

**Zeitschrift:** Schweizerische Bauzeitung  
**Herausgeber:** Verlags-AG der akademischen technischen Vereine  
**Band:** 89 (1971)  
**Heft:** 34: SIA-Heft 4/1971

## Werbung

### Nutzungsbedingungen

Die ETH-Bibliothek ist die Anbieterin der digitalisierten Zeitschriften auf E-Periodica. Sie besitzt keine Urheberrechte an den Zeitschriften und ist nicht verantwortlich für deren Inhalte. Die Rechte liegen in der Regel bei den Herausgebern beziehungsweise den externen Rechteinhabern. Das Veröffentlichen von Bildern in Print- und Online-Publikationen sowie auf Social Media-Kanälen oder Webseiten ist nur mit vorheriger Genehmigung der Rechteinhaber erlaubt. [Mehr erfahren](#)

### Conditions d'utilisation

L'ETH Library est le fournisseur des revues numérisées. Elle ne détient aucun droit d'auteur sur les revues et n'est pas responsable de leur contenu. En règle générale, les droits sont détenus par les éditeurs ou les détenteurs de droits externes. La reproduction d'images dans des publications imprimées ou en ligne ainsi que sur des canaux de médias sociaux ou des sites web n'est autorisée qu'avec l'accord préalable des détenteurs des droits. [En savoir plus](#)

### Terms of use

The ETH Library is the provider of the digitised journals. It does not own any copyrights to the journals and is not responsible for their content. The rights usually lie with the publishers or the external rights holders. Publishing images in print and online publications, as well as on social media channels or websites, is only permitted with the prior consent of the rights holders. [Find out more](#)

**Download PDF:** 03.04.2026

**ETH-Bibliothek Zürich, E-Periodica, <https://www.e-periodica.ch>**

Rationalisiere mit

# Sprechfunkgeräten

für Betriebsverkehr

Betriebsfernsehen für  
Produktionsablauf

Laser für Steuerungen

Schallmessungen im  
Baugewerbe

Reichweite je nach Typ  
und Geländeverhältnissen

- T 32
- T 3
- ST 5
- ST 9
- ST 8 für Auto-Einbau
- T 10



Wir verkaufen nicht nur Geräte, sondern beraten Sie auch und liefern die dafür notwendigen Zubehöre, Netzteile usw.

## Hans Ingold & Co. Elektronik 8004 Zürich

Kernstr. 10, Telefon 051 / 25 25 87  
Ab Juni 1971 39 52 36

# Schweizerische Bauzeitung

Offizielles Organ des SIA, Schweizerischer Ingenieur- und Architekten-Verein und der GEP, Gesellschaft Ehemaliger Studierender der ETH Zürich  
Gegründet 1883 von Ing. A. Waldner

89. Jahrgang Heft 34

26. August 1971

SIA-Heft 4

## Architekturbeispiele

## Inhalt

Die Neubauten der Maschinenfabrik Heberlein & Co AG in Wattwil. Arch. <i>W. Custer, F. Hochstrasser, H. Bleiker</i> . . . . .	831*
Potemkin in der Luzerner Altstadt. Von <i>R. A. Wagner</i>	839*
Restaurierter Jugendstil in Zürich-Enge. Von <i>G. Risch</i>	841*
Landhaus in Herrliberg. Arch. <i>P. J. Moser, C. Kuenzle, H. Gerber</i> . . . . .	842*
Das Bürohaus der Bauingenieure Basler & Hofmann in Zürich-Rehalp. Arch. <i>W. und E. Stücheli</i> . . . . .	844*
Das Seminar Rothen in Luzern-Reussbühl. Arch. <i>M. Wandeler</i> . . . . .	848*

### 72. Generalversammlung des SIA

2. und 3. Juli 1971 in Zürich	
- Ansprache von Präsident André Rivoire am 3. Juli 1971 in Zürich. Übersetzt von <i>W. Jegher</i> . . . . .	854*
- Die Bedeutung der Normen des Schweizerischen Ingenieur- und Architekten-Vereins. Von <i>A.-F. Métraux</i> . . . . .	857*
- Festbericht über die 72. Generalversammlung des SIA, Zürich 1971. Von <i>W. Jegher</i> . . . . .	859*
- Ja - Ja - Ja, der SIA. Von <i>F. Richard</i> . . . . .	861

SIA-Informationen . . . . .	862
-----------------------------	-----

### Umschau

Unternehmungen, die als Aktionäre der SIA-Haus-AG mithalfen, das SIA-Haus zu bauen. Eidg. Technische Hochschule Lausanne. Eidg. Technische Hochschule Zürich. EMPA Dübendorf . . . . .	873
--	-----

### Wettbewerbe

Schulheim für körperbehinderte Kinder auf Rodtegg, Luzern. Kantonsschule (Bildungszentrum) in Zofingen	873
--	-----

### Ankündigungen

Gesamtschule; Probleme der praktischen Verwirklichung. V.S.A., Verband Schweiz. Abwasserfachleute	874
---	-----

### Bezugspreise

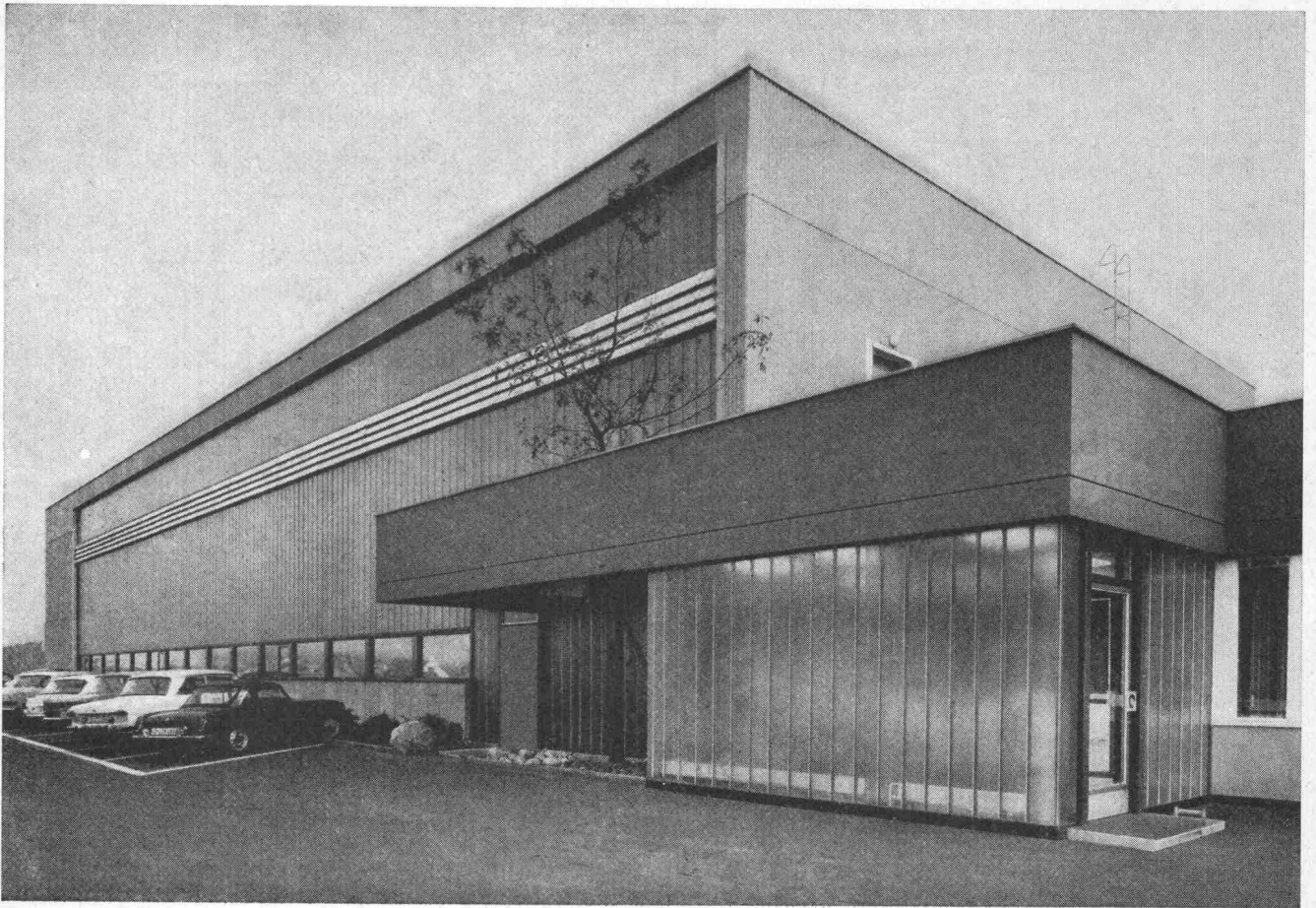
	3 Monate	6 Monate	12 Monate
Schweiz	24.50	47.—	90.—
Ausland	26.—	50.—	96.—

Für Mitglieder der Partnerverbände der Verlags-AG, des Schweiz. Technischen Verbandes sowie für Studierende ermässigte Preiskategorien.

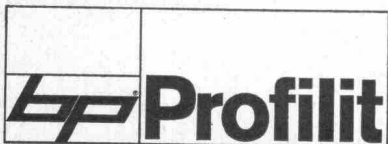
### Anzeigenverwaltung

IVA AG für internationale Werbung  
8035 Zürich, Beckenhofstrasse 16  
Telephon 01 / 26 97 40, Postcheck 80 - 32735  
Filialen in Lausanne und Genf

# **BP<sup>®</sup> Profilit**



Verlangen Sie von uns Glasmuster und  
technische Unterlagen zur Planung



Bruno Piatti  
Bauelemente

8305 Dietlikon  
Telefon 051 93 16 11

Was Sie bei uns *garantiert mitkaufen!*

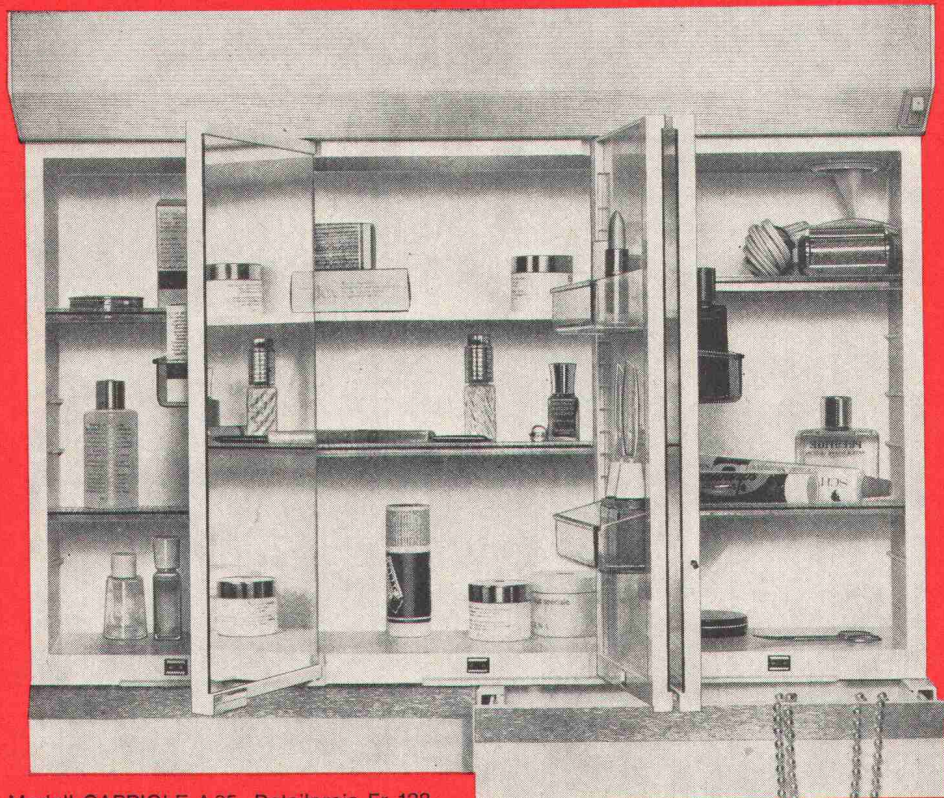
**Qualität  
Umsatz  
Sicherheit  
Gewinn**

ALLIBERT-Toilettenschränke werden durch eine intensive Werbung vorverkauft. ALLIBERT-Interessenten kennen deshalb die vielen Vorteile. Sie wollen die verschiedenen Modelle sehen, sie wollen vergleichen, wollen beraten werden. Für jeden dieser Käufer gibt es ein passendes Modell. Mit Vorteilen, die nur ALLIBERT in dieser Vielzahl bieten kann. Und preiswerter als jeder vergleichbare Schrank.

Das garantiert Ihnen gewinnbringenden Verkauf. Nutzen Sie das Interesse. Fordern Sie unser Angebot an – oder den Besuch unseres Fachberaters.

**KÖENIG**

KOENIG Apparate AG, Bocklerstrasse 33  
8051 Zürich      Telefon 051/41 51 25/40



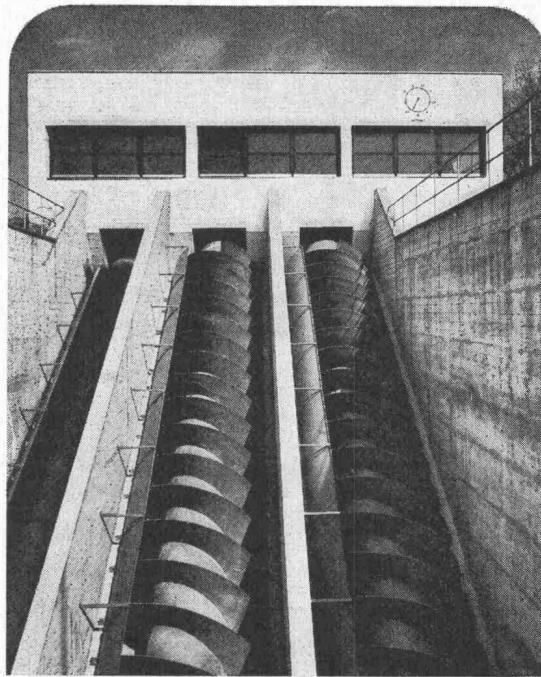
Modell CAPRIOLE A25    Detailpreis Fr. 138.-

**ALLIBERT**

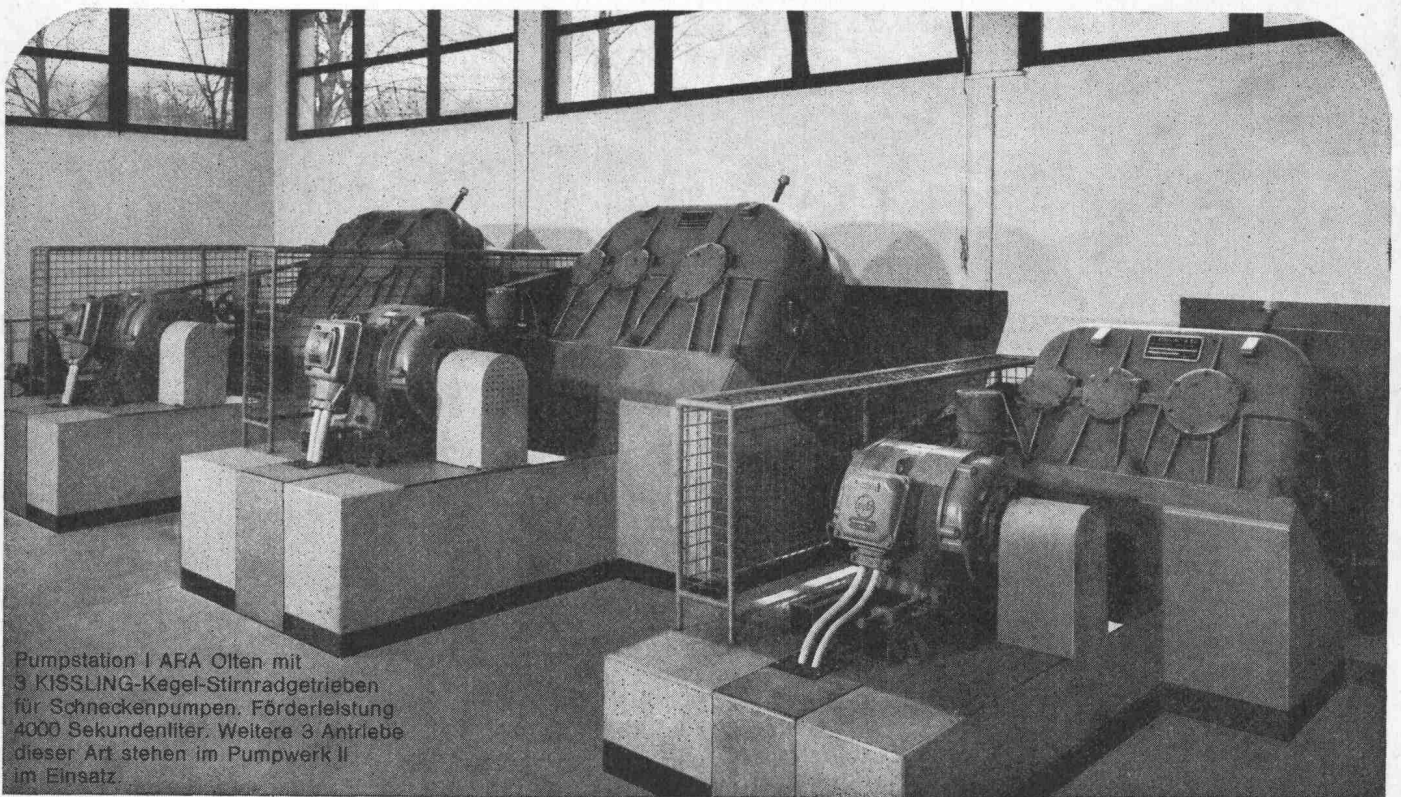


für jeden nützlich

# 350 Kläranlagen



sorgen für die Reinigung der steigenden  
Abwasserflut in der Schweiz.



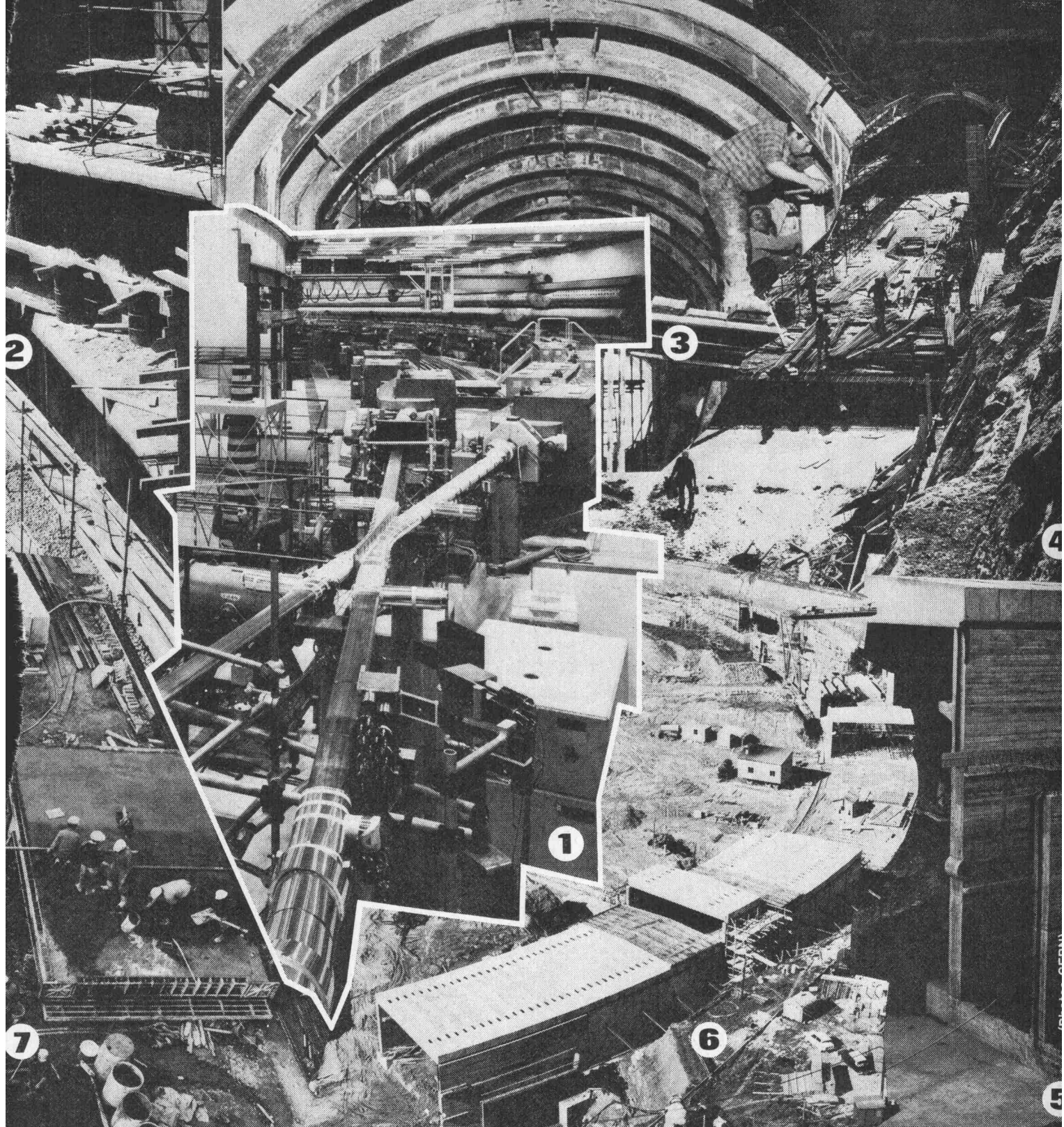
Pumpstation I ARA Olten mit  
3 KISSLING-Kegel-Stirnradgetrieben  
für Schneckenpumpen. Förderleistung  
4000 Sekundenliter. Weitere 3 Antriebe  
dieser Art stehen im Pumpwerk II  
im Einsatz.

**KISSLING**

L. KISSLING & CO  
Maschinenfabrik  
8052 ZÜRICH  
Tel. 01 50 24 00

Zahnradgetriebe für leistungsfähige

- Schneckenpumpen
  - Rührwerke in Belüftungsbecken
  - Schlamm-Rundräumer
  - Rechen-Reinigungsmaschinen
- sind erprobte Helfer in vielen  
bedeutenden Anlagen.



## Wir halten Wasser auf, damit die Forschung im CERN\* nicht aufgehalten wird.

Ein Kreistunnel von 1000 m Umfang mit einem Volumen von 140000 Kubikmeter, der die zur täglichen Beobachtung subnuklearer Geheimnisse notwendigen Speicherringe (ISR) des CERN (1) beherbergt. Die ISR, ein Bauwerk von über 100 Millionen Franken, umfassen einen Komplex von Gebäuden, Hallen und Tunnels, die mit unserer Hilfe gegen Feuchtigkeit und Wassereinwirkung geschützt wurden.

**Speicherringe ISR** – Abdichtung der vorfabrizierten senkrechten Elemente mit BARRA-PULVER(7), dem normalbinden-

den Mörtel-Dichtungsmittel, und NEROL B(2), einem plastischen Schutzanstrich auf Bitumenbasis. Fugendichtung mit PALTOX-KITT(6).

**Gebäude, Hallen und Servicestollen** – Abdichtung der Wände mit BARRA-PULVER. Betondichtungszusatz SPERRBARRA 05 (4) für Bauten unter Drainage. MEYCO-FUGENBÄNDER (5) zur Abdichtung von Arbeits- und Dilatationsfugen.

**Vorgetriebene Verbindungsstollen** – Abdichtung mit PRENOTEKT(3), der kalt spritzbaren Beschichtung auf Bitumen-

Kautschuk-Basis.

Im Bestreben, heute schon für die Zukunft zu bauen, trug Meynadier so zum Gelingen eines Vorhabens von europäischen Ausmassen bei.

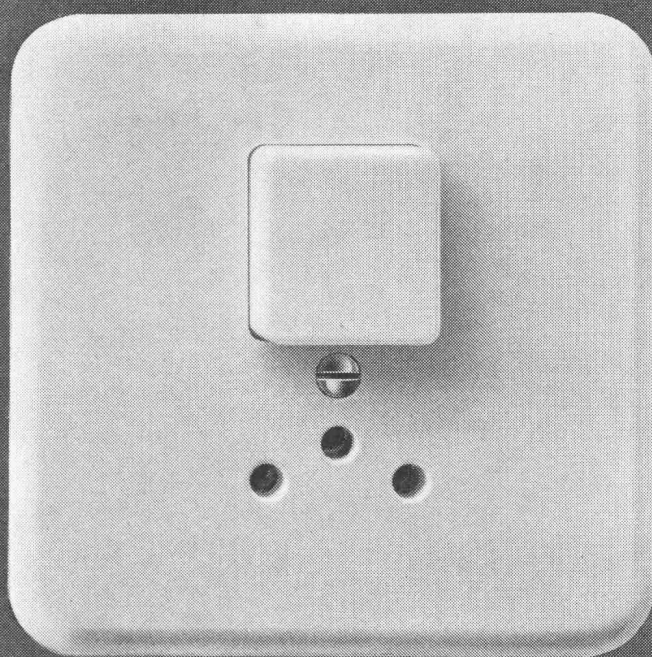
\* Europäisches Kernforschungs-Institut, Genf

MEYNADIER + CIE AG  
Zürich, Lausanne, Bern,  
Luzern, Bellinzona, Chur

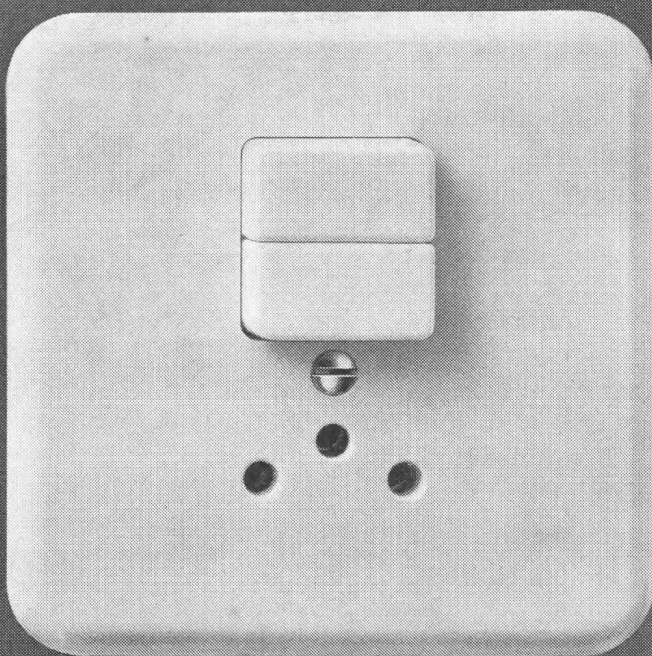
**MEYNADIER**



# Feller



## Feller-Kleinkombinationen Druckschalter-Steckdose Typ 12



Eleganter, formschöner Apparat in Grösse I. Druckschalter in den Schemata 0, 3, 1 und 0/3.  
Feller-Kleinkombinationen bei jeder Zimmertüre installiert, erhöhen den Wohnkomfort!

Adolf Feller AG Horgen  
Fabrik elektrischer Apparate

Telefon 051 82 16 11

691

Armierungsstähle

Armierungsnetze

Ablaufleitungen  
aus Gusseisen,  
plastifiziertem Stahl  
und  
Kunststoff

Schachtabdeckungen  
und Strassenroste

Ausrüstungen für Kläranlagen

Druckrohre, Formstücke und Armaturen  
aus Gusseisen  
für Wasser- und Gasleitungen

Heizkessel

Radiatoren  
und Heizwände

Heizölbehälter

Cheminée-Einsätze

Baumaschinen, Krane, Förderanlagen

VON ROLL AG.  
4563 Gerlafingen



**Qualitätsprodukte  
für den Hoch- und  
Tiefbau**

**VON ROLL**

Moderne Fensteranlagen für den Industrie- und Gewerbebau  
– Shedfenster – Oberlichter – Acrylglas-Lichtkuppeln –  
Vordächer – Fassadenverglasungen – Glas-Trennwände

Siegfried Keller AG  
Metallbau

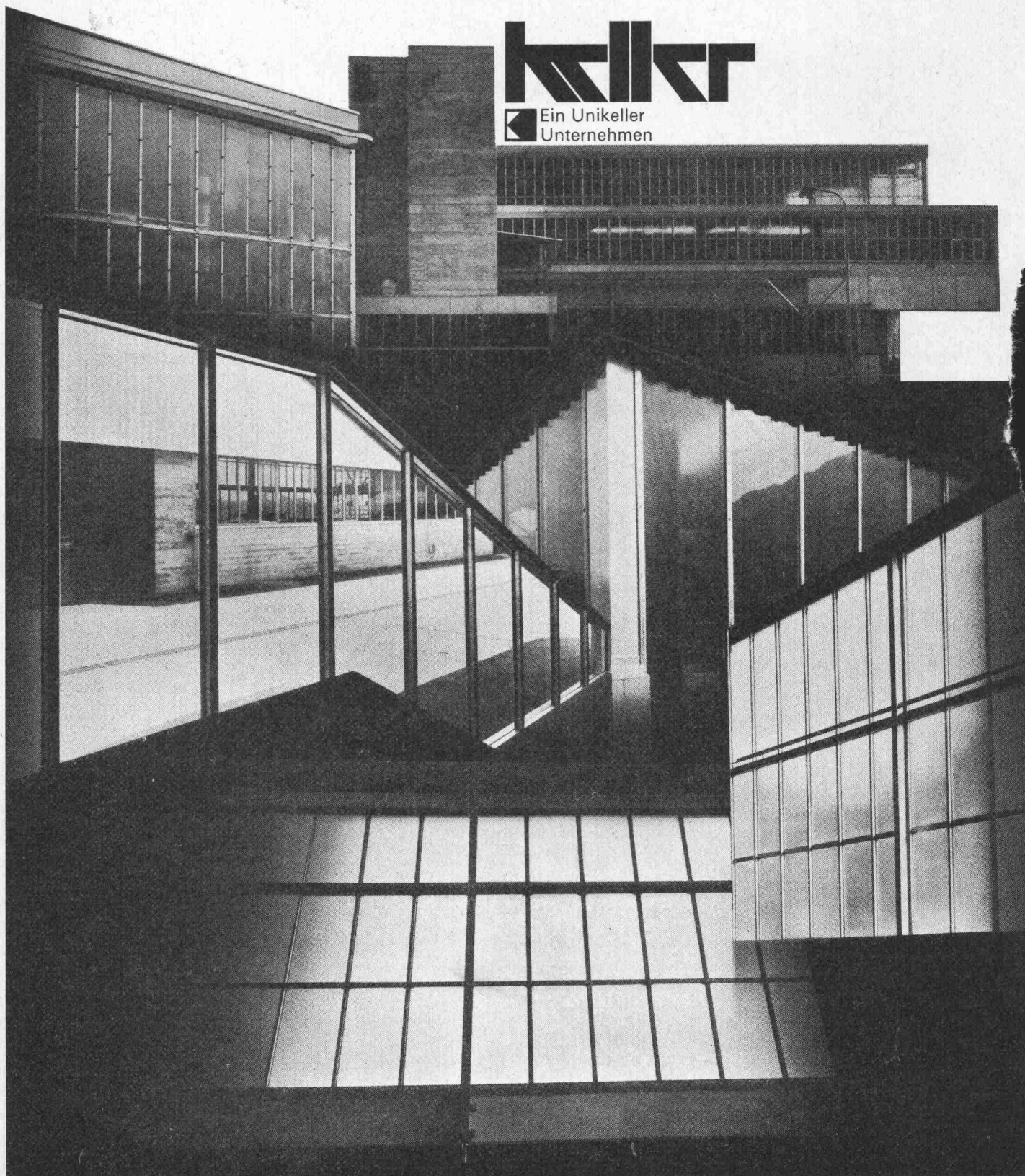
8304 Wallisellen-Zürich  
Industriestrasse 45  
Telefon 01 93 32 32

1007 Lausanne  
19, route de Chavannes  
Téléphone 021 24 94 29

3014 Bern  
Allmendstrasse 39  
Telefon 031 42 62 62

**keller**

Ein Unikeller  
Unternehmen



# Ein System setzt sich durch.

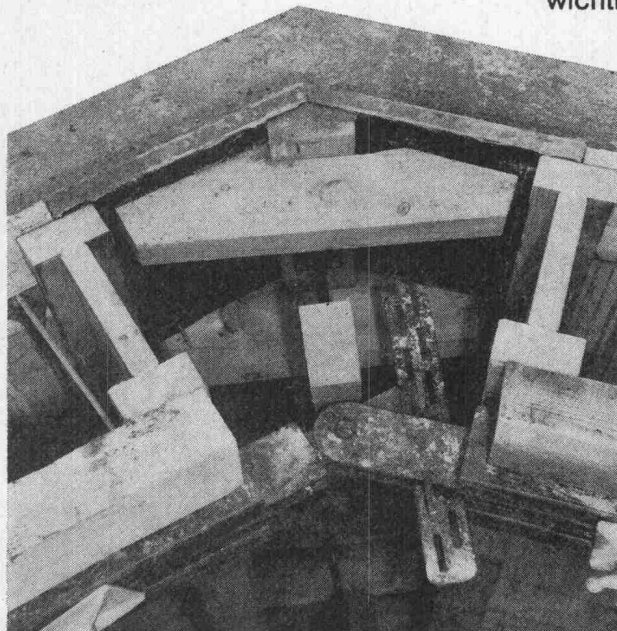
Wasser-Reservoir in Burgdorf BE



Ein Vieleck mit System zu schalen ist eine Aufgabe, die mit der *cobe*<sup>®</sup>-Normschalung rationell gelöst werden kann. Die einzelnen Normelemente werden in

der Geraden mit *cobe*<sup>®</sup>-Longarinenkupplungen und in den Knickstellen mit der *cobe*<sup>®</sup>-Gelenkkupplung verwindungssteif verbunden. Hier tritt ein eminent wichtiger Faktor der *cobe*<sup>®</sup>-Normschalung in Erscheinung. Der Einsatz der *cobe*<sup>®</sup>-Gelenkkupplungen und weniger konventioneller Knaggen in den Knickstellen erlauben hier eine Lösung, die über den Rahmen einer gewöhnlichen Systemschalung hinausgehen.

Wir orientieren Sie gerne über die praktisch uneingeschränkten Einsatzmöglichkeiten.

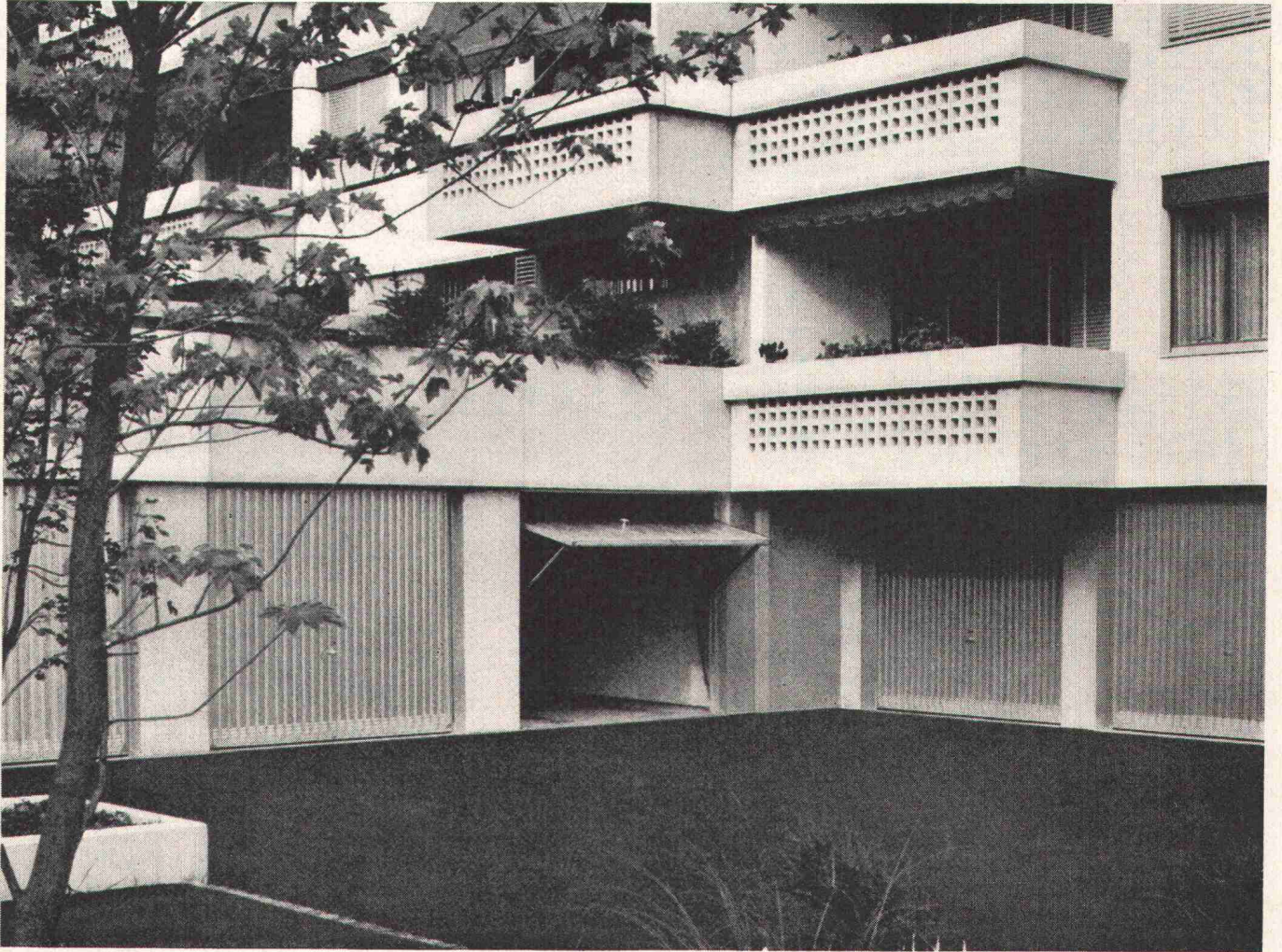


Spezialfirma für Betonschalungen

**cobeton**  
**ag zug**

Chamerstrasse 117  
Postfach 6301 Zug  
Telefon 042 21 12 88 / 89  
Telex 78 767

# Moderne Bauten



## moderne Tore **Baubedarf-Tore**

Ganzstahl vollverzinkt + eingebrannte graue Grundierung  
+ Spezial-Hartbelag auf der Innenseite  
Montage zu Festpreisen in der ganzen Schweiz  
Baubedarf Zürich AG, 8105 Regensdorf/Zürich, Tel. 051 7127 22

# VORHANG- SCHIENEN

0006 6.1.1.71



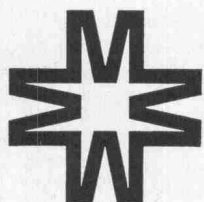
Preis-  
Sensation

**neu nur**  
**74 cts./m**

Aluminium eloxiert bei 5200 m

MONTO®-Vorhangschiene werden speziell hergestellt für die schraubenlose Vorhang-Gleitschiene-Montage MONTO®. Mit dem MONTO®-Werkzeug montieren Sie die Original-MONTO®-Profile *jetzt bedeutend leichter und schneller.*

Überzeugen Sie sich selbst. Verlangen Sie Unterlagen mit beiliegendem Bon.



**Maron + Co. AG**  
**Metall- und**  
**Plastikwarenfabrik**  
**8590 Romanshorn**  
**Telefon 071/63 25 75**

 **BON** 

- Bitte senden Sie mir/uns ein Muster des neuen MONTO®-Profils
- Ich/wir bitte(n) um einen unverbindlichen Vertreter-Besuch am .....
- Ich/wir bitte(n) um eine Offerte für ..... m MONTO® Einnut-Vorhang-Gleitschiene Aluminium eloxiert

Firma: .....

Genaue Adresse: .....

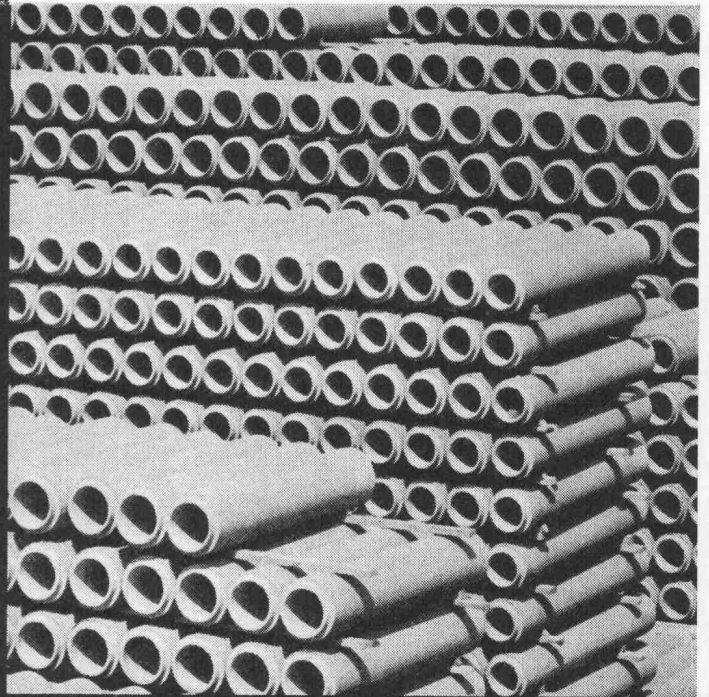
Ausschneiden und einsenden an  
Maron + Co. AG, Metall- und Plastikwarenfabrik  
Postfach, 8590 Romanshorn

SB 2



## Ein Sträusschen für ein Bangerter-Betonrohr von 1898...

## ...und für ein Bangerter- Normalbetonrohr von 1971



Der oben abgebildete Stempel steht auf Bangerter-Betonrohren aus dem Jahre 1898. Sie sind, als Schmutzwasserleitung, seit bald 75 Jahren beim Bahnhof Langenthal in rund 3,5 m Tiefe verlegt – und sie bleiben weiterhin in Betrieb!

Solch beeindruckende Bewährungsproben geben bei den heute gesteigerten Anforderungen an Kanalisationsleitungen die beruhigende Gewissheit: Das Bangerter-Betonrohr bleibt, langfristig gesehen, die sichere und wirtschaftlich verantwortbare Lösung.

Dies umso mehr, als wir heute, gegenüber 1898, mit wesentlich verbesserten Methoden Betonrohre für höchste Beanspruchungen herstellen.

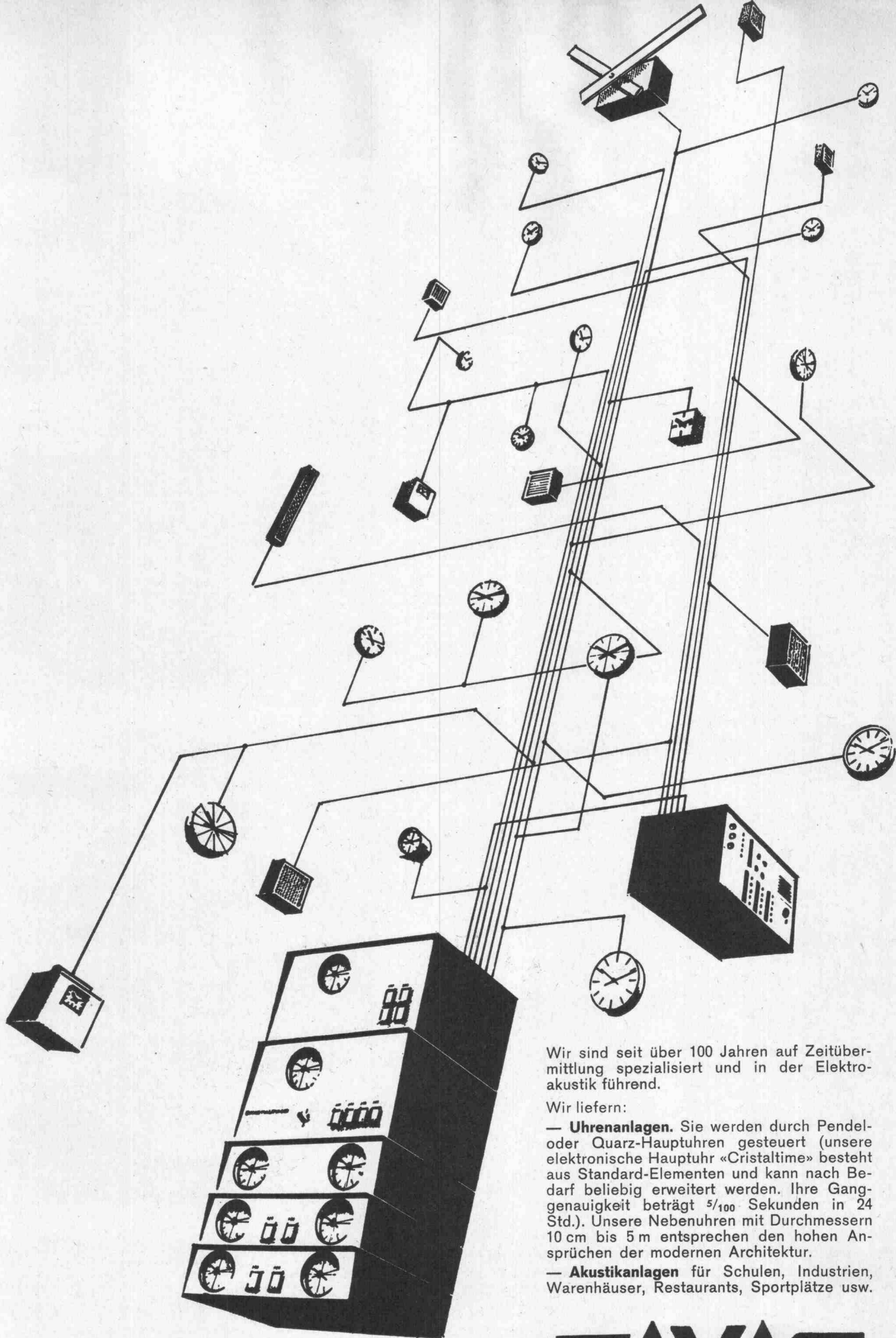
**Unser Rohrprogramm:**  
Normalbetonrohre (1 m)  
BAMAX-Spezialbetonrohre  
Schleuderrohre  
Stossrohre

Verlangen Sie unsere Dokumentation

# Bangerter Lyss

A. Bangerter & Cie AG  
Zementwarenfabrik und Bausteinwerke  
3250 Lyss, Tel. 032/84 3131





Wir sind seit über 100 Jahren auf Zeitübermittlung spezialisiert und in der Elektroakustik führend.

Wir liefern:

- **Uhrenanlagen.** Sie werden durch Pendel- oder Quarz-Hauptuhren gesteuert (unsere elektronische Hauptuhr «Cristaltime» besteht aus Standard-Elementen und kann nach Bedarf beliebig erweitert werden. Ihre Ganggenauigkeit beträgt  $\frac{5}{100}$  Sekunden in 24 Std.). Unsere Nebenuhren mit Durchmessern 10 cm bis 5 m entsprechen den hohen Ansprüchen der modernen Architektur.
- **Akustikanlagen** für Schulen, Industrien, Warenhäuser, Restaurants, Sportplätze usw.

# FAVAG

Rufen Sie gleich jetzt die Nr. 038/211141 an. Unsere technischen Berater sind Ihnen gerne behilflich.  
 Favag SA, 2000 Neuchâtel



## KUNSTSTOFFFROHRE UND FORMSTÜCKE

für Kanalisationen  
Druckleitungen  
Ablaufleitungen  
Entwässerungen  
Industrien

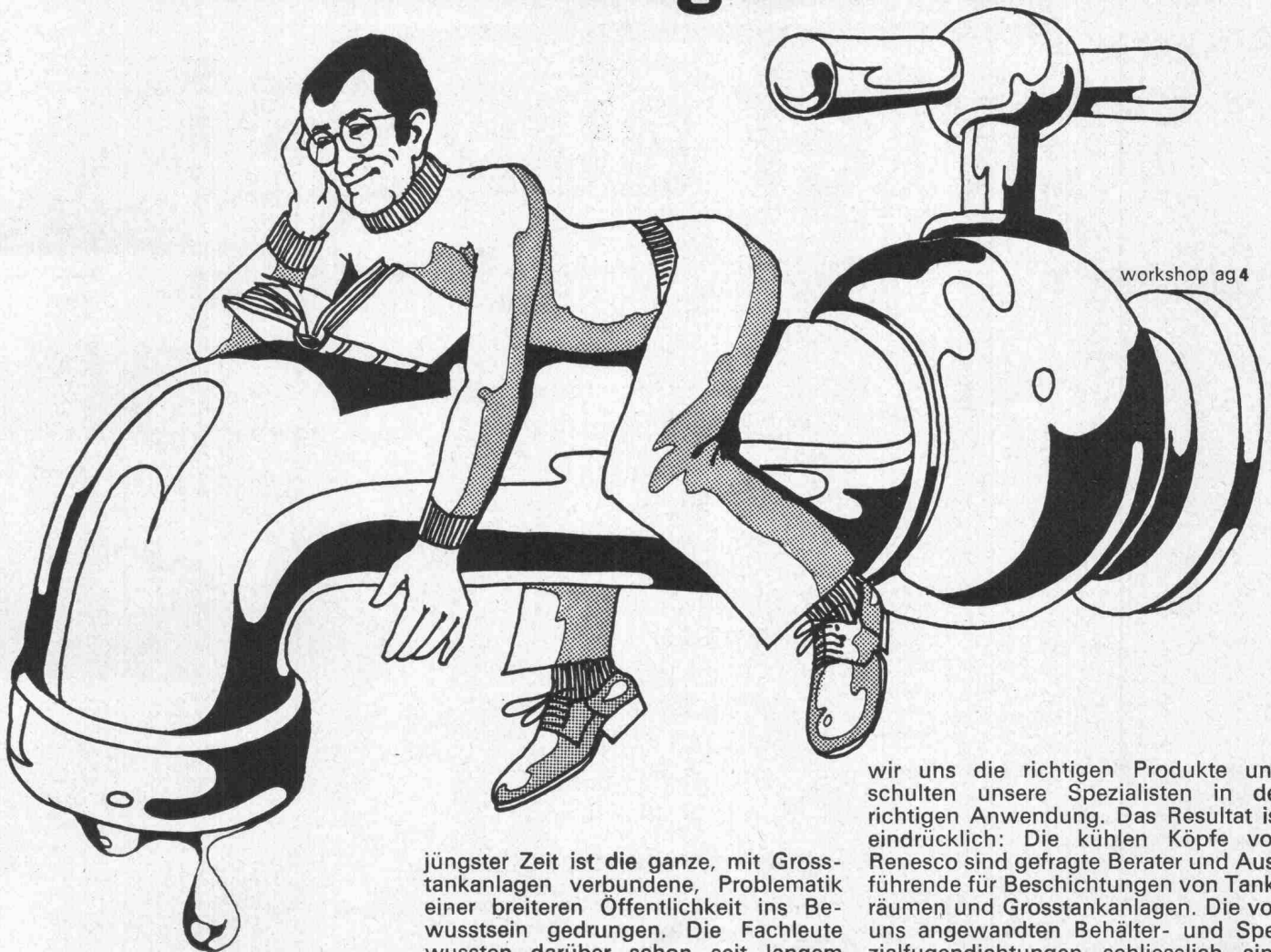
weil geringes Gewicht  
einfache Verlegung  
hydraulisch glatte Oberfläche  
hohe Abriebfestigkeit  
korrosionsbeständig  
lange Lebensdauer  
absolut dicht

AG  
FÜR SYNTHETISCHE  
PRODUKTE  
8022 ZÜRICH

TELEFON 051 27 21 33 / 27 37 30

70.7.3

# Vom sehr wichtigen Unterschied zwischen Dichtung und Wahrheit



workshop ag 4

Die kühlköpfigen Renesco-Spezialisten wissen, was von ihrer Dichtkunst abhängt. Darum wissen sie auch, dass in dieser Dichtung keine Ungereimtheiten vorkommen dürfen.

Schon ganz wenig ausgelaufenes Öl vermag unzählige Liter Trinkwasser ungeniessbar zu machen. Gerade in

jüngster Zeit ist die ganze, mit Gross-tankanlagen verbundene, Problematik einer breiteren Öffentlichkeit ins Bewusstsein gedrungen. Die Fachleute wussten darüber schon seit langem Bescheid und unternahmen vieles, um das Übel zu bekämpfen.

So hat Renesco schon vor Jahren die Wichtigkeit von Qualitätsarbeit auf diesem Gebiet erkannt. Und nachdem wir uns gründlich darüber informiert hatten, in welcher Weise Pannen entstehen und wie man sie vermeiden kann, besorgten

wir uns die richtigen Produkte und schulten unsere Spezialisten in der richtigen Anwendung. Das Resultat ist eindrucklich: Die kühlen Köpfe von Renesco sind gefragte Berater und Ausführende für Beschichtungen von Tankräumen und Grosstankanlagen. Die von uns angewandten Behälter- und Spezialfugendichtungen schliesslich sind erprobt und halten allen Beanspruchungen stand. Und zudem haben wir seit neuestem unsere Servicegruppenwagen mit Autoruf oder Telefon ausgerüstet. Sie sehen: Die berechtigten Ansprüche des Umweltschutzes sind uns seit Jahren vertraut und die rasche Lösung solcher Probleme geläufig. Sie profitieren von unserer Erfahrung!



## renesco

Unser Ausführungsprogramm umfasst u.a.:

- Abdichtungen gegen Grund-, Hang- und Meteorwasser im gesamten Hoch- und Tief-, Stollen- und Tunnelbau. (Beachten Sie unser kostensparendes System zur Abdichtung von Tiefgaragen.)
- Fein-Injektionen als Abdichtung gegen Flüssigkeit und zu thermischen Isolationszwecken
- Ölwannenisolationen nach den Eidg. Gewässerschutz-Vorschriften
- Behandlung von Betonstrassen zur Erhöhung der Frost- und Tausalzbeständigkeit
- Projektierung wirtschaftlicher, bautechnisch vereinfachender und zeitsparender Abdichtungssysteme
- Forschung und Entwicklung neuer Produkte, Verfahren und Maschinen in den Sektoren Bauchemie und Kunststoffe

René Schmid + Co. AG  
Chemische Baustoffe  
Abdichtungen im Hoch-  
und Tiefbau  
Schaffhauserstrasse 359  
8050 Zürich  
Telefon 01 46 46 92

Betrifft Wohnungsbau

# Bares Geld wartet auf Sie!

Der Bauknecht Ratio-Check bringt Ihnen tatsächlich bares Geld.

Bei der Lieferung von mehreren Bauknecht-Geräten in die gleiche Wohnung können wir Kosten sparen, nämlich durch die Vereinfachung von Administration, Lieferung, Rechnungsstellung, Instruktion und Unterhaltsservice.

Diese echte Ersparnis durch Rationalisierung möchten wir dem Bauherrn in Form eines auf Sicht ausgestellten Checks zugute kommen lassen.

Wenn Sie uns den ausgefüllten Coupon einsenden, erhalten Sie kostenlos und unverbindlich die gewünschte Anzahl Bauknecht-Ratio-Dokumentationen.



**Bauknecht**  
Ratio-Check

Bauknecht-Kontrollfeld

Gerät

Vis.

Datum

Firma: \_\_\_\_\_

Name: \_\_\_\_\_

Strasse \_\_\_\_\_

PLZ/Ort \_\_\_\_\_

BH 19971

**COUPON**

Diese Idee interessiert mich. Bitte senden Sie mir \_\_\_\_\_ Bauknecht-Ratio-Dokumentationen

**Bauknecht**  
weiss, was Frauen wünschen.

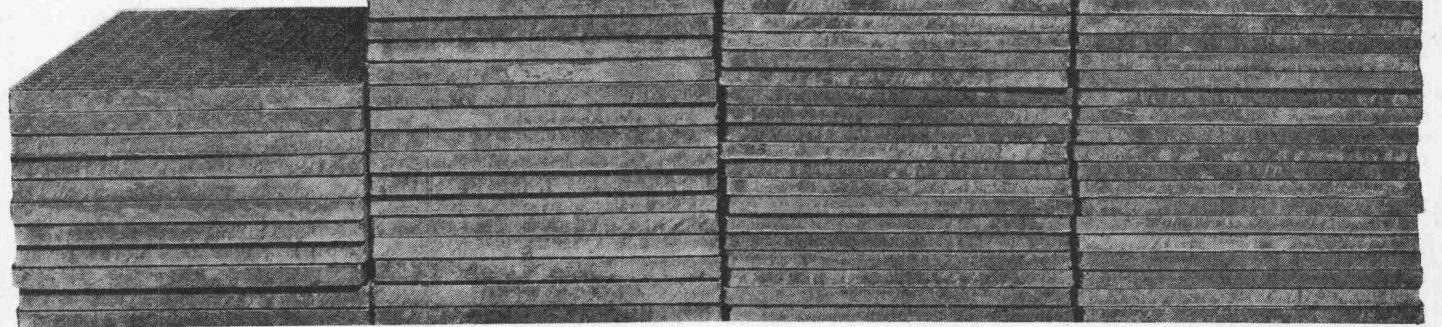
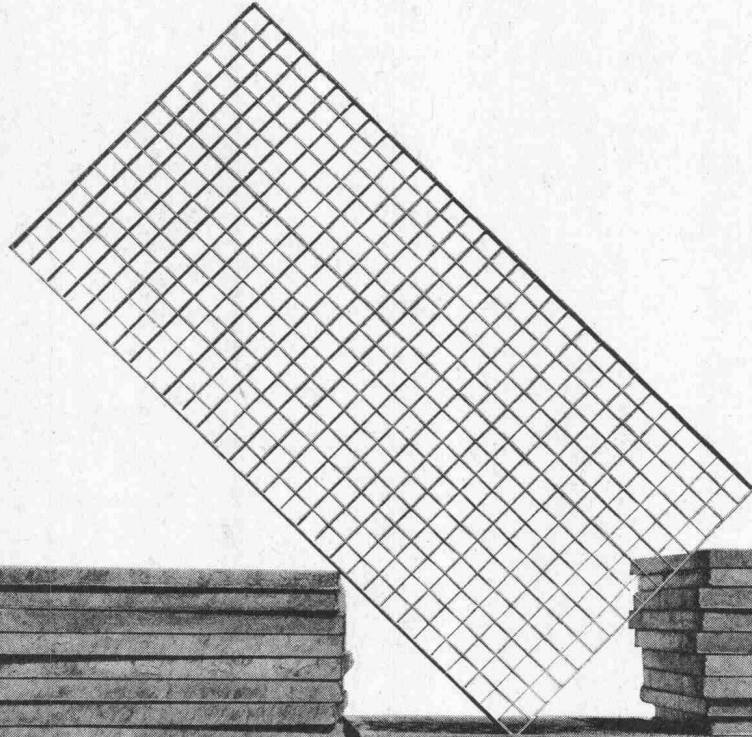
Bauknecht Elektro-Maschinen AG 5705 Hallwil

# Wir liefern dreimal günstiger!

Erstens: schon bei zwei gleich grossen Rosten fällt der Stückpreis. Noch viel günstiger wird es ab 5 oder 10 Seriestücken.

Zweitens: Flächenrabatte ab 20 m<sup>2</sup>. Sammelbestellungen lohnen sich! Zudem spart man Frachtkosten.

Drittens: es kommt auf die Tragfähigkeit an. Erst dann sehen Sie, wieviel mehr Sie beim Wema-Rost für Ihr Geld bekommen.

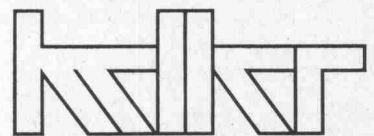


Siegfried Keller AG  
Industriestrasse 45  
8304 Wallisellen  
Telefon 051 93 32 32  
Telex 55423

 ein Unikeller  
Unternehmen

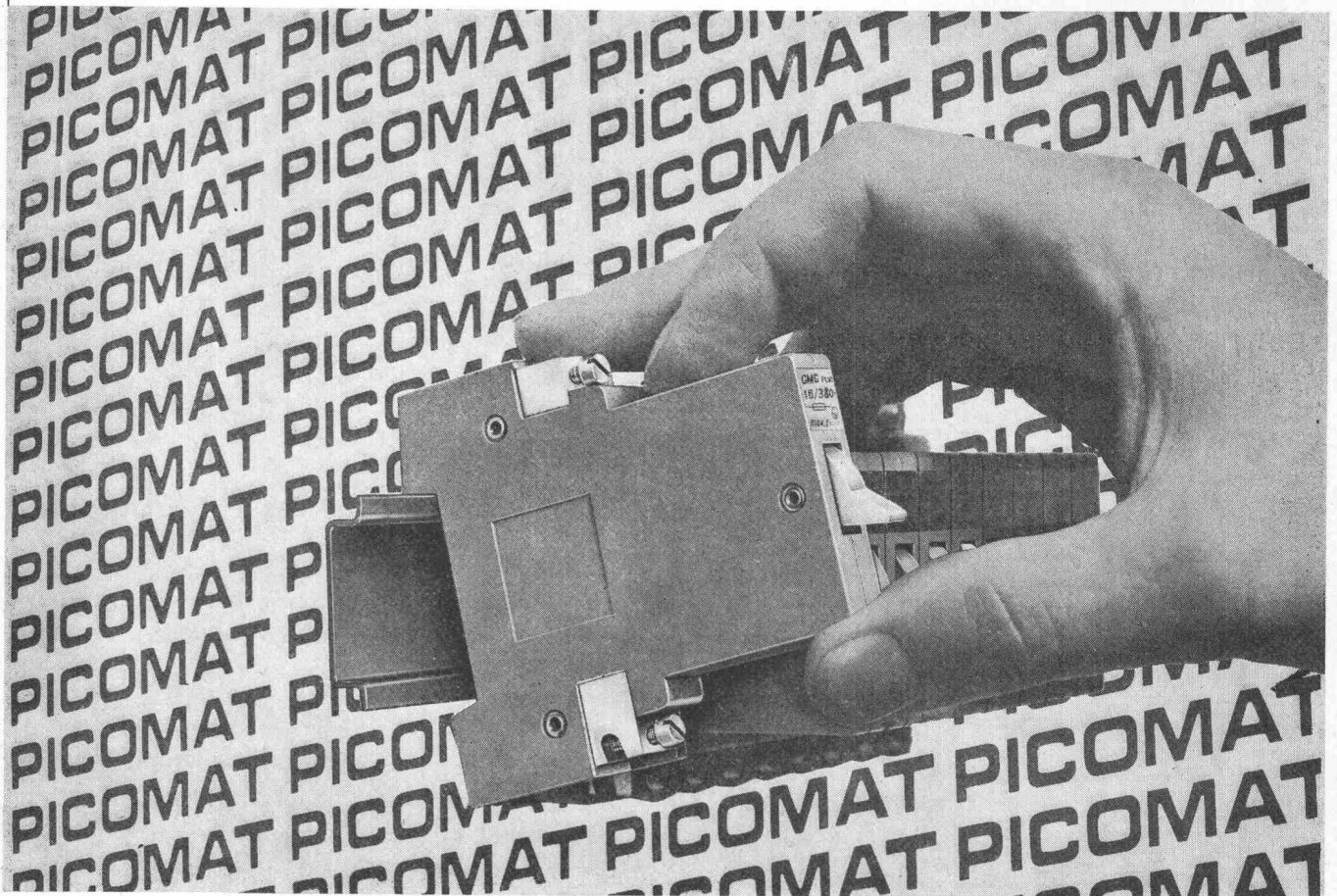
Büro Bern  
Allmendstrasse 39  
3014 Bern  
Telefon 031 42 62 62

Büro Lausanne  
19, route de Chavannes  
1007 Lausanne  
Telefon 021 24 94 29



## Wema-Gitterroste

# Zukunft mit CMC



## **Sicherungsautomat «Picomat»**

*Kennen Sie ihn, den neuen Sicherungsautomaten Picomat? Installieren Sie ihn? Wissen Sie etwas über seine Vorteile?*

*Hier einige:*

*Kleinste Abmessungen, Breite nur 17,5 mm mit Nullleiter, ohne Nullleiter sogar nur 11,7 mm! Einfaches Trennen des Nullleiters durch Drehen der gelben Nullleiterschraube.*

*Absolut berührungssicher, einfach zu betätigen. Keine Montagearbeit, nur aufschnappen, ohne jedes Werkzeug.*

*Zwei verschiedene Ausführungen, Typ PL für Haushalt und Wohnungen, Typ PLV für Industrie und Gewerbe.*

## **Warum noch Schraubsicherungen?**

# CMC

**Carl Maier + Cie**

Elektrische Schaltapparate und Steuerungen

**8201 Schaffhausen**

Telefon 053-8 16 66

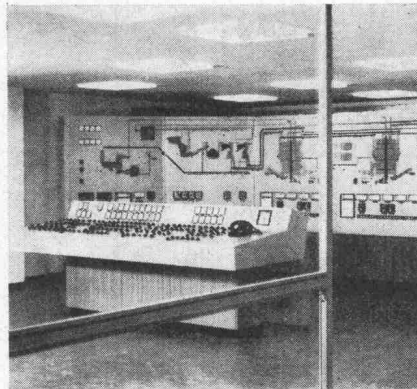
# Grundlagen des Lebens — sauberes Wasser, klare Luft



Aufstrebende Regionen stehen heute vor der Aufgabe ihre Umwelt gesund zu erhalten. Sie beschleunigen den Bau von Abwasserreinigungs- und Kehrlichtbe-seitigungsanlagen.

Sprecher & Schuh stellt seit Jahren Steuerungen für alle Anwendungsgebiete her. Aus der Vielfalt der gelösten Aufgaben sind Erfahrungen gesammelt worden, welche die unerlässliche Grundlage für funktionelle technische Spitzenleistungen bilden.

Sauberes Wasser und klare Luft . . .  
Sprecher & Schuh hat auch auf diesem



Gebiet Pionierarbeit geleistet. Die 1963 erstmals angewandte Technik ist bis heute richtungweisend für leistungsfähige, betriebssichere Anlagen geblieben.

Sprechen Sie mit uns über Ihre Probleme, wir sind darauf vorbereitet.

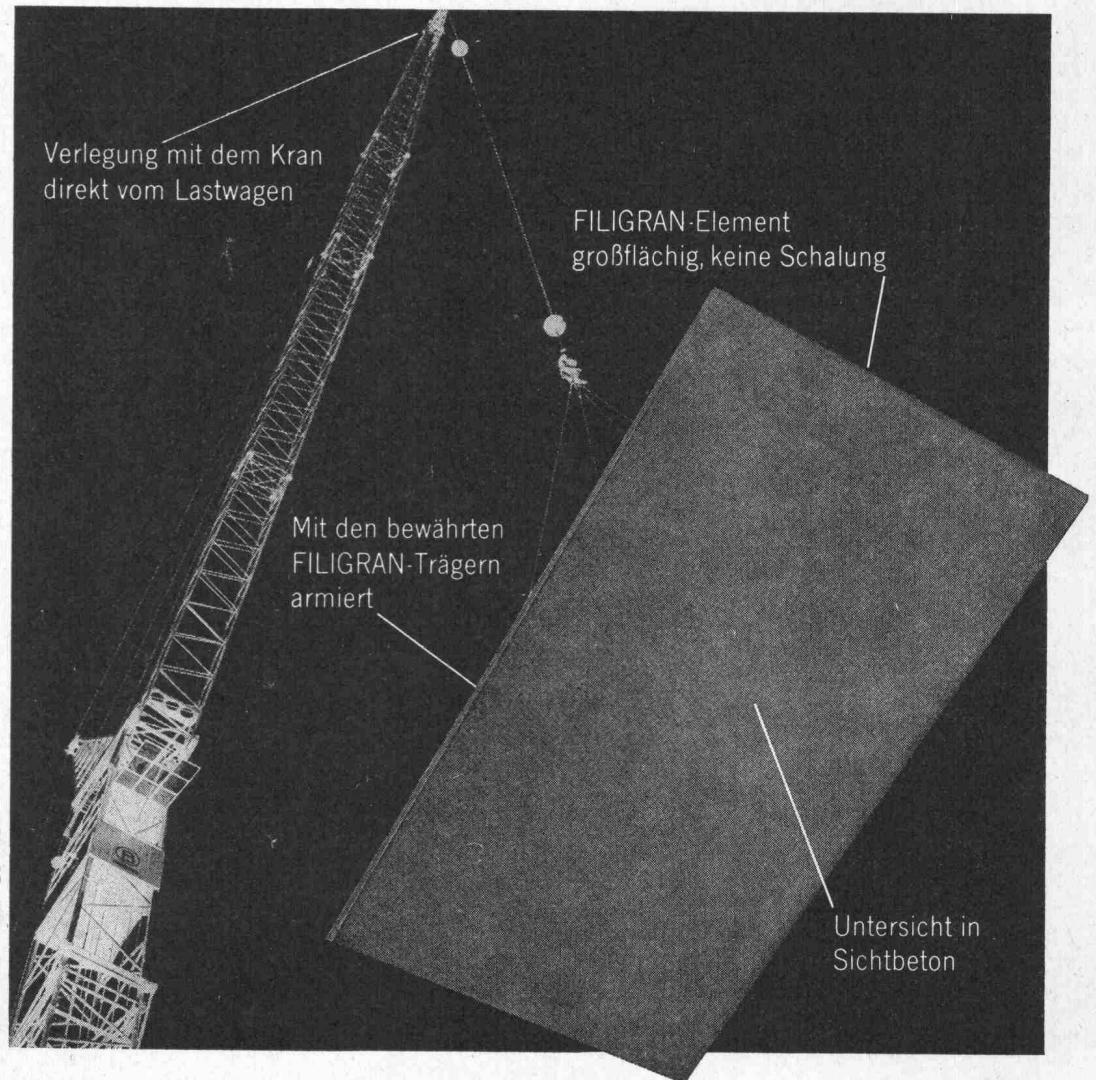


Sprecher & Schuh AG  
Aarau/Schweiz

S 15.554.3.70

# FILIGRAN

## ...das perfekte Deckensystem!



**Mit FILIGRAN  
bauen heißt  
Kosten und  
Zeit sparen.**

Das FILIGRAN-Element ist ein großflächiges, armiertes Deckenfertigteil. Es ermöglicht den Bau einer Massivdecke ohne Schalung mit Sichtbeton-Untersicht. Mehrere Arbeitsgänge entfallen.

Bitte informieren Sie sich und fordern Sie technische Unterlagen bei den Lieferwerken der FILIGRAN-Elemente an:

Bauelemente A.G., 8583 Sulgen,  
Kanton Thurgau, Tel.: 72/3 21 04

Bodenmüller A.G., 3930 Visp,  
Tel.: 28/6 34 21

Eduard Bolli A.G., 8200 Schaffhausen,  
Lochstraße 4, Tel.: 53/5 34 05

Gebr. Brun A.G.,  
6020 Emmenbrücke bei Luzern,  
Tel.: 41/5 16 16

Elementwerk A.G., 8604 Volketswil,  
Postfach, Tel.: 51/86 46 28

FILIGRAN-Bauelemente A.G.,  
3515 Oberdiessbach,  
Tel.: 31/92 57 98

Jakob Fritschi, Bauelemente A.G.,  
4617 Gunzgen, Tel.: 62/46 26 66

Röman Gassner,  
FL 9400 Vaduz/Liechtenstein,  
Tel.: 75/2 10 96

Anton Kindle & Co.,  
FL 9495 Triesen/Liechtenstein,  
Tel.: 75/2 15 66

Ziegelwerk Lauper A.G.,  
2542 Pieterlen BE, Tel.: 32/87 12 44

Bauunternehmung Ott A.G.,  
6423 Seewen (Schwyz),  
Tel.: 43/3 12 70

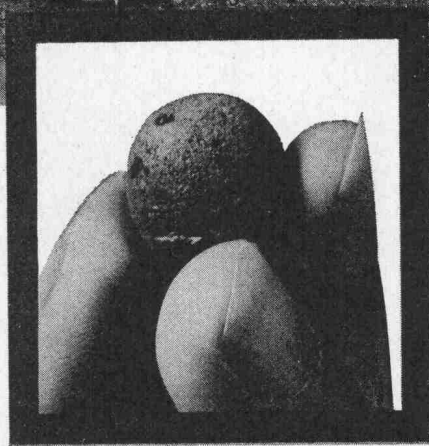
Stutz & Rudolf A.G., 9000 St. Gallen,  
Notkerstraße 42, Tel.: 71/24 75 65

Baustoffwerk Trimmis A.G.,  
7202 Trimmis Station,  
Tel.: 81/22 05 47

# Beton ist nicht einfach Beton



Alpines Hallenbad in St. Moritz  
Planung: R. Obrist und A. Theus, Architekten, St. Moritz  
Statik: Jenatsch + Hegland, Ingenieure, Chur  
Bauausführung: Nicol. Hartmann + Co. AG, Bauunternehmung, St. Moritz



51

Das Hallenschwimmbad von St. Moritz — keine leichte Bauaufgabe. Der Bau muss repräsentieren, enthält die verschiedensten Raumeinheiten, ist aussen kühl und trocken, innen warm und feucht. Der Projektverfasser und die Bauherrschaft entschieden sich für eine Betonkonstruktion. Beton ist jedoch nicht einfach Beton. Zur Wahl steht der herkömmliche Normalbeton mit Kies und Sand als Zuschlagstoff. Und *Leca*-Beton, der statt dessen leichte, hochisolierende Blähtonkörner enthält — ein Beton, der dank seiner Wärmedämmung eine einschichtige Konstruktion ohne zusätzliche Isolierungen erlaubt und Wärme speichert. Für ein Hallenbad mit seiner hohen Luftfeuchtigkeit heisst das: ausgeglichene Hallentemperatur, kein Kondenswasser. Also Vorteile, die im Gebirge besonders wertvoll sind. St. Moritz machte sich diese Vorteile bei isolierenden Wänden zunutze. Für die übrigen Bauteile wurde Normalbeton verwendet. Trotzdem präsentiert sich der Bau als einheitlicher Sichtbetonkörper. Normalbeton und *Leca*-Beton sind von Auge nicht zu unterscheiden. In den Eigenschaften aber ist Beton nicht einfach Beton ...

*Leca* ist geblähter Ton mit hervorragenden material-technischen Eigenschaften.  
*Leca* ist hochisolierend, feuerbeständig und schallhemmend.  
*Leca* ist gründlich erprobt und hat sich als vielseitiger, wirtschaftlicher Bau- und Isolierstoff bewährt.

AG **HUNZIKER**+CIE

Baustoff-Fabriken in Zürich, Bern, Brugg, Landquart, Olten und Pfäffikon SZ

# Materialboy «Geraco»

Aus Stahlrohr und Blechtafeln hergestellt, mit Fahrrollen und in gefälliger grauer Farbe gespritzt. Er bietet Platz für Zeichenmaterial, Planrollen, Ordner, Telefon und Telefonbücher, Hängemappen usw. und eignet sich deshalb als praktische Ergänzung zu Zeichenständern und stark belegten Arbeitspulten.

Höhe 78 cm, Breite 78 cm,  
Tiefe 52 cm,  
komplett mit Materialschale Fr. 325.-  
Telefonhalter Fr. 8.-

Büfa: Halle 6, Stand 615

*Racher*

Racher & Co. AG Marktgasse 12  
8025 Zürich 1 Tel. (01) 47 92 11



## Grundwasserisolationen ohne äussere Betonwanne

Geschäftshäuser, Unterniveaugaragen, Industriebauten, Strassenunterführungen, Tunnelbauten, Wasserreservoirs, U-Bahnen, Elektrizitätszentralen.

## Oelschutzisolationen

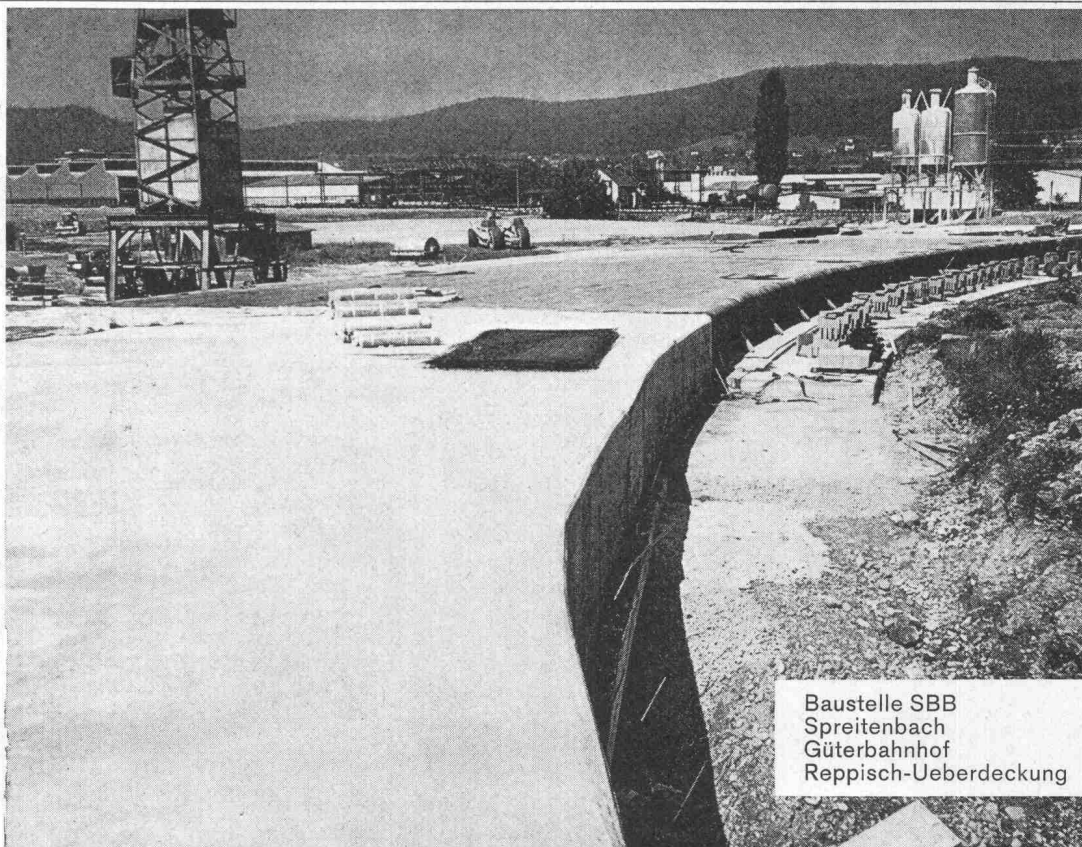
Raffinerien, Oelauflangwannen, Tankkeller, Oellager, Metall- und Betontanks, Stehtanks, Strassen, Pipelines, Kanalbauten

## Feuchtigkeitsisolationen

Bodenfeuchtigkeit von nicht unterkellerten Räumen, gegen aufsteigende Feuchtigkeit bei Mauerwerk, nicht drückendes Oberflächenwasser gegen Heizöl und aggressive Stoffe.

## Trinkwasserreservoirs

Zivilschutzanlagen, Spitäler usw.



Baustelle SBB  
Spreitenbach  
Güterbahnhof  
Reppisch-Ueberdeckung



## ISAFLEX AG

Freiestrasse 52, 8952 Schlieren, Tel. 051 / 98 37 67

Elastische PVC-Isolationen

Schlieren  
Zürich  
Lausanne  
Frankfurt a/Main

# RUST-OLEUM\*

## Beugt vor, stoppt, verhindert Rost!

Der Rost kostet der Industrie eine ansehnliche Summe. Jedes Jahr! So natürlich auch Ihrem Unternehmen. Die Anti-Rost-Anstriche RUST-OLEUM schützen Ihre Maschinen, Eisenträger, Rohre, Zäune, Behälter, Lastwagen, Dächer, Pfeiler, Brücken, Schiffe und Eisenbahnen. Und das wirksam! Die Wirksamkeit und Qualität der RUST-OLEUM-Anstriche sind überall auf der Welt ein Begriff. Sie wurden zu «speziellen Schutzsystemen» entwickelt, die Ihren Anforderungen angepasst sind.

Widerstandsfähig, wirksam,  
sparsam:  
RUST-OLEUM Farben!  
Das bedeutet:  
● **Wirksamer Schutz gegen Rost**  
● **Reduktion der Unterhaltungskosten**  
● **Lösung Ihrer Probleme**

Generalvertretung:  
**EMIL HAUSER & CO.**  
8820 Wädenswil-Schweiz  
Telefon (01) 75 03 65/66



#### Unterververtretungen:

Auguste Delvecchio,  
Couleurs et vernis,  
route Bel-Air 1, 1000 Lausanne

Josef Dolder,  
Malerartikel & Bauwerkzeuge,  
Teufenerstr. 40, 9000 St. Gallen

Frigerio & Co.,  
ferri ferramente casalinghi,  
piazza Muraccio, 6600 Locarno

Ernest Geiger SA, Fournitures industr.,  
rue Chs-Neuhaus 24, 2501 Bienne

Gugolz AG, Lacke & Farben,  
Frauenfelderstr 1, 8400 Winterthur

Molinari SA, ferri-metalli-ferramenta  
e materie plastiche,  
via Flli Ciani 38, 6900 Lugano

Oberflächen-Technik AG,  
Neustadtstr. 24a, 6000 Luzern -

Fritz Stotzer AG, Eisenwaren,  
Schulweg 10, 3000 Bern

W. Tschopp AG, Drogerie,  
Steinentorstr. 1, 4000 Basel

\* Eingetragenes Warenzeichen  
Rust-Oleum Corporation,  
Evanston, Ill. U.S.A.  
Rust-Oleum (Nederland) N.V.,  
Roosendaal, Netherlands

Wir lösen Ihre

## Schwingungs- und Akustikprobleme

Messungen, Expertisen,  
Berechnung und Konstruktion.

Institut  
Freudiger

Chantemerle 20 2000 Neuchâtel  
Tel. 038/25 38 32

# Tageslichttechnik Entwässerung Entlüftung

Tageslichttechnik,  
Entlüftung und  
Entwässerung: Unser  
Programm ist den  
Erkenntnissen  
modernen Bauens  
angepasst. Wir  
wissen, worauf es

ankommt. Qualität ist  
unser Prinzip.  
Scherrer – Ihr Partner  
auf dem Flachdach.

Jakob Scherrer Söhne  
Allmendstrasse 5-7  
8059 Zürich 2  
Tel. 051 25 79 80



Lichtkuppeln  
Glasdachwerk  
Spenglerei  
Bleipresswerk

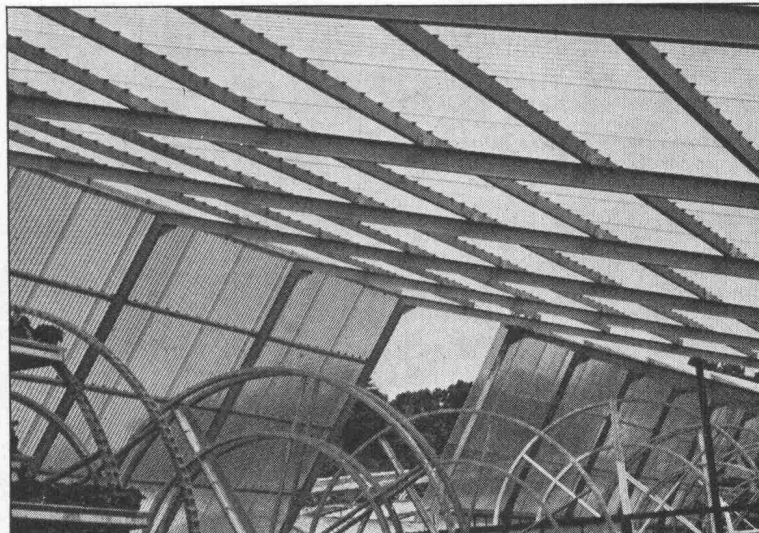
Wenn Sie  
ein vielseitiges  
Baumaterial  
suchen —

dann  
verwenden Sie



# Tettovinyl®

*Tettovinyl, die moderne Hart-PVC-Wellplatte, macht Bauen so viel leichter und bietet Ihnen fast unbegrenzte Verwendungsmöglichkeiten.*

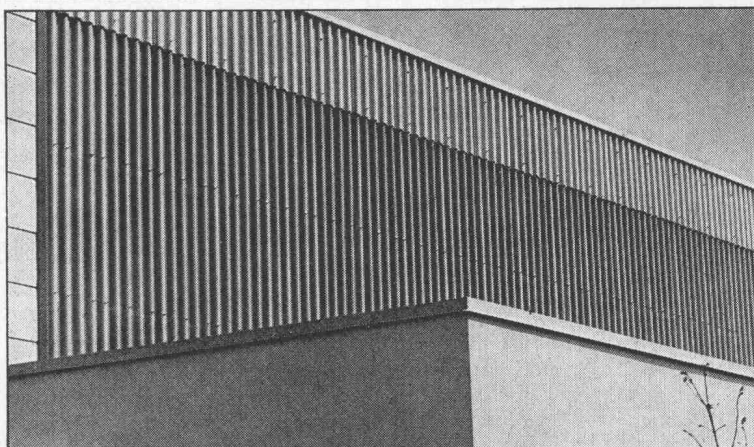


*Tettovinyl ist ein Schweizer Qualitätsprodukt der*



Giubiasco Industrie AG, 6512 Giubiasco

Leistung Erfahrung Vertrauen



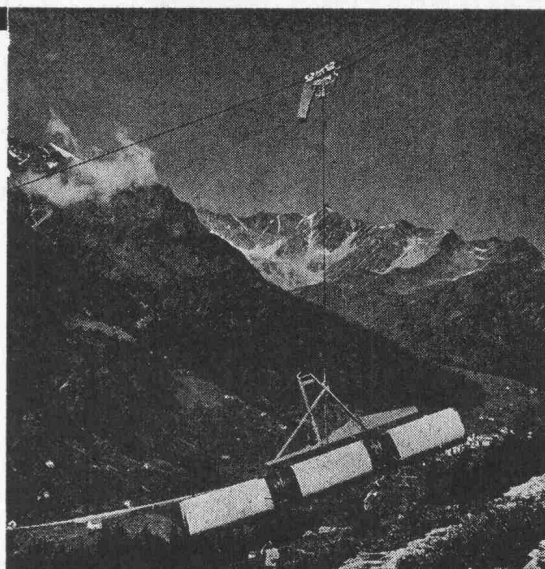
## Tettovinyl-Depositäre:

5000 Aarau Richner AG — 1800 Aigle Gétaz, Romang, Ecoffey SA — 4000 Basel Küderli AG — 6501 Bellinzona Debrunner SA, Cesare Regusci SA — 3000 Bern Bläsi A. — 3000 Bern-Weissenbühl Baustoffe Bern AG — 2500 Biel/Bienne Baubedarf + Holz AG — 1630 Bulle E. Glasson + Cie. SA — 3400 Burgdorf Gustav Hunziker AG — 1030 Bussigny-Lausanne Gétaz, Romang, Ecoffey SA, Charles Nell SA — 1837 Château-d'Ex Gétaz, Romang, Ecoffey SA — 1618 Châtel-St-Denis Gétaz, Romang, Ecoffey SA — 2300 La Chaux-de-Fonds Nuding SA — 7000 Chur Gasser Josias — 2800 Delémont Société Jurassienne de mat. de constr. SA — 2114 Fleurier U. Schmutz (Dépôts Belp + Cressier) — 4402 Frenkendorf Debrunner + Cie. AG — 1700 Fribourg Michel SA — 1200 Genève Gétaz, Romang, Ecoffey SA, Noverraz + Cie. SA — 1217 Genève-Meyrin Nouvelle SA pour le commerce du bois — 6512 Giubiasco Edilcentro SA — 1000 Lausanne/Bussigny Gétaz, Romang, Ecoffey SA — 6600 Locarno Frigerio + Co. — 6900 Lugano Molinari SA (+ deposito Bellinzona), Pestalozzi & Co. — 6000 Luzern SABAG + Baumaterial AG — 6850 Mendrisio Rezzonico Mario + Co. — 1820 Montreux Gétaz, Romang, Ecoffey SA — 2000 Neuchâtel Nuding SA — 4600 Olten Moser + Cie. AG — 1530 Payerne J. Rapin SA — 8200 Schaffhausen Specht Paul — 6430 Schwyz Weber Arthur — 1950 Sion Gétaz, Romang, Ecoffey SA — 4500 Solothurn Bausteinfabrik Solothurn AG — 9000 St. Gallen Debrunner + Co. AG — 3952 Susten Gétaz, Romang, Ecoffey SA — 3600 Thun Baumaterial AG — 7430 Thusis Prevost Oscar — 8610 Uster Hug + Graf Baustoffe — 1800 Vevey Gétaz, Romang, Ecoffey SA — 3930 Visp Gétaz, Romang, Ecoffey SA — 8570 Weinfelden Debrunner + Cie. SA — 5430 Wettingen Emil Reinle AG — 9500 Wil Baumaterial AG — 8404 Winterthur Streiff + Co. AG, Werner Graf + Co. AG — 1400 Yverdon Carrel SA, Gétaz, Romang, Ecoffey SA, Charles Dubath Fils — 6300 Zug Bossard + Stärke Eisen AG — 8021 Zürich Küderli AG — 8045 Zürich Davatz AG

# DER WYSSEN-SEILKRAM

**löst Ihre Transportprobleme**

- Verlegen von Druckleitungen. Fördern von Material für Lawinen- und Wildbachverbauungen, Kraftwerke, Personenbahnen und Hochspannungsleitungen. Holztransport in Gebirgswäldern.
- Ist universal für kurze, mittlere und lange Distanzen, vereint in einer Anlage.
- Aufziehen und Absenken der Lasten an jeder gewünschten Stelle längs der Anlage.
- Schnell montiert und einsatzbereit.
- Arbeitet mit einfachem Trag- und Zugseil.
- In verschiedenen Typen von 1,5 bis 15 Tonnen Tragkraft lieferbar.
- Bietet alle Vorteile aus jahrelanger Erfahrung, hohe Qualität, sicherer Betrieb, lange Lebensdauer, prompter Kundendienst.



Beratung, Verkauf, Vermietung und Ausführung von Transporten

**WYSSEN-SEILBAHNEN**  
**3713 REICHENBACH (Kandertal)**  
 Telefon 033 / 76 17 22

## comolli Spezialbetonröhren für hohe Ansprüche

PHLOMAX- u. VIBRO-PRESS-Betonröhren mit Spitz- und Doppelglockenmuffen armiert und unarmiert. Baulänge 2 m. Lichtweiten von 20-150 cm.

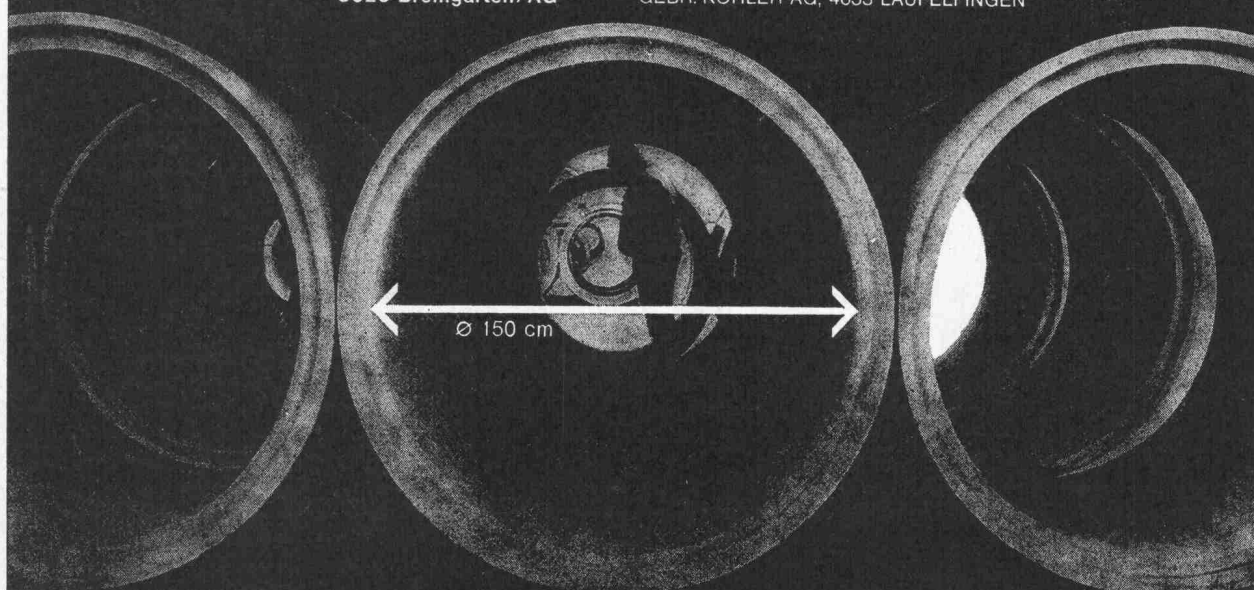
Überzeugen auch Sie sich schon bei nächster Gelegenheit von der Qualität der COMOLLI-Betonröhren

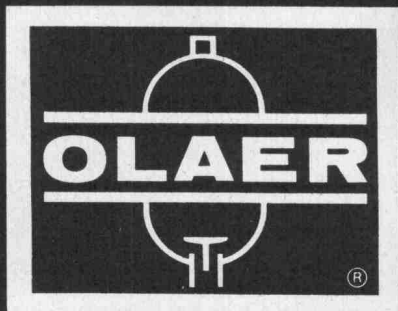
speziell über das genaue ineinanderpassen der Muffen, was Ihnen ein rasches Verlegen gewährleistet und damit Ihre Kosten senken hilft.

Prompte Lieferung ab Werk und franko Verwendungsstelle. Wir sind zu jeder Auskunft und technischen Beratung gerne bereit. Tel. 057 / 5 14 14

Comolli's Erben AG,  
 5620 Bremgarten/AG

Vertretung für die Kantone Basel Stadt und Basel Land:  
 GEBR. KOHLER AG, 4633 LÄUFELFINGEN





**STOP  
DER  
GEFAHR**

von Leitungsschäden  
und den daraus  
entstehenden  
Betriebsunterbrüchen  
durch den Einbau von

## **Hydro- Pneumatischen Druckspeichern**

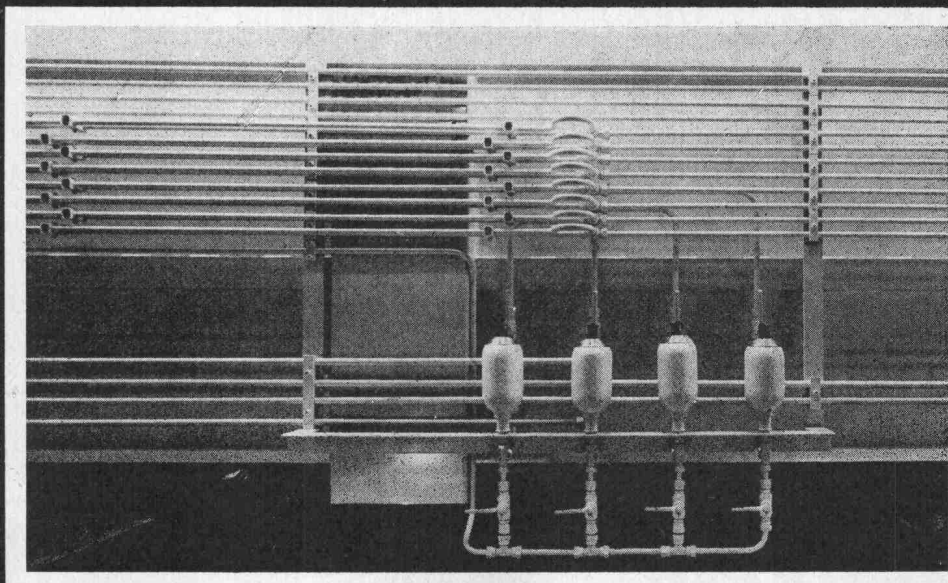
Liz. MERCIER-GREER

### **Olaer (Suisse) SA 1701 Fribourg**

60a, Tour-Henri (Postfach 386) Telefon 037-23 28 93 Telex Olaer 36 325

## **Druckstoss- dämpfung**

in einem schweizerischen  
Industriebetrieb  
zum Schutze der Mess-  
und Kontrollgeräte  
sowie zur Erhöhung  
der Lebensdauer  
der gesamten Anlage.  
Das Normprogramm der  
Mercier-Greer-Olaer  
Blasenspeicher geht von  
0,13l bis 200l Inhalt  
bei 7 Druckstufen zwischen  
16 bar und 550 bar.



KITTLOSE  
INDUSTRIE-  
VERGLASUN  
GEN SYSTEM KULLY



KITTLOSE  
INDUSTRIE-  
VERGLASUN  
GEN SYSTEM KULLY

Glasdachwerke 4632 Trimbach Tel. 062 213901

**A.Kully AG**



**GC**

## Abschlussstore für Industrieareale

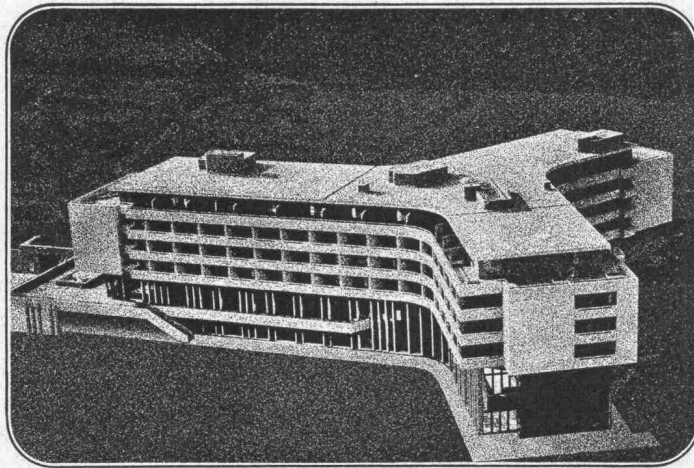
Formgerechte Gestaltung  
Robuste Konstruktion  
Vielseitige Erfahrung

**Geilinger & Co.**  
**8401 Winterthur**



GC 6490

Schiebetor mit elektromechanischem Antrieb 770 x 170 cm  
ohne Bodenschiene

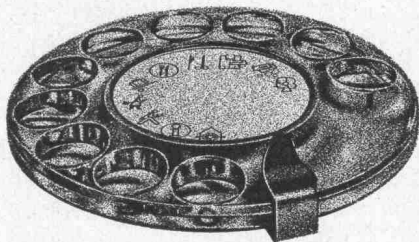


Atlantis Zürich –  
ein Hotel, anders als alle andern;  
ausgerüstet nach den neuesten Erkenntnissen

der modernen Nachrichtentechnik:  
mit einer Haustelesonzentrale  
Hasler SKW 1000

# Hoteltyp

*Verkaufschef Meier hat sein Tagespensum erfüllt. Im Hotelzimmer angekommen, liegt ihm auch die zuverlässige Erledigung der geführten Verhandlungen am Herzen. Auf seinem Zimmer-*



*telephonapparat wählt er die symbolische Nummer «Amtsausgang» und kann so direkt sein Geschäft anrufen. Zwecks Absprache technischer Fragen wählt er – wiederum direkt – die Nummer seines Ingenieurbüros. Ein halbes Dutzend weitere Anrufe tätigt Herr Meier, um sich für seine morgigen Besuche bei den Kunden anzumelden. Für alle diese Gespräche*

*braucht er keine Telephonistin und kein Kleingeld; auch keine Sanduhr. Die Gebührenerfassung ist in jeder Hinsicht sauber geregelt. Für die Hotelbuchhaltung, für Herrn Meier und für seine Spesenabrechnung\*. Das ist Dienst am Kunden. Froh über die reibungslose Abwicklung des Rapportwesens, kann sich Herr Meier nun der Speisekarte widmen.*

*\* Jeder amtsausgangsberechtigte Zimmertelephonanschluss hat einen eigenen Gebührenzähler oder ist einer automatischen Gebührenerfassung angeschlossen. Letztere druckt Zimmernummer, Datum, Zeit, gewählte Nummer und die Gebühren sauber als Rechnung aus. Dies ist nur eine der zahlreichen Spezial-einrichtungen der Haustelesonanlage SKW 1000, welche Hasler-Ingenieure in Zusammenarbeit mit dem Hotelgewerbe und der*

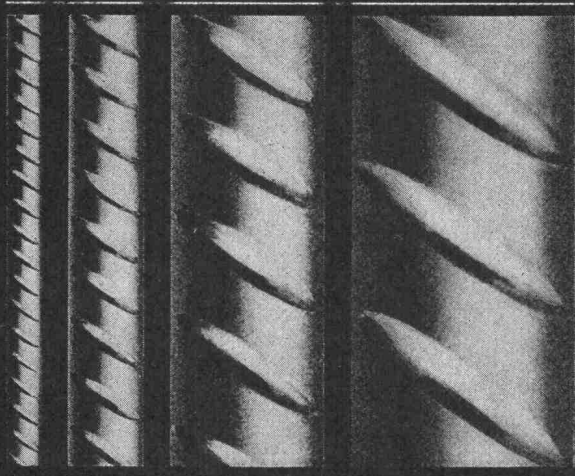
*schweiz. PTT entwickelt haben. Eine Möglichkeit mehr, Ihre*

## TELEFON-RECHNUNG

Zimmer	Betrag Fr. Rp.	Gewählte Nummer	Fortl. Nr.	Tag	· Uhrzeit
430	.. 180	032851421 .....	586	· 11	1617

Gäste zu verwöhnen. Lassen Sie sich orientieren.  
Hasler AG, 3000 Bern 14,  
Belpstrasse 23,  
Telephon 031 65 21 11  
oder betreffende  
Kreistelesonndirektion

# Hasler



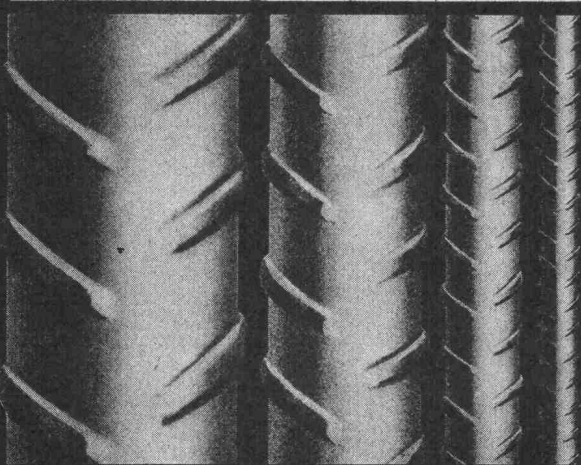
P. Blich

## BOX Ø ULTRA

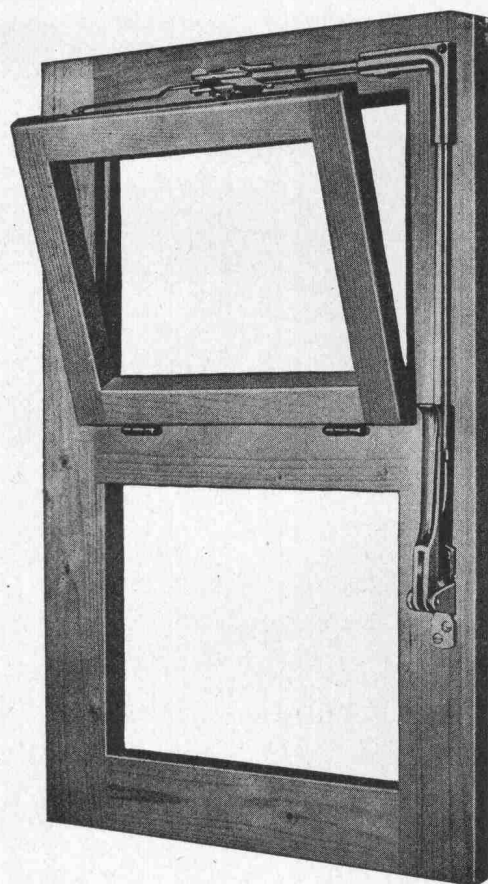
Seit Jahren sind die bautechnischen Vorteile von BOX Ø ULTRA bestens bekannt und unbestritten: Optimaler Verbund, Schweissbarkeit ohne Festigkeits-einbusse, höchste Brandsicherheit, grosse Material-zähigkeit und höchste Festigkeit.

Monteforno-Ingenieure entwickeln weiter: BOX Ø ULTRA erfüllt heute nicht nur alle Erforder-nisse der SIA-Normen, sondern erlaubt bei gleichem Preis dank höchster Festigkeit wirtschaftlichere Kon-struktionen bei grösserer Sicherheit.

## MONTEFORNO



Monteforno, Stahl- und Walzwerke AG Bodio/TI



### VENTUS E

Schweizer Fabrikat

#### der Oberlichtverschluss

funktionssicher, den höchsten Ansprüchen der modernen Bautechnik entsprechend.

Eignet sich für Einzelverschluss und Gruppenanlagen, für Auf- und Unterputz-Montage, Holz- oder Metall-konstruktionen.

Dieser Verschluss hat sich tausendfach bewährt in Schul-häusern, Turnhallen, Bahn-, Post-, Bank- und Büro-gebäuden, Fabriken, Hochhäusern usw.

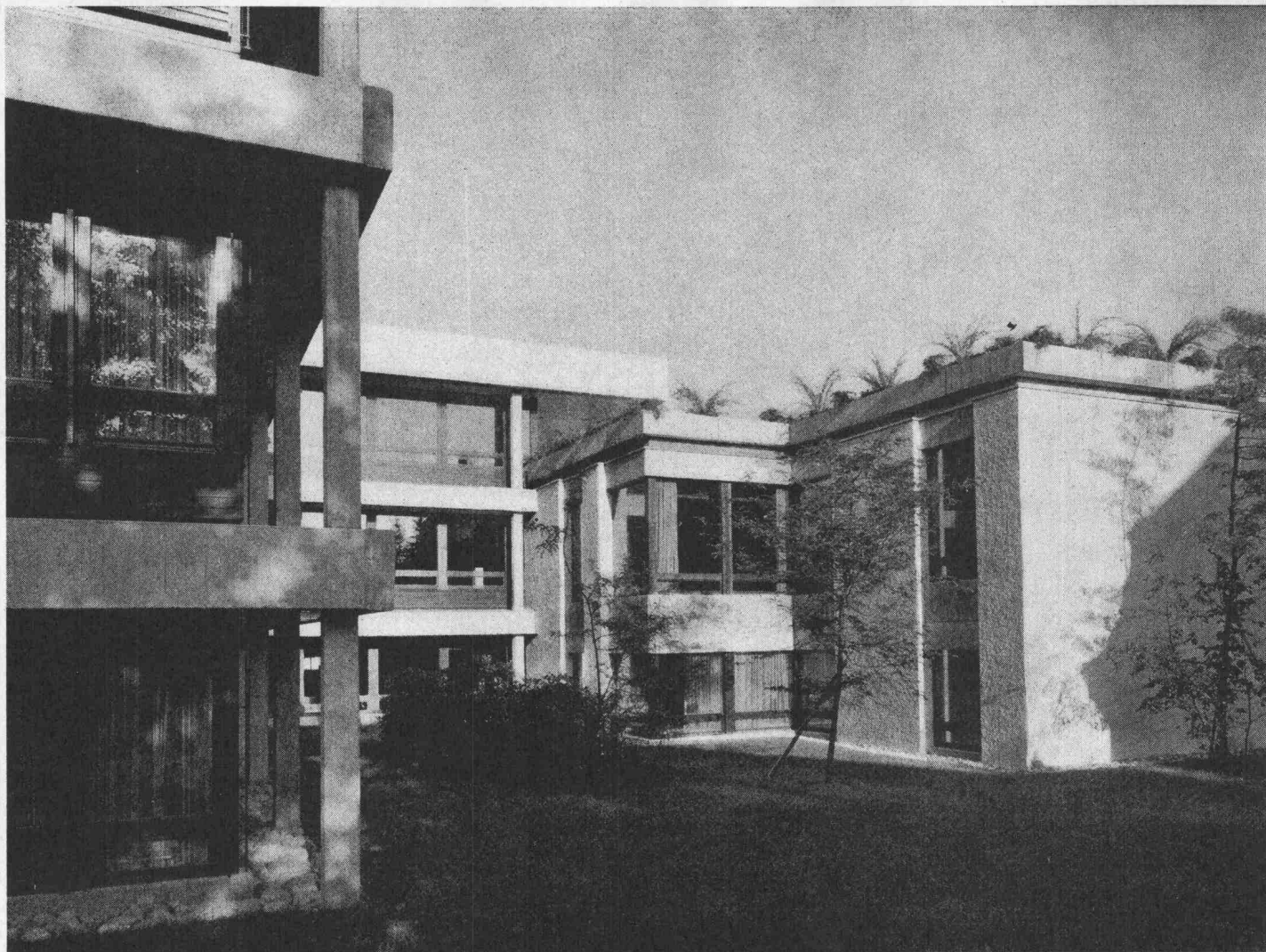
Lieferung durch den Fachhandel.



Unser technischer Dienst steht Ihnen zur Beratung gerne zur Verfügung.

**Schloss- und  
Beschlägefabrik AG  
Kleinlützel SO**

Tel. 061 / 89 86 77 / 78



Bürohaus Basler + Hofmann  
Architekt: Werner Stücheli

**Industriebau  
Wohnbau  
Brückenbau  
Kanalbau  
Wasserhaltungen  
Rammarbeiten**



# Spaltenstein

**Spaltenstein AG**

**Hoch+Tiefbau**

**Schaffhauserstrasse 372  
8050 Zürich**

Bei solchen Firmen  
liegen MAMMUT® und TURICUM®

SCHWEIZERISCHE LEBENSVERSICHERUNGS- UND RENTENANSTALT

OERLIKON



ESCHER  
WYSS

SULZER

LANDIS & GYR

SAURER



SCHWEIZERISCHE KREDITANSTALT  
ZÜRICH



PAPIERFABRIK  
CHAM AG

Globus

Motor-  
Columbus

Bell

Feldnausch  
ERNST GOHNER AG  
ED. ZÜBLIN & CIE. AG.

SBB

Innovazione SA



GEIGY  
BASEL



SCHWEIZERISCHER BANKVEREIN

LOCHER & CIE AG  
Maschinenfabrik Oerlikon

MAAG-ZAHNRÄDER

C I B A



MAMMUT® und TURICUM®  
für bituminöse Isolierungen. Seit  
über 50 Jahren verwendet –  
durchwegs mit grossem Erfolg.

Erstellen auch Sie Flachdach-  
beläge, Terrassenbeläge  
sowie Grundwasserisolierungen  
mit MAMMUT® und TURICUM®  
Wir beraten Sie gerne.  
Rufen Sie an!  
Telefon 051-25 88 66

MAMMUT® und TURICUM®  
zwei starke Schweizer Marken

AEZ Asphalt-Emulsion AG

Zürich

Dr. Juchli

155 AEZ