

Zeitschrift: Schweizerische Bauzeitung
Herausgeber: Verlags-AG der akademischen technischen Vereine
Band: 89 (1971)
Heft: 30

Werbung

Nutzungsbedingungen

Die ETH-Bibliothek ist die Anbieterin der digitalisierten Zeitschriften auf E-Periodica. Sie besitzt keine Urheberrechte an den Zeitschriften und ist nicht verantwortlich für deren Inhalte. Die Rechte liegen in der Regel bei den Herausgebern beziehungsweise den externen Rechteinhabern. Das Veröffentlichen von Bildern in Print- und Online-Publikationen sowie auf Social Media-Kanälen oder Webseiten ist nur mit vorheriger Genehmigung der Rechteinhaber erlaubt. [Mehr erfahren](#)

Conditions d'utilisation

L'ETH Library est le fournisseur des revues numérisées. Elle ne détient aucun droit d'auteur sur les revues et n'est pas responsable de leur contenu. En règle générale, les droits sont détenus par les éditeurs ou les détenteurs de droits externes. La reproduction d'images dans des publications imprimées ou en ligne ainsi que sur des canaux de médias sociaux ou des sites web n'est autorisée qu'avec l'accord préalable des détenteurs des droits. [En savoir plus](#)

Terms of use

The ETH Library is the provider of the digitised journals. It does not own any copyrights to the journals and is not responsible for their content. The rights usually lie with the publishers or the external rights holders. Publishing images in print and online publications, as well as on social media channels or websites, is only permitted with the prior consent of the rights holders. [Find out more](#)

Download PDF: 14.01.2026

ETH-Bibliothek Zürich, E-Periodica, <https://www.e-periodica.ch>

Warum Sie sich in Zukunft für esser's Gully entscheiden werden!

Weil das Entwässern von Flachdächern, Balkonen, Loggien und Terrassen nie mehr ein Problem sein wird.

Weil Sie sich mit 100%iger Sicherheit auf dieses zukunftsweisende Bauelement verlassen können.

Weil wenige genormte Teile für den leichten, fehlerlosen Einbau genügen.

Weil der Dachgully eine vollkommen rückstausichere, flexible Verbindung von Dachhaut und Gully besitzt.

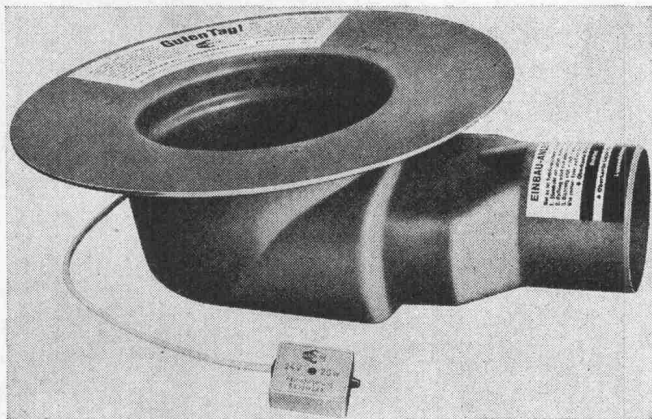
Weil sich Balkon- und Terrassen-Gullys in 8 verschiedenen Abstufungen verstellen lassen und damit die Siebrostebene jeder Beschichtungshöhe angepasst werden kann.

Weil Sie optimale Qualität und Leistung zu einem vernünftigen, knapp kalkulierten Preis erhalten.

Dachgullys aus Kunststoff
Dachgullys aus Kunststoff
mit Wärmedämmung
Dachgullys aus Kunststoff
mit Wärmedämmung
und Heizung (SEV-geprüft)
Balkongullys aus
bituminiertem Aluminium.

Verlangen Sie unsere illustrierte Dokumentation mit detaillierten Angaben. Dann erst wissen Sie, wie sich heute unser Baukastensystem für Entwässerung aufbaut.

Selbstverständlich ist unser System von der Schweiz. Arbeitsgemeinschaft für Abwasserinstallationen geprüft.



Jakob Scherrer Söhne AG
Allmendstrasse 5-7
8059 Zürich
Tel. 051 25 79 80

Schweizerische Bauzeitung

Offizielles Organ des SIA, Schweizerischer Ingenieur- und Architekten-Verein und der GEP, Gesellschaft Ehemaliger Studierender der ETH Zürich
Gegründet 1883 von Ing. A. Waldner

89. Jahrgang Heft 30

29. Juli 1971

Inhalt

Schutz unseres Lebensraumes. Von A. Ostertag . . .	753
Fels - Scherversuche am Born. Von U. Rieder . . .	756*
Direkter Scherversuch im Laboratorium an Felsproben mit Klüften. Von H. G. Locher	760*
Die Erweiterungsbauten des Waffenplatzes Bülach. Von R. Dellsperger	763
Der Schweiz. Schulrat weist die Beschwerde der Architekturstudenten ab	764
Plant Zürich? Vom Vorstand der ZBV	764

Umschau

Unbrennbare Kabelschott-Vergussmasse. Paritätische Kommission für Preisänderungsfragen im Bauwesen der öffentlichen Hand. Sicheres Docken für Riesentanker	765
Aus dem Schlussbericht zur 6. Baumaschinenmesse. Datenbank im Bauzentrum München. 840-t-Portal-kran. Promotionsfeier für Doktoranden an der ETH Zürich	766*
Europas stärkster Laser. Brandschutzplatten. Kurzschlussankermotor von 8100 PS	767*
Kantonale Bauschule Aarau	768

Nekrologe

J. Annen. P. Brodbeck. R. Lüscher. W. Marcus . . .	768
--	-----

Buchbesprechungen

British Hospitals, by the British Hospitals Export Council and Hospital Centre. Handbook in Structural Steelwork - metric properties and safe loads, von der British Constructional Steelwork Association Ltd. Internat. Colloquium über Strassengriffigkeit und Verkehrssicherheit bei Nässe am 5. und 6. Juni 1968 in Berlin, herausgegeben von B. Wehner und K.-H. Schulze	768
Deutsches Materialfluss- und Transport-Handbuch, herausgegeben von H. Krippendorff. Haustechnik, von K. Volger und H. Trümper. Neuerscheinungen .	769

Wettbewerbe

Felsenaubücke Brünen-Wankdorf der N 1	769
Verwaltungs- und Kulturzentrum in Uzwil. Öffentliche Bauten und Anlagen der Gemeinde Regensdorf	770

Bulletin Technique de la Suisse Romande

Inhaltsverzeichnis von Heft 14, 1971	770
--	-----

Mitteilungen aus dem SIA

Sektion Aargau, Weiterbildungskurs für Bauzeichner .	770
--	-----

Ankündigungen

Kunstmuseum Bern. Conference on Urban Transportation, Tokyo 1971. Concrete in Structures; Highways and Bridges. Akademie für Führungskräfte der Wirtschaft. Rationelle Bearbeitung metallischer Werkstoffe; Bad-Elysieren und Ätzen	771
Britisches technisches Symposium in Zürich. Schutz unterirdischer Bauten gegen Wasser. Deutscher Kältetechnischer Verein e.V. und Arbeitsgemeinschaft Kältewirtschaft, Wien. Feintechnische Tagung in Zürich. STUVA-Tagung «Moderner Tunnelbau», Stuttgart. Abfallbeseitigung, Lärmschutz und Lufthygiene	772

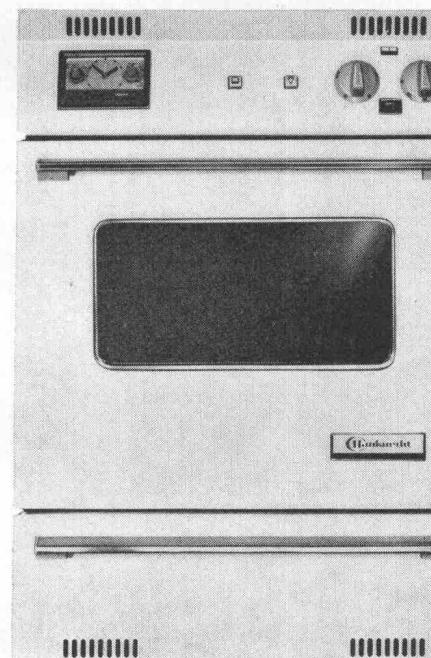
Verlag und Redaktion

Zürich-Giesshübel, Staffelstrasse 12
Postadresse: CH-8021 Zürich, Postfach 630
Telephon 01 / 36 55 36, Postcheck 80 - 6110

Jetzt von einem Hersteller:

Das integrale Einbaugeräte

Bauknecht Einbau-Backofen EB 55 De Luxe
mit Gross-Back- und Grillraum, Kuchenblech und Grillrost, Sichtfenster, Kontrollampe und Innenbeleuchtung. Vollauszugschublade auf Rollen. Auf Wunsch mit Infrarot-Heizkörper, Grilldrehspeiss, Programmschaltuhr und Grillblech. 4 Einbaurechauds ab Fr. 178.-, Einbau-Backofen ab Fr. 398.-.



Wenn Sie mit Bauknecht-Küchengeräten planen und bauen, so heisst dies:

Vorteil Nummer 1:

Alle Einbaugeräte für die moderne Schweizer Normküche aus einer Hand.

Vorteil Nummer 2:

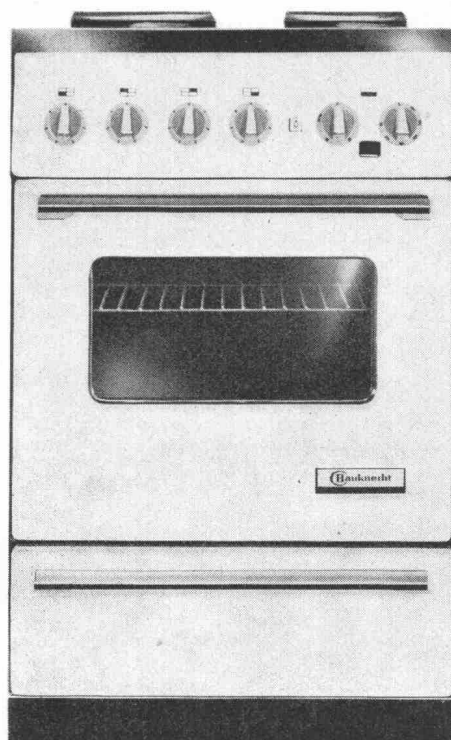
Problemloser Einbau und vereinfachte Bauabnahme.

Vorteil Nummer 3:

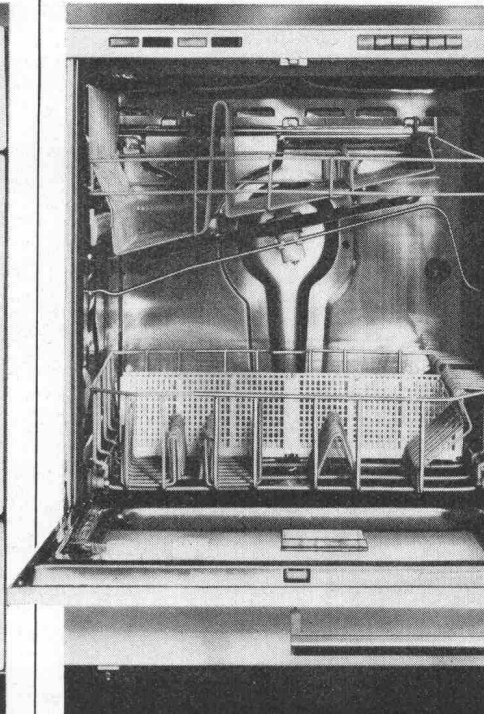
Vorteilhaftere Einkaufskonditionen.

Vorteil Nummer 4:

Die Bauknecht-Fabrikgarantie – Kundendienst für alle Einbaugeräte.



Bauknecht Einbau-Elektroherd EH 44 De Luxe
4 Platten (Ø 180 und 145 mm), wovon 2 Schnellheizplatten mit Überhitzsicherung, 7-Stufen-Schalter und Grossraumbackofen mit Innenbeleuchtung. Vollauszugschublade. 3 weitere Modelle alle mit Kontrollampe und Grossraumbackofen. Feuerelemente. Problemloser Einbau. Ab Fr. 398.-.



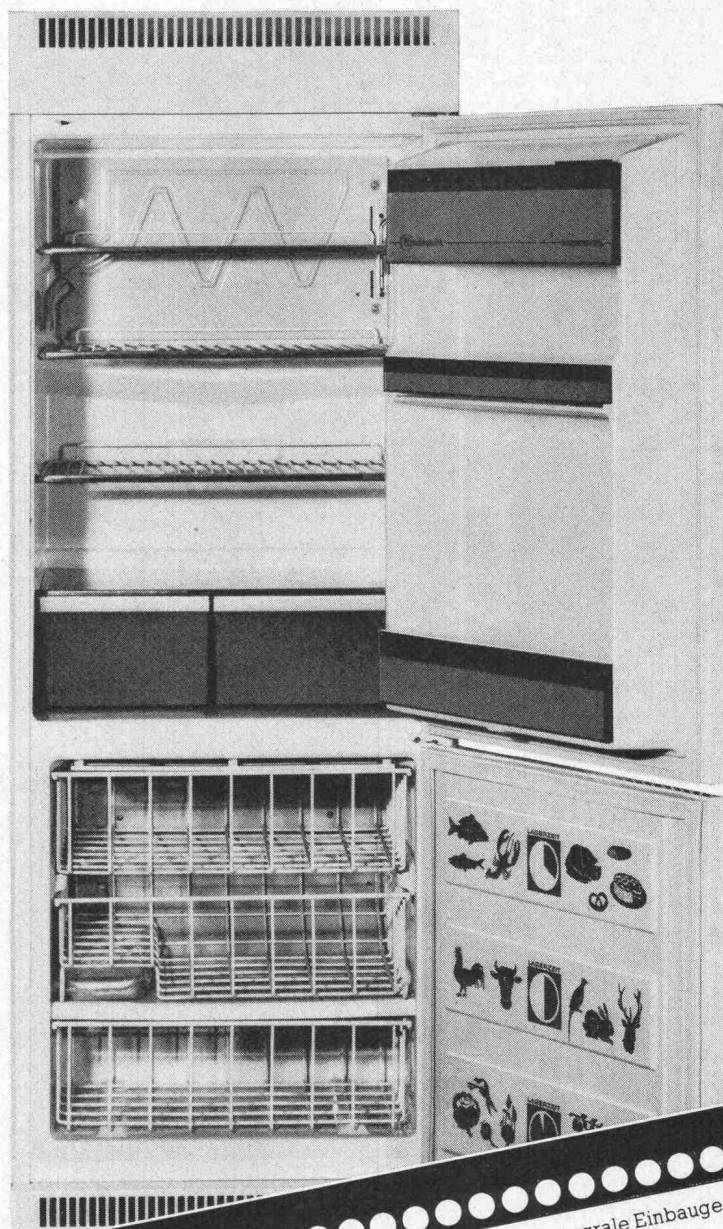
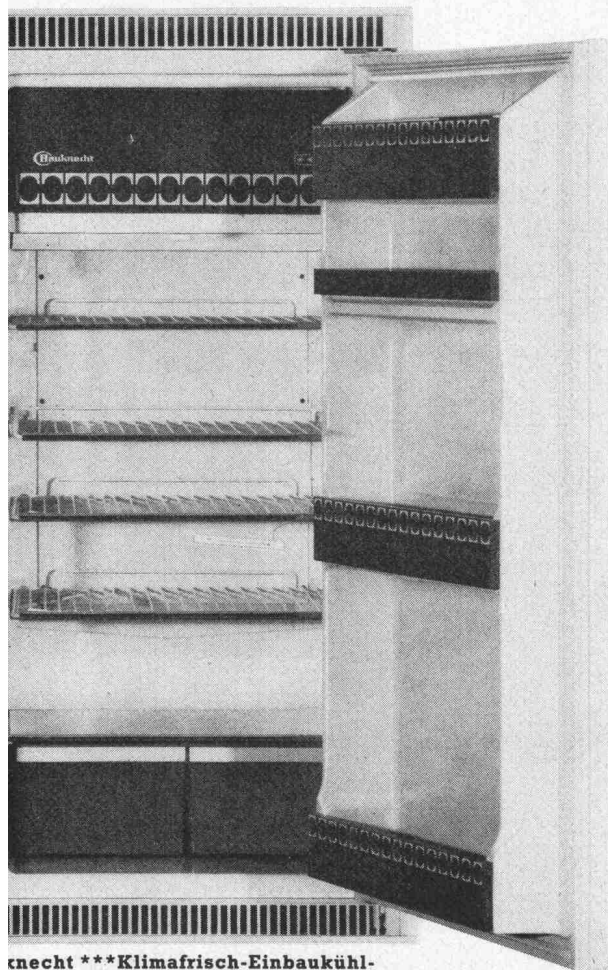
Bauknecht Einbau-Geschirrspülautomat GS 455 E

Fassungsvermögen: 10 Normgedecke.
Mit serienmässig eingebauter Entkalkungsanlage (Ionenaustauscher). Chromstahlausführung. Doppelwandig, jetzt Schallsoliert: sehr geräuscharmer Betrieb. Total-Sprühsystem. 3 Normal- und 1 Bioprogramm. Schweizer Normmasse. Preis, alles inbegriffen, Fr. 1790.-.

System

**nach
Schweizer
+ Norm**

Bauknecht *Klima-frisch-Einbau-Kühl/
Gefrierschrank EPD 260**
mit 2 Türen, Inhalt 255 Liter, ***Gefriersafe
85 Liter. Klimatisierter Kühlraum mit vollauto-
matischer Abtauung ohne Zusatzheizung.
Fr. 798.-.



Bauknecht *Klimafrisch-Einbaukühl-
mat EV 245**
mit 245 Liter mit 28 Liter ***Gefrierfach.
Einfacher Einbau. Klimatisierter Kühlraum
vollautomatischer Abtauung ohne Zusatz-
heizung. Weitere Modelle nach Schweizer
Normen ab Fr. 315.-.

Bauknecht
weiss, was Frauen wünschen.

Senden Sie mir die Dokumentation über das integrale Einbaugeräte-
System von Bauknecht.

Name _____ Vorname _____

Strasse _____ PLZ/Ort _____

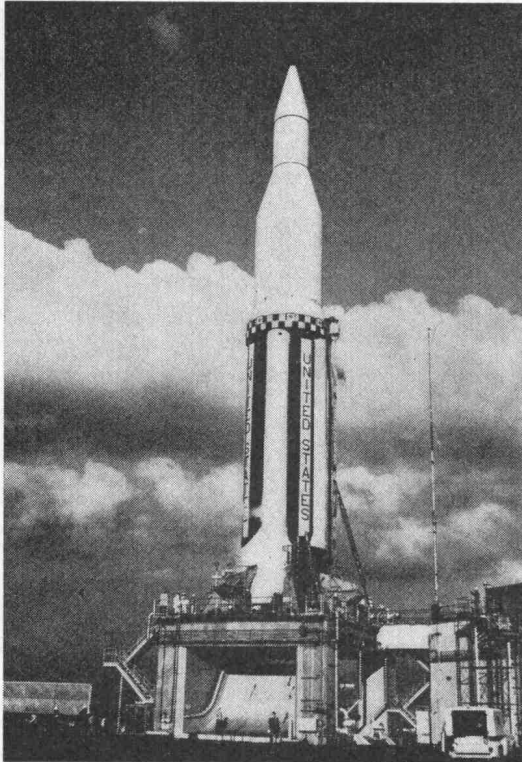
Bezugsquellennachweis: Bauknecht Elektromaschinen AG, 5705 Hallwil

Ja

☐ BH10671

TRICOSAL-Forscher und -Partner in Europa und USA stellen vor

FLAMMASTIK



Die raumfahrtbewährte Systemlösung für den Feuer-schutz elektrischer Kabel in Industrie und Energieversorgung.



seit
1923

Tricosal®

BAU-CHEMIE AG BASEL (061) 23 00 16

Zement-Schnellbinde- und Dichtungsmittel, Plastifizierer, Verzögerer, Beton-Reinigungsmittel, Gipsverzögerer, Binder, Fugenbänder, Kunststoffe, Frostschutzmittel, Haftemulsion für Kunststoffmörtel, ölfeste Anstrichemulsion, Thiokol- und Acryl-Kitte, Epoxy-Lacke, Kunststoff-Dünnpütze. PVC-Folien, 1 bis 2 mm, für Grundwasserwannen, Wasserbehälter usw.
Wir haben für Sie über 100 verschiedene Fugenbandprofile.

VERGUSS-MÖRTEL

chloridfrei, ölbeständig, schrumpfungsfrei, fließt leicht und füllt jeden Hohlraum. Druckfestigkeit nach 24 Stunden 550 kg, nach 7 Tagen 820 kg.
Für Maschinen-Anker, Aggregate, Montagen von Betonvorfabrikation

Justierspindeln

Die Auflagekräfte werden zwischen den mit Molykote geschmierten Flächen einer Deckscheibe und der Justiermutter aufgenommen. Dadurch ist ein präzises Nivellieren der Maschinen gewährleistet.



Die genormten Sechskant-Schlüsselweiten der Justiermutter und des Auflagefußes der Spindel sind so gewählt, daß mit Gabelschlüssel oder auch mit Rohrzangen gearbeitet werden kann.

**verkürzen die Ausrichtezeit
schonen die Aggregate bei der Montage**



KUNSTSTOFFROHRE UND FORMSTÜCKE

für Kanalisationen
Druckleitungen
Ablaufleitungen
Entwässerungen
Industrien

weil geringes Gewicht
einfache Verlegung
hydraulisch glatte Oberfläche
hohe Abriebfestigkeit
korrosionsbeständig
lange Lebensdauer
absolut dicht

AG
FÜR SYNTHETISCHE
PRODUKTE
8022 ZÜRICH

TELEFON 051 27 2133 / 27 37 30



MICHIGAN

Scheid

Gummiradwalzen

verdichten
optimal

Michigan- Scheid- Gummiradwalzen überzeugen durch einfachen Aufbau und einfache Wartung. Iso-statische Radaufhängung gewährleistet richtige Lastverteilung und Anpassung an alle Bodenunebenheiten. Michigan-Scheid-Gummiradwalzen fahren bis direkt hinter den Schwarzdeckenfertiger und erreichen optimale Verdichtung und Oberflächenversiegelung ohne Verwendung von Wasser oder Netzmitteln. Zur Verdichtung von bituminösem

Material wie auch zur Bodenstabilisierung eignen sich Gummiradwalzen gleichermassen.

Das Michigan-Scheid Programm umfasst aber auch Vibrationswalzen und statische Walzen verschiedener Grössen. Damit steht heute eine vollständige Palette von Verdichtungsgeräten zur Verfügung, um praktisch jede Verdichtungsarbeit schnell, gut und mit einem Optimum an Wirtschaftlichkeit auszuführen.

CLARK
EQUIPMENT

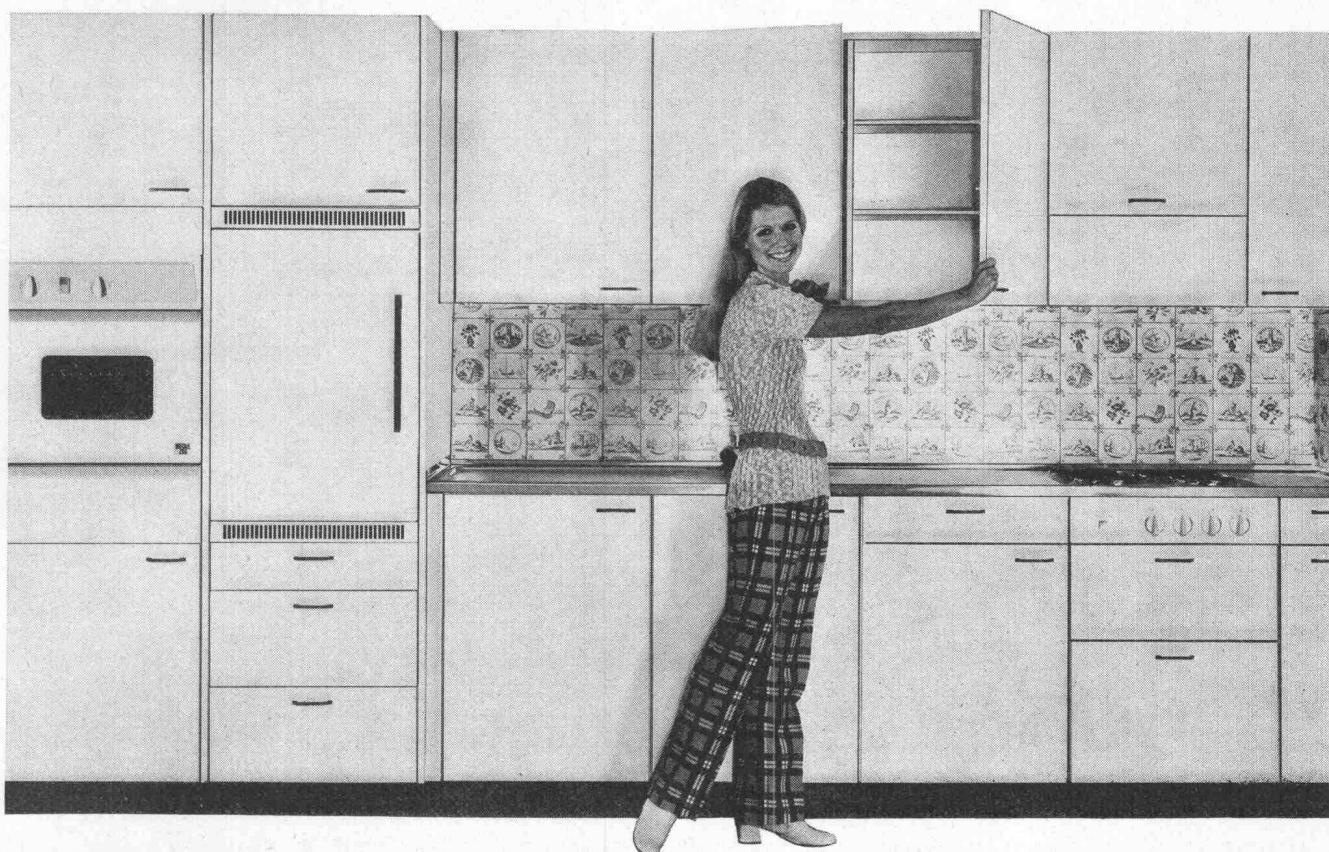
Charles
Keller

Baumaschinen

8304 Wallisellen
Kriesbachstrasse 1
Telefon 051-93 39 33
Machines d'entreprise
Route Cantonale, 1162 St-Prex
Téléphone 021-76 13 91

25 Jahre Dienst am Kunden

Wernle Norm-Küchen:



**die Küche, die
nur ein Arbeitsplatz**

mehr ist als



Verkaufsstellen mit Ausstellungslokalen
für Beratung, Service und Montage finden Sie in:

J. Wernle AG 5024 Küttigen/Aarau
Tel. 064 / 24 16 61

WE-norm Türen, WE-norm Schränke, WE-norm Küchen

Zürich

Karstlernstrasse 14
8048 Zürich
Tel. 01 / 62 74 62

Bern

Sennweg 6
3000 Bern
Tel. 031 / 24 01 22

Basel

Bruderholzstrasse 35
4000 Basel
Tel. 061 / 34 24 20

Lausanne

Rochelle 12
1008 Prilly
Tel. 021 / 25 81 56

Materialboy «Geraco»

Aus Stahlrohr und Blechtafeln hergestellt, mit Fahrrollen und in gefälliger grauer Farbe gespritzt. Er bietet Platz für Zeichenmaterial, Planrollen, Ordner, Telefon und Telefonbücher, Hängemappen usw. und eignet sich deshalb als praktische Ergänzung zu Zeichenständen und stark belegten Arbeitspulten.

Höhe 78 cm, Breite 78 cm,
Tiefe 52 cm,
komplett mit Materialschale Fr. 325.-
Telefonhalter Fr. 8.-

Büfa: Halle 6, Stand 615

Racher

Racher & Co. AG Marktgasse 12
8025 Zürich 1 Tel. (01) 47 92 11



comolli Spezialbetonröhren für hohe Ansprüche

PHLOMAX- u. VIBRO-PRESS-Betonröhren mit Spitz- und Doppelglockenmuffen armiert und unarmiert. Baulänge 2 m. Lichtweiten von 20-150 cm.

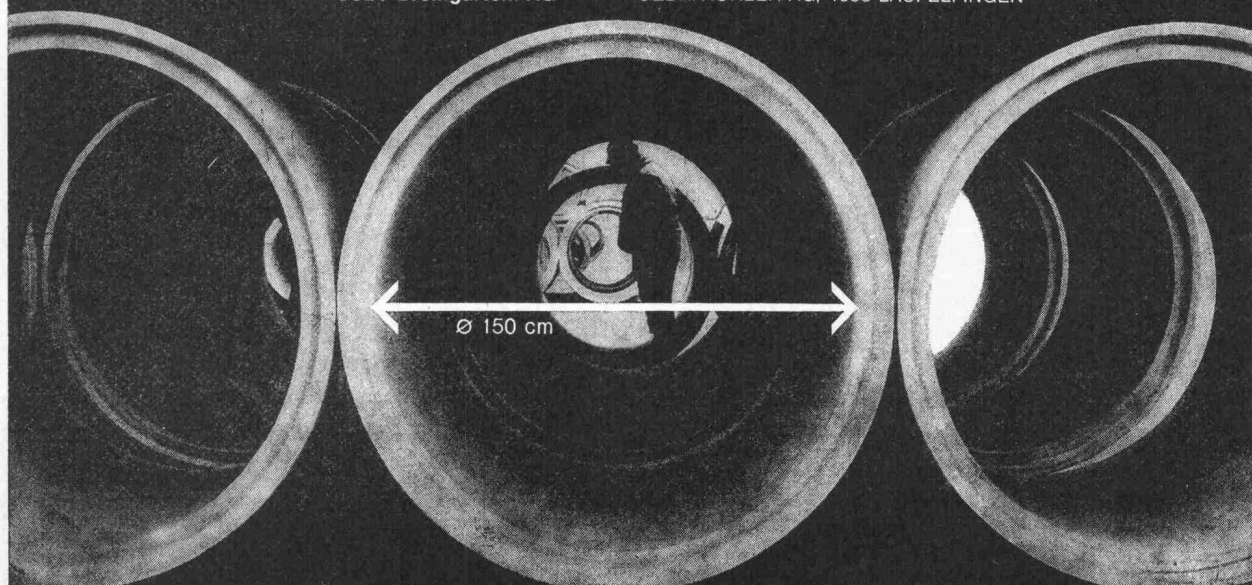
Überzeugen auch Sie sich schon bei nächster Gelegenheit von der Qualität der COMOLLI-Betonröhren

speziell über das genaue Ineinanderpassen der Muffen, was Ihnen ein rasches Verlegen gewährleistet und damit Ihre Kosten senken hilft.

Prompte Lieferung ab Werk und franko Verwendungsstelle. Wir sind zu jeder Auskunft und technischen Beratung gerne bereit. Tel. 057/5 14 14

Comolli's Erben AG,
5620 Bremgarten/AG

Vertretung für die Kantone Basel Stadt und Basel Land:
GEBR. KOHLER AG, 4633 LÄUFELFINGEN



Ihre Sicherheit: Die Qualität und der Service* somo (Rohre und Formstücke aus Kunststoff)

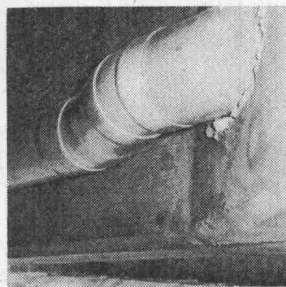
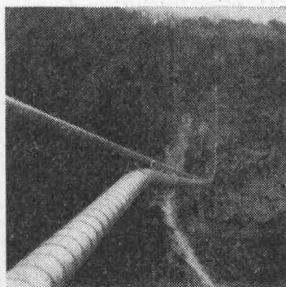


Kanalisation im Wallis

Wasserleitung
Wallis: Soussillon-Niouc



Kanalisation
Schwyz: Rothenturm



Ablauf
Autobahn Vengeron

Die somo-Druckleitungen aus Hart-PVC und PE, sind ein ideales Material für Leitungen sei es für

- Trink-oder Industrierwasserleitungen
 - Zuführungen zu Baustellen
 - Unterwasserleitungen
 - Beregnung und Bewässerung
 - Milchtransport sowie für Wein und andere flüssige Nahrungsmittel
 - Rohr-Installation von Schwimmbädern
 - Industrielle Anlagen
 - hängende oder in Galerien verlegte Leitungen
- lieferbar in Dimensionen bis 600 mm \varnothing und für Betriebsdrücke von 2,5 bis 16 atü. Das geringe Gewicht der Materialien erleichtert Handhabung und Montage und erlaubt somit eine Reduktion des Arbeitsaufwandes. Die glatten Innenwände und der grosse Widerstand gegen Korrosion, Abnützung und Verkrustung bürgen für ein tadelloses und dauerhaftes Funktionieren.

* Die Leistungen des technischen Dienstes somo erstrecken sich auf Projektierungen, Ratschläge, Baubeginn, Ueberwachung und Kontrolle. Sie bedeuten Wirksamkeit, Ertrag und Sicherheit.



somo

SOMO S. A. — Productions plastiques — Kunststoffwerk
7—15, rue des Caroubiers, 1211 GENÈVE 24, tél. 022 / 43 86 00, télex 23 195



Internationale Technische Messe Brno / Brunn

11.—20. September 1971

Einzigartige spezialisierte Maschinen- und Apparaten-Messe Mitteleuropas.

Spitzenerzeugnisse der Maschinen- und Apparate-Industrie in branchenmässiger Anordnung.

Wissenschaftlich-technische Symposien und Fachtagungen.

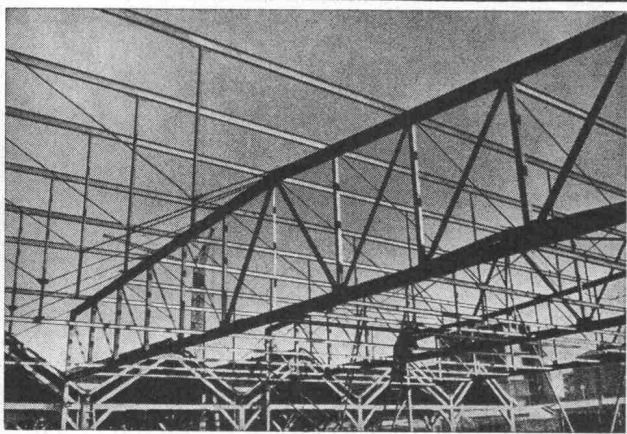
Günstige Gelegenheit zur Anbahnung neuer Handelsbeziehungen.

Ein Besuch in Brno lohnt sich!

Auskünfte, Prospekte, Messeausweise usw. durch **Ihr Reisebüro** oder durch die Generalvertretung für die Schweiz und Liechtenstein.

natural

Natural AG, Messe-Abt., 4002 Basel
Tel. 061 / 22 44 88



Stahlhochbau	Behälter	Schlosserei
Brückenbau	Silos	Metallbau
Ingenieurbureau		

PREISWERK & ESSER

Basel

Schönaustr. 10
Tel. (061) 32 46 88

DETECTRON- COVERMETER

Such- und Prüfgeräte

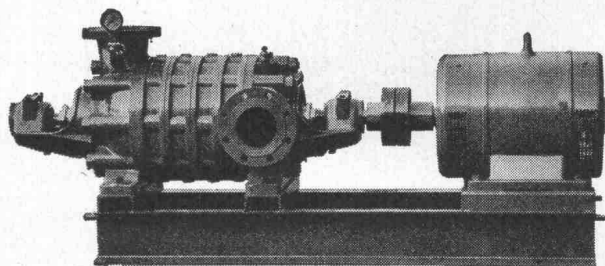
1. Lokalisieren von elektrischen Leitungen hinter einer Wand
2. Auffinden von Schieberkastendeckeln oder Leitungen im Boden und feststellen der Tiefe
3. Auffinden und feststellen der Tiefe von Armierungseisen
4. Kontrollieren von Isolationen an Leitungen, Rohren, Tanks, Schutzanstrichen
5. Auffinden von Leckstellen an Druckleitungen
6. Feststellen von Stromverlust bzw. Isolationsfehlern usw.



Generalvertretung

INTRAVEND AG Schweiz
Postfach 8048 Zürich Telex 54 289
Tel. 051 62 88 22

Hochdruck-Zentrifugal-Pumpen



für:

**Wasserversorgungen
Druckkesselanlagen
Industrie, Kesselhäuser
Sand- und Kieswerke
Bewässerungen
Wagenwaschanlagen**

Maschinenfabrik a. d. Sihl AG
8023 Zürich 4

Gegründet 1871, Telefon 051 / 23 35 14



Sie können Fr. 5.- bis Fr. 10.- pro m³ Beton sparen

Brun liefert eine neue
Hochleistungs-Betonaufbereitungsanlage
für preisgünstigen Qualitätsbeton

- Einmann-Bedienung
 - betriebssichere Automatik
 - schnelle Montage durch
eingehängte Elemente
 - einfacher Transport
- Alles in allem — wirtschaftlich**

Dies ist genau Ihre Anlage,
ob auf der Baustelle,
in Ihrem Werkhof
oder als Satelliten-Betonwerk

brun

Brun + Cie AG
Maschinenfabrik
6244 Nebikon LU
Telefon 062 861612

Mörtel-Zusatz für Mauerwerk



LAMIT[®] E 10

Anwendung: Als Zusatz zu verlängertem oder reinem Zementmörtel.

Vorteile: Leichtere Verarbeitbarkeit des Mörtels, kein Nachmischen nötig, wenig Mörtelverluste, günstige Abbindebedingungen, verbesserte Haftung zwischen Stein und Mörtel.

Lieferform: Trockengemisch in Plastikbeutel, Inhalt ist auf die Verwendung von 1 Sack Bindemittel (50 kg) abgestimmt.

Generalvertrieb
corex Basel AG
Lindenhofstrasse 28
Postfach, 4002 Basel
Tel. 061/22 23 00

Tuchschmid Türzargen + Türen

Stahl
Chromnickelstahl
Leichtmetall
Kunststoff

Gebr. Tuchschmid AG
Bahnhofplatz
8500 Frauenfeld
Schaffhauserstr. 34
8006 Zürich

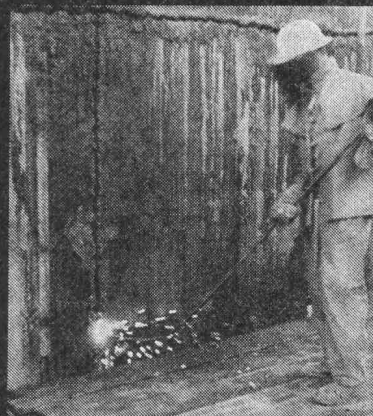


INTRAFIX[®]

Patente angemeldet

BETONSMELZ-VERFAHREN

schmilzt Löcher, schneidet und brennt
**Beton — Eisenbeton — Stahl — Guss —
Granit — Naturstein, usw.**

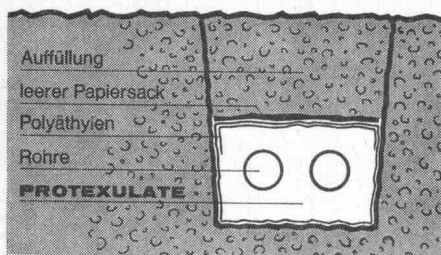


einfach — geräuschlos — schnell — sauber — staublos — vibrationslos — ungefährlich — wirtschaftlich — über und unter Wasser

Vertreternachweis weltweit durch

INTRAVEND AG Schweiz
Postfach 8048 Zürich Tel.: 051 62 88 22
Telex 54 289

PROTEXULATE[®]



Thermische Isolierung und Korrosionsschutz bei Fernheizungen

PROTEXULATE hilft solche Anlagen rationeller und preisgünstiger zu erstellen. Dies ist dank den zahlreichen Vorteilen möglich, durch welche sich PROTEXULATE auszeichnet. Seine markanteste Eigenschaft ist die Wasserdichtheit. Da die Oberflächenspannung des Wassers grösser ist als die Kapillarkräfte von PROTEXULATE, wirkt

dieses absolut wasserabstossend, sodass die Leitungen unbehandelt verlegt werden können. Die Grundstruktur des Materials bewirkt einen Isolierwert der die Leitungen vor übermässigen Wärmeverlusten bewahrt. Auch die Verarbeitung gestattet Einsparungen bei den Erstellungskosten. PROTEXULATE wird, ohne die bis heute notwendigen Betonkanäle direkt in den Leitungsgraben eingeschüttet und bildet so ein sicheres und zeitgemässes Isoliersystem für erdverlegte Fernheizleitungen.

Generalvertretung:

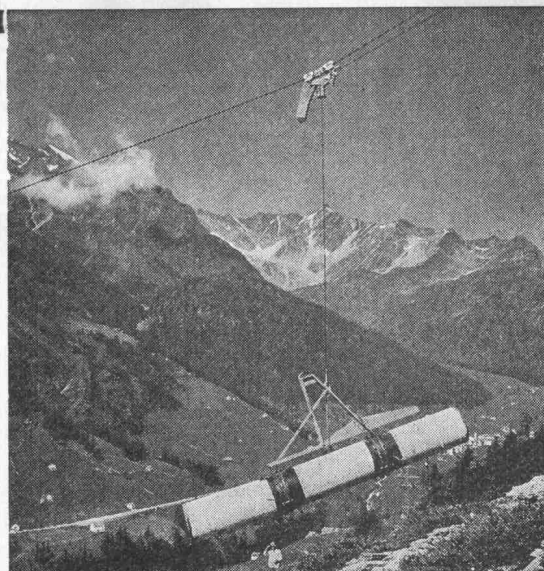
ROGER FREY, dipl. Ing.
8039 Zürich

Beethovenstrasse 47
Tel. 051/36 25 44

DER WYSSEN-SEILKRAM

löst Ihre Transportprobleme

- Verlegen von Druckleitungen. Fördern von Material für Lawinen- und Wildbachverbauungen, Kraftwerke, Personenbahnen und Hochspannungsleitungen. Holztransport in Gebirgswäldern.
- Ist universal für kurze, mittlere und lange Distanzen, vereint in einer Anlage.
- Aufziehen und Absenken der Lasten an jeder gewünschten Stelle längs der Anlage.
- Schnell montiert und einsatzbereit.
- Arbeitet mit einfachem Trag- und Zugseil.
- In verschiedenen Typen von 1,5 bis 15 Tonnen Tragkraft lieferbar.
- Bietet alle Vorteile aus jahrelanger Erfahrung, hohe Qualität, sicherer Betrieb, lange Lebensdauer, prompter Kundendienst.

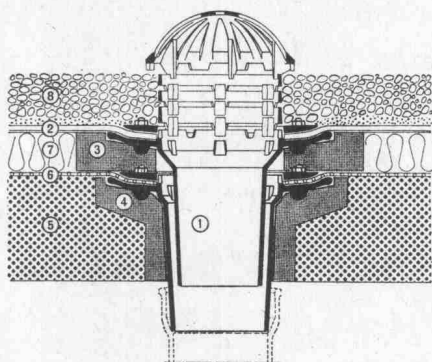


Beratung, Verkauf, Vermietung und Ausführung von Transporten

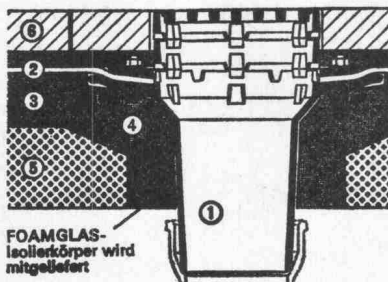
WYSSEN-SEILBAHNEN
3713 REICHENBACH (Kandertal)
 Telefon 033 / 76 17 22

PASSAVANT-DACHABBLÄUFE

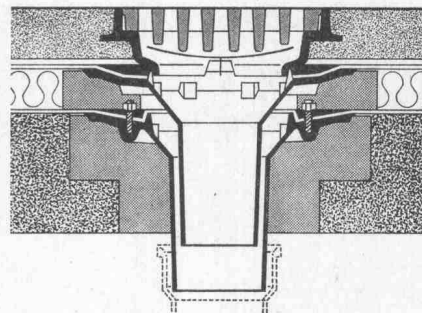
mit senkrechtem und seitlichem Abgang



Kiesschüttdach, 2teilig



Dachterrasse, einteilig



Warmdach, befahrbar, 2teilig

Keine Aussparungen
 Isolierkörper in Schräglage legen
 keine Kältebrücken
 sofortiges Ableiten des Dachwassers.

Ob befahrbar oder nicht:

PASSAVANT löst die Probleme der Flachdachentwässerung endgültig. Verlangen Sie den Spezialprospekt für viele Möglichkeiten mit Devisierungsunterlagen für den Spengler bei

WERNER MAAG ZÜRICH

Zeltweg 44 · 8032 Zürich · 051 / 32 75 80

Name
Adresse

Bon für Sauna-Dokumentation

Senden an
Ch. Rossi + Co AG
Allmendstr. 9-11
8700 Küsnacht
Tel. 051/9017 55

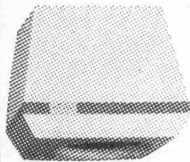
Wir wünschen
☐ Ihre komplette Sauna-Dokumentation
☐ unverbindliche Beratung

Unsere Anschrift: _____



HUBER

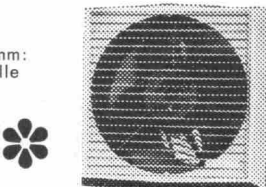
Ventilatoren Klima-Anlagen



Turbine AG 2S
2 Geschwindigkeiten
500/1000 m³/h
Enorme Blaskraft
für jede Druckleistung

Ein komplettes
Ventilationsprogramm:
mehr als 60 Modelle

ELGÉ



Ventilator «Plastair» PV 252
1 oder 2 Geschwindigkeiten
600/900 m³/h
ein oder zwei Wege für
Büros, Laden, Küchen usw.

Liefermöglichkeit, Prospekt und Konditionen durch

HUBER Air Conditionné AG, Kernstrasse 27, 8004 Zürich
Eingang des Ausstellungsraumes: Anwandstrasse, Tel. 01 / 23 05 14

Verbindungen schaffen

Werbebotschaften in der
Schweizerischen Bauzeitung verbinden das
Produkt mit dem Markt.

3 Jahrzehnte
Qualitäts-Kunststoffplatte

RESOPAL®

Oberflächen:	matt + glanz Porenstruktur Hammerschlag	Kristall Reliefarten naturmatt
Formate mm:	2800 × 1250 2120 × 1020	2120 × 915 1750 × 800

Andere Ausführungen auf Anfrage.

RESOPAL 063 / 2 07 14 4900 LANGENTHAL



fi-Distanzhalter
auf jeder Baustelle
fi-Distanzhalter

Drahtwerke Fischer & Co.
5734 Reinach AG, Tel. 064 / 71 15 55

Achtung bei Renovationen von Fassaden!

Seit einigen Jahren hat die weltbekannte Firma Good-Year ein **Kunstharz-Pliolit** hergestellt, und dieses Bindemittel wird in unserer Fassadenfarbe «**Paintgum 7**» verwendet.

Es hat unübertroffene Vorteile gegenüber der Dispersion

- wasserundurchlässig
- elastisch
- atmend
- schimmelverhütend
- selbstreinigend (minimales Ansetzen von Russ und Staub)
- 100% Alkali-beständig

5jährige schriftliche Garantie

von der Herstellerfirma

Verlangen Sie für Ihre Fassaden-Renovation «**Paintgum 7**» bei Ihrem Malermeister oder durch uns den Bezugsquellennachweis von bewährten Malergeschäften in der ganzen Schweiz.

Alleinvertretung

Künzli-Farben AG, 8003 Zürich

Meinrad-Lienert-Str. 3, Tel. 01 / 35 79 71 / 33 11 05

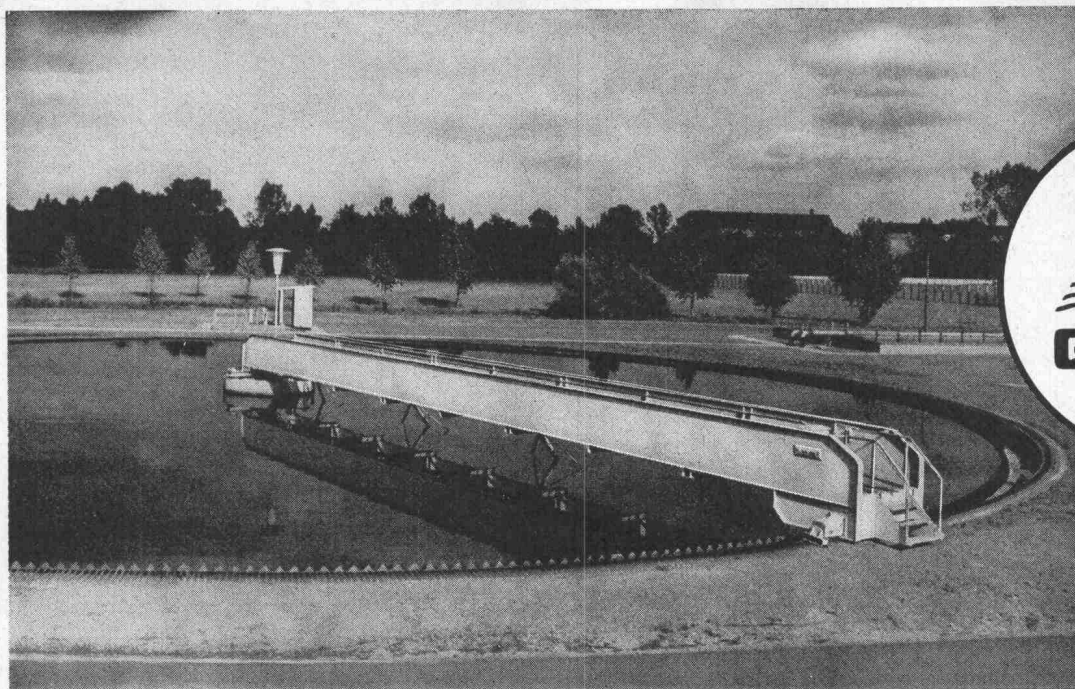
KUMA

Qualitäts- Vollbadverzinkung

als Korrosionsschutz

sauber
preiswert und
prompt

Aktiengesellschaft
Kummler & Matter,
Verzinkereiwerke
4658 Däniken/SO
Tel. 062 / 65 11 54



**MASCHINELLE EINRICHTUNGEN
UND ARMATUREN
FÜR KLÄRANLAGEN**

Geiger-Rundschlammräumer haben sich für die wirksame Reinigung kreisförmiger einstöckiger Absetzbecken während des Betriebs von Sink- und Schwimmschlamm seit Jahrzehnten für Becken bis zu 78 m Durchmesser bewährt ■ Die Abbildung zeigt einen Schlammräumer für ein Nachklärbecken mit Geiger-Antrieb DBP.

**TEILAUSFÜHRUNG, MONTAGE UND SERVICE DURCH
HANS ROSHARD, INGENIEUR SIA, KÜSNACHT**

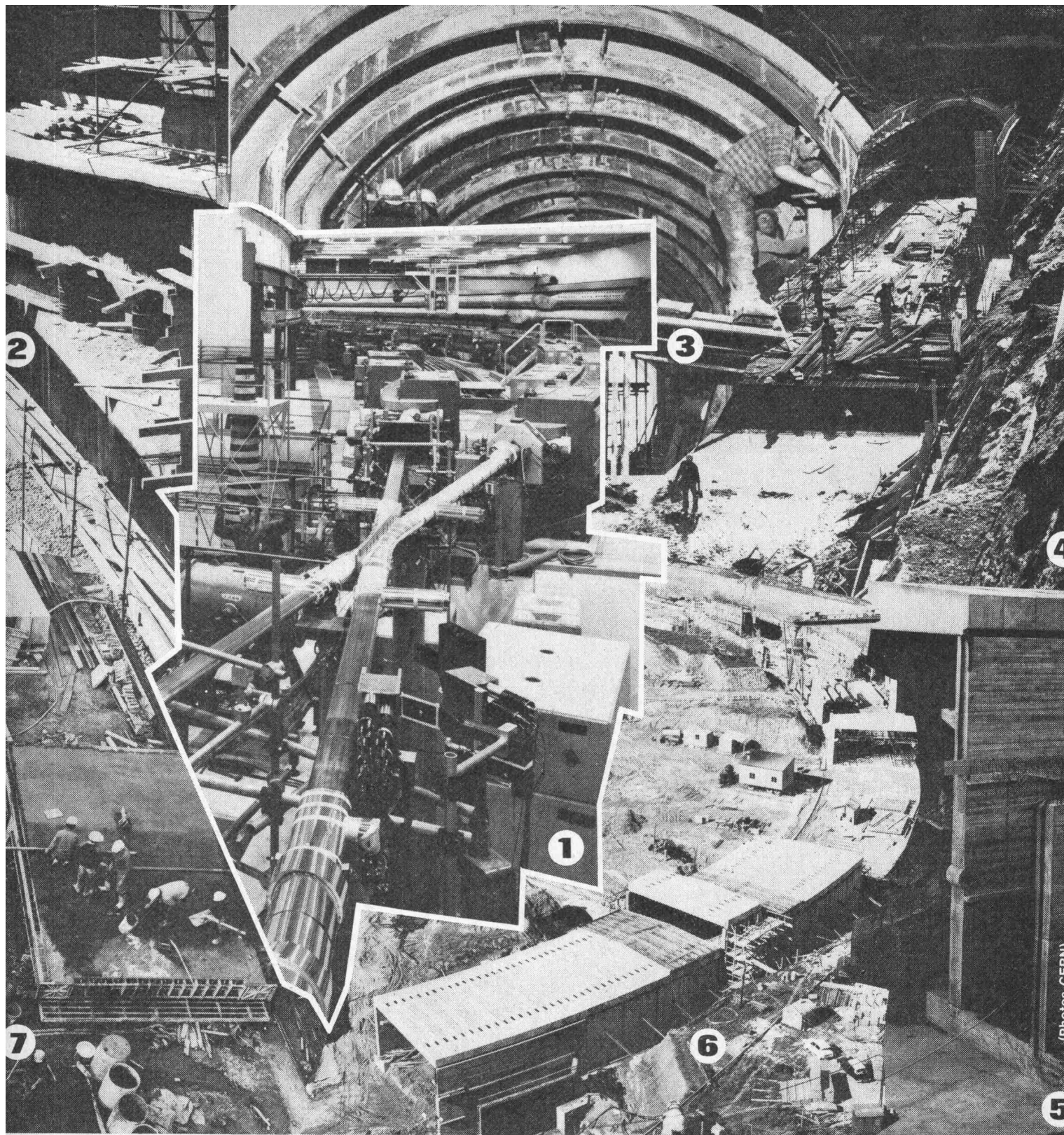
Ihr Partner auf dem Flachdach für Tageslichttechnik Entlüftung Entwässerung

Jahrzehntelange Erfahrung! Wir bieten Ihnen optimale Sicherheit durch ausgereifte Konstruktionen. Fragen Sie uns an. Wir finden auch für Sie die wirtschaftlichste Lösung.



Lichtkuppeln
Glasdachwerk
Spenglerei
Bleipresswerk

Jakob Scherrer Söhne
Allmendstrasse 5-7
8059 Zürich 2
Tel. 051 25 79 80



Wir halten Wasser auf, damit die Forschung im CERN* nicht aufgehalten wird.

Ein Kreistunnel von 1000 m Umfang mit einem Volumen von 140000 Kubikmeter, der die zur täglichen Beobachtung subnuklearer Geheimnisse notwendigen Speicherringe (ISR) des CERN (1) beherbergt. Die ISR, ein Bauwerk von über 100 Millionen Franken, umfassen einen Komplex von Gebäuden, Hallen und Tunnels, die mit unserer Hilfe gegen Feuchtigkeit und Wassereinwirkung geschützt wurden.

Speicherringe ISR — Abdichtung der vorgefertigten senkrechten Elemente mit BARRA-PULVER(7), dem normalbinden-

den Mörtel-Dichtungsmittel, und NEROL B(2), einem plastischen Schutzanstrich auf Bitumenbasis. Fugendichtung mit PALTOX-KITT(6).

Gebäude, Hallen und Servicestollen — Abdichtung der Wände mit BARRA-PULVER. Betondichtungszusatz SPERRBARRA 05 (4) für Bauten unter Drainage. MEYCO-FUGENBÄNDER (5) zur Abdichtung von Arbeits- und Dilatationsfugen.

Vorgetriebene Verbindungsstollen — Abdichtung mit PRENOTEKT(3), der kalt spritzbaren Beschichtung auf Bitumen-

Kautschuk-Basis.

Im Bestreben, heute schon für die Zukunft zu bauen, trug Meynadier so zum Gelingen eines Vorhabens von europäischen Ausmassen bei.

* Europäisches
Kernforschungs-Institut, Genf

MEYNADIER + CIE AG
Zürich, Lausanne, Bern,
Luzern, Bellinzona, Chur

MEYNADIER

