

**Zeitschrift:** Schweizerische Bauzeitung  
**Herausgeber:** Verlags-AG der akademischen technischen Vereine  
**Band:** 89 (1971)  
**Heft:** 3

## **Werbung**

### **Nutzungsbedingungen**

Die ETH-Bibliothek ist die Anbieterin der digitalisierten Zeitschriften auf E-Periodica. Sie besitzt keine Urheberrechte an den Zeitschriften und ist nicht verantwortlich für deren Inhalte. Die Rechte liegen in der Regel bei den Herausgebern beziehungsweise den externen Rechteinhabern. Das Veröffentlichen von Bildern in Print- und Online-Publikationen sowie auf Social Media-Kanälen oder Webseiten ist nur mit vorheriger Genehmigung der Rechteinhaber erlaubt. [Mehr erfahren](#)

### **Conditions d'utilisation**

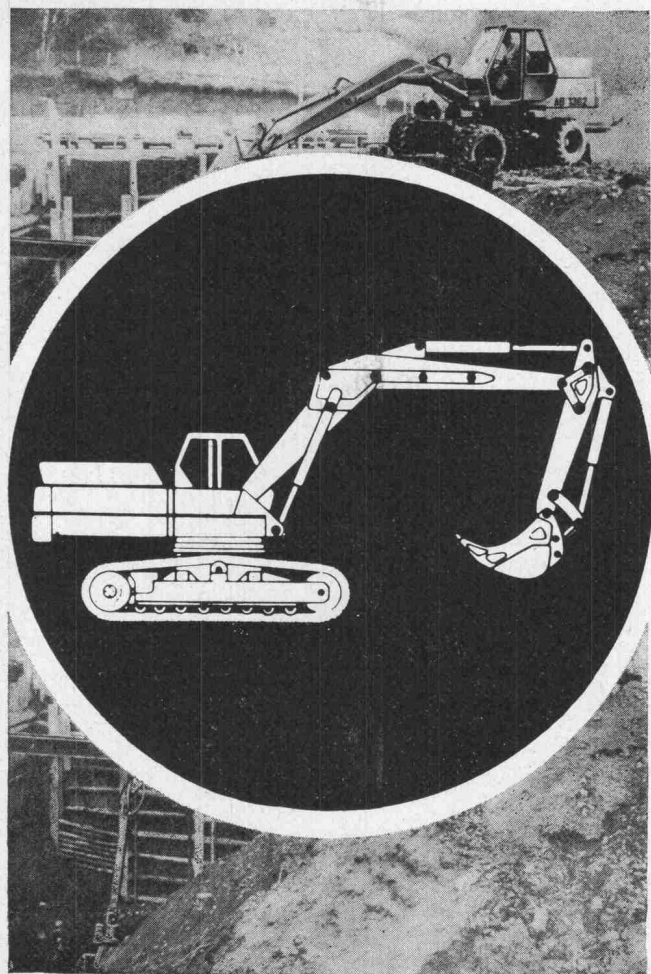
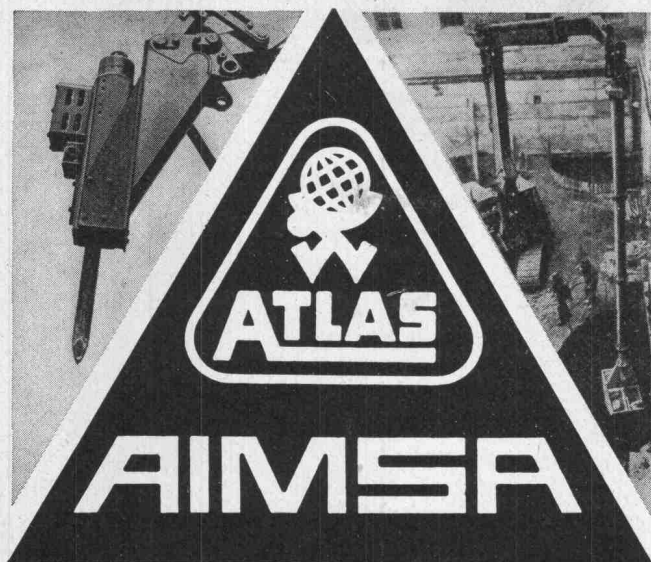
L'ETH Library est le fournisseur des revues numérisées. Elle ne détient aucun droit d'auteur sur les revues et n'est pas responsable de leur contenu. En règle générale, les droits sont détenus par les éditeurs ou les détenteurs de droits externes. La reproduction d'images dans des publications imprimées ou en ligne ainsi que sur des canaux de médias sociaux ou des sites web n'est autorisée qu'avec l'accord préalable des détenteurs des droits. [En savoir plus](#)

### **Terms of use**

The ETH Library is the provider of the digitised journals. It does not own any copyrights to the journals and is not responsible for their content. The rights usually lie with the publishers or the external rights holders. Publishing images in print and online publications, as well as on social media channels or websites, is only permitted with the prior consent of the rights holders. [Find out more](#)

**Download PDF:** 10.01.2026

**ETH-Bibliothek Zürich, E-Periodica, <https://www.e-periodica.ch>**



AB 1202 - AB 1302 - AB 1602  
AB 1702 - AB 2002

100 % HYDRAULISCH  
VON 7 BIS 30 TONNEN  
AUF RAUPEN ODER PNEU



GENERAL VERTRETUNG FÜR DIE SCHWEIZ:

AIMSA - 1211 GENÈVE 26 - 20, RUE BOISSONNAS  
TEL. 022 / 42 48 00

8116 WÜRENLOS  
TEL. 056 / 74 18 44

# Schweizerische Bauzeitung

Offizielles Organ des SIA, Schweizerischer Ingenieur- und Architekten-Verein  
und der GEP, Gesellschaft Ehemaliger Studierender der ETH Zürich  
Gegründet 1883 von Ing. A. Waldner

89. Jahrgang Heft 3

21. Januar 1971

## Inhalt

Ideenwettbewerb für den Amtssitz Internationaler Organisationen und ein Konferenz-Zentrum in Wien . . .	59*
Gasturbinen-Triebwagenzüge der SNCF . . . . .	69
Verbundbrücken mit Leichtbeton-Fahrbahnplatten. Von J.-C. Badoux und J. Tenucci . . . . .	70
Öltanks auf dem Meeresboden . . . . .	73*
MTM-Systeme zur Arbeitsmessung . . . . .	74

## Nekrologe

A. Th. Gross, K. Scherrer, M. Eweis . . . . .	75*
---	-----

## Buchbesprechungen

Schwingungstechnik, VDI-Berichte. Creep of Concrete, by A. M. Neville. Lärmschutz im Städtebau, von L. Schreiber. Stahlbau-Profil, von M. Schneider-Bürger . . . . .	76
Brand-Verhütungs-Dienst für Industrie und Gewerbe. Das Gesenkformen I: Technologie, Formstückgestaltung, Schmiedebetrieb, von R. Eschelbach. Neuerscheinungen . . . . .	77

## Wettbewerbe

Schulungs- und Arbeitszentrum für Behinderte in Burgdorf . . . . .	77*
Werkhof der Stadt Frauenfeld. Sekundarschulanlage in Châtel-St-Denis FR. Erweiterung des Kunsthause Zürich. Schul- und Gemeindezentrum Widen AG . . . . .	78*
Bauten Friedhofanlage Bülach . . . . .	79

## Bulletin Technique de la Suisse Romande

Inhaltsverzeichnis von Heft 1, 1971 . . . . .	79
---	----

## Mitteilungen aus der GEP

Maschineningenieur-Gruppe Zürich . . . . .	79
--	----

## Ankündigungen

Eidgenössisches Kunststipendium. Les matières plastiques utilisées dans les matériaux de construction. Technische Kongresse in London, England, 1971. Baumaschinenmesse 1971. Fachmesse Heizung, Kühlung und Luftbehandlung in Utrecht. Unternehmerische Entscheidungen, Kolloquium in Bad Harzburg. Messen und Ausstellungen in Frankfurt. Wiener Internationale Frühjahrsmesse. Symposium Adhesives, Sealants and Surface Coatings Industries, London 1971 . . . . .	79
«Freizeit ist Holzzeit». Int. Vereinigung für Brückenbau und Hochbau. Vortragskalender . . . . .	80

## Verlag und Redaktion

Zürich-Giesshübel, Staffelstrasse 12  
Postadresse: 8021 Zürich, Postfach 630  
Telefon 051 / 36 55 36, Postcheck 80 - 6110

## Anzeigenverwaltung

IVA AG für internationale Werbung  
8035 Zürich, Beckenhofstrasse 16  
Telefon 051 / 26 97 40, Postcheck 80 - 32735  
Filialen in Lausanne und Genf

Druck: Offset + Buchdruck AG, Zürich



# **BAU MASCHINEN MESSE BASEL**

13.-21. Februar 1971 in den  
Hallen der Schweizer Mustermesse  
Verband schweizerischer  
Baumaschinen-Fabrikanten und -Händler





# ISOGENOPAK

## das ideale Material zur Verkleidung von isolierten Rohrleitungen

Die Spezial-Hart-PVC-Folie Isogenopak hat eine permanente Rollneigung. Sie legt sich von selbst um das isolierte Rohr. Man verschließt nur noch die Längsnaht der Folie mit einem Kaltschweißmittel, und die Arbeit ist getan. Kein Anstreichen, keine Wartung. Rationeller und ökonomischer geht es nicht, wenn Sie unsere Methode mit anderen vergleichen.

Isogenopak ist sauber und schnell zu verarbeiten. Man kann es am Arbeitsplatz schneiden - oder auch schon vorher, um Zeit zu sparen. Und man kann es stapeln. Isogenopak umschließt jedes Isolationsmaterial - ob hart oder weich und gleicht Unebenheiten aus. Und vor allem: es ist robust und stoßelastisch. Isogenopak hat eine hohe Reißfestigkeit, ist temperaturbeständig ( $-15^{\circ}\text{C}$  bis  $+75^{\circ}\text{C}$ ), schwer entflammbar gemäß DIN 53382, absolut weichmacherfrei und weitgehend beständig gegen Säuren, Laugen, Salze usw. Isogenopak gibt es in hellgrau. Es ist 150 cm breit mit einer Dicke von 0,35 mm. Ein umfangreiches Sortiment vorgefertigter Bogenteile steht zur Verfügung.

Verwenden Sie also das Beste, wenn Sie etwas zu isolieren haben. Verwenden Sie Isogenopak. Wir geben Ihnen 7 Jahre Garantie.

**Neu:** Isogenopak UV-stabilisiert in Dicken von 0,750 und 1 mm für die Ummantelung isolierter Rohrleitungen im Freien.

## Kalle Aktiengesellschaft

D-6202 Wiesbaden-Biebrich

In der Schweiz vertreten durch:

Plüss-Stauffer AG

Oftringen

☎ (062) 412424

**Fragen Sie Kalle,  
wenn Folien in Frage kommen.**





# SIFRAG wirkt bei der Spitalentwicklung mit



Kantonsspital Lausanne Anbau Chirurgietrakt  
Architekten: HH. P. Bonnard, J.P. Cahen, J. Lonchamp, Lausanne

**SIFRAG**

Dieser Bau ist ein Experimentier- und Studiengebäude zur Verwirklichung des Bauprogramms der Waadtländer Universitätskliniken.

SIFRAG hat die Behandlungsräume, die Sterilisationszentrale, die sanitären und gefangenen Nebenräume mit Lüftungs- und Klimaanlage ausgerüstet.

Es ging darum, hinsichtlich Investitions- und Betriebskosten eine wirtschaftliche Lösung zu finden, was ein hohes Mass an Standardisierung in der Wahl der Systeme und Bestandteile der Anlagen erforderte.

**SIFRAG**  
Luft- und Klimatechnik Frei AG

Bern 031 - 56 25 25  
Zürich 051 - 25 15 51  
Basel 061 - 43 92 60  
Lausanne 021 - 23 74 08

Klimaanlagen  
Ventilationen  
Kälteanlagen  
Luftbefeuchtung  
Luftvorhänge  
Brandschutz

# Bauführer Meyer hat ein Problem

Beim Umbau des Flughafens Frankfurt/Main ist die dicke Betonstele aufzubrechen. Um den Flugbetrieb nicht zu stören, darf nicht gesprengt werden.

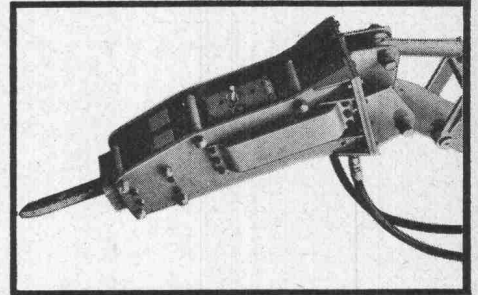


Herr Meyer setzt den Hydraulik-Hammer HM 400 ein — ein echtes Allroundgerät. Der leistet beim Aufreißen, Abbrechen, Zertrümmern, Knäppern oder Verdichten die Arbeit von 15 manuellen Hämmern. Er weiß, daß er mit dem HM 400 nicht nur 15 Mann Personal, sondern auch 15 Hämmer und deren Wartungskosten spart.

**Und obendrein ist der HM 400 noch geräuscharm.**

Der HM 400 paßt an jeden Bagger-Ausleger. Als Antrieb dient die Bordenergie des Baggers. Schnelle Montage. Einfacher, zeitsparender Werkzeugwechsel.

**Auf den Hydraulik-Hammer kann er sich verlassen.**

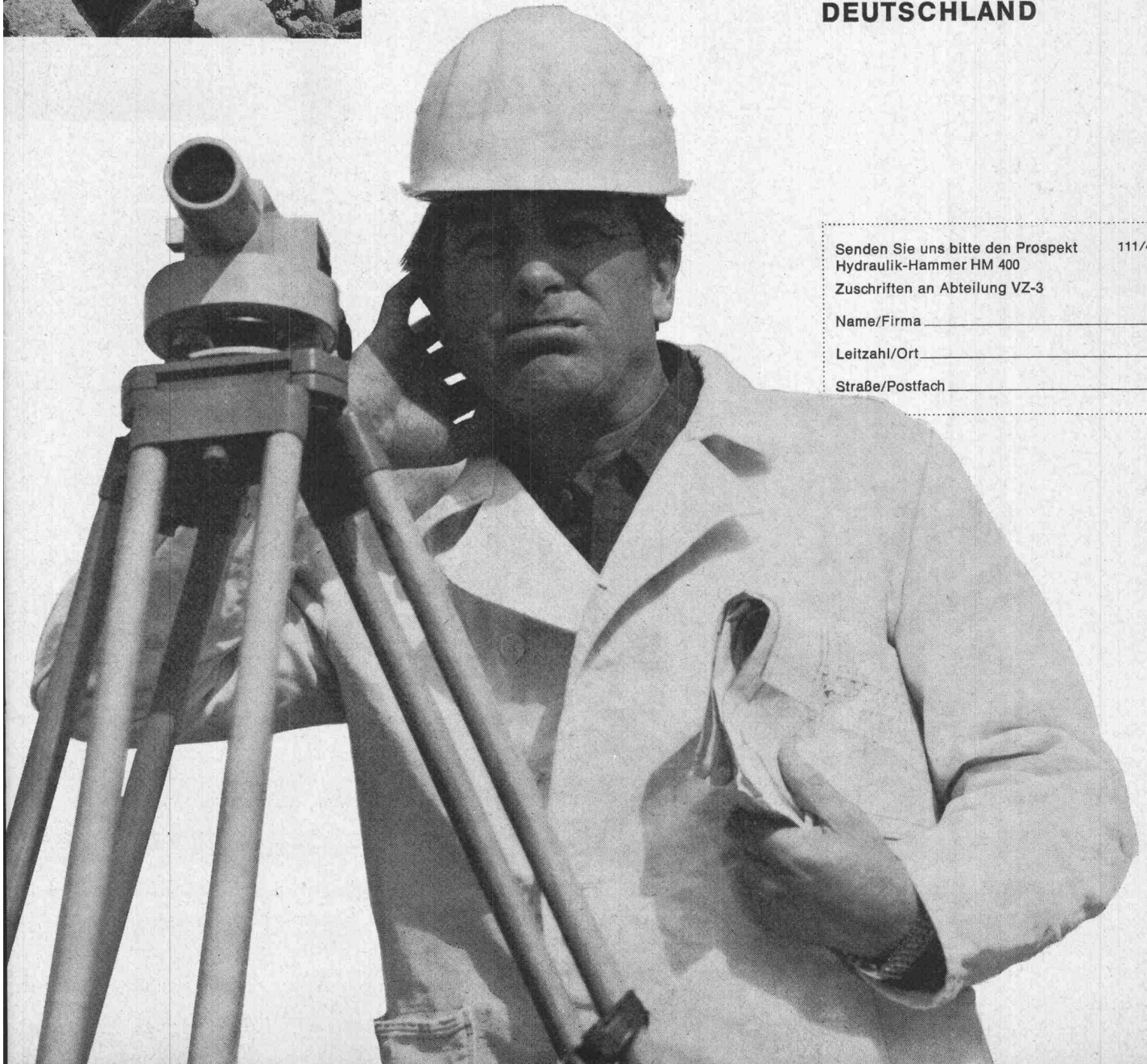


**Sicher! Zuverlässig! — HM 400**



## KRUPP

**FRIED. KRUPP GMBH  
MASCHINENFABRIKEN  
ESSEN  
DEUTSCHLAND**



Senden Sie uns bitte den Prospekt  
Hydraulik-Hammer HM 400  
Zuschriften an Abteilung VZ-3

111/40/1

Name/Firma \_\_\_\_\_

Leitzahl/Ort \_\_\_\_\_

Straße/Postfach \_\_\_\_\_



# Nichts gegen endlose Spitzarbeiten und elektrische Leitungen, aber was zuviel ist, ist zuviel!

Die neue BEST-Kombination für Beleuchtung, Elektrisch, Sonnerie und Telefon ist der ideale Treppenhausverteiler für vorfabrizierte Bauten, Hochhäuser, Wohnhäuser usw. In konzentrierter, übersichtlicher Art sind darin die stets wiederkehrenden Installationen samt Treppenhausbeleuchtung untergebracht. Diese rationelle Installationstechnik vereinfacht die Arbeit des Projektverfassers und des Elektrikers ganz entscheidend. Spitzarbeiten und Leitungen bleiben auf das Mindestmass reduziert.

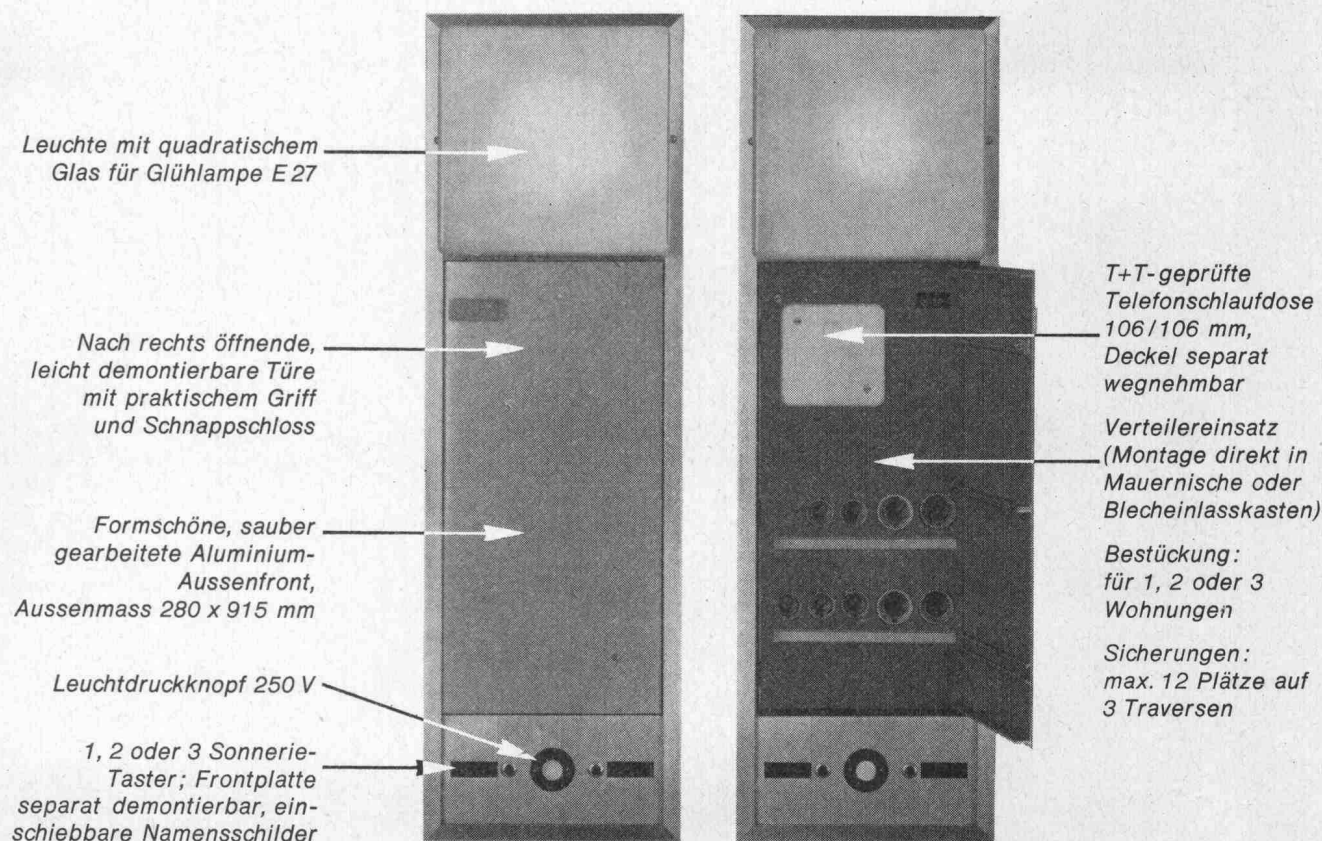
## BEST-Treppenhausverteiler

Beleuchtung

Elektrisch

Sonnerie

Telefon



Mehr über den neuen BEST-Treppenhausverteiler erfahren Sie aus unserem Spezialprospekt oder bei einer unverbindlichen Besprechung unter Fachleuten. Rufen Sie uns an.



immer auf Draht für guten Kontakt

**WEBER AG Fabrik elektrotechnischer Artikel und Apparate 6020 Emmenbrücke Tel. 041/5 22 44**

Service-Center: Basel 061 / 42 16 55 Bern 031 / 56 75 65 Lausanne 021 / 24 45 47 Luzern 041 / 5 78 78 Neuchâtel 038 / 24 25 44 St. Gallen 071 / 94 24 52 Zürich 051 / 62 22 55



691

Armierungsstähle

Armierungsnetze

Ablaufleitungen  
aus Gusseisen,  
plastifiziertem Stahl  
und  
Kunststoff

Schachtabdeckungen  
und Strassenroste

Ausrüstungen für Kläranlagen

Druckrohre, Formstücke und Armaturen  
aus Gusseisen  
für Wasser- und Gasleitungen

Heizkessel

Radiatoren  
und Heizwände

Heizölbehälter

Cheminée-Einsätze

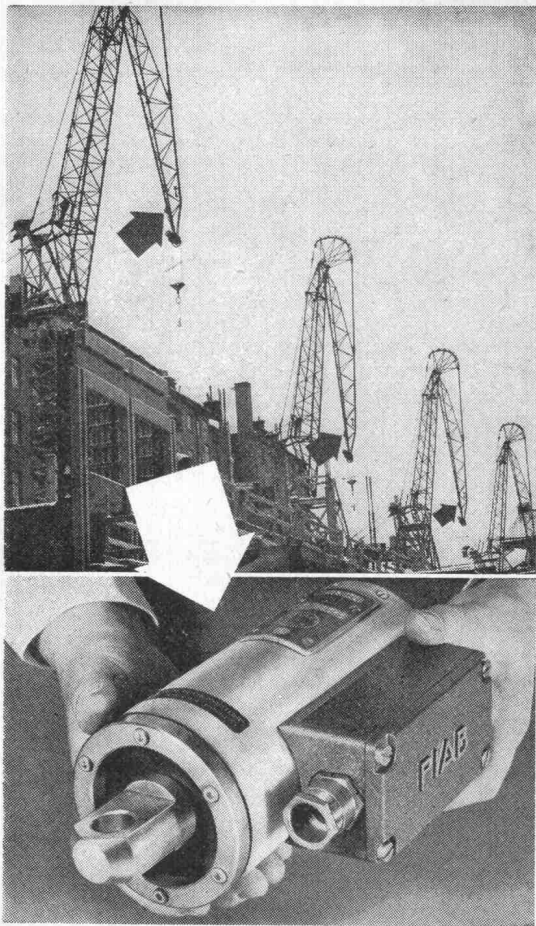
Baumaschinen, Krane, Förderanlagen

VON ROLL AG.  
4563 Gerlafingen



# Qualitätsprodukte für den Hoch- und Tiefbau

# VON ROLL



## SICHERHEIT durch PIAB ÜBERLASTSCHUTZ

für Krane, Laufkatzen, Aufzüge und sonstige Hebevorrichtungen

Der PIAB Belastungsanzeiger ist ein mechanisch-elektrisches Organ, das bei einem oder mehreren bestimmten Belastungswerten automatisch elektrische Kreise unterbricht oder schliesst. Diese Funktionen können für verschiedene Zwecke verwendet werden, z. B.:

- automatische Ueberlastungs- oder Lastmoment-auslösung
- Warnung bei Ueberlastungsgefahr und Unterbrechung des Speisestromes bei Ueberlastung von Aufzügen und Hebevorrichtungen
- Steuerung von Wäge- und Zuteilungsverfahren, die automatisiert werden sollen

Die Genauigkeit und Sicherheit unseres Ueberlastschutzes ist im Inland und Ausland unter Beweis gestellt. Zeugnisse der zuständigen Einrichtungen und Behörden sowie Beschreibungen und Einbaubeispiele werden auf Wunsch übersandt.

Alleinverkauf für die Schweiz:

**Walter Meier** WERKZEUGMASCHINEN AG

Mühlebachstrasse 11—15, 8024 Zürich  
Telefon 051 / 34 54 00

### Grundwasser-isolationen ohne äussere Betonwanne

Geschäftshäuser, Unter-niveaugaragen, Industriebauten, Strassenunterführungen, Tunnelbauten, Wasserreservoirs, U-Bahnen, Elektrizitätszentralen.

### Oelschutz-isolationen

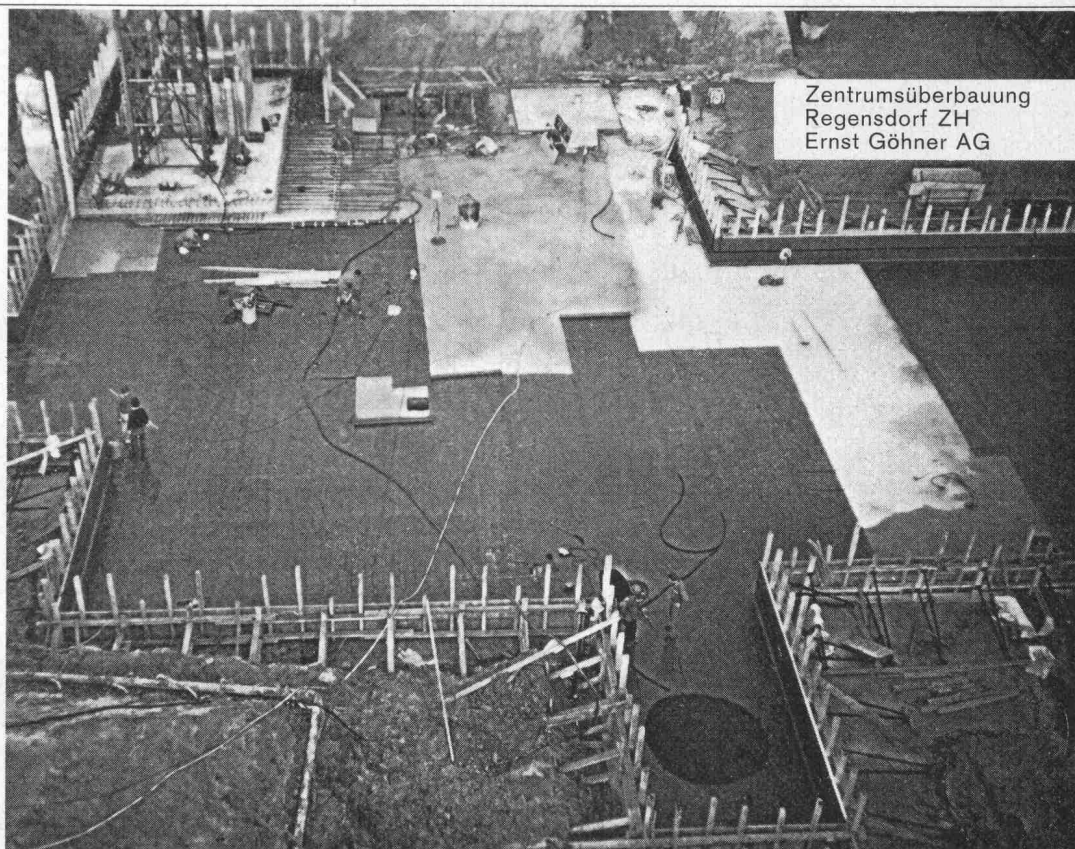
Raffinerien, Oelauffangwan-nen, Tankkeller, Oellager, Metall- und Betontanks, Stehtanks, Strassen, Pipe-lines, Kanalbauten

### Feuchtigkeits-isolationen

Bodenfeuchtigkeit von nicht unterkellerten Räumen, gegen aufsteigende Feuchtigkeit bei Mauerwerk, nicht drückendes Oberflächenwasser gegen Heizöl und aggressive Stoffe.

### Trinkwasser-reservoirs

Zivilschutzanlagen, Spitäler usw.



Zentrumsüberbauung  
Regensdorf ZH  
Ernst Göhner AG

## ISAFLEX AG

Freiestrasse 52, 8952 Schlieren, Tel. 051 / 98 37 67

**Elastische PVC-Isolationen**

Schlieren  
Zürich  
Lausanne  
Frankfurt a/Main

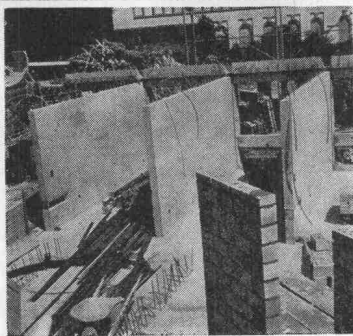


Priesterseminar Luzern

Architekt W. Rüssli, Luzern

Bauunternehmung  
Medici AG, Luzern

Herr Kremmel:



# «Hier haben wir mit der *cobeton* eine wirklich rationelle Lösung gefunden!»

Ursprünglich waren Backsteinwände beidseitig verputzt vorgesehen. Auf Grund von Schallmessungen, die vom Architekten an ähnlichen Objekten vorgenommen wurden, entschloss man sich für Betonwände. Aus Kostengründen wurde ein bedingt streich- und tapezierfertiger Beton verlangt, man gewann dadurch zusätzlich noch etwa 4 cm an Raumbreite.

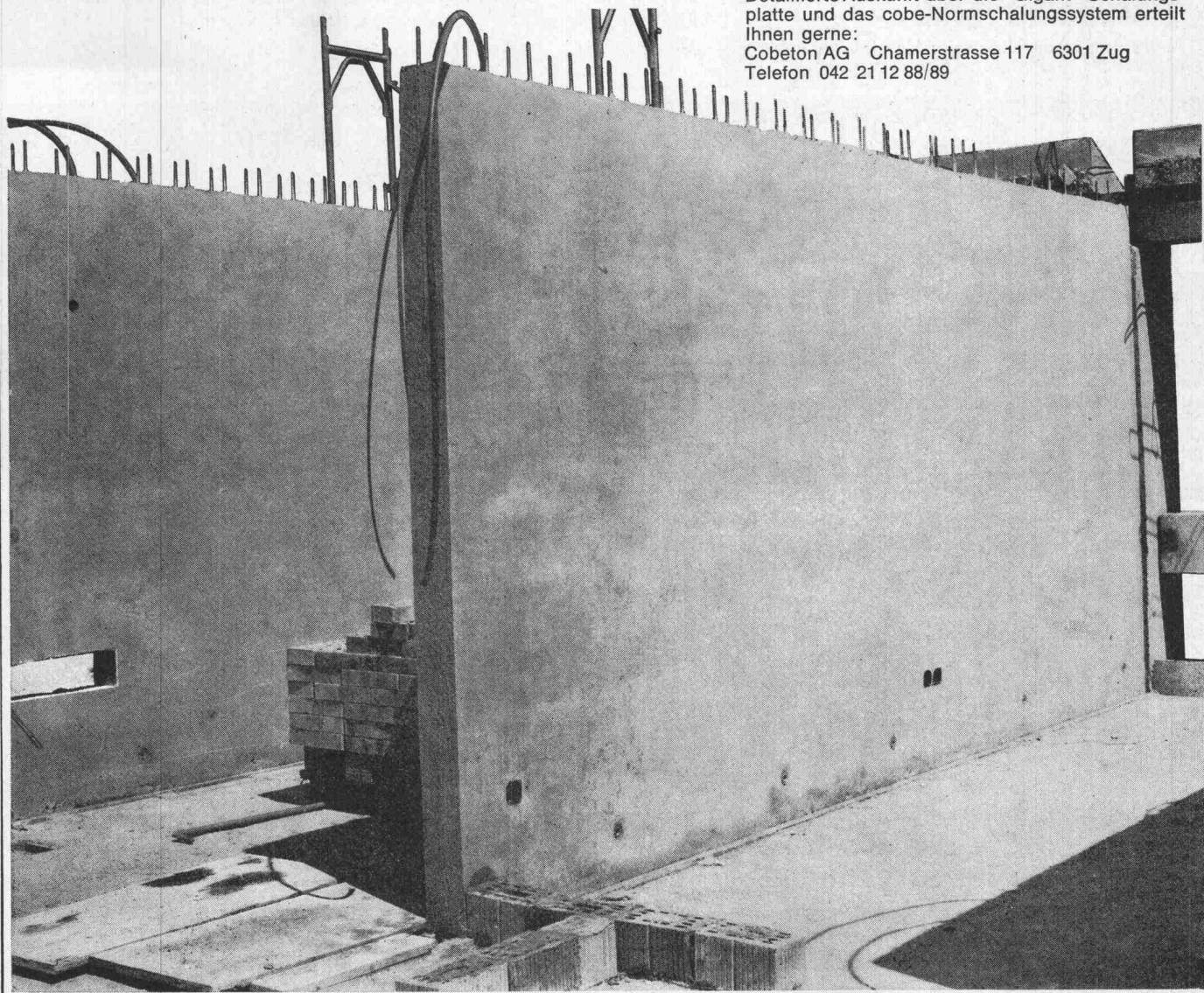
Der kurze Bautermin und eine Vielzahl gleicher Wände in den Abmessungen von  $513 \times 250 \times 15$  cm, sowie die Auflage, einen fugenlosen, spachtelfertigen Beton herzustellen, bewog uns, eine System-Schalung anzuschaffen. Das Anbringen von diversen elektrischen Installationen musste ebenfalls berücksichtigt werden, womit eine Holz-Kunst-

stoff-Schalungsplatte als ideale Schalhaut feststand.

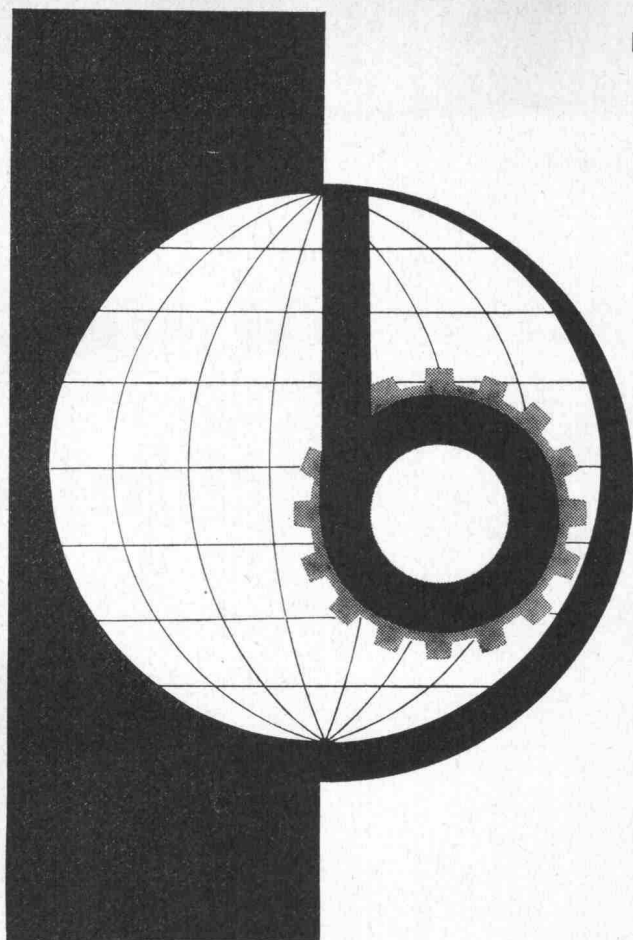
Mit der heute nur der Cobeton zur Verfügung stehenden «Gigant»-Schalungsplatte ( $660 \times 265$  cm) und dem durchdachten cobe-Normschalungssystem haben wir hier eine überzeugende Lösung gefunden. Mit einem Minimum an Arbeitskräften wurden jeden zweiten Tag vier Schalungseinheiten umgesetzt. Das niedrige Gewicht der Schalung ( $42 \text{ kg/m}^2$ ) erlaubt es ohne Schwierigkeiten, ganze Kraneinheiten von  $14 \text{ m}^2$  ein- und auszuschaalen. Diese sind so konzipiert, dass sie nach Beendigung dieser Baustelle ohne Mühe in Normelemente zerlegt werden können.

Detaillierte Auskunft über die «Gigant»-Schalungsplatte und das cobe-Normschalungssystem erteilt Ihnen gerne:

Cobeton AG Chamerstrasse 117 6301 Zug  
Telefon 042 21 12 88/89







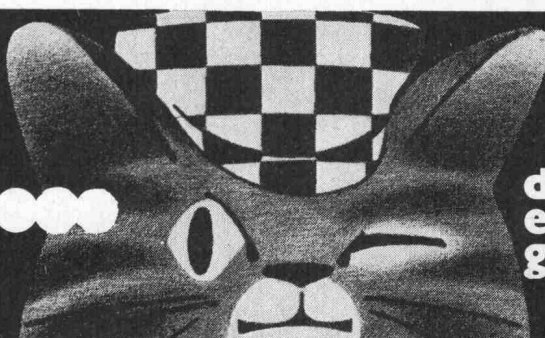
# 16.bauma

Internationale  
Baumaschinen-  
Messe  
München  
27. Februar  
bis 7. März 1971

Auskünfte: Münchener Messe- und Ausstellungsgesellschaft mbH.  
8 München 12 · Theresienhöhe 13 Telefon (0811) 7 67 11

Vertretung in der Schweiz: Handelskammer Deutschland-Schweiz, Talacker 41, 8001 Zürich, Telefon 051 / 25 37 02,  
Telex 52684 deuha ch

## man muss ihn sehen...



denn  
er schnurrt  
gedämpft...

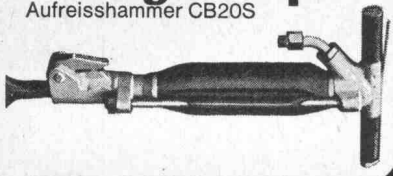
**rückstossfrei**

Bohrhämmer BS11L  
und BS22L



**schallgedämpft**

Aufreisshammer CB20S



**Flottmann**  
**neu**

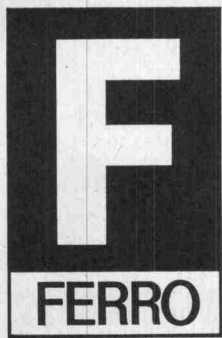
Flottair 72 D Souffleur,  
2stufig, luftgekühlt, 7 m<sup>3</sup>/min  
**lärmvermindert**



Beratung  
Verkauf  
**Service**

Zürcherstrasse 137  
8952 Schlieren-Zürich  
Tel. 051 / 98 92 88

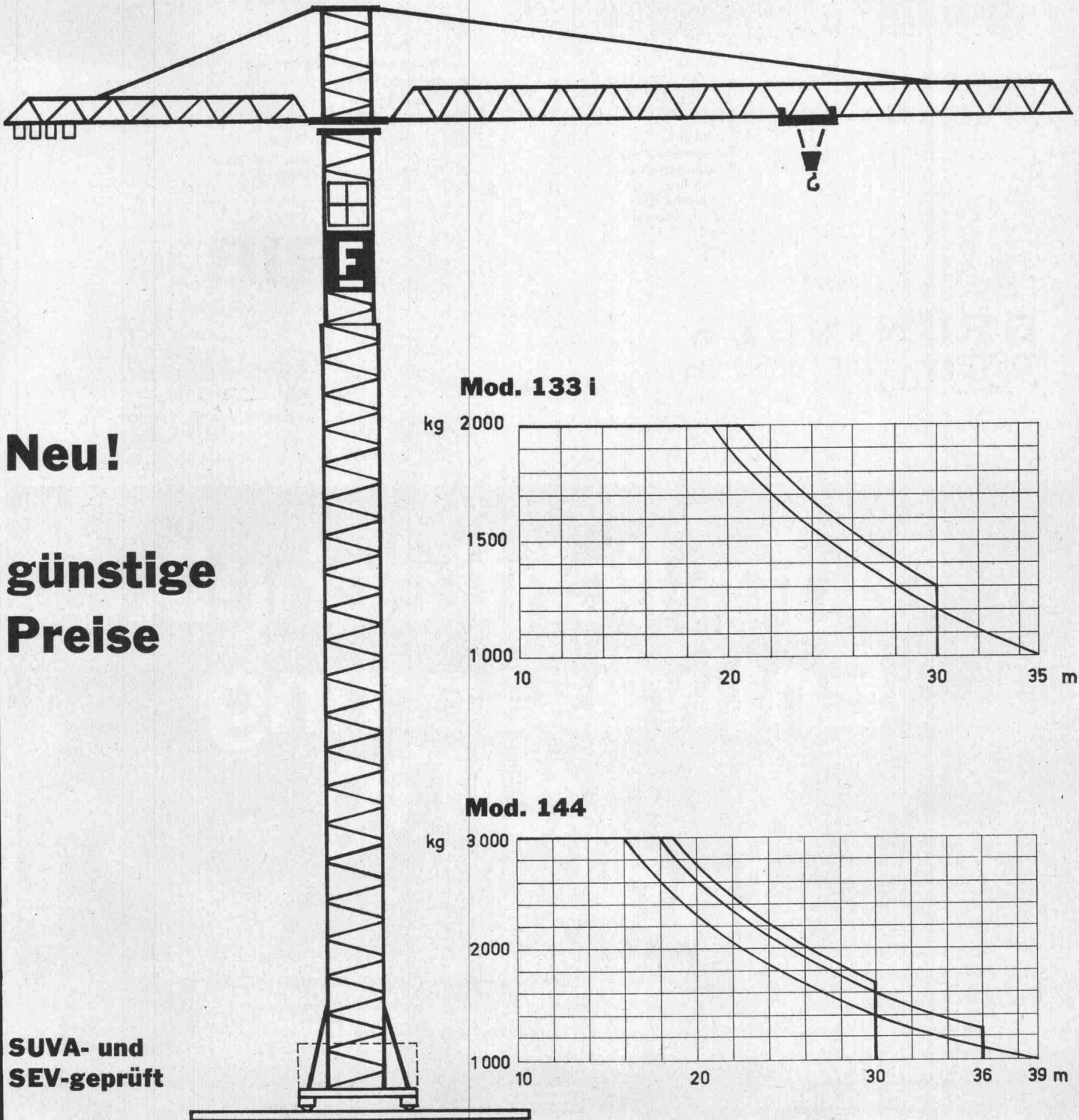
# kamag



**Brun + Cie AG**  
**6244 Nebikon LU**

**Maschinenfabrik**  
**Tel. 062 86 16 12**

# brun

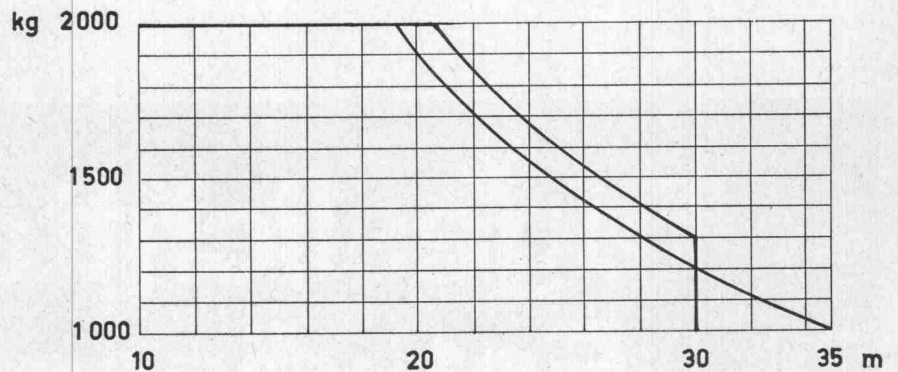


**Neu!**

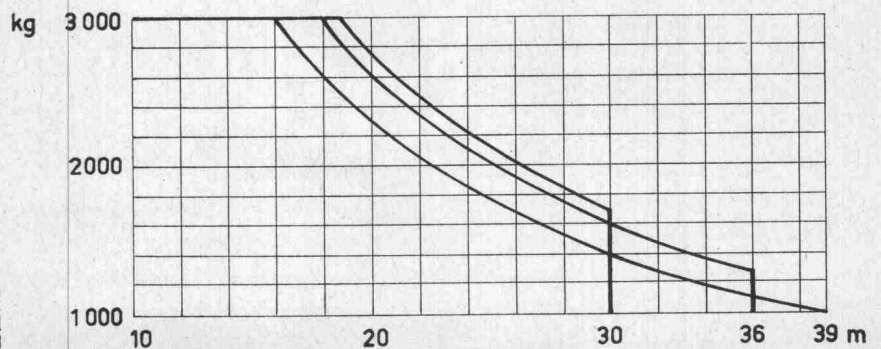
**günstige  
 Preise**

**SUVA- und  
 SEV-geprüft**

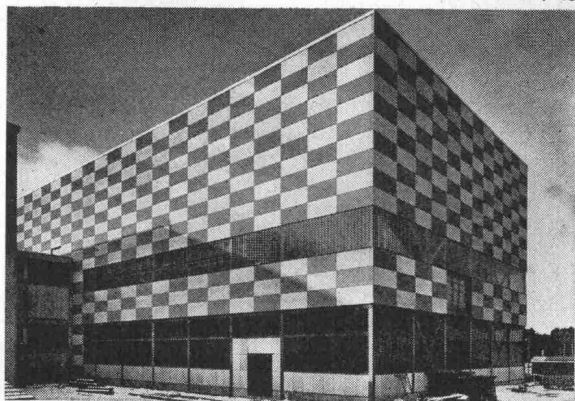
**Mod. 133 i**



**Mod. 144**



An der Baumaschinen-Messe in Basel: Halle 3, Stand 551



*Profilit*  
**BAUGLAS**

das moderne,  
dekorative  
Bauelement für  
**Fassaden**  
**Treppenhäuser**  
**Eingangspartien**  
**Veranden**  
**Fensterbänder**  
**Industriebauten**



sprossenlos, wartungsfrei, preisgünstig  
Beratung, Offerten und Lagerhaltung

**GRÜNINGER**  
**OLTEN**      **DIETIKON ZH**

Aarburgerstr. 105  
Tel. 062 / 22 14 22

Allmendstr. 27  
Tel. 01 / 88 34 06

## Elektronisches Rechnen+ Datenverarbeitung im Bauwesen

**Statik** : Brückenbau · Hochbau · Grundbau  
**Straßenbau + Vermessung** : Straßenachse ·  
Knotenpunkte · Absteckung · Massenermittlung  
**Baubetrieb** : Ausschreibung · Preisspiegel ·  
Netzplantechnik · Bauabrechnung · Nachkalkulation  
**Rechnungswesen** : Lohn + Gehalt ·  
Gerätemiete ·  
Lochstreifenauswertung

# RIB

Recheninstitut für das Bauwesen

7000 Stuttgart 80, Schulze-Delitzsch-Straße 28  
Postfach 800780, Tel. (0711) 73 30 67, FS. 07-255580

8000 München 12, Schwanthaler Straße 110  
Tel. (0811) 53 11 33 · 53 80 708

4100 Duisburg, Düsseldorfer Straße 181  
Postfach 196, Tel. (02131) 2 63 04, FS. 08-55 702  
CH 8037 Zürich, Okenstr. 4, Tel. (051) 60 39 96, Schweiz

# Tageslichttechnik Entwässerung Entlüftung

Tageslichttechnik,  
Entlüftung und  
Entwässerung: Unser  
Programm ist den  
Erkenntnissen  
modernen Bauens  
angepasst. Wir  
wissen, worauf es

ankommt. Qualität ist  
unser Prinzip.  
Scherrer — Ihr Partner  
auf dem Flachdach.

Jakob Scherrer Söhne  
Allmendstrasse 5-7  
8059 Zürich 2  
Tel. 051 25 79 80

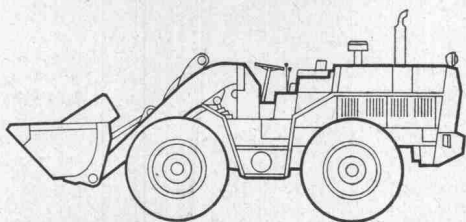
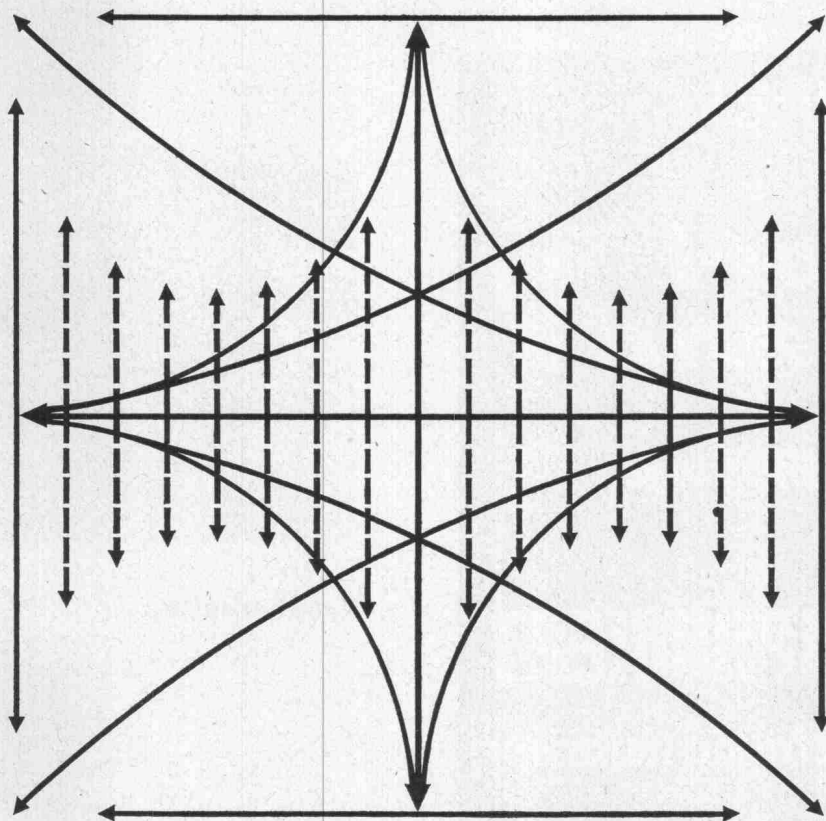


Lichtkuppeln  
Glasdachwerk  
Spenglerei  
Bleipresswerk

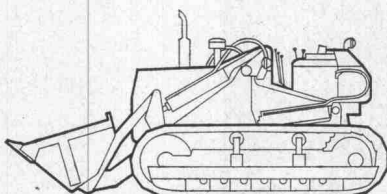


# Bewegung

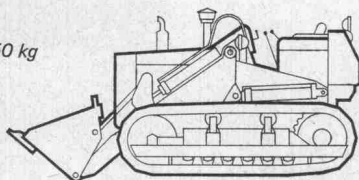
Vorwärts. Seitwärts. Rückwärts.  
Kreisförmig. Rechtwinklig.  
Vielseitig. Sich rationell bewegen.  
Mit Fiat-Trax.



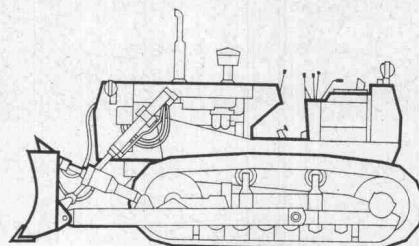
FR12  
Leistung: 125 DIN PS  
Gesamtgewicht: 10'850 kg



FL14  
Leistung: 140 DIN PS  
Gesamtgewicht: 15'400 kg



FL10  
Leistung: 102 DIN PS  
Gesamtgewicht: 11'700 kg



BD18  
Leistung: 180 DIN PS  
Gesamtgewicht: 18'900 kg

Für weitere Informationen wenden Sie sich bitte an Robert Aebi AG:

Zürich:  
Uraniastrasse 31-33,  
8023 Zürich  
Tel. 051 23 17 50

Regensdorf:  
Hardrainstrasse 77,  
8105 Regensdorf  
Tel. 051 71 25 50

Zollikofen:  
3052 Zollikofen BE  
Tel. 031 57 36 36

Landquart:  
Industriequartier,  
7302 Landquart  
Tel. 081 51 25 42

Renens:  
Route de Bussigny,  
1020 Renens  
Tel. 021 34 42 12

**FIAT**

440-1-8

# Fenster Kiefer AG Zürich



Fenster und Türen  
in Doppelverglasung,  
Isolierglas, Aluminium –  
Holz, Kunststoff.

Bedienen Sie sich  
unserer technischen  
Beratung.

☎ 051/45 24 55

**Neuheit!**

**compri  
band V**

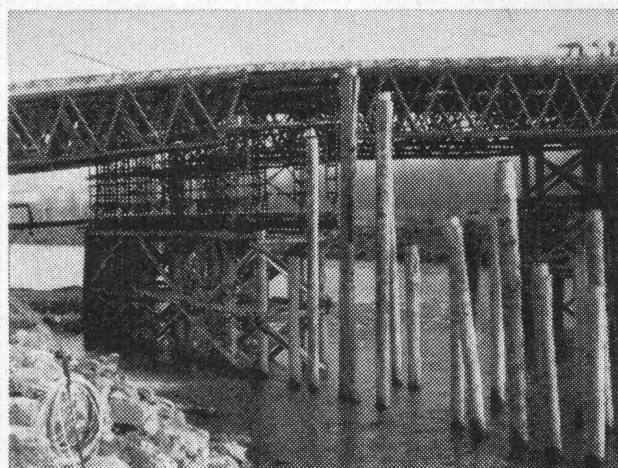
**Für alle Fugen  
jetzt**

**VORKOMPRIMIERT**

**kurzfristig lieferbar**

Generalvertretung:

**Roger Frey dipl. Ing.** Tel. 051/36 25 44  
**8039 Zürich** Beethovenstr. 47



**Rammarbeiten**

Vorfabrizierte  
Betonpfähle  
**Ortsbetonpfähle  
System DELTA**

Spundwände

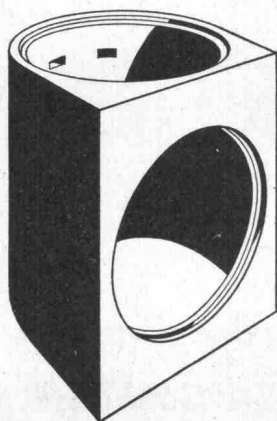
Ufermauerfundamente  
Lehrgerüst-Pfählungen

**Eggstein AG**

Tribtschenstr. 57

**Luzern**

Tel. 041 / 44 66 04 / 44 37 80



## Aufstiegsschacht zu Fluchtröhren

Ø 100 cm, Anschlussöffnung Ø 100 cm,  
Bauhöhe 150 cm, Gewicht 1520 kg.

Das vorfabrizierte Schachtelement  
Ø 100 cm ermöglicht dem Unterneh-  
mer die Erstellung der gesamten  
Fluchtweganlage aus Fertigteilen.

**Verlangen Sie bitte den  
Spezialprospekt.**

**comolli**

**Comolli's Erben AG Betonelemente**  
5620 Bremgarten Tel. 057/51414



**REX**

***PACTOR***  
***3-50***



**BODENVERDICHUNG MIT TIEFENWIRKUNG  
BEI GROSSER GESCHWINDIGKEIT.**

**E.R.E.**

**Equipement Rationnel d'Entreprises s.a.  
10, Bd de Pérolles, Tél. 037/27004, 1700 FRIBOURG**

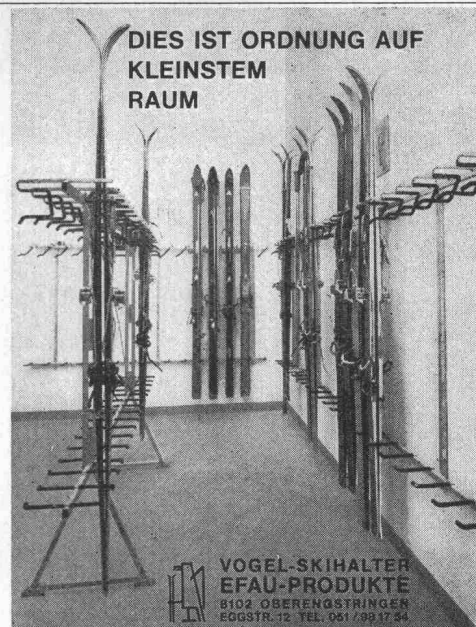




**KRÜGER**

# Bauaustrocknung Winterbauheizung

Krüger & Co. 9113 Degersheim Tel. (071) 54 15 44  
Zürich (051) 94 71 95 Belp (031) 81 10 68



**DIES IST ORDNUNG AUF  
KLEINSTEM  
RAUM**

**Vogel-Skihalter**

Ganzmetall  
Feuerverzinkt  
Robust

Planen und Ein-  
richten von Ski-  
räumen. Liefern  
von Teilen für  
Selbstmontage.

Für Hotels, Ski-  
u. Ferienhäuser,  
Schulen, Berg-  
bahnen usw.  
Bis 16 Paar Ski  
per Laufmeter.

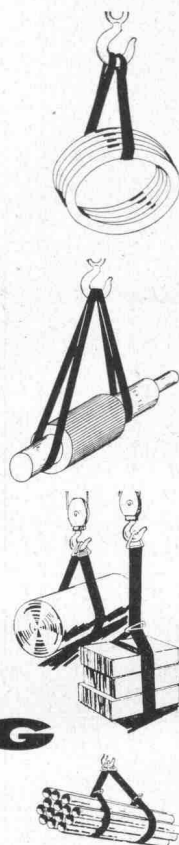
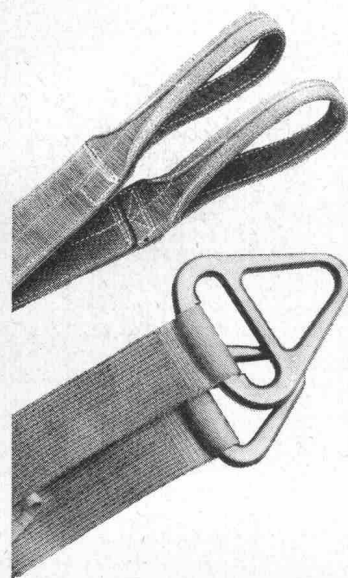
**VOGEL-SKIHALTER  
EFAU-PRODUKTE**  
8102 OBERENGSTRINGEN  
EGGSTR. 12 TEL. 051 / 99 17 34

## 2 Rappen pro Leserkontakt

kostet eine ganzseitige Anzeige in der Schweizerischen Bauzeitung. Lassen Sie sich durch die Anzeigenverwaltung über die preiswerten Möglichkeiten einer intensiven Kontaktpflege näher beraten.

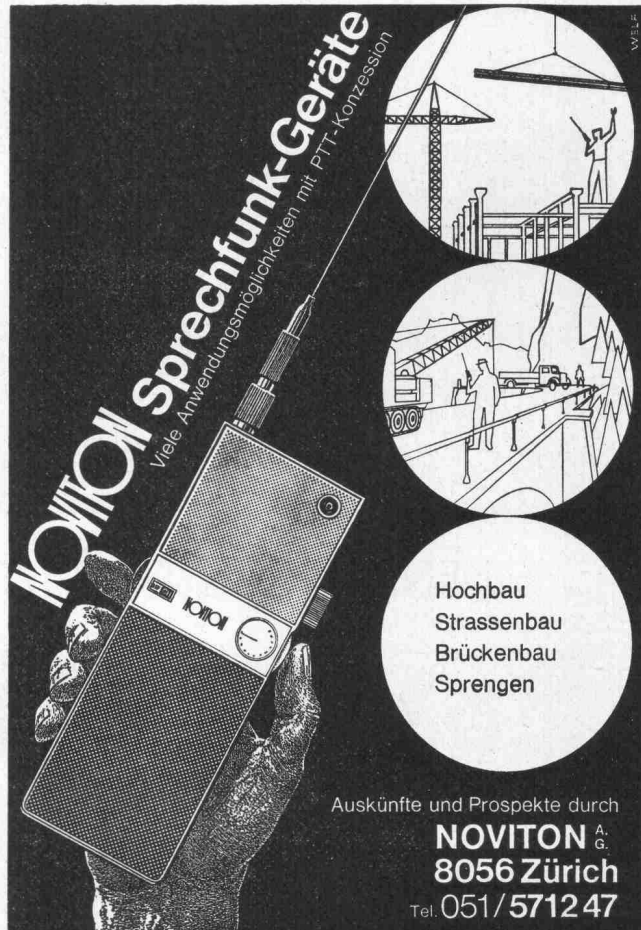
IVA AG für internationale Werbung, 8035 Zürich  
Beckenhofstrasse 16, Telefon 051 / 26 97 40

## RISS HICKORY-Hebegurten



**RISS AG**

**Drahtseil- und Kettenwerk**  
Querstrasse 19, Telefon 051 / 71 23 30  
8105 Regensdorf/Zürich



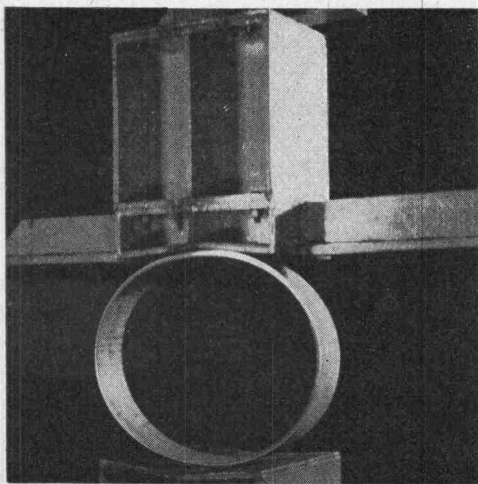
**NOVITON Sprechfunk-Geräte**  
Viele Anwendungsmöglichkeiten mit PTT-Konzession

Hochbau  
Strassenbau  
Brückenbau  
Sprengen

Auskünfte und Prospekte durch  
**NOVITON A.G.**  
8056 Zürich  
Tel. 051/5712 47

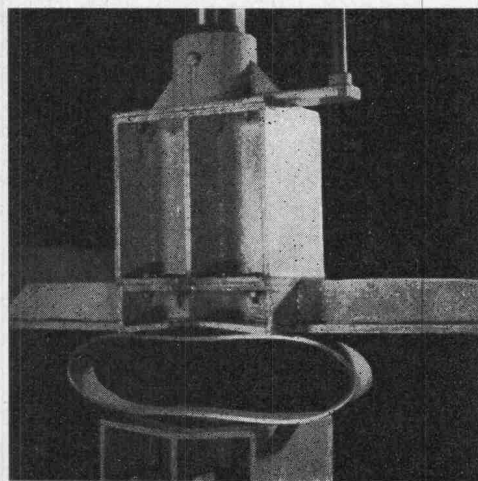
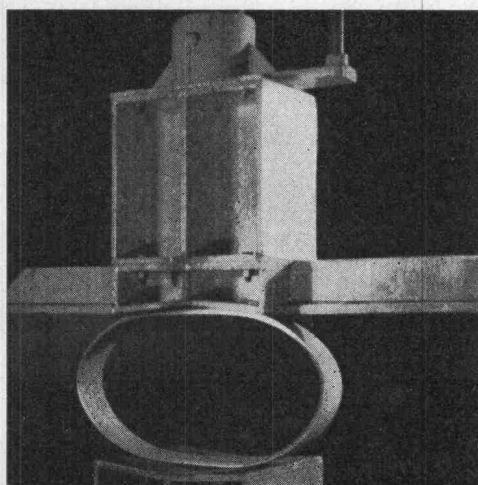
Wenn

es kritisch wird, durch Druck, Schlag, Schwingungen, Erschütterungen oder Erdverwerfungen-



dann

fällt Ihnen die Entscheidung leicht -



**Duktile Gußrohre**

sind verformbar, bruchfest und korrosionsbeständig

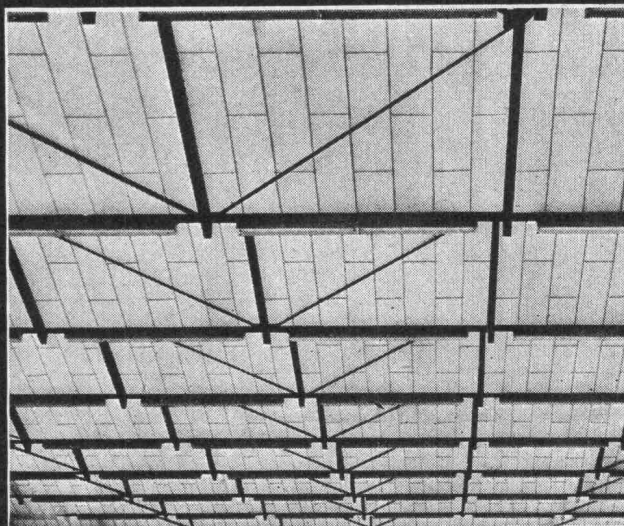
Fragen Sie

**KÄGI & Co.**, 8401 Winterthur, Paulstrasse 7,  
Telefon 052/236331 Vertretung und Lager der  
**HALBERGERHÜTTE GmbH Brebach-Saar**

Im Hallenbau

# SCHICHTEX SPEZIAL

mit den roten Punkten.



Aus schwer entflammbarem Styropor.  
Raumgewicht 18–20 kg/m<sup>3</sup>.  
Längen bis 300 cm, Breite 62,5 cm.

Mit PVC-Folie<sup>®</sup> als Dampfbremse  
und fertiger, abwaschbarer Untersicht weiss.

Mit eingebauter Aluminium-Folie<sup>®</sup>  
als Dampfsperre.

Fertige Untersichten mit:  
Strukturanstrich, Dispersionsanstrich offen,  
Dispersionsanstrich porenschliessend,  
Verputz weiss,  
Zementschlämme porenschliessend grau,  
Gipsauftrag, Glattstrich weiss.

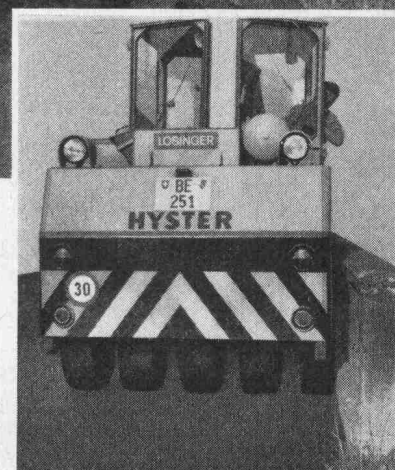
**Selbsttragende, begehbare  
SCHICHTEX-Dachplatte 100/III,  
30 kg/m<sup>2</sup>, Spannweite bis 250 cm.**



**BAU+INDUSTRIE-  
BEDARF AG**

4002 Basel, Lange Gasse 13  
Telefon 061 225620





## ***Geforderte Verdichtung wirtschaftlich erreichen mit HYSTER C530A***

Das können Sie mit der HYSTER C530A, weil sie schnell ist und ihre Spur in jedem Kurvenradius 100%ig überdeckt. Absolute Spurtreue ist nur mit der präzisen Mittelpunkt-Knicklenkung möglich. Die C530A ist sehr wendig und deshalb auch auf Baustellen mit Hindernissen und Platzmangel gut manövrierbar. Zum Wenden benötigt sie nur 9 Meter Strassenbreite. Und sie ist so flink, dass sie in vielen Fällen für die Verdichtung hinter dem Fertiger allein ausreicht.

Weil die Pneus der HYSTER C530A das Chassis überragen, ist die Walzbreite grösser als die Maschinenbreite. Deshalb walzt die C530A haargenau an Mauern und Planken entlang. Das erspart Ihnen die Nacharbeit mit einem kleineren Gerät. Mit der C530A erhalten Sie eine saubere, ausgezeichnet versiegelte Oberfläche der Verschleiss-Schicht bei gleichzeitiger Erhaltung guter Griffigkeit.

Auf der HYSTER C530A sitzt der Maschinist quer zur Fahrtrichtung. Das ermöglicht ihm, mit einer 90-Grad-Kopfdrehung in jeder Fahrtrichtung die wichtigen Enden der Maschine mühelos zu überblicken. Sitzkomfort und bequeme Sicht erhöhen die Konzentrationsfähigkeit des Fahrers. Und das trägt zu höherer Arbeitsleistung bei.

Die HYSTER C530A hat noch viele Vorteile. Zum Beispiel die einfach zu bedienende Einhebelschaltung für Vorwärts/Rückwärts und Fahrgeschwindigkeit. Die genaue hydrostatische Lenkung hat Notlenkeigenschaften und garantiert höchste Fahrsicherheit. Und noch etwas ganz anderes: Die ansprechende Form der C530A ist für Ihre Unternehmung ein präsentables Aushängeschild . . .



# **AMMANN**

**ULRICH AMMANN Baumaschinen AG**

4900 Langenthal ☎ 063/2 27 02 + 2 51 22