

**Zeitschrift:** Schweizerische Bauzeitung  
**Herausgeber:** Verlags-AG der akademischen technischen Vereine  
**Band:** 89 (1971)  
**Heft:** 26

## **Werbung**

### **Nutzungsbedingungen**

Die ETH-Bibliothek ist die Anbieterin der digitalisierten Zeitschriften auf E-Periodica. Sie besitzt keine Urheberrechte an den Zeitschriften und ist nicht verantwortlich für deren Inhalte. Die Rechte liegen in der Regel bei den Herausgebern beziehungsweise den externen Rechteinhabern. Das Veröffentlichen von Bildern in Print- und Online-Publikationen sowie auf Social Media-Kanälen oder Webseiten ist nur mit vorheriger Genehmigung der Rechteinhaber erlaubt. [Mehr erfahren](#)

### **Conditions d'utilisation**

L'ETH Library est le fournisseur des revues numérisées. Elle ne détient aucun droit d'auteur sur les revues et n'est pas responsable de leur contenu. En règle générale, les droits sont détenus par les éditeurs ou les détenteurs de droits externes. La reproduction d'images dans des publications imprimées ou en ligne ainsi que sur des canaux de médias sociaux ou des sites web n'est autorisée qu'avec l'accord préalable des détenteurs des droits. [En savoir plus](#)

### **Terms of use**

The ETH Library is the provider of the digitised journals. It does not own any copyrights to the journals and is not responsible for their content. The rights usually lie with the publishers or the external rights holders. Publishing images in print and online publications, as well as on social media channels or websites, is only permitted with the prior consent of the rights holders. [Find out more](#)

**Download PDF:** 03.02.2026

**ETH-Bibliothek Zürich, E-Periodica, <https://www.e-periodica.ch>**

# Schweizerische Bauzeitung

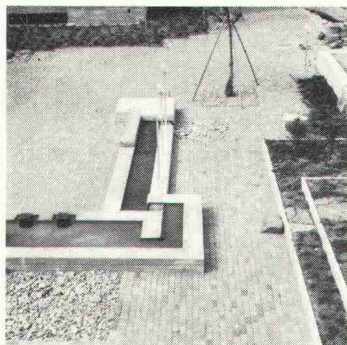
Revue Polytechnique Suisse

Wochenschrift für  
Architektur, Bauingenieur-  
wesen und Maschinentechnik

# 26

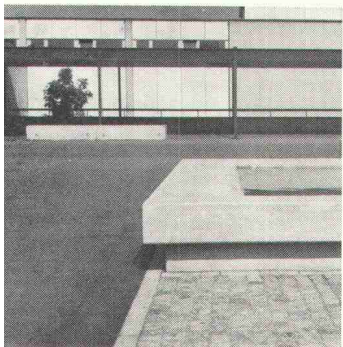
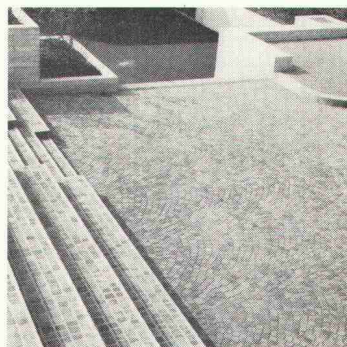
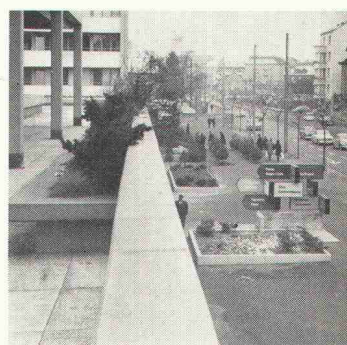
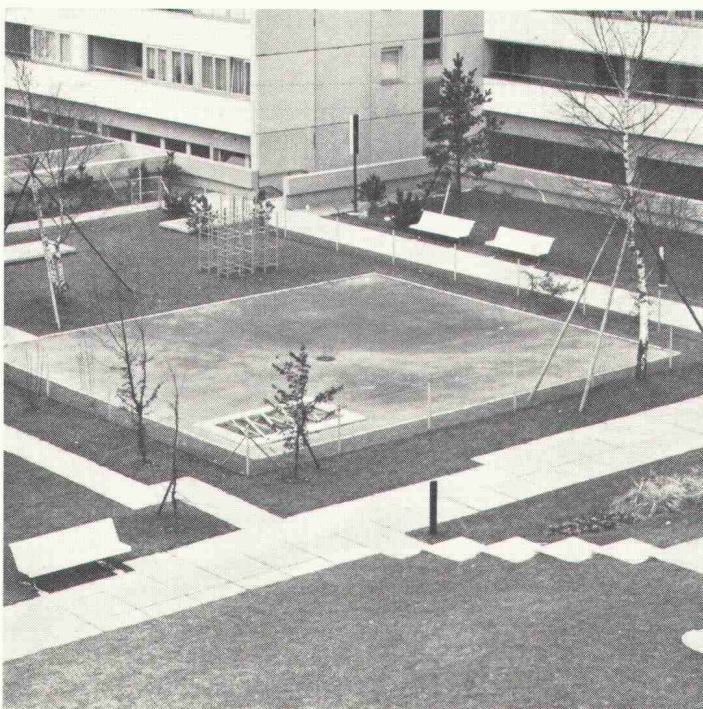
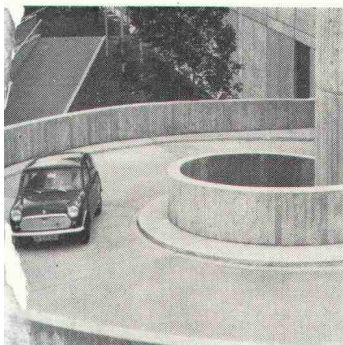
89. Jahrgang    Donnerstag, 1. Juli 1971

Herausgegeben von der  
Verlags-AG der akademischen  
technischen Vereine, Zürich



Wo unsere Arbeit in unmittelbarer Beziehung zu Architektur und Umgebung steht, ist die handwerkliche Qualität und damit die Sorgfalt auch im Detail von ganz besonderer Bedeutung.

Spezialequipen verstehen sich auf den fachmännischen Einbau von Pflasterungen verschiedenster Art, Plattenbelägen in Kunst- und Naturstein, elastischen und fußfreundlichen Belägen auf Asphalt und Kunststoffbasis. Betonbeläge in verschiedenen Farben und Strukturen, oder Kombinationen verschiedener Belagsarten.



# WALO

Walo Bertschinger AG. SA



## Die vielen Vorzüge der Pavatex-Halbhartplatte

**nicht zu dünn  
nicht zu dick  
nicht zu hart  
und nicht zu weich  
meistens gerade richtig.**

Die PAVATEX-Halbhartplatte hat ausgeglichene Qualitätseigenschaften und ist deshalb besonders vielseitig verwendbar. Sie lässt sich leicht und schnell verarbeiten, isoliert gegen Kälte und Wärme und bietet immer eine ideale, astfreie Unterlage zum Streichen oder Tapezieren.

Viele treue Verarbeiter schätzen die PAVATEX-Halbhartplatte seit Jahren. Sie wird dem neuesten Stand der technischen Entwicklung und den Verbraucherbedürfnissen laufend angepasst. Rationellste Herstellungsmethoden und eine massive Produktionssteigerung sorgen dafür, dass die stets steigende Nachfrage befriedigt werden kann.

PAVATEX zum Bauen und Wohnen.

Pavatex AG  
Jenatschstr. 4  
8027 Zürich  
Tel. 01/36 21 23

eingetragene Schutzmarke  
**pavatex**®  
K 71