

**Zeitschrift:** Schweizerische Bauzeitung  
**Herausgeber:** Verlags-AG der akademischen technischen Vereine  
**Band:** 89 (1971)  
**Heft:** 25

## Werbung

### Nutzungsbedingungen

Die ETH-Bibliothek ist die Anbieterin der digitalisierten Zeitschriften auf E-Periodica. Sie besitzt keine Urheberrechte an den Zeitschriften und ist nicht verantwortlich für deren Inhalte. Die Rechte liegen in der Regel bei den Herausgebern beziehungsweise den externen Rechteinhabern. Das Veröffentlichen von Bildern in Print- und Online-Publikationen sowie auf Social Media-Kanälen oder Webseiten ist nur mit vorheriger Genehmigung der Rechteinhaber erlaubt. [Mehr erfahren](#)

### Conditions d'utilisation

L'ETH Library est le fournisseur des revues numérisées. Elle ne détient aucun droit d'auteur sur les revues et n'est pas responsable de leur contenu. En règle générale, les droits sont détenus par les éditeurs ou les détenteurs de droits externes. La reproduction d'images dans des publications imprimées ou en ligne ainsi que sur des canaux de médias sociaux ou des sites web n'est autorisée qu'avec l'accord préalable des détenteurs des droits. [En savoir plus](#)

### Terms of use

The ETH Library is the provider of the digitised journals. It does not own any copyrights to the journals and is not responsible for their content. The rights usually lie with the publishers or the external rights holders. Publishing images in print and online publications, as well as on social media channels or websites, is only permitted with the prior consent of the rights holders. [Find out more](#)

**Download PDF:** 03.04.2026

**ETH-Bibliothek Zürich, E-Periodica, <https://www.e-periodica.ch>**

# Schweizerische Bauzeitung

Offizielles Organ des SIA, Schweizerischer Ingenieur- und Architekten-Verein und der GEP, Gesellschaft Ehemaliger Studierender der ETH Zürich  
Gegründet 1883 von Ing. A. Waldner

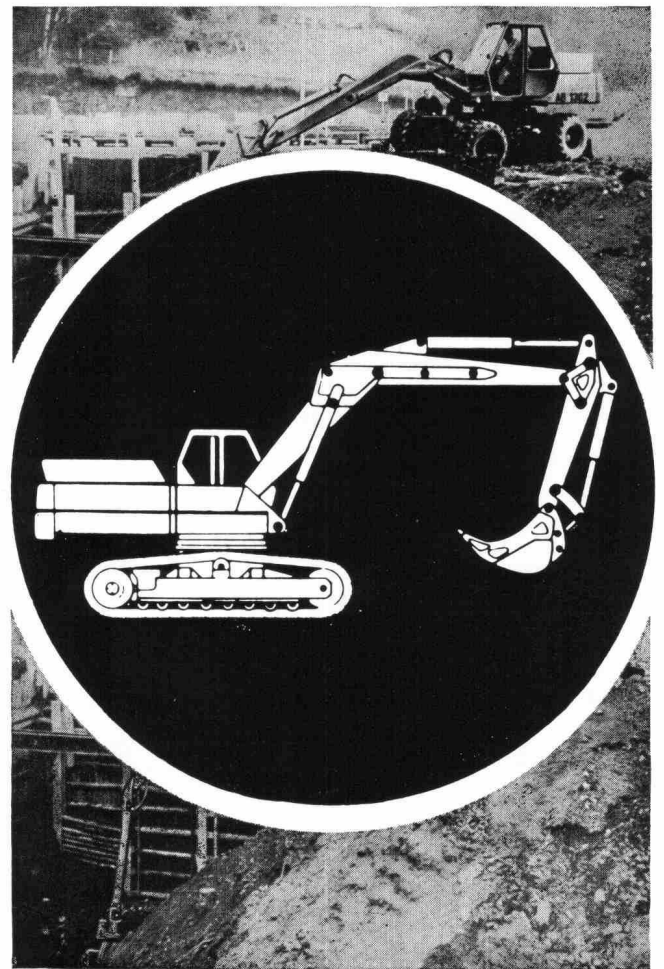
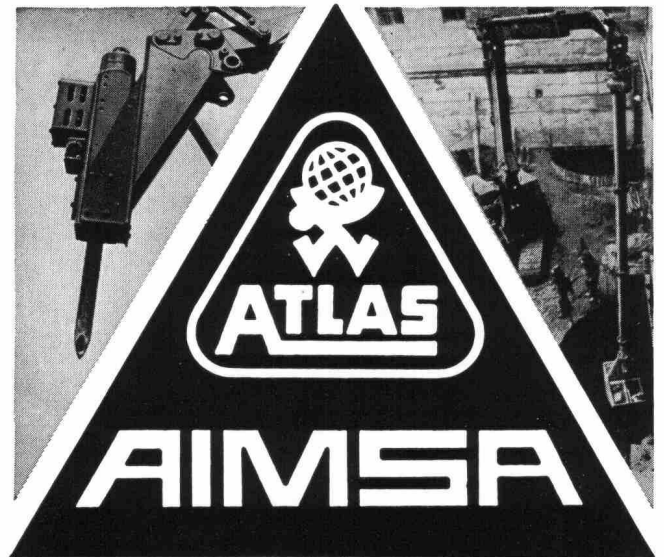
89. Jahrgang Heft 25

24. Juni 1971

## Inhalt



|   |     |
|---|-----|
| Glückwünsche. Von <i>H. P. Tschudi</i> und <i>S. Widmer</i> . . .                               | 601 |
| Die Geschichte des SIA-Hauses. Von <i>D. Haldimann</i> . . .                                    | 602 |
| 10 Jahre Präsident der Kommission für ein SIA-Haus.<br>Von <i>Curt F. Kollbrunner</i> . . . . . | 607 |
| Aktionäre der SIA-Haus AG (Unternehmungen und<br>Verbände) . . . . .                            | 608 |
| Festgesang 1971. Von <i>G. Risch</i> . . . . .  | 609 |
| Baubeschreibung des SIA-Hauses: . . . . .   | 609 |
| Aus der Sicht des Architekten. Von <i>H. v. Meyen-<br/>burg</i> . . . . .                       | 610 |
| Bauingenieurprobleme. Von <i>R. Favre</i> . . . . .   | 614 |
| Zur Bauausführung. Von <i>K. Gafner</i> . . . . .   | 619 |
| Fenster-, Fassadenverkleidungen. Von <i>H. Fausch</i> . . . . .                                 | 619 |
| Die Klimaanlage. Von <i>W. Ziemba</i> . . . . .   | 621 |
| Die elektrischen Installationen. Von <i>H. Hürzeler</i> . . . . .                               | 625 |
| Parkieranlagen System Rotex. Von <i>V. Toedtli</i> . . . . .                                    | 625 |
| Die Aufzugsanlagen, <i>Schindler &amp; Cie AG</i> . . . . .                                     | 627 |
| Das Restaurant im Erdgeschoss, Arch. <i>P. Fennel</i> . . . . .                                 | 628 |
| Der Rest ist Dank. Von <i>Dr. U. Zürcher</i> . . . . .  | 628 |
| Stand der Planung in der Region Zürich: . . . . .   | 629 |
| Behördendelegation. Von <i>H. Künzi</i> . . . . .   | 629 |
| Besiedlung der Region. Von <i>R. Meyer</i> . . . . .  | 630 |
| Hochleistungsstrassennetz. Von <i>H. Stüssi</i> . . . . .                                       | 632 |
| Zürichbergliniensystem. Von <i>H.-R. Wachter</i> . . . . .                                      | 636 |
| U-Bahn und Ergänzungsnetz. Von <i>H. Brändli</i> . . . . .                                      | 638 |
| U-Bahn und Zonenplan. Von <i>A. Wasserfallen</i> . . . . .                                      | 641 |
| Wohnstadt — Geschäftsstadt? Von <i>G. B. Sidler</i> . . . . .                                   | 642 |
| Zürcher Projekte: . . . . .   | 644 |
| Rathausbrücke und Fleischhallenareal . . . . .  | 645 |
| Sihlbrücke . . . . .  | 648 |
| Wohnüberbauungen Unteraffoltern . . . . .   | 650 |
| Ueberbauung «Dorflinde» in Zürich-Oerlikon . . . . .  | 651 |
| Ueberbauung «Grünau» in Zürich-Altstetten . . . . .   | 652 |
| Ueberbauung «Jolieville» in Adliswil . . . . .  | 653 |
| Neue Uferpromenade am Utoquai . . . . .   | 654 |
| Informationen SIA: . . . . .  | 656 |
| Strukturkommission. Von <i>K. Senn</i> . . . . .  | 656 |
| Basisreglement für die Fachgruppen . . . . .  | 658 |
| Teilrevision der SIA-Statuten . . . . .   | 659 |
| Protokoll der GV vom 10. Mai 1969 . . . . .   | 660 |
| Rechtsinformationen . . . . .   | 662 |
| Aus den Sektionen . . . . .   | 662 |
| Fachgruppe FII, Sektion Zürich . . . . .  | 663 |
| 13. Mont-Pèlerin-Tagung . . . . .   | 663 |
| Zeitschriften auf dem Generalsekretariat . . . . .  | 664 |
| Informationsveranstaltung der Sektion Aargau . . . . .  | 664 |



AB 1202 - AB 1302 - AB 1602  
AB 1702 - AB 2002

100% HYDRAULISCH

VON 7 BIS 30 TONNEN

AUF RAUPEN ODER PNEU

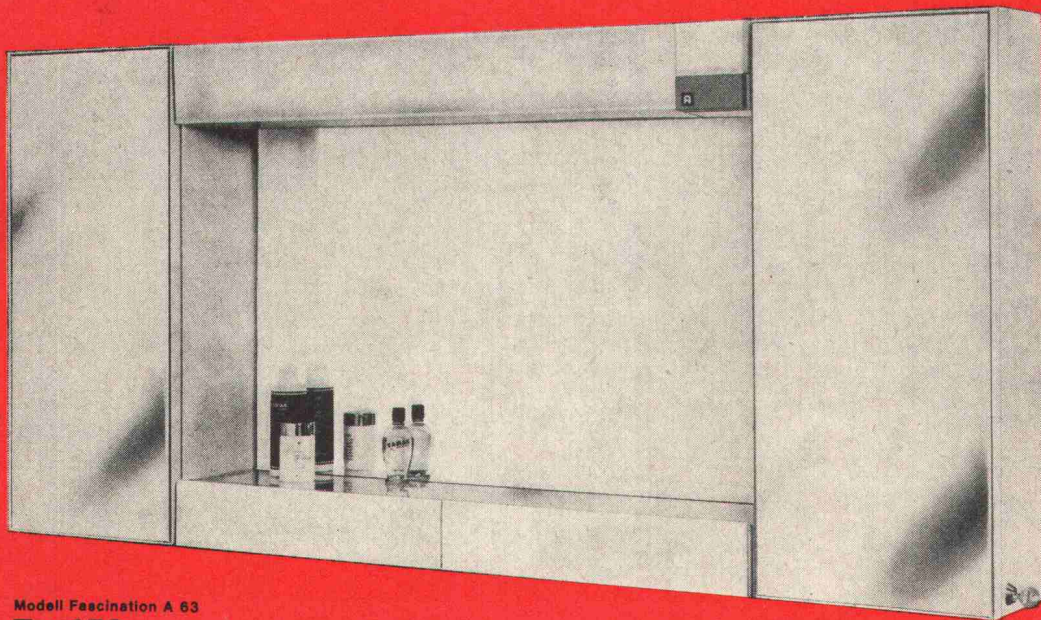


GENERAL VERTRETUNG FÜR DIE SCHWEIZ:

AIMSA - 1211 GENÈVE 26 - 20, RUE BOISSONNAS  
TEL. 022 / 42 48 00

8116 WÜRENLOS  
TEL. 056 / 74 18 44

# Superbreit von Allibert

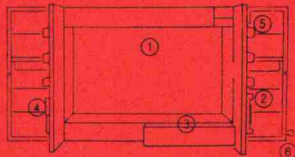


Modell Fascination A 63  
Fr. 450.-

Das ist der neue Sanitär-  
Toilettenschrank von ALLIBERT:  
120 cm breit! Er läßt sich ideal kombinieren mit Doppel-Waschbecken.  
Er hat echte, geschliffene Kristallspiegel,  
große Schubladen, eine durchdachte,  
verstellbare Inneneinrichtung  
und Fluoreszenzbeleuchtung.

**KÖENIG**

KOENIG APPARATE AG  
Bocklerstr. 33/37, 8051 Zürich  
Tel. 051/41 51 25/40



- ① 1,20 m breite Spiegelfläche aus echten Kristall-Spiegeln, geschliffen
- ② wertvoller Vergrößerungsspiegel
- ③ Teleskop-Schubladen
- ④ Spezialhalter für Zahnbürsten und Tuben
- ⑤ Steckdose
- ⑥ Metall-Sicherheitsschloß und viele weitere einmalige Vorzüge



Bei Ihrem Intersan-, Sanitaire- oder  
Team-Lieferanten. Verlangen Sie bitte  
die Dokumentation – oder den Besuch  
unseres Fachberaters.

**ALLIBERT**®  
TOILETTENSCHRÄNKE



Monte-Ceneri-Strasse TI, Betonbelag

## **Zementbeton für Strassen mit Zukunft**

Auskunft und Beratung:

**Betonstrassen AG, Wildegg**

# Dicke Luft



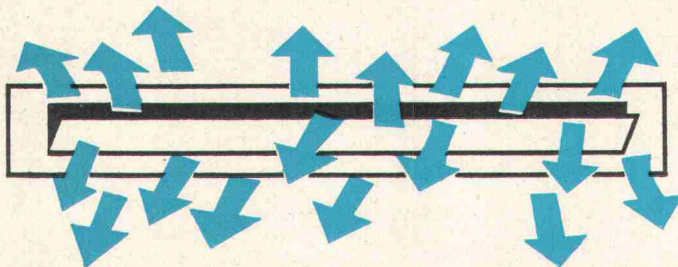
Das bedeutet Leistungsabfall. Aber das können Sie verhindern. Durch den Einbau einer Lüftomatic: Nur durch einen Knopfdruck schaffen Sie in sekundschnelle eine angenehme Raumtemperatur, bedingt durch die ständige Zufuhr von Frischluft. Lärm- und Staubeinfall werden vermieden, denn die Fenster bleiben geschlossen. Das Gerät arbeitet absolut zugfrei. Lüftomatic hat ein technisch ausge-  
reiftes Programm, das funktionell

richtig, geräuschlos und absolut zuverlässig arbeitet. Das schlanke, elegante Profilgehäuse – Alu-Legierung – paßt sich jeder Einbausituation an. Lüftomatic wird als variables Baukastensystem angeboten, ist in jedem Längenmaß lieferbar und wird allen Anforderungen gerecht. Die Installation ist problemlos und kann auch nachträglich – ohne Störung Ihrer Fassadenansicht eingebaut werden. Der Einbau einer Lüftomatic ist

wesentlich preisgünstiger und problemloser als eine Zentralanlage.

Lüftomatic Lüftungs- und Klimageräte sind kein Luxus, sondern eine Notwendigkeit.

Vertrauen Sie auf die ausgereifte Konstruktion und die jahrelange Erfahrung. Das ist die Garantie, die Sie beim Kauf einer Lüftomatic gratis mitbekommen.



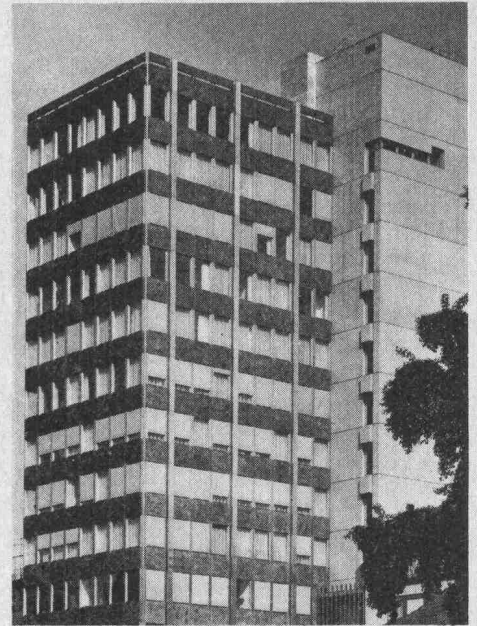
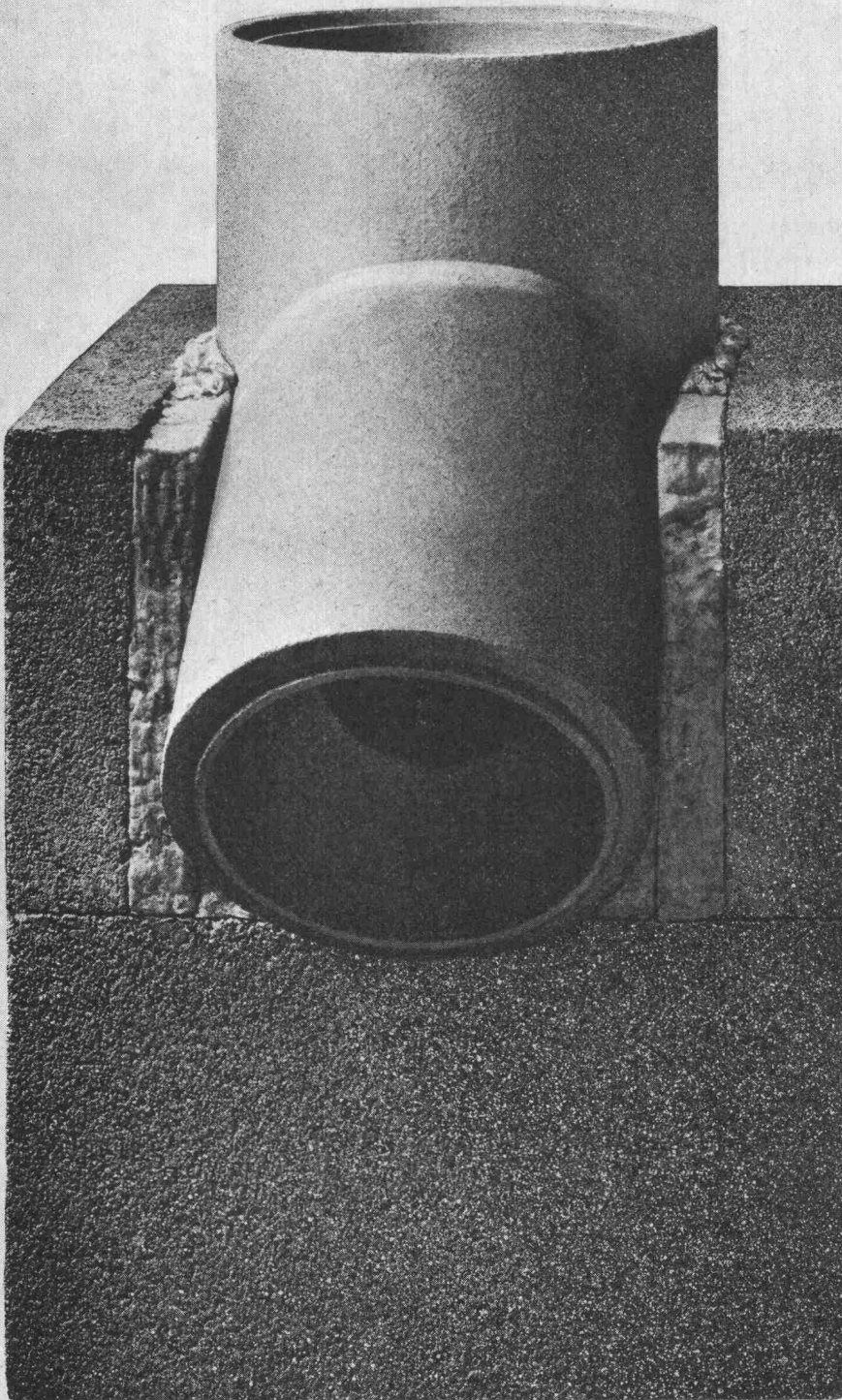
**Lüftomatic AG**  
Ulmenweg 44–46  
3601 Thun/Schweiz

**LÜFTOMATIC®**

Telefon 00 41 33 / 36 22 31  
Telex 32 233

# Schiedel<sup>®</sup> Kamin

mit feuer- und säurefestem Schamotte-Rohr



Im Bürohochhaus des SIA in Zürich wurden 50 m<sup>3</sup> Schiedel-Kamin (2 x Ø 35 cm) verbaut.

H. von Meyenburg, Architekt BSA/SIA  
und P. Keller, Architekt SIA, Zürich

Der Schiedel-Kamin besteht aus einem doppelwandigen Mantelelement aus Isolierbeton und einem hochwertigen Schamotte-Rohr. Der im Bereich der Mantelfuge eingestopfte Mineralwollstrick sorgt für dauerelastische Halterung des Schamotte-Rohres.

Der Schiedel-Kamin ist funktionsgerecht und betriebssicher. Er ermöglicht Kosteneinsparungen beim Bau, im Betrieb und bei der Wartung.

Verlangen Sie bitte ausführliches Prospektmaterial.

Zürcher Ziegeleien, Zürich  
Tel. 01 / 35 93 30

Zürcher Ziegeleien  
Verkaufsbüro Luzern  
Tel. 041 / 22 37 55

J. Schmidheiny & Co. AG  
St. Gallen  
Tel. 071 / 22 32 62

Baustoffe AG Chur, Chur  
Tel. 081 / 24 46 46

Hard AG Volketswil  
Volketswil  
Tel. 01 / 86 43 67

corex Basel AG, Basel  
Tel. 061 / 22 23 00

Stahlton-Prebeton AG  
Bern, Tel. 031 / 56 33 01  
Lausanne, Tel. 021 / 24 55 33

Verkaufsstelle GOZ Aargau  
Aarau, Tel. 064 / 22 15 88

Verkaufsstelle GMZ Luzern  
Luzern, Tel. 041 / 22 70 67



Viele Leute denken  
«Zylinderschloss»  
und sagen «KABA».

Echte  
KABA-Schlösser fabriziert  
nur BAUER AG  
Wetzikon

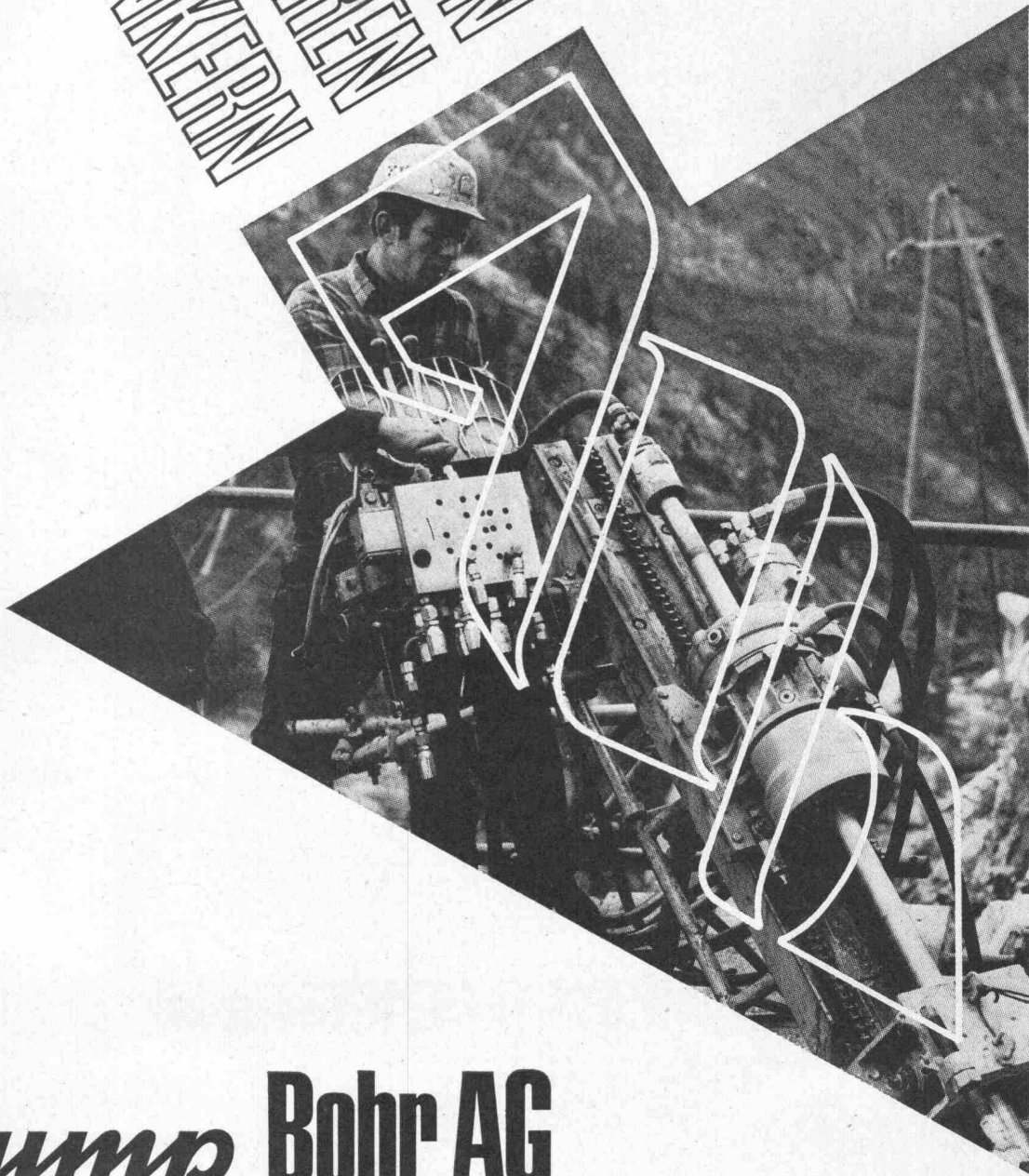
**KABA ist zuverlässig  
in der Qualität und  
im Service**

# KABA

**BAUER AG**  
8620 Wetzikon  
Tel. 01/77 0181

Verkauf durch den  
Beschlüge- und  
Eisenwarenhandel

BOHREN  
ANKERN  
INJIZIEREN



# *Stump* Bohr AG

## Spezialarbeiten des Tiefbaus Zürich

Stump Bohr AG  
Mühlebachstr. 20  
8032 Zürich  
Tel. 01 47 05 60

Stump Bohr AG  
Untere Plessurstr. 128  
7000 Chur  
Tel. 081 24 48 59

Stump Bohr AG  
Birkenstr. 15  
3052 Zollikofen/Bern  
Tel. 031 57 22 33

Stump Sondages SA  
1037 Etagnières/  
Lausanne  
Tél. 021 91 26 61

Stump Sondages SA  
32, rue des Noirettes  
1227 Carouge/Genève  
Tél. 022 42 30 09

Stump Sondaggi SA  
6512 Giubiasco  
Ticino  
Tel. 092 5 41 02



*Die Isolierung*

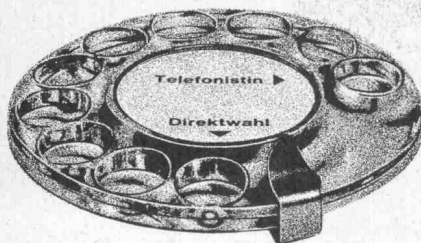
**GLASFASERN AG**  
Verkaufsbüro  
Nüschelstrasse 30  
8039 Zürich



Ein modernes Spital von heute -  
rationalisiert und reorganisiert für morgen;  
deshalb auch ausgerüstet nach den neuesten Erkenntnissen  
der modernen Nachrichtentechnik:  
mit einer Haustelesphonzentrale  
Hasler SKW 1000

# Spitaltyp

*Sie können sich Ihre Patienten nicht aussuchen. Vom Manager bis zum einfachen Mann kann sich jedermann im Spital aufhalten. Als wichtigstes Kommunikationsmittel ist eine leistungs-*



*fähige Spitaltelephonanlage unentbehrlich. Sonst überlasten Vermittlung, Gebührenerfassung und -Abrechnung der zahlreichen Verbindungen und endlosen Gespräche die Telefonistinnen.*

*Die Haustelesphonzentrale SKW 1000 Spitaltyp bietet hier dringend notwendige Rationalisierungsmöglichkeiten: z.B. Direktwahl vom Zimmerapparat aus und automatische Gebührenerfassung.*

Die Zimmerapparate können mit amtsausgangsberechtigten Anschlüssen ausgerüstet werden. Wie der Gast im modernen Hotel, kann der Patient unter anderem mit der 1stelligen Nummer «Direktwahl» eine Amtslinie belegen und die gewünschte Verbindung selber herstellen. Er braucht dazu keine Telephonistin und kein Kleingeld; auch keine Sanduhr. Jeder amtsausgangsberechtigte Zimmertelephonanschluss hat einen eigenen Gebührenzähler oder ist einer automatischen Gebührenerfassungsanlage angeschlossen. Letztere druckt Datum, Uhrzeit, gewählte Nummer und Gebühren sauber als Rechnung aus. Eine Idealösung für Telephonistin, Buchhaltung und Patient.

Direktwahl und automatische Gebührenerfassung sind nur zwei von zahlreichen Spezial-einrichtungen der Haustelesphonzentrale SKW 1000, welche Hasler-

Ingenieure in Zusammenarbeit mit der schweiz. PTT und Spitalfachleuten entwickelt haben.

#### TELEFON-RECHNUNG

| Zimmer | Betrag<br>Fr. Rp. | Gewählte Nummer | Fortl.<br>Nr. | Tag | Uhrzeit |
|--------|-------------------|-----------------|---------------|-----|---------|
| 430    | ..180             | 032851421 ..... | 536           | 11  | 1617    |

Neue Möglichkeiten, Ihre Rationalisierungspläne zu verwirklichen. Lassen Sie sich orientieren.

Hasler AG, 3000 Bern 14,  
Belpstrasse 23,  
Telephon 031 65 21 11  
oder betreffende  
Kreistelesphondirektion

# Hasler

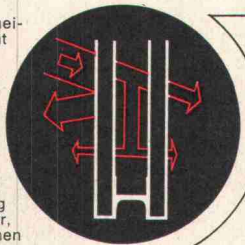
**Hitze  
Blendung  
STOPRAY  
schützt  
wirksam und dauernd**



**WIE ?** Die STOPRAY-Verglasung besteht aus zwei Scheiben, die durch eine entfeuchtete und filtrierte Luftschicht voneinander getrennt und am Rand durch einen geschweissten Metallsteg verbunden sind. Die Innenseite eines Glases ist mit einer dünnen Metallschicht versehen, die mehr als 70% der auftreffenden Sonnenenergie reflektiert. STOPRAY schützt auch wirksam gegen Blendung. Das ergibt im Rauminnern eine angenehme Atmosphäre. STOPRAY wird in folgenden Farbtönen hergestellt: gold, purpur, graublau.

**WO ?** STOPRAY wird überall dort verwendet, wo übermässige Sonnenwärme unerwünscht ist. Diese Verglasung ist speziell für grosse Bauten (z.B. Verwaltungen, Spitäler, Hotels, Werkstätten, Lagerhäuser usw.) geeignet. Es können dadurch bei der Wahl von Klimaanlage wesentliche Einsparungen erzielt werden.

**WARUM ?** Warum sollen wir noch weitere Eigenschaften aufzählen? Verlangen Sie einfach unsere Referenzliste und die technische Dokumentation.



BITTE SENDEN SIE MIR DIE STOPRAY-DOKUMENTATION

Name .....

Adresse .....

PLZ/Ort .....

ST 506

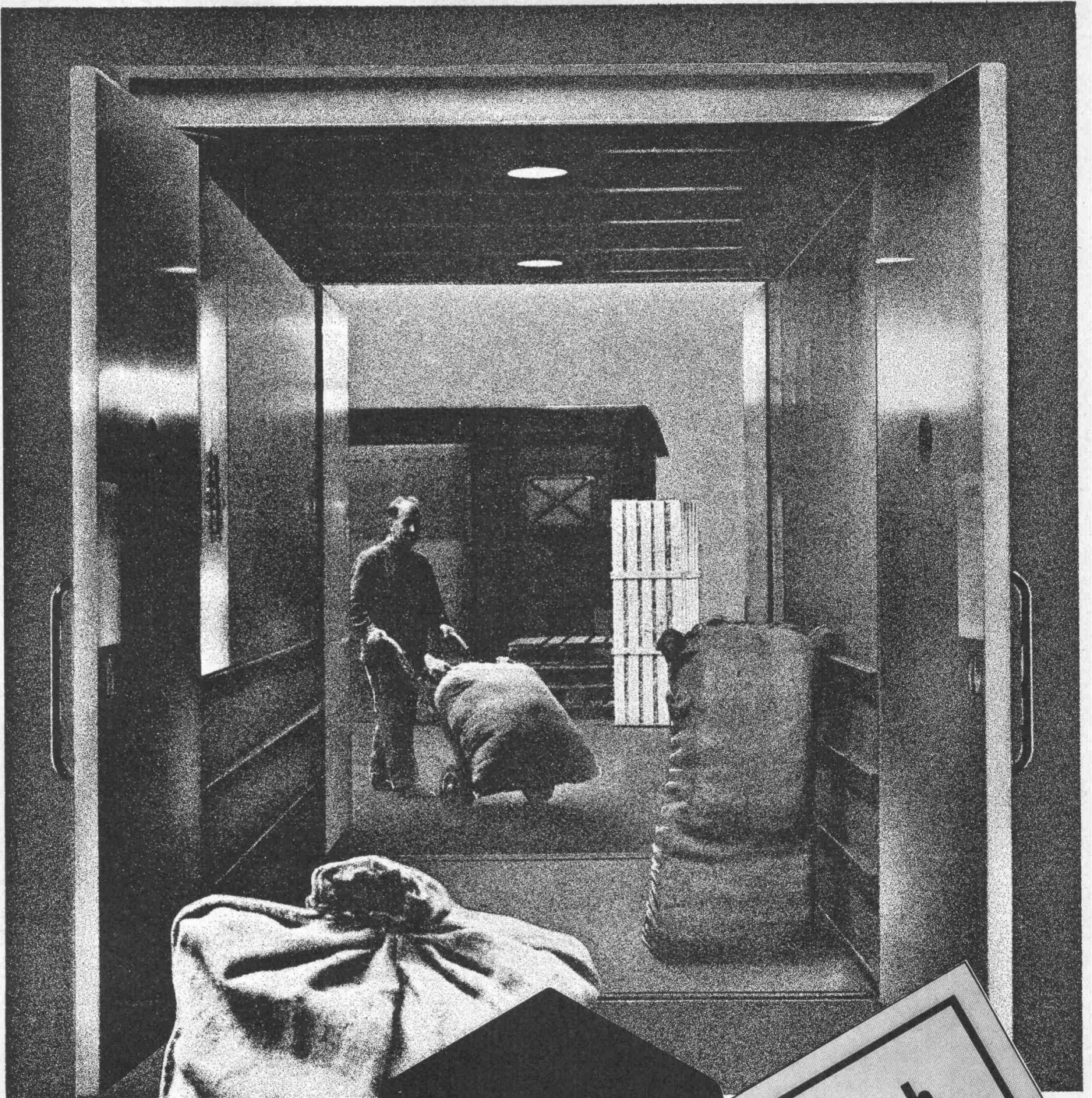


ist ein Patent der GLAVERBEL.  
Garantie: 10 Jahre.



**Glaverbel** Brüssel  
Das belgische Glas von Weltruf

Generalvertreter für die Schweiz: JAC. HUBER & BUEHLER  
Mattenstrasse 137 - 2500 Biel 3 - Tel. 032/3.88.33 - 2.32.11



*Schlieren*

Schweizerische  
Wagons- und  
Aufzügefabrik AG  
Schlieren-Zürich



**Schlieren-Warenaufzüge**

# ROLL-S

Der kaltverwundene Rippenstahl III b  
für den Stahlbetonbau.

**SCHWEISSBAR**  
ohne Festigkeitseinbusse



Streckgrenze min. **5000 kg/cm<sup>2</sup>** Mittelwert **5400 kg/cm<sup>2</sup>**  
Zugfestigkeit min. **5600 kg/cm<sup>2</sup>** Mittelwert **6300 kg/cm<sup>2</sup>**  
Bruchdehnung min. **13 %** Mittelwert **16 %**  
Biegeeigenschaften und  
Sprödbrechtsicherheit **vorzüglich**  
Haft- und  
Verankerungsvermögen **hervorragend**



ROLL-S für hakenlose  
Bauweise.

**Noch wirtschaftlicher bauen**  
**Noch sicherer bauen** mit **ROLL-S**

**VON ROLL**  
VON ROLL AG. Werk Gerlafingen, 4563 Gerlafingen



# Auch dafür ® Araldit?

## —Ja!

Bauen mit Epoxidharzen heisst zum Beispiel Werkstoffe verbinden. Hier vorfabrizierte Hohlkastenelemente. Heisst Verkleben von frischem mit altem Beton. Heisst Isolierungen oder Beläge von Brücken. Heisst Injektionen oder Verankern von Stahlteilen in Beton oder Fels. Heisst chemikalienbeständige und abriebfeste Beschichtungen oder Bodenbeläge.

Bauen mit Araldit-Epoxidharzen heisst ausgezeichnete mechanische Festigkeiten und vorzügliche Haftung auf verschiedenartigsten Unterlagen. Heisst äusserst geringe Schwindverformung und hohe Wasser- und Chemikalienbeständigkeit. Heisst gutes Langzeitverhalten.

Firmen der Bauchemie wählen deshalb Araldit-Epoxidharze, Spezialhärter und Hilfsstoffe der CIBA-GEIGY als Basis für ihre dem jeweiligen Verwendungszweck angepasste Handelsprodukte.

Stadion  
«Parc des Princes»  
Paris

# CIBA-GEIGY



# Raupenlader 7G Serie B

## ALLIS-CHALMERS



**Die kraftvolle, schnell arbeitende Maschine mit hoher Ausbrechkraft, hervorragender Stabilität und im Betrieb äusserst verschleissarm!**

**Schaufelinhalt 1,53 m<sup>3</sup>**

**ALLIS-CHALMERS Dieselmotor, 6 Zylinder, 116 PS**  
Nettoleistung an der Schwungscheibe

**Power Shift Getriebe** für schnelle Umlaufzeiten

**Drehmomentwandler** mit Belastungsausgleich

**Fussgesteuerte Lenk- und Bremskupplungen**

**Doppel-Schlingbandbremsen** für verstärkte  
Bremswirkung

**Ein Handhebel** für alle Bewegungen der Schaufel,  
erleichtert die Arbeit des Fahrers

**Dauergeschmierte** Laufrollen, Leiträder und Stützrollen

**Abgedichtete Ketten** für überdurchschnittlich lange  
Lebensdauer der Bolzen und Büchsen

**Geschlossenes Hydrauliksystem**

**Dienstgewicht ca. 13,1 Tonnen**

**Generalvertretung — Ersatzteillager — Reparaturdienst mit Werkstatt- und Schnellservice-Wagen**  
**Eigene Reparaturwerkstätten mit Geleiseanschluss**

# MAVEG <sup>AG</sup>/<sub>SA</sub> LYSS

Industriering 11, 3250 LYSS

Telefon 032 / 84 42 42

Betrifft: den ganz neuen Laufkatzkran Pingon

**Bereits haben ihn mehrere grosse Bauunternehmen gekauft.**

**Unternehmen, die keine Laufkatz im Sack kaufen, sondern Vorteile zu kalkulieren wissen.**

**Vorteile, die wir auch Ihnen zeigen möchten, damit Sie auch über den neuen Pingon mitreden können.**



Pingon werden durch uns geliefert und durch unsere werkgeschulten Monteure aufgestellt. Denn neben einer lückenlosen Kran-Baureihe bieten wir auch einen zuverlässigen Service, damit Sie immer – auch nach dem Kauf – sichergehen.

 **kribau**

Ihr Partner für Baumaschinen

KRIBAU Krane, Industrie- und Baumaschinen AG Kasinostrasse 29, 5000 Aarau,

Telefon 064 24 52 77

# Ist es heute so selbstverständlich, in jeder Phase der Auftragsabwicklung immer den gleichen Notstrom-Ingenieur als Gesprächspartner zu haben?



## Für uns ja.

Denn die Grundlage erfolgreicher Partnerschaft mit unseren Kunden ist ihr Vertrauen in die jahrelange Erfahrung des Notstrom-Ingenieurs. Nur er persönlich kann dieses Vertrauen rechtfertigen. Wir wissen nämlich nur zu gut: Mit Notstrom lässt sich nicht spassen.

**SAUBER + GISIN**

Sauber + Gisin AG, 8034 Zürich  
Höschgasse 45, 051-348080



## Rufen Sie uns, bevor Sie untertauchen

Es darf ruhig auch ein SOS-Ruf sein. Seit kurzem sind nämlich alle Servicegruppenwagen bei Renesco mit Autoruf oder Telefon ausgerüstet. Unsere Spezialisten mit den kühlen Köpfen wollen Ihnen nämlich gerne helfen, bevor das Wasser Ihnen bis zum Halse steht.

Seit vielen Jahren haben wir eine aufwendige Forschungsarbeit betrieben. Das macht sich jetzt bezahlt für Sie, denn heute werden wir mit jeder Art von Wasser fertig. Und wir sind auch in der Lage, Sie schon bei der Projektierung über Möglichkeiten und Erfordernisse für Abdichtungen zu beraten.

Unsere Methoden haben sich in unzähligen praktischen Einsätzen bewährt. Sowohl im Hoch- wie auch im Tiefbau. Wir kennen die richtigen Verfahren für wirkungsvolle Abdichtungen gegen Grund-, Meteor- und Hangwasser. Deshalb auch kann man Renesco-Spezialisten überall antreffen: Bei Arbeiten an Abwasserreinigungsanlagen, Tiefgaragen, Luftschutzbauten, Stollen, Tunneln, Trinkwasserreservoirs, Schwimmbekken, Öltanks, Säurebehältern usw. etc. u.a.m.

Das einzige, was Sie tun müssen, um sich die Dienste dieser dienstbaren Spezialisten zu sichern, ist das: Benachrichtigen Sie uns. Renesco-Spezialisten sind vielseitig, zuverlässig und helfen Ihnen gerne. Am liebsten bevor Sie untertauchen – oder untertauchen müssen...



# renesco

René Schmid + Co. AG  
Chemische Baustoffe  
Abdichtungen im Hoch- und Tiefbau  
Schaffhauserstrasse 359 8050 Zürich  
Telefon 01 46 46 92

### Unser Ausführungsprogramm umfasst u.a.:

- Abdichtungen gegen Grund-, Hang- und Meteorwasser im gesamten Hoch- und Tief-, Stollen- und Tunnelbau. (Beachten Sie unser kostensparendes System zur Abdichtung von Tiefgaragen.)
- Fein-Injektionen als Abdichtung gegen Flüssigkeit und zu thermischen Isolationszwecken
- Ölwanneisolationen nach den Eidg. Gewässerschutz-Vorschriften
- Behandlung von Betonstrassen zur Erhöhung der Frost- und Tausalzbeständigkeit
- Projektierung wirtschaftlicher, bautechnisch vereinfachender und zeitsparender Abdichtungssysteme
- Forschung und Entwicklung neuer Produkte, Verfahren und Maschinen in den Sektoren Bauchemie und Kunststoffe

Schindler

immer mehr  
Schindler-  
Aufzüge,  
Fahrtreppen  
und Fahrsteige

Schindler



Aufzüge- und  
Elektromotoren-  
fabrik  
Schindler & Cie. AG  
Ebikon/Luzern



# VON ZENT NEU

Zent AG Bern  
3072 Ostermundigen  
Niederlassungen in Deutsch-  
land, Frankreich, Italien,  
Österreich und Skandinavien.

**ZENTOMAT** - der komplett ausgerüstete, steckerfertige Heizautomat aus (einem)

**Guss:** Kessel, Expansionsgefäß, Heizungs- und Boilerladepumpen, Boiler, Steuerung etc. in einer Einheit zusammengefasst.

**Ausführung:** 3 Leistungsbereiche von 15000 bis 37000 kcal/h, Boilergrösse 180 l, 3 Steuerungsvarianten, alle Anschlüsse oben; kann deshalb in Ecke oder Nische aufgestellt werden; 1 freier Anschluss für eventuelle zusätzliche Wärmeverbraucher.

**Ferner auf Wunsch:** körperschallisolierter Sockel und Rauchrohrschalldämpfer, elektrische Boileraufheizgarnitur, eingebauter Wärmeaustauscher für Schwimmbadheizung.

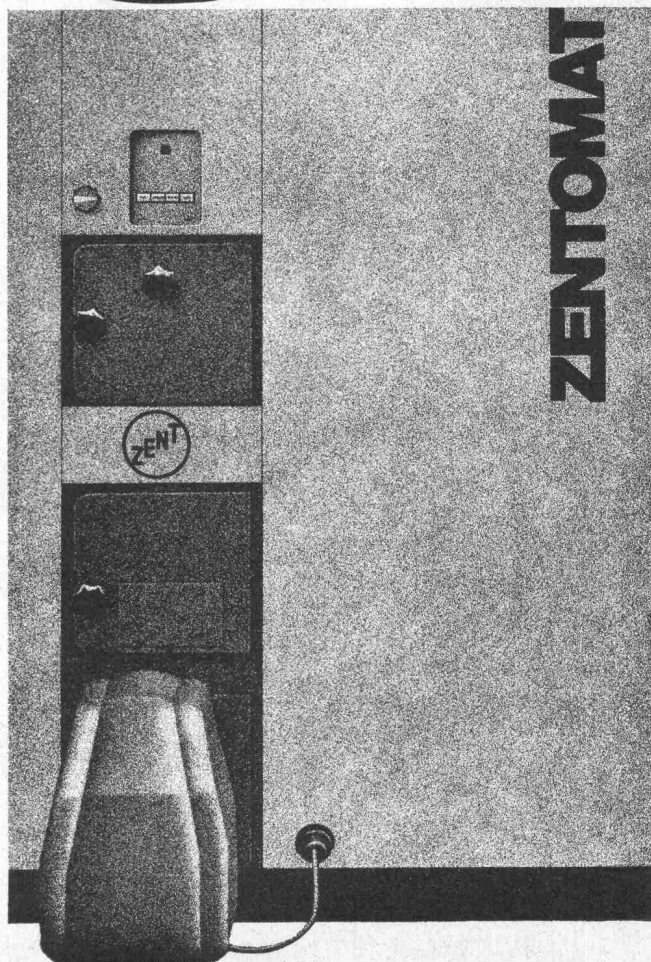
**Heizkessel:** selbstverständlich aus korrosionsbeständigem Zent-Guss. Doppelbrand: für flüssige oder gasförmige und feste Brennstoffe zwei getrennte Brennkammern; keine Ausmauerung nötig. Kontrolllampe erleichtert die Überwachung.

**Boiler:** selbstverständlich aus korrosionsbeständigem Chromnickelstahl, Warmwasserleistung 600 l/h à 60° C. Inhalt 180 l; leicht zu reinigen; Entkalkungsabonnement (Zent-Service!)

**Aufstellung:** Die ganze Einheit wird auf einem mit Nivellierschrauben versehenen Stahlsockel geliefert (Betonsockel also unnötig!)

Die gesondert verpackte Verschalung kann sowohl vor als auch nach dem Anschliessen aller Leitungen montiert werden. Dadurch lässt sich die Verschmutzung bei noch nicht vollendeten Bauarbeiten vermeiden.

**Ferner:** Gratisabnahmekontrolle, Serviceabonnement. Das alles zu einem Preis, von dem Sie selber sagen werden: unglaublich günstig! Fragen Sie uns! Verlangen Sie Unterlagen! Lassen Sie sich den ZENTOMAT in unserer Ausstellung zeigen!



# Sehen Sie klar im Gewässerschutz!?

## Sika Produkte im Gewässerschutz

| Einsatzbereich  | Technische Tankvorschriften                               |                            |                     | zugelassene<br>Sika Produkte         | Zulassungs-Nr.<br>des Eidg. Amtes<br>für Gewässer-<br>schutz |
|---|---|----------------------------|---------------------|--------------------------------------|--|
|   | Anhang<br>Nr.   | geforderte<br>Schichtdicke |                     |                                      |  |
|   |   | Mittel<br>min.<br>mm       | Lokal<br>min.<br>mm |                                      |  |
| Aussenbeschichtung<br>bei erdverlegten<br>Stahl tanks                                 | 4   | —                          | 1                   | Colmasyn-<br>Polyester<br>armiert    | 04.38.70   |
| Aussenbeschichtung<br>bei erdverlegten<br>Stahl tanks                                 | 5   | 2                          | 1,5                 | Colmasyn-<br>Polyester<br>armiert    | 04.37.70   |
| Innenbeschichtung<br>(Sohle) bei erdver-<br>legten Stahl tanks                        | 6   | 1                          | 0,5                 | Sikadur 62<br>armiert                | 04.54.70   |
| Auffangwannen<br>in Neubaukellern   | 7   | 0,3                        | 0,1                 | Sikadur 62<br>Colmasol<br>Oligol-7   | 04.03.70<br>04.44.69<br>04.14.71                             |
| Auffangwannen<br>in Altbaukellern<br>Beton-Spezialkeller<br>Betontanks<br>innenseitig | 8   | —                          | 2                   | Colmasyn-<br>Polyester<br>armiert    | 04.29.70   |
| Innenanstrich bei<br>frei aufgestellten<br>Stahl tanks                                | nicht<br>prüfpflichtig                                    | —                          | —                   | Oligol-1<br>Sikadur 62<br>Sikadur 63 | 04.61.70   |
| Fugenabdichtung in<br>Schutzbauwerken<br>von Grosstanklagern<br>(Auffangbassin)       | Eidg. Prüf-<br>vorschriften<br>zurzeit in<br>Ausarbeitung | —                          | —                   | Colma-Joint<br>Sikaflex T 68         |  |

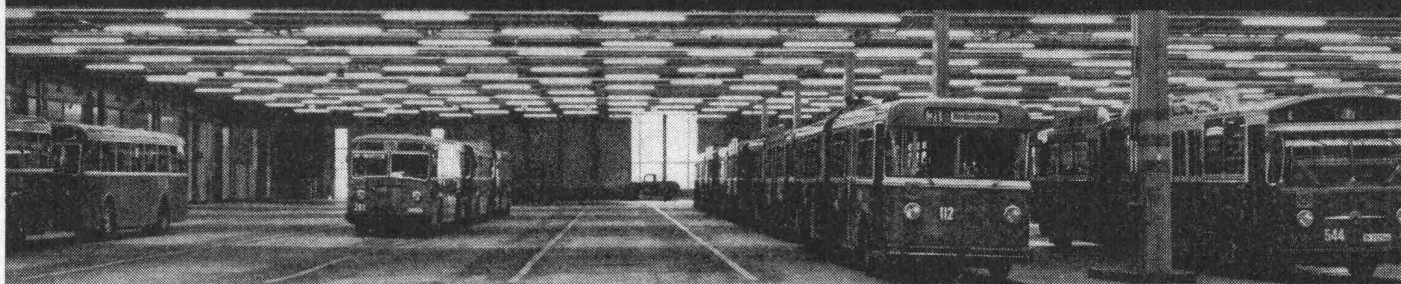
Weitere Auskünfte erteilen Ihnen die Technischen Büros  
des Sika Service



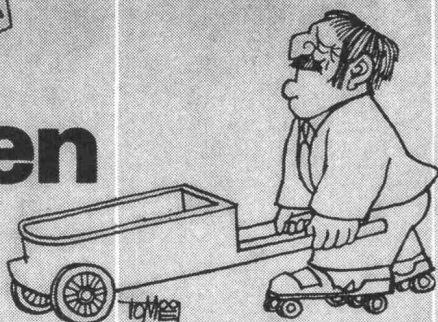
Zürich      Tel. 01 62 52 52  
Bern         Tel. 031 41 57 57  
MuttENZ BL   Tel. 061 42 88 80  
Chur         Tel. 081 24 15 55

Luzern      Tel. 041 22 47 47  
Lausanne    Tel. 021 20 32 71  
St. Gallen   Tel. 071 24 77 61  
Bellinzona   Tel. 092 56 59 7

# auf gutem Boden...



## stehen



## rollen



## gehen



## fahren

auf EUBÖOLITH – Steinholz  
fusswarm, zäh, elastisch,  
öl- und lösungsmittelbeständig,  
keine elektrostatische Aufladung,  
einfach im Unterhalt,  
staubfrei

oder auf MAXIDUR – Hartbeton  
robust,  
mineralöl- und lösungsmittelbeständig,  
staubfrei,  
keine Pflege

Beide Industrieböden sind in ihrer Qualität und ihrer Preiswürdigkeit unübertroffen. Jedes Jahr verlegen wir mehrere hunderttausend Quadratmeter. In unserer Arbeit steckt deshalb ein enormer Erfahrungsschatz, der zu Ihrer Verfügung steht!



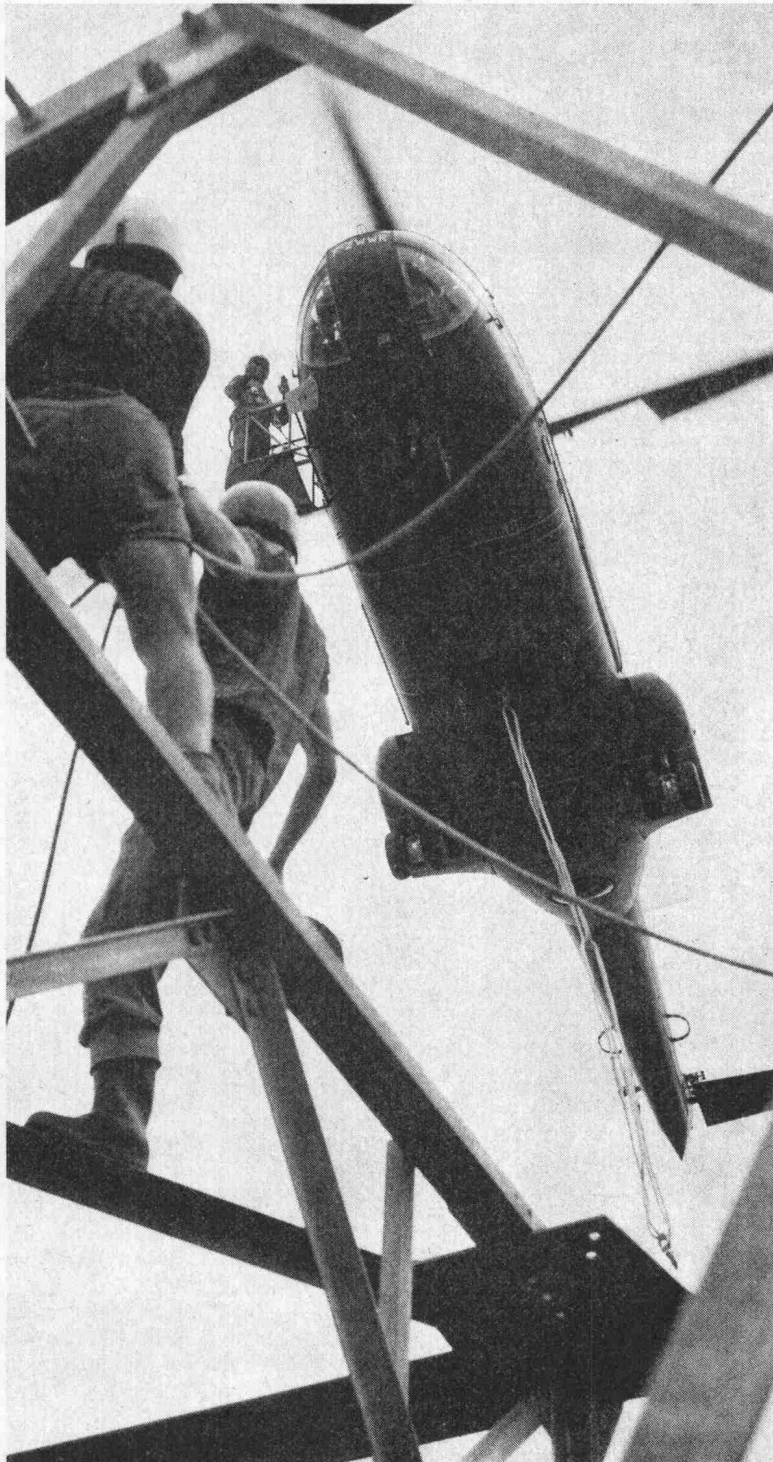
Euböolithwerke AG  
Tannwaldstrasse 62  
4600 Olten  
Tel. 062 – 21 23 35

# Heliswiss in aller Welt

Kein Weg ist zu weit für die tüchtigen, rationellen Helikopter der Heliswiss. Anspruchsvolle Aufträge in aller Welt werden uns

übertragen, weil wir bestens eingespielte Mannschaften haben und als besonders zuverlässig bekannt sind.

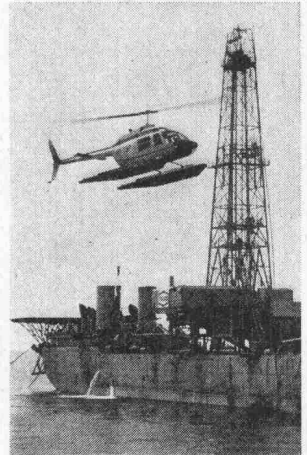
Heliswiss löst Transportprobleme in aller Welt. Und selbstverständlich besonders gerne Ihre Probleme in der Schweiz. Internationale Referenzen sind unsere besten Leistungsausweise.



Schwertransport in Deutschland



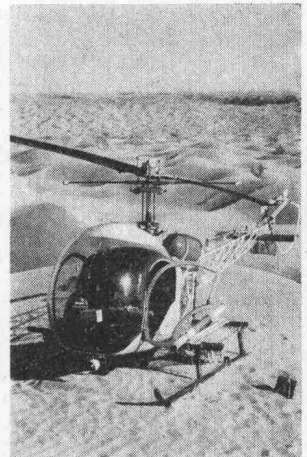
Vermessungsflüge in Grönland



Bohrschiff-Versorgung in Griechenland



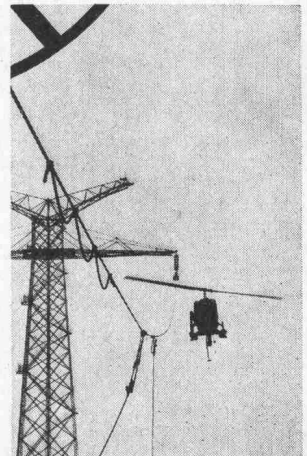
Entwicklungsarbeit in Südamerika



Wüsteneinsatz in Tunesien



Suche nach Fischzügen in Afrika



Leitungskontrolle in Sizilien

# Heliswiss



Heliswiss schafft's im Fluge

Schweizerische Helikopter AG, 3123 Belp  
Offert- und Einsatzbüro: Tel. 031 81 33 11

---

## Wohnlichkeit im Badezimmer?

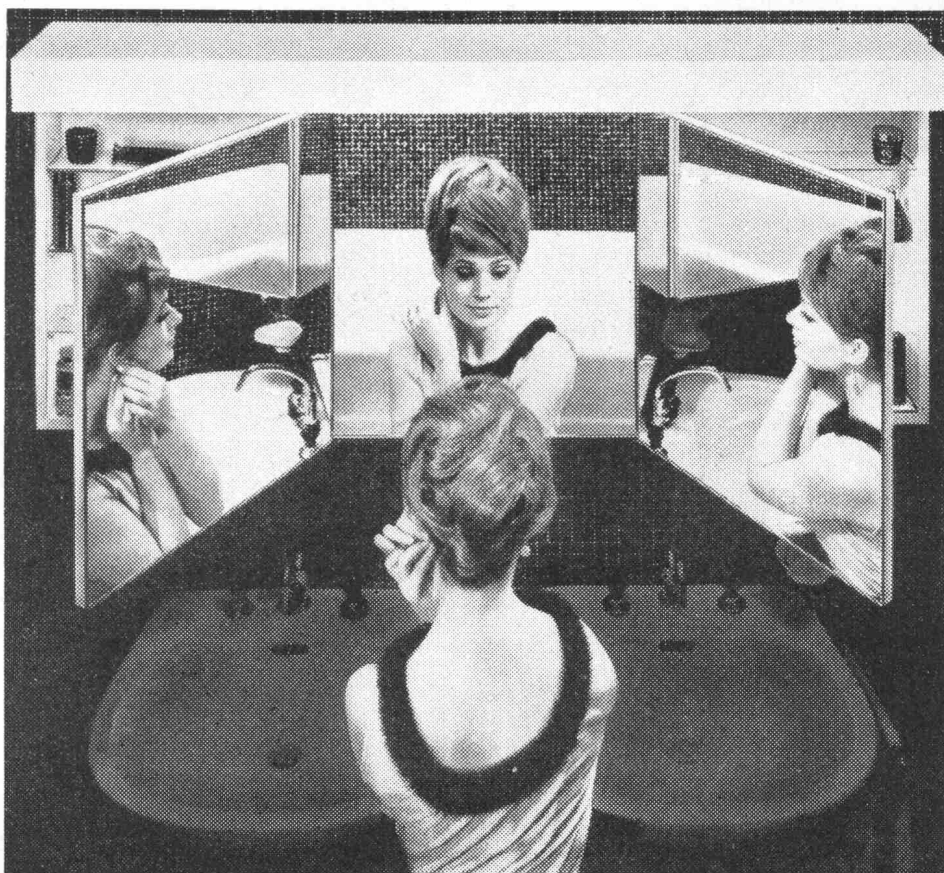
Ihr Badezimmer ist der Raum, den Sie morgens als ersten und abends als letzten betreten. Zudem benützen Sie Ihr Badezimmer auch tagsüber unzählige Male.

---

Ein Raum, in dem Sie sich so oft aufhalten, sollte aber nicht nur zweckdienlich eingerichtet sein. Er darf sicher auch eine gewisse wohnliche, luxuriöse Atmosphäre haben.

---

Die neuen Sabez «form 2000» Kristallspiegelschränke sind dank ihres anspruchsvollen Ausbaues und der grosszügigen äusseren Gestaltung in idealer Weise geeignet, Ihrem Badezimmer mehr Luxus – und eben «Atmosphäre» – zu geben.



5 verschiedene Grössen und einfachste Befestigungsart ermöglichen auch eine nachträgliche Montage ohne Schwierigkeiten.

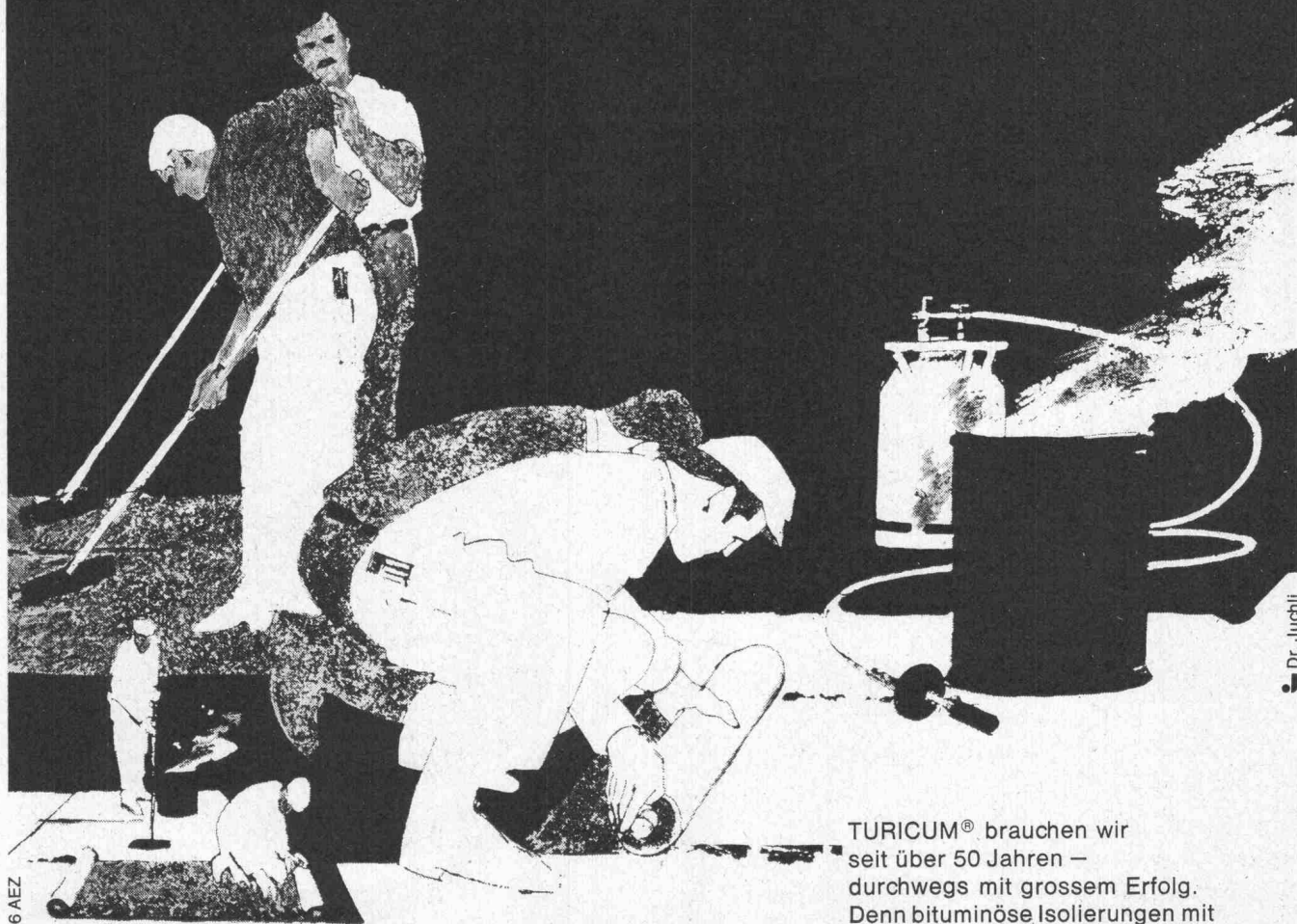
---

Verkauf durch Ihren Sanitär-Installateur, Ihren Sanitär-Grossisten, oder  
Sabez Sanitär-Bedarf AG 8008 Zürich, Büro und  
Ausstellung Kreuzstrasse 54 Tel. 051-47 35 10

---

## Sabez «form 2000» bringt Atmosphäre

# Bituminös isolieren... ohne Probleme mit **TURICUM®**



Dr. Juchli

TURICUM® brauchen wir  
seit über 50 Jahren –  
durchwegs mit grossem Erfolg.  
Denn bituminöse Isolierungen mit  
TURICUM® bleiben problemlos.

Darum verwenden auch  
Sie für einfache bituminöse  
Isolierungen TURICUM®  
Für anspruchsvollere Flachdach-  
und Terrassenbeläge TURICUM®  
zusammen mit MAMMUT®

So oder so: Rufen Sie an!  
Telefon 051-25 88 66

**Zürich**

TURICUM® und MAMMUT®  
zwei starke Schweizer Marken

**AEZ Asphalt-Emulsion AG**



## KUNSTSTOFFFROHRE UND FORMSTÜCKE

für Kanalisationen  
Druckleitungen  
Ablaufleitungen  
Entwässerungen  
Industrien

weil geringes Gewicht  
einfache Verlegung  
hydraulisch glatte Oberfläche  
hohe Abriebfestigkeit  
korrosionsbeständig  
lange Lebensdauer  
absolut dicht

AG  
FÜR SYNTHETISCHE  
PRODUKTE  
8022 ZÜRICH

TELEFON 051 27 2133 / 27 37 30

70.7.3

# Pferdestärken

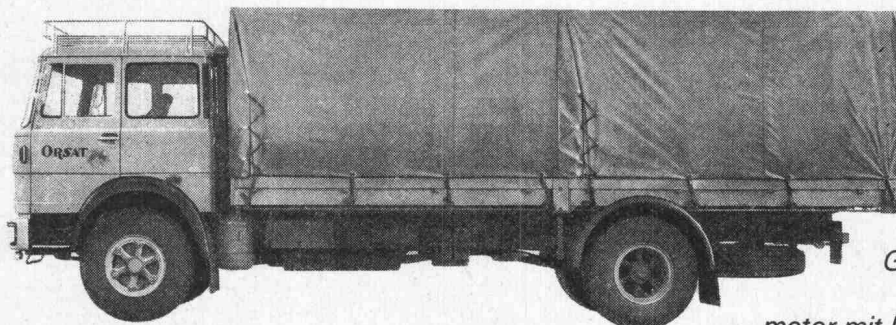
## 650 N3

Viertakt-Dieselmotor  
mit Direkteinspritzung. 6 Zylinder.  
Hubraum: 5184 cm<sup>3</sup>. Leistung:  
122 DIN-PS. Gesamtgewicht: 9300 kg.



## 662 N3

Viertakt-Dieselmotor  
mit Direkteinspritzung. 6 Zylinder. Hubraum: 5184 cm<sup>3</sup>. Leistung: 122 DIN-PS. Gesamtgewicht: 11000 kg.



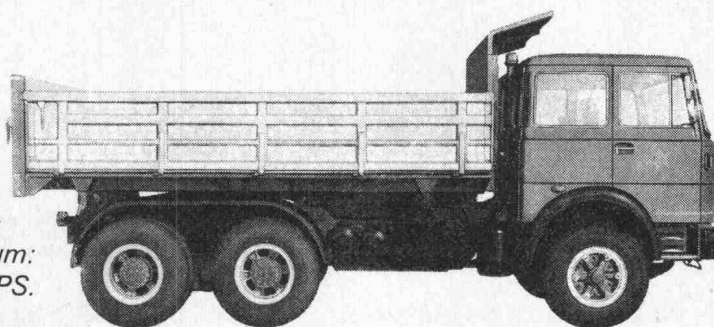
## 619 N1

Viertakt-Dieselmotor mit  
Direkteinspritzung. 6 Zylinder.  
Hubraum: 13798 cm<sup>3</sup>.  
Leistung: 260 DIN-PS.  
Gesamtzuggewicht: 38000 kg.

**684 N** Viertakt-Dieselmotor mit Direkteinspritzung. 6 Zylinder.  
Hubraum: 9819 cm<sup>3</sup>. Leistung: 200 DIN-PS. Gesamtzuggewicht: 32000 kg.

## 697 N

Viertakt-Dieselmotor mit Direkt-  
einspritzung. 6 Zylinder. Hubraum:  
13798 cm<sup>3</sup>. Leistung: 260 DIN-PS.  
Gesamtzuggewicht: 44000 kg.



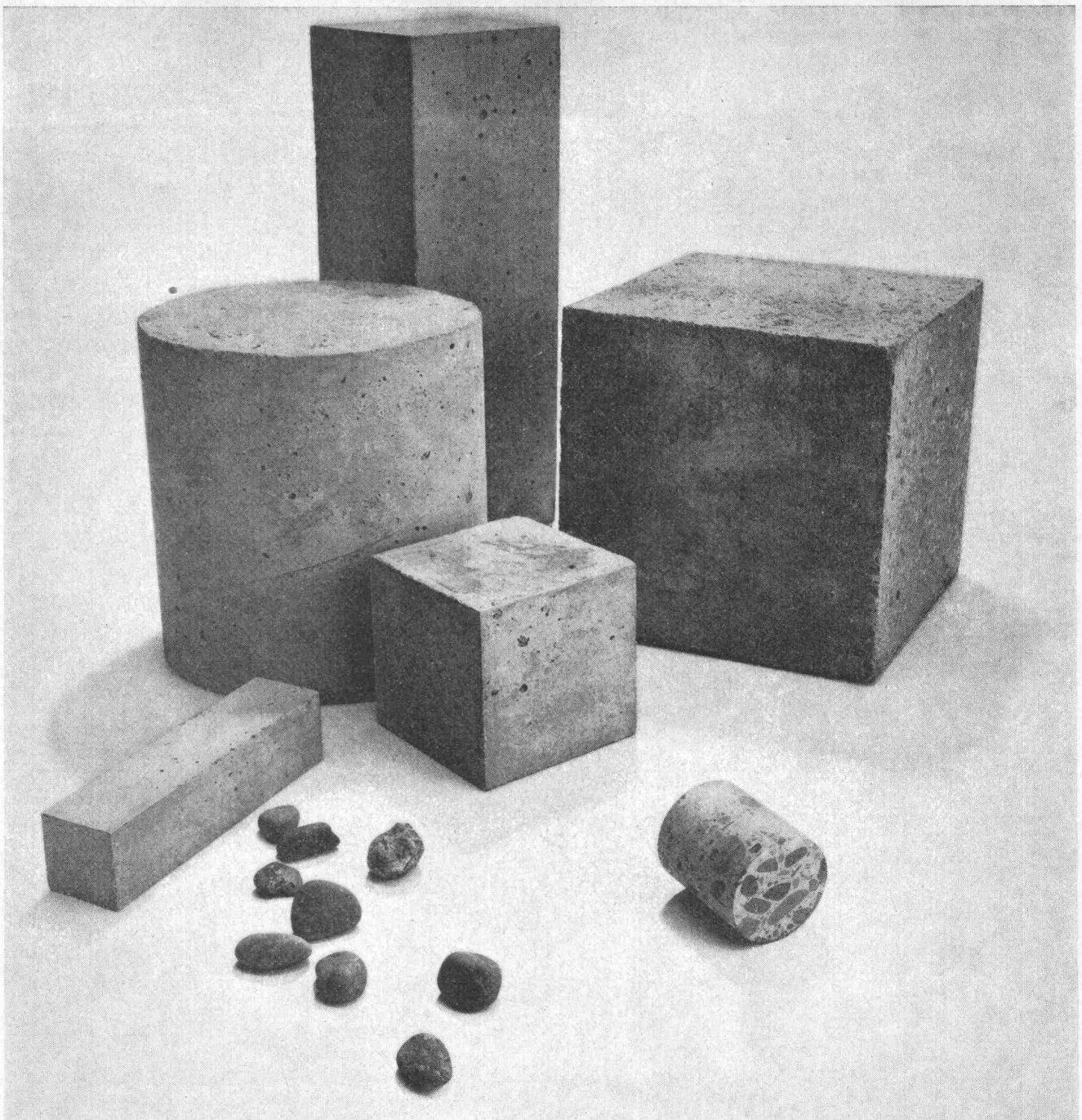
Die Modelle **684 N** – **619 N1** – **697 N** – gibt es mit verschiedenen Radständen und auch als Sattelzugmaschinen.

# FIAT

Fiat (Suisse) SA, 1211 Genève 13  
Sava finanziert zeitgemäss.

GE 1211 Genève 13, Fiat (Suisse) SA, 108, rue de Lyon, 022 44 1000 – ZH 8048 Zürich, Faheg, Freihofstrasse 25, 051 527752 – AG 5001 Aarau, Lastwagen Hodel AG, Wöschneu, 064 228304 – BE 2800 Delémont, Mercay & Cie. Ets., 20, rue de la Maltière, 066 21745 – 3250 Lyss, Lastfahrzeug AG, Industriering 40, 032 843121 – 3528 Steffisburg, Nufarep AG, Neue Bernstrasse, 033 373515 – BL 4127 Birsfelden, Finufa AG, Rheinfelderstrasse 2, 061 410044 – LU 6000 Luzern, Erb-Garagen AG, Baslerstrasse 59, 041 237522 – NE 2206 Les Geneveys s/Coffrane, Veca SA, Garage, 038 571115 – SG 9030 Aboiwil, Faust Hans AG, Bildstrasse, 071 311644 – SH 8212 Neuhausen, Rattin A. & Co., Zollstrasse, 053 22488 – TI 6512 Giubiasco, Kuenzi-Ghisletta, Garage Isola Bella, 092 54585 – 6649 Mezzovico, Cavadini Marzio, Centro Industriale, 091 98686 – 6595 Riazzino, Leoni Antonio SA, Autocentro, 092 69622 – VD 1110 Morges, Sama SA, 18, rue de Lausanne, 021 713063.

FIAT 475-1-d2

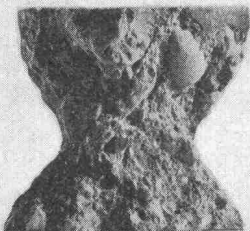


# **Betonprüfung Zementprüfung Zuschlagstoffprüfung**

Prüfungen sind wichtig. Sehr wichtig sogar. Man will schliesslich wissen, was man macht und wo die Grenzen liegen.

Auch wo man prüft ist wichtig. Denn wo geprüft wird, sammelt man Erfahrungen. Und Erfahrungen soll man selbst machen.

Womit man prüft, ist fast noch wichtiger. Nur Prüfgeräte hoher Qualität geben ein wahres, zuverlässiges Bild. Wir haben solche Geräte und möchten sie Ihnen gerne verkaufen.



PROCEQ SA  
Riesbachstrasse 57  
CH-8034 Zürich Tel. 01/47 7800

# **proceq**

# Grossküchen- unsere Stärke

**F**ranke ist bekannt für fachmännische, bis ins letzte Detail durchdachte Planung, sorgfältige Ausführung und einwandfreie Installation von Grossküchen. Franke hat bis heute Hunderte von Grossküchen in Hotels, Restaurants, Kantinen, Heimen, Spitälern usw. eingerichtet. Dass in allen diesen Küchen das hygienische, unverwüsthche und gegen Hitze, Wasser und Korrosion unempfindliche Material Chromnickelstahl verwendet wurde, ist selbstverständlich.

Die Planung und Einrichtung kompletter Grossküchen geschieht bei Franke in engster Zusammenarbeit mit Architekt und Bauherrschaft. Dank diesem Teamwork – unter steter Berücksichtigung der speziellen Wünsche der Bauherrschaft und der vom Architekten vorgeschlagenen räumlichen Konzeption – hat Franke die Anforderungen und Bedürfnisse im Küchenbau gründlich erfasst und auf diesem Gebiet während Jahren Erfahrungen gesammelt. Durch diese ideale Hand-in-Hand-Arbeit zwischen Architekt, Bauherr und unseren Küchen-spezialisten sind wir in der Lage,



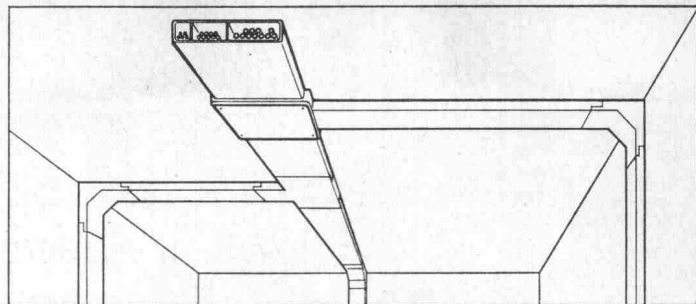
für Planung, Ausführung und Bestückung von Grossküchen optimale Lösungen zu finden.

Es gibt praktisch keinen Wunsch und keinen Anspruch, den wir Ihnen mit unserem Grossküchen-Programm nicht erfüllen könnten. Verlangen Sie unsere detaillierten Unterlagen. Wir sind gerne bereit, Sie persönlich zu beraten.

**FRANKE**

Walter Franke AG, Abteilung Grossküchen,  
4663 Aarburg/Schweiz, Telefon 062 41 21 21

Spezialist für Grossküchen, Haushaltsküchen,  
Militär- und Zivilschutzküchen,  
Spültische und Abdeckungen, Spital-Einrichtungen,  
Bau-Normelemente, Apparatebau,  
Schlacht- und Metzgerei-Einrichtungen.



# Erfolgsgrund Nr.1 der Tehalit Installations-Systeme: die Wirtschaftlichkeit

Tehalit Installations-Systeme ermöglichen die kostengünstige Elektro-Installation mit einer Montagezeit-Einsparung bis über 50%. Tehalit Installations-Systeme sind leicht nachrüstbar (weil leicht zugänglich) und wegen ihres großen Fassungsvermögens zukunfts-sicher. Bei den Tehalit Installations-Systemen

handelt es sich um ein komplettes Baukasten-System, mit dem alle Installations-Probleme gelöst werden. Tehalit ist Ihr Partner für die fortschrittliche Elektro-Installation. Bitte fordern Sie den ausführlichen Prospekt über die Tehalit Installations-Systeme an.

Tehalit Installations-Systeme sind leicht zugänglich. Das Kanal-Oberteil läßt sich mit der Hand (ohne Werkzeug) leicht abnehmen und wieder aufdrücken.

Tehalit Installations-Systeme für die Streckenverlegung und die Fensterbank-Installation. Von 50/100 bis 60/200 (Höhe/Breite)

Tehalit Installations-Systeme sind wegen ihres großen Fassungsvermögens zukunfts-sicher (nachrüst-bar).

Tehalit Installations-Systeme sind durchgehend eingefärbt und bieten in ihrer äußeren Konstruktionsform ein gutes Aussehen.

Das Tehalit-Installations-System kann am Montageort je nach Anforderung durch Trennschienen in mehrere Kammern unterteilt werden.

Jedes Tehalit Installations-System — ein komplettes Baukasten-System — für alle Installationsprobleme.

Tehalit Installations-Systeme sind weitgehend gegen Säuren und Chemikalien beständig. Die eingelegten Leitungen sind vor mechanischer Beschädigung und Verschmutzung geschützt.

Tehalit Installations-Systeme aus Polyvinylchlorid (PVC-Hart), einem hochwertigen Isolierstoff, sind berührungssicher.



**TEHALIT**

Generalvertretung in der Schweiz:  
Böni & Co. AG, 8500 Frauenfeld  
Telephon: (054) 7 14 53 / 55 Telex: 76 307  
Beziehbar auch im Fachgrosshandel  
SEV-geprüft, PTT-bewilligt

# Mass — Isolation !

25+30cm Mauersteine normal- oder dickwandig. Das wirkt sich positiv aus! Für mehr Wohnraum! Für das Raumklima! Für weniger Heizkosten! Und frankenmässig!

# Bauzeit— Rekord !

Sie versetzen nur 8 statt 20 Steine pro m<sup>2</sup>. Ihr Vorteil! Schneller bauen heisst: Bauzinsen und Lohnkosten sparen!

# Verputz — Garantie !

Langjährig direkt durch die Putzlieferanten! Keine Fassadenrisse mehr! Grosse Gerüstkostensparnis! Schnellere Einzugstermine! Verputz-System! Ihr Vorteil!

Verlangen Sie den Besuch unserer Fachberater

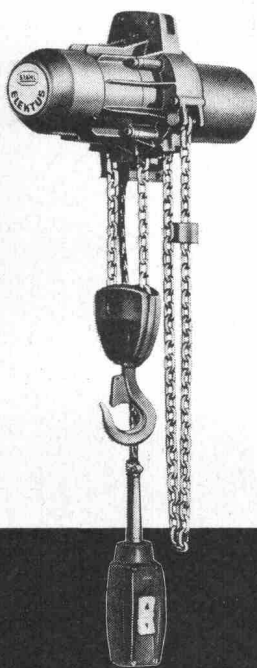
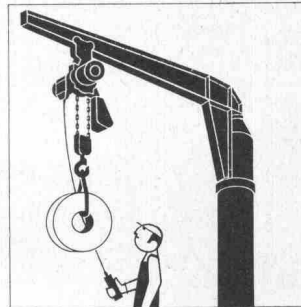
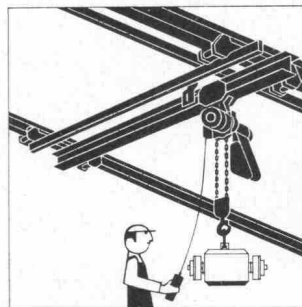
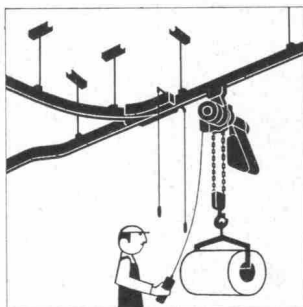
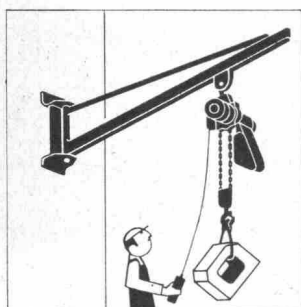
**051 886981**

***Dwtisol***

# STAHL- Kettenzüge «Elektus»



STAHL



Als Kranspezialisten vertreiben wir seit  
20 Jahren den hunderttausendfach bewährten  
«Stahl-Kettenzug ELEKTUS».

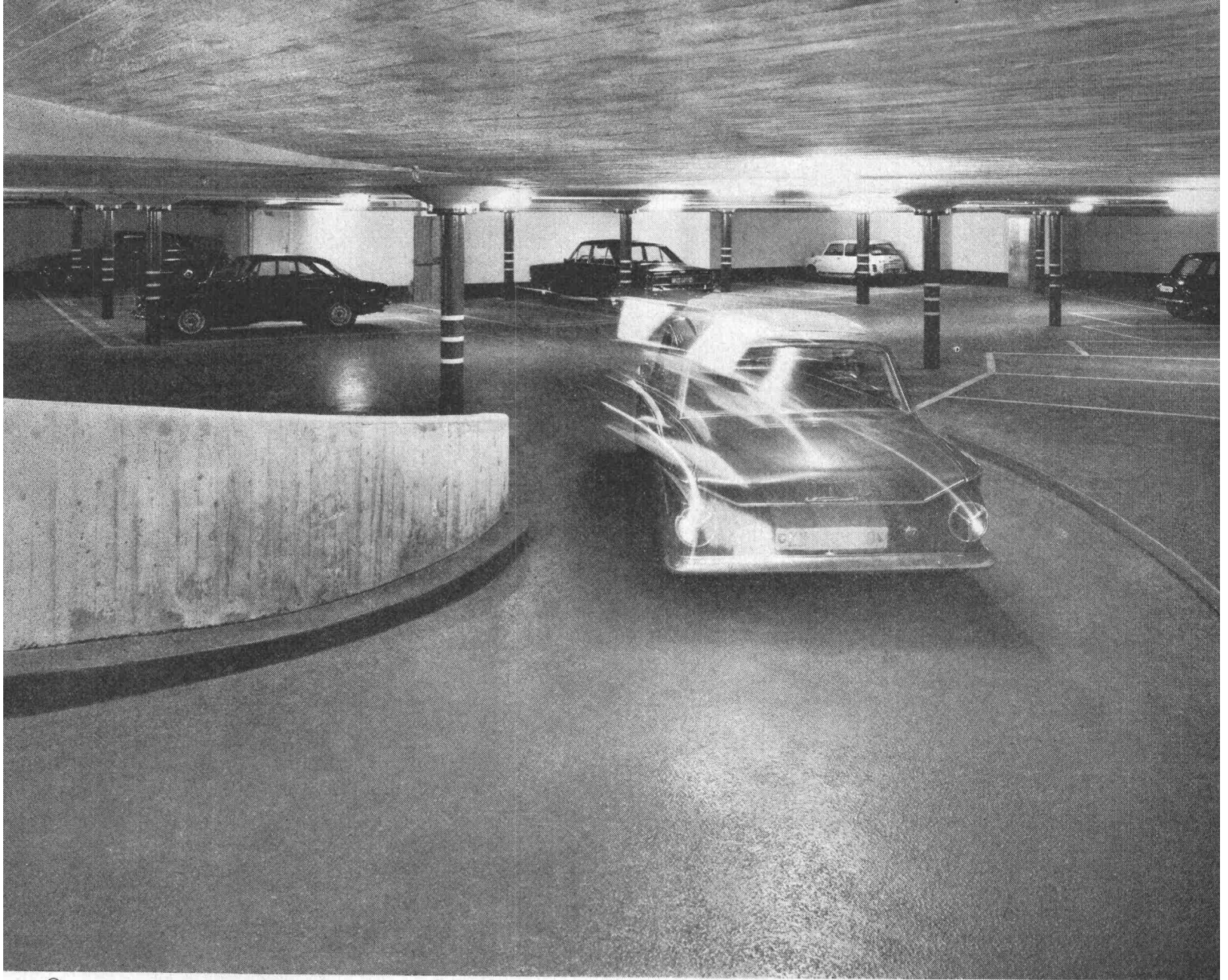
Traglast 150-2000 kg.

In den Giessereien einer schweizerischen  
Grossfirma laufen über 200 Stück im härtesten  
Dauer-Einsatz in Staub und Hitze.

Wir liefern auch Kranteile,  
angepasst an Ihre Wünsche zur  
Selbstanfertigung und zur Selbstmontage.  
Service-Dienst in der ganzen Schweiz.

**MERK**

Merk AG, Maschinenfabrik, CH-8953 Dietikon, Tel. 01/88 48 05



® = eingetragenes Warenzeichen

★★★★

# GRILONIT®

## Epoxidharze für Bodenbeschichtungen

Diese Tiefgarage im neuen SIA-Hochhaus wurde durch einen unserer Kunden mit einem selbstverlaufenden GRILONIT Epoxidharz-System beschichtet und mit Sand abgestreut. Solche Beschichtungen zeichnen sich durch folgende Eigenschaften aus:

- schnelle und leichte Verlegung, rasche Begehbarkeit**
- ausgezeichnete Haftung auf Betonunterlage**
- porenfreie Oberflächen**
- hohe Chemikalienbeständigkeit, insbesondere gegen Öl und Benzin**
- Verschleissfestigkeit und Rutschsicherheit**

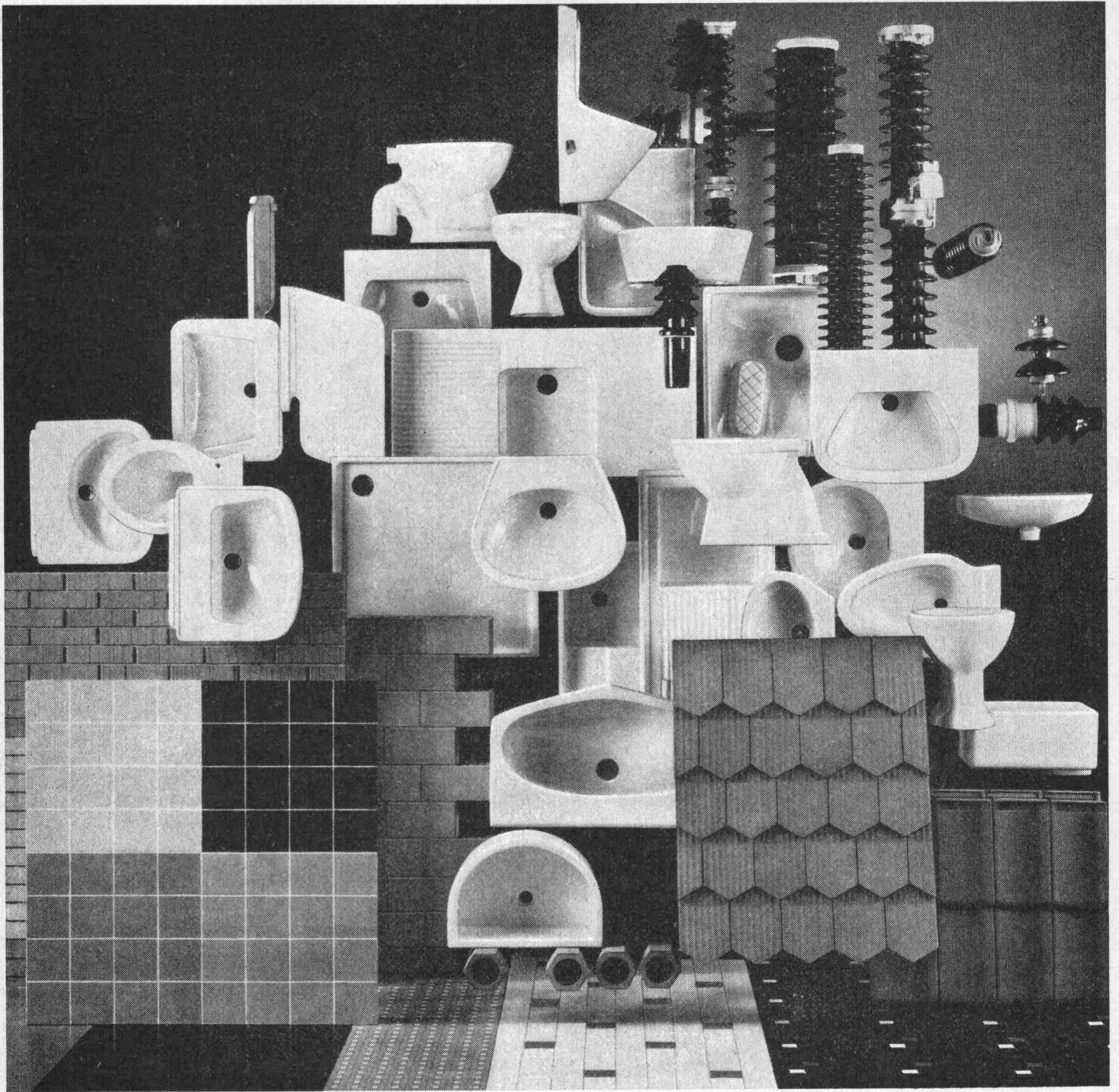
Für mechanisch und chemisch hochbeanspruchte Industrieböden empfehlen sich hochgefüllte GRILONIT-Mörtel und als dekorative Beschichtungen in Labors, Korridoren, Kantinen und dergleichen GRILONIT-Seamlessfloor-Systeme.

Unsere Anwendungstechniker werden Sie gerne beraten und Ihnen Hersteller gebrauchsfertig formulierter Produkte oder Fachfirmen zur Ausführung der Verlegearbeiten nennen.

**EMSER WERKE AG,**



Selnaustr. 16, 8039 Zürich, Tel. 051/36 54 11



Bauelemente unserer Zivilisation  
aus  
gebrannter Erde  
auf  
Laufener Boden gewachsen  
durch  
Laufener Hände geschaffen  
Laufen  
ein Zentrum der keramischen Industrie

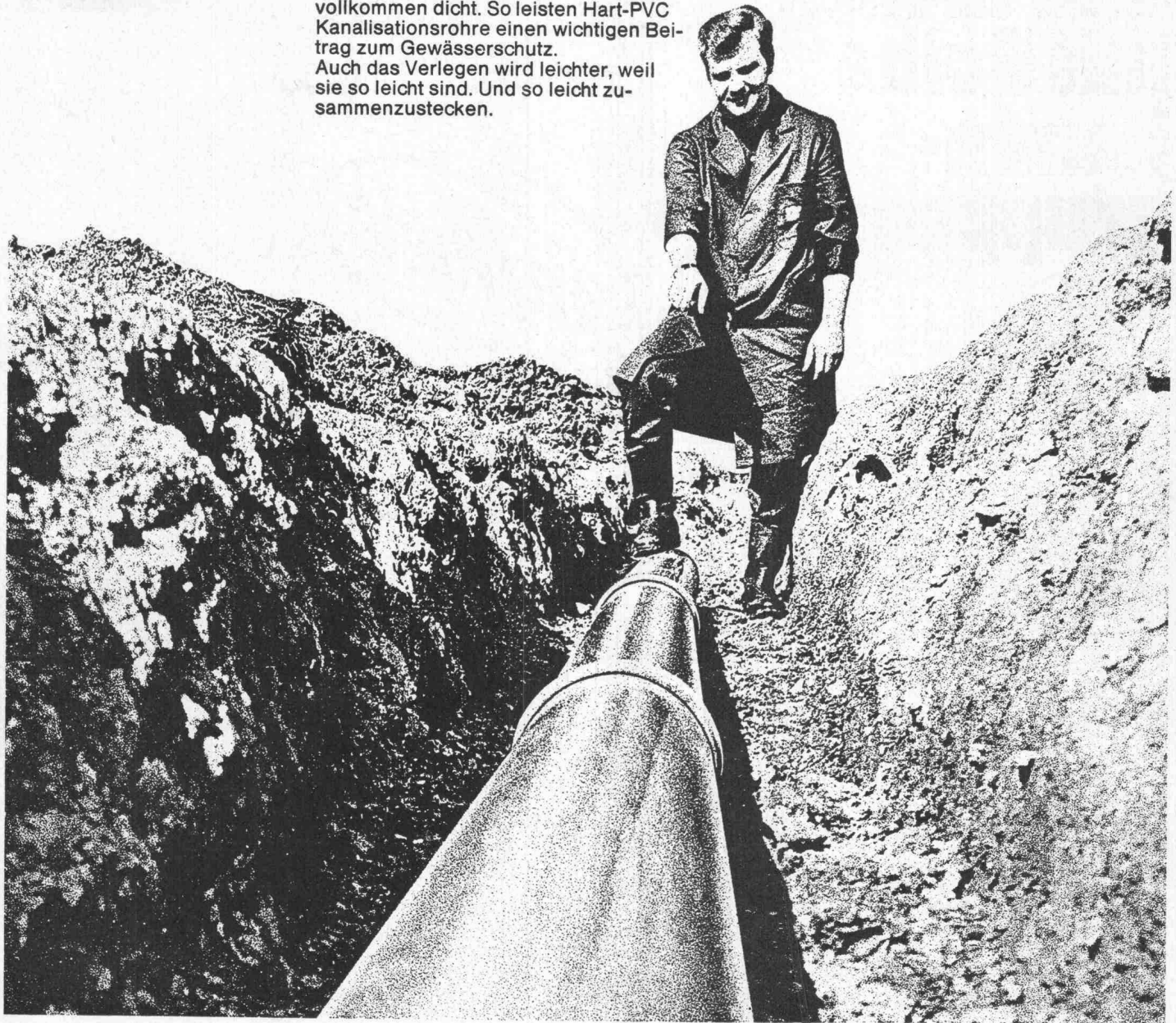
# Laufen

AG für Keramische Industrie Laufen / Tonwarenfabrik Laufen AG

# Jetzt können Sie Ihre Kanalisationsrohre vergessen. Sofern sie aus Hart-PVC sind.

Überlegen Sie es sich vor dem Verlegen. Dann können Sie über Ihre Kanalisationsrohre ruhig Gras wachsen lassen. Denn Hart-PVC-Rohre sind korrosionsfest. Saure Böden oder aggressive Abwässer machen da keinen Unterschied. Und Hart-PVC-Rohre sind elastisch. Hohen Belastungen widerstehen sie ohne besondere Schutzmassnahmen. Und die Rohrverbindung ist einfach und vollkommen dicht. So leisten Hart-PVC Kanalisationsrohre einen wichtigen Beitrag zum Gewässerschutz. Auch das Verlegen wird leichter, weil sie so leicht sind. Und so leicht zusammenzustecken.

Wir führen Hart-PVC-Kanalisationsrohre aller Nennweiten und sämtliche Formstücke – auch Übergangsstücke für den Anschluss an herkömmliche Kanalisationsrohre. Den Anschluss an unser Kanalisationsprogramm finden Sie überall in der Schweiz. Unsere Lager sind in allen Landesteilen. Dort beraten wir Sie gerne.



Küderli AG, Zürich 01 39 55 66 / Basel 061 42 54 30

Landquart/GR 081 51 27 55 / Kreuzlingen/TG 072 8 56 56 / Crissier/VD 021 34 51 44 / Monthey/VS 025 41 99 1 / Visp/VS 028 63 03 1

Eisen AG, Bern 031 22 34 02

Scheurmann + Co AG, Olten/SO 062 22 34 22 / Aarburg/AG 062 41 55 55

Ulfert SA, Carouge/GE 022 43 43 60 / Satigny/GE 022 53 14 14

Veuthey & Cie SA, Martigny/VS 026 22 21 26

# KÜDERLI

# Rationelles Rammen und Ziehen mit Rolba Ramm- gruppen

Ramme M-14 P

*in/Miete*

Rolba/Schenck-Wuchtbär DR-60

Hohe Leistungen durch geführtes Vibrationsrammen und -ziehen, unabhängig vom Netz, mit Europas modernsten Mietrammgruppen. Keine Investitionskosten, keinen saison- oder auftragsbedingten Stillstand der Geräte, da sich die Mietdauer nach dem Bedarf richtet.

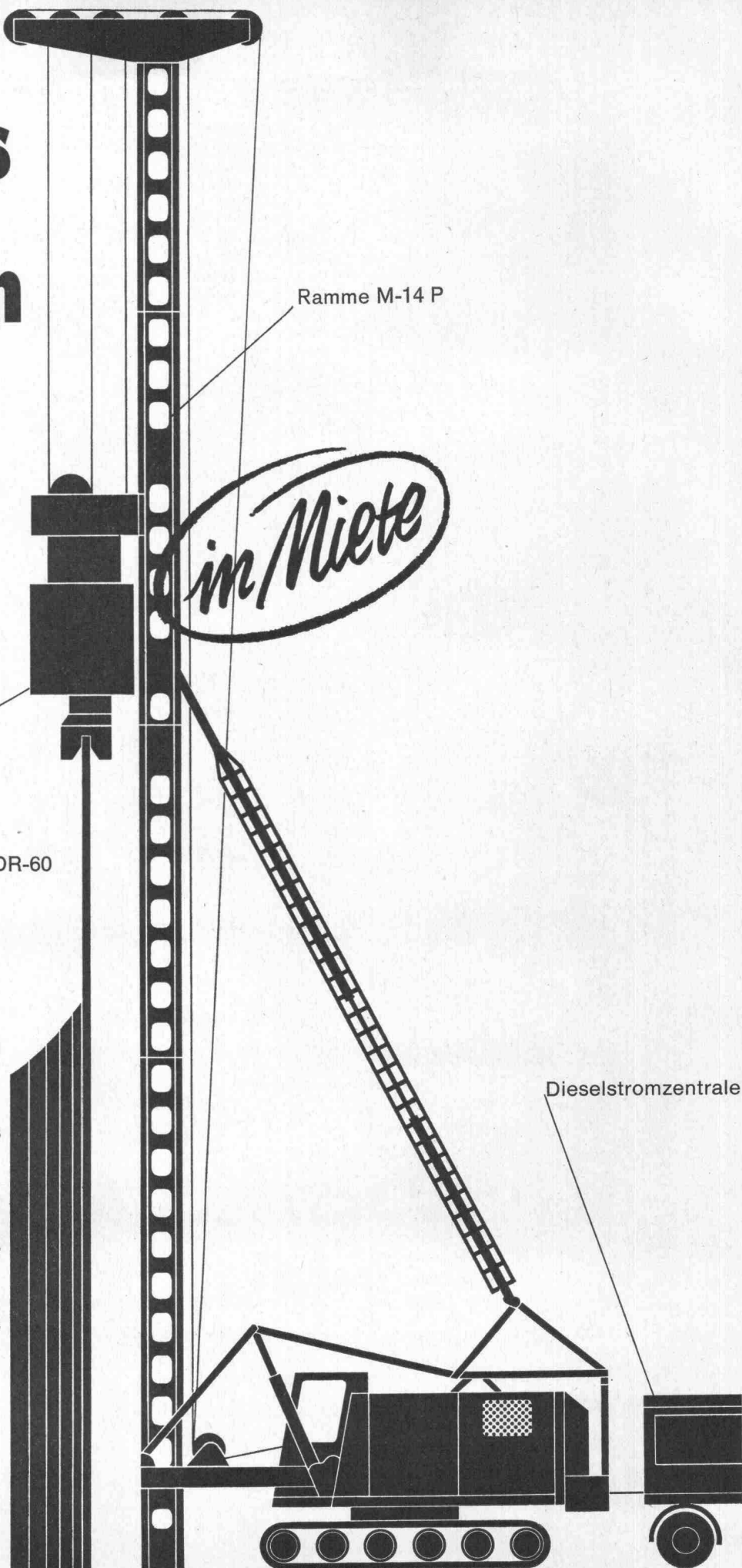
Wir stellen Ihnen einzelne Geräte oder komplette Gruppen sowie geschultes Personal zur Verfügung.

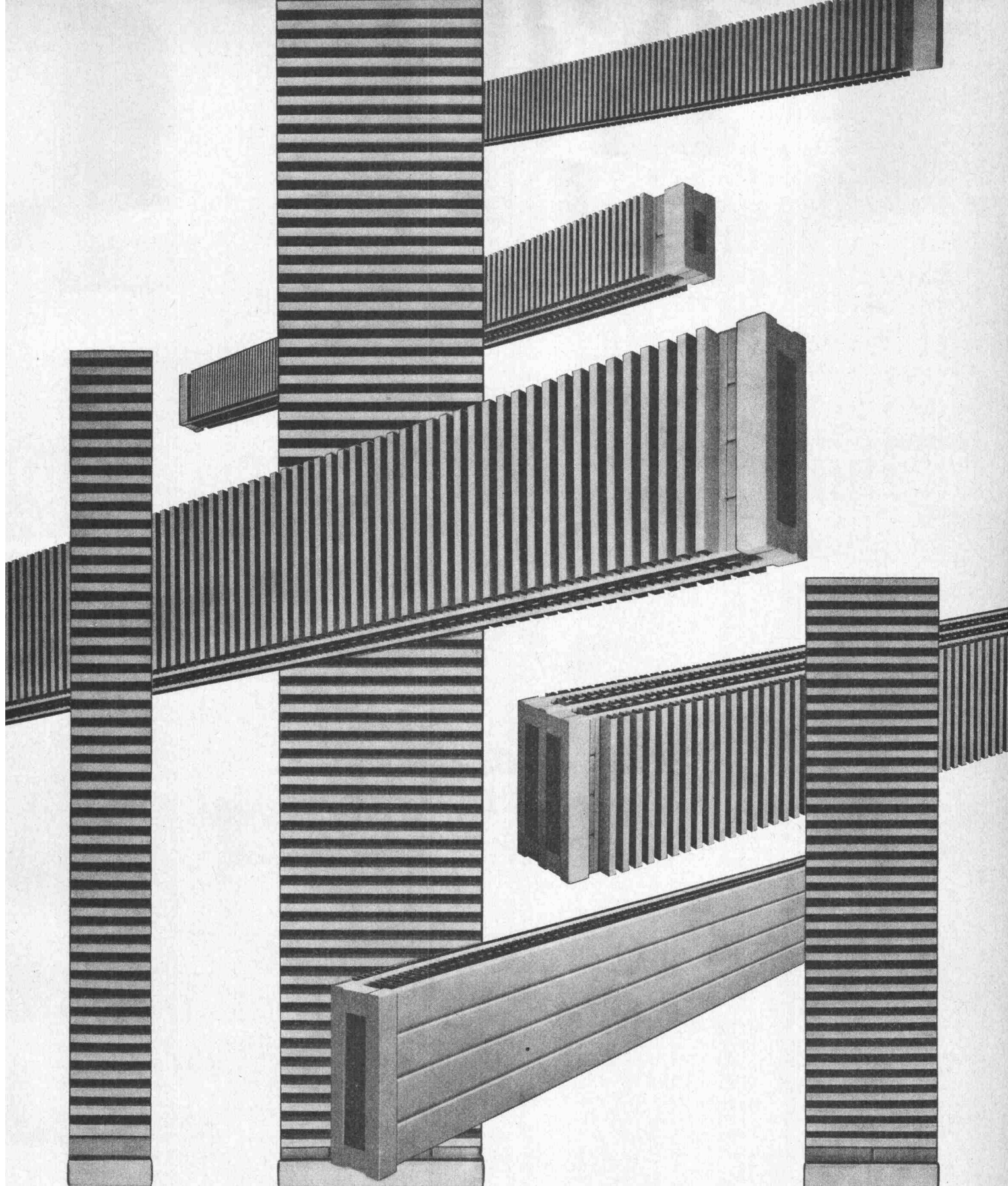
Ausführliches Informationsmaterial erhalten Sie durch



Rolba AG  
Bärengasse 29  
8039 Zürich  
Tel. 051/25 67 50

Dieselstromzentrale





**Seit nahezu 20 Jahren sind RUNTAL-Heizkörper tonangebend in Form und Eleganz**

**Bild: RUNTAL-Konvektoren**

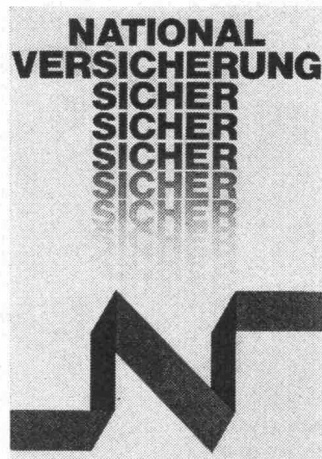
Verkauf: 2000 Neuchâtel, Falaises 7  
8032 Zürich 7, Hedwigstr. 3  
9500 Wil (SG), Gallusstr. 10

☎ 038 / 25 92 92  
☎ 051 / 53 78 78  
☎ 073 / 22 44 22

Fabrikation:  
Runtal-Werk AG, Wil (SG)  
Fael SA, Saint-Blaise (NE)

Schweizer Patente und Fabrikate

Markenschutz



***Für Ihre Bauwesen-  
und alle andern Versicherungen!***

Direktion:  
Steinengraben 41, 4000 Basel 3, Tel. 061 / 23 22 70

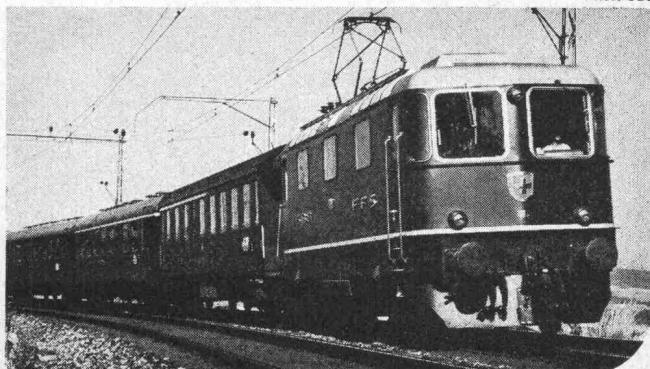
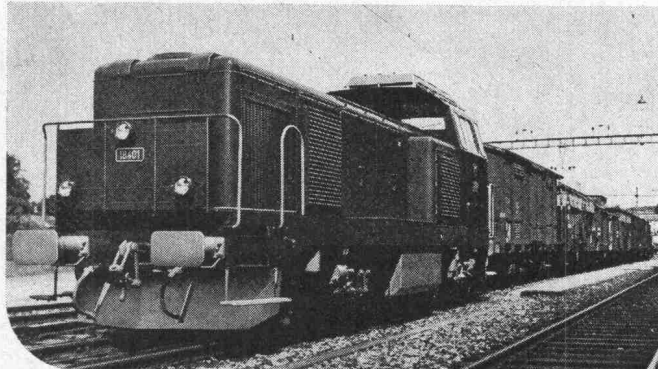


**SLM Lokomotiven haben entscheidende Vorteile:**  
 höchste Leistungen bei kleinem Leistungsgewicht und bester Ausnutzung der Adhäsion,  
 technisch fortschrittliche Lösungen, minimale Unterhaltskosten.

Schweizerische Lokomotiv- und Maschinenfabrik, 8401 Winterthur, Telefon (052) 854141

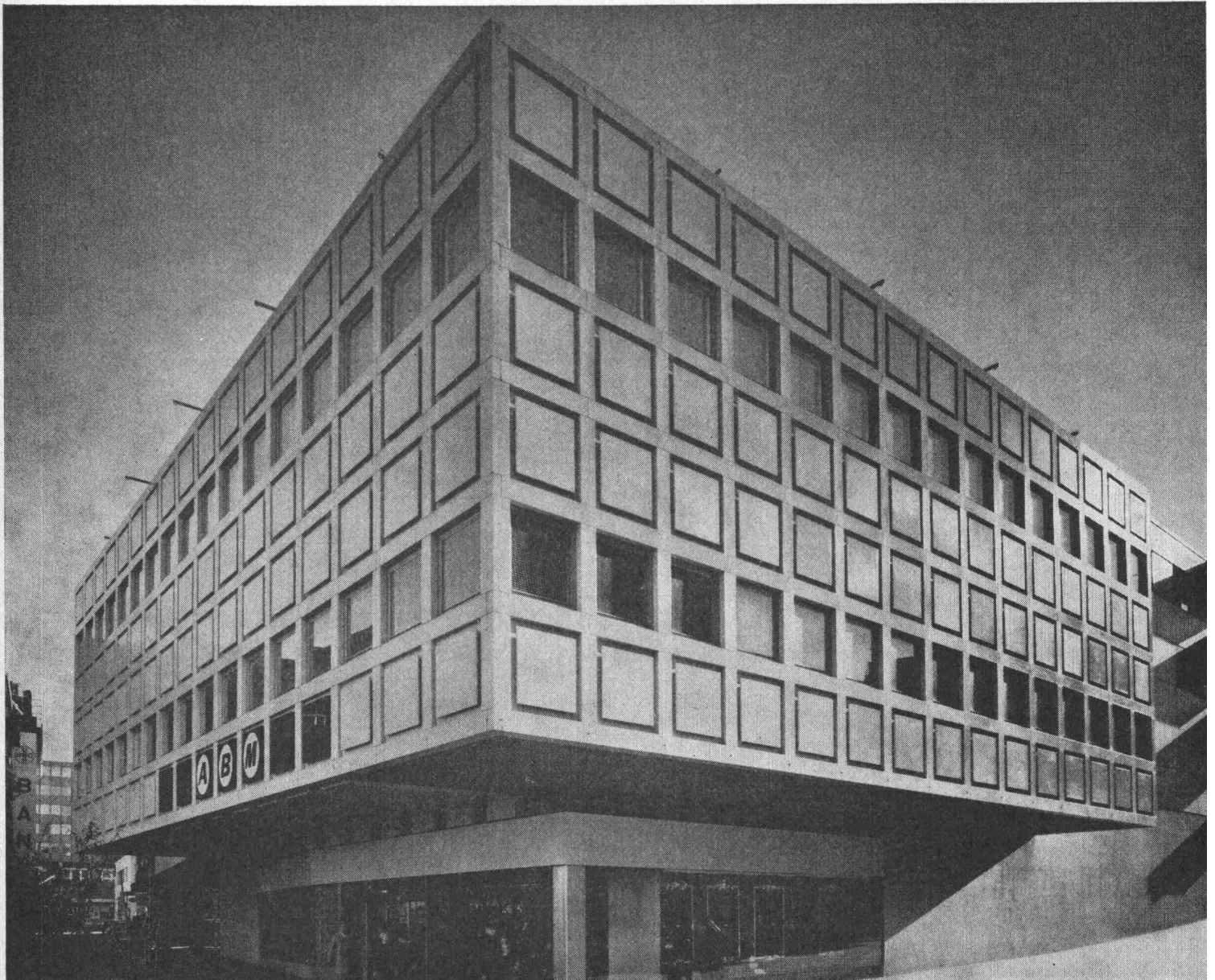
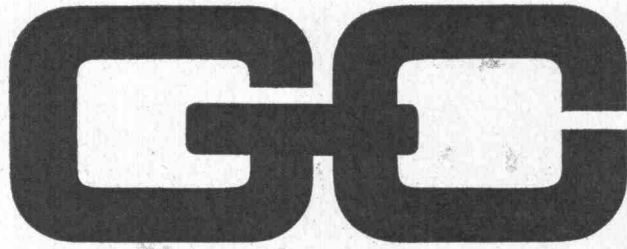
80.5

Photo SBB



**GC-Metallfassaden  
für Geschäfts- und Industriebauten  
Geilinger + Co. Metallbau 8401 Winterthur  
Telefon 052 22 28 21**

Geschäftshaus ABM Rorschach  
R. Güjer dipl. Architekt ETH/SIA St. Gallen  
Gepresste Fassadenelemente in Leichtmetall, PVC beschichtet  
Brüstungen in Sandwichkonstruktion  
BGT Holz/Metall-Fenster in Doppelverglasung mit eingebauten Raffstoren



# LE MARTEAU ARROW D 500

Avec système hydraulique

La solution contre: **LE BRUIT**

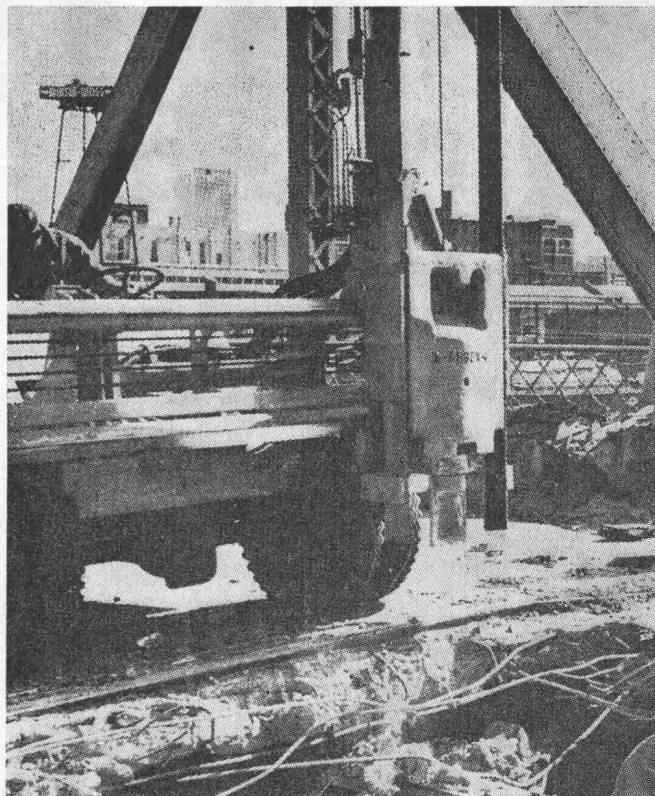
ainsi que la pénurie

de la main d'œuvre

Elimination:

Des compresseurs et

des marteaux piqueurs



## EFFICACE

12 hommes = 1 ARROW D 500



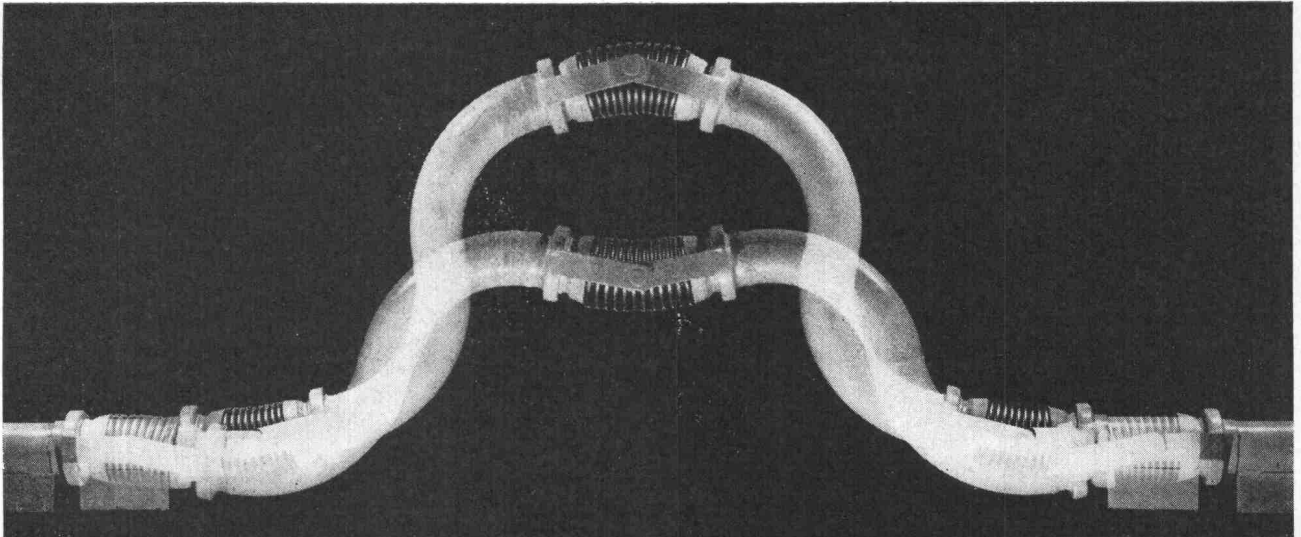
## MAGECO S.A.

14, avenue du Mail

Téléphone 022 / 26 02 70

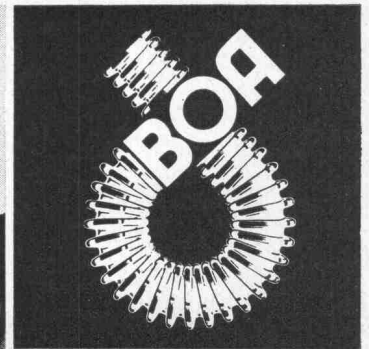
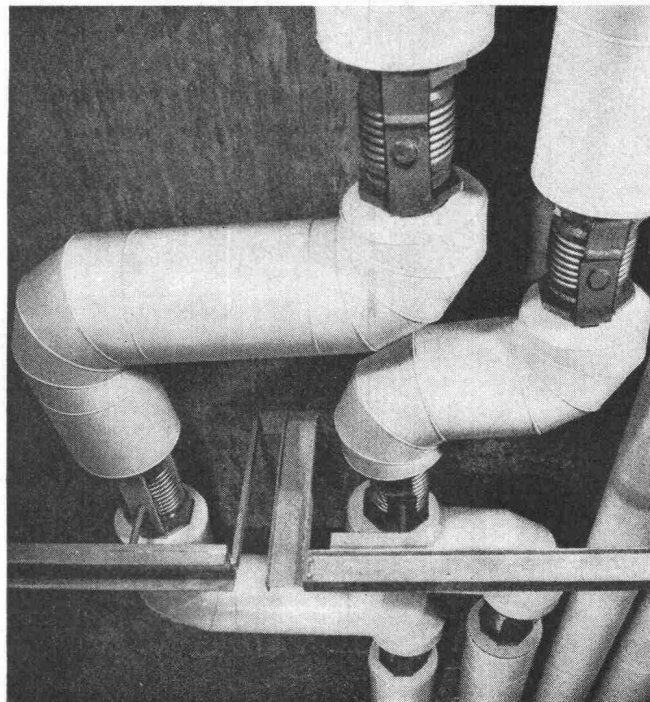
1204 Genève

# BOA Angular- Kompensatoren



**Ganzmetallausführung, mit mehrfachwandigem Federkörper aus rostfreiem Stahl, kleine Abmessungen, grosse Abwinkelung, temperaturbeständig, geringer Eigenwiderstand, kleiner Platzbedarf, einfach in der Montage. Absolut sichere Kompensation der Rohrdehnung!**

**BOA AG, Luzern  
Kompensatoren-  
und Metall-  
schlauchfabrik  
Kellerstrasse 45  
Tel. 041/44 21 21**



# Wernle Norm-Küchen:



**die Küche, die  
nur ein Arbeitsplatz**

**mehr ist als**



Verkaufsstellen mit Ausstellungslokalen  
für Beratung, Service und Montage finden Sie in:

**J. Wernle AG** 5024 Küttigen/Aarau  
Tel. 064 / 24 16 61

**WE-norm Türen, WE-norm Schränke, WE-norm Küchen**

**Zürich**

Karstlernstrasse 14  
8048 Zürich  
Tel. 01 / 62 74 62

**Bern**

Sennweg 6  
3000 Bern  
Tel. 031 / 24 01 22

**Basel**

Bruderholzstrasse 35  
4000 Basel  
Tel. 061 / 34 24 20

**Lausanne**

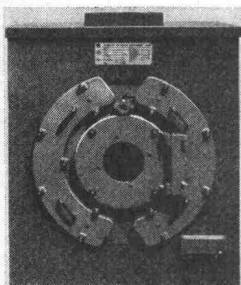
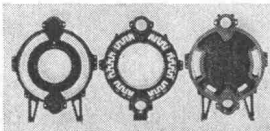
Rochelle 12  
1008 Prilly  
Tel. 021 / 25 81 56

Die Kleinsten sind selten die Tüchtigsten – und die Tüchtigsten sind oft zu gross. STREBEL räumt mit diesem Dilemma auf und bringt in Ergänzung der bestehenden DG-Kesselreihe den superkompakten DG-Hochleistungskessel aus Gusseisen: **DGO** mit Warmwasserbereitung, als **BICALOR**: **BDGO**.

Dieser **BICALOR**-Kombikessel ist so kompakt, dass er nicht einmal des Raumes bedarf, den viele Kessel ohne Warmwasserbereitung einnehmen. Mit aufgebaumem Hochleistungsboiler ist er nur 180 cm hoch. Dank Baukasten-System reduzieren sich Transport- und Montagekosten auf ein Minimum.

### Kessel DGO (Dreizugkessel aus Gusseisen)

Erkenntnisse aus intensiver Forschung erlauben die Entwicklung dieses modernsten Gussgliederkessels mit extrem hohen spezifischen Leistungen. Die technischen Daten des neuen DGO: 5-11 Glieder, Leistung 75 000 bis 225 000 kcal/h, Höhe des Kessels nur 1000 mm, Breite des Kessels 850 mm. DGO ist ein Kessel in Überdruck-Bauweise mit



kleinen Feuerraum-Gegendrücken von 2-14 mm WS. Ruhiger Betrieb.

DGO beseitigt das Vorurteil, dass Kessel aus Gusseisen schwer sein müssen. Sein Leistungsgewicht: ca. 5 kg/1000 kcal/h. Einfache Montage, wenn aber erforderlich in einzelnen Gliedern lieferbar. Steckbare Verschalung. DGO ergänzt die Reihe der kompakten STREBEL-DG-Hochleistungskessel nach unten, welche jetzt Leistungen von 75 000 kcal/h bis 1 500 000 kcal/h umfasst. Beachten Sie den Vergleich!

### Boiler H

Nach wissenschaftlichen Erkenntnissen entwickelt, weist der Hochleistungsboiler eine hohe Durchfluss- und Spitzenleistung auf. Infolge der günstigen Anordnung der Boilerheizflächen vergrössert sich bei zunehmender Zapfmenge die Warmwasserleistung. Spitzenbelastungen werden dadurch aufgefangen. Hochleistungsboiler der Reihe H leisten bei einem Inhalt von 200, 250 und 300 Litern zwischen 1350-2800 Liter Warmwasser à 60° C pro Stunde, bzw. 2650-5600 Liter à 45° C pro Stunde. Boilerdurchmesser: 72,5 cm.

**COUPON** für umfassende Information über den Kleinsten unter den Tüchtigsten aus Rothrist (DGO und BDGO). Um unverbindliche Zustellung ersucht Sie: SB

(Ihre Adresse) \_\_\_\_\_

Bitte einsenden an: STREBELWERK AG, Dokumentation, 4852 Rothrist

Deshalb – und in jedem Fall

# STREBEL

STREBELWERK AG Rothrist, Tel. 062/4124 71/4138 21

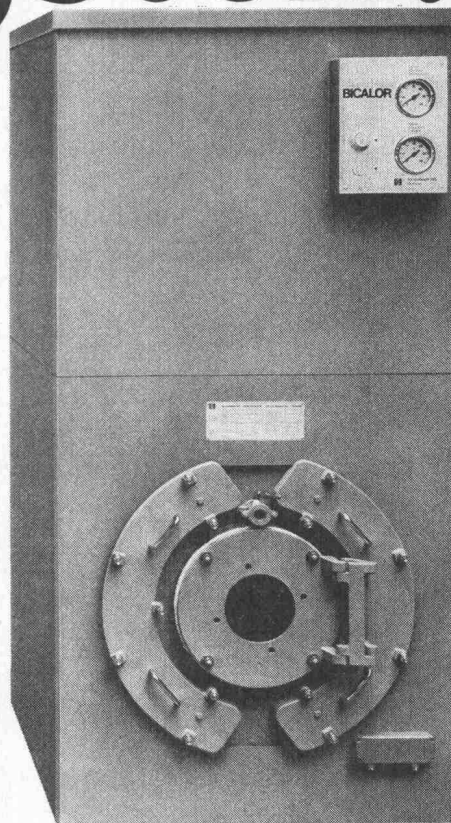
Werke 1 und 2 in Nebikon

DGO/BDGO

# Der Kleinste unter den Tüchtigsten!

### Der zündende Vergleich:

| DGO (1970)                             | ECA II (1956)             |
|--|---------------------------|
| Leistung:<br>75 000-<br>225 000 kcal/h | 94 000-<br>235 000 kcal/h |
| Gewicht:<br>1050 kg                    | 3100 kg                   |
| Wasserinhalt:<br>140 Liter             | 700 Liter                 |
| Höhe:<br>1000 mm                       | 1500 mm                   |
| Breite:<br>850 mm                      | 1250 mm                   |



**die bewährte Allwetterstore**

**normaroll®**

**in Ganzmetall-Ausführung  
für höchste Ansprüche**

Fensterfronten von Büro- und Verwaltungsgebäuden, Gewerbe- und Industriebauten verlangen einen wirksamen Schutz. Bewährte und formschöne Lamellenstoren in nichtrostender Ganzmetall-Ausführung, die dank ihrer Gliederung die Fassade auflockern. Zuverlässige Storen die an heissen Tagen wirksam Schatten spenden und denen auch Wind, Regen und Schnee nichts anhaben kann.

Rollstoren normaroll® vereinigen die Vorteile der Raffstoren und Rolladen. Die schuppenartig überlappenden, 55 mm breiten Lamellen sind zur Versteifung beidseitig nach unten randgebördelt. Sie ermöglichen eine sehr feine Lichtregelung. Bedienung mit Gelenkkurbel oder Motorantrieb. Montage durch unser Fachpersonal. Verlangen Sie den Besuch unseres Beraters oder eine Dokumentation mit Einbauplänen im Massstab 1:1.



**Metallbau AG Zürich**

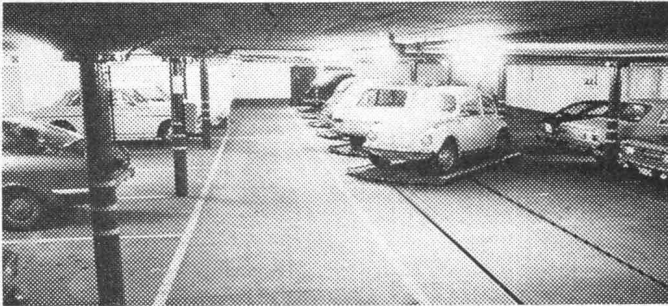
**Anemonenstrasse 40, 8047 Zürich  
Telefon 01-54 67 00**

**norm®**

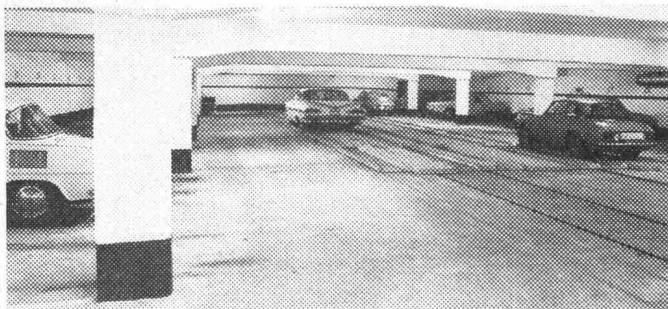
Vertretungen und Servicestellen in Basel, Bern,  
Lausanne, Locarno, Luzern, Solothurn, St. Gallen.

# Zusätzliche Parkplätze bis 100 %

in Parkgaragen nach bahnbrechend neuen, eigenen, international patentierten Parkiersystemen



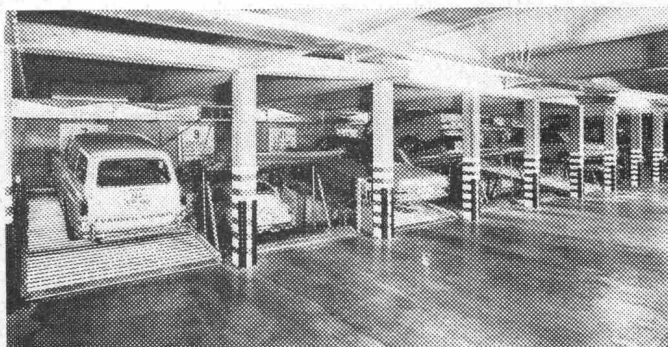
Automatisch längsverschiebbare, schrägliegende, **drehbare** Plattformen ROTEX in den beiden **Einstellgaragen des SIA-Hochhauses Zürich (Schweiz. Ingenieur- und Architektenverein)**, als zusätzliche Parkplätze in den Fahrstrassen. Parkplätze-Gewinn + 35 %! Die festen Parkplätze und die sich davor verschiebbaren, flachen Drehplattformen sind alle bequem befahrbar. Wendemanöver entfallen. Nachträglicher Einbau möglich.



Automatisch in Gruppen **längsverschiebbare**, flache Plattformen CONCENTRA schaffen zusätzliche Parkplätze in grösseren Einstellgaragen. Parkieranlage mit 18 Plattformen in Betrieb in Zürich. Parkplätze-Gewinn + 56 %!



Automatisch **querverschiebbare**, 13 flache Parkierplattformen SIMPLEX in Betrieb in einem Geschäftshaus-Neubau in Zug. Parkplätze-Gewinn + 118 %! Beim Befahren steht jede Plattform beidseitig von ihren Nachbarplattformen bequem entfernt.



Doppelstockgaragen DOGA, bestehend aus elektrohydraulischen, **kippbaren** Plattformen für Einzel- oder Reihengaragen. Jeder obere oder untere Wagen kann jederzeit ein- oder ausfahren. Parkplätze-Gewinn bis 100 %. Mehrere Ausführungen je tausendfach in Betrieb!

**Goldmedaille der internationalen Erfindermesse Brüssel 1971 für unsere Autoparkier-Systeme ROTEX und DIAGON**

**Wir suchen Fabrikanten und Lizenznehmer im Ausland!**

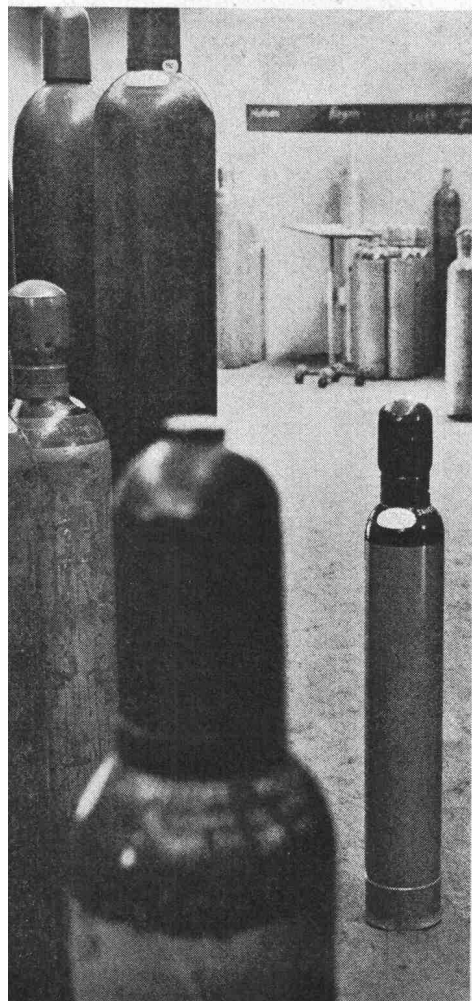
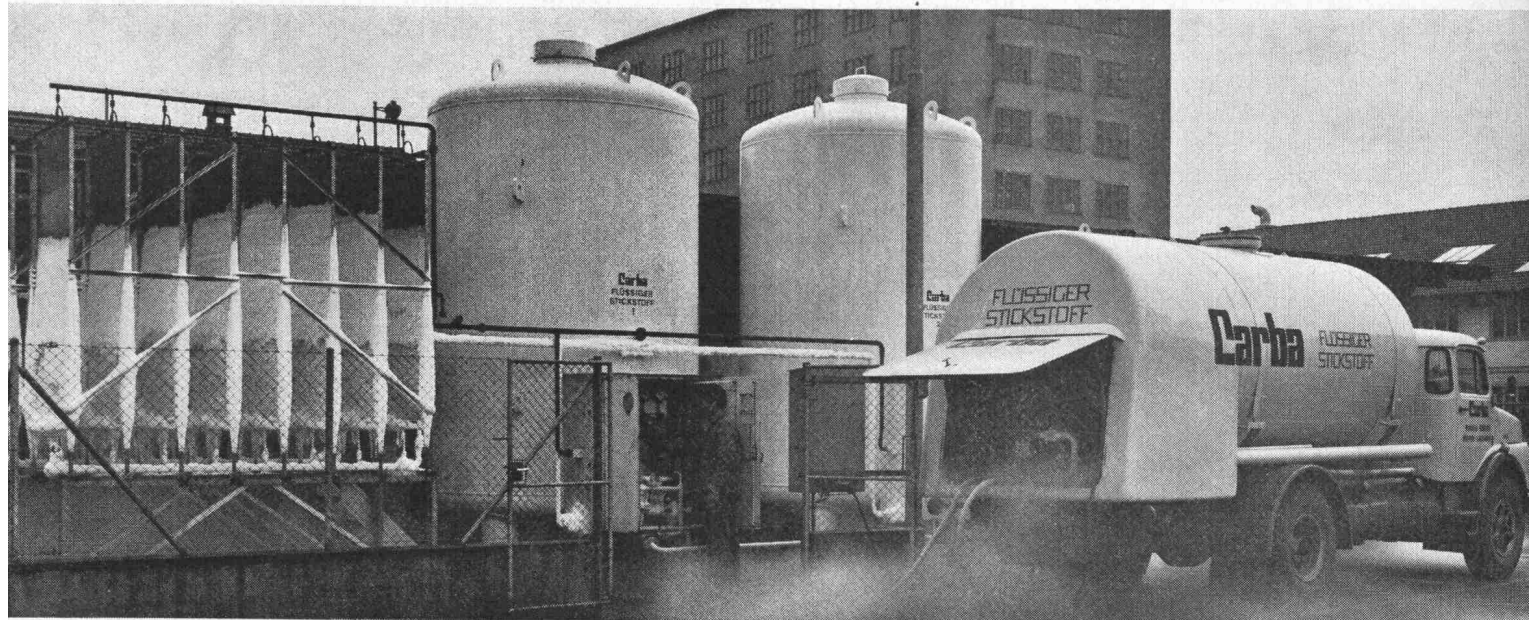
Verlangen Sie Auskünfte und kostenlose Projektunterlagen bei

**PARITEX PARKING AG** Ingenieur-Unternehmung  
8008 ZÜRICH, DUFOURSTRASSE 32, TELEFON 01 / 47 71 51

# Carba

## Gase für Industrie, Gewerbe, Medizin und Forschung

BERN BASEL ZÜRICH LAUSANNE



Die Belieferung der Kundschaft erfolgt, je nach Verwendungszweck der Gase und Umfang des Konsums, mittels

- Einzelflaschen oder kleinen Flüssig-Behältern
- Batterien (Palett- oder Grossbatterien)
- Tankfahrzeugen oder Fernleitungen zu Grossabnehmern

Kohlensäure- (CO<sub>2</sub>), Sauerstoff (O<sub>2</sub>), Stickstoff (N<sub>2</sub>), Argon (Ar), Helium (He), Azetylen-Dissous (C<sub>2</sub>H<sub>2</sub>), Wasserstoff (H<sub>2</sub>), Stickoxydul-Lachgas- (N<sub>2</sub>O), Gasgemische usw.

Rolba führt vor:

BEW

# Gezähmte Bestien

## Terex-Pneulader

Ein ausserordentlich wendiges und praktisches Fahrzeug, durch Knicklenkung mit nach vorn verschobenem Drehpunkt.

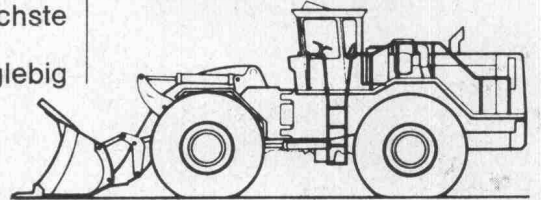
Terex-Pneulader benötigen nur wenig Platz. Die günstige Gewichtsverteilung erlaubt bei grösster Stabilität einen kurzen Radstand.

Alle Teile sind original von General-Motors und genau aufeinander abgestimmt. GM-Motoren sind bekannt für bescheidenen Verbrauch und einfachste Wartung.

Terex-Pneulader – langlebig und zäh.

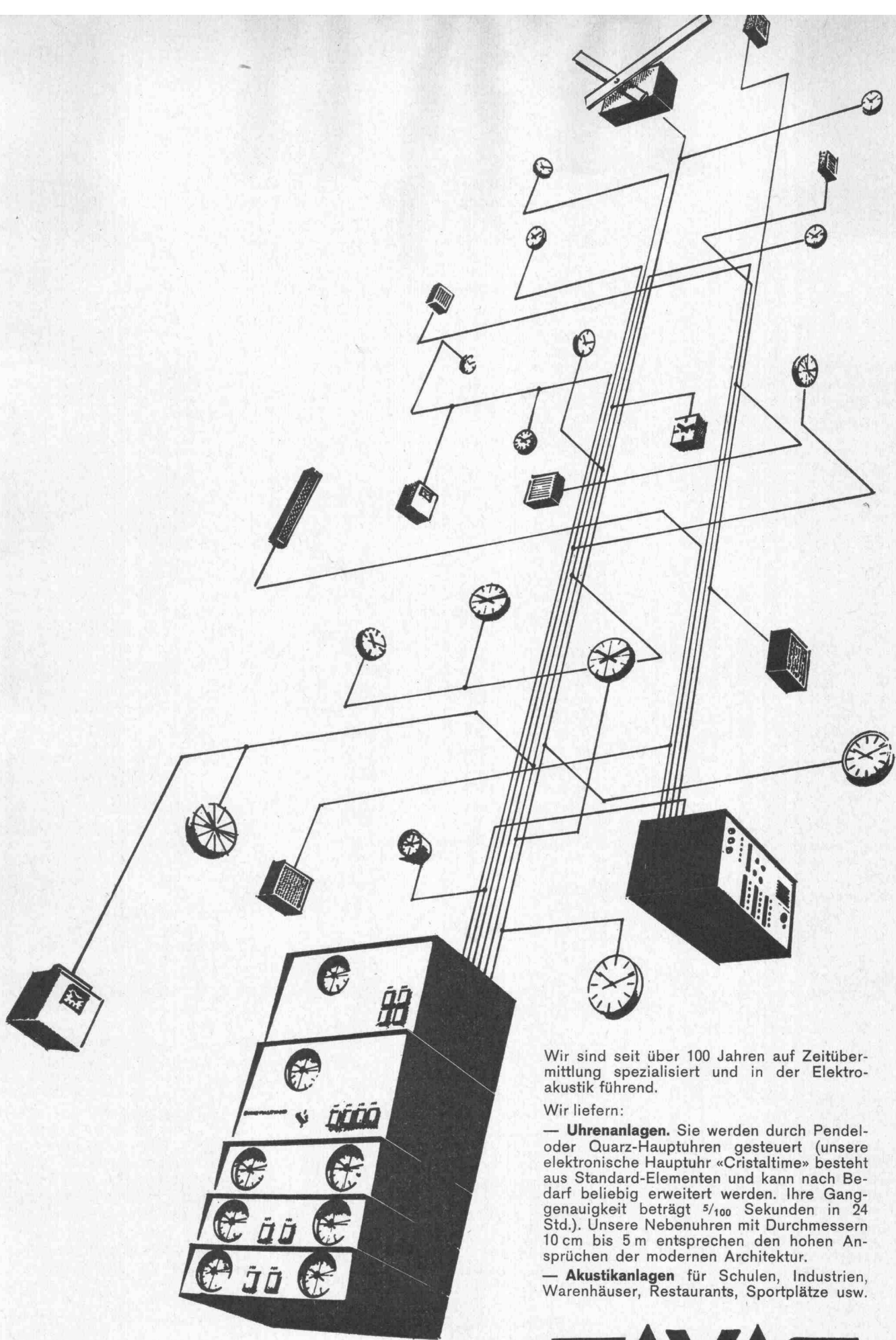
## Technische Daten

|                |                      |
|----------------|----------------------|
| Motorleistung  | 115-465 PS           |
| Gewicht        | 10-53 Tonnen         |
| Schaufelinhalt | 1,5-7 m <sup>3</sup> |



durch dick und dünn mit **rolba**

Rolba AG, Zürichstrasse  
8620 Wetzikon  
Tel. 051 77 38 31



Wir sind seit über 100 Jahren auf Zeitübermittlung spezialisiert und in der Elektroakustik führend.

Wir liefern:

— **Uhrenanlagen.** Sie werden durch Pendel- oder Quarz-Hauptuhren gesteuert (unsere elektronische Hauptuhr «Cristaltime» besteht aus Standard-Elementen und kann nach Bedarf beliebig erweitert werden. Ihre Ganggenauigkeit beträgt  $\frac{5}{100}$  Sekunden in 24 Std.). Unsere Nebenuhren mit Durchmessern 10 cm bis 5 m entsprechen den hohen Ansprüchen der modernen Architektur.

— **Akustikanlagen** für Schulen, Industrien, Warenhäuser, Restaurants, Sportplätze usw.

# FAVAG

Rufen Sie gleich jetzt die Nr. 038/21 11 41 an. Unsere technischen Berater sind Ihnen gerne behilflich.  
Favag SA, 2000 Neuchâtel

**Projektierungen  
Bauleitungen  
Beratungen  
Expertisen**
**Altorfer, Cogliatti & Schellenberg  
8057 Zürich**

Hoch- und Tiefbau, Eisenbeton,  
Spann- und Stahlbeton, Stahl und Holz  
Oerlikonerstr. 98 Tel. 48 70 00

**D. J. Bänziger, 8002 Zürich**

Brückenbau, Hoch- u. Tiefbau, Vor-  
fabrikation in Stahlbeton, Spann- und  
Stahlbeton, Bauleitungen  
Engimattstrasse 11 Tel. 36 71 00

**H. B. Barbe, 8053 Zürich**

Verkehrsplanung und Verkehrstechnik,  
Strassen- und allgemeiner  
Hoch- und Tiefbau  
Witikonstrasse 289 Tel. 53 52 00

**Dr. K. Basler & E. Hofmann  
8008 Zürich**

in Firma Basler & Hofmann  
Ingenieure und Planer  
Forchstrasse 395 Tel. 53 98 80

**B. Bernardi, 8006 Zürich**

Hoch-, Tief- und Brückenbau,  
Eisenbeton, Spann- und Stahl,  
Vorfabrikation  
Rötelstrasse 15 Tel. 28 40 20

**G. Caprez, 8038 Zürich**

Hoch- und Tiefbau, Industrie-  
und Brückenbau, Modelllabor  
Etzelstrasse 3 Tel. 45 44 05

**H. Dietschweiler & P. Frey  
8005 Zürich**

Hoch- und Tiefbau, Stahlbau,  
Wasserversorgungen,  
Abwasseranlagen  
Hardstrasse 235 Tel. 44 59 22

**H. R. Fietz, 8001 Zürich**

Hoch- und Tiefbau, Eisenbeton,  
Spann- und Stahlbeton, Stahl, Holz  
Fraumünsterstrasse 9 Tel. 27 78 79

**J. Ganahl, 8002 Zürich**

in Firma Ganahl & Huonder  
Hoch- und Tiefbau, Industriebau  
Friedensgasse 3 Tel. 36 13 44

**M. Groebli & W. Brauchli, 8006 Zürich**

Hoch- und Tiefbau, Eisenbeton,  
Spann- und Stahlbeton, Bauleitungen  
Stampfenbachstrasse 57 Tel. 26 13 14

**F. Grünenfelder & M. Keller  
8400 Winterthur**

Hoch- und Tiefbau, Eisenbeton,  
Spann- und Stahlbeton, Strassenbau,  
Stollenbau  
Merkurstrasse 25 Tel. 052 / 22 12 41

**W. Häberli, 8008 Zürich**

in Firma Hünerwadel & Häberli  
Industriebau, Hochbau, Brückenbau,  
Elementbau, Strassenbau,  
Kanalisationen  
Seefeldstr. 152, Zürich Tel. 34 94 90  
Drusbergstr. 18, Erlenbach Tel. 90 88 20

**Prof. R. Heierli & Dr. W. Heierli  
8006 Zürich**

Strassenbau, Abwassertechnik,  
Zivilschutz, Tunnelbau, Hochbau,  
Tiefbau  
Culmannstrasse 56 Tel. 60 06 60

**R. Henauer, 8038 Zürich**

Hoch- und Tiefbau, Eisenbeton,  
Vorfabrikation, Stahl und Holz  
Thujastrasse 6 Tel. 45 36 33

**E. Honegger, 8002 Zürich**

Hoch- und Tiefbau  
Bürglistrasse 23 Tel. 25 00 75

**P. Huber, H. Winiger, C. Kränzlin  
8001 Zürich**

Hochbau, Industriebau,  
Brückenbau, Stahl und Beton  
Löwenstrasse 1 Tel. 27 30 50

**Dr. H. R. Hugli, 8001 Zürich**

in Firma Dr. Hugli und Schuler  
Hoch- und Tiefbau, Brückenbau  
Löwenstrasse 19 Tel. 27 33 10

**W. Jacobsohn, 8057 Zürich**

in Firma Jacobsohn & Včkovski  
Hoch- und Brückenbau  
Langfurren 8 Tel. 26 47 18

**E. H. Jud, 8102 Oberengstringen**

Stadt- und Verkehrsplanung,  
Tiefbau, Quartierpläne  
Zürcherstrasse 44 Tel. 98 45 41

**P. Keller & E. Würmli, 8032 Zürich**

Hoch- und Tiefbau  
Kasinostrasse 3 Tel. 34 09 88

**M. Kronauer, 8006 Zürich**

Allgem. Tiefbau, Strassenbau  
Walchestrasse 19 Tel. 26 84 31

**A. Kropf, 8001 Zürich**

Abwasserreinigung, Kanalisationen,  
Hydraulik, Wasserversorgung  
Waldmannstrasse 10 Tel. 32 76 76

**W. Naegeli, 8400 Winterthur**

in Firma Naegeli-Wetli-Berger  
Hoch- und Tiefbau,  
Abwasser- und Kläranlagen  
Obergrasse 32 Tel. 052 / 22 50 21

**W. Neukom & P. Zwicky, 8006 Zürich**

Hoch- und Tiefbau  
Universitätsstrasse 86 Tel. 26 96 84

**V. Oehninger, 8402 Winterthur**

Hoch- und Tiefbau, Brückenbau,  
Strassenbau  
Graben 35 Tel. 052 / 23 10 21

**F. Pfeiffer & A. Urech, 8006 Zürich**

Eisenbeton, Hoch- und Tiefbau,  
Spann- und Stahlbeton, Stahlbau  
Frohburgstrasse 60 Tel. 28 36 63

**P. Pfeiffer, 8400 Winterthur**

Eisenbeton-, Stahl- und Holzbau,  
Vermessungen mit Echograph  
Turnerstrasse 1 Tel. 052 / 22 65 29

**F. Preisig, 8050 Zürich**

Strassen- und Brückenbau,  
Hoch- und Tiefbau, Bauleitungen  
Grünhaldenstrasse 6 Tel. 50 33 44

**W. Ruckstuhl & A. Fuchs  
8400 Winterthur**

Hoch- und Tiefbau, Brückenbau,  
Strassenbau  
Merkurstrasse 25 Tel. 052 / 22 75 10

**W. Santi, 8001 Zürich**

Stahlbeton, Spann- und Stahl  
Olgastrasse 10 Tel. 34 55 54

**U. Schellenberg, 8004 Zürich**

in Firma Schellenberg & Châtelain  
Hoch- und Tiefbau, Stahlbeton,  
Spann- und Stahlbeton, Stahl, Holz  
Schöntalstrasse 8 Tel. 25 60 04

**E. Schubiger, St. Schubiger  
& W. Streich, 8006 Zürich**

in Firma Schubiger & Co.  
Beton-, Stahl- u. Holzkonstruktionen,  
Hoch- und Tiefbau, Erdbaumechanik  
Universitätsstrasse 86 Tel. 28 06 24  
ab. Okt. 1971: Kleinstr. 16, 8008 Zürich

**R. Sennhauser, K. Werner  
& H. Rauch, 8952 Schlieren**

Tiefbau, Vermessung und Planung  
Bahnhofstrasse 2 Tel. 98 18 44

**R. Siegenthaler, 8006 Zürich**

in Firma Dr. Staudacher  
& Siegenthaler AG  
Hoch- und Tiefbau in Eisenbeton,  
Vorspannbeton, Stahl und Holz,  
Verkehrsplanung, Strassenbau  
und industrielle Planungen  
Blümlisalpstrasse 68 Tel. 26 96 10

**G. Spahn & Chr. Pfister, 8006 Zürich**

Hoch-, Tief- und Strassenbau,  
Bauleitungen  
Schaffhauserstrasse 34 Tel. 26 17 84

**E. Stucki & H. Hofacker, 8006 Zürich**

Hoch-, Tief- und Brückenbau,  
Eisenbeton, Spann- und Stahl,  
Vorfabrikation  
Engweg 7 Tel. 26 03 14

**R. Tausky, 8032 Zürich**

Hoch- und Tiefbau, Eisenbeton,  
Spann- und Stahlbeton, Elementbau,  
Industriebau  
Dolderstrasse 24 Tel. 34 39 37

**E. Toscano, 8006 Zürich**

Hoch- und Tiefbau, Brückenbau  
Turnerstrasse 25 Tel. 26 80 10

**E. Wädensweiler, 8610 Uster**

Eisenbeton-, Stahl- und Holzbau,  
Strassenbau und Kanalisationen  
Zürichstrasse 7 Tel. 87 38 66

**M. Walt, 8032 Zürich**

Hoch- und Tiefbau, Konstruktionen  
in Stahl, Eisenbeton, Vorspannung  
und Holz  
Englischtalstr. 24 Tel. 34 82 30

**K. Wehrli & H. Weimer, 8050 Zürich**

Tiefbau, Brücken- und Hochbau  
Grünhaldenstrasse 6 Tel. 50 13 30

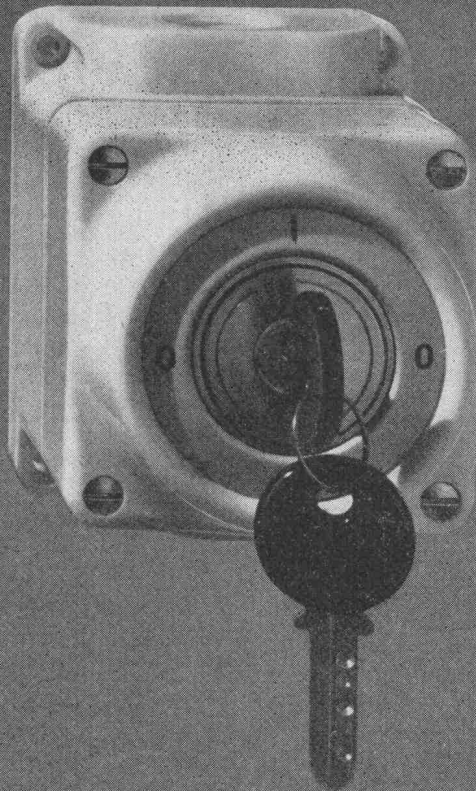
**O. Wenaweser & Dr. R. Wolfens-  
berger, 8008 Zürich**

Hoch-, Tief- und Brückenbau  
Reinhardstrasse 10 Tel. 32 10 97

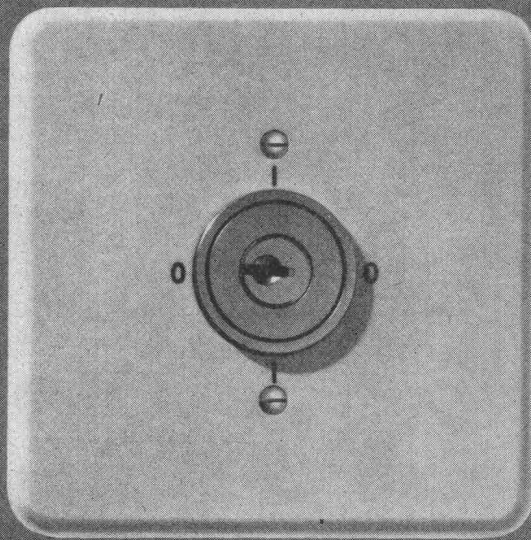
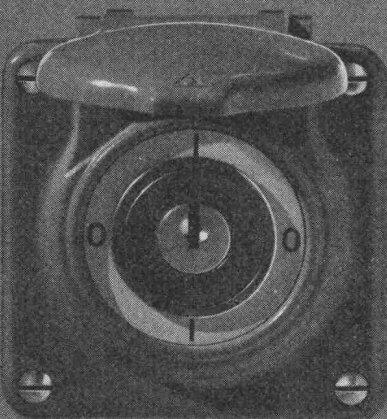
**E. Zurmühle & N. Ruoss, 8037 Zürich**

Hoch- und Tiefbau, Brückenbau,  
Eisenbeton, Spann- und Stahl,  
Vorfabrikation, Stahl  
Rotbuchstrasse 68 Tel. 28 25 50

Feller



**Diese Feller-Schalter kann nur betätigen, wer den richtigen Schlüssel besitzt!**



Drehschalter und Impulskontakte mit einem Sicherheitsschloss eignen sich besonders für Maschinen, Apparate, Garagetorsteuerungen, Storeanlagen usw., die nur von bestimmten Personen bedient werden dürfen. Diese Apparate sind ein Teil unseres nach einem Baukastensystem gegliederten Sortiments und können einzeln oder in Kombination mit anderen Feller-Apparaten verwendet werden.

Adolf Feller AG Horgen

Telefon 051 82 16 11



**mobag**  
g  
eneralunternehmung

---

**Ihr Partner  
vor dem Bau, für den Bau und  
wenn's um Kauf und Verkauf geht**

Die Mobag kennt sich aus – technisch, organisatorisch, ökonomisch, praktisch – auf allen Gebieten des Bauwesens und des Liegenschaftenshandels.

Mit ihren vier Betrieben in Zürich, Genf, Bern, Basel, mit ihrer Spezialabteilung Projektleitung und Generalplanung sowie der Spezialabteilung Verkauf leistet sie ihren Auftraggebern bedeutende Dienste:

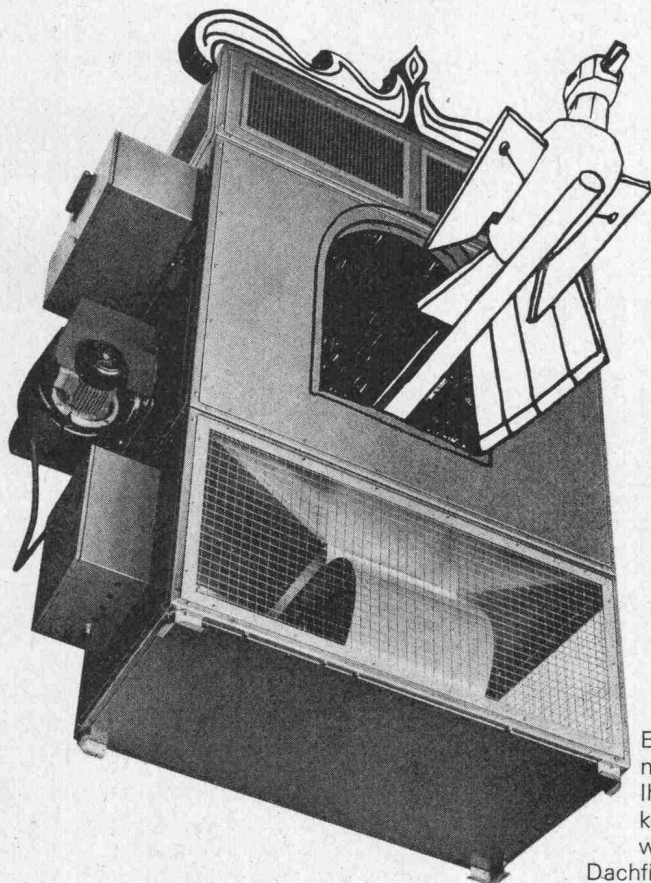
Sie nimmt grossen Bauherren die Bausorgen ab, liefert ihnen, in Zusammenarbeit mit freien Fachleuten: Architekten, Ingenieuren, Geologen, Juristen, Statistikern, objektive Entscheidungsunterlagen und bringt auf dem Liegenschaftensmarkt Käufer und Verkäufer zusammen.

Mobag  
Hofackerstr. 32, 8032 Zürich, Tel. 01 53 55 00

---

Mobag Generalunternehmung in Zürich, Basel, Bern und Genf

# SYSTEM KUCKUCKS-UHR



Eine Dübi-Warmluftheizung beansprucht nur wenig Bodenfläche. Und wenn Ihnen das immer noch zuviel ist, können Sie sie an die Wand hängen, wie eine Kuckucks-Uhr, oder unter dem Dachfirst montieren. Auch im Keller oder im Nebenraum können Sie die «Dübi» verschwinden lassen. Und immer mit minimalem Montageaufwand.

Eine «Dübi» eignet sich für Grossräume ab 400 m<sup>3</sup> (Leistungen 30'000 bis 1'000'000 WE/h). Sie findet ihren Einsatz in Industrie und Gewerbe: In Fabrikations-, Montage- und Lagerhallen. In Trocknungsanlagen, Spritzkabinen, Kieswerken und Gewächshäusern usw. Und in immer stärkerem Masse auch in öffentlichen Bauten: In Turnhallen, Kirchen und Ausstellungsräumen. Kurz überall dort, wo es darum geht, grosse Räume rasch und wirtschaftlich zu heizen.

Eine «Dübi» spricht schnell an, heizt rasch auf und ist günstig in Anschaffung und Unterhalt. Dank ihrem Gebläse ist Zumischung von Aussenluft und Ventilation (im Sommer) möglich. Sie kann leicht mit zusätzlicher Befeuchtungs- oder Filteranlage ausgestattet werden. Ausrüstung mit dem Öl- oder Gasbrenner Ihrer Wahl.

Die Dübi-Warmluftheizung ist ein Schweizer Spitzenprodukt. Sie wird von uns selbst montiert (oder durch Ihren Installateur). Eine einfache Anlage in einem Tag! Service in der ganzen Schweiz. Verlangen Sie unseren Prospekt oder unverbindliche Beratung.

## Warmluftheizungen für grosse Räume

**dübi**

Dübi & Co.  
Lufttechnische Anlagen  
3360 Herzogenbuchsee  
Tel. 063 5 38 21

8208

# niedriger Modul – hohe Rückstellelastizität

## Gurisol



## Weichsilikon

Gurisol 580 ist mehr als eine neue Zahl im Gurisol-Programm. Mit Gurisol 580 Weichsilikon entwickelte Gurit erstmals eine elastische Fugenmasse mit extrem tiefem Modul von  $0,9 \text{ kg/cm}^2$  bei 100% Dehnung. Trotz dieses

tiefen Moduls, welcher praktisch temperaturunabhängig ist ( $1,0 \text{ kg/cm}^2$  bei  $-20^\circ \text{C}$ ), zeigt Gurisol 580 Weichsilikon ein Rückstellvermögen von 95% (auch bei  $+100^\circ \text{C}$ ). Diese Eigenschaften, gepaart mit höchster

Witterungsbeständigkeit und hervorragender Haftung geben Gewähr für eine sichere Fugendichtung. Gerne senden wir Ihnen weitere Informationen.



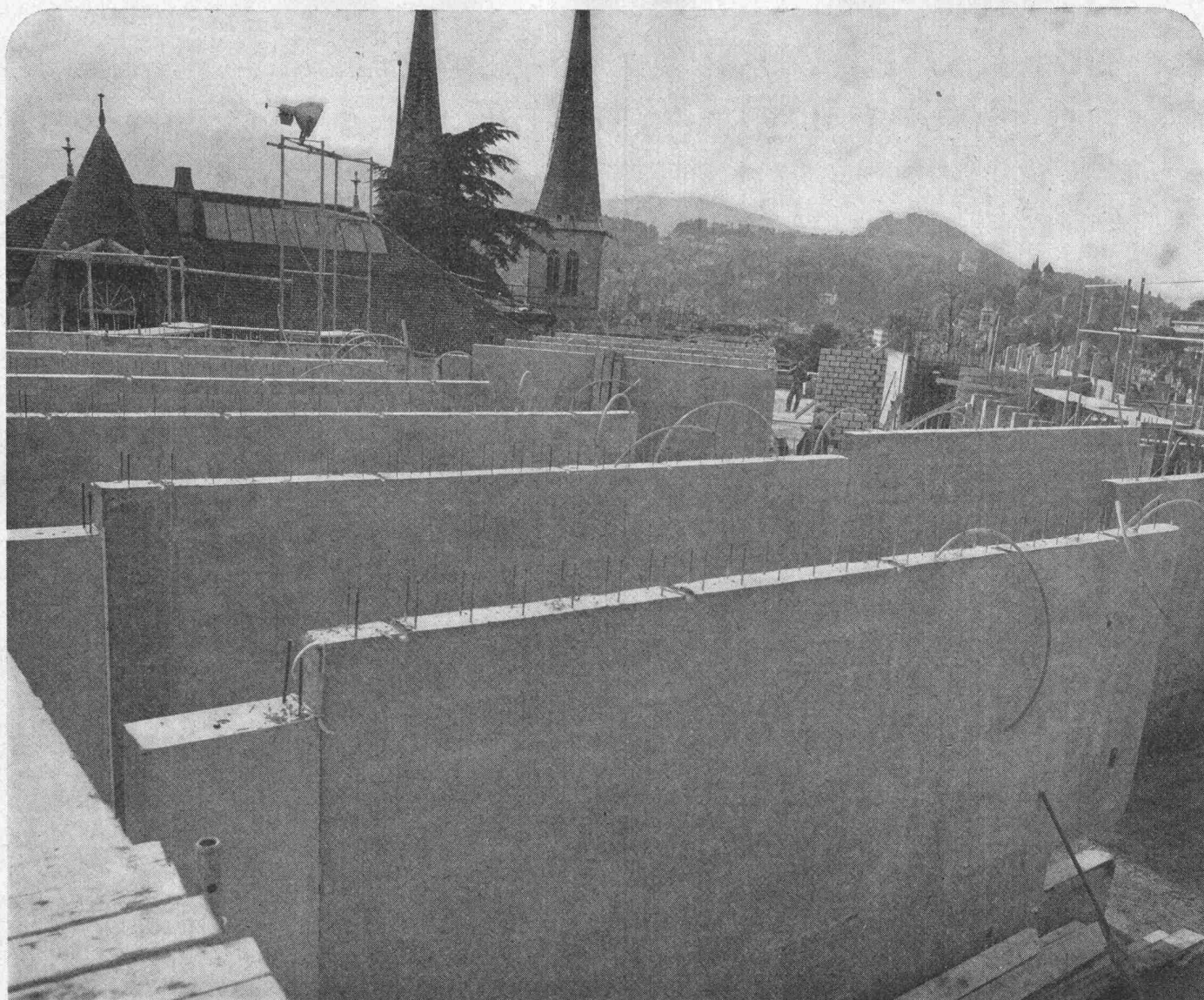
Gurit AG  
CH-8807 Freienbach  
Tel. 055/5 54 40



Gurit – ein Heberlein-Unternehmen

# Ein System setzt sich durch.

Priesterseminar Luzern



Architekt W. Rüssli, Luzern

Bauunternehmung Medici AG, Luzern  
Herr Kremmel:

## «Hier haben wir mit der *cobeton* eine wirklich rationelle Lösung gefunden!»

Bei der Wahl der Wandkonstruktion für dieses Objekt hat man sich für die Ausführung in Beton entschieden. Aus Kostengründen wurde ein bedingt streich- und tapezierfertiger Beton verlangt.

Der kurze Bauzeitraum und eine Vielzahl gleicher Wände in den Abmessungen von 513 x 250 x 15 cm, sowie die Auflage, einen fugenlosen, spachtelfertigen Beton herzustellen, bewog uns, ein System-Schalung anzuschaffen. Das Anbringen von diversen elektrischen Installationen musste ebenfalls berücksichtigt werden, womit eine Holz-Kunststoff-Schalungsplatte als ideale Schalung feststand.

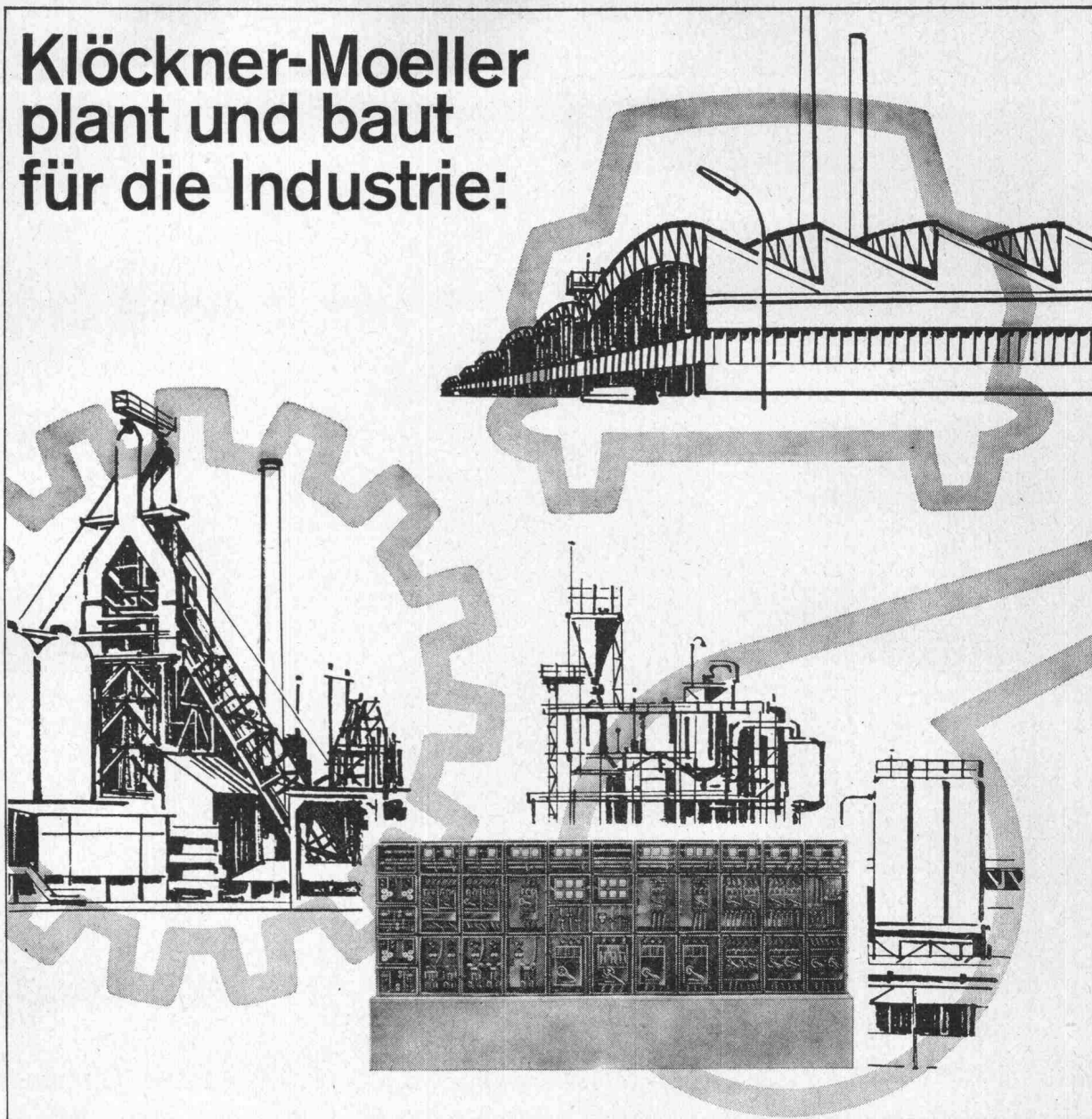
Mit der heute nur der Cobeton zur Verfügung stehenden «Gigant»-Schalungsplatte (660 x 265 cm)

und dem durchdachten cobe-Normschalungssystem haben wir hier eine überzeugende Lösung gefunden. Mit einem Minimum an Arbeitskräften wurden jedezweiten Tag vier Schalungseinheiten umgesetzt. Das niedrige Gewicht der Schalung (42 kg/m<sup>2</sup>) erlaubt es ohne Schwierigkeiten, ganze Kraneinheiten von 14 m<sup>2</sup> ein- und auszuschalen. Diese sind so konzipiert, dass sie nach Beendigung dieser Baustelle ohne Mühe in Normelemente zerlegt werden können.

Detaillierte Auskunft über die «Gigant»-Schalungsplatte und das cobe-Normschalungssystem erteilt Ihnen gerne:

Cobeton AG Chamerstrasse 117 6301 Zug  
Telefon 042 211288/89

# Klöckner-Moeller plant und baut für die Industrie:



65/4

## Steuerungen und Energieverteiler

Zielbewusstem Forschen verdanken wir die Zuverlässigkeit unserer Schaltgeräte, der täglichen Auseinandersetzung mit den Problemen der Praxis unsere Erfahrung.

Hochwertige Geräte und reiche Erfahrung sind Grundlagen, die es uns gestatten, verschiedenartigste Aufgaben in der Grossindustrie zu lösen: Steuerungen für Aufbereitungsanlagen, Elevatoren, pneumatische Transportmittel, Schnecken, Schüttelrinnen, Transportbänder, Silos und Tanks seien hier nur stellvertretend für viele andere Projekte genannt.

Unsere Steuerungen und Energieverteiler sind zu finden in Automobilfabriken, Brauereien, Farbenfabriken, Giessereien, Hochhäusern, Kraftwerken, Molkereien, Raffinerien, Walzwerken und Webereien, in allen Bereichen der Industrie. In kundennahen Technischen Aussenbüros planen und bauen wir unsere Anlagen, anschlussfertig und termingerecht liefern wir sie aus. Wenden Sie sich bitte an unser Aussenbüro oder direkt an uns.

Vom  
Energieverteiler  
bis zum  
Einzelgerät  
ein  
geschlossenes  
Programm



Unsere Industrieschaltgeräte sind SEV-geprüft

## KLÖCKNER-MOELLER AG

|                     |                   |                                       |                   |
|---------------------|-------------------|---------------------------------------|-------------------|
| Hauptverwaltung:    | <b>Effretikon</b> | 8307 Effretikon                       | Bahnhofstrasse 28 |
| Techn. Aussenbüros: | <b>Bern</b>       | 3000 Bern, Cäcilienstrasse 21         | ☎ 031 / 45 34 15  |
|                     | <b>Lausanne</b>   | 1000 Lausanne, 28, chemin du Martinet | ☎ 021 / 25 37 96  |
|                     | <b>Zürich</b>     | 8603 Schwerzenbach ZH, Eschenstrasse  | ☎ 01 / 85 44 11   |

# Alusuisse-Aluminium

**für Repräsentativ-Bauten**

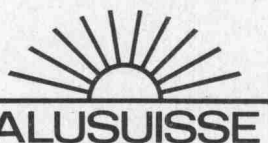
*Industrie, Handel, Banken und Versicherungen wünschen Gebäude mit eigenem Gesicht. Die Vielfalt der gestalterischen Möglichkeiten mit Aluminium gewährt den ästhetischen und funktionellen Ansprüchen von Architekten und Bauherren grössten Spielraum. Alusuisse-Aluminium, der formschöne Werkstoff für wirtschaftliche Investitionen auf lange Sicht.*



Bürogebäude Sulzer, Winterthur



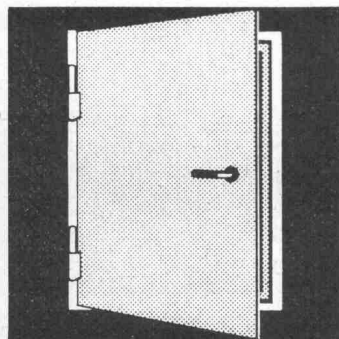
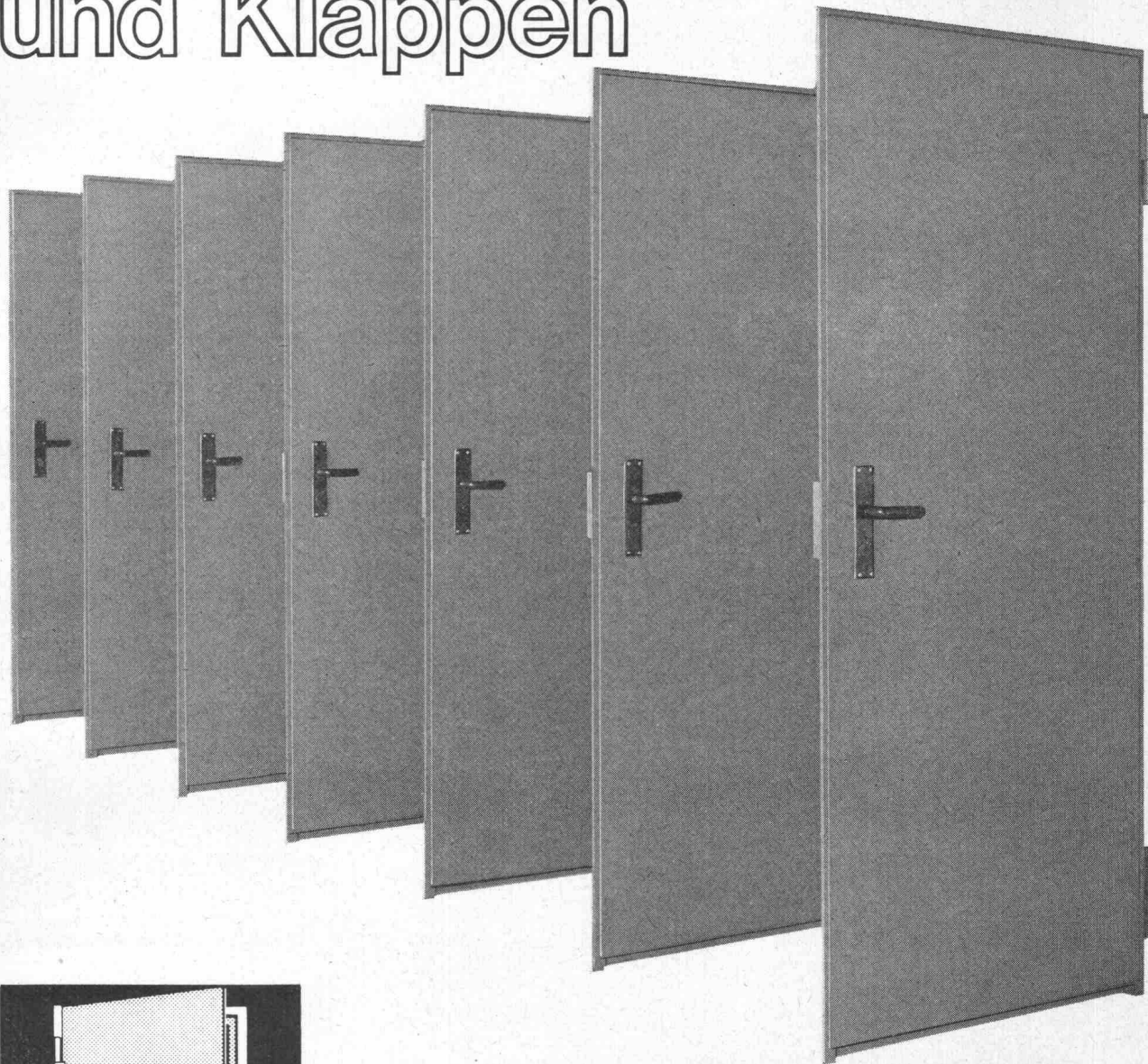
Bürogebäude Bernina, Steckborn



**Schweizerische Aluminium AG Buckhauserstrasse 11 8048 Zürich Telefon 051 / 54 80 80**

# Baubedarf

## Ganzstahl-Norm-Türen und Klappen



Ganzstahl-Normtüren, feuerhemmend  
Ganzstahl-Normtüren, feuerbeständig  
Ganzstahl-Mehrzweck-Normtüren,  
ohne oder mit Verglasung  
Ganzstahl-Normklappen, feuerhemmend  
Türelemente mit Gummidichtung

Regensdorf ZH 051 71 27 22

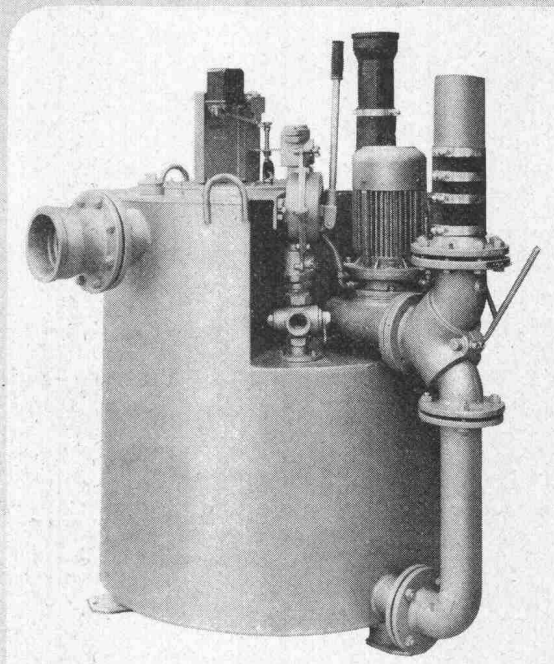
Filiale Gebenstorf AG 056 70555  
Filiale Chur GR 081 224737

# Baubedarf

Baubedarf Zürich AG 8105 Regensdorf/Zürich

# Dieser Abwasserautomat wurde geschaffen,

# damit Sie nie mehr Abwasser riechen.



Das hier ist eine automatische Fäkalienhebeanlage für Ein- und Mehrfamilienhäuser. Für Hotels, Spitäler usw. haben wir entsprechend grössere Anlagen.

Kurz die wichtigsten Eigenschaften: Geruchdichter, korrosionsfester Behälter, aussen angebaute Pumpe mit automatischer Schaltung, eingebaute Handpumpe, optisch-akustische

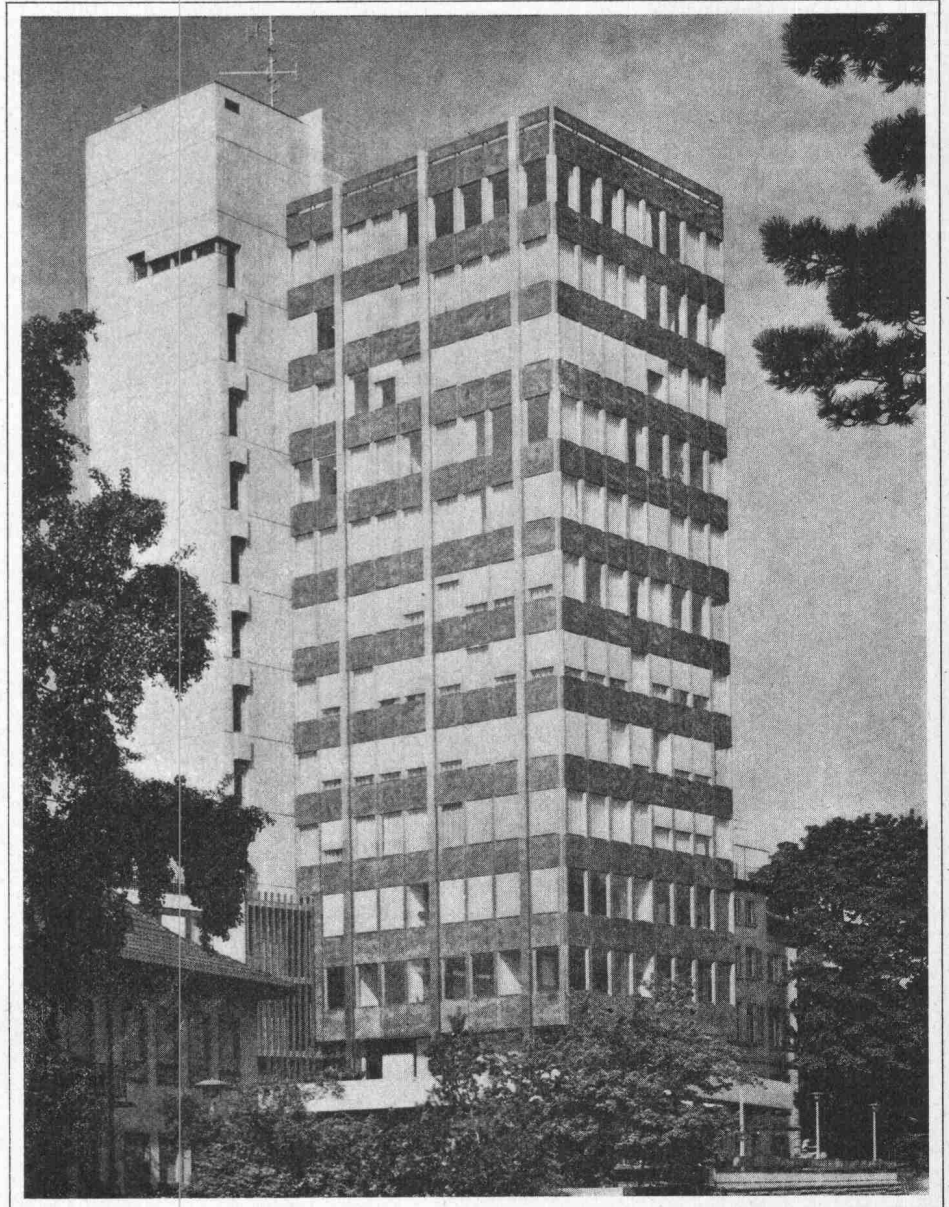
Warnanlage, nur noch Zu- und Wegleitung anschliessen, für grösste Sicherheit konstruiert, rundherum kontrollierbar. Verlangen Sie den ausführlichen Prospekt.

K. Rüttschi AG, Pumpenbau, 5200 Brugg  
Telefon 056 41 04 55

 **RÜTSCHI PUMPEN** \*\*\*

# ein Beispiel

aus unserer Referenzenmappe



Fenster aus Holz/Chromnickelstahl SIA-Hochhaus, Zürich

## Die ideale Lösung!

Eine beständige Wetterhaut, der hervorragende Isolationswert des tragenden Werkstoffes Holz und die unbegrenzten Möglichkeiten bei der architektonischen Gestaltung sind entscheidende Vorteile für den Einsatz von Holz/Chromnickelstahl-Fenstern im Hochhaus- und Verwaltungsbau.

Fenster aus Holz/Chromnickelstahl — ein Gemeinschaftsprodukt der Firmen

**Ego Werke AG, Altstätten**  
Göhner-Normen  
Telefon 071 / 75 27 33

**W. Franke AG, Aarburg**  
Bau-Normelemente  
Telefon 062 / 41 21 21

# FIAT

## FL14 140 PS / 1720 l

Die neue Hydraulikanlage mit höherem Arbeitsdruck und grösserer Fördermenge verleiht der Maschine gegenüber dem bisherigen Modell FL12 eine um nahezu 20% gesteigerte Hubkraft. Ausserdem wurde die Motorleistung von 125 PS auf 140 PS (bei 2000 U/min) erhöht. Je drei unter Last schaltbare Vorwärts- und Rückwärtsgänge (Powershift-Getriebe), die neue Pedal-Lenksteuerung und eine ebenfalls verkürzte Hubzeit beschleunigen die Arbeitsspiele bei gleichzeitig höherer Arbeitsleistung.

Die neue FIAT-Laderraupe FL14 sollten Sie bei erster Gelegenheit im Einsatz testen. Wann dürfen wir sie Ihnen vorführen?

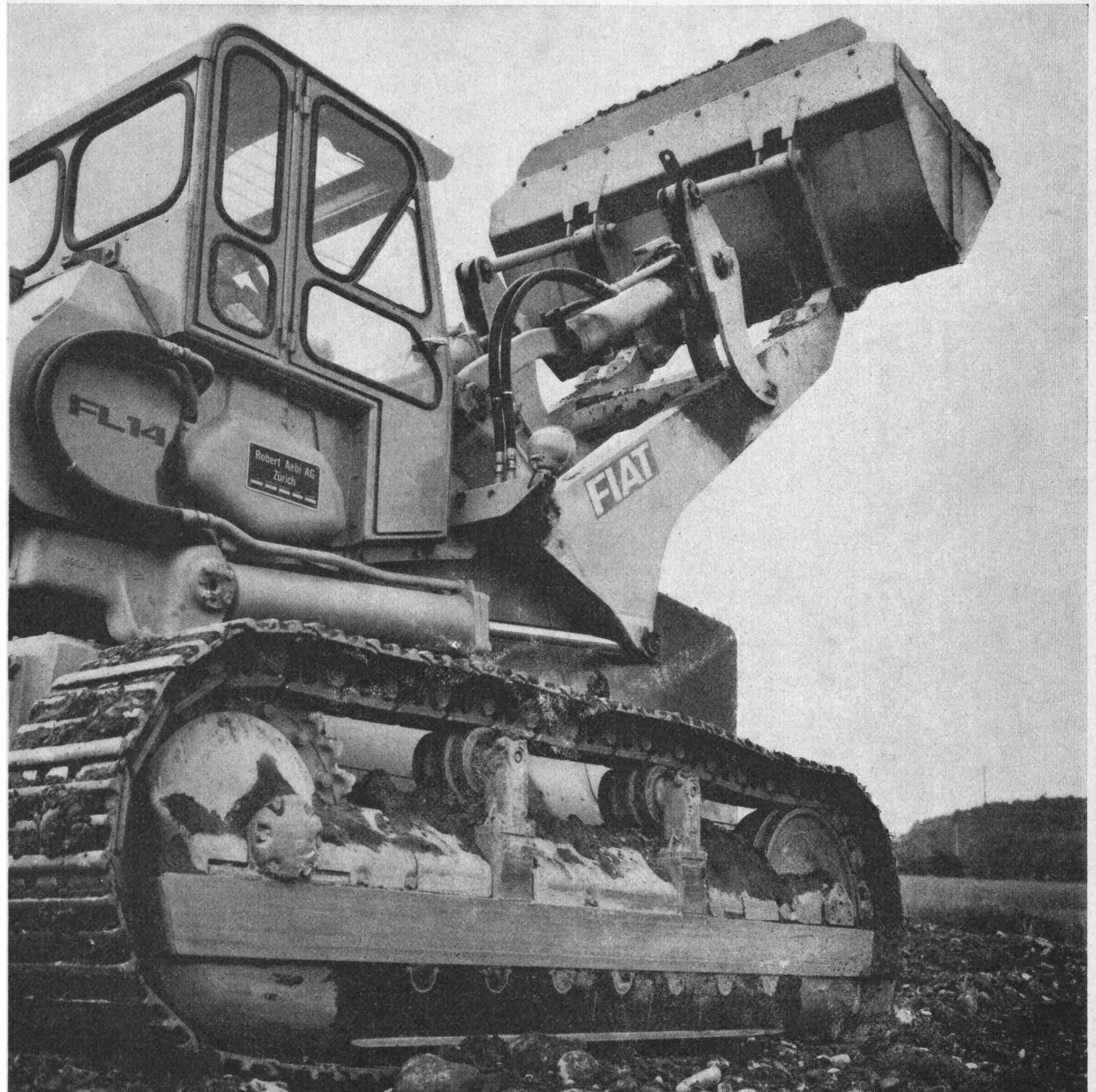
## Robert Aebi

Robert Aebi AG  
Uraniastrasse 31/33  
8023 Zürich  
Telefon 051/ 23 17 50

Landquart 081/5125 42  
Renens 021/34 42 12  
Zollikofen 031/57 36 36

Weitere FIAT-Modelle mit 45, 60, 85 und 102 PS Motorleistung.

# NEU



# Gelände-Gabelstapler

# MANITOU

Technischer Steckbrief:

- Vollhydraulische Lenkung
  - Hydraulisches Wendegetriebe
  - Grosse Beweglichkeit, insbesondere geeignet für den Einsatz bei schlechten Bodenverhältnissen
  - Hydraulische Lastabfederung für ruhiges, stossfreies Fahren
  - Robuste, leistungsfähige INTERNATIONAL-Dieselmotoren
- Sein Preis: Vorteilhaft

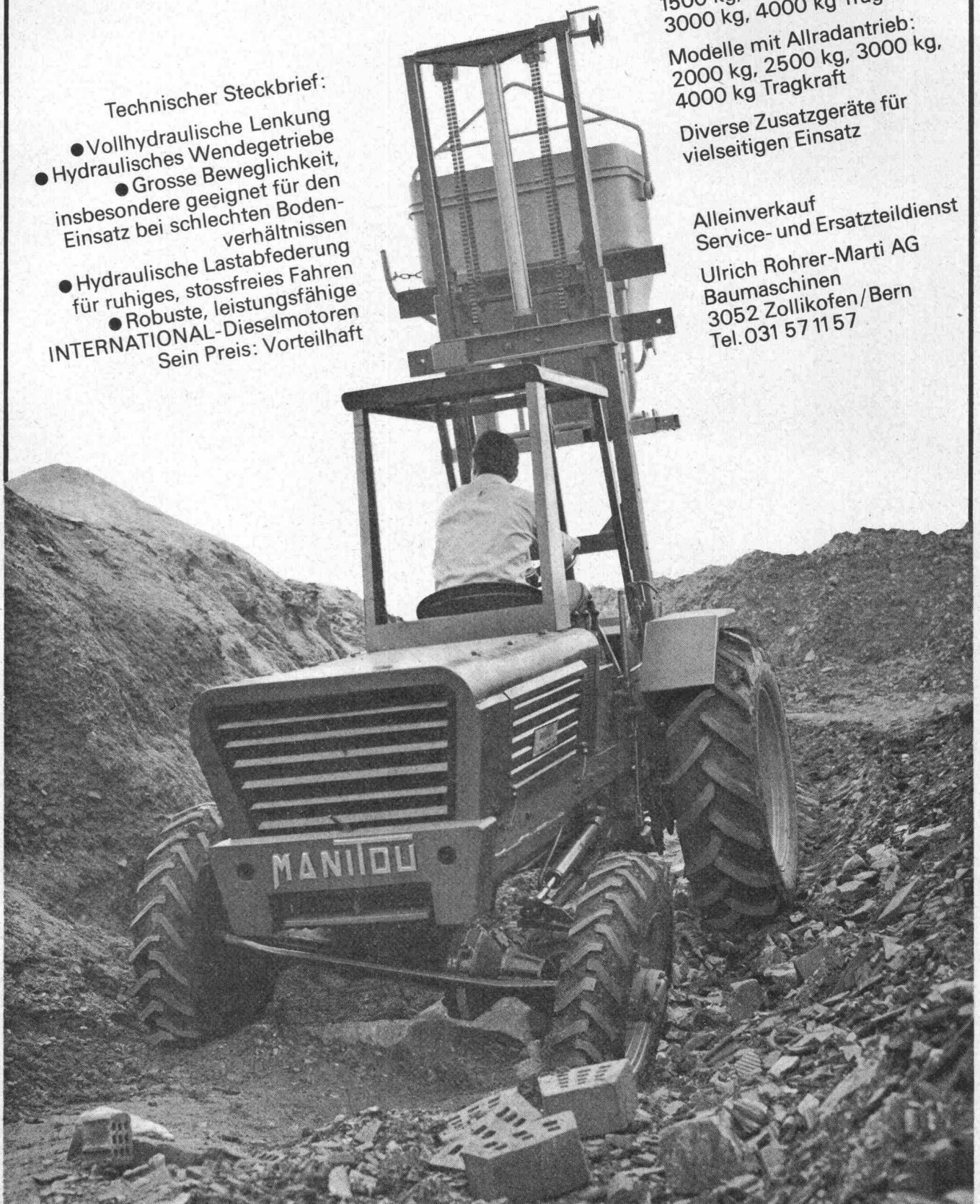
1500 kg, 2000 kg, 2500 kg,  
3000 kg, 4000 kg Tragkraft

Modelle mit Allradantrieb:  
2000 kg, 2500 kg, 3000 kg,  
4000 kg Tragkraft

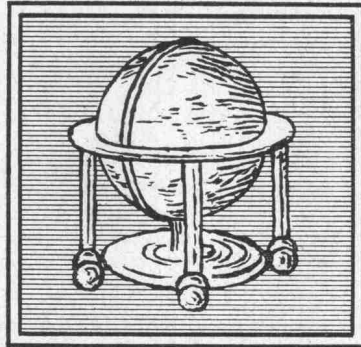
Diverse Zusatzgeräte für  
vielseitigen Einsatz

Alleinverkauf  
Service- und Ersatzteildienst

Ulrich Rohrer-Marti AG  
Baumaschinen  
3052 Zollikofen/Bern  
Tel. 031 57 11 57



# Und sie bewegt sich doch



Professor Galileo Galilei (1564 - 1642) fand nicht nur heraus, dass sich die Erde bewegt, sondern begründete auch die moderne Kinematik, entdeckte mit einem selbstgebautes Fernrohr die Phasen der Venus, die Unebenheiten der Mondoberfläche und die Jupitermonde. Für seine Zeitgenossen war all dies Wissen nicht ganz geheuer, weshalb er 1615/16 im ersten Inquisitionsprozess zum Schweigen verurteilt wurde. Als er 1632 in seiner Schrift

über das ptolemäische und kopernikanische Weltsystem seine Lehre wiederholte, wurde er in einem zweiten Prozess 1633 unter Androhung der Folter zum Widerruf gezwungen. Daher sein berühmter Satz «eppur si muove», den er vor sich hin gemurmelt haben soll.

Eigentlich liegt dieser Satz «und sie bewegt sich doch» auch unserer Arbeit zu Grunde. Fragen Sie einen Laien, ob sich eine Betonstrasse, eine Flugpiste, eine Gebädefassade bewege. Die Antwort wird in der Regel ein entsetztes Nein sein.

Und doch bewegen sie sich — und davon leben wir von der Isotech! Seit 1960 sind wir auf Fugen spezialisiert. Auf Fugenabdichtungen, die den spezifischen Anforderungen der verschiedensten Bauwerke entsprechen. Und weil sie das anscheinend tun, und sich damit die Strassen, Plätze und Fassaden weiterhin bewegen können, haben unsere Kunden aus der Isotech inzwischen die grösste Fugenspezialistin Europas gemacht.

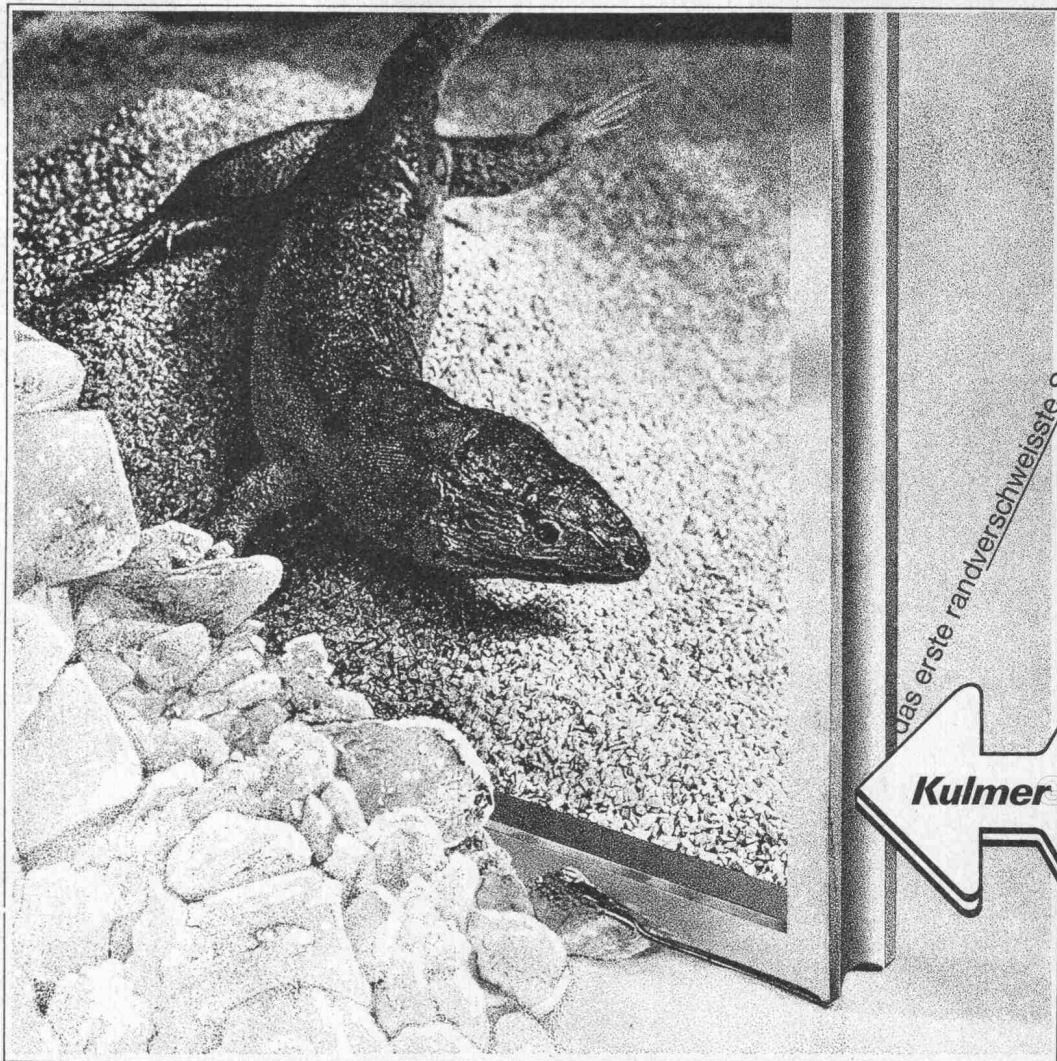
Über etwas anderes allerdings freuen wir uns noch mehr: Dass wir für unsere Behauptung «und sie bewegt sich doch» nicht gefoltert werden...



## ISOTECH AG

Europas grösste Spezialfirma für Fugendichtungen

|                 |                     |                   |              |              |                      |                    |
|-----------------|---------------------|-------------------|--------------|--------------|----------------------|--------------------|
| 8404 Winterthur | Hegmattenstrasse 20 | Tel. 052 27 27 27 | ISOTECH SA   | 1008 Prilly  | Chemin des Huttins 6 | Tel. 021 24 56 08  |
| 5000 Aarau      | Buchserstrasse 57   | Tel. 064 24 58 51 |              | 1211 Genève  | Rue d. Eaux-Vives 94 | Tel. 022 36 52 84  |
| 4000 Basel      | Blotzheimerstr. 22  | Tel. 061 43 45 76 | ISOTECH GmbH | 6 Frankfurt  | Mauritiusstrasse 6   | Tel. 0611 35 94 23 |
| 6500 Bellinzona | Via C. Molo         | Tel. 092 5 96 10  |              | 1 Berlin 31  | Wegenerstrasse 4     | Tel. 0311 86 16 70 |
| 3027 Bern       | Looslistrasse 3     | Tel. 031 55 37 73 |              | 75 Karlsruhe | Hauptstrasse 75      | Tel. 0721 6 21 96  |
| 6000 Luzern     | Lindengartenweg 7   | Tel. 041 41 71 55 | ISOTECH GmbH | 1223 Wien    | Schiffmühlenstr. 116 | Tel. 24 32 36      |
| 9015 St. Gallen | Kräzernstrasse 75   | Tel. 071 31 22 93 |              | ISOTECH N.V. | Amsterdam            | Apollolaan 41      |
| 8037 Zürich     | Rötelstrasse 39     | Tel. 051 60 02 48 |              |              |                      | Tel. 020 73 90 25  |
| 2500 Biel       | Mettstrasse 6       | Tel. 031 55 37 73 |              |              |                      |                    |



das erste randverschweisste Schweizer-Isolierglas



# Kulmer Glas

## hält Kälte → fern

dank dem Polster an getrockneter Luft zwischen den hermetisch randverschweissten Scheiben. Das bedeutet:

**einwandfreie Isolation,  
Einsparung an Heizkosten,  
gesünderes, behaglicheres Wohnen  
und Arbeiten, beschlagfreies Inneres –  
kein Reinigen zwischen den Scheiben!**

Kulmer Glas – das erste schweizerische randverschweisste Isolierglas mit langjähriger Garantie.

Hersteller:  
Glas-Trösch AG, 5727 Oberkulm

Ausschneiden und einsenden an  
Glas-Trösch AG, 5727 Oberkulm

### Coupon

- Wir bitten um die ausführliche Dokumentation
- Wir erwarten Ihren Vertreterbesuch (tel. Anmeldung)

Name \_\_\_\_\_

Adresse \_\_\_\_\_

\_\_\_\_\_