

Zeitschrift: Schweizerische Bauzeitung
Herausgeber: Verlags-AG der akademischen technischen Vereine
Band: 89 (1971)
Heft: 17: Sondernummer über den Werkvertrag

Werbung

Nutzungsbedingungen

Die ETH-Bibliothek ist die Anbieterin der digitalisierten Zeitschriften auf E-Periodica. Sie besitzt keine Urheberrechte an den Zeitschriften und ist nicht verantwortlich für deren Inhalte. Die Rechte liegen in der Regel bei den Herausgebern beziehungsweise den externen Rechteinhabern. Das Veröffentlichen von Bildern in Print- und Online-Publikationen sowie auf Social Media-Kanälen oder Webseiten ist nur mit vorheriger Genehmigung der Rechteinhaber erlaubt. [Mehr erfahren](#)

Conditions d'utilisation

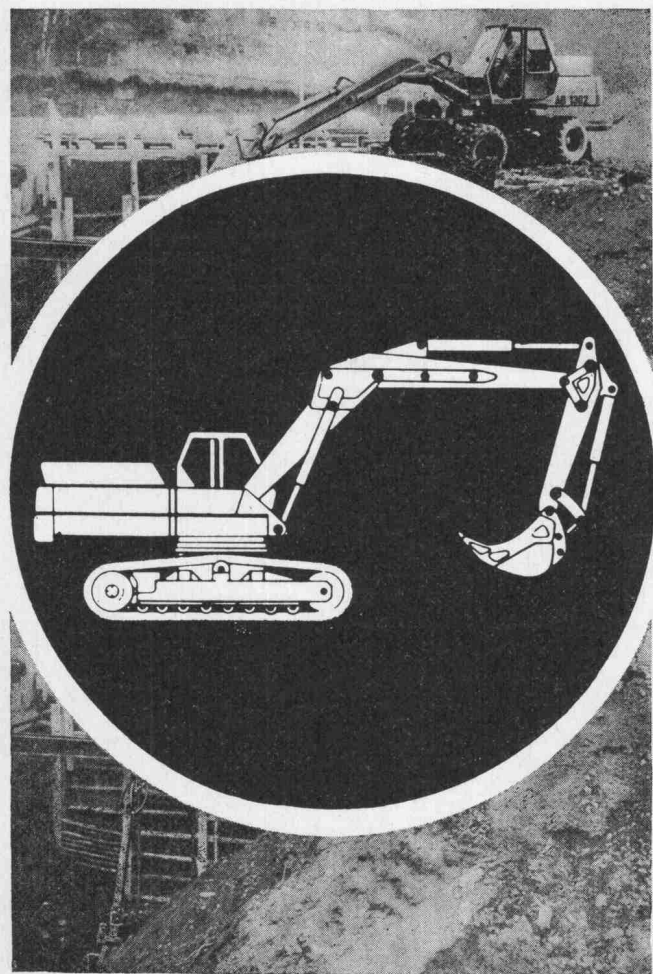
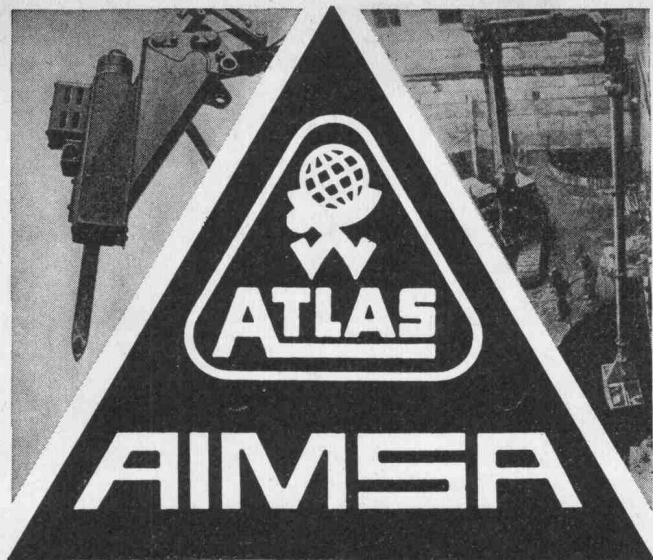
L'ETH Library est le fournisseur des revues numérisées. Elle ne détient aucun droit d'auteur sur les revues et n'est pas responsable de leur contenu. En règle générale, les droits sont détenus par les éditeurs ou les détenteurs de droits externes. La reproduction d'images dans des publications imprimées ou en ligne ainsi que sur des canaux de médias sociaux ou des sites web n'est autorisée qu'avec l'accord préalable des détenteurs des droits. [En savoir plus](#)

Terms of use

The ETH Library is the provider of the digitised journals. It does not own any copyrights to the journals and is not responsible for their content. The rights usually lie with the publishers or the external rights holders. Publishing images in print and online publications, as well as on social media channels or websites, is only permitted with the prior consent of the rights holders. [Find out more](#)

Download PDF: 13.01.2026

ETH-Bibliothek Zürich, E-Periodica, <https://www.e-periodica.ch>



AB 1202 - AB 1302 - AB 1602
AB 1702 - AB 2002

100 % HYDRAULISCH
VON 7 BIS 30 TONNEN
AUF RAUPEN ODER PNEU

*

GENERAL VERTRETUNG FÜR DIE SCHWEIZ:

AIMS A - 1211 GENÈVE 26 - 20, RUE BOISSONNAS
TEL. 022 / 42 48 00

8116 WÜRENLOS
TEL. 056 / 74 18 44

Schweizerische Bauzeitung

Offizielles Organ des SIA, Schweizerischer Ingenieur- und Architekten-Verein
und der GEP, Gesellschaft Ehemaliger Studierender der ETH Zürich
Gegründet 1883 von Ing. A. Waldner

89. Jahrgang Heft 17

29. April 1971

Inhalt

Sondernummer über den Werkvertrag. Vom <i>Generalsekretariat des SIA, Rechtsabteilung</i>	393
Allgemeine Bedingungen für die Ausführung von Bauarbeiten, Norm 118 des SIA. Von <i>F. Guisan</i>	393
Bedeutung der SIA-Norm 118 aus der Sicht der Bauleitungen. Von <i>B. Hediger</i>	394
Überlegungen eines Unternehmers zum Werkvertrag im Bauwesen. Von <i>D. Prader</i>	395
Werkvertragliche Garantiefristen im Zusammenhang mit dem Begriff des unbeweglichen Bauwerkes. Von <i>R. Müller</i>	397
Preis des Bauwerks im Werkvertrag. Von <i>M. Beaud</i>	398
Haftung des Unternehmers. Von <i>P. C. Straub</i>	400
Zahlungen an den Unternehmer und Garantie für Mängel an der verkauften Sache. Von <i>M. Schwartz</i>	403
Bauunternehmer und Werkvertrag. Von <i>K. Perolini</i>	405
Technorama der Schweiz in Winterthur. Von <i>A. Frischknecht</i>	409*
Einsatz von elektronischen Datenverarbeitungs- maschinen für die Erstellung und Weiterverarbeitung von Eisenlisten. Von <i>H. R. Schalcher</i>	414*

SIA-Informationen	418
-----------------------------	-----

71. Generalversammlung des SIA

Generelles Programm	427
-------------------------------	-----

Mitteilungen aus dem SIA

Sektion Aargau, Orientierungsabend. Sektion Winterthur und Technischer Verein Winterthur. Weltverband der Ingenieurorganisationen	428
---	-----

Ankündigungen

Ausstellung «Leonardo da Vinci» in Zürich. Zürcher Studiengesellschaft für Bau- und Verkehrsfragen. Chemical Reaction Engineering. Physical Aspects of the Turbulent Boundary Layer. Öffentliche Vorträge	428
---	-----

Bezugspreise

	3 Monate	6 Monate	12 Monate
Schweiz	24.50	47.—	90.—
Ausland	26.—	50.—	96.—

Für Mitglieder der Partnerverbände der Verlags-AG, des Schweiz. Technischen Verbandes sowie für Studierende Höherer Technischer Lehranstalten ermässigte Preiskategorien nach Tarif.

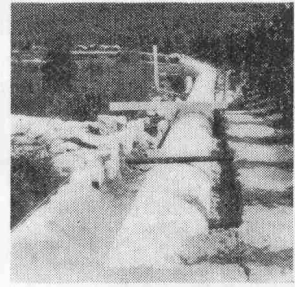
Verlag und Redaktion

Zürich-Giesshübel, Staffelstrasse 12
Postadresse: 8021 Zürich, Postfach 630
Telefon 051 / 36 55 36, Postcheck 80 - 6110

Anzeigenverwaltung

IVA AG für internationale Werbung
8035 Zürich, Beckenhofstrasse 16
Telefon 051 / 26 97 40, Postcheck 80 - 32735
Filialen in Lausanne und Genf

Ihre Sicherheit: Die Qualität und der Service* somo (Rohre und Formstücke aus Kunststoff)

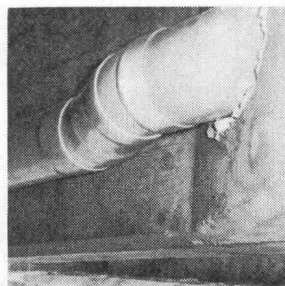
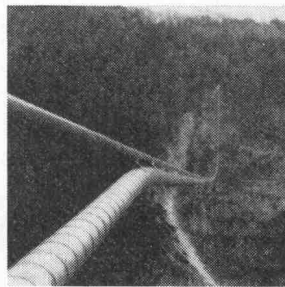


Kanalisation im Wallis

Wasserleitung
Wallis: Soussillon-Niouc



Kanalisation
Schwyz: Rothenturm



Ablauf
Autobahn Vengeron

Die somo-Druckleitungen aus Hart-PVC und PE, sind ein ideales Material für Leitungen sei es für

- Trink-oder Industrierwasserleitungen
 - Zuführungen zu Baustellen
 - Unterwasserleitungen
 - Beregnung und Bewässerung
 - Milchtransport sowie für Wein und andere flüssige Nahrungsmittel
 - Rohr-Installation von Schwimmbädern
 - Industrielle Anlagen
 - hängende oder in Galerien verlegte Leitungen
- lieferbar in Dimensionen bis 600 mm ø und für Betriebsdrücke von 2,5 bis 16 atü. Das geringe Gewicht der Materialien erleichtert Handhabung und Montage und erlaubt somit eine Reduktion des Arbeitsaufwandes. Die glatten Innenwände und der grosse Widerstand gegen Korrosion, Abnützung und Verkrustung bürgen für ein tadelloses und dauerhaftes Funktionieren.

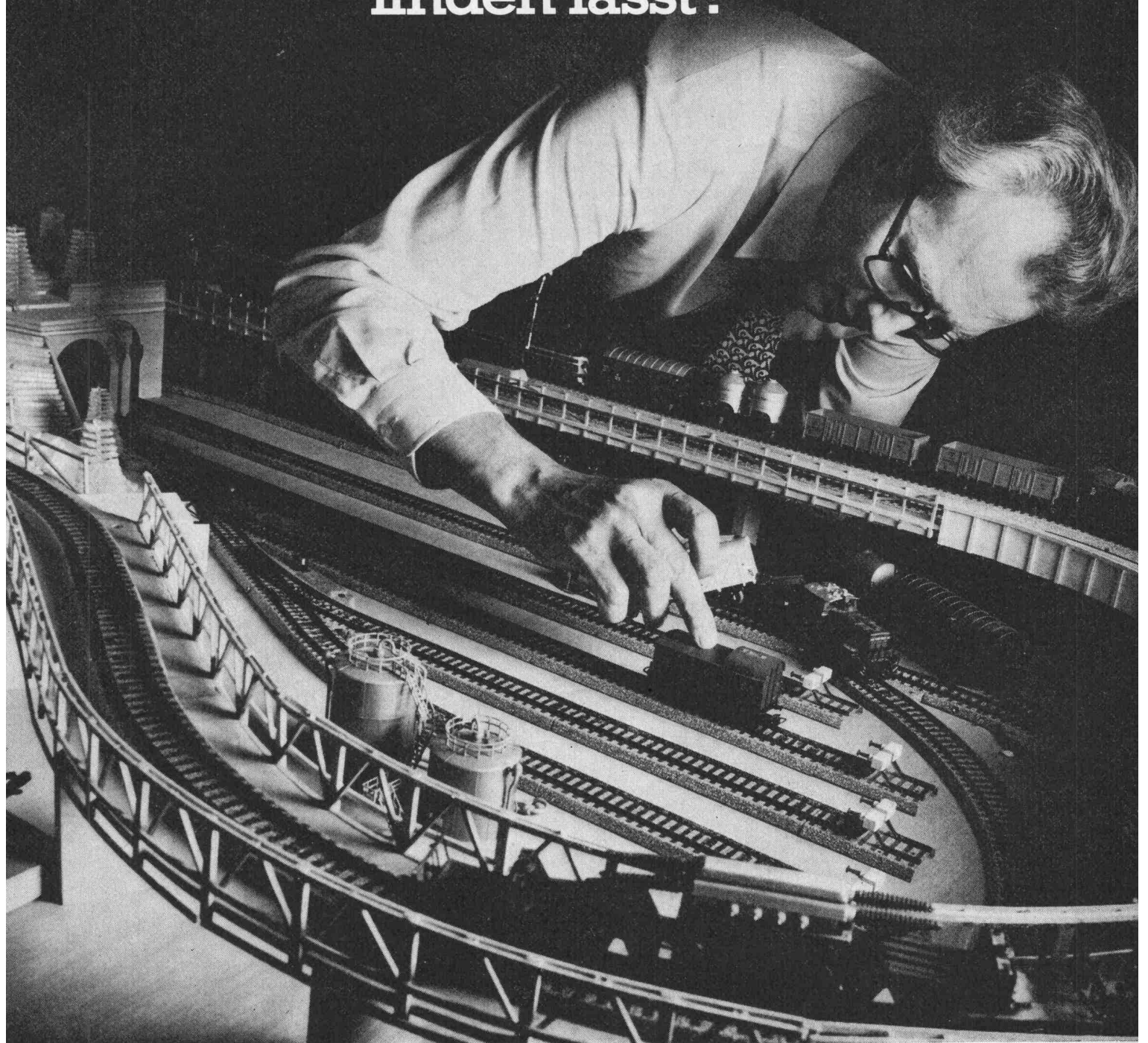
* Die Leistungen des technischen Dienstes somo erstrecken sich auf Projektierungen, Ratschläge, Baubeginn, Ueberwachung und Kontrolle. Sie bedeuten Wirksamkeit, Ertrag und Sicherheit.



somo

SOMO S. A. — Productions plastiques — Kunststoffwerk
7--15, rue des Caroubiers, 1211 GENÈVE 24, tél. 022 / 43 86 00, télex 23 195

Ist es so selbstverständlich,
dass ein Notstrom-Ingenieur Sie wieder
Zeit für Ihr Hobby
finden lässt?



Für uns ja.

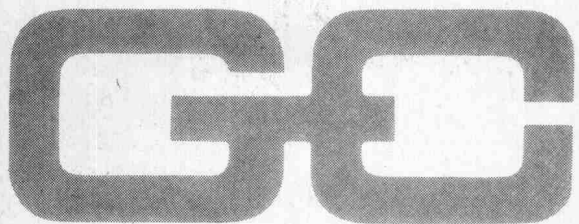
Denn in jeder Phase der Auftragsabwicklung entlastet Sie unser Notstrom-Ingenieur. So spürbar, als wenn Sie einen weiteren Mitarbeiter in Ihrem Büro hätten. Einen Mitarbeiter, der seine Verantwortung kennt. Wir wissen nämlich nur zu gut:

Mit Notstrom lässt sich nicht spassen.

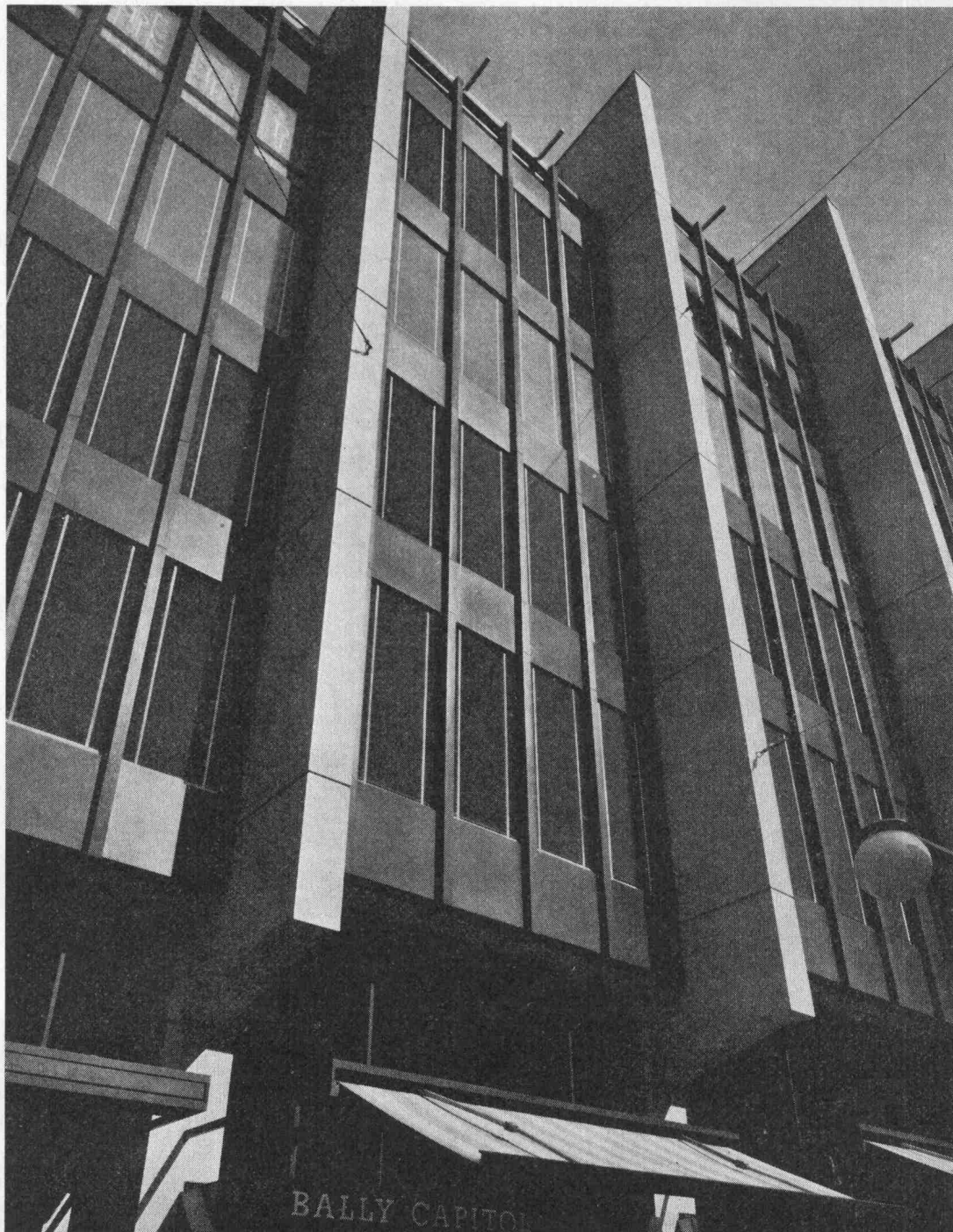
SAUBER + GISIN

Sauber + Gisin AG, 8034 Zürich
Höschgasse 45, 051-34 80 80

**GC-Holz/Metall-Fassaden
als Gestaltungselemente
markanter Geschäftsbauten
Geilinger + Co. Metallbau 8401 Winterthur
Telefon 052 22 28 21**



Geschäftshaus Bally, Rennweg/Bahnhofstrasse, Zürich
Architekten BSA/SIA Haefeli, Moser, Steiger, Zürich
BGT-Holz/Metall-Fassadenelemente/Äussere Verkleidungen aus Leichtmetall
nach dem Grinacolorverfahren in dunklem Bronzeton eloxiert



GC 6809

Warum verwenden erfahrene Unternehmer für Abdeckungen in der Küche nur Chromnickelstahl?

Wenn Unternehmer, die für vorbildliche Wohnungen und Haushalküchen weitherum bekannt sind, seit Jahren ausschliesslich Abdeckungen aus Chromnickelstahl von Franke verwenden, hat das seine guten Gründe.

Denn für diese Unternehmer gibt es keinen Zweifel: Chromnickelstahl ist das dauerhafteste, unverwundlichste, widerstandsfähigste



Material, das sich für diesen Zweck denken lässt. Müssen doch die Abstellflächen und Spültische in einer Küche wahre Strapazen erdulden: Hitze-, Schlag-, Stoss und Korrosionsstrapazen. Und Chromnickelstahl hält ihnen allen stand. Deshalb haben diese Unternehmer nicht die geringsten Bedenken, für jede Franke-Abdeckung eine zehnjährige Garantie abzugeben. Chromnickelstahl ist nämlich sogar nach 20 oder 30 Jahren praktisch wie neu: fugenlos, hygienisch und widerstandsfähig wie am ersten Tag.

Verwenden auch Sie Franke-Abdeckungen aus Chromnickelstahl. Und wenn Sie Genaueres darüber wissen wollen, verlangen Sie unsere Dokumentation oder rufen Sie uns an. Wir beraten Sie jederzeit gerne.

FRANKE

Walter Franke AG, 4663 Aarburg, Telefon 062/41 21 21

*Spezialist für Spültische und Abdeckungen,
Haushalküchen, Grossküchen, Zivilschutzküchen,
Spital-Einrichtungen, Bau-Normelemente,
Apparatebau.*

ROHRER-MARTI

Ulrich Rohrer-Marti AG, Baumaschinen
3052 Zollikofen / Bern
Telephon 031 57 11 57

Hakenhöhe hydraulisch 22,85 m

NEU

BLH AUSTIN-WESTERN

Modell 615



****Holorib®**

**Und immer
mehr Projekte
werden zu
Referenzen**

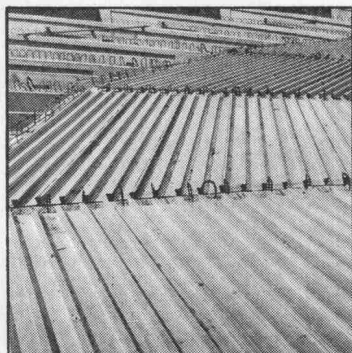
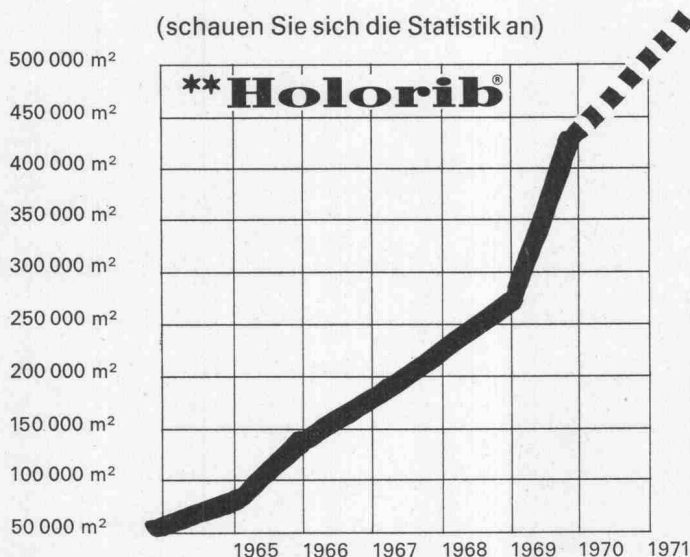
ag, Bern
Sptbahnhof SBB, Bern
Klinikspital Bern
St. Léon, Orbe
Zementfabrik, Balsthal
L. AG, Basel
Suisse, Genève
TA-AELE, Genève
UL, Lausanne
lenica AG, Bern
ffmann-La Roche & Co. AG,
Basel
co AG, Gümligen
Placette, Genève, Super
Parking und Grand-Magasin
br. Loeb AG, Bern
gros, Schönbühl/Bern
del AG, Weinfelden
rtland Zementwerk AG, Olten
T Postgebäude, Delémont
opping Center Schönbühl,
Luzern
engler AG, Bern
tion Schilthorn, Mürren
chard SA, Serrières
izer AG, Winterthur
lis-Schwebebahn,
Mittelstation Engelberg
ion Helvetia, Luzern
ion Rückversicherungs-
gesellschaft, Zürich
K Druckerei, Basel
nca Suisse SA, Genève
hweizerisches Verkehrshaus,
Luzern

ntre Winterthur, Bruxelles
meubles Shape et Nato,
Bruxelles
lais de la Nation, Bruxelles
ands Magasins, Bruxelles
tellitenstadt San Felice,
Mailand
ntre des Télécommunications,
Luxembourg
ndicat des Constructeurs
Métalliques de France,
Puteaux
magasins du Printemps, Paris
é Universitaire – Maison de
l'Iran, Paris
N AM Building, New York



Holorib ist nicht aufzuhalten

(schauen Sie sich die Statistik an)



Holorib

ist das einzige Verbund-
deckensystem und wurde von
der EMPA auf Brandwider-
stand geprüft. Holorib ist von
allen kantonalen Brandver-

sicherungsanstalten aner-
kannt. Holorib spart Personal,
weil das Verlegen einfach und
rationell ist. Holorib verkürzt
die Bauzeit, weil Schalung
und Armierung überflüssig
werden.

Holorib wird in der
Schweiz profiliert und ist
deshalb preisgünstig und je-
derzeit ab Lager lieferbar.

Holodeck

Holodeck sind Wand-
und Dachverkleidungsele-
mente und werden auch für
Lawinenverbauungen einge-
setzt. Holodeck-Bleche er-
gänzen das Holorib-Pro-
gramm auf ideale Weise. In
Fixlängen lieferbar und ein-
fach in der Montage.

Holorib DLW

Holorib DLW sind ein-
schalige Warmdachelemente,
deren Oberseite mit einem
Polystyrol-Hartschaum auf-
geschäumt ist. Eine Bitumen-
dachpappe auf dem Hart-
schaum sorgt für einwand-
freien Schutz vor Witterungs-
einflüssen.



Holorib DLW sind Dach-
elemente mit maximaler Be-
lastungsfähigkeit, in Längen
von 2,5 bis 8,0 m, mit gerin-
gem Eigengewicht (20,5 bis
33,5 kg/cm², je nach Be-
schichtung), mit hoher Iso-
lationsfähigkeit (K-Wert 0.40)

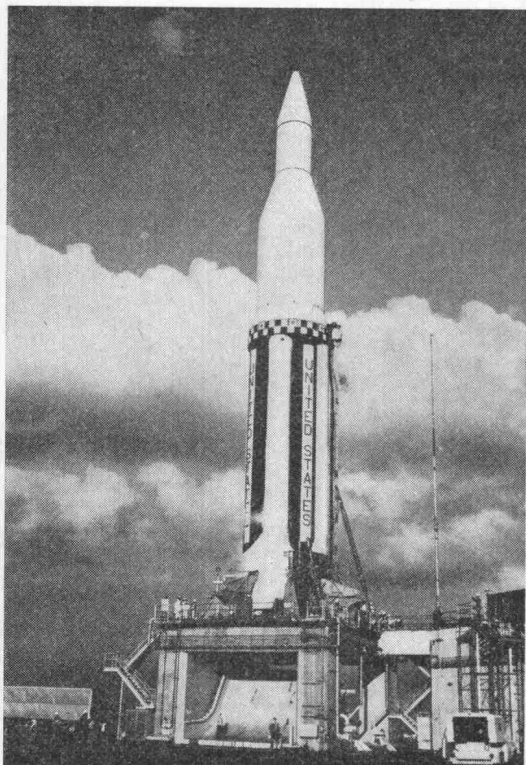
Verlangen Sie die neuesten Unterlagen

(Tel. 022/31 81 60, bei
Holorib Genf spricht man
auch «schwitzerdütsch»)

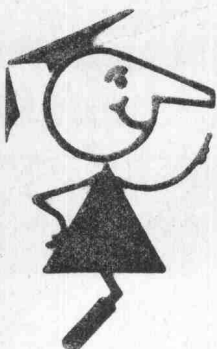
**Holorib SA, 2, rue Vallin, 1201 Genève
Telefon 022 31 81 60**

TRICOSAL-Forscher und -Partner in Europa und USA stellen vor

FLAMMASTIK



Die raumfahrtbewährte Systemlösung für den Feuer-schutz elektrischer Kabel in Industrie und Energieversorgung.



seit
1923

Tricosal®

BAU-CHEMIE AG BASEL (061) 23 00 16

Zement-Schnellbinde- und Dichtungsmittel, Plastifizierer, Verzögerer, Beton-Reinigungsmittel, Gipsverzögerer, Binder, Fugenbänder, Kunststoffe, Frostschutzmittel, Haftemulsion für Kunststoffmörtel, ölfeste Anstrichemulsion, Thiokol- und Acryl-Kitte, Epoxy-Lacke, Kunststoff-Dünnputze. PVC-Folien, 1 bis 2 mm, für Grundwasserwannen, Wasserbehälter usw. Wir haben für Sie über 100 verschiedene Fugenbandprofile.

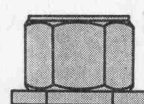
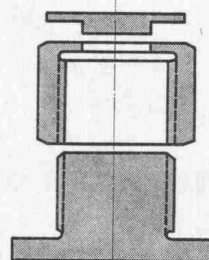
VERGUSS-MÖRTEL

chloridfrei, ölbeständig, schrumpfungsfrei, fließt leicht und füllt jeden Hohlraum. Druckfestigkeit nach 24 Stunden 550 kg, nach 7 Tagen 820 kg.

Für Maschinen-Anker, Aggregate, Montagen von Betonvorfabrikation

Justierspindeln

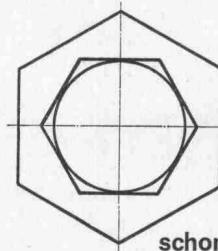
Die Auflagekräfte werden zwischen den mit Molykote geschmierten Flächen einer Deckscheibe und der Justiermutter aufgenommen. Dadurch ist ein präzises Nivellieren der Maschinen gewährleistet.



Größe 1 · Belastung 1 to



Größe 2 · Belastung 3 to



Größe 3 · Belastung 6 to

Die genormten Sechskant-Schlüsselweiten der Justiermutter und des Auflagefußes der Spindel sind so gewählt, daß mit Gabelschlüsseln oder auch mit Rohrzangen gearbeitet werden kann.

**verkürzen die Ausrichtezeit
schonen die Aggregate bei der Montage**

wetterfeste Raffstoren

normavent[®]

**mit 55 oder 80 mm breiten,
gebördelten Lamellen**

Moderne Bauten verlangen einen formschönen, witterungsbeständigen Sonnen- und Wärmeschutz. Betriebssichere Lamellenstoren, die eine gute Fensterabschirmung gewährleisten.

normavent[®] Raffstoren ermöglichen dank verschiedenen Lamellenbreiten, 55 oder 80 mm, eine individuelle Anpassung an die baulichen Gegebenheiten.

Stabile Lamellen aus Aluminium-Speziallegierung, beidseitig nach unten randgebördelt, einbrennlackiert, Lagerung der Lamellen in starken, wasserabstossenden Leiterkordeln aus Terylene sowie seitliche, geräuscharme Führungen durch eloxierte Aluminium-Profile gewährleisten eine lange, wartungsfreie Lebensdauer.

Bedienung durch Gelenkkurbel oder Motorantrieb. Montage durch unser Fachpersonal.

Verlangen Sie den Besuch unseres Beraters oder die Dokumentation mit den Einbauplänen im Massstab 1:1.



Metallbau AG Zürich

Anemonenstrasse 40, 8047 Zürich
Telefon 01-546700

norm[®]

Vertretungen und Servicestellen in
Basel, Bern, Lausanne, Locarno, Luzern, Solothurn,
St. Gallen.

Pferdestärken

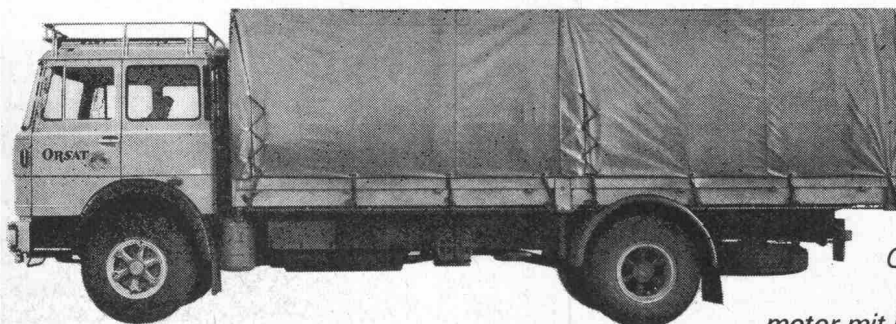
650 N3

Viertakt-Dieselmotor
mit Direkteinspritzung. 6 Zylinder.
Hubraum: 5184 cm³. Leistung:
122 DIN-PS. Gesamtgewicht: 9300 kg.



662 N3

Viertakt-Dieselmotor
mit Direkteinspritzung. 6 Zylinder. Hubraum: 5184 cm³. Leistung: 122 DIN-PS. Gesamtgewicht: 11000 kg.



619 N1

Viertakt-Dieselmotor mit
Direkteinspritzung. 6 Zylinder.
Hubraum: 13798 cm³.
Leistung: 260 DIN-PS.

Gesamtzuggewicht: 38000 kg.

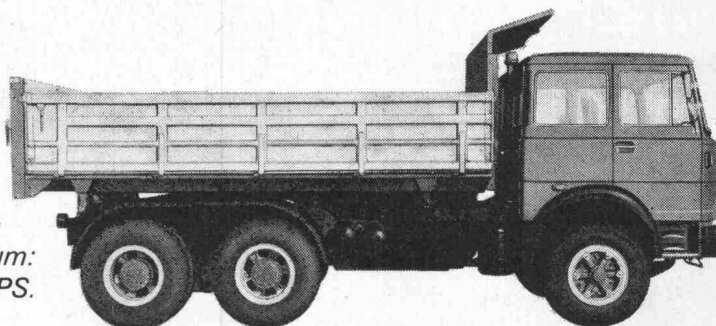
684 N

Viertakt-Dieselmotor mit Direkteinspritzung. 6 Zylinder.

Hubraum: 9819 cm³. Leistung: 200 DIN-PS. Gesamtzuggewicht: 32000 kg.

697 N

Viertakt-Dieselmotor mit Direkt-
einspritzung. 6 Zylinder. Hubraum:
13798 cm³. Leistung: 260 DIN-PS.
Gesamtzuggewicht: 44000 kg.



Die Modelle **684 N** – **619 N1** – **697 N** – gibt es mit verschiedenen Radständen und auch als Sattelzugmaschinen.

FIAT

Fiat (Suisse) SA, 1211 Genève 13
Sava finanziert zeitgemäss.

6E 1211 Genève 12, Fiat (Suisse) SA, 108, rue de Lyon, 022 441000 – ZH 8048 Zürich, Faheg, Freihofstrasse 25, 051 527752 – AG 5001 Aarau, Lastwagen Hodel AG, Wäschnau, 064 228304 – BE 2800 Delémont, Mercay & Cie. Ets., 20, rue de la Maltière, 066 21745 – 3250 Lyss, Lastfahrzeug AG, Industriering 40, 032 843121 – 3528 Steffisburg, Nufarep AG, Neue Bernstrasse, 033 373515 – BL 4127 Birsfelden, Finufa AG, Rheinfelderstrasse 2, 061 410044 – LU 6000 Luzern, Erb-Garagen AG, Baslerstrasse 59, 041 237522 – NE 2206 Les Geneveys s/Colfrane, Veca SA, Garage, 038 571115 – SG 9030 Abtwil, Faust Hans AG, Bildstrasse, 071 311644 – SH 8212 Neuhausen, Rattin A. & Co., Zollstrasse, 053 22488 – TI 6512 Giubiasco, Kuenzi-Ghisletta, Garage Isola Bella, 092 54585 – 6849 Mezzovico, Cavadini Marzio, Centro Industriale, 091 98686 – 6595 Riazzino, Leoni Antonio SA, Autocentro, 092 69622 – VD 1110 Morges, Sama SA, 18, rue de Lausanne, 021 713063.

FIAT FIS 475-1-d2

Schlieren

Schweizerische
Wagons- und
Aufzügefabrik AG
Schlieren-Zürich

Schlieren: richtungs- weisend

für moderne
Lösungen
im Bau von
Personen-
aufzügen

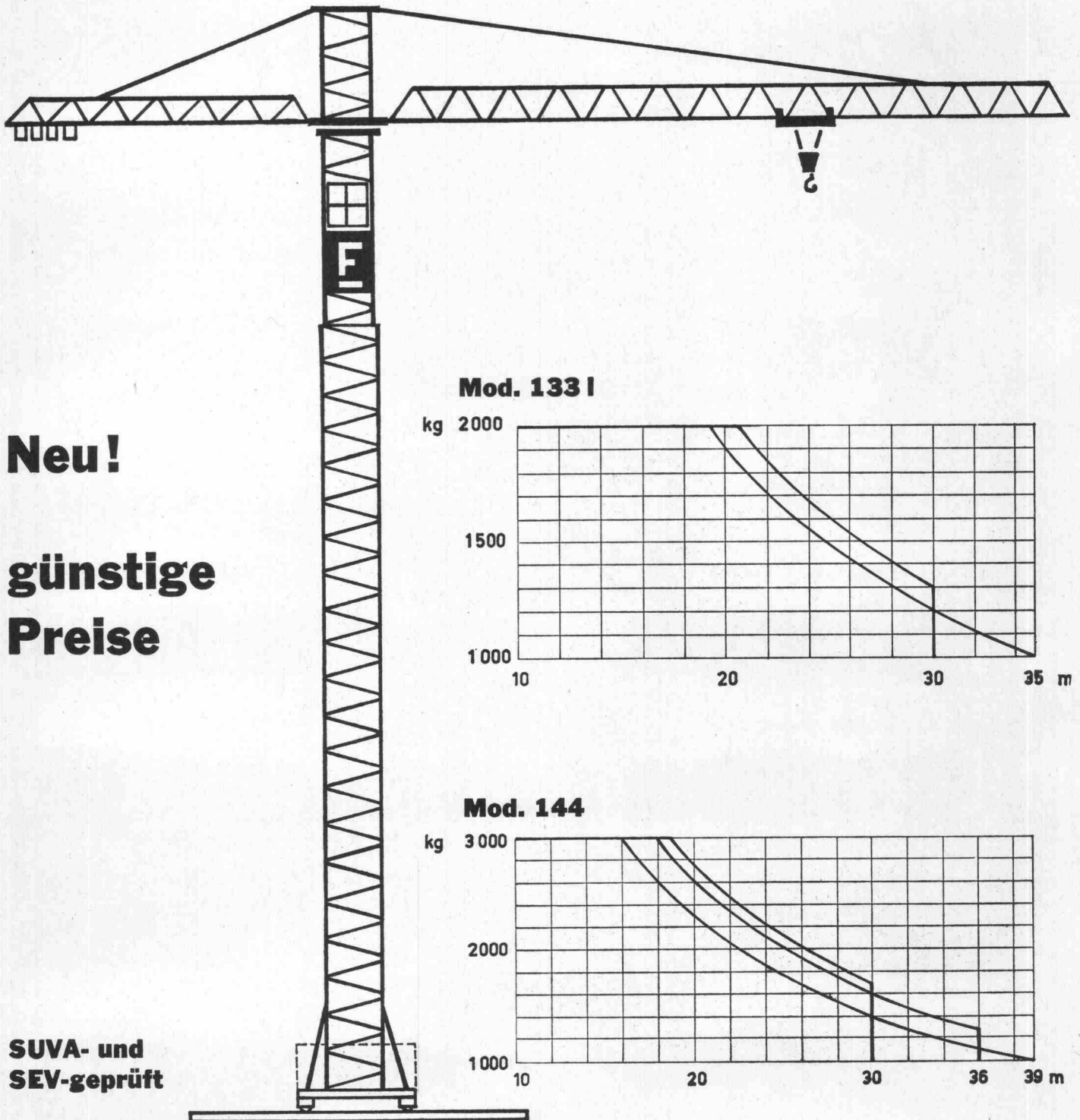




Brun + Cie AG
6244 Nebikon LU

Maschinenfabrik
Tel. 062 86 16 12

Brun

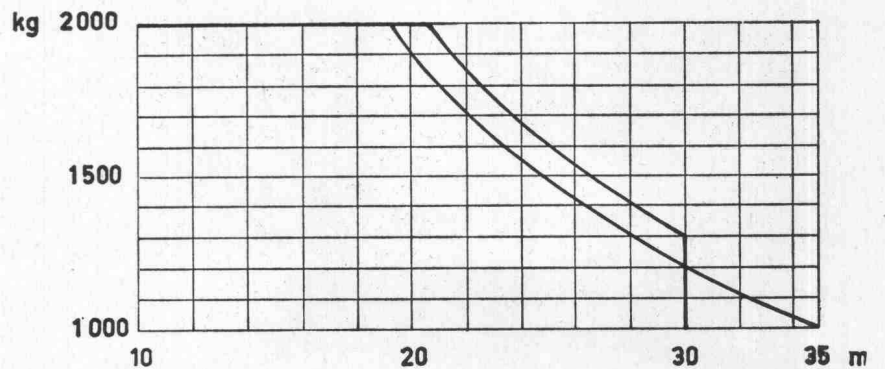


Neu!

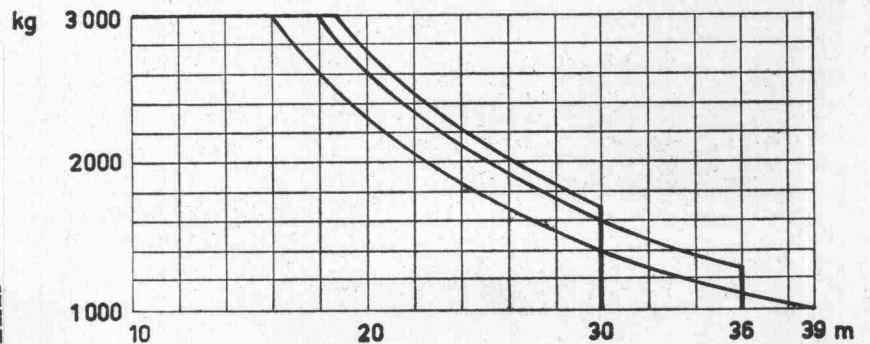
**günstige
Preise**

**SUVA- und
SEV-geprüft**

Mod. 133 I



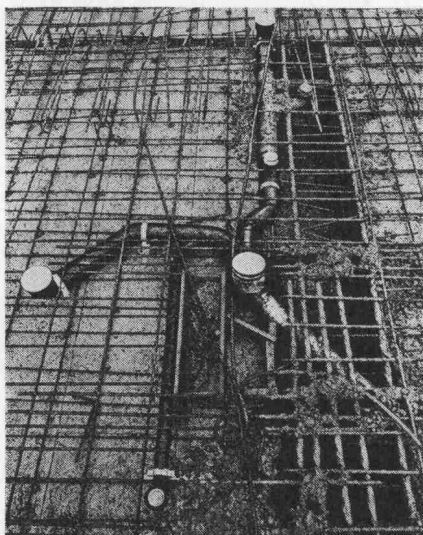
Mod. 144



Die Dicken von GEBERIT halten eben mehr aus.

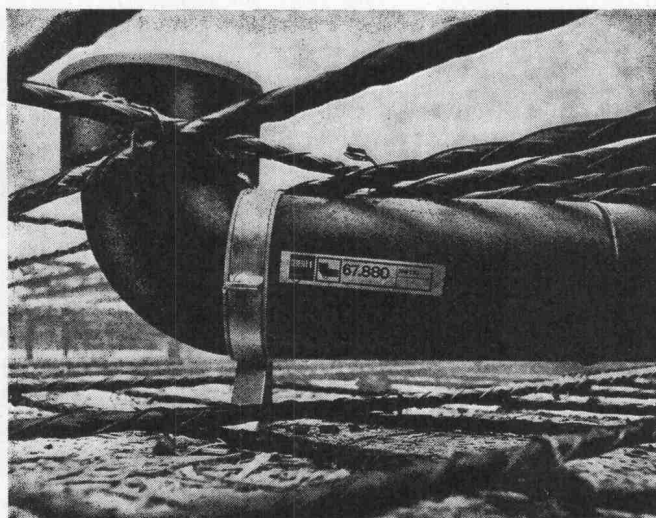
Ablaufmaterial aus GEBERIT-PEH besitzt eine wesentlich höhere Sicherheitsreserve. Es ist dickwandiger als üblich. Und deshalb langfristig beständiger gegen alle mechanischen und chemischen Angriffe.

Weder Schläge noch Quetschungen bei Lagerung, Transport und Montage (einschließlich Einbetonieren) noch Temperaturwechsel zwischen -40° und $+100^{\circ}$ können ihre Form bleibend verändern. Und unsere Temperung schließt ein nachträgliches Schrumpfen aus.

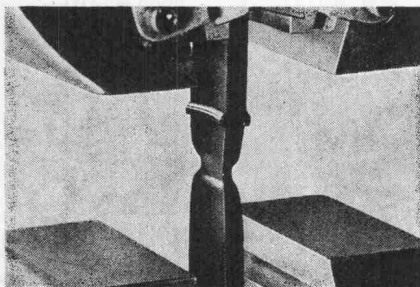


Im jahrzehntelangen täglichen Gebrauch widersteht es der Korrosion, heißem Wasser und Eis, Lösungsmitteln und fast allen Chemikalien, ja sogar radioaktiven Abwässern.

Über die universelle Einsatzfähigkeit eines Ablaufprogramms entscheiden jedoch heute nicht nur die Materialeigenschaften, sondern auch die Ver-

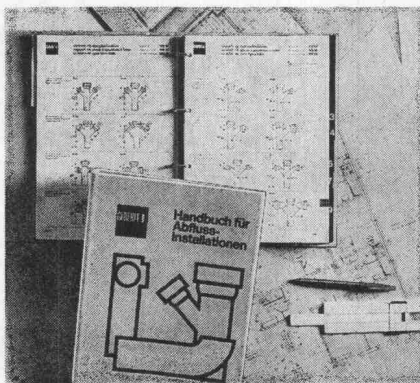


bindungsarten. Bei GEBERIT sind sie so vielseitig, daß sie jederzeit eine

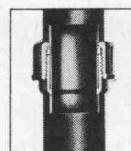


rationelle und sichere Montage (vielfach sogar Vor-Installation in der Werkstatt) ermöglichen. Als Installateur haben Sie die Wahl zwischen vorfabrizierten, konventionellen und kombinierten Installationen.

Unser wichtigstes Produkt aber ist

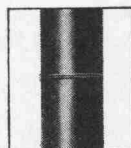


unsere Praxiserfahrung. Wir vermitteln sie Ihnen gern durch unsere Fachkurse und Publikationen. Am besten, Sie verlangen gleich das Handbuch über GEBERIT-Abwasserinstallationen und Bildlegenden zu Schemazeichnungen von Verschraubung, Spiegelschweißung, Steckmuffe und Elektro-Überschiebemuffe. Oder den unverbindlichen und für Sie kostenlosen Besuch des GEBERIT-Beraters.



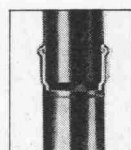
Die Verschraubung

Vor rund 15 Jahren eine bahnbrechende Neuentwicklung von GEBERIT. Bis heute die beliebteste Verbindungsart bei Strang- und Apparate-Anschlußleitungen. Mit geringstem Aufwand an Werkzeug und Zeit durchzuführen.



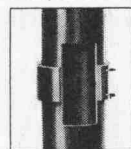
Die Spiegelschweißung

Unsere preisgünstigste, höchst aktuelle und ebenfalls millionenfach bewährte Verbindungsart. Auch auf dem Bau immer beliebter. Leicht und sicher durchführbar. Ergibt glatte, stabile Fixverbindungen.



Neu: Die GEBERIT-Steckmuffe

Diese früher nur beim Wandklosettbo-gen angewendete Verbindungsart erfuh eine wesentliche Erweiterung ihres Einsatzbereiches. Die GEBERIT-Steckmuffe beansprucht wenig Platz, verursacht in eingemauertem Zustand keine Schwierigkeiten bei der Weitermontage. Gleiche Verlegerichtlinien wie für Verschraubungen.



Neu: Die GEBERIT-Elektro-Überschiebemuffe

In langjährigen Versuchen und Praxiserprobungen entstanden. Überall dort ideal, wo man eine platzsparende, kraftschlüssige Verbindung benötigt. Wird nach dem Überschiebeprinzip der Muffe verschlauft und unlösbar verschweißt.



GEBERT+CIE

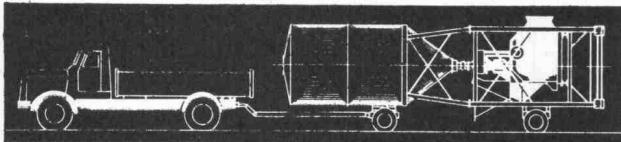
Armaturen- und Apparatefabrik
8640 Rapperswil am Zürichsee
Tel. 055 203 44 und 2 52 12
Telex 75625

Das Mobil*

* Das neue Maxima Kompakt-Mobil.

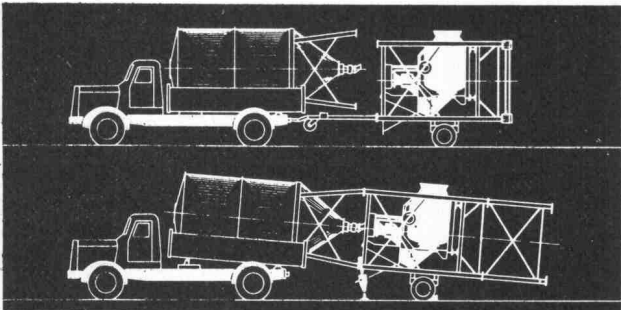
Mobil-Mobil.

Strassentransport ohne Spezialbewilligung. **Wahlweise ein- oder zweiteilig.** Auch enge und kurvenreiche Strecken befahrbar.



Selbstmontage-Mobil.

Kompakte, fertig verdrahtete Anlage ohne lose Einzelteile. Kurze Aufstellzeit dank neuem, vereinfachtem Montagesystem. Ausschwenkbarer Turmunterbau. Spezial-Sicherheitshubwinde mit zwei Übersetzungen, auf Wunsch mit Elektromotor.



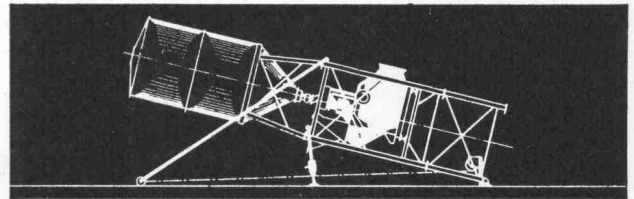
Bauplatzideal-Mobil.

Runder Zementsilo, d.h. günstiges Winddruckverhältnis, d.h. kleine Fundamentsockel, d.h. geringer Aushub. Montagestützenpaar mit nur einer Laufrolle, daher verwindungsfreies Aufrichten der Anlage auch bei unebenem Gelände.

Einmann-Mobil.

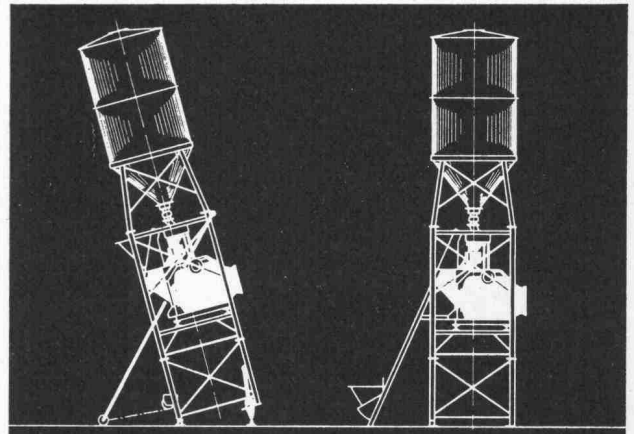
Einmann-Anlage. Voll- oder halbautomatisch. Mit **Maxima-Reversiermischer** oder mit **Zwangsmischer**. Grössen: 250,

350, 500 und 750 Liter. Einheitlicher Turm für alle Modelle.



Qualitäts-Mobil.

Präzisions-Zementwaage mit 4-Punkt-Aufhängung und grossem Kreiszeigerkopf. Unübertroffene, wartungsfreie und robuste Maxima-Kieswaage.



Maxima-Mobil.

Gebaut zum Geld sparen: weniger Stunden für Transport und Montage, weniger qualifizierte Leute nötig.

Und noch etwas: Mit jeder Maxima-Anlage verkaufen wir einen zuverlässigen Service. Mit laufend geschulten Spezialisten. Und eigenen Niederlassungen in allen Landesteilen!

Maxima – da weiss man, was man hat.



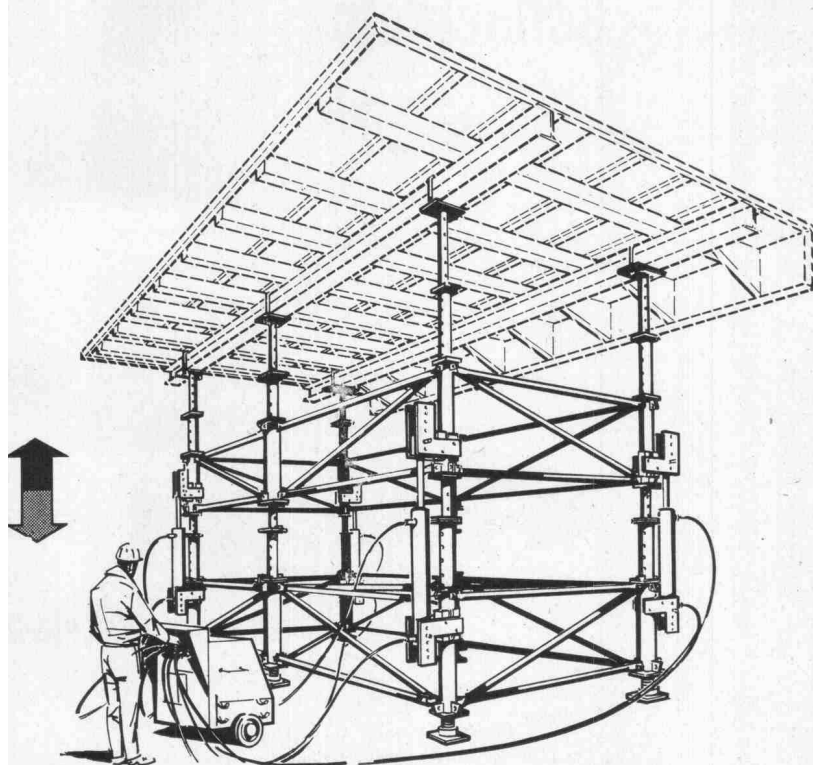
baumaschinen ag
zürich

Badenerstrasse 570
Tel. 051/54 99 80

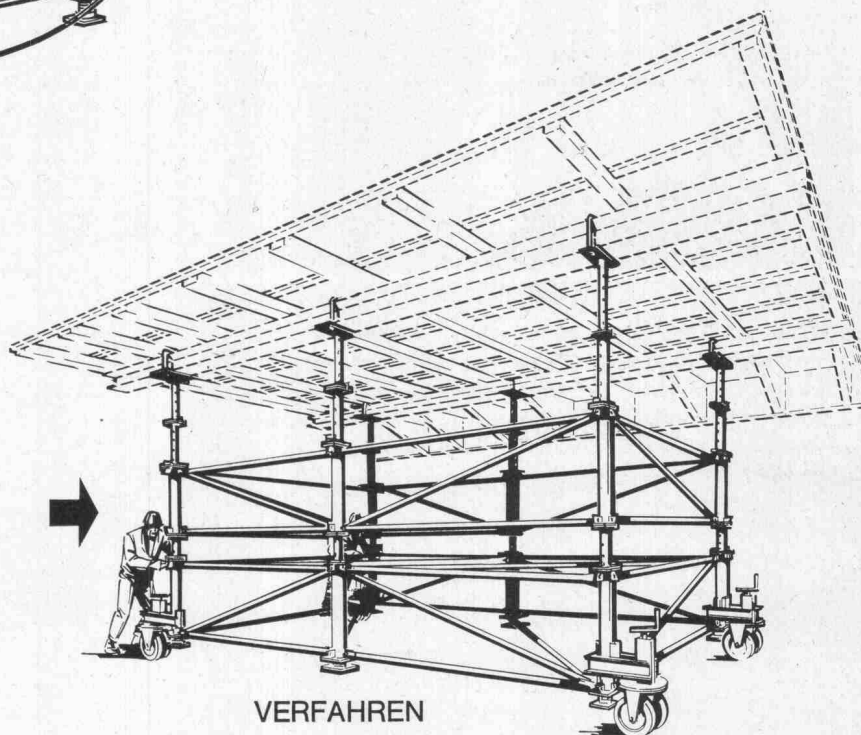
TELESKOPSCHALUNG



HYDRAULISCHES
HEBEN UND
ABSENKEN



HEBEN



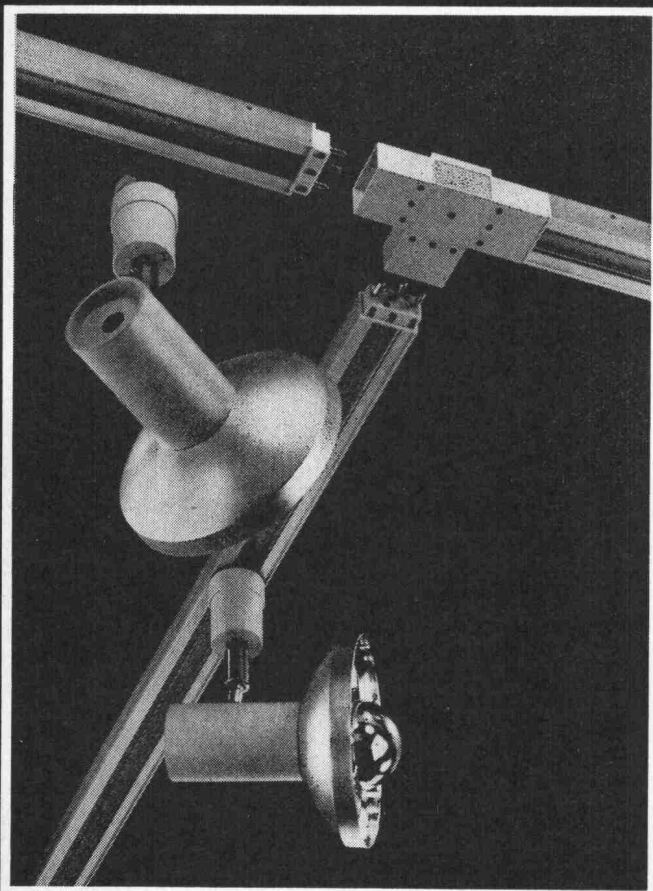
VERFAHREN

E.R.E.

Equipement Rationnel d'Entreprises s.a.
10, boulevard de Pérolles Tél. 037 / 2 70 04
1700 FRIBOURG



Stromschienen System Litetrac



Schienen mit Stecker und Kupplungen zur Stromverteilung. Ein Baukastensystem für grosse und kleine Beleuchtungsanlagen. BAG-Strahler mit Adaptern können an jedem Punkt der Stromschienen mechanisch und elektrisch variabel ohne Werkzeug angeschlossen werden. BAG-Stromschienen-System Litetrac löst das aktuelle Problem, Ware im richtigen Licht zu präsentieren.

BAG Bronzewarenfabrik AG

5300 Turgi, Tel. 056/3 11 11

Ausstellungsräume:

8023 Zürich, Konradstr. 58, Tel. 051/44 58 44
8023 Zürich, Pelikanstr. 5, Tel. 051/25 73 43

Auslieferungslager:

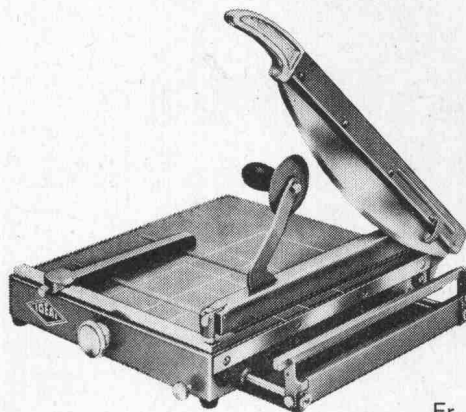
3007 Bern, Schwarztorstr. 125 + 126, Tel. 031/25 30 22
1001 Lausanne, Rue St-Martin 18, Tél. 021/23 76 82
6600 Locarno, Palazzo S.E.S., Tel. 093/7 61 82



Schneidemaschinen

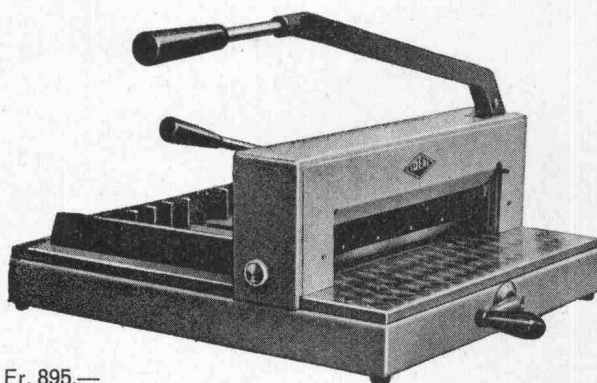
Stabile Ganzmetallkonstruktion mit hoher Schnittleistung.

Verschiedene Modelle für Büros und Werkstätte.



Fr. 290.—

Modell	Tischgrösse	Schnittlänge	Preis
Pappscheren:			
IDEAL-Simplex 35	38 × 34 cm	35 cm	128.—
IDEAL-Stabil 36	36 × 36 cm	36 cm	230.—
IDEAL-Solid 36	40 × 36 cm	36 cm	290.—
IDEAL-Solid 55	60 × 40 cm	55 cm	495.—
IDEAL-Solid 70	75 × 56 cm	70 cm	590.—
Stapelschneider:			
IDEAL-Forte 24	34 × 50 cm	24 cm	510.—
IDEAL-Forte 36	51 × 59 cm	36 cm	895.—
IDEAL-Forte 45	73 × 78 cm	45 cm	1680.—



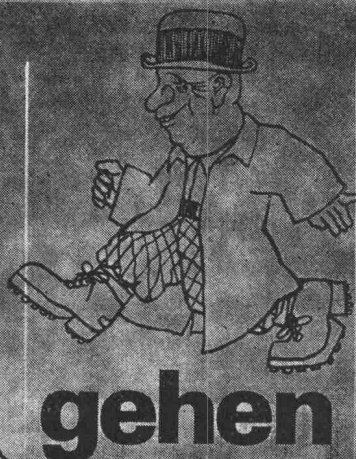
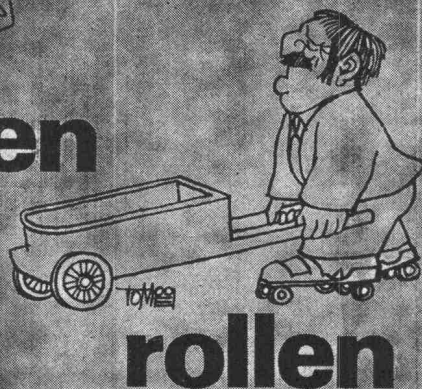
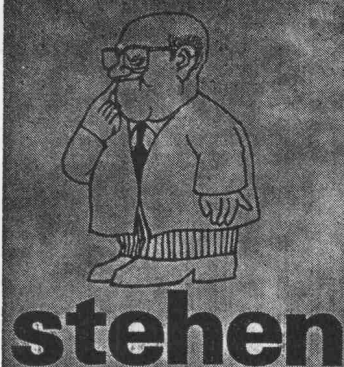
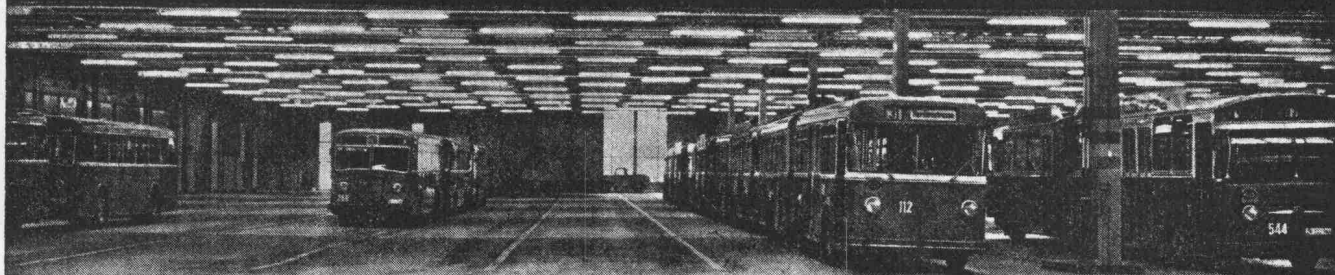
Fr. 895.—

Verlangen Sie bitte ausführlichen Prospekt.



RACHER & CO AG, 8025 Zürich 1
Marktgasse 12, Telefon 051 / 47 92 11

auf gutem Boden...



auf EUBÖOLITH – Steinholz
 fusswarm, zäh, elastisch,
 öl- und lösungsmittelbeständig,
 keine elektrostatische Aufladung,
 einfach im Unterhalt,
 staubfrei

oder auf MAXIDUR – Hartbeton
 robust,
 mineralöl- und lösungsmittelbeständig,
 staubfrei,
 keine Pflege

Beide Industrieböden sind in ihrer Qualität und ihrer Preiswürdigkeit unübertroffen. Jedes Jahr verlegen wir mehrere hunderttausend Quadratmeter. In unserer Arbeit steckt deshalb ein enormer Erfahrungsschatz, der zu Ihrer Verfügung steht!



Euböolithwerke AG
 Tannwaldstrasse 62
 4600 Olten
 Tel. 062 – 21 23 35

Grundwasser- isolationen ohne äussere Betonwanne

Geschäftshäuser, Unter-
niveaugaragen, Industrie-
bauten, Strassenunterfüh-
rungen, Tunnelbauten, Was-
serreservoirs, U-Bahnen,
Elektrizitätszentralen.

Oelschutz- isolationen

Raffinerien, Oelauffangwan-
nen, Tankkeller, Oellager,
Metall- und Betontanks,
Steh tanks, Strassen, Pipe-
lines, Kanalbauten

Feuchtigkeits- isolationen

Bodenfeuchtigkeit von nicht
unterkellerten Räumen, ge-
gen aufsteigende Feuchtig-
keit bei Mauerwerk, nicht
drückendes Oberflächen-
wasser gegen Heizöl und
aggressive Stoffe.

Trinkwasser- reservoirs

Zivilschutzanlagen, Spitäler
usw.

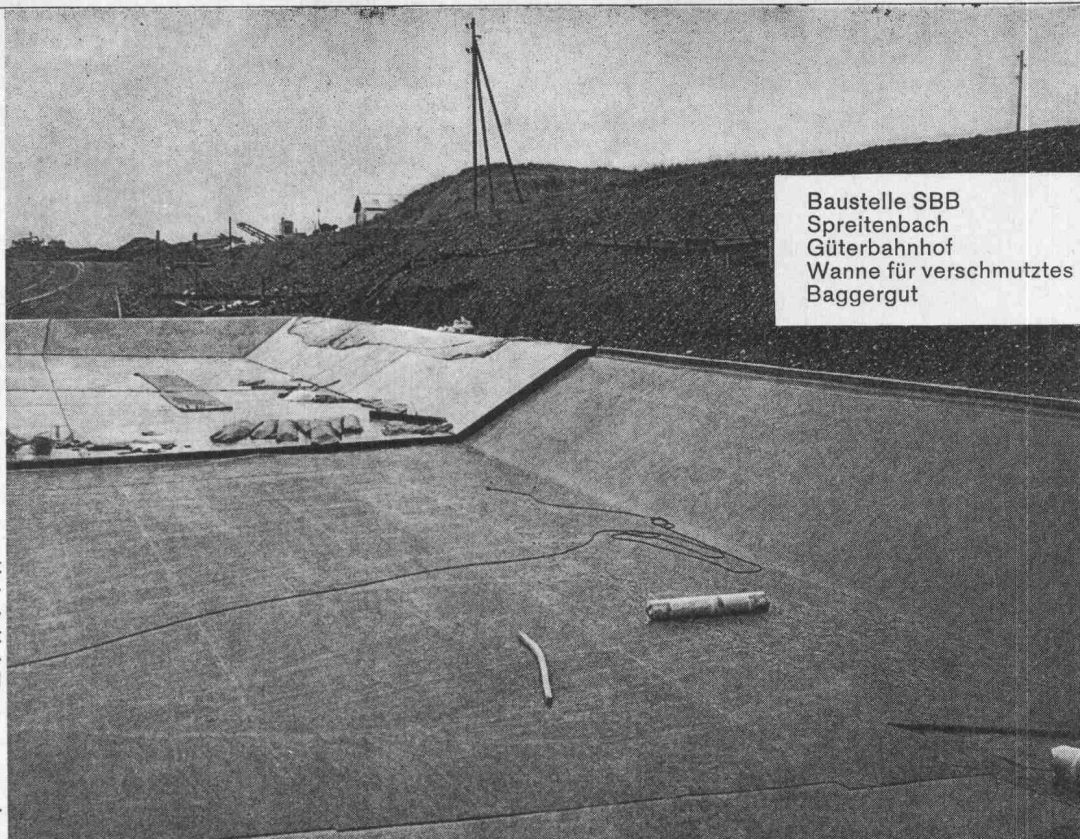


ISAFLEX AG

Freiestrasse 52, 8952 Schlieren, Tel. 051 / 98 87 67

Elastische PVC-Isolationen

Schlieren
Zürich
Lausanne
Frankfurt a/Main



Baustelle SBB
Spreitenbach
Güterbahnhof
Wanne für verschmutztes
Baggergut

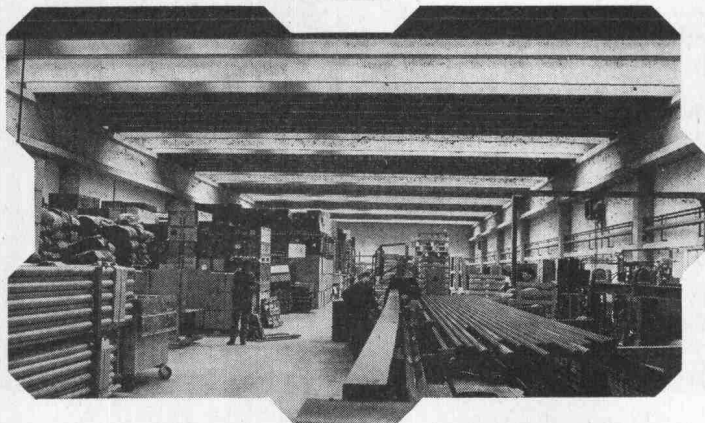
Vorfabrizierte Fabrikhalle in Sursee

Industriebauten müssen in kurzer Zeit,
in bester Qualität und preisgünstig realisiert
werden.

Beispiel: Fabrikationshalle der Firma
Gretener AG, in Sursee, Spannweite 20 m,

Länge 100 m. Beginn der Planung 1.1. 69.
Montagedauer 3 Wochen.

(Aufbau mit nur 4 vorfabrizierten Element-
typen.) Bezug 1.10. 69. Das ergibt vom
ersten Plan bis zum Bezug der Halle
ganze 10 Monate.



Verlangen Sie unsere Referenzen und
Unterlagen, wir beraten Sie gerne.

Peikert Prefab AG



Peikert Prefab AG
Baarermatte, 6340 Baar bei Zug
Telefon 042 3110 27

Noch wendiger

...noch stärker und noch
robuster und viele zweckmässige
Neuerungen...



...und trotzdem eine Riesenladefläche

Das wirkt sich sehr positiv aus: In Kurven!
im Stadtverkehr! Auf schmalen Bergstrassen!
im engen Werkgelände! Für Sperrgüter!
Für die Sicherheit! Und für die Arbeitsleistung!
Und frankenmässig!
Überzeugen Sie sich von der Zuverlässigkeit
der neuen Meili-Modelle! Vom Kabinen-
komfort! Von den Annehmlichkeiten der Heiz-
scheiben! Von der
Geländegängigkeit und den
Vorteilen der Anbau-
platte für
Zusatzgeräte usw.!



Meili-Fahrzeuge jetzt noch stärker und robuster

52PS oder 75PS... wie Sie wünschen

...denn wir haben unsere Fabrikation Ihren
Verhältnissen angepasst.

Wir bauen den MA 1500 (Kat A), den MA 4000,
oder den MA 1600 (Benzin).



Übrigens:
Sie erhalten alle Meili-Fahrzeuge
auf Wunsch
mit Servolenkung – und im Leasing.

Meili

E. Meili, March-Werk, 8862 Schübelbach
Telefon 055/7 51 91

Gutschein

Gewünschtes unterstreichen, in Blockschrift ausgefüllt senden an:
E. Meili, March-Werk, 8862 Schübelbach SZ, Telefon 055/7 51 91

Ich wünsche: ☐ gesamte Dokumentation
☐ Referenzen

Name, Vorname _____

Strasse _____

Postleitzahl, Ort _____

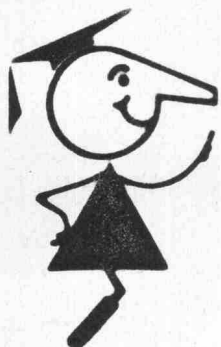
Meili-zuverlässiger Service in der ganzen Schweiz.

Beschichtungen von

Oeltank-Auffangwannen

mit
NEOCOSAL

- seit Jahren bewährt und amtlich zugelassen
- wird grau und weiss direkt auf Beton appliziert
- besitzt grosse Festigkeit (begehrbar)
- ist elastisch, überbrückt Schwundrisse
- preisgünstig und einfach zu verarbeiten



seit
1923

Tricosal®

BAU-CHEMIE AG BASEL (061) 23 00 16

Zement-Schnellbinde- und Dichtungsmittel, Plastifizierer, Verzögerer, Beton-Reinigungsmittel, Gipsverzögerer, Binder, Fugenbänder, Kunststoffe, Frostschutzmittel, Haftemulsion für Kunststoffmörtel, ölfeste Anstrichemulsion, Thiokol- und Acryl-Kitte, Epoxy-Lacke, Kunststoff-Dünnpütze. PVC-Folien, 1 bis 2 mm, für Grundwasserwannen, Wasserbehälter usw. Wir haben für Sie über 100 verschiedene Fugenbandprofile.

Erstaunlich, wie rasch das vorwärts geht.

ECOFORM-Fastäfer vereinfacht die Montage

Auffällig diese Festigkeit!

Ja ECOFORM ist besonders standfest und dickengenau!

Ich bin begeistert!

Das ist es - ECOFORM gefällt enorm!

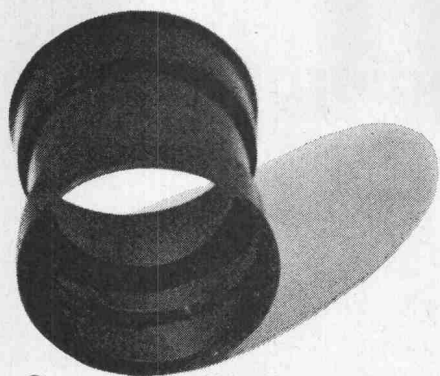
ECOFORM gefällt enorm!

Verlangen Sie unsere Preislisten und Handmuster!

ECO

ECO AG
Sperrholz-
und Türenfabrik
6162 Entlebuch LU
Telefon 041/87 52 42

Lieferung durch den
Sperrholzhandel



Die Schnappmuffen von KEY

**schnappen nun
noch schneller**



Seit einem Jahr verwenden wir die schnell montierbaren Schnappmuffen von KEY mit dem altbewährten Pechfaserrohr. Das erfolgreiche System wurde nun noch weiter ausgebaut: an den Polypropylen Formstücken sind die Schnappmuffen direkt angeformt. Auch die KEY-Rohr Dimension 75 mm wird neu mit Schnappmuffen geliefert.

Und noch immer das Wichtigste: Wenn die Schnappmuffen von KEY zuge-schnappt sind, dann halten sie dicht!

Coupon:

Senden Sie mir bitte Ihre Dokumentation über KEY-Rohre und die neuen Schnappmuffen.	
Name	_____
Adresse	_____
PLZ, Ort	_____

Promastic AG, 8116 Würenlos.
Telefon 056/74 20 22



Sondierbohrung Bucheggplatz Zürich

Sondierbohrungen

Rotationskernbohrungen
 Rammsondierungen
 Scherflügelversuche
 Ungestörte Bodenproben
 Durchlässigkeitsuntersuchungen
 Bohrungen für Injektionen
 Fels- und Lockergesteins-Anker

Ing. Greuter AG, Zürich

Telefon 051 / 32 90 28

**Spezialfirma für Gunit, Spritzbeton, Injektionen
und Bohrungen**

comolli

**Spezialbetonröhren für
hohe Ansprüche**

PHLOMAX- u. VIBRO-PRESS-
Betonröhren mit Spitz- und
Doppelglockenmuffen armiert
und unarmiert. Baulänge 2 m.
Lichtweiten von 20-150 cm.

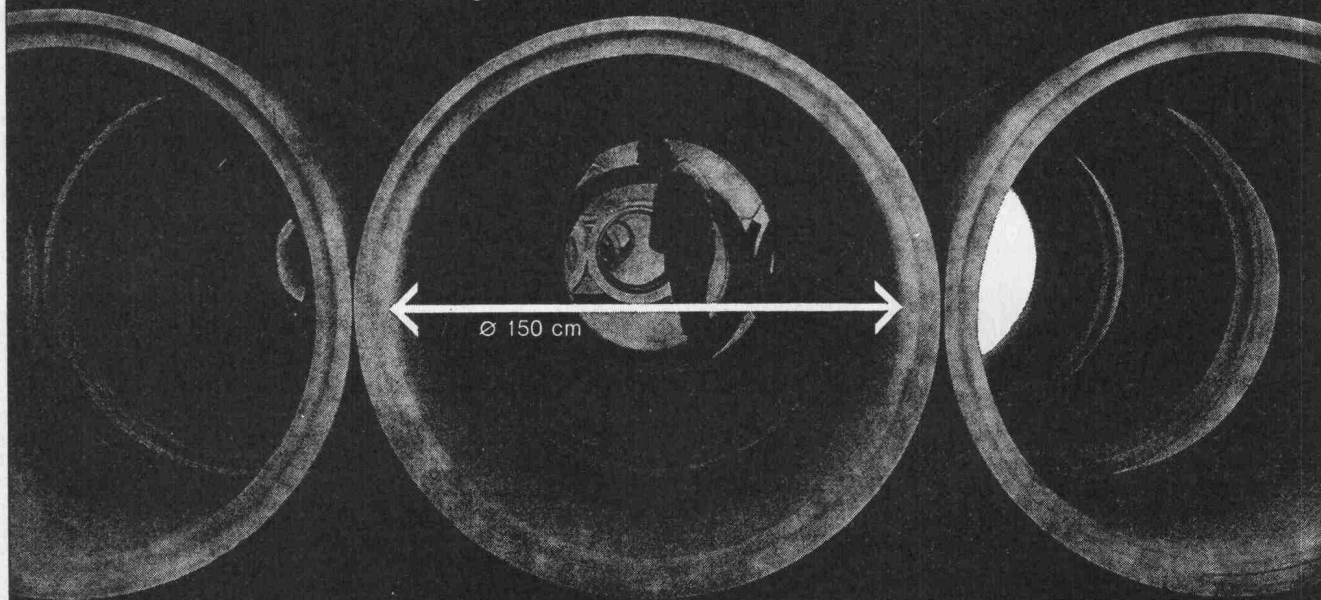
Überzeugen auch Sie sich
schon bei nächster Gelegen-
heit von der Qualität der
COMOLLI-Betonröhren

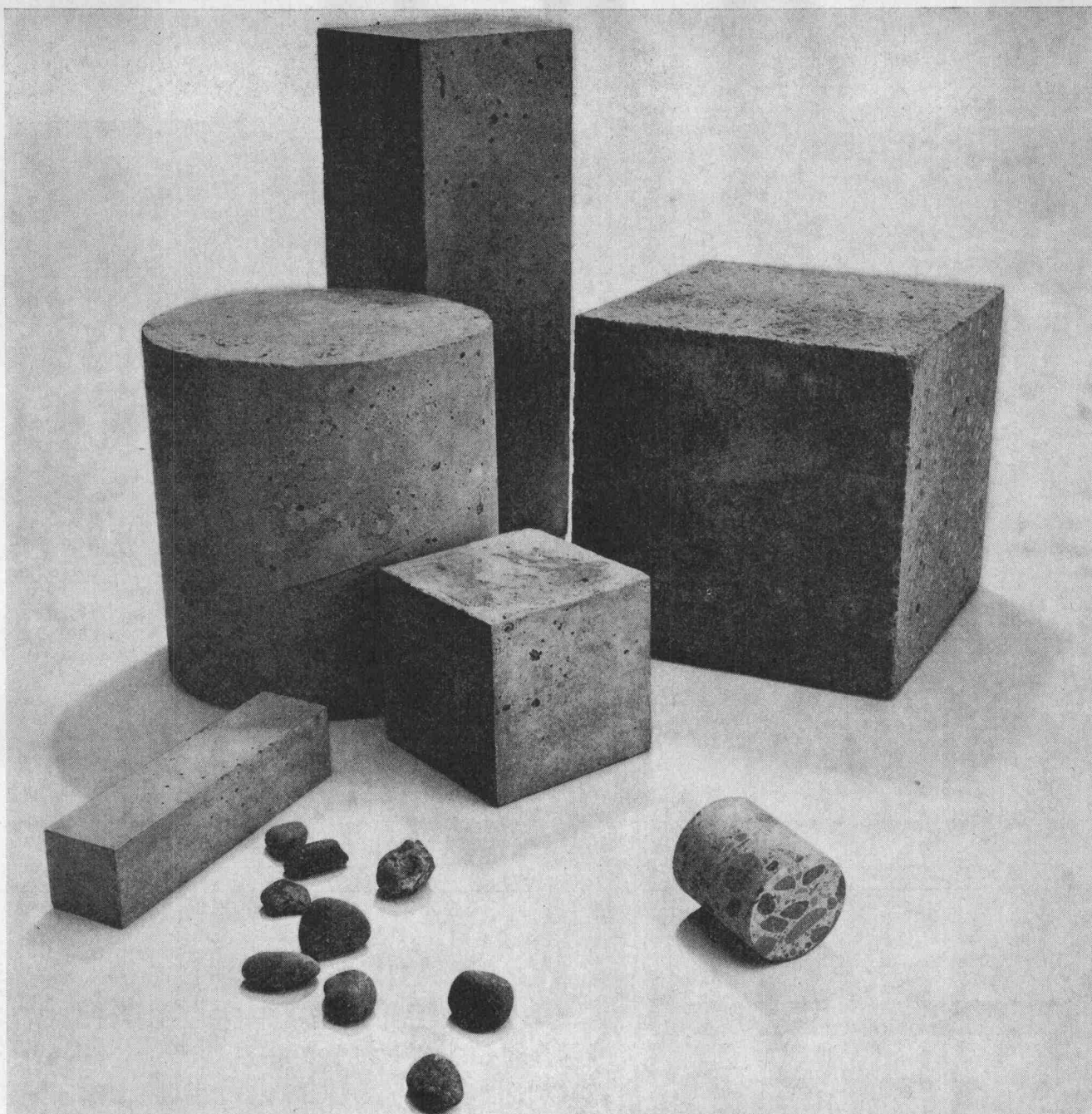
speziell über das genaue In-
einanderpassen der Muffen,
was Ihnen ein rasches Ver-
legen gewährleistet und damit
Ihre Kosten senken hilft.

Prompte Lieferung ab Werk
und franko Verwendungsstelle
Wir sind zu jeder Auskunft
und technischen Beratung
gerne bereit. Tel. 057 / 5 14 14

**Comolli's Erben AG,
5620 Bremgarten/AG**

Vertretung für die Kantone Basel Stadt und Basel Land:
GEBR. KOHLER AG, 4633 LÄUFELFINGEN





Betonprüfung Zementprüfung Zuschlagstoffprüfung



Prüfungen sind wichtig. Sehr wichtig sogar. Man will schliesslich wissen, was man macht und wo die Grenzen liegen.

Auch wo man prüft ist wichtig. Denn wo geprüft wird, sammelt man Erfahrungen. Und Erfahrungen soll man selbst machen.

Womit man prüft, ist fast noch wichtiger. Nur Prüfgeräte hoher Qualität geben ein wahres, zuverlässiges Bild. Wir haben solche Geräte und möchten sie Ihnen gerne verkaufen.

PROCEQ SA
Riesbachstrasse 57
CH-8034 Zürich Tel. 01/47 78 00

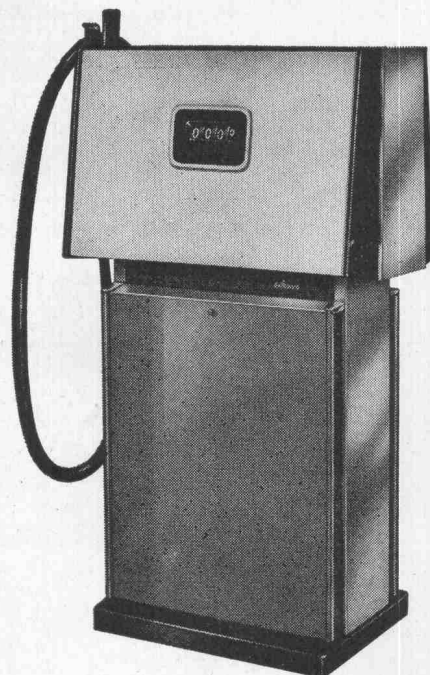
proceq

Die zuverlässigen Gilbarco- Tanksäulen für Wagenparkbesitzer

Rasch einfüllen, rasch ablesen, rasch wegfahren — das können Sie mit den amtlich geeichten Gilbarco-Tanksäulen für Benzin und Dieselöl. Modelle für 35 bis 80 Minutenliter. Auf Wunsch lieferbar mit automatischem Stopp-hahn sowie mit Nebenzählwerk-Anlagen bis 100 Einzelzählwerken.

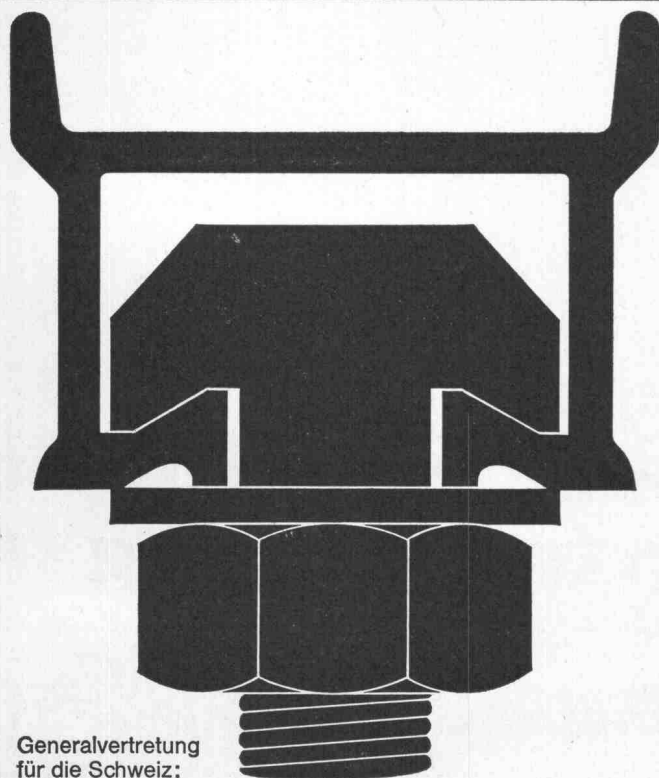
Ferner umfasst unser Verkaufsprogramm: Benzinsäulen für Servicestationen, Brodie-Durchlaufzähler für Tankwagen und Depotanlagen, OPW-Schnellkupplungen und Schwenkarme, Schmieranlagen und Garage-Einrichtungen, Kompressoren.

Unsere über die ganze Schweiz verteilten Servicestellen verfügen über besteingerichtete Servicewagen mit Autoruf-Anlagen.



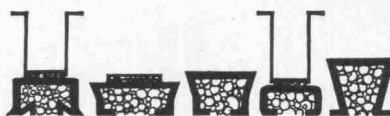
Gilbarco

Gilbarco AG, Garageeinrichtungen und Oelfeuerungen
8045 Zürich, Töpferstrasse 26, Telefon 051 / 35 45 25



Generalvertretung
für die Schweiz:

Wenn Ankerschienen — dann Halfen-Ankerschienen Neu: jetzt mit original Styropor-Vollschaumfüllung



Halfen-Ankerschienen zur sicheren Befestigung von Lasten aller Art an Beton- und Stahlkonstruktionen vermeidet zeitraubende und kostspielige Stemm- und Bohrarbeit. 20 Profile von 200 kg bis 12000 kg Tragfähigkeit p/Lfm. stehen Ihnen zur Verfügung.

Verzinkte Halfenschienen werden jetzt mit der einzigartigen Styropor-Vollschaumfüllung ausgeschäumt. Vorteile: Absolut saubere Profile, kein Eindringen von Beton, oder Betonmilch. Leichtes Entfernen des Styropor-Vollschaumes.

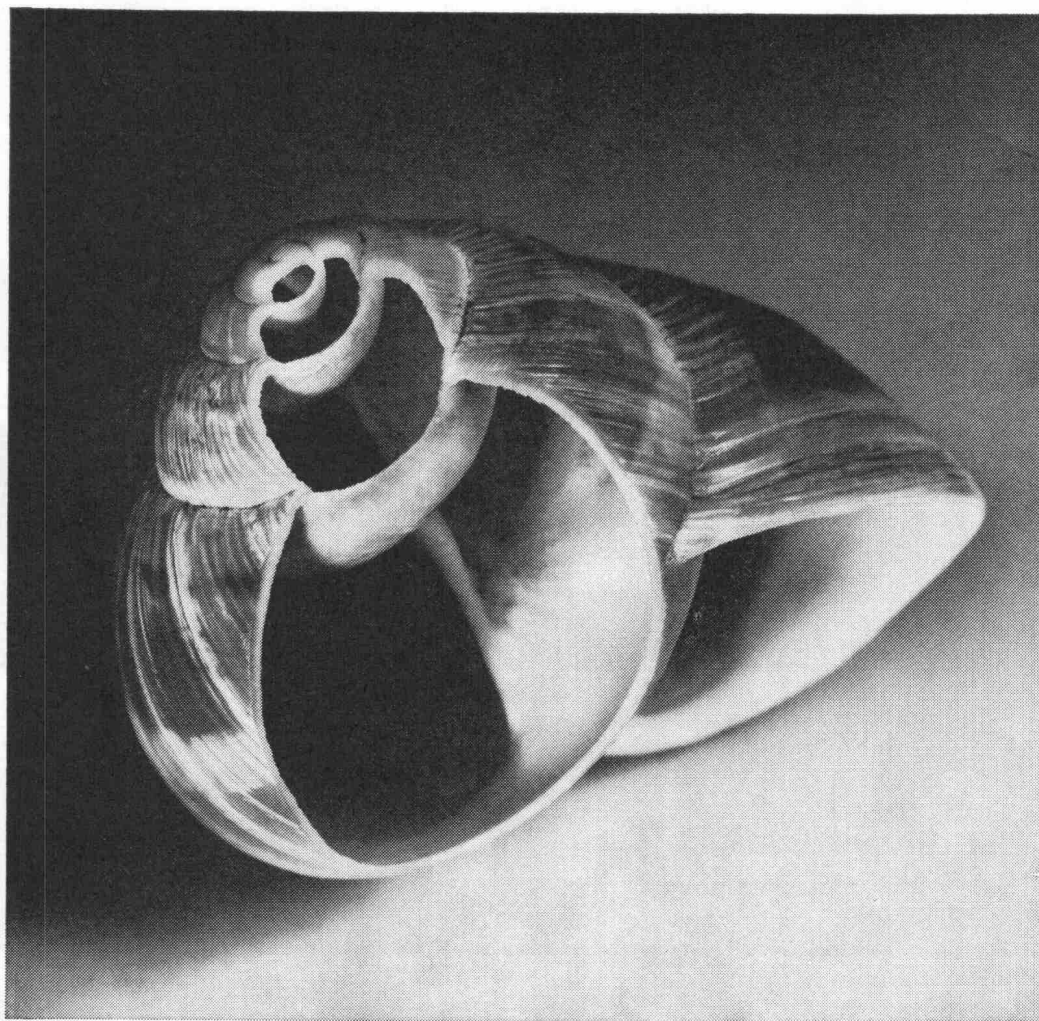
Halfen-Ankerschienen sind durch die Vollschaumfüllung perfekt. Fachleute finden, man sollte der Vorteile wegen nur noch verzinkte HALFENSCHIENEN mit Vollschaumfüllung verwenden.

Unser technisches Büro in Zollikofen, Tel. 031 860911/int. 218 steht Ihnen zum Lösen Ihrer Befestigungs- und Aufhängeprobleme gerne zur Verfügung. Verlangen Sie ausführliches Prospektmaterial.



J. G. KIENER+WITTLIN AG BERN

LONZA



Es gibt noch Häuser ohne Vipolit.[®]

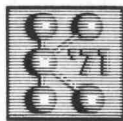
Es hat sich längst herumgesprochen: Vipolit[®] bringt den Häusern das Wachsen bei. Mit Vipolit[®] baut man rascher und rationeller.

Vipolit[®] ist der ideale Zusatz für Mörtel und Verputze, für Spachtelmassen, Farben und für alles, was beim Bauen ein starkes und dauerhaftes Bindemittel braucht. Das beginnt beim Fundament, geht die Wände hoch, zieht sich über jede gute Decke...

So kommt es, dass die Bauten schneller wachsen, wo Vipolit[®] mitbaut. Aber nicht

nur schneller — auch sicherer, preiswerter, dauerhafter.

Das gilt fürs intime Einfamilienhaus ebenso wie fürs Hochhaus und den industriellen Zweckbau. Und es gilt in Zukunft noch mehr als heute, denn rationelles Bauen wird immer wichtiger. Es muß schnell gehen. Noch schneller — im Vipolit[®]-Tempo möchte man sagen. Die LONZA ist dafür gerüstet. Mit Polyvinylacetat-Dispersionen — mit Vipolit[®]!



STAND Nr. 5046

LONZA Pioniere und Partner.

LONZA AG, 4002 Basel. Werke in Visp, Lalden, Sins, Schweizerhalle. Forschungslaboratorien in Fribourg, Visp, Basel, Sins. Tochtergesellschaften in Sins, Bodio, Weil/Waldshut (BRD), Säckingen (BRD), Fair Lawn, N.J. (USA).

Auf Dicht kann man bauen.

Wenn's um Spezialarbeiten im Tiefbau geht. Denn jede Aufgabe auf diesem Gebiet kann Dicht lösen:

Aufschlussbohrungen
Laboruntersuchungen
Pfahlfundationen
Unterfangungen
Baugrubenumschliessungen
Grundwasser-Absenkungen

Jede dieser Arbeiten hat Dicht schon ausgeführt.
Das gibt Erfahrung. Und Ihnen Sicherheit,
wenn Sie auf Gründungen von Dicht bauen.

Dicht AG
St. Gallen 071-23 16 45
Luzern 041-22 24 65
Bern 031-22 72 77
Zürich 051-52 06 33

