

Zeitschrift: Schweizerische Bauzeitung
Herausgeber: Verlags-AG der akademischen technischen Vereine
Band: 89 (1971)
Heft: 16

Werbung

Nutzungsbedingungen

Die ETH-Bibliothek ist die Anbieterin der digitalisierten Zeitschriften auf E-Periodica. Sie besitzt keine Urheberrechte an den Zeitschriften und ist nicht verantwortlich für deren Inhalte. Die Rechte liegen in der Regel bei den Herausgebern beziehungsweise den externen Rechteinhabern. Das Veröffentlichen von Bildern in Print- und Online-Publikationen sowie auf Social Media-Kanälen oder Webseiten ist nur mit vorheriger Genehmigung der Rechteinhaber erlaubt. [Mehr erfahren](#)

Conditions d'utilisation

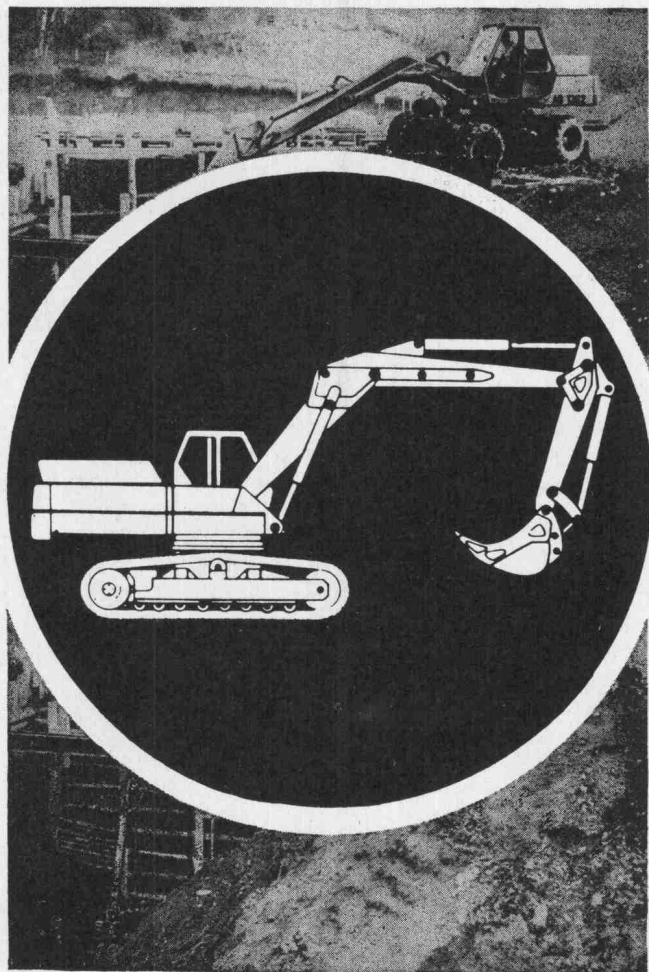
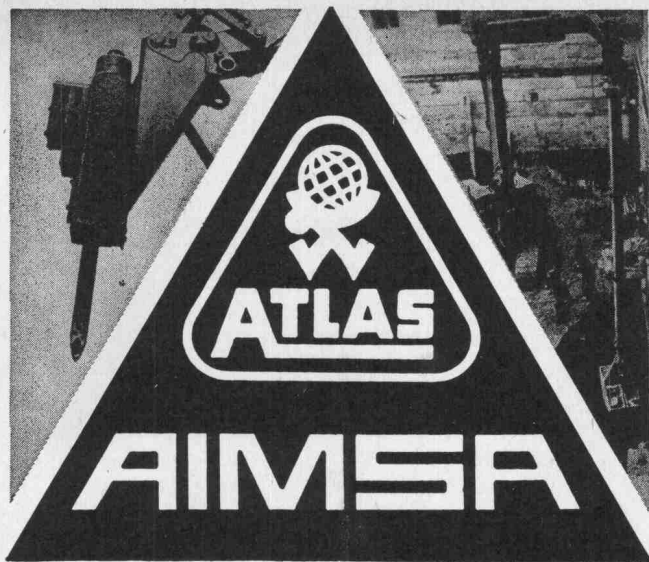
L'ETH Library est le fournisseur des revues numérisées. Elle ne détient aucun droit d'auteur sur les revues et n'est pas responsable de leur contenu. En règle générale, les droits sont détenus par les éditeurs ou les détenteurs de droits externes. La reproduction d'images dans des publications imprimées ou en ligne ainsi que sur des canaux de médias sociaux ou des sites web n'est autorisée qu'avec l'accord préalable des détenteurs des droits. [En savoir plus](#)

Terms of use

The ETH Library is the provider of the digitised journals. It does not own any copyrights to the journals and is not responsible for their content. The rights usually lie with the publishers or the external rights holders. Publishing images in print and online publications, as well as on social media channels or websites, is only permitted with the prior consent of the rights holders. [Find out more](#)

Download PDF: 03.04.2026

ETH-Bibliothek Zürich, E-Periodica, <https://www.e-periodica.ch>



AB 1202 - AB 1302 - AB 1602
AB 1702 - AB 2002

100% HYDRAULISCH
VON 7 BIS 30 TONNEN
AUF RAUPEN ODER PNEU

*

GENERAL VERTRETUNG FÜR DIE SCHWEIZ:

AIMS A - 1211 GENÈVE 26 - 20, RUE BOISSONNAS
TEL. 022 / 42 48 00

8116 WÜRENLOS
TEL. 056 / 74 18 44

Schweizerische Bauzeitung

Offizielles Organ des SIA, Schweizerischer Ingenieur- und Architekten-Verein und der GEP, Gesellschaft Ehemaliger Studierender der ETH Zürich
Gegründet 1883 von Ing. A. Waldner

89. Jahrgang Heft 16

22. April 1971

Inhalt

Das Institut für Verfahrens- und Kältetechnik der ETH Zürich in den neuen Räumen des Maschinenlaboratoriums II. Von <i>D. Hody</i>	371*
Das Olympiadach in München und die dafür durchgeführten Grossversuche. Von <i>U. Meier</i>	375*
Kanalisationsdörfer. Von der <i>VLP</i>	380
Ein Haus für die Jugend in Kopenhagen. - Vorwort. Von <i>G. Risch</i>	381
- «Das Projekthaus». Von <i>M. Kay-Larsen</i>	381*
Neuere Entwicklungen im Grundbau. Von <i>H. J. Lang</i>	382*

Umschau

Gemeindeautonomie und rechtliches Gehör. Entwicklung des gasgekühlten schnellen Brutreaktors. Britische Präzisionsmessgeräte. Strassen- und Bahnverbindung zwischen Sizilien und dem Festland	389*
Wegleitung des VSA für die Finanzierung kommunaler Abwasseranlagen	390

Nekrologe

Ch. Bieder. E. C. Hatt. H. W. Thommen	390
---	-----

Buchbesprechungen

Biegungstheorie der Sandwich-Platten, von <i>V. Dundrova</i> , <i>V. Kovárik</i> und <i>P. Šlapák</i> . Neuerscheinungen	390
--	-----

Ankündigungen

Aargauer Kunsthaus. Kunstgewerbemuseum Basel. Kunstverein Winterthur. Kunsthaus Zürich. Schweiz. Verband für die Materialprüfungen der Technik. Forschungskommission Wohnungsbau. Akademie für Führungskräfte der Wirtschaft. Delegation von Verantwortung als modernes Führungsinstrument. Eidg. Anstalt für Wasserversorgung, Abwasserreinigung und Gewässerschutz. Lehrgänge und Seminare des VDI-Bildungswerkes. Vereinigung der Grosskesselbetreiber (VGB)	391
Heizung, Lüftung, Sanitär, Klimatechnik: Ausstellung und Kongress in Kopenhagen. Schweiz. Zentralstelle für Baurationalisierung. Sprachferien für die Jugend. Schutzmassnahmen gegen die Umweltvergiftung. Short Course on Rock Mechanics, Colledgeville, Minnesota. Öffentliche Vorträge	392

Bezugspreise

	3 Monate	6 Monate	12 Monate
Schweiz	24.50	47.—	90.—
Ausland	26.—	50.—	96.—

Für Mitglieder der Partnerverbände der Verlags-AG, des Schweiz. Technischen Verbandes sowie für Studierende Höherer Technischer Lehranstalten ermässigte Preiskategorien nach Tarif.

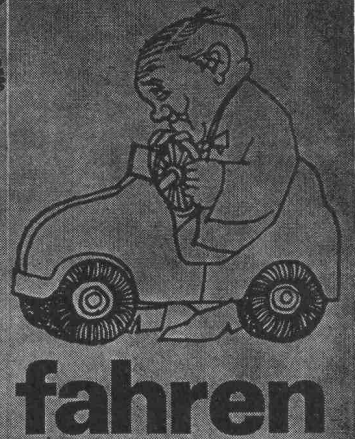
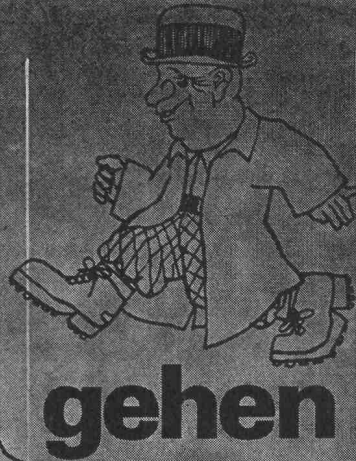
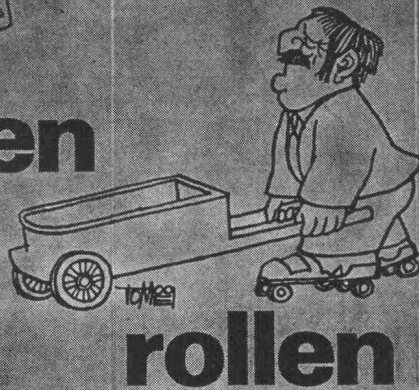
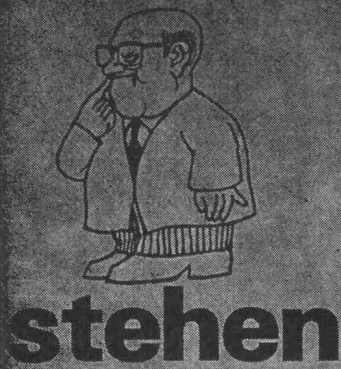
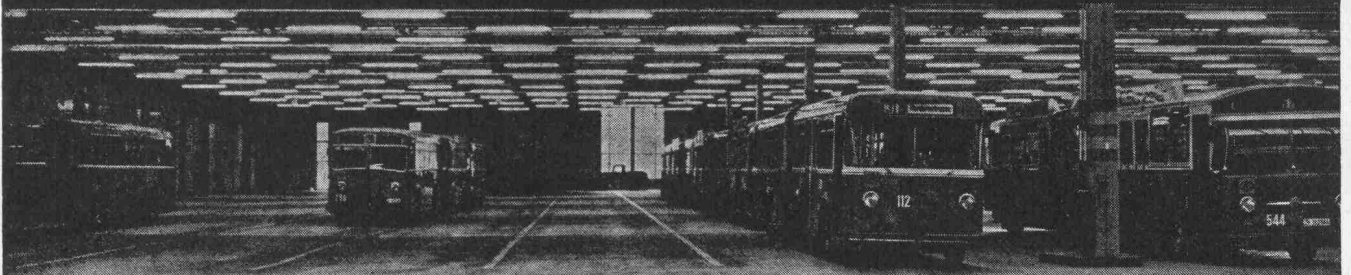
Verlag und Redaktion

Zürich-Giesshübel, Staffelstrasse 12
Postadresse: 8021 Zürich, Postfach 630
Telefon 051 / 36 55 36, Postcheck 80 - 6110

Anzeigenverwaltung

IVA AG für internationale Werbung
8035 Zürich, Beckenhofstrasse 16
Telefon 051 / 26 97 40, Postcheck 80 - 32735
Filialen in Lausanne und Genf

auf gutem Boden...



auf EUBÖOLITH – Steinholz
fusswarm, zäh, elastisch,
öl- und lösungsmittelbeständig,
keine elektrostatische Aufladung,
einfach im Unterhalt,
staubfrei

oder auf MAXIDUR – Hartbeton
robust,
mineralöl- und lösungsmittelbeständig,
staubfrei,
keine Pflege

Beide Industrieböden sind in ihrer Qualität und ihrer Preiswürdigkeit unübertroffen. Jedes Jahr verlegen wir mehrere hunderttausend Quadratmeter. In unserer Arbeit steckt deshalb ein enormer Erfahrungsschatz, der zu Ihrer Verfügung steht!



Euböolithwerke AG
Tannwaldstrasse 62
4600 Olten
Tel. 062 – 2123 35

Unsere Rohre werden für die Zukunft gebaut!



Um den Angriffen von morgen zu trotzen!

Hart und trotzdem flexibel (E-Modul = 9000 kg/cm²)

Homogene Stumpfschweissverbindung – keine Muffen, kein Kleben und auch kein Dichten

Betriebssicherheit auch bei Setzungen gewährleistet – kein Bruch, kein Abscheren

Niedriges Rohrgewicht (Spez. Gewicht = 0,955 g/cm³): Kostenvorteile bei Transport und Verlegung

EUROPLAST mit über 15jähriger Erfahrung, ein Pionier auf dem Sektor der nahtlos extrudierten Hartpolyäthylenrohren DIN 8074 bietet Ihnen Gewähr für technisch einwandfreie Lösungen überall dort, wo Rohre eingesetzt werden. PE-hart-Grossrohre werden zu allen Jahreszeiten verschweisst und verlegt. Die einfache Handhabung der leichten Rohre und die ausgezeichnete Beständigkeit gegenüber aggressiven Medien, ermöglichen die fast universelle Verwendung von PE-hart-Grossrohren für Kanalisationen, See-, Düker- und Druckleitungen.

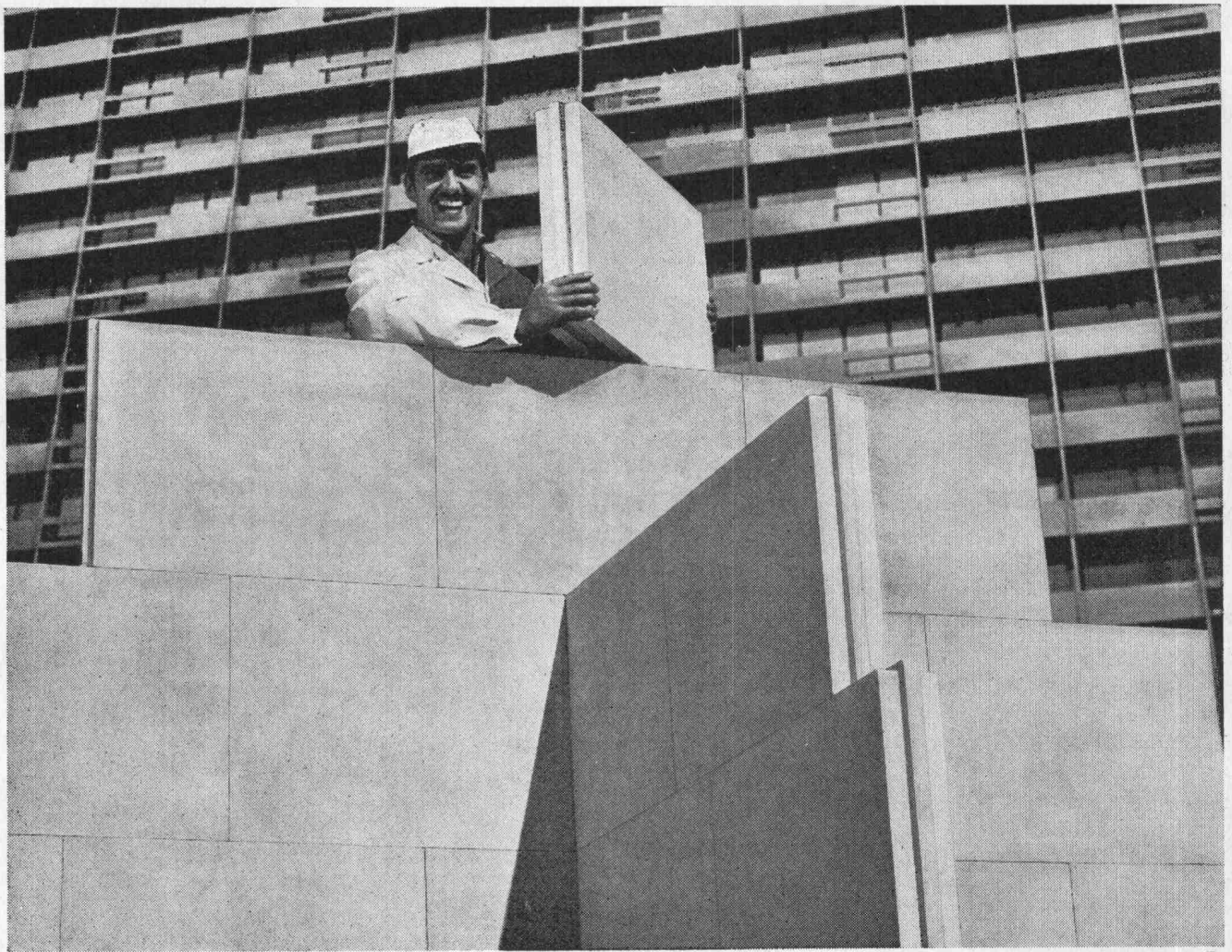
SCHOELLKOPF + CO
AKTIENGESELLSCHAFT ZÜRICH

8057 Zürich

Schaffhauserstrasse 265

Telefon 051/48 16 16





ALBA- und PLATRISOL-Platten

- ▶ Für zeitgemässe Wände (rationelles Bauen)
- ▶ Für saubere Wände (Trockenbauweise)
- ▶ Für glatte Wände (Putz erübrigt sich)

- ▶ Für gesunde Wände (Gips atmet)
- ▶ Für isolierende Wände (Schallisolation)
- ▶ Für schützende Wände (Feuerwiderstand)

- ▶ Für arbeitssparende Wände (einfache Montage)
- ▶ Für preisgünstige Wände (Serienfabrikation)
- ▶ Für wohliche Wände (behaglich und warm)

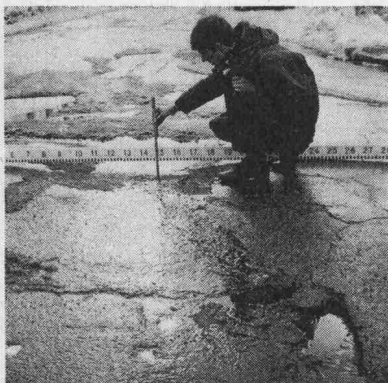
Beratung und Unterlagen durch

▶ **GIPS-UNION AG** 

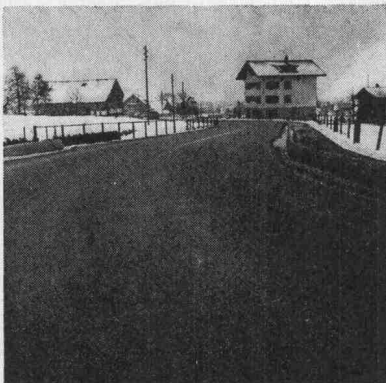
Talstr. 83, 8021 Zürich, Tel. 051-23 37 60

Wie lange noch dulden Sie, dass Strassen aufbrechen und sich Unkosten über Unkosten häufen?

bisher



Mit GoSol isoliert:
keine Frostschäden mehr



Das Problem stellt sich vor allem in klimatisch kritischen Regionen. In erhöhten Lagen, wo Strassen wegen extremer Witterungsverhältnisse aufzubrechen drohen.

Da muss die Devise lauten: besser isolieren. Strenge und über Jahre dauernde Tests — z. B. in Le Locle und auf der Silvretta-Hochalpenstrasse — haben auf überzeugende Art bewiesen, dass mit **GoSol isolierte Strassen** dem härtesten

Winter standhalten. Keine Frostschäden mehr!

Dabei ist diese Bauweise erst noch budgetfreundlicher. Nicht nur verringert sie die Reparatur- und Unterhaltskosten. Auch die Baukosten selber stellen sich günstiger, denn wo mit GoSol isoliert wird, genügt eine Fundationsschicht von 40—50 cm (statt bis zu 1,2 m).

GoSol — so heisst die formgeschäumte Isolierplatte*, mit der im Ausland auch die BASF ausgedehnte Tests anstellte. Man verlegt sie in zwei Lagen zwischen Untergrund und Kiessand, Fugen versetzt.

Verlangen Sie die umfassende Gratis-Dokumentation mit Kostenvergleichen.

* Geschaffen für jede Untergrund-Isolation, also auch für Kunsteisbahnen, Schwimmbäder, Eisenbahntrassees.

GONON

E. Gonon 8226 Schleithem Tel. 053 642 77
Fabrik für Parkett, Isolierplatten und Formteile

Corex Basel AG 4002 Basel
Tel. 061 22 23 00

»



SYMALEN® und SYMADUR®
Kabelschutzrohre

Doppelsteckmuffen mit Profilmuffenringen
Endmuffen
Endkappen
Rohrbogen
Übergangsstücke
Einführungsrohre usw.

® = eingetragene Schutzmarken

AG FÜR SYNTHETISCHE PRODUKTE 8022 ZÜRICH

TELEFON 051 27 2133 / 27 37 30

70.8.1

Mit dem
Sika
Verputzsystem
spielen Sie
mehr als
9 Trümpfe
aus.

Nämlich
ein Dutzend.

volles Dutzend gebrauchstüchtiger Verputze bietet Ihnen neuerdings an Grundputz über Glattputz Einschichtabrieb bis zum Kunststoff-Deckputz Sika. Ist reich die Palette. Jedes dieser Produkte bietet für Sie einen richtigen Kompromiss. Es vereint nämlich kostensparende Verarbeitung mit grösstmöglicher Qualität. Genau das, was Sie schon längst von einem guten Verputz erwarteten.

Legen Sie also künftig alle Karten auf den Tisch! Wer nicht mehr als Falschspieler. Sondern als fortgeschrittlicher Verputzexperte.

Sika 420

Innengrundputz für Wände und Decken

Sika 421 neu

Innengrundputz für Wände und Decken

Sika 425

Maschinengrundputz für Innenanwendung an Wänden und Decken

Sika 442

Einschichtglattputz für Wände und Decken

Sika 450 neu

Aussengrundputz

Sika 460

Aussengrundputz

Sika 463 neu

Aussenabrieb

Sika 470 neu

Innenabrieb

Sika 471 neu

Innenabrieb

Sika 472

Einschichtiger Innenabrieb

Sika 473

Einschichtiger Innenabrieb

Sikaplast

Gebrauchsfertiger Kunststoff-Deckputz für Innen- und Aussenanwendung

Sika AG

Formals Kaspar Winkler + Co.

Tüffenwies 16—22
8048 Zürich, Tel. 01 62 40 40

Sika Service (Beratung und Verkauf):

Zürich	01 62 52 52	Luzern	041 22 47 47
Bern	031 41 57 57	Lausanne	021 20 32 71
Muttenz BL	061 42 88 80	St. Gallen	071 24 77 61
Chur	081 24 15 55	Bellinzona	092 5 65 97

Coupon

An Sika AG, Werbeabteilung
Tüffenwies 16, 8048 Zürich
Senden Sie mir bitte
Unterlagen über das Sika
Verputzsystem.

Name: _____

Vorname: _____

Strasse: _____

Wohnort+PLZ: _____

Sika

Mit Zementbeton zu besseren Strassen

Auskunft und Beratung durch: BETONSTRASSEN AG, Wildegg



Nationalstrasse N 3 Zürich—Chur, Teilstrecke Flums—Mels, Betonbelag

BAUSTELLEN- AUFZÜGE



ALIMAK

- ▶ mit Zahnstangensystem oder mit Hubseilen
- ▶ Nutzlast von 600 bis 2500 kg (7 bis 31 Personen)
- ▶ Geschwindigkeit : 0,45 m/s bis 1,20 m/s
- ▶ für traditionelle Bauwerke und für Gleitschalungen

Die fortgeschrittenste und bewährteste Technik zum Befördern von Material und Personen.

E.R.E.

Equipement Rationnel d'Entreprises s.a.
Bd de Pérolles, 10 1700 FRIBOURG
Tél. 037 / 24 70 04

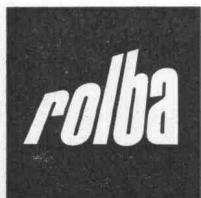
Rationelles Rammen und Ziehen mit Rolba Ramm- gruppen

Rolba/Schenck-Wuchtbär DR-60

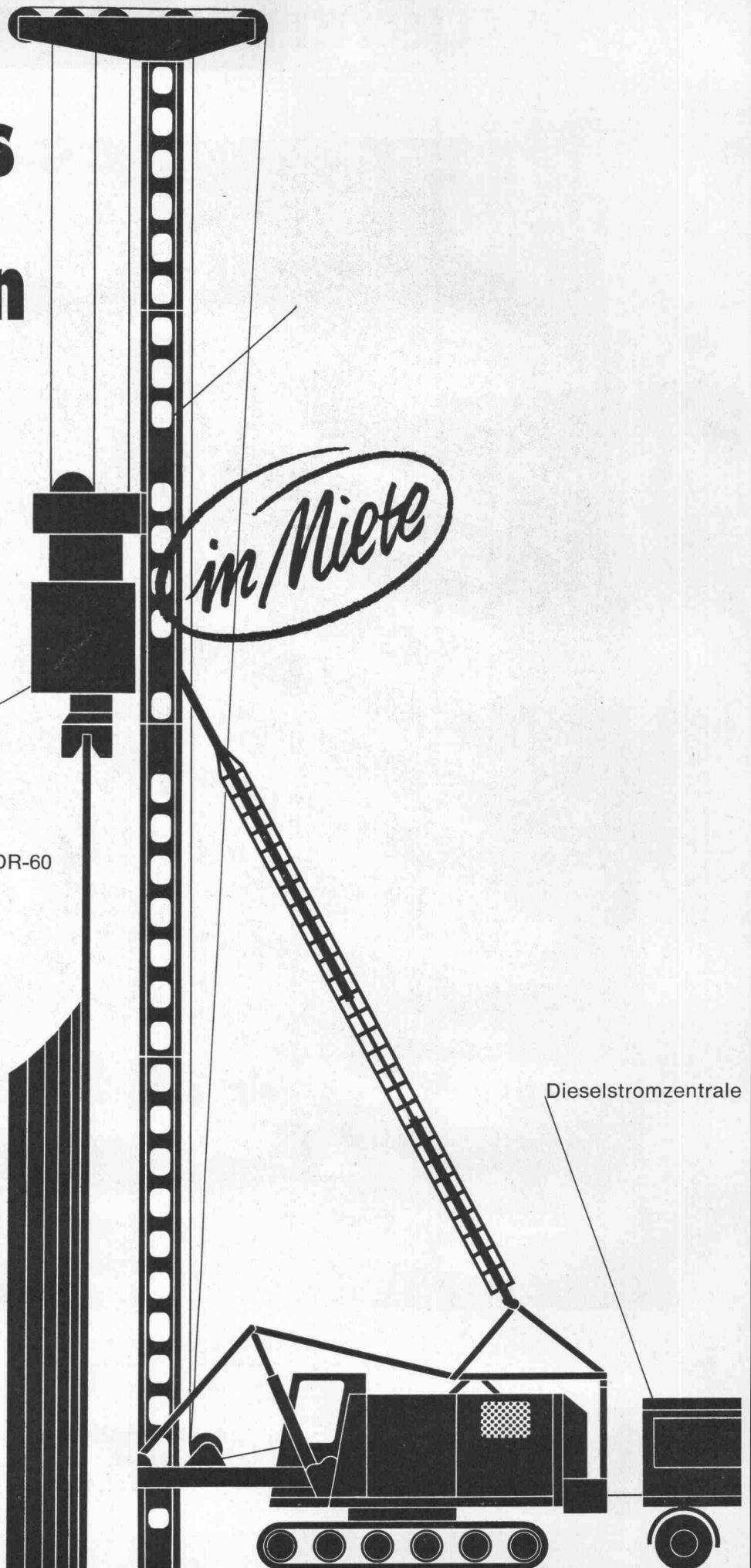
Hohe Leistungen durch geführtes Vibrationsrammen und -ziehen, unabhängig vom Netz, mit Europas modernsten Mietrammgruppen. Keine Investitionskosten, keinen saison- oder auftragsbedingten Stillstand der Geräte, da sich die Mietdauer nach dem Bedarf richtet.

Wir stellen Ihnen einzelne Geräte oder komplette Gruppen sowie geschultes Personal zur Verfügung.

Ausführliches Informationsmaterial erhalten Sie durch



Rolba AG
Bärengasse 29
8039 Zürich
Tel. 051/25 67 50

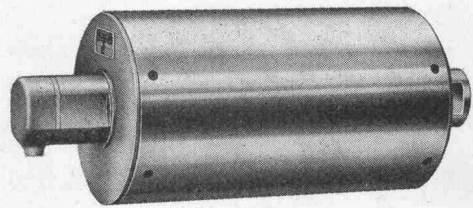


KISSLING

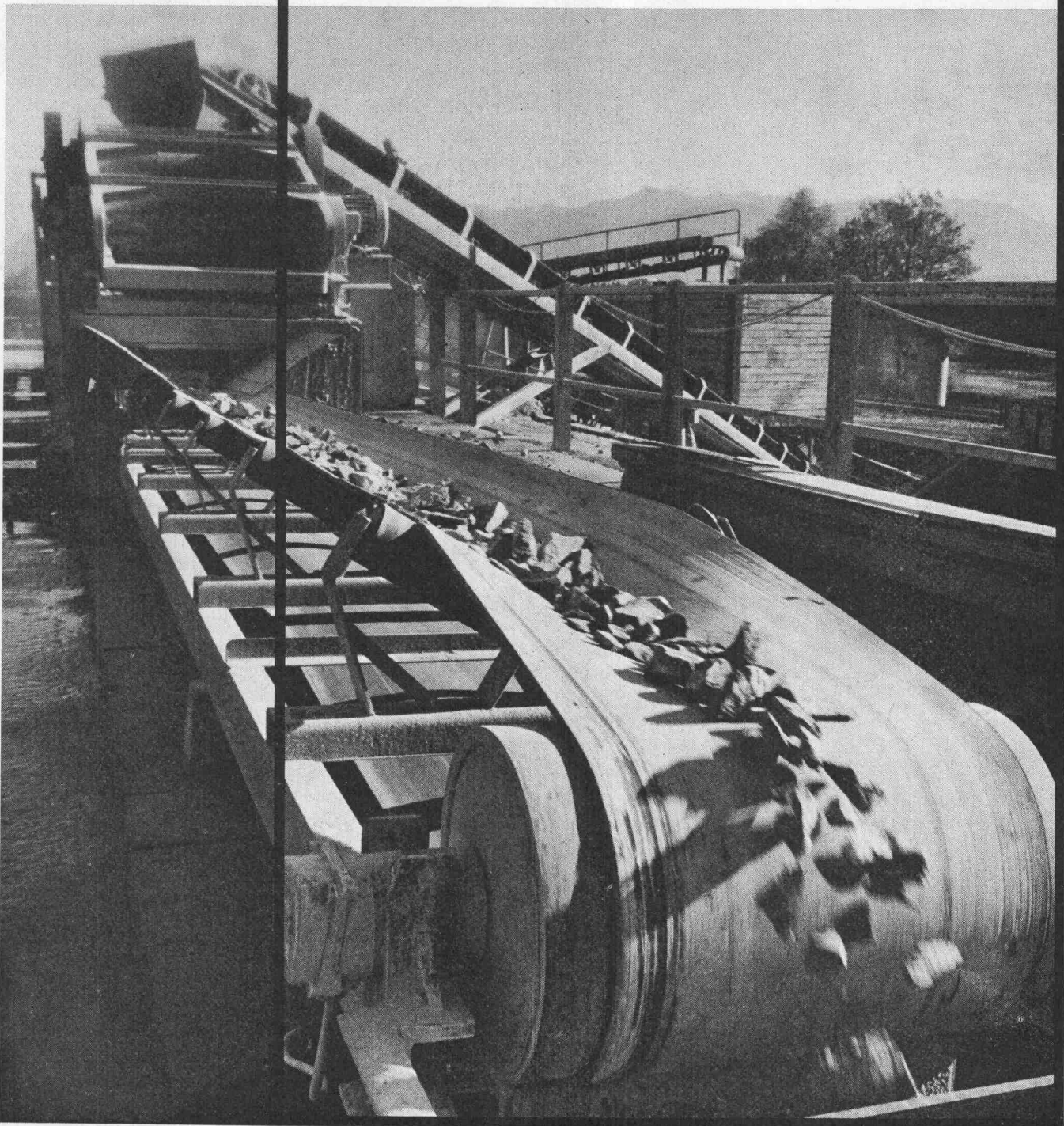
Trommelmotoren für Förderbänder...

transportieren Ihre Schüttgüter rasch und reibungslos, bei jedem Wetter, unbekümmert um Schmutz und Staub.

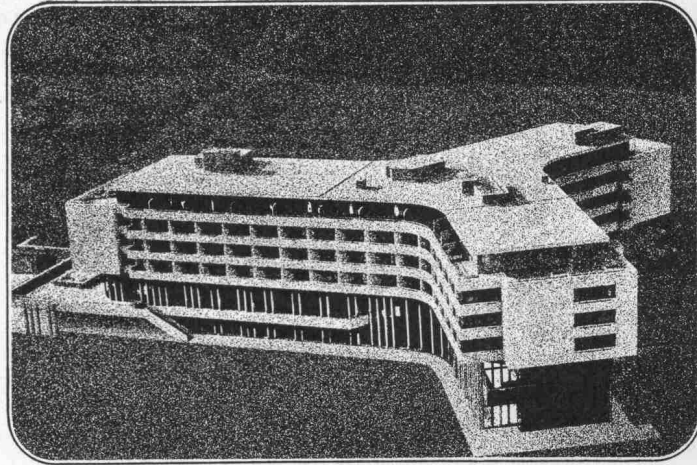
Häufig verlangte Baugrößen erhalten Sie bei uns ab Vorrat, ebenso eine Dokumentation, die wir Ihnen auf Verlangen gerne zusenden.



L. KISSLING & CO
Maschinenfabrik
8052 ZÜRICH
Tel. 051 50 24 00



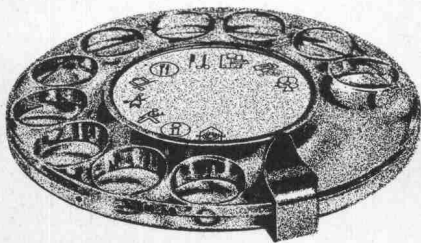
st



Atlantis Zürich -
 ein Hotel, anders als alle andern;
 ausgerüstet nach den neuesten Erkenntnissen
 der modernen Nachrichtentechnik:
 mit einer Haustelesonzentrale
 Hasler SKW 1000

Hoteltyp

Verkaufschef Meier hat sein Tagespensum erfüllt. Im Hotelzimmer angekommen, liegt ihm auch die zuverlässige Erledigung der geführten Verhandlungen am Herzen. Auf seinem Zimmer-



telephonapparat wählt er die symbolische Nummer «Amtsausgang» und kann so direkt sein Geschäft anrufen. Zwecks Absprache technischer Fragen wählt er - wiederum direkt - die Nummer seines Ingenieurbüros. Ein halbes Dutzend weitere Anrufe tätigt Herr Meier, um sich für seine morgigen Besuche bei den Kunden anzumelden. Für alle diese Gespräche

braucht er keine Telephonistin und kein Kleingeld; auch keine Sanduhr. Die Gebührenerfassung ist in jeder Hinsicht sauber geregelt. Für die Hotelbuchhaltung, für Herrn Meier und für seine Spesenabrechnung. Das ist Dienst am Kunden. Froh über die reibungslose Abwicklung des Rapportwesens, kann sich Herr Meier nun der Speisekarte widmen.*

*Jeder amtsausgangsberechtigte Zimmertelephonanschluss hat einen eigenen Gebührenzähler oder ist einer automatischen Gebührenerfassung angeschlossen. Letztere drückt Zimmernummer, Datum, Zeit, gewählte Nummer und die Gebühren sauber als Rechnung aus. Dies ist nur eine der zahlreichen Spezial-einrichtungen der Haustelesonanlage SKW 1000, welche Hasler-Ingenieure in Zusammenarbeit mit dem Hotelgewerbe und der

schweiz. PTT entwickelt haben. Eine Möglichkeit mehr, Ihre

TELEFON-RECHNUNG

Zimmer	Betrag Fr. Rp.	Gewählte Nummer	Fort. Nr.	Tag	Uhrzeit
430	180	032851421	536	11	1617

Gäste zu verwöhnen. Lassen Sie sich orientieren.
 Hasler AG, 3000 Bern 14,
 Belpstrasse 23,
 Telefon 031 65 21 11
 oder betreffende
 Kreistelesonleitung

Hasler

** Holorib®

**Und immer
mehr Projekte
werden zu
Referenzen**

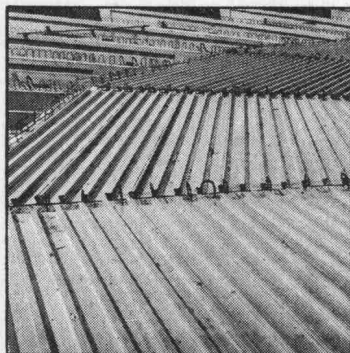
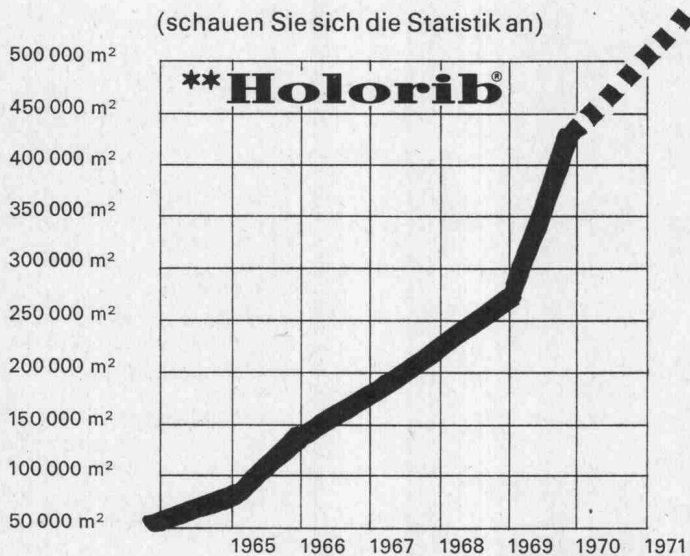
ag, Bern
auptbahnhof SBB, Bern
selspital Bern
stlé, Orbe
pferfabrik, Balsthal
ll AG, Basel
édit Suisse, Genève
TA-AELE, Genève
UL, Lausanne
lenica AG, Bern
ffmann-La Roche & Co. AG,
Basel
co AG, Gümligen
Placette, Genève, Super
Parking und Grand-Magasin
br. Loeb AG, Bern
igros, Schönbühl/Bern
odel AG, Weinfelden
rtland Zementwerk AG, Olten
T Postgebäude, Delémont
opping Center Schönbühl,
Luzern
engler AG, Bern
ation Schilthorn, Mürren
chard SA, Serrières
lizer AG, Winterthur
llis-Schwebebahn,
Mittelstation Engelberg
ion Helvetia, Luzern
ion Rückversicherungsgesellschaft, Zürich
iK Druckerei, Basel
mca Suisse SA, Genève
hweizerisches Verkehrshaus,
Luzern

ntre Winterthur, Bruxelles
meubles Shape et Nato,
Bruxelles
lais de la Nation, Bruxelles
ands Magasins, Bruxelles
tellitenstadt San Felice,
Mailand
ntre des Télécommunications,
Luxembourg
ndicat des Constructeurs
Métalliques de France,
Puteaux
agasins du Printemps, Paris
té Universitaire - Maison de
l'Iran, Paris
N AM Building, New York



Holorib ist nicht aufzuhalten

(schauen Sie sich die Statistik an)



Holorib

ist das einzige Verbunddeckensystem und wurde von der EMPA auf Brandwiderstand geprüft. Holorib ist von allen kantonalen Brandver-

sicherungsanstalten anerkannt. Holorib spart Personal, weil das Verlegen einfach und rationell ist. Holorib verkürzt die Bauzeit, weil Schalung und Armierung überflüssig werden.

Holorib wird in der Schweiz profiliert und ist deshalb preisgünstig und jederzeit ab Lager lieferbar.

Holodeck

Holodeck sind Wand- und Dachverkleidungselemente und werden auch für Lawinenverbauungen eingesetzt. Holodeck-Bleche ergänzen das Holorib-Programm auf ideale Weise. In Fixlängen lieferbar und einfach in der Montage.

Holorib DLW

Holorib DLW sind einschalige Warmdachelemente, deren Oberseite mit einem Polystyrol-Hartschaum aufgeschäumt ist. Eine Bitumendachpappe auf dem Hartschaum sorgt für einwandfreien Schutz vor Witterungseinflüssen.



Holorib DLW sind Dachelemente mit maximaler Belastungsfähigkeit, in Längen von 2,5 bis 8,0 m, mit geringem Eigengewicht (20,5 bis 33,5 kg/cm², je nach Beschichtung), mit hoher Isolationsfähigkeit (K-Wert 0.40)

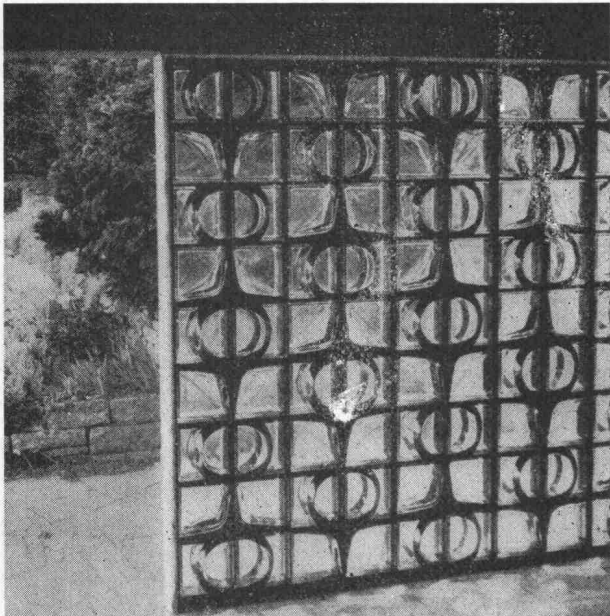
Verlangen Sie die neuesten Unterlagen

(Tel. 022/31 81 60, bei Holorib Genf spricht man auch «schwizerdütsch»)

**Holorib SA, 2, rue Vallin, 1201 Genève
Telefon 022 31 81 60**

Chiaro (Cameo), der neue P. C. Relief-Glasbaustein, wurde von der bekannten Design-Firma Peter Muller-Munch Associates in 2 Modellen kreiert. Das eine mit halbkreisförmigem, das andere mit scharf abgewinkeltem Sichel-Relief mit schwarzer Kontur. Mit beiden Typen lassen sich viele elegante Kombinationen mit wirkungsvollen Kontrasten erzielen.

Der Chiaro-Glasbaustein eignet sich besonders im Innenausbau, als Eingangspartie, Windfang, Trennwand usw. und gibt jedem Bau eine besondere ästhetische Note.



Spezialfirma
für Glasbetonbau
8004 Zürich
Feldstrasse 111
Tel. 051 / 27 45 63
und 23 78 08



Chiaro-Glasbausteine haben die üblichen Normmasse 19,6/19,6/10 cm (Fugenteilungsmass 20,4 cm), so dass Sie jederzeit auf Chiaro umdisponieren können.

Selbstverständlich bietet er auch die bekannten Vorteile des Glasbausteines, wie vorzügliche Isolation gegen Kälte und Schall, höchste Sicherheit gegen Feuer und Einbruch, und schützt so Leben und wertvolles Gut.

Bitte verlangen Sie unsere Kombinationszeichnungen.

Lieferung von Glasbausteinen mit und ohne Montage

Aebi Betonia- anlagen

Unsere robusten, für den Einmannbetrieb konstruierten Betonieranlagen erlauben vielseitige Kombinationsmöglichkeiten.

Mischer:

- mit Zwangsmischer Raco-von Roll 500-1000 l für die Baustelle und bis 3000 l für die Betonzentrale
- mit Reversiermischer 335-670 l

Beschickung:

- mit Hand- oder Automatik-Schrapper
- ab Sand/Kies-Silo
- ab jedem andern Sand/Kies-Aufgabesystem
- mit oder ohne Sand/Kies-Waage zum Beschickerkübel

Frischbeton-Abnahme:

- direkt in Betonkübel, Dumper usw.
- in Frischbeton-Vorsilos von 1,0-3,5 m³ Inhalt für die Beschickung von Betonkübeln oder Lastwagen
- kombiniert mit erstem Vorsilo von beispielsweise 1,6 m³ für die Kübelbeschickung und zweitem Vorsilo von 3,5 m³ für die Abgabe an Lastwagen
- Kübelfangkorb-System

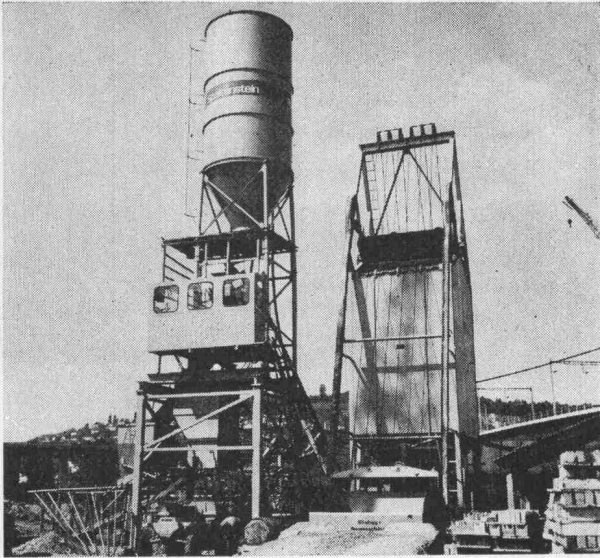
Besondere Merkmale:

- weitgehend automatisierte Beschickung, Zement- und Wasserdosierung, Mischung und Entleerung
- Sicherungssperren gegen Fehlmischungen
- sehr einfache, starke Turmkonstruktion für schnelle Kranmontage
- ausbaufähig zu zentraler Frischbetonanlage für die Belieferung mehrerer Baustellen oder verschiedener Abnehmer

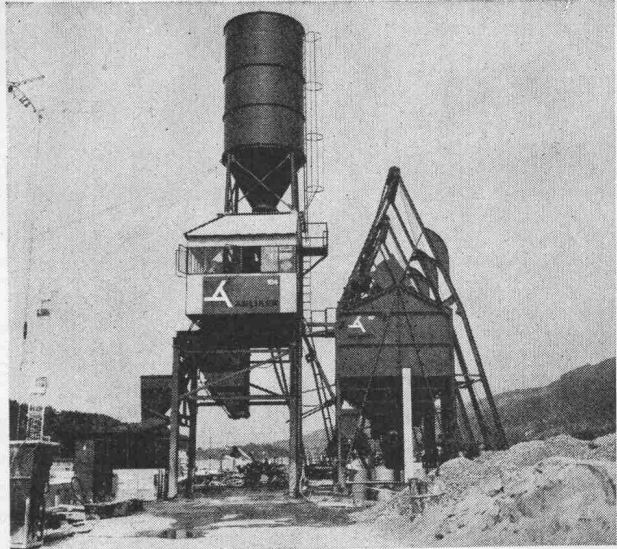
Robert Aebi

Robert Aebi AG
8023 Zürich
Telefon 051/231750

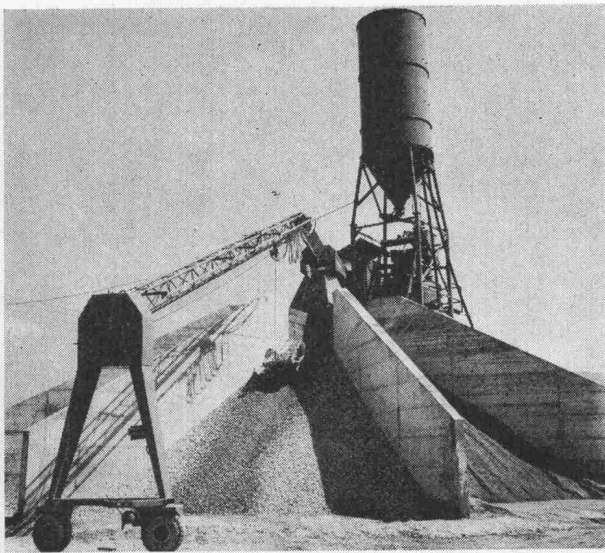
Arbedo 092/54761
Landquart 081/512542
Renens 021/344212
Zollikofen 031/573636



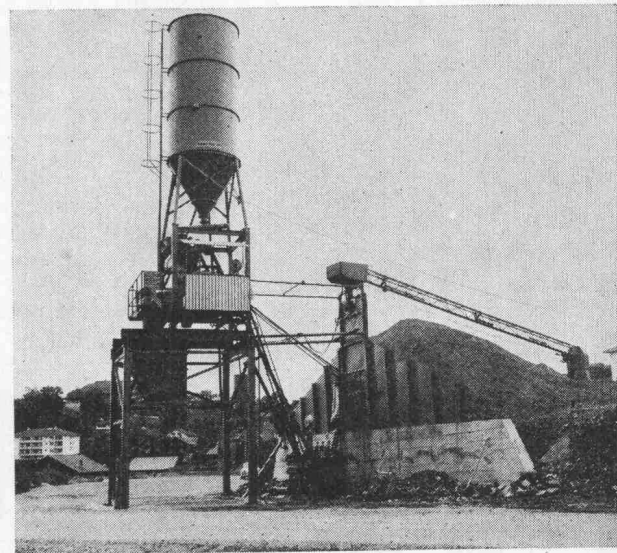
Zwangsmischer Raco-von Roll 750 I, Pfister-Kieswaage mit Fernanzeige, 2 Frischbeton-Vorsilos von 1,6 m³ und 3,5 m³, Fangkorb (Spaltenstein + Co., Zürich)



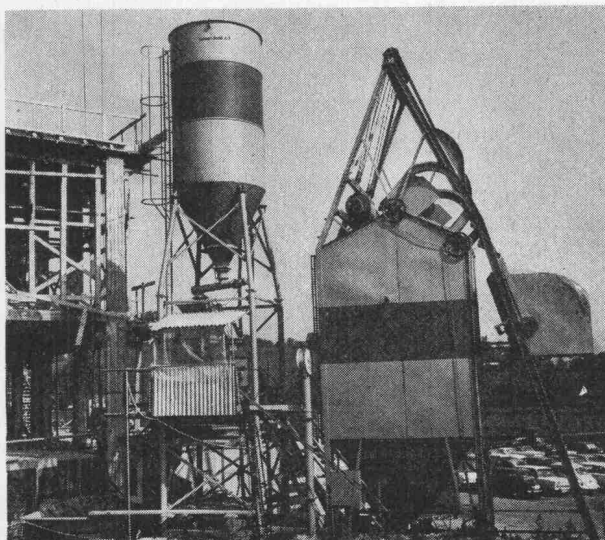
Zwangsmischer Raco-von Roll 750 I, Pfister-Kieswaage mit Fernanzeige, 2 Frischbeton-Vorsilos von 1,6 m³ und 3,5 m³, Fangkorb (Anliker + Co. AG, Emmenbrücke)



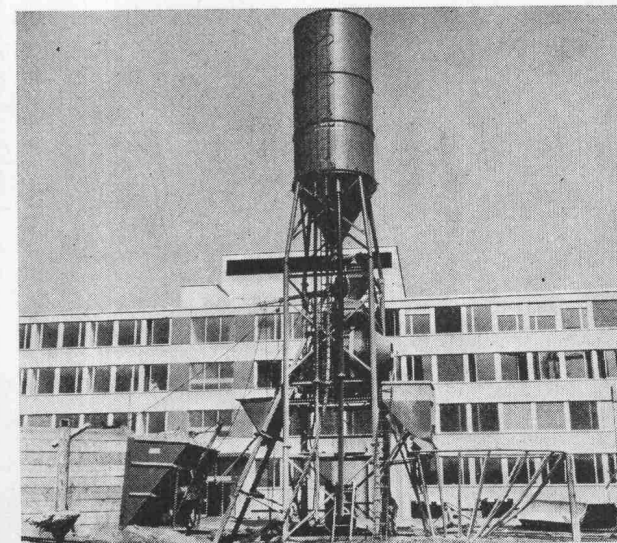
Zwangsmischer Raco-von Roll 750 I, Automatik-Schrapper Zyklus, Pfister-Kieswaage mit Fernanzeige, Frischbeton-Vorsilo 3,5 m³ für Lastwagenbeschickung (Gravière de Courroux SA, Courroux)



Zwangsmischer Raco-von Roll 750 I, Automatik-Schrapper Zyklus, Pfister-Kieswaage mit Fernanzeige, Frischbeton-Vorsilo 3,5 m³ (Béton Prêt, Châtel-St-Denis)

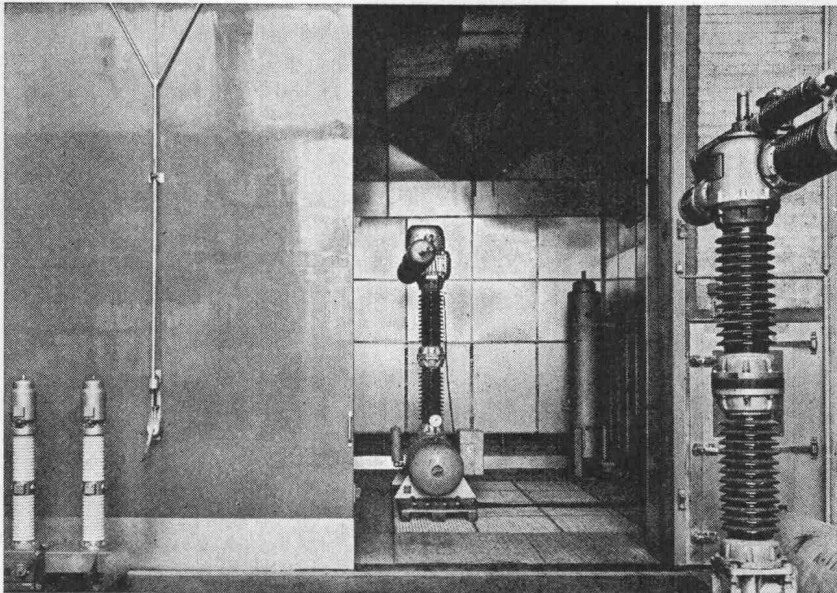


Zwangsmischer Raco-von Roll 750 I, Pfister-Kieswaage mit Fernanzeige, Frischbeton-Vorsilo (Dangel + Co., Zürich)



Reversiermischer Raco-von Roll 670 I, Zementsilo 30 t mit separatem Entnahmerohr, Frischbeton-Vorsilo 1,6 m³, Fangkorb (Ed. Züblin + Cie. AG, Zürich)

Kälte für Industrie und Forschung



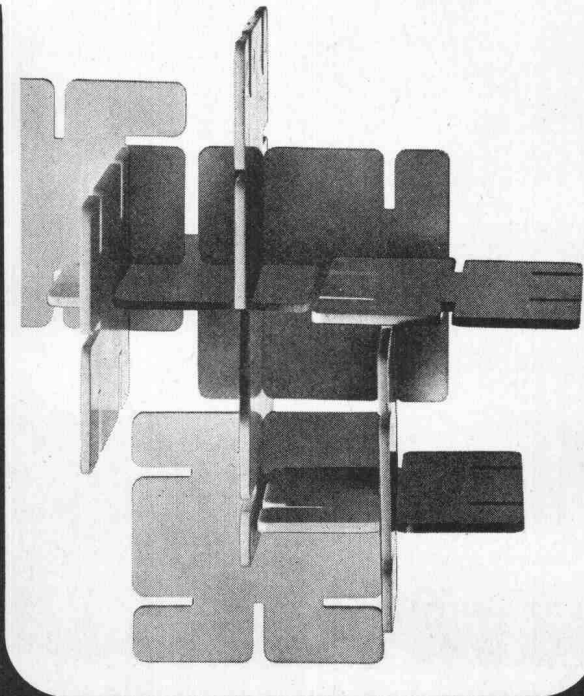
Tiefkühlraum -65 °C
für Hochspannungs-Freiluftschalter
Klimaraum +25 bis +80 °C, 30% bis 90% rF
in der
Aktiengesellschaft Brown, Boveri & Cie.,
Baden

Wir lieferten an das Institut für Verfahren- und Kältetechnik der ETH einen Tieftemperatur- und Klimaprüfraum für den Temperaturbereich von -40 bis +60 °C und für den Feuchtigkeitsbereich von 30 bis 100 %, im Temperaturbereich von +5 bis +60 °C.

Therma baut Prüfschränke sowie Prüfkammern für Motorenprüfungen und Teste von grösseren Maschinen und Apparaten für alle Temperaturen zwischen +80 °C und -85 °C. Wir lösen alle Kälteprobleme für wissenschaftliche Institute, Prüfanstalten, Laboratorien und alle Industriezweige. Therma-Kühltruhen. Schränke mit und ohne Verglasung in ortsfester oder transportabler Ausführung. Multizellenschränke für verschiedene Temperaturen, Kühlräume, Stratosphären-Kammern. Verlangen Sie bitte unsern Spezialprospekt. Beratende Therma-Kälteingenieure stehen jederzeit zu Ihrer Verfügung.

therma

Therma AG, 8762 Schwanden GL, Kältebüro Zürich, Hofwiesenstr. 141, 8042 Zürich, Telefon 051 2616 06
Ausstellungsräume in Zürich, Bern, Basel, Lausanne, Genf und Cadenazzo



setib

Spezialbüro für Vorfabrikation

Für den Architekten

- Beratung vom Vorprojekt an
- Technische Beihilfe für alle Unternehmerarbeiten
- Erstellung der Submissionsunterlagen
- Projektausführung
- Arbeitskontrolle

Viele ausgeführte Arbeiten in der Schweiz und im Ausland.
Besichtigung von Baustellen und Elementfabriken nach vorheriger Anmeldung.

Société d'études techniques et d'industrialisation du bâtiment
1201 Genève, Place Cornavin 2 -
tél. 317340 - 317349
Agences: Zurich, Paris, Turin

Wir können es uns nicht leisten, nur vom Lichtpauspapier zu reden, wenn wir «Lichtpause» sagen.

Deshalb

bieten
wir Ihnen
das umfassendste
Lieferprogramm
für die
Lichtpause.

Lichtpauspapiere

Alle gebräuchlichen
weissen und farbigen
Lichtpauspapiere —
in verschiedenen Licht-
empfindlichkeiten und
Gewichten — in Rollen
und Formaten — für
Halbtrocken- und
Trockenentwicklung.

Spezial- Lichtpauspapiere

Zwei Beispiele aus
unserem Programm:

«Kontrast» für besonders
brillante und kontrast-
reiche Lichtpausen;

Klebefolie zum Kopieren
und Aufkleben von sich
wiederholenden Sujets
und Texten auf Zeich-
nungen.

Tochterpaus- papiere und -filme

Zur Erstellung einwand-
freier und korrigierbarer
Zwischenoriginale für
eine unbeschränkte
Anzahl weiterer Licht-
pausen.

Paus- und Zeichenpapiere

Reiche Auswahl an
satinieren und matten
Papieren. Für höchste
Ansprüche: «Amopol»
Polyester-Zeichenfilme.

Spezial- materialien

Z. B. «Amokleb» selbst-
klebende, glasklare
Folien mit Standard- und
individuellen Symbolen;
auch als Zeichnungs-
kopf. «Amotak» selbst-
klebende Rasterfolien.

Verlangen Sie unsere
Dokumentation oder ein
Fachgespräch mit
unseren Lichtpaus-
Spezialisten.



Unsere
langjährige Erfahrung
bürgt
für Qualität und
fachgerechte
Beratung.

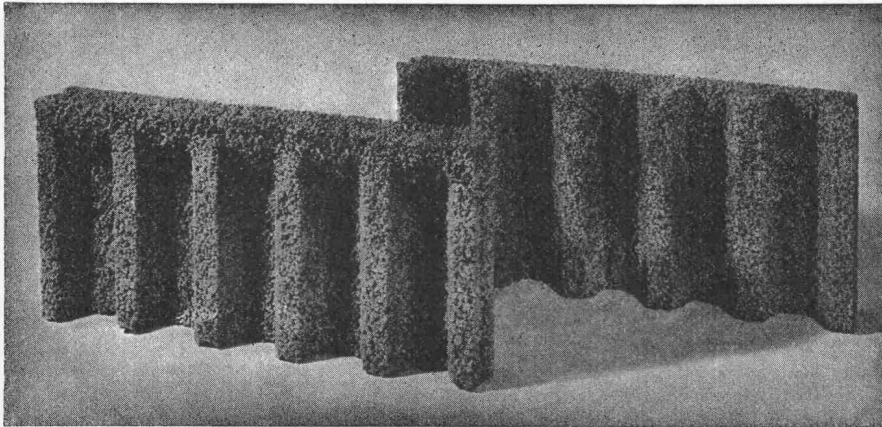


Messerli

A. Messerli AG
8152 Glattbrugg/ZH, Tel. 051 83 30 40

Fabrik technischer Papiere

ROBA-Sickersteine Praktisch und robust



Typen:	Sickerstein und Abdeckplatte
Masse:	50 × 25 × 6 cm
Gewicht:	10 kg
Preis:	Fr. 6.80 pro m ² (80 Rappen pro Stück) ab Werk

Beziehbar direkt oder durch
die Handelsgenossenschaft des SBV
und den Baumaterialienhandel

Element und Baustein AG
(vormals E. Jucker)

8307 Kindhausen-Effretikon
Telefon 051 / 86 41 90



Ihr Vorteil: Einsparungen

- durch rationelle Erstellung eines besseren Entwässerungssystems
- an Verschleiss von Schalungsmaterial und dessen Transportkosten

Ihr Vorteil: Verbesserung

- der Entwässerung des Erdreichs
- Belüftung der Fundamente
- der Kanalisation des Sickerwassers

Ihr Vorteil: Verkürzung der Bauzeit

- durch vereinfachte vollmaschinelle Aufschüttung

JANOdur Kanalisationsrohre

für perfekte Installationen, weil

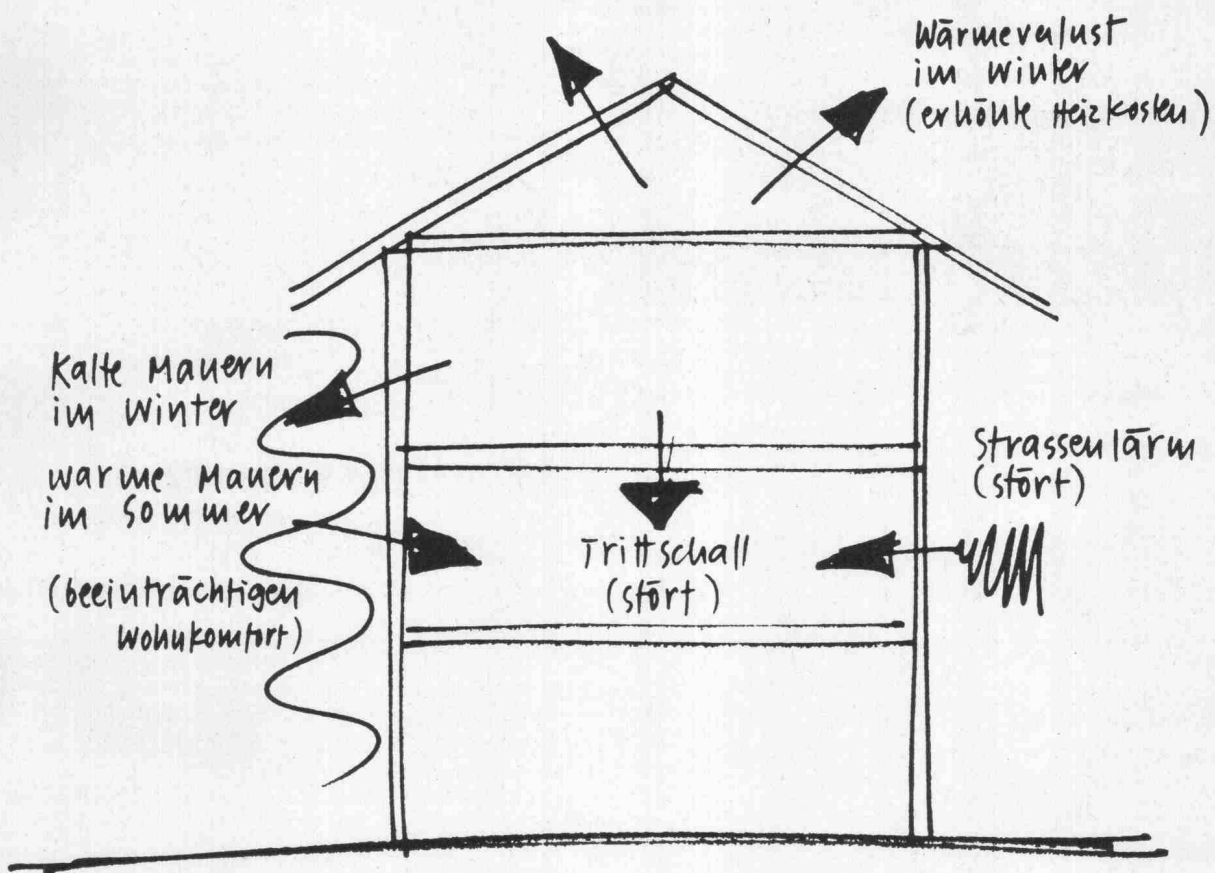
- einfach und rasch verlegbar
- leicht im Gewicht
- absolut dicht
- korrosionsbeständig
- hohe Durchflussleistung
- geringe Verstopfungsgefahr
- grosse Baulängen
- viele Nennweiten (100 - 400 mm)

Verlangen Sie unsere Sonderprospekte über JANOdur-Kanalisationsrohre. Ein Gespräch mit unseren Fachleuten wird sich lohnen!

JANSEN & CO. AG, 9463 Oberriet SG
Stahlröhren- und Sauerstoff-Werke, Kunststoffwerk
Telefon 071 / 78 12 44, Telex 77 159

JANSEN





Wenn beim Planen die Isolierung zum Problem wird, einfach 085 31148 anrufen!

Wenn sich dann das Schmelzwerk Spoerry AG, Flums, meldet (der Hersteller der Flumroc Isolierprodukte aus Steinwolle), verlangen Sie den technischen Beratungsdienst und unterbreiten ihm Ihr Problem.

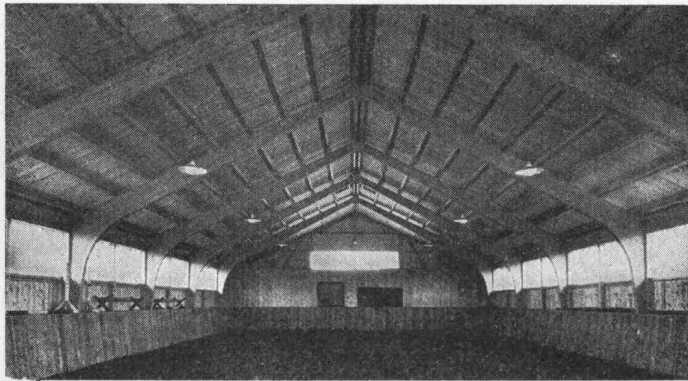
Für jede brandsichere thermische und akustische Isolierung gibt es mit Flumroc Produkten eine einwandfreie, rationelle Lösung. Der Beratungsdienst hilft sie Ihnen finden. Er liefert Ihnen auch, auf Grund Ihrer Unterlagen, die entsprechenden Berechnungen. Nutzen Sie das aus!



isoliert brandsicher

Flumroc Technischer Beratungsdienst
Schmelzwerk Spoerry AG, 8890 Flums, Tel. 085 31148

50 JAHRE HOLZLEIMBAU



Reithalle



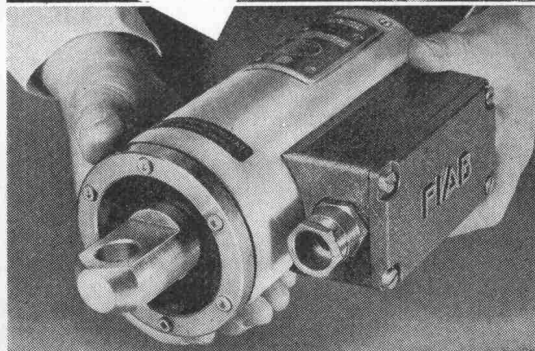
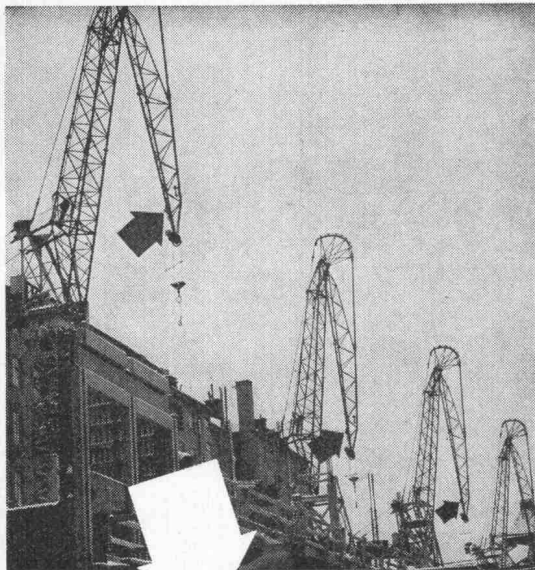
Seit über 50 Jahren stellen wir lamellenverleimte Träger und Binder, sogenannte «Hetzerträger», her. Die in der ganzen Schweiz sowie auch im Ausland von uns in grosser Zahl erstellten Bauten mit Hetzerbindern zeugen von unserer Qualitätsarbeit.

Wir rechnen, projektieren, offerieren für Sie nach Ihren Ideen oder nach eigenen Vorschlägen.

Haben Sie ein Problem, kommen Sie zu uns.

WERNER ZÖLLIG AG - HOLZLEIMBAU

9320 ARBON TELEFON 071 / 46 14 38



SICHERHEIT durch

PIAB ÜBERLASTSCHUTZ

für Krane, Laufkatzen, Aufzüge und sonstige Hebevorrichtungen

Der PIAB Belastungsanzeiger ist ein mechanisch-elektrisches Organ, das bei einem oder mehreren bestimmten Belastungswerten automatisch elektrische Kreise unterbricht oder schliesst. Diese Funktionen können für verschiedene Zwecke verwendet werden, z. B.:

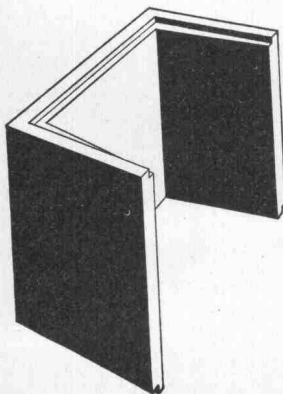
- automatische Ueberlastungs- oder Lastmoment-auslösung
- Warnung bei Ueberlastungsgefahr und Unterbrechung des Speisestromes bei Ueberlastung von Aufzügen und Hebevorrichtungen
- Steuerung von Wäge- und Zuteilungsverfahren, die automatisiert werden sollen

Die Genauigkeit und Sicherheit unseres Ueberlastschutzes ist im Inland und Ausland unter Beweis gestellt. Zeugnisse der zuständigen Einrichtungen und Behörden sowie Beschreibungen und Einbaubeispiele werden auf Wunsch übersandt.

Alleinverkauf für die Schweiz:

Walter Meier WERKZEUGMASCHINEN AG

Mühlebachstrasse 11—15, 8024 Zürich
Telefon 051 / 34 54 00



Vorfabrizierte Schutzraum-Lichtschächte

genehmigt vom Bundesamt für Zivilschutz
2 Modelle: Für 1 Atü oder 3 Atü Schutzräume. Lichtmass: 80×60 cm.

Lichtschacht für 1 Atü Schutzräume für normalen Wohnungsbau		Lichtschacht für 3 Atü Schutzräume für Sammel-Schutzräume	
Bauhöhe cm	Gewicht kg	Bauhöhe cm	Gewicht kg
130	507	130	725
50	195	50	275

Verlangen Sie bitte den Spezial-Prospekt oder wenden Sie sich an Ihren Baumaterial-Lieferanten.

comolli

Comolli's Erben AG Betonelemente
5620 Bremgarten Tel. 057/51414

ARMAVERON

ARMAVERIT



Rohre und Bogen

glasfaserverstärkter Kunststoff

für Kanalisationsleitungen
Hangleitungen im Kraftwerkbau
Brückenentwässerungen
Schlammleitungen
Schalungen usw.

korrosionssicher
sehr leicht
geringe Verlegungskosten
absolut dicht
Formstücke nach Wunsch

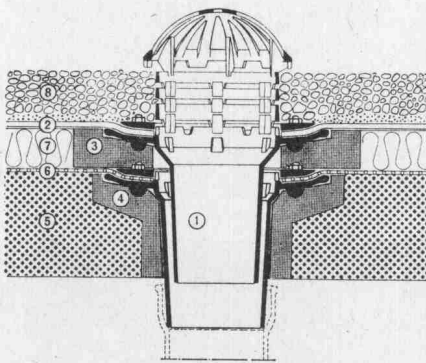
Verlangen Sie Angebote, Muster und Angaben von Referenzen!

Abt. Kunststoff, Badenstrasse 25
Tel. 061 / 33 23 29

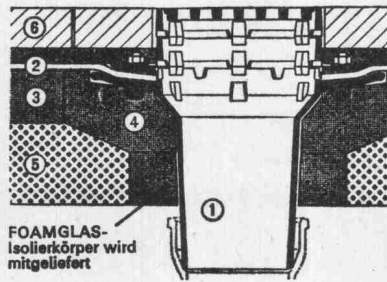
Basler Stückfärberei AG, 4000 Basel

PASSAVANT-DACHABLÄUFE

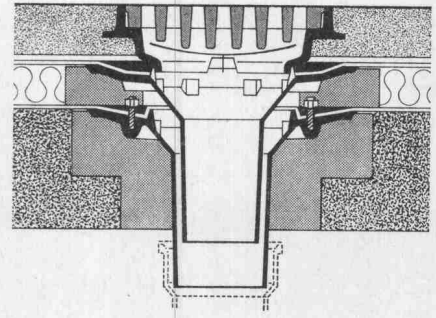
mit senkrechtem und seitlichem Abgang



Kiesschüttdach, 2teilig



Dachterrasse, einteilig



Warmdach, befahrbar, 2teilig

**Keine
Ausparungen**
*Isolierkörper in
Schalung legen*
Keine Kältebrücken
*sofortiges Ableiten,
des Dachwassers.*

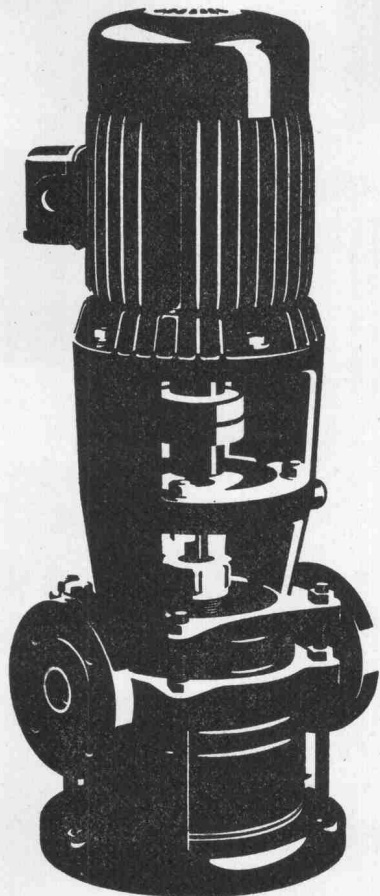
Ob befahrbar oder nicht:

PASSAVANT löst die Probleme der Flachdachentwässerung endgültig. Verlangen Sie den Spezialprospekt für viele Möglichkeiten mit Devisierungsunterlagen für den Spengler bei

WERNER MAAG ZÜRICH

Zeltweg 44 · 8032 Zürich · 051 / 32 75 80

Name
Adresse



Auch Ihre Pumpe ist im breiten SIHI-Programm

Zentrifugalpumpen und selbstansaugende Pumpen

für automatische Hauswasseranlagen
für Druckerhöhung für Hochhäuser mit nur
1 m² Platzbedarf (ohne Druckkessel)
für Heisswasser und Kondensat

Abwasser- und Fäkalienpumpen

automatische Fäkalienhebeanlagen

SIHI-Pumpen sind immer richtig.
Nicht zuletzt auch wegen unseres Beratungsdienstes
und der kurzen Lieferfristen.

PUMPENBAU SCHAFFHAUSEN AG

8200 Schaffhausen Goldsteinstrasse 2 Telefon 053-43021

88 PS

Kittlose Verglasungen



Gebr. Tuchschnid AG
Frauenfeld



31

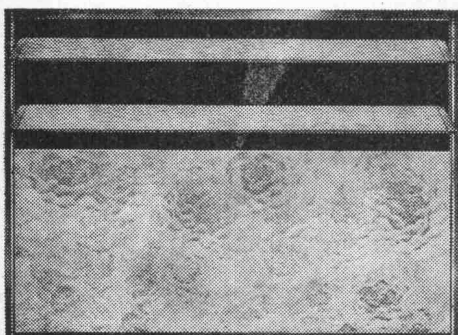
**Unsere Bauschreiner
sind vor allem Bauschreiner.**

**Sie sind Fachleute, die mit einem modernen Maschinenpark
denkbar rationell arbeiten. Das
erlaubt uns nicht nur erstklassige
Arbeit zu leisten, sondern auch
günstige Preise zu offerieren.**

**LIENHARD
SOHNE AG**

Innenausbau
Bauschreinerei
Möbelschreinerei
Harmonikaturen
Holzetuis

8038 Zürich,
Albisstrasse 131
Telefon 051 / 45 12 90



LAMEGO
Kombi Lüftungsfenster

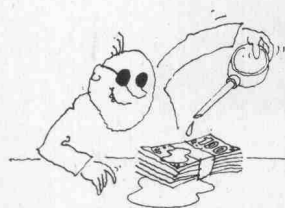
aus rostfreien, eloxierten Aluminiumprofilen, äusserst robust. 5 bis 6 mm dickes Glas mit einer oder mehreren beweglichen Lamellen und einem festen Teil. Vielseitig verwendbar für Landwirtschaft, Industrie, Gewerbe und öffentliche Bauten.



GRÜNINGER
OLTEN DIETIKON ZH

Aarburgerstr. 105
Tel. 062 / 22 14 22

Allmendstr. 27
Tel. 051 / 88 34 06



**Namhafte Firmen zahlen
uns
Schmiergeld.**

Überall wo Maschinen und Motoren laufen, stellen sich Schmierprobleme – und lauert die Gefahr von Rost.

Beide Probleme löst Valvoline. Mit zwei Produktgruppen, die Weltruf geniessen: Valvoline Industrie-Öl und Tectyl.

Unsere Ingenieure analysieren täglich die vielfältigsten Schmier- und Rostprobleme. Sie programmieren, gestützt auf unsere weltweite Erfahrung, den Einsatz von Ölen und Korrosionsschutzmitteln. Dabei wird den individuellen Anforderungen unserer Kunden aus den verschiedensten Industrie- und Wirtschaftszweigen haargenau Rechnung getragen.

Könnte Valvoline Sie vielleicht von einem Korrosionsproblem befreien? Oder ein Schmierproblem für Sie lösen? Das Schmiergeld, das Sie uns bezahlen, ist erschwinglich – und war schon für manchen unserer Kunden eine lohnende Investition.

Valvoline

Senden Sie mir bitte kostenlos eine ausführliche Dokumentation über Ihre Service-Leistungen sowie über Valvoline Industrie-Öle und Tectyl Korrosionsschutz.

Name

Firma

Adresse

Telefon

Ausschneiden und in verschlossenem, frankiertem Couvert senden an:

Valvoline Oil Co. Ltd.,

Talacker 42, 8032 Zürich

Firal
Sicker-
platten

lassen sich dank ihrer handlichen Form rationell und rasch verarbeiten

sind robust und schlagfest, deshalb für maschinelles Hinterfüllen besonders geeignet

erleichtern die Bestellung: gleiche Platte als Abschluss- und Füsselement verwendbar



Firal-Baustoffe

Streulistr. 28, Postfach, 8030 Zürich
Telefon 051 / 32 01 61

