

**Zeitschrift:** Schweizerische Bauzeitung  
**Herausgeber:** Verlags-AG der akademischen technischen Vereine  
**Band:** 89 (1971)  
**Heft:** 14

## **Werbung**

### **Nutzungsbedingungen**

Die ETH-Bibliothek ist die Anbieterin der digitalisierten Zeitschriften auf E-Periodica. Sie besitzt keine Urheberrechte an den Zeitschriften und ist nicht verantwortlich für deren Inhalte. Die Rechte liegen in der Regel bei den Herausgebern beziehungsweise den externen Rechteinhabern. Das Veröffentlichen von Bildern in Print- und Online-Publikationen sowie auf Social Media-Kanälen oder Webseiten ist nur mit vorheriger Genehmigung der Rechteinhaber erlaubt. [Mehr erfahren](#)

### **Conditions d'utilisation**

L'ETH Library est le fournisseur des revues numérisées. Elle ne détient aucun droit d'auteur sur les revues et n'est pas responsable de leur contenu. En règle générale, les droits sont détenus par les éditeurs ou les détenteurs de droits externes. La reproduction d'images dans des publications imprimées ou en ligne ainsi que sur des canaux de médias sociaux ou des sites web n'est autorisée qu'avec l'accord préalable des détenteurs des droits. [En savoir plus](#)

### **Terms of use**

The ETH Library is the provider of the digitised journals. It does not own any copyrights to the journals and is not responsible for their content. The rights usually lie with the publishers or the external rights holders. Publishing images in print and online publications, as well as on social media channels or websites, is only permitted with the prior consent of the rights holders. [Find out more](#)

**Download PDF:** 22.02.2026

**ETH-Bibliothek Zürich, E-Periodica, <https://www.e-periodica.ch>**

# Entscheiden Sie sich für den Fortschritt. Wählen Sie die Zukunft.

## «esser's» Gully für problemloses, sicheres Entwässern von Flachdächern, Balkonen, Loggien, Terrassen.

Dachgullys aus Kunststoff  
Dachgullys aus Kunststoff  
mit Wärmedämmung  
Dachgullys aus Kunststoff  
mit Wärmedämmung  
und Heizung (SEV-geprüft)  
Balkongullys aus  
bituminiertem Aluminium.

Nur wenige genormte  
Teile für den leichten, feh-  
lerlosen Einbau.

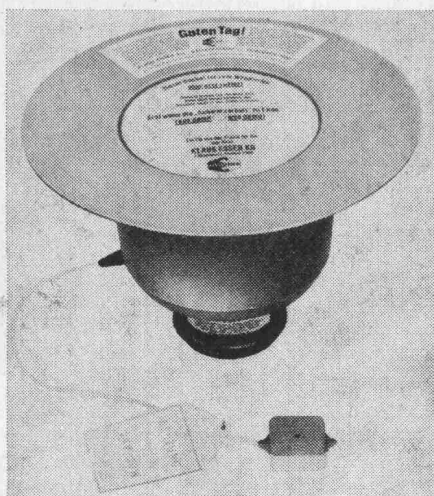
Beim Dachgully voll-  
kommen rückstausichere,  
flexible Verbindung von  
Dachhaut und Gully.

Balkon- und Terrassen-  
Gullys lassen sich in  
8 verschiedenen Abstu-

fungen verstellen und  
damit die Siebrostebene  
jeder Beschichtungshöhe  
anpassen.

«essers's» Gully: optimale  
Qualität und Leistung,  
vernünftiger Preis. Am  
besten, Sie verlangen gleich  
jetzt unsere ausführliche  
Dokumentation, damit Sie  
wissen, welche Problem-  
lösung unser Gully bietet.

Selbstverständlich ist  
unser System von der  
Schweiz. Arbeitsge-  
meinschaft für Abwasser-  
installationen geprüft.



**Jakob Scherrer Söhne**  
Allmendstrasse 5-7  
8059 Zürich  
Tel. 051 25 79 80

## Schweizerische Bauzeitung

Offizielles Organ des SIA, Schweizerischer Ingenieur- und Architekten-Verein  
und der GEP, Gesellschaft Ehemaliger Studierender der ETH Zürich  
Gegründet 1883 von Ing. A. Waldner

89. Jahrgang Heft 14

8. April 1971

### Inhalt

Ökonomische und politische Ursachen der Umwelt- veränderungen. Von <i>H. Würgler</i> . . . . .	321
Rückblick auf das Naturschutzjahr 1970. Von <i>A.</i> <i>Ostertag</i> . . . . .	323*
Der deutsche Raumordnungsbericht 1970 (Zum Um- weltschutz). Von der <i>VLP</i> . . . . .	330
Berechnung von Potenzen und Logarithmen auf ein- fachen elektronischen Tischrechnern. Von <i>R. Flatt</i> .	330
Bestätigung vorgeschlagener Versuchsmethoden für Wasserturbinenregler. Von <i>T. Stein</i> . . . . .	332
Das Wasserbauprojekt der Kattara-Senke in Ägyp- ten . . . . .	332*
Landgewinnung im Hafen von Singapur . . . . .	333*
25 Jahre Stahlton AG, Zürich . . . . .	335*

### Umschau

Tieflader mit 600 t Nutzlast. Luftspaltüberwachung elektrischer Antriebe. Dieselkraftwerk der Stadt Gent in Belgien. Leichtbeton. Strassenausbesserung ohne Verkehrsbehinderung . . . . .	336*
Satellitengesteuerte Schiffsnavigation. Unbrennbares Papier. Verbundsystem Schaumstoff/Email. Bahnbau in Luxemburg . . . . .	337

### Nekrologe

A. von Erlach. E. Groeneveldt. M. Lusser . . . . .	337
--	-----

### Wettbewerbe

Alterswohnbauten in Aarau . . . . .	337
Primarschulhaus und Schwimmsportanlage der Vier- telsgemeinde Bolligen BE. Geschäftszentrum Fonti- vegge-Bellocchio in Perugia, Italien. Sistemazione ur- banistica vicino al Palazzo dei congressi, Lugano. Erweiterung der Sekundarschule Flawil. Sekundar- und Primarschulanlage Schlieren-Köniz . . . . .	338

### Mitteilungen aus dem SIA

FII, Fachgruppe der Ingenieure der Industrie . . . . .	339
--	-----

### Ankündigungen

Korrosionen in Müll- und Abfallverbrennungsan- lagen. Expertenposten der UNO. Reinforced Plastic Conference, Brighton 1972. STV-Weiterbildungskurse für Ingenieure und Techniker. Journées du Mont- Pèlerin 1971 . . . . .	339
Regionalplanungsgruppe Nordostschweiz. Verband Schweiz. Abwasserfachleute. Russische Industrieaus- stellung in Basel. Verpackungsausstellung in Brno. CIB, Congrès Internat. du Bâtiment, Paris. Skandi- navische Architektur, Studienreise. Symposium «Süss- wasser aus dem Meer». Kongress und Ausstellung für Arbeitsschutz und Arbeitsmedizin. Vorträge . . .	340

### Anzeigenverwaltung

IVA AG für internationale Werbung  
8035 Zürich, Beckenhofstrasse 16  
Telefon 051 / 26 97 40, Postcheck 80 - 32735  
Filialen in Lausanne und Genf



## KUNSTSTOFFROHRE UND FORMSTÜCKE

für Kanalisationen  
Druckleitungen  
Ablaufleitungen  
Entwässerungen  
Industrien

weil geringes Gewicht  
einfache Verlegung  
hydraulisch glatte Oberfläche  
hohe Abriebfestigkeit  
korrosionsbeständig  
lange Lebensdauer  
absolut dicht

AG  
FÜR SYNTHETISCHE  
PRODUKTE  
8022 ZÜRICH

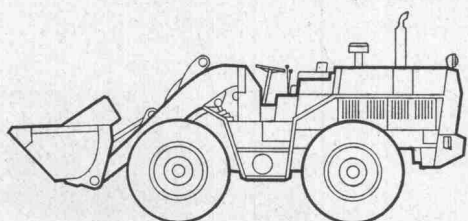
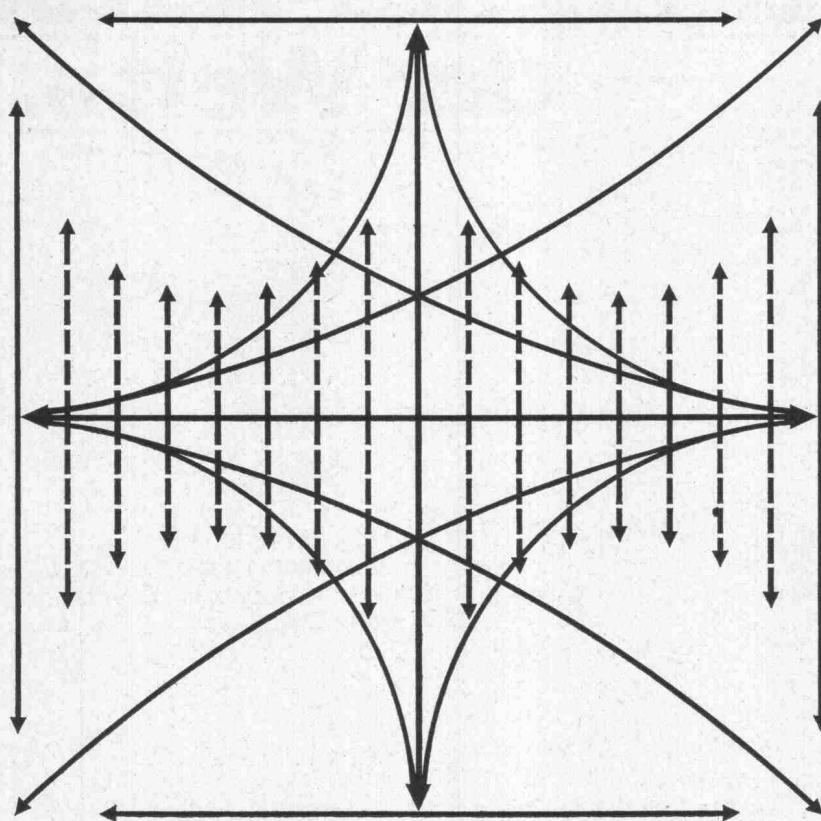
TELEFON 051 27 21 33 / 27 37 30

70.7.3

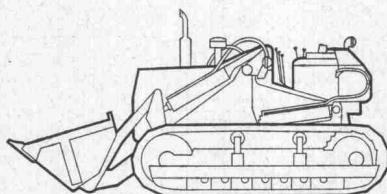


# Bewegung

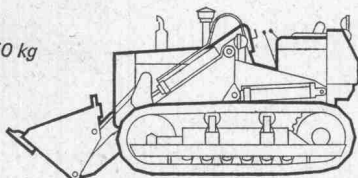
Vorwärts. Seitwärts. Rückwärts.  
Kreisförmig. Rechtwinklig.  
Vielseitig. Sich rationell bewegen.  
Mit Fiat-Trax.



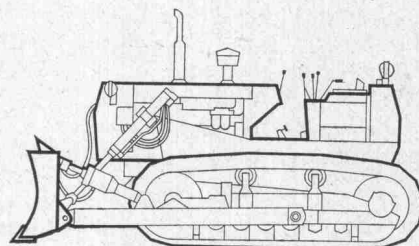
**FR 12**  
Leistung: 125 DIN PS  
Gesamtgewicht: 10'850 kg



**FL 14**  
Leistung: 140 DIN PS  
Gesamtgewicht: 15'400 kg



**FL 10**  
Leistung: 102 DIN PS  
Gesamtgewicht: 11'700 kg



**BD 18**  
Leistung: 180 DIN PS  
Gesamtgewicht: 18'900 kg

Für weitere Informationen wenden Sie sich bitte an Robert Aebi AG:

Zürich:  
Uraniastrasse 31-33,  
8023 Zürich  
Tel. 051 23 17 50

Regensdorf:  
Hardrainstrasse 77,  
8105 Regensdorf  
Tel. 051 71 25 50

Zollikofen:  
3052 Zollikofen BE  
Tel. 031 57 36 36

Landquart:  
Industriequartier,  
7302 Landquart  
Tel. 081 51 25 42

Renens:  
Route de Bussigny,  
1020 Renens  
Tel. 021 34 42 12

**FIAT**



# «Lichtpausmaschinen» - das heisst bei uns sehr viel.

## Z.B. «Schnellster Lichtpaus-Automat der Welt».

### Deshalb

bieten  
wir Ihnen  
das umfassendste  
Programm  
an Lichtpaus-  
maschinen.

Die Océ 106, unser preisgünstigstes Gerät, nimmt in unserem Programm eine ebenso wichtige Stellung ein wie die Océ 4800, der schnellste Lichtpaus-Automat der Welt. Genauso wichtig sind uns aber auch die zahlreichen Modelle dazwischen. Denn eines von diesen wird das richtige sein; dasjenige, welches sich genau den Gegebenheiten Ihres Betriebes anpasst. Nennen Sie uns Ihre Anforderungen — wir können sie erfüllen.

Möchten Sie sich ganz allgemein über Lichtpausmaschinen informieren? Einen ersten Aufschluss gibt Ihnen unsere umfangreiche Dokumentation. Wir senden sie Ihnen gern. Mehr noch erfahren Sie in einem Fachgespräch mit einem unserer Lichtpaus-Spezialisten. Am besten gleich mit einer unverbindlichen Demonstration und Probestellung.

P.S. Wir führen 41 Modelle von Lichtpausmaschinen, -halbautomaten und -automaten für Halbtrocken- und Trockenentwicklung.

Verlangen Sie unsere Dokumentation oder ein Fachgespräch mit unseren Lichtpaus-Spezialisten.



Unsere  
langjährige Erfahrung  
bürgt  
für Qualität und  
fachgerechte  
Beratung.

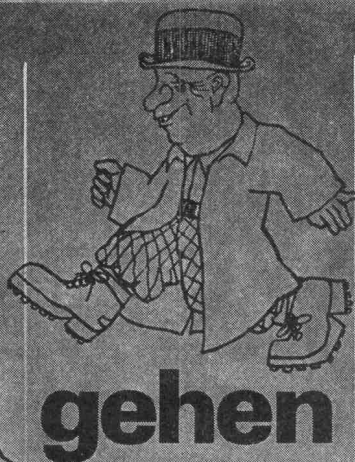
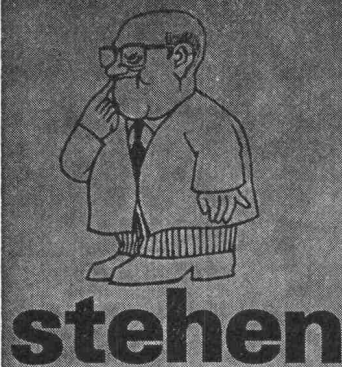
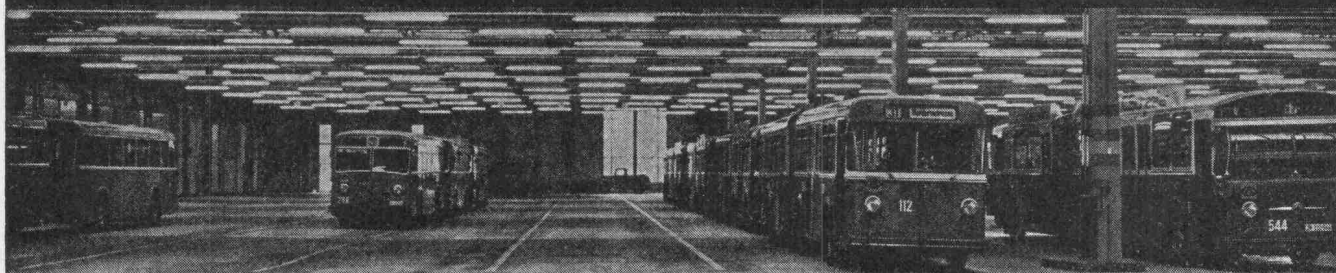


## Messerli

A. Messerli AG  
8152 Glattbrugg/ZH, Tel. 051 83 30 40  
Fabrik technischer Papiere

P&S ME705

# auf gutem Boden...



auf EUBÖOLITH – Steinholz  
fusswarm, zäh, elastisch,  
öl- und lösungsmittelbeständig,  
keine elektrostatische Aufladung,  
einfach im Unterhalt,  
staubfrei

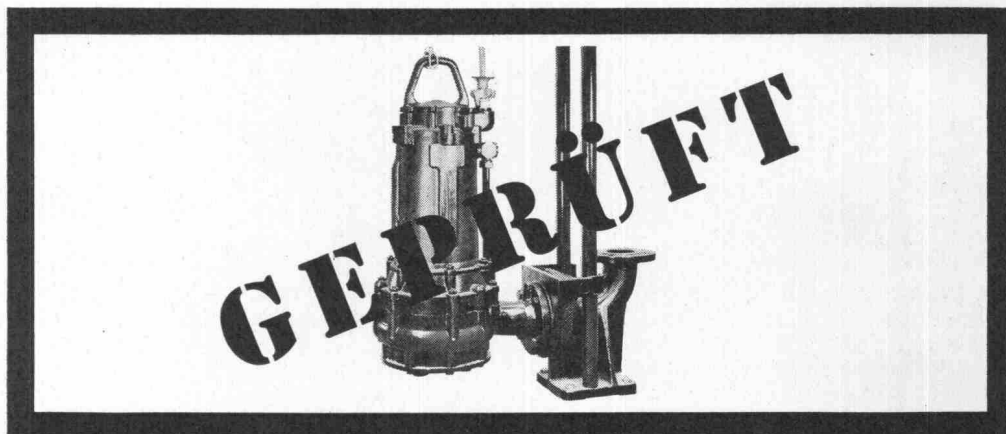
oder auf MAXIDUR – Hartbeton  
robust,  
mineralöl- und lösungsmittelbeständig,  
staubfrei,  
keine Pflege

Beide Industrieböden sind in ihrer Qualität und ihrer Preiswürdigkeit unübertroffen. Jedes Jahr verlegen wir mehrere hunderttausend Quadratmeter. In unserer Arbeit steckt deshalb ein enormer Erfahrungsschatz, der zu Ihrer Verfügung steht!



Euböolithwerke AG  
Tannwaldstrasse 62  
4600 Olten  
Tel. 062 – 21 23 35

# Darum sind Bieri-Pumpen führend:



Jede Bieri-Pumpe wird — bevor sie das Werk verlässt — nach strengen Normen einer Reihe von Kontrollen unterzogen. Funktion, Leistung, Stromaufnahme und Dichtigkeit, um nur einige zu nennen. Je nach Modell und späterem Verwendungszweck der Pumpe wird die Kontrolle auf besondere Laufruhe sowie einen mehrstündigen Nass- und Trockenlauf ausgedehnt. So hat jeder Kunde die Gewissheit, dass die Bieri-Pumpen — wo immer sie im Einsatz stehen — zuverlässig, wirtschaftlich und betriebssicher funktionieren.

Die genauen Schlusskontrollen sind — neben der Präzision bei der Herstellung, der ausgereiften Konstruktion und der durch die Praxis erwiesenen überdurchschnittlich langen Lebensdauer — der Grund, dass sich Bieri-Pumpen im In- und Ausland in Hunderttausenden von Anlagen erfolgreich bewähren.

Bieri Pumpenbau AG — 3110 Münsingen  
Telefon 031 92 05 05

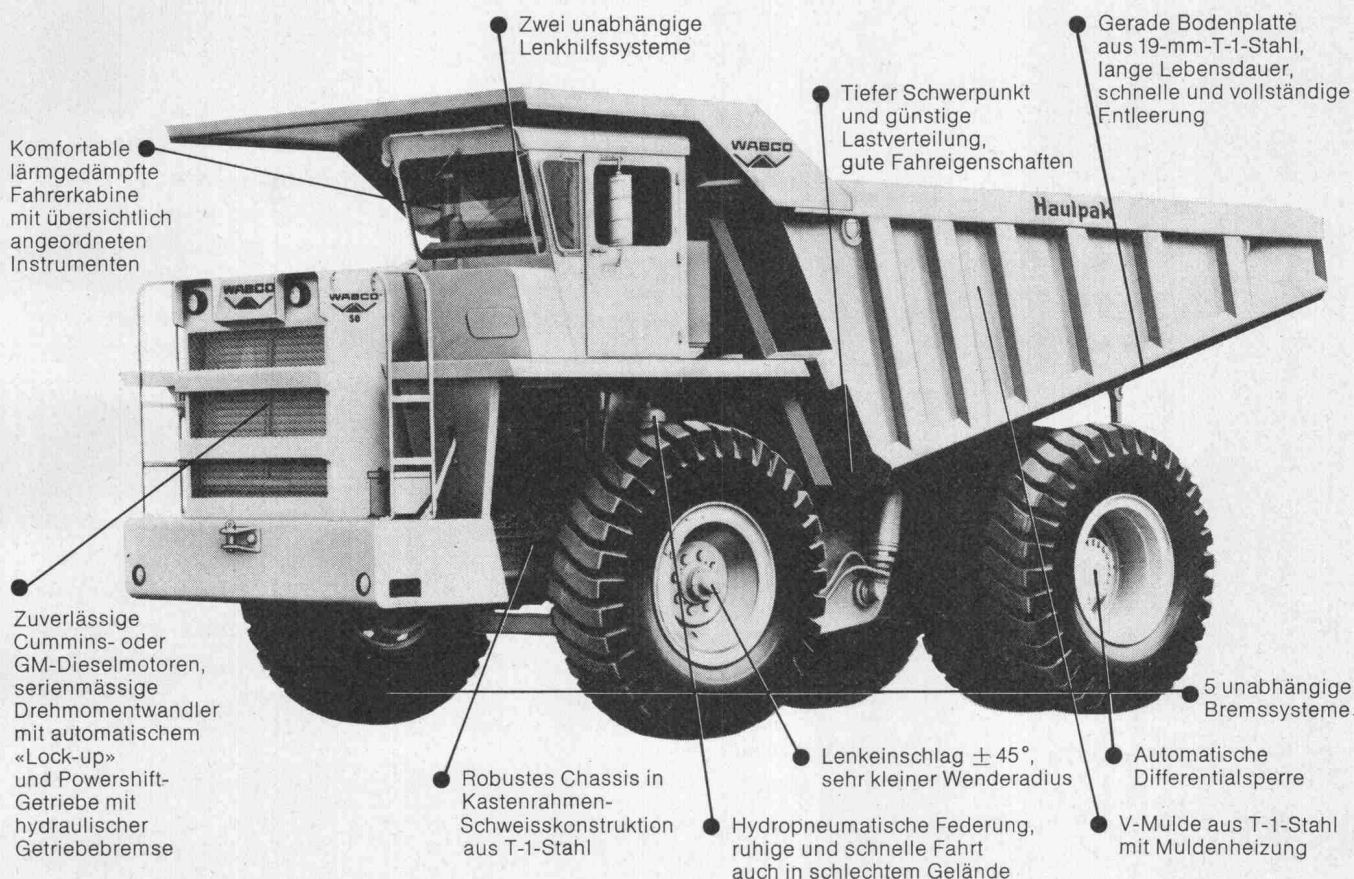
\*Bieri baut Pumpen für alle Zwecke. Zum Beispiel: Fäkalien- und Abwasserpumpen — für Gemeinden, Industrie, Siedlungen, Grossüberbauungen oder einzelne Häuser — zur Förderung von Flüssigkeiten mit beträchtlichen Mengen von Schwebestoffen wie Lappen, Stroh, Laub, Schlamm usw.

# Bieri Pumpen





# Muldenkipper «Haulpak»



## Diesen Vorzügen verdanken die WABCO Muldenkipper ihren weltweiten Erfolg

### Die WABCO Muldenkipper-Baureihe

Modell	Motor PS	Eigengewicht t	Nutzlast t	Muldeninhalt gestrichen m <sup>3</sup>	gehäuft 2:1 m <sup>3</sup>	Geschwindigkeit km/h
Haulpak 35 <sup>1</sup>	380-434	23	35	17,82	22,17	0-65
Haulpak 50 <sup>1</sup>	500-635	34	45,4	23,55	30,58	0-65
Haulpak 75 <sup>1</sup>	635-700	41	68	33,64	43,58	0-76
Haulpak 120 <sup>2</sup>	1000	79	108	47,40	61,20	0-56
Haulpak 150 <sup>2</sup>	1600	94,5	135	54,29	74,17	0-55

<sup>1</sup> mechanische Kraftübertragung mit Powershift-Getriebe

<sup>2</sup> diesel-elektrischer Fährantrieb

Die moderne technische Konzeption, die Zuverlässigkeit und Leistungsfähigkeit im harten Dauereinsatz und die lange Lebensdauer haben den WABCO-Muldenkippern zu einer Spitzenposition im Markt verholfen. Wer den WABCO-Haulpak im Gelände getestet hat, versteht,

## Robert Aebi

warum allein in Europa weit über 1000 Fahrzeuge im Einsatz stehen.

Verlangen Sie detaillierte Informationen bei der WABCO-Generalvertretung

Robert Aebi AG  
 Uraniast. 31/33  
 8023 Zürich  
 Tel. 01/23 17 50

Arbedo 092/5 47 61  
 Landquart 081/51 25 42  
 Renens 021/34 42 12  
 Zollikofen 031/57 36 36

# SIFRAG sichert guten Empfang !

Der neue Richtstrahl-Relaissender auf dem Mont-Pèlerin ist ferngesteuert. Die Überwachung der komplizierten Apparaturen erfolgt ebenfalls aus Distanz. Diese roboterähnliche Funktionsweise stellt besonders hohe Anforderungen an die Betriebssicherheit sämtlicher technischer Einrichtungen.

Dazu gehören auch die von SIFRAG gebauten Klimaanlage. Diese schützen die empfindlichen elektronischen Sendegeräte vor Temperaturschwankungen und Staub. Damit trägt SIFRAG zu deren Funktionstüchtigkeit bei.

Vertrauen auch Sie SIFRAG-Anlagen!

◀ Sendestation Mont-Pèlerin / VD für Rundfunk, Telefon und Fernsehen  
Architekt: Pierre Vincent, Montreux  
Bauleitung:  
Inspektorat der Eidg. Bauten, Lausanne

SIFRAG  
Luft- und Klimatechnik Frei AG  
Lausanne 021 - 23 74 08  
Bern 031 - 56 25 25  
Zürich 051 - 25 15 51  
Basel 061 - 43 92 60

Klimaanlagen  
Ventilationen  
Kälteanlagen  
Luftbefeuchtung  
Luftvorhänge  
Brandschutz

# SIFRAG



# NEU

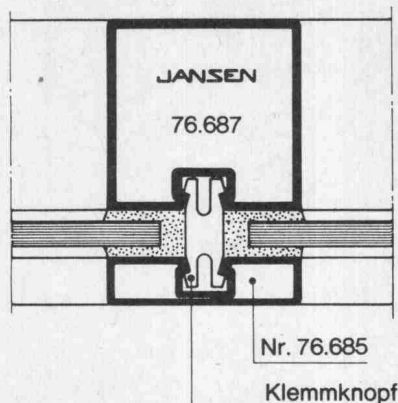
# JANSEN-VISS- Profilstahlrohre

In- und ausländische  
Patente  
angemeldet

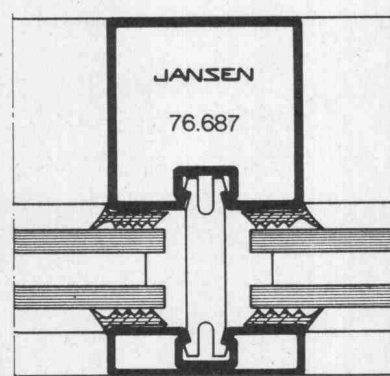
VISS = Vollisoliertes Sprossensystem

Die neue JANSEN-VISS-Serie, das Profilstahlrohr-Programm  
für vollisolierte Fassaden-Elemente.

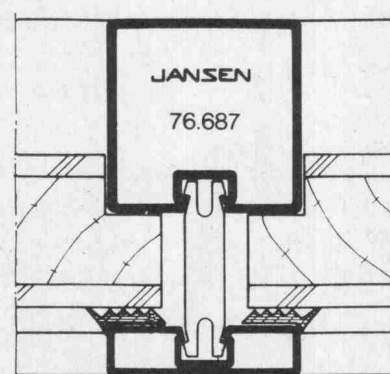
Sprossen mit Einfachverglasung



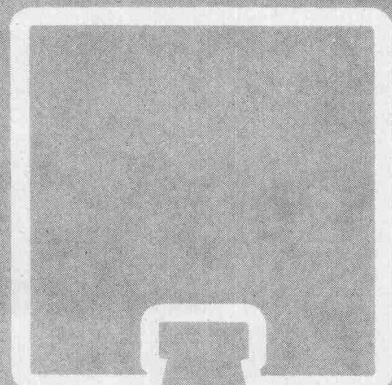
Sprossen mit Isolierverglasung



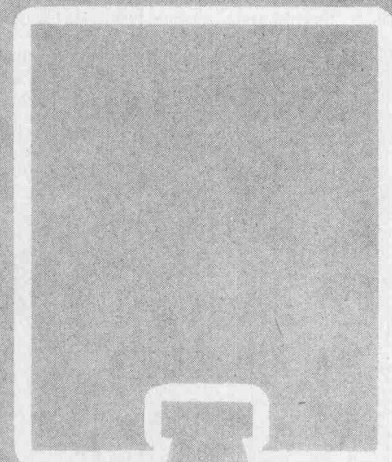
Sprossen mit Sandwichplatten



76.685 1,600 kg/m



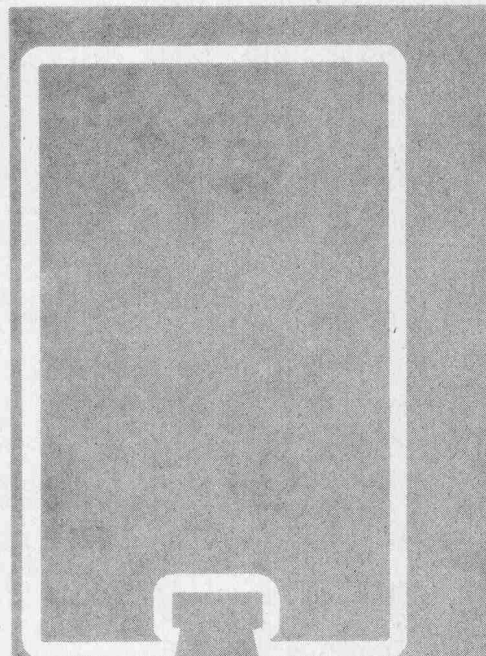
76.687 3,300 kg/m



76.689 3,600 kg/m



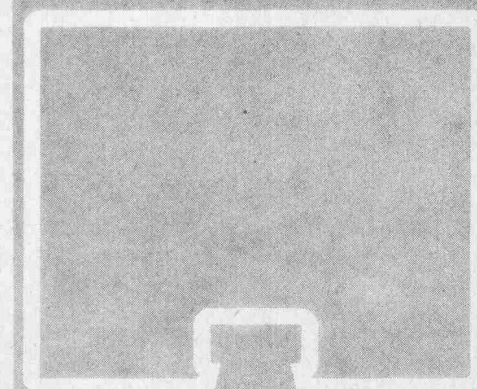
Klemmknopf, 5 verschiedene Grössen



76.690 4,240 kg/m



76.686 1,840 kg/m



76.688 3,600 kg/m

1370 T

Diese und viele weiteren Neuigkeiten enthält der neue JANSEN-Katalog 70.

Es lohnt sich bestimmt, ihn eingehend zu studieren.

Profitieren Sie auch von unserem technischen Beratungsdienst, der Ihnen zur  
Lösung besonderer Konstruktionsprobleme gerne zur Verfügung steht.

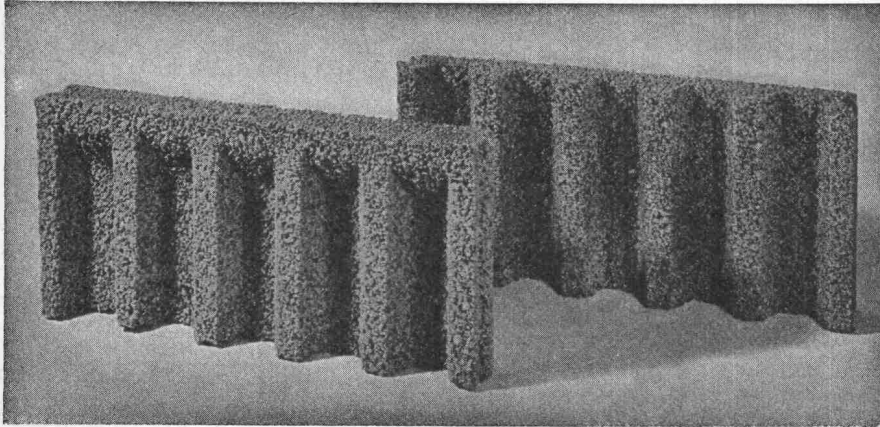
Jansen & Co. AG, 9463 Oberriet SG  
Stahlröhren- und Sauerstoffwerke,  
Kunststoffwerk  
Telefon 071 / 78 12 44, Telex 77 159

# JANSEN

Bekannt für grosse Lager, prompte Bedienung und bewegliche Produktion



# ROBA-Sickersteine      Praktisch und robust



## Ihr Vorteil: Einsparungen

- durch rationelle Erstellung eines besseren Entwässerungssystems
- an Verschleiss von Schalungsmaterial und dessen Transportkosten

## Ihr Vorteil: Verbesserung

- der Entwässerung des Erdreichs
- Belüftung der Fundamente
- der Kanalisation des Sickerwassers

## Ihr Vorteil:

### Verkürzung der Bauzeit

- durch vereinfachte vollmaschinelle Aufschüttung

Typen:	Sickerstein und Abdeckplatte
Masse:	50×25×6 cm
Gewicht:	10 kg
Preis:	Fr. 6.80 pro m <sup>2</sup>
	(80 Rappen pro Stück) ab Werk

Beziehbar direkt oder durch  
die Handelsgenossenschaft des SBV  
und den Baumaterialienhandel

## Element und Baustein AG

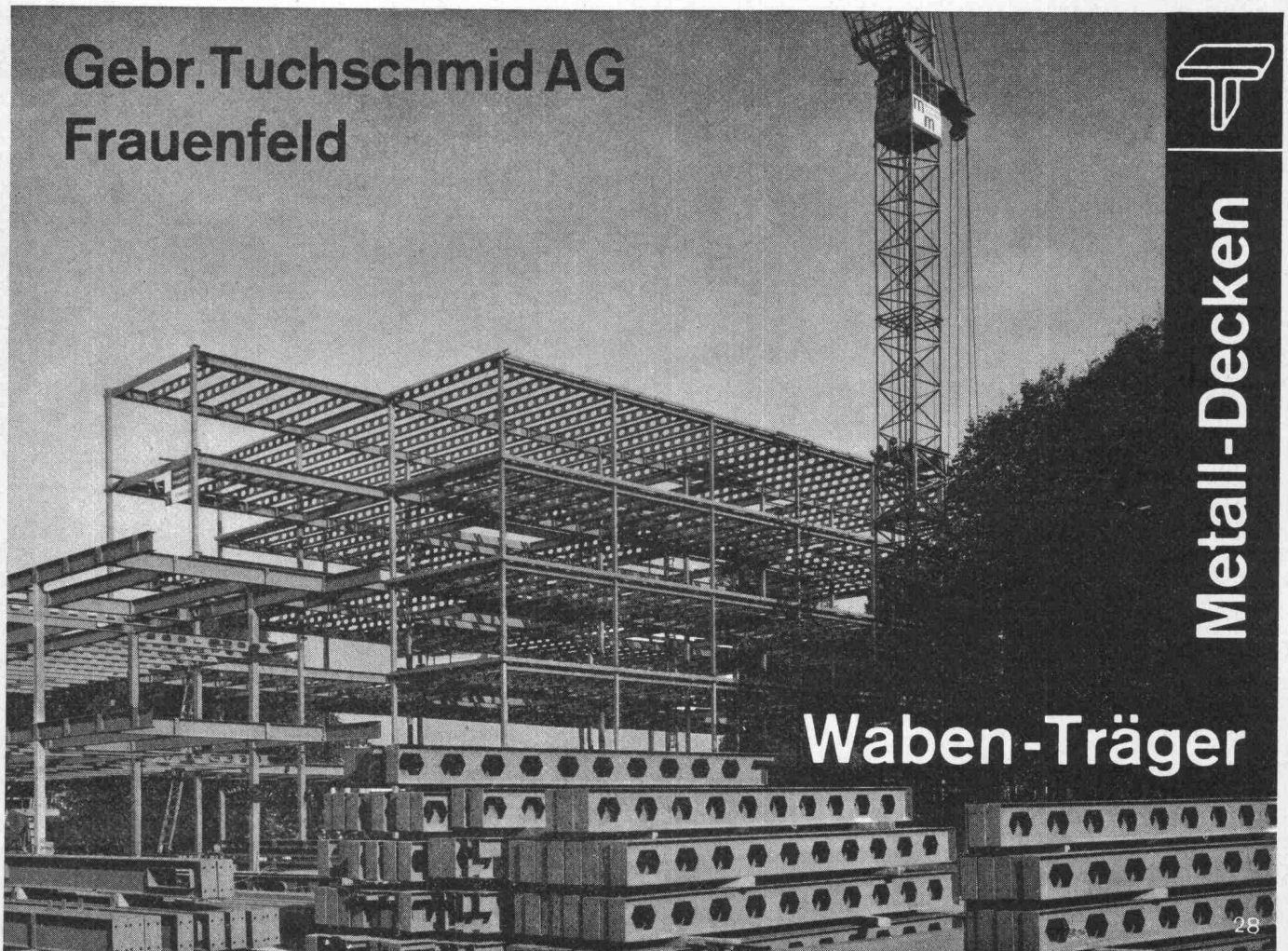
(vormals E. Jucker)

8307 Kindhausen-Effretikon

Telefon 051 / 86 41 90



## Gebr. Tuchs Schmid AG Frauenfeld



Metall-Decken

Waben-Träger

...die richtigen Maschinen  
für Ihren Betrieb

# Z Zettelmeyer

## Radlader und Walzen



Radlader Europ L 500  
Motor: 35 SAE-PS  
Schaufeln: 0,4–0,85 m<sup>3</sup>  
Gewicht: 4350 kg



Radlader Europ L 800  
Motor: 80 SAE-PS  
Schaufeln: 0,8–1,3 m<sup>3</sup>  
Gewicht: 5800 kg



Radlader Europ L 1000  
Motor: 120 SAE-PS  
Schaufeln: 1,1–1,8 m<sup>3</sup>  
Gewicht: 7800 kg



Radlader Europ L 1500  
Motor: 139 SAE-PS  
Schaufeln: 1,3–2,5 m<sup>3</sup>  
Gewicht: 10200 kg



Radlader Europ L 2000  
Motor: 215 SAE-PS  
Schaufeln: 2,0–3,8 m<sup>3</sup>  
Gewicht: 14100 kg



Radlader Europ KL 30  
Motor: 240 SAE-PS  
Schaufeln: 2,5–4,8 m<sup>3</sup>  
Gewicht: 17200 kg



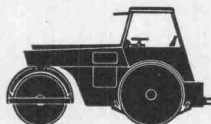
Vibrations-Tandemwalze VT L  
Statisches Gewicht: 2,0 t  
Arbeitsbreite: 1000 mm



Vibrations-Tandemwalze VT M  
Statisches Gewicht: 4,9 t  
Arbeitsbreite: 1200 mm



Vibrations-Tandemwalze VT 7  
Statisches Gewicht: 7,3 t  
Arbeitsbreite: 1300 mm



Statische Dreiradwalzen Europ S  
Gewichte: 8–10–12 t  
Arbeitsbreiten: 1900 mm



Vibrations-Anhängewalze VA 3  
Statisches Gewicht: 3,3 t  
Arbeitsbreite: 2080 mm



Vibrations-Anhängewalzen VA M  
Statische Gewichte: 5,0–6,6 t  
Arbeitsbreiten: 2100 mm



Vibrations-Anhängewalzen VA S  
Statische Gewichte: 8,5–10,5 t  
Arbeitsbreiten: 2100 mm

**Verkauf,  
Beratung und  
Service durch**

**KRAN + BAUMASCHINEN AG**



8902 URDORF-ZÜRICH  
POSTFACH  
SCHÜTZENSTRASSE  
TELEFON 051/982241



Besuchen Sie den Stand der Serrolar AG  
in der Halle 25, 2. Obergeschoss, Stand 243,  
an der Schweizer Mustermesse Basel,  
vom 17. bis 27. April 1971

# NEU

**K-Wert 1,0 und diffuses Licht mit**

# SERROLAR

Das lichtdurchlässige Bauelement von 50 oder 30 mm Stärke ist in Sandwichform zusammengebaut und lässt sich im Baukasten-System zu grossflächigen Lichtbändern einbauen.

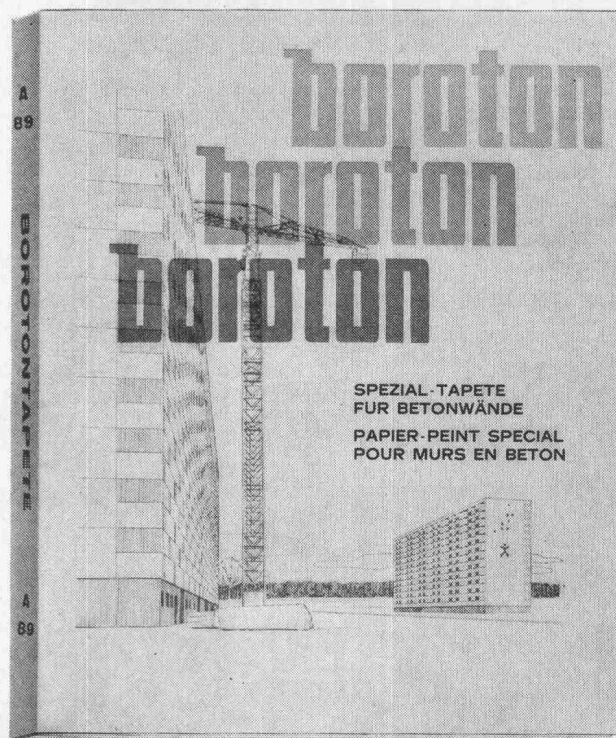
Viele Vorteile mit Serrolar®: Über 70 % Lichtdurchlässigkeit / Kondenswasserfreie Zwischenlage aus Polystyrol-Kapillaren / Licht- und Wetterbeständigkeit / Wartungsfrei / Kurze Einbauzeit.

Die ideale Verbindung von Kunststoff und Glas.

Anwendung: Industrien, Kühlhäuser, Warenhäuser, Spitäler, Hallenbäder, Schulen, Fassadenbrüstungen.

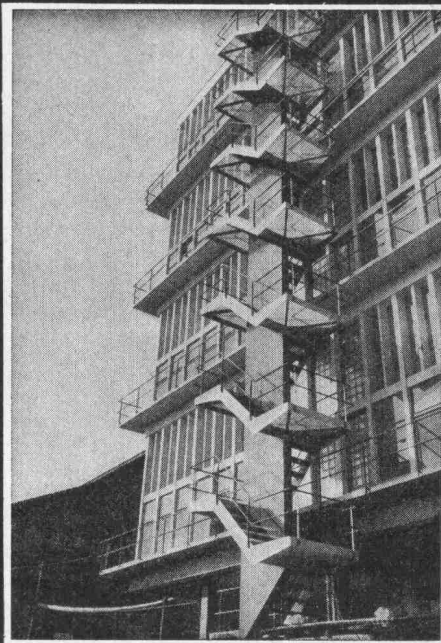
## SERROLAR AG ZÜRICH

8006 Zürich Stampfenbachstr. 38 Tel. 01 26 40 45



Importeur: SKARNE SYSTEM AG, 8004 Zürich

Jetzt auch in der Schweiz erhältlich  
durch Ihren Tapetenhändler



## PREISWERK & ESSER

Stahlhochbau Schlosserei  
Brückenbau Metallbau  
Behälter Silos Ingenieurbureau

Basel  
Schönaustr. 10  
Tel. (061) 32 46 88



# Pulvi-Mixer

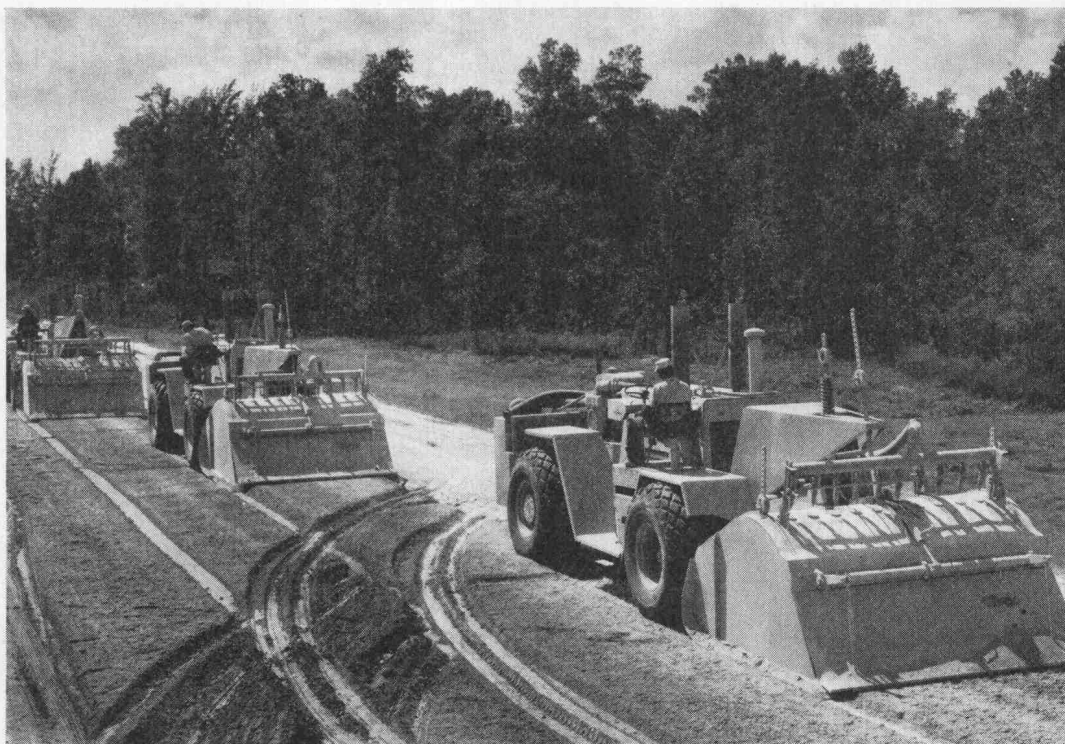


FÜR  
TIEFSTABILISATION



GENAUE  
TIEFEN-  
KONTROLLE

AUF  
ZAHLREICHEN  
BAUSTELLEN  
ZU  
BESICHTIGEN



## E.R.E.

Equipement Rationnel d'Entreprises s.a.  
10, Bd de Pérolles, Tél. 037 / 24 70 04, 1700 FRIBOURG

**Unsere Bauschreiner  
sind vor allem Bauschreiner.**

**Sie sind Fachleute, die mit einem modernen Maschinenpark  
denkbar rationell arbeiten. Das**

**erlaubt uns nicht nur erstklassige  
Arbeit zu leisten, sondern auch  
günstige Preise zu offerieren.**

**LIENHARD  
SOHNE AG**

Innenausbau  
Bauschreinerei  
Möbelschreinerei  
Harmonikaturen  
Holzetuis

8038 Zürich,  
Albisstrasse 131  
Telefon 051/45 12 90

## DETECTRON- -COVERMETER

Such- und Prüfgeräte

1. Lokalisieren von elektrischen Leitungen hinter einer Wand
2. Auffinden von Schieberkastendeckeln oder Leitungen im Boden und feststellen der Tiefe
3. Auffinden und feststellen der Tiefe von Armierungseisen
4. Kontrollieren von Isolationen an Leitungen, Rohren, Tanks, Schutzanstrichen
5. Auffinden von Leckstellen an Druckleitungen
6. Feststellen von Stromverlust bzw. Isolationsfehlern usw.



Generalvertretung

**INTRAVEND AG** Schweiz  
Postfach 8048 Zürich Telex 54 289  
Tel. 051 62 88 22

## norm plastics

Zeughausgasse 9 6301 Zug 042 21 23 77

### TEMPO-,

Teerfaserrohre  
Ø 75–200 mm

### TIP-,

PVC-hart Kanalrohre  
Ø 110–400 mm

### TENCATEN-

Glasfaserarmierte  
Polyesterrohre  
Ø 100–2500 mm

## Röhren. T+T+T=

moderner Kanalisationsbau

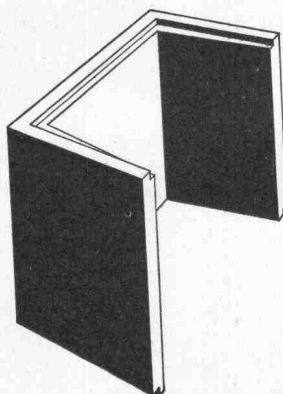
michael baviera vsg/swb

### Vorfabrizierte Schutzraum-Lichtschächte

genehmigt vom Bundesamt für Zivilschutz  
2 Modelle: Für 1 Atü oder 3 Atü Schutzräume. Lichtmass: 80×60 cm.

Lichtschacht für 1 Atü Schutzräume für normalen Wohnungsbau		Lichtschacht für 3 Atü Schutzräume für Sammel-Schutzräume	
Bauhöhe cm	Gewicht kg	Bauhöhe cm	Gewicht kg
130	507	130	725
50	195	50	275

**Verlangen Sie bitte den Spezial-Prospekt oder wenden Sie sich an Ihren Baumaterial-Lieferanten.**

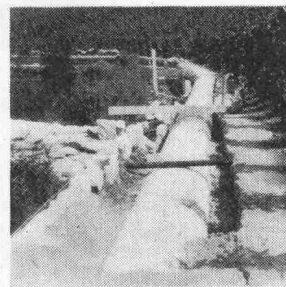


**comolli**

Comolli's Erben AG Betonelemente  
5620 Bremgarten Tel. 057/51414



# Ihre Sicherheit: Die Qualität und der Service\* somo (Rohre und Formstücke aus Kunststoff)

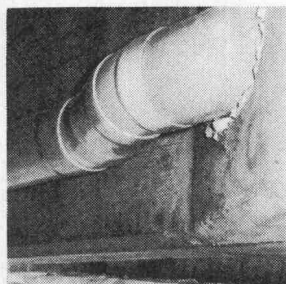
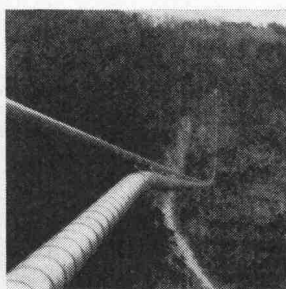


Kanalisation im Wallis

Wasserleitung  
Wallis: Soussillon-Niouc



Kanalisation  
Schwyz: Rothenturm



Ablauf  
Autobahn Vengeron

Die somo-Druckleitungen aus Hart-PVC und PE, sind ein ideales Material für Leitungen sei es für

- Trink-oder Industrierwasserleitungen
  - Zuführungen zu Baustellen
  - Unterwasserleitungen
  - Beregnung und Bewässerung
  - Milchtransport sowie für Wein und andere flüssige Nahrungsmittel
  - Rohr-Installation von Schwimmbädern
  - Industrielle Anlagen
  - hängende oder in Galerien verlegte Leitungen
- lieferbar in Dimensionen bis 600 mm  $\varnothing$  und für Betriebsdrücke von 2,5 bis 16 atü. Das geringe Gewicht der Materialien erleichtert Handhabung und Montage und erlaubt somit eine Reduktion des Arbeitsaufwandes. Die glatten Innenwände und der grosse Widerstand gegen Korrosion, Abnützung und Verkrustung bürgen für ein tadelloses und dauerhaftes Funktionieren.

\* Die Leistungen des technischen Dienstes somo erstrecken sich auf Projektierungen, Ratschläge, Baubeginn, Ueberwachung und Kontrolle. Sie bedeuten Wirksamkeit, Ertrag und Sicherheit.



## somo

SOMO S. A. — Productions plastiques — Kunststoffwerk  
7--15, rue des Caroubiers, 1211 GENÈVE 24, tél. 022 / 43 86 00, télex 23 195





## Schweizer Mustermesse Basel 17.-27. April 1971

Das bedeutendste Angebot  
schweizerischer Qualitäts-  
Erzeugnisse

1971:

Beteiligung der Gruppen  
Transport und Fördertechnik;  
Kessel- und Radiatorenbau,  
Ölfeuerungsanlagen.

Öffnungszeiten: 8.30 bis 18 Uhr.  
Tageskarten Fr. 5.—, an den  
besonderen Einkaufertagen,  
am 21., 22., 23. April ungültig.  
Die Billette einfacher Fahrt  
sind zur Rückfahrt innert  
6 Tagen gültig; sie müssen  
jedoch in der Messe  
abgestempelt werden.

## Seilbagger – Hydraulikbagger

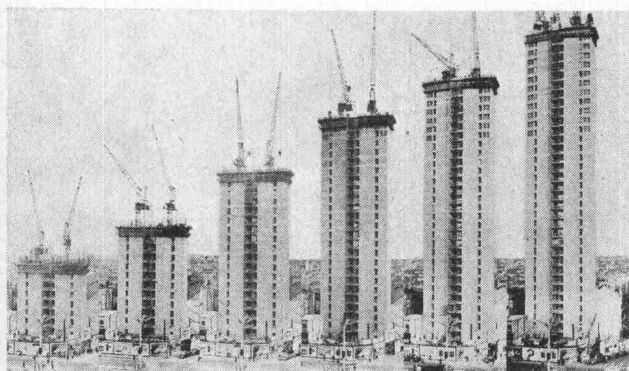


**WESERHÜTTE** 

WESERHÜTTE VERKAUF AG  
CH 8105 Regensdorf, Pumpwerkstr. 32  
Telefon 051.71 25 77/78 Telex 54 876

Industrie Gleitbaugesellschaft **AHL AG**  
ZUG

**Spezialunternehmen für Gleitschalungen**  
Oberleh 2 6300 Zug Baubüro: 064/64 15 21



12. Oktober

Hochhäuser

Wir führten in über  
30 Ländern der Welt  
bisher 6'847'000 m<sup>2</sup>  
Betonflächen in  
Gleitschalung aus

### Vorteile:

- Sehr preiswert
- Kürzeste Bauzeit
- Auf- und Abbau und  
Gleiten der Schalung  
erfolgt durch  
unsere Spezialisten

8. November

Sie bauten aller Art  
Wände von  
Hochhäusern  
Gebäudekerne  
Tiefschächte  
Hochregallager  
Wasserbehälter  
Brückenpfeiler  
Schornsteine  
Fernsehtürme

senk-  
recht +  
konisch

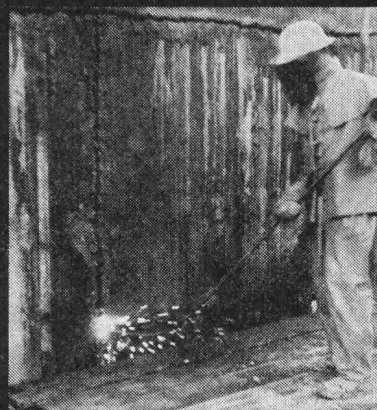
Ausführung nur für  
Bauunternehmungen

**INTRAFIX**®

Patente angemeldet

### BETONSCHELMZ-VERFAHREN

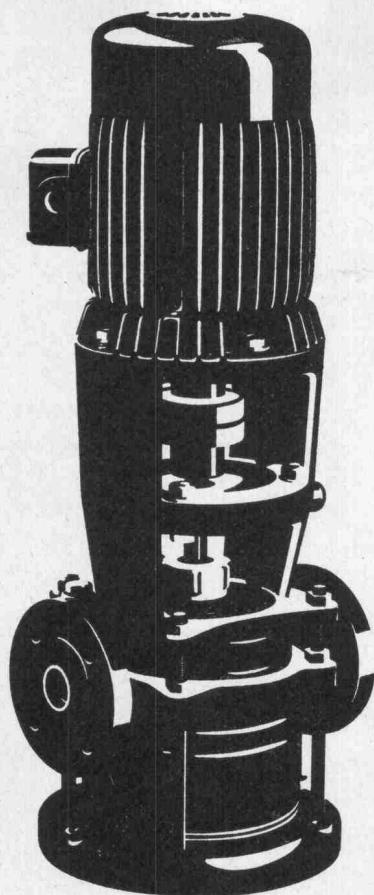
schmilzt Löcher, schneidet und brennt  
Beton – Eisenbeton – Stahl – Guss –  
Granit – Naturstein, usw.



einfach – geräuschlos – schnell – sau-  
ber – staublos – vibrationslos – unge-  
fährlich – wirtschaftlich – über und un-  
ter Wasser

Vertreternachweis weltweit durch

**INTRAVEND AG** Schweiz  
Postfach 8048 Zürich Tel.: 051 62 88 22  
Telex 54 289



# Auch Ihre Pumpe ist im breiten SIHI-Programm

Zentrifugal- und selbstansaugende Pumpen bis 6000 l/min  
für Kalt- und Heisswasser  
für Treib- und Brennstoffe  
für Wärmeträgeröl  
für Lösungsmittel und Säuren

Kondensatpumpen zum Fördern von siedendem Wasser bei  
einer erforderlichen Zulaufhöhe von nur 20–60 cm.

Tauchpumpen für Schmutzwasser und Fäkalien

Automatische Fäkalienhebeanlagen

Flüssigkeitsring-Vakuumpumpen P abs. 25 Torr  
kombiniert mit Gasstrahler P abs. 6 Torr

SIHI-Pumpen sind immer richtig.  
Nicht zuletzt auch wegen unseres Beratungsdienstes  
und der kurzen Lieferfristen.

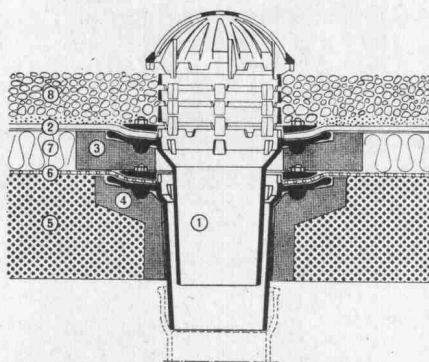
## PUMPENBAU SCHAFFHAUSEN AG

8200 Schaffhausen Goldsteinstrasse 2 Telefon 053-43021

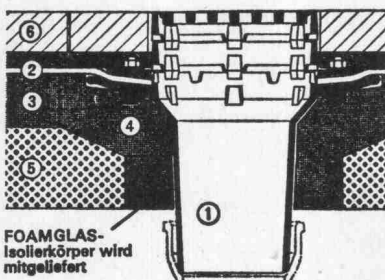
84 PS

# PASSAVANT-DACHABBLÄUFE

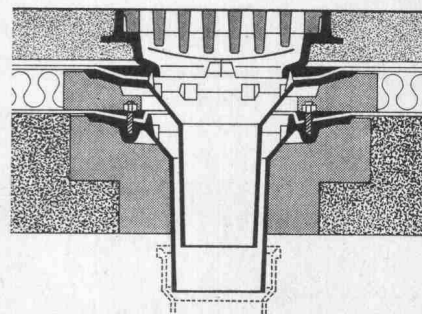
mit senkrechtem und seitlichem Abgang



Kiesschüttdach, 2teilig



Dachterrasse, einteilig



Warmdach, befahrbar, 2teilig

**Keine  
Aussparungen**  
*Isolierkörper in  
Schalung legen*  
*Keine Kältebrücken*  
*Sofortiges Ableiten,  
des Dachwassers.*

**Ob befahrbar oder nicht:**

PASSAVANT löst die Probleme der Flachdachentwässerung endgültig. Verlangen Sie den Spezialprospekt für viele Möglichkeiten mit Devisierungsunterlagen für den Spengler bei

## WERNER MAAG ZÜRICH

Zeltweg 44 · 8032 Zürich · 051 / 32 75 80

Name
Adresse



## Wettbewerbsmodelle

1 : 500      1 : 1000

werden Ihnen auf den gewünschten Termin in unserem gut eingerichteten Atelier hergestellt.

**E. Wüest, Modellbau für Architektur und Industrie**  
6000 Luzern, Waldweg 14, Telefon 041 / 44 42 42

Wehntalerstr. 17 8057 Zürich ☎ 051 26 16 14

Zimmerei      Schreinerei      Holzbau

**Müller Sohn + Co. MS**

## GEKO -Simsconsole

✚ Patent Nr. 475 465



Die grossen Vorteile:  
Viel besserer Halt, kann nicht mehr heruntergetreten werden  
— raschere Montage, einfache Konstruktion — deshalb die ideale und preisgünstigste Simsconsole

Verlangen Sie bei Ihrem Fensterhersteller die GEKO-Simsconsole — Sie sparen damit Ärger und Geld!

**KOCH**      Beschläge, Zürich  
Tel. 051 / 26 66 36

## Hartstein — Beton — Präzisionsbohrungen

Kernbohrungen durch armierten Beton, Granit, Marmor, Klinker usw.

Vibrations-, geräusch- und staublos.

Unsere Devise:

**MASSGENAU  
RATIONELL  
SCHNELL**

**Walter HASLER**

9630 Wattwil, Tel. 074 / 7 29 73  
Schomattenstr. 44, (Tel. 074 / 7 28 55)



**Alle Diesel-  
ERSATZTEILE  
+  
Dieselmotoren-  
Revisionen**

prompt und zuverlässig  
durch unsere Spezialwerkstätte

**W. Merz**

8555 Müllheim TG  
Telefon 054 / 8 12 88 und 8 10 04

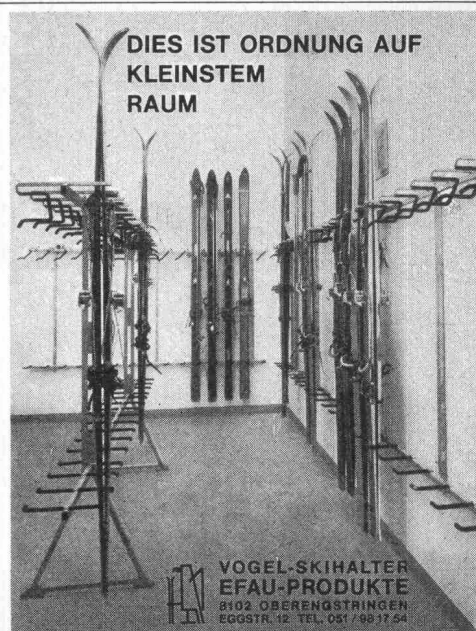
**KUMA**

➔ **Qualitäts-  
Vollbadverzinkung**

als Korrosionsschutz

sauber  
preiswert und  
prompt

➔ Aktiengesellschaft  
Kummler & Matter,  
Verzinkereiwerke  
4658 Däniken / SO  
Tel. 062 / 65 11 54



**Vogel-  
Skihalter**

Ganzmetall  
Feuerverzinkt  
Robust

Planen und Ein-  
richten von Ski-  
räumen. Liefern  
von Teilen für  
Selbstmontage.

Für Hotels, Ski-  
u. Ferienhäuser,  
Schulen, Berg-  
bahnen usw.  
Bis 16 Paar Ski  
per Laufmeter.

**VOGEL-SKIHALTER  
EFAU-PRODUKTE**  
8102 OBERENGSTRINGEN  
EGGSTR. 12 TEL. 051 / 98 17 54



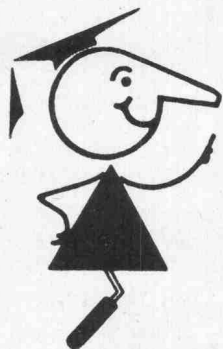
# SCHLÄMMPUTZ

(Verbrauch ca. 250 Gramm/m<sup>2</sup>)

mit ECOSAL seit Jahren bewährt und wasserdicht, bis 30 Atm

Sicherheit muss man nicht dick auftragen. Es genügt, wenn man dünn aufträgt. Einen staubfreien, elastischen Ueberzug zum Beispiel (auch auf schadhaftem, altem Untergrund, wenn es sein muss). Einen Mörtel, der etwas aushält. Bei dem man sicher sein kann, dass er sich nicht ablöst. Den kann man ruhig dünn auftragen, wenn im Estrichmörtel ECOSAL drin ist. Die Kunststoffdispersion. Sie verbessert die Biegezugfestigkeit auf 200%. Entsprechend steigt auch

die Bruchdehnung. Mörtel mit ECOSAL-Zusatz haftet auch auf altem Beton, auf glattem Beton, auf Klinkermauerwerk usw. Man nimmt es für Spritzputz auf glattem Untergrund. **Für feuchtigkeitsisolierende Schlämmanstriche.** Zum Kleben von Platten und Mosaik. Zum Ausbessern von Sichtbetonflächen. Zum Reparieren von Rissen, Löchern und Kanten-Treppenstufen zum Beispiel. Ueberall, wo Sicherheit gefragt ist, sollten Sie nach ECOSAL fragen.



seit  
1923

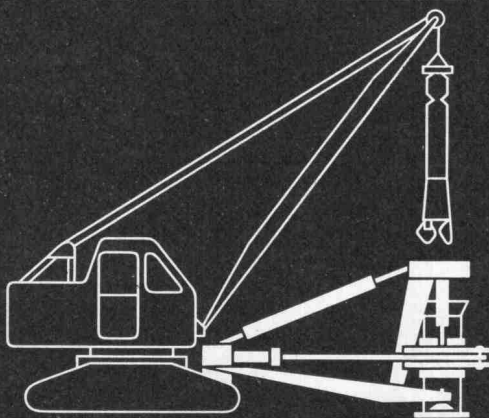
# Tricosal®

**BAU-CHEMIE AG BASEL (061) 23 00 16**

Zement-Dichtungs- und Schnellbindemittel, Plastifizierer, Verzögerer, Beton-Reinigungsmittel, Gipsverzögerer, Binder, Fugenbänder, Kunststoffe, Frostschutzmittel, Haftemulsion für Kunststoffmörtel, ölfeste Anstrichemulsion, Thiokol- und Acryl-Kitte, Epoxy-Lacke, Kunststoff-Dünnputze. PVC-Folien, 1 bis 2 mm, für Grundwasserwannen, Wasserbehälter usw. Wir haben für Sie über 100 verschiedene Fugenbandprofile.

## «Bade» Verrohrungs- Maschinen

für  
Brunnen-  
bau  
und  
Pfahl-  
gründungen



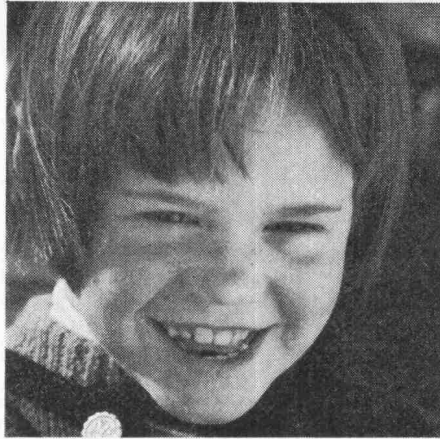
Jetzt auch  
für kleinere Durchmesser  
lieferbar:

Type HVM 1 für Rohre bis 521 mm Ø  
Type HVM 2 für Rohre bis 700 mm Ø  
Type HVM 3 für Rohre bis 900 mm Ø  
Type HVM 4 für Rohre bis 1100 mm Ø  
Type HVM 6 für Rohre bis 1300 mm Ø

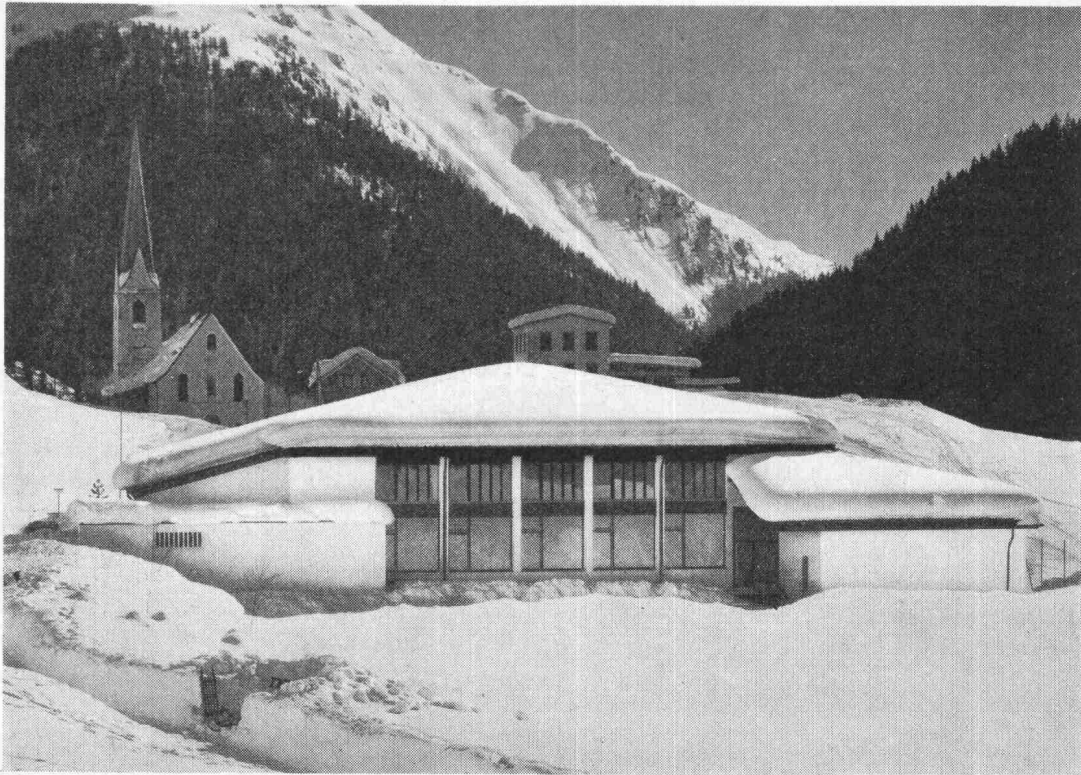
Theo Noerdlinger, Ing. AG  
Zimmergasse 16, 8008 Zürich  
Telefon 051 47 88 80

# Noerdlinger AG

$\lambda_{\text{praktisch}} = 0,17 \text{ kcal/mh}^\circ\text{C}$   
(Wärmeleitzahl für Siporex-Mauerwerk)



# Was hat Andrea davon?



Schulkinder sollen sich in ihrem Schulhaus wohlfühlen. Deshalb war bei der Wahl des Baustoffes für dieses Schulhaus ganz speziell die hohe thermische Isolierfähigkeit der Siporex-Leichtbausteine ausschlaggebend.

Dampfgehärteter Siporex-Gasbeton bietet hervorragenden Kälte- und Wärmeschutz. Siporex gewährleistet ein behagliches Raumklima in jeder Jahreszeit – auch bei extremen klimatischen Verhältnissen. Bei Installation und Betrieb von Heizanlagen in

Siporex-Bauten lassen sich wesentliche Einsparungen erzielen.

Schulhaus in Samnaun-Compatsch GR  
1850 m ü.M.  
Architektengruppe BCF  
Richard Brosi, dipl. Arch. ETH/SIA, Chur  
Ingenieur: Thomas Deplazes, dipl. Ing. ETH/SIA, Chur  
Das Fassadenmauerwerk wurde mit Siporex-Leichtbausteinen, 25 cm stark, ausgeführt.

# Siporex

Leichtbausteine, Isolierplatten  
Trennwandplatten  
Wandplatten, Deckenplatten, Dachplatten

## SIPOREX

Zürcher Ziegeleien, Zürich  
Telefon 01 / 35 93 30

Zürcher Ziegeleien  
Verkaufsbüro Luzern  
Telefon 041 / 22 37 55

J. Schmidheiny & Co. AG  
St. Gallen  
Telefon 071 / 22 32 62

Baustoffe AG Chur, Chur  
Telefon 081 / 24 46 46

Stahlton-Prebeton AG  
Bern, Telefon 031 / 56 33 01  
Lausanne, Telefon 021 / 24 55 33

corox Basel AG, Basel  
Telefon 061 / 22 23 00

Briqueterie Renens SA, Crissier  
Telefon 021 / 34 97 21

Montagebau AG  
Zürich, Telefon 01 / 62 56 56  
Lausanne, Telefon 021 / 23 73 46

Hard AG Volketswil, Volketswil  
Telefon 01 / 86 43 67