

Zeitschrift: Schweizerische Bauzeitung
Herausgeber: Verlags-AG der akademischen technischen Vereine
Band: 89 (1971)
Heft: 12

Werbung

Nutzungsbedingungen

Die ETH-Bibliothek ist die Anbieterin der digitalisierten Zeitschriften auf E-Periodica. Sie besitzt keine Urheberrechte an den Zeitschriften und ist nicht verantwortlich für deren Inhalte. Die Rechte liegen in der Regel bei den Herausgebern beziehungsweise den externen Rechteinhabern. Das Veröffentlichen von Bildern in Print- und Online-Publikationen sowie auf Social Media-Kanälen oder Webseiten ist nur mit vorheriger Genehmigung der Rechteinhaber erlaubt. [Mehr erfahren](#)

Conditions d'utilisation

L'ETH Library est le fournisseur des revues numérisées. Elle ne détient aucun droit d'auteur sur les revues et n'est pas responsable de leur contenu. En règle générale, les droits sont détenus par les éditeurs ou les détenteurs de droits externes. La reproduction d'images dans des publications imprimées ou en ligne ainsi que sur des canaux de médias sociaux ou des sites web n'est autorisée qu'avec l'accord préalable des détenteurs des droits. [En savoir plus](#)

Terms of use

The ETH Library is the provider of the digitised journals. It does not own any copyrights to the journals and is not responsible for their content. The rights usually lie with the publishers or the external rights holders. Publishing images in print and online publications, as well as on social media channels or websites, is only permitted with the prior consent of the rights holders. [Find out more](#)

Download PDF: 23.02.2026

ETH-Bibliothek Zürich, E-Periodica, <https://www.e-periodica.ch>

Entscheiden Sie sich für den Fortschritt. Wählen Sie die Zukunft.

«esser's» Gully für problemloses, sicheres Entwässern von Flachdächern, Balkonen, Loggien, Terrassen.

Dachgullys aus Kunststoff
Dachgullys aus Kunststoff
mit Wärmedämmung
Dachgullys aus Kunststoff
mit Wärmedämmung
und Heizung (SEV-geprüft)
Balkongullys aus
bituminiertem Aluminium.

Nur wenige genormte
Teile für den leichten, feh-
lerlosen Einbau.

Beim Dachgully voll-
kommen rückstausichere,
flexible Verbindung von
Dachhaut und Gully.

Balkon- und Terrassen-
Gullys lassen sich in
8 verschiedenen Abstu-

fungen verstellen und
damit die Siebrostebene
jeder Beschichtungshöhe
anpassen.

«essers's» Gully: optimale
Qualität und Leistung,
vernünftiger Preis. Am
besten, Sie verlangen gleich
jetzt unsere ausführliche
Dokumentation, damit Sie
wissen, welche Problem-
lösung unser Gully bietet.

Selbstverständlich ist
unser System von der
Schweiz. Arbeitsge-
meinschaft für Abwasser-
installationen geprüft.



Jakob Scherrer Söhne
Allmendstrasse 5-7
8059 Zürich
Tel. 051 25 79 80

Schweizerische Bauzeitung

Offizielles Organ des SIA, Schweizerischer Ingenieur- und Architekten-Verein
und der GEP, Gesellschaft Ehemaliger Studierender der ETH Zürich
Gegründet 1883 von Ing. A. Waldner

89. Jahrgang Heft 12

25. März 1971

Inhalt

Prof. Dr. Charles Jaeger zum 70. Geburtstag. Von <i>D. Vischer</i>	269
Theorie des Reibungseinflusses beim Druckstoss. Von <i>J. Raabe</i>	269*
Die Berechnung der Hochwasserretention von Seen. Von <i>D. Vischer</i>	279*
Cavitation Scale-effects in Pumps. By <i>S. P. Hutton</i> and <i>T. C. Chivers</i>	284*
Le nouveau stand d'essai universel pour machines hydrauliques de l'Ecole Polytechnique Fédérale de Lausanne. Par <i>Th. Bovet</i>	289*

Mitteilungen aus dem SIA

Sektion Bern, Hauptversammlung	300
--	-----

Wettbewerbe

Alters- und Pflegeheim in Flaach ZH. Alterswohn- bauten in Aarau. Hallenbad Interlaken. Schulhaus in Küsnacht-Itznach. Primar- und Oberstufenschul- anlage in Kloten	300
---	-----

Ankündigungen

Technikum Winterthur. Volkshochschule des Kantons Zürich. Öffentliche Vorträge	300
---	-----

Bezugspreise

	3 Monate	6 Monate	12 Monate
Schweiz	24.50	47.—	90.—
Ausland	26.—	50.—	96.—

Für Mitglieder der Partnerverbände der Verlags-AG, des Schweiz.
Technischen Verbandes sowie für Studierende Höherer Techni-
scher Lehranstalten ermässigte Preiskategorien nach Tarif.

Verlag und Redaktion

Zürich-Giesshübel, Staffelstrasse 12
Postadresse: 8021 Zürich, Postfach 630
Telefon 051 / 36 55 36, Postcheck 80 - 6110

Anzeigenverwaltung

IVA AG für internationale Werbung
8035 Zürich, Beckenhofstrasse 16
Telefon 051 / 26 97 40, Postcheck 80 - 32735
Filialen in Lausanne und Genf

Rationelles Rammen und Ziehen mit Rolba Ramm- gruppen

Rolba/Schenck-Wuchtbär DR-60

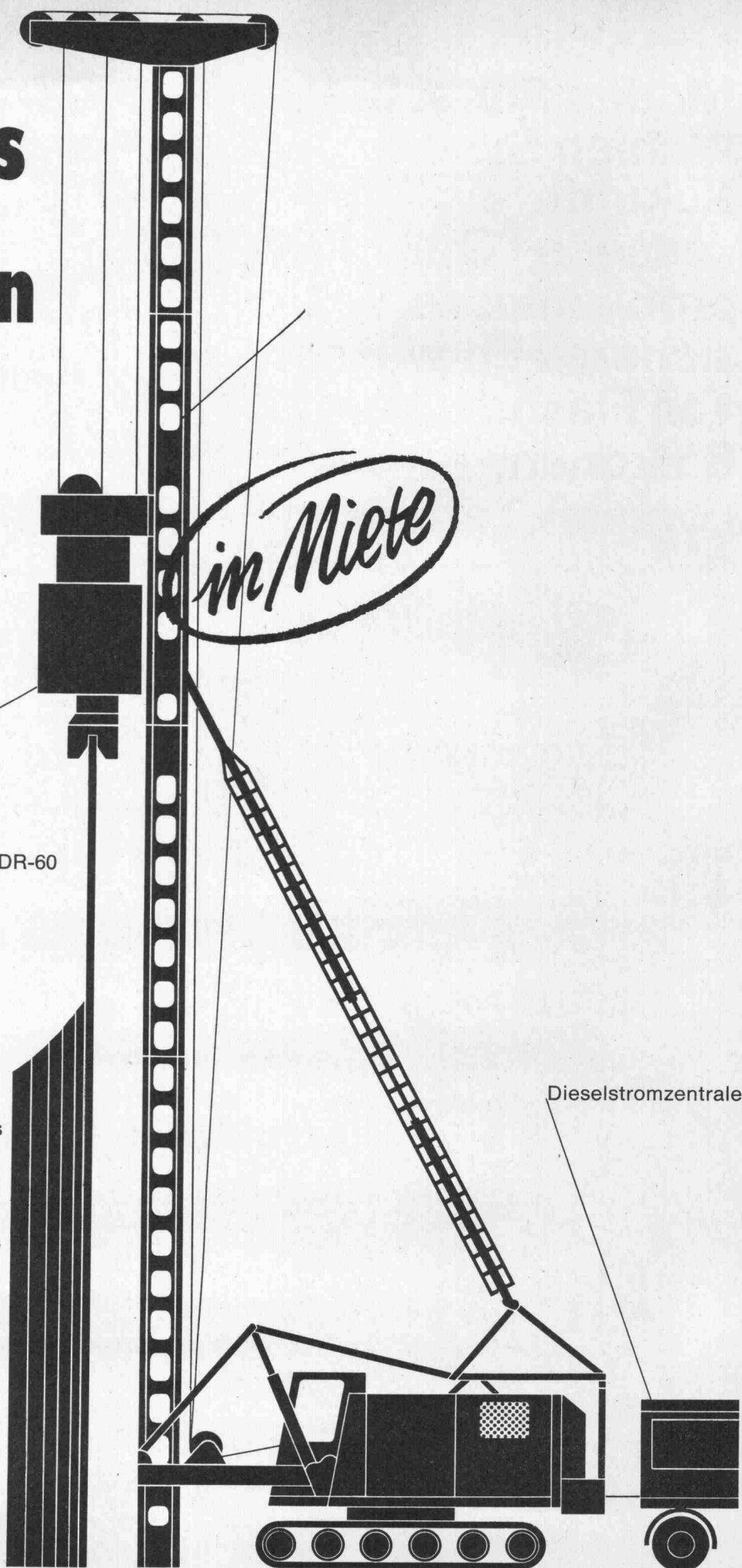
Hohe Leistungen durch geführtes Vibrationsrammen und -ziehen, unabhängig vom Netz, mit Europas modernsten Mietrammgruppen. Keine Investitionskosten, keinen saison- oder auftragsbedingten Stillstand der Geräte, da sich die Mietdauer nach dem Bedarf richtet.

Wir stellen Ihnen einzelne Geräte oder komplette Gruppen sowie geschultes Personal zur Verfügung.

Ausführliches Informationsmaterial erhalten Sie durch



Rolba AG
Bärengasse 29
8039 Zürich
Tel. 051/ 25 67 50



Unsere Rohre werden für die Zukunft gebaut:



Um den Angriffen von morgen zu trotzen!

Hart und trotzdem flexibel (E-Modul = 9000 kg/cm²)

Homogene Stumpfschweissverbindung — keine Muffen, kein Kleben und auch kein Dichten

Betriebssicherheit auch bei Setzungen gewährleistet — kein Bruch, kein Abscheren

Niedriges Rohrgewicht (Spez. Gewicht = 0,955 g/cm³): Kostenvorteile bei Transport und Verlegung

EUROPLAST mit über 15jähriger Erfahrung, ein Pionier auf dem Sektor der nahtlos extrudierten Hartpolyäthylenrohren DIN 8074 bietet Ihnen Gewähr für technisch einwandfreie Lösungen überall dort, wo Rohre eingesetzt werden. PE-hart-Grossrohre werden zu allen Jahreszeiten verschweisst und verlegt. Die einfache Handhabung der leichten Rohre und die ausgezeichnete Beständigkeit gegenüber aggressiven Medien, ermöglichen die fast universelle Verwendung von PE-hart-Grossrohren für Kanalisationen, See-, Düker- und Druckleitungen.

SCHOELLKOPF + CO
AKTIENGESELLSCHAFT ZÜRICH

8057 Zürich

Schaffhauserstrasse 265

Telefon 051/48 16 16



Vollkommen frei

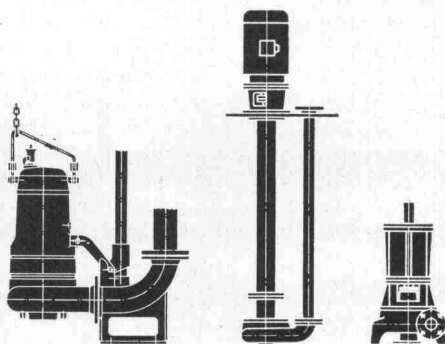


HP, horizontale
Ausführung

Der Durchgang der TURO-Pumpen ist vollkommen frei und praktisch unverstopfbar. Die TURO-Konstruktion ist einfach und robust. Sie benötigt minimalen Service.

Betriebssicherheit und Lebensdauer sind unübertroffen.

Das TURO-Programm ist vollständig: Pumpen horizontal, vertikal, trocken oder nass aufstellbar. Unterwasserpumpen oder Sonderkonstruktionen. Das TURO-Baukasten-System bietet überlegene Vorteile.



EGGER

TURO®

TURO — der Weltbegriff für unverstopfbare, universell anwendbare Pumpen. Verlangen Sie die Dokumentation!

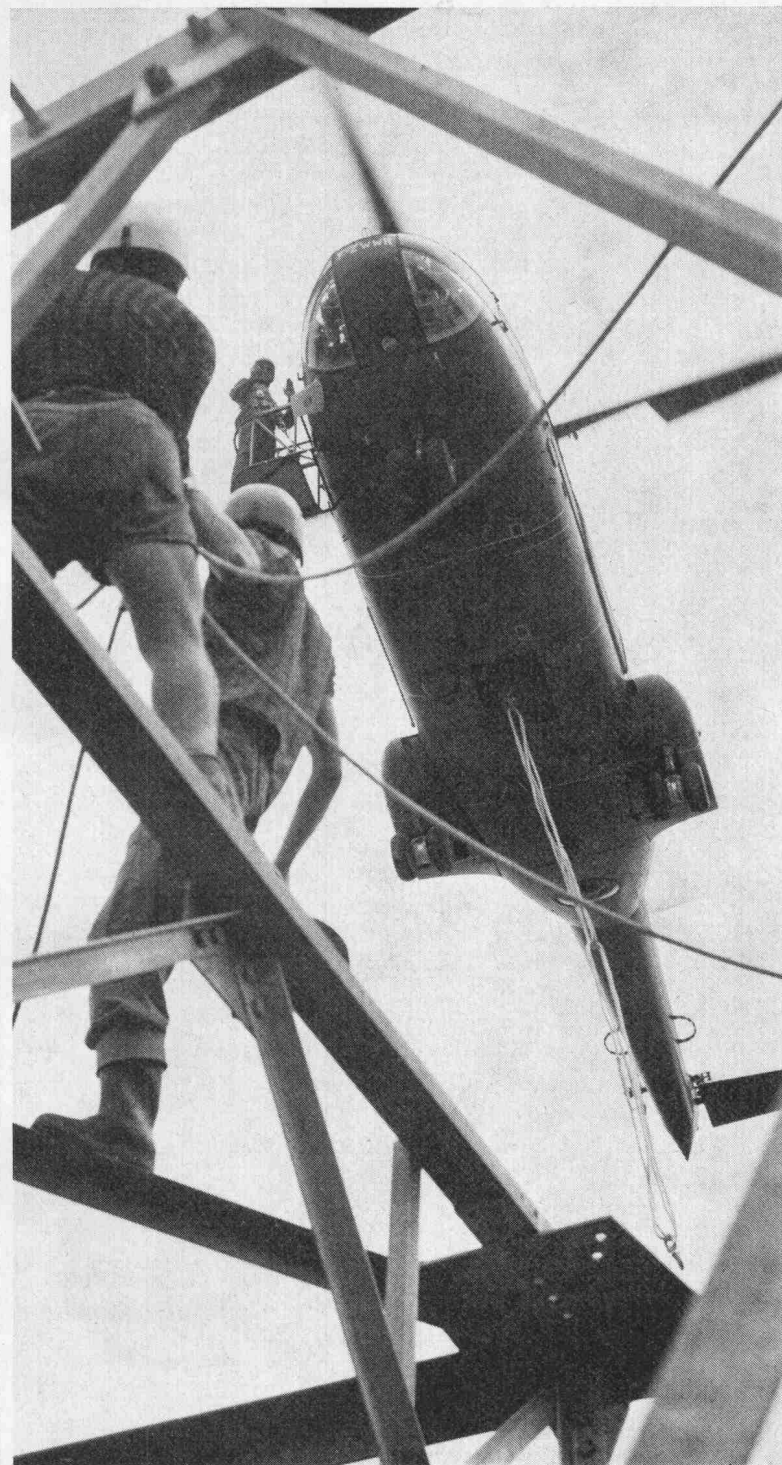
Emile Egger & Cie AG, Pumpenbau und Maschinenfabrik
2088 Cressier NE / Schweiz
☎ (038) 4712 17, Telex 35 207

Heliswiss in aller Welt

Kein Weg ist zu weit für die tüchtigen, rationellen Helikopter der Heliswiss. Anspruchsvolle Aufträge in aller Welt werden uns

übertragen, weil wir bestens eingespielte Mannschaften haben und als besonders zuverlässig bekannt sind.

Heliswiss löst Transportprobleme in aller Welt. Und selbstverständlich besonders gerne Ihre Probleme in der Schweiz. Internationale Referenzen sind unsere besten Leistungsausweise.



Schwertransport in Deutschland



Vermessungsflüge in Grönland



Bohrschiff-Versorgung in Griechenland



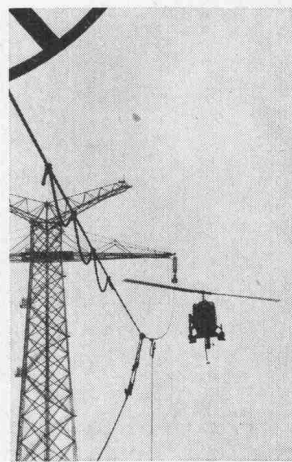
Entwicklungsarbeit in Südamerika



Wüsteneinsatz in Tunesien



Suche nach Fischzügen in Afrika



Leitungskontrolle in Sizilien

Heliswiss



Heliswiss schafft's im Fluge

Schweizerische Helikopter AG, 3123 Belp
Offert- und Einsatzbüro: Tel. 031 81 33 11

WIEDER NEUES AM MENZI MUCK

Einziges Schweizer Fabrikat



MENZI BAGGER MUCK 3000 EH

Schwerer Typ für allerhöchste Ansprüche, mit hydraulisch verstellbarer Hangausrüstung (Füsse und Räder) für ein sicheres Arbeiten an Hängen bis 70 %, vom Führersitz aus bedienbar. In jedem Zylinder ist ein hydraulisch entsperresbares Rückschlagventil eingebaut = Schlauchbruchsicherung. Zusätzliche Möglichkeit der mechanischen Absicherung. Gewicht 4200 kg, Garantie 2 Jahre.

Wir liefern ferner:

MENZI BAGGER MUCK 3000 EM

schwerer Typ für allerhöchste Ansprüche, mit mechanisch verstellbarer Hangausrüstung (Füsse und Räder) für ein sicheres Arbeiten an Hängen bis 70 %, sehr einfache Bedienung. Gewicht 3800 kg, Garantie 2 Jahre.

MENZI BAGGER MUCK 3000 M (Standard)

mit mechanisch verstellbarer Hangausrüstung (Füsse und Räder für ein sicheres Arbeiten an Hängen bis 70 %, sehr einfache Bedienung. Gewicht 3400 kg, Garantie 2 Jahre.

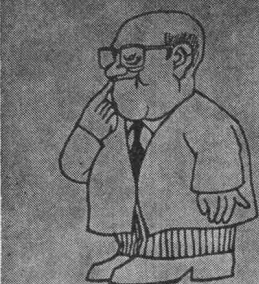
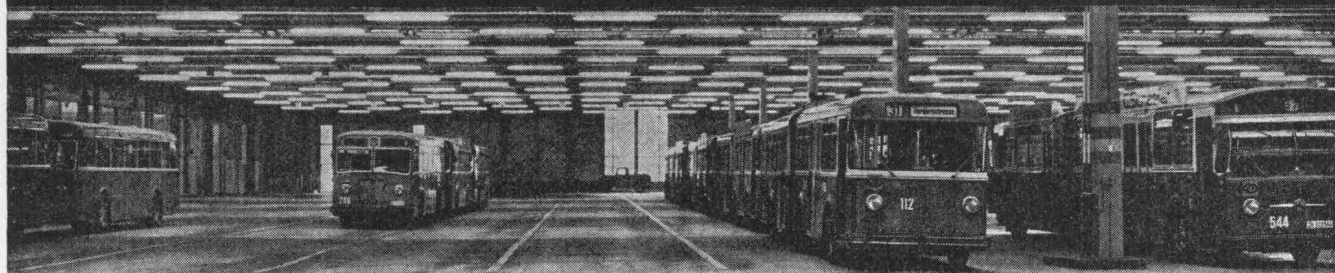
ERNST MENZI AG Maschinenfabrik 9443 WIDNAU SG Tel. 071 / 72 26 26

Verkauf für die Kantone Genf, Waadt, Wallis, Freiburg, Neuenburg, Bern, Solothurn, Baselland, Baselstadt:

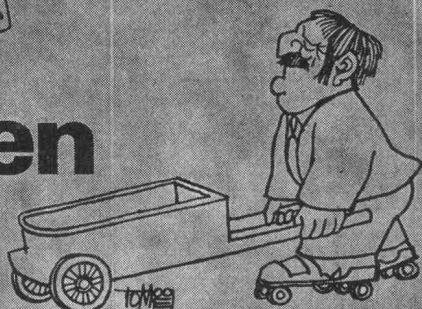
Ulrich ROHRER-MARTI AG

3052 Zollikofen BE, Tel. 031 / 57 11 57, 1844 Villeneuve VD, Tel. 021 / 60 22 22

auf gutem Boden...



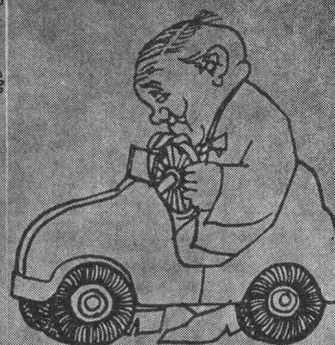
stehen



rollen



gehen



fahren

auf EUBÖOLITH – Steinholz
 fusswarm, zäh, elastisch,
 öl- und lösungsmittelbeständig,
 keine elektrostatische Aufladung,
 einfach im Unterhalt,
 staubfrei

oder auf MAXIDUR – Hartbeton
 robust,
 mineralöl- und lösungsmittelbeständig,
 staubfrei,
 keine Pflege

Beide Industrieböden sind in ihrer Qualität und ihrer Preiswürdigkeit unübertroffen. Jedes Jahr verlegen wir mehrere hunderttausend Quadratmeter. In unserer Arbeit steckt deshalb ein enormer Erfahrungsschatz, der zu Ihrer Verfügung steht!



Euböolithwerke AG
 Tannwaldstrasse 62
 4600 Olten
 Tel. 062 – 21 23 35

Aktueller Punkt: Altbau-Modernisierung

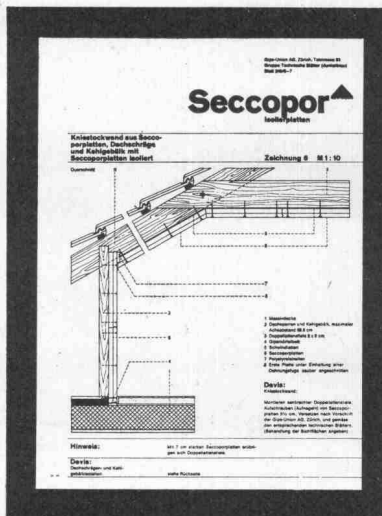


«Bei Renovationen in Altbauten stellen oft bauliche Eigenheiten, die das Bild stören, Probleme der zweckmässigen Verkleidung. Welche Lösung ist hier speziell empfehlenswert?»

Ein Optimum an Sicherheit und Komfort bringen SECCOPAN- und SECCOPOR-Platten. Zum Schutz trägt der hervorragende Feuerwiderstand beider Bauteile bei. Baulichen Komfort bringt die vielseitige Bearbeitbarkeit dieser Elemente, die sich in mannigfacher Weise auf der vorhandenen Unterkonstruktion befestigen lassen. Unterzüge, Leitungen, Balken usw. können ohne Schwierigkeiten maskiert werden, wodurch wertvoller Nutzraum gewonnen wird. Wohnlichen Komfort

Seccopan

Trockenbauplatte aus Gips



garantieren diese Eigenschaften: warm, isolierend, atmungsaktiv. Die absolut glatte Oberfläche der Platten erübrigt einen Putz, sodass die Flächen sofort gestrichen oder tapeziert werden können. Die saubere und trockene Montage bringt keine Feuchtigkeit und kaum Schmutz in das Haus. Resultat: äusserst kurze Umbauzeiten bei minimalen Umtrieben!

Detaillierte Unterlagen und Technische Blätter mit Beispielen stellen wir Ihnen gerne zur Verfügung.

GIPS-UNION AG, 8021 Zürich
Talstr. 83, Tel. (051) 23 37 60

Seccopor

Isolierplatte (Gips + Polystyrol)

Bei solchen Firmen
liegen MAMMUT® und TURICUM®

OERLIKON



SCHWEIZERISCHE LEBENSVERSICHERUNGS- UND RENTENANSTALT

ESCHER
WYSS

SULZER

LANDIS & GYR

SAURER



SCHWEIZERISCHE KREDITANSTALT
ZÜRICH



PAPIERFABRIK
CHAM AG

Globus

Motor-
Columbus

Bell

Feldhausch
ERNST GOHNER AG
ED. ZÜBLIN & CIE. AG.

SBB

Innovazione



SCHWEIZERISCHER BANKVEREIN

LOCHER & CIE AG

Maschinenfabrik Oerlikon
MAAG-ZAHNRÄDER

C I B A



GEIGY
BASEL



MAMMUT® und TURICUM®
für bituminöse Isolierungen. Seit
über 50 Jahren verwendet —
durchwegs mit grossem Erfolg.

Erstellen auch Sie Flachdach-
beläge, Terrassenbeläge
sowie Grundwasserisolierungen
mit MAMMUT® und TURICUM®
Wir beraten Sie gerne.
Rufen Sie an!
Telefon 051-258866

MAMMUT® und TURICUM®
zwei starke Schweizer Marken

AEZ

Asphalt-Emulsion AG

Zürich

Dr. Juchli

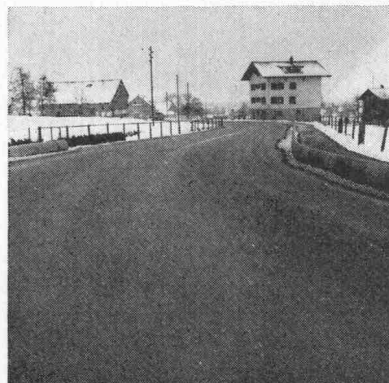
155 AEZ

Wie lange noch dulden Sie, dass Strassen aufbrechen und sich Unkosten über Unkosten häufen?

bisher



Mit GoSol isoliert:
keine Frostschäden mehr



Das Problem stellt sich vor allem in klimatisch kritischen Regionen. In erhöhten Lagen, wo Strassen wegen extremer Witterungsverhältnisse aufzubrechen drohen.

Da muss die Devise lauten: besser isolieren. Strenge und über Jahre dauernde Tests — z. B. in Le Locle und auf der Silvretta-Hochalpenstrasse — haben auf überzeugende Art bewiesen, dass mit **GoSol isolierte Strassen** dem härtesten

Winter standhalten. Keine Frostschäden mehr!

Dabei ist diese Bauweise erst noch budgetfreundlicher. Nicht nur verringert sie die Reparatur- und Unterhaltskosten. Auch die Baukosten selber stellen sich günstiger, denn wo mit GoSol isoliert wird, genügt eine Fundationsschicht von 40—50 cm (statt bis zu 1,2 m).

GoSol — so heisst die formgeschäumte Isolierplatte*, mit der im Ausland auch die BASF ausgedehnte Tests anstellte. Man verlegt sie in zwei Lagen zwischen Untergrund und Kiessand, Fugen versetzt.

Verlangen Sie die umfassende Gratis-Dokumentation mit Kostenvergleichen.

* Geschaffen für jede Untergrund-Isolation, also auch für Kunsteisbahnen, Schwimmbäder, Eisenbahntrassees.

GONON

E. Gonon 8226 Schleithelm Tel. 053 642 77
Fabrik für Parkett, Isolierplatten und Formteile

Corex Basel AG 4002 Basel
Tel. 061 22 23 00

>i

Ein System setzt sich durch:

cobe[®]
cobe[®] cobe[®]
cobe[®] cobe[®]
cobe[®] cobe[®]
cobe[®]

in allen Bereichen des Betonbaus

cobe[®]-Schalungsplatten
cobe[®]-Schalungsträger
cobe[®]-Normschalung
cobe[®]-Grossflächenschalung
cobe[®]-Wandschalung
cobe[®]-Lift- und Treppenhausschalung
cobe[®]-Siloschalung
cobe[®]-Rundschalung
cobe[®]-Kletterschalung
cobe[®]-Deckenschalung
cobe[®]-Tunnelschalung
cobe[®]-Schalgeräte
cobe[®]-Entenschnabel
cobe[®]-Kipptisch

(cobe[®] = International eingetragene Schutzmarke)

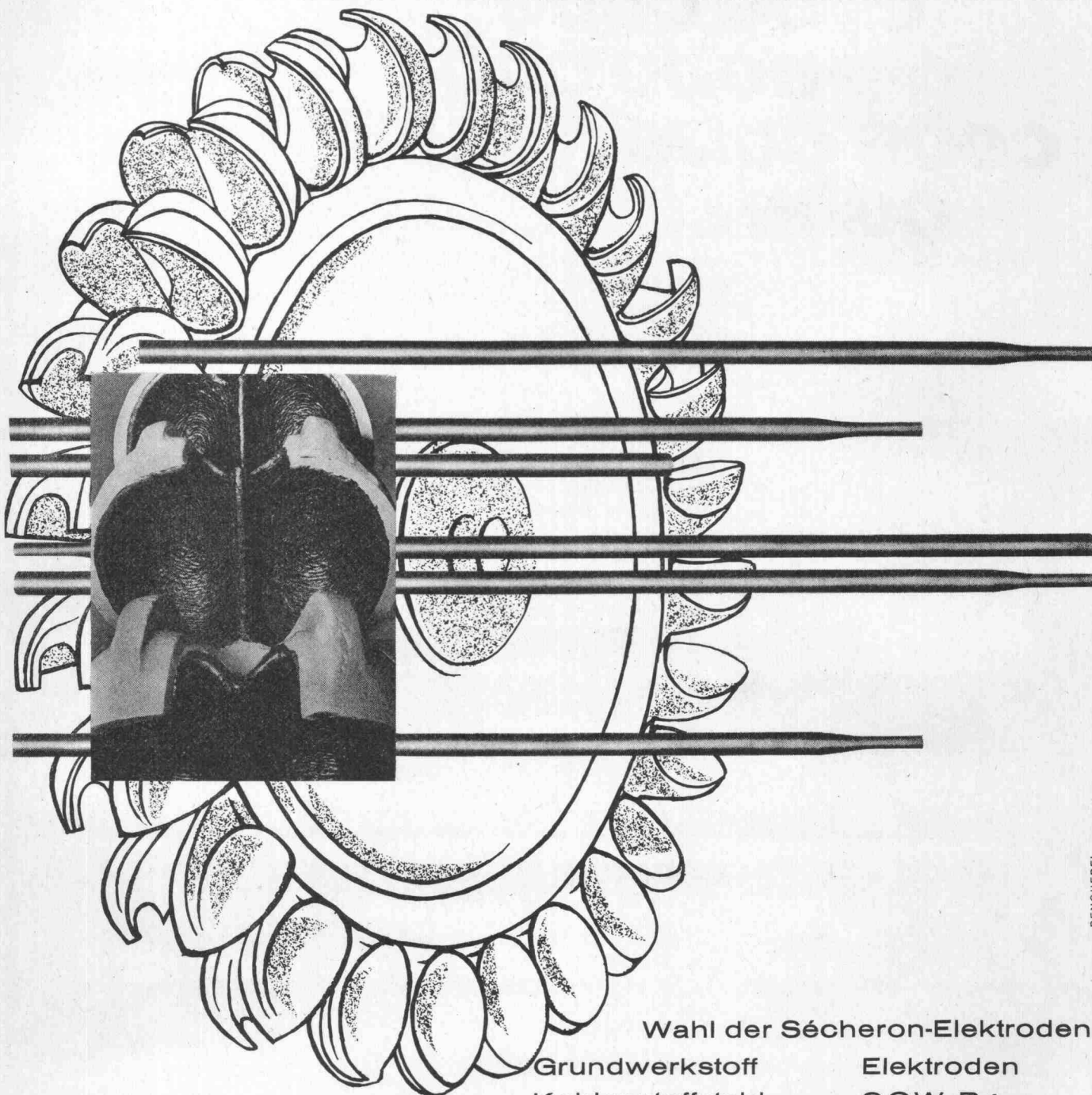
Spezialfirma für Betonschalungen

cobeton
ag zug

Chamerstrasse 117
Postfach 6301 Zug
Telefon 042 21 12 88/89



Spezial-Elektroden für Wasserkraftwerke



BENGUEREL

Wahl der Sécheron-Elektroden

Grundwerkstoff	Elektroden
Kohlenstoffstahl	= SCW-P4
2% Ni/1,5% Mn	= Nimotherme 3,5
13% Cr/1% Ni	= 13 Cr - 13 Cr 150
13% Cr/4% Ni	= 13 Cr Extra

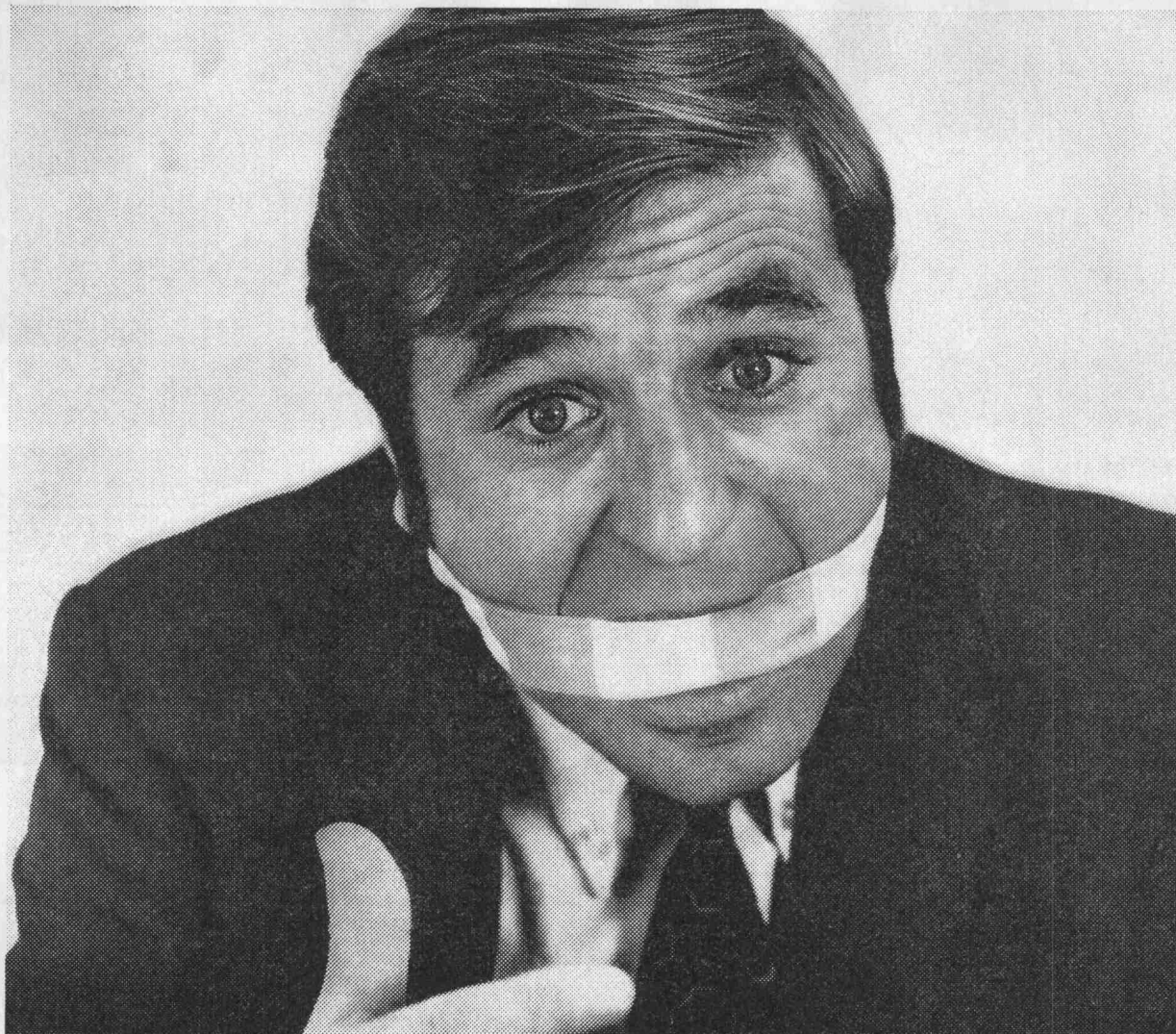


S. A. des Ateliers de Sécheron

SCHWEISSTECHNIK

1196 Gland - Telefon (022) 64 13 81 - Telex 22439

8005 Zürich - Telefon (051) 44 00 77 - Telex 53451



Niemand spricht von Storenstoff!

(so lang er nicht kaputt ist...)

Und von Tentacryl spricht man nicht, weil er hält, was er verspricht.

Tag für Tag – Jahr für Jahr mutet man ihm Schwerarbeit zu. Er soll Sonne, Regen, Schnee, Sturm und Abgasen trotzen. Schmücken soll er. Diskret oder auffallend. Aber immer passend in der Farbe. Farben, die soviel aushalten wie das Gewebe. Aber vom guten Storenstoff verlangt man noch mehr: Aufrollen soll man ihn können, trocken oder nass. Und

all dies ohne ein Lob. Aber wehe, wenn er zerreisst oder verrottet. Dann spricht man vom Storenstoff. Dann bereut man, dass man nicht vorher an Tentacryl gedacht hat.



Qualitätsstorenstoffe der Geiser AG, Tentawerke, 3415 Hasle-Rüegsau, erhalten Sie bei Ihrem Storenfabrikanten.

**Soviel Sie auch
arbeiten, lesen,
lernen...**

**Sie können die Hannover-
Messe nicht überbieten!
Fachleute aus Forschung,**

**Produktion und Vertrieb
machen Sie zu Partnern
ihres Wissens.
Produkte, Werkstoffe,
Verfahren. Technische Neu-
heiten und Problemlösungen.
Hannover-System:
Wichtige Fachmessen zur**

**gleichen Zeit am gleichen
Ort. Informationen, Kontakte.
Mehr Wissen. Mehr Können.
Wenn Sie erfolgreich
investieren wollen:
Hannover-Messe!
Diese Reise erspart viele
Reisen!**

**Neu: Messebeginn
Donnerstag**

**HANNOVER
MESSE '71**



Donnerstag, 22.4.
— Freitag, 30.4.
Weltmarkt der Industrie

Handelskammer Deutschland-Schweiz, Talacker 41, 8001-Zürich
Telex 52684 Deutschhandel, Tel. 051/253702
REISE-KUONI / VOYAGES KUONI
Schützengasse 1, 8021-Zürich, Telex 53251, Zweigstellen: Aarau,

Arosa, Ascona, Baden, Basel, Bern, Biel, Frauenfeld, Genf,
Interlaken, Klosters, Lausanne, Locarno, Lugano, Luzern, Olten,
Tel. 051/44.12.61

KUONI-Flugpauschal-Arrangements ab 430.—
mit täglichen Swissair- und Lufthansa-Kursen

KUONI-Schlafwagenzüge ab 315.—
(Hotelzüge) ab Zürich, Bern und Genf

KUONI-Jet-Eintagsflüge ab Zürich, täglich vom 22. bis 30. April, Fr. 245.—

comolli Spezialbetonröhren für hohe Ansprüche

PHLOMAX- u. VIBRO-PRESS-
Betonröhren mit Spitz- und
Doppelglockenmuffen armiert
und unarmiert. Baulänge 2 m.
Lichtweiten von 20-150 cm.

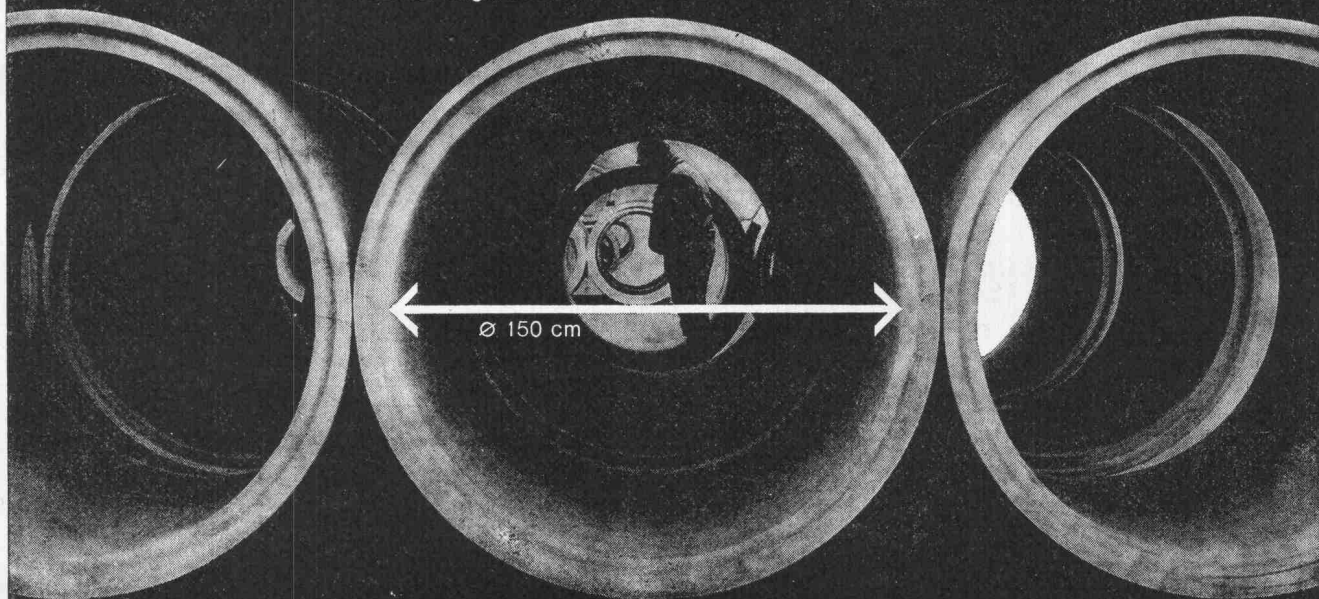
Überzeugen auch Sie sich
schon bei nächster Gelegen-
heit von der Qualität der
COMOLLI-Betonröhren

speziell über das genaue In-
einanderpassen der Muffen,
was Ihnen ein rasches Ver-
legen gewährleistet und damit
Ihre Kosten senken hilft.

Prompte Lieferung ab Werk
und franko Verwendungsstelle
Wir sind zu jeder Auskunft
und technischen Beratung
gerne bereit. Tel. 057/5 14 14

**Comolli's Erben AG,
5620 Bremgarten/AG**

Vertretung für die Kantone Basel Stadt und Basel Land:
GEBR. KOHLER AG, 4633 LÄUFELFINGEN





Sicherheit

Seit Jahrzehnten sind WOLFF-Turmdrehkrane wegen ihrer Qualität und Zuverlässigkeit in der Schweiz hochgeschätzt. Die solide Ausführung und reichliche Bemessung aller mechanischen, elektrischen und Stahlbauteile sind Merkmale, die auch die modernen Laufkatzenmodelle auszeichnen.

Weniger bekannt ist, dass WOLFF-Laufkatzenkrane auch zusätzliche Sicherheitsvorrichtungen enthalten, die über das Vorgeschriebene hinausgehen. Zum Beispiel:

Die ferngeschalteten elektromechanischen Kupplungen der Hubwerksgänge werden durch ein Relais überwacht. Fällt der Arbeitsstrom unerwartet aus, schaltet das Relais sofort den Hauptschutz aus und die Bremse fällt automatisch ein.

Selbsttätige Überlastschalter regeln die maximale Tragkraft jeder Schaltstufe. Ein Anheben zu schwerer Lasten im betreffenden Hubwerksgang ist unmöglich.

Die automatische Seilbruch-sicherung am Katzfahrseil würde bei einem Bruch dieses Drahtseils die Laufkatze an Ort blockieren. Eine Überlastung durch die weg-fahrende Laufkatze wird dadurch verunmöglicht.

Über 150 WOLFF-Laufkatzenkran-Besitzer in der Schweiz haben sich bei der Wahl ihres Krans nicht zuletzt von solchen Überlegungen leiten lassen. Denn Sicherheit auf der Baustelle geht über alles.

Wolff

Der Kran für gute Rechner

Verkauf und Service:
Robert Aebi AG, Zürich
Telefon 051 / 23 17 50

Harmonikatüren – eine unserer Spezialitäten!

Unsere erstklassig verarbeiteten Harmonikatüren trennen und
erweitern Räume im Handumdrehen.

Einfach zu bedienen, leise und leicht

gleitend funktionieren sie

Jahr um Jahr tadellos.

**LIENHARD
SOHNE AG**

Innenausbau
Bauschreinerei
Möbelschreinerei
Harmonikatüren
Holzetuis

8038 Zürich,
Albisstrasse 131
Telefon 051/45 12 90

ARMAVERON



ARMAVERIT

Rohre und Bogen

glasfaserverstärkter Kunststoff

für Kanalisationsleitungen
Hangleitungen im Kraftwerkbau
Brückenentwässerungen
Schlammleitungen
Schalungen usw.

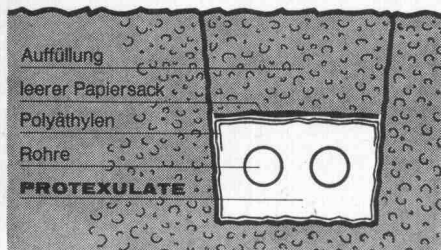
korrosionssicher
sehr leicht
geringe Verlegungskosten
absolut dicht
Formstücke nach Wunsch

Verlangen Sie Angebote, Muster und Angaben von
Referenzen!

Abt. Kunststoff, Badenstrasse 25
Tel. 061 / 33 23 29

Basler Stückfärberei AG, 4000 Basel

PROTEXULATE®



Thermische Isolierung und Korrosionsschutz bei Fernheizungen

PROTEXULATE hilft solche Anlagen rationaler und preisgünstiger zu erstellen. Dies ist dank den zahlreichen Vorteilen möglich, durch welche sich PROTEXULATE auszeichnet. Seine markanteste Eigenschaft ist die Wasserdichtheit. Da die Oberflächenspannung des Wassers grösser ist als die Kapillarkräfte von PROTEXULATE, wirkt

dieses absolut wasserabstossend, sodass die Leitungen unbehandelt verlegt werden können. Die Grundstruktur des Materials bewirkt einen Isolierwert der die Leitungen vor übermässigen Wärmeverlusten bewahrt. Auch die Verarbeitung gestattet Einsparungen bei den Erstellungskosten. PROTEXULATE wird, ohne die bis heute notwendigen Betonkanäle direkt in den Leitungsgraben eingeschüttet und bildet so ein sicheres und zeitgemässes Isoliersystem für erdverlegte Fernheizleitungen.

Generalvertretung:

ROGER FREY, dipl. Ing.
8039 Zürich

Beethovenstrasse 47
Tel. 051/36 25 44

«Was häsch gseit, Frieda?»



Die Nachbarn hören weiter mit:
«Bi öis müesstisch nöd so
schreie, Anni. I öisem Huus
häts e Gägesprächaalag.
Überhaupt, i jedem rächte
Huus häts eini.»

Das stimmt. Moderne Bauherren planen auch eine Siemens Gegensprechanlage ein. Die hochwertige Mikrofonskapsel garantiert silbenklares Verstehen. Die transistorisierten Geräte, mit den robusten Leichtmetallgehäusen, sind von hoher Lebensdauer. Und die einfache U-Putz-Installation macht das Gerät montagefreundlich. Mit Siemens Gegensprechanlagen erspart man sich Lärm, unliebsame Überraschungen und viele

Schritte. Sprechen Sie mit Siemens. Dieser Schritt lohnt sich. Unsere Fachleute werden gerne «gegensprechen».

Siemens AG, Bereich NT
Löwenstrasse 35
8001 Zürich
Tel. 01 25 36 00

Siemens SA, Département NT
42, rue du Bugnon
1020 Renens-Lausanne
Tél. 021 34 96 31


Schreien nicht nötig. Mit Siemens Gegensprechanlagen



**Tuchschmid
Türzargen+Türen**

Stahl
Chromnickelstahl
Leichtmetall
Kunststoff

Gebr. Tuchschmid AG
Bahnhofplatz
8500 Frauenfeld
Schaffhauserstr. 34
8006 Zürich



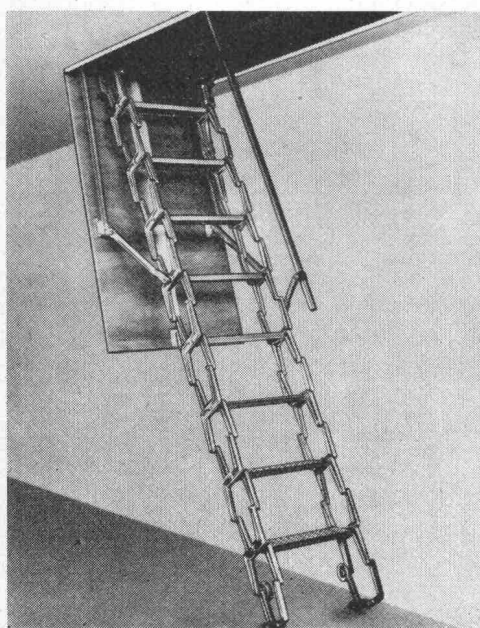
Erdkübel

Grössen 250-1400 Liter
ab Lager lieferbar



brun

Brun + Cie AG
Maschinenfabrik
6244 Nebikon LU
Tel. 062 861612

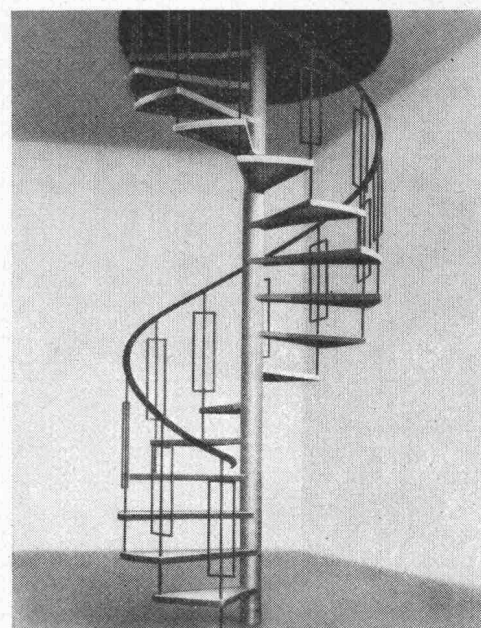


Scherentreppen Spindeltreppen

aus hochwertigem Aluminium-
Spritzguss.

Anfertigung nach Mass

Die ideale Lösung aller Raum-
probleme.

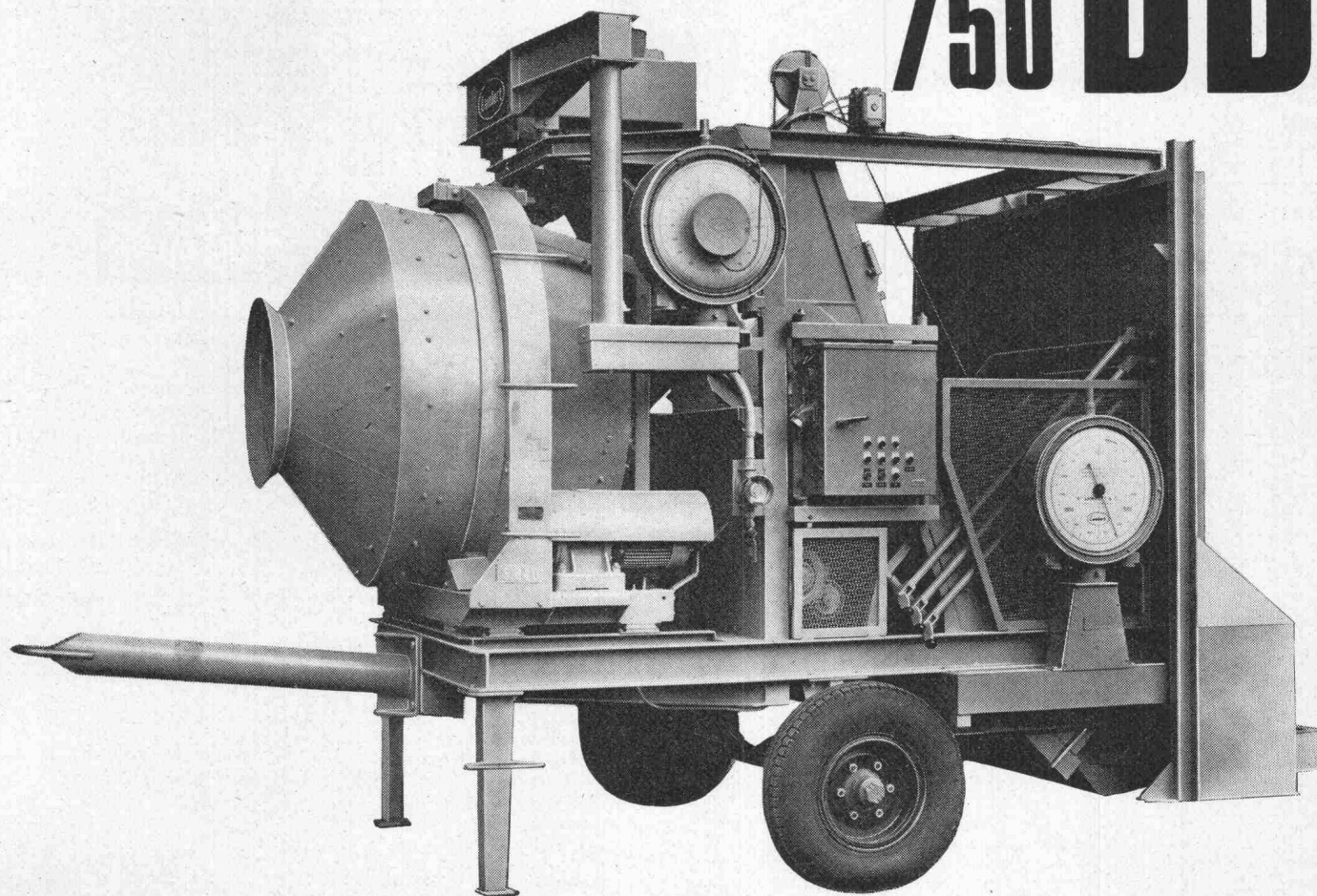


MÜHLBERGER & CO 9000 ST. GALLEN Telefon 071/24 65 22

RORSCHACHERSTRASSE 53

**DIE KOMPAKTE "CENTRALMOBIL"
500 BB UND 750 BB:**

**CENTRALMOBIL
500 BB
750 BB**



MIT BREITEM ZUTEILER, GROSSWAAGE FÜR ZUSCHLAGSTOFFE,
SEPARATER ZEMENTWAAGE.

FREIFALLMISCHER ODER ZWANGSMISCHER, JE NACH BEDARF.
LEISTUNG VON 8 BIS 30 KUBIKMETER PRO STUNDE.

HANDSCHRAPPER, RADIALSCHRAPPER,
HALB- ODER VOLLAUTOMATISCHES „INTELLIGENTES“
SCHRAPPWERK. AUTOMATIK - AUSRÜSTUNG:
HALB- ODER VOLLAUTOMATISCH.

E.R.E.

**Equipement Rationnel d'Entreprises s.a.
10, Bd de Pérolles, Tél. 037/24 70 04, 1700 FRIBOURG**

Hartstein — Beton — Präzisionsbohrungen

Kernbohrungen durch armierten Beton, Granit, Marmor, Klinker usw.

Vibrations-, geräusch- und staublos.

Unsere Devise:
**MASSGENAU
RATIONELL
SCHNELL**

Walter HASLER

9630 Wattwil, Tel. 074 / 7 29 73
Schomattenstr. 44, (Tel. 074 / 7 28 55)



**Alle Diesel-
ERSATZTEILE**

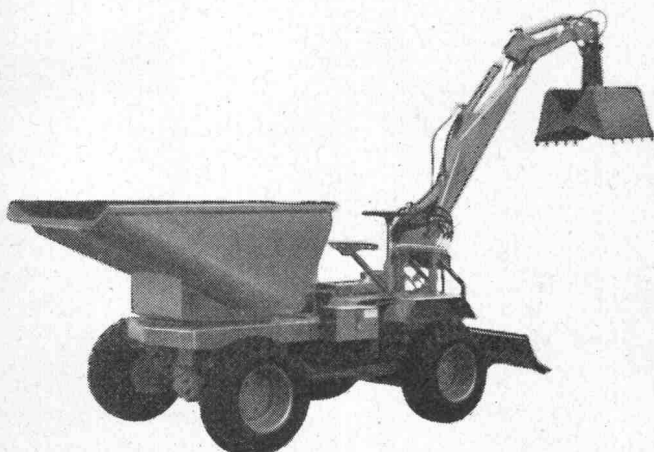
**+ Dieselmotoren-
Revisionen**

prompt und zuverlässig
durch unsere Spezialwerkstätte

W. Merz

8555 Müllheim TG
Telefon 054 / 8 12 88 und 8 10 04

HYDRODUMPER UND BAGGERGERÄT



Mehrzweck-Dumper

Wir offerieren Ihnen unsern **Mehrzweck-Dumper** mit der Gewissheit, dass diese Maschine Ihnen rationalisieren hilft. Die durchdachte Konstruktion derselben ermöglicht einen vielfältigen Einsatz. In Ihre tägliche Disposition gehören kleinere Aushubarbeiten, Transporte, Versetzarbeiten und Planien. Dieser Dumper kann sich mittels Tieflöffel und Greifer selber laden. Wir möchten Ihnen auszugsweise einige wenige Daten bekannt geben, die bestimmt auch Sie begeistern werden:

Motor: 4-Takt-Diesel-Motor 18,5 PS, luftgekühlt.

Getriebe: Allradantrieb. 6 Vorwärts- und 6 Rückwärtsgänge — Differentialsperre.

Bereifung 10 x 15, auf Wunsch Doppelbereifung.

Mulde: Inhalt: 1000 l. Tragkraft: 2500 kg, dreiseitig kippbar, mit hydraulischer Aufklappung.

Tieflöffel: Antrieb hydraulisch, 7 verschiedene Löffeltypen, mit Breiten zwischen 30 und 60 cm, Greifer 80 x 65 cm.

Planierschild: Hydraulische Höhenverstellung.

Verlangen Sie unverbindlich unsere Prospekte der verschiedenen Typen.

Wir bieten einwandfreien Service und Reparaturwerkstätte.

Joh. Studer, Baumaschinen, 6030 Ebikon LU Tel. 041 / 36 44 22

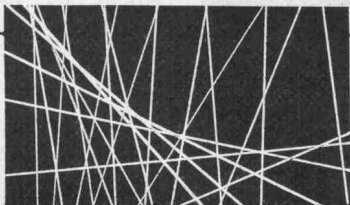
ber
be
ber
bera
berat
beratu
beratum
beratung
planung
planun
planu
plan
pla
pl
a



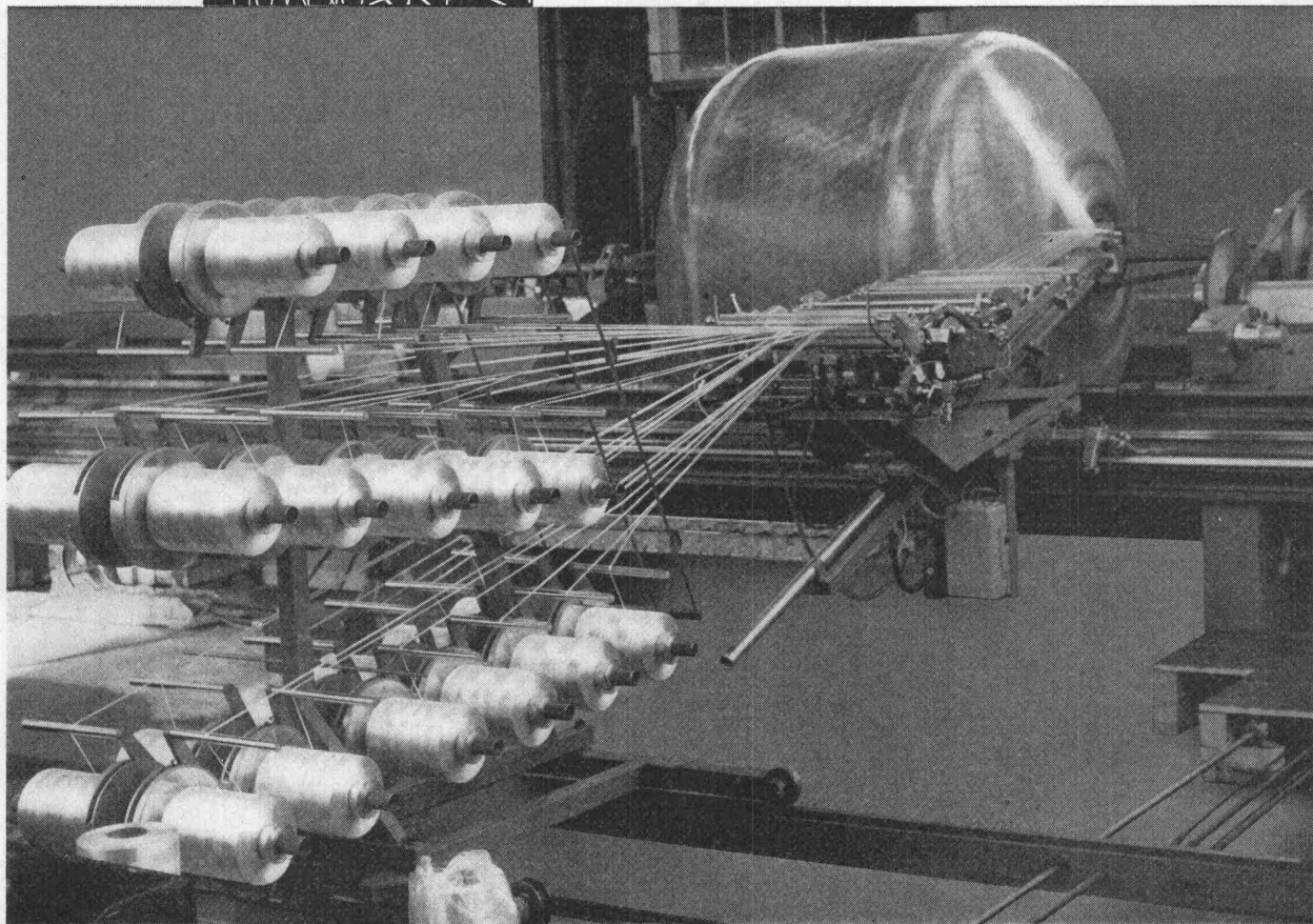
isomat bau ag abdichtungen isolati
onen flachdach grundwasserisolationen
gussasphaltbeläge kunststoffbeläge besch
ichtungen abdichtungen grundwasserisolation
gussasphaltbelag kunststoffbelag isomat bau ag

I S O M A T - B A U A G

Abdichtungen im Hoch- und Tiefbau
8040 Zürich, Badenerstrasse 362
Telefon 051 / 54 11 66



STOP der Grundwasserverschmutzung



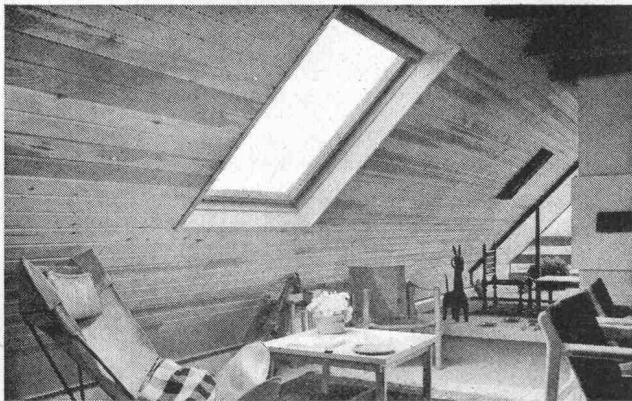
STOP der Korrosion, dank glasfaser- verstärkten Kunststofftanks

VETROTEX

Wickelroving
Spritzroving
Geschnittene Glasseide
(Chopped Strands)
Glasseidenmatten
(für Handlaminier- und Pressverfahren)
Glasseidengewebe
Garne, Zwirne
Vliese

FIBRES DE VERRE S.A. 3 chemin de Mornex 1001 Lausanne Tel. 021/20 42 01 Telex 24379

Qualität, Forschung, Kundendienst



So verwandeln Sie einen Estrich in einen freundlichen Wohn- oder Arbeitsraum unter dem Schrägdach.

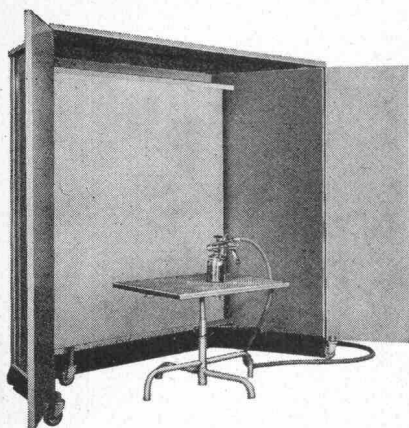
VELUX

Dachflächenfenster

Für neue und für Ausbau bestehender Häuser, anstelle von Lukarnen.

Glasdachwerke **A.Kully AG**

4632 Trimbach, Tel. 062 21 39 01



Warum die **Fröhlich** Spritzkabine?

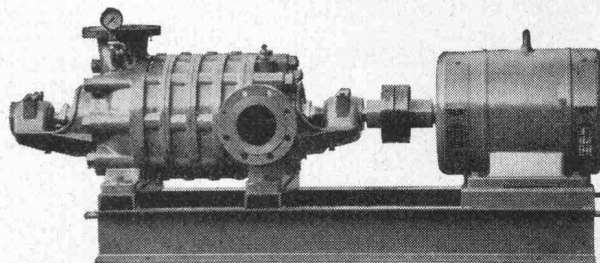
- Weil — sie mobil und zusammenlegbar ist und dadurch spätere Umplazierungen leicht möglich sind
 — sie eine bisher unerreichte Saugkraft besitzt
 — sie dank dem patentierten Filtersystem den Abluft-Entzug auf die Hälfte reduziert
 — dadurch enorme Heizkosten eingespart werden
 — der Filter schnell und praktisch kostenlos zu reinigen ist
 — sie geringste Betriebskosten und gesünderes Arbeitsklima garantiert.

Eine Demonstration in Ihrem Betrieb stellt alle diese Argumente unter Beweis.

Fröhlich SPRITZKABINEN

5524 Niederwil, Telefon 057 / 6 57 57

Hochdruck-Zentrifugal-Pumpen

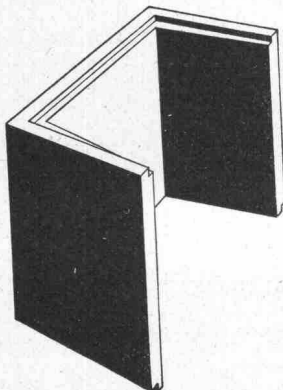


für:

Wasserversorgungen
Druckkesselanlagen
Industrie, Kesselhäuser
Sand- und Kieswerke
Bewässerungen
Wagenwaschanlagen

Maschinenfabrik a. d. Sihl AG
8023 Zürich 4

Gegründet 1871, Telefon 051 / 23 35 14



Vorfabrizierte Schutzraum-Lichtschächte

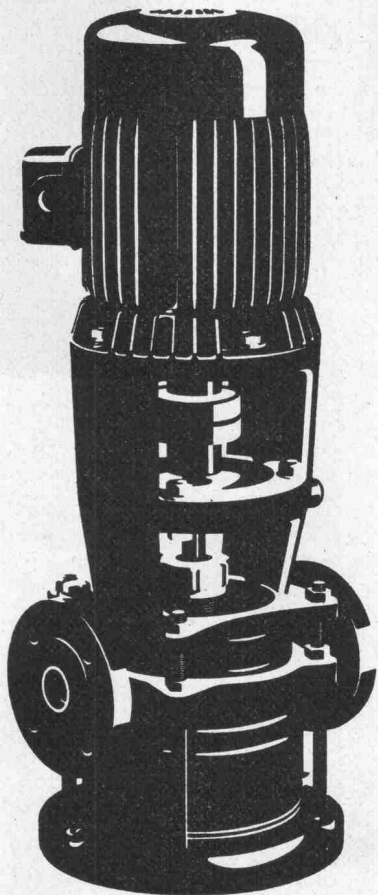
genehmigt vom Bundesamt für Zivilschutz
 2 Modelle: Für 1 Atü oder 3 Atü Schutzräume. Lichtmass: 80x60 cm.

Lichtschacht für 1 Atü Schutzräume für normalen Wohnungsbau		Lichtschacht für 3 Atü Schutzräume für Sammel-Schutzräume	
Bauhöhe cm	Gewicht kg	Bauhöhe cm	Gewicht kg
130	507	130	725
50	195	50	275

Verlangen Sie bitte den Spezial-Prospekt oder wenden Sie sich an Ihren Baumaterial-Lieferanten.

comolli

Comolli's Erben AG Betonelemente
 5620 Bremgarten Tel. 057/51414



Auch Ihre Pumpe ist im breiten SIHI-Programm

Zentrifugalpumpen und selbstansaugende Pumpen
für automatische Hauswasseranlagen
für Druckerhöhung für Hochhäuser mit nur
1 m² Platzbedarf (ohne Druckkessel)
für Heisswasser und Kondensat

Abwasser- und Fäkalienpumpen
automatische Fäkalienhebeanlagen

SIHI-Pumpen sind immer richtig.
Nicht zuletzt auch wegen unseres Beratungsdienstes
und der kurzen Lieferfristen.

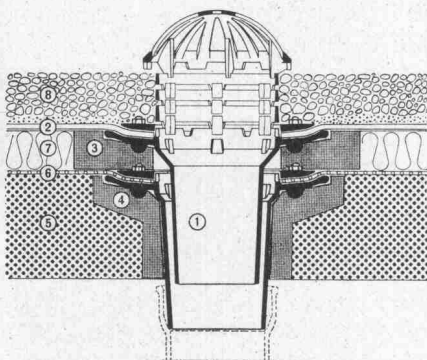
PUMPENBAU SCHAFFHAUSEN AG

8200 Schaffhausen Goldsteinstrasse 2 Telefon 053-43021

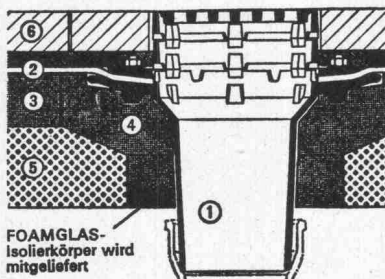
63 PS

PASSAVANT-DACHABLÄUFE

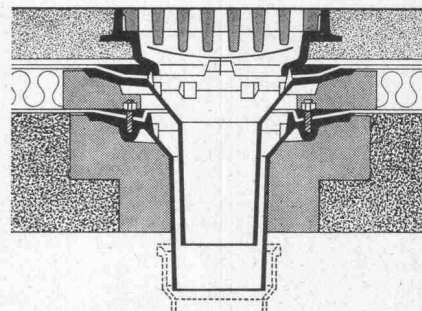
mit senkrechtem und seitlichem Abgang



Kiesschüttdach, 2teilig



Dachterrasse, einteilig



Warmdach, befahrbar, 2teilig

**Keine
Aussparungen**
Isolierkörper in
Schalung legen
Keine Kältebrücken
Sofortiges Ableiten,
des Dachwassers.

Ob befahrbar oder nicht:

PASSAVANT löst die Probleme der Flachdachentwässerung endgültig. Verlangen Sie den Spezialprospekt für viele Möglichkeiten mit Devisierungsunterlagen für den Spengler bei

WERNER MAAG ZÜRICH

Zeltweg 44 · 8032 Zürich · 051 / 32 75 80

Name
Adresse

3 Jahrzehnte
Qualitäts-Kunststoffplatte

RESOPAL®

Oberflächen: matt + glanz
Porenstruktur
Hammerschlag Kristall
Reliefarten
naturmatt

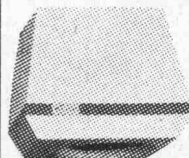
Formate mm: 2800×1250 2120× 915
2120×1020 1750× 800

Andere Ausführungen auf Anfrage.

RESOPAL 063 / 2 07 14 4900 LANGENTHAL

HUBER

**Ventilatoren
Klima-Anlagen**



Turbine AG 2S
2 Geschwindigkeiten
500/1000 m³/h
Enorme Blaskraft
für jede Druckleistung

Ein komplettes
Ventilationsprogramm:
mehr als 60 Modelle

ELGÉ



Ventilator «Plastair» PV 252
1 oder 2 Geschwindigkeiten
600/900 m³/h
ein oder zwei Wege für
Büros, Laden, Küchen usw.

Liefermöglichkeit, Prospekt und Konditionen durch

HUBER Air Conditionné AG, Kernstrasse 27, 8004 Zürich
Eingang des Ausstellungsraumes: Anwandstrasse, Tel. 01 / 23 05 14

Photographische

Vergrösserungen und Verkleinerungen

in jedem gewünschten
Masstab

Planreproduktionen
nach allen Verfahren
in einwandfreier Ausführung

Ed. Aerni-Leuch
3000 Bern 14

Reproduktionsanstalt
Fabrik technischer Papiere
Telephon 031 / 25 92 22

Elektronisches Rechnen+ Datenverarbeitung im Bauwesen

Statik: Brückenbau · Hochbau · Grundbau
Straßenbau + Vermessung: Straßenachse ·
Knotenpunkte · Absteckung · Massenermittlung
Baubetrieb: Ausschreibung · Preisspiegel ·
Netzplantechnik · Bauabrechnung · Nachkalkulation
Rechnungswesen: Lohn + Gehalt ·
Gerätemiete ·
Lochstreifenauswertung

RIB

Recheninstitut für das Bauwesen

7000 Stuttgart 80, Schulze-Delitzsch-Straße 28
Postfach 800780, Tel. (0711) 73 30 67, FS. 07-255580

8000 München 12, Schwanthaler Straße 110
Tel. (0811) 53 11 33 · 53 80 708

4100 Duisburg, Düsseldorfer Straße 181
Postfach 196, Tel. (02131) 2 63 04, FS. 08-55 702
CH 8037 Zürich, Okenstr. 4, Tel. (051) 60 39 96, Schweiz

WEISS-Raumklimageräte

**kühlen, heizen, befeuchten, entfeuchten,
belüften, entstauben.**

Für alle Räume in Alt- und Neubauten
Ein komplettes Programm eigener Herstellung



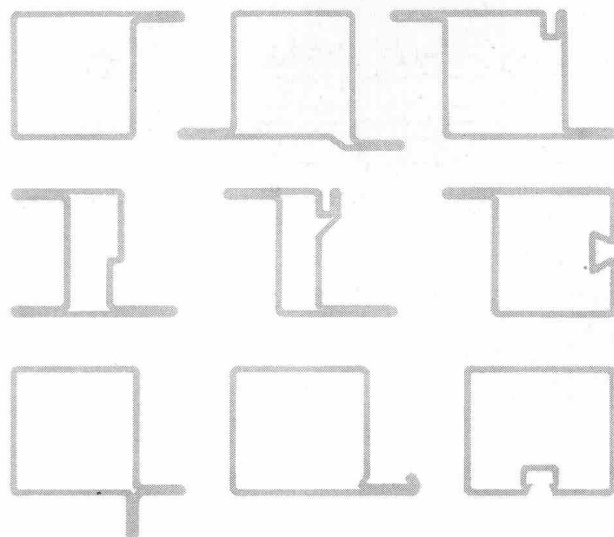
AUTOFRIGO AG 8052 ZÜRICH
Schaffhauserstrasse 473
Telefon 051/48 15 55
Telex 54 956

Bewährter Stahl in modernster Form:

Wir fabrizieren Profilstahlrohre in allen denkbaren Formen;
für zeitgemässe Fassaden, Fenster, Türen und Tore,
für anspruchsvolle und zweckmässige Möbel,
für Karosserien und für industrielle Verwendungszwecke.

Jansen-Profilstahlrohre sind lieferbar aus erstklassigem
Kohlenstoffstahl, aus rostfreiem Chromnickelstahl (Inox 18/8)
oder aus witterungsbeständigem COR-TEN-Stahl.

Jansen-Profilstahlrohre - perfekt in Ausführung und Sortiment.

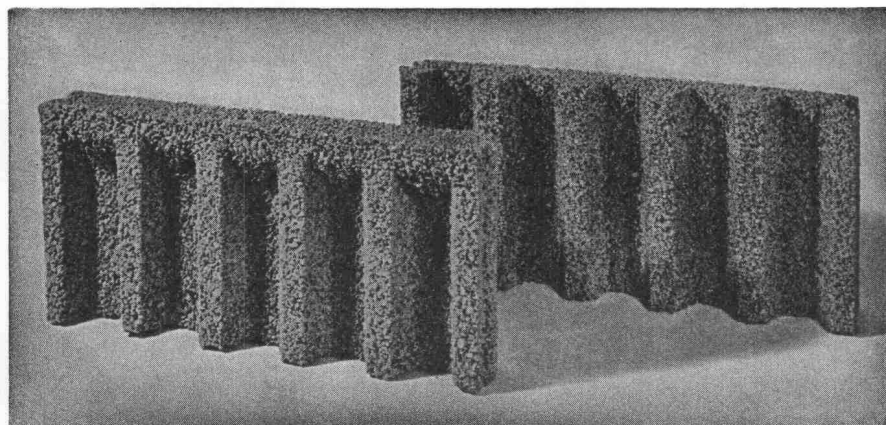


JANSEN-Profilstahlrohre

Jansen & Co. AG, 9463 Oberriet SG
Stahlröhren- und Sauerstoffwerke, Kunststoffwerk
Telefon 071 / 78 12 44, Telex 77 159

2671 T

ROBA-Sickersteine Praktisch und robust



Typen:	Sickerstein und Abdeckplatte
Masse:	50 × 25 × 6 cm
Gewicht:	10 kg
Preis:	Fr. 6.40 pro m ² (80 Rappen pro Stück) ab Werk

Beziehbar direkt oder durch
die Handelsgenossenschaft des SBV
und den Baumaterialienhandel

Ihr Vorteil: Einsparungen

- durch rationelle Erstellung eines besseren Entwässerungssystems
- an Verschleiss von Schalungsmaterial und dessen Transportkosten

Ihr Vorteil: Verbesserung

- der Entwässerung des Erdreichs
- Belüftung der Fundamente
- der Kanalisation des Sickerwassers

Ihr Vorteil: Verkürzung der Bauzeit

- durch vereinfachte vollmaschinelle Aufschüttung

Element und Baustein AG
(vormals E. Jucker)

8307 Kindhausen-Effretikon
Telefon 051 / 86 41 90



Auf Dicht kann man bauen.

Wenn's um Spezialarbeiten im Tiefbau geht.
Denn Dicht findet immer den wirtschaftlichsten Weg:
mit dem genau passenden Pfahlsystem,
dem geeigneten Spezialgerät
und der nötigen Erfahrung.
Das alles senkt Ihre Baukosten.
Und gibt Ihnen Sicherheit, wenn Sie
auf Pfahlgründungen von Dicht bauen.

Dicht AG
St. Gallen 071-23 16 45
Luzern 041-22 24 65
Bern 031-22 72 77
Zürich 051-52 06 33

