

Zeitschrift: Schweizerische Bauzeitung
Herausgeber: Verlags-AG der akademischen technischen Vereine
Band: 89 (1971)
Heft: 11: 2. Sonderheft zum 70. Geburtstag von Prof. Dr. F. Stüssi

Werbung

Nutzungsbedingungen

Die ETH-Bibliothek ist die Anbieterin der digitalisierten Zeitschriften auf E-Periodica. Sie besitzt keine Urheberrechte an den Zeitschriften und ist nicht verantwortlich für deren Inhalte. Die Rechte liegen in der Regel bei den Herausgebern beziehungsweise den externen Rechteinhabern. Das Veröffentlichen von Bildern in Print- und Online-Publikationen sowie auf Social Media-Kanälen oder Webseiten ist nur mit vorheriger Genehmigung der Rechteinhaber erlaubt. [Mehr erfahren](#)

Conditions d'utilisation

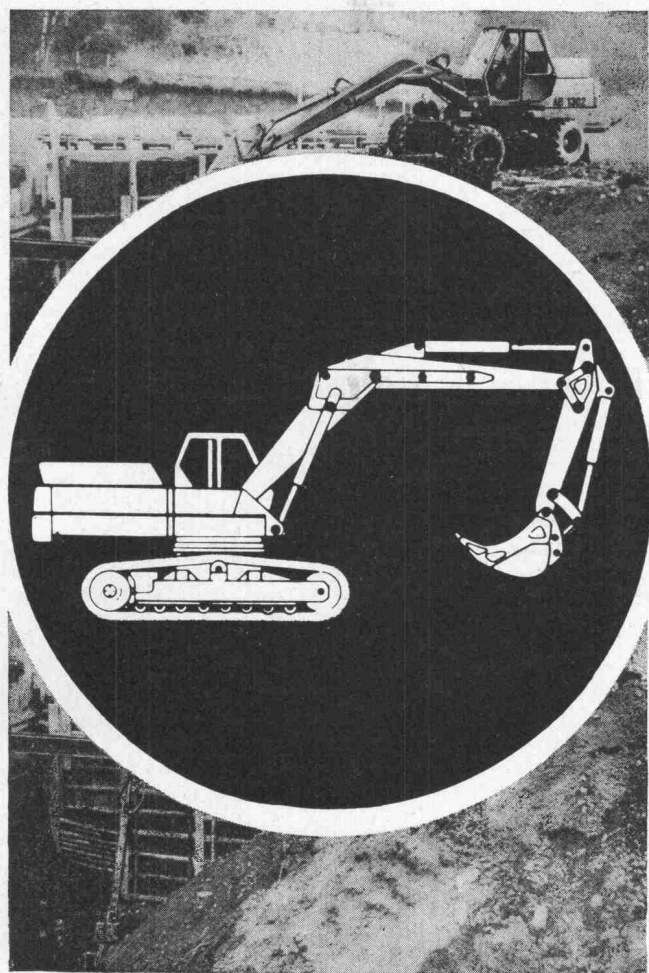
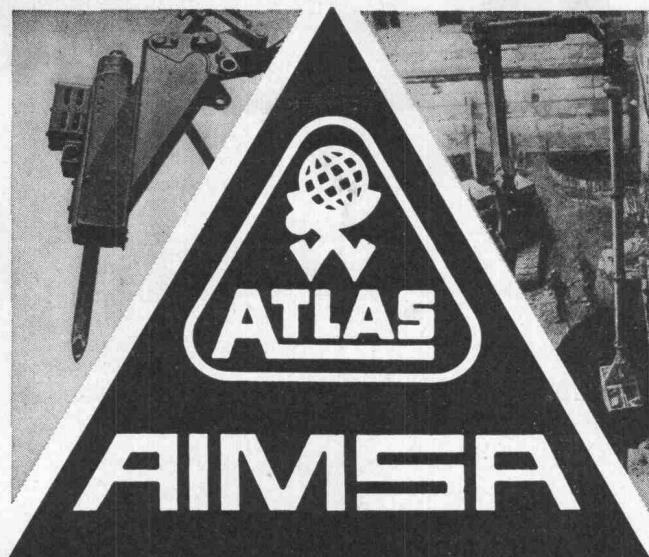
L'ETH Library est le fournisseur des revues numérisées. Elle ne détient aucun droit d'auteur sur les revues et n'est pas responsable de leur contenu. En règle générale, les droits sont détenus par les éditeurs ou les détenteurs de droits externes. La reproduction d'images dans des publications imprimées ou en ligne ainsi que sur des canaux de médias sociaux ou des sites web n'est autorisée qu'avec l'accord préalable des détenteurs des droits. [En savoir plus](#)

Terms of use

The ETH Library is the provider of the digitised journals. It does not own any copyrights to the journals and is not responsible for their content. The rights usually lie with the publishers or the external rights holders. Publishing images in print and online publications, as well as on social media channels or websites, is only permitted with the prior consent of the rights holders. [Find out more](#)

Download PDF: 23.02.2026

ETH-Bibliothek Zürich, E-Periodica, <https://www.e-periodica.ch>



AB 1202 - AB 1302 - AB 1602
AB 1702 - AB 2002

100 % HYDRAULISCH
VON 7 BIS 30 TONNEN
AUF RAUPEN ODER PNEU



GENERAL VERTRETUNG FÜR DIE SCHWEIZ:

AIMS A - 1211 GENÈVE 26 - 20, RUE BOISSONNAS
TEL. 022 / 42 48 00

8116 WÜRENLOS
TEL. 056 / 74 18 44

Schweizerische Bauzeitung

Offizielles Organ des SIA, Schweizerischer Ingenieur- und Architekten-Verein
und der GEP, Gesellschaft Ehemaliger Studierender der ETH Zürich
Gegründet 1883 von Ing. A. Waldner

89. Jahrgang Heft 11

18. März 1971

Inhalt

- Zur Algebrisierung von Spannungs- und Verformungsfunktionen. Von *N. S. Dimitrov* 243*
- Numerische Auswertung von unendlichen alternierenden Lösungsreihen mit schlechter Konvergenz. Von *G. Eisenbiegler* 252*
- Aluminiumkonstruktionen im Bauwesen. Von *O. Steinhart* 255*

Umschau

- Schweiz. Verband für die Materialprüfung der Technik 262
- Verein für Wohnungseigentum. Eidg. Technische Hochschule Zürich. «Goldschmidt informiert...». Gerichtet erstarrte Kompositwerkstoffe 263*
- Persönliches 264

Buchbesprechungen

- World Dams Today '70, by *The Japan Dam Association*. Matrizenrechnung in der Baumechanik, von *K. Chobot*. Ingenieurbiologie, von *W. Pietzsch*. Vom Umgang mit Steinklopfen, von *H. Jäckli* 264

Wettbewerbe

- Schulzentrum mit Hallenbad und Freizeitanlage Zollikerberg. Primarschulhaus im Zopf in Adliswil. Hallenbad Interlaken. Centre scolaire de Verbier. Überbauung in Savognin. Bezirksschule und Gemeinschaftszentrum in Obersiggenthal AG 265
- Katholisches Pfarreizentrum in Weinfelden. Kantons-spital Münsterlingen TG 266

Bulletin Technique de la Suisse Romande

- Inhaltsverzeichnis von Heft 5, 1971 266

Ankündigungen

- Graphische Sammlung der ETH Zürich. Aargauer Kunsthhaus, Aarau. Kunstmuseum Basel. Internat. Gesellschaft für Felsmechanik. Neue VDI-Richtlinien. Der Stahl und seine Wärmebehandlung, Tagung in Zürich. Aktuelle Personalfragen, Vortragstagung in Zürich 266
- Schweizer Baumesse an der MUBA 1971. Kolloquien für Spitzen- und Führungskräfte der Wirtschaft in der Schweiz. Ausstellung Sportstättenbau und Bäderanlagen, Köln. Veranstaltungen der RILEM im Jahre 1971. Ausstellung Installationswesen und Wohnungsheizung, London. American Water Resources Association, Symposium. Environmental Pollution Control Exhibition, London 267
- Internat. Vereinigung für Brückenbau und Hochbau. Fifth Cranfield Fluidics Conference and Exhibition, Uppsala 1972. Filtech 71, Ausstellung der Filtrier- und Trennanlagen-Industrie, London. IUTAM/IAHR-Symposium «Strömungsbedingte Bauwerkschwingungen», Karlsruhe 1972. Öffentliche Vorträge 268

Anzeigenverwaltung

IWA AG für internationale Werbung
8035 Zürich, Beckenhofstrasse 16
Telefon 051 / 26 97 40, Postcheck 80 - 32735
Filialen in Lausanne und Genf

Wie Rolf Müller dazu kam, und seine Angst

Rolf Müller hatte schon rund 7 Jahre erfolgreicher Architektenlaufbahn hinter sich, als die Schwierigkeiten angingen. Obwohl ihm sein Beruf immer von neuem Freude bereitete, beschlich ihn oft ein Gefühl der Unsicherheit: viele, zu viele seiner Kunden beklagten sich über steigende Heizkosten.

Dann plötzlich kam die Angst vor dem Wasser. Zuerst war da nur ein Widerwille, wenn er mit den Kindern ins Schwimmbad sollte. Später badete er auch zu Hause nur noch, wenn es absolut nötig war! Und es endete mit Krämpfen, wenn er einen Wasserhahn tropfen hörte.

Seine Frau schickte ihn zum Arzt, der Arzt gab ihn weiter an den Psychiater. Und der Psychiater machte seinem Beruf Ehre und ging in die Tiefe. Dabei entdeckte er, dass die wichtigste Ursache für steigende Heizkosten die vom Isoliermaterial aufgesogene Feuchtigkeit war. Der Psychiater las ein paar Fachzeitschriften und empfahl Rolf dann, in Zukunft doch Roofmate* zu verwenden.

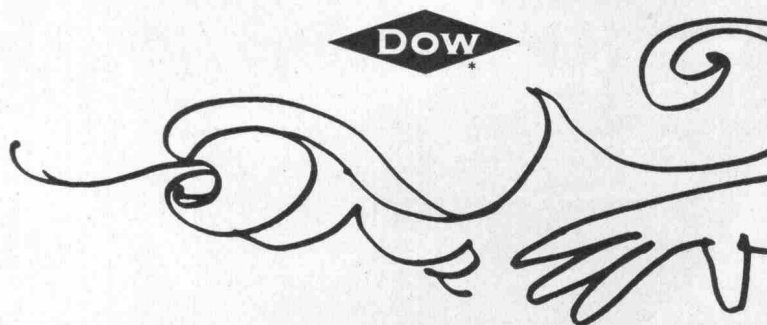
Kanalüberquerung in 12 Stunden 22 Minuten

Roofmate* ist absolut wasserundurchlässig. Für immer. Roofmate verfäult nicht, ist formbeständig, schrumpft nicht und behält seinen Isolierwert dauernd. Roofmate kann sich nicht zersetzen – auf Jahrzehnte hinaus. Richtig verlegt, wird es 100% seiner Dämmwirkung beibehalten... und darum auch die Heizkosten auf unbeschränkte Zeit im normalen Rahmen halten.

Das kann in Hunderten von Anwendungen in ganz Europa bewiesen werden. Aber es wurde wahrscheinlich noch nie so dramatisch demonstriert wie bei Rolf Müllers erstaunlicher Rekordüberquerung des Ärmelkanals im vergangenen September.

Senden Sie uns doch den Coupon. Vielleicht können wir Ihnen helfen. Wir haben ja auch dem Psychiater geholfen.

Dow bringt Sie rascher ans Ziel



schneidegger

Scheideggstrasse 2, 8401 Winterthur

Sika Service



Tüffenwies 16-22, 8048 Zürich

Andere Dow-Wege zum Erfolg

Roofmate* ist eines der vielen Dow-Produkte, die aus der Baubranche nicht mehr wegzudenken sind.

Styrofoam* FR und SM zum Beispiel sind unbrennbare Isolationsmaterialien auf der gleichen Basis wie Roofmate. In Wohnbauten, Kühlhäusern und Landwirtschaftsgebäuden werden sie heute als wirksamste und dauerhafteste Materialien, die überhaupt erhältlich sind, verwendet.

Oder Styrofoam* HI, das Isolationsmaterial für Strassen in unserem kalten Klima. Styrofoam HI verhindert Frostaufbrüche.

Dann gibt es Dow Epoxidharz. 5 mm dick aufgetragen – über ein Wochen-

ende –, ist es unzerstörbar: widerstandsfähig gegen Chemikalien, schlagfest und überhaupt nicht abnützbar. Seine Lebensdauer ist nicht nur fünf- bis zehnmal länger als die von Beton. Sie ist unbeschränkt.

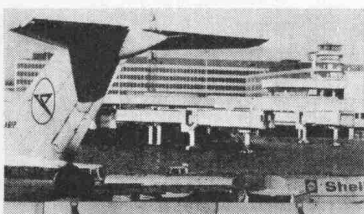
Dow liefert Sarabond*, ein wirklich starkes Mörtelbindemittel. Oder Ethafoam* Fugenabdichter. Er ist kaum teurer als die alten Zeitungen, die immer noch verwendet werden. Usw. usw.

Alle diese Produkte verkörpern die Dow-Maxime: Wenn wir ein Produkt nicht besser oder billiger machen können, machen wir es nicht. Erstaunt es, dass Dow damit so gross geworden ist?

Roofmate* zu verwenden – vor dem Wasser verlor.



* Warenzeichen – The Dow Chemical Company



Dow Isolier-Service

Einer der grössten Vorteile von Roofmate* und Styrofoam* ist das einfache Verlegen. Aber die Verlegetechnik, über die Ihr Lieferant genauestens informiert ist, ist ausserordentlich wichtig. Wenn Sie irgendwelche Zweifel haben, setzen Sie sich direkt mit Dow in Verbindung. Wir sind für Sie da.

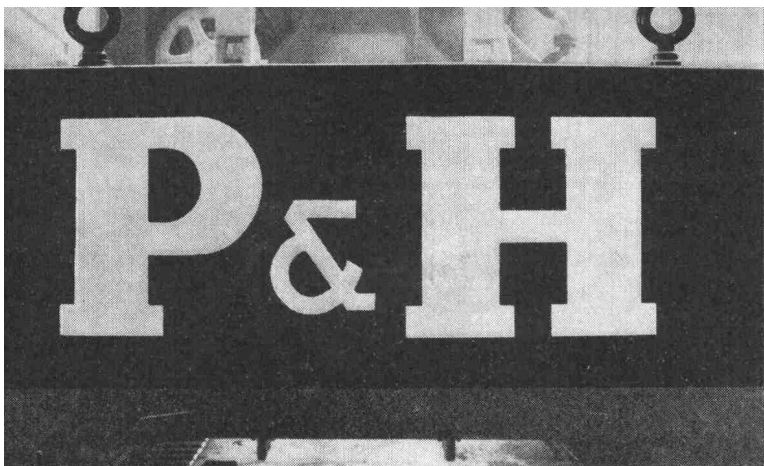
Flughafen Frankfurt/Main
Architekten: Giefer-Mäckler, Kosina, Architekten, BDA, Frankfurt
Dachdeckungsarbeiten: Isolier- und Terrassenbau GmbH, München
Heinz Pfeil, Frankfurt, Theodor Rottes, Rheydt

Dow Chemical Europe SA, R. 3.1.2.
Verkaufsbüro Schweiz,
Alfred-Escher-Strasse 82, 8027 Zürich

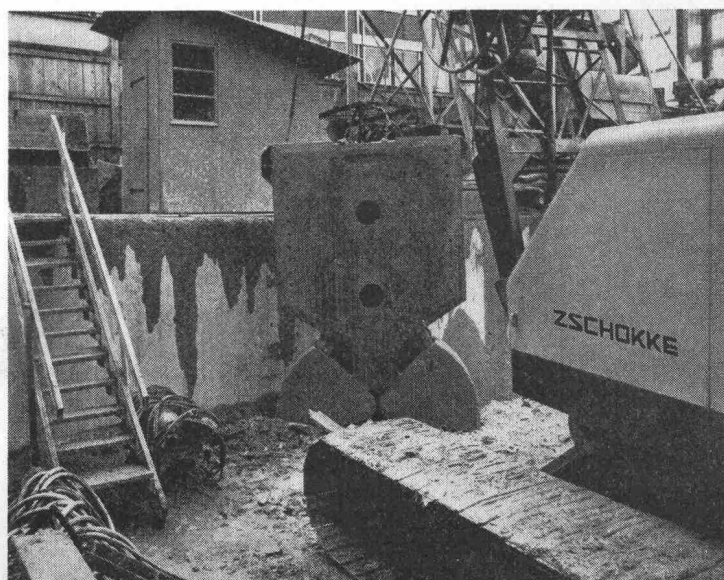
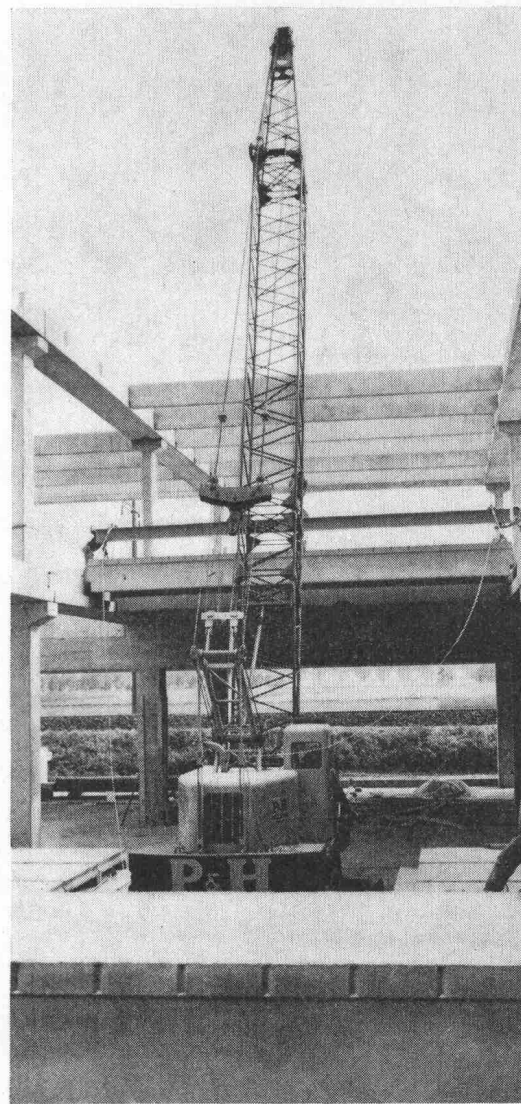
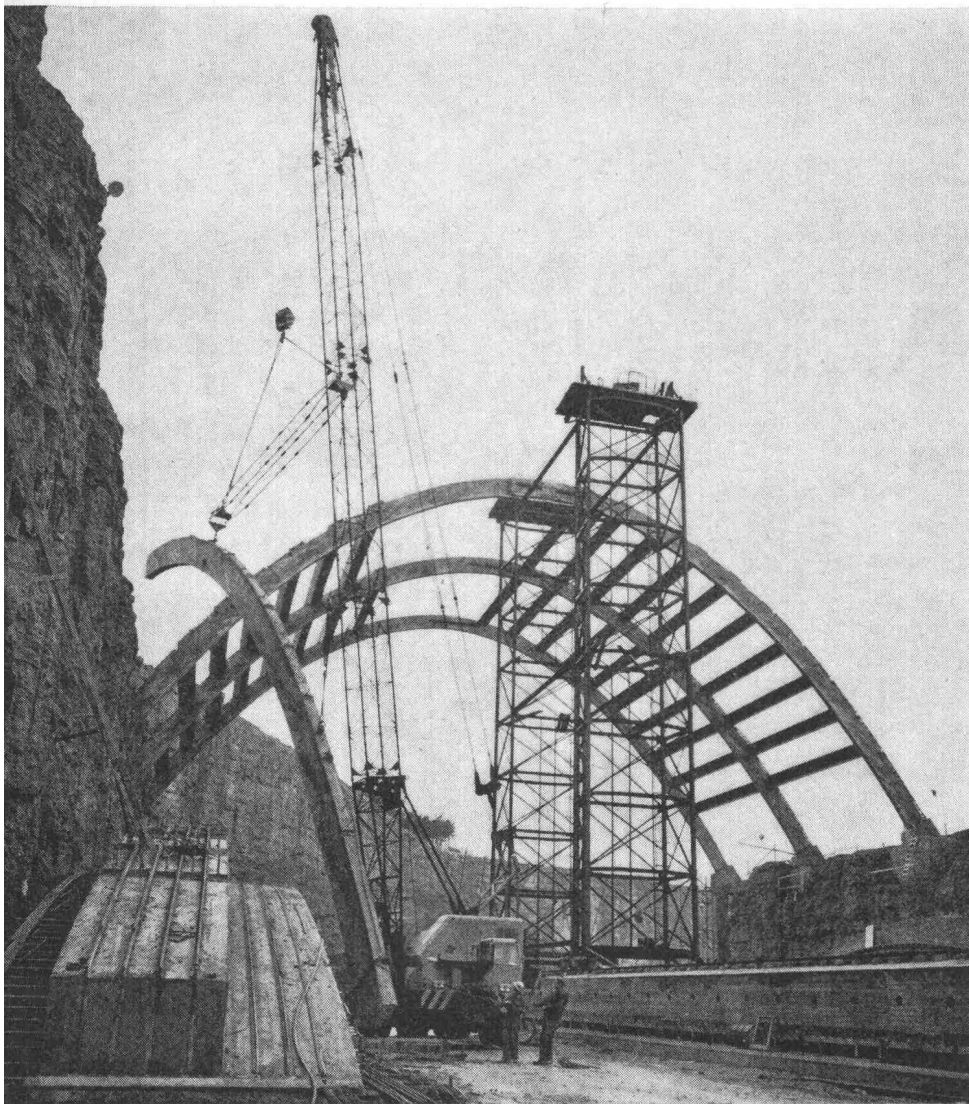
Wenn ich das Badewasser einlaufen lasse, werde ich in letzter Zeit ein bisschen nervös.
Senden Sie mir Ihre Roofmate*-Dokumentation unverzüglich.

Name: _____

Adresse: _____



wenn's auf

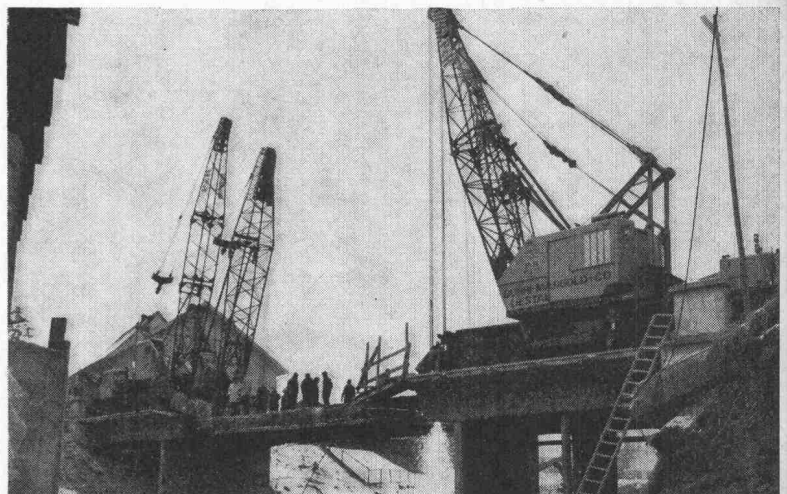
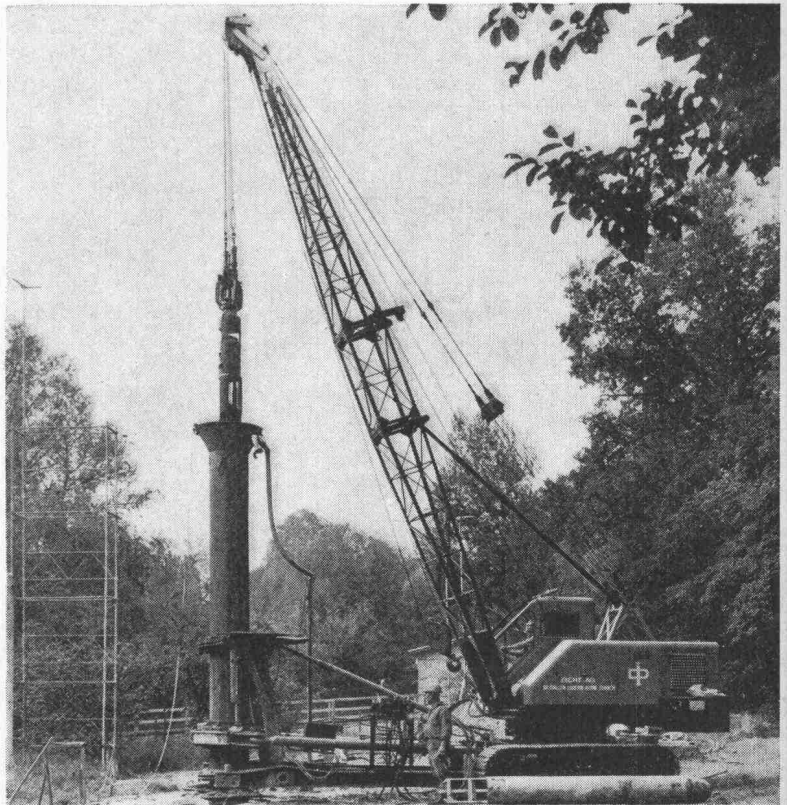


präzises Arbeiten ankommt

Um präzise Kranarbeit leisten zu können, sind zuverlässige Hochleistungsmaschinen notwendig. P&H-Krane verfügen über grosse Tragkraft selbst bei supergrossen Arbeitsradien. Mit der feinfühligsten Steuerung kann der Fahrer die Seilbewegungen mit wenig Kraftaufwand genau kontrollieren. Er ermüdet dabei weniger und leistet mehr. Der Bedienungsraum bietet dem Fahrer maximalen Komfort. Vom hydraulisch gefederten Schwebesitz aus hat er lückenlose Rundumsicht. Das alles ist wesentlich für die Sicherheit der unter der Last beschäftigten Arbeitskräfte. Die P&H-Auslegerteile sind aus erstklassigem Material hergestellt. Sie sind dadurch leicht, und leichte Teile sind rasch montiert. Das erspart wiederum Kraft. Die Montageequipe schätzt das und belohnt Sie als Unternehmer durch Mehrleistung.

Der Grund all dieser Vorteile? –

P&H baut Maschinen seit 1875. Das sind viele Jahre Erfahrung im Maschinenbau für die Bauindustrie. P&H-Qualität ist Tradition, die zusammen mit sorgfältiger Forschung eine solide Grundlage für die Herstellung modernster Spitzenprodukte gibt. Produkte, die den Bedürfnissen der fortschrittlichen Bauwirtschaft angepasst und auf die Wünsche des Unternehmers abgestimmt sind.



AMMANN

ULRICH AMMANN Baumaschinen AG

4900 Langenthal ☎ 063/2 27 02 + 2 51 22

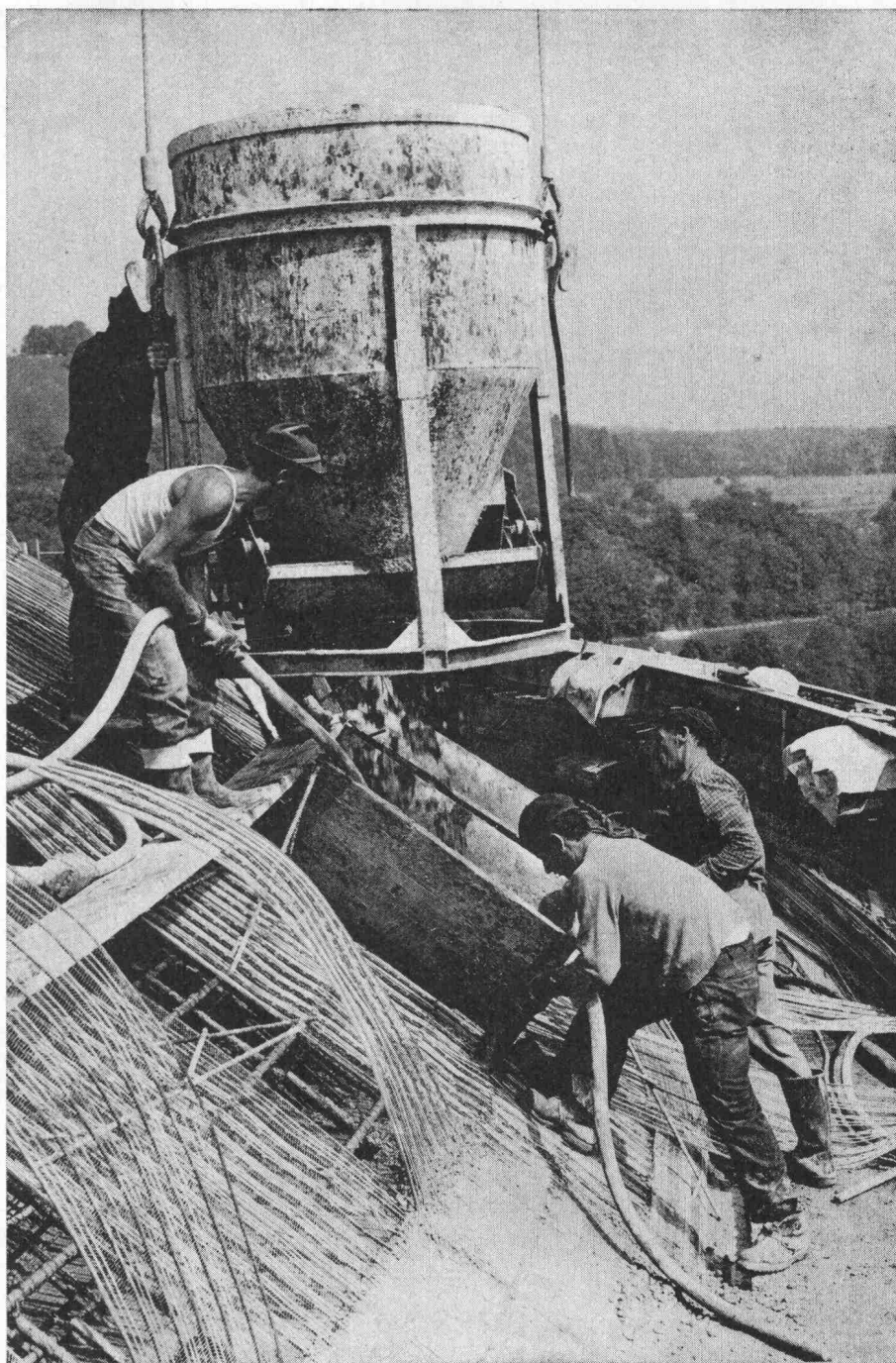
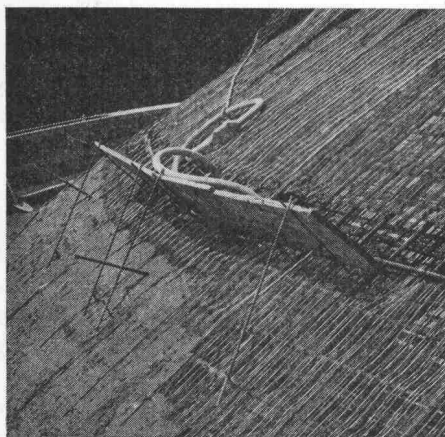
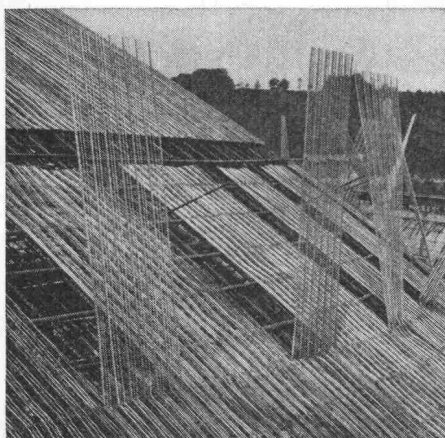
S 3670

Rationalisierung im Betonbau mit HESCO-Rippen- streckmetall

Anwendung: Verlorene Schalung
Hohlkörper
Arbeitsfugen

Vorteile: Kein Ausschalen.
Kein Aufräumen
der zu verputzenden
Betonflächen.
Betonvorgang
kann ständig
beobachtet werden.

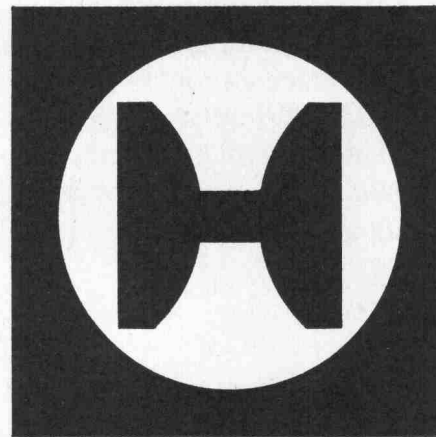
Verkauf: Baumaterial-
und Eisenhandel



Verlangen Sie Unterlagen bei:

Hess & Cie

Metallwarenfabrik
Pilgersteg
CH-8630 Rüti ZH
Tel. 055 / 4 35 22
Telex 75 608





VETROFLEX

Die Isolierung

GLASFASERN AG
Verkaufsbüro
Nüschelstrasse 30
8039 Zürich

«Was häsch gseit, Frieda?»



Die Nachbarn hören weiter mit:
«Bi öis müesstisch nöd so
schreie, Anni. I öisem Huus
häts e Gägesprächaalag.
Überhaupt, i jedem rächte
Huus häts eini.»

Das stimmt. Moderne Bauherren planen auch eine Siemens Gegensprechanlage ein. Die hochwertige Mikrofonskapsel garantiert silbenklares Verstehen. Die transistorisierten Geräte, mit den robusten Leichtmetallgehäusen, sind von hoher Lebensdauer. Und die einfache U-Putz-Installation macht das Gerät montagefreundlich. Mit Siemens Gegensprechanlagen erspart man sich Lärm, unliebsame Überraschungen und viele

Schritte. Sprechen Sie mit Siemens. Dieser Schritt lohnt sich. Unsere Fachleute werden gerne «gegensprechen».

Siemens AG, Bereich NT
Löwenstrasse 35
8001 Zürich
Tel. 01 253600

Siemens SA, Département NT
42, rue du Bugnon
1020 Renens-Lausanne
Tél. 021 349631

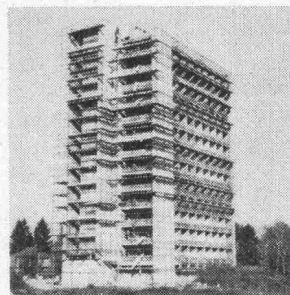
Schreien nicht nötig. Mit Siemens Gegensprechanlagen

somo rohre und formstücke aus kunststoff werden überall verlegt



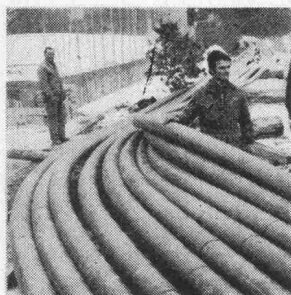
Kanalisation

Schwyz :
Rothenturm



Ablauf-
leitungen

Genève :
Cité universitaire



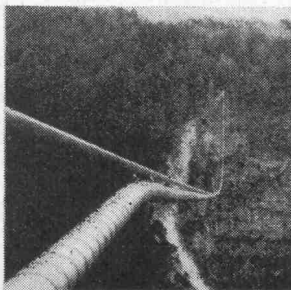
Kabelschutzrohre

Genève :
Traversée de l'arve



Ablauf-
leitungen

Bern :
Polizei-
Verwaltungs-
gebäude



Wasserleitung

Valais :
Conduite Soussillon-Niouc

... in Gebäuden als Ablaufleitungen, im Hoch- und Tiefbau als Wasserzuführungen, Kanalisations- oder Entwässerungsrohre, als Schutz für Elektro- und Telephonkabel; in der Landwirtschaft für die Bewässerung und Beregnung.

... denn die besonderen Vorteile sind: leichtes Gewicht und damit Einsparungen im Transport, in der Handhabung, im Personal beim Verlegen oder Montieren. Beständig gegen die meisten Chemikalien, geringer Reibungswiderstand, keine Verkrustungen, wodurch wiederum Unterhaltskosten entfallen:

... da jedes Verkaufs-Programm eine vollständige Reihe von Rohren und Verbindungsstücken in allen gängigen Abmessungen umfasst.

... weil der technische Dienst **somo** vor und nach dem Verkauf für Beratung, Kontrollen und Hilfeleistung bei Baustellenbeginn jederzeit zur Verfügung unserer Kunden steht.



somo

société pour les métaux ouvrés et les plastiques
1211 GENÈVE 24 téléphone 022 / 43 86 00 télex 23 195

norm plastics

Zeughausgasse 9 6301 Zug 042 2123 77

TEMPO-,

**Teerfaserrohre
Ø 75—200 mm**

TIP-,

**PVC-hart Kanalrohre
Ø 110—400 mm**

TENCATEN-

**Glasfaserarmierte
Polyesterrohre
Ø 100—2500 mm**

**Röhren.
T + T + T =**

moderner Kanalisationsbau

691

Armierungsstähle

Armierungsnetze

Ablaufleitungen
aus Gusseisen,
plastifiziertem Stahl
und
Kunststoff

Schachtabdeckungen
und Strassenroste

Ausrüstungen für Kläranlagen

Druckrohre, Formstücke und Armaturen
aus Gusseisen
für Wasser- und Gasleitungen

Heizkessel

Radiatoren
und Heizwände

Heizölbehälter

Cheminée-Einsätze

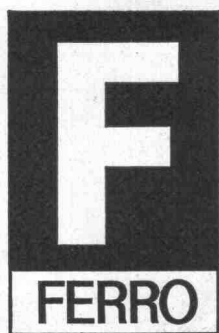
Baumaschinen, Krane, Förderanlagen

VON ROLL AG.
4563 Gerlafingen



Qualitätsprodukte für den Hoch- und Tiefbau

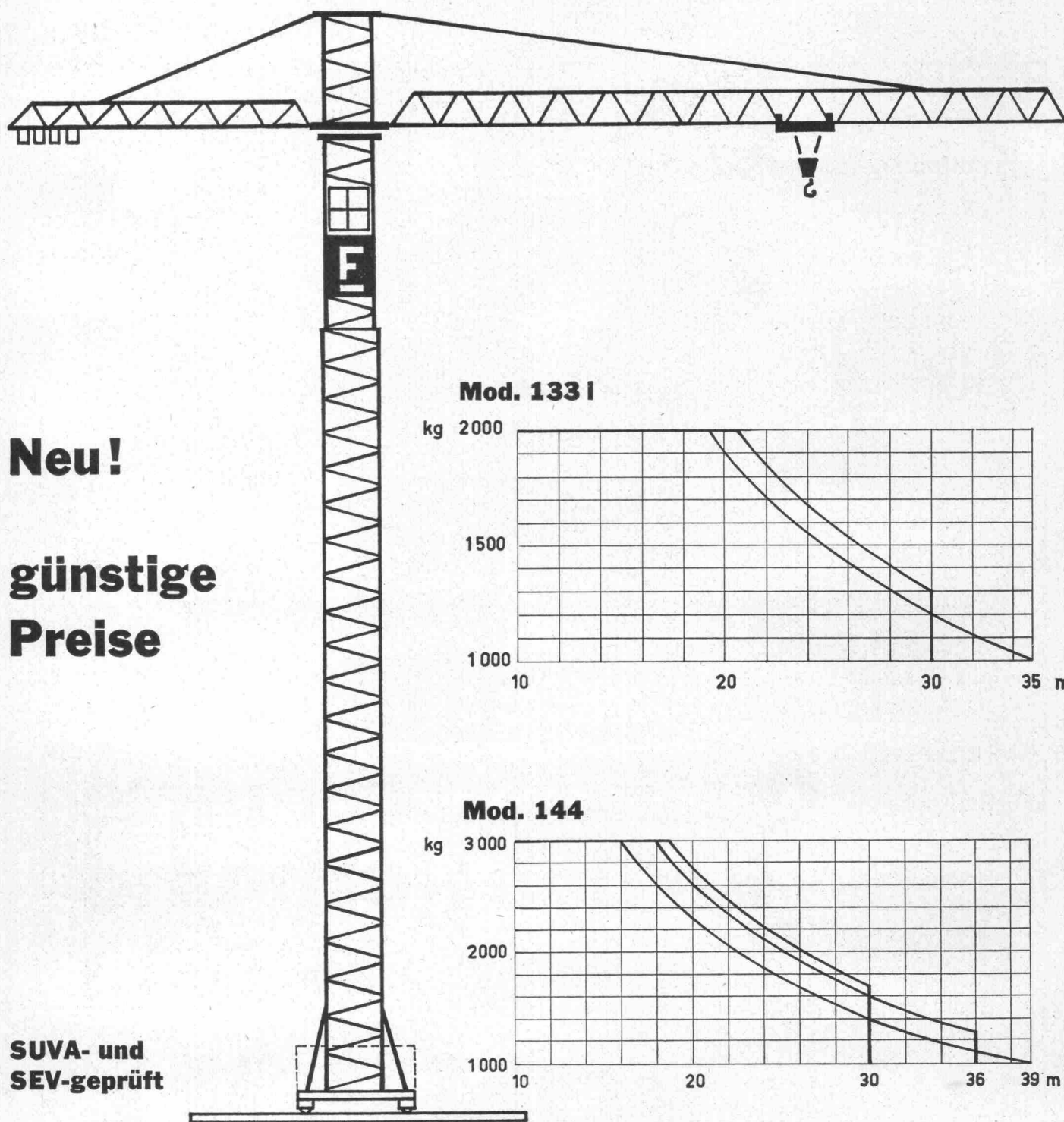
VON ROLL



Brun + Cie AG
6244 Nebikon LU

Maschinenfabrik
Tel. 062 86 16 12

brun

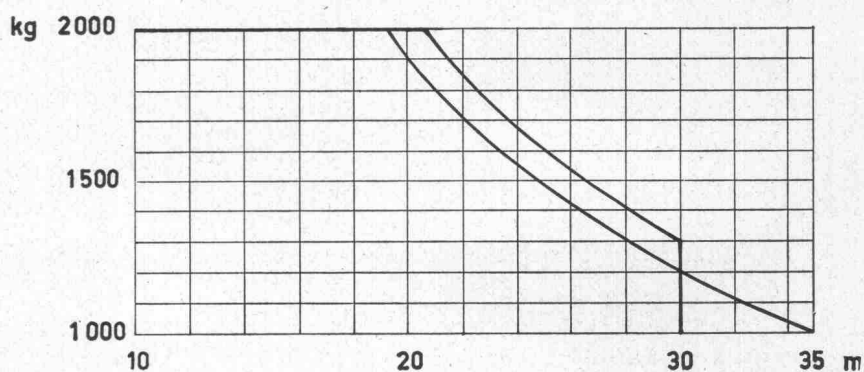


Neu!

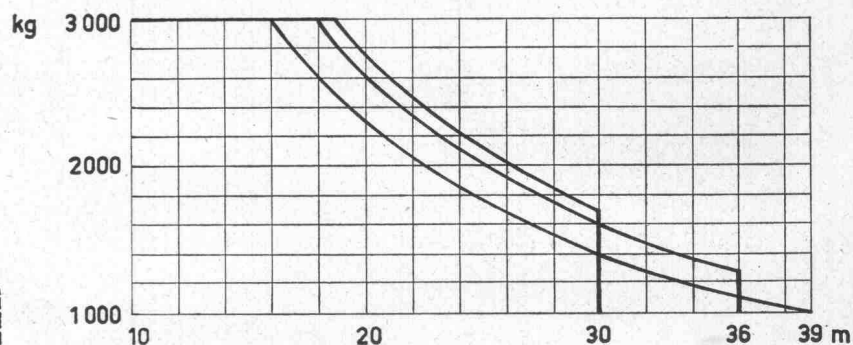
**günstige
Preise**

**SUVA- und
SEV-geprüft**

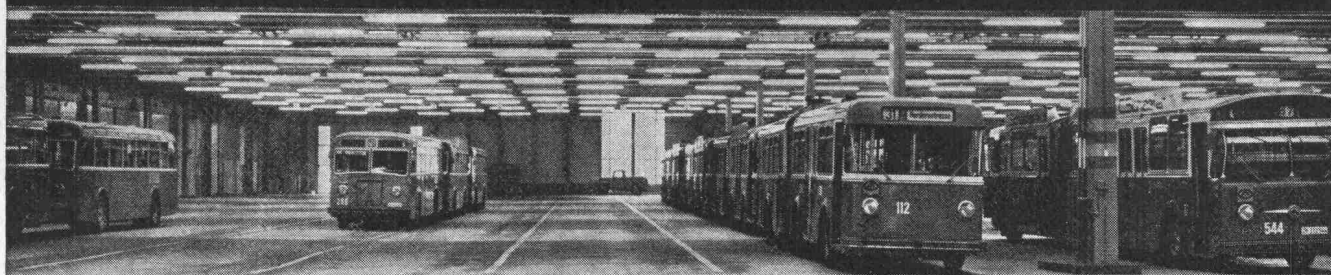
Mod. 133 I



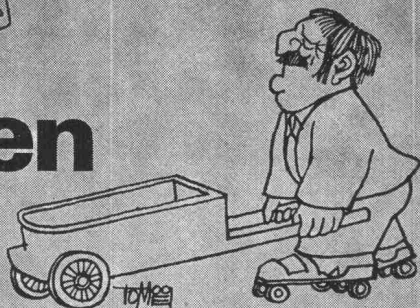
Mod. 144



auf gutem Boden...



stehen



rollen



gehen



fahren

auf EUBÖOLITH – Steinholz
fusswarm, zäh, elastisch,
öl- und lösungsmittelbeständig,
keine elektrostatische Aufladung,
einfach im Unterhalt,
staubfrei

oder auf MAXIDUR – Hartbeton
robust,
mineralöl- und lösungsmittelbeständig,
staubfrei,
keine Pflege

Beide Industrieböden sind in ihrer Qualität und ihrer Preiswürdigkeit unübertroffen. Jedes Jahr verlegen wir mehrere hunderttausend Quadratmeter. In unserer Arbeit steckt deshalb ein enormer Erfahrungsschatz, der zu Ihrer Verfügung steht!



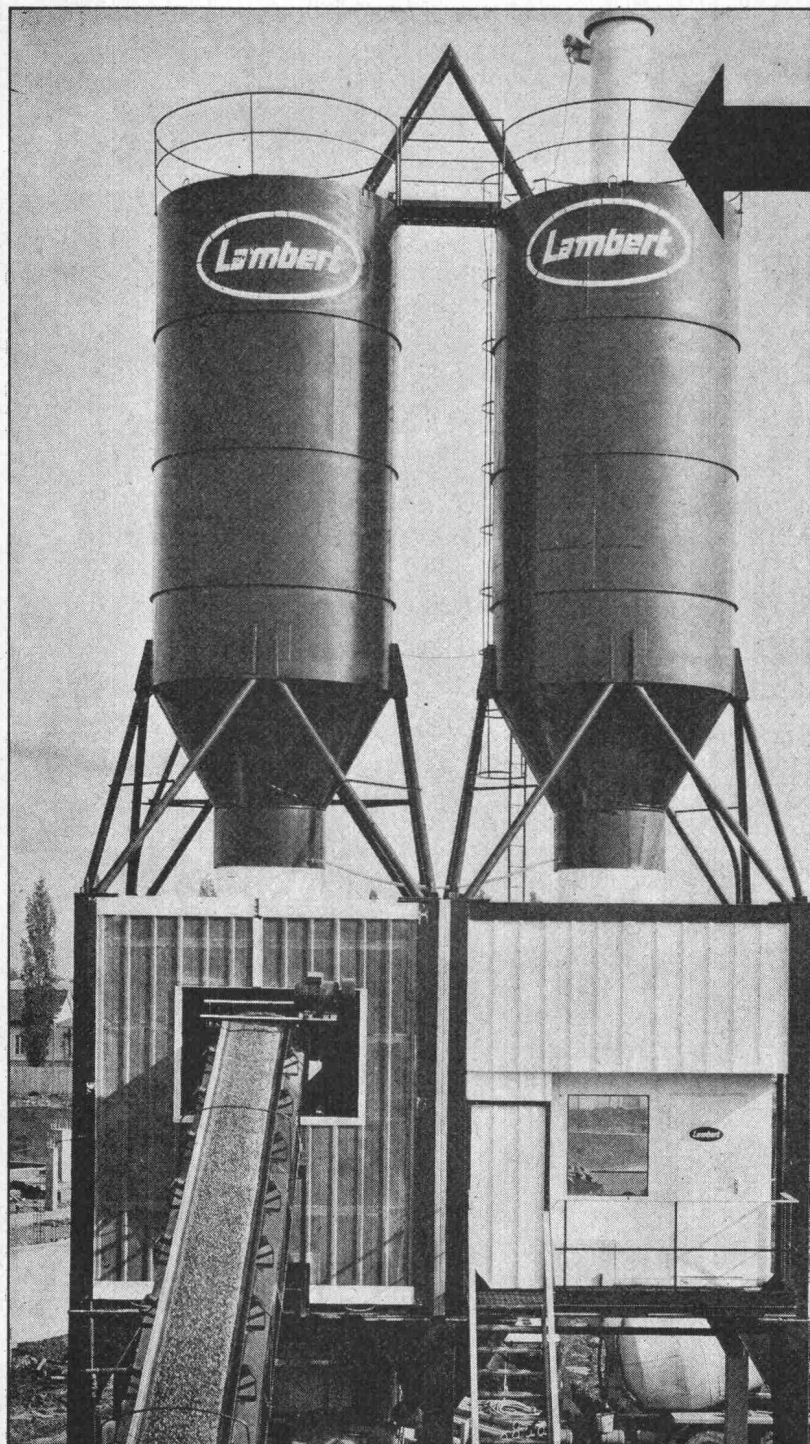
Euböolithwerke AG
Tannwaldstrasse 62
4600 Olten
Tel. 062 – 21 23 35

ZEMENTFILTER

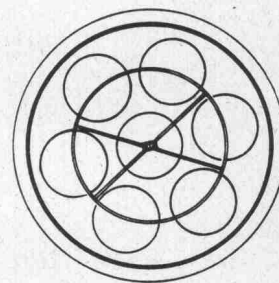
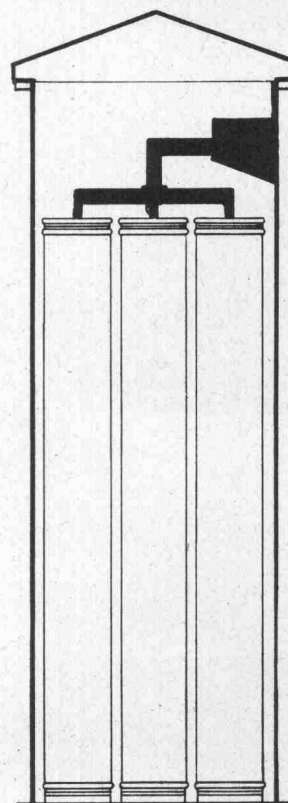
TOTALE ENTSTÄUBUNG

FILTRIERFLÄCHE 7 m²

*gegen
Luftverschmutzung*



1 Zementfilter LAMBERT verhindert
Staubentwicklung
gleichzeitig bei 2 Zementsilos



E.R.E.

Equipement Rationnel d'Entreprises s. a.
Bd de Pérolles 10 — Tél. 037 / 24 70 04
1700 FRIBOURG

ref. c/24



abdichten kleben

Bostik-Vulkseal 3104

Zwei-Komponenten-Versiegelungsmasse auf Thiokol-Basis.

Bostik 3110

Weich-gummielastisch abbindendes Zwei-Komponenten-Versiegelungsmaterial.

Bostik 3500

Ein-Komponenten Thiokol-Dichtungsmasse.

GE-Silikon 3020

Ein-Komponenten-Dichtungsmasse auf Silikonkautschuk-Basis.

Bostik Seal 3035

Dauerplastische Spritzdichtung

Bostik-Seal

Dauerplastisches Abdichtungsmaterial, vorgeformt oder als ungeformte Masse.

Bostik G-Band

selbstklebendes geschlossporiges Dichtungsband auf Polyäthylen-Basis.

Bostik-Neopren-Profil

Abdicht- und Isolierprofile für Elementbau und Industrieverglasung. Auch nach Zeichnung angefertigt.

Bostik 2050

Paste zur Nahtabdichtung von Gehrungen und Stößen.

Pistolen und Verarbeitungs-Geräte

Bostik-Pad

die sichere Klebemethode zur einfachen Montage von Profilbrettern, Akustik-Platten, Regalen usw. an Wandflächen.

Bostik-Schmelzkleber

für Kantenfurnierung.

Bostik-Spezialklebstoffe

für Kunstharzplatten, PVC-Folien und Metallverklebungen.

Bostik stellt Hunderte von spezifischen Produkten für das Kleben und Abdichten her... und entwickelt laufend neue für neue technische Anforderungen.

P&S BO 711

Bon

Senden Sie uns bitte Informations-Material und technische Merkblätter über

Firma

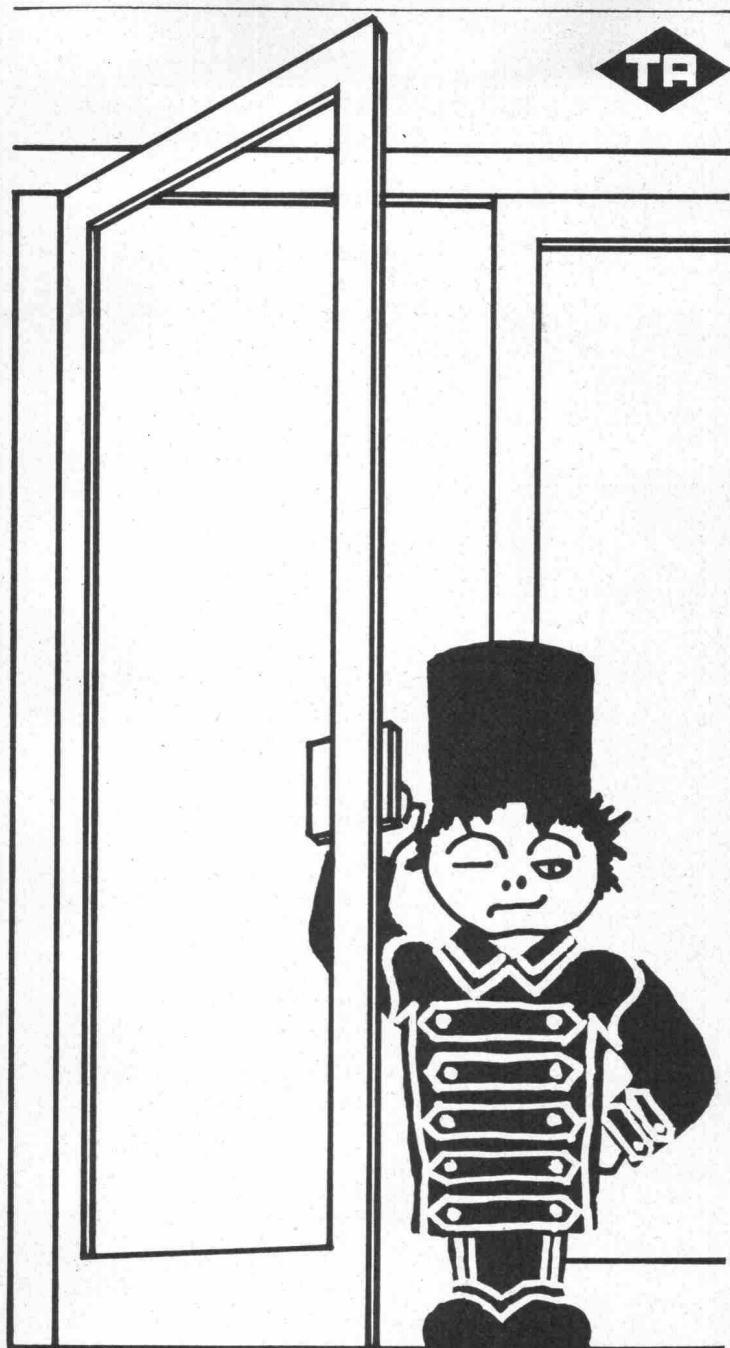
Adresse

Sachbearbeiter

**Bostik—
für jedes
Klebe- und
Abdichtungsproblem
das richtige
Produkt**

**Bostik
Beratungsdienst
051
62 19 11**

Bostik GmbH Badenerstrasse 697 8048 Zürich



BEIN

können Sie sich sparen,

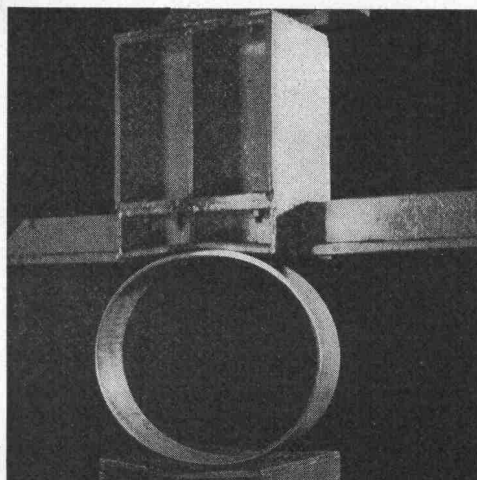
wenn Sie einen «unsichtbaren» Türschliesser haben. Einen TA-Automatik. Zum Einbau in den Boden. Für Pendel- und Anschlagtüren. 3 Jahre Garantie. Mehr Einzelheiten zeigt Ihnen unser Prospekt. Bitte anfordern.

OTHMAR HUBATKA AG, 8500 Frauenfeld

Tel. 054 / 7 24 84

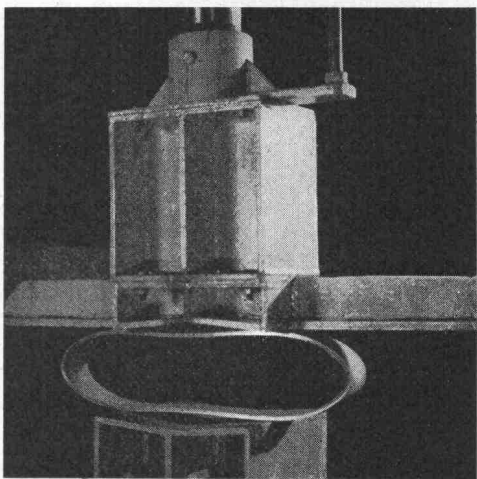
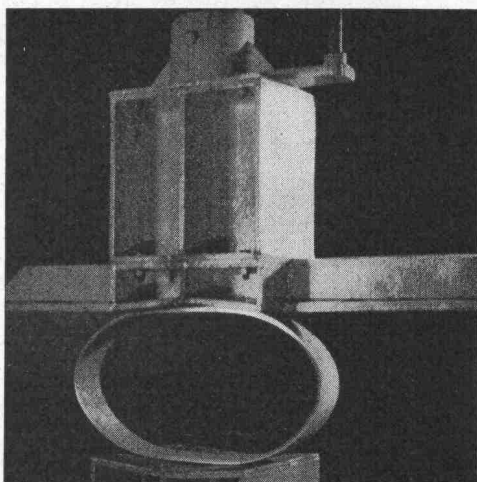
Wenn

es kritisch wird, durch Druck, Schlag, Schwingungen, Erschütterungen oder Erdverwerfungen-



dann

fällt Ihnen die Entscheidung leicht -



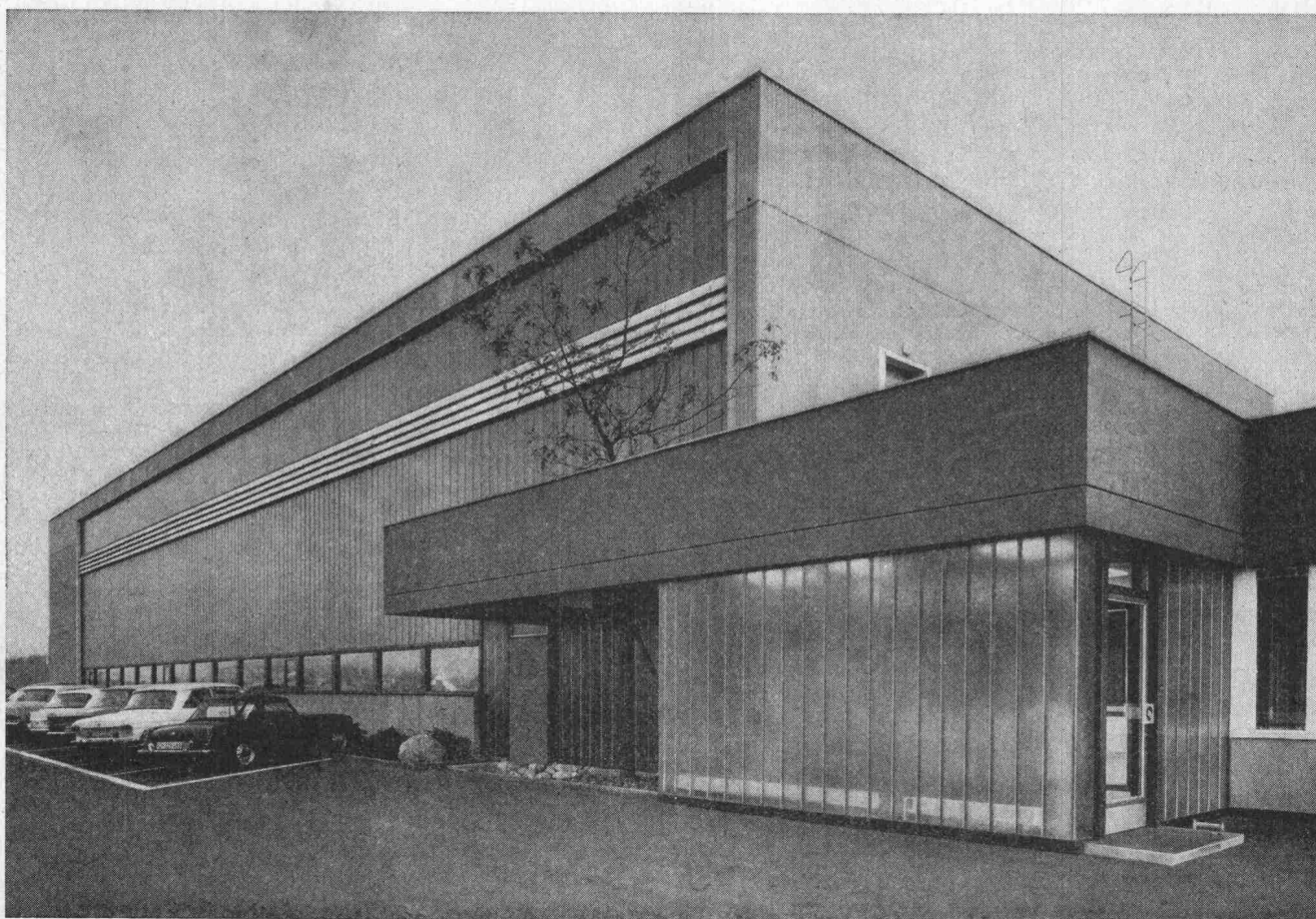
Duktile Gußrohre

sind verformbar, bruchfest und korrosionsbeständig

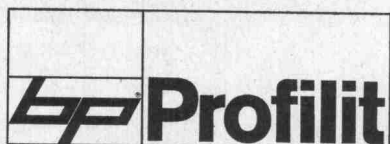
Fragen Sie

KÄGI & Co., 8401 Winterthur, Paulstrasse 7,
Telefon 052/236331 Vertretung und Lager der
HALBERGERHÜTTE GmbH Brebach-Saar

BP[®] Profilit



Verlangen Sie von uns Glasmuster und
technische Unterlagen zur Planung



Bruno Piatti
Bauelemente

8305 Dietlikon
Telefon 051 93 16 11

TRICOSAL-Fugenkitt-AC

Seit Jahren bewährt!

(grau und weiss)

- haftet auch auf nasser Unterlage
- auf Beton, Holz und Metall
- bleibt dauerhaft elastisch
- ist einfach zu verarbeiten
- ist gebrauchsfertig (Tuben 400 und 750 g)



seit
1923

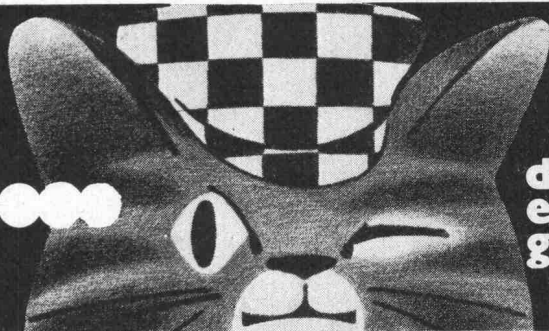
Tricosal®

BAU-CHEMIE AG BASEL (061) 23 00 16

Zement-Schnellbinde- und Dichtungsmittel, Plastifizierer, Verzögerer, Beton-Reinigungsmittel, Gipsverzögerer, Binder, Fugenbänder, Kunststoffe, Frostschutzmittel, Haftemulsion für Kunststoffmörtel, ölfeste Anstrichemulsion, Thiokol- und Acryl-Kitte, Epoxy-Lacke, Kunststoff-Dünnputze. PVC-Folien, 1 bis 2 mm, für Grundwasserwannen, Wasserbehälter usw. Wir haben für Sie über 100 verschiedene Fugenbandprofile.

man muss
ihn sehen...

denn
er schnurrt
gedämpft...



rückstossfrei

Bohrhämmer BS11L
und BS22L



schallgedämpft

Aufreisschammer CB20S



**Flottmann
neu**

Flottair 72 D Souffleur,
2stufig, luftgekühlt, 7 m³/min
lärmvermindert



Beratung
Verkauf
Service

Zürcherstrasse 137
8952 Schlieren-Zürich
Tel. 051 / 98 92 88

kamag



KUNSTSTOFFROHRE UND FORMSTÜCKE

für Kanalisationen
Druckleitungen
Ablaufleitungen
Entwässerungen
Industrien

weil geringes Gewicht
einfache Verlegung
hydraulisch glatte Oberfläche
hohe Abriebfestigkeit
korrosionsbeständig
lange Lebensdauer
absolut dicht

AG
FÜR SYNTHETISCHE
PRODUKTE
8022 ZÜRICH

TELEFON 051 27 21 33 / 27 37 30



ECOFORM-Fastäfer für preiswerte, elegante Schreinerarbeit.

Verlangen Sie unsere Preislisten und Handmuster!

ECO

ECO AG
Sperrholz-
und Türenfabrik
6162 Entlebuch LU
Telefon 041/87 52 42

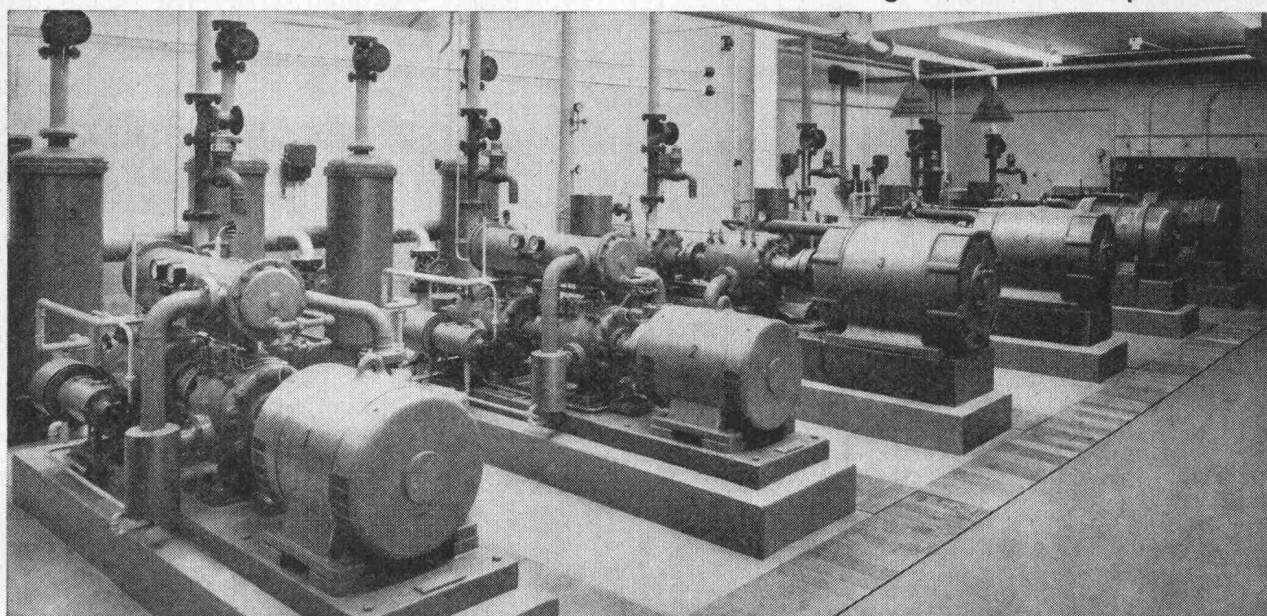
Lieferung durch den
Sperrholzhandel

**GRABER
+
WENING**

**Vollautomatische
Druckluftzentralen**

arbeiten wirtschaftlich mit
Graber & Wening Rotations-Kompressoren

GW-546



Maschinenfabrik Graber & Wening AG
Neftenbach bei Winterthur Schweiz

1- und 2-stufige Kompressoren für 4 und 8 atü Betriebsdruck.
Effektive Leistung: 100-1000 m³/h

Wer tadellose Lichtpausen haben will, muss tadellose Originale erstellen. Dazu kennen wir einige Tricks und zeitsparende Hilfsmittel.

Deshalb

*bieten
wir Ihnen
das umfassendste
Lieferprogramm
für die
Lichtpause.*

Drei Beispiele, die zeigen sollen, wie Zeichner, die mit der Zeit gehen, Zeit sparen können:

Amokleb

ist ein Gestaltungsmittel für moderne Zeichner, mit welchem oft vorkommende Signete, Zeichen und Schematas zeit- und kostensparend auf Pläne und Zeichnungen übertragen werden. Das Material besteht aus glasklaren Selbstklebefolien, die sich ihrer hohen Transparenz wegen hervorragend zum Lichtpausen eignen. Amokleb wird von uns nach Ihren Vorlagen bedruckt, und zwar mit

Normaldruck zur Anwendung auf der Vorderseite oder mit Spiegeldruck zum Anbringen auf der Rückseite von Plänen.

Amotak

Schabtrasterfolien, aus demselben Material wie Amokleb, ermöglichen sauberes und schnelles Übertragen von Rastern und Sujets aller Art für Flächendarstellungen auf Plänen und Zeichnungen. Wir führen eine Vielzahl von Punkt-, Linien- und

Phantasierastern sowie Symbole für Holz, Mauerwerk, Plattenböden, topographische Darstellungen usw.

Mit unseren

Anreibfolien

lassen sich Schriften, Zahlen sowie Symbole für die Bau-, Sanitär- und Elektrobranche absolut sauber durch einfaches Anreiben anbringen. Sie entlasten den technischen Zeichner von unproduktiver Arbeit.

Verlangen Sie unsere
Dokumentation und
Muster.



*Unsere
langjährige Erfahrung
bürgt
für Qualität und
fachgerechte
Beratung.*



Messerli

A. Messerli AG
8152 Glattbrugg/ZH, Tel. 051 83 30 40

Fabrik technischer Papiere

Aluminium-Fenster DONAX

Verschiedenste Fenster-Systeme für Schulen, Wohn- und Geschäftshäuser, Spitäler, usw.

Alle Ausführungsarten:
Schiebe- und Hebe-
Schiebefenster —
Kipp-Wende- und
Schwingfenster —
Wendefenster 180° —
Drehkippfenster —
Drehfenster.

Maximale Dichtheit,
angenehme Bedienung.

MAX DONNER & CIE SA
30, av. des Portes-Rouges
Tél. (038) 25 25 01
2000 NEUCHÂTEL



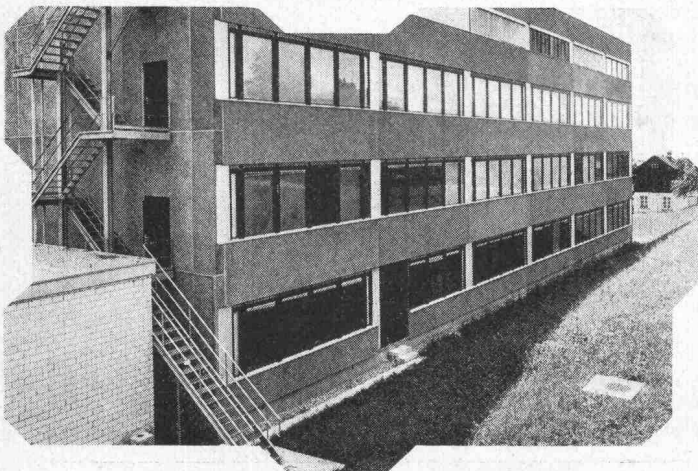
317

Peikert Contract AG

Die Peikert Contract AG ist eine Generalunternehmung. Aber eine Generalunternehmung mit langjähriger Erfahrung. Mit Peikert bauen Sie schnell, wirtschaftlich und gut.

Unsere Spezialitäten sind:
ausführungsgerechtes Planen, Koordination des Bauablaufes, Kostenanalysen, Beratungen und Expertisen, individuelles Bauen mit Bausystemen.

Es lohnt sich, Ihr nächstes Bauvorhaben mit uns zu besprechen. Wir bauen in der ganzen Schweiz. Rufen Sie uns an.



Peikert Contract AG



Peikert Contract AG
Industriestr. 22, 6300 Zug
Telefon 042 213235

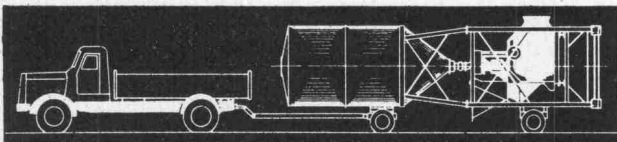
C1

Das Mobil*

* Das neue Maxima Kompakt-Mobil.

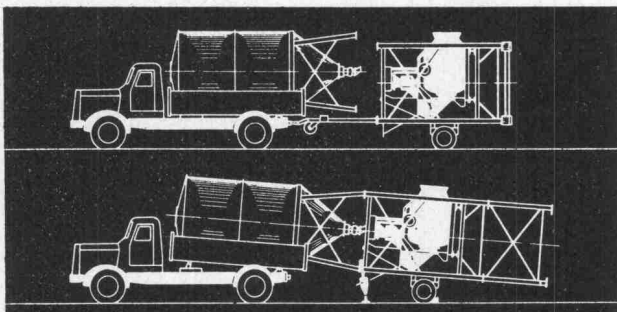
Mobil-Mobil.

Strassentransport ohne Spezialbewilligung. **Wahlweise ein- oder zweiteilig.** Auch enge und kurvenreiche Strecken befahrbar.



Selbstmontage-Mobil.

Kompakte, fertig verdrahtete Anlage ohne lose Einzelteile. Kurze Aufstellzeit dank neuem, vereinfachtem Montagesystem. Ausschwenkbarer Turmunterbau. Spezial-Sicherheitshubwinde mit zwei Übersetzungen, auf Wunsch mit Elektromotor.



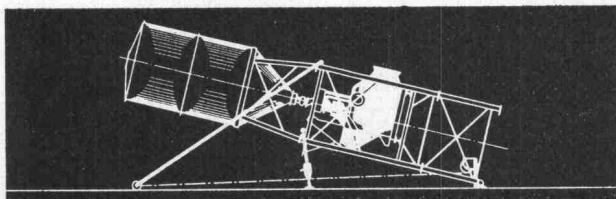
Bauplatzideal-Mobil.

Runder Zementsilo, d.h. günstiges Winddruckverhältnis, d.h. kleine Fundamentsockel, d.h. geringer Aushub. Montagestützenpaar mit nur einer Laufrolle, daher verwindungsfreies Aufrichten der Anlage auch bei unebenem Gelände.

Einmann-Mobil.

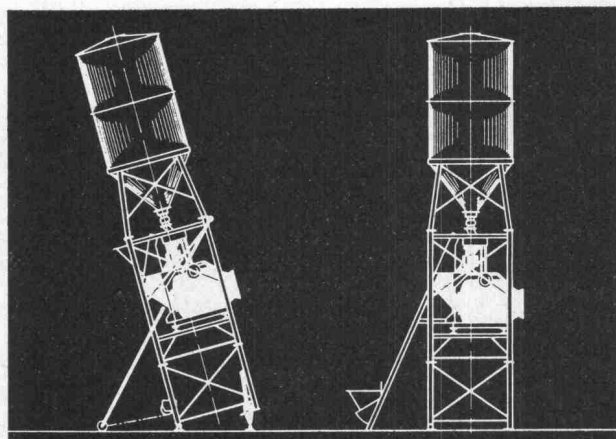
Einmann-Anlage. Voll- oder halbautomatisch. Mit **Maxima-Reversiermischer** oder mit **Zwangsmischer**. Grössen: 250,

350, 500 und 750 Liter. Einheitlicher Turm für alle Modelle.



Qualitäts-Mobil.

Präzisions-Zementwaage mit 4-Punkt-Aufhängung und grossem Kreiszeigerkopf. Unübertroffene, wartungsfreie und robuste Maxima-Kieswaage.



Maxima-Mobil.

Gebaut zum Geld sparen: weniger Stunden für Transport und Montage, weniger qualifizierte Leute nötig.

Und noch etwas: Mit jeder Maxima-Anlage verkaufen wir einen zuverlässigen Service. Mit laufend geschulten Spezialisten. Und eigenen Niederlassungen in allen Landesteilen!

Maxima – da weiss man, was man hat.



baumaschinen ag
zürich

Badenerstrasse 570
Tel. 051/54 99 80

Grundwasser- isolationen ohne äussere Betonwanne

Geschäftshäuser, Unter-
niveaugaragen, Industrie-
bauten, Strassenunterfüh-
rungen, Tunnelbauten, Was-
serreservoirs, U-Bahnen,
Elektrizitätszentralen.

Oelschutz- isolationen

Raffinerien, Oelauffangwan-
nen, Tankkeller, Oellager,
Metall- und Betontanks,
Stehtanks, Strassen, Pipe-
lines, Kanalbauten

Feuchtigkeits- isolationen

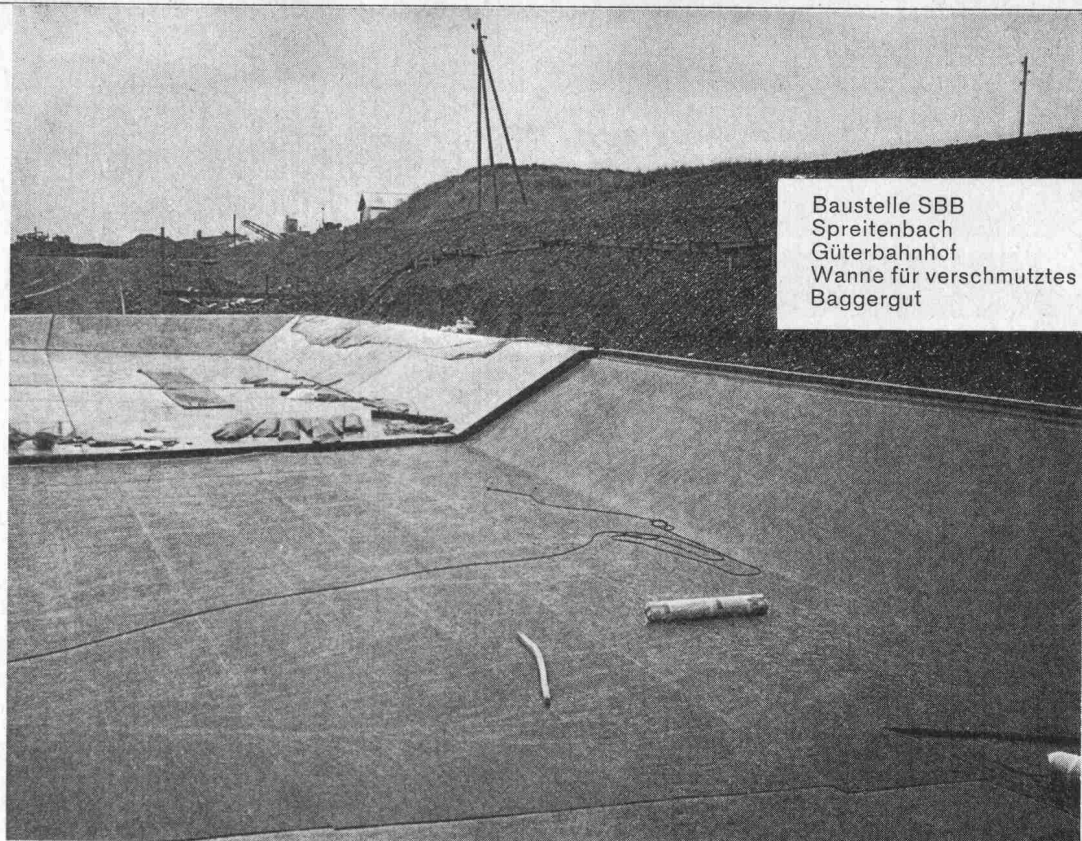
Bodenfeuchtigkeit von nicht
unterkellerten Räumen, ge-
gen aufsteigende Feuchtig-
keit bei Mauerwerk, nicht
drückendes Oberflächen-
wasser gegen Heizöl und
aggressive Stoffe.

Trinkwasser- reservoirs

Zivilschutzanlagen, Spitäler
usw.



Patent angemeldet



Baustelle SBB
Spreitenbach
Güterbahnhof
Wanne für verschmutztes
Baggergut

ISAFLEX AG

Freiestrasse 52, 8952 Schlieren, Tel. 051 / 98 37 67

Elastische PVC-Isolationen

Schlieren
Zürich
Lausanne
Frankfurt a/Main

Plasticoffre - Vermietung von Schalungen aus glasfaserverstärktem Polyester



*Die zeitgemässe Lösung
mit überzeugenden Vorteilen
für den Bau
von Kassettendecken aus Beton.*

*Ein zweckmässiges,
patentiertes System (+ Pat. 427.213):
leichte Handhabung dank geringem
Gewicht der Normelemente.
Anpassung an alle Rippenabstände.
Äusserst schnelles Ausschalen
mit Pressluft.*

*Ein wirtschaftliches Verfahren,
günstige Mietbedingungen:
einfaches Verlegen durch ungelerntes
Personal. Zeitgewinn dank besserer
Ordnung auf der Baustelle.
Minimale Wartung.*

*Einwandfreie Ausführung:
harte, glatte und saubere Oberfläche,
ohne Nachbehandlung.
Befestigung von Unterdecken möglich.*

*Wir vermieten auch Relief-Schalungen
für den Bau von Betonmauern
mit perfekter Naturstein-Nachahmung.
Wir fabrizieren sämtliche Schalungs-
typen (Spezialausführungen) nach Plan.*

*Auskunft, Unterlagen
und Mietbedingungen durch:*

**POLYFORM
PLASTICOFFRE S.A.**

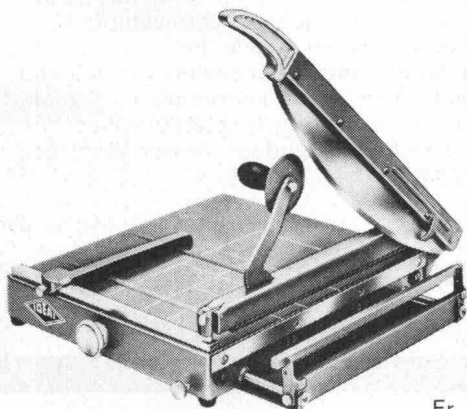
1099 Ropraz Tel. 021 9310 05/06



Schneidemaschinen

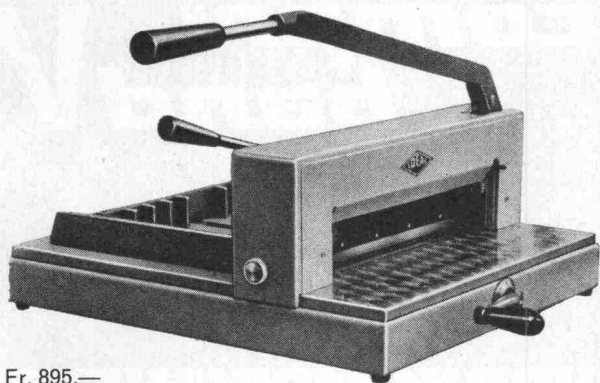
Stabile Ganzmetallkonstruktion mit hoher Schnittleistung.

Verschiedene Modelle für Büros und Werkstätte.



Fr. 290.—

Modell	Tischgrösse	Schnittlänge	Preis
Pappscheren:			
IDEAL-Simplex 35	38 × 34 cm	35 cm	128.—
IDEAL-Stabil 36	36 × 36 cm	36 cm	230.—
IDEAL-Solid 36	40 × 36 cm	36 cm	290.—
IDEAL-Solid 55	60 × 40 cm	55 cm	495.—
IDEAL-Solid 70	75 × 56 cm	70 cm	590.—
Stapelschneider:			
IDEAL-Forte 24	34 × 50 cm	24 cm	510.—
IDEAL-Forte 36	51 × 59 cm	36 cm	895.—
IDEAL-Forte 45	73 × 78 cm	45 cm	1680.—



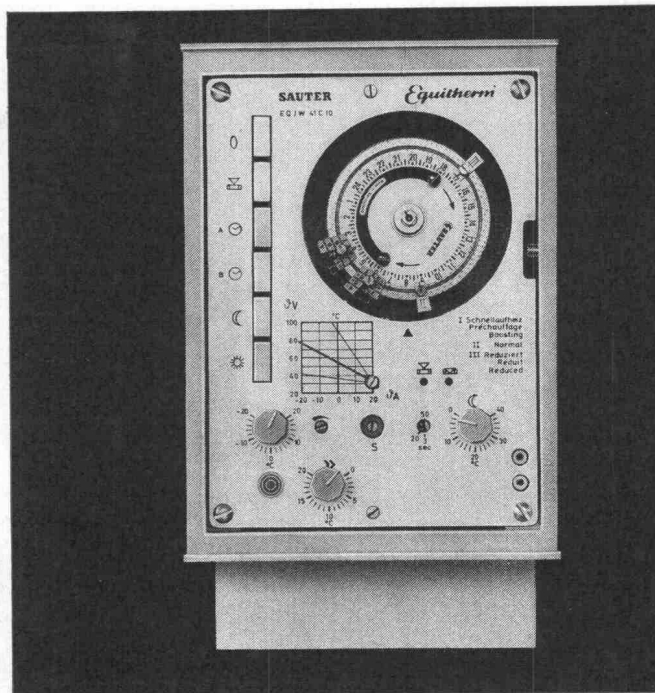
Fr. 895.—

Verlangen Sie bitte ausführlichen Prospekt.

Racher

RACHER & CO AG, 8025 Zürich 1
Marktgasse 12, Telefon 051 / 47 92 11

Equitherm[®]



Sauter-Heizungsregler Equitherm:
Ein reichhaltiges Typen-Programm
mit einem gemeinsamen Ziel —
behagliche Raumtemperatur und
wirtschaftlicher Betrieb.

Alle Equitherm Heizungsregler
arbeiten nach dem Prinzip der witterungsabhängigen Regelung. D. h. die Vorlauftemperatur wird laufend der jeweiligen Witterung angepasst. Die genaue Einhaltung der gewünschten Raumtemperatur tagsüber und die automatische Absenkung der Temperatur nachts verschafft nicht nur Behaglichkeit und erhöhten Wohnkomfort, sondern verhindert ebenfalls jedes unnötige Heizen. Gegenüber einer nichtautomatischen Betriebsweise ist, je nach mittlerer Aussentemperatur, Brennstoffeinsparung bis zu 20 Prozent möglich.

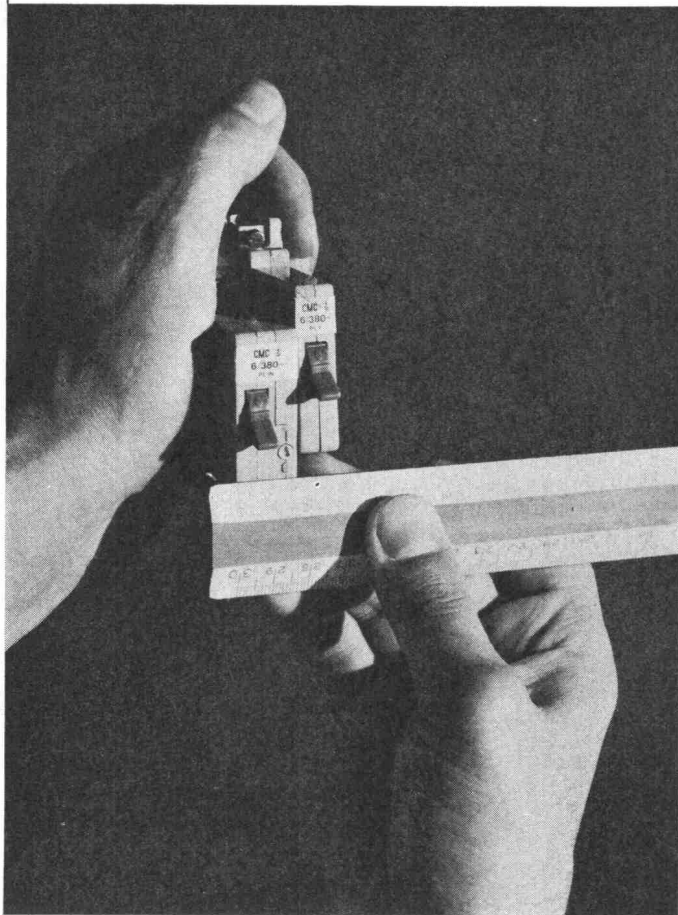
I 158



SAUTER

Fr. Sauter AG 4000 Basel 16
Fabrik elektrischer Apparate
Telefon 061 - 32 44 55, Telex 62 260

Zukunft mit CMC



Sicherungsautomat «Picomat»

Kennen Sie unseren neuen Sicherungsautomaten «Picomat»? Wissen Sie auch etwas über seine Vorteile?

Hier einige:

Kleinste Abmessungen. Absolut berührungssicher. Fest eingebauter Nulleiterrenner in der Ausführung mit Nulleiter. Rasche Montage, weil aufschnappbar. Leichtes Anschliessen. Typ PL für den Haushalt, Typ PLV für die Industrie. Lieferbar für 6, 10, 16, 20 und 25 A, 380 V~

Warum noch Schraubsicherungen?

CMC

Carl Maier + Cie
8201 Schaffhausen

Elektrische Schaltapparate und Steuerungen Telefon 053-81666

Im Hochbau kennt man GoPlan

Im Unterschied zu GoPor ist GoPlan eine **formgeschäumte** Isolationsplatte. Das heisst, sie weist eine verdichtete Oberfläche und sehr homogene Struktur auf — daher die bessere, gleichmässige Druckfestigkeit. Mit GoPlan wählen Sie die richtige Platte* für die Isolation von Fassaden, Kühlräumen und für Sandwich-Elemente, aber auch für Normwandteile. Ihre hohe Qualität vereinigt alle Vorzüge in sich: **hohen Isolationswert, Dimensionsgenauigkeit, praktisch kein Nachschrumpfen.** Geliefert wird GoPlan ab Lager. In Zweifelsfällen beraten wir Sie selbstverständlich in der Wahl der zweckmässigen Isolierplatte.

* Aus Styropor = eingetragene Marke der BASF

GONON

E. Gonon 8226 Schleithelm SH 053 6 42 77
Corex Basel AG 4002 Basel 061 22 23 00

>

Neuheit!

compri band V

**Für alle Fugen
jetzt**

VORKOMPRIMIERT

kurzfristig lieferbar

Generalvertretung:

Roger Frey dipl. Ing.
8039 Zürich

Tel. 051/36 25 44
Beethovenstr. 47