

Zeitschrift: Schweizerische Bauzeitung
Herausgeber: Verlags-AG der akademischen technischen Vereine
Band: 89 (1971)
Heft: 10: Bauen mit Fertigteilen

Werbung

Nutzungsbedingungen

Die ETH-Bibliothek ist die Anbieterin der digitalisierten Zeitschriften auf E-Periodica. Sie besitzt keine Urheberrechte an den Zeitschriften und ist nicht verantwortlich für deren Inhalte. Die Rechte liegen in der Regel bei den Herausgebern beziehungsweise den externen Rechteinhabern. Das Veröffentlichen von Bildern in Print- und Online-Publikationen sowie auf Social Media-Kanälen oder Webseiten ist nur mit vorheriger Genehmigung der Rechteinhaber erlaubt. [Mehr erfahren](#)

Conditions d'utilisation

L'ETH Library est le fournisseur des revues numérisées. Elle ne détient aucun droit d'auteur sur les revues et n'est pas responsable de leur contenu. En règle générale, les droits sont détenus par les éditeurs ou les détenteurs de droits externes. La reproduction d'images dans des publications imprimées ou en ligne ainsi que sur des canaux de médias sociaux ou des sites web n'est autorisée qu'avec l'accord préalable des détenteurs des droits. [En savoir plus](#)

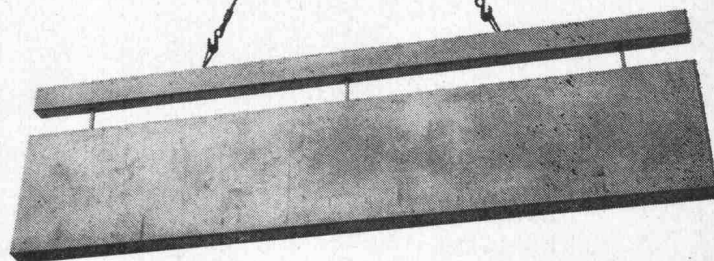
Terms of use

The ETH Library is the provider of the digitised journals. It does not own any copyrights to the journals and is not responsible for their content. The rights usually lie with the publishers or the external rights holders. Publishing images in print and online publications, as well as on social media channels or websites, is only permitted with the prior consent of the rights holders. [Find out more](#)

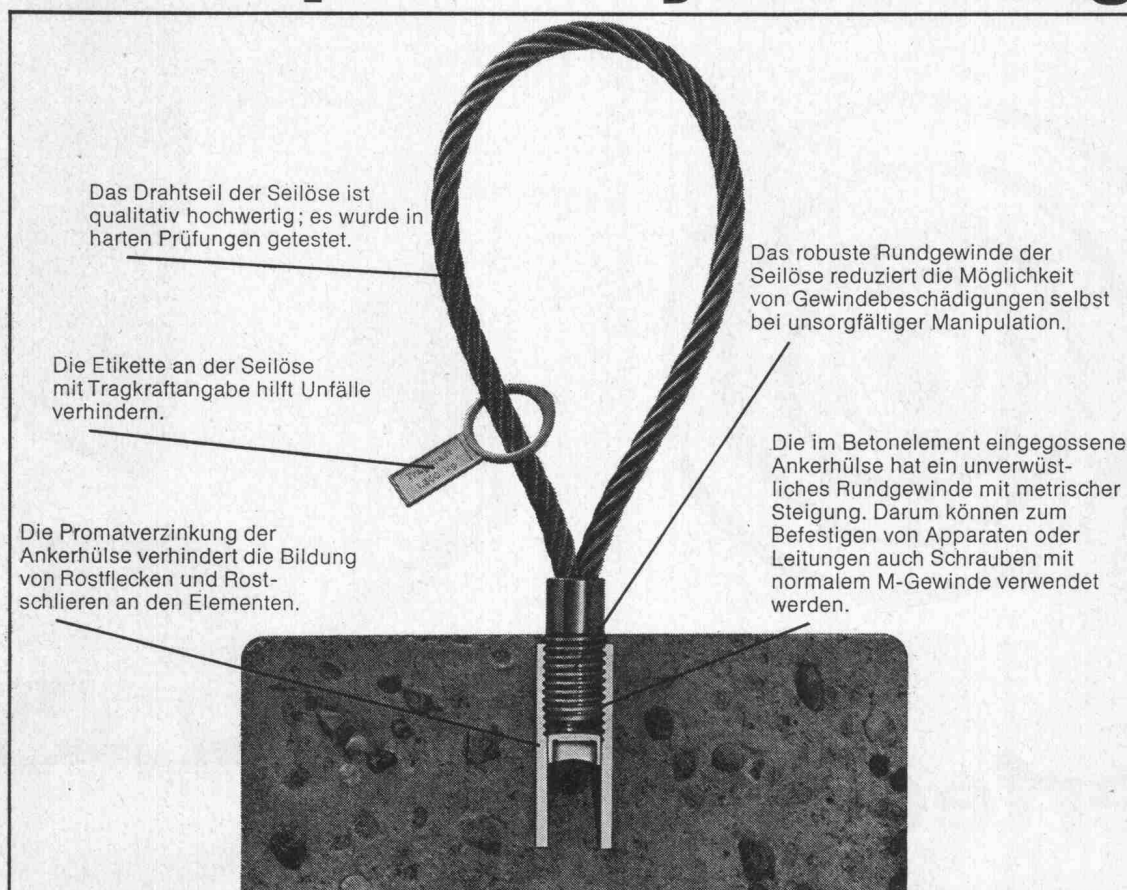
Download PDF: 22.02.2026

ETH-Bibliothek Zürich, E-Periodica, <https://www.e-periodica.ch>

Transportieren, Lagern und Versetzen von Beton- elementen



Die gescheite Lösung: Elementporter-System Brugg



Das Elementporter-System Brugg ist eine durchdachte, bewährte Lösung.
So durchdacht, dass Sie es kennenlernen sollten.
Unsere Berater stehen zu Ihrer Verfügung – für alle Fragen rund um das Drahtseil.



KABELWERKE BRUGG AG
5200 BRUGG, 056 - 411151

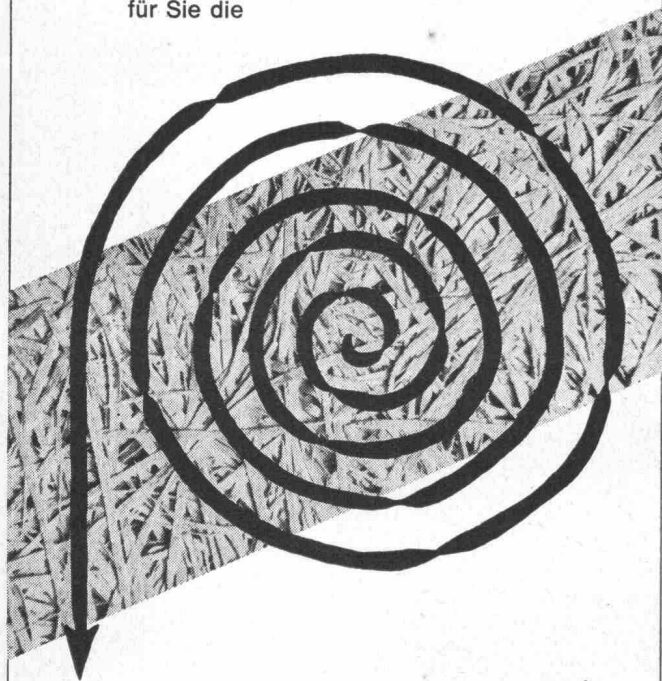
Wo?

Wo greifen Sie mit Vorteil zur rationellen

Leichtbauplatte?

- ☐ Thermische Isolierungen
- ☐ Akustische Verkleidungen
- ☐ Zwischenwände
- ☐ Hängedecken
- ☐ Mantelbeton
- ☐ Decken- und Dachverschalungen
- ☐ Schalenkonstruktionen
- ☐ Gewölbekonstruktionen
- ☐ Ventilationskanäle

Weil sie sich für alle diese Zwecke bei den verschiedensten Bauten laufend bewährt, ist die ideale Leichtbauplatte für Sie die



Perfecta



Unterlagen und kostenlose Beratung über Perfecta-Leichtbau- und Akustikplatten durch

GIPS-UNION AG 8021 Zürich
Talstrasse 83, Tel. (051) 23 37 60

EJ

Rationalisiere mit

Sprechfunkgeräten

für Betriebsverkehr

Betriebsfernsehen für Produktionsablauf

Laser für Steuerungen

Schallmessungen im Baugewerbe

Reichweite je nach Typ und Geländeverhältnissen

T 32

T 3

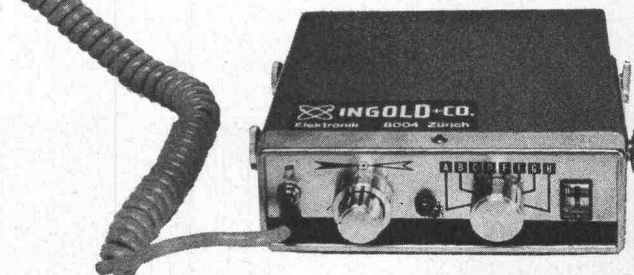
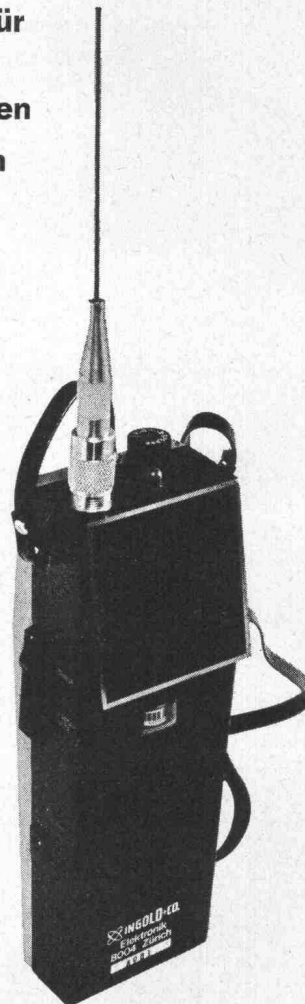
ST 5

ST 9

ST 8

T 10

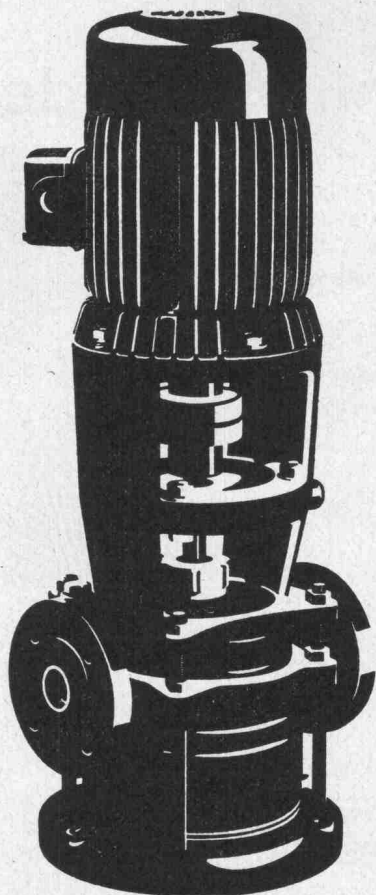
für Auto-Einbau



Wir verkaufen nicht nur Geräte, sondern beraten Sie auch und liefern die dafür notwendigen Zubehöre, Netzteile usw.

Hans Ingold & Co. Elektronik 8004 Zürich

Kernstr. 10, Telefon 051 / 25 25 87
Ab Juni 1971 39 52 36



Auch Ihre Pumpe ist im breiten SIHI-Programm

Zentrifugal- und selbstansaugende Pumpen bis 6000 l/min
für Kalt- und Heisswasser
für Treib- und Brennstoffe
für Wärmeträgeröl
für Lösungsmittel und Säuren

Kondensatpumpen zum Fördern von siedendem Wasser bei
einer erforderlichen Zulaufhöhe von nur 20–60 cm.

Tauchpumpen für Schmutzwasser und Fäkalien

Automatische Fäkalienhebeanlagen

Flüssigkeitsring-Vakuumpumpen P abs. 25 Torr
kombiniert mit Gasstrahler P abs. 6 Torr

SIHI-Pumpen sind immer richtig.
Nicht zuletzt auch wegen unseres Beratungsdienstes
und der kurzen Lieferfristen.

PUMPENBAU SCHAFFHAUSEN AG

8200 Schaffhausen Goldsteinstrasse 2 Telefon 053-43021

84 PS

Tageslichttechnik Entwässerung Entlüftung

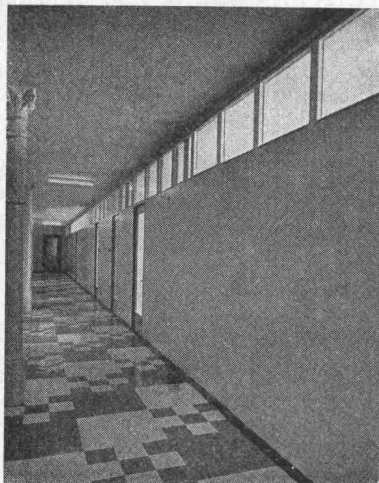
Tageslichttechnik,
Entlüftung und
Entwässerung: Unser
Programm ist den
Erkenntnissen
modernen Bauens
angepasst. Wir
wissen, worauf es

ankommt. Qualität ist
unser Prinzip.
Scherrer — Ihr Partner
auf dem Flachdach.

Jakob Scherrer Söhne
Allmendstrasse 5-7
8059 Zürich 2
Tel. 051 25 79 80



Lichtkuppeln
Glasdachwerk
Spenglerei
Bleipresswerk



Schallisolierende und schallhemmende Trenn- und Abschlusswände

System Sonex, demontierbar, versetzbar

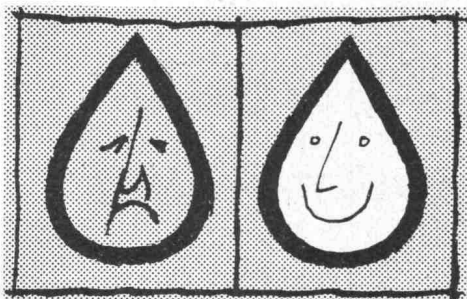
Montage ohne Verletzung von Böden, Decken und Wänden

Ausführung voll und verglast

Schallisolierende Türen für: Telephonkabinen, Maschinenraumtüren
Verwaltungsbauten, Fabriken, Hotels, Büros

SONEX-TÜREN AG. 8048 ZÜRICH
HOHLSTRASSE 409 TELEFON 051 / 52 48 60

Wir machen Ihr Altöl
wieder jung.



Schicken Sie uns Ihr Altöl.

Es wird bei uns raffiniert und destilliert.

Sie erhalten es als neuwertiges,
dem Frischöl in jeder Hinsicht ebenbürtiges
Öl zurück.

So lassen sich Ihre Ölkosten spürbar senken.

So sparen Sie bares Geld!

Verlangen Sie Referenzen und Beratung



Raffinerie Russikon AG 8321 Madetswil
Telefon 051/97 53 10

**Schweizer
Mustermesse
Basel**
17.-27. April 1971

Das bedeutendste Angebot
schweizerischer Qualitäts-
Erzeugnisse

1971:
Beteiligung der Gruppen
Transport und Fördertechnik;
Kessel- und Radiatorenbau,
Ölfeuerungsanlagen.

Öffnungszeiten: 8.30 bis 18 Uhr.
Tageskarten Fr. 5.-, an den
besonderen Einkaufertagen,
am 21., 22., 23. April ungültig.
Die Billette einfacher Fahrt
sind zur Rückfahrt innert
6 Tagen gültig; sie müssen
jedoch in der Messe
abgestempelt werden.

Firal Sicker- platten

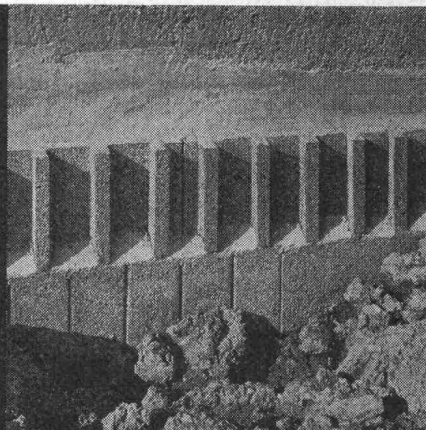
lassen sich dank ihrer handlichen
Form rationell und rasch verarbeiten

sind robust und schlagfest, deshalb
für maschinelles Hinterfüllen beson-
ders geeignet

erleichtern die Bestellung:
gleiche Platte als Abschluss- und
Fusselement verwendbar

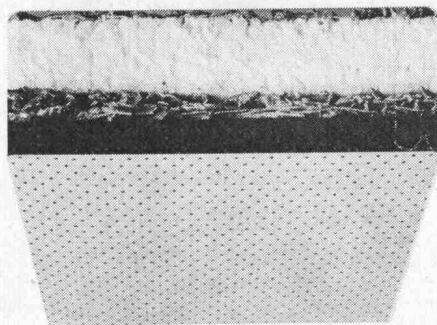


Firal-Baustoffe
Streulistr. 28, Postfach, 8030 Zürich
Telefon 051 / 32 01 61



SCHICHTEX-Spezial Thermo-Schallschluckplatte

Diese neue Platte der SCHICHTEX-Spezial-Serie vereinigt in sich ein gutes Schallschluckvermögen und hervorragende thermische Isolationswerte. Mit ihrer weissen, abwaschbaren Oberfläche ohne speckigen Glanz, wirkt sie hell und schön. Sie ist leicht und stabil.



BI-Spezial-Akustik

Sie wird dort verwendet, wo besonders hohe Schallabsorptionswerte verlangt werden, wie bei Schiessständen, Motorenprüfständen und dergleichen.

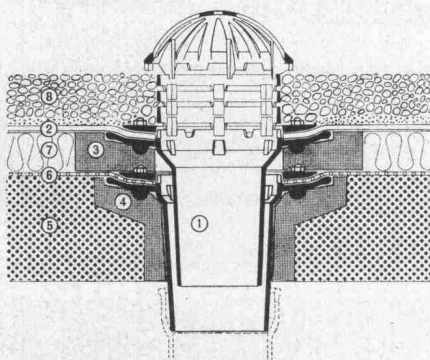
Die Platte eignet sich überall, wo erhöhte akustische Anforderungen gestellt werden. Sie kann direkt unter Wellasbestzement-Platten oder Blech verlegt oder von unten an Holz- oder Eisenpfetten montiert werden.



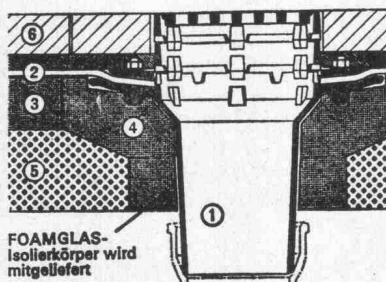
Bau+Industriebedarf AG
Lange Gasse 13, 4002 Basel
Telefon 061 225620

PASSAVANT-DACHABLÄUFE

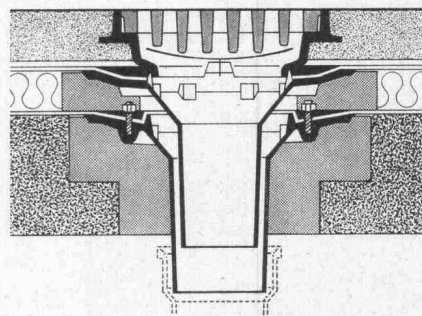
mit senkrechtem und seitlichem Abgang



Kiesschüttdach, 2teilig



Dachterrasse, einteilig



Warmdach, befahrbar, 2teilig

Keine Aussparungen
Isolierkörper in Schalung legen
Keine Kältebrücken
Sofortiges Ableiten,
des Dachwassers.

Ob befahrbar oder nicht:

PASSAVANT löst die Probleme der Flachdachentwässerung endgültig. Verlangen Sie den Spezialprospekt für viele Möglichkeiten mit Devisierungsunterlagen für den Spengler bei

WERNER MAAG ZÜRICH

Zeltweg 44 · 8032 Zürich · 051 / 32 75 80

Name	
Adresse	



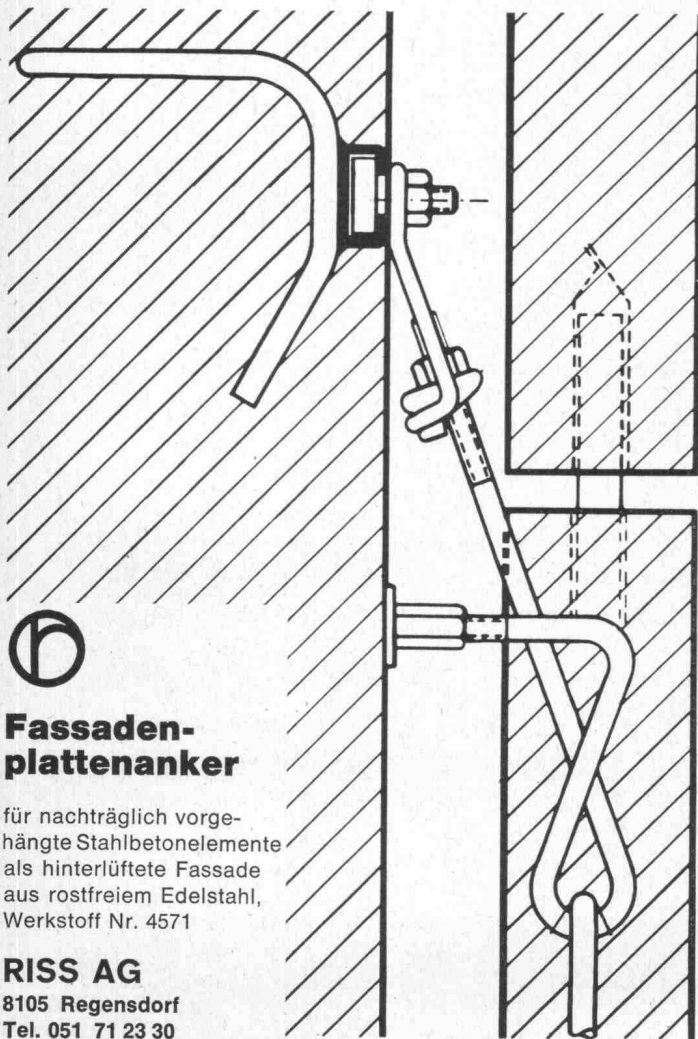
Herzogenbuchsee

Tel. 063 52842

Falt-, Schiebe-, Schiebefalttore

Stapelwände, Antriebe,

Steuerungen, Signalanlagen

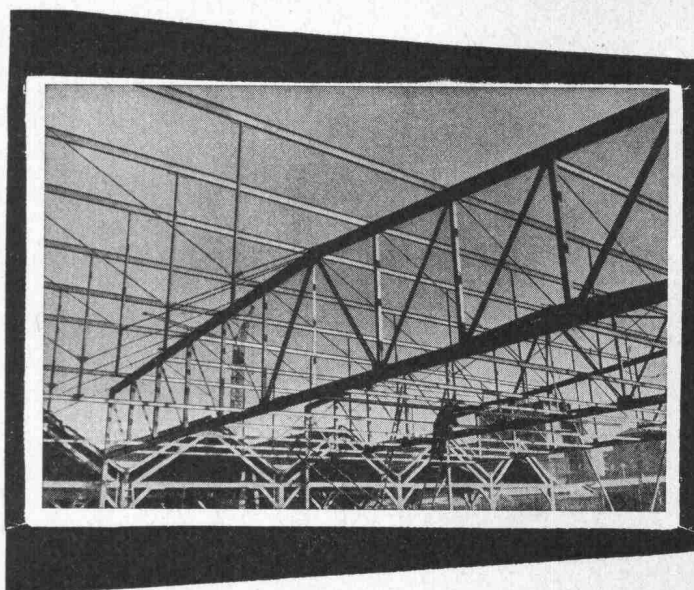


Fassadenplattenanker

für nachträglich vorgehängte Stahlbetonelemente als hinterlüftete Fassade aus rostfreiem Edelstahl, Werkstoff Nr. 4571

RISS AG

8105 Regensdorf
Tel. 051 71 23 30



Stahlhochbau

Behälter

Schlosserei

Brückenbau

Silos

Metallbau

Ingenieurbureau

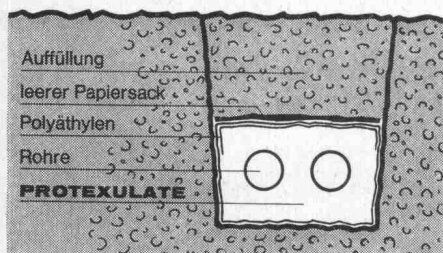
PREISWERK & ESSER

Basel

Schönastr. 10

Tel. (061) 32 46 85

PROTEXULATE®



Thermische Isolierung und Korrosionsschutz bei Fernheizungen

PROTEXULATE hilft solche Anlagen rationaler und preisgünstiger zu erstellen. Dies ist dank den zahlreichen Vorteilen möglich, durch welche sich PROTEXULATE auszeichnet. Seine markanteste Eigenschaft ist die Wasserdichtheit. Da die Oberflächenspannung des Wassers grösser ist als die Kapillarkräfte von PROTEXULATE, wirkt

dieses absolut wasserabstossend, sodass die Leitungen unbehandelt verlegt werden können. Die Grundstruktur des Materials bewirkt einen Isolierwert der die Leitungen vor übermässigen Wärmeverlusten bewahrt. Auch die Verarbeitung gestattet Einsparungen bei den Erstellungskosten. PROTEXULATE wird, ohne die bis heute notwendigen Betonkanäle direkt in den Leitungsrinnen eingeschüttet und bildet so ein sicheres und zeitgemässes Isoliersystem für erdverlegte Fernheizleitungen.

Generalvertretung:

ROGER FREY, dipl. Ing.
8039 Zürich

Beethovenstrasse 47
Tel. 051/36 25 44

Die zuverlässigen Gilbarco- Tanksäulen für Wagenparkbesitzer

Rasch einfüllen, rasch ablesen, rasch wegfahren — das können Sie mit den amtlich geeichten Gilbarco-Tanksäulen für Benzin und Dieselöl. Modelle für 35 bis 80 Minutenliter. Auf Wunsch lieferbar mit automatischem Stopp-hahn sowie mit Nebenzählwerk-Anlagen bis 100 Einzelzählwerken.

Ferner umfasst unser Verkaufsprogramm:
Benzinsäulen für Servicestationen, Brodie-Durchlaufzähler für Tankwagen und Depotanlagen, OPW-Schnellkupplungen und Schwenkarme, Schmieranlagen und Garage-Einrichtungen, Kompressoren.

Unsere über die ganze Schweiz verteilten Servicestellen verfügen über besteingerichtete Servicewagen mit Autoruf-Anlagen.



Gilbarco AG, Garageeinrichtungen und Oelfeuerungen
8045 Zürich, Töpferstrasse 26, Telephon 051 / 35 45 25

Kittlose Verglasungen



Gebr. Tuchschnid AG
Frauenfeld



Bon für Sauna-Dokumentation

Senden an
Ch. Rossi + Co AG
Allmendstr. 9-11
8700 Küsnacht
Tel. 051/9017 55

Wir wünschen
☐ Ihre komplette Sauna-Dokumentation
☐ unverbindliche Beratung

Unsere Anschrift: _____



Probleme

Wir konstruieren und fabrizieren für Sie

Spezial-Maschinen, Geräte und Serienteile

Kurze Lieferfristen — günstige Konditionen.

SCHAEER

Maschinen- und Apparatebau
4800 Zofingen
Tel. 062 / 52 14 24 oder 41 40 14



Ernst
URINALANLAGEN
ohne Wasserspülung, geruchlos

F. Ernst, Ing. AG, Zürich 3, Weststrasse 52
Tel. 33 60 66 / 35 36 55

2 Rappen pro Leserkontakt

kostet eine ganzseitige Anzeige in der Schweizerischen Bauzeitung. Lassen Sie sich durch die Anzeigenverwaltung über die preiswerten Möglichkeiten einer intensiven Kontaktpflege näher beraten.

IVA AG für internationale Werbung, 8035 Zürich
Beckenhofstrasse 16, Telefon 051 / 26 97 40

3 Jahrzehnte
Qualitäts-Kunststoffplatte

RESOPAL®

Oberflächen: matt + glanz Kristall
Porenstruktur Reliefarten
Hammerschlag naturmatt

Formate mm: 2800×1250 2120× 915
2120×1020 1750× 800

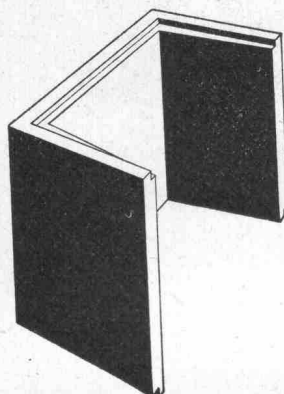
Andere Ausführungen auf Anfrage.

RESOPAL 063 / 2 07 14 4900 LANGENTHAL



Aufzugtreppe
Grösste Vorteile
auf kleinstem Raum

FELDMANN & CO. AG, Holzbau
3250 Lyss Telefon 032 / 84 11 84



Vorfabrizierte Schutzraum-Lichtschächte

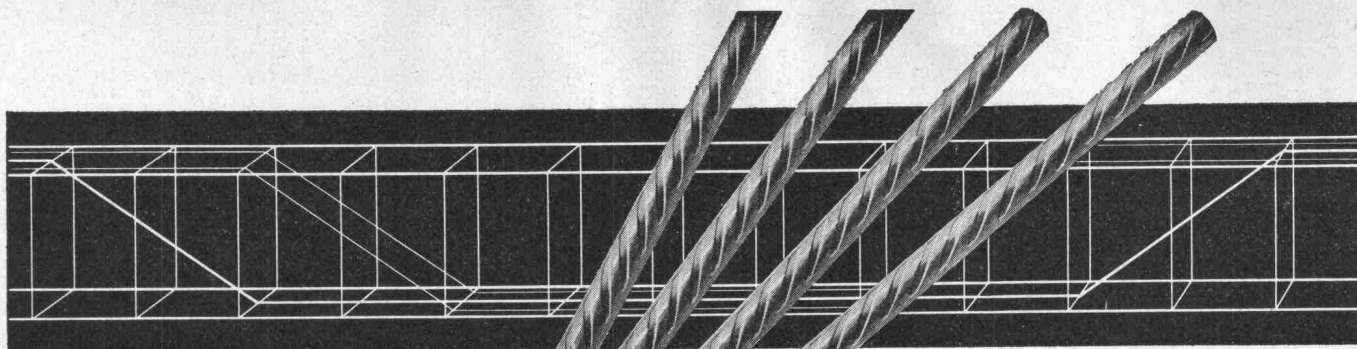
genehmigt vom Bundesamt für Zivilschutz
2 Modelle: Für 1 Atü oder 3 Atü Schutzräume. Lichtmass: 80×60 cm.

Lichtschacht für 1 Atü Schutzräume für normalen Wohnungsbau		Lichtschacht für 3 Atü Schutzräume für Sammel-Schutzräume	
Bauhöhe cm	Gewicht kg	Bauhöhe cm	Gewicht kg
130	507	130	725
50	195	50	275

Verlangen Sie bitte den Spezial-Prospekt oder wenden Sie sich an Ihren Baumaterial-Lieferanten.

comolli

Comolli's Erben AG Betonelemente
5620 Bremgarten Tel. 057/51414



Elemente



Rippenstahl

fi-Distanzhalter

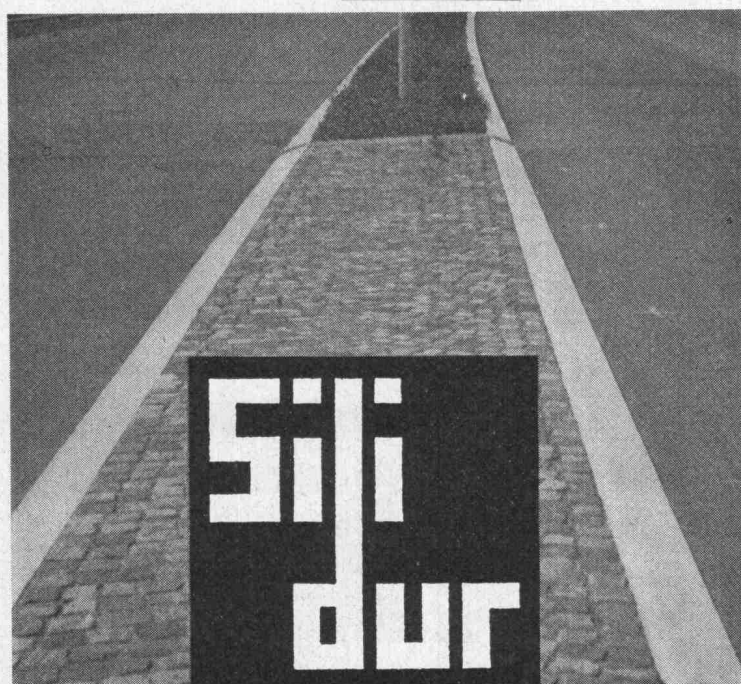
sind ein zeitsparendes Hilfsmittel für das einfachere und genauere Verlegen der oberen Armierung.

- Linien- statt Punktlagerung
- millionenfach bewährt
- und — selbstverständlich billiger

wichtig: ab Lager lieferbar

Fischer & Co. Drahtwerke 5734 Reinach AG
Telefon 064/711555

WEGWEISEND!



- Rinnsteine
- Bundsteine
- Trottoirrandsteine
- Brückensteine
- Inselsteine
- Gartenplatten
- Weichgruben-Einfassungen

STEINER SILIDUR AG
8450 Andelfingen

☎ 052 / 41 10 21

Formstein AG Rubigen
3113 Rubigen

☎ 031 / 68 25 44

Flück-Hebeschiebetüren

Unser Programm:

1. Individuelle Hebeschiebetüren in jeder gewünschten Holzart mit den bekannten GU-Abdeckungen.

2. Eine unübertroffene Haustüre. Sie hat sich bestens bewährt dank dem schwimmenden Doppel. Ebenfalls in jeder Holzart, mit oder ohne Glasausschnitt, eine zehnjährige Erfahrung.

Verlangen Sie eine unverbindliche Offerte, wir beraten Sie gerne.

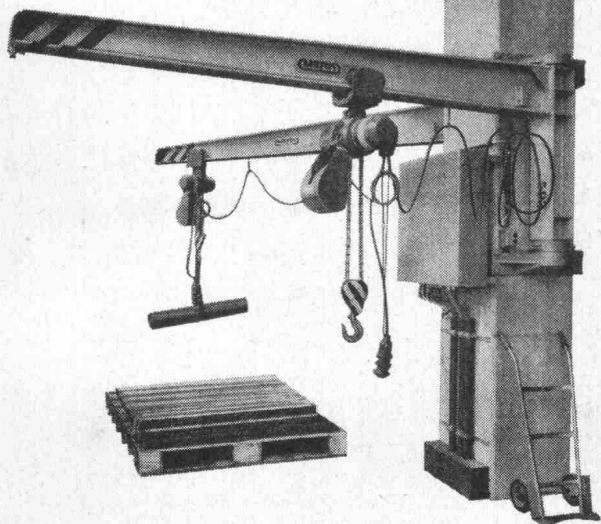
Firma Flück, 4623 Neuendorf, Telefon 062 / 61 12 15

(MERK)

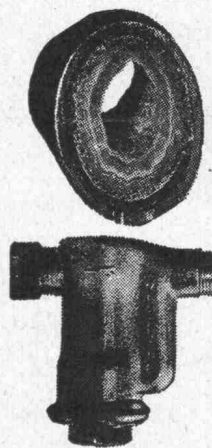
Merk-Zirkelkrane

sind ideale Helfer am festen Arbeitsplatz.
Servicedienst in der ganzen Schweiz.
Verlangen Sie unverbindliche Beratung
und Offerte.

Merk AG Maschinenfabrik
8953 Dietikon/ZH Telefon 051 88 48 05



44



Kein Verkalken mehr

Schutz gegen Verkalkung, Rost und Korrosion durch das einfache, billige und erfolgreiche METADIUM-Verfahren (amtlich geprüft). Bereits sind über 5000 Apparate und Anlagen in der Schweiz installiert worden.

Für Sanitär-, Heizungs- und Klimaanlage.
Anwendung: in Haushalt, Gewerbe und Industrie für Kühl- und Klimaanlage, Luftbefeuchter, Combi-Heizkessel, Boiler, Waschautomaten, Heisswasser- und Kaffeemaschinen usw.

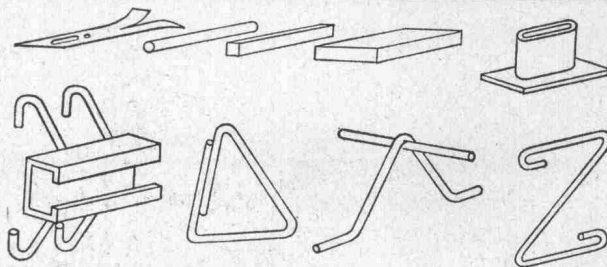
(Verlangen Sie Unterlagen)

Verkauf und Beratung:

A. Luisoni, Ingenieur, 8047 Zürich
Telefon 051 / 52 69 52 Triemlistrasse 52



Einbauteile aus Stahl und Edelstahl rostfrei



stellt her:

Riss AG, 8105 Regensdorf
Querstr. 19, Tel. 051 71 23 30

Harmonikatüren – eine unserer Spezialitäten!

Unsere erstklassig verarbeiteten Harmonikatüren trennen und erweitern Räume im Handumdrehen.

Einfach zu bedienen, leise und leicht
gleitend funktionieren sie

Jahr um Jahr tadellos.

**LIENHARD
SOHNE AG**

Innenausbau
Bauschreinerei
Möbelschreinerei
Harmonikatüren
Holzetuis

8038 Zürich,
Albisstrasse 131
Telefon 051 / 45 12 90



Fachmessen im Zürich-Tor

im Einvernehmen mit dem Schweizerischen Hauseigentümer-Verband

Bauelemente 71

Fachmesse für Bauelemente u. Altbau-Modernisierung

9. bis 14. März 1971

Öffnungszeiten täglich: 9 bis 18 Uhr.

Themen: Vorfabrizierte Elemente für Innenausbau und Rohbau, Fertigbau, Verkleidungen, Bodenbeläge, Fassaden und Akustikplatten, Altbau-Modernisierung, Heizungen, Sanitär- und Elektroapparate usw.

Sekretariat: Zürich-Tor, Fachmessen, 8957 Spreitenbach, Telefon 056 / 3 60 61 oder 051 / 27 51 16



Anfragen bitte an:
H. Borer, 4242 Laufen
Postfach 45, Telefon 061 / 89 58 73



Demontable Lagerhallen

aus Gitterstahlrohrkonstruktion und Spezialgitterfolie.

- Typ 1: Stehwand 130 cm, Firsthöhe 320 cm, Breite 860 cm
- Typ 2: Stehwand 200 cm, Firsthöhe etwa 420 cm, Breite 860 cm
- Typ 3: Stehwand 200 cm, Firsthöhe etwa 500 cm, Breite 1200 cm

Länge nach Belieben.

LU-RA RAPPERSWIL

Gewächshausbau

E. Lutz, Bachtelstrasse 23, 8640 Rapperswil
Telefon 055 / 2 00 30

ber
be
ber
bera
berat
beratu
beratun
beratung
planung
plann
plan
pla
pl
a



ausführung
ausführun
ausführu
ausführ
ausfüh
ausfü
ausf
aus
au
u

isomat bau ag abdichtungen isolati
onen flachdach grundwasserisolationen
gussasphaltbeläge kunststoffbeläge besch
ichtungen abdichtungen grundwasserisolation
gussasphaltbelag kunststoffbelag isomat bau ag

ISOMAT-BAU AG

Abdichtungen im Hoch- und Tiefbau
8040 Zürich, Badenerstrasse 362
Telefon 051 / 54 11 66

Stellen- und Gelegenheits-Anzeigen

Tarif

1/1 Seite 185 x 259 mm Fr. 560.—	1/4 Seite 185 x 60 mm 90 x 128 mm Fr. 140.—	1/12 Seite 90 x 40 mm Fr. 47.—
1/2 Seite 185 x 128 mm 90 x 259 mm Fr. 280.—	1/6 Seite 185 x 40 mm 90 x 84 mm Fr. 94.—	1/16 Seite 90 x 28 mm Fr. 35.—
1/3 Seite 185 x 84 mm Fr. 187.—	1/8 Seite 185 x 28 mm 90 x 60 mm Fr. 70.—	1/24 Seite 90 x 18 mm Fr. 24.—

Chiffregebühr Fr. 2.—

Stellengesuche werden nur noch schriftlich entgegengenommen.

Anzeigenschluss: Mittwoch der Vorwoche, 10 Uhr.
Sofern drucktechnisch möglich, kann der Anzeigenschluss bis Donnerstag der Vorwoche, 10 Uhr, verlängert werden.

IVA AG für internationale Werbung, 8035 Zürich

Beckenhofstrasse 16, Tel. 051/26 97 40, PC 80-32735

Filialen:

1004 Lausanne, 19, av. de Beaulieu, Tel. 021/34 72 65
1204 Genève, 8, rue du Marché, Tel. 022/26 03 45

Ermässigte Preise
ohne Rabatt
für
Wiederholungen

Hilfsbauleiter

Wir bieten verantwortungsbewusstem, jungem Tiefbau- oder Eisenbetonzeichner Gelegenheit, sich auf einer grossen Kläranlage-Baustelle der Ostschweiz als Bauleiter auszubilden. Als führendes Ingenieurbüro im Sektor Abwasserreinigung können wir eine interessante Tätigkeit und gute Aufstiegsmöglichkeiten offerieren. Eintritt per sofort oder nach Vereinbarung.

Offerten unter Chiffre 31-140457 an Publicitas AG, 9400 Rorschach.

Zur Ergänzung unseres Mitarbeiterteams suchen wir

Bauzeichner und Bautechniker

Legen Sie Wert auf selbständige Bearbeitung vielseitiger Bauaufgaben im Industrie-, Verwaltungs- und Wohnungsbau zu fortschrittlichen Arbeitsbedingungen, so richten Sie bitte Ihre Anfrage an

Gürtler Architekten SIA, Basel, Mittlere Strasse 2, Tel. 061/25 45 55

Mittleres Ingenieurbüro für Hoch- und Tiefbau, seit 30 Jahren auf dem Platze Zürich, an bester Verkehrslage, sucht per Sommer 1971 für die Bearbeitung und Planung von Wohn-, Geschäfts- und Industriebauten

erfahrenen, dipl. Bauingenieur als Chef

Zeitgemässe Entlohnung. Bei Eignung Möglichkeit zu späterer Geschäftsübernahme.

Offerten erbeten unter Chiffre SBZ 208 an IVA AG, Postfach, 8035 Zürich.

Mittelgrosses Ingenieurbüro sucht

Ingenieur-Techniker HTL Tiefbauzeichner

für die Mitarbeit bei grossen und interessanten Projektierungsaufgaben des Tiefbaues (Strassenbau, Abwassertechnik). Angenehmes Arbeitsklima, Fünftagewoche, Gruppenversicherung, Leistungssalar. Bei Eignung Dauerstelle. Offerten sind zu richten an

H. Basler, dipl. Ingenieur ETH/SIA, Ingenieurbüro, 4800 Zofingen
Tel. 062/51 11 08

Gesucht per sofort oder nach Uebereinkunft

Bauzeichner und Bautechniker-Bauführer

für selbständige Bearbeitung von interessanten Bauvorhaben. Ausbaufähige Stelle.

Offerten mit Zeugniskopien oder Telefonanruf an

Philipp Bridel, Architekt BSA/SIA
8053 Zürich, Buchzelgstrasse 65, Tel. 051/53 22 60

Haben Sie das Gefühl, zu stagnieren? Bringen Sie jene Fähigkeiten und Erfahrungen mit, dass Sie mein Partner werden könnten (mit Gewinnbeteiligung)?

Meine Idealvorstellung:

Uebernahme

meines

Architekturbüros SIA

in Zürich

mit gutem Auftragsbestand — nach einer gründlichen Einarbeitungszeit.

Qualifizierte Interessenten melden sich bitte unter Chiffre 44-20846 an Publicitas AG, Postfach, 8021 Zürich.

Gesucht

— für die technische Bearbeitung von Hochschulbauten

Bautechniker/Bauzeichner

— für das Erstellen von Kostenvoranschlägen und die selbständige Leitung von Bauausführungen

Bauführer

Max Ziegler, Architekt BSA/SIA, 8001 Zürich
Rämistrasse 27, Telefon 051 / 32 37 59

Wir suchen

Architekt-Techniker HTL Bauführer

Unser Arbeitsgebiet:

Schul-, Kirchen-, Hotel-, Industrie-, Wohnbau usw.

Wilh. Fischer, Architekt + E. O. Fischer, dipl. Architekt ETH/SIA
Grossmünsterplatz 7, 8001 Zürich, Tel. 051 / 32 49 81

Hätten Sie Freude, per sofort oder nach Uebereinkunft in kleinerem Arbeitsteam und angenehmem Arbeitsklima als

Bauzeichner(in) evtl. Bautechniker(in)

an interessanten und vor allem vielseitigen Bauaufgaben selbständig zu arbeiten?

Ihren Anruf für eine unverbindliche persönliche Kontaktnahme erwarte ich unter Tel. 051 / 52 24 20.

M. Schönenberg, Architekt
8048 Zürich, Badenerstrasse 531

1:500

1:1000

Wettbewerbsmodelle

werden Ihnen auf den gewünschten Termin in unserem gut eingerichteten Atelier hergestellt.

E. Wüest, Modellbau für Architektur und Industrie
6000 Luzern, Waldweg 14, Telefon 041 / 44 42 42

Zur Erweiterung unserer Büros in Schaffhausen und Zürich suchen wir je zwei

Eisenbetonzeichner

für die Bearbeitung umfangreicher und interessanter Bauvorhaben im Hoch- und Tiefbau.

Rufen Sie uns bitte an.

Norbert Jeske
Frohbergstrasse 16
8200 Schaffhausen
Tel. 053 / 5 16 56

Ingenieurbüro
Zollikerstrasse 164
8008 Zürich
Tel. 051 / 34 19 47

Vermehrte Aufgaben auf dem Sektor Verwaltungs- und Industriebauten, Bauplanung sowie Forschung und Entwicklung führen zu einer Erweiterung unserer technischen Abteilungen.

Einem initiativen

dipl. Architekt ETH

bietet sich bei uns die Möglichkeit und Raum zu vielseitiger, verantwortungsvoller Tätigkeit in einer ausbaufähigen Kaderstellung.

Wir würden gerne mit Ihnen ins Gespräch kommen.
Bitte rufen Sie uns an: Tel. 051 / 93 01 81, intern 25.

iwobau

IWOBAU AG Generalunternehmung, Grindelstr. 5, 8304 Wallisellen

goplan- und goplan F-Isolierplatten finden vor allem im Hochbau, im Kühlbau und als Sichtplatten Verwendung.

corex Basel AG

Lindenhofstrasse 28, 4002 Basel
Telefon 061/358225
ab 22. November 1970: 061/222300

Basis: Schaumpolystyrol
Abmessungen:
100 x 100 cm (andere Formate auf Wunsch)
Stärken: 20-100 mm
Raumgewicht: 30 kg/m³
Wärmeleitfähigkeit: 0,032 kcal/m h °C

Diffusionsleitfähigkeit: 0,00075 g/m h mm Hg
Diffusionswiderstand: μ = ca. 120
Druckfestigkeit:
ca. 2,5 kg/cm² (mit 10% Deformation)

goplan



GRUNER AG
Ingenieurunternehmung
Basel

Wir suchen

Tiefbauzeichner und Eisenbetonzeichner

Wir sind ein grösseres Ingenieurbüro, das alle vorkommenden Bauten des Hoch- und Tiefbaus bearbeitet.

Alle Projekte werden aber in kleineren Arbeitsgruppen abgewickelt, so dass der Einzelne den Gesamtüberblick behalten kann.

Wenn Sie Freude an interessanter Arbeit bei fortschrittlichen Bedingungen und angenehmem Arbeitsklima haben, dann senden Sie Ihre Kurzofferte oder telefonieren Sie uns.

GRUNER AG, Ingenieurunternehmung
4002 Basel, Nauenstrasse 7
Telefon 061 / 22 36 66

STADT SCHAFFHAUSEN

Der Stadtrat von Schaffhausen eröffnet einen

öffentlichen Projektwettbewerb für die Erweiterung des Quartierschulhauses Breite mit Turnhalle, Sanitätshilfsstelle und Militärunterkunft.

Teilnahmeberechtigung:

Teilnahmeberechtigt sind Architekten, die seit mindestens 1. Januar 1971 im Kanton Schaffhausen Wohnsitz oder Geschäftsdomizil haben, und im Kanton Schaffhausen heimatberechtigte Architekten, auch wenn sie auswärts wohnen. Unselbständig erwerbende Fachleute, die den vorstehenden Bedingungen entsprechen, können am Wettbewerb teilnehmen, sofern sie eine schriftliche Einwilligung ihres Arbeitgebers vorlegen und dieser selbst keinen Entwurf einreicht.

Unterlagen:

Interessenten können das Wettbewerbsprogramm kostenlos bei Bau-sekretär Georg Meister (Stadthaus, 3. Stock, Büro Nr. 17, 8200 Schaffhausen) beziehen. Gegen Hinterlage von Fr. 100.— erhalten die Wettbewerbsteilnehmer die Planunterlagen und das Modell. Bei der Einreichung eines programmgemässen Entwurfes wird die Hinterlage zurückerstattet.

Eingabetermin: 27. August 1971

(Die Fragefrist läuft bis zum 15. April 1971.)

Das Baureferat der Stadt Schaffhausen

Programm von der Wettbewerbskommission SIA genehmigt



In unserem Leitungsbaubüro fehlen ein paar junge, tüchtige

Vermessungs- oder Tiefbauzeichner

für interessante und abwechslungsreiche Zeichnerarbeiten.

Wenn Sie an solchen Arbeiten Freude haben, so finden Sie bei uns ein ideales Tätigkeitsgebiet.

Wir bieten Ihnen geregelte Anstellungs- und Arbeitsbedingungen, Fünftagewoche, auf Wunsch kurze Mittagspause mit Verpflegungsbeitrag, zentral gelegene Büros (3 Minuten vom HB Zürich).

Die vielseitige Tätigkeit wird Ihnen sicher gefallen. Bitte telefonieren oder schreiben Sie uns.

Elektrizitätswerk der Stadt Zürich
Personaldienst
Postfach, 8023 Zürich 1
Telefon 051 / 23 17 00

Um der steigenden Nachfrage nach seriöser Beratung auf dem Gebiete der Vorfabrikation gerecht zu werden, suchen wir einen jüngeren qualifizierten

Bauingenieur-Techniker HTL

Ihre fundierten theoretischen Kenntnisse auf dem Gebiete des Stahl- und Spannbetons, Ihre praktische Erfahrung sowie Ihre guten Französischkenntnisse ermöglichen es Ihnen, eine wichtige Funktion in unserer Beratungsorganisation einzunehmen. Sie haben Sinn für Teamwork und wir legen auch Wert darauf.

Sie befassen sich mit der Ausarbeitung technisch und wirtschaftlich interessanter konstruktiver Lösungen mit zugehöriger Kostenermittlung. Je nach Ihrer Neigung bearbeiten Sie auch Standardisierungs- und Typisierungsprobleme unter Zuhilfenahme von Computerprogrammen.

Zeitgemässe Sozialleistungen und gute Salarierung sind selbstverständlich.

Ihre Bewerbung werden wir rasch und diskret behandeln. Senden Sie bitte Ihre Unterlagen oder telefonieren Sie uns.

ELEMENT AG TAFERS + BERN
Untermattweg 22, 3027 Bern
Telefon 031 / 55 52 85, intern 21

Ufficio di architettura di importanza nazionale con sede a LUGANO

assume

ARCHITETTO

oppure architetto-tecnico con studi completi e possibilmente con qualche anno di pratica.

È offerta una posizione oltremodo interessante ed indipendente, di grande responsabilità, con la possibilità di partecipare alla pianificazione ed alla realizzazione di importanti e svariate opere nel Ct. Ticino, nella Svizzera centrale et all'estero.

Posto sicuro, con buone possibilità di avanzamento, in un ambiente di lavoro dinamico e moderno. Retribuzione interessante.

Candidati qualificati, di preferenza di nazionalità svizzera, con conoscenza della lingua italiana e tedesca, disposti a far parte di un ottimo team di collaboratori, sono invitati a presentare offerta con curriculum vitae alla Direzione delle costruzioni federali, via Pioda 10, Lugano.

Per informazioni rivolgersi al No 091 / 2 95 41.

LOSINGER

Wir suchen für unsere Baubetriebe in **Bern** und **Burgdorf**

dipl. Tiefbauingenieur-Techniker HTL

die Interesse an der vielseitigen Tätigkeit eines Bauführers im Tief- und Strassenbau in den Bereichen dieser Betriebe und auch an unternehmerischer Betätigung haben.

Wir sind gerne bereit, mit Ihnen eine Besprechung zu vereinbaren. Telefonieren Sie uns:

entweder Bern, 031 / 45 22 11 (Herr Fricker)
oder Burgdorf, 034 / 2 19 97 (Herr Kallen).

LOSINGER AG
Personalabteilung
3001 Bern, Kónizstrasse 74

Pumpen

für Kellerentwässerung, Hochwasserschutz, Abwasserbeseitigung.

E. Kolb AG, 8594 Güttingen TG
Pumpenbau
Telefon 072 / 6 65 65

Architekturbüro mit interessanten, vielseitigen Aufträgen, vorwiegend im Industriebau, sucht zuverlässige, tüchtige und qualifizierte

Hochbautechniker Hochbauzeichner Bauführer

Wir erwarten:

berufliche Erfahrung, Verantwortungssinn, Bereitschaft zur engen Zusammenarbeit in kleinen, weitgehend autonomen Arbeitsgruppen.

Wir bieten:

angenehmes Arbeitsklima, den Leistungen entsprechende Aufstiegsmöglichkeiten, zeitgemässe Honorierung, fortschrittliche Sozialleistungen und gleitende Arbeitszeit.

Einsatz entsprechend Eignung und Fähigkeiten für:

- Sachbearbeitung und Koordination
- Planbearbeitung in Projektierung und Ausführung
- örtliche Bauführung

Wir erwarten gerne Ihre Kontaktnahme oder schriftliche Bewerbung.

C. Müller + G. Ackermann, dipl. Architekten ETH/SIA
Basel, Schützenmattstrasse 43, Telefon 061 / 23 88 18

KUMA

➔ Qualitäts- Vollbadverzinkung

als Korrosionsschutz

sauber
preiswert und
prompt

➔ Aktiengesellschaft
Kummler & Matter,
Verzinkereiwerke
4658 Däniken / SO
Tel. 062 / 65 11 54

Bedingt durch eine starke Expansion der Produktion stellen sich auch im Bauwesen dauernd neue Probleme.

Wir bieten einem **Bauleiter/Bauführer** als

Assistent des Chefs Bauwesen

Gelegenheit, nach erfolgter Einarbeitung vielseitige Aufgaben als Bauführer von Neu- und Umbauten selbständig zu übernehmen.

Gerne orientieren wir Sie persönlich über diese neugeschaffene Stelle und bitten Sie um Ihren Bericht an unsere Personalabteilung für Angestellte (intern 423).

Zellweger AG
Apparate- und Maschinenfabriken Uster
8610 Uster, Tel. 051/87 15 71

Frutiger

Wir suchen

Bauführer

für unsere

Generalunternehmung

zur Bearbeitung interessanter Objekte.

Wir bieten: Zusammenarbeit in einem aufgeschlossenen Team, Entwicklungsmöglichkeiten, zeitgemässe Anstellungsbedingungen.

Offerten erbeten an:

Frutiger Söhne AG Generalunternehmung
Frutigenstrasse 37, 3601 Thun

Maschinenfabrik sucht erfahrenen

Bauführer

zur selbständigen Realisierung grösserer Bauvorhaben, für die Bauleitung und die damit zusammenhängenden Aufgaben.

Gute Anstellungsbedingungen und Sozialleistungen, Stadtrand Zürich, Wohngelegenheit kann evtl. geboten werden.

Schriftliche Kurzzofferte mit Referenzen, Ansprüchen und Eintrittsmöglichkeit erbeten unter Chiffre SA 65485 Z, Schweizer Annoncen AG «ASSA», Postfach, 8024 Zürich.

Wir suchen einen

Architekten für den Aussendienst

Aufgaben:

Beratung einer anspruchsvollen Kundschaft in der Projektierungsphase von Bauten aller Art, Projektbegleitung bis Baubeginn, Anbahnung neuer Geschäftsbeziehungen.

Anforderungen:

Gute technische Ausbildung, Sinn für wirtschaftliche Lösungen, Kontaktfreude, gewinnendes Auftreten, Ausdauer.

Profilierte Fachleute dürfen weitgehende Selbständigkeit und ein sehr gutes Gehalt erwarten. Idealalter 30—40 Jahre. Die Erteilung der Prokura wird in Aussicht gestellt.

Interessenten sind um schriftliche Bewerbung mit Handschriftprobe und den üblichen Beilagen gebeten.

STEINER

KARL STEINER
Generalunternehmung
Hagenholzstrasse 60, 8050 Zürich



Wir sind ein fortschrittliches und gut eingeführtes Spezialunternehmen der Baubranche und suchen zu unserer Abteilung Vorfabrikation einen

Ingenieur-Techniker HTL

Der neue Arbeitsbereich vermag Ihnen folgendes zu bieten:

- gründliche Einarbeitung in das neue Spezialgebiet
- überdurchschnittliche Salarierung von Anfang an
- Kontakte zu Bauherren, Architekten und Ingenieuren im In- und Ausland
- Entwicklung von neuen Produktionsmethoden in der Fertigung
- Ueberwachung der Planbearbeitung und Bauleitung im Zusammenhang mit unseren Betonelementen
- auf jeden Fall eine besonders interessante Position

Wir geben Ihnen gerne nähere Auskunft. Senden Sie bitte Ihre handgeschriebene Offerte mit den üblichen Unterlagen an

STAHLTON AG
8034 Zürich 8, Riesbachstrasse 57
Telefon 051 / 47 64 00

Wir sichern Ihnen eine rasche und diskrete Behandlung Ihrer Offerte zu und werden Sie gerne zu einer persönlichen Besprechung einladen.

Zur Erweiterung meines Mitarbeiterstabes suche ich

2 Hochbauzeichner

- interessante, vorwiegend öffentliche Bauvorhaben
- ausbaufähige Stellen in angenehmem Arbeitsklima

Max P. Kollbrunner, Architekt BSA/SIA
8051 Zürich, Friedrichstrasse 9
Telefon 051 / 41 45 45



Buchführungen
Steuerberatungen
Schreibarbeiten von
Kostenvoranschlägen
und Ausschreibungen

René Häberling, Sekretariat für Architekten und Ingenieure
Erlachstrasse 40, 8003 Zürich, Tel. 051 / 33 40 99

Gesucht für interessante, vielseitige Tätigkeit auf Architekturbüro in Zürich, tüchtige(r)

Bauzeichner/Bauzeichnerin

Eintritt: 1. März oder nach Uebereinkunft.

Offerten an

Peter Staub, 8032 Zürich
dipl. Architekt ETH/SIA
Sennhauserweg 6, Telefon 051 / 47 78 15

Gesucht in kleines Architekturbüro, Zentrum Zürich, jungen

Bauzeichner

zur Planbearbeitung von Bauprojekten.

Architekturbüro F. Venosta
8001 Zürich, Olgastrasse 10, Telefon 051 / 32 58 35

Wir bearbeiten vielseitige, interessante Aufgaben (Planung bis Ausführung) im Verwaltungs-, Geschäftshaus- und Industriebau. Gelegentlich beteiligen wir uns an Wettbewerben.

Zur Ergänzung unseres Teams suchen wir einen jüngeren, initiativen

Bauzeichner

Zeitgemässe Anstellungsbedingungen und Sozialleistungen sind bei uns selbstverständlich. Parkplätze sind vorhanden. Unsere Büros befinden sich in Nähe Bahnhof.

Wir würden gerne mit Ihnen ins Gespräch kommen. Bitte rufen Sie uns an, Telefon 051 / 93 01 84, intern 25.

H. P. Zweidler, Architekt, Grindelstrasse 5, 8304 Wallisellen



Gegen

RAUCHPLAGE

bei Cheminée, Grill, Kochherd, Heizung, Lüftung
hilft sicher ein

FITZE - Kaminventilator

Verlangen Sie den ausführlichen Prospekt

E. Fitze 7002 *Chur*

Ventilatorenbau und Wicklerei
Steinbruchstr. 4a Tel. 081 22 1180



Kreistelephondirektion Zürich

Wir suchen initiative und verantwortungsbewusste

Ingenieur-Techniker HTL

der Fachrichtung
Elektro- oder Maschinentechnik
für die

Planung und den Bau von Telephonnetzen

Unsere Mitarbeiter führen wir gründlich in das interessante Arbeitsgebiet ein. Die vielfältigen Aufgaben bieten gute Aufstiegsmöglichkeiten. Wir erwarten gerne Ihren Anruf (Telefon 01 / 36 11 11, intern 651), um mit Ihnen eine persönliche Besprechung zu vereinbaren und Sie über das Fachgebiet sowie die Anstellungsbedingungen orientieren zu können.

Kreistelephondirektion Zürich
Postfach, 8027 Zürich

Zur Ergänzung meines Mitarbeiterstabes (nettes Team) suche ich tüchtige(n)

Eisenbetonzeichner(in)

für interessante Bauaufgaben. Fähige Bewerber, die eine abwechslungsreiche Tätigkeit in angenehmem Arbeitsklima schätzen und an modernen Methoden (Computer) interessiert sind, sind gebeten, sich in Verbindung zu setzen mit

G. BAUM, dipl. Bauingenieur ETH/SIA, 8008 Zürich
Seehofstrasse 4, Tel. 051 / 47 64 74

Hochbauzeichner

oder

Architekt-Techniker HTL

gesucht für Entwurf und Konstruktion.

Arbeitsgebiet:
Wettbewerbe und öffentliche Bauten.

Roland Gross, Architekt SIA
Pilatusstrasse 2, 8032 Zürich
Telefon 34 44 98

Gesucht wird

initiativer, selbständiger

Hochbauzeichner(in)

in unser Büro mit vielseitigen Aufträgen.

Sie werden bestimmt in einem der kleinen Teams die Ihnen zusagende Arbeit und Aufstiegsmöglichkeit finden.

H. Weideli + E. Kuster SIA, Architekten
Rämistrasse 5, 8001 Zürich
Telefon 051 / 34 08 07

Industriebetrieb der Baubranche in der Ostschweiz (Fassadenbau in Leichtmetall) sucht

jüngeren Mitarbeiter

für Aussendienst und Bearbeitung der Public Relation.

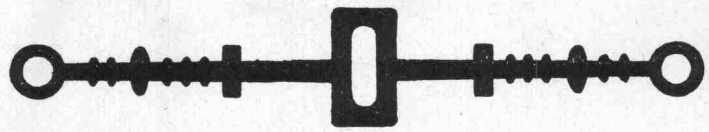
Die Unterstützung von 3 ausgewiesenen technischen Sachbearbeitern steht zu Ihrer Verfügung.

Ihren Wohnsitz können Sie frei wählen.

Ihre Offerte, welche wir absolut vertraulich behandeln, ist erbeten unter Chiffre SBZ 156 an IVA AG, Postfach, 8035 Zürich.

Aquarex

Fugenbänder
Beton- und Mörtelzusätze



Polyrex AG

Grünhaldenstrasse 6 8050 Zürich
Tel. 051 48 79 03 Chemische Baustoffe

Zur Ergänzung unseres qualifizierten Mitarbeiterteams suchen wir je einen erfahrenen

Hochbautechniker und Hochbauzeichner

zur selbständigen Bearbeitung von Projekt- und Ausführungsplänen anspruchsvoller Grossbauten.

Felix Rebmann SIA, Dr. Maria Anderegg ETH, Hermann Preisig HTL Architekten, 8044 Zürich, Tobelhofstrasse 20, Telefon 051 / 47 55 96

Zur Ergänzung unseres Arbeitsteams suchen wir einen

Bauingenieur

für die Bearbeitung von Projekten im Brücken- und Hochbau.

Wir bitten Interessenten, sich telefonisch oder schriftlich mit uns in Verbindung zu setzen.

Dr. R. WALTHER + H. MORY, Bauingenieure ETH, 4000 Basel Aeschenvorstadt 21, Tel. 061 / 23 86 84

Gesucht in Ingenieurbüro am Bodensee

Ingenieur-Techniker HTL

für die Gebiete
— Strassenbau
— Wasserbau
— Kanalisationswesen
— Abwasserreinigung

sowie

Tiefbauzeichner Eisenbetonzeichner

Wir bieten: verantwortungsvolle, ausbaufähige Dauerstelle mit abwechslungsreicher Tätigkeit. Entsprechende Besoldung.

Fünftagewoche und Personalfürsorge.

Wir erwarten: gewissenhafte Erledigung sämtlicher gestellter Aufgaben, selbständiges und initiatives Arbeiten.

Offerten mit den üblichen Angaben sind zu richten unter Chiffre 8845 an Mosse-Annoncen AG, 8023 Zürich.

ETH

Eidg. Technische Hochschule Zürich

An der Abteilung für Bauingenieurwesen ist die neugeschaffene

Professur für Baustatik und Konstruktion

so bald wie möglich zu besetzen.

Aufgaben: Mitwirkung am Unterricht auf dem Gebiete der Konstruktion (Baustatik, Stahlbau, Massivbau inkl. Flächentragwerke, Stabilitätsprobleme und Baudynamik). Mitarbeit am Institut als Leiter von Forschungsprojekten in den genannten Richtungen.

Anforderungen: Wissenschaftliche Ausbildung und praktische Tätigkeit in allen oder einigen der genannten Fachgebiete.

Interessenten werden eingeladen, ihre Bewerbung mit den üblichen Unterlagen bis zum 15. April einzureichen an Herrn Prof. H. Hauri, Präsident der Eidg. Technischen Hochschule Zürich, 8006 Zürich, Leonhardstrasse 33.



TIEFBAUAMT DES KANTONS BASEL-LANDSCHAFT LIESTAL

Am 1. Januar 1971 ist unsere auf Teamarbeit ausgerichtete Neuorganisation in Kraft getreten. Zur Ergänzung der Abteilungen Projektierung, Bauausführung und Wasserbau

suchen wir

dipl. Ingenieur ETH

(als Abteilungsleiter
Projektierung)

Ingenieur-Techniker HTL

Tiefbauzeichner

die an einem verantwortungsvollen, interessanten Aufgabenbereich weitgehend selbständig arbeiten möchten.

Wir geben Ihnen gerne jederzeit weitere Auskünfte und Einsicht in die detaillierten Stellenbeschreibungen.

Telefonanruf 061/84 33 21,
intern 5481, genügt.

Gesucht

Architekt-Techniker

für die Bearbeitung interessanter Aufgaben.

Erwin Müller, Architekt SIA
Eidmattstrasse 38, 8032 Zürich, Telefon 47 92 44

Zur Bearbeitung interessanter Bauaufgaben — Wohnungs- und Landebau — suche ich einen selbständigen und zuverlässigen

Hochbauzeichner

Eintritt 1. 4. 1971 oder nach Vereinbarung.

Max H. Höhn, dipl. Arch. ETH/SIA
Bettlistrasse 29, 8600 Dübendorf, Telefon 85 67 76

Dipl. Bauingenieur ETH

Fachrichtung Grundbau, 10 Jahre Praxis in Ing.-Büro, sucht ausbaufähige Stelle im Raume Thun—Bern—Biel.

Offerten erbeten unter Chiffre SBZ 230 an IVA AG, Postfach, 8035 Zürich.

Heizungsfirma in Bern sucht per sofort oder nach Uebereinkunft jungen

Heizungszeichner

und

Heizungsmonteur A und B

Offerten unter Chiffre M 21422 an Publicitas AG, 3001 Bern.

Zur Ergänzung unseres kleinen Teams suche ich

Eisenbetonzeichner(in)

für vielseitige interessante Arbeiten in Industrie- und Wohnbau, öffentliche Bauten usw.

Angenehmes Arbeitsklima mit individueller Arbeitszeit.

Adam Magyar, dipl. Bauing. SIA
8002 Zürich, Seestrasse 11 (vis-à-vis Bahnhof Enge)
Tel. 051 / 25 43 08, Privat 25 53 00

Gesucht

Tiefbauzeichner Eisenbetonzeichner Vermessungszeichner

für die folgenden Arbeitsgebiete:

Strassenbau
Baulanderschliessungen
Gemeindeingenieurwesen

Walter Bregenzer
Ing.- & Vermessungsbüro, 8910 Affoltern a. A., Tel. 051 / 99 64 07

LOSINGER

Auch wir suchen zur Zeit Mitarbeiter, und zwar für unsere Niederlassungen in

Bern, Zürich, Burgdorf, Chur und im **Wallis**.

Interessieren Sie sich als junger

dipl. Bauingenieur ETH

für eine ansprechende Stelle (mit Auslandsinsätzen) in unserer Sektion Hebeteknik in

BERN

oder für einen Einsatz auf einer Hochgebirgsbaustelle im

WALLIS

oder für eine interessante Tätigkeit auf Baustellen im Bereich

BERN

oder für die Mitarbeit in einem kleinen Team in der

VORFABRIKATION

Sind Sie als

Ingenieur-Techniker HTL

interessiert an einer Stelle in unserer Filiale

BURGDORF

(Einsatz im Büro und auf Baustellen) oder suchen Sie eine Stelle in

ZÜRICH

als technischer Mitarbeiter? Auch in

CHUR

können wir Ihnen als Bauführer eine interessante Stelle offerieren.

Gern geben wir Ihnen telefonisch Auskunft oder vereinbaren eine unverbindliche orientierende Besprechung dieser Möglichkeiten mit Ihnen.

LOSINGER AG

Personalabteilung
Könizstrasse 74, 3001 Bern

Wir sind ein bedeutendes **Schweizer Unternehmen** in Zürich. Durch unsere Tätigkeit ergeben sich auch laufend Bauvorhaben, deren Planung und Durchführung einer speziellen Arbeitsgruppe zufällt. Für diese Gruppe suchen wir einen weiteren versierten

Bauzeichner, evtl. Bauführer

Hauptaufgaben:

- Bearbeitung baulicher Fragen von Liegenschaften
- Abklärung von Bedürfnissen und der zu treffenden baulichen Massnahmen
- Projektierung selbständig oder überwachend, ebenso Kostenvoranschläge
- Submissionen und Vergabungen mit Antrag. Ueberwachung des Baufortschrittes und der Baetermine
- Koordination mit internen Stellen und zugezogenen Architekten oder Ingenieuren
- Rechnungs- und Kostenkontrollen

Diese vielseitige **Aufgabe erfordert** eine möglichst grosse Baupraxis sowie Geschick im Umgang mit den entsprechenden internen und externen Stellen. Italienisch- und/oder Französischkenntnisse erwünscht. Idealalter 30 bis 35 Jahre. Schweizer oder Ausländer mit Arbeitsbewilligung in Zürich.

Wir bieten Ihnen:

- eine vielseitige, verantwortungsvolle und nach Einarbeitung selbständige Aufgabe in einem führenden Unternehmen in Zürich
- gute Anstellungsbedingungen mit vorzüglichen Sozialleistungen
- angenehme Zusammenarbeit in kleinem Team

Interessenten bitten wir, dem unterzeichneten Personalberater eine Bewerbung mit Lebenslauf, handschriftlichem Brief und Zeugniskopien einzureichen. Er gibt Ihnen auf telefonische Anfrage auch gerne weitere Auskünfte. Diskrete Behandlung zugesichert.

Dr. A. Gaugler

Alfred-Escher-Strasse 26

Inseraten-Kenn-Nr. 254

8002 Zürich

Tel. 01 / 36 16 36, Montag bis Freitag

von 11—12 und von 16—18 Uhr

Architekturmodelle in Gips,
Holz, Plexiglas, termingerecht
und in tadelloser Ausführung

Architekturmodelle

Zaborowsky & Schalk
Neumarkt 10, 8001 Zürich
Telefon 34 22 16
Siewerdstr. 99, 8050 Zürich
Telefon 46 62 11

Wir suchen für die Leitung interessanter Baustellen, insbesondere grösserer Wohnsiedlungen, einen tüchtigen, selbständigen

Bauführer

als Stütze unseres Bauleiters

im Alter von etwa 23 bis 28 Jahren, mit Praxis in Hochbauführung und Kenntnissen in Devisierung, Ausmass und Abrechnungswesen.

Wenn Sie mit loyalen Arbeitskollegen an grossen Aufgaben mitarbeiten möchten und bereit sind, Verantwortung zu übernehmen, bitten wir Sie, sich telefonisch oder schriftlich mit uns in Verbindung zu setzen (Tel. 051 / 93 16 11, intern 20).

Wir bieten Ihnen in jeder Beziehung vorzügliche Anstellungsbedingungen, Fünftagewoche, Personalfürsorgeeinrichtungen, Leistungs- und Erfolgsprämien.

	Bruno Piatti	8305 Dietlikon
	Generalunternehmung	Riedmühlestrasse 16
	Telefon	051 93 16 11

Wir schwimmen

lieber in den von uns erstellten Hallenbädern als im Büro.

Zur Ergänzung unseres gut eingespielten, dynamischen Teams in Oberrieden suchen wir ausgewiesene Mitarbeiter:

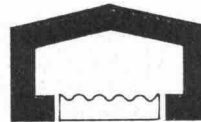
Im Architekturbüro für

Entwurf
Planbearbeitung
Bauleitung

Im Sekretariat für

Empfang, Telefon
Korrespondenz
und alle vorkommenden Arbeiten

Mit neuzeitlichen Arbeitsmethoden und den modernsten Hilfsmitteln bemühen wir uns um die Baurationalisierung.



HALLENBADBAU AG

8942 Oberrieden, Telefon 051 / 92 70 55



Die Gemeindeverwaltung Köniz sucht zu baldigem Eintritt

Vermessungstechniker

als Leiter des Katasterbüros.

Anforderungen:

Ingenieur-Techniker HTL der Fachrichtung Vermessung oder Vermessungstechniker mit Fachausweis. Befähigung zur selbständigen organisatorischen und personellen Führung eines Leitungskatasters.

2 Tiefbauzeichner

für die Ausarbeitung umfangreicher Strassen- und Kanalprojekte

Anforderungen:

abgeschlossene Lehre als Tiefbauzeichner. Befähigung zur selbständigen Arbeitsweise.

Die Gemeinde bietet vorzügliche Anstellungsbedingungen.

Bewerbungen sind zu richten an den **Gemeindepräsidenten von Köniz**. Nähere Auskünfte können beim Personaldienst, Tel. 031 / 53 12 12, eingeholt werden.

Der Gemeinderat



**L'ECOLE POLYTECHNIQUE
FEDERALE DE LAUSANNE**

cherche pour son **Laboratoire de géotechnique, section mécanique des roches**

un ingénieur en génie civil

au bénéfice de quelques années de pratique, si possible dans le domaine de la mécanique des sols et des roches et des travaux de fondation.

Le domaine d'activité, s'échelonnant sur plusieurs années, comprendra l'élaboration de nouveaux appareils d'essais in situ et en laboratoire, la réalisation de modèles réduits de massifs rocheux et le développement de méthodes de calcul.

La préférence sera donnée à un candidat sachant travailler de manière indépendante et ayant du goût pour la recherche appliquée.

Entrée en fonctions: dès que possible ou à convenir. Les offres de services accompagnées d'un curriculum vitae détaillé, copies de certificats et prétentions de salaire doivent être adressées au:

Service du personnel de l'EPF — Lausanne
33, av. de Cour, 1007 Lausanne



La Division des travaux des CFF, à Lausanne, cherche un

ingénieur-électricien

diplômé EPF

possédant, si possible, de bonnes connaissances en électronique et bénéficiant de quelques années de pratique. Langue maternelle française et bonnes connaissances de la langue allemande.

Notre collaborateur devra œuvrer dans les domaines des installations de sécurité et de signalisation. Il aura une activité variée, jouira d'une assez grande indépendance et devra faire preuve d'initiative.

Entrée en fonction: selon entente.

S'annoncer à la Division des travaux des CFF, Service du personnel, case postale 1044, 1001 Lausanne.



ELEMENT AG TAFERS

Abt. Vorspannkabel Direktion Bern

Dringend gesucht junger

Ingenieur-Techniker HTL

in unser Team der Vorspannabteilung. Mit etwas Erfahrung im Hoch- und Tiefbau und Freude am direkten Umgang mit unseren Kunden (Ingenieure und Unternehmer) sind Sie die richtige Vertrauensperson für unser dynamisches Unternehmen, und wir können Ihnen ein entsprechend überdurchschnittliches Salär unter Zusicherung eines vielseitigen Arbeitsgebiets bieten.

Wir erwarten Ihre baldige Kontaktnahme und versichern Ihnen absolute Diskretion.

ELEMENT AG, Abt. Vorspannkabel
3027 Bern, Untermattweg 22
Telefon 031 / 55 52 85, intern 20

Für die Projektierung von Laden- und Laboreinrichtungen suchen wir eine geschickte, flinke, verantwortungsbewusste

Bauzeichnerin

Wir bieten gute Entlohnung, interessante Arbeit, berufliche Weiterbildung durch firmeninterne Schulung, eine grosszügige Ferienregelung und viele andere Vorteile; nach Möglichkeit helfen wir Ihnen auch bei der Wohnungssuche. Bitte schreiben Sie uns eine Postkarte oder telefonieren Sie uns, damit Herr Direktor Keller eine Besprechung mit Ihnen vereinbaren kann.

STEINER

KARL STEINER
Hagenholzstrasse 60
8050 Zürich
Telefon 051 / 50 10 10

Welches grössere oder mittlere Architekturbüro in der Ost- oder Zentralschweiz verfügt in nächster Zeit über freie

Kapazität?

Wir haben mehrere anspruchsvolle Grossaufträge zu bearbeiten und finden die erforderlichen Techniker und Zeichner nicht... Können Sie uns mit einer leistungsfähigen Arbeitsgruppe aushelfen?

Bitte nehmen Sie unter Chiffre 44-45256 an Publicitas AG, 8021 Zürich, mit uns Verbindung auf.

Wehtalerstr. 17 8057 Zürich ☎ 051 26 16 14

Zimmerei Schreinerei Holzbau

Müller Sohn + Co. MS

Chef des Planungsamtes

Beim Baudepartement des Kantons St. Gallen ist die Stelle des Chefs des Planungsamtes neu zu besetzen. Dem Planungsamt als selbständige Abteilung des Baudepartementes obliegt die Beratung und Koordination der Gemeinden in den Ortsplanungen. Der Chef des Planungsamtes hat auch in den Regionalplanungen als Vertreter des Kantons aktiv mitzuwirken. Das Planungsamt ist ferner beauftragt, die Grundlagen der kantonalen Planung zu erarbeiten und entsprechende Richtpläne zu schaffen.

Als Bewerber kommen Akademiker mit abgeschlossenem Studium und echtem Interesse an der Lösung der vorkommenden Planungsaufgaben in Frage. Wir denken dabei vornehmlich an Juristen, Nationalökonom, Architekten oder Ingenieure. Zusätzliche Ausbildung und Erfahrung in Orts-, Regional- und Landesplanung sind erwünscht. Geschick im Verhandeln mit Behörden und Privaten, Selbständigkeit und Eignung für die Führung eines Arbeitsteams sind notwendig.

Geboten werden fortschrittliche Arbeitsbedingungen mit zeitgemässen Sozialleistungen. Eintritt nach Vereinbarung. Interessenten senden ihre Anmeldung mit den üblichen Unterlagen an den Vorsteher des Baudepartementes des Kantons St. Gallen, Lämmlisbrunnstrasse 54, 9001 St. Gallen.

Wir suchen auf Frühjahr 1971 oder nach Uebereinkunft

Schätzungsexperten

Aufgabenbereich	Begutachtung von Neu- und Umbauprojekten Schätzung bestehender Wohn- und Geschäftsliegenschaften Bewertung von Bauland
Anforderungen	dipl. Architekt-Techniker HTL Kontaktfreude Entschlusskraft
Wir bieten	fortschrittliche, den Anforderungen entsprechende Anstellungsbedingungen gründliche Einarbeitung Pensionskasse prämienfreie Unfallversicherung, eingeschlossen Nichtbetriebsunfälle angenehmes Betriebsklima innerhalb eines kleineren Teams

Wir erwarten gerne Ihre Offerte an unsere Personalabteilung, Postfach, 8022 Zürich.



**Zürcher
Kantonalbank**

ZSCHOKKE

Haben Sie schon mit Erfolg grössere Baustellen geleitet und möchten Sie Ihre Erfahrungen auf einem erweiterten Gebiet nutzbringend einsetzen?

Für die Oberleitung verschiedener grösserer Baustellen im **Raume Zürich** suchen wir einen jüngeren

Ingenieur als Chefbauführer

Die Anstellungsbedingungen entsprechen der verantwortungsvollen Aufgabe, die wir unserem neuen Mitarbeiter übertragen möchten. Eintritt nach Vereinbarung.

Gerne erwarten wir Ihre vollständige Bewerbung.

**Aktiengesellschaft
CONRAD ZSCHOKKE
8045 Zürich, Räfelstrasse 11
Telefon 051 / 35 52 35**

VILLE DE NEUCHÂTEL

Les Travaux publics cherchent, pour date à convenir,

deux ingénieurs-techniciens en génie civil

pour repourvoir les postes suivants:

- a) chef du service de la voirie
 - collaborateur direct de l'ingénieur communal, il organise et exploite de façon indépendante le service de la voirie (nettoyage et entretien des chaussées et des égouts, ramassage des déchets urbains, etc.), groupant plus de 100 personnes.
 - ce poste exige l'aptitude à diriger du personnel et à coordonner l'activité de différentes sections, ainsi que de l'expérience dans le génie civil (attribution selon cahier des charges).
- b) responsable du bureau technique
 - sous la direction de l'ingénieur communal, il est chargé d'organiser et de contrôler le travail du bureau technique, comprenant 7 dessinateurs-construteurs et dessinateurs; ce bureau s'occupe d'études et de projets dans les domaines de la construction de routes et de canalisations, de l'épuration des eaux, de l'aménagement des rives, etc., ainsi que de la surveillance des chantiers, de l'établissement des décomptes et des contacts avec les entreprises.
 - ce poste peut offrir un travail indépendant, intéressant et varié à un candidat faisant preuve d'initiative et de dynamisme et ayant, si possible, quelques années de pratique (attribution selon cahier des charges).

Nous offrons:

- un traitement selon formation et expérience
- une place stable, avec caisse de retraite
- la semaine de cinq jours

Adresser offre manuscrite (en précisant le poste envisagé) avec références et prétentions de salaire à la Direction des Travaux publics, Hôtel communal, 2001 Neuchâtel, qui donne aussi tous renseignements (tél. 038 / 21 11 11, interne 255).

Unser werkinernes Baubüro befasst sich mit der Durchführung vielseitiger Bauaufgaben im Industrie- und Wohnungsbau sowie auch im Gebäudeunterhalt, eine Tätigkeit also, die von unserem kleinen Team nicht nur ein solides fachliches Rüstzeug erfordert, sondern auch Verantwortungsbewusstsein, Sinn für Zusammenarbeit und Verhandlungsgeschick.

Infolge gelegentlicher Pensionierung des derzeitigen Stelleninhabers suchen wir einen jüngeren

Bautechniker

mit guten Fachkenntnissen, Erfahrung auf den vorerwähnten Sektoren und der Befähigung, Kostenvoranschläge zu erstellen und Bauführungen zu übernehmen. Weitgehend selbständige Arbeitsweise wird nicht nur verlangt, sondern auch ermöglicht.

Nach Einarbeitung und bei entsprechender Eignung ist die Ernennung zum

Stellvertreter des Chefarchitekten

vorgesehen.

Unser in der nördlichen Deutschschweiz gelegenes Unternehmen offeriert zeitgemässe Konditionen.

Interessenten bitten wir um Einreichung ihrer Offerte unter Chiffre OFA 132 W an Orell Füssli-Annoncen AG, Postfach, 8022 Zürich.

Suiselectra

Unsere Ingenieurabteilung bearbeitet Probleme der Verkehrsplanung und Projekte des Strassen-, Brücken- und Tunnelbaus sowie der Energieerzeugung und -versorgung im In- und Ausland.

Zur Ergänzung unserer Hochbaugruppe suchen wir:

Architekt-Techniker HTL

zur Bearbeitung anspruchsvoller und interessanter Aufgaben sowie

Hochbauzeichner

für abwechslungsreiche zeichnerische Arbeiten und Modellbau.

Wir bieten vielseitige und selbständige Tätigkeit in neuzeitlichem Betrieb bei zeitgemässer Salarierung, gleitender Arbeitszeit und gut ausgebauten Sozial-einrichtungen. Für nähere Auskünfte stehen wir Ihnen gerne zur Verfügung. Auf Wunsch erhalten Sie ein Bewerbungsformular.

Bitte schreiben oder telefonieren Sie an das Personalbüro der Suiselectra, **Schweizerische Elektrizitäts- und Verkehrsgesellschaft**, 4000 Basel 10, Malzgasse 32, Telefon 061 / 22 00 77.



Die Direktion der eidgenössischen Bauten

sucht zu sofortigem Eintritt oder nach Vereinbarung

dipl. Architekten ETH Architekt-Techniker HTL

Tätigkeit:

Projektierungen, Oberbauleitungen, Aussen-dienst, Verkehr mit Verwaltungen und Behörden.

Selbständigkeit, Organisationstalent und Verhandlungsgeschick sind für beide Stellen unerlässliche Voraussetzungen.

Es handelt sich um Dauerstellen mit zeitgemässer Besoldung, angenehmen Arbeitsbedingungen, Fünftagewoche. Gute Aufstiegsmöglichkeiten.

Schriftliche Offerten sind erbeten an die

EIDG. BAUINSPEKTIONEN IV und V
Postfach, 8023 Zürich 6 (Clausiusstrasse 37)

FLUGHAFEN ZÜRICH

Wir suchen für die technische Bearbeitung der Hochbauten im Flughaf- und Frachtareal des Flughafens Zürich-Kloten einen tüchtigen

Bauzeichner/Bautechniker

mit praktischer Erfahrung in der Anfertigung von Ausführungsplänen, Kostenvoranschlägen und Devisierung von Bauarbeiten.

Wir bieten weitgehend selbständige Arbeit in engster Beziehung zu den Baustellen, zeitgemässe Salarierung, Pensionskasse, kleines, fortschrittlich gesinntes Arbeitsteam.

Bewerbungen sind erbeten an die Geschäftsleitung der

FLUGHAFEN-IMMOBILIEN-GESELLSCHAFT ZÜRICH
8058 Zürich-Flughafen, Tel. 051 / 84 01 61, intern 2371

FLUGHAFEN ZÜRICH

Im Hinblick auf die kommenden grossen Bauaufgaben für die Hochbauten der Flughafen-Immobilien-Gesellschaft suchen wir zur dauernden Verstärkung unserer Bauabteilung einen initiativen

Architekten oder Bauingenieur

mit praktischer Erfahrung, organisatorischen Fähigkeiten und Sinn für Zusammenarbeit in Projektleitung und Terminplanung.

Bewerbungen mit den üblichen Unterlagen sind erbeten an die Geschäftsleitung der

**FLUGHAFEN-IMMOBILIEN-
GESELLSCHAFT ZÜRICH**
8058 Zürich-Flughafen

Wir suchen per sofort oder nach Uebereinkunft initiativ

Eisenbetonzeichner-Konstrukteure

und

Tiefbauzeichner

für die Bearbeitung von grösseren, interessanten Aufgaben des Industrie-, Brücken- und Tiefbaues im In- und Ausland.

Wir bieten eine selbständige Tätigkeit, fortschrittliche Arbeitsbedingungen, moderne Arbeitsplätze, individuelle Arbeitszeit, gutes Salär, Personalfürsorgeversicherung, angenehmes Arbeitsklima. Es besteht auch die Möglichkeit, im Raume Zürich zu arbeiten.

Bewerber oder Bewerberinnen bitten wir, ihre schriftliche oder telefonische Offerte zu richten an:

Heinzelmann & Co. AG, Ingenieurbüro
Stapferstrasse 9, 5200 Brugg, Tel. 056 / 41 69 61

Wenn Sie Freude an verantwortungsvoller und selbständiger Arbeit in einem kleinen Ingenieurbüro haben und eine freundliche, ungezwungene Atmosphäre schätzen, so finden Sie in meinem Büro die ideale Stelle. Denn ich suche per 1. April 1971 oder später noch einen tüchtigen

Eisenbetonzeichner

für die Bearbeitung von vielseitigen, öffentlichen und privaten Hochbauten.

Ihr zukünftiger Arbeitsort ist nur acht Gehminuten vom Hauptbahnhof entfernt, in zentraler Lage am Rande der Altstadt.

Camillo Pola, dipl. Ing. ETH/SIA
8001 Zürich, Seilergraben 7
Telefon 051 / 47 94 25

Wir suchen für unser Zweigbüro in Wil SG zwei gut qualifizierte

Tiefbauzeichner(innen)

für die Bearbeitung von generellen und allgemeinen Bauprojekten von Nationalstrassen und allgemeinen Tiefbauten.

Für unser Büro in Winterthur suchen wir zwei

Eisenbetonzeichner(innen)

für die konstruktive und zeichnerische Bearbeitung von Brücken, Industrie-, Schulhaus- und Wohnbauten. Erwünschter Eintrittstermin: sofort oder Frühjahr 1971. Es handelt sich um gut honorierte, entwicklungsfähige

Dauerstellen mit Personalfürsorgeeinrichtung.

Bewerber laden wir ein, uns ihre Offerte einzureichen oder sich mit uns telefonisch in Verbindung zu setzen.

Grünenfelder & Keller, Ingenieurbüro
8400 Winterthur, Merkurstrasse 25, Tel. 052 / 22 12 41

Architektur-Modelleur

früher Möbelschreiner, beides mit Fähigkeitszeugnissen, Schweizer, 27, Muttersprache Englisch, Kat. A, sucht interessante Stelle.

Offerten unter Chiffre SBZ 228 an IVA AG, Postfach, 8035 Zürich.

Dipl. Ing.

Statikerin, in ungekündigter Stellung, mit mehrjähriger Praxis im Hoch- und Tiefbau, sucht neuen Wirkungskreis in Zürich.

Offerten erbeten unter Chiffre SBZ 233 an IVA AG, Postfach, 8035 Zürich.

Ingénieur civil

dipl. EPFZ, deux années et demie d'expérience, cherche travail intéressant dans bureau technique, de préférence à Lausanne ou environs. Ecrire sous chiffre PZ 302596 à Publicitas SA, 1002 Lausanne.

Vermittlung ausländischer Arbeitskräfte aller Branchen

Seefeldstrasse 285
8008 Zürich
Telefon 051 / 53 37 81

Heizungsfirma in Bern sucht per sofort oder nach Uebereinkunft jungen

Heizungszeichner und Heizungsmonteure A und B

Offerten erbeten unter Chiffre SBZ 235 an IVA AG, Postfach 8035 Zürich.

Volkswirtschaftsdepartement des Kantons Thurgau

Beim kantonalen Meliorationsamt in Frauenfeld sind folgende Stellen neu zu besetzen:

1 Kulturingenieur

zur Betreuung von Güterzusammenlegungen und anderen Meliorationsarbeiten.

1 Tiefbau- oder Vermessungstechniker

für Projektierungs- und Bauleitungsarbeiten.

1 Bauführer

für Bauleitungen bei Entwässerungen und Wegebauten.

Voraussetzung:

- Abgeschlossene Lehre im Baugewerbe
- Besuch einer höheren Schule mit Abschluss als Bauführer

Wir bieten:

- Zeitgemässes Salär im Rahmen des kantonalen Besoldungsregulatives
- 5-Tage-Woche, Pensionskasse
- Weitgehend selbständige, interessante und vielseitige Tätigkeit
- Neue moderne Büros mit Klimaanlage

Anmeldung:

Bis 31. März 1971 an das Volkswirtschaftsdepartement des Kantons Thurgau, Verwaltungsgebäude, Promenade, Frauenfeld, unter Beilage von Lebenslauf, Photo, Angaben über die bisherige Tätigkeit und Gehaltsansprüche.

Auskunft:

Kantonales Meliorationsamt in Frauenfeld, Tel. 054 / 7 31 61, intern 401.
Frauenfeld, den 2. März 1971

Volkswirtschaftsdepartement
des Kantons Thurgau
Ballmoos

Büro für Bauorganisation

übernimmt örtliche Bauleitung, Plan- und Terminkoordination, Unternehmerbetreuung, Ausmass, Bauabgaben, Garantieverfüllungen.

Bestens eingespieltes Team mit dipl. Baumeister und Erfahrung aus eigenem Arch.-Büro, mit besten Referenzen aus Grossbauten steht Ihnen zu Diensten.

Auskunft erteilt Chiffre Nr. OFA 3141 B an Orell Füssli- Annoncen AG, 3001 Bern.

Für Personentransport

zu verkaufen

Car Kassebohrer Setra S-8 Export

34 Plätze, luftgekühlt, revidiert und geprüft. Revisionsbelege von etwa Fr. 4000.— vorhanden. Preisidee Fr. 9500.—, evtl. Gegengeschäft.
Tel. 031 / 23 64 12

Selbständiger Bauführer übernimmt in freier Mitarbeit

Kostenvoranschläge, Devisierungen, Bauführungen

Anfragen unter Chiffre 8659 an Mosse-Annoncen AG, 8023 Zürich.

gesucht

per sofort oder nach vereinbarung initiativen, selbständigen

hochbauzeichner

für die bearbeitung einer interessanten bauaufgabe in rapperswil/jona. bewerber setzen sich mit uns in verbindung für die besprechung unserer neuzeitlichen arbeitsbedingungen.

architekten team 68, telefon 055 / 2 08 65

Gesucht auf Architekturbüro SIA in Bern

Architekt Bautechniker Bau- und Vermessungszeichner

Arbeitsgebiet: Wohn- und Gewerbebau, Orts- und Regionalplanungen.
R. Wyss, Arch. SIA, 3006 Bern

Bürglenstrasse 25, Telefon 031 / 44 32 58

TESSIN

Eisenbetonzeichner gesucht.

Tüchtige Bewerber, die an selbständiges Arbeiten gewöhnt sind, senden bitte ihre Offerte an Postfach 246, 6612 Ascona.

Wir suchen für unsere Ladenbau-
abteilung einen freundlichen, zu-
verlässigen

Innenarchitekten

Aufgaben: Kundenberatung, Verkauf, Planung
und Projektierung von Einrichtun-
gen für Detailläden.

Anforderungen: kaufmännische und gestalterische
Begabung, gute zeichnerische
Ausbildung, Verhandlungstalent,
gutes Auftreten.

Wir bieten gute Entlohnung, viel-
seitige und selbständige Arbeit,
berufliche Weiterbildung, vor allem
durch firmainterne Schulung, eine
grosszügige Ferienregelung und
viele andere Vorteile. Nach Mög-
lichkeit helfen wir Ihnen auch bei
der Wohnungssuche. Bitte schrei-
ben oder telefonieren Sie uns, da-
mit Sie mit unserem Direktor,
Herrn Keller, eine Besprechung
vereinbaren und ihm einige Ar-
beitsproben vorlegen können.

STEINER

KARL STEINER
Hagenholzstrasse 60
8050 Zürich
Telefon 051 / 50 10 10

EINWOHNERGEMEINDE DER STADT GRENCHEN

Die **Baupolizei** überwacht die Einhaltung
der Bauordnungs-Vorschriften in unserer
Stadt. Als rechte Hand des Chefs suchen
wir einen verantwortungsbewussten

Hoch- oder Tiefbauzeichner

für

- die Bearbeitung der Belange des
baulichen Zivilschutzes
- die Gesuchsbearbeitung für
Oelfeuerungen und Tankanlagen
- zeichnerische Arbeiten (Baulinien-
und spezielle Bebauungspläne)

der sich über eine abgeschlossene Lehre
und Praxis in administrativen und organisa-
torischen Aufgaben ausweisen kann.

Funktionsgerechte Besoldung, Fünftage-
woche, Pensionskasse.

Auskunft und Anmeldung bis 12. März 1971:
Städt. Personalamt, 2540 Grenchen, Bahn-
hofstrasse 23, Telefon 065 / 8 91 71.

Dätwyler

Unser Baubüro-Team muss verstärkt werden durch
einen

Bauführer/Bauzeichner

Die Aufgaben sind sehr vielseitig und verlangen von
Ihnen ein breites Bauwissen. Entweder sind Sie gelernt-
er Bauzeichner und befähigt, Aufgaben eines Baufüh-
rers zu übernehmen, oder umgekehrt ein Bauführer,
der imstande ist, am Zeichnungsbrett zu arbeiten.

Neben diesen Voraussetzungen erwarten wir von Ihnen
Initiative und die Bereitschaft, sich in ein kleines Team
einzufügen.

Falls Sie sich für diese Stelle interessieren, schreiben
oder telefonieren Sie uns. Wir werden Sie mit dem
Chef unseres Baubüros zusammenführen, der Ihnen
gerne Aufschluss über weitere Details erteilt.

Besten Dank für Ihr Interesse.

Personalabteilung, Tel. 044 / 4 11 22, intern 274

Dätwyler AG
Schweizerische Kabel-, Gummi- und Kunststoffwerke
6460 Altdorf-Uri

Wir bieten sehr interessantes Arbeitsgebiet für

dipl. Bauingenieure und Eisenbetonzeichner(innen)

im Industriebau, Schulbau, Wohnungsbau, je nach per-
sönlichem Interesse in industrialisierter oder in kon-
ventioneller Bauweise.

Möglichkeit zur Mitarbeit bei Grossprojekten des Aus-
lands.

Kenntnisse der englischen, französischen oder italieni-
schen Sprache vorteilhaft, jedoch nicht Bedingung.

Freie Arbeitszeit, Personalfürsorge, schöne, freund-
liche Büros, Parkplätze.

Offerten erbeten an:

Dr. T. Koncz, Ingenieur SIA
8053 Zürich, Witikonstrasse 297, Telefon 051 / 53 68 88

Mittelgrosses Architekturbüro im Zürcher Unterland sucht für die Realisierung öffentlicher Bauvorhaben einen versierten, tüchtigen

Bauführer

Die anspruchsvollen Bauvorhaben erfordern eine Persönlichkeit mit einigem Verhandlungsgeschick, mit Freude am selbständigen Wirken und Verständnis für architektonische Belange.

Wir bieten in einem auf Jahre beschäftigten Büro eine sehr gut bezahlte Dauerstelle. Bei Eignung wäre später eine Mitbeteiligung möglich, ebenso könnte sofort eine Wohnung zur Verfügung gestellt werden.

Bewerbungen sind zu richten unter Chiffre SBZ 226 an IVA AG, Postfach, 8035 Zürich.

Im Zuge des Ausbaus und der Weiterentwicklung unserer Firma suchen wir

dipl. Bautechniker HTL

Es handelt sich um eine vielseitige, verantwortungsvolle Tätigkeit mit Ausbaumöglichkeiten.

Wir würden Sie gerne in einem persönlichen Gespräch näher über die freie Stelle orientieren.

Bitte rufen Sie uns an, Tel. 051 / 93 01 81, intern 25.



IWOBAU AG Generalunternehmung
8304 Wallisellen, Grindelstrasse 5

Wir sind ein grösseres Unternehmen und bauen im ganzen Kanton Bern die zur Erreichung des Unternehmerziels notwendigen Anlagen (Hoch- und Tiefbauten). Unsere Bauabteilung in Bern besorgt die Projektierung und Bauleitung. Für das Ressort Hochbau, vorwiegend Richtung Industriebau, suchen wir einen

Projektierungsleiter

und erwarten persönliche Initiative, selbständiges Arbeiten und die Fähigkeit, einen Mitarbeiterstab zu führen. Entsprechend dem zu bearbeitenden Fachgebiet erfüllt ein

dipl. Architekt

unsere Erwartungen am besten.

Wir bieten angenehmes Arbeitsklima, den gestellten Anforderungen entsprechende zeitgemässe Anstellungsbedingungen und gut ausgebaute Personalfürsorge.

Bewerbungen mit den üblichen Unterlagen sind einzureichen unter Chiffre OFA 3127 B an Orell Füssli-Annoncen AG, 3001 Bern.

Wir suchen tüchtige Mitarbeiter

Architekt-Techniker HTL Bauzeichner

zur Mitwirkung bei anspruchsvollen Bauvorhaben.

Mehrfährige Erfahrung in Planung und Bauausführung ist erwünscht und wird entsprechend grosszügig honoriert.

Interessante, ausbaufähige Dauerstellen.

Eintritt sofort oder nach Vereinbarung.

Emil Aeschbach, dipl. Architekt BSA/SIA
Walter Felber, dipl. Architekt SIA
5000 Aarau, Vordere Vorstadt 8

Zum Aufbau eines Architektenteams in meinem kleineren, gut eingeführten **Architekturbüro in Basel** suche ich einen ausgeglichenen

dipl. Architekten oder Architekt-Techniker HTL

im Alter von 30—40 Jahren.

Da Ihnen vor allem der Aufgabenbereich der **Bauleitung** anvertraut werden soll, brauchen Sie ausser dem entsprechenden Fachwissen auch Organisationstalent und Freude an einer systematischen, genauen Arbeitsweise.

Unsere kleinen und grossen Bauaufgaben sind ausgesprochen vielseitig. Sie reichen von der Restaurierung historischer Gebäude bis zum vorfabrizierten Neubau. Wir bemühen uns bei allen Aufträgen um menschlich und architektonisch wertvolle Lösungen.

Neben einer selbständigen, verantwortungsvollen Tätigkeit mit entsprechender Entlohnung besteht die Möglichkeit einer späteren Partnerschaft.

Gerne erwarte ich Ihre Unterlagen mit Handschriftprobe unter Chiffre SBZ 231 an IVA AG, Postfach, 8035 Zürich.

GEMEINDE SPREITENBACH

Sie sind

Tiefbau- oder Vermessungszeichner

und hätten Freude, in einem jungen Team der Bauverwaltung einer der entwicklungsstärksten Gemeinden des Limmattales mitzuarbeiten?

Wir bieten dazu

- interessante, selbständige Tätigkeit
- mindestens drei Wochen Ferien
- nezeitliche Sozialleistungen
- Treueprämien
- Aufstiegsmöglichkeiten

Der Aufgabenkreis umfasst

- Projekt und Bauleitung kleinerer Kanalisations-, Wasser- und Strassenbauten
- Nachführung des Leitungskatasters
- allgemeine Verwaltungsarbeiten
- Stellvertretung im Sektor Hochbau

Nähere Auskunft erteilt der Bauverwalter (Tel. 056 / 3 68 17, intern 40).

Bewerbungen sind, mit den üblichen Beilagen, bis 25. März 1971 an den Gemeinderat zu richten.

Gemeinderat Spreitenbach

Ingenieur-Techniker HTL

(Statiker)

mit langjähriger Erfahrung im Stahlbau, sucht Einsatz im Stahlbau, Eisenbeton und evtl. Holzbau.

Offerten erbeten unter Chiffre SBZ 236 an IVA AG, Postfach, 8035 Zürich.

Ingenieurbüro

für allgemeinen Tiefbau kann noch einige Aufträge, auch Bauführungen in freier Mitarbeit übernehmen.

Offerten bitte unter Chiffre SBZ 203 an IVA AG, Postfach, 8035 Zürich.

Junger, an selbständiges Arbeiten gewöhnter

Eisenbetonzeichner

mit dreijähriger Praxis, Stud. ATZ

sucht abwechslungsreiche Stelle auf Frühjahr.

Raum: Stadt Zürich oder Glattal

Ihre Offerte mit Angaben über Aufgabengebiete, Gehalt und Arbeitszeit erreicht mich unter Chiffre 243 an IVA AG, Postfach, 8035 Zürich.

Architektur-Industrie

Modellbauer

sucht im Raume Olten—Luzern entsprechenden Nebenverdienst.

Offerten sind zu richten unter Chiffre 29-300442 an Publicitas AG, 4600 Olten.

Hochbauzeichner

(36, verheiratet) mit langjähriger Erfahrung in Hochbau, Eisenbeton, Tiefbau und Bauführung. Franz.-Kenntnisse, sucht neuen Wirkungskreis im Raume Zürich.

Offerten mit Gehaltsangaben unter Chiffre SBZ 242 an IVA AG, Postfach, 8035 Zürich.

Zu vermieten

in grösserer Ortschaft des Oberaargaus gut eingeführtes

MALER- UND GIPSERGESCHÄFT

per 1. April 1971 oder nach Vereinbarung.

Für einen diplomierten Maler- und Gipsermeister bietet sich hier die Möglichkeit zur Uebernahme eines eigenen Geschäfts. Der bisherige Inhaber ist bereit, noch einige Zeit im Betrieb mitzuhelfen.

TREUHAND GERBER + CO
3360 HERZOGENBUCHSEE
Telephon (031) 5 27 31

Stahlbauzeichner

nimmt Zeichnungsarbeiten in Stahl in freier Mitarbeit in Auftrag.

Angebote unter Chiffre SBZ 237 an IVA AG, Postfach, 8035 Zürich.

Erfahrener freischaffender Architekt ETH kann noch

Projektierungs-, Ausführungs- und Bauführungsaufträge

in freier Mitarbeit übernehmen.

Gesucht wird Kontakt mit Generalunternehmungen.

Offerten erbeten unter Chiffre SBZ 238 an IVA AG, Postfach, 8035 Zürich.

Hochbauzeichnerin

(28) sucht auf Juni 1971 neuen Wirkungskreis in der Stadt Zürich.

Wenn möglich freie Arbeitszeit.

Offerten erbeten unter Chiffre SBZ 239 an IVA AG, Postfach, 8035 Zürich.

Junger Tiefbauzeichner

sucht neuen Wirkungskreis im Raume Zürich.

Offerten erbeten unter Chiffre SBZ 241 an IVA AG, Postfach, 8035 Zürich.

Junger Tiefbauzeichner

mit guten Eisenbetonkenntnissen sucht Stelle in der Stadt Zürich und Umgebung.

Offerten erbeten unter Chiffre SBZ 245 an IVA AG, Postfach, 8035 Zürich.

Ingenieurbüro (dipl. Bau-Ing. ETH) kann noch

Aufträge

übernehmen in freier Mitarbeit.

Kontaktnahme erbeten unter Chiffre SBZ 244 an IVA AG, Postfach, 8035 Zürich.

Junger

Bauzeichner/Bauführer

(3 Jahre Praxis / Abendbauführerschule)

sucht Stelle in Bauunternehmung oder Immobiliengesellschaft.

Raum Zürich / Zürcher Oberland

Offerten unter Chiffre SBZ 234 an IVA AG, Postfach, 8035 Zürich.

Bauingenieur ETH

(Diplom Herbst 70) sucht per 1. Juni interessante und lehrreiche Stelle in Büro oder Unternehmung. Gebiete: Allg. Tiefbau, konstruktiver und kommunaler Wasserbau, Grundbau. Keine Statik. Kontaktnahme unter Chiffre SBZ 232 an IVA AG, Postfach, 8035 Zürich.

Dipl. Bauingenieur/Statiker

(entplafoniert) mit mehrjähriger Praxis, sucht neuen Wirkungskreis im Raume Zürich. Erfahrung mit elektronischen Berechnungen.

Offerten unter Chiffre SBZ 229 an IVA AG, Postfach, 8035 Zürich.

Junger

Eisenbetonzeichner

sucht auf Anfang Juni 1971 interessanten Arbeitsplatz in kleinerem Büro in der Ostschweiz (Graubünden).

Offerten erbeten unter Chiffre SBZ 227 an IVA AG, Postfach, 8035 Zürich.



Zur Ergänzung unseres Teams suchen wir einen

Bauführer

für anspruchsvolle Spezialarbeiten im Tiefbau. Bewerber mit HTL-Ausbildung und Sprachkenntnissen werden bevorzugt.

Wenn Sie eine gesicherte und abwechslungsreiche Dauerstelle suchen und Wert auf vorzügliche Sozialleistungen legen, dann wollen Sie sich bitte schriftlich oder telefonisch mit uns in Verbindung setzen.

AG Conrad Zschokke

Abteilung für Spezialarbeiten

8045 Zürich, Uetlibergstrasse 194, Telefon 051 / 35 58 11



Spitzenposition für Diplomarchitekten ETH/EPF

Bei der Hochbauabteilung der Generaldirektion PTT ist der Posten eines

Chef des Baudienstes

zu besetzen. Als Diplomarchitekt ETH/EPF mit vielseitiger praktischer Erfahrung — wenn möglich auch in Führungspositionen — erfüllen Sie die fachlichen Voraussetzungen, um anspruchsvolle und interessante Aufgaben im Bereich des PTT-Bauwesens wirkungsvoll zu leiten. Wir erwarten, dass Sie einen bewährten, grossen Mitarbeiterstab überzeugend zu führen wissen. Koordinationsvermögen, Gewandtheit im Umgang mit Menschen, Organisationstalent und Entschlusskraft sind Eigenschaften, die für eine erfolgreiche Geschäftsführung unerlässlich sind.

Ueber weitere Einzelheiten und über unsere Anstellungsbedingungen orientieren wir Sie gerne anlässlich einer persönlichen Besprechung.

Wir laden Sie freundlich ein, Ihre Bewerbung mit Lebenslauf und dem vollständigen Nachweis über Bildungsgang und bisherige Tätigkeit an die Personalabteilung der Generaldirektion PTT, 3000 Bern 33, zu richten.

Architekt

Eine vor allem im Industrie-, Verwaltungs- und Spitalbau tätige Architekturunternehmung mit bedeutendem Auftragsportefeuille sucht zur Verstärkung eines ihrer ausführenden Departemente einen fachlich ausgewiesenen Architekten (vorzugsweise Hochschulabsolvent) mit umfassender Erfahrung im Bauwesen.

Der neue Mitarbeiter soll als

Gruppenleiter

die Ausführungsplanung und Realisierung von Projekten innerhalb eines regional umschriebenen Auftragsbereichs übernehmen.

Der Gruppenleiter plant, koordiniert und überwacht sämtliche Ausführungsarbeiten in selbständiger Regie; er verfügt über volle Kompetenz bei den Verhandlungen mit Bauherren, Behörden und Unternehmern. Er soll fähig sein, ein Team von Zeichnern, Technikern und Bauführern initiativ und effizient zu führen.

Die Realisationsmöglichkeiten und die technischen Ressourcen eines grossen, modern organisierten Architekturbüros bieten einem dynamischen Architekten attraktive Schaffensbedingungen und Entwicklungschancen.

Wir wenden uns bevorzugt an Bewerber, die das Französische als Verhandlungssprache beherrschen, sind aber auch daran interessiert, mit anderen Kandidaten ins Gespräch zu kommen. Senden Sie uns bitte die nötigen Bewerbungsunterlagen mit Foto und handschriftlichem Begleitbrief oder rufen Sie uns bitte für eine erste Besprechung einmal an.

Institut für Betriebswirtschaft an der Hochschule St. Gallen

Abteilung Unternehmensberatung

Dipl.-Psych. P. Büsser

9000 St. Gallen, Dufourstrasse 48, Telefon 071 / 23 35 72



DANGEL

Wir suchen

Zeichner-Konstrukteur

Richtung Eisenbeton-/Tiefbau

zur Bearbeitung einschlägiger Aufgaben unserer Unternehmung, insbesondere im Brücken- und Massivbau.

Wir bieten:

- gutes Salär
- grosszügige Sozialleistungen
- Fünftagewoche
- Gelegenheit zum Baustellenbesuch und zur Weiterbildung als Bauführer

DANGEL + CO., Hoch- und Tiefbau
8038 Zürich, Mutschellenstrasse 152
Telefon 051 / 45 22 22

Zur Ergänzung und Erweiterung unseres Mitarbeiterstabs suchen wir

Eisenbetonzeichner

zur möglichst selbständigen Bearbeitung anspruchsvoller Bauten. Dies setzt einige Jahre Praxis voraus, Zuverlässigkeit sowie Freude und Flair am Lösen der auftretenden Probleme. Geeigneten Fachkräften würde gerne die Lehrlingsbetreuung anvertraut.

Auch jüngeren Zeichnern oder Zeichnerinnen geben wir Gelegenheit zur Einarbeitung in der angemessenen Stellung.

Wir offerieren moderne Arbeitsplätze (Zweierbüros) in bester Verkehrslage, dem Können entsprechende, zeitgemässe Besoldung, individuelle Arbeitszeit.

Huber · Winiger · Kränzlin
dipl. Bauingenieure ETH/SIA
8001 Zürich, Löwenstrasse 1, Telefon 051 / 27 30 50

Wir suchen per sofort oder nach Uebereinkunft

Bauleiter

zur Mitarbeit an ausserordentlich interessanten Bauleitungsaufgaben im National- und Express-Strassenbau und im städtischen Tiefbau.

Gelernte Tiefbau- oder Eisenbetonzeichner, die sich für diese entwicklungsfähigen Stellen interessieren, telefonieren uns.

Telefon 051 / 34 20 77

Wir suchen dringend einen

Bauzeichner

(Tiefbau oder Eisenbeton)

als **Mitarbeiter** in unser Büro in Lausanne oder Châtel-St-Denis.

Wir bieten:

- entwicklungsfähige Dauerstelle
- angenehmes Arbeitsklima, Arbeit in kleinem Team
- überdurchschnittliches Salär
- gut ausgebaute Personalvorsorge
- Fünftagewoche mit individueller Arbeitszeit

Monnard & Müllner
Ingénieurs civils EPFL/SIA
1618 Châtel-St-Denis, tél. 021 / 56 77 60
5, av. Beauregard, 1007 Lausanne

Pontresina

Zürich

Der Auftragsbestand unserer beiden Büros wächst, doch möchten wir unsere Mitarbeiter nicht überlasten.

Eisenbetonzeichner(in) Zeichner-Konstrukteur(in)

finden bei uns eine vielseitige Tätigkeit und bei Eignung Einsatz als Sachbearbeiter. Wir behandeln Industriebauten, Verwaltungsbauten, Schulhäuser, Schwimmhallen, Hotels, Bankgebäude, Brücken und spezielle Tiefbauten.

Es erwartet Sie eine verantwortungsvolle und ausbaufähige Tätigkeit, ein angenehmes Arbeitsklima, individuelle Arbeitszeit, eine der Leistung und Verantwortung angepasste Entlohnung und auf Wunsch Personalfürsorge.

Gian Caprez, dipl. Ingenieur ETH/SIA
Zürich, Etzelstrasse 3, Telefon 051 / 45 44 05
Pontresina, Telefon 082 / 6 67 77 (Herr Hörler verlangen)

GEMEINDE RHEINFELDEN

Wir suchen für die Bauverwaltung einen

Vermessungs- oder Tiefbauzeichner

für vielseitige, interessante Aufgaben.

Dauerstelle mit Pensionskasse. Stellenantritt nach Vereinbarung.

Nähere Auskunft über das Tätigkeitsgebiet und die Anstellungsbedingungen erteilt der Bauverwalter (Tel. 061 / 87 50 86).

Anmeldungen sind mit den üblichen Unterlagen erbeten an das Stadtmannamt 4310 Rheinfelden zu richten.

Rheinfelden, den 3. März 1971

Der Gemeinderat

Zur Bearbeitung interessanter Bauvorhaben suchen wir einen initiativen und selbständigen

Hochbauzeichner

Legen Sie Wert auf angenehme Zusammenarbeit in kleinem Team und gute Entlohnung, so melden Sie sich unter Chiffre SBZ 225 an IVA AG, Postfach, 8035 Zürich.

Sekretärin

mit guter Auffassungsgabe und mehrjähriger Praxis, für allgemeine Büroarbeiten, Telefon usw., Fremdsprachen nicht erforderlich. Wir bitten Interessentinnen mit kaufm. Lehre oder gleichwertiger Ausbildung und wenn möglich mit Praxis in Architektur-Büro oder Baubranche, die rasch und sicher maschinenschreiben können und Freude an einem lebhaften Betrieb haben, sich zu melden bei

Architekten A. F. Sauter + A. Dürler
dipl. Arch. SIA, Klausstrasse 33, 8008 Zürich
Telefon 32 58 16 / 18

Gesucht

Architekt Architekt-Techniker HTL

für die selbständige Ausführung von interessanten Bauaufgaben.

Interessenten, die eine verantwortungsvolle Tätigkeit und Zusammenarbeit in einem angenehmen Arbeitsklima suchen, melden sich bitte bei:

Kurt Federer, Architekt, 8640 Rapperswil
Telefon 055 / 2 03 03 oder 2 25 55

Für interessante Bauvorhaben in Zürich suche ich per sofort oder nach Vereinbarung einen verantwortungsvollen

Bauführer/Bautechniker

und einen versierten

Bauzeichner

Angenehmes Arbeitsklima, Fünftagewoche, zeitgemässe Entlohnung.

E. H. Bühler, Architekt
Schaffhauserstrasse 34, 8006 Zürich, Telefon 051 / 28 60 70

Baufachmann

mit langjähriger Unternehmerpraxis sucht in fortschrittlicher Bauunternehmung leitende Stelle.

Vorzügliche techn. und kaufm. Kenntnisse. Schlitzwunderfahrung mit neuen Ideen. Guter Konstrukteur.

Gewünschte Aufgabe: Werkhofleitung — Einkauf von Maschinen und Geräten, evtl. Neuentwicklungen — Einsatzdispositionen usw.

Offerte unter Chiffre SBZ 240 an IVA AG, Postfach, 8035 Zürich.

Gesucht für abwechslungsreiche Tätigkeit in kleinem, abgeschlossenen Team

Eisenbetonzeichner(in)

per sofort oder nach Vereinbarung.

Moderne Anstellungsbedingungen.

Ingenieurbüro Hermann Jobst, dipl. Ing. SIA
4410 Liestal, Rheinstrasse 99, Telefon 061 / 84 36 96

Für unser Architekturbüro suchen wir einen erfahrenen

Bauführer

zur Devisierung und örtlichen Bauleitung.

Wir erstellen zur Zeit:

grössere Wohnsiedlungen, Luxuswohnungen mit Schwimmbad usw., Geschäftshäuser, Konsulat und Bank.

Für Bewerber steht eine 2-Zimmer-Wohnung in der Altstadt oder preisgünstige Wohnungen verschiedener Grösse in diversen Stadtkreisen zur Verfügung.

Wir bieten neben fortschrittlichen Anstellungs- und Arbeitsbedingungen auch ein gutes Salär.

Gerne erwarten wir Ihren Anruf oder Ihre schriftliche Bewerbung an

Hans Hochuli, Architekt SIA
Nüscherstrasse 44
8001 Zürich, Telefon 27 57 30

Architekt-Techniker HTL

in kleines Büro des Berner Oberlandes als Mitarbeiter des Chefs für Geschäfts-, Wohnungs- und Hotelbauten gesucht.

Günstige Arbeitsverhältnisse.

Erwartet wird aktive Mitarbeit.

Angebote bitte unter Chiffre SBZ 224 an IVA AG, Postfach, 8035 Zürich.

Elektrisches Installationsmaterial für vorfabrizierte Bauelemente

Die Rationalisierung im Baugewerbe wird weitgehend durch neue Baumethoden verwirklicht, zum Beispiel durch die Elementbauweise in der Vorfabrikation. Dieser Tatsache kann sich die Industrie für Elektro-Hausinstallationsapparate nicht entziehen. Den allgemein wachsenden Komfortbedürfnissen hat auch die elektrische Installation zu entsprechen und sich organisch der rationellen Bauweise einzufügen. Es bedarf einer Anpassung in deren Verlegung und Anordnung, und sogar der Entwicklung neuer Installationssysteme. Mit neuen Bauelementen meinen wir u. a. Metallprofile für Türzargen und Wände, vorfabrizierte Normwände und Installationsbrüstungskanäle. Dabei ergeben sich für den Hersteller elektrischer Installationsapparate zwei Aufgaben: Bereithalten geeigneter Apparate und Montagevereinfachung, da die Inbetriebsetzungskosten den Materialwert manchmal um ein Mehrfaches übersteigen.

Installationsmaterial für Profile und Türzargen. Für Tür- und Fensterzargen, Elementwände und andere Bauteile werden Profile aus Stahl, Aluminium oder Kunststoff verwendet. In diese Profile werden mit Vorteil sowohl die elektrischen Leitungen als auch die entsprechenden Hausinstallationsapparate verlegt. Schalter, Steckdosen, Druckkontakte und Signallampen müssen den genormten Profilen entsprechen und deshalb kleiner sein als die konventionellen Apparate für Unterputzmontage. Die neuen FLF-Typen erfüllen diese Bedingungen. Sie sind sehr modern konzipiert und lassen sich ausserdem durch eine neuzeitliche, schraubenlose Befestigung rationell und sicher montieren (Bild 1).

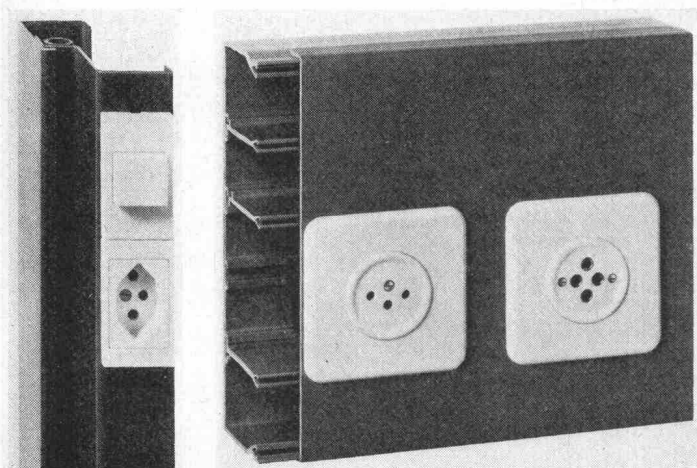


Bild 1 (links). Schalter und Steckdose Typ FLF in Türprofil schraubenlos befestigt

Bild 2 (rechts). Steckdose und Telefon-Steckdose in Brüstungskanal

Visura

TREUHAND-GESELLSCHAFT

8001 Zürich 1, Talstr. 80, Tel. 051 / 27 38 33
4500 Solothurn 2, Niklaus-Konrad-Str. 18
Tel. 065 / 2 27 22

Buchhaltungen — Jahresabschlüsse — Steuern — Vermögensverwaltung — Erbrechtliche Beratung — Organisation von Auftragsüberwachung, Rapportwesen und Nachkalkulation.

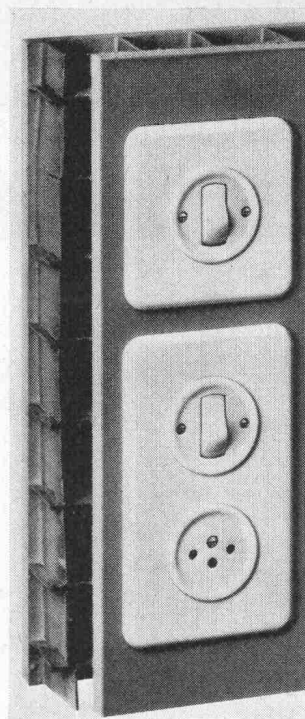


Bild 3. Schalter und Steckdose in Sandwich-Wand

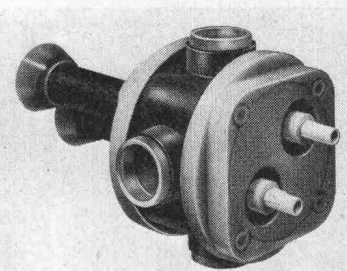
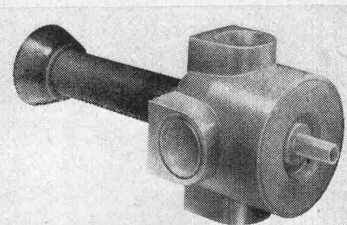


Bild 4 (oben). VIB-Leuchtenanschlussdose für die Montage in Stahlschalungen

Bild 5 (unten). VIB-Einlasskasten für die Montage in Stahlschalungen

Installationsmaterial für Brüstungskanäle. Immer mehr wird die elektrische Installation für Gewerbe-, Geschäfts- und Industriebauten in Brüstungskanäle verlegt. Die Vorteile liegen hiebei in der hohen Zahl möglicher Anschlussstellen, der freizügigen Anordnung derselben und den grossen vorhandenen Erweiterungsmöglichkeiten. Ein ausgeklügeltes Baukastensystem von Apparaten ermöglicht den Einbau der entsprechenden Schalter, Impulskontakte, Signallampen und Steckdosen an beliebigen Stellen dieser Kanäle (Bild 2).

Installationsmaterial für Hohlwände. Als Zwischenwände werden in Geschäfts- und Wohnhäusern teilweise Hohlwände verwendet, die einen leichten Kern aus einer Honigwabenkonstruktion oder Schaumstoff haben, welcher beidseitig von einem Aussenbelag aus Gips, Kunststoff oder Holz umschlossen wird. Die üblichen Einlasskasten lassen sich in solchen Wänden nicht ohne weiteres befestigen. Seit einiger Zeit gibt es für diesen Zweck speziell geschaffene Einlasskasten, welche dank eingebauten Spreizfedern einfach und zuverlässig in solchen Wänden befestigt werden können. Sie eignen sich zur Montage aller Unterputzapparate wie Schalter, Steckdosen, Druckkontakte und Signallampen (Bild 3).

Installationsmaterial für vorfabrizierte Wand- und Deckenelemente aus Beton. Es wurden Einlasskasten und Lampenanschlussdosen entwickelt, die sich sowohl in Stahlschalungen als auch in Holzschalungen verwenden lassen (Bild 4).

Einlasskasten für die Befestigung in Stahlschalungen. Das neue Feller-Installationssystem für vorfabrizierte Wand- und Deckenelemente aus Beton und für die konventionelle Bauweise erlaubt die Montage handelsüblicher Schalter und Steckdosen, deren Kombinationen Grösse I, Signallampen, Impulskontakte, Abzweigdosen sowie von T+T-Material. Die Montage erfolgt auf einfache Weise durch Aufstecken von zwei Thermoplast-Aufsteckbolzen auf die vorgebohrte stationäre Verschalungswand. Auf diese Bolzen werden der Einlasskasten, zwei Distanzrohre und zwei Aufsteckschuhe – oder umgekehrt – gesteckt. Der Pressdruck zwischen stationärer und beweglicher Verschalungswand genügt, um den oder die Einlasskasten unverrückbar und genau positioniert festzuhalten. Rohre verschiedener Nenngrössen können durch die patentierte Dichtungstülle gestossen werden. Weitere Dichtungsarbeiten entfallen. Der Einlasskasten bleibt während den Betonierungs- und Verputzarbeiten dicht verschlossen. Erst vor dem Drahteinzug wird die frontseitige Membrane ausgeschnitten oder eingeschlagen. Anschliessend kann der Apparat auf die übliche Art und Weise montiert werden (Bild 5).

Adolf Feller AG, 8810 Horgen, Tel. 01 / 82 16 11

Rolba führt vor:

BRW

Gezähmte Bestien

Terex-Pneulader

Ein ausserordentlich wendiges und praktisches Fahrzeug, durch Knicklenkung mit nach vorn verschobenem Drehpunkt.

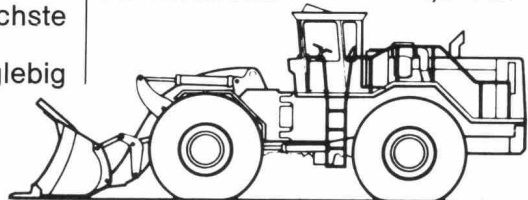
Terex-Pneulader benötigen nur wenig Platz. Die günstige Gewichtsverteilung erlaubt bei grösster Stabilität einen kurzen Radstand.

Alle Teile sind original von General-Motors und genau aufeinander abgestimmt. GM-Motoren sind bekannt für bescheidenen Verbrauch und einfachste Wartung.

Terex-Pneulader — langlebig und zäh.

Technische Daten

Motorleistung	115-465 PS
Gewicht	10-53 Tonnen
Schaufelinhalt	1,5-7 m ³

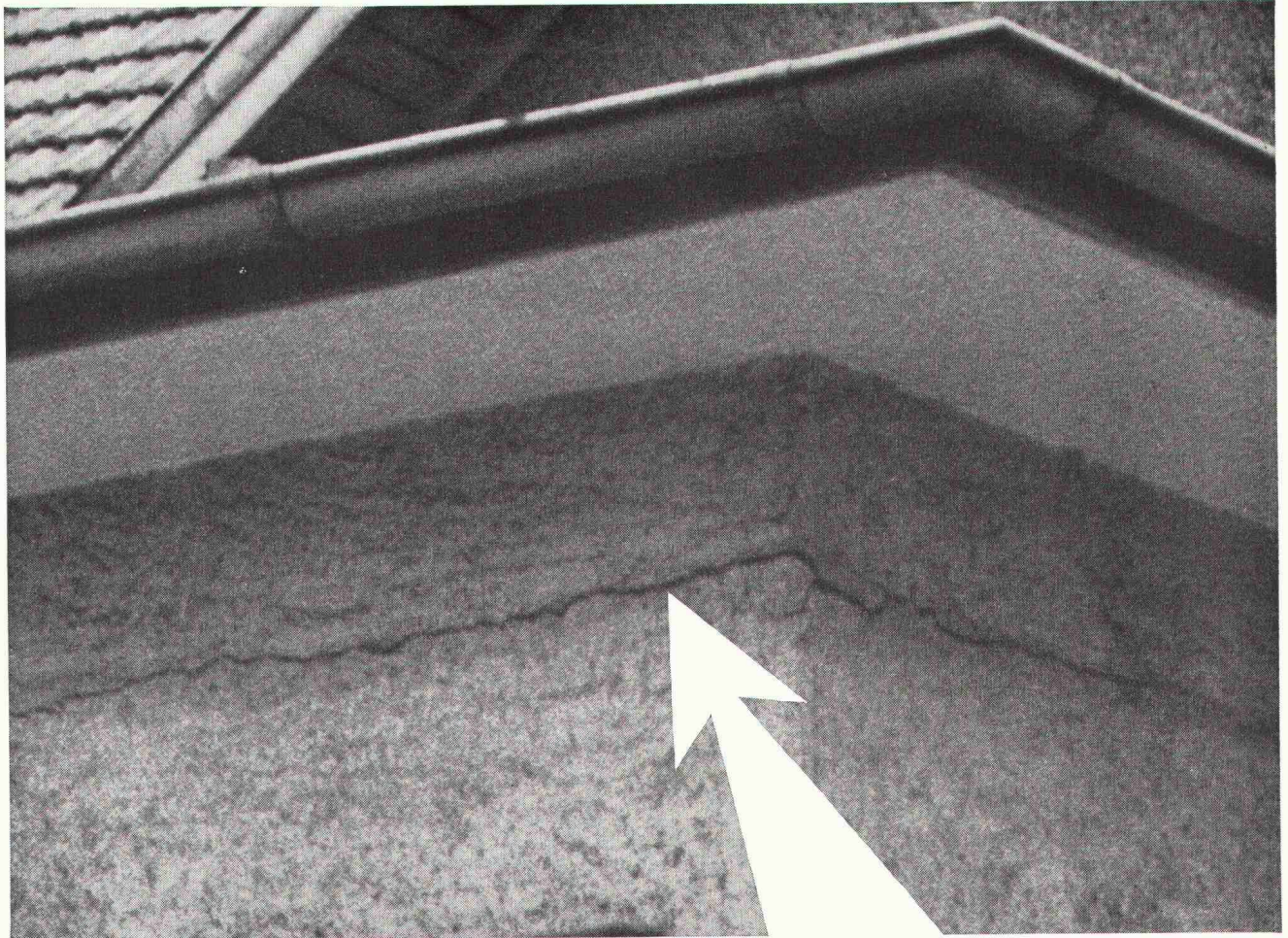


durch dick und dünn mit

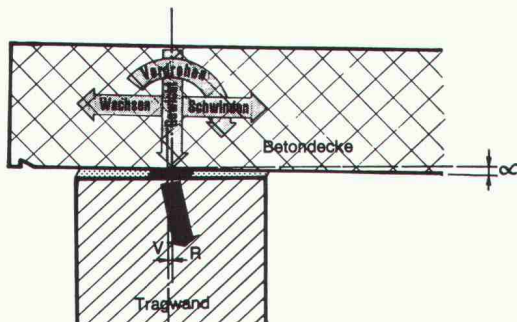
rolba

Rolba AG, Zürichstrasse
8620 Wetzikon
Tel. 051 77 38 31

Kilcher



***Kilcher*-Lager^{*} helfen solche Risse verhüten!**



Die Betondecke kann sich auf der Tragwand verschieben und verdrehen, die Last bleibt zentrisch

^{*} In- und ausländische Patente

F. Kilcher, Bausolationen AG, 4565 Rechterswil

Dokumentationen: Telefon 065 / 4 56 45