

Zeitschrift: Schweizerische Bauzeitung
Herausgeber: Verlags-AG der akademischen technischen Vereine
Band: 89 (1971)
Heft: 8: SIA-Heft 1/1971: Versicherungsfragen; Arbeiten im Ausland

Werbung

Nutzungsbedingungen

Die ETH-Bibliothek ist die Anbieterin der digitalisierten Zeitschriften auf E-Periodica. Sie besitzt keine Urheberrechte an den Zeitschriften und ist nicht verantwortlich für deren Inhalte. Die Rechte liegen in der Regel bei den Herausgebern beziehungsweise den externen Rechteinhabern. Das Veröffentlichen von Bildern in Print- und Online-Publikationen sowie auf Social Media-Kanälen oder Webseiten ist nur mit vorheriger Genehmigung der Rechteinhaber erlaubt. [Mehr erfahren](#)

Conditions d'utilisation

L'ETH Library est le fournisseur des revues numérisées. Elle ne détient aucun droit d'auteur sur les revues et n'est pas responsable de leur contenu. En règle générale, les droits sont détenus par les éditeurs ou les détenteurs de droits externes. La reproduction d'images dans des publications imprimées ou en ligne ainsi que sur des canaux de médias sociaux ou des sites web n'est autorisée qu'avec l'accord préalable des détenteurs des droits. [En savoir plus](#)

Terms of use

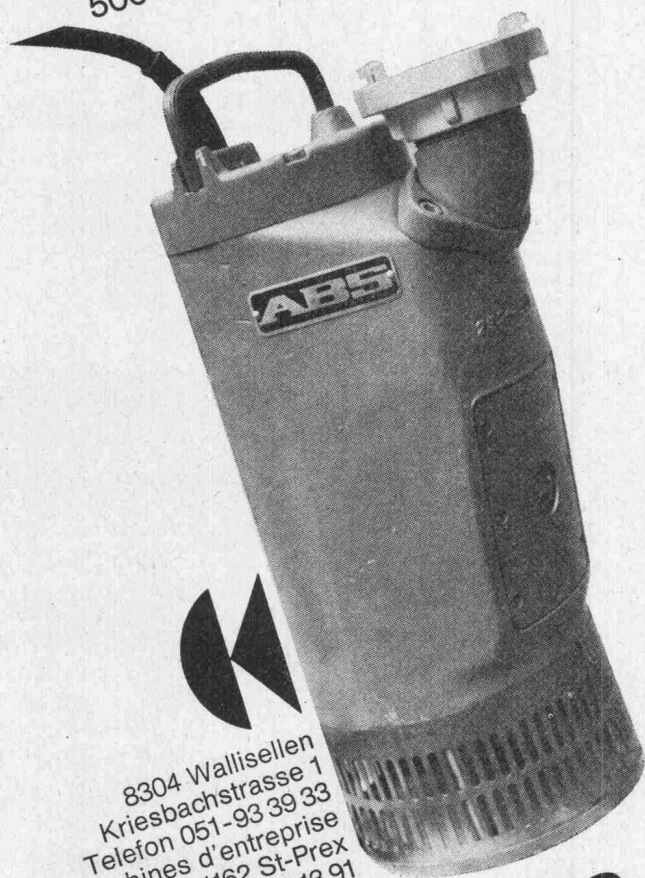
The ETH Library is the provider of the digitised journals. It does not own any copyrights to the journals and is not responsible for their content. The rights usually lie with the publishers or the external rights holders. Publishing images in print and online publications, as well as on social media channels or websites, is only permitted with the prior consent of the rights holders. [Find out more](#)

Download PDF: 15.01.2026

ETH-Bibliothek Zürich, E-Periodica, <https://www.e-periodica.ch>

neu in unserem Verkaufsprogramm **ABS** Baupumpen

Leicht transportable, trockenlauf-sichere Schmutzwasserpumpen mit grosser Leistung für den Baustellenbetrieb. Fördermengen je nach Pumpentyp von 500 bis 3150 Liter/Min.



8304 Wallisellen
Kriesbachstrasse 1
Telefon 051-93 39 33
Machines d'entreprise
Route Cantonale, 1162 St-Prex
Téléphone 021-76 13 91

Charles **Keller**
Baumaschinen

Schweizerische Bauzeitung

Offizielles Organ des SIA, Schweizerischer Ingenieur- und Architekten-Verein und der GEP, Gesellschaft Ehemaliger Studierender der ETH Zürich
Gegründet 1883 von Ing. A. Waldner

89. Jahrgang Heft 8

25. Februar 1971

SIA-Heft 1/1971

Versicherungsfragen; Arbeiten im Ausland

Inhalt

Fragen der Haftpflicht- und Bauwesenversicherung	171
Die Möglichkeiten für Ingenieure und Architekten, im Rahmen der technischen Zusammenarbeit Aufträge im Ausland auszuführen. Von R. Pestalozzi	174
Arbeitsbedingungen für Schweizer Ingenieure und Architekten im Ausland – einige Beispiele, besonders aus Nordafrika. Von J.-E. Wahl	177
Das vielseitige Wirken einer Schweizer Bauunternehmung im Ausland. Von H. G. Elsaesser	180*
Die Bedeutung der Technik für die Zukunft der Menschheit. Von P. Malaska	185
Immer wieder die Entschädigungspflicht. Von der VLP	185

SIA-Informationen	186
------------------------------------	-----

Umschau

Eidg. Technische Hochschule Zürich. Forschungslabor der britischen Eisenbahnen. «Umwelt – Forschung, Gestaltung, Schutz». Persönliches.	196*
---	------

Buchbesprechungen

Strömungslehre, von O. Tietjens	196
Schutz der Strassen vor Rutschungen und Felsstürzen, von C.-F. Kollbrunner	197

Ankündigungen

Zürcherische Vereinigung für Heimatschutz. Technische Gesellschaft Zürich, Besichtigung. XX. Geomechanik-Kolloquium, Salzburg. Informationsveranstaltung der Schweiz. MTM-Vereinigung	197
Berufsmittelschulen des Kantons Zürich, Aufnahmeprüfungen. Int. Kongress über Fluglärmbekämpfung, Zürich. Assemblée de discussion des ingénieurs-électriciens, Lausanne. United Nations request for a Civil Engineer for Afghanistan. Fernsehlehrgang des VDI über Netzplantechnik. Öffentliche Vorträge	198

Verlag und Redaktion

Zürich-Giesshübel, Staffelstrasse 12
Postadresse: 8021 Zürich, Postfach 630
Telefon 051 / 36 55 36, Postcheck 80 - 6110

Anzeigenverwaltung

IWA AG für internationale Werbung
8035 Zürich, Beckenhofstrasse 16
Telefon 051 / 26 97 40, Postcheck 80 - 32735
Filialen in Lausanne und Genf

Druck: Offset + Buchdruck AG, Zürich

Für die Isolierung von Mauerwerk, Fassaden, Holz- und Metallkonstruktionen: das Erfolgsprodukt Flumroc Isolierplatten

Die praktischen, preisgünstigen Platten aus kunstharzgebundener Steinwolle erlauben eine tadellose thermische und akustische Isolierung. Die Verarbeitung ist problemlos.

Brandsicher isolierende Flumroc Platten gibt es in Dichten von 45 bis 100 kg/m³ und Stärken von 30 bis 100 mm.

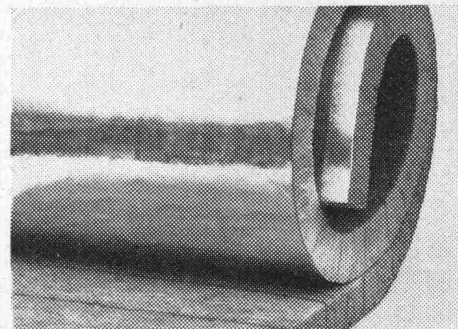
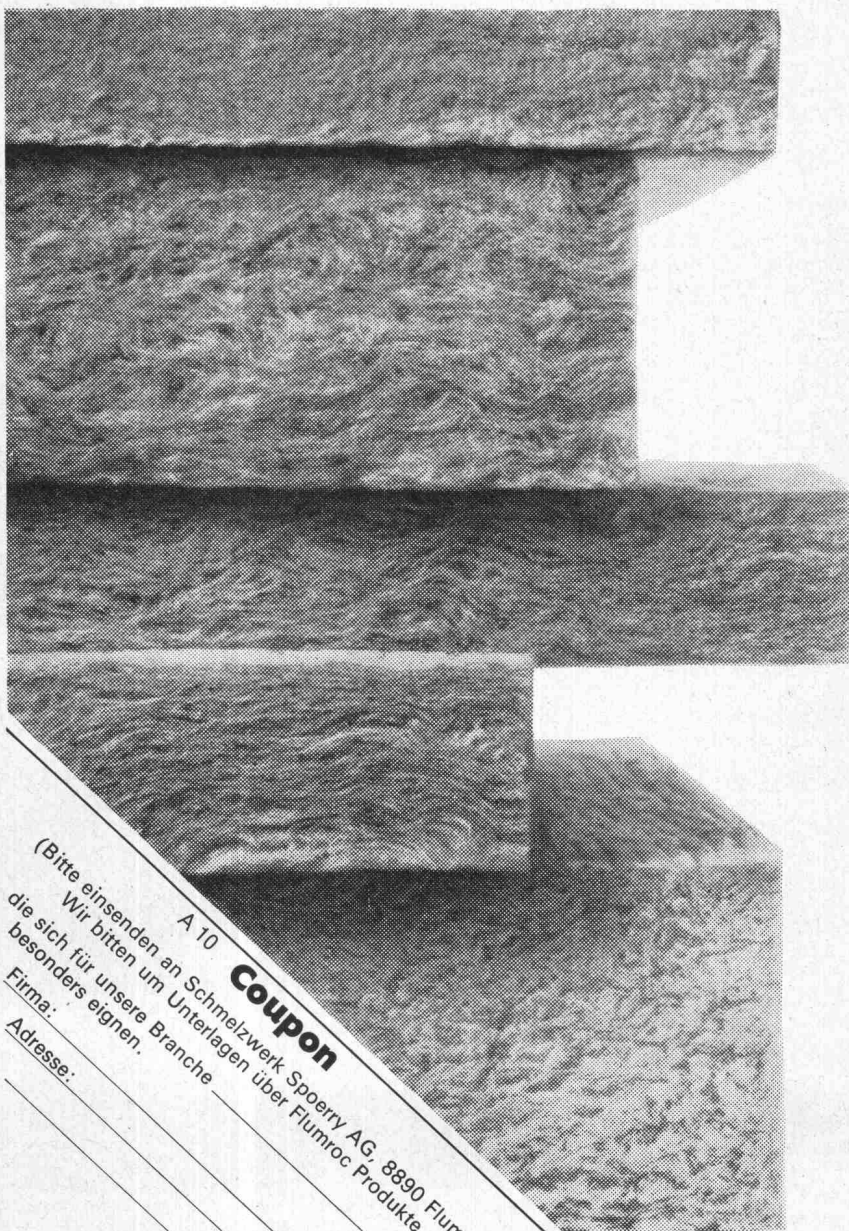


isoliert brandsicher

Flumroc Isolierprodukte aus Steinwolle
Schmelzwerk Spoerry AG, 8890 Flums, Tel. 085 311 48

Überhaupt enthält das Flumroc Programm für jeden Isolierzweck das geeignete Steinwollprodukt.

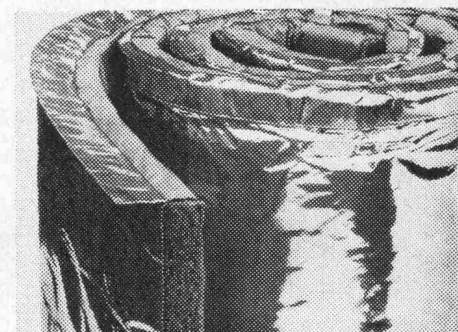
Denn Steinwolle – das hervorragende Isoliermaterial – lässt sich leicht formen und verarbeiten:



Zum Beispiel zu Flumroc Lamellmatten für die technische Isolierung



Zum Beispiel zu Flumroc Wintermatten als Schutz gegen Frost auf Bauplätzen

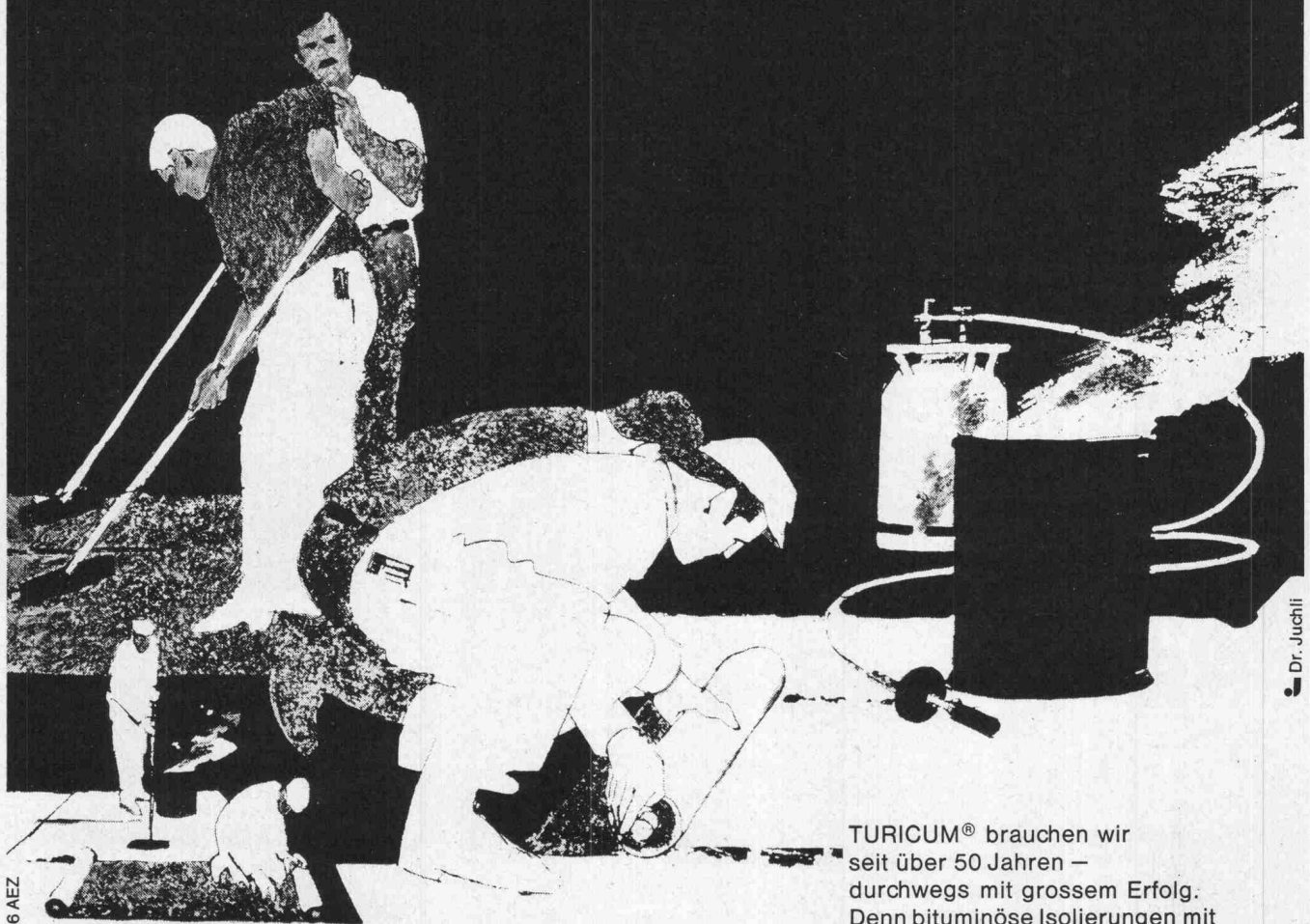


Zum Beispiel zu Flumroc Aluflex-Matten für Sparrendächer und Holzkonstruktionen

(Bitte einsenden an Schmelzwerk Spoerry AG, 8890 Flums)
Wir bitten um Unterlagen über Flumroc Produkte,
die sich für unsere Branche
besonders eignen.
Firma: _____
Adresse: _____

A 10 **Coupon**

Bituminös isolieren... ohne Probleme mit **TURICUM®**



Dr. Juchli

TURICUM® brauchen wir
seit über 50 Jahren –
durchwegs mit grossem Erfolg.
Denn bituminöse Isolierungen mit
TURICUM® bleiben problemlos.

Darum verwenden auch
Sie für einfache bituminöse
Isolierungen TURICUM®
Für anspruchsvollere Flachdach-
und Terrassenbeläge TURICUM®
zusammen mit MAMMUT®

TURICUM® und MAMMUT®
zwei starke Schweizer Marken

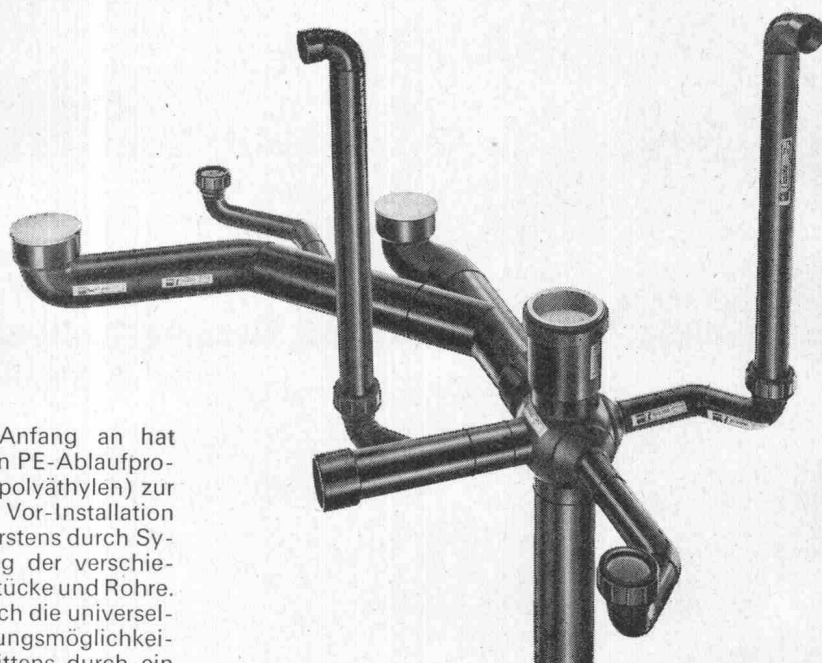
AEZ Asphalt-Emulsion AG

So oder so: Rufen Sie an!
Telefon 051-25 88 66

Zürich

Die lukrativsten Bäume wachsen in der Vor-Installation

Ablaufbäume aus GEBERIT-PEH



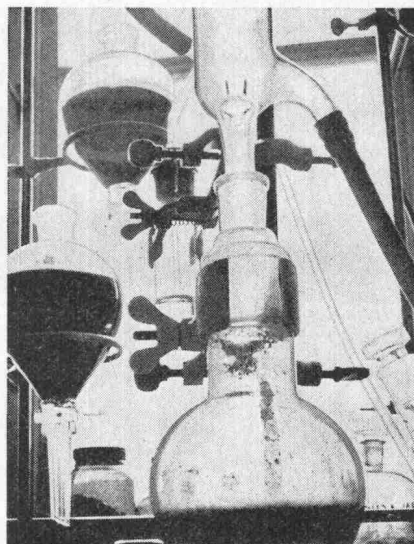
Schon von Anfang an hat GEBERIT sein PE-Ablaufprogramm (Hartpolyäthylen) zur modernen Vor-Installation vorbereitet. Erstens durch Systematisierung der verschiedenen Formstücke und Rohre. Zweitens durch die universellen Verbindungsmöglichkeiten. Und drittens durch ein Material, das diese Verarbeitungsmöglichkeiten überhaupt erst ermöglicht.

Das heißt: Sie können viele Installationen weitgehend in der Werkstatt (oder Bauwerkstatt) vorbereiten, vormontieren. Dort also, wo Ihnen mehr Platz, mehr technische Einrichtungen und Ihr Lager zur Verfügung stehen.

Das heißt: Sie arbeiten ungehindert, rationeller, kostensparend. Und das heißt schließlich: Sie können günstiger kalkulieren. Das bedeutet endlich aber auch, daß Sie pro Arbeitskraft mehr Material verarbeiten können.



Ablaufmaterial aus GEBERIT-PEH ist leicht und deshalb auch in vorinstalliertem (zusammengebautem) Zustand mühelos zu transportieren. Zwei weitere wichtige Materialvorteile: Unter allen Massenkunststoffen besitzt

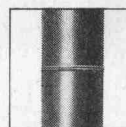
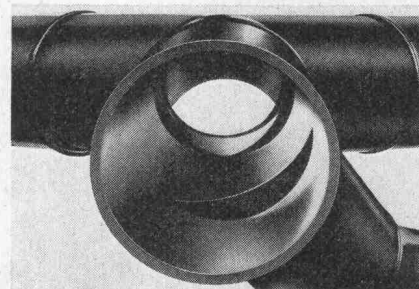


GEBERIT-PEH die höchste Chemikalienresistenz (siehe Seite 2 GEBERIT-Informationen CH2). Und die wasserabstoßenden Eigenschaften bewirken ein rasches Ableiten von Abwasser, verhindern somit Ablagerungen.

Die zweckmäßigste und preiswerteste Methode der Vor-Installation ist in vielen Fällen die Spiegel- oder Stumpfschweißung. Einfach und schnell durchführbar, ergibt sie saubere, stabile, aber fixe Verbindungen.

Für veränder- oder auswechselbare Installationen schufen wir die Schraubverbindung und die Steckmuffe. Für nachträgliche Änderungen und Ergänzungen die Elektroüberschiebemuffe.

Also Vorteile auf der ganzen Linie – angefangen bei der modernen Vor-Installation, die Sie unbedingt mehr nutzen sollten. Zur Einführung steht Ihnen der GEBERIT-Beratungsdienst zur Verfügung. Sie müssen uns nur telefonieren.



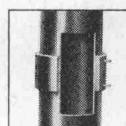
Die Spiegelschweißung

Unsere preisgünstigste, höchst aktuelle und millionenfach bewährte Verbindungsart. Auch auf dem Bau immer beliebter. Leicht und sicher durchführbar. Ergibt glatte, stabile Fixverbindungen.



Neu: Die GEBERIT-Steckmuffe

Diese früher nur beim Wandklosettbogen angewendete Verbindungsart erfährt eine wesentliche Erweiterung ihres Einsatzbereiches. Die GEBERIT-Steckmuffe beansprucht wenig Platz, verursacht in eingemauertem Zustand keine Schwierigkeiten bei der Weitermontage. Gleiche Verlegerichtlinien wie für Verschraubungen.

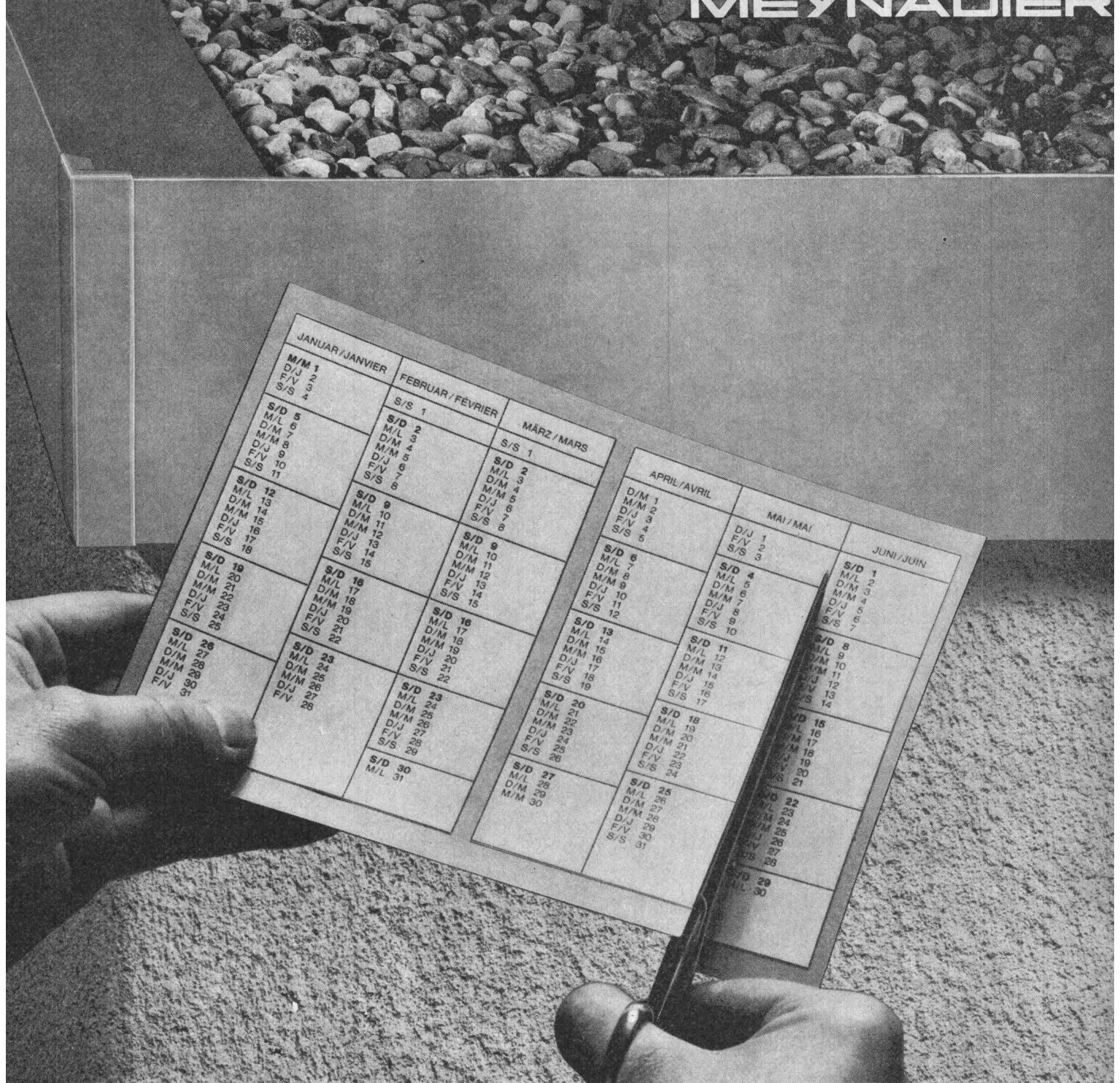


Neu: Die GEBERIT-Elektro-Überschiebemuffe

In langjährigen Versuchen und Praxis-Erprobungen entstanden. Überall dort ideal, wo man eine platzsparende, kraftschlüssige Verbindung benötigt. Wird nach dem Überschiebprinzip der Muffe verschraubt und unlösbar verschweißt.



GEBERT + CIE
Armaturen-
und Apparatefabrik
8640 Rapperswil am Zürichsee
Tel. 055 2 03 44 und 2 52 12
Telex 75625



Ein scharfer Schnitt durch die Terminrechnung im Flachdachbau

Tectaboard wird Ihr Flachdach um mehrere Wochen früher eingedeckt. Das ist kein Wunsch. Wir haben es bereits verschiedenen unseren Kunden bewiesen. Mit den vorfabrizierten Tectaboard-Elementen kann in 1-2 Tagen der Dachrandabschluss verlegt werden. Unmittelbar danach wird die Dachisolierung aufgebracht.

Einfache und schnelle Montage

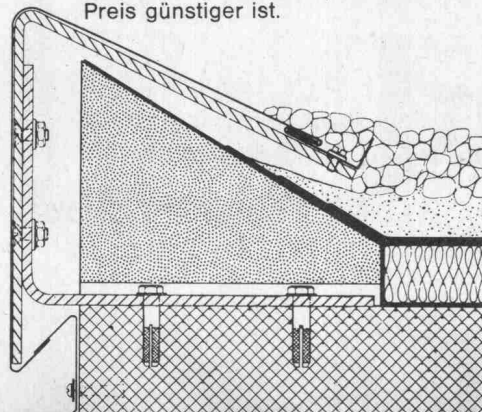
Die Montage der vorfabrizierten Tectaboard-Elemente verlangt keine besonderen Kenntnisse. Tectaboard wird gleich nach der Erhärtung der Betondecke montiert. Selbst bei feuchter Witterung. Die Dampfsperre lässt sich sofort mit den Bordsteinen verbinden. Die Dachfläche ist geschlossen — dieses «Notdach» erlaubt den sofortigen Beginn des Innenausbaus. Aber auch das ist wichtig: Tectaboard und die Dachisolierung werden durch den gleichen Handwerker gelegt... also haben Sie hier weder Termin- noch Garantie-Schwierigkeiten.

Herquellen der Dachisolierung werden eliminiert

Wenn mit Tectaboard entfallen alle neuralgischen Stellen (Dilatationsfugen, Längsfugen, Anschlüsse

se von Dachpappe auf Blech usw.). Selbst Kältebrücken werden reduziert, weil die Wärme-Isolation bis zur Aussenkante reicht.

Sind das nicht triftige Gründe, um sich das Tectaboard-System einmal näher anzusehen? Dabei werden Sie feststellen, dass auch der Preis günstiger ist.



tectaboard

MEYNADIER + CIE AG Zürich, Lausanne, Biel, Bern, Luzern, Bellinzona, Chur

Ich interessiere mich für Ihr zeit- und geldsparendes Tectaboard-System.

- ☐ Ich bitte um nähere Einzelheiten
☐ Ich bitte um den Besuch eines Fachmannes

Name, Vorname _____

Beruf _____

Adresse/PLZ _____

Telefon Nr. _____

Einsenden an: Meynadier + Cie AG, Vulkanstrasse 110, 8023 Zürich

Aktueller Punkt: Thermische Isolation



«In vielen Bauten setze ich Backstein oder Sichtbeton für die Aussenwände ein. Wie isoliere ich hier das Aussenmauerwerk am zweckmässigsten?»

Mit SECCOPOR-Isolierplatten haben Sie gleich mehrere Trümpfe in der Hand: bessere Isolation dank Kombination mit Polystyrol, kürzere Bauzeit durch grössere Elemente (50x133,3 cm), saubere und trockene Montage, Einsparung des Putzes dank glatter Oberfläche, Gewinn an umbautem Raum durch entsprechende Wahl der vier erhältlichen Plattenstärken, preislich vorteilhaft durch Serienfabrikation. Als Schwesterprodukt sind SECCOPOR-Platten die ideale Ergänzung zu ALBA-Trennwänden, womit eine durch-

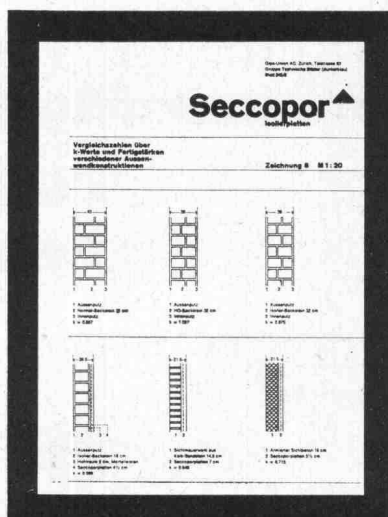
gehend einheitliche Raumgestaltung möglich wird. Die Kombination Gips-Polystyrol bewährt sich seit über 10 Jahren mit bestem Erfolg, wie Feuchtigkeitsmessungen der EMPA im Hochhausbau bestätigen: sowohl der Sichtbeton der Aussenwand als auch die raumseitig angebrachte Isolierschicht erwiesen sich als trocken. Ein Resultat, das auf die Dauer zählt!

Für die Planung stellen wir Ihnen gerne detaillierte Unterlagen mit Beispielen zur Verfügung.

GIPS-UNION AG, 8021 Zürich
Talstr. 83, Tel. (051) 23 37 60

Seccopan

Trockenbauplatte aus Gips



Seccopor

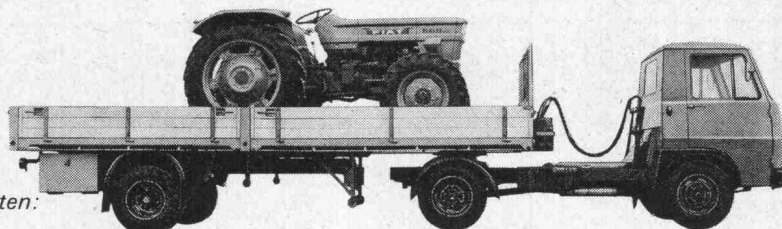
Isolierplatte (Gips + Polystyrol)

Fiat-Sattelschlepper

Fiat-Sattelzugmaschinen lösen die Probleme des nationalen und internationalen Transports im Wechselverkehr.

Fünf Grundtypen mit verschiedenem Gesamtzuggewicht und abgestimmter Leistung garantieren eine hohe Wirtschaftlichkeit.

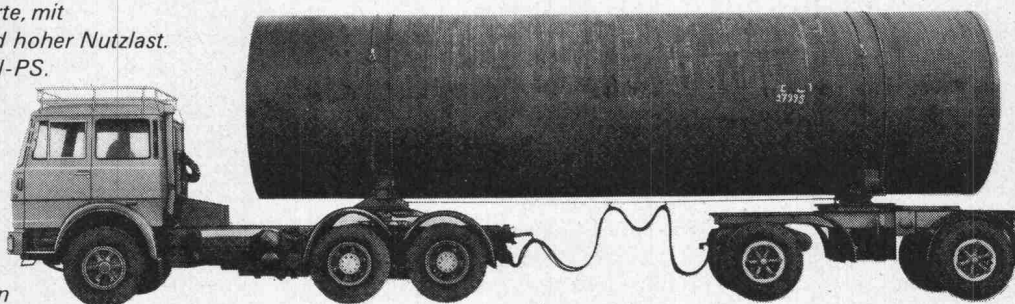
616 N3/4 oder **625 N3S**, zwei leichte Sattelschlepper für den nationalen Transport, die mit dem Fahrausweis Kat. A gefahren werden. Technische Daten: 81,5 DIN-PS, 3456 cm³ Hubraum, 5-Ganggetriebe. Gesamtzuggewicht 616 N3/4: 5400 kg oder 625 N3S: 6500 kg.



684 T, seine solide Konstruktion und seine hohe Leistung garantieren einen wirtschaftlichen Einsatz im nationalen Verkehr. Technische Daten: 200 DIN-PS, 9819 cm³ Hubraum, Vollsynchronisiertes 10-Ganggetriebe. Gesamtzuggewicht: 32 000 kg.

619 T1, ein Sattelschlepper für nationale und internationale Transporte, mit leistungsstarkem Motor und hoher Nutzlast. Technische Daten: 260 DIN-PS, 13 798 cm³ Hubraum, Vollsynchronisiertes 8-Ganggetriebe. Gesamtzuggewicht: 38 000 kg.

697 T, eine Sattelzugmaschine, die durch die zwei angetriebenen Hinterachsen für Spezial- und Schwertransporte eingesetzt wird. Technische Daten: 260 DIN-PS, 13 798 cm³ Hubraum, Vollsynchronisiertes 8-Ganggetriebe. Gesamtzuggewicht: 44 000 kg.



FIAT

Sava finanziert zeitgemäss.
Fiat (Suisse) SA, 1211 Genève 13

GE 1211 Genève 13, Fiat (Suisse) SA, 108, rue de Lyon, 022 44 10 00 – ZH 8048 Zürich, Fahag, Freihofstrasse 25, 051 52 77 52 – AG 5001 Aarau, Lastwagen Hodel AG, Wöschnau, 064 22 83 04 – BE 2800 Delémont, Mercay & Cie. Ets., 20, rue de la Maltière, 066 21 74 5 – 3250 Lyss, Lastfahrzeug AG, Industriering 40, 032 84 31 21 – 3528 Steffisburg, Nufarep AG, Neue Bernstrasse, 033 37 35 15 – BL 4127 Birsfelden, Finufa AG, Rheinfelderstrasse 2, 061 41 00 44 – LU 6000 Luzern, Erb-Garagen AG, Baslerstrasse 59, 041 23 75 22 – NE 2206 Les Geneveys s/Colfrane, Veca SA, Garage, 038 57 11 15 – SG 9030 Abtwil, Faust Hans AG, Bildstrasse, 071 31 16 44 – SH 8212 Neuhausen, Rattin A. & Co., Zollstrasse, 053 22 48 8 – TI 6512 Giubiasco, Kuenzi-Ghisletta, Garage Isola Bella, 092 54 55 85 – 6849 Mezzovico, Cavadini Marzio, Centro Industriale, 091 98 68 6 – 6595 Riazino, Leon Antonio SA, Autocentro, 092 69 62 2 – VD 1110 Morges, Sama SA, 18, rue de Lausanne, 021 71 30 63.

FIAT 477-1-d1

Das «Lichtpausen» beginnt für uns nicht erst beim Lichtpauspapier. Viel früher. Schon bei den Paus- und Zeichenpapieren.

Deshalb

*bieten
wir Ihnen
das umfassendste
Programm
an Paus- und
Zeichenpapieren.*

Als Spezialisten auf dem Lichtpaussektor führen wir eine grosse Auswahl an

Paus- und Zeichenpapieren

in verschiedenen Gewichten, in Rollen und Formaten sowie an satinierten und matten Pauspapieren.

Für Pläne und Zeichnungen, bei denen es auf höchste Qualität, Lebensdauer und Masshaltigkeit ankommt, benötigen Sie ein hochwertiges Pausmaterial auf Polyesterbasis:

Amopol-Polyester-Zeichenfilm

Seine Eigenschaften: verzugsfrei, masshaltig, reissfest, leicht beschrift- und radierbar.

AMOPOL Polyester-Zeichenfilme sind erhältlich in Rollen und Formaten in verschiedenen Dicken, ein- und beidseitig matt.

Wenn Sie

Amopol Polyester-Zeichenfilme

noch nicht kennen, wird Sie ein Versuch überzeugen.

Wir senden Ihnen gerne
und unverbindlich
unsere Dokumentation
und Muster.



*Unsere
langjährige Erfahrung
bürgt
für Qualität und
fachgerechte
Beratung.*



Messerli

A. Messerli AG
8152 Glattbrugg/ZH, Tel. 051 83 30 40
Fabrik technischer Papiere

Armierungsstähle

Armierungsnetze

Ablaufleitungen
aus Gusseisen,
plastifiziertem Stahl
und
Kunststoff

Schachtabdeckungen
und Strassenroste

Ausrüstungen für Kläranlagen

Druckrohre, Formstücke und Armaturen
aus Gusseisen
für Wasser- und Gasleitungen

Heizkessel

Radiatoren
und Heizwände

Heizölbehälter

Cheminée-Einsätze

Baumaschinen, Krane, Förderanlagen

VON ROLL AG.
4563 Gerlafingen



Qualitätsprodukte für den Hoch-und Tiefbau

VON ROLL



SYMALEN® und SYMADUR® Kabelschutzrohre

Doppelsteckmuffen mit Profilmummierungen
Endmuffen
Endkappen
Rohrbogen
Übergangsstücke
Einführungsrohre usw.

® = eingetragene Schutzmarken

AG FÜR SYNTHETISCHE PRODUKTE 8022 ZÜRICH
TELEFON 051 27 2133/27 37 30

70.8.1

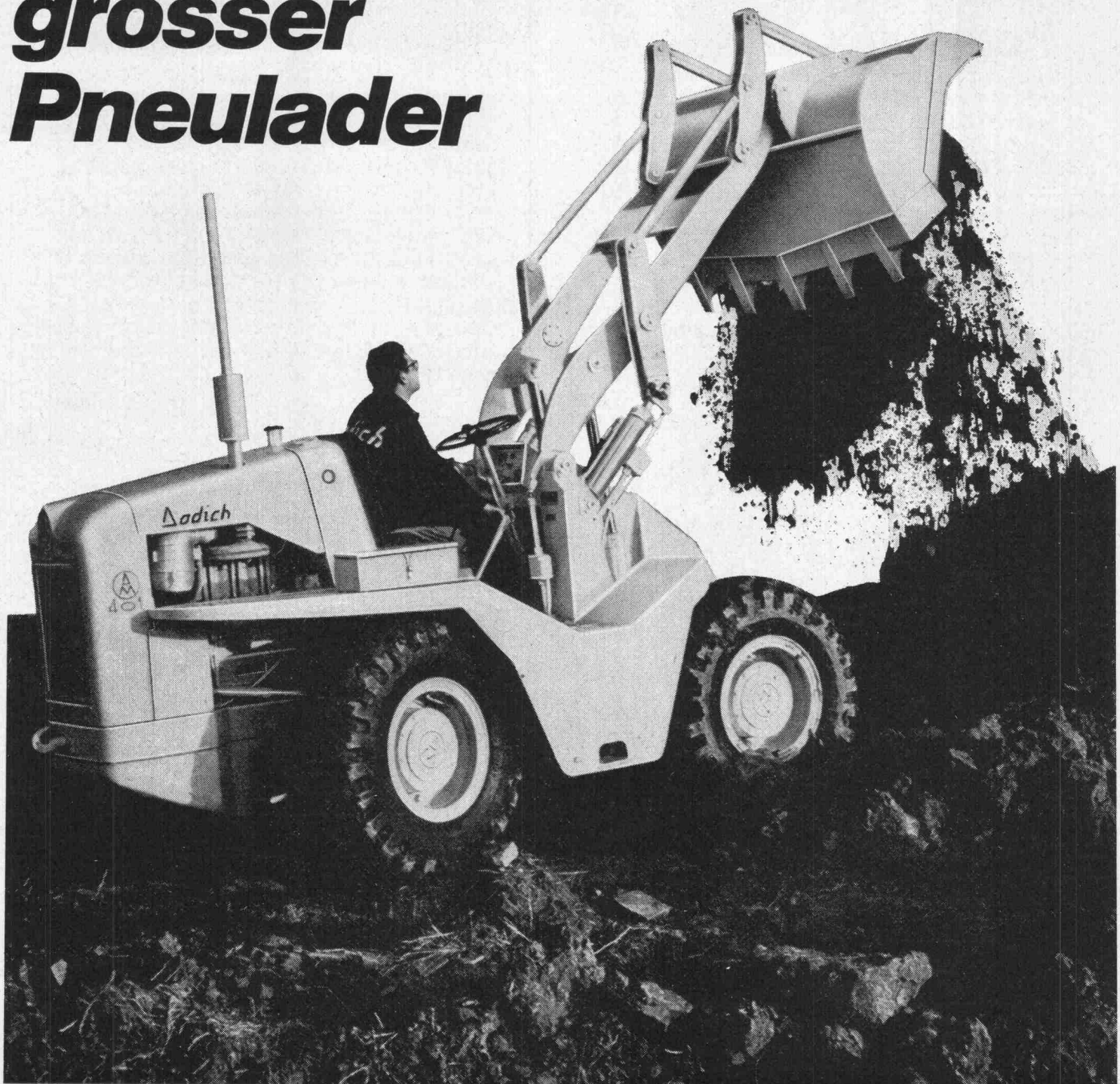
Δodich

Der «Kleine» mit den Vorteilen grosser Pneulader

Trotz den kleinen Aussenabmessungen ist an DODICH-Pneuladern alles daran: Drehmomentwandler, Allradantrieb, Hydrolenkung mit Pendellenker-Achse und Lader-Automatik. Die Konstruktion ist robust, die Bedienung einfach und alle Aggregate für die Wartung sind leicht zugänglich. Und vor allem: selbst auf der kleinsten Baustelle kann der DODICH-Pneulader wirtschaftlich eingesetzt werden. Zwei Ausführungen mit 3,5 und 5,5 t Einsatzgewicht für Standard-Schaufeln von 550 l und 900 l Inhalt stehen zur Verfügung. Spezial-Schaufeln und Zusatz-Ausrüstungen können dank der Universal-Anbauplatte mühelos montiert werden. — Verlangen Sie eine unverbindliche Vorführung bei der schweizerischen Generalvertretung:

ALFAG

Aktiengesellschaft für Fahrzeuge
Abteilung Baumaschinen, 8952 Schlieren
Telefon 051/ 98 61 61





AUS GUSS

einem

Die zerlegbaren SB5 und SB6 Hochleistungskessel von Zent bringen auch auf dem Gebiet der Überdruckkessel die gewichtigen Gussvorteile: Guss ist bedeutend widerstandsfähiger gegen Korrosion.

«Gusshaut» stoppt den Rost! Guss bleibt auch auf grosse Temperaturschwankungen unempfindlich. Guss wirkt geräuschkämpfend. Die zu allen Ausführungen zusätzlich lieferbaren Schallschluckhauben, Vibrationsdämpfer und Rauchrohrschalldämpfer mindern das Geräusch

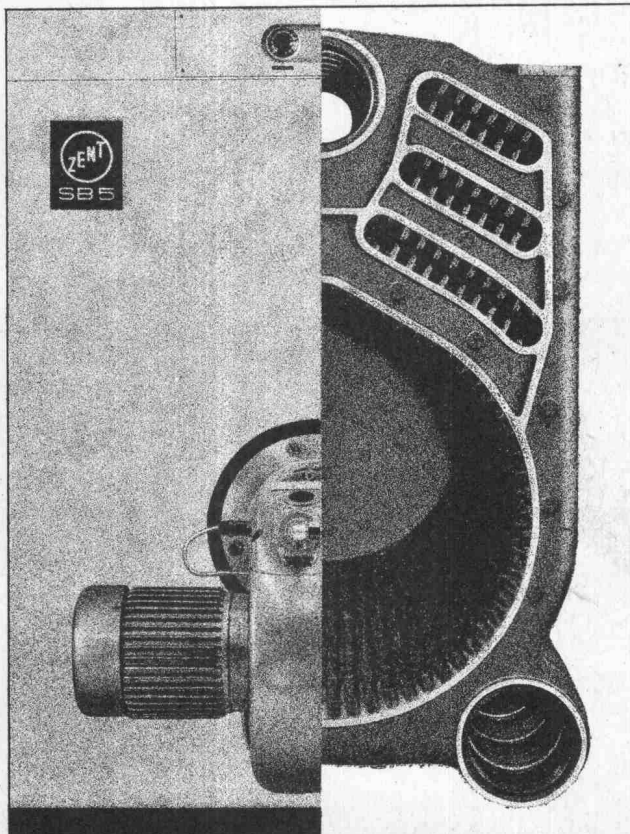
nochmals beträchtlich. Guss-Überdruckkessel sind nach Baukastenprinzip aufgebaut. Zerlegt können sie in jeden Heizungsraum eingebracht werden, ohne dass Türen verbreitert oder Mauern durchbrochen werden müssen. Gusskessel können auch jederzeit durch Anfügen von Kesselgliedern vergrößert werden!

Die Zent Hochleistungskessel SB5 und SB6 lassen sich notfalls auch mit festen Brennstoffen betreiben. Sie brauchen übrigens nur von vorne gereinigt zu werden.

Ausführungen:
Zent SB5 und SB6 Überdruck-Heizkessel.
Zent KOMBIGUSS SB5 und SB6 Überdruck-Heizkessel kombiniert mit Warmwasserbereitung.
Leistungen: 0,16 Mio bis 1,4 Mio kcal/h

Es lohnt sich, die Vorteile und Möglichkeiten der Zent Hochleistungskessel zu kennen. Ausführliches Informationsmaterial mit Referenzliste steht zu Ihrer Verfügung. Wenn Sie es genau wissen wollen: Das Schnittmodell in unserem Ausstellungsraum gibt Ihnen gerne seine Geheimnisse preis.

Zent AG Bern
3072 Ostermundigen
Niederlassungen in Deutschland, Frankreich, Italien, Österreich und Skandinavien.



Zent SB5 und SB6 Hochleistungskessel (zerlegbar, weil aus Guss!) sparen Raum und Kamin.

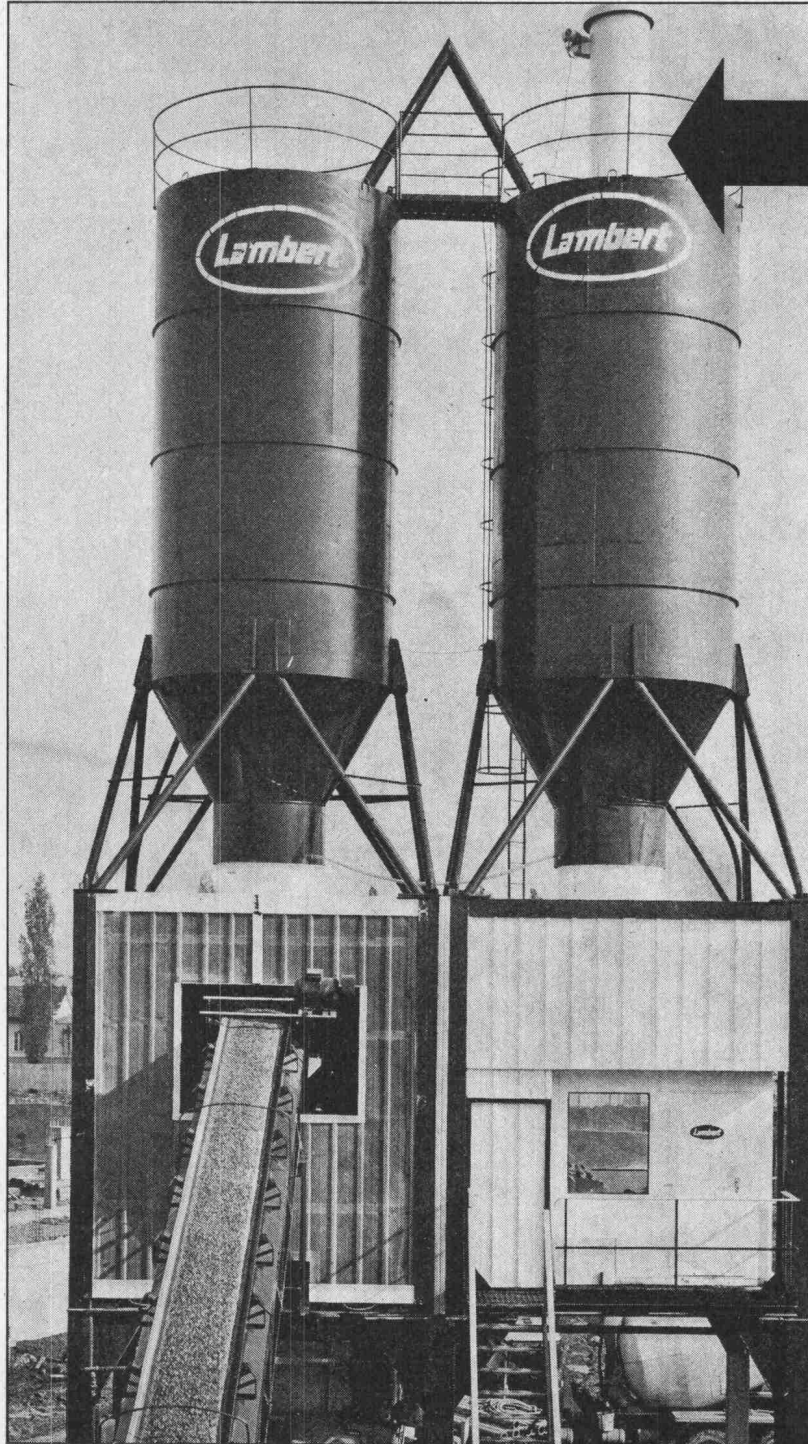
A/F-70

ZEMENTFILTER

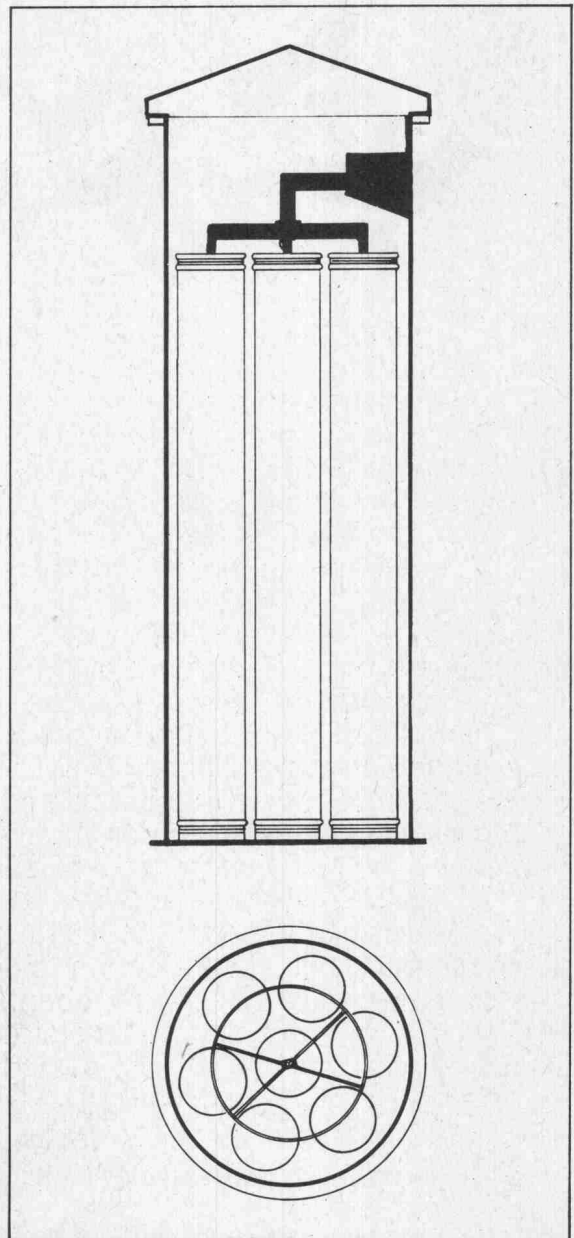
TOTALE ENTSTÄUBUNG

FILTRIERFLÄCHE 7 m²

*gegen
Luftverschmutzung*



1 Zementfilter LAMBERT verhindert
Staubentwicklung
gleichzeitig bei 2 Zementsilos



E.R.E.

Equipement Rationnel d'Entreprises s.a.
Bd de Pérolles, 10 - 1700 FRIBOURG - Tél. : (037) 270 04

Jetzt arbeiten 100 Hände mehr für Fenster Kiefer AG

Denn Fenster Kiefer AG übernahm die bisher der Burgdorfer Holzbau-Firma Gribi & Co. AG angeschlossene Fensterfabrikation, und zwar mit dem gesamten Stammpersonal von 50 Mann – 100 Hände mehr, die für Fenster Kiefer AG arbeiten.

Die Vorteile dieser Kapazitätserweiterung werden Vorteile für unsere Kunden sein.

Durch diese Form der Zusammenarbeit kann sich die Firma Gribi & Co. AG ausschliesslich auf ihr eigentliches Spezialgebiet konzentrieren, auf den Holzbau; damit ist sie imstande, ihre Kunden ihrerseits besser zu bedienen.

Fenster Kiefer AG ist leistungsfähiger geworden, indem er einem Geschäftspartner half, ebenfalls seine Leistung zu steigern.



Fenster Kiefer AG
Bachstrasse 15
8038 Zürich
Telefon 051/45 24 55

Auf Dicht kann man bauen.

Wenn's um Spezialarbeiten im Tiefbau geht. Denn jede Aufgabe auf diesem Gebiet kann Dicht lösen:

Aufschlussbohrungen
Laboruntersuchungen
Pfahlfundationen
Unterfangungen
Baugrubenumschliessungen
Grundwasser-Absenkungen

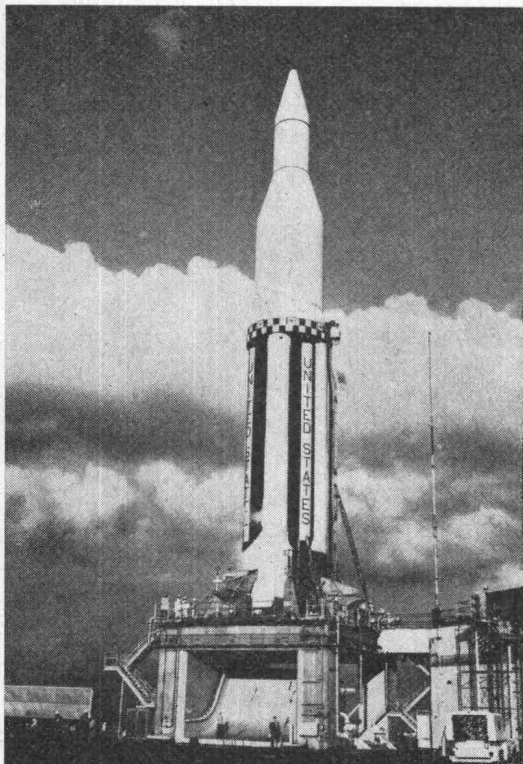
Jede dieser Arbeiten hat Dicht schon ausgeführt.
Das gibt Erfahrung. Und Ihnen Sicherheit,
wenn Sie auf Gründungen von Dicht bauen.

Dicht AG
St. Gallen 071-23 16 45
Luzern 041-22 24 65
Bern 031-22 72 77
Zürich 051-52 06 33

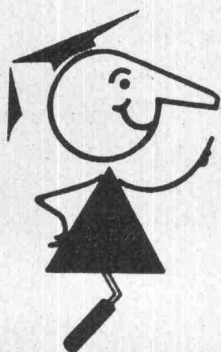


TRICOSAL-Forscher und -Partner in Europa und USA stellen vor

FLAMMASTIK



Die raumfahrtbewährte Systemlösung für den Feuerschutz elektrischer Kabel in Industrie und Energieversorgung.



seit
1923

Tricosal[®]

BAU-CHEMIE AG BASEL (061) 23 00 16

Zement-Dichtungs- und Schnellbindemittel, Plastifizierer, Verzögerer, Beton-Reinigungsmittel, Gipsverzögerer, Binder, Fugenbänder, Kunststoffe, Frostschutzmittel, Haftemulsion für Kunststoffmörtel, ölfeste Anstrichemulsion, Thiokol- und Acryl-Kitte, Epoxy-Lacke, Kunststoff-Dünnputze, PVC-Folien, 1 bis 2 mm, für Grundwasserwannen, Wasserbehälter usw. Wir haben für Sie über 100 verschiedene Fugenbandprofile.

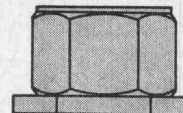
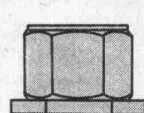
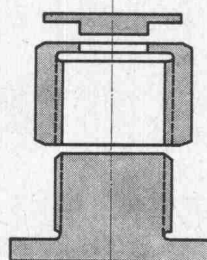
VERGUSS-MÖRTEL

chloridfrei, ölbeständig, schrumpfungsfrei, fließt leicht und füllt jeden Hohlraum. Druckfestigkeit nach 24 Stunden 550 kg, nach 7 Tagen 820 kg.

Für Maschinen-Anker, Aggregate, Montagen von Betonvorfabrikation

Justierspindeln

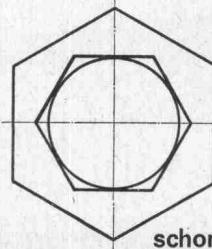
Die Auflagekräfte werden zwischen den mit Molykote geschmierten Flächen einer Deckscheibe und der Justiermutter aufgenommen. Dadurch ist ein präzises Nivellieren der Maschinen gewährleistet.



Größe 1 · Belastung 1 to

Größe 2 · Belastung 3 to

Größe 3 · Belastung 6 to



Die genormten Sechskant-Schlüsselweiten der Justiermutter und des Auflagefußes der Spindel sind so gewählt, daß mit Gabelschlüsseln oder auch mit Rohrzangen gearbeitet werden kann.

verkürzen die Ausrichtezeit
schonen die Aggregate bei der Montage

Wir transportieren alles überall

Wenn es in schwierigem Gelände schnell und sicher gehen soll, dann ist der Helikopter das ideale Transportmittel.

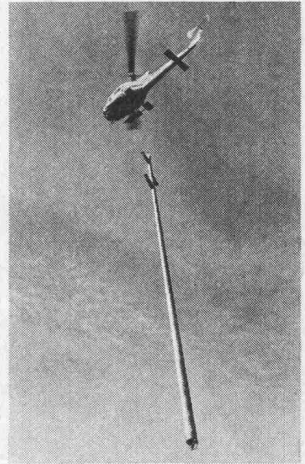
Der Helikopter ist billiger als Sie denken. Er hilft Ihnen, bei minimalen Anflugkosten die kurze Bauzeit im Gebirge besser zu nutzen und Arbeitskräfte zu sparen.



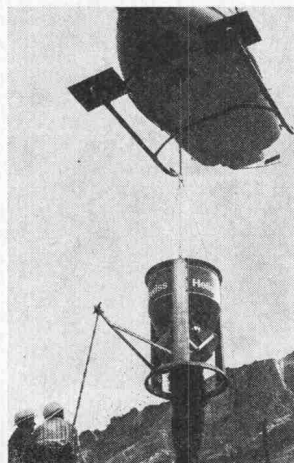
Kabinen-Transport der Trübsee-Titlis-Bahn



Versetzen von Bäumen



Transport eines 26-m-Mastes



Einbringen von Frischbeton



Spezialtransport



Anfliegen eines Selbstbedienungsbuffets für Bergrestaurant

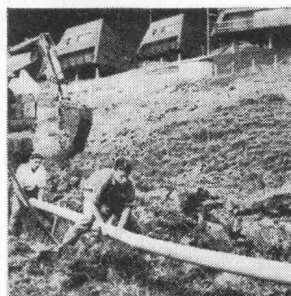
Heliswiss

Heliswiss schafft's im Fluge

Schweizerische Helikopter AG, 3123 Belp
Offert- u. Einsatzbüro: Tel. 031 54 33 14

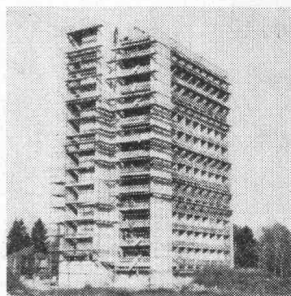


somo rohre und formstücke aus kunststoff werden überall



Kanalisation

Schwyz :
Rothenurm



Ablauf-
leitungen

Genève :
Cité universitaire

verlegt



Kabelschutzrohre

Genève :
Traversée de l'arve

... in Gebäuden als Ablaufleitungen, im Hoch- und Tiefbau als Wasserzuführungen, Kanalisations- oder Entwässerungsrohre, als Schutz für Elektro- und Telephonkabel; in der Landwirtschaft für die Bewässerung und Beregnung.



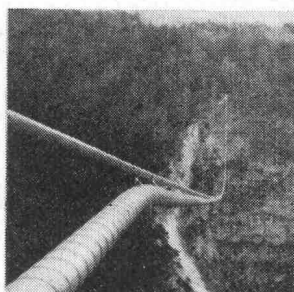
Ablauf-
leitungen

Bern :
Polizei-
Verwaltungs-
gebäude

... denn die besonderen Vorteile sind: leichtes Gewicht und damit Einsparungen im Transport, in der Handhabung, im Personal beim Verlegen oder Montieren. Beständig gegen die meisten Chemikalien, geringer Reibungswiderstand, keine Verkrustungen, wodurch wiederum Unterhaltskosten entfallen.

... da jedes Verkaufs-Programm eine vollständige Reihe von Rohren und Verbindungsstücken in allen gängigen Abmessungen umfasst.

... weil der technische Dienst **somo** vor und nach dem Verkauf für Beratung, Kontrollen und Hilfeleistung bei Baustellenbeginn jederzeit zur Verfügung unserer Kunden steht.



Wasserleitung

Valais :
Conduite Soussillon-Niouc



somo

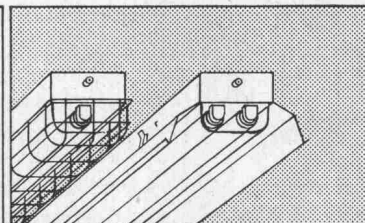
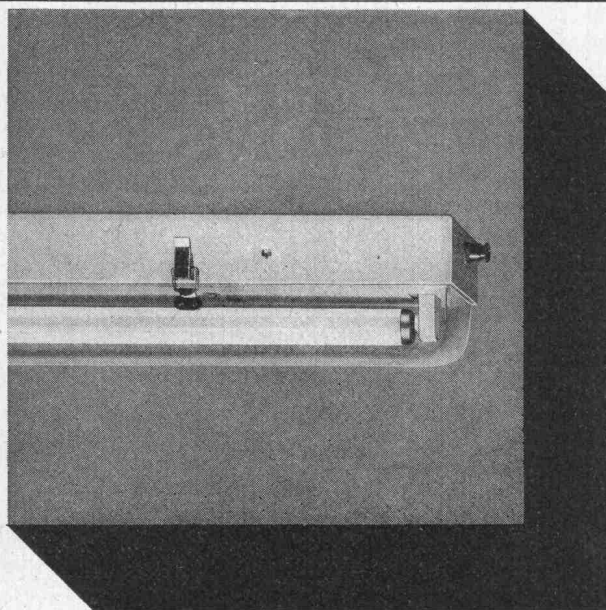
société pour les métaux ouvrés et les plastiques
1211 GENÈVE 24 téléphone 022 / 43 86 00 télex 23 195



Diese explosionssichere «Fluora»-Leuchte hat ihre Bewährungs- probe längst hinter sich...x-tausendfach!

➔ Bei Brown, Boveri zum Beispiel, oder bei Sandoz, bei General Motors Suisse, in den Emser Werken, in den Eidgenössischen Munitionsfabriken, im Gaswerk Zürich... um nur einige wenige zu nennen.

➔ Sie ist nach den strengen Vorschriften des SEV entwickelt und gebaut für den Einsatz in Räumen jeder Art, in welchen explosionsfähige Gas-Luft- oder Dampf-Luft-Gemische der Zündgruppen A bis C auftreten (SEV-Prüfbericht A. Nr. 500.878/II). Sie ist lieferbar für 1, 2 oder 3 normale Zweistiftsockel-Fluoreszenzlampen 20 und 40 W, und sie kann zusätzlich (auch nachträglich noch) mit Reflektoren oder mit einem starken, abklappbaren Schutzkorb ausgerüstet werden... Eine perfekte Sache! Unsere Lichtberater sagen Ihnen gerne mehr darüber.

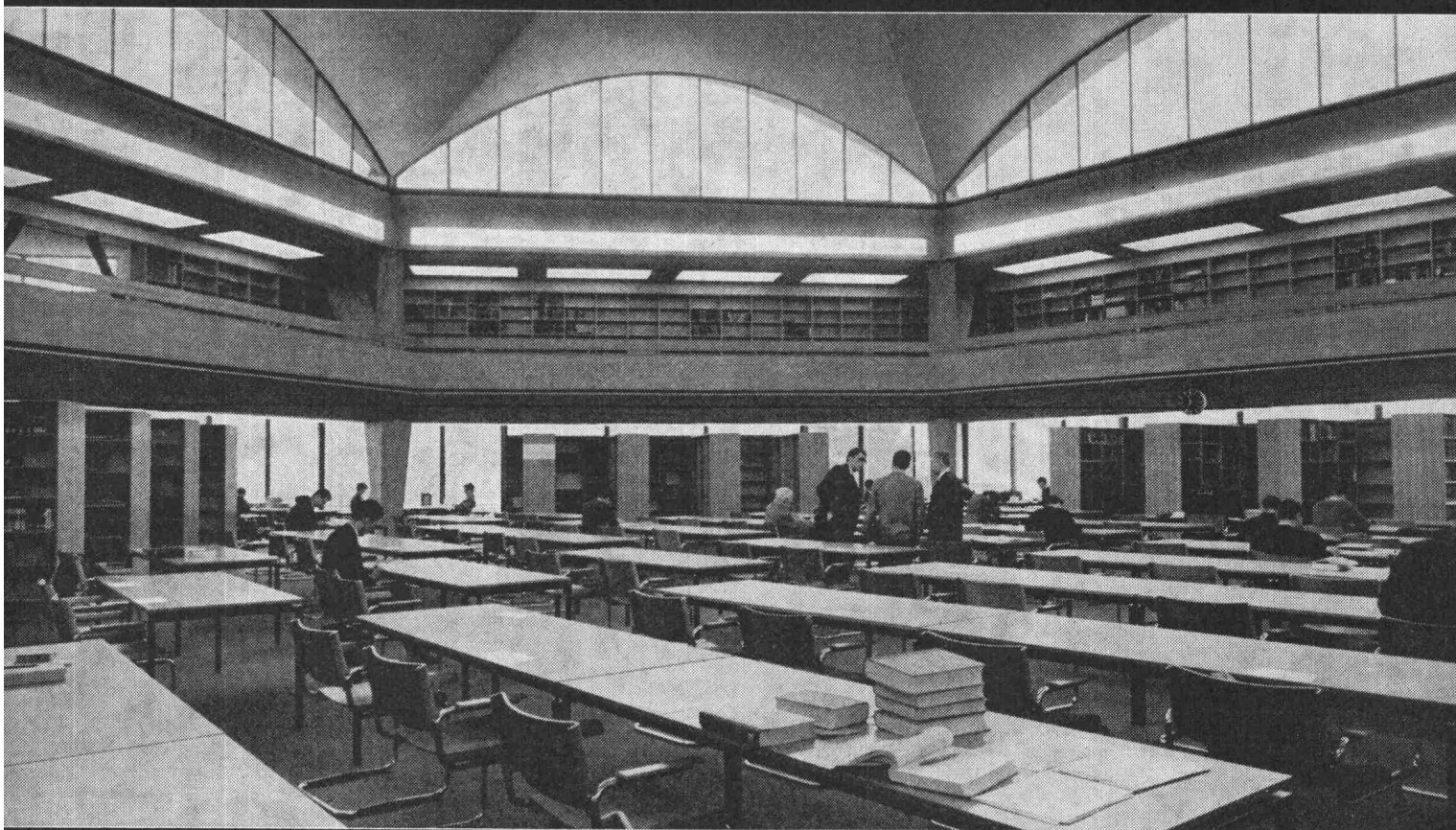


Fluora Herisau
Spezialfabrik für Fluoreszenzleuchten, Telefon 071
51 23 63, 9102 Herisau

Industriegemeinschaft Appenzellerland



Millionenwerte im Schutz von SIFRAG Anlagen



Neubau Universitätsbibliothek, Basel Architekt: Otto H. Senn, BSA, Basel

SIFRAG

In den Neubauten der Basler Universitätsbibliothek werden die unschätzbare Werte enthaltenden Büchermagazine durch SIFRAG-Klimaanlagen geschützt.

Tag und Nacht sorgen unsere Installationen für eine optimale Klimatisierung der Räume. Temperatur und Feuchtigkeit werden automatisch auf den erforderlichen Werten gehalten.

Zudem schaffen SIFRAG-Anlagen lufthygienische Verhältnisse in den Lesesälen, Ausstellungshallen, Arbeits- und Verwaltungsräumen, Fotoateliers sowie im Vortragssaal.

Die zentrale SIFRAG-Kälteanlage, deren Kapazität eine halbe Million Kalorien beträgt, deckt den Bedarf der Klimaanlagen an Kühlwasser.

SIFRAG-Klimaanlagen auch für Ihre Ansprüche!

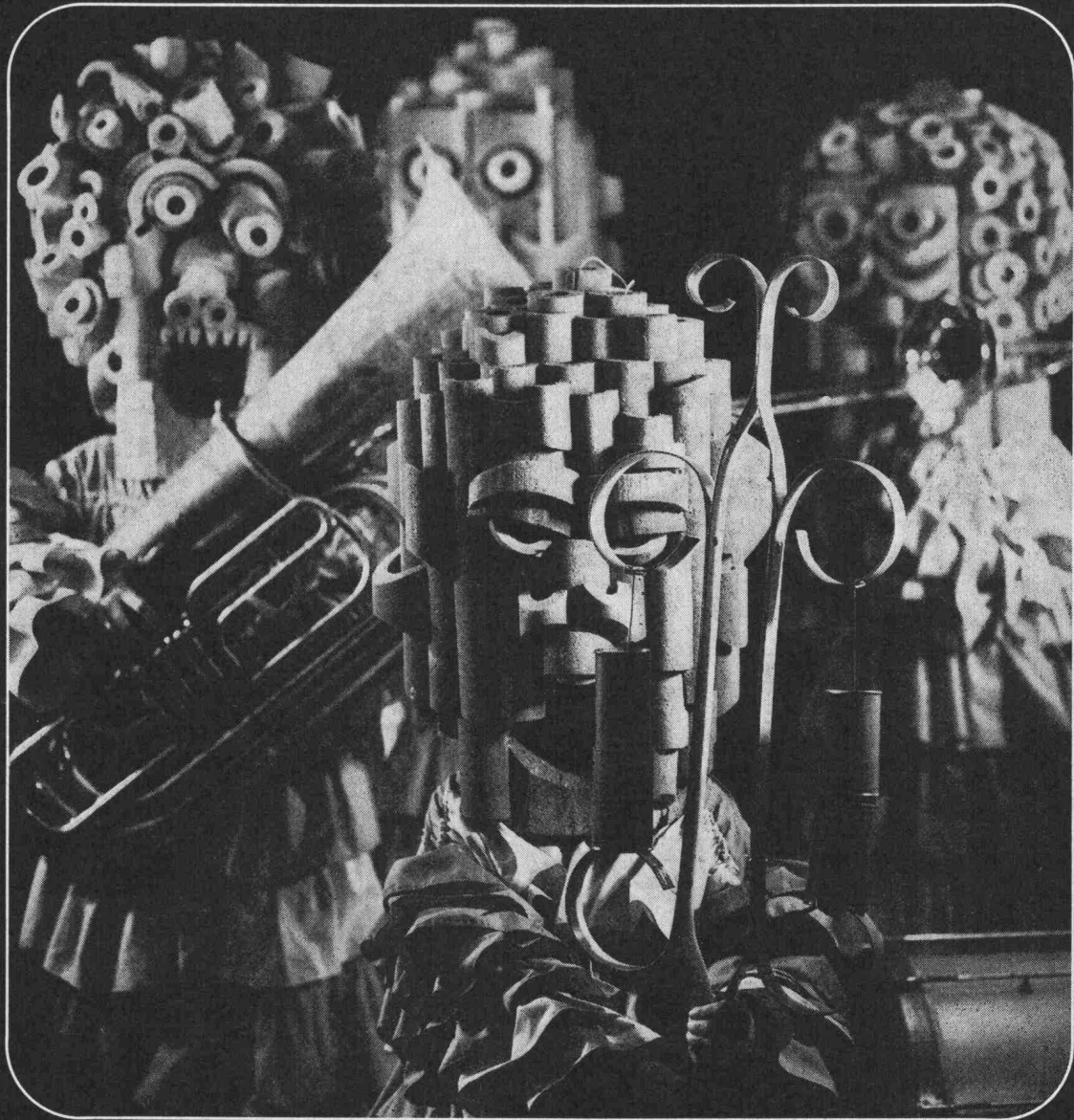
SIFRAG
Luft- und Klimatechnik Frei AG

Zürich 051 - 25 15 51
Bern 031 - 56 25 25
Basel 061 - 43 92 60
Lausanne 021 - 23 74 08

Klimaanlagen
Ventilationen
Kälteanlagen
Luftbefeuchtung
Luftvorhänge
Brandschutz

GALL DU KÄNNST SCH MI NÖD?

Oder haben Sie sie bereits erkannt? Unsere ISOVIT®-Polyurethan-Hartschaum-Schalen!



Fritschi-Musik Luzern – 600 Meter ISOVIT – 45 originelle Masken

Obwohl wir längstens wussten, wie vielseitig und beliebt unsere ISOVIT-Hartschaumschalen sind, hat uns diese Verwendungsmöglichkeit doch gewaltig überrascht. Wir beglückwünschen die Fritschi-Musik Luzern zu ihrer originellen Idee, aus unseren ISOVIT-Schalen dieses spassige Fasnachtssujet zu basteln, womit sie am «Karneval von Rio in Luzern» einen grossen Erfolg gebucht hat. Trotz dieses fasnächtlichen Seitensprungs bietet sich aber ISOVIT weiterhin als ideale thermische Leitungsisolierung für Kältemittel, Kühlwasser, Kalt- und Warmwasser sowie Heizungen bis 100°C an. Unsere Polyurethan-Hartschaum-Schalen isolieren vorzüglich, sind diffusionshemmend, volumenbeständig und schwer brennbar.

Technische Daten von ISOVIT:

Raumgewicht: 38–42 kg/m³

Wärmeleitzahl bei +20°C: 0,020–0,025 kcal/m h °C

Zulässiger Temperaturbereich: –200°C bis +100°C

Wasserabsorption: 2–4 Volumenprozent

Verlangen Sie Preislisten und Muster:

Meier-Schenk AG

Isolierwerk Zürich, Tel. 051 7116 84
8105 Regensdorf ZH

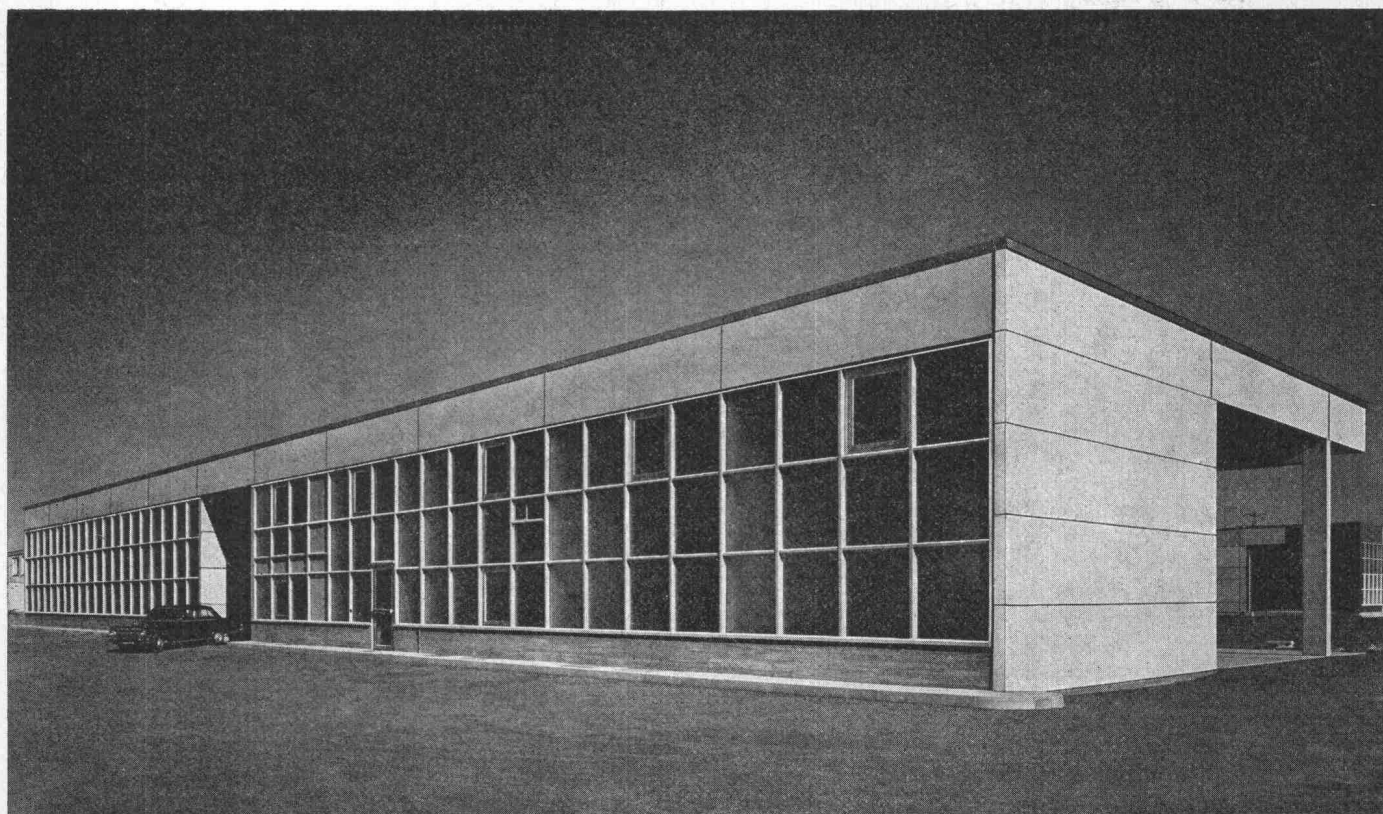
Schneider+Co. AG

Isolierungen und Industriebedarf
Tel. 052 89 21 21
8400 Winterthur

bemofenster[®]

für
freies Gestalten
und
wirtschaftliches Bauen

Ein System mit
unbegrenzten Variationsmöglichkeiten.
Architekten gestalten damit rasterfrei
moderne Baukonstruktionen



bemofenster bestehen aus filigranen Sichtbetonelementen, die in bezug auf Feinheit, Oberflächendichte und Pflegefreiheit höchsten Ansprüchen genügen. Sie verleihen dem Fenster charakteristische Eigenschaften, die Gestaltung und Architektur wirkungsvoll unterstützen. Die gelenkartige Fensterkonstruktion ist spannungsfrei verglast, um Fensterschäden weitgehendst zu vermeiden. Sie ist ideal für Fertigteilkonstruktionen, chemische Betriebe, Turnhallen, Schwimmhallen, Parkhäuser, Lagerhallen usw.

Weitere Informationen, Details für Planung und Einbau sind in der Broschüre «**bauen mit bemofenster**» enthalten, die Sie auf Anfrage kostenlos erhalten.

Ausserdem stehen wir Ihnen mit unseren Fachberatern bei der Lösung Ihrer Fensterprobleme gerne unverbindlich zur Verfügung. Telefonieren Sie, oder schreiben Sie an:



Elementfabriken AG
4852 Rothrist
Tel. 062 / 52 18 18

Werke in:

Holland
Oosthoek & Zoon
Alphen a. d. Rijn
Tel. (0 17 20) 26 51

Oesterreich
Ankerbau GmbH
8786 Rottenmann
Tel. 3 47

Deutschland
bemofensterbau
5452 Weissenthurm
Tel. (0 26 31) 62 67

Beton-Montage-Fensterbau 4852 Rothrist



Nationalstrasse N 1 Wil—St. Gallen, Betonbelag

Bessere Strassen mit Zementbeton

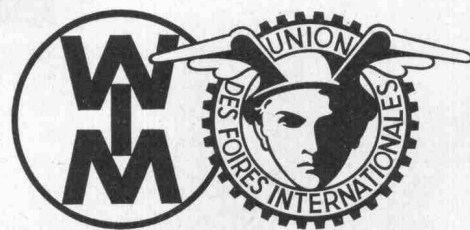
Beratung und Projektierung:

BETONSTRASSEN AG, WILDEGG

93. WIENER INTERNATIONALE MESSE

7.—14. März 1971

Oesterreichs universelle Mustermesse mit einem Schwerpunktprogramm von 25 Fachmessen der Konsum- und Investitionsgüterwirtschaft.



Oesterreich und 30 Auslandstaaten sind mit zusammen 4000 Firmen vertreten, die Waren aus der Güterproduktion der Welt anbieten.

MESSEGELÄNDE

Der Baumaschinensektor, jeweils nur bei den Wiener Frühjahrmessen vertreten, bietet mit einer Fläche von mehr als 40 000 m² weitreichende Orientierung und Kontakte mit Fachleuten von über 100 Firmen. Das angeschlossene Baustoffzentrum auf einem Areal von 20 000 m² ergänzt in idealer Weise das reichhaltige Angebot. Dieser Sektor umfasst das Programm von rund 90 Firmen und ist sowohl bei den Wiener Frühjahrmessen als auch bei den Wiener Herbstmessen vertreten.

Die Sparten Beheizung, Belüftung, Beleuchtung, Bodenbeläge, Transportgeräte sind hier ebenso vertreten wie das Warenangebot der Produktionsgüter- und Konsumgüterindustrie.

Neuer Gartengeräte-Sektor.

Grosse Möbelausstellung mit internationaler Beteiligung in den Hallen Nord, Nordwest, 23 und 24.

Möbelausstellung Halle 10.

Zweirad-, Zubehör-, Servicegeräteausstellung in Halle 5.

Auskünfte und Messeausweise:

Die Oesterreichische Handelskammer
Mühlebachstrasse 28, CH-8008 Zürich

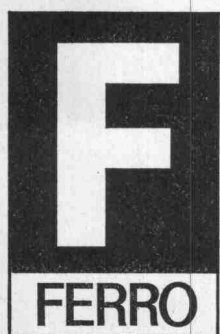
Ihr Partner auf dem Flachdach für Tageslichttechnik Entlüftung Entwässerung

Jahrzehntelange Erfahrung! Wir bieten Ihnen optimale Sicherheit durch ausgereifte Konstruktionen. Fragen Sie uns an. Wir finden auch für Sie die wirtschaftlichste Lösung.



Lichtkuppeln
Glasdachwerk
Spenglerei
Bleipresswerk

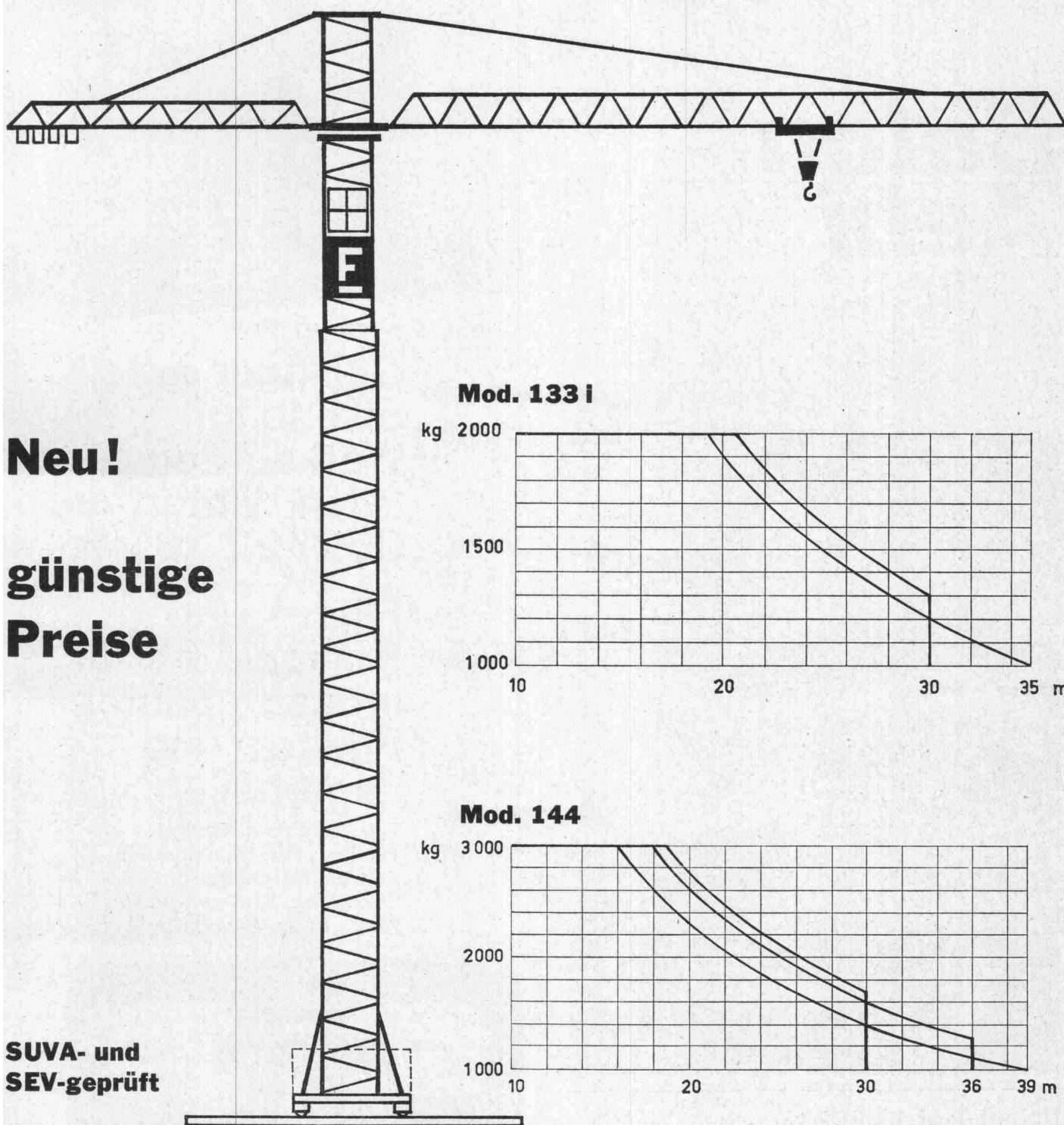
Jakob Scherrer Söhne
Allmendstrasse 5-7
8059 Zürich 2
Tel. 051 25 79 80



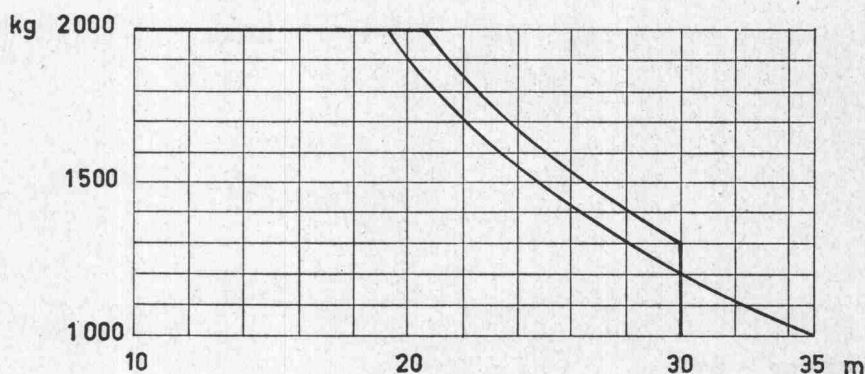
Brun + Cie AG
6244 Nebikon LU

Maschinenfabrik
Tel. 062 86 16 12

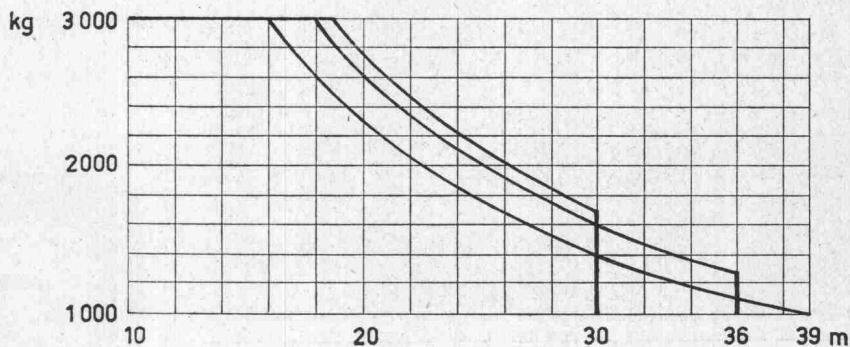
Brun



Mod. 133 I



Mod. 144



Neu!

**günstige
Preise**

**SUVA- und
SEV-geprüft**

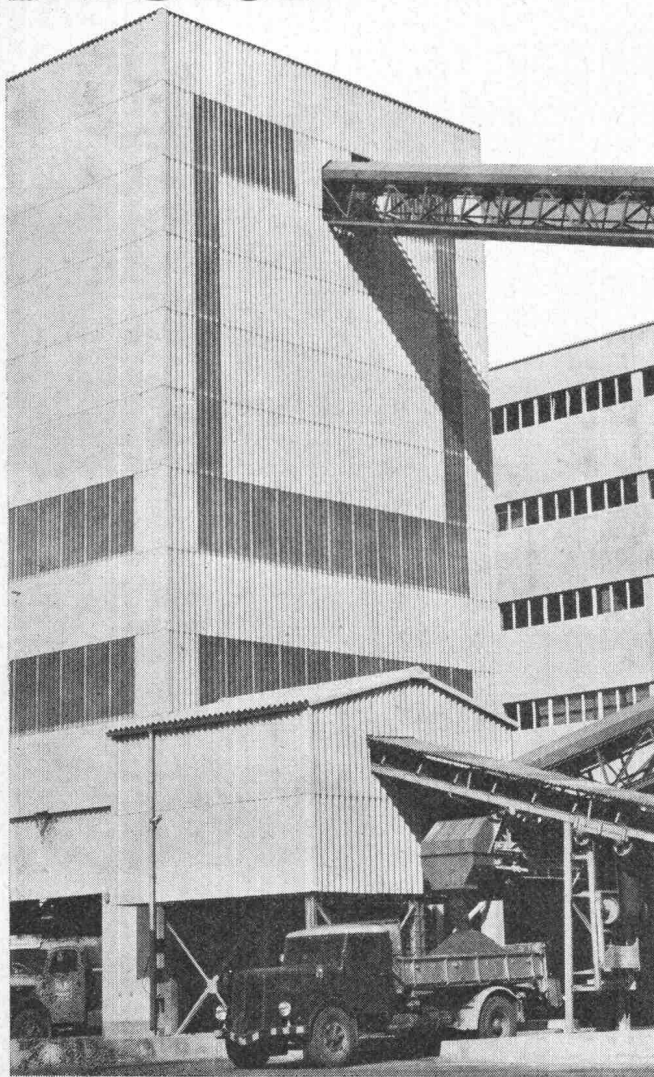
Betonfabriken — Frischbetonwerke

- mit Abgabeleistungen von 40—200 m³ Festbeton pro Stunde
- Zufuhr oder Lagerung der Zuschlagstoffe von benachbarten Kieswerken ab Freideponie oder Kiessilos in der Anlage
- Einmann-Bedienung

Wir projektieren und erstellen Frischbetonwerke, Kiesbeschickungs- und Transportanlagen, die bis ins Detail sorgfältig geplant und auf die örtlichen Verhältnisse optimal abgestimmt sind. Der Einsatz modernster Geräte und Steuerungen garantiert eine erstklassige Dosierung und Zusammensetzung des Betons.

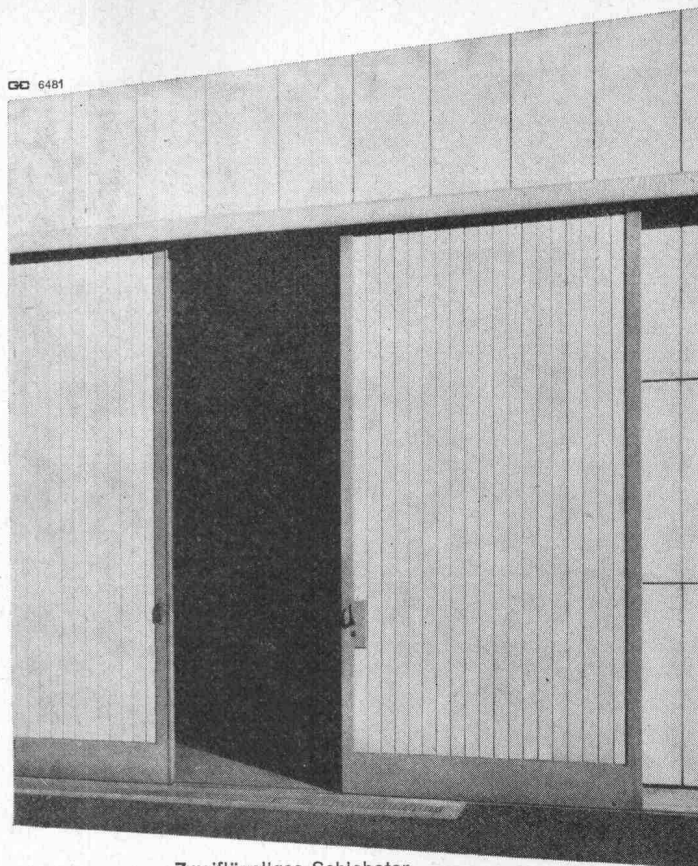
Profitieren Sie von unserer langjährigen Erfahrung und lassen Sie sich von unsern Spezialisten sachkundig beraten.

Beton Aebi



Robert Aebi AG, 8023 Zürich
Uraniastr. 31/33
Tel. 061/231750

GC 6481



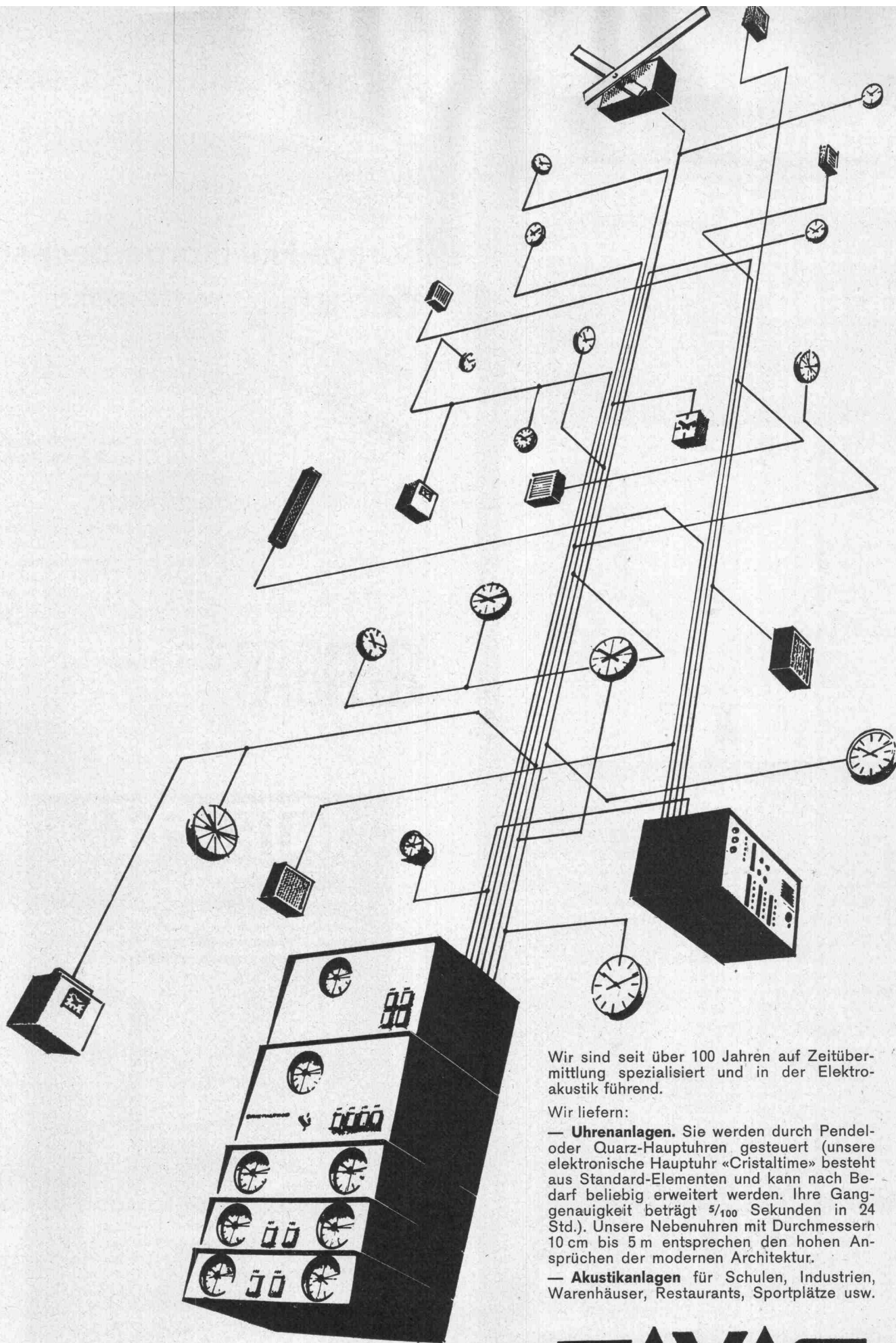
Zweiflügeliges Schiebetor

**Geilinger & Co.
Eisenbau-
Werkstätten
8401 Winterthur
052/22 28 21**

**Flügel- und
Schiebetore für
Industriebauten
Einstell- und
Lagerhallen**

Typisierte Ausführung
Torsionssteife Konstruktion
Robuste Beschläge
Kurzfristige Lieferung
Zeitgemässe Gestaltung





Wir sind seit über 100 Jahren auf Zeitübermittlung spezialisiert und in der Elektroakustik führend.

Wir liefern:

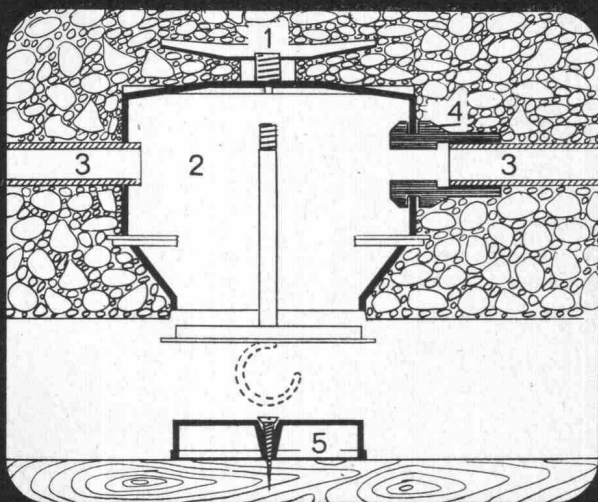
— **Uhrenanlagen.** Sie werden durch Pendel- oder Quarz-Hauptuhren gesteuert (unsere elektronische Hauptuhr «Cristaltime» besteht aus Standard-Elementen und kann nach Bedarf beliebig erweitert werden. Ihre Ganggenauigkeit beträgt $\frac{5}{100}$ Sekunden in 24 Std.). Unsere Nebenuhren mit Durchmesser 10 cm bis 5 m entsprechen den hohen Ansprüchen der modernen Architektur.

— **Akustikanlagen** für Schulen, Industrien, Warenhäuser, Restaurants, Sportplätze usw.

FAVAG

Rufen Sie gleich jetzt die Nr. 038/21 11 41 an. Unsere technischen Berater sind Ihnen gerne behilflich.
Favag SA, 2000 Neuchâtel

Montieren Sie
ebenso rasch und
sauber Lampen-
dosen?
Kaum.



Prüfen Sie Zeichnung und Argumente:

- 1 Stahltraverse, verankert im Beton, M6-Gewinde z. B. für das Tragen einer Fluoreszenzleuchte.
- 2 Reichlich Platz für die Klemmen.
- 3 Saubere Zuführung der Drähte.
- 4 Muffen für Abdichten und Festhalten der Rohre. Kein Ausrutschen. Kein Eindringen von Beton.
- 5 Befestigungsdeckel für Holzschalungen. Die Nägel werden nicht mehr abgezwickelt, da der Deckel mit der Schalung weggommt.

Zubehör:

Abdeckung mit Deckenhaken M6, mit isoliertem Schaft.
Oder blind mit Zentralschraube zum Überstreichen.
Oder rund (2 mm hoch).
Oder quadratisch wie Schalterplatten.

Bestell-Angaben:

Lampendose Ø 60 oder 80 mm	(Ti 9062)
Befestigungsdeckel	(Ti 9452)
Deckenhaken	(Ti 9115)
Blinde Abdeckung	(Ti 9116)
Abschluss-Rosette flach	(S 2722)
Quadratische Abdeckplatte	(Ti 9901)

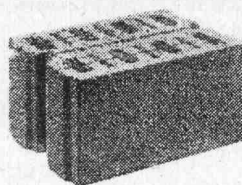
Beratung durch uns und Verkauf durch den
Elektro-Grosshandel.

BELECTRA AG

Ankerstrasse 53
8004 Zürich
Telefon 051/54 48 48

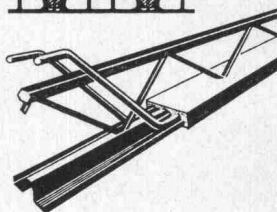
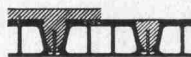


Surava-Hohlblocksteine



- seit Jahren bewährt
- guter Verputzträger
- rasche und zweckmässige Bauweise
- vorzügliche Wärme-Schallisolation
- preisgünstig
- alle Steine aus Beton, Tuff und dem hochwertigen Isoliermaterial LECA

Surava-Hohlkörperdecken



wirtschaftlich:

speziell für grosse Spannweiten
bis 12 m (System Katzenberger)
weil der montagesteife Katzenberger-
Riffelstahlträger auch bei grossen
Spannweiten nur wenige Unterstel-
lungen benötigt, handliche Gewichte
erlauben ein leichtes, rasches Verlegen
gestatten, keine Schalung benötigt
wird und die Surava-Decke für jeden
Grundriss geeignet ist.

technisch:

weil durch neutrale und eigene Kon-
trollen laufend überwacht und von
amtlichen Versuchsanstalten geprüft
auf: Tragfähigkeit, Schall-Wärme-
dämmung, Scheibenwirkung, Schub-
kraftaufnahme, Haftspannungs-
aufnahme, Feuerbeständigkeit.



Baustoffwerk AG Surava

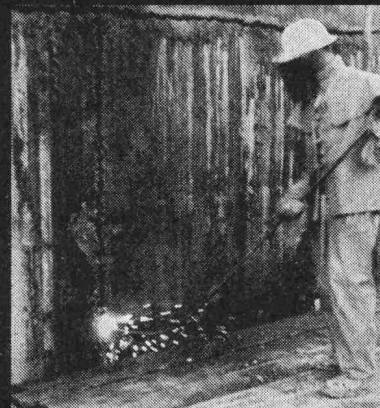
Verwaltung Büro Davos, Park 19, Tel. 083/3 71 17
Techn. Büro Chur, Bahnhofplatz 8, Tel. 081/22 00 25
Werk Surava, Tel. 081/7112 27

INTRAFIX®

Patente angemeldet

BETONSCHMELZ-VERFAHREN

schmilzt Löcher, schneidet und brennt
**Beton — Eisenbeton — Stahl — Guss —
Granit — Naturstein, usw.**



einfach — geräuschlos — schnell — sau-
ber — staublos — vibrationslos — unge-
fährlich — wirtschaftlich — über und un-
ter Wasser

Vertreternachweis weltweit durch

INTRAVEND AG Schweiz
Postfach 8048 Zürich Tel.: 051 62 88 22
Telex 54 289

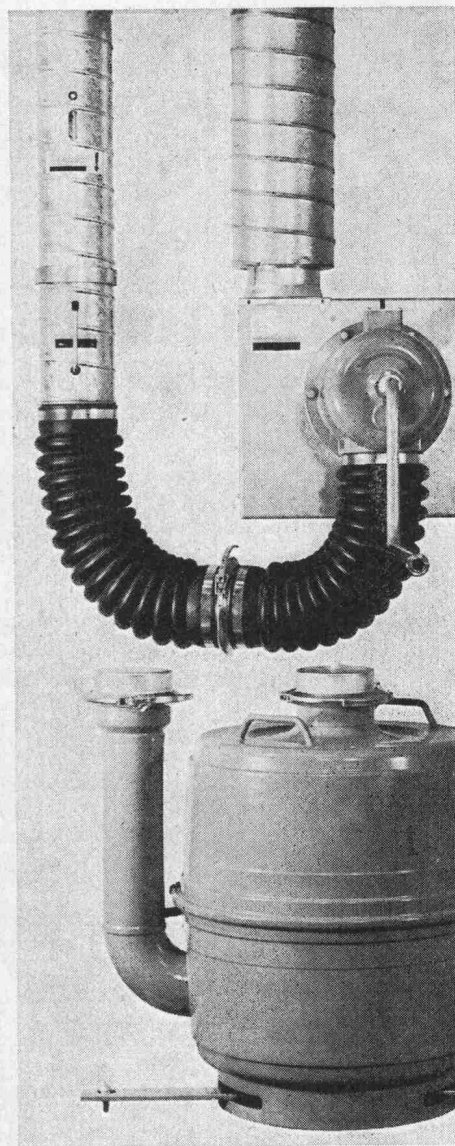
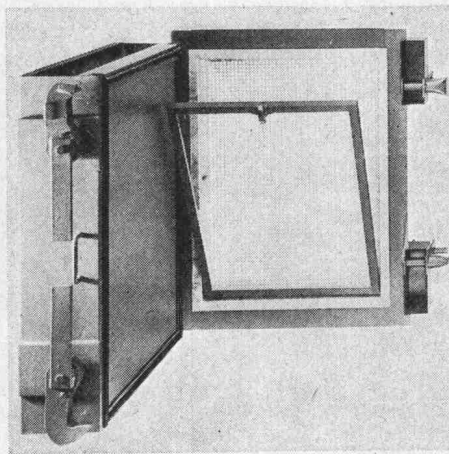
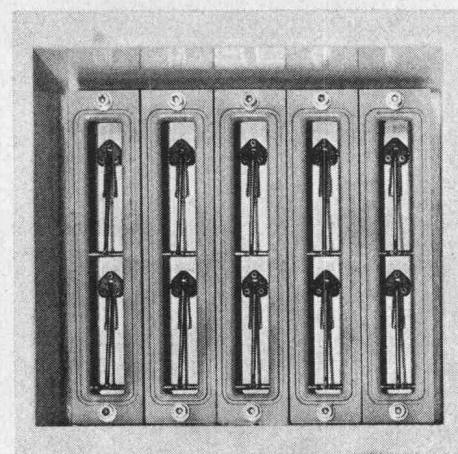
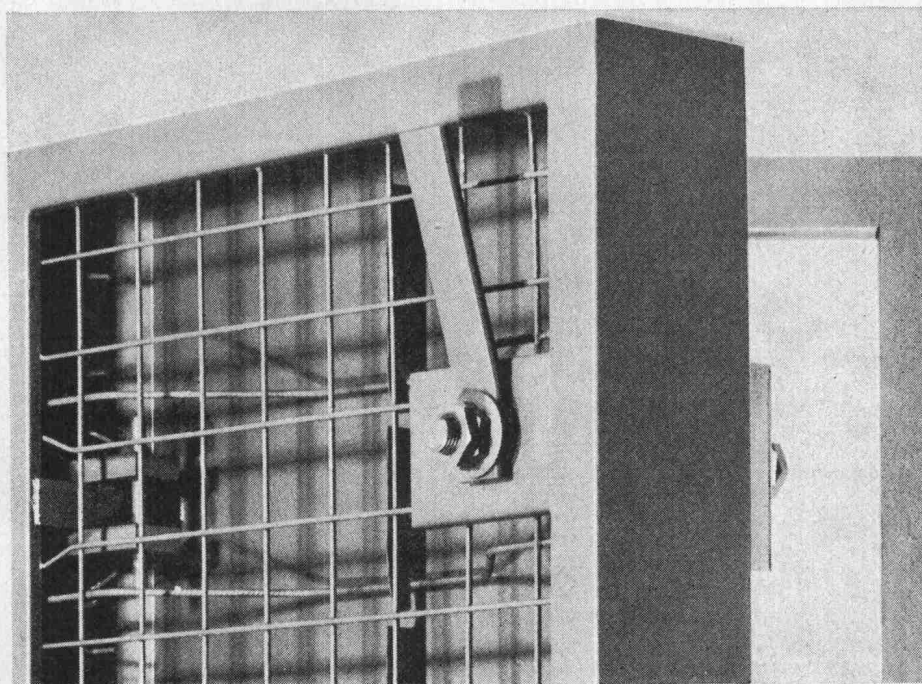
Warum bevorzugen Bauherren und Architekten das norm® Zivilschutz-Sortiment?

Ganz einfach deshalb, weil norm® Zivilschutz-Bauteile und Belüftungseinrichtungen höchste Ansprüche erfüllen, vom Bundesamt für Zivilschutz (BZS) geprüft sind und zahlreiche wirtschaftliche Vorteile bieten.

Unser vielseitiges Sortiment, umfassend normierte Panzer- und Drucktüren, Panzerdeckel, Notausstiegsroste, Steigeisen und -leitern, Überdruckventile, Explosions-Schutzventile, Gasfilter und Belüftungsanlagen für den privaten und öffentlichen Schutzraumbau, erleichtert die Vor- und Detailplanung.

Unsere Fachleute wissen in allen baulichen Fragen des Zivilschutzes Bescheid. Profitieren Sie von dieser Erfahrung. Kostenlos übernehmen wir die Ausarbeitung von Projekten, stellen Offerten und sind für die Abnahme der fertigen Anlage durch die zuständigen Stellen besorgt.

Wenden Sie sich mit Ihren Fragen und Problemen frühzeitig an uns. Verlangen Sie die ausführliche Dokumentation.

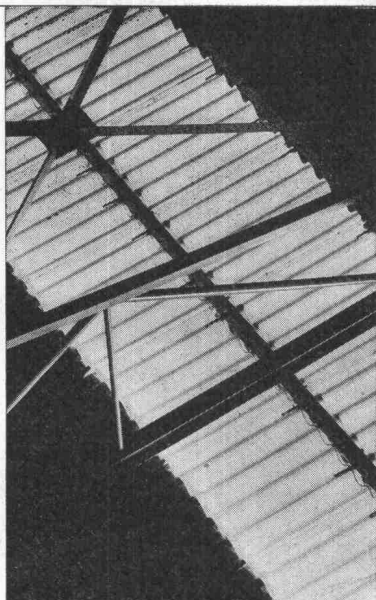


Metallbau AG Zürich

**Anemonenstrasse 40, 8047 Zürich
Telefon 051 54 67 00**

norm®

Vertretungen und Servicestellen in
Basel, Bern, Lausanne, Locarno, Luzern, St. Gallen.



VERONDULIT-Wellglas

gewellte Glas-scheibe mit Draht-einlage auf Eternitwellung passend

grösste Licht-ausbeute

unbrennbares Material

unveränderlich in Farbe und Oberflächen

keine Alterung

preisgünstig

seit Jahrzehnten bewährt

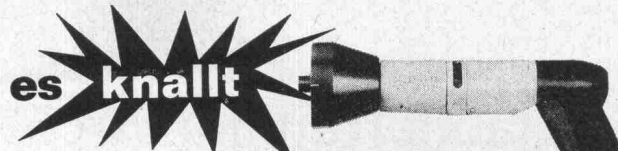


GRÜNINGER
OLTEN **DIETIKON ZH**

Aarburgerstr. 105
Tel. 062 / 22 14 22

Allmendstr. 27
Tel. 051 / 88 34 06

Beratung,
Offerten und
Lagerhaltung

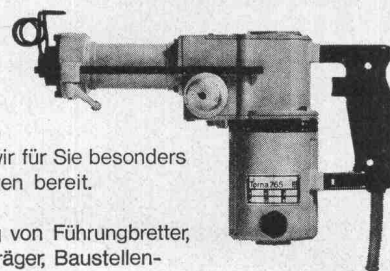


und doch wird nicht

geschossen

mit dem Hilti-Bolzensetzgerät DX 600

HILTI
Befestigungstechnik



Im Bausektor halten wir für Sie besonders wirtschaftliche Lösungen bereit.

Rationelle Befestigung von Führungsbretter, Schutzgeländer, Putzträger, Baustellenfenster, Isolierplatten usw. in Beton und Stahl führt Ihnen der Hilti-Fachberater direkt auf Ihrer Baustelle vor.

8036 Zürich
Gartenhofstrasse 17
Telefon 01-23 56 56
Telex 53 001

HILTI
Hilti Technik AG, Zürich

comolli

Spezialbetonröhren für hohe Ansprüche

PHLOMAX- u. VIBRO-PRESS-Betonröhren mit Spitz- und Doppelglockenmuffen armiert und unarmiert. Baulänge 2 m. Lichtweiten von 20-150 cm.

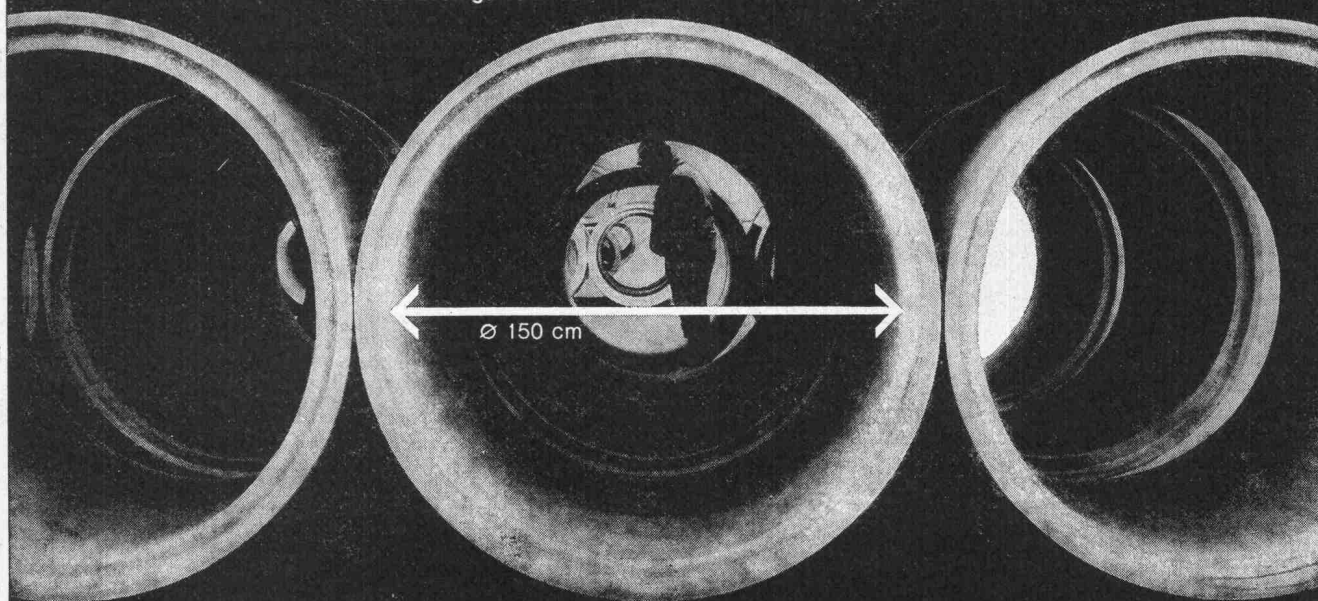
Überzeugen auch Sie sich schon bei nächster Gelegenheit von der Qualität der COMOLLI-Betonröhren

speziell über das genaue Ineinanderpassen der Muffen, was Ihnen ein rasches Verlegen gewährleistet und damit Ihre Kosten senken hilft.

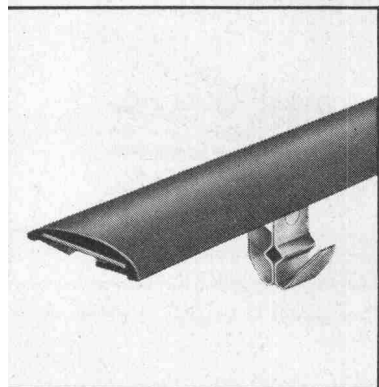
Prompte Lieferung ab Werk und franko Verwendungsstelle. Wir sind zu jeder Auskunft und technischen Beratung gerne bereit. Tel. 057 / 5 14 14

Comolli's Erben AG,
5620 Bremgarten/AG

Vertretung für die Kantone Basel Stadt und Basel Land:
GEBR. KOHLER AG, 4633 LÄUFELFINGEN

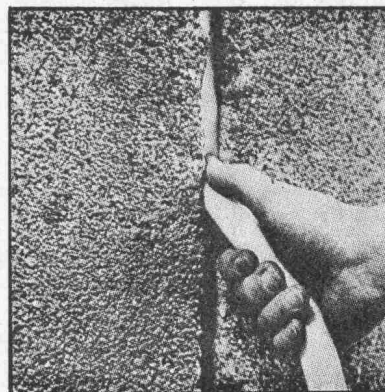
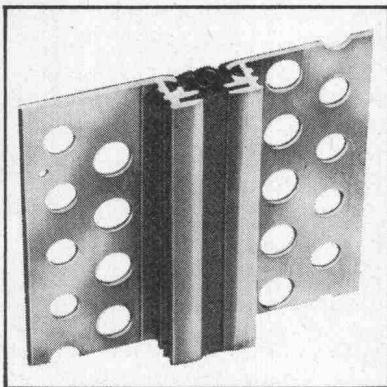


HONEL Dehnfugen-Systeme

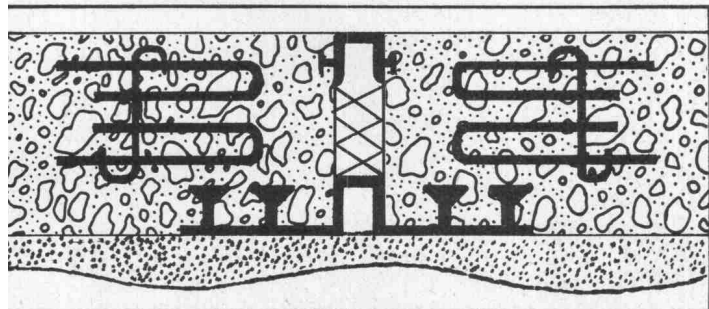


Reihe KF /
Dehnungsfugen-Abdeckprofil mit
Klemmstahl-Federn für Decken-,
Vand- und Aussenfugen.

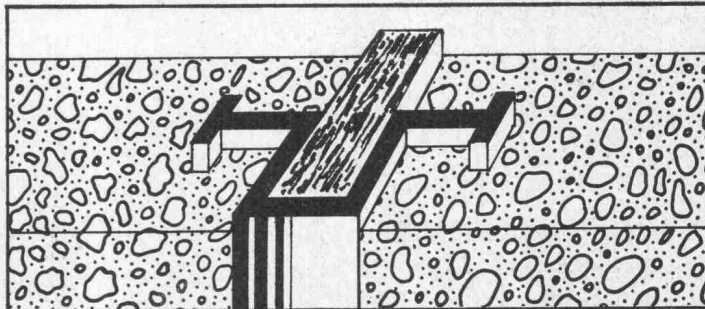
Reihe D 25 /
Dehnungsfugen-Profil mit Leichtmetall-Seitenprofilen für Einbau unter Putz bei Decken- und Wandfugen.



Reihe „Mod 10“
Imprägniertes Schaumstoffband als
Dichtung für Fugen — komprimierbar
temperaturbeständig bis -20°C .

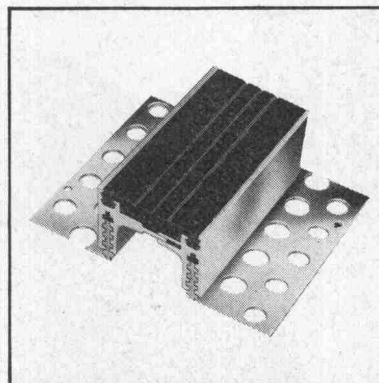
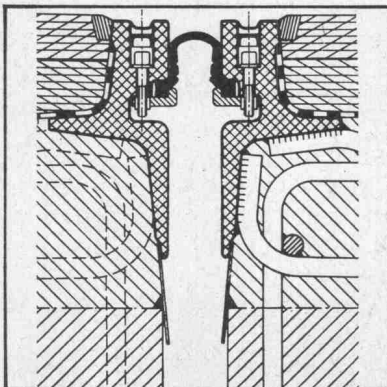


Reihe T/-Fugenband
Oberflächenfugenbänder verhindern Eindringen von
Grundwasser in die Betonfuge. Erhaltung der vollen
Vand- und Bodenstärke an den Betonfugen. Niedrige
Einbaukosten.



Reihe FAP/
Dieses Dichtungsband wird vor dem Betonieren ein-
gebaut.

Reihe HONEL-159/160/161/162/163
Wasserdichte Übergangskonstruk-
tion, zulässige Dehnwege 30, 50,
70, 140, 200 mm, mit auswechsel-
barem Dehnprofilband für Brücken,
Pisten, befahrene Decken.



Reihe FS /
Dehnungsfugendichtungs-Profil mit
Leichtmetall-Randprofilen, höhenver-
stellbar, zum Einbau bei Fussboden-
flächen, Terrazzoböden und Industrie-
Estrichen.



HEINZ HONEGGER AG Technisches Unternehmen **BÜLACH**

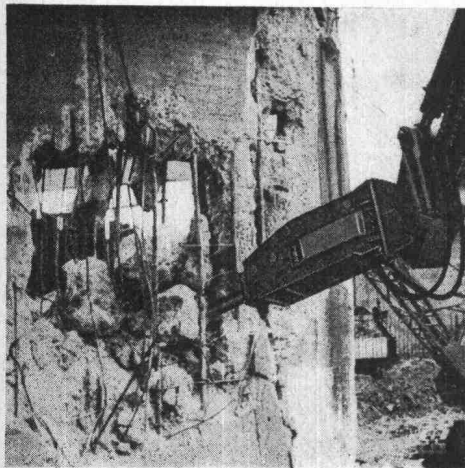
Postfach 2575, 8180 Bülach, Soligänterstrasse 24, Telefon 051 / 96 10 88, Telex Honel 52844

Bitte verlangen Sie unsere ausführliche Dokumentation. Versetzen oder Instruktion durch unsere Fachleute.



Bauführer Meyer hat kein Problem mehr

In Nürnberg soll die alte Nowitschbrücke der Bundesbahn abgerissen werden. Da die Brücke im Stadtgebiet steht, darf der harte, eisenarmierte Beton nicht gesprengt werden. Die Bundesbahnstrecke kann nur für kurze Zeit gesperrt werden. Somit hat Herr Meyer auch noch das Terminproblem zu lösen.

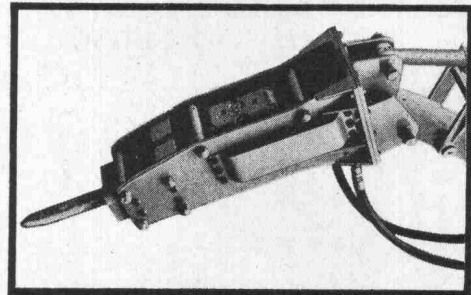


Herr Meyer setzt den Hydraulik-Hammer HM 400 ein — ein echtes Allroundgerät. Der leistet beim Aufreißen, Abbrechen, Zertrümmern, Knäppern oder Verdichten die Arbeit von 15 manuellen Hämmern. Er weiß, daß er mit dem HM 400 nicht nur 15 Mann Personal, sondern auch 15 Hämmer und deren Wartungskosten spart.

Und obendrein ist der HM 400 noch geräuscharm.

Der HM 400 paßt an jeden Bagger-Ausleger. Als Antrieb dient die Bordenergie des Baggers. Schnelle Montage. Einfacher, zeitsparender Werkzeugwechsel.

Auf den Hydraulik-Hammer kann er sich verlassen.



Sicher! Zuverlässig! — HM 400



KRUPP

**FRIED. KRUPP GMBH
MASCHINENFABRIKEN
ESSEN
DEUTSCHLAND**

**Maschinen- und Bahnbedarf
Aktiengesellschaft
8600 Dübendorf - ZH
Kriesbachstraße 42
Telefon (051) 85 00 21/25**

Senden Sie uns bitte den Prospekt 111/42/1
Hydraulik-Hammer HM 400
Zuschriften an Abteilung VZ-3

Name/Firma _____

Leitzahl/Ort _____

Straße/Postfach _____

16.bauma



**KRUPP-STAND
Block 162 + 183**

