

Zeitschrift: Schweizerische Bauzeitung
Herausgeber: Verlags-AG der akademischen technischen Vereine
Band: 88 (1970)
Heft: 52

Werbung

Nutzungsbedingungen

Die ETH-Bibliothek ist die Anbieterin der digitalisierten Zeitschriften auf E-Periodica. Sie besitzt keine Urheberrechte an den Zeitschriften und ist nicht verantwortlich für deren Inhalte. Die Rechte liegen in der Regel bei den Herausgebern beziehungsweise den externen Rechteinhabern. Das Veröffentlichen von Bildern in Print- und Online-Publikationen sowie auf Social Media-Kanälen oder Webseiten ist nur mit vorheriger Genehmigung der Rechteinhaber erlaubt. [Mehr erfahren](#)

Conditions d'utilisation

L'ETH Library est le fournisseur des revues numérisées. Elle ne détient aucun droit d'auteur sur les revues et n'est pas responsable de leur contenu. En règle générale, les droits sont détenus par les éditeurs ou les détenteurs de droits externes. La reproduction d'images dans des publications imprimées ou en ligne ainsi que sur des canaux de médias sociaux ou des sites web n'est autorisée qu'avec l'accord préalable des détenteurs des droits. [En savoir plus](#)

Terms of use

The ETH Library is the provider of the digitised journals. It does not own any copyrights to the journals and is not responsible for their content. The rights usually lie with the publishers or the external rights holders. Publishing images in print and online publications, as well as on social media channels or websites, is only permitted with the prior consent of the rights holders. [Find out more](#)

Download PDF: 04.04.2026

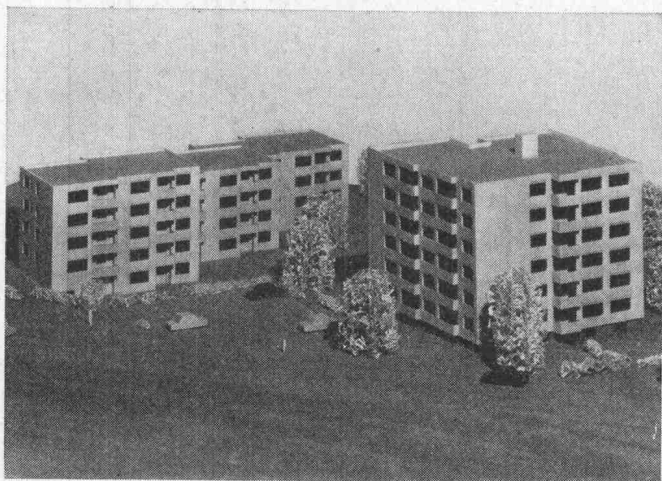
ETH-Bibliothek Zürich, E-Periodica, <https://www.e-periodica.ch>



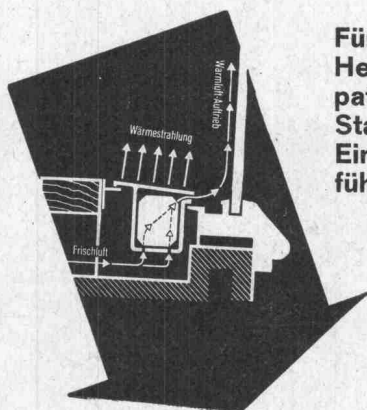
Elektro-Strahlungs- und Speicher-Heizung — die Heizung der Zukunft

erschliesst neue Anwendungsgebiete für den Architekten. Orientieren Sie sich bei uns über die Anwendungsmöglichkeiten für:

**Ein- und Mehrfamilienhäuser
Chalets — Kindergärten
Hotels — Restaurants
Kirchen
Büros — Fabrikationsräume
Verkaufsläden — Kioske**



Diese Grossüberbauung wird vollelektrisch beheizt. Technische Daten: Anzahl Wohnungen: total 63; Anschlusswert der Heizanlage: ca. 580 kW; Ausrüstung: Star Unity-Nachtstrom-Wärmespeicher, Star Unity-Niedertemperatur-Strahlungsheizung; Steuerung: vollautomatisch, aussen- und innentemperaturabhängig.



Für Schaufenster-Heizung ist das patentierte Star Unity-Einbauprofil führend

STAR UNITY AG 8053 ZÜRICH

Fabrik für Elektro-Heizungen

Fabrik in 8804 Au/Zürich, Telefon 051 / 75 04 04

Schweizerische Bauzeitung

Offizielles Organ des SIA, Schweizerischer Ingenieur- und Architekten-Verein und der GEP, Gesellschaft Ehemaliger Studierender der ETH Zürich
Gegründet 1883 von Ing. A. Waldner

88. Jahrgang Heft 52

24. Dezember 1970

Inhalt

Die Kirche Wil ZH. Von <i>H. Rebsamen</i>	1209*
– Umbau- und Renovationsversuche 1930—69	1216*
– Der Wettbewerb	1220*
75 Jahre Bauunternehmung Heller AG, Bern	1233

Umschau

«Eurogypsum». Titelschutz der technischen Berufe in Frankreich. Die Swissair erhielt das 22. Douglas-DC-9-Flugzeug. Eidg. Technische Hochschule Zürich. Blasenkommer mit supraleitenden Magneten	1233
Persönliches. Das Amt für geistiges Eigentum	1234

Buchbesprechungen

Die Speicherseen der Alpen/Bassins d'accumulation des Alpes. Von <i>Harald Link</i> . Wie man Ski fährt, ohne im Gips zu landen. Von <i>A. Kälin</i> und <i>W. Coaz</i> . Le Corbusier. Die letzten Werke, veröffentlicht durch <i>W. Boesiger</i>	1234
Neuerscheinungen	1235

Wettbewerbe

Primar- und Realschulanlage Frenkenbündten, Liestal. Öffentliche Bauten innerhalb der Wohnüberbauung Grünau, Zürich-Altstetten. Gestaltung des Ortskerns Horw. Hallenfreibad «Holz», Herzogenbuchsee. Primarschulhaus- und Sportanlage sowie Kleinhallenbad und Doppelkindergarten in Linthal	1235
Saalbau mit Turnhalle in Speicher AR	1236

Ankündigungen

Interfinish – Surface, Messe und Kongress in Basel, 1972. Akademie für Führungskräfte der Wirtschaft, Terminplan. Konferenz über Kohlenstoffasern, London 1971. Das erste Basler Messehalbjahr 1971. Third Fluid Science Lecture	1236
--	------

Verlag und Redaktion

Zürich-Giesshübel, Staffelstrasse 12
Postadresse: 8021 Zürich, Postfach 630
Telefon 051 / 36 55 36, Postcheck 80 - 6110

Anzeigenverwaltung

IVA AG für internationale Werbung
8035 Zürich, Beckenhofstrasse 16
Telefon 051 / 26 97 40, Postcheck 80 - 32735
Filialen in Lausanne und Genf

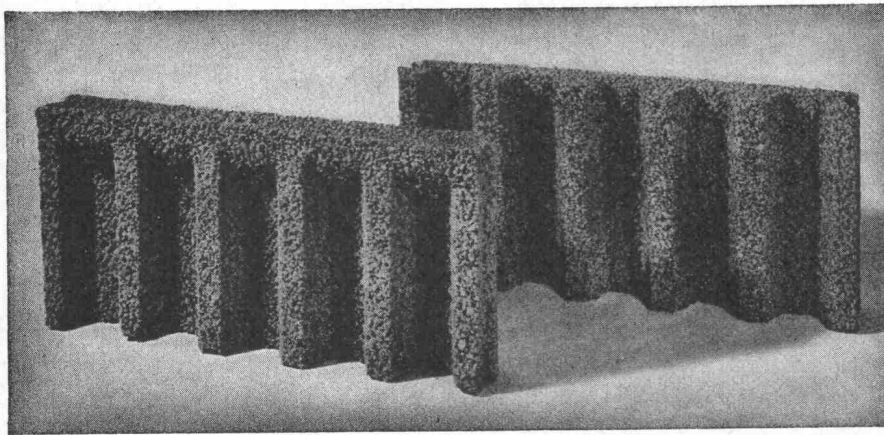
Druck: Offset + Buchdruck AG, Zürich

Bezugspreise

	3 Monate	6 Monate	12 Monate
Schweiz	24.50	47.—	90.—
Ausland	26.—	50.—	96.—

Für Mitglieder der Partnerverbände der Verlags-AG, des Schweiz. Technischen Verbandes sowie für Studierende Höherer Technischer Lehranstalten ermässigte Preiskategorien nach Tarif.

ROBA-Sickersteine Praktisch und robust



Ihr Vorteil: Einsparungen

- durch rationelle Erstellung eines besseren Entwässerungssystems
- an Verschleiss von Schalungsmaterial und dessen Transportkosten

Ihr Vorteil: Verbesserung

- der Entwässerung des Erdreichs
- Belüftung der Fundamente
- der Kanalisation des Sickerwassers

Ihr Vorteil: Verkürzung der Bauzeit

- durch vereinfachte vollmaschinelle Aufschüttung

Typen:	Sickerstein und Abdeckplatte
Masse:	50×25×6 cm
Gewicht:	10 kg
Preis:	Fr. 6.40 pro m ² (80 Rappen pro Stück) ab Werk

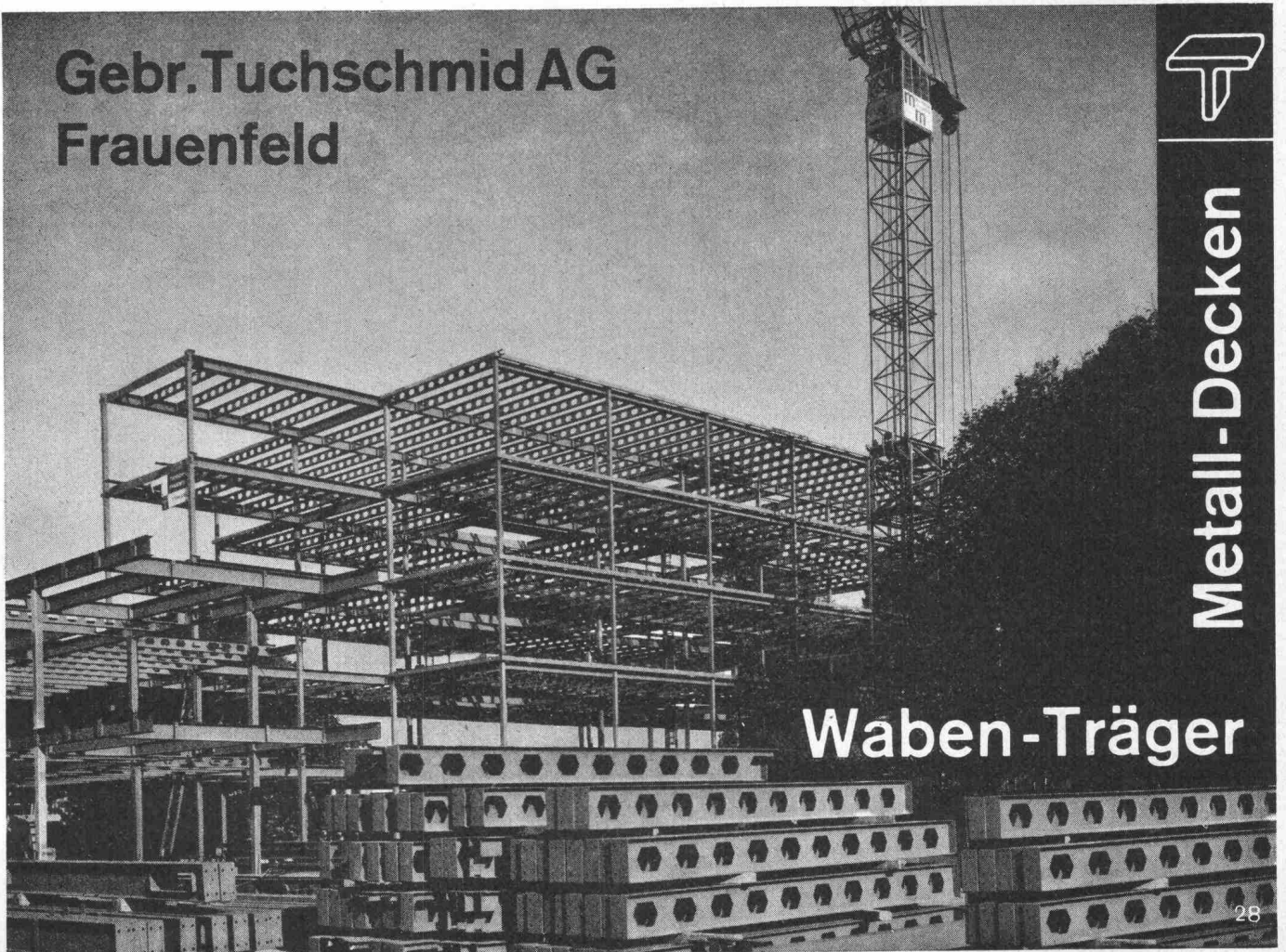
Beziehbar direkt oder durch
die Handelsgenossenschaft des SBV
und den Baumaterialienhandel

Element und Baustein AG
(vormals E. Jucker)

8307 Kindhausen-Effretikon
Telefon 051 / 86 41 90



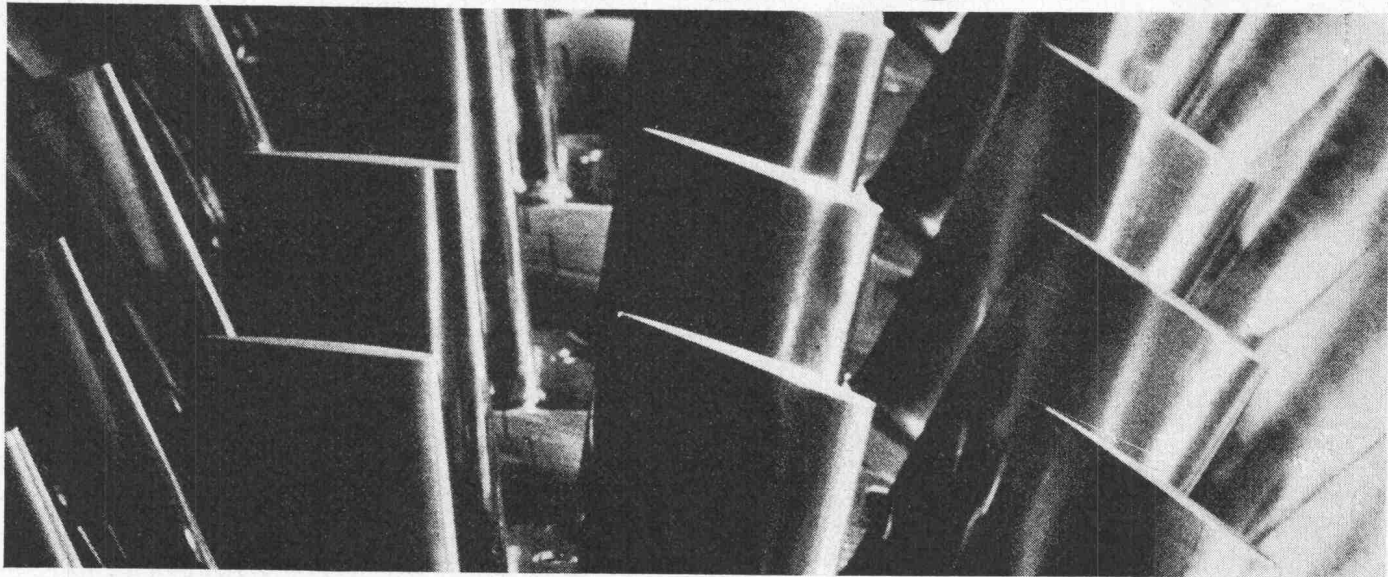
Gebr. Tuchs Schmid AG
Frauenfeld



Metall-Decken

Waben-Träger

Kader



Poly Tech

Qualifizierte Fachleute in Schlüsselpositionen und Kaderfunktionen machen die Substanz der SBZ-Leserschaft aus. Als Männer in leitender Stellung müssen sie wissen, was vorgeht. Die Schweizerische Bauzeitung (offizielles Organ SIA und GEP) vermittelt ihnen fundierte Informationen, Fortbildungsstoff und im Anzeigenteil Marktübersicht und Kenntnis der Bezugsquellen. Interessieren Sie diese aktiven Hochschulabsolventen als Werbezzielgruppe? Dem hohen Informationsgehalt der SBZ entspricht sein Vorrang als Kontaktmittel zur Fachwelt.

Das Spitzenblatt der akademisch-technisch geschulten Führungskräfte hat eine

Schweizerische Bauzeitung

Anzeigenverwaltung
IVA AG für internationale Werbung
8035 Zürich, Beckenhofstrasse 16,
Tel. 051/26 97 40

durchaus «marktnahe» redaktionelle Konzeption. Wie es mit dem Leser-Blatt-Verhältnis steht, zeigen folgende Angaben aus der neutralen Publitest-Analyse:

Inhaber/selbständig Erwerbende: 44%
Leitende Stellung
(Geschäftsführer, Prokurist): 41%
Direkter Einfluss auf den Einkauf: 51,3%
Von den Abonnenten lesen die SBZ regelmässig oder häufig: 95%
Wirkungschancen eines Inserates:
rund 20000 Kontakte zu aktiven Fachleuten
Leserbindungsindex
(Leser-Blatt-Wertschätzung): 2,5
Durchschnittliche Abonnementdauer:
17 Jahre

SBZ-qualifiziert

REG

**Register der Ingenieure,
der Architekten,
der Ingenieur-Techniker,
der Architekt-Techniker und
der Techniker**

NEUAUSGABE 1970

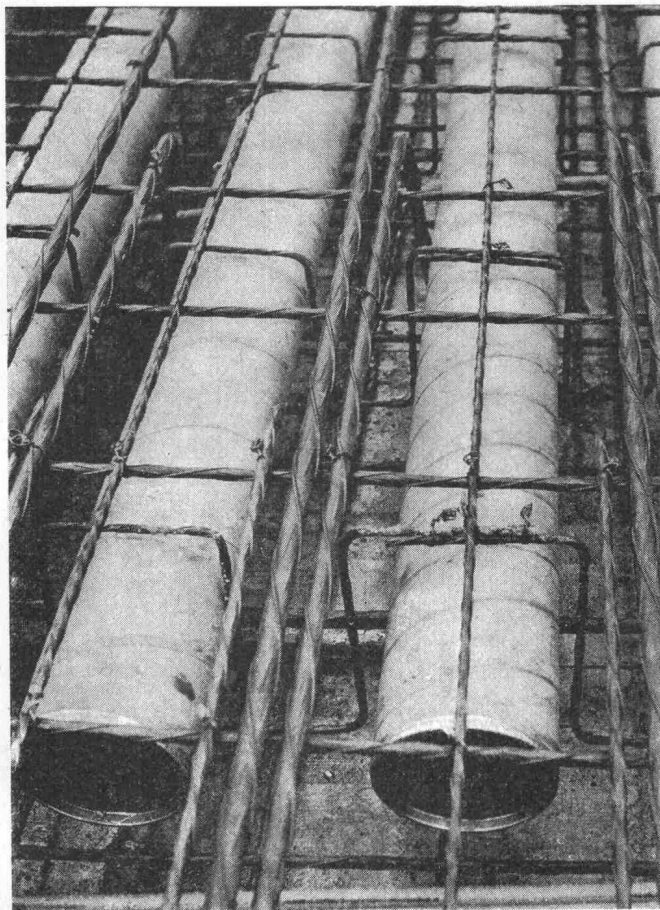
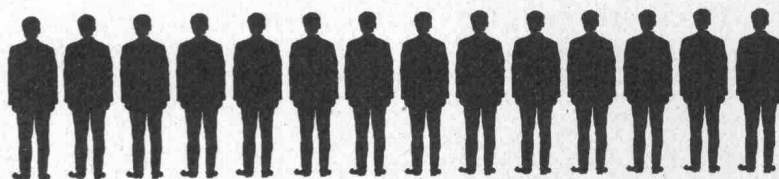
mit 700 Seiten, aufgeteilt in 5 übersichtlich
geordnete Abteilungen, enthält die Namen
und Adressen von

8028 Ingenieuren
2738 Architekten
6509 Ingenieur-Technikern
1080 Architekt-Technikern
13 Technikern

Preis inkl. Nachnahmegebühr Fr. 30.-

Bezugsquelle:

Buchdruckerei
Gassmann AG
Werkhofstrasse 17
4500 Solothurn
065 2 43 31



Schalungsrohre für den Betonbau

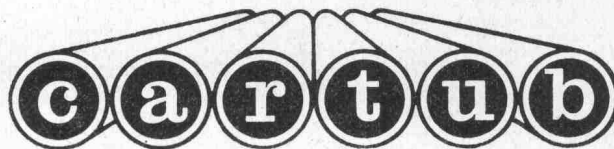
Industriebauten

Unterflurgaragen

Schulbauten

Brückenbau

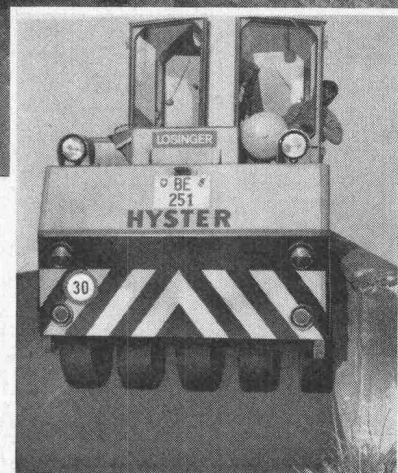
Vorfabrizierte Elemente



Verlorene Säulenschalungen

Imprägnieranstalt AG Zofingen

4800 Zofingen Obere Brühlstrasse Tel. 062 / 51 35 44



Geforderte Verdichtung wirtschaftlich erreichen mit HYSTER C530A

Das können Sie mit der HYSTER C530A, weil sie schnell ist und ihre Spur in jedem Kurvenradius 100%ig überdeckt. Absolute Spurtreue ist nur mit der präzisen Mittelpunkt-Knicklenkung möglich. Die C530A ist sehr wendig und deshalb auch auf Baustellen mit Hindernissen und Platzmangel gut manövrierbar. Zum Wenden benötigt sie nur 9 Meter Strassenbreite. Und sie ist so flink, dass sie in vielen Fällen für die Verdichtung hinter dem Fertiger allein ausreicht.

Weil die Pneus der HYSTER C530A das Chassis überragen, ist die Walzbreite grösser als die Maschinenbreite. Deshalb walzt die C530A haargenau an Mauern und Planken entlang. Das erspart Ihnen die Nacharbeit mit einem kleineren Gerät. Mit der C530A erhalten Sie eine saubere, ausgezeichnet versiegelte Oberfläche der Verschleiss-Schicht bei gleichzeitiger Erhaltung guter Griffigkeit.

Auf der HYSTER C530A sitzt der Maschinist quer zur Fahrtrichtung. Das ermöglicht ihm, mit einer 90-Grad-Kopfdrehung in jeder Fahrtrichtung die wichtigen Enden der Maschine mühelos zu überblicken. Sitzkomfort und bequeme Sicht erhöhen die Konzentrationsfähigkeit des Fahrers. Und das trägt zu höherer Arbeitsleistung bei.

Die HYSTER C530A hat noch viele Vorteile. Zum Beispiel die einfach zu bedienende Einhebelschaltung für Vorwärts/Rückwärts und Fahrgeschwindigkeit. Die genaue hydrostatische Lenkung hat Notlenkeigenschaften und garantiert höchste Fahrsicherheit. Und noch etwas ganz anderes: Die ansprechende Form der C530A ist für Ihre Unternehmung ein präsentables Aushängeschild . . .

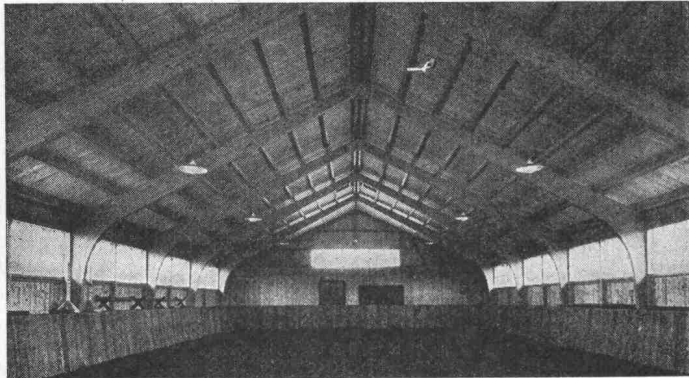


AMMANN

ULRICH AMMANN Baumaschinen AG

4900 Langenthal ☎ 063/2 27 02 + 2 51 22

50 JAHRE HOLZLEIMBAU



Reithalle



Seit über 50 Jahren stellen wir lamellenverleimte Träger und Binder, sogenannte «Hetzerträger», her. Die in der ganzen Schweiz sowie auch im Ausland von uns in grosser Zahl erstellten Bauten mit Hetzerbindern zeugen von unserer Qualitätsarbeit.

Wir rechnen, projektieren, offerieren für Sie nach Ihren Ideen oder nach eigenen Vorschlägen.

Haben Sie ein Problem, kommen Sie zu uns.

WERNER ZÖLLIG AG - HOLZLEIMBAU
9320 ARBON TELEFON 071 / 46 14 38

Neuheit!

**compri
band V**

Für alle Fugen
jetzt

VORKOMPRIMIERT

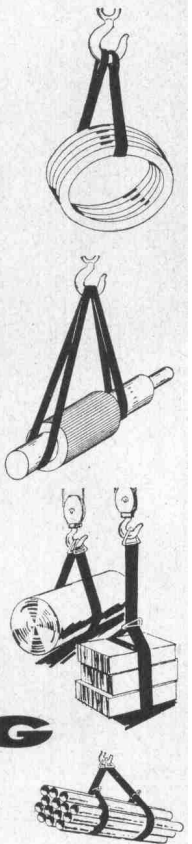
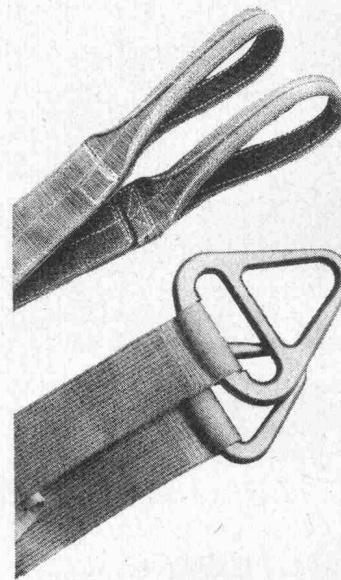
kurzfristig lieferbar

Generalvertretung:

Roger Frey dipl. Ing. Tel. 051/36 25 44
8039 Zürich Beethovenstr. 47

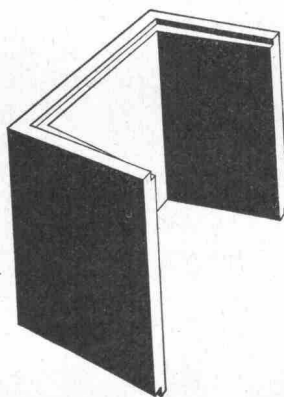
RISS

HICKORY-Hebegurten



RISS AG

Drahtseil- und Kettenwerk
Querstrasse 19, Telefon 051 / 71 23 30
8105 Regensdorf/Zürich



Vorfabrizierte Schutzraum-Lichtschächte

genehmigt vom Bundesamt für Zivilschutz
2 Modelle: Für 1 Atü oder 3 Atü Schutzräume. Lichtmass: 80×60 cm.

Lichtschacht für 1 Atü Schutzräume für normalen Wohnungsbau		Lichtschacht für 3 Atü Schutzräume für Sammel-Schutzräume	
Bauhöhe cm	Gewicht kg	Bauhöhe cm	Gewicht kg
130	507	130	725
50	195	50	275

Verlangen Sie bitte den **Spezial-Prospekt** oder wenden Sie sich an Ihren **Baumaterial-Lieferanten**.

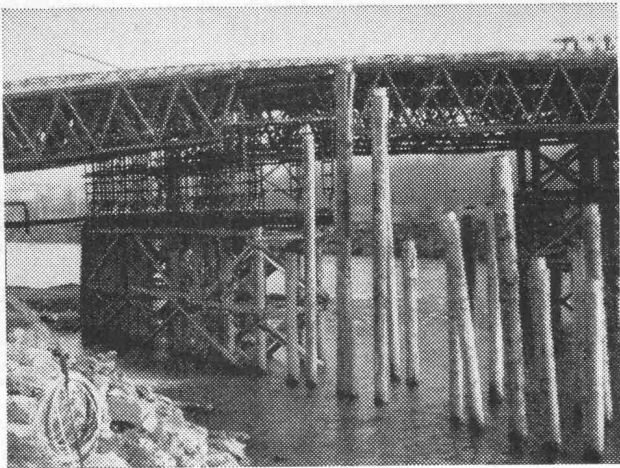
comolli

Comolli's Erben AG Betonelemente
5620 Bremgarten Tel. 057/51414



BAU MASCHINEN MESSE BASEL

13.-21. Februar 1971 in den
Hallen der Schweizer Mustermesse
Verband schweizerischer
Baumaschinen-Fabrikanten und -Händler



Rammarbeiten

Vorfabrizierte
Betonpfähle
**Ortsbetonpfähle
System DELTA**

Spundwände

Ufermauerfundamente
Lehrgerüst-Pfählungen

Eggstein AG

Tribtschenstr. 57

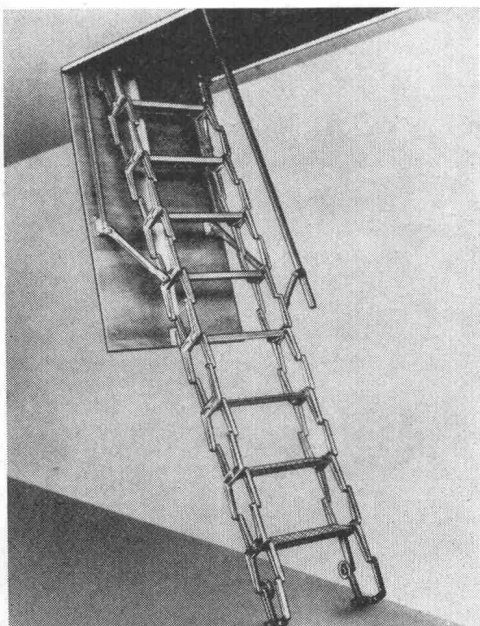
Luzern

Tel. 041 / 44 66 04 / 44 37 80

NOVITON Sprechfunk-Geräte
Viele Anwendungsmöglichkeiten mit PTT-Konzession

Hochbau
Strassenbau
Brückenbau
Sprengen

Auskünfte und Prospekte durch
NOVITON
A. G.
8056 Zürich
Tel. 051 / 5712 47

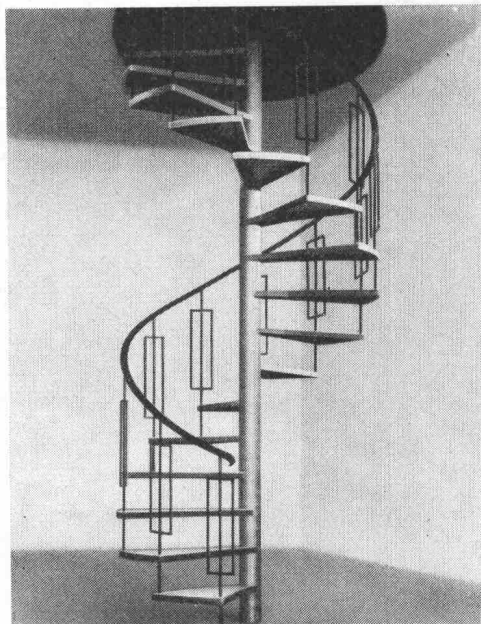


Scherentreppen Spindeltreppen

aus hochwertigem Aluminium-
Spritzguss.

Anfertigung nach Mass

Die ideale Lösung aller Raum-
probleme.



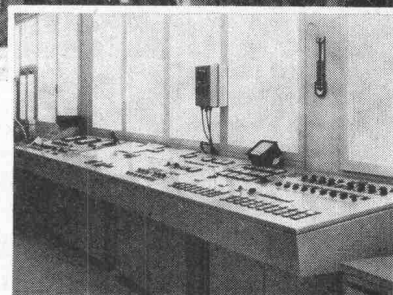
MÜHLBERGER & CO

9000 ST. GALLEN

Telefon 071 / 24 65 22

RORSCHACHERSTRASSE 53

**AMMANN-Belagsfabrik
AMT 270/3-300
Leistung bis 300 t/h**



HMV-Verfahren

Ideale Konzeption für die Durchführung vielfältigster Ablieferungsprogramme.

Wirtschaftliche Aufbereitung und Abgabe kleinster und grösster Lieferungen.

Gleichzeitige Abgabe von beliebigen Mischgutsorten ohne Voranmeldung.

Kein Wetterrisiko, rasche Bedienung, praktisch keine Wartezeiten.

Anlage mit separatem Kommandoraum.

Vollautomatische Steuerung mit Lochkarteneingabe und Mengenvorwahl.
Druckwerk für Lieferscheine.



AMMANN

U. AMMANN Maschinenfabrik AG

4900 Langenthal ☎ 063/2 27 02 + 2 51 22

Das grösste Sauna-Programm Europas!

SUNA[®]
sauna

5 verschiedene Arten von vorfabrizierten Sauna-Kabinen
In über 50 diversen Grössen, schon ab Fr. 2050.-

3 komplette Sauna-Ofen-Programme

SUNA-Sauna-Festeinbauten durch unsere Schreinerel
SUNA-Sauna-Zubehör
SUNA-Blockhäuser

Wir planen und bauen komplette Sauna-Anlagen für Private, Hotels,
Turn- und Sportanlagen, Sauna-Institute usw.

Verlangen Sie Prospekte und Preislisten bei

**scandinavian
design**

Landvogt-Wasser-Strasse 43 8405 Winterthur
Telefon (052) 29 63 21

norm plastics

Zeughausgasse 9 6301 Zug 042 21 23 77

TEMPO-,

Teerfaserrohre
Ø 75–200 mm

TIP-,

PVC-hart Kanalrohre
Ø 110–400 mm

TENCATEN-

Glasfaserarmierte
Polyesterrohre
Ø 100–2500 mm

Röhren.

T + T + T =

moderner Kanalisationsbau

michael baviera vsg/swb

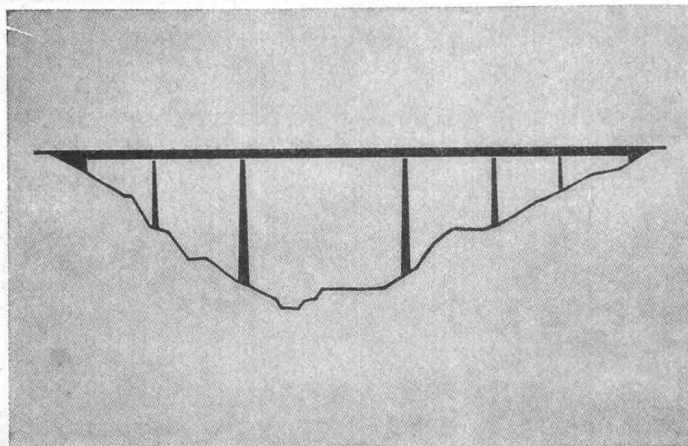


Eduard Imhof

Werk und Wirken

Einleitung von Bundespräsident Hans Peter Tschudi
Mit Beiträgen von Professor Hans Hauri,
Professor Dr. Erwin Gradmann, Willy Furter
und Professor Ernst Spiess
Dieser prachtvolle, reich illustrierte Band, der das
Schaffen des grossen Landkartenkünstlers vorstellt
und würdigt, begeistert gleichermaßen Landkarten-
freunde, Alpinisten, Lehrer und Kunstliebhaber.
96 Seiten mit 4-farbigen Aquarellen, 16 Zeichnungen,
2 Fotos, 15 mehrfarbigen Kartenbeispielen, davon
6 bisher unveröffentlichten Kartenoriginalen
Format 26 x 24 cm. 42.50

Im Orell Füssli Verlag Zürich



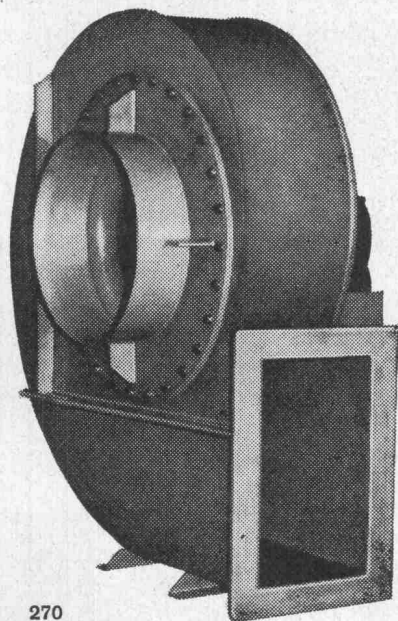
Fachgerechte Datenverarbeitung im Bauwesen

RIB Recheninstitut für das Bauwesen
7000 Stuttgart-Vaihingen

Beratung Schweiz:

Okenstrasse 4
8037 Zürich
Tel. 051 / 60 39 96

Meidinger



270

fabriziert
Säurebeständige Ventila-
toren, Apparate, Kanäle,
Rohrleitungen usw. aus
PVC, PAHT, PPr, oder
Blech

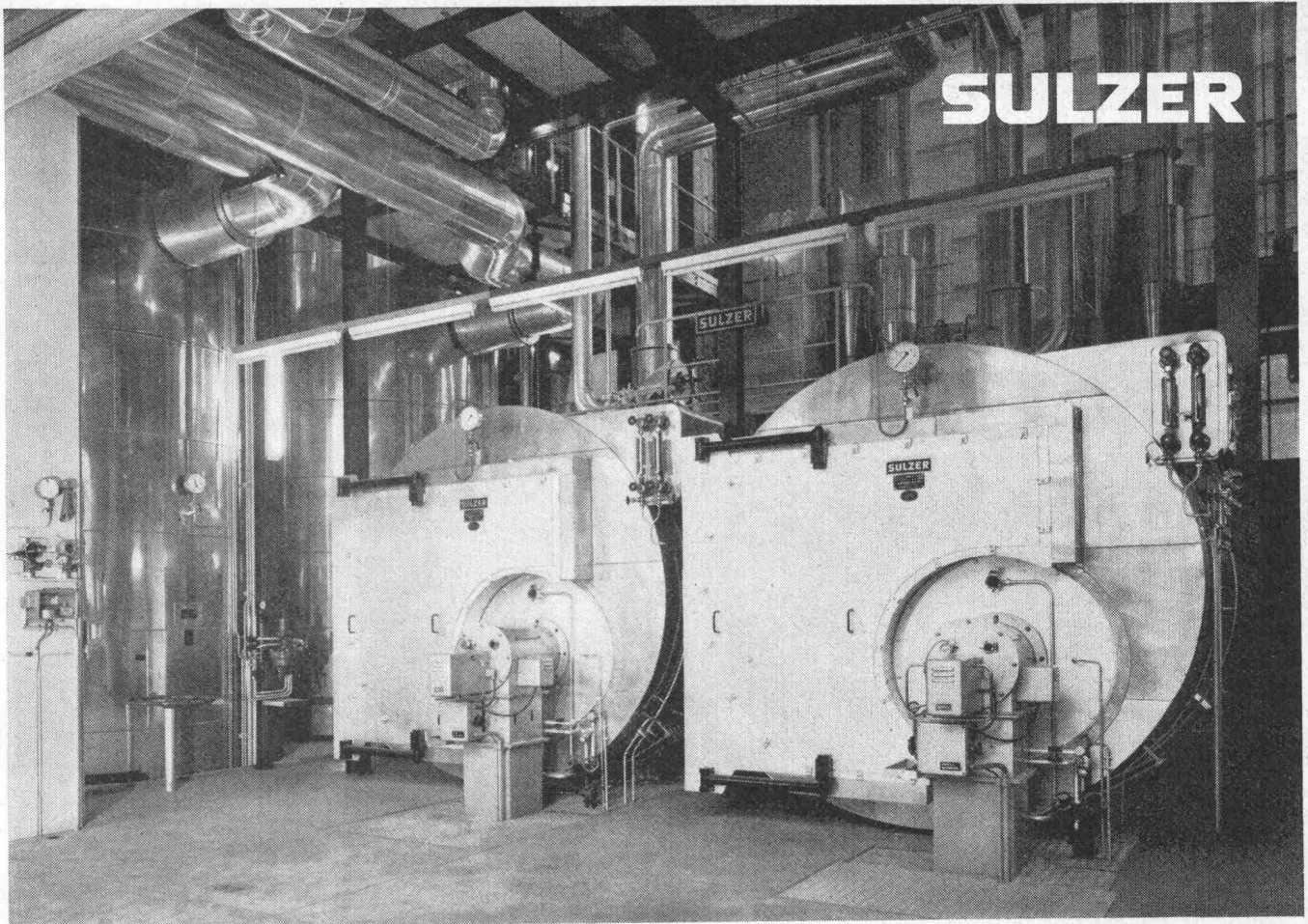


G. Meidinger u. Cie.
Basel 4
Maiengasse 12-20
Tel. 061/25 88 70

Kittlose Oberlichter dann «System Kully»

A. Kully AG, Glasdachwerke, 4632 Trimbach
Tel. (062) 21 39 01

A.Kully AG



SULZER

2 Sulzer-Dreizugkessel mit automatischer Ölfeuerung in einer chemischen Fabrik. Leistung je Kessel 12,8 bis 16 t/h Sattldampf, Betriebsdruck 12 atü.

Dreizugkessel- Anlagen

Diese modernen Hochleistungskessel haben bei kleinen Hauptabmessungen ein großes Speichervermögen. Bei gleichem Raumbedarf sind deshalb gegenüber früheren Konstruktionen wesentlich höhere Leistungen möglich. Die Kessel eignen sich für Öl-, Gas- und kombinierte Feuerung, Typ DSF darüber hinaus für Kohlenfeuerung. Mit Überdruckfeuerung ausgerüstete Kessel ergeben zudem einen wesentlich einfacheren Aufbau der Gesamtanlage.

Der Kessel Typ DFP mit Leistungen bis zu 10 t/h Dampf wird als betriebsfertige Einheit im Werk komplett zusammengebaut. Der Kesselkörper und alle Hilfsmaschinen sowie das Steuerpult mit den nötigen Regelorganen für Anfahren, vollautomatische Feuerung und Speisung sind auf einem Stahlrahmen aufgebaut.

Der Kessel Typ DSF mit Leistungen bis 16 t/h Dampf wird am Aufstellungsort montiert. In diesem Falle werden alle Hilfsvorrichtungen den örtlichen Verhältnissen entsprechend aufgestellt.

SULZER®

Gebrüder Sulzer, Aktiengesellschaft, 8401 Winterthur
Telephon (052) 811122, Telex 76165

3.15