

Zeitschrift: Schweizerische Bauzeitung
Herausgeber: Verlags-AG der akademischen technischen Vereine
Band: 88 (1970)
Heft: 51

Werbung

Nutzungsbedingungen

Die ETH-Bibliothek ist die Anbieterin der digitalisierten Zeitschriften auf E-Periodica. Sie besitzt keine Urheberrechte an den Zeitschriften und ist nicht verantwortlich für deren Inhalte. Die Rechte liegen in der Regel bei den Herausgebern beziehungsweise den externen Rechteinhabern. Das Veröffentlichen von Bildern in Print- und Online-Publikationen sowie auf Social Media-Kanälen oder Webseiten ist nur mit vorheriger Genehmigung der Rechteinhaber erlaubt. [Mehr erfahren](#)

Conditions d'utilisation

L'ETH Library est le fournisseur des revues numérisées. Elle ne détient aucun droit d'auteur sur les revues et n'est pas responsable de leur contenu. En règle générale, les droits sont détenus par les éditeurs ou les détenteurs de droits externes. La reproduction d'images dans des publications imprimées ou en ligne ainsi que sur des canaux de médias sociaux ou des sites web n'est autorisée qu'avec l'accord préalable des détenteurs des droits. [En savoir plus](#)

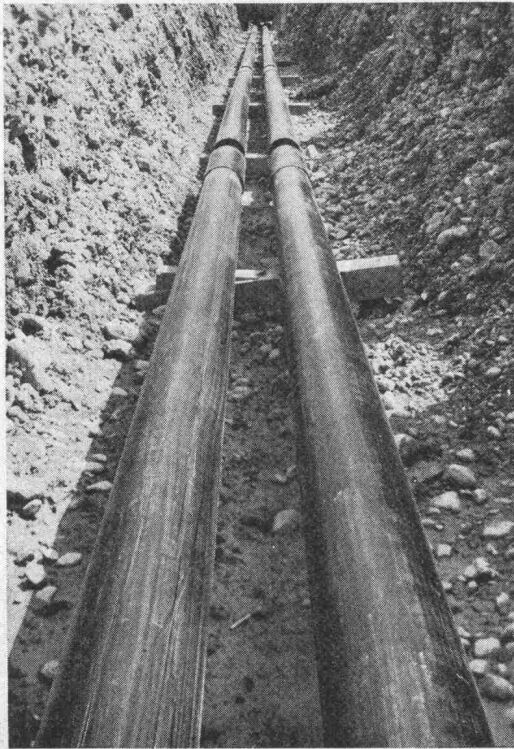
Terms of use

The ETH Library is the provider of the digitised journals. It does not own any copyrights to the journals and is not responsible for their content. The rights usually lie with the publishers or the external rights holders. Publishing images in print and online publications, as well as on social media channels or websites, is only permitted with the prior consent of the rights holders. [Find out more](#)

Download PDF: 28.04.2026

ETH-Bibliothek Zürich, E-Periodica, <https://www.e-periodica.ch>

Fernleitungen...
 ...direkte Erdverlegung
 mit vorfabrizierter
 Kunststoff-Isolierung
 System
 Pan-Isovit
 ...billiger
 ...schneller verlegt



Vorfabrizierte, wasserdichte Verbund-Isolierung
 (Hartmoltopren-Schaumstoff mit PE-Schutzmantel).
 Kostenersparnis bis 60 %
 (Wegfall von kostspieligen Betonkanälen).
 Montage durch jeden fortschrittlichen
 Heizungs- und Sanitärfachmann.
 Langjährige Erfahrungen; Gutachten
 von Architekten und Prüfungsanstalten.
 Internationale Referenzen und Schutzrechte.
 Wärmeleitzahl: 0,022 kcal/mh °C.
 Temperaturfest von -200 °C bis +130 °C.
 Prospekte und Projektberatung durch

Meier-Schenk AG
 Isolierwerk Zürich
 8105 Regensdorf
 Biel, St. Gallen
 Telefon 051 71 16 84

PAN-ISOVIT INTERNATIONAL

Schweizerische Bauzeitung

Offizielles Organ des SIA, Schweizerischer Ingenieur- und Architekten-Verein
 und der GEP, Gesellschaft Ehemaliger Studierender der ETH Zürich
 Gegründet 1883 von Ing. A. Waldner

88. Jahrgang Heft 51

17. Dezember 1970

Inhalt

Zentrumsplanung in Biel. Von <i>G. Risch</i>	1187*
— Quartierplanung «City Süd»	1190*
Die zukünftige U-Bahn von Zürich. Von <i>H. Künzi</i>	1193*
Ein Schnellbahnnetz rund um Zürich	1197*
Das Motorschiff Gotthard auf dem Vierwaldstättersee. Von <i>R. Dellsperger</i>	1198*
Tatbestand Wohnen. Von <i>F. Oswald</i>	1201

Umschau

Eidg. Technische Hochschule Zürich. Sparen durch Isolieren. Afrika und die Schweiz	1202*
Täpies-Wandbild im Stadttheater St. Gallen	1203

Nekrologe

H. Streuli. E. Derron	1203*
---------------------------------	-------

Buchbesprechungen

Markscheidekunde für das Studium und die betriebliche Praxis, von <i>Schulte, Löhr, Vosen</i>	1203
Glossary of Definitions and Index to Standards of the 1970 Annual Book of ASTM Standards. Technisches Hilfsbuch, von <i>Klingelberg</i> . Erläuterungen zu DIN 4100, von <i>G. Aurnhammer</i> und <i>A. Müller</i> . Eduard Imhof, Werk und Wirken, von <i>H. P. Tschudi et al.</i>	1204
Deutsch im technischen Sprachgebiet. Von <i>H. Trautwein</i> . Wörterbuch für Städtebau und Architektur. Von <i>J.-H. Calsat</i> und <i>J.-P. Sydlar</i>	1205
Neuerscheinungen	1207

Wettbewerbe

Realschulhaus in Freienbach SZ. Hallenfreibad «Holz», Herzogenbuchsee	1208
---------------------------------------------------------------------------------	------

Ankündigungen

Anwendung der Methode der Finiten Elemente für Festigkeitsberechnungen des Bauingenieurs, Tagung in Lausanne. EPF Lausanne, Département de génie civil: 3e Cycle d'Etudes 1971. Konferenz über Aerospace-Antennen, London 1971. The Impact of Optimization Theory on Technological Design, Course at Heverlee, Belgium, Vortragskalender	1208
----------------------------------------------------------------------------------------------------------------------------------------------------------------------------------------------------------------------------------------------------------------------------------------------------------------------------------------------------	------

Verlag und Redaktion

Zürich-Giesshübel, Staffelstrasse 12
 Postadresse: 8021 Zürich, Postfach 630
 Telefon 051 / 36 55 36, Postcheck 80 - 6110

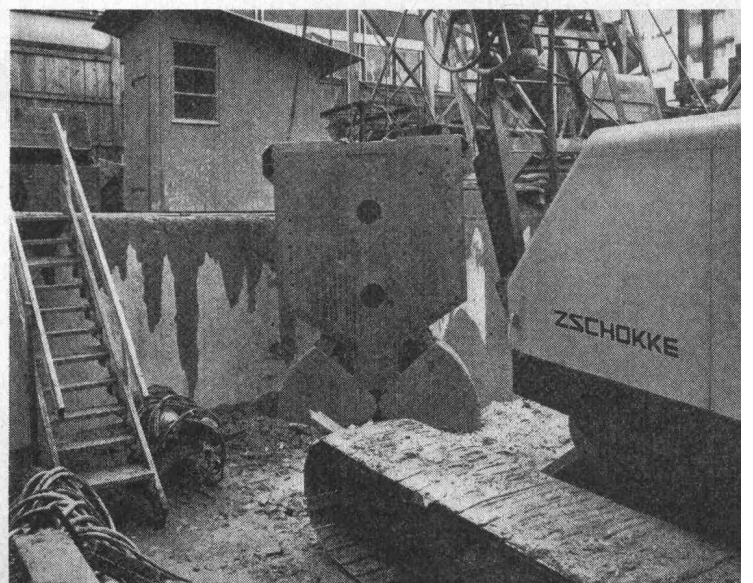
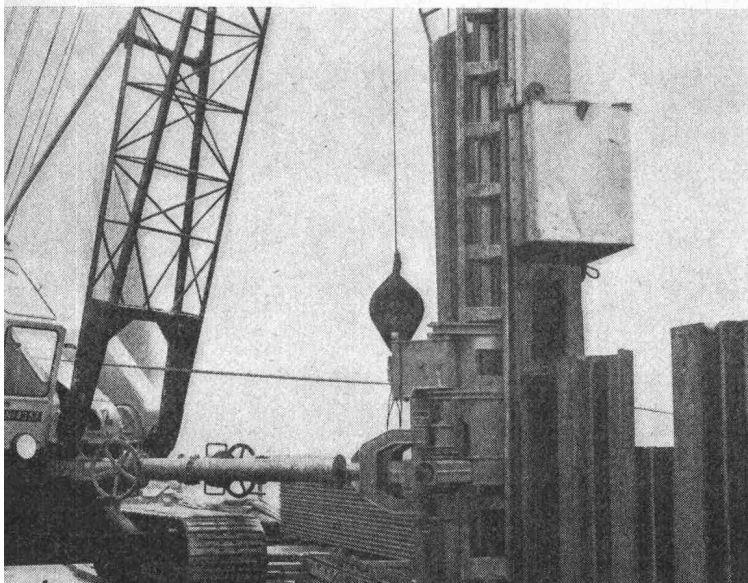
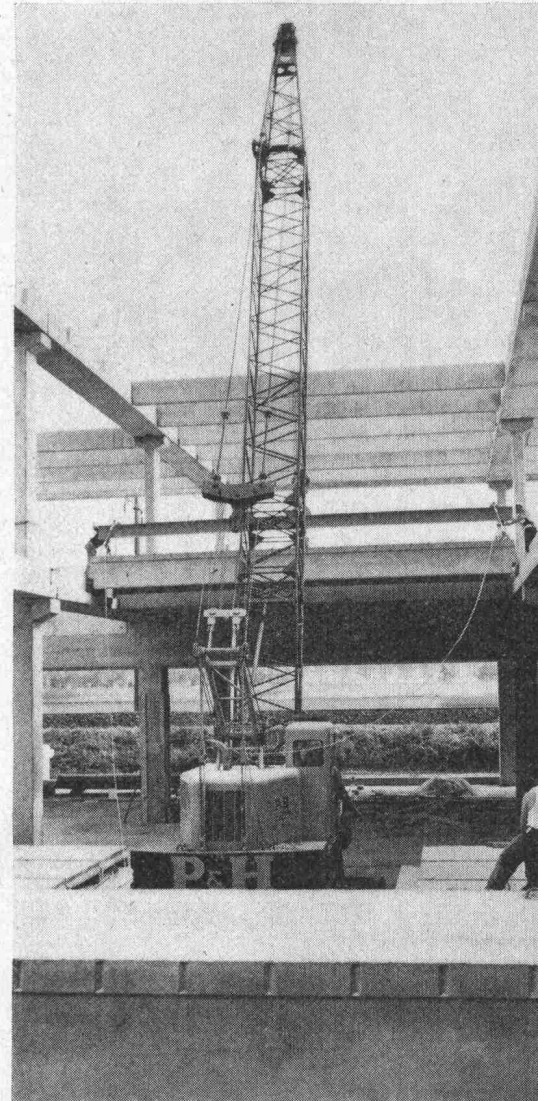
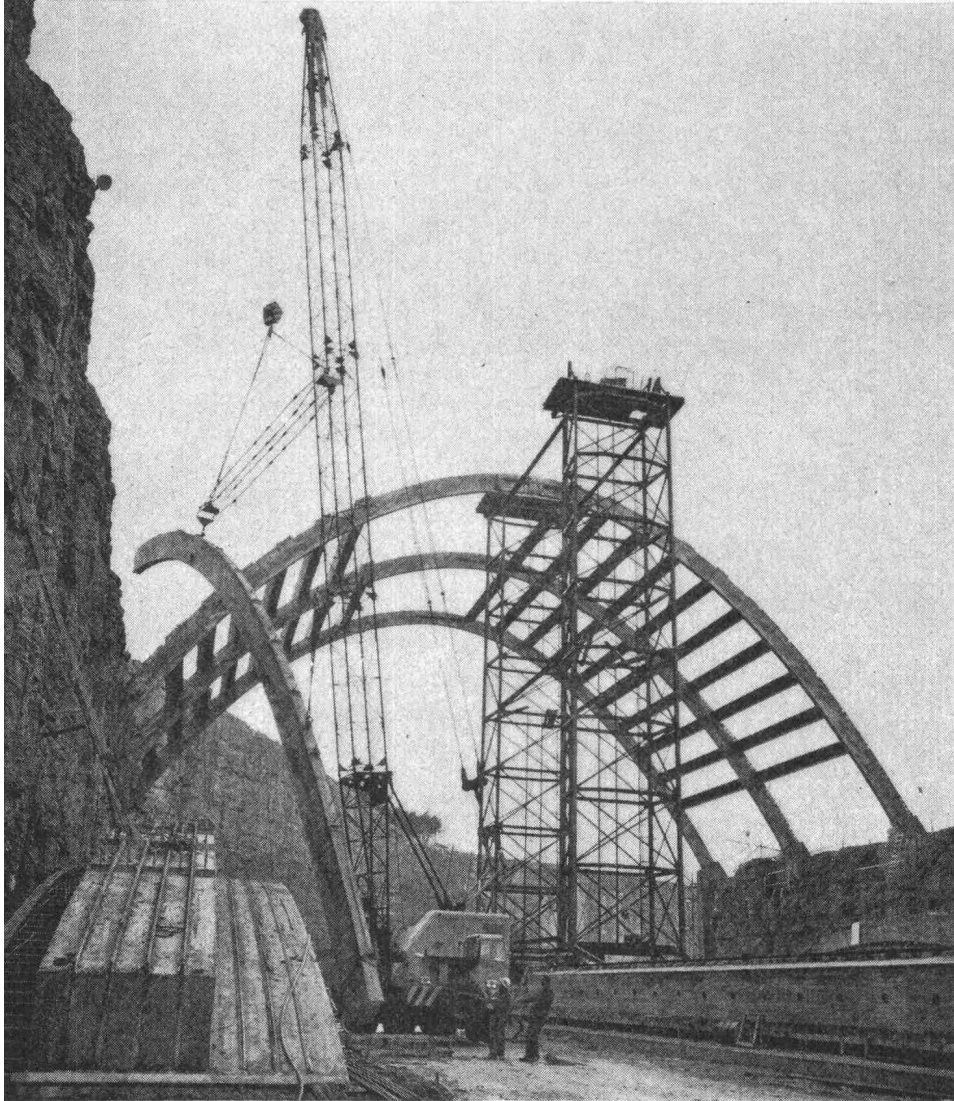
Anzeigenverwaltung

IVA AG für internationale Werbung
 8035 Zürich, Beckenhofstrasse 16
 Telefon 051 / 26 97 40, Postcheck 80 - 32735
 Filialen in Lausanne und Genf

Druck: Offset + Buchdruck AG, Zürich

P & H

wenn's auf

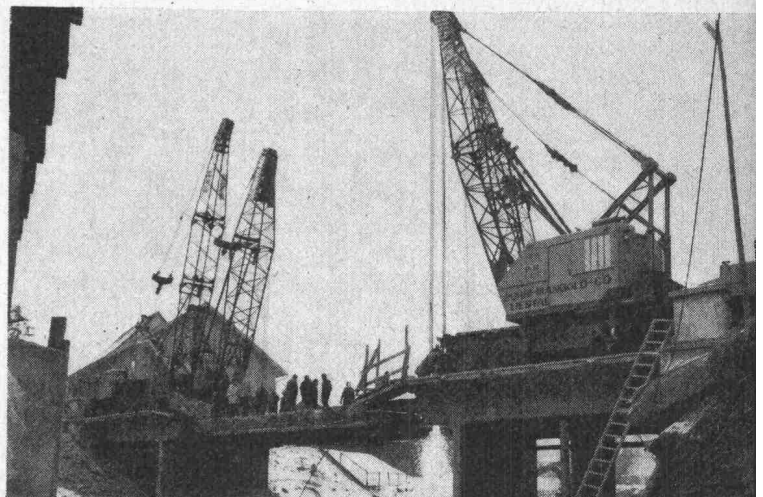
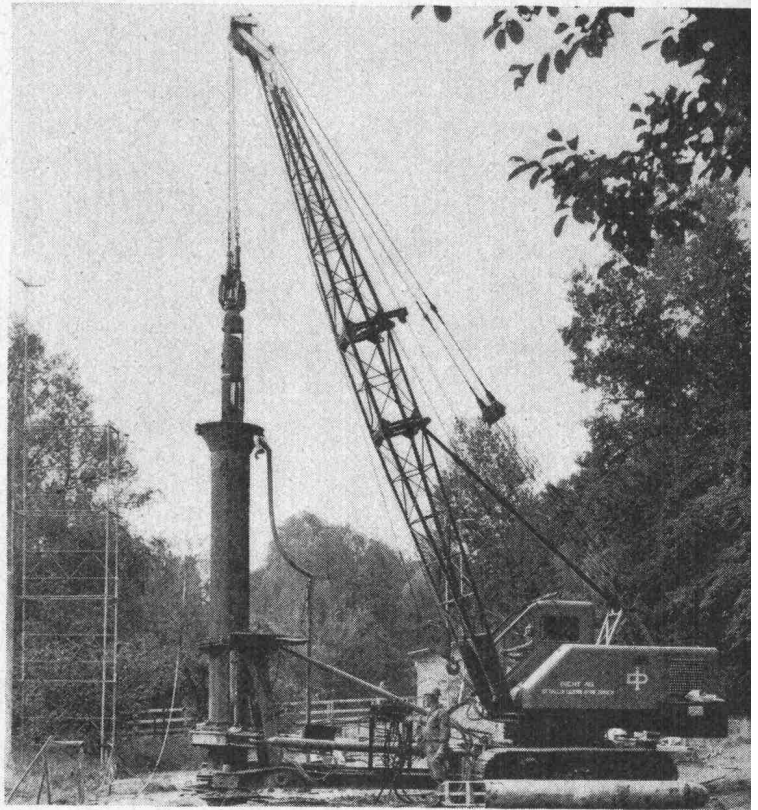


Präzises Arbeiten ankommt

Um präzise Kranarbeit leisten zu können, sind zuverlässige Hochleistungsmaschinen notwendig. P&H-Krane verfügen über grosse Tragkraft selbst bei supergrossen Arbeitsradien. Mit der feinfühligsten Steuerung kann der Fahrer die Seilbewegungen mit wenig Kraftaufwand genau kontrollieren. Er ermüdet dabei weniger und leistet mehr. Der Bedienungsraum bietet dem Fahrer maximalen Komfort. Vom hydraulisch gefederten Schwebesitz aus hat er lückenlose Rundumsicht. Das alles ist wesentlich für die Sicherheit der unter der Last beschäftigten Arbeitskräfte. Die P&H-Auslegerteile sind aus erstklassigem Material hergestellt. Sie sind dadurch leicht, und leichte Teile sind rasch montiert. Das erspart wiederum Kraft. Die Montageequipe schätzt das und belohnt Sie als Unternehmer durch Mehrleistung.

Der Grund all dieser Vorteile? –

P&H baut Maschinen seit 1875. Das sind viele Jahre Erfahrung im Maschinenbau für die Bauindustrie. P&H-Qualität ist Tradition, die zusammen mit sorgfältiger Forschung eine solide Grundlage für die Herstellung modernster Spitzenprodukte gibt. Produkte, die den Bedürfnissen der fortschrittlichen Bauwirtschaft angepasst und auf die Wünsche des Unternehmers abgestimmt sind.



AMMANN

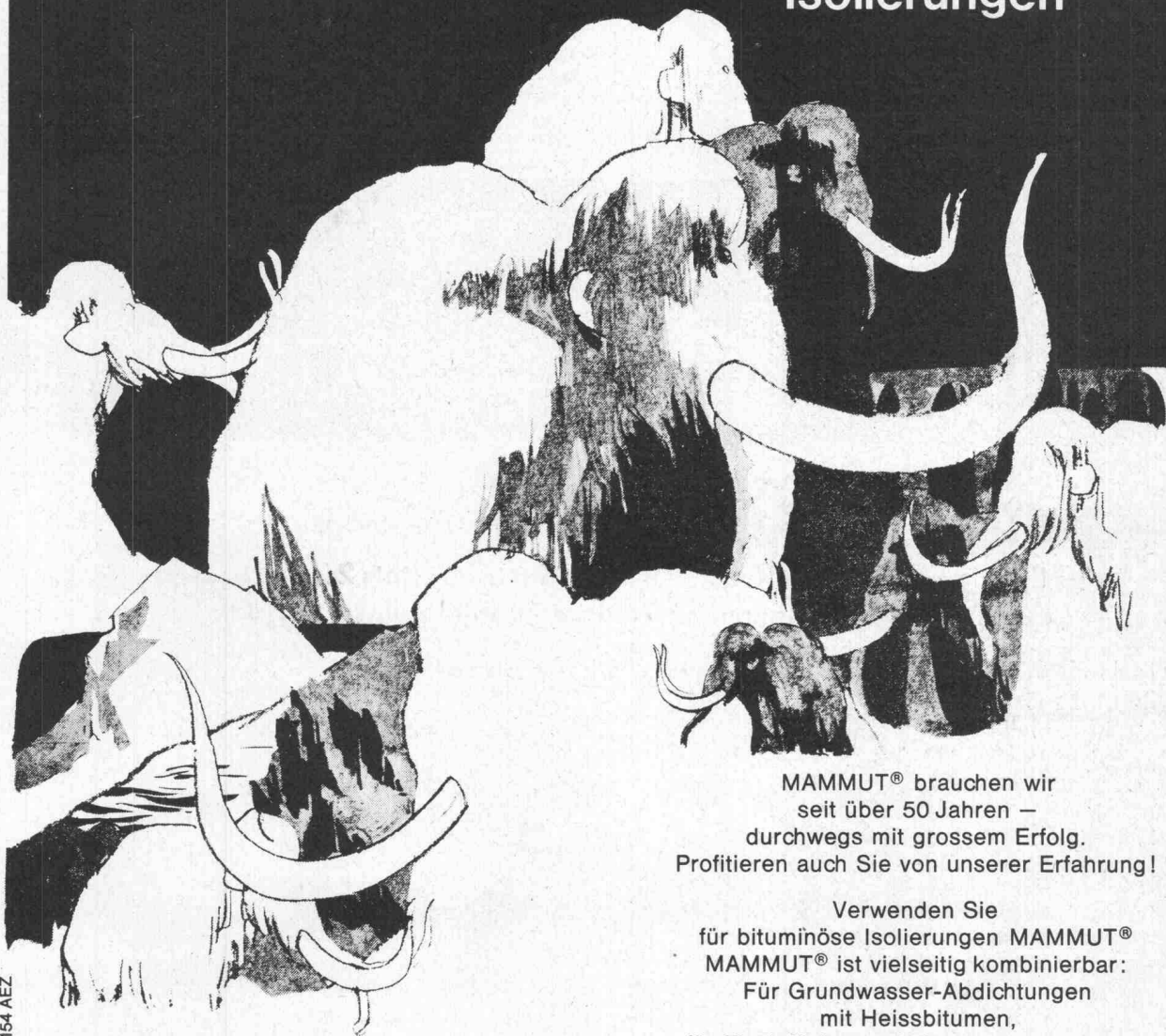
ULRICH AMMANN Baumaschinen AG
4900 Langenthal ☎ 063/2 27 02 + 2 51 22



BAU MASCHINEN MESSE BASEL

13.-21. Februar 1971 in den
Hallen der Schweizer Mustermesse
Verband schweizerischer
Baumaschinen-Fabrikanten und -Händler

MAMMUT®
die starke Marke
für bituminöse
Isolierungen



Dr. Juchli

MAMMUT® brauchen wir
seit über 50 Jahren —
durchwegs mit grossem Erfolg.
Profitieren auch Sie von unserer Erfahrung!

Verwenden Sie
für bituminöse Isolierungen MAMMUT®
MAMMUT® ist vielseitig kombinierbar:
Für Grundwasser-Abdichtungen
mit Heissbitumen,
für Flachdächer und Terrassen zusammen
mit TURICUM® und Heissbitumen.

MAMMUT® die starke Schweizer Marke

AEZ Asphalt-Emulsion AG

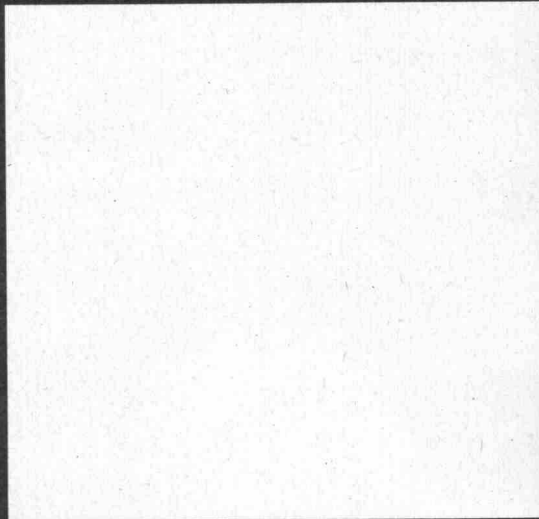
Wir beraten Sie gerne.
Rufen Sie an!
Telefon 051-25 8866

Zürich

154 AEZ

Reden ist Silber.

(Müssen wir deshalb schweigen?)



Wir sind nicht die Einzigen, die Epoxidharze herstellen. Auch nicht die Grössten. Auch nicht die Lautesten. GRILONIT ist Qualität. Das ist selbstverständlich. Genau so selbstverständlich, wie wir uns um Ihre fachlichen Probleme kümmern. Und beraten. Und testen. Und überlegen. Und für Sie die beste Lösung finden. Denn:

® = eingetragenes Warenzeichen

★★★★

GRILONIT®

das Epoxidharz für den Kunststoff nach Mass, hat stets 2 Zusätze über dem Mass – Fachmännische Beratung und tadelloser Service.

Lackindustrie:

Rohstoffe für lösungsmittelhaltige und lösungsmittelfreie Anstrichsysteme von hoher mechanischer und chemischer Beständigkeit. Harze und Härter für hochwertige Sinterpulver.

Bauindustrie:

Harz/Härterssysteme für abriebfeste und korrosionsbeständige Beläge, Auskleidungen, Haftbrücken, Versiegelungen, Rissinjektionen und Verklebungen.

Elektroindustrie:

Giess-, Laminier- und Imprägnierharze sowie Klebstoffe zur Herstellung mechanisch und elektrisch hochbeanspruchter Isolationssysteme.

Schichtstoffherstellung:

Hochwertige Bindemittel für gepresste und ungepresste Schichtstoffe aus Fasermaterialien, Geweben und Folien.

Werkzeug- und Formenbau:

Systeme zur Herstellung von Giessereimodellen, Kernbüchsen, Lehren, Blechumformungswerkzeugen, Kopiermodellen usw.

Kleberfabrikation:

Harze zur Herstellung von Klebstoffen für die feste und dauerhafte Verbindung der meisten Materialien.

EMSER WERKE AG,
Selnastr. 16, 8039 Zürich, Tel. 051/36 54 11



Bundesrepublik: Otto Krahn, 2 Hamburg 11, Grimm 10, Telex 02161196 Oesterreich: K. Pagani, Neustiftgasse 105, 1070 Wien VII

Fiat 619 N1/T1, garantiertes Gesamtgewicht: 19000 kg



376-1-d2 □□□□□

Zuhause

Ein Fernlastwagenfahrer verbringt sein Leben auf Achse. Tagaus, tagein. Sommer und Winter. Sein Lastzug ist sein Zuhause. Seine Kabine seine Wohnung. Grosszügig, gemütlich, bequem und wohnlich muss sie sein, wenn der Fahrer mit sich und sein Chef mit ihm zufrieden sein soll. Denn gerade das persönliche Verhältnis eines Fernfahrers zu seinem «Arbeitsplatz» entscheidet, ob ihm sein Beruf auf dem Lastzug Spass macht und ob er mit seinen Km-Leistungen einverstanden ist. Die Gesundheit und das Wohlbefinden des Personals sind wesentliche (und oft zu wenig beachtete) Faktoren für die Wirtschaftlichkeit eines Transportunternehmens. Fiat-Lastwagen werden seit Jahren unter dem Gesichtspunkt der Wirtschaftlichkeit konzipiert und gebaut. Der neue Fiat 619 N1/T1 (auf dem Genfer Lastwagen-

Salon 1970 feierte er Welt-premiere) bietet nicht nur eine erhöhte Leistung, sondern auch in seiner Kabinenausstattung ein «Zuhause», in dem man den Grossteil seines Lebens zufrieden verbringen kann.

Technische Daten:
Sechszylinder-Motor,
Hubraum 13798 cm³
260 DIN-PS bei 2200 U/Min.
Direkteinspritzung.
Garantiertes Gesamtgewicht
19000kg.

Nutzlast auf Fahrgestell mit
Kabine: Radstand
4095 mm, 12250 kg;
4550 mm, 12200 kg;
5000 mm, 12100 kg;
5510 mm, 12000 kg.

Ein Fiat-Fahrer
fühlt sich wohl.



Sava finanziert zeitgemäss.

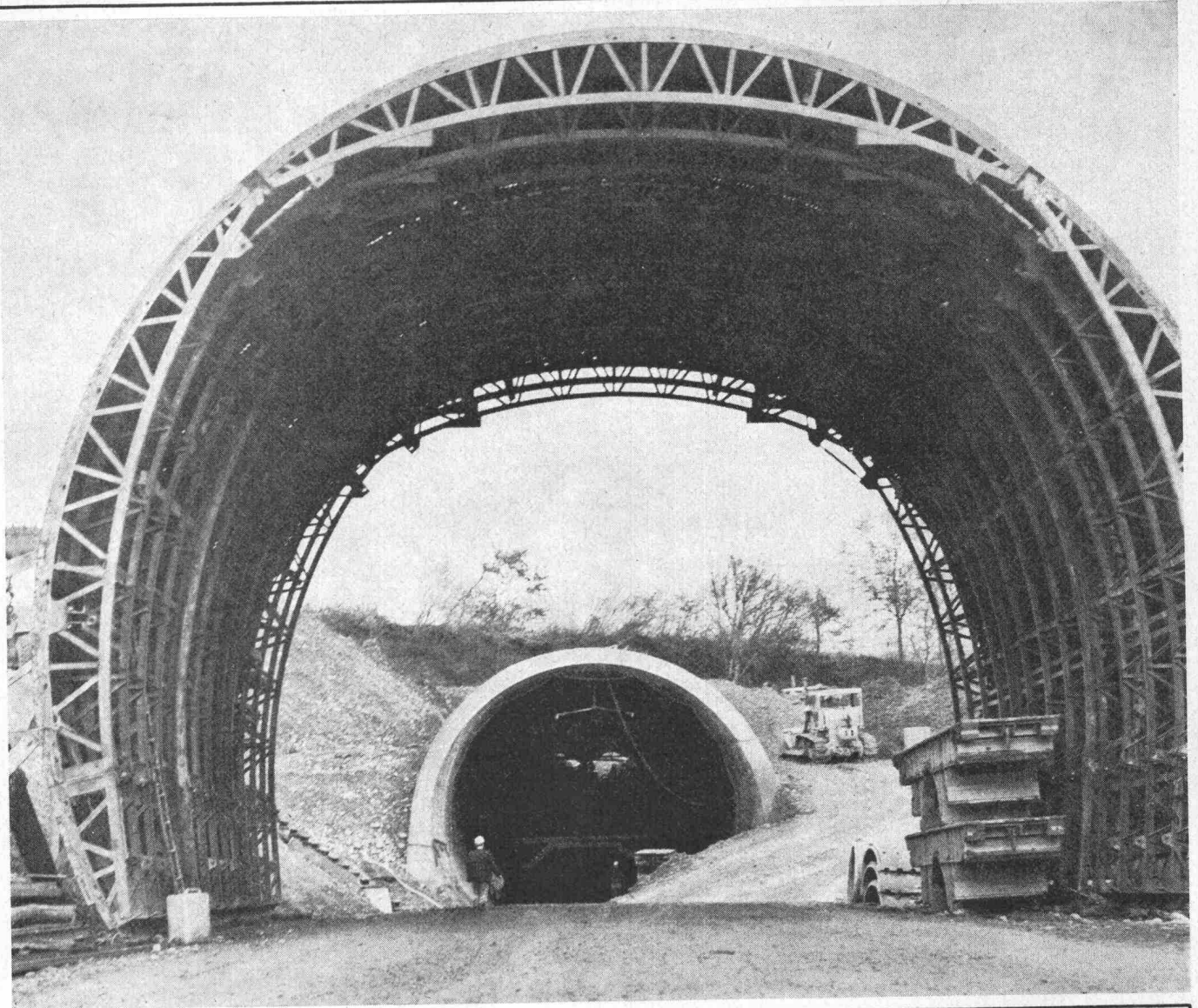
Fiat (Suisse) SA 108, rue de Lyon 1211 Genève 13

FIAT

8

Ein weiteres Beispiel unserer Leistungsfähigkeit:

Tunnel «Heitersberg» der Schweizerischen Bundesbahnen
Photo: E. Stutz, Wohlen



ACIER
ROTO
STAHL

Ferrowohlen AG
Stahl- und Walzwerke
CH-5610 Wohlen/Aargau
Telephon 057 - 6 25 77

Die Verkürzung der Verbindungslinie Zürich-Aarau der SBB wird durch den zeitgemässen Bau des mit 140 km/h Höchstgeschwindigkeit befahrbaren Heitersberg-Tunnels ermöglicht.

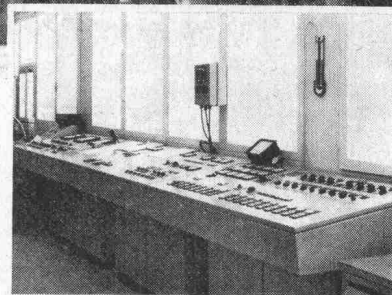
Gegen 7000 an Ort vorfabrizierte Segmente und ca. 1150 Tonnen Roto-Stahl der SIA-Kategorie III b für die Armierung finden bei diesem fortschrittlichen Objekt Verwendung.

Der hochwertige Roto-Armierungsstahl ist in den Dimensionen 6 mm bis 32 mm ab Lager lieferbar. Mit ausführlichem Dokumentationsmaterial und weiteren Auskünften stehen Ihnen unsere technische sowie unsere Verkaufsabteilung jederzeit gerne zur Verfügung.

FERROWOHLLEN



**AMMANN-Belagsfabrik
AMT 270/3-300
Leistung bis 300 t/h**



HMV-Verfahren

Ideale Konzeption für die Durchführung vielfältigster Ablieferungsprogramme.

Wirtschaftliche Aufbereitung und Abgabe kleinster und grösster Lieferungen.

Gleichzeitige Abgabe von beliebigen Mischgutsorten ohne Voranmeldung.

Kein Wetterrisiko, rasche Bedienung, praktisch keine Wartezeiten.

Anlage mit separatem Kommandoraum.

Vollautomatische Steuerung mit Lochkarteneingabe und Mengenvorwahl.

Druckwerk für Lieferscheine.

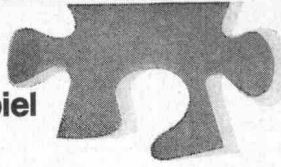


AMMANN

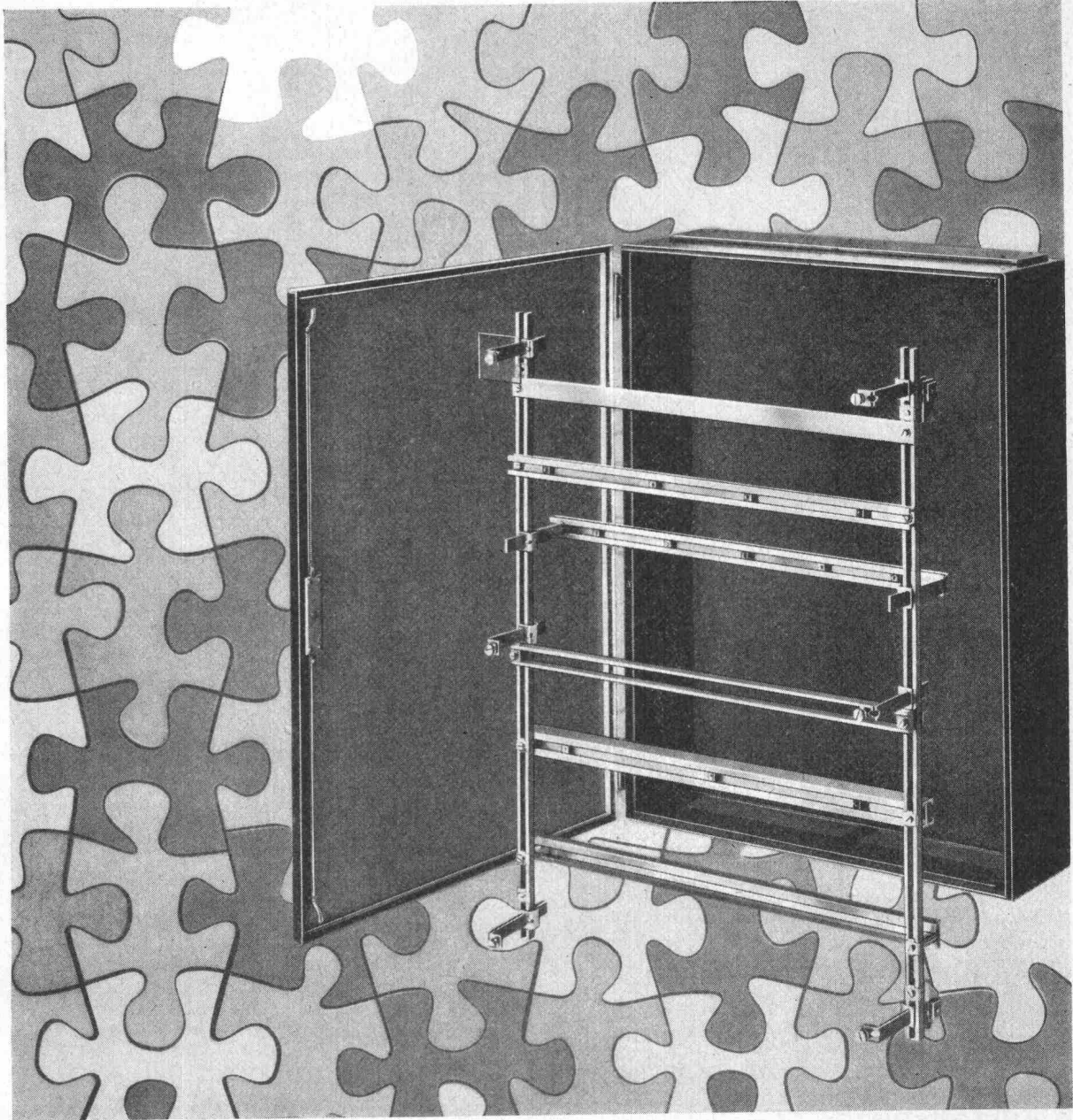
U. AMMANN Maschinenfabrik AG

4900 Langenthal ☎ 063/2 27 02 + 2 51 22

Wie ein Puzzle-Spiel



... lassen sich die Einzelteile unserer Normkasten zusammenfügen.



Hier die wesentlichen Vorteile:

- * Einfaches Zusammenstellen des Tragrostes
- * Wenige, aber zweckmässige und rostfreie Einzelteile
- * Keinerlei Bohrarbeiten, Schraubenzieher genügt
- * Herausnehmbarer Tragrost
- * Sinnvoll abgestufte Typenreihe



Machen Sie einen Versuch.

Verlangen Sie unsere Dokumentation oder rufen Sie uns an.

WEBER AG 6020 EMMENBRÜCKE TEL. 041-5 22 44

Fabrik elektrotechnischer Artikel und Apparate

Service Center in Basel, Lausanne, Luzern, Zürich

Büro in Neuenburg

FIAT

FL14 140 PS / 1720 l

Die neue Hydraulikanlage mit höherem Arbeitsdruck und grösserer Fördermenge verleiht der Maschine gegenüber dem bisherigen Modell FL12 eine um nahezu 20% gesteigerte Hubkraft. Ausserdem wurde die Motorleistung von 125 PS auf 140 PS (bei 2000 U/min) erhöht. Je drei unter Last schaltbare Vorwärts- und Rückwärtsgänge (Powershift-Getriebe), die neue Pedal-Lenksteuerung und eine ebenfalls verkürzte Hubzeit beschleunigen die Arbeitsspiele bei gleichzeitig höherer Arbeitsleistung.

Die neue FIAT-Laderraupe FL14 sollten Sie bei erster Gelegenheit im Einsatz testen. Wann dürfen wir sie Ihnen vorführen?

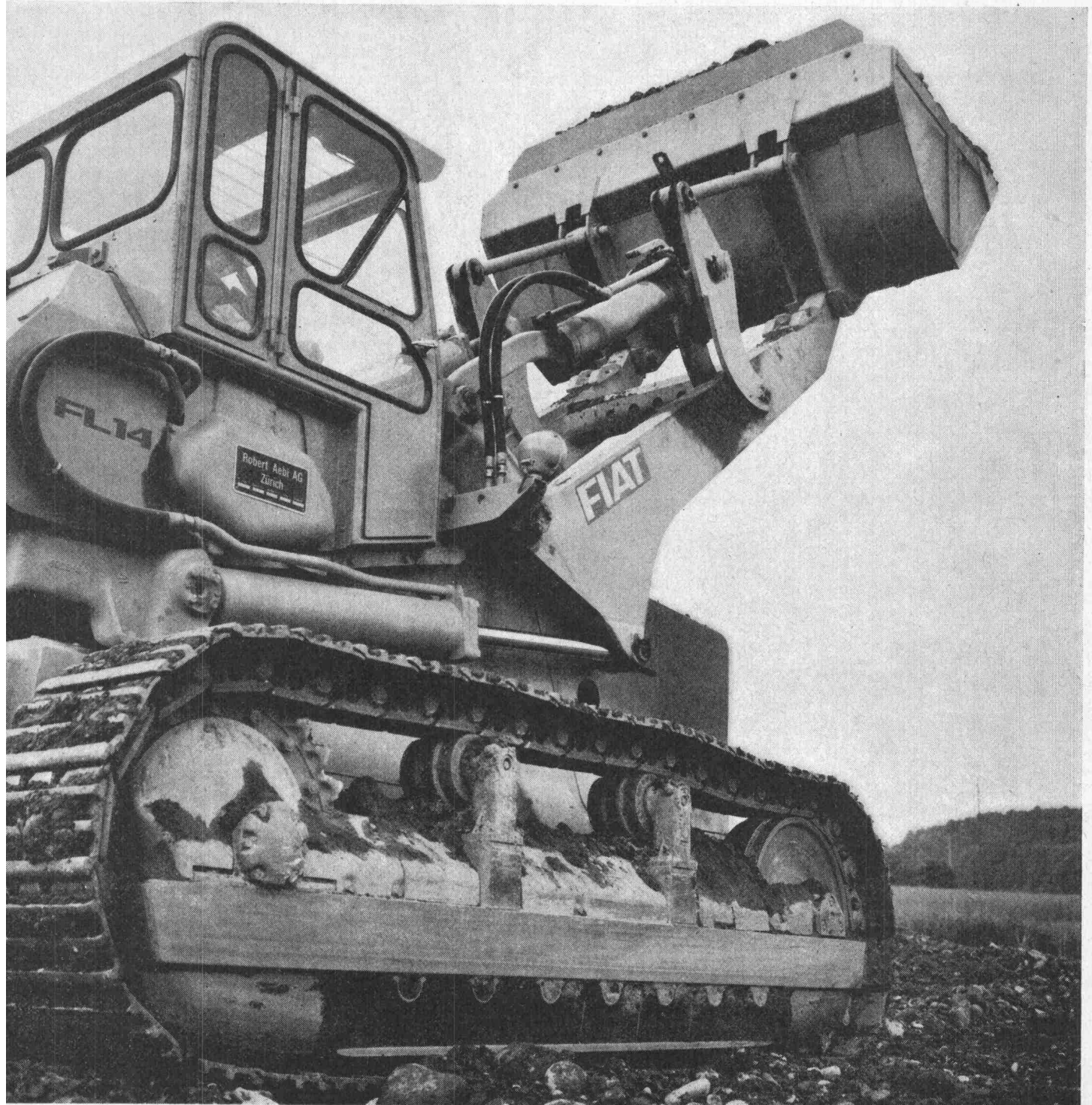
Robert Aebi

Robert Aebi AG
Uraniastrasse 31/33
8023 Zürich
Telefon 051/23 17 50

Landquart 081/5125 42
Renens 021/34 42 12
Zollikofen 031/57 36 36

Weitere FIAT-Modelle mit 45, 60, 85 und 102 PS Motorleistung.

NEU

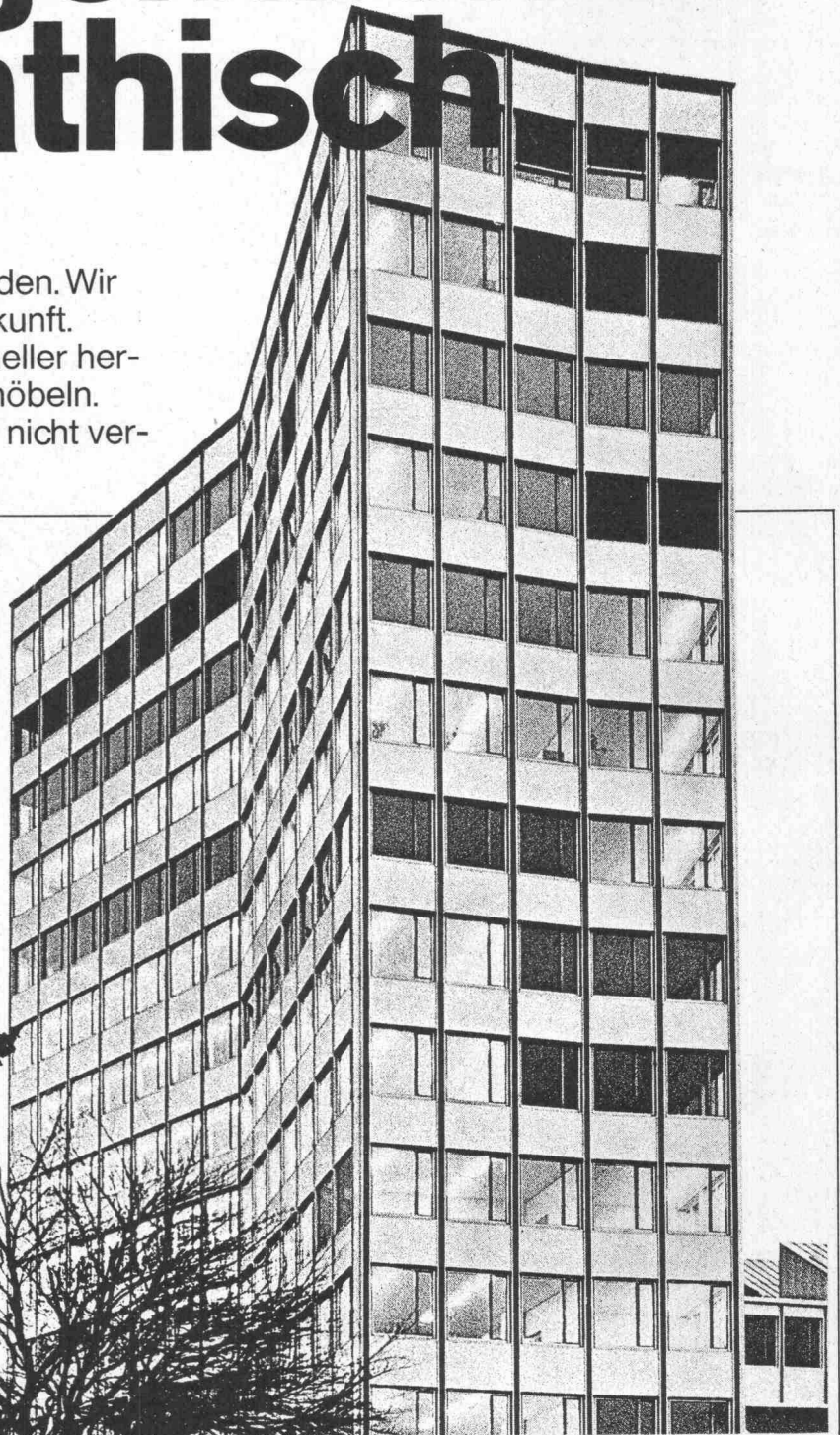


Geburtstage sind uns eigentlich unsympathisch

Denn sie erinnern ans Älterwerden. Wir befassen uns lieber mit der Zukunft. Mit besseren, schöneren, rationeller hergestellten Bauteilen und Büromöbeln. Dennoch wollen wir unser Alter nicht verschweigen. Wir haben

100 Jahre Erfahrung

in der Metallverarbeitung.



- Stahlbau: Industriebauten, Lagerhallen, Stahlskelettbauten, Parkgaragen und Autosilos, Stahlbrücken, Stahlmaste, Maschinenstände.
- Metallbau: Fassadenelemente aus Stahl und Leichtmetall, Metallfenster, Fabrikfenster

- aus Stahl und Leichtmetall, Schaufensteranlagen, Eingangspartien.
- Torbau: Kipptore, Klapptore, Schiebetore, Falttore, Flügeltore, Teleskop-Hubwände.
- Rolltore, Rollgitter, Scherengitter aus

- Stahl und Leichtmetall.
- Pendeltüren mit Gummi- oder Plastosynfüllungen.
- Büromöbel ERGA und ERGA-PROGRESS aus Stahl.

GAUGER

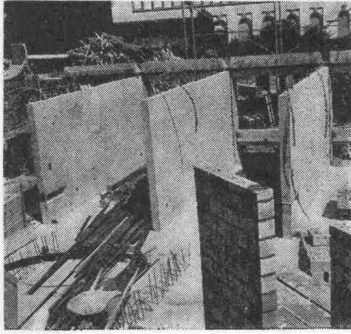
Gauger & Co. AG, Büro Niklausstrasse 11, 8035 Zürich, Tel. 051-261755
Neue Werkanlagen in Zürich-Affoltern

Priesterseminar Luzern

Architekt W. Rüssli, Luzern

Bauunternehmung
Medici AG, Luzern

Herr Kremmel:



«Hier haben wir mit der cobeton eine wirklich rationelle Lösung gefunden!»

Ursprünglich waren Backsteinwände beidseitig verputzt vorgesehen. Auf Grund von Schallmessungen, die vom Architekten an ähnlichen Objekten vorgenommen wurden, entschloss man sich für Betonwände. Aus Kostengründen wurde ein bedingt streich- und tapezierfertiger Beton verlangt, man gewann dadurch zusätzlich noch etwa 4 cm an Raumbreite.

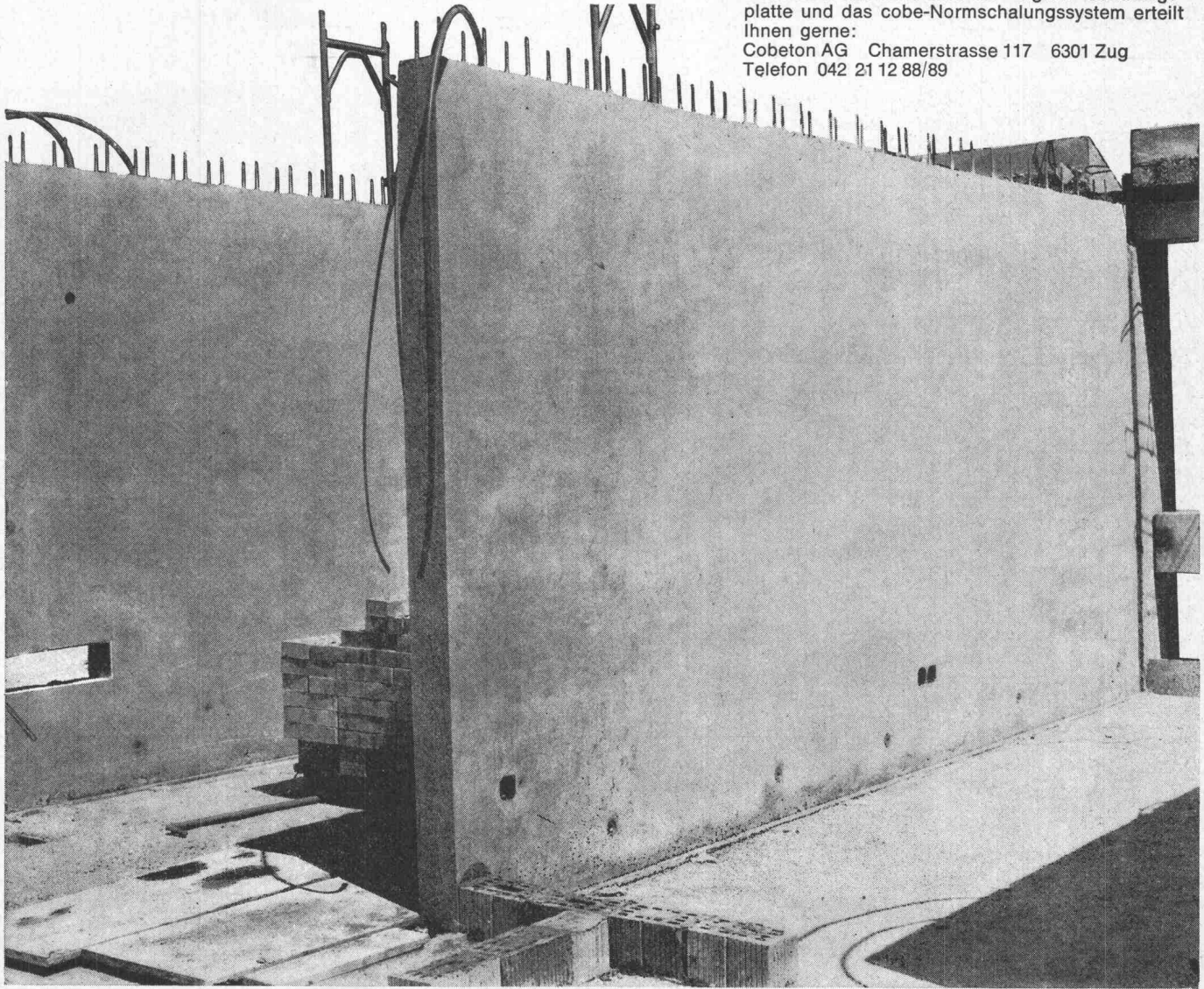
Der kurze Baulermin und eine Vielzahl gleicher Wände in den Abmessungen von 513×250×15 cm, sowie die Auflage, einen fugenlosen, spachtelfertigen Beton herzustellen, bewog uns, eine System-Schalung anzuschaffen. Das Anbringen von diversen elektrischen Installationen musste ebenfalls berücksichtigt werden, womit eine Holz-Kunst-

stoff-Schalungsplatte als ideale Schalhaut feststand.

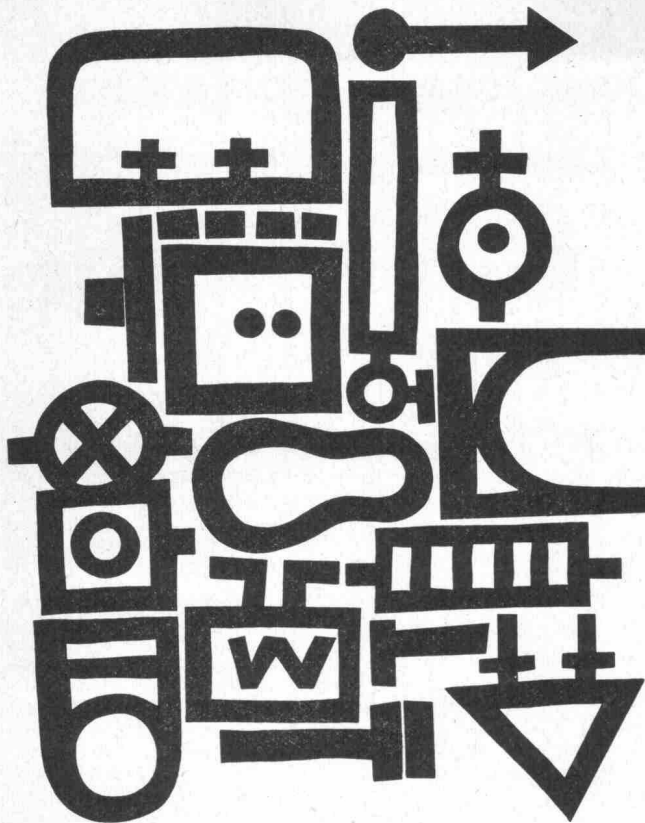
Mit der heute nur der Cobeton zur Verfügung stehenden «Gigant»-Schalungsplatte (660×265 cm) und dem durchdachten cobe-Normschalungssystem haben wir hier eine überzeugende Lösung gefunden. Mit einem Minimum an Arbeitskräften wurden jeden zweiten Tag vier Schalungseinheiten umgesetzt. Das niedrige Gewicht der Schalung (42 kg/m²) erlaubt es ohne Schwierigkeiten, ganze Kraneinheiten von 14 m² ein- und auszuschalen. Diese sind so konzipiert, dass sie nach Beendigung dieser Baustelle ohne Mühe in Normelemente zerlegt werden können.

Detaillierte Auskunft über die «Gigant»-Schalungsplatte und das cobe-Normschalungssystem erteilt Ihnen gerne:

Cobeton AG Chamerstrasse 117 6301 Zug
Telefon 042 21 12 88/89

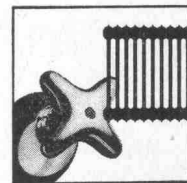


Frankfurt am Main, 31. 3. — 4. 4 1971



6.ish

Internationale Ausstellung
Sanitär · Heizung · Klima



Auskünfte, Prospekte und Messe-Ausweise durch Ihr Reisebüro oder die
General-Vertretung für die Schweiz und das Fürstentum Liechtenstein:
natural Natural AG, Messe-Abteilung, 4002 Basel, Tel. (061) 22 44 88, intern 376.

Tageslichttechnik Entwässerung Entlüftung

Tageslichttechnik,
Entlüftung und
Entwässerung: Unser
Programm ist den
Erkenntnissen
modernen Bauens
angepasst. Wir
wissen, worauf es

ankommt. Qualität ist
unser Prinzip.
Scherrer — Ihr Partner
auf dem Flachdach.

Jakob Scherrer Söhne
Allmendstrasse 5-7
8059 Zürich 2
Tel. 051 25 79 80



Lichtkuppeln
Glasdachwerk
Spenglerei
Bleipresswerk

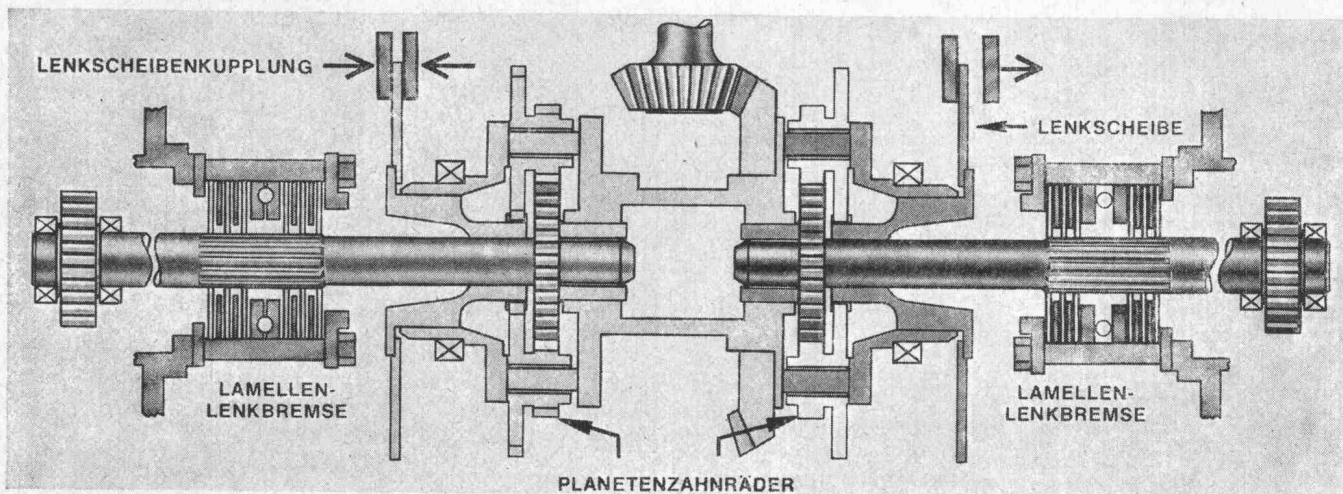


Verlangen Sie mehr von einem Raupenlader. Testen Sie den INTERNATIONAL.

Fahren Sie doch einmal den INTERNATIONAL Raupenlader. Aus reiner Neugierde, oder auch nur aus Spass. Sie werden feststellen, dass in diesem Raupenlader tatsächlich einiges mehr steckt. – Details nämlich. Details worauf es ankommt. Details die entscheidend sind.

Zum Beispiel:

Das INTERNATIONAL Planetenlenkgetriebe



Das hydraulisch betätigte INTERNATIONAL Planetenlenkgetriebe verleiht den INTERNATIONAL Laderaupen 175 B und 250 B eine erstaunliche Wendigkeit. Mit einer leichten Handbewegung kann man diese Lader schwenken oder auf der Stelle drehen. Das schiebengebremste Planetenlenkgetriebe wird nur durch zwei Handhebel gesteuert. Mit beiden Lenkscheibenkupplungen im Eingriff wird die Kraft über einen Einstufen-Planetensatz auf den Endantrieb übertragen. Durch leichtes Anziehen eines Lenkhebels wird die entsprechende Kupplung gelöst und der Kraftfluss unterbrochen. Ein weiteres Anziehen des Lenkhebels bewirkt über eine Lamellenbremse das Abbremsen der Laufkette. Die Lenkbremsen sind zur besseren Wärmeableitung und Griffigkeit ölgelkühlt.

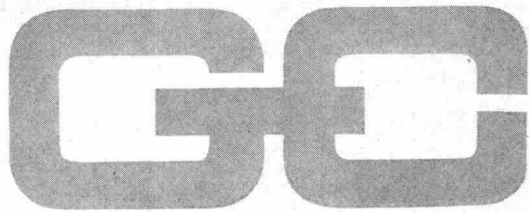
Ein entscheidendes Detail?



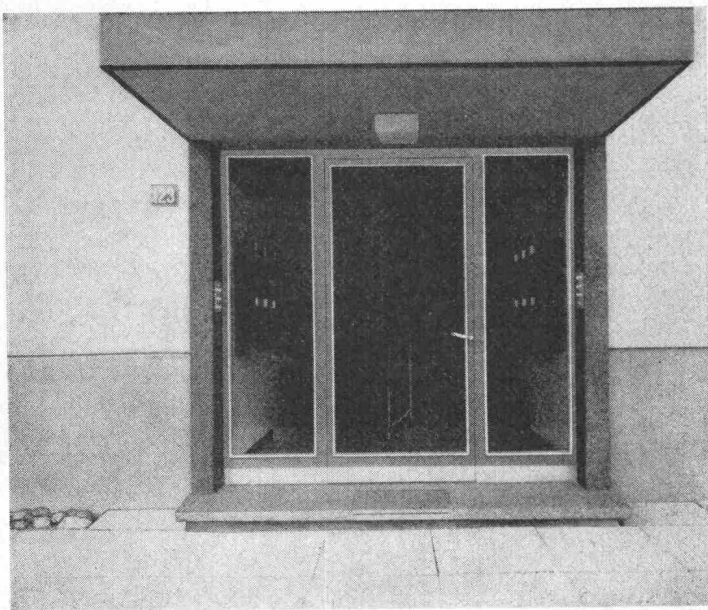
Ulrich Rohrer-Marti AG, Baumaschinen, 3052 Zollikofen/Bern
Telephon 031 57 1157

Normalisierte Hauseingänge Zeitgemässe Elemente im Wohnungsbau

Ausführung in Stahl oder Leichtmetall.
Verlangen Sie unsere Dokumentation
GC 243



Geilinger+Co.
8401 Winterthur
052 / 22 28 21



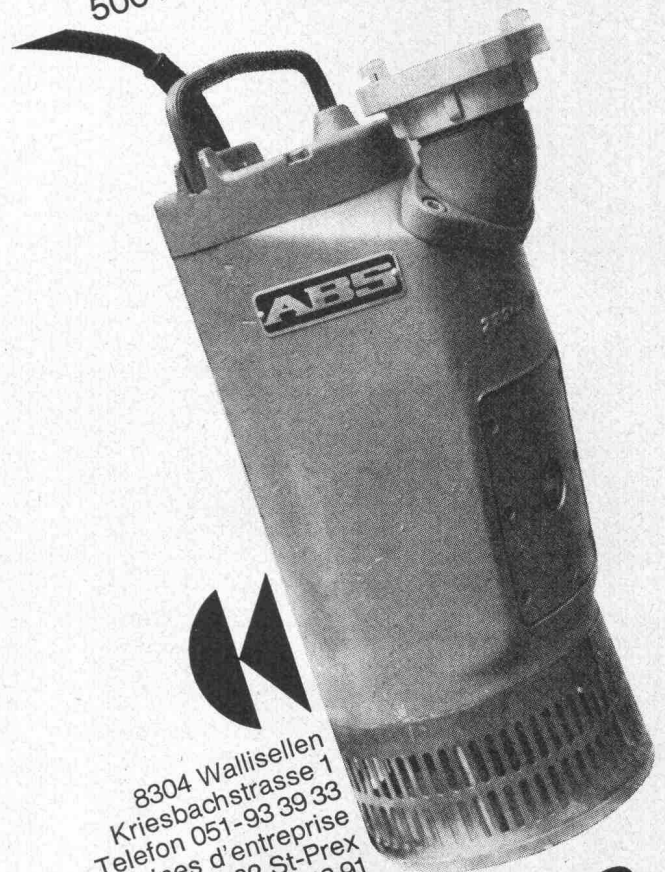
GC 6735

neu

in unserem Verkaufsprogramm

ABS Baupumpen

Leicht transportable, trockenlaufsichere
Schmutzwasserpumpen mit grosser Lei-
stung für den Baustellenbetrieb.
Fördermengen je nach Pumpentyp von
500 bis 3150 Liter/Min.

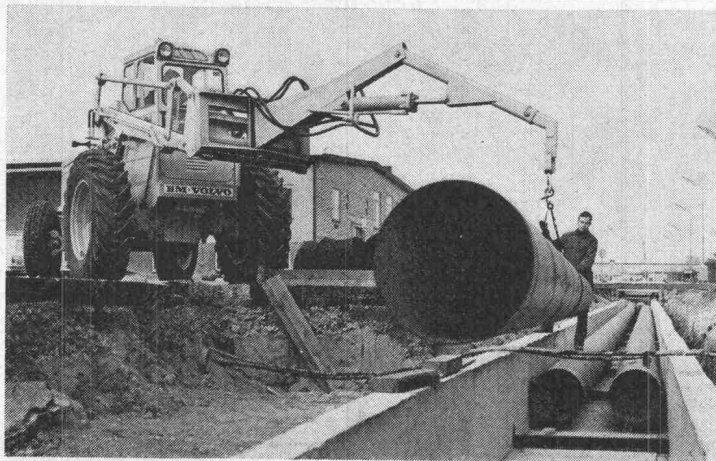


8304 Wallisellen
Kriesbachstrasse 1
Telefon 051-93 39 33
Machines d'entreprise
Route Cantonale, 1162 St-Prex
Téléphone 021-76 13 91

Charles **Keller**
Baumaschinen

Er ist unheimlich verwandlungsfähig

Der BM-Volvo-Grabenzieher-Bagger-Stämmeschlepper-
Gabelstapler-Planierer-Kranwagen-Radlader.



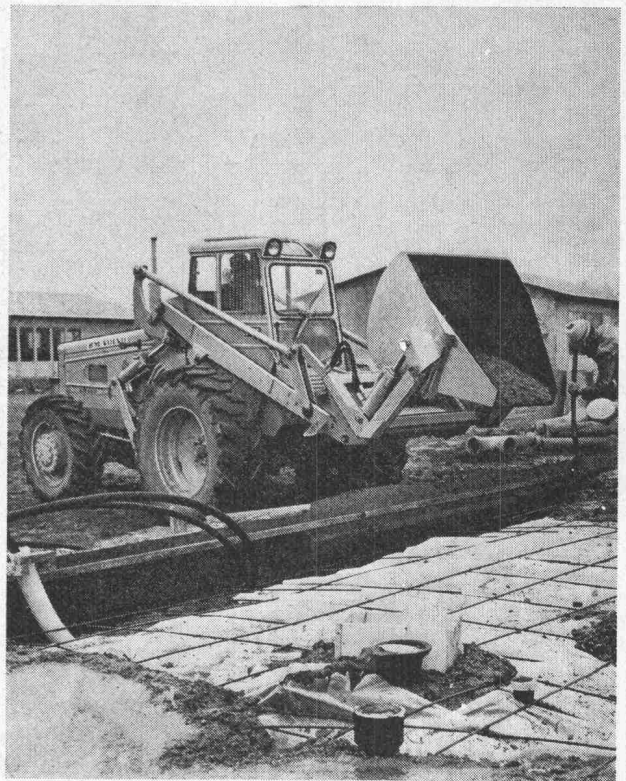
Er verlegt Röhren.



Er stapelt Kisten und Container.



Er greift und hebt Bretter.



Er transportiert Fertigbeton und Kies.



Er belädt Kipper und Mulden.

Und sorgt mit seinen 85 Einsatzgeräten und einer Schnellkupplung für minutenschnellen Gerätewechsel, dass er nie still steht!

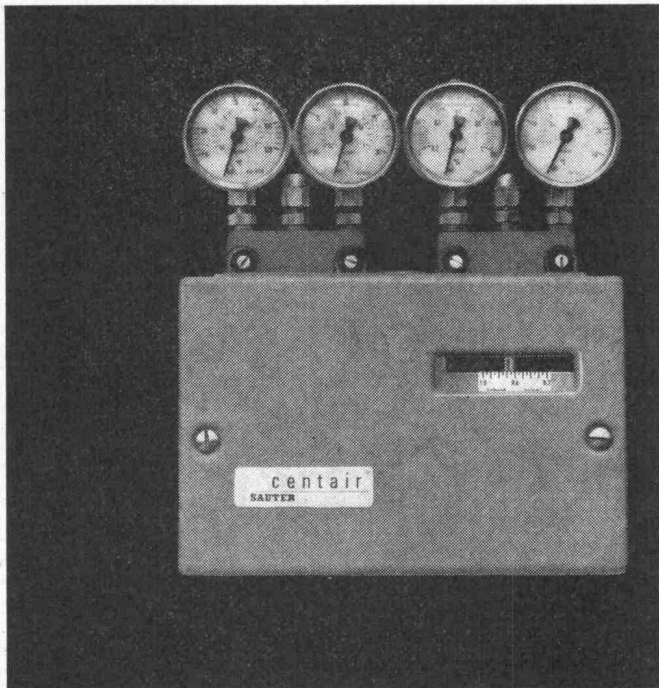
BM·VOLVO **BM·VOLVO**

Die schaffen alles.

Automobiles Volvo SA
Industriering
3250 Lyss

centair®

das pneumatische Zentralgerät



Das pneumatische Einheitsregler-System «centair®» ist ein speziell auf die Anforderungen der Heizungs- und Klimatechnik zugeschnittenes Regler-Programm, mit dem sich alle in der Praxis der Heizungs- und Klimatechnik vorkommenden Regelaufgaben leicht lösen lassen. Es arbeitet nach dem nicht-abbläsenden Kraftkompensationsprinzip im Signalbereich 0,2 – 1,0 kp / cm². In Verbindung mit den entsprechenden Transmittern lassen sich Temperatur-, Druck- und Feuchtigkeitsregelkreise verwirklichen, wobei immer der gleiche Regler zum Einsatz gelangt. Auch bei Regelkreisen mit Sollwertschiebung oder Störgrössenaufschaltung und bei Kaskaden-Regeleinrichtung wird nur ein Regler benötigt.

I 167

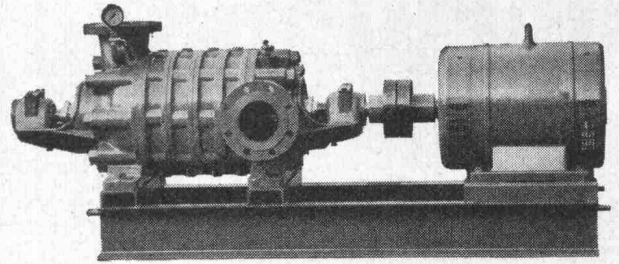


SAUTER

Fr. Sauter AG 4000 Basel 16
Fabrik elektrischer Apparate
Telefon 061 - 32 44 55, Telex 62 260

Technische Büros in Zürich, Bern, St. Gallen, Aarau und Renens

Hochdruck-Zentrifugal-Pumpen



für:

Wasserversorgungen
Druckkesselanlagen
Industrie, Kesselhäuser
Sand- und Kieswerke
Bewässerungen
Wagenwaschanlagen

Maschinenfabrik ^{a.} d. Sihl ^A G
8023 Zürich 4

Gegründet 1871, Telefon 051 / 23 35 14

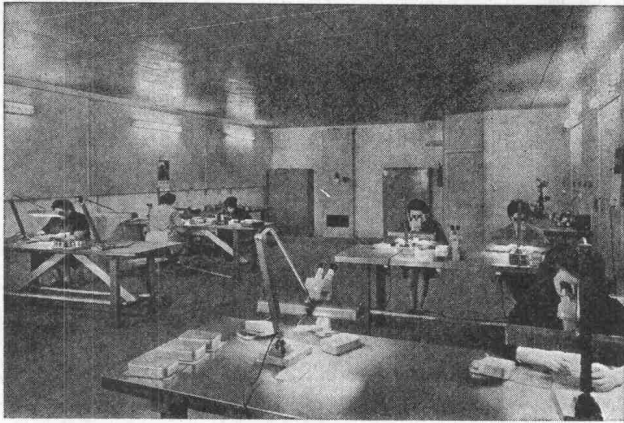


Tuchs Schmid
Türzargen + Türen

Stahl
Chromnickelstahl
Leichtmetall
Kunststoff

Gebr. Tuchs Schmid AG
Bahnhofplatz
8500 Frauenfeld
Schaffhauserstr. 34
8006 Zürich





Klimatisierter Prüfraum

Qualität schont die Nerven

denn Qualität gibt keinen Anlass zu Aerger und Verdruss. Gibt es etwas Besseres als einen Autofrigor-Kühlautomaten, der auch nach vielen Jahren noch zur vollen Zufriedenheit funktioniert? Wir glauben es nicht.

Eine Autofrigor-Kühlanlage ist aber auch eine gute Kapitalanlage, selbst dann, wenn für die Anschaffung etwas mehr ausgelegt wird, denn Qualität macht sich immer bezahlt.

Die Qualität des von uns verwendeten Materials und die Perfekt-Montage, ausgeführt durch unser qualifiziertes Personal, geben unseren Anlagen das gewisse «Etwas», das zu einer guten Anlage gehört. Daran sollten Sie denken, wenn Sie an Ihrer Kühlanlage eine Aenderung oder Vergrösserung vornehmen. Darum:

Für jeden Kältebedarf

Autofrigor AG 8052 Zürich Schaffhauserstr. 473
Telefon 051 / 48 15 55

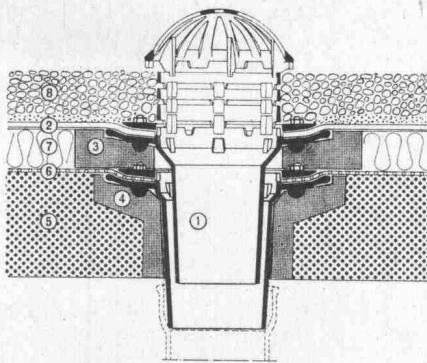
Vertretungen und Servicestellen in:

Baar, Basel, Bern, Biel, Charrat, Chur, Davos, Fribourg, Genève, Lausanne, Lugano, Luzern, St. Gallen

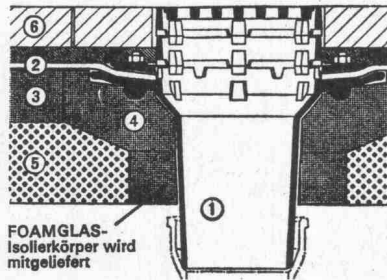


PASSAVANT-DACHABLÄUFE

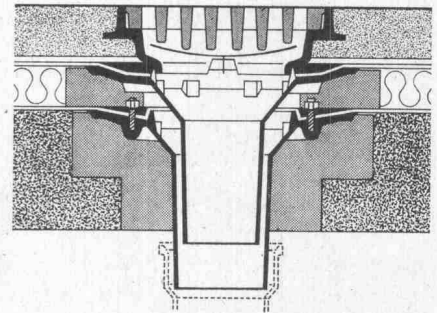
mit senkrechtem und seitlichem Abgang



Kiesschüttdach, 2teilig



Dachterrasse, einteilig



Warmdach, befahrbar, 2teilig

**Keine
Aussparungen**
*Isolierkörper in
Schalung legen*
Keine Kältebrücken
*sofortiges Abbleiten,
des Dachwassers.*

Ob befahrbar oder nicht:

PASSAVANT löst die Probleme der Flachdachentwässerung endgültig. Verlangen Sie den Spezialprospekt für viele Möglichkeiten mit Devisierungsunterlagen für den Spengler bei

WERNER MAAG ZÜRICH

Zeltweg 44 · 8032 Zürich · 051 / 32 75 80

Name _____

Adresse _____



**ALBISWERK
ZÜRICH A.G.**

ALBIS-TELEPHON



Über 150 000 Telephon-Teilnehmer . . .

sind bis heute an ALBIS-Haustelephonzentralen des Typs 5/50 angeschlossen. — Ungefähr gleichviel Telephon-Abonnenten hat das Ortsnetz Basel.

Durch ständige Weiterentwicklung wurde die ALBIS-Haustelephonzentrale 5/50 stets auf den neuesten Stand der Technik gebracht und den Wünschen der Kunden angepasst.

Heute zum Beispiel:

- erfolgt die Ruf- und Signalerzeugung elektronisch
- wird im Zahlengeber für die Tastenwahl das neue Edelmetall-Schnellkontakt-(ESK-)Relais verwendet.

Die Ausrüstung mit Personensuchanlagen, Cheftelephonapparaten, Gebührenmeldern und Nummernanzeigern ist selbstverständlich.

Die ALBIS-Haustelephonzentrale 5/50 ist im Bereich 3/30 (drei Amtsleitungen, 30 Teilnehmeranschlüsse) bis zum maximalen Ausbau von 20/180 die ideale Telephon-Einrichtung für Handel, Industrie, Verwaltung und Gewerbe.

Gerne senden wir Ihnen unsere Druckschrift Nr. 997 BZ.

ALBISWERK ZÜRICH A.G.

Telephon 01 / 52 54 00 Albisriederstrasse 245 8047 Zürich

Vertretungen in Bern, Renens und Zürich