

Zeitschrift: Schweizerische Bauzeitung
Herausgeber: Verlags-AG der akademischen technischen Vereine
Band: 88 (1970)
Heft: 50

Werbung

Nutzungsbedingungen

Die ETH-Bibliothek ist die Anbieterin der digitalisierten Zeitschriften auf E-Periodica. Sie besitzt keine Urheberrechte an den Zeitschriften und ist nicht verantwortlich für deren Inhalte. Die Rechte liegen in der Regel bei den Herausgebern beziehungsweise den externen Rechteinhabern. Das Veröffentlichen von Bildern in Print- und Online-Publikationen sowie auf Social Media-Kanälen oder Webseiten ist nur mit vorheriger Genehmigung der Rechteinhaber erlaubt. [Mehr erfahren](#)

Conditions d'utilisation

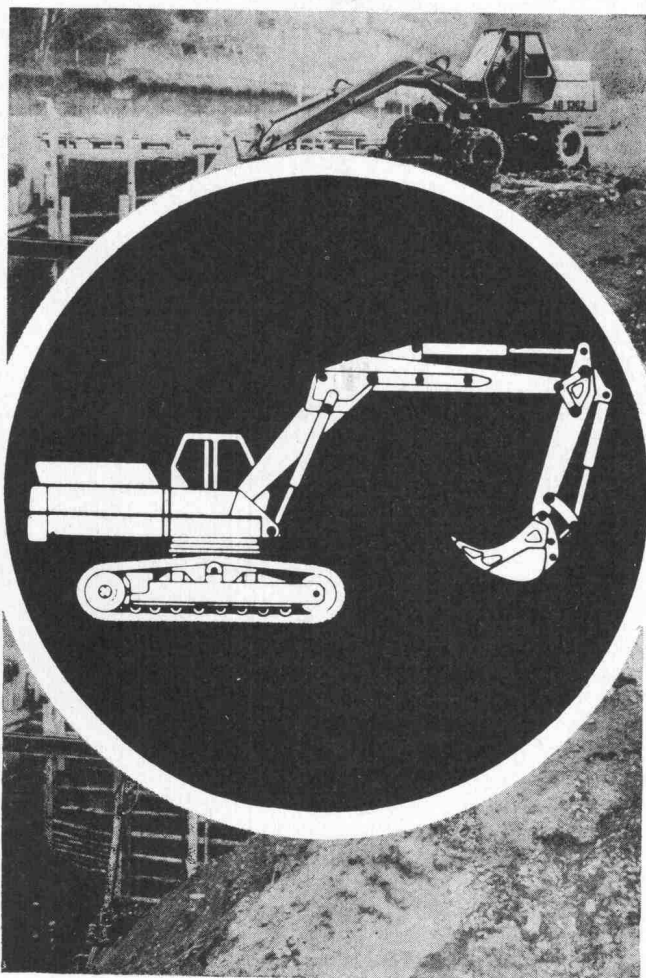
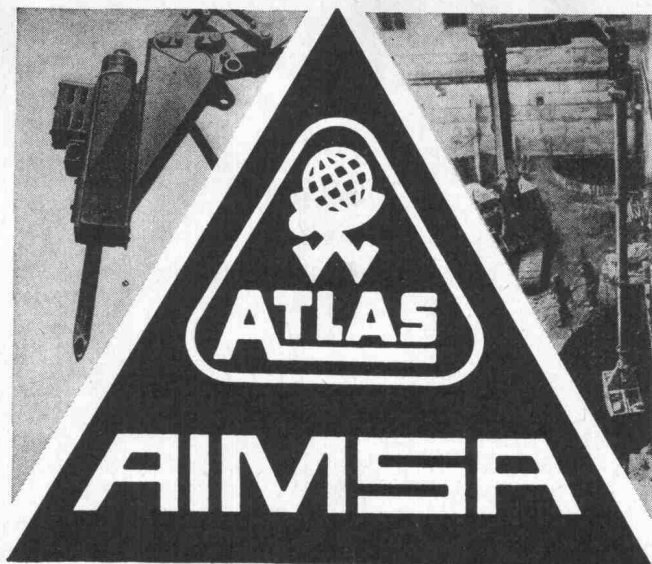
L'ETH Library est le fournisseur des revues numérisées. Elle ne détient aucun droit d'auteur sur les revues et n'est pas responsable de leur contenu. En règle générale, les droits sont détenus par les éditeurs ou les détenteurs de droits externes. La reproduction d'images dans des publications imprimées ou en ligne ainsi que sur des canaux de médias sociaux ou des sites web n'est autorisée qu'avec l'accord préalable des détenteurs des droits. [En savoir plus](#)

Terms of use

The ETH Library is the provider of the digitised journals. It does not own any copyrights to the journals and is not responsible for their content. The rights usually lie with the publishers or the external rights holders. Publishing images in print and online publications, as well as on social media channels or websites, is only permitted with the prior consent of the rights holders. [Find out more](#)

Download PDF: 22.02.2026

ETH-Bibliothek Zürich, E-Periodica, <https://www.e-periodica.ch>



AB 1202 - AB 1302 - AB 1602
AB 1702 - AB 2002

100 % HYDRAULISCH
VON 7 BIS 30 TONNEN
AUF RAUPEN ODER PNEU



GENERAL VERTRETUNG FÜR DIE SCHWEIZ:

AIMSA - 1211 GENÈVE 26 - 20, RUE BOISSONNAS
TEL. 022 / 42 48 00

8116 WÜRENLOS
TEL. 056 / 74 18 44

Schweizerische Bauzeitung

Offizielles Organ des SIA, Schweizerischer Ingenieur- und Architekten-Verein
und der GEP, Gesellschaft Ehemaliger Studierender der ETH Zürich
Gegründet 1883 von Ing. A. Waldner

88. Jahrgang Heft 50

10. Dezember 1970

Inhalt

- Optimierungsaufgaben bei der Lüftung von Autostrassen-Tunneln. Von E. Loch 1159*
Erdgasbefeuerter Kessel in Heizzentralen auf dem Dach 1178*
Röhrenheizmatten halten Fahrbahnen schnee- und eisfrei 1179*

Umschau

- Rechenhilfen für die Projektierung von Elektroheizungen. Heizölbehälter aus glasfaserverstärktem Polyesterharz. Fachdokumentation über Isoliertechnik. Naturschutz-Massnahmen bei Gewässerkorrekturen. Optimistische Prognose für die Bautätigkeit 1971 in Amerika 1180*
Landis & Gyr vergibt Lizenz nach Portugal. Eidg. Technische Hochschule Zürich. Persönliches . . . 1181

Nekrologe

- R. Conrad. P. Salchli 1181*

Buchbesprechungen

- Durchlaufträger, Rahmen, Platten und Balken auf elastischer Bettung. Von J. Hahn 1181
Applied Mechanics. By M. Hetényi and W. G. Vincenti. Verbrennungskraftmaschinen. Von F. A. F. Schmidt. Zürcher Staatskalender 1970/71. Von A. Kern. REG. Stiftung der Schweizerischen Register der Ingenieure, der Architekten, der Ingenieur-Techniker, der Architekt-Techniker und der Techniker . . . 1182
Neuerscheinungen 1183

Wettbewerbe

- Erweiterung des Stadtzentrums und Überbauung des Bahnareals in Winterthur. Primarschulanlage mit Turnhalle in Zwillikon (Affoltern am Albis). Öffentliche Bauten innerhalb der projektierten genossenschaftlichen Wohnüberbauung Grünuu in Zürich-Altstetten. Postamt Vaduz FL 1183
Kantonale Landwirtschaftsschule in Giswil OW. Neuüberbauung des Areal des Hauptbahnhofes in Zürich 1184

Bulletin Technique de la Suisse Romande

- Inhaltsverzeichnis von Heft 24, 1970 1184

Mitteilungen aus dem SIA

- Sektion Aargau, Besuch des Kunsthause in Aarau. ZIA, Zürcher Ingenieur- und Architekten-Verein . . 1184

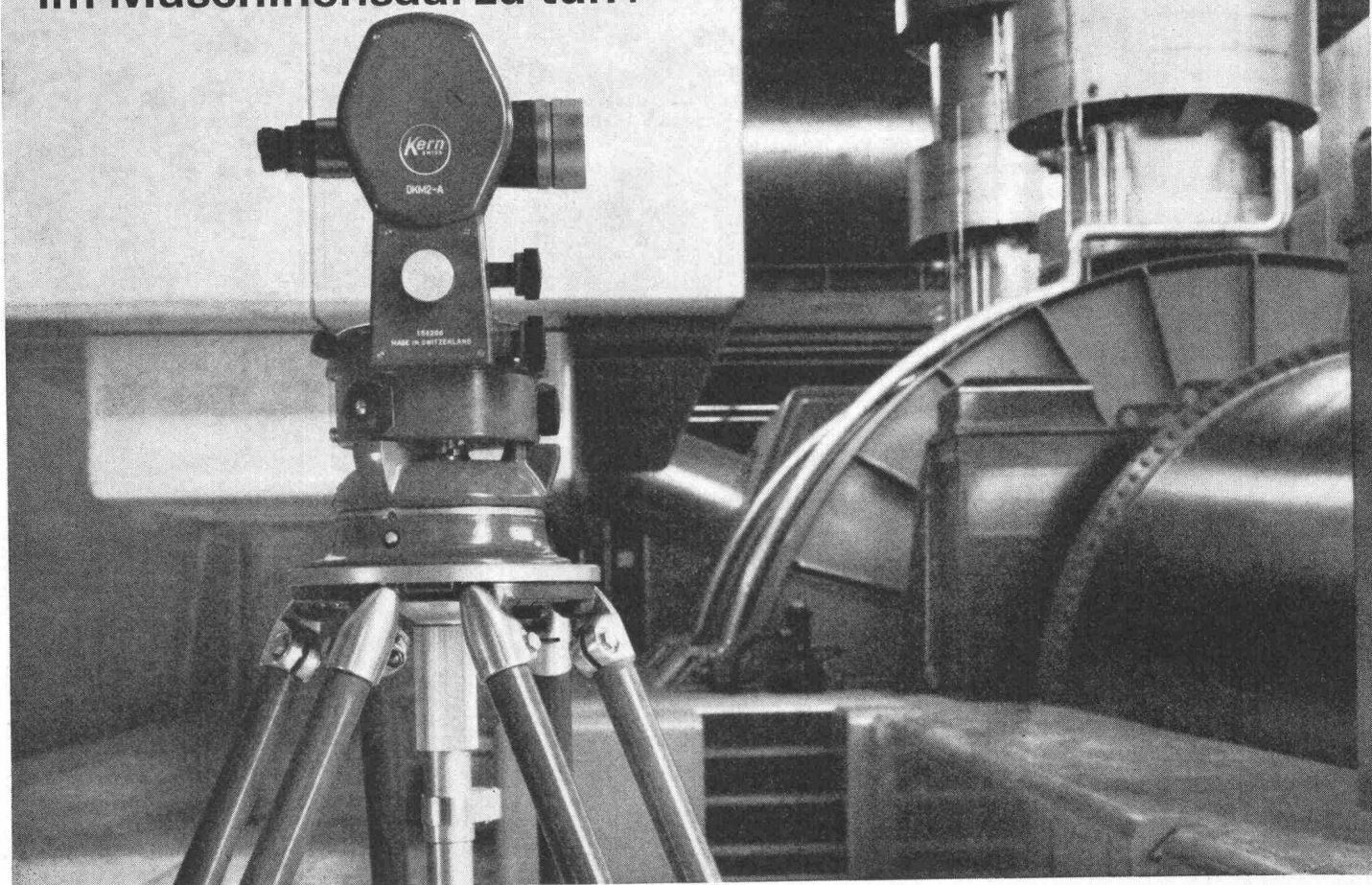
Ankündigungen

- Kunstmuseum Basel. Verkehrshaus der Schweiz, Luzern. Mart Stam - Dokumentation seiner Arbeit 1920 bis 1965 1185
Erschwerte Kapitalbeschaffung - wie reagieren?, Tagung in St. Gallen. International Fluid Power Symposium, Guildford, Surrey 1971. Grenzen und Möglichkeiten der Vorbeugung vor Unwetterkatastrophen im alpinen Raum. Datafair 1971, Konferenz über Computerwesen, Nottingham. Vortragskalender . . 1186

Verlag und Redaktion

Zürich-Giesshübel, Staffelstrasse 12
Postadresse: 8021 Zürich, Postfach 630
Telefon 051 / 36 55 36, Postcheck 80 - 6110

Was hat der Theodolit im Maschinensaal zu tun?



Vermessungsinstrumente trifft man gewöhnlich im Freien an, auf Bauplätzen, Straßen und Feldern. Doch mehr und mehr tauchen Kern-Theodolite und -Nivelliere auch in Maschinensälen und Werkhallen auf. Was haben sie dort zu tun? Viele Meß- und Kontrollprobleme in der Industrie lassen sich mit Kern-Instrumenten rascher, einfacher und genauer lösen, als mit den herkömmlichen mechanischen Meßverfahren.

Vor allem bei der Montage von Großmaschinen, beim Bau von Atomreaktoren und Teilchenbeschleunigern und im Flugzeug- und Raketenbau bewähren sich Kern-Instrumente als vielseitige optische Richt-, Kontroll- und Meßgeräte.

Theodolite
Nivellierinstrumente
mit optischem Mikrometer
Optische Lotungsgeräte
Autokollimationsrohre, -okulare
und -spiegel
Spezialstative mit Kreuzschlitten
Zahlreiches Zubehör

Senden Sie mir bitte Ihre Broschüre «Optische Prüf- und Meßinstrumente für die Industrie»

Name _____

Beruf _____

Adresse _____

Kern & Co. AG, 5001 Aarau
Werke für Präzisionsmechanik
und Optik





Die Isolierung

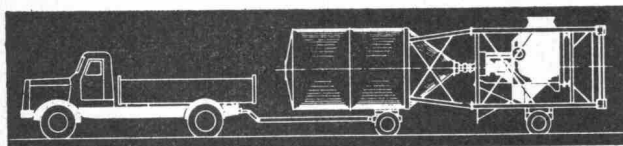
GLASFASERN AG
Verkaufsbüro
Nüschelstrasse 30
8039 Zürich

Das Mobil*

* Das neue Maxima Kompakt-Mobil.

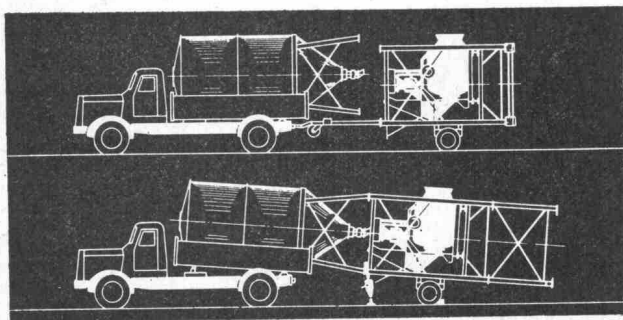
Mobil-Mobil.

Strassentransport ohne Spezialbewilligung. **Wahlweise ein- oder zweiteilig.** Auch enge und kurvenreiche Strecken befahrbar.



Selbstmontage-Mobil.

Kompakte, fertig verdrahtete Anlage ohne lose Einzelteile. Kurze Aufstellzeit dank neuem, vereinfachtem Montagesystem. Ausschwenkbarer Turmunterbau. Spezial-Sicherheitshubwinde mit zwei Übersetzungen, auf Wunsch mit Elektromotor.



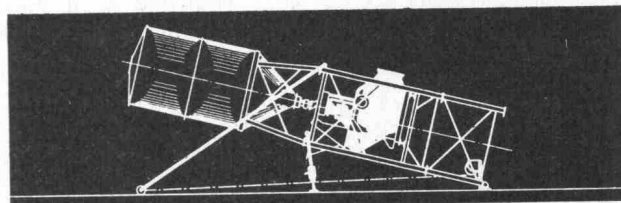
Bauplatzideal-Mobil.

Runder Zementsilo, d.h. günstiges Winddruckverhältnis, d.h. kleine Fundamentsockel, d.h. geringer Aushub. Montagestützenpaar mit nur einer Laufrolle, daher verwindungsfreies Aufrichten der Anlage auch bei unebenem Gelände.

Einmann-Mobil.

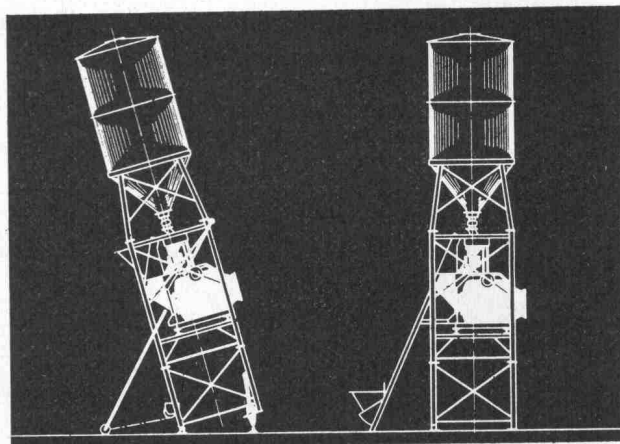
Einmann-Anlage. Voll- oder halbautomatisch. Mit **Maxima-Reversiermischer** oder mit **Zwangsmischer**. Grössen: 250,

350, 500 und 750 Liter. Einheitlicher Turm für alle Modelle.



Qualitäts-Mobil.

Präzisions-Zementwaage mit 4-Punkt-Aufhängung und grossem Kreiszeigerkopf. Unübertroffene, wartungsfreie und robuste Maxima-Kieswaage.



Maxima-Mobil.

Gebaut zum Geld sparen: weniger Stunden für Transport und Montage, weniger qualifizierte Leute nötig.

Und noch etwas: Mit jeder Maxima-Anlage verkaufen wir einen zuverlässigen Service. Mit laufend geschulten Spezialisten. Und eigenen Niederlassungen in allen Landesteilen!

Maxima – da weiss man, was man hat.

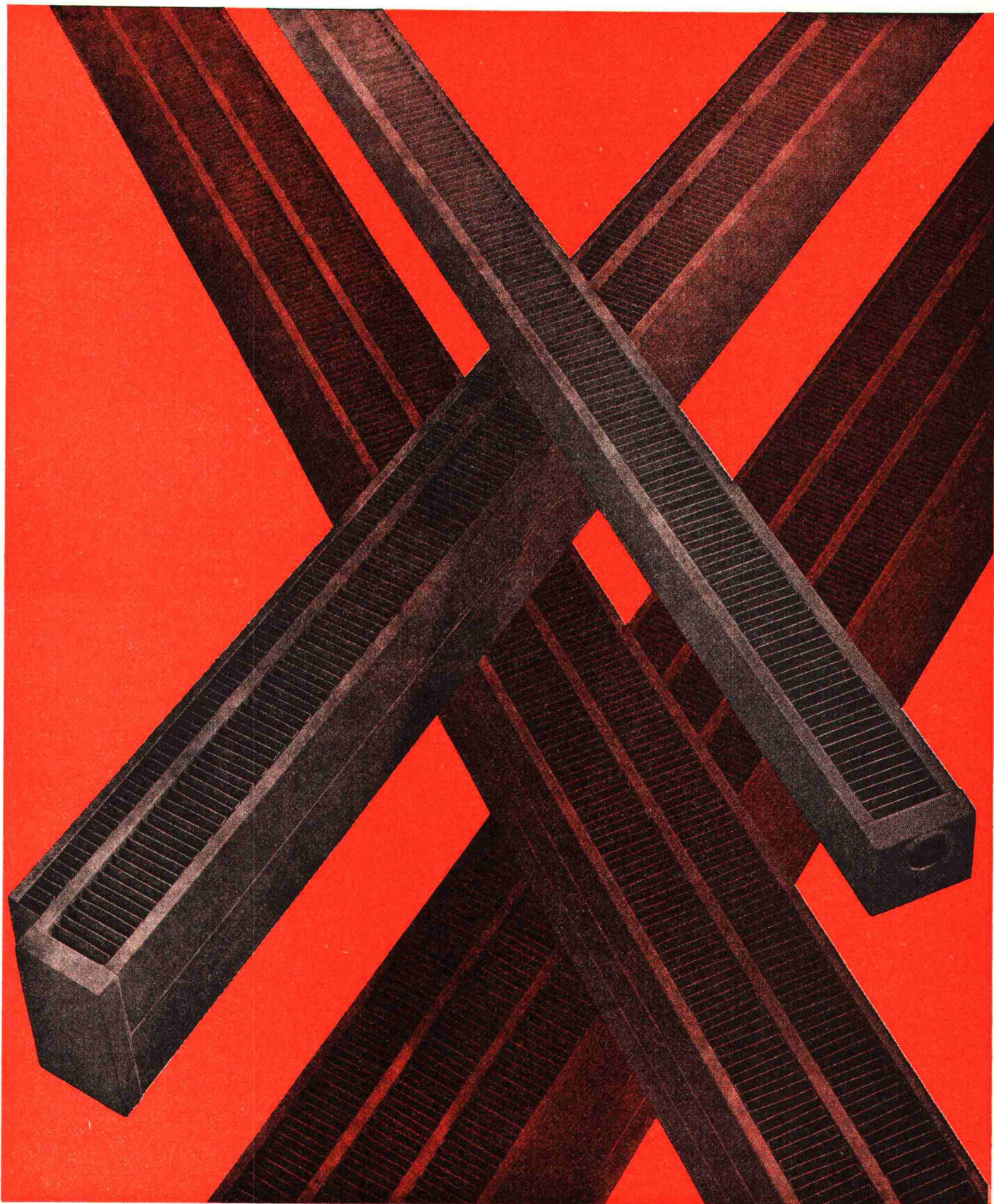


baumaschinen ag
zürich

Badenerstrasse 570
Tel. 051/54 99 80

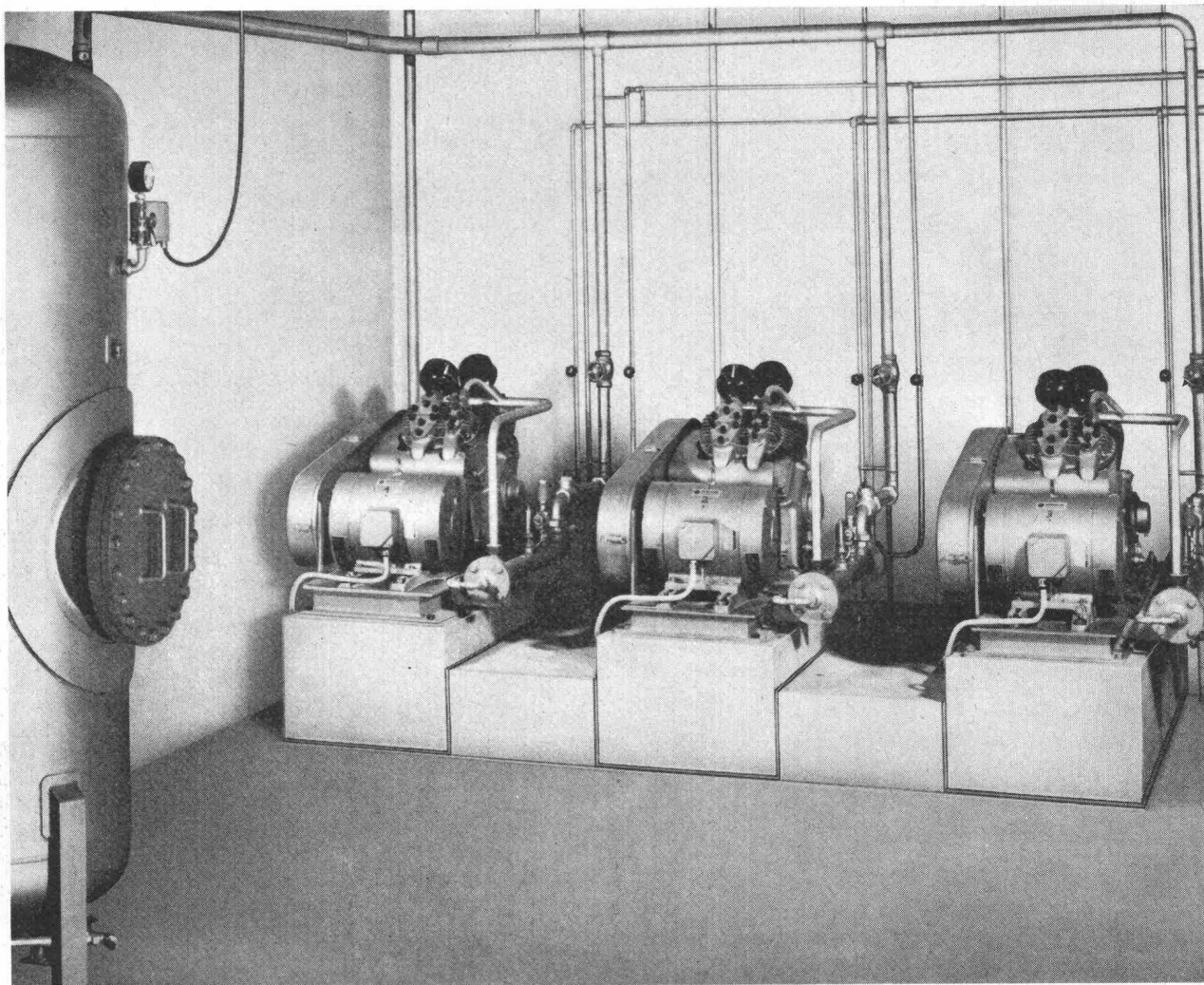


Zehnder Konvektoren Convecteurs Zehnder



HAUG KOMPRESSOREN

**Wir planen und liefern
komplette, moderne
Druckluft-Zentralen**

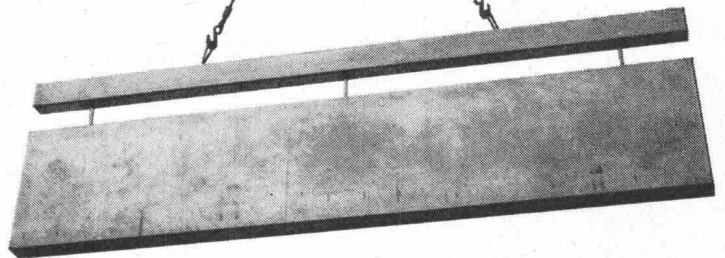


Kompressorengruppe eines Grossbetriebes der Lebensmittelbranche mit 3 VM 140 AR, totale Leistung 360 Nm³/h, Betriebsdruck 10 atü

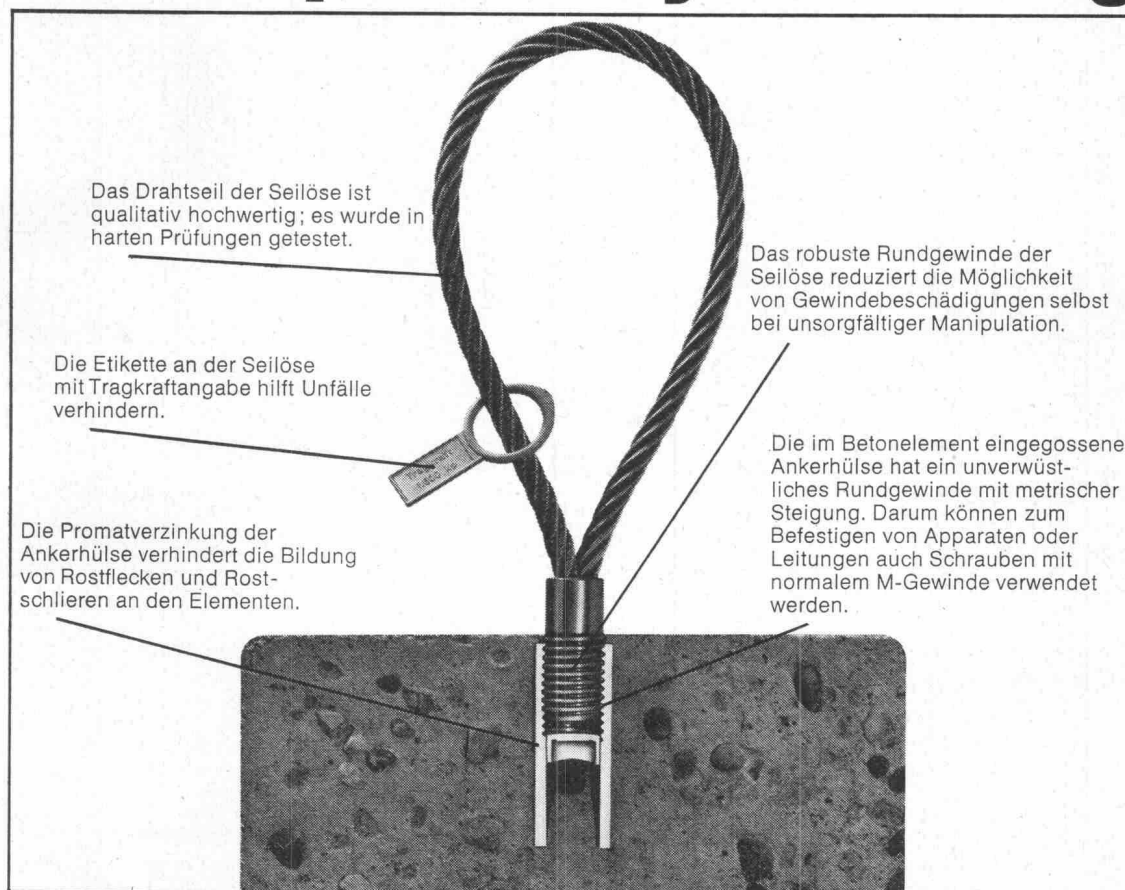
Normalausführungen 1—300 Nm³/h in 1- bis 2stufiger Bauweise. Alle Modelle auch für ölfreie Verdichtung. Spezialausführungen bis 80 atü.

Fritz Haug AG 9015 St.Gallen-Winkeln
Maschinenfabrik Telefon 071/3113 33

Transportieren, Lagern und Versetzen von Beton- elementen



Die gescheite Lösung: Elementporter-System Brugg

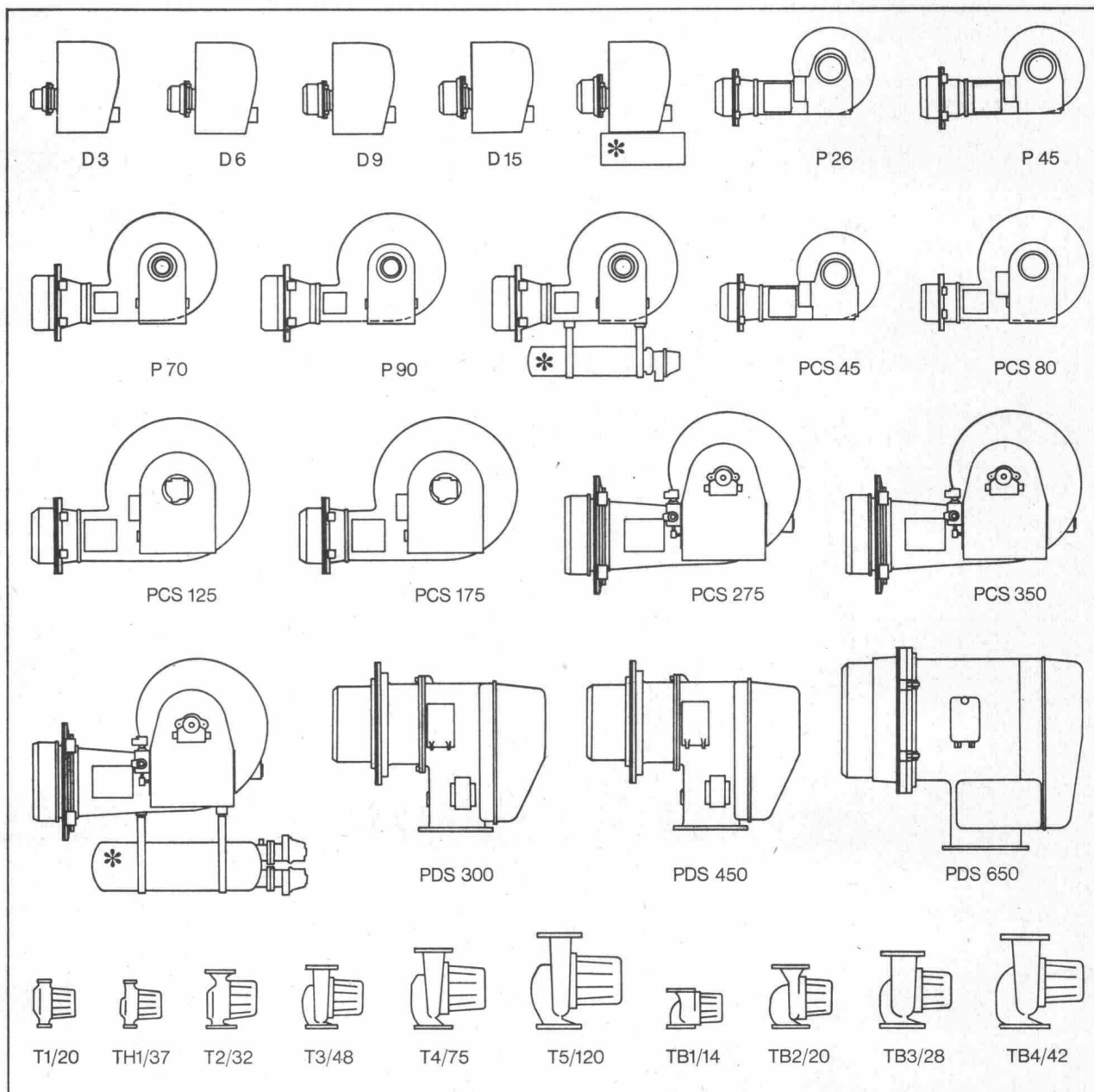


Das Elementporter-System Brugg ist eine durchdachte, bewährte Lösung.
So durchdacht, dass Sie es kennenlernen sollten.
Unsere Berater stehen zu Ihrer Verfügung – für alle Fragen rund um das Drahtseil.



KABELWERKE BRUGG AG
5200 BRUGG, 056 - 411151

CUENOD: eine komplette Typenreihe automatischer Apparate für die Heizung.



* Alle unsere Brenner können für Schweröl ausgerüstet werden.

Öl- und Gasbrenner für jeden Verwendungszweck
von 15.000 bis 10.000.000 kcal/h
Umwälzpumpen für Zentralheizungen mit
einem Druck bis zu 12 m Wassersäule.

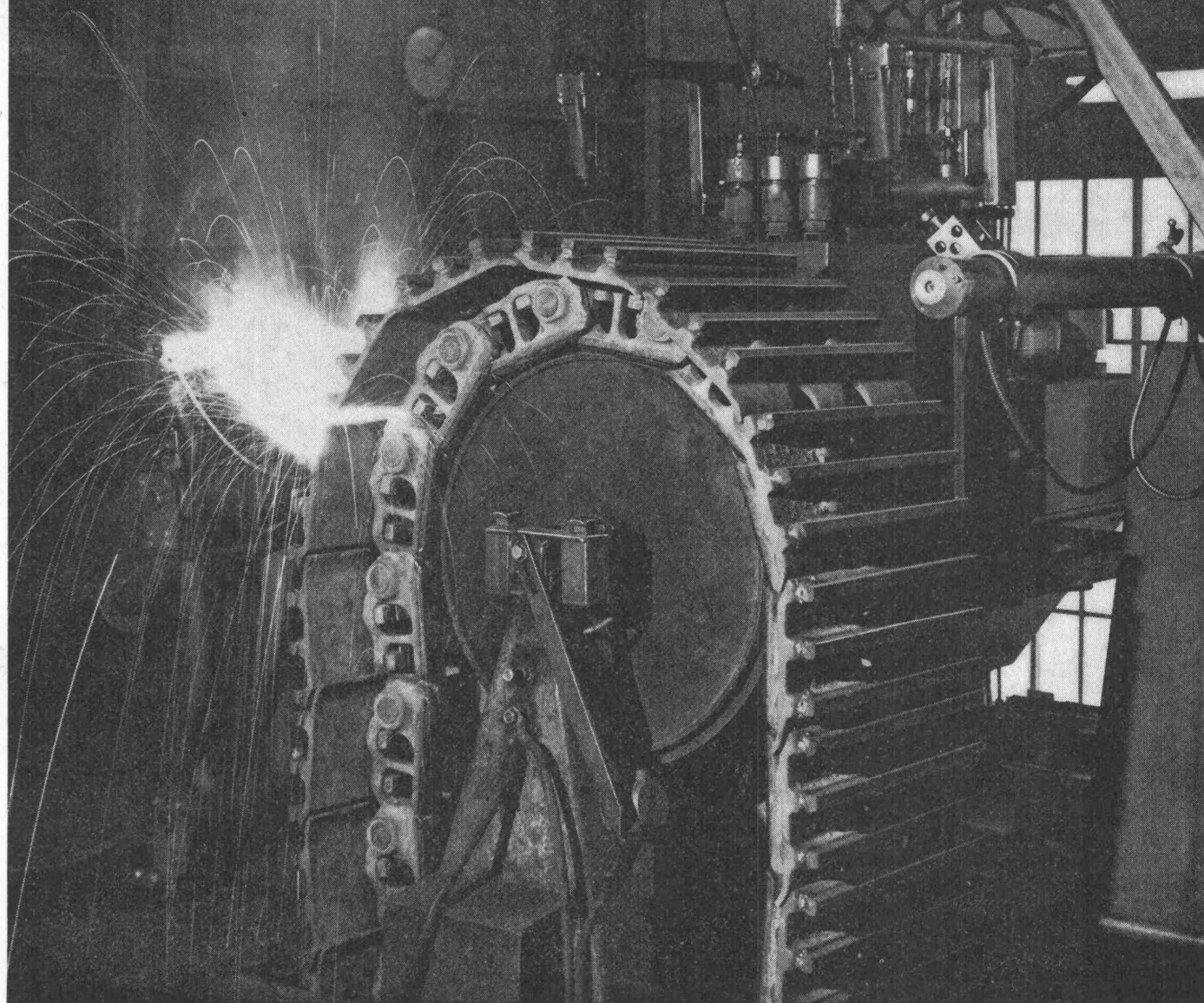


Ateliers des Charmilles SA, Usine de Châtelaine, Genf

Verkaufsbüros: Basel, Bellinzona, Bern, Biel, Chur, Genf, Lausanne, Luzern, St. Gallen, Zürich.

Service-Stationen in der ganzen Schweiz

**Eine AMMANN
Neuheit!**



***Stegaufschweissen bei AMMANN
mit dem neuentwickelten AMMANN-Halbautomaten
jetzt schneller, billiger und einwandfrei***

Ein Beispiel

Stegaufschweissen auf zwei 955-K-Ketten :
Bisher benötigte Zeit von Hand : zirka 4 Tage
mit dem AMMANN-Halbautomaten : zirka 2 Tage

AMMANN-Kundendienst —
seit Generationen bewährt

Caterpillar und Cat sind Schutzmarken der Caterpillar Tractor Co



AMMANN

ULRICH AMMANN Baumaschinen AG
4900 Langenthal ☎ 063/2 27 02 + 2 51 22



BAU MASCHINEN MESSE BASEL

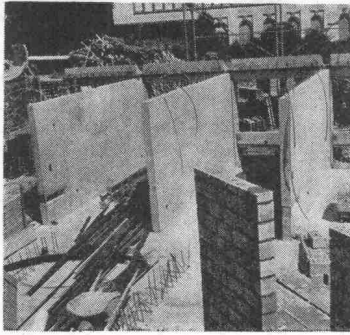
13.–21. Februar 1971 in den
Hallen der Schweizer Mustermesse
Verband schweizerischer
Baumaschinen-Fabrikanten und -Händler

Priesterseminar Luzern

Architekt W. Rüssli, Luzern

Bauunternehmung
Medici AG, Luzern

Herr Kremmel:



«Hier haben wir mit der cobeton eine wirklich rationelle Lösung gefunden!»

Ursprünglich waren Backsteinwände beidseitig verputzt vorgesehen. Auf Grund von Schallmessungen, die vom Architekten an ähnlichen Objekten vorgenommen wurden, entschloss man sich für Betonwände. Aus Kostengründen wurde ein bedingt streich- und tapezierfertiger Beton verlangt, man gewann dadurch zusätzlich noch etwa 4 cm an Raumbreite.

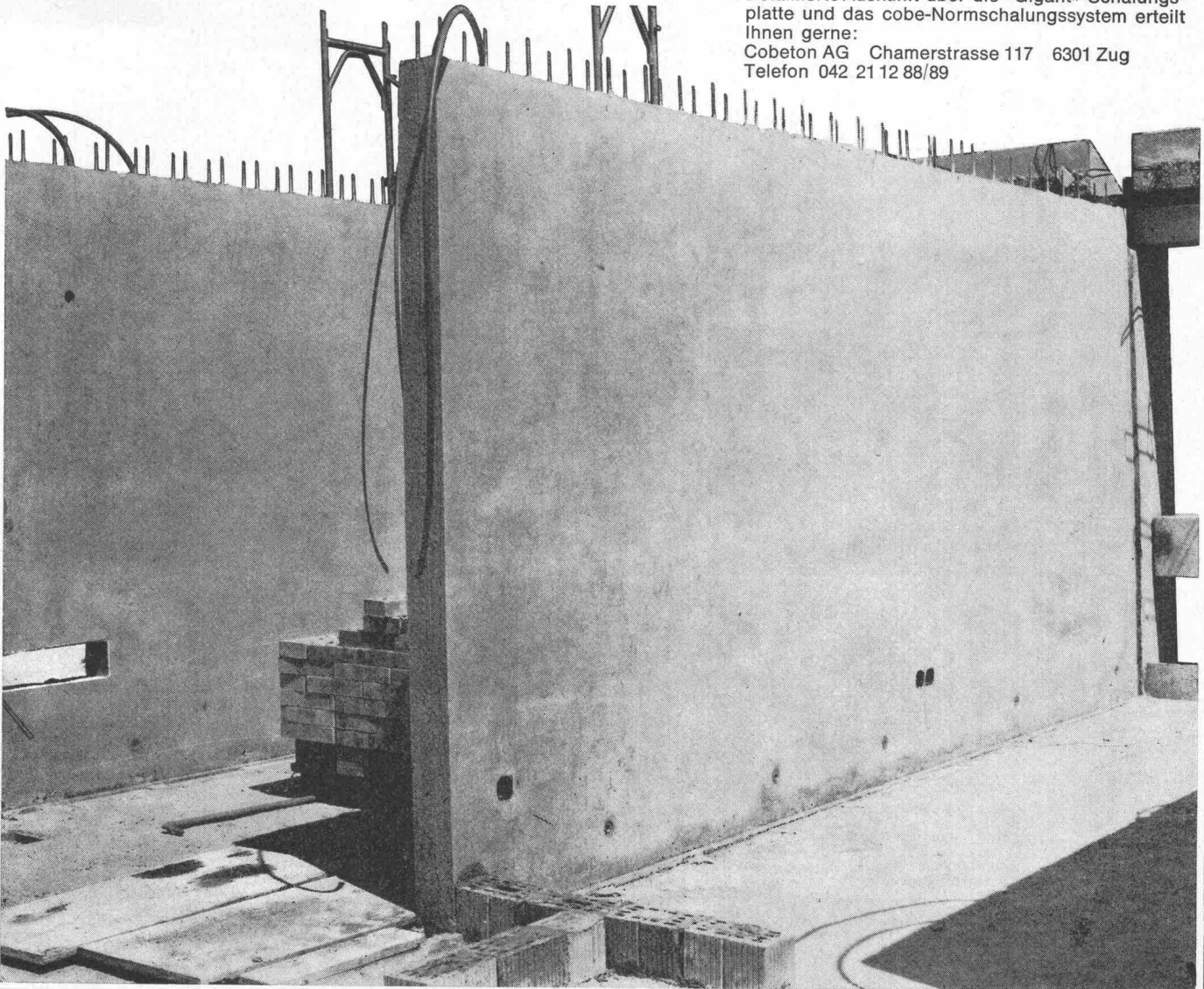
Der kurze Bautermin und eine Vielzahl gleicher Wände in den Abmessungen von $513 \times 250 \times 15$ cm, sowie die Auflage, einen fugenlosen, spachtelfertigen Beton herzustellen, bewog uns, eine System-Schalung anzuschaffen. Das Anbringen von diversen elektrischen Installationen musste ebenfalls berücksichtigt werden, womit eine Holz-Kunst-

stoff-Schalungsplatte als ideale Schalhaut feststand.

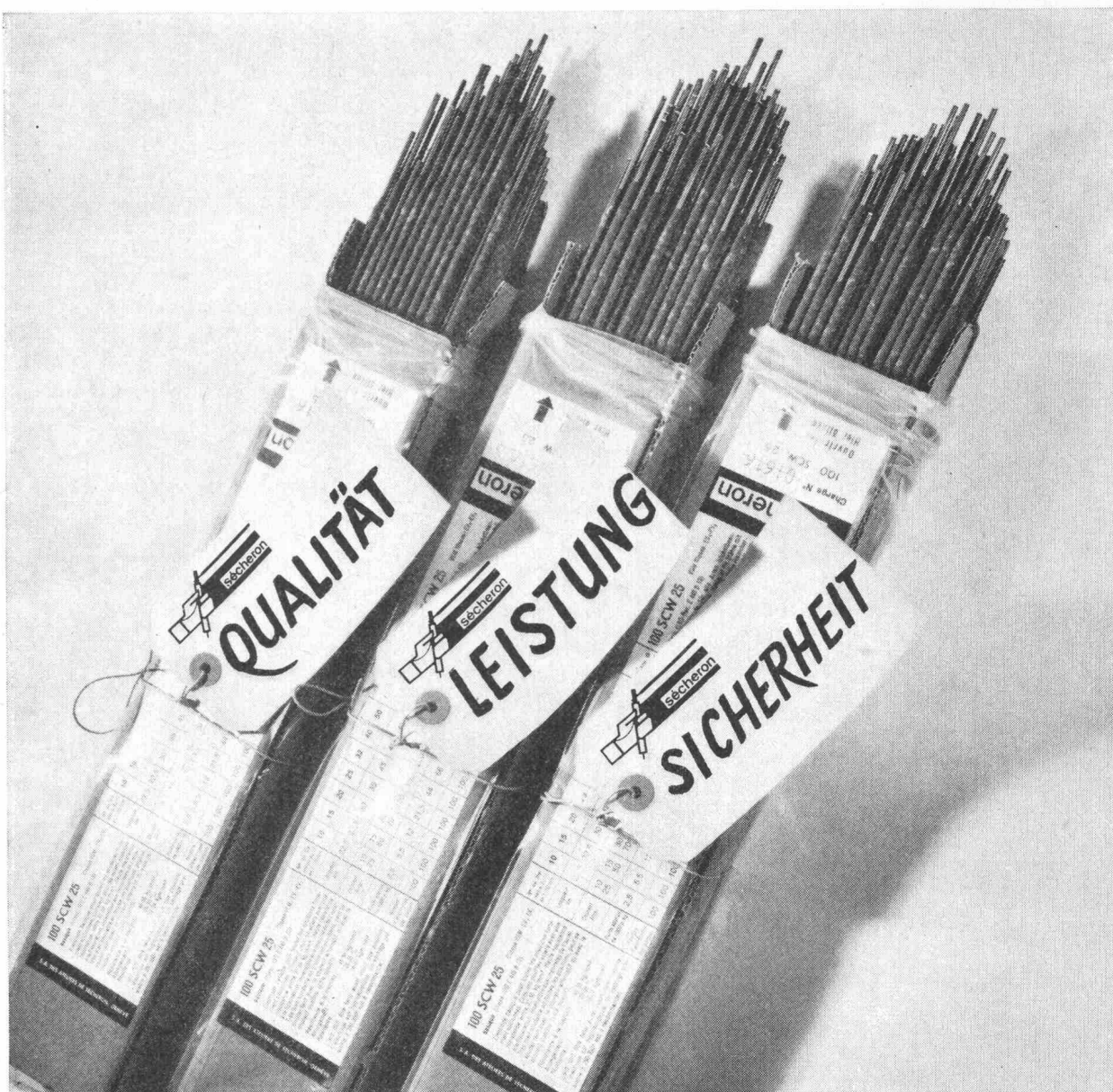
Mit der heute nur der Cobeton zur Verfügung stehenden «Gigant»-Schalungsplatte (660×265 cm) und dem durchdachten cobe-Normschalungssystem haben wir hier eine überzeugende Lösung gefunden. Mit einem Minimum an Arbeitskräften wurden jeden zweiten Tag vier Schalungseinheiten umgesetzt. Das niedrige Gewicht der Schalung (42 kg/m^2) erlaubt es ohne Schwierigkeiten, ganze Kraneinheiten von 14 m^2 ein- und auszuschalen. Diese sind so konzipiert, dass sie nach Beendigung dieser Baustelle ohne Mühe in Normelemente zerlegt werden können.

Detaillierte Auskunft über die «Gigant»-Schalungsplatte und das cobe-Normschalungssystem erteilt Ihnen gerne:

Cobeton AG Chamerstrasse 117 6301 Zug
Telefon 042 21 12 88/89



**Die Wahl einer
Elektrode
ist
Vertrauenssache**



**Unterbreiten Sie uns Ihre
Schweissprobleme; unser tech-
nischer Dienst berät Sie gerne**

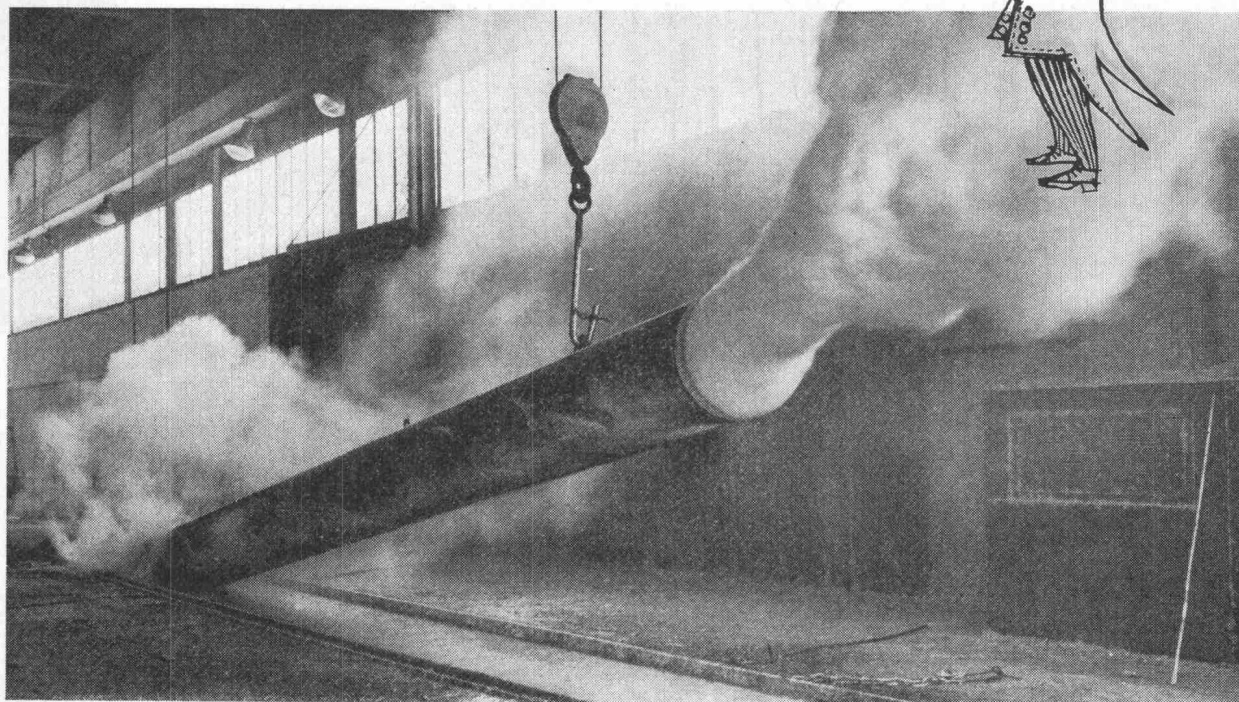
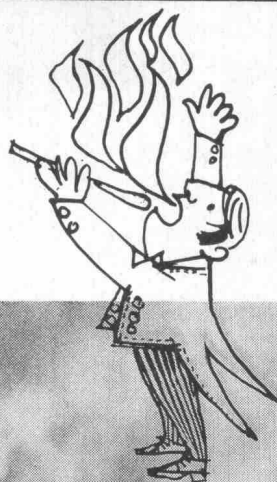


1196 Gland, Tel. (022) 64 13 81

Büro Zürich: Am Schanzengraben 25. Tel. (051) 23 45 79 — 23 45 43

S 117 d

In Aarberg und Bettwiesen spielt man mit dem Feuer



769 m 4

Und mit Zink. Denn: in den Verzinkereien Aarberg und Bettwiesen werden Werkstücke aus Stahl und Eisen feuerverzinkt. Und sind damit korrosionssicher auf Jahrzehnte. Weil durch das Feuerverzinken auf der Werkstückoberfläche eine Schutzschicht entsteht, die — im Gegensatz zu Rostschutzanstrichen oder anderen Verfahren — ohne irgendwelche Wartung jeder Witterungseinwirkung widersteht.

Die Verzinkereien Aarberg, Bettwiesen und die Zuberbühler AG Pfäffikon SZ arbeiten eng zusammen. Wir sind auch auf Sandstrahlreinigung, Spritzmetallisierung, Farbanstrich und das Feuerverzinken von Behältern und Werkstücken aus Gussstahl spezialisiert.

Dazu unsere guten Dienstleistungen:

- Kurze Lieferfristen (z. B. 1 Woche)
- Abhol- und Zubringerdienst, wöchentlich auf den wichtigsten Routen in der ganzen Schweiz mit eigenen Spezialfahrzeugen; eigene Gleisanschlüsse.
- Auf Wunsch Lagerung Ihres Materials auf Abruf auf unseren grossen Lagerplätzen (über 100 000 m²).

- Komplett eingerichtete Werkstätten und preiswerte Personalunterkünfte stehen unseren Kunden offen, wenn sie — um Transportkosten zu sparen — verschiedene Schweiss- und Montagearbeiten auf unserem Areal ausführen wollen.
- Unsere Fachleute geben gerne weitere Auskünfte und beraten Sie bei Ihren Korrosionsschutzproblemen.

Übrigens: Feuerverzinken ist der preiswerteste und dauerhafteste Rostschutz. Kein Unterhalt jahrzehntelang.



**Verzinkerei AG
Aarberg BE**
Telefon (032) 82 23 85



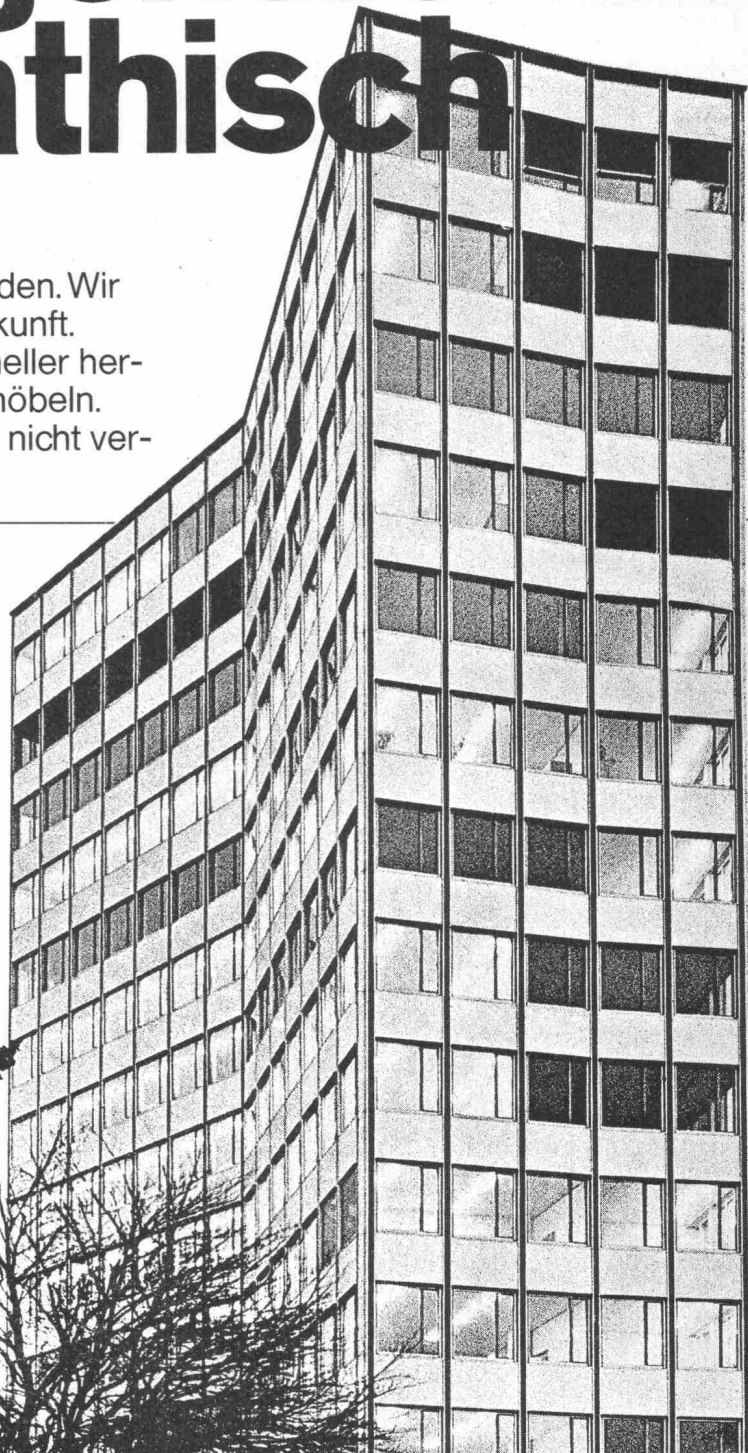
**Verzinkerei AG
Bettwiesen TG**
Telefon (073) 6 21 44

Geburtstage sind uns eigentlich unsympathisch

Denn sie erinnern ans Älterwerden. Wir befassen uns lieber mit der Zukunft. Mit besseren, schöneren, rationeller hergestellten Bauteilen und Büromöbeln. Dennoch wollen wir unser Alter nicht verschweigen. Wir haben

100 Jahre Erfahrung

in der Metallverarbeitung.



- Stahlbau: Industriebauten, Lagerhallen, Stahlskelettbauten, Parkgaragen und Autosilos, Stahlbrücken, Stahlmaste, Maschinenstände.
- Metallbau: Fassadenelemente aus Stahl und Leichtmetall, Metallfenster, Fabrikfenster

aus Stahl und Leichtmetall, Schaufensteranlagen, Eingangspartien.

- Torbau: Kipptore, Klapptore, Schiebetore, Falttore, Flügeltore, Teleskop-Hubwände.
- Rolllöre, Rollgitter, Scherengitter aus

Stahl und Leichtmetall.

- Pendeltüren mit Gummi- oder Plastosynfüllungen.
- Büromöbel ERGA und ERGA-PROGRESS aus Stahl.

GAUGER

Gauger & Co. AG, Büro Niklausstrasse 11, 8035 Zürich, Tel. 051-261755
Neue Werkanlagen in Zürich-Affoltern

Wir transportieren alles überall

Wenn es in schwierigem Gelände schnell und sicher gehen soll, dann ist der Helikopter das ideale Transportmittel.

Der Helikopter ist billiger als Sie denken. Er hilft Ihnen, bei minimalen Anflugkosten die kurze Bauzeit im Gebirge besser zu nutzen und Arbeitskräfte zu sparen.



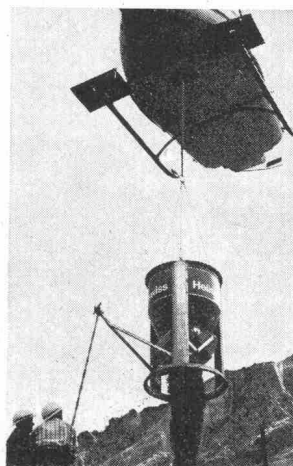
Kabinen-Transport der Trübsee-Titlis-Bahn



Versetzen von Bäumen



Transport eines 26-m-Mastes



Einbringen von Frischbeton



Spezialtransport



Anfliegen eines Selbstbedienungsbuffets für Bergrestaurant

Heliswiss

Heliswiss schafft's im Fluge

Schweizerische Helikopter AG, 3123 Belp
Offert- u. Einsatzbüro: Tel. 031 54 33 14

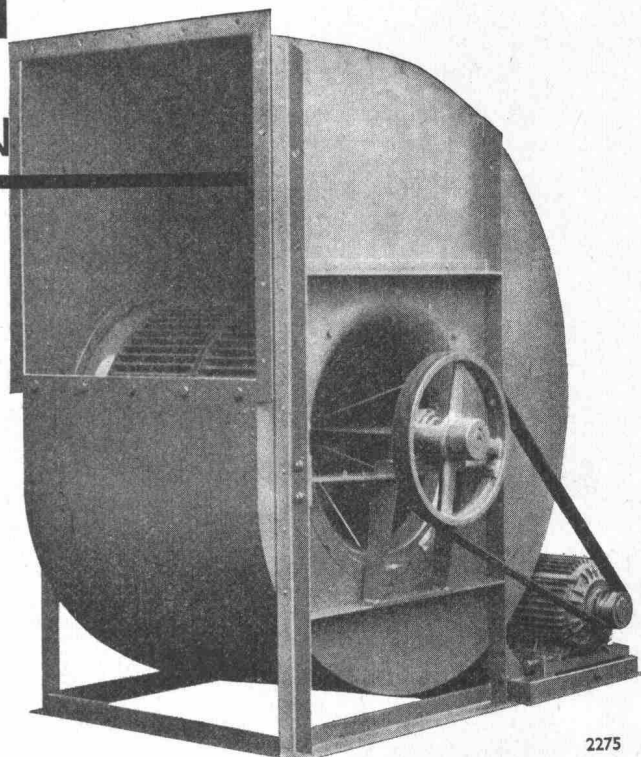


Meidinger VENTILATOREN

AUS BLECH
ODER KUNSTSTOFFEN



Axialventilatoren
für mittlere bis grosse Luftmengen
Dachventilatoren
Gasschutzaggregate
Hochdruck-Ventilatoren
für Wasser-Filteranlagen
Rauchgas-Ventilatoren
Spezialventilatoren
für Küchen-, Bad-, WC-Entlüftungen
Tankreinigung
Transport-Ventilatoren



2275

G. Meidinger & Cie.
Basel 4, Tel. 061 / 25 88 70

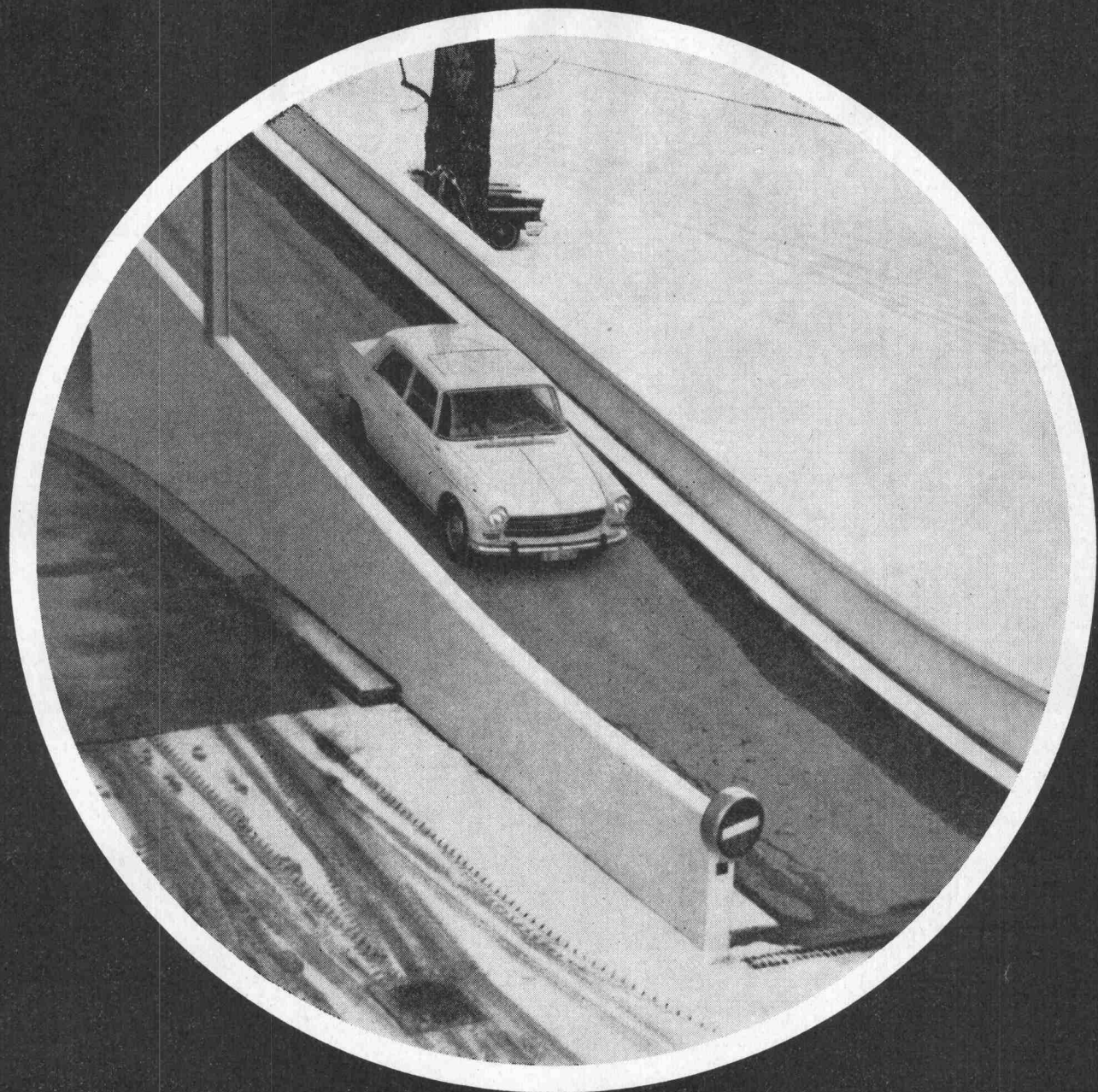
Kittlose Verglasungen



Gebr. Tuchschnid AG
Frauenfeld



31

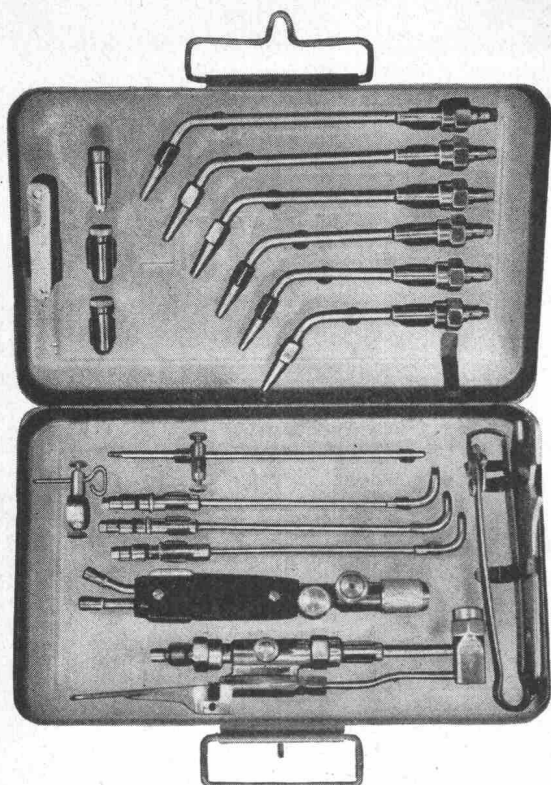


Schneeräumung – ferngesteuert!

Eine modernere Art der Schneeräumung gibt es nicht! Wärmekabel Dätwyler sind elektrische Heizkörper in Kabelform. Sie können direkt in Straßen, Brücken, Trottoirs, Rampen, Garagezufahrten und Abstellplätze einbetoniert werden. Bei Schneefall oder Frost genügt ein Knopfdruck, um den Schnee innert kürzester Zeit wegzuräumen und jede Glatteisgefahr zu bannen. Wärmekabel Dätwyler sind völlig gefahrlos. Sie arbeiten zuverlässig, Tag und Nacht, Jahr um Jahr. Der Stromverbrauch bewegt sich, je nach Einsatzgebiet, zwischen 90 und 200 W/m². Und der Einbau? Er ist erstaunlich einfach, auch bei Verwendung moderner Belagsmaschinen. Wärmekabel Dätwyler haben eine anpassungsfähige spezifische Leistung und niedrige Betriebstemperaturen. Ihre Länge und Heizleistung ist in weiten Grenzen wählbar. Und noch etwas: Die Straßen- und Rampenheizung ist nur ein Beispiel unter einer Vielzahl von Anwendungsmöglichkeiten. Wärmekabel Dätwyler eignen sich ebenso gut als Dachrinnenheizung, Rohrleitungsheizung, Rahmenheizung von Gefrierkühlräumen, Boden- und Luftheizung von Treibbeeten und Treibhäusern, Bodenspeicherheizung. Wärmekabel Dätwyler lösen selbst die schwierigsten Heizprobleme. Verlangen Sie unsere ausführliche Dokumentation: Telefon 044 - 4 11 22

Wärmekabel *Dätwyler*

Dätwyler AG, Schweizerische Kabel-, Gummi- und Kunststoffwerke, 6460 Altdorf-Uri, Telefon 044 - 4 11 22



Die neuen handlichen, unverwüstlichen

SWWL-Brenner-Koffer

für Gross- und Kleinbrenner

verhindern	—	weniger
Beschädigungen		Reparaturen
schaffen Ordnung	—	weniger
am Arbeitsplatz		Verluste
halten alle Brenner	—	kein unnötiger
stets griffbereit		Materialnachschub

Sauerstoff- & Wasserstoff-Werke AG. Luzern



6002 Luzern, ☎ 041 / 41 51 51

8404 Winterthur, ☎ 052 / 23 16 31

1800 Vevey, ☎ 021 / 51 11 44

Kittlose Oberlichter dann «System Kully»

A. Kully AG, Glasdachwerke, 4632 Trimbach
Tel. (062) 21 39 01

A.Kully AG

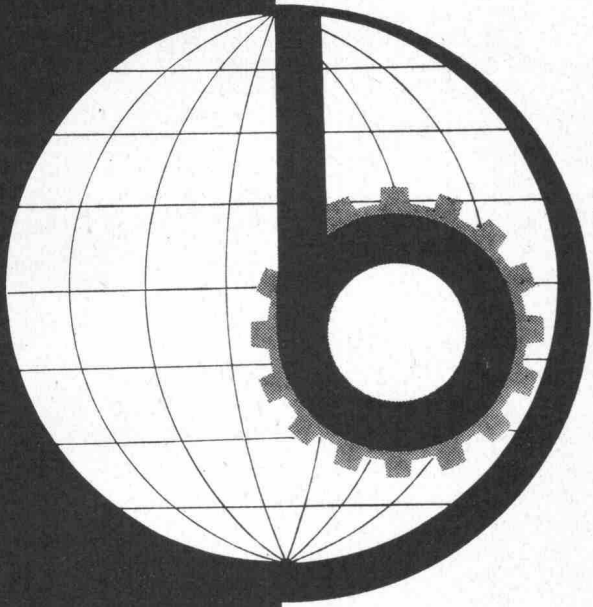
**AUF DIESER SCHWEDISCHEN BAUSTELLE
WERDEN 5- UND 7-STÖCKIGE
WOHNBAUTEN MIT ALI «C» BAULIFTEN AUSGEFÜHRT**



E.R.E.

Equipement Rationnel d'Entreprises s.a.
Bd de Pérolles, 10 1700 FRIBOURG

16.bauma

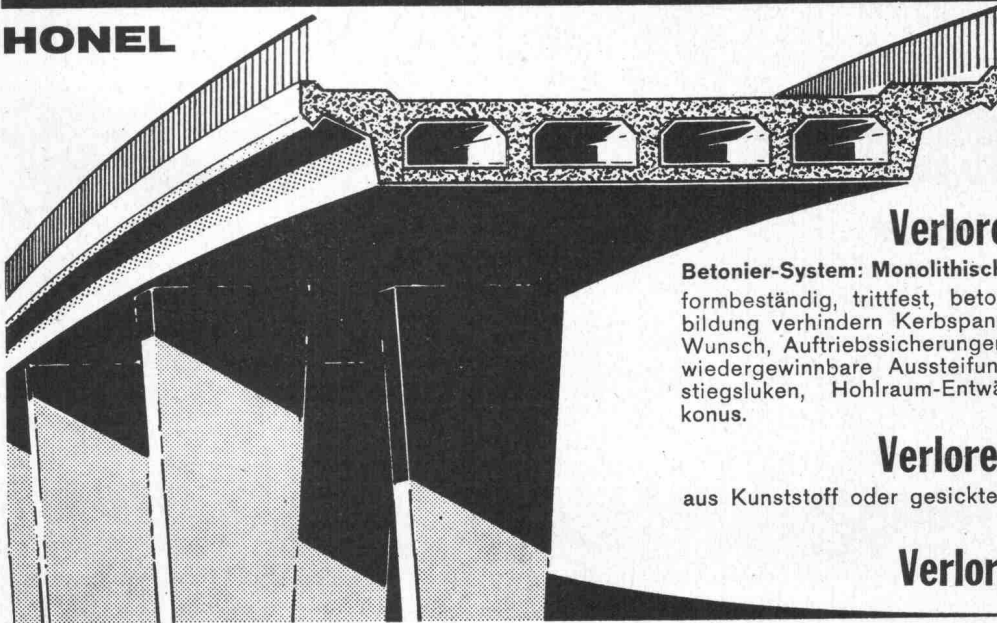


Internationale Baumaschinen- Messe München 27. Februar bis 7. März 1971

Auskünfte: Münchener Messe- und Ausstellungsgesellschaft mbH.
8 München 12 · Theresienhöhe 13 Telefon (0811) 76711

Vertretung in der Schweiz: Handelskammer Deutschland-Schweiz, Talacker 41, 8001 Zürich, Telefon 051 / 25 37 02,
Telex 52684 deuha ch

HONEL



Brücken-Hohlkasten
Hohlraumdecken
Rippen- und
Kassettendecken

Verlorene Hohlraumschalung

Betonier-System: Monolithisch oder vorbetonierte Platte.

formbeständig, trittfest, betondicht, Vouten- und Radien-Ausbildung verhindern Kerbspannungen, Masse und Formen nach Wunsch, Auftriebssicherungen, Distanzierbügel, verlorene oder wiedergewinnbare Aussteifungen, begehbare Hohlräume, Einstiegsluken, Hohlraum-Entwässerungsröhre mit Tropfnasenkonus.

Verlorene Deckenschalkörper

aus Kunststoff oder gesicktem Stahlblech, aussteifungsfrei.

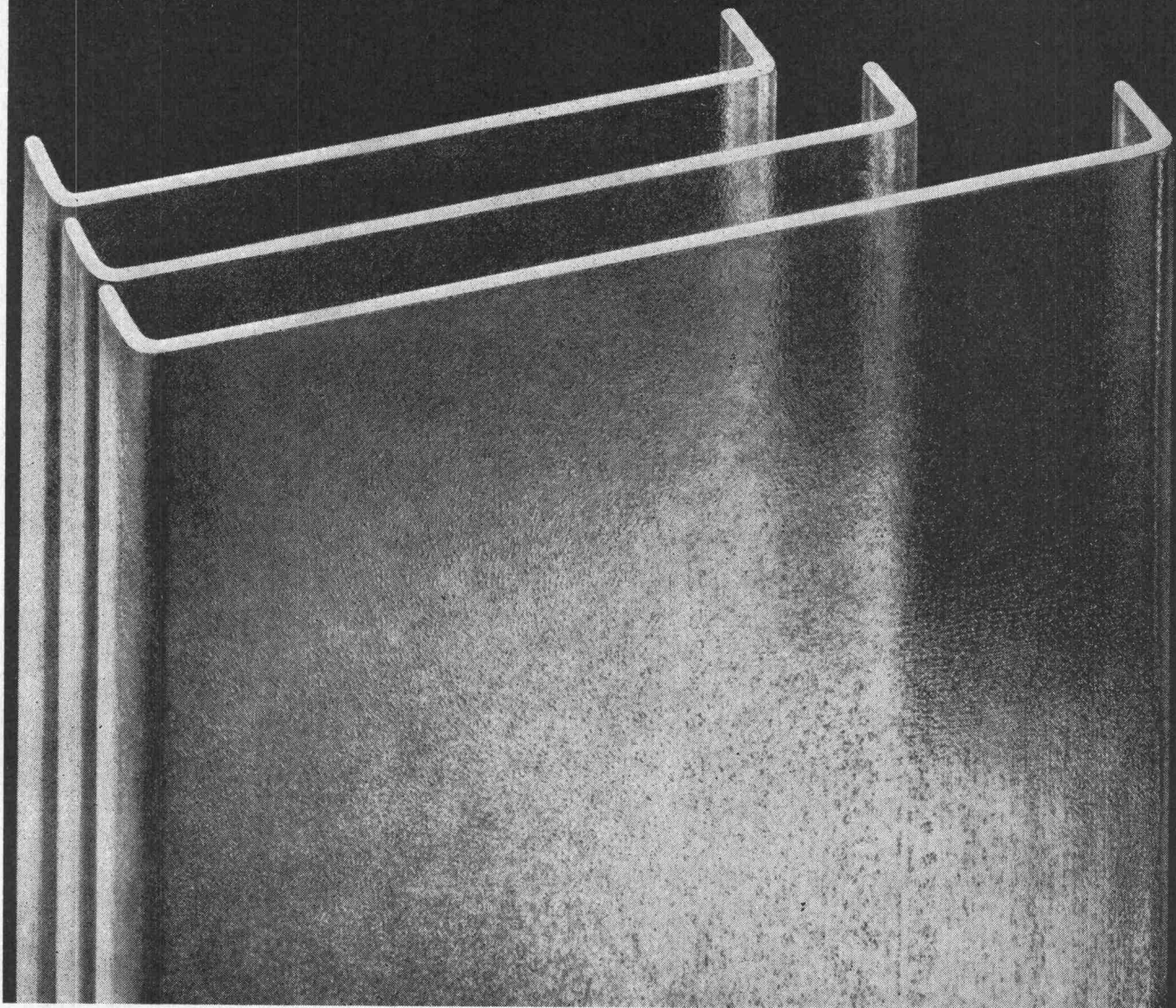
Verlorene Säulenschalungen

HEINZ HONEGGER AG TECHN. UNTERNEHMEN 8180 BÜLACH
Soligänterstrasse 24 Postfach 2575 Telex Honel 52844 Telefon 051 / 96 10 88

Versetzen oder Instruktion durch unsere Fachleute. Verlangen Sie bitte unsere ausführliche Dokumentation oder persönliche, unverbindliche Besprechung Ihres Bedarfsfalles.

BERATUNG

PROFILIT-Bauglas in verschiedenen Grössen



Der Architekt wählt zwischen: drei Breiten und Längen bis zu sieben Metern

Alle PROFILIT-Bauglastypen sind zudem in zwei Glasstärken und mit zwei Schenkelhöhen lieferbar.

Profilit ist das praktische, lichtdurchlässige Rohgussglas mit U-förmigem Querschnitt für ■ elegante, korrosionsbeständige Fassaden ■ dichte, dauerhafte und lichtdurchlässige Dächer ■ grosszügige Wohn-, Arbeits-, Ausstellungs- und Repräsentationsräume.

Wir planen für Sie:

PROFILIT-Berater stehen Ihnen bei allen technischen Fragen, für Planbearbeitungen, Submissionen usw. zur Verfügung.

Der neue PROFILIT-Bauglas-Katalog ist da

Er wird Ihnen und Ihrem Mitarbeiterstab bei allen Bauglas-Problemen hervorragende Dienste leisten. Bestellen Sie ihn noch heute.

----- ✂
Einsenden an Willy Waller, Oberallmendstrasse 16, 6300 Zug
Senden Sie uns gratis Ihren neuen PROFILIT-Bauglas-Katalog

Adresse: _____

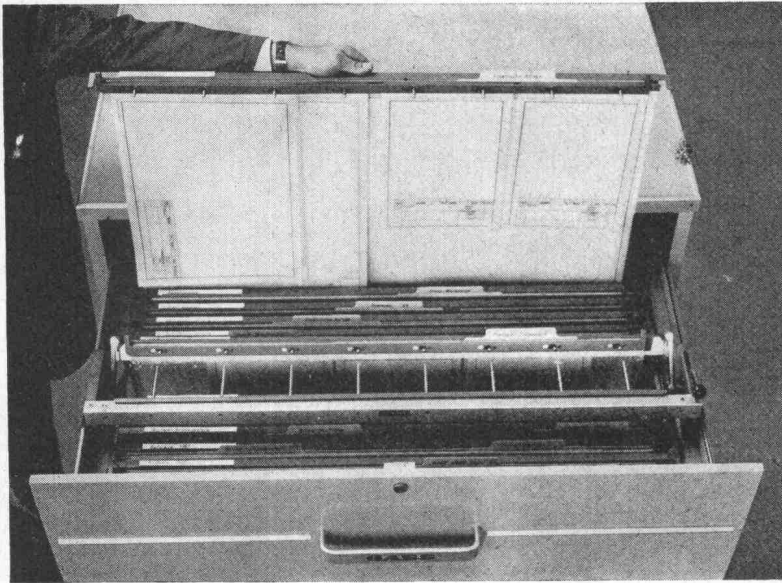


PROFILIT-Beratungsdienst Willy Waller
Oberallmendstrasse 16 6300 Zug 2
Tel. 042 / 31 25 66

rh

GABS

Hängeregistratur



Ein durchdachtes System, das sowohl die laufende Ablage wie auch die Archivierung von **Zeichnungen** und **Plänen** auf rationellste Weise löst.

- Übersicht, Ordnung und Zeitgewinn dank Sicht-Registratur
- Unterteilung der Pläne in Gruppen und Nummern-Serien
- Verschiedene Formate in einem Ordner
- Planschonende Aufbewahrung
- Schnelles Entnehmen und Wiedereinordnen der Pläne

Als Schrank oder Truhe lieferbar

GABS

Aktiengesellschaft 8304 Wallisellen Telefon 051 932593

Plasticoffre Vermietung von Relief- Verschalungselementen aus glasfaserverstärktem Polyester



Die ideale Lösung für den Bau von Betonmauern in perfekter Naturstein-Nachahmung

Ein zweckmässiges patentiertes System (+ Pat. 406.604):

leichte Handhabung, jede beliebige Mauerlänge möglich durch Zusammensetzen mehrerer Elemente.

Ein wirtschaftliches Verfahren: günstige Mietbedingungen, einfaches Verlegen, Bauzeit und Baukosten beträchtlich niedriger im Vergleich zu einer Ausführung in Naturstein.

Ästhetisch einwandfreie Resultate: perfekte Nachahmung vom Naturstein, Farbtönung der Umgebung anpassbar. Wir vermieten auch Schalungen für den Bau von Kassettendecken aus Beton. Wir fabrizieren sämtliche Schalungstypen (Spezialausführungen) nach Plan.

Auskunft, Unterlagen und Mietbedingungen durch:

**POLYFORM
PLASTICOFFRE S.A.**

1099 Ropraz Tel. 021 931005/06



Warum Sie sich in Zukunft für esser's Gully entscheiden werden!

Weil das Entwässern von Flachdächern, Balkonen, Loggien und Terrassen nie mehr ein Problem sein wird.

Weil Sie sich mit 100%iger Sicherheit auf dieses zukunftsweisende Bauelement verlassen können.

Weil wenige genormte Teile für den leichten, fehlerlosen Einbau genügen.

Weil der Dachgully eine vollkommen rückstausichere, flexible Verbindung von Dachhaut und Gully besitzt.

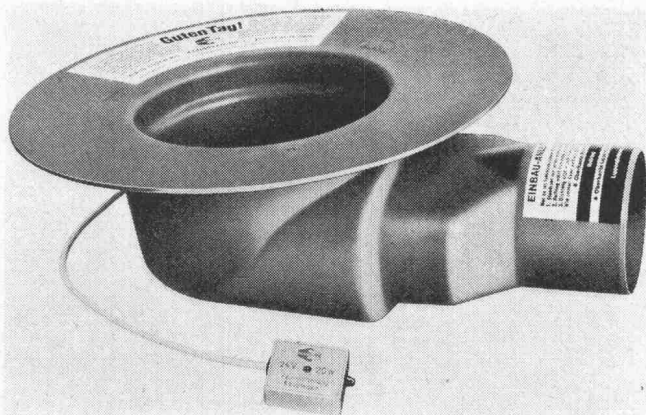
Weil sich Balkon- und Terrassen-Gullys in 8 verschiedenen Abstufungen verstellen lassen und damit die Siebrostebene jeder Beschichtungshöhe angepasst werden kann.

Weil Sie optimale Qualität und Leistung zu einem vernünftigen, knapp kalkulierten Preis erhalten.

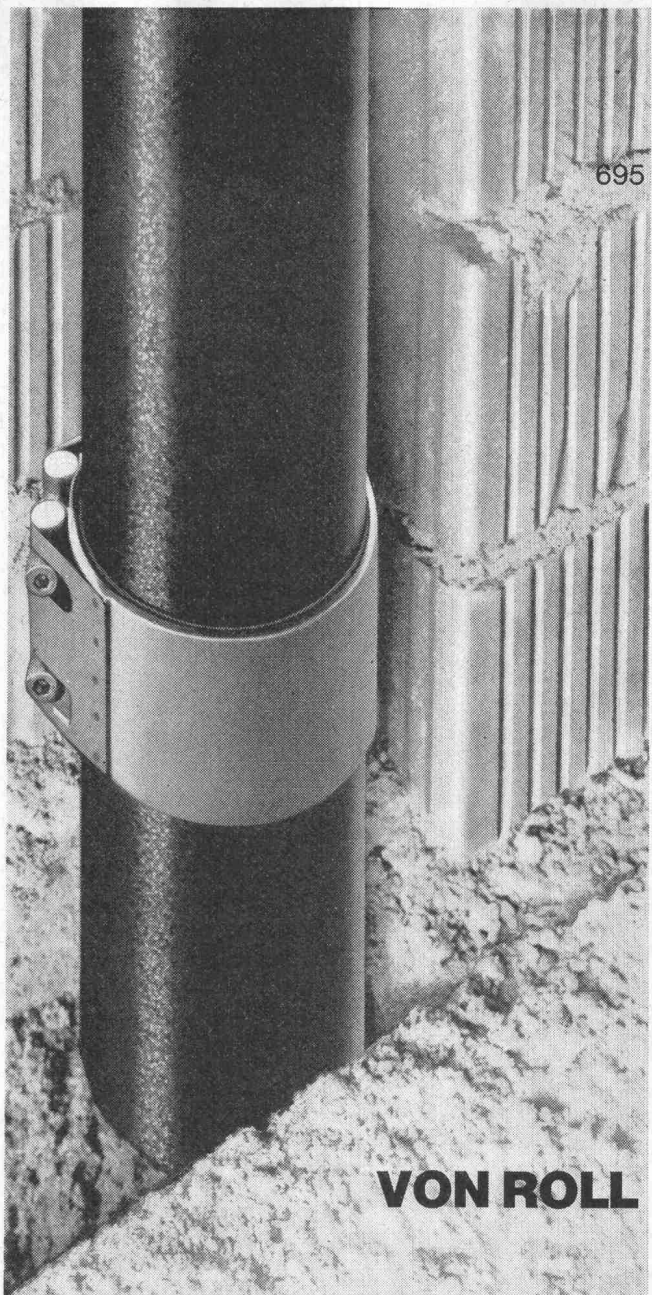
Dachgullys aus Kunststoff
Dachgullys aus Kunststoff mit Wärmedämmung
Dachgullys aus Kunststoff mit Wärmedämmung und Heizung (SEV-geprüft)
Balkongullys aus bituminiertem Aluminium.

Verlangen Sie unsere illustrierte Dokumentation mit detaillierten Angaben. Dann erst wissen Sie, wie sich heute unser Baukastensystem für Entwässerung aufbaut.

Selbstverständlich ist unser System von der Schweiz. Arbeitsgemeinschaft für Abwasserinstallationen geprüft.



Jakob Scherrer Söhne
Allmendstrasse 5-7
8059 Zürich
Tel. 051 25 79 80



VON ROLL

**Ablaufleitungen aus Gusseisen
sind auch architektonisch
kein Problem mehr**

dank der

VON ROLL Bridenverbindung

mit der Bride aus Chromnickelstahl

denn sie beansprucht
nur wenig Raum
und lässt sich auch
in dünnen Decken und Wänden
unterbringen

VON ROLL AG. Werk Klus, 4710 Klus

**Wollen Sie Fabrikationsprozesse automatisieren?
Wollen Sie aus vorhandenen Kapazitäten mehr Leistung
herausholen und mehr Qualität?
Wollen Sie Silo- und Tankinhalte kontinuierlich messen?
Wollen Sie von unsern Erfahrungen profitieren?**

Wir liefern Ihnen nicht nur vollautomatische Steuerungsanlagen zu günstigen Preisen. Wir liefern unsere langjährigen Erfahrungen gleich mit. Denn wir haben schon Hunderte von Anlagen projektiert, konstruiert und installiert. Für unzählige Branchen. Zum Beispiel für die Nahrungsmittelindustrie. Für Gas- und Kieswerke. Für chemische Betriebe und für Kunststofffabriken. Undso weiter. Unsere vollautomatischen Anlagen beweisen ihre Leistungsfähigkeit und Zuverlässigkeit jeden Tag. Überall in der Welt. Auch unter

extremsten klimatischen Bedingungen. Denn sie steuern, dosieren, mischen und messen in mehr als 30 Ländern. Setzen Sie sich mit uns in Verbindung – wir lösen auch Ihre Steuerungsprobleme.

Werkzeugmaschinenfabrik Oerlikon-Bührle AG
Abteilung Programmsteuerungen
CH-8050 Zürich
Telefon (051) 46 36 10

