

Zeitschrift: Schweizerische Bauzeitung
Herausgeber: Verlags-AG der akademischen technischen Vereine
Band: 88 (1970)
Heft: 48

Werbung

Nutzungsbedingungen

Die ETH-Bibliothek ist die Anbieterin der digitalisierten Zeitschriften auf E-Periodica. Sie besitzt keine Urheberrechte an den Zeitschriften und ist nicht verantwortlich für deren Inhalte. Die Rechte liegen in der Regel bei den Herausgebern beziehungsweise den externen Rechteinhabern. Das Veröffentlichen von Bildern in Print- und Online-Publikationen sowie auf Social Media-Kanälen oder Webseiten ist nur mit vorheriger Genehmigung der Rechteinhaber erlaubt. [Mehr erfahren](#)

Conditions d'utilisation

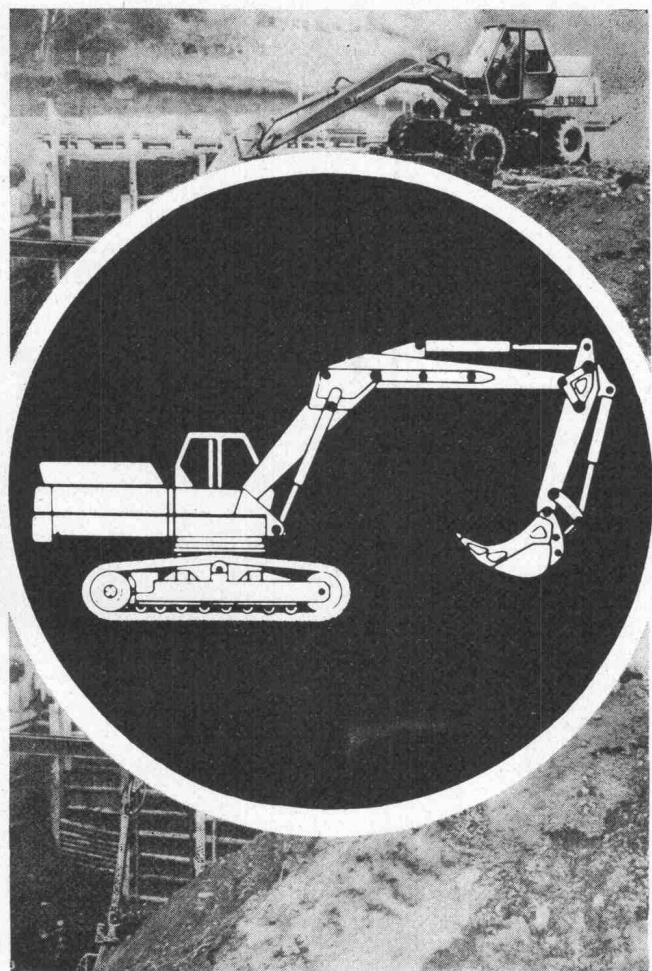
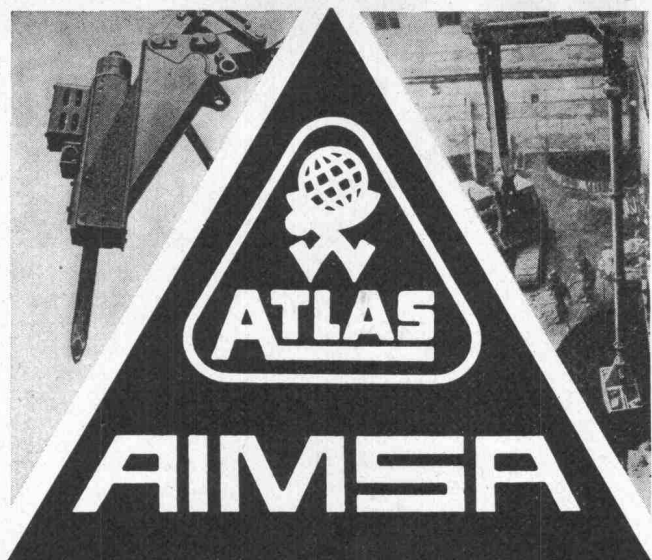
L'ETH Library est le fournisseur des revues numérisées. Elle ne détient aucun droit d'auteur sur les revues et n'est pas responsable de leur contenu. En règle générale, les droits sont détenus par les éditeurs ou les détenteurs de droits externes. La reproduction d'images dans des publications imprimées ou en ligne ainsi que sur des canaux de médias sociaux ou des sites web n'est autorisée qu'avec l'accord préalable des détenteurs des droits. [En savoir plus](#)

Terms of use

The ETH Library is the provider of the digitised journals. It does not own any copyrights to the journals and is not responsible for their content. The rights usually lie with the publishers or the external rights holders. Publishing images in print and online publications, as well as on social media channels or websites, is only permitted with the prior consent of the rights holders. [Find out more](#)

Download PDF: 23.02.2026

ETH-Bibliothek Zürich, E-Periodica, <https://www.e-periodica.ch>



AB 1202 - AB 1302 - AB 1602
AB 1702 - AB 2002

100 % HYDRAULISCH
VON 7 BIS 30 TONNEN
AUF RAUPEN ODER PNEU

*

GENERAL VERTRETUNG FÜR DIE SCHWEIZ:

AIMSA - 1211 GENÈVE 26 - 20, RUE BOISSONNAS
TEL. 022 / 42 48 00

8116 WÜRENLOS
TEL. 056 / 74 18 44

Schweizerische Bauzeitung

Offizielles Organ des SIA, Schweizerischer Ingenieur- und Architekten-Verein
und der GEP, Gesellschaft Ehemaliger Studierender der ETH Zürich
Gegründet 1883 von Ing. A. Waldner

88. Jahrgang Heft 48

26. November 1970

Inhalt

- Siedlungseinheit Wallisellen-West: Projektstudien von
Architekturstudierenden 1107*
- Der Einsatz von Kleincomputern zur Lösung bau-
kaufmännischer Probleme. Von *H. Thomann* 1121
- «Tatbestand Wohnen». Von *F. Oswald* 1121*
- 75 Jahre Metallwerke Dornach und das Kupfer 1126
- Erster Informations- und Einführungskurs für Hoch-
bauzeichner-Lehrlinge im Kanton Zürich. Von *J. Jaggi* 1126
- Berührungslose Messung von Strömungsgeschwindig-
keiten mit Laserstrahlung 1127*

Umschau

- Arbeitstagung für Güterzusammenlegungsrecht an der
ETH Zürich. Eidg. Techn. Hochschule Zürich. Schal-
tafeln eignen sich nicht als Belagsbretter für Gerüste
oder Laufstege! Symposium über technische Stadt-
karten und Leitungskataster. Die derzeit grössten
Peltonturbinen 1128
- Schweiz. Vereinigung für Gewässerschutz und Luft-
hygiene. Persönliches. Schweiz. Gesellschaft für Bo-
denmechanik und Foundationstechnik. Die Aarebrücke
bei Stilli. Schweiz. Bauzeitung 1129

Nekrologe

- R. Walther. H. Baumann. H. Rutishauser, J.-P. Cat-
taneo. O. Krause. B. Storsand 1129*

Buchbesprechungen

- Bauen in der Landwirtschaft. Von *J. Fischer*. Neu-
erscheinungen 1130

Wettbewerbe

- Schulzentrum «Pfaffschappe» in Baden. Primarschul-
anlage in Thierachern 1130
- Schulhausanlage «Stägenbuck» für Primarschule und
Oberstufe in Dübendorf. Künstlerischer Schmuck
am Rathaus Winterthur 1131

Bulletin Technique de la Suisse Romande

- Inhaltsverzeichnis von Heft 23, 1970 1131

Mitteilungen aus dem SIA

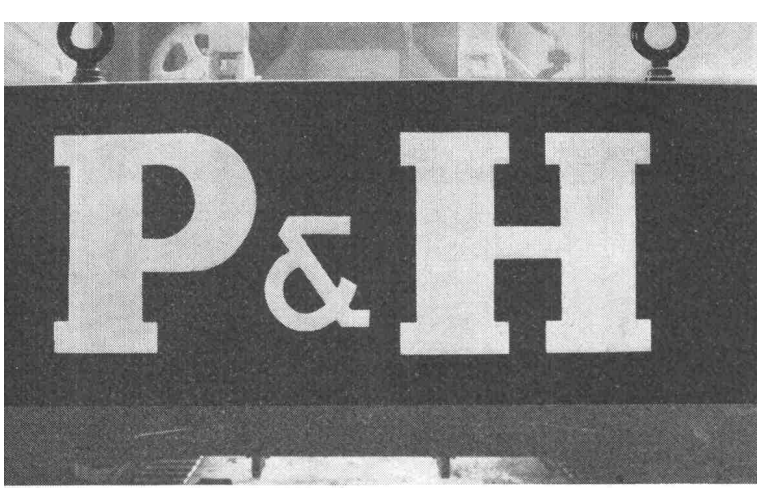
- Sektionen Aargau und Baden: Kurse zur Weiterbil-
dung 1131

Ankündigungen

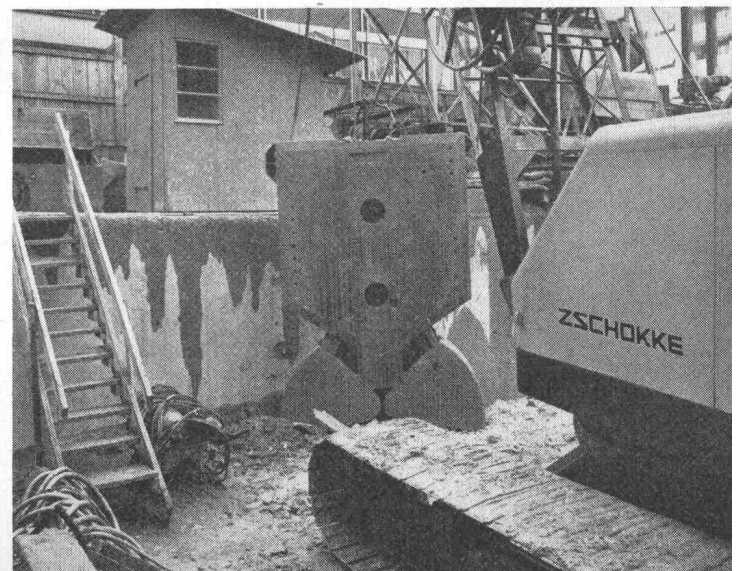
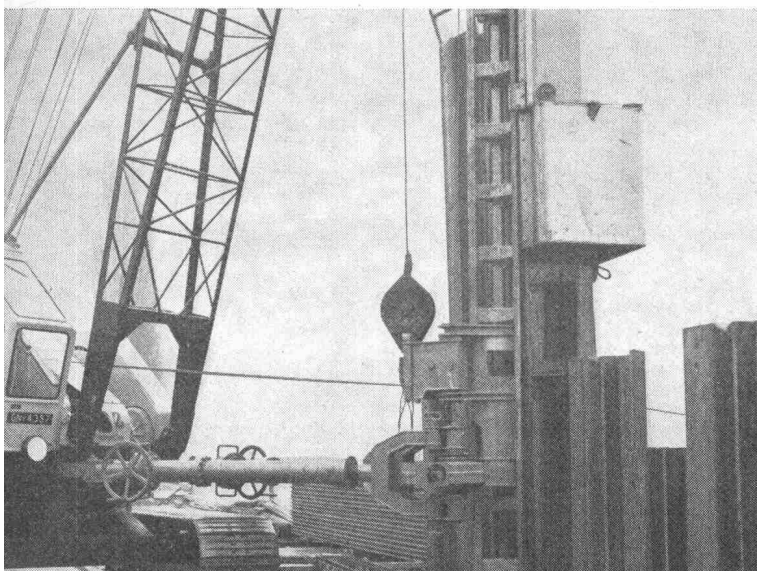
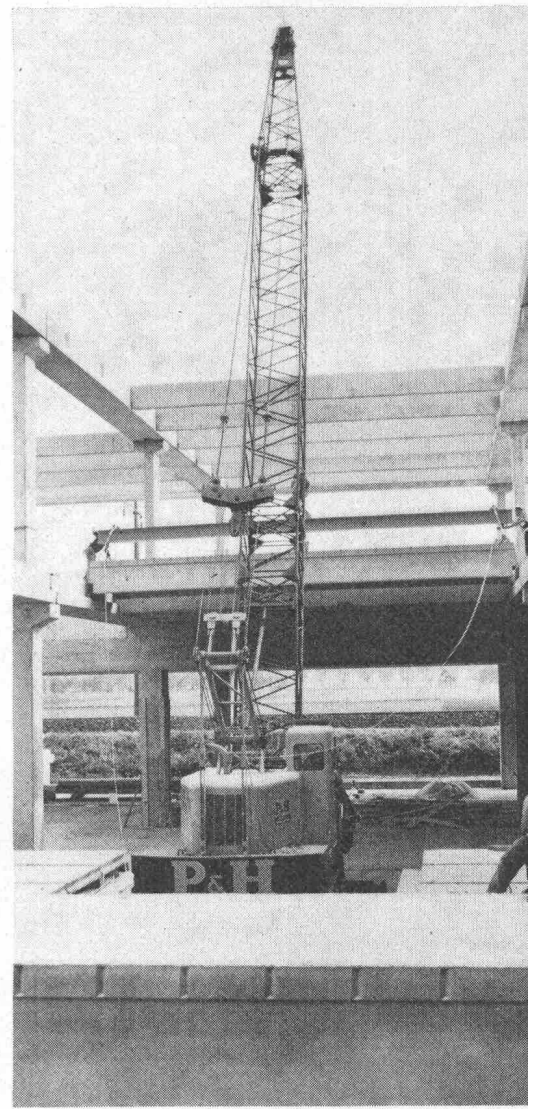
- Conference on Steel in Architecture, London, No-
vember 1969. Städtebau im Kapitalismus. Operations
Research, Lehrgang in Zürich 1131
- Informationstagungen der Eidg. Forschungskommis-
sion Wohnungsbau an der HTL Brugg-Windisch.
European Symposium on Chemical Reaction En-
gineering. Schweiz. MTM-Vereinigung, Kurspro-
gramm für 1971. Vortragskalender 1132

Verlag und Redaktion

Zürich-Giesshübel, Staffelstrasse 12
Postadresse: 8021 Zürich, Postfach 630
Telefon 051 / 36 55 36, Postcheck 80 - 6110



wenn's auf

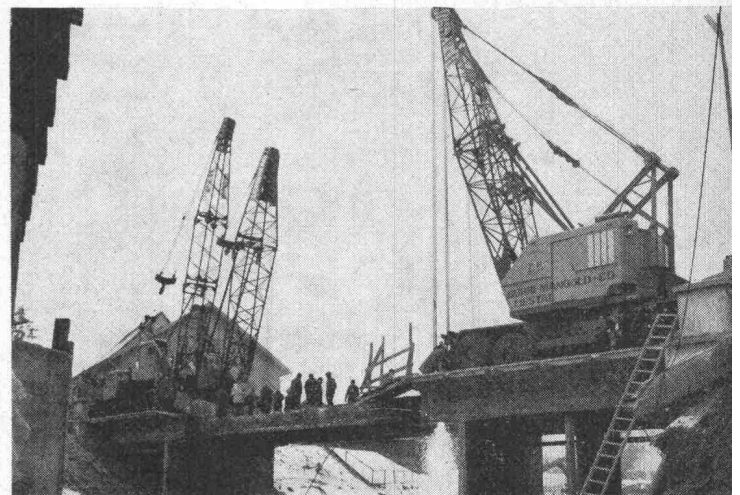
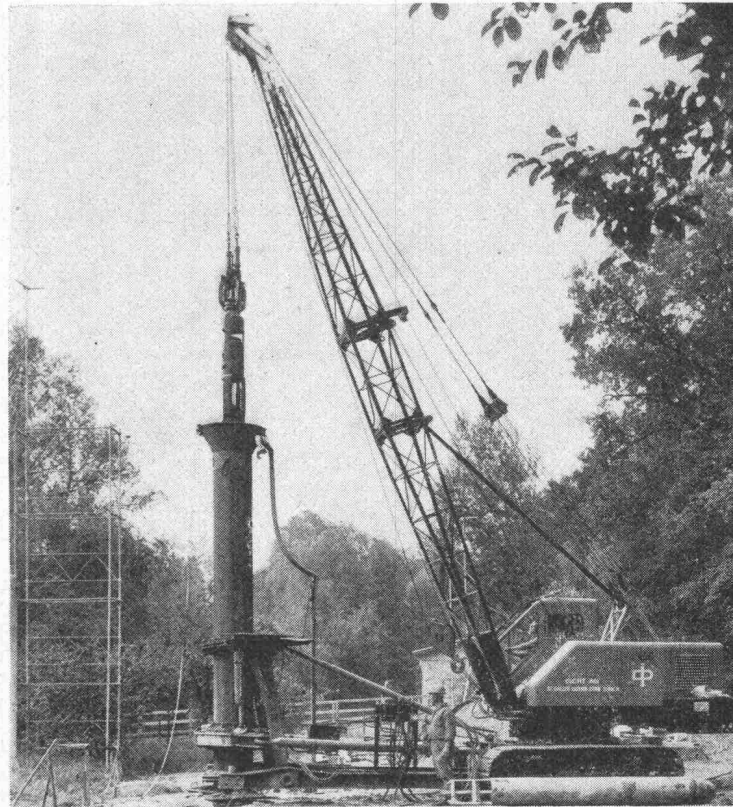


Präzises Arbeiten ankommt

Um präzise Kranarbeit leisten zu können, sind zuverlässige Hochleistungsmaschinen notwendig. P&H-Krane verfügen über grosse Tragkraft selbst bei supergrossen Arbeitsradien. Mit der feinfühligsten Steuerung kann der Fahrer die Seilbewegungen mit wenig Kraftaufwand genau kontrollieren. Er ermüdet dabei weniger und leistet mehr. Der Bedienungsraum bietet dem Fahrer maximalen Komfort. Vom hydraulisch gefederten Schwebesitz aus hat er lückenlose Rundumsicht. Das alles ist wesentlich für die Sicherheit der unter der Last beschäftigten Arbeitskräfte. Die P&H-Auslegerteile sind aus erstklassigem Material hergestellt. Sie sind dadurch leicht, und leichte Teile sind rasch montiert. Das erspart wiederum Kraft. Die Montageequirpe schätzt das und belohnt Sie als Unternehmer durch Mehrleistung.

Der Grund all dieser Vorteile? –

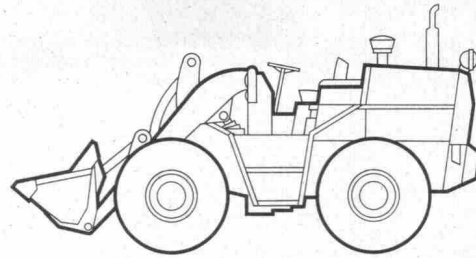
P&H baut Maschinen seit 1875. Das sind viele Jahre Erfahrung im Maschinenbau für die Bauindustrie. P&H-Qualität ist Tradition, die zusammen mit sorgfältiger Forschung eine solide Grundlage für die Herstellung modernster Spitzenprodukte gibt. Produkte, die den Bedürfnissen der fortschrittlichen Bauwirtschaft angepasst und auf die Wünsche des Unternehmers abgestimmt sind.



AMMANN

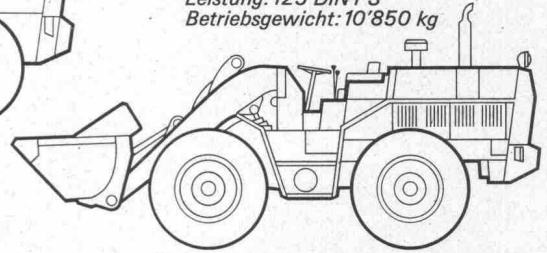
ULRICH AMMANN Baumaschinen AG

4900 Langenthal ☎ 063/2 27 02 + 2 51 22



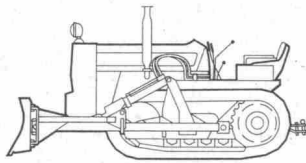
FR 9 Schaufelinhalt: 1,24 m³
Leistung: 88 DIN PS
Betriebsgewicht: 8'000 kg

FR 12 Schaufelinhalt: 1,82 m³
Leistung: 125 DIN PS
Betriebsgewicht: 10'850 kg

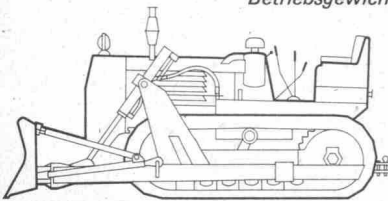


Variationen

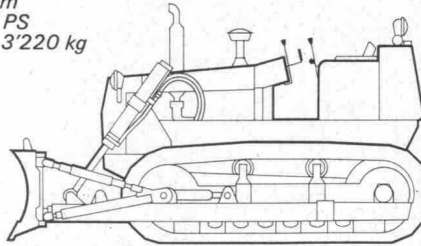
Variationen der Bewegung.
Variationen der Leistung.
Variationen der Typen.
Variationen der Anwendung.
Trax-Variationen von Fiat.



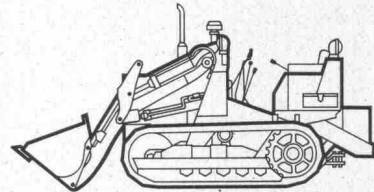
AD 4 Schildlänge: 2,31 m
Schildhöhe: 0,61 m
Leistung: 45 DIN PS
Betriebsgewicht: 3'220 kg



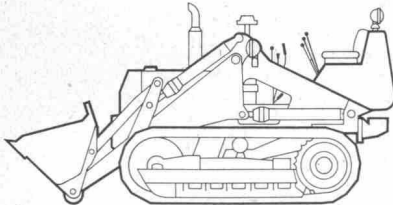
AD 7 Schildlänge: 3,25 m
Schildhöhe: 0,87 m
Leistung: 74 DIN PS
Betriebsgewicht: 8'400 kg



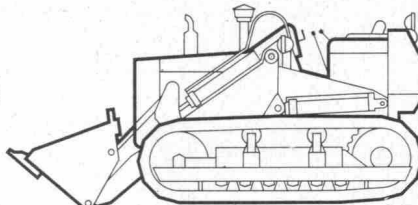
AD 14 Schildlänge: 3,87 m
Schildhöhe: 0,95 m
Leistung: 140 DIN PS
Betriebsgewicht: 14'600 kg



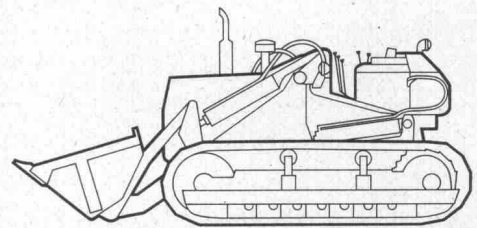
FL 4/C Schaufelinhalt: 0,55 m³
Leistung: 45 DIN PS
Betriebsgewicht: 4'350 kg



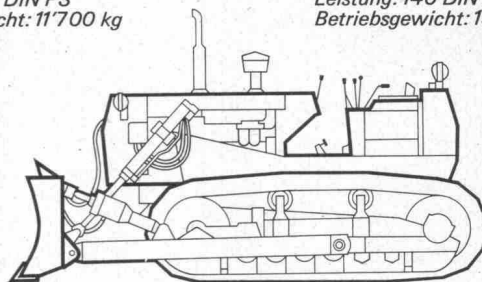
FL 6 Schaufelinhalt: 0,86 m³
Leistung: 64 DIN PS
Betriebsgewicht: 7'500 kg



FL 10 Schaufelinhalt: 1,24 m³
Leistung: 102 DIN PS
Betriebsgewicht: 11'700 kg



FL 14 Schaufelinhalt: 1,72 m³
Leistung: 140 DIN PS
Betriebsgewicht: 15'400 kg



BD 18 Schildlänge: 3,45 m
Schildhöhe: 1,30 m
Leistung: 180 DIN PS
Betriebsgewicht: 18'900 kg

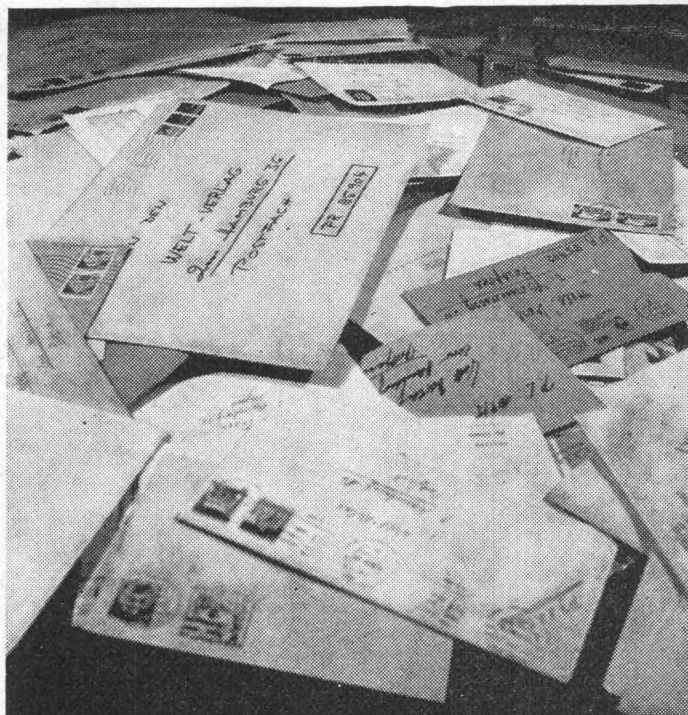
Für weitere Informationen wenden Sie sich bitte an Robert Aebi AG:

Zürich:	Regensdorf:	Zollikofen:	Landquart:	Renens:
Uraniastrasse 31-33	Hardrainstrasse 77		Industriequartier	Route de Bussigny
8023 Zürich	8105 Regensdorf	3052 Zollikofen BE	7302 Landquart	1020 Renens
Tel. 051 23 17 50	Tel. 051 71 25 50	Tel. 031 57 36 36	Tel. 081 51 25 42	Tel. 021 34 42 12

FIAT

Fiat (Suisse) SA, 1211 Genève 13

Bewerbungen Bewerbungen Bewerbungen Bewerbungen Bewerbungen



**Woche für Woche gehen beim Offertendienst
der WELT (Deutschlands großer Tages- und
Wirtschaftszeitung) körbeweise Briefe ein.**

Die meisten davon sind Bewerbungen auf Stellenanzeigen, die in der WELT veröffentlicht wurden (und nur 1/5 aller WELT-Stellenanzeigen erscheinen unter Chiffre-Nummer).

Auch für Sie könnten Briefe dabei sein, Bewerbungen deutscher Fach- und Führungskräfte, die bei Ihnen arbeiten möchten.

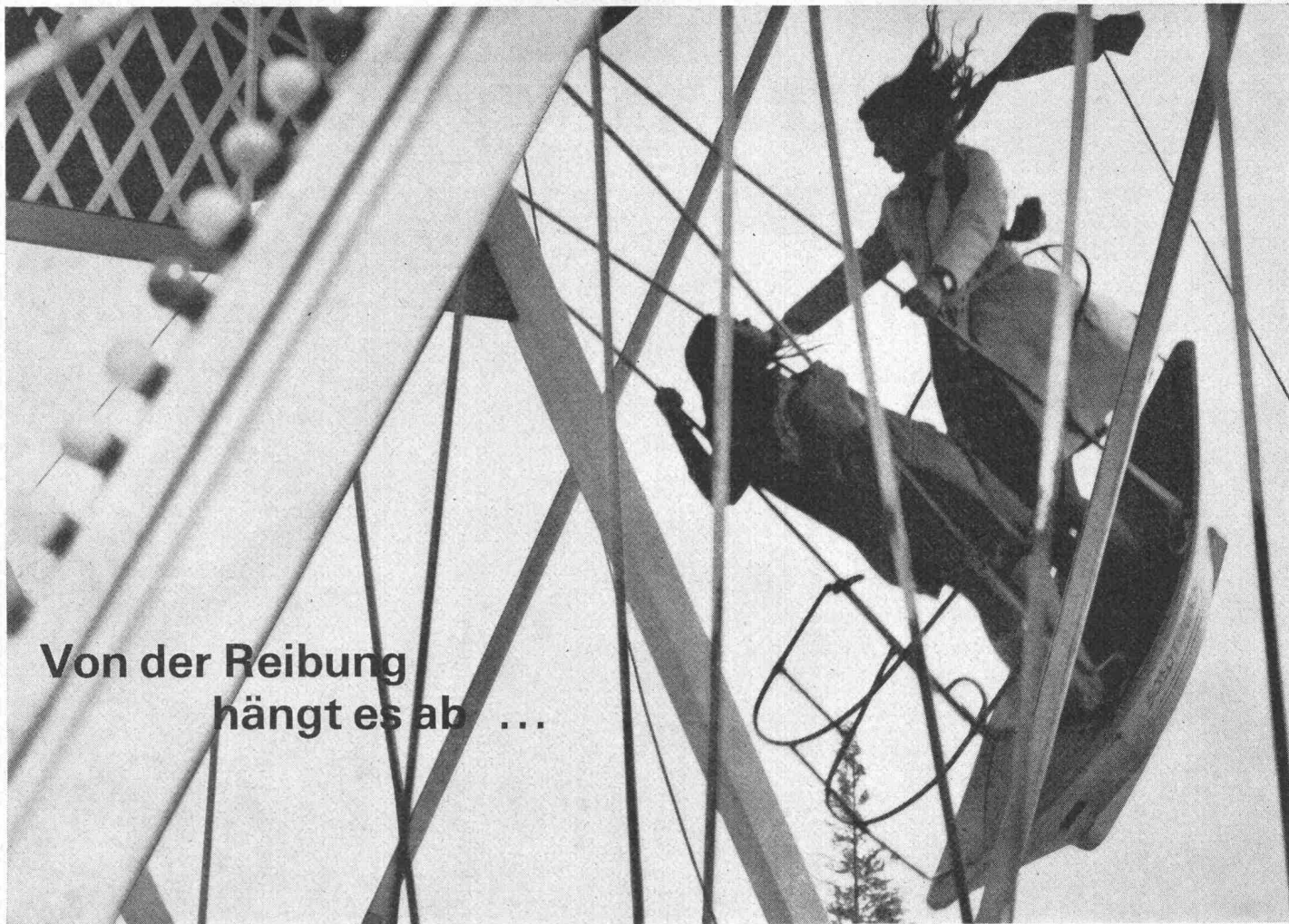
Machen Sie einen Versuch. Veröffentlichen Sie Ihr nächstes Stellenangebot für qualifizierte Mitarbeiter (auch) in Deutschland: in die WELT. Gern machen wir Ihnen schon jetzt ein detailliertes Angebot.

DIE WELT
UNABHÄNGIGE TAGESZEITUNG FÜR DEUTSCHLAND

Hamburg, Berlin, Essen, Frankfurt/M.

Anzeigenabteilung
2 Hamburg 36
Kaiser-Wilhelm-Straße 1
Bundesrepublik Deutschland

Vertretung für die Schweiz:
IVA AG für internationale Werbung
8035 Zürich, Beckenhofstrasse 16, Tel. 051/26 97 40
1004 Lausanne, Av. de Beaulieu 19, Tel. 021/34 72 65
1204 Genf, 8, rue de Marché, Tel. 022/26 03 45



Von der Reibung hängt es ab ...

wie leicht die Schaukel in Schwung zu bringen ist. Von der Reibung der Pendellagerung hängt auch die Genauigkeit eines automatischen Nivelliers ab.

Als ersten ist es den Kern-Ingenieuren gelungen, den Pendelkompensator des Ingenieurnivelliers GK1-A praktisch reibungslos magnetisch aufzuhängen. Vom Magnetfeld eines kräftigen Dauermagneten gehalten, spielt sich das Pendel mit der hohen Genauigkeit von $\pm 1''$ in die Senkrechte ein und hält die Ziellinie mit der gleichen Genauigkeit stets horizontal. Zudem ist die magnetische Aufhängung unempfindlich gegen Schläge und Erschütterungen.

Daneben hat das GK1-A noch andere Vorzüge, zum Beispiel das helle, aufrechte Fernrohrbild, das formschöne Äußere oder das rasche, bequeme Grobhorizontieren mit dem bewährten Gelenkkopf-Stativ.

Unser Prospekt wird Sie davon überzeugen, daß das GK1-A auch Ihnen ausgezeichnete Dienste leisten wird.



Kern GK1-A Automatisches Ingenieurnivellier

Fernrohrvergrößerung $25\times$
Objektivdurchmesser 41 mm
Kompensator-Einspielgenauigkeit $\pm 1''$
Mittlerer Fehler für
1 km Doppelnivellement $\pm 2,5$ mm

Senden Sie mir bitte Ihren Prospekt über das GK1-A

Name

Beruf

Adresse

Kern & Co. AG, 5001 Aarau
Werke für Präzisionsmechanik
und Optik



Rivaltect hält Brenn- und Treibstoffe in Fesseln.

Wenn Tanks über- oder auslaufen sollten.



Rivaltect, der öldichte Schutzanstrich für Auffang- und Schutzwannen aus Beton, entspricht den eidgenössischen Bestimmungen für Gewässerschutz.*

Denn Rivaltect widersteht dauerhaft allen Mineralölen, wie Heizöl, Petrol, Dieselöl u. a. Und auch verdünnten Alkalien.

Rivaltect haftet auch auf feuchter Unterlage, vermag im Beton entstehende Risse bis zu 2 mm Breite zu

überbrücken, enthält keine feuergefährlichen Lösungsmittel und ist praktisch geruchlos.

All das macht Rivaltect zum Schutzanstrich, der wirklich fesselt. Damit Grundwasser klar und lauter weiterfliessen kann.

*Technische Tankvorschriften vom 27. Dez. 1967, Anhang 7, definitiver Ausweis Nr. 04.14. 69.

Rivaltect

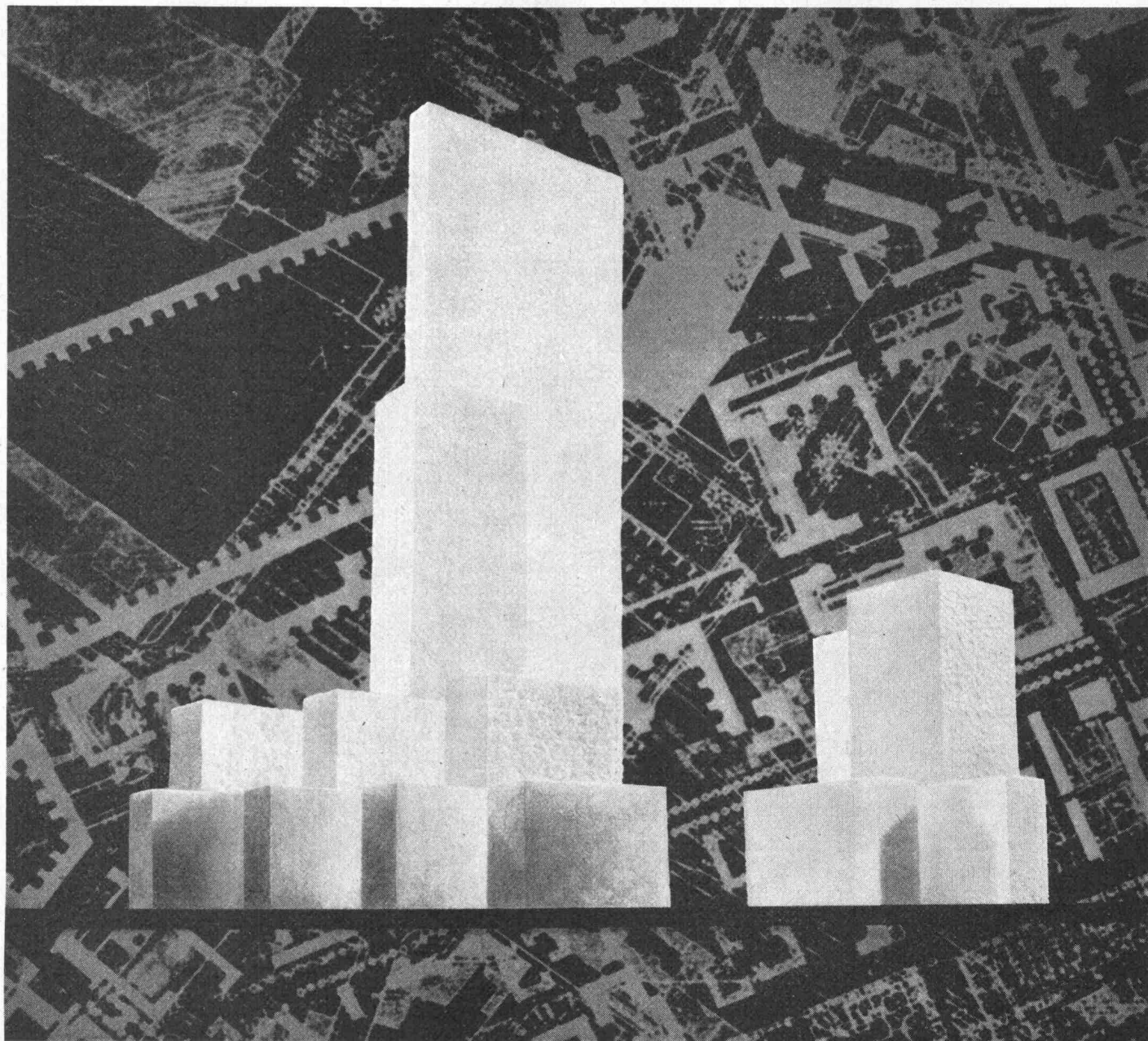
für Auffangwannen, die wirklich halten



MEYNADIER

MEYNADIER + Cie AG, Zürich, Lausanne, Bern, Luzern, Bellinzona, Chur.

Bauen mit Zukunft — bauen mit Hartschaum aus® Styropor der BASF



K3-1051-169

**Dieser Dämmstoff verwandelt das Bauen und Wohnen:
Moderne Menschen leben in gesunden, behaglichen Räumen.
Hartschaum aus Styropor der BASF**

In der ganzen Welt wird er verarbeitet. Er ist leicht, geschlossenzellig, widerstandsfähig und einfach anzuwenden. Er erfüllt die vielfältigsten Aufgaben der Dämmung in Wand, Boden, Decke, Dach. **Jedermann vom Bau kennt seinen Wert.**

- STYROPOR-Hartschaum ist vorwiegend ein Dämmstoff zur Wärme- und Kälte-dämmung im Hochbau. Er ist die Bremse zwischen warm und kalt.
- STYROPOR-Hartschaum verringert Wandstärken auf das statisch not-

wendige Maß. Er schafft zusätzlichen Raum.

- STYROPOR-Hartschaum spart nachweislich erhebliche Heizkosten. Er gestattet den Einbau kleinerer Heizanlagen.
- STYROPOR-Hartschaum hat sich bewährt in der Trittschalldämmung. Er ist nicht nur ein Wärme- (bzw. Kälte-) Dämmstoff.
- STYROPOR-Hartschaum hält die Wärme im Raum und die Kälte drau-

ßen; oder die Kühle im Raum und die Hitze draußen. Er schafft gesunde Wohnverhältnisse.

- STYROPOR-Hartschaum ist auch in der Kühltechnik und der Lagerung temperaturgebundener Güter von unschätzbarem Wert. Er ist ein idealer Dämmstoff.

**Organchemie AG
Seestrasse 40
8802 Kilchberg-Zürich
Tel. 051/9119 21**

® Styropor

Styropor wird in der Schweiz von folgenden Firmen zu Hartschaumplatten für den Bausektor verarbeitet:

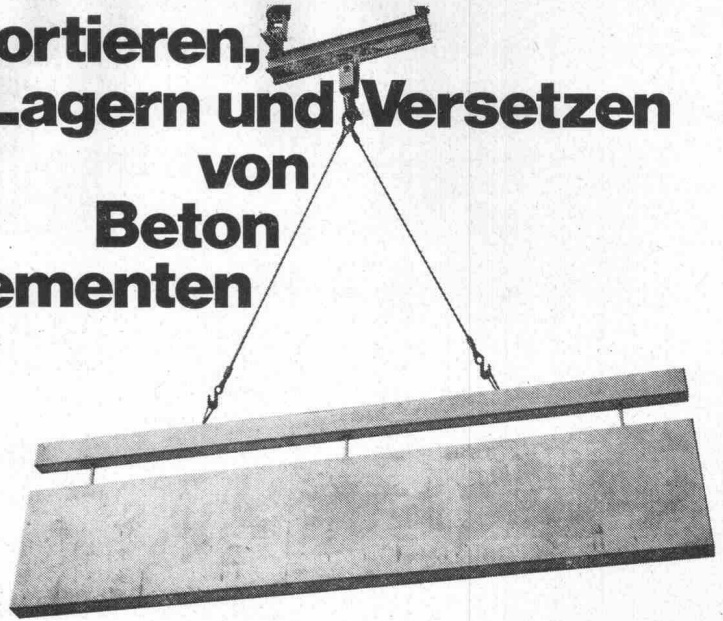
Baukork AG, 6312 Steinhausen, BLANCOLIT
E. Gonon, 8226 Schleithelm, GOPOR, GODUR,
GOPLAN, GOSOL
Kork AG / Swisspor AG, 5623 Boswil, ALPORIT

Korkstein AG, Schöneeggstr. 30, 8953 Dietikon,
FRIGORIT
Kunststoff AG, 6060 Sarnen, SARNACEL
Sager & Cie., 5724 Dürrenäsch, SAGEX
SIKA-Service, Tüffenwies 16, 8048 Zürich,
SIKA-STYRENE
Wanner AG, Kunststoffe, 8105 Regensdorf, WANNERIT

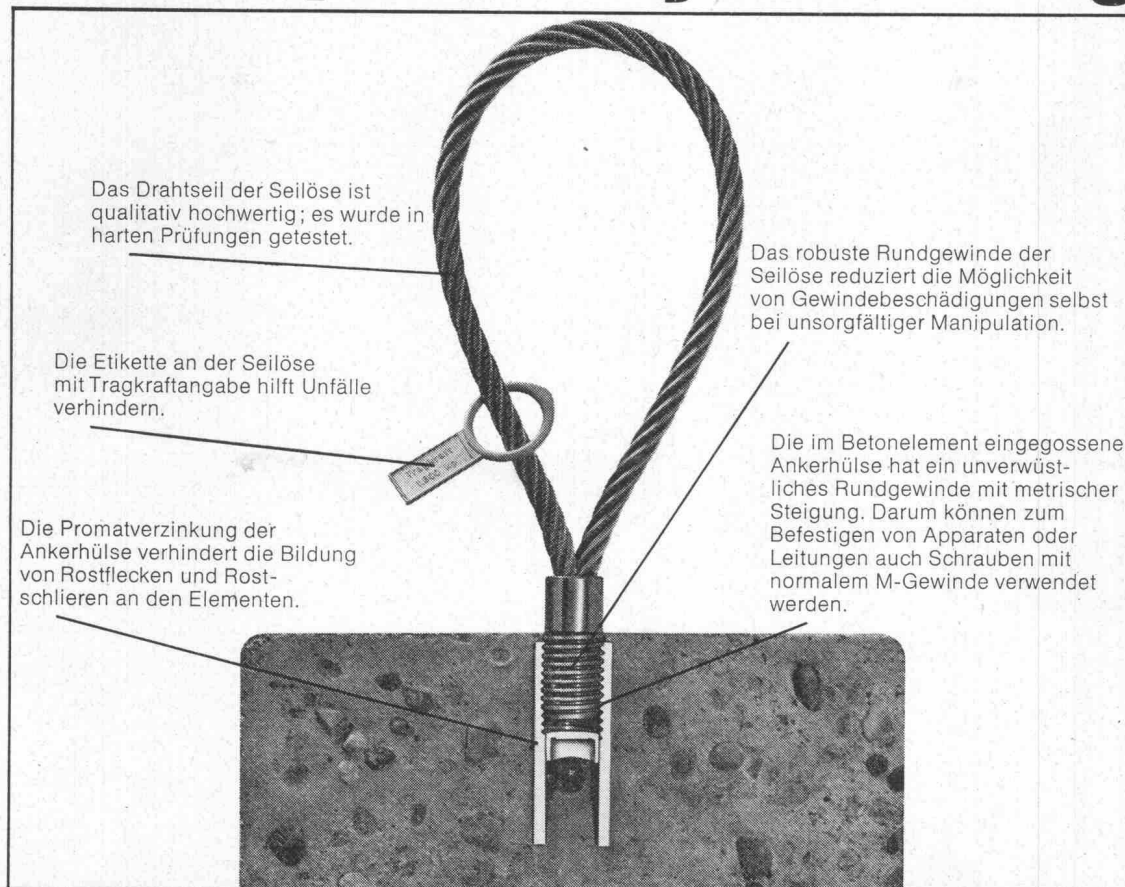
® Reg. Warenzeichen der BASF

BASF

Transportieren, Lagern und Versetzen von Beton- elementen



Die gescheite Lösung: Elementporter-System Brugg



Das Elementporter-System Brugg ist eine durchdachte, bewährte Lösung.
So durchdacht, dass Sie es kennenlernen sollten.
Unsere Berater stehen zu Ihrer Verfügung – für alle Fragen rund um das Drahtseil.



KABELWERKE BRUGG AG
5200 BRUGG, 056 - 411151

Weil

es Raucher gibt und Nichtraucher.

Weil

es Funktionsräume gibt und Einzelbüros.

Weil

es Diktierende gibt und Schreibende.

Weil

man manchmal in Metern und manchmal in Zentimetern rechnen muss.

Weil

es Grossbetriebe und Kleinbetriebe gibt.

Weil

es aktenintensive Arbeitsplätze gibt und weniger aktenintensive.

Weil

die einen Holz vorziehen und die anderen Kunststoff oder Stahl.

Weil

es Planer gibt und Organisatoren.

Weil

es Spezial- und Routinearbeiten gibt.

Weil

Form und Farbe manchmal wichtig sind und manchmal nicht.

Weil

man ein Büro konventionell einrichten kann oder ganz modern.

Darum

z. B. führen wir 7 verschiedene Büromöbelprogramme:
Knoll International, RN Headline, RN Domino, RN 3 K, RN Seventy, Erga, Gispén.


RN Center

für Büro- und Betriebsorganisation,
Rüegg-Naegeli + Cie AG

8022 Zürich Beethovenstrasse 49 Tel. 051 270 250
7000 Chur Quaderstrasse 17 Tel. 081 22 52 83
6000 Luzern Pilatusstrasse 2 Tel. 041 22 35 38

RNA-6m

ROLL-S^{UPER}

Der kaltverwundene Rippenstahl III b
für den Stahlbetonbau.

Seine WERTE liegen höher, als die
neue SIA-Norm Nr.162 vorschreibt.



Streckgrenze	min. 5000 kg/cm ²	Mittelwert	5400 kg/cm ²
Zugfestigkeit	min. 5600 kg/cm ²	Mittelwert	6300 kg/cm ²
Bruchdehnung	min. 13 %	Mittelwert	16 %
Biegeeigenschaften und Spröbruchsicherheit			
Haft- und Verankerungsvermögen			

vorzüglich

hervorragend

ROLL-S erlaubt die hakenlose
Bauweise.

Noch wirtschaftlicher bauen
Noch sicherer bauen

mit **ROLL-S**

VON ROLL

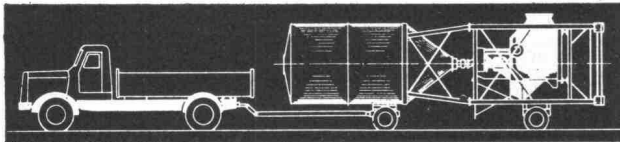
VON ROLL AG. Werk, Gerlafingen, 4563 Gerlafingen

Das Mobil*

* Das neue Maxima Kompakt-Mobil.

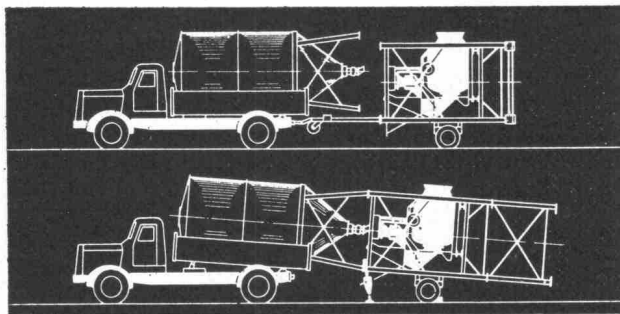
Mobil-Mobil.

Strassentransport ohne Spezialbewilligung. **Wahlweise ein- oder zweiteilig.** Auch enge und kurvenreiche Strecken befahrbar.



Selbstmontage-Mobil.

Kompakte, fertig verdrahtete Anlage ohne lose Einzelteile. Kurze Aufstellzeit dank neuem, vereinfachtem Montagesystem. Ausschwenkbarer Turmunterbau. Spezial-Sicherheitshubwinde mit zwei Übersetzungen, auf Wunsch mit Elektromotor.



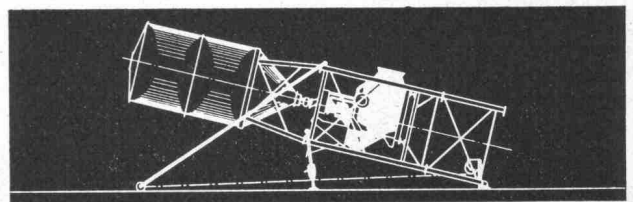
Bauplatzideal-Mobil.

Runder Zementsilo, d.h. günstiges Winddruckverhältnis, d.h. kleine Fundamentsockel, d.h. geringer Aushub. Montagestützenpaar mit nur einer Laufrolle, daher verwindungsfreies Aufrichten der Anlage auch bei unebenem Gelände.

Einmann-Mobil.

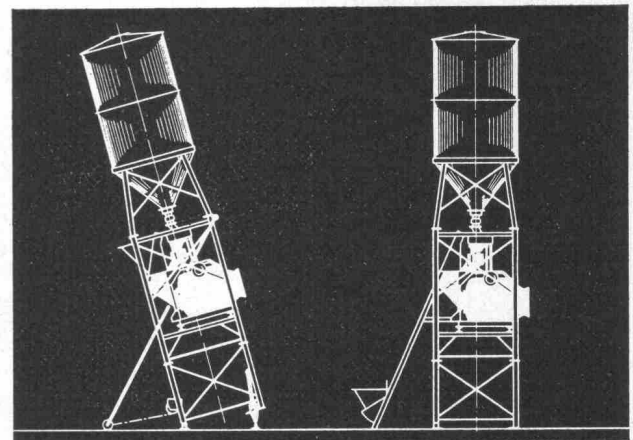
Einmann-Anlage. Voll- oder halbautomatisch. Mit **Maxima-Reversiermischer** oder mit **Zwangsmischer**. Grössen: 250,

350, 500 und 750 Liter. Einheitlicher Turm für alle Modelle.



Qualitäts-Mobil.

Präzisions-Zementwaage mit 4-Punkt-Aufhängung und grossem Kreiszeigerkopf. Unübertroffene, wartungsfreie und robuste Maxima-Kieswaage.



Maxima-Mobil.

Gebaut zum Geld sparen: weniger Stunden für Transport und Montage, weniger qualifizierte Leute nötig.

Und noch etwas: Mit jeder Maxima-Anlage verkaufen wir einen zuverlässigen Service. Mit laufend geschulten Spezialisten. Und eigenen Niederlassungen in allen Landesteilen!

Maxima – da weiss man, was man hat.



baumaschinen ag
zürich
Badenerstrasse 570
Tel. 051/54 99 80



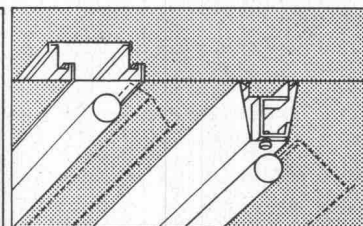
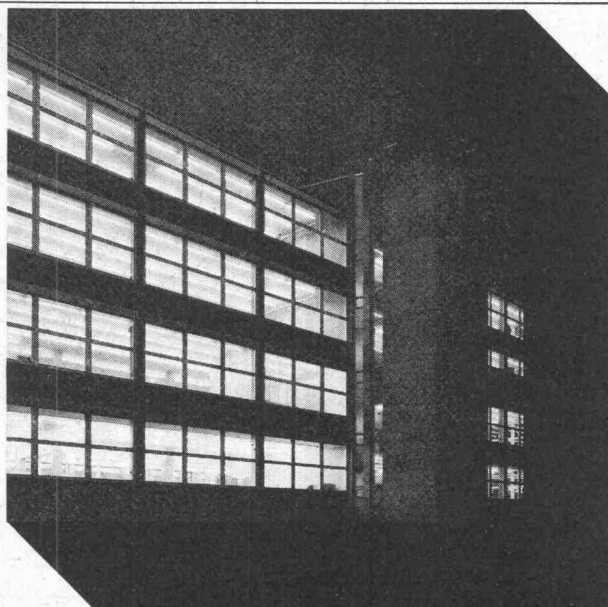
2200 Lux Beleuchtungsstärke im Neubau 69 der Firma Kern & Co AG in Aarau... Bravo!

➔ Kern baut weltbekannte Geräte höchster Präzision. Da steckt Arbeit dahinter, die extreme Anforderungen auch an die Sehleistung stellt. Man wollte deshalb eine ganze Lösung: Eine Beleuchtungsanlage, die unabhängig vom Standort der einzelnen Arbeitsplätze an allen Punkten der 48×20 m messenden Fabrikationshallen ein gleichmässiges Beleuchtungsniveau überdurchschnittlicher Höhe gewährleistet.

➔ Für die Realisierung dieser anspruchsvollen Aufgabe wählte man «Fluora»-Leuchten für Hochleistungs-Fluoreszenzlampen 215 W, teils für Aufbau-, teils für Einbaumontage, in durchgehenden Strängen angeordnet. Das Resultat siehe oben (Messung bei Betriebsaufnahme).

➔ Apropos «Fluora»-Leuchten: Es gibt sie noch in einer ganzen Reihe weiterer Bauarten; auch für Ihren speziellen Fall... Am besten, Sie sprechen gleich mit unseren Lichtberatern!

Kern & Co. AG, Aarau, Werke für Präzisionsmechanik und Optik, Neubau 69 (Richner & Bachmann, Architekten SIA, Aarau)



Fluora Herisau

Spezialfabrik für Fluoreszenzleuchten, Telefon 071 51 23 63, 9102 Herisau

Industriegemeinschaft Appenzellerland



ein Kopf

geht um die Welt

Vorspannverfahren BBRV

In den Jahren 1947 bis 1949 entwickelten die drei Schweizer Bauingenieure M. Birkenmaier, A. Brandestini und M.R. Rös zusammen mit dem Maschineningenieur K. Vogt ein neues Vorspannverfahren für die in den Anfängen steckende Vorspanntechnik. Sie nannten ihr System nach den Initialen ihrer Namen kurz BBRV.

Die erste Lizenz vergaben sie an die Stahlton AG. Springender Punkt des Vorspannverfahrens BBRV: eine raffinierte Verankerung des Einzeldrahtes – der BBRV-Kopf – gewährleistet die einfache und zuverlässige Übertragung von Vorspannkraften bis zu 1000 t.

Sicher verankerter Erfolg

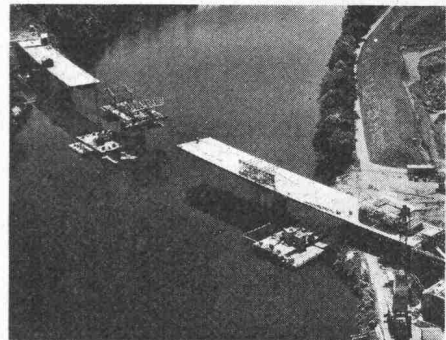
Dieser Kopf trat alsbald einen eigentlichen Siegeszug an. Den ersten Einsätzen bei Brückenbauten im Jahre 1950 folgten unzählige weitere, in der Schweiz und schliesslich auf den bedeutendsten Bauplätzen in aller Welt. Dem unscheinbaren Kopf ist es zu verdanken, dass BBRV heute eines der bekanntesten und meisterproben Spannbetonverfahren ist. Auf der einen Seite besticht es durch Wirtschaftlichkeit. Dies war der ausschlaggebende Grund dafür, dass es bei den drei bedeutendsten jemals im Spannbeton erstellten Bauwerken angewendet wurde: beim Untertunneltunnel unter dem St. Lorenzstrom im kanadischen Montreal, beim Bau der riesigen Träger für die Entwässerungsschleusen im holländischen Haringvliet und beim Pistenbau für den Flughafen La Guardia in New York. Auf der anderen Seite geniesst das BBRV-Verfahren einen vorzüglichen Ruf punkto Qualität.

Beim Bau von Druckbehältern für Atomreaktoren, bei dem höchste Anforderungen gestellt werden, kommt dieses schweizerische Vorspannverfahren ebenfalls zur Anwendung.

Das schweizerische Vorbild

Wir sind natürlich etwas stolz darauf, dass dieses erstmals durch uns eingesetzte und erprobte Vorspannverfahren BBRV weltweit Karriere macht. Und es freut uns, dass wir einiges dazu beitragen konnten: alle 46 ausländischen BBRV-Lizenzfirmen haben sich nach unserem Vorbild eingerichtet und arbeiten nach dem gleichen System. So ist der Welterfolg des schweizerischen BBRV-Kopfes auch ein bisschen ein Welterfolg der Stahlton AG. Die Forschung aber steht nicht still: neue und weiterentwickelte Verfahren sind in der Erprobung.

Vorspanntechnik erfüllt weitgespannte Erwartungen



N1, Autobahnbrücke über Limmat bei Neuenhof-Wettingen

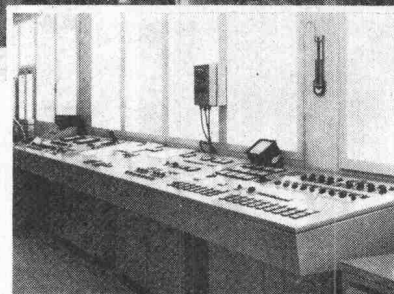
Nur durch Anwendung der Vorspanntechnik war es in diesem Fall möglich, diese Brücke ohne Lehrgerüst im Flussbett im sogenannten Freivorbau zu erstellen.



25 Jahre Stahlton

STAHLTON AG ZÜRICH ST. GALLEN LAUSANNE LUGANO

AMMANN-Belagsfabrik
AMT 270/3-300
Leistung bis 300 t/h



HMV-Verfahren

Ideale Konzeption für die Durchführung vielfältigster Ablieferungsprogramme.

Wirtschaftliche Aufbereitung und Abgabe kleinster und grösster Lieferungen.

Gleichzeitige Abgabe von beliebigen Mischgutsorten ohne Voranmeldung.

Kein Wetterisiko, rasche Bedienung, praktisch keine Wartezeiten.

Anlage mit separatem Kommandoraum.

Vollautomatische Steuerung mit Lochkarteneingabe und Mengenvorwahl.

Druckwerk für Lieferscheine.



AMMANN

U. AMMANN Maschinenfabrik AG

4900 Langenthal ☎ 063/2 27 02 + 2 51 22



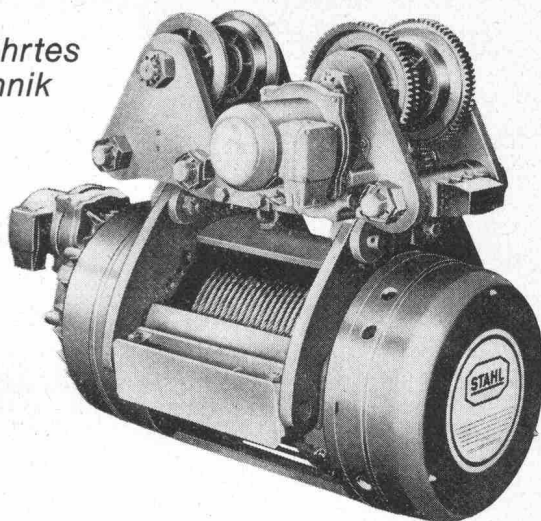
**STAHL-
Elektrozüge
ein Begriff
für
stahlharte
Qualität
und Leistung!**

STAHL-Elektrozüge sind ein seit Jahrzehnten bewährtes Spitzenprodukt. Nach dem neuesten Stand der Technik und für härtesten Einsatz konstruiert:

Völlig geschlossene Bauart, alle rotierenden Teile, auch die zentral gelagerte Seiltrommel sind mit Wälzlager versehen, konischer Verschiebeanker-motor mit nachstellbarer Konusbremse garantieren sichere und genaue Kranarbeit und längste Lebensdauer.

Der Merk-Service in der ganzen Schweiz sorgt für einwandfreie Wartung.

Verlangen Sie unverbindlich Prospekt und Vertreter-Besuch.



(MERK)

Merk AG, Maschinenfabrik, CH-8953 Dietikon, Tel. 051 / 88 48 05

YALE

Die Pneuladeschaufel mit der aussergewöhnlichen Reichweite und Schütthöhe

Statt der üblichen zwei Hydraulikpumpen hat dieser Lader deren drei: eine Haupthydraulikpumpe, eine Lenkumpumpe und eine Servo-Pumpe. Diese Servo-Pumpe gibt automatisch ihre zusätzliche Leistung an die Arbeitshydraulik oder an die Lenkungshydraulik ab, je nachdem, wo sie gerade benötigt wird. Das bedeutet schnelleres Losbrechen, schnelleres Laden und schnelleres Lenken.

Durch die Knicklenkung mit der patentierten verschleissarmen Gelenkkonstruktion besitzen die YALE-Lader eine hervorragende Wendigkeit. Langer Radstand, breite Spur und niedriger Schwerpunkt garantieren eine grosse Standfestigkeit beim Laden und Arbeiten. — Informieren Sie sich bei der schweizerischen Generalvertretung:

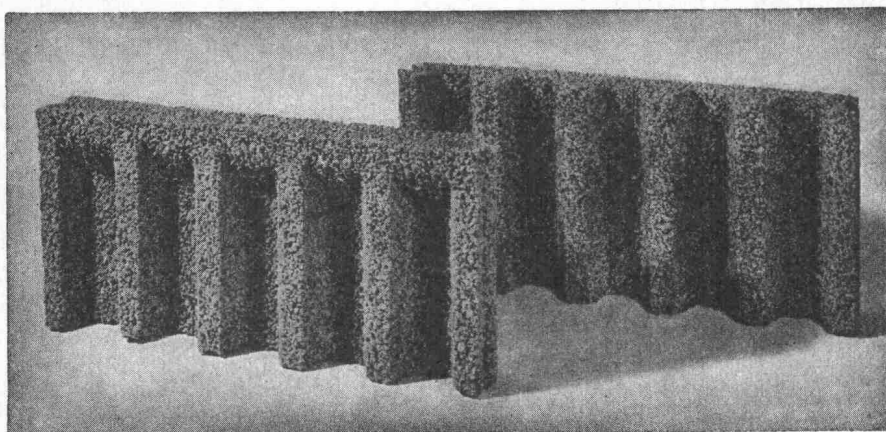
ALFAG

Aktiengesellschaft für Fahrzeuge, Abt. Baumaschinen
8952 Schlieren, Telefon 051/98 61 61 und

1023 Crissier, Rue de Morges 9
Telefon 021/35 63 31



ROBA-Sickersteine Praktisch und robust



Ihr Vorteil: Einsparungen

- durch rationelle Erstellung eines besseren Entwässerungssystems
- an Verschleiss von Schalungsmaterial und dessen Transportkosten

Ihr Vorteil: Verbesserung

- der Entwässerung des Erdreichs
- Belüftung der Fundamente
- der Kanalisation des Sickerwassers

Ihr Vorteil:

Verkürzung der Bauzeit

- durch vereinfachte vollmaschinelle Aufschüttung

Typen:	Sickerstein und Abdeckplatte
Masse:	50 × 25 × 6 cm
Gewicht:	10 kg
Preis:	Fr. 6.40 pro m ²
	(80 Rappen pro Stück) ab Werk

Beziehbar direkt oder durch
die Handelsgenossenschaft des SBV
und den Baumaterialienhandel

Element und Baustein AG

(vormals E. Jucker)

8307 Kindhausen-Effretikon

Telefon 051 / 86 41 90



Ihr Partner auf dem Flachdach für Tageslichttechnik Entlüftung Entwässerung

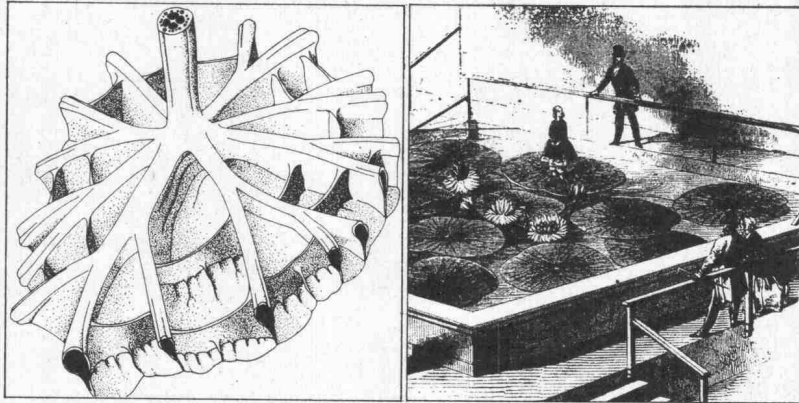
Jahrzehntelange Erfahrung! Wir bieten Ihnen optimale Sicherheit durch ausgereifte Konstruktionen. Fragen Sie uns an. Wir finden auch für Sie die wirtschaftlichste Lösung.



Lichtkuppeln
Glasdachwerk
Spenglerei
Bleipresswerk

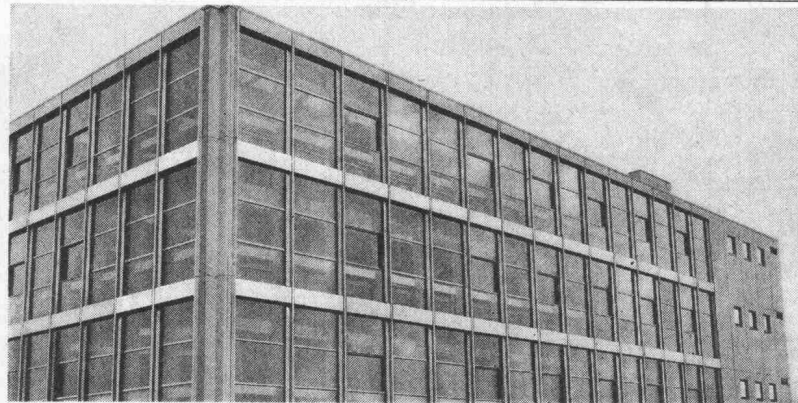
Jakob Scherrer Söhne
Allmendstrasse 5-7
8059 Zürich 2
Tel. 051 25 79 80

1849 entdeckte ein Gärtner das Konstruktionsprinzip der Zukunft.



Er hiess Sir Joseph Paxton. Das Rippengeflecht des Victoria-Regia-Blattes, das einen erwachsenen Menschen zu tragen vermag, brachte ihn auf die Idee. Mit vorfabrizierten Elementen baute er 1851 den gigantischen Kristallpalast für die Weltausstellung in London. Hätte Sir Paxton schon damals das Material gekannt, das für einen solchen Bau das einzig richtige ist, hätte er sicher Chromnickelstahl verwendet.

Heute planen fortschrittliche Architekten in aller Welt – und auch in der Schweiz – selbsttragende Fassaden aus



Chromnickelstahl. Die Ciba wählte für ihr Verwaltungsgebäude in Monthey diesen Baustoff, weil kein anderes Metall – ausser Gold und Silber – so korrosionsbeständig ist. Und zum Beispiel kann die Windlast beim neuen Schulhaus in Oftringen nur dank Chromnickelstahl mit so aussergewöhnlich schmalen Profilen für so grosse Glasflächen aufgefangen werden.

Franke liefert Fassaden aus Chromnickelstahl nach eigenen Konstruktionsnormen mit selbstgefertigten Profilen. Wenn Sie also mit Chromnickelstahl bauen, vertrauen Sie sich unseren Spezialisten an.

Wenn Sie sich eingehend über den Franke-Fassadenbau informieren wollen, verlangen Sie unsere Dokumentation oder rufen Sie uns an. Wir beraten Sie jederzeit gerne.

FRANKE

Walter Franke AG, 4663 Aarburg, Telefon 062/41 21 21

Spezialist für Bau-Normelemente, Grossküchen, Haushaltsküchen, Zivilschutzküchen, Spültische und Abdeckungen, Spital-Einrichtungen, Apparatebau.

Unser Fabrikationsprogramm für Bau-Normelemente: Fassaden, Elementbauten, Fenster, Fensterbänke, Türen, Türzargen, Kantenschutz, Verkleidungen, Dekor-Platten, Spezialausführungen.

Grundwasser- isolationen ohne äussere Betonwanne

Geschäftshäuser, Unter-
niveaugaragen, Industrie-
bauten, Strassenunterfüh-
rungen, Tunnelbauten, Was-
serreservoirs, U-Bahnen,
Elektrizitätszentralen.

Oelschutz- isolationen

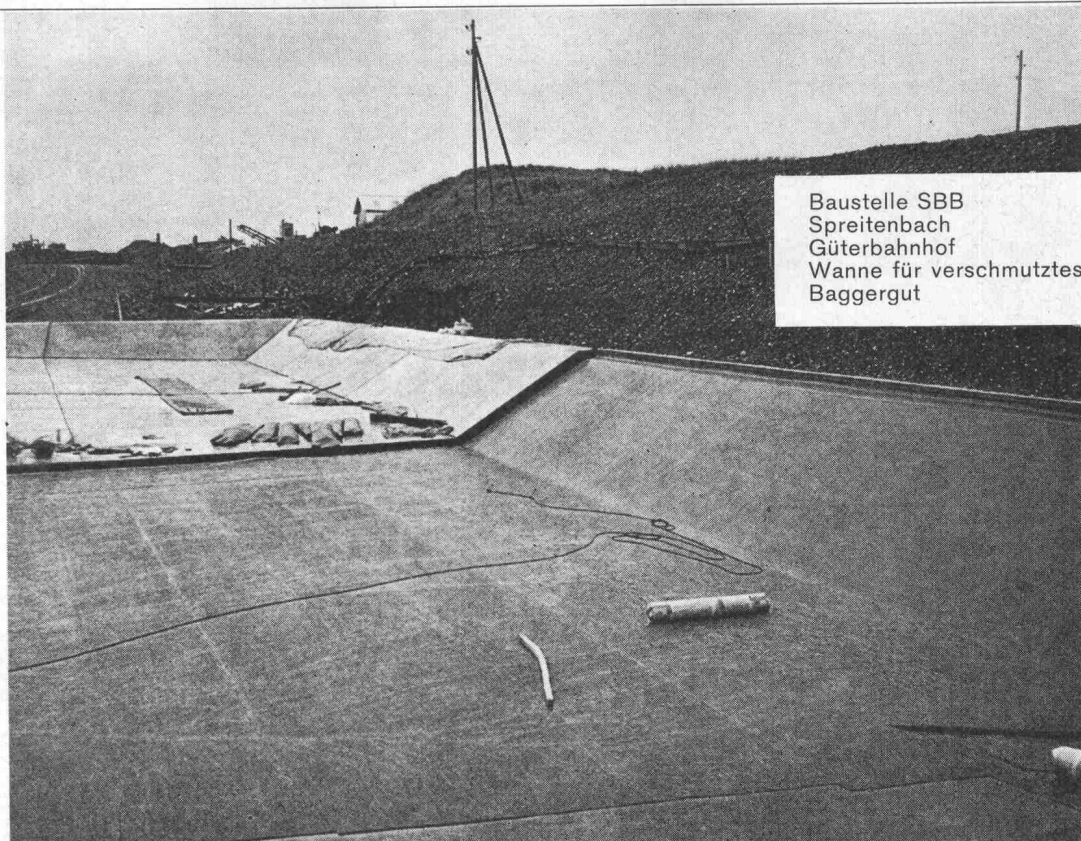
Raffinerien, Oelauffangwan-
nen, Tankkeller, Oellager,
Metall- und Betontanks,
Steh tanks, Strassen, Pipe-
lines, Kanalbauten

Feuchtigkeits- isolationen

Bodenfeuchtigkeit von nicht
unterkellerten Räumen, ge-
gen aufsteigende Feuchtig-
keit bei Mauerwerk, nicht
drückendes Oberflächen-
wasser gegen Heizöl und
agressive Stoffe.

Trinkwasser- reservoirs

Zivilschutzanlagen, Spitäler
usw.



Baustelle SBB
Spreitenbach
Güterbahnhof
Wanne für verschmutztes
Baggergut

ISAFLEX AG

Freiestrasse 52, 8952 Schlieren, Tel. 051 / 98 37 67

Elastische PVC-Isolationen

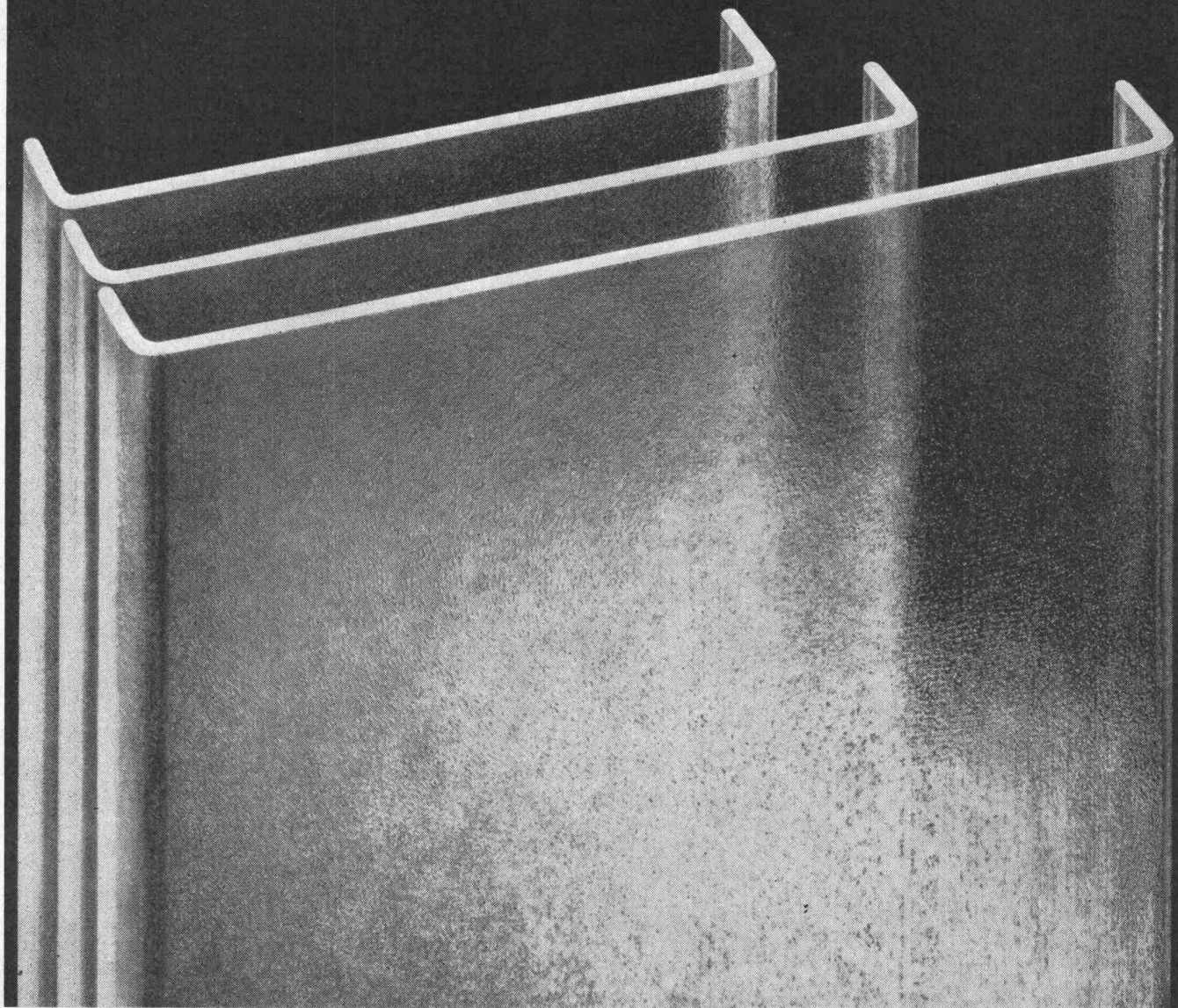
Schlieren
Zürich
Lausanne
Frankfurt a/Main

Kittlose Oberlichter dann «System Kully»

A. Kully AG, Glasdachwerke, 4632 Trimbach
Tel. (062) 21 39 01

A.Kully AG

PROFILIT-Bauglas in verschiedenen Grössen



Der Architekt wählt zwischen: drei Breiten und Längen bis zu sieben Metern

Alle PROFILIT-Bauglastypen sind zudem in zwei Glasstärken und mit zwei Schenkelhöhen lieferbar.

Profilit ist das praktische, lichtdurchlässige Rohgussglas mit U-förmigem Querschnitt für ■ elegante, korrosionsbeständige Fassaden ■ dichte, dauerhafte und lichtdurchlässige Dächer ■ grosszügige Wohn-, Arbeits-, Ausstellungs- und Repräsentationsräume.

Wir planen für Sie:

PROFILIT-Berater stehen Ihnen bei allen technischen Fragen, für Planbearbeitungen, Submissionen usw. zur Verfügung.

Der neue PROFILIT-Bauglas-Katalog ist da

Er wird Ihnen und Ihrem Mitarbeiterstab bei allen Bauglas-Problemen hervorragende Dienste leisten. Bestellen Sie ihn noch heute.

----- ✂
Einsenden an Willy Waller, Oberallmendstrasse 16, 6300 Zug
Senden Sie uns gratis Ihren neuen PROFILIT-Bauglas-Katalog

Adresse: _____



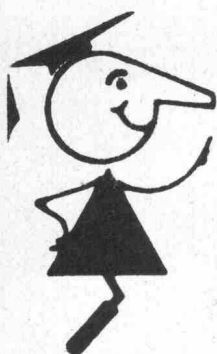
PROFILIT-Beratungsdienst Willy Waller
Oberallmendstrasse 16 6300 Zug 2
Tel. 042 / 31 25 66

rh

Wenn Sie Sicherheit wollen, dann

für jeden Bau Tricosal

- sei es für
- Fertigputze für innen und aussen
 - wasserdichten Beton und Mörtel
 - Oel-Tankwannenbeschichtungen
 - Schlämmputze mit ECOSAL
 - Fugenbänder für alle Zwecke
 - Fugenkitte Ein- und Zweikomponenten



seit
1923

Tricosal®

BAU-CHEMIE AG BASEL (061) 23 00 16

Zement-Schnellbinde- und Dichtungsmittel, Plastifizierer, Verzögerer, Beton-Reinigungsmittel, Gipsverzögerer, Binder, Fugenbänder, Kunststoffe, Frostschutzmittel, Haftemulsion für Kunststoffmörtel, ölfeste Anstrichemulsion, Thiokol- und Acryl-Kitte, Epoxy-Lacke, Kunststoff-Dünnputze. PVC-Folien, 1 bis 2 mm, für Grundwasserwannen, Wasserbehälter usw. Wir haben für Sie über 100 verschiedene Fugenbandprofile.

comolli

Spezialbetonröhren für hohe Ansprüche

PHLOMAX- u. VIBRO-PRESS-Betonröhren mit Spitz- und Doppelglockenmuffen armiert und unarmiert. Baulänge 2 m. Lichtweiten von 20-150 cm.

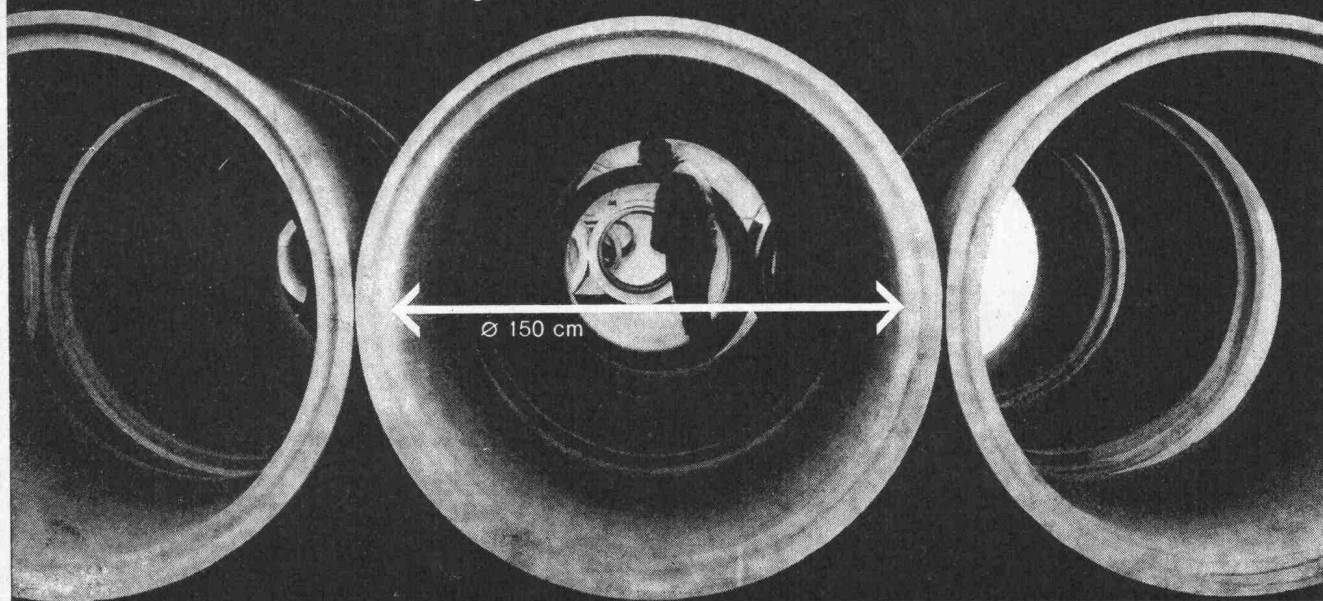
Überzeugen auch Sie sich schon bei nächster Gelegenheit von der Qualität der COMOLLI-Betonröhren

speziell über das genaue ineinandepassen der Muffen, was Ihnen ein rasches Verlegen gewährleistet und damit Ihre Kosten senken hilft.

Prompte Lieferung ab Werk und franko Verwendungsstelle. Wir sind zu jeder Auskunft und technischen Beratung gerne bereit. Tel. 057 / 5 14 14

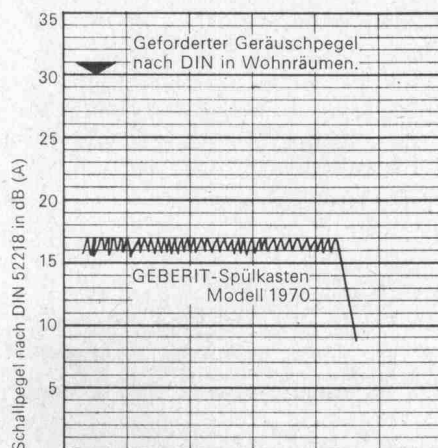
**Comolli's Erben AG,
5620 Bremgarten/AG**

Vertretung für die Kantone Basel Stadt und Basel Land:
GEBR. KOHLER AG, 4633 LÄUFELFINGEN



Der GEBERIT-PVC-Spülkasten 1970; noch leiser trotz stark erhöhter Fülleistung

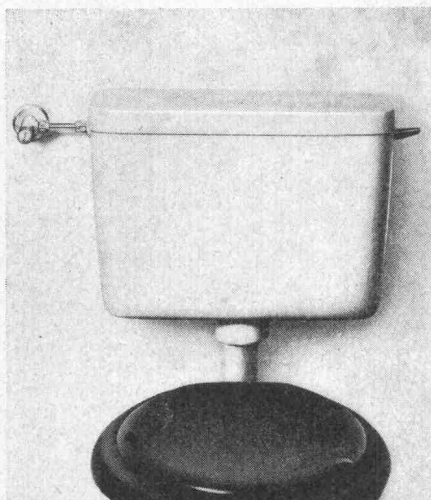
Wissen Sie, wie leise das ist? Wie geflüstert! So leise, daß man direkt neben dem WC-Raum schlafen könnte. Damit ist der neue GEBERIT trotz der bemerkenswert erhöhten Fülleistung leiser als jeder andere Spülkasten, den wir kennen.



Die obenstehende Darstellung zeigt, wie leise das Geberit-Schwimmerventil Modell 1970 im Vergleich zum geforderten Ruhepegel ist. Gemessen wurde das in den Nebenraum übertragene Geräusch nach DIN 52218 Vornorm. Die vorstehenden Werte wurden im betriebseigenen Akustik-Labor ermittelt und durch ein amtliches Gutachten bestätigt.

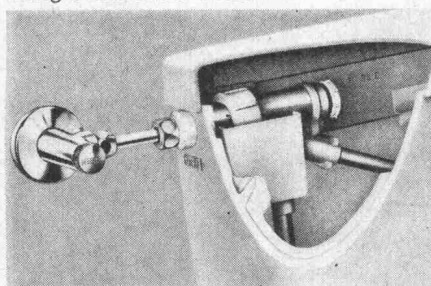
Der Geräuschpegel des GEBERIT-Spülkastens liegt nun so tief, dass die Apparate auch bei akustisch ungünstigen Grundrissen, z.B. unmittelbar neben Wohn- oder Schlafräumen, montiert werden können, ohne Geräuschbelästigungen zu verursachen. Dies ist besonders bei Umbauten und Hotels wichtig.

Unter einer Vielzahl von Kunststoffen haben unsere Kunststoff-Fachleute besonders alterungsbeständige, lichtechte und robuste Werkstoffe ermittelt, die sich millionenfach bewährt haben. So ist z.B. das Spülkastengehäuse aus dem für diesen Zweck unübertroffenen PVC-hart. Der Deckel



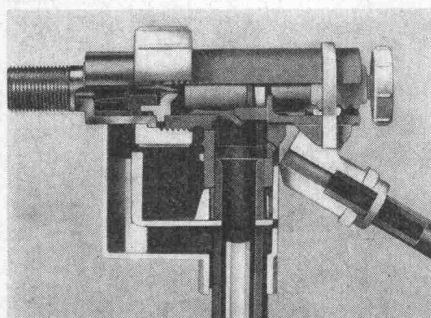
ist zweckmäßig flach (als Ablagefläche gern gesehen) und aus glutfestem Melamin hergestellt.

Der GEBERIT-Spülkasten ist vollisoliert, damit jede Schwitzwasserbildung vermieden wird.



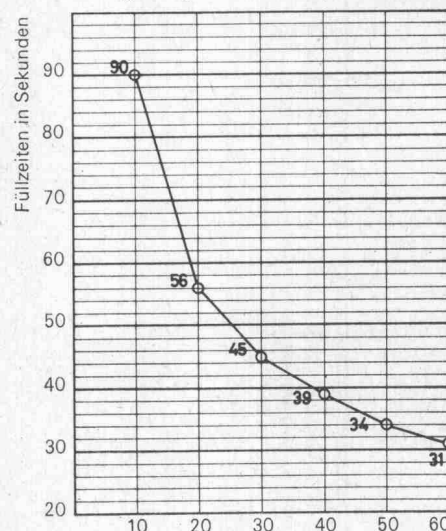
Die bewährte GEBERIT-Vollisolation gegen Schwitzwasserbildung.

Durch die Weiterentwicklung des neuen Schwimmerventils ist es gelungen, auch die Fülleistung zu verbessern. Sie beträgt jetzt beachtliche 12 l/min. bei 3 atü. Bei 5 atü Fließ-



Neues GEBERIT-Schwimmerventil Modell 1970.

druck ist der GEBERIT-Spülkasten sogar schon nach 34 Sekunden wieder gefüllt. Durch die große Fülleistung ist er also auch bei hoher Benützungsfrequenz stets spülbereit.



Füllzeiten in Sekunden für 9 Liter Spülwasser bei einem Fließdruck von 10 bis 60 M Wassersäule (1-6 atü) Fließdruck in atü.

Auch das Spülkasten-Schwimmerventil Modell 1970 ist so konstruiert, dass selbst bei jahrelanger pausenloser Beanspruchung keine Schäden auftreten können.

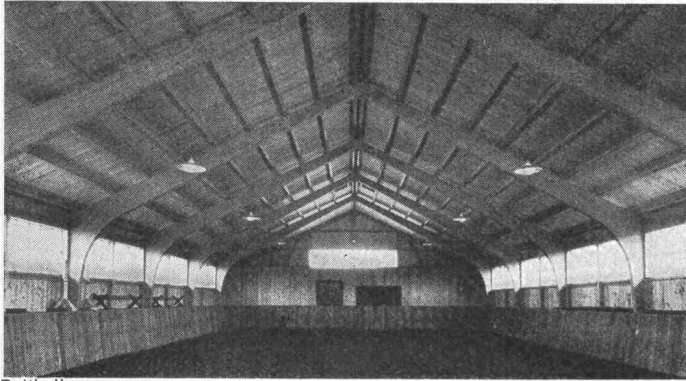
Was sich an unseren millionenfach bewährten Spülkästen verbessern ließ, haben wir im Laufe der Jahrzehnte stets verbessert. Darum ist auch der GEBERIT-PVC-Spülkasten der Zeit voraus.

70
L



GEBERT+CIE
Armaturen- und Apparatefabrik
8640 Rapperswil am Zürichsee
Tel. 055 2 03 44
Telex 75625

50 JAHRE HOLZLEIMBAU



Reithalle



Seit über 50 Jahren stellen wir lamellenverleimte Träger und Binder, sogenannte «Hetzerträger», her. Die in der ganzen Schweiz sowie auch im Ausland von uns in grosser Zahl erstellten Bauten mit Hetzerbindern zeugen von unserer Qualitätsarbeit.

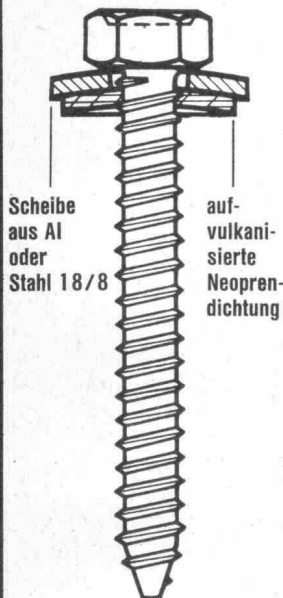
Wir rechnen, projektieren, offerieren für Sie nach Ihren Ideen oder nach eigenen Vorschlägen.

Haben Sie ein Problem, kommen Sie zu uns.

WERNER ZÖLLIG AG - HOLZLEIMBAU

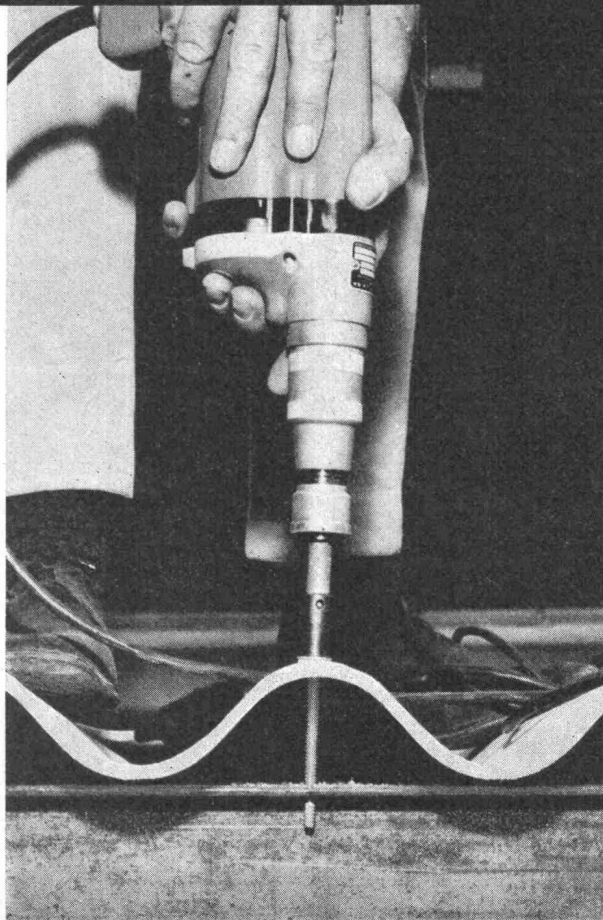
9320 ARBON TELEFON 071 / 46 14 38

FABCO-Schraube



Scheibe aus Al oder Stahl 18/8

aufvulkanisierte Neopren-dichtung



FABCO

Befestigungs-System

Das FABCO-System, das auf dem Prinzip einer gewindeformenden Dichtschraube basiert, bietet neue Möglichkeiten, Dach- und Wandplatten rationell zu befestigen. Wird absolute Korrosionsbeständigkeit gewünscht, sind FABCO-Schrauben aus rostfreiem Stahl 18/8 zu verwenden.

Unsere Sachbearbeiter zeigen Ihnen gerne die FABCO-Vorteile an Hand einer unverbindlichen Demonstration.

KOENIG

Dr. Ing. Koenig AG

Tel. 051 - 88 26 61

8953 Dietikon

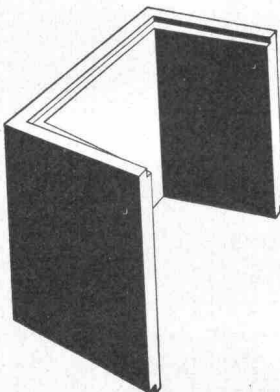
Abt. Befestigungs-Technik



Service-Center für
Blech nach Mass
Befestigungs-Technik

Vorfabrizierte Schutzraum-Lichtschächte

genehmigt vom Bundesamt für Zivilschutz
2 Modelle: Für 1 Atü oder 3 Atü Schutzräume. Lichtmass: 80x60 cm.



Lichtschacht für 1 Atü Schutzräume für normalen Wohnungsbau		Lichtschacht für 3 Atü Schutzräume für Sammel-Schutzräume	
Bauhöhe cm	Gewicht kg	Bauhöhe cm	Gewicht kg
130	507	130	725
50	195	50	275

Verlangen Sie bitte den Spezial-Prospekt oder wenden Sie sich an Ihren Baumaterial-Lieferanten.

comolli

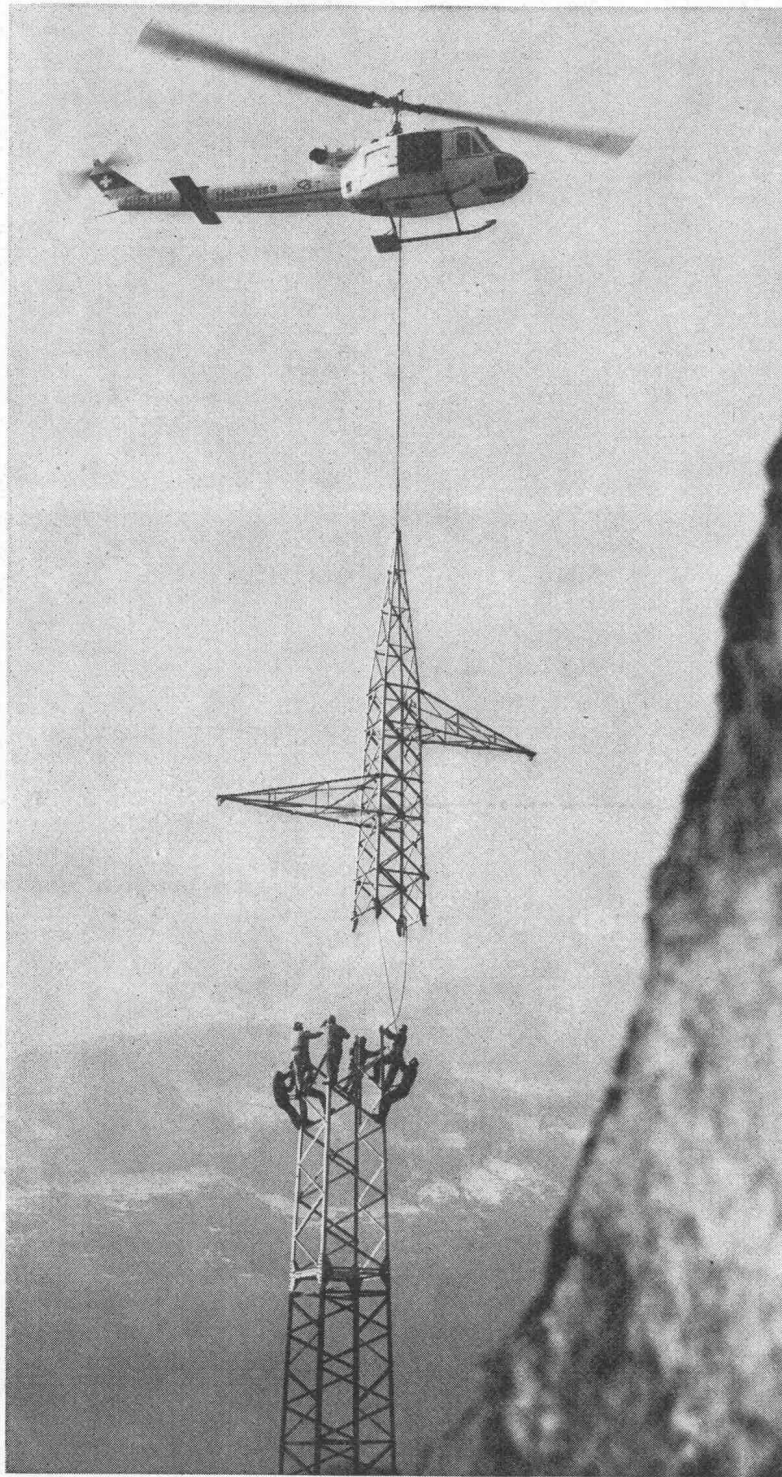
Comolli's Erben AG Betonelemente
5620 Bremgarten Tel. 057/51414

Rascher und wirtschaftlicher Transport mit Heliswiss

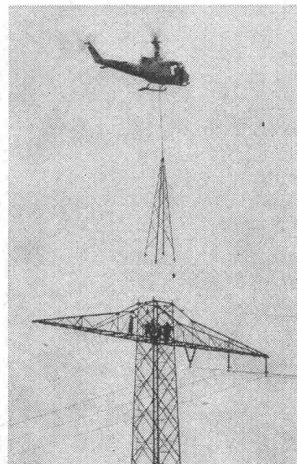
Das Problem: Für eine 380-KV-Leitung mussten 14 Masten auf 70 m aufgestockt werden. Die Lösung: Heliswiss!

Innert weniger als sechs Stunden reiner Flugzeit war die Arbeit getan. Der Heliswiss-Helikopter besorgte Demontage, Transport und Montage.

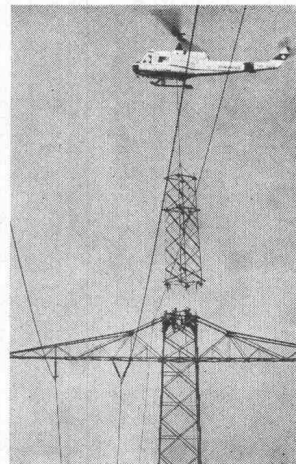
Der Helikopter ist eben das ideale Transportmittel und die wirtschaftliche Arbeitsplattform für alle erdenklichen Einsatzbereiche – und nicht nur im Gebirge!



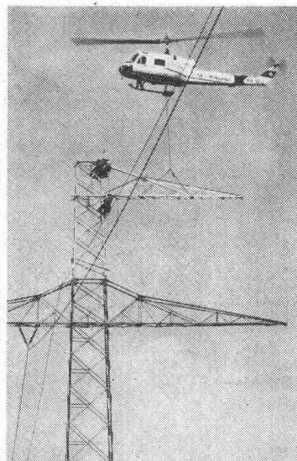
Agusta Bell 204B beim Montieren eines Gittermastes



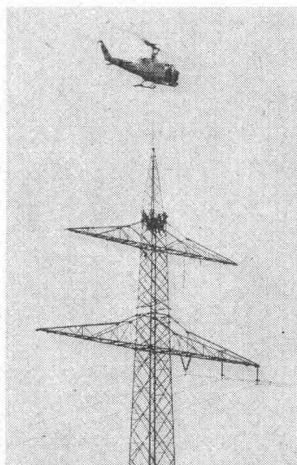
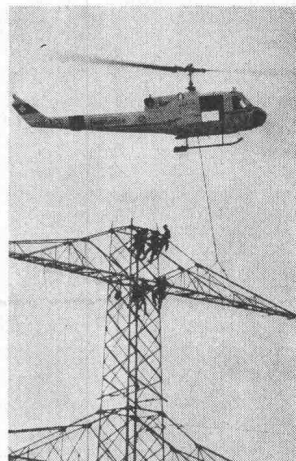
Demontage der Mastspitze



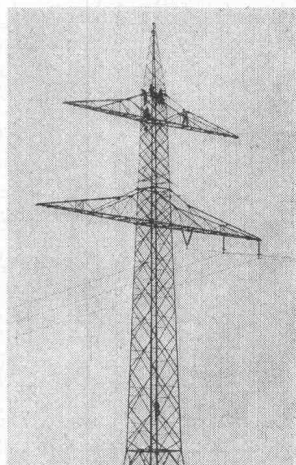
Aufstocken eines Oberteils



Montage der Ausleger



Aufsetzen der Mastspitze



Aufgestockter 70-Meter-Mast

Heliswiss

Heliswiss schafft's im Fluge

Schweizerische Helikopter AG, Belp
Offert- und Einsatzbüro: Tel. 031 54 33 14





Techniker/ Ingenieur

(HTL-Reife)

In Weiterbildungsfragen wenden Sie sich am besten an Ihre Vorgesetzten oder an Arbeitskollegen. Auf diese Weise erfahren Sie von berufener Seite mehr über den nebenberuflichen

Fern- und Kombiunterricht der SGD

**Hochbau
Tiefbau
Stahlbau
Baustatiker**

**Innenarchitekt
Bauzeichner
Polier
freie und angewandte Zeichenkunst**

Heizung und Lüftung
Lüftung und Klima
Allgemeinbildung

Gas und Wasser
und andere technische Lehrgänge
Abitur **Fachbücher**

Das erprobte, illustrierte Lehrmaterial in leichtverständlicher, leseappetitlicher Form ergibt dank seiner sinnvollen Studienordnung ein für die Berufsarbeit unentbehrliches

Nachschlagewerk

Ingenieurschulen und **namhafte Firmen** beziehen SGD-Lehrbriefe zu Nachschlage- und Schulungszwecken für Tagesschüler und Mitarbeiter.

SGD-Lehrgänge werden in der BRD staatlich gefördert.

Das SGD-Fernstudium, verbunden mit **Klassenunterricht** in **Zürich** und Seminaren mit **Laborübungen** in Darmstadt, ergibt die ideale nebenberufliche Weiterbildung, die Ihnen Nutzen bringt und den Arbeitgeber erfreut.

Firmen

lassen ihre Stellenangebote innerhalb unseres Absolventen- und Teilnehmerkreises zirkulieren!

Beachten Sie den Ruf der Zeit, und verlangen Sie, ohne noch mehr Zeit zu verlieren, den **Schlüssel des Berufserfolges**, den umfangreichen SGD-Studienkatalog. **(Keine Vertreter!)**

Gutschein

für unverbindliche **Gratiszustellung** des SGD-Studienkataloges an

Name: _____ Vorname: _____

Beruf: _____ Jahrgang: _____

PLZ/Wohnort: _____ Strasse: _____

Telefon: _____ Interesse für: _____

Beschäftigt in Firma: _____

Auf Postkarte geklebt einsenden an: _____ 4.59

Studiengemeinschaft Darmstadt

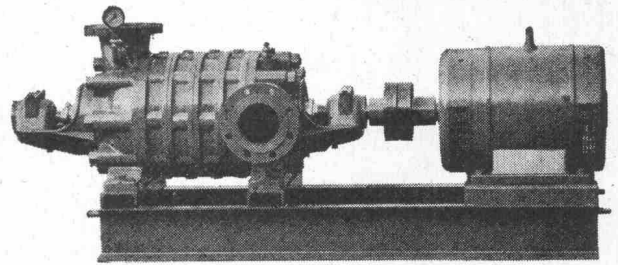
Beratungsstelle für die Schweiz, 4.59
8032 Zürich, Freiestrasse 208, Telefon 051 / 53 02 08

Unverbindliche Beratung und Durchsicht des Lehrmaterials im Sekretariat.

(Im ersten Halbjahr 1970 bestanden in Deutschland über 150 SGD-Absolventen als Externe staatliche Prüfungen. Auch Teilnehmer aus der Schweiz.)

«dsk-Schweiz», der Verband Fernstudierender in der Schweiz

Hochdruck-Zentrifugal- Pumpen



für:

**Wasserversorgungen
Druckkesselanlagen
Industrie, Kesselhäuser
Sand- und Kieswerke
Bewässerungen
Wagenwaschanlagen**

Maschinenfabrik a. d. Sihl AG
8023 Zürich 4

Gegründet 1871, Telefon 051 / 23 35 14



Neuheit!

compri band V

**Für alle Fugen
jetzt**

VORKOMPRIMIERT

kurzfristig lieferbar

Generalvertretung:

Roger Frey dipl. Ing.
8039 Zürich

Tel. 051/36 25 44
Beethovenstr. 47

SABAG

BRINGT

Ihnen Vorteil um Vorteil: umfassendes Angebot an sanitären Apparaten, Armaturen, Badezimmer-Zubehör, Waschküchen-Ausstattungen, Kücheneinrichtungen, vorfabrizierten Ablaufleitungen, dazu weitere Dienstleistungen wie Offerten, Kataloge, Illustrationen, Pläne, Maßskizzen usw., usw. Besuchen Sie auch unsere Sanitär- und Küchenausstellungen; sie sind eine Fundgrube zahlreicher interessanter Anregungen.



6



SABAG + BAUMATERIAL AG 2500 Biel

☎ 032 353 53 / 3 59 51

SABAG + BAUMATERIAL AG 6000 Luzern

☎ 041 44 61 61

SABAG LAUSANNE SA 1000 Lausanne

☎ 021 26 90 31

SANITÄRE APPARATE EN GROS
KÜCHENEINRICHTUNGEN
ABLAUFLEITUNGEN
WAND- UND BODENBELÄGE

SABAG

Auf Dicht kann man bauen.

Wenn's um Spezialarbeiten im Tiefbau geht. Denn jede Aufgabe auf diesem Gebiet kann Dicht lösen:

- Aufschlussbohrungen
- Laboruntersuchungen
- Pfahlfundationen
- Unterfangungen
- Baugrubenumschliessungen
- Grundwasser-Absenkungen

Jede dieser Arbeiten hat Dicht schon ausgeführt. Das gibt Erfahrung. Und Ihnen Sicherheit, wenn Sie auf Gründungen von Dicht bauen.

Dicht AG
St. Gallen 071-23 16 45
Luzern 041-22 24 65
Bern 031-22 72 77
Zürich 051-52 06 33

