

Zeitschrift: Schweizerische Bauzeitung
Herausgeber: Verlags-AG der akademischen technischen Vereine
Band: 88 (1970)
Heft: 47: Sonderheft über Weiterbildung

Werbung

Nutzungsbedingungen

Die ETH-Bibliothek ist die Anbieterin der digitalisierten Zeitschriften auf E-Periodica. Sie besitzt keine Urheberrechte an den Zeitschriften und ist nicht verantwortlich für deren Inhalte. Die Rechte liegen in der Regel bei den Herausgebern beziehungsweise den externen Rechteinhabern. Das Veröffentlichen von Bildern in Print- und Online-Publikationen sowie auf Social Media-Kanälen oder Webseiten ist nur mit vorheriger Genehmigung der Rechteinhaber erlaubt. [Mehr erfahren](#)

Conditions d'utilisation

L'ETH Library est le fournisseur des revues numérisées. Elle ne détient aucun droit d'auteur sur les revues et n'est pas responsable de leur contenu. En règle générale, les droits sont détenus par les éditeurs ou les détenteurs de droits externes. La reproduction d'images dans des publications imprimées ou en ligne ainsi que sur des canaux de médias sociaux ou des sites web n'est autorisée qu'avec l'accord préalable des détenteurs des droits. [En savoir plus](#)

Terms of use

The ETH Library is the provider of the digitised journals. It does not own any copyrights to the journals and is not responsible for their content. The rights usually lie with the publishers or the external rights holders. Publishing images in print and online publications, as well as on social media channels or websites, is only permitted with the prior consent of the rights holders. [Find out more](#)

Download PDF: 22.02.2026

ETH-Bibliothek Zürich, E-Periodica, <https://www.e-periodica.ch>

ZSCHOKKE



Reussbrücke Felli der N 2

Projektverfasser: Ing. Büro Aschwanden & Speck, Zürich

Sämtliche Arbeiten im Hoch- und Tiefbau Generalunternehmung

Kraftwerkbauten, Talsperren, Tunnels

Brücken, Flugplätze, Strassen

Industrie- und Geschäftsbauten, Parkhäuser

SOCIÉTÉ ANONYME CONRAD ZSCHOKKE

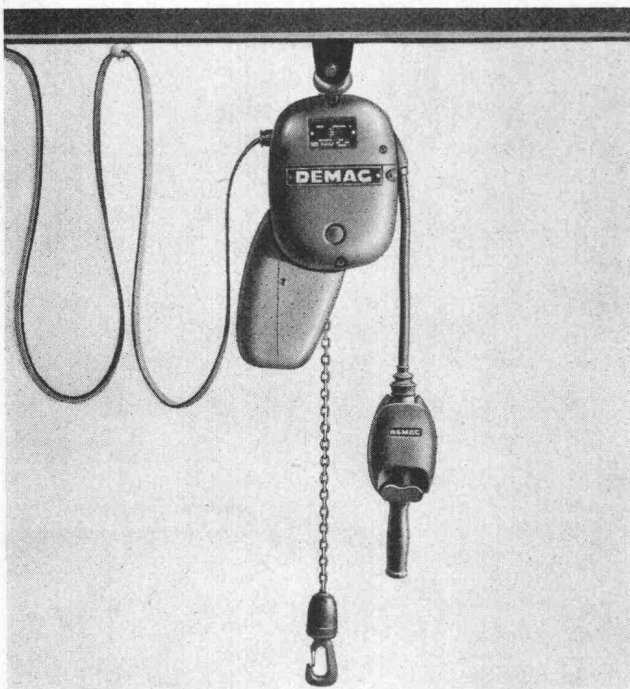
1207	GENÈVE	rue du 31-Décembre 42	(022) 35 12 20
6460	ALTDORF	Bahnhofstrasse 37	(044) 2 44 55
6500	BELLINZONA	Pzo Pza del Sole	(092) 5 51 41
3000	BERN	Neubrückstrasse 92	(031) 24 12 76
7000	CHUR	Quaderstrasse 18	(081) 22 08 44
5312	DOETTINGEN	Aargau	(056) 45 21 21
1700	FRIBOURG	route de Villars 1	(037) 9 20 55

AKTIENGESELLSCHAFT CONRAD ZSCHOKKE

8045	ZÜRICH	Räffelstrasse 11	(051) 35 52 35
8045	ZÜRICH	* Uetlibergstrasse 194	(051) 35 58 11
1000	LAUSANNE	rue Sébeillon 7	(021) 24 00 42
8752	NAEFELS	Kerenzerbergstrasse	(058) 4 45 06
7320	SARGANS	St. Gallen	(085) 3 12 44
1950	SION	avenue de la Gare 8	(027) 2 31 82
3920	ZERMATT	Chalet Franzen	(028) 7 70 65

* Abt. für Pfählungen und Spezialarbeiten

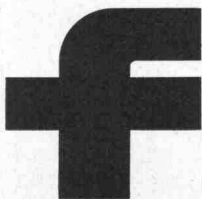
Maxi- Leistung mit dem Mini



Mechanisieren Sie Ihren Materialumschlag optimal mit dem «Junior»-Elektrokettenzug und dem «Junior»-System — dem Kranbaukasten «nach Mass» — mit genormten Bauteilen: Hängebahnen, Hängekrane, Säulenschwenkkrane und Wandschwenkkrane.
Bitte rufen Sie uns an. Wir beraten Sie gerne.

Hans Fehr AG

8305 Dietlikon-Zürich, Telefon 051 931 931
Kranbau · Antriebstechnik · Lagertechnik



Bauelemente mit Zukunft: Koenig- Profilstahlplatten

Profilstahlplatten aus sendzimir-verzinktem Thyssenstahl für Dach- und Wandverkleidungen bieten ein Optimum an Festigkeit, Korrosionsschutz und gutem Aussehen. Sie sind ein wirtschaftlicher Beitrag auf dem Gebiet der Vorfabrikation im Hochbau.

Sämtliche Profiltypen werden auch kunststoffbeschichtet geliefert. Gemäss unserer Farbtabelle stehen 17 erprobte Standardfarbtöne zur Auswahl.

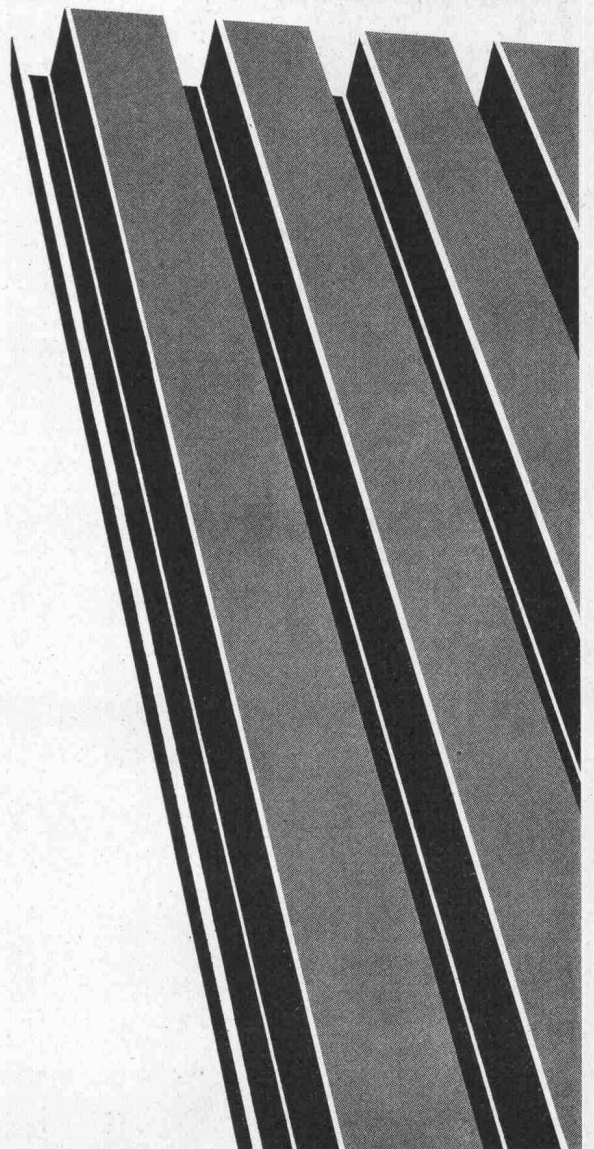
Kostensenkendes, witterungsunabhängiges und terminsicheres Bauen!

Anwendung: Fassaden 1- und 2schalig, Dächer, Verbunddecken, verlorene Schalungen, Tragkonstruktionen für Flachdächer usw.

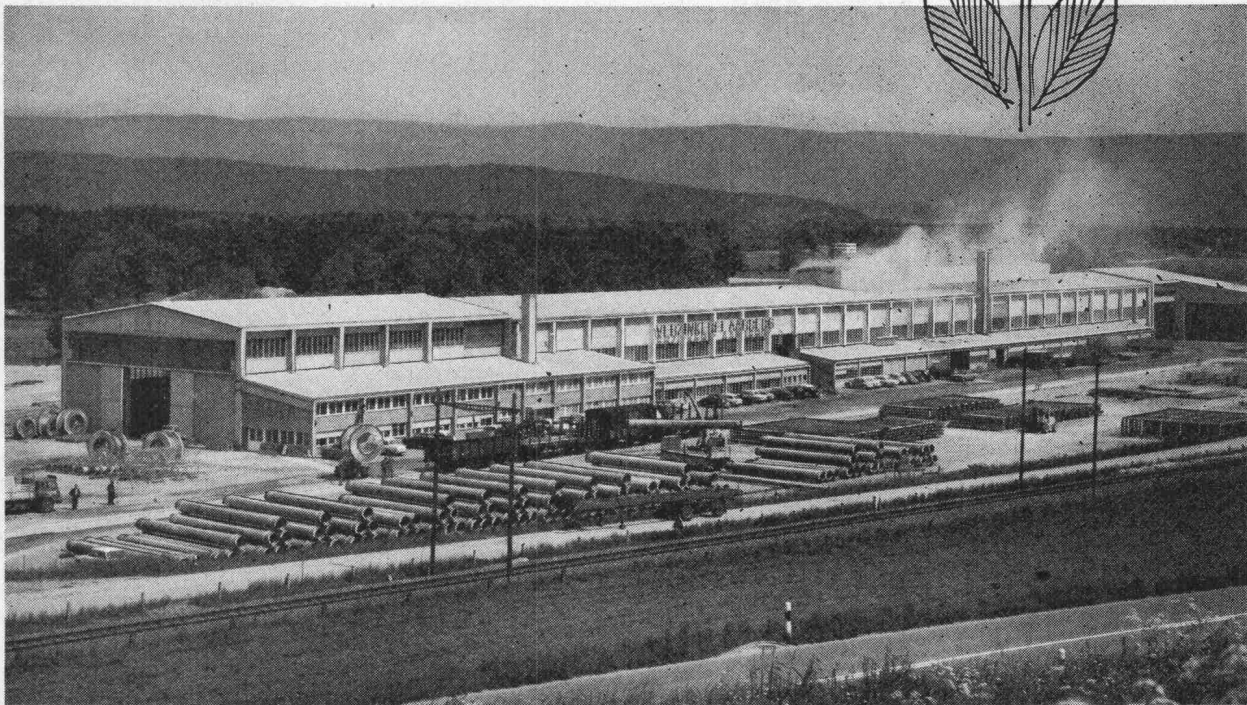
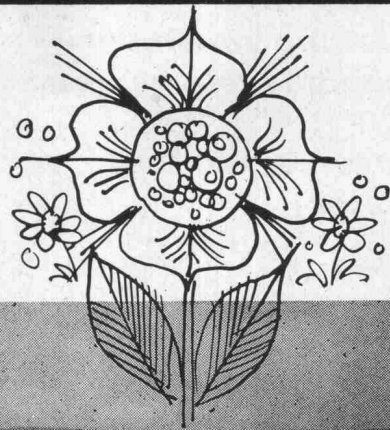
Wenden Sie sich bereits im Planungsstadium an unsere Abteilung Hochbau, sie hilft Ihre Probleme lösen!

Dr. Ing. Koenig AG
8953 Dietlikon, Tel. 051 88 26 61

KOENIG



Ein Lagerplatz im Garten...



769 h 3

würde sicher auch Ihnen nicht gefallen. Bitte, benutzen Sie unseren. Wenn Sie bei den Verzinkereien Aarberg und Bettwiesen Werkstücke verzinken lassen und diese — trotz der kurzen Lieferfrist auch für grösste Teile (1 Woche) — nicht sofort benötigen, können Sie sie auf unseren über 100 000 m² umfassenden Lagerplätzen auf Abruf deponieren. Wann immer Sie es wünschen, sofort wird Ihr Material per Bahn (eigene Gleisanschlüsse) oder mit unseren Spezialfahrzeugen (wöchentlicher Abhol- und Zubringerdienst) an seinen Bestimmungsort gebracht.

Wir können unseren Kunden aber noch mehr bieten: ihnen stehen auf unserem Areal komplett ein-

gerichtete Werkstätten für verschiedene Schweiss- und Montagearbeiten und dazu preisgünstige Personalunterkünfte zur Verfügung. Ein Transport weniger — das macht sich wirklich bezahlt.

Auch das spricht für eine Zusammenarbeit mit uns:

- Grösstes elektrisch beheiztes Zinkbad Europas für Werkstücke bis zu 15 m Länge, die in einem Tauchgang, oder für Teile bis zu 28 m Länge, die in zwei Tauchgängen verzinkt werden können.
- Intensive Zusammenarbeit der Verzinkereien Aarberg, Bettwiesen und der Zuberbühler AG Pfäffikon SZ. Wir sind auch auf Sandstrahlreinigung, Spritzmetallisierung, Farbanstrich und das Feuerverzinken von Behältern und Werkstücken aus Gussstahl spezialisiert.

- Lösung aller Rostschutzprobleme. Für grösste und kleinere Stücke. Für Serien- und Einzelaufträge.
- Unsere Fachleute geben gerne weitere Auskünfte und beraten Sie bei Ihren Korrosionsschutzproblemen.

Übrigens: Feuerverzinken ist der preiswerteste und dauerhafteste Rostschutz. Kein Unterhalt jahrzehntelang.



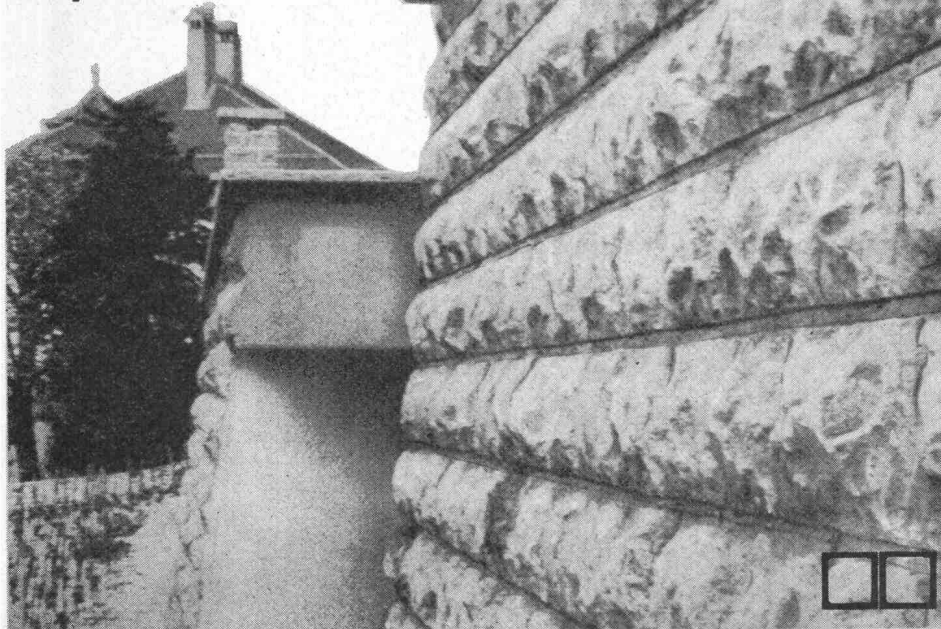
**Verzinkerei AG
Aarberg BE**
Telefon (032) 82 23 85



**Verzinkerei AG
Bettwiesen TG**
Telefon (073) 6 21 44

Plasticoffre

Vermietung von Relief-
Verschalungselementen
aus
glasfaserverstärktem
Polyester



Die ideale Lösung für den Bau
von Betonmauern
in perfekter Naturstein-Nachahmung

Ein zweckmässiges patentiertes System
(+ Pat. 406.604):
leichte Handhabung, jede beliebige
Mauerlänge möglich durch
Zusammensetzen mehrerer Elemente.

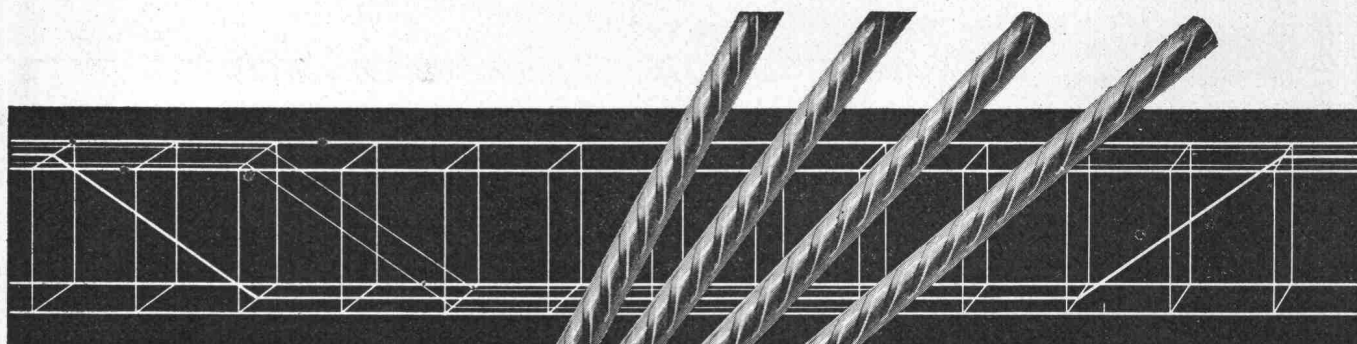
Ein wirtschaftliches Verfahren:
günstige Mietbedingungen, einfaches
Verlegen, Bauzeit und Baukosten
beträchtlich niedriger im Vergleich
zu einer Ausführung in Naturstein.

Ästhetisch einwandfreie Resultate:
perfekte Nachahmung vom Naturstein,
Farbtönung der Umgebung anpassbar.
Wir vermieten auch Schalungen für
den Bau von Kassettendecken aus Beton.
Wir fabrizieren sämtliche Schalungstypen
(Spezialausführungen) nach Plan.

Auskunft, Unterlagen
und Mietbedingungen durch:

**POLYFORM
PLASTICOFFRE S.A.**

1099 Ropraz Tel. 021 9310 05/06



Elemente



Rippenstahl

fi-Distanzhalter

sind ein zeitsparendes Hilfsmittel für das einfachere
und genauere Verlegen der oberen Armierung.

- Linien- statt Punktlagerung
- millionenfach bewährt
- und — selbstverständlich billiger

wichtig: ab Lager lieferbar

Fischer & Co. Drahtwerke 5734 Reinach AG
Telefon 064/7115 55

ROHR ROHRE GERODUR RO GERODUR ROHRE

Unser
neues Werk
in Benken SG
im Linthgebiet



Gerodur AG
Kunststoffwerk
8717 Benken SG im Linthgebiet
Tel. 055 / 8 53 53
Telex 7 56 49

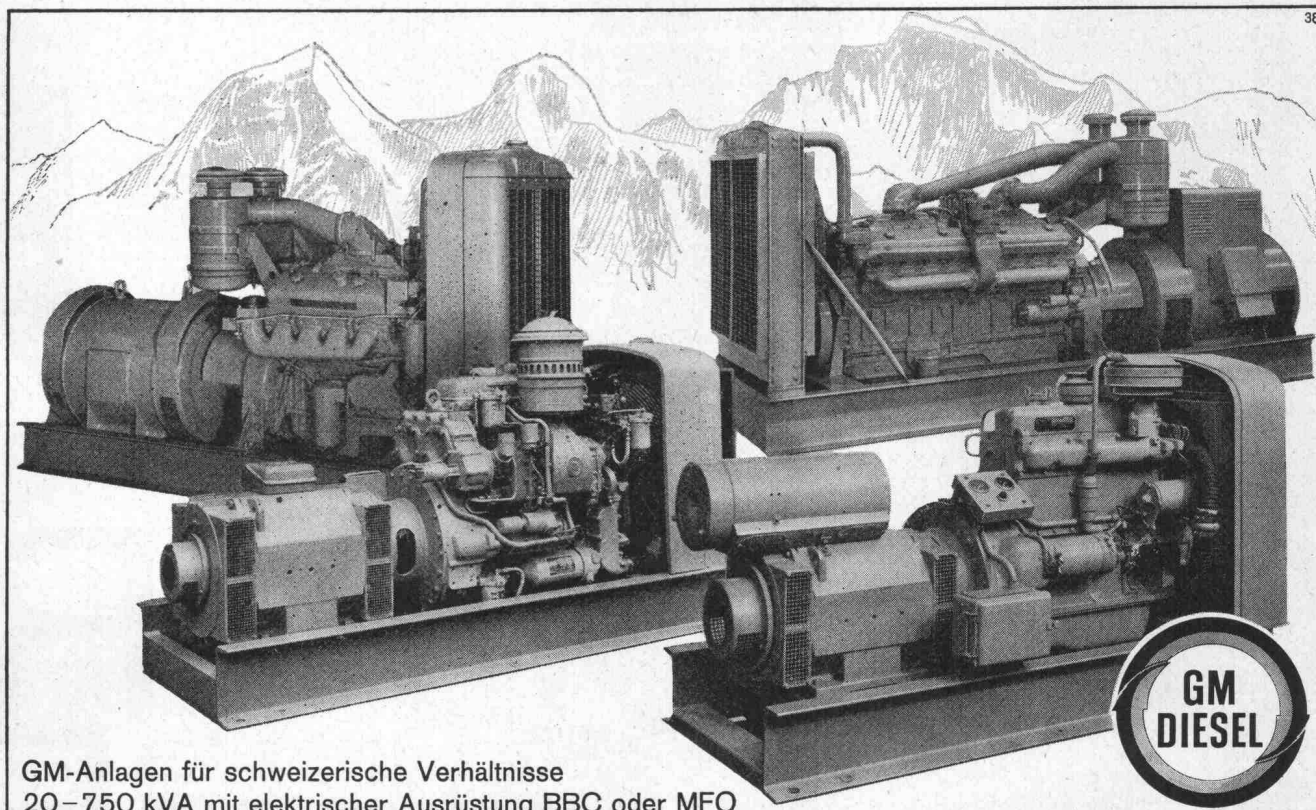
10



Nordostschweizerische Kraftwerke AG Baden

Gemeinschaftsunternehmung der Kantone Zürich, Aargau, Thurgau, Schaffhausen, Sankt Gallen, Appenzell IR, Appenzell AR, Glarus und Zug zur Erzeugung und Beschaffung elektrischer Energie sowie deren Zuleitung zu den Uebergabestellen der kantonalen Elektrizitätswerke.

Energieumsatz im Geschäftsjahr 1969/70:
7,8 Milliarden Kilowattstunden



GM-Anlagen für schweizerische Verhältnisse
20–750 kVA mit elektrischer Ausrüstung BBC oder MFO

GENERAL MOTORS SUISSE S.A. BIEL
DIESEL-ABTEILUNG TEL. (032) 2 61 61

Nichts gegen endlose Spitzarbeiten und elektrische Leitungen, aber was zuviel ist, ist zuviel!

Die neue BEST-Kombination für Beleuchtung, Elektrisch, Sonnerie und Telefon ist der ideale Treppenhausverteiler für vorgefertigte Bauten, Hochhäuser, Wohnhäuser usw. In konzentrierter, übersichtlicher Art sind darin die stets wiederkehrenden Installationen samt Treppenhausbeleuchtung untergebracht. Diese rationelle Installationstechnik vereinfacht die Arbeit des Projektverfassers und des Elektrikers ganz entscheidend. Spitzarbeiten und Leitungen bleiben auf das Mindestmass reduziert.

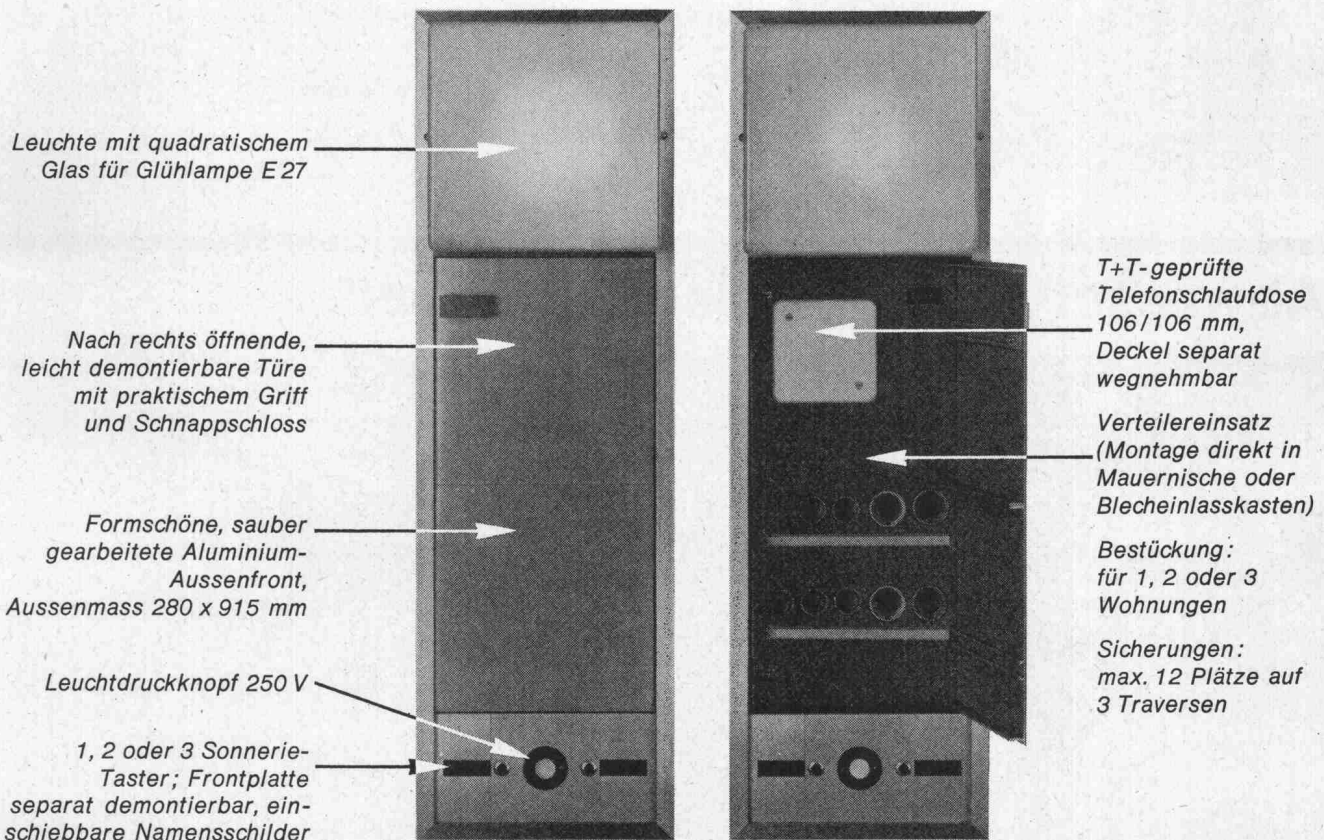
BEST-Treppenhausverteiler

Beleuchtung

Elektrisch

Sonnerie

Telefon



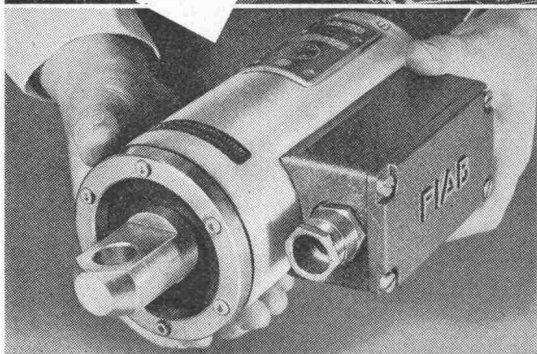
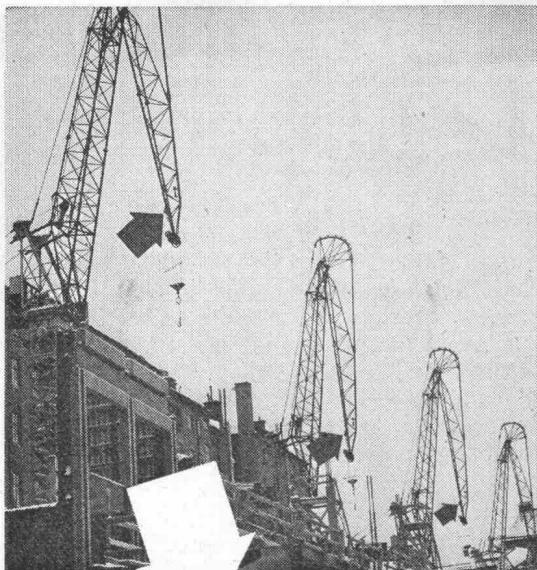
Mehr über den neuen BEST-Treppenhausverteiler erfahren Sie aus unserem Spezialprospekt oder bei einer unverbindlichen Besprechung unter Fachleuten. Rufen Sie uns an.



immer auf Draht für guten Kontakt

WEBER AG Fabrik elektrotechnischer Artikel und Apparate 6020 Emmenbrücke Tel. 041/5 22 44

Service Center Basel ☎ 061/42 16 55, Lausanne ☎ 021/24 45 47, Luzern ☎ 041/5 78 78, Neuchâtel ☎ 038/42 54 4, St. Gallen ☎ 071/24 46 44, Zürich ☎ 051/62 22 55



SICHERHEIT durch PIAB ÜBERLASTSCHUTZ

für Krane, Laufkatzen, Aufzüge und sonstige Hebevorrichtungen

Der PIAB Belastungsanzeiger ist ein mechanisch-elektrisches Organ, das bei einem oder mehreren bestimmten Belastungswerten automatisch elektrische Kreise unterbricht oder schliesst. Diese Funktionen können für verschiedene Zwecke verwendet werden, z. B.:

- automatische Ueberlastungs- oder Lastmoment-auslösung
- Warnung bei Ueberlastungsgefahr und Unterbrechung des Speisestromes bei Ueberlastung von Aufzügen und Hebevorrichtungen
- Steuerung von Wäge- und Zuteilungsverfahren, die automatisiert werden sollen

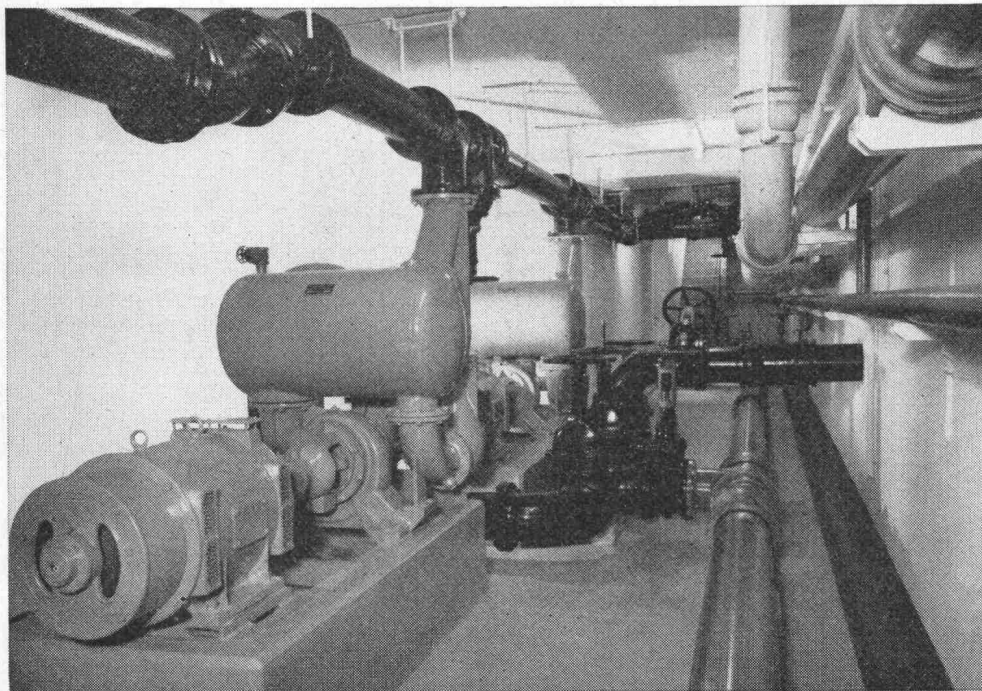
Die Genauigkeit und Sicherheit unseres Ueberlastschutzes ist im Inland und Ausland unter Beweis gestellt. Zeugnisse der zuständigen Einrichtungen und Behörden sowie Beschreibungen und Einbaubeispiele werden auf Wunsch übersandt.

Alleinverkauf für die Schweiz:

Walter Meier WERKZEUGMASCHINEN AG

Mühlebachstrasse 11—15, 8024 Zürich
Telefon 051 / 34 54 00

Abwasser- und Schlammumpumpen



**selbstansaugend
ventillos**
System Lauchenaue

Zwei Faulschlamm-Pumpen
Rohranschlüsse 200 mm
je 61-PS-Motoren
Kläranlage Werdhölzli/ZH

Maschinenfabrik a.d. Sihl AG, Zürich

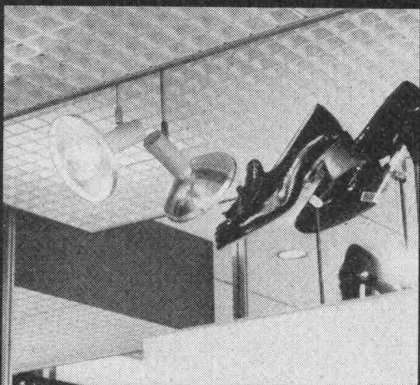
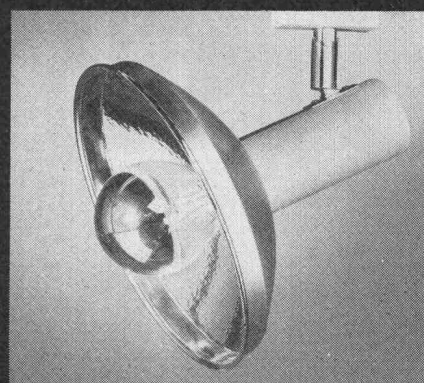
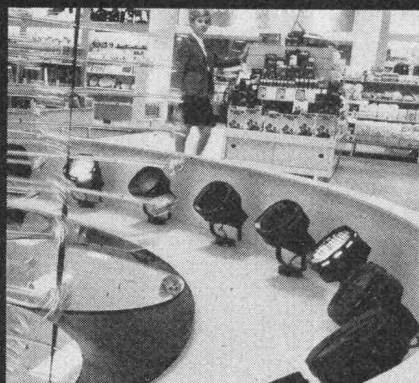
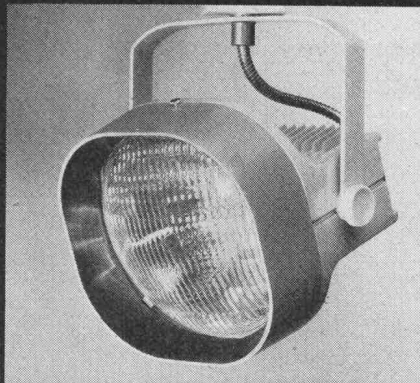
Gegründet 1871 Telefon 051 23 35 14



ERCO

Lichtsystem

die Problemlösung für Ihre Beleuchtung



Coupon

Bitte senden Sie uns den Katalog über das Erco-Lichtsystem

Name

Adresse



Neuenschwander Co. AG 8048 Zürich

BADENERSTRASSE 808

TELEFON 051 / 62 07 04

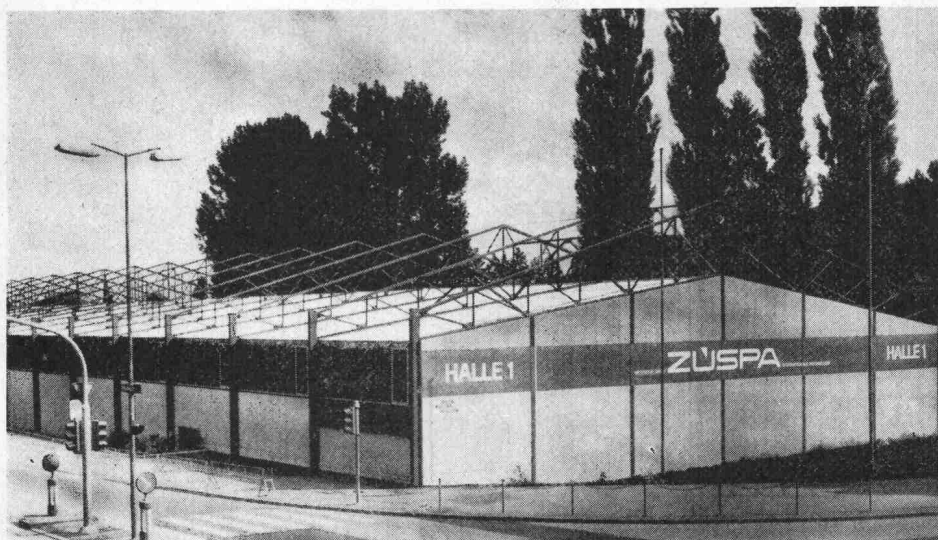
Das ERCO-Lichtsystem ist ein Universalprogramm von Lichtschienen, Strahlern und Deckeneinbauleuchten. Es eignet sich besonders bei der flexiblen Beleuchtung von Schaufenstern, Läden, Messeständen, Schulungsräumen, Ateliers usw.



OTTO FISCHER AG

Elektrotechnische Artikel en gros Zürich
 Sihlquai 125 Postfach 8023 Zürich Telex 54763 ☎ 051/423311

IM STAHLHOCHBAU BESCHRÄNKEN WIR UNS NICHT NUR AUF
 DIE AUSFÜHRUNG DER STAHLKONSTRUKTION



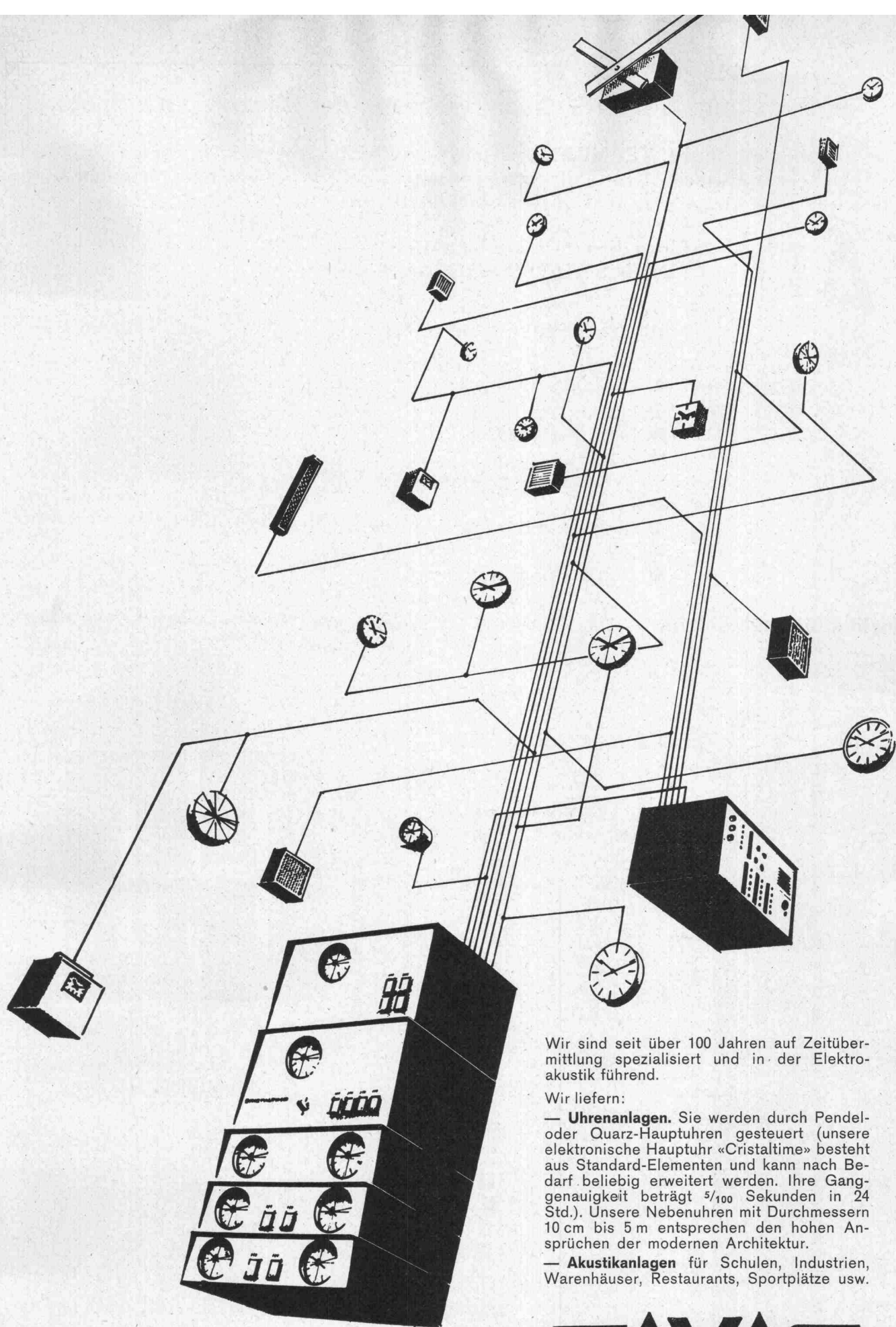
Unser Dienstleistungsanteil umfasst hier weit mehr. Das heisst – wir projektieren und liefern auch alle raumabschliessenden Elemente von den Fassaden bis zum Dach, einschliesslich Türen und Fenster. Es genügt, dass Sie uns mit Ihrem Stahlhochbauproblem bekannt machen. Unsere Ingenieure und Techniker werden Ihnen sehr schnell die für Sie zweckmässigste und wirtschaftlichste Lösung ausarbeiten und unterbreiten.

Rufen Sie uns doch an und verlangen Sie eine persönliche Beratung durch unsere Spezialisten.

STAHL-UND MASCHINENBAU AG HORW

6048 Horw/Luzern 041 - 41 77 66





Wir sind seit über 100 Jahren auf Zeitübermittlung spezialisiert und in der Elektroakustik führend.

Wir liefern:

- **Uhrenanlagen.** Sie werden durch Pendel- oder Quarz-Hauptuhren gesteuert (unsere elektronische Hauptuhr «Cristaltime» besteht aus Standard-Elementen und kann nach Bedarf beliebig erweitert werden. Ihre Ganggenauigkeit beträgt $\frac{5}{100}$ Sekunden in 24 Std.). Unsere Nebenuhren mit Durchmessern 10 cm bis 5 m entsprechen den hohen Ansprüchen der modernen Architektur.
- **Akustikanlagen** für Schulen, Industrien, Warenhäuser, Restaurants, Sportplätze usw.

FAVAG

Rufen Sie gleich jetzt die Nr. 038 / 5 66 01 an. Unsere technischen Berater sind Ihnen gerne behilflich.
Favag SA, 2000 Neuchâtel

Es liegt uns daran, dass Sie auch während der Bauzeit gut schlafen

Wir ermöglichen Ihnen, **TERMINE** und **Baukosten** in Zukunft noch fester im Griff zu haben. Unsere **bauspezifischen Computerprogramme** liefern — bei einem **Minimum an Routinearbeit** Ihrerseits — ein **Maximum an Informationen**.

AP

Eines dieser Programme heisst **ADMINISTRATIVPROGRAMM**

In regelmässigen Zeitabständen werden folgende Arbeiten erledigt:

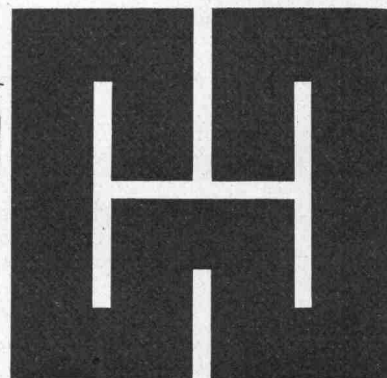
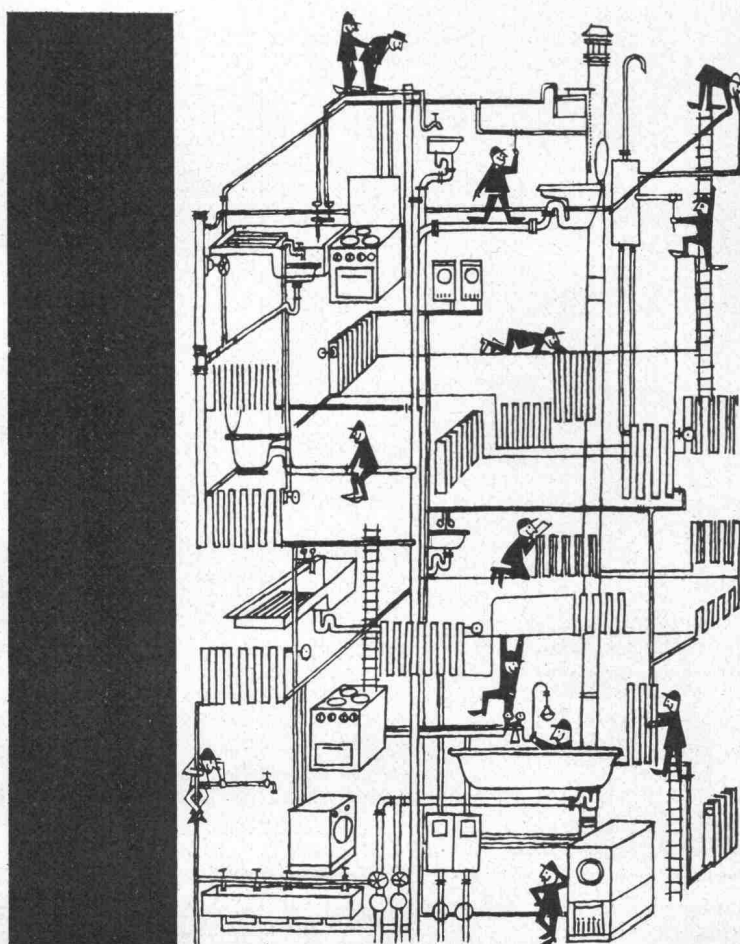
- Terminorientierungen
- Leistungsvorgabe
- Zahlungsaufträge
- Finanzrapporte
- Kontoauszüge, Schlussabrechnungen
- Budget
- Mehr-/Minderkosten-Auswertung
- Baukostenübersichten
- Baukostenabrechnung

Weiteres Angebot:
— eine Reihe von Computerprogrammen für das Bauwesen
— Wettbewerbsvorprüfungen
— Wirtschaftlichkeitsanalysen
— Pflichtenhefte für Pauschalvergebungen

Institut für Bauberatung

C.-F.-Meyerstr. 14
8002 Zürich
Tel. 051 / 36 36 56

Entwicklung und Anwendung von systematischen Planungs- und Rationalisierungsmethoden für Architekten sowie öffentliche und private Bauherren.



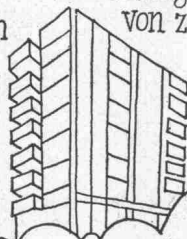
**F. HEUSSER ING.
NACHF. H. KRIEMLER
ING. SIA ZÜRICH 7/32**

**ZENTRALHEIZUNGEN
SANITÄRE ANLAGEN
TECHNISCHES BÜRO
TEL. 051 32 29 72**

Normen befreien.

Von konventionellen Lösungen,
von langwierigen Lösungen,
von zu teuren
Lösungen,
von halbgelösten
Lösungen.

Normen schenken
schöpferische
Freiheit



**Fenster
Türen Küchen
Elemente**



EgoWerkeAG

Göhner Normen

9450 Altstätten SG, Postfach, Telefon 071 75 27 33

Niederlassungen: Volketswil ZH 051 86 51 51, Zug 042 21 82 92, Lugano 091 3 54 46

Bern 031 46 22 01, Basel 061 44 06 35, Aarau 064 24 37 37

St.Gallen 071 23 22 67, Landquart 081 51 34 34, Frauenfeld 054 7 57 31

Villeneuve VD 021 60 12 92, Sion 027 2 80 32, Neuchâtel 038 25 72 22

Stelcon

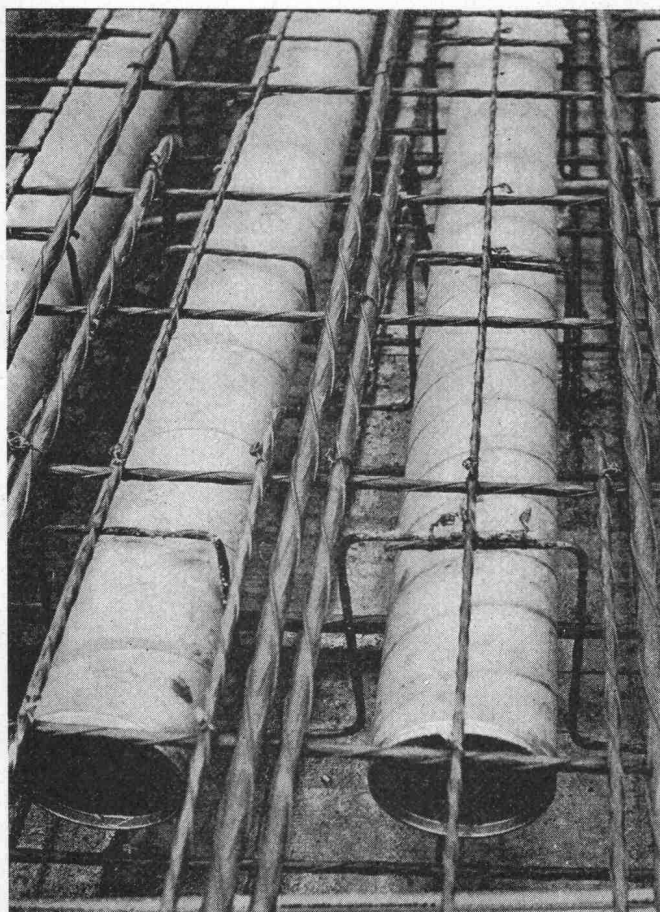
Keramische Wand- und Bodenbeläge

- ▶ Grosse Auswahl an Plattenmaterialien
- ▶ Fachgemässe Arbeitsausführung
- ▶ Termingerechte Bedienung

STELCON AG

Dynamoweg 40
Tel. 051 / 48 57 00

8050 ZÜRICH



Schalungsrohre für den Betonbau

Industriebauten

Unterflurgaragen

Schulbauten

Brückenbau

Vorfabrizierte Elemente



Verlorene Säulenschalungen

Imprägnieranstalt AG Zofingen

4800 Zofingen Obere Brühlstrasse Tel. 062 / 51 35 44

Wissen Sie im Detail, wie die Klaus Esser KG Regen und Schmelzwasser unsichtbar von Flachdächern ableitet?



Das ist alles, was Sie von esser's Dachgullys sehen (wenn sie eingebaut sind). Ein Sieb — weiter nichts. Aber unter diesem Sieb steckt mehr als nur ein „Trichter“:

Es ist eine System-Konstruktion — ein Baukastensystem: esser's Gully-Serie
esser's Gully-Serie wird auf dem Dach, bei Balkon, Terrasse und Loggia angewandt. Das gemeinsame Kennzeichen ist flexible, fugenlose und rückstausichere Anbindung an die Umgebung. Und die Elemente sind wärmegeädämmt, heizbar, senkrecht oder abgewinkelt, teilweise auch höhenverstellbar.

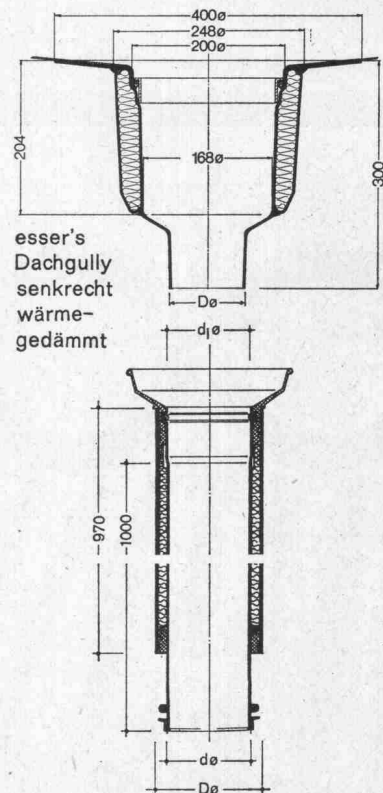
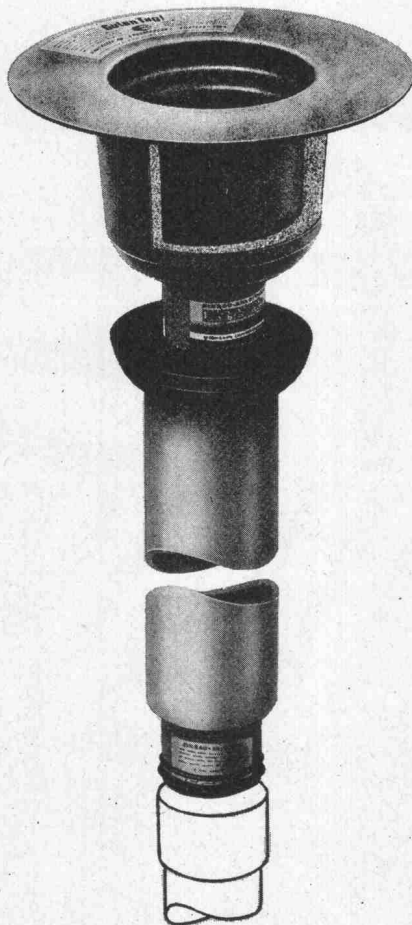
Allein in der Bundesrepublik Deutschland sind viele 100.000 Flachdächer im Industrie- und Wohnungsbau mit esser's Gully-Serie ausgebildet. Bis heute ist uns noch kein Entwässerungssystem begegnet, das einfacher und überzeugender ist.

Und wenn das Fallrohr unter dem Gully wärmegeädämmt sein soll? Dann schließt sich **esser's zobelrohr**, doppelwandig und wärmegeädämmt, als logische Fortsetzung einfach an.

Oder wenn's um Revisionsschächte geht. Mit **esser's Schachtabdeckungen** in 11 verschiedenen Größen, auf Wunsch auch gas- und wasserdicht, werden diese praktisch „unsichtbar“ gemacht.

Deshalb informieren Sie sich über Problemlösungen mit esser's Gully-System, mit esser's zobelrohr und esser's Schachtabdeckungen. Von denen Flachdach-erfahrene Architekten behaupten, daß es in Funktion und Qualität nichts Vergleichbares gibt.

Schreiben Sie uns, Postkarte genügt. Und Sie erhalten kostenlos und unverbindlich esser' Gully-Katalog mit esser's Schachtabdeckungen und esser's zobelrohr. Sie erhalten Problemlösungen, wie sie nach dem heutigen Stand der Technik nicht besser sein können.



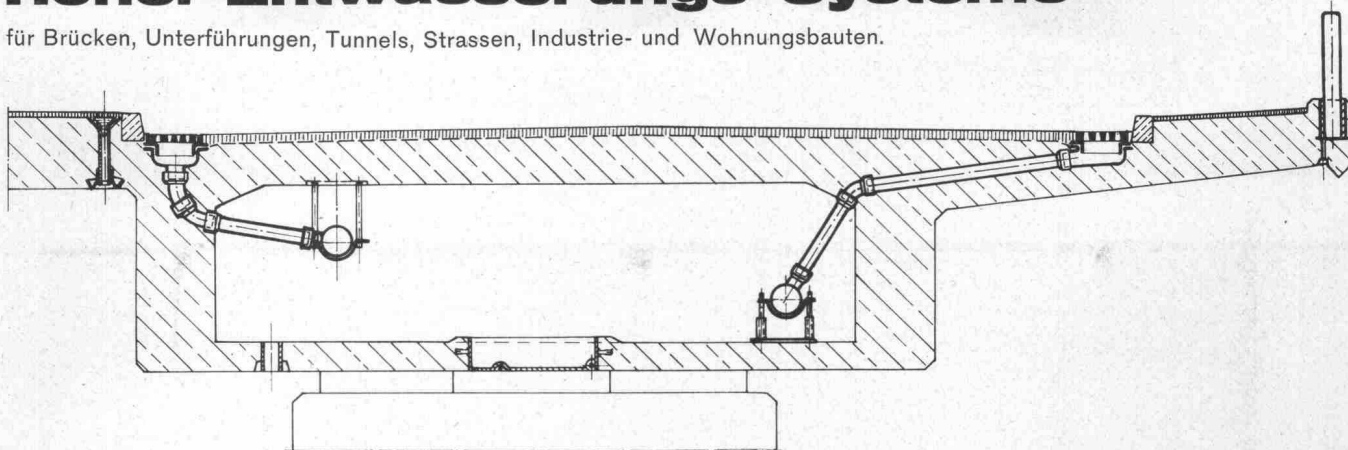
esser's zobelrohr
doppelwandiger, wärmegeädämmt
Fallrohrstützen für esser's Dachgullys,
senkrecht



Generalvertretung:
Jakob Scherrer Söhne
Allmendstrasse 7
8059 Zürich, Postfach
Tel. 051 25 79 80

Honel-Entwässerungs-Systeme

für Brücken, Unterführungen, Tunnels, Strassen, Industrie- und Wohnungsbauten.



Einlauf-, Spül-, Kontroll- und Reinigungsschächte dreiteilig, stufenlose Höhen-, Seiten- und Neigungsverstellbarkeit mit Sickwassereinlauf und Versetzvorrichtung.

Kunststoff-Leitungen und Formstücke — günstige Abflusswerte, keine Inkrustation, abriebfest — Ausdehnungsmuffen — Kompensatoren — Kupplungsanschlüsse zum Durchspülen — Verschlusskappen — Reinigungs- und Kontrollöffnungen.

Versetz- und Befestigungs-Elemente — Ankerschienen, höhen- und seitenverstellbare bewegliche Rohr-Aufhänge- und Abstützlager, Fixpunktlager, Auftriebssicherungen und Distanzierungsbügel für einbetonierte Rohre.

Entwässerungs- und Entlüftungselemente für Brücken-Isolationen und Brücken-Hohlkasten.

Hohlkasten-Einstiegsluken — Aussparungstöpfe für Leitplanken- und Geländertöpfe.

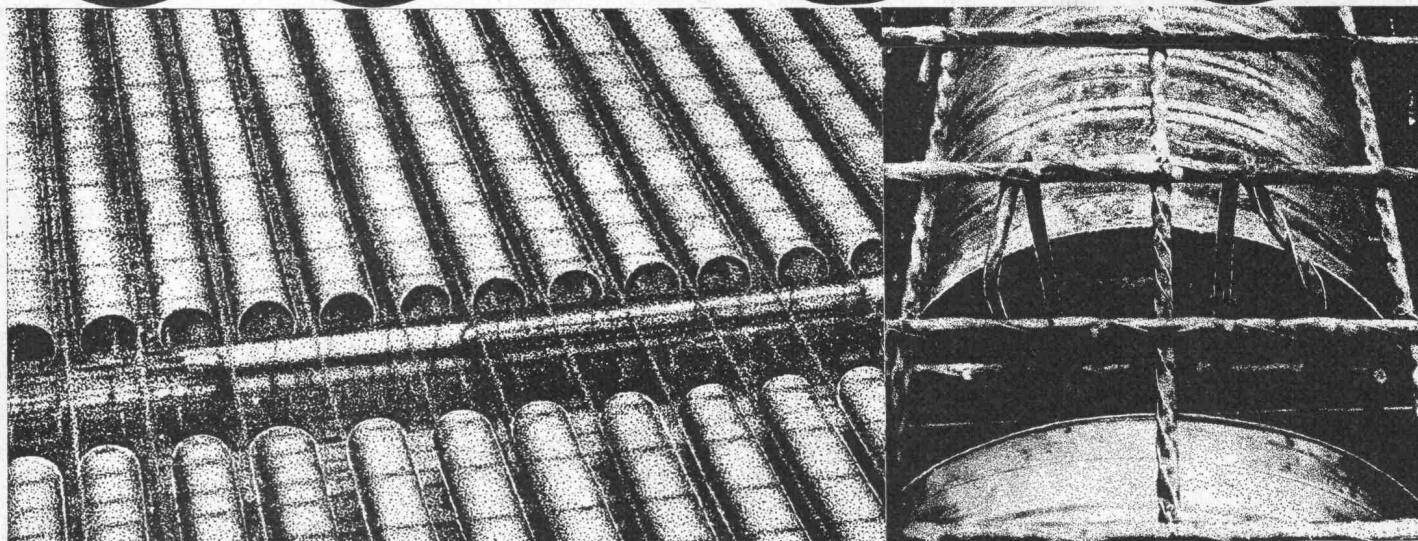
HEINZ HONEGGER AG, TECHNISCHES UNTERNEHMEN, 8180 BÜLACH
 Soligänterstrasse 24 Postfach 2575 Telex 52844 Telefon 051 / 96 10 88

Versetzen oder Instruktion durch unsere Fachleute. Verlangen Sie bitte unsere ausführliche Dokumentation mit Berechnungs-Grundlagen.

BERATUNG

Jacot des Combes & Cie. AG
 Gottstattstrasse 22
 2500 Biel (Schweiz)
 Tel. 032 / 4 20 35

cofratol



Verlorene Schalungsröhren
 für Eisenbetondecken grosser Spannweite
 Schweizer Patent 2080/60-8725/62

Leicht und billig. Lagerung im Freien. Einsparung von Gewicht, Eisen und Beton. Schnelles Verlegen und Binden mit Stahlband.

Industrie- Warmluft- Heizung

Vollautomatisch, mit Öl- oder
Gasbrenner ausgerüstet

Leistungen ab 20 000 bis
1 000 000 WE/h oder für alle
Raumgrössen ab ca. 400 m³

Bis heute angewendet in:
Fabrikations-, Montage-, Lagerhallen,
Kirchen und Ausstellungsräumen,
Gewächshäusern, Turnhallen,
Trocknungsanlagen, Spritzkabinen

dübi

Wichtigste Vorteile sind:
geringe Trägheit, kurze Aufheizzeit,
optimale Wirtschaftlichkeit,
Ventilation im Sommer (evtl. mit
Aussenluftbeimischung),
keine Zugerscheinungen
und
ausserordentlich günstig im Preis

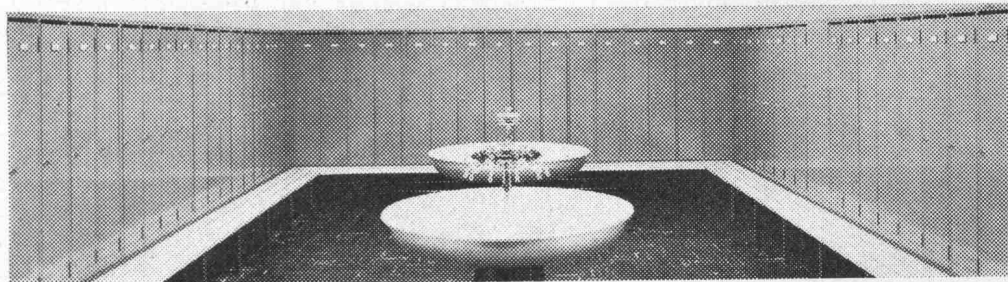
Dübi + Co.
3860 Herzogen-
buchsee BE
Tel. 063 / 5 38 21

Ein Schweizer Spitzenprodukt
Gegen 3000 Anlagen in Betrieb
Eigene Montagegruppen
Service für die ganze Schweiz

Anlagen in

Argentinien, Deutschland,
Frankreich, Israel, Italien,
Österreich, Tunesien usw.

An Garderober von Scheer haben Sie mehr!



Scheer bietet mehr!

Unverwüstliche Qualität
in bezug auf Material
und Finish,
ausgeklügelte Konstruktion,
in der Praxis tausendfach
bewährt,
anerkannt vorteilhafter Preis,
grosse Auswahlmöglichkeit:

Garderoberenschränke mit
verkürzten Türen,
Offene Garderoben mit
Effektenkasten,
oder die sogenannten
«Holländer-Garderoben».
Wir liefern einzelne
Schränke und ganze Anlagen.

Verlangen Sie
unsere Dokumentation.

Ernst Scheer AG, 9102 Herisau
Betriebseinrichtungen
Stahlhochbau – Metallbau
Telefon 071 – 51 29 92

Tageslichttechnik Entwässerung Entlüftung

Tageslichttechnik,
Entlüftung und
Entwässerung: Unser
Programm ist den
Erkenntnissen
modernen Bauens
angepasst. Wir
wissen, worauf es

ankommt. Qualität ist
unser Prinzip.
Scherrer – Ihr Partner
auf dem Flachdach.



Jakob Scherrer Söhne
Allmendstrasse 5-7
8059 Zürich 2
Tel. 051 25 79 80

Lichtkuppeln
Glasdachwerk
Spenglerei
Bleipresswerk

am Anfang war das Brett



1945: Kriegsende

Unser Land ist verschont geblieben, aber der Mangel an Rohstoffen lähmt wichtige Wirtschaftszweige. Dem Baugewerbe mit seinem riesigen Nachholbedarf fehlt es an Eisen und Zement.

Not macht erfinderisch

Drei Schweizer Bauingenieure, M. Birkenmaier, A. Brandestini und M. R. Roß, schaffen aus der ungewöhnlichen Materialkombination Stahl, Mörtel und Ton ein Rohmaterial sparendes Bauelement: das STAHLTON-Brett. Die eigens gegründete Firma Stahlton AG nimmt in Frick, im tonangebenden Tal des druckfesten Tonmaterials, die Fabrikation des neuen Bauelementes auf. Dieses eignet sich gleichermassen als tragendes Element für Decken- und Sturzkonstruktionen.

Karriere eines Brettes

Die Baupraxis zeigt, dass die Erfinder weit mehr als nur ein Surrogat entwickelt haben. Des STAHLTON-Brettes ursprünglicher Vorteil, die Materialersparnis, wird bald von noch interessanteren Eigenschaften überlagert: es ist wirtschaftlich und handlich, vorgespannt und darum rissfrei; es benötigt keine Schalung und bildet einen idealen Putzträger; es ist volumenbeständig, feuchtigkeitsausgleichend und wärmeisolierend. Kein Wunder also, dass das Baugewerbe bei diesem Bauelement bleibt, obwohl die Rohstoffknappheit bald einmal überwunden ist.

Ein Lückenbüsser wird internationaler Bestseller

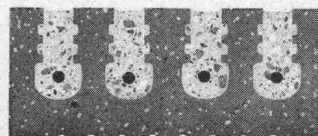
Das zunächst auf STAHLTON-Decken ausgerichtete Fabrikationsprogramm erweitert sich auf vorfabrizierte Tür- und Fensterstürze, Rolladenstürze, Wand- und Deckenplatten. Heute fabriziert allein die Schweiz alljährlich über 1,5 Millionen Meter Stahltonbretter; dazu produzieren 30 Lizenznehmer in 16 Ländern aller Kontinente ein Vielfaches dieser Menge, wobei Materialqualität und Herstellungsprozess meist bis ins Detail dem schweizerischen Vorbild entsprechen.

Ein Brett, das der Vorfabrikation den Weg ebnet

Das STAHLTON-Brett mit seiner nunmehr 25jährigen Geschichte gehört in die ersten Kapitel der Annalen schweizerischer Vorfabrikation, war es doch eines der ersten Bauelemente, die industriell vorfabriziert wurden. Es hat einiges dazu beigetragen, die gegenüber der Vorfabrikation bestehenden Vorurteile abzubauen.

Anatomie eines STAHLTON-Brettes

1. Kammartige Brettsteine aus gebranntem Ton werden auf 70 m langen Fabrikationsspisten ausgelegt.
2. Vorspanndrähte von hoher Festigkeit werden in die Rillen eingezogen und an den Enden der Fabrikationspiste gespannt und verankert.
3. Die Rillen werden mit Spezialmörtel ausgegossen.
4. Zur Beschleunigung der Mörtelhärtung werden die Vorspanndrähte über Nacht mit elektrischem Strom beheizt.
5. Am nächsten Tag hat der Rillenmörtel eine derart hohe Festigkeit erreicht, dass die Verankerungen der Drähte gelöst werden können. Dadurch wird das STAHLTON-Brett mit einer Kraft bis zu 10 Tonnen vorgespannt.



25 Jahre StahTon

STAHLTON AG

ZÜRICH

ST. GALLEN

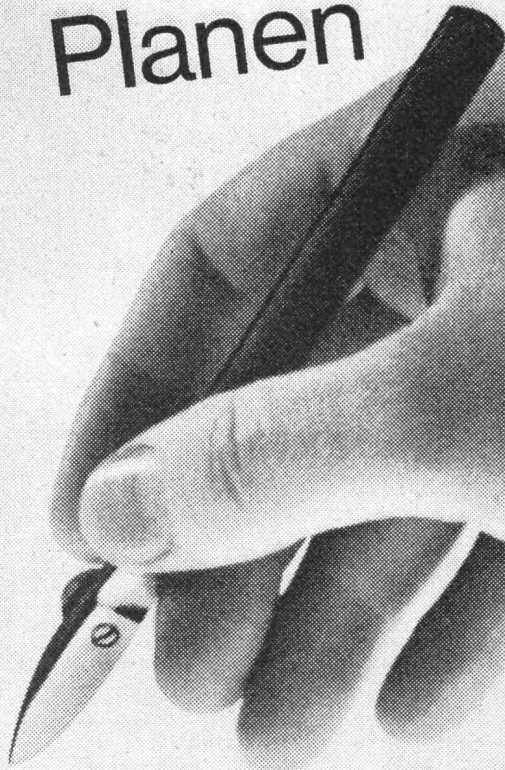
LAUSANNE

LUGANO

Planen mit Griesser

Griesser AG, Aadorf

Ziegelbauer



Filialen in
 Basel
 Bern
 Genf
 Lausanne
 Lugano
 Luzern
 St. Gallen
 Zürich

Solomatic Raff- und Roll-Lamellenstoren
 Alucolor-Aluminium-Rollladen
 Holz- und Stahlrollladen
 Stoffrouleaux
 Sonnenstoren
 Verdunkelungsanlagen
 Kipp- und Schwenktore
 Holoplast-Trennwände
 Rollgitter

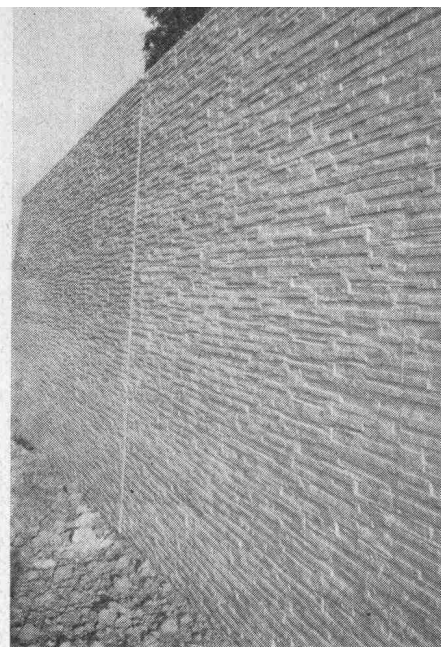
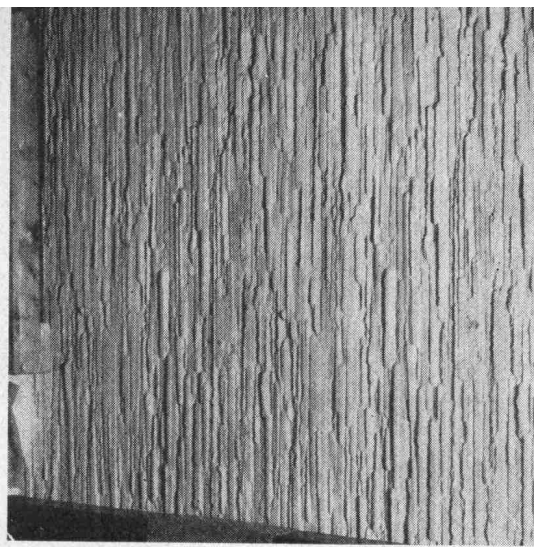
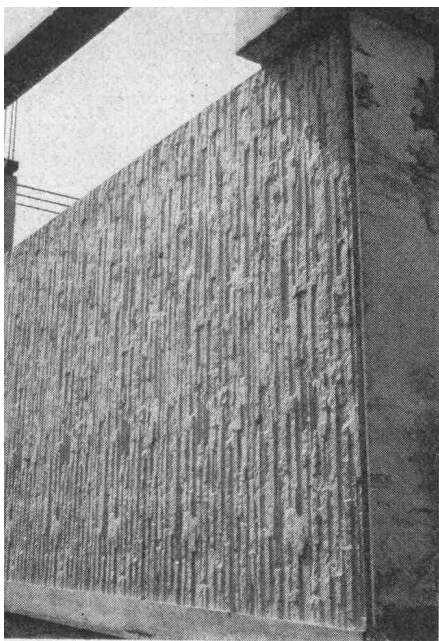
GIROUD-OLMA AG

Hydraulische Hebebühnen
 für die Industrie sowie für
 Theater- und Konzertsäle



**GIROUD
OLMA**

GIROUD-OLMA AG OLTEN
 Maschinen- und Stahlbau

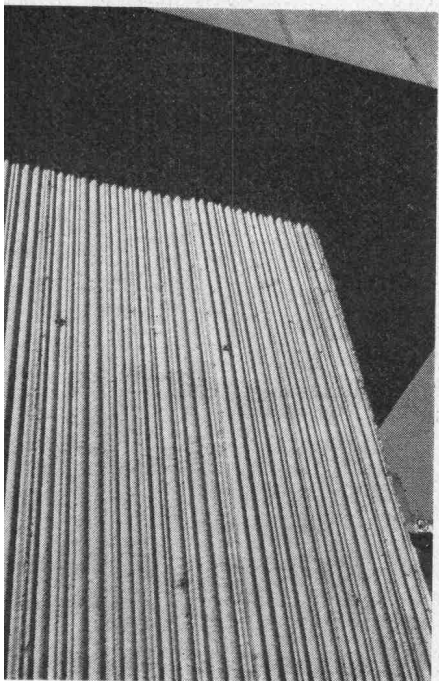


▲ Struktur «Pre-Dur» Vertikal-Innenraum Café-Motel, Chur.

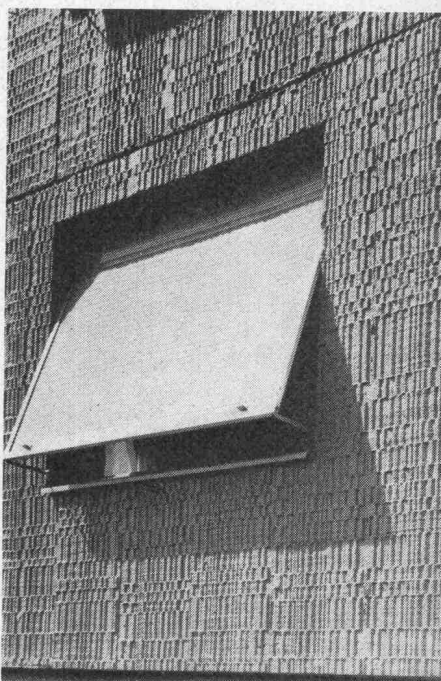
◀ Struktur «Grave» Vertikal mit «Lecca»-Beton, Zoo Zürich, Elefantenhaus.

Struktur «Grave» Horizontal, N 2-Autobahn Rothenburg LU. ►

Struktur «Allegro», Geschäftshaus, Schlieren ZH.



▼ Struktur «Maestoso A», Mehrfamilienhaus, Biel.



WOZU Beim Betonieren Sichtbetonflächen PREWI Patenterte Wegwerf-schalungs- MATRIZEN

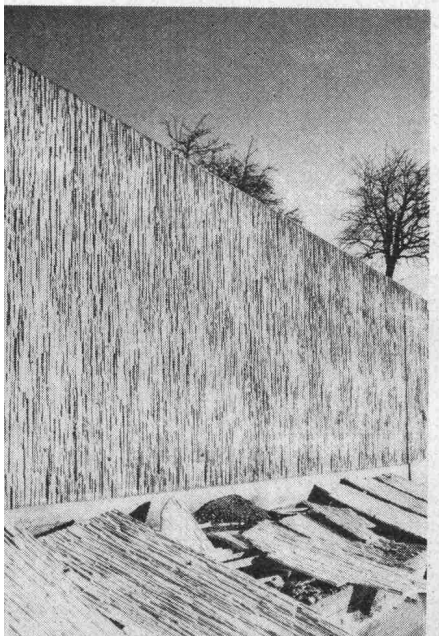
(Internationales Modelldepot)

Verwendbar:

Tief-, Hochbau, Ortsbeton, Vorfabrikation. 12 modernste Strukturen ($4,00 \times 0,625 \times 0,025$ m), mit Trennfilm «Sinfonia» ($2,55 \times 0,80 \times 0,025$ m) und mit Trennfilm «X», ab 1. 1. 71 neues Modell «Media» ($2,75 \times 0,80 \times 0,025$ m) mit Trennfilm «X—X».

Mit unseren Trennfilmen erhält man saubere, einheitliche, hellgraue Sichtbetonflächen und erspart sich unnötigen Spezialfarbanstrich. — Verlangen Sie Prospekte, Dokumentation und Preisliste.

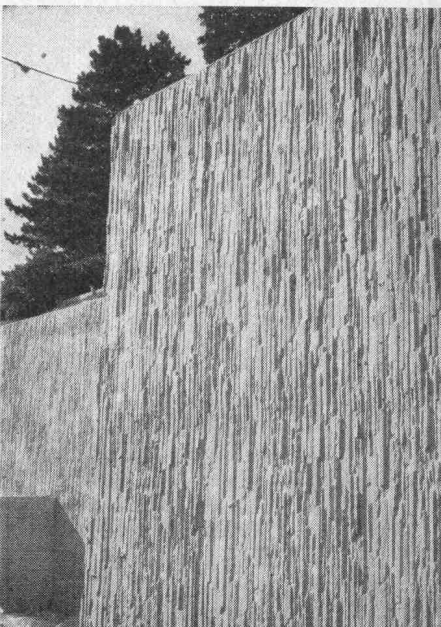
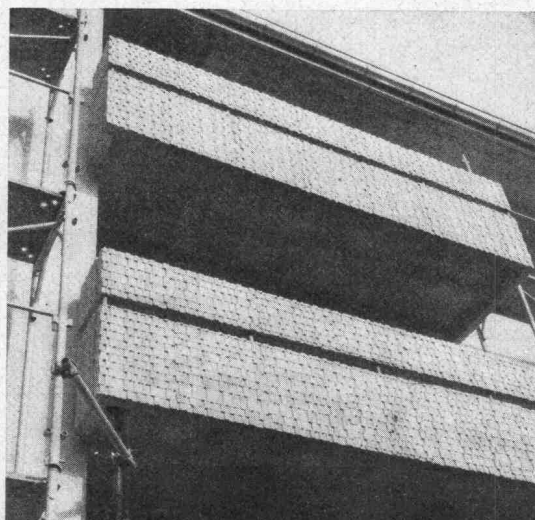
Prewi 8400 Winterthur Gutstr. 51 052/29 77 23-22



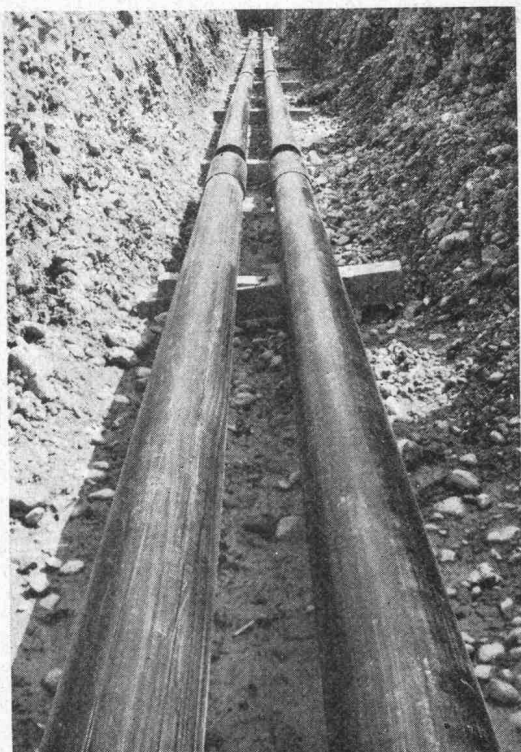
◀ Struktur «Pre-Dur» Vertikal, N 1-Autobahn Hagenbuch ZH.

Struktur «Pre-Dur» Vertikal, Westtangente (14 000 m²) Zürich. ►

▼ Struktur «Maestoso B», Balkonbrüstungen, Diessenhofen TG.



Femleitungen...
**...direkte Erdverlegung
 mit vorfabrizierter
 Kunststoff-Isolierung**
 System
Pan-Isovit
...billiger
...schneller verlegt



PAN-ISOVIT®

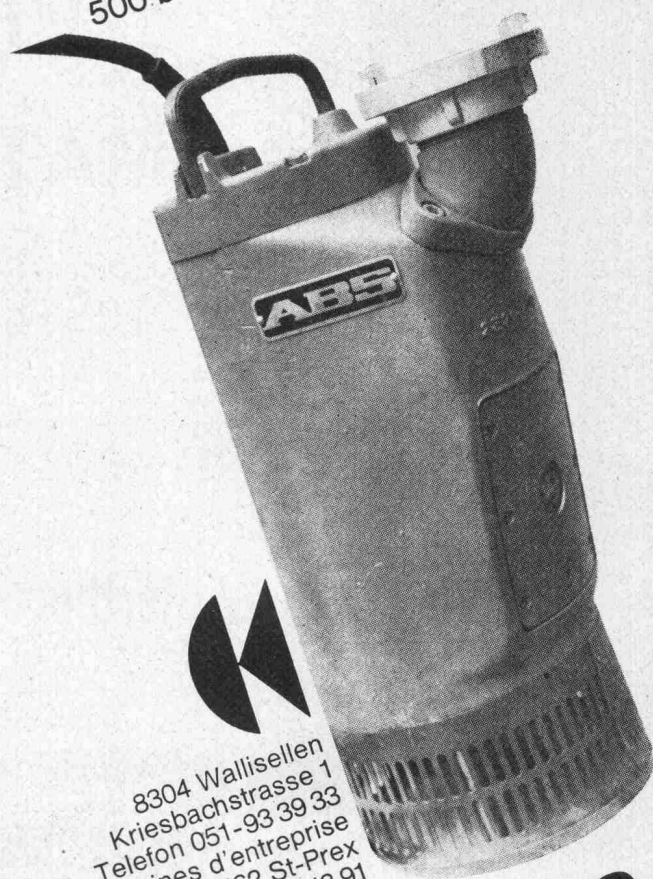
Vorfabrizierte, wasserdichte Verbund-Isolierung
 (Hartmoltopen-Schaumstoff mit PE-Schutzmantel).
 Kostenersparnis bis 60 %
 (Wegfall von kostspieligen Betonkanälen).
 Montage durch jeden fortschrittlichen
 Heizungs- und Sanitärfachmann.
 Langjährige Erfahrungen; Gutachten
 von Architekten und Prüfungsanstalten.
 Internationale Referenzen und Schutzrechte.
 Wärmeleitzahl: 0,022 kcal/mh °C.
 Temperaturfest von -200 °C bis +130 °C.
 Prospekte und Projektberatung durch

Meier-Schenk AG
 Isolierwerk Zürich
 8105 Regensdorf
 Biel, St. Gallen
 Telefon 051 71 16 84

PAN-ISOVIT INTERNATIONAL

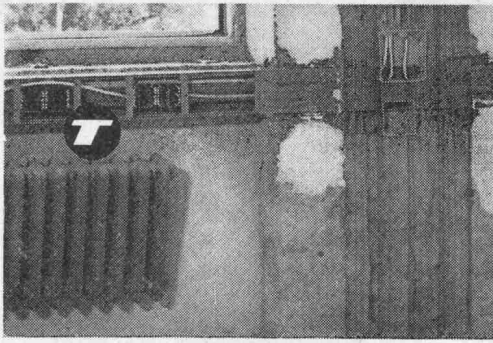
neu in unserem Verkaufsprogramm **ABS** Baupumpen

Leicht transportable, trockenlaufsichere
 Schmutzwasserpumpen mit grosser Lei-
 stung für den Baustellenbetrieb.
 Fördermengen je nach Pumpentyp von
 500 bis 3150 Liter/Min.

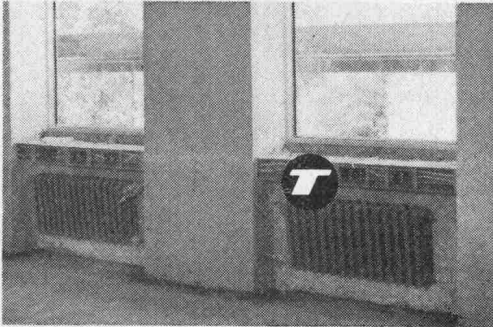


8304 Wallisellen
 Kriesbachstrasse 1
 Telefon 051-93 39 33
 Machines d'entreprise
 Route Cantonale, 1162 St-Prex
 Téléphone 021-76 13 91

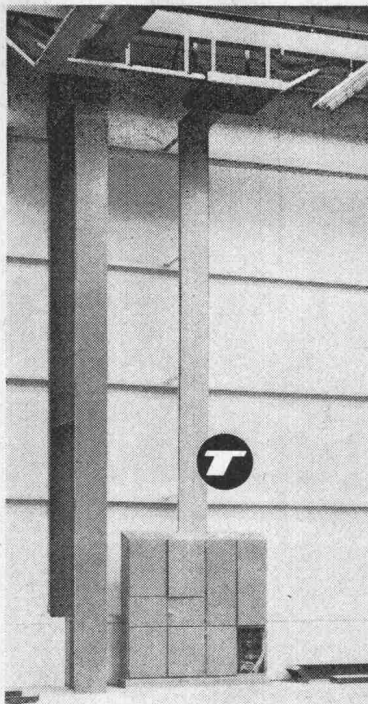
Charles **Keller**
 Baumaschinen



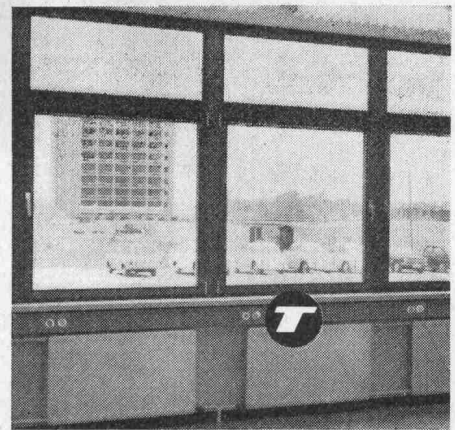
Einspeisung Starkstrom + Schwachstrom



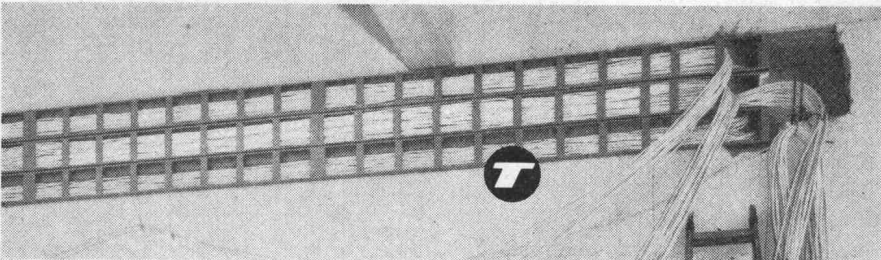
Montage Fensterbank Installation



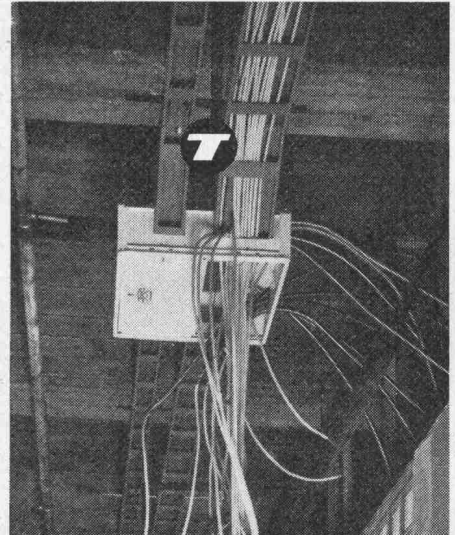
Fahrzeugindustrie mit Aris



Großraumbüro mit FB



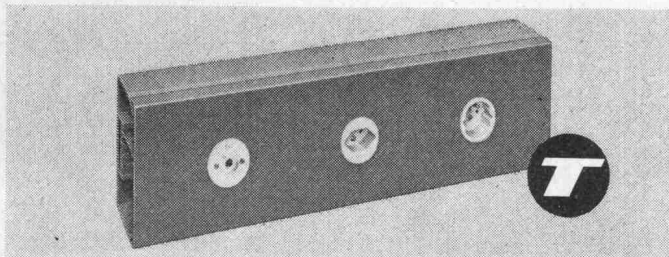
Aris - parallel verlegt



Zwischendecken-Installation

Der schöpferischen Phantasie des Architekten sind keine Grenzen gesetzt. Jedenfalls nicht von uns.

Unsere Tehalit Elektro-Installationskanäle sind so vielseitig verwendbar und anpassungsfähig und wirtschaftlich und ...



TEHALIT

Die moderne Architektur geht zwei Wege. Der eine führt immer mehr zur streng sachlichen, funktionsbedingten Normierung. Der andere sucht die Freiheit der Form und Linie.

Wir von Tehalit werden beiden Richtungen gerecht. Mit unseren vielfältigen Installations-Systemen können wir praktisch bei allen baulichen Gegebenheiten die sachgerechteste und wirtschaftlichste Lösung anbieten.

Hier nur die wesentlichsten Vorteile:
Einsparung von Montagezeit bis über 50%.

Getrennte Verlegung von Stark- und Schwachstromleitungen in einem Kanal.

Großes Fassungsvermögen bietet Platzreserven für spätere Erweiterungen.

Die Leitungen sind durch doppelte Isolierung vor mechanischer Beschädigung und Verschmutzung geschützt.

Das hochwertige Kunststoffmaterial PVC-Hart ist beständig gegen Säuren und Chemikalien, bietet einen guten optischen Eindruck, ist durchgehend eingefärbt und macht damit eine Lackierung überflüssig.

Tehalit ist der erfahrenste und bedeutendste Hersteller von Installations-Kanälen. Auch das ist ein Vorteil, den man nutzen sollte.

Generalvertretung für die Schweiz
Böni & Co. AG, 8500 Frauenfeld

Telefon 054 71453/55 Telex 76307

Beziehbar auch im Fachgroßhandel
SEV-geprüft, PTT-bewilligt

Warum ist der Glasbaustein das überlegene Baumaterial für Treppenhauswände?

Weil mit Glasbausteinen Treppenhauswände von 150—200 cm Breite und einer Höhe bis 10 m ohne Querriegel ausgeführt werden können.

Weil viele von bekannten Designern entworfene dekorative Muster unzählige Kombinationsmöglichkeiten bieten. Weil Glasbausteinfronten vom Architekten geschickt in einen Bau einbezogen, modern und grosszügig wirken.

Weil Glasbausteinfronten, vom Bau einbezogen, modern und Weil der Glasbaustein hervorragend isoliert gegen Kälte (k-Wert 2,7—2,5) und Schall (ca. 42 Dez.).

Weil Glasbausteinwände hohe Sicherheit bieten gegen

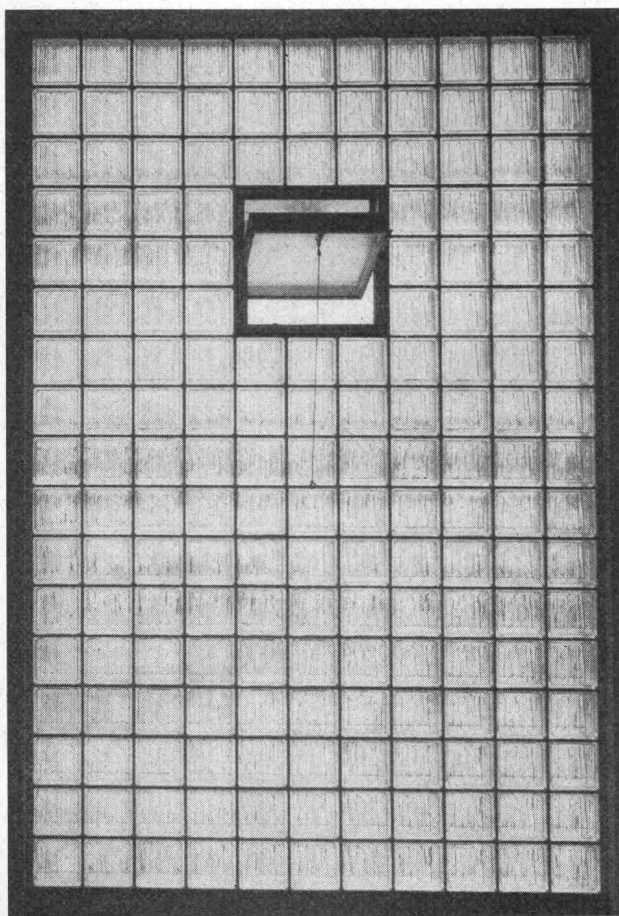
Schlag, Feuer, Einbruch usw. Weil der kristallhelle Glasbaustein das unverfälschte Tageslicht durchlässt und eine angenehme diffuse Lichtwirkung erzeugt.

Weil Glasbausteine absolut dicht sind, sich deshalb in ihrem Innern kein Schwitzwasser bilden kann, und sie so auf Jahrzehnte hinaus klar bleiben.

Weil Glasbausteinwände hohe wasser bilden kann und sie Weil Glasbausteine keine Ansprüche auf Unterhalt und Reinigen stellen.

Weil Glasbausteine trotz ihrer vielen Vorzüge oft nicht teurer sind als andere Verglasungsarten.

Fragen Sie uns bitte unverbindlich, wir senden Ihnen gerne unsere Unterlagen.



Dekorativer Glasbaustein Typ «Batonnets» in einer Treppenhauswand. Anticorodal-Schwingflügel, in beliebiger Höhe einbaubar (auch in anderem Mauerwerk) mit versetztem Drehpunkt und Zugvorrichtung zum Regulieren der gewünschten Öffnung. Sichere Bedienung, auch in Höhen, die von Hand nicht mehr erreichbar sind. Lieferbar in diversen Grössen.

Lieferung von Glasbausteinen mit und ohne Montage.



Spezialfirma für Glasbetonbau
8004 Zürich
Feldstrasse 111
Tel. 051 / 27 45 63 und 23 78 08

Schweizer Rabitz

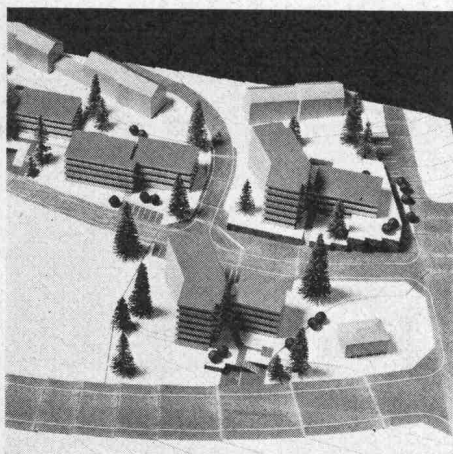
besser - und nicht teurer!

Ziegelrabitz (Drahtziegelgewebe)
Streckrabitz (gesetzlich geschützt)
sechseckige Rabitz-Geflechte
Beton-Armiergewebe in Rollen



Drahtbinder
Dülo-Dübelmaterialien
Gipskästen System Räss
BW-Sicherungskästen

Der Architekt:



Der zielbewusste, erfolgreiche Architekt wählt für Konstruktion und Erstellung von Flachdächern, Isolierungen und Abdichtungen nur beste Materialien.

- Er schreibt VERBIA-Produkte vor, weil ihm diese Sicherheit Qualität und grösste Funktionstüchtigkeit gewährleisten.
- Als Bauplaner steht ihm ein umfassender Beratungsdienst und eine auf die SIA Norm 170 (Flachdach) ausgerichtete Dokumentationsreihe mit technischen Merkblättern zur Verfügung.
- VERBIA-Dach- und Dichtungsbahnen, Kunststoff-Folien. VERBIAFOL stellen Produkte dar, die normgerecht ausgelegt und härtesten Qualitätsprüfungen unterworfen sind.
- Der verantwortungsbewusste Flachdach-Unternehmer wird Ihnen ausschliesslich VERBIA-Produkte anbieten.

Lassen Sie sich fachmännisch beraten!

VERBIA

Verkaufsaktiengesellschaft für plastische
Bedachungs- und Abdichtungsmaterialien
4600 OLTEN, Froburgstr. 15, Telefon 062 2106 41

V70.3.d

Oel- und Gasfeuerungen Weichwasser- Automaten Schwimmbäder

ELCO

Oel- und Gasfeuerungen AG, Thurgauerstr. 23, 8050 Zürich, Tel. 051 48 40 00
Verlangen Sie Auskünfte und Prospekte.

**Câbles
métalliques**

CIS

**Corderie
Industrielle
Suisse SA
Schaffhouse**

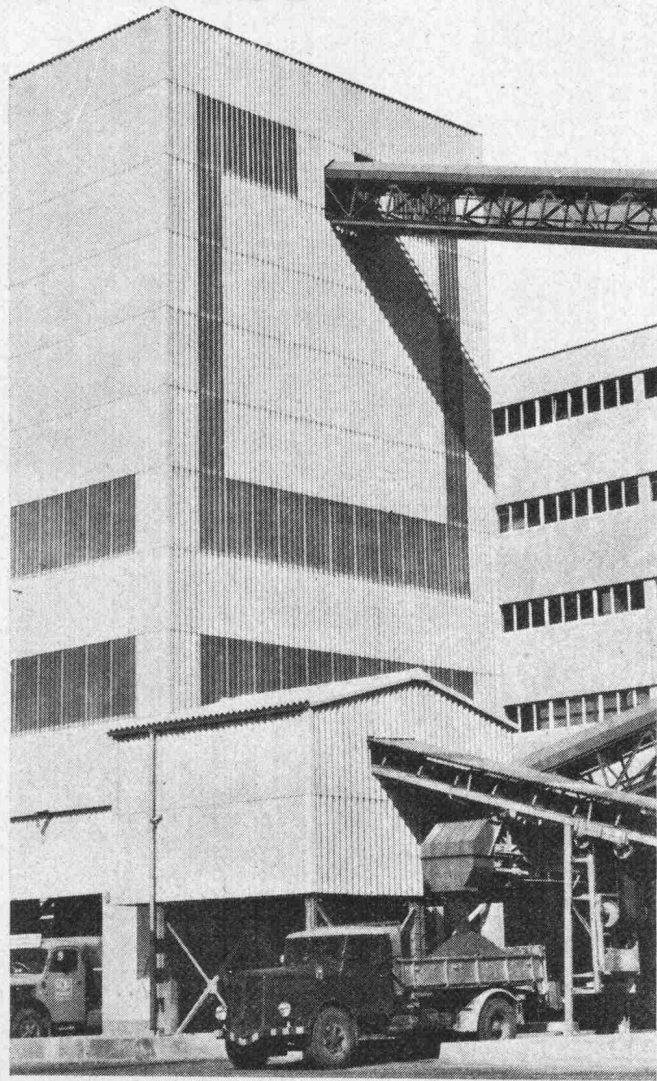
Betonfabriken — Frischbetonwerke

- mit Abgabel Leistungen von 40—200 m³ Festbeton pro Stunde
- Zufuhr oder Lagerung der Zuschlagstoffe von benachbarten Kieswerken ab Freideponie oder Kiessilos in der Anlage
- Einmann-Bedienung

Wir projektieren und erstellen Frischbetonwerke, Kiesbeschickungs- und Transportanlagen, die bis ins Detail sorgfältig geplant und auf die örtlichen Verhältnisse optimal abgestimmt sind. Der Einsatz modernster Geräte und Steuerungen garantiert eine erstklassige Dosierung und Zusammensetzung des Betons.

Profitieren Sie von unserer langjährigen Erfahrung und lassen Sie sich von unsern Spezialisten sachkundig beraten.

Beton Aebi



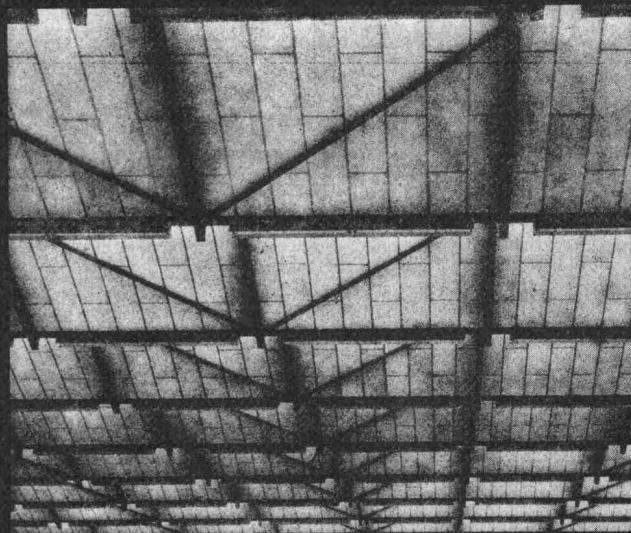
Robert Aebi AG, 8023 Zürich

Uraniast. 31/33
Tel. 051/231750

Im Hallenbau

SCHICHTEX SPEZIAL

mit den roten Punkten.



Aus schwer entflammbarem Styropor.
Raumgewicht 18—20 kg/m³.
Längen bis 300 cm, Breite 62,5 cm.

Mit PVC-Folie[®] als Dampfbremse
und fertiger, abwaschbarer Untersicht weiss.

Mit eingebauter Aluminium-Folie[®]
als Dampfsperre.

Fertige Untersichten mit:
Strukturanstrich, Dispersionsanstrich offen,
Dispersionsanstrich porenschliessend,
Verputz weiss,
Zementschlämme porenschliessend grau,
Gipsauftrag, Glattstrich weiss.

**Selbsttragende, begehbare
SCHICHTEX-Dachplatte 100/III,
30 kg/m², Spannweite bis 250 cm.**



BAU+INDUSTRIE- BEDARF AG

4002 Basel, Lange Gasse 13
Telefon 061 35 20 65



**Racher führt
stollgiroflex.**

**Denn auch technische
Büros brauchen
anatomisch richtige
Sitzmöbel.**

*Wir haben uns auf die vollständige
Einrichtung technischer Büros spezialisiert.
Und dazu gehören auch die richtigen
Sitzmöbel. Die anatomisch richtigen Sitz-
möbel von stollgiroflex. Denn ganze
Arbeit leistet nur, wer ermüdungsfrei und
arbeitsgerecht sitzen kann.*

Racher

Racher & Co. AG, 8025 Zürich 1
Marktgasse 12, Telefon 051 47 92 11
Racher & Cie S.A., Agence de Genève
31, rue Dancet, téléphone 022 24 72 30

stollgiroflex®
anatomisch richtig sitzen



für Baustoffe

**HERBAG
Ihr richtiger
Partner**

Unsere Dienste erschöpfen sich nicht bei der
Lieferung hochwertiger Baustoffe und vor-
fabrizierter Bauteile. Wir stellen Ihnen auch
das Wissen und die Erfahrung unserer Fach-
leute bei der Planung und Ausführung zur
Verfügung.

Wir fabrizieren:

Zementröhren, Schleuderbetonröhren,
Filterröhren mit und ohne Vollsohle,
PHLOMAX-Röhren,
Klärgruben, Benzinabscheider,
vorfabrizierte Eisenbetonelemente,
Kunststein-Bauteile,
UF-Pflastersteine,
Randsteine aus Hartbeton, Rinnsteine,
Kabelkanäle, Kabeldecksteine,
STANDARD-Leichtbauplatten,
Gartenbau-Artikel.

Herbag

Herstellung von Baustoffen AG

8640 Rapperswil	055 / 2 17 01
8716 Schmerikon	055 / 5 74 35
9230 Flawil	071 / 83 13 75
8052 Zürich-Seebach	051 / 46 87 40

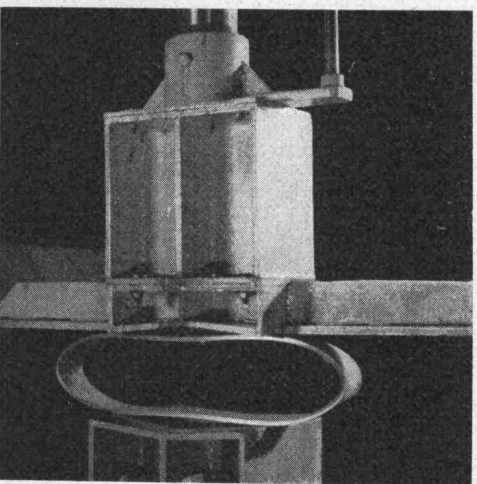
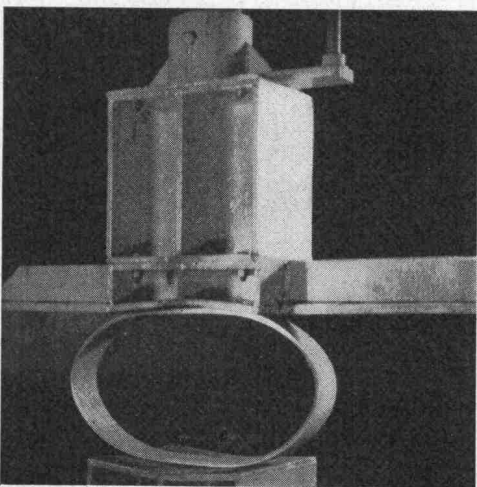
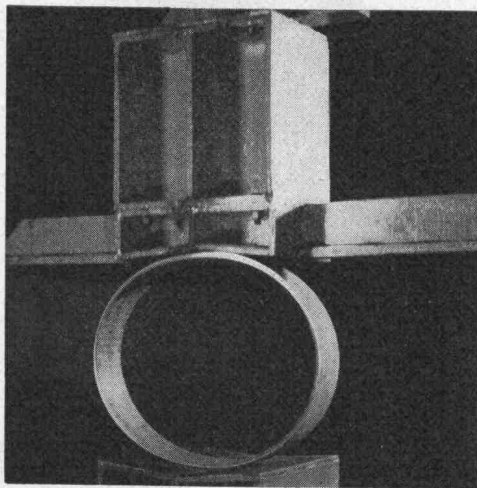
VEI

Wenn

es kritisch wird, durch Druck, Schlag, Schwingungen, Erschütterungen oder Erdverwerfungen -

dann

fällt Ihnen die Entscheidung leicht -



Duktile Gußrohre

sind verformbar, bruchfest und korrosionsbeständig

Fragen Sie

KÄGI & Co., 8401 Winterthur, Paulstrasse 7,
Telefon 052/236331 Vertretung und Lager der
HALBERGERHÜTTE GmbH Brebach-Saar



Techniker/ Ingenieur

(HTL-Reife)

In Weiterbildungsfragen wenden Sie sich am besten an Ihre Vorgesetzten oder an Arbeitskollegen. Auf diese Weise erfahren Sie von berufener Seite mehr über den nebenberuflichen

Fern- und Kombiunterricht der SGD

**Hochbau
Tiefbau
Stahlbau
Baustatiker**

**Innenarchitekt
Bauzeichner
Polier
freie und angewandte Zeichenkunst**

Heizung und Lüftung
Lüftung und Klima

Gas und Wasser
und andere technische Lehrgänge

Allgemeinbildung

Abitur

Fachbücher

Das erprobte, illustrierte Lehrmaterial in leichtverständlicher, leseappetitlicher Form ergibt dank seiner sinnvollen Studienordnung ein für die Berufsarbeit unentbehrliches

Nachschlagewerk

Ingenieurschulen und **namhafte Firmen** beziehen SGD-Lehrbriefe zu Nachschlage- und Schulungszwecken für Tagesschüler und Mitarbeiter.

SGD-Lehrgänge werden in der BRD staatlich gefördert.

Das SGD-Fernstudium, verbunden mit **Klassenunterricht in Zürich** und Seminaren mit **Laborübungen** in Darmstadt, ergibt die ideale nebenberufliche Weiterbildung, die Ihnen Nutzen bringt und den Arbeitgeber erfreut.

Firmen

lassen ihre Stellenangebote innerhalb unseres Absolventen- und Teilnehmerkreises zirkulieren!

Beachten Sie den Ruf der Zeit, und verlangen Sie, ohne noch mehr Zeit zu verlieren, den **Schlüssel des Berufserfolges**, den umfangreichen SGD-Studienkatalog. (**Keine Vertreter!**)

Gutschein

für unverbindliche **Gratiszustellung** des SGD-Studienkataloges an

Name:

Vorname:

Beruf:

Jahrgang:

PLZ/Wohnort:

Strasse:

Telefon:

Interesse für:

Beschäftigt in Firma:

Auf Postkarte geklebt einsenden an:

4.59

Studiengemeinschaft Darmstadt

Beratungsstelle für die Schweiz, 4.59
8032 Zürich, Freiestrasse 208, Telefon 051 / 53 02 08

Unverbindliche Beratung und Durchsicht des Lehrmaterials im Sekretariat.

(Im ersten Halbjahr 1970 bestanden in Deutschland über 150 SGD-Absolventen als Externe staatliche Prüfungen. Auch Teilnehmer aus der Schweiz.)

«dsk-Schweiz», der Verband Fernstudierender in der Schweiz



BLESS BAUUNTERNEHMUNG AG

Zürich
Aarau

Chur

Dübendorf

St. Gallen
Solothurn

Tiefbau — Strassenbau — Brückenbau — Wasserbau

Spezialabteilung für: **Grundwasserabsenkung System Wellpoint**

Grundwasserabsenkung mit Brunnen

Bohrpfähle Ø 60 cm bis 140 cm

Ortsbetonrammpfähle

Fertigpfähle

Pressrohr-Vortrieb

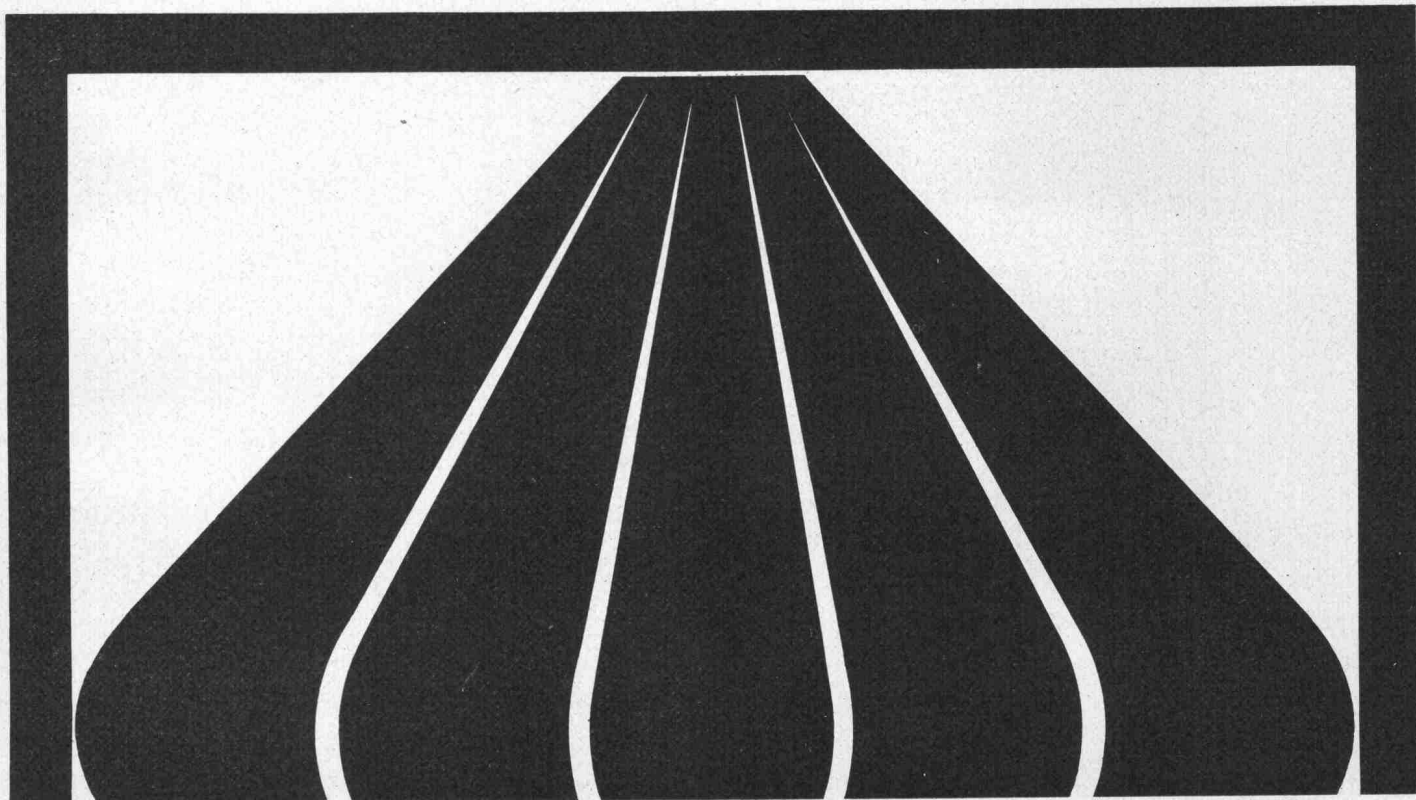


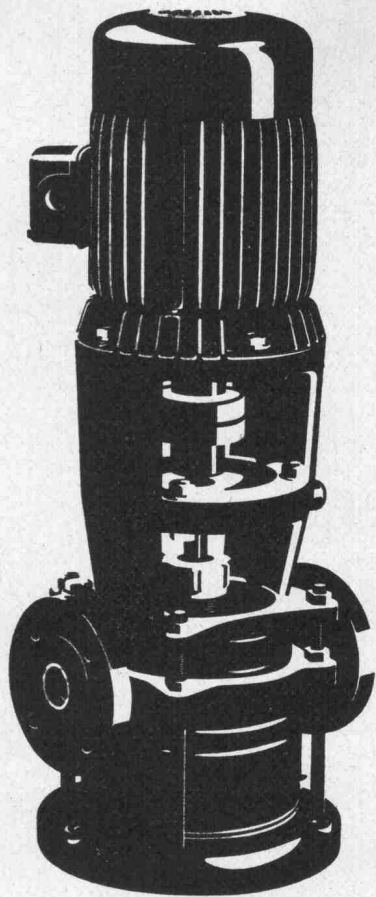
Daverio AG
Heinrichstrasse 217
8031 Zürich
Tel. 051 44 51 51

Daverio löst Probleme modernster Fördertechnik

*Als Spezialisten für Fördertechnik
entwickeln und bauen wir für Sie
die Anlage nach Ihren Bedürfnissen.
Das Resultat: Leistungssteigerung,*

*Zeit- und Personaleinsparung.
Wir beraten Sie aufgrund welt-
weiter Erfahrungen in der modernen
Fördertechnik.*





Auch Ihre Pumpe ist im breiten SIHI-Programm

Zentrifugal- und selbstansaugende Pumpen bis 6000 l/min
für Kalt- und Heisswasser
für Treib- und Brennstoffe
für Wärmeträgeröl
für Lösungsmittel und Säuren

Kondensatpumpen zum Fördern von siedendem Wasser bei
einer erforderlichen Zulaufhöhe von nur 20–60 cm.

Tauchpumpen für Schmutzwasser und Fäkalien

Automatische Fäkalienhebeanlagen

Flüssigkeitsring-Vakuumpumpen P abs. 25 Torr
kombiniert mit Gasstrahler P abs. 6 Torr

SIHI-Pumpen sind immer richtig.
Nicht zuletzt auch wegen unseres Beratungsdienstes
und der kurzen Lieferfristen.

PUMPENBAU SCHAFFHAUSEN AG

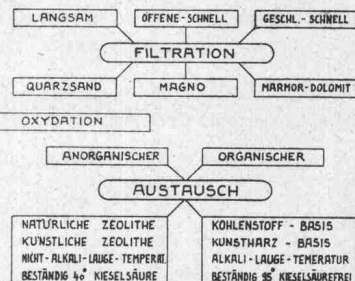
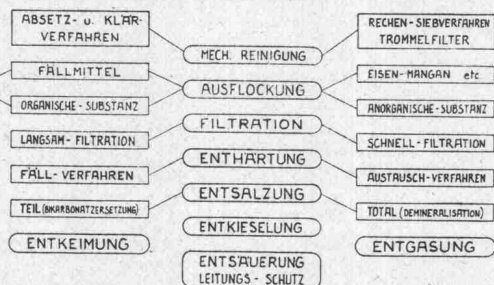
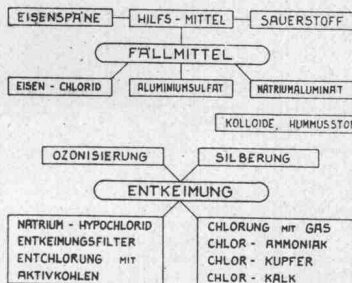
8200 Schaffhausen Goldsteinstrasse 2 Telefon 053-43021

84 PS

UNSER ARBEITSGEBIET

AUFBEREITUNGS-ANLAGEN FÜR

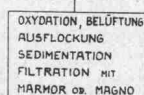
GRUND-QUELL-FLUSS- u. SEE-WASSER



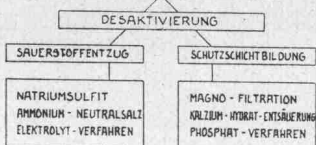
BADE WASSER



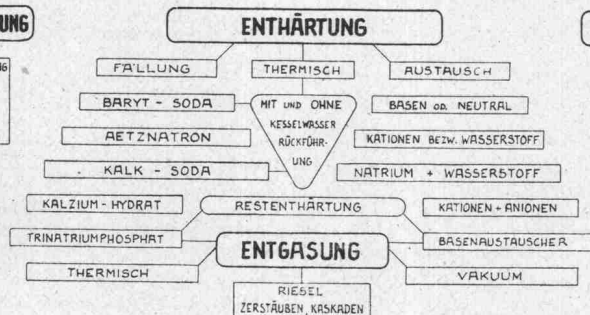
ENT-EISEN-MANGANUNG



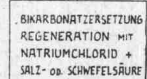
ENTSAUERUNG-LEITUNGS-SCHUTZ



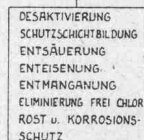
TRINK-INDUSTRIE-BRAUCH- u. KESSEL-WASSER



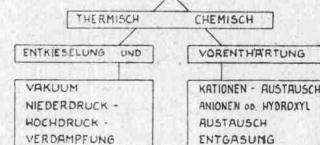
TEIL-ENTSAZUNG



MAGNOFILTRATION



ENTSAZUNG



BERATUNG, PROJEKTIERUNG UND BAU VON ANLAGEN DURCH

TEL (051) 906066 **ROSHARD** TEL (051) 906066

KÜSNACHT - ZÜRICH - SCHWEIZ

ENTWURF: H. ROSHARD 1966

NACHDRUCK VERBOTEN

1695

SULZER
heizung



klimatechnik

Gebrüder Sulzer, Aktiengesellschaft
Abt. Heizungs- und Klimatechnik, Filiale Zürich
Riesbachstraße 61, 8034 Zürich 8, Telefon 051/ 47 56 00

Erstellen der heiz-, luft- und kältetechnischen Einrichtungen

Batteries et éléments secs

Condensateurs

Accumulateurs

POUR TOUS LES CHAMPS D'APPLICATION

Trockenbatterien und -Elemente

Kondensatoren

Akkumulatoren

FÜR ALLE ANWENDUNGSGEBIETE

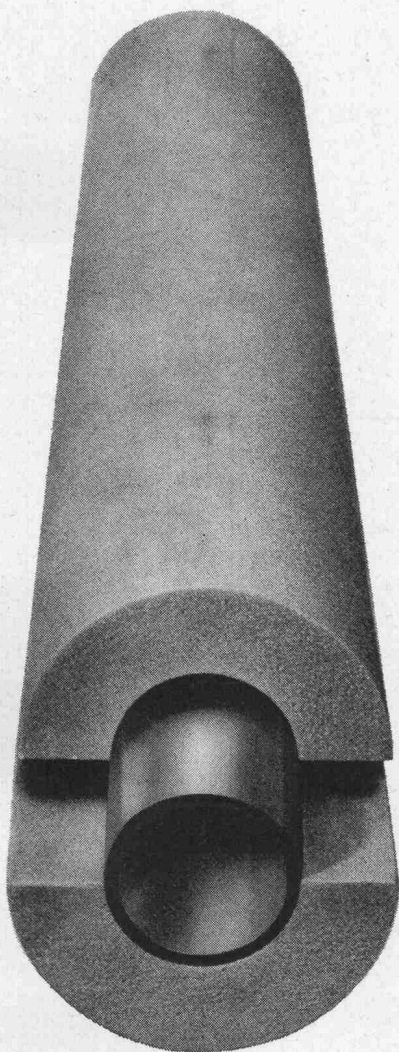
LECLANCHÉ SA YVERDON

Preiswerte und saubere Isolierarbeiten mit **ISOVIT** ISOLIERSCHALEN



-Schalen sind nur echt in Originalkartons mit dem Aufdruck der international geschützten Marke.

Lieferung und Montage durch alle ausgewiesenen Isolierfirmen.



Technische Daten

Rohstoffe: Polyurethan-Hartmoltopren®	BAYER AG
Raumgewicht	ca. 40 kg/m ³
Wärmeleitzahl bei +20 °C	0,020-0,025 kcal/mh °C
Diffusionswiderstandsfaktor	40
Zulässiger Temperaturbereich	-100 bis +100 °C
Brandschutz-Kennziffer	V.3.1.3
Druckfestigkeit	2 kg/cm ²
Wasserabsorption	2-4 Vol. %

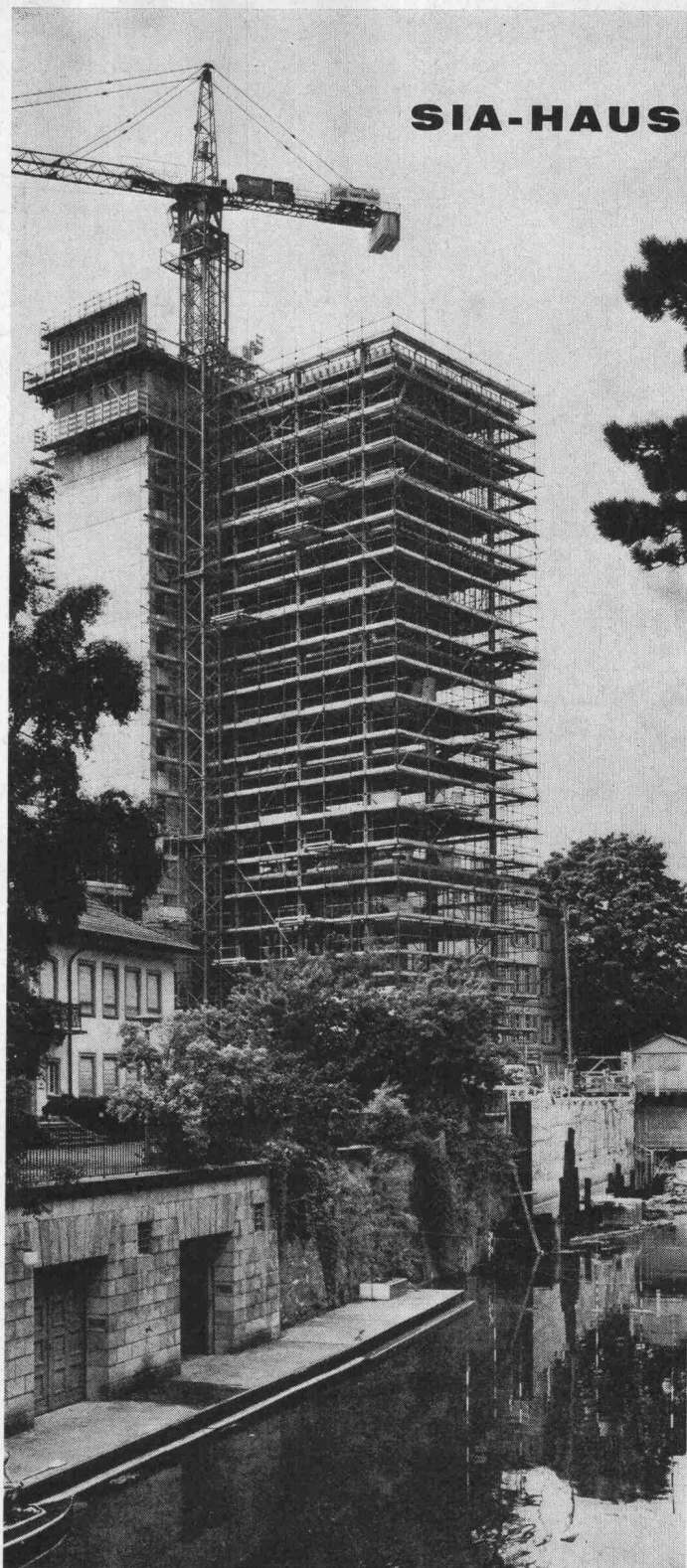
MEIER-SCHENK AG ISOLIERWERK ZÜRICH

Büro und Fabrik:

8105 REGENSDORF
9001 ST. GALLEN
2501 BIEL-BIENNE
6720 SPEYER

Riedthofstrasse 212
Ilgenstrasse 16-18
Schleusenweg 7
(Deutschland)

☎ (051) 71 16 84
☎ (071) 22 35 64
☎ (032) 4 76 76
☎ (06232) 32 11



SIA-HAUS



AG. Heinr.

Hatt-Haller
Hoch- und Tiefbau Zürich

Was ist so Besonderes
an Schlund-Türschönern?

Schlund-Türschöner sind nicht mit den hergebrachten Celluloid-Türschönern zu vergleichen, die mit der Zeit vergilben und unansehnlich werden. Schlund Tür- und Sockelschöner werden aus erstklassigem PVC-Kunststoff oder aus eloxiertem Peraluman hergestellt. Dadurch wird ihnen ihre ursprüngliche Form bewahrt - auch unter extremster Beanspruchung.

Schlund

Schlund & Cie AG
Eugen Huberstr. 63
8048 Zürich
Tel. 051. 62 36 30

Betonschneiden mit Sauerstoff

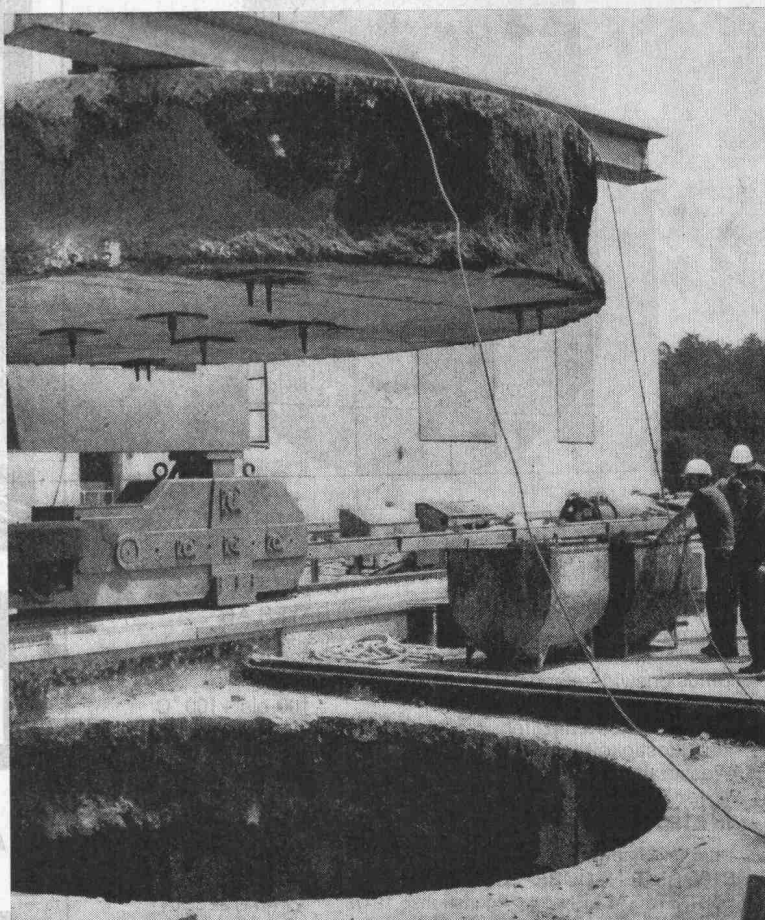
Kein Lärm — vibrationsfrei — geringer Zeitaufwand — weniger Arbeitskräfte — überwindet die stärksten Hindernisse bei Umbauten oder Abbruch

Technische Beratung und Ausführung durch:

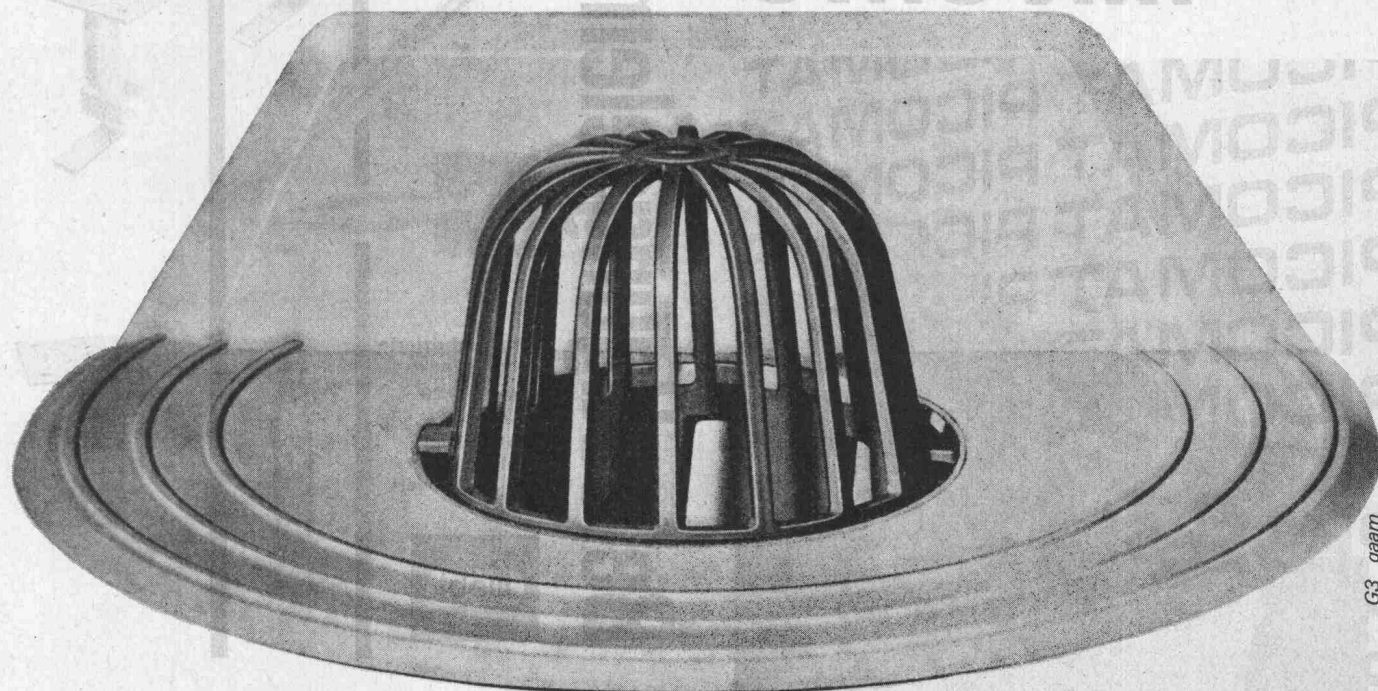
Sauerstoff- & Wasserstoff-
Werke AG. Luzern

6002 Luzern

☎ 041 / 41 51 51



*Ein besonders preiswerter Dachgully.
Ein Dachgully aus unverwüstlichem Kunststoff –
einer aus der «Anderson»-Serie!*



G3 gaam

Ulrich O. Hartmann
Kunststoffwerk
8320 Fehraltorf
Tel. 051/97 73 49

hartmann



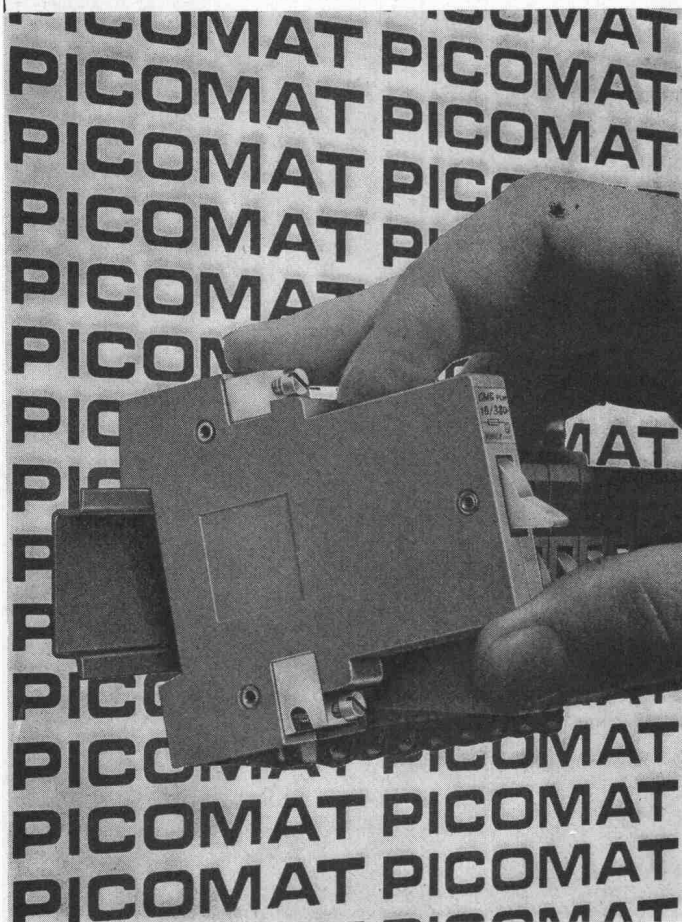
RUDOLF STÜSSI AG

Vorfabrizierte Betonbauten

8108 Dällikon ZH, Tel. 051 / 71 40 40

Neubau Realschule Frenkendorf
Turnhalle und Wirtschaftstrakt
Architekt: R. G. Otto, dipl. Arch. ETH/SIA
Ingenieur: W. Dinkel, dipl. Ing. ETH, Frenkendorf
Lieferung und Montage der vorfabrizierten Elemente für das Tragskelett und die Fassadenplatten

Zukunft mit CMC



Sicherungsautomat «Picomat»

Kennen Sie unseren neuen Sicherungsautomaten «Picomat»? Wissen Sie auch etwas über seine Vorteile?

Hier einige:

Kleinste Abmessungen. Absolut berührungssicher. Fest eingebauter Nulleiter-trenner in der Ausführung mit Nulleiter. Rasche Montage, weil aufschnappbar. Leichtes Anschliessen. Typ PL für den Haushalt, Typ PLV für die Industrie. Lieferbar für 6, 10, 16, 20 und 25 A, 380 V~

Warum noch Schraubsicherungen?

CMC

Carl Maier + Cie
8201 Schaffhausen

Elektrische Schaltapparate und Steuerungen Telefon 053-81666

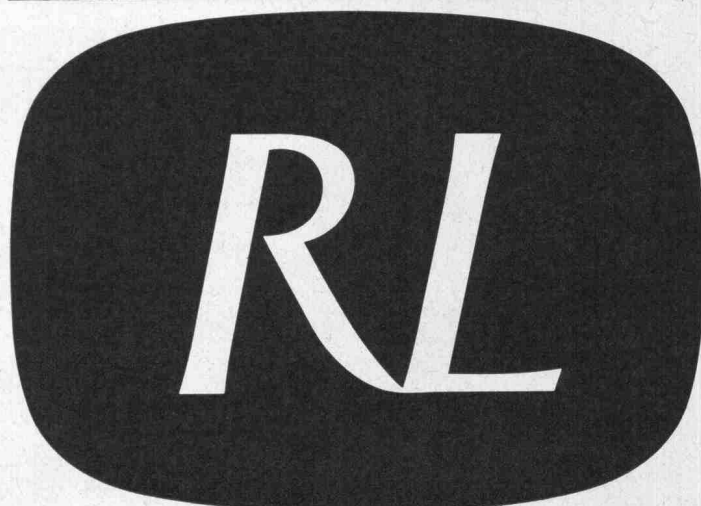
Befestigungselemente



für vorfabrizierte
Betonteile
M 4 bis M 20
ISO-Norm
Stahl blank
Stahl verzinkt -
passiviert



ETTER + CO BISCHOFZELL
EISENWARENFABRIK · USINE MÉTALLURGIQUE
TEL. (071) 81 18 21



AARAU • BERN • OLTEN • BADEN • THUSIS • FAIDO

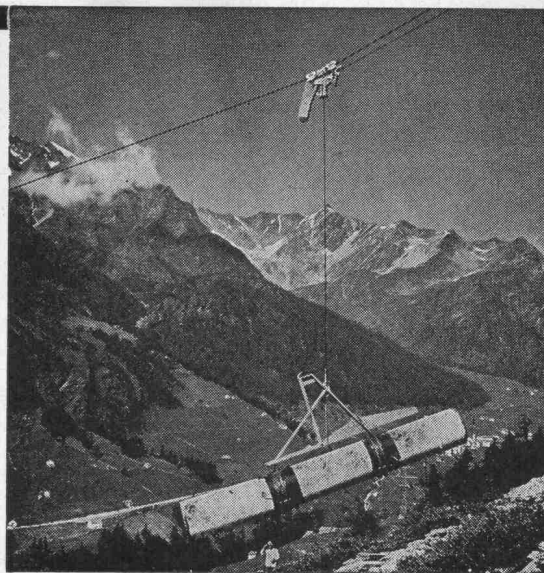
ROTHPLETZ + LIENHARD AG

Stollen- und Tunnelbau
Brücken- und Strassenbau
Wasserbau und Spundwandarbeiten
Industriebau, Autokranvermietung

DER WYSSEN- SEILKRAM

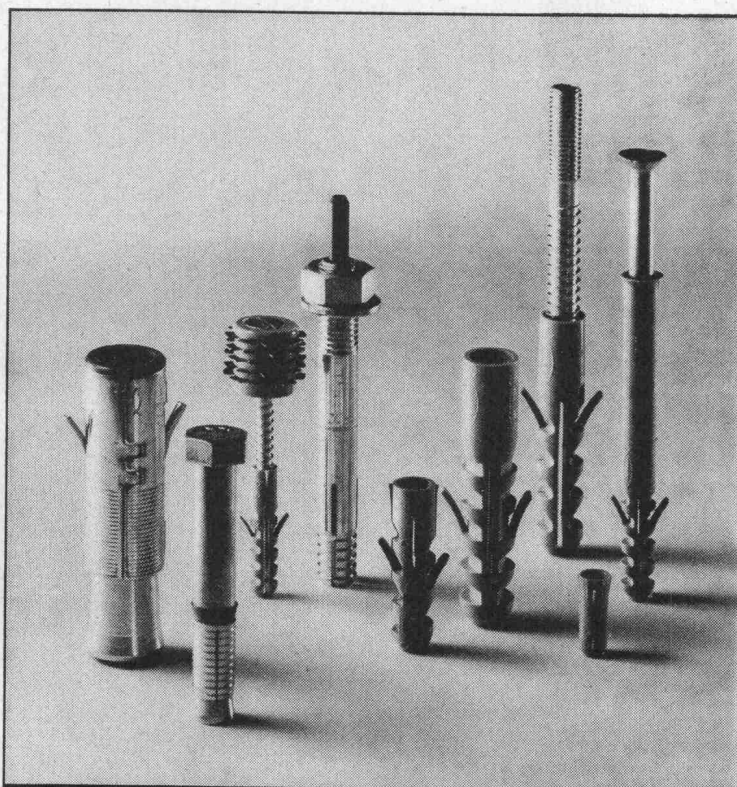
löst Ihre Transportprobleme

- Verlegen von Druckleitungen. Fördern von Material für Lawinen- und Wildbachverbauungen, Kraftwerke, Personenbahnen und Hochspannungsleitungen. Holztransport in Gebirgswäldern.
- Ist universal für kurze, mittlere und lange Distanzen, vereint in einer Anlage.
- Aufziehen und Absenken der Lasten an jeder gewünschten Stelle längs der Anlage.
- Schnell montiert und einsatzbereit.
- Arbeitet mit einfachem Trag- und Zugseil.
- In verschiedenen Typen von 1,5 bis 15 Tonnen Tragkraft lieferbar.
- Bietet alle Vorteile aus jahrelanger Erfahrung, hohe Qualität, sicherer Betrieb, lange Lebensdauer, prompter Kundendienst.



Beratung, Verkauf, Vermietung und Ausführung von Transporten

WYSSEN-SEILBAHNEN
3713 REICHENBACH (Kandertal)
Telefon 033 / 76 17 22



Befestigungs-Probleme?

Lassen Sie sich durch unsere Spezialisten beraten.

Unser Programm für neuzeitliche Befestigungselemente ist vielseitig.

Auch für Ihr Problem finden wir die Lösung.

Senden Sie mir/uns Ihre Technische Schrift «Handbuch über neuzeitliche Befestigungselemente». DA.

Adresse: _____ Tel.: _____

Sachbearbeiter: _____

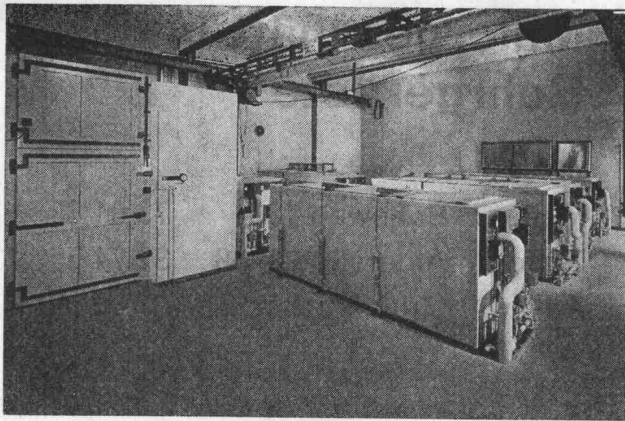
TUFLEX AG

MASCHINEN
WERKZEUGE
DÜBEL

Flughofstrasse 35, 8152 Glattbrugg/ZH ☎ 051/83 69 66



Schweizerische Bauzeitung • 88. Jahrgang Heft 47 • 19. November 1970



Beton-Frostanlage in der Empa

OLMA St. Gallen
Halle F, Stand 1354



Qualität schont die Nerven

denn Qualität gibt keinen Anlass zu Ärger und Verdruss. Gibt es etwas Besseres als einen Autofrigo-Kühlautomaten, der auch nach vielen Jahren noch zur vollen Zufriedenheit funktioniert? Wir glauben es nicht.

Eine Autofrigo-Kühlanlage ist aber auch eine gute Kapitalanlage, selbst dann, wenn für die Anschaffung etwas mehr ausgelegt wird, denn Qualität macht sich immer bezahlt.

Die Qualität des von uns verwendeten Materials und die Perfekt-Montage, ausgeführt durch unser qualifiziertes Personal, geben unseren Anlagen das gewisse «Etwas», das zu einer guten Anlage gehört. Daran sollten Sie denken, wenn Sie an Ihrer Kühlanlage eine Änderung oder Vergrößerung vornehmen. Darum:

Für jeden Kältebedarf

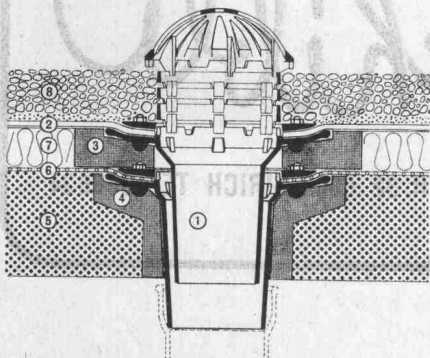
Autofrigo AG 8052 Zürich Schaffhauserstr. 473
Telefon 051 / 48 15 55

Vertretungen und Servicestellen in:

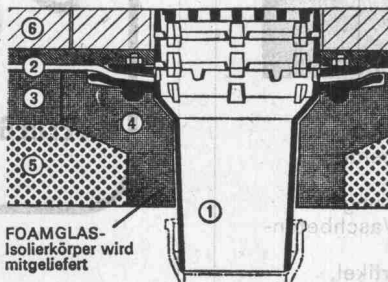
Baar, Basel, Bern, Biel, Charrat, Chur, Davos, Fribourg, Genève, Lausanne, Lugano, Luzern, St. Gallen

PASSAVANT-DACHABBLÄUFE

mit senkrechtem und seitlichem Abgang

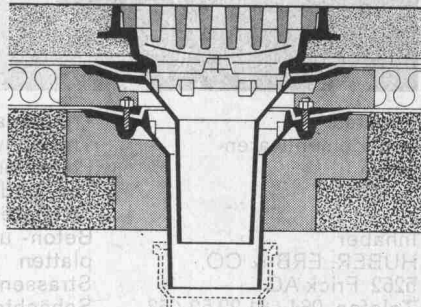


Kiesschüttdach, 2teilig



FOAMGLAS-
Isolierkörper wird
mitgeliefert

Dachterrasse, einteilig



Warmdach, befahrbar, 2teilig

**Keine
Aussparungen**
Isolierkörper in
Schalung legen
Keine Kältebrücken
Sofortiges Ableiten,
des Dachwassers.

Ob befahrbar oder nicht:

PASSAVANT löst die Probleme der Flachdachentwässerung endgültig. Verlangen Sie den Spezialprospekt für viele Möglichkeiten mit Devisierungsunterlagen für den Spengler bei

WERNER MAAG ZÜRICH

Zeltweg 44 · 8032 Zürich · 051 / 32 75 80

Name
Adresse

Schlagenhauf

Malergeschäft und Rohrgerüste

Meilen: Bahnweg 133 73 01 33
Zürich: Alderstrasse 38 32 74 55
Adliswil: Grundstrasse 21 91 00 02

K. STUDER



Kunststein-
und Zementwaren-
fabrik

Inhaber
HUBER, ERB & CO.
5262 Frick AG
Telefon 064 / 61 22 52 / 53

Treppenanlagen
Treppenverkleidungen
Fassadenelemente
Tür- und
Fenstereinfassungen
Beton- und Waschbeton-
platten
Strassenbauartikel,
Schächte usw.

Radio+TV
Elektrisch
Telefon

Schibli

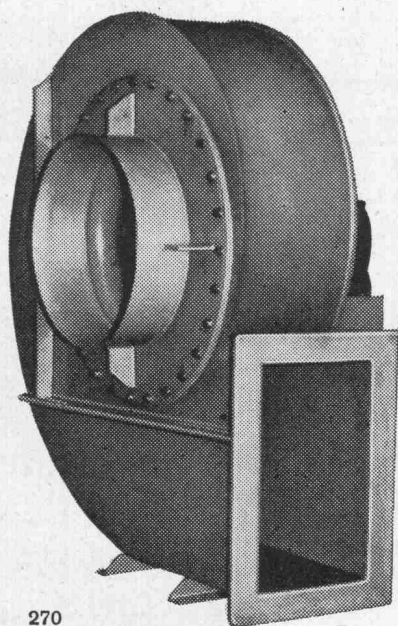
FELDEGGSTR. 32 8008 ZÜRICH TEL. 34 66 34

Metallbau

Eingangspartien
Schaufensteranlagen
Wendeltreppen
Treppengeländer

E. Schwarzenbach, 8004 Zürich
Freyastrasse 4—6

Meidinger



270

fabriziert

Säurebeständige Ventila-
toren, Apparate, Kanäle,
Rohrleitungen usw. aus
PVC, PAHT, PPr, oder
Blech



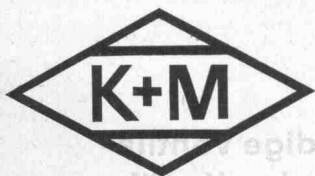
G. Meidinger u. Cie.
Basel 4
Maiengasse 12-20
Tel. 061 / 25 88 70

Gebr. Tuchs Schmid AG
Frauenfeld



Metall-Decken

Waben-Träger



Elektrische Installationen

in Industrie-, Geschäfts- und Wohnbauten

Schalt- und Verteilanlagen

Aktiengesellschaft KUMMLER & MATTER

8026 ZÜRICH

Hohlstrasse 176, 051 44 42 40

Filialen in Chur, Martigny und Spreitenbach

**Neubau
SIA-Haus:**

Ausführung der

Unterlagsböden

A. Kalberer

Im Heingärtli 18

8047 Zürich

Tel. 051 / 52 23 29



**genau
beobachten**

**Druck
Temperatur
Feuchtigkeit**

mit

HAENNI

MESSGERÄTEN

Haenni + Cie. AG. Jegenstorf

**Fabrik für
Manometer, Thermometer, Hygrometer**

**Firal
Sicker-
platten**

lassen sich dank ihrer handlichen
Form rationell und rasch verarbeiten

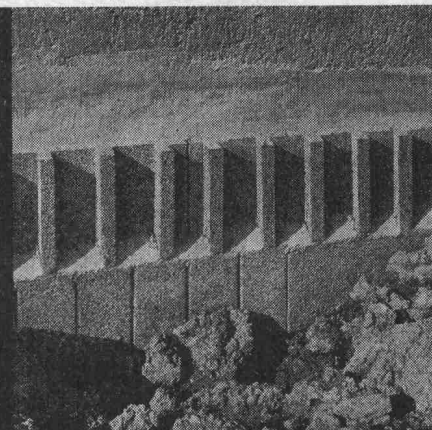
sind robust und schlagfest, deshalb
für maschinelles Hinterfüllen beson-
ders geeignet

erleichtern die Bestellung:
gleiche Platte als Abschluss- und
Fusselement verwendbar



Firal-Baustoffe

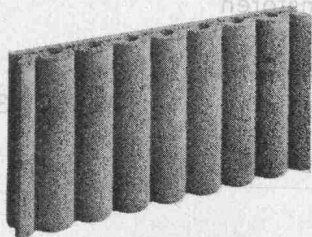
**Nordstrasse 140, 8037 Zürich
Telefon 051 26 60 15**



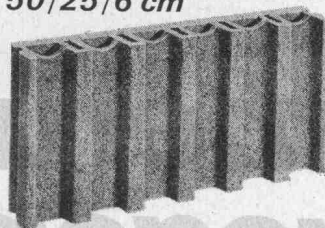


Sickerplatten

mit Doppelkammern



50/25/6 cm



50/25/8 cm

«Eine gute Sache...» sagte unser Kunde am Telefon und wurde ein Grossabnehmer!

Es ist schon so: BBS-Sickerplatten verkaufen sich selbst.

Vorteile der BBS-Sickerplatten:

Doppelkammersystem
Mörtelfreie Lagerfugen

Stauungsfreier Abfluss
Narrensichere Montage

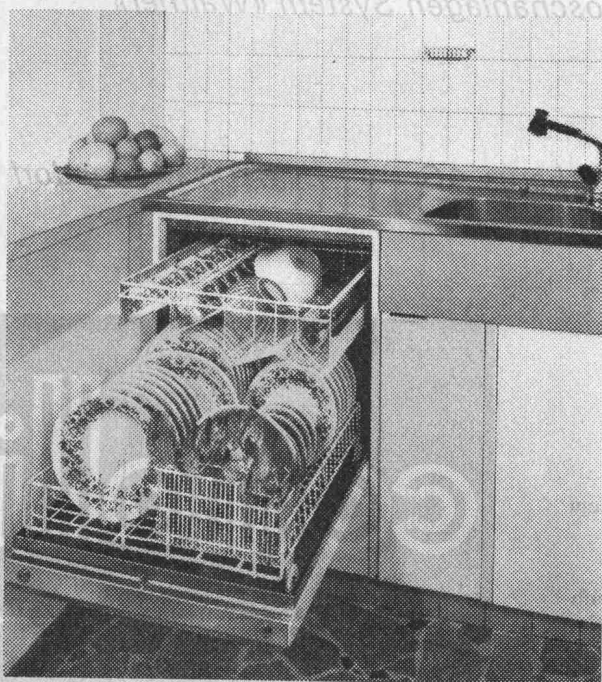
Für den Kanton Bern



Bausteinfabrik
3527 Heimberg
Tel. 033 371188

Baustein & Betonwarenfabrik AG 8957 Spreitenbach
Pat. No. 471943
Tel. 051 88 84 78

HAMO automatic



Geprüft und empfohlen vom Schweizerischen
Institut für Hauswirtschaft (SIH)

MUBA: Halle 11, Stand 381

Der ideale Geschirrwaschautomat für den Haushalt...

Grosses Fassungsvermögen. Ausser dem Tafelgeschirr von 7 bis 8 Personen fasst die Maschine zusätzlich Platten, Schüsseln, Pfannen usw.

Bauart. Moderne Linie, Inox 18/8. Küchenbau-Normmass 55/76/58 cm.

Enorme Waschleistung dank dem unverändert übernommenen Waschsyst. unserer grossen gewerblichen Geschirrwashautomaten.

Programmwahl mit neuzeitlicher Drucktastenschaltung.

Expressprogramm mit nur 12 Minuten Laufzeit. Ideal bei Besuch oder Party. Auch hier wird Ihr Geschirr garantiert einwandfrei gewaschen, gespült und getrocknet.

Schonprogramm für kostbares Porzellan und diffizile Gläser.

Kein Vorwaschen. Dies wird durch die Maschine automatisch besorgt.

Tellerwärmen.

Kundendienst in der ganzen Schweiz durch fahrende Servicemonture garantirt.

HAMO AG

2500 BIEL-BIENNE
Solothurnstrasse 140
Telephon 032 / 4 55 22

BON

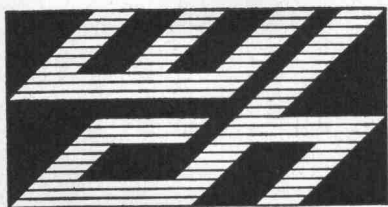
Verlangen Sie unverbindlich weitere Unterlagen direkt beim
Hersteller:

Name:

Strasse:

Ort:

sbz



W. Christen Rolladenfabrik AG

Regensdorf

Zürich

Telephon 051 / 71 63 63

Telephon 051 / 26 20 18

Holzrolladen
Aluminiumrolladen
Kunststoffrolladen
Verdunkelungsanlagen

Sonnenstoren
Lamellenstoren
Garagetore
Reparaturdienst Tel. 051 / 71 63 65

Neuheit!

**compri
band V**

Für alle Fugen
jetzt

VORKOMPRIMIERT

kurzfristig lieferbar

Generalvertretung:

Roger Frey dipl. Ing.
8039 Zürich

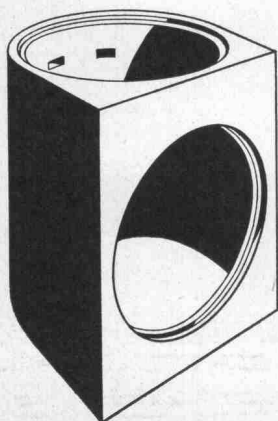
Tel. 051/36 25 44
Beethovenstr. 47

**Cerberus
gegen
Feuer**

*Automatische Brandalarmanlagen und
Löschanlagen System «Walther»*

Cerberus AG

8708 Männedorf



**Aufstiegsschacht
zu Fluchtröhren**

Ø 100 cm, Anschlussöffnung Ø 100 cm,
Bauhöhe 150 cm, Gewicht 1520 kg.

Das vorgefabrizierte Schachtelement
Ø 100 cm, ermöglicht dem Unternehmer
die Erstellung der gesamten
Fluchtweganlage aus Fertigteilen.

**Verlangen Sie bitte den
Spezialprospekt**

comolli

Comolli's Erben AG Betonelemente
5620 Bremgarten Tel. 057/51414



Stelcon- Grossflächen- platten — ein sicherer Boden

Sie können die empfindlichsten Güter transportieren — Stelcon ergibt eine erschütterungsfreie Fahrbahn. Sie ist flach, hart und allen Witterungseinflüssen gewachsen.

Stelcon-Böden brauchen keine Pflege. Sie sind stets sauber und sehen gut aus. Auf Umschlagplätzen, in Lagerhallen, in Frachthöfen, an Verladepisten — dort gehören Stelcon-Grossflächenplatten hin. Sie ermöglichen rasches Arbeiten, einen reibungslosen, ruhigen Verkehr.

Stelcon-Böden bewähren sich jahrelang, jahrzehntelang. Darum: Stelcon auch für Ihren Betrieb!

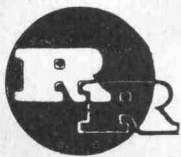
STELCON AG Dynamoweg 40 8050 ZÜRICH
Tel. 051/48 57 00



Woertz Stromschienen
1P + N + E, 16 A, 250 V
für zeitgemässe Schaufen-
ster- und Ladenbeleuch-
tungen

**OSKAR
WOERTZ
BASEL**

Fabrik elektrotechnischer Artikel
Eulerstrasse 55, CH-4002 Basel
☎ 061-23 45 30, Telex 63 179



R. RIGLING & CO.

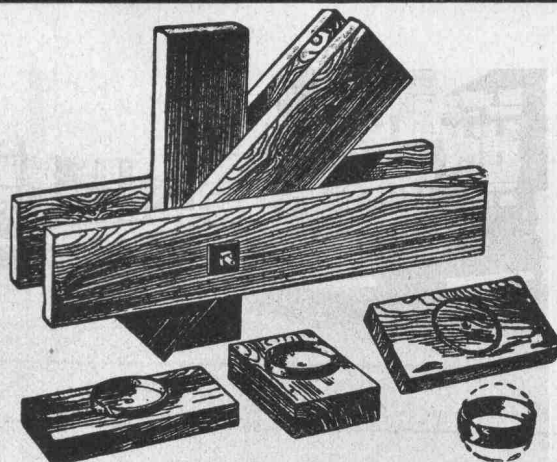
ZÜRICH-OERLIKON

Telephon 051 / 50 15 30 Leutschenbachstrasse 14

Für Ihre Holzkonstruktionen:

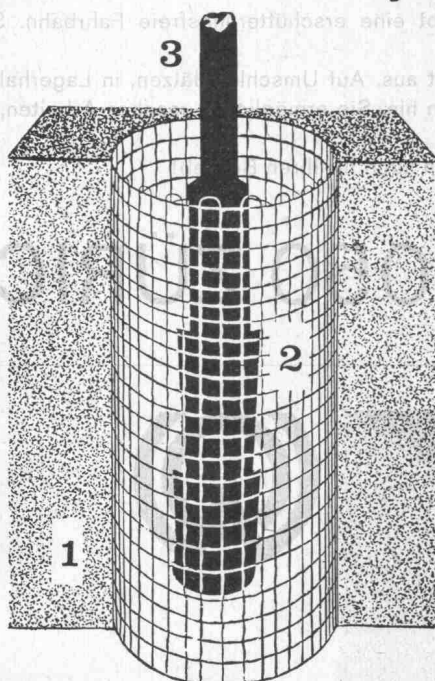
Ringdübel System RIGLING

Verlangen Sie unsere Preisliste



RINGDÜBEL + PATENT, Knotenpunktverbindung für hölzerne Tragwerke

BETONDRAHTKERNE *Alpha*



1 = Schnitt Beton 2 = Beton-Drahtkern 3 = Eisenstück,
einzubetonieren

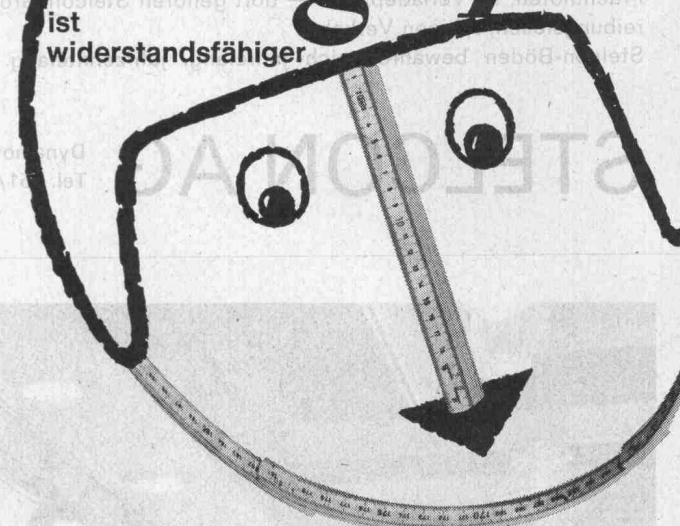
Lieferungen durch

Alpha AG. Nidau Tel. (032) 2 46 92

Der Gliedermasstab

Longlife

ist widerstandsfähiger



Aus glasfaserverstärktem Kunststoff



- * Maximale Toleranz auf 2 Meter: bei 20°C $\pm 0,9$ mm
- * Federnde Gliederverbindung
- * Unauswischbare Bezifferung
- * Unempfindlich gegen die meisten Säuren, Laugen und Chemikalien

In allen Fachgeschäften

AUER-MESSWERKZEUGE - 9, rue Dancet - 1211 Genf 4 (CH)



WALTER J. HELLER AG.
BAUUNTERNEHMUNG
BERN

SION

LUGANO

ILANZ

SWISS PANEL

SCHWEIZER FABRIKAT

PROFILSTAHLPLATTEN

«sendzimirverzinkt»

werden verwendet für:

- BEDACHUNGEN
- FASSADEN
- KIESKLEBEDÄCHER
- VERBUNDDECKEN



Längen: bis 20 m

Stärken: 0,63—1,50 mm

Hohe Belastbarkeit



MONTANA

MONTANA STAHL AG

5303 WÜRENLINGEN

Telephon 056 / 3 08 47

Master

Heissluftkanonen für Winterarbeiten



Master

Eine praktische und wirksame Lösung unzähliger Heizprobleme! Master Gebläse-Oelheizer eignen sich zum Heizen, Temperieren, Trocknen, Auftauen usw., also überall dort, wo Wärme benötigt wird. Anschluss an jeder 220 Volt Steckdose.

Petrol oder Heizoel als Brennstoff.

Einfache Wartung und geringe Unterhaltskosten.

Modelle von 12 500 bis 80 000 WE.

Charles **Keller**
Baumaschinen

COUPON: Bitte ausschneiden und einsenden an:

Charles Keller Baumaschinen

Kriesbachstrasse 1, 8304 Wallisellen

Telefon 051 933 933

Ich wünsche Prospektmaterial ☐

Ich wünsche Ihren Besuch ☐

Name: _____

Strasse: _____

Postleitzahl / Ort: _____

Master

Bon für Sauna-Dokumentation

Senden an
Ch. Rossi + Co AG
Allmendstr. 9-11
8700 Küsnacht
Tel. 051/901755

Wir wünschen
☐ Ihre komplette Sauna-Dokumentation
☐ unverbindliche Beratung

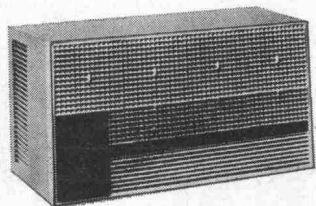
Unsere Anschrift: _____



HUBER

**Ventilation
Klimaanlagen**

Ein komplettes
Klimageräte-Programm
und Ventilatoren ELGE



Urdorferstrasse 40f
8952 Schlieren
Tel. 051 / 98 44 33



**Aufzugtreppe
Grösste Vorteile
auf kleinstem Raum**

FELDMANN & CO. AG, Holzbau
3250 Lyss Telefon 032 / 84 11 84

GEKO -Simskonsole

⊕ Patent Nr. 475 465

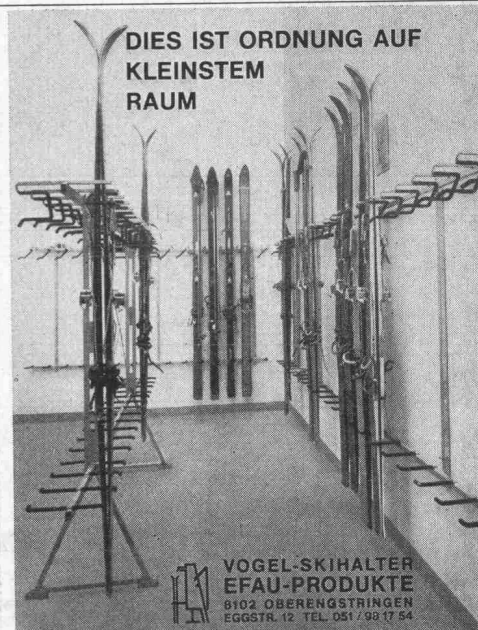


Die grossen Vorteile:
Viel besserer Halt, kann nicht
mehr heruntergetreten werden
— raschere Montage, einfache
Konstruktion — deshalb die
ideale und preisgünstigste
Simskonsole

Verlangen Sie bei Ihrem Fensterhersteller die GEKO-
Simskonsole — Sie sparen damit Aerger und Geld!

KOCH

Beschläge, Zürich
Tel. 051 / 26 66 36



DIES IST ORDNUNG AUF
KLEINSTEM
RAUM

**Vogel-
Skihalter**

Ganzmetall
Feuerverzinkt
Robust

Planen und Ein-
richten von Ski-
räumen. Liefern
von Teilen für
Selbstmontage.

Für Hotels, Ski-
u. Ferienhäuser,
Schulen, Berg-
bahnen usw.
Bis 16 Paar Ski
per Laufmeter.

VOGEL-SKIHALTER
EFAU-PRODUKTE
8102 OBERENGSTRICHEN
EGGSTR. 12 TEL. 051 / 98 17 54

Fenster Kiefer AG Zürich



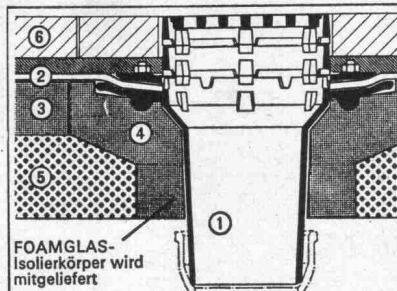
Fenster und Türen
in Doppelverglasung,
Isolierglas, Aluminium-
Holz, Kunststoff.

Bedienen Sie sich
unserer technischen
Beratung.

☎ 051/45 24 55

**Keine
Ausparungen**
Isolierkörper in
Schalung legen
Keine Kältebrücken
sofortiges Ableiten,
des Dachwassers.

**Verlangen Sie meine
Devisierungsunterlagen
für den Spengler!**



**Passavant-
Dachabläufe
aus
Gusseisen**

— rosten nicht
— lösen die Probleme
der Flachdachent-
wässerung endgültig

Verlangen Sie Unterlagen bei Werner Maag, Zeltweg 44, 8032 Zürich, Telefon 32 75 80

Name _____

Adresse _____

Mit welchem Computer arbeiten Sie am vorteilhaftesten?

**Mit dem, der nicht Ihnen gehört und der trotz-
dem immer zu Ihrer Verfügung steht!**

Rechnen Sie auswärts, bevor Sie einen eigenen Computer für sich rechnen lassen.

Als eines der grössten Rechenzentren der Schweiz bieten wir als Dienstleistungsbetrieb einen perfekten Service bei optimalen Preis-Leistungs-Konditionen.

**Organisation, Programmierung, Ausführung
von kommerziellen und technisch-
wissenschaftlichen Programmen auf
unserer Grosscomputer-Anlage**

Schon seit 1965 Datenfernübertragung über 4 Telefonleitungen und Telex.

Auftragserledigung in 15 bis max. 90 Minuten. Ergebnis in Tabellen oder Kurven.

Arithma AG

Konradstrasse 58
8005 Zürich
Tel. 051 / 44 55 60

Pfiffner

Heizung-Lüftung

*Beratung, Vorprojektion und
Ausführung von modernen
Heizungs-, Lüftungs- und
Klimaanlagen.
Eigenes Ingenieurbüro.*

Anton Pfiffner AG
8048 Zürich
Farbhofstrasse 4
051 62 06 33

6300 Zug
Grienbachstrasse 37
042 31 24 97

Wir erstellen im **SIA-Haus**, zur Schaffung zusätzlicher
Parkplätze, zwei mechanische

Autoparkieranlagen

mit automatisch längsverschiebbaren Drehplattformen.
(In- und Auslandpatente)

Kostenlose Projektofferten durch

Paritex Parking AG

Ingenieur-Unternehmung
8008 Zürich, Dufourstrasse 32, Tel. 051 / 47 71 51

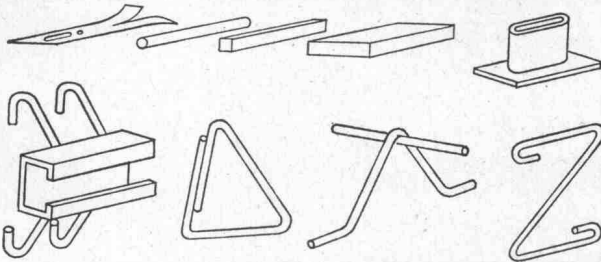


fi-Distanzhalter
auf jeder Baustelle
fi-Distanzhalter

Drahtwerke Fischer & Co.
5734 Reinach AG, Tel. 064 / 71 15 55



**Einbauteile aus Stahl
und Edelstahl rostfrei**



stellt her:

Riss AG, 8105 Regensdorf
Querstr. 19, Tel. 051 71 23 30



Architekturmodelle

termingerecht und in tadelloser Ausführung

R. Weingart, 8706 Meilen Tel. Gesch. 73 16 47
Tel. privat 89 26 13

AEZ

Terrassenbeläge Flachbedachungen

Asphalt-Emulsion AG Zürich

Löwenstrasse 40 25 88 66

Winterbau . . .

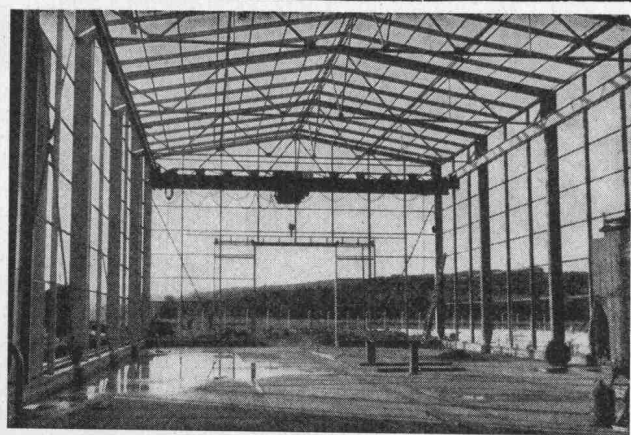
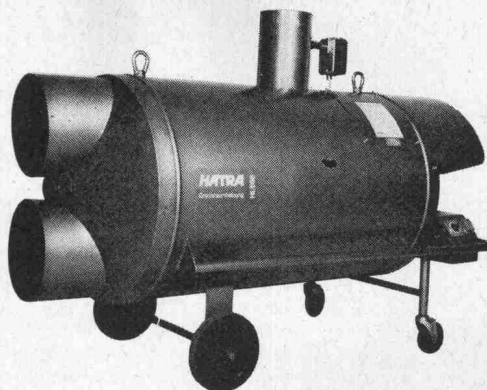
mobile, leistungsfähige

HATRA-Luftheizapparate

Wärmeleistungen: 50 000 bis 130 000 kcal/h
Luftleistungen: 2000 bis 9000 m³/h

HATRA AG ST. GALLEN 071 / 24 17 29

Fabrikation — Verkauf — Vermietung
Apparate für Bauaustrocknung, Baubeheizung, Luftentfeuchtung



Stahlhochbau Behälter Schlosserei
Brückenbau Silos Metallbau
Ingenieurbureau

PREISWERK & ESSER

Basel

Schönaustr. 10
Tel. (061) 32 46 88

Hartmann Biel Metallbau

Hartmann + Co. AG Biel 032 / 4 92 61

griltex

minitex 15

die faserverstärkte Kunststoff-Folie hat
sich auch in der Schweiz glänzend bewährt

die neue, armierte Polyäthylen-Folie von
GRILTEX. Reissfester als gewöhnliche Folie,
daher mehrere Male verwendbar.

Anwendungsmöglichkeiten:
Wetterschutz, Dachunterlage, preisgünstige Abdeckplache.

Auf Rollen à 100 m, Breite 150 cm, Fr. 2.20 per Laufmeter oder ganze Bahnen
zusammengeschweisst, Breiten 300, 450, 600 cm usw. Länge nach Wunsch,
bis 100 m ohne Schweissnaht Fr. 2.20 per Quadratmeter.

Spezialgrößen auf Anfrage

STORAG

Abteilung Griltex, Murtenstrasse 336
3000 Bern, Telefon 031 56 66 05
oder bei Ihrem Baumaterial-Händler

Bon Senden Sie mir Gratismuster

Firma _____

Strasse _____

PLZ + Ort _____

Stellen- und Gelegenheits-Anzeigen

Tarif

1/1 Seite 185 x 259 mm Fr. 510.—	1/4 Seite 185 x 60 mm 90 x 128 mm Fr. 127.50	1/12 Seite 90 x 40 mm Fr. 42.50
1/2 Seite 185 x 128 mm 90 x 259 mm Fr. 255.—	1/6 Seite 185 x 40 mm 90 x 84 mm Fr. 85.—	1/16 Seite 90 x 28 mm Fr. 32.—
1/3 Seite 185 x 84 mm Fr. 170.—	1/8 Seite 185 x 28 mm 90 x 60 mm Fr. 63.80	1/24 Seite 90 x 18 mm Fr. 21.30

Chiffregebühr Fr. 2.—

Stellengesuche werden nur noch schriftlich entgegengenommen.

Anzeigenschluss: Mittwoch der Vorwoche, 10 Uhr.
Sofern drucktechnisch möglich, kann der Anzeigenschluss bis Donnerstag der Vorwoche, 10 Uhr, verlängert werden.

IVA AG für internationale Werbung, 8035 Zürich

Beckenhofstrasse 16, Tel. 051/26 97 40, PC 80-32735

Filialen:

1004 Lausanne, 19, av. de Beaulieu, Tel. 021/34 72 65

1204 Genève, 8, rue du Marché, Tel. 022/26 03 45

Ermässigte Preise
ohne Rabatt
für
Wiederholungen

Gesucht in aufstrebendes Holzbaugeschäft im Raume Zürich auf
Frühjahr 1971

Zeichner-Bauführer

Ihr Arbeitsgebiet umfasst:

Werkpläne und Massauszüge, Arbeitsüberwachung auf Baustellen.
Mithilfe bei der Projektierung von vorfabrizierten Ferienhäusern,
Lagerhallen, Bürogebäuden.

Gut ausgewiesene Bauzeichner werden eingeführt. Tüchtigen, initiativen Mitarbeitern bieten wir interessante, weitgehend selbständige Arbeit, gute Entlohnung und Aufstiegsmöglichkeiten, Pensionskasse.

Handschriftliche Offerten unter Chiffre 8127 an Mosse-Annoncen AG, 8023 Zürich.

Gesucht nach Lugano

Anfang Januar/Februar 1971

Techniker oder Bauzeichner

Mindestalter 26 Jahre, mit Praxis, selbständig, für Stahlbetonbau, Hoch- und Tiefbau.

Gute Besoldung und Beteiligung am Umsatz.

Offerten sind zu richten an Ingenieurbüro **A. & R. Cantoni**, Via Reggina 9, Lugano, Tel. 091 / 54 28 88 / 54 25 36 / 3 88 26

Zur Ergänzung meines Mitarbeiterstabes suche ich für
die Bearbeitung anspruchsvoller Aufgaben

Architekt-Techniker HTL

- Projektbearbeitung
- Ausführungsvorbereitung
- Leiter einer Arbeitsgruppe

Für eine qualifizierte Persönlichkeit (30 bis 40 Jahre)
bestehen Aufstiegsmöglichkeiten.

Paul R. Kollbrunner, dipl. Arch. SIA
8032 Zürich, Carmenstrasse 25
Tel. 47 54 47 und 34 36 47

Gesucht

Architekt oder Techniker Bauführer und Bauzeichner

für interessante Bauaufgaben im Raume Zug.
Eintritt per sofort oder nach Vereinbarung.

Offerten unter Chiffre SBZ 673 an IVA AG, Postfach,
8035 Zürich.

Gesucht wird

initiativer, selbständiger

Hochbauzeichner(in)

in unser Büro mit vielseitigen Aufträgen.

Sie werden bestimmt in einem der kleinen Teams die
Ihnen zusagende Arbeit und Aufstiegsmöglichkeit finden.

H. Weideli + E. Kuster SIA, Architekten
Rämistrasse 5, 8001 Zürich
Tel. 051 / 34 08 07

Für die Bearbeitung von interessanten Aufgaben im Hoch- und
Tiefbau suchen wir auf Anfang 1971 oder nach Uebereinkunft initiativ, selbständige Mitarbeiter:

Bauingenieur-Techniker HTL Eisenbetonzeichner

Sie finden bei uns angenehmes Arbeitsklima, kleines Team, Personalfürsorge, zeitgemässe Entlohnung.

Offerten oder Anfragen an das

Ingenieurbüro Alfons Späni, 8640 Rapperswil
Alte Jonastrasse 50, Tel. 055 / 2 12 81 / 2 15 16

5.

Prenorm-
Betonbalkendecken
haben eine gute Wärme-
und Schallisolierung

Betonbalkendecken

prenorm

Zürcher Ziegeleien
Zürich
Telefon 051/35 93 30

J. Schmidheiny & Co. AG
Verkaufsbüro: St. Gallen
Telefon 071/22 32 62

Baustoffe AG Chur
Chur
Telefon 081/24 46 46

Gesucht für interessante Bauvorhaben

Architekt-Techniker HTL Bauführer Hilfsbauführer

Erwin Müller, Architekt SIA
8032 Zürich, Eidmattstr. 38, Tel. 051 / 47 92 44

Dipl. Bauingenieur-Techniker HTL

gesucht in Ingenieurbüro in Bern als rechte Hand des Chefs zur Bearbeitung von Projekten in Hoch-, Tief- und Wasserbau.

Bei Eignung ist die spätere Uebernahme eines Filialbetriebes möglich.

Offerten sind erbeten unter Chiffre SBZ 804, IVA AG, Postfach, 8035 Zürich.

Zur Erweiterung unseres Teams suchen wir einen jüngeren, initiativen

Eisenbetonzeichner

der Freude hat, nach guter Einführung weitgehend selbständig in mittelgrossen, renommierten Ingenieurbüro an Industrie- und Wohnbauten mitzuarbeiten. Wir bieten einen guten Leistungslohn, grosszügige Kranken- und Personalfürsorge, drei Wochen Ferien (die auf Wunsch auch halbtagsweise bezogen werden können), Fünftagewoche, Normalarbeitszeit frei wählbar zwischen 7 und 18 Uhr.

Alles weitere über diese interessante Dauerstelle erfahren Sie unter Zusicherung der strengsten Diskretion durch

Ingenieurbüro René Meyer
Zürich, Telefon 051 / 32 64 65
und Baden, Telefon 056 / 2 35 21

Wir suchen für die Bearbeitung vielseitiger Bauaufgaben

Architekten Bautechniker Bauzeichner

Arbeitsgebiet:
Planungsaufgaben
Entwurfsarbeiten
Projektbearbeitung

Bächtold + Baumgartner
dipl. Architekten BSA
9400 Rorschach, Seestrasse 4
Telefon 071 / 41 17 55

Wir suchen

dipl. Bauingenieur ETH

für die Bearbeitung interessanter Projekte auf dem Gebiete des Brückenbaus und des Hochbaus

sowie

Ingenieur-Techniker HTL

für örtliche Bauleitung im Brückenbau und Strassenbau.

Wir bieten angenehmes Arbeitsklima in kleinem Team, zeitgemässes Salär, fortschrittliche Sozialleistungen.

Wanzenried + Martinoia, Ingenieurbüro
Bern, Eigerplatz 5, Telefon 031 / 46 16 34

In unserem Ingenieurbüro in Zürich haben wir interessante Aufgaben für einen jüngeren, bereits erfahrenen

Tiefbauzeichner-Konstrukteur

bereit.

Wenn Sie gewillt sind, an bedeutenden Verkehrsbauten anspruchsvolle Arbeiten zu leisten und ein Zeichnerteam zu führen, erwarten wir gerne Ihre Bewerbung.

Neben der Tätigkeit im Büro werden Sie auch Gelegenheit haben, in Kontakt mit den Baustellen und Behörden zu kommen.

Unser Büro befindet sich in einem Aussenquartier von Zürich mit guten öffentlichen Verkehrsanschlüssen an die Innenstadt und genügend Parkmöglichkeiten.

Gerne orientieren wir Sie näher über die ausgeschriebene Stelle. Sie erreichen uns während der Bürozeit unter Telefon 051 / 53 62 82.



Kreistelephondirektion Zürich

Wir suchen initiative und verantwortungsbewusste

Ingenieur-Techniker HTL

der Fachrichtungen Elektro- oder Maschinentechnik für die

Planung und den Bau von Telefonnetzen

Unsere Mitarbeiter führen wir gründlich in das interessante Arbeitsgebiet ein. Die vielfältigen Aufgaben bieten gute Aufstiegsmöglichkeiten. Wir erwarten gerne Ihren Anruf (Telefon 051 / 36 11 11, intern 651), um mit Ihnen eine persönliche Besprechung zu vereinbaren und Sie über das Fachgebiet sowie die Anstellungsbedingungen orientieren zu können.

Kreistelephondirektion Zürich, Postfach, 8027 Zürich

Gesucht erfahrener

Bauführer

für ein grösseres Bauvorhaben

Architekt-Techniker HTL

oder erfahrener Bauzeichner

für Werkplanbearbeitung und Bauführung eines Mehrfamilienhauses

Architekt-Techniker HTL

für Werkplanbearbeitung und Kostenvoranschlag eines Schulhauses

B. Gerosa, Architekt BSA/SIA
Florastrasse 56, 8008 Zürich, Telefon 051 / 34 90 20

Schutzraumabrechnungen und Ausmassarbeiten

übernimmt junger Baufachmann.

Tel. 051 / 47 88 77



Bauabteilung

In unserer **Bauabteilung** in Zürich-Altstetten werden die Industrieanlagen geplant, welche sich aus unserer weltweiten Tätigkeit ergeben. Laufend sind neue Grossprojekte und andere Aufgaben in Europa und auch in Uebersee zu bearbeiten, so dass auch der Mitarbeiterstab entsprechend erweitert werden muss.

Folgende Stellen sind daher zu besetzen:

1 Architekt-Techniker HTL

für die Projektierung von Industrie- und Sozialbauten. Hierfür sind gute Französischkenntnisse von Vorteil, da eine spätere Versetzung zur örtlichen Bauleitung in Frankreich oder Belgien möglich wäre.

Mehrere Hochbauzeichner

für die Mitwirkung von der Projektierung bis zur Detailbearbeitung interessanter industrieller Bauten mit den dazugehörigen Sozialgebäuden, hauptsächlich für das Ausland. Die zeitweise Versetzung zu einer örtlichen Bauleitung steht ebenfalls im Bereiche der Möglichkeiten, wobei Fremdsprachenkenntnisse sehr vorteilhaft sind.

Es handelt sich bei allen diesen Positionen um Dauerstellen mit gut ausgebauten Sozialeinrichtungen.

Bewerber sind gebeten, ihre Angebote mit Lebenslauf, Zeugniskopien, Foto usw. zu richten an die Personalabteilung.

Schweizerische Aluminium AG
Buckhauserstrasse 11, 8048 Zürich



Im Auftrage der Arbeitsgemeinschaft AGN Göschenen suchen wir einen

Bauingenieur

als Sektionsingenieur für den Vortrieb und die Betonierung im **Gotthard-Strassentunnel**, mit der Möglichkeit, den Tätigkeitsbereich zu erweitern.

Bewerber mit praktischer Erfahrung im Untertagebau, speziell im mechanischen Ausbruch, sind gebeten, ihre Offerte mit den üblichen Beilagen sowie mit Angaben des Gehaltsanspruches und frühestem Eintrittsdatum einzureichen an

AG Conrad Zschokke, 8045 Zürich
Räffelstrasse 11, Tel. 051 / 35 52 35

Zur Bearbeitung interessanter Bauaufgaben wie Hallenbäder und Freibäder suchen wir in unser Team einen einsatzfreudigen

Bautechniker oder Bauzeichner

sowie einen

Bauführer

L. Plüss, Arch. SWB, Promenadengasse 14
8001 Zürich, Telefon 051 / 34 79 50

6.

Prenorm-
Betonbalkendecken
gewährleisten ein
gesundes Raumklima

Betonbalkendecken

prenorm

Zürcher Ziegeleien
Zürich
Telefon 051/35 93 30

J. Schmidheiny & Co. AG
Verkaufsbüro: St. Gallen
Telefon 071/22 32 62

Baustoffe AG Chur
Chur
Telefon 081/24 46 46

Personalprobleme?

Hochbauzeichner/Techniker AT

übernimmt in freier Mitarbeit Planbearbeitung und Devis usw. — Region Ostschweiz.
Unverbindliche Kontaktnahme unter Chiffre SBZ 807, IVA AG, Postfach, 8035 Zürich.

Gesucht

Technische Arbeitskraft

in Baugeschäft am rechten Zürichseeufer.

Ihre Aufgabe in unserem gut eingerichteten Betrieb:
Betreuung der Kundenarbeiten im Aussendienst, Rapportwesen, Ausmass und Abrechnungen, Nachkalkulation.

Unsere Gegenleistung:
Dauerstelle mit zeitgemässen, gutem Salär, Altersversicherung, sehr gutes Betriebsklima.

Offerten mit Eintrittsmöglichkeit und Lohnanspruch unter Chiffre SBZ 800, IVA AG, Postfach, 8035 Zürich.

Diplom-Bauingenieur

mit mehrjähriger Erfahrung in Hoch-, Industrie- und Brückenbauten in verantwortungsvoller Stellung sucht sich freie Mitarbeit in Ingenieurbüro oder Bauunternehmung in Bern.

Offerten sind erbeten unter Chiffre SBZ 810, IVA AG, Postfach, 8035 Zürich.

Gesucht auf Januar 1971 oder nach Uebereinkunft
junger, tüchtiger

Hochbauzeichner

oder Techniker für die Planbearbeitung.

Angenehmes Arbeitsklima, fortschrittliche Arbeitsbedingungen.

Melden Sie sich bitte telefonisch oder schriftlich bei

Ruedi Richner, Architekturbüro
5610 Wohlen, Rotackerweg 7, Tel. 057/6 30 67

Wir suchen:

Ingenieur

Wir wünschen:

abgeschlossenes Hochschulstudium
als Bauingenieur, mehrjährige praktische Erfahrung, Muttersprache Französisch oder Deutsch, gute Kenntnisse der andern Sprache.

Wir bieten:

interessante und vielseitige Tätigkeit
auf dem Gebiete des Wasserstrassenbaues und den damit verbundenen Fragen der Binnenschifffahrt, besonders der internationalen Rheinschifffahrt. Entwicklungsfähige Stelle mit Aufstiegsmöglichkeiten.

Wir sind gerne bereit, weitere Aufschlüsse über den Aufgabenkreis und die Besoldung mündlich oder schriftlich auch vor der Offertstellung zu erteilen.

Eidg. Amt für Wasserwirtschaft
3011 Bern

Bollwerk 27, Tel. 031/22 12 21

Stadt Frauenfeld

Wir suchen einen

Bauzeichner-Bauführer

Anforderungen:

abgeschlossene Lehre als Bauzeichner, Bauführerpraxis in Arbeiten des Hoch- oder Tiefbaus erwünscht.

Tätigkeitsgebiet:

Mitarbeit in allgemeinen Planungsaufgaben, Projektierungsarbeiten, Bauausführungen, Unterhalt und Verwaltung städtischer Liegenschaften, Baupolizei.

Geboten werden:

zeitgemässe Besoldung, Pensionskasse und Fünftagewoche.
Stellenantritt nach Uebereinkunft.

Anmeldungen mit den üblichen Unterlagen und mit Angaben über den Gehaltsanspruch sind dem Stadttammannamt Frauenfeld, Rathaus, 8500 Frauenfeld, einzureichen.

Auskunft erteilt das Stadtbauamt, Telefon 054/7 36 60.

EWZ

Für interessante Aufgaben in unserem Leitungsbaubüro suchen wir

Vermessungszeichner Tiefbauzeichner

Wir bieten geregelte Anstellungs- und Arbeitsbedingungen, Fünftagewoche, auf Wunsch kurze Mittagspause mit Verpflegungsbeitrag, zentral gelegene Büros (drei Minuten vom HB Zürich).

Wenn Sie sich dafür interessieren, erwarten wir gerne Ihr Dienstangebot.

Elektrizitätswerk der Stadt Zürich
Personaldienst
Postfach, 8023 Zürich 1
Telefon 051 / 23 17 00

Hätten Sie Freude in Zug an interessanten Bauvorhaben wie Kirche, Schule, Kinderheim, Wohnungsbau usw. als

Bautechniker Bauzeichner(in)

in gutem Arbeitsteam mitzuarbeiten? Dann rufen Sie uns bitte an!

Paul Weber, dipl. Architekt
ETH / SIA
Aegeristrasse 50, 6300 Zug
Telefon 042 / 21 42 42

Unser Ingenieurbüro in **Zürich 11** hat interessante Zeichner- und Konstrukteurstellen zu vergeben:

Tiefbauzeichner(in)

Planung, Strassenbau, Kanalisation, Bahnbau

Eisenbetonzeichner(in)

Verwaltungsbauten, Parkgaragen, Sportanlagen, Brücken

Bauzeichner-Lehrstelle

(evtl. mit Berufsmittelschule) auf Frühjahr 1971

Modernste Arbeitsplätze, Personalfürsorgestiftung, angemessene Honorierung.

Wehrli, Weimer, Golta, Ingenieurbüro
Grünhaldenstrasse 6, 8050 Zürich
Telefon 051 / 50 13 30

Bauamt II der Stadt Zürich

Im Zusammenhang mit einer bevorstehenden Pensionierung sucht die **Baupolizei** einen

Architekten

mit abgeschlossener Technikumsbildung.

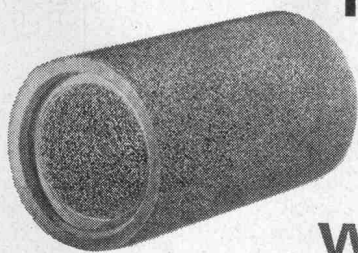
Die Bewerber sollen sich über eine praktische Tätigkeit in Büros und auf Baustellen ausweisen.

Aufgabenkreis: Prüfung von Bauprojekten, Auskunftserteilung in Baufragen, Kontrolle der Rohbauten und Bauabnahmen, Innen- und Aussendienst. Selbständige und interessante Tätigkeit auf dem Gebiete des Hochbaues.

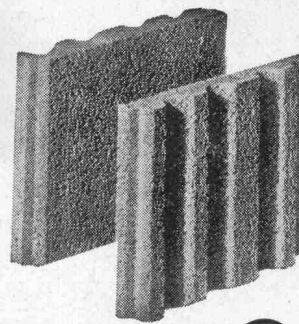
Besoldung je nach Ausbildung, Praxis und Alter im Rahmen der städtischen Besoldungsverordnung, Pensionsversicherung, Aufstiegsmöglichkeit, Fünftagewoche.

Bewerbungen mit Angabe der Personalien, des Bildungsganges und der bisherigen Tätigkeit sowie von Referenzen mit Beilage von Zeugnisabschriften, Schriftprobe und Foto sind dem **Vorstand des Bauamtes II, Amtshaus IV, Postfach, 8021 Zürich**, einzureichen.

Vorstand des Bauamtes II



Hunziker-Filterrohre und Filterplatten entwässern das Erdreich dauernd wirkungsvoll



HUNZIKER Baustoff-Fabriken in Zürich, Bern, Brugg, Landquart, Olten und Pfäffikon SZ



Freischaffender

Architekt-Techniker HTL

sucht freie Zusammenarbeit mit Architekten.

Projektstudien, Baueingabe evtl. Bauausführung.

Offerten unter Chiffre SBZ 795, IVA AG, Postfach, 8035 Zürich.

Montageaufträge

Industriemontagen
Baumontagen (Hoch-, Tiefbau)
Bau von Spezialmaschinen

können laufend übernommen werden.

MOBA, 8004 Zürich
Dienerstrasse 30, Tel. 051 / 23 50 22

Einwohnergemeinde der Stadt Grenchen

Beim Stadtbauamt ist die Stelle eines qualifizierten

Bauführers

der Richtung Tiefbau neu zu besetzen.

Die Fähigkeit, gemeindeeigene Tiefbauten als Baubegleiter oder Bauleiter termin- und fachgerecht wie in wirtschaftlicher Hinsicht zu überwachen, wird vorausgesetzt.

Als Gegenleistung bieten wir eine zeitgemäss honorierte Dauerstelle mit Pensionskasse und ein angenehmes Arbeitsklima.

Anmeldungen sind an das Städt. Personalamt, Bahnhofstrasse 23, 2540 Grenchen, zu richten.

Gesucht auf Ende 1970 oder Anfang 1971

Eisenbetonzeichner(in)

für die Bearbeitung interessanter Aufgaben des Hoch- und Tiefbaus.

Wir bieten:

angenehmes Arbeitsklima in ruhiger Umgebung, zeitgemässe Entlohnung und Arbeitszeit, Förderung der Weiterbildung.

Für Wohnung oder Zimmer kann gesorgt werden. Rufen Sie uns an!

Ingenieurbüro Kost + Nussbaumer
Spitalstrasse 18, 6210 Sursee
Telefon Geschäft 045 / 4 19 66, privat 045 / 4 29 96

Wir suchen für unser junges, dynamisches Architekturbüro zwei Mitarbeiter, nämlich einen jüngeren

Architekt/Techniker

speziell für Entwurf und Projektierung von verschiedenen Bauaufgaben, interessanter und vielseitiger Arbeitsplatz für einen Entwurfs-Typ

sowie einen ausgewiesenen

Bauführer

für die örtliche Bauleitung eines Alters- und Pflegeheims (ca. 7 Mio Baukosten) und andern Bauobjekten. Eintritt per sofort oder nach Vereinbarung.

Bewerber, welche Wert darauf legen, in kleinerem Team mitzuarbeiten, melden sich bitte bei

WICKLI + KAUFMANN, Architekten
Wattwil und Ebnat-Kappel, Tel. 074 / 7 23 32 / 3 21 44

Wir suchen

Ingenieur-Bauführer

für die selbständige Leitung einer

Gross-Tiefbaustelle

Bauführer, die den Nachweis einer mehrjährigen Baustellenpraxis erbringen können und welche an einer interessanten, entwicklungsfähigen Dauerstelle interessiert sind, senden Ihre Offerte unter Beilage der üblichen Unterlagen an:

THEODOR BERTSCHINGER AG
Hoch- und Tiefbauunternehmung
8057 Zürich, Schaffhauserstrasse 78

Ich muss mich von der aktiven Geschäftsleitung aus gesundheitlichen Gründen zurückziehen. Da ich keinen Nachfolger habe, ergibt sich daraus

für einen jüngeren dipl. Bauingenieur eine ausgezeichnete Möglichkeit, sich selbständig zu machen.

Mein mittelgrosses Ingenieurbüro auf dem Platze Zürich verfügt über gesicherte Aufträge im Industrie- und Wohnungsbau, ein Team langjährig eingespielter, qualifizierter Mitarbeiter und einen sehr guten Ruf.

Einer dynamischen Persönlichkeit, welche die menschlichen und fachlichen Voraussetzungen mitbringt, diese interessante Aufgabe zu übernehmen, biete ich die nötige Einführungs- und Starthilfe gerne.

Alles weitere erfahren Sie unter Zusicherung der strengsten Diskretion unter Chiffre SBZ 809, IVA AG, Postfach, 8035 Zürich.

Stadt Frauenfeld

Wir suchen einen

Ingenieur-Techniker HTL

Anforderungen:

Abschluss einer HTL oder gleichwertige Ausbildung, Praxis erwünscht.

Aufgaben:

abwechslungsreiche Tätigkeit in Planung, Projektierung, Durchführung und Unterhalt von Arbeiten des städtischen Tiefbaus, Bearbeitung weiterer Aufgaben, welche im vielseitigen Tätigkeitsgebiet einer städtischen Bauverwaltung auftreten.

Geboten werden:

zeitgemässe Besoldung, Pensionskasse und Fünftagewoche.

Stellenantritt nach Uebereinkunft.

Anmeldungen mit den üblichen Unterlagen und mit Angaben über den Gehaltsanspruch sind dem Stadtammannamt Frauenfeld, Rathaus, 8500 Frauenfeld, einzureichen.

Auskunft erteilt das Stadtbauamt, Telefon 054 / 7 36 60.

Bauzeichner, Bauleiter

mit 6jähriger Praxis sucht Stelle für Projekt, Bauleitung und Abrechnung im allgemeinen Tiefbau, vorwiegend Strassenbau und Wasserversorgung.

Stellenantritt ca. Mai 1971.

Offerten unter Chiffre SBZ 805, IVA AG, Postfach, 8035 Zürich.

Architecte italien

âgé 37 ans, 14 ans expérience libre profession travaux civils et industriels,

cherche association ou emploi

chez architecte suisse ou important atelier d'architecture.
Ecrire: M. Franco Canzanella, Parco S. Paolo, 80126 Napoli (Italie).

Hochbauzeichnerin

mit 3 Jahren Praxis in Architekturbüro und Baugeschäft sucht Stelle in Basel. Eintritt 1. Januar oder nach Vereinbarung.

Offerten sind zu richten an:

Marianne Landolt, Alte Steinerstrasse 6, 8450 Andelfingen

Zu verkaufen

wegen Anschaffung einer grösseren

Lichtpausmaschine

vollautomatisch, inkl. Papierschnideapparat. Alles in gutem Zustand. Preis Fr. 1100.—.

Mangold & Erb, Architekten, 4402 Frenkendorf, Tel. 061 / 84 35 22

Verantwortungsbewusster holländischer Bauingenieur (mit Niederlassungs-Bewilligung) sucht

Stelle

in Ingenieurbüro.

Offerten unter Chiffre 13-32637 an Publicitas AG, 8021 Zürich.

Ingenieur-Techniker HTL

mit mehrjähriger Erfahrung als Bauführer im Untertag- und Brückenbau sucht neuen Wirkungskreis in Unternehmung, evtl. Bauleitung.

Offerten unter Chiffre T 303695 an Publicitas AG, 3001 Bern.

Aquarex

Fugenbänder
Beton- und Mörtelzusätze



Polyrex AG

Grünhaldenstrasse 6 8050 Zürich
Tel. 051 48 79 03 Chemische Baustoffe

Ich suche auf Frühjahr 1971

Lehrstelle Hochbauzeichner

Besuchte Sekundarschule und 1 Jahr Berufswahlschule.
Wollen Sie bitte Ihre Offerte richten an:
Thomas Schleiniger, 8047 Zürich, Rossackerstrasse 148

Ingenieur-Techniker HTL

31 Jahre alt, sucht neuen Wirkungskreis. Bisheriges Tätigkeitsgebiet: Mehrere Jahre Praxis in Bauunternehmung und Bauleitung; allgemeiner Tiefbau, Eisenbeton, Stollenbau.

Bevorzugter Arbeitsort: Zürich und Umgebung.

Offerten unter Chiffre SBZ 808, IVA AG, Postfach, 8035 Zürich.

Bauleiter

40jährig, mit umfassenden Kenntnissen in der Bauvorbereitung und Bauausführung sucht ausbaufähigen Wirkungskreis.

Offerten bitte unter Chiffre SBZ 814, IVA AG, Postfach, 8035 Zürich.

Einwohnergemeinde Zollikofen

Bei der Bauverwaltung ist folgende neugeschaffene Stelle auf den 1. Januar 1971 zu besetzen:

Architekt-Techniker HTL

Arbeitsbereich:

weitgehend selbständige Leitung des ganzen Hochbauwesens der Gemeinde

Anforderungen:

abgeschlossene Technikumsausbildung. Zuverlässig, Sinn für Zusammenarbeit, Verantwortungsbewusstsein. Geschick im Verhandeln mit Behörden und Privaten.

Wir bieten:

Selbständigkeit in der Arbeitsausführung
zeitgemässe Besoldung
gut ausgebaute Pensionskasse und fortschrittliche Sozialleistungen
Treueprämie und Fünftagewoche
drei Wochen Ferien

Bewerber sind gebeten, ihre Anmeldungen mit Gehaltsanspruch bis zum **30. November 1970** an den Gemeindepräsidenten, Herrn Dr. Max Haupt, 3052 Zollikofen, Wahlackerstrasse 25, zu richten.

Für nähere Auskünfte steht der Bauinspektor gerne zur Verfügung, Tel. 031 / 57 18 51.

Ingenieur-technicien ETS

(25) cherche place en Suisse romande dans une entreprise ou un bureau d'ingénieurs. 3 ans de pratique. Langues: français, allemand. Ecrire: chiffre SBZ 813, IVA AG, Postfach, 8035 Zürich.

ELEKTRO-WATT INGENIEURUNTERNEHMUNG AG

Für die Projektierung und die Koordination zwischen den Spezialisten aus den verschiedenen Fachrichtungen suchen wir einen

Bauingenieur

Das Arbeitsgebiet umfasst Wasserversorgungsanlagen, militärische und zivile Unterstände und Schutzbauten usw.

Anforderungen:

- abgeschlossenes Hochschulstudium
- Schweizer Bürger
- breiter Horizont, Erfahrungen auf einem oder mehreren Sachgebieten und die Fähigkeit, sich in neue und vielseitige Teilgebiete einzuarbeiten
- Beweglichkeit und Verhandlungsgeschick
- Fähigkeit und Freude, ein Arbeitsteam zu leiten

Wir bieten Ihnen:

- gutbezahlte Dauerstelle
- Sozialleistungen
- Aufstiegsmöglichkeiten innerhalb einer dynamischen Firma

Interessenten stehen wir für Auskünfte gerne zur Verfügung. Telefonieren Sie uns bitte oder schreiben Sie unter Kennzeichen BIL an das

Personalbüro der
ELEKTRO-WATT
Postfach
8022 Zürich, Telefon 051 / 36 33 66

Wehntalerstr. 17 8057 Zürich ☎ 051 26 16 14

Zimmerei

Schreinerei

Holzbau

Müller Sohn + Co. MS

IBM (Schweiz) sucht zur Lösung interessanter Aufgaben auf dem technisch/wissenschaftlichen Sektor

**Statiker
Bauführer
Verkehrsingenieur
Elektrotechniker
Elektroingenieur
Maschineningenieur
Fachmann auf dem Gebiet
der Betriebswissenschaften**

Neben guten Sozialleistungen erhalten Sie von uns vor allem Aufgaben, die Ihr Können und Ihre Fähigkeiten herausfordern.

Rufen Sie uns unverbindlich an oder schreiben Sie uns. Gerne geben wir Ihnen nähere Einzelheiten über Ihre zukünftigen Aufgaben bekannt und beantworten Ihre Fragen.

IBM

IBM (Schweiz)

Personalabteilung
Talstrasse 66, 8022 Zürich
Telefon 051 / 35 88 10
Intern 554 verlangen

Kant. Technikum Burgdorf

Infolge Erweiterung der Lehrpläne suchen wir einen

hauptamtlichen Lehrer

an die

Abteilung Tiefbau

mit Amtsantritt am 1. April 1971

für Strassenbau, Verkehrswesen und Nebenfächer oder Wasserbau, Kanalisation und Abwasserreinigung und Nebenfächer.

Erfordernisse: Abgeschlossenes Studium an einer Technischen Hochschule oder einer Höheren Technischen Lehranstalt mit entsprechender Weiterbildung sowie mehrjährige Berufspraxis.

Die Anstellungsbedingungen können in unserem Sekretariat bezogen werden.

Bewerbungen sind bis 30. November 1970 an die Direktion des Kant. Technikums, 3400 Burgdorf, zu richten.



Die Verwirklichung unserer grossen Industrieprojekte erfordert auch die Lösung einer Reihe kaufmännisch-administrativer Aufgaben. Wir suchen einen

kaufmännischen Mitarbeiter

mit einigen Jahren Berufserfahrung in einer technischen Branche

für die Unterstützung technischer Gruppen bei Offertvergleichen, Auftragserteilung, Bearbeitung von Lieferverträgen, Terminüberwachung sowie im Rechnungswesen.

Diese Stelle bietet interessante Möglichkeiten, Kontakte mit dem Ausland und den Leistungen entsprechendes Einkommen.

Interessenten sind gebeten, ihre Angebote mit Lebenslauf, Zeugniskopien und Saläranspruch zu richten an die Personalabteilung der

Alusuisse-Engineering AG
Buckhauserstrasse 11, 8048 Zürich





durobeton durobeton durobeton

unarmierte Schleuderrohre

Wir suchen

**Architekt
Architekt-Techniker HTL
Bauezeichner**

**Rudolf + Esther Guyer, dipl. Arch. BSA/SIA
Höhenweg 20, 8032 Zürich, Tel. 051 / 53 82 50**

Wir sind ein aufstrebendes, modernes Ingenieurunternehmen für Planung, Projektierung und Bauleitung von Hoch- und Tiefbauten.

Wir suchen zur Ergänzung verschiedener Arbeitsgruppen

**dipl. Bauingenieure ETH
Ingenieur-Techniker HTL**

der Fachrichtungen Verkehrsplanung und Verkehrstechnik, Autobahn-, Strassen- und Bahnbau,

Hoch- und Brückenbau in Eisenbeton und Stahl.

Sie haben bei uns die Möglichkeit, interessante Bauvorhaben in der Schweiz und im Ausland zu bearbeiten. Durch einen engen Kontakt mit qualifizierten Fachkollegen sowie durch betriebseigene und externe Ausbildung können Sie bei uns Ihre Entwicklung zum Spezialisten, Projektkoordinator oder Bauleiter fördern. Ihren Einsatz planen wir mit Ihnen zusammen aufgrund Ihrer besonderen Eignungen und Ziele.

Ideale Voraussetzungen: Einige Jahre Praxis in Verwaltung, Ingenieurbüro oder Unternehmung; Alter: 25 bis 35 Jahre. Muttersprache: Deutsch, Französisch, Italienisch oder Englisch.

Senden Sie bitte Ihre Kurzofferte an:

**BALZARI BLASER SCHUDEL
BAUINGENIEURE ETH/SIA**

**Kramburgstrasse 14, 3006 Bern
Telefon 031 / 44 69 11**

Wir sind ein mittelgrosses, renommiertes Ingenieurbüro in Zürich, das vorwiegend Aufgaben auf dem Gebiet des Brücken-, Industrie- und allgemeinen Hochbaus betreut. Zurzeit bearbeiten wir unter anderem folgende Bauvorhaben: Altersheim Möhrlistrasse, Geschäftshäuser in der Innenstadt, Brücken Westtangente Escher-Wyss bis Geroldstrasse, Brücken im Urner Reusstal, Bauleitung der N1 im Limmattal und Zürich—Winterthur.

Absolvent ETH

Zur Ergänzung unseres gut eingespielten Teams suchen wir einen jungen Diplomingenieur, dem es Spass machen würde, mit uns zusammenzuarbeiten. Unser neuer Mitarbeiter sollte über gesicherte statische Grundkenntnisse verfügen und etwas konstruktives Flair besitzen. Wir werden ihn gerne in die Praxis seines Berufs einführen.

Eisenbetonzeichner(in)

(Tiefbauzeichner, Stahlbauzeichner)

Die Planbearbeitung der von uns projektierten Bauten liegt in der Hand von routinierten Zeichnern und Konstrukteuren, die unsere Ingenieure wirkungsvoll zu entlasten vermögen. Aber es sind zurzeit zu wenige, die sich in diese Aufgabe teilen. Wir suchen deshalb neue Mitarbeiter, denen unsere vielseitigen Aufgaben sicher eine berufliche Befriedigung zu geben vermögen.

Bauleiter

Auch unsere Bauleitungsequipe bedarf auf Anfang nächsten Jahres einer Verstärkung durch einen fachlich gut ausgewiesenen Ingenieur-Techniker, der als Stellvertreter unseres Abschnittsbauleiters über eine gewisse Bauleitungspraxis bereits verfügen sollte.

Wir können unseren neuen Mitarbeitern ein gutes Leistungssalar, weitgehende Sozialleistungen und einen angenehmen Arbeitsplatz in modernem Bürohaus an guter Verkehrslage anbieten (Nähe Römerhof). Gleitende Arbeitszeit in Prüfung.

Gerne hoffen wir, dass unser Angebot Sie anspricht und wir bald von Ihnen hören werden.

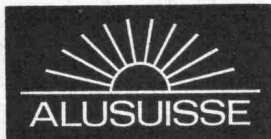
Mit freundlichen Grüßen:

ASCHWANDEN + SPECK, dipl. Ing. ETH/SIA, 8030 Zürich
Sophienstrasse 16, Tel. 051 / 47 34 51

Architekturmodelle in Gips,
Holz, Plexiglas, termingerecht
und in tadelloser Ausführung

Architekturmodelle

Zaborowsky & Schalk
Neumarkt 10, 8001 Zürich
Telefon 34 22 16
Siewerdstr. 99, 8050 Zürich
Telefon 46 62 11



In der zentralen Abteilung für die Produktentwicklung unseres Konzerns in Zürich entstehen neue Anwendungen und Systeme, die für den künftigen Bedarf an industriellen Fertigprodukten bestimmt sind. Die Anwendungsgebiete des Aluminiums allein oder in Kombination mit andern Werkstoffen sind sehr umfangreich, daher der polytechnische Charakter dieser Abteilung.

Für unsere Gruppe **Walzprodukte** suchen wir:

2 Hochbau- oder Stahlbauzeichner

für die selbständige Bearbeitung von Problemen in Industriebauten wie auch Dach- und Wandverkleidungen aus Aluminium

1 Konstrukteur

(Fachrichtung Hochbau)

für die Mitarbeit bei der Konstruktion und beim Finden neuer Anwendungsmöglichkeiten von Elementbauteilen

1 technischen Kaufmann

der, wenn möglich, bereits Erfahrungen auf dem Gebiete vorfabrizierter Leichtbau-Elemente sammeln konnte. Diesem Mitarbeiter würde die Kalkulation, Ueberwachung von Aufträgen und andere administrative Aufgaben zugeteilt. Er sollte ferner in der Lage sein, mit Kunden geschickt zu verhandeln.

Wir bieten die Möglichkeit freier Entfaltung schöpferischer Leistungen, Aufstiegsmöglichkeiten, je nach Eignung und Neigung auch späteren Einsatz im Ausland, Dauerstelle, Pensionskasse und weitere Sozialleistungen.

Offerten sind mit den üblichen Unterlagen erbeten an die Personalabteilung

SCHWEIZERISCHE ALUMINIUM AG
Buckhauserstrasse 11
8048 Zürich



Wir offerieren einem

Ingenieur-Techniker HTL

mit Initiative und Verhandlungstalent einen interessanten und selbständigen Posten in unserer expandierenden Bauabteilung auf dem Platz Zürich.

Aufgabenkreis:

- Planung, Projektierung und Ausführung von Seeumschlagsplätzen
- Lösung von Aufgaben aus dem Gebiete des Spezialtiefbaus
- Planung und Organisation von Wassertransporten und Unterwasserschüttungen

Als Stelleninhaber haben Sie die Möglichkeit, nach einer gewissen Einarbeitungszeit eine eigene Abteilung aufzubauen und Ihr Aufgabengebiet selbständig zu erweitern.

Wenn Sie bereits praktische Erfahrungen besitzen, ist dies ein Vorteil, jedoch nicht Bedingung.

Bitte schreiben Sie uns oder rufen Sie uns an. Wir freuen uns, Sie näher zu informieren.

KIBAG AG, Personalbüro
8806 Bäch, Telefon 051 / 76 26 66



Zur Erweiterung unseres Mitarbeiterstabs der Abteilung für Entwicklung und Projektierung von Eisenbahnsicherungsanlagen suchen wir einen

dipl. Elektroingenieur ETH/EPUL

sowie einen

Elektroingenieur-Techniker

mit Ausbildung HTL

Wir sind ein Unternehmen in der Zentralschweiz (Nähe Luzern), welches sich speziell mit Fragen der Verkehrssicherheit befasst.

Gerne erwarten wir Ihre schriftliche Bewerbung mit den üblichen Unterlagen.

ASEGA
AKTIENGESELLSCHAFT
MEGGEN

Telefon 041 / 37 17 17

Dipl. Bauingenieur SIA

Deutscher (mit Niederlassung), 6½ Jahre in der Schweiz tätig als Bau- und Projektleiter im Tunnel-, Brücken-, Industrie- und allgemeinen Tiefbau, sucht neuen Wirkungskreis in verantwortungsvoller Position.

Offerten sind erbeten unter Chiffre SBZ 812, IVA AG, Postfach, 8035 Zürich.

Junger

Bauingenieur ETH

mit Erfahrung auf dem Gebiet des Nationalstrassenbaus sucht auf Anfang 1971 neuen, interessanten Wirkungskreis in Ingenieurbüro oder Unternehmung.

Offerten unter Chiffre SBZ 806, IVA AG, Postfach, 8035 Zürich.

Wir suchen auf Anfang 1971

1 jüngeren Bauingenieur 1 Tiefbau- oder Eisenbetonzeichner

für die Bearbeitung von interessanten Bauaufgaben im Hoch-, Tief-, Industrie- und Brückenbau im Raume Aarau in ein kleineres, fortschrittliches Ingenieurbüro.

Offerten unter Chiffre OFA 3593 R an Orell Füssli-Annoncen AG, 5001 Aarau.

Gesucht für grosses öffentliches Bauvorhaben erfahrener

Architekt-Techniker HTL/Bauführer

und ein

Hochbauzeichner

Einsatzfreudige Mitarbeiter, die selbständigen Wirkungskreis suchen, bitte ich, sich telefonisch oder schriftlich zu melden. Stellenantritt nach Uebereinkunft.

Romeo Favero, Architekt SIA, 8400 Winterthur
Endlikerstrasse 32, Telefon 052 / 29 28 08

Wir brauchen Verstärkung!

Hochbauzeichner

der sich zum Bauführer weiterbilden möchte, findet interessante Aufgabe.

Offerten erbeten an M. Heldner, Architekt-Techn. HTL, Rüttschistr. 25, 8037 Zürich.

Tel. 051 / 60 37 97, ausser Bürozeit 56 93 93

Für interessante Bauvorhaben in Zürich suche ich per sofort oder nach Vereinbarung einen versierten

Bauzeichner/Bautechniker

Angenehmes Arbeitsklima, Fünftagewoche, zeitgemässe Entlohnung.

Jos. Wassermann, Architekt
8032 Zürich, Hedwigstr. 12, Tel. 051 / 53 67 57

Büro- und Buchhaltungsarbeiten

Zahltagswesen, AHV, SUVA, Korrespondenzen, Abrechnungen, Vielfältigkeiten usw.

erledigt prompt und zuverlässig

TERRENO

8008 Zürich, Seefeldstrasse 315, Telefon 051 / 53 49 52

Erfahrener

dipl. Bauingenieur

übernimmt Projektierungs- und Ausführungs-Aufträge in freier Mitarbeit.

Anfragen unter Chiffre C 03-104820 an Publicitas AG, Basel.

Internationale Bauingenieur-Firma

Für dieses auf vorfabrizierte Baukonstruktionen spezialisierte Unternehmen (45 Herstellungswerke in Europa) suchen wir einen

dipl. Bauingenieur

als

Leiter

einer Abteilung für statische Berechnungen. Computerprogramm, Standardisierung sind beinhaltet. Fremdsprachen: Englisch und Französisch geläufig.

Es ist eine entwicklungsfähige Dauerstellung in einem Team von qualifizierten Fachleuten.

Bitte melden Sie sich schriftlich oder mündlich:

R. HOCHSTRASSER
PSYCHOLOGISCHE PRAXIS
Universitätstrasse 86, Postfach 300
8006 Zürich, Tel. 051 / 28 37 83

Diskretion ist Ihnen zugesichert.

Wir tippen und
vervielfältigen

Baudevis
Voranschläge
Expertisen

Alber
Schreibservice
Luzern

Habsburgerstrasse 44
Telefon 041 / 23 71 23

6002 Luzern
Postfach 1053

Kuglostat-Eurotherm

Die neuen Mischbatterien *Kuglostat-Eurotherm* zeichnen sich aus durch die einfache Bedienung. Sie werden hergestellt für Wasch- und Spültische sowie für Bad (umschaltbar auf Brausenbetrieb, Bild 1). Kernstück des Mixers ist das Steuerelement, welches sämtliche Innenteile umfasst und aus einem leicht auswechselbaren Block besteht. Die Kalt- und Warmwasserventile werden mit einem Griff (rechts in Bild 1) gleichzeitig geöffnet und geschlossen.

Der Mischer besitzt zwei voneinander unabhängige Ventile für Kalt- und Warmwasser, die durch ein hydraulisches Relais in Funktion gesetzt werden. Die beiden Relais werden mit dem Temperatureinstellgriff (Bildmitte) über ein Bimetall gesteuert. Das Wasser fliesst in der eingestellten Temperatur aus dem Apparat. Auf Grund der Unabhängigkeit der beiden Ventile sind Veränderungen in der Ausflussmenge, Änderungen in den Temperaturen oder zeitweilige Druckschwankungen praktisch ohne Einfluss. Die hohe Empfindlichkeit des Bimetalls auf Temperaturveränderungen bewirkt, dass dieses sofort reagiert und die Zumessung von kaltem und warmem Wasser neu steuert.

Die Ausführung für Bad mit Umstellung auf Brause besitzt eine automatische Rückschaltung. Bild 2 zeigt einen Schnitt durch die Umstellvorrichtung. Diese besteht aus dem einteiligen Umstellkolben 2, der über den Griff 1 zwischen dem Sitz 3 (Handdusche) und dem Sitz 4 (Auslauf) umgestellt werden kann. In Ruhestellung presst die Feder 5 den Umstellkolben 2 auf den Sitz 3, wodurch die Verbindung zur Dusche geschlossen wird. Wenn das Wasserventil geöffnet wird, läuft das Wasser auf Grund der Ruhestellung des Kolbens 2 immer durch den Auslauf, so dass unfreiwillige Duschen ausgeschlossen sind.

Wünscht man die Handdusche zu benützen, hebt man den Umstellgriff 1. Der Widerstand der Dusche gegenüber dem Wasserdurchfluss ist grösser als derjenige des Auslaufs. Der Differenzdruck presst daher den Umstellkolben 2 nach unten auf den Sitz 4 und komprimiert gleichzeitig die Feder 5. Damit der Umstellkolben in dieser Position bleibt, ist ein Mindestdruck von 3 m WS erforderlich. Nach erfolgtem Abstellen des Wassers schaltet der Umstellkolben automatisch auf die Position «Auslauf» zurück.

*Kugler-Metallgiesserei und Armaturenfabrik AG, La Jonction,
1211 Genève 8 und Josefstrasse 129, 8031 Zürich*

- 1 Umstellgriff
- 2 Umstellkolben
- 3 Dichtungssitz zur Brause
- 4 Dichtungssitz zum Auslauf
- 5 Feder

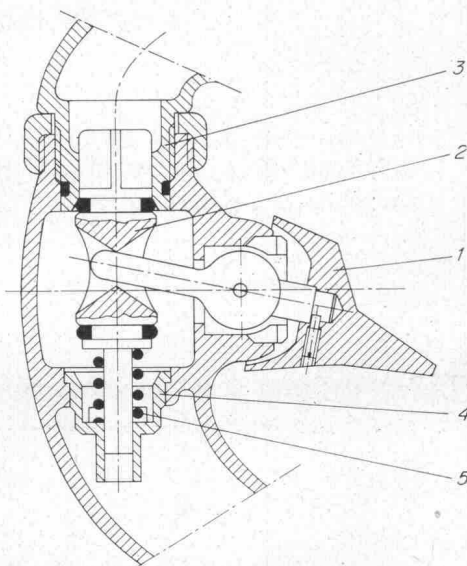


Bild 2. Schnitt durch die Umstellvorrichtung mit automatischer Rückschaltung

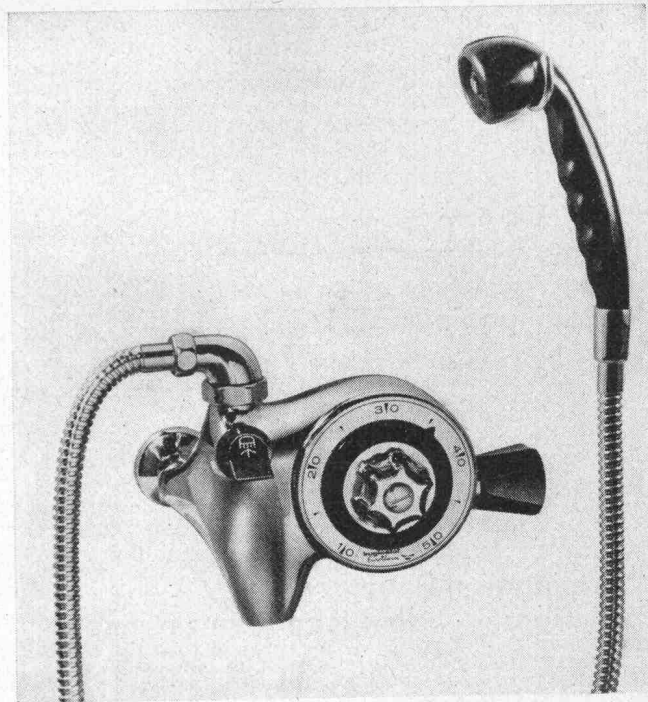


Bild 1. Kuglostat-Eurotherm-Mischer für Bad mit Brause

Handbuch über Befestigungs-Systeme und -Elemente

Unter dem Titel «Fassade und Dach» erschien kürzlich dieses kleine Handbuch. Es behandelt die verschiedenen Fischer-Befestigungssysteme und -elemente, welche sich auch in der Schweiz grosser Beliebtheit erfreuen und hier von der *Tuflex AG* in Lizenz hergestellt werden.

Die 56seitige Broschüre im Format A4 zeigt in übersichtlicher Aufmachung in Wort und Bild nicht nur die einzelnen Elemente des umfangreichen Fabrikationsprogrammes, sondern beinhaltet auch klare Anleitungen für deren fachgerechte Anwendung und vermittelt wertvolle Hinweise für alle, die Problemen der Befestigung auf Mauerwerken, Beton usw. gegenüberstehen. Nützlich sind auch die Tabellen über die Haftfestigkeit (Auszugswerte) des Befestigungselementes bei – fachgemässer – Verwendung in Verbindung mit den gebräuchlichsten Materialien wie Beton, Porenbeton, Bimsstein usw.

Der reichhaltige Inhalt umfasst unter anderem Anwendungsbeispiele und Anleitungen für Nylon-Dübel für Universalgebrauch, Befestigung von Holzunterlagen auf unebenen Flächen, von Wellplatten auf Mauerwerk, Hohlblocksteinen und Dämmstoffplatten, Fassadenbefestigung mit Hinterlüftung, wiederverwendbare Gerüsterbefestigung, unsichtbare Befestigung von grossflächigen Platten mit besonderen Plattenankern usw.

Diese für jeden am Bau praktisch Tätigen nützliche Broschüre wird Interessenten kostenlos abgegeben von der

Tuflex AG, Flughafenstrasse 35, 8152 Glattpburg

Symalit-Information

In ihrem Bulletin, das periodisch in deutscher und französischer Sprache erscheint, informiert die *AG für Synthetische Produkte*, Zürich, über hydraulische Eigenschaften ihrer Kanalisationsrohre aus Kunststoff. Die hydraulischen Eigenschaften von Symkanal-Rohren sind diesen Sommer durch das hydraulische Laboratorium der ETH in Lausanne eingehend geprüft worden. Die Ergebnisse sind in übersichtlicher Form zusammengestellt und mit den notwendigen Berechnungsgrundlagen versehen.

Das Bulletin enthält zwei Einlageblätter, ein Nomogramm zur Ermittlung der Druckverluste und eine Hilfsgraphik für die Bestimmung der Durchflussmenge und Geschwindigkeit in teilgefüllten Rohren. Interessenten erhalten diese Symalit-Information auf Anfrage.

*AG für Synthetische Produkte, Bahnhofstrasse 30, 8022 Zürich,
Telephon 051 1 27 21 33*



Strassentransport eines BP 1000: die 10 Ausgleichsgewichtblöcke vorne haben sich nicht verschoben.

Boilot : kompletter Kran mit Ballast unterwegs

DAS Boilot-Kran-Programm besteht aus 17 Modellen von 300 kg/10 Meter bis 3 t/30 Meter, wovon einige mit Selbstantrieb. Alle diese Modelle sind so ausgearbeitet, dass sie *ohne Zerlegen* in einem Stück – der Strassenverkehrsordnung gemäss – sogar mit Ballast (bei allen Modellen bis zu 25 t/Meter) auf der Strasse transportiert werden können. (Nur das Modell BP 10.000 wird in zwei Teilen transportiert.)

Der Lastwagen-Lenker kann *allein* den Transport ausführen.

Transport Strasse – Baustelle

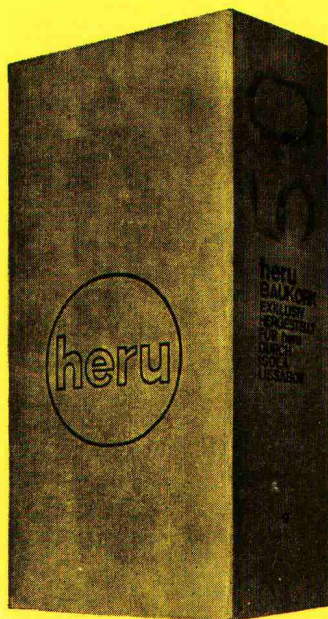
Es ist nicht notwendig, den Bauplatz zum Aufstellen des Kranes besonders vorzubereiten. Der Transport von der Strasse zur Baustelle ist auf ein Minimum von Arbeit beschränkt: Elektrischer Anschluss. Senken der Spindeln und Stützarme. Lastwagen abhängen. Auslegerspitze, Längsträger für die Montage und Turmspitze aufklappen. Das ist alles. Es genügt jetzt, nur noch auf einen Knopf zu drücken, und der Boilot-

Kran hebt sich von selbst in weniger als 10 Minuten.

Umstellen auf dem Bauplatz

Die Dreiradausrüstung des Boilot-Krangestelles ergibt einen ausgezeichneten Umkehrwinkel. Der Boilot-Kran vermag sich auf der Stelle zu drehen. Das Ganze – Mast und Ausleger – zusammengeklappt, kann unabhängig von der Fahrgestell-Position orientiert werden, was erlaubt, mühelos zwischen zwei nahegelegenen Arbeitsstellen zu manövrieren.

**Lieferbereitschaft ist oft wichtiger als ein paar
Prozente Rabatt mehr.**



**Wir liefern von einem Tag auf den andern ab unseren
Lagern**

- **Basel**, Lagerhaus Lastag in Basel-Dreispietz
- **Zürich**, Lagerhaus Danzas, Buckhauserstrasse 28/30,
8048 Zürich
- **Roggwil**, Lagerhaus Gugelmann
- **Bern-Köniz**, Lagerhaus H.&F. Langenegger,
Autotransporte
- **Forel s/Lausanne**, Entrepôts Auto-Transports de
Lavaux S.A.
- **Genève**, Entrepôts Danzas S.A., 23, routes des Jeunes

Ganze Wagons ex ankommendem Schiff franko
Empfangstation haben vorteilhaftere Konditionen.
Weitere Lager befinden sich bei unseren Wiederverkäufern in
der ganzen Schweiz, auch in Graubünden, im Tessin und
Welschland.



heru Baukork

Hermann Herzog Korkprodukte Schneckenmannstrasse 25 8044 Zürich Tel. 051/475434