

**Zeitschrift:** Schweizerische Bauzeitung  
**Herausgeber:** Verlags-AG der akademischen technischen Vereine  
**Band:** 88 (1970)  
**Heft:** 45: Sonderheft Baumaschinen und -geräte

## Werbung

### Nutzungsbedingungen

Die ETH-Bibliothek ist die Anbieterin der digitalisierten Zeitschriften auf E-Periodica. Sie besitzt keine Urheberrechte an den Zeitschriften und ist nicht verantwortlich für deren Inhalte. Die Rechte liegen in der Regel bei den Herausgebern beziehungsweise den externen Rechteinhabern. Das Veröffentlichen von Bildern in Print- und Online-Publikationen sowie auf Social Media-Kanälen oder Webseiten ist nur mit vorheriger Genehmigung der Rechteinhaber erlaubt. [Mehr erfahren](#)

### Conditions d'utilisation

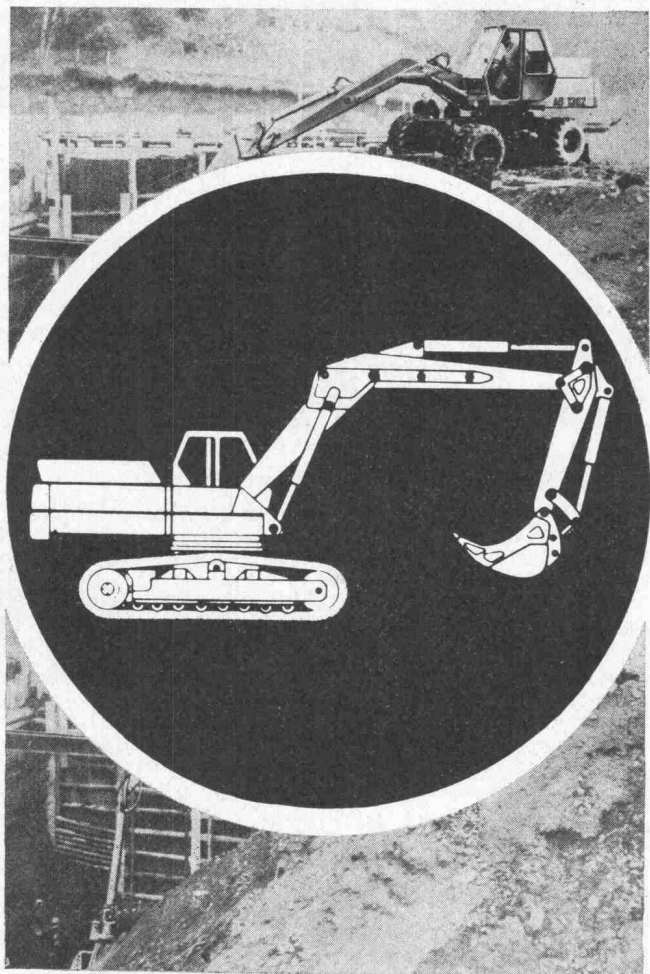
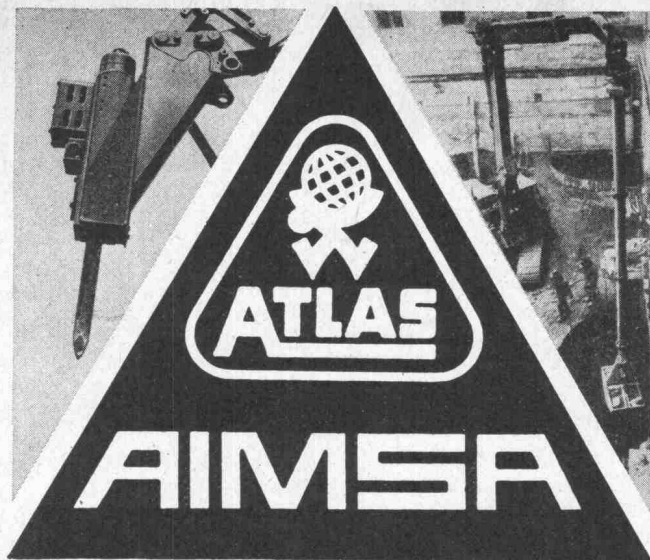
L'ETH Library est le fournisseur des revues numérisées. Elle ne détient aucun droit d'auteur sur les revues et n'est pas responsable de leur contenu. En règle générale, les droits sont détenus par les éditeurs ou les détenteurs de droits externes. La reproduction d'images dans des publications imprimées ou en ligne ainsi que sur des canaux de médias sociaux ou des sites web n'est autorisée qu'avec l'accord préalable des détenteurs des droits. [En savoir plus](#)

### Terms of use

The ETH Library is the provider of the digitised journals. It does not own any copyrights to the journals and is not responsible for their content. The rights usually lie with the publishers or the external rights holders. Publishing images in print and online publications, as well as on social media channels or websites, is only permitted with the prior consent of the rights holders. [Find out more](#)

**Download PDF:** 05.04.2026

**ETH-Bibliothek Zürich, E-Periodica, <https://www.e-periodica.ch>**



AB 1202 - AB 1302 - AB 1602  
AB 1702 - AB 2002

100% HYDRAULISCH  
VON 7 BIS 30 TONNEN  
AUF RAUPEN ODER PNEU

\*

GENERAL VERTRETUNG FÜR DIE SCHWEIZ:

AIMSA - 1211 GENÈVE 26 - 20, RUE BOISSONNAS  
TEL. 022 / 42 48 00

8116 WÜRENLOS  
TEL. 056 / 74 18 44

# Schweizerische Bauzeitung

Offizielles Organ des SIA, Schweizerischer Ingenieur- und Architekten-Verein und der GEP, Gesellschaft Ehemaliger Studierender der ETH Zürich  
Gegründet 1883 von Ing. A. Waldner

88. Jahrgang Heft 45

5. November 1970

## Sonderheft Baumaschinen und -geräte

### Inhalt

Bewertung von Baumaschinen mit veränderlichem Verwendungszweck. Von <i>L. Salmensaari</i> . . . . .	1021*
Rechnergestützte Prüfanlage für Krane. Von <i>R. C. Chevassut</i> . . . . .	1024*
Spiessrahmen, System Männchen, eine Vorrichtung für Umbauten. Von <i>U. Männchen</i> . . . . .	1027*
Sprengungsfreies Verfahren zur Erstellung von Stollen und Tunneln . . . . .	1029
Getriebeloser Rohrmühlenantrieb für Zementwerke . . . . .	1030*
Selbstfahrende Arbeitsbühne für grosse Bauobjekte . . . . .	1031*
Vibrations-Tandemwalze mit Knicklenkung . . . . .	1032*
Die Belagsarbeiten am Autobahnabschnitt Augst-Härkingen der N 2 . . . . .	1032*
Baumaschinen von Bolinder-Munktell . . . . .	1033*
Entwicklungstendenzen bei Erdbewegungsmaschinen . . . . .	1034*
Maschinen und Geräte für die Kabelverlegung . . . . .	1038*
Grosse selbstfahrende Bohrmaschine im Einsatz am Gotthard. Von <i>F. Scheidegger</i> . . . . .	1039*
Prof. Dr. A. Frey-Wyssling zum 70. Geburtstag. Von <i>W. Jegher</i> . . . . .	1040
Zum Rücktritt von Kantonsingenieur Erwin Hunziker, Aarau. Von <i>R. Ruckli</i> . . . . .	1041
Die Neubauten der Eidgenössischen Anstalt für Wasserversorgung, Abwasserreinigung und Gewässerschutz (EAWAG) in Dübendorf. Von <i>W. Jegher</i> . . . . .	1041
«Tatbestand Wohnen». Von <i>H. Ronner</i> . . . . .	1042*

### Umschau

Kein Spitalneubau mehr ohne Helikopter-Landeplatz. Schlagwettergeschützter Klein-Laser. Abendtechnikum Zürich. Eidg. Technische Hochschule Zürich. Lehrlingsbildung in der Kältetechnik . . . . . 1043

### Nekrologe

P. Gurewitsch. Ed. Hüsey. P. Ritz. W. A. von Salis-Soglio . . . . . 1043  
J. Rutishauser. W. Gattiker . . . . . 1044

### Buchbesprechungen

Bauen mit Maschinen. Von *G. Kühn*. Neuerscheinungen . . . . . 1044

### Wettbewerbe

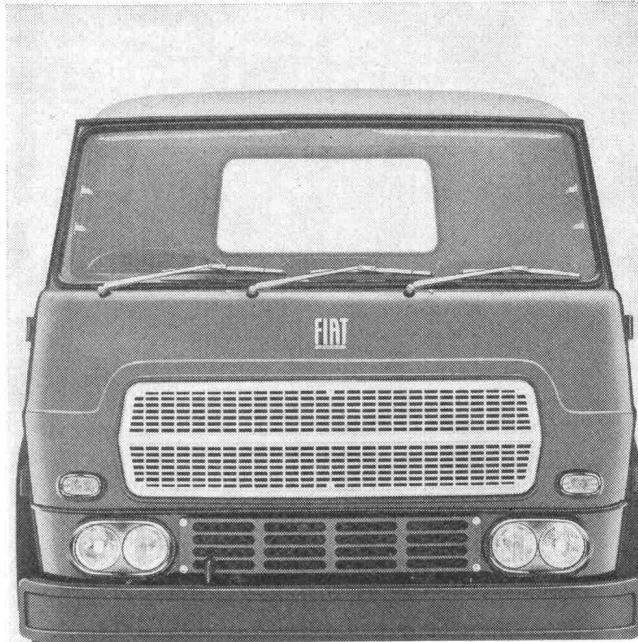
Saalbau, Hallenbad und Erweiterung des Freibades und der Kunsteisbahn in Kloten . . . . . 1044  
Gussglas-Wettbewerb. Kath. Pfarreizentrum für das Furttal. Schulanlage Schattdorf (Uri). Hardbrücke in Zürich . . . . . 1045

### Ankündigungen

Graphische Sammlung der ETH Zürich. «Der engagierte Fotograf» (The Concerned Photographer). Verkehrshaus der Schweiz, Luzern. Production en chaîne de logements aux Etats-Unis . . . . . 1045  
«Schulhausbauten für die Schule von morgen», Zürich. ETH-Tag 1970. 5. Internat. Kongress für Heizung und Lüftung, Kopenhagen. Conference on the Pneumatic Transport of Solids in Pipes. Internat. Baumaschinenmesse, Basel 1971. Vortragskalender . . . . . 1046

650/662, Nutzlast auf Fahrgestell: 6000–7500 kg

377-1-02 □□□□□



# Kontrollturm

Der Verantwortliche in diesem Kontrollturm kontrolliert vieles. Den Verkehr. Den Motor. Die Geschwindigkeit. Die Scheinwerfer. Die Blinker. Die Scheibenwischer. Den Kraftstoff. Er kontrolliert die Fracht vor dem Laden, während der Fahrt, beim Ausladen. Er kontrolliert seine Route. Er kontrolliert sich selbst. Das alles muss – grösstenteils während der Fahrt – möglich sein. Und zwar ohne die Aufmerksamkeit des Fahrers soweit zu beanspruchen, dass er darüber das Wesentliche aus dem Auge verliert. Mit anderen Worten: Der Kontrollturm muss zweckmässig eingerichtet sein: Übersichtlich. Geräumig. Zweckmässig. Komfortabel. Damit sich die Arbeit des Fahrers rentabel, leistungsfähig und auch erfreulich gestaltet. Denn ein Fahrer, der sich wohlfühlt an

seinem Platz, holt mehr heraus. Aus sich, aus dem Wagen, aus seiner Arbeit. Fiat legt bei all seinen Lastwagen-Modellen grössten Wert auf Anlage und Komfort der Kabine. Beim 650/662 wurde sie nach diesen Gesichtspunkten neu gestaltet.

Technische Daten:  
6 Zylinder, 110 PS, Direkteinspritzung, 3 Plätze, freier Durchstieg in der Kabine, Doppelscheinwerfer, 3 Scheibenwischer, Nutzlast auf Fahrgestell: 650 N2, 6000 kg; 662 N2P, 7250 kg; 662 N2, 7500 kg.

Ein Fiat-Fahrer  
fühlt sich wohl.



Sava finanziert zeitgemäss.

Fiat (Suisse) SA 108, rue de Lyon 1211 Genève 13

# FIAT



## Das Summen dieser Baumaschine würde sogar einen sensiblen Musiker ungestört lassen!

Die Atlas Copco-Ingenieure haben erneut dem Lärm den Krieg erklärt und den VSS-Super-Silensair konstruiert. Bei Vollast arbeitet diese Maschine leiser als ein PW-Motor. (70dB/A)

Der Super-Silensair kann zu jeder Tages- und Nachtzeit überall dort eingesetzt werden, wo Menschen ungestört bleiben müssen, z.B. in der Nähe von Spitälern, Schulen oder auf Konzertschneidern.

Schalldämpfer gibt es an Atlas Copco-VT-Kompressoren schon seit Jahren als Standardausrüstung. Die neue VSS-Serie ist aber superleise. Diese Kompressoren können gar nicht stören.

Die Super-Silensair-Baureihe umfasst vier fahrbare und von robusten luftgekühlten Deutz-Dieselmotoren angetriebene Kompressoren mit einer Liefermenge von 3,5–9,5 m<sup>3</sup>/Min.

Das gesamte Aggregat ist von einer fest angebauten Schalldämpfhaube umgeben. Die verschliessbaren Kopfteile und innen verriegelbare Seitenteile lassen sich nach aussen herunterklappen.

Lassen Sie sich von Ihrem Atlas Copco-Ingenieur unverbindlich beraten oder verlangen Sie den illustrierten Farbprospekt über die Super-Silensair-Baureihe.

Atlas Copco Notz AG  
Murtenstrasse 65  
2501 Biel-Bienne  
Tel. 032 / 2 99 01

**Atlas Copco**

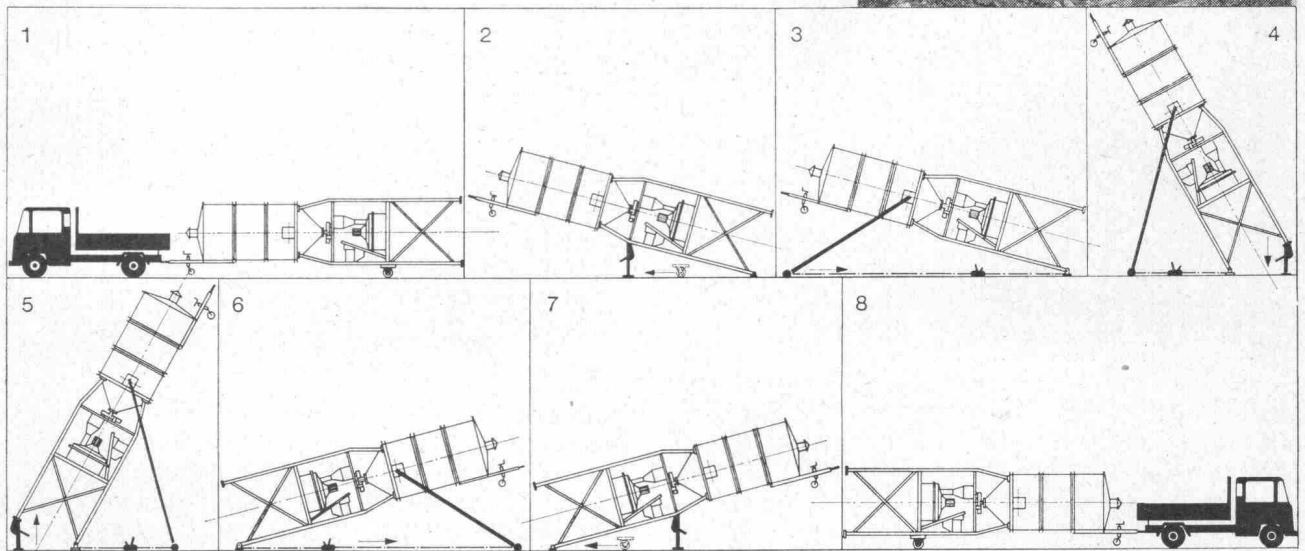
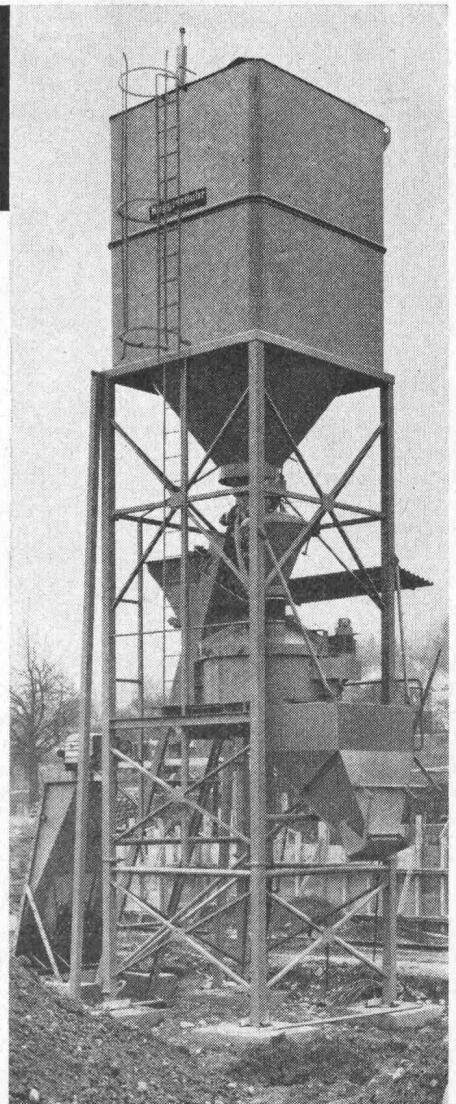
# HugglerSuhr *fabriziert selber:* **Fahrbare Zwangsmischeranlage Huggler**

separate Zemententnahme  
 elektro-hydraulische  
 Zementdosierwaage  
 Aufbauschraper  
 Untergestell komplett  
 mit Bedienungsstand  
 Druckknopfsteuerung  
 oder Automatik

**Für die Grössen ab 750–1500 l,  
 stationäre Ausführung**

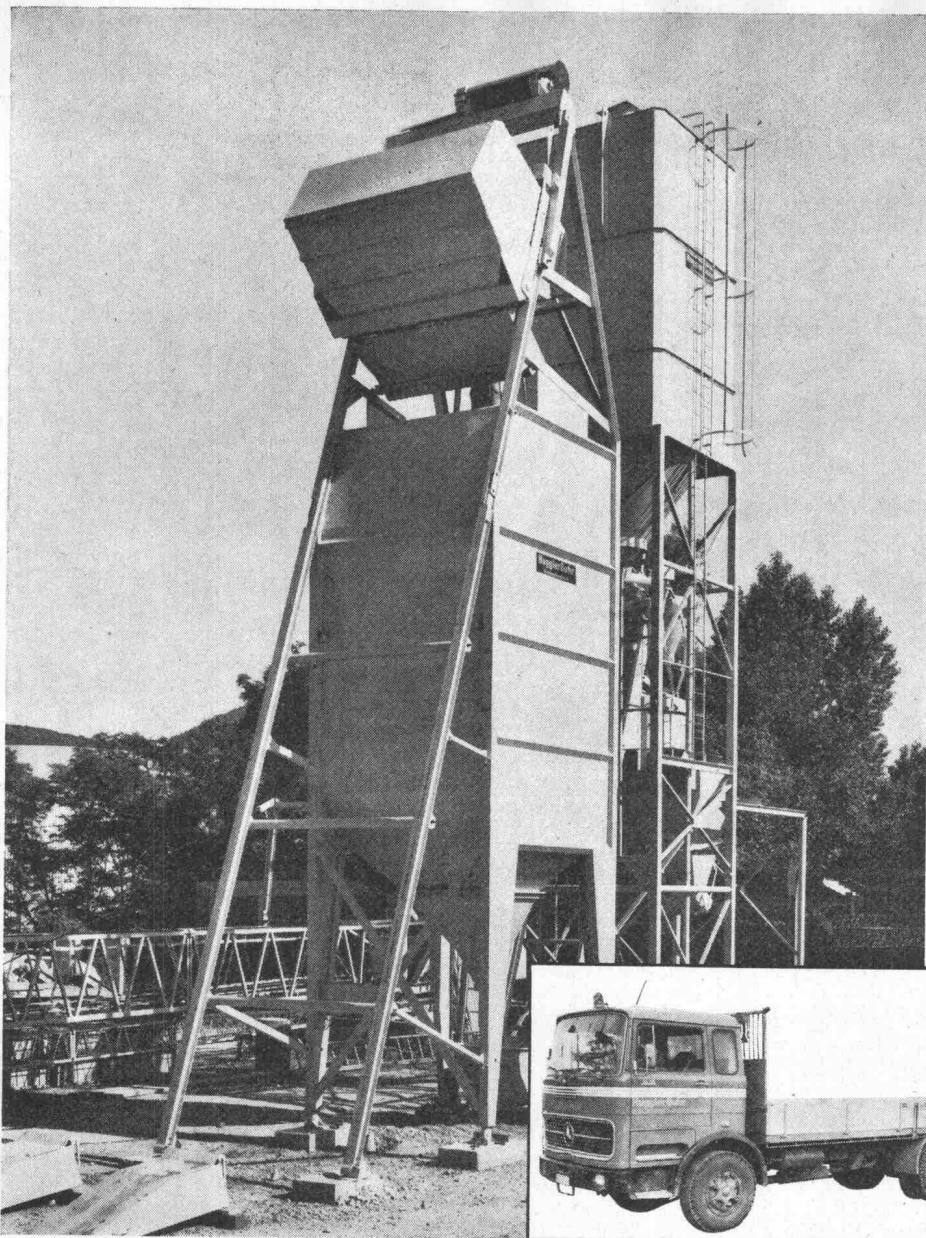
Beliebige Erweiterungsmöglichkeiten für Kiessilos, Zuteilwände, Radialschrappwerke, Betonvorsilos, Krankübel-Fangkörbe usw.

Fahrbare Zwangsmischeranlage Huggler, von Lastwagen gezogen, mit HABEGGER-Zug aufgestellt.



# HugglerSuhr

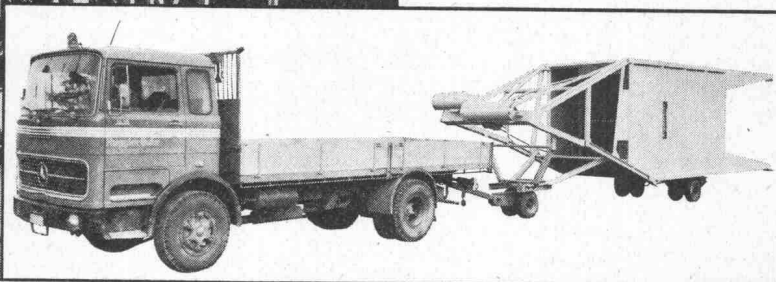




# Eine Neuheit von Huggler Kiessilo

◀ Im Einsatz mit einer  
Huggler-Zwangsmischeranlage.

▼ In Transportstellung mit Fahrachse.



Inhalt 37/42 m<sup>3</sup>. Sehr geringer Montageaufwand.  
Kann auf Transportachse disloziert werden.  
Passt zu jeder Betonlage. Spart Installationskosten — erhöht die Leistung jeder Betonanlage.  
Ein Fabrikat aus den Huggler-Werken.  
Robust — Preisgünstig — leicht transportierbar.

Emil Huggler AG, Baumaschinenfabrik, 5034 Suhr, Tel. 064 331414

# HugglerSuhr



# Der persönliche Computer.

**Er löst das Problem,  
Zeit zur Lösung Ihrer Probleme zu finden:  
Das neue System/3 Modell 6  
für technisch-wissenschaftliche  
Probleme.**

Ein kleiner System/3 Computer. Er ist gross genug, um Ihre vielfältigen Probleme zu lösen. Und einfach genug, um von Ihnen persönlich bedient zu werden.

Sie arbeiten direkt am Computer auf der Tastatur. Mit der Programmiersprache BASIC. Damit sparen Sie die Zeit für das Ausfüllen von Programmierformularen und für den Weg zum Computer. Ohne auf Resultate warten zu müssen. Ganz abgesehen von der Zeit, die Sie mit einem Rechenschieber oder einem Tischrechner zuviel aufwenden müssten.

Und Sie können Fehler sofort korrigieren, weil Sie unmittelbar am Computer arbeiten. Ein Computer, der nur ein paar Schritte von Ihrem Arbeitsplatz entfernt steht, weil er in einem Büro von normaler Grösse Platz findet.

Ausserdem rechnet das Modell 6 sehr schnell (in Mikrosekunden) und druckt Resultate mit 85 Zeichen pro Sekunde. Oder, falls Sie diese noch schneller brauchen, projiziert es sie auf einen Bildschirm.

Aber für Sie vielleicht das Wichtigste: Das Modell 6 erlaubt Ihnen, die beste

Lösung eines Problems in einem Arbeitsgang zu entwickeln. So können Sie beispielsweise bei Berechnungen mit einer Annäherungsmethode die einzelnen Schritte sofort nacheinander rechnen.

Die Lösungen können in der von Ihnen gewünschten Form dargestellt werden. Mit beschreibendem Text. Oder in einer grafischen Darstellung. Oder in Tabellenform.

Weil das Modell 6 nicht nur schnell, sondern auch ohne Unterbrechungen für Sie arbeitet, ist

es ein ausgezeichnetes Instrument zur Lösung komplexer Probleme. Und zwar durch Sie persönlich.

In Forschung, Entwicklung und Konstruktion entlastet es Sie von Routinearbeiten im Bereich technisch-wissenschaftlicher Berechnungen.

Für die Fertigung kann es Ihnen Markt-Analysen, Lagerhaltungs-Analysen, langfristige Produktionsplanung, Preisstrategie für neue Produkte und weiteres mehr in kürzerer Zeit erstellen.

Im Finanzwesen hilft es Ihnen bei Prognosen für Gewinn, bei Kosten-Analysen, Berechnungen von Zinssätzen, Abschreibungen und vielem anderem.

Während Transportunternehmen und öffentliche Dienstleistungsbetriebe das Modell 6 für Rentabilitäts-Analysen, Verkehrs- und Belastungsstatistiken, für Personal- und Fahrzeugplanung sowie für Bedarfsprognosen benutzen können.

Das sind nur einige wenige Beispiele, wie das System/3 Modell 6 eingesetzt werden kann.

Rufen Sie doch persönlich die nächste IBM-Niederlassung an, um mehr über den persönlichen Computer zu erfahren.

**IBM**

Zürich, Basel, Bern, Genf, Lausanne, Lugano  
Luzern, St. Gallen





# **Kraftvoll und robust, doch elegant und wendig: FRISCH-Pneulader – der EUROPÄER von Format Typen: F 800, F 1100, F 1300 und neu F 1800**

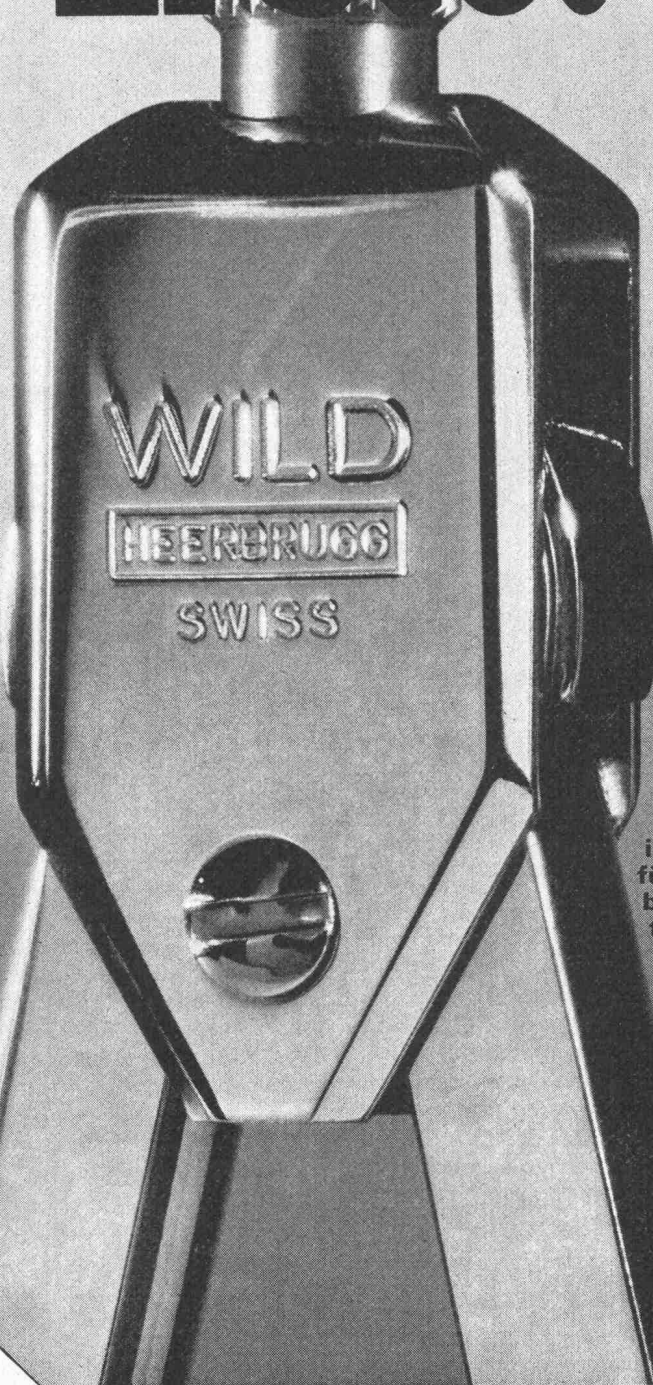
Der F1800 zeichnet sich besonders aus durch enorme Wendigkeit, vorzügliche Übersicht und einfache Bedienung. Der elastische Viertaktmotor mit Drehmomentwandler in Verbindung mit einem 4-Gang Fullpowershiftgetriebe garantiert optimale Ausnutzung der Motorkraft. Durch den ungewöhnlich grossen Knickwinkel ( $45^\circ$  nach beiden Seiten) wird eine ausserordentliche Wendigkeit erzielt. Ermüdungsfreie Bedienung und damit verbundene hohe Arbeitsleistung durch Einhebelschaltung der Hydraulik, leichtgängige Lenkung und Wahl aller 4 Vor- und Rückwärtsgänge mit nur einem Hebel. Bei Strassenfahrt kann der Antrieb der Lenkachse abgeschaltet werden. Der Ankippwinkel von  $45^\circ$  und der Auskippwinkel von  $90^\circ$  gewährleisten grösstmögliche Kübelfüllung und restloses Entleeren auch bei klebrigem Material. Das rundumverglaste Fahrerhaus mit aufstellbaren Türen und herausstellbarem Dach bietet ausgezeichnete

Sicht auf Kübel und Arbeitsbereich. Eine kräftige Gebläse-Warmluftheizung und die eingebaute Scheibenwaschanlage werden mit jeder Witterung fertig. Zwei Trittplattbremsventile erleichtern die Arbeit und garantieren hohe Sicherheit. Das rechte dient zur Betätigung der normalen Fahrbremse, mit dem linken wird beim Bremsen zugleich auch der Motor vom Getriebe getrennt, so dass dem Fahrer die volle Motorleistung für die Hydraulik zur Verfügung steht. Sicher interessieren auch Sie sich für unsere nächste Vorführung.

Brun + Cie AG  
 Maschinenfabrik  
 6244 Nebikon LU  
 Telefon (062) 861612

**brun**

# Wir haben nur eine Qualität: Erste.



Wild Reisszeuge werden aus rostfreiem Chromstahl hergestellt. Das bedeutet Präzision auch nach jahrelangem Gebrauch. Und dauerhafte Brillanz selbst in tropischem Klima.

Ein Beispiel höchster Perfektion: die präzise Geradeführung des Wild Zirkels. Sie ermöglicht ein zuverlässiges Arbeiten. Rasch und sicher kann jede Winkellage exakt eingestellt werden. Ohne Zurückfedern der Zirkelschenkel.

Die Verwendung nur erstklassigen Materials und äusserste Sorgfalt in der Verarbeitung führen zu der weltweit bekannten Spitzenqualität, Made in Heerbrugg.

**WILD**  
**HEERBRUGG**

Photogrammetrie  
Vermessungstechnik  
Mikroskopie

**Coupon**

Bitte einsenden an Wild Heerbrugg AG,  
CH-9435 Heerbrugg  
Senden Sie mir bitte Ihren Prospekt mit Preisliste

Name / Vorname: \_\_\_\_\_

Strasse: \_\_\_\_\_

PLZ / Ort: \_\_\_\_\_



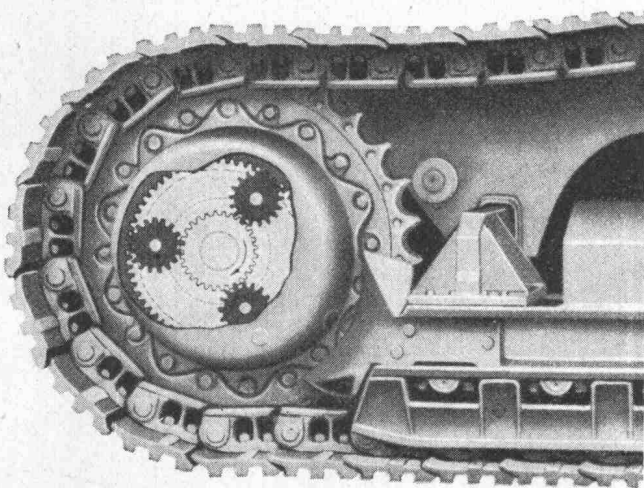
## Verlangen Sie mehr von einem Raupenlader. Testen Sie den **INTERNATIONAL.**

Fahren Sie doch einmal den INTERNATIONAL Raupenlader. Aus reiner Neugierde, oder auch nur aus Spass. Sie werden feststellen, dass in diesem Raupenlader tatsächlich einiges mehr steckt. – Details nämlich. Details worauf es ankommt. Details die entscheidend sind.

Zum Beispiel:

Planetenübersetzung  
im Endantrieb

Die gesamte Kraftübertragung der «175 B» und «250 B» ist auf möglichst geringe Drehmomentbelastung der einzelnen Zahnräder und Wellen ausgelegt, wodurch die Lebensdauer des INTERNATIONAL Powershift- und des INTERNATIONAL Planetenlenkgetriebes wesentlich verlängert wird. Erst im Kettenantrieb, wo die maximale Kraft für schwere Ladearbeiten erforderlich ist, steigert die doppelte Planetenübersetzung das Drehmoment auf die erforderliche Höhe. Alle auftretenden Belastungen werden auf die drei Planetenräder gleichmässig verteilt.



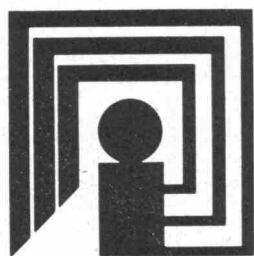
Ein entscheidendes Detail?



Ulrich Rohrer-Marti AG, Baumaschinen, 3052 Zollikofen/Bern  
Telephon 031 57 1157

**13. 1. 1971 - 09.00 Uhr**

**Vorhang  
auf!**



Aus Tradition expansiv - das ist der Markt für Heim- und Haus-textilien am Messeplatz Frankfurt. Jetzt avanciert er zur großen Fachmesse der Branche. Mit klarer Konzeption. Bei noch stärkerer Beschickung durch marktbedeutende Hersteller, noch ergiebigerem Angebot, noch besserer Präsentation! Wie nie zuvor gewinnen Sie Marktübersicht, entdecken Sie Quellen und Chancen, erhalten Sie Ideen, Anregungen und Tips „für die schöne Welt in den 4 Wänden“. Die sachliche Atmosphäre, das internationale Fluidum werden Sie begeistern!

INTERNATIONALE FACHMESSE

**heim textilien  
boden belag  
haus textilien**

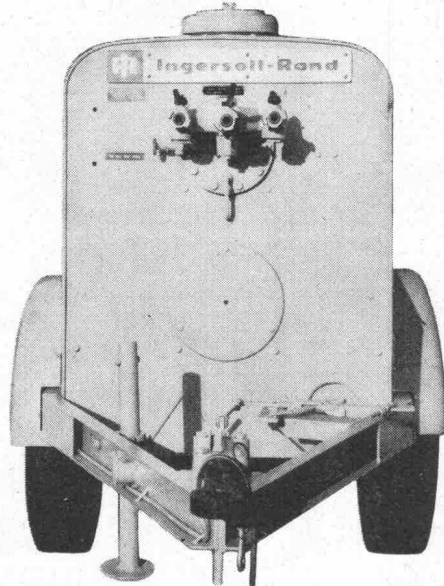
13. - 17. JAN. '71 FRANKFURT AM MAIN



Nur für Fachbesucher, Informationen und Eintrittskarten durch: **Ihr Reisebüro** oder die Generalvertretung für die Schweiz und Liechtenstein,

**natural** Natural AG, Internationale Messen  
4002 Basel, Tel. 061 34 70 70 (ab 21.11.70: 061 22 44 88)

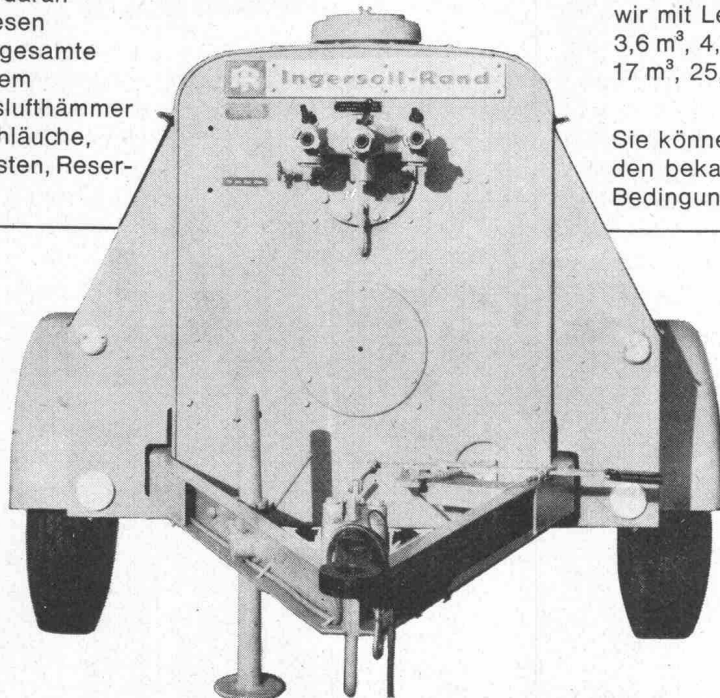
# Vermissen Sie etwas an diesem Ingersoll-Rand Kompressor?



Zahlreiche überzeugte Ingersoll-Besitzer wären von diesem Modell enttäuscht. Trotz Oelkühlung, stufenloser Leistungsregulierung, geringen Unterhaltskosten, Langlebigkeit und was der Ingersoll-Vorteile mehr sind.

Denn sie haben sich so daran gewöhnt, dass sie in diesen «Hamsterbacken» ihre gesamte Arbeitsausrüstung bequem verstauen können: Presslufthämmer (Ingersoll natürlich!), Schläuche, Spitzseisen, Werkzeugkasten, Reserveölkanne usw.

Sie haben sich vor allem daran gewöhnt, dass ihre Arbeits-equipe sofort einsatzbereit ist. Und überall und immer vollständig ausgerüstet!



Es ist schwer zu berechnen, was diese Kofferräume dem Ingersoll-Besitzer in Franken und Rappen wert sind. Macht auch nichts. Deswegen ist der Ingersoll ja auch nicht teurer. Nur praktischer.

Fahrbare IR-Kompressoren liefern wir mit Leistungen von 2,4 m<sup>3</sup>, 3,6 m<sup>3</sup>, 4,2 m<sup>3</sup>, 5 m<sup>3</sup>, 7 m<sup>3</sup>, 10,4 m<sup>3</sup>, 17 m<sup>3</sup>, 25,5 m<sup>3</sup> und 34 m<sup>3</sup>/min.

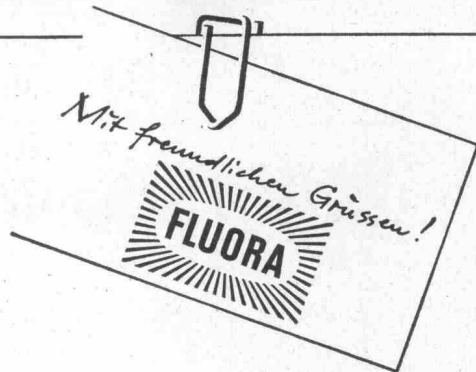
Sie können sie auch mieten – zu den bekannt vorteilhaften Aebi-Bedingungen.



## Ingersoll-Rand

Robert Aebi AG

8023 Zürich Uraniastrasse 31/33 Telefon 051/231750



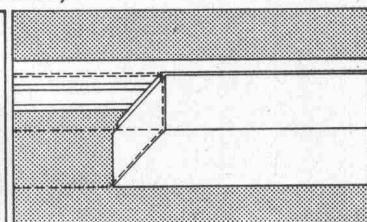
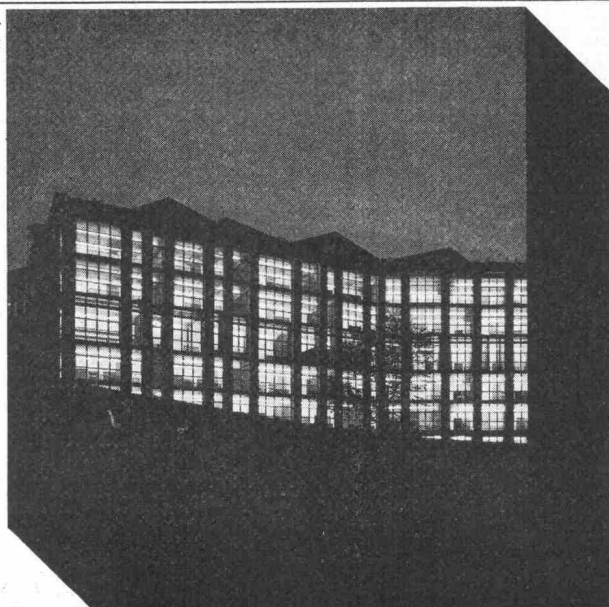
# Unser Beitrag an die Kantonsschule Rämibühl in Zürich ist 4,186 Kilometer lang.

➔ Spass beiseite . . . diese Länge ergäbe sich tatsächlich, würde man alle im Rämibühl installierten «Fluora»-Leuchten zu einem einzigen Lichtband zusammenfügen.

➔ Man wählte «Fluora»-Leuchten für beinahe 80 Normal- und Spezialklassenzimmer, für die Aula, für die Mensa und noch für eine ganze Reihe weiterer Räume dieser grosszügigen Schulanlage. Man wählte zur Hauptsache «Fluora»-Leuchten geschlossener, staubgeschützter Bauart mit je zwei Fluoreszenzlampen 40 W, mit Abdeckungen aus Pyramiden-Klar-Acrylglas, als durchgehende Stränge an «Fluora»-Aufhängeprofilen montiert.

➔ Auch Ihr Fall könnte ein typischer Fall für «Fluora»-Leuchten sein. Fragen Sie auf alle Fälle unsere Lichtberater (sie lösen nicht nur «kilometerlange» Lichtprobleme).

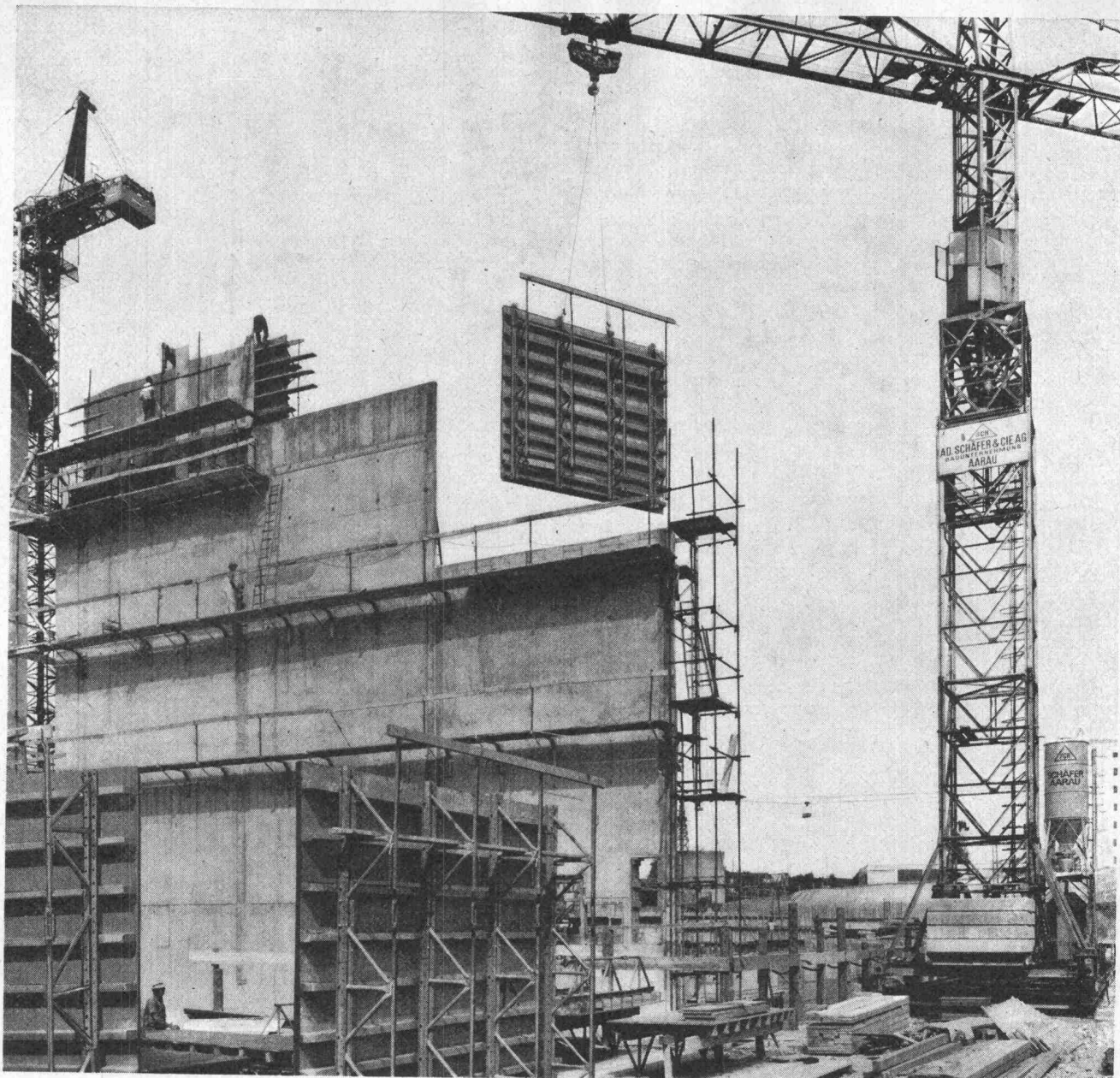
Kantonsschule Rämibühl Zürich (E. Neuenchwander, dipl. Arch. ETH/SWB, Zürich; Elektroprojekt: R. Martignoni, Zürich)



**Fluora Herisau**  
Spezialfabrik für Fluoreszenzleuchten, Telefon 071  
51 23 63, 9102 Herisau

Industriegemeinschaft Appenzellerland





## NOE plant für Sie

Ingenieurbauten in Stahlbeton – NOE ist dabei.  
Mit NOE-System-Schalungen und NOE-Spezial-Schalungen werden Brücken, Hafengebäude, Stützmauern, Wassertürme und andere Bauteile geschalt. Im reichhaltigen Lieferprogramm – von kleinen Abstandhaltern über wasserdichte Verspannungssysteme bis zu schweren Schalungs-Konstruktionen – finden sich Lösungen für viele Aufgaben im Betonbau.  
Wenn Sie mit der Ausführung derartiger Bauten betraut sind,

verlangen Sie unsere unverbindliche Beratung. In vielen Fällen werden Sie feststellen, daß NOE gleiche oder ähnliche Probleme schon mit Erfolg gelöst hat. Die Erfahrungen aus unzähligen Ingenieurbauten stehen zu Ihrer Verfügung. Sie planen und bauen sicher mit NOE. Unsere Ingenieure sind die richtigen Partner für Sie, wenn es bei Ihren vielfältigen Aufgaben darum geht, die richtige Schalung am richtigen Platz einzusetzen. Das kann Ihnen viel Arbeit und Geld sparen.

Schicken Sie uns Ihre Arbeitspläne oder rufen Sie uns an – wir sind für Sie da.



# kribau

Krane, Industrie- und Baumaschinen AG  
5001 Aarau - Kasinostr. 29 - Tel. 064 - 24 52 77

Mehrfamilienhaus in Ittingen, Lutschenstraße

# Eindrucksvolle Fensterfronten, die auch nach vielen Jahren eindrucksvoll sind!



## TROCAL® Fenster altern nicht:

TROCAL Fensterprofile bieten durch die Kombinationsmöglichkeiten unterschiedlicher Profile Gestaltungsvariationen vom einachen Fenster bis zu ganzen Lichtfassaden. Alle üblichen Fensterformen und -flügelöffnungsarten können ausgeführt werden. So werden Häuserfronten zu eleganten, modernen Fassaden – jede Wohnung zum hellen freundlichen Heim. Die Montagezeit für TROCAL Fenster ist kurz – ihr gutes Aussehen dauerhaft.

TROCAL Fenster sind aus durchgefärbtem PVC hart. Sie brauchen keinen Anstrich, keine werterhaltende Pflege. Durch die hervorragenden wärmedämmenden Eigenschaften können Heizkosten gespart werden. Isolierverglasung bereitet mit TROCAL Fensterprofilen keine Schwierigkeit.

Das TROCAL Fenster-System ist ein Teil des TROCAL Fortschritt-Programms, zu dem auch das Mipolam® Fenster-System, das TROCAL Dachrinnen-System, das TROCAL System für Flachdachabdichtungen, das TROCAL System für Abdichtungen im Tief-, Wasser- und Ingenieurbau, die TROCAL Wasserbeckenauskleidung und der TROCAL Handlauf gehören. Mit dem TROCAL Fortschritt-Programm nutzen Sie die jahrzehntelange Entwicklung eines fortschrittfreudigen Großunternehmens beim Einsatz von Kunststoffen im Bausektor.

Sie wollen mehr wissen – alles sagt Ihnen:  
Dynamit Nobel Aktiengesellschaft,  
Verkaufsabteilung 31/F  
D 521 Troisdorf, Telefon (0 22 41) 151

Nobel Chemie AG  
Zürich  
Hottinger Str. 19  
Postfach, 8021 Zürich, Tel. 051/47 484

Bitte schicken Sie uns ausführliche Informationen über das TROCAL Fortschritt-Programm

Name \_\_\_\_\_

Firma \_\_\_\_\_

**Dynamit Nobel**  
KUNSTSTOFFE

# Dynamit Nobel liefert mehr als den Kunststoff

Ist es so selbstverständlich,  
dass ein Notstrom-Ingenieur  
von der Erfahrung aller seiner Kollegen  
profitiert?

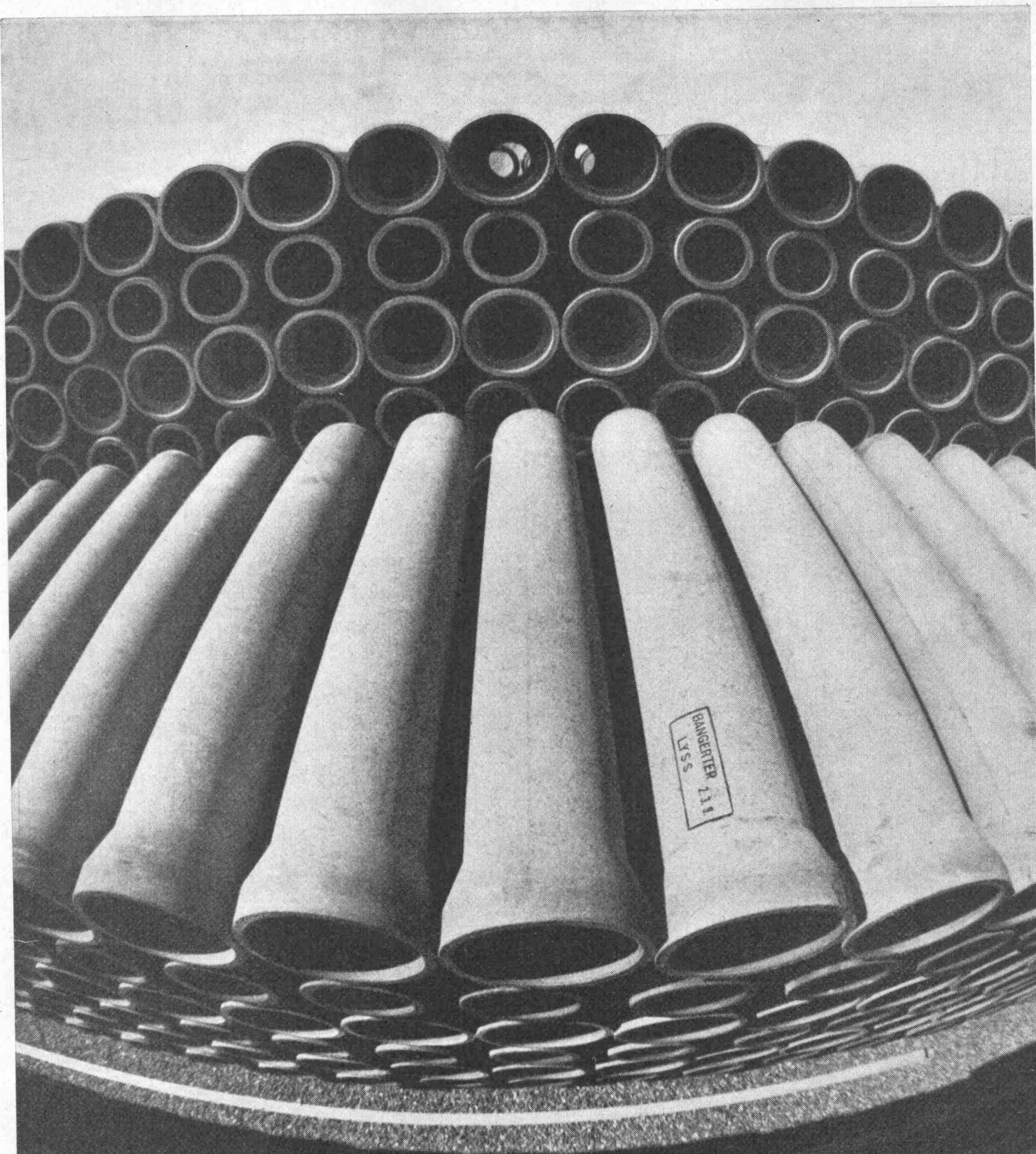


## Für uns ja.

Denn unsere Notstrom-Ingenieure tauschen ihre Erfahrungen aus.  
Und können jederzeit auf das Wissen ihrer Kollegen  
zurückgreifen. Das führt zu sicheren Lösungen. Wir wissen  
nämlich nur zu gut: Mit Notstrom lässt sich nicht spassen.

**SAUBER + GISIN**

Sauber + Gisin AG, 8034 Zürich  
Höschgrasse 45 051-348080



## Überraschende Perspektiven

So sieht das Fischauge der Kamera unsere BAMAX Spezial- und Schleuderbetonrohre. Oft lohnt es sich, Bekanntes einmal aus einer neuen Perspektive zu betrachten. BAMAX Spezial- und Schleuderbetonrohre sind armiert und unarmiert, mit Glocken- und Spitzmuffen, in allen gewünschten Durchmessern und in Baulängen bis zu 500 cm erhältlich. Sie sind für grösste Beanspruchungen geschaffen. Verlangen Sie unsere Dokumentation.

# Bangerter Lyss

A. Bangerter & Cie AG, 3250 Lyss  
Zementwaren und Bausteinwerke  
Tel. 032 / 84 31 31

Y&R-S

# SIMIT Hydraulikbagger



Der SIMIT Hydraulikbagger hat einen dreiteiligen Ausleger  
Das heisst:

- keine unwirtschaftlichen Greifereinsätze mehr
- alle Arbeiten werden millimetergenau mit dem Tieflöffel bewältigt
- Verspriessungen sind keine Hindernisse; bei einem Spriessabstand von mindestens 1,4 m gräbt der SIMIT mit dem Tieflöffel bis 5,7 m senkrecht in die Tiefe
- erhöhte Beweglichkeit und grosse Tragkraft, bei 7 m Ausladung noch 2,3 t

Wählen Sie SIMIT, den einzigen Hydraulikbagger mit dreiteiligem Ausleger

**rolba**

**Rolba AG, Zürcherstrasse, 8620 Wetzikon, Telefon 051 77 38 31—36  
Bahnhofstrasse ist: 8620 Wetzikon**

# Unser Schlechtwetter-Tip:

## 2% Friolite-oC oder 1% Sika-Frostschutz

Ist Nachtfrost zu erwarten? Muss mit Dauerfrost gerechnet werden? Oder droht gar eine ausgedehnte Kältewelle? – Das alles braucht Sie nicht zu beunruhigen. Sie können trotzdem Ihre Baetermineinhalten und weiterbetonieren. Weiterbetonieren bei Nachtfrostgefahr und kalter Witterung – dank **1% Sika-Frostschutz**. Weiterbetonieren selbst bei Dauerfrost und schwerer Kältebeanspruchung – dank **2% Friolite-oC**. Weitsichtige

Leute legen sich einen Vorrat an Sika-Frostschutz und Friolite-oC an. Für den Fall, dass es plötzlich kalt wird. Und es wird kalt werden. Darauf können Sie sich verlassen. Auf Sika-Frostschutz und Friolite-oC aber auch. Ihr Baumaterialhändler hält Sika-Frostschutz und Friolite-oC für Sie bereit.

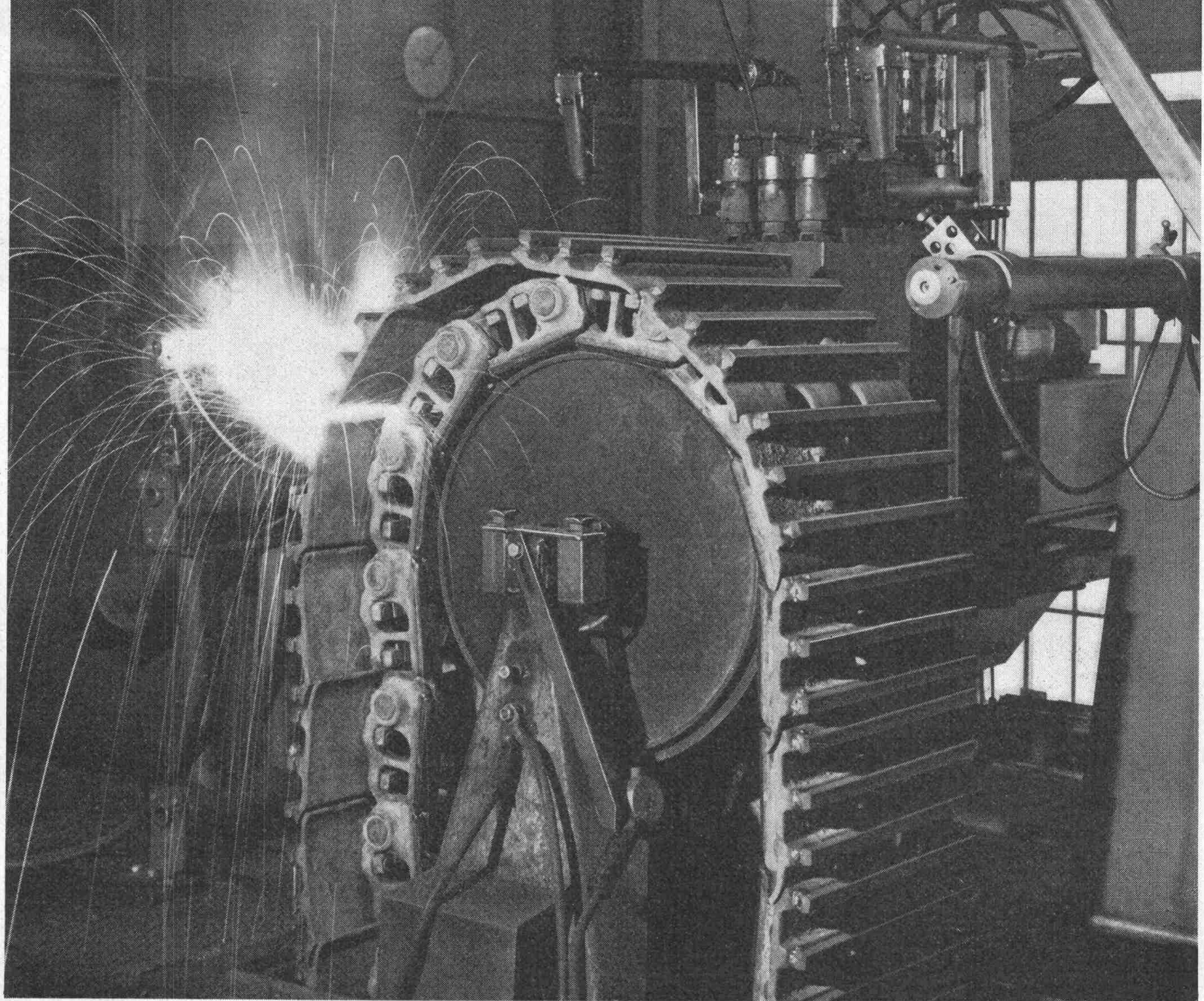
**Sika Service**



Kaspar Winkler + Co  
CTW Chemisch-Technische Werke AG  
Sika Norm AG  
8048 Zürich, Telefon 051 62 40 40



**Eine AMMANN  
Neuheit!**



***Stegaufschweissen bei AMMANN  
mit dem neuentwickelten AMMANN-Halbautomaten  
jetzt schneller, billiger und einwandfrei***

*Ein Beispiel*

Stegaufschweissen auf zwei 955-K-Ketten :  
Bisher benötigte Zeit von Hand :      zirka 4 Tage  
mit dem AMMANN-Halbautomaten :      zirka 2 Tage

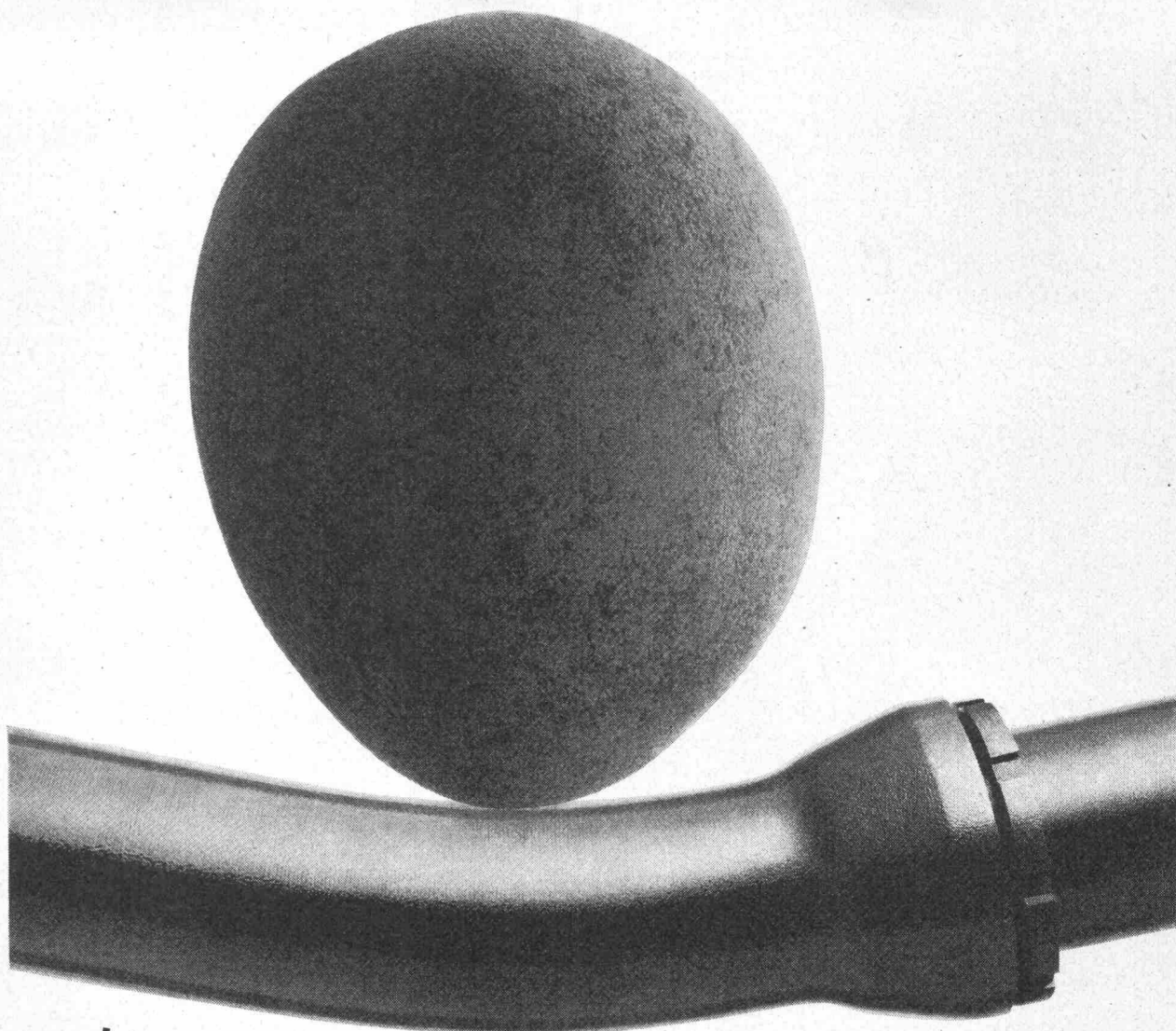
AMMANN-Kundendienst —  
seit Generationen bewährt

Caterpillar und Cat sind Schutzmarken der Caterpillar Tractor Co



**AMMANN**

**ULRICH AMMANN Baumaschinen AG**  
4900 Langenthal ☎ 063/2 27 02 + 2 51 22



**Ich verforme mich zwar, aber ich breche nicht.**

Weil ich aus duktilem Gusseisen bin. Ein Rohr, das aus duktilem Gusseisen geschleudert wird, kann das von sich sagen.  
Erdbebewegungen, Schläge und Stösse von aussen nimmt es auf.

Das ist **das Neue:**  
**Das duktile Gussrohr** verformt sich.  
Aber es **bricht nicht.**

**VON ROLL**

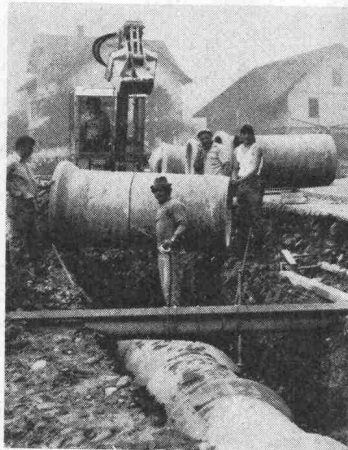
VON ROLL AG. Werk Choindéz, 2763 Choindéz

579

# Der MENZI-BAGGER MUCK 3000-S leistet tatsächlich mehr als die andern



Arbeit mit dem Grabenlöffel



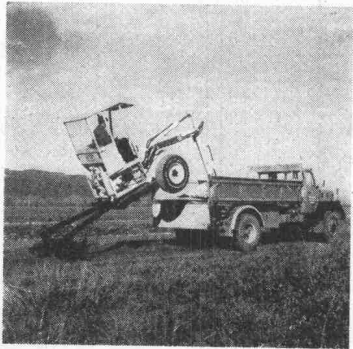
Verlegen von Zementröhren



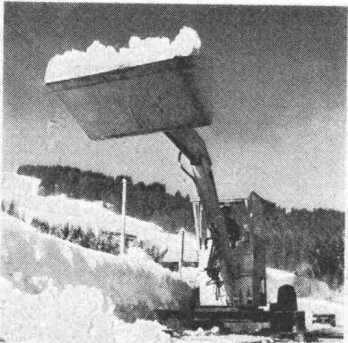
Graben für eine Rohrleitung



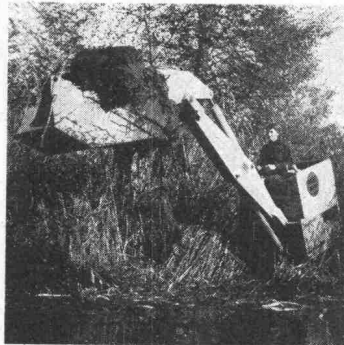
Arbeit in einem Bergbach



Verlad auf einen Lastwagen



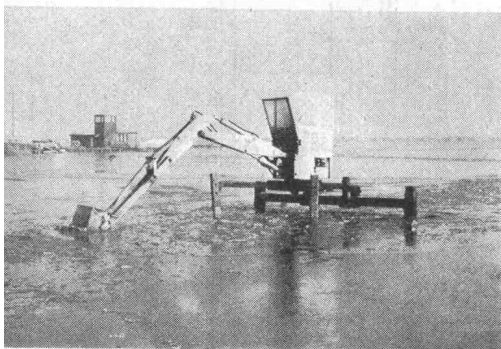
Arbeit mit der Schneeräum-  
schaufel



Arbeit im Sumpf



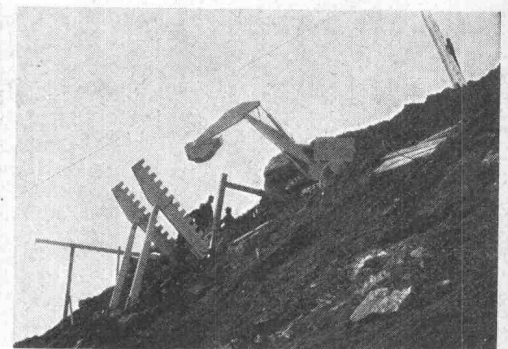
In den Bergen



Arbeit in einem See



Bagger-Einsatz beim Bau  
einer Strassenunterführung



Einsatz  
bei Lawinerverbauungen

Garantie 2 Jahre — perfekter Service

**ERNST MENZI AG**

**CH-9443 WIDNAU**

(Schweiz)

Tel. (071) 72 26 26

# Raumsparer

Auf dem Weg zur Zukunftsheizung, die überhaupt keinen Raum mehr beansprucht, schufen wir den Überdruckkessel GD, der enorm viel Raum spart. Viel Raum im Heizraum, und Raum in allen Stockwerken, dank dem kleinen Kaminquerschnitt.

Was sparen Sie sich ausserdem mit dem GD?

**S**ie sparen sich die ganze Problematik der Beheizung von Miethäusern und Wohnblöcken, denn wir haben mit 19 kompakten Kessel-einheiten (von 132 000—958 000 kcal/h) alles für Sie gelöst.

**S**ie sparen sich baldige Neuinstallationen, denn der GD lebt unglaublich lange.

**S**ie sparen Ihren Mietern Ärger mit dem Warmwasser: der Chromnickelstahlboiler oder die Zellen-Batterie liefert es stets «à discrétion».

**S**ie sparen sich überdimensionierte Schallisolationen, denn der GD heizt praktisch geräuschlos, da mit normalem 1- oder 2-Stufen-Brenner heizbar.

**S**ie sparen sich Zukunftsprobleme, denn dank der Gliederbauweise ist der Kessel jederzeit erweiterungsfähig.

**S**ie sparen sich Spezialkesselfundamente, denn die jedem Kesselglied angegossenen Gusseisenfüsse gewährleisten gleichmässige Bodenbelastung.

**S**ie sparen, wenn Sie wollen, den Kellerheizraum, denn GD-Kessel lassen sich auf dem Dach montieren.

Wer beim Bauen an die Zukunft denkt,  
wählt Ideal Standard

**GD**

**IDEAL  
STANDARD**  
AG

4657 Dulliken  
Verwaltung:  
8600 Dübendorf, Tel. 051 85 1103

# So urteilt Toni Frei, Bauunternehmer, über den Meili-MA 1500



... Meili baut den Kipper/Transporter MA 1500 extra für die Schweiz!

Für extreme Strassen- und Geländebedingungen! Für harten Ganzjahres-Einsatz! Der Meili-MA 1500 scheut keine Arbeit, keine noch so unwegsame Strecke. **Er löst manches Problem einfacher und wirtschaftlicher** als die meisten «Anderen» seiner Klasse.

Der Meili-MA 1500 hat die schmalere Spur, die Ladefläche der «Grossen» und den bestechend engen Wendekreis der «Kleinen». Das robuste Fahrgestell, die verwindungsfreie Chassis 3-Punkt-Lagerung, die überdimensionierten geländegängigen Antriebsräder, die Nutzlast (1 m<sup>3</sup> oder 2 m<sup>3</sup>), der kraftvolle geräuscharme 52-PS Dieselmotor oder 75-PS Benzinmotor (MA 1600), die serienmässige Differenzialsperre, die rostfreie Fahrerkabine, der zuverlässige Meili-Service (in der ganzen Schweiz) und noch viele

vorteilhafte Eigenschaften zeichnen den Meili-MA 1500 besonders aus.

Es gibt ihn auch mit 2-Rad Antrieb (M 1500/1600)!

**Übrigens:** Sie dürfen diesen Kipper/Transporter mit dem Führerschein Kat. A fahren! Sogar mit 10-Tonnen-Anhänger! Möchten Sie noch mehr wissen über den MA 1500? Oder über das Meili-Geräteanbauprogramm (Schneescheleuder, Schneefräse, Sandstreugerät, Seilwinde, Verladekran, Plattenvibrator etc.)? Rufen Sie uns an! Verlangen Sie Dokumentation, Referenzen oder eine unverbindliche Vorführung. Nicht vergessen: Heute noch den Gutschein ein-senden!

**Neu:** Jetzt gibt es den vorteilhaften Meili-Finanzierungsplan! Er erleichtert Ihnen die Anschaffung.

#### MAS 1600

MAS 1600: Sattelschlepper, 3,2 t Nutzlast, Allrad, 75-PS Ford (Benzin), Führerschein Kat. A.  
MS 1600: 2-Rad-Antrieb bis 4 t Nutzlast.



#### MA 1500

MA 1500: Kipper/Schnelltransporter, Allrad, 1,3 t Nutzlast, 52-PS Diesel, Führerschein Kat. A. M 1500: 2-Rad-Antrieb, 1,5 t Nutzlast. MA 1500 C: 15-Gang-Getriebe. MA 1600: 75-PS Ford (Benzin) Allrad.



#### MA 4000

MA 4000: Nutz-Kommunalfahrzeug, 4 t Nutzlast, Allrad, 75-PS-Diesel. MA 4000 C: 15-Gang-Getriebe.



# Meili

E. Meili, March-Werk Spezialfahrzeuge  
8862 Schübelbach SZ 055 / 7 51 91

**Gutschein**

Gewünschtes unterstreichen in Blockschrift ausgefüllt senden an:  
E. Meili, March-Werk, 8862 Schübelbach SZ, Telefon 055 / 7 51 91

Ich wünsche: gesamte Dokumentation / Referenzen

Name/Firma

Branche:

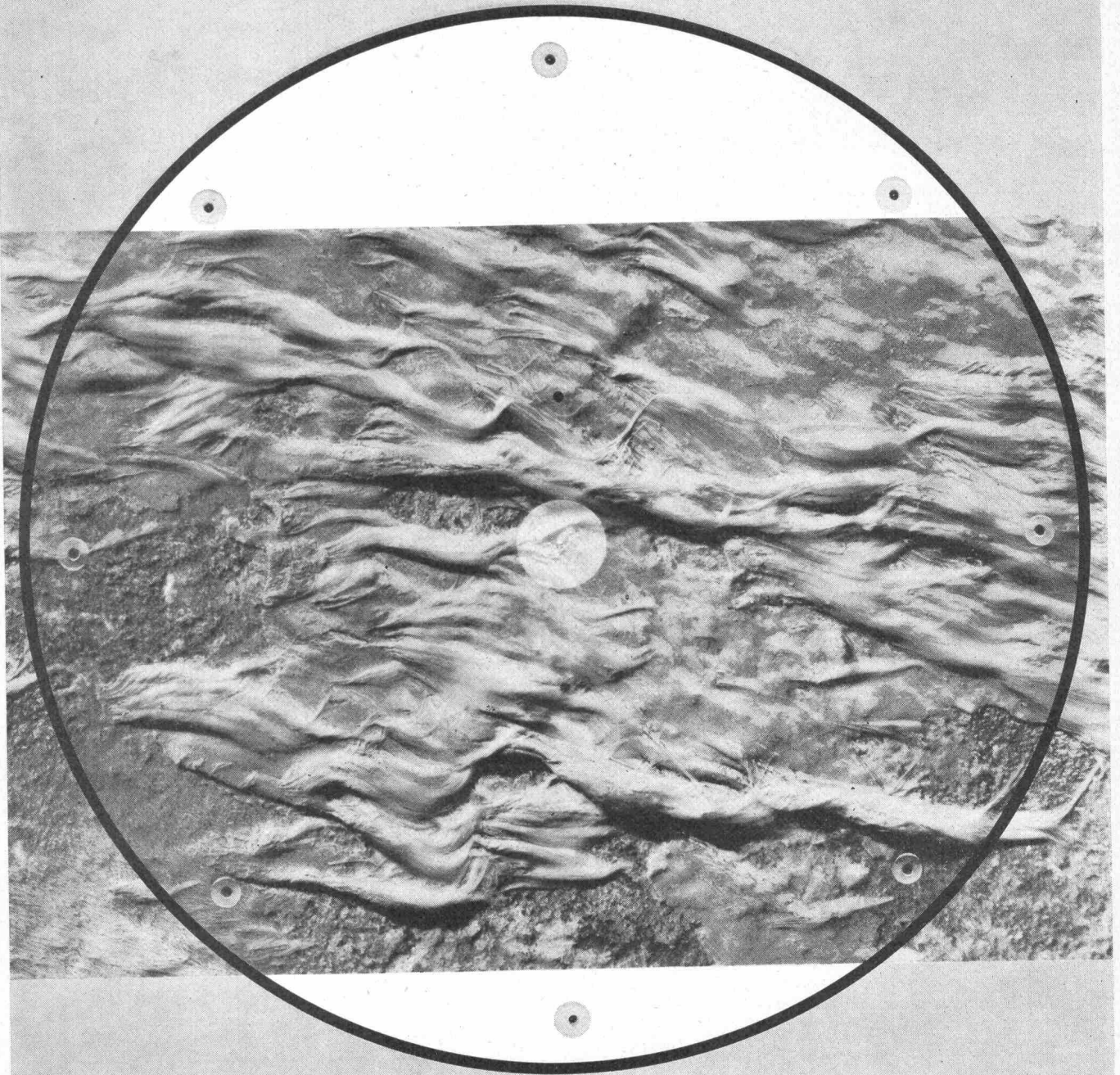
Strasse:

PLZ, Ort:

Tel.:

BZ 70

# Tauchtropfkörper Kläranlagen = reines Wasser!



So bildet sich auf den Scheiben ein biologischer Rasen. Dieser bewirkt einen gründlichen Abbau der gelösten Schmutzstoffe im Abwasser.  
Wirksam. Einfach. Günstig im Unterhalt und im Stromverbrauch.  
Geruchlos und lärmfrei. Betriebssicher.  
Für das Einfamilienhaus und ganze Gemeinden. Verlangen Sie detaillierte Unterlagen.

MECANA SA  
Maschinenfabrik  
CH - 8716 Schmerikon  
Tel. 055 / 575 61

## MECANA





# ALLIS-CHALMERS

Leistungsfähige und für moderne,  
rationelle Erdbewegung bewährte

## Baumaschinen



### Allis-Chalmers

### Bulldozer

Modell	Motor max. PS	Dozer- Blatt/m	Gewicht Tonnen
652/653	59	2,36	5,5
HD- 6 EP	104	2,43	8,8
HD-11 EP	240	2,99	12,4
HD-16 DP	250	3,37	18,7
HD-21 B	385	4,26	28,6
HD-41	635	6,10	54,0



### Allis-Chalmers

### Raupenlader

Modell	Motor max. PS	Schaufel- inhalt/l	Gewicht Tonnen
655/HD-4	59	765	6,2
6 G	104	1150	10,5
7 G Serie B	192	1350	11,5
12 G	240	2100	21,5



### Allis-Chalmers

### Radlader

Modell	Motor max. PS	Schaufel- inhalt/l	Gewicht Tonnen
840***	83	1000	6,25
545**	135	1350	8,1
545 H**	135	1530	8,85
645**	192	2100	11,5
TL-30*	210	2300	13
745**	240	3050	17
745 H**	240	3500	18,6

\* mit starrem Rahmen mit \*\* 90° \*\*\* 80° Knicklenkung

Generalvertretung — Ersatzteillager — Reparaturdienst mit Werkstatt- und Schnellservice-Wagen  
Eigene Reparaturwerkstätten mit Geleiseanschluss

# MAVEG AG / SA LYSS

Industriering 11, 3250 LYSS

Telefon 032 / 84 42 42

# Die Kunst der Fuge

Johann Sebastian Bach — Musik  
in letzter Vollendung — Faszination —  
Bewunderung — Verehrung. Staunen über die  
einzigartige Leistung eines grossen Meisters —  
Grösse, die uns klein macht. Neidlos.

Daneben erscheint unsere Arbeit als ein be-  
scheidener Broterwerb. Auch wenn wir an  
Flugplätzen, Autobahnen, Wolkenkratzern  
und selbst Konzertsälen arbeiten. Aber  
nichts kann uns daran hindern, aus diesem  
unserem Broterwerb eine Höchstleistung zu  
machen. Eine völlig unmusikalische, prosa-  
ische Arbeit zwar, die uns jedoch fasziniert,  
die uns begeistert, weil wir auch darin die  
Vollendung anstreben.

Deshalb ist es möglich, sich nicht nur über eine  
«Fuge in G-Moll» zu freuen, sondern auch über eine perfekt  
ausgeführte, saubere Isotech-Fugendichtung.

Deshalb denken wir tagsüber nur an Isotech-  
Fugen. An gute, erstklassige, saubere Fugen-  
Dichtungen. An Ihre Terminwünsche. An  
Ihre Qualitätsansprüche. An Sie.

Nur abends — hin und wieder —  
geniessen wir Bach. Fugen, die eben noch schöner,  
noch besser sind und noch länger halten als  
Isotech-Fugen. Und wir bleiben ohne Neid.

**ISOTECH**  
AG

Europas grösste Spezialfirma für Fugendichtungen

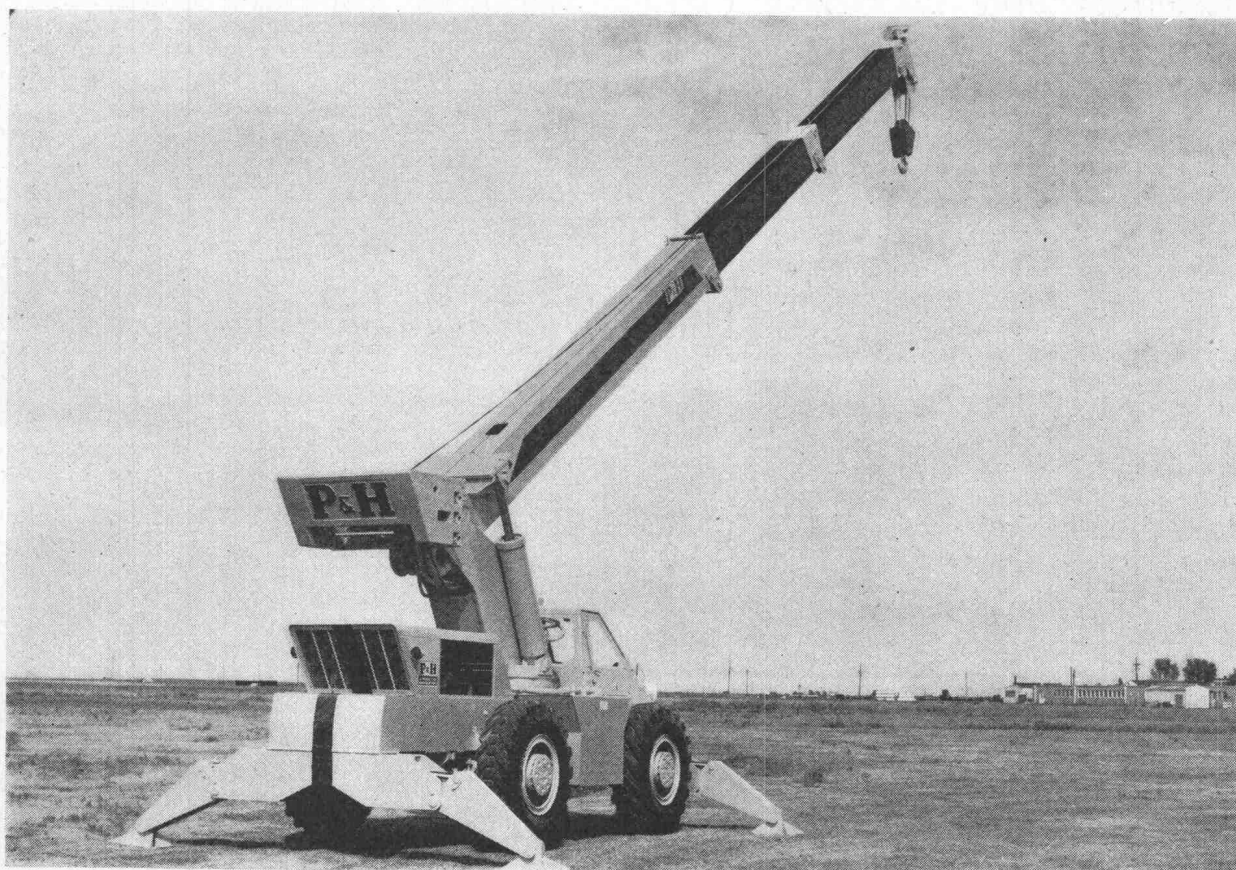
sc

8404 Winterthur	Hegmattenstrasse 20	Tel. 052 27 27 27	ISOTECH SA	1008 Prilly	6, chemin d'Huttins	Tel. 021 24 56 08
5000 Aarau	Buchserstrasse 57	Tel. 064 24 58 51		1200 Genf	21, rue du Mont-Blanc	Tel. 022 32 10 48
4000 Basel	Blotzheimerstrasse 22	Tel. 061 43 45 76	ISOTECH GmbH	Frankfurt	Mauritiusstrasse 6	Tel. 0611 35 94 23
6500 Bellinzona	Via C. Molo	Tel. 092 5 96 10		Berlin	Wegenerstrasse 4	Tel. 0311 86 16 70
3027 Bern	Looslistrasse 3	Tel. 031 55 37 73		Karlsruhe	Hauptstrasse 75	Tel. 0721 6 21 96
6000 Luzern	Lindengartenweg 7	Tel. 041 41 71 55	ISOTECH GmbH	Wien	Schiffmühlenstrasse 116	Tel. 24 32 36
9000 St. Gallen	Spisergasse 41	Tel. 071 22 66 80	ISOTECH N. V.	Amsterdam	Amsteldijk 44	Tel. 79 18 84
8004 Zürich	Ankerstrasse 15	Tel. 051 23 96 78				

0.391.1

## UNBEGRENZTES VERTRAUEN ZUM P&H-MOBIL- HYDRAULIKKRAN

Das ist kein Superlativ von uns, das ist die  
spontane Aeusserung eines Geschäftsfreundes!



### **Mobil-Hydraulikkrane**

R - 125	Tragkraft 11 350 kg
R - 150	13 600 kg
R - 180	16 300 kg

### **Auto-Hydraulikkrane**

T - 150	Tragkraft 13 600 kg
T - 250	22 700 kg
T - 650	59 000 kg

# Wenn Sie mit ein und derselben Maschine mit Hochlöffel, Tieflöffel oder Dragline baggern und sie auch noch als Kran verwenden wollen, dann nehmen Sie den Seilbagger von Ruston-Bucyrus



*Diese vielseitige Verwendungsmöglichkeit, das zeitsparende Umrüsten, die lange Lebensdauer und die hohe Qualität der einzelnen Aggregate ergeben eine aussergewöhnliche Wirtschaftlichkeit. Daher sind 22-RB, 30-RB und 38-RB in der Schweiz zum Begriff geworden. Bei der modernen Konstruktion wurde besonders an die Arbeiterleichterung des Baggerführers gedacht: mit einer effektvollen und betriebssicheren Luftsteuerung, schallisolierter Führerkabine, pneumatischer Kraftstoffpumpe und hervorragender Zugänglichkeit für Service-Arbeiten. — Lassen Sie sich über die neue Ruston-Bucyrus-Reihe orientieren durch die Baumaschinen-Fachleute der Generalvertretung:*

## ALFAG

**Aktiengesellschaft für Fahrzeuge  
Abteilung Baumaschinen, 8952 Schlieren  
Telefon 051/98 6161**



# DAF

## die neue Lastwagen-Generation 1970



**Panorama-Frontlenkerkabine:**  
modern, robust, geräumig

**Höhere Motorleistungen**

**Gesamtgewichte: 12 bis 19 Tonnen**

**Bewährte Wirtschaftlichkeit**

### Wir erweitern

unser Vertreter- und Servicenetz  
und suchen deshalb Regional-  
vertreter, Servicewerkstätten  
und Verkäufer.

## DAF

Generalvertretung für die Schweiz

## FRANZ

Automobilwerke Franz AG, 8046 Zürich  
Abteilung Lastwagen,  
Wehntalerstrasse 581, Tel. 051 57 45 41

### COUPON



Senden Sie mir/uns:

Komplette Dokumentation

Offerte für (Bitte um nähere Angaben!)

Ich/wir bitte(n)  
um Ihren Telefonanruf  
(Gewünschtes bitte ankreuzen!)

Name: \_\_\_\_\_

Firma: \_\_\_\_\_

Strasse: \_\_\_\_\_

PLZ/Ort: \_\_\_\_\_

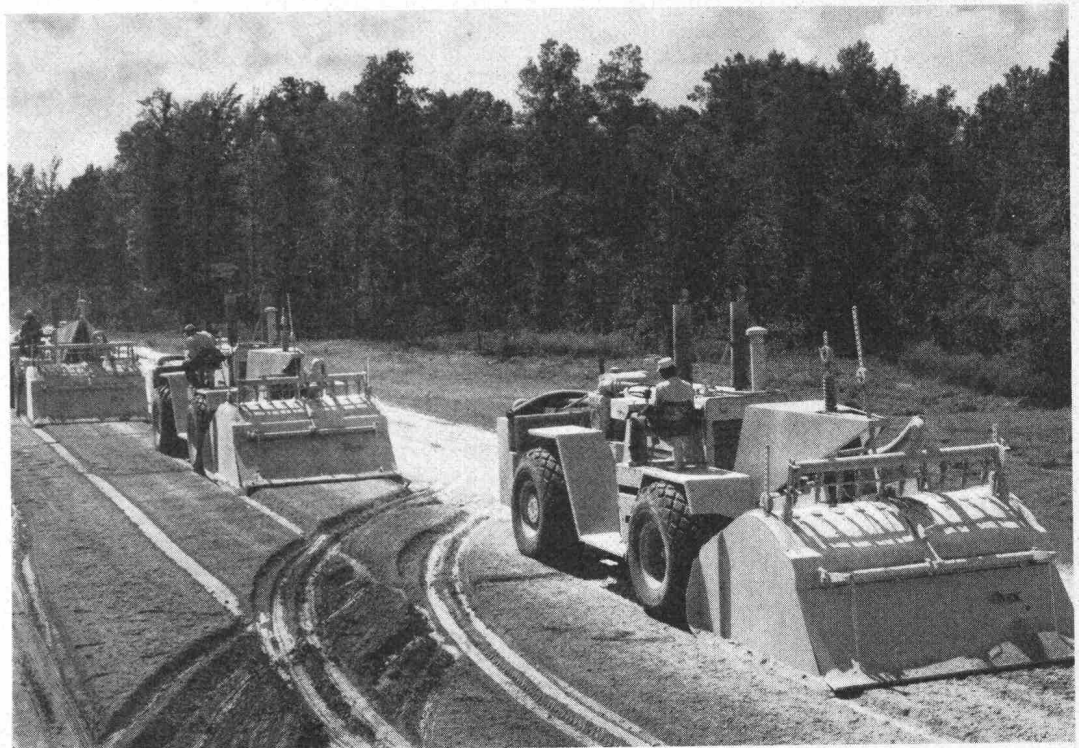
Telefon: \_\_\_\_\_

**Pulvi-Mixer**  **FÜR**  
**TIEFSTABILISATION**



**GENAUE  
TIEFEN -  
KONTROLLE**

**AUF  
ZAHLREICHEN  
BAUSTELLEN  
ZU  
BESICHTIGEN**



**E.R.E.**

**Equipement Rationnel d'Entreprises s.a.**  
**Bd de Pérolles, 10** **1700 FRIBOURG**

# Auf Dicht kann man bauen.

Wenn's um Spezialarbeiten im Tiefbau geht.  
Denn Dicht findet immer den wirtschaftlichsten Weg:  
mit dem genau passenden Pfahlsystem,  
dem geeigneten Spezialgerät  
und der nötigen Erfahrung.  
Das alles senkt Ihre Baukosten.  
Und gibt Ihnen Sicherheit, wenn Sie  
auf Pfahlgründungen von Dicht bauen.

Dicht AG  
St. Gallen 071-23 16 45  
Luzern 041-22 24 65  
Bern 031-22 72 77  
Zürich 051-52 06 33

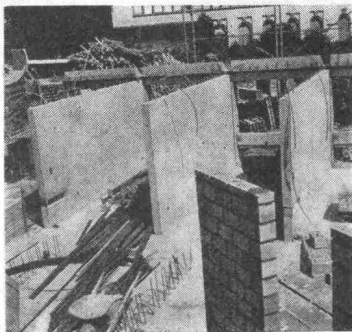


Priesterseminar Luzern

Architekt W. Rüssli, Luzern

Bauunternehmung  
Medici AG, Luzern

Herr Kremmel:



# «Hier haben wir mit der *cobeton* eine wirklich rationelle Lösung gefunden!»

Ursprünglich waren Backsteinwände beidseitig verputzt vorgesehen. Auf Grund von Schallmessungen, die vom Architekten an ähnlichen Objekten vorgenommen wurden, entschloss man sich für Betonwände. Aus Kostengründen wurde ein bedingt streich- und tapezierfertiger Beton verlangt, man gewann dadurch zusätzlich noch etwa 4 cm an Raumbreite.

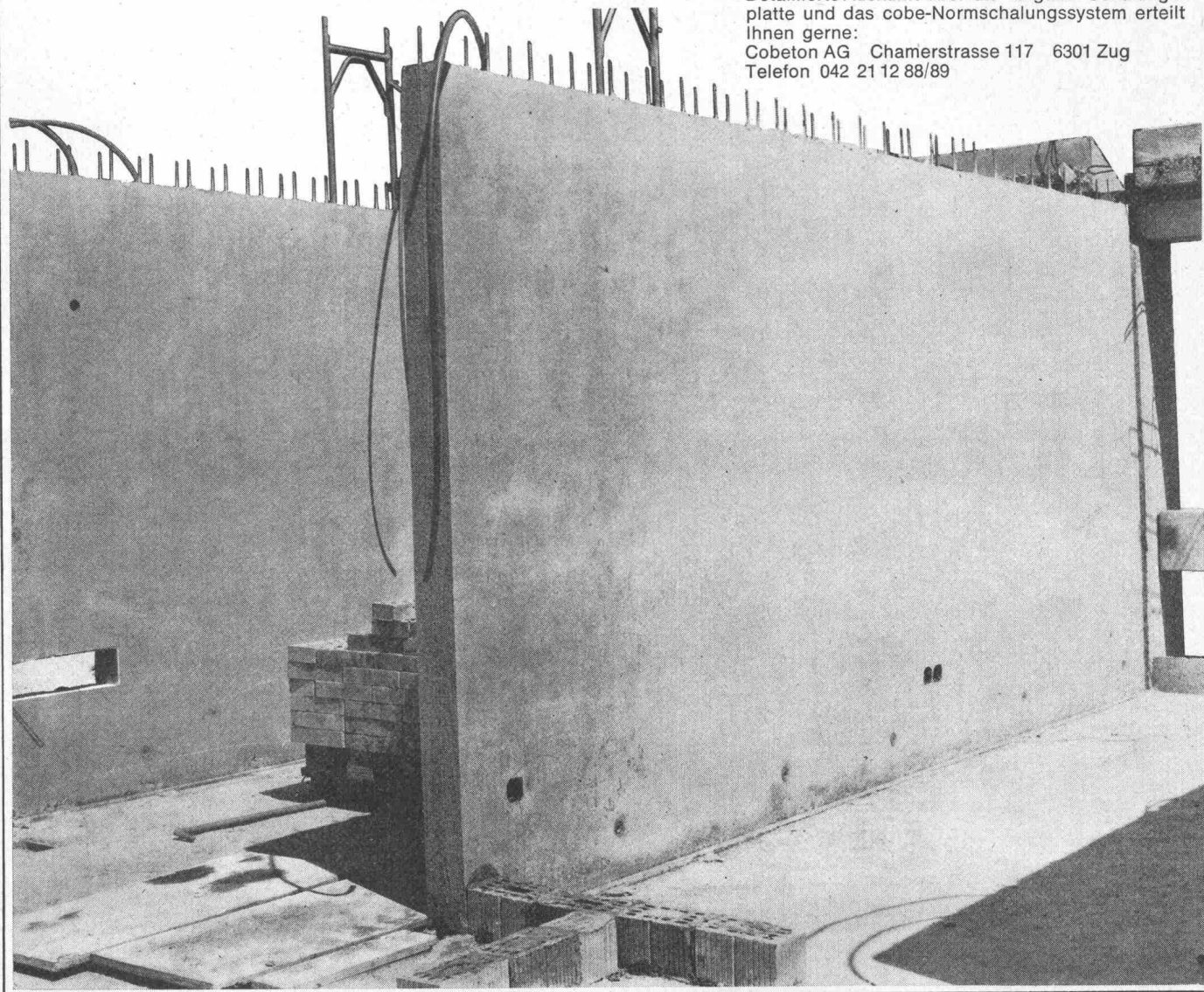
Der kurze Bautermin und eine Vielzahl gleicher Wände in den Abmessungen von  $513 \times 250 \times 15$  cm, sowie die Auflage, einen fugenlosen, spachtelfertigen Beton herzustellen, bewog uns, eine System-Schalung anzuschaffen. Das Anbringen von diversen elektrischen Installationen musste ebenfalls berücksichtigt werden, womit eine Holz-Kunst-

stoff-Schalungsplatte als ideale Schalhaut feststand.

Mit der heute nur der Cobeton zur Verfügung stehenden «Gigant»-Schalungsplatte ( $660 \times 265$  cm) und dem durchdachten cobe-Normschalungssystem haben wir hier eine überzeugende Lösung gefunden. Mit einem Minimum an Arbeitskräften wurden jeden zweiten Tag vier Schalungseinheiten umgesetzt. Das niedrige Gewicht der Schalung ( $42 \text{ kg/m}^2$ ) erlaubt es ohne Schwierigkeiten, ganze Kraneinheiten von  $14 \text{ m}^2$  ein- und auszuschalen. Diese sind so konzipiert, dass sie nach Beendigung dieser Baustelle ohne Mühe in Normelemente zerlegt werden können.

Detaillierte Auskunft über die «Gigant»-Schalungsplatte und das cobe-Normschalungssystem erteilt Ihnen gerne:

Cobeton AG Chamerstrasse 117 6301 Zug  
Telefon 042 21 12 88/89

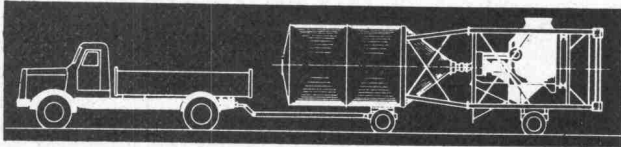


# Das Mobil\*

## \* Das neue Maxima Kompakt-Mobil.

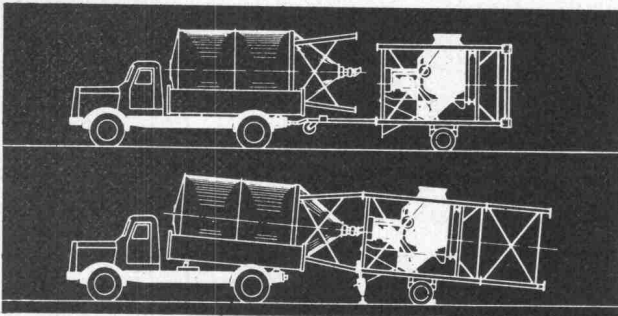
### Mobil-Mobil.

Strassentransport ohne Spezialbewilligung. **Wahlweise ein- oder zweiteilig.** Auch enge und kurvenreiche Strecken befahrbar.



### Selbstmontage-Mobil.

Kompakte, fertig verdrahtete Anlage ohne lose Einzelteile. Kurze Aufstellzeit dank neuem, vereinfachtem Montagesystem. Ausschwenkbarer Turmunterbau. Spezial-Sicherheitshubwinde mit zwei Übersetzungen, auf Wunsch mit Elektromotor.



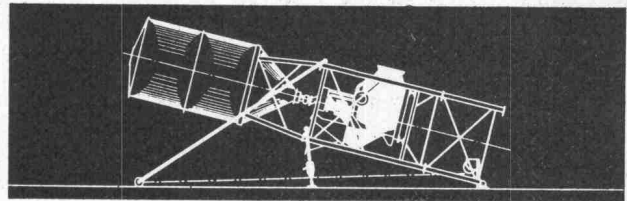
### Bauplatzideal-Mobil.

Runder Zementsilo, d.h. günstiges Winddruckverhältnis, d.h. kleine Fundamentsockel, d.h. geringer Aushub. Montagestützenpaar mit nur einer Laufrolle, daher verwindungsfreies Aufrichten der Anlage auch bei unebenem Gelände.

### Einmann-Mobil.

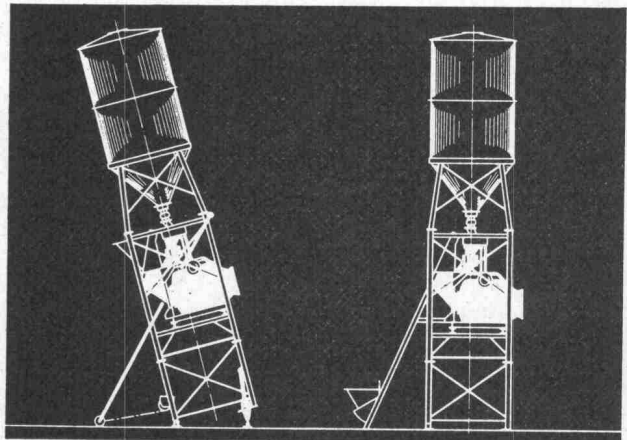
Einmann-Anlage. Voll- oder halbautomatisch. Mit **Maxima-Reversiermischer** oder mit **Zwangsmischer**. Grössen: 250,

350, 500 und 750 Liter. Einheitlicher Turm für alle Modelle.



### Qualitäts-Mobil.

Präzisions-Zementwaage mit 4-Punkt-Aufhängung und grossem Kreiszeigerkopf. Unübertroffene, wartungsfreie und robuste Maxima-Kieswaage.



### Maxima-Mobil.

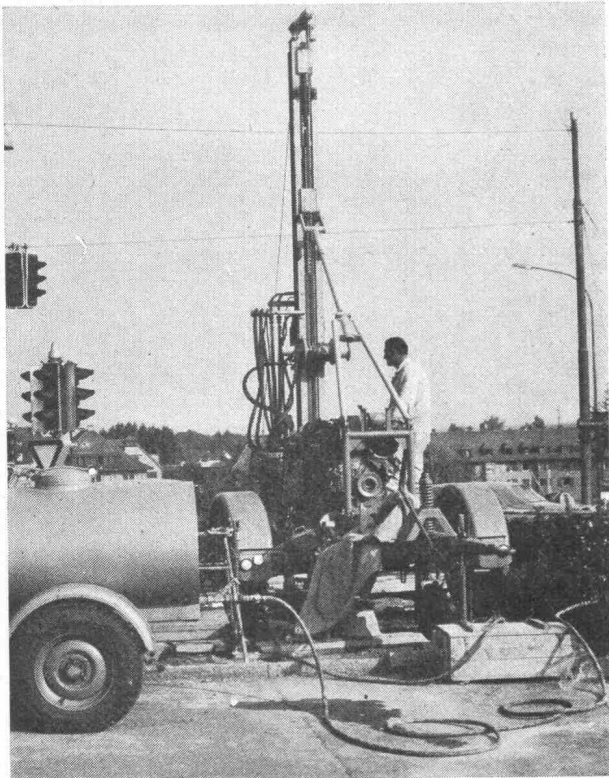
Gebaut zum Geld sparen: weniger Stunden für Transport und Montage, weniger qualifizierte Leute nötig.

Und noch etwas: Mit jeder Maxima-Anlage verkaufen wir einen zuverlässigen Service. Mit laufend geschulten Spezialisten. Und eigenen Niederlassungen in allen Landesteilen!

**Maxima – da weiss man, was man hat.**



**baumaschinen ag**  
**zürich** Badenerstrasse 570  
Tel. 051/54 99 80



Sondierbohrung Bucheggplatz Zürich

## Sondierbohrungen

Rotationskernbohrungen  
 Rammsondierungen  
 Scherflügelversuche  
 Ungestörte Bodenproben  
 Durchlässigkeitsuntersuchungen  
 Bohrungen für Injektionen  
 Fels- und Lockergesteins-Anker

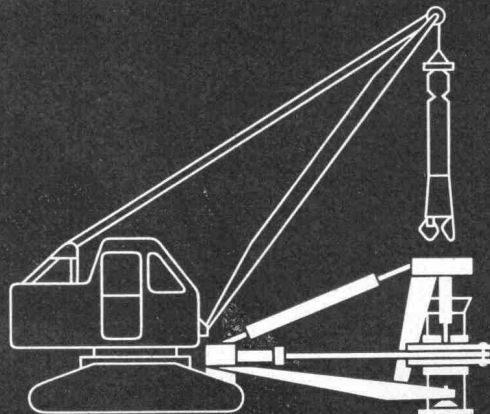
**Ing. Greuter AG, Zürich**

Tel. 051 / 32 90 28

**Spezialfirma für Gunit, Spritzbeton, Injektionen  
 und Bohrungen**

# «Bade» Verrohrungs- Maschinen

für  
 Brunnen-  
 bau  
 und  
 Pfahl-  
 gründungen



Jetzt auch  
 für kleinere Durchmesser  
 lieferbar:

Type HVM 1 für Rohre bis 521 mm Ø  
 Type HVM 2 für Rohre bis 700 mm Ø  
 Type HVM 3 für Rohre bis 900 mm Ø  
 Type HVM 4 für Rohre bis 1100 mm Ø  
 Type HVM 6 für Rohre bis 1300 mm Ø

Theo Noerdlinger, Ing. AG  
 Zimmergasse 16, 8008 Zürich  
 Telefon 051 47 88 80

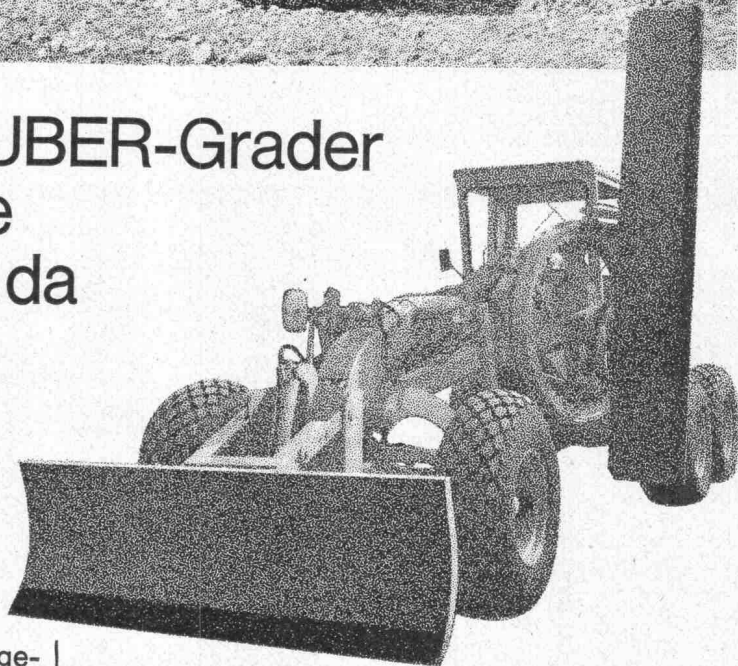
# Noerdlinger AG

# Kaufen Sie Vorteile?



Mit einem HUBER-Grader  
brauchen Sie  
keine «Extravorteile», da  
ist alles inbegriffen:

- hohe Arbeitsleistung bei geringen Unterhaltskosten.
- leichtes und präzises Arbeiten mit der Schar, dank vollhydraulischer Betätigung.
- schwenken der Schar von 90° rechts bis 90° links (Vertikal) ohne die Kabine zu verlassen.
- Parallelogramm-Pendelvorrichtung hält die gewählte Sturzeinstellung der Vorderräder in jedem Gelände konstant.
- Robuste, für grösste Beanspruchungen konstruierte Rahmenkonstruktion mit Lebensdauer-Werksgarantie für Rahmen.
- der hochgeschwungene Rahmen ermöglicht

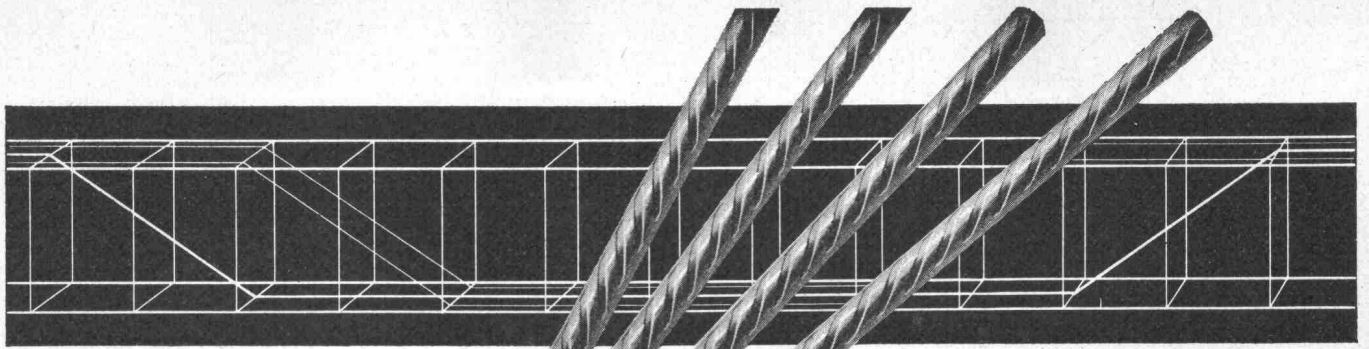


- grossen Hub der Schar, gibt gute Sicht auf Planie.
- zwei Hydraulikzylinder ermöglichen die leichte und präzise Handhabung des V-förmig zentral montierten Aufreissers.
- zudem wird die Maschine von erfahrenen Service-Beratern periodisch kostenlos überprüft.

Charles  
**Keller**

Baumaschinen

8304 Wallisellen  
Kriesbachstrasse 1  
Telefon 051-93 39 33  
Machines d'entreprise  
Route Cantonale, 1162 St-Prex  
Téléphone 021-76 13 91



## Elemente



## Rippenstahl

## fi-Distanzhalter

sind ein zeitsparendes Hilfsmittel für das einfachere und genauere Verlegen der oberen Armierung.

- Linien- statt Punktlagerung
- millionenfach bewährt
- und — selbstverständlich billiger

wichtig: ab Lager lieferbar

Fischer & Co. Drahtwerke 5734 Reinach AG  
Telefon 064/711555

# FABCO

## Befestigungs-System

Das FABCO-System, das auf dem Prinzip einer gewindeformenden Dichtschraube basiert, bietet neue Möglichkeiten, Dach- und Wandplatten rationell zu befestigen. Wird absolute Korrosionsbeständigkeit gewünscht, sind FABCO-Schrauben aus rostfreiem Stahl 18/8 zu verwenden.

Unsere Sachbearbeiter zeigen Ihnen gerne die FABCO-Vorteile an Hand einer unverbindlichen Demonstration.

# KOENIG

Dr. Ing. Koenig AG Tel. 051 - 88 26 61  
8953 Dietikon Abt. Befestigungs-Technik



Service-Center für  
Blech nach Mass  
Befestigungs-Technik

### FABCO-Schraube

