

**Zeitschrift:** Schweizerische Bauzeitung  
**Herausgeber:** Verlags-AG der akademischen technischen Vereine  
**Band:** 88 (1970)  
**Heft:** 43

## **Werbung**

### **Nutzungsbedingungen**

Die ETH-Bibliothek ist die Anbieterin der digitalisierten Zeitschriften auf E-Periodica. Sie besitzt keine Urheberrechte an den Zeitschriften und ist nicht verantwortlich für deren Inhalte. Die Rechte liegen in der Regel bei den Herausgebern beziehungsweise den externen Rechteinhabern. Das Veröffentlichen von Bildern in Print- und Online-Publikationen sowie auf Social Media-Kanälen oder Webseiten ist nur mit vorheriger Genehmigung der Rechteinhaber erlaubt. [Mehr erfahren](#)

### **Conditions d'utilisation**

L'ETH Library est le fournisseur des revues numérisées. Elle ne détient aucun droit d'auteur sur les revues et n'est pas responsable de leur contenu. En règle générale, les droits sont détenus par les éditeurs ou les détenteurs de droits externes. La reproduction d'images dans des publications imprimées ou en ligne ainsi que sur des canaux de médias sociaux ou des sites web n'est autorisée qu'avec l'accord préalable des détenteurs des droits. [En savoir plus](#)

### **Terms of use**

The ETH Library is the provider of the digitised journals. It does not own any copyrights to the journals and is not responsible for their content. The rights usually lie with the publishers or the external rights holders. Publishing images in print and online publications, as well as on social media channels or websites, is only permitted with the prior consent of the rights holders. [Find out more](#)

**Download PDF:** 28.01.2026

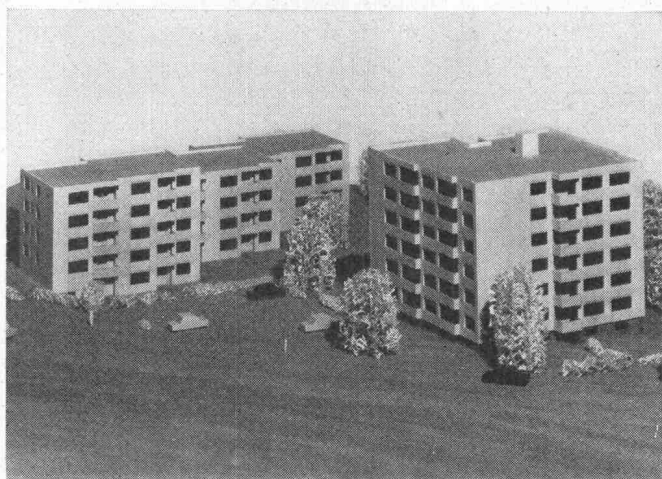
**ETH-Bibliothek Zürich, E-Periodica, <https://www.e-periodica.ch>**



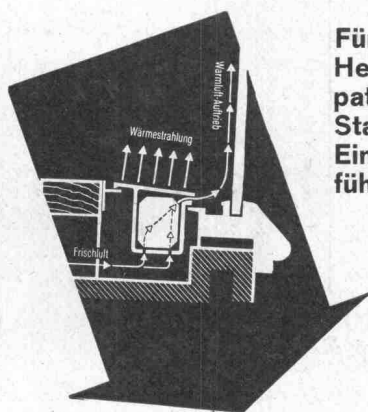
## Elektro-Strahlungs- und Speicher-Heizung — die Heizung der Zukunft

erschliesst neue Anwendungsgebiete für den Architekten. Orientieren Sie sich bei uns über die Anwendungsmöglichkeiten für:

**Ein- und Mehrfamilienhäuser  
Chalets — Kindergärten  
Hotels — Restaurants  
Kirchen  
Büros — Fabrikationsräume  
Verkaufsläden — Kioske**



Diese Grossüberbauung wird vollelektrisch beheizt. Technische Daten: Anzahl Wohnungen: total 63; Anschlusswert der Heizanlage: ca. 580 kW; Ausrüstung: Star Unity-Nachtstrom-Wärmespeicher, Star Unity-Niedertemperatur-Strahlungsheizung; Steuerung: vollautomatisch, aussen- und innentemperaturabhängig.



**Für Schaufenster-Heizung ist das patentierte Star Unity-Einbauprofil führend**

**STAR UNITY AG 8053 ZÜRICH**

Fabrik für Elektro-Heizungen

Fabrik in 8804 Au/Zürich, Telefon 051 / 75 04 04

# Schweizerische Bauzeitung

Offizielles Organ des SIA, Schweizerischer Ingenieur- und Architekten-Verein und der GEP, Gesellschaft Ehemaliger Studierender der ETH Zürich  
Gegründet 1883 von Ing. A. Waldner

88. Jahrgang Heft 43

Zürich, 22. Oktober 1970

## Inhalt

Prof. Gerold Schnitter zum 70. Geburtstag . . . . .	965
Contribution à la détermination du coefficient de sécurité du béton. Par la Société Générale pour l'Industrie et par J.-F. Orth . . . . .	965*
Schweizerische Gesellschaft für Förderung und Koordination der Bauforschung . . . . .	970
Optische Messung von lokalen Geschwindigkeiten in Strömungen. Von A. Müller . . . . .	971*
Quellung in Mergel, Opalinuston und Anhydrit. Von J. Huder und G. Amberg . . . . .	975*
Bewegungsregistrierung an der Zunge des Gietrogletschers. Von H. Röthlisberger und M. Aellen . . . . .	981*
«Tatbestand Wohnen». Von G. Risch . . . . .	986

## Umschau

Versuchsanstalt für Wasserbau und Erdbau an der ETH Zürich. Persönliches . . . . . 988

## Nekrologe

J. Günther; M. Hauser; K. Hitz; G. Petrzilka-Hoepe; W. Richner; R. Walther . . . . . 988

## Wettbewerbe

Ideenwettbewerb für die Feldbefestigung . . . . . 988

## Bulletin Technique de la Suisse Romande

Inhaltsverzeichnis von Heft 21, 1970 . . . . . 989

## Mitteilungen aus dem SIA

Studientagung der FGBH. Jahresbericht 1969/70 des ZIA . . . . . 989

## Mitteilungen aus der GEP

Ortsgruppe Zug, Besichtigung . . . . . 989

## Ankündigungen

Neues aus dem Kunsthhaus Zürich. ETH-Vorlesungen über Kernreaktoren für Energieerzeugung. Photoausstellung «Industrielandschaft». Forum 2000, Lausanne . . . . . 989

Fachmesse für Ölhydraulik und Pneumatik, Zürich. Konferenz über Vakuum-Technik, Sussex 1971. Öffentliche Freifach-Vorlesungen an der ETH Zürich. Konferenz über Fragen der Programmierung, London. Vorlesungen über Akustik an der ETH Zürich. Betontechnologische Schulung. Konferenz über Kern- und Quantenphysik, Oxford 1971. Vortragskalender . . . . . 990

## Verlag und Redaktion

Zürich-Giesshübel, Staffelstrasse 12  
Postadresse: 8021 Zürich, Postfach 630  
Telefon 051 / 36 55 36, Postcheck 80 - 6110

## Anzeigenverwaltung

IVA AG für internationale Werbung  
8035 Zürich, Beckenhofstrasse 16  
Telefon 051 / 26 97 40, Postcheck 80 - 32735  
Filialen in Lausanne und Genf

Druck: Offset + Buchdruck AG, Zürich

# **«Lichtpausmaschinen» - das heisst bei uns sehr viel.**

## **Z.B. «Schnellster Lichtpaus-Automat der Welt».**

### **Deshalb**

*bieten  
wir Ihnen  
das umfassendste  
Programm  
an Lichtpaus-  
maschinen.*

Die Océ 106, unser preisgünstigstes Gerät, nimmt in unserem Programm eine ebenso wichtige Stellung ein wie die Océ 4800, der schnellste Lichtpaus-Automat der Welt. Genauso wichtig sind uns aber auch die zahlreichen Modelle dazwischen. Denn eines von diesen wird das richtige sein; dasjenige, welches sich genau den Gegebenheiten Ihres Betriebes anpasst. Nennen Sie uns Ihre Anforderungen — wir können sie erfüllen.

Möchten Sie sich ganz allgemein über Lichtpausmaschinen informieren? Einen ersten Aufschluss gibt Ihnen unsere umfangreiche Dokumentation. Wir senden sie Ihnen gern. Mehr noch erfahren Sie in einem Fachgespräch mit einem unserer Lichtpaus-Spezialisten. Am besten gleich mit einer unverbindlichen Demonstration und Probestellung.

P.S. Wir führen 41 Modelle von Lichtpausmaschinen, -halbautomaten und -automaten für Halbtrocken- und Trockenentwicklung.

Verlangen Sie unsere Dokumentation oder ein Fachgespräch mit unseren Lichtpaus-Spezialisten.



*Unsere  
langjährige Erfahrung  
bürgt  
für Qualität und  
fachgerechte  
Beratung.*



## **Messerli**

A. Messerli AG  
8152 Glattbrugg/ZH, Tel. 051 83 30 40

Fabrik technischer Papiere

P&S ME705





## Das gibt's nur bei WEMA- Lichtkuppeln.

- Keine Bohrung von oben.  
(Regen- und Schmelzwasser kann nicht eindringen. Alle Befestigungsteile sind vor Wittereinflüssen geschützt.)
- Beide Acrylglas-Schalen fest verschweisst.  
(Luft- und staubsichere Abdichtung)
- Neopren-Bewegungselemente.  
(Gefährliche Spannungen im Kuppelmaterial durch Temperaturbewegungen werden ausgeglichen. Keine starren Verbindungen an gefährdeten Punkten.)

Verlangen Sie unsere ausführliche Dokumentation.  
Oder besprechen Sie Ihre Probleme mit einem unserer technischen Berater.

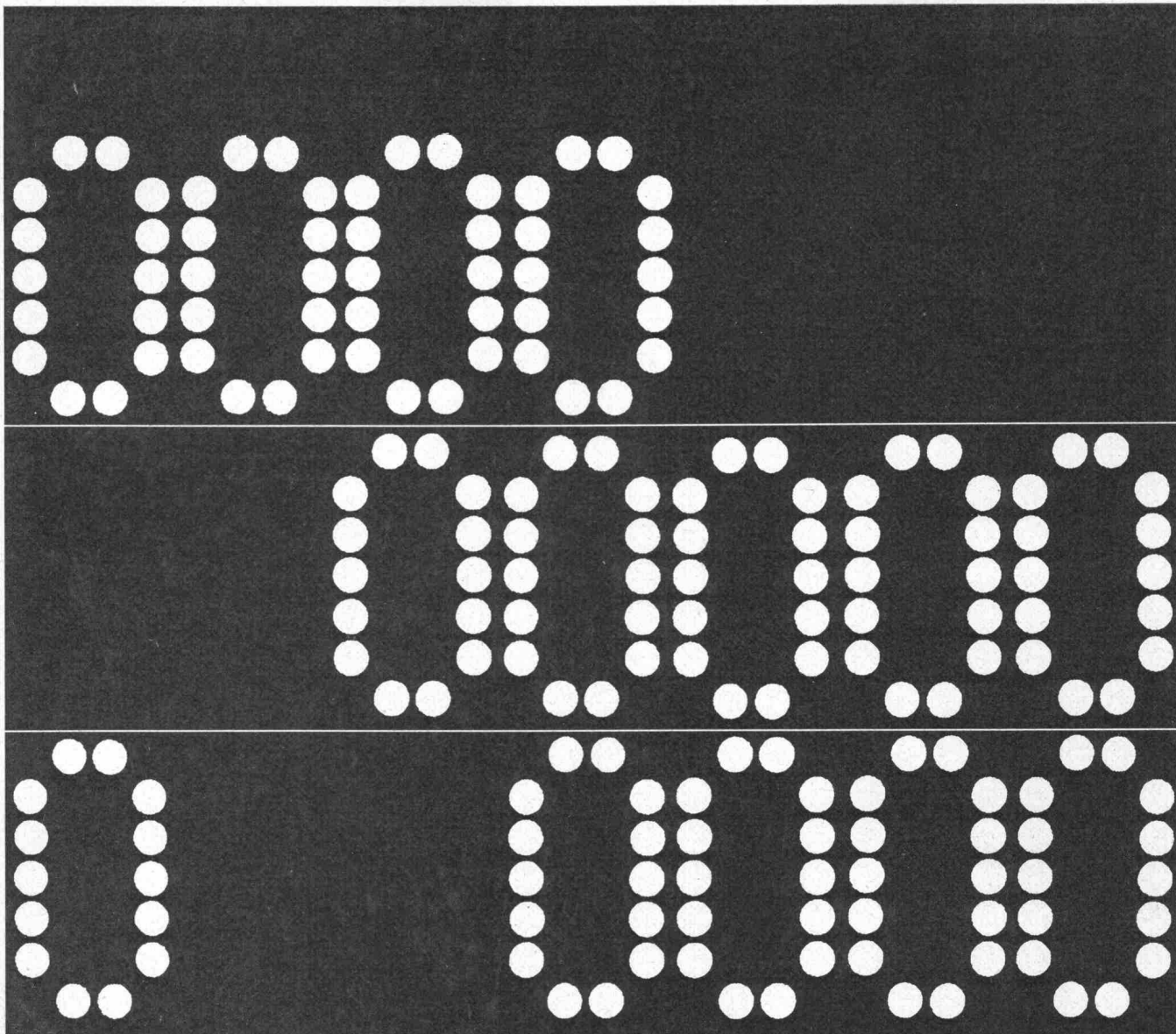
Siegfried Keller AG  
Industriestrasse 45  
8304 Wallisellen  
Tel. 051 93 32 32  
Telex 55423

# Keller

1007 Lausanne  
19. route de Chavannes  
Tel. 021 24 94 29

3014 Bern  
Wylersstrasse 61  
Tel. 031 41 42 50





# Das sind die Nullen der Konkurrenz

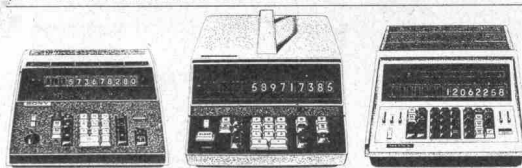
**Sony** hat etwas gegen Nullen. Besonders gegen Nullen, die im Registerfenster von elektronischen Rechenmaschinen links vom angegebenen Wert stehen. Denn diese Nullen nützen nichts.

Im Gegenteil: sie erschweren das Ablesen. Darum sind sie eine potentielle Fehlerquelle, die in einige Nullen vor dem Komma gehen kann. Auch wenn die Fehlerquellen der Maschine sonst praktisch gleich Null sind.

Bei den Sony Modellen werden die Nullen gelöscht. Was nichts daran ändert, dass sie das Resultat in Millisekunden lautlos anzeigen.

Sie sehen, Sony hat auch hier einen Vorsprung. Bei allen drei Modellen. Der Sobax ICC-1500-E, der Sobax ICC-500-E und der Sobax ICC-2500-E.

An Ihnen ist es, von diesem Vorsprung zu profitieren. (Die Sony kann man auch leasen!)



Research makes the difference!

**RN Center** für Büro- und Betriebsorganisation Rüegg-Naegeli+Cie AG  
8022 Zürich Beethovenstrasse 49 Telefon 051 270 250 Telex 54730  
7000 Chur Quaderstrasse 17 Telefon 081 22 52 83  
6000 Luzern Pilatusstrasse 2 Telefon 041 22 35 38 Telex 78528

# Gern würde ich in der Schweiz arbeiten...



**“...ich habe eine gute Ausbildung, bin jung und ungebunden. Ein paar Jahre Auslandserfahrung würden mir gut tun. Es muß ja nicht gleich im Urwald sein. Ein Land, dessen Sprache ich verstehe, wäre mir lieber. Besonders die Schweiz würde mich reizen. Was mir fehlt, ist ein gutes Angebot...”**

So wie dieser Bauingenieur denken viele tüchtige Fach- und Führungskräfte in Deutschland. In vielen Branchen und vielen Berufen.

Haben vielleicht Sie ein gutes Angebot für einen von ihnen? Dann veröffentlichen Sie es im Stellenanzeigenteil der WELT!

Wer in Deutschland eine neue Position sucht, braucht die WELT, um sich zu informieren. Sie brauchen die WELT, wenn Sie für Ihr Unternehmen tüchtige Fach- und Führungskräfte aus Deutschland suchen. Gern machen wir Ihnen ein detailliertes Angebot.

**DIE WELT**  
UNABHÄNGIGE TAGESZEITUNG FÜR DEUTSCHLAND

Hamburg, Berlin, Essen, Frankfurt/M

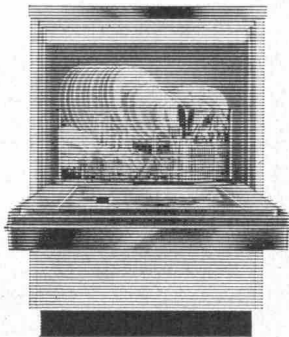
Anzeigenabteilung  
2 Hamburg 36  
Kaiser-Wilhelm-Straße 1  
Bundesrepublik Deutschland

Vertretung für die Schweiz:  
IVA AG für internationale Werbung  
8035 Zürich, Beckenhofstrasse 16, Tel. 051/26 97 40  
1004 Lausanne, Av. de Beaulieu 19, Tel. 021/34 72 65  
1204 Genf, 8, rue du Marché, Tel. 022/26 03 45



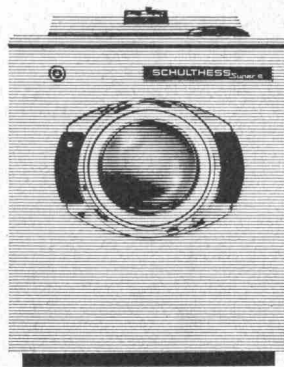
# Wenn Sie wüssten, wie eine Schulthess gemacht wird, wüssten Sie auch, warum Schulthess diesen Namen hat.

Diesen guten.



Schulthess Geschirrwashautomat SG/6.

Fassungsvermögen: 6 Normgedecke. Lochkarten steuern die verschiedenen Wasch- und Spülprogramme. Sechsfaches Düsensprühsystem und drehbarer Geschirrkorb vervielfachen die Waschwirkung. Sehr kurze Waschzeiten. Vollautomatisch vom Vorspülen bis zur Glanz Trocknung.



Schulthess Super 4 oder 6 sind Waschvollautomaten mit Lochkartensteuerung. Für grössere Haushaltungen und Mehrfamilienhäuser.

Die einzigartige Lochkartensteuerung ermöglicht sämtliche heutigen und zukünftigen Waschprogramme, die alle ganz exakt auf das Waschgut abgestimmt sind.



Schulthess Electronic 64 Münzwaschvollautomat für Mehrfamilienhäuser, Wohnsiedlungen und Waschsaloons.

Wahl der verschiedenen Waschprogramme durch Geldeinwurf. Keine Wasch- und Stromabrechnungen mehr mit den Mietern. Das Kassenbestandszählwerk zeigt den genauen Stand der Waschgeld-Einnahmen an. Die Electronic 64 kassiert, wählt, wäscht, zählt und rechnet ab.

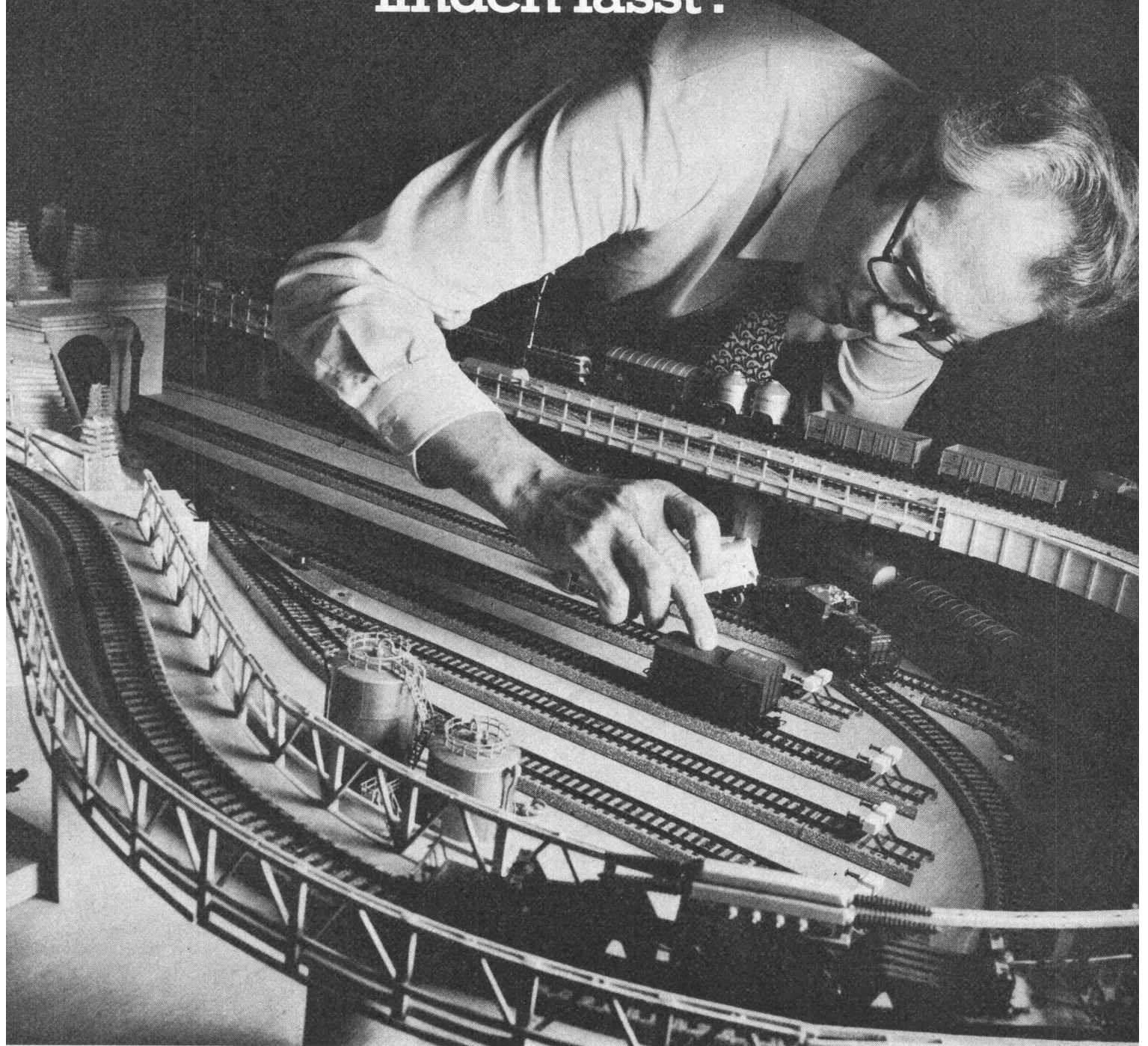
Ins Schulthess-Programm gehören auch Grosswaschanlagen, Extraktoren, Zentrifugen, Trockner, Muldenmangen und Bügelautomaten.

## SCHULTHESS



Schulthess Automaten finden Sie bei: Maschinenfabrik Ad. Schulthess & Co., AG, 8039 Zürich, Stockerstr. 57, Tel. 051 367350, 3000 Bern, Aarberggasse 36, Tel. 031 220321, 7000 Chur, Bahnhofstr. 9, Tel. 081 220822, 9008 St. Gallen, Langgasse 54, Tel. 071 249778, 1200 Genf, 6, rue de la Flèche, Tel. 022 358890, 1003 Lausanne, 3, place Chauderon, Tel. 021 225641, 2000 Neuenburg, 9, rue des Epancheurs, Tel. 038 58766, 6962 Lugano-Viganello, Via la Santa 18, Tel. 091 518971.

Ist es so selbstverständlich,  
dass ein Notstrom-Ingenieur Sie wieder  
Zeit für Ihr Hobby  
finden lässt?



## Für uns ja.

Denn in jeder Phase der Auftragsabwicklung entlastet Sie  
unser Notstrom-Ingenieur. So spürbar, als wenn Sie einen  
weiteren Mitarbeiter in Ihrem Büro hätten. Einen Mitarbeiter,  
der seine Verantwortung kennt. Wir wissen nämlich nur zu gut:  
Mit Notstrom lässt sich nicht spassen.

**SAUBER + GISIN**

Sauber + Gisin AG, 8034 Zürich  
Höschgrasse 45 051-34 80 80





## Angenommen Freitag, 28. August: Schnee bis in die Niederungen

Unberechenbare und oft extreme Witterungsschwankungen sind in der Schweiz keine Seltenheit. Darum müssen an den Wärmeschutz im Wohnungsbau besondere Ansprüche gestellt werden. Das Wetter können wir nicht ändern, dafür aber das Raumklima beeinflussen – mit corex-Isoliermaterialien.

Eine der Anforderungen, die eine sinnvolle Isolation im Wärmeschutz zu erfüllen hat, ist die Verhinderung von Kondenswasser an Decken und Wänden. Denn: für gesundes und behagliches Wohnen sind trockene, im Sommer kühle und im Winter warme Räume die wichtigste Voraussetzung. corex schafft sie mit seinem ausgewählten Sortiment hochwertiger Isolierstoffe.

Beim modernen Bauen mit Beton, Stahl und Glas, insbesondere bei mehrschichtiger Bauweise, wird das bessere, Heizkosten senkende Isolieren zur Notwendigkeit. Bei solchen Konstruktionen braucht es isoliertechnische Kenntnisse. Darum lohnt es sich, für den Wärmeschutz die Fachleute von corex beizuziehen.

Für das sind sie ja schliesslich da!

### **corex Basel AG**

Lindenhofstrasse 28, 4002 Basel  
Telefon 061/35 82 25  
ab 22. November 1970: 061/22 23 00

# ROLL-S<sup>UPER</sup>

Der kaltverwundene Rippenstahl III b  
für den Stahlbetonbau.

Seine WERTE liegen höher, als die  
neue SIA-Norm Nr.162 vorschreibt.



Streckgrenze	min. 5000 kg/cm <sup>2</sup>	Mittelwert	5400 kg/cm <sup>2</sup>
Zugfestigkeit	min. 5600 kg/cm <sup>2</sup>	Mittelwert	6300 kg/cm <sup>2</sup>
Bruchdehnung	min. 13 %	Mittelwert	16 %
Biegeeigenschaften und Sprödbrechtsicherheit			
Haft- und Verankerungsvermögen			

**vorzüglich**

**hervorragend**

ROLL-S erlaubt die hakenlose  
Bauweise.

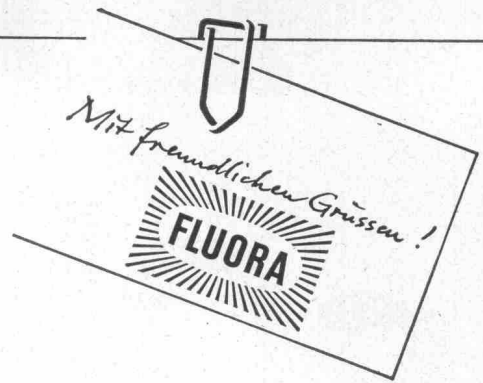
Noch wirtschaftlicher bauen  
Noch sicherer bauen

mit **ROLL-S**

**VON ROLL**

VON ROLL AG. Werk Gerlafingen, 4563 Gerlafingen



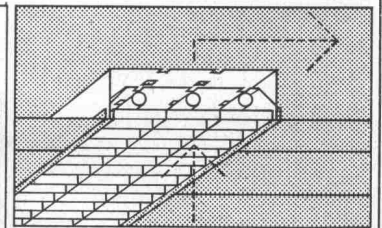
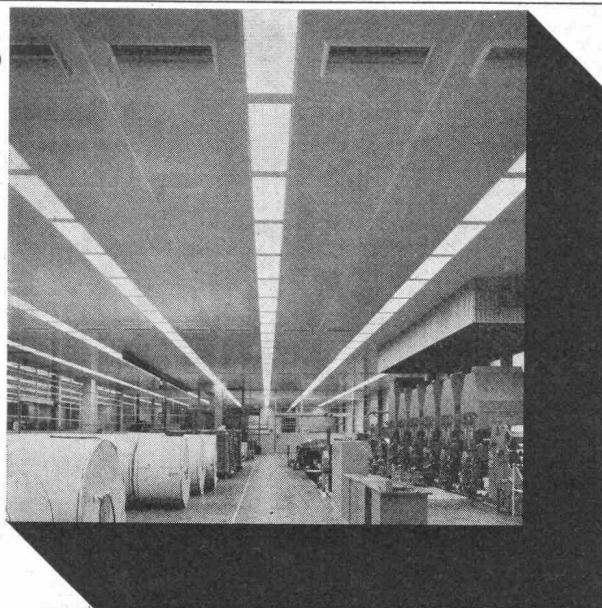


# Die grafische Anstalt Rentsch AG in Rickenbach-Olten wird «klimatisiert beleuchtet»

➔ Stimmt... anstatt die Abluft irgendwo durch die Decke abzuführen, wird sie hier durch die Leuchten hindurch abgesogen. Damit wird ein wesentlicher Teil der Beleuchtungswärme abgeführt, bevor sie in den Raum gelangt und das Raumklima beeinflusst. Der Abluftstrom kühlt zudem die Leuchten und schafft mit Werten im Bereich von 20 bis 25°C eine ideale Lampenumgebungstemperatur, was eine maximale Lichtstromabgabe der Lampen und damit auch eine optimale Nutzung der ganzen Anlage gewährleistet... Eine ideale Lösung!

➔ Klimaleuchten entwickeln und bauen wir von Fall zu Fall neu in enger Zusammenarbeit mit den Spezialisten der Lüftungs- und klimatechnischen Industrie. Unsere Lichtberater sagen Ihnen gerne mehr darüber.

Rentsch AG, Trimbach-Olten, Werk Rickenbach-Olten (Architekten: Suter & Suter, Basel; Klimaanlage: Luwa AG, Zürich)



**Fluora Herisau**  
Spezialfabrik für Fluoreszenzleuchten, Telefon 071 51 23 63, 9102 Herisau

Industriegemeinschaft Appenzellerland

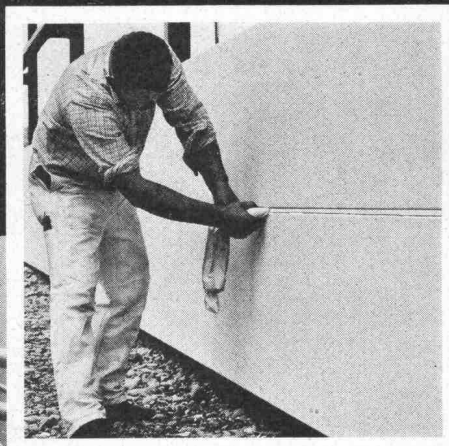


# Montagebau Information

## Montagebauweise

Die Montage vorfabrizierter Elemente ist unsere Spezialität. Gut eingespielte Equipen bieten Gewähr für einen raschen Baufortschritt. Als Verkleidung oder Ausfachung von Eisenbeton- und Stahlskelett-Konstruktionen liefern und montieren wir stahlarmierte Siporex-Elemente. Diese können horizontal oder vertikal eingebaut werden. Siporex-Gasbeton ist leicht und hat eine vorzügliche thermische Isolierfähigkeit.

Alle Fugen zwischen den Siporex-Wandplatten werden abgedichtet und die ganze Fassade mit einer diffusions-offenen Beschichtung versehen.



## Beispiel 1

Fabrikationshalle der Cometro SA, Kesselbau, Vufflens-la-Ville/VD

Projekt und Bauleitung:  
Blaise Besuchet, ing. civil ETH,  
Yverdon/VD

Wir lieferten und montierten 4200 m<sup>2</sup> Siporex-Wandplatten und Siporex-Dachplatten.

**SIPOREX**

**MONTAGEBAUAG**

Hohlstrasse 610, 8048 Zürich  
Telefon 051 / 62 56 56

**MONTAGEBAUSA**

Route de Prilly, 1023 Crissier  
Telefon 021 / 34 84 94

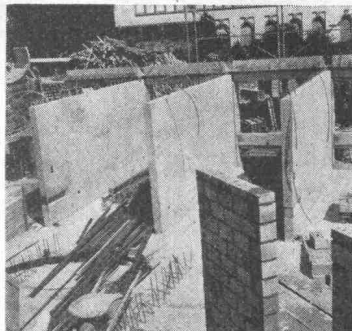


Priesterseminar Luzern

Architekt W. Rüßli, Luzern

Bauunternehmung  
Medici AG, Luzern

Herr Kremmel:



# «Hier haben wir mit der *cobeton* eine wirklich rationelle Lösung gefunden!»

Ursprünglich waren Backsteinwände beidseitig verputzt vorgesehen. Auf Grund von Schallmessungen, die vom Architekten an ähnlichen Objekten vorgenommen wurden, entschloss man sich für Betonwände. Aus Kostengründen wurde ein bedingt streich- und tapezierfertiger Beton verlangt, man gewann dadurch zusätzlich noch etwa 4 cm an Raumbreite.

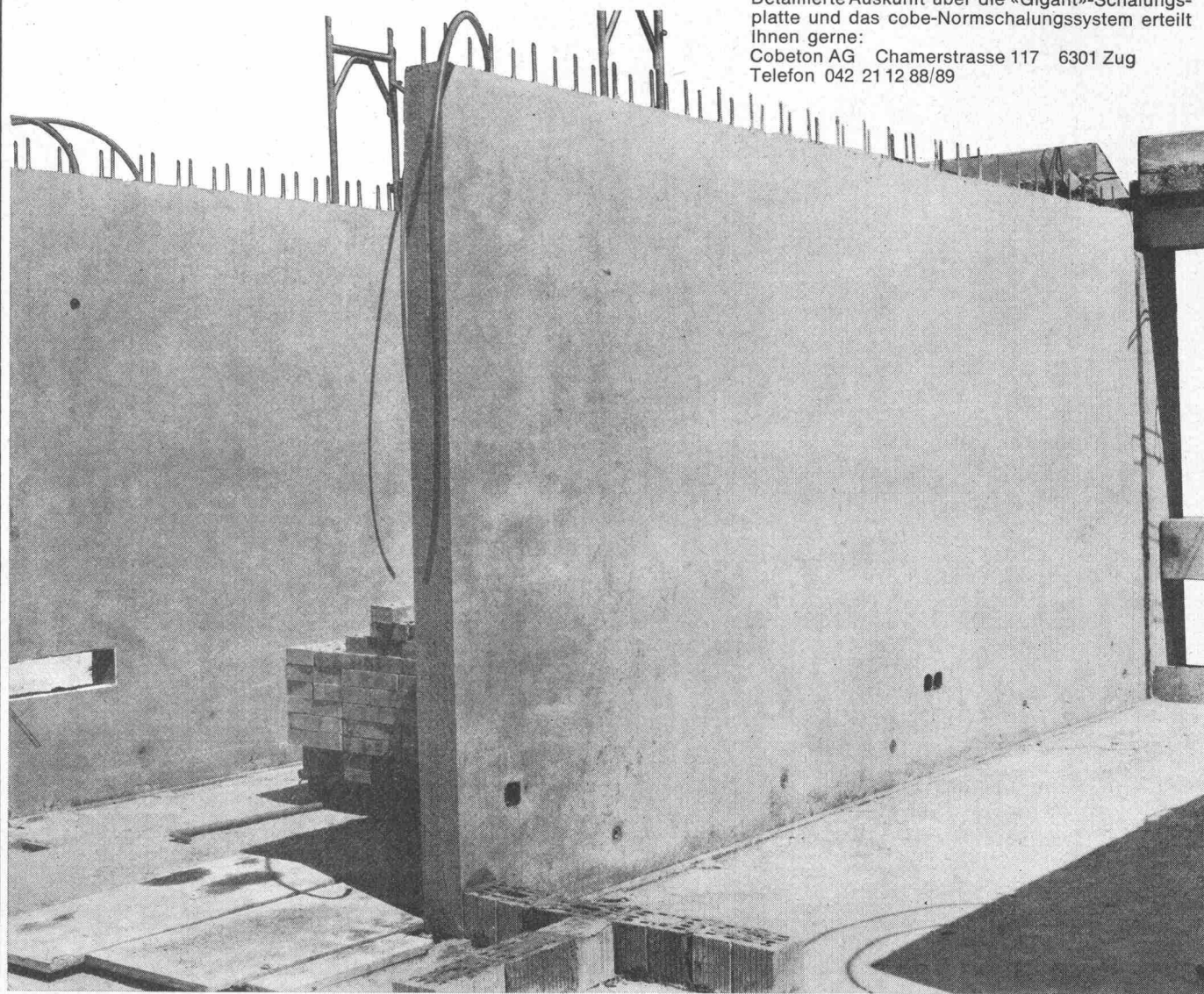
Der kurze Bautermin und eine Vielzahl gleicher Wände in den Abmessungen von  $513 \times 250 \times 15$  cm, sowie die Auflage, einen fugenlosen, spachtelfertigen Beton herzustellen, bewog uns, eine System-Schalung anzuschaffen. Das Anbringen von diversen elektrischen Installationen musste ebenfalls berücksichtigt werden, womit eine Holz-Kunst-

stoff-Schalungsplatte als ideale Schalhaut feststand.

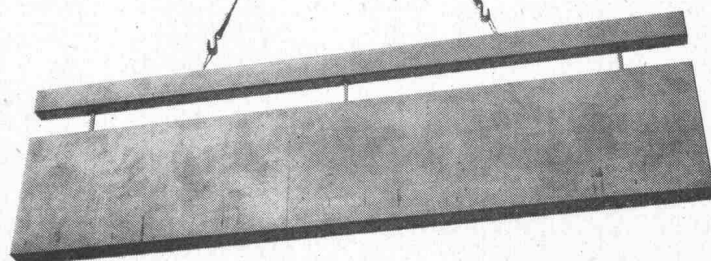
Mit der heute nur der Cobeton zur Verfügung stehenden «Gigant»-Schalungsplatte ( $660 \times 265$  cm) und dem durchdachten cobe-Normschalungssystem haben wir hier eine überzeugende Lösung gefunden. Mit einem Minimum an Arbeitskräften wurden jeden zweiten Tag vier Schalungseinheiten umgesetzt. Das niedrige Gewicht der Schalung ( $42 \text{ kg/m}^2$ ) erlaubt es ohne Schwierigkeiten, ganze Kraneinheiten von  $14 \text{ m}^2$  ein- und auszuschalen. Diese sind so konzipiert, dass sie nach Beendigung dieser Baustelle ohne Mühe in Normelemente zerlegt werden können.

Detaillierte Auskunft über die «Gigant»-Schalungsplatte und das cobe-Normschalungssystem erteilt Ihnen gerne:

Cobeton AG Chamerstrasse 117 6301 Zug  
Telefon 042 21 12 88/89



# Transportieren, Lagern und Versetzen von Beton- elementen



## Die einfachste Lösung: **Elementporter-System Brugg**

So einfach, weil die Seilöse, einmal in der einbetonierten Ankerhülse eingeschraubt, erst nach dem Versetzen entfernt werden muss. In der Zwischenzeit halten Sie die eingeschraubte Seilöse nicht mehr unter Kontrolle – Sie können sie ruhig vergessen. Denn die Seilöse ist so preisgünstig, dass ein allfälliger Verlust nicht ins Gewicht fällt.

Mit dieser preisgünstigen Seilöse ersparen Sie sich das zeitraubende Ein- und Ausschrauben bei jeder Manipulation von Betonelementen. Die kostspieligen Pausen sind vorbei.

Die Anwendung des Elementporter-Systems Brugg ist ein weiterer Schritt zur Rationalisierung. Unsere Berater stehen zu Ihrer Verfügung – für alle Fragen rund um das Drahtseil.

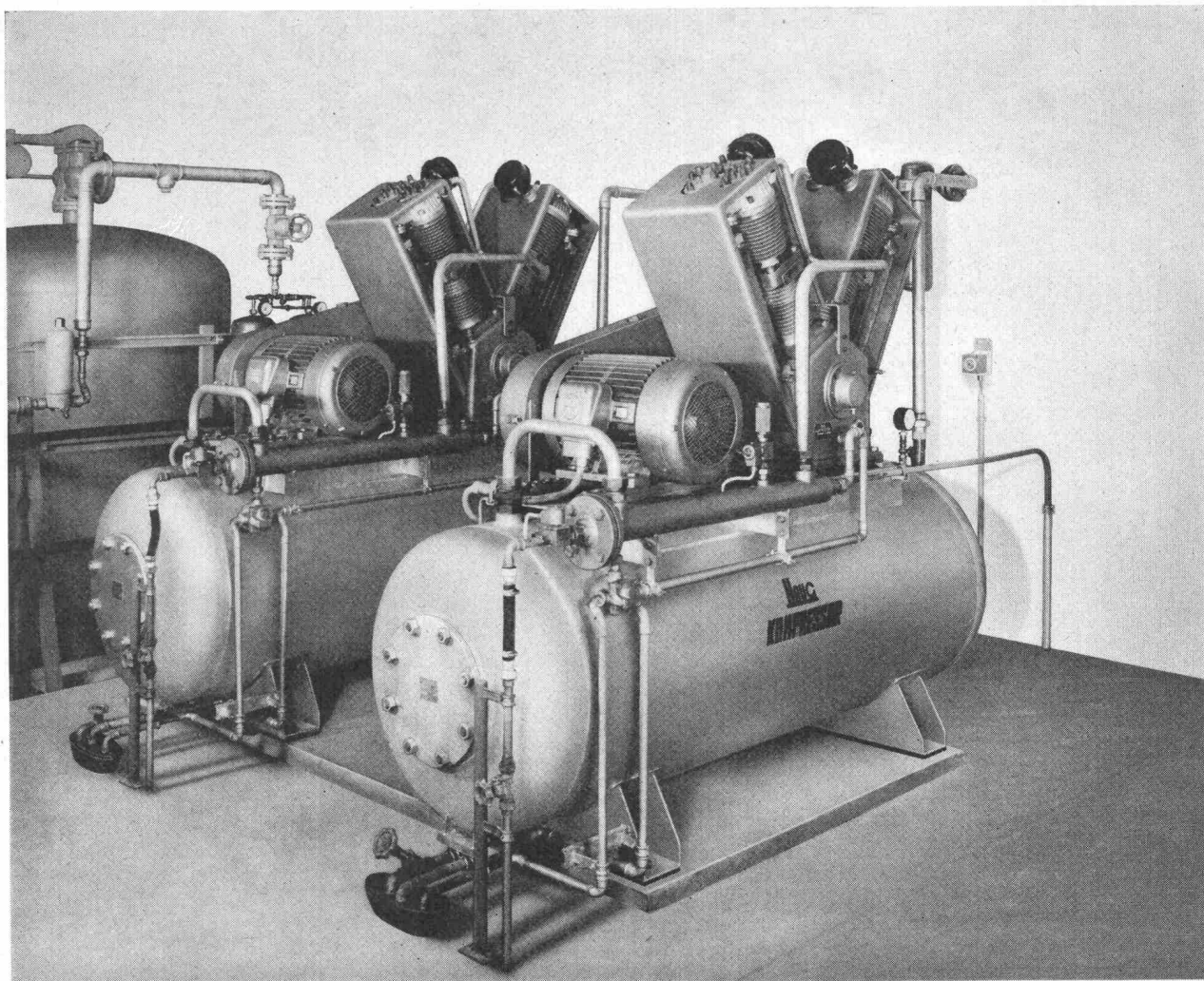


KABELWERKE BRUGG AG  
5200 BRUGG, 056 - 411151



# **HAUG KOMPRESSOREN**

**Wir planen und liefern  
komplette, moderne  
Druckluft-Zentralen**

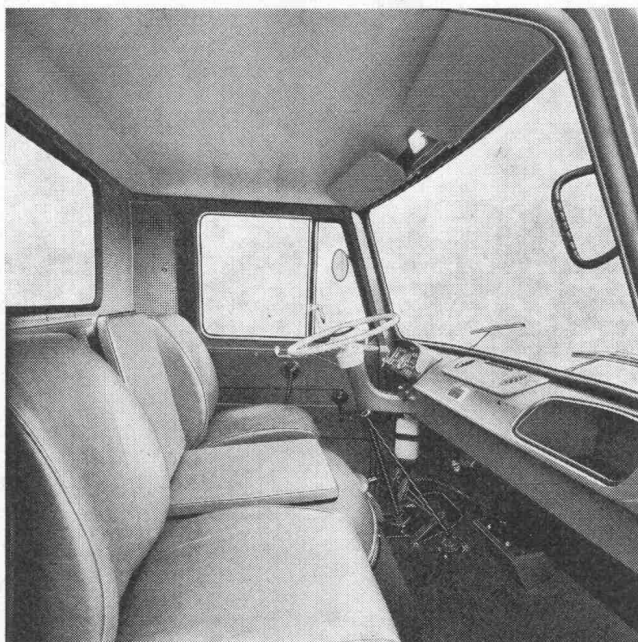


Kompressorengruppe eines Versuchsbetriebes der chemischen Industrie zur Erzeugung von ölfreier Druckluft mit 2 VM 140 AR öf., totale Leistung 240 Nm<sup>3</sup>/h, Betriebsdruck 8—12 atü.

Normalausführungen 1—300 Nm<sup>3</sup>/h in 1- und 2stufiger Bauweise. Alle Modelle auch für ölfreie Verdichtung. Spezialausführungen bis 80 atü.

**Fritz Haug AG 9015 St.Gallen-Winkeln**  
**Maschinenfabrik** **Telefon 071/3113 33**

616 N2, 616 N2/4, 625 N2S, Gesamtgewicht 3500 kg



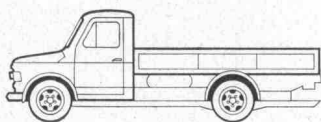
379-1-d2

# Arbeitsplatz

«...Der Dienstherr hat für genügende Schutzmassregeln gegen die Betriebsgefahren und für angemessene und gesunde Arbeitsräume zu sorgen». (Gemäss Schweizer Obligationenrecht Artikel 339). Der Lastwagenchauffeur hat ein Anrecht auf einen Arbeitsplatz, der nicht nur diesen gesetzlichen Grundforderungen entspricht. Sein Beruf verlangt ein hohes Mass an Verantwortung und Konzentrationsfähigkeit unter den verschiedensten Umständen. Bei Tag. Bei Nacht. Im Regen. Im Schnee. Bei Nebel. Immer unterwegs. Dazu gehört eine

Kabine, die ein Höchstmass an Komfort bietet. Deshalb wurde beim 616 N2 und beim 625 auf die Kabine besonderen Wert gelegt: 616 N2, 616 N2/4, 625 N2S: (Führerschein Kat. A): 3 Plätze; Ganzmetallkabine; Schallsolierende Innenverkleidung; Heizung und Klimaanlage; Übersichtliches, gepolstertes und reflexfreies Armaturenbrett; Armstützen an den Türen; Verbundglas-Windschutzscheibe; Defroster und Scheibenwaschanlage.

Ein Fiat-Fahrer  
fühlt sich wohl.




Sava finanziert zeitgemäss.

Fiat (Suisse) SA 108, rue de Lyon 1211 Genève 13

# FIAT





*Die Qualität dieser hochelastischen, witterungsbeständigen Fugendichtungs- und -füllmassen ist unübertroffen. Alle Erzeugnisse, Palesit-Kunststoff, die elastische Fugendichtungsmasse auf Thiokol-Silikon- und Polyurethan-Basis und Palesit-Plastkitt, die plastische Fugenfüllmasse auf Acryl-Basis, werden nur aus den besten Rohstoffen hergestellt.*

*Wir zeigen Ihnen gerne an vielen Bauten und Gebäuden, wie sich Palesit-Kunststoff bereits bewährt hat. Verlangen Sie heute noch telefonisch unsere ausführlichen Arbeitsunterlagen «Fugenabdichtung im Bauwesen» gratis.*

## **INERTOLAG**

Bautenschutzchemie  
Tösstalstrasse 62  
8400 Winterthur  
Telefon 052 293321/  
Technischer  
Beratungsdienst

**INERTOL**

**ist seinen Preis wert**

# Raumsparer

Auf dem Weg zur Zukunftsheizung, die überhaupt keinen Raum mehr beansprucht, schufen wir den Überdruckkessel GD, der enorm viel Raum spart. Viel Raum im Heizraum, und Raum in allen Stockwerken, dank dem kleinen Kaminquerschnitt.

Was sparen Sie sich ausserdem mit dem GD?

**S**ie sparen sich die ganze Problematik der Beheizung von Miethäusern und Wohnblöcken, denn wir haben mit 19 kompakten Kesseleinheiten (von 132 000—958 000 kcal/h) alles für Sie gelöst.

**S**ie sparen sich baldige Neuinstallationen, denn der GD lebt unglaublich lange.

**S**ie sparen Ihren Mietern Ärger mit dem Warmwasser: der Chromnickelstahlboiler oder die Zellen-Batterie liefert es stets «à discrétion».

**S**ie sparen sich überdimensionierte Schallisolationen, denn der GD heizt praktisch geräuschlos, da mit normalem 1- oder 2-Stufen-Brenner heizbar.

**S**ie sparen sich Zukunftsprobleme, denn dank der Gliederbauweise ist der Kessel jederzeit erweiterungsfähig.

**S**ie sparen sich Spezialkesselfundamente, denn die jedem Kesselglied angegossenen Gusseisenfüsse gewährleisten gleichmässige Bodenbelastung.

**S**ie sparen, wenn Sie wollen, den Kellerheizraum, denn GD-Kessel lassen sich auf dem Dach montieren.

Wer beim Bauen an die Zukunft denkt,  
wählt Ideal Standard

**GD**

**IDEAL  
STANDARD**  
AG

4657 Dulliken  
Verwaltung:  
8600 Dübendorf, Tel. 051 85 1103





## KUNSTSTOFFFROHRE UND FORMSTÜCKE

für Kanalisationen  
Druckleitungen  
Ablaufleitungen  
Entwässerungen  
Industrien

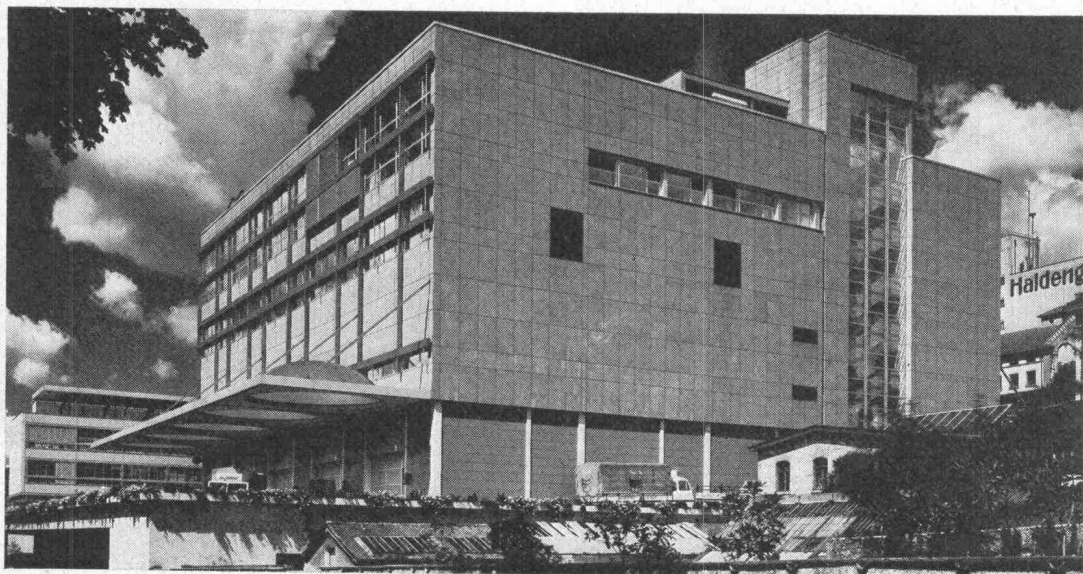
weil geringes Gewicht  
einfache Verlegung  
hydraulisch glatte Oberfläche  
hohe Abriebfestigkeit  
korrosionsbeständig  
lange Lebensdauer  
absolut dicht

AG  
FÜR SYNTHETISCHE  
PRODUKTE  
8022 ZÜRICH

TELEFON 051 27 21 33 / 27 37 30

70.7.3

# Gegen das Altern der Dachisolierung gibt es ein sicheres Mittel.



Objekt: Neubau Flaschengeschäft/Neubau Gärkeller/Bauherr: Brauerei Haldengut AG, Winterthur  
Projekt und Bauleitung: Peter Stutz, dipl. Arch. ETH/SIA, Winterthur/Mitarbeit: Albert Schmid  
Für Kühlraumisolierungen wurden in der gleichen Bauetappe 2500 m<sup>2</sup> Styrofoam\* FR durch Schneider & Co. AG verlegt.

## Roofmate. Es hat sich tausendfach bewährt.

Viele tausend Dächer mit einer Gesamtfläche von über 10 Millionen m<sup>2</sup> wurden bis heute in Europa mit Roofmate\*FR isoliert. Es gibt gute Gründe für diesen Erfolg.

Roofmate nimmt praktisch kein Wasser auf.

Roofmate hat einen besonders hohen, dauerhaften Isolierwert ( $\lambda=0,026$  kcal/mh °C) – und behält ihn auf Jahrzehnte hinaus!

Roofmate hat eine hohe Druck- und Trittfestigkeit.

Roofmate ist volumenbeständig, verrottungsfrei und bei Feuer selbstlöschend.

Roofmate ist leicht. Es lässt sich sauber, schnell und staubfrei verlegen.

Verlangen Sie weitere Informationen über Roofmate FR mit dem Coupon. Das Porto kostet Sie weniger

als eine unzweckmässige Dachisolierung.

Für persönliche Beratung stehen Ihnen unsere Techniker gerne zur Verfügung.

Verkaufsstellen für die Schweiz:

**Schneidegger**

**Sika Service** 

Schneider + Co. AG  
Scheideggstrasse 2  
8401 Winterthur  
Tel. 052 2913 21

Sika Service  
Tüffenwies 16–22  
8048 Zürich  
Tel. 051 62 40 40

An: Dow Chemical Europe S.A.  
Verkaufsbüro Schweiz  
Lavaterstrasse 93, 8027 Zürich

Ich wünsche:

- ☐ Dokumentation «Roofmate»  
☐ Techn. Beratung  
☐ Devis-Unterlagen

Name: \_\_\_\_\_

Firma: \_\_\_\_\_

Adresse: \_\_\_\_\_



\* Warenzeichen –  
The Dow Chemical Company

R-BZ-2



# **Vevey**

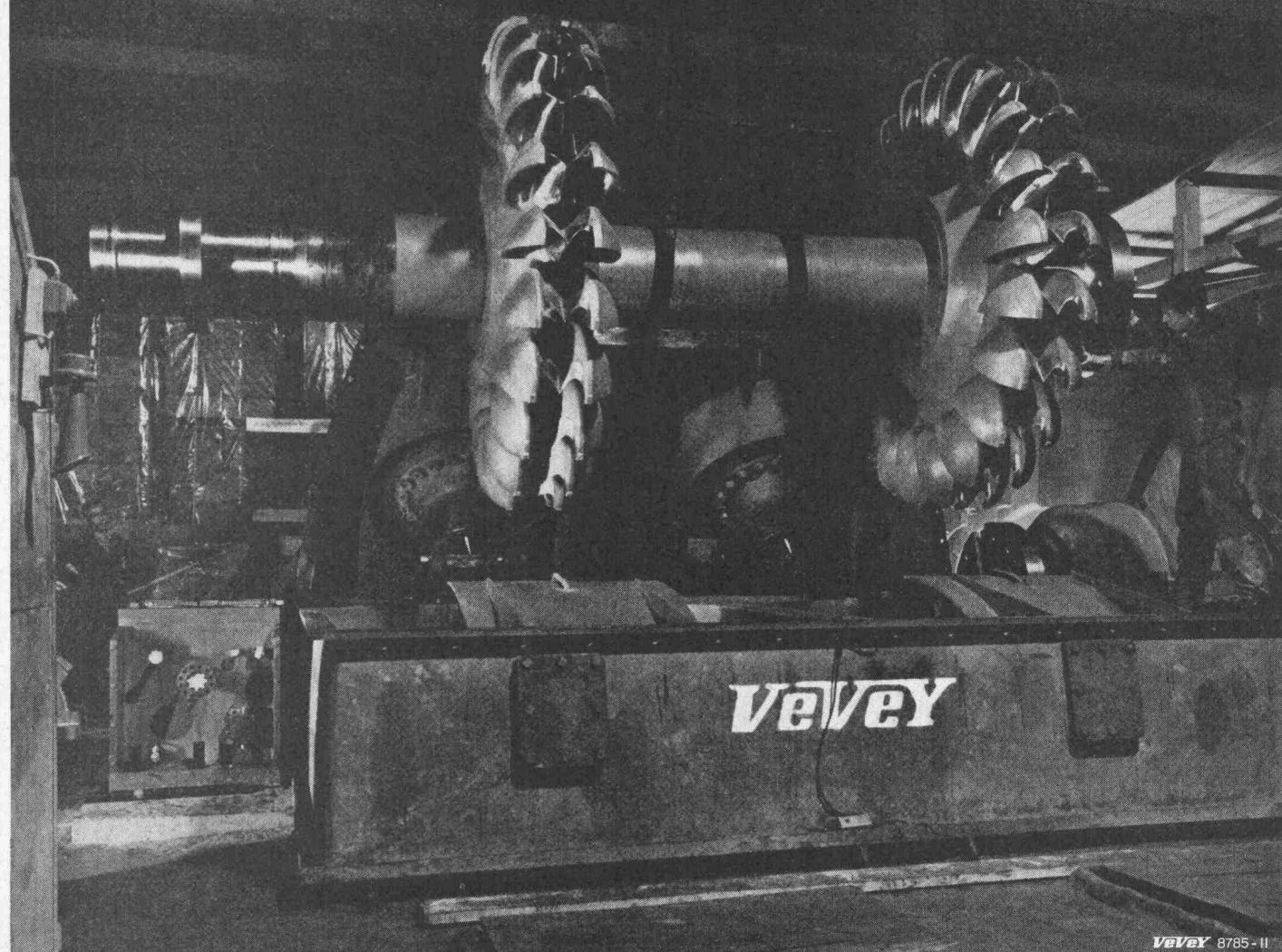
## **Turbines Pelton et Ponts Roulants**

**CENTRALE DE VEYTAUX**

Chute nette 877 m  
Débit 8320 l/s  
Puissance unitaire 63 800 kW  
Vitesse 600 t/min.

4 Turbines Pelton, roues jumelées et 4 jets

2 Ponts roulants de 65 t chacun



**Vevey** 8785 - II

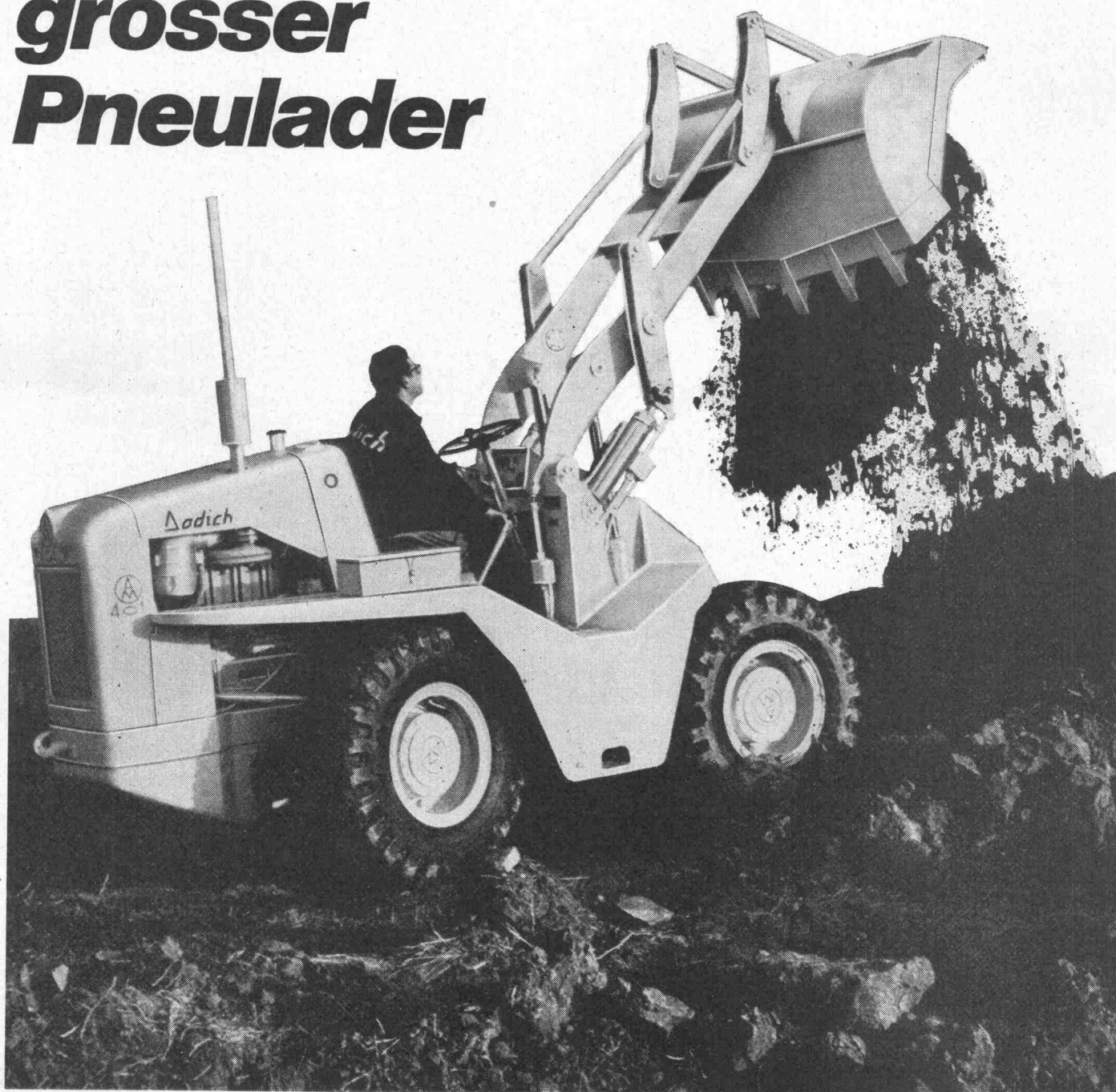
# **Der «Kleine» mit den Vorteilen grosser Pneulader**

# **Δodich**

Trotz den kleinen Aussenabmessungen ist an DODICH-Pneuladern alles daran: Drehmomentwandler, Allradantrieb, Hydrolenkung mit Pendellenker-Achse und Lader-Automatik. Die Konstruktion ist robust, die Bedienung einfach und alle Aggregate für die Wartung sind leicht zugänglich. Und vor allem: selbst auf der kleinsten Baustelle kann der DODICH-Pneulader wirtschaftlich eingesetzt werden. Zwei Ausführungen mit 3,5 und 5,5 t Einsatzgewicht für Standard-Schaufeln von 550 l und 900 l Inhalt stehen zur Verfügung. Spezial-Schaufeln und Zusatz-Ausrüstungen können dank der Universal-Anbauplatte mühelos montiert werden. — Verlangen Sie eine unverbindliche Vorführung bei der schweizerischen Generalvertretung:

**ALFAG**

Aktiengesellschaft für Fahrzeuge  
Abteilung Baumaschinen, 8952 Schlieren  
Telefon 051/ 98 61 61







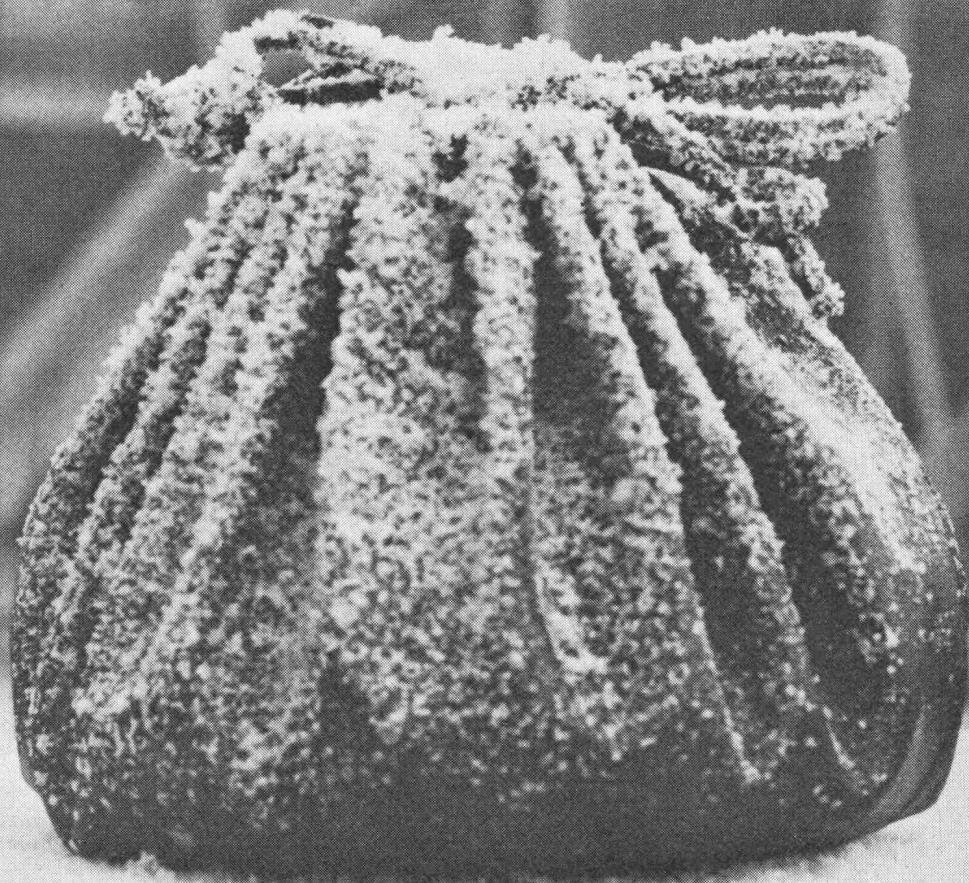
# ***PACTOR*** ***3-50***



**BODENVERDICHUNG MIT TIEFENWIRKUNG  
BEI GROSSER GESCHWINDIGKEIT.**

**E.R.E.**

**Equipement Rationnel d'Entreprises s.a.**  
Bd de Pérolles, 10 1700 FRIBOURG



# **Barra Frost - damit Ihr Gewinn nicht einfriert**

Frost kann die Bautätigkeit zum Stocken bringen. Oder Ihr Werk zunichte machen. In beiden Fällen geht es um Ihren Gewinn.

Deshalb sorgen Sie mit Barra Frost vor. Denn Barra Frost ist Frostschutz und hochwertiger Betonzusatz zugleich — für jeden Konstruktionsbeton (und übrigens auch für Zementmörtel), den Sie im Winter herstellen.

Ein Frostschutz, der die Eislinnenbildung verhindert und Ihren Beton zuverlässig bis  $-10^{\circ}\text{C}$  schützt. — Ein hochwertiger Betonzusatz, der plastifizierend wirkt und die Anfangserhärtung beschleunigt.

Barra Frost ist chlorid- und ammoniakfrei und greift Eisen nicht an. In Pulverform und flüssig erhältlich.

Decken Sie sich bei Ihrem Baumaterial-Händler rechtzeitig ein.

# **BARRA FROST**

Dosierung nur 1%



## **MEYNADIER**



# Das transistorisierte «Grüezi»



Klar und verständlich begrüsst man einander. Man ist sich nahe und hat doch Distanz. Man erspart sich Schritte und kann sich für die persönliche Begrüssung vorbereiten. Man weiss — gegenseitig — Bescheid.

Wissen auch Sie Bescheid? Über die Auswahl an transistorisierten Türsprechanlagen von Siemens. Über die Mit-Hilfe unserer Fachberater. Mit Ihnen planen, projektieren und berechnen sie Anlagen für jeden

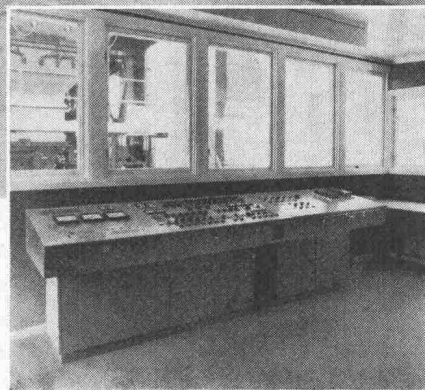
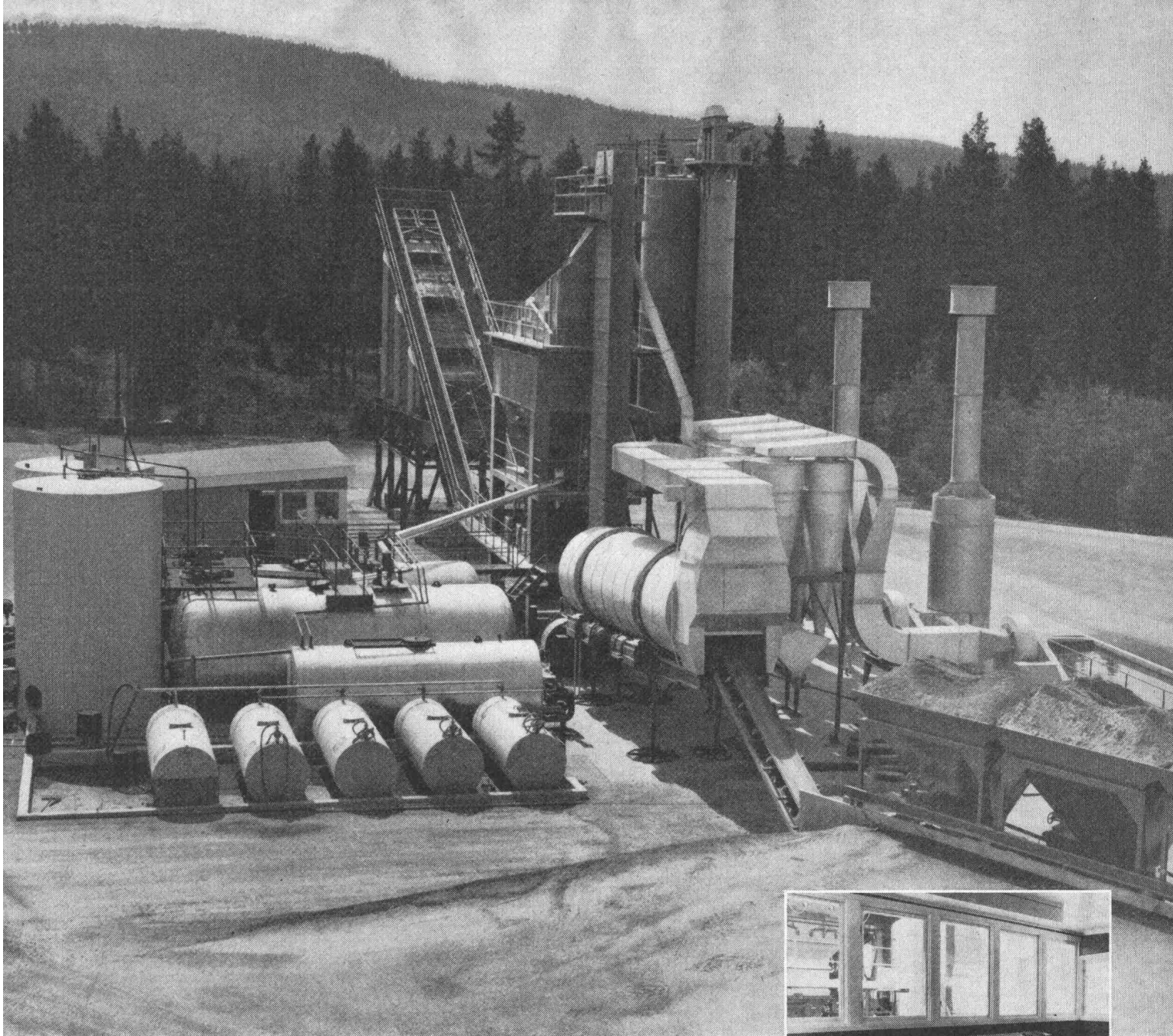
Bau. Für Ein- und Mehrfamilienhäuser, Reihen- und Hochhäuser, Überbauungen und Hotels. Wir informieren Sie gerne.

Sprechen Sie mit uns. Oder schreiben Sie uns:

Siemens AG, Bereich NT  
Löwenstrasse 35  
8021 Zürich  
Telefon 051/25 36 00

Siemens SA, Dép. NT  
42, rue du Bugnon  
1020 Renens  
Téléphone 021/34 96 31

## über die Gegensprechanlage von Siemens



## SCHWEDENS

grösste Baustellenanlage ist eine  
AMMANN AME 200/3

Diese Anlage wird durch Loch-Karten automatisch gesteuert. Ein elektronisches Steuer- und Überwachungssystem in Verbindung mit der modernen Konstruktion der Anlage gewährleistet die Herstellung von erstklassigem, absolut gleichmässigem Belagsgut.

AMMANN-Belagsaufbereitungs-Anlagen sind seit Jahren im In- und Ausland ein Begriff. Nach Holland wurden bis heute weit über 100 Anlagen geliefert.

### Unser Fabrikationsprogramm umfasst:

Fahrb. Baustellen-Anlagen:	50–120 t/h Leistung
Transportable Anlagen:	50–250 t/h Leistung
Belags-Fabriken:	bis 300 t/h Leistung



# AMMANN

U. AMMANN Maschinenfabrik AG

4900 Langenthal ☎ 063/2 27 02 + 2 51 22



# VELUX-Dachflächenfenster mit Eindeckrahmen sind jetzt viel einfacher einzubauen.

Die Velux-Dachflächenfenster Typ FV  
und Typ GGL werden mit montagefertigen  
Eindeckrahmen geliefert.

Das erleichtert Ihnen die Arbeit ganz enorm,  
denn nun können Sie die Velux-  
Dachflächenfenster selbst einbauen.

VELUX GGL – das ideale Fenster  
für Wohnräume unterm Dach.

- mit Isolierscheibe
- mit zugfreier Dauerlüftung  
bei geschlossenem Flügel
- mit stufenloser Flügелеinstellung
- mit Arretiervorrichtung  
für Daueröffnung und Putzstellung

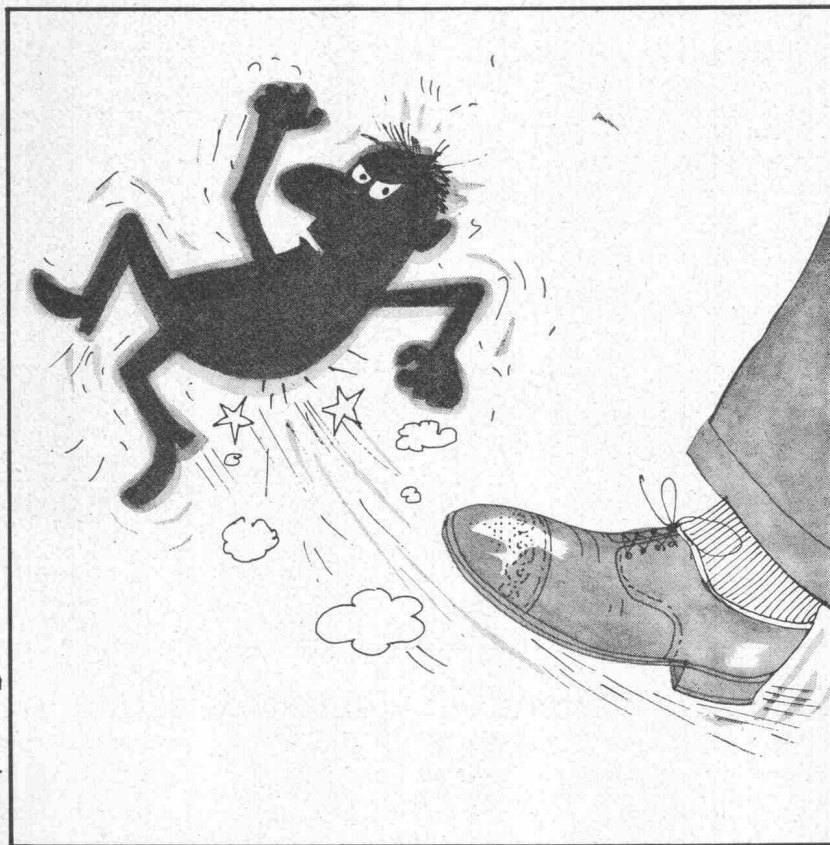


Verlangen Sie unsere  
ausführliche Dokumentation.

**VELUX** A. Kully AG, Glasdachwerke  
4632 Trimbach Tel. 062-213901

# Undichte Objekte?

## RENESCO kickt den Schwarzen Peter raus!



workshop ag



René Schmid + Co. AG  
Chemische Baustoffe  
Abdichtungen im Hoch-  
und Tiefbau  
Schaffhauserstrasse 359  
8050 Zürich  
Telefon 051 46 46 92

# renesco

Sie kennen doch die  
üblichen Situationen:  
an irgendeiner Stelle in  
irgendeinem Haus  
bringt irgendwelches  
unerwünschte Wasser  
hin. Oder — paradoxer-  
weise — an irgendeiner

Stelle wo es nicht soll, fliesst Wasser hinaus. Durch die Mauern, durch den Boden, durch Fugen, durch Schwind- oder Setzrisse und ganz einfach überall dort, wo es eigentlich nicht dürfte. — Dass da der berühmte Peter in seiner ganzen Schwärze auftaucht, ist klar. Und verständlich, dass niemand gerne die Verantwortung übernimmt für eine erfolgreiche Behandlung des Übels. So wird denn der Schwarze Peter vorerst ein Weilchen hin und her geschoben. Bis einer auf die gute Idee kommt, dass man ihn auch abschieben könnte. Auf jene Leute, die so heisse Probleme in kurzer Zeit mit kühlem Kopf zu lösen vermögen. Eben auf die RENESCO-Spezialisten. — Dank ihrer langjährigen Erfahrung, ihrem umfassenden Wissen und der dauernden Forschung im betriebseigenen Laboratorium wissen sie in jedem Falle, was wirklich getan werden muss. Und das gefällt dem Schwarzen Peter nicht. Er verschwindet. So gründlich, als ob er nie dagewesen wäre. — Fragen Sie doch die Spezialisten von RENESCO. Die kennen ein paar gute Schwarz-Peter-Geschichten. Mit Happy-End. Und wahr.



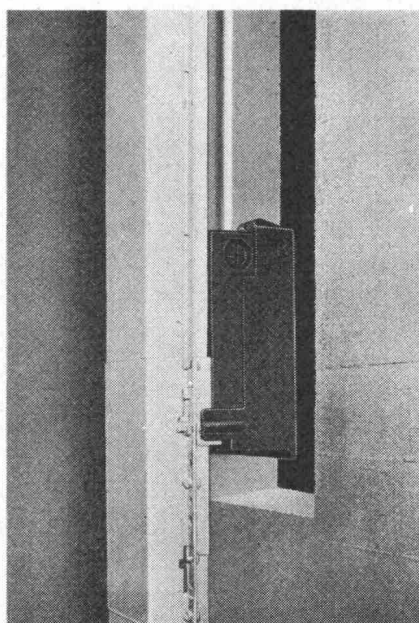
„Wir fertigen“

# Z.B. Hochhaus-Steigleitungen

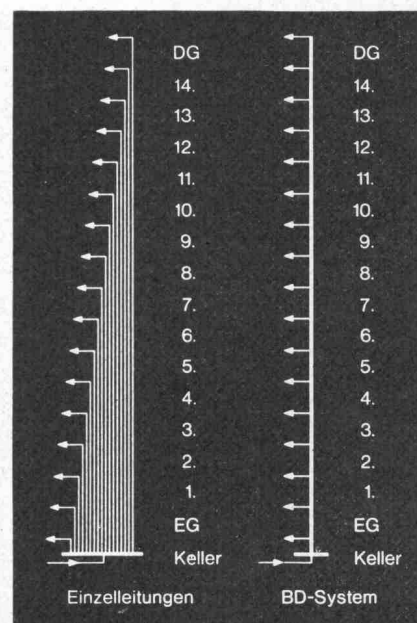
68/8



Bei diesem Hochhaus ist ein BD-System als Steigleitung die Ideallösung



Mit dem BD-System bleibt die elektrische Installation übersichtlich und einfach



Vergleich zwischen einer klassischen Steigleitung mit Einzelleitung zu jedem Stockwerk (links) und dem BD-System als Steigleitung (rechts)

## Bis zu 50% Ersparnis gegenüber einer klassischen Installation

Weitere Vorteile:

- einfache Montage
- kurzschlussfeste Installation
- gute elektrische Ausnutzung der Stromschienen
- kleiner Platzbedarf, bis zu 20 % Einsparung an Wandfläche in den unteren Stockwerken
- brandsicher, da die Isolierstützen im Kurzschlussfall eine gute Schottung für allfällige Lichtbögen darstellen

Unterbreiten Sie uns Ihre Probleme. Wir beraten Sie gerne.



## KLÖCKNER-MOELLER

Effretikon, Bahnhofstrasse 28, Tel. 052 / 32 24 21

# Orion

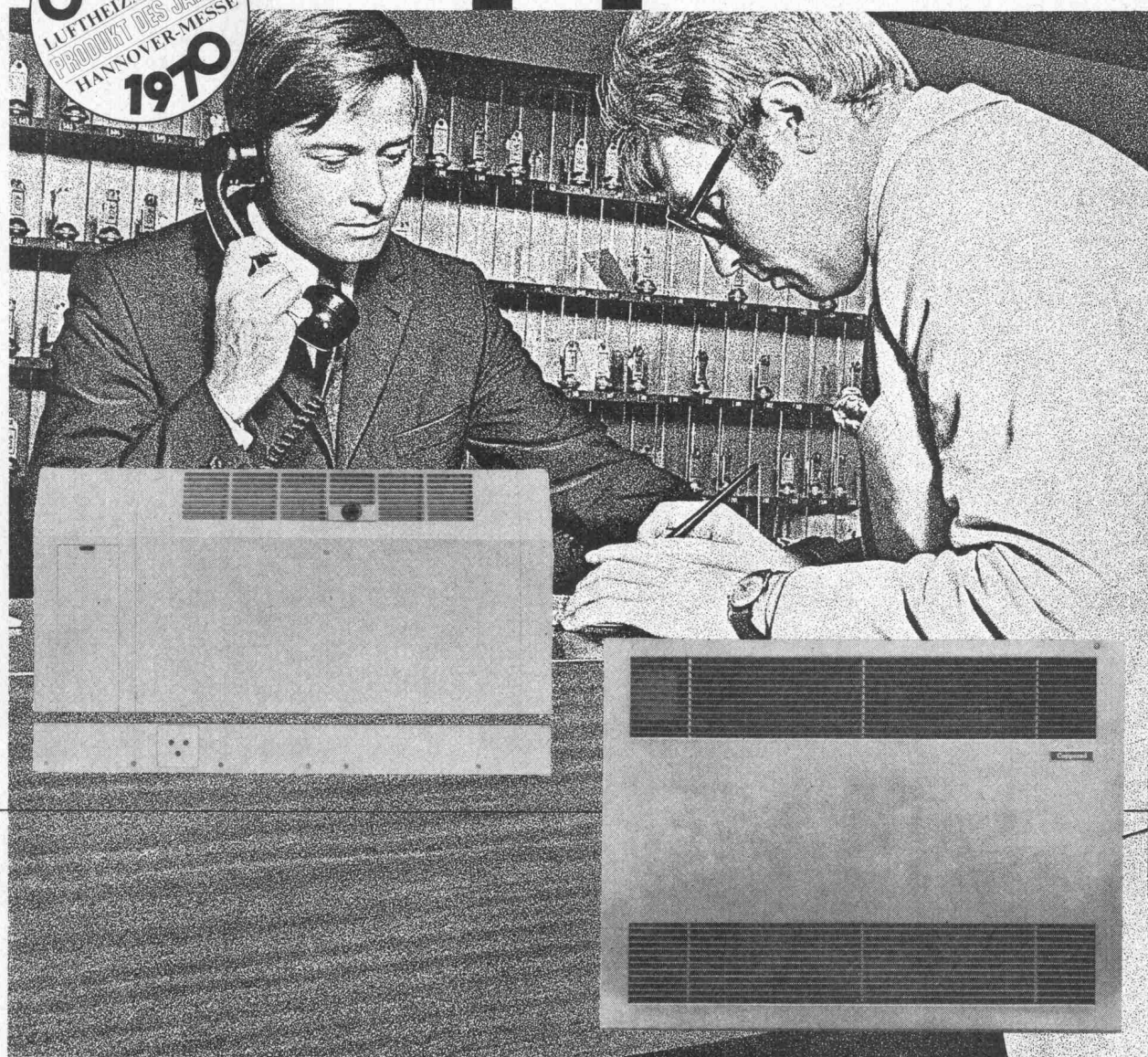
# Copperad

NORM



Mit System heizen, kühlen und lüften. ORION *Copperad* — normierte Geräte — durchdachte Konstruktion — grosse Leistungen.

ORION Copperad für alle modernen Wohn-, Büro- und Industriebauten. Ihr Problem lösen wir mit dem reichhaltigen Typenprogramm. Für weitere Auskünfte steht unser Berater-Team zu Ihrer Verfügung.



System-Konvektoren

Ventilator-Konvektoren



ORION-WERKE AG  
ZÜRICH  
Apparate für Luft-,  
Wärme- und Kältetechnik

8037 Zürich  
Postfach  
Telefon 051 42 16 00  
Telex 54 889

1800 Vevey  
58, Av. Général Guisan  
Téléphone 021 51 37 47



# An Garderober von Scheer haben Sie mehr!



**Scheer bietet mehr!**

Unverwüstliche Qualität  
in Bezug auf Material  
und Finish,  
ausgeklügelte Konstruktion,  
in der Praxis tausendfach  
bewährt,  
anerkannt vorteilhafter Preis,  
grosse Auswahlmöglichkeit:

Garderobenschränke mit  
verkürzten Türen,  
Offene Garderoben mit  
Effektenkasten,  
oder die sogenannten  
«Holländer-Garderoben».  
Wir liefern einzelne  
Schränke und ganze Anlagen.

Verlangen Sie  
unsere Dokumentation.

Ernst Scheer AG, 9102 Herisau  
Betriebseinrichtungen  
Stahlhochbau – Metallbau  
Telefon 071 – 51 29 92



**Racher führt  
stollgiroflex.**

**Denn auch technische  
Büros brauchen  
anatomisch richtige  
Sitzmöbel.**

*Wir haben uns auf die vollständige  
Einrichtung technischer Büros spezialisiert.  
Und dazu gehören auch die richtigen  
Sitzmöbel. Die anatomisch richtigen Sitz-  
möbel von stollgiroflex. Denn ganze  
Arbeit leistet nur, wer ermüdungsfrei und  
arbeitsgerecht sitzen kann.*

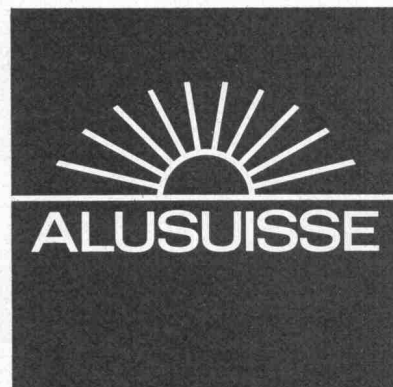
**Racher**

Racher & Co. AG, 8025 Zürich 1  
Marktgasse 12, Telefon 051 47 92 11  
Racher & Cie S.A., Agence de Genève  
31, rue Dancet, téléphone 022 24 72 30

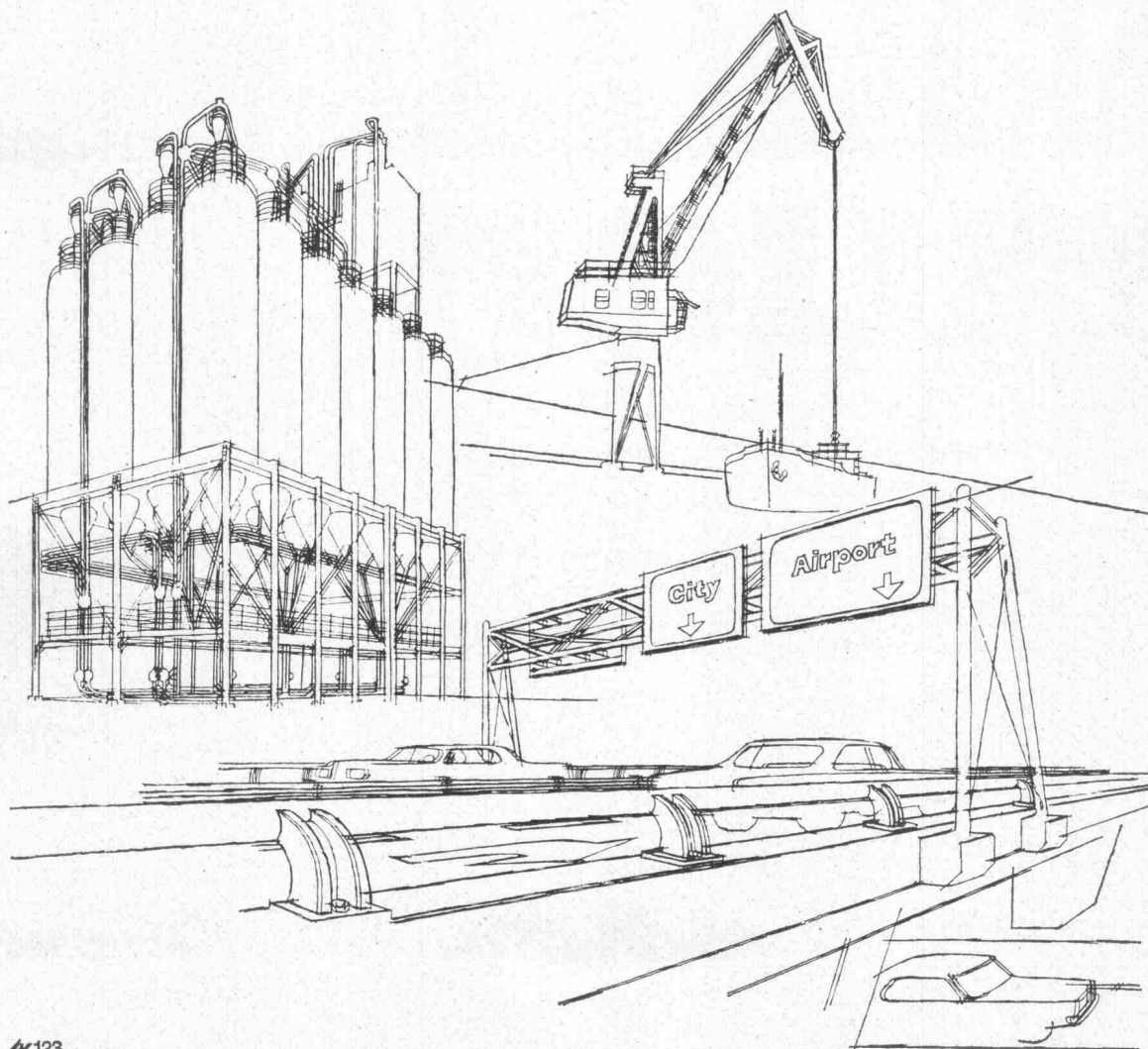
**stollgiroflex®**  
anatomisch richtig sitzen

# Alusuisse Aluminium als Werkstoff des Ingenieurs

Aluminium wird immer mehr als Werkstoff für Tragwerke wie Brücken, Hallen, Maste, Silos — besonders auch für mobile Konstruktionen wie Fahrzeuge, Krane und Fördermittel verwendet. Sein geringes Gewicht, die hohe Festigkeit der Konstruktionslegierungen, ihr ausgezeichnetes Korrosionsverhalten, die praktisch unbeschränkte Formgebungsmöglichkeit für Profile, die sowohl konstruktiv als auch statisch eine optimale Ausnützung ermöglicht, lassen Aluminium mit Erfolg in Konkurrenz zu den traditionellen Ingenieurwerkstoffen wie Stahl, Eisenbeton und Holz treten. Die Alusuisse als Pionier des Aluminiums hat durch jahrelange Forschung und Entwicklung Konstruktionslegierungen geschaffen, die schweisssbar sind, hohe statische und dynamische Beanspruchungen aushalten und von langer Lebensdauer sind. Arbeiten auch Sie mit Alusuisse-Material und Alusuisse-Beratung. Sie können sich darauf verlassen.



Schweizerische Aluminium AG Verkaufsabteilung CH-8048 Zürich Telefon 051/548080



4/123



# Auf Dicht kann man bauen.

Wenn's um Spezialarbeiten im Tiefbau geht.  
Denn Dicht findet immer den wirtschaftlichsten Weg:  
mit dem genau passenden Pfahlssystem,  
dem geeigneten Spezialgerät  
und der nötigen Erfahrung.  
Das alles senkt Ihre Baukosten.  
Und gibt Ihnen Sicherheit, wenn Sie  
auf Pfahlgründungen von Dicht bauen.

Dicht AG  
St. Gallen 071-23 16 45  
Luzern 041-22 24 65  
Bern 031-22 72 77  
Zürich 051-52 06 33

