

Zeitschrift: Schweizerische Bauzeitung
Herausgeber: Verlags-AG der akademischen technischen Vereine
Band: 88 (1970)
Heft: 4

Werbung

Nutzungsbedingungen

Die ETH-Bibliothek ist die Anbieterin der digitalisierten Zeitschriften auf E-Periodica. Sie besitzt keine Urheberrechte an den Zeitschriften und ist nicht verantwortlich für deren Inhalte. Die Rechte liegen in der Regel bei den Herausgebern beziehungsweise den externen Rechteinhabern. Das Veröffentlichen von Bildern in Print- und Online-Publikationen sowie auf Social Media-Kanälen oder Webseiten ist nur mit vorheriger Genehmigung der Rechteinhaber erlaubt. [Mehr erfahren](#)

Conditions d'utilisation

L'ETH Library est le fournisseur des revues numérisées. Elle ne détient aucun droit d'auteur sur les revues et n'est pas responsable de leur contenu. En règle générale, les droits sont détenus par les éditeurs ou les détenteurs de droits externes. La reproduction d'images dans des publications imprimées ou en ligne ainsi que sur des canaux de médias sociaux ou des sites web n'est autorisée qu'avec l'accord préalable des détenteurs des droits. [En savoir plus](#)

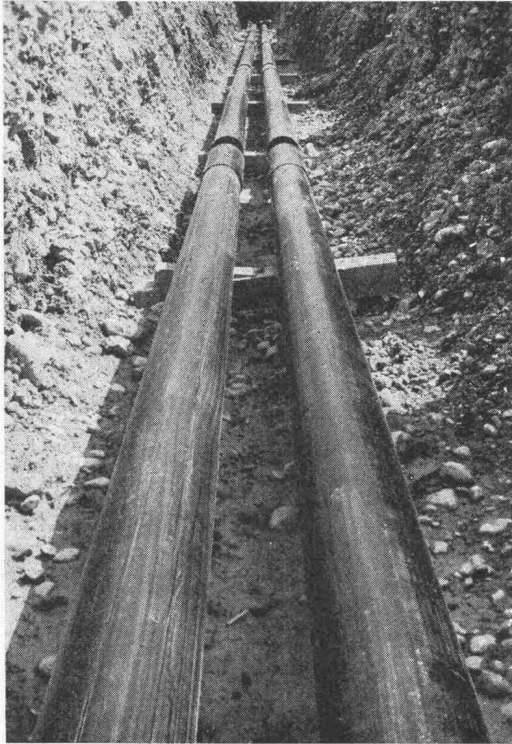
Terms of use

The ETH Library is the provider of the digitised journals. It does not own any copyrights to the journals and is not responsible for their content. The rights usually lie with the publishers or the external rights holders. Publishing images in print and online publications, as well as on social media channels or websites, is only permitted with the prior consent of the rights holders. [Find out more](#)

Download PDF: 05.04.2026

ETH-Bibliothek Zürich, E-Periodica, <https://www.e-periodica.ch>

Fernleitungen...
...direkte Erdverlegung
mit vorfabrizierter
Kunststoff-Isolierung
System
Pan-Isovit
...billiger
...schneller verlegt



PAN-ISOVIT®

Vorfabrizierte, wasserdichte Verbund-Isolierung (Hartmoltpren-Schaumstoff mit PE-Schutzmantel). Kostenersparnis bis 60 % (Wegfall von kostspieligen Betonkanälen). Montage durch jeden fortschrittlichen Heizungs- und Sanitärfachmann. Langjährige Erfahrungen; Gutachten von Architekten und Prüfungsanstalten. Internationale Referenzen und Schutzrechte. Wärmeleitzahl: 0,022 kcal/mh °C. Temperaturfest von -200 °C bis +130 °C. Prospekte und Projektberatung durch

Meier-Schenk AG
 Isolierwerk Zürich
 8105 Regensdorf
 Biel, St. Gallen
 Telefon 051 71 16 84

PAN-ISOVIT INTERNATIONAL

Schweizerische Bauzeitung

88. Jahrgang Heft 4

22. Januar 1970

Inhalt

| | |
|---|-----|
| Zur Vortragsreihe «Licht-, Schall- und Klimatechnik». Von R. Spieser | 55 |
| Bauen im Wandel der technischen Entwicklung. Von F. Haller | 55 |
| Licht-, Schall- und Klimakonditionierung in Büroräumen. Von P. Suter | 58* |
| Natürliche und künstliche Beleuchtung. Von W. Mathis | 63* |
| Schallschutz und Raumakustik in Büros und ähnlichen Arbeitsräumen. Von L. Trbuhovic und E. Morell | 67 |
| Das Zusammenspiel von Klimatisierung und Beleuchtung. Von W. Wirz | 69* |
| Durchführung der Integration in der Planung. Von P. Suter | 74 |
| Rationelle Gestaltung und Technik kombinierter Montagesysteme für Licht und Klima. Von D. Fischer | 76* |
| Grünes Kapital. Von G. Risch | 81 |

Umschau

| | |
|--|----|
| Das Verhalten von Holz und Holzkonstruktionen im Feuer. Neue Prüfeinrichtung für supraleitende Materialien. Der Lärm von Jumbo-Jet-Triebwerken. Persönliches | 82 |
| Architekt und Ingenieur | 83 |

Nekrologe

| | |
|---|----|
| K. Egender. M. Protopapas. M. Schucan | 83 |
|---|----|

Buchbesprechungen

| | |
|--|----|
| Brückengeländer und Brückenbauwerke, von F. Fischl. Neuerscheinungen | 83 |
|--|----|

Bulletin Technique de la Suisse Romande

| | |
|---|----|
| Inhaltsverzeichnis von Heft 1, 1970 | 83 |
|---|----|

Wettbewerbe

| | |
|---|----|
| Alterssiedlung in Adliswil. Mittelschule und Volksschule in Hochdorf LU. Bezirksschulanlage Kaiserstuhl | 83 |
| Gemeindeverwaltung mit Feuerwehrlokal und Bauamtsmagazin in Untersiggenthal | 84 |

Ankündigungen

| | |
|---|----|
| 32. Hochfrequenztagung des SEV, Lausanne. Expertenbericht über Beurteilung und Minderung von Arbeitslärm. Course «Advances in Solvent Extraction Technology», Badford. Vortragskalender | 84 |
|---|----|

Verlag und Redaktion

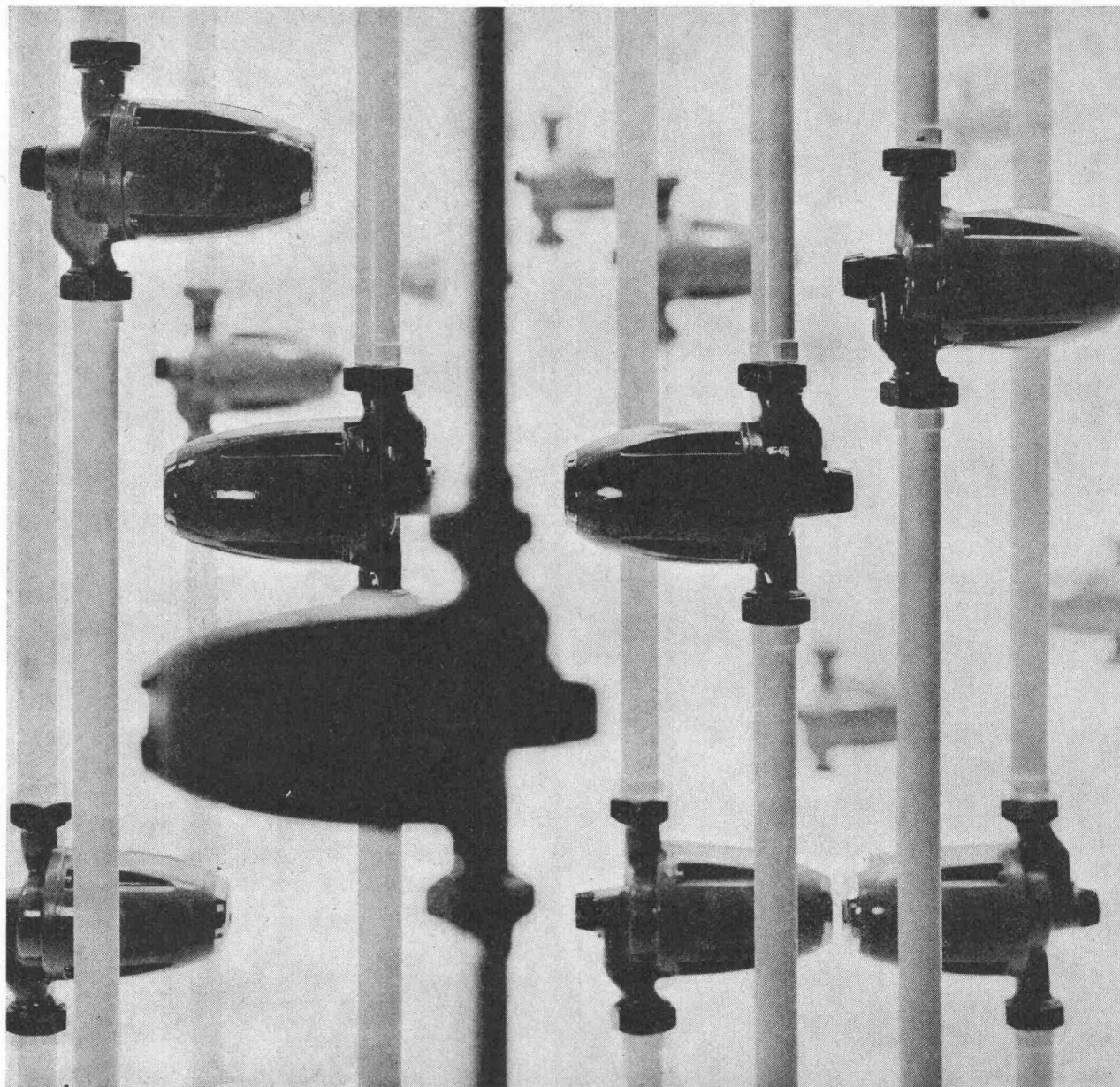
Zürich-Giesshübel, Staffelstrasse 12
 Postadresse: 8021 Zürich, Postfach 630
 Telefon 051 / 36 55 36, Postcheck 80 - 6110

Anzeigenverwaltung

IVA AG für internationale Werbung
 8035 Zürich, Beckenhofstrasse 16
 Telefon 051 / 26 97 40, Postcheck 80 - 32735
 Filialen in Lausanne und Genf

Druck: Offset + Buchdruck AG, Zürich

RÜTSCHI PUMPEN



perfecta

Mehr als fünf Millionen «Perfecta»-Umwälzpumpen bringen Jahr für Jahr modernen Heizkomfort in ungezählte Wohnungen und Häuser. «Perfecta»-Pumpen sind nicht

Heizungs- Umwälzpumpen

nur betriebssicher und wartungsfrei, sie sind auch anerkannt schön und wurden dafür verschiedentlich ausgezeichnet. Wählen Sie für Ihre Heizung die robuste

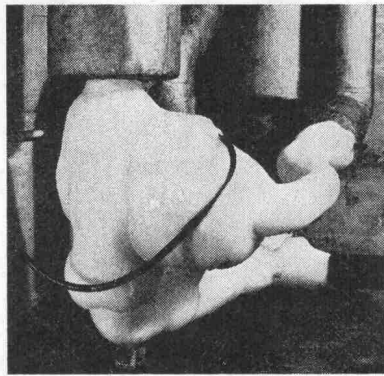
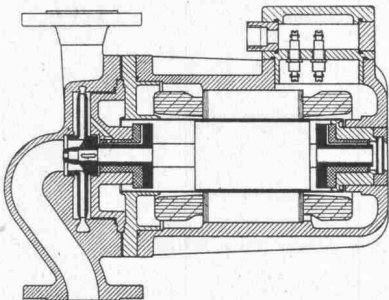
«Perfecta» mit hohem Wirkungsgrad und geringem Stromverbrauch. Mit 20 Ländern, in denen «Perfecta»-Pumpen nach unseren Zeichnungen hergestellt werden, besteht ein laufender Erfahrungsaustausch. Auf diese Weise kommt weltweite Erfahrung auch Ihrer «Perfecta» zugut.

Mit Salzsäure geschmierte Motorenlager?

Sie glauben, das sei ein schlechter Witz, ein Blickfang oder so etwas.

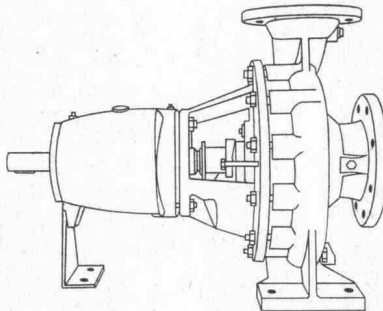
Nein, es trifft wort-wörtlich zu. Zur Erklärung müssen wir etwas weiter ausholen. 1912 erfand ein Schweizer den Spaltrohrmotor, bei welchem der Rotor vom Stator (Wicklung) durch eine nicht-magnetische Hülse getrennt ist. Dies blieb aber während mehr als 20 Jahren eine Papiererfindung. Erst 1935 konnte der Spaltrohrmotor wirklich gebaut werden, als Krupp rostfreie Stähle herstellte, aus denen dann solche Spaltröhre gefertigt werden konnten. Nun baute man einen solchen Spaltrohrmotor eng mit einer Pumpe zusammen, so dass keine Stopfbüchse mehr notwendig wurde, wobei die Förderflüssigkeit der Pumpe im Motorinnern zirkulierte und damit auch deren Lager schmierte. Die Wicklung ist aber durch diese nichtmagnetische Hülse, genannt Spaltröhre, von der Flüssigkeit getrennt.

Zuerst hat man dieses Prinzip lediglich bei Heizungspumpen für die Warmwasserzirkulation verwendet. Dann wurde die Erfindung in der Atomindustrie lebenswichtig, weil hier bei Pumpen auf keinen Fall radioaktive Flüssigkeit nach aussen tropfen darf. Aber auch die Chemie hat die riesigen Vorteile einer solchen stopfbüchsenlosen Pumpe erkannt und verwendet diese für alle möglichen Förderflüssigkeiten, darunter auch für Salzsäure. Und in diesem Fall dient nun also Salzsäure zur Schmierung der Gleitlager, welche natürlich aus einem besonderen Material hergestellt werden müssen. Hier ist nun das Wissen um die richtige Materialwahl eine unserer Stärken, auf die Sie sich verlassen können.



Kältemittelpumpe

Da die Pumpe eine Flüssigkeit mit tieferen Temperaturen fördert, bildet sich um das ganze Aggregat ein Kondensat. Oft entsteht dann eine dicke Eisschicht (siehe Bild 3), die jedoch auf die Pumpe keine schädliche Einwirkung hat. Ein Enteisen ist nicht nötig.



Neue Normpumpe

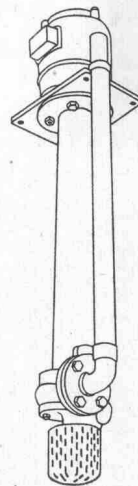
Diese leichten Chemie-Pumpen entsprechen in den Abmessungen DIN Entwurf 24256. Zur Vermeidung hoher Reibungsverluste in Ventilen und Rohrleitungen sind die Druckstutzen einzelner Pumpen um eine Nennweite grösser.

Ausbau des Pumpenläufers ohne Demontage der Saug- und Druckleitung möglich. Wellenabdichtung mit Packungs-Stopfbüchse oder Gleitring. Für hohe Temperaturen (z. B. Prozesspumpen) Gehäusefüsse in Achsmitte.

RÜTSCHI PUMPEN



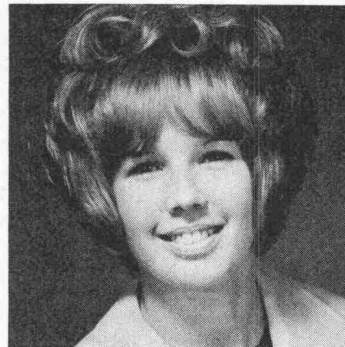
RÜTSCHI PUMPEN



Vertikalpumpe

Eintauchausführung für Grubenentleerung und Abwasserförderung, besonders geeignet für automatischen Betrieb.

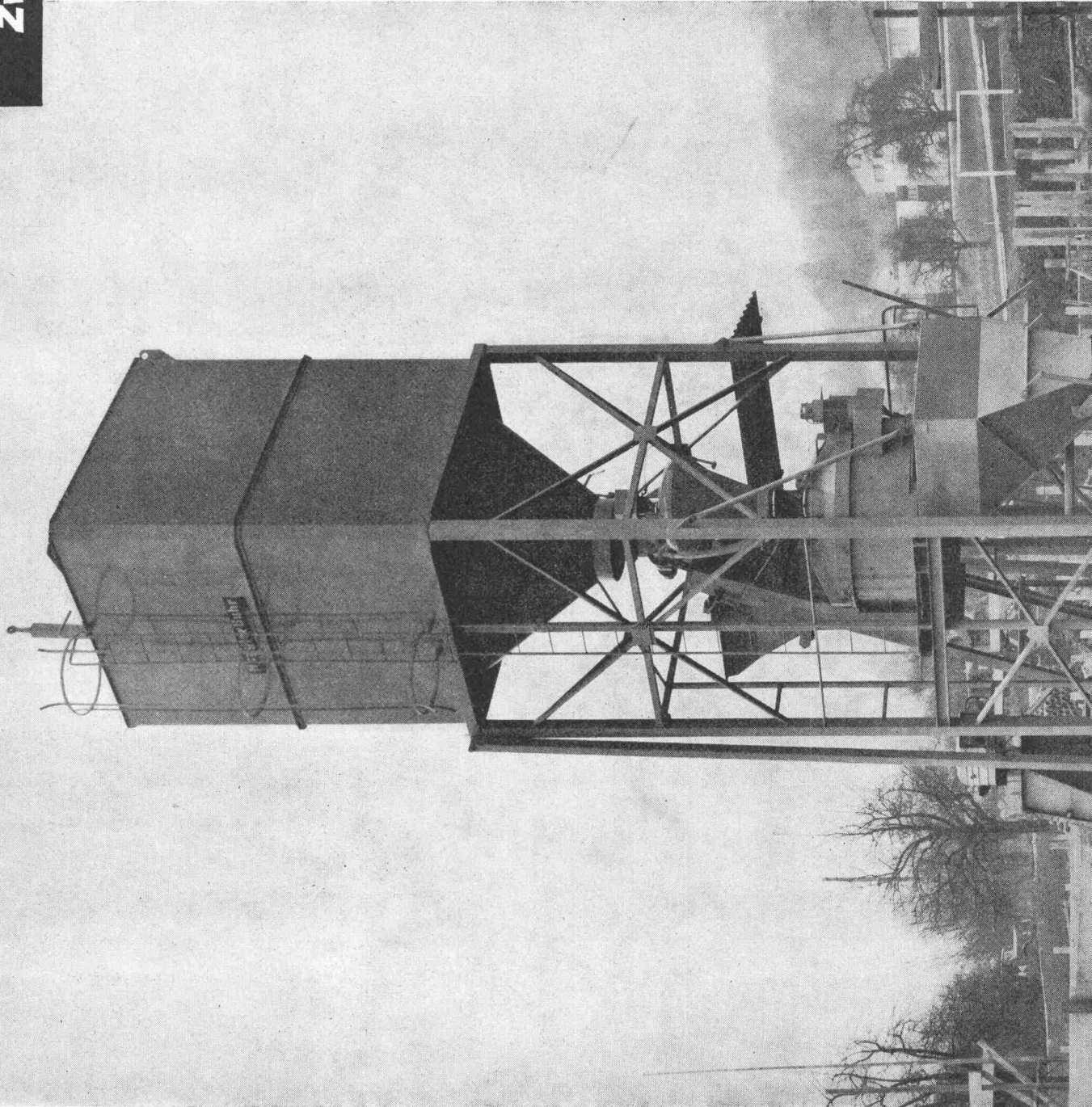
Kennen Sie Fräulein Fischer?



Sie hat die freundliche Stimme am Telefon, und sie hat das gewinnende Lächeln für Besucher. Sie weiss, wer Ihre Fragen beantworten kann, wer Ihre Probleme löst. Sie betreut den Empfang und die Telefonzentrale.

K. Rütschi AG, Pumpenbau
5200 Brugg
Telefon 056 / 41 04 55

HugglerSuhr *fabriziert selber:* Fahrbare Zwangsmischeranlage Huggler



Ein Spitzenprodukt
aus unserem Betrieb

Zwangsmischer

Huggler 375/250 l

oder 550/400 l

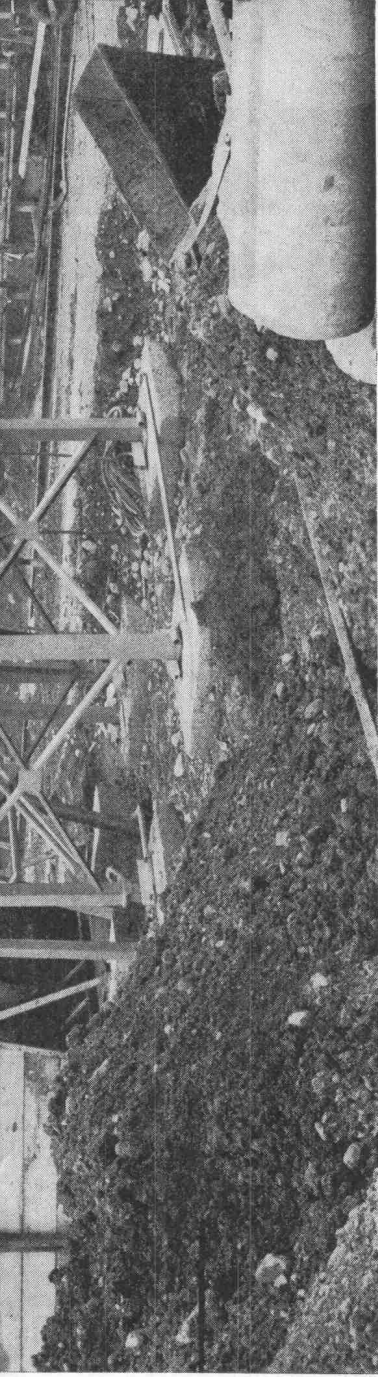
oder 750/500 l

Zementsilo 25 oder 31 t

separate Zemententnahme
elektro-hydraulische
Zementdosierwaage
Aufbauschrapper
Untergestell komplett
mit Bedienungsstand
Druckknopfsteuerung
oder Automatik

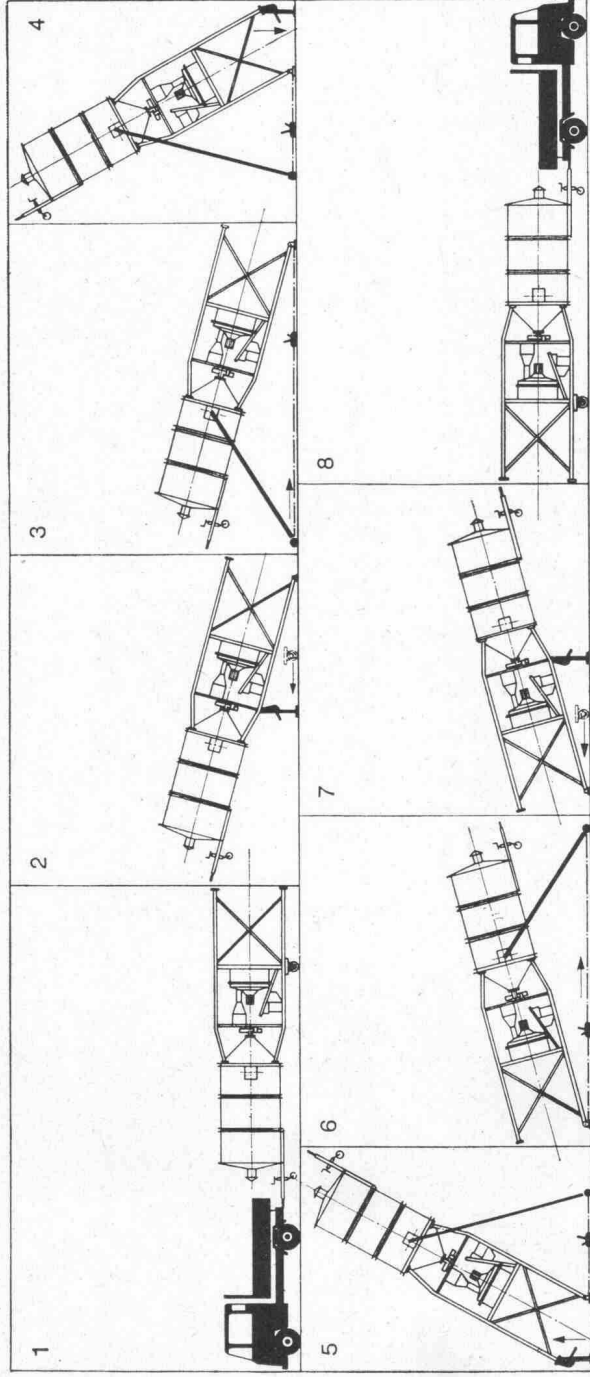
Für die Größen ab 750—1500 l,
stationäre Ausführung

Beliebige Erweiterungsmöglichkeiten
für Kiessilos, Zuteilwände, Radial-
schrapprwerke, Betonvorsilos, Krankübel-
Fangkörbe usw.



Durch die fahrbare Zwangsmischeranlage erreichen Sie optimale Leistung auf der Baustelle und durch die raffinierte Konstruktion minimale Dislokations- und Montagekosten.

**Unerreicht:
Moderne Konstruktion +
Schnellmontage-
Betriebsicherheit!**



Fahrbare Zwangsmischeranlage Huggler, von Lastwagen gezogen, mit HABEGGER-Zug aufgestellt.

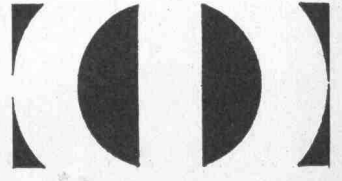
Emil Huggler AG, Baumaschinenfabrik, 5034 Suhr Telefon 064 - 22 59 66

Gratis

Senden Sie uns bitte unverbindlich Ihren neuesten Prospekt über die fahrbare Zwangsmischeranlage Huggler.

Adresse:

HugglerSuhr



Salon in Genf



Der 40.
Nutzfahrzeug-Salon
in Genf öffnet
vom 31. Januar bis zum
8. Februar 1970
seine Tore. Fiat präsentiert
bei dieser Gelegenheit
14 Nutzfahrzeuge.
Unter diesen Modellen
hat der 619 N1 und 693 N2
Weltpremiere, der
616 Benzin
Schweizerpremiere.

FIAT

Die Fiat (Suisse) SA
erwartet Sie an Stand 12 und 12b.
Fiat (Suisse) SA,
1211 Genève 13

□□□□□ 363-1-d2



**Wie
für wirkliche Ruhe sorgen?
Flumroc®
isoliert wirksam
gegen Lärm.**

Wo viele Leute eng beisammen leben, sichert nur noch eine einwandfreie Schallisolation dem einzelnen die wohlverdiente Ruhe und erlaubt ihm auch, selber Musik zu machen, zu spielen oder zu basteln, ohne die Nachbarn zu stören. Darum spielt Flumroc heute eine so wichtige Rolle.

Flumroc ist der neue Name für die vielen bewährten und neuen Isolierprodukte aus Steinwolle, welche die Firma Schmelzwerk Spoerry AG, Flums, für die verschiedensten Anwendungsgebiete im modernen Bauwesen bereithält.

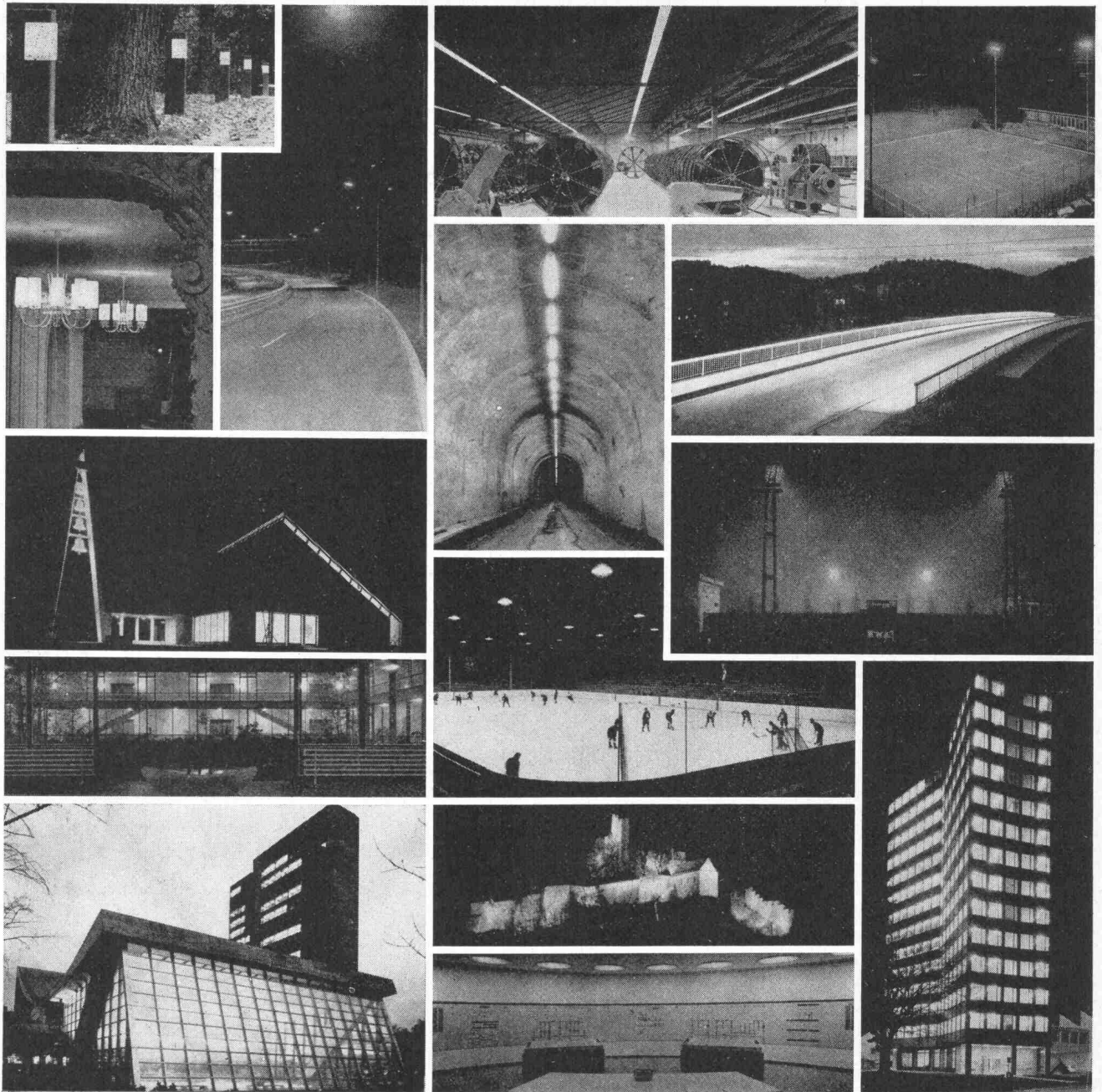
Wer mit geringem Arbeitsaufwand bei Mauern, Böden, Decken, Zwischenwänden, Dächern, Leitungsröhren oder Luftkanälen einen wirksamen, unbrennbaren, hitzebeständigen, volumenkonstanten Schutzwall gegen Lärm, Klimawechsel, Wärmeverlust einbauen will, wählt als zweckmässige Mittel Flumroc-Produkte.



isoliert brandsicher

Schmelzwerk Spoerry AG, 8890 Flums, Tel. 085 311 48

Leuchtende Beispiele — BAG Beleuchtungsanlagen



Unterbreiten Sie uns Ihre Beleuchtungsprobleme — unsere Lichtfachleute beraten Sie gerne.

BAG TURGI

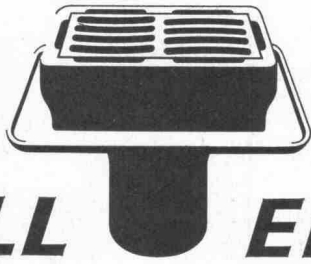
BAG Bronzwarenfabrik AG, 5300 Turgi
 Fabrik, Verwaltung, Verkauf
 5300 Turgi, Tel. 056/3 1111

Ausstellungsräume:

8023 Zürich Konradstrasse 58 Tel. 051/44 58 44
 8023 Zürich Pelikanstrasse 5 Tel. 051/25 73 43
 Büro für lichttechnische Beratung:
 3007 Bern, Schwarztorstr. 123, Tel. 031/25 30 22

Auslieferungslager:

3007 Bern, Schwarztorstrasse 126 Tel. 031 / 25 30 22
 1003 Lausanne, 18, rue St-Martin Tel. 021 / 23 76 82
 8023 Zürich, Konradstrasse 58 Tel. 051 / 44 58 44
 6600 Locarno, Palazzo S.E.S. Tel. 093 / 7 61 82



VON ROLL Entwässerungs- **kasten** gleichen Differenzen aus.

*Niveaudifferenzen.
Vom ersten bis zum letzten
Strassenbelag.*

636

*Dank den
Aufsatzrahmen.*

*Die Aufsatzrahmen
sind auswechselbar und
kombinierbar.
Das heisst: Jede Höhe
ist herstellbar.*

*Einbautiefe niedrig.
Belastbarkeit hoch.
Schluckvermögen gross.*

**VON ROLL Entwässerungs-
kasten für**
Autobahnbrücken
Strassentunnel
Parkterrassen

VON ROLL AG.
Werk Klus,
4710 Klus

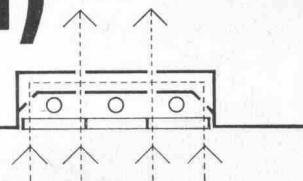


Rentsch AG, Trimbach-Olten, Werk Rickenbach-Olten
Architekten: Suter & Suter, Basel; Klimaanlage: Luwa AG, Zürich

In
diesem modernen Betrieb
der grafischen Branche
ist die Klimaanlage mit der
Beleuchtung* gekoppelt...
(* mit «Fluora»-
Klimaleuchten)

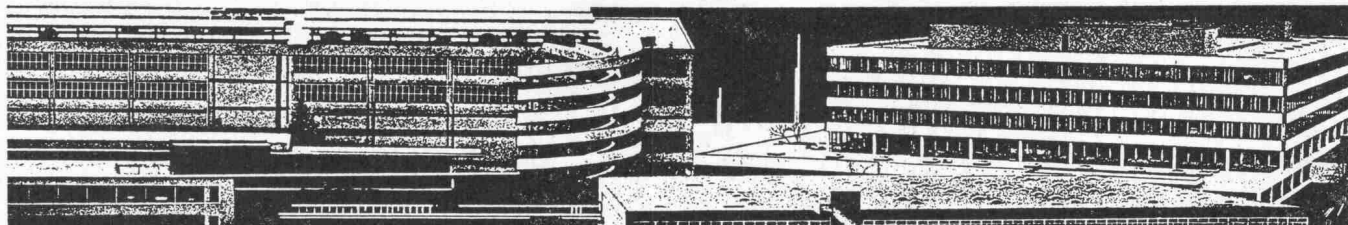
Anstatt die Abluft irgendwo durch die Decke abzuführen, wird sie hier durch die Leuchten hindurch abgesogen. Damit wird ein wesentlicher Teil der Beleuchtungswärme abgeführt, bevor sie in den Raum gelangt und das Raumklima beeinflusst. Der Abluftstrom kühlt zudem die Leuchten und schafft mit Werten im Bereich von 20 bis 25° C eine Lampenumgebungstemperatur, die eine maximale Lichtstromabgabe – und damit auch eine optimale Nutzung der ganzen Anlage gewährleistet. Eine ideale Lösung!

Klimaleuchten entwickeln und bauen wir von Fall zu Fall neu in enger Zusammenarbeit mit den Spezialisten der einschlägigen Industrie. Fragen Sie unsere Lichttechniker; sie sagen Ihnen gerne mehr darüber.

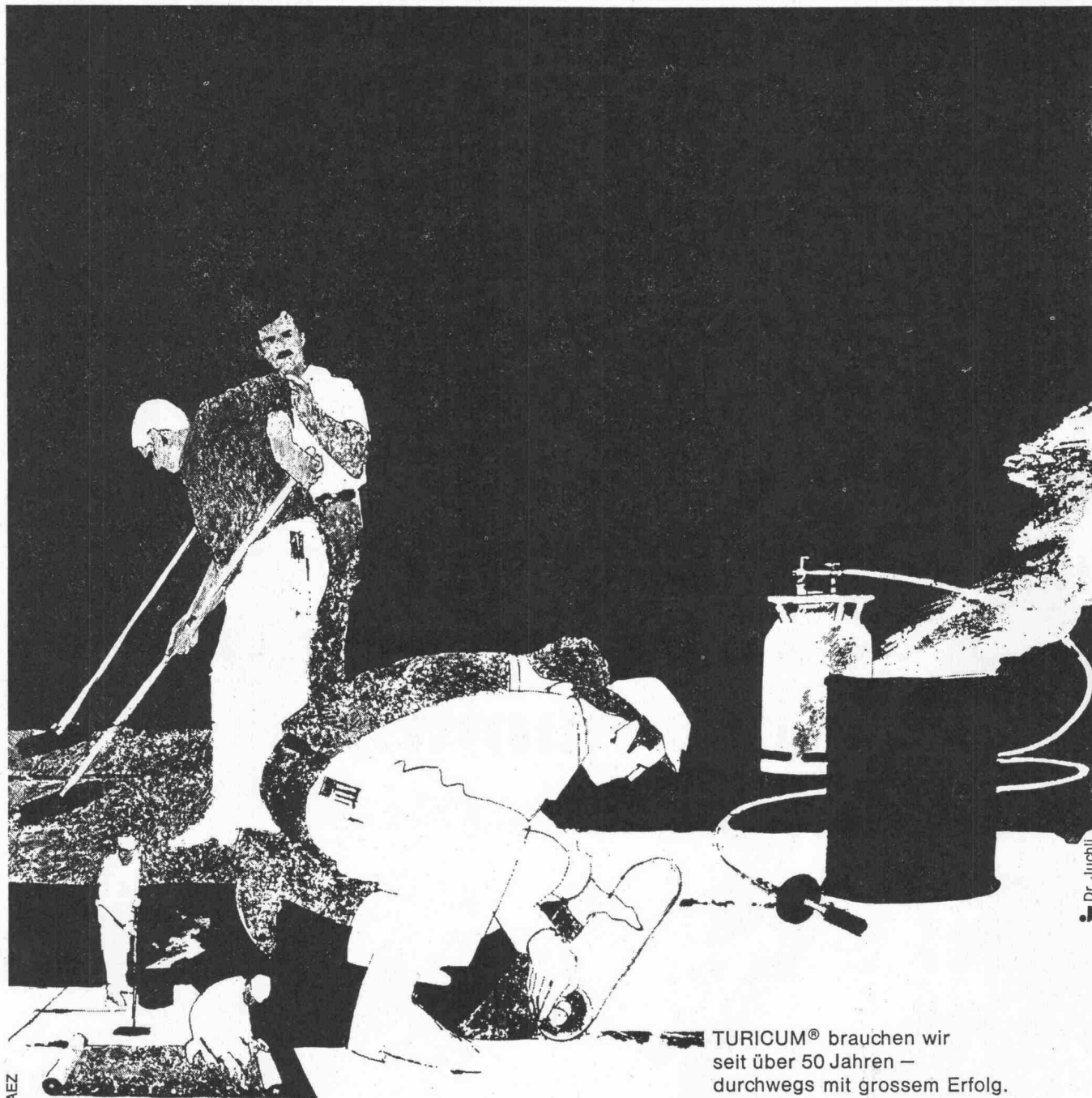


Fluora Herisau . . . Ihr zuverlässiger Partner für die Realisierung optimaler Beleuchtungsanlagen, 9102 Herisau, Telefon 071 51 23 63 (Mitglied der Industriegemeinschaft Appenzellerland)





Bituminös isolieren... ohne Probleme mit TURICUM®



82 AEZ

Dr. Juchli

TURICUM® brauchen wir
seit über 50 Jahren —
durchwegs mit grossem Erfolg.
Denn bituminöse Isolierungen mit
TURICUM® bleiben problemlos.

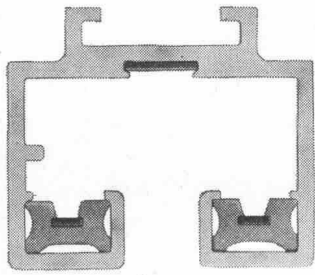
TURICUM® und MAMMUT®
zwei starke Schweizer Marken

AEZ Asphalt-Emulsion AG

Darum verwenden auch
Sie für einfache bituminöse
Isolierungen TURICUM®
Für anspruchsvollere Flachdach-
und Terrassenbeläge TURICUM®
zusammen mit MAMMUT®

So oder so: Rufen Sie an!
Telefon 051-258866

Zürich

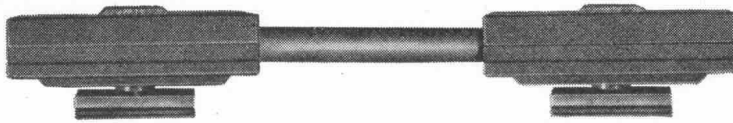


No. 4725

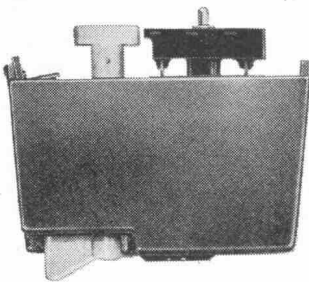
Stromführende Ankerschiene 1P+N+E, 16 A, 250 V Nr. 4725

⊕ und ausl. Pat. ang.

Phasenleiter und Nulleiter isoliert,
nicht berührbar
Schutzleiter nicht stromführend, berührbar
Zum Aufhängen
oder zum Anschrauben durch den
entsprechend breit dimensionierten
Schutzleiter hindurch
Mit Schultern zum Auflegen von
herabgehängten Deckenelementen



No. 4729



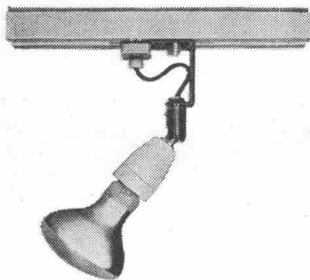
No. 4740

Die Schienen werden in Längen von 5 m
geliefert und vom Besteller auf das
gewünschte Mass zugeschnitten

Für die elektrische Verbindung wird eine
neuartige Kontaktvorrichtung Nr. 4729
in die Enden der zu verbindenden
Schienenstücke eingeschoben

Zur stromführenden Ankerschiene sind
lieferbar:

Universal-Adapter Nr. 4740
zum Anschliessen von handelsüblichen
Spotleuchten und Scheinwerfern jeden
Fabrikats



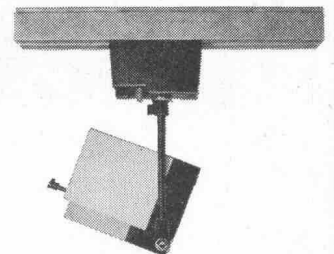
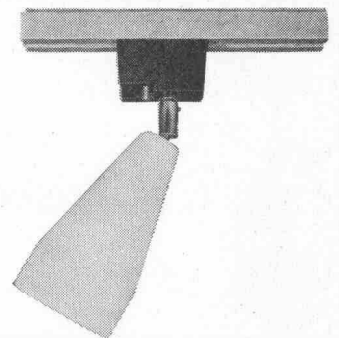
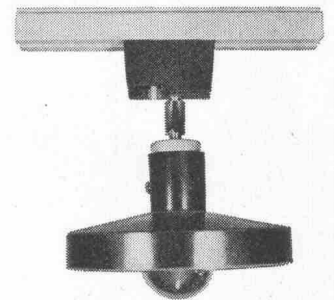
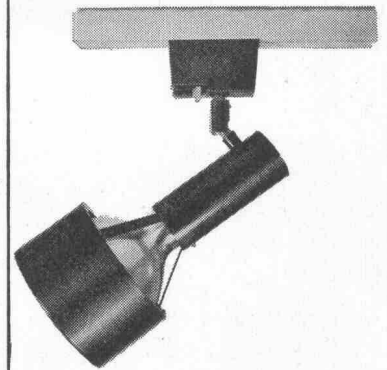
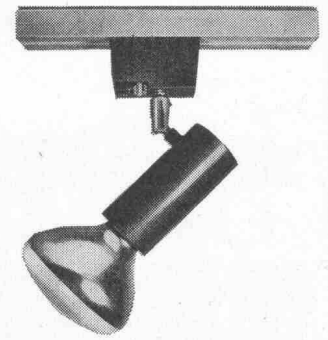
No. 4741

Klein-Adapter mit Porzellanfassung E 27
Nr. 4741



No. 4738/12

Steckdosen Fabrikat Feller 10 A, 250 V,
Typ 12, 13 und 14 Nr. 4738/12



OSKAR WOERTZ BASEL

Fabrik elektrotechnischer Artikel

Telephon 061 - 234530



Kunststoff-Folien

Bedingt durch ihre guten spezifischen Eigenschaften sind Kunststoff-Folien aus dem Bautenschutz nicht mehr wegzudenken.

Viele bereits erzielte, beachtliche Erfolge bei Flachdach-, Grundwasser-, Schwimmbäder- und

Tunnel-Isolierungen haben gezeigt, dass durch den Einsatz von Qualitäts-Kunststoffen sichere und haltbare Bauwerksabdichtungen geschaffen werden können. Es liegt der VERBIA daran, unter der

Bezeichnung VERBIAFOL bewährte und geprüfte Kunststoffe (PVC, PIB, HYPALON, BUTYL), die in allen Belangen den an sie gestellten Anforderungen entsprechen, zu liefern. Sie hält den Verarbeitern eine ausgereifte und durchdachte Verlegetechnik bereit, die den Fachleuten erlaubt, einwandfreie und sichere Abdichtungen mit diesen Materialien zu erstellen. Wir stehen Ihnen zur Beratung über Einsatz und Anwendungsbereiche unserer Kunststoff-Folien jederzeit gerne zur Verfügung. Verlangen Sie unsere technischen Dokumentationen über Kunststoff-Folien. Rufen Sie uns an!

Telefon 062 21 06 41 Verbia 4600 Olten

VERBIA

Flachdächer isolieren? Mit Roofmate!

Ob in Arosa oder Ascona, ob Hallenbäder, Industriebauten oder Wohnhäuser—
die blauen Roofmate*-Isolierplatten garantieren nach dem heutigen
Stand der Isoliertechnik optimale Lösungen.

3½ Millionen Quadratmeter Roofmate-Platten, bis heute in Schweizer Dächer verlegt,
bieten auf Jahrzehnte hinaus eine wirtschaftliche, problemlose Dachisolierung.

Ein gutes Isoliermaterial macht noch lange kein gutes Flachdach, aber:

Roofmate hat einen besonders guten, dauerhaften Isolierwert ($\lambda=0,026 \text{ kcal/m h } ^\circ\text{C}$).

Roofmate ist praktisch gegen Wasser- und Feuchtigkeitseinwirkungen unempfindlich.

Roofmate hat eine hohe Druck- und Trittfestigkeit.

Roofmate hält alle im Flachdach auftretenden Temperaturen schadlos aus.

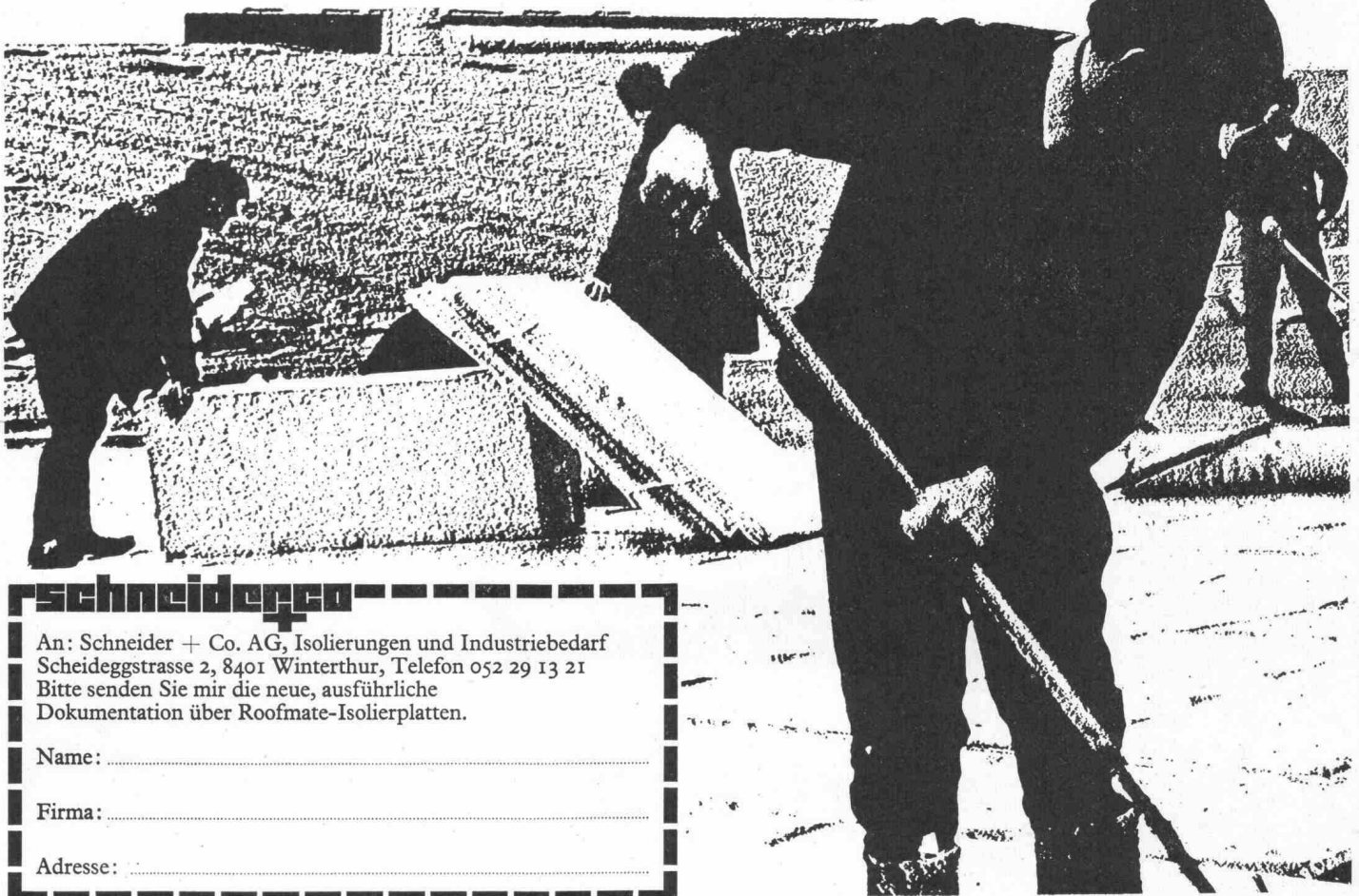
Roofmate ist volumenbeständig, verrottungsfest und bei Feuer selbstlöschend.

Roofmate eignet sich für konventionelle Dächer wie auch zur Verlegung unter Kunststoff-Dachfolien.

Uebrigens, Roofmate-Platten werden von Facharbeitern gerne verlegt; sie sind leicht, sauber und staubfrei.



*Warenzeichen - The Dow Chemical Company *



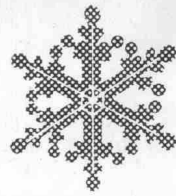
Schneider + Co.

An: Schneider + Co. AG, Isolierungen und Industriebedarf
Scheideggstrasse 2, 8401 Winterthur, Telefon 052 29 13 21
Bitte senden Sie mir die neue, ausführliche
Dokumentation über Roofmate-Isolierplatten.

Name:

Firma:

Adresse:



Betonieren trotz Frost mit Barra Frost



Barra Frost ist Frostschutz und hochwertiger Betonzusatz zugleich – für jeden Beton, den Sie im Winter herstellen. – Ein Frostschutz, der die Eislinnenbildung verhindert und Ihren Beton zuverlässig bis -10°C schützt. – Ein hochwertiger Betonzusatz, der plastifizierend wirkt und die Anfangserhärtung beschleunigt. Darum ist Barra Frost für armierten Konstruktionsbeton ebenso gut geeignet wie für nicht armierten Beton. Barra Frost ist auch für Zementmörtel verwendbar.

Dosierung nur 1%

Chlorid- und ammoniakfrei. In Pulverform und flüssig erhältlich.

Sorgen Sie rechtzeitig vor! Ihr Baumaterialhändler verhilft Ihnen zum nötigen Vorrat.



MEYNADIER

Zürich - Lausanne - Bern - Luzern - Bellinzona - Chur

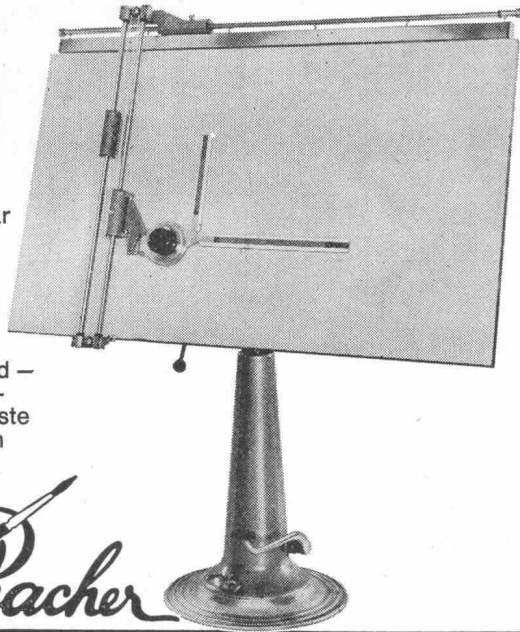
NIKE-Zeichenständer

Ölhydraulisch
verstellbar

Freilauf-
vorrichtung
zum Neigen
des Brettes

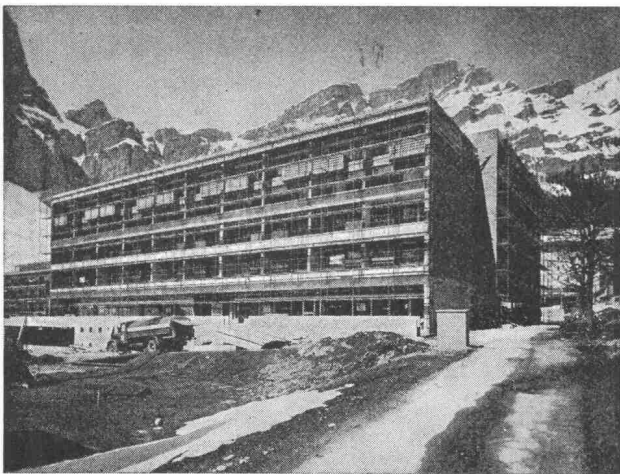
360° drehbar
um die
vertikale
Achse

Platzsparend –
formschön –
der modernste
Zeichentisch



Racher

Racher + Co. AG, Marktgasse 12 8001 Zürich, Tel. 051/47 92 11



*Echafaudages tubulaires
Barrières pour ponts et routes
Toutes constructions métalliques*

*Stahlrohr-Gerüste
Strassen- und Brückengeländer
Metallbau*

RIEDEL

1880 BEX

Tél. 025/5 12 97

Aebi Betonier- anlagen

Unsere robusten, für den Einmannbetrieb konstruierten Betonieranlagen erlauben vielseitige Kombinationsmöglichkeiten.

Mischer:

- mit Zwangsmischer Raco-von Roll 500–1000 l für die Baustelle und bis 3000 l für die Betonzentrale
- mit Reversiermischer 335–670 l

Beschickung:

- mit Hand- oder Automatik-Schrapper
- ab Sand/Kies-Silo
- ab jedem andern Sand/Kies-Aufgabesystem
- mit oder ohne Sand/Kies-Waage zum Beschickerkübel

Frischbeton-Abnahme:

- direkt in Betonkübel, Dumper usw.
- in Frischbeton-Vorsilo von 1,0–3,5 m³ Inhalt für die Beschickung von Betonkübeln oder Lastwagen
- kombiniert mit erstem Vorsilo von beispielsweise 1,6 m³ für die Kübelbeschickung und zweitem Vorsilo von 3,5 m³ für die Abgabe an Lastwagen
- Kübelfangkorb-System

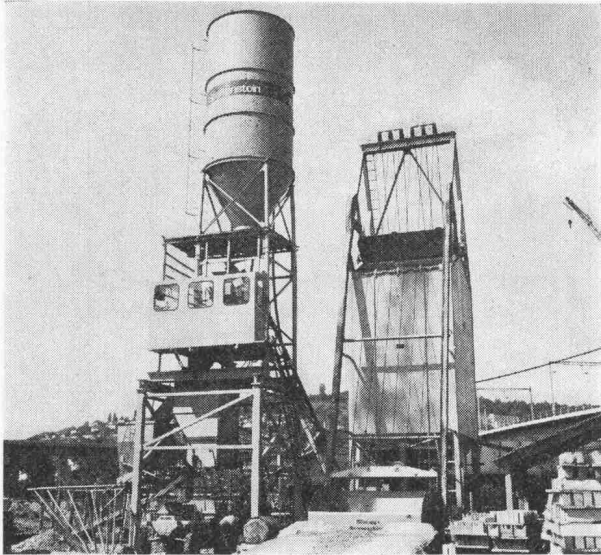
Besondere Merkmale:

- weitgehend automatisierte Beschickung, Zement- und Wasserdosierung, Mischung und Entleerung
- Sicherungssperren gegen Fehlmischungen
- sehr einfache, starke Turmkonstruktion für schnelle Kranmontage
- ausbaufähig zu zentraler Frischbetonanlage für die Belieferung mehrerer Baustellen oder verschiedener Abnehmer

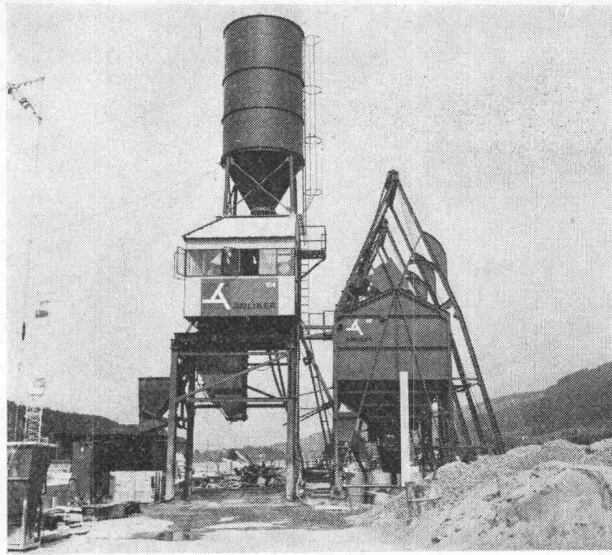
Robert Aebi

Robert Aebi AG
8023 Zürich
Telefon 051/231750

Arbedo 092/54761
Landquart 081/512542
Renens 021/344212
Zollikofen 031/573636



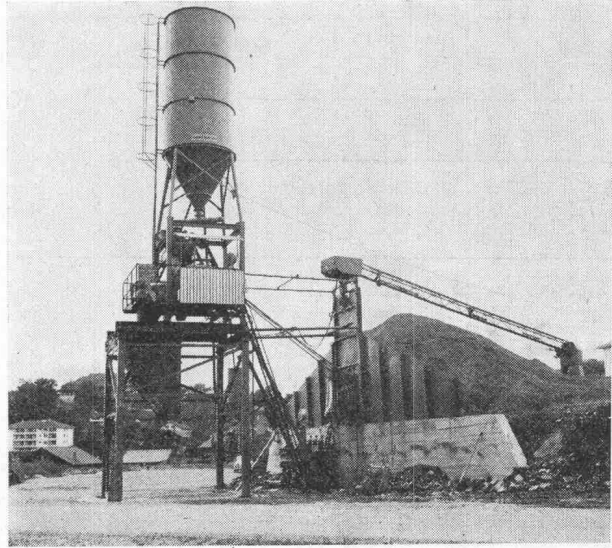
Zwangsmischer Raco-von Roll 750 I, Pfister-Kieswaage mit Fernanzeige, 2 Frischbeton-Vorsilos von 1,6 m³ und 3,5 m³, Fangkorb (Spaltenstein+Co., Zürich)



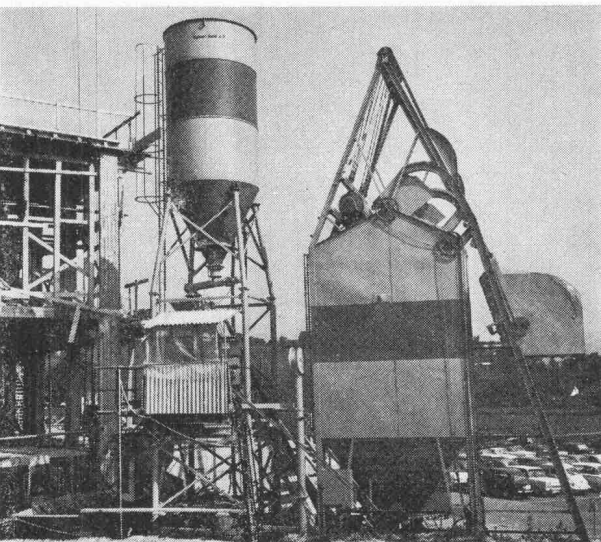
Zwangsmischer Raco-von Roll 750 I, Pfister-Kieswaage mit Fernanzeige, 2 Frischbeton-Vorsilos von 1,6 m³ und 3,5 m³, Fangkorb (Anliker+Co. AG, Emmenbrücke)



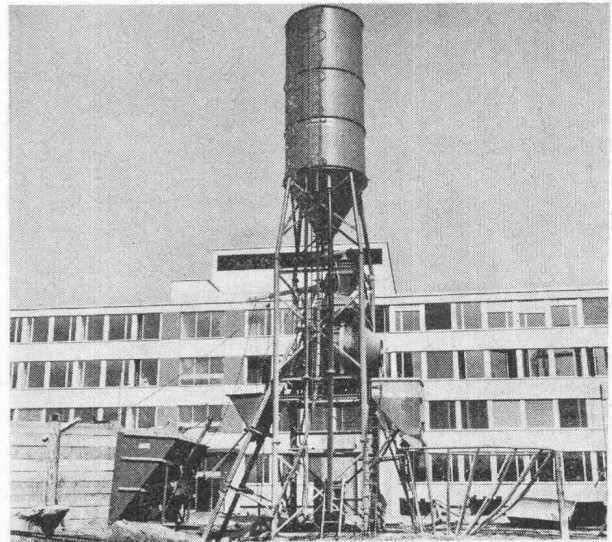
Zwangsmischer Raco-von Roll 750 I, Automatik-Schrapper Zyklus, Pfister-Kieswaage mit Fernanzeige, Frischbeton-Vorsilo 3,5 m³ für Lastwagenbeschickung (Gravière de Courroux SA, Courroux)



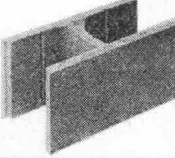
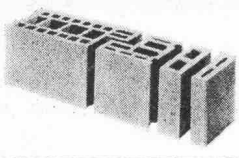
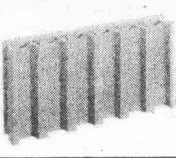

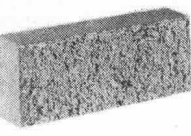
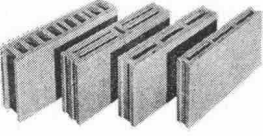
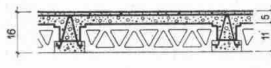
Zwangsmischer Raco-von Roll 750 I, Automatik-Schrapper Zyklus, Pfister-Kieswaage mit Fernanzeige, Frischbeton-Vorsilo 3,5 m³ (Béton Prêt, Châtel-St-Denis)



Zwangsmischer Raco-von Roll 750 I, Pfister-Kieswaage mit Fernanzeige, Frischbeton-Vorsilo (Dangel+Co., Zürich)



Reversiermischer Raco-von Roll 670 I, Zementsilo 30 t mit separatem Entnahmerohr, Frischbeton-Vorsilo 1,6 m³, Fangkorb (Ed. Züblin+Cie. AG, Zürich)

| | | | |
|--|--|---|---|
| Schalungssteine  | Hohlblock-Kombisteine  | Sickerplatten  |  |
| Decorit  | Zwischenwand-Platten  | Decken  | |

Feller- Lichtregler



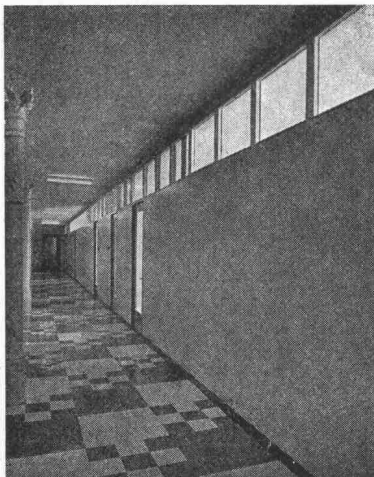
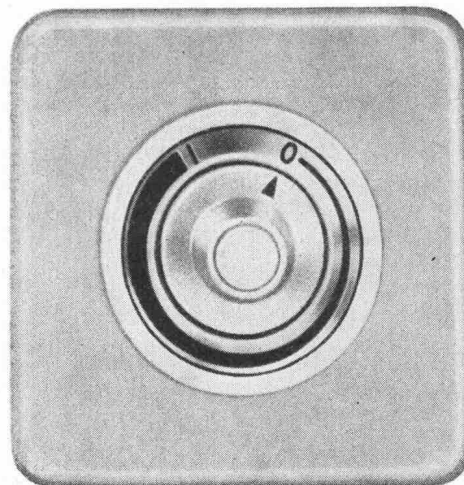
Helligkeit nach Wunsch

für Glühlampen von 40 bis 440 Watt

an Stelle eines gewöhnlichen Schalters einbaubar
mit SEV-Sicherheitszeichen 
radioentstört

Adolf Feller AG CH-8810 Horgen

Feller



Schallisolierende und schallhemmende

Trenn- und Abschlusswände

System Sonex, demontierbar, versetzbar

Montage ohne Verletzung von Böden, Decken und Wänden

Ausführung voll und verglast

Schallisolierende Türen für: Telefonkabinen, Maschinenraumtüren
Verwaltungsbauten, Fabriken, Hotels, Büros

SONEX-TÜREN AG. 8048 ZÜRICH
HOHLSTRASSE 409 TELEFON 051 / 52 48 60

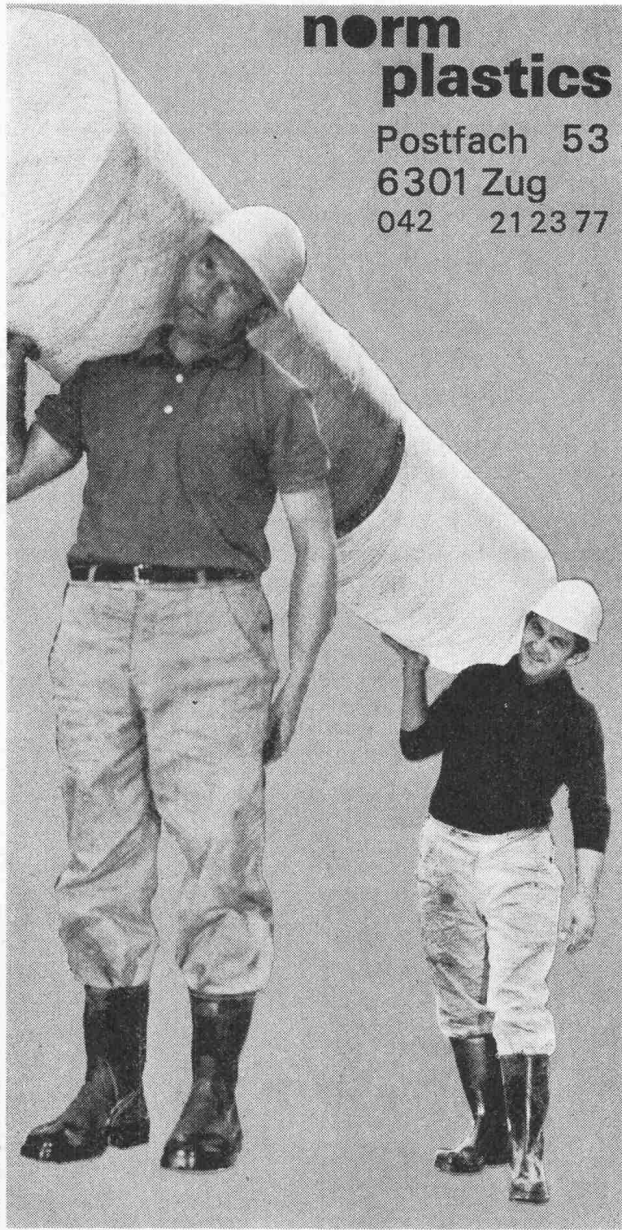
TEN CATE — eine Keinigkeit zu tragen

Grosskalibrige Kanalrohre von Hand verlegen? Unmöglich? Wir sagen ja, und meinen damit TEN CATE glasfaserverstärkte, gewickelte Polyesterrohre mit hervorragenden Eigenschaften wie:

- einfache Verlegung (angeformte Rollringmuffe)
 - rationell (Baulängen 5 oder 10 m)
 - hydraulisch glatt
 - gute chemische Beständigkeit
 - lange Lebensdauer
 - auf Jahre hinaus wartungsfrei
- Für Beratungen stehen wir Ihnen gerne zur Verfügung.

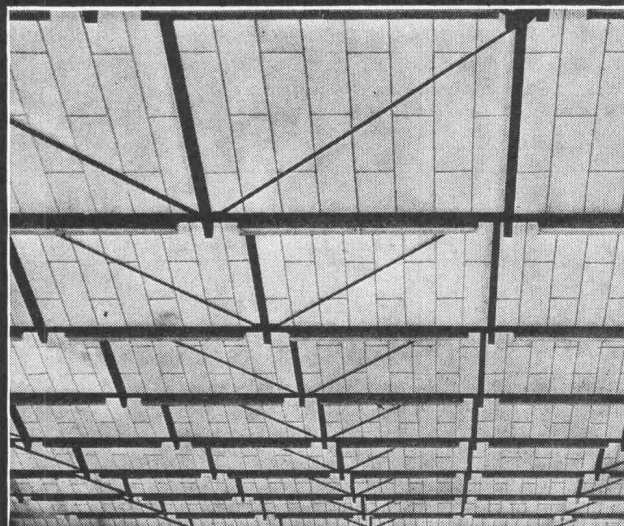
**norm
plastics**

Postfach 53
6301 Zug
042 212377



Im Hallenbau **SCHICHTEX SPEZIAL**

mit den roten Punkten.



Aus schwer entflammablem Styropor.
Raumgewicht 18–20 kg/m³.
Längen bis 300 cm, Breite 62,5 cm.

Mit PVC-Folie[®] als Dampfbremse
und fertiger, abwaschbarer Untersicht weiss.

Mit eingebauter Aluminium-Folie[®]
als Dampfsperre.

Fertige Untersichten mit:
Strukturanstrich, Dispersionsanstrich offen,
Dispersionsanstrich porenschliessend,
Verputz weiss,
Zementschlämme porenschliessend grau,
Gipsauftrag, Glattnstrich weiss.

**Selbsttragende, begehbare
SCHICHTEX-Dachplatte 100/III,
30 kg/m², Spannweite bis 250 cm.**



**BAU+INDUSTRIE-
BEDARF AG**

4002 Basel, Lange Gasse 13
Telefon 061 35 20 65

Bitte senden Sie mir Ihr Dokumentationsmaterial über **TEN CATE**

Name

Strasse

Ort

Pfiffner

*Beratung, Vorprojektion und Ausführung von modernen Heizungs-, Lüftungs- und Klimaanlage.
Eigenes Ingenieurbüro.*

Anton Pfiffner AG, Heizung – Lüftung

8048 Zürich
Farbhofstrasse 4
051 62 06 33

6300 Zug
Grienbachstrasse 37
042 31 24 97

Ausbildungskurse Projektorganisation mit Netzplantechnik im Hoch- und Tiefbau

Auf die Bedürfnisse des Praktikers ausgerichtete, viertägige Kurse (zweimal 2 Tage). Vermittlung des Stoffes der Netzplantechnik und der darauf aufbauenden Planungssysteme.

Zürich:

Der Kurs Hoch- und Tiefbau wurde wegen Militärdienst verschoben auf 26./27. Februar und 16./17. März 1970.

(Der Kurs Hochbau vom 5./6. und 19./20. März 1970 ist voll belegt; es können keine Anmeldungen mehr entgegengenommen werden.)

Kosten für vier Kurstage mit Uebungen und umfangreicher Dokumentation: Fr. 400.—.

Prospekte, Auskünfte und Anmeldung:

CRB

Schweizerische Zentralstelle für Baurationalisierung

Torgasse 4, 8001 Zürich
Tel. 051 / 47 25 65

Wie häufig wird die Schweizerische Bauzeitung gelesen?

95%

der Abonnenten lesen sie ständig oder ziemlich regelmässig. Diese erfreuliche Feststellung stammt aus der Leserschaftsanalyse eines neutralen Marktforschungsinstitutes.

Auch der Anzeigenteil gehört zu den Informationsquellen, die den reichhaltigen Inhalt der Schweizerischen Bauzeitung speisen.

Alleinige Anzeigenannahme
IVA AG für internationale Werbung

8035 Zürich
Beckenhofstrasse 16, Tel. 051 / 26 97 40

1004 Lausanne
19, av. de Beaulieu, Tél. 021 / 34 72 65

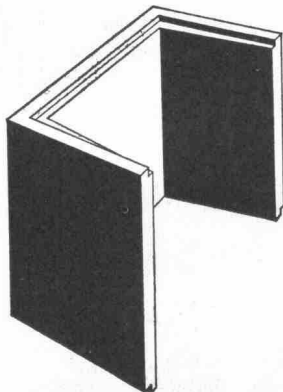
1204 Genève
8, rue de Marché, Tél. 022 / 26 03 45

Vorfabrizierte Schutzraum-Lichtschächte

genehmigt vom Bundesamt für Zivilschutz
2 Modelle: Für 1 Atü oder 3 Atü Schutzräume. Lichtmass: 80×60 cm

| Lichtschacht für 1 Atü Schutzräume für normalen Wohnungsbau | | Lichtschacht für 3 Atü Schutzräume für Sammel-Schutzräume | |
|---|------------|---|------------|
| Bauhöhe cm | Gewicht kg | Bauhöhe cm | Gewicht kg |
| 130 | 507 | 130 | 725 |
| 50 | 195 | 50 | 275 |

Verlangen Sie bitte den Spezial-Prospekt oder wenden Sie sich an Ihren Baumaterial-Lieferanten.



comolli

Comolli's Erben AG. 5620 Bremgarten

Telefon 057/714 14

Neuheit – Vakuumbefestigung für Elektrodosen

(für vorfabrizierte
Bauten)

Speziell für Kunststoff- und plangeschliffene Stahlschalungen wurde die Vakuumlichtdosenverankerung ausgearbeitet. Die evakuierten Haftdosen vermögen die Verankerungsprobleme ohne Beschädigung der Schalungsplatte zu bewältigen. Die Arbeitsweise

ist einfach; eine an einer Saugvorrichtung angeschlossene Spezialpistole evakuiert und verschliesst die Haftdosen in einem Arbeitsgang. Ventile oder andere empfindliche Teile werden bei diesem System nicht benötigt. Die Elektrodosen werden auf die Haftdosen gesteckt und durch die besondere Formgebung eines Gummikragens festgehalten. Nach dem Ausschalen können die Vakuumbaftdosen aus dem Element leicht entfernt und wiederverwendet werden.



Rufen Sie uns an, wir beraten Sie gern.

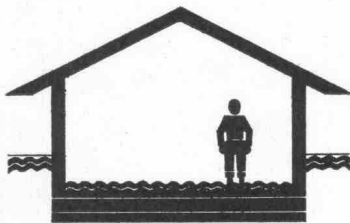
BELECTRA AG

Ankerstrasse 53, 8004 Zürich, Telefon 051 / 54 48 88

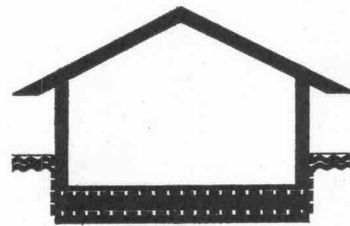


VANDEX das älteste zementgebundene Oberflächendichtungsmittel

Was nützt Ihnen ein Dach über dem Kopf,
wenn Ihre Füße trotzdem nass werden?



Wählen Sie für Ihre Abdichtungen VANDEX.
Bewährt, zuverlässig, kostensparend.



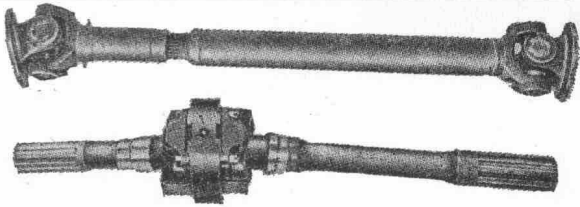
VANDEX-Abdichtungen sind überlegen

Grundwasserisolationen, Abdichtungen von Schlitzwänden und Tunnelbauten, wasserdichte Auskleidungen von Reservoirs, Hallenbädern und Schwimmbecken, nachträgliche Innenabdichtungen.

Beratung und Ausführung

Spannbeton AG

Bern 031/46 19 44
Basel 061/35 59 56
St. Gallen 071/31 16 40
Lausanne 021/23 14 95



Reparaturservice von Kardan-Antriebs- und Doppelgelenkwellen. Vertragswerkstätte der Firma Schaffner-Behrend, Gelenkwellendienst, Zürich.

ERNST LÜTHI AG Gelenkwellendienst,
Freiburgstrasse 398, 3018 Bern
Bahnsendungen Bahnstation Bern-Fischermätteli
Telefon 031 / 56 25 30

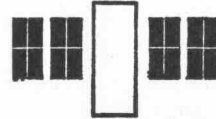
Ein gültiges Wort

in der Architektur, Bau- und Maschinenteknik hat seit 1883 die Schweizerische Bauzeitung als offizielles Organ des SIA (Schweizerischer Ingenieur- und Architekten-Verein) und der GEP (Gesellschaft ehemaliger Studierender der ETH). Ziel der erfahrenen Redaktion ist, unter Beizug bedeutender Fachleute das berufliche Wissen des akademisch ausgebildeten Leserkreises durch fundierte Veröffentlichungen zu fördern, einen Ueberblick über technische Fortschritte zu bieten und ein Forum für Standesfragen zu sein.

Daraus ergibt sich ein lebendiger Kontakt mit der Fachwelt, der auch dem Anzeigenteil des Blattes zugute kommt. Die Leserschaftsanalyse belegt die hohe Streudichte und intensive Leserbindung durch genaue Zahlen.

Alleinige Anzeigenannahme
IVA AG für internationale Werbung

| | | |
|---------------|---------------------|---------------------|
| 8035 Zürich | Beckenhofstr. 16 | Tel. 051 / 26 97 40 |
| 1004 Lausanne | 19, av. de Beaulieu | Tél. 021 / 34 72 65 |
| 1204 Genève | 8, rue de Marché | Tél. 022 / 26 03 45 |



Fensterfabrik

DV- und JV-Fenster
für Neu- und Umbauten
liefert Ihnen prompt

Tel. 051/52 63 45

NEURURER-WISMER, Freihofstrasse 1/3, 8048 Zürich

KUMA

➔ **Qualitäts-
Vollbadverzinkung**

als Korrosionsschutz

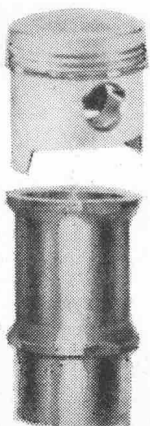
sauber
preiswert und
prompt

➔ Aktiengesellschaft
Kumler & Matter,
Verzinkereierwerke
4658 Däniken / SO
Tel. 062 / 65 1154

NOVA

Handels AG • Zürich

**Motorenteile + Industriebedarf
Josefstrasse 84 • 8031 Zürich**



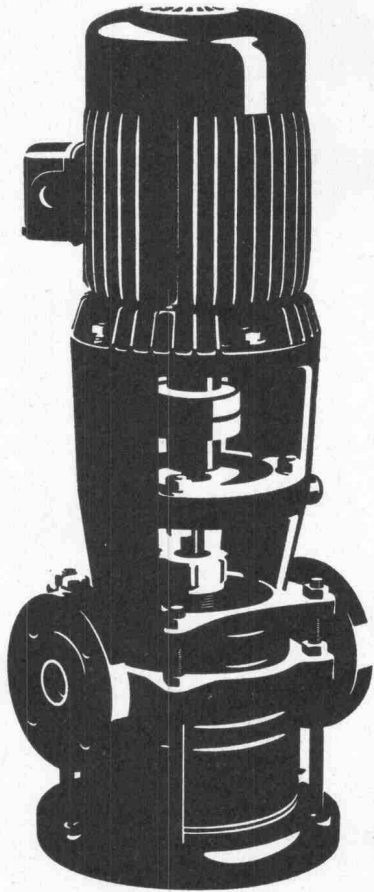
GLACIER

Wir liefern prompt die Qualitätsmotorenteile des Associated Engineering Konzerns, aus England, Frankreich und Italien

**Kolben
Zylinderbüchsen
Kolbenringsätze
Lagerschalen**

Rufen Sie uns an

051/44 55 77



Auch Ihre Pumpe ist im breiten SIHI-Programm

Zentrifugal- und selbstansaugende Pumpen bis 6000 l/min
für Kalt- und Heisswasser
für Treib- und Brennstoffe
für Wärmeträgeröl
für Lösungsmittel und Säuren

Kondensatpumpen zum Fördern von siedendem Wasser bei
einer erforderlichen Zulaufhöhe von nur 20–60 cm.

Tauchpumpen für Schmutzwasser und Fäkalien

Automatische Fäkalienhebeanlagen

Flüssigkeitsring-Vakuumpumpen P abs. 25 Torr
kombiniert mit Gasstrahler P abs. 6 Torr

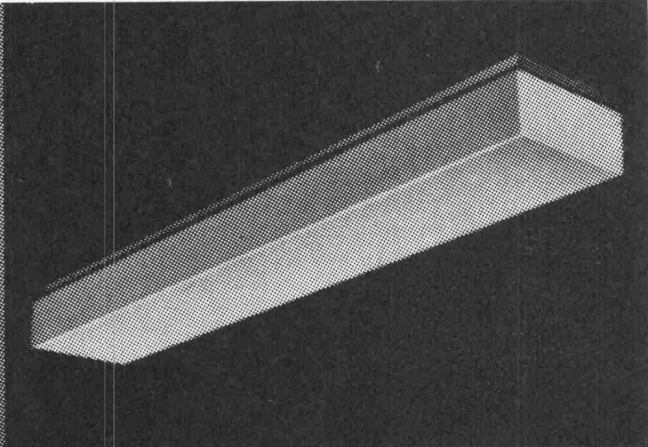
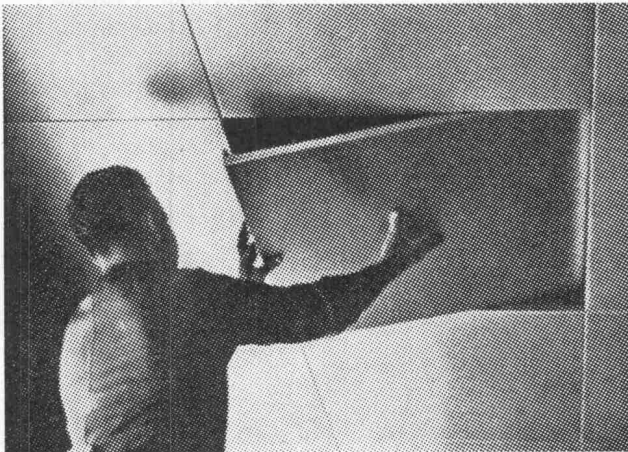
SIHI-Pumpen sind immer richtig.
Nicht zuletzt auch wegen unseres Beratungsdienstes
und der kurzen Lieferfristen.

PUMPENBAU SCHAFFHAUSEN AG

8200 Schaffhausen Goldsteinstrasse 2 Telefon 053-43021

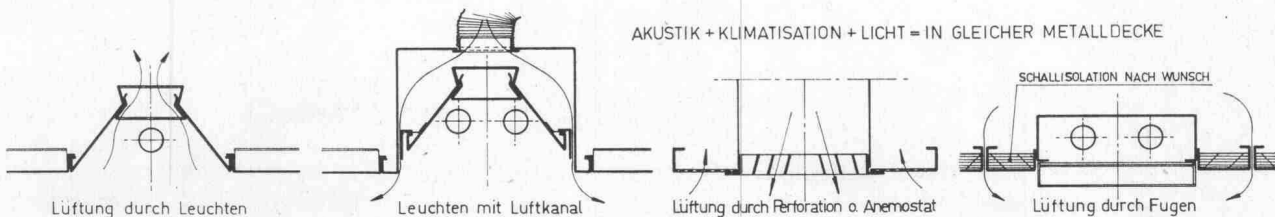
84 PS

METALL-DECKEN BELEUCHTUNGEN



WIR SIND DIE EINZIGE FABRIK IN DER SCHWEIZ DIE SELBST PROJEKTIERT, FABRIZIERT UND MONTIERT

AKUSTIK + KLIMATISATION + LICHT = IN GLEICHER METALLDECKE



PROJEKTE FABRIKATION MONTAGE ELEKTRO-METALL

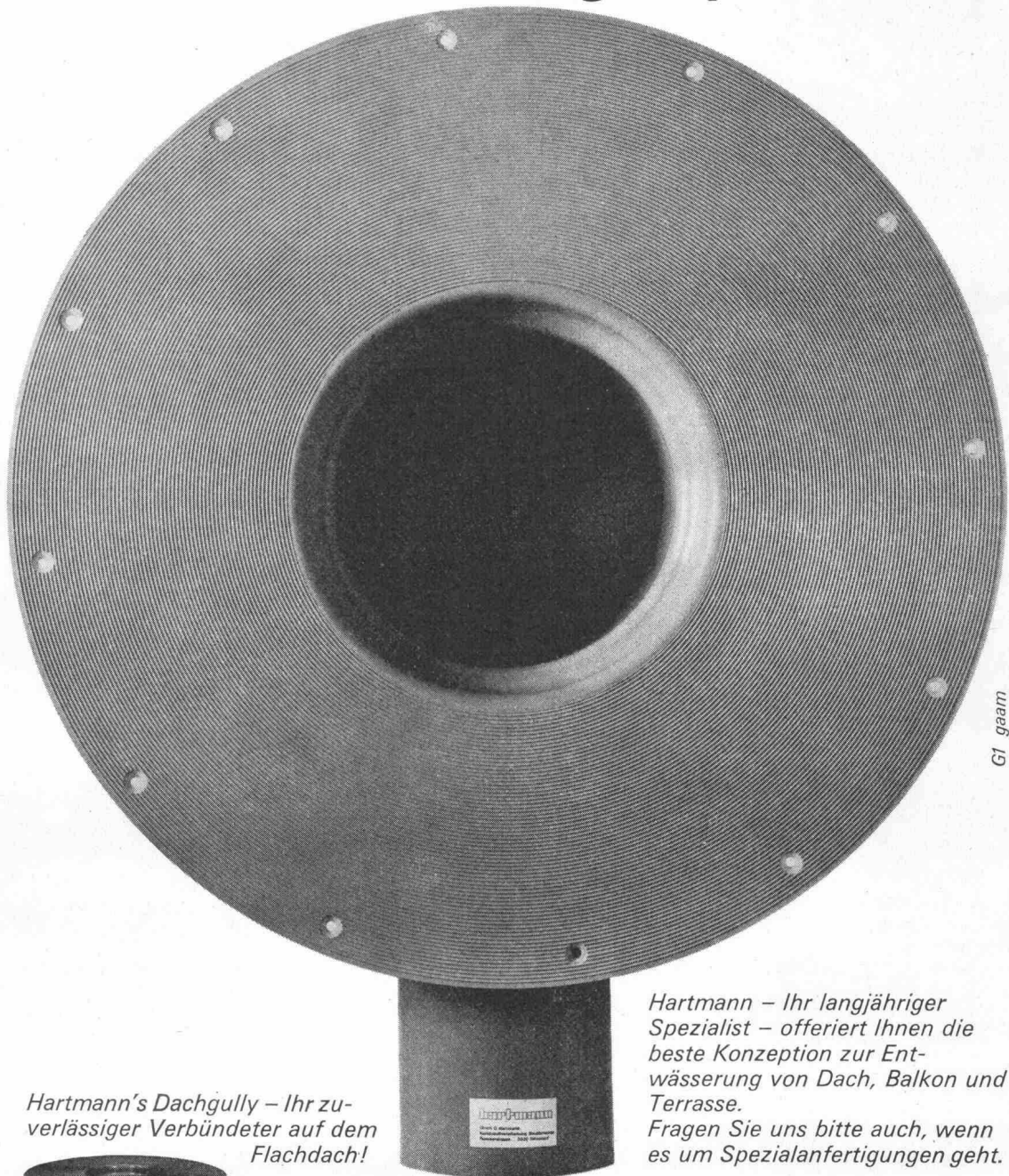
KÜRSTEINER AG 8050 ZÜRICH SIEWERDTSTR. 69 ☎ 051 / 46 43 33

1 Der neue Hartmann-Dachgully aus Kunststoff besitzt einen breiten, gerillten Klebeflansch mit Schraublöchern. Auf Wunsch auch mit Anschlussfolie lieferbar.

2 Der neue Hartmann-Dachgully aus Kunststoff hat einen Ablaufstutzen nach Richtlinien des schweiz. Installationsgewerbes – und von genügender Länge. Problemloses Anpassen auf der Baustelle.

3 Der neue Hartmann-Dachgully aus Kunststoff verfügt über eine niedrige Bauhöhe (13 cm). Er lässt sich deshalb in die Decke komplett einbauen.

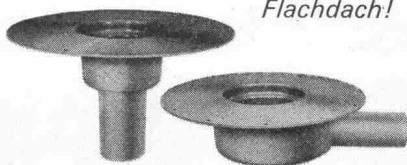
... das zuverlässige Konzept in der neuen Hartmann-Dachgully-Serie!



G1 gaam

Hartmann's Dachgully – Ihr zuverlässiger Verbündeter auf dem Flachdach!

Hartmann – Ihr langjähriger Spezialist – offeriert Ihnen die beste Konzeption zur Entwässerung von Dach, Balkon und Terrasse. Fragen Sie uns bitte auch, wenn es um Spezialanfertigungen geht.



HARTMANN

Ulrich O. Hartmann 8320 Fehraltorf Kunststoffwerk Russikerstrasse Tel. 051/97 73 49