

**Zeitschrift:** Schweizerische Bauzeitung  
**Herausgeber:** Verlags-AG der akademischen technischen Vereine  
**Band:** 88 (1970)  
**Heft:** 39

## Werbung

### Nutzungsbedingungen

Die ETH-Bibliothek ist die Anbieterin der digitalisierten Zeitschriften auf E-Periodica. Sie besitzt keine Urheberrechte an den Zeitschriften und ist nicht verantwortlich für deren Inhalte. Die Rechte liegen in der Regel bei den Herausgebern beziehungsweise den externen Rechteinhabern. Das Veröffentlichen von Bildern in Print- und Online-Publikationen sowie auf Social Media-Kanälen oder Webseiten ist nur mit vorheriger Genehmigung der Rechteinhaber erlaubt. [Mehr erfahren](#)

### Conditions d'utilisation

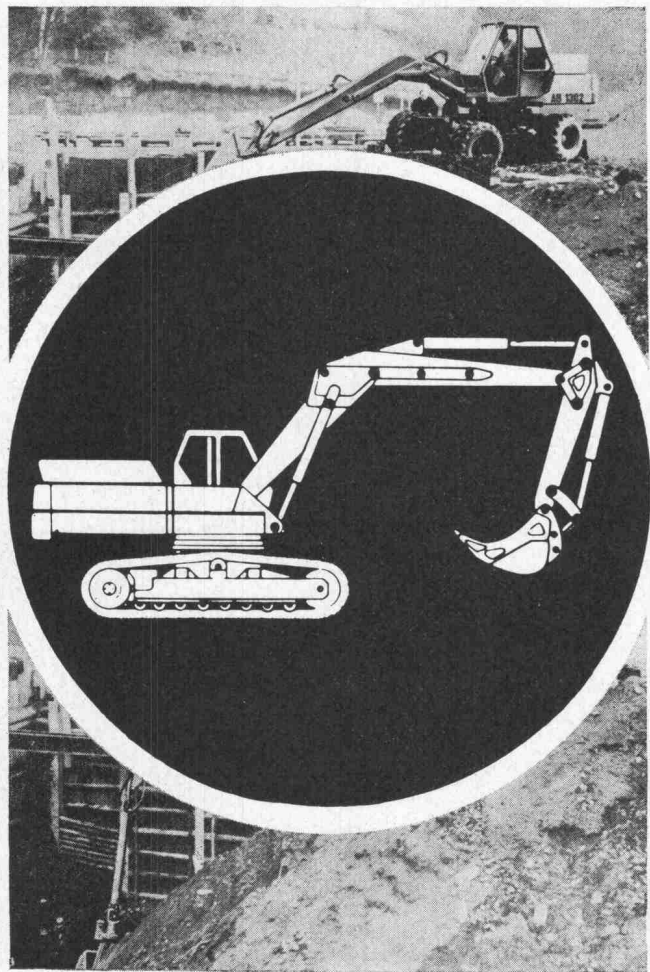
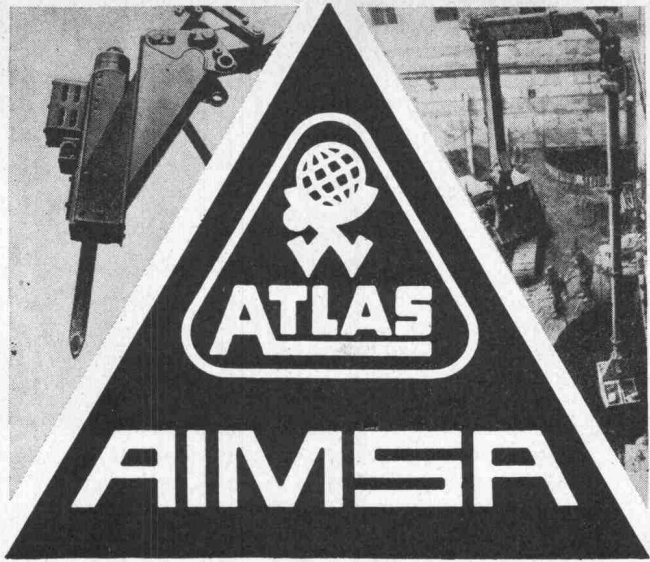
L'ETH Library est le fournisseur des revues numérisées. Elle ne détient aucun droit d'auteur sur les revues et n'est pas responsable de leur contenu. En règle générale, les droits sont détenus par les éditeurs ou les détenteurs de droits externes. La reproduction d'images dans des publications imprimées ou en ligne ainsi que sur des canaux de médias sociaux ou des sites web n'est autorisée qu'avec l'accord préalable des détenteurs des droits. [En savoir plus](#)

### Terms of use

The ETH Library is the provider of the digitised journals. It does not own any copyrights to the journals and is not responsible for their content. The rights usually lie with the publishers or the external rights holders. Publishing images in print and online publications, as well as on social media channels or websites, is only permitted with the prior consent of the rights holders. [Find out more](#)

**Download PDF:** 04.04.2026

**ETH-Bibliothek Zürich, E-Periodica, <https://www.e-periodica.ch>**



AB 1202 - AB 1302 - AB 1602  
 AB 1702 - AB 2002

100% HYDRAULISCH  
 VON 7 BIS 30 TONNEN  
 AUF RAUPEN ODER PNEU

\*

GENERAL VERTRETUNG FÜR DIE SCHWEIZ:

AIMSA - 1211 GENÈVE 26 - 20, RUE BOISSONNAS  
 TEL. 022 / 42 48 00

8116 WÜRENLOS  
 TEL. 056 / 74 18 44

# Schweizerische Bauzeitung

Offizielles Organ des SIA, Schweizerischer Ingenieur- und Architekten-Verein und der GEP, Gesellschaft Ehemaliger Studierender der ETH Zürich  
 Gegründet 1883 von Ing. A. Waldner

88. Jahrgang Heft 39

Zürich, 24. September 1970

## Inhalt

Zum Ausbau des Flughafens Zürich-Kloten, von <i>M. Künzler</i> . . . . .	865*
Aufgabe und Bedeutung des Flughafens Zürich, von <i>F. Honegger</i> . . . . .	866
Luftverkehr und Flughäfen, von <i>H. W. Hautle</i> . . . . .	867
Dienste und Anlagen der Flugsicherung, von <i>B. Jermann</i> . . . . .	870*
Die Entwicklung im Flugzeughallenbau auf dem Flughafen Zürich-Kloten, von <i>P. Huber</i> . . . . .	874*
Eine rechner-gesteuerte Prüfeinrichtung für Flugzeugelektronik, von <i>F. Hottinger</i> . . . . .	878*
Anschluss des Flughafens Zürich-Kloten an das SBB-Netz . . . . .	883*

## Buchbesprechungen

Stahlrohrgerüste, von <i>Coppel, Coulon, Hohnholz</i> . Schwingungstechnik, Vorträge der VDI-Tagung Essen 1968. Neuerscheinungen . . . . .	885
--	-----

## Wettbewerbe

Eigenheimgruppen für Vaduz FL . . . . .	885
Gestaltung des Areals des alten Schlachthofes in Basel . . . . .	886*
Primarschulhaus und angrenzende Überbauung in Inwil bei Baar ZG . . . . .	887

## Bulletin Technique de la Suisse Romande

Inhaltsverzeichnis von Heft 19, 1970 . . . . .	887
--	-----

## Ankündigungen

«Design for Movement in Buildings», Symposium's Proceedings. Congrès Internat. «Science et Technique de l'an 2000». Conference on Modern Developments in Flow Measurement, Oxford and Harwell 1971. Konferenz über Vakuumbeschichtung, London 1971. Lehrgang über ölhydraulische Antriebe und Steuerungen . . . . .	887
Lehrgang über Bewegungsprobleme bei Maschinenkonstruktionen. Gewerbeschule der Stadt Zürich. Dynamik der Klimaregelung, Tagung der SGA. Tagung über «Wirtschaftliche und gesellschaftliche Auswirkungen des Technischen Fortschrittes», Ludwigshafen. Second International Fluid Power Symposium, Guilford, England. Perlit-Tagung in Balatonfüred (Ungarn) 1971. Vortragskalender . . . . .	888

## Bezugspreise

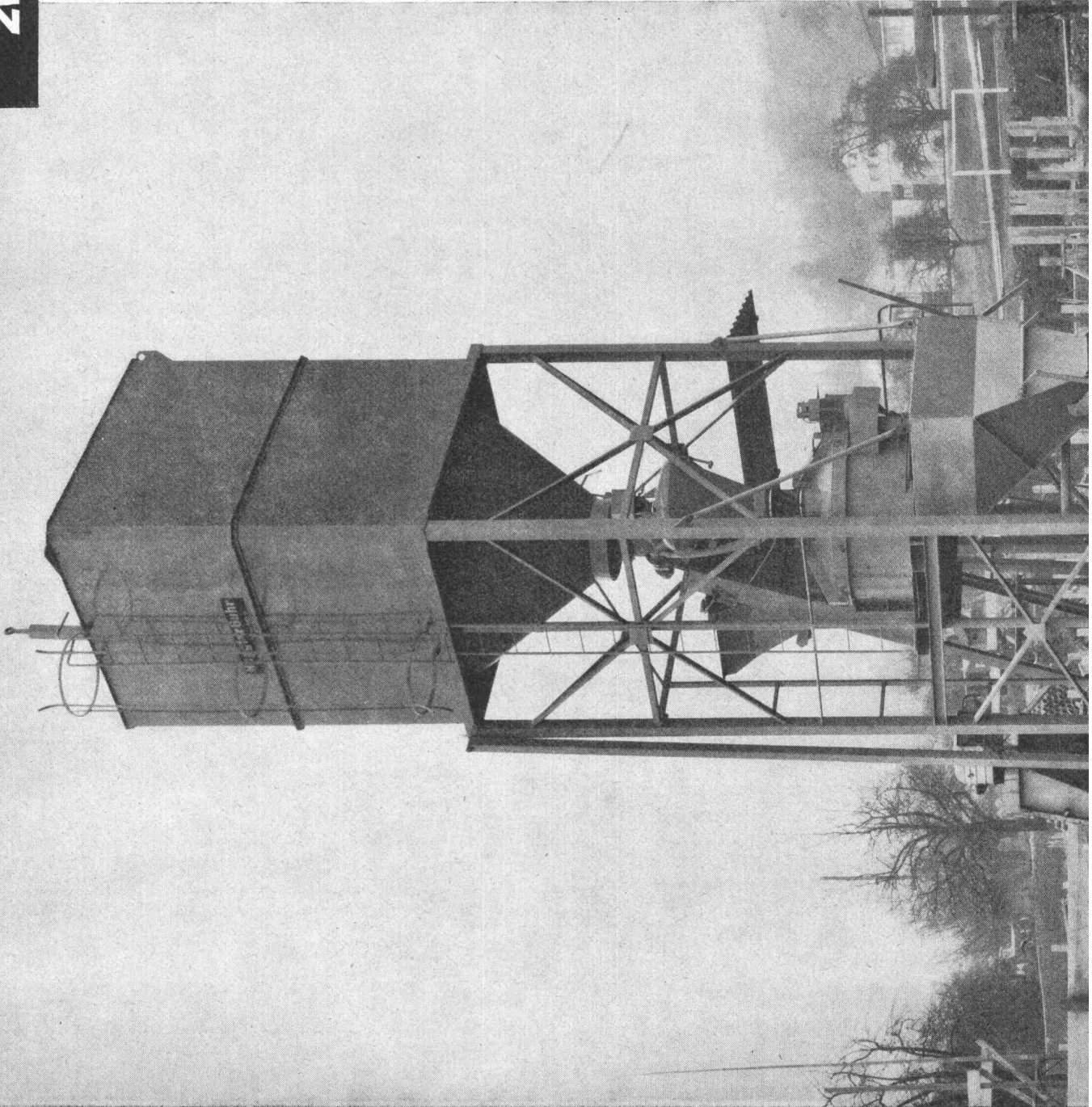
	3 Monate	6 Monate	12 Monate
Schweiz	24.50	47.—	90.—
Ausland	26.—	50.—	96.—

Für Mitglieder der Partnerverbände der Verlags-AG, des Schweiz. Technischen Verbandes sowie für Studierende Höherer Technischer Lehranstalten ermässigte Preiskategorien nach Tarif.

## Verlag und Redaktion

Zürich-Giesshübel, Staffelstrasse 12  
 Postadresse: 8021 Zürich, Postfach 630  
 Telefon 051 / 36 55 36, Postcheck 80 - 6110

# HugglerSuhr fabriziert selber: Fahrbare Zwangsmischeranlage Huggler



**Ein Spitzenprodukt  
aus unserem Betrieb**

Zwangsmischer  
Huggler  
oder  
oder  
Zementsilo

375/250 l  
550/400 l  
750/500 l  
25 oder 31 t

separate Zemententnahme  
elektro-hydraulische  
Zementdosierwaage  
Aufbauschrapper  
Untergestell komplett  
mit Bedienungsstand  
Druckknopfsteuerung  
oder Automatik

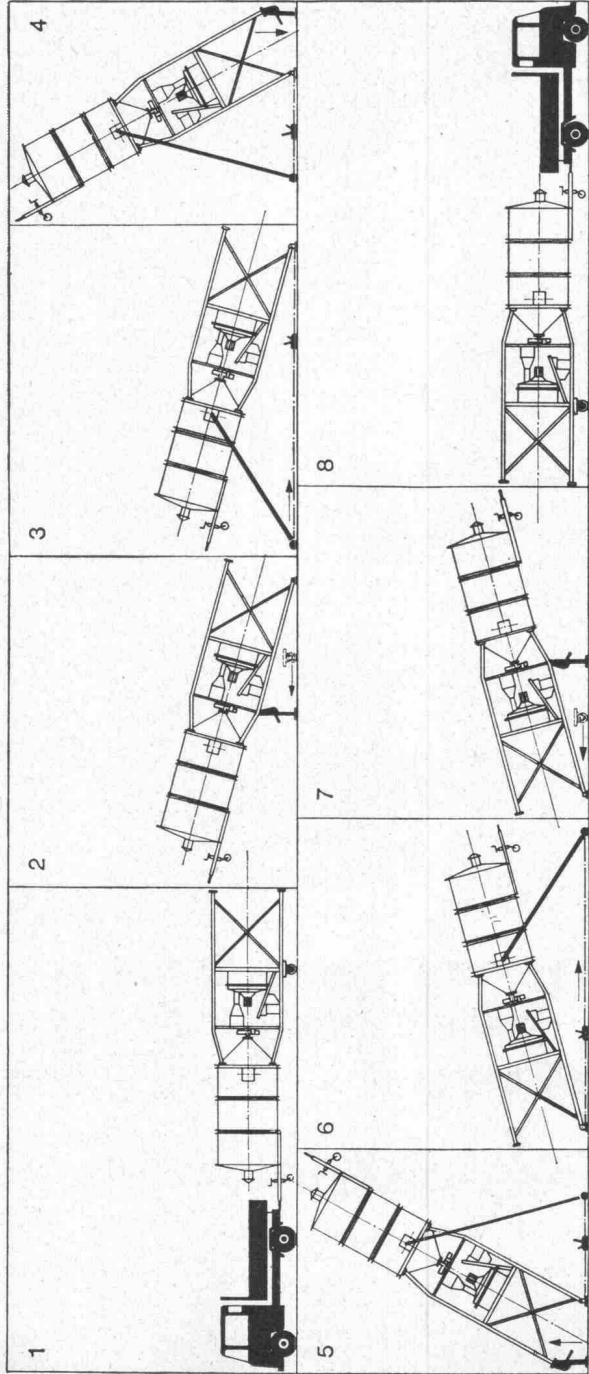
**Für die Größen ab 750—1500 l,  
stationäre Ausführung**

Beliebige Erweiterungsmöglichkeiten  
für Kiessilos, Zuteilwände, Radial-  
schrapppwerke, Betonvorsilos, Krankübel-  
Fangkörbe usw.



Durch die fahrbare Zwangsmischeranlage erreichen Sie optimale Leistung auf der Baustelle und durch die raffinierte Konstruktion minimale Dislokations- und Montagekosten.

**Unerreicht:  
Moderne Konstruktion +  
Schnellmontage-  
Betriebsicherheit!**



Fahrbare Zwangsmischeranlage Huggler, von Lastwagen gezogen, mit HABEGGER-Zug aufgestellt.

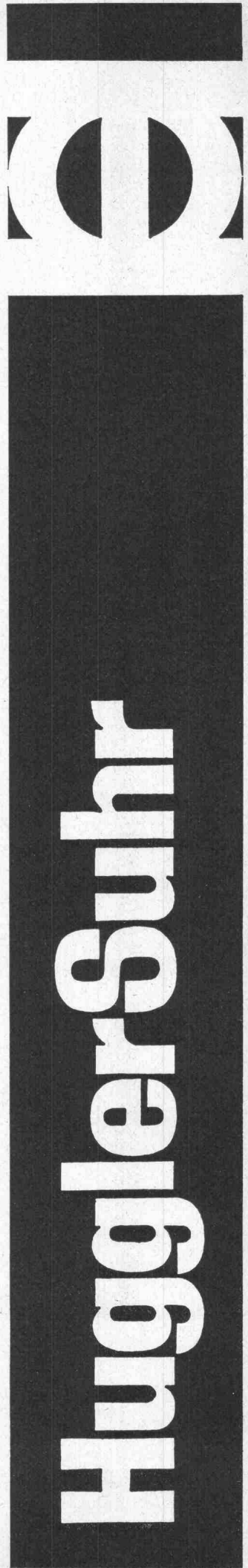
**Emil Huggler AG, Baumaschinenfabrik, 5034 Suhr    Telefon 064 - 33 14 14**

**Gratis**

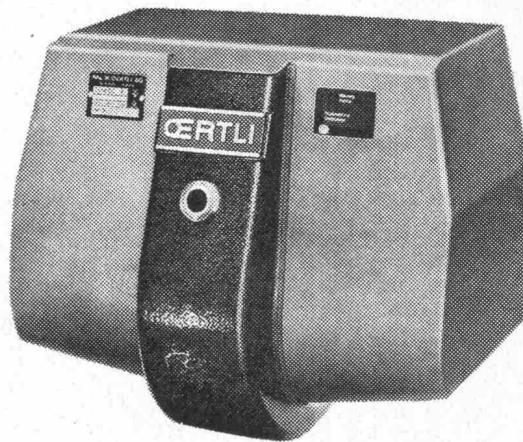
Senden Sie uns bitte unverbindlich Ihren neuesten Prospekt über die fahrbare Zwangsmischeranlage Huggler.

Adresse:

.....  
.....  
.....



## Bestseller: OE-9



1968 kam er auf den Markt. Seither hat er sich in Tausenden von Anlagen im In- und Ausland bewährt – unser Kleinoelbrenner OE-9. Mit einem Leistungsbereich von 15000–130000 kcal/h ist dieser Kompakt-Brenner speziell für Ein-, Zwei- und kleinere Mehrfamilien-Häuser entwickelt worden. Diesen Brennertyp liefern wir unter der Typenbezeichnung OE-9 G auch als Gasbrenner.

### OERTLI-Brenner – OERTLI-Vorteile:

Geräuscharmer Betrieb \* gute Verbrennungsergebnisse  
\* einfache Regulierung und Anpassungsmöglichkeiten  
an alle Kesseltypen \* geringer Stromverbrauch \* einfacher elektrischer Anschluss \* moderne, raumsparende und formschöne Ausführung.

### OERTLI-Service – einzigartig in der Schweiz!

In der Schweiz besitzt OERTLI die grösste private Serviceorganisation. Dazu gehören 71 Servicestationen mit über 250 mobilen Servicestellen.

Jeder Servicemonteur ist ein ausgebildeter Fachmann. Er sorgt für die Betriebssicherheit und Wirtschaftlichkeit der OERTLI-Apparate. Sein Service-Wagen ist ein fahrendes Ersatzteillager und jederzeit einsatzbereit. Wenn man ihn braucht, ist er rasch zur Stelle – auch in der Nacht und an Sonn- und Feiertagen.

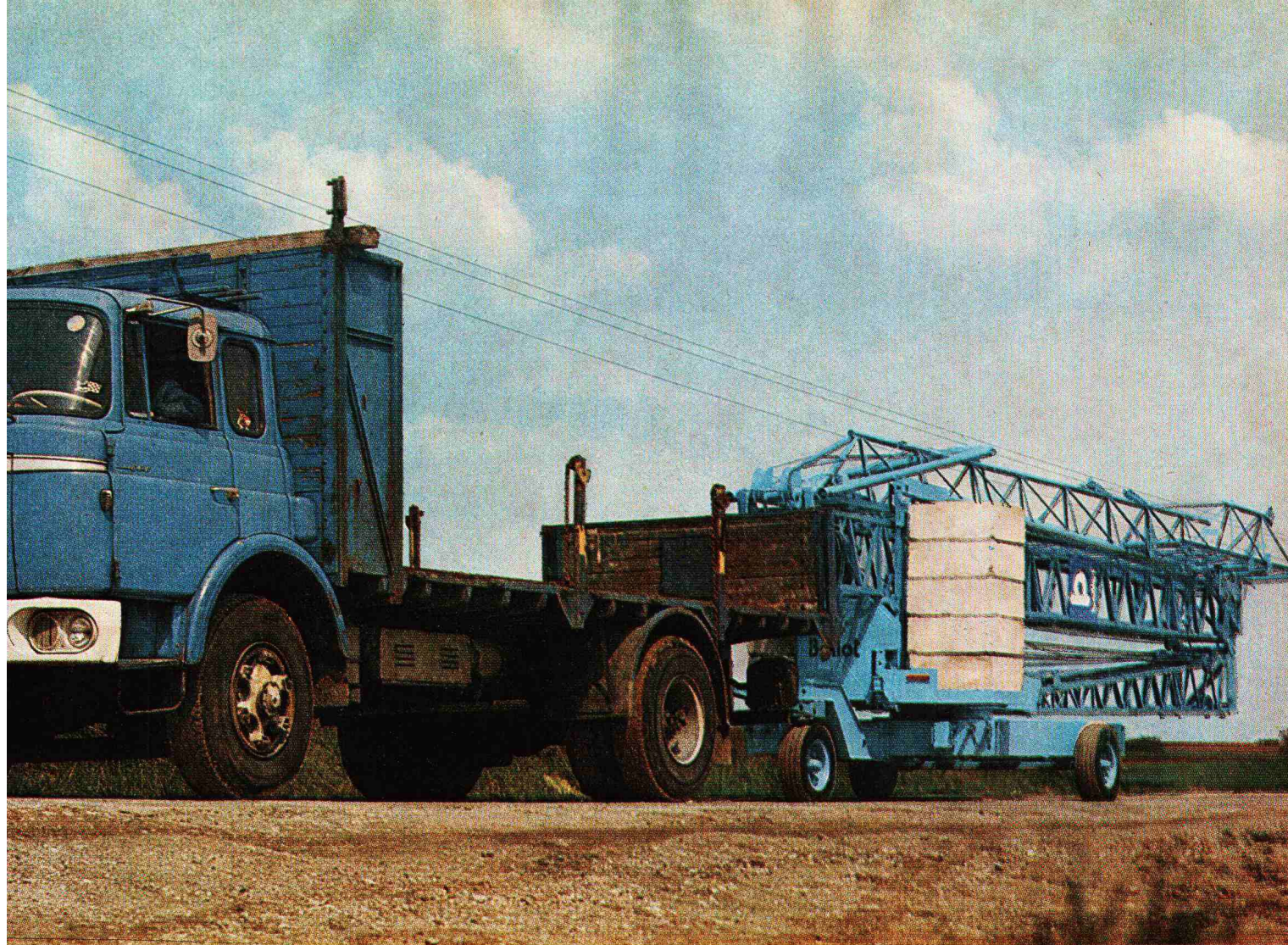
Denken Sie daran:

*OERTLI-Produkte sind das Ergebnis intensiver Forschung, langjähriger Erfahrung und sorgfältiger Arbeit. Qualitätsprodukte also, für die Sie sich mit ruhigem Gewissen einsetzen können.*



ING. W. OERTLI AG, Brenner für Öl und Gas, Wasseraufbereitung  
Zürichstrasse 130, 8600 Dübendorf, Tel. 051 85 0511

# OERTLI



*Strassentransport eines BP 1000: die 10 Ausgleichsgewichtblöcke vorne haben sich nicht verschoben.*

## Boilot : kompletter Kran mit Ballast unterwegs

Das Boilot-Kran-Programm besteht aus 17 Modellen von 300 kg/10 Meter bis 3 t/30 Meter, wovon einige mit Selbstantrieb. Alle diese Modelle sind so gearbeitet, dass sie *ohne Zerlegen* in einem Stück – der Strassenverkehrsordnung gemäss – sogar mit Ballast (bei allen Modellen bis zu 25 t/Meter) auf der Strasse transportiert werden können. (Nur das Modell BP 10.000 wird in zwei Teilen transportiert.)

Der Lastwagen-Lenker kann *allein* den Transport ausführen.

### *Transport Strasse – Baustelle*

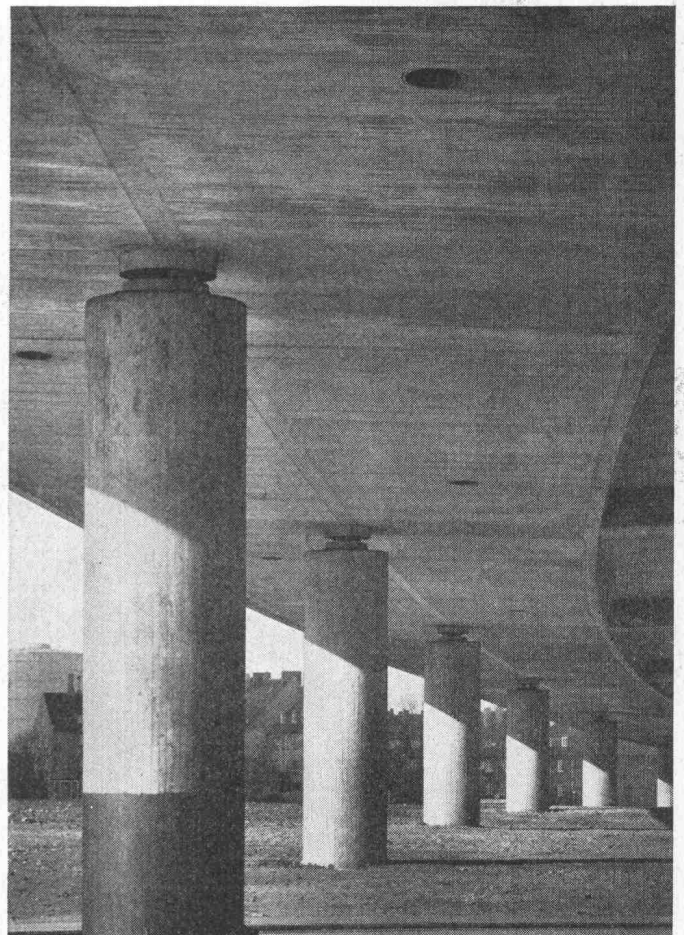
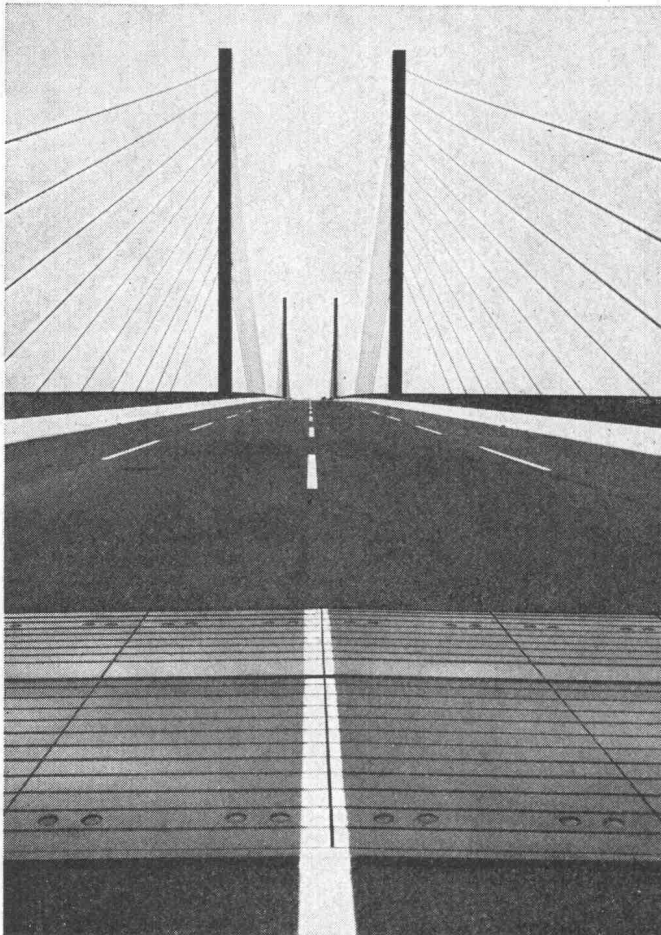
Es ist nicht notwendig, den Bauplatz zum Aufstellen des Kranes besonders vorzubereiten. Der Transport von der Strasse zur Baustelle ist auf ein Minimum von Arbeit beschränkt: Elektrischer Anschluss. Senken der Spindeln und Stützarme. Lastwagen abhängen. Auslegerspitze, Längsträger für die Montage und Turmspitze aufklappen. Das ist alles. Es genügt jetzt, nur noch auf einen Knopf zu drücken, und der Boilot-

Kran hebt sich von selbst in weniger als 10 Minuten.

### *Umstellen auf dem Bauplatz*

Die Dreiradausrüstung des Boilot-Krangestelles ergibt einen ausgezeichneten Umkehrwinkel. Der Boilot-Kran vermag sich auf der Stelle zu drehen. Das Ganze – Mast und Ausleger – zusammengeklappt, kann unabhängig von der Fahrgestell-Position orientiert werden, was erlaubt, mühelos zwischen zwei nahegelegenen Arbeitsstellen zu manövrieren.

# Übergangslösung von Dauer



Übergänge und Brückenlager sind unscheinbare, aber wesentliche Elemente jeder Straßenbrücke. Sie entscheiden über Sicherheit, Leistungsfähigkeit und Lebensdauer. Verformungen, durch Temperaturänderungen, Winddruck und Verkehrslast hervorgerufen, müssen ausgeglichen werden. Die DEMAG hat seit Jahrzehnten dauerhafte Lösungen aller bei Übergängen von Straßenbrücken auftretenden Probleme gefunden. Sie liefert Fahrbahnübergänge und Lager „nach Maß“ für Stahlbrücken oder für Brücken in Massivbauweise.

Die Lager sind gegen Industrie- und Meeresatmosphäre beständig. Niedrige Reibungszahlen garantieren schlanke Unterbauten. Erfahrung und technisches know how sorgen dafür, daß jedes Brückenlager und jede „Übergangslösung“ der DEMAG nicht zur Übergangslösung wird.

Bitte fordern Sie unsere Prospekte an. Nennen Sie uns Ihre Probleme. Unsere Fachingenieure beraten Sie gern.



## DEMAG

**Lauchhammer Brückennormbauteile**

Vertreten durch: ETASA AG 8305 Dietlikon-Zürich Neue Winterthurerstr. Tel.: 051 · 93 04 93 / 95 Telex 52344



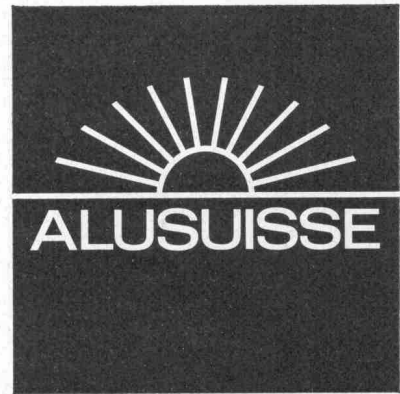
**VETROFLEX**

*Die Isolierung*

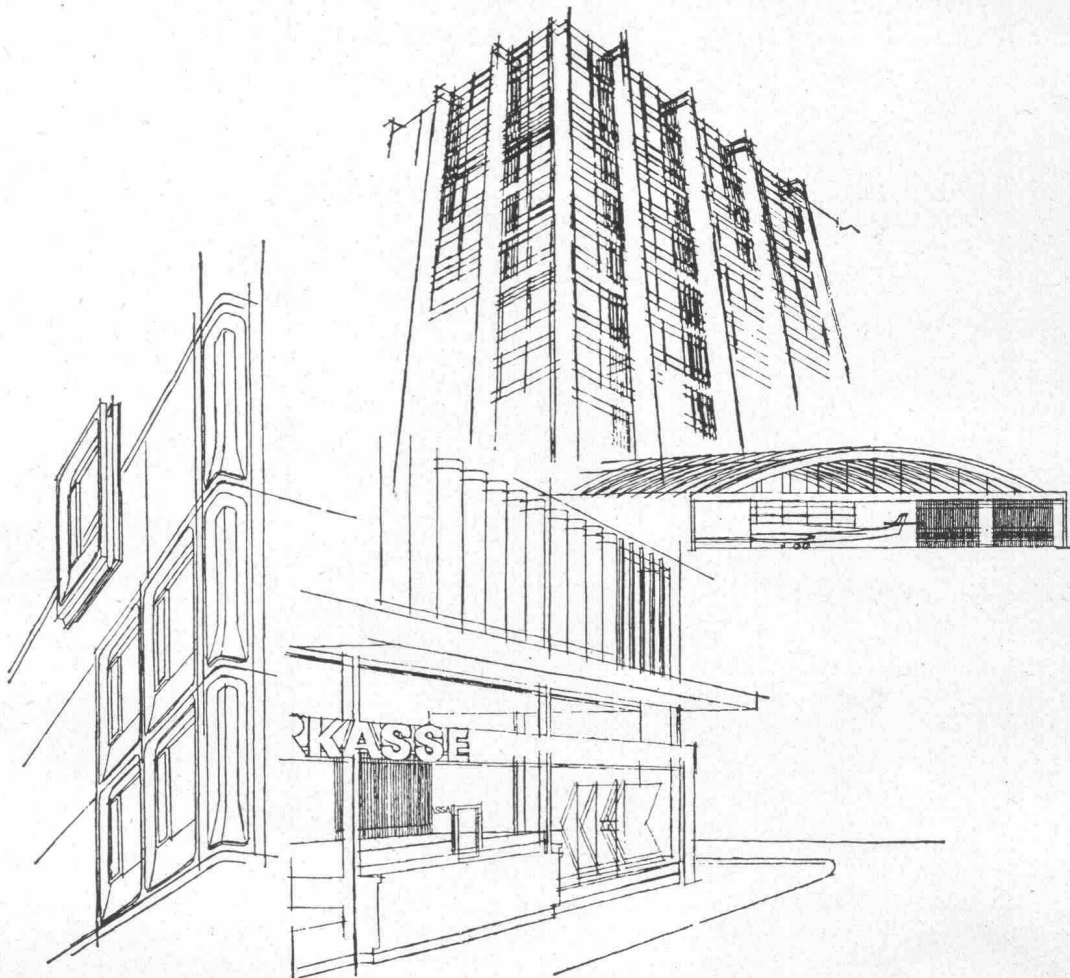
**GLASFASERN AG**  
Verkaufsbüro  
Nüscherstrasse 30  
8039 Zürich

# Alusuisse Aluminium Baustoff für 1000 Ideen!

Aluminium findet im Bauwesen dank der verschiedenartigsten Lieferformen und seiner vielen guten Eigenschaften immer breitere Verwendung. Profile, Bleche, gewellte Bänder, Verbundplatten, gegossene Elemente, neue Legierungen und Oberflächenverfahren, z.B. für beständige Eigenfärbungen, öffnen ein weites Gebiet für die gestalterischen Ideen der Architekten. Aluminium hat seine Dauerbewährung und damit auch seine Wirtschaftlichkeit schon längst unter Beweis gestellt. Die Alusuisse-Fachleute stellen ihre reiche Erfahrung in den Dienst der Kunden. Wer mit Aluminium baut, baut für die Zukunft. Fragen Sie die Alusuisse, arbeiten Sie mit Alusuisse-Material. Sie können sich darauf verlassen.



Schweizerische Aluminium AG Verkaufsabteilung CH-8048 Zürich Telefon 051/548080



4/120



## Das gibt's nur bei WEMA- Lichtkuppeln.

- Keine Bohrung von oben.  
(Regen- und Schmelzwasser kann nicht eindringen. Alle Befestigungsteile sind vor Wittereinflüssen geschützt.)
- Beide Acrylglas-Schalen fest verschweisst.  
(Luft- und staubsichere Abdichtung)
- Neopren-Bewegungselemente.  
(Gefährliche Spannungen im Kuppelmaterial durch Temperaturbewegungen werden ausgeglichen. Keine starren Verbindungen an gefährdeten Punkten.)

Verlangen Sie unsere ausführliche Dokumentation.  
Oder besprechen Sie Ihre Probleme mit einem unserer technischen Berater.

Siegfried Keller AG  
Industriestrasse 45  
8304 Wallisellen  
Tel. 051 93 32 32  
Telex 55423

# Keller

1007 Lausanne  
19. route de Chavannes  
Tel. 021 24 94 29

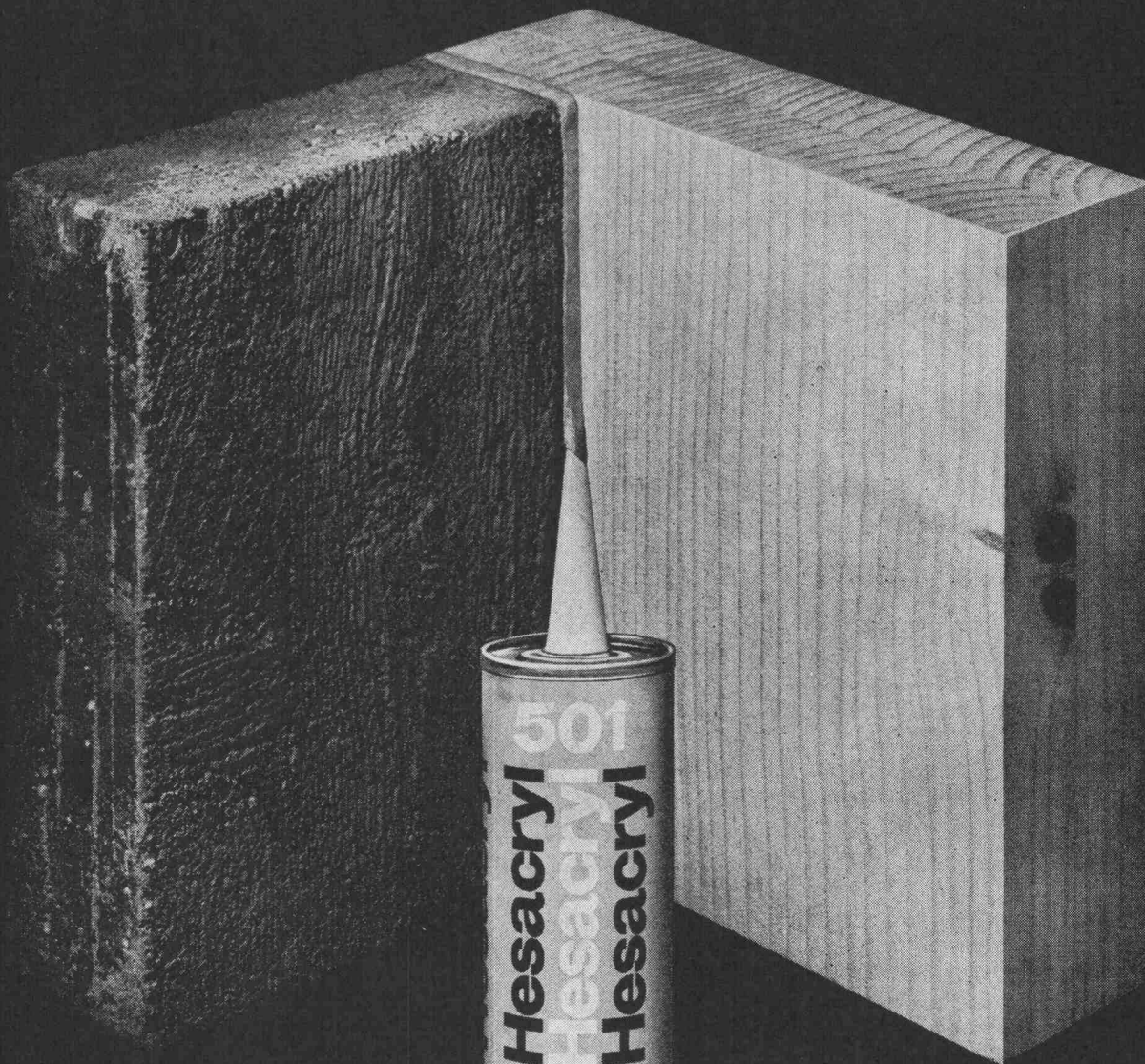
3014 Bern  
Wylersstrasse 61  
Tel. 031 41 42 50

# Hesacryl 501

Wo liegen Ihre Dichtungs-,  
Verfugungs- und Versiege-  
lungsprobleme?

Im Hochbau?  
Im Tiefbau? Oder im Leicht-  
metall-Fassadenbau?

Im Glas-Metallbau? In der  
Fensterfabrikation oder in der  
Schreinerei? In der Speng-  
lerei und im Sanitergewerbe?  
Vielleicht im Fahrzeugbau?



Alle unsere Produkte repr-  
sentieren schweizerische  
Spitzenqualitat. Sie sind ein-  
fach in der Verarbeitung,  
konnen mit Luft- oder Hand-  
druck-Pistole verarbeitet,  
teils auch von Hand verformt  
werden. Sie ergeben dauer-  
hafte, nicht versprodende  
Dichtungen.

Unsere vollstandige Palette  
von Ein- und Zweikomponen-  
ten-Dichtungsmassen und  
Fugenkitten lost jedes Dich-  
tungsproblem!

**plasto-elastisch**  
**dauer-elastisch**  
**dauer-plastisch**

**Hesacryl 501**  
**Hesacryl 501**  
**Hesacryl**

Nuovo mastice per legno, ad un  
componente, elastico. Fu o usato  
applicato su superfici superiori  
secco. Non occorre spolverare  
preliminare. Anche per fughe in  
cemento. Dopo 20 ore dall'ap-  
plicazione diventa resistente  
all'acqua e può essere verniciato  
all'olio o alla dispersione.

Uso  
Mastice universale armato per  
riparazioni nell'artigianato e  
nell'industria, per fughe di cemen-  
to, legno e metallo. Grazie alla sua  
elasticita elastica  molto  
adatto per la colmata di fessure  
movibili.

Preparazione  
Tagliare obbligatoriamente l'ugello  
conformemente alla sezione della  
fughe. Introdurre la cartuccia in  
una pistola a mano o ad aria  
compressa.

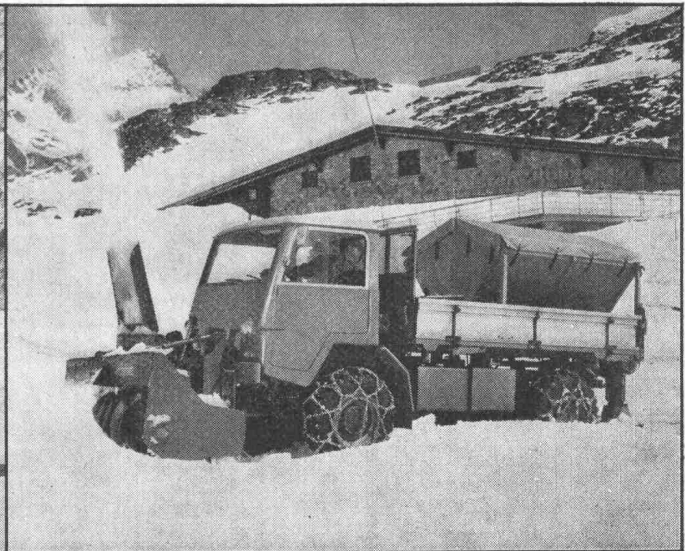
Rufen Sie uns an!  
Wir empfehlen und liefern  
Ihnen das Richtige!

**Hesa AG**  
Fabrik fur chemische  
Produkte, Lacke und Farben  
5012 Schonenwerd  
Telefon 064 / 41 15 27

Merz + Benteli AG  
3018 Bern  
Telefon 031 / 55 11 21



# So urteilt Urs Keller, Strasseninspektor, über den Meili-MA 4000



... Meili konstruiert seine ausbaufähigen Kommunalfahrzeuge extra für die Schweiz!

Für extreme Strassen-, Gelände und Arbeitsverhältnisse! Für jeden denkbaren Härtefall. Der Meili-MA 4000 ist ein erstaunlich vielseitiges Nutzfahrzeug, das schon in Normalausführung Aufgaben erfüllt, an die sich die meisten «Anderen» seiner Klasse nicht heranwagen.

Der Meili-MA 4000 hat die schmalere Spur, die Ladefläche der «Grossen» und den bestechend engen Wendekreis der «Kleinen». Das robuste Fahrgestell, die verwindungsfreie Chassis-3-Punkt-Lagerung, die überdimensionierten geländegängigen Antriebsräder, die Nutzlast (1 m<sup>3</sup> oder 2 m<sup>3</sup>), der kraftvolle geräuscharme 75-PS Dieselmotor, die serienmässige Differenzialsperre, die rostfreie Fahrerkabine, der zuverlässige Meili-Service (in der ganzen Schweiz) und noch viele vorteilhafte Eigenschaften, ist das Besondere am Meili-MA 4000

Es gibt ihn auch mit zusätzlichen 5 Kriechgängen (MA 4000 C)!

**Der Meili-MA 4000 ist das ideale Nutzfahrzeug für Gemeinden, Strassenbauämter und Bauunternehmern!**

**Übrigens:** Den MA 4000 gibt es auch in Sonderausführungen nach Wunsch, z.B. mit Doppelkabine.

Möchten Sie noch mehr wissen über den MA 4000? Oder über unsere Anbaugeräte (Schneeschilder, Schneefräse, Sandstreugerät, Seilwinde, Verladekran, Plattenvibrator etc.)? Rufen Sie uns an! Verlangen Sie Dokumentation, Referenzen oder eine unverbindliche Vorführung. Nicht vergessen: Heute noch den Gutschein einsenden!

**Neu:** Jetzt gibt es den vorteilhaften Meili-Finanzierungsplan! Er erleichtert Ihnen die Anschaffung.

#### MAS 1600

MAS 1600: Sattelschlepper, 3,2 t Nutzlast, Allrad, 75-PS Ford (Benzin), Führerschein Kat. A.

MS 1600: 2-Rad-Antrieb bis 4 t Nutzlast.



#### MA 1500

MA 1500: Kipper/Schnelltransporter, Allrad, 1,3 t Nutzlast, 52-PS Diesel, Führerschein Kat. A. M 1500: 2-Rad-Antrieb, 1,5 t Nutzlast. MA 1500 C: 15-Gang-Getriebe. MA 1600: 75-PS Ford (Benzin) Allrad.



#### MA 4000

MA 4000: Nutzfahrzeug, 4 t Nutzlast, Allrad, 75-PS-Diesel. MA 4000 C: 15-Gang-Getriebe.



# Meili

E. Meili, March-Werk Spezialfahrzeuge  
8862 Schübelbach SZ 055 / 7 51 91

## Gutschein

Gewünschtes unterstreichen, in Blockschrift ausgefüllt senden an:  
E. Meili, March-Werk, 8862 Schübelbach SZ, Telefon 055/7 51 91

Ich wünsche: gesamte Dokumentation / Referenzen

Name/Firma

Branche:

Strasse:

PLZ, Ort:

Tel.:

BZ 70

# Wissen Sie im Detail, wie die Klaus Esser KG Regen und Schmelzwasser unsichtbar von Flachdächern ableitet?



Das ist alles, was Sie von esser's Dachgullys sehen (wenn sie eingebaut sind). Ein Sieb — weiter nichts. Aber unter diesem Sieb steckt mehr als nur ein „Trichter“:

**Es ist eine System-Konstruktion — ein Baukastensystem: esser's Gully-Serie**  
esser's Gully-Serie wird auf dem Dach, bei Balkon, Terrasse und Loggia angewandt. Das gemeinsame Kennzeichen ist flexible, fugenlose und rückstausichere Anbindung an die Umgebung. Und die Elemente sind wärmegeklämt, heizbar, senkrecht oder abgewinkelt, teilweise auch höhenverstellbar.

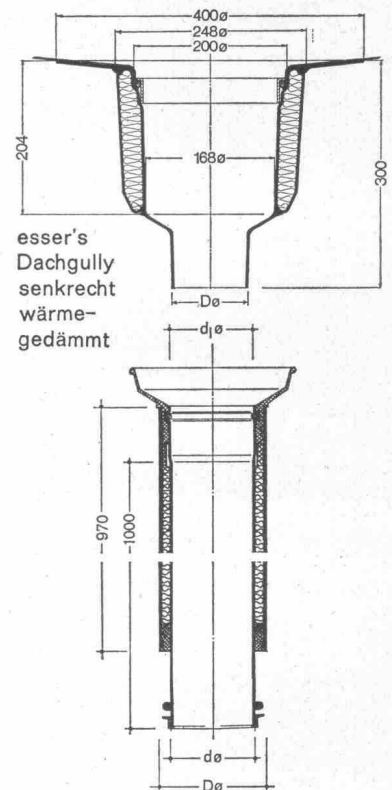
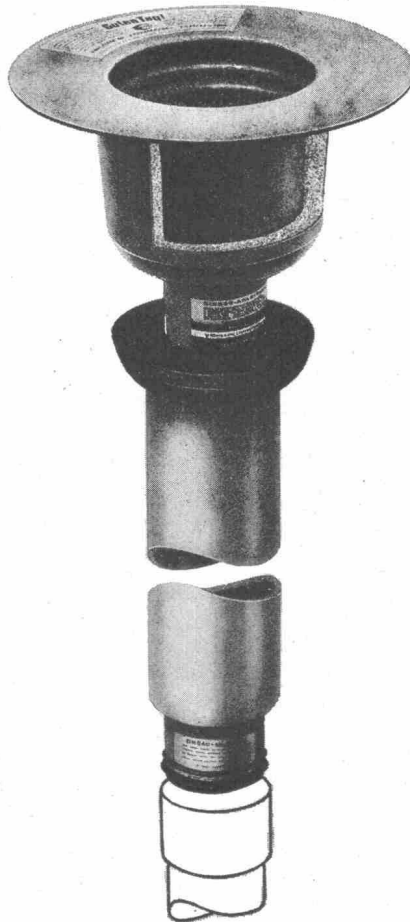
Allein in der Bundesrepublik Deutschland sind viele 100.000 Flachdächer im Industrie- und Wohnungsbau mit esser's Gully-Serie ausgebildet. Bis heute ist uns noch kein Entwässerungssystem begegnet, das einfacher und überzeugender ist.

Und wenn das Fallrohr unter dem Gully wärmegeklämt sein soll? Dann schließt sich **esser's zobelrohr**, doppelwandig und wärmegeklämt, als logische Fortsetzung einfach an.

Oder wenn's um Revisionschächte geht. Mit **esser's Schachtabdeckungen** in 11 verschiedenen Größen, auf Wunsch auch gas- und wasserdicht, werden diese praktisch „unsichtbar“ gemacht.

Deshalb informieren Sie sich über Problemlösungen mit esser's Gully-System, mit esser's zobelrohr und esser's Schachtabdeckungen. Von denen Flachdach-erfahrene Architekten behaupten, daß es in Funktion und Qualität nichts Vergleichbares gibt.

Schreiben Sie uns, Postkarte genügt. Und Sie erhalten kostenlos und unverbindlich esser' Gully-Katalog mit esser's Schachtabdeckungen und esser's zobelrohr. Sie erhalten Problemlösungen, wie sie nach dem heutigen Stand der Technik nicht besser sein können.



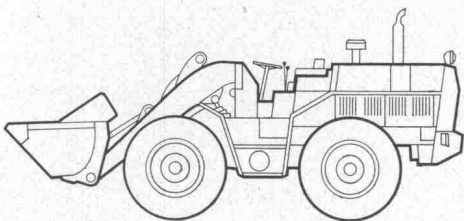
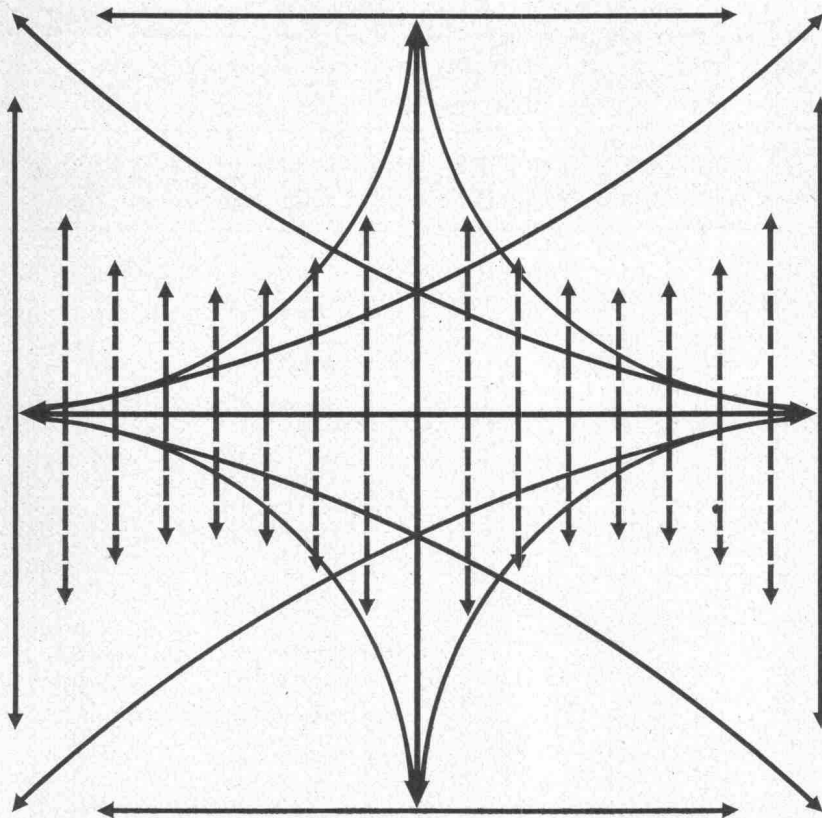
esser's zobelrohr  
doppelwandiger, wärmegeklämter  
Fallrohrstützen für esser's Dachgullys,  
senkrecht



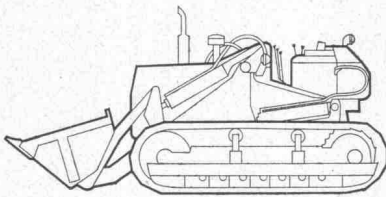
Generalvertretung:  
Jakob Scherrer Söhne  
Allmendstrasse 7  
8059 Zürich, Postfach  
Tel. 051 25 79 80

# Bewegung

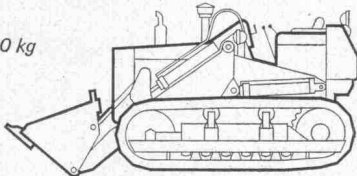
Vorwärts. Seitwärts. Rückwärts.  
 Kreisförmig. Rechtwinklig.  
 Vielseitig. Sich rationell bewegen.  
 Mit Fiat-Trax.



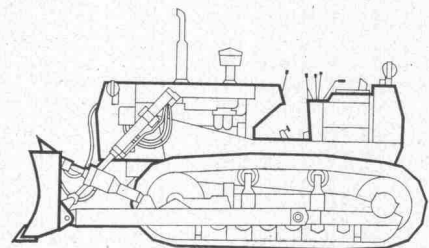
FR 12  
 Leistung: 125 DIN PS  
 Gesamtgewicht: 10'850 kg



FL 14  
 Leistung: 140 DIN PS  
 Gesamtgewicht: 15'400 kg



FL 10  
 Leistung: 102 DIN PS  
 Gesamtgewicht: 11'700 kg



BD 18  
 Leistung: 180 DIN PS  
 Gesamtgewicht: 18'900 kg

Für weitere Informationen wenden Sie sich bitte an Robert Aebi AG:

Zürich:  
 Uraniastrasse 31-33,  
 8023 Zürich  
 Tel. 051 23 17 50

Regensdorf:  
 Hardrainstrasse 77,  
 8105 Regensdorf  
 Tel. 051 71 25 50

Zollikofen:  
 3052 Zollikofen BE  
 Tel. 031 57 36 36

Landquart:  
 Industriequartier,  
 7302 Landquart  
 Tel. 081 51 25 42

Renens:  
 Route de Bussigny,  
 1020 Renens  
 Tel. 021 34 42 12



000000 440-1-01

# Das «Lichtpausen» beginnt für uns nicht erst beim Lichtpauspapier. Viel früher. Schon bei den Paus- und Zeichenpapieren.

**Deshalb**  
bieten  
wir Ihnen  
das umfassendste  
Programm  
an Paus- und  
Zeichenpapieren.

Als Spezialisten auf dem Lichtpaussektor führen wir eine grosse Auswahl an

## **Paus- und Zeichenpapieren**

in verschiedenen Gewichten, in Rollen und Formaten sowie an satinierten und matten Pauspapieren.

Für Pläne und Zeichnungen, bei denen es auf höchste Qualität, Lebensdauer und Masshaltigkeit ankommt, benötigen Sie ein hochwertiges Pausmaterial auf Polyesterbasis:

## **Amopol-Polyester-Zeichenfilm**

Seine Eigenschaften: verzugsfrei, masshaltig, reissfest, leicht beschriftet und radierbar. AMOPOL Polyester-Zeichenfilme sind erhältlich in Rollen und Formaten in verschiedenen Dicken, ein- und beidseitig matt.

Wenn Sie

## **Amopol Polyester-Zeichenfilme**

noch nicht kennen, wird Sie ein Versuch überzeugen.

Wir senden Ihnen gerne und unverbindlich unsere Dokumentation und Muster.



*Unsere langjährige Erfahrung bürgt für Qualität und fachgerechte Beratung.*



# Messerli

A. Messerli AG  
8152 Glattbrugg/ZH, Tel. 051 83 30 40

Fabrik technischer Papiere



# Durch Pinselstrich

# WASSERDICHT

Der neue Barra Schlämmputz wurde in kürzester Zeit zum Verkaufserfolg. Denn seine Vorteile überzeugen sofort.

## **Barra Schlämmputz**

- schützt alle Bauten sicher gegen Hang- und Sickerwasser, Erdfeuchtigkeit, Berg- und Grundwasser.
- wird gebrauchsfertig geliefert und muss nur noch mit Wasser angemacht werden.

- wird mit Pinsel, Bürste, Zahntraufel oder Spritzgerät millimeterdünn aufgetragen.

- bildet nach dem Abbinden und Erhärten eine äusserst widerstandsfähige wasserdichte Isolierung.

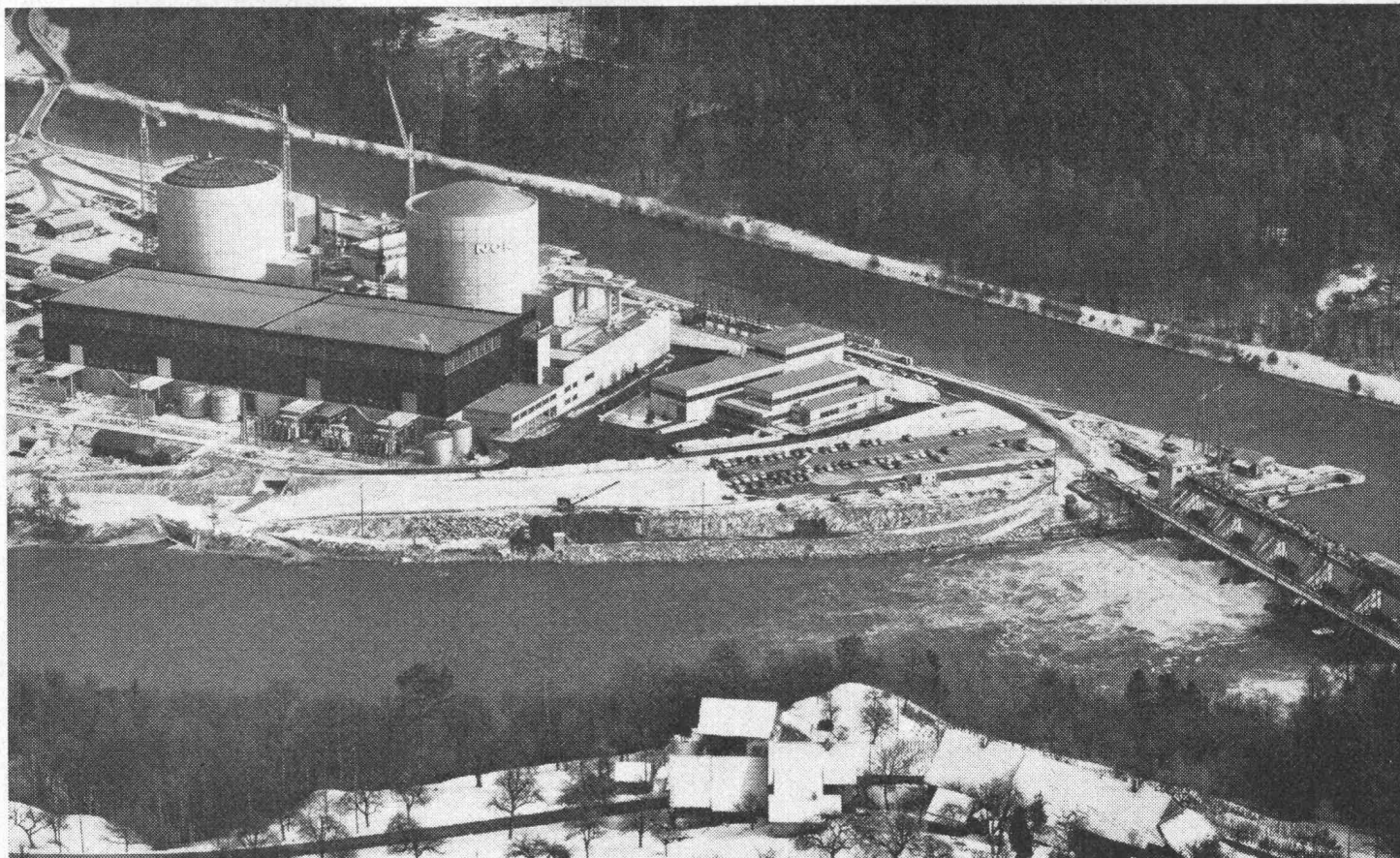
So ersetzt Barra Schlämmputz auf rationelle Weise den bekannt komplizierten wasserdichten Verputz von 2 bis 4 cm Stärke. Die Verarbeitung ist rasch, der Verbrauch gering und der Preisvorteil offensichtlich.

Nutzen auch Sie diesen Fortschritt moderner Dichtungstechnik. Unsere Spezialisten freuen sich darauf, Ihnen die praktische Anwendung auf der Baustelle zu demonstrieren.

# **BARRA SCHLÄMMPUTZ**

Barra  
für  
Beton

**MEYNADIER**  
Zürich, Lausanne, Bern, Luzern, Bellinzona, Chur



## Beznau: Kraftwerk und Wehranlage

Industriebauten, Kraftwerke und Wehranlagen prägen die Industrielandschaft unserer Zeit. Unvorstellbare Mittel sind und werden laufend darin investiert. Sie bilden die Pfeiler der modernen Produktion, der wirtschaftlichen Entwicklung, eines steigenden Wohlstandes.

Diese Werke wirksam zu schützen und zu erhalten ist oberstes Gebot. Zum Beispiel mit INERTOL.

Denn: INERTOL-Produkte haben sich seit über 6 Jahrzehnten, in aller Welt und unter härtesten Bedingungen, für die Bauwerkonservierung und den Korrosionsschutz hervorragend bewährt. Kein Wunder, denn hinter den INERTOL-Produkten

steht eine jahrzehntelange und andauernde intensive Forschungs- und Entwicklungsarbeit.

Bauen Sie gut — und schützen Sie wertvolle Anlagen mit INERTOL, wie in diesem Beispiel: in unmittelbarer Nähe moderner Reaktoranlagen kommt dem Schutz konventioneller Bauten ganz besondere Bedeutung zu. In Beznau wurde das Stauwehr der NOK, Nordostschweizerische Kraftwerke AG, Baden, mit diesen INERTOL-Produkten geschützt:

Unter Wasser: INERTOL I dick U  
über Wasser: INERTOL 82 graugrün  
Lassen Sie sich bei eigenen Problemen durch unsere Fachleute beraten!

IN 34/89 FBd



# INERTOLAG

Bautenschutzchemie

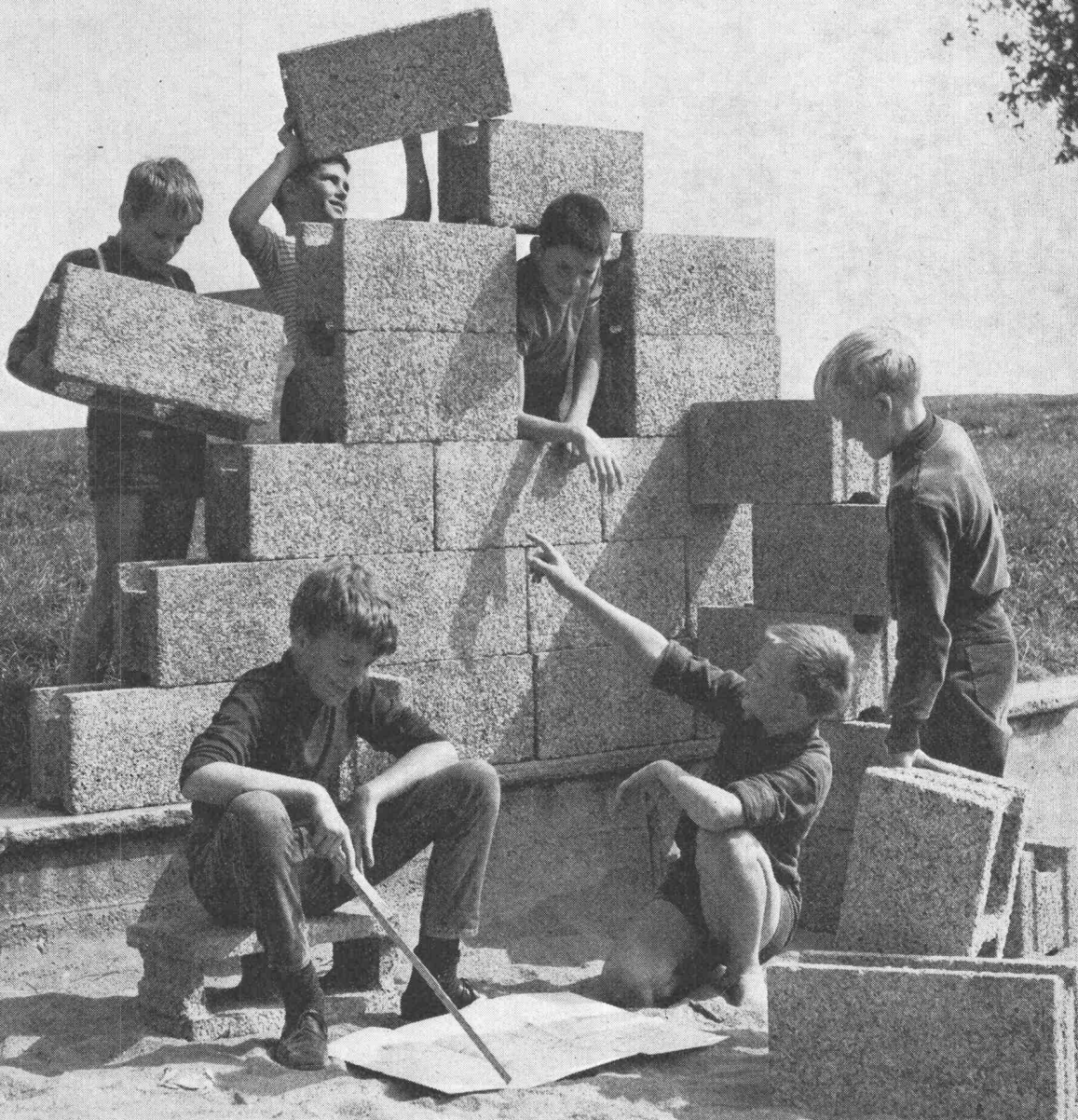
Technischer Beratungsdienst

8400 Winterthur  
Tösstalstrasse 62  
Telefon 052 29 33 21

# ...die Zukünftigen!

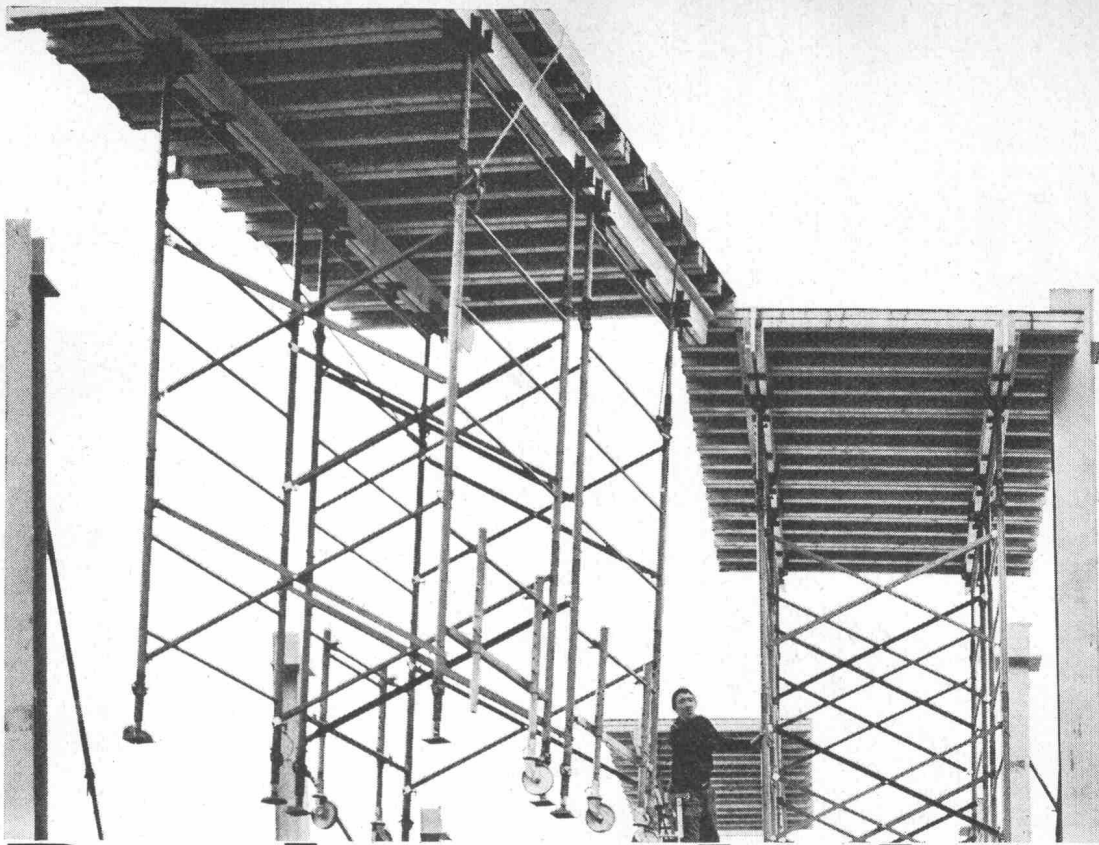
(Architekten · Techniker · Baumeister)

## ...bauen mit Durisol!

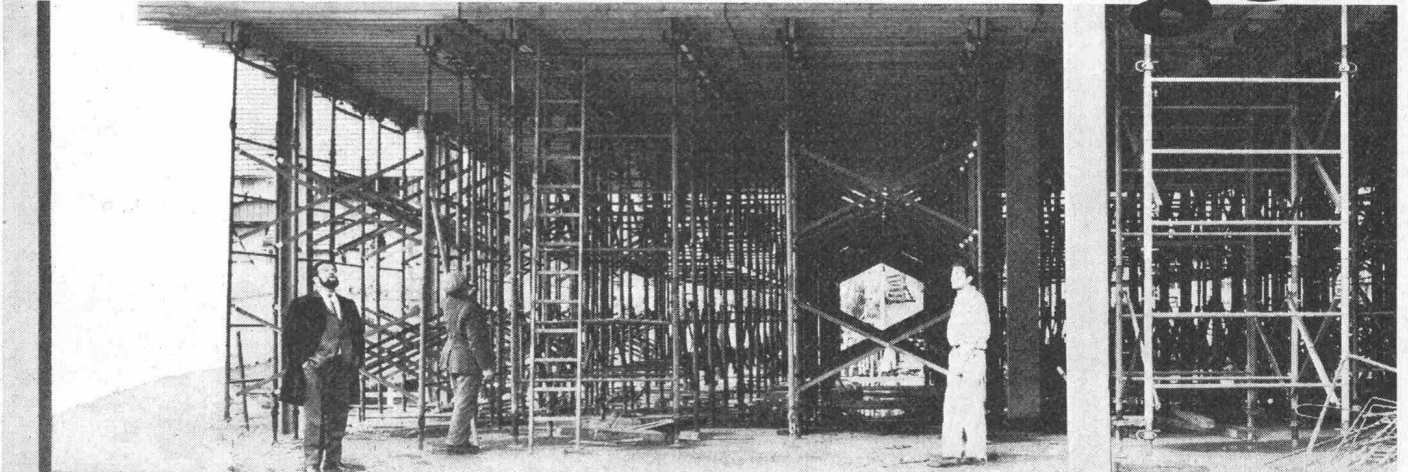


# *Durisol*

Durisol Villmergen AG, Verwaltung Badenerstrasse 21, Dietikon bei Zürich



# Deckenschalwagen



Mit dem vielseitigen Deckenschalwagen MILLS können Sie Deckenspriessungen mit mehreren Einsätzen einfach und schnell ausführen.

Der Deckenschalwagen besteht aus Schaltischrahmen, Diagonalkreuzen, Rahmenfüßen und Auszugsstücken. Die Montage der Deckenschalwagen ist denkbar einfach. Die Rahmen werden gegenseitig mit Diagonalkreuzen verstrebt und automatisch verriegelt, Längsbalken in die Zweiweg-Gabeln gelegt und darauf die Schalung montiert. Werkzeuge sind für die Montage nicht erforderlich.

Durch Aneinanderreihen einzelner Schaltischrahmen in Quer- oder Längsrichtung erhalten Sie dem Grundriss angepasste Einheiten. Der Höhenausgleich der Schalwagen erfolgt durch Ausziehen der Auszugsstücke. Mehrere Rahmen aufeinandergesteckt ergeben jede gewünschte Spriesshöhe. Für die Feineinstellung haben die Schaltischrahmen eine Höhenausgleichsvorrichtung.

Die Deckenschalwagen MILLS werden nur einmal montiert und dann von Etage zu Etage umgesetzt. Das Verschieben erfolgt mit Fahrgeräterahmen, die sich rasch montieren und demontieren lassen. Dank einfachem Aufklappen der Schaltischrahmen sind Balkone bei der Ausfahrt aus einer Etage kein Hindernis.

Sie sollten sich mit uns über das Deckenschalssystem Mills unterhalten. Unsere Fachleute erklären Ihnen gerne die Vorteile dieses Systems, welches Sie kaufen, mieten oder in Miete-Kauf erwerben können.

## Conrad Kern AG

# ck

Althardstrasse 147  
8105 Regensdorf  
051/71 21 21

Markstallweg 6  
4123 Allschwil  
061/3887 14

Kirchlindachstr. 46  
3052 Zollikofen  
031/57 32 22

Weihermätteli 3  
6017 Ruswil  
041/87 39 22

En Vallaire  
1024 Ecublens  
021/35 63 93

# Wir liefern rasch!



Ein «Notfall»:  
Sie vergessen, einen Gitterrost zu bestellen. Er sollte schon auf dem Bau sein...  
Rufen Sie uns an!  
Wir haben alle gängigen Maschenbreiten auf Lager.  
Wir schneiden, rahmen, verzinken und liefern Ihren Gitterrost im «Notfall» in 3-4 Tagen.  
Normgrößen sogar prompt ab Lager. Verlangen Sie unsere ausführliche Dokumentation.

## Wema-Gitterroste

Siegfried Keller AG  
Industriestrasse 45  
8304 Wallisellen  
Telefon 051 93 32 32  
Telex 55423

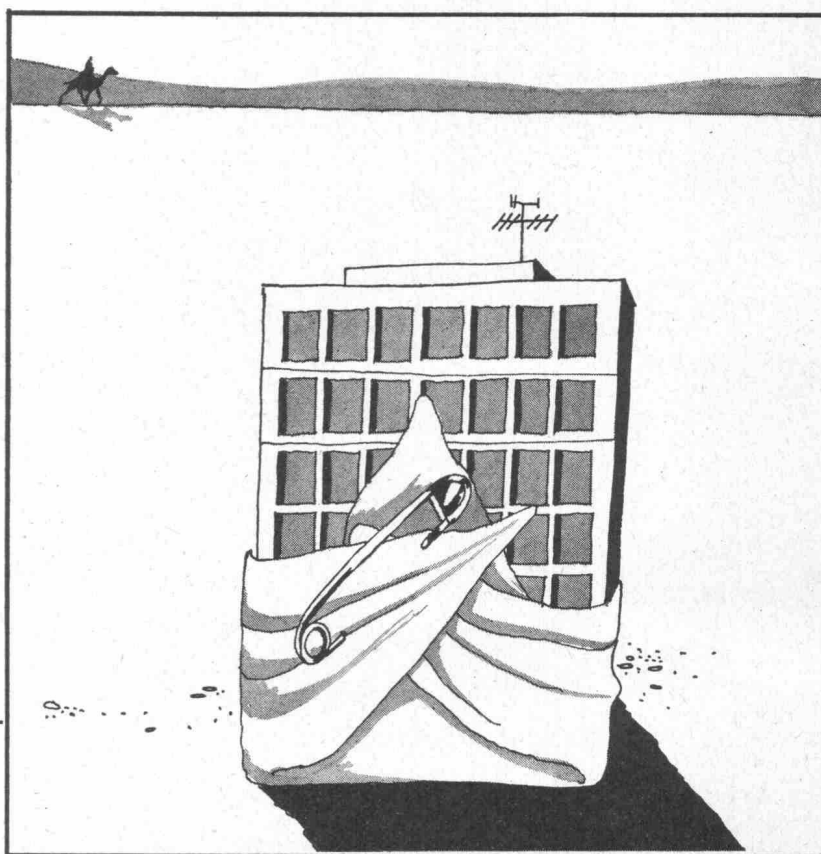
Büro Bern  
Wylersstrasse 61  
3014 Bern  
Telefon 031 4142 50

Büro Lausanne  
19, route de Chavannes  
1007 Lausanne  
Telefon 021 24 94 29



# Dieses Haus in Zürich hat SAHARA - APPEAL.

## (Es wurde ja auch von Renesco - Spezialisten trocken gelegt)



workshop ag

Dabei war dieses Haus noch vor 6 Monaten ein ausgesprochener Schadenfall. Ein ganz übler sogar, denn das Wasser kam fast schneller durch die Mauern, als es die Pumpe hinausschaffen konnte. Ergebnis: Alles wurde grau (vor allem die Haare des Architekten), das Wasser bedeckte fusshoch den Boden und es entwickelten sich miefige Gerüche.

— Mann, da wurde aber diskutiert und geredet und geschimpft und manchmal auch geschrien! Die Szene war so heiss, dass das Wasser eigentlich im Nu hätte verdampfen müssen... Aber zum Glück gibt's noch die kühlen Köpfe der RENESCO. Die haben erst einmal die Gemüter etwas beruhigt. Keine Kunst, denn Fachwissen und Erfahrung wirken immer beruhigend. — Und dann haben sie dieses Haus buchstäblich trocken gelegt. Mit RENESCO-Flexin-Injektionen. Im richtigen Moment das richtige Verfahren am richtigen Ort: Das ist es, was unsere Leute von anderen unterscheidet. Und ihre Fähigkeit, Probleme zu lösen, bei denen andere nur bedauernd den Kopf schütteln. Das können sie dank ihrem umfassenden Wissen und der langjährigen Erfahrung. Schadenfälle sind ihr tägliches Brot. Und ihre Methoden sind so erfolgreich, dass nach erfolgter Behandlung nur noch trockene Böden und Mauern zu sehen sind. Der Architekt dieses Hauses hat das erlebt. Heute ist er wieder die Ruhe selbst. Und wann dürfen wir Ihr Haus trocken legen?



**renesco** —  
weil kühle Köpfe  
besser  
denken.

René Schmid + Co. AG  
Chemische Baustoffe  
Abdichtungen im Hoch  
und Tiefbau  
Schaffhauserstrasse 359  
8050 Zürich  
Telefon 051 46 46 92

**renesco**

## Laufkatzen sollen laufen

Ungehindert laufen. Bis an die Ränder des Rollenkastens. So kann der Kran den letzten Quadratzentimeter einer Werkhalle bestreichen. Dies ist der Fall beim

**VON ROLL**  
**Zweitträger-Laufkran**  
mit Elektrozug.

Ein Normkran.  
**Modern** gebaut.  
Er kennt **keine Störungen** und braucht praktisch **keine Wartung**. Er hat Wälzlager. Seine Laufrollen werden direkt angetrieben. (Nicht über offene Verzahnungen, die man dauernd schmieren muss.)



# VON ROLL

## Krane

Auskünfte geben wir Ihnen jederzeit. Wir helfen Ihnen auch beim Planen.

VON ROLL AG. Werk Bern  
3001 Bern

# VELUX -Dachflächenfenster mit Eindeckrahmen sind jetzt viel einfacher einzubauen.

Die Velux-Dachflächenfenster Typ FV  
und Typ GGL werden mit montagefertigen  
Eindeckrahmen geliefert.

Das erleichtert Ihnen die Arbeit ganz enorm,  
denn nun können Sie die Velux-  
Dachflächenfenster selbst einbauen.

VELUX GGL – das ideale Fenster  
für Wohnräume unterm Dach.

- mit Isolierscheibe
- mit zugfreier Dauerlüftung  
bei geschlossenem Flügel
- mit stufenloser Flügeleinstellung
- mit Arretiervorrichtung  
für Daueröffnung und Putzstellung



Verlangen Sie unsere  
ausführliche Dokumentation.

**VELUX** A. Kully AG, Glasdachwerke  
4632 Trimbach Tel. 062-213901

7,91 LB\*  
pro m<sup>2</sup> Mauerwerk



Leicht und schnell mit \*Leichtbausteinen



Die grossformatigen Siporex-Leichtbausteine lassen sich leicht und schnell verarbeiten. Zusammen mit der einfachen Oberflächenbehandlung des fertigen Mauerwerkes wird dadurch eine Verkürzung der Bauzeit ermöglicht.

Elemente aus dampfgehärtetem Siporex-Gasbeton haben eine vorzügliche thermische Isolierfähigkeit.

# Siporex

Leichtbausteine, Isolierplatten  
Trennwandplatten  
Wandplatten, Deckenplatten, Dachplatten

**SIPOREX**

Zürcher Ziegeleien, Zürich  
Telefon 051/359330

Zürcher Ziegeleien  
Verkaufsbüro Luzern  
Telefon 041/223755

J. Schmidheiny & Co. AG  
St. Gallen  
Telefon 071/223262

Baustoffe AG Chur, Chur  
Telefon 081/244646

Stahlton-Prebeton AG  
Bern, Telefon 031/563301  
Lausanne, Telefon 021/245533

corex Basel AG, Basel  
Telefon 061/358225  
ab Oktober 70: 061/223200

Briqueterie Renens SA, Crissier  
Telefon 021/349721

Montagebau AG  
Zürich, Telefon 051/625656  
Crissier, Telefon 021/348494

Verkaufsstelle GOZ Aargau, Aarau  
Telefon 064/221588

ZZ 4. 70

# Bedienen Sie sich...



**Bostik**<sup>®</sup>  
USM

## wenn es um Abdichtung geht

**Bostik-Vulkseal 3104**  
Zwei-Komponenten-  
Versiegelungsmasse auf  
Thiokol-Basis.

**Bostik-Neoseal 3109**  
Weich-gummielastisch  
abbindendes Zwei-Kompo-  
nenten-Versiegelungs-  
material.

**Bostik 3500**  
Ein-Komponenten Thiokol-  
Dichtungsmasse.

**GE-Silikon 3020**  
Ein-Komponenten-  
Dichtungsmasse auf Silikon-  
kautschuk-Basis.

**Bostik-Seal 3035**  
Dauerplastische Spritz-  
dichtung.

**Bostik-Seal**  
Dauerplastisches Abdich-  
tungsmaterial, vorgeformt  
oder als ungeformte Masse.

**Bostik G-Band**  
selbstklebendes geschlos-  
senporiges Dichtungsband  
auf Polyäthylen-Basis.

**Bostik-Neopren-Profil**  
Abdicht- und Isolierprofile  
für Elementbau und  
Industrieverglasung.  
Sämtliche Profile können  
nach Zeichnung angefertigt  
werden.

**Bostik 2050**  
Paste zur Nahtabdichtung  
von Gehrungen und Stößen.

Bostik stellt Hunderte von  
spezifischen Produkten für  
das Kleben und Abdichten  
her...und entwickelt laufend  
neue für neue technische  
Anforderungen.

**Bostik —  
für jedes  
Abdichtungs-  
problem das  
richtige  
Produkt**

Denken Sie daran:  
für Bostik sind  
Abdichtungsprobleme  
selten echte Probleme.



**Sprechen  
Sie mit  
dem  
Bostik  
Beratungsdienst  
051 62 19 11**

Ist es so selbstverständlich,  
dass ein Notstrom-Ingenieur  
von der Erfahrung aller seiner Kollegen  
profitiert?



## Für uns ja.

Denn unsere Notstrom-Ingenieure tauschen ihre Erfahrungen aus.  
Und können jederzeit auf das Wissen ihrer Kollegen  
zurückgreifen. Das führt zu sicheren Lösungen. Wir wissen  
nämlich nur zu gut: Mit Notstrom lässt sich nicht spassen.

**SAUBER + GISIN**

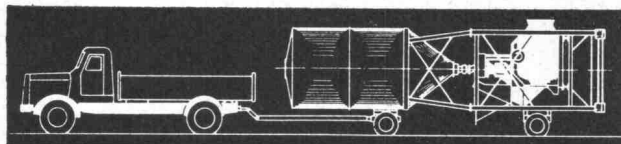
Sauber + Gisin AG, 8034 Zürich  
Höschgasse 45, 051-348080

# Das Mobil\*

\* Das neue Maxima Kompakt-Mobil.

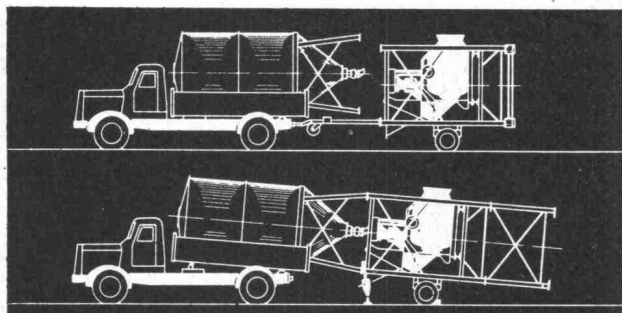
## Mobil-Mobil.

Strassentransport ohne Spezialbewilligung. **Wahlweise ein- oder zweiteilig.** Auch enge und kurvenreiche Strecken befahrbar.



## Selbstmontage-Mobil.

Kompakte, fertig verdrahtete Anlage ohne lose Einzelteile. Kurze Aufstellzeit dank neuem, vereinfachtem Montagesystem. Ausschwenkbarer Turmunterbau. Spezial-Sicherheitshubwinde mit zwei Übersetzungen, auf Wunsch mit Elektromotor.



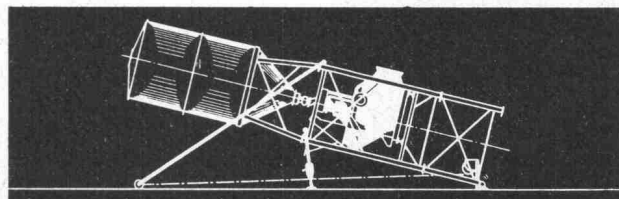
## Bauplatzideal-Mobil.

Runder Zementsilo, d.h. günstiges Winddruckverhältnis, d.h. kleine Fundamentsockel, d.h. geringer Aushub. Montagestützenpaar mit nur einer Laufrolle, daher verwindungsfreies Aufrichten der Anlage auch bei unebenem Gelände.

## Einmann-Mobil.

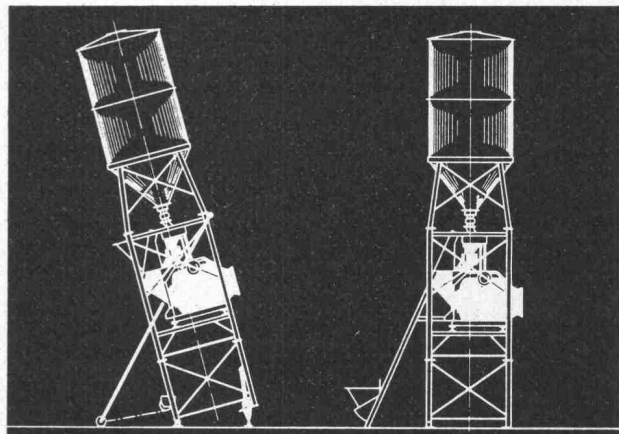
Einmann-Anlage. Voll- oder halbautomatisch. Mit **Maxima-Reversiermischer** oder mit **Zwangsmischer**. Grössen: 250,

350, 500 und 750 Liter. Einheitlicher Turm für alle Modelle.



## Qualitäts-Mobil.

Präzisions-Zementwaage mit 4-Punkt-Aufhängung und grossem Kreiszeigerkopf. Unübertroffene, wartungsfreie und robuste Maxima-Kieswaage.



## Maxima-Mobil.

Gebaut zum Geld sparen: weniger Stunden für Transport und Montage, weniger qualifizierte Leute nötig.

Und noch etwas: Mit jeder Maxima-Anlage verkaufen wir einen zuverlässigen Service. Mit laufend geschulten Spezialisten. Und eigenen Niederlassungen in allen Landesteilen!

**Maxima – da weiss man, was man hat.**



**baumaschinen ag**  
**zürich** Badenerstrasse 570  
Tel. 051/54 99 80

Warum machen Sie es sich schwer?

Nehmen Sie doch die leichten  
Kanalisationsrohre  
aus Hart-PVC.

Sie lassen sich einfach verlegen,  
sind korrosionssicher und erst  
noch druckdicht.



Küderli AG, Zürich 051 25 27 90 / Basel 061 42 54 30

Landquart/GR 081 51 27 55 / Kreuzlingen/TG 072 85 65 66 / Crissier/VD 021 34 51 44 / Monthey/VS 025 4 19 91 / Visp/VS 028 6 30 31

Eisen AG, Bern 031 22 34 02

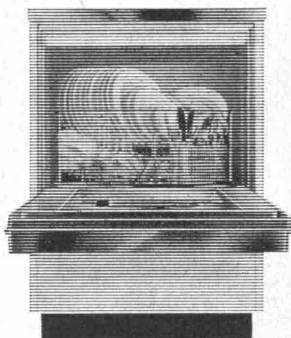
Ulfer SA, Carouge/GE 022 43 43 60 / Satigny/GE 022 53 14 14

Scheurmann + Co AG, Olten/SO 062 22 34 22 / Aarburg/AG 062 41 55 55

# KÜDERLI

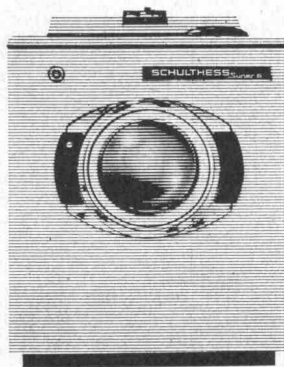
# Wenn Sie wüssten, wie eine Schulthess gemacht wird, wüssten Sie auch, warum Schulthess diesen Namen hat.

Diesen guten.



Schulthess Geschirrwashautomat SG/6.

Fassungsvermögen: 6 Normgedecke. Lochkarten steuern die verschiedenen Wasch- und Spülprogramme. Sechsfaches Düsenprühsystem und drehbarer Geschirrkorb vervielfachen die Waschwirkung. Sehr kurze Waschzeiten. Vollautomatisch vom Vorspülen bis zur Glanz Trocknung.



Schulthess Super 4 oder 6 sind Washvollautomaten mit Lochkartensteuerung. Für grössere Haushaltungen und Mehrfamilienhäuser.

Die einzigartige Lochkartensteuerung ermöglicht sämtliche heutigen und zukünftigen Waschprogramme, die alle ganz exakt auf das Waschgut abgestimmt sind.



Schulthess Electronic 64 Münzwashvollautomat für Mehrfamilienhäuser, Wohnsiedlungen und Waschalons.

Wahl der verschiedenen Waschprogramme durch Geldeinwurf. Keine Waschkosten und Stromabrechnungen mehr mit den Mietern. Das Kassenbestandszählwerk zeigt den genauen Stand der Waschkosten-Einnahmen an. Die Electronic 64 kassiert, wählt, wäscht, zählt und rechnet ab.

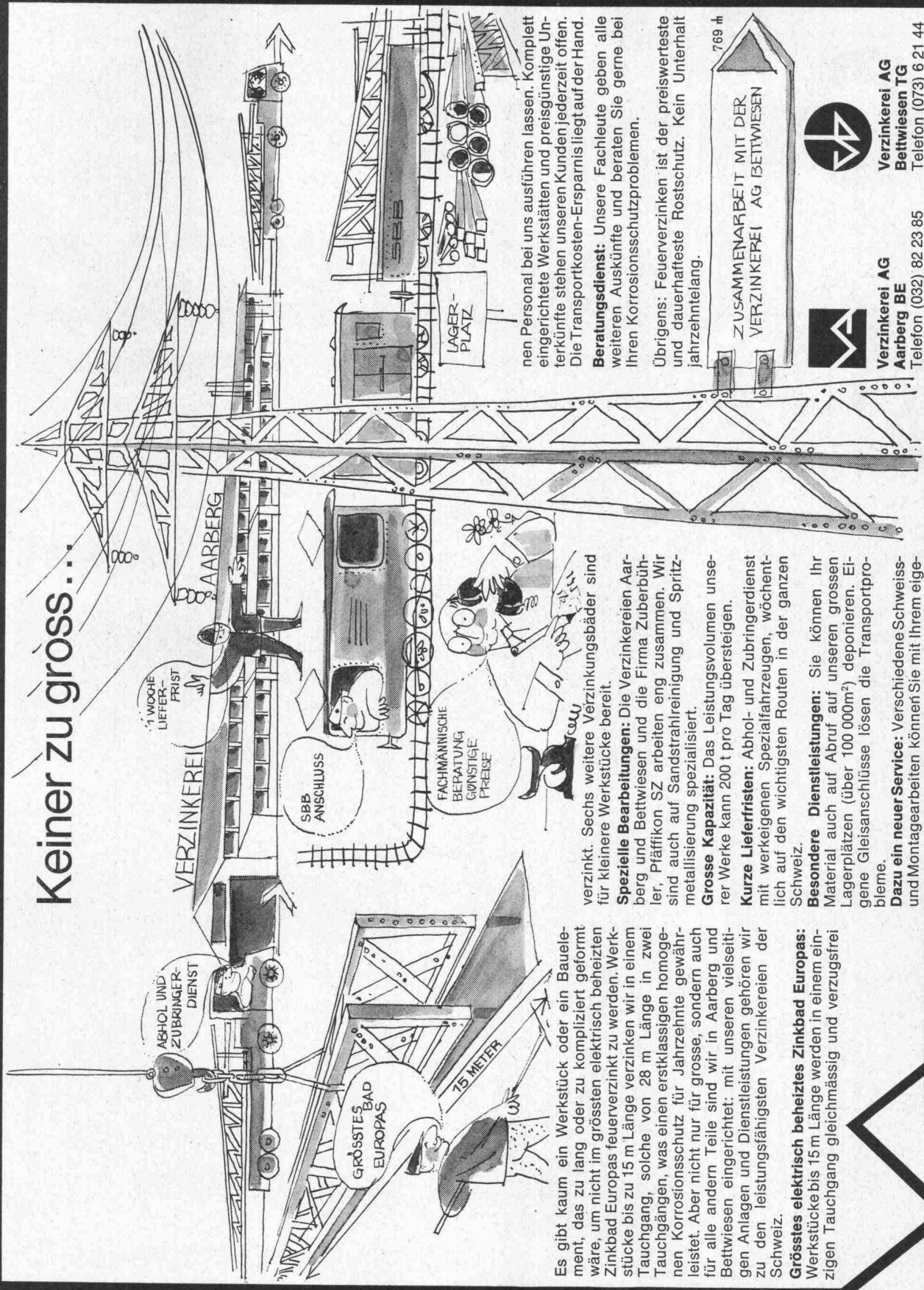
Ins Schulthess-Programm gehören auch Grosswaschanlagen, Extraktoren, Zentrifugen, Trockner, Muldenmangen und Bügelautomaten.

## SCHULTHESS



Schulthess Automaten finden Sie bei: Maschinenfabrik Ad. Schulthess & Co., AG, 8039 Zürich, Stockerstr. 57, Tel. 051 367350, 3000 Bern, Aarberggasse 36, Tel. 031 220321, 7000 Chur, Bahnhofstr. 9, Tel. 081 220822, 9008 St. Gallen, Langgasse 54, Tel. 071 249778, 1200 Genf, 6, rue de la Flèche, Tel. 022 358890, 1003 Lausanne, 3, place Chauderon, Tel. 021 225641, 2000 Neuenburg, 9, rue des Epancheurs, Tel. 038 58766, 6962 Lugano-Viganello, Via la Santa 18, Tel. 091 518971.

# Keiner zu gross...



Keiner zu gross...

1 WOCHE LIEFERFRIST

VERZINKEREI AARBERG

SBB ANSCHLUSS

FACHMÄNNISCHE BERATUNG GÜNSTIGE PREISE

GRÖSSTES BAD EUROPAS

15 METER

LAGERPLATZ

769 t

ZUSAMMENARBEIT MIT DER VERZINKEREI AG BETWIESEN

Es gibt kaum ein Werkstück oder ein Bauelement, das zu lang oder zu kompliziert geformt wäre, um nicht im grössten elektrisch beheizten Zinkbad Europas feuerverzinkt zu werden. Werkstücke bis zu 15 m Länge verzinken wir in einem Tauchgang, solche von 28 m Länge in zwei Tauchgängen, was einen erstklassigen homogenen Korrosionsschutz für Jahrzehnte gewährleistet. Aber nicht nur für grosse, sondern auch für alle andern Teile sind wir in Aarberg und Betwiesen eingerichtet: mit unseren vielseitigen Anlagen und Dienstleistungen gehören wir zu den leistungsfähigsten Verzinkereien der Schweiz.

**Grösstes elektrisch beheiztes Zinkbad Europas:** Werkstücke bis 15 m Länge werden in einem einzigen Tauchgang gleichmässig und verzugsfrei

verzinkt. Sechs weitere Verzinkungsbäder sind für kleinere Werkstücke bereit.

**Spezielle Bearbeitungen:** Die Verzinkereien Aarberg und Betwiesen und die Firma Zuberbühler, Pfäffikon SZ arbeiten eng zusammen. Wir sind auch auf Sandstrahlreinigung und Spritzmetallisierung spezialisiert.

**Grosse Kapazität:** Das Leistungsvolumen unserer Werke kann 200 t pro Tag übersteigen.

**Kurze Lieferfristen:** Abhol- und Zubringerdienst mit werkeigenen Spezialfahrzeugen, wöchentlich auf den wichtigsten Routen in der ganzen Schweiz.

**Besondere Dienstleistungen:** Sie können Ihr Material auch auf Abruf auf unseren grossen Lagerplätzen (über 100.000m<sup>2</sup>) deponieren. Eigene Gleisanschlüsse lösen die Transportprobleme.

**Dazu ein neuer Service:** Verschiedene Schweiss- und Montagearbeiten können Sie mit Ihrem eige-

nen Personal bei uns ausführen lassen. Komplett eingerichtete Werkstätten und preisgünstige Unterkünfte stehen unseren Kunden jederzeit offen. Die Transportkosten-Ersparnis liegt auf der Hand.

**Beratungsdienst:** Unsere Fachleute geben alle weiteren Auskünfte und beraten Sie gerne bei Ihren Korrosionsschutzproblemen.

Übrigens: Feuerverzinken ist der preiswerteste und dauerhafteste Rostschutz. Kein Unterhalt jahrzehntlang.



Verzinkerei AG  
Aarberg BE  
Telefon (032) 82 23 85



Verzinkerei AG  
Bettwiesen TG  
Telefon (073) 6 21 44

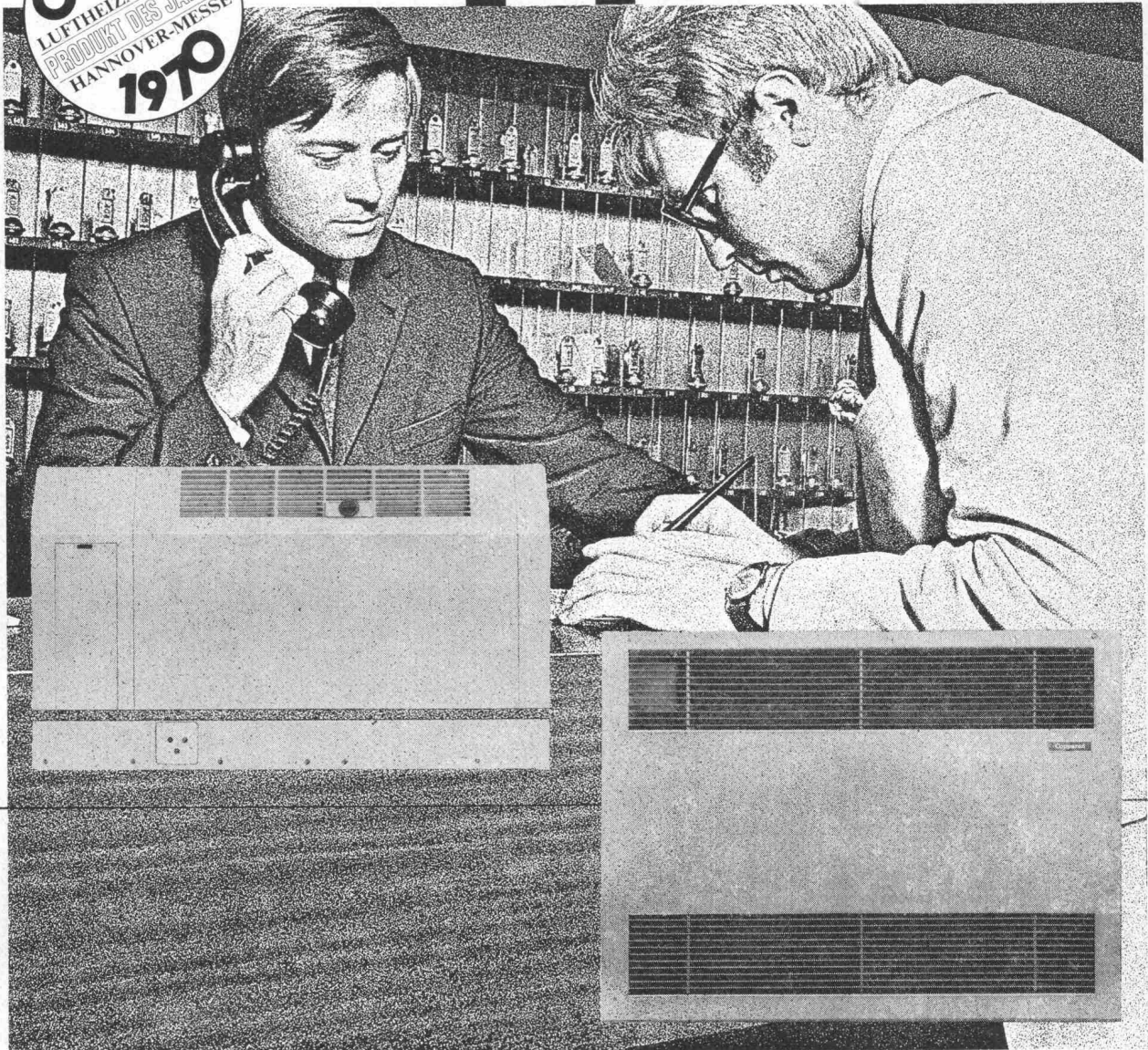
# Orion

NORM

# Copperad

ORION  
LUFTHEIZAPPARATE  
PRODUKT DES JAHRES  
HANNOVER-MESSE  
1970

Mit System heizen, kühlen und lüften. ORION *Copperad* – normierte Geräte – durchdachte Konstruktion – grosse Leistungen.  
ORION *Copperad* für alle modernen Wohn-, Büro- und Industriebauten. Ihr Problem lösen wir mit dem reichhaltigen Typenprogramm. Für weitere Auskünfte steht unser Berater-Team zu Ihrer Verfügung.



System-Konvektoren

Ventilator-Konvektoren

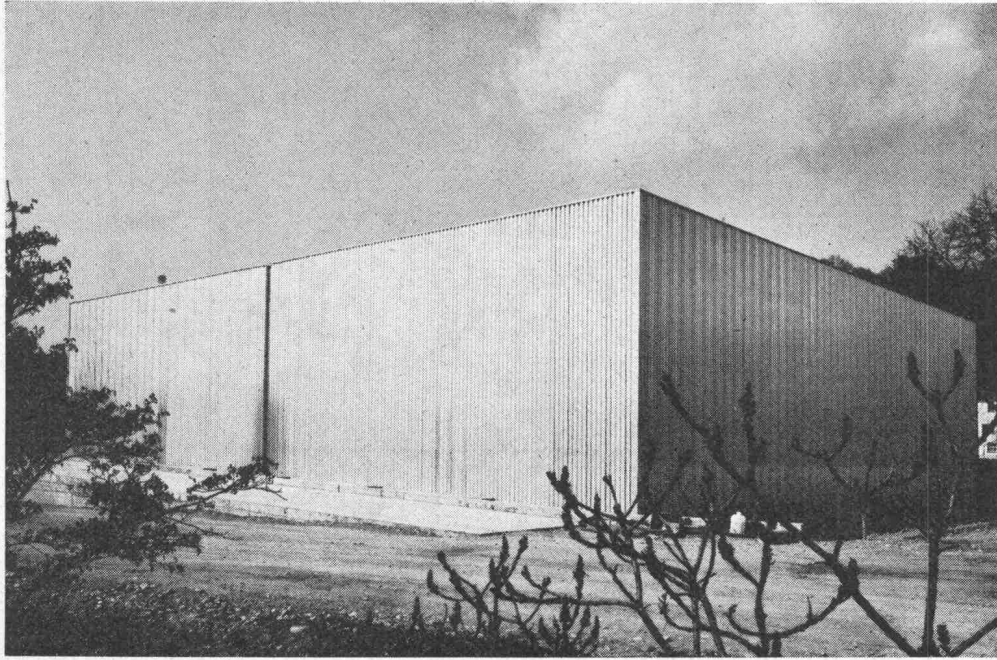


ORION-WERKE AG  
ZÜRICH  
Apparate für Luft-,  
Wärme- und Kältetechnik

8037 Zürich  
Postfach  
Telefon 051 42 16 00  
Telex 54 889

1800 Vevey  
58, Av. Général Guisan  
Téléphone 021 51 37 47

# Dieses Kühlhaus bleibt ohne weiteres jahrzehntelang kühl.



Objekt: Neubau Kühlhaus Mellingen  
Projekt und Bauleitung: Bruno Haller, Architekt BSA, Solothurn  
Verlegt wurden: 2500 m<sup>2</sup> Styrofoam

## Mit Styrofoam.

Das sind spezielle Isolierplatten für Kühlräume, Tiefkühlhäuser und klimatisierte Räume mit hoher Luftfeuchtigkeit. Sie haben sich schon über 20 Jahre lang in ganz Europa bewährt. Denn es gibt Hunderte von Kühlhäusern, die mit Styrofoam isoliert sind. Und vor mehr als einem Jahrzehnt installiert wurden. In dieser Anzeige haben wir nur eines davon abgebildet. (Damit wir genügend Platz haben, Ihnen die ganzen Vorteile von Styrofoam aufzuzählen.)

Hier sind sie:

Styrofoam ist leicht zu installieren. So wird die Bauzeit verkürzt.

Styrofoam nimmt praktisch kein Wasser an. Es ist ausserdem volumenbeständig, verrottungsfest und bei Feuer selbstlöschend.

Styrofoam lässt sich auch sauber, schnell und staubfrei verlegen. Der

Isolierwert ist überragend – er hält sich jahrzehntelang.

**Warten Sie nicht – schicken Sie den Coupon ein.**

Für persönliche Beratung stehen Ihnen unsere Techniker jederzeit gerne zur Verfügung.

Verkaufsstellen für die Schweiz:

**schneidegg**

**Sika Service** 

Schneider + Co. AG  
Scheideggstrasse 2  
8401 Winterthur  
Tel. 052 89 21 21

Sika Service  
Tüffenwies 16–22  
8048 Zürich  
Tel. 051 62 40 40

An: Dow Chemical Europe S.A.  
Verkaufsbüro Schweiz  
Lavaterstrasse 93, 8027 Zürich

Ein Kühlhaus, das jahrzehntelang kühlt, interessiert mich. Senden Sie mir bitte weitere Informationen über Styrofoam FR

F-BZ-2

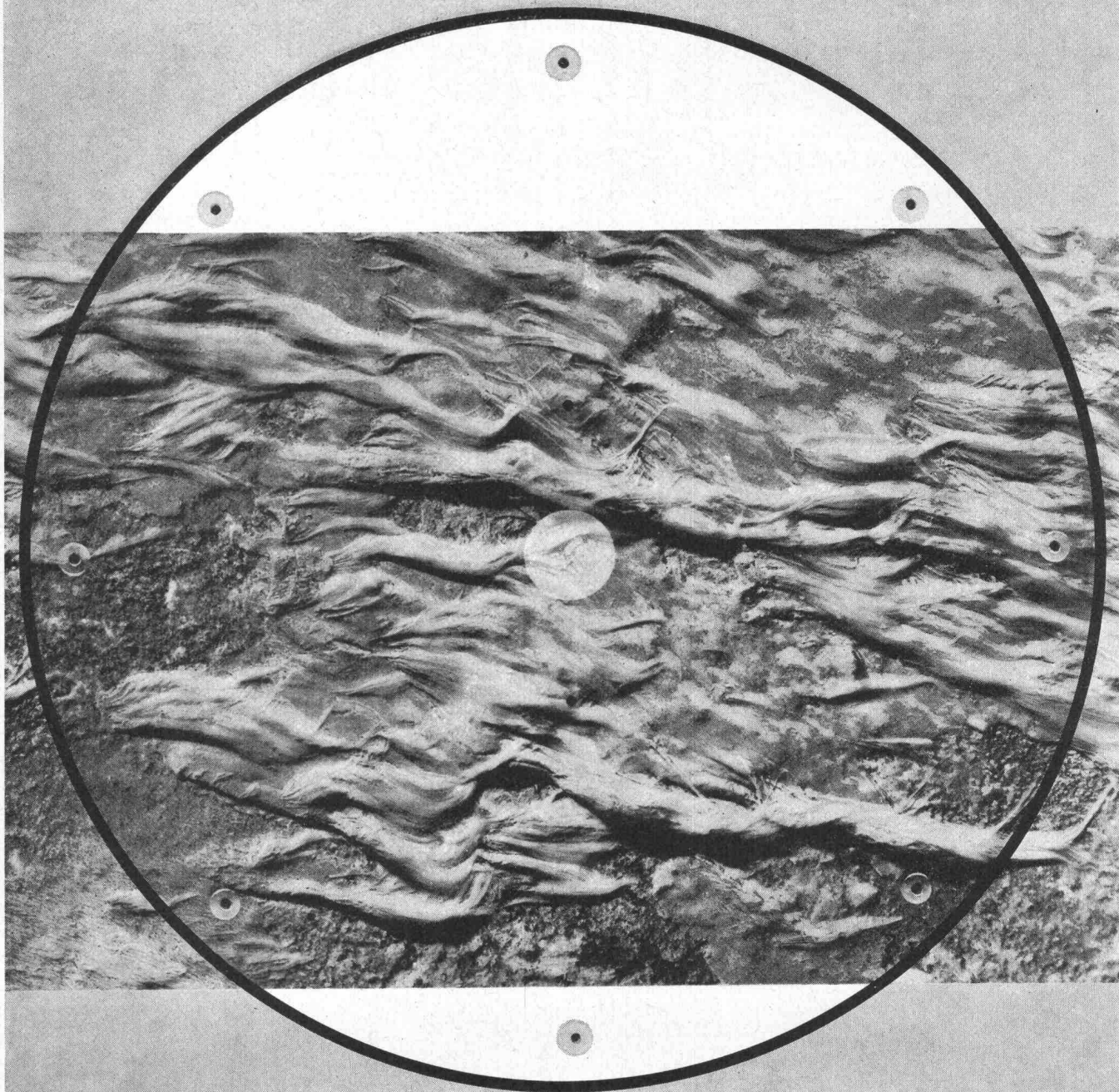
Name: \_\_\_\_\_

Adresse: \_\_\_\_\_



\*Warenzeichen –  
The Dow Chemical Company

# Tauchtropfkörper Kläranlagen = reines Wasser!



So bildet sich auf den Scheiben ein biologischer Rasen. Dieser bewirkt einen gründlichen Abbau der gelösten Schmutzstoffe im Abwasser. Wirksam. Einfach. Günstig im Unterhalt und im Stromverbrauch. Geruchlos und lärmfrei. Betriebssicher. Für das Einfamilienhaus und ganze Gemeinden. Verlangen Sie detaillierte Unterlagen.

MECANA SA  
Maschinenfabrik  
CH-8716 Schmerikon  
Tel. 055/575 61

## MECANA



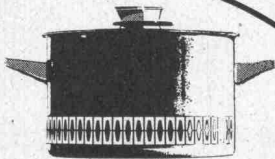
# SABAG

## BIETET

Ihnen und Ihrer Kundschaft ein Sortiment moderner Serien-Küchen, die — obwohl normiert — auch individuelle Wünsche zu erfüllen vermögen. Wir lösen die Probleme Ihrer Kunden gerne. Anerkannte Qualitätsmarken bürgen für die Güte der Einbauapparate. Besuchen Sie unsere Ausstellungen; sie sind eine Fundgrube zahlreicher interessanter Anregungen.



4



SABAG + BAUMATERIAL AG 2500 Biel

☎ 032 353 53 / 3 59 51

SABAG + BAUMATERIAL AG 6000 Luzern

☎ 041 44 61 61

SABAG LAUSANNE SA 1000 Lausanne

☎ 021 26 90 31

SANITÄRE APPARATE EN GROS  
KÜCHENEINRICHTUNGEN  
ABLAUFLEITUNGEN  
WAND- UND BODENBELÄGE

# SABAG

# Auf Dicht kann man bauen.

Wenn's um Spezialarbeiten im Tiefbau geht.  
Denn Dicht findet immer den wirtschaftlichsten Weg:  
mit dem genau passenden Pfahlssystem,  
dem geeigneten Spezialgerät  
und der nötigen Erfahrung.  
Das alles senkt Ihre Baukosten.  
Und gibt Ihnen Sicherheit, wenn Sie  
auf Pfahlgründungen von Dicht bauen.

Dicht AG  
St. Gallen 071-23 16 45  
Luzern 041-22 24 65  
Bern 031-22 72 77  
Zürich 051-52 06 33

