

Zeitschrift: Schweizerische Bauzeitung
Herausgeber: Verlags-AG der akademischen technischen Vereine
Band: 88 (1970)
Heft: 39

Werbung

Nutzungsbedingungen

Die ETH-Bibliothek ist die Anbieterin der digitalisierten Zeitschriften auf E-Periodica. Sie besitzt keine Urheberrechte an den Zeitschriften und ist nicht verantwortlich für deren Inhalte. Die Rechte liegen in der Regel bei den Herausgebern beziehungsweise den externen Rechteinhabern. Das Veröffentlichen von Bildern in Print- und Online-Publikationen sowie auf Social Media-Kanälen oder Webseiten ist nur mit vorheriger Genehmigung der Rechteinhaber erlaubt. [Mehr erfahren](#)

Conditions d'utilisation

L'ETH Library est le fournisseur des revues numérisées. Elle ne détient aucun droit d'auteur sur les revues et n'est pas responsable de leur contenu. En règle générale, les droits sont détenus par les éditeurs ou les détenteurs de droits externes. La reproduction d'images dans des publications imprimées ou en ligne ainsi que sur des canaux de médias sociaux ou des sites web n'est autorisée qu'avec l'accord préalable des détenteurs des droits. [En savoir plus](#)

Terms of use

The ETH Library is the provider of the digitised journals. It does not own any copyrights to the journals and is not responsible for their content. The rights usually lie with the publishers or the external rights holders. Publishing images in print and online publications, as well as on social media channels or websites, is only permitted with the prior consent of the rights holders. [Find out more](#)

Download PDF: 02.04.2026

ETH-Bibliothek Zürich, E-Periodica, <https://www.e-periodica.ch>

Schweizerische Bauzeitung

Revue Polytechnique Suisse

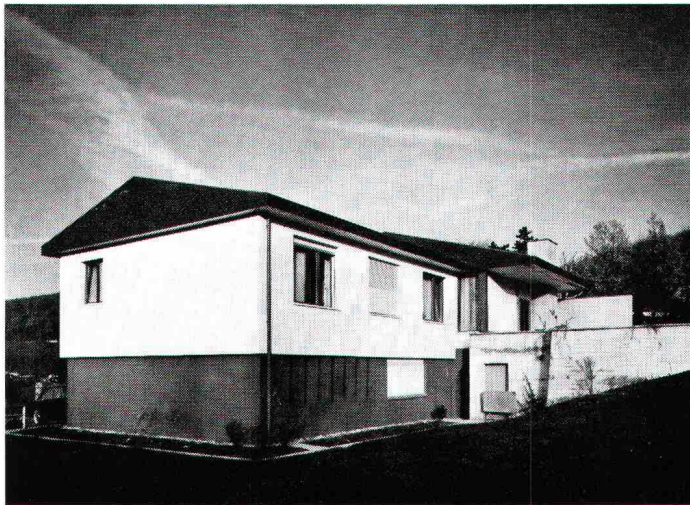
Wochenschrift für
Architektur, Bauingenieur-
wesen und Maschinentchnik

39

88. Jahrgang Donnerstag, 24. September 1970

Herausgegeben von der
Verlags-AG der akademischen
technischen Vereine, Zürich

RENOVO garantiert für makellose Sauberkeit der Fassade Ihres Hauses.



- RENOVO ASP** ist ein Kunststoff-Edelputz mit neuen, auch schon lange von Ihnen erwarteten Eigenschaften.
- RENOVO ASP** hat eine so wirkungsvolle Armierung aus Kunststoffen, dass eine Rissbildung, mit Ausnahme statischer Risse, ausgeschlossen ist.
- RENOVO ASP** hat eine Farbechtheit, wie Sie bis heute unbekannt war. Er ist nicht nur mit Abtönfarben eingefärbt.
- RENOVO ASP** haftet mit 5 kg/cm^2 . Es ist unerheblich, welcher Untergrund vorhanden ist, sei es Beton, Eisen, Stahl, Mauerwerk, Gasbeton, Holz, Glas, Durisol, Loma, Eternit usw.
- RENOVO ASP** eignet sich gleich gut für Neu- oder Altbauten, für Innen- und Aussenputz.
- RENOVO ASP** hat keine Syphonwirkung, sei es beim Flachdach oder Unterflur.
- RENOVO ASP** wird durch Kalksalzabspaltungen weder angegriffen noch zerstört. Ausblühungen können ihm nichts anhaben.
- RENOVO ASP** ist voll atmungsfähig. Auf noch feuchtem Bau aufgetragen, kann das Mauerwerk sehr gut austrocknen. Seine Wasserdampfdurchlässigkeit beträgt mehr als 38 g/m^2 innert 24 Stunden.
- RENOVO ASP** ist feuerhemmend und brennt nicht.
- RENOVO ASP** ist weitgehend schmutzunempfindlich. 10jährige Bauten im Ruhrgebiet sind heute noch sauber.
- RENOVO ASP** gibt für alle diese Eigenschaften 5 Jahre Garantie.

ALA Aktiengesellschaft Liestal

4402 Frenkendorf, Tel. 061 / 84 57 22

Wasserversorgungs- und Aufbereitungsanlagen

Die Sicherstellung der Wasserversorgung ist eine der wichtigsten und anspruchsvollsten Aufgaben von Städten und Gemeinden, und wenn irgendwo, dann gilt hier ganz besonders das Sprichwort: Nur das Beste ist gut genug!

Als traditioneller Ersteller von Pumpen und kompletten Wasserversorgungsanlagen haben wir massgebend zur technischen Entwicklung in dieser Sparte beigetragen und verdanken Tausenden von treuen Kunden den guten Ruf unserer Produkte.

Unser vielseitiges Lieferprogramm und ein Stab erfahrener Ingenieure ermöglichen uns, auf dem Gebiet der Wasserversorgung und -aufbereitung optimale Lösungen anzubieten, welche Wirtschaftlichkeit und Betriebssicherheit gewährleisten.



▲ Schnellfilteranlage «Champ-Bougin» der Stadt Neuenburg für das Aufbereiten von Seewasser zu Trinkwasser. Leistung 1800 m³/h

Grundwasserpumpwerk «Hard II» der Wasserversorgung Lenzburg ► mit Sulzer-Bohrlochpumpen. Jede Einheit fördert 150 l/sec auf 132 m

*Zwei Sulzer-Beispiele
aus bewährter Praxis:*

- Unser Lieferprogramm für Trink- und Industrierwasserversorgungen:
- Zentrifugalpumpen für alle Betriebsdaten und Anlagebedingungen
- Komplette Grundwasserpumpwerke, nötigenfalls auch kombiniert mit einer Einrichtung zum Behandeln des Wassers
- Komplette Stufen- und Druckerhöhungspumpwerke
- Komplette Industrierwasserversorgungen
- Komplette Aufbereitungsanlagen für Grund- und Oberflächenwasser zu Trink- und Industrierwasser
- Elektronische Steuerungen zu Pump- und Aufbereitungsanlagen

**wirtschaftlich, zuverlässig,
betriebssicher**

