

**Zeitschrift:** Schweizerische Bauzeitung  
**Herausgeber:** Verlags-AG der akademischen technischen Vereine  
**Band:** 88 (1970)  
**Heft:** 37

## Werbung

### Nutzungsbedingungen

Die ETH-Bibliothek ist die Anbieterin der digitalisierten Zeitschriften auf E-Periodica. Sie besitzt keine Urheberrechte an den Zeitschriften und ist nicht verantwortlich für deren Inhalte. Die Rechte liegen in der Regel bei den Herausgebern beziehungsweise den externen Rechteinhabern. Das Veröffentlichen von Bildern in Print- und Online-Publikationen sowie auf Social Media-Kanälen oder Webseiten ist nur mit vorheriger Genehmigung der Rechteinhaber erlaubt. [Mehr erfahren](#)

### Conditions d'utilisation

L'ETH Library est le fournisseur des revues numérisées. Elle ne détient aucun droit d'auteur sur les revues et n'est pas responsable de leur contenu. En règle générale, les droits sont détenus par les éditeurs ou les détenteurs de droits externes. La reproduction d'images dans des publications imprimées ou en ligne ainsi que sur des canaux de médias sociaux ou des sites web n'est autorisée qu'avec l'accord préalable des détenteurs des droits. [En savoir plus](#)

### Terms of use

The ETH Library is the provider of the digitised journals. It does not own any copyrights to the journals and is not responsible for their content. The rights usually lie with the publishers or the external rights holders. Publishing images in print and online publications, as well as on social media channels or websites, is only permitted with the prior consent of the rights holders. [Find out more](#)

**Download PDF:** 04.04.2026

**ETH-Bibliothek Zürich, E-Periodica, <https://www.e-periodica.ch>**

# VON ZENT



A/F-70



## FRENDAIR

**Strahlungsklima -  
ein neuer Begriff  
in der Heizungs- und  
Klimatechnik.**

Heute ist wissenschaftlich erwiesen: der Mensch fühlt sich in einem Raum am wohlsten, wenn die Wandtemperaturen leicht über der Lufttemperatur liegen. Gegenüber herkömmlichen Klimaanlage geht FRENDAIR deshalb einen entscheidenden Schritt weiter und bringt das zusätzlich zur Luftkonditionierung benötigte, wohltuende Strahlungsklima in den Raum. Damit entspricht FRENDAIR den modernen physiologischen Erkenntnissen.

Die FRENDAIR-Decke strahlt milde Wärme oder Kühle ab, diese auf Fussboden, Wände, Gegenstände übertragend. Auch auf geringe Temperaturschwankungen reagiert die aus gelochten Aluminiumkassetten oder -Streifen bestehende Decke praktisch trägheitslos, so jederzeit das optimale Raumklima aufrechterhaltend. Gleichzeitig wird durch die Spalten zwischen den Deckenplatten klimatisierte Luft zugfrei in den Raum geblasen und die Abluft unterhalb der Fenster abgesogen.

Da die FRENDAIR-Decke als vollwertige Schallschluckdecke ausgebildet ist, trägt sie noch in einem weiteren Sinne zu einem angenehmen Klima bei. Ein Glücksfall, dass die das angenehmste Raumklima erzeugende Anlage zugleich am sparsamsten arbeitet: da die Hauptheiz- und -kühllast von der Decke getragen wird, können kleinere Luftkonditionierungsgeräte vorgesehen werden, die z. B. in Bürogebäuden über die Wochenenden sogar abgeschaltet werden können!

Gerne erteilen wir Ihnen alle gewünschten Auskünfte über das FRENDAIR-Strahlungsklima-System. Für Berechnungen und Montage stehen wir mit Rat und Tat zur Seite. FRENDAIR-Strahlungsklimaanlagen beruhen auf einem Weltpatent und werden in 20 Ländern hergestellt. Übrigens: die bei FRENDAIR-Anlagen verwendete Decke kann auch als reine Strahlungsheizung (FRENDAIR) konzipiert und montiert werden. Zent AG Bern 3072 Ostermundigen Tel. 031 51 14 11

# Nutzen Sie die Vorteile des Asbestzement-Kanalisationsrohres Eternit®



Das Asbestzement-Kanalisationsrohr «ETERNIT» ist ein Spitzenprodukt für den zeitgemässen Kanalisationsbau.

Absolut dichte Rohre und Verbindungen:  
**kein austretendes Schmutzwasser,  
kein eindringendes Fremdwasser (EMPA-Test).**

Hochwertige Materialzusammensetzung und modernste Fertigungstechnik: **konstante Qualität.**

Ueberzeugende mechanische Festigkeiten:  
**grosse Sicherheit auch unter Verkehrsadern und bei Spezialanwendungen.**

Gut ausgebautes Formstückprogramm:  
**vereinfachte Planung.**

Geringes Gewicht, einfache Montage, Rohrlänge 4 m: **wirtschaftliche Verlegung.**

Anorganische Materialzusammensetzung:  
**keine Verkrustungen, hoher Korrosionswiderstand.**

Zwei Rohrklassen, 21 verschiedene Nennweiten zwischen 100 und 1600 mm:  
**weitgespannter Einsatzbereich.**

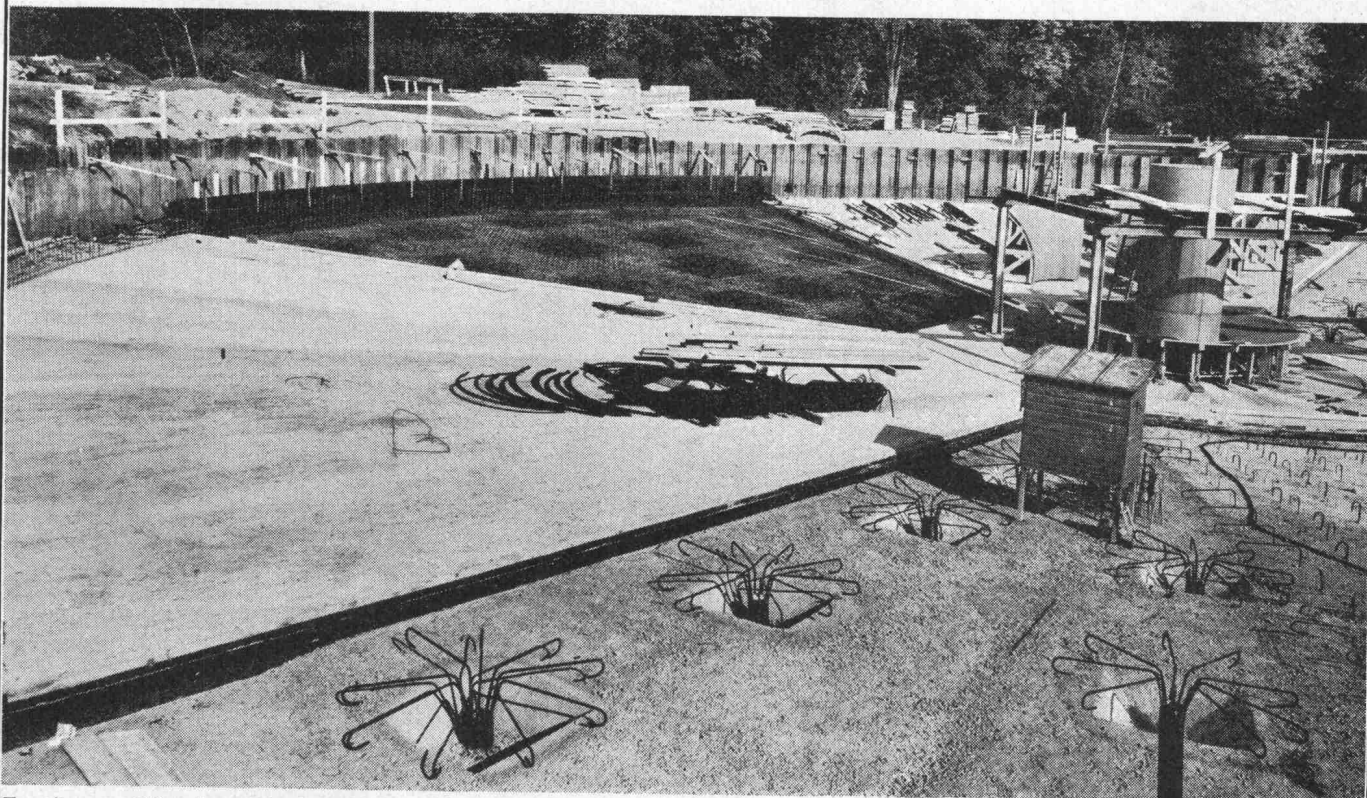
Jahrzehntelange Erfahrung mit Asbestzement-Rohren «ETERNIT»: **lange Lebensdauer.**

Umfassend orientiert Sie unser Katalog 12.01.1. Fachliche Beratung sowie weitere Auskünfte durch unsere Verkaufsabteilung, unsere Aussen-dienstmitarbeiter oder unseren Technischen Dienst. Setzen Sie sich mit uns in Verbindung.

# Eternit®

Gesetzlich geschützte Marke für Asbestzement-Produkte

# MV - PFÄHLE



Erweiterung Kläranlage Werdhölzli der Stadt Zürich

## FÜR ZUG UND DRUCK BIS 200 TO PRO PFAHL

AUFTRIEBSSICHERUNGEN VON KLÄRBECKEN  
SCHWIMMENDE PFAHLGRÜNDUNGEN  
VERANKERUNG VON BAUGRUBENUMSCHLISSUNGEN  
GRÜNDUNG VON LEITUNGSMASTEN  
SCHRÄGPFÄHLE BIS 1:1

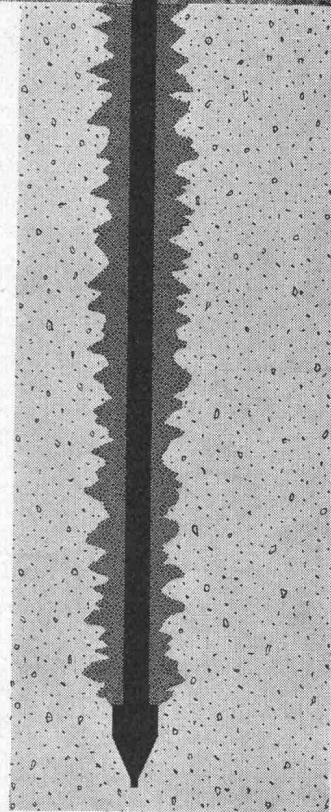
AKTIENGESELLSCHAFT

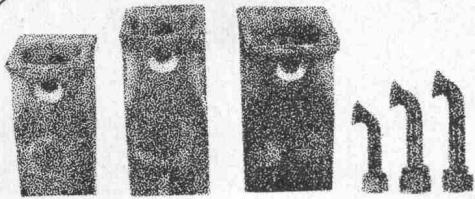
### CONRAD ZSCHOKKE

Räffelstrasse 11

Zürich 3

Telefon 35 52 35





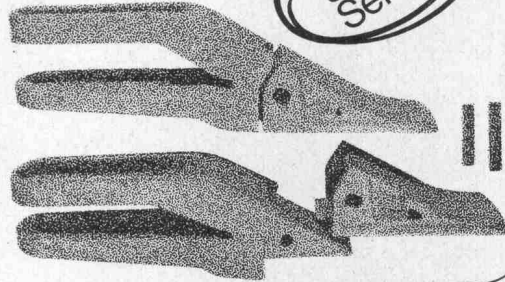
## Kennen Sie unseren Ersatzteildienst?

Wir führen für Sie Kübelzähne, Schaufelmesser, Gradermesser, Dozer- und Scrapermesser für sämtliche Baumaschinenmarken.

Lieferung direkt ab Lager Wallisellen oder St-Prex.



Charles **Keller**  
Baumaschinen

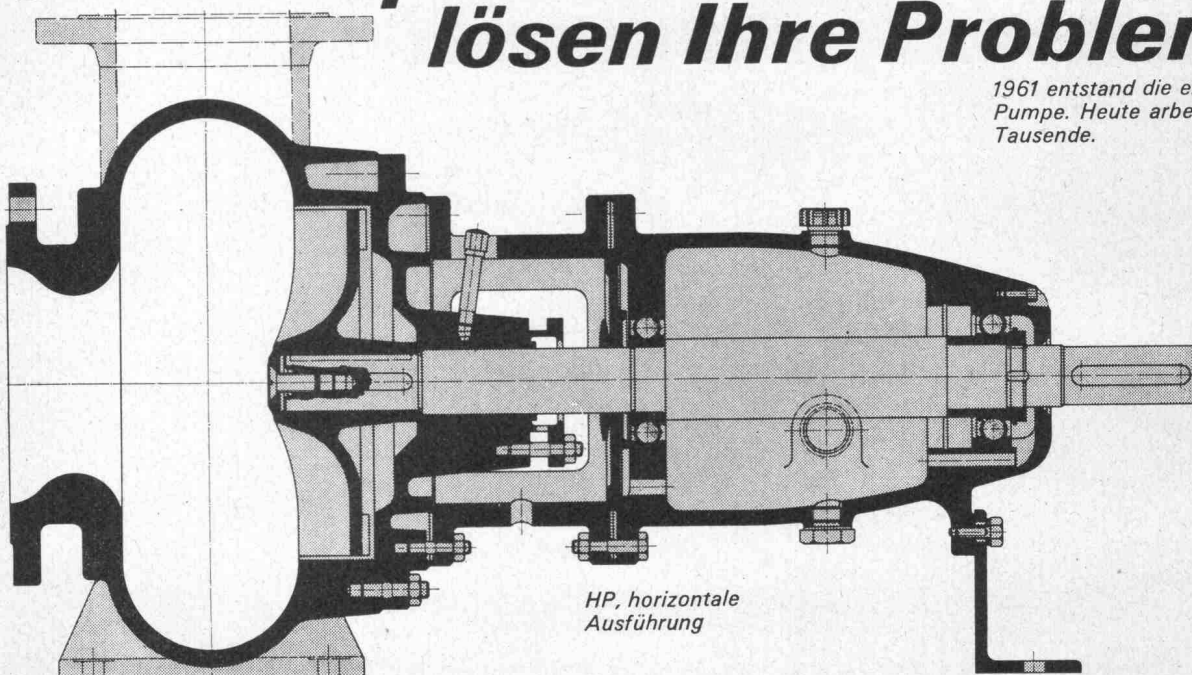


Machines d'entreprise  
Route Cantonale, 1162 St-Prex  
Téléphone 021-76 13 91

8304 Wallisellen  
Kriesbachstrasse 1  
Telefon 051-93 39 33

# Unverstopfbare TURO-Pumpen lösen Ihre Probleme

1961 entstand die erste TURO-Pumpe. Heute arbeiten davon Tausende.



HP, horizontale Ausführung

## Coupon

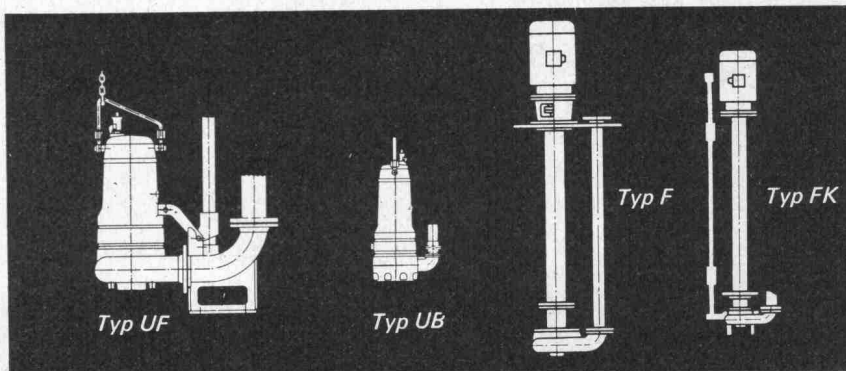
Bitte senden Sie mir/uns unverbindlich Unterlagen über TURO-Pumpen

Name \_\_\_\_\_

Adresse \_\_\_\_\_

EMILE EGGER & CIE SA  
Fabrique de pompes et de machines  
CH-2088 Cressier NE, Suisse

3



TURO-Pumpen verfügen über einen vollkommen freien Durchgang und haben keine Dichtungsringe. Betriebssicherheit und Lebensdauer sind unübertroffen. EGGER liefert ein vollständiges TURO-Pumpenprogramm nach dem Baukastensystem, horizontal, vertikal, trocken oder nass aufstellbar, Tauchmotorpumpen oder Sonderkonstruktionen.

# TURO EGGER

EMILE EGGER & CIE SA, Fabrique de pompes et de machines  
CH-2088 Cressier NE, ☎038/772 17, Télex 35207

# Problemlösungen, die Sie im Bereich

der Finanzbuchhaltung  
 der Debitorenbuchhaltung mit Mahnwesen  
 der Kreditorenbuchhaltung  
 der Lohn- und Gehaltsabrechnung  
 für Arbeiter und Angestellte  
 der individuellen Massenbriefe  
 der Servicefakturierung  
 für Abonnemente jeglicher Art  
 der Auswertung und Analyse  
 von Erhebungen und Umfragen  
 der Stücklisten- und Materialdatenverwaltung  
 der Materialbestandesrechnung  
 der Materialbestellrechnung  
 der Terminplanung und -steuerung  
 der Arbeitsverteilung  
 des industriellen Rechnungswesens  
 der Netzplantechnik  
 und des Project Management  
 der mathematischen Statistik  
 und Programmierung  
 der Statik, der Mechanik  
 und technischen Physik  
 des Verkehrswesens  
 des Vermessungswesens  
 des Strassenentwurfs  
 des Maschinenbaus und der Elektronik  
 des Baulohns  
 der Baukostenüberwachung  
 der Strom-, Gas- und Wasserabrechnung  
 inklusive Statistik  
 der Ersatzteilbewirtschaftung  
 und des Inventars im Autohandel  
 der Verkaufsanalyse und Erfolgsrechnung  
 im Detailhandel  
 der Brennstoff-Fakturierung  
 der Produktivität Ihrer Programmierung  
 der Service- und Turnaround-Zeit

**sich selber, koste es was es wolle, abringen,  
haben alle den Nachteil, dass es sie  
in den IBM Rechenzentren schon lange gibt.**

Die IBM hält für eine Reihe von kommerziellen und technisch-wissenschaftlichen Problemen, die in vielen Betrieben vorkommen, eine Reihe von Programmpaketen bereit.

Und weil die IBM Rechenzentren über Branchenspezialisten verfügen, die die Probleme genau kennen, können sie die genau richtige Lösung vorschlagen. Beispielsweise flexible Anwendungsprogramme mit geringen Einführungskosten. Und weil viele Benutzer gleiche Probleme haben, haben sich diese Programme schon vielfach bewährt.

## Coupon

Wir bitten um nähere Information über folgende Anwendungsprogramme:

---



---

Wir erwarten den Besuch eines IBM-Spezialisten. (Bitte Gewünschtes ankreuzen)

Name: \_\_\_\_\_

Adresse: \_\_\_\_\_

Coupon ausschneiden und einsenden an:  
IBM, Informationsabteilung, Talstrasse 66, 8022 Zürich

21

**IBM**

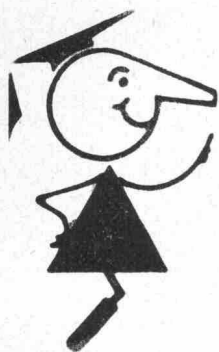
# SCHLÄMMPUTZ

(Verbrauch ca. 250 Gramm/m<sup>2</sup>)

mit ECOSAL seit Jahren bewährt und wasserdicht, bis 30 Atm.

Sicherheit muss man nicht dick auftragen. Es genügt, wenn man dünn aufträgt. Einen staubfreien, elastischen Ueberzug zum Beispiel (auch auf schadhaftem, altem Untergrund, wenn es sein muss). Einen Mörtel, der etwas aushält. Bei dem man sicher sein kann, dass er sich nicht ablöst. Den kann man ruhig dünn auftragen, wenn im Estrichmörtel ECOSAL drin ist. Die Kunststoffdispersion. Sie verbessert die Biegezugfestigkeit auf 200%. Entsprechend steigt auch

die Bruchdehnung. Mörtel mit ECOSAL-Zusatz haftet auch auf altem Beton, auf glattem Beton, auf Klinkermauerwerk usw. Man nimmt es für Spritzputz auf glattem Untergrund. **Für feuchtigkeitsisolierende Schlämmanstriche.** Zum Kleben von Platten und Mosaik. Zum Ausbessern von Sichtbetonflächen. Zum Reparieren von Rissen, Löchern und Kanten-Treppenstufen zum Beispiel. Ueberall, wo Sicherheit gefragt ist, sollten Sie nach ECOSAL fragen.

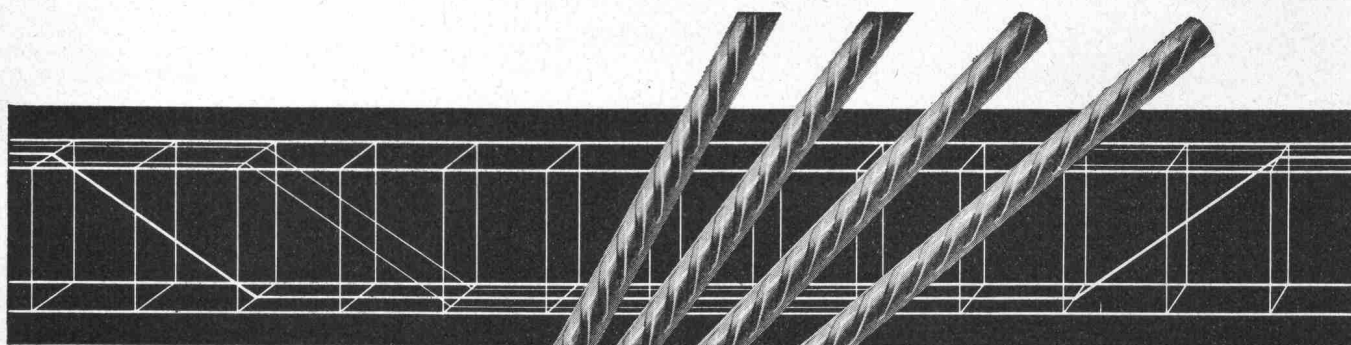


seit  
1923

# Tricosal®

**BAU-CHEMIE AG BASEL (061) 23 00 16**

Zement-Schnellbinde- und Dichtungsmittel, Plastifizierer, Verzögerer, Beton-Reinigungsmittel, Gipsverzögerer, Binder, Fugenbänder, Kunststoffe, Frostschutzmittel, Haftemulsion für Kunststoffmörtel, ölfeste Anstrichemulsion, Thiokol- und Acryl-Kitte, Epoxy-Lacke, Kunststoff-Dünnpütze. PVC-Folien, 1 bis 2 mm, für Grundwasserwannen, Wasserbehälter usw. Wir haben für Sie über 100 verschiedene Fugenbandprofile.



## Elemente



## Rippenstahl

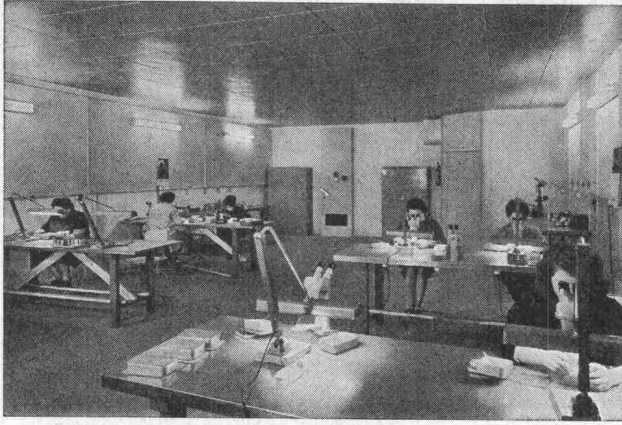
**Mit fi-Rista-Elementen voraus**

fi-Rista-Elemente sind vorfabrizierte, punktgeschweisste Armierungen aus fi-Rista-Rippenstahl  $\phi$  3—12 mm. Zulässige Stahlspannung: 3000 kg/cm<sup>2</sup>.

Betonfertigteile, Zementwaren usw. armieren Sie billiger, sicherer und rationeller mit fi-Rista-Elementen. Verlangen Sie unsere Dokumentation mit vielen Beispielen und profitieren Sie von unserer Erfahrung und Beratung durch unseren Bauingenieur.

**Beachten Sie die fi-Rista-Rauhung**

**Fischer & Co. Drahtwerke 5734 Reinach AG  
Telefon 064/711555**



Klimatisierter Prüfraum

Comptoir Suisse Lausanne Halle 32, Stand 3231



## Qualität schont die Nerven

denn Qualität gibt keinen Anlass zu Aerger und Verdross. Gibt es etwas Besseres als einen Autofrigor-Kühlautomaten, der auch nach vielen Jahren noch zur vollen Zufriedenheit funktioniert? Wir glauben es nicht.

Eine Autofrigor-Kühlanlage ist aber auch eine gute Kapitalanlage, selbst dann, wenn für die Anschaffung etwas mehr ausgelegt wird, denn Qualität macht sich immer bezahlt.

Die Qualität des von uns verwendeten Materials und die Perfekt-Montage, ausgeführt durch unser qualifiziertes Personal, geben unseren Anlagen das gewisse «Etwas», das zu einer guten Anlage gehört. Daran sollten Sie denken, wenn Sie an Ihrer Kühlanlage eine Aenderung oder Vergrösserung vornehmen. Darum:

## Für jeden Kältebedarf

**Autofrigor AG 8052 Zürich Schaffhauserstr. 473**  
Telefon 051 / 48 15 55

Vertretungen und Servicestellen in:

Baar, Basel, Bern, Biel, Charrat, Chur, Davos, Fribourg, Genève, Lausanne, Lugano, Luzern, St. Gallen



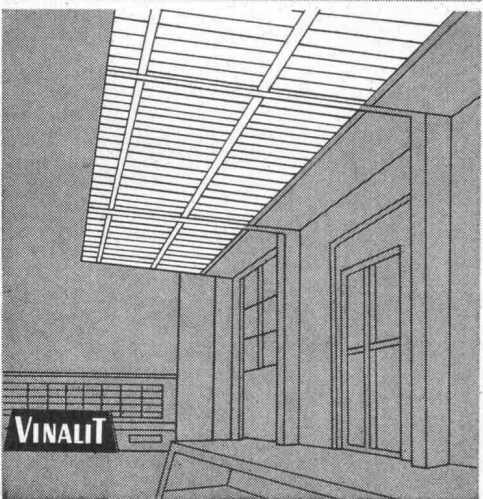
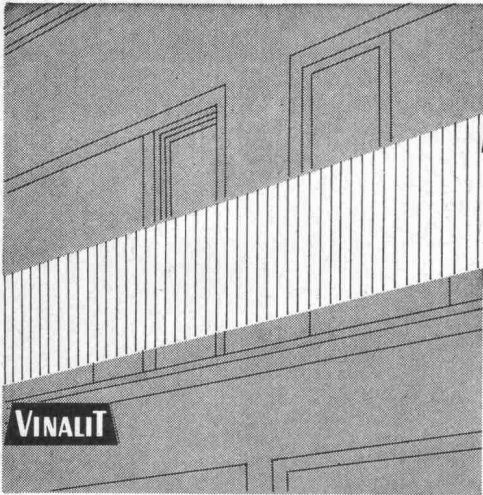
## Racher führt stollgiroflex.

## Denn auch technische Büros brauchen anatomisch richtige Sitzmöbel.

*Wir haben uns auf die vollständige Einrichtung technischer Büros spezialisiert. Und dazu gehören auch die richtigen Sitzmöbel. Die anatomisch richtigen Sitzmöbel von stollgiroflex. Denn ganze Arbeit leistet nur, wer ermüdungsfrei und arbeitsgerecht sitzen kann.*

Racher & Co. AG, 8025 Zürich 1  
Marktgasse 12, Telefon 051 47 92 11  
Racher & Cie S.A., Agence de Genève  
31, rue Dancet, téléphone 022 24 72 30

**stollgiroflex®**  
anatomisch richtig sitzen



# VINALIT

## Kunststoff-Wellplatten SB

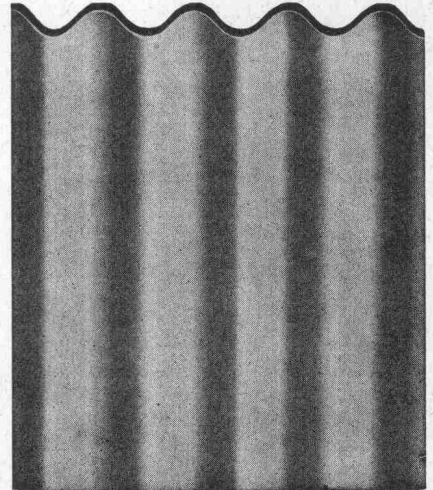
aus PVC, schwer brennbar V. 2.2.4.

Schweizer Fabrikat

**Farben:** 5 Farben lichtdurchlässig und 5 Farben deckend nach Farbmuster

**Anwendungsgebiete:**

Vordächer, Rampenüberdachung, Sheddächer, Lichtbänder für Bedachung, Trennwände für Garderobe in Schwimmbädern, für Ausstellungshallen, Balkone, Brüstungen, Fassadenverkleidungen, Windschutzwände etc.



**Eigenschaften:**

spez. Gewicht 1,4  
Wärmeleitzahl 0,13 kcal/mh ° C  
flammwidrig  
sehr hohe Lichtdurchlässigkeit  
gleichmäßig blendfreies Licht  
wetterbeständig, chemikalienfest  
dauerhaft, schlagfest  
hervorragende Isolation  
gut verarbeitbar, läßt sich sägen,  
schneiden, bohren, nageln, schrauben,  
stanzen, hobeln  
Trotzdem preisgünstig!

**Lieferungsart:**

Großwellung	EG 177/52 mm
Kleinwellung	EK 73/24 mm
Wellblech Großwellung	WG 100/30 mm
Spundwand	SP 70/18 mm
Platten, plan	P



Hersteller:

**Emil Keller, Bischofzell**

Platten- und Kunststoffwerk  
Telefon 071 / 81 16 91



**Unser Fabrikationsprogramm:**  
Traktionsbatterien, Notstromanlagen  
Ladegleichrichter, Steuerungen  
Regeltransformatoren



Die Batterie Ihres Elektrofahrzeuges wird täglich stark beansprucht. Deshalb muss sie stets einsatzbereit sein und auch ein Maximum an Lebensdauer gewähren. Mit einer batteriegerechten Pflege erreichen Sie schon viel. Wir vom Oerlikon-Service haben uns jedoch zur Aufgabe gestellt, Batterie und Ladegerät Ihres Elektrofahrzeuges in regelmässigen Zeitabständen an Ort und Stelle gratis zu prüfen und Sie über deren Zustand zu orientieren. Zur Instruktion Ihres Fahrpersonals stehen wir Ihnen ebenfalls gerne zur Verfügung. Es lohnt sich also, den Oerlikon-Service zu beanspruchen.

**Accumulatoren-Fabrik Oerlikon**

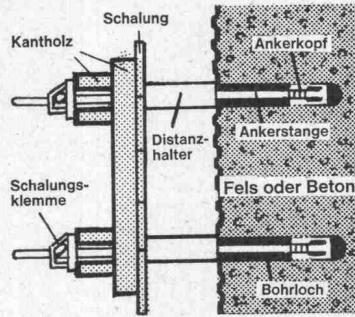
8050 Zürich

Binzmühlestrasse 86, Tel. 051 / 46 84 20

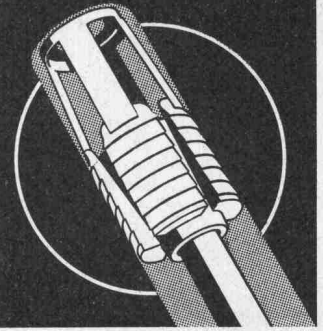
# Fels- und Schalungsanker

## 1 Schalungsanker für einhäuptige Schalungen

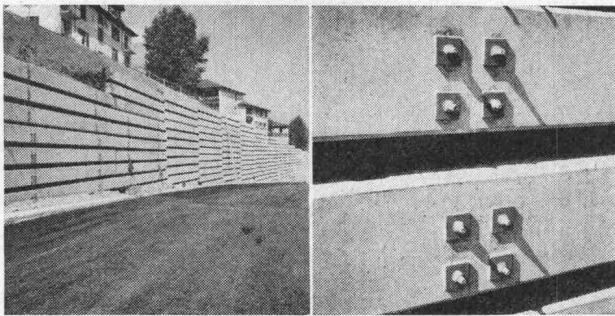
Verankerung von einhäuptigen Schalungen in Beton und Fels mit Schalungsankern AREFIX und Schalungsklemmen ARETOR.



# AREFIX



## 2 Verankerung von Beton-Elementen



Verankerung von Beton-Elementen in Bohrpfehlen mit Felsanker AREFIX.



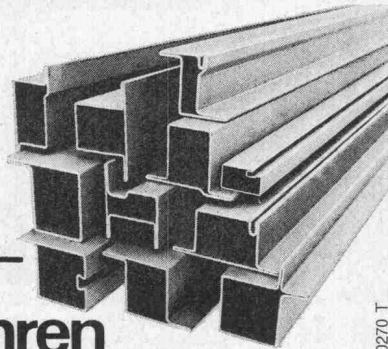
# RIGLING

R. Rigling & Co., 8050 Zürich-Oerlikon  
Spezial-Baugeräte  
Tel. 051 / 50 15 30, Leutschenbachstr. 44

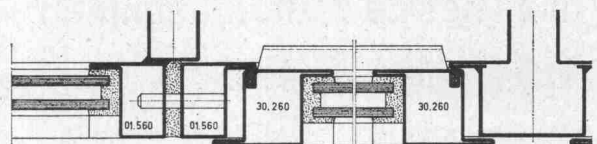
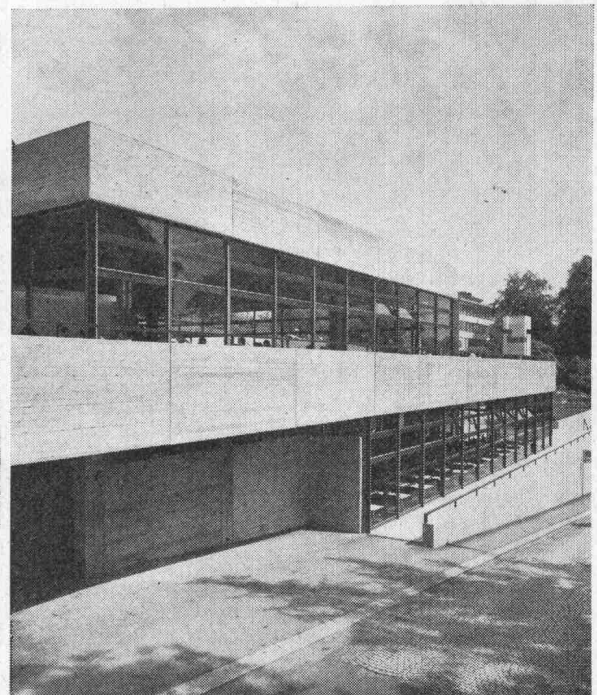
# Wieder eine Stahlfassade

aus  
**JANSEN-**  
Profilstahlrohren

bei der Mensa der Universität Zürich.



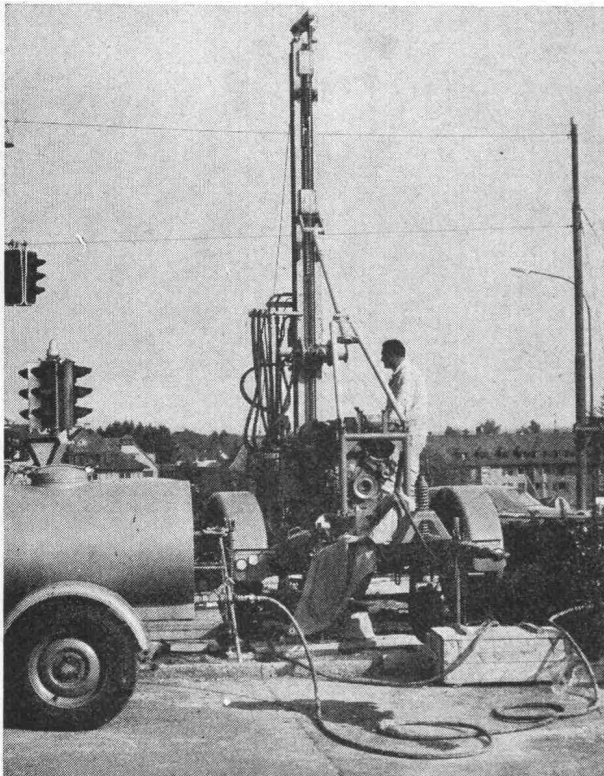
JANSEN & CO. AG, 9463 Oberriet SG  
Stahlröhren- und Sauerstoff-Werke, Kunststoffwerk  
Telefon 071 / 78 12 44, Telex 77 159



Architekt:  
W. Frey, Zürich

Metallbau:  
A. Surber, Zürich

Profitieren Sie von unserem technischen Beratungsdienst!



Sondierbohrung Bucheggplatz Zürich

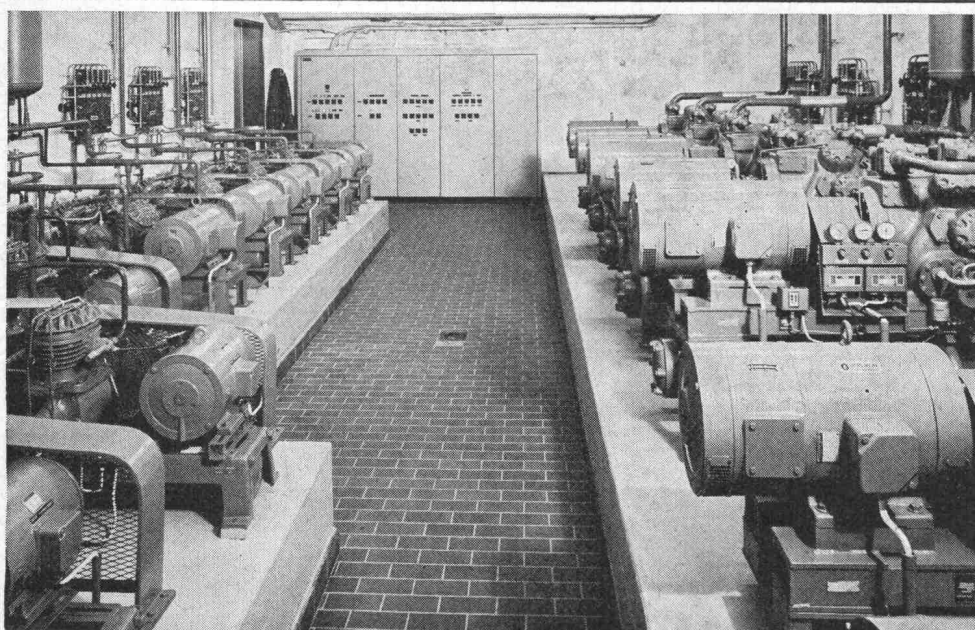
## Sondierbohrungen

- Rotationskernbohrungen
- Rammsondierungen
- Scherflügelversuche
- Ungestörte Bodenproben
- Durchlässigkeitsuntersuchungen
- Bohrungen für Injektionen
- Fels- und Lockergesteins-Anker

**Ing. Greuter AG, Zürich**

Tel. 051 / 32 90 28

**Spezialfirma für Gunit, Spritzbeton, Injektionen und Bohrungen**



## Therma-Kühlanlagen mit Therma-Kältemaschinen

sind anpassungsfähig —  
arbeiten zuverlässig —  
gewährleisten sicheren  
Betrieb —  
sind wirtschaftlich —  
lösen jedes Kühlproblem

Das Bild zeigt den Kältemaschinenraum im Zentral-laboratorium, Blutspendendienst SRK, Bern. An diesen Kältemaschinen sind alle Kühl-, Tiefkühl- und Arbeitsräume im Temperaturbereich von +10 bis -60 °C und Geräte wie z. B. Fraktionierkessel und Zentrifugen angeschlossen.

# therma

Therma AG, 8762 Schwanden,  
Kältebüro Zürich,  
Hofwiesenstrasse 141,  
Postfach, 8042 Zürich  
Telefon 051/2616 06  
Büros in Bern, Basel,  
Lausanne, Genf und  
Cadenazzo

In der ganzen Schweiz sorgen unsere erfahrenen Fachleute für einwandfreien Service. Sie stehen Ihnen auch für die Planung und Projektbearbeitung zur Verfügung. Bitte verlangen Sie ausführliche Dokumentationen.

# ARMAVERIT



## Rohre und Bogen

glasfaserverstärkter Kunststoff

für Kanalisationsleitungen  
Hangleitungen im Kraftwerkbau  
Brückenentwässerungen  
Schlammleitungen  
Schalungen usw.

korrosionssicher  
sehr leicht  
geringe Verlegungskosten  
absolut dicht  
Formstücke nach Wunsch

Verlangen Sie Angebote, Muster und Angaben von Referenzen!

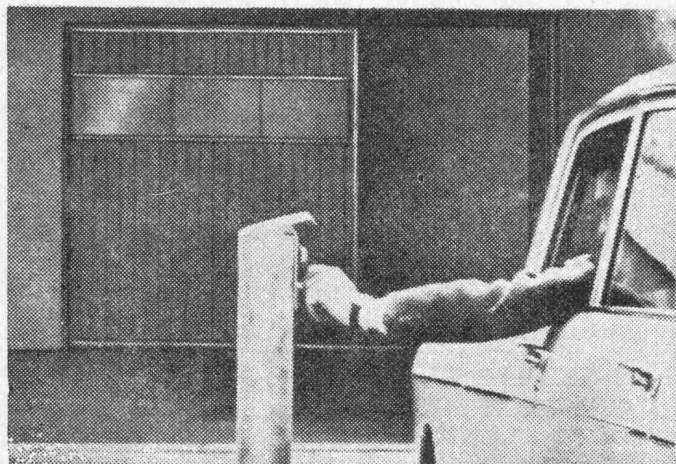
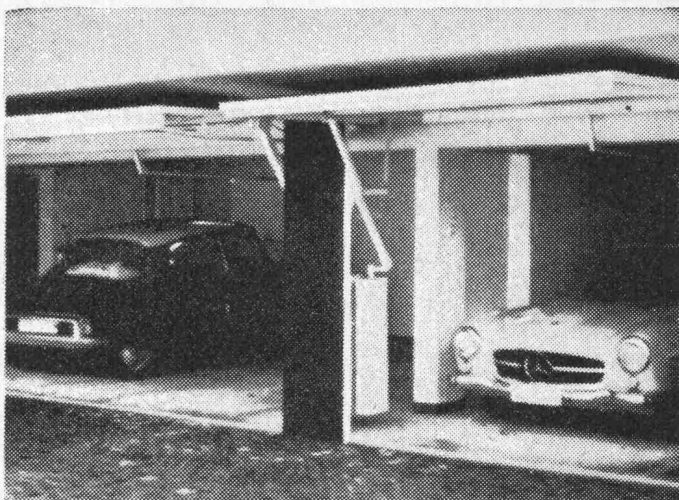
Abt. Kunststoff, Badenstrasse 25  
Tel. 061 / 33 23 29

**Basler Stückfärberei AG, 4000 Basel**

Fabrikation und Vertrieb  
automatischer Tore metoran

metoran, das Schweizer Qualitätsprodukt

In- und Auslandpatente



# GILGEN

Jakob Gilgen  
Maschinen- und Apparatebau  
3150 Schwarzenburg

Telefon 031 / 93 11 33

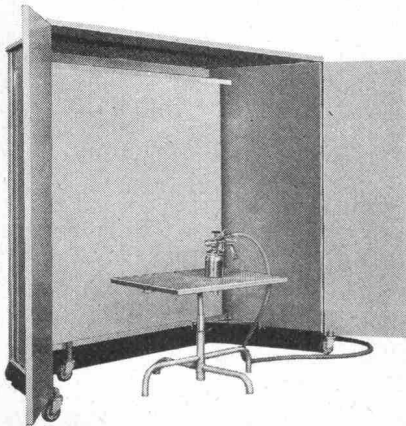


## Wasserdichte Arbeitskleidung

aus erstklassigen schweizerischen Geweben, seriös verarbeitet,  
in der für Sie richtigen Grösse, Ausführung und Preislage.  
Verlangen Sie Muster und unsere Unterlagen.

*Gummi Maag* <sup>17</sup>

Postfach, 8051 Zürich, 051/401100; Bern, 031/25 80 31;  
St. Gallen, 071/25 25 20; Lausanne-Renens, 021/34 69 22;  
Lugano, 091/2 65 75; Zerne, 082/6 81 91



### Warum die *Fröhlich* Spritzkabine?

- Weil
- sie mobil und zusammenlegbar ist und dadurch spätere Umplazierungen leicht möglich sind
  - sie eine bisher unerreichte Saugkraft besitzt
  - sie dank dem patentierten Filtersystem den Abluft-Entzug auf die Hälfte reduziert
  - dadurch enorme Heizkosten eingespart werden
  - der Filter schnell und praktisch kostenlos zu reinigen ist
  - sie geringste Betriebskosten und gesünderes Arbeitsklima garantiert.

Eine Demonstration in Ihrem Betrieb stellt alle diese Argumente unter Beweis.

***Fröhlich* SPRITZKABINEN**

5524 Niederwil, Telefon 057 / 6 36 83

## Neuheit!

***compri  
band V***

Für alle Fugen  
jetzt

**VORKOMPRIMIERT**

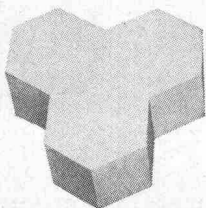
kurzfristig lieferbar

Generalvertretung:

**Roger Frey dipl. Ing.  
8039 Zürich**

Tel. 051/36 25 44  
Beethovenstr. 47

# TRION



Vorteile des TRION-  
Betonpflastersteines:

1. Richtungsloser Einsteinsbelag
2. Kann nie falsch verlegt werden
3. Unabhängig von Kurven und Abzweigungen
4. Grösste Verbundwirkung
5. Randsteine in der Grundform enthalten



Baustein- und  
Betonwarenfabrik AG  
8957 Spreitenbach  
Tel. 051 88 84 78

Feuer- und säurefest dank Schamotte-Innenrohr

# Schiedel® Kamin

Zürcher Ziegeleien, Zürich  
Telefon 051/35 93 30

J. Schmidheiny & Co. AG  
St. Gallen  
Telefon 071/22 32 62

Zürcher Ziegeleien  
Verkaufsbüro Luzern  
Telefon 041/22 37 55

Baustoffe AG Chur, Chur  
Telefon 081/24 46 46

corex Basel AG, Basel  
Telefon 061/35 82 25  
ab Okt. 70: 061/22 23 00

Stahlton-Prebeton AG, Bern  
Telefon 031/56 33 01  
Stahlton-Prébeton SA  
Lausanne  
Telefon 021/24 55 33

Verkaufsstelle GOZ Aargau  
Aarau  
Telefon 064/22 15 88

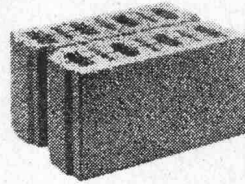
Verkaufsstelle GMZ Luzern  
Luzern  
Telefon 041/22 70 67



## PREISWERK & ESSER

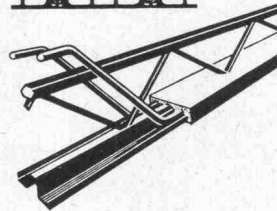
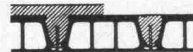
Stahlhochbau	Schlosserei	Basel Schönaustr. 10 Tel. (061) 32 46 88
Brückenbau	Metallbau	
Behälter Silos	Ingenieurbureau	

## Surava-Hohlblocksteine



- seit Jahren bewährt
- guter Verputzträger
- rasche und zweckmässige Bauweise
- vorzügliche Wärme-Schallisolierung
- **preisgünstig**
- alle Steine aus Beton, Tuff und dem hochwertigen Isoliermaterial LECA

## Surava-Hohlkörperdecken



### wirtschaftlich:

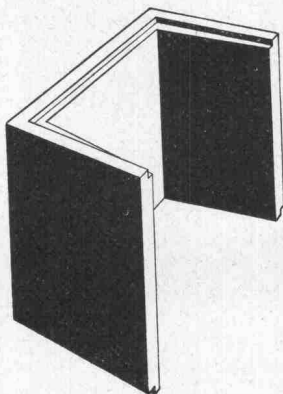
speziell für grosse Spannweiten bis 12 m (System Katzenberger) weil der montagesteife Katzenberger-Riffelstahlträger auch bei grossen Spannweiten nur wenige Unterstellungen benötigt, handliche Gewichte ein leichtes, rasches Verlegen gestatten, keine Schalung benötigt wird und die Surava-Decke für jeden Grundriss geeignet ist.

### technisch:

weil durch neutrale und eigene Kontrollen laufend überwacht und von amtlichen Versuchsanstalten geprüft auf: Tragfähigkeit, Schall-Wärmedämmung, Scheibenwirkung, Schubkraftaufnahme, Haftspannungsaufnahme, Feuerbeständigkeit.



**Baustoffwerk AG Surava**  
Verwaltung Büro Davos, Park 19, Tel. 083/3 71 17  
Techn. Büro Chur, Bahnhofplatz 8, Tel. 081/22 00 25  
Werk Surava, Tel. 081/71 12 27



## Vorfabrizierte Schutzraum-Lichtschächte

genehmigt vom Bundesamt für Zivilschutz  
2 Modelle: Für 1 Atü oder 3 Atü Schutzräume. Lichtmass: 80x60 cm.

Lichtschacht für 1 Atü Schutzräume für normalen Wohnungsbau		Lichtschacht für 3 Atü Schutzräume für Sammel-Schutzräume	
Bauhöhe cm	Gewicht kg	Bauhöhe cm	Gewicht kg
130	507	130	725
50	195	50	275

Verlangen Sie bitte den Spezial-Prospekt oder wenden Sie sich an Ihren Baumaterial-Lieferanten.

# comolli

Comolli's Erben AG Betonelemente  
5620 Bremgarten Tel. 057/51414

**Unsere Bauschreiner  
sind vor allem Bauschreiner.**

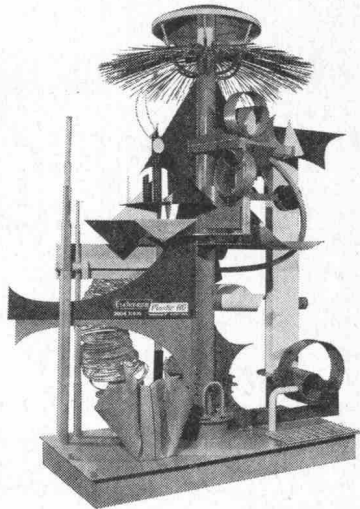
**Sie sind Fachleute, die mit einem modernen Maschinenpark  
denkbar rationell arbeiten. Das  
erlaubt uns nicht nur erstklassige  
Arbeit zu leisten, sondern auch  
günstige Preise zu offerieren.**

**LIENHARD  
SOHNE AG**

Innenausbau  
Bauschreinerei  
Möbelschreinerei  
Harmonikatüren  
Holzetuis

8038 Zürich,  
Albisstrasse 131  
Telefon 051/45 12 90

**Es ist nicht übertrieben, wenn wir sagen:  
«Auch Sie profitieren von den Weltraumexperimenten!»**



Plastic-Plastik

Mondflug-Plastik

**ESCHMANN-PLASTIC**

In der Weltraumforschung werden viele Erkenntnisse gewonnen, die für Industrie und Technik wegweisende Bedeutung besitzen. Viele Forschungsergebnisse finden ihren Niederschlag in unseren Produkten (wir können sie laufend dem neuesten Stand der Technik anpassen, verbessern, widerstandsfähiger machen) — und das kommt letzten Endes unseren Kunden zugute. Ihnen!

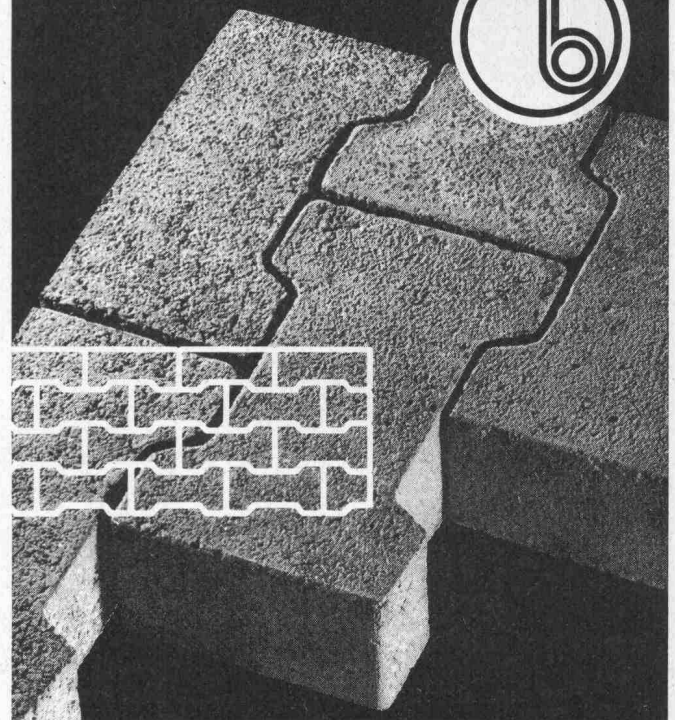
Wir planen und bauen für Sie:

Labor- und Galvanoeinrichtungen, Ventilatoren und Abluftanlagen, Neutralisationen und Wannen, Behälter und Bodenroste in PVC, Polypropylen, Polyäthylen u. a. m.

**Eschmann Plastic AG**

3604 Thun, Gwattstrasse 54, Tel. 033 / 36 15 15

**CORBETON-PAVE**

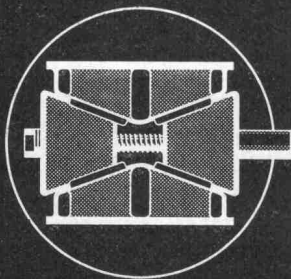


**beton a.g.**

WERK FÜR BETONWAREN  
2542 PIETERLEN / BEI BIEL

Werk Pieterlen  
☎ 032/8715 34  
Werk Grenchen  
☎ 065/8 50 55

**RIX**



**Absenk-Keile  
für Lehrgerüste und Fertigelemente**

20 t und 40 t Tragkraft

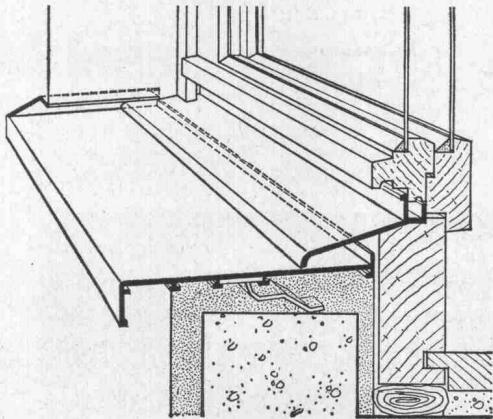
verkauft und vermietet



**RIGLING**

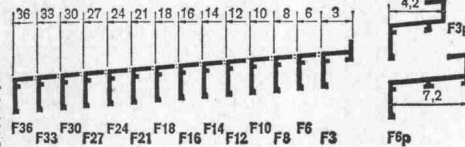
R. Rigling & Co., 8050 Zürich-Oerlikon  
Spezial-Baugeräte  
Tel. 051 / 50 15 30, Leutschenbachstr. 44

# Die meistverkaufte Alu-Fensterbank der Schweiz



Lager-Profile: Legierungsgüte «Vital und Aludur», Materialstärke 2 bis 3,5 mm, farblos, industrie-eloxiert, mattiert und nachverdichtet, mit Abdeckfolie lieferbar, inkl. Spezialbehandlung gegen Zement-Korrosionsschäden.

+ Patent



Verlangen Sie Prospekt mit Preisliste und Muster!

**Meyer AG**  
6260 Reiden

Telefon 062 / 81 10 55



# Demontable Lagerhallen

aus Gitterstahlrohrkonstruktion und Spezialgitterfolie.

- Typ 1: Stehwand 130 cm, Firsthöhe 320 cm, Breite 860 cm
- Typ 2: Stehwand 200 cm, Firsthöhe etwa 420 cm, Breite 860 cm
- Typ 3: Stehwand 200 cm, Firsthöhe etwa 500 cm, Breite 1200 cm

Länge nach Belieben.

**LU-RA RAPPERSWIL**

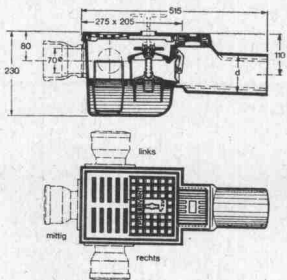
Gewächshausbau

E. Lutz, Bachtelstrasse 23, 8640 Rapperswil  
Telefon 055 / 2 00 30

# Kampf dem Hochwasser

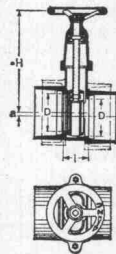
*Kein Rückstau im Keller*

durch PASSAVANT-Modelle in verschiedenen Nennweiten für Eisen- und Steinzeugrohre

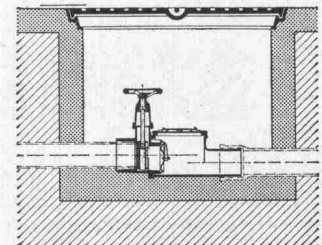


Kellerablauf «Junior» mit Rückstaudoppverschluss

Bezug durch Eisenhandel



Hochwasserschieber



Rückstaudoppverschluss TRIPLEX für durchgehende Leitungen

Verlangen Sie Unterlagen bei Werner Maag, Zeltweg 44, 8032 Zürich, Tel. 051 / 32 75 80

Name \_\_\_\_\_

Adresse \_\_\_\_\_

# Heraklith-Leichtbauplatten

Normalplatte, PV-Porenverschlussplatte  
GL-Glasfaser-Porenverschlussplatte  
Travertin-Akustikplatte  
Herathan-Polyurethan-Hartschaumplatte  
Heratekta-Schichtplatte

8304 Wallisellen  
Telefon 051 / 9312 54

**Propatec AG**

Lindenhofstrasse 28, 4002 Basel  
Telefon 061 / 35 82 25  
ab Oktober 70: 061 / 22 23 00

**corex Basel AG**

ZZ 2.70

**Wir tippen und  
vervielfältigen**

Baudevis  
Voranschläge  
Expertisen

**Alber  
Schreibservice  
Luzern**

Habsburgerstrasse 44  
Telefon 041 / 23 71 23

6002 Luzern  
Postfach 1053

**KUMA**

➔ **Qualitäts-  
Vollbadverzinkung**

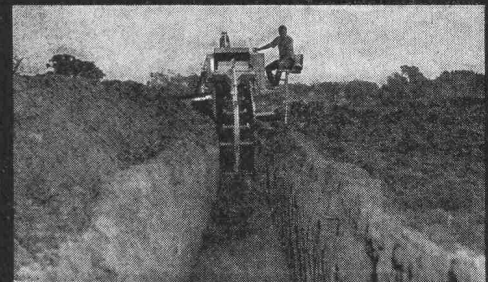
als Korrosionsschutz

sauber  
preiswert und  
prompt

➔ Aktiengesellschaft  
Kumler & Matter,  
Verzinkereierwerke  
4658 Däniken / SO  
Tel. 062 / 65 1154

## Revolution im Grabaushub

durch die führenden, weltbekannten USA Davis Trencher und Cleveland Trencher. Für Pipelines, Drainage, Kabelgräben, Fundamente, Schächte, Wasserleitungen, militärische Zwecke usw.



Davis gräbt an Traversen (bis 20%) senkrechte Gräben durch hydraulisch kippbaren Oberteil. Davis gräbt an Hängen bis zu 100%. Hydraulische Tieflöfler mit 5 oder 8 Tonnen Reisskraft, für Spezialeinsatz (2,5 bis 3,4 m Tiefe). Hydraulischer Dozer zum Zudecken und planieren der Gräben. **Davis Trencher:** 9 Modelle. Grabbreiten: 5–70 cm, Grabtiefen bis 230 cm, Grabgeschwindigkeit: bis 540 m/h. Preis Fr. 6200.– bis ca. Fr. 145 000.–. Zubehör: Tieflöfler, Dozer, Lader, Bohrergerät, usw. **Cleveland Trencher:** 13 Modelle und 2 Backfiller und Tamper. Grabbreiten: 25 cm bis 1,5 m (verstellbares Rad, bis 1,8 m, Krone bis 6 m breit). Grabgeschwindigkeit: bis 44 m/min. Preise ab Fr. 79 000.– bis ca. Fr. 490 000.–.

**INTRAVEND AG**

Buckhauserstrasse 28, 8048 Zürich  
Telefon (051) 54 54 45-47, Telex 54 289

## Endlich in der Schweiz — das grösste Sauna-Programm Europas!

**SUNA<sup>®</sup>  
SAUNA**

5 verschiedene Arten von vorfabrizierten Sauna-Kabinen  
in über 50 diversen Grössen, schon ab Fr. 2050.–

3 komplette Sauna-Ofen-Programme

SUNA-Sauna-Festebauten durch unsere Schreinerel  
SUNA-Sauna-Zubehör  
SUNA-Blockhäuser

Wir planen und bauen komplette Sauna-Anlagen für Private, Hotels,  
Turn- und Sportanlagen, Sauna-Institute usw.

Verlangen Sie Prospekte und Preislisten bei

**scandinavian  
design**

Landvogt-Waser-Strasse 43 8405 Winterthur  
Telefon (052) 29 63 21

**Pfister  
Waagen**

Normwaagen für die Bauindustrie  
Fahrzeugwaagen  
Präzisions-Förderbandwaagen  
Automatische Dosier- und Förderanlagen  
Steuerungs- und Registertechnik

Pfister-Waagen und -Dosieranlagen sind  
Erzeugnisse einer jahrzehntelangen Erfahrung  
auf dem Gebiet der Wiegetechnik.

Technische Unterlagen und Beratung durch  
**Robert Aebi**

Robert Aebi AG  
Urantiestr. 31/33  
8023 Zürich  
Tel. 051 / 23 17 50

# Stellen- und Gelegenheits-Anzeigen

## Tarif

1/1 Seite 185 x 259 mm Fr. 510.—	1/4 Seite 185 x 60 mm 90 x 128 mm Fr. 127.50	1/12 Seite 90 x 40 mm Fr. 42.50
1/2 Seite 185 x 128 mm 90 x 259 mm Fr. 255.—	1/6 Seite 185 x 40 mm 90 x 84 mm Fr. 85.—	1/16 Seite 90 x 28 mm Fr. 32.—
1/3 Seite 185 x 84 mm Fr. 170.—	1/8 Seite 185 x 28 mm 90 x 60 mm Fr. 63.80	1/24 Seite 90 x 18 mm Fr. 21.30

Chiffregebühr Fr. 2.—  
Stellengesuche werden nur noch schriftlich entgegengenommen.

**IVA AG für internationale Werbung, 8035 Zürich**  
Beckenhofstrasse 16, Tel. 051/26 97 40, PC 80-32735

Ermässigte Preise ohne Rabatt für Wiederholungen

Anzeigenschluss: Mittwoch der Vorwoche, 10 Uhr.  
Sofern drucktechnisch möglich, kann der Anzeigenschluss bis Donnerstag der Vorwoche, 10 Uhr, verlängert werden.

Filialen:  
1004 Lausanne, 19, av. de Beaulieu, Tel. 021/34 72 65  
1204 Genève, 8, rue du Marché, Tel. 022/26 03 45

## Hochbauzeichner

gesucht

Unser Arbeitsgebiet:  
Oeffentliche Bauten und Wettbewerbe

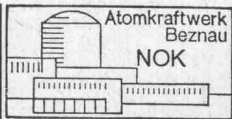
**Roland Gross, Architekt SIA**  
8032 Zürich, Pilatusstrasse 2  
Telefon 051 / 34 44 98

Gesucht auf Architekturbüro in Zug für Entwurf, Planbearbeitung sowie Bauführung von anspruchsvollen Bauprojekten

## Architekt Techniker HTL Bauzeichner

Qualifizierten Mitarbeitern mit weitgehender Selbständigkeit wird Dauerstelle mit neuzeitlichen Arbeitsbedingungen geboten. Eintritt sofort oder nach Uebereinkunft.

Offerten unter Chiffre SBZ 457, IVA AG, Postfach, 8035 Zürich.



Wir suchen für das Atomkraftwerk Beznau einen jüngeren, initiativen

### dipl. Physiker

oder

### dipl. Elektro- bzw. Maschineningenieur

als Chef der Computergruppe, wenn möglich mit Erfahrung auf den Gebieten Reaktorphysik, Computeranwendung und Regelungstechnik.

Die Aufgaben der Computergruppe umfassen:

- Sicherstellung des Rechnerbetriebes in den Atomkraftwerken Beznau I und II.
- Bearbeitung von Computerproblemen technischer und wissenschaftlicher Natur innerhalb des Atomkraftwerkes Beznau.
- Führung und Anleitung des unterstellten Personals.

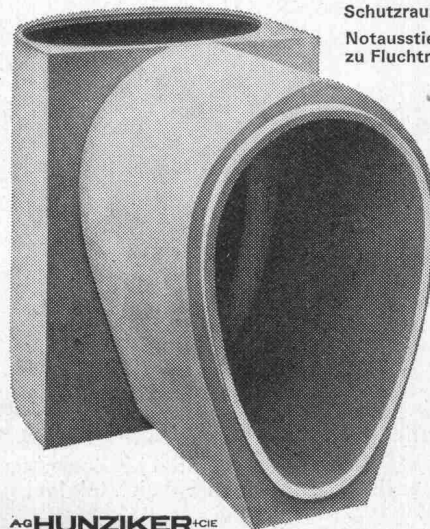
Wir bieten:

- zeitgemässes Gehalt
- gutausgebaute Sozialversicherung
- moderne Arbeitszeit
- Personalrestaurant

Handschriftliche Bewerbungen mit Lebenslauf und den üblichen Unterlagen erbitten wir an

Nordostschweizerische Kraftwerke AG  
Elektromechanische Abteilung  
5401 Baden

# Baulicher Zivilschutz



Schutzraum-Lichtschächte  
Notausstiegschächte  
zu Fluchtröhren

Ag **HUNZIKER** HCE



Baustoff-Fabriken in Zürich, Bern, Brugg, Landquart, Olten und Pfäffikon SZ

Gesucht zur Bearbeitung von Strassen-Neuanlagen

## 2 Ingenieur-Techniker HTL

- a) als Projektleiter
- b) als Bauleiter

### Aufgabe:

Generelle und Detailprojektierung mit kleiner Arbeitsgruppe sowie privaten Ingenieurbüros, resp. Bauleitung von Strassenneuanlagen und Ausbauten, bei Eignung Brückenbauten.

### Wir bieten:

sehr selbständige und verantwortungsvolle Arbeit bei fortschrittlicher Besoldung im Rahmen der kantonalen Besoldungsverordnung, Spesenvergütung, neue Büros.

### Wir erwarten:

gründliche Fachkenntnisse, wenn möglich Praxis in Stahl- und Spannbetonkonstruktionen, Einarbeitung in Bauleitungsaufgaben möglich.

### Eintritt:

nach Vereinbarung.

Bewerbungen sind zu richten bis zum 24. Oktober 1970 an:

**Oberingenieur des IV. Kreises**  
Zum Kyburger, 4300 Burgdorf  
Tel. 034 / 2 39 61

## Danzeisen + Voser

Architekten BSA/SIA, St. Gallen

Wir sind ein bekanntes Architekturbüro in der Stadt St. Gallen. Zur Zeit bearbeiten wir Aufträge für Industriebauten, Geschäftshäuser, Hotels, Wohnüberbauungen und Schulen.

Als Ergänzung unseres Mitarbeiterstabes suchen wir zusätzliche Fachleute für folgende Stellen:

## Architekt-Techniker HTL

für die Leitung grosser Bauvorhaben

## Bauführer

für Kostenvoranschlag, Ausschreibung, Rechnungswesen und Bauleitung

## Hochbauzeichner

für die zeichnerische Bearbeitung von Projekt-, Ausführungs- und Detailplänen.

Wir bieten zeitgemässe Anstellungsbedingungen. Unser Büro ist der Schweizerischen Fürsorgekasse für die technischen Berufe angeschlossen.

Senden Sie uns bitte eine handschriftliche Bewerbung mit kurzem Lebenslauf, oder setzen Sie sich telefonisch mit uns in Verbindung.

**Danzeisen + Voser**  
Architekten BSA/SIA  
Vadianstrasse 46, 9001 St. Gallen, Tel. 071 / 22 23 52

Die **Aargauische Gebäudeversicherungsanstalt** sucht für ihre technische Abteilung (Brandverhütungsdienst/Feuerpolizei/Feuerwehrwesen) einen

## Architekt-Techniker HTL

und einen

## Hochbauzeichner

**Die Aufgaben** unseres technischen Teams sind unter anderem das Anordnen von baulichen und betrieblichen Massnahmen zur Verhütung und Einschränkung von Bränden und Explosionen zum Schutze von Personen und Sachen.

Wir begutachten Projekte für öffentliche, industrielle und gewerbliche Bauvorhaben und kontrollieren Neu- und Altbauten. Der brandschutztechnische Beratungsdienst für Behörden und Private ist uns ein wichtiges Anliegen.

**Ihre künftige Tätigkeit** wird sich im Rahmen Ihrer Ausbildung und Initiative in diesen Aufgabenbereichen bewegen.

**Anforderungen:** Abgeschlossene Ausbildung und praktische Tätigkeit im Beruf.

Freude an der Bearbeitung von interessanten Brandschutzproblemen.

Gewandtheit im mündlichen und schriftlichen Verkehr.

**Wir bieten:** gründliche Einführung und Weiterbildung auf dem speziellen Gebiet des Brandschutzes. Abwechslungsreiche und weitgehend selbständige Tätigkeit.

Angenehmes Arbeitsklima. Gute Sozialeinrichtungen.

**Dienstantritt und Gehalt:** nach Vereinbarung und Dekret.

Sofern Sie diese moderne Spezialtätigkeit interessiert, richten Sie Ihre **Bewerbung** mit den üblichen Beilagen bis zum **21. September 1970** an die Direktion des Aarg. Versicherungsamtes, 5001 Aarau (Tel. 064 / 22 22 83), wo auch die näheren Bedingungen (Gehalt, Anstellungsverhältnisse usw.) zu erfahren sind.

Wir sind gerne bereit, mit Ihnen eine unverbindliche Besprechung zu vereinbaren.

5001 Aarau, 20. August 1970

**Aarg. Versicherungsamt**

Ein besondere Chance bieten wir einem

## Bautechniker oder Bauzeichner

Wir suchen einen initiativen und einsatzfreudigen Mitarbeiter und **guten Zeichner** mit angenehmen Umgangsformen im Alter zwischen 28 und 40 Jahren, welchem der Innen- und Aussendienst sowie der Kontakt mit Architekten und die Ueberwachung von Bauarbeiten Freude macht.

**Wir offerieren ein zeitgemässes Salär und zusätzliche Gewinnvergütung. Entwicklungsfähige Dauerstelle und weitgehende selbständige Mitarbeit in der Firma. Bei entsprechendem Einsatz und Tätigkeit grosszügige Mitbeteiligung als Aktionär in der Firma. Fortschrittliche und soziale Unfall- und Altersfürsorgekasse für die Geschäftsleitung und das Personal.**

Handgeschriebene Offerten mit Angabe des Lebenslaufes, der bisherigen Tätigkeit, Referenzen sowie Beilage von Zeugnisausschnitten und Photo erbitten wir an

**OTTO GAMMA Aktiengesellschaft, 8038 Zürich**  
Seestrasse 336  
Strengste Diskretion wird zugesichert.

Für unsere technische Abteilung suchen wir einen jüngeren

## Bauberater

für alle Arbeiten im Zusammenhang mit Projektierung, Bau und Unterhalt von Tankstellen und Garagen.

### Wir erwarten:

Ausbildung als Hochbautechniker oder gut ausgewiesener Bauzeichner, Büropraxis und praktische Bauplatzerfahrung, Teamworkgeist, gute Französischkenntnisse, Englisch von Vorteil.

### Wir bieten:

gründliche Einführung, Dauerstelle, vorzügliche Sozialleistungen, fortschrittliche Arbeitsbedingungen. Wenn Sie Interesse haben an einer selbständigen, verantwortungsvollen Mitarbeit in einem international bekannten Unternehmen, so schreiben oder telefonieren Sie bitte an



**ESSO STANDARD (Switzerland)**  
Personalabteilung, Postfach, 8021 Zürich  
Tel. 051 / 23 97 34, intern 402

Wir suchen für die örtliche Bauleitung von Grossbaustellen in der Region Zürich qualifizierte

## Bautechniker/Bauführer

Für diesen Vertrauensposten werden solide Berufsausbildung sowie Baupraxis, mehrjährige Erfahrungen in Devisierung, Submission, Ausmass und Abrechnungswesen vorausgesetzt.

Interessante Dauerstelle mit fortschrittlichen Anstellungsbedingungen, Pensionskasse, Fünftagewoche. Eintritt nach Uebereinkunft.

Offerten sind zu richten an den Personalchef der

## ERNST GÖHNER AG

Neubauten / Generalunternehmung / Elementbau  
Postfach, 8032 Zürich, Hegibachstrasse 47  
Telefon 051 / 53 58 00

## Dipl. Bauingenieur

initiativ und gewissenhaft, mit langjähriger Berufspraxis im Industrie-, Hoch- und Brückenbau (Spannbeton, Stahlbeton, Vorfabrikation) sucht Dauerstelle mit verantwortungsvoller Tätigkeit als Gruppenchef oder Projektleiter in Ingenieurbüro, evtl. Bauunternehmung im Raume Zürich.  
Offerten erbeten unter Chiffre SBZ 669, IVA AG, Postfach, 8035 Zürich.

22jähriger

## Tiefbauzeichner / Bauführer

mit dreijähriger Praxis im Absteckungs-, Projektierungs-, Devisierungs-, Bauleitungs- und Abrechnungsarbeiten von Wasserversorgungen sucht neuen Wirkungskreis.

Zuschriften unter Chiffre SBZ 672, IVA AG, Postfach 8035 Zürich.

Junger, initiativer Bauführer mit besten Referenzen und mehrjähriger Erfahrung auf Grossbaustellen sucht auf Frühjahr 1971 gutbezahlte, anspruchsvolle Führungsposition als

## Chefbauleiter

in Generalunternehmung oder Architekturbüro im Raume Stadt Zürich sowie rechtes und linkes Zürichseeufer. Offerten sind erbeten unter Chiffre SBZ 662, IVA AG, Postfach, 8035 Zürich.

Architekturmodelle in Gips,  
Holz, Plexiglas, termingerecht  
und in tadelloser Ausführung

## Architekturmodelle

Zaborowsky & Schalk  
Neumarkt 10, 8001 Zürich  
Telefon 34 22 16  
Siewerdstr. 99, 8050 Zürich  
Telefon 46 62 11

Als grösste Fensterfabrik in der Stadt Zürich suchen wir für unsere technische Abteilung

# Zeichner

**Anforderungen:** Fachtechnische Ausbildung, vorzugsweise aus der Baubranche.

**Geboten wird:** abwechslungsreiche Tätigkeit in der Holzverarbeitungsbranche, gute Bahn- und Tramverbindungen, englische Arbeitszeit, nebst zeitgemässer Entlohnung und Altersvorsorge.

Bewerber, die interessiert sind an einer weitgehend selbständigen Stellung, vereinbaren einen Besprechungstermin unter Telefon 051/45 24 55, intern 35, oder senden uns ihre Bewerbungsunterlagen mit Lebenslauf.

**Fenster  
Kiefer AG  
Zürich**



8038 Zürich - Wollishofen  
Bachstrasse 15  
☎ 051/45 24 55

# Frutiger Söhne AG

Wir suchen als Mitarbeiter in unser Ingenieurbüro

## Ingenieur-Techniker HTL

### Arbeitsgebiet:

- Statische und konstruktive Probleme bei der Ausführung von Hoch- und Tiefbauten (Installationen, Schalungen, Lehrgerüste, Baugruben usw.)
- Entwicklung und Prüfung neuer Bauverfahren

### Wir bieten:

- Selbständigkeit
- interessante, abwechslungsreiche Tätigkeit
- Dauerstelle mit angemessenem Salär und den üblichen Sozialeinrichtungen

Bewerbungen sind zu richten an:

**Frutiger Söhne AG, Ingenieurabteilung 1, 3601 Thun**  
Tel. 033 / 3 22 02

Möchten Sie gerne interessante Projektierungs- und Berechnungsaufgaben im Wohn- und Industriebau lösen, gleichzeitig aber auch verschiedene Unternehmensprobleme kennenlernen?

Wir suchen für unsere Ingenieurabteilung einen

## jungen dipl. Bauingenieur

dem wir Einarbeitung und Weiterbildung in betriebswissenschaftlicher und planerischer Richtung bieten können.

Wenn Sie mehr über diese Stelle wissen möchten, telefonieren Sie uns und vereinbaren eine erste unverbindliche Besprechung.

**iwobau**

**IWOBAU AG, Generalunternehmung**  
Grindelstrasse 5, 8304 Wallisellen  
Tel. 051 / 93 01 81, intern 23

Grösseres Architekturbüro auf dem Platz Winterthur sucht

## qualifizierten Bauführer

für die örtliche Bauführung grösserer Bauaufgaben.

### Wir erwarten:

- Erfahrung als Bauführer in Hochbauten
- Beherrschung der Devisierung, Arbeitsvorbereitung, von Ausmass und Abrechnung

## erfahrenen Hochbauzeichner

### Wir erwarten:

- sichere und selbständige Arbeitsweise
- Erfahrung in der Bearbeitung von Konstruktions- und Detailplänen

### Wir bieten:

- anspruchsvolle Bauaufgaben wie Einkaufszentren, 'Hochhäuser, Bank- und Geschäftsbauten sowie Wohnüberbauungen
- entwicklungsfähige Dauerstellung
- bei Eignung sehr gutes Salär und weitgehend selbständige Tätigkeit

Eintritt nach Vereinbarung.

Ausführliche Offerten, die diskret behandelt werden, sind erbeten unter Chiffre 41-900403 an Publicitas AG, 8401 Winterthur.

armierte Schleuderrohre

# superbeton superbeton supe

AG HUNZIKER SIA



## Architekt-Bauleiter

mit eigenem Büro sucht freie Mitarbeit. — Offerten unter Chiffre SBZ 646, IVA AG, Postfach, 8035 Zürich.

Gesucht für interessante Bauprojekte

## Architekt-Techniker HTL

oder

## Bautechniker

als

## TECHNISCHER TEAMCHEF

- Qualifizierte Persönlichkeit, zwischen 30 und 40 Jahren
- Fortschrittliche Anstellungsbedingungen
- Zeitgemässes Salär
- Angenehmes Arbeitsklima

**Paul R. Kollbrunner, dipl. Architekt SIA AG**  
8032 Zürich, Carmenstrasse 25, Tel. 051 / 47 54 47

Gesucht

## Bautechniker

## Bauzeichner

## Bauführer

für interessante Bauaufgaben im Raume Zürich per sofort oder nach Vereinbarung.

Anfragen erbeten an:

**Dr. F. Pfammatter, dipl. Architekt SIA**  
8008 Zürich, Zollikerstrasse 249, Tel. 051 / 53 27 00

Zur Ergänzung unseres Mitarbeiter-Teams suchen wir

## 1 Architekt-Techniker HTL

## 2 Hochbauzeichner

für die selbständige Bearbeitung interessanter, vielseitiger Bauvorhaben. Eintritt sofort oder nach Vereinbarung. Wir bieten moderne Arbeitsbedingungen und erwarten gerne Ihre Anfrage.

**Gürtler Architekten SIA, Basel, Mittlerestrasse 2**  
Tel. 061 / 25 45 55

Wir suchen für unsere Generalunternehmung einen erfahrenen, tüchtigen, zuverlässigen und speditiven

## Hochbauzeichner/Bauführer

Bitte melden Sie sich bei

# STEINER

**Karl Steiner**  
Hagenholzstrasse 60, 8050 Zürich  
Telefon 051 / 50 10 10

BÜRO IM BERNER OBERLAND SUCHT

## ARCHITEKT-TECHNIKER HTL

## BAUZEICHNER(IN)

FÜR PROJEKTIERUNG, AUSFÜHRUNGSPLANE, BAUFÜHRUNG.

UNSER ARBEITSGEBIET: HOTELS, HALLENBÄDER, KONGRESS-SÄLE, SCHULBAUTEN, SIEDLUNGEN, WOHN- UND FERIEHÄUSER.

**ERNST E. ANDEREGG, ARCHITEKT BSA, 3860 MEIRINGEN**  
TEL. 036 / 5 24 24

Für die Projektierung und Ausführung verschiedener anspruchsvoller Bauaufgaben suchen wir

## Architekten

Wettbewerbsverfahren erwünscht

## Hochbautechniker

## Hochbauzeichner

## Bauführer

Wir legen Wert auf persönliche Initiative, Leistungswillen, solide Berufskennntnisse und selbständige Arbeit. Wir bieten der Leistung entsprechendes Salär, Pensionskasse, individuelle Arbeitszeit und Arbeit in kleinen Teams.

Vollständige Offerten sind zu richten unter Chiffre T 03-986576 an Publicitas AG, 4001 Basel.

## Zeichnerteam

für Tiefbauarbeiten übernimmt **Projekt- und Ausführungspläne** von Ingenieurbüros. Anfragen unter Chiffre SBZ 655, IVA AG, Postfach, 8035 Zürich.

Gut ausgewiesenes Architekturbüro auf dem Platze Zug sucht für sofort oder nach Vereinbarung

### dipl. Architekt (Chef-Stellvertreter)

#### Aufgabengebiet:

- generelle Studien
- Entwurfsarbeiten
- Projektbearbeitung

Erfahrener Persönlichkeit bieten wir in aufgeschlossener Arbeitsgemeinschaft mit flexibler Arbeitszeit in jeder Beziehung fortschrittliche Honorierung.

Interessenten melden sich bitte unter Chiffre 660 SBZ bei IVA AG, Postfach, 8035 Zürich.

Ich bin Schüler der 3. Klasse der Sekundarschule und suche auf Frühjahr 1971 eine

## Lehrstelle als Hochbauzeichner

in Zürich oder in der Nähe der Forchbahnlinie Zürich—Esslingen. Kontaktnahme bitte mit Urs Mattli, Im grünen Hof 74, 8133 Esslingen, Tel. 86 17 23.

Die Gemeinde Niederlenz AG sucht

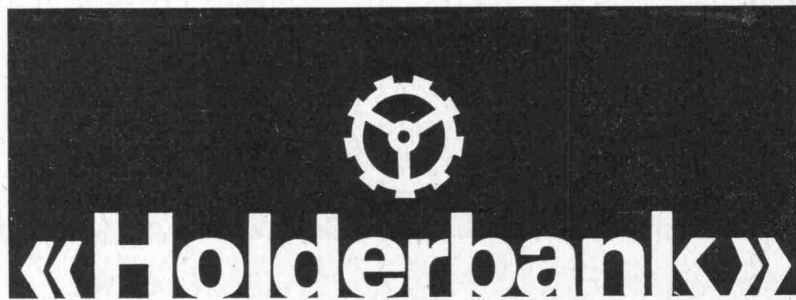
### Bauführer

für die Ausführung eines Mehrzweckgebäudes mit Oberstufenschulhaus, Turnhalle, Gemeindesaal, Feuerwehrmagazin und Zivilschutzanlage. Neuartige Konzeption und deshalb interessante und vielseitige Aufgabe.

Stellenantritt nach Vereinbarung. Bewerber mit mehrjähriger Erfahrung wollen sich mit der Gemeindekanzlei Niederlenz (Tel. 064 / 51 20 39) in Verbindung setzen zwecks Vereinbarung einer persönlichen Kontaktnahme.

5702 Niederlenz, 26. August 1970

**Der Gemeinderat**



Ein schweizerisches Unternehmen der Zementindustrie, das weltweit tätig ist.

Für die Anglo-Alpha Cement Ltd., unsere südafrikanische Zementgruppe mit Sitz in

## Johannesburg

suchen wir je einen

## Stahlbauzeichner Maschinenbauzeichner Konstrukteur für Transportanlagen

Es geht um die Projektierung von neuen Zementfabriken und von Erweiterungen. Wir denken an Fachleute mit mindestens fünfjähriger Erfahrung in ihrem Beruf.

Die Anglo-Alpha Cement verfügt über gut ausgebaute Sozialleistungen und bietet einen fortschrittlichen Leistungslohn.

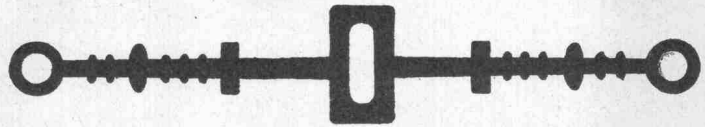
Bitte schreiben Sie uns kurz, oder rufen Sie uns an.

### «Holderbank»

Holderbank Management + Beratung AG, Personaldienst,  
5113 Holderbank Tel. 064 53 22 22

# Aquarex

Fugenbänder  
Beton- und Mörtelzusätze



# Polyrex AG

Grünhaldenstrasse 6 8050 Zürich  
Tel. 051 48 79 03 Chemische Baustoffe

## Junge Hochbauzeichnerin

3 1/2 Jahre Praxis, übernimmt das Zeichnen von Baueingaben und Publikationsplänen sowie das Anfertigen von Modellen in Balsa, Schaumstoff, Karton und Kork in Heimarbeit. Offerten unter Chiffre SBZ 657, IVA AG, Postfach, 8035 Zürich.

Für die Bearbeitung von Projekt- und Werkplänen, evtl. auch Submissionen, für interessante öffentliche Bauten und Wohnungsbau suchen wir

## Architekt-Techniker HTL

(auch Bauzeichner)

als versierte Fachleute.

Eintritt per sofort oder nach Vereinbarung. Angenehmes Arbeitsklima, zeitgemässes Salär und Gratifikation.

**Hans Müller • Erich Bandi**  
dipl. Architekten SIA  
Baumackerstrasse 58, 8050 Zürich  
Tel. 051 / 46 51 31

Wir suchen

## Tiefbau- oder Vermessungszeichner

für weitgehend selbständige Bearbeitung von Planungsaufgaben, Strassen- und Kanalisationsprojekten sowie Bauleitungen.

Geboten werden interessante, vielseitige Tätigkeit, den Leistungen entsprechender Lohn, variable Arbeitszeit.

**Telefon 051 / 78 12 22**

Gesucht in mittleres Architekturbüro mit Dauerauftragsbestand, Zürich 7/8

## dipl. Bautechniker und Architekt

Offerten unter Chiffre SBZ 658, IVA AG, Postfach, 8035 Zürich.

Wir suchen

## Tiefbauzeichner

für anspruchsvolle Strassenprojekte und Abwasserreinigungsanlagen.

Wir bieten: — angenehmes Arbeitsklima  
— gute Entlohnung  
— Personalfürsorgeversicherung

**TOSCANO BERNARDI FREY** Ingenieurbüro, 8006 Zürich  
Turnerstrasse 25, Tel. 051 / 60 26 36

Wir sind ein junges, dynamisches Team und **suchen** für die selbständige Leitung interessanter privater und öffentlicher Bauaufgaben einen

## Bauführer

Interessenten mit abgeschlossener Berufslehre (Bauzeichner, Maurer), einigen Jahren Bauleiterpraxis, 25 bis 30 Jahre alt, PW-Führerschein erwartet eine verantwortungsvolle, ausbaufähige Tätigkeit mit Aufstiegsmöglichkeiten.

Eintritt nach Vereinbarung.

Bewerber melden sich bitte schriftlich mit einer Kurzofferte bei

**Hug + Joss + Krauer**  
Architektur-, Ingenieur- und Planungsbüro AG  
Ländliweg 23, 5401 Baden  
Tel. 056 / 2 44 79



Für das Planungsbüro des Hochbauamtes suchen wir einen

## Architekten

zur selbständigen Bearbeitung interessanter Bauaufgaben.

### Wir erwarten:

- Hochschulausbildung
- besondere Fähigkeiten in Entwurf und Darstellung
- Bereitschaft zur Teamarbeit

### Wir bieten:

- vielseitige, weitgehend selbständige Tätigkeit
- zeitgemässe Entlohnung
- fortschrittliche Sozialleistungen

### Eintrittsdatum:

- nach Vereinbarung

Gerne erwarten wir Ihren Anruf an das Hochbauamt Basel-Stadt, Telephon (061) 23 98 40 intern 277, oder Ihre schriftliche Anmeldung an das Sekretariat des Baudepartementes Basel-Stadt, 4001 Basel.

**Baudepartement Basel-Stadt**

Mittelgrosses Ingenieurbüro  
in der Ostschweiz sucht

## dipl. Bauingenieur

für die selbständige Leitung der Abteilungen Abwasseranlagen und Stahlbetonbau.

Umfassende Praxis, konstruktive Begabung, Geschick im Verkehr mit Behörden und Angestellten sind Voraussetzung für diese Stelle.

Gutausgewiesenem Bauingenieur (Schweizer Bürger) wird eine ausbaufähige Lebensstelle und die Möglichkeit einer Teilhaberschaft in einem guteingeführten Ingenieurbüro geboten.

Offerten mit den üblichen Unterlagen, handgeschriebenem Begleitbrief und Foto sind unter Chiffre SBZ 661 an IVA AG, Postfach, 8035 Zürich zu richten.

**Atelier  
des architectes  
associés  
Lausanne**

# AAA

Architectes FAS/SIA, diplômés EPF-L  
21, avenue Montchoisi, Lausanne

cherche

## Architectes-Techniciens ETS Dessinateurs experimentes

pour la réalisation  
d'immeubles administratifs,  
de constructions industrielles,  
et constructions touristiques.

Nous offrons:

- semaine de 42.30 h.
- horaire à choix
- salaire en rapport avec les capacités et les compétences demandées
- avantage sociaux d'une grande entreprise

Faire offres avec curriculum vitae et prétentions de salaire.

Gesucht

## Architekt-Techniker HTL Bauführer

als Mitarbeiter und Bürochef in Architekturbüro in Langenthal. Entwicklungsfähige Position, die die selbständige Bearbeitung verschiedener mittlerer und grosser Bauvorhaben bietet.

### Verlangt wird:

abgeschlossenes Studium an einer HTL, mehrjährige Erfahrung in Büro und Bauführung, Fähigkeit zur Führung von Arbeitsgruppen und Geschick im Verhandeln mit Bauherrschaften und Behörden.

### Geboten wird:

verantwortungsvoller Posten, eine zeitgemässe, den gestellten Anforderungen entsprechende Entlohnung und weitere neuzeitliche Sozialleistungen.

### Eintritt:

1. 1. 1971 oder nach Vereinbarung.

Bewerber, die sich für diese Dauerstelle interessieren, melden sich unter Angabe von Referenzen und Gehaltsanforderungen bei

**Fritz Hünig**, Architekt RIAT, 4900 Langenthal  
Tel. 063 / 2 29 30

# Bon für Sauna-Dokumentation

Senden an  
Ch. Rossi + Co AG  
Allmendstr. 9-11  
8700 Küsnacht  
Tel. 051/901755

Wir wünschen  
 Ihre komplette Sauna-Dokumentation  
 unverbindliche Beratung

Unsere Anschrift:



## Dipl. Arch. ETH

sucht infolge besonderer Umstände neuen Wirkungskreis. Seit 1953 tätig als freischaffender Architekt, hatte ich mit Erfolg im Raum Zürich zahlreiche kleinere bis sehr grosse Bauvorhaben entworfen und realisiert. Ich suche deshalb eine Stelle, wo ich entsprechend meinen Fähigkeiten und meiner bisherigen Tätigkeit als Planer und Entwerfer arbeiten kann.

Angebote unter Chiffre SBZ 659, IVA AG, Postfach, 8035 Zürich.

Gesucht

## Sekretärin

mit perfektem Maschinenschreiben IBM und Steno in bekanntes Architekturbüro mit Liegenschaftenverwaltung.

Anfragen an Telefon 051 / 47 60 27.

Zur Ergänzung meines Mitarbeiterstabes (nettes Team) suche ich tüchtige(n)

## Eisenbetonzeichner(in)

für interessante Bauaufgaben (Sportanlagen, Geschäftshäuser usw.).

Fähige Bewerber, die eine abwechslungsreiche Tätigkeit in angenehmem Arbeitsklima schätzen, sind gebeten, sich in Verbindung zu setzen mit

G. BAUM, dipl. Bauingenieur ETH/SIA, 8008 Zürich  
Seehofstrasse 4, Tel. 051 / 47 64 74

Modernes Architekturbüro sucht für Projektausführung evtl. auch Einführung in Bauleitung von interessanten Bauten (Hotels, Gartensiedlung usw.)

## Bauzeichner oder Bauzeichnerin

Telefonieren Sie bitte an:

Architekturbüro Walter R. Hunziker  
8001 Zürich, Grossmünsterplatz 6, Tel. 051 / 34 95 88

## Dipl. Bauingenieur ETH

39 Jahre, Schweizer, mit erfolgreicher Projektierungs-, Bauleitungs- und Unternehmerpraxis im Hoch- und Tiefbau, Industriebau in der Schweiz und Uebersee sowie Erfahrung mit modernen Planungsmethoden (Netzplantechnik, EDV) sucht auf Frühjahr 1971 oder nach Vereinbarung selbständige und verantwortungsvolle

## Führungsposition

(Dauerstelle) in fortschrittlich geführtem, evtl. international orientiertem Unternehmen. Tätigkeitsfeld vorzugsweise in Richtung Tiefbau, Projektmanagement, Bauleitung und Ausführung, Organisation, Verhandlungen, Büro- und Aussendienst. Keine Stabs- oder administrative Funktionen. Firmensitz: Raum Zürich-Rapperswil, Winterthur.

Zuschriften mit Gehaltsangeboten erbeten unter Chiffre 7840 an Mosse-Annoncen AG, Postfach, 8023 Zürich. Diskretion selbstverständlich.

Gesucht für interessante Bauprojekte

## Architekt-Techniker HTL

Angenehmes Arbeitsklima in kleinerem Büro.

Anmeldungen schriftlich oder telefonisch

Pierre Schmid, dipl. Arch. SIA  
39, rue de Lausanne, 1950 Sion  
Tel. Geschäft 027 / 2 20 91 — Tel. Privat 027 / 2 39 48

## Bauingenieur

deutschsprachender Ausländer (mit Niederlassung, kein Plafon), in ungekündigter Stellung, sucht neue Stelle in Ingenieurbüro (oder bei Verwaltung), wo auch ein noch nicht ganz selbständiger Mitarbeiter erwünscht ist. Seit 1964 in der Schweiz, Praxis in Wasserversorgung, Kanalisation, Abwasserreinigung, Stahlbeton (auch Hochbau, kein Spannbeton), Vermessung und Geodäsie (Praxis nur im Ausland). Ich suche die neue Stelle möglichst in Zürich, evtl. in Frauenfeld oder St. Gallen.

Antworten bitte unter Chiffre SBZ 663 an IVA AG, Postfach, 8035 Zürich.



*Ernst*  
**URINALANLAGEN**  
ohne Wasserspülung, geruchlos

F. Ernst. Ing. AG, Zürich 3, Weststrasse 52  
Tel. 33 60 66 / 35 36 55



Die Gemeindeverwaltung Köniz sucht

## Ingenieur-Techniker HTL

(der Fachrichtung Tiefbau)

als Leiter des Projektierungsbüros für Strassen-, Kanal- und Flussbau.

## 2 Tiefbauzeichner

für die Ausarbeitung umfangreicher Strassen- und Kanalprojekte und Kostenvoranschläge sowie Ausführung spezifischer organisatorischer Arbeiten für den Strasseninspektor.

## 1 Tiefbauzeichner

für die selbständige Bearbeitung sämtlicher Fragen auf dem Gebiet der Grundstückentwässerung und die Erledigung der damit zusammenhängenden administrativen Arbeiten.

Die Gemeinde bietet angenehmes Arbeitsklima, zeitgemässe Anstellungsbedingungen und gut ausgebaute Sozialzulagen.

Bewerbungen sind zu richten an den **Gemeindepräsidenten von Köniz**. Telefonische Auskünfte werden gerne erteilt unter Nr. 031 / 53 12 12, Personaldienst.

Für interessante Bauvorhaben in Zürich suche ich per sofort oder nach Vereinbarung einen verantwortungsvollen

## Bauführer/Bautechniker

und einen versierten

## Bauzeichner

Angenehmes Arbeitsklima, Fünftagewoche, zeitgemässe Entlohnung.

**Jos. Wassermann, Architekt, 8032 Zürich**  
Hedwigstrasse 12, Tel. 051 / 53 67 57

Wir suchen zur Ergänzung unseres Mitarbeiterstabes einen jungen, diplomierten

## Bauingenieur

mit sehr guten statischen Vorkenntnissen.

Bewerbungen sind zu richten an:

**Ingenieurbüro Dr. C. Menn**  
Quaderstrasse 18, 7000 Chur



Walter Franke AG  
4663 Aarburg  
Metallwarenfabrik  
Küchen- und  
Apparatebau

Wir bieten jüngerem

## Zeichner

eine selbständige Aufgabe im Rahmen neuzeitlicher

## Grossküchen-Gestaltung

Voraussetzungen sind sauberes technisches Zeichnen und Gestaltungsgeschick. Erwünscht wären Grundkenntnisse im Hochbau und in der Innenarchitektur. Berufsmann der Holz- oder Metallbranche kann im Zeichnen angelehrt werden. Ein späterer Einsatz in unserem Zweigbüro Zürich ist möglich.

Bewerbungen und Anfragen sind erbeten an das Personalbüro der Firma **Walter Franke AG, 4663 Aarburg**,  
Telefon 062 / 41 31 31.



Wir befassen uns mit der Herstellung und der Montage von vorfabrizierten Betonelementen für Wohn-, Industrie-, Schul- und Verwaltungsbau. Zur Bewältigung des stark steigenden Auftragsbestandes müssen wir unseren Mitarbeiterstab ausbauen.

Wir suchen als Chef des Arbeitsbüros einen erfahrenen

## Baufachmann

mit Abschluss an Höherer Technischer Lehranstalt oder gleichwertiger Ausbildung.

In seinen Aufgabenbereich fallen Kalkulation, Arbeitsvorbereitung, Terminplanung und Kontrolle. Zur Bewältigung dieser Aufgaben steht ihm ein eingespieltes Team zur Verfügung.

Die Stelle ist sehr ausbaufähig und bietet gute Verdienstmöglichkeiten. Unsere Sozialleistungen sind überdurchschnittlich.

Rufen Sie uns an, und verlangen Sie unseren Herrn R. Peikert.

## Peikert Prefab AG

Baarer matte, Baar, Büro Zug, Tel. 042 / 21 93 93

## Sehr geehrter Herr dipl. Bauingenieur \*

Wir sind ein mittelgrosses, renommiertes Ingenieurbüro in Zürich, das vorwiegend anspruchsvolle Aufgaben auf dem Gebiet des Brücken-, Industrie- und allgemeinen Hochbaus betreut. Zurzeit arbeiten wir unter anderem an folgenden Projekten mit: Altersheim Möhrlistrasse in Zürich, Brücken Westtangente Escher-Wyss bis Geroldstrasse, Zürich, Brücken im Urner Reusstal, Kunstbauten an der N 1 im Limmattal und Zürich—Winterthur.

Zur Ergänzung unseres guteingespielten Teams suchen wir einen weiteren dipl. Bauingenieur, dem es Spass machen würde, mit uns zusammenzuarbeiten. Er sollte ein ETH- oder HTL-Diplom besitzen und drei bis vier Jahre Praxis aufweisen (aber wir führen auch junge ETH-Absolventen gerne in die Praxis ihres Berufs ein). In jedem Fall müssen wir gesicherte statische Grundkenntnisse voraussetzen.

Wir können unserem neuen Mitarbeiter ein gutes Leistungssalär, weitgehende Sozialleistungen und einen schönen, mit modernsten technischen Hilfsmitteln versehenen Arbeitsplatz am Römerhof in Zürich anbieten.

Gerne hoffen wir, dass unser Angebot Sie anspricht und wir bald von Ihnen hören werden.

Mit freundlichen Grüessen

**Aschwanden + Speck, Ingenieurbüro**

\* Ganz wohl ist uns bei dieser Anrede nicht; aber wie anders sollten wir sie gestalten, nachdem wir Ihren Namen noch nicht kennen? Damit unser Kontakt so bald wie möglich persönlicher wird, freut es uns, wenn Sie sich telefonisch mit unserem Herrn Aschwanden in Verbindung setzen. Die Nummer: 051 / 47 34 51.

Zur Ergänzung unseres Teams suche ich einen erfahrenen

## Bautechniker

für die selbständige Planbearbeitung von interessanten Bauaufgaben, vorwiegend im Wohnungsbau.  
Angenehmes Arbeitsklima, guter Lohn.

**Mario Moeri, Architekt SIA**  
8049 Zürich, Riedhofstrasse 63, Telefon 051 / 56 92 31

Gesucht

## Architekt oder Bautechniker

für Planung und Bauführung in Architekturbüros in **St. Gallen** und **Dübendorf ZH.**

Anfragen sind erbeten unter Chiffre B 33-901287 an Publicitas AG, 9000 St. Gallen.

Versierter Betriebsfachmann mit breiter Ausbildung und reicher Erfahrung, 46, in leitender Stellung, sucht neues Arbeitsfeld.

## Interessengebiete:

- Innenausbau
- Möbel
- Exotenhölzer und Furniere
- technische Belange in Liegenschaftsverwaltung
- Geschäfts- oder Personalführung (3 Fremdsprachen)

Offerten unter Chiffre 7863 an Mosse-Annoncen AG, 8023 Zürich.

Für das betriebseigene Ingenieurbüro einer grösseren Bauunternehmung in der Stadt Basel suchen wir einen

## dipl. Bauingenieur

der über einige Jahre Praxis im Tiefbau und über Erfahrung im Hochbau verfügt. Aufgrund seiner Voraussetzungen sollte er befähigt sein, als Gruppenchef ein kleineres Arbeitsteam zu leiten, das sich hauptsächlich mit der Projektierung und teilweise mit der Bauleitung in allen einschlägigen Gebieten einer modernen Bauunternehmung zu befassen hat.

Die Struktur des Betriebes bürgt für einen interessanten und vielseitigen Aufgabenkreis und der Name der Firma für sehr gute Bedingungen.

Gut ausgewiesene Bewerber sind gebeten, unter Kennzeichen BI ihre handschriftliche Offerte mit Lebenslauf, Foto und Zeugniskopien einzureichen an das



## INSTITUT FÜR ANGEWANDTE PSYCHOLOGIE Greifengasse 1, 4000 Basel

Die Unterlagen werden im Interesse von Arbeitgeber und Arbeitnehmer unter Berücksichtigung der in den Offerten erwähnten Vorbehalte behandelt. Telefonische Auskünfte sind nicht möglich.



Tiefbauamt des Baudepartementes  
des Kantons Basel-Stadt sucht

## dipl. Bauingenieur

als Chefbauleiter für kantonale Bauobjekte.

### Tätigkeitsgebiet

Bauleitung von grösseren städtischen Tiefbauten (Strassenbau, Brückenbau, Unterführungen); weitgehend selbständige Tätigkeit in enger Zusammenarbeit mit dem Adjunkten des Kantonsingenieurs.

### Anforderungen

Diplom einer technischen Hochschule, eventuell Ingenieur-Techniker HTL mit mehrjähriger Erfahrung; praktische Erfahrung in der Ausführung von allgemeinen Tiefbauten; Verhandlungsgeschick und Gewandtheit im schriftlichen Ausdruck; Fähigkeit, ein kleineres Arbeitsteam zu führen.

## Zeichner / Bauleiter

für die Bearbeitung aller im städtischen Tiefbau vorkommenden konstruktiven und verkehrstechnischen Probleme und für Bauaufsicht.

### Anforderungen

Abgeschlossene Berufsausbildung, Selbständigkeit in der Bearbeitung von Planunterlagen und in der Ueberwachung von Baustellen. Praxis im umschriebenen Tätigkeitsgebiet.

### Arbeitsbedingungen

Für diese Stellen kann eine den Erfordernissen entsprechende gute Entlohnung geboten werden nebst vorzüglichen Sozialleistungen.

### Auskünfte

Ueber allfällige weitere Fragen gibt der Adjunkt des Kantonsingenieurs (Tel. 23 98 40, intern 429) oder der Abteilungssekretär (intern 286) gerne Auskunft.

### Anmeldung

Anmeldungen mit Angabe über Personalien, Bildungsgang und bisherige Tätigkeit wollen Sie bitte unter Beilage von Zeugnisabschriften und Referenzen **bis spätestens 28. September 1970** an das Sekretariat des Baudepartementes, Postfach, 4001 Basel, richten.

Baudepartement Basel-Stadt

**Ein Gartenbauarchitekt  
oder erfahrener Gärtner  
kann sehr schöne Gärten  
planen. Unser Mann kann  
aber mehr: nämlich eine  
Gartenbaufirma leiten.**

Unser Kunde ist eine der grossen Gartenbau-Firmen der Schweiz und möchte Ihnen seine bedeutendste Filiale zur selbständigen Leitung anvertrauen.

Das wären Ihre Aufgaben: Sie würden ganze Gartenanlagen selbständig entwerfen und planen. Mit Bauherren und Behörden verhandeln. Ihr Personal richtig einsetzen und führen. Auch Ausmass und Abrechnungen würden zu Ihren Pflichten gehören, nicht aber die Buchhaltung und die allgemeinen Büroarbeiten. Die erledigt der Hauptsitz.

Das wird Ihnen geboten: gutes Salär, Gewinnbeteiligung, Auto. Möglichkeit zur beruflichen Weiterbildung.

Das sollten Sie sein: Schweizer Gärtnermeister oder Gartenarchitekt, über 30 Jahre alt, mit gutem Leumund und Talent in Personalführung. Und dazu sollten Sie mehrjährige Praxis mitbringen.

Fühlen Sie sich angesprochen? Rufen Sie uns doch an. Bei einem unverbindlichen Rendezvous erzählen wir Ihnen gerne mehr über diese sehr attraktive Stelle. Uebrigens: es bleibt unter uns.

## topwork

topwork AG für Stellenberatung,  
Personalauswahl und Temporärarbeit

Seilergraben 53, 8023 Zürich  
Telefon 051 32 31 43

## Kanton St. Gallen — Baudepartement

Unser Hochbauamt berät die Gemeinden bei der Planung und Durchführung von Schulbauten, Gemeindehäusern, Bürgerheimen und überprüft die entsprechenden Projekte, Kostenvoranschläge und Abrechnungen. Als Stellvertreter des heutigen Stelleninhabers suchen wir einen tüchtigen, verantwortungsbewussten und kontaktfähigen

### Bauzeichner / Bauführer

Auch ein in Baufragen bewandertes Kaufmann kann dieser abwechslungsreichen und selbständigen Aufgabe gerecht werden. Aufstiegsmöglichkeit ist vorhanden

Für die Ausarbeitung von Projekt- und Ausführungsplänen für vielseitige und interessante Bauvorhaben sucht unser Hochbauamt einen jüngeren, tüchtigen

### Bauzeichner

Wir bieten zeitgemässe Besoldung und Sozialleistung, Pensionskasse, fortschrittliche Arbeitsweise und moderne Arbeitsräume.

Anmeldungen mit den üblichen Unterlagen sind erbeten an das Baudepartement des Kantons St. Gallen, Lämmlisbrunnenstr. 54, 9001 Sankt Gallen.



Die Bauabteilung der Migros-Dachorganisation sucht für die Realisierung ihrer Bauvorhaben

### Architekt/Bautechniker HTL

Projektierung und/oder  
Bauführung

### Bauzeichner

als Mitarbeiter in einer  
Projektgruppe

### Installationszeichner(in)

selbständiges Erstellen der  
Koordinationspläne (Heizung,  
Sanitär, Klima)

Interessante Projekte werden in unserer Bauabteilung in den nächsten Jahren verwirklicht; Sie werden Ihr Wissen voll anwenden und erweitern können. Gute Arbeitsbedingungen und Sozialleistungen sind in unserem Unternehmen selbstverständlich.

Richten Sie Ihre Kurzofferte mit Angaben über Ausbildung und bisherige Tätigkeit bitte an den

**MIGROS-  
GENOSSENSCHAFTS-BUND**

Personalabteilung  
8005 Zürich, Limmatstrasse 152

# MIGROS

Gesucht

— für die technische Bearbeitung von Hochschulbauten

### Bautechniker / Bauzeichner

— für das Erstellen von Kostenvoranschlägen und die selbständige Leitung von Bauausführungen

### Bauführer

Max Ziegler, Architekt BSA/SIA  
8001 Zürich, Rämistrasse 27, Telefon 051 / 32 37 59

Zur Bearbeitung von interessanten Bauvorhaben suche ich selbständigen, zuverlässigen

### Architekt-Techniker HTL

Eintritt sofort oder auf Vereinbarung. Autoabstellplatz vorhanden.

G. Ritschard, Architekt SIA  
8803 Rüschlikon, Alte Landstrasse 111



Wir suchen einen jüngeren

### Ingenieur-Techniker HTL und Tiefbauzeichner

Gebiet: kommunale Abwasserreinigungs- und Wasserversorgungsanlagen.

Vielseitige, abwechslungsreiche, ausbaufähige Aufgaben.

Ingenieurbüro R. Rüeegg  
8107 Buchs ZH, Zühlstrasse, Tel. 051 / 71 42 35

Zur Ergänzung meines Mitarbeiterstabes suche ich:

### Bauführer

für Bauleitung, Ausschreibung, Rechnungswesen einer grossen Baustelle in Zürich

### Hilfsbauführer

für Bauführung, Ausmass.

Eintritt sofort oder nach Uebereinkunft.

Erwin Müller, Architekt SIA  
8032 Zürich, Neptunstrasse 20, Telefon 051 / 47 92 44

Psychologiestudentin (23) mit Handelsdiplom sucht Halbtagsstelle als

### Sekretärin

in Architektur-/Ingenieurbüro. Offerten unter Chiffre SBZ 668, IVA AG, Postfach, 8035 Zürich.

### Dipl. Bauingenieur

selbständiger Statiker, mit langjähriger Erfahrung auf allen Gebieten des Tief-, Hoch- und Brückenbaues, übernimmt Aufträge als freier Mitarbeiter. Offerten erbeten unter Chiffre 7866 an Mosse-Annoncen AG, 8023 Zürich.

### Bauzeichner

(Tiefbau und Eisenbeton) mit vierjähriger Praxis sucht auf Frühjahr 1971 Stelle als Bauführer/Hilfsbauführer im Raume Luzern. Offerten unter Chiffre SBZ 667, IVA AG, Postfach, 8035 Zürich.

### Bauführer

sucht Stelle in Architekturbüro, Generalunternehmung oder Bauunternehmung in Zürich oder Umgebung. Eintritt nach Uebereinkunft. Offerten erbeten unter Chiffre SBZ 666, IVA AG, Postfach, 8035 Zürich.

Junger Eisenbetonzeichner sucht auf 16. November Stelle als

### Hilfsbauführer

im Raume Schaffhausen—Zürich. — Offerten unter Chiffre SBZ 664, IVA AG, Postfach, 8035 Zürich.

### Junger Tiefbauzeichner

mit abgeschlossener Lehre sucht zwecks Weiterbildung im Strassenbau neuen Wirkungskreis. Offerten unter Chiffre SBZ 671, IVA AG, Postfach, 8035 Zürich.

### Um Bauführer

zu werden, besuche ich die BSA.

Für das Wintersemester Oktober 1970 bis April 1971 suche ich eine Stelle in Architekturbüro.

Offerten unter Chiffre B 33-33562 an Publicitas AG, 9001 St. Gallen.

### Bauingenieur-Techniker HTL (Tiefbau)

mit dreijähriger Projektierungserfahrung auf dem Gebiete des Grossindustriebaus, wie Erdbau, Strassenbau, Gleisbau, Kanalisationen und Abwasserreinigung, sucht neuen Wirkungskreis als Bauleiter im In- und Ausland (auch Uebersee). Sehr gute Französisch- und Englischkenntnisse sind vorhanden. Eintritt nach Uebereinkunft.

Offerten sind erbeten unter Chiffre SBZ 670, IVA AG, Postfach, 8035 Zürich.

### Bauingenieur ETH

mit mehrjähriger Praxis auf dem Gebiete Eisenbeton, Stahlbau und allgemeiner Tiefbau sucht Stelle in Ingenieurbüro. Nähe Basel bevorzugt.

Offerten unter Chiffre J 03-354155 an Publicitas AG, 4001 Basel.

Junger Tiefbauzeichner mit zweijähriger Eisenbetonpraxis sucht auf 1. Januar 1971 Stelle als

### Hilfsbauführer

in Bern oder naher Umgebung. Sprachen: Deutsch, Französisch.

Offerten erbeten unter Chiffre SBZ 667, IVA AG, Postfach, 8035 Zürich.

Vielseitig orientierter, 38jähriger

### dipl. Schreinermeister-Techniker

sucht interessante, verantwortungsvolle Dauerstelle als Sachbearbeiter für Innenausbau usw. Neben umfassenden Kenntnissen in Ausbau, Küchenbau, Schalltechnik auch bewandert in Entwurf, Projektierung und Bauführung. Auch Normbau erwünscht, evtl. Beteiligung. Offerten bitte unter Chiffre SBZ 665, IVA AG, Postfach, 8035 Zürich.



K70

## PAVATEX-Blockplatten für moderne Industriebauten

Bei modernen Industriebauten mit Wänden aus Profilblech eignen sich PAVATEX-Blockplatten vorzüglich zum Isolieren gegen Kälte und Wärme. Die grossen, standfesten Block-Duro-Elemente tragen zur Versteifung der Wände bei. Die glatte, widerstandsfähige Oberfläche lässt sich leicht streichen und verleiht so dem Halleninnern eine angenehme farbige Atmosphäre. Die äusserst einfache Montage verkürzt die Bauzeit.

PAVATEX-Blockplatten – ideal für moderne Industriebauten.

**pavatex**<sup>®</sup>

eingetragene Schutzmarke

Pavatex AG  
Jenatschstr. 4  
8027 Zürich  
Tel. 051 36 21 23

# ...die Zukünftigen!

(Architekten · Techniker · Baumeister)

## ...bauen mit Durisol!



# *Durisol*

Durisol Villmergen AG, Verwaltung Badenerstrasse 21, Dietikon bei Zürich