

Zeitschrift: Schweizerische Bauzeitung
Herausgeber: Verlags-AG der akademischen technischen Vereine
Band: 88 (1970)
Heft: 36

Werbung

Nutzungsbedingungen

Die ETH-Bibliothek ist die Anbieterin der digitalisierten Zeitschriften auf E-Periodica. Sie besitzt keine Urheberrechte an den Zeitschriften und ist nicht verantwortlich für deren Inhalte. Die Rechte liegen in der Regel bei den Herausgebern beziehungsweise den externen Rechteinhabern. Das Veröffentlichen von Bildern in Print- und Online-Publikationen sowie auf Social Media-Kanälen oder Webseiten ist nur mit vorheriger Genehmigung der Rechteinhaber erlaubt. [Mehr erfahren](#)

Conditions d'utilisation

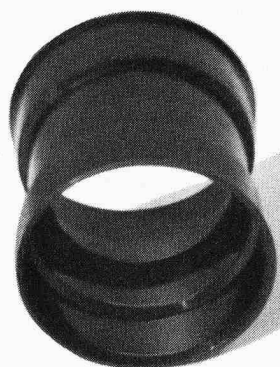
L'ETH Library est le fournisseur des revues numérisées. Elle ne détient aucun droit d'auteur sur les revues et n'est pas responsable de leur contenu. En règle générale, les droits sont détenus par les éditeurs ou les détenteurs de droits externes. La reproduction d'images dans des publications imprimées ou en ligne ainsi que sur des canaux de médias sociaux ou des sites web n'est autorisée qu'avec l'accord préalable des détenteurs des droits. [En savoir plus](#)

Terms of use

The ETH Library is the provider of the digitised journals. It does not own any copyrights to the journals and is not responsible for their content. The rights usually lie with the publishers or the external rights holders. Publishing images in print and online publications, as well as on social media channels or websites, is only permitted with the prior consent of the rights holders. [Find out more](#)

Download PDF: 23.02.2026

ETH-Bibliothek Zürich, E-Periodica, <https://www.e-periodica.ch>



Die neuen Schnappmuffen von KEY

schnappen schneller



Mit der neuen Schnappmuffenverbindung aus Polypropylen verlegen Sie Kanalisationssysteme mit zahlreichen Verzweigungen und Richtungsänderungen wesentlich schneller. Denn die neuen Muffenverbindungen von KEY verbinden das Pechfaserrohr und die KEY-Formstücke stumpf. Ohne Andrehen des Konus.

Schneller und einfacher als bisher!

Und das Wichtigste: wenn die Schnappmuffen von KEY zugeschnappt sind, dann halten sie dicht!

Coupon:

Senden Sie mir bitte Ihre Dokumentation über KEY-Rohre und die neuen Schnappmuffen.		BZ
Name _____		
Adresse _____		
PLZ, Ort _____		

Promastic AG, 8116 Würenlos.
Telefon 056/74 20 22

**Lieferbereitschaft ist oft wichtiger als ein paar
Prozente Rabatt mehr.**



**Wir liefern von einem Tag auf den andern ab unseren
Lagern**

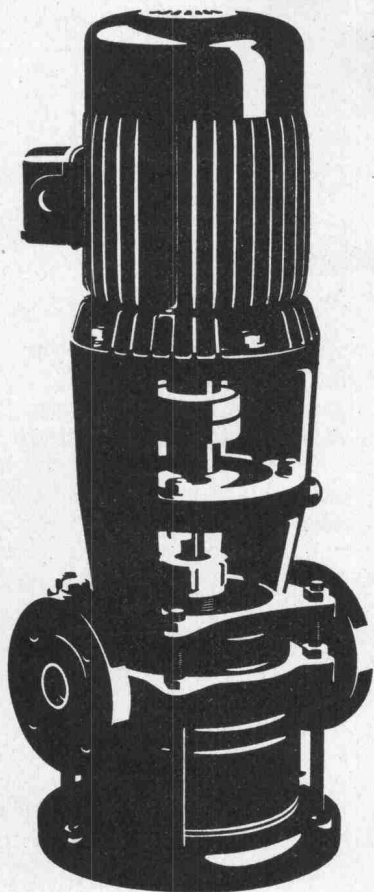
- *Basel*, Lagerhaus Lastag in Basel-Dreispietz
- *Zürich*, Lagerhaus Danzas, Buckhauserstrasse 28/30, 8048 Zürich
- *Roggwil*, Lagerhaus Gugelmann
- *Bern-Köniz*, Lagerhaus H.&F. Langenegger, Autotransporte
- *Forel s/Lausanne*, Entrepôts Auto-Transports de Lavaux S.A.
- *Genève*, Entrepôts Danzas S.A., 23, routes des Jeunes

Ganze Wagons ex ankommendem Schiff franko
Empfangstation haben vorteilhaftere Konditionen.
Weitere Lager befinden sich bei unseren Wiederverkäufern in
der ganzen Schweiz, auch in Graubünden, im Tessin und
Welschland.



heru Baukork

Hermann Herzog Korkprodukte Schneckenmannstrasse 25 8044 Zürich Tel. 051/475434



Auch Ihre Pumpe ist im breiten SIHI-Programm

Zentrifugal- und selbstansaugende Pumpen bis 6000 l/min
für Kalt- und Heisswasser
für Treib- und Brennstoffe
für Wärmeträgeröl
für Lösungsmittel und Säuren

Kondensatpumpen zum Fördern von siedendem Wasser bei
einer erforderlichen Zulaufhöhe von nur 20–60 cm.

Tauchpumpen für Schmutzwasser und Fäkalien

Automatische Fäkalienhebeanlagen

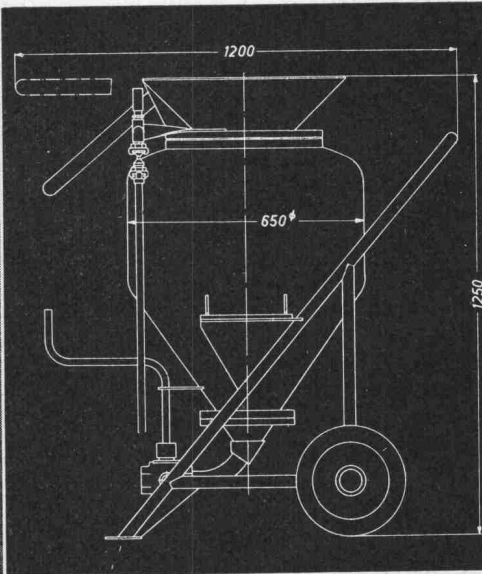
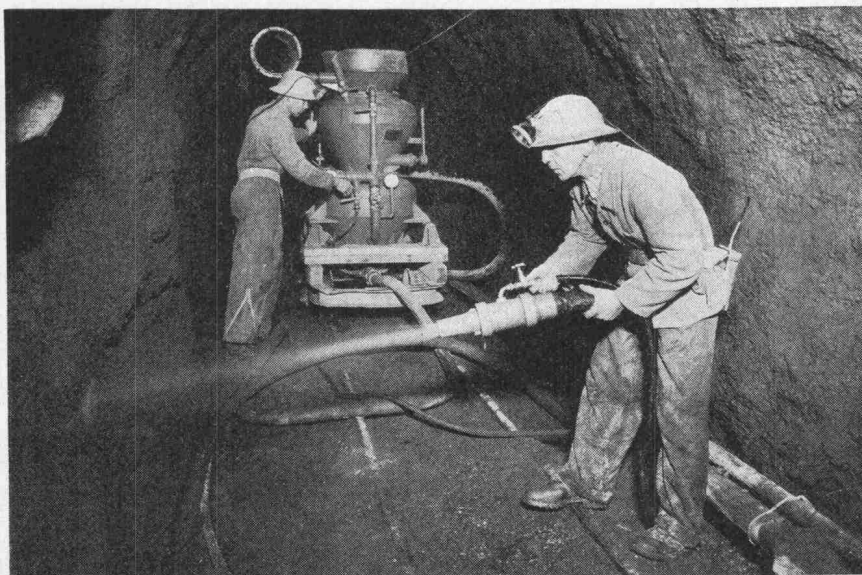
Flüssigkeitsring-Vakuumpumpen P abs. 25 Torr
kombiniert mit Gasstrahler P abs. 6 Torr

SIHI-Pumpen sind immer richtig.
Nicht zuletzt auch wegen unseres Beratungsdienstes
und der kurzen Lieferfristen.

PUMPENBAU SCHAFFHAUSEN AG

8200 Schaffhausen Goldsteinstrasse 2 Telefon 053-43021

84 PS



Beton-Spritzmaschinen

für 7 bis 30 mm Maximalkorn und Förderleistungen bis 8 m³/h.

BSM-Betonpumpen

hydraulisch, ein- oder zweizylindrig, mit Diesel- oder
Elektromotor, Förderleistung 16 und 32 m³/h.

kamag

K8B



Zementmörtel- Injektionsgeräte

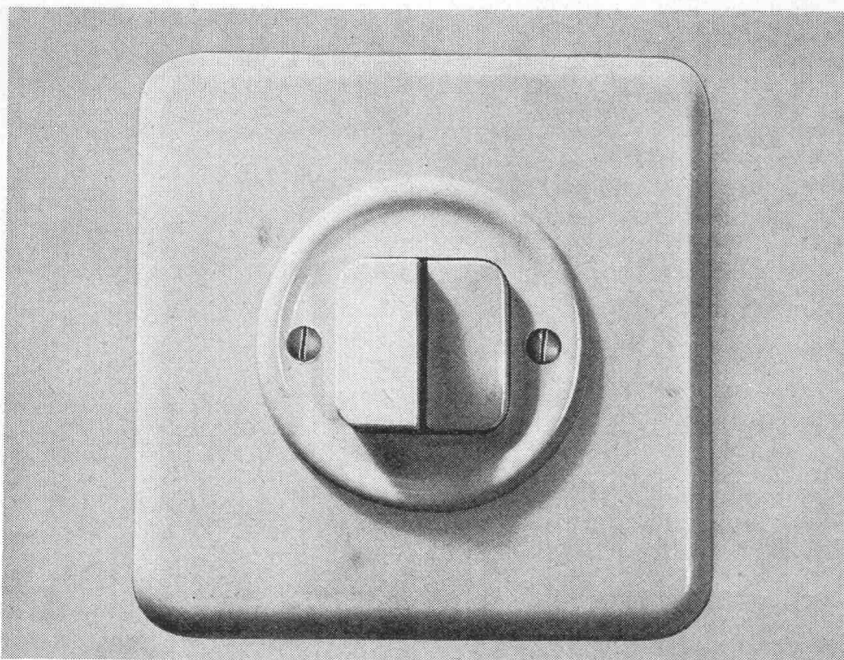
für Verpressdrücke bis 10 atü.

Beratung - Verkauf - Service

kamag
8952 Schlieren-Zürich
Zürcherstrasse 137
Tel. 051/98 92 88

Xamax

Xamax AG
8050 Zürich Birchstr. 210



Druckknopfschalter

Xamax-Druckknopfschalter sind formschön, praktisch und sicher! Für jeden Raum die zweckmässigste Ausführung! Ob für Unterputz- oder Aufputzmontage, ob für feste oder bewegliche Frontwände, Xamax-Druckknopfschalter bestechen durch ihre zeitlose Form, durch ihre vielseitige Verwendbarkeit, durch ihr sicheres Funktionieren, tagaus, tagein!

Und das sind ihre wesentlichen Merkmale:

Klar erkennbare Einschaltstellung!
Einfache Montage!

Präzise Führung des Druckknopfes!
Angenehmes und sicheres Schalten!

Verlangen Sie unseren Spezialprospekt!

Ihr Partner auf dem Flachdach für Tageslichttechnik Entlüftung Entwässerung

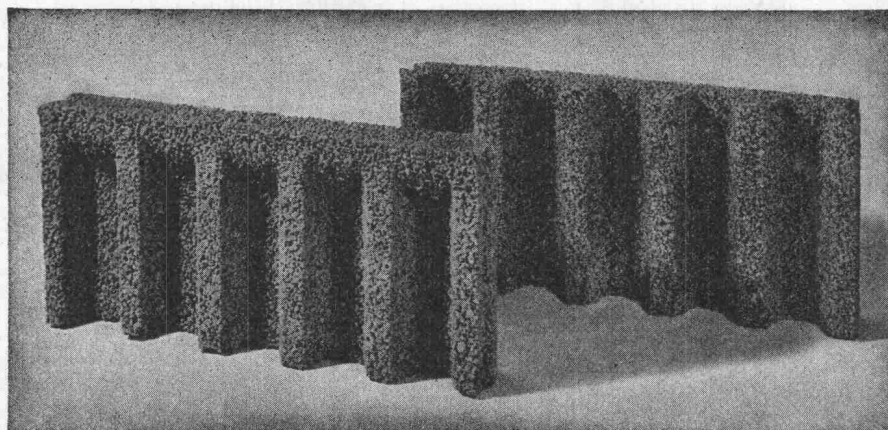
Jahrzehntelange Erfahrung! Wir bieten Ihnen optimale Sicherheit durch ausgereifte Konstruktionen. Fragen Sie uns an. Wir finden auch für Sie die wirtschaftlichste Lösung.



Lichtkuppeln
Glasdachwerk
Spenglerei
Bleipresswerk

Jakob Scherrer Söhne
Allmendstrasse 5-7
8059 Zürich 2
Tel. 051 25 79 80

ROBA-Sickersteine Praktisch und robust



Typen:	Sickerstein und Abdeckplatte
Masse:	50×25×6 cm
Gewicht:	10 kg
Preis:	Fr. 6.40 pro m ² (80 Rappen pro Stück) ab Werk

Beziehbar direkt oder durch
die Handelsgenossenschaft des SBV
und den Baumaterialienhandel

Ihr Vorteil: Einsparungen

- durch rationelle Erstellung eines besseren Entwässerungssystems
- an Verschleiss von Schalungsmaterial und dessen Transportkosten

Ihr Vorteil: Verbesserung

- der Entwässerung des Erdreichs
- Belüftung der Fundamente
- der Kanalisation des Sickerwassers

Ihr Vorteil: Verkürzung der Bauzeit

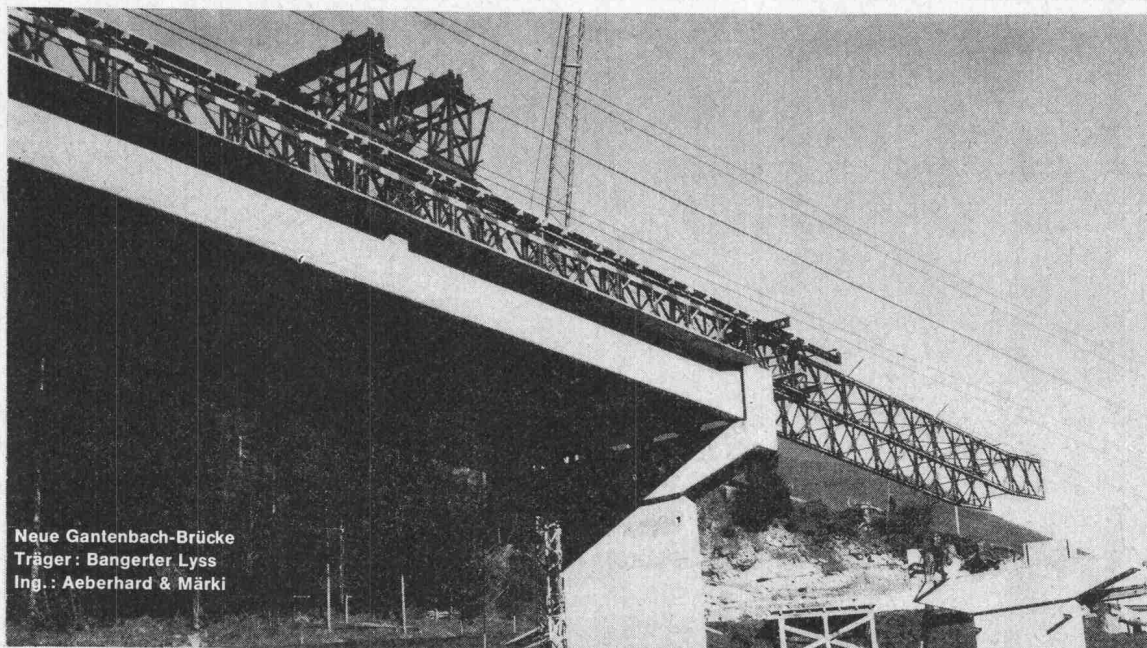
- durch vereinfachte vollmaschinelle Aufschüttung

Element und Baustein AG
(vormals E. Jucker)

8307 Kindhausen-Effretikon
Telefon 051 / 86 41 90



CONSTRUVIT SA



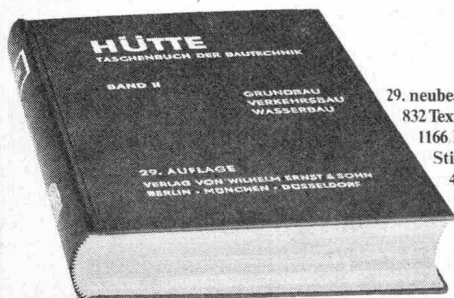
Neue Gantenbach-Brücke
Träger: Bangerter Lyss
Ing.: Aeberhard & Märki

Freivorbau- und Versetzgerät für vorfabrizierte Brückenträger
30 To/30 m - Terrainunabhängig - Rasch - Sicher - Rationell -
Günstig - System Bailey - Mietofferten Tel. 032 84 24 05

LYSS

Täglich verlangt man von Ihnen richtige Entscheidungen. Dazu müssen Sie umfassend informiert sein.

Die BAUHÜTTE II hilft allen, die
in der Bauwirtschaft mitwirken,
mitarbeiten, mitgestalten. Allen
Verantwortlichen, denen man täglich
Entscheidungen abverlangt.



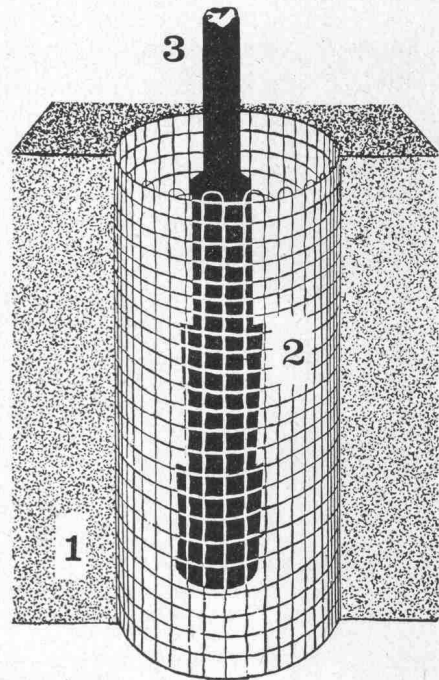
29. neubearbeitete Auflage 1970,
832 Textseiten.
1166 Bilder, 178 Tabellen.
Stichwortverzeichnis mit
4000 Stichworten.
DIN A5.
Leinen DM 99,-

Die BAUHÜTTE II behandelt aus
der Sicht erstklassiger Fachleute die
Wissensgebiete des Tiefbaues:
Grundbau, Verkehrsbau, Wasserbau.
Seine knappe und klare Aussage und
aktuelle Themen wie U-Bahnbau,
Verkehrsstraßenbau, Flughafenbau,
Bau moderner Wasserstraßen u. a.
machen diesen Band unentbehrlich.
Für alle Schaffenden im Baugewerbe.
Für Lehrende und Lernende an
Hochschulen und Universitäten.
Für Industrien, die mit dem Bau fach
verbunden sind. Und auch für
Behörden.

Ihr Buchhändler berät Sie gern näher.
Wir natürlich auch. Bitte fordern Sie
den 8-seitigen Prospekt über
BAUHÜTTE II an beim Verlag von

Wilhelm Ernst & Sohn
8 München 19, Flüggenstraße 13b

BETONDRAHTKERNE *Alpha*



1 = Schnitt Beton 2 = Beton-Drahtkern 3 = Eisenstück,
einzubetonieren
Lieferungen durch

Alpha AG. Nidau Tel. (032)
2 46 92

Longlife. SWISS-MADE

Gliedermaßstab der Zukunft
aus glasfaserverstärktem Kunststoff
stoß- und druckfest, stabil und geschmeidig, un-
empfindlich, nicht leitend, schwer brennbar,
absolut maßhaltig

für Werbeeindruck
geeignet

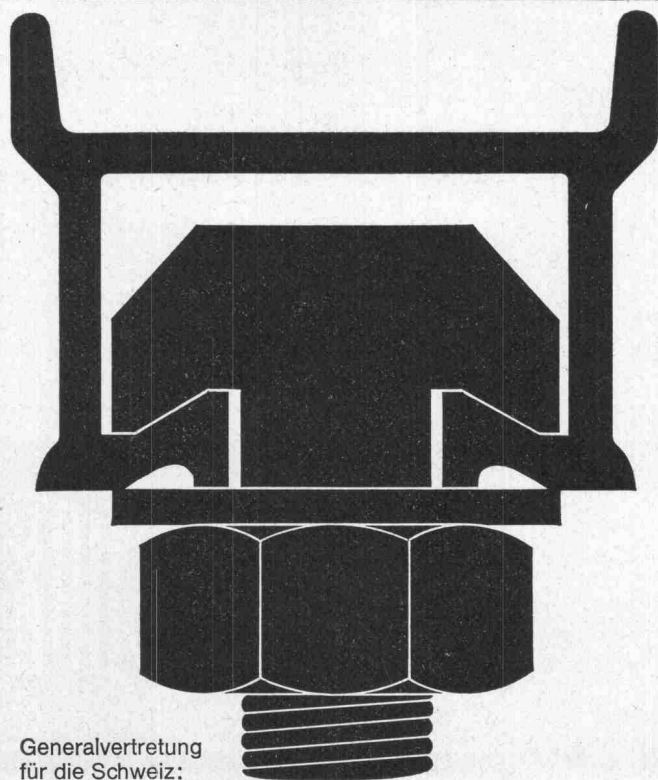


AUER-MESSWERKZEUGE, 9, rue Dancet, 1211 Genf



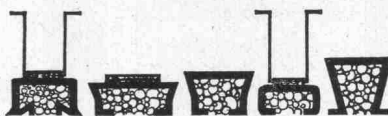
OTTO FISCHER AG

Elektrotechnische Artikel en gros Zürich
 Sihlquai 125 Postfach 8023 Zürich Telex 54763 ☎ 051/423311



Generalvertretung
für die Schweiz:

**Wenn Ankerschienen —
dann Halfen-Ankerschienen**
 Neu: jetzt mit
 original Styropor-Vollschaumfüllung



Halfen-Ankerschienen zur sicheren Befestigung von Lasten aller Art an Beton- und Stahlkonstruktionen vermeidet zeitraubende und kostspielige Stemm- und Bohrarbeit. 20 Profile von 200 kg bis 12000 kg Tragfähigkeit p/Lfm. stehen Ihnen zur Verfügung.

Verzinkte Halfenschienen werden jetzt mit der einzigartigen Styropor-Vollschaumfüllung ausgeschäumt. Vorteile: Absolut saubere Profile, kein Eindringen von Beton, oder Betonmilch. Leichtes Entfernen des Styropor-Vollschaumes.

Halfen-Ankerschienen sind durch die Vollschaumfüllung perfekt. Fachleute finden, man sollte der Vorteile wegen nur noch verzinkte HALFENSCHIENEN mit Vollschaumfüllung verwenden.

Unser technisches Büro in Zollikofen, Tel. 031 8609 11/int. 218 steht Ihnen zum Lösen Ihrer Befestigungs- und Aufhängeprobleme gerne zur Verfügung. Verlangen Sie ausführliches Prospektmaterial.



J.G. KIENER+WITTLIN AG BERN

Fenster Kiefer AG Zürich



Fenster und Türen
in Doppelverglasung,
Isolierglas, Aluminium-
Holz, Kunststoff.

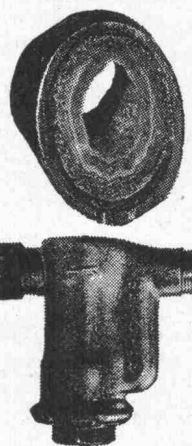
Bedienen Sie sich
unserer technischen
Beratung.

☎ 051/45 24 55



**Aufzugtreppe
Grösste Vorteile
auf kleinstem Raum**

FELDMANN & CO. AG, Holzbau
3250 Lyss Telefon 032 / 84 11 84



Kein Verkalken mehr

Schutz gegen Verkalkung, Rost und Korrosion durch das einfache, billige und erfolgreiche METADIUM-Verfahren (amtlich geprüft). Bereits sind über 5000 Apparate und Anlagen in der Schweiz installiert worden.

Für Sanitär-, Heizungs- und Klimaanlage. Anwendung: in Haushalt, Gewerbe und Industrie für Kühl- und Klimaanlage, Luftbefeuchter, Combi-Heizkessel, Boiler, Waschautomaten, Heisswasser- und Kaffeemaschinen usw.

(Verlangen Sie Unterlagen)

Verkauf und Beratung:

A. Luisoni, Ingenieur, 8047 Zürich
Telefon 051 / 52 69 52 Triemlistrasse 52

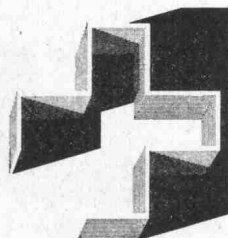
**3 Jahrzehnte
Qualitäts-Kunststoffplatte**

RESOPAL®

Oberflächen:	matt + glanz Porenstruktur Hammerschlag	Kristall Reliefarten naturmatt
Formate mm:	2800 × 1250 2120 × 1020	2120 × 915 1750 × 800

Andere Ausführungen auf Anfrage.

RESOPAL 063 / 2 07 14 4900 LANGENTHAL



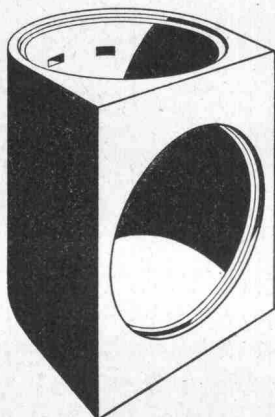
**51.
Comptoir Suisse
Lausanne**

12. bis 27. September 1970

Ehrengäste: **GHANA, CHILE**

Offizieller Schweizer Gast: **Kanton SOLOTHURN**

Einfache Billette für die Rückfahrt gültig



Aufstiegsschacht zu Fluchtröhren

Ø 100 cm, Anschlussöffnung Ø 100 cm,
Bauhöhe 150 cm, Gewicht 1520 kg.

Das vorfabrizierte Schachtelement
Ø 100 cm, ermöglicht dem Unterneh-
mer die Erstellung der gesamten
Fluchtweganlage aus Fertigteilen.

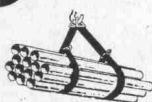
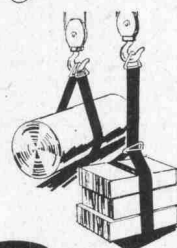
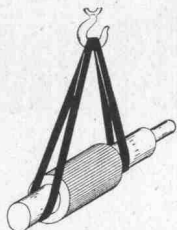
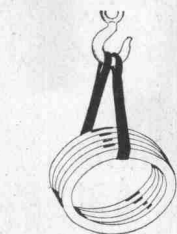
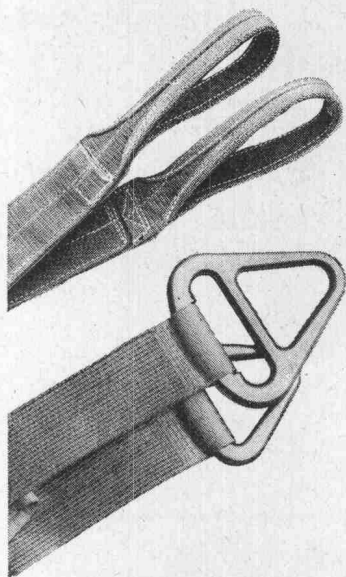
**Verlangen Sie bitte den
Spezialprospekt**

comolli

Comolli's Erben AG Betonelemente
5620 Bremgarten Tel. 057/51414

RISS

HICKORY-Hebegurten



 **RISS AG**

Drahtseil- und Kettenwerk
Querstrasse 19, Telefon 051 / 71 23 30
8105 Regensdorf/Zürich



**Sie
wissen:
Es kommt
nicht nur
auf die
Streckgrenze
an**

Torstahl 50

**erfüllt
alle
Ansprüche
optimal**



**Unser technischer Beratungsdienst
steht Ihnen jederzeit zur Verfügung
von Moos Luzern 041 - 22 21 01
Büro Zürich 051 - 25 16 17**

Neuheit!

compri band V

**Für alle Fugen
jetzt**

VORKOMPRIMIERT

kurzfristig lieferbar

Generalvertretung:

**Roger Frey dipl. Ing.
8039 Zürich**

Tel. 051/36 25 44
Beethovenstr. 47

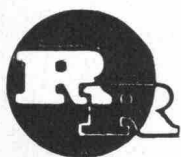
Mehr denn je bedeutet Holz
gediegene Behausung.

Und immer noch – seit über einem halben Jahrhundert –
pflegen wir handwerklich
anspruchsvollen Innenausbau,
gestalten wir Holz
zur gefälligen Form.

**LIENHARD
SOHNE AG**

Innenausbau
Bauschreinerei
Möbelschreinerei
Harmonikaturen
Holzetuis

8038 Zürich,
Albisstrasse 131
Telefon 051/45 12 90



R. RIGLING & CO.

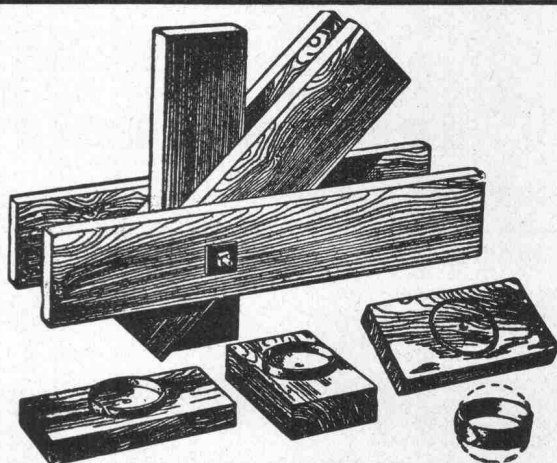
ZÜRICH-OERLIKON

Telephon 051 / 50 15 30 Leutschenbachstrasse 14

Für Ihre Holzkonstruktionen:

Ringdübel System RIGLING

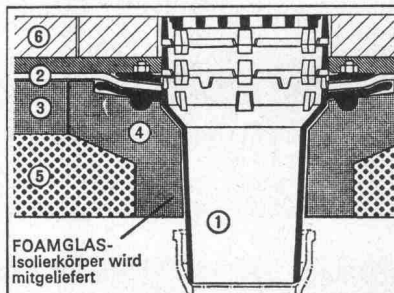
Verlangen Sie unsere Preisliste



RINGDÜBEL + PATENT, Knotenpunktverbindung für hölzerne Tragwerke

**Keine
Aussparungen**
Isolierkörper in
Schalung legen
Keine Kältebrücken
sofortiges Abbleiten,
des Dachwassers.

**Verlangen Sie meine
Devisierungsunterlagen
für den Spengler!**



**Passavant-
Dachabläufe
aus
Gusseisen**

- rosten nicht
- lösen die Probleme
der Flachdachent-
wässerung endgültig

FOAMGLAS-
Isolierkörper wird
mitgeliefert

Verlangen Sie Unterlagen bei Werner Maag, Zeltweg 44, 8032 Zürich, Telefon 32 75 80

Name _____

Adresse _____

Feuer- und säurefest dank Schamotte-Innenrohr

Schiedel® Kamin

Zürcher Ziegeleien, Zürich
Telefon 051/35 93 30
Zürcher Ziegeleien
Verkaufsbüro Luzern
Telefon 041/22 37 55

J. Schmidheiny & Co. AG
St. Gallen
Telefon 071/22 32 62
Baustoffe AG Chur, Chur
Telefon 081/24 46 46

corex Basel AG, Basel
Telefon 061/35 82 25
ab Okt 70: 061/22 23 00

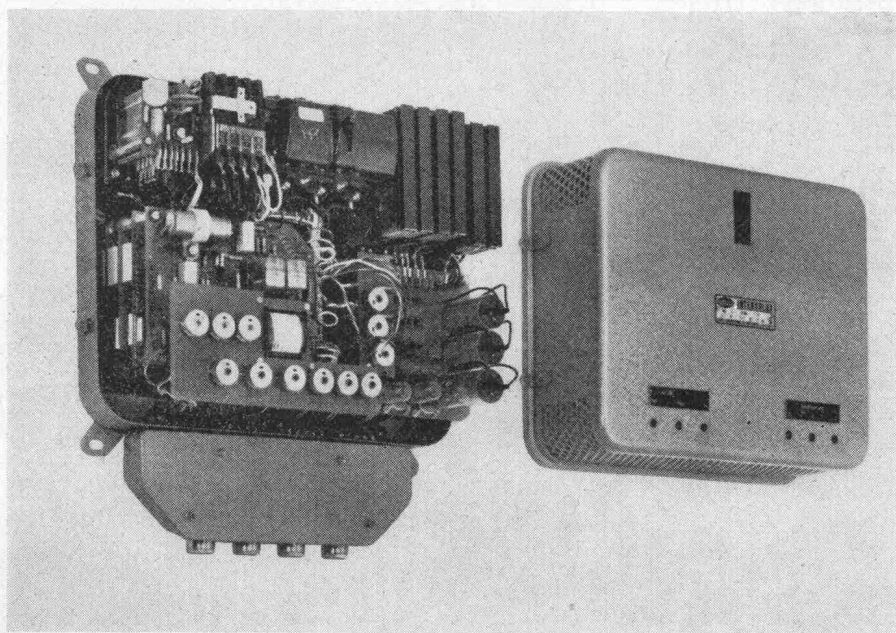
Stahlton-Prebeton AG, Bern
Telefon 031/56 33 01
Stahlton-Prébéton SA
Lausanne
Telefon 021/24 55 33

Verkaufsstelle GOZ Aargau
Aarau
Telefon 064/22 15 88

Verkaufsstelle GMZ Luzern
Luzern
Telefon 041/22 70 67

Einen Schritt weiter mit dem Mono-Duplex- und Triplex Lichthelligkeitssteuergerät **intensolux**.

intensolux
Typ ILF



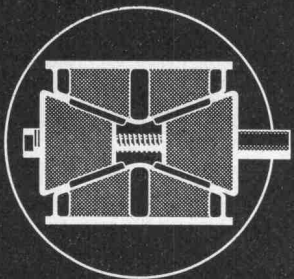
Das neue Ein-, zwei- und dreiphasige Lichthelligkeitssteuergerät wird vorwiegend in Theatern, Kinos, Konzert- und Hörsälen, Spitälern, Schulen, Fernsehstudios, Tunnels und Vorführräumen für die stufenlose Helligkeitssteuerung von Glühlampen, Leuchtstoffröhren und Neonröhren verwendet. Das **intensolux** arbeitet nach dem Prinzip der Phasenschnittsteuerung mit Triac-Thyristoren. Die Steuerung besteht aus Fernsteuererteil, Regelverstärker und Leistungsteil mit Zündstufe pro Phase. Es wird mit voll-elektronischer Fernsteuerung geliefert.

GUTOR AG 5430 Wettingen

Telephon 056 6 25 25



RIX



Absenk-Keile für Lehrgerüste und Fertigelemente

20 t und 40 t Tragkraft

verkauft und vermietet

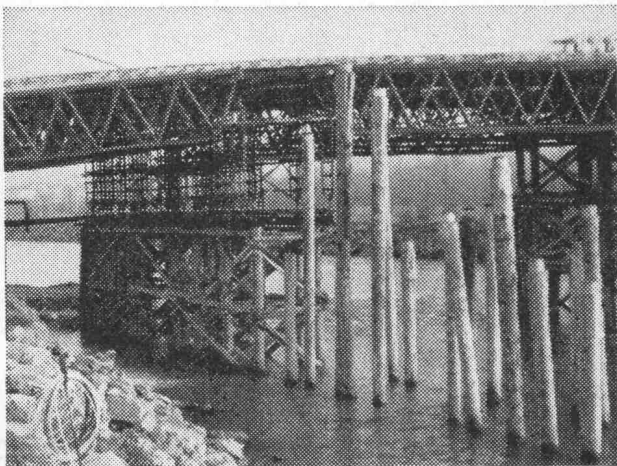


RIGLING

R. Rigling & Co., 8050 Zürich-Oerlikon
Spezial-Baugeräte
Tel. 051 / 50 15 30, Leutschenbachstr. 44

SchenkerStoren ein Begriff für Qualität

Emil Schenker AG 5012 Schönenwerd Telefon 064/41 26 52
Vertretungen in Basel, Bern, Gent, Lausanne, Lugano,
Luzern, Neuenburg, St. Gallen
Solothurn, Winterthur und Zürich
Benutzen Sie bitte die fachmännische,
unverbindliche SCHENKER-Beratung



Rammarbeiten

Vorfabrizierte
Betonpfähle
**Ortsbetonpfähle
System DELTA**

Spundwände

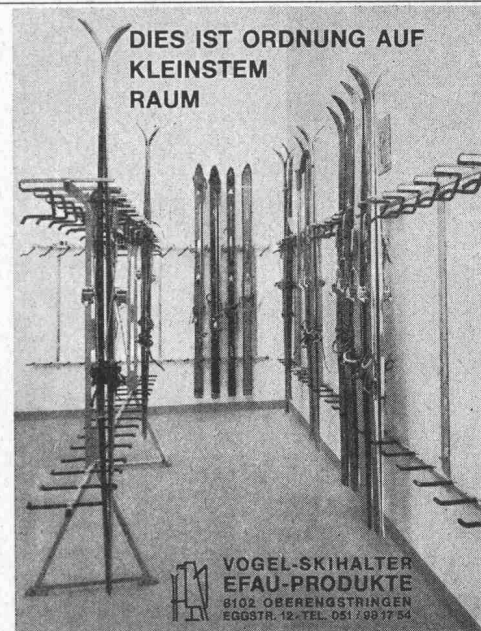
Ufermauerfundamente
Lehrgerüst-Pfählungen

Eggstein AG

Tribschenstr. 57

Luzern

Tel. 041 / 44 66 04 / 44 37 80



Vogel- Skihalter

Ganzmetall
Feuerverzinkt
Robust

Planen und Ein-
richten von Ski-
räumen. Liefern
von Teilen für
Selbstmontage.

Für Hotels, Ski-
u. Ferienhäuser,
Schulen, Berg-
bahnen usw.
Bis 16 Paar Ski
per Laufmeter.

**MASS-MODELLTEILE
DESIGN FORMEN
MÖBELPROTOTYPEN
TEL. 051 73 04 95**

R. Jetter 8706 Feldmeilen

bator^{ag}

Herzogenbuchsee

Tel. 063 52842

Falt-, Schiebe-, Schiebefalttüre

Stapelwände, Antriebe,

Steuerungen, Signalanlagen

Wir sind auf den Gebieten Strassenbau, Tunnelbau, Abwassertechnik, Zivilschutz, Hochbau, allgemeiner Tiefbau und Wasserbau tätig und suchen je einen

Tiefbau- und Eisenbetonzeichner Zeichner/Konstrukteur

Sie finden bei uns Vielseitigkeit in der Arbeit, Weiterbildungs- und Aufstiegsmöglichkeiten, ein angenehmes Arbeitsklima, 5-Tage-Woche, grosszügige Personalvorsorge und zeitgemässen Leistungslohn.

Bitte setzen Sie sich mit uns in Verbindung.

Ingenieurbüro Heierli, 8006 Zürich
Culmannstrasse 56, Tel. 051 60 06 60

Wir sind ein aufstrebendes, modernes Ingenieurunternehmen für Planung, Projektierung und Bauleitung von Hoch- und Tiefbauten.

Wir suchen zur Ergänzung verschiedener Arbeitsgruppen

dipl. Bauingenieure ETH Ingenieur-Techniker HTL

der Fachrichtungen Verkehrsplanung und Verkehrstechnik, Autobahn-, Strassen- und Bahnbau,

Hoch- und Brückenbau in Eisenbeton und Stahl.

Sie haben bei uns die Möglichkeit, interessante Bauvorhaben in der Schweiz und im Ausland zu bearbeiten. Durch einen engen Kontakt mit qualifizierten Fachkollegen sowie durch betriebseigene und externe Ausbildung können Sie bei uns Ihre Entwicklung zum Spezialisten, Projektkoordinator oder Bauleiter fördern. Ihren Einsatz planen wir mit Ihnen zusammen aufgrund Ihrer besonderen Eignungen und Ziele.

Ideale Voraussetzungen: Einige Jahre Praxis in Verwaltung, Ingenieurbüro oder Unternehmung; Alter: 25 bis 35 Jahre. Muttersprache: Deutsch, Französisch, Italienisch oder Englisch.

Senden Sie bitte Ihre Kurzofferte an:

**BALZARI BLASER SCHUDEL
BAUINGENIEURE ETH/SIA**

**Kramburgstrasse 14, 3006 Bern
Telefon 031 / 44 69 11**

Bauleiter

gesucht für Baubegleitung von KV, Devisierung, Bauführung bis Abrechnung.

Unser Arbeitsgebiet:
Schul- und Schwimmbadbauten, Altersheime

Roland Gross, Architekt SIA
8032 Zürich, Pilatusstrasse 2, Telefon 051 / 34 44 98

Gesucht für interessante Bauprojekte

Architekt-Techniker HTL

oder

Bautechniker

als

TECHNISCHER TEAMCHEF

- Qualifizierte Persönlichkeit, zwischen 30 und 40 Jahren
- Fortschrittliche Anstellungsbedingungen
- Zeitgemässes Salär
- Angenehmes Arbeitsklima

Paul R. Kollbrunner, dipl. Architekt SIA AG
8032 Zürich, Carmenstrasse 25, Tel. 051 / 47 54 47



Wir suchen einen

Ingenieur-Techniker HTL

Fachrichtung Tiefbau

Aufgaben:

- Projektierung und Bauleitung von Kabelrohranlagen, Schächten, Flusskreuzungen und Seekabelanlagen
- Trassierung und Bauleitung von Fern- und Bezirkskabelanlagen, teilweise im Gebirge
- Betreuung des Submissionswesens
- Preisberechnung im allgemeinen Tiefbau
- Verkehr mit Behörden und Unternehmern

Anforderungen:

- Diplom einer Höheren Tech. Lehranstalt
- Initiative
- Bereitschaft für selbständiges Arbeiten und zur Uebernahme von Verantwortung
- Gewandtheit im Organisieren
- Schweizer Bürger

Wir bieten:

- Angenehmen Arbeitsplatz
- Zeitgemässe Besoldung mit fortschrittlichen Sozialleistungen
- Gute Aufstiegsmöglichkeiten
- 5-Tage-Woche
- Gründliche Einführung in das Arbeitsgebiet

Unser Personaldienst erteilt Ihnen gerne weitere Auskunft.

(Telephon 055 / 2 24 81, intern 237)

**KREISTELEPHONDIREKTION
8640 Rapperswil SG**

Gesucht zur Bearbeitung von Strassen-Neuanlagen

2 Ingenieur-Techniker HTL

- a) als Projektleiter
- b) als Bauleiter

Aufgabe:

Generelle und Detailprojektierung mit kleiner Arbeitsgruppe sowie privaten Ingenieurbüros, resp. Bauleitung von Strassenneuanlagen und Ausbauten, bei Eignung Brückenbauten.

Wir bieten:

sehr selbständige und verantwortungsvolle Arbeit bei fortschrittlicher Besoldung im Rahmen der kantonalen Besoldungsverordnung, Spesenvergütung, neue Büros.

Wir erwarten:

gründliche Fachkenntnisse, wenn möglich Praxis in Stahl- und Spannbetonkonstruktionen, Einarbeitung in Bauleitungsaufgaben möglich.

Eintritt:

nach Vereinbarung.

Bewerbungen sind zu richten bis zum 24. Oktober 1970 an:

Oberingenieur des IV. Kreises
Zum Kyburger, 4300 Burgdorf
Tel. 034 / 2 39 61

Stellenausschreibung

Der STAAT WALLIS schreibt beim Meliorationsamt in Sitten zwei Posten zur öffentlichen Bewerbung aus:

1 Techniker

1 Techniker-Bauleiter

Bedingungen:

Techniker

Diplom als Techniker oder gleichwertige Ausbildung, evtl. Zeichner-Geometer

Techniker-Bauleiter

Diplom als Bauleiter oder gleichwertige Ausbildung mit einigen Jahren praktischer Erfahrung

Muttersprache:

Deutsch oder Französisch; Kenntnis der zweiten Amtssprache.

Stellenantritt:

nach Uebereinkunft.

Gehalt:

Das kantonale Personalamt erteilt auf Verlangen die sachbezüglichen Auskünfte.

Die Dienstofferten, die auf einem vom kantonalen Personalamt in Sitten zu beziehenden Spezialformular erstellt werden müssen, sind diesem bis spätestens 10. September 1970 zuzustellen.

Sitten, 19. 8. 1970

Das Kantonale Personalamt

Die **Aargauische Gebäudeversicherungsanstalt** sucht für ihre technische Abteilung (Brandverhütungsdienst/Feuerpolizei/Feuerwehrwesen) einen

Architekt-Techniker HTL

und einen

Hochbauzeichner

Die Aufgaben unseres technischen Teams sind unter anderem das Anordnen von baulichen und betrieblichen Massnahmen zur Verhütung und Einschränkung von Bränden und Explosionen zum Schutze von Personen und Sachen.

Wir begutachten Projekte für öffentliche, industrielle und gewerbliche Bauvorhaben und kontrollieren Neu- und Altbauten. Der brandschutztechnische Beratungsdienst für Behörden und Private ist uns ein wichtiges Anliegen.

Ihre künftige Tätigkeit wird sich im Rahmen Ihrer Ausbildung und Initiative in diesen Aufgabenbereichen bewegen.

Anforderungen: Abgeschlossene Ausbildung und praktische Tätigkeit im Beruf.

Freude an der Bearbeitung von interessanten Brandschutzproblemen.

Gewandtheit im mündlichen und schriftlichen Verkehr.

Wir bieten: gründliche Einführung und Weiterbildung auf dem speziellen Gebiet des Brandschutzes. Abwechslungsreiche und weitgehend selbständige Tätigkeit.

Angenehmes Arbeitsklima. Gute Sozialeinrichtungen.

Dienstantritt und Gehalt: nach Vereinbarung und Dekret.

Sofern Sie diese moderne Spezialtätigkeit interessiert, richten Sie Ihre **Bewerbung** mit den üblichen Beilagen bis zum **21. September 1970** an die Direktion des Aarg. Versicherungsamtes, 5001 Aarau (Tel. 064 / 22 22 83), wo auch die näheren Bedingungen (Gehalt, Anstellungsverhältnisse usw.) zu erfahren sind.

Wir sind gerne bereit, mit Ihnen eine unverbindliche Besprechung zu vereinbaren.

5001 Aarau, 20. August 1970

Aarg. Versicherungsamt

Heraklith-Leichtbauplatten

Normalplatte, PV-Porenverschlussplatte
GL-Glasfaser-Porenverschlussplatte
Travertin-Akustikplatte
Herathan-Polyurethan-Hartschaumplatte
Heratekta-Schichtplatte

8304 Wallisellen
Telefon 051/93 12 54

Propatec AG

Lindenhofstrasse 28, 4002 Basel
Telefon 061/35 82 25
ab Oktober 70: 061/22 23 00

corex Basel AG

ZZ 2.70

Zahlreiche Aufträge zwingen uns zur Erweiterung unseres kollegialen, dynamischen Teams.

Wir suchen zwei

Architekt-Techniker HTL

Für Leistungslohn können Sie weitgehend selbständig öffentliche und private Aufträge bearbeiten. Setzen Sie sich bitte mit uns in Verbindung.

ZWEIFEL + MARTI, Architekten BSA

Rathausplatz, 8750 Glarus

Tel. 058 / 5 15 95, ausser Bürozeit 058 / 5 27 41

Für die Projektierung und Ausführung verschiedener anspruchsvoller Bauaufgaben suchen wir

Architekten

Wettbewerbs Erfahrung erwünscht

Hochbautechniker

Hochbauzeichner

Bauführer

Wir legen Wert auf persönliche Initiative, Leistungswillen, solide Berufskennntnisse und selbständige Arbeit. Wir bieten der Leistung entsprechendes Salär, Pensionskasse, individuelle Arbeitszeit und Arbeit in kleinen Teams.

Vollständige Offerten sind zu richten unter Chiffre T 03-986576 an Publicitas AG, 4001 Basel.

Frutiger Söhne AG

Wir suchen als Mitarbeiter in unser Ingenieurbüro

Ingenieur-Techniker HTL

Arbeitsgebiet:

- Statische und konstruktive Probleme bei der Ausführung von Hoch- und Tiefbauten (Installationen, Schalungen, Lehrgerüste, Baugruben usw.)
- Entwicklung und Prüfung neuer Bauverfahren

Wir bieten:

- Selbständigkeit
- interessante, abwechslungsreiche Tätigkeit
- Dauerstelle mit angemessenem Salär und den üblichen Sozialeinrichtungen

Bewerbungen sind zu richten an:

Frutiger Söhne AG, Ingenieurabteilung 1, 3601 Thun

Tel. 033 / 3 22 02

Baupolierprüfungen 1971

In Ausführung des Bundesgesetzes über die Berufsbildung vom 23. September 1963 und des vom Eidgenössischen Volkswirtschaftsdepartement am 16. Oktober 1955 genehmigten Prüfungsreglementes werden Anfang Februar 1971 in Sursee Baupolierprüfungen für Kandidaten deutscher oder italienischer Sprache stattfinden.

Die Anmeldungen sind unter Benützung des vorgeschriebenen Formulars samt allen im Reglement verlangten Angaben und Beilagen bis

spätestens 22. Oktober 1970

an **Herrn Karl Schaber, Maurerlehrhalle, 6210 Sursee/LU, Telefon 045 / 4 15 12, einzureichen.**

Anmeldungen ohne genaue Angaben über die berufliche Ausbildung und Praxis und **ohne vollständige Belege** sowie **verspätete Anmeldungen müssen zurückgewiesen werden.**

Wir machen noch besonders darauf aufmerksam, dass gemäss Prüfungsreglement nur Inhaber des eidgenössischen **Fähigkeitsausweises als Maurer oder Zimmermann** oder eines gleichwertigen Ausweises zugelassen werden können, wenn sie sich darüber **ausweisen**, nach der Lehre während längerer Zeit im Hoch- und Tiefbaugewerbe tätig gewesen zu sein. Gleichzeitig mit der Anmeldung ist die **Prüfungsgebühr** von **Fr. 200.—** auf das Postcheckkonto 60-9949 des Schweizerischen Baumeisterverbandes, Berufsausbildung, 6210 Sursee, einzuzahlen.

Anmeldeformular und Prüfungsreglement können gegen Nachnahme von Fr. 2.90 (inkl. Porto) bei Herrn Karl Schaber, 6210 Sursee, bezogen werden.

Schweizerischer Baumeisterverband
Schweizerischer Polierverband
Schweizerischer Werkmeisterverband

Möchten Sie gerne interessante Projektierungs- und Berechnungsaufgaben im Wohn- und Industriebau lösen, gleichzeitig aber auch verschiedene Unternehmensprobleme kennenlernen?

Wir suchen für unsere Ingenieurabteilung einen

jungen dipl. Bauingenieur

dem wir Einarbeitung und Weiterbildung in betriebswissenschaftlicher und planerischer Richtung bieten können.

Wenn Sie mehr über diese Stelle wissen möchten, telefonieren Sie uns und vereinbaren eine erste unverbindliche Besprechung.

iwobau

IWOBAU AG, Generalunternehmung
Grindelstrasse 5, 8304 Wallisellen
Tel. 051 / 93 01 81, intern 23



Kreistelephondirektion Zürich

Wir suchen initiative und verantwortungsbewusste

Ingenieur-Techniker HTL

der Fachrichtungen Elektro- oder Maschinentechnik für die

Planung und den Bau von Telephonnetzen.

Unsere Mitarbeiter führen wir gründlich in das interessante Arbeitsgebiet ein. Die vielfältigen Aufgaben bieten gute Aufstiegsmöglichkeiten. Wir erwarten gerne Ihren Anruf (Tel. 051 / 36 11 11, intern 651), um mit Ihnen eine persönliche Besprechung zu vereinbaren und Sie über das Fachgebiet sowie die Anstellungsbedingungen orientieren zu können.

Kreistelephondirektion Zürich
Postfach, 8027 Zürich

Mittelgrosses Ingenieurbüro in Basel sucht jüngeren

dipl. Bauingenieur

sowie

Bauingenieur-Techniker HTL

für die selbständige Projektierung von anspruchsvollen Industrie-, Hoch- und Brückenbauten sowie für die örtliche Bauleitung von interessanten Brückenobjekten.

Wir bieten gute Anstellungsbedingungen, entwicklungsfähige Dauerstelle und gut ausgebaute Personalfürsorge.

Interessierte Herren (Schweizer Bürger) sind höflich gebeten, ihre Bewerbung unter Chiffre B03-986454 zuzustellen an Publicitas AG, 4001 Basel.

Suiselectra

Unsere Ingenieurabteilungen bearbeiten die Tätigkeitsgebiete Energieversorgung und -verteilung, Strassen- und Tunnelbau mit Verkehrsplanung und Industriebau.

Wir suchen für die stets zunehmenden Aufgaben

Tiefbauzeichner

für die Bearbeitung von interessanten Projekten im Strassen- und allgemeinen Tiefbau.

Wir bieten vielseitige Tätigkeit bei zeitgemässen Anstellungsbedingungen, Pensionskasse.

Bewerbungen mit den üblichen Unterlagen sind erbeten an

Suiselectra
Schweizerische Elektrizitäts- und Verkehrsgesellschaft
Malzgasse 32, 4000 Basel 10
Tel. 061 25 94 30

Auf Wunsch stellen wir gerne ein Anmeldeformular zur Verfügung.

Ingenieurbüro im Industriegebiet Zürich—Baden sucht für interessante Aufgaben des konstruktiven Ingenieurbaues

Eisenbetonzeichner-Konstrukteur Tiefbauzeichner

mit abgeschlossener Lehre, die auf Grund überdurchschnittlicher Kenntnisse und mehrjähriger Erfahrung in der Lage sind und besondere Freude daran haben; selbstständig und mit voller Verantwortung Projekt- und Konstruktionspläne, Massenberechnungen, Kostenvoranschläge, periodische Baukontrollen zu bearbeiten.

Bewerbungen mit lückenlosem Lebenslauf, Zeugnisabschriften, Gehaltsanspruch, Lichtbild und Eintrittstermin erbeten unter Chiffre 7717 an die Mosse-Annoncen AG, 8023 Zürich.

DENNER AG

Unsere Bauabteilung sucht für die Mithilfe bei der Planbearbeitung im Zusammenhang mit der Einrichtung und dem Ausbau neuer Ladengeschäfte in der ganzen Schweiz

Bauzeichner(in) Bauzeichner/Bautechniker

Ein kleines Arbeitsteam mit angenehmer Arbeitsatmosphäre erwartet Sie.

Senden Sie uns Ihre Offerte oder rufen Sie uns an, damit wir die näheren Details mit Ihnen besprechen können.

DENNER AG, Personaldienst
Grubenstrasse 12, 8045 Zürich, Tel. 051 33 77 60



Wir suchen jungen

dipl. Bauingenieur ETH

zum baldigen Eintritt.

Interessante Arbeitsgebiete wie vorgespannte Autobahnbrücken, Industriebauten, sowie grössere nicht alltägliche Tiefbauarbeiten.

Zeitgemässes Anfangssalar, 5-Tage-Woche.
Ausbaufähige Stelle.

Bewerber mit guten statischen Kenntnissen bevorzugt.
Französische Sprachkenntnisse erwünscht, aber nicht Bedingung.

Ingenieurbüro Rothpletz, Lienhard & Cie. AG
Zweigniederlassung Bern, Neugasse 5, 3011 Bern
Telefon 031 22 27 44



Das ideale elastische Kunststoffrohr aus Polyäthylen für

Baugewerbe, Wasserversorgungen,
chemische und Getränke-Industrie



Verzinkerei Pratteln AG

Pratteln (Baselland) Telefon 061 815022

Wir suchen

techn. Zeichnerin oder Bauzeichnerin

in unser kleines, dynamisches Team zur Mithilfe für die Ausführung der Schalungspläne interessanter Bauobjekte. Eintritt sofort oder nach Uebereinkunft.

Gerne erwarten wir Ihren telefonischen Anruf.

PLYFA Produkte Zug AG
6300 Zug, Aegeristrasse 73, Tel. 042 / 21 70 40

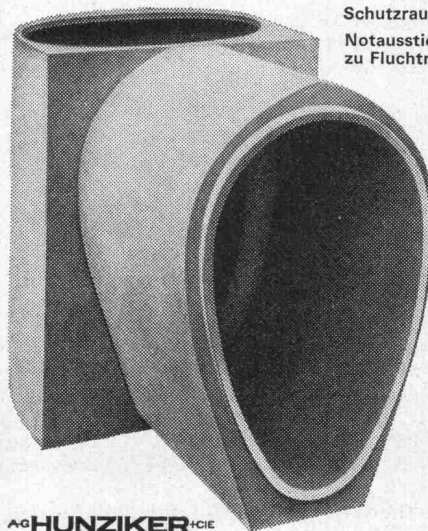
Für die Bearbeitung interessanter Objekte suche ich einen erfahrenen

Eisenbetonzeichner (Konstrukteur)

Wir sind ein jüngeres Team in einem Büro mittlerer Grösse; angenehmes Arbeitsklima, freie Arbeitszeit, Leistungslohn.

B. Bernardi, dipl. Ing. ETH
8006 Zürich, Rötzelstrasse 15
Telefon 051 / 28 39 25

Baulicher Zivil— schutz



Schutzraum-Lichtschächte
Notausstiegsschächte
zu Fluchtröhren

AG HUNZIKER + CIE



Baustoff-Fabriken in Zürich, Bern, Brugg, Landquart, Olten und Pfäffikon SZ

Wir suchen für die Erweiterung unserer Fabrikationsgebäude in der Umgebung von Luzern einen

Bauzeichner

oder

Bauleiter

der selbständig die Bauprojektierung, die Planbearbeitung sowie die Bauleitung übernehmen kann. Die Anstellungsdauer beträgt 1 bis 1½ Jahre, d. h. bis zur Bauübergabe, bzw. Bauabrechnung. Der verantwortungsvolle Posten wird entsprechend honoriert.

Senden Sie bitte Ihre Bewerbung unter Chiffre W 25-50988 an Publicitas AG, 6002 Luzern.

Dipl. Architekt ETH/A. I. A.

Corporate Member of the American Institute of Architects
35 Jahre alt

sucht nach mehrjährigem USA-Aufenthalt entwicklungsfähige und verantwortungsvolle Position im Raume Zürich—Winterthur—Baden.

Berufserfahrung umfasst selbständige Bearbeitung von Grossüberbauungen und Grossprojekten, Projekt-Management und Koordination, Verhandlungsführung und mehrjährige Leitung eines eigenen Büros. Tätigkeit in grösserer Architekturfirma, einem Generalunternehmen oder einer Bauabteilung im Sektor Grossindustrie ist bevorzugt. Anfragen mit Beilage von Bewerbungsformularen erbeten an PR Associates, P. O. Box 46294, Los Angeles, California 90046, USA.

Maurermeisterprüfungen 1971

In Ausführung des Bundesgesetzes vom 20. September 1965 über die Berufsausbildung sowie des vom Eidgenössischen Volkswirtschaftsdepartement am 2. August 1965 genehmigten Prüfungsreglementes werden die nächsten Meisterprüfungen zur Erwerbung des Titels «Maurermeister» bei genügender Teilnehmerzahl im Laufe der Monate Januar und Februar 1971 stattfinden.

Die Anmeldungen mit den im Prüfungsreglement vorgeschriebenen Unterlagen und Zeugnissen sind — versehen mit der Aufschrift «**Maurermeisterprüfungen**» — bis

spätestens 1. Oktober 1970

an das Zentralsekretariat des Schweizerischen Bau-
meisterverbandes (SBV), 8035 Zürich, Postfach, zu
richten.

Verspätete oder unvollständige Anmeldungen und solche ohne genaue Angaben über beruflichen Werdegang und Praxis samt den entsprechenden Ausweisen, Belegen und Zeugnissen werden zurückgewiesen.

Gemäss Beschluss der Zentralkommission für die Maurermeisterprüfungen kann die Anmeldefrist unter keinen Umständen verlängert werden. Den Interessenten wird daher empfohlen, sich ohne Verzug die reglementarisch vorgeschriebenen Unterlagen und Zeugnisse zu verschaffen und wenn möglich ihr Anmelde-dossier bereits **Mitte September** einzusenden. Gleichzeitig mit der Anmeldung ist die **Prüfungsgebühr** von **Fr. 200.—** auf das Postcheckkonto 80-464 des SBV einzuzahlen.

Wir verweisen speziell auf den Umstand, dass eine der Hauptbedingungen der Zulassung der Besitz des **eidgenössischen Fähigkeitszeugnisses als Maurer** ist. Das Zentralsekretariat des SBV (Weinbergstrasse 49, Telefon 051 / 47 01 10) steht zu weiteren Auskünften zur Verfügung. Das Prüfungsreglement liegt bei ihm zur Einsicht auf oder kann gegen Nachnahme von Fr. 2.90 bezogen werden. Anmeldeformulare daselbst.

Als selbständiger Bearbeiter von grossen Industrie- und Wohnbauten findet ein

Hochbautechniker

beste Aufstiegsmöglichkeiten, den Leistungen entsprechendes Salär und 40-Stunden-Woche.

Architekturbüro E. Cukiermann, dipl. Architekt ETH
Kanzleistrasse 17, 8004 Zürich, Tel. 051 / 23 13 55/56

Gesucht

Bautechniker

Bauzeichner

Bauführer

für interessante Bauaufgaben im Raume Zürich per sofort oder nach Vereinbarung.

Anfragen erbeten an:

Dr. F. Pfammatter, dipl. Architekt SIA
8008 Zürich, Zollikerstrasse 249, Tel. 051 / 53 27 00



Kantonale Verwaltung

sucht:

Hochschul-Ingenieur

als technischer Mitarbeiter und rechte Hand des Oberingenieurs des kantonalen Tiefbauamtes.

Generelle Aufgaben:

Bearbeitung direkt delegierter, anspruchsvoller Aufgaben und Abklärungen technischer Probleme in einem topographisch äusserst interessanten Kanton; u. a.

- Strassentunnelprojekte
- National-, Haupt- und Verbindungsstrassenausbau (Linienführung, Varianten- und Kostenvergleich)
- Feinplanung der Mehrjahresprogramme
- Vorbereitung und Dokumentierung von Eingaben an das ASF
- betriebswirtschaftliche und organisatorische Koordinationsaufgaben sowie Ueberwachungsfunktionen
- Vertretung bei kantonalen und eidgenössischen Amtsstellen und Behörden usw.

Kenntnisse und Anforderungen:

Abgeschlossenes Studium als Bauingenieur, Erfahrung in Strassenbau, Planung, Projektierung, Bauausführung und -leitung sowie im Verkehr mit Baufirmen, Behörden und der Öffentlichkeit. Führung von Mitarbeitern. Zusammenarbeit mit externen Experten und Ingenieurbüros. Schweizer Bürger.

Dienstort:

Chur, die Stadt mit viel Zukunft an äusserst günstiger Verkehrslage und besten Sport- und Erholungsmöglichkeiten im Sommer und Winter.

Wir bieten:

Gehalt gemäss Personalverordnung aufgrund neuzeitlicher Bewertungskriterien zuzüglich Familien- und Kinderzulage. Bisherige Dienst- bzw. Praxisjahre können angerechnet werden. Bei Bewährung gute Aufstiegsmöglichkeiten. Gut ausgebaute Pensionskasse, 5-Tage-Woche. Auf Wunsch günstige, neuzeitliche Wohnung.

Dienstantritt: nach Vereinbarung.

Auskünfte: erteilen der Oberingenieur, Tel. 081 / 21 31 01, oder bei Abwesenheit der Personalchef, Tel. 081 / 21 34 58.

Bewerbung und Anmeldestelle:

unter Beilage der Studienausweise und Arbeitszeugnisse bis **21. September 1970** an das Bau- und Forstdepartement, Staatsgebäude, **7001 Chur.**

armierte Schleuderrohre

superbeton superbeton supe

AG HUNZIKER & CO



Zeichner-Techniker

für Eisenbeton und Stahlbau, 31jährig, in Zürich, mit Ausländerfahrung, 6 Jahre Spannbrückenbau, sucht interessanten Wirkungskreis. Gelegentlicher Baustelleneinsatz erwünscht (auch Ausland). Offerten unter Chiffre SBZ 654, IVA AG, Postfach, 8035 Zürich.

Für interessante Bauvorhaben in Zürich suche ich per sofort oder nach Vereinbarung einen verantwortungsvollen

Bauführer/Bautechniker

und einen versierten

Bauzeichner

Angenehmes Arbeitsklima, Fünftagewoche, zeitgemässe Entlohnung.

Jos. Wassermann, Architekt, 8032 Zürich
Hedwigstrasse 12, Tel. 051 / 53 67 57

WENGEN Sommerkurort und Wintersportplatz

Gesucht auf 1. Oktober oder früher

Hochbautechniker

und

Bauzeichner(in)

für Entwurf, Projekt- und Ausführungspläne (Hotel- und Restaurantbauten, Appartementshäuser, Kirchenbau).

In meinem Büro finden Sie bei angenehmen Arbeitsverhältnissen vielseitige Bauaufgaben. Wengen bietet Ihnen abwechslungsreiche und erholsame Freizeitgestaltung.

Anfragen an
Walter K. Gross, Architekt, 3823 Wengen, Tel. 036 / 3 53 58

Zur Ergänzung unseres Mitarbeiter-Teams suchen wir

1 Architekt-Techniker HTL

2 Hochbauzeichner

für die selbständige Bearbeitung interessanter, vielseitiger Bauvorhaben. Eintritt sofort oder nach Vereinbarung. Wir bieten moderne Arbeitsbedingungen und erwarten gerne Ihre Anfrage.

Gürtler Architekten SIA, Basel, Mittlerestrasse 2
Tel. 061 / 25 45 55

Erfahrener

Stahlbau-Konstrukteur

mit Kenntnissen im Hoch- und Brückenbau, Kommissionsführung und Bauüberwachung, sucht auf 1. Januar 1971 neuen Tätigkeitsbereich im Raume Aargau—Zürich. Offerten unter Chiffre SBZ 651, IVA AG, Postfach, 8035 Zürich.

Architekt(in) ETH

(auch Praktikant)

Architekt-Techniker HTL

gesucht für folgende Aufgaben:

Freizeitanlagen, Ferienzentren, Heime.

Interessenten mit Begabung, Berufserfahrung und Sinn für Zusammenarbeit melden sich bei:

H. P. Menn, dipl. Architekt ETH/SIA
7000 Chur, Bahnhofstrasse 14, Tel. 081 / 22 66 80

Baumeisterprüfungen 1971

In Ausführung des Bundesgesetzes vom 20. September 1963 über die Berufsausbildung sowie des vom Eidgenössischen Volkswirtschaftsdepartement am 2. August 1965 genehmigten Prüfungsreglementes werden die Baumeisterprüfungen 1971 im Laufe der Monate Januar und Februar stattfinden.

Die Anmeldungen mit den im Prüfungsreglement vorgeschriebenen Unterlagen und Zeugnissen und versehen mit der Aufschrift «Baumeisterprüfungen» sind bis

spätestens 15. Oktober 1970

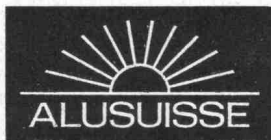
an das Zentralsekretariat des Schweizerischen Baumeisterverbandes (SBV), 8035 Zürich, Postfach, zu richten.

Verspätete oder unvollständige Anmeldungen und solche ohne genaue Angaben über beruflichen Werdegang und Praxis samt den entsprechenden Ausweisen, Belegen und Zeugnissen werden zurückgewiesen.

Gemäss Beschluss der Zentralkommission für die Baumeisterprüfungen kann die Anmeldefrist unter keinen Umständen verlängert werden. Wir empfehlen daher allen Interessenten, sich ohne Verzug die reglementarisch vorgeschriebenen Unterlagen und Zeugnisse zu verschaffen und wenn möglich ihr Anmeldedossier bereits **Ende September** einzusenden.

Gleichzeitig mit der Anmeldung ist die **Prüfungsgebühr** von **Fr. 250.—** auf das Postcheckkonto 80-464 des SBV einzuzahlen.

Das Zentralsekretariat des SBV (Weinbergstrasse 49, Telefon 051 / 47 01 10) steht zu weiteren Auskünften zur Verfügung. Das Prüfungsreglement liegt bei ihm zur Einsicht auf oder kann gegen Nachnahme von Fr. 2.90 bezogen werden. Anmeldeformulare daselbst.



Metallbau-Entwicklung

Im Rahmen unserer Konstruktionstätigkeit suchen wir für langfristige Entwicklungsaufgaben im Bauwesen neue Mitarbeiter. Diese werden mit der Entwicklung und Markteinführung von Konstruktionssystemen aus Aluminium und Kunststoff für Aussen- und Innenanwendungen beauftragt.

1 Beschläge-Spezialist

für die Neuentwicklung und Anpassung von Metallbaubehör für Türen, Fenster, Sonnenschutz, Innenausbau usw. Es werden langjährige Erfahrungen im Entwurf, in der Herstellung und im Einbau der Beschläge verlangt.

1 Ingenieur-Techniker HTL

(Fachrichtung Stahl- oder Metallbau)

mit Konstruktionserfahrung im Fenster- und Fassadenbau. Verlangt wird konstruktive Begabung und Erfahrung im allgemeinen Metallbau. Alter 25 bis 40 Jahre.

1 Maschinenzeichner

für die Ausarbeitung von Beschlägeplänen, Unterlagen für Kalkulation, Fabrikation und Einbau.

Den neuen Mitarbeitern wird in unserer Entwicklungsabteilung, in einem Halbzeugwerk und im Forschungsinstitut eine gründliche Einführung geboten.

Es handelt sich um Dauerstellen mit Pensionskasse und weiteren sozialen Einrichtungen.

Wir bitten, Angebote mit den üblichen Unterlagen zu richten an die Personalabteilung.

Schweizerische Aluminium AG
Buckhauserstrasse 11, 8048 Zürich
Tel. 051 54 80 80

Suiselectra

Unsere Ingenieurabteilung bearbeitet vielseitige Aufgaben und Probleme der Verkehrsplanung, des Strassen- und Tunnelbaues sowie der Energieversorgung und -verteilung für das In- und Ausland.

Heute fehlt uns noch ein

dipl. Bauingenieur

mit Interesse an verantwortungsvoller und selbständiger Tätigkeit auf dem Gebiet des Nationalstrassenbaus. Wenn Sie einen Arbeitsbereich suchen, der Ihnen viele Entwicklungsmöglichkeiten bietet und von Ihnen verlangt, komplexe Aufgaben nicht nur in technischer Richtung, sondern auch in einem gesamtplanerischen und wirtschaftlichen Rahmen optimal zu lösen, freuen wir uns auf einen Kontakt mit Ihnen.

Schriftliche Bewerbungen senden Sie an

Suiselectra
Schweizerische Elektrizitäts- und Verkehrsgesellschaft
Malzgasse 32, 4000 Basel 10

Auf Wunsch stellen wir Ihnen ein Bewerbungsformular zur Verfügung.

Anliker & Co. AG
Generalunternehmung
Gerliswilerstr. 10
6020 Emmenbrücke
Tel. 041 526 26

Möchten Sie in einer lebhaften und im Ausbau begriffenen Generalunternehmung tätig sein?

Wir suchen für die **Planbearbeitung** interessanter Bauvorhaben

Hochbauzeichner

welche gerne in einem initiativen Team mitarbeiten möchten und den Willen haben, vorwärts zu kommen.

Rufen Sie uns an, damit wir eine unverbindliche Besprechung vereinbaren und Sie ausführlich informieren können.



ANLIKER

HUBER

**Ventilation
Klimaanlagen**

Klimageräte

Airwell

Ventilatoren

ELGÉ

Verlangen Sie unseren Katalog und
unsere Verkaufspreise

**Urdorferstr. 40F
8952 Schlieren
051 / 98 44 33**

Architekt-Bauleiter

mit eigenem Büro sucht freie Mitarbeit. — Offerten unter Chiffre
SBZ 646, IVA AG, Postfach, 8035 Zürich.

Hochbauzeichner

23jährig, sucht

Auslandstelle

auf Sommer 1971. Wenig Englisch- und Französischkenntnisse.

Offerten unter Chiffre SBZ 648, IVA AG, Postfach, 8035 Zürich.

Selbständige Bauführer

auf dem Platz Zürich übernehmen Devisierung, Abrechnung und
Bauführung auf Honorarbasis nach Abmachung. — Offerten unter
Chiffre SBZ 653, IVA AG, Postfach, 8035 Zürich.

Ingenieurbüro für kommunalen Wasserbau mit Büros in Zürich und
Balgach SG sucht per sofort oder nach Vereinbarung tüchtigen

Tiefbauzeichner und Eisenbetonzeichner

Es handelt sich um gutbezahlte, ausbaufähige Dauerstellen.

Ingenieurbüro Hans Hohl
8006 Zürich, Büchnerstrasse 18, Tel. 051 / 60 31 80

Gesucht in mittleres Architekturbüro mit Dauerauf-
tragsbestand, Zürich 7/8

dipl. Bautechniker und Architekt

Offerten unter Chiffre SBZ 658, IVA AG, Postfach,
8035 Zürich.

Gesucht

Sekretärin

mit perfektem Maschinenschreiben IBM und Steno in
bekanntes Architekturbüro mit Liegenschaftenverwal-
tung.

Anfragen an Telefon 051 / 47 60 27.

Junger

Bauführer

sucht Stelle etwa per November in individuellem Architekturbüro oder General-
unternehmen in Zürich oder am linken Seeufer. Offerten erbeten unter Chiffre
7836 an Mosse-Annoncen AG, 8023 Zürich.

Zeichnerteam

für Tiefbauarbeiten übernimmt **Projekt- und Ausführungspläne** von Ingenieur-
büros. Anfragen unter Chiffre SBZ 655, IVA AG, Postfach, 8035 Zürich.

Architekt-Techniker HTL

mit 6jähriger Praxis, wovon 3 Jahre zuletzt in Südafrika, sucht inter-
essante, verantwortungsvolle Stelle (Entwurf und Ausführung).

Offerten unter Chiffre SBZ 645, IVA AG, Postfach, 8035 Zürich.

Stahlbau-Konstrukteur

perfekt Italienisch, Deutsch und Französisch sprechend, mit Erfah-
rung im Hoch- und Brückenbau sowie Kommissionsführung und Bau-
überwachung, sucht neuen Tätigkeitsbereich.

Offerten unter Chiffre SBZ 644, IVA AG, Postfach, 8035 Zürich.

Hochbauzeichner mit 4jähriger Bauführerpraxis sucht Stelle als

Bauführer

in Architekturbüro oder Generalunternehmung. Eintritt nach Ver-
einbarung. Offerten erbeten unter Chiffre OFA 3379 R, Orell Füssli-
Annoncen AG, 5001 Aarau.

Selbständiger

Bauführer

(Architekt-Techniker HTL) mit Erfahrung in grösseren öffentlichen
und privaten Bauten übernimmt Bauleitungen und Devisierung zu
günstigen Bedingungen. Anfragen sind erbeten unter Chiffre 7830 an
Mosse-Annoncen AG, 8023 Zürich.

Tiefbautechniker/Zeichner

sucht Stelle in Ingenieurbüro oder Unternehmung:
allg. Tiefbau, Strassenbau, Nationalstrasse, Abwasserreinigung, Ka-
nalisierung, Vermessung, Planung, Submission, Abrechnung.
Deutsch, Französisch, gute Englischkenntnisse, kaufm. Diplom.
Offerten unter Chiffre SBZ 641, IVA AG, Postfach, 8035 Zürich.

Entplafonierter Deutscher

Architekt-Techniker HTL

sucht verantwortungsvolle und ausbaufähige Tätigkeit in Zürich oder
Umgebung ab 1. Oktober oder nach Vereinbarung.

Angebote unter Chiffre SBZ 642, IVA AG, Postfach, 8035 Zürich.

Die **Gewerbeschule der Stadt Bern** schreibt auf Beginn des Schuljahres 1971/72 die Stelle

eines Baufachlehrers

im Hauptamt mit der wöchentlichen Unterrichtsverpflichtung von 30 Lektionen an unseren Hochbauzeichnerlehrklassen aus.

Unterrichtsfächer: Zeichnen, Berufs- und Materialkunde

Anforderungen: Fähigkeitszeugnis als Hochbauzeichner oder Maurer, abgeschlossene technische Mittelschulbildung Richtung Hochbau, mehrere Jahre Baupraxis.

Besoldung: nach der Personal- und Besoldungsordnung der Stadt Bern; Gewerbelehrerbesoldung zuzüglich Teuerungs-, Familien- und Kinderzulagen. Der Gewählte hat grundsätzlich während der Dauer seines Anstellungsverhältnisses in der Gemeinde Bern zu wohnen. Gegenwärtig können auf begründetes Gesuch hin Ausnahmen bewilligt werden.

Der Eintritt in die Personalversicherungskassen der Stadt Bern ist obligatorisch.

Bewerbungen sind handschriftlich bis zum 15. Oktober 1970 der Direktion der Gewerbeschule der Stadt Bern, Lorrainestrasse 1, 3013 Bern, einzureichen. Der Darstellung des Bildungsganges sind Studienausweise, Zeugnisse und Foto beizulegen. Die Direktion der Gewerbeschule erteilt nähere Auskunft über Anstellung und Lehrauftrag.

Der städtische Schuldirektor:
Dr. H. M. Sutermeister

Baudepartement des Kantons Nidwalden

Infolge Wegzuges des bisherigen Stelleninhabers suchen wir einen

Kantonsingenieur

Aufgaben:

Leitung des Baues von Nationalstrassen, der Korrekturen von Kantonsstrassen, der Wildbachverbauungen und des Strassenunterhaltes; Führung des Meliorations- und des Gewässerschutzamtes.

Anforderungen:

Absolvent einer technischen Hochschule, praktische Erfahrung und Bewährung in einschlägigem Tätigkeitsgebiet.

Besoldung:

im Rahmen der neuen Besoldungsgesetzgebung, in Würdigung der Aufgabe und der persönlichen Voraussetzungen.

Eintritt:

nach Vereinbarung.

Handschriftliche Anmeldungen mit Lebenslauf, Ausweisen, Referenzen und Fotografie sind erbeten bis spätestens Ende September 1970 an den Baudirektor des Kantons Nidwalden, Breitenhaus, Buochserstrasse 1, 6370 Stans.

Grösseres Architekturbüro auf dem Platz Winterthur sucht

qualifizierten Bauführer

für die örtliche Bauführung grösserer Bauaufgaben.

Wir erwarten:

- Erfahrung als Bauführer in Hochbauten
- Beherrschung der Devisierung, Arbeitsvorbereitung, von Ausmass und Abrechnung

erfahrenen Hochbauzeichner

Wir erwarten:

- sichere und selbständige Arbeitsweise
- Erfahrung in der Bearbeitung von Konstruktions- und Detailplänen

Wir bieten:

- anspruchsvolle Bauaufgaben wie Einkaufszentren, Hochhäuser, Bank- und Geschäftsbauten sowie Wohnüberbauungen
- entwicklungsfähige Dauerstellung
- bei Eignung sehr gutes Salär und weitgehend selbständige Tätigkeit

Eintritt nach Vereinbarung.

Ausführliche Offerten, die diskret behandelt werden, sind erbeten unter Chiffre 41-900403 an Publicitas AG, 8401 Winterthur.

Als Ergänzung unseres Mitarbeiterstabes suchen wir einen

Hochbautechniker

und einen qualifizierten

Hochbauzeichner

für Konstruktionsaufgaben. Sie finden bei uns

- sehr interessante und vielseitige Tätigkeit an den verschiedensten Bauprojekten
- den Leistungen entsprechende Entlohnung
- grosszügige Sozialleistungen
- Dauerbeschäftigung in gutem Arbeitsklima
- individuelle Arbeitszeit

Setzen Sie sich unverbindlich telefonisch oder schriftlich mit uns in Verbindung.

**Architekturbüro Helfer, 3000 Bern, Kasthoferstrasse 21
Tel. 031 / 44 62 44**



kamm

Kamm & Co., Zentralheizungen, Gerbernstrasse 7a/b, 3000 Bern, Telefon 031 / 22 18 22

Wir suchen für unsere Generalunternehmung einen erfahrenen, tüchtigen, zuverlässigen und speditiven

Hochbauzeichner/Bauführer

Bitte melden Sie sich bei

STEINER

Karl Steiner
Hagenholzstrasse 60, 8050 Zürich
Telefon 051 / 50 10 10



Ihr neuer Arbeitsplatz beim Hauptbahnhof!

Unsere Netzabteilung sucht für interessante Arbeiten im Zusammenhang mit der Vergrößerung des regionalen Gasversorgungsnetzes je

einen Ingenieur-Techniker HTL

(Richtung Tiefbau)

einen Vermessungszeichner

sowie

eine technische Zeichnerin

Bei den zwei zuerst genannten Stellen ist Fahrbewilligung Kat. A erforderlich.

Wir bieten dem Alter und der Vorbildung entsprechende Besoldung, ausgebaute Sozialleistungen, auf Wunsch kurze Mittagspause mit Verpflegungsbeitrag.

Interessenten melden sich schriftlich oder telefonisch beim Personaldienst des Gaswerkes der Stadt Zürich, Postfach, 8023 Zürich (Tel. 051 / 26 23 03).

Dipl. Bauingenieur ETH

(Diplom Frühling 1970) sucht Stelle. Offerten unter Chiffre SBZ 650, IVA AG, Postfach, 8035 Zürich.



Die Gemeindeverwaltung Köniz sucht für ihre Ortsplanung

Ingenieur-Techniker HTL

(der Fachrichtung Tiefbau)

Das Aufgabengebiet umfasst u. a. selbständige Bearbeitung von Strassen- und Verkehrsproblemen, Aufstellen von Baulinien- und Zonenplänen, Aufnahmen und Absteckungen, Ausnutzungs- und Wirtschaftlichkeitsberechnungen sowie Ausarbeitung von generellen Kostenvoranschlägen.

Planungszeichner oder Tiefbauzeichner(in)

für die Ausarbeitung von Strassenprojekten und Baulinienplänen sowie Ausführung von Vermessungsarbeiten.

Die Gemeinde bietet angenehmes Arbeitsklima, zeitgemässe Anstellungsbedingungen und gut ausgebaute Sozialzulagen.

Bewerbungen sind zu richten an den **Personaldienst der Gemeindeverwaltung Köniz**. Tel. Auskünfte werden gerne erteilt unter Nummer 031 / 53 12 12.

Architekturmodelle in Gips,
Holz, Plexiglas, termingerecht
und in tadelloser Ausführung

Architekturmodelle

Zaborowsky & Schalk
Neumarkt 10, 8001 Zürich
Telefon 34 22 16
Siewerdstr. 99, 8050 Zürich
Telefon 46 62 11

CERBERUS

Brandausbruch?

Alarmieren!

Löschen!

Cerberus baut und installiert technisch anspruchsvolle Brandalarm- und stationäre Löschanlagen, die darüber wachen, dass Brände rasch entdeckt und automatisch gelöscht werden.

Die Abteilung für die Projektierung, Ausführung und Installation von stationären Löschanlagen wird weiter ausgebaut. Einem dynamischen, an der selbständigen Übernahme eines Verantwortungsbereiches interessierten

Sanitärtechniker

oder

Heizungstechniker

bieten wir die Möglichkeit zur Einarbeitung in das vielseitige Gebiet des modernen Brandschutzes. Mit einer umfassenden Ausbildung im eigenen Betrieb bereiten wir Sie auf Ihre neue Aufgabe vor und führen Sie in alles Wissenswerte des modernen Brandschutzes ein.

Sie beraten unsere Kunden.

Sie projektieren stationäre Löschanlagen.

Sie überwachen die Baustellen.

Sie bestimmen durch Ihren aktiven Einsatz Ihren Aufstieg innerhalb der ausbaufähigen Löschabteilung.

Entspricht eine solche Tätigkeit Ihren Vorstellungen... so telefonieren Sie uns — wir orientieren Sie gerne über alles, was Ihnen unsere aufgeschlossene Firma sonst noch zu bieten hat.



Cerberus AG
Werk für Elektrotechnik
8708 Männedorf
Telephon 051/739151



Wir suchen

Aushilfen

(ganz- und halbtags)

- zur Aufarbeitung der Eidg. Volkszählung 1970
- mit Dienstantritt auf den 1. Dezember 1970, 1. Januar 1971, 15. Januar 1971 und 15. Februar 1971.

Wir bevorzugen

Bewerber und Bewerberinnen (auch Hausfrauen)

- die sich für ein regelmässig wiederkehrendes volles oder halbes Tagwerk zur Verfügung stellen.

Wir verlangen

- eine durchschnittliche Allgemeinbildung und sauberes, exaktes Arbeiten.

Wir bieten

- gute Entlohnung und angemessene Sozialleistungen
- Fünftagewoche und preisgünstige Kantineverpflegung
- modern eingerichtete Arbeitsplätze in neuzeitlichem Grossraumbüro in Bümpliz.

Senden Sie den untenstehenden Abschnitt an den Personaldienst des Eidg. Statistischen Amtes, Hallwylstrasse 15, 3003 Bern

Ausschneiden und einsenden

Anmeldetalon

Ich interessiere mich für eine Aushilfsstelle in Ihren Diensten und bitte Sie, mir das offizielle Anmeldeformular und die Anstellungsbedingungen zuzusenden.

Name und Vorname: _____ Jahrgang: _____

Strasse und Hausnummer: _____

Postleitzahl und Wohnort: _____

Telefon: _____



Wir suchen für das Atomkraftwerk Beznau einen jüngeren, initiativen

dipl. Physiker

oder

dipl. Elektro- bzw. Maschineningenieur

als Chef der Computergruppe, wenn möglich mit Erfahrung auf den Gebieten Reaktorphysik, Computeranwendung und Regelungstechnik.

Die Aufgaben der Computergruppe umfassen:

- Sicherstellung des Rechnerbetriebes in den Atomkraftwerken Beznau I und II.
- Bearbeitung von Computerproblemen technischer und wissenschaftlicher Natur innerhalb des Atomkraftwerkes Beznau.
- Führung und Anleitung des unterstellten Personals.

Wir bieten:

- zeitgemässes Gehalt
- gutausgebaute Sozialversicherung
- moderne Arbeitszeit
- Personalrestaurant

Handschriftliche Bewerbungen mit Lebenslauf und den üblichen Unterlagen erbitten wir an

Nordostschweizerische Kraftwerke AG
Elektromechanische Abteilung
5401 Baden

Gemeinde Zollikon

Da sich der bisherige Vermessungszeichner unserer Vermessungsabteilung anderweitig ausbilden will, ist der freiwerdende Posten durch einen

Vermessungstechniker oder Vermessungszeichner(in)

für die Nachführung des Vermessungswerks und andere vermessungstechnische Arbeiten neu zu besetzen. Wir bieten einem Bewerber vielseitige, interessante Arbeit, zeitgemässe Besoldung, Pensionsversicherung, Treueprämie ab 3. Dienstjahr sowie ein angenehmes Arbeitsklima in kleinem Team.

Den Bewerbern wird Gelegenheit geboten, Fachausweise zu erwerben.

Bewerbungen sind mit den üblichen Unterlagen und einer Handschriftprobe dem Bau- und Vermessungsamt Zollikon einzureichen. Auskunft erteilt der Grundbuchgeometer (Telefon 051 / 65 50 00).

Der Gemeinderat

Gesucht auf Architekturbüro in Zug für Entwurf, Planbearbeitung sowie Bauführung von anspruchsvollen Bauprojekten

Architekt Techniker HTL Bauzeichner

Qualifizierten Mitarbeitern mit weitgehender Selbständigkeit wird Dauerstelle mit neuzeitlichen Arbeitsbedingungen geboten. Eintritt sofort oder nach Uebereinkunft.

Offerten unter Chiffre SBZ 457, IVA AG, Postfach, 8035 Zürich.

BÜRO IM BERNER OBERLAND SUCHT

ARCHITEKT-TECHNIKER HTL BAUZEICHNER(IN)

FÜR PROJEKTIERUNG, AUSFÜHRUNGSPLANE, BAUFÜHRUNG.

UNSER ARBEITSGEBIET: HOTELS, HALLENBÄDER, KONGRESS-SÄLE, SCHULBAUTEN, SIEDLUNGEN, WOHN- UND FERIEN-HÄUSER.

ERNST E. ANDEREGG, ARCHITEKT BSA, 3860 MEIRINGEN
TEL. 036 / 5 24 24



engagerait

constructeur/dessinateur

en charpente métallique ou chaudronnerie

Nous cherchons candidat actif ayant si possible quelques années d'expérience et désirant travailler de façon indépendante dans une bonne ambiance d'équipe.

Ecrivez-nous ou téléphonez pour prendre un rendez-vous à M. l'ing. Vopel.

Constructions métalliques
Berclaz-Métrailleur S. A.
Rue Mercier, 3960 Sierre
Tél. 027 / 5 01 68

Schulamt der Stadt Zürich

An der **Gewerbeschule der Stadt Zürich**, Baugewerbliche Abteilung, ist auf Beginn des Sommersemesters 1971, mit Amtsantritt am 19. April 1971, eine

hauptamtliche Lehrstelle für theoretisch-berufskundlichen Unterricht

an den Klassen der Eisenbeton- und Tiefbauzeichnerlehrlinge zu besetzen.

Unterrichtsfächer:

Baustoffkunde, Konstruktionslehre, Darstellende Geometrie, Fachrechnen, Baustatik und Feldmessen.

Anforderungen:

Diplom als Bauingenieur ETH oder Ingenieur-Techniker HTL, mehrjährige Büro- und Bauleiterpraxis auf den Gebieten des Eisenbeton- und Tiefbaues, Lehrbegabung und Verständnis für die berufstätige Jugend.

Anstellung:

im Rahmen der städtischen Lehrerbeförderungsvorschrift. Pflichtpensum von 28 Stunden pro Woche. Mit der Anstellung ist die Verpflichtung verbunden zum Besuche von Methodik- und Weiterbildungskursen.

Anmeldung:

Die handgeschriebene Bewerbung ist unter Beilage eines Lebenslaufes, einer Foto sowie der Kopien von Abschlusszeugnissen und Ausweisen über Ausbildung und Praxis mit der Anschrift «Lehrstelle BG Gewerbeschule» bis 30. September 1970 dem Schulvorstand der Stadt Zürich, Postfach, 8027 Zürich, einzureichen.

Auskunft erteilt der Vorsteher der Baugewerblichen Abteilung, F. Zbinden, Ausstellungsstr. 60, 8005 Zürich, Tel. 051 / 44 71 21, intern 220.

Zürich, 30. Juni 1970

Der Schulvorstand

Danzeisen + Voser

Architekten BSA/SIA, St. Gallen

Wir sind ein bekanntes Architekturbüro in der Stadt St. Gallen. Zur Zeit bearbeiten wir Aufträge für Industriebauten, Geschäftshäuser, Hotels, Wohnüberbauungen und Schulen.

Als Ergänzung unseres Mitarbeiterstabes suchen wir zusätzliche Fachleute für folgende Stellen:

Architekt-Techniker HTL

für die Leitung grosser Bauvorhaben

Bauführer

für Kostenvoranschlag, Ausschreibung, Rechnungswesen und Bauleitung

Hochbauzeichner

für die zeichnerische Bearbeitung von Projekt-, Ausführungs- und Detailplänen.

Wir bieten zeitgemässe Anstellungsbedingungen. Unser Büro ist der Schweizerischen Fürsorgekasse für die technischen Berufe angeschlossen.

Senden Sie uns bitte eine handschriftliche Bewerbung mit kurzem Lebenslauf, oder setzen Sie sich telefonisch mit uns in Verbindung.

Danzeisen + Voser

Architekten BSA/SIA

Vadianstrasse 46, 9001 St. Gallen, Tel. 071 / 22 23 52

VON ROLL

Suchen Sie einen Arbeitsplatz in der City?

Wir sind in der Lage, Ihnen diesen zu bieten, denn wir suchen per sofort eine jüngere

Tiefbauzeichnerin

als Mitarbeiterin in unserer Abteilung

Bau von Abwasserreinigungs-Anlagen.

Wir bieten Beschäftigung in kleinem Team, freundliche Arbeitsräume, Fünftagewoche und ein modernes Personalrestaurant.

Senden Sie uns Ihre Offerte oder telefonieren Sie uns, damit wir einen Termin für eine persönliche Aussprache vereinbaren können.

VON ROLL AG, 8021 ZÜRICH

Uraniastrasse 31/33, Zürich

Tel. 051 / 25 05 10

In ländlicher Gegend, aber unmittelbar bei Kantonshauptort situierte Bauunternehmung (Aktienges., Personalbestand ca. 50 Mitarbeiter; Ausbauziel 80 bis 100 Mitarbeiter) sucht auf einen zu vereinbarenden Termin

Ingenieur-Techniker HTL als Geschäftsführer

für den demnächst die Altersgrenze erreichenden bisherigen Stelleninhaber. Der neue Leiter sollte nicht nur Baufachmann, sondern ebenso sehr Unternehmer sein und als solcher eine aktive Geschäftspolitik betreiben. Voraussetzungen für diese äusserst selbständige und ausbaufähige Lebensposition sind neben HTL-Abschluss erfolgreiche Praxis als Bauführer (selbständige Leitung von Baustellen von Kalkulation bis Abrechnung) sowie Flair für unternehmerische Aufgaben wie Akquisition, Personalpolitik usw. Interessenten für diese leistungsentprechend honorierte Position (Gewinnbeteiligung) wenden sich an den mit der neutralen Kontaktherstellung beauftragten Personalberater. Bewerbungen sollten neben den üblichen Unterlagen handschriftliches Begleitschreiben sowie Angabe der ungefähren Salärerwartungen enthalten.

INSTITUT
FÜR
PSYCHOLOGISCHE
FORSCHUNG
UND
BERATUNG

Dr. S. Spörli
Neustadtstrasse 7, 6000 Luzern
Telefon 041 / 22 16 00
(Anfragen bitte Montag bis
Freitag von 9 bis 10 Uhr)

Die Anonymität der Interessenten bleibt bis zum formellen Einverständnis zur Weiterleitung von Verhandlungen nach allen Seiten gewahrt.

Ingenieure / Zeichner

werden benötigt von:

Johannesburg Academic Hospital Consultants, Südafrika

Senior-Tiefbau-Ingenieure

Zur Leitung des Planungsbüros und zur Ueberwachung des technischen Personals. Muss umfassende Kenntnisse haben in der Planung und Konstruktion von Eisenbeton — vorfabriziertem und vorgegossenem Betonbau. Erfahrung in der Industrietechnik ist äusserst empfehlenswert.

Tiefbau-Ingenieure

Planung und Mithilfe in der Bauführung. Kenntnisse in der Planung und Konstruktion von Stahlskelettbau und/oder Eisenbetonbau, vorfabriziertem und vorgegossenem Betonbau.

Entwurf-Zeichner

Anfertigen der Ausführungspläne und detaillieren von Stahlbeton und/oder Stahlskelettbau. Entwurfskenntnisse erforderlich.

Für weitere Auskünfte füllen Sie bitte den Abschnitt aus und senden ihn unter Chiffre D 901168 an Publicitas AG, 3001 Bern.

Ich interessiere mich für die folgende Stelle:

Name:

Adresse:

JAH/2

Wasserdichte Fahrbahnübergangs-Konstruktion «Hone!»

Brückenbauwerke aus Stahl, Stahlbeton, Vorspannbeton oder Stahlverbund werden durch ihr spezifisches bauphysikalisches Verhalten und den auftretenden Temperaturschwankungen der Atmosphäre verkürzt oder verlängert. Bei Stahlbetonbrücken muss das Schwinden des Betons und bei den vorgespannten Brücken die elastische Verkürzung und das Kriechen berücksichtigt werden.

Auf Grund des Bauwerksystems (feste und bewegliche Lager) werden Dilatationsfugen angeordnet, welche die Bauwerksbewegungen in sich aufnehmen. Die Brückenüberbauten werden infolge dieser Bewegungen meist nur an einem Ende unverschieblich gelagert, während das gegenüberliegende Ende mittels Gleit- oder Rollenlagern beweglich ausgebildet wird. Je nach System des Bauwerkes können die Bewegungen aber auch beidseitig an den Brückenenden oder als optimale Lösung mit nur einer Dilatationsfuge innerhalb des Tragwerkes aufgenommen werden. Diese Dilatationsfugen werden durch Fahrbahnübergangs-Konstruktionen überbrückt, die die Höhenlage der Fahrbahn unverändert beibehalten müssen.

Wasser- und schmutzdichte Fahrbahnübergänge sind insofern als ideale Lösung zu betrachten, als man besondere Entwässerungsrinnen unter dem Übergang ersparen kann und somit auch die periodisch notwendigen Reinigungsarbeiten dieser Rinnen durch die Brückenunterhalts-Abteilungen wegfällt. Hinzu kommt als Vorteil, dass man die Standzeit eines Bauwerkes verlängert, da die Gefahr einer Sprengwirkung bei Eisbildung in Haarrissen des Betons verringert wird. Diese Sprengwirkung kann dann auftreten, wenn Schmelz- und Regenwasser durch die Dilatationsfuge und über die verstopfte (vereiste) Entwässerungsrinne an den Betonflächen in Haarrisse eindringt und gefriert. Bei vielen bestehenden Bauwerken sind abgesprengte Betonteile auf diese Ursache zurückzuführen.

Bei wasserdichten Fahrbahn-Übergangskonstruktionen wird zwischen Stahl-Randprofilen ein gummielastisches Dehnprofil eingebaut. Die Verbindung dieses Dehnprofiles mit den Stahl-Randprofilen muss jedoch eine hundertprozentige Wasserdichtigkeit gewährleisten. Hinzu kommt die Anforderung, dass dieses Dehnprofil als schwächstes Glied des Überganges auch nach vielen Jahren einwandfrei ausgewechselt werden kann. Durch die relativ geringen Oberflächen des Stahl-Randprofiles müssen entsprechend geringere

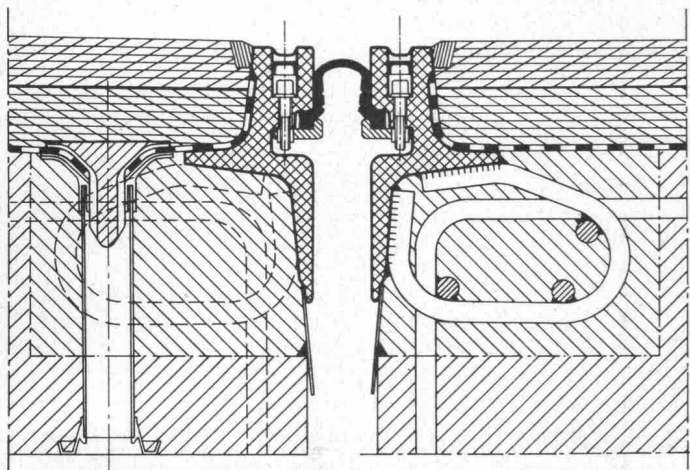


Bild 1. Schnitt durch die wasserdichte Fahrbahnübergangs-Konstruktion

Verkehrslasten übertragen werden. Der durch das Dehnprofil gebildete Fugenspalt darf auf Grund gemachter Erfahrungen bei Autobahnen maximal 80 mm und bei Brücken mit Gemischverkehr 70 mm betragen, ohne dass er vom Verkehr als störend empfunden wird. Solche Fugenspalten sollen allerdings nur dann zugelassen werden, wenn das eingebaute elastische Dehnprofil beim Schliessen der Fuge (Ausdehnung des Tragwerkes) durch seine Ver-

formungsbewegungen, eingefallene Steine und Schmutz nach oben in die Fahrbahn ausstösst. Dehnprofilbänder sind Dehn-Hohlprofilen deshalb vorzuziehen, da bei letzteren die Gefahr besteht, dass bei Verletzungen der Aussenhaut Steine und Schmutz im Hohlraum gefangen werden und dadurch Störungen entstehen können.

Bei Dehnprofilbändern kann man zudem die Rückstellkräfte aus Längs- und Querschub vernachlässigen, bei den Hohlprofilen müssen diese je nach Grössenordnung in der Statik der Lager berücksichtigt werden.

Die zulässigen Radlasten bezogen auf die Radaufstandflächen sowie die durch unterschiedliche Fahrgeschwindigkeiten auftretenden Stossbelastungen bestimmen die konstruktive Ausbildung der Übergangs-Konstruktion.

In der Fahrbahnübergangs-Konstruktion nach Bild 1 wurde auch der Einzelheit des Isolationsanschlusses Beachtung geschenkt. Die Isolation wird unter leichtem vertikalem Anzug hinter eine Stahlauskrugung abgeschlossen. Gleichzeitig wurde ein neues Isolations-Entlüftungs- und Entwässerungselement geschaffen, welches im unmittelbaren Bereiche des Überganges (wie auch über das ganze Tragwerk hindurch) eingebaut wird. Die Isolation wird bis in den Trichter hineingezogen und durch den Trichterdeckel so eingeklemmt, dass eingedrungene Feuchtigkeit und sich bildende Gase über und unter der Isolationsschicht durch Nuten über eine Tropfnase abgeführt werden. Dadurch können Blasen im Strassenbelag oder die bei Frost so gefürchteten Aufbrüche im Belag vermieden werden.

Heinz Honegger, 8180 Bülach, Soligänterstrasse 24

Hochbauzeichner

sucht **Heimarbeit**, Planbearbeitung und Devis. Region Bern. Offerten unter Chiffre SBZ 652, IVA AG, Postfach, 8035 Zürich.

Dipl. Bauingenieur

(5 Jahre Praxis), 27 Jahre, tschechoslowakischer Staatsangehöriger, mit Erfahrung in Verkehrswesen und Eisenbahnbau, sucht passende Stelle. Offerten unter Chiffre B 25-302187 an Publicitas AG, 6002 Luzern.

Junger

Tiefbauzeichner

mit 3 Jahren Praxis sucht auf Anfang 1971 interessante Stelle in jungem, abgeschlossenem Büro. Raum Zürich—Baden oder Biel. Ihre Offerte mit evtl. Gehaltsangebot erreicht mich unter Chiffre SBZ 643 an IVA AG, Postfach, 8035 Zürich.

Ich bin Schüler der 3. Klasse der Sekundarschule und suche auf Frühjahr 1971 eine

Lehrstelle als Hochbauzeichner

in Zürich oder in der Nähe der Forchbahnlinie Zürich—Esslingen. Kontaktnahme bitte mit Urs Mattli, Im grünen Hof 74, 8133 Esslingen, Tel. 86 17 23.

Architekt

Erfahrung in Entwurf und Ausführung sowie im Umgang mit Bauherren und Behörden, sucht neuen, interessanten Wirkungskreis im Raume Zürich auf 1. Januar 1971. Offerten erbeten unter Chiffre SBZ 647, IVA AG, Postfach, 8035 Zürich.

Hochbauzeichnerin

sucht Stelle in Zürich. Offerten unter Chiffre SBZ 649, IVA AG, Postfach, 8035 Zürich.

Architekt

mit Wettbewerbserfolgen, Erfahrung in Planung, Submission und Bauleitung, sucht Stellung als freier Mitarbeiter.

Anfragen unter Telefon 051 / 73 38 30.

Aktueller Punkt: Thermische Isolation



«In vielen Bauten setze ich Backstein oder Sichtbeton für die Aussenwände ein. Wie isoliere ich hier das Aussenmauerwerk am zweckmässigsten?»

Mit SECCOPOR-Isolierplatten haben Sie gleich mehrere Trümpfe in der Hand: bessere Isolation dank Kombination mit Polystyrol, kürzere Bauzeit durch grössere Elemente (50x133,3 cm), saubere und trockene Montage, Einsparung des Putzes dank glatter Oberfläche, Gewinn an umbautem Raum durch entsprechende Wahl der vier erhältlichen Plattenstärken, preislich vorteilhaft durch Serienfabrikation. Als Schwesterprodukt sind SECCOPOR-Platten die ideale Ergänzung zu ALBA-Trennwänden, womit eine durch-

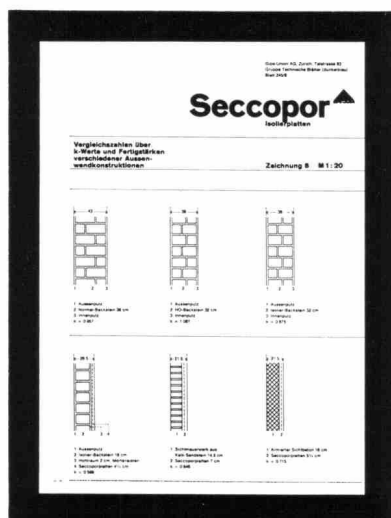
gehend einheitliche Raumgestaltung möglich wird. Die Kombination Gips-Polystyrol bewährt sich seit über 10 Jahren mit bestem Erfolg, wie Feuchtigkeitsmessungen der EMPA im Hochhausbau bestätigen: sowohl der Sichtbeton der Aussenwand als auch die raumseitig angebrachte Isolierschicht erwiesen sich als trocken. Ein Resultat, das auf die Dauer zählt!

Für die Planung stellen wir Ihnen gerne detaillierte Unterlagen mit Beispielen zur Verfügung.

GIPS-UNION AG, 8021 Zürich
Talstr. 83, Tel. (051) 23 37 60

Seccopan

Trockenbauplatte aus Gips



Seccopor

Isolierplatte (Gips + Polystyrol)

getrennte Räume

volles Licht

Glastrennwände*

Siegfried Keller AG

Wallisellen

Moderne Fensteranlagen für den Industrie-
und Gewerbebau. Shedfenster, Acryl-
Lichtkuppeln, Fassadenverglasungen, Oberlichter,
*Glas-Trennwände (besonders wirtschaftlich
im kittlosen System WEMA)*
Verlangen Sie die Dokumentation und Beratung.

Siegfried Keller AG
Metallbau
8304 Wallisellen-Zürich
Industriestrasse 45
Telefon 051 93 32 32

1007 Lausanne
19, route de Chavannes
Téléphone 021 24 94 29

3014 Bern
Wylstrasse 61
Telefon 031 41 42 50

keller