

Zeitschrift: Schweizerische Bauzeitung
Herausgeber: Verlags-AG der akademischen technischen Vereine
Band: 88 (1970)
Heft: 36

Werbung

Nutzungsbedingungen

Die ETH-Bibliothek ist die Anbieterin der digitalisierten Zeitschriften auf E-Periodica. Sie besitzt keine Urheberrechte an den Zeitschriften und ist nicht verantwortlich für deren Inhalte. Die Rechte liegen in der Regel bei den Herausgebern beziehungsweise den externen Rechteinhabern. Das Veröffentlichen von Bildern in Print- und Online-Publikationen sowie auf Social Media-Kanälen oder Webseiten ist nur mit vorheriger Genehmigung der Rechteinhaber erlaubt. [Mehr erfahren](#)

Conditions d'utilisation

L'ETH Library est le fournisseur des revues numérisées. Elle ne détient aucun droit d'auteur sur les revues et n'est pas responsable de leur contenu. En règle générale, les droits sont détenus par les éditeurs ou les détenteurs de droits externes. La reproduction d'images dans des publications imprimées ou en ligne ainsi que sur des canaux de médias sociaux ou des sites web n'est autorisée qu'avec l'accord préalable des détenteurs des droits. [En savoir plus](#)

Terms of use

The ETH Library is the provider of the digitised journals. It does not own any copyrights to the journals and is not responsible for their content. The rights usually lie with the publishers or the external rights holders. Publishing images in print and online publications, as well as on social media channels or websites, is only permitted with the prior consent of the rights holders. [Find out more](#)

Download PDF: 23.02.2026

ETH-Bibliothek Zürich, E-Periodica, <https://www.e-periodica.ch>

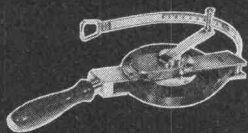
Gut ausgerüstet mit Meßgeräten von G+W



Gliedermeter
Nivelliermeter



Bandmaße in
Stahl, Leinen,
Glasfaser PVC



Senklote
Brunnen-
pfeifen
Kabellicht-
lote

Meß-,
Nivellier-,
Setzlatten

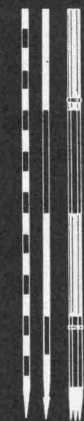
Klapp- und
Auszuglatten

für
unbegrenzte Meßdistanz
und «Einmannbedienung»:



AGEBA
Universal-
Meßrad

Jalons in
Holz, Stahlrohr,
Anticorodal



Gefahren-Faltsignale
aus wetterbeständigem
Plastic-Gewebe



Die Namensliste der gebräuchlichen Messgeräte würde dieses Inserat überfüllen. So zeigen wir hier nur einen Querschnitt davon.

Sie wissen jedoch: Bei uns finden Sie, neben der größten Auswahl der Schweiz an Vermessungs-Instrumenten, das entsprechend umfangreiche Angebot aller Ausrüstungs-Bestandteile für Vermessung auf dem Bauplatz, im Felde, an der Strasse usw. Hier kaufen Sie nicht einfach, sondern wählen aus. Unentgeltlich steht Ihnen dabei unsere fachmännische Beratung zur Verfügung.

GRAB+WILDI AG

8023 ZÜRICH Seilergraben 61 Tel. 051/32 57 88-89

Verkaufslokal und Ausstellung

8902 URDORF bei Zürich

Tel. 051/98 76 67-68

Reichhaltiges Prospektmaterial senden wir den Interessenten gerne zu. Wenn es Ihnen möglich ist, dann sollten Sie unserem Ausstellungslokal Zürich 1 (nur 4 Minuten vom Hauptbahnhof entfernt) regelmässig einen Besuch abstatten. So können Sie sich über jeweilige Neuigkeiten gründlich informieren lassen. Wir freuen uns auf Ihren Besuch!

Schweizerische Bauzeitung

Offizielles Organ des SIA, Schweizerischer Ingenieur- und Architekten-Verein und der GEP, Gesellschaft Ehemaliger Studierender der ETH Zürich
Gegründet 1883 von Ing. A. Waldner

88. Jahrgang Heft 36

3. September 1970

Inhalt

Schallschutz im Wohnungsbau. Von R. Hottinger .	795*
Eindrücke und Erlebnisse aus einer Reise nach Japan. Von M. Künzler .	800*
Die Haltbarkeit von Oberflächenbehandlungen auf Fassaden mit Holz. Von J. Sell .	811
Energiewirtschaft und Gas in der Schweiz. Von M. Willi .	812

Umschau

Supraleitender Vierpol-Fokussiermagnet .	813
Das neue zehnsitzige Hovercraft CC-7. Schallschutz im Wohnungsbau .	814

Buchbesprechungen

Osaka. Par B. Suter et P. Knapp. Schweizerische Tal-sperrentechnik, Verbandsschrift des Schweiz. Wasser-wirtschaftsverbandes .	814
--	-----

Wettbewerbe

Überbauung Aarestrasse in Thun. Zweites Alters- und Pflegeheim auf der «Herdschwand» in Emmenbrücke	814
Abschlussklassenschulhaus mit Sporthalle und Kleinhallenbad in Kreuzlingen. Brücken der N9 über die Paudèze. Primar- und Oberstufenschulhaus Sihlweid in Zürich-Leimbach .	815

Bulletin Technique de la Suisse Romande

Inhaltsverzeichnis von Heft 17, 1970 .	815
--	-----

Mitteilungen aus dem SIA

Neue Baunormen für den Aufsichtsbereich des Bundes .	815
--	-----

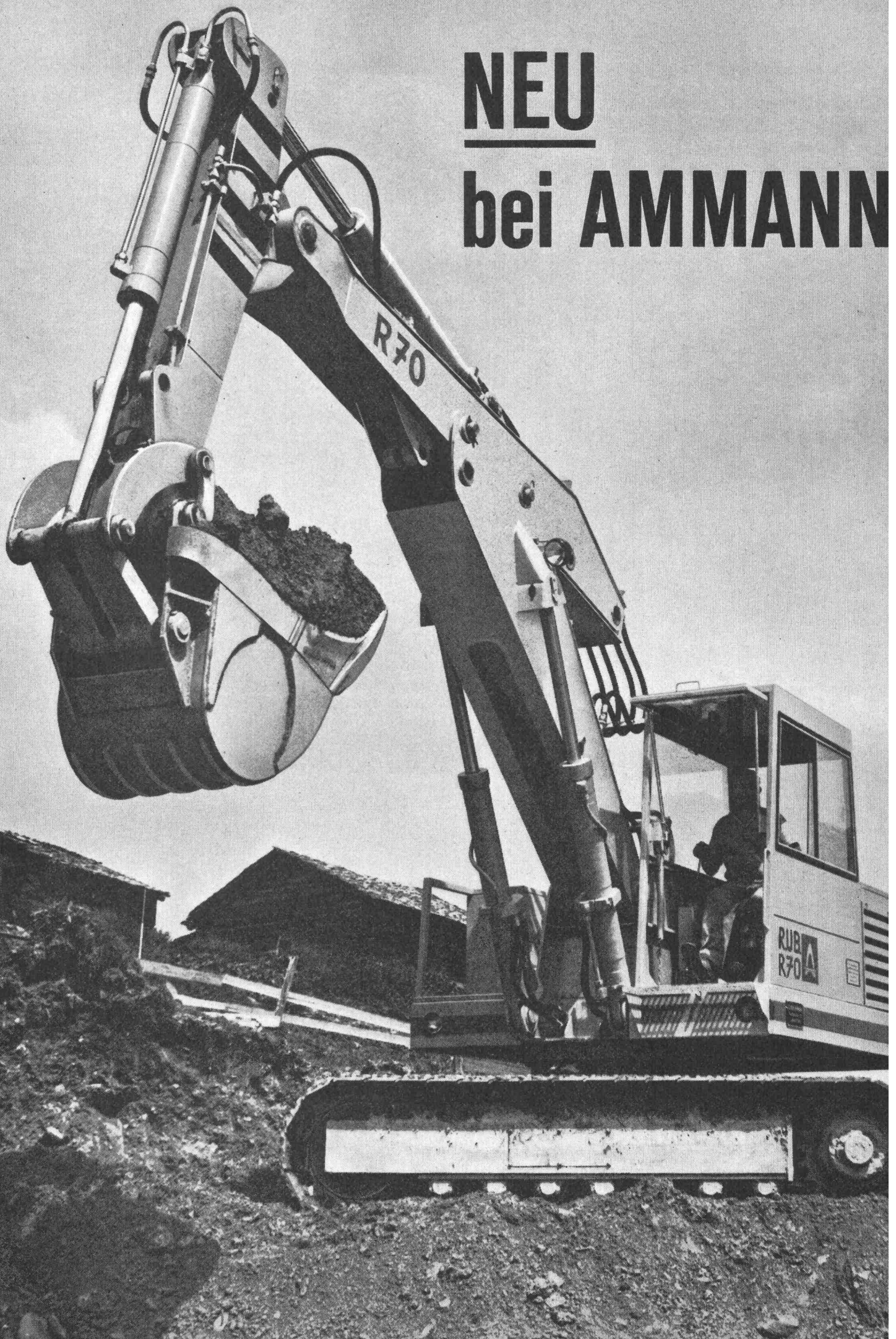
Ankündigungen

«Rendez-vous à cheval», Pferde und Reiter um 1800. Vorgespannter Beton; spanische Verwirklichungen .	815
Von der Idee zur Realisation. Das Bild eines Textildesigners: Jack Lenor Larsen. Schweiz. Vereinigung Industrie und Landwirtschaft. Luftfahrtschau 1970 in Farnborough. Kurse der VLP über Finanzplanung. Vereinigung Schweizerischer Verkehrsingenieure. Comptoir Suisse, Lausanne .	816
Fédération Européenne d'Associations Nationales d'Ingénieurs. 5. Internationaler Ingenieurkongress. Leonardo da Vinci – sein Leben – seine Zeit – sein Werk .	817*
VGB-Sondertagung «Oesterreich», Klagenfurt. Seminar und Ausstellung Computer '70, London. Holzspanplatten im Bauwesen; Fortbildungskurs der SAH. Grundlehrgang Betriebliche Bauplanung, Zürich. Die Bronzezeit der Schweiz, Einführungskurs in Zürich. Kolloquium über Probleme der Wärmeabfuhr bei Kälteanlagen .	818

Verlag und Redaktion

Zürich-Giesshübel, Staffelstrasse 12
Postadresse: 8021 Zürich, Postfach 630
Telefon 051 / 36 55 36, Postcheck 80 - 6110

NEU
bei AMMANN



die komplette Rheinstahl-Hydraulikbagger-Reihe

1 Rheinstahl-Hydraulikbagger M 40

400-Liter-Gerät auf Pneus
Einsatzgewicht: 10,5 t
Motorleistung: 51 PS

2 Rheinstahl-Hydraulikbagger M 60

600-Liter-Gerät auf Pneus
Einsatzgewicht: 13 t
Motorleistung: 67 PS

3 Rheinstahl-Hydraulikbagger R 60

600-Liter-Gerät auf Raupen
Einsatzgewicht: 14 t
Motorleistung: 67 PS

4 Rheinstahl-Hydraulikbagger M 70

700-Liter-Gerät auf Pneus
Einsatzgewicht: 15,5 t
Motorleistung: 78 PS

5 Rheinstahl-Hydraulikbagger R 70

700-Liter-Gerät auf Raupen
Einsatzgewicht: 16,8 t
Motorleistung: 78 PS

6 Rheinstahl-Hydraulikbagger R 100

900-Liter-Gerät auf Raupen
Einsatzgewicht: 22 t
Motorleistung: 96 PS

Der RUB-Bagger ist verhältnismässig spät auf dem Markt erschienen. Er wurde nach dem neuesten Stand der Erkenntnisse konstruiert und setzte sich auf Anhieb durch.

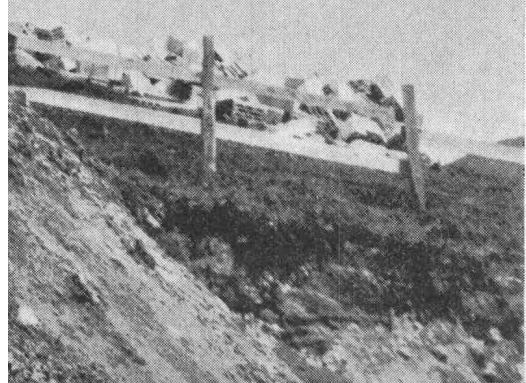
Die moderne Konzeption des Baggers und der bewährte AMMANN-Kundendienst ist ein echter Vorteil für Sie.



AMMANN

ULRICH AMMANN Baumaschinen AG

4900 Langenthal ☎ 063/2 27 02 + 2 51 22





Merk, Spezialist für Bockkrane

Es kommt nicht von ungefähr, dass auch auf Grossbaustellen immer wieder Merk-Bockkrane angetroffen werden. Merk-Konstruktionen passen sich jeder Situation an und werden auch für grösste Hubkräfte gebaut. Beispiel: 80-t-Kran in Villeneuve auf dem Werkplatz für die Vorfabrikation von Autobahn-Brückenelementen. Servicedienst in der ganzen Schweiz.

Verlangen Sie unverbindliche Beratung und Offerte.

Merk AG Maschinenfabrik 8953 Dietikon/ZH Tel. 051 88 48 05



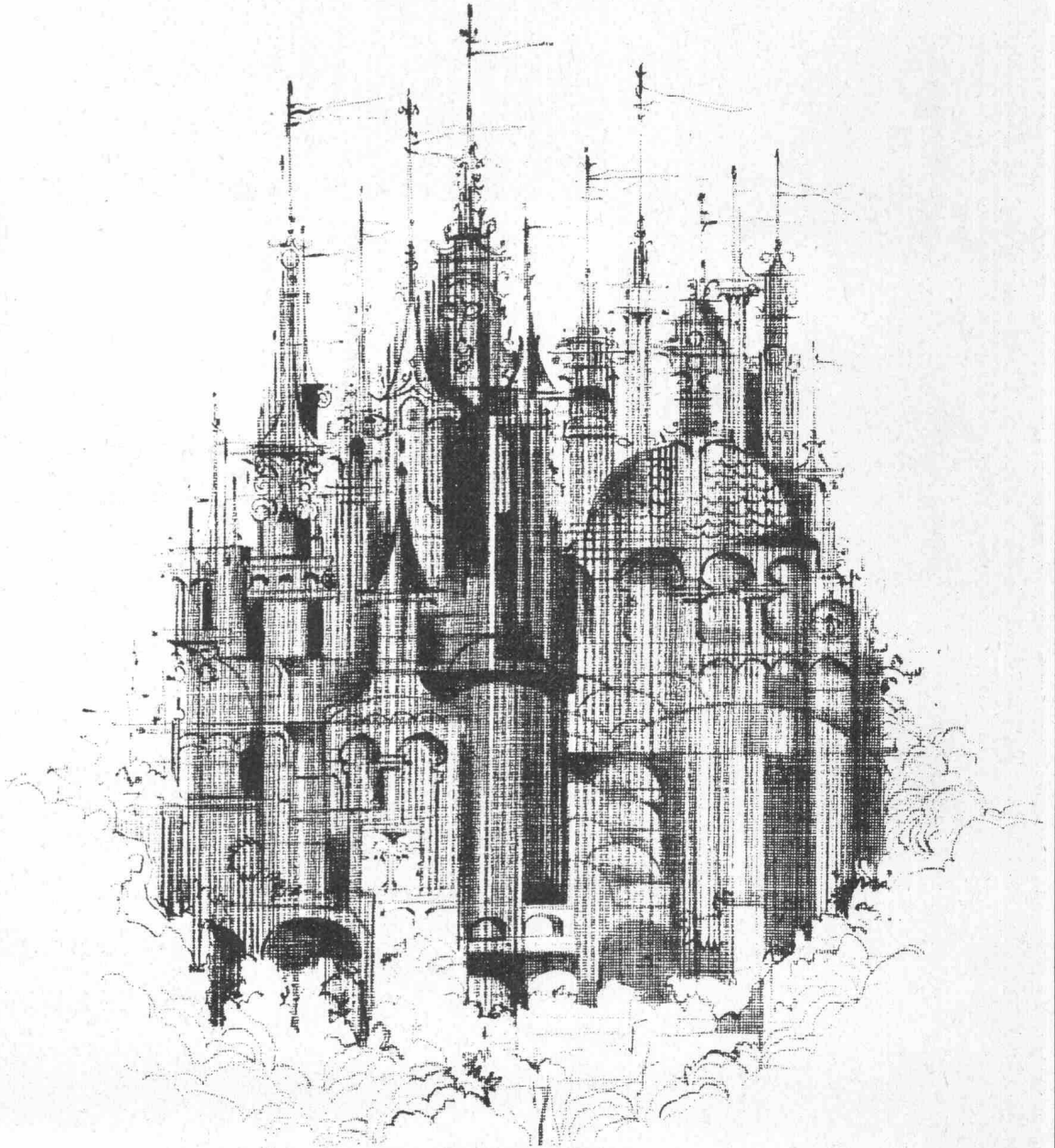


VETRO FLEX

Die Isolierung

GLASFASERN AG
Verkaufsbüro
Nüschelstrasse 30
8039 Zürich

Wenn Sie ein Luftschloss bauen, dann können Sie alles verwenden...



...wenn Sie aber mit beiden Beinen auf der Erde stehen, dann nehmen Sie am besten **Thermopane**

Die isolierende Verglasung THERMOPANE ist wirtschaftlich und bietet Ihnen den besten Komfort.

KOMFORT : Dank THERMOPANE bleibt die Durchsicht immer makellos klar, Eisblumenbildungen werden verhindert und an den Fenstern gibt es keine kalten Luftströme mehr. Diese Verglasung bietet auch einen wirkungsvollen Schutz gegen den Lärm.



Glaverbel

Das belgische Glas von Weltruf

Brüssel

Generalvertreter für die Schweiz :

JAC. HUBER & BUEHLER, Mattenstrasse 137 - 2500 Biel - Tel. 032 3 88 33

WIRTSCHAFTLICHKEIT : THERMOPANE verhindert die Verflüchtigung der mit grossen Kosten erzeugten Wärme. Im Vergleich mit einer normal verglasten Fläche wird der Kalorienverlust um 50% vermindert, was zu einer wesentlichen Senkung der Heizkosten führt. Das Reinigen zwischen den Scheiben entfällt.

Da Sie mit beiden Beinen auf der Erde stehen, verwenden Sie THERMOPANE mit 10 Jahren Garantie.

Eine Thermopane-Dokumentation erhalten Sie gegen Einsendung dieses Bons.

TP 509

Name :

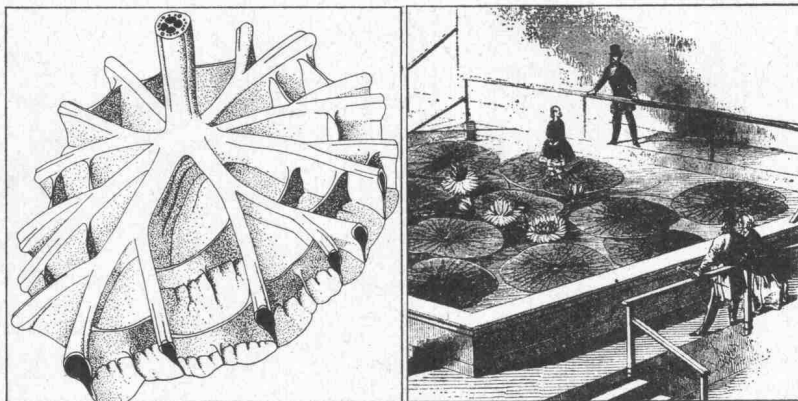
.....

Adresse :

.....

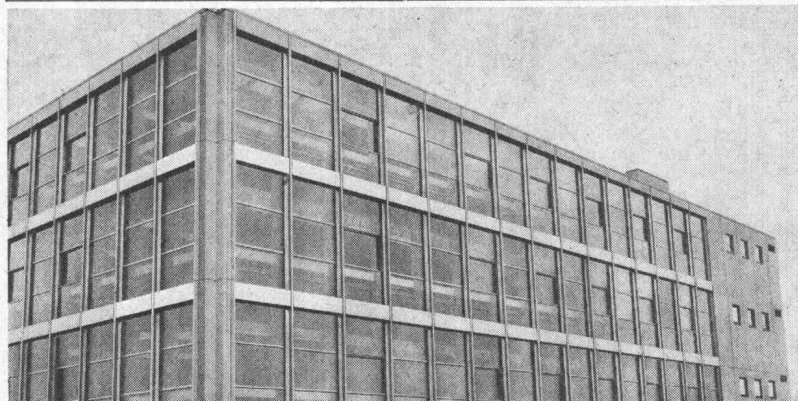
PLZ, Ort :

1849 entdeckte ein Gärtner das Konstruktionsprinzip der Zukunft.



Er hiess Sir Joseph Paxton. Das Rippengeflecht des Victoria-Regia-Blattes, das einen erwachsenen Menschen zu tragen vermag, brachte ihn auf die Idee. Mit vorfabrizierten Elementen baute er 1851 den gigantischen Kristallpalast für die Weltausstellung in London. Hätte Sir Paxton schon damals das Material gekannt, das für einen solchen Bau das einzig richtige ist, hätte er sicher Chromnickelstahl verwendet.

Heute planen fortschrittliche Architekten in aller Welt – und auch in der Schweiz – selbsttragende Fassaden aus



Chromnickelstahl. Die Ciba wählte für ihr Verwaltungsgebäude in Monthey diesen Baustoff, weil kein anderes Metall – ausser Gold und Silber – so korrosionsbeständig ist. Und zum Beispiel kann die Windlast beim neuen Schulhaus in Oftringen nur dank Chromnickelstahl mit so aussergewöhnlich schmalen Profilen für so grosse Glasflächen aufgefangen werden.

Franke liefert Fassaden aus Chromnickelstahl nach eigenen Konstruktionsnormen mit selbstgefertigten Profilen. Wenn Sie also mit Chromnickelstahl bauen, vertrauen Sie sich unseren Spezialisten an.

Wenn Sie sich eingehend über den Franke-Fassadenbau informieren wollen, verlangen Sie unsere Dokumentation oder rufen Sie uns an. Wir beraten Sie jederzeit gerne.



Walter Franke AG, 4663 Aarburg, Telefon 062/41 21 21

Spezialist für Bau-Normelemente, Grossküchen, Haushaltsküchen, Zivilschutzküchen, Spültische und Abdeckungen, Spital-Einrichtungen, Apparatbau.

Unser Fabrikationsprogramm für Bau-Normelemente: Fassaden, Elementbauten, Fenster, Fensterbänke, Türen, Türzargen, Kantenschutz, Verkleidungen, Dekor-Platten, Spezialausführungen.

RUST-OLEUM*

Beugt vor, stoppt, verhindert Rost!

Der Rost kostet der Industrie eine ansehnliche Summe. Jedes Jahr! So natürlich auch Ihrem Unternehmen. Die Anti-Rost-Anstriche RUST-OLEUM schützen Ihre Maschinen, Eisenträger, Rohre, Zäune, Behälter, Lastwagen, Dächer, Pfeiler, die Brücken, Schiffe und Eisenbahnen. Und das wirksam! Die Wirksamkeit und Qualität der RUST-OLEUM-Anstriche sind überall auf der Welt ein Begriff. Sie wurden zu «speziellen Schutzsystemen» entwickelt, die Ihren Anforderungen angepasst sind.

Widerstandsfähig, wirksam,
sparsam:
RUST-OLEUM Farben!
Das bedeutet:
● **Wirksamer Schutz gegen Rost**
● **Reduktion der Unterhaltungskosten**
● **Lösung Ihrer Probleme**

Zentrallager für die Schweiz:
EMIL HAUSER & CO.
8820 Wädenswil-Schweiz
Telefon (051) 75 03 65/66



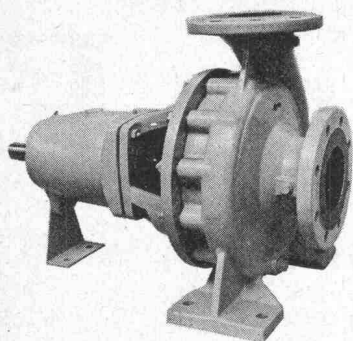
bep

Vertriebsfirmen:
Auguste Delvecchio,
Couleurs et vernis,
route Bel-Air 1, 1000 Lausanne –
Josef Dolder, Malerartikel
& Bauwerkzeuge, Teufenerstr. 40,
9000 St. Gallen – Frigerio & Co.,
ferri ferramenta casalinghi,
piazza Muraccio, 6600 Locarno –
Ernest Geiger SA, Fournitures industr.,
rue Chs-Neuhaus 24, 2501 Bienne –
Gugolz AG, Lacke & Farben,
Frauenfelderstr. 1, 8400 Winterthur –
Molinari SA, ferri-metalli-ferramenta
e materie plastiche,
via Flli Ciani 38, 6900 Lugano –
Oberflächen-Technik AG,
Neustadtstr. 24a, 6000 Luzern –
Fritz Stotzer AG, Eisenwaren,
Schulweg 10, 3000 Bern – W. Tschopp AG,
Drogerie, Steinentorstr. 1, 4000 Basel

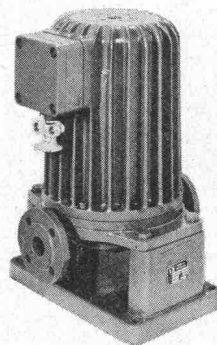
* Eingetragenes Warenzeichen
Rust-Oleum Corporation,
Evanston, Ill. U.S.A.
Rust-Oleum (Nederland) N.V.,
Roosendaal, Netherlands

RÜTSCHI PUMPEN

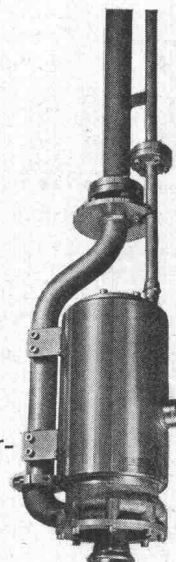
**bieten die umfassendste Auswahl
für die chemische Industrie**



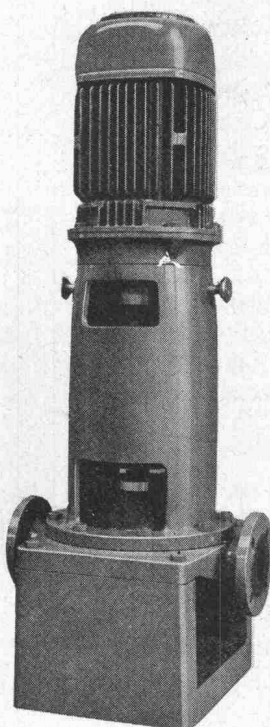
Leichte Chemiepumpe für Kurzbetrieb.



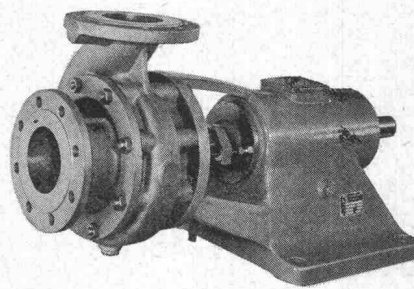
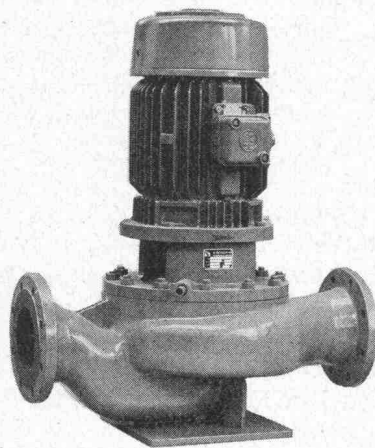
Stopfbüchsllose Chemie-Perfecta-Pumpen mit Spaltrohrmotor für feuergefährliche, giftige, verdampfende und radioaktive Flüssigkeiten.



Sondermodell für Tankeinbau.



In-Line-Pumpen für direkten Einbau in die Rohrleitung. Ausführung mit Doppellagerung sowie in Block-Bauart.



Säurepumpen mit besonders robustem Lagerbock für hohe Anforderungen und Dauerbetrieb.

Wir liefern Pumpen aus Gusseisen, Stahlguss, Bronze, Reinaluminium, Chrom-Nickel-Molybdän-Stahl 18/8/2,5 und 20/25/3, Nickel, Hastelloy, Titan, Speziallegierungen und Gusseisen gummiert. Spaltrohrpumpen in explosionsgeschützter Ausführung bis Ex-sd3n-G3-5 nach VDE. Sämtliche Pumpentypen nach einheitlichem Leistungs-Normfeld gebaut.

**K. Rüttschi AG, Pumpenbau,
5200 Brugg, Telefon 056/41 04 55**

**RÜTSCHI
PUMPEN**



Vertretungen und Servicestellen in allen Ländern Westeuropas.

Die Kunst der Fuge

Johann Sebastian Bach — Musik
in letzter Vollendung — Faszination —
Bewunderung — Verehrung. Staunen über die
einzigartige Leistung eines grossen Meisters —
Grösse, die uns klein macht. Neidlos.

Daneben erscheint unsere Arbeit als ein be-
scheidener Broterwerb. Auch wenn wir an
Flugplätzen, Autobahnen, Wolkenkratzern
und selbst Konzertsälen arbeiten. Aber
nichts kann uns daran hindern, aus diesem
unserem Broterwerb eine Höchstleistung zu
machen. Eine völlig unmusikalisches, prosa-
ische Arbeit zwar, die uns jedoch fasziniert,
die uns begeistert, weil wir auch darin die
Vollendung anstreben.

Deshalb ist es möglich, sich nicht nur über eine
«Fuge in G-Moll» zu freuen, sondern auch über eine perfekt
ausgeführte, saubere Isotech-Fugendichtung.

Deshalb denken wir tagsüber nur an Isotech-
Fugen. An gute, erstklassige, saubere Fugen-
Dichtungen. An Ihre Terminwünsche. An
Ihre Qualitätsansprüche. An Sie.

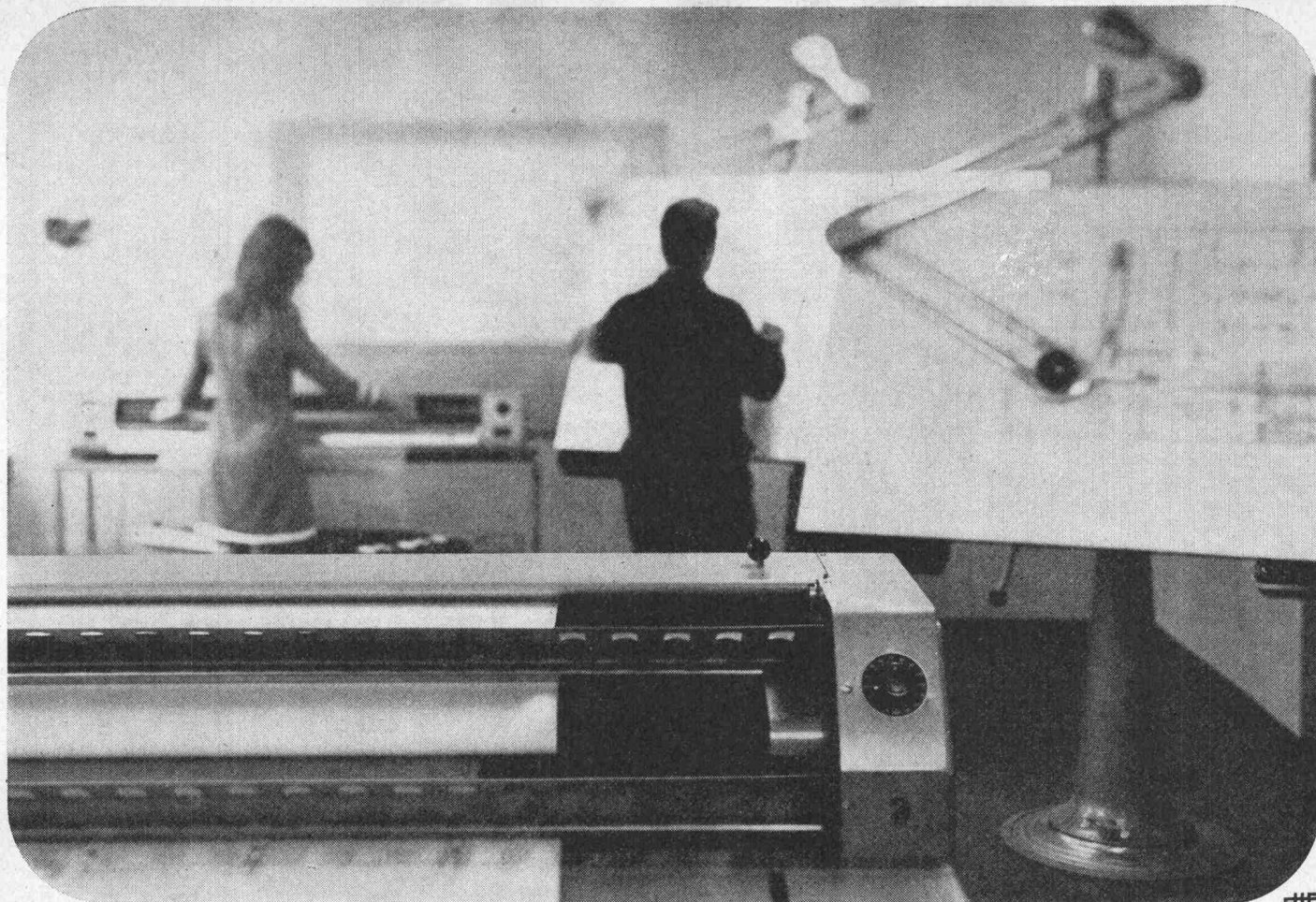
Nur abends — hin und wieder —
geniessen wir Bach. Fugen, die eben noch schöner,
noch besser sind und noch länger halten als
Isotech-Fugen. Und wir bleiben ohne Neid.

ISOTECH AG

Europas grösste Spezialfirma für Fugendichtungen

sc

8404 Winterthur	Hegmattenstrasse 20	Tel. 052 27 27 27	ISOTECH SA	1008 Prilly	6, chemin d'Huttins	Tel. 021 24 56 08
5000 Aarau	Buchserstrasse 57	Tel. 064 24 58 51		1200 Genf	21, rue du Mont-Blanc	Tel. 022 32 10 48
4000 Basel	Blotzheimerstrasse 22	Tel. 061 43 45 76	ISOTECH GmbH	Frankfurt	Mauritiusstrasse 6	Tel. 0611 35 94 23
6500 Bellinzona	Via C. Molo	Tel. 092 5 96 10		Berlin	Wegenerstrasse 4	Tel. 0311 86 16 70
3027 Bern	Looslistrasse 3	Tel. 031 55 37 73		Karlsruhe	Hauptstrasse 75	Tel. 0721 6 21 96
6000 Luzern	Lindengartenweg 7	Tel. 041 41 71 55	ISOTECH GmbH	Wien	Schiffmühlenstrasse 116	Tel. 24 32 36
9000 St. Gallen	Spisergasse 41	Tel. 071 22 66 80	ISOTECH N. V.	Amsterdam	Amsteldijk 44	Tel. 79 18 84
8004 Zürich	Ankerstrasse 15	Tel. 051 23 96 78				



Einzelne oder tausende, kleine oder grosse Lichtpausen

**- wir haben für Sie das geeignete Lichtpausgerät
(und die Papiere)**

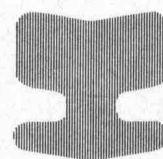
Je nach den Bedürfnissen in Ihrem Betrieb benötigen Sie ein einfaches Lichtpausgerät, eine kombinierte Lichtpausmaschine oder gar einen Hochleistungs-Lichtpausautomat. Unser umfassendes Verkaufsprogramm enthält auch das für Sie passende Gerät sowie Lichtpauspapiere sämtlicher Sorten und Formate, Stücklisten, masshaltige Folien und weitere technische Papiere. — Und für Ihr Zeichen- und Konstruktionsbüro eignen sich unsere bewährten Zeichenanlagen bestens. — Unsere Spezialisten beraten Sie gerne.



**Die Fachfirma für Reprographie
mit der langjährigen Erfahrung.**

OZALID AG ZÜRICH

Seefeldstrasse 94 8034 Zürich Tel. 051/327442



Coupon

für eine unverbindliche Anfrage an
OZALID AG, Seefeldstrasse 94, 8034 Zürich

Wir interessieren uns für eine umfassende Orientierung über die diversen

- ☐ Lichtpausgeräte
- ☐ Lichtpauspapiere und -materialien
- ☐ Zeichenanlagen

Name:

Adresse:

zuständig:

OZALID AG am COMPTOIR: Halle 6, Stand 611

Jeder Betrieb hat seine Organisations- und Planungsprobleme. Ein notwendiges, dynamisches Wachstum einerseits, Personal- und Raumknappheit andererseits fordern von allen ein Höchstmass an Einsatz, um neue Lösungen zu finden. Wir sind dazu da, Ihnen dabei zu helfen. Und wir finden, dass Probleme nicht nur mit neuen Büromaschinen, Büromöbeln, Registraturen, Karteien und Planungsgeräten gelöst sind. Menschen müssen damit arbeiten können. Und zwar mit Freude.

RN Personalproblemlösungstip Nr. 1

Den Fröhlichen gehört die Welt

Acht Stunden durchschnittlich arbeiten wir pro Tag. Eine ernstzunehmende Sache.

Acht Stunden täglich arbeiten wir mit Mitmenschen zusammen, die auch ernst genommen werden wollen. Mit denen wir auskommen müssen.

Und Menschen sind keine Maschinen (zum Glück), die immer gleich reagieren. Griesgrämige Leute machen andere auch griesgrämig, fröhliche stecken andere an.

Wir möchten, dass es viel mehr fröhliche Mitarbeiter in Ihrem Betrieb gibt. Und zwar ab sofort.

Eine der wichtigsten Voraussetzungen dazu ist es, dass Ihre Mitarbeiter

auch mitarbeiten können. Dass sie den richtigen Arbeitsplatz haben und über die optimalen Arbeitsgeräte verfügen. Dass die Arbeit so abläuft, dass es läuft.

Im RN Center kennen wir alle diese Probleme. Und kennen auch die entsprechenden Lösungen. Eigentlich ist es Ihr Vorteil, uns kennenzulernen.

Bei uns gibt es nicht einfach Büromaschinen, Büromöbel, Registraturen, Karteien und Planungsgeräte.

Bei uns gibt es nur das richtige Organisationsmittel am richtigen Platz. Damit Ihre Mitarbeiter zufrieden sind. Und Sie mit ihnen.

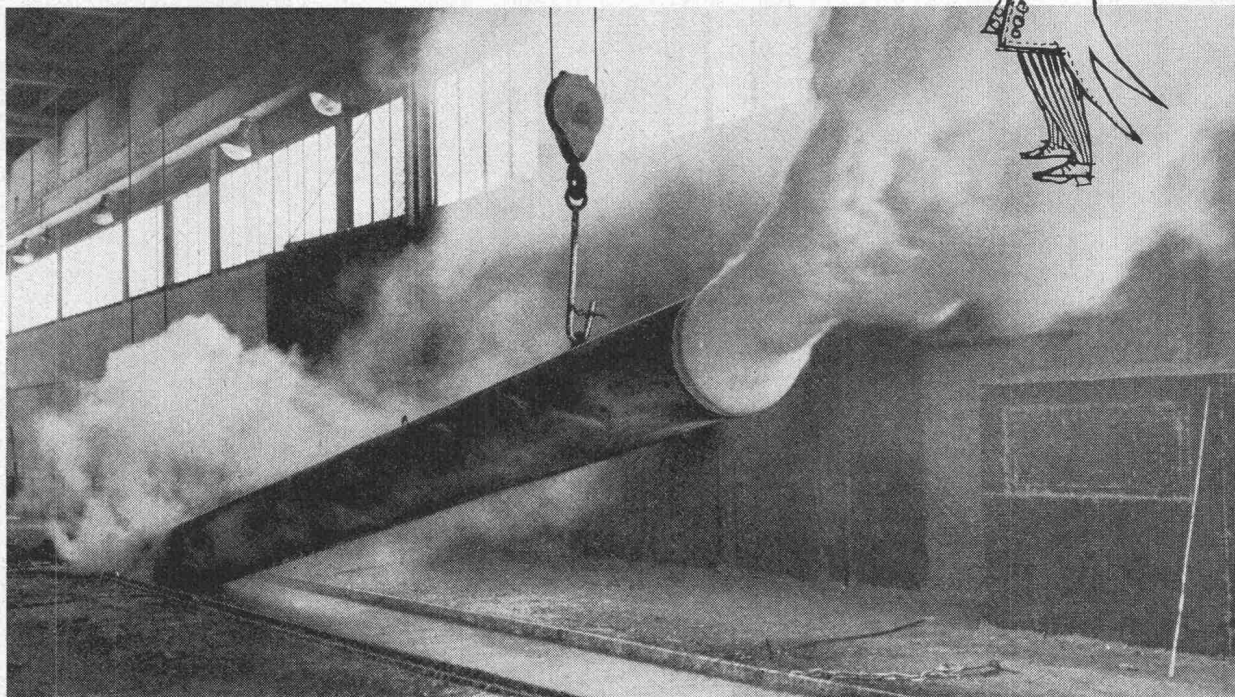
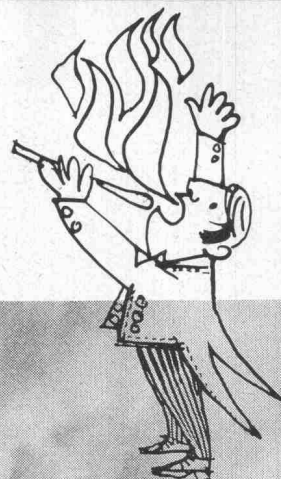


RN Center

für Büro- und Betriebsorganisation,
Rüegg-Naegeli + Cie AG

8022 Zürich Beethovenstrasse 49 Tel. 051 270 250
7000 Chur Quaderstrasse 17 Tel. 081 22 52 83
6000 Luzern Pilatusstrasse 2 Tel. 041 22 35 38

In Aarberg und Bettwiesen spielt man mit dem Feuer



769 m 4

Und mit Zink. Denn: in den Verzinkereien Aarberg und Bettwiesen werden Werkstücke aus Stahl und Eisen feuerverzinkt. Und sind damit korrosionssicher auf Jahrzehnte. Weil durch das Feuerverzinken auf der Werkstückoberfläche eine Schutzschicht entsteht, die — im Gegensatz zu Rostschutzanstrichen oder anderen Verfahren — ohne irgendwelche Wartung jeder Witterungseinwirkung widersteht.

Die Verzinkereien Aarberg, Bettwiesen und die Zuberbühler AG Pfäffikon SZ arbeiten eng zusammen. Wir sind auch auf Sandstrahlreinigung, Spritzmetallisierung, Farbanstrich und das Feuerverzinken von Behältern und Werkstücken aus Gussstahl spezialisiert.

Dazu unsere guten Dienstleistungen:

- Kurze Lieferfristen (z. B. 1 Woche)
- Abhol- und Zubringerdienst, wöchentlich auf den wichtigsten Routen in der ganzen Schweiz mit eigenen Spezialfahrzeugen; eigene Gleisanschlüsse.
- Auf Wunsch Lagerung Ihres Materials auf Abruf auf unseren grossen Lagerplätzen (über 100 000 m²).

- Komplette eingerichtete Werkstätten und preiswerte Personalunterkünfte stehen unseren Kunden offen, wenn sie — um Transportkosten zu sparen — verschiedene Schweiß- und Montagearbeiten auf unserem Areal ausführen wollen.
- Unsere Fachleute geben gerne weitere Auskünfte und beraten Sie bei Ihren Korrosionsschutzproblemen.

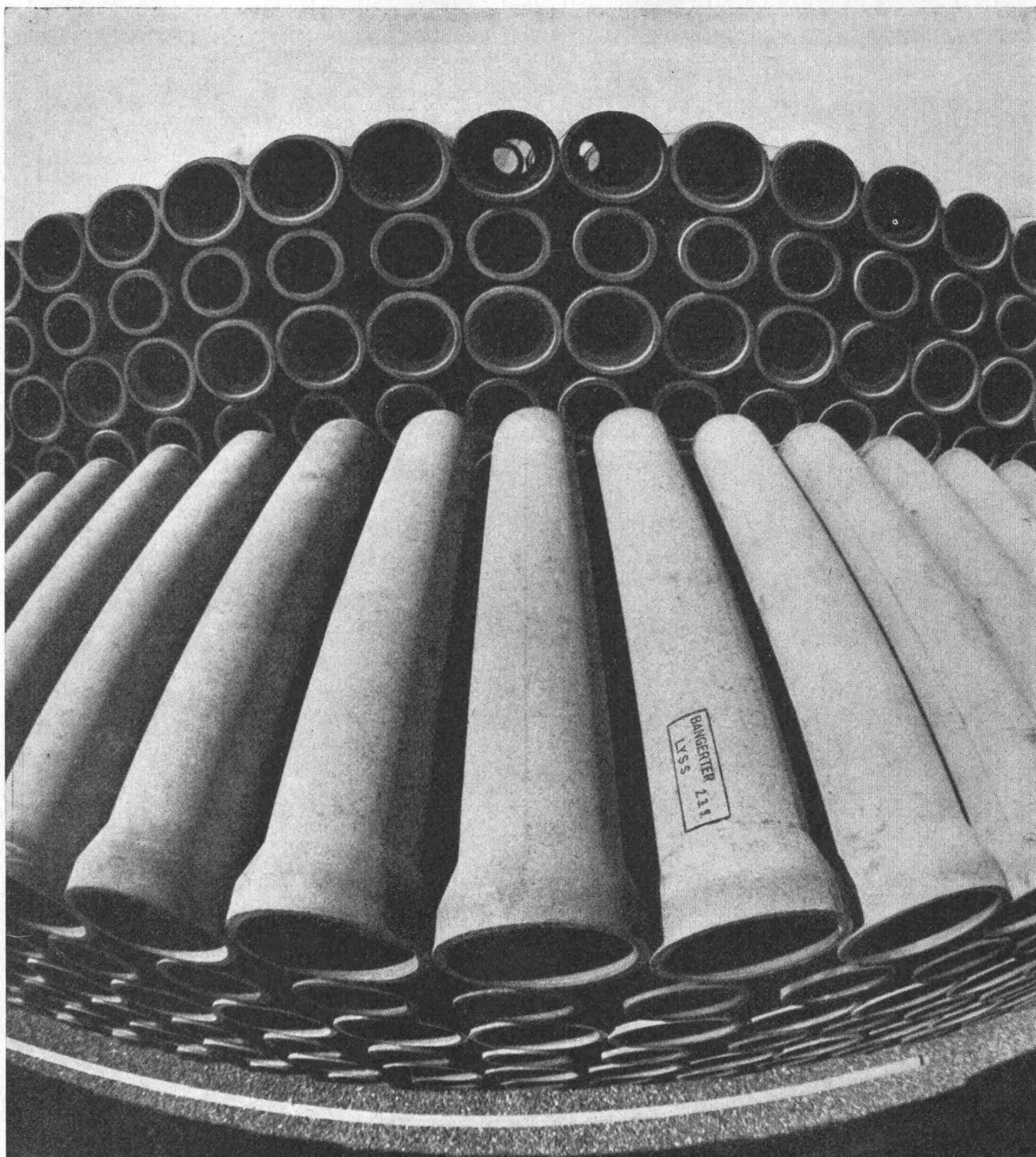
Übrigens: Feuerverzinken ist der preiswerteste und dauerhafteste Rostschutz. Kein Unterhalt jahrzehntelang.



**Verzinkerei AG
Aarberg BE**
Telefon (032) 82 23 85



**Verzinkerei AG
Bettwiesen TG**
Telefon (073) 6 21 44



Überraschende Perspektiven

So sieht das Fischauge der Kamera unsere BAMAX Spezial- und Schleuderbetonrohre. Oft lohnt es sich, Bekanntes einmal aus einer neuen Perspektive zu betrachten. BAMAX Spezial- und Schleuderbetonrohre sind armiert und unarmiert, mit Glocken- und Spitzmuffen, in allen gewünschten Durchmessern und in Baulängen bis zu 500 cm erhältlich. Sie sind für grösste Beanspruchungen geschaffen. Verlangen Sie unsere Dokumentation.

Bangerter Lyss

A. Bangerter & Cie AG, 3250 Lyss
Zementwaren und Bausteinwerke
Tel. 032 / 84 31 31

Y&R-S

Raumsparer

Auf dem Weg zur Zukunftsheizung, die überhaupt keinen Raum mehr beansprucht, schufen wir den Überdruckkessel GD, der enorm viel Raum spart. Viel Raum im Heizraum, und Raum in allen Stockwerken, dank dem kleinen Kaminquerschnitt.

Was sparen Sie sich ausserdem mit dem GD?

Sie sparen sich die ganze Problematik der Beheizung von Miethäusern und Wohnblöcken, denn wir haben mit 19 kompakten Kesseleinheiten (von 132 000—958 000 kcal/h) alles für Sie gelöst.

Sie sparen sich baldige Neuinstallationen, denn der GD lebt unglaublich lange.

Sie sparen Ihren Mietern Ärger mit dem Warmwasser: der Chromnickelstahlboiler oder die Zellen-Batterie liefert es stets «à discrétion».

Sie sparen sich überdimensionierte Schallisolationen, denn der GD heizt praktisch geräuschlos, da mit normalem 1- oder 2-Stufen-Brenner heizbar.

Sie sparen sich Zukunftsprobleme, denn dank der Gliederbauweise ist der Kessel jederzeit erweiterungsfähig.

Sie sparen sich Spezialkesselfundamente, denn die jedem Kesselglied angegossenen Gusseisenfüsse gewährleisten gleichmässige Bodenbelastung.

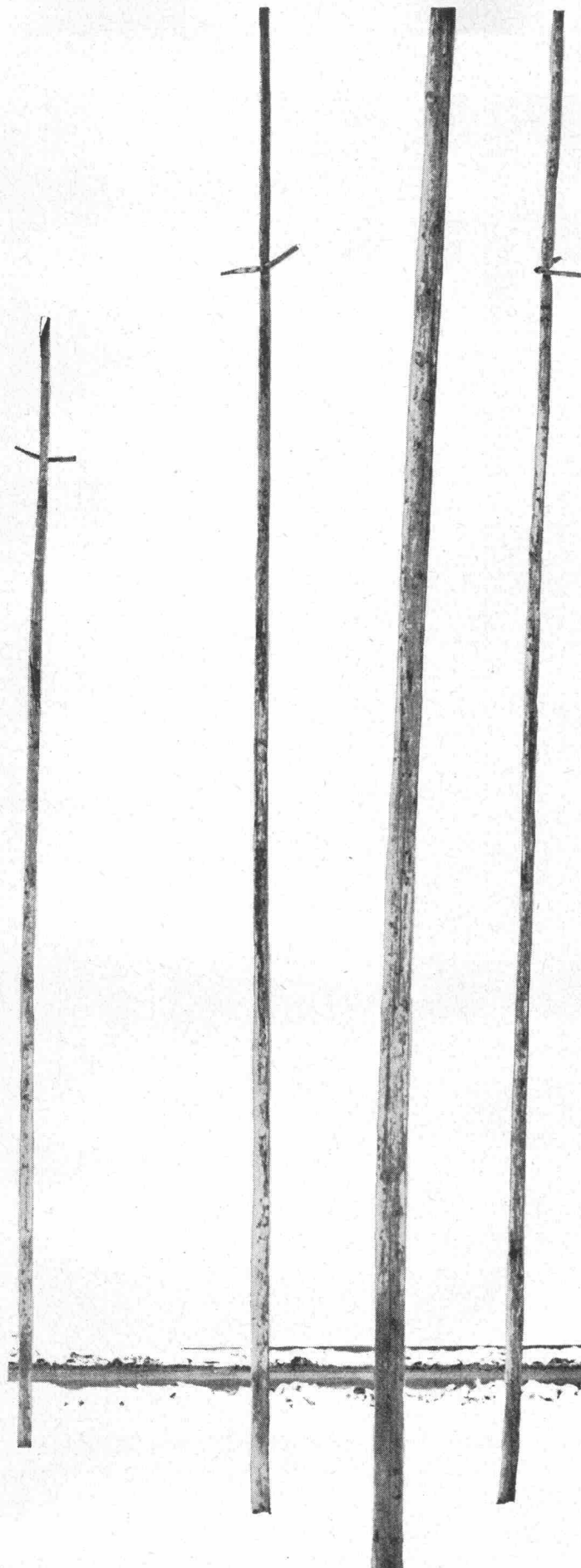
Sie sparen, wenn Sie wollen, den Kellerheizraum, denn GD-Kessel lassen sich auf dem Dach montieren.

Wer beim Bauen an die Zukunft denkt,
wählt Ideal Standard

GD

**IDEAL
STANDARD**
AG

4657 Dulliken
Verwaltung:
8600 Dübendorf, Tel. 051 85 1103



Höchste Zeit... auch an die zukünftige Haus- telephonanlage zu denken!

Eine Haustelephonanlage, die den Anforderungen des Betriebes gewachsen ist, vermeidet viel Leerlauf, Zeitverlust und Spesen.

Bauherren und Architekten widmen daher dem internen Nachrichtenwesen mit Vorteil schon im ersten Planungsstadium eines Bauvorhabens ihre besondere Aufmerksamkeit:

Wie viele Amtslinien und interne Telephonanschlüsse werden benötigt, unter Berücksichtigung der zukünftigen Entwicklung? Wo und wie gross ist ein eventueller Zentralenraum zu planen?

Welche leitenden Angestellten sollen Chefstationen erhalten, mit Direktverbindung unter sich und mit ihren engsten Mitarbeitern?

Wie viele interne Anschlüsse werden amtsberechtigt sein?

Ist das Haustelephon mit einer drahtlosen Personensuchanlage zu kombinieren?

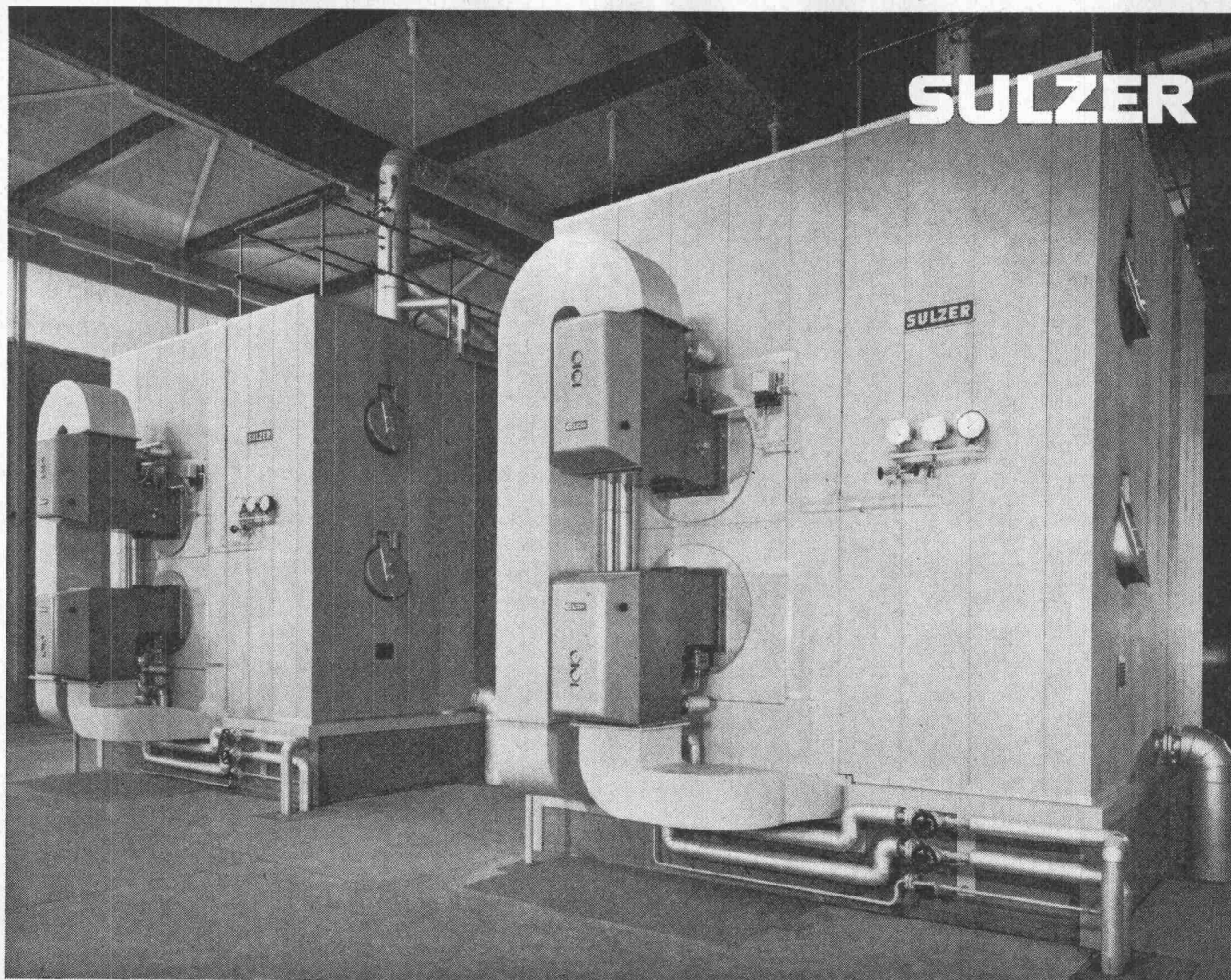
Je nach den Anforderungen des Betriebes sind vielleicht auch in der öffentlichen Telephonzentrale Erweiterungen nötig, die heute lange Bauzeiten erfordern. Setzen Sie sich daher frühzeitig mit Ihrer Kreistelephondirektion in Verbindung und geben Sie Ihre Wünsche bekannt.

Die Hasler-Werke bauen automatische Haustelephonzentralen in verschiedenen Grössen und für alle Bedürfnisse. Sie sind ausnahmslos auch mit drahtlosen Hasler-Personensuchanlagen kombinierbar.

Lassen Sie sich von Ihrer Kreistelephondirektion unverbindlich beraten oder verlangen Sie unsere ausführliche Dokumentation.

Hasler

Hasler AG, 3000 Bern 14
Belpstrasse 23 Telephon 031/65 2111



Heißwasser-Röhrenkessel in
einem Industriebetrieb mit
einer Leistung von je 8 Mio
kcal/h, Betriebsdruck 25 atü.

Heisswasser- Röhrenkessel

- ▶ Heißwasser-Röhrenkessel sind wirtschaftliche Warm- und Heißwassererzeuger.
- ▶ Der Bedarf an Grundfläche und Einbauraum ist dank ihrer gedrängten, trommellosen Bauart gering.
- ▶ Eine neuartige, zugleich als Verschalung dienende Isolierung vermindert die Abstrahlungsverluste und erhöht dadurch die Wirtschaftlichkeit des Kessels.
- ▶ Der Feuerraum mit reichlich bemessener Strahlungsheizfläche ermöglicht ein breit ausgelegtes Brennstoffprogramm.
- ▶ Die serienmäßige Baureihe überdeckt einen Leistungsbereich von 0,5 bis 10 Mio kcal/h für Betriebsdrücke bis 25 atü.

SULZER®

Gebrüder Sulzer, Aktiengesellschaft, 8401 Winterthur
Telephon (052) 811122, Telex 76165

3.14

BON

an Hulftegger + Co. AG
 Abt. Sport-Schwimmbecken, 8712 Stäfa

Senden Sie uns bitte Ihre ausführliche Dokumentation über
 Aluminium-Sport-Schwimmbecken System Ranshofen

Name:

Adresse:

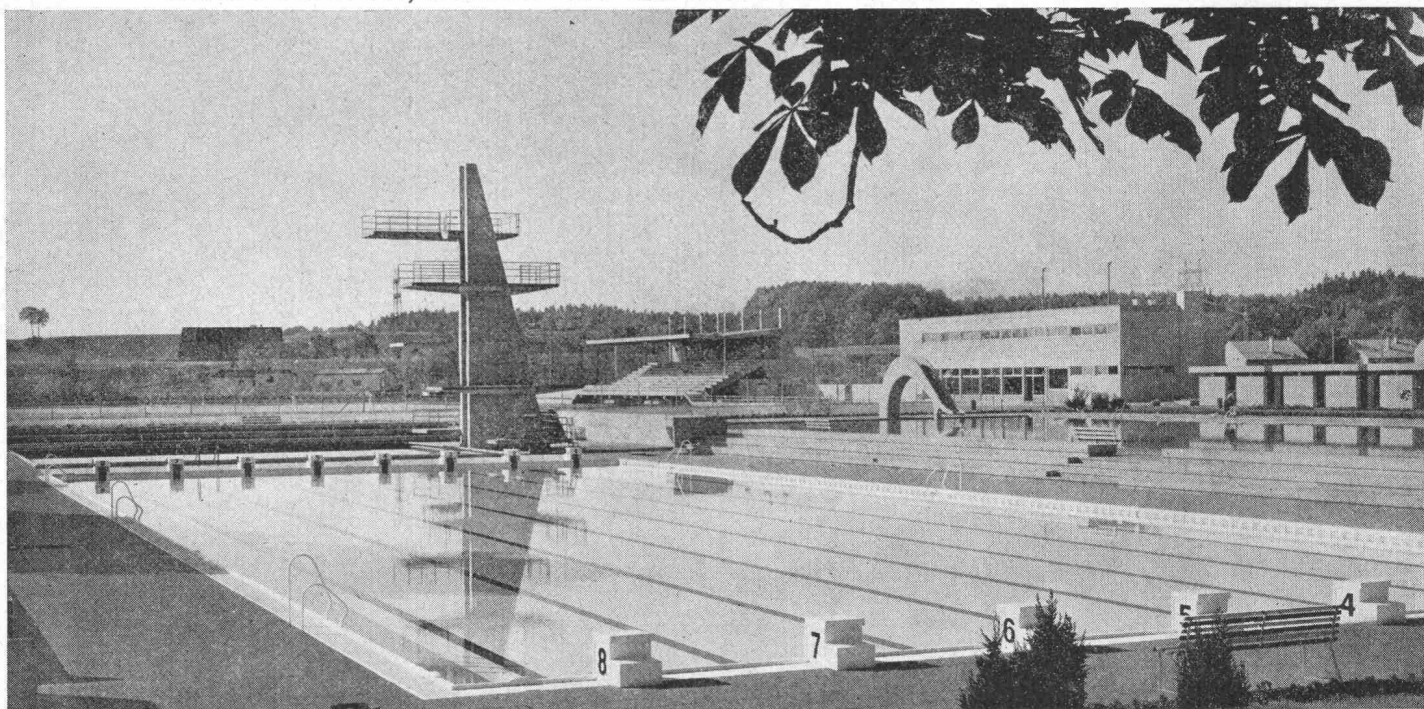
Ort:

Plz.:

Wenn Sie sich für

problemlose Sport-Schwimmbecken

interessieren, sollten Sie diesen Bon heute noch absenden!



Aluminium- Sport-Schwimmbecken System Ranshofen sind wirklich problemlos

Problemlos . . . und bewährt! Gegen 100 dieser Sport-Schwimmbecken jeder Grösse bis zur olympischen Norm 50 x 33 m sowie viele Hundert kleinere Becken (Sprungbecken, Lehrschwimmbecken, Gartenbecken, Hallenbecken usw.) wurden bisher gebaut. Weil Aluminiumbecken System Ranshofen entscheidende Vorteile bieten:

Rissfest: Bodensetzungen bzw. ungleiche Bodenbelastungen können dem Aluminiumbecken nichts an-

haben (speziell wichtig auch bei Hallenbädern!).

Frostsicher! Das Aluminiumbecken überwintert gefüllt und kann im Winter als Eisplatz dienen!

Einfachste Reinigung! Verunreinigungen können sich an den glatten, mit einer Spezialbeschichtung überzogenen Aluminiumflächen nicht festsetzen. Dadurch kann sich an den porenfreien Flächen kein Schmutz und kein Algenbefall bilden.

Kurze Montagezeit! Je nach Grösse nur 2 bis 4 Wochen.

Erweiterungsfähig! Dank der Elementbauweise kann das Aluminiumbecken beliebig vergrössert und

ausgebaut werden. Alte, undichte Schwimmbecken können kurzfristig durch eine Aluminium-Becken-Auskleidung saniert und vergrössert werden.

Wenn Sie ein Sport-Schwimmbecken wünschen, das nur Freude bereitet, dann senden Sie uns den Bon, oder telefonieren Sie unserem Schwimmbad-Spezialisten. Es lohnt sich!

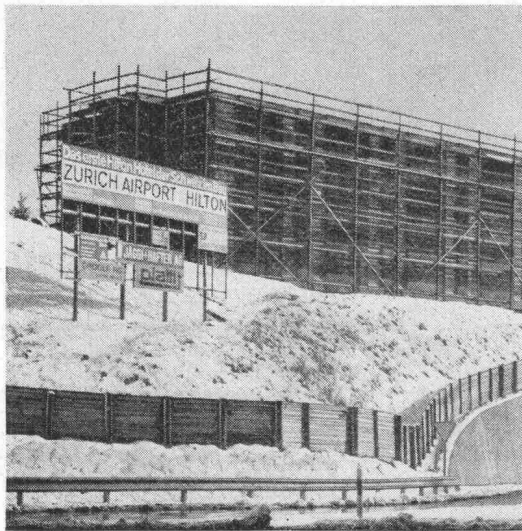
Für problemlose Schwimmbecken

hulftegger+co/ag

8712 Stäfa Tel. 051/74 90 33

Zürich Airport Hilton, Zürich

Starten - landen - starten... und doch schlafen sie gut - die internationalen Gäste eines amerikanischen Hotels in der Schweiz mit deutschen Fenstern.



Alles sehen, nichts hören durch TROCAL® Fenster.

Ist das der Grund, daß immer mehr Architekten ihren Bauherren TROCAL Fensterprofile empfehlen? Nicht der Grund. Aber ein guter Grund mehr. Denn TROCAL Fensterprofile sind wärme- und schalldämmend. Dafür sorgen das Material, die paßgenaue Verarbeitung, die doppelte Lippenichtung.

TROCAL Fensterprofile setzen durch die Kombinationsmöglichkeit unterschiedlicher Profile der Gestaltung keine Grenzen. Alle üblichen Fensterformen und Flügelöffnungsarten sind möglich.

TROCAL Fensterprofile sind Teil eines Programms. Teil des TROCAL Fortschritt-Programms. Hinter ihm stehen die Erfahrung und die Möglichkeiten eines fortschrittorientierten Großunternehmens: Dynamit Nobel!

Fordern Sie nähere Informationen über das TROCAL Fortschritt-Programm an. Und Sie wissen mehr. Mehr über TROCAL und MIPOLAM® Fenster-Systeme, TROCAL Dachrinnen-Systeme, TROCAL System für Flachdachabdichtungen, TROCAL System für Abdichtungen im Tief-, Wasser- und Ingenieurbau, TROCAL Decken-System und TROCAL Handlauf. Fragen Sie

Dynamit Nobel Aktiengesellschaft,
Verkaufsabteilung 31/F,
D 521 Troisdorf, Telefon (02241) 151

Nobel Chemie Aktiengesellschaft,
Hottingerstraße 19
8021 Zürich, Tel. (051) 47 48 48

Bitte schicken Sie uns ausführliche
Informationen über das
TROCAL Fortschritt-Programm
Anschrift:

Dynamit Nobel
KUNSTSTOFFE

Dynamit Nobel liefert mehr als den Kunststoff



Sie kennen es:
das Schnellbaugerüst,
System Conrad Kern

Die Rahmenbreite beträgt 65 cm, der Rahmenabstand 250 cm. Die eingebaute Gerüstplatte für den Laufgang ist 35 mm dick und imprägniert. Sie erfüllt zudem die Funktion der Horizontalverstrebung der Rahmen und ersetzt das horizontale Strebenkreuz.

Die Vorteile des Systems: Reduzierung des Eigengewichts, Verkürzung der Montage- und Demontagezeiten, einfacher Transport und grosser Anwendungsbereich unter Verwendung weiterer Zubehörteile. Einfach: Nur fünf Standardteile. Schwellenschienen, Rahmen, Gerüstplatten, Streben und Steckbolzen. Kein Problem für Ihre Lagerhaltung.

Schnell: Die Montage können Hilfskräfte mühelos ausführen. Die einzelnen Gerüstteile werden zusammengesteckt, die Gerüstplatte eingelegt. Ohne jede Schraubenverbindung. Sicher: Gegenüber den herkömmlichen Systemen erhöht der eingebaute, fixe Belag die Stabilität des Gerüsts.

Es eignet sich deshalb als Fassaden- wie auch als Innen-, Spriess- und Lehrgerüst. Das Schnellbaugerüst können Sie kaufen, mieten oder im Miet-Kauf-System erwerben. Verlangen Sie bitte unser unverbindliches Angebot.

Conrad Kern AG
ck

Althardstrasse 147
8105 Regensdorf
051/712121

Markstallweg 6
4123 Allschwil
061/388714

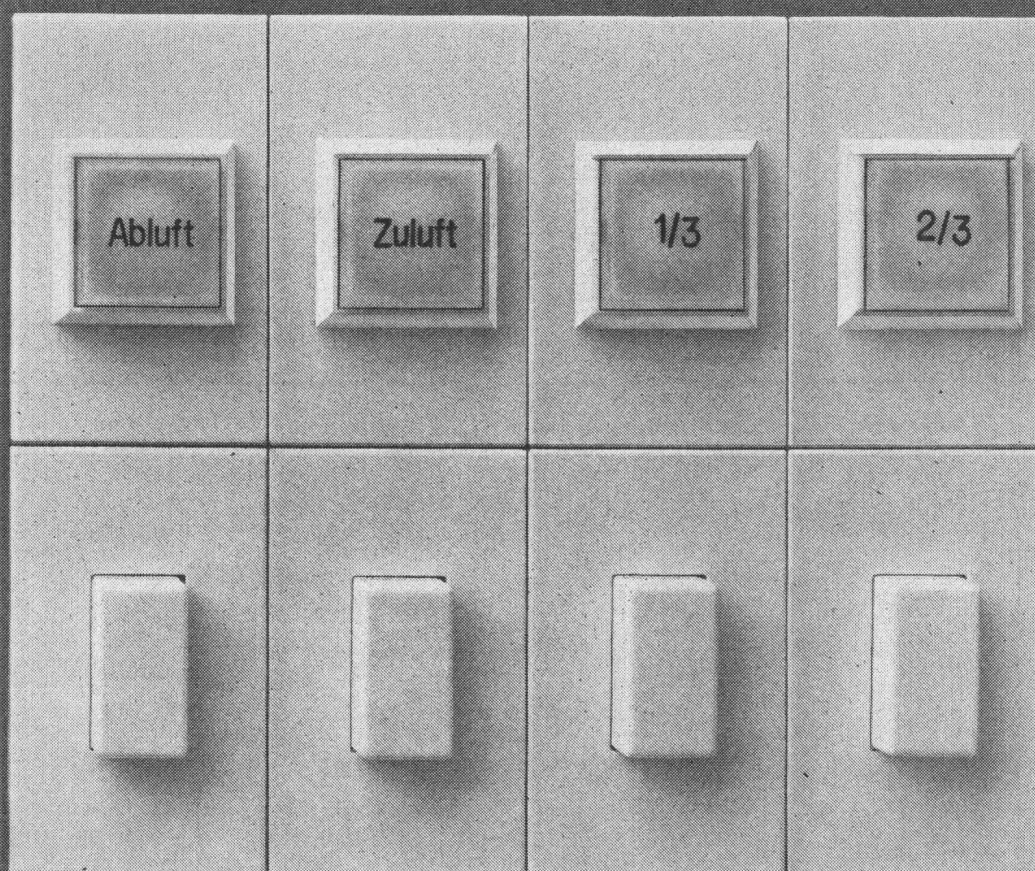
Kirchlindachstr. 46
3052 Zollikofen
031/573222

En Vallaire
1024 Ecublens
021/356393

6517 Arbedo
092/59317

Feller

Ventilation



Ventilatoren

El. Lufterhitzer

Feller-«FLF»-Apparate lassen sich zu kleinen, eleganten Kombinationen zusammenstellen. Die durch blosses Einschnappen rasch montierten Apparate können als Druckschalter, Druck-Impulskontakte, Signallampen und Steckdosen, Typ 12 und 13, geliefert werden. Geben Sie uns Ihre Wünsche bekannt, wir liefern Ihnen die einbaufertige Kombination!

Adolf Feller AG Horgen
Fabrik elektrischer Apparate

Telefon 051 82 16 11

Bauelemente mit Zukunft: Koenig-Profilstahlplatten

Profilstahlplatten aus sendzimir-verzinktem Thyssenstahl für Dach- und Wandverkleidungen bieten ein Optimum an Festigkeit, Korrosionsschutz und gutem Aussehen. Sie sind ein wirtschaftlicher Beitrag auf dem Gebiet der Vorfabrikation im Hochbau.

Sämtliche Profiltypen werden auch kunststoffbeschichtet geliefert. Gemäss unserer Farbtabelle stehen 17 erprobte Standardfarbtöne zur Auswahl.

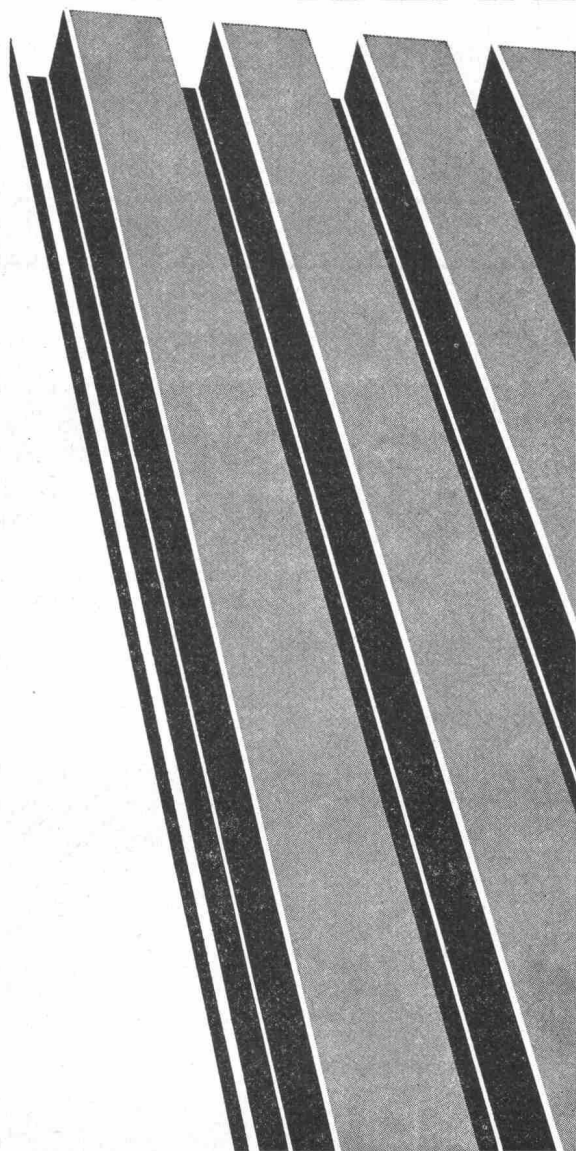
Kostensenkendes, witterungsunabhängiges und terminsicheres Bauen!

Anwendung: Fassaden 1- und 2schalig, Dächer, Verbunddecken, verlorene Schalungen, Tragkonstruktionen für Flachdächer usw.

Wenden Sie sich bereits im Planungsstadium an unsere Abteilung Hochbau, sie hilft Ihre Probleme lösen!

Dr. Ing. Koenig AG
8953 Dietikon, Tel. 051 88 26 61

KOENIG



Aebi Betonieranlagen

Unsere robusten, für den Einmannbetrieb konstruierten Betonieranlagen erlauben vielseitige Kombinationsmöglichkeiten.

Mischer:

- mit Zwangsmischer Raco-von Roll 500–1000 l für die Baustelle und bis 3000 l für die Betonzentrale
- mit Reversiermischer 335–670 l

Beschickung:

- mit Hand- oder Automatik-Schrapper
- ab Sand/Kies-Silo
- ab jedem andern Sand/Kies-Aufgabesystem
- mit oder ohne Sand/Kies-Waage zum Beschickerkübel

Frischbeton-Abnahme:

- direkt in Betonkübel, Dumper usw.
- in Frischbeton-Vorsilos von 1,0–3,5 m³ Inhalt für die Beschickung von Betonkübeln oder Lastwagen
- kombiniert mit erstem Vorsilo von beispielsweise 1,6 m³ für die Kübelbeschickung und zweitem Vorsilo von 3,5 m³ für die Abgabe an Lastwagen
- Kübelfangkorb-System

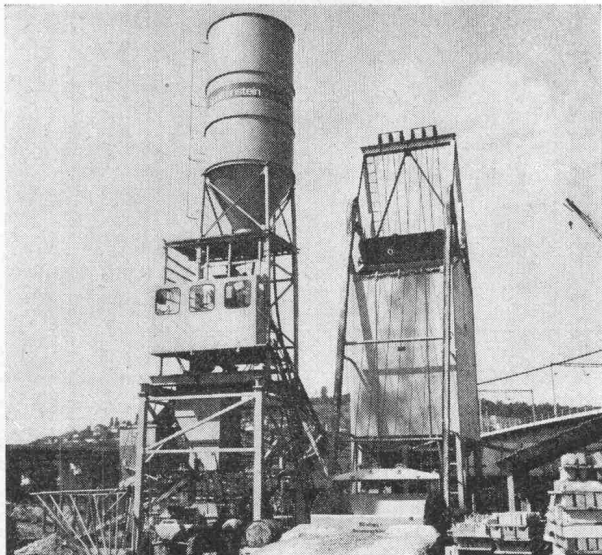
Besondere Merkmale:

- weitgehend automatisierte Beschickung, Zement- und Wasserdosierung, Mischung und Entleerung
- Sicherungssperren gegen Fehlmischungen
- sehr einfache, starke Turmkonstruktion für schnelle Kranmontage
- ausbaufähig zu zentraler Frischbetonanlage für die Belieferung mehrerer Baustellen oder verschiedener Abnehmer

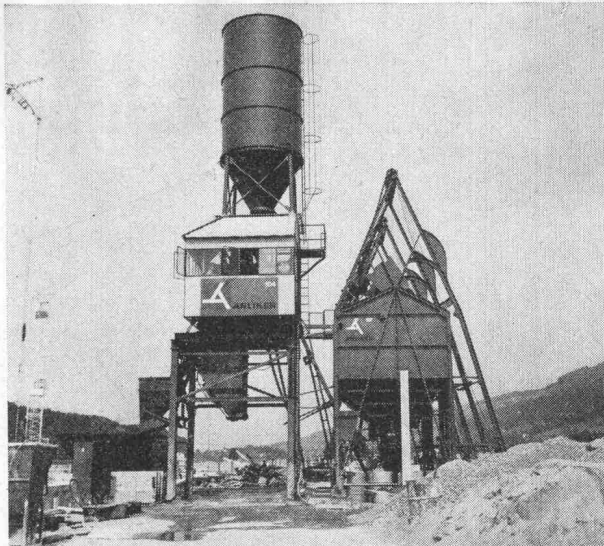
Robert Aebi

Robert Aebi AG
8023 Zürich
Telefon 051/2317 50

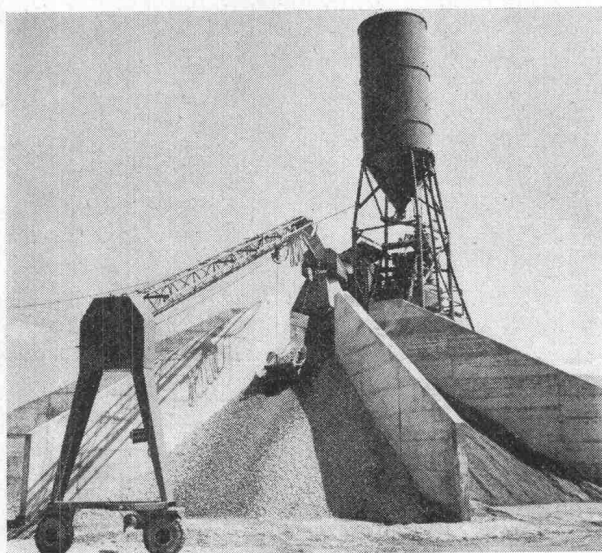
Arbedo 092/547 61
Landquart 081/5125 42
Renens 021/3442 12
Zollikofen 031/5736 36



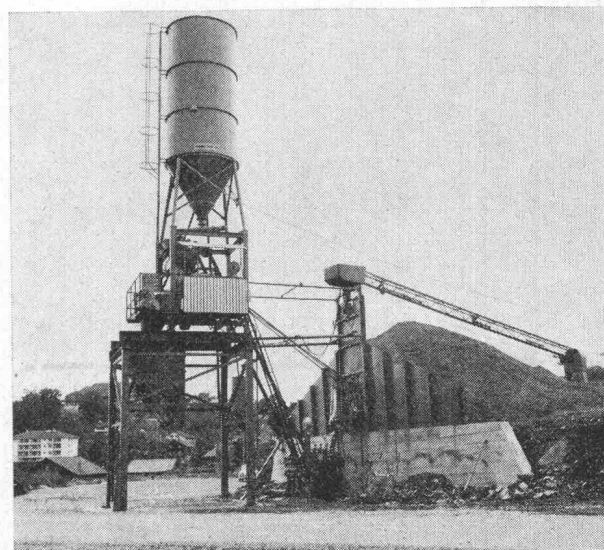
Zwangsmischer Raco-von Roll 750 I, Pfister-Kieswaage mit Fernanzeige, 2 Frischbeton-Vorsilos von 1,6 m³ und 3,5 m³, Fangkorb (Spaltenstein+Co., Zürich)



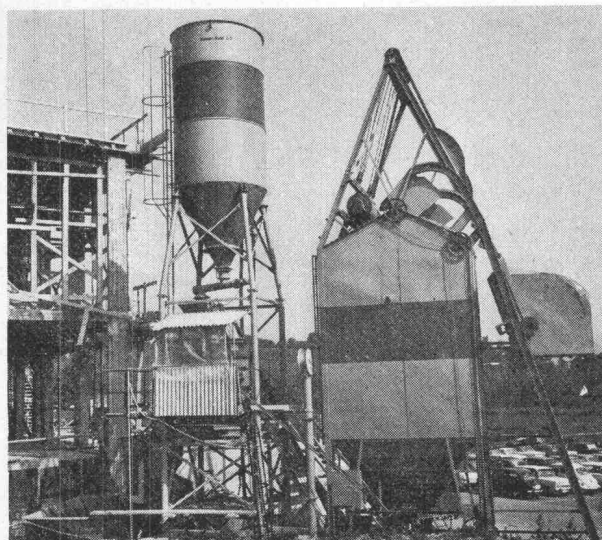
Zwangsmischer Raco-von Roll 750 I, Pfister-Kieswaage mit Fernanzeige, 2 Frischbeton-Vorsilos von 1,6 m³ und 3,5 m³, Fangkorb (Anliker+Co. AG, Emmenbrücke)



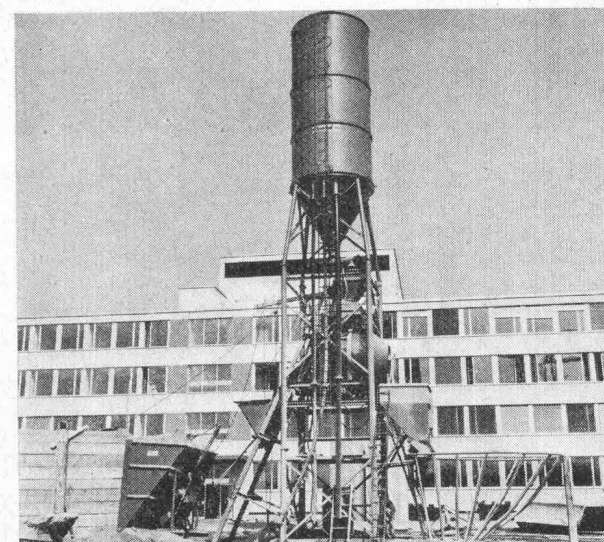
Zwangsmischer Raco-von Roll 750 I, Automatikschraper Zyklus, Pfister-Kieswaage mit Fernanzeige, Frischbeton-Vorsilo 3,5 m³ für Lastwagenbeschickung (Gravière de Courroux SA, Courroux)



Zwangsmischer Raco-von Roll 750 I, Automatikschraper Zyklus, Pfister-Kieswaage mit Fernanzeige, Frischbeton-Vorsilo 3,5 m³ (Béton Prêt, Châtel-St-Denis)

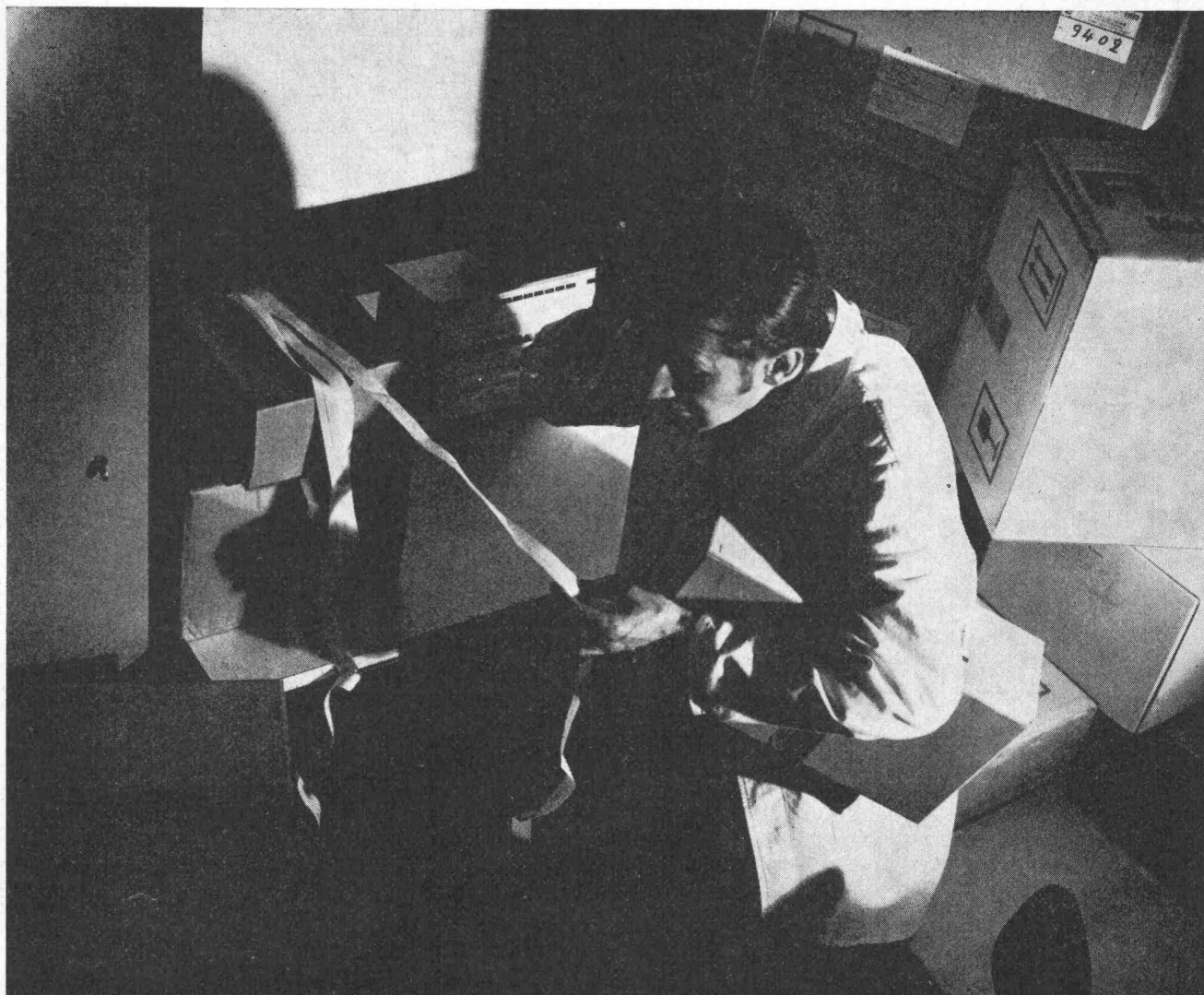


Zwangsmischer Raco-von Roll 750 I, Pfister-Kieswaage mit Fernanzeige, Frischbeton-Vorsilo (Dangel+Co., Zürich)



Reversiermischer Raco-von Roll 670 I, Zementsilo 30 t mit separatem Entnahmerohr, Frischbeton-Vorsilo 1,6 m³, Fangkorb (Ed. Züblin+Cie. AG, Zürich)

Was soll der Computer im Lager? Er lagert!

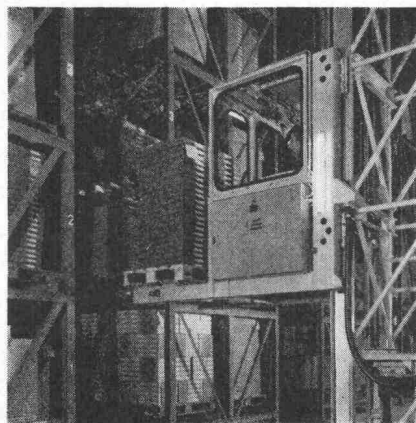


Aber er lagert anders!

Er lagert ein, er lagert aus, er überwacht das Lager, er erinnert sich an jede Palette, an ihre Ladung, an deren Alter, er hilft beim Kommissionieren, er optimiert den Warenfluss.

Er tut es nicht allein, ein Kleincomputer steuert den Stapelkran, eine kontaktlose Logik beherrscht die Horizontalförderanlagen. Diese Funktionen wickeln sich schnell, präzise und betriebssicher ab.

Er kennt jetzt Aufgabe und Verantwortung, denn wir haben ihm die Wünsche des Kunden mitgeteilt — in seiner eigenen Sprache.



Im Lagerhaus wird er arbeiten, zuverlässig und wirtschaftlich, jahrelang.

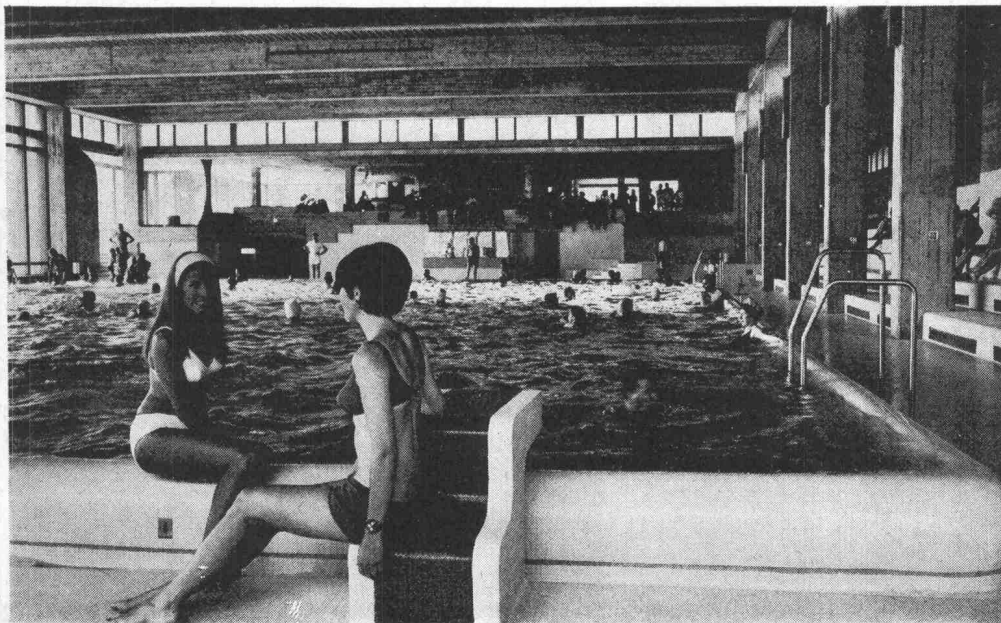
Er kann es, hinter ihm stehen Erfahrung, Garantie und Service eines leistungsfähigen Unternehmens, Sprecher & Schuh.



Sprecher & Schuh AG
Aarau / Schweiz

916.555.3.70

Müssen die Heizkosten in einem isolierten Gebäude mit den Jahren steigen?



Objekt: Neubau Hallenbad St. Moritz
Projekt und Bauleitung: Architektengemeinschaft R. Obrist + A. Theus, St. Moritz

Nicht mit Styrofoam.

Das sich seit Jahren bewährt hat.

Styrofoam*FR Isolierplatten sind tausendfach erprobt, als Wandisolierung, als Isolierung in Schalung verlegt oder als Sandwich-Verkleidung. Styrofoam hat einen besonders guten, dauerhaften Isolierwert ($\lambda=0,030 \text{ kcal/mh } ^\circ\text{C}$) – und behält ihn auf Jahrzehnte hinaus!

Styrofoam nimmt praktisch kein Wasser auf.

Styrofoam hat eine hohe Druck- und Trittfestigkeit.

Styrofoam ist volumenbeständig, verrottungsfest und bei Feuer selbstlöschend.

Styrofoam ist leicht. Es lässt sich sauber, schnell und staubfrei verlegen.

Verlangen Sie weitere Informationen über Styrofoam FR mit dem Coupon. Das Porto kostet Sie weniger als eine unzweckmässige Isolierung.

Für persönliche Beratung stehen Ihnen unsere Techniker gerne zur Verfügung.

Verkaufsstellen für die Schweiz:

Schneidegger

Sika Service 

Schneider + Co. AG
Scheideggstrasse 2
8401 Winterthur
Tel. 052 2913 21

Sika Service
Technisches Büro
Tüffenwies 16–22
8048 Zürich
Tel. 051 62 40 40

An: Dow Chemical Europe S.A.
Verkaufsbüro Schweiz
Lavaterstrasse 93, 8027 Zürich

Ich wünsche:

- ☐ Dokumentation «Styrofoam»
☐ Techn. Beratung
☐ Devis-Unterlagen

S-BZ-1

Name: _____

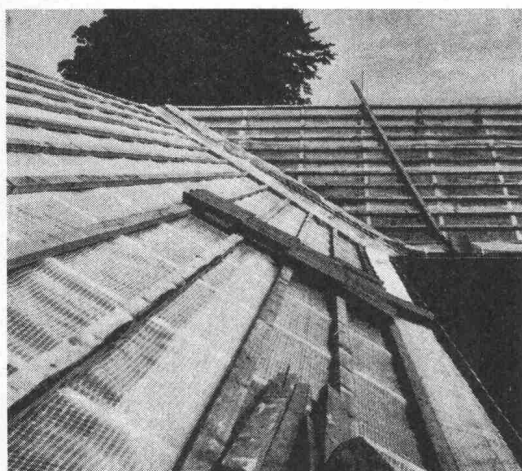
Firma: _____

Adresse: _____

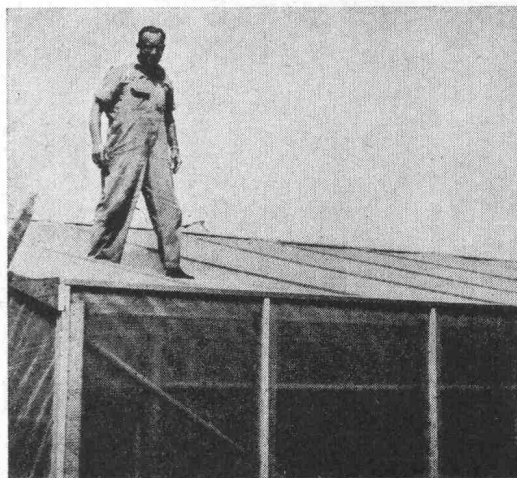


*Warenzeichen –
The Dow Chemical Company

Gitterplastik — die Plastikfolie mit der enormen Reisskraft NET-O-FOL MONARFOL



MONARFOL als Dachunterzug



dank Gitterarmierung erstaunliche Reisskraft

NET-O-FOL = das ideale Abdeckmaterial mit der langen Lebensdauer.

MONARFOL als Dachunterzug

Net-o-Fol, 120 cm breit, 0,10 mm dick

Monarfol, 110 cm breit, 0,25 mm dick

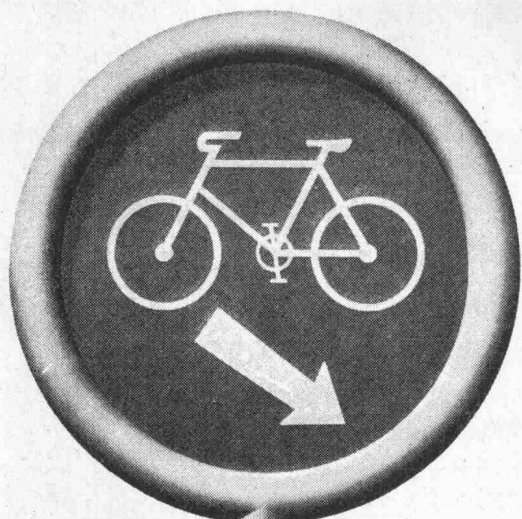


HOWAG AG, 5610 Wohlen
Telefon 057 / 6 32 42

Kittlose Oberlichter dann «System Kully»

A. Kully AG, Glasdachwerke, 4632 Trimbach
Tel. (062) 21 39 01

A.Kully AG 



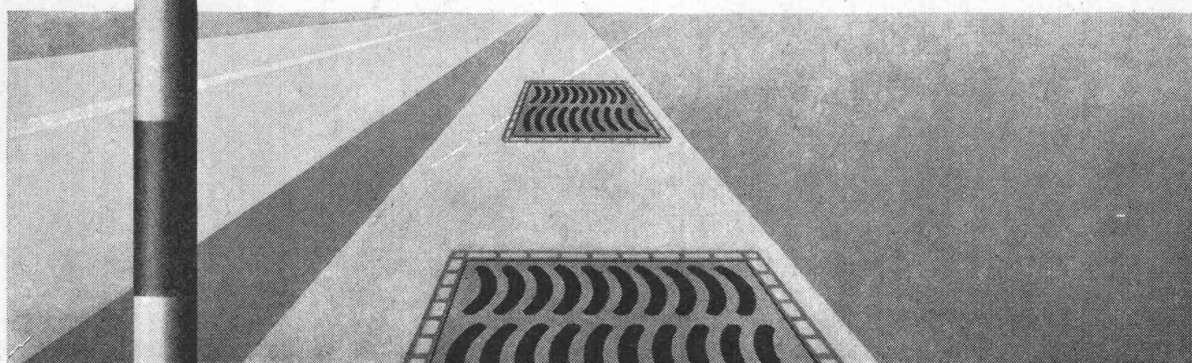
keine Unfallgefahr.....

VON ROLL

Strassenroste mit gebogenen Schlitzten

können mit den schmalsten Pneus
gefahrlos von jeder Seite befahren werden

VON ROLL AG. Werk Rondez, 2800 Delémont



558

Begrünungs probleme?

Die dauerhafte, zweckmässige Begrünung von Anschlussgelände und Böschungen im Strassenbau lässt sich mit UFA-Samen (VSS-Normen oder Spezialmischungen) rasch und preisgünstig durchführen. — Verlangen Sie bitte Offerte und sachliche Beratung durch unsere Fachleute.

UFA Samen

VOLG	Winterthur
VLG Bern	Bern
VLGZ	Luzern
Landverband	St. Gallen
Nordwestverband	Solothurn
GVS	Schaffhausen
FSA Fribourg	Fribourg
USAR	Lausanne
Agricola Ticinese	Bellinzona

Montagebau Information

Montagebauweise

Die Montage vorfabrizierter Elemente ist unsere Spezialität. Gut eingespielte Equipen bieten Gewähr für einen raschen Baufortschritt. Als Verkleidung oder Ausfachung von Eisenbeton- und Stahlskelett-Konstruktionen liefern und montieren wir stahlarmierte Siporex-Elemente. Diese können horizontal oder vertikal eingebaut werden.

Siporex-Gasbeton ist leicht und hat eine vorzügliche thermische Isolierfähigkeit.

Alle Fugen zwischen den Siporex-Wandplatten werden abgedichtet und die ganze Fassade mit einer diffusions-offenen Beschichtung versehen.



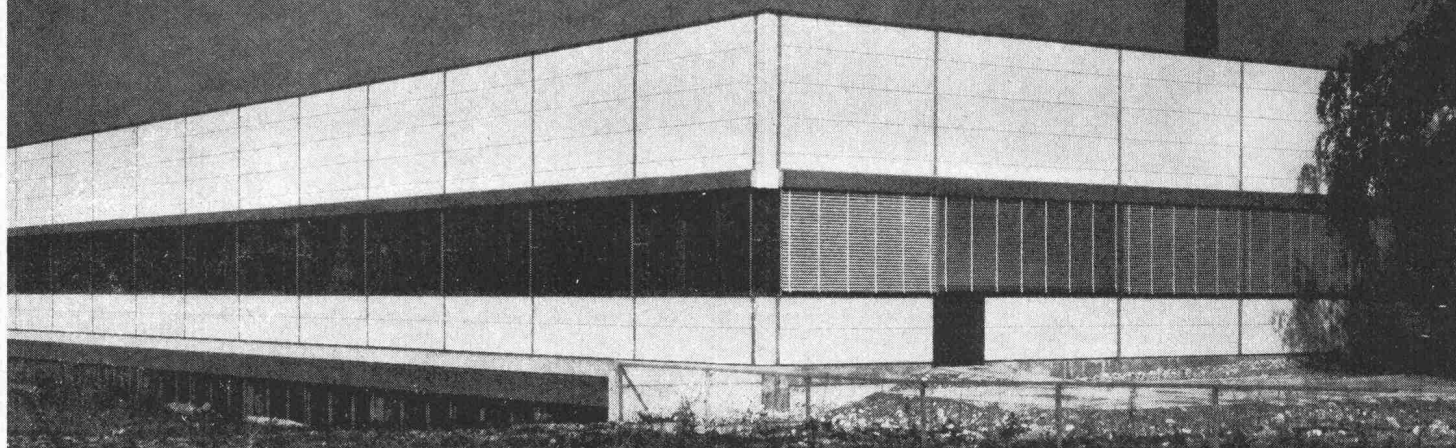
Beispiel 5

Bürstenfabrik Walther AG,
Oberentfelden/AG

Projekt und Bauleitung:
Emil Eschenbach
dipl. Arch. ETH/SIA/BSA, Aarau

Wir lieferten und montierten
2300 m² Siporex-Dachplatten
650 m² Siporex-Wandplatten

SIPOREX



MONTAGEBAU AG

Hohlstrasse 610, 8048 Zürich
Telefon 051 / 62 56 56

MONTAGEBAU SA

Route de Prilly, 1023 Crissier
Telefon 021 / 34 84 94