

**Zeitschrift:** Schweizerische Bauzeitung  
**Herausgeber:** Verlags-AG der akademischen technischen Vereine  
**Band:** 88 (1970)  
**Heft:** 35

## Werbung

### Nutzungsbedingungen

Die ETH-Bibliothek ist die Anbieterin der digitalisierten Zeitschriften auf E-Periodica. Sie besitzt keine Urheberrechte an den Zeitschriften und ist nicht verantwortlich für deren Inhalte. Die Rechte liegen in der Regel bei den Herausgebern beziehungsweise den externen Rechteinhabern. Das Veröffentlichen von Bildern in Print- und Online-Publikationen sowie auf Social Media-Kanälen oder Webseiten ist nur mit vorheriger Genehmigung der Rechteinhaber erlaubt. [Mehr erfahren](#)

### Conditions d'utilisation

L'ETH Library est le fournisseur des revues numérisées. Elle ne détient aucun droit d'auteur sur les revues et n'est pas responsable de leur contenu. En règle générale, les droits sont détenus par les éditeurs ou les détenteurs de droits externes. La reproduction d'images dans des publications imprimées ou en ligne ainsi que sur des canaux de médias sociaux ou des sites web n'est autorisée qu'avec l'accord préalable des détenteurs des droits. [En savoir plus](#)

### Terms of use

The ETH Library is the provider of the digitised journals. It does not own any copyrights to the journals and is not responsible for their content. The rights usually lie with the publishers or the external rights holders. Publishing images in print and online publications, as well as on social media channels or websites, is only permitted with the prior consent of the rights holders. [Find out more](#)

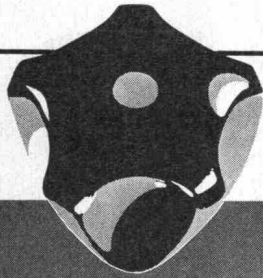
**Download PDF:** 02.04.2026

**ETH-Bibliothek Zürich, E-Periodica, <https://www.e-periodica.ch>**

# SABAG

## BERÄT

Sie und Ihre Kundschaft dank jahrzehntelanger Erfahrung vertrauenswürdig. Von der einfachen bis zur luxuriösen Badezimmer-Ausstattung, von der Duschenanlage bis zum Waschautomaten finden Sie bei uns eine Fülle individueller Modelle für jedes Budget. Besuchen Sie unsere Ausstellungen; sie sind eine Fundgrube zahlreicher interessanter Anregungen.



3



SANITÄRE APPARATE EN GROS  
KÜCHENEINRICHTUNGEN  
ABLAUFLEITUNGEN  
WAND- UND BODENBELÄGE

SABAG + BAUMATERIAL AG 2500 Biel  
☎ 032 353 53 / 359 51

SABAG + BAUMATERIAL AG 6000 Luzern  
☎ 041 44 61 61

SABAG LAUSANNE SA 1000 Lausanne  
☎ 021 26 90 31

# SABAG

# Auf Dicht kann man bauen.

Wenn's um Spezialarbeiten im Tiefbau geht.  
Denn Dicht findet immer den wirtschaftlichsten Weg:  
mit dem genau passenden Pfahlssystem,  
dem geeigneten Spezialgerät  
und der nötigen Erfahrung.  
Das alles senkt Ihre Baukosten.  
Und gibt Ihnen Sicherheit, wenn Sie  
auf Pfahlgründungen von Dicht bauen.

Dicht AG  
St. Gallen 071-23 16 45  
Luzern 041-22 24 65  
Bern 031-22 72 77  
Zürich 051-52 06 33

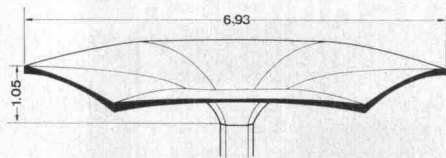


# STRIP in der Alltags-Statik

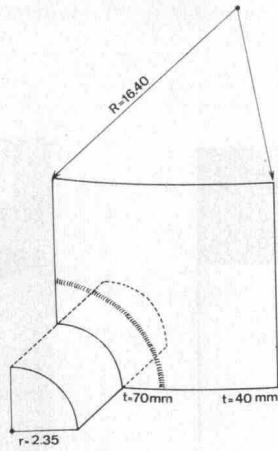
STRIP, das seit zwei Jahren im Einsatz stehende neue Programmsystem für die statische Berechnung von Stab- und Flächentragwerken, wurde in vierjähriger Arbeit von den

beiden Firmen Digital AG, Zürich, und Nordisk ADB AB, Stockholm, entwickelt.

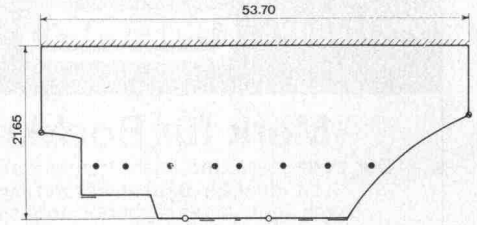
Können folgende komplizierte Konstruktionen mit STRIP gerechnet werden?



Eurogas-Schale, Genf



Schleuse im Sicherheitsbehälter des Atomreaktors Beznau



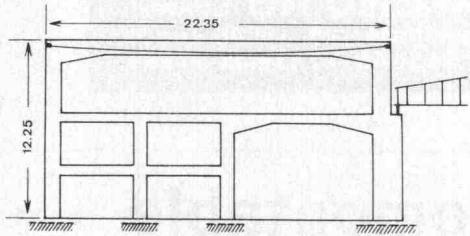
Brückenplatte Nationalstrasse N 2, Basel

Ja! Diese und andere Probleme der Flächenstatik wurden von der Digital AG im Auftrag von Ingenieurbüros und der Industrie gerechnet. Im Vergleich zu Modellversuchen war der zeitliche und preisliche Aufwand für die Berech-

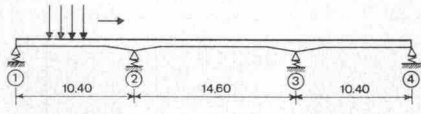
nung nach der STRIP-Methode erheblich geringer. Durchgeführte Modellversuche ergaben eine gute Uebereinstimmung mit den STRIP-Resultaten.

## STRIP eignet sich jedoch nicht nur für komplizierte Konstruktionen.

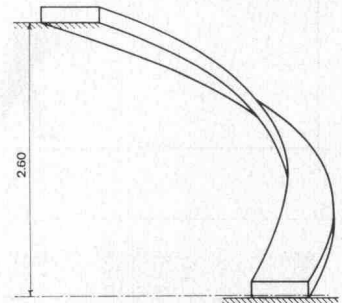
Vor allem die Fälle aus der Alltagsstatik des Bauingenieurs lassen sich mit STRIP einfach und mit niedrigem Kostenaufwand berechnen.



Verschieblicher Rahmen mit vorgespanntem Dachriegel  
Fr. 190.—



Kranbahn mit variablem Querschnitt und elastischer Lagerung  
Fr. 155.—



Wendeltreppe  
Fr. 160.—

Mehr über aktuelle praktische Anwendungen erfahren Sie in der periodisch erscheinenden

Ueber die dem Programmsystem zugrunde liegende Theorie, die Art der Problemeingabe und die Interpretation der Resultate orientieren Sie die drei umfangreichen

### STRIP-Information

### STRIP-Manuals

Bitte hier abschneiden und senden an:

Name / Firma und Adresse:

Digital AG, Seilergraben 53, 8001 Zürich, Tel. 051 34 46 23

- Senden Sie bitte kostenlos die STRIP-Manuals zur Ansicht
- Wir wünschen kostenlose Zustellung der STRIP-Information

(Nicht Zutreffendes streichen)

---



---



---

# Horga Laubengangtüren

Hs. Zumstein  
Türenfabrikation, Innenausbau  
8810 Horgen  
Tel. 051 / 82 48 43

Die sich **nicht** verziehen. Beste langjährige Referenzen.  
Für Laubenganghäuser, Haustüren, Kellerausgänge,  
überall, wo grössere Kälte/Wärme-Differenzen eine erst-  
klassige Türe erfordern.

Fertig angeschlagen, samt Zylinder und Spion  
ab Fr. 385.— ./ Mengenrabatt  
Lieferung kurzfristig, auch an Schreiner.

**(MERK)**

## Merk für Bockkrane

Der zerlegbare und leicht transportable Merk-Kran  
ist ideal für Baustellen und Montage.  
Durch vielseitiges Zubehör anpassungsfähig.  
Verlangen Sie unverbindliche Beratung und Offerte.

**Merk AG** Maschinenfabrik  
8953 Dietikon/ZH Telefon 051 88 48 05

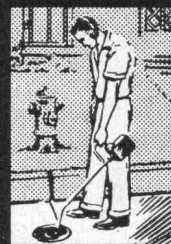


41

## DETECTRON- COVERMETER

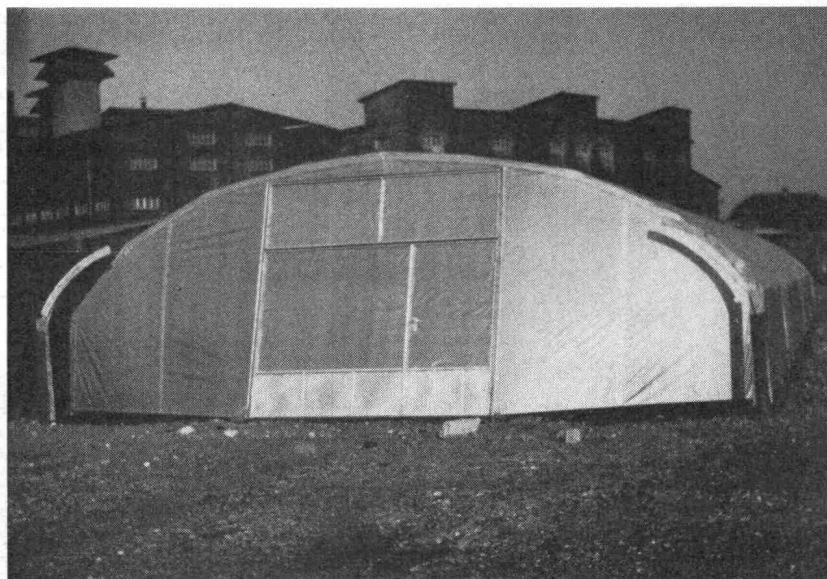
Such- und Prüfgeräte

1. Lokalisieren von elektrischen Leitungen hinter einer Wand
2. Auffinden von Schieberkastendeckeln oder Leitungen im Boden und feststellen der Tiefe
3. Auffinden und feststellen der Tiefe von Armierungseisen
4. Kontrollieren von Isolationen an Leitungen, Rohren, Tanks, Schutzanstrichen
5. Auffinden von Leckstellen an Druckleitungen
6. Feststellen von Stromverlust bzw. Isolationsfehlern usw.



Generalvertretung

**INTRAVEND AG** Schweiz  
Buckhauserstrasse 28 8048 Zürich  
Tel. (051) 54 54 45 - 47 Telex 54 289



## Demontable Lagerhallen

aus Gitterstahlrohrkonstruktion  
und Spezialgitterfolie.

- Typ 1: Stehwand 130 cm,  
Firsthöhe 320 cm, Breite 860 cm
- Typ 2: Stehwand 200 cm,  
Firsthöhe etwa 420 cm, Breite 860 cm
- Typ 3: Stehwand 200 cm,  
Firsthöhe etwa 500 cm, Breite 1200 cm

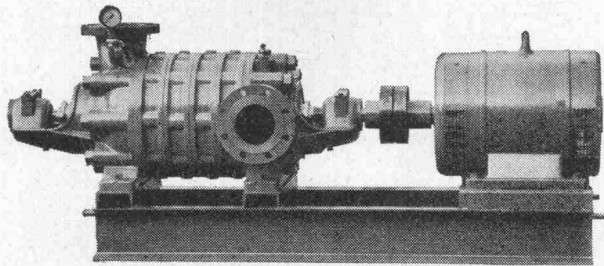
Länge nach Belieben.

**LU-RA RAPPERSWIL**

Gewächshausbau

E. Lutz, Bachtelstrasse 23, 8640 Rapperswil  
Telefon 055 / 2 00 30

## Hochdruck-Zentrifugal-Pumpen



für:

**Wasserversorgungen**  
**Druckkesselanlagen**  
**Industrie, Kesselhäuser**  
**Sand- und Kieswerke**  
**Bewässerungen**  
**Wagenwaschanlagen**

**Maschinenfabrik a. d. Sihl AG**  
**8023 Zürich 4**

Gegründet 1871, Telefon 051 / 23 35 14



**Neuheit!**

**compri  
band V**

**Für alle Fugen  
jetzt**

**VORKOMPRIMIERT**

**kurzfristig lieferbar**

Generalvertretung:

**Roger Frey dipl. Ing.** Tel. 051/36 25 44  
**8039 Zürich** Beethovenstr. 47

**Industriebau**  
**Wohnbau**  
**Brückenbau**  
**Kanalbau**  
**Wasserhaltungen**  
**Rammarbeiten**

 **Spaltenstein**

Spaltenstein AG Hoch+Tiefbau Schaffhauserstrasse 372  
8050 Zürich

# Bon für Sauna-Dokumentation

Senden an  
Ch. Rossi + Co AG  
Allmendstr. 9-11  
8700 Küsnacht  
Tel. 051/901755

Wir wünschen  
 Ihre komplette Sauna-Dokumentation  
 unverbindliche Beratung

Unsere Anschrift: \_\_\_\_\_



## Treppenanlagen und Bodenplatten in Kunststein

Offerten für Lieferung oder für fertigversetzte Arbeiten. Kostenlose, technische Beratung.



MARMOR-MOSAIKWERKE  
BALDEGG AG  
KUNSTSTEINFABRIK

6283 BALDEGG LU  
TELEFON 041 881054



*fi*-Distanzhalter  
auf jeder Baustelle  
*fi*-Distanzhalter

Drahtwerke Fischer & Co.  
5734 Reinach AG, Tel. 064 / 71 15 55

## Spielplatzgeräte

Eine grosse Auswahl stabiler, wetterfester Konstruktionen.

Wir unterbreiten Ihnen gerne Einrichtungsvorschläge für öffentliche und für private Spielplätze.

**ROGA Gerätebau AG**  
8953 Dietikon

Dammstrasse 3  
Tel. 051 / 88 88 62 oder 88 89 20



Wieviel kostet die Reparatur einer Kanalisation? Viel, sehr viel sogar. Oft das Mehrfache der seinerzeitigen Erstellung. Liegt es wirklich im Interesse des Bauherrn, ausgerechnet hier zu «sparen»? Sicher ist sicher... mit Steinzeug-Röhren!

Beratungsstelle Zürich ☎ 051 / 27 36 23

Für Kanalisationen und Hausentwässerungen, Röhren aus

# Steinzeug

mit der vorfabrizierten *flexbell* - Steckmuffe

# Firal Sicker- platten

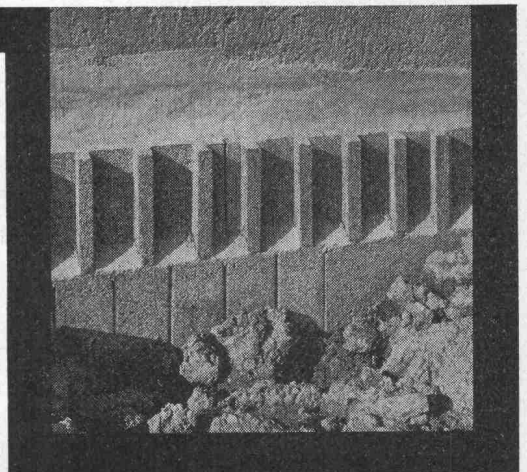
lassen sich dank ihrer handlichen Form rationell und rasch verarbeiten

sind robust und schlagfest, deshalb für maschinelles Hinterfüllen besonders geeignet

erleichtern die Bestellung: gleiche Platte als Abschluss- und Fusselement verwendbar



**Firal-Baustoffe**  
Nordstrasse 140, 8037 Zürich  
Telefon 051 26 60 15





## Elektrische Installationen

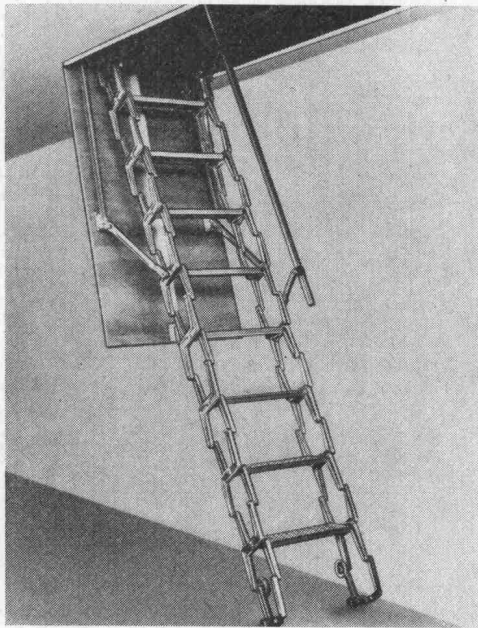
in Industrie-, Geschäfts- und Wohnbauten

Schalt- und Verteilanlagen

**Aktiengesellschaft KUMMLER & MATTER**

**8026 ZÜRICH**

Hohlstrasse 176, 051 44 42 40    Filialen in Chur, Martigny und Spreitenbach

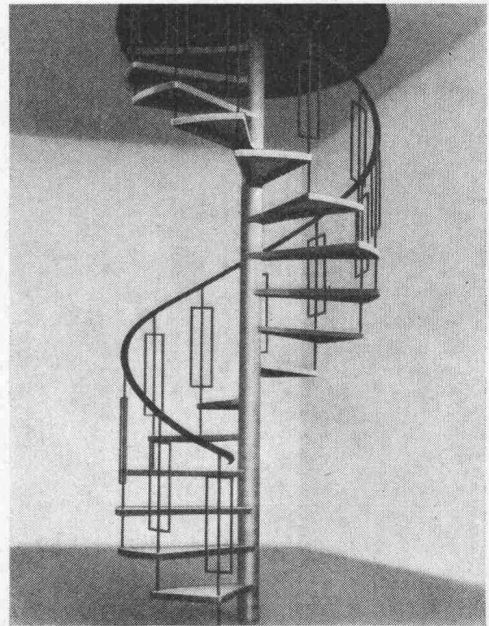


### Scherentreppen Spindeltreppen

aus hochwertigem Aluminium-  
Spritzguss.

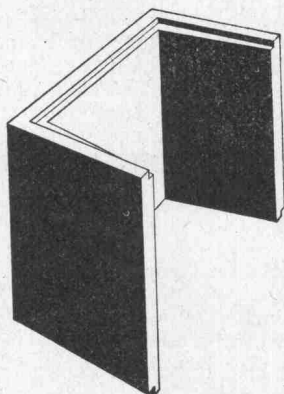
**Anfertigung nach Mass**

Die ideale Lösung aller Raum-  
probleme.



**MÜHLBERGER & CO    9000 ST. GALLEN    Telefon 071 / 24 65 22**

RORSCHACHERSTRASSE 53



### Vorfabrizierte Schutzraum-Lichtschächte

genehmigt vom Bundesamt für Zivilschutz  
2 Modelle: Für 1 Atü oder 3 Atü Schutz-  
räume. Lichtmass: 80x60 cm.

Lichtschacht für 1 Atü Schutzräume für normalen Wohnungsbau		Lichtschacht für 3 Atü Schutzräume für Sammel-Schutzräume	
Bauhöhe cm	Gewicht kg	Bauhöhe cm	Gewicht kg
130	507	130	725
50	195	50	275

**Verlangen Sie bitte den Spezial-Pro-  
spekt oder wenden Sie sich an Ihren  
Baumaterial-Lieferanten.**

# comolli

**Comolli's Erben AG Betonelemente  
5620 Bremgarten Tel. 057/51414**

# Stellen- und Gelegenheits-Anzeigen

## Tarif

1/1 Seite 185 x 259 mm Fr. 510.—	1/4 Seite 185 x 60 mm 90 x 128 mm Fr. 127.50	1/12 Seite 90 x 40 mm Fr. 42.50
1/2 Seite 185 x 128 mm 90 x 259 mm Fr. 255.—	1/6 Seite 185 x 40 mm 90 x 84 mm Fr. 85.—	1/16 Seite 90 x 28 mm Fr. 32.—
1/3 Seite 185 x 84 mm Fr. 170.—	1/8 Seite 185 x 28 mm 90 x 60 mm Fr. 63.80	1/24 Seite 90 x 18 mm Fr. 21.30

Chiffregebühr Fr. 2.—

Stellengesuche werden nur noch schriftlich entgegenegenommen.

Anzeigenschluss: Mittwoch der Vorwoche, 10 Uhr.  
Sofern drucktechnisch möglich, kann der Anzeigenschluss bis Donnerstag der Vorwoche, 10 Uhr, verlängert werden.

**IVA AG für internationale Werbung, 8035 Zürich**

Beckenhofstrasse 16, Tel. 051/26 97 40, PC 80-32735

Ermässigte Preise  
ohne Rabatt  
für  
Wiederholungen

Filialen:

1004 Lausanne, 19, av. de Beaulieu, Tel. 021/34 72 65

1204 Genève, 8, rue du Marché, Tel. 022/26 03 45

Wir suchen für die Bearbeitung interessanter Bauaufgaben wie Industrie-, Geschäfts- und Wohnungsbau, Wettbewerbe und Planungen

## Architekten

## Bauführer

## Bauzeichner

## Bauzeichnerlehrling

Wenn Sie in einem mittelgrossen Architekturbüro mit fortschrittlichem Teamgeist und Fürsorgestiftung tätig sein wollen, so schreiben Sie uns oder setzen sich mit uns in Verbindung.

**Predieri, Minder, Buser, Architekten FSAI**  
Basel, Bachlettenstrasse 58

## Architekt(in) ETH

(auch Praktikant)

## Architekt-Techniker HTL

gesucht für folgende Aufgaben:

Freizeitanlagen, Ferienzentren, Heime.

Interessenten mit Begabung, Berufserfahrung und Sinn für Zusammenarbeit melden sich bei:

**H. P. Menn, dipl. Architekt ETH/SIA**  
7000 Chur, Bahnhofstrasse 14, Tel. 081 / 22 66 80

## iwobau

Möchten Sie gerne interessante Projektierungs- und Berechnungsaufgaben im Wohn- und Industriebau lösen, gleichzeitig aber auch verschiedene Unternehmensprobleme kennenlernen?

Wir suchen für unsere Ingenieurabteilung einen

## jungen dipl. Bauingenieur

dem wir Einarbeitung und Weiterbildung in betriebswissenschaftlicher und planerischer Richtung bieten können.

Wenn Sie mehr über diese Stelle wissen möchten, telefonieren Sie uns und vereinbaren eine erste unverbindliche Besprechung.

**IWOBAU AG, Generalunternehmung**  
Grindelstrasse 5, 8304 Wallisellen  
Tel. 051 / 93 01 81, intern 23

## Kanton St. Gallen

Wir suchen als Nachfolger für den zurücktretenden bisherigen Amtsinhaber einen

## Chef des Planungsamtes

Dem Planungsamt als selbständige Abteilung des Baudepartementes obliegt die Beratung der Gemeinden in Orts- und Regionalplanungsfragen, die Zweckmässigkeitsprüfung der entsprechenden Erlasse, die Mitwirkung bei Bau- und Planungsrekursen, die Durchführung der kantonalen Planung und die Wahrnehmung der Interessen des Landschaftsschutzes.

Als Bewerber kommen Akademiker mit abgeschlossenem Studium — vorzugsweise der Richtung Architektur, Verkehrsingenieurwesen oder Geographie — in Frage, die theoretisch und praktisch eine zusätzliche Ausbildung in Orts-, Regional- und Landesplanung absolviert haben. Als Voraussetzungen gelten ferner genügende Kenntnisse des Bau- und Planungsrechtes, Geschick im Verhandeln mit Behörden, Selbständigkeit und Eignung für die Führung eines kleineren Arbeitsteams.

Geboten werden fortschrittliche Arbeitsbedingungen mit zeitgemässen Sozialleistungen. Eintritt auf den 1. November 1970 oder nach Vereinbarung. Interessenten senden ihre Anmeldung mit den üblichen Unterlagen an den Vorsteher des Baudepartementes des Kantons St. Gallen, Lämmlisbrunnenstrasse 54, 9001 St. Gallen.

Gesucht jüngerer

## Architekt-Mitarbeiter

für anspruchsvolle Aufträge auf dem Gebiete des Schul-, Schwimmbad- und Sportstättebaues.

Dauerstelle mit hohem Salär und besten Arbeitsbedingungen.

Interessenten, die sich auch über erfolgreiche Mitarbeit an Wettbewerben ausweisen können, melden sich bitte bei

Architekturbüro Walter Imbach  
Dipl. Arch. SIA  
Untergütschstr., 6000 Luzern  
Telefon 041 22 15 45

## MOTORCOLUMBUS

Für die Mitwirkung bei kurzen Auslandsmissionen auf den Gebieten

**Wasserbau  
Bewässerung  
Flussbau  
Wasserwirtschaftsplanung**

sowie für die entsprechenden Auswertungs- und Projektierungsarbeiten in Baden suchen wir einen

## dipl. Bauingenieur

mit einigen Jahren Erfahrung auf einem oder mehreren dieser Gebiete. Computer-Kenntnisse sind erwünscht.

Initiativen, selbständigen und anpassungsfähigen Bewerbern eröffnen sich vielseitige und verantwortungsvolle Wirkungsmöglichkeiten in unserem jungen Team. Gute Fremdsprachenkenntnisse in Französisch, Englisch oder Spanisch sind erwünscht.

Wir bitten Sie, Ihre Bewerbung unter Kennziffer S-56 an das Personalbüro der **Motor-Columbus Ingenieurunternehmung AG**, Parkstr. 27, 5401 Baden, zu richten. Telefon 056 2 71 01.

## MOTORCOLUMBUS

## Dipl. Bauingenieur TH

Schweizer Bürger, Jahrgang 1913, tatkräftiger Executive, tüchtiger Statiker, schöpferischer Konstrukteur, sauberer und speditiver Zeichner, Tätigkeiten in Stahlbau, Baumaterialfabrikation und Eisenbetonhochbau, Auslandspraxis, mehrere Fremdsprachen, sucht sich auf Anfang 1971 im Raume Zürich—Baden zu verändern.

Offerten unter Chiffre SBZ 636, IVA AG, Postfach, 8035 Zürich.

Junger, initiativer

## Hochbauzeichner/Netzplaner

sucht neuen Wirkungskreis als Terminplaner, evtl. Hilfsbauführer (auch Baugeschäft).

Offerten erbeten unter Chiffre 7694 an Mosse-Annoncen AG, 8023 Zürich.

## Neue IBZ-Kurzkurse KUNSTSTOFFE IM BAUWESEN

Fortschritt im Bauwesen bedeutet unter anderem auch die Verwendung von neuen Materialien. Kennen Sie die ungeahnten Möglichkeiten der Kunststoffverwendung schon? Lassen Sie sich als fortschrittlicher Baufachmann in den neuen IBZ-Kurzkursen darüber orientieren. Folgende Kurse stehen Ihnen in den nächsten Monaten zur Verfügung:

### Rohbau

Beginn 22. September 1970

### Bedachungen und Fassadenverkleidungen

Beginn 10. November 1970

### Installationen

Beginn 5. Januar 1971

### Innenausbau

Beginn 2. März 1971

Alle Kurse dauern 6 Abende à 2 Stunden. Kursgeld pro Kurs Fr. 90.—. Alle Kurse werden in Zürich abgehalten. Referenten aus der Kunststoff-Industrie werden Sie eingehend über diese Spezialgebiete orientieren.

Verlangen Sie das Detailprogramm beim

## Institut für Berufsbildung AG

Sekretariat  
Mülligerstr. 5b  
5200 Windisch



Telefon 056 / 41 46 47  
Techn. Fachschulen  
Zürich — Bern — Basel



Unsere Firma liefert schon seit Jahren

## Komplette Anlagen für die Hütten-, Papier- und Zementindustrie

in alle Teile der Welt. Das Hauptgewicht liegt dabei auf der gesamten elektrischen Ausrüstung, doch ist auch die

## Bau- und Anlageplanung

von grosser Bedeutung. Zur Verstärkung dieses Planungsteams suchen wir deshalb einen

# Maschinen-, Lüftungs- oder Bauzeichner

### Aufgaben

Erstellen von Bau-Entwürfen und Ausarbeiten von Gesamt-Dispositionen für Anlagen der Hütten-, Papier- und Zementindustrie. Koordinieren der durch Unterlieferanten zu erfolgenden Lieferungen.

### Anforderungen

Abgeschlossene Lehre als Zeichner (Maschinen-, Elektro- oder Baubranche), Interesse für Industrie-Planungen. Kenntnisse der englischen und französischen Sprache wären von Vorteil.

### Arbeitsort

Baden

Herr Urech, Personaleinstellung, würde sich freuen, telefonisch oder persönlich mit Ihnen in Kontakt zu treten.

Gerne erwartet er Ihren Anruf unter Tel. 056 / 75 34 52 oder Ihren Brief unter Kennziffer 126/30/59 an Personaleinstellung 1.

**Aktiengesellschaft Brown, Boveri & Cie., 5400 Baden**

Wir suchen ein paar tüchtige, lernbereite, flinke

## Zeichner Zeichnerinnen

Bitte melden Sie sich telephonisch oder mit einer Postkarte bei uns, damit wir eine Besprechung vereinbaren und Sie uns einige Arbeitsproben vorlegen können.

Für Ihr Interesse danken wir Ihnen zum voraus bestens.

# STEINER

Karl Steiner      Maschinenfabrik  
Hagenholzstrasse 60  
8050 Zürich  
Telephon 051 / 48 50 50

Wir sind ein bekanntes Büro im Zentrum von Basel und bearbeiten im In- und Ausland die vielfältigsten Projekte vom Wohnhaus bis zur Industrie-Anlage.

Initiativen Mitarbeitern mit Freude an verantwortungsvoller Tätigkeit und an der Lösung nicht alltäglicher Probleme eröffnen sich in unserem fortschrittlichen Team gute Zukunftsaussichten.

Verschiedene neue Aufgaben sollten von tüchtigen Mitarbeitern nach gründlicher Einführung selbständig be-  
wältigt werden. Wir suchen deshalb zu baldigem Eintritt

# BAUFÜHRER

für die selbständige örtliche Bauleitung von Industrie- und Verwaltungsbauten. Zum Tätigkeitsgebiet gehören auch Koordination, Kostenvoranschläge, Submission und Abrechnung.

**Bitte rufen Sie uns an.** Wir orientieren Sie gerne ausführlich über die verschiedenen Möglichkeiten und unsere fortschrittlichen, den Anforderungen entsprechenden Konditionen.

**Burckhardt Architekten SIA**, Peter Merianstrasse 34  
4002 Basel      Telefon 061 35 21 88, intern 24



AG HUNZIKER AG



# durobeton durobeton durobeton

unarmierte Schleuderrohre

Wir sind auf den Gebieten Strassenbau, Tunnelbau, Abwassertechnik, Zivilschutz, Hochbau, allgemeiner Tiefbau und Wasserbau tätig und suchen je einen

## Tiefbau- und Eisenbetonzeichner Zeichner/Konstrukteur

Sie finden bei uns Vielseitigkeit in der Arbeit, Weiterbildungs- und Aufstiegsmöglichkeiten, ein angenehmes Arbeitsklima, 5-Tage-Woche, grosszügige Personalvorsorge und zeitgemässen Leistungslohn.

Bitte setzen Sie sich mit uns in Verbindung.

Ingenieurbüro Heierli, 8006 Zürich  
Culmannstrasse 56, Tel. 051 60 06 60

Gesucht für interessante Bauprojekte

## Architekt-Techniker HTL

oder

## Bautechniker

als

## TECHNISCHER TEAMCHEF

- Qualifizierte Persönlichkeit, zwischen 30 und 40 Jahren
- Fortschrittliche Anstellungsbedingungen
- Zeitgemässes Salär
- Angenehmes Arbeitsklima

Paul R. Kollbrunner, dipl. Architekt SIA AG  
8032 Zürich, Carmenstrasse 25, Tel. 051 / 47 54 47

Ingenieurbüro im Raume Zürich mit gut eingespielter Eisenbetonabteilung sucht

## Abteilungsleiter

(Bauingenieur)

für die selbständige Führung dieses Bürozwertes (Verhandlungen mit Architekten und Bauherren, Festlegung der Konstruktionsarten, Ueberwachung der Statiker und Planbearbeiter).

Bewerber sollten, wenn möglich, in ähnlichen Stellen tätig gewesen sein und über die nötige Erfahrung verfügen. Es erwartet Sie ein verantwortungsvoller, aber sehr selbständiger und höchst interessanter Arbeitsplatz!

Richten Sie bitte Ihre Offerte mit Lebenslauf unter Chiffre 7701 an Mosse-Annoncen AG, 8023 Zürich.

Ingenieurbüro im Industriegebiet Zürich—Baden sucht für interessante Aufgaben des konstruktiven Ingenieurbaus

## Eisenbetonzeichner-Konstrukteur

## Tiefbauzeichner

mit abgeschlossener Lehre, die auf Grund überdurchschnittlicher Kenntnisse und mehrjähriger Erfahrung in der Lage sind und besondere Freude daran haben, selbständig und mit voller Verantwortung Projekt- und Konstruktionspläne, Massenberechnungen, Kostenvorschläge, periodische Baukontrollen zu bearbeiten.

Bewerbungen mit lückenlosem Lebenslauf, Zeugnisabschriften, Gehaltsanspruch, Lichtbild und Eintrittstermin erbeten unter Chiffre 7717 an die Mosse-Annoncen AG, 8023 Zürich.



# WALTER J. HELLER AG.

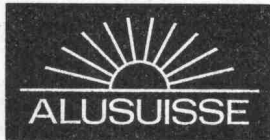
## BAUNTERNEHMUNG

## BERN

SION

LUGANO

ILANZ



## Metallbau-Entwicklung

Im Rahmen unserer Konstruktionstätigkeit suchen wir für langfristige Entwicklungsaufgaben im Bauwesen neue Mitarbeiter. Diese werden mit der Entwicklung und Markteinführung von Konstruktionssystemen aus Aluminium und Kunststoff für Aussen- und Innenanwendungen beauftragt.

### 1 Beschläge-Spezialist

für die Neuentwicklung und Anpassung von Metallzubehör für Türen, Fenster, Sonnenschutz, Innenausbau usw. Es werden langjährige Erfahrungen im Entwurf, in der Herstellung und im Einbau der Beschläge verlangt.

### 1 Ingenieur-Techniker HTL

(Fachrichtung Stahl- oder Metallbau)

mit Konstruktionserfahrung im Fenster- und Fassadenbau. Verlangt wird konstruktive Begabung und Erfahrung im allgemeinen Metallbau. Alter 25 bis 40 Jahre.

### 1 Maschinenzeichner

für die Ausarbeitung von Beschlägeplänen, Unterlagen für Kalkulation, Fabrikation und Einbau.

Den neuen Mitarbeitern wird in unserer Entwicklungsabteilung, in einem Halbzeugwerk und im Forschungsinstitut eine gründliche Einführung geboten.

Es handelt sich um Dauerstellen mit Pensionskasse und weiteren sozialen Einrichtungen.

Wir bitten, Angebote mit den üblichen Unterlagen zu richten an die Personalabteilung.

**Schweizerische Aluminium AG**  
Buckhauserstrasse 11, 8048 Zürich  
Tel. 051 54 80 80

# Suiselectra

Unsere Ingenieurabteilungen bearbeiten die Tätigkeitsgebiete Energieversorgung und -verteilung, Strassen- und Tunnelbau mit Verkehrsplanung und Industriebau.

Wir suchen für die stets zunehmenden Aufgaben

## Tiefbauzeichner

für die Bearbeitung von interessanten Projekten im Strassen- und allgemeinen Tiefbau.

Wir bieten vielseitige Tätigkeit bei zeitgemässen Anstellungsbedingungen, Pensionskasse.

Bewerbungen mit den üblichen Unterlagen sind erbeten an

Suiselectra  
**Schweizerische Elektrizitäts- und Verkehrsgesellschaft**  
Malzgasse 32, 4000 Basel 10  
Tel. 061 25 94 30

Auf Wunsch stellen wir gerne ein Anmeldeformular zur Verfügung.

## Gemeinde Neuenhof

Die Bauverwaltung Neuenhof sucht tüchtigen, zuverlässigen

## Tiefbauzeichner

Innerhalb eines kleineren Arbeitsteams erwarten Sie folgende Aufgaben:

- Bearbeitung von Planungsstudien
- Bauleitung von Kanalisations- und Strassenausbauten
- Ausarbeitung von kleineren Projekten

Wir bieten abwechslungsreiche Tätigkeit, gute Entlohnung, Pensionskasse, Fünftagewoche und ein angenehmes Arbeitsklima, Stellenantritt nach Uebereinkunft.

Handschriftliche Bewerbungen unter Beilage von Zeugnissen, Lebenslauf und Foto sind bis 30. September 1970 an den Gemeinderat Neuenhof zu richten.

Weitere Auskünfte erteilt Herr P. Fischer, Gemeindeammann, Tel. 056 6 30 11.

Neuenhof, 12. 8. 1970

**Der Gemeinderat**

# MÖVENPICK

In unserer Arbeitsgruppe für Hotelbau suchen wir

## Hochbauzeichner(in)

für die Ausarbeitung der Werk- und Detailpläne des Innenausbauens.

Eintritt: nach Uebereinkunft.

Geboten wird selbständiges Arbeiten in gutem Team.

Bewerbungen sind zu richten an

**Mövenpick-Zentralverwaltung**  
Personaldepartement, Postfach, 8027 Zürich  
Tel. 051 91 01 01

# Suiselectra

Unsere Ingenieurabteilung bearbeitet vielseitige Aufgaben und Probleme der Verkehrsplanung, des Strassen- und Tunnelbaues sowie der Energieversorgung und -verteilung für das In- und Ausland.

Heute fehlt uns noch ein

## dipl. Bauingenieur

mit Interesse an verantwortungsvoller und selbständiger Tätigkeit auf dem Gebiet des Nationalstrassenbaus. Wenn Sie einen Arbeitsbereich suchen, der Ihnen viele Entwicklungsmöglichkeiten bietet und von Ihnen verlangt, komplexe Aufgaben nicht nur in technischer Richtung, sondern auch in einem gesamtplanerischen und wirtschaftlichen Rahmen optimal zu lösen, freuen wir uns auf einen Kontakt mit Ihnen.

Schriftliche Bewerbungen senden Sie an

Suiselectra  
**Schweizerische Elektrizitäts- und Verkehrsgesellschaft**  
Malzgasse 32, 4000 Basel 10

Auf Wunsch stellen wir Ihnen ein Bewerbungsformular zur Verfügung.

Für die Bearbeitung von interessanten öffentlichen Bauvorhaben (Schul- und Altersheimbauten) suche ich

## Architekt-Techniker HTL Bauführer Bauezeichner

als qualifizierte, selbständige Mitarbeiter in kleinem Team.

Offerten erbeten an

**K. Pfister, Architekt SIA**  
Oberwachtstrasse 2, 8700 Küsnacht ZH  
Telefon 051 / 90 63 02

# CERBERUS

## Brandschutz

Wir entwickeln, produzieren und verkaufen elektronische Feuermeldeanlagen. Vielfältig sind die Probleme, die sich unseren Spezialisten bei der Projektierung der Anlagen stellen. Wollen Sie als

## Ingenieur

für die Erarbeitung von Brandschutzkonzeptionen

bei der Lösung dieser Fragen mitwirken? Sie verfügen über eine solide technische Grundausbildung mit Spezialkenntnissen in Elektrotechnik, Messtechnik, evtl. Maschinenbau oder auch Chemie, dazu sind Sie systematisch in der Durchführung und der Auswertung von Versuchen. Innerhalb eines kleinen Teams arbeiten Sie sich bei uns in die Brandschutztechnik ein, und bald werden Sie mit der selbständigen Bearbeitung von Konzeptionsfragen beschäftigt sein.

Ingenieure, die sich für den Brandschutz begeistern können und die Chance, einmal Stellvertreter des Leiters der Anwendungstechnik zu werden, ergreifen möchten, bitten wir um Kontaktnahme mit unserem Personaldienst.



**Cerberus AG**  
Werk für Elektronentechnik  
8708 Männedorf  
Telephon 051/739151

## GEKO -Simskonsole

⊕ Patent Nr. 475 465



Die grossen Vorteile:  
Viel besserer Halt, kann nicht mehr heruntergetreten werden — raschere Montage, einfache Konstruktion — deshalb die ideale und preisgünstigste Simsconsole

Verlangen Sie bei Ihrem Fensterhersteller die GEKO-Simsconsole — Sie sparen damit Aergers und Geld!

**KOCH** Beschläge, Zürich  
Tel. 051 / 26 66 36

Als grösste Fensterfabrik in der Stadt Zürich suchen wir für unsere technische Abteilung

# Zeichnerin oder Kopistin

**Anforderungen:** Fachtechnische Ausbildung, vorzugsweise aus der Baubranche (Architekturbüro), mit Geschick und guter Auffassungsgabe für zeichnerische Darstellungen.

**Geboten wird:** abwechslungsreiche Tätigkeit in der Holzverarbeitungsbranche, gute Bahn- und Tramverbindungen, englische Arbeitszeit, nebst zeitgemässer Entlohnung und Altersvorsorge.

Bewerberinnen, die interessiert sind an einer weitgehend selbständigen Stellung, vereinbaren einen Besprechungstermin unter Tel. 051 45 24 55, intern 35, oder senden uns ihre Bewerbungsunterlagen mit Lebenslauf.

**Fenster  
Kiefer AG  
Zürich**



8038 Zürich - Wollishofen  
Bachstrasse 15  
☎ 051/45 24 55

## Stadtplanung Zürich

Einem dipl. Bauingenieur mit Ausbildung oder bisheriger Tätigkeit als Verkehrsingenieur bieten wir die Möglichkeit, die

### Leitung unserer Arbeitsgruppe für Verkehrsplanung

mit einem dynamischen und zukunftsorientierten Aufgabenkreis zu übernehmen. Interesse für alle Fragen des Städtebaus und Freude an Zusammenarbeit mit Privaten und Aemtern sind Voraussetzung.

Auskunft erteilt der Chef des Stadtplanungsamtes 051 29 20 11, intern 2720. Schriftliche Bewerbungen sind an den Vorstand des Bauamtes I, Amtshaus V, Werdmühleplatz 3, 8023 Zürich, zu richten.

Der Vorstand des Bauamtes I



## OERLIKON

Postfach 897, 8050 Zürich, Tel. 051/481810

### Eine selbständige Position als Bauführer

in unserem betriebseigenen Baubüro mit Maurerei und Bauschreinerei bringt Ihnen mancherlei Vorteile, zum Beispiel:

- eine vielseitige Tätigkeit mit Planung, Devisierung und Bauführung, auch für Neubauten
- geregelte Arbeitszeit (44-Stunden-Woche)
- fortschrittliche Anstellungsbedingungen und Sozialleistungen

Wir erwarten von Ihnen eine abgeschlossene Berufslehre als Zimmermann, Maurer oder Bauzeichner, praktische Erfahrung als Bauführer und gute zeichnerische Vorkenntnisse.

Bewerber wollen sich bitte schriftlich oder telefonisch (intern 298) mit unserer Personalabteilung für Angestellte in Verbindung setzen.

**AG Brown, Boveri & Cie., Oerlikon**  
Affolternstrasse 52, 8050 Zürich

Mittelgrosses Ingenieurbüro in Basel sucht jüngeren

### dipl. Bauingenieur

sowie

### Bauingenieur-Techniker HTL

für die selbständige Projektierung von anspruchsvollen Industrie-, Hoch- und Brückenbauten sowie für die örtliche Bauleitung von interessanten Brückenobjekten.

Wir bieten gute Anstellungsbedingungen, entwicklungsfähige Dauerstelle und gut ausgebauten Personalfürsorge.

Interessierte Herren (Schweizer Bürger) sind höflich gebeten, ihre Bewerbung unter Chiffre B03-986454 zuzustellen an Publicitas AG, 4001 Basel.

# Endlich in der Schweiz — das grösste Sauna-Programm Europas!



5 verschiedene Arten von vorfabrizierten Sauna-Kabinen  
in über 50 diversen Grössen, schon ab Fr. 2050.—

3 komplette Sauna-Ofen-Programme

SUNA-Sauna-Festebauten durch unsere Schreinerel  
SUNA-Sauna-Zubehör  
SUNA-Blockhäuser

Wir planen und bauen komplette Sauna-Anlagen für Private, Hotels,  
Turn- und Sportanlagen, Sauna-Institute usw.

Verlangen Sie Prospekte und Preislisten bei

scandinavian  
design

Landvogt-Waser-Strasse 43 8405 Winterthur  
Telefon (052) 29 63 21

29-jähriger

## Bauingenieur-Techniker HTL

sucht Stellung im Kreis Zürich oder Biel in Ingenieurbüro.

Erfahrungen:

4 Jahre in der Schweiz auf Kanalisation, Strassenbau und Eisenbeton.  
3 Jahre Südafrika auf Vorspannbeton und Eisenbeton.

Offerten unter Chiffre 7752 an Mosse-Annoncen AG, 8023 Zürich.

Ingenieurbüro Jakob & Blumer, 5620 Bremgarten, sucht

## Eisenbetonzeichner

für die Bearbeitung interessanter Bauaufgaben des Hoch- und Tiefbaues.

Angenehmes Arbeitsklima in kleinerem Büro.

Anmeldungen schriftlich oder telefonisch.

Tel. Geschäft 057 5 26 22 — Tel. Privat 057 5 27 37

Wir sind ein bekanntes Büro im Zentrum von Basel und bearbeiten im In- und Ausland die vielfältigsten Projekte vom Wohnhaus bis zur Industrie-Anlage.

Initiativen Mitarbeitern mit Freude an verantwortungsvoller Tätigkeit und an der Lösung nicht alltäglicher Probleme eröffnen sich in unserem fortschrittlichen Team gute Zukunftsaussichten.

Verschiedene neue Aufgaben sollten von tüchtigen Mitarbeitern nach gründlicher Einführung selbständig bewältigt werden. Wir suchen deshalb zu baldigem Eintritt

## Architekten-Techniker HTL Hochbauzeichner

für die selbständige Bearbeitung von Bauprojekten in der Ausführungsphase und die Zusammenarbeit und Koordination mit Behörden, Fachingenieuren und Unternehmern.

## Hochbauzeichner

für die selbständige Planbearbeitung in Entwurf und Ausführung unter der Leitung des Projektleiters. Je nach Wunsch und Eignung bestehen Möglichkeiten zur Mitarbeit bei: Orts- und Landesplanung, Wohnungsbau, Verwaltungs- und Laborbauten, öffentlichen Bauten.

**Bitte rufen Sie uns an.** Wir orientieren Sie gerne ausführlich über die verschiedenen Möglichkeiten und unsere fortschrittlichen, den Anforderungen entsprechenden Konditionen.

**Burckhardt Architekten SIA**, Peter Merianstrasse 34  
4002 Basel, Telefon 061 35 21 88, intern 24

Gesucht auf Architekturbüro in Zug für Entwurf, Planbearbeitung sowie Bauführung von anspruchsvollen Bauprojekten

## Architekt Techniker HTL Bauzeichner

Qualifizierten Mitarbeitern mit weitgehender Selbständigkeit wird Dauerstelle mit neuzeitlichen Arbeitsbedingungen geboten.

Eintritt sofort oder nach Uebereinkunft.

Offerten unter Chiffre SBZ 457 an IVA AG, Postfach, 8035 Zürich.

## Bauingenieur

deutschsprechender Ausländer (mit Niederlassung) in ungekündigter Stellung, sucht neue Stelle in Büro (oder bei Verwaltung), wo auch ein Wasserbau oder allgemeiner Tiefbau. Raum Zürich bevorzugt.

Seit 1964 in der Schweiz, Praxis in:

Wasserversorgung,  
Kanalisation,  
Abwasserreinigung,  
Stahlbeton (auch Hochbau) (kein Spannbeton),  
Vermessung und Geodäsie (Praxis nur im Ausland).  
Ich suche die neue Stelle möglichst in Zürich.

Antworten bitte unter Chiffre SBZ 609 an IVA AG, Postfach, 8035 Zürich.

## Hochbauzeichner

gesucht

Unser Arbeitsgebiet:  
Öffentliche Bauten und Wettbewerbe

**Roland Gross, Architekt SIA**  
8032 Zürich, Pilatusstrasse 2  
Telefon 051 / 34 44 98

**Wir tippen und  
vervielfältigen**

Baudevis  
Voranschläge  
Expertisen

**Alber  
Schreibservice  
Luzern**

Habsburgerstrasse 44  
Telefon 041 / 23 71 23

6002 Luzern  
Postfach 1053

Emch+  
Bergen

Im Hinblick auf die Erweiterung unserer Abteilung für elektronische Datenverarbeitung, die sich sowohl mit technisch-wissenschaftlichen als auch mit kaufmännisch-administrativen Aufgaben befasst, suchen wir

## 1 Analytiker-Programmierer RPG 1 Bauingenieur mit guten Programmier-Kenntnissen

Die Arbeit unserer EDV-Abteilung umfasst die Analyse und Programmierung der gestellten Aufgaben und erfordert den vollen Einsatz der Mitarbeiter. Erfahrung und technisches Wissen, selbständige Bearbeitung der Probleme und schöpferisches Denken wissen wir sehr zu schätzen, sind jedoch auch bereit, ihre Ausbildung zu fördern.

Die bestellte EDV-Anlage, eine ausgebaute IBM 1130 mit Anschluss an Gross-Computer, wird als zentrale Einheit in unserem Büro in Bern installiert. Die anderen Büros der Schweiz werden mit Terminals angeschlossen sein. Bewerber, die sich für eine dieser entwicklungsfähigen, interessanten und vielseitigen Aufgaben interessieren, bitten wir, sich schriftlich oder telefonisch mit uns in Verbindung zu setzen, zwecks Vereinbarung einer eingehenden Orientierung.

### EMCH + BERGER

Ingenieurbüro für Hoch- und Tiefbau  
Gartenstrasse 1, 3000 Bern, Tel. 031 25 23 23

## Geschäftsleiter einer Baufirma

Wir suchen im Auftrag der H. Bachmann AG, Aadorf, einen

### dipl. Baumeister, Hochbautechniker

als Nachfolger des jetzigen Geschäftsleiters.

Das Unternehmen ist vor allem im **Hochbau** und im **Holz-bau** (Zimmerei, Sägerei) tätig. Es sind deshalb umfassende Erfahrung und Unternehmerpraxis im Hochbau und gute Kenntnisse im Holzbau nötig.

Die sehr selbständige Leitung verlangt eine umsichtige und feste Persönlichkeit. Sinn für kaufmännisch/wirtschaftliche Zusammenhänge, Gewandheit im Verkehr mit Architekten und Bauherren sowie eine gute Hand für die Führung der Mitarbeiter sind dabei die wichtigsten Voraussetzungen.

Geboten wird eine Position mit weitgehender Selbständigkeit und grosser Verantwortung. Sie ist grosszügig dotiert, da zum guten Salär noch eine interessante Gewinnbeteiligung hinzukommt. Auch andere Vorteile, wie z. B. günstiges Bauland, eine solide Personalfürsorge und ein eingespielter Mitarbeiterstab, sind zu erwähnen. Wir bitten Interessenten, uns ihre Offerte zuzustellen, und sichern allen Bewerbern volle Diskretion zu.



ALLGEMEINE TREUHAND AG  
ATOR-Unternehmensberatung  
Schauplatzgasse 31, 3001 Bern

## DENNER AG

Unsere Bauabteilung sucht für die Mithilfe bei der Planbearbeitung im Zusammenhang mit der Einrichtung und dem Ausbau neuer Ladengeschäfte in der ganzen Schweiz

### Bauzeichner(in)

### Bauzeichner/Bautechniker

Ein kleines Arbeitsteam mit angenehmer Arbeitsatmosphäre erwartet Sie.

Senden Sie uns Ihre Offerte oder rufen Sie uns an, damit wir die näheren Details mit Ihnen besprechen können.

**DENNER AG, Personaldienst**  
Grubenstrasse 12, 8045 Zürich, Tel. 051 33 77 60



## Kamerun

Helvetas sucht

### Hochbautechniker HTL

für die Leitung seines Ausbildungszentrums für Baufachleute in Kumba, Westkamerun

Die interessante, anspruchsvolle Stellung in der Entwicklungshilfe verlangt

- Teamgeist und Einfühlungsvermögen in afrikanische Verhältnisse
- praktische Bauerfahrung (Maurerlehre von grossem Vorteil), wenn möglich auch Tiefbau
- Fähigkeit zur Erteilung von technischem Gewerbeschulunterricht im Baufach
- Gute Kenntnisse der englischen Sprache, Französischkenntnisse von Vorteil
- Tropentauglichkeit

Helvetas bietet im Rahmen eines Dreijahresvertrages interessante Anstellungsbedingungen und die Möglichkeit, an einer der wichtigsten und anspruchsvollsten Aufgaben unserer Zeit mitzuwirken.

Für die zu besetzende Stelle kommt evtl. auch ein Tiefbautechniker HTL mit Hochbauerfahrung in Frage.

**HELVETAS, Schweizer Aufbauwerk für Entwicklungsländer**  
Asylstrasse 41, Postfach, 8030 Zürich  
Telefon 051 47 23 00 (Hr. Külling verlangen)

# Aquarex

Fugenbänder  
Beton- und Mörtelzusätze



# Polyrex AG

Grünhaldenstrasse 6 8050 Zürich  
Tel. 051 48 79 03 Chemische Baustoffe

Gesucht

**Bautechniker**  
**Bauzeichner**  
**Bauführer**

für interessante Bauaufgaben im Raume Zürich per sofort oder nach Vereinbarung.

Anfragen erbeten an:

Dr. F. Pfammatter, dipl. Architekt SIA  
8008 Zürich, Zollikerstrasse 249, Tel. 051 / 53 27 00

**Dipl. Maschineningenieur ETH**

mit langjähriger Erfahrung auf verschiedenen Gebieten des Maschinenbaus sucht leitende Stellung.

Offerten erbeten unter Chiffre SBZ 630, IVA AG, Postfach, 8035 Zürich.

Gesucht

**Planer / Entwurfsarchitekt**

für den Entwurf von Quartierplänen, Erschliessungen und grösseren Ueberbauungen.

Selbständiges Arbeiten und Erfahrung im Quartierplanwesen wird gewünscht.

Neuzeitliche Anstellungsbedingungen. Eintritt nach Vereinbarung. Nähere Auskünfte erteile ich gerne bei einer persönlichen Kontaktnahme.

Willi Fontana, Arch.  
Kugelgasse 22, 8708 Männedorf, Tel. 74 17 17



Wir suchen einen

**Ingenieur-Techniker HTL**

Fachrichtung Tiefbau

Aufgaben:

- Projektierung und Bauleitung von Kabelrohranlagen, Schächten, Flusskreuzungen und Seekabelanlagen
- Trassierung und Bauleitung von Fern- und Bezirkskabelanlagen, teilweise im Gebirge
- Betreuung des Submissionswesens
- Preisberechnung im allgemeinen Tiefbau
- Verkehr mit Behörden und Unternehmern

Anforderungen:

- Diplom einer Höheren Tech. Lehranstalt
- Initiative
- Bereitschaft für selbständiges Arbeiten und zur Uebernahme von Verantwortung
- Gewandtheit im Organisieren
- Schweizer Bürger

Wir bieten:

- Angenehmen Arbeitsplatz
- Zeitgemässe Besoldung mit fortschrittlichen Sozialleistungen
- Gute Aufstiegsmöglichkeiten
- 5-Tage-Woche
- Gründliche Einführung in das Arbeitsgebiet

Unser Personaldienst erteilt Ihnen gerne weitere Auskunft.

(Telephon 055 / 2 24 81, intern 237)

**KREISTELEPHONDIREKTION**  
8640 Rapperswil SG

EIN SCHLECHTES ARBEITSKLIMA...

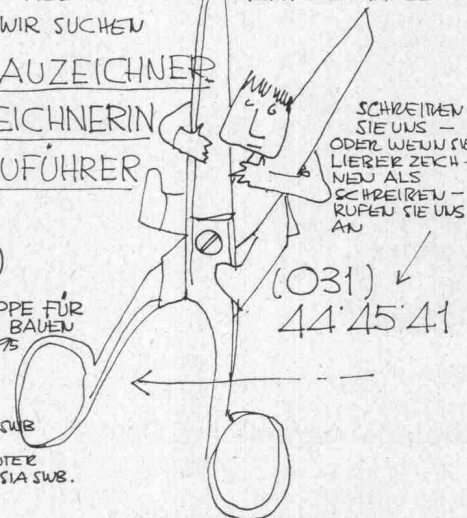
KÖNNTE SICH BEI UNS EIN- STELLEN, WENN  
WIR NICHT BALD UNSER TEAM ERGÄNZEN  
KÖNNEN. WIR SUCHEN

HOCHBAUZEICHNER  
ODER-ZEICHNERIN  
HILFSBAUFÜHRER

arb

ARBEITSGRUPPE FÜR  
RATIONELLES Bauen  
THUNSTRASSE 75  
3000 BERN

Z. A.  
URS AETICH  
DIPL. ARCH. ETH SA SWB  
+  
BERNHARD SUTER  
DIPL. ARCH. ETH SIA SWB.



Architekturmodelle in Gips,  
Holz, Plexiglas, termingerech  
und in tadelloser Ausführung

## Architekturmodelle

Zaborowsky & Schalk  
Neumarkt 10, 8001 Zürich  
Telefon 34 22 16  
Siewerdstr. 99, 8050 Zürich  
Telefon 46 62 11



## Kantonale Verwaltung

### Ing.-Techniker HTL oder Techniker

für das kantonale Amt für Gewässerschutz, Chur

#### Generelle Aufgaben:

Sachbearbeitung auf dem Gebiet der Wasserversorgung bzw. Abwasser- und Kehrlichtbeseitigung. Verhandlung mit Behörden und Projektverfassern.

#### Kenntnisse und Anforderungen:

abgeschlossene Ausbildung an höherer technischer Lehranstalt oder Technikum. Praktische Erfahrung. Kenntnisse der italienischen Sprache erwünscht.

#### Wir bieten:

Gehalt gemäss Personalverordnung. Bisherige Tätigkeit kann bei der Lohnfestsetzung weitgehend berücksichtigt werden.

Fünftageswoche, mindestens drei Wochen Ferien, gut ausgebaute Pensionskasse.

**Dienstantritt:** nach Uebereinkunft.

#### Anmeldung:

bis 14. September 1970 unter Beilage der Schul- und Arbeitszeugnisse sowie des Lebenslaufs.

#### Auskunftsstelle:

Kantonales Amt für Gewässerschutz, Telefon 081 / 21 32 50.

#### Anmeldestelle:

Bau- und Forstdepartement Graubünden, 7001 Chur.

Zur Ergänzung meines Mitarbeiterstabes suche ich:

### Bauführer

für Bauleitung, Ausschreibung, Rechnungswesen einer grossen Baustelle in Zürich

### Hilfsbauführer

für Bauführung, Ausmass

### Bauzeichner-Techniker

für Werkplanbearbeitung, Ausschreibungen und evtl. anschliessender Bauführung für ein interessantes Projekt in Zürich.

Eintritt sofort oder nach Uebereinkunft.

Erwin Müller, Architekt SIA  
8032 Zürich, Neptunstrasse 20, Telefon 051 47 92 44



Wir suchen jungen

### dipl. Bauingenieur ETH

zum baldigen Eintritt.

Interessante Arbeitsgebiete wie vorgespannte Autobahnbrücken, Industriebauten; sowie grössere nicht alltägliche Tiefbauarbeiten.

Zeitgemässes Anfangssalär, 5-Tage-Woche.  
Ausbaufähige Stelle.

Bewerber mit guten statischen Kenntnissen bevorzugt. Französische Sprachkenntnisse erwünscht, aber nicht Bedingung.

**Ingenieurbüro Rothpletz, Lienhard & Cie. AG**  
Zweigniederlassung Bern, Neugasse 5, 3011 Bern  
Telefon 031 22 27 44

### Dipl. Bauingenieur ETH

Schweizer, 29, verheiratet, sucht Stelle im Ausland bei Consulting-Büro, Unternehmung oder Bauleitung

Bevorzugte Tätigkeit: Tief- und Wasserbau, Erdbau, Organisation und Führung, Akquisition.

Sprachen: Deutsch, Französisch, Italienisch, Englisch.

Zuschriften sind erbeten unter Chiffre SBZ 629, IVA AG, Postfach, 8035 Zürich.

Als selbständiger Bearbeiter von grossen Industrie- und Wohnbauten findet ein

### Hochbautechniker

beste Aufstiegsmöglichkeiten, den Leistungen entsprechendes Salär und 40-Stunden-Woche.

**Architekturbüro E. Cukierman, dipl. Architekt ETH**  
Kanzleistrasse 17, 8004 Zürich, Tel. 051 / 23 13 55/56

**Ingenieurbüro** für kommunalen Wasserbau mit Büros in Zürich und Balgach SG sucht per sofort oder nach Vereinbarung tüchtigen

### Tiefbauzeichner und Eisenbetonzeichner

Es handelt sich um gutbezahlte, ausbaufähige Dauerstellen.

**Ingenieurbüro Hans Hohl**  
8006 Zürich, Büchnerstrasse 18, Tel. 051 / 60 31 80

Zur Bearbeitung schöner Bauaufgaben wie Schulheime, Geschäftshäuser, Wohn- und Industriebauten suche ich einen strebsamen, gut ausgewiesenen

### Architekten

sowie einen tüchtigen

### Bauzeichner

und selbständigen

### Bauführer

mit einigen Jahren Praxis.

Ihr geschätzter Anruf oder Bewerbungsschreiben gibt mir die Möglichkeit, Ihnen alle wünschbaren Auskünfte zu geben. Gutes Salär, Fürsorgekasse, Dauerstelle.

**J. Bucher, Architekt ETH, 8001 Zürich, Balderngasse 9**  
Telefon 051 / 27 22 20

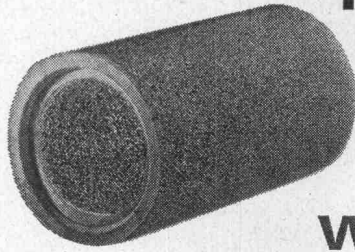
Zur Ergänzung unseres Mitarbeiterstabes suchen wir für den Entwurf und die Berechnung von anspruchsvollen Objekten des Industrie- und Brückenbaues

### dipl. Bauingenieur ETH oder EPUL

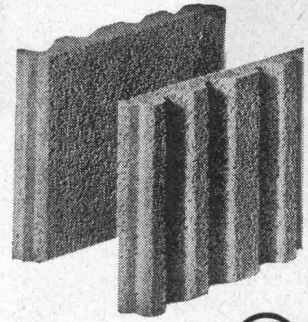
bei sehr guten Anstellungsbedingungen, mit Aufstiegsmöglichkeiten, wenn möglich in Dauerstellung.

Schriftliche oder telefonische Bewerbungen werden erbeten an:

**Ingenieurbüro A. Aegerter & Dr. O. Bosshardt AG**  
Malzgasse 32, 4000 Basel, Telefon 061 23 38 80



# Hunziker-Filterrohre und Filterplatten entwässern das Erdreich dauernd wirkungsvoll



HUNZIKER AG Baustoff-Fabriken in Zürich, Bern, Brugg, Landquart, Olten und Pfäffikon SZ



Gesucht nach Winterthur

## Architekt-Techniker HTL Bauezeichner

mit mindestens zwei Jahren Praxis in bekanntes Architekturbüro SIA mit anspruchsvollen Aufgaben.

Offerten unter Chiffre SBZ 639, IVA AG, Postfach, 8035 Zürich.

Für die Bearbeitung interessanter Objekte suche ich einen erfahrenen

## Eisenbetonzeichner (Konstrukteur)

Wir sind ein jüngeres Team in einem Büro mittlerer Grösse; angenehmes Arbeitsklima, freie Arbeitszeit, Leistungslohn.

**B. Bernardi, dipl. Ing. ETH**  
8006 Zürich, Rötzelstrasse 15  
Telefon 051 / 28 39 25

## Architekt ETH

(33 Jahre) sucht neuen, verantwortungsvollen Wirkungskreis im Raume Zürich als Entwurfschef eines Arbeitsteams oder als Chefstellvertreter in einem Architekturbüro, evtl. mit späterer Möglichkeit, als Teilhaber mitzuwirken.

- gute Sprachkenntnisse in Italienisch, Französisch und Deutsch
- 6 Jahre Praxis in Entwurf und Ausführung von: Siedlungen, Wohnungsbau, Hotel-, Geschäfts- und Industriebauten usw.

Offerten sind erbeten unter Chiffre SBZ 631, IVA AG, Postfach, 8035 Zürich.

Wir suchen

## techn. Zeichnerin oder Bauezeichnerin

in unser kleines, dynamisches Team zur Mithilfe für die Ausführung der Schalungspläne interessanter Bauobjekte. Eintritt sofort oder nach Uebereinkunft.

Gerne erwarten wir Ihren telefonischen Anruf.

**PLYFA Produkte Zug AG**  
6300 Zug, Aegeristrasse 73, Tel. 042 / 21 70 40

Gesucht nach Arosa junge(r), selbständige(r)

## Bauezeichner(in)

Eintritt Herbst 1970 oder nach Vereinbarung.

Offerten unter Chiffre SBZ 640, IVA AG, Postfach, 8035 Zürich.

Junger

## Hochbauzeichner

mit zweieinhalbjähriger Büropraxis sucht abwechslungsreichen und verantwortungsvollen Arbeitsplatz.

Offerten unter Chiffre SBZ 635, IVA AG, Postfach, 8035 Zürich.

## Junger Tiefbauzeichner

mit mehrjähriger Praxis sucht interessante, abwechslungsreiche Stelle im Raum Zürich.

Offerten mit Gehaltsangabe unter Chiffre SBZ 634, IVA AG, Postfach, 8035 Zürich.

24-jähriger

## Eisenbetonzeichner

sucht neuen Wirkungskreis in Zürich als Eisenbetonzeichner oder Hilfsbau-  
führer.

Offerten mit Lohnangabe sind zu richten unter Chiffre SBZ 633, IVA AG, Postfach, 8035 Zürich.

## Dipl. Ingenieur

übernimmt Projekt, Statik, Pläne, Devis in Hoch-, Tief- und Brückenbau als freier Mitarbeiter, kurzfristig und zuverlässig. Langjährige Praxis.

Offerten sind erbeten unter Chiffre SBZ 632, IVA AG, Postfach, 8035 Zürich.

Junger

## dipl. Bauingenieur ETH

Norweger, sucht Stelle ab sofort.

Offerten unter Chiffre SBZ 637, IVA AG, Postfach, 8035 Zürich.

## Technik im Umbruch

Bleiben Sie auf dem laufenden durch fortgesetztes Studium der Schweizerischen Bauzeitung. Auch der Anzeigenteil vermittelt Ihnen nützliche Informationen.

Wehntalerstr. 17 Zürich 57 Tel. 051 261614

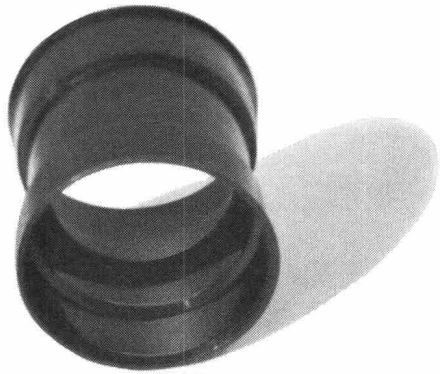
Pavillons Mobilwände Hallendächer Saaldecken Holzbau

**Müller Sohn + Co**

# Verzeichnis der neueren Sonderdrucke

Zu beziehen bei der Schweiz. Bauzeitung, Zürich, Staffelstrasse 12, Tel. 051 | 36 55 36  
Postadresse: 8021 Zürich, Postfach 630, Postcheckkonto 80 - 6110

Nr.	Preis	Nr.	Preis
<b>1970</b>			
2680 Die Lokomotiven Serie Re 4/4" und Re 4/4'" der SBB. Von <i>K. Meyer</i> (42 Abb.)	2.50	2558 Das Stapelkranlager der Viscosuisse in Emmenbrücke. Von <i>Ed. H. Schoch, H. P. Müller, H. Eberle, M. Deserich, R. Allmeroth, H. Stumper, H. Rotzinger, H. Disler</i> (36 Abb.)	3.—
2670 Die Aluminiumhütte der Icelandic Aluminium Co. Ltd. in Straumsvik (Island). Von <i>Ph. Müller, A. Streichenberg, P. Reinert, K. Forrer</i> (34 Abb.)	5.—	2533 Robert Haefeli zu seinem 70. Geburtstag gewidmet. <i>Verschiedene Verfasser</i> (35 Abb.)	5.—
2667 Der denkmalpflegerische Auftrag in unserer Zeit. Von <i>A. Wyss</i> (22 Abb.)	4.—	2531 Die Klimasysteme im Bürogebäude. Von <i>W. Hochstrasser</i> (12 Abb.)	2.—
2660 «Strahlende Struktur» des Schweizer Pavillons, Osaka. Konstruktion - Berechnung - Ausführung. Von <i>A. Moser</i> (24 Abb.)	4.—	2530 Motorwagen Be 4/4 der Basler Verkehrs-Betriebe. Von <i>R. Spörri und K. Harnisch</i> (11 Abb.)	2.20
2652 Elektronische Berechnung von Kanalisationsnetzen, gezeigt am Beispiel Basel. Von <i>G. Warg und G. Kubat</i> (9 Abb.)	3.—	2527 Der erste maschinelle Tunnelvortrieb in der Schweiz. Von <i>F. P. Jaecklin und R. Ceresola</i> (11 Abb.)	2.20
2651 ASIC - Aus der Praxis des selbständigen Ingenieurs. Mitgliederverzeichnis 1970. Von <i>F. Burri</i> und andere Autoren (25 Abb.)	4.—	2526 Gesamtausbau der Gotthardroute. Von <i>H. Grob und P. Püntener</i> (22 Abb.)	3.50
<b>1969</b>			
2639 Fundationsprobleme beim Bau der Frequenzumformeranlage Giubiasco. Von <i>E. Stamm</i> (8 Abb.)	2.20	2525 Aktuelle Methoden im städtischen Tiefbau. Von <i>verschiedenen Verfassern</i> (121 Abb.)	10.—
2630 Plauderei eines Verfahrens-Ingenieurs über die menschliche Lunge. Von <i>P. Grassmann</i> (7 Abb.)	2.—	2518 Programmgesteuerte, kurvenlose Revolver-Drehmaschine. Von <i>M. Künzler</i> (18 Abb.)	2.50
2627 Biegebeanspruchung und Pressung von Drahtseilen bei gefütterten Lauf- und Tragrollen. Von <i>O. Zweifel</i> (7 Abb.)	2.—	2514 Der Stapelkran erhöht die Wirtschaftlichkeit von Lager-einrichtungen. Von <i>H. Krippendorff</i> (6 Abb.)	2.20
2625 Fenster und Raumklima. Von <i>E. Grandjean</i> (12 Abb.)	2.—	2507 Kleine Kreiskolbenmotoren. Von <i>H. Keller</i> (13 Abb.)	2.20
2616 Studententagung über aktuelle Ingenieurprobleme. Von <i>J.-C. Piguët, J. P. Wolf, J. Kammenhuber, B. Gilg, K. Weissbeck, H. G. Elsaesser, R. Steiner, T. Koncz, R. Walther, P. Scartazzini, P. Kelterborn, F. Speck, H. H. Hauri, Th. Müller, E. Woywood, A. Kugler, P. Preisig, D. J. Bänziger, M. Herzog, St. Bryl</i> (143 Abb.)	15.—	2506 Neue Erkenntnisse bei Grundwasserfassungen. Von <i>M. Wegenstein</i> (5 Abb.)	1.80
2613 Das SIA-Haus in Zürich. Von <i>H. v. Meyenburg, P. Keller, W. Schalcher, R. Favre</i> (12 Abb.)	2.—	2503 Eisbereitungsanlage für die Winter-Olympiade 1968 in Grenoble. Von <i>J. Widmer</i> (19 Abb.)	2.—
2605 Ausbildung einer Baugrube bei starkem Grundwasserandrang. Von <i>L. Hauber und A. Wackernagel</i> (6 Abb.)	1.80	<b>1967</b>	
2604 Aus der Praxis von Grundwasserschliessung und Brunnenbau. Von <i>E. Trüeb</i> (5 Abb.)	1.80	2500 Flachfundationen. Von <i>H. Muhs</i> (22 Abb.)	2.50
2603 Zur Lage der Energiewirtschaft Argentiniens im Hinblick auf den Bau des Kernkraftwerkes Atucha. Von <i>M. Künzler</i> (10 Abb.)	2.50	2490 Der Wasserturm der Firma Roche Sisseln AG. Von <i>U. Schäfer und P. Sommer</i> (20 Abb.)	2.50
2571 Der Einfluss der Felseigenschaften auf die Stabilität von Hohlräumen. Von <i>G. Lombardi</i> (17 Abb.)	2.—	2489 Über die Tageslichtbeleuchtung von Industriehallen durch Oberlichter. Von <i>D. Szerdahelyi</i> (15 Abb.)	2.50
2570 Eduard Amstutz zum 65. Geburtstag. Von <i>A. Voellmy, P. Haller, J. Friedly, A. Lauber, E. Eichenberger, H. Wichser, A. Rösli, W. Jutzi, H. Kühne, H. Ruf, M. Hochweber, H. Fritz, R. Sagelsdorff, P. Esenwein, R. Steiner, R. Joosting, W. Bühr, R. Fichter, J. Heierle</i> , (55 Abb.)	5.—	2488 Der Trockenwetteranfall bei Abwasseranlagen. Von <i>W. Munz</i> (4 Abb.)	2.20
2569 Stand- und Entgleisungssicherheit bei Zahnradbahnen. Von <i>G. Borgeaud</i> (32 Abb.)	5.50	2487 Betongelenke am Hardturm-Viadukt der SBB in Zürich. Von <i>H. Denzler, D. J. Bänziger, H. Sallenbach und E. O. Fessler</i> (19 Abb.)	3.—
2568 Der Ausbau der ETH und der mit ihr verbundenen Anstalten. 1. Teil: Der Ausbau des ETH-Zentrums (33 Abb.); 2. Teil: Die ETH-Aussenstation Höggerberg (34 Abb.). Von <i>verschiedenen Verfassern</i>	7.—	2482 Die Schilthornbahn, eine Luftseilbahn im Berner Oberland. Von <i>P. Zuberbühler, G. Gruner und F. Stöcklin</i> (18 Abb.)	2.50
2567 Über den Rang der Entscheidung in der Arbeit des Ingenieurs. Von <i>J. Schneider</i>	2.—	2481 Die Parkhausbrücke über die Rämistrasse in Zürich. Von <i>O. Liechi, W. Glanzmann und J. Schneider</i> (13 Abb.)	2.20
<b>1968</b>			
2566 Über das Korrosionsverhalten von Metallen im Bauwesen. Von <i>A. Bukowiecki</i> (9 Abb.)	1.80	2480 Die Vororttriebzüge RABDe 12/12 1101-1120 der SBB. Von <i>J. Rutschmann und M. Desponds</i> (34 Abb.)	2.80
2565 Das PTT-Betriebsgebäude in Zürich-Enge. Von <i>W. Streich, J. Huder, G. Amberg, C. Racine</i> (41 Abb.)	5.—	2479 Experimentelle Untersuchung des Strömungskurzschlusses zwischen einem Strassentunnel-Portal und einer Frischluft-Ansaugöffnung. Von <i>B. Anet</i> (17 Abb.)	2.20
		2477 Zur Bemessung der Bremsen bei Zahnradbahnen. Von <i>G. Borgeaud</i> (16 Abb.)	3.50
		2473 Anschlussbauwerk Brunau-Süd, Brücke für die N3. Von <i>E. Winkler und H. Moretti</i> (30 Abb.)	3.—
		2472 Wärmespeicherung mit Heisswasser. Von <i>R. Rüegg</i> (7 Abb.)	1.50
		2471 Über die Verschiebung des Trägerendes beim Rollenlager des einfachen Balkens. Von <i>M. Ladner</i> (3 Abb.)	1.—
		2468 Die automatische Kupplung der Vororttriebzüge RABDe 12/12 der Schweizerischen Bundesbahnen. Von <i>A. Haus-herr</i> (7 Abb.)	2.20
		2467 Autotunnel: Selbstfahren oder rollende Strasse? Von <i>H. Grob</i> (16 Abb.)	2.—
		2466 Belastungsvorschriften für Brücken der Schwertransportstrassen. Von <i>K. Basler</i> (3 Abb.)	2.—
		2465 Zur Frage der Gesteinsfestigkeit und ihres Einflusses auf den maschinellen Stollenvortrieb. Von <i>A. Schönholzer</i> (4 Abb.)	1.00
		2461 Ergebnisse von Forschungsarbeiten an wandartigen Trägern aus Stahlbeton. Von <i>R. Walther</i> (21 Abb.)	2.50
		2460 Verfärbung von Eichenparkett durch Zusatzmittel für Beton und Mörtel. Von <i>J. Sell und H. Kühne</i> (5 Abb.)	2.20



# Die neuen Schnappmuffen von KEY

## schnappen schneller



Mit der neuen Schnappmuffenverbindung aus Polypropylen verlegen Sie Kanalisationssysteme mit zahlreichen Verzweigungen und Richtungsänderungen wesentlich schneller. Denn die neuen Muffenverbindungen von KEY verbinden das Pechfaserrohr und die KEY-Formstücke stumpf. Ohne Andrehen des Konus. Schneller und einfacher als bisher!

Und das Wichtigste: wenn die Schnappmuffen von KEY zugeschnappt sind, dann halten sie dicht!

### Coupon:

Senden Sie mir bitte Ihre Dokumentation über KEY-Rohre und die neuen Schnappmuffen.		BZ
Name _____		
Adresse _____		
PLZ, Ort _____		

Promastic AG, 8116 Würenlos.  
Telefon 056/74 20 22

**Lieferbereitschaft ist oft wichtiger als ein paar  
Prozente Rabatt mehr.**



**Wir liefern von einem Tag auf den andern ab unseren  
Lagern**

- *Basel*, Lagerhaus Lastag in Basel-Dreispietz
- *Zürich*, Lagerhaus Danzas, Buckhauserstrasse 28/30,  
8048 Zürich
- *Roggwil*, Lagerhaus Gugelmann
- *Bern-Köniz*, Lagerhaus H.&F. Langenegger,  
Autotransporte
- *Forel s/Lausanne*, Entrepôts Auto-Transports de  
Lavaux S.A.
- *Genève*, Entrepôts Danzas S.A., 23, routes des Jeunes

Ganze Wagons ex ankommendem Schiff franko  
Empfangstation haben vorteilhaftere Konditionen.  
Weitere Lager befinden sich bei unseren Wiederverkäufern in  
der ganzen Schweiz, auch in Graubünden, im Tessin und  
Welschland.



**heru Baukork**

Hermann Herzog Korkprodukte Schneckenmannstrasse 25 8044 Zürich Tel. 051/475434