

**Zeitschrift:** Schweizerische Bauzeitung  
**Herausgeber:** Verlags-AG der akademischen technischen Vereine  
**Band:** 88 (1970)  
**Heft:** 32

## **Werbung**

### **Nutzungsbedingungen**

Die ETH-Bibliothek ist die Anbieterin der digitalisierten Zeitschriften auf E-Periodica. Sie besitzt keine Urheberrechte an den Zeitschriften und ist nicht verantwortlich für deren Inhalte. Die Rechte liegen in der Regel bei den Herausgebern beziehungsweise den externen Rechteinhabern. Das Veröffentlichen von Bildern in Print- und Online-Publikationen sowie auf Social Media-Kanälen oder Webseiten ist nur mit vorheriger Genehmigung der Rechteinhaber erlaubt. [Mehr erfahren](#)

### **Conditions d'utilisation**

L'ETH Library est le fournisseur des revues numérisées. Elle ne détient aucun droit d'auteur sur les revues et n'est pas responsable de leur contenu. En règle générale, les droits sont détenus par les éditeurs ou les détenteurs de droits externes. La reproduction d'images dans des publications imprimées ou en ligne ainsi que sur des canaux de médias sociaux ou des sites web n'est autorisée qu'avec l'accord préalable des détenteurs des droits. [En savoir plus](#)

### **Terms of use**

The ETH Library is the provider of the digitised journals. It does not own any copyrights to the journals and is not responsible for their content. The rights usually lie with the publishers or the external rights holders. Publishing images in print and online publications, as well as on social media channels or websites, is only permitted with the prior consent of the rights holders. [Find out more](#)

**Download PDF:** 21.02.2026

**ETH-Bibliothek Zürich, E-Periodica, <https://www.e-periodica.ch>**

# Bauelemente mit Zukunft: Koenig- Profilstahlplatten

Profilstahlplatten aus sendzimir-verzinktem Thyssenstahl für Dach- und Wandverkleidungen bieten ein Optimum an Festigkeit, Korrosionsschutz und gutem Aussehen. Sie sind ein wirtschaftlicher Beitrag auf dem Gebiet der Vorfabrikation im Hochbau.

Sämtliche Profiltypen werden auch kunststoffbeschichtet geliefert. Gemäss unserer Farbtabelle stehen 17 erprobte Standardfarbtöne zur Auswahl.

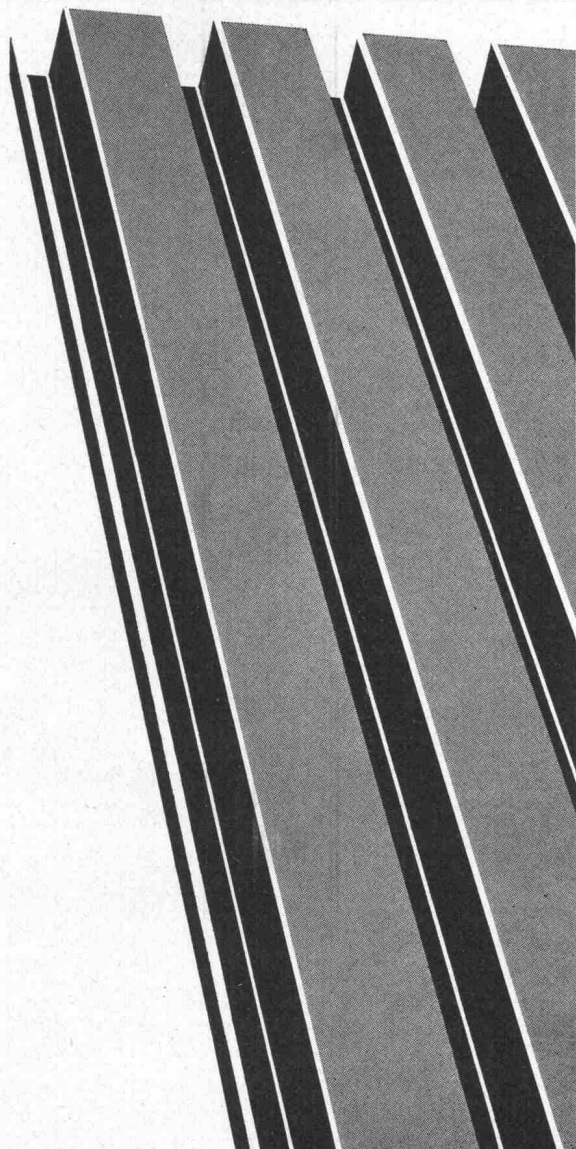
Kostensenkendes, witterungsunabhängiges und terminsicheres Bauen!

Anwendung: Fassaden 1- und 2schalig, Dächer, Verbunddecken, verlorene Schalungen, Tragkonstruktionen für Flachdächer usw.

Wenden Sie sich bereits im Planungsstadium an unsere Abteilung Hochbau, sie hilft Ihre Probleme lösen!

Dr. Ing. Koenig AG  
8953 Dietikon, Tel. 051 88 26 61

**KOENIG**



## Schweizerische Bauzeitung

Offizielles Organ des SIA, Schweizerischer Ingenieur- und Architekten-Verein und der GEP, Gesellschaft Ehemaliger Studierender der ETH Zürich  
Gegründet 1883 von Ing. A. Waldner

88. Jahrgang Heft 32

6. August 1970

### Inhalt

Probleme der tiefen Baugruben. Von R. Henauer . . .	719*
Das reformierte Altersheim Studacker in Zürich-Wollishofen. Arch. Th. Landis und M. Maurer . . .	723*
Die Schweiz und die Atomenergie im Jahre 1969 . .	729
Studie über Design Management am Institut für Hochbauforschung . . . . .	731

### Umschau

Persönliches. Erweiterungsbau der «Schweizer Rück» in Zürich . . . . .	731
------------------------------------------------------------------------	-----

### Buchbesprechungen

Mathematische Methoden für Digitalrechner. Von A. Ralston und H. S. Wilf. Kommunale Technik. A guide to site and environmental planning. By H. M. Rubenstein . . . . .	732
Buoyancy and Stability of Ships. By R. F. Scheltema de Heere. K + F Atlas: Naturbild und Wirtschaft der Erde. Von G. Grosjean. Neuerscheinungen . . . .	733

### Bulletin Technique de la Suisse Romande

Inhaltsverzeichnis von Heft 15, 1970 . . . . .	734
------------------------------------------------	-----

### Ankündigungen

Schweizer Kunst im Museumsschaufenster. «Fera», Fernseh-, Radio- und Phono-Ausstellung, Zürich. Schweiz. Tagung für Tankbau und Tankschutz. Deutsche Industrieausstellung, Berlin 1970. Internat. Maschinenbau-Ausstellung, Glasgow. Tagung Siedlungs- und Industriewasserwirtschaft, Linz. Tagung über Einkaufszentren und deren Verkehrsprobleme. «Pro Aqua» wird «Pro Aqua – Pro Vita» . . . . .	734
-----------------------------------------------------------------------------------------------------------------------------------------------------------------------------------------------------------------------------------------------------------------------------------------------------------------------------------------------------------------------------------------------------	-----

### Verlag und Redaktion

Zürich-Giesshübel, Staffelstrasse 12  
Postadresse: 8021 Zürich, Postfach 630  
Telefon 051 / 36 55 36, Postcheck 80 - 6110

### Bezugspreise

	3 Monate	6 Monate	12 Monate
Schweiz	24.50	47.—	90.—
Ausland	26.—	50.—	96.—

Für Mitglieder der Partnerverbände der Verlags-AG, des Schweiz. Technischen Verbandes sowie für Studierende Höherer Technischer Lehranstalten ermässigte Preiskategorien nach Tarif.

### Anzeigenverwaltung

IVA AG für internationale Werbung  
8035 Zürich, Beckenhofstrasse 16  
Telefon 051 / 26 97 40, Postcheck 80 - 32735  
Filialen in Lausanne und Genf

Druck: Offset + Buchdruck AG, Zürich

# Kann man mit irgendwelchen Röhren entwässern?

Nein!... Es waren lange und sehr genaue Untersuchungen notwendig bis **somo** ihr **somo-drain** aus Kunststoff auf den Markt bringen konnte. Dafür besitzt das Rohr einen hohen Leistungsgrad, der je nach Einsatz sorgfältig bestimmt werden kann.

Die gerillte Oberfläche, die Querschlitzte, die absolut glatte Innenfläche sowie die volle Rohrbodenfläche ergeben eine grosse Aufnahme- und Ableitungsfähigkeit und damit einen schnellen und regelmässigen Ablauf. Die Materialeigenschaften (PVC-hart) gewährleisten zudem einen grossen Korrosions-Widerstand und einen sehr günstigen Reibungs-Koeffizienten.



## somo-drain

Länge: 5 m.  
Ø: 60 - 80 - 100 - 125 - 150 - 200 - 250 - 300 mm.

Der technische Dienst **somo**, vor und nach dem Verkauf, steht Interessenten voll zur Verfügung für Auskünfte, Studien, Kontrollen und Baustellenüberwachung.

somo société pour les métaux ouvrés et les plastiques 1211 Genève 24 ☎ 022/ 43 86 00





## Das gibt's nur bei WEMA- Lichtkuppeln.

- Keine Bohrung von oben.  
(Regen- und Schmelzwasser kann nicht eindringen. Alle Befestigungsteile sind vor Wittereinflüssen geschützt.)
- Beide Acrylglas-Schalen fest verschweisst.  
(Luft- und staubsichere Abdichtung)
- Neopren-Bewegungselemente.  
(Gefährliche Spannungen im Kuppelmaterial durch Temperaturbewegungen werden ausgeglichen. Keine starren Verbindungen an gefährdeten Punkten.)

Verlangen Sie unsere ausführliche  
Dokumentation.  
Oder besprechen  
Sie Ihre Probleme  
mit einem unserer  
technischen Berater.

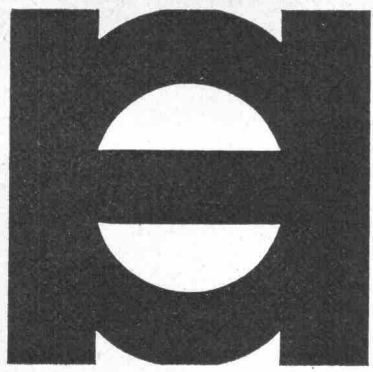
Siegfried Keller AG  
Industriestrasse 45  
8304 Wallisellen  
Tel. 051 93 32 32  
Telex 55423

# Keller

1007 Lausanne  
19. route de Chavannes  
Tel. 021 24 94 29

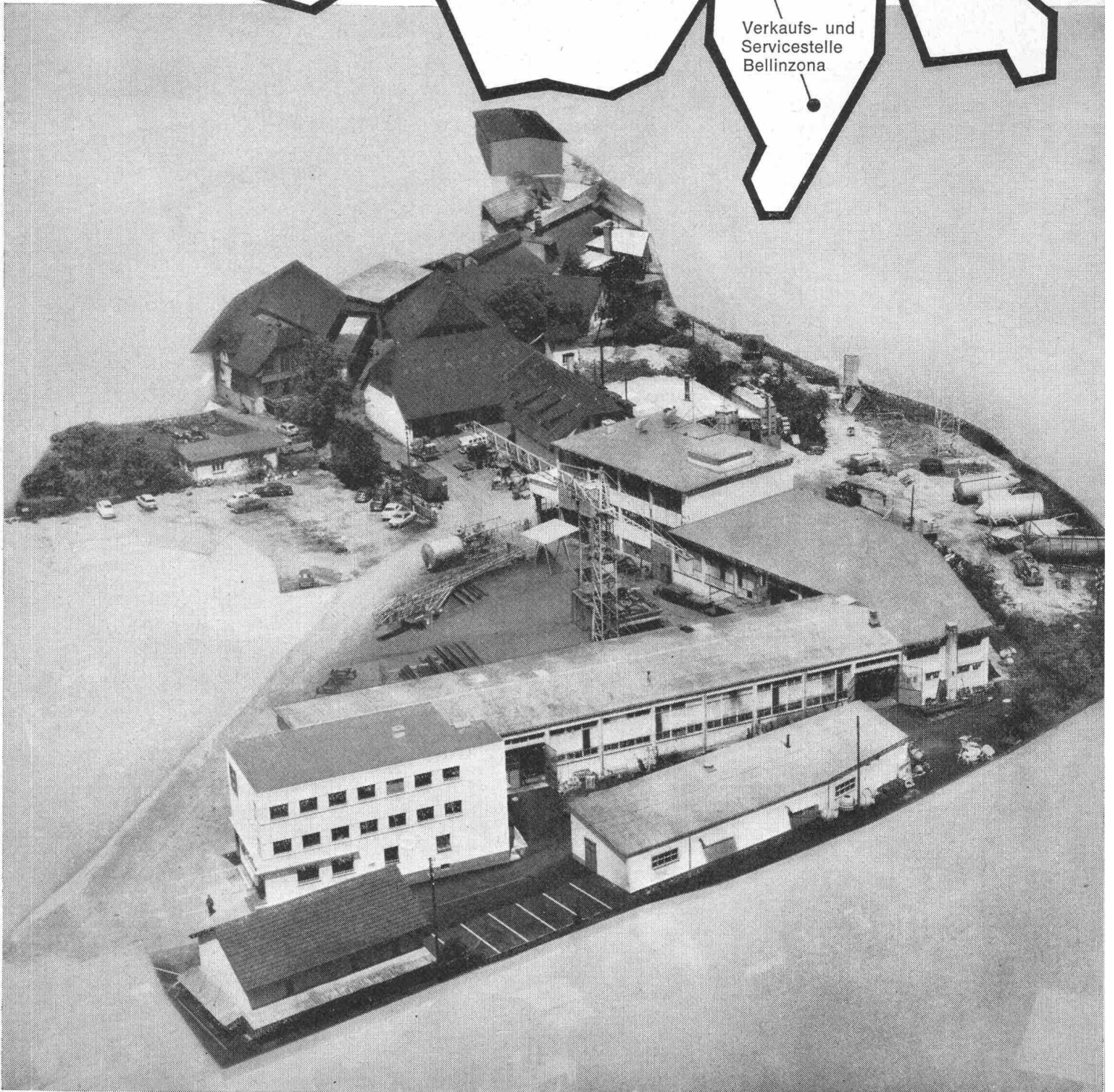
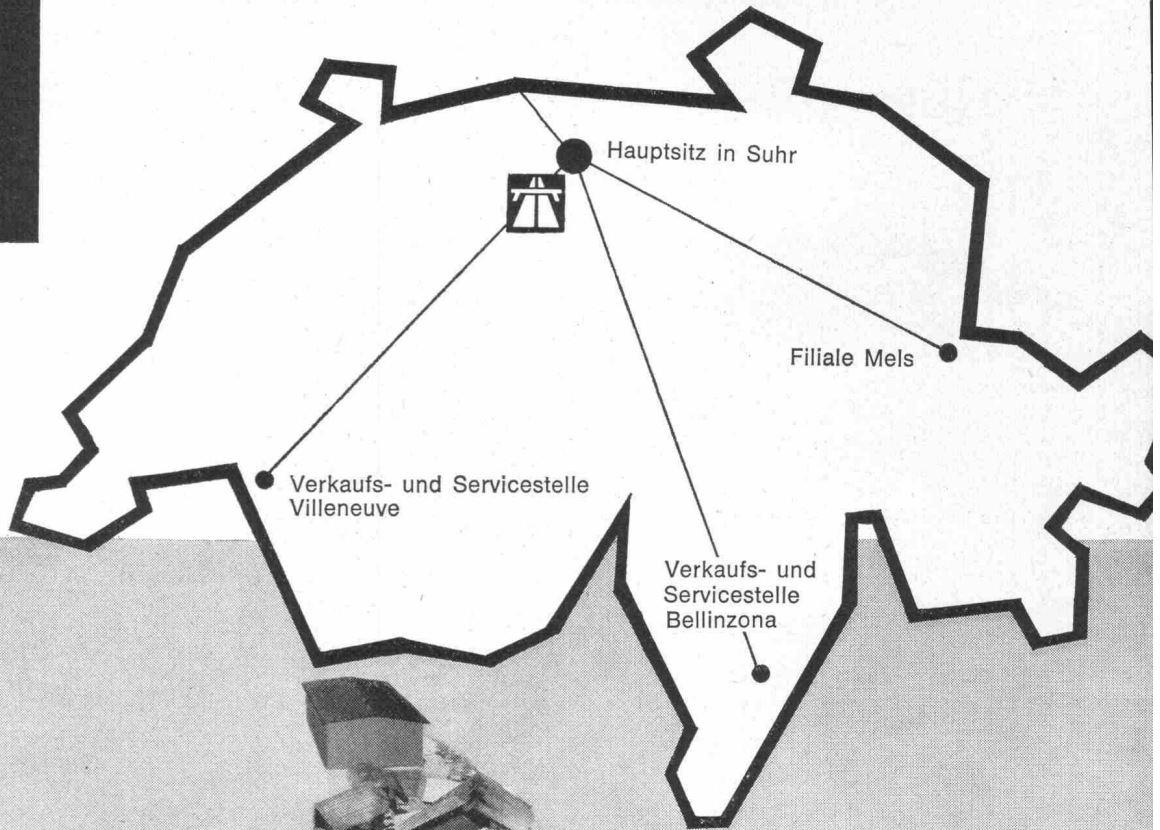
3014 Bern  
Wylersstrasse 61  
Tel. 031 41 42 50





# Wir besuchen

1



# die Huggler Werke Suhr



2

## Unser Fabrikationsprogramm

Reversiermischer 130 - 700 l  
Zwangsmischer 250 - 1500 l  
Fahrbare und stationäre  
Betonieranlagen  
mit Reversier- oder  
Zwangsmischer  
Betonwerke  
Kiessilos  
Zementsilos  
Umschlaggeräte  
Supertransborder  
Zement-Dosierwaagen  
Zuteilwände und  
Beschickungssilos  
1 - 4 Komponenten  
Betonvorsilos  
Vibrationswalzen  
Förderbänder  
Förderanlagen  
Schrapper  
Rohrputzmaschine ROBOTZ



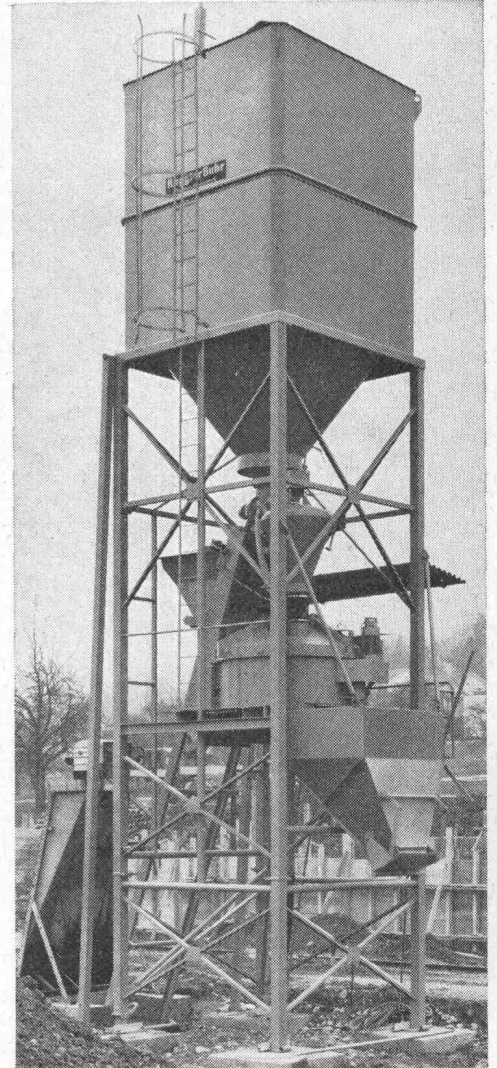
3

Krankübel jeder Grösse  
und Ausführung  
Krankübel - Fangtrichter  
Laufkatzenkrane Huggler  
18, 20 und 25 m Ausladung

Verkaufsprogramm  
in Generalvertretung  
Laufkatzenkran Wetzel 16 m  
Simm-Krane  
bis 50 m Ausladung  
Polytrac Mehrzweckmaschine  
Bergtechnik Kleinraupen  
Schwing-Betonpumpen  
Windhoff-Rangieranlagen  
Trackmobile-  
Rangierfahrzeuge

Gebietsvertretung für  
Fabrikation und Vertrieb von  
Hochdruckschläuchen Hyline

- 1 Die Huggler Werke erstrecken sich über eine Fläche von 40 000 m<sup>2</sup>
- 2 Umschlaggerät Huggler
- 3 Supertransborder Huggler
- 4 Fahrbare stationäre Zwangsmischeranlage System Huggler
- 5 Unser Servicedienst verfügt über 20 Servicewagen, alle ausgerüstet mit Auto-Rufanlagen
- 6 Filiale in Mels



4

5

## 20 Servicewagen



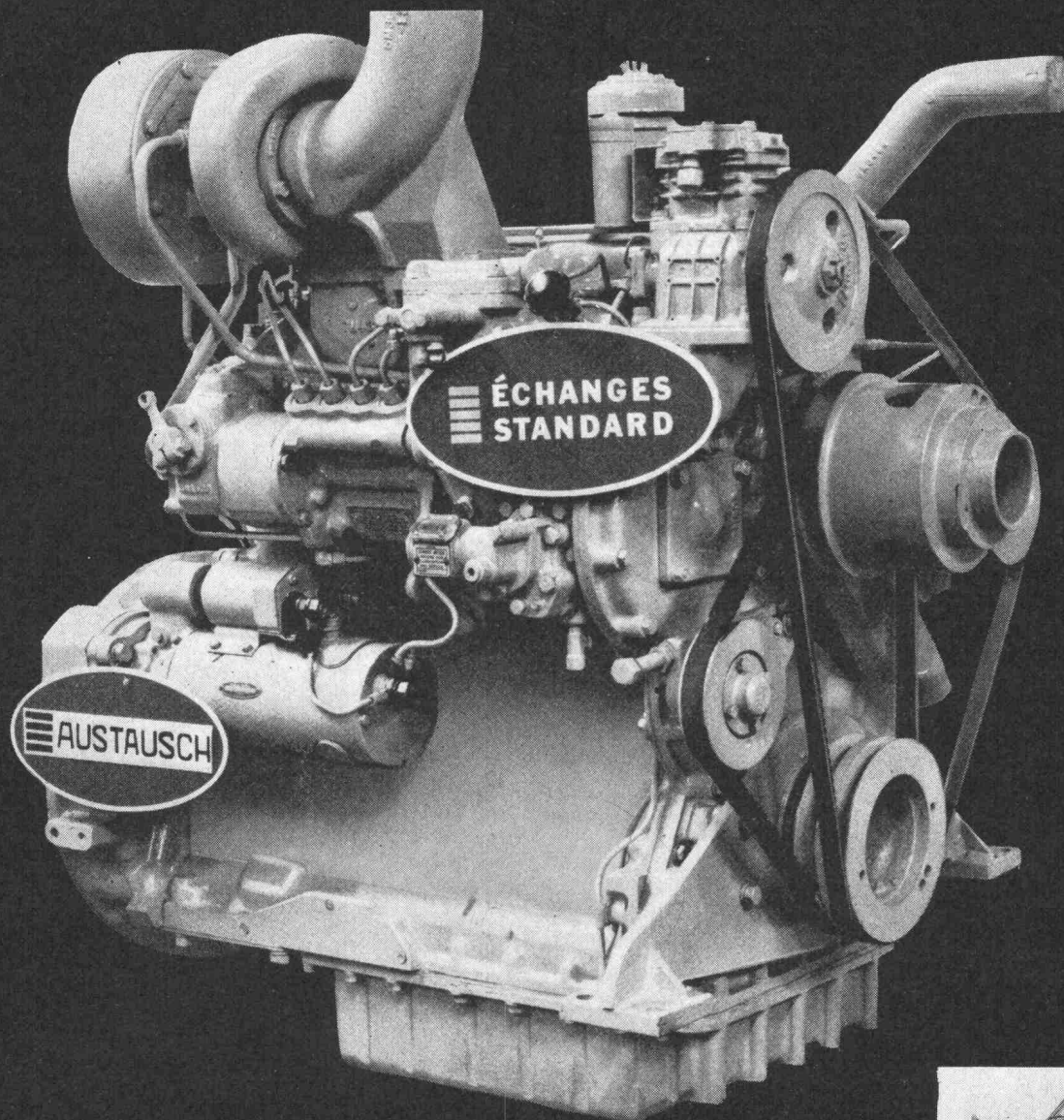
alle ausgerüstet mit  
Auto-Rufanlagen

6





# AMMANN Standard-Austausch



AMMANN 6648

**Zeitsparend  
bequem  
sicher  
preiswert  
und 6 Monate  
Garantie,  
wie auf  
Neuware!**



## Ein Beispiel unter anderen:

Der Motor einer Ihrer Caterpillar-Maschinen braucht eine Total-Revision. Sie haben die Wahl:

entweder: Instandstellung des Motors

Ausbauen des Motors

Zerlegen des Motors

Kontrolle der zu ersetzenden Teile

Bestellung und Erhalt aller benötigten Teile

Zusammenbau der Gruppe

Wiedereinbau

oder: AMMANN Standard-Austausch

Ausbauen des Motors

Bestellung und Erhalt der Austauschgruppe

Wiedereinbau

Ihre Caterpillar-Maschine ist mindestens 6 Arbeitstage früher wieder einsatzbereit!

AMMANN Standard-Austausch die beste Lösung in vielen Fällen, besonders wo es um kostspielige, komplizierte Aggregate geht. S 1470

Caterpillar und Cat sind Schutzmarken der Caterpillar Tractor Co.



# AMMANN

ULRICH AMMANN Baumaschinen AG

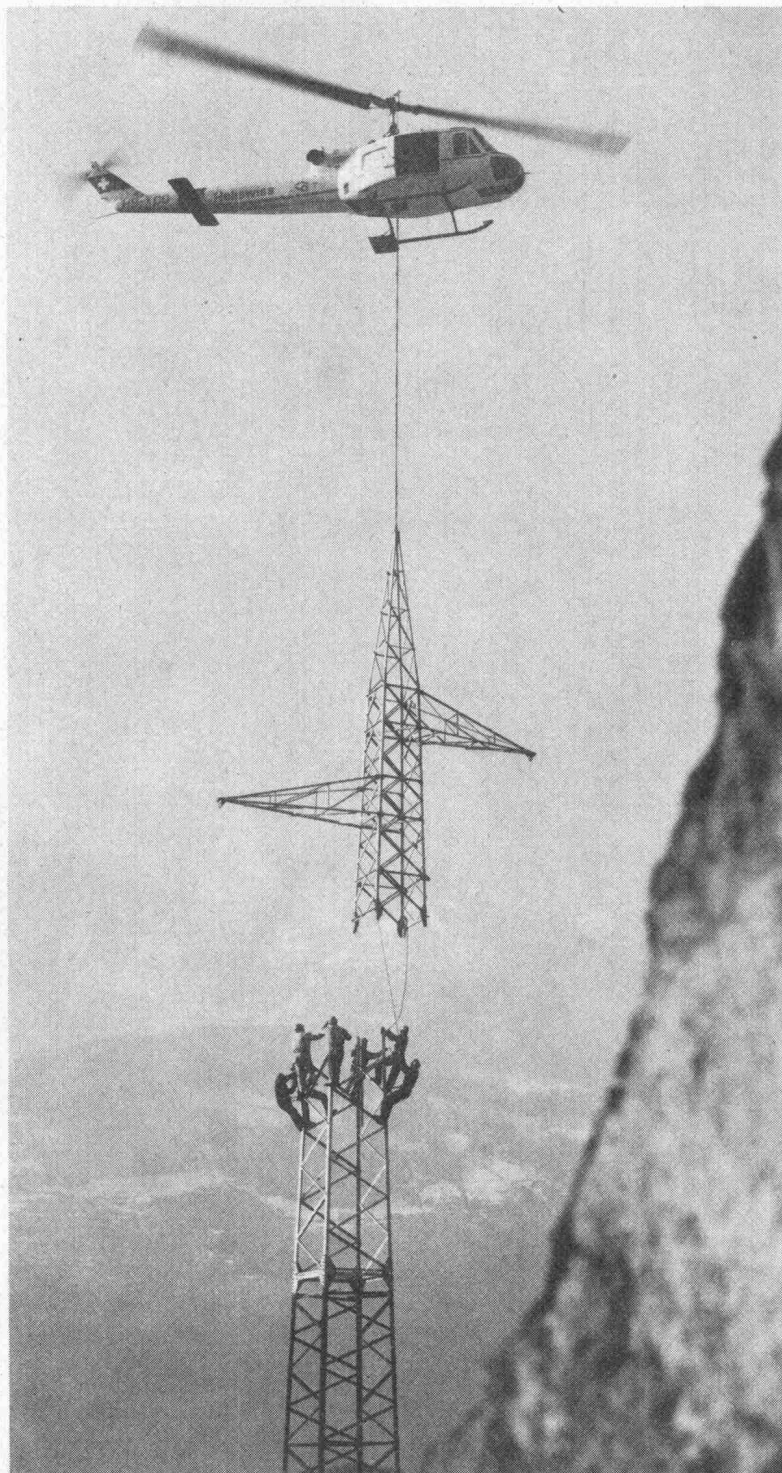
4900 Langenthal ☎ 063/2 27 02 + 2 51 22

# Rascher und wirtschaftlicher Transport mit Heliswiss

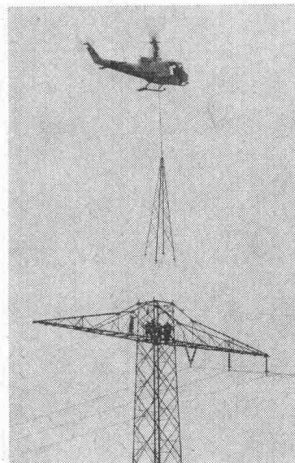
Das Problem: Für eine 380-KV-Leitung mussten 14 Masten auf 70 m aufgestockt werden. Die Lösung: Heliswiss!

Innert weniger als sechs Stunden reiner Flugzeit war die Arbeit getan. Der Heliswiss-Helikopter besorgte Demontage, Transport und Montage.

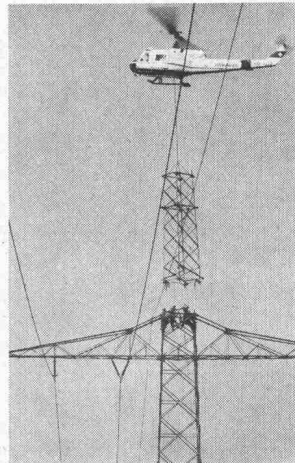
Der Helikopter ist eben das ideale Transportmittel und die wirtschaftliche Arbeitsplattform für alle erdenklichen Einsatzbereiche – und nicht nur im Gebirge!



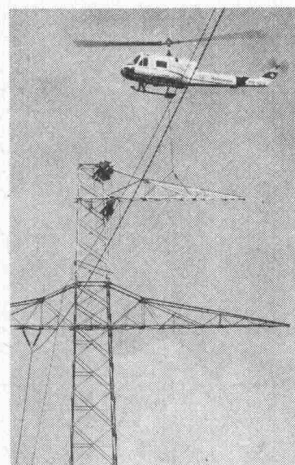
Agusta Bell 204B beim Montieren eines Gittermastes



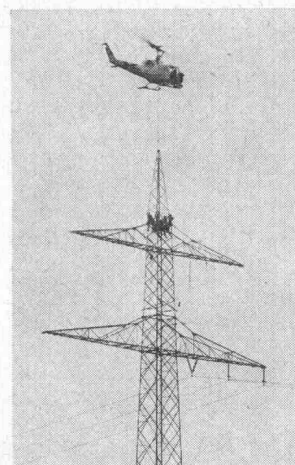
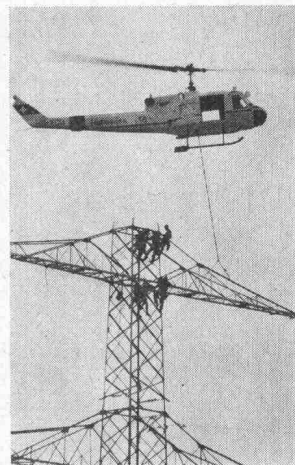
Demontage der Mastspitze



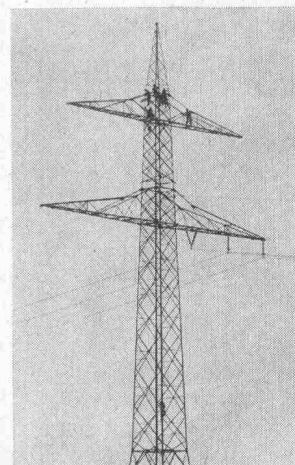
Aufstocken eines Oberteils



Montage der Ausleger



Aufsetzen der Mastspitze



Aufgestockter 70-Meter-Mast

# Heliswiss

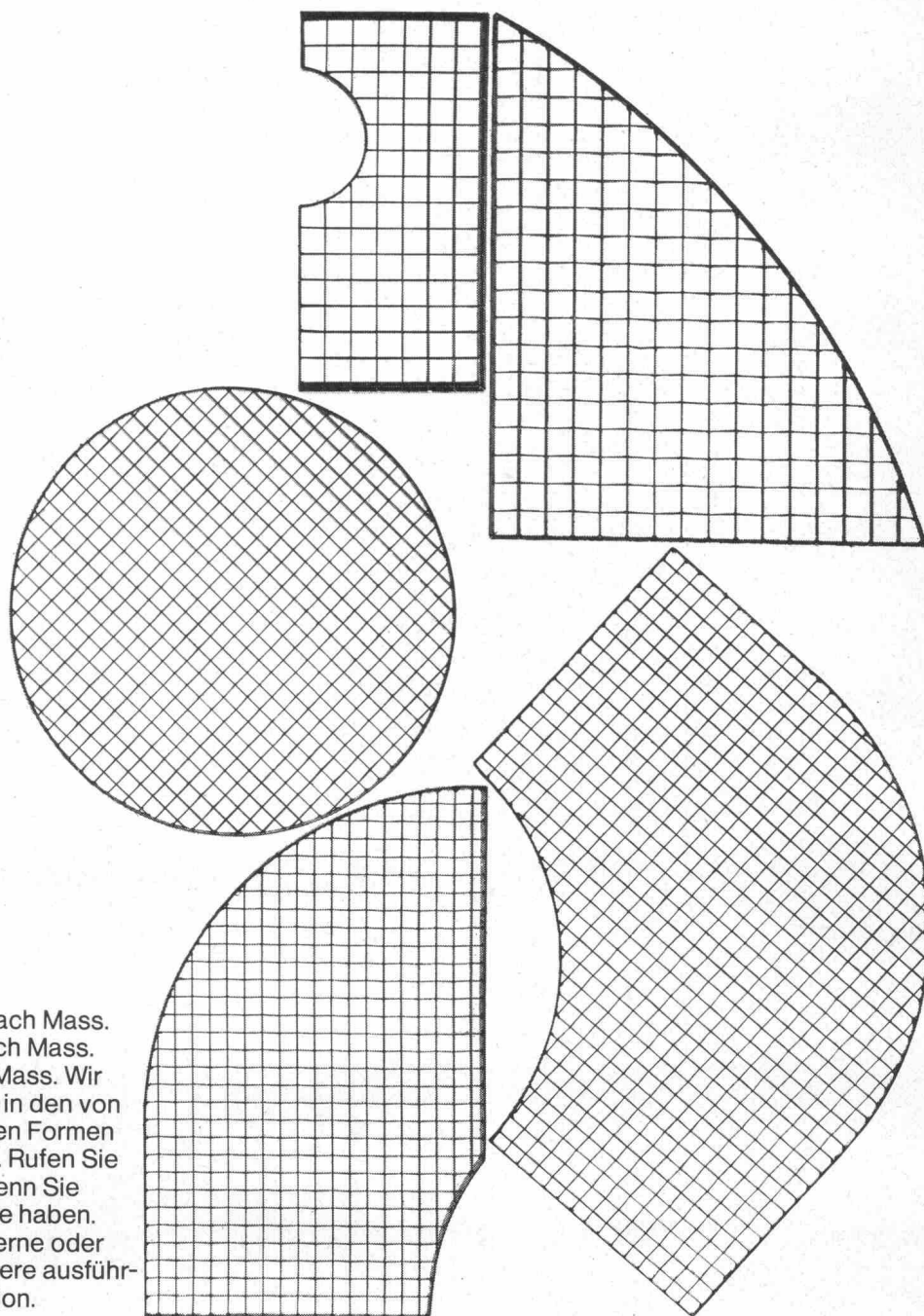
Heliswiss schafft's im Fluge

Schweizerische Helikopter AG, Belp  
Offert- und Einsatzbüro: Tel. 031 54 33 14





# Wir liefern nach Mass!



Arbeitspodeste nach Mass.  
Abdeckungen nach Mass.  
Baumroste nach Mass. Wir  
liefern Gitterroste in den von  
Ihnen gewünschten Formen  
und Ausschnitten. Rufen Sie  
uns einfach an, wenn Sie  
Gitterrostprobleme haben.  
Wir beraten Sie gerne oder  
senden Ihnen unsere ausführ-  
liche Dokumentation.

Siegfried Keller AG  
Industriestrasse 45  
8304 Wallisellen  
Telefon 051 93 32 32  
Telex 55423

## Wema-Gitterroste

Büro Bern  
Wylersstrasse 61  
3014 Bern  
Telefon 031 4142 50

Büro Lausanne  
19, route de Chavannes  
1007 Lausanne  
Telefon 021 24 94 29



# Das Sika Kitt- Sortiment



Ohne Fugen geht es nicht. Sie entstehen überall dort, wo die Konstruktion des Bauwerkes eine Aufteilung in einzelne Elemente verlangt, wo verschiedene Baumaterialien aufeinandertreffen oder wo ein Unterbruch der Arbeit unumgänglich ist. Die mit der Fugenabdichtung verbundenen Probleme sind daher so vielfältig, dass es sich sicher lohnt, auf die Fuge einen Blick zu werfen.

Sika tut das schon seit Jahrzehnten. Das Ergebnis dieser Forschungstätigkeit ist ein ausgewogenes Sortiment qualitativ hochstehender Fugenkitte: SIKAFLEX-1a, SIKA-SIL, COLMA-JOINT, SIKAFLEX T68 und die ganze IGAS-Reihe. Jeder dieser Kitte besitzt spezifische Anwendungsbereiche, in denen seine Vorteile besonders

zur Geltung kommen. Ob Dilatationsfugen oder Arbeitsfugen, ob Fugen im Hoch-, Tief- oder Strassenbau, ob Fugen zwischen Metall, Beton, Kunststoff, Glas usw., im Sika-Sortiment hat es für jeden Fall die geeignete Dichtungsmasse.

Natürlich gibt es Kitte, die einen weiten Anwendungsbereich besitzen und für verschiedenste Zwecke eingesetzt werden können. Auch Sika führt solche. Doch der ideale Kitt, der alles und jedes abdichtet, gegen sämtliche Einflüsse beständig ist und überhaupt nicht altert – dieser Kitt bleibt ein Wunschtraum. Allerdings, einen Trost haben wir für alle bereit, die jede Art von Fugen optimal abdichten möchten: Es gibt das umfassende Kittsortiment von Sika.



## Sika Service

Kaspar Winkler + Co.  
CTW Chemisch-Technische Werke AG  
Sika Norm AG

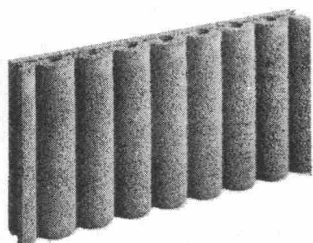
8048 Zürich, Tel. 051 62 40 40



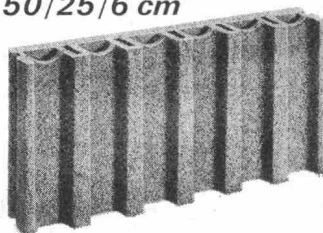


# Sickerplatten

## mit Doppelkammern



50/25/6 cm



50/25/8 cm

*«Eine gute Sache...» sagte unser Kunde am Telefon und wurde ein Grossabnehmer!*

*Es ist schon so: BBS-Sickerplatten verkaufen sich selbst.*

### Vorteile der BBS-Sickerplatten:

**Doppelkammersystem**  
**Mörtelfreie Lagerfugen**

**Stauungsfreier Abfluss**  
**Narrensichere Montage**

Für den Kanton Bern



**Bausteinfabrik**  
**3527 Heimberg**  
**Tel. 033 371188**

**Baustein & Betonwarenfabrik AG** 8957 Spreitenbach  
Pat. No. 471943 Tel. 051 88 84 78

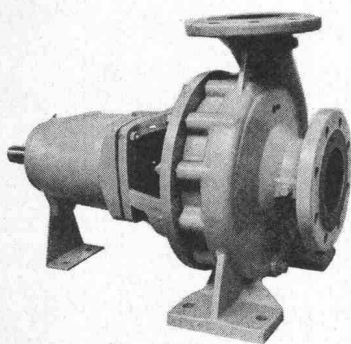
## Kittlose Oberlichter dann «System Kully»

A. Kully AG, Glasdachwerke, 4632 Trimbach  
Tel. (062) 21 39 01

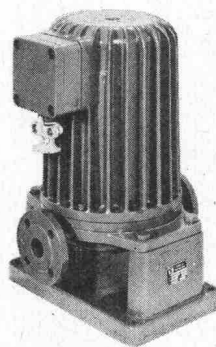
**A.Kully AG**

# RÜTSCHI PUMPEN

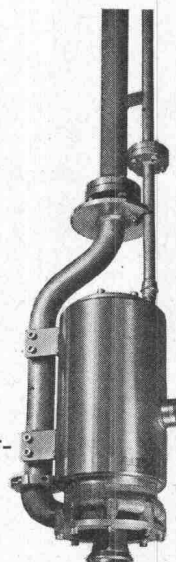
**bieten die umfassendste Auswahl  
für die chemische Industrie**



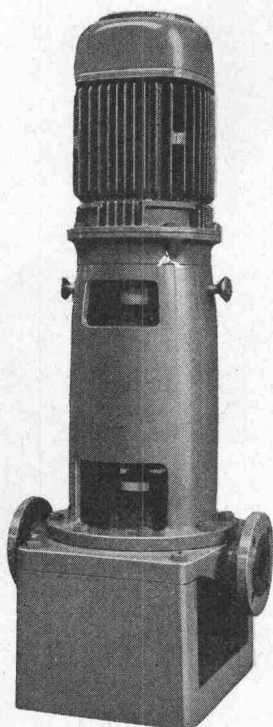
Leichte Chemiepumpe für Kurzbetrieb.



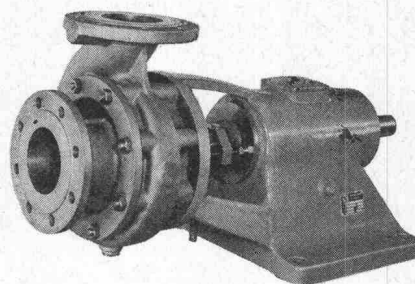
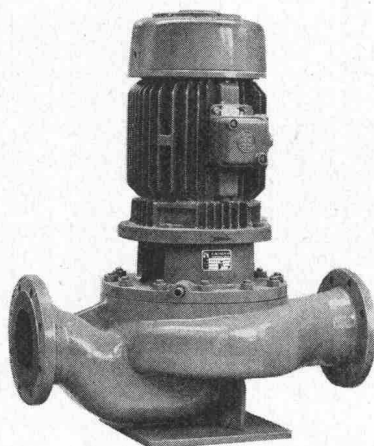
Stopfbüchslöse Chemie-Perfecta-Pumpen mit Spaltrohrmotor für feuergefährliche, giftige, verdampfende und radioaktive Flüssigkeiten.



Sondermodell für Tankeinbau.



In-Line-Pumpen für direkten Einbau in die Rohrleitung. Ausführung mit Doppellagerung sowie in Block-Bauart.



Säurepumpen mit besonders robustem Lagerbock für hohe Anforderungen und Dauerbetrieb.

Wir liefern Pumpen aus Gusseisen, Stahlguss, Bronze, Reinaluminium, Chrom-Nickel-Molybdän-Stahl 18/8/2,5 und 20/25/3, Nickel, Hastelloy, Titan, Speziallegierungen und Gusseisen gummiert. Spaltrohrpumpen in explosionsgeschützter Ausführung bis Ex-sd3n-G3-5 nach VDE. Sämtliche Pumpentypen nach einheitlichem Leistungs-Normfeld gebaut.

**K. Rüttschi AG, Pumpenbau,  
5200 Brugg, Telefon 056/41 04 55**

**RÜTSCHI  
PUMPEN**



xxx

Vertretungen und Servicestellen in allen Ländern Westeuropas.



# Fenster Kiefer AG Zürich



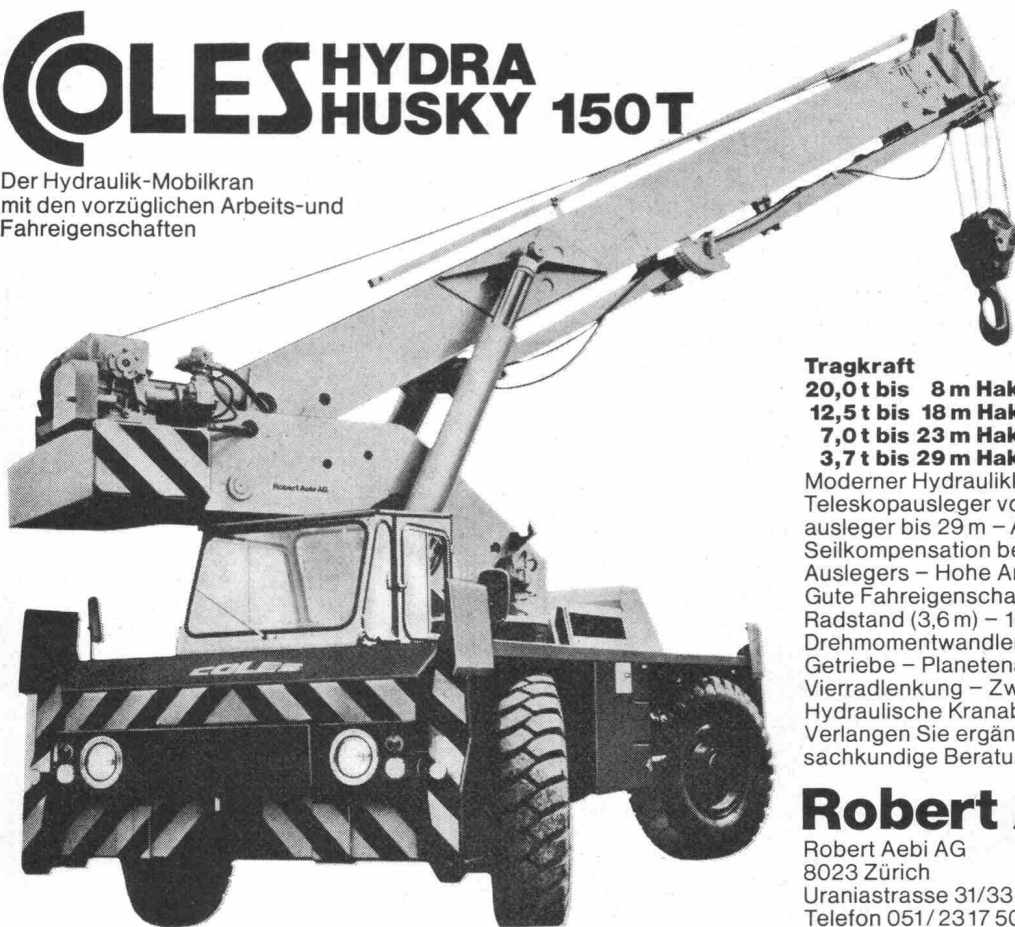
Fenster und Türen  
in Doppelverglasung,  
Isolierglas, Aluminium –  
Holz, Kunststoff.

Bedienen Sie sich  
unserer technischen  
Beratung.

☎ 051/45 24 55

## COLES HYDRA HUSKY 150T

Der Hydraulik-Mobilkran  
mit den vorzüglichen Arbeits- und  
Fahreigenschaften



### Tragkraft

20,0 t bis 8 m Hakenhöhe

12,5 t bis 18 m Hakenhöhe

7,0 t bis 23 m Hakenhöhe

3,7 t bis 29 m Hakenhöhe

Moderner Hydraulikkran mit 4teiligem Synchron-  
Teleskopausleger von 8,1 bis 23 m, mit Spitzen-  
ausleger bis 29 m – Automatische  
Seilkompensation beim Teleskopieren des  
Auslegers – Hohe Arbeitsgeschwindigkeiten –  
Gute Fahreigenschaften dank verlängertem  
Radstand (3,6 m) – 163 PS 6-Zylinder-Dieselmotor-  
Drehmomentwandler – Powershift-  
Getriebe – Planetenachsen – Vierradantrieb und  
Vierradlenkung – Zweikreis-Bremsanlage –  
Hydraulische Kranabstützungen.  
Verlangen Sie ergänzende Unterlagen oder eine  
sachkundige Beratung durch unsere Spezialisten.

## Robert Aebi

Robert Aebi AG  
8023 Zürich  
Uraniastrasse 31/33  
Telefon 051/23 17 50

Arbedo 092/54 76 1  
Landquart 081/51 25 42  
Renens 021/34 42 12  
Zollikofen 031/57 36 36

# Firal Sicker- platten

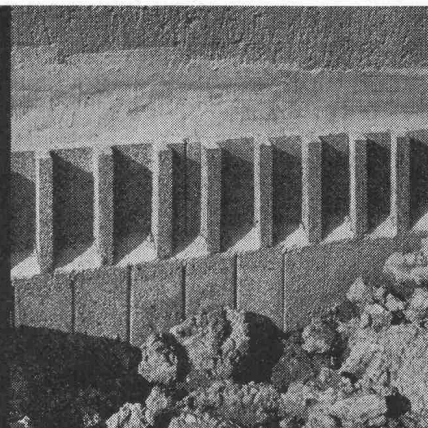
lassen sich dank ihrer handlichen  
Form rationell und rasch verarbeiten

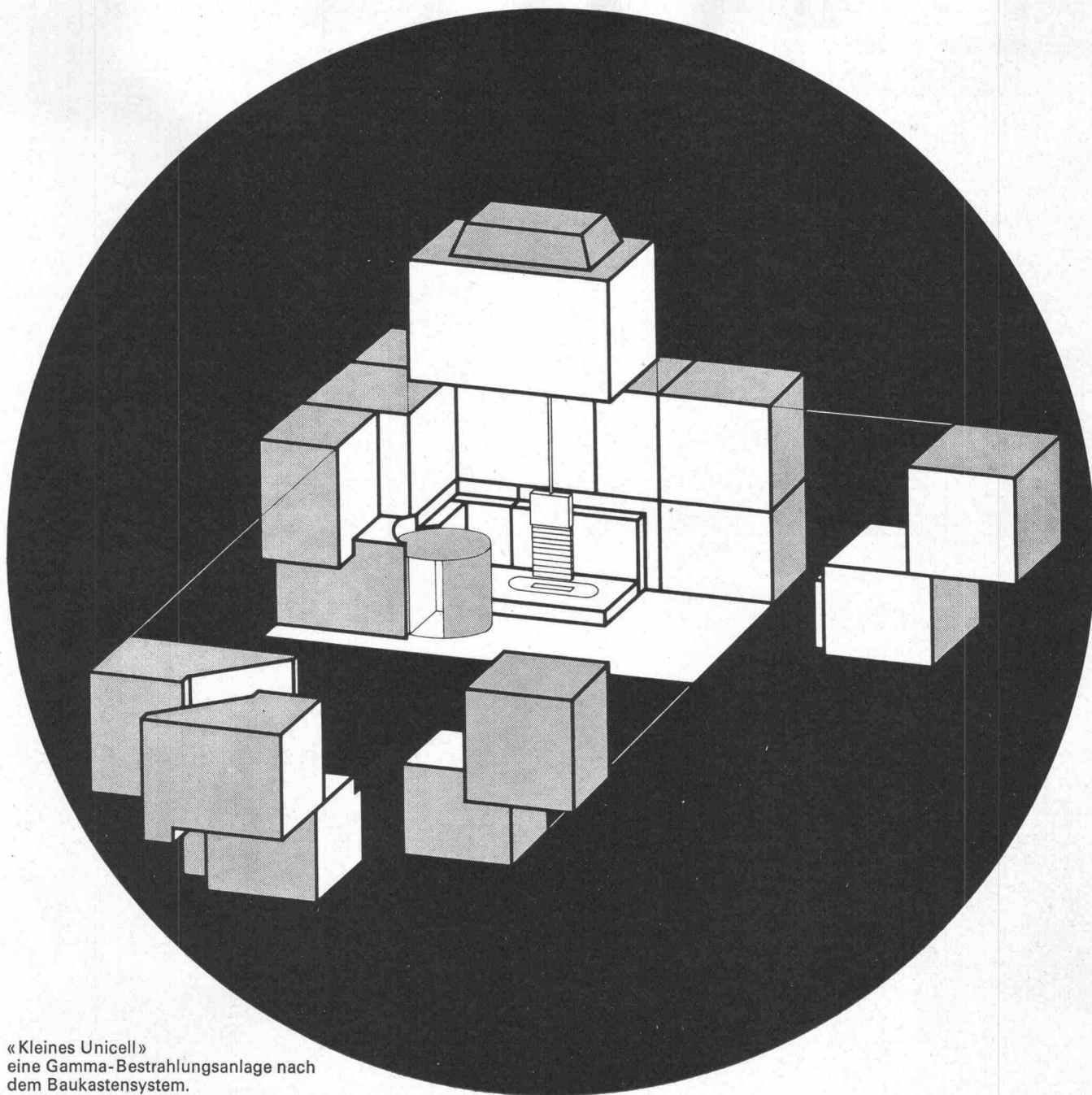
sind robust und schlagfest, deshalb  
für maschinelles Hinterfüllen beson-  
ders geeignet

erleichtern die Bestellung:  
gleiche Platte als Abschluss- und  
Fusselement verwendbar



**Firal-Baustoffe**  
Nordstrasse 140, 8037 Zürich  
Telefon 051 26 60 15





«Kleines Unicell»  
eine Gamma-Bestrahlungsanlage nach  
dem Baukastensystem.

Die Sterilisation und Keimabtötung von Erzeugnissen der pharmazeutischen Industrie erlangt zunehmende Bedeutung. Hohe Sterilitätsanforderungen werden sowohl an die Produkte wie auch an ihre Verpackungsmaterialien gestellt. Die Sterilisation mit Gamma-Strahlen wird den verschiedensten Wünschen gerecht, vor allem weil damit auch hitzeempfindliche Materialien sterilisiert werden können. Mit der neuentwickelten Sulzer-Bestrahlungs-

anlage vom Typ «Kleines Unicell» wird endlich das wirtschaftliche Bestrahlen von kleinen bis mittleren Produktionsmengen ermöglicht. Unsere detaillierte Dokumentation orientiert Sie eingehend über diese interessante, nach dem Baukastensystem konzipierte Gamma-Bestrahlungsanlage. Wir sind auch in der Lage, Sie über verfahrenstechnische Fragen zu beraten.

3.21

Gebrüder Sulzer, Aktiengesellschaft  
CH - 8401 Winterthur

**SULZER®**





**Herzogenbuchsee**

**Tel. 063 52842**

**Falt-, Schiebe-, Schiebefalttore**

**Stapelwände, Antriebe,**

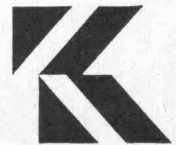
**Steuerungen, Signalanlagen**



**Aufzugtreppe  
Grösste Vorteile  
auf kleinstem Raum**

**FELDMANN & CO. AG, Holzbau**  
**3250 Lyss** Telefon 032 / 84 11 84

**KISSLING  
BERN**

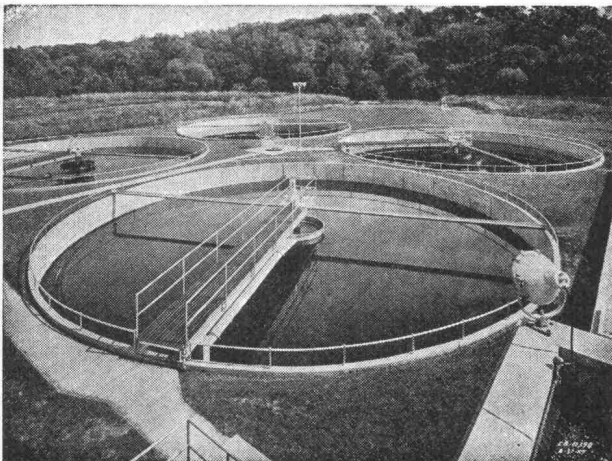


Stahlbau, Metallbau, Torbau,  
Blechpresserei  
Kunststoff-Konstruktionen

**Hans Kissling AG Bern**

Telefon 031 / 51 43 11  
Zentweg 1  
3072 Ostermundigen

## **Kläranlagen**



Automatische Rechen, Rechengut- und Kehrlicht-  
Zerkleinerungs-Maschinen  
Absetzbecken (Rund- und Rechteckbecken)  
Biologische Abwasserreinigung  
Faulkammerausrüstungen  
Kombinierte Abwasserreinigungsanlagen für  
kleine Gemeinden und Institutionen  
Industrielle Abwasserreinigung  
Flotationssysteme

***Alpha AG Nidau***

Tel. (032) 2 46 92

**Neuheit!**

***compri  
band V***

**Für alle Fugen  
jetzt**

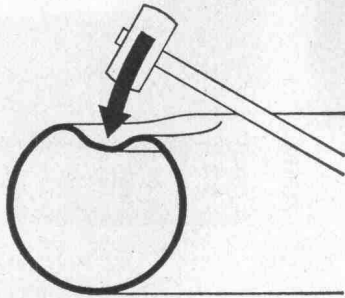
**VORKOMPRIMIERT**

**kurzfristig lieferbar**

Generalvertretung:

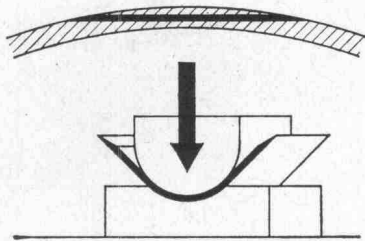
**Roger Frey dipl. Ing.**  
**8039 Zürich**

Tel. 051/36 25 44  
Beethovenstr. 47

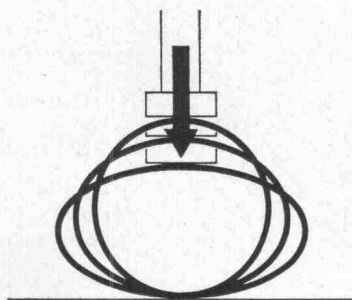


bruchsicher

# VON ROLL Rohre aus duktilem Gusseisen



dehnbar



verformbar

Duktiles Gusseisen –  
der ideale Werkstoff  
für Druckrohre  
in Gasleitungen und  
hochbeanspruchten Wasserleitungen

## Festigkeitswerte

Zugfestigkeit	mind. 42 kg/mm <sup>2</sup>
Streckgrenze	mind. 30 kg/mm <sup>2</sup>
Bruchdehnung	mind. 10 %

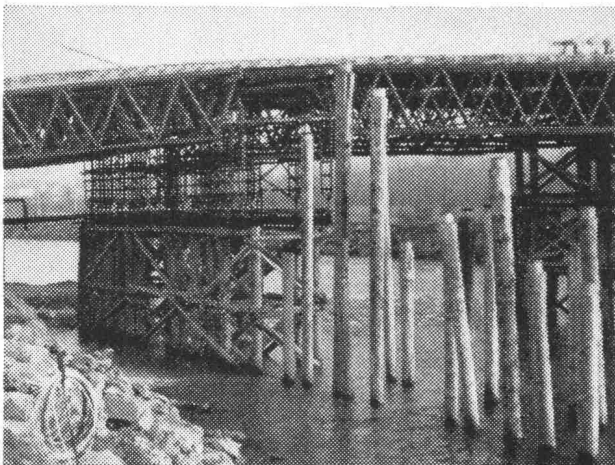
**VON ROLL AG. Werk Choindex**





**kamm**

Kamm & Co., Zentralheizungen, Gerbernstrasse 7a/b, 3000 Bern, Telefon 031 / 22 18 22



### Rammarbeiten

Vorfabrizierte  
Betonpfähle  
**Ortsbetonpfähle  
System DELTA**

Spundwände

Ufermauerfundamente  
Lehrgerüst-Pfählungen

**Eggstein AG**

Tribschenstr. 57

**Luzern**

Tel. 041 / 44 66 04 / 44 37 80



**Internationale  
Maschinen-Messe  
Brno/Brünn  
6. bis 15. Sept. 1970**

Auf dem Gebiete der Maschinen- und Elektroindustrie bietet Ihnen diese Messe mit über 1600 Ausstellern die neuesten Errungenschaften der Technik.

Ein Besuch lohnt sich und

**Brno**

erwartet Sie als ...

**Einkäufer.**

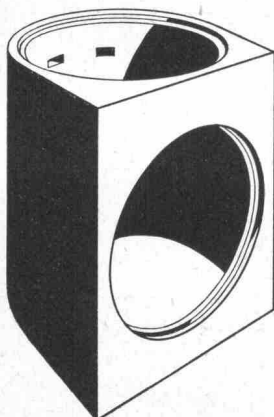
Auskünfte, Prospekte, Messeausweise usw. durch Ihr Reisebüro oder durch die



General-Vertretung  
für die  
SCHWEIZ und  
LIECHTENSTEIN

**natural**

Natural AG, 4002 Basel  
Tel. (061) 34 70 70  
Messe-Abteilung



### Aufstiegsschacht zu Fluchtröhren

Ø 100 cm, Anschlussöffnung Ø 100 cm,  
Bauhöhe 150 cm, Gewicht 1520 kg.

Das vorfabrizierte Schachtelement  
Ø 100 cm, ermöglicht dem Unternehmer  
die Erstellung der gesamten  
Fluchtweganlage aus Fertigteilen.

**Verlangen Sie bitte den  
Spezialprospekt**

**comolli**

**Comolli's Erben AG Betonelemente  
5620 Bremgarten Tel. 057/51414**

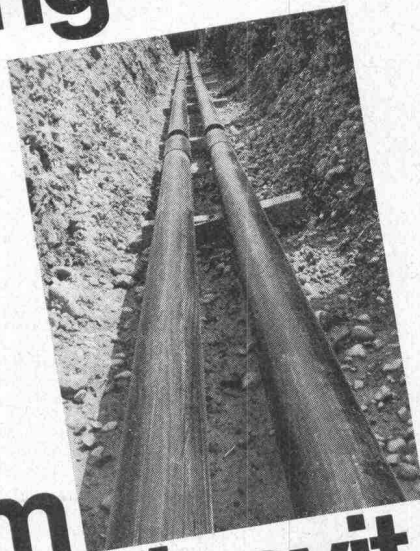
# Fernleitungen... ...direkte Erdverlegung mit vorfabrizierter Kunststoff-Isolierung

Vorfabrizierte, wasserdichte Verbund-Isolierung  
(Hartmoltopren-Schaumstoff mit PE-Schutzmantel).  
Kostensparnis bis 60 %

(Wegfall von kostspieligen Betonkanälen).  
Montage durch jeden fortschrittlichen  
Heizungs- und Sanitärfachmann.  
Langjährige Erfahrungen; Gutachten  
von Architekten und Prüfungsanstalten.  
Internationale Referenzen und Schutzrechte.  
Wärmeleitzahl: 0,022 kcal/mh °C.  
Temperaturfest von -200 °C bis +130 °C.

**PAN-ISOVIT®**

Prospekte und Projektberatung durch  
Meier-Schenk AG  
Isolierwerk Zürich  
8105 Regensdorf  
Biel, St. Gallen  
Telefon 051 71 16 84



## System Pan-Isovit

® Internationales Warenzeichen

# Ihr Partner auf dem Flachdach für Tageslichttechnik Entlüftung Entwässerung

Jahrzehntelange  
Erfahrung! Wir bieten  
Ihnen optimale Sicher-  
heit durch ausgereifte  
Konstruktionen. Fragen  
Sie uns an. Wir finden  
auch für Sie die wirt-  
schaftlichste Lösung.



Lichtkuppeln  
Glasdachwerk  
Spenglerei  
Bleipresswerk

Jakob Scherrer Söhne  
Allmendstrasse 5-7  
8059 Zürich 2  
Tel. 051 25 79 80

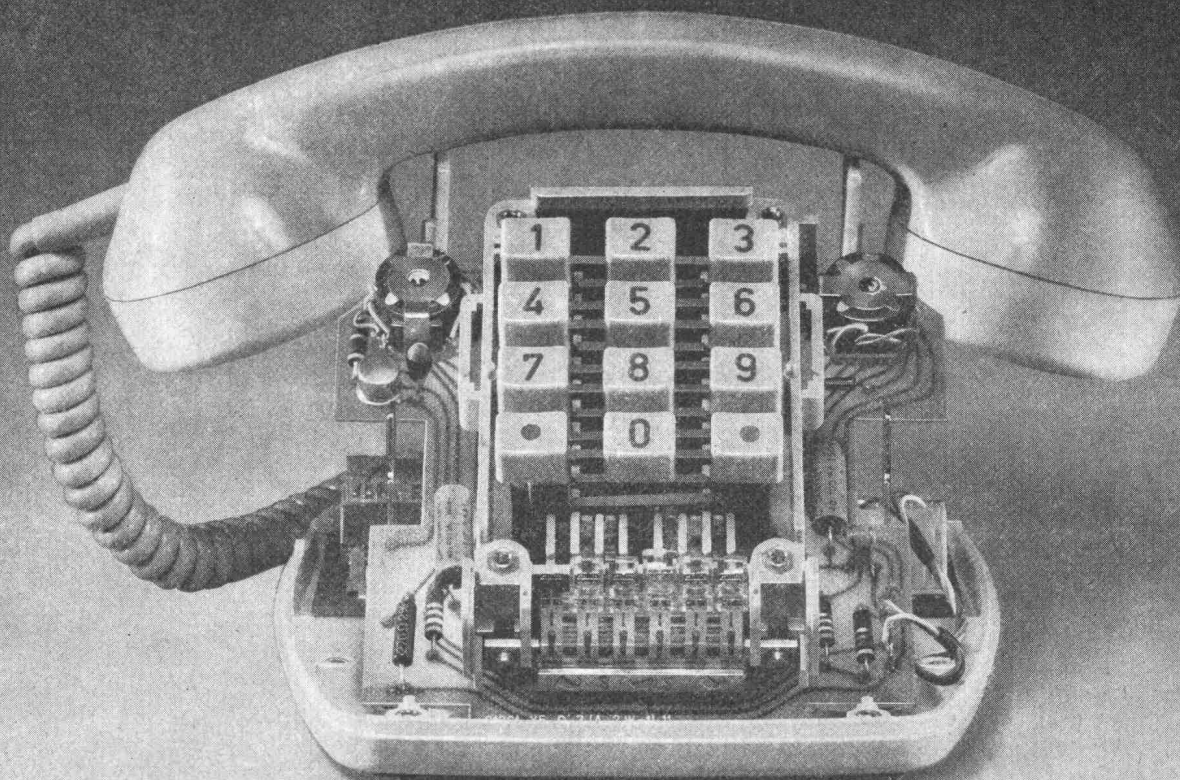




**ALBISWERK  
ZÜRICH A.G.**

# Taste und Elektronik

Die Telephonstation für Tastenwahl ist mit Elektronik ausgerüstet. Die ALBIS – Hausteleschaltzentrale ESK 8000, beliebig ausbaubar im Bereich zwischen 200 und 8000 Teilnehmeranschlüssen, lässt sich mit dieser Tastenwahlstation versehen.



Bitte verlangen Sie unseren Prospekt Nr. 1066

**ALBISWERK ZÜRICH A.G.** 8047 Zürich

Albisriederstrasse 247

Telephon (051) 52 54 00

**Vertretungen in Bern, Renens/Lausanne und Zürich**

Telephonnummern: (031) 2212 11 (021) 34 96 31 (051) 25 36 00