

Zeitschrift: Schweizerische Bauzeitung
Herausgeber: Verlags-AG der akademischen technischen Vereine
Band: 88 (1970)
Heft: 30: Dr. C. Seippel 70 Jahre, Zweites Sonderheft

Werbung

Nutzungsbedingungen

Die ETH-Bibliothek ist die Anbieterin der digitalisierten Zeitschriften auf E-Periodica. Sie besitzt keine Urheberrechte an den Zeitschriften und ist nicht verantwortlich für deren Inhalte. Die Rechte liegen in der Regel bei den Herausgebern beziehungsweise den externen Rechteinhabern. Das Veröffentlichen von Bildern in Print- und Online-Publikationen sowie auf Social Media-Kanälen oder Webseiten ist nur mit vorheriger Genehmigung der Rechteinhaber erlaubt. [Mehr erfahren](#)

Conditions d'utilisation

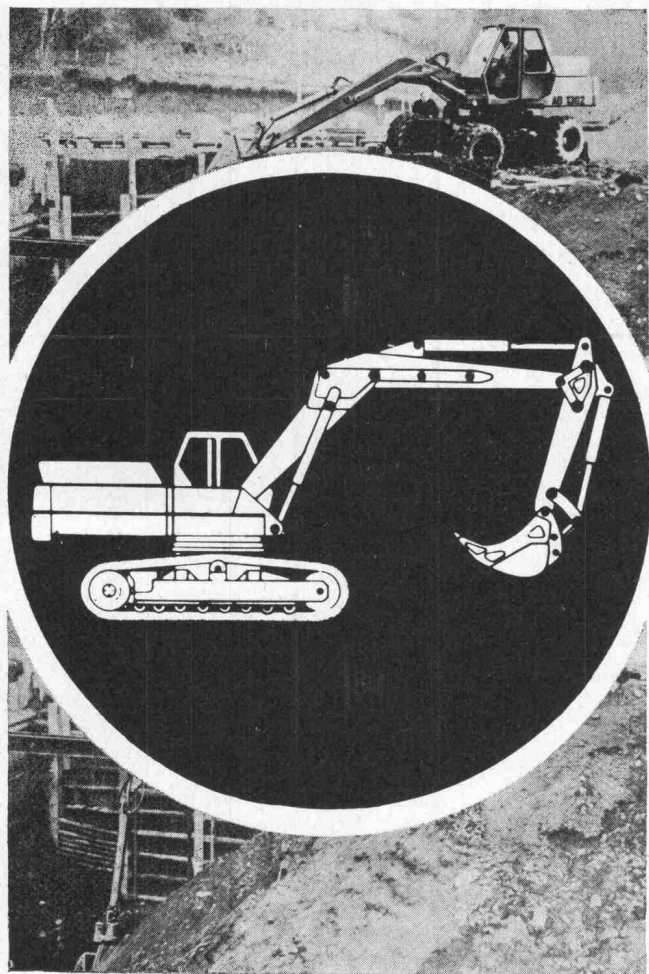
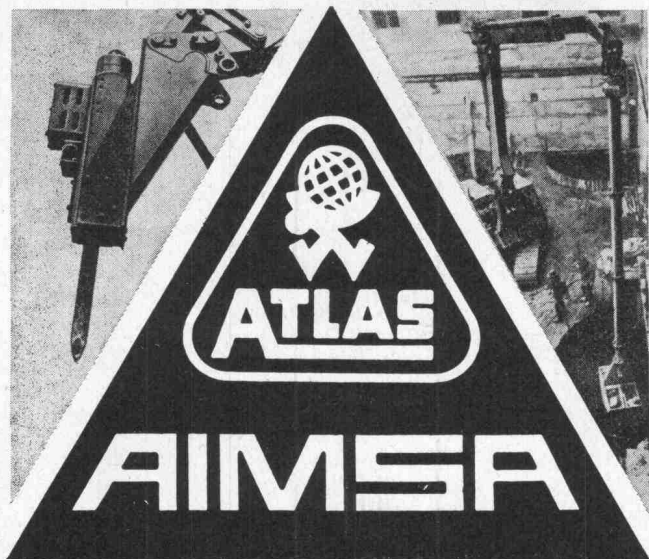
L'ETH Library est le fournisseur des revues numérisées. Elle ne détient aucun droit d'auteur sur les revues et n'est pas responsable de leur contenu. En règle générale, les droits sont détenus par les éditeurs ou les détenteurs de droits externes. La reproduction d'images dans des publications imprimées ou en ligne ainsi que sur des canaux de médias sociaux ou des sites web n'est autorisée qu'avec l'accord préalable des détenteurs des droits. [En savoir plus](#)

Terms of use

The ETH Library is the provider of the digitised journals. It does not own any copyrights to the journals and is not responsible for their content. The rights usually lie with the publishers or the external rights holders. Publishing images in print and online publications, as well as on social media channels or websites, is only permitted with the prior consent of the rights holders. [Find out more](#)

Download PDF: 20.01.2026

ETH-Bibliothek Zürich, E-Periodica, <https://www.e-periodica.ch>



AB 1202 - AB 1302 - AB 1602
AB 1702 - AB 2002

100 % HYDRAULISCH
VON 7 BIS 30 TONNEN
AUF RAUPEN ODER PNEU

*

GENERAL VERTRETUNG FÜR DIE SCHWEIZ:

AIMSA - 1211 GENÈVE 26 - 20, RUE BOISSONNAS
TEL. 022 / 42 48 00

8116 WÜRENLOS
TEL. 056 / 74 18 44

Schweizerische Bauzeitung

Offizielles Organ des SIA, Schweizerischer Ingenieur- und Architekten-Verein
und der GEP, Gesellschaft Ehemaliger Studierender der ETH Zürich
Gegründet 1883 von Ing. A. Waldner

88. Jahrgang Heft 30

Zürich, 23. Juli 1970

Dr. C. Seippel 70 Jahre

Zweites Sonderheft

Inhalt

- Zur Weiterbildung der Ingenieure in der Industrie.
Von E. Jenny 669*
- Die Endschaufeln grosser Dampfturbinen aus mechanischer Sicht. Von A. Hohn und P. Novacek . . . 673*
- Berechnungsaufgaben bei der Entwicklung des Com-
plex. Von G. Zehnder 678*
- Beurteilung der Geräuschentwicklung ungleichmässig
geteilter Läufer von Druckwellenmaschinen mit Hilfe
der Fourieranalyse. Von A. Wunsch 680*
- Die Gasturbinenabteilung bei BBC. Von H. Pfen-
ninger 683*
- Dynamische Erdbebensicherung von Bauwerken. Von
H. Blaschke, W. Novak und O. Seippel 692*
- Der Versuchingenieur. Von C. Kind 696

Nekrologe

- H. Schellenberg. P. I. Zen Ruffinen. G. Limpert . . . 698

Wettbewerbe

- Centre scolaire régional et sportif de St-Aubin FR . . 698

Ankündigungen

- Centre Le Corbusier, Zürich. Österreichische Holz-
messe, Klagenfurt. Studienreise der «Interessenge-
meinschaft Buche». Rechnungswesen als Grundlage
des Management. Organisation als Grundlage des
Management. Gli esplosivi per lavori di abbattimento
in campo civile e minerario: innovazioni e problemi . . 698

Anzeigenverwaltung

IVA AG für internationale Werbung
8035 Zürich, Beckenhofstrasse 16
Telefon 051 / 26 97 40, Postcheck 80 - 32735
Filialen in Lausanne und Genf

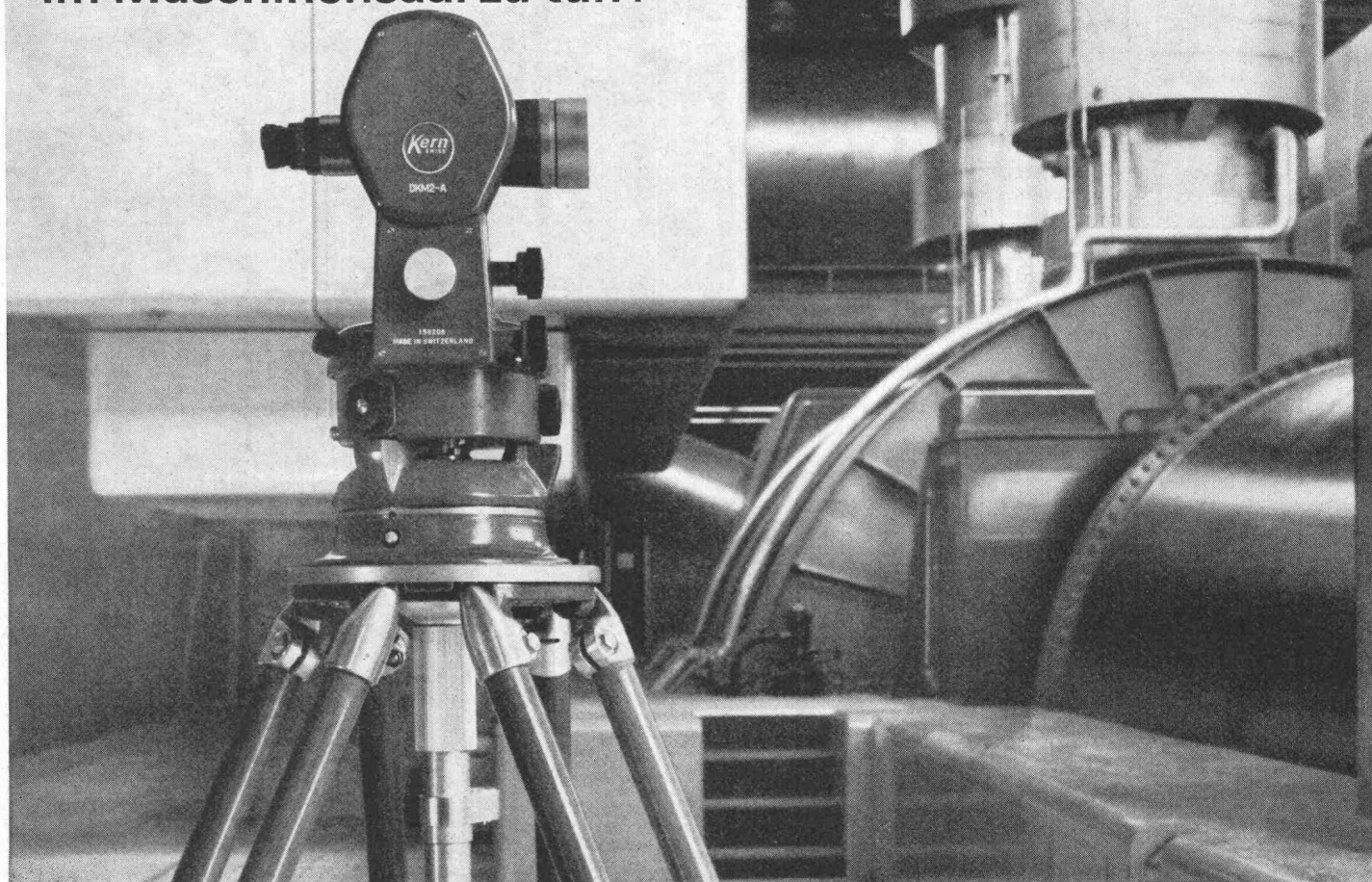
Druck: Offset + Buchdruck AG, Zürich

Bezugspreise

	3 Monate	6 Monate	12 Monate
Schweiz	24.50	47.—	90.—
Ausland	26.—	50.—	96.—

Für Mitglieder der Partnerverbände der Verlags-AG, des Schweiz.
Technischen Verbandes sowie für Studierende Höherer Techni-
scher Lehranstalten ermässigte Preiskategorien nach Tarif.

Was hat der Theodolit im Maschinensaal zu tun?



Vermessungsinstrumente trifft man gewöhnlich im Freien an, auf Bauplätzen, Straßen und Feldern. Doch mehr und mehr tauchen Kern-Theodolite und -Nivelliere auch in Maschinensälen und Werkhallen auf. Was haben sie dort zu tun? Viele Meß- und Kontrollprobleme in der Industrie lassen sich mit Kern-Instrumenten rascher, einfacher und genauer lösen, als mit den herkömmlichen mechanischen Meßverfahren.

Vor allem bei der Montage von Großmaschinen, beim Bau von Atomreaktoren und Teilchenbeschleunigern und im Flugzeug- und Raketenbau bewähren sich Kern-Instrumente als vielseitige optische Richt-, Kontroll- und Meßgeräte.

Theodolite
Nivellierinstrumente
mit optischem Mikrometer
Optische Lotungsgeräte
Autokollimationsrohre, -okulare
und -spiegel
Spezialstativ mit Kreuzschlitten
Zahlreiches Zubehör

Senden Sie mir bitte Ihre Broschüre (Optische Prüf- und Meßinstrumente für die Industrie)

Name _____

Beruf _____

Adresse _____

Kern & Co. AG, 5001 Aarau
Werke für Präzisionsmechanik
und Optik



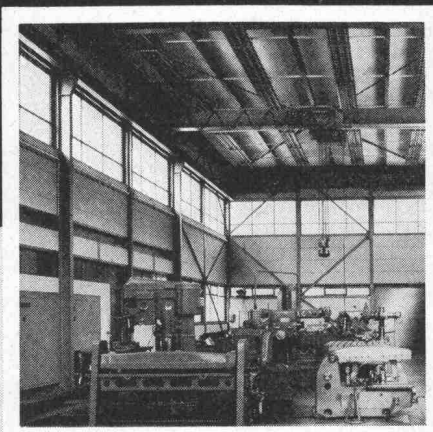
Montagebau Information

Montagebauweise

Die Montage vorfabrizierter Elemente ist unsere Spezialität. Gut eingespielte Equipen bieten Gewähr für einen raschen Baufortschritt. Als Verkleidung oder Ausfachung von Eisenbeton- und Stahlskelett-Konstruktionen liefern und montieren wir stahlarmierte Siporex-Elemente. Diese können horizontal oder vertikal eingebaut werden.

Alle Fugen zwischen den Siporex-Wandplatten werden abgedichtet und die ganze Fassade mit einer diffusions-offenen Beschichtung versehen.

Siporex-Gasbeton ist leicht und hat eine vorzügliche thermische Isolierfähigkeit.



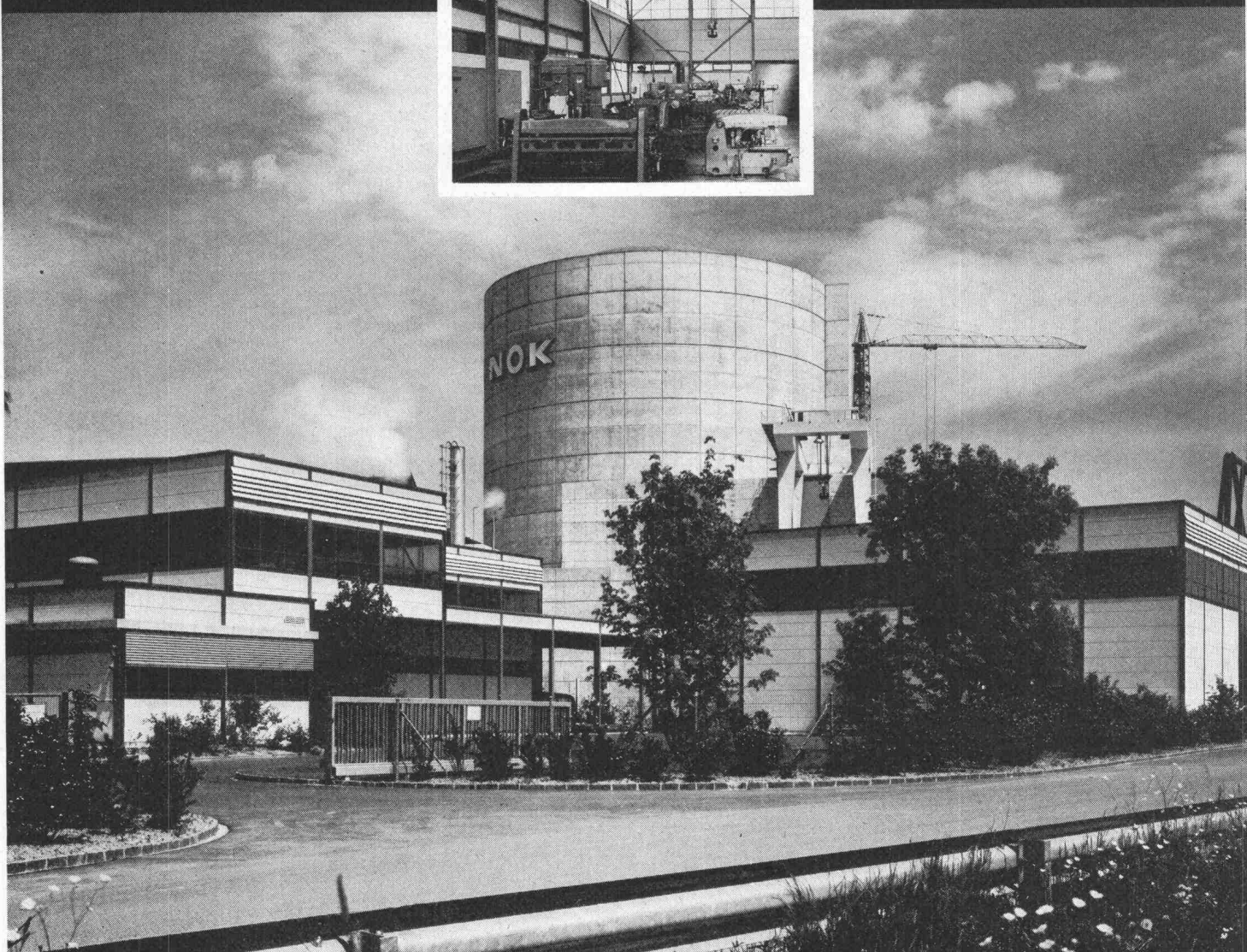
Beispiel 4

Atomkraftwerk Beznau I der NOK, Baden
Werkstatt, Lager und Kühlwasser-Reinigungsgebäude

Erstellt durch Konsortium
Westinghouse International Atomic
Power Co. Ltd., Genf und
Brown, Boveri & Cie AG, Baden

Wir lieferten und montierten
1700 m² Siporex-Dachplatten
1600 m² Siporex-Wandplatten

SIPOREX



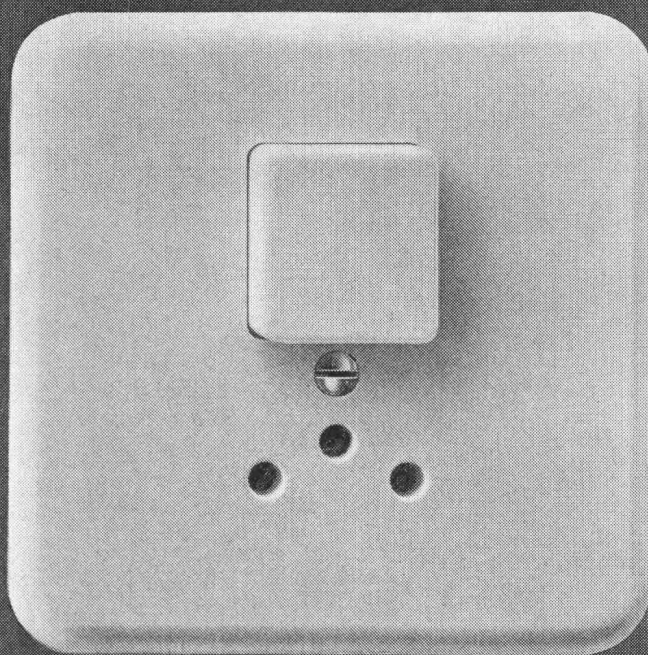
MONTAGEBAUAG

Hohlstrasse 610, 8048 Zürich
Telefon 051 / 62 56 56

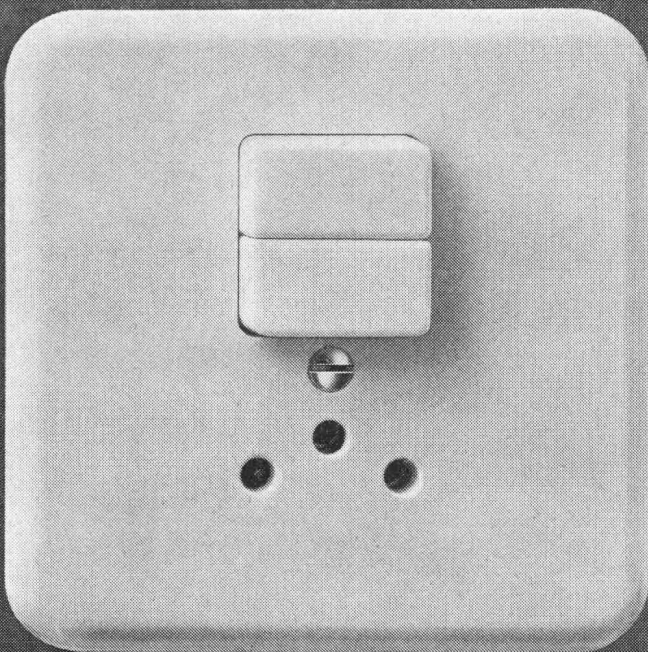
MONTAGEBAUSA

Route de Prilly, 1023 Crissier
Telefon 021 / 34 84 94

Feller



Feller-Kleinkombinationen Druckschalter-Steckdose Typ 12



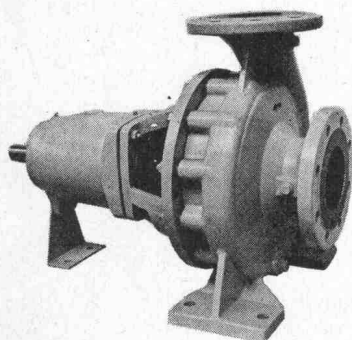
Eleganter, formschöner Apparat in Grösse I. Druckschalter in den Schemata 0, 3, 1 und 0/3.
Feller-Kleinkombinationen bei jeder Zimmertüre installiert, erhöhen den Wohnkomfort!

Adolf Feller AG Horgen
Fabrik elektrischer Apparate

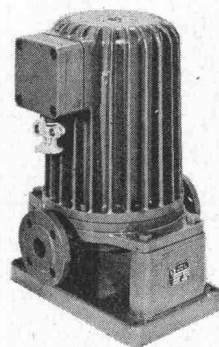
Telefon 051 82 16 11

RÜTSCHI PUMPEN

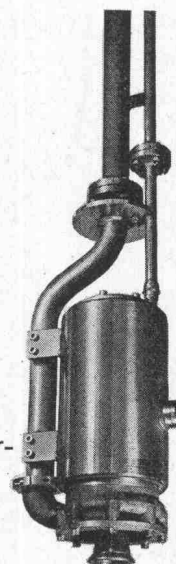
**bieten die umfassendste Auswahl
für die chemische Industrie**



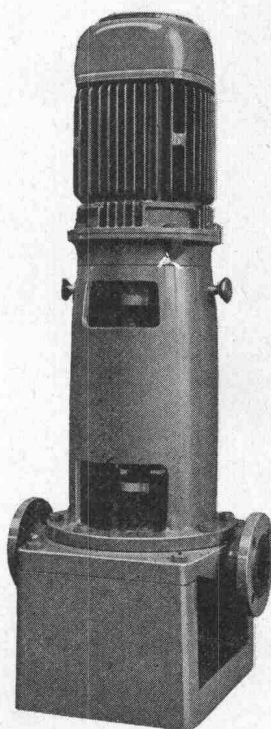
Leichte Chemiepumpe für Kurzbetrieb.



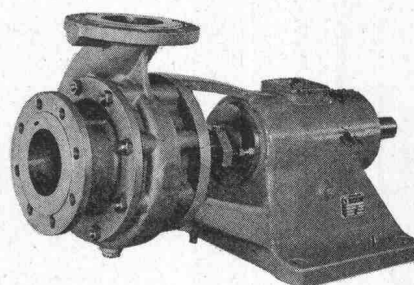
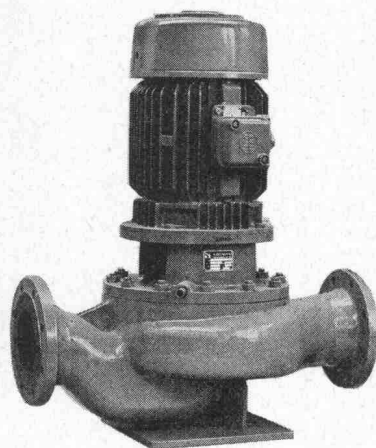
Stopfbüchslöse Chemie-Perfecta-Pumpen mit Spaltrohrmotor für feuergefährliche, giftige, verdampfende und radioaktive Flüssigkeiten.



Sondermodell für Tankeinbau.



In-Line-Pumpen für direkten Einbau in die Rohrleitung. Ausführung mit Doppellagerung sowie in Block-Bauart.



Säurepumpen mit besonders robustem Lagerbock für hohe Anforderungen und Dauerbetrieb.

Wir liefern Pumpen aus Gusseisen, Stahlguss, Bronze, Reinaluminium, Chrom-Nickel-Molybdän-Stahl 18/8/2,5 und 20/25/3, Nickel, Hastelloy, Titan, Speziallegierungen und Gusseisen gummiert. Spaltrohrpumpen in explosionsgeschützter Ausführung bis Ex-sd3n-G3-5 nach VDE. Sämtliche Pumpentypen nach einheitlichem Leistungs-Normfeld gebaut.

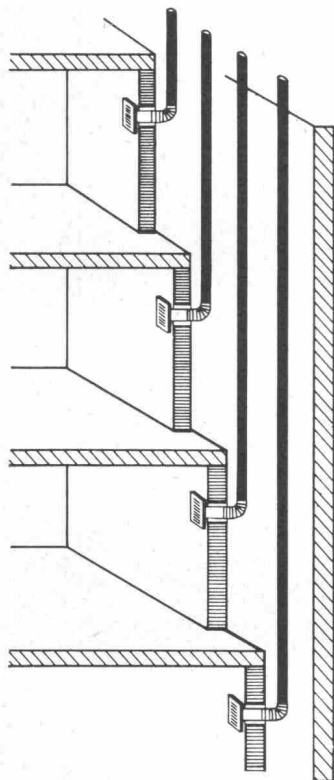
**K. Rütschi AG, Pumpenbau,
5200 Brugg, Telefon 056/41 04 55**

**RÜTSCHI
PUMPEN** 

xxx

Vertretungen und Servicestellen in allen Ländern Westeuropas.

LUNOS



LUNOS Ventilatoren sind der Begriff für technische Perfektion. Küchen, innenliegende WC's und Badezimmer – was es auch sei, LUNOS Ventilatoren bieten immer Vorteile:

1. Eine individuelle Entlüftung, weil alle Ventilatoren einzeln gesteuert werden, auf Wunsch mit Zeitnachlauf.
2. Hohe Leistung, auch in den untersten Stockwerken.
3. Keine Schallbelästigung. LUNOS Ventilatoren laufen leise.
4. Reparatur- und wartungsfrei.
5. Einfachste, schnelle Montage. Leicht zu reinigen.
6. Für Einbauschächte ab 10 × 10 cm

Fordern Sie bitte unsere Prospekte und Preisunterlagen an. Oder senden Sie uns Ihre Pläne zu: wir unterbreiten Ihnen unverbindlich unsere Angebote.

LUNOS super für Küchenentlüftung
LUNOS junior für Bad/WC Entlüftung

Generalvertretung der
LUNOS-Lüftung
 Benno Schöttler KG Berlin
 Anson AG Abt. A 3
 Alfred-Escher-Str. 5
 8002 Zürich Tel. 051/366131



LUNOS

MICHIGAN *Scheid*

selbstfahrende Gummiradwalzen

wirtschaftlich
zuverlässig
schnell



in der Schweiz bereits über 300 Michigan-Scheid-Walzen im Einsatz!

Michigan-Scheid Gummiradwalzen fahren bis direkt hinter den Schwarzdeckenfertiger. Glattbügeln mit Stahlmantelwalzen ist überflüssig. Eine Gummiradwalze bewältigt die gesamte Verdichtungsarbeit ohne Verwendung von Wasser. Optimale Oberflächenversiegelung ist ein besonderes Merkmal der Gummiradwalze. Gummirad-Walzen sind zur Verdichtung von bituminösem Material ebenso geeignet

wie zur Bodenstabilisierung.

Das Michigan-Scheid Programm umfasst aber auch Vibrationswalzen und statische Walzen verschiedener Grössen. Damit steht heute eine vollständige Palette von Verdichtungsgeräten zur Verfügung, um praktisch jede Verdichtungsarbeit schnell, gut und mit einem Optimum an Wirtschaftlichkeit auszuführen.

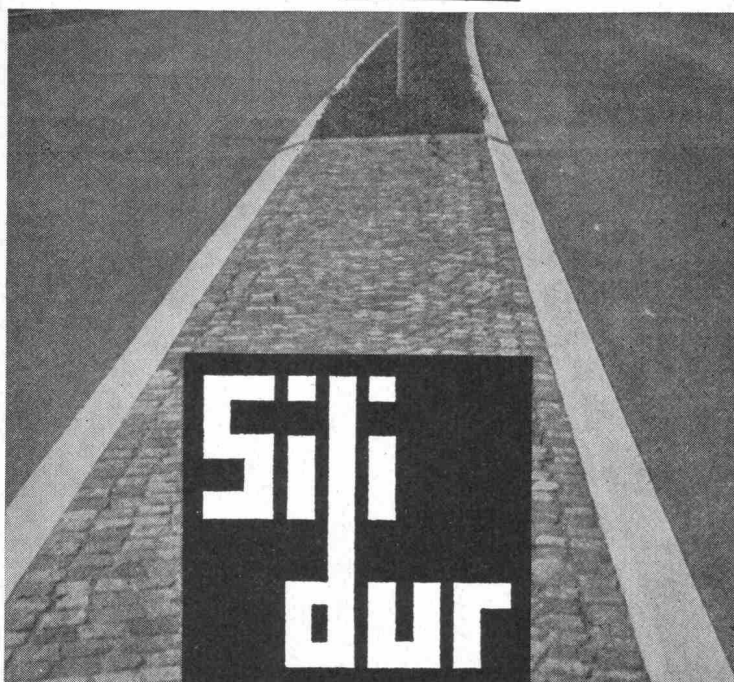
Charles
Keller

Baumaschinen

8304 Wallisellen
Kriesbachstrasse 1
Telefon 051-93 39 33
Machines d'entreprise
Route Cantonale, 1162 St-Prex
Téléphone 021-76 13 91

WEGWEISEND!

- Rinnsteine
- Bundsteine
- Trottoirrandsteine
- Brückensteine
- Inselsteine
- Gartenplatten
- Weichgruben-Einfassungen



STEINER SILIDUR AG
8450 Andelfingen

☎ 052 / 41 10 21

Formstein AG Rubigen
3113 Rubigen

☎ 031 / 68 25 44

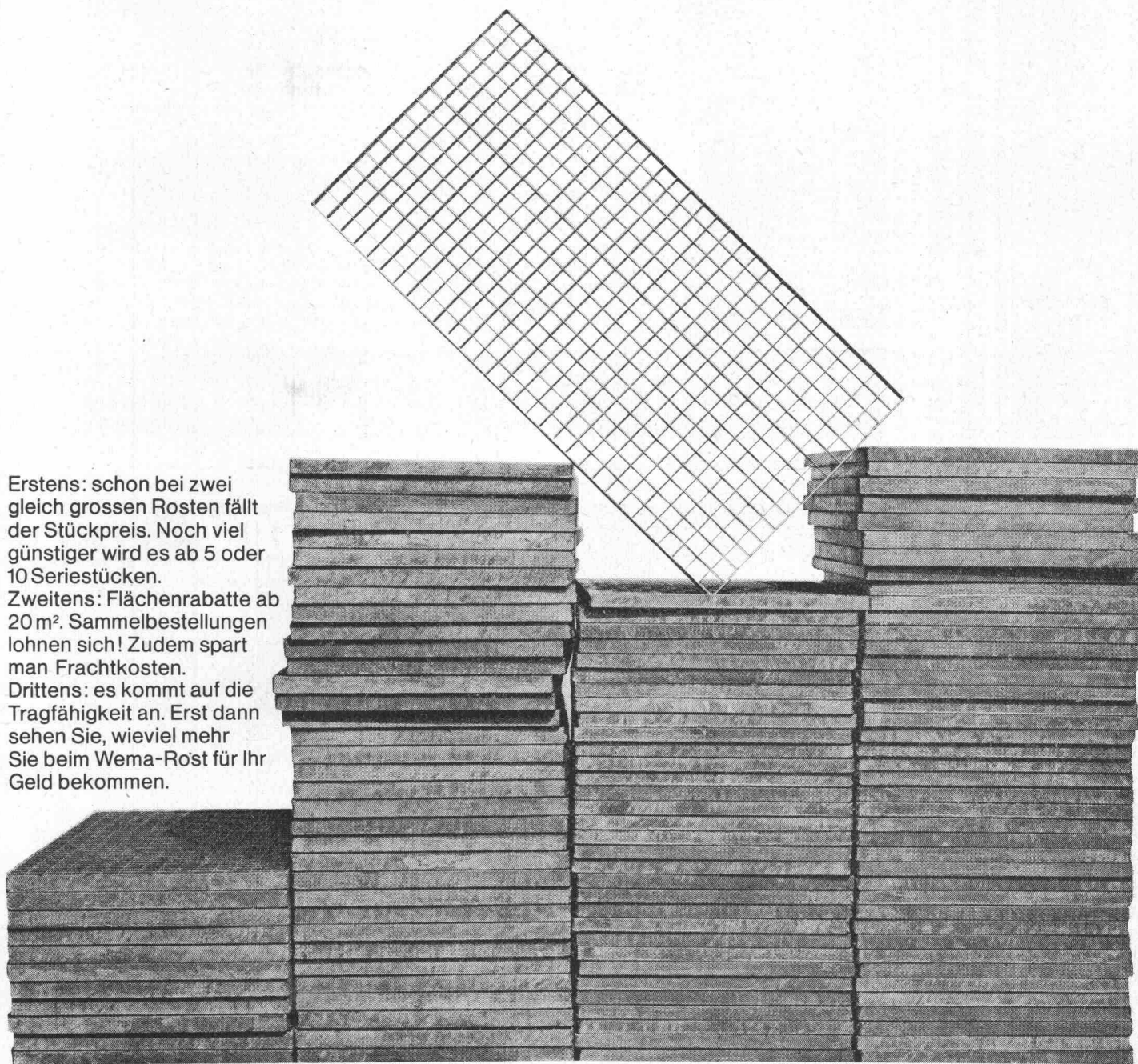
**Kittlose Oberlichter
dann
«System Kully»**

A. Kully AG, Glasdachwerke, 4632 Trimbach
Tel. (062) 21 39 01

A.Kully AG

Wir liefern dreimal günstiger!

Erstens: schon bei zwei gleich grossen Rosten fällt der Stückpreis. Noch viel günstiger wird es ab 5 oder 10 Seriestücken.
Zweitens: Flächenrabatte ab 20 m². Sammelbestellungen lohnen sich! Zudem spart man Frachtkosten.
Drittens: es kommt auf die Tragfähigkeit an. Erst dann sehen Sie, wieviel mehr Sie beim Wema-Rost für Ihr Geld bekommen.



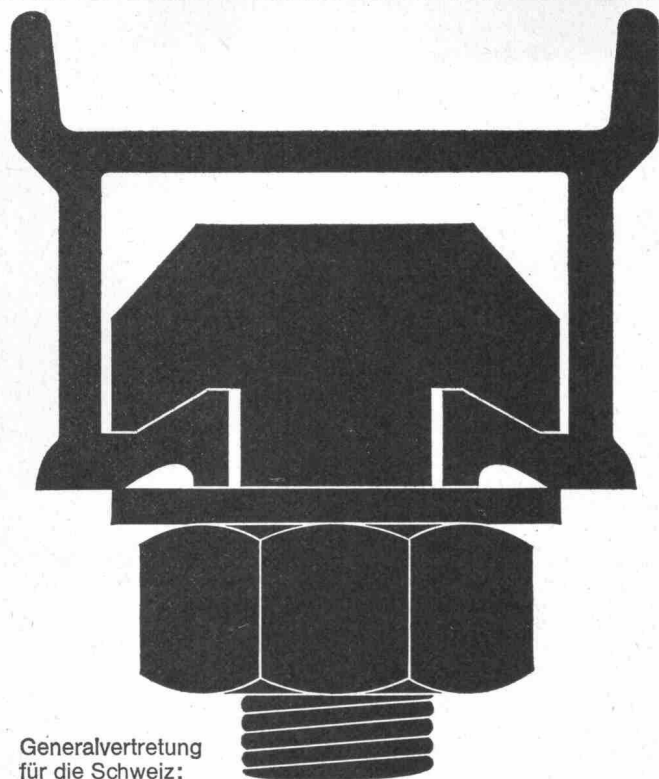
Siegfried Keller AG
Industriestrasse 45
8304 Wallisellen
Telefon 051 93 32 32
Telex 55423

Büro Bern
Wylersstrasse 61
3014 Bern
Telefon 031 41 42 50

Büro Lausanne
19, route de Chavannes
1007 Lausanne
Telefon 021 24 94 29

Wema-Gitterroste





Generalvertretung
für die Schweiz:

Wenn Ankerschienen — dann Halben-Ankerschienen Neu: jetzt mit original Styropor-Vollschaumfüllung



Halben-Ankerschienen zur sicheren Befestigung von Lasten aller Art an Beton- und Stahlkonstruktionen vermeidet zeitraubende und kostspielige Stemm- und Bohrarbeit. 20 Profile von 200 kg bis 12000 kg Tragfähigkeit p/Lfm. stehen Ihnen zur Verfügung.

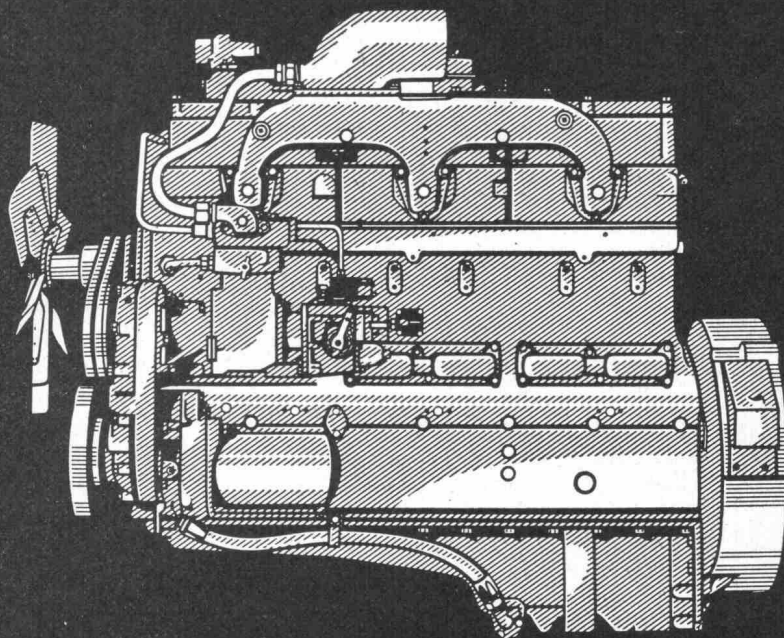
Verzinkte Halfenschienen werden jetzt mit der einzigartigen Styropor-Vollschaumfüllung ausgeschäumt. Vorteile: Absolut saubere Profile, kein Eindringen von Beton, oder Betonmilch. Leichtes Entfernen des Styropor-Vollschaumes.

Halben-Ankerschienen sind durch die Vollschaumfüllung perfekt. Fachleute finden, man sollte der Vorteile wegen nur noch verzinkte HALFENSCHIENEN mit Vollschaumfüllung verwenden.

Unser technisches Büro in Zollikofen, Tel. 031 8609 11/int. 218 steht Ihnen zum Lösen Ihrer Befestigungs- und Aufhängeprobleme gerne zur Verfügung. Verlangen Sie ausführliches Prospektmaterial.



J.G. KIENER+WITTLIN AG BERN



CUMMINS DIESEL +

Cummins Dieselmotoren
von 100—800 PS für Bau-
maschinen, Strassenfahrzeuge,
Schienenfahrzeuge, Schiffe,
Industrie etc.

Cummins Generatorgruppen
für Leistungen von 50—335 kW

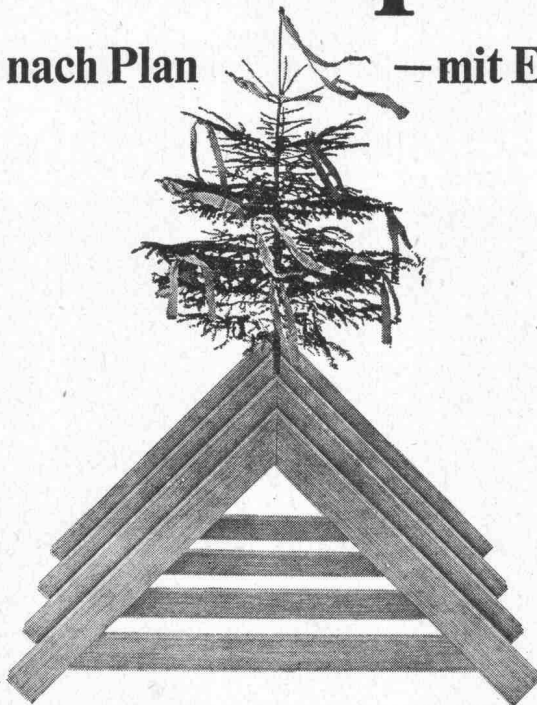
Beratung und Verkauf, Service
und Ersatzteile durch die
Generalvertretung

Robert Aebi

Robert Aebi AG
8023 Zürich
Tel. 051/23 17 50

Prosit! Propangas!

(Sparen Sie nach Plan — mit Esso Propan)



Gas ist das Energiesystem der Zukunft.

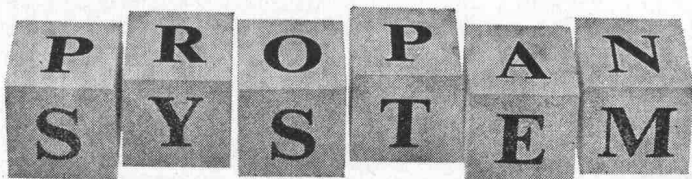
Wenn Sie sich für Propangas entscheiden, entscheiden Sie richtig. Zukunftssicher. Propangas hilft dem Bauunternehmer und Bauherren in 3facher Hinsicht. Erstens ist Propangas in vielen Fällen kostengünstiger. (Sie sparen lange Zuleitungen, hohe Installationskosten). Zweitens ist der Zeitaufwand kleiner.

Und drittens können Sie die Vorteile von Propangas

bereits während der Bauzeit nutzen (zur Beschleunigung des Trocknungsprozesses, zur Nachtbeleuchtung usw.). Propangas ist mobil, unabhängig von teuren Zuleitungen und zukunftssicher. Darum bauen Sie auf Gas. Bauen Sie zukunftssicher. Senden Sie den Coupon ein, und der Esso Fachmann sendet Ihnen die gewünschten Unterlagen.



Sparen nach Plan — mit Esso Propan



COUPON



Ich interessiere mich für den Propan-Systemplan und bitte Sie um den unverbindlichen Besuch Ihres Spezialisten für folgende Gebiete:

- ☐ Haushalt (Kochen, Heizen, Warmwasser)
- ☐ Terrassenheizung
- ☐ Bautrocknung
- ☐ Schwimmbadheizung

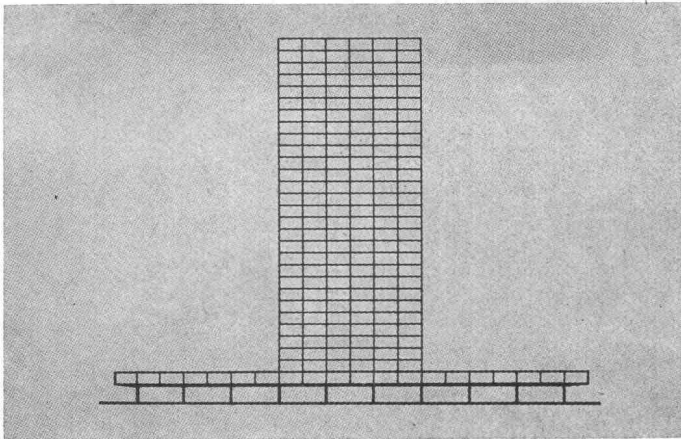
Name: _____

Adresse: _____

PLZ, Ortschaft: _____

Telefon: _____

Esso Standard (Switzerland), Gas-Abteilung
Postfach, 8021 Zürich, Tel. 051/23 97 34



Fachgerechte Datenverarbeitung im Bauwesen

RIB Recheninstitut für das Bauwesen
7000 Stuttgart-Vaihingen

Beratung Schweiz:

Okenstrasse 4
8037 Zürich
Tel. 051 / 60 39 96

Gebr. Tuchs Schmid AG Frauenfeld

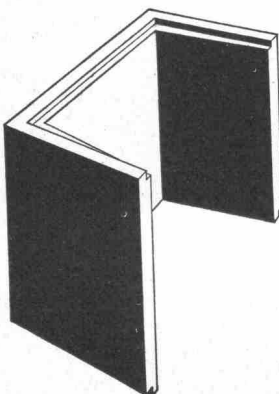


Metall-Decken



Waben-Träger

28



Vorfabrizierte Schutzraum-Lichtschächte

genehmigt vom Bundesamt für Zivilschutz
2 Modelle: Für 1 Atü oder 3 Atü Schutz-
räume. Lichtmass: 80×60 cm.

Lichtschacht für 1 Atü Schutzräume für normalen Wohnungsbau		Lichtschacht für 3 Atü Schutzräume für Sammel-Schutzräume	
Bauhöhe cm	Gewicht kg	Bauhöhe cm	Gewicht kg
130	507	130	725
50	195	50	275

Verlangen Sie bitte den Spezial-Pro-
spekt oder wenden Sie sich an Ihren
Baumaterial-Lieferanten.

comolli

Comolli's Erben AG Betonelemente
5620 Bremgarten Tel. 057/51414

DAF

die neue Lastwagen-Generation 1970



Panorama-Frontlenkerkabine:
modern, robust, geräumig

Höhere Motorleistungen

Gesamtgewichte: 12 bis 19 Tonnen

Bewährte Wirtschaftlichkeit

Wir erweitern

unser Vertreter- und Servicenetz
und suchen deshalb Regional-
vertreter, Servicewerkstätten
und Verkäufer.

DAF

Generalvertretung für die Schweiz

FRANZ

Automobilwerke Franz AG, 8046 Zürich
Abteilung Lastwagen,
Wehntalerstrasse 581, Tel. 051 57 45 41

COUPON



Senden Sie mir/uns:

☐ Komplette Dokumentation

☐ Offerte für (Bitte um nähere Angaben!)

☐ Ich/wir bitte(n)
um Ihren Telefonanruf
(Gewünschtes bitte ankreuzen!)

Name: _____

Firma: _____

Strasse: _____

PLZ/Ort: _____

Telefon: _____

Fenster Kiefer AG Zürich



Fenster und Türen
in Doppelverglasung,
Isolierglas, Aluminium-
Holz, Kunststoff.

Bedienen Sie sich
unserer technischen
Beratung.

☎ 051/45 24 55



**Bodentreppe
aus Holz**

**Scherentreppe
aus Leichtmetall**

Leichteste Handhabung
Höchste Stabilität
Beste Verarbeitung
Keinerlei Raumbedarf
auf dem Dachboden

MÜHLBERGER & CO

9000 St. Gallen
Rorschacherstr. 53, Tel. 071/24 65 22

Jede Treppe
wird nach Mass
ohne Aufpreis
angefertigt

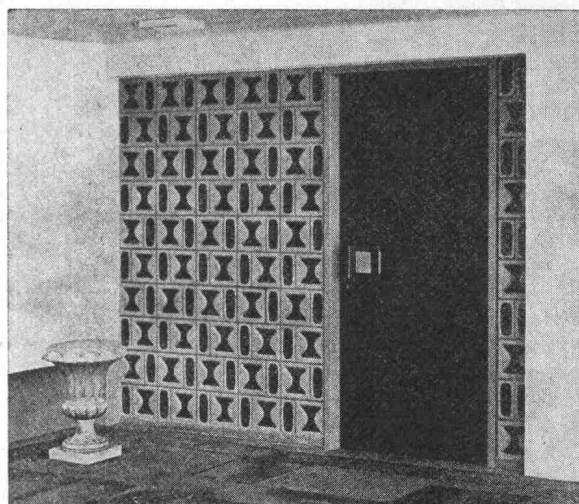
Neben
der bewährten
Aufzugstreppe

bauen wir den
**COLUMBUS-
Flachdachausstieg**

mit Scherentreppe,
die ideale Kon-
struktion für das
Flachdach.

Saubere Ver-
arbeitung, prompte
Bedienung, gross-
zügiger Kunden-
dienst sind uns ein
besonderes
Anliegen.

Scherentreppe
schweiz. Pat.



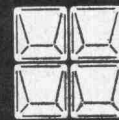
Eingangspartie aus künst-
lerisch dekorativen Glas-
bausteinen INTAGLIO.

Glasbausteine bieten viel
mehr Gestaltungsmöglichkeiten
als die konventionelle Ver-
glasungsart. Lichtstreuung,
Isolation, Schalldämmung,
Sicherheit gegen Feuer und
Einbruch sowie dauernde
Glasklarheit stempeln den
Glasbaustein zum modernen,
exklusiven Bauelement.

Verlangen Sie unverbindlich
Vorschläge und Kombinations-
zeichnungen.

**SCHNEIDER
+ SEMADENI**

8004 ZÜRICH

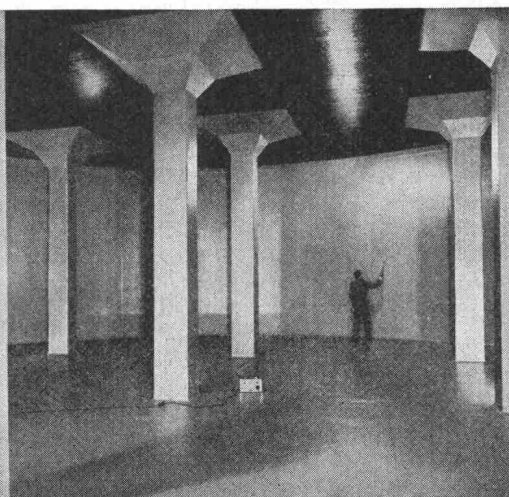


Spezialfirma für Glasbetonbau
Feldstrasse 111, 8004 Zürich
Tel. 051 / 27 45 63 u. 23 78 08
Lieferung und Montage inkl.
Metalltürzarge kurzfristig.
Beispiel in der Baumuster-
zentrale Zürich.

Tonwerk Döttingen
Inhalt 1 Million Liter



betontanks



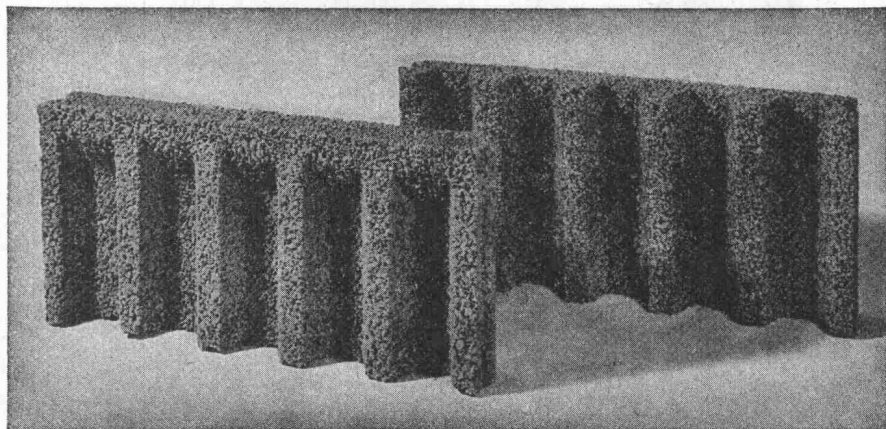
für Heiz- und Dieseloel

Spezialauskleidung mit elastischer Dauer-
beschichtung. (Auch alte Tanks beschichtbar!)

tankbau otto schneider zürich

8057 zürich frohburgstr.188 tel.051 26 35 05

ROBA-Sickersteine Praktisch und robust



Typen:	Sickerstein und Abdeckplatte
Masse:	50×25×6 cm
Gewicht:	10 kg
Preis:	Fr. 6.40 pro m ²
	(80 Rappen pro Stück) ab Werk

Beziehbar direkt oder durch
die Handelsgenossenschaft des SBV
und den Baumaterialienhandel

Element und Baustein AG
(vormals E. Jucker)

8307 Kindhausen-Effretikon
Telefon 051 / 86 41 90



Ihr Vorteil: Einsparungen

- durch rationelle Erstellung eines besseren Entwässerungssystems
- an Verschleiss von Schalungsmaterial und dessen Transportkosten

Ihr Vorteil: Verbesserung

- der Entwässerung des Erdreichs
- Belüftung der Fundamente
- der Kanalisation des Sickerwassers

Ihr Vorteil: Verkürzung der Bauzeit

- durch vereinfachte vollmaschinelle Aufschüttung

Tageslichttechnik Entwässerung Entlüftung

Tageslichttechnik,
Entlüftung und
Entwässerung: Unser
Programm ist den
Erkenntnissen
modernen Bauens
angepasst. Wir
wissen, worauf es

ankommt. Qualität ist
unser Prinzip.
Scherrer — Ihr Partner
auf dem Flachdach.



Jakob Scherrer Söhne
Allmendstrasse 5-7
8059 Zürich 2
Tel. 051 25 79 80

Lichtkuppeln
Glasdachwerk
Spenglerei
Bleipresswerk

**Wollen Sie Fabrikationsprozesse automatisieren?
Wollen Sie aus vorhandenen Kapazitäten mehr Leistung
herausholen und mehr Qualität?
Wollen Sie Silo- und Tankinhalte kontinuierlich messen?
Wollen Sie von unsern Erfahrungen profitieren?**

Wir liefern Ihnen nicht nur vollautomatische Steuerungsanlagen zu günstigen Preisen. Wir liefern unsere langjährigen Erfahrungen gleich mit. Denn wir haben schon Hunderte von Anlagen projektiert, konstruiert und installiert. Für unzählige Branchen. Zum Beispiel für die Nahrungsmittelindustrie. Für Gas- und Kieswerke. Für chemische Betriebe und für Kunststofffabriken. Undsoweiter. Unsere vollautomatischen Anlagen beweisen ihre Leistungsfähigkeit und Zuverlässigkeit jeden Tag. Überall in der Welt. Auch unter

extremsten klimatischen Bedingungen. Denn sie steuern, dosieren, mischen und messen in mehr als 30 Ländern. Setzen Sie sich mit uns in Verbindung – wir lösen auch Ihre Steuerungsprobleme.

Werkzeugmaschinenfabrik Oerlikon-Bührle AG
Abteilung Programmsteuerungen
CH-8050 Zürich
Telefon (051) 46 36 10

