

**Zeitschrift:** Schweizerische Bauzeitung  
**Herausgeber:** Verlags-AG der akademischen technischen Vereine  
**Band:** 88 (1970)  
**Heft:** 29

## **Werbung**

### **Nutzungsbedingungen**

Die ETH-Bibliothek ist die Anbieterin der digitalisierten Zeitschriften auf E-Periodica. Sie besitzt keine Urheberrechte an den Zeitschriften und ist nicht verantwortlich für deren Inhalte. Die Rechte liegen in der Regel bei den Herausgebern beziehungsweise den externen Rechteinhabern. Das Veröffentlichen von Bildern in Print- und Online-Publikationen sowie auf Social Media-Kanälen oder Webseiten ist nur mit vorheriger Genehmigung der Rechteinhaber erlaubt. [Mehr erfahren](#)

### **Conditions d'utilisation**

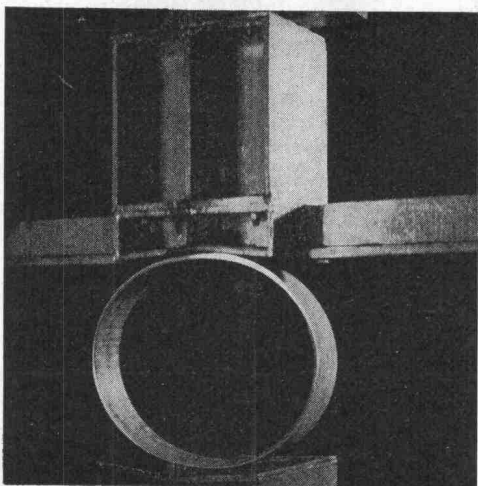
L'ETH Library est le fournisseur des revues numérisées. Elle ne détient aucun droit d'auteur sur les revues et n'est pas responsable de leur contenu. En règle générale, les droits sont détenus par les éditeurs ou les détenteurs de droits externes. La reproduction d'images dans des publications imprimées ou en ligne ainsi que sur des canaux de médias sociaux ou des sites web n'est autorisée qu'avec l'accord préalable des détenteurs des droits. [En savoir plus](#)

### **Terms of use**

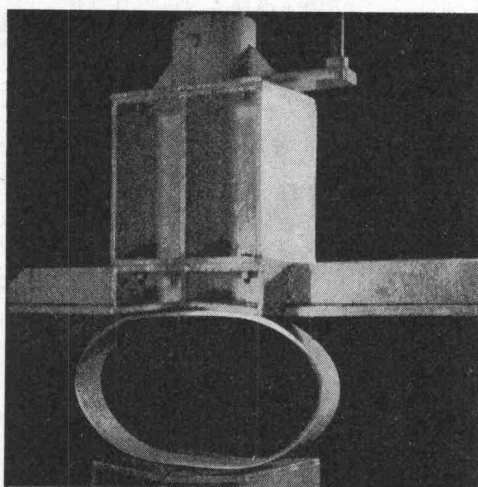
The ETH Library is the provider of the digitised journals. It does not own any copyrights to the journals and is not responsible for their content. The rights usually lie with the publishers or the external rights holders. Publishing images in print and online publications, as well as on social media channels or websites, is only permitted with the prior consent of the rights holders. [Find out more](#)

**Download PDF:** 23.02.2026

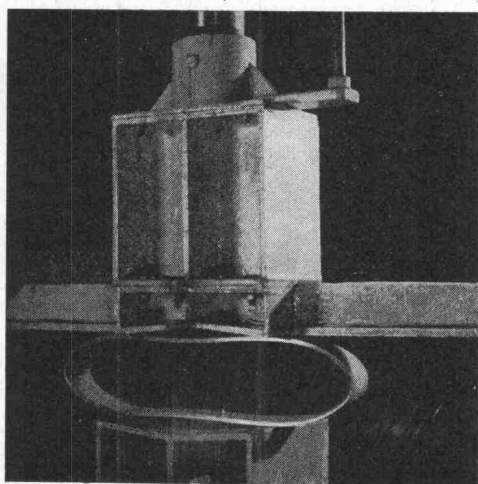
**ETH-Bibliothek Zürich, E-Periodica, <https://www.e-periodica.ch>**



**Wenn**  
es kritisch wird, durch Druck, Schlag, Schwin-  
gungen, Erschütterungen oder Erdverwerfungen-



**dann**  
fällt Ihnen die Entscheidung leicht -



**Duktile Gußrohre**  
sind verformbar, bruchfest und korrosionsbeständig

Fragen Sie

**KÄGI & Co.**, 8401 Winterthur, Paulstrasse 7,  
Telefon 052/236331 Vertretung und Lager der  
**HALBERGERHÜTTE GmbH Brebach-Saar**

# Schweizerische Bauzeitung

Offizielles Organ des SIA, Schweizerischer Ingenieur- und Architekten-Verein  
und der GEP, Gesellschaft Ehemaliger Studierender der ETH Zürich  
Gegründet 1883 von Ing. A. Waldner

88. Jahrgang Heft 29

16. Juli 1970

## Inhalt

Der weitere Ausbau der Eidg. Techn. Hochschulen. Von <i>G. Risch</i> . . . . .	647*
Umfrage über den Architektenberuf . . . . .	653*
Der Brand im Lonza-Hochhaus in Basel. Von <i>K. Bürgi</i> . . . . .	654*
Über die Betriebskosten-Bestimmung von Strassen- tunnel-Lüftungsanlagen. Von <i>P. Schenker</i> . . . . .	656*
Walter Henauer und die Schweizer Baumuster-Cen- trale (SBC) in Zürich. Von <i>G. Risch</i> . . . . .	660*
Adolf Voellmy 70. Von <i>W. Jegher</i> . . . . .	661

## Umschau

Schweiz. Gesellschaft für Bodenmechanik und Fun- dationstechnik. Eine Ausstellung «Gesundes Bauen und Wohnen» . . . . .	661
Der VSAM. Lichttechnisches Kolloquium zum Thema «Sporthallen». Gewässerschutz im Aargau. Kathodi- scher Korrosionsschutz erdverlegter metallischer Konstruktionsteile . . . . .	662
Modulbauweise verringert Bauzeit . . . . .	663

## Nekrologe

R. Pesson. J. Keller. H. Copponex. H. Steiner. J. Kri- stol . . . . .	663*
--	------

## Buchbesprechungen

Wasserschutztechnik. Von <i>A. L. Downing</i> . . . . .	663
Plaques Rectangulaires chargées dans leur Plan. Par <i>F. Andermann</i> . Die nutzbaren Gesteine der Schweiz. Von <i>F. de Quervain</i> . Die Kunstdenkmäler des Kan- tons Bern. Von <i>P. Hofer</i> und <i>L. Mojon</i> . Regelungs- technik. Von <i>G. Hutarew</i> . . . . .	664
A Course in Thermodynamics. By <i>J. Kestin</i> . . . . .	665

## Wettbewerbe

Gestaltung des Quartiers de la Planta in Sion. ETH Lausanne in Dorigny. . . . .	666*
Sekundarschule in Muri BE. Brücke der N 9 über die Paudèze. Geschäftszentrum Fontivegge in Perugia (Italien). Schulhaus Burggarten in Bottmingen. Kreis- sekundarschule und Hilfsschule in Zizers. Über- bauung Aarestrasse in Thun . . . . .	667
Centre de police de la circulation, etc., de l'Etat de Vaud, à la Blécherette, Lausanne . . . . .	668

## Ankündigungen

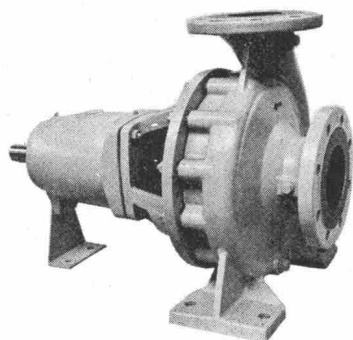
Sicherheit von Kernkraftwerken und die Probleme der Radioaktivität. Expertenmission des Internat. Arbeitsamtes. Haus der Technik, Essen. The Me- chanism of the Rock Rupture by Blasting. Abteilung für Architektur an der ETH Zürich . . . . .	668
---	-----

## Mitteilung der Redaktion

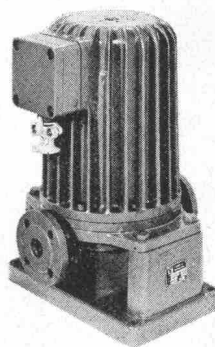
Redaktionsschluss . . . . .	668
-----------------------------	-----

# RÜTSCHI PUMPEN

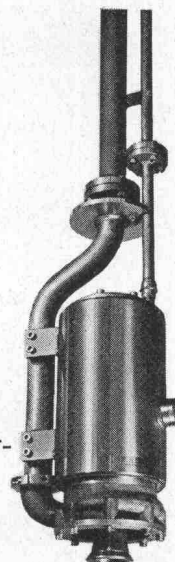
**bieten die umfassendste Auswahl  
für die chemische Industrie**



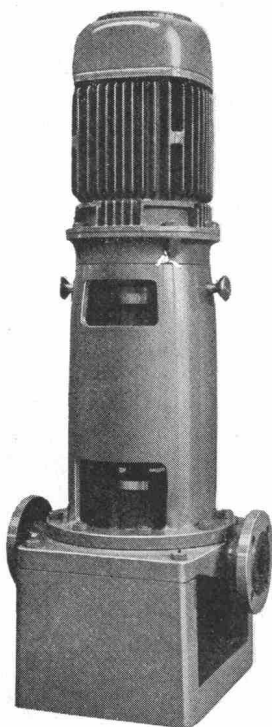
Leichte Chemiepumpe für Kurzbetrieb.



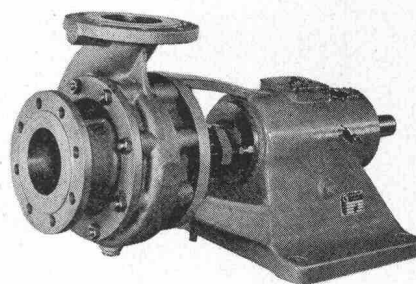
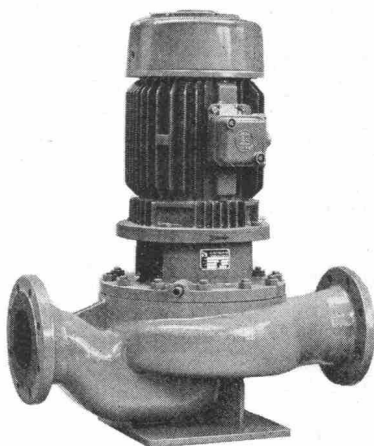
Stopfbüchselose Chemie-Perfecta-Pumpen mit Spaltrohrmotor für feuergefährliche, giftige, verdampfende und radioaktive Flüssigkeiten.



Sondermodell für Tankeinbau.



In-Line-Pumpen für direkten Einbau in die Rohrleitung. Ausführung mit Doppellagerung sowie in Block-Bauart.



Säurepumpen mit besonders robustem Lagerbock für hohe Anforderungen und Dauerbetrieb.

Wir liefern Pumpen aus Gusseisen, Stahlguss, Bronze, Reinaluminium, Chrom-Nickel-Molybdän-Stahl 18/8/2,5 und 20/25/3, Nickel, Hastelloy, Titan, Speziallegierungen und Gusseisen gummiert. Spaltrohrpumpen in explosionsgeschützter Ausführung bis Ex-sd3n-G3-5 nach VDE. Sämtliche Pumpentypen nach einheitlichem Leistungs-Normfeld gebaut.

**K. Rütschi AG, Pumpenbau,  
5200 Brugg, Telefon 056/41 04 55**

**RÜTSCHI  
PUMPEN** 

xxx

Vertretungen und Servicestellen in allen Ländern Westeuropas.





# ISOGENOPAK

## das ideale Material zur Verkleidung von isolierten Rohrleitungen

Die Spezial-Hart-PVC-Folie Isogenopak hat eine permanente Rollneigung. Sie legt sich von selbst um das isolierte Rohr. Man verschließt nur noch die Längsnaht der Folie mit einem Kaltschweißmittel, und die Arbeit ist getan. Kein Anstreichen, keine Wartung. Rationeller und ökonomischer geht es nicht, wenn Sie unsere Methode mit anderen vergleichen.

Isogenopak ist sauber und schnell zu verarbeiten. Man kann es am Arbeitsplatz schneiden - oder auch schon vorher, um Zeit zu sparen. Und man kann es stapeln. Isogenopak umschließt jedes Isolationsmaterial - ob hart oder weich und gleicht Unebenheiten aus. Und vor allem: es ist robust und stoßelastisch. Isogenopak hat eine hohe Reißfestigkeit, ist temperaturbeständig ( $-15^{\circ}\text{C}$  bis  $+75^{\circ}\text{C}$ ), schwer entflammbar gemäß DIN 53382, absolut weichmacherfrei und weitgehend beständig gegen Säuren, Laugen, Salze usw. Isogenopak gibt es in hellgrau. Es ist 150 cm breit mit einer Dicke von 0,35 mm. Ein umfangreiches Sortiment vorgefertigter Bogenteile steht zur Verfügung.

Verwenden Sie also das Beste, wenn Sie etwas zu isolieren haben. Verwenden Sie Isogenopak. Wir geben Ihnen 7 Jahre Garantie.

**Neu:** Isogenopak UV-stabilisiert in Dicken von 0,750 und 1 mm für die Ummantelung isolierter Rohrleitungen im Freien.

**Kalle Aktiengesellschaft**  
D-6202 Wiesbaden-Biebrich

In der Schweiz vertreten durch:

Plüss-Staufer AG

Oftringen

☎ (062) 412424

**Fragen Sie Kalle,  
wenn Folien in Frage kommen.**





# Klöckner-Moeller plant und baut für die Industrie:



66/4

## Steuerungen und Energieverteiler

Zielbewusstem Forschen verdanken wir die Zuverlässigkeit unserer Schaltgeräte, der täglichen Auseinandersetzung mit den Problemen der Praxis unsere Erfahrung.

Hochwertige Geräte und reiche Erfahrung sind Grundlagen, die es uns gestatten, verschiedenartigste Aufgaben in der Grossindustrie zu lösen: Steuerungen für Aufbereitungsanlagen, Elevatoren, pneumatische Transportmittel, Schnecken, Schüttelrinnen, Transportbänder, Silos und Tanks seien hier nur stellvertretend für viele andere Projekte genannt.

Unsere Steuerungen und Energieverteiler sind zu finden in Automobilfabriken, Brauereien, Farbenfabriken, Giessereien, Hochhäusern, Kraftwerken, Molkereien, Raffinerien, Walzwerken und Webereien, in allen Bereichen der Industrie. In kundennahen Technischen Aussenbüros planen und bauen wir unsere Anlagen, anschlussfertig und termingerecht liefern wir sie aus. Wenden Sie sich bitte an unser Aussenbüro oder direkt an uns.

Vom  
Energieverteiler  
bis zum  
Einzelgerät  
ein  
geschlossenes  
Programm



Unsere Industrieschaltgeräte sind SEV-geprüft

## KLÖCKNER-MOELLER AG

Hauptverwaltung:

**Effretikon** 8307 Effretikon

Bahnhofstrasse 28

Techn. Aussenbüros:

**Bern  
Lausanne  
Zürich**

3000 Bern, Cäcilienstrasse 21

1000 Lausanne, 28, chemin du Martinet

8603 Schwerzenbach ZH, Eschenstrasse

☎ 031 / 45 34 15

☎ 021 / 25 37 96

☎ 051 / 85 44 11

*Schiedel-Kamin. Der Kamin, der den  
Anforderungen der heutigen Heizungstechnik  
entspricht. Ein Rund-Kamin.*

*Mit geringer Aufheizfläche.*

*Innenrohr aus Schamotte. Dicht und glatt.*

*Strömungsgünstig. Feuer- und säurefest.*

*Versottungssicher. Wartungsgünstig*

*(weil ein Rund-Kamin rückstandslos zu reinigen ist).*

*Mantel aus Isolierbeton.*

*Wärmedämmend.*

*Elastische Halterung des Innenrohrs  
mit Mineralwollstricken.*

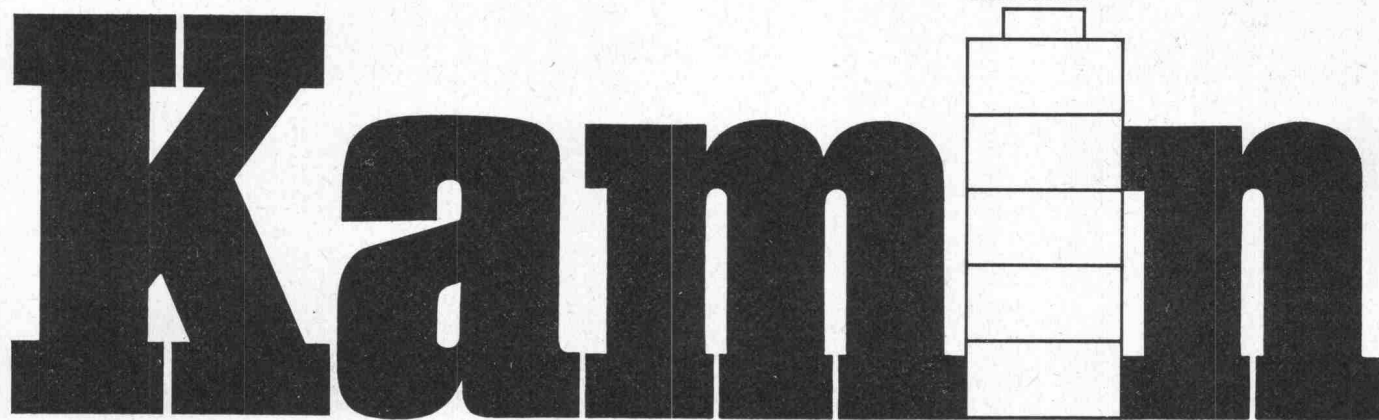
*Hohe Temperaturwechsel-  
beständigkeit.*

*Schiedel-Kamin.*

*Vorfabriziert.*

*Einfache Montage.*

*Schiedel.*



## **Schiedel® Kamin**

*Feuer- und säurefest  
dank Schamotte-Innenrohr.*

Zürcher Ziegeleien, Zürich  
Telefon 051/35 93 30  
Zürcher Ziegeleien  
Verkaufsbüro Luzern  
Telefon 041/22 37 55

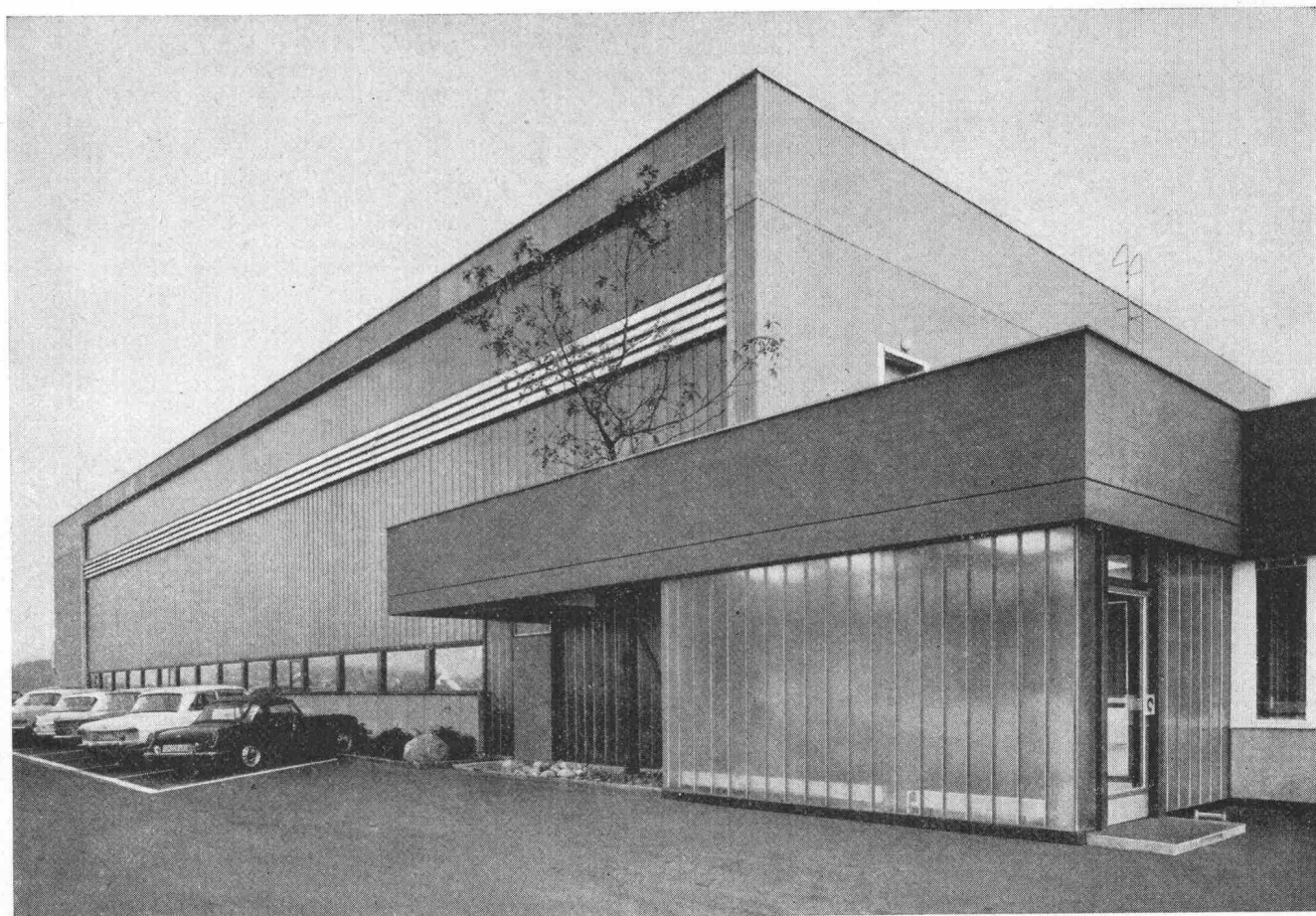
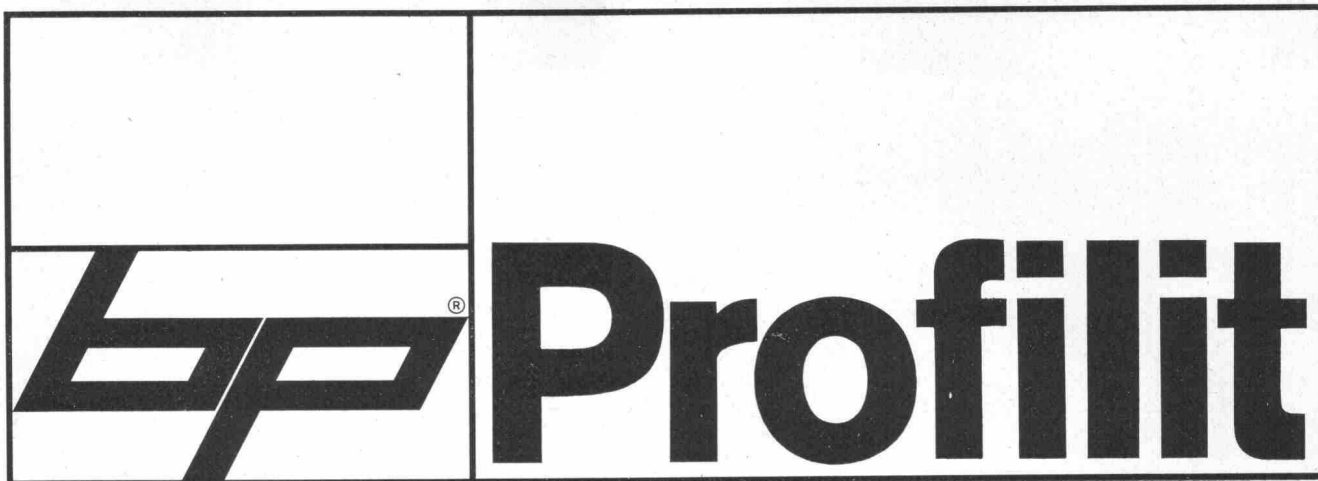
J. Schmidheiny & Co. AG  
St. Gallen  
Telefon 071/22 32 62  
Baustoffe AG Chur, Chur  
Telefon 081/24 46 46

corex Basel AG, Basel  
Telefon 061/35 82 25  
ab Okt. 70: 061/22 23 00

Stahlton-Prebeton AG, Bern  
Telefon 031/56 33 01  
Stahlton-Prébéton SA  
Lausanne  
Telefon 021/24 55 33

Verkaufsstelle GOZ Aargau  
Aarau  
Telefon 064/22 15 88

Verkaufsstelle GMZ Luzern  
Luzern  
Telefon 041/22 70 67



Verlangen Sie von uns Glasmuster und  
technische Unterlagen zur Planung



Bruno Piatti  
Bauelemente

8305 Dietlikon  
Telefon 051 93 16 11



# ROLL-S<sup>UPER</sup>

Der kaltverwundene Rippenstahl III b  
für den Stahlbetonbau.

Seine WERTE liegen höher, als die  
neue SIA-Norm Nr.162 vorschreibt.



Streckgrenze	min. 5000 kg/cm <sup>2</sup>	Mittelwert	5400 kg/cm <sup>2</sup>
Zugfestigkeit	min. 5600 kg/cm <sup>2</sup>	Mittelwert	6300 kg/cm <sup>2</sup>
Bruchdehnung	min. 13 %	Mittelwert	16 %
Biegeeigenschaften und Sprödbrechtsicherheit			
Haft- und Verankerungsvermögen			

**vorzüglich**

**hervorragend**

ROLL-S erlaubt die hakenlose  
Bauweise.

Noch wirtschaftlicher bauen  
Noch sicherer bauen

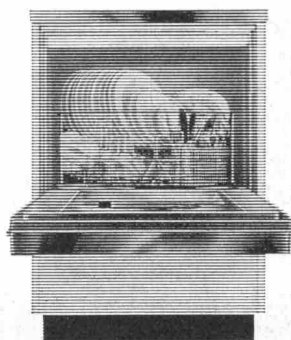
mit **ROLL-S**

**VON ROLL**

VON ROLL AG. Werk Gerlafingen, 4563 Gerlafingen

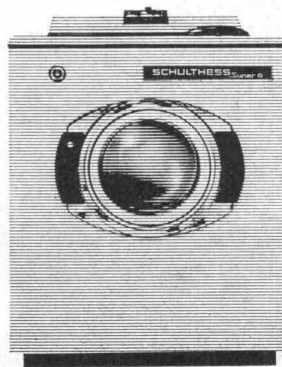
# Wenn Sie wüssten, wie eine Schulthess gemacht wird, wüssten Sie auch, warum Schulthess diesen Namen hat.

Diesen guten.



Schulthess Geschirrwashautomat SG/6.

Fassungsvermögen: 6 Normgedecke. Lochkarten steuern die verschiedenen Wasch- und Spülprogramme. Sechsfaches Düsenprühsystem und drehbarer Geschirrkorb vervielfachen die Waschwirkung. Sehr kurze Waschzeiten. Vollautomatisch vom Vorspülen bis zur Glanz Trocknung.



Schulthess Super 4 oder 6 sind Waschvollautomaten mit Lochkartensteuerung. Für grössere Haushaltungen und Mehrfamilienhäuser.

Die einzigartige Lochkartensteuerung ermöglicht sämtliche heutigen und zukünftigen Waschprogramme, die alle ganz exakt auf das Waschgut abgestimmt sind.



Schulthess Electronic 64 Münzwashvollautomat für Mehrfamilienhäuser, Wohnsiedlungen und Waschalons.

Wahl der verschiedenen Waschprogramme durch Geldeinwurf. Keine Wasch- und Stromabrechnungen mehr mit den Mietern. Das Kassenbestandszählwerk zeigt den genauen Stand der Waschgeld-Einnahmen an. Die Electronic 64 kassiert, wählt, wäscht, zählt und rechnet ab.

Ins Schulthess-Programm gehören auch Grosswaschanlagen, Extraktoren, Zentrifugen, Trockner, Muldenmangen und Bügelautomaten.

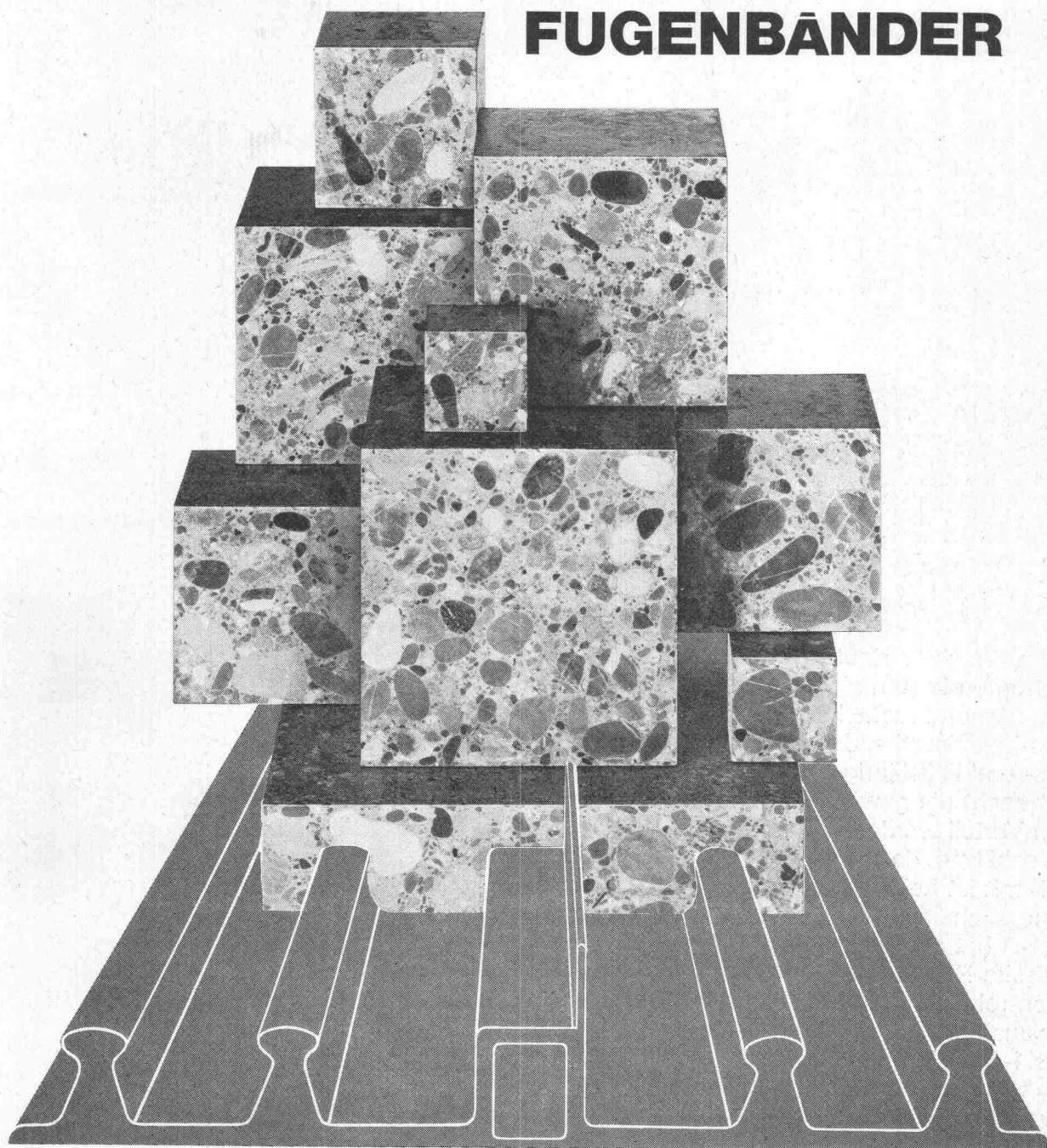
## SCHULTHESS



Schulthess Automaten finden Sie bei: Maschinenfabrik Ad. Schulthess & Co., AG, 8039 Zürich, Stockerstr. 57, Tel. 051 367350, 3000 Bern, Aarberggasse 36, Tel. 031 220321, 7000 Chur, Bahnhofstr. 9, Tel. 081 220822, 9008 St. Gallen, Langgasse 54, Tel. 071 249778, 1200 Genf, 6, rue de la Flèche, Tel. 022 358890, 1003 Lausanne, 3, place Chauderon, Tel. 021 225641, 2000 Neuenburg, 9, rue des Epancheurs, Tel. 038 58766, 6962 Lugano-Viganello, Via la Santa 18, Tel. 091 518971,



# EIN PROFITABLES DUO: SIKA BETON UND SIKA FUGENBÄNDER



Die Sika Betonzusatzmittel sind bekannt als unentbehrliche Helfer zur zeitsparenden Herstellung eines erstklassigen Betons. Jedoch: Auch der hochwertigste Beton nützt wenig, wenn die Fugen nicht dicht sind. Zum Sika Beton gehören daher die nach neuesten Erkenntnissen entwickelten Sika Fugenbänder. Denn was beim Sika Beton verlangt wird - grösstmögliche Sicherheit - gilt auch für die Sika Fugenbänder. - Sicherheit im Bauen ist bestimmt dort gewährleistet, wo Sika Beton zusammen mit Sika Fugenbändern eingesetzt wird. Als zweckmässige, gegenseitige Ergänzung. Als profitables Duo.

## **Sika Service**

Kaspar Winkler + Co.  
CTW Chemisch-Technische Werke AG  
Sika Norm AG  
8048 Zürich, Tel. 051 62 40 40



## Linksherum, rechtsherum ...

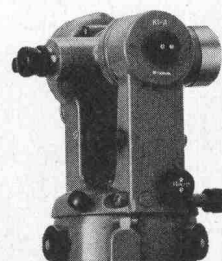


Erinnern Sie sich? Heute würde es Sie bestimmt mehr Schweißtropfen kosten als damals. Mühelos dagegen geht es linksherum und rechtsherum beim Winkelmessen mit dem Kern-Ingenieurtheodolit K1-A. Denn sein Horizontalkreis ist rechts- und linksläufig beziffert. Eine einfache Knopfdrehung macht die gewünschte Bezifferung sichtbar.

Diesen Vorteil werden Sie vor allem bei Absteckungsarbeiten schätzen, da Sie keine Winkel mehr zu berechnen haben. Damit ist Zeit gewonnen und eine gefährliche Fehlerquelle ausgeschaltet.

Der K1-A hat aber noch andere Vorzüge: zum Beispiel die automatische Höhenkollimation oder das besonders lichtstarke Fernrohr, das auch mit aufrechtem Bild erhältlich ist.

Unser ausführlicher Prospekt wird Sie davon überzeugen, daß der K1-A auch Ihnen ausgezeichnete Dienste leisten wird.



### Kern K1-A Ingenieurtheodolit

Fernrohrvergrößerung 28×  
Objektivöffnung 45 mm  
Kürzeste Zielweite 1,8 m  
Kreisablesung direkt 1°/20"

Senden Sie mir bitte Ihren ausführlichen Prospekt über den K1-A

Name \_\_\_\_\_

Beruf \_\_\_\_\_

Adresse \_\_\_\_\_  
\_\_\_\_\_

Kern & Co. AG, 5001 Aarau  
Werke für Präzisionsmechanik  
und Optik

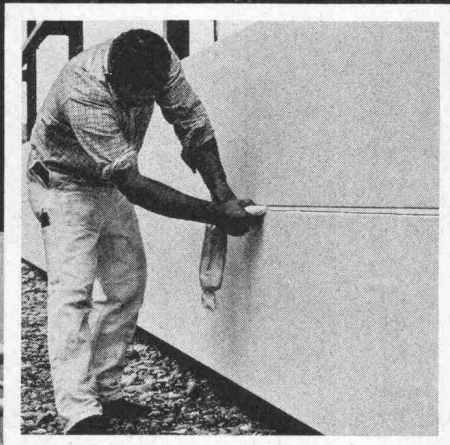


# Montagebau Information

## Montagebauweise

Die Montage vorfabrizierter Elemente ist unsere Spezialität. Gut eingespielte Equipen bieten Gewähr für einen raschen Baufortschritt. Als Verkleidung oder Ausfachung von Eisenbeton- und Stahlskelett-Konstruktionen liefern und montieren wir stahlarmierte Siporex-Elemente. Diese können horizontal oder vertikal eingebaut werden. Siporex-Gasbeton ist leicht und hat eine vorzügliche thermische Isolierfähigkeit.

Alle Fugen zwischen den Siporex-Wandplatten werden abgedichtet und die ganze Fassade mit einer diffusions-offenen Beschichtung versehen.



## Beispiel 1

Fabrikationshalle der Cometro SA, Kesselbau, Vufflens-la-Ville/VD

Projekt und Bauleitung:  
Blaise Besuchet, ing. civil ETH,  
Yverdon/VD

Wir lieferten und montierten 4200 m<sup>2</sup> Siporex-Wandplatten und Siporex-Dachplatten.

**SIPOREX**

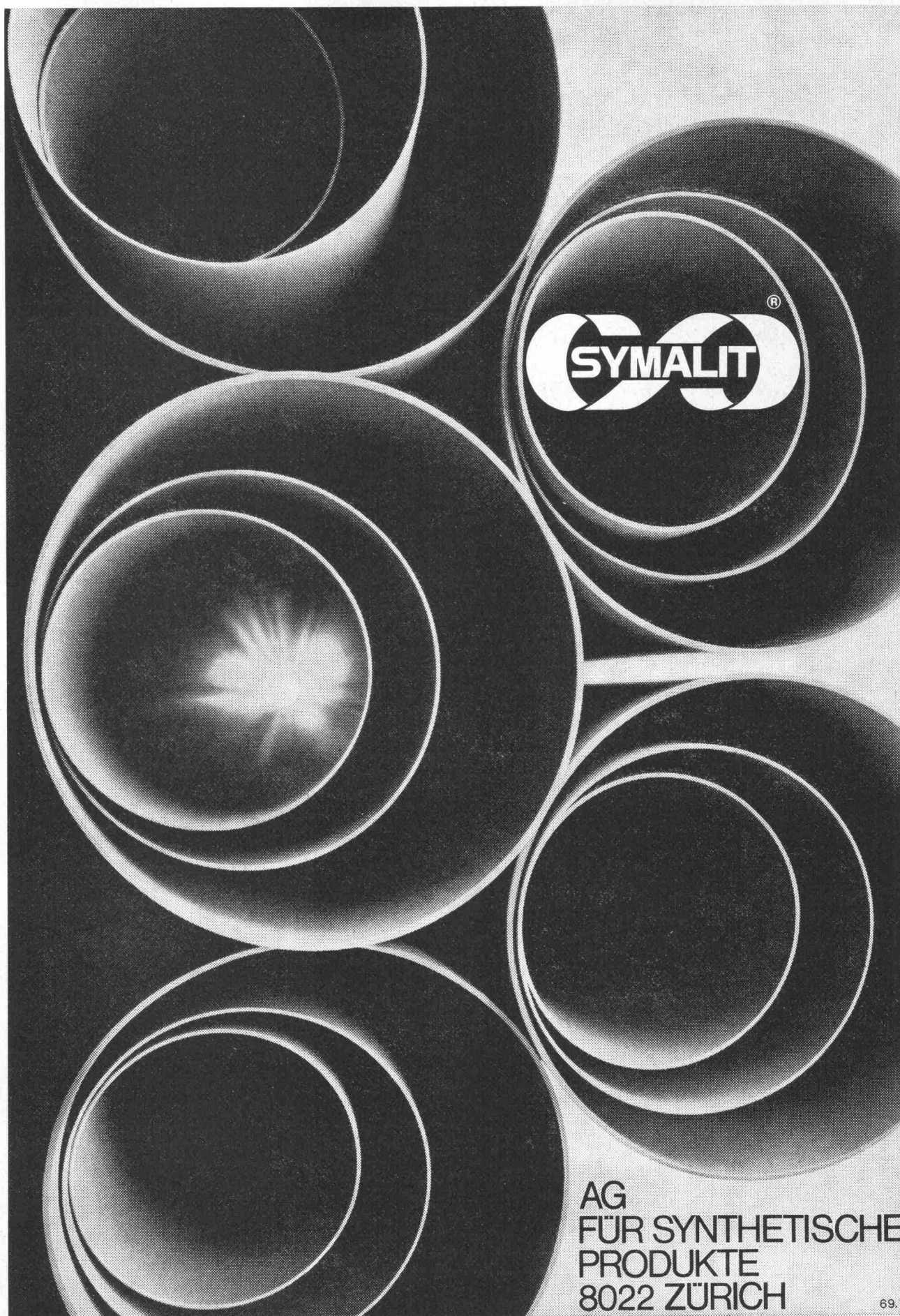
**MONTAGEBAUAG**

Hohlstrasse 610, 8048 Zürich  
Telefon 051 / 62 56 56

**MONTAGEBAUSA**

Route de Prilly, 1023 Crissier  
Telefon 021 / 34 84 94



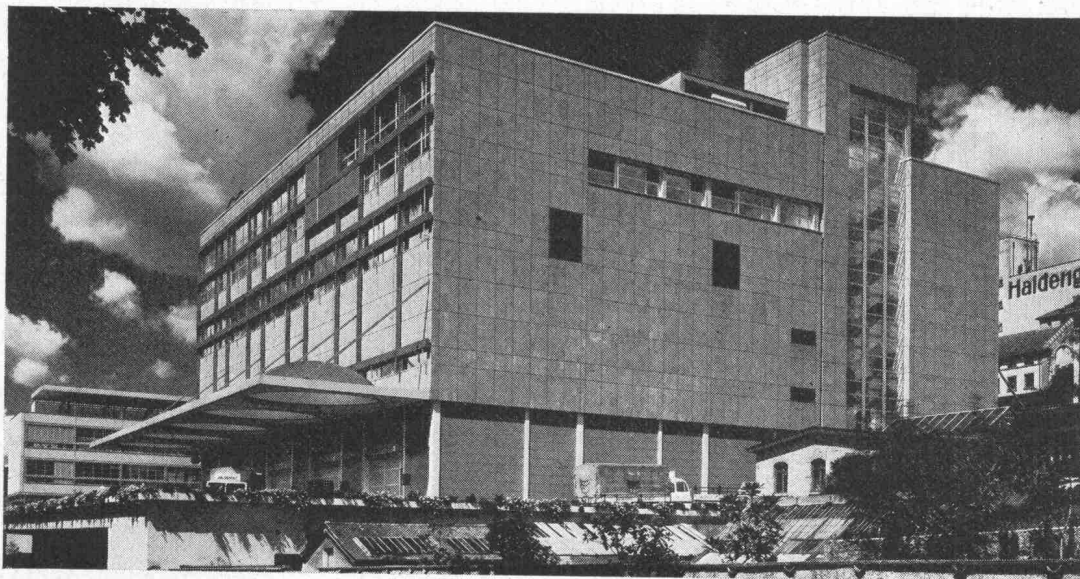


AG  
FÜR SYNTHETISCHE  
PRODUKTE  
8022 ZÜRICH

69.7



# Gegen das Altern der Dachisolierung gibt es ein sicheres Mittel.



Objekt: Neubau Flaschengeschäft/Neubau Gärkeller/Bauherr: Brauerei Haldengut AG, Winterthur  
Projekt und Bauleitung: Peter Stutz, dipl. Arch. ETH/SIA, Winterthur/Mitarbeit: Albert Schmid  
Für Kühlraumisolierungen wurden in der gleichen Bauetappe 2500 m<sup>2</sup> Styrofoam\* FR durch Schneider & Co. AG verlegt.

## Roofmate. Es hat sich tausendfach bewährt.

Viele tausend Dächer mit einer Gesamtfläche von über 10 Millionen m<sup>2</sup> wurden bis heute in Europa mit Roofmate\*FR isoliert. Es gibt gute Gründe für diesen Erfolg.

Roofmate nimmt praktisch kein Wasser auf.

Roofmate hat einen besonders hohen, dauerhaften Isolierwert ( $\lambda=0,026$  kcal/mh °C) – und behält ihn auf Jahrzehnte hinaus!

Roofmate hat eine hohe Druck- und Trittfestigkeit.

Roofmate ist volumenbeständig, verrottungsfrei und bei Feuer selbstlöschend.

Roofmate ist leicht. Es lässt sich sauber, schnell und staubfrei verlegen.

Verlangen Sie weitere Informationen über Roofmate FR mit dem Coupon. Das Porto kostet Sie weniger

als eine unzweckmässige Dachisolierung.

Für persönliche Beratung stehen Ihnen unsere Techniker gerne zur Verfügung.

Verkaufsstellen für die Schweiz:

**Schneidegg**

**Sika Service**



Schneider + Co. AG  
Scheideggstrasse 2  
8401 Winterthur  
Tel. 052 2913 21

Sika Service  
Tüffenwies 16–22  
8048 Zürich  
Tel. 051 62 40 40

An: Dow Chemical Europe S.A.  
Verkaufsbüro Schweiz  
Lavaterstrasse 93, 8027 Zürich

Ich wünsche:

- ☐ Dokumentation «Roofmate»
- ☐ Techn. Beratung
- ☐ Devis-Unterlagen

Name: \_\_\_\_\_

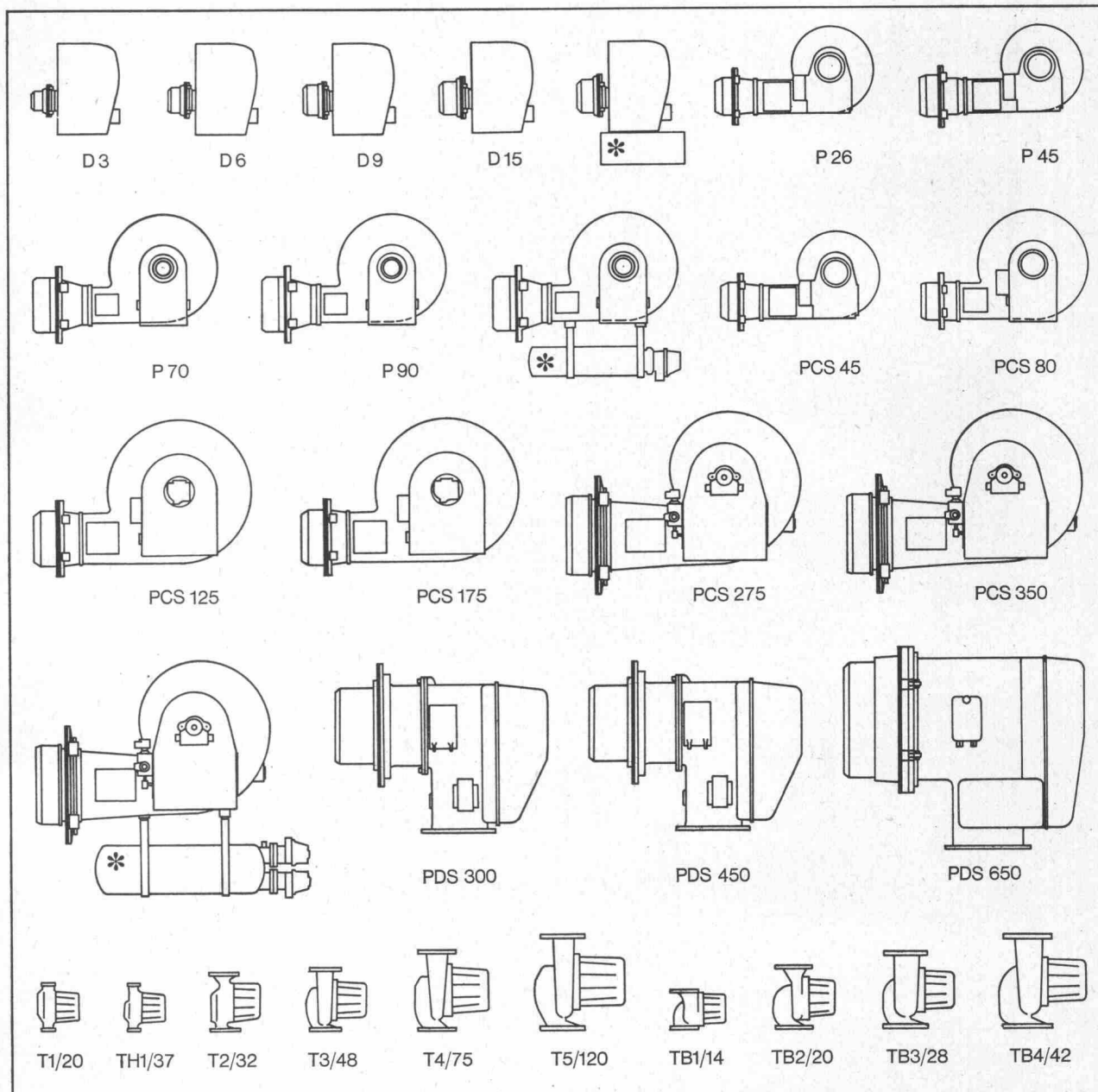
Firma: \_\_\_\_\_

Adresse: \_\_\_\_\_



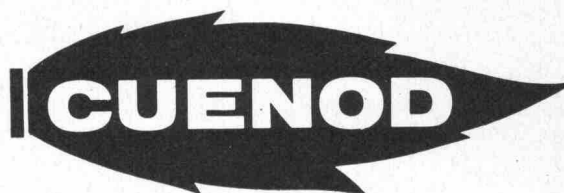
\* Warenzeichen –  
The Dow Chemical Company R-BZ-9

# CUENOD: eine komplette Typenreihe automatischer Apparate für die Heizung.



\* Alle unsere Brenner können für Schweröl ausgerüstet werden.

Öl- und Gasbrenner für jeden Verwendungszweck  
von 15.000 bis 10.000.000 kcal/h  
Umwälzpumpen für Zentralheizungen mit  
einem Druck bis zu 12 m Wassersäule.



Ateliers des Charmilles SA, Usine de Châtelaine, Genf

Verkaufsbüros: Basel, Bellinzona, Bern, Biel, Chur, Genf, Lausanne, Luzern, St. Gallen, Zürich.

Service-Stationen in der ganzen Schweiz

# Im Flughafen Basel-Mulhouse baute Franke die Zwei-Länder-Küche.

**D**er neue Basler Flughafen liegt auf französischem Staatsgebiet. Die Grenze verläuft mitten durch das Aufnahmegebäude. Nur an einem Ort ist sie aufgehoben: In der Franke-Küche, die als extraterritoriales Gebiet sozusagen ein vorausgenommenes Stück der «Vereinigten Staaten von Europa» ist.

Die Franke-Planer hatten eine knifflige Aufgabe zu lösen. In einer einzigen zentralen Küche sollte für zwei Länder gekocht werden, aber die Service-Organisation war strikte zu trennen.

Franke hat diese Aufgabe in allen Teilen vorbildlich gelöst. In einer zentralen Vorbereitungs- und Produktions-Küche werden die Gaumenfreuden für beide Länder vor- und zubereitet. Die beiden Servicebereiche reichen zwar aus Gründen eines rationellen und organisatorisch optimalen Arbeitsablaufes bis ins Herz der Küche. Ohne dass jedoch das Servicepersonal beider Länder Kontakt hat. Franke verstand es, aus autonomen Arbeitszentren ein harmonisches Ganzes zu schaffen. Das Resultat daraus: Minimaler Personalbedarf und optimale Arbeitsbedingungen.

Diese Küche hat dank ihrer Konzeption enorme Kapazitätsreserven und wird deshalb auch im zukünftigen Jumbo Jet-Zeitalter die «rush hours» mit Leichtigkeit bewältigen.



Weniger spektakulär, doch in ihrer Kompaktheit beispielhaft sind die von Franke konzipierten Relais-Küchen und die dazugehörigen Snack Bars im französischen und schweizerischen Trakt, sowie im Transit-Geschoss.

Franke hat in Basel/Mulhouse erneut bewiesen, dass zukunftsweisende Planungsideen am besten und zur vollen Zufriedenheit aller Beteiligten durch das Unternehmen realisiert werden, das auch die Planung durchgeführt hat. Und Franke plante und realisierte die ganze Anlage, übernahm Koordination und Montage, kurz: Die Gesamtverantwortung für das ganze Projekt inkl. Garantie und Service-Leistungen.

Wenn Sie sich eingehend über den Franke-Grossküchenbau informieren wollen, verlangen Sie unsere Dokumentation oder rufen Sie uns an. Wir beraten Sie jederzeit gerne.

**FRANKE**

Walter Franke AG, 4663 Aarburg, Telefon 062/41 21 21

*Spezialist für Grossküchen,  
Haushaltsküchen, Zivilschutzküchen, Spültische  
und Abdeckungen, Spital-Einrichtungen,  
Bau-Normelemente, Apparatebau.*



# Der neue Spülkomfort: GEBERIT ELECTRA

*Die elektromagnetische Auslösung, die zu allen GEBERIT-Spülkästen passt.*



GEBERIT ELECTRA macht das Betätigen der WC-Spülung spielend leicht. Sie ist leise und absolut betriebssicher, dazu unabhängig vom Wasserdruck, unabhängig vom Schwimmerventil und erfordert keinen Filter in der Wasserzuleitung. Alle elektrischen Zubehörteile sind vom SEV genehmigt. Die Betätigung mittels pneumatischen Fusswand- bzw. Fussbodendrückern ist wartungsfrei und genügt höchsten hygienischen Anforderungen.

*Weitere Möglichkeiten für die Auslösung des Spülvorganges sind der Hand-Impuls-schalter, der direkt mit dem Magnetheber*

*verbunden wird, fotoelektrische oder Zeit-auslösung usw.*

Die GEBERIT ELECTRA lässt sich daher auch in einem anderen Raum installieren. Und zwar so, dass alle Teile verdeckt sind, also nichts beschädigt werden kann. Und was besonders wertvoll ist: Die GEBERIT ELECTRA wahrt das Baukasten-Prinzip. Der Elektromagnetheber passt auf die Universalgarnitur und kann somit auch nachträglich auf alle GEBERIT-Spülkästen (ab Modell 1968) montiert werden: auf WC- und Pissoir-Spülkästen, auf tiefhängende und hochhängende wie

auch das Wandeinbau-Modell Nr.10.600. Verlangen Sie unseren ELECTRA-Prospekt bei Ihrem Sanitär-Grosshändler oder direkt bei uns.



**GEBERT+CIE**  
Armaturen- und Apparatefabrik  
8640 Rapperswil am Zürichsee  
Tel. 055 2 03 44 Telex 75625

70  
L

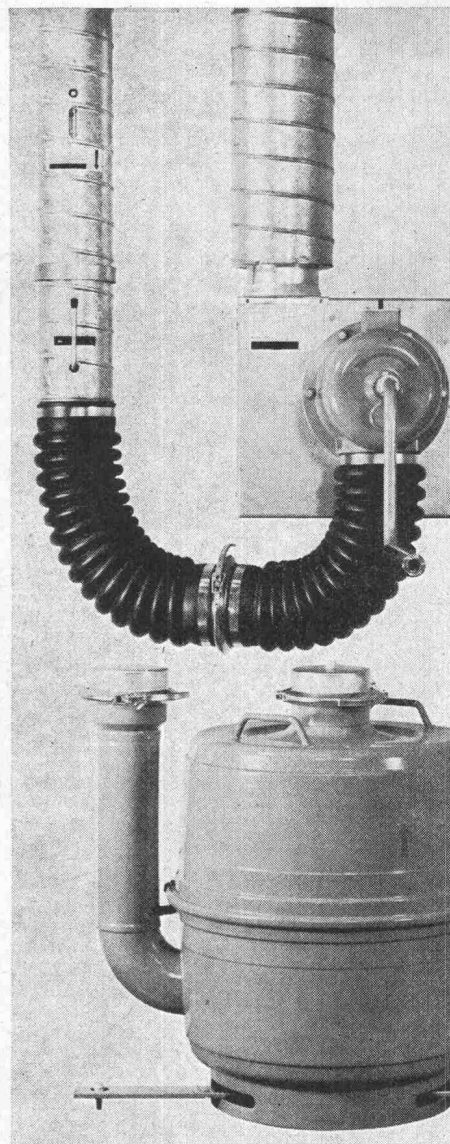
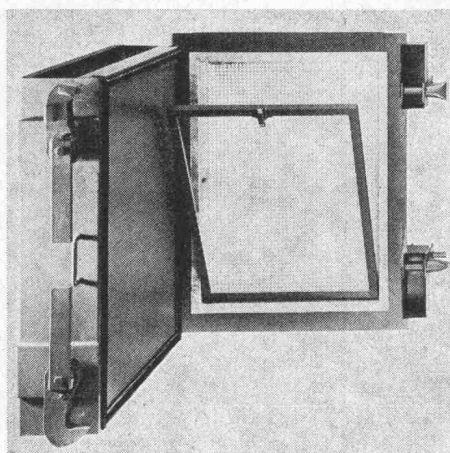
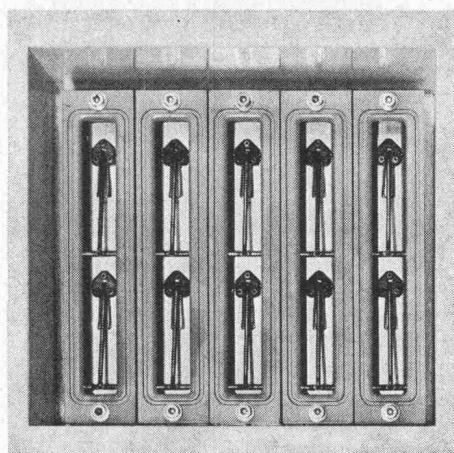
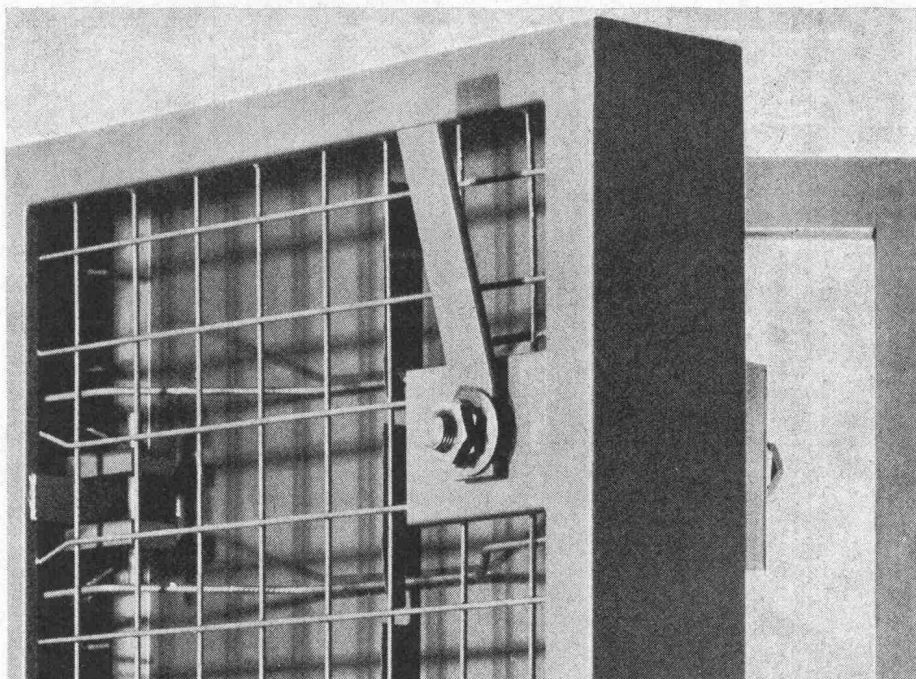
# Warum bevorzugen Bauherren und Architekten das norm<sup>®</sup> Zivilschutz-Sortiment?

Ganz einfach deshalb, weil norm<sup>®</sup> Zivilschutz-Bauteile und Belüftungseinrichtungen höchste Ansprüche erfüllen, vom Bundesamt für Zivilschutz (BZS) geprüft sind und zahlreiche wirtschaftliche Vorteile bieten.

Unser vielseitiges Sortiment, umfassend normierte Panzer- und Drucktüren, Panzerdeckel, Notausstiegsroste, Steigeisen und -leitern, Überdruckventile, Explosions-Schutzventile, Gasfilter und Belüftungsanlagen für den privaten und öffentlichen Schutzraumbau, erleichtert die Vor- und Detailplanung.

Unsere Fachleute wissen in allen baulichen Fragen des Zivilschutzes Bescheid. Profitieren Sie von dieser Erfahrung. Kostenlos übernehmen wir die Ausarbeitung von Projekten, stellen Offerten und sind für die Abnahme der fertigen Anlage durch die zuständigen Stellen besorgt.

Wenden Sie sich mit Ihren Fragen und Problemen frühzeitig an uns. Verlangen Sie die ausführliche Dokumentation.



**Metallbau AG Zürich**

**Anemonenstrasse 40, 8047 Zürich  
Telefon 051 54 67 00**

**norm<sup>®</sup>**

Vertretungen und Servicestellen in  
Basel, Bern, Lausanne, Locarno, Luzern, St. Gallen.



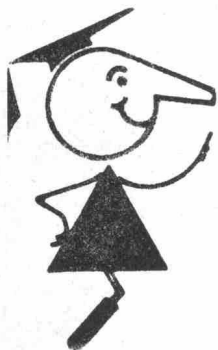
# SCHLÄMMPUTZ

(Verbrauch ca. 250 Gramm/m<sup>2</sup>)

mit ECOSAL seit Jahren bewährt und wasserdicht, bis 30 Atm.

Sicherheit muss man nicht dick auftragen. Es genügt, wenn man dünn aufträgt. Einen staubfreien, elastischen Ueberzug zum Beispiel (auch auf schadhaftem, altem Untergrund, wenn es sein muss). Einen Mörtel, der etwas aushält. Bei dem man sicher sein kann, dass er sich nicht ablöst. Den kann man ruhig dünn auftragen, wenn im Estrichmörtel ECOSAL drin ist. Die Kunststoffdispersion. Sie verbessert die Biegezugfestigkeit auf 200%. Entsprechend steigt auch

die Bruchdehnung. Mörtel mit ECOSAL-Zusatz haftet auch auf altem Beton, auf glattem Beton, auf Klinkermauerwerk usw. Man nimmt es für Spritzputz auf glattem Untergrund. **Für feuchtigkeitsisolierende Schlämmanstriche.** Zum Kleben von Platten und Mosaik. Zum Ausbessern von Sichtbetonflächen. Zum Reparieren von Rissen, Löchern und Kanten-Treppenstufen zum Beispiel. Ueberall, wo Sicherheit gefragt ist, sollten Sie nach ECOSAL fragen.

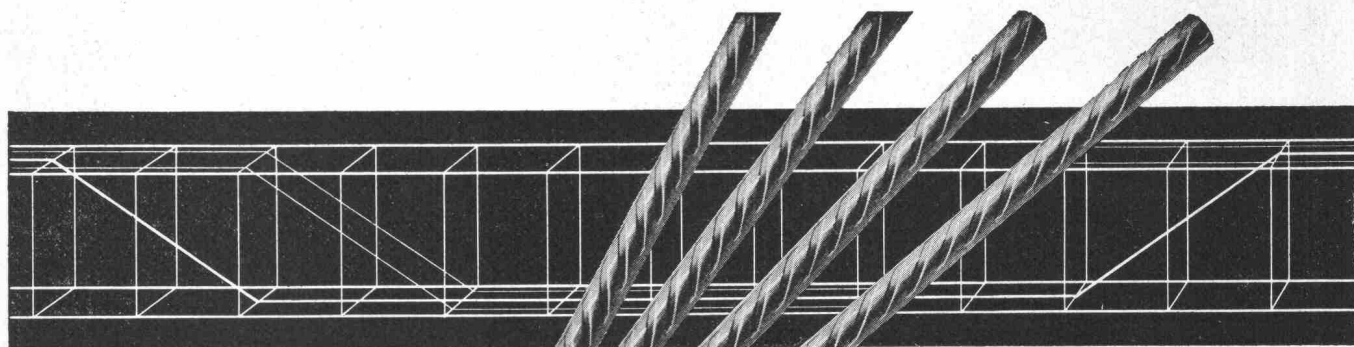


seit  
1923

# Tricosal®

**BAU-CHEMIE AG BASEL (061) 23 00 16**

Zement-Schnellbinde- und Dichtungsmittel, Plastifizierer, Verzögerer, Beton-Reinigungsmittel, Gipsverzögerer, Binder, Fugenbänder, Kunststoffe, Frostschutzmittel, Haftemulsion für Kunststoffmörtel, ölfeste Anstrichemulsion, Thiokol- und Acryl-Kitte, Epoxy-Lacke, Kunststoff-Dünnputze, PVC-Folien, 1 bis 2 mm, für Grundwasserwannen, Wasserbehälter usw. Wir haben für Sie über 100 verschiedene Fugenbandprofile.



## Elemente



## Rippenstahl

**Mit fi-Rista-Elementen voraus**

fi-Rista-Elemente sind vorfabrizierte, punktgeschweisste Armierungen aus fi-Rista-Rippenstahl  $\phi$  3–12 mm. Zulässige Stahlspannung: 3000 kg/cm<sup>2</sup>.

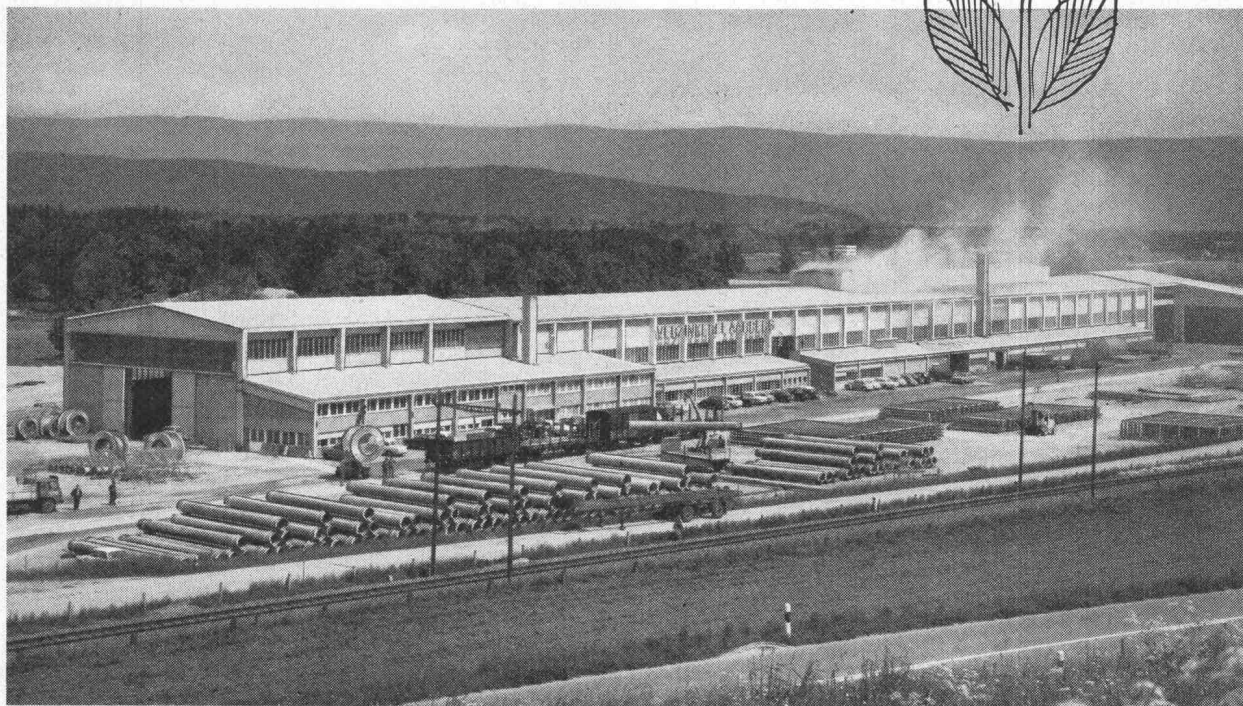
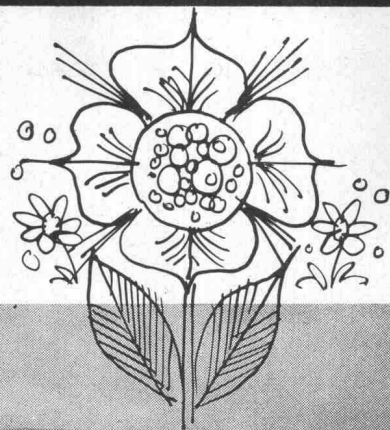
Betonfertigteile, Zementwaren usw. armieren Sie billiger, sicherer und rationeller mit fi-Rista-Elementen. Verlangen Sie unsere Dokumentation mit vielen Beispielen und profitieren Sie von unserer Erfahrung und Beratung durch unseren Bauingenieur.

**Beachten Sie die fi-Rista-Rauhung**

**Fischer & Co. Drahtwerke 5734 Reinach AG**  
**Telefon 064/711555**



# Ein Lagerplatz im Garten...



769 m 3

würde sicher auch Ihnen nicht gefallen. Bitte, benutzen Sie unseren. Wenn Sie bei den Verzinkereien Aarberg und Bettwiesen Werkstücke verzinken lassen und diese — trotz der kurzen Lieferfrist auch für grösste Teile (1 Woche) — nicht sofort benötigen, können Sie sie auf unseren über 100 000 m<sup>2</sup> umfassenden Lagerplätzen auf Abruf deponieren. Wann immer Sie es wünschen, sofort wird Ihr Material per Bahn (eigene Gleisanschlüsse) oder mit unseren Spezialfahrzeugen (wöchentlicher Abhol- und Zubringerdienst) an seinen Bestimmungsort gebracht.

Wir können unseren Kunden aber noch mehr bieten: ihnen stehen auf unserem Areal komplett ein-

gerichtete Werkstätten für verschiedene Schweiss- und Montagearbeiten und dazu preisgünstige Personalunterkünfte zur Verfügung. Ein Transport weniger — das macht sich wirklich bezahlt.

## Auch das spricht für eine Zusammenarbeit mit uns:

- Grösstes elektrisch beheiztes Zinkbad Europas für Werkstücke bis zu 15 m Länge, die in einem Tauchgang, oder für Teile bis zu 28 m Länge, die in zwei Tauchgängen verzinkt werden können.
- Intensive Zusammenarbeit der Verzinkereien Aarberg, Bettwiesen und der Zuberbühler AG Pfäffikon SZ. Wir sind auch auf Sandstrahlreinigung, Spritzmetallisierung, Farbanstrich und das Feuerverzinken von Behältern und Werkstücken aus Gussstahl spezialisiert.

- Lösung aller Rostschutzprobleme. Für grösste und kleinere Stücke. Für Serien- und Einzelaufträge.
- Unsere Fachleute geben gerne weitere Auskünfte und beraten Sie bei Ihren Korrosionsschutzproblemen.

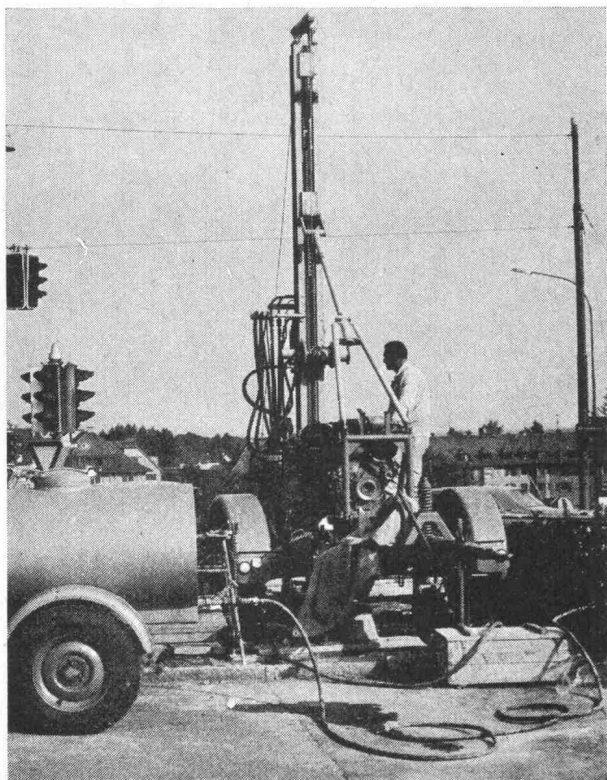
Übrigens: Feuerverzinken ist der preiswerteste und dauerhafteste Rostschutz. Kein Unterhalt jahrzehntelang.



**Verzinkerei AG  
Aarberg BE**  
Telefon (032) 82 23 85



**Verzinkerei AG  
Bettwiesen TG**  
Telefon (073) 6 21 44



Sondierbohrung Bucheggplatz Zürich

## Sondierbohrungen

Rotationskernbohrungen  
 Rammsondierungen  
 Scherflügelversuche  
 Ungestörte Bodenproben  
 Durchlässigkeitsuntersuchungen  
 Bohrungen für Injektionen  
 Fels- und Lockergesteins-Anker

**Ing. Greuter AG, Zürich**

Tel. 051 / 32 90 28

**Spezialfirma für Gunit, Spritzbeton, Injektionen  
und Bohrungen**

# Ihr Partner auf dem Flachdach für Tageslichttechnik Entlüftung Entwässerung

Jahrzehntelange Erfahrung! Wir bieten Ihnen optimale Sicherheit durch ausgereifte Konstruktionen. Fragen Sie uns an. Wir finden auch für Sie die wirtschaftlichste Lösung.



Lichtkuppeln  
 Glasdachwerk  
 Spenglerei  
 Bleipresswerk

Jakob Scherrer Söhne  
 Allmendstrasse 5-7  
 8059 Zürich 2  
 Tel. 051 25 79 80



# Der MENZI-BAGGER MUCK 3000-S leistet tatsächlich mehr als die andern



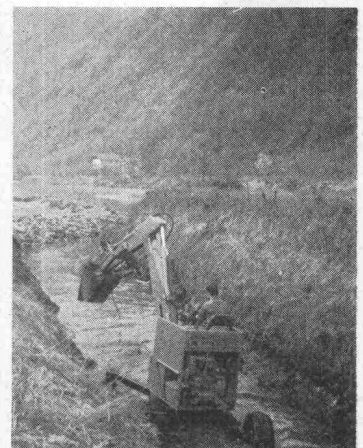
Arbeit mit dem Grabenlöffel



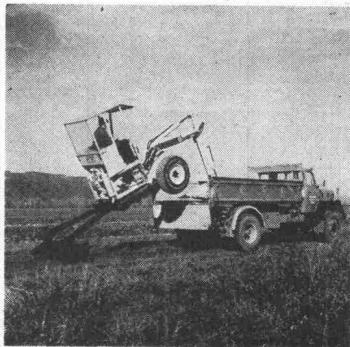
Arbeit am Hang bis 80%



Graben für eine Rohrleitung



Arbeit in einem Bergbach



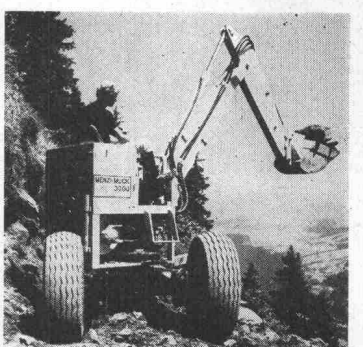
Verlad auf einen Lastwagen



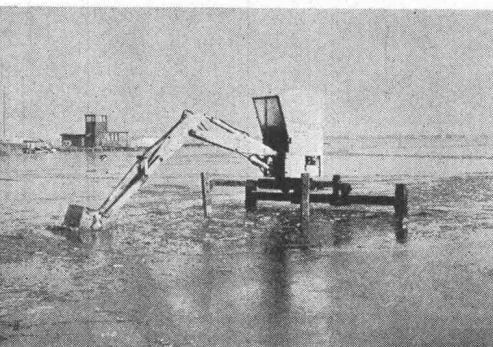
Arbeit mit der Schneeräum-  
schaufel



Arbeit im Sumpf



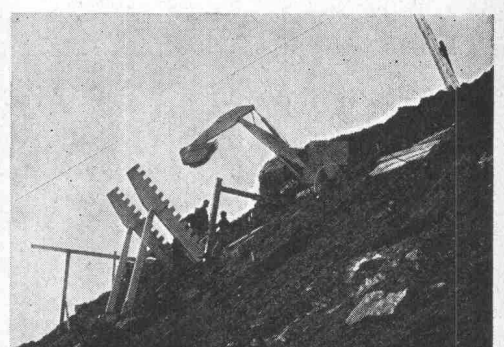
In den Bergen



Arbeit in einem See



In schwierigem Gelände



Einsatz  
bei Lawinverbauungen

**ERNST MENZI AG CH-9443 WIDNAU**

(Schweiz)

Tel. (071) 72 26 26



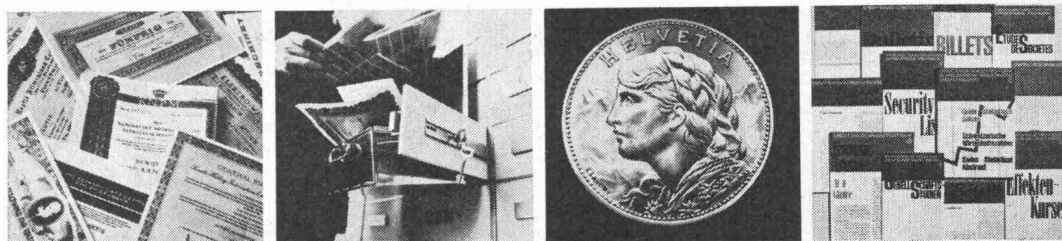
# Wenn es um Ihr Geld geht, sind wir immer der richtige Partner



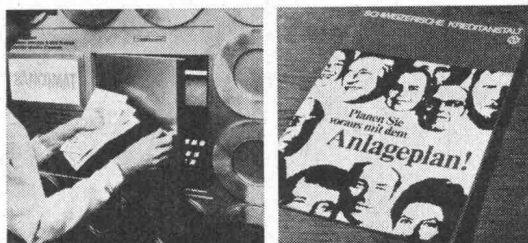
Ganz gleich, wie Ihre persönlichen Geld-



probleme auch immer aussehen: Die Schweizerische Kreditanstalt als Grossbank wird für Sie immer die



geeignete persönliche Lösung finden. Und das kompetent, sicher und diskret.



Darum –  
wenn es um Ihr Geld geht:

**SCHWEIZERISCHE KREDITANSTALT**  
der richtige Partner