

Zeitschrift: Schweizerische Bauzeitung
Herausgeber: Verlags-AG der akademischen technischen Vereine
Band: 88 (1970)
Heft: 27

Werbung

Nutzungsbedingungen

Die ETH-Bibliothek ist die Anbieterin der digitalisierten Zeitschriften auf E-Periodica. Sie besitzt keine Urheberrechte an den Zeitschriften und ist nicht verantwortlich für deren Inhalte. Die Rechte liegen in der Regel bei den Herausgebern beziehungsweise den externen Rechteinhabern. Das Veröffentlichen von Bildern in Print- und Online-Publikationen sowie auf Social Media-Kanälen oder Webseiten ist nur mit vorheriger Genehmigung der Rechteinhaber erlaubt. [Mehr erfahren](#)

Conditions d'utilisation

L'ETH Library est le fournisseur des revues numérisées. Elle ne détient aucun droit d'auteur sur les revues et n'est pas responsable de leur contenu. En règle générale, les droits sont détenus par les éditeurs ou les détenteurs de droits externes. La reproduction d'images dans des publications imprimées ou en ligne ainsi que sur des canaux de médias sociaux ou des sites web n'est autorisée qu'avec l'accord préalable des détenteurs des droits. [En savoir plus](#)

Terms of use

The ETH Library is the provider of the digitised journals. It does not own any copyrights to the journals and is not responsible for their content. The rights usually lie with the publishers or the external rights holders. Publishing images in print and online publications, as well as on social media channels or websites, is only permitted with the prior consent of the rights holders. [Find out more](#)

Download PDF: 21.02.2026

ETH-Bibliothek Zürich, E-Periodica, <https://www.e-periodica.ch>

Rationalisiere mit

Sprechfunkgeräten

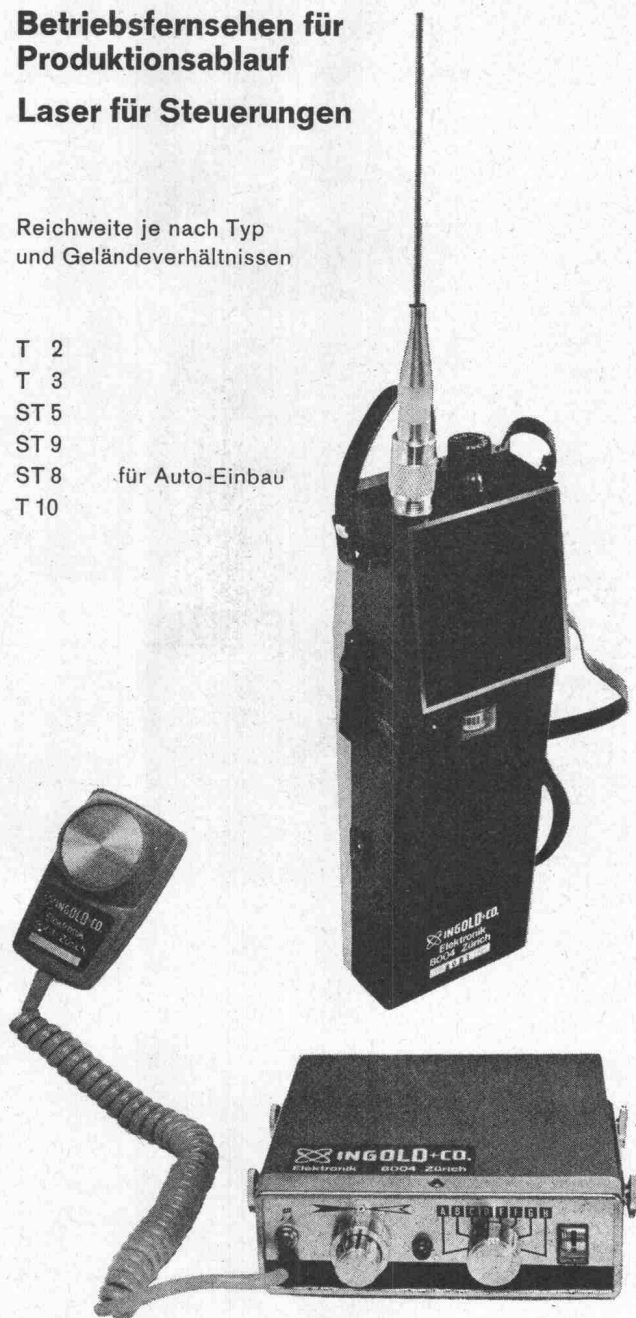
für Betriebsverkehr

Betriebsfernsehen für
Produktionsablauf

Laser für Steuerungen

Reichweite je nach Typ
und Geländebedingungen

T 2
T 3
ST 5
ST 9
ST 8 für Auto-Einbau
T 10



Wir verkaufen nicht nur Geräte, sondern wir beraten Sie
auch und liefern die dafür notwendigen Zubehör-e, Netz-
teile usw.

Hans Ingold & Co. Elektronik 8004 Zürich

Kernstr. 10, Telefon 051 / 25 25 87
Ab Herbst 1970 39 52 36

Schweizerische Bauzeitung

Offizielles Organ des SIA, Schweizerischer Ingenieur- und Architekten-Verein
und der GEP, Gesellschaft Ehemaliger Studierender der ETH Zürich
Gegründet 1883 von Ing. A. Waldner

88. Jahrgang Heft 27

2. Juli 1970

Inhalt

- Der Flussausbau in den Snowy Mountains, Austra-
lien. Von *A. Kroms* 605*
- Der Erweiterungsbau der Schweizerischen Rückver-
sicherungs-Gesellschaft in Zürich. Arch. *W. Stücheli*
und *T. Huggenberger* 609*
- Schweizerische Stilkunde. Von *G. Risch* 614*
- Europäische Kunstgeschichte. Von *G. Risch* . . 615*

Umschau

- Technische Gesellschaft Zürich. Schweizerische Zen-
trale für Handelsförderung. Kantonale Bauschule
Aarau 620
- Schweiz. Verein für Schweisstechnik. Uhr ohne
Uhrwerk. Bauunternehmung Rothpletz, Lienhard
& Cie. AG 621

Nekrologe

- P. Truninger, M. Walter, K. Kaufmann, E. Théve-
naz, H. Vautier, G. Wild 621

Wettbewerbe

- Erweiterung des Realschulhauses in Gelterkinden.
Schwimmbad, Schul- und Sportanlagen «Geisshubel»
in Zollikofen 621

Bulletin Technique de la Suisse Romande

- Inhaltsverzeichnis von Heft 12, 1970 621

Mitteilungen aus dem SIA

- Bericht über die Delegiertenversammlung vom
13. Juni 1970 621
- Fachgruppe der Verfahreningenieure: Weiterbil-
dungskurs in Wahrscheinlichkeitsrechnung und Sta-
tistik 622

Ankündigungen

- Ausstellung zweier Basler Künstler in Blauen. MTM-
Kurse der Schweizerischen MTM-Vereinigung. Vor-
tragskalender 622

Bezugspreise

	3 Monate	6 Monate	12 Monate
Schweiz	24.50	47.—	90.—
Ausland	26.—	50.—	96.—

Für Mitglieder der Partnerverbände der Verlags-AG, des Schweiz.
Technischen Verbandes sowie für Studierende Höherer Techni-
scher Lehranstalten ermässigte Preiskategorien nach Tarif.

Verlag und Redaktion

Zürich-Giesshübel, Staffelstrasse 12
Postadresse: 8021 Zürich, Postfach 630
Telefon 051 / 36 55 36, Postcheck 80 - 6110



Sie kennen es:
das Schnellbaugerüst,
System Conrad Kern

Die Rahmenbreite beträgt 65 cm, der Rahmenabstand 250 cm. Die eingebaute Gerüstplatte für den Laufgang ist 35 mm dick und imprägniert. Sie erfüllt zudem die Funktion der Horizontalverstrebung der Rahmen und ersetzt das horizontale Strebenkreuz.

Die Vorteile des Systems: Reduzierung des Eigengewichts, Verkürzung der Montage- und Demontagezeiten, einfacher Transport und grosser Anwendungsbereich unter Verwendung weiterer Zubehörteile. Einfach: Nur fünf Standardteile. Schwellensienen, Rahmen, Gerüstplatten, Streben und Steckbolzen. Kein Problem für Ihre Lagerhaltung.

Schnell: Die Montage können Hilfskräfte mühelos ausführen. Die einzelnen Gerüstteile werden zusammengesteckt, die Gerüstplatte eingelegt. Ohne jede Schraubenverbindung. Sicher: Gegenüber den herkömmlichen Systemen erhöht der eingebaute, fixe Belag die Stabilität des Gerüsts.

Es eignet sich deshalb als Fassaden- wie auch als Innen-, Spriess- und Lehrgerüst. Das Schnellbaugerüst können Sie kaufen, mieten oder im Miet-Kauf-System erwerben. Verlangen Sie bitte unser unverbindliches Angebot.

Conrad Kern AG
ck

Althardstrasse 147
8105 Regensburg
051/712121

Markstallweg 6
4123 Allschwil
061/388714

Kirchlindachstr. 46
3052 Zollikofen
031/573222

En Vallaire
1024 Ecublens
021/356393

6517 Arbedo
092/59317

Unsere Rohre werden für die Zukunft gebaut:



Um den Angriffen von morgen zu trotzen!

Hart und trotzdem flexibel ($E\text{-Modul} = 9000 \text{ kg/cm}^2$)

Homogene Stumpfschweisssverbindung — keine Muffen, kein Kleben und auch kein Dichten

Betriebssicherheit auch bei Setzungen gewährleistet — kein Bruch, kein Abscheren

Niedriges Rohrgewicht (Spez. Gewicht = $0,955 \text{ g/cm}^3$): Kostenvorteile bei Transport und Verlegung

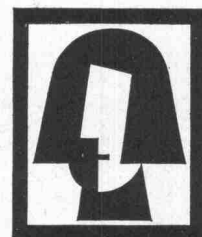
EUROPLAST mit über 15jähriger Erfahrung, ein Pionier auf dem Sektor der nahtlos extrudierten Hartpolyäthylenrohren DIN 8074 bietet Ihnen Gewähr für technisch einwandfreie Lösungen überall dort, wo Rohre eingesetzt werden. PE-hart-Grossrohre werden zu allen Jahreszeiten verschweisst und verlegt. Die einfache Handhabung der leichten Rohre und die ausgezeichnete Beständigkeit gegenüber aggressiven Medien, ermöglichen die fast universelle Verwendung von PE-hart-Grossrohren für Kanalisationen, See-, Düker- und Druckleitungen.

SCHOELLKOPF + CO
AKTIENGESELLSCHAFT ZÜRICH

8057 Zürich

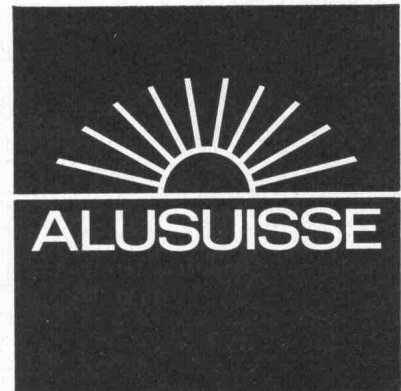
Schaffhauserstrasse 265

Telefon 051/48 16 16

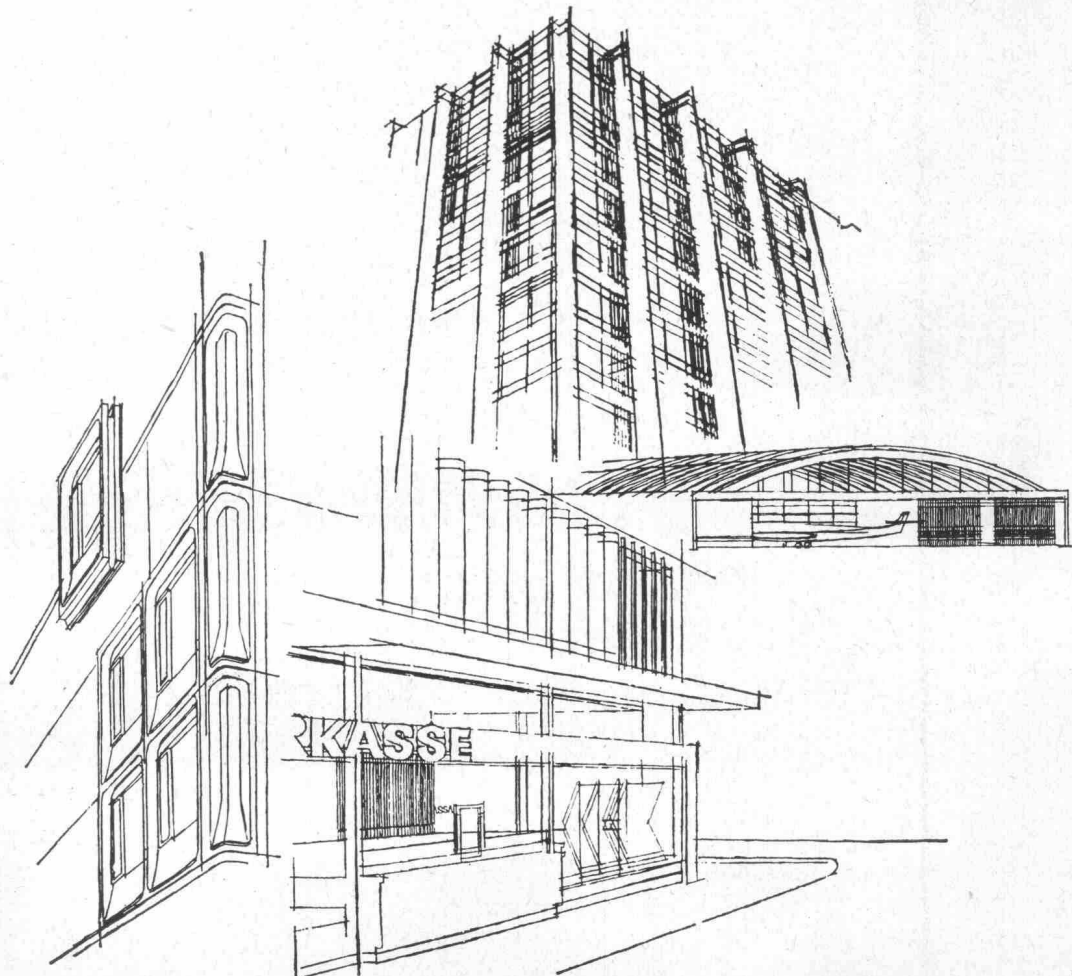


Alusuisse Aluminium Baustoff für 1000 Ideen!

Aluminium findet im Bauwesen dank der verschiedenartigsten Lieferformen und seiner vielen guten Eigenschaften immer breitere Verwendung. Profile, Bleche, gewellte Bänder, Verbundplatten, gegossene Elemente, neue Legierungen und Oberflächenverfahren, z.B. für beständige Eigenfärbungen, öffnen ein weites Gebiet für die gestalterischen Ideen der Architekten. Aluminium hat seine Dauerbewährung und damit auch seine Wirtschaftlichkeit schon längst unter Beweis gestellt. Die Alusuisse-Fachleute stellen ihre reiche Erfahrung in den Dienst der Kunden. Wer mit Aluminium baut, baut für die Zukunft. Fragen Sie die Alusuisse, arbeiten Sie mit Alusuisse-Material. Sie können sich darauf verlassen.



Schweizerische Aluminium AG Verkaufsabteilung CH-8048 Zürich Telefon 051/54 80 80



4/120

Woher der Fortschritt in der Isolation?

Nur Flumroc® führt die neuen Lamell-Produkte.

Bei Lamell-Produkten stehen die Fasern senkrecht zur Fläche der Platten oder Matten. Darum sind die Platten belastbar. Und die Matten lassen sich leicht um Röhren oder Kessel biegen, ohne bei Druck oder Hitze an Volumen zu verlieren. Je nach Ausführung kaschiert mit Krepp-Papier, Alufolie oder einer trittfesten Pavatexschicht, erlauben sie bessere und einfachere Lösungen bei vielen Isolationsaufgaben. In der Schweiz bietet nur Flumroc die Vorteile des patentierten Lamell-Verfahrens.

Flumroc ist der neue Name für die vielen bewährten und neuen Isolierprodukte aus Steinwolle, die das Schmelzwerk Spoerry AG, Flums, für die verschiedensten Anwendungsgebiete bereithält.

Wer mit geringem Arbeitsaufwand, vor allem bei Rohrleitungen, Kesseln, Industrieöfen und technischen Installationen sowie bei Betonelementen, Flachdächern usw. eine einwandfreie, unbrennbare Isolation mit oder ohne Dampfsperre einbauen will, wählt die neuen patentierten Flumroc Lamell-Produkte.



isoliert brandsicher

Schmelzwerk Spoerry AG, 8890 Flums, Tel. 085 31148

Coupon

(Bitte einsenden an Schmelzwerk Spoerry AG, 8890 Flums)
Wir bitten um Unterlagen über Flumroc-Produkte,
die sich für unsere Branche
besonders eignen.
Firma und Adresse: _____

NEU! ANTI SOL



PROFILIT-Sonnenschutzglas «ANTISOL» schützt Räume vor starker Wärmeeinstrahlung. Weil es mit seiner Kobaltoxydschicht die Sonnenenergie besonders gut reflektiert und absorbiert. Mit andern Worten: Abdämmung der Wärmeeinstrahlung bis zu 67%. Starke Dämmung der UV-Strahlung.

Weitere überzeugende Merkmale:

- Ausserordentlich günstiger k-Wert bei Doppelverglasung ($k = 1.99 \text{ kcal/m}^2\text{h}^\circ\text{C}$)
- Kratzfester und gegenüber Witterungs- und chemischen Einflüssen unempfindlicher Metalloxydbelag. Der weder abblättert noch altert.

Für Industrie-, Verwaltungs-, Lager- und Hallenbauten:

ANTISOL überall dort, wo Wärmeeinstrahlung unerwünscht ist. Besonders geeignet für klimatisierte Räume (Einsparung bei der Dimensionierung und beim Betrieb der Klimaanlage). Ebenfalls für Räume, in denen lichtempfindliche Waren lagern.

Lieferbar in allen PROFILIT-Breiten: 220, 250 und 320 mm. Schenkelhöhe: 41 mm und 60 mm (ohne Draht-einlage).

ANTISOL – wirtschaftlichste Lösung des Wärmeschutz-problems.

Wir planen für Sie:

Auch für ANTISOL stehen Ihnen die PROFILIT-Berater bei allen technischen Fragen, für Planbearbeitung, Sub-missionen usw. zur Verfügung.

Senden Sie mir unverbindlich:
_____ Spezialdokumentation AB1

Name _____

Adresse _____



PROFILIT-Beratungsdienst Willy Waller
Oberallmendstrasse 16 6300 Zug 2
Tel. 042 / 31 25 66

th

Fertigelemente

**Die witterungsunabhängige
Werkfabrikation ist ein wirk-
samer Beitrag zur wirtschaft-
lichen Lösung von Bauvorhaben.**

Ob für öffentliche Bauten, Industrie-
oder Wohnbauten — mit unseren
vorfabrizierten Betonelementen
stehen dem Planer ideale Möglich-
keiten zur Verfügung, zeitgemäss
und zweckmässig zu bauen.



Als Beispiel: Fertigelemente für Sportanlagen

Tribüne und Stehrampen im
Sportzentrum der Gemeinde
Wallisellen/ZH
J. Schütz, Arch. SIA, Küsnacht/ZH

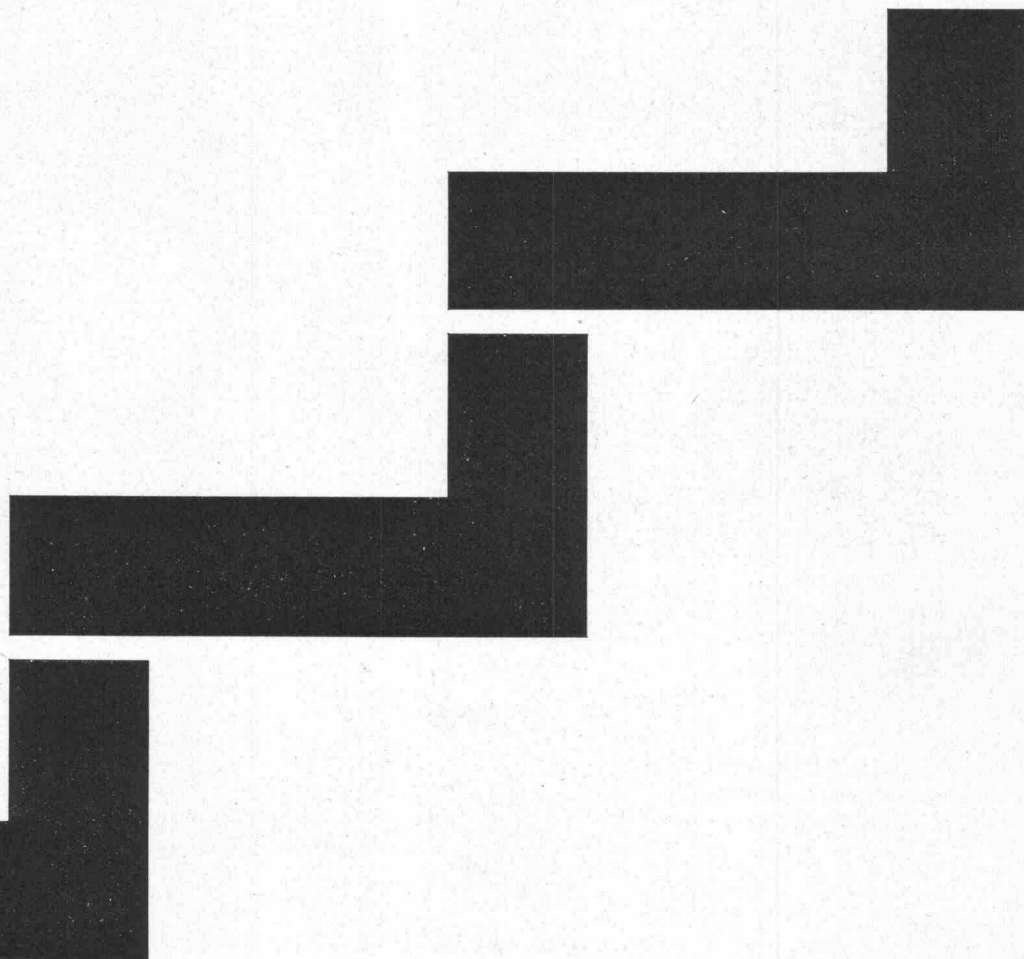
Parallel zu den Arbeiten auf der
Baustelle wurden in unserem Werk
46 Stufenträger und 200 Winkel-
stufen in armiertem Beton erstellt.

Favre & Cie AG

8304 Wallisellen, Tel. 051 / 93 20 11

Favre

Betonelemente



Unsere leichtesten Kanalisationsrohre sind aus Hart-PVC.

Sie sind einfach zu verlegen,
absolut dicht
und erst noch korrosionsbeständig.
Rufen Sie an oder schreiben
Sie uns.
Wir senden Ihnen dann unsere
ausführliche Dokumentation.



Küderli AG, Zürich 051 25 27 90 / Basel 061 42 54 30
Landquart/GR 081 51 27 55 / Kreuzlingen/TG 072 8 56 56 / Crissier/VD 021 34 51 44 / Monthey/VS 025 41 991 / Visp/VS 028 63 031
Eisen AG, Bern 031 22 34 02
Ulfer SA, Carouge/GE 022 43 43 60 / Satigny/GE 022 53 14 14
Scheurmann + Co AG, Olten/SO 062 22 34 22 / Aarburg/AG 062 41 55 55

KÜDERLI

Rivaltect hält Brenn- und Treibstoffe in Fesseln.

Wenn Tanks über- oder auslaufen sollten.



Rivaltect, der öldichte Schutzanstrich für Auffang- und Schutzwannen aus Beton, entspricht den eidgenössischen Bestimmungen für Gewässerschutz.*

Denn Rivaltect widersteht dauerhaft allen Mineralölen, wie Heizöl, Petrol, Dieselöl u. a. Und auch verdünnten Alkalien.

Rivaltect haftet auch auf feuchter Unterlage, vermag im Beton entstehende Risse bis zu 2 mm Breite zu überbrücken, enthält keine feuergefährlichen Lösungsmittel und ist praktisch geruchlos.

All das macht Rivaltect zum Schutzanstrich, der wirklich fesselt. Damit Grundwasser klar und lauter weiterfliessen kann.

*Technische Tankvorschriften vom 27. Dez. 1967, Anhang 7, definitiver Ausweis Nr. 04.14.69.

Rivaltect

für Auffangwannen, die wirklich halten



MEYNADIER

MEYNADIER + Cie AG, Zürich, Lausanne, Bern, Luzern,
Bellinzona, Chur.

Wie schief Sie das Glas auch halten ...

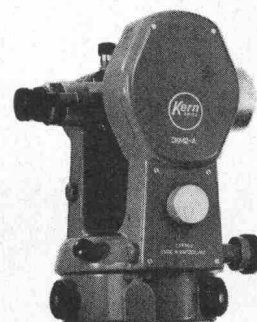


die Oberfläche der Flüssigkeit bleibt stets waagrecht. Darauf haben die Kern-Ingenieure angestoßen, als sie für unsern neuen Sekundentheodolit DKM 2-A den Kompensator bauten: An einer Flüssigkeitsoberfläche reflektiert sich das Licht für die Vertikalkreisablesung und schaltet so den Einfluß der Stehachsschiefe automatisch aus.

Suchen Sie am DKM 2-A also keine Kollimationslibelle. An ihrer Stelle arbeitet der Flüssigkeitskompensator rascher und genauer; er ist einfach gebaut und unerreicht betriebssicher.

Der DKM 2-A hat aber noch andere Vorzüge: zum Beispiel die digitalisierte Kreisablesung, die grobe Ablesefehler verunmöglicht oder das bequeme Zentrieren und automatische Grobhorizontieren mit dem bewährten Kern-Zentrierstativ.

Unser Prospekt wird Sie davon überzeugen, daß der neue DKM 2-A auch Ihnen ausgezeichnete Dienste leisten wird.



Kern DKM 2-A Sekundentheodolit mit automatischer Höhenkollimation

Fernrohrvergrößerung 30 ×
Aufrechtes Fernrohrbild auf Wunsch
Objektivöffnung 45 mm
Kürzeste Zielweite 1,8 m
Kreisablesung direkt 2^{cc}/1"
Genauigkeit des Kompensators ±1^{cc}/0,3"

Senden Sie mir bitte Ihren Prospekt über den neuen DKM 2-A

Name _____

Beruf _____

Adresse _____

Kern & Co. AG, 5001 Aarau
Werke für Präzisionsmechanik
und Optik



EIN Träger kann genügen

Natürlich muss er stabil sein.
Dies ist der Fall beim

VON ROLL
Einträger-Laufkran
mit Elektrozug.

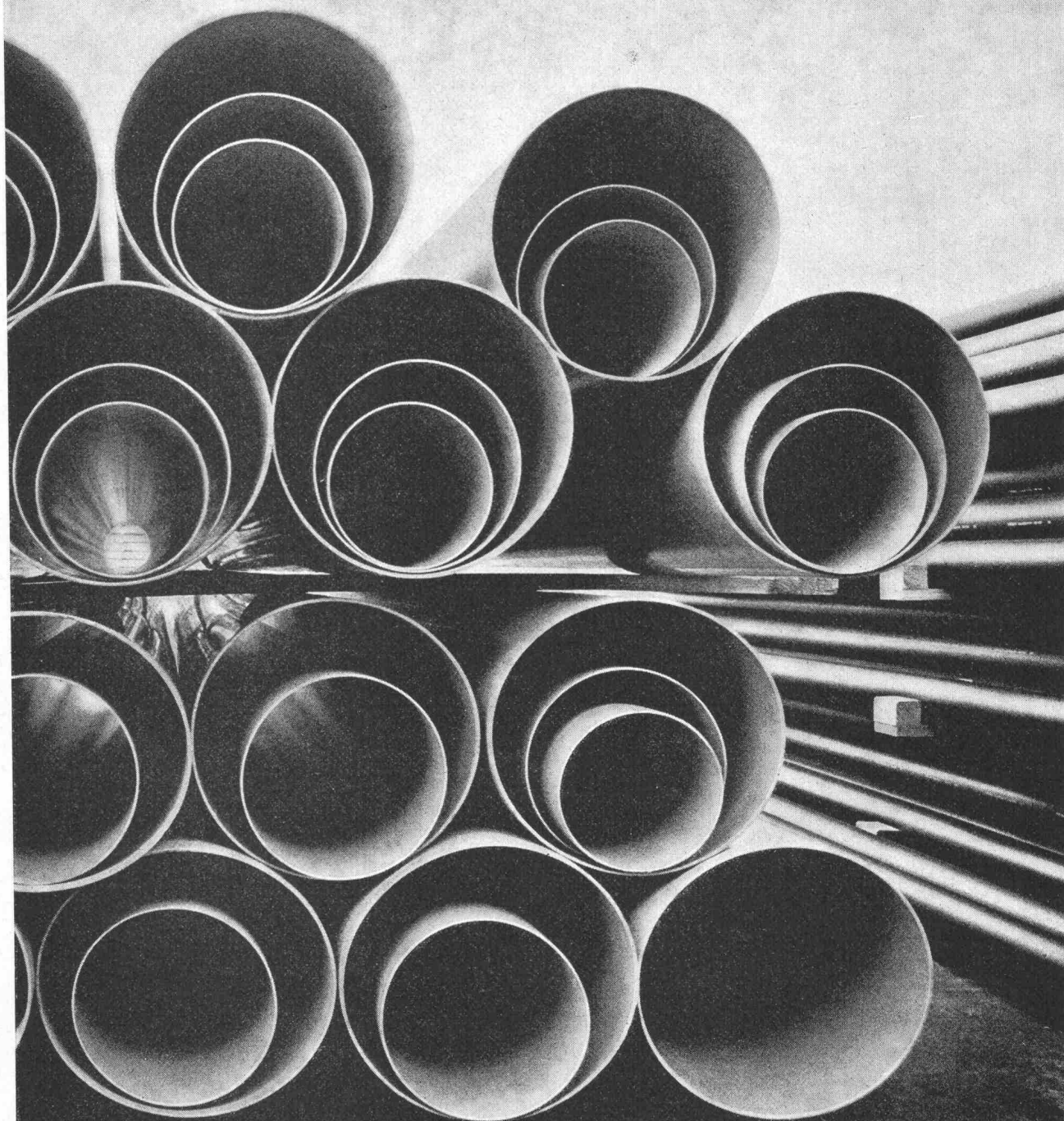
553

Ein Normkran.
Er kennt **keine Störungen**
und braucht praktisch
keine Wartung.
Er hat Wälzlager.
Seine Laufrollen werden
direkt angetrieben. (Nicht
über offene Verzahnungen, die
man dauernd schmieren muss.)

Auskünfte geben wir Ihnen
jederzeit. Wir helfen Ihnen
auch beim Planen.

VON ROLL AG. Werk Bern
3001 Bern

VON ROLL Krane

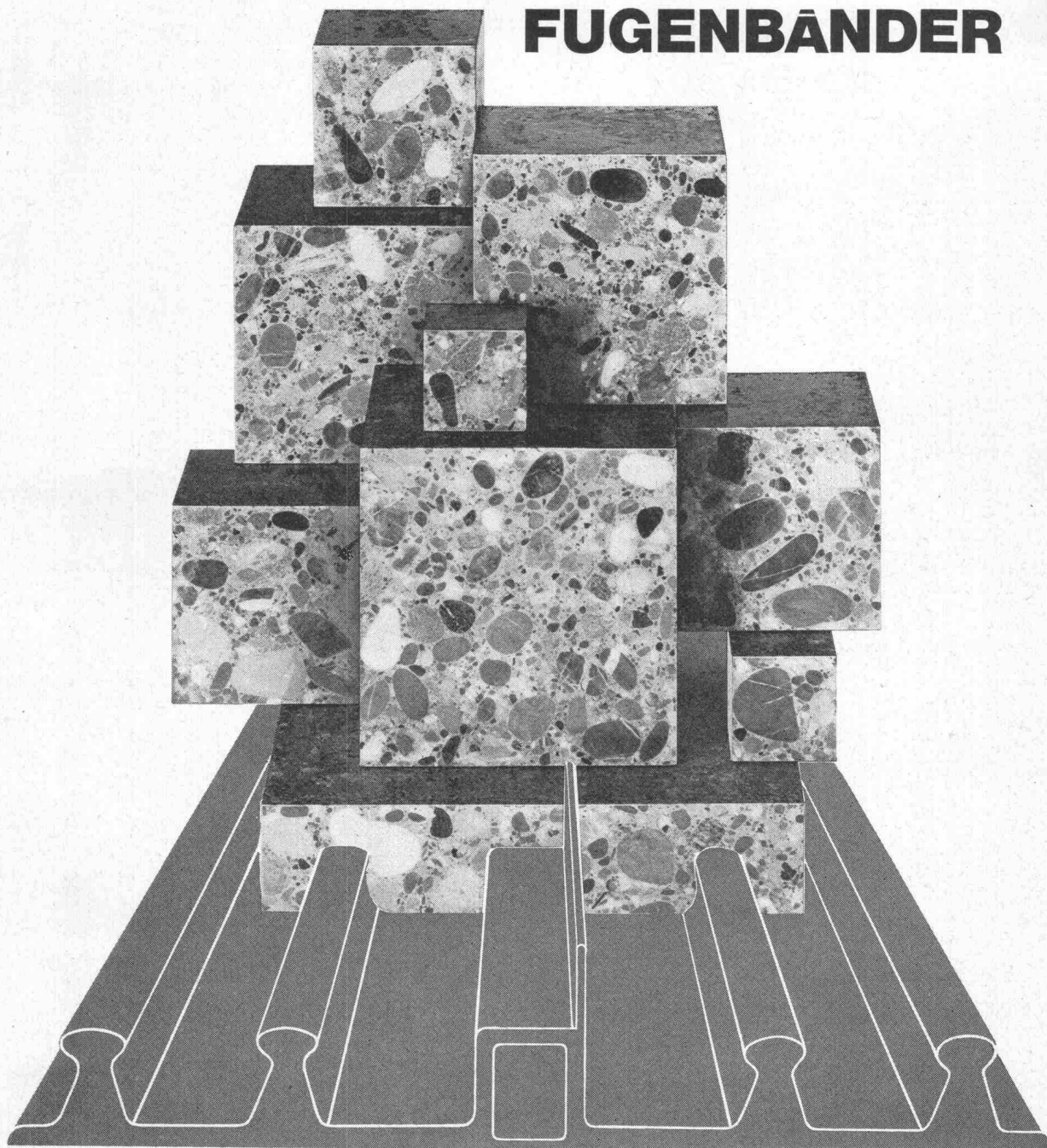


AG FÜR SYNTHETISCHE PRODUKTE 8022 ZÜRICH

69.5



EIN PROFITABLES DUO: SIKA BETON UND SIKA FUGENBÄNDER



Die Sika Betonzusatzmittel sind bekannt als unentbehrliche Helfer zur zeitsparenden Herstellung eines erstklassigen Betons. Jedoch: Auch der hochwertigste Beton nützt wenig, wenn die Fugen nicht dicht sind. Zum Sika Beton gehören daher die nach neuesten Erkenntnissen entwickelten Sika Fugenbänder. Denn was beim Sika Beton verlangt wird - grösstmögliche Sicherheit - gilt auch für die Sika Fugenbänder. - Sicherheit im Bauen ist bestimmt dort gewährleistet, wo Sika Beton zusammen mit Sika Fugenbändern eingesetzt wird. Als zweckmässige, gegenseitige Ergänzung. Als profitables Duo.

Sika Service

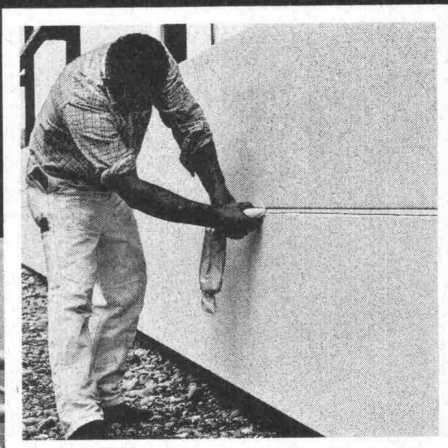
Kaspar Winkler + Co.
CTW Chemisch-Technische Werke AG
Sika Norm AG
8048 Zürich, Tel. 051 62 40 40

Montagebau Information

Montagebauweise

Die Montage vorfabrizierter Elemente ist unsere Spezialität. Gut eingespielte Equipen bieten Gewähr für einen raschen Baufortschritt. Als Verkleidung oder Ausfachung von Eisenbeton- und Stahlskelett-Konstruktionen liefern und montieren wir stahlarmierte Siporex-Elemente. Diese können horizontal oder vertikal eingebaut werden. Siporex-Gasbeton ist leicht und hat eine vorzügliche thermische Isolierfähigkeit.

Alle Fugen zwischen den Siporex-Wandplatten werden abgedichtet und die ganze Fassade mit einer diffusions-offenen Beschichtung versehen.



Beispiel 1

Fabrikationshalle der Cometro SA, Kesselbau, Vufflens-la-Ville/VD

Projekt und Bauleitung:
Blaise Besuchet, ing. civil ETH,
Yverdon/VD

Wir lieferten und montierten 4200 m² Siporex-Wandplatten und Siporex-Dachplatten.

SIPOREX



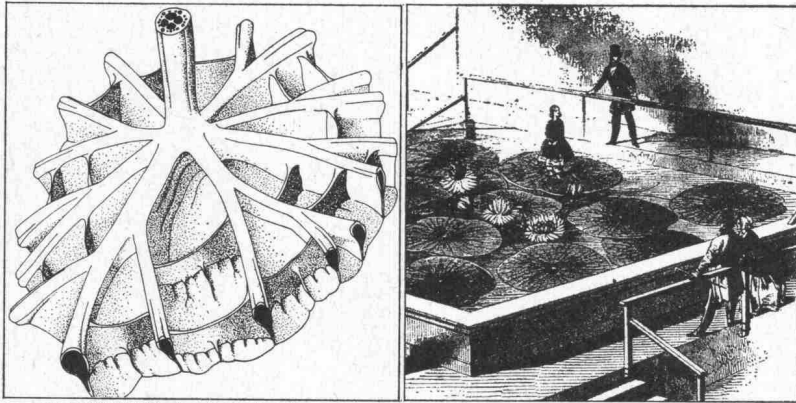
MONTAGEBAUAG

Hohlstrasse 610, 8048 Zürich
Telefon 051 / 62 56 56

MONTAGEBAUSA

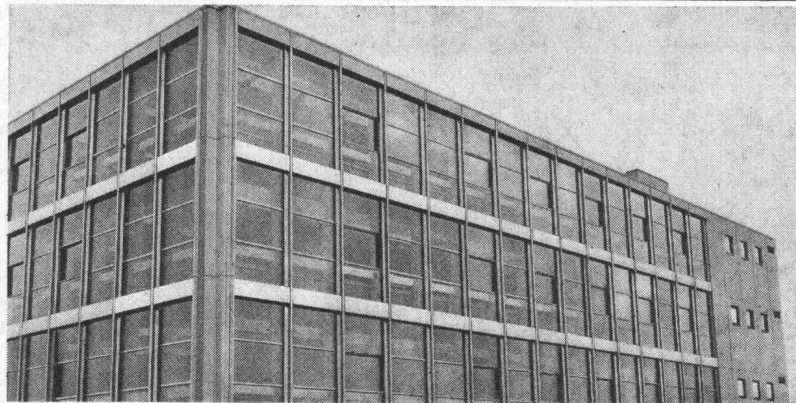
Route de Prilly, 1023 Crissier
Telefon 021 / 34 84 94

1849 entdeckte ein Gärtner das Konstruktionsprinzip der Zukunft.



Er hiess Sir Joseph Paxton. Das Rippengeflecht des Victoria-Regia-Blattes, das einen erwachsenen Menschen zu tragen vermag, brachte ihn auf die Idee. Mit vorfabrizierten Elementen baute er 1851 den gigantischen Kristallpalast für die Weltausstellung in London. Hätte Sir Paxton schon damals das Material gekannt, das für einen solchen Bau das einzig richtige ist, hätte er sicher Chromnickelstahl verwendet.

Heute planen fortschrittliche Architekten in aller Welt – und auch in der Schweiz – selbsttragende Fassaden aus



Chromnickelstahl. Die Ciba wählte für ihr Verwaltungsgebäude in Monthey diesen Baustoff, weil kein anderes Metall – ausser Gold und Silber – so korrosionsbeständig ist. Und zum Beispiel kann die Windlast beim neuen Schulhaus in Oftringen nur dank Chromnickelstahl mit so aussergewöhnlich schmalen Profilen für so grosse Glasflächen aufgefangen werden.

Franke liefert Fassaden aus Chromnickelstahl nach eigenen Konstruktionsnormen mit selbstgefertigten Profilen. Wenn Sie also mit Chromnickelstahl bauen, vertrauen Sie sich unseren Spezialisten an.

Wenn Sie sich eingehend über den Franke-Fassadenbau informieren wollen, verlangen Sie unsere Dokumentation oder rufen Sie uns an. Wir beraten Sie jederzeit gerne.

FRANKE

Walter Franke AG, 4663 Aarburg, Telefon 062/41 21 21

Spezialist für Bau-Normelemente, Grossküchen, Haushaltsküchen, Zivilschutzküchen, Spültische und Abdeckungen, Spital-Einrichtungen, Apparatebau.

Unser Fabrikationsprogramm für Bau-Normelemente: Fassaden, Elementbauten, Fenster, Fensterbänke, Türen, Türzargen, Kantenschutz, Verkleidungen, Dekor-Platten, Spezialausführungen.



Feller- Lichtregler

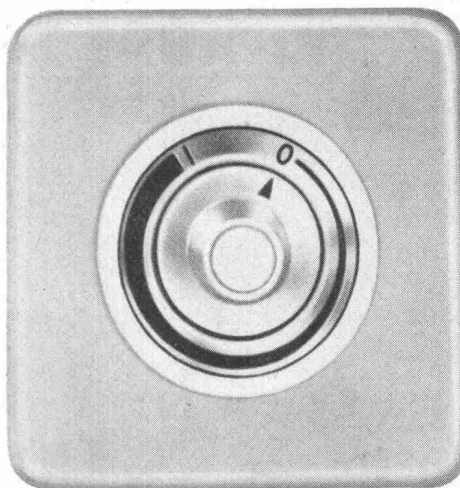
Helligkeit nach Wunsch

für Glühlampen von 40 bis 440 Watt

an Stelle eines gewöhnlichen Schalters einbaubar
mit SEV-Sicherheitszeichen 
radioentstört

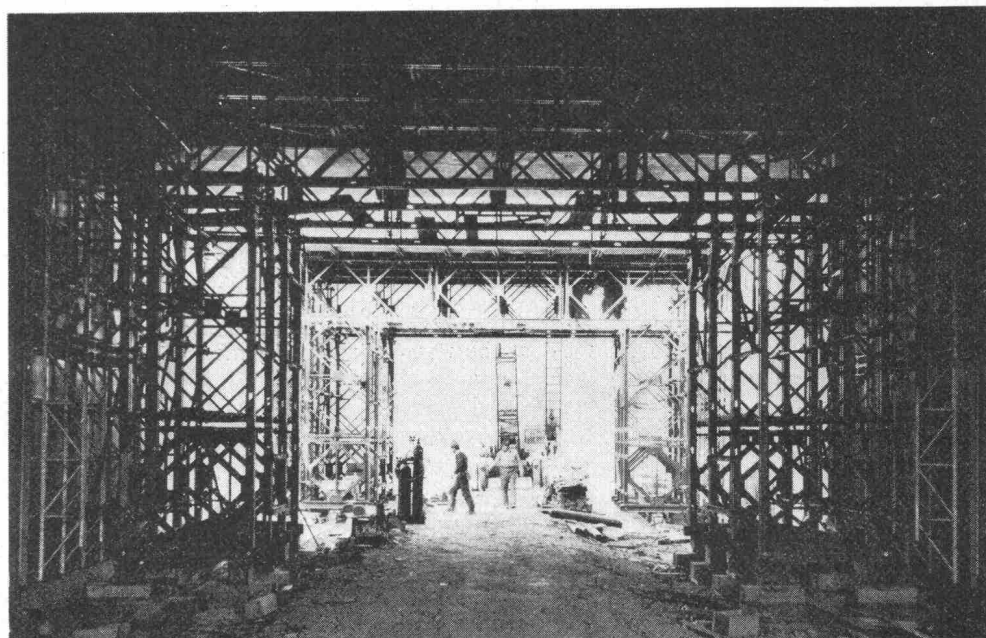
Adolf Feller AG CH-8810 Horgen

Feller



CONSTRUVIT SA

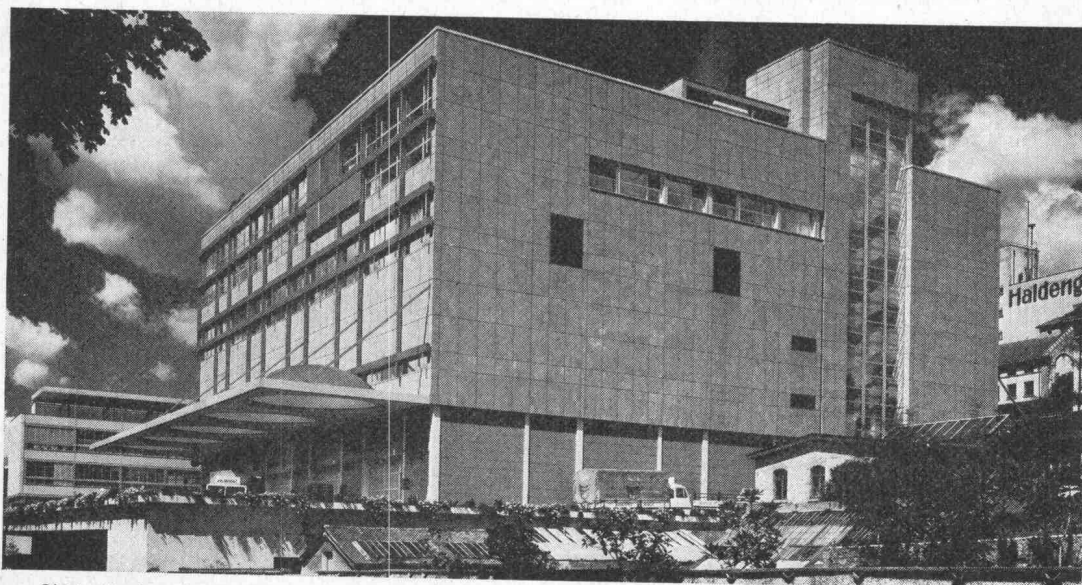
LYSS



Fahrschalung SBB-Tunnel Gellert-Dreieck Basel Preiswerk + Cie AG Basel

**Rüstungen und Schalungen für grosse Tiefbau-Objekte
Bailey-Träger für grosse Lasten und Spannweiten - Lehrgerüste
Freivorbau- und Versetzgeräte Tel. 032 84 24 05**

Gegen das Altern der Dachisolierung gibt es ein sicheres Mittel.



Objekt: Neubau Flaschengeschäft/Neubau Gärkeller/Bauherr: Brauerei Haldengut AG, Winterthur
Projekt und Bauleitung: Peter Stutz, dipl. Arch. ETH/SIA, Winterthur/Mitarbeit: Albert Schmid
Für Kühlraumisolierungen wurden in der gleichen Bauetappe 2500 m² Styrofoam* FR durch Schneider & Co. AG verlegt.

Roofmate. Es hat sich tausendfach bewährt.

Viele tausend Dächer mit einer Gesamtfläche von über 10 Millionen m² wurden bis heute in Europa mit Roofmate*FR isoliert. Es gibt gute Gründe für diesen Erfolg.

Roofmate nimmt praktisch kein Wasser auf.

Roofmate hat einen besonders hohen, dauerhaften Isolierwert ($\lambda=0,026$ kcal/mh °C) – und behält ihn auf Jahrzehnte hinaus!

Roofmate hat eine hohe Druck- und Trittfestigkeit.

Roofmate ist volumenbeständig, verrottungsfrei und bei Feuer selbstlöschend.

Roofmate ist leicht. Es lässt sich sauber, schnell und staubfrei verlegen.

Verlangen Sie weitere Informationen über Roofmate FR mit dem Coupon. Das Porto kostet Sie weniger

als eine unzweckmässige Dachisolierung.

Für persönliche Beratung stehen Ihnen unsere Techniker gerne zur Verfügung.

Verkaufsstellen für die Schweiz:

Schneidegg

Sika Service 

Schneider + Co. AG
Scheideggstrasse 2
8401 Winterthur
Tel. 052 2913 21

Sika Service
Tüffenwies 16–22
8048 Zürich
Tel. 051 62 40 40

An: Dow Chemical Europe S.A.
Verkaufsbüro Schweiz
Lavaterstrasse 93, 8027 Zürich

Ich wünsche:

- ☐ Dokumentation «Roofmate»
- ☐ Techn. Beratung
- ☐ Devis-Unterlagen

Name: _____

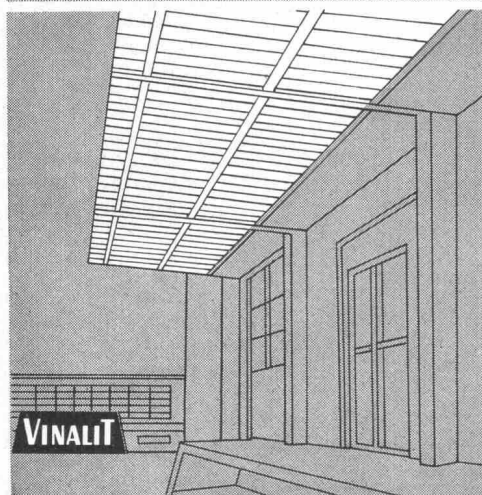
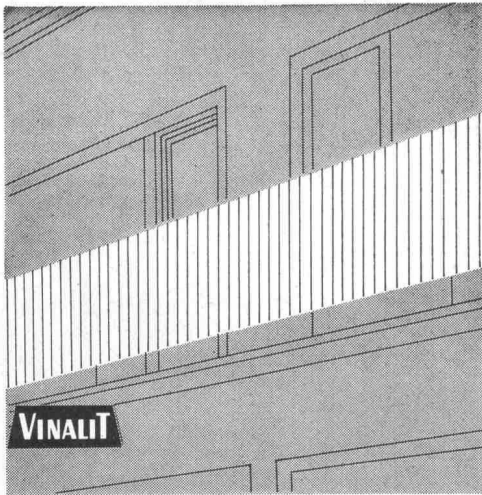
Firma: _____

Adresse: _____

• Warenzeichen –
The Dow Chemical Company



R-BZ-7



VINALIT

Kunststoff-Wellplatten SB

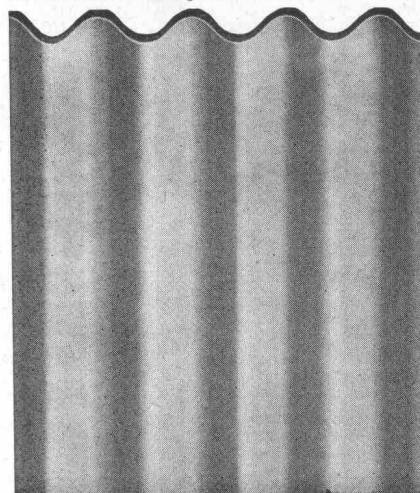
aus PVC, schwer brennbar V. 2.2.4.

Schweizer Fabrikat

Farben: 5 Farben lichtdurchlässig und 5 Farben deckend nach Farbmuster

Anwendungsgebiete:

Vordächer, Rampenüberdachung, Sheddächer, Lichtbänder für Bedachung, Trennwände für Garderobe in Schwimmbädern, für Ausstellungshallen, Balkone, Brüstungen, Fassadenverkleidungen, Windschutzwände etc.



Eigenschaften:

spez. Gewicht 1,4
Wärmeleitzahl 0,13 kcal/mh ° C
flammschützend
sehr hohe Lichtdurchlässigkeit
gleichmäßig blendfreies Licht
wetterbeständig, chemikalienfest
dauerhaft, schlagfest
hervorragende Isolation
gut verarbeitbar, läßt sich sägen,
schneiden, bohren, nageln, schrauben,
stanzen, hobeln
Trotzdem preisgünstig!

Lieferungsart:

Großwellung	EG 177/52 mm
Kleinwellung	EK 73/24 mm
Wellblech Großwellung	WG 100/30 mm
Spundwand	SP 70/18 mm
Platten, plan	P



Hersteller:

Emil Keller, Bischofszell

Platten- und Kunststoffwerk
Telefon 071/81 16 91

Kittlose Oberlichter dann «System Kully»

A. Kully AG, Glasdachwerke, 4632 Trimbach
Tel. (062) 21 39 01

A.Kully AG

So urteilt Toni Frei, Bauunternehmer, über den Meili-MA 1500



... Meili baut den Kipper/Transporter MA 1500 extra für die Schweiz!

Für extreme Strassen- und Geländeverhältnisse! Für harten Ganzjahres-Einsatz! Der Meili-MA 1500 scheut keine Arbeit, keine noch so unwegsame Strecke. **Er löst manches Problem einfacher und wirtschaftlicher** als die meisten «Anderen» seiner Klasse.

Der Meili-MA 1500 hat die schmalere Spur, die Ladefläche der «Grossen» und den bestechend engen Wendekreis der «Kleinen». Das robuste Fahrgestell, die windungsfreie Chassis 3-Punkt-Lagerung, die überdimensionierten geländegängigen Antriebsräder, die Nutzlast (1 m³ oder 2 m³), der kraftvolle geräuscharme 52-PS Dieselmotor oder 75-PS Benzinmotor (MA 1600), die serienmässige Differenzialsperre, die rostfreie Fahrerkabine, der zuverlässige Meili-Service (in der ganzen Schweiz) und noch viele

vorteilhafte Eigenschaften zeichnen den Meili-MA 1500 besonders aus.

Es gibt ihn auch mit 2-Rad Antrieb (M 1500/1600)!

Übrigens: Sie dürfen diesen Kipper/Transporter mit dem Führerschein Kat. A fahren! Sogar mit 10-Tonnen-Anhänger! Möchten Sie noch mehr wissen über den MA 1500? Oder über das Meili-Geräteanbauprogramm (Schneesleuder, Schneefräse, Sandstreugerät, Seilwinde, Verladekran, Plattenvibrator etc.)? Rufen Sie uns an! Verlangen Sie Dokumentation, Referenzen oder eine unverbindliche Vorführung. Nicht vergessen: Heute noch den Gutschein ein-senden!

Neu: Jetzt gibt es den vorteilhaften Meili-Finanzierungs-plan! Er erleichtert Ihnen die Anschaffung.

MAS 1600

MAS 1600: Sattelschlepper, 3,2 t Nutzlast, Allrad, 75-PS Ford (Benzin), Führerschein Kat. A.
MS 1600: 2-Rad-Antrieb bis 4 t Nutzlast.



MA 1500

MA 1500: Kipper/Schnelltransporter, Allrad, 1,3 t Nutzlast, 52-PS Diesel, Führerschein Kat. A. M 1500: 2-Rad-Antrieb, 1,5 t Nutzlast. MA 1500 C: 15-Gang-Getriebe. MA 1600: 75-PS Ford (Benzin) Allrad.



MA 4000

MA 4000: Nutz-Kommunalfahrzeug, 4 t Nutzlast, Allrad, 75-PS-Diesel. MA 4000 C: 15-Gang-Getriebe.



Gutschein

Gewünschtes unterstreichen, in Blockschrift ausgefüllt senden an:
E. Meili, March-Werk, 8862 Schübelbach SZ, Telefon 055/751 91

Ich wünsche: gesamte Dokumentation / Referenzen

Name/Firma

Branche:

Strasse:

PLZ, Ort:

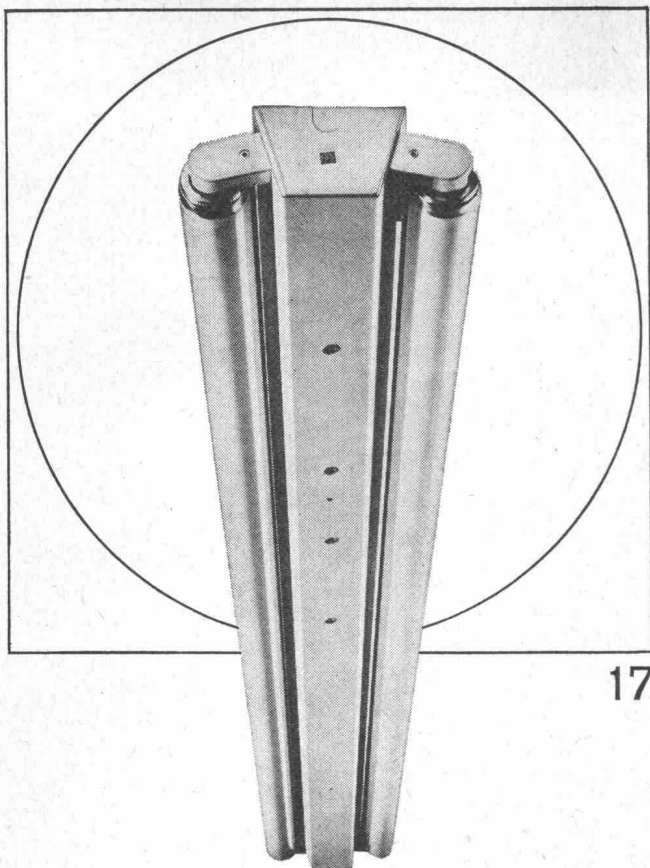
Tel.:

BZ 70

Meili

E. Meili, March-Werk Spezialfahrzeuge
8862 Schübelbach SZ 055/751 91

MIA



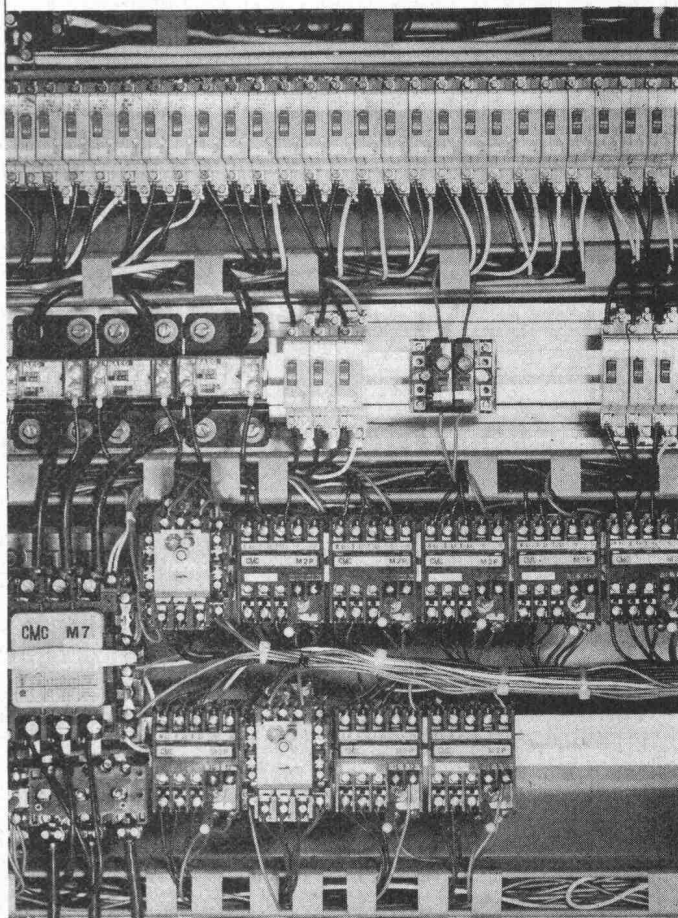
17

Ob Werkstatt oder Büro, ob Schulzimmer oder Bastelraum, ob Verkehrsweg, Tunnel oder Sportplatz, immer muss deren Beleuchtung den Erfordernissen angepasst sein. Zweckmässige, blendungsfreie und ausreichende Beleuchtung soll vermittelt werden durch formal gut gestaltete, allen technischen Anforderungen genügende Leuchten. Bei Entwurf, Konstruktion und Fabrikation werden all diese Gesichtspunkte berücksichtigt — darum wählen Sie vorteilhaft Produkte der BAG Turgi.

BAG TURGI

BAG Bronzewarenfabrik AG 5300 Turgi
 Telefon 056/3111
 Ausstellungs- und Verkaufsräume:
 8023 Zürich, Konradstrasse 58
 Telefon 051/44 5844
 8023 Zürich, Pelikanstrasse 5
 nahe Bahnhofstrasse
 Telefon 051/25 7343

Zukunft mit CMC



Wir verfügen über Spezialisten, Routiniers

Als Hersteller von Schalt- und Steuerapparaten sind wir geradezu prädestiniert für die Herstellung anspruchsvoller Steuerungen.

Lassen Sie Ihre Maschinensteuerung von uns projektieren und bauen — Sie werden nicht enttäuscht!

Abbildung:

Ausschnitt aus einer Steuerung mit den neuen Sicherungsautomaten «Picomat»

CMC

Carl Maier + Cie
 8201 Schaffhausen

Elektrische Schaltapparate und Steuerungen Telefon 053-81666