

Zeitschrift: Schweizerische Bauzeitung
Herausgeber: Verlags-AG der akademischen technischen Vereine
Band: 88 (1970)
Heft: 24: Sonderheft zum 70. Geburtstag von Dr. C. Seippel

Werbung

Nutzungsbedingungen

Die ETH-Bibliothek ist die Anbieterin der digitalisierten Zeitschriften auf E-Periodica. Sie besitzt keine Urheberrechte an den Zeitschriften und ist nicht verantwortlich für deren Inhalte. Die Rechte liegen in der Regel bei den Herausgebern beziehungsweise den externen Rechteinhabern. Das Veröffentlichen von Bildern in Print- und Online-Publikationen sowie auf Social Media-Kanälen oder Webseiten ist nur mit vorheriger Genehmigung der Rechteinhaber erlaubt. [Mehr erfahren](#)

Conditions d'utilisation

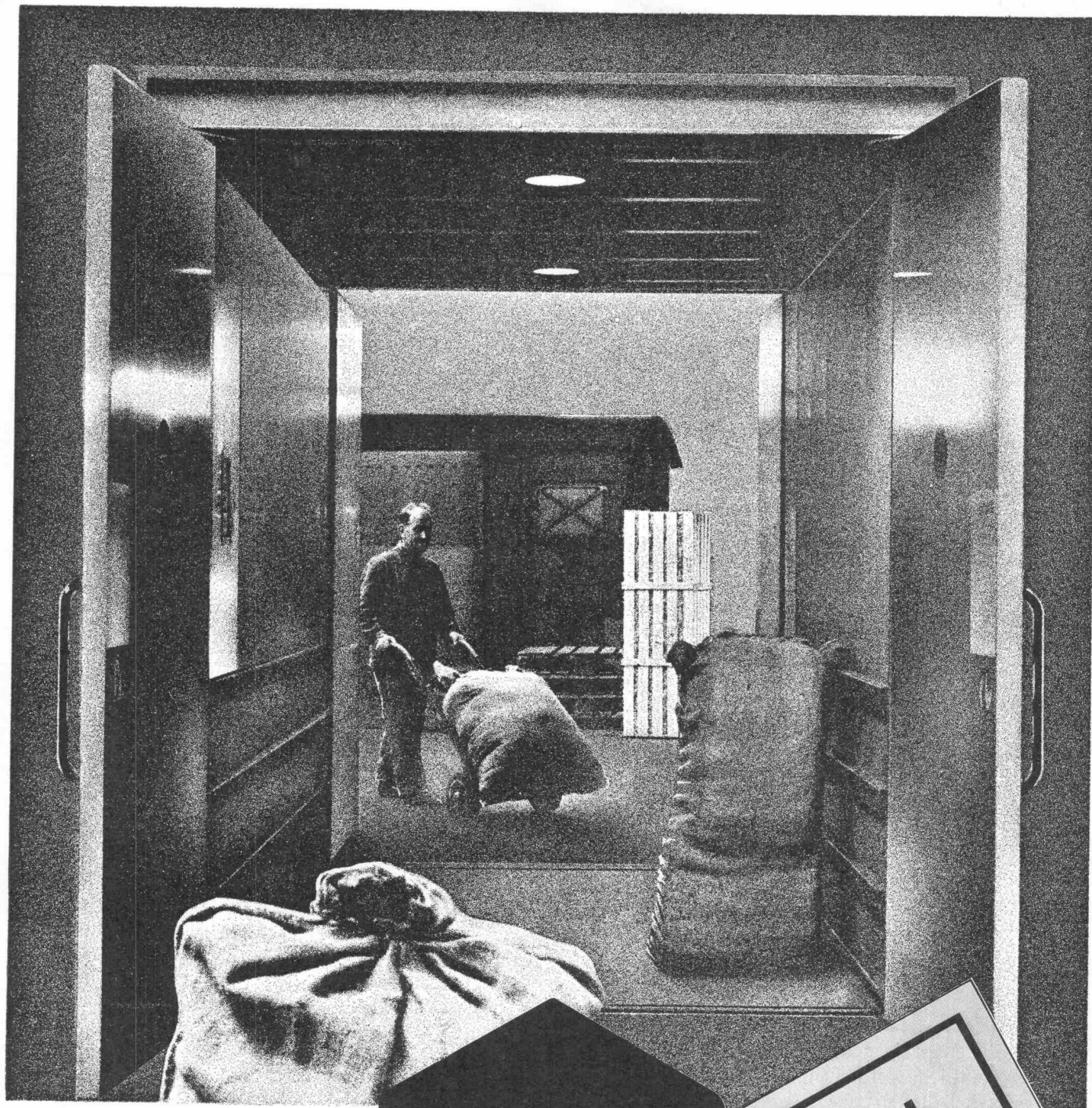
L'ETH Library est le fournisseur des revues numérisées. Elle ne détient aucun droit d'auteur sur les revues et n'est pas responsable de leur contenu. En règle générale, les droits sont détenus par les éditeurs ou les détenteurs de droits externes. La reproduction d'images dans des publications imprimées ou en ligne ainsi que sur des canaux de médias sociaux ou des sites web n'est autorisée qu'avec l'accord préalable des détenteurs des droits. [En savoir plus](#)

Terms of use

The ETH Library is the provider of the digitised journals. It does not own any copyrights to the journals and is not responsible for their content. The rights usually lie with the publishers or the external rights holders. Publishing images in print and online publications, as well as on social media channels or websites, is only permitted with the prior consent of the rights holders. [Find out more](#)

Download PDF: 28.01.2026

ETH-Bibliothek Zürich, E-Periodica, <https://www.e-periodica.ch>



Schlieren

Schweizerische
Wagons- und
Aufzügefabrik AG
Schlieren-Zürich



Schlieren-Warenaufzüge

Bewerbungen Bewerbungen Bewerbungen Bewerbungen Bewerbungen



**Woche für Woche gehen beim Offertendienst
der WELT (Deutschlands großer Tages- und
Wirtschaftszeitung) körbeweise Briefe ein.**

Die meisten davon sind Bewerbungen auf Stellenanzeigen, die in der WELT veröffentlicht wurden (und nur 1/5 aller WELT-Stellenanzeigen erscheinen unter Chiffre-Nummer).

Auch für Sie könnten Briefe dabei sein, Bewerbungen deutscher Fach- und Führungskräfte, die bei Ihnen arbeiten möchten.

Machen Sie einen Versuch. Veröffentlichen Sie Ihr nächstes Stellenangebot für qualifizierte Mitarbeiter (auch) in Deutschland: in die WELT. Gern machen wir Ihnen schon jetzt ein detailliertes Angebot.

DIE WELT
UNABHÄNGIGE TAGESZEITUNG FÜR DEUTSCHLAND

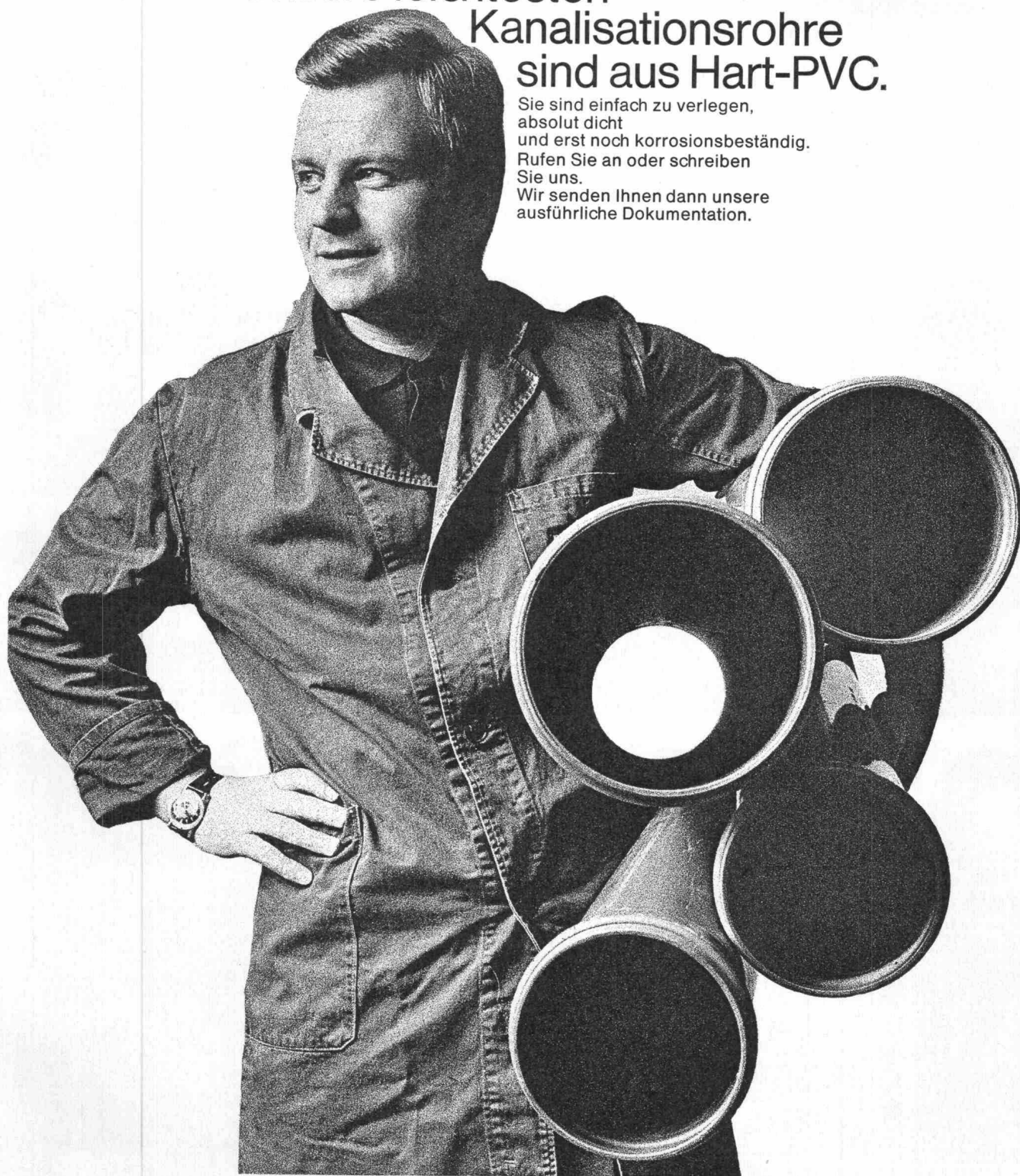
Hamburg, Berlin, Essen, Frankfurt/M.

Anzeigenabteilung
2 Hamburg 36
Kaiser-Wilhelm-Straße 1
Bundesrepublik Deutschland

Vertretung für die Schweiz:
IVA AG für internationale Werbung
8035 Zürich, Beckenhofstrasse 16, Tel. 051/26 97 40
1004 Lausanne, Av. de Beaulieu 19, Tel. 021/34 72 65
1204 Genf, 8, rue de Marché, Tel. 022/26 03 45

Unsere leichtesten Kanalisationsrohre sind aus Hart-PVC.

Sie sind einfach zu verlegen,
absolut dicht
und erst noch korrosionsbeständig.
Rufen Sie an oder schreiben
Sie uns.
Wir senden Ihnen dann unsere
ausführliche Dokumentation.



Küderli AG, Zürich 051 25 27 90 / Basel 061 42 54 30
Landquart/GR 081 51 27 55 / Kreuzlingen/TG 072 85 65 56 / Crissier/VD 021 34 51 44 / Monthey/VS 025 41 99 1 / Visp/VS 028 63 03 1
Eisen AG, Bern 031 22 34 02
Ulfer SA, Carouge/GE 022 43 43 60 / Satigny/GE 022 53 14 14
Scheurmann + Co AG, Olten/SO 062 22 34 22 / Aarburg/AG 062 41 55 55

KÜDERLI

Auf Dicht kann man bauen.

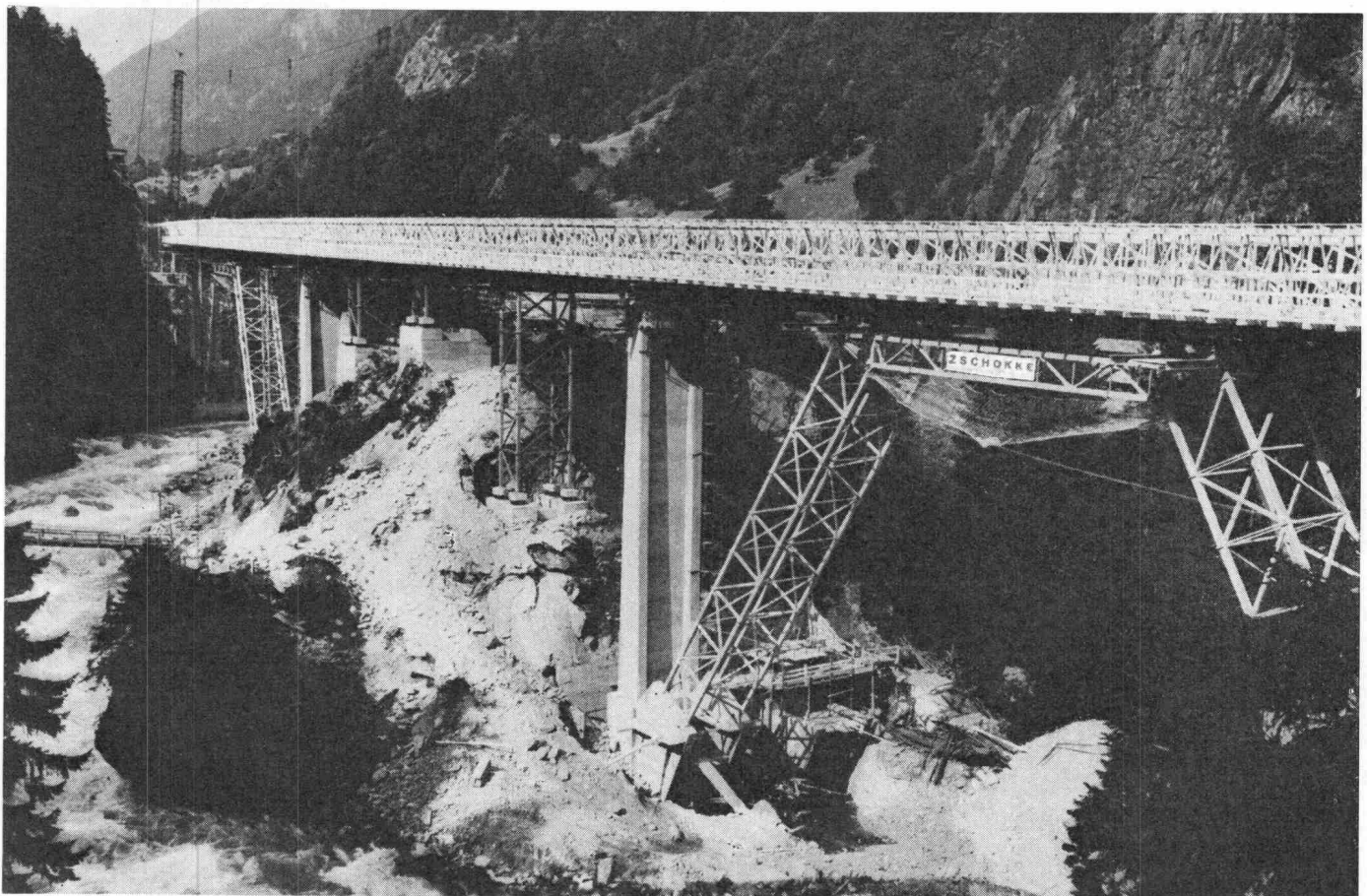
Wenn's um Spezialarbeiten im Tiefbau geht. Denn jede Aufgabe auf diesem Gebiet kann Dicht lösen:

- Aufschlussbohrungen
- Laboruntersuchungen
- Pfahlfundationen
- Unterfangungen
- Baugrubenumschliessungen
- Grundwasser-Absenkungen

Jede dieser Arbeiten hat Dicht schon ausgeführt. Das gibt Erfahrung. Und Ihnen Sicherheit, wenn Sie auf Gründungen von Dicht bauen.

Dicht AG
St. Gallen 071-23 16 45
Luzern 041-22 24 65
Bern 031-22 72 77
Zürich 051-52 06 33





Reussbrücke Felli der N 2

Projektverfasser: Ing. Büro Aschwanden & Speck, Zürich

Sämtliche Arbeiten im Hoch- und Tiefbau Generalunternehmung

**Kraftwerkbauten, Talsperren, Tunnels
Brücken, Flugplätze, Strassen
Industrie- und Geschäftsbauten**

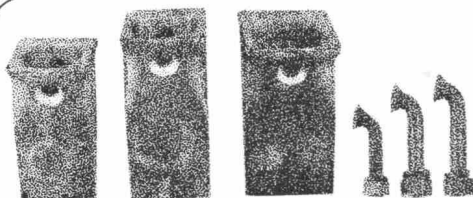
SOCIÉTÉ ANONYME CONRAD ZSCHOKKE

1207	GENÈVE	rue du 31-Décembre 42	(022) 35 12 20
6460	ALTDORF	Bahnhofstrasse 37	(044) 2 44 55
6500	BELLINZONA	Pzo Pza del Sole	(092) 5 51 41
3000	BERN	Neubrückstrasse 92	(031) 24 12 76
7000	CHUR	Quaderstrasse 18	(081) 22 08 44
5312	DOETTINGEN	Aargau	(056) 45 21 21
1700	FRIBOURG	route de Villars 1	(037) 9 20 55

AKTIENGESELLSCHAFT CONRAD ZSCHOKKE

8045	ZÜRICH	Räffelstrasse 11	(051) 35 52 35
8045	ZÜRICH	* Uetlibergstrasse 194	(051) 35 58 11
1000	LAUSANNE	rue Sébeillon 7	(021) 24 00 42
8752	NAEFELS	Kerenzerbergstrasse	(058) 4 45 06
7320	SARGANS	St. Gallen	(085) 3 12 44
1950	SION	avenue de la Gare 8	(027) 2 31 82
3920	ZERMATT	Chalet Franzen	(028) 7 70 65

* Abt. für Pfählungen und Spezialarbeiten



Charles

Kennen Sie unseren Ersatzteildienst?

Wir führen für Sie Kübelzähne, Schaufelmesser, Gradermesser, Dozer- und Scrapermesser für sämtliche Baumaschinenmarken.

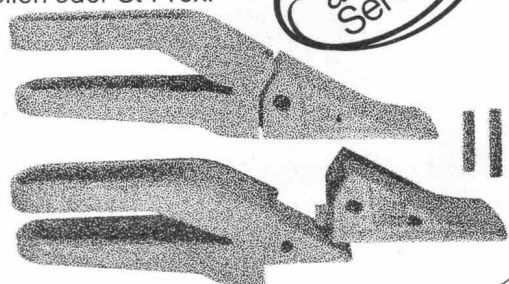
Lieferung direkt ab Lager Wallisellen oder St-Prex.



Keller
Baumaschinen

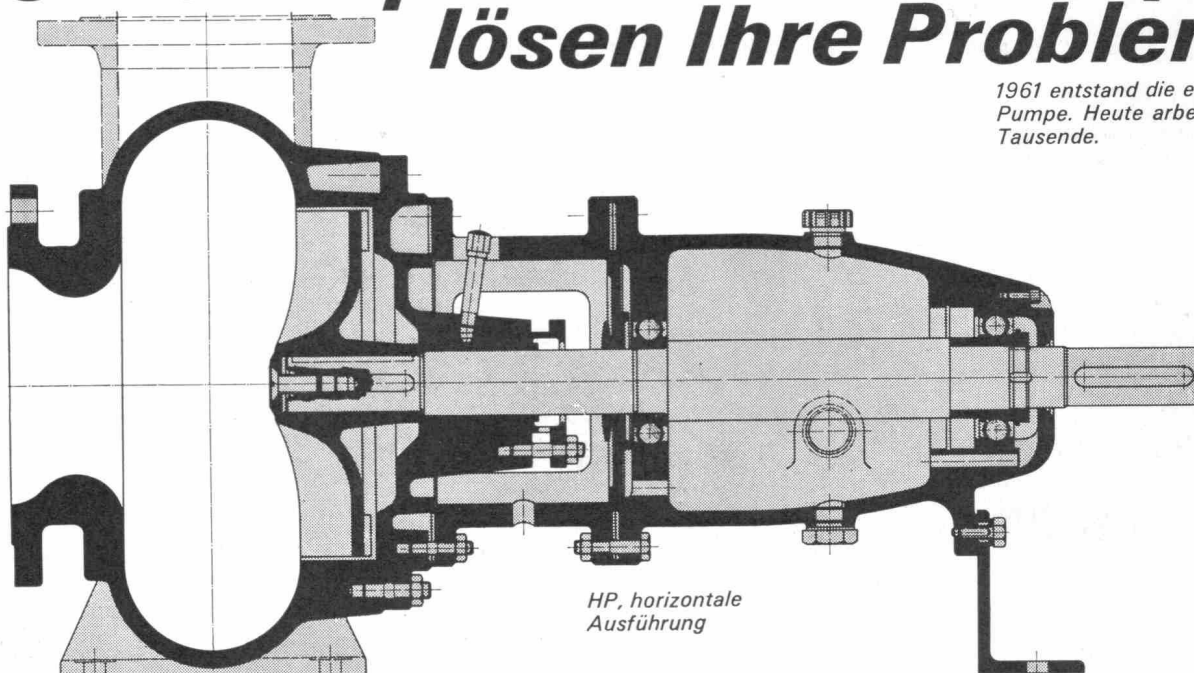
Machines d'entreprise
Route Cantonale, 1162 St-Prex
Téléphone 021-76 13 91

8304 Wallisellen
Kriesbachstrasse 1
Telefon 051-93 39 33



Unverstopfbare TURO-Pumpen lösen Ihre Probleme

1961 entstand die erste TURO-Pumpe. Heute arbeiten davon Tausende.



HP, horizontale Ausführung

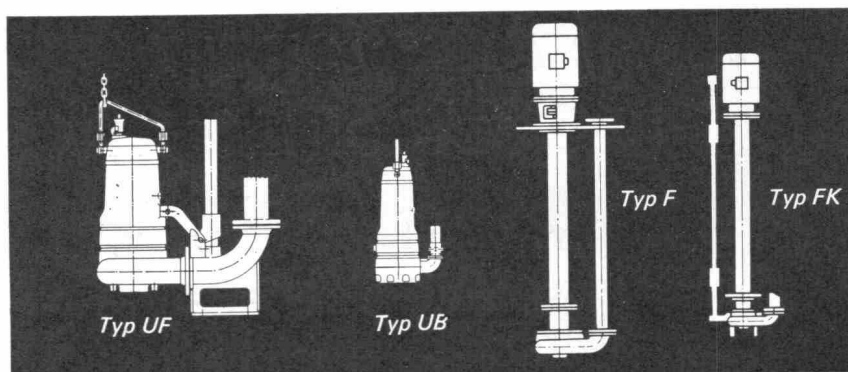
Coupon

Bitte senden Sie mir/uns unverbindlich Unterlagen über TURO-Pumpen

Name _____

Adresse _____

EMILE EGGER & CIE SA
Fabrique de pompes et de machines
CH-2088 Cressier NE, Suisse



TURO-Pumpen verfügen über einen vollkommen freien Durchgang und haben keine Dichtungsringe. Betriebssicherheit und Lebensdauer sind unübertroffen. EGGER liefert ein vollständiges TURO-Pumpenprogramm nach dem Baukastensystem, horizontal, vertikal, trocken oder nass aufstellbar, Tauchmotorpumpen oder Sonderkonstruktionen.

TURO

EGGER

EMILE EGGER & CIE SA, Fabrique de pompes et de machines
CH-2088 Cressier NE, 038/772 17, Télex 35207

Vertikale innere Sonnenblenden

Vertiso-norm

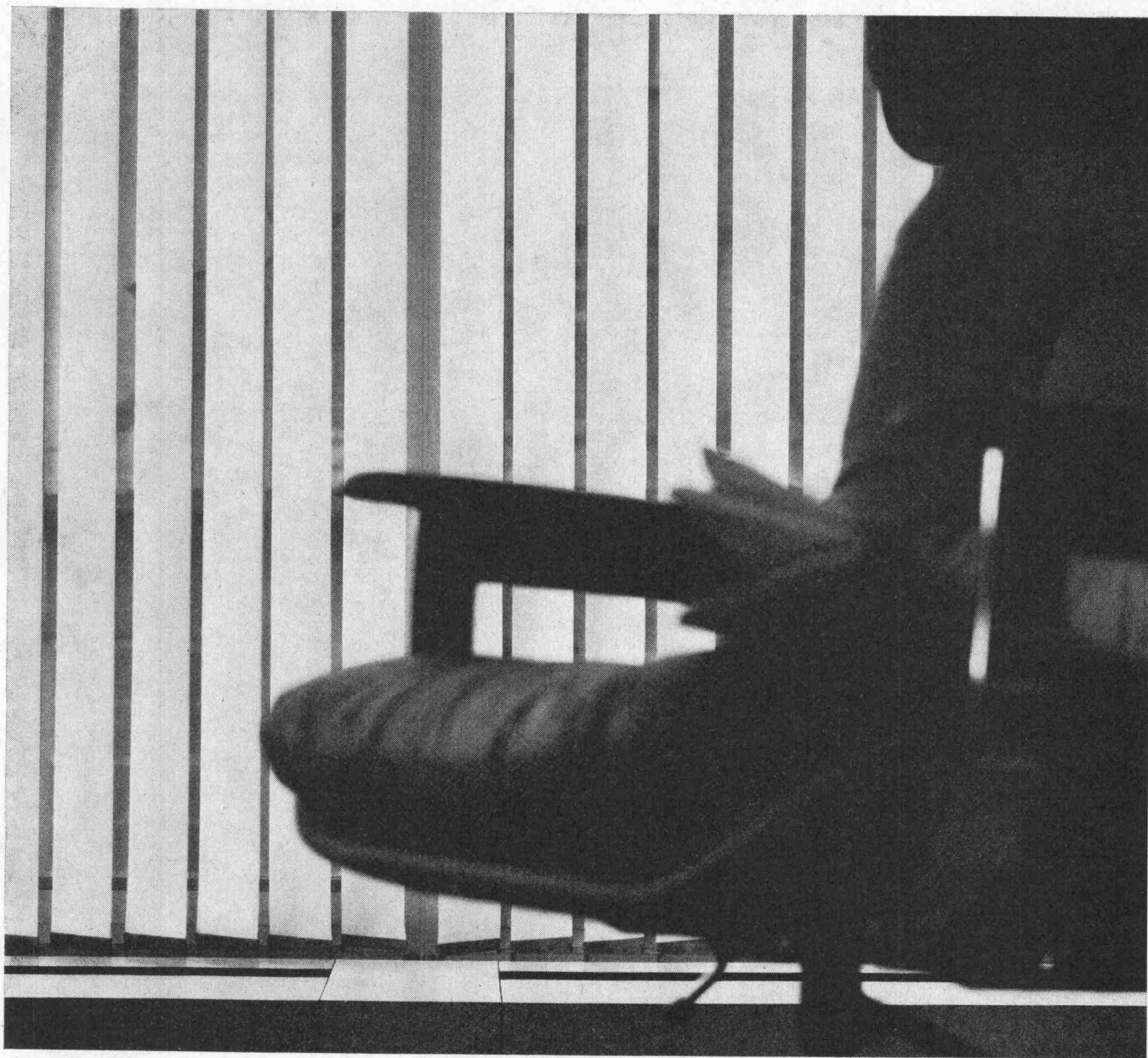
**ein perfekter Blendschutz
mit besonderer Note**

Die klare Linienführung der modernen Architektur setzt neue Akzente. Verlangt in Einzel- und Grossraumbüros, Empfangshallen und Ausstellungsräumen zweckmässige Elemente für die Raumgestaltung. Vertikale, innen montierte Sonnenblenden mit 120 oder 150 mm breiten, beidseitig PVC-beschichteten Lamellen. Praktisch, formschön und abwaschbar. Mit einem einzigen Bedienungsstab seitlich zu verschieben.

Natürlich können die Lamellen dem Sonneneinfall entsprechend bis 180° gedreht oder gewendet werden. Völlig geschlossen, verwehren sie jeden Einblick.

Obere und untere Führungsschienen verhindern das Flattern bei Luftzug oder Luftbewegungen von Klimageräten.

Verlangen Sie einen unverbindlichen Besuch unseres Beraters oder die ausführliche Dokumentation.

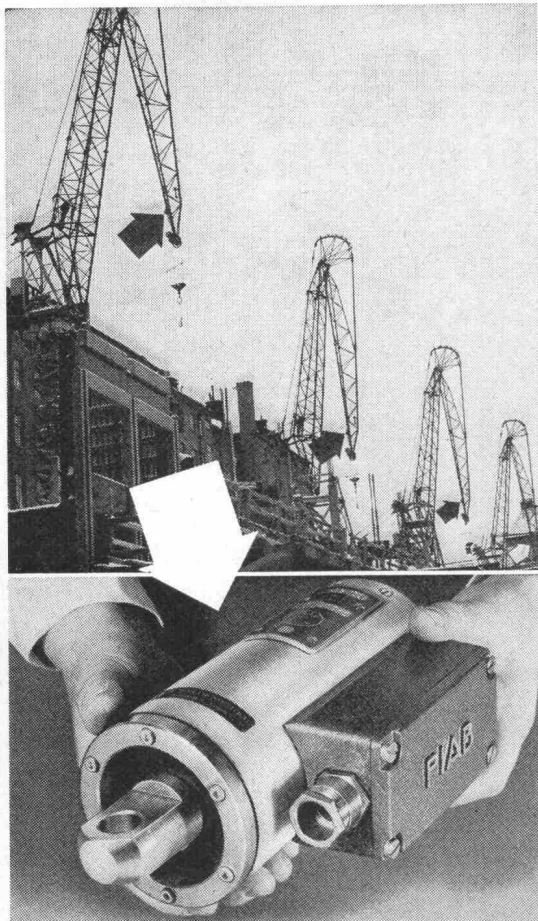


Metallbau AG Zürich

Anemonenstrasse 40, 8047 Zürich
Telefon 051 54 67 00

norm[®]

Vertretungen und Servicestellen in
Basel, Bern, Lausanne, Locarno, Luzern, St. Gallen.



SICHERHEIT durch

PIAB ÜBERLASTSCHUTZ

für Krane, Laufkatzen, Aufzüge und sonstige Hebevorrichtungen

PIAB Belastungsanzeiger ist ein mechanisch-elektrisches Organ, das bei einem oder mehreren bestimmten Belastungswerten automatisch elektrische Kreise unterbricht oder schliesst. Diese Funktionen können für verschiedene Zwecke verwendet werden, z. B.:

- automatische Überlastungs- oder Lastmomentauslösung.
- Warnung bei Überlastungsgefahr und Unterbrechung des Speisestromes bei Überlastung von Aufzügen und Hebevorrichtungen.
- Steuerung von Wäge- und Zuteilungsverfahren, die automatisiert werden sollen.

Die Genauigkeit und Sicherheit unseres Überlastungsschutzes ist im Inland und Ausland unter Beweis gestellt. Zeugnisse der zuständigen Einrichtungen und Behörden sowie Beschreibungen und Einbaubeispiele werden auf Wunsch übersandt.

Alleinverkauf für die Schweiz:

Walter Meier WERKZEUGMASCHINEN AG

Mühlebachstrasse 11—15, 8024 Zürich
Telefon 051 / 34 54 00

Fabrikkantine vorfabriziert.

Das Unternehmen Hector Egger AG, Langenthal, vor 120 Jahren gegründet, beschäftigt heute 300 tüchtige Mitarbeiter und besitzt neuzeitliche Fabrikanlagen.

Nebst traditioneller Bauweise im Hoch- und Tiefbau, haben wir uns in den letzten 20 Jahren auf vorfabrizierte, solide Elementbauten, vorwiegend aus Holz, spezialisiert. Hunderte vorfabrizierter Holzbauten, Büro-, Verkaufs- und Schulpavillons, Kindergärten, Kantinen, Lagerhäuser, Wohnbauten, usw. in der Schweiz stammen aus unserer Fabrik.

Hector Egger AG

Hector Egger AG 4900 Langenthal
Telefon 063 2 33 55

Zweigbetrieb:
Hector Egger AG 9463 Oberriet SG
Telefon 071 78 16 32



Kantine für 100 Personen mit Eingangshalle, Garderoberaum mit WC-Anlage, Office, Selbstbedienungskorpus und Materialmagazin.

Der neue Spülkomfort: GEBERIT ELECTRA

Die elektromagnetische Auslösung, die zu allen GEBERIT-Spülkästen passt.



GEBERIT ELECTRA macht das Betätigen der WC-Spülung spielend leicht. Sie ist leise und absolut betriebssicher, dazu unabhängig vom Wasserdruck, unabhängig vom Schwimmerventil und erfordert keinen Filter in der Wasserzuleitung. Alle elektrischen Zubehörteile sind vom SEV genehmigt. Die Betätigung mittels pneumatischen Fusswand- bzw. Fussbodendruckern ist wartungsfrei und genügt höchsten hygienischen Anforderungen.

Weitere Möglichkeiten für die Auslösung des Spülvorganges sind der Hand-Impulsschalter, der direkt mit dem Magnetheber

verbunden wird, fotoelektrische oder Zeit-auslösung usw.

Die GEBERIT ELECTRA lässt sich daher auch in einem anderen Raum installieren. Und zwar so, dass alle Teile verdeckt sind, also nichts beschädigt werden kann. Und was besonders wertvoll ist:

Die GEBERIT ELECTRA wahrt das Baukasten-Prinzip. Der Elektromagnetheber passt auf die Universalgarnitur und kann somit auch nachträglich auf alle GEBERIT-Spülkästen (ab Modell 1968) montiert werden: auf WC- und Pissoir-Spülkästen, auf tiefhängende und hochhängende wie

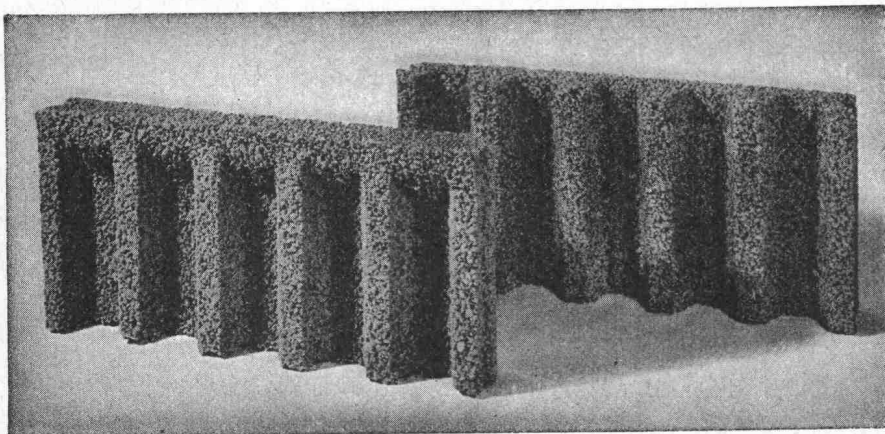
auch das Wandeinbau-Modell Nr.10.600. Verlangen Sie unseren ELECTRA-Prospekt bei Ihrem Sanitär-Grosshändler oder direkt bei uns.



GEBERT+CIE
Armaturen- und Apparatefabrik
8640 Rapperswil am Zürichsee
Tel. 055 2 03 44 Telex 75625

70
L

ROBA-Sickersteine Praktisch und robust



Typen:	Sickerstein und Abdeckplatte
Masse:	50 × 25 × 6 cm
Gewicht:	10 kg
Preis:	Fr. 6.40 pro m ²
	(80 Rappen pro Stück) ab Werk

Beziehbar direkt oder durch
die Handelsgenossenschaft des SBV
und den Baumaterialienhandel

Ihr Vorteil: Einsparungen

- durch rationelle Erstellung eines besseren Entwässerungssystems
- an Verschleiss von Schalungsmaterial und dessen Transportkosten

Ihr Vorteil: Verbesserung

- der Entwässerung des Erdreichs
- Belüftung der Fundamente
- der Kanalisation des Sickerwassers

Ihr Vorteil: Verkürzung der Bauzeit

- durch vereinfachte vollmaschinelle Aufschüttung

Element und Baustein AG

(vormals E. Jucker)

8307 Kindhausen-Effretikon

Telefon 051 / 86 41 90

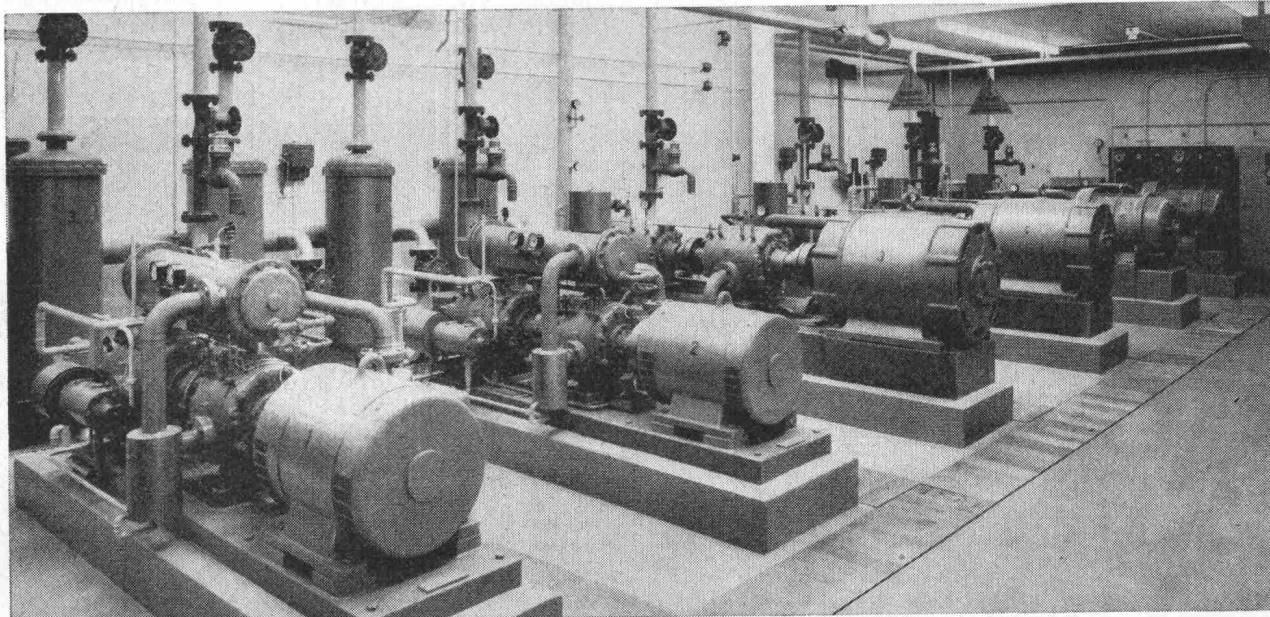


**GRABER
+
WENING**

Vollautomatische Druckluftzentralen

arbeiten wirtschaftlich mit
Graber & Wening Rotations-Kompressoren

GW-546



Maschinenfabrik Graber & Wening AG
Neftenbach bei Winterthur Schweiz

1- und 2-stufige Kompressoren für 4 und 8 atü Betriebsdruck.
Effektive Leistung: 100-1000 m³/h

SWISS PANEL

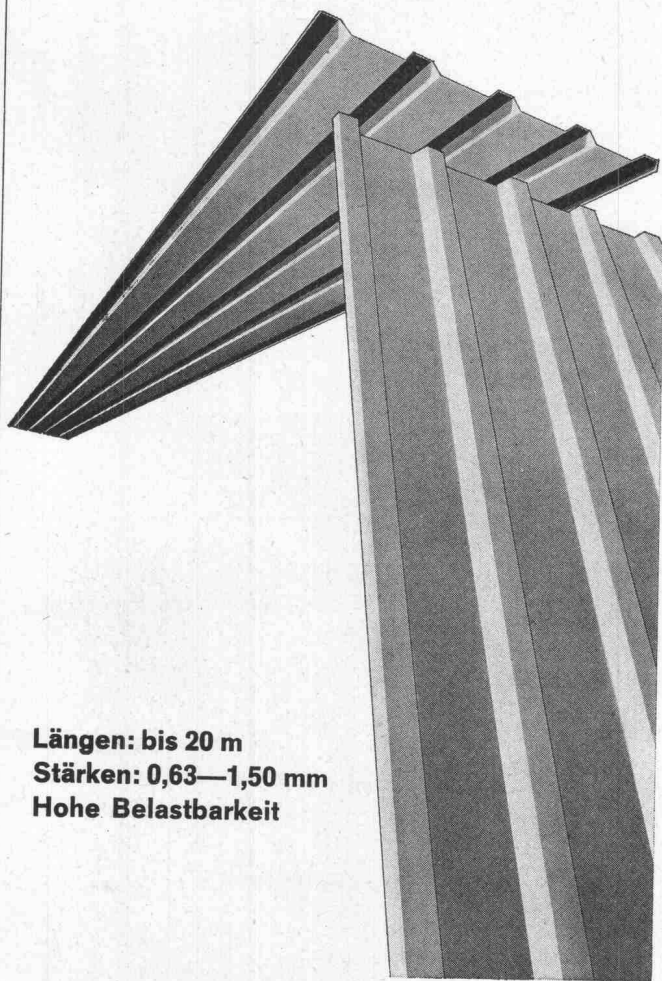
SCHWEIZER FABRIKAT

PROFILSTAHLPLATTEN

«sendzimirverzinkt»

werden verwendet für:

- BEDACHUNGEN
- FASSADEN
- KIESKLEBEDÄCHER
- VERBUNDDECKEN



Längen: bis 20 m
Stärken: 0,63—1,50 mm
Hohe Belastbarkeit



MONTANA

MONTANA STAHL AG
5303 WÜRENLINGEN

Telephon 056 / 3 08 47

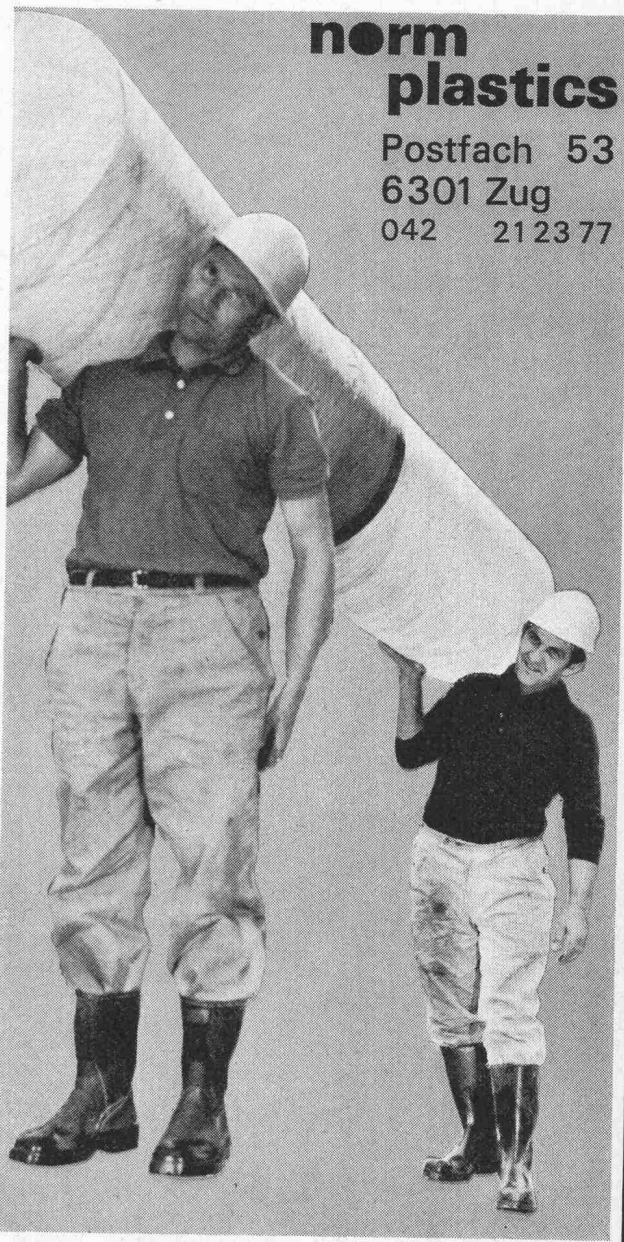
TEN CATE — eine Keinigkeit zu tragen

Grosskalibrige Kanalrohre von Hand verlegen? Unmöglich? Wir sagen ja, und meinen damit TEN CATE glasfaserverstärkte, gewickelte Polyesterrohre mit hervorragenden Eigenschaften wie:

- einfache Verlegung (angeformte Rollringmuffe)
 - rationell (Baulängen 5 oder 10 m)
 - hydraulisch glatt
 - gute chemische Beständigkeit
 - lange Lebensdauer
 - auf Jahre hinaus wartungsfrei
- Für Beratungen stehen wir Ihnen gerne zur Verfügung.

**norm
plastics**

Postfach 53
6301 Zug
042 21 23 77



Gestaltung M. Baviera

Bitte senden Sie mir Ihr Dokumentationsmaterial über TEN CATE

Name

Strasse

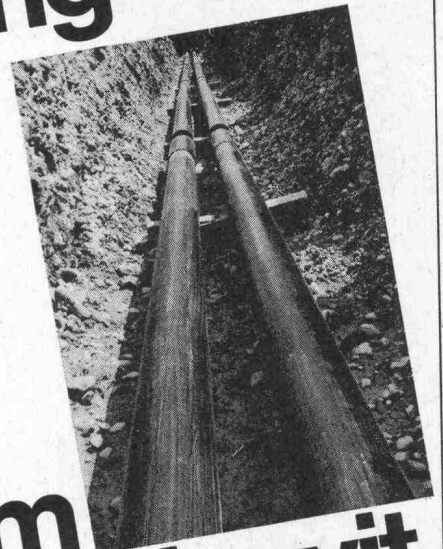
Ort

Fernleitungen... ...direkte Erdverlegung mit vorfabrizierter Kunststoff-Isolierung

Vorfabrizierte, wasserdichte Verbund-Isolierung
(Hartmoltopen-Schaumstoff mit PE-Schutzmantel).
Kostensparnis bis 60 %
(Wegfall von kostspieligen Betonkanälen).
Montage durch jeden fortschrittlichen
Heizungs- und Sanitärfachmann.
Langjährige Erfahrungen; Gutachten
von Architekten und Prüfungsanstalten.
Internationale Referenzen und Schutzrechte.
Wärmeleitfähigkeit: 0,022 kcal/mh °C.
Temperaturfest von -200 °C bis +130 °C.



Prospekte und Projektberatung durch
Meier-Schenk AG
Isolierwerk Zürich
8105 Regensdorf
Biel, St. Gallen
Telefon 051 71 16 84



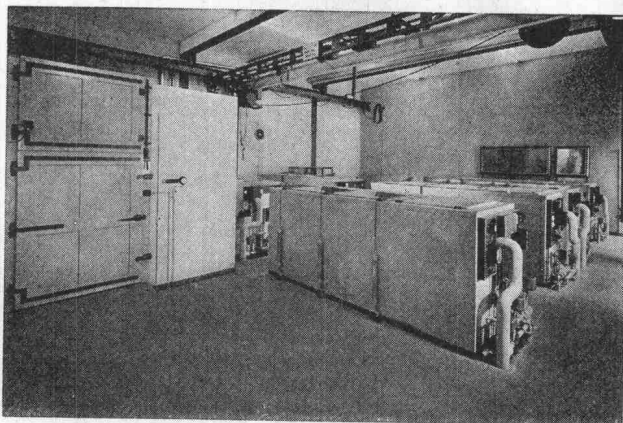
System Pan-Isovit

© Internationales Warenzeichen

Kittlose Oberlichter dann «System Kully»

A. Kully AG, Glasdachwerke, 4632 Trimbach
Tel. (062) 21 39 01

A.Kully AG



Beton-Frostanlage in der Empa

Qualität schont die Nerven

denn Qualität gibt keinen Anlass zu Ärger und Verdruss. Gibt es etwas Besseres als einen Autofrigor-Kühlautomaten, der auch nach vielen Jahren noch zur vollen Zufriedenheit funktioniert? Wir glauben es nicht.

Eine Autofrigor-Kühlanlage ist aber auch eine gute Kapitalanlage, selbst dann, wenn für die Anschaffung etwas mehr ausgelegt wird, denn Qualität macht sich immer bezahlt.

Die Qualität des von uns verwendeten Materials und die Perfekt-Montage, ausgeführt durch unser qualifiziertes Personal, geben unseren Anlagen das gewisse «Etwas», das zu einer guten Anlage gehört. Daran sollten Sie denken, wenn Sie an Ihrer Kühlanlage eine Änderung oder Vergrößerung vornehmen. Darum:

Für jeden Kältebedarf

Autofrigor AG 8052 Zürich Schaffhauserstr. 473
Telefon 051 / 48 15 55

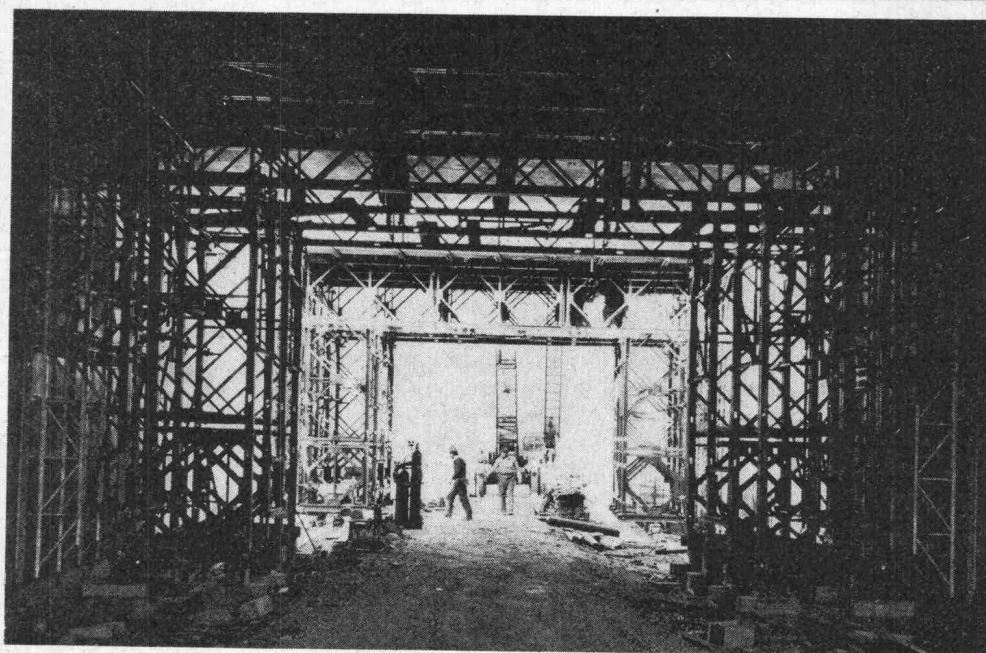
Vertretungen und Servicestellen in:

Baar, Basel, Bern, Biel, Charrat, Chur, Davos,
Fribourg, Genève, Lausanne, Lugano, Luzern,
St. Gallen



CONSTRUVIT SA

LYSS



Fahrschalung SBB-Tunnel Gellert-Dreieck Basel Preiswerk + Cie AG Basel

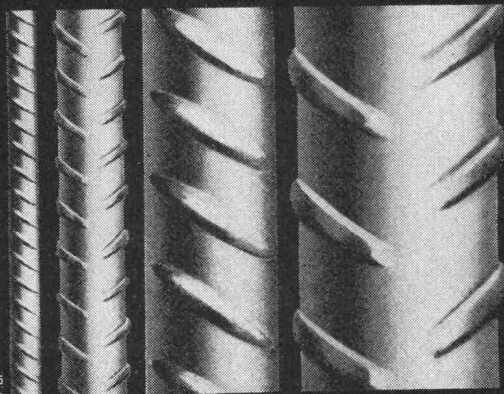
Rüstungen und Schalungen für grosse Tiefbau-Objekte
Bailey-Träger für grosse Lasten und Spannweiten - Lehrgerüste
Freivorbau- und Versetzgeräte Tel. 032 84 24 05

BOX Ø ULTRA

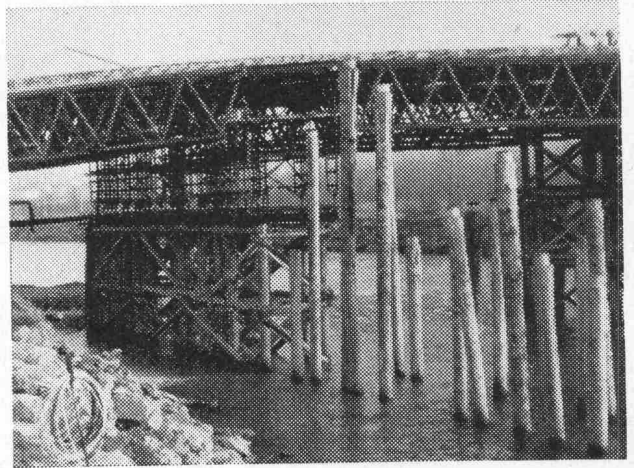
Seit Jahren sind die bautechnischen Vorteile von BOX Ø ULTRA bestens bekannt und unbestritten: Optimaler Verbund, Schweissbarkeit ohne Festigkeits-einbusse, höchste Brandsicherheit, grosse Material-zähigkeit und höchste Festigkeit.

Monteforno-Ingenieure entwickeln weiter: BOX Ø ULTRA erfüllt heute nicht nur alle Erforder-nisse der SIA-Normen, sondern erlaubt bei gleichem Preis dank höchster Festigkeit wirtschaftlichere Kon-struktionen bei grösserer Sicherheit.

MONTEFORNO



Monteforno, Stahl- und Walzwerke AG Bodio/TI



Rammarbeiten

Vorfabrizierte
Betonpfähle
**Ortsbetonpfähle
System DELTA**

Spundwände

Ufermauerfundamente
Lehrgerüst-Pfählungen

Eggstein AG

Tribtschenstr. 57

Luzern

Tel. 041 / 44 66 04 / 44 37 80

Techn. Kunststoff-Folien aus

PVC

Qualität	Bezeichnung	Verwendungszweck
1621	Tunnel- & Dach-Folie 1*)	Isolationen und Auskleidungen von Tunnels, Brücken, Tanks, Schwimmbädern, Flachdächern usw.
2190/1600 D	Öl- & benzinbest. Folie 1*) 2*)	Isolationen und Auskleidungen von Tankräumen, Auffangwannen von Stehtanks usw.
2238/1600 A	Dampfsperre-Folie 3*)	Dampfsperre bei Flachdächern, Beton-Decken und -Wänden usw.
3052	Hart-Folie tiefziehfähig	Isolationen von Rohrleitungen und Rohrbogen usw.
745/1200 S	Isolier-Folie weich	Isolationen von Rohrbogen usw.
Weitere Weich- & Hart-PVC-Folien für alle Branchen gedeckt und transparent auf Anfrage		
1*)	EMPA-Untersuchungsbericht Nr. 4'582/1	vom 23. 6. 1967
2*)	EMPA-Untersuchungsbericht Nr. 43'120	vom 17. 10. 1966
3*)	EMPA-Untersuchungsbericht Nr. 71'929	vom 26. 9. 1969



SEMPERIT AG 8047 ZÜRICH
ABT. KUNSTSTOFF-FOLIEN UND -PLATTEN
Tel. 051 54 52 00

Ihr Lkw schafft mehr.

Diese Reifen steigern Leistung und Wirtschaftlichkeit Ihres Lkw:

Veith UNI LUG 1 für Schwerfahrzeuge

Ein tiefgekerbtes Profil bringt beste Zugkraftübertragung und sorgt für ungewöhnlich gute Griffigkeit. Die äußerst abriebfeste Gummi-Mischung und eine stabile Karkasse geben ihm die hohe Lebensdauer.

UNI LUG – der ideale Reifen für Straßen-Schwerfahrzeuge.



Veith UNI 3 für Kipper

Drei umlaufende Längsrippen geben diesem Reifen seine Spurtreue und Rutschfestigkeit auf der Straße. Die kräftig ausladenden Stollen greifen fest im Gelände und übertragen die ganze Motorkraft. Durch seine abriebfeste Gummi-Mischung erhält er seine lange Lebensdauer.

UNI 3 – der ideale Reifen für wechselnden Einsatz auf Straße und Gelände.

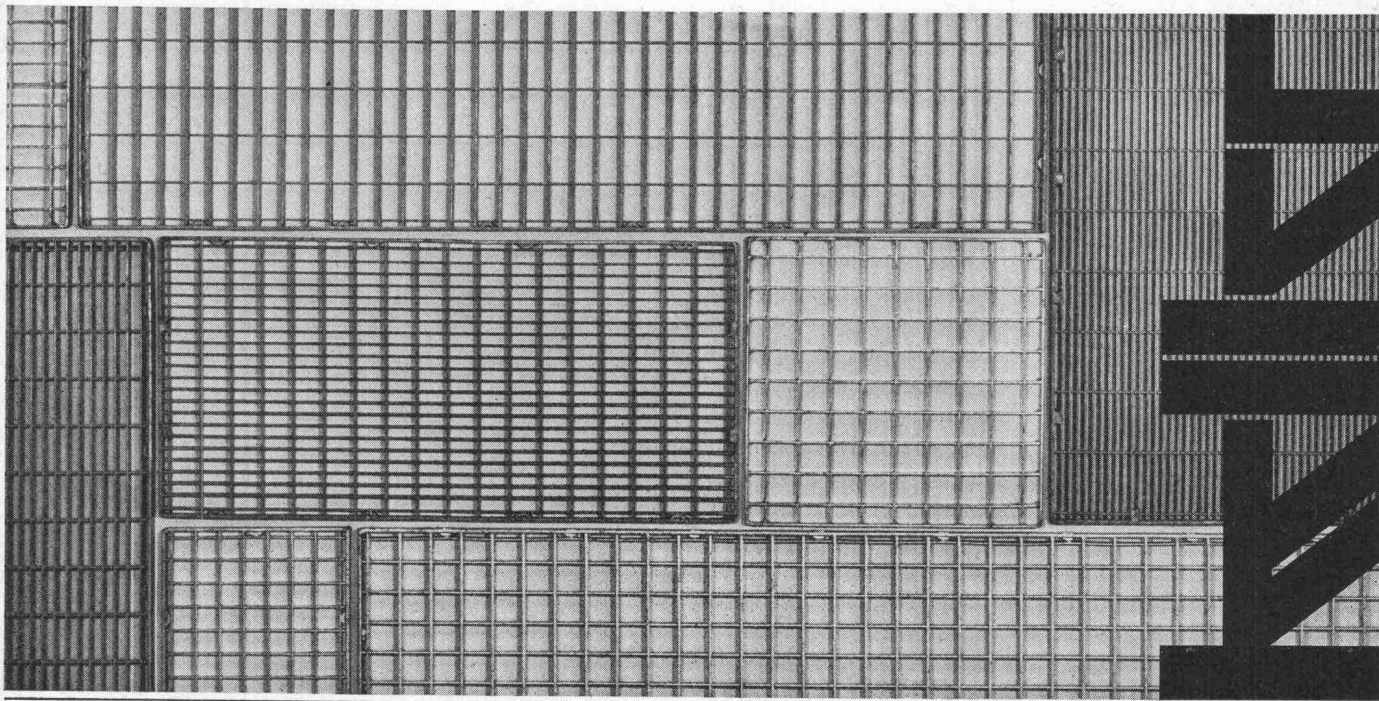


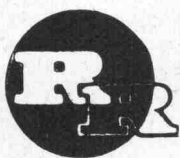
VEITH

Pneu Veith S.A.,
1530 Payerne
Tél. 037/61 12 03

Wema-Gitterroste, Normgrössen ab Lager Siegfried Keller AG, Wallisellen

Siegfried Keller AG, Metallbau
8304 Wallisellen-Zürich
Telefon 051 93 32 32
3014 Bern, Wylerstrasse 61
Telefon 031 41 42 50
1007 Lausanne, 19, route de Chavannes
Téléphone 021 24 94 29





R. RIGLING & CO.

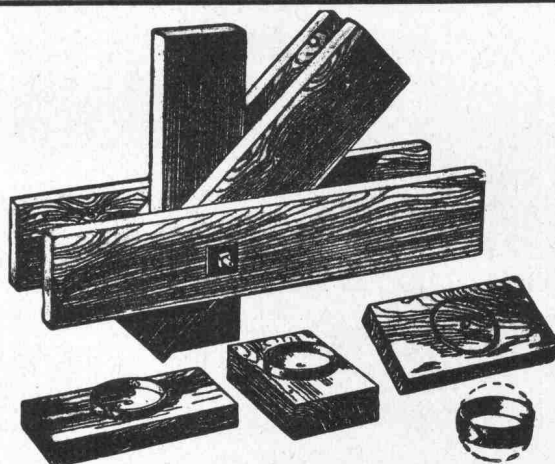
ZÜRICH-OERLIKON

Telephon 051 / 46 82 25 Leutschenbachstrasse 14

Für Ihre Holzkonstruktionen:

Ringdübel System RIGLING

Verlangen Sie unsere Preisliste



RINGDÜBEL + PATENT, Knotenpunktverbindung für hölzerne Tragwerke

Die richtigen Dampfsperren

Für das Flachdach:

Vaporex bituminiert
Vaporex besandet
Vaporex Super besandet

Für Innenräume:

Vaporex normal
Vaporex Super roh

Alle Vaporex-Dampfsperren schützen Wärmeisolierung und Konstruktion vor Durchfeuchtung. Vaporex-Dampfsperren garantieren den gleichbleibenden Isolierwert der Wärmedämmung.

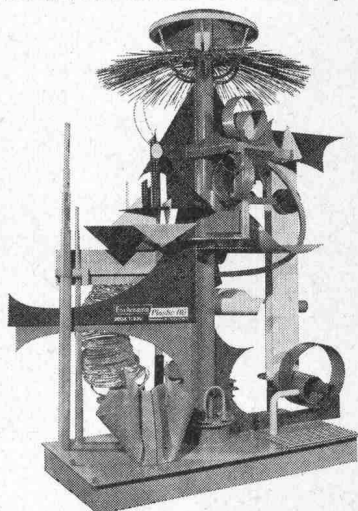
Vaporex Super, die einzige *fünfschichtige* Dampf- und Feuchtigkeitssperre.



Beratung und Verkauf:

Tecta AG, 3000 Bern, Pulverweg 58c
Telefon 031 41 47 41

Es ist nicht übertrieben, wenn wir sagen:
«Auch Sie profitieren von den Weltraumexperimenten!»



Plastic-Plastik

Mondflug-Plastik

ESCHMANN-PLASTIC

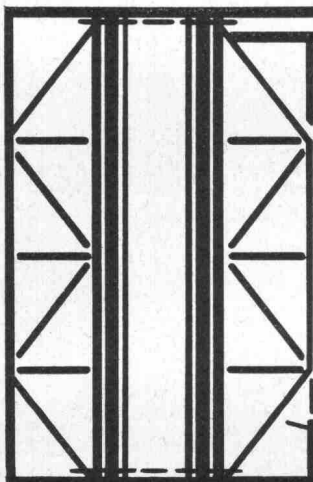
In der Weltraumforschung werden viele Erkenntnisse gewonnen, die für Industrie und Technik wegweisende Bedeutung besitzen. Viele Forschungsergebnisse finden ihren Niederschlag in unseren Produkten (wir können sie laufend dem neuesten Stand der Technik anpassen, verbessern, widerstandsfähiger machen) — und das kommt letzten Endes unseren Kunden zugute. Ihnen!

Wir planen und bauen für Sie:

Labor- und Galvanoeinrichtungen, Ventilatoren und Abluftanlagen, Neutralisationen und Wannen, Behälter und Bodenroste in PVC, Polypropylen, Polyäthylen u. a. m.

Eschmann Plastic AG

3604 Thun, Gwattstrasse 54, Tel. 033 / 2 88 37



Wirkliche Rationalisierung ohne ungesunden Preisdruck

Grossflächen-Schalungen

Flexible Rund-Schalungen

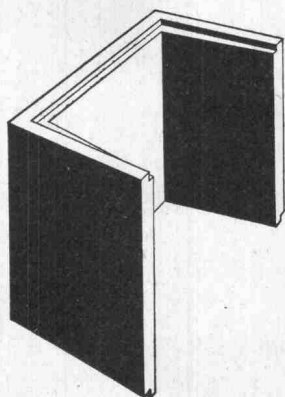
Variable Säulen-Schalungen

Schalungen bei 032 84 24 05

CONSTRUVIT SA
PRESTO **LYSS**

CONSTRUVIT SA
ACROW **LYSS**

CONSTRUVIT SA
VARIA **LYSS**



Vorfabrizierte Schutzraum-Lichtschächte

genehmigt vom Bundesamt für Zivilschutz
2 Modelle: Für 1 Atü oder 3 Atü Schutz-
räume. Lichtmass: 80×60 cm

Lichtschacht für 1 Atü Schutzräume für normalen Wohnungsbau		Lichtschacht für 3 Atü Schutzräume für Sammel-Schutzräume	
Bauhöhe cm	Gewicht kg	Bauhöhe cm	Gewicht kg
130	507	130	725
50	195	50	275

Verlangen Sie bitte den Spezial-Pro-
spekt oder wenden Sie sich an Ihren
Baumaterial-Lieferanten.

comolli

Comolli's Erben AG Betonelemente
5620 Bremgarten Tel. 057/51414

Qualität Präzision
Oerlikoner Industrieprodukte
weltweit geschätzt



SRO Kugellagerwerke
J. Schmid-Roost AG
Zürich-Oerlikon

Erdkübel

Grössen 250-1400 Liter
ab Lager lieferbar



brun

Brun + Cie AG
Maschinenfabrik
6244 Nebikon LU
Tel. 062 861612

**RATIONELLE RÜSTUNGEN UND
SCHALUNGEN SIND UNSER FACHGEBIET:**

Deckenstützen · Schalungsträger 556 · Schal-Tische
Stützbocke · Absenkwinden · Hydraulische Fahr-
Vorrichtung · Schwere Last-Türme 25 To · Bailey
Träger für grosse Lasten und Spannweiten · Frei-
vorbau · Versetzgeräte

Tel. 032 84 24 05

CONSTRUVIT SA
PRESTO **LYSS**

CONSTRUVIT SA
LT 25 **LYSS**

CONSTRUVIT SA
BAILEY **LYSS**

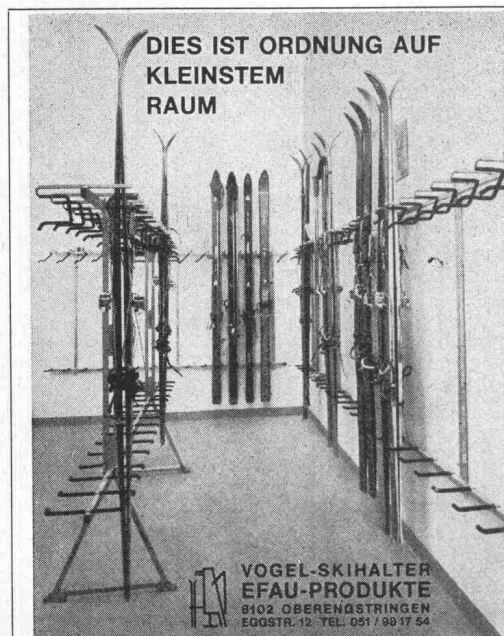
«...2000 l Salzsäure ausgelaufen...»
 «...schwerer Unfall mit Benzin-Tankzug...»
 «...10 000 l Heizöl in der Kanalisation...»
 Solche und ähnliche Meldungen gehen leider fast täglich durch die Presse. Allein Steinzeug hält alle Beanspruchungen aus, die in einer Kanalisation vorkommen können.

Beratungsstelle Zürich ☎ 051 / 27 36 23

Für Kanalisationen und Hausentwässerungen, Röhren aus

Steinzeug

mit der vorfabrizierten **flexbell** - Steckmuffe



Vogel-Skihalter

Ganzmetall
Feuerverzinkt
Robust

Planen und Einrichten von Skiräumen. Liefern von Teilen für Selbstmontage.

Für Hotels, Ski- u. Ferienhäuser, Schulen, Bergbahnen usw.
Bis 16 Paar Ski per Laufmeter.

VOGEL-SKIHALTER
EFAU-PRODUKTE
8102 OBERENDSTRINGEN
EGGSTR. 12. TEL. 051 / 98 17 54

KUMA

Qualitäts-Vollbadverzinkung

als Korrosionsschutz

sauber
preiswert und
prompt

Aktiengesellschaft
Kummler & Matter,
Verzinkereiwerke
4658 Däniken / SO
Tel. 062 / 65 11 54

TRION *airtechnic*

Lüftungsgitter

aus Aluminium, korrosionsfest, strömungstechnisch durchkonstruiert, durch verschiedene Ausführungen allen technischen und architektonischen Forderungen anpassbar.

TRION AG 8032 ZÜRICH

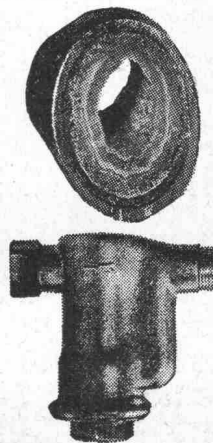
hiag

Schal-Tafeln

Kunstharzbeschichtet für Sichtbeton,
ölprägniert für Schalbeton

Hiag Holzindustrie AG
9430 St. Margrethen

Telefon 071 / 71 12 01



Kein Verkalken mehr

Schutz gegen Verkalkung, Rost und Korrosion durch das einfache, billige und erfolgreiche METADIUM-Verfahren (amtlich geprüft). Bereits sind über 5000 Apparate und Anlagen in der Schweiz installiert worden.

Für Sanitär-, Heizungs- und Klimaanlage. Anwendung: in Haushalt, Gewerbe und Industrie für Kühl- und Klimaanlage, Luftbefeuchter, Combi-Heizkessel, Boiler, Waschautomaten, Heisswasser- und Kaffeemaschinen usw.

(Verlangen Sie Unterlagen)

Verkauf und Beratung:
A. Luisoni, Ingenieur, 8047 Zürich
Telefon 051 / 52 69 52 Triemlistrasse 52

Stellen- und Gelegenheits-Anzeigen

Tarif

1/1 Seite 185 x 259 mm Fr. 510.—	1/4 Seite 185 x 60 mm 90 x 128 mm Fr. 127.50	1/12 Seite 90 x 40 mm Fr. 42.50
1/2 Seite 185 x 128 mm 90 x 259 mm Fr. 255.—	1/6 Seite 185 x 40 mm 90 x 84 mm Fr. 85.—	1/16 Seite 90 x 28 mm Fr. 32.—
1/3 Seite 185 x 84 mm Fr. 170.—	1/8 Seite 185 x 28 mm 90 x 60 mm Fr. 63.80	1/24 Seite 90 x 18 mm Fr. 21.30

Chiffregebühr Fr. 2.—

Stellengesuche werden nur noch schriftlich entgegen genommen.

Anzeigenschluss: Mittwoch der Vorwoche, 10 Uhr.
Sofern drucktechnisch möglich, kann der Anzeigenschluss bis Donnerstag der Vorwoche, 10 Uhr, verlängert werden.

IVA AG für internationale Werbung, 8035 Zürich

Beckenhofstrasse 16, Tel. 051/26 97 40, PC 80-32735

Ermässigte Preise
ohne Rabatt
für
Wiederholungen

Filialen:

1004 Lausanne, 19, av. de Beaulieu, Tel. 021/34 72 65
1204 Genève, 8, rue du Marché, Tel. 022/26 03 45

Aargauisches Baudepartement

Wir suchen für unsere Abteilung Tiefbau einen

Tiefbauzeichner

Aufgaben: Bearbeitung von Strassenprojekten und Geländeaufnahmen. Ausarbeiten von Kostenvoranschlägen.

Anforderungen: Abschluss einer Tiefbauzeichnerlehre, guter Darsteller. Praxis im Strassenbau erwünscht.

Anstellungs-Bedingungen: Zeitgemässe Besoldung, Pensionskasse, 5-Tage-Woche.

Stellenantritt: Sofort oder nach Vereinbarung.

Bewerbungen mit den üblichen Unterlagen und Handschriftprobe sind an das Aarg. Baudepartement, Abteilung Tiefbau, Buchenhof, 5001 Aarau zu richten.

OOOOOO
OOOOOO
OOOOOO

Wir entlasten Ihr Architekturbüro!

Junges Hochbauzeichnerteam, am Abendtechnikum Zürich immatrikuliert, übernimmt

Planungen und Devisierungen

von Wohn-, Schulhaus-, Geschäfts- und Spitalbauten. Angebote unter Chiffre SBZ 494, IVA AG, Postfach, 8035 Zürich.

KREBS ZÜRICH

Wir haben die Stelle eines

Hochbauzeichners

zu besetzen. Die vielseitige und interessante Arbeit erfordert einen guten Entwerfer und Darsteller mit mehrjähriger Erfahrung im Industriebau. Kenntnisse in der Anfertigung und Kontrolle von Eisenbetonplänen und in der englischen Sprache sind wünschenswert, werden aber nicht unbedingt vorausgesetzt.

Weiter suchen wir einen

Eisenbetonzeichner

Die auszuführenden Arbeiten erfordern eine abgeschlossene Berufslehre als Eisenbetonzeichner und einige Jahre praktische Erfahrung im Beruf.

Für diese gut honorierten und interessanten Stellen erwarten wir gerne Ihre Bewerbung oder, wenn Sie sich vorerst kurz informieren wollen, Ihren Anruf an unsere Direktion.

Krebs & Co AG 8002 Zürich Claridenstrasse 20
Ingenieurunternehmen für den Bau chemischer Anlagen
Telefon 051/25 69 05

S.I.A.-Haus AG mit Sitz in Zürich

Einladung zur 3. ordentlichen Generalversammlung der Aktionäre

auf Donnerstag, 25. Juni 1970, 15 Uhr, in der Kaufleuten, Taleggsaal, Eingang Pelikanplatz, Zürich 1

Traktanden:

1. Geschäftsbericht 1969
2. Jahresbericht 1969 und Bericht der Kontrollstelle
3. Beschlussfassung über die Verwendung des Jahresergebnisses
4. Entlastung der Verwaltung
5. Wahl des Verwaltungsrates und der Kontrollstelle
6. allgemeine Umfrage

Der Geschäftsbericht, die Jahresrechnung 1969 und der Bericht der Kontrollstelle liegen im Sekretariat Genferstrasse 6, Zürich, zur Einsicht durch die Aktionäre auf.

Stimmkarten können im Sekretariat bis 25. Juni 1970, 12 Uhr, oder 15 bis 16 Uhr, vor der Versammlung im Sitzungslokal bezogen werden. Stellvertretung durch andere Aktionäre ist mit schriftlicher Vollmacht zulässig.

Anschliessend an die Versammlung sind die Aktionäre eingeladen, den kurz vor Bezugsbereitschaft stehenden Neubau zu besichtigen.

Zürich, den 28. Mai 1970

Der Verwaltungsrat



Bauabteilung

Aufgrund von neuen industriellen Grossprojekten und zusätzlichen Aufgaben in Europa und Uebersee erweitern wir unseren Mitarbeiterstab. Folgende Posten sind daher zu besetzen:

Architekt-Techniker HTL

für die selbständige Lösung von Problemen und Aufgaben im Hochbausektor. Ein späterer Einsatz auf interessanten Posten in der Schweiz oder im Ausland wäre nicht ausgeschlossen.

Ingenieur-Techniker HTL

(Eisenbeton)

mit einigen Jahren Erfahrung im Massivbau. Die Aufgabe umfasst statische Berechnungen und Konstruktionen sowie die Beaufsichtigung von Zeichnern.

Ingenieur-Techniker HTL

(Tiefbau)

mit Projektierungspraxis im Strassen-, Kanalisations- und evtl. Geleisebau für die selbständige Projektierung der Infrastruktur von Werksanlagen.

Einige Hochbauzeichner sowie -zeichnerinnen

für die Mitwirkung bei der Erstellung von Projekten, Detailzeichnungen und Ausschreibungsunterlagen.

Eisenbetonzeichner

für die Erstellung von Schalungs- und Armierungsplänen von Industriebauten in Vorfabrikation und Ortbeton; ferner von Grossgiessereien, Walzwerken, Silo- und Hafenanlagen usw.

Tiefbauzeichner

zur Projektbearbeitung der Infrastruktur für neu zu erschliessende Industriegebiete oder deren Erweiterung. Es handelt sich um Strassen- und Geleisebau, Wasserversorgung, Kanalisationen und allgemeinen Tiefbau.

Bei beidseitigem Einverständnis wäre die spätere Versetzung zu einer örtlichen Bauleitung im In- und Ausland nicht ausgeschlossen. Bei allen Posten handelt es sich um Dauerstellen mit gut ausgebauten Sozialeinrichtungen.

Bewerber sind gebeten, ihre Angebote mit Lebenslauf, Zeugniskopien, Foto usw. zu richten an die Personalabteilung

Schweizerische Aluminium AG
Buckhauserstrasse 11, 8048 Zürich

GIA AG.

Unsere Firma befasst sich mit der Planung und Realisierung von Bauobjekten aller Art im In- und Ausland. Wir suchen für ein grösseres Objekt in attraktiver Gegend in Süddeutschland einen fähigen, selbständigen

Bauleiter

Gewünscht wird: abgeschlossenes Studium an einer technischen Hochschule oder an einem anerkannten Technikum

entsprechende Erfahrung auf dem Gebiet der Bauleitung

sicheres Auftreten und Verhandlungsgeschick

Idealalter etwa 30 bis 40 Jahre

Geboten wird: zeitgemässe Anstellungsbedingungen

interessante und verantwortungsvolle Tätigkeit

entwicklungsfähige Position

Nach entsprechender Einführungszeit in unseren Büros in Rapperswil soll die Uebersiedlung nach Süddeutschland im Herbst 1970 erfolgen. Der Auslandsaufenthalt dürfte etwa 2 Jahre dauern.

Bewerbungen sind zu richten an:

GIA AG, dipl. Ingenieure ETH/SIA, 8640 Rapperswil
Sägestrasse 9, Telefon 055 / 2 56 44 und 2 45 15



**L'ÉCOLE POLYTECHNIQUE
FÉDÉRALE DE LAUSANNE**

cherche

pour une action en Afrique du Nord

un universitaire

(Lic. ès sciences, architecte ou ingénieur)

capable d'enseigner la géométrie descriptive dans l'optique de l'utilisation de cette discipline, dans l'approche de l'étude des structures dans une Ecole d'architecture universitaire.

un ingénieur ou architecte diplômé

destiné à suivre le travail d'atelier dans la conception des structures et à organiser des séminaires et un cours dans la même matière.

Début d'activité en Afrique du Nord: septembre 1970, évtl. plus tard.

Stage de préparation à l'Ecole polytechnique fédérale de Lausanne avant le départ sur place.

Les offres de services avec pièces usuelles sont à adresser au:

Directeur de l'Ecole polytechnique fédérale de Lausanne
33, av. de Cour, 1007 Lausanne

Zur Mitarbeit an grösseren, interessanten Bauvorhaben suche ich zuverlässigen, selbständigen

Architekt-Techniker HTL

oder

Hochbauzeichner

wenn möglich mit mehrjähriger Erfahrung.

Eintritt sofort oder nach Vereinbarung.

G. Ritschard, Architekt SIA, alte Landstrasse 111, Rüschlikon

Gesucht für baldigen Eintritt

Ingenieur-Techniker HTL

Tiefbauzeichner

Eisenbetonzeichner

Arbeitsgebiete: Abwasserkläranlagen, Kanalisationen, Wasserversorgungen, Strassenbau, Eisenbeton.

Tätigkeit: Mitprojektieren, Detailplanung, Felddaufnahmen, Bauleitung.

Offerten oder telefonische Anmeldungen erbeten an:

W. Naegeli, Ing.-Büro, Obergasse 32, 8400 Winterthur, Tel. 052 / 22 50 21 oder Tel. 052 / 22 29 08 privat

Zur Ergänzung meines Mitarbeiterstabes (nettes Team) suche ich tüchtigen

Bauingenieur ETH

Ingenieur-Techniker HTL

Eisenbetonzeichner(in)

für interessante Bauaufgaben (Sportanlagen, Geschäftshäuser usw.).

Fähige Bewerber, die eine abwechslungsreiche Tätigkeit in angenehmem Arbeitsklima schätzen, sind gebeten, sich in Verbindung zu setzen mit

G. Baum, dipl. Bauingenieur ETH/SIA
8008 Zürich, Seehofstrasse 4, Tel. 47 64 74

Gesucht erfahrener und initiativer

Tiefbauzeichner

für die selbständige Bearbeitung von Projekten aus dem allgemeinen Tiefbau wie Strassenbau, Kanalisationen, Bauleitungen, evtl. Eisenbetonarbeiten.

Wir bieten eine interessante und vielseitige Stelle in einem jungen Ingenieurbüro.

Interessenten wollen sich schriftlich oder telefonisch melden an
Ingenieurbüro Gebrüder Pfister, dipl. Bauing. ETH/SIA, 8340 Hinwil
Dürntnerstrasse 28, Tel. 78 04 76

SULZER

Für unsere Abteilung **Werkanlagen** suchen wir zur Ergänzung eines gut eingespielten Teams im **Baubüro Werk Oberwinterthur** einen qualifizierten

Hochbauzeichner

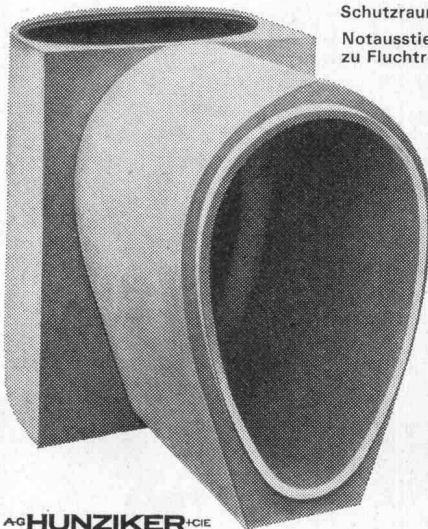
für die Bearbeitung von interessanten Bauaufgaben.

Einem einsatzfreudigen Mitarbeiter bieten wir die Möglichkeit, weitgehend selbständig tätig zu sein.

Dürfen wir Sie zu einer Besprechung einladen? Gerne erwarten wir Ihre schriftliche oder telefonische Kontaktnahme (Tel. 052 / 81 36 30) unter Kennziffer 6520 mit unserem Personalbüro für technische Angestellte.

Gebrüder Sulzer
Aktiengesellschaft
8401 Winterthur

Baulicher Zivil— schutz



Schutzraum-Lichtschächte
Notausstiegsschächte
zu Fluchtröhren

AG HUNZIKER & CIE



Baustoff-Fabriken in Zürich, Bern, Brugg, Landquart, Olten und Pfäffikon SZ



ALUSUISSE ENGINEERING AG, Zürich, eine Tochtergesellschaft der Schweizerischen Aluminium AG, sucht für den Bau einer chemischen Grossanlage in der Bundesrepublik Deutschland einen

Project Manager

Die Aufgabe besteht in der Koordination der Projektierung, welche weitgehend im Rahmen der vorhandenen technischen Abteilungen erfolgen soll. Während der Ausführung wird dem neuen Mitarbeiter auch die örtliche Bau- und Montageleitung unterstellt sein.

Da es sich um eine komplexe Anlage handelt, die eine ausserordentlich hohe Investition erfordert, kommen für diesen Posten nur überdurchschnittlich qualifizierte Bewerber in Frage.

Verlangt werden:

Hochschulabschluss als Bau-, Maschinen- oder Elektroingenieur, evtl. ein zweites Diplom als Betriebsingenieur oder Nationalökonom.

Langjährige Praxis als projektierender Ingenieur und, wenn möglich, auch als Bau- und Montageleiter.

Muttersprache deutsch mit sehr guten Englischkenntnissen. Idealalter 40 bis 45 Jahre.

Die Bewerber müssten bereit sein, zunächst zur Ausbildung etwa ein Jahr in Australien zu verbringen, wo momentan ein ähnliches Werk gebaut wird.

Herren, die für diese anspruchsvolle Dauerstelle die nötigen Voraussetzungen mitbringen, werden gebeten, vollständige Offerten mit Lebenslauf, Foto und Zeugnisabschriften zu richten an die Personalabteilung

Schweizerische Aluminium AG
Buckhauserstrasse 11
8048 Zürich

ZÜBLIN

Für die Bearbeitung interessanter und vielseitiger Aufgaben aus allen Gebieten des Massivbaus sowie für die speziellen Probleme einer grossen Bauunternehmung sucht unser Projektierungsbüro einen

dipl. Bauingenieur ETH

mit einigen Jahren Praxis, guten theoretischen Kenntnissen und konstruktiv-statischem Geschick, an selbstständiges Arbeiten auch bei neuartigen Aufgaben gewöhnt.

Sie können bei uns mit zeitgemässen Bedingungen rechnen, mit einem sehr guten Arbeitsklima und unternehmerischer Praxisnähe.

Interessenten bitten wir um ihre Angebote mit den üblichen Unterlagen.



Ed. Züblin & Cie AG
Bauunternehmung
4000 Basel, Aeschenplatz 2
Telefon 061 / 24 75 15

HUBER

**Ventilation
Klimaanlagen**

Klimageräte

Airwell

Ventilatoren

ELGÉ

Verlangen Sie unseren Katalog und
unsere Verkaufspreise

**Urdorferstr. 40F
8952 Schlieren
051 / 98 44 33**

Welches Architekturbüro in Bern oder Umgebung sucht
für interne Beratung und Koordination

versierten Heizungstechniker

mit langjähriger Erfahrung im allgemeinen Wohn- und
Siedlungsbau sowie Industrie- und Abluftanlagen.
Gewünscht wird zeitgemässes Gehalt und Sozialleistun-
gen, gutes Arbeitsklima sowie Fünftagewoche.
Eintritt nach Vereinbarung.
Offerten sind erbeten unter Chiffre SBZ 490, IVA AG,
Postfach, 8035 Zürich.

Einwohnergemeinde Wohlen AG

Stellenausschreibung

Auf unserer Bauverwaltung ist folgende Stelle wieder zu
besetzen:

Technischer Adjunkt

Fachrichtung Hoch- oder Tiefbau

Arbeitsbereich:

Baupolizei, Projektierung, Bauführung und Mitarbeit in
der Quartierplanung.
Dem Tiefbauadjunkt ist zusätzlich die Führung des
Werkhofes mit einem Personalbestand von etwa 20 Per-
sonen übertragen.

Anforderungen:

erfolgreiche Praxis als Zeichner und Bauführer oder
Techniker.
Geschick im Verhandeln mit Behörden und Privaten.
Idealalter 25 bis 35 Jahre.

Wir bieten:

Selbstständigkeit in der Arbeitsausführung.
Tatkräftige Förderung der individuellen Weiterbildung.
Zeitgemässe Besoldung, Sozialzulagen, Pensionsver-
sicherung, Treueprämien und Fünftagewoche.

Anmeldungen:

Bewerber sind gebeten, ihre Anmeldungen mit Gehalts-
anspruch bis 15. Juni 1970 an den Gemeinderat 5610
Wohlen zu richten.

Für nähere Auskünfte steht der Bauverwalter (Telefon
057 / 6 11 20) gerne zur Verfügung.

Gemeinderat Wohlen

SANDOZ

sucht für die Abteilung Bauwesen der
zentralen Ingenieurabteilung in Basel

Architekt-Techniker HTL

als Leiter der Baugruppe, die sich mit
allgemeinen Bauaufgaben innerhalb der
Werke Basel und Muttens befasst. Neben
Ausführung kleinerer Bauten obliegt ihr
auch die Leitung von Unterhalt und Re-
paratur sämtlicher Gebäude der beiden
Werke, Aenderungen und Anpassungen
von Bürobauten an die sich ständig än-
dernden Gegebenheiten sowie die In-
standhaltung der werkseigenen Wohn-
bauten.

Mehrjährige Praxis und Befähigung zur
Führung mehrerer Bauleiter werden vor-
ausgesetzt.



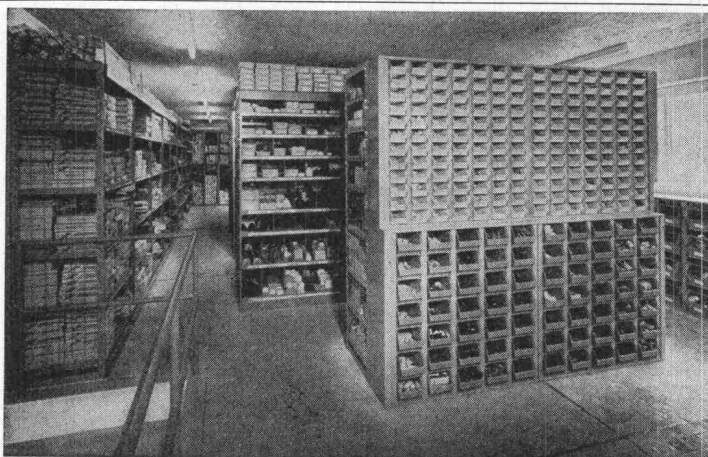
Interessenten sind gebeten, ihre Bewer-
bung mit tabellarischem Lebenslauf,
Handschriftprobe, Zeugniskopien, Foto
und ungefährem Saläranspruch an das
Personalwesen der SANDOZ AG, Post-
fach, 4002 Basel, zu richten (Kennwort:
«Bauwesen»).

Kombinierte Magazinanlagen rationellste Lagerhaltung

Unsere individuellen Mehrzweck-Gitter- oder Tab-
largestelle, kombiniert mit Sichtlagerkasten, Klein-
teil- oder Werkzeugschränken genügen verwöhnte-
sten Ansprüchen.



**SUNEX AG, 5430 Wettingen
Metallbau
Telefon 056 / 6 15 50**



Dipl. Architekt ETH

Infolge ungenügender Auslastung meines 1-Mann-Büros suche ich im Raum Zürich-Stadt oder Zürich-Ost:

Teilzeitarbeit oder Arbeit im Auftragsverhältnis.

Ich kann bieten: 10 Jahre Praxis, sämtliche Arbeiten von Entwurf bis Abrechnung, Arbeitsbeginn sofort oder nach Uebereinkunft.

Anfragen erbeten unter Chiffre SBZ 465 IVA AG, Postfach, 8035 Zürich.

Nous cherchons
pour d'importants travaux de construction scolaire et
hospitalière

dessinateur / conducteur de travaux

Entrée: à convenir.

S'adresser avec les indications usuelles à

M. Bevilaqua, J. D. Urech, H. Zentner
Architectes EPUL/SIA
6, rue Enning, 1003 Lausanne
Tél. 021 / 22 57 71

Gesucht zur Erweiterung meines Mitarbeiterstabes

Hochbauzeichner

- selbständige Bearbeitung interessanter Bauaufgaben inkl. Projektierung
- angenehmes Arbeitsklima
- Leistungslohn

F. Hagenmüller, Architekt-Techniker HTL
Stauffacherstrasse 96, 8004 Zürich
Telefon 051 / 25 08 04

Das Institut Battelle — Forschungszentrum von Genf
sucht

dipl. Bauingenieur ETH

für seine Arbeitsgruppe für Bauwirtschaftsordnung.

Nationalität: Schweizer

Sprachkenntnisse: Muttersprache Deutsch (Schweizerdeutsch), gute Kenntnisse in Englisch oder Französisch.

Alter: 30 bis 35 Jahre

Eintritt: unmittelbar

Tätigkeitsgebiet: Technische und wirtschaftliche Forschungsarbeiten über die Bauindustrie in Europa.

Offerten mit Curriculum vitae, Schul- und Arbeitszeugnissen und Foto sind zu richten an: **Institut Battelle**, Genf, Personalabteilung, Route de Drize 7, 1227 Carouge/Genève.

Zu verkaufen

1 Lastwagen

Henschel HS 120 HAK, total revidiert, mit fabrikneuem Einspritzmotor. Telefon 073 / 4 76 93 oder 073 / 45 12 45

Als selbständige Bearbeiter von grossen Industrie- und Wohnbauten finden

Hochbautechniker Hochbauzeichner

beste Aufstiegsmöglichkeiten, den Leistungen entsprechendes Salär und 40-Stunden-Woche.

Architekturbüro E. Cukierman, dipl. Arch. ETH,
Kanzleistrasse 17, 8004 Zürich, Telefon 051 / 23 13 55/56

Wir sind ein aufstrebendes, modernes Ingenieurunternehmen für Planung, Projektierung und Bauleitung von Hoch- und Tiefbauten.

Wir suchen zur Ergänzung verschiedener Arbeitsgruppen

dipl. Bauingenieure ETH Ingenieur-Techniker HTL

der Fachrichtungen Verkehrsplanung und Verkehrstechnik, Autobahn-, Strassen- und Bahnbau,

Hoch- und Brückenbau in Eisenbeton und Stahl.

Sie haben bei uns die Möglichkeit, interessante Bauvorhaben in der Schweiz und im Ausland zu bearbeiten. Durch einen engen Kontakt mit qualifizierten Fachkollegen sowie durch betriebseigene und externe Ausbildung können Sie bei uns Ihre Entwicklung zum Spezialisten, Projektkoordinator oder Bauleiter fördern. Ihren Einsatz planen wir mit Ihnen zusammen aufgrund Ihrer besonderen Eignungen und Ziele.

Ideale Voraussetzungen: Einige Jahre Praxis in Verwaltung, Ingenieurbüro oder Unternehmung; Alter: 25 bis 35 Jahre. Muttersprache: Deutsch, Französisch, Italienisch oder Englisch.

Senden Sie bitte Ihre Kurzofferte an:

BALZARI BLASER SCHUDEL
BAUINGENIEURE ETH/SIA

Kramburgstrasse 14, 3006 Bern
Telefon 031 / 44 69 11

Horga Laubengangtüren

Hs. Zumstein
Türenfabrikation, Innenausbau
8810 Horgen
Tel. 051 / 82 48 43

Die sich **nicht** verziehen. Beste langjährige Referenzen.
Für Laubenganghäuser, Haustüren, Kellerausgänge,
überall, wo grössere Kälte/Wärme-Differenzen eine erst-
klassige Türe erfordern.

Fertig angeschlagen, samt Zylinder und Spion
ab Fr. 385.—. — Mengenrabatt.
Lieferung kurzfristig, auch an Schreiner.

Leitungskataster

Spezialunternehmen übernimmt weitere Aufträge für das Erstellen von
Leitungskatasterplänen.

Offerten bitte unter Chiffre SBZ 476, IVA AG, Postfach, 8035 Zürich.

Technisches Büro

nimmt noch Aufträge im Hoch- und Tiefbau entgegen.

Bauführungen und Planbearbeitungen

B. Matter, Oberentfelden, Telefon 064 / 43 33 31

Junger

dipl. Bauingenieur ETH

sucht interessante Stelle in Bauunternehmung im Kanton Tessin.
Anfragen unter Chiffre SBZ 481, IVA AG, Postfach, 8035 Zürich.

Architekten!

Hochbautechniker-Team übernimmt ihre zeichnerischen Arbeiten.
Pauschal oder im Stundenlohn.
Tel. 051 / 42 47 57

Gesucht auf Architekturbüro in Zug für Entwurf, Planbearbeitung sowie
Bauführung von anspruchsvollen Bauprojekten

Architekt

Techniker HTL

Bauzeichner

Qualifizierten Mitarbeitern mit weitgehender Selbständigkeit wird
Dauerstelle mit neuzeitlichen Arbeitsbedingungen geboten.

Eintritt sofort oder nach Uebereinkunft.

Offerten unter Chiffre SBZ 457, IVA AG, Postfach, 8035 Zürich

Geotechnisches Institut AG

sucht zur Ergänzung seines Mitarbeiterstabes

dipl. Bauingenieur ETH oder Geologen

für die Uebernahme selbständiger und schöpferischer Aufgaben
in folgenden Fachgebieten:

- Baugrunduntersuchungen
- Angewandte Geologie
- Erdbau, Grundbau, Foundation
- Hydrologie

Für diese Stelle können sich sowohl erfahrene wie
jüngere Fachleute anmelden. Die Tätigkeit bietet
Gelegenheit zur Vertiefung der Kenntnisse in neu-
zeitlichen Arbeitsgebieten.

Stellenantritt: sofort oder nach Vereinbarung.

Telefonieren oder schreiben Sie uns, damit wir Sie
zu einer unverbindlichen Besprechung einladen
können.

Geotechnisches Institut AG

Gartenstrasse 13, 3007 Bern
Telefon 031 / 25 57 33

Treppenanlagen und Bodenplatten in Kunststein

Offerten für Lieferung oder für fertigversetzte Arbeiten. Kostenlose,
technische Beratung.



MARMOR-MOSAIKWERKE
BALDEGG AG
KUNSTSTEINFABRIK

6283 BALDEGG LU
TELEFON 041 8810 54



Walter Franke AG, 4663 Aarburg
Metallwarenfabrik,
Küchen- und Apparatebau

Wir bieten jüngerem

Zeichner

eine selbständige Aufgabe im Rahmen
neuezeitlicher

Grossküchen-Gestaltung

Voraussetzungen sind sauberes technisches Zeichnen und Gestaltungsgeschick. Erwünscht wären Grundkenntnisse im Hochbau und in der Innenarchitektur. Berufsmann der Holz- oder Metallbranche kann im Zeichnen angelehrt werden. Ein späterer Einsatz in unserem Zweigbüro Zürich ist möglich.

Bewerbungen und Anfragen sind erbeten
an das Personalbüro der Firma

Walter Franke AG, 4663 Aarburg
Telefon 062 / 41 31 31

Für unsere Firma, die etwa Mitte Juli 1970 an zentraler Lage in Wettingen ihre neuen Büros bezieht, suchen wir erfahrenen

Bautechniker/Bauführer

mit einigen Jahren Praxis. Sie sollten in der Lage sein, Bauten (grössere Wohnüberbauungen und Geschäftshäuser) selbständig zu führen und die damit verbundenen Arbeiten zu erledigen. Vielleicht haben Sie auch Interesse an der Mithilfe bei der Entwicklung neuer, rationeller Baumethoden.

Geboten werden: vorzügliche Entlohnung, bei Eignung Aufstiegsmöglichkeiten, angenehmes Arbeitsklima in schönen, modernen Büroräumen.
Ferner suchen wir

Aushilfssekretärin

(halb-, evtl. ganztags), von etwa Mitte Juli bis etwa Mitte November für allgemeine Büroarbeiten, Korrespondenz, Kundenempfang und Telefonbedienung.

Wir erwarten gerne Ihre schriftliche oder telefonische Anmeldung für eine unverbindliche Vorstellung.

Generalunternehmung AG
Schildknecht + Haderer
8116 Würenlos, Buechhalde 817, Telefon 056 / 74 12 38

Gesucht

dipl. Bauingenieur

als

Geotechniker

Arbeitsgebiet: Beratungen von Bauherren, Architekten und Ingenieuren auf dem Gebiete der

Bodenmechanik
Foundationstechnik
Baugrubenumschliessung
Wasserhaltung

sowie Entwicklung und Forschung auf den genannten Gebieten.

Bewerber, die sich für eine vielseitige, anspruchsvolle Stelle interessieren, bitten wir, sich schriftlich unter Chiffre 1804 B an OFA, Orell Füssli-Annoncen AG, 3000 Bern, Zeughausgasse 14, mit uns in Verbindung zu setzen.



Wir suchen einen initiativen und verantwortungsfreudigen

Ingenieur-Techniker HTL

(Fachrichtung Tiefbau)

zur Bearbeitung des nachstehenden Tätigkeitsgebietes:
selbständige Projektierung, Bauleitung, Abrechnung und Submission von Kabelkanalisationen.

Flusskreuzungen, Spezialkanäle und deren Einplanung in Strassen-, Brücken- und Autobahnbauten.

Koordinationsaufgaben im Zusammenhang mit anderen Werkleitungen.

Einsatzgebiet (mit dem Dienstwagen zu betreuen) ist die Netzgruppe 061, umfassend die Kantone Basel-Stadt und Baselland, das untere Fricktal, das Laufental sowie den solothurnischen Bezirk Dorneck-Thierstein.

Wir bieten einen interessanten, vielseitigen und verantwortungsvollen Wirkungskreis, zeitgemässe Entlohnung und vorbildliche Sozialleistungen.

Zu einer persönlichen Besprechung sind wir gerne bereit. Wir erwarten Ihren Anruf: Tel. 061 / 25 13 13, int. 224.

KREISTELEPHONDIREKTION 4002 BASEL

armierte Schleuderrohre

superbeton superbeton supe

AG HUNZIKER & CO



Junger

Bauingenieur ETH

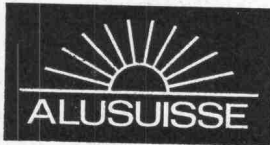
mit 2jähriger Praxis in Ingenieurbüro sucht auf 1. September 1970 neue Stelle in Ingenieurbüro oder Unternehmung. Raum Zürich bevorzugt.

Offerten erbeten unter Chiffre SBZ 493, IVA AG, Postfach, 8035 Zürich.

Junger

Architekt

sucht Stelle in kleinem bis mittlerem Architekturbüro. Raum Zürich und Umgebung (rechtes Seeufer). Erfahrung in Detail- und Werkplanung, Bauführung. Stellenantritt: 1. August oder nach Uebereinkunft. Anfragen sind erbeten unter Chiffre 7344 an Mosse-Annoncen AG, 8023 Zürich



Metallbau-Entwicklung

Im Rahmen unserer Konstruktionstätigkeit suchen wir für langfristige Entwicklungsaufgaben im Bauwesen neue Mitarbeiter. Diese werden mit der Entwicklung und Markteinführung von Konstruktionssystemen aus Aluminium und Kunststoff für Aussen- und Innenanwendungen beauftragt.

Architekt-Techniker HTL

für Grundlagenbeschaffung (statische und bauphysikalische Berechnungen, Versuche und Messungen) in Zusammenarbeit mit unserem Forschungsinstitut und andern in- und ausländischen Versuchslaboratorien. Alter: 25—40 Jahre

Metallbau-Techniker

(Fachrichtung Stahl- oder Metallbau) möglichst mit Konstruktionserfahrung im Fenster- und Fassadenbau; verlangt wird konstruktive Begabung im allgemeinen Metallbau. Alter: 25—40 Jahre

Beschläge-Spezialist

für die Neuentwicklung und Anpassung von Metallzubehör für Türen, Fenster, Sonnenschutz, Innenausbau usw. Es werden langjährige Erfahrungen im Entwurf, in der Herstellung und im Einbau der Beschläge verlangt.

Maschinenzeichner

für die Ausarbeitung von Beschlägeplänen, Unterlagen für Kalkulation, Fabrikation und Einbau.

Den neuen Mitarbeitern wird in unserer Entwicklungsabteilung, in einem Halbzeugwerk und im Forschungsinstitut eine gründliche Einführung geboten.

Es handelt sich um Dauerstellen mit Pensionskasse und weiteren sozialen Einrichtungen.

Wir bitten, Angebote mit den üblichen Unterlagen zu richten an die Personalabteilung

Schweizerische Aluminium AG
Buckhauserstrasse 11
8048 Zürich

Wir sind ein grosses Architekturbüro in Bern. Unser Chef ist mit Arbeit überlastet und wünscht sich deshalb einen jüngeren

dipl. Architekten

in einer Stabsstelle, deren Aufgabe vorwiegend in der Planung der Planung beruht.

Was wir von ihm erwarten:

- Organisationstalent
- konstruktives und kaufmännisches Denken
- gutes Ausdrucksvermögen in Wort und Schrift

Unser zukünftiger Mitarbeiter ist ein Systematiker und für Führungsaufgaben prädestiniert. Er besitzt ausserdem Kenntnisse des modernen Managements oder will sie sich aneignen. Dass er die französische Sprache beherrscht, setzen wir als selbstverständlich voraus. Englisch wäre erwünscht.

Was wir ihm bieten:

- hohes Gehalt
- Ausbildungsmöglichkeiten (Kaderschulungskurse, evtl. Kurse an der Hochschule)
- bei Eignung Aufstiegsmöglichkeiten
- gute Kameradschaft und angenehmes Arbeitsklima
- die üblichen Angestelltenbedingungen eines fortschrittlichen Betriebes
- Diskretion

Offerten mit allen notwendigen Unterlagen erreichen uns bis 15. Juni 1970 unter Chiffre OFA 1826 B an Orell Füssli-Annoncen AG, Bern.

MEXICO 70

Fussball-Weltmeisterschaft



Wer wird Weltmeister?

Wir wissen es nicht. Was wir wissen, ist, dass COMPRI-BAND bei allen weltweiten Sportanlässen mit dabei ist. So zum Beispiel in den Sporthallen der olympischen Spiele 1964 in Japan und 1968 in Mexiko. Auch im Aztec-Stadion in Mexico-City, für die olympischen Spiele 1968 und die Fussball-Weltmeisterschaft 1970 erbaut, dichtet COMPRI-BAND erfolgreich die Dehnungsfugen zwischen den einzelnen Tribünenelementen. Die extremen Temperaturschwankungen (Tag + Nacht) bewirken Fugenveränderungen von 7 bis 15 cm, die nur durch

COMPRI-BAND aufgenommen werden konnten. Viele andere bekannte Fugenmaterialien wurden nach eingehenden Versuchen von den Ingenieuren abgelehnt, womit einmal mehr bewiesen wäre, was COMPRI-BAND ist:

Unschlagbarer Meister im Fugendichten!

Generalvertretung, Beratung und Verkauf
ROGER FREY dipl. Ing. ETH
8002 Zürich

Beethovenstrasse 47, Telefon 051 362544

compriband

Konsum Verein Zürich

sucht für seine Abteilung Ladenbau zum baldigen Eintritt einen

Hochbauzeichner

Anforderungen:

Abgeschlossene Lehre als Hochbauzeichner. Wenn möglich einige Jahre Praxis.

Arbeitsgebiet:

Mithilfe bei der Planung von Grossraumläden mit Metzgereien und Restaurationsbetrieben, Umbauten, Bearbeitung von Ausführungsplänen, Ueberwachung von Bauvorhaben.

Geboten wird:

Vielseitige Dauerstelle mit vorbildlichen Sozialleistungen, Einkaufs- und Reisevergünstigungen.

Offerten mit Lebenslauf und Angaben über die bisherige Tätigkeit sind zu richten an die

Personaldirektion des
Konsum Vereins Zürich
Postfach, 8021 Zürich

stamm

Als moderne, vielseitige Bauunternehmung beschäftigen wir uns mit interessanten Bauaufgaben in den Sektoren Wohnungs-, Industrie- und Brückenbauten.

Unser eigenes Schüttbausystem sowie diverse, in unserem Konstruktionsbüro entwickelte Spezialschalungen, haben sich vielfältig bewährt.

Zur Bewältigung unseres umfangreichen Aufgabenbereiches suchen wir folgende Mitarbeiter:

Bauführer

für die selbständige Betreuung von Baustellen

Eisenbetonzeichner

für die Ingenieurabteilung

Hochbauzeichner

für die Bauleitungsabteilung

Bei diesen drei Posten handelt es sich um kleinere Arbeitsteams. Wir schätzen eine angenehme Zusammenarbeit und bieten alle neuzeitlichen Sozialleistungen.

Anmeldungen nimmt das Personalbüro der
Ulrich Stamm Bauunternehmung
Hasenberg 2, 4002 Basel, Tel. 061 / 23 39 90
entgegen und erteilt gerne weitere Auskünfte.

Einwohnergemeinde der Stadt Grenchen

Stellenausschreibung

Beim Stadtbauamt ist folgende neugeschaffene Stelle zu besetzen:

Architekt-Techniker HTL

Arbeitsbereich:

Baubegleitung der öffentlichen Hochbauten (Schulhäuser, Sportstätten, Kulturzentren, Verwaltungsgebäude usw.) ab Projekt bis Garantieabnahme. Kosten-, Qualitäts- und Terminkontrollen.

Koordination zwischen Architekten/Ingenieuren, Behörden und Unternehmern.

Anforderungen:

Abgeschlossene Technikumsausbildung. Mehrjährige Erfahrung als selbständiger Bauführer im anspruchsvollen Hochbau.

Sicherheit im Ausmass und in der Interpretation von Werkvertragsbestimmungen sowie Planunterlagen. Durchsetzungsvermögen und kostenbewusstes Denken.

Sinn für Zusammenarbeit, Organisationstalent, Zuverlässigkeit, Korrektheit und Verantwortungsbewusstsein.

Wir bieten:

Die Besoldung entspricht den hohen Anforderungen an den Bewerber. Gut ausgebaute Pensionskasse und fortschrittliche Sozialleistungen. Tatkräftige Förderung der individuellen Weiterbildung.

Auskunft und Anmeldung:

Städtisches Personalamt, Bahnhofstrasse 23,
2540 Grenchen, Telefon 065 / 8 91 71

Gemeinde Münchenstein

Auf unsere Bauverwaltung suchen wir folgende Mitarbeiter:

Ingenieur-Techniker HTL Technischen Angestellten

für abwechslungsreiche, selbständige Tätigkeit in Planung, Projektierung und Unterhaltsarbeiten im städtischen Tiefbau.

Anforderungen: Abschluss einer HTL oder gleichwertige Ausbildung, Erfahrung in Projektierung und Ausführung von Strassen- und Tiefbauarbeiten.

Vermessungstechniker

für die Erstellung und die laufende Nachführung des neuen Werkleistungskatasters für das ganze Strassennetz.

Anforderungen: Abgeschlossene Lehre als Vermessungszeichner sowie Fachausweise und wenn möglich etwas Praxis.

Tiefbauzeichner

für allg. zeichnerische Arbeiten in Planung und Tiefbau.

Anforderungen: Abgeschlossene Lehre als Tiefbauzeichner und wenn möglich etwas Praxis.

Hilfszeichnerin

für allgemeine Büroarbeiten eines techn. Büros. Maschinenschreiben.
Anforderungen: Ausbildung als Hilfszeichnerin.

Kaufmännische(r) Mitarbeiter(in)

für weitgehend selbständige Sekretariatsarbeiten und Korrespondenzen der Bauverwaltung.

Geboten werden: gute Besoldung, Sozialleistungen und Versicherungskasse, Treueprämien, min. 3 Wochen Ferien und 5-Tagewoche.

Bewerbungen mit den üblichen Unterlagen sind dem Gemeinderat 4142 Münchenstein, Schulackerstrasse 4 einzureichen. Auskunft erteilt der Bauverwalter, Telefon 061 / 46 08 40.

Zimmer türen

mit Futter
und Verkleidung

Dank rationeller Fertigung sehr günstige Preise!

Verlangen Sie unsere
Spezialofferte



BAU- & HOLZ AG

Telefon 062 / 51 15 01
4800 Zofingen

Gesucht

Eisenbeton- und/oder Tiefbauzeichner

zur Bearbeitung vielseitiger Aufgaben des konstruktiven Ingenieurbauwes.

Begabten Mitarbeitern, die auf eine Dauerstelle reflektieren, bieten wir gute Sozialleistungen. Anwärter zur Weiterbildung finden eine lehrreiche Stelle unter angenehmen Arbeitsbedingungen.

Ihre Offerte erwartet

Ingenieurbüro M. Lüthy, dipl. Ing. ETH/SIA/ASIC
Kapellenstrasse 26, 3011 Bern, Tel. 031 / 25 35 35

Möchten Sie als

Eisenbetonzeichner/Konstrukteur

in einem modernst eingerichteten Büro in zentraler Lage in Zürich zu fortschrittlichen Bedingungen arbeiten?

Telefon 26 17 50, Herrn Hugentobler verlangen.

Mittelgrosses Ingenieurbüro in der Nähe von Basel sucht

1 Leiter der Statik- und Eisenbeton-Abteilung

Wir bearbeiten Aufträge aus dem Hochbau, Brückenbau und Tiefbau (Kläranlagen).

Die Bewerber sollten in der Lage sein, einerseits ihren Mitarbeiterstab mit voller Verantwortung zu führen und andererseits den Verkehr mit der Bauherrschaft selbstständig zu pflegen.

Wir erwarten gerne Ihre Bewerbungsunterlagen unter Chiffre SBZ 474, IVA AG, Postfach, 8035 Zürich.

Architekturbüro am Bodensee sucht jüngeren

Architekt-Techniker HTL Hochbauzeichner

für die selbständige Bearbeitung interessanter Bauaufgaben, zum Teil mit Bauführungen.

Zeitgemässes Salär. Gutes Arbeitsklima. Fünftagewoche. Unser Büro ist der Schweiz. Fürsorgekasse für die technischen Berufe angeschlossen.

Anfragen sind zu richten an

Jörg Affolter, dipl. Architekt ETH/SIA
8590 Romanshorn

Architekturbüro in Winterthur sucht:

Architekt-Techniker HTL Bauführer

sowie einen

Bauzeichner

für Planung und Ausführung interessanter Bauobjekte (Verwaltungs- und Industriebau). Dauerstelle, 5-Tage-Woche, Leistungslohn, Personalversicherung, Eintritt nach Vereinbarung. Bewerbungen mit Unterlagen bitte unter Chiffre 41-22187 an Publicitas AG, 8401 Winterthur.

Architekturmodelle in Gips,
Holz, Plexiglas, termingerecht
und in tadelloser Ausführung

Architekturmodelle

Zaborowsky & Schalk
Neumarkt 10, 8001 Zürich
Telefon 34 22 16
Siewerdtstr. 99, 8050 Zürich
Telefon 46 62 11

Suchen Sie einen

leitenden Architekten ETH?

Erfahrungsbereich:

Spitäler, Bäder, Hotels, Schulen, Wohnungsbau, Wettbewerbe, Personalführung.

Chiffre SBZ 492, IVA AG, Postfach, 8035 Zürich.

Architekt-Techniker HTL

30, einsatzfreudig, vielseitig, mit praktischen Erfahrungen vom Entwurf bis zur Ausführung, franz. und engl. sprechend, sucht aussergewöhnlichen, anspruchsvollen Mitarbeiterposten auf Herbst 1970. Wohnort Zürich.

Offerten bitte unter Chiffre SBZ 488, IVA AG, Postfach, 8035 Zürich.

Gesucht in Architekturbüro in Winterthur

Baufachmann

Mitarbeit in kleinerem Team. Selbständige Sachbearbeitung von mittleren Bauten. (Wert gelegt wird auch auf gute arch. Durcharbeitung). Bei Begabung für guten Entwurf und Darstellung auch Projektierung möglich.

Offerten bitte unter Chiffre SBZ 497, IVA AG, Postfach, 8035 Zürich.

Für den Verkauf unserer

Luweco-Bauelemente

(Trennwände, Verbundplatten, Urinal-Anlagen)

suchen wir selbständige

Handelsvertreter

für die Schweiz

die bei Architekten, Baubehörden und Industrie gut eingeführt sind.

Ludwig Wege & Co., D-3553 Cölbe/L.

Tel. 06421/66223 — FS 04-82330

Die Einwohnergemeinde **Baden/AG** veranstaltet einen

Projektwettbewerb

zur Erlangung von Entwürfen für ein

Schulzentrum auf dem Areal Pfaffschappe

Teilnahmeberechtigt sind die im Bezirk Baden heimatberechtigten oder **wohnhaften** Architekten und die seit mindestens dem 1. Januar 1969 niedergelassenen Architekturbüros.

Für die Prämierung der 5 bis 8 besten Arbeiten stehen Fr. 32 000.— und für eventuelle Ankäufe Fr. 3000.— zur Verfügung.

Fragestellung bis 15. Juni 1970
Eingabetermin Pläne bis 12. Oktober 1970
Eingabetermin Modell bis 26. Oktober 1970

Die Unterlagen können bis **31. Juli 1970** gegen Hinterlegung eines Betrages von Fr. 100.— beim Hochbauamt Baden, Telephon 056 / 2 75 55, bezogen werden. Das Programm allein wird auf Wunsch mit einem Einzahlungsschein zu Fr. 5.— zugestellt.

Baden, den 1. Juni 1970

Der Gemeinderat

Programm von der Wettbewerbskommission SIA genehmigt

Eisenbetonzeichner

mit 3 Jahren Praxis sucht Stelle in der Innerschweiz. Eintritt nach Vereinbarung.

Offerten sind zu richten unter Chiffre SBZ 498, IVA AG, Postfach, 8035 Zürich.

23jähriger

Eisenbetonzeichner

in ungekündigter Stellung sucht neuen Wirkungskreis. Eintritt 1. Juli.

Offerten sind zu richten mit Lohnangabe unter Chiffre 7371 an Mosse-Annoncen AG, 8023 Zürich.

Junger, initiativer

Tiefbauzeichner (mit Abendhandelsschul-Diplom)

sucht konstruktiv gestalterische Tätigkeit im Raume Limmattal oder Zürich/Umgebung.

Offerten bitte unter Chiffre SBZ 489, IVA AG, Postfach, 8035 Zürich.

Suisse allemand

24 ans, cherche emploi auprès d'entreprise de génie civil ou bureau d'ingénieurs, en Suisse romande. Entrée automne 70.

Offres avec indications exactes de l'activité sous chiffre 29-301073 à Publicitas SA, 4600 Olten.

Selbständiger **Bauführer** auf dem Platze Zürich übernimmt

Devisierungsarbeiten

aller Arbeitsgattungen, inkl. Vervielfältigungen, zu günstigen Bedingungen. Anfragen sind zu richten unter Chiffre M-460.111-43 an Publicitas AG, 6301 Zug.

Zu verkaufen

Rechenmaschine

FACIT 3 Register. Fr. 1800.—

Zu erfragen unter Telefon No. 064 / 46 18 90

Architekt

(45) sucht selbständigen Wirkungskreis im Raume Zürich und Umgebung.

Offerten bitte unter Chiffre SBZ 495, IVA AG, Postfach, 8035 Zürich.

Tiefbauzeichner

sucht neuen, interessanten, gutbezahlten Wirkungskreis. 4 Jahre Praxis im allgemeinen Tiefbau, Strassen- und Eisenbetonbau.

Offerten unter Chiffre SBZ 496, IVA AG, Postfach, 8035 Zürich.

Junger

Tiefbauzeichner

mit einigen Jahren Praxis und IBZ Bauführerkurs sucht geeignete Stelle auf 1. Juli 1970, möglichst in Bauleitung.

Offerten erbeten unter Chiffre 7343 an Mosse-Annoncen AG, 8023 Zürich.

Walter Geiser, Ingenieurbüro, 5726 Unterkulm sucht

Tiefbauzeichner oder Vermessungszeichner

zur Bearbeitung von Projekten auf dem Gebiete des kulturtechnischen Tiefbaues und des Strassenbaues.

Anmeldungen oder Auskünfte schriftlich, telefonisch oder persönlich.

Adresse: 5726 Unterkulm, Sonnenhof 700
Tel.-No. 064 / 46 18 90 Bürozeit; 064 / 46 13 92 Privat

Wir suchen

Hochbauzeichner

für die planliche Bearbeitung von interessanten, öffentlichen Bauaufgaben (vorwiegend kirchliche Zentren, Verwaltungs- und Bankbauten).

Tanner + Loetscher, Architekten
Museumstrasse 4, 8400 Winterthur, Tel. 052 / 23 89 26

Heraklith-Leichtbauplatten

Normalplatte, PV-Porenverschlussplatte
GL-Glasfaser-Porenverschlussplatte
Travertin-Akustikplatte
Herathan-Polyurethan-Hartschaumplatte
Heratekta-Schichtplatte

8304 Wallisellen
Telefon 051/931254

Propatec AG

Lindenhofstrasse 28, 4002 Basel
Telefon 061/35 82 25
ab Oktober 70: 061/22 23 00

corex Basel AG

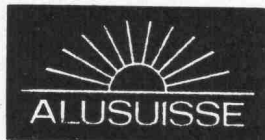
ZZ 2.70

Lausanne

Wir suchen für die Periode vom 13. 7.
bis 7. 11. 1970 einen guten

Stahlbetonzeichner

Ingenieurbüro H. B. de Cérenville
11, av. de Rumine, 1005 Lausanne
Tél. 021 / 23 63 66



Aufgrund von neuen industriellen Grossprojekten und zusätzlichen Aufgaben in Europa und Uebersee erweitern wir unsern Mitarbeiterstab. Folgende Posten sind daher zu besetzen:

Dipl. Architekten ETH oder EPF

vorerst als Stellvertreter, später als selbständige Projektleiter. Praxis von mindestens 4—5 Jahren ist erforderlich.

Dipl. Bauingenieur ETH oder EPF

zur selbständigen Bearbeitung von Projekten auf dem Gebiete des Tiefbaus, insbesondere von Wasserkraftanlagen. Einige Jahre Berufserfahrung sind notwendig.

Dipl. Bauingenieur ETH oder EPF

für Statik und Konstruktion auf dem Stahlbausektor. Neben Projektierung gehören zu seinem Aufgabenkreis Baustellenbesuche, ferner die Prüfung der Stahlbaupläne von Drittfirmen und Kontakte mit Lieferfirmen.

Um die gestellten Aufgaben erfolgreich ausführen zu können, sind Fremdsprachenkenntnisse namentlich in Englisch und Französisch erwünscht. Auch werden gelegentlich Reisen ins Ausland notwendig sein. Bewerber, welche auf Dauerstellen mit gut ausgebauten Sozialeinrichtungen reflektieren, sind gebeten, ihre Angebote mit Lebenslauf, Photo und Zeugniskopien einzureichen an die Personalabteilung

Schweizerische Aluminium AG
Buckhauserstrasse 11
8048 Zürich

Hochbauzeichner

(Absolvent ATZ)

(25) mit mehrjähriger Praxis, umfangreicher Erfahrung in technischen und architektonischen Aufgaben, sucht interessante Stelle in kleinerem oder mittlerem Betrieb. Raum Zürich erwünscht.

Offerten erbeten unter Chiffre SBZ 491, IVA AG, Postfach, 8035 Zürich.

Ich suche per sofort oder nach Vereinbarung, selbständigen

Bauzeichner/Bauführer

oder

Architekt-Techniker HTL

für Wohn- und Geschäftshausbauten. (Grosses Einfamilienhaus).
Walter Wüest, Architekt FSAI, 8003 Zürich, Wührstrasse 2,
Tel. 051 / 35 32 66

Unser Direktor, zuständig für die technischen Belange unseres Konzerns (Liegenschaften, Bauten usw.) sucht infolge Verheiratung seiner jetzigen Sekretärin eine

Direktionssekretärin

Auf Sie wartet eine vielseitige, selbständige und verantwortungsvolle Aufgabe. Wir erwarten von Ihnen eine fundierte kaufm. Ausbildung und einige Erfahrung. Praxis als Direktionssekretärin ist nicht unbedingt erforderlich.

Ihre baldige Bewerbung würde uns freuen.

Globus

Personalabteilung Zentrale
8045 Zürich, Eichstrasse 27
Telefon 051 / 35 44 11, intern 243

3 Jahrzehnte Qualitäts-Kunststoffplatte

RESOPAL®

Oberflächen:	matt + glanz	Kristall
	Porenstruktur	Reliefarten
Formate mm:	Hammerschlag	naturmatt
	2800×1250	2120× 915
	2120×1020	1750× 800

Andere Ausführungen auf Anfrage.

RESOPAL 063 / 2 07 14 4900 LANGENTHAL

Für unser Baubüro
suchen wir einen

Architekten

oder

Hochbautechniker

Anforderungen:

Ausbildung ETH oder HTL
mit Diplomabschluss und mehreren
Jahren Praxis,
Alter wenn möglich nicht unter
35 Jahren.

Arbeitsgebiet:

Leitung unseres Baubüros,
Planung und Ausführung von Um-
und Neubauten,
Begutachtung (Schätzung) von
Liegenschaften und Bauprojekten,
Führung unserer Liegenschaften-
verwaltung.

Wir bieten:

der Aufgabe entsprechende
Salarierung, Dauerstelle mit
Pensionskasse und guten Sozial-
leistungen, gute Betriebsatmosphäre,
gründliche Einführung in das gesamte
Arbeitsgebiet.

Offerten:

Bitte senden Sie Ihre Kurzofferte
an unsere Personalabteilung.
Wir freuen uns auf Ihre Anfrage.

SCHWEIZERISCHE VOLKSBANK
Personalabteilung
Bahnhofstrasse 53
8021 ZÜRICH
Tel. 051 / 29 32 11 (intern 515)

Wir sind eine bekannte Unternehmung sowie Fabrika-
tionsfirma der Baustoffbranche in Zürich

und suchen einen

Bautechniker oder Bauzeichner

Wir wünschen einen initiativen und einsatzfreudigen Mit-
arbeiter und **guten Zeichner** mit angenehmen Umgangs-
formen im Alter von 28—40 Jahren, welchem der Innen-
und Aussendienst sowie der Kontakt mit Architekten und
die Ueberwachung von Bauarbeiten Freude macht.

Wir bieten angemessenes Salär mit zusätzlicher Gewinn-
vergütung und weitgehend selbständige Tätigkeit, Dauer-
stellung mit sehr grosser Entwicklungsmöglichkeit und
spätere interessante Beteiligung am Unternehmen. Per-
sonalfürsorgekasse.

Handgeschriebene Offerten mit Angabe des Lebens-
laufes, der bisherigen Tätigkeit, Referenzen sowie Bei-
lage von Zeugnisabschriften und Photo erbitten wir unter
Chiffre 7244 an Mosse-Annoncen AG, 8023 Zürich. Streng-
ste Diskretion wird zugesichert.



Wir suchen einen

dipl. Tiefbautechniker HTL

Aufgabenbereich:

Projektierung und Bauleitung von Telefon-Rohranlagen,
Spezialkanälen, Werkleitungenstollen und Flusskreuzun-
gen.

Voraussetzung, um in unseren Diensten eine aussichts-
reiche Laufbahn antreten zu können, ist das abgeschlos-
sene Studium an einer Höheren Technischen Lehranstalt
(evtl. auch Abendtechnikum) und das Schweizer Bürger-
recht.

Wir bieten tüchtigen Bewerbern eine Dauerstelle mit
sehr gut ausgebauten Sozialleistungen (Fünftagewoche,
Personalrestaurant, Pensionskasse).

Interessenten geben wir gerne weitere Auskünfte auf
Telefon 051 / 36 11 11, intern 651 oder 210.

Kreistelephondirektion Zürich

Erfahrener

Eisenbetonzeichner

übernimmt Schalungs- und Armierungspläne in **HEIMARBEIT**.
Raum Zürich—Zug—Luzern

Offerten erbeten unter Chiffre 484 SBZ, IVA AG, Postfach, 8035 Zürich.

Gesucht wird möglichst bald

Hochbautechniker und Bauzeichner

in kleines Architekturbüro in Vorortgemeinde von Basel. Solventer Fachmann für selbständige Bearbeitung von Bauaufgaben, Projekt und Ausführungsplänen, Detailpläne und Bauführung. Gute Arbeitsbedingungen und Personalversicherung. Komfortable 3-Zimmer-Wohnung oder evtl. separates Einzelzimmer mit Dusche und WC wären vorhanden.

Offerten an Hs. Kunz, Architekt, Telefon 061 / 76 55 00, Brunngasse 24, 4153 Reinach

Wir suchen per sofort oder später zur Erweiterung unseres Mitarbeiter-teams einen begeisterungsfähigen, selbständig arbeitenden

Bauzeichner Bautechniker Bauführer

Interessante Bauaufgaben (Alterssiedlung, Sportanlage, Terrassen- und Geschäftshäuser, Wohnbauten). Angenehmes Arbeitsklima, grosszügiges Gehalt.

Bitte schreiben Sie oder rufen Sie uns an!

Kuhn + Stahel, Architekten
Uetlibergstrasse 147, 8045 Zürich
Telefon 051 / 35 19 10

Gesucht

Eisenbetonzeichner/Konstrukteur

für anspruchsvolle Bauvorhaben.

Kleine Arbeitsgruppen, moderne Arbeitsplätze, Personalfürsorgestiftung. Interessante Bedingungen für tüchtige und einsatzfreudige Zeichner.

Wehrli Weimer Golta
Ingenieure für Hoch- und Tiefbau, Grünhaldenstrasse 6, 8050 Zürich
Telefon 051 / 46 45 72

Spielplatzgeräte

Eine grosse Auswahl stabiler, wetterfester Konstruktionen.

Wir unterbreiten Ihnen gerne Einrichtungsvorschläge für öffentliche und für private Spielplätze.

ROGA Gerätebau AG 8953 Dietikon

Dammstrasse 3
Tel. 051 / 88 88 62 oder 88 89 20



Wegen Terminverschiebungen kann noch

Architekt

die kollegiale Aushilfe eines anderen Architekten anbieten, für: Projektierung, Zeichnerische Arbeiten, Devisierungen sowie Bauleitungen. Offerten sind zu richten unter Chiffre 486 SBZ, IVA AG, Postfach, 8035 Zürich

Für interessante öffentliche Bauaufgaben suchen wir einen initiativen, zuverlässigen

Bauführer

mit Freude an verantwortungsbewusster Zusammenarbeit. Es handelt sich um eine entwicklungsfähige Dauerstelle.

Gubelmann + Strohmeier, Architekten SIA,
Obere Kirchgasse 5, 8400 Winterthur

Zur Ergänzung meines kleineren Teams suche ich einen initiativen

Architekt-Techniker

Haben Sie Freude an selbständiger, verantwortungsvoller Tätigkeit, dann finden Sie in den anfallenden vielseitigen Bauaufgaben bei uns den geeigneten Wirkungskreis.

Gerne erwarten wir Ihren Anruf über Nr. 051 / 52 24 20.

M. Schönenberg, Architekt
Badenerstrasse 531, 8048 Zürich

Norm-Türen

montiert und unmontiert, mit oder ohne Stahlzargen.

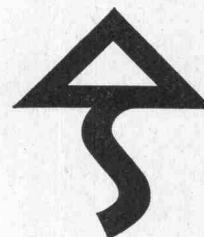
Folienbeläge aller Art. Mobile Trennwände.

Beachten: Türfälze ummantelt.

Prospekte verlangen!

Theodor Schlatter & Co. A. G.

9000 St. Gallen, Wassergasse 24, Telefon 071 / 22 74 01



Chefposten in Bauunternehmung

Die Firma: Eine angesehene Unternehmung des Strassen- und Tiefbaus.

Die Stelle: Leitung und Geschäftsführung einer Filiale an der Sprachgrenze zur Westschweiz.
Verantwortung und grosse Selbständigkeit, sehr gute Salarierung (mit Erfolgsbeteiligung), vorbildliche Sozialleistungen.

Anforderungen: Diplomierter Bauingenieur oder Ingenieur-Techniker HTL — möglichst mit Baumeisterdiplom —, Praxis im Strassen- und Tiefbau, Deutsch und Französisch sprechend, Organisations- und Führungsbegabung, Kontaktfähigkeit und Verhandlungsgeschick, unternehmerisches Denken.

Richten Sie bitte Ihre handschriftliche Bewerbung (mit tabellarischem Lebenslauf und Zeugniskopien) an den Unterzeichneten, der für Diskretion bürgt.



**Institut für
angewandte Psychologie**

**Dr. W. Leber, Schwarztorstrasse 56, 3000 Bern
Telefon 031 25 09 58**

Baugrunduntersuchungen / Foundationstechnik

Ein auf diesem Gebiet spezialisiertes und führendes Zürcher **Ingenieurbüro** mit grossem Auftragsbestand im In- und Ausland sucht einen 30- bis 40jährigen

dipl. Bauingenieur ETH

der fähig ist, in leitender Stellung öffentliche und private Auftraggeber kompetent zu beraten.

Für diese vielseitige Position eignet sich ein Fachmann mit Erfahrung in Bodenmechanik, gründlichen Kenntnissen in moderner Foundationstechnik und Gewandtheit im mündlichen und schriftlichen Ausdruck.

Einem an der Zusammenarbeit mit Geologen interessierten Bewerber wird der Verantwortung entsprechend salarierete und ausbaufähige Dauerstelle in angenehmem Arbeitsteam geboten.

Offerten mit den üblichen Unterlagen und handgeschriebenem Begleitbrief unter Kennziffer SBZ 776 erbeten an

Dr. H. Schwing, Dipl. Ing. ETH
Konsulent für Organisation und Personalfragen
Auf der Mauer 17, 8001 Zürich Tel. (051) 47 73 47

Wenn es sich um Verputze dreht: **Granol**

Wenn es sich um Verputze dreht, steht GRANOL im Vordergrund. Jahrzehntelange Erfahrung führte zum praxisgerechten Sortiment für die arbeits-, zeit- und kostensparende Lösung aller Verputzaufgaben – auch Ihrer! Im GRANOL-Angebot finden Sie für jedes Problem das geeignete Produkt. Bei dessen Wahl wir Ihnen gerne mit Beratung, Unterlagen und Demonstrationen behilflich sind. Stellen Sie uns auf die Probe!

GIPS-UNION AG, 8021 Zürich
Talstr. 83, Tel. 051-233760



Das GRANOL-Angebot mit der klaren Linie:

Granol-Wandputz

Bewährte Aufziehplastik für Wände. Vielfältige Farb- und Strukturmöglichkeiten.

Granol-Deckenputz

Erprobter und preisgünstiger Einschichtabrieb für Betondecken.

Granol-Spezialabrieb

Wirtschaftlicher Abrieb für Wände und Decken. Auffallend zügige Verarbeitung und grosse Ausgiebigkeit.

Granol-Einschichtabrieb

Plastischer Abrieb für Wände und Decken. Enorm zeit- und kostensparend.

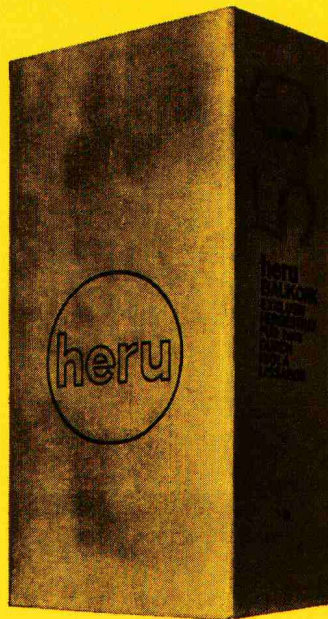
Granol-Innengrundputz

Geschmeidiger Fertigmörtel für Grundputze in Innenräumen mit verbesserter Wärmeisolation.

Granol-Aussengrundputz

Idealer Grundputz für Fassaden und Innenräume. Erspart den Zementmörtelanwurf.

**Lieferbereitschaft ist oft wichtiger als ein paar
Prozente Rabatt mehr.**



**Wir liefern von einem Tag auf den andern ab unseren
Lagern**

- **Basel**, Lagerhaus Lastag in Basel-Dreispietz
- **Zürich**, Lagerhaus Danzas, Buckhauserstrasse 28/30,
8048 Zürich
- **Roggwil**, Lagerhaus Gugelmann
- **Bern-Köniz**, Lagerhaus H.&F. Langenegger,
Autotransporte
- **Forel s/Lausanne**, Entrepôts Auto-Transports de
Lavaux S.A.
- **Genève**, Entrepôts Danzas S.A., 23, routes des Jeunes

Ganze Wagons ex ankommendem Schiff franko
Empfangstation haben vorteilhaftere Konditionen.
Weitere Lager befinden sich bei unseren Wiederverkäufern in
der ganzen Schweiz, auch in Graubünden, im Tessin und
Welschland.



heru Baukork

Hermann Herzog Korkprodukte Schneckenmannstrasse 25 8044 Zürich Tel. 051/475434