

Zeitschrift: Schweizerische Bauzeitung
Herausgeber: Verlags-AG der akademischen technischen Vereine
Band: 88 (1970)
Heft: 24: Sonderheft zum 70. Geburtstag von Dr. C. Seippel

Werbung

Nutzungsbedingungen

Die ETH-Bibliothek ist die Anbieterin der digitalisierten Zeitschriften auf E-Periodica. Sie besitzt keine Urheberrechte an den Zeitschriften und ist nicht verantwortlich für deren Inhalte. Die Rechte liegen in der Regel bei den Herausgebern beziehungsweise den externen Rechteinhabern. Das Veröffentlichen von Bildern in Print- und Online-Publikationen sowie auf Social Media-Kanälen oder Webseiten ist nur mit vorheriger Genehmigung der Rechteinhaber erlaubt. [Mehr erfahren](#)

Conditions d'utilisation

L'ETH Library est le fournisseur des revues numérisées. Elle ne détient aucun droit d'auteur sur les revues et n'est pas responsable de leur contenu. En règle générale, les droits sont détenus par les éditeurs ou les détenteurs de droits externes. La reproduction d'images dans des publications imprimées ou en ligne ainsi que sur des canaux de médias sociaux ou des sites web n'est autorisée qu'avec l'accord préalable des détenteurs des droits. [En savoir plus](#)

Terms of use

The ETH Library is the provider of the digitised journals. It does not own any copyrights to the journals and is not responsible for their content. The rights usually lie with the publishers or the external rights holders. Publishing images in print and online publications, as well as on social media channels or websites, is only permitted with the prior consent of the rights holders. [Find out more](#)

Download PDF: 22.02.2026

ETH-Bibliothek Zürich, E-Periodica, <https://www.e-periodica.ch>

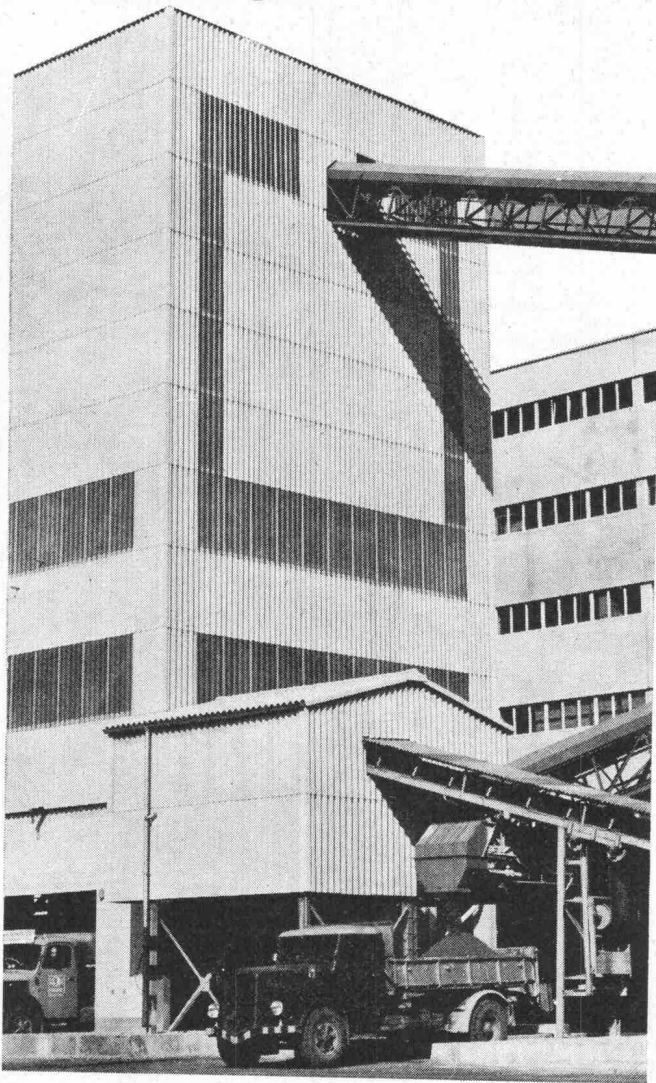
Betonfabriken — Frischbetonwerke

- mit Abgabeleistungen von 40—200 m³ Festbeton pro Stunde
- Zufuhr oder Lagerung der Zuschlagstoffe von benachbarten Kieswerken ab Freideponie oder Kiessilos in der Anlage
- Einmann-Bedienung

Wir projektieren und erstellen Frischbetonwerke, Kiesbeschickungs- und Transportanlagen, die bis ins Detail sorgfältig geplant und auf die örtlichen Verhältnisse optimal abgestimmt sind. Der Einsatz modernster Geräte und Steuerungen garantiert eine erstklassige Dosierung und Zusammensetzung des Betons.

Profitieren Sie von unserer langjährigen Erfahrung und lassen Sie sich von unsern Spezialisten sachkundig beraten.

Beton Aebi



Robert Aebi AG, 8023 Zürich

Uraniastr. 31/33
Tel. 051/231750

Schweizerische Bauzeitung

Offizielles Organ des SIA, Schweizerischer Ingenieur- und Architekten-Verein und der GEP, Gesellschaft Ehemaliger Studierender der ETH Zürich
Gegründet 1883 von Ing. A. Waldner

88. Jahrgang Heft 24

11. Juni 1970

Inhalt

Sonderheft zum 70. Geburtstag von Dr. C. Seippel	
Vorwort. Von Th. Boveri	521
Hommage au Dr Claude Seippel, par G. Darrieux	522
Was ist Wärme? Von L. S. Dzung	524
Die Beanspruchung schwingender Schaufeln in Resonanz. Von W. Traupel	528*
Axialverdichterbeschauflung für grosse Fördermen- gen. Von H. Pfenninger	535*
Messung der Schaufelbeanspruchung von Axialge- bläsebeschauflungen bei rotierender Ablösung und beim Pumpvorgang. Von H. Baumann	541*
Gedanken zur Inbetriebnahme des Atomkraftwerkes Beznau I. Von G. Junker	544*
Betrachtungen über die Wirtschaftlichkeit. Von G. Baumann und G. Oplatka	547*
Offener Brief an Werner Jegher zu seinem 70. Ge- burtstag. Von Peter Meyer	550
Glückwunsch des SIA	550

Umschau

Eine Ausstellung «Gesundes Bauen und Wohnen». Ein Radioteleskop für die ETH Zürich	550
Polybetonrohre. Eidg. Technische Hochschule Zü- rich. Die ETH Zürich beteiligt sich an der Tiefsee- forschung. Fahrbare Beleuchtungsanlage für Gross- baustellen. Versorgung der Schweiz mit tropischen Laubhölzern	551
Persönliches. Die «Strahlende Struktur» des Schwei- zer Pavillons in Osaka. Österr. Stahlbautagung in Pörschach	552

Buchbesprechungen

Strömungsmechanik. Von E. Truckenbrodt. Swissaid	552
--	-----

Wettbewerbe

Kath. Kirchenzentrum St. Markus in Baar. Alters- heim Hombrechtikon ZH	552
---	-----

Mitteilungen aus dem SIA

SIA-Haus-AG, Generalversammlung 1970. Neue Drucksachen des SIA. SIA-Publikationen als Lehr- mittel; Sonderpreis für Lehranstalten. Sektion Bern, Wahlergebnisse	552
--	-----

Ankündigungen

Symposium «Boden, Wand, Decke: Ästhetik und tech- nische Möglichkeiten». Kunstverein St. Gallen. Bruno Piatti, Bauelemente, Dietlikon. Fachmessen AG Zü- rich-Tor in Spreitenbach. Vortragskalender	554
--	-----

Wir leben vom Streben.

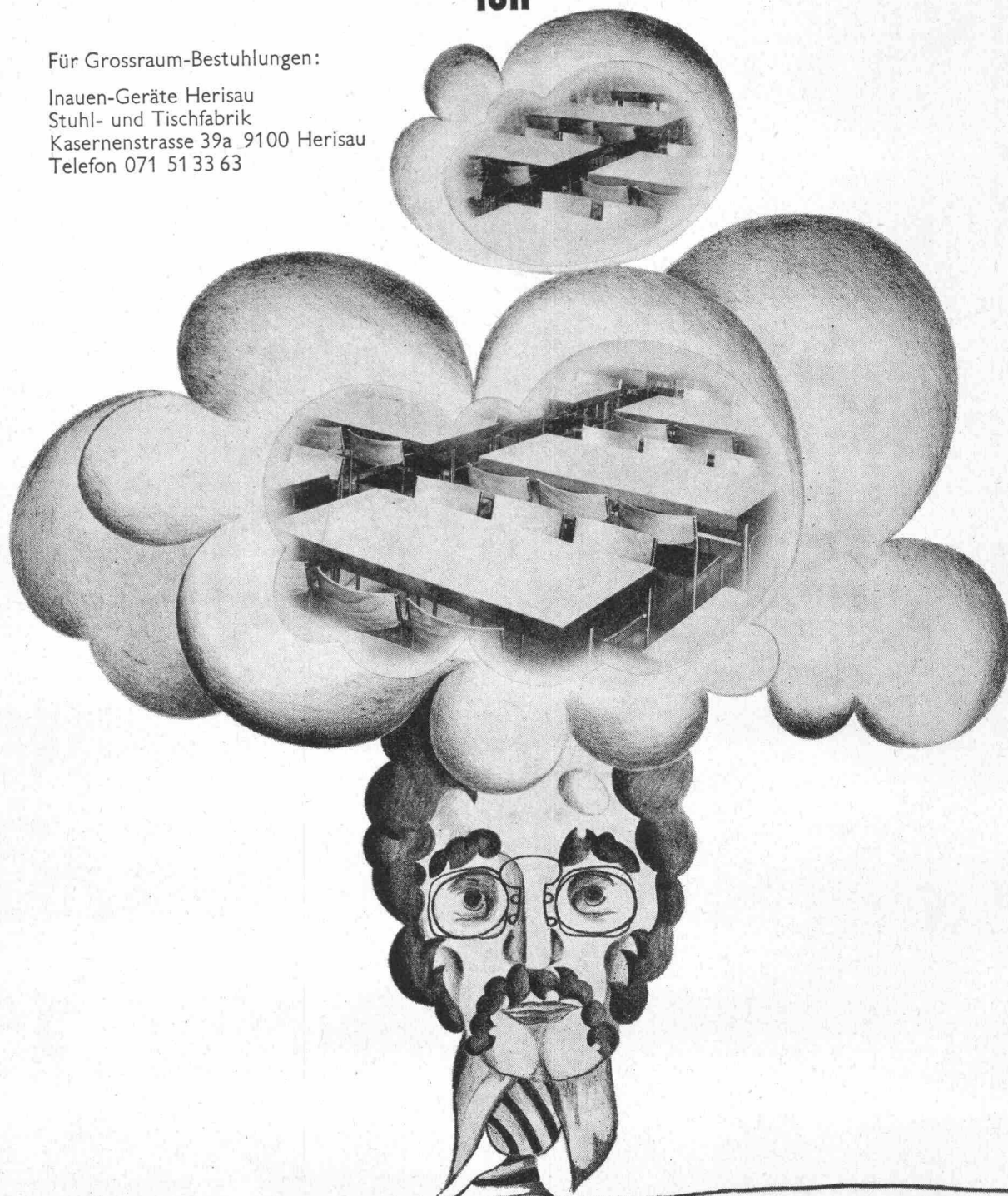
Vom Streben nach neuen Lösungen.
Vom Streben nach Spitzenleistungen.
Und vom Streben nach dem Besten.

Denn unsere Liebe gilt den schönen
Stühlen.

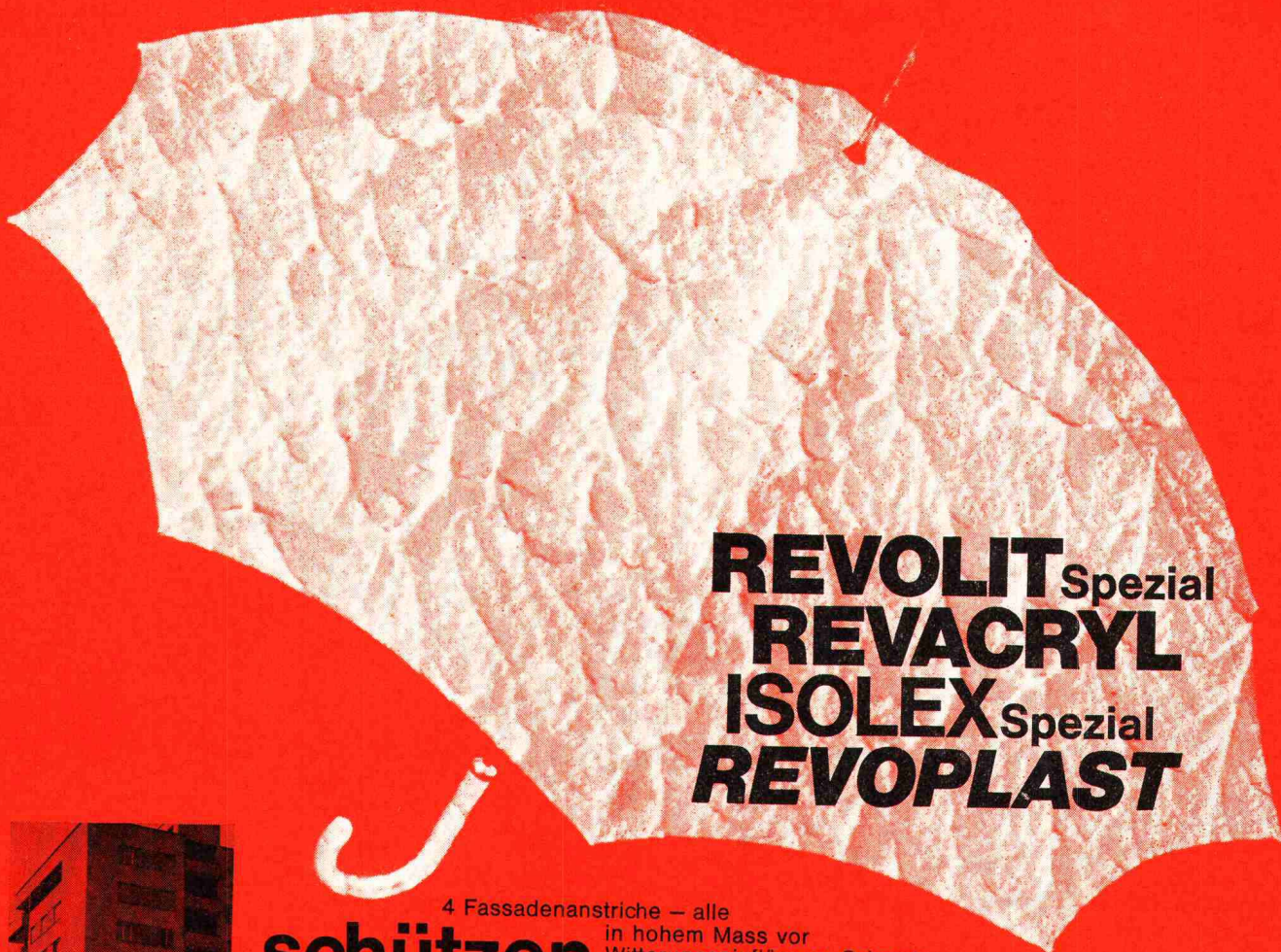
ICH

Für Grossraum-Bestuhlungen:

Inauen-Geräte Herisau
Stuhl- und Tischfabrik
Kasernenstrasse 39a 9100 Herisau
Telefon 071 51 33 63

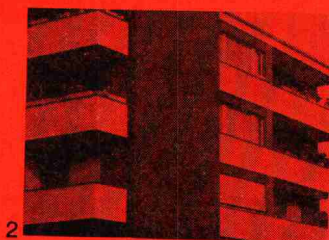


Testen Sie Ihr Fachwissen



REVOLIT Spezial
REVACRYL
ISOLEX Spezial
REVOPLAST

4 Fassadenanstriche – alle
in hohem Mass vor
schützen Witterungseinflüssen, Schmutz
und aggressiven Industrieabgasen,
sie atmen und binden zu höchster Elastizität, jede nach ihren
ganz speziellen Zusatz-Eigenschaften. 4 Fassadenanstriche – alle
im neuen Gewand, dem Einheitsgebilde von rupf+urfer ag



Was wissen Sie über Fassadenfarben? Testen Sie mit!

Wenn Sie wissen wollen, ob Ihre
Antworten auf unsere Fragen richtig
sind, so schicken Sie uns neben-
stehenden Talon ausgefüllt zu.
Als Anerkennung erhalten Sie von
uns eine kleine Ueberraschung.



rupf+urfer ag

Lack- und Farbenfabrik

Höschgasse 72/76 8008 Zürich

Telefon 051/34'5155

Frage zu Abbildung 1:
Eine Renovation auf Schallbeton, ausgeführt bei 00°C.
Welches unserer 4 Produkte wird bei solchen
Bedingungen verwendet?

Frage zu Abbildung 2:
Auftrag Fassadenanstrich in kürzester Frist.
Welches unserer 4 Produkte spart Zeit und Geld beim
Gerüststellen?

Frage zu Abbildung 3:
Fassadenanstrich für Repräsentationsbau, höchste
Schmutzunempfindlichkeit gefordert. Welches unserer
4 Produkte ist dafür das Bestgeeignete?

Frage zu Abbildung 4:
Neubau, ausgeführt mit Revolit-Spezial. Auf welcher
Binder-Basis sind alle unsere Produkte aufgebaut?
(Wetterbeständig, schmutzunempfindlich, elastisch, un-
verseifbar in höchstem Mass, sind seine Eigenschaften.)

HugglerSuhr fabriziert selber: Fahrbare Zwangsmischeranlage Huggler

**Ein Spitzenprodukt
aus unserem Betrieb**

Zwangsmischer

Huggler

oder

oder

Zementsilo

375/250 l

550/400 l

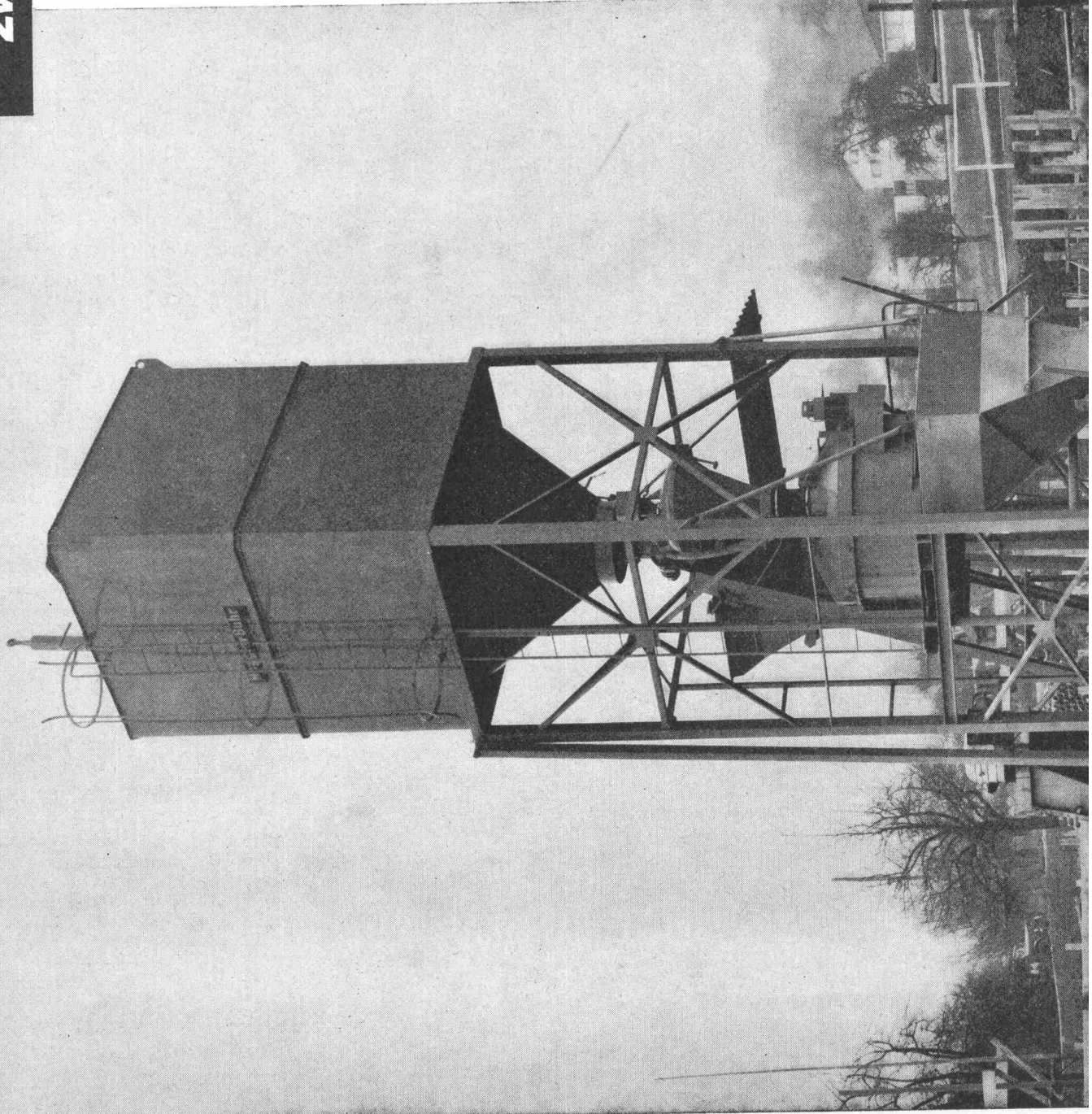
750/500 l

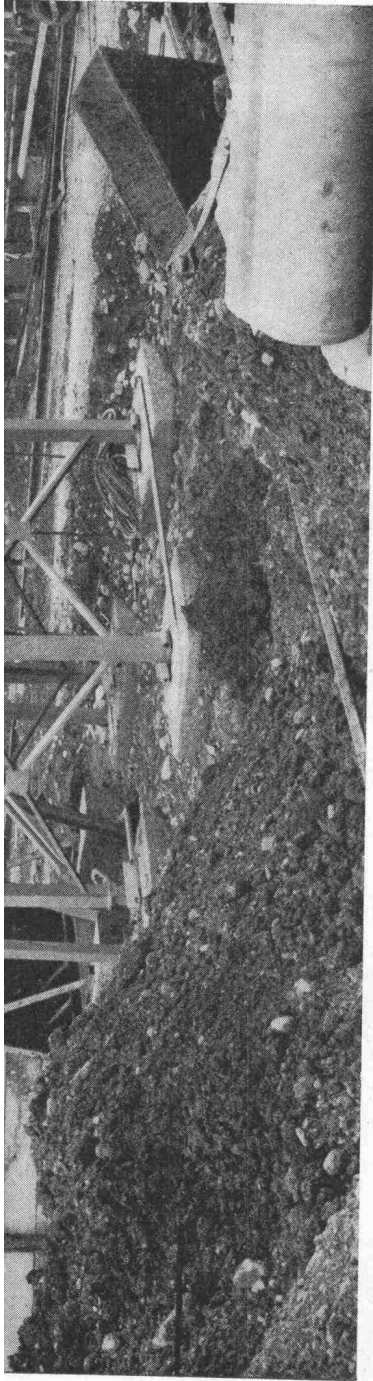
25 oder 31 t

separate Zemententnahme
elektro-hydraulische
Zementdosierwaage
Aufbauschrapper
Untergestell komplett
mit Bedienungsstand
Druckknopfsteuerung
oder Automatik

**Für die Größen ab 750—1500 l,
stationäre Ausführung**

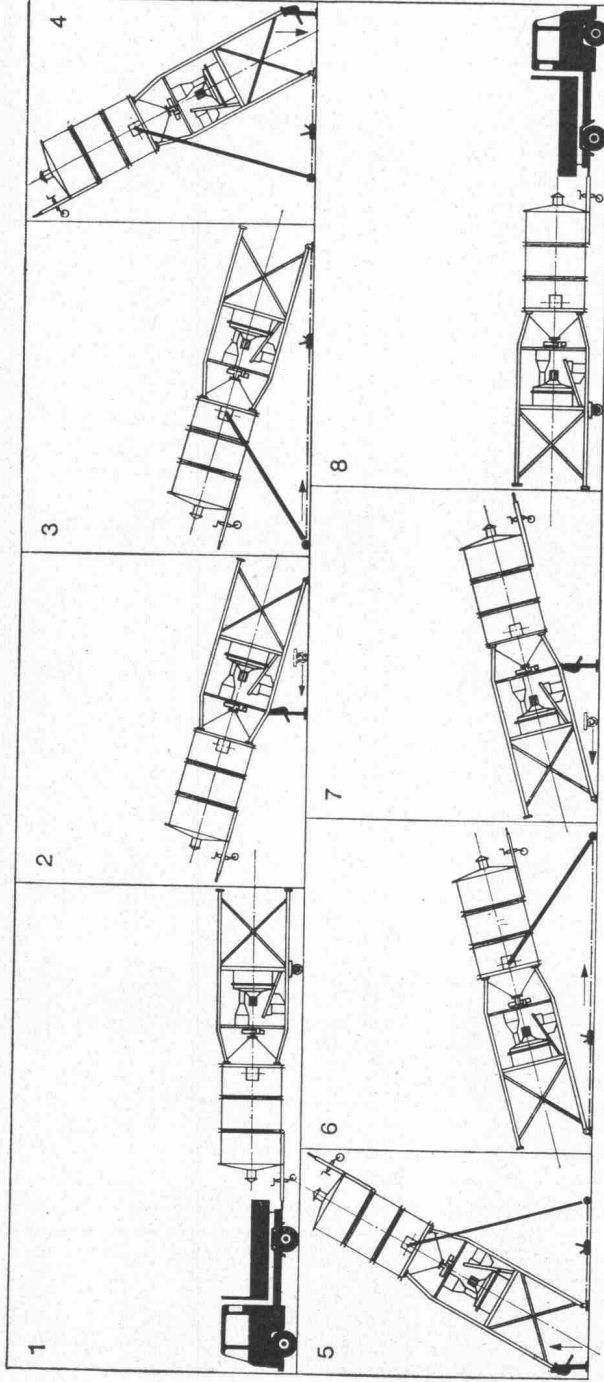
Beliebige Erweiterungsmöglichkeiten
für Kiessilos, Zuteilwände, Radial-
schrapppwerke, Betonvorsilos, Krankübel-
Fangkörbe usw.





Durch die fahrbare Zwangsmischeranlage erreichen Sie optimale Leistung auf der Baustelle und durch die raffinierte Konstruktion minimale Dislokations- und Montagekosten.

**Unerreicht:
Moderne Konstruktion +
Schnellmontage-
Betriebsicherheit!**



Fahrbare Zwangsmischeranlage Huggler, von Lastwagen gezogen, mit HABEGGER-Zug aufgestellt.

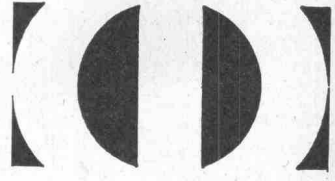
Emil Huggler AG, Baumaschinenfabrik, 5034 Suhr Telefon 064 - 33 14 14

Gratis

Senden Sie uns bitte unverbindlich
Ihren neuesten Prospekt über die fahrbare
Zwangsmischeranlage Huggler.

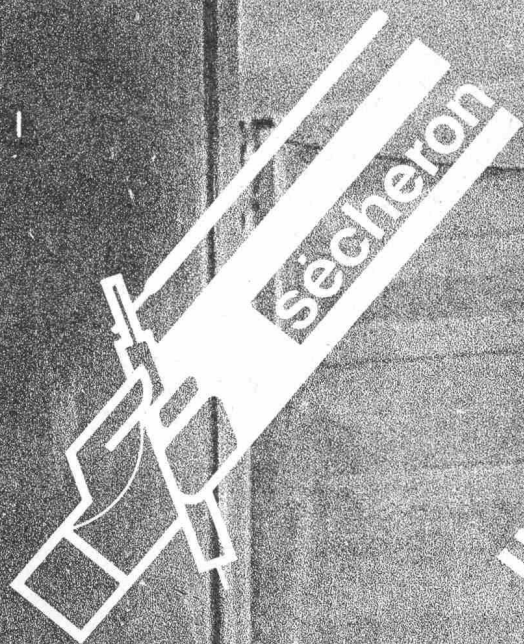
Adresse:

HugglerSuhr





Der Schweizer
Schweisser
Schweisst mit
Sécheron -
Schweisssquellen
und -Elektroden

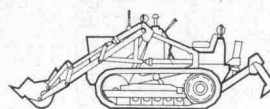


**S.A. des Ateliers
de Sécheron**

Abteilung Schweisstechnik 1196 Gland
Téléphone 022 64 13 81 Telex 22 439

Trax, Trax, Trax...

Informationen kann man nie genug haben. Wer Coupons anbietet, hat etwas mitzuteilen. Besonders wenn es um die gründliche und wirtschaftliche Lösung eines Problems geht. Auf dem Sektor Trax besonders, denn die Investition für die neue Maschine ist nur ein Aspekt. Ebenso wichtig sind Betriebssicherheit, Wirtschaftlichkeit, Lebensdauer... und der Kundendienst. Und vor allem muss die Maschine rentieren... in jeder Betriebsstunde.



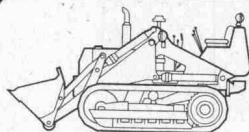
FL 4/C
Schaufelinhalt: 0,55 m³
Leistung: 45 DIN PS
Betriebsgewicht: 4350 kg

Bitte informieren Sie mich ausführlich.

Name: _____

Adresse: _____

381-1-d1



FL 6
Schaufelinhalt: 0,77 m³
Leistung: 60 DIN PS
Betriebsgewicht: 7500 kg

Bitte informieren Sie mich ausführlich.

Name: _____

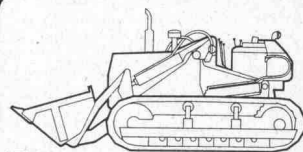
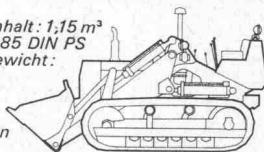
Adresse: _____

FL 8
Schaufelinhalt: 1,15 m³
Leistung: 85 DIN PS
Betriebsgewicht: 10 850 kg

Bitte informieren Sie mich ausführlich.

Name: _____

Adresse: _____

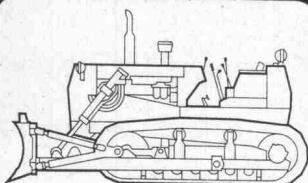


FL 14
Schaufelinhalt: 1,72 m³
Leistung: 140 DIN PS
Betriebsgewicht: 15 400 kg

Bitte informieren Sie mich ausführlich.

Name: _____

Adresse: _____

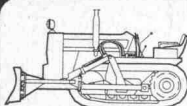


AD 18
Schildlänge: 4,20 m
Schildhöhe: 1,00 m
Leistung: 180 DIN PS
Betriebsgewicht: 17 900 kg

Bitte informieren Sie mich ausführlich.

Name: _____

Adresse: _____

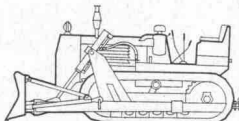


AD 4
Schildlänge: 2,31 m
Schildhöhe: 0,61 m
Leistung: 45 DIN PS
Betriebsgewicht: 3135 kg

Bitte informieren Sie mich ausführlich.

Name: _____

Adresse: _____

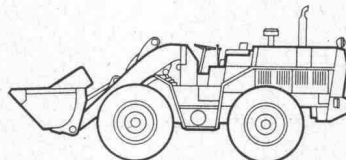


AD 7
Schildlänge: 3,25 m
Schildhöhe: 0,87 m
Leistung: 74 DIN PS
Betriebsgewicht: 8200 kg

Bitte informieren Sie mich ausführlich.

Name: _____

Adresse: _____



FR 12
Schaufelinhalt: 1,82 m³ · Leistung: 125 DIN PS
Betriebsgewicht: 10 700 kg

Bitte informieren Sie mich ausführlich.

Name: _____

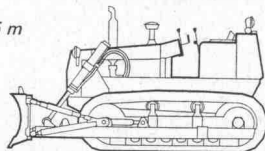
Adresse: _____

AD 14
Schildlänge: 3,82 m, Schildhöhe: 0,95 m
Leistung: 140 DIN PS
Betriebsgewicht: 14 600 kg

Bitte informieren Sie mich ausführlich.

Name: _____

Adresse: _____

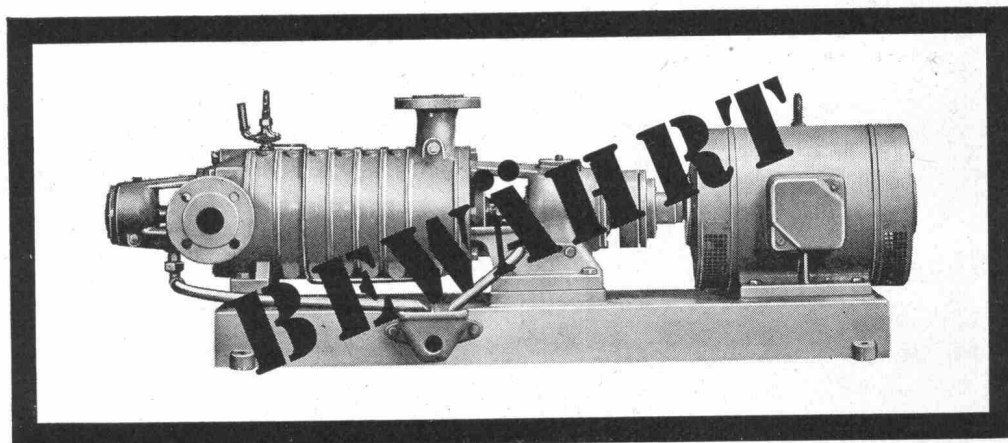


Diese Coupons verschaffen Ihnen Informationen für umfassende wirtschaftliche Problemlösungen in einem bestimmten Bereich. Bitte informieren Sie sich. Fiat (Suisse) SA, 108, rue de Lyon, 1211 Genève 13, Tel. 022 44 10 00

FIAT

Tel. 022 44 10 00

Darum sind Bieri-Pumpen führend:



Bieri-Pumpen müssen sich — schon bevor sie das Werk verlassen — bewähren. Vor der Auslieferung werden sämtliche Pumpen-Typen einer gründlichen Schlusskontrolle unterzogen. Dabei werden Dichtigkeit, Leistung und Stromaufnahme sowie die verwendeten Materialien geprüft. Je nach Modell und späterem Verwendungszweck der Bieri-Pumpe wird die Kontrolle auf dem Prüfstand auf einen mehrstündigen Nass- und Trockenlauf sowie auf besondere Laufruhe ausgedehnt. Diese gewissenhaften Prüfungen, die ausgereiften Konstruktionen und die hohe Präzision in der Verarbeitung sind die Gründe dafür, dass sich Bieri-Pumpen in Hunderttausenden von Anlagen auf der ganzen Welt bewähren. Zahlreiche Tests in Forschungslaboratorien haben gezeigt, dass Bieri-Pumpen auch extrem harten Betriebsbedingungen und höchsten Anforderungen gewachsen sind.


Bieri Pumpenbau AG — 3110 Münsingen
Telefon 031 92 05 05

*Bieri baut Pumpen für alle Zwecke. Zum Beispiel: Hochdruck-Zentrifugalpumpen für Druckerhöhungs-Anlagen, Wasserversorgungen, Beregnungsanlagen, Dampfkesselspeisung, Wagenwaschanlagen, Industriezwecke usw.

Bieri Pumpen

Rivaltect hält Brenn- und Treibstoffe in Fesseln.

Wenn Tanks über- oder auslaufen sollten.



Rivaltect, der öldichte Schutzanstrich für Auffang- und Schutzwannen aus Beton, entspricht den eidgenössischen Bestimmungen für Gewässerschutz.*

Denn Rivaltect widersteht dauerhaft allen Mineralölen, wie Heizöl, Petrol, Dieselöl u. a. Und auch verdünnten Alkalien.

Rivaltect haftet auch auf feuchter Unterlage, vermag im Beton entstehende Risse bis zu 2 mm Breite zu überbrücken, enthält keine feuergefährlichen Lösungsmittel und ist praktisch geruchlos.

All das macht Rivaltect zum Schutzanstrich, der wirklich fesselt. Damit Grundwasser klar und lauter weiterfliessen kann.

*Technische Tankvorschriften vom 27. Dez. 1967, Anhang 7, definitiver Ausweis Nr. 04.14.69.

Rivaltect

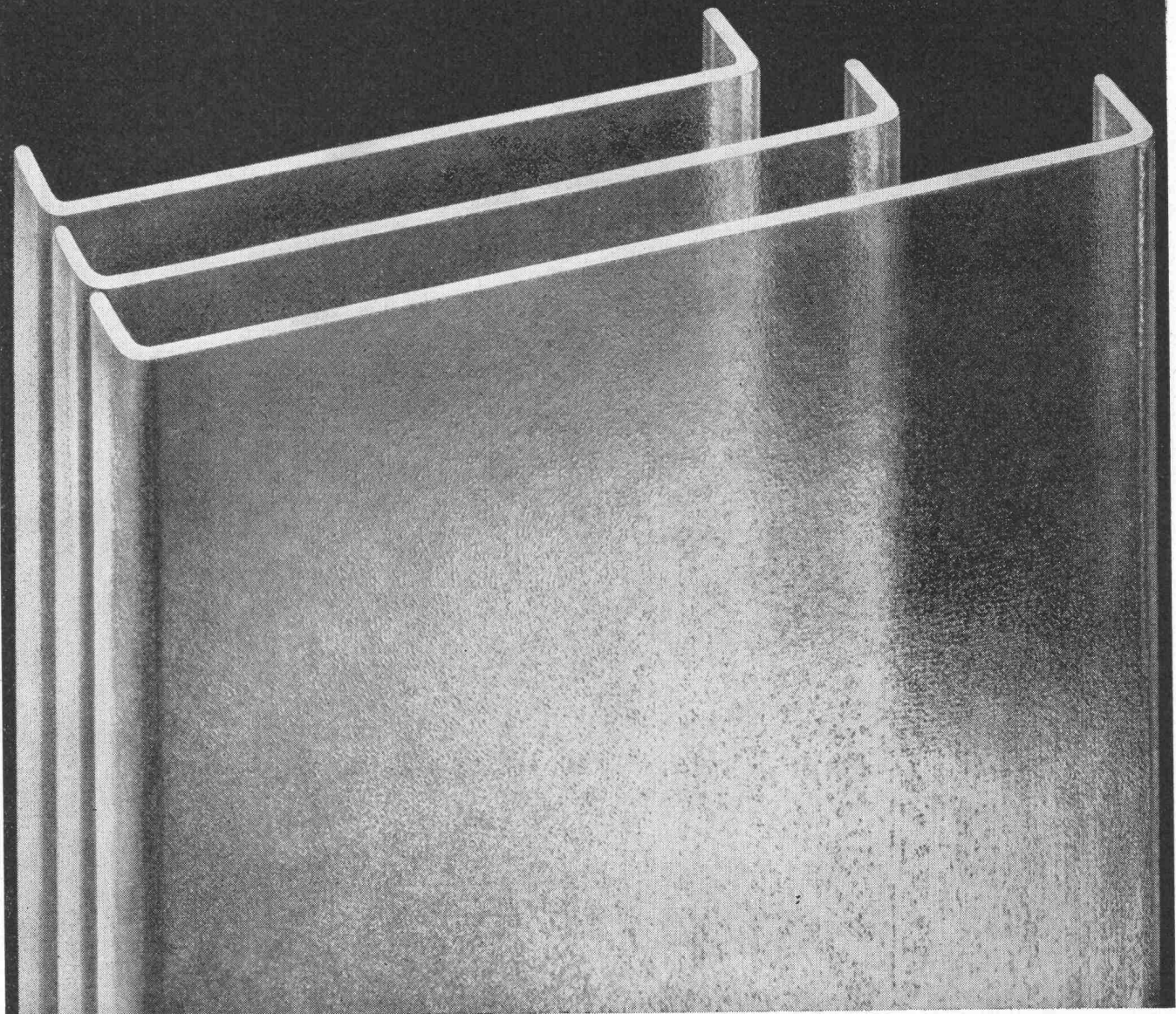
für Auffangwannen, die wirklich halten



MEYNADIER

MEYNADIER + Cie AG, Zürich, Lausanne, Bern, Luzern, Bellinzona, Chur.

PROFILIT-Bauglas in verschiedenen Grössen



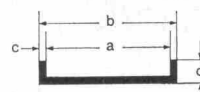
Der Architekt wählt zwischen: drei Breiten und Längen bis zu sieben Metern

Alle PROFILIT-Bauglastypen sind zudem in zwei Glasstärken und mit zwei Schenkelhöhen lieferbar.

Profilit ist das praktische, lichtdurchlässige Rohgussglas mit U-förmigem Querschnitt für ■ elegante, korrosionsbeständige Fassaden ■ dichte, dauerhafte und lichtdurchlässige Dächer ■ grosszügige Wohn-, Arbeits-, Ausstellungs- und Repräsentationsräume.

Wir planen für Sie:

PROFILIT-Berater stehen Ihnen bei allen technischen Fragen, für Planbearbeitungen, Submissionen usw. zur Verfügung. Verlangen Sie unsere Spezialdokumentation B 1 über alle PROFILIT-Bauglastypen, ihre Verwendung, Bearbeitung und Verlegung.



PROFILIT Typen	Masse in mm			
	a	b	c	d
Schmale Bahnen für stark beanspruchte Verglasungen z. B. für Turnhallen, Schulen, Dächer				
*K 22	220	232	6	41
*K 22/60/7	218	232	7	60
Standardbreite für normale Anforderungen wie für Fassaden und Trennwände				
*K 25	250	262	6	41
*K 25/60/7	248	262	7	60
Extra breite Bahnen für grossflächige Verglasungen z. B. für Industriebauten, Geschäftshäuser, Hallen				
K 32	319	331	6	41
K 32/60/7	317	331	7	60

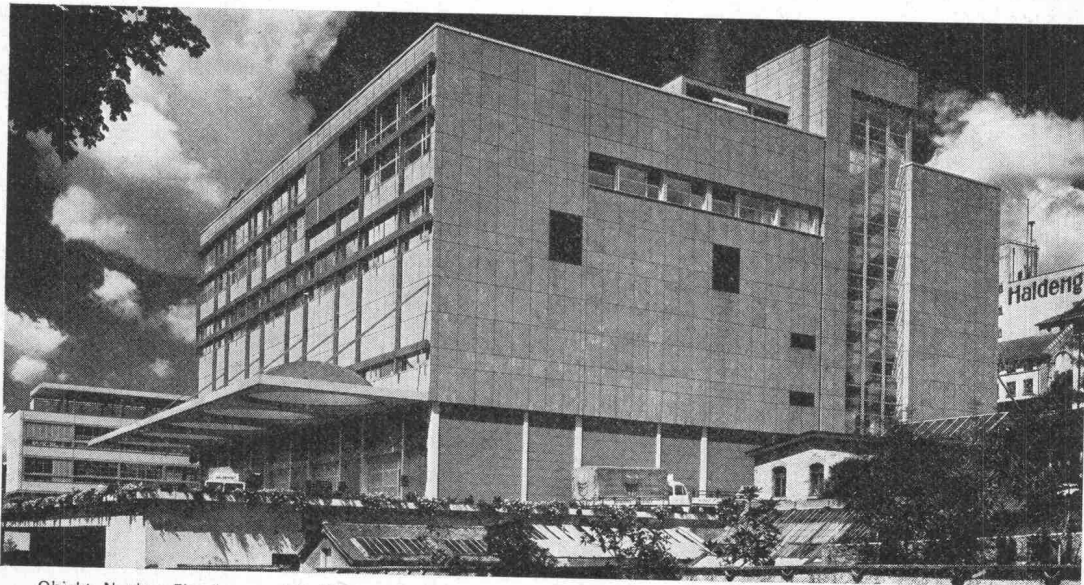
*Diese Typen sind auch mit Drahteinlagen lieferbar.



PROFILIT-Beratungsdienst Willy Waller
Oberallmendstrasse 16 6300 Zug 2
Tel. 042 / 31 25 66

rh

Gegen das Altern der Dachisolierung gibt es ein sicheres Mittel.



Objekt: Neubau Flaschengeschäft/Neubau Gärkeller/Bauherr: Brauerei Haldengut AG, Winterthur
Projekt und Bauleitung: Peter Stutz, dipl. Arch. ETH/SIA, Winterthur/Mitarbeit: Albert Schmid
Für Kühlraumisolierungen wurden in der gleichen Bauetappe 2500 m² Styrofoam* FR durch Schneider & Co. AG verlegt.

Roofmate. Es hat sich tausendfach bewährt.

Viele tausend Dächer mit einer Gesamtfläche von über 10 Millionen m² wurden bis heute in Europa mit Roofmate*FR isoliert. Es gibt gute Gründe für diesen Erfolg.

Roofmate nimmt praktisch kein Wasser auf.

Roofmate hat einen besonders hohen, dauerhaften Isolierwert ($\lambda=0,026 \text{ kcal/mh}^\circ\text{C}$) – und behält ihn auf Jahrzehnte hinaus!

Roofmate hat eine hohe Druck- und Trittfestigkeit.

Roofmate ist volumenbeständig, verrottungsfrei und bei Feuer selbstlöschend.

Roofmate ist leicht. Es lässt sich sauber, schnell und staubfrei verlegen.

Verlangen Sie weitere Informationen über Roofmate FR mit dem Coupon. Das Porto kostet Sie weniger

als eine unzuverlässige Dachisolierung.

Für persönliche Beratung stehen Ihnen unsere Techniker gerne zur Verfügung.

Verkaufsstellen für die Schweiz:

Schneidegg

Sika Service



Schneider + Co. AG
Scheideggstrasse 2
8401 Winterthur
Tel. 052 2913 21

Sika Service
Tüffenwies 16–22
8048 Zürich
Tel. 051 62 40 40

An: Dow Chemical Europe S.A.
Verkaufsbüro Schweiz
Lavaterstrasse 93, 8027 Zürich

Ich wünsche:

- ☐ Dokumentation «Roofmate»
- ☐ Techn. Beratung
- ☐ Devis-Unterlagen

Name: _____

Firma: _____

Adresse: _____



* Warenzeichen –
The Dow Chemical Company

R-BZ-4

BON

an Hulftegger + Co. AG
 Abt. Sport-Schwimmbecken, 8712 Stäfa

Senden Sie uns bitte Ihre ausführliche Dokumentation über
 Aluminium-Sport-Schwimmbecken System Ranshofen

Name:

Adresse:

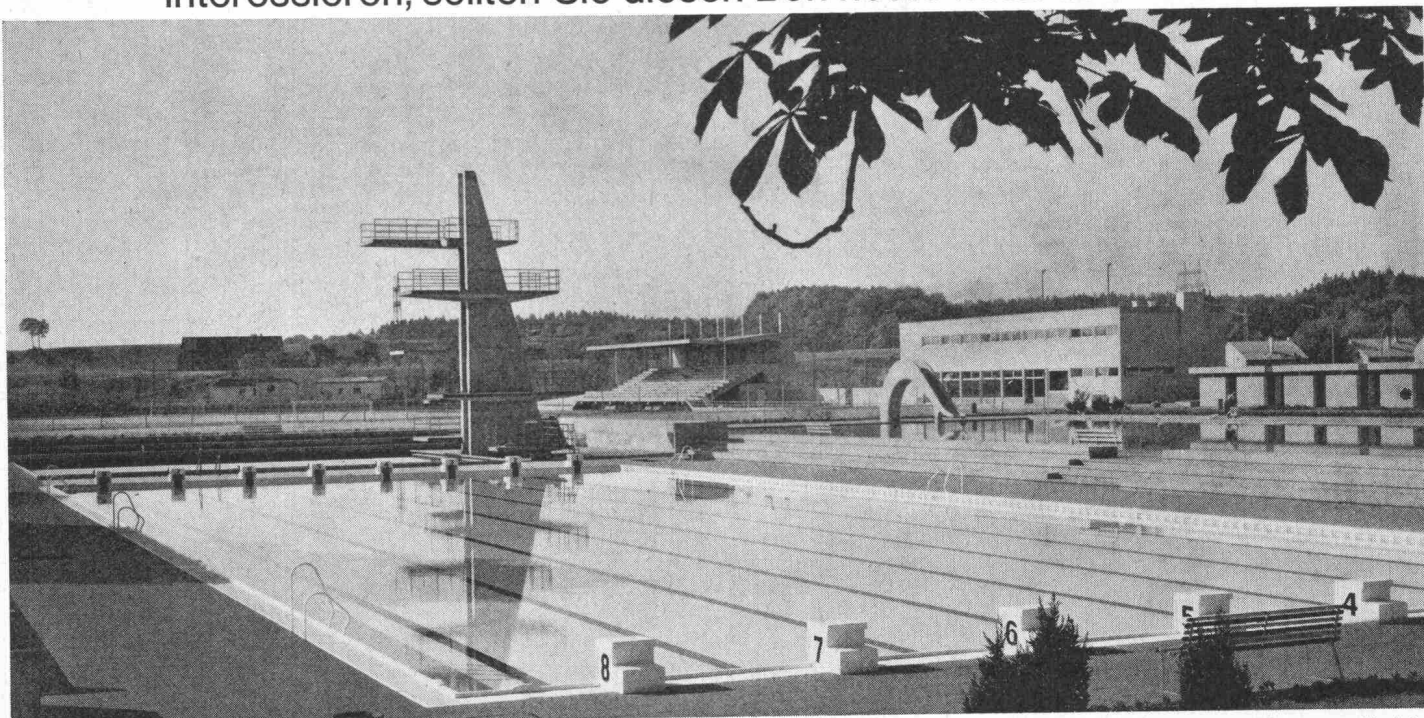
Ort:

Plz.:

Wenn Sie sich für

problemlose Sport-Schwimmbecken

interessieren, sollten Sie diesen Bon heute noch absenden!



Aluminium- Sport-Schwimmbecken System Ranshofen sind wirklich problemlos

Problemlos . . . und bewährt! Gegen 100 dieser Sport-Schwimmbecken jeder Grösse bis zur olympischen Norm 50 x 33 m sowie viele Hundert kleinere Becken (Sprungbecken, Lehrschwimmbecken, Gartenbecken, Hallenbecken usw.) wurden bisher gebaut. Weil Aluminiumbecken System Ranshofen entscheidende Vorteile bieten:

Rissfest: Bodensetzungen bzw. ungleiche Bodenbelastungen können dem Aluminiumbecken nichts an-

haben (speziell wichtig auch bei Hallenbädern!).

Frostsicher! Das Aluminiumbecken überwintert gefüllt und kann im Winter als Eisplatz dienen!

Einfachste Reinigung! Verunreinigungen können sich an den glatten, mit einer Spezialbeschichtung überzogenen Aluminiumflächen nicht festsetzen. Dadurch kann sich an den porenfreien Flächen kein Schmutz und kein Algenbefall bilden.

Kurze Montagezeit! Je nach Grösse nur 2 bis 4 Wochen.

Erweiterungsfähig! Dank der Elementbauweise kann das Aluminiumbecken beliebig vergrössert und

ausgebaut werden. Alte, undichte Schwimmbecken können kurzfristig durch eine Aluminium-Becken-Auskleidung saniert und vergrössert werden.

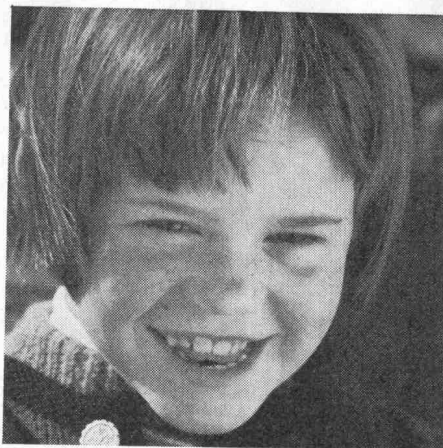
Wenn Sie ein Sport-Schwimmbecken wünschen, das nur Freude bereitet, dann senden Sie uns den Bon, oder telefonieren Sie unserem Schwimmbad-Spezialisten. Es lohnt sich!

Für problemlose Schwimmbecken

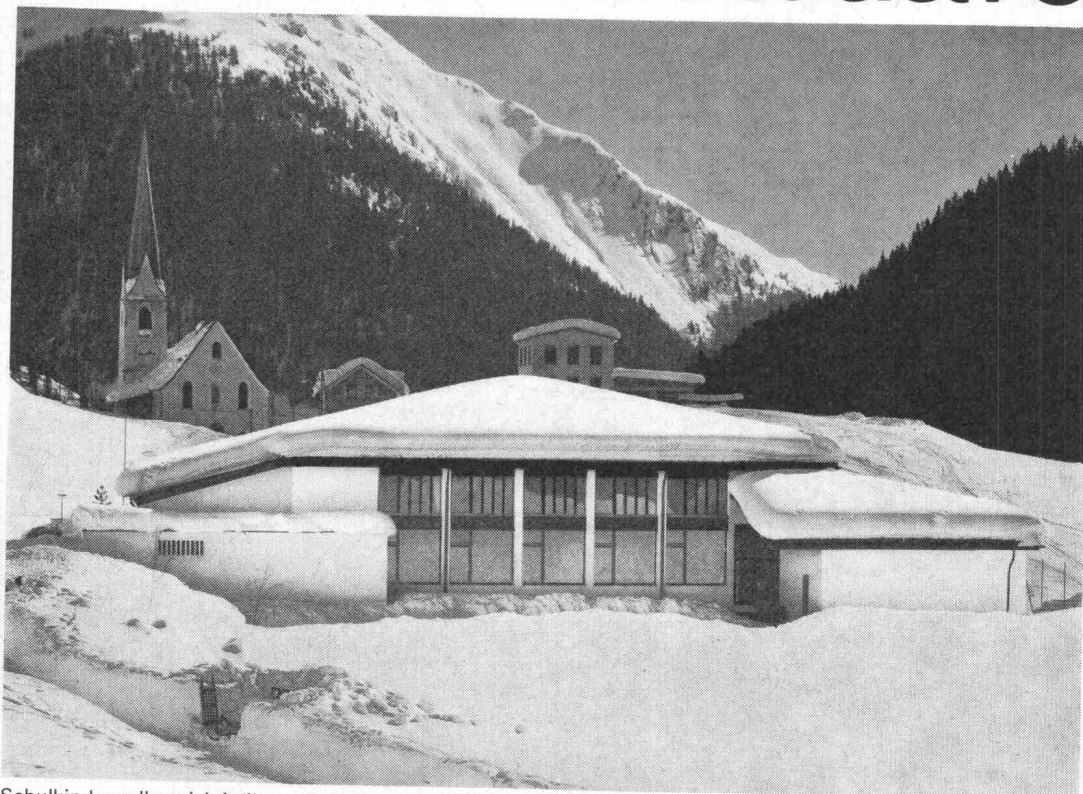
hulftegger+co/ag

8712 Stäfa Tel. 051/74 90 33

Siporex-Wärmeleitzahl:
 $\lambda 0,17 \text{ kcal/mh}^\circ\text{C}$



Was hat Andrea davon?



Schulkinder sollen sich in ihrem Schulhaus wohlfühlen. Deshalb war bei der Wahl des Baustoffes für dieses Schulhaus ganz speziell die hohe thermische Isolierfähigkeit der Siporex-Leichtbausteine ausschlaggebend.

Dampfgehärteter Siporex-Gasbeton bietet hervorragenden Kälte- und Wärmeschutz. Siporex gewährleistet ein behagliches Raumklima in jeder Jahreszeit – auch bei extremen klimatischen Verhältnissen. Bei Installation und Betrieb von Heizanlagen in

Siporex-Bauten lassen sich wesentliche Einsparungen erzielen.

Schulhaus in Samnaun-Compatsch GR
1850 m ü.M.

Architektengruppe BCF

Richard Brosi, dipl. Arch. ETH/SIA, Chur

Ingenieur: Thomas Deplazes, dipl. Ing. ETH/SIA, Chur

Das Fassadenmauerwerk wurde mit Siporex-Leichtbausteinen, 25 cm stark, ausgeführt.

Siporex

Leichtbausteine, Isolierplatten
Trennwandplatten
Wandplatten, Deckenplatten, Dachplatten

SIPOREX

Zürcher Ziegeleien, Zürich
Telefon 051/35 93 30

Zürcher Ziegeleien
Verkaufsbüro Luzern
Telefon 041/22 37 55

J. Schmidheiny & Co. AG
St. Gallen
Telefon 071/22 32 62

Baustoffe AG Chur, Chur
Telefon 081/24 46 46

Stahlton-Prebeton AG
Bern, Telefon 031/56 33 01
Lausanne, Telefon 021/24 55 33

corex Basel AG, Basel
Telefon 061/35 82 25
ab Oktober 70: 061/22 23 00

Briqueterie Renens SA, Crissier
Telefon 021/34 97 21

Montagebau AG
Zürich, Telefon 051/62 56 56
Crissier, Telefon 021/34 84 94

Verkaufsstelle GOZ Aargau, Aarau
Telefon 064/22 15 88

Nichts gegen endlose Spitzarbeiten und elektrische Leitungen, aber was zuviel ist, ist zuviel!

Die neue BEST-Kombination für Beleuchtung, Elektrisch, Sonnerie und Telefon ist der ideale Treppenhausverteiler für vorgefertigte Bauten, Hochhäuser, Wohnhäuser usw. In konzentrierter, übersichtlicher Art sind darin die stets wiederkehrenden Installationen samt Treppenhausbeleuchtung untergebracht. Diese rationelle Installationstechnik vereinfacht die Arbeit des Projektverfassers und des Elektrikers ganz entscheidend. Spitzarbeiten und Leitungen bleiben auf das Mindestmass reduziert.

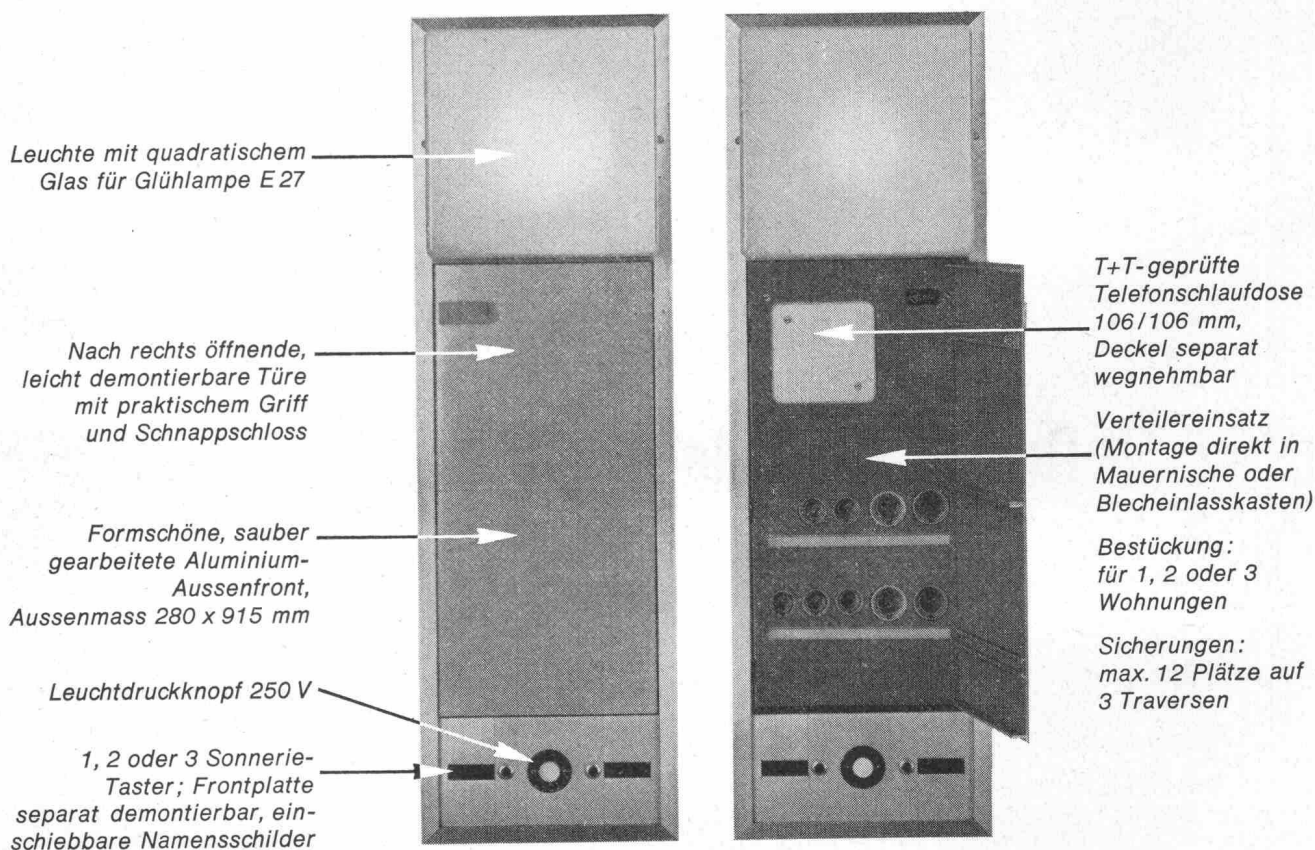
BEST-Treppenhausverteiler

Beleuchtung

Elektrisch

Sonnerie

Telefon



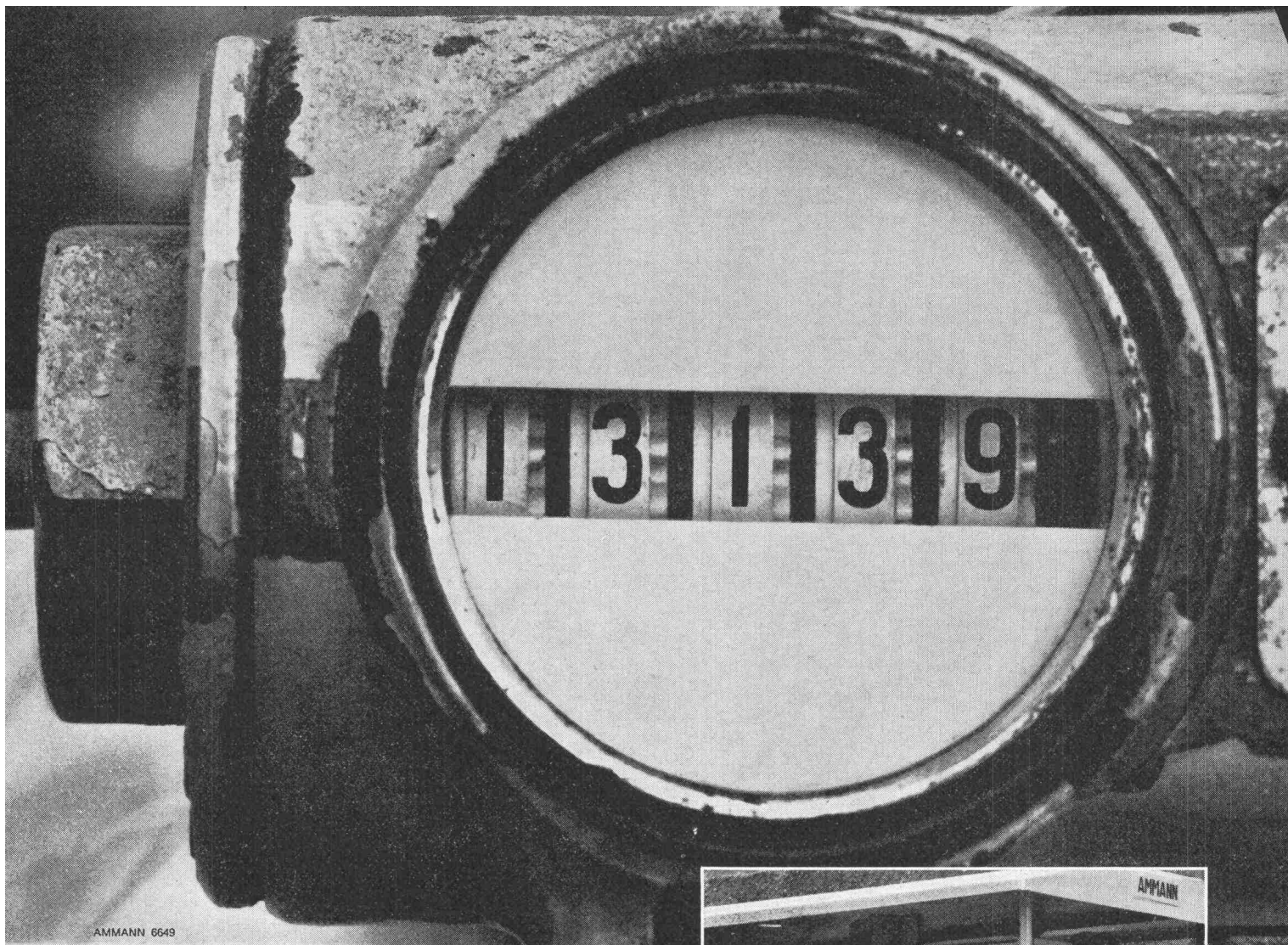
Mehr über den neuen BEST-Treppenhausverteiler erfahren Sie aus unserem Spezialprospekt oder bei einer unverbindlichen Besprechung unter Fachleuten. Rufen Sie uns an.



immer auf Draht für guten Kontakt

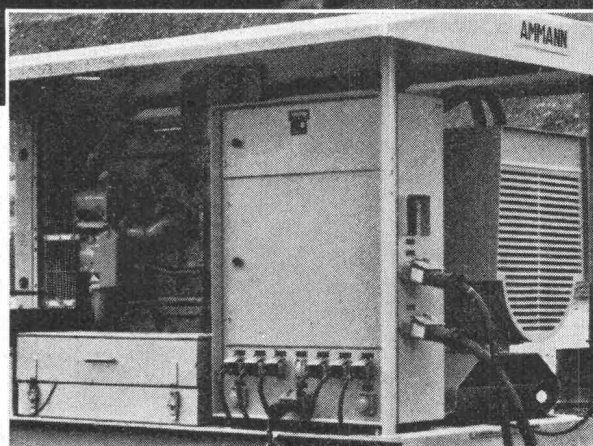
WEBER AG Fabrik elektrotechnischer Artikel und Apparate 6020 Emmenbrücke Tel. 041/5 22 44

Service Center Basel ☎ 061/421655, Lausanne ☎ 021/24 45 47, Luzern ☎ 041/5 78 78, Neuchâtel ☎ 038/4 25 44, St. Gallen ☎ 071/24 46 44, Zürich ☎ 051/62 22 55



AMMANN 6649

Nach über 13 000 Betriebsstunden beginnt für diese Caterpillar-Generatorgruppe ein «zweites Leben»



Von Caterpillar-Motoren wird mit Recht viel verlangt, denn sie sind für harten Dauereinsatz gebaut.

Während Jahren hat diese Caterpillar-Generatorgruppe unter harten Bedingungen in schwerem Einsatz gestanden: als Stromversorgungs-Aggregat für die Beleuchtung von Baustellen und für den Antrieb von Elektrovibratoren und Elektrobaggern. Zeitweise waren die Arbeitsbedingungen extrem hart: Klimawechsel, feuchte Luft und Sandstaub in der Wüste.

Heute, nach über 13 000 Betriebsstunden und einer teilweisen Überholung, wird diese Maschine wieder eingesetzt, denn ihr Besitzer erwartet von ihr ein «zweites Leben». Solche Langlebigkeit beweist, dass Caterpillar-Motoren zu den besten Investitionen gehören!

Ihr Besitzer sagt uns: «*Wir beurteilen eine Maschine nicht nur nach ihrer Leistung, sondern auch nach der Leistungsfähigkeit der Service-Organisation, die sie mit sich bringt.*»

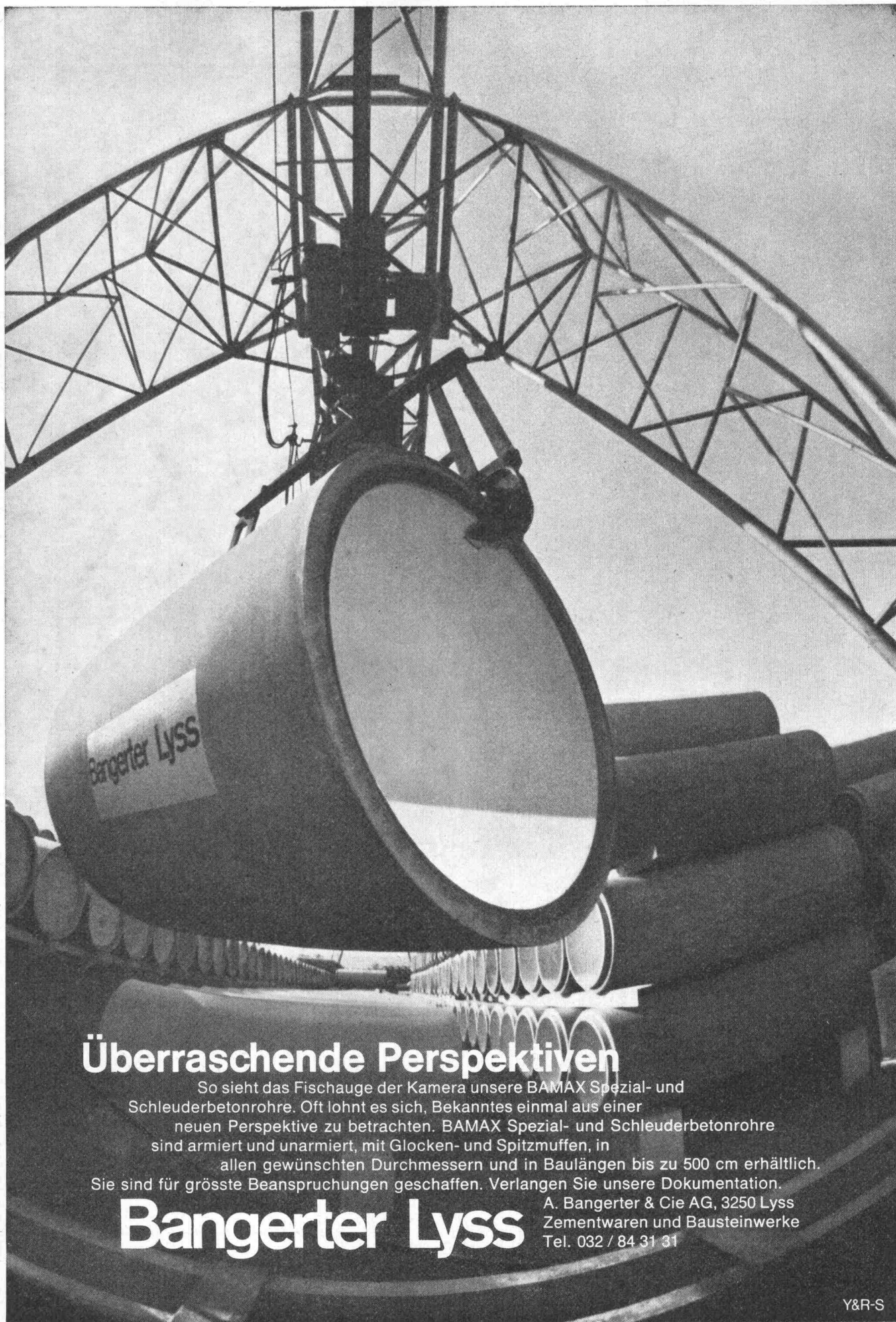
Caterpillar und Cat sind Schutzmarken der Caterpillar Tractor Co. S1570



AMMANN

ULRICH AMMANN Baumaschinen AG

4900 Langenthal ☎ 063/2 27 02 + 2 51 22



Überraschende Perspektiven

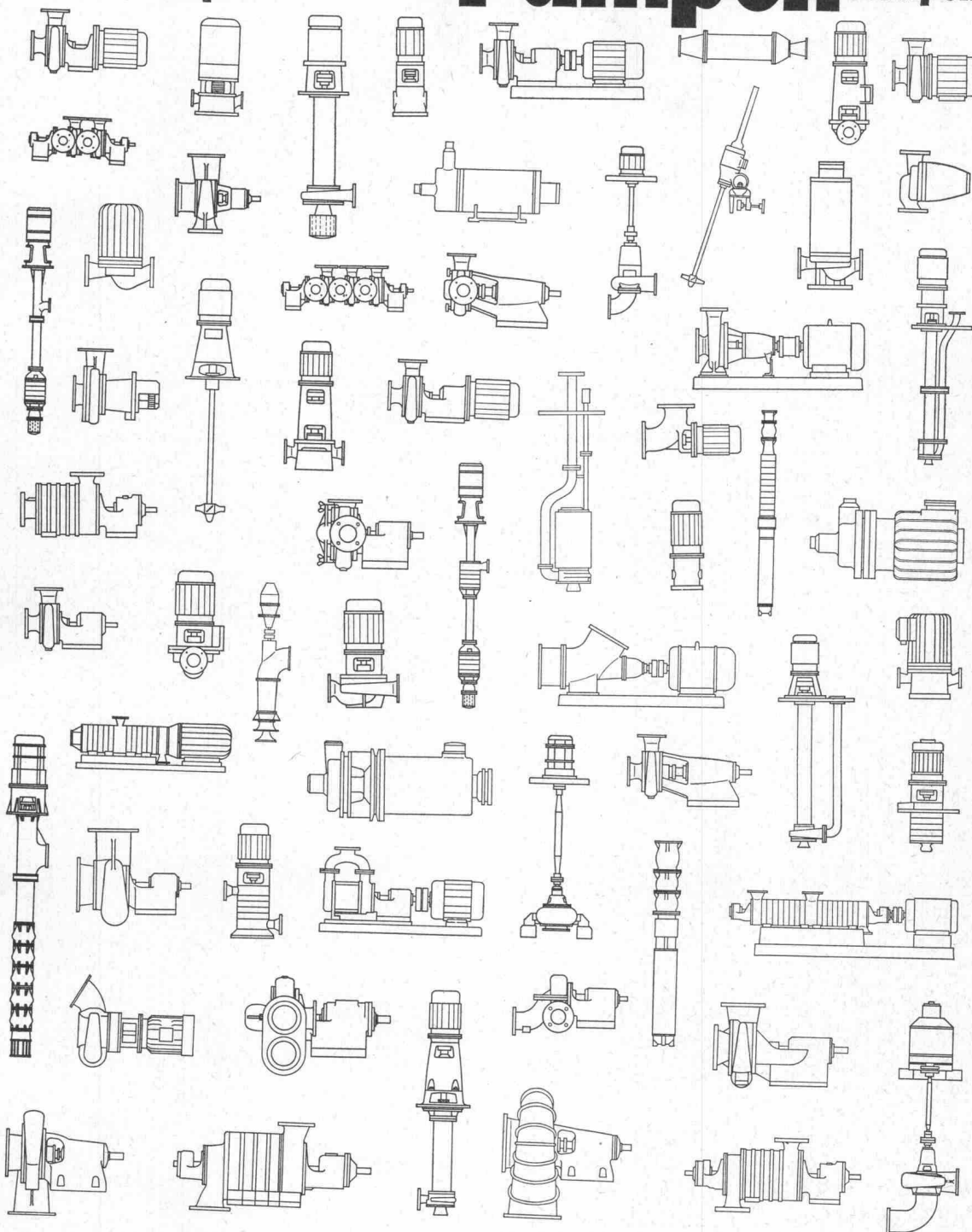
So sieht das Fischauge der Kamera unsere BAMAX Spezial- und Schleuderbetonrohre. Oft lohnt es sich, Bekanntes einmal aus einer neuen Perspektive zu betrachten. BAMAX Spezial- und Schleuderbetonrohre sind armiert und unarmiert, mit Glocken- und Spitzmuffen, in allen gewünschten Durchmessern und in Baulängen bis zu 500 cm erhältlich. Sie sind für grösste Beanspruchungen geschaffen. Verlangen Sie unsere Dokumentation.

Bangerter Lyss

A. Bangerter & Cie AG, 3250 Lyss
Zementwaren und Bausteinwerke
Tel. 032 / 84 31 31

Y&R-S

Pumpen Pumpen Pumpen Pumpen



Dies ist eine Auswahl aus unserem Pumpenprogramm. Rütsci-Pumpen werden in 21 Ländern nach unseren Zeichnungen gebaut. Die Lizenzträge gestatten uns ausgedehnte Forschungs- und Entwicklungsarbeiten.



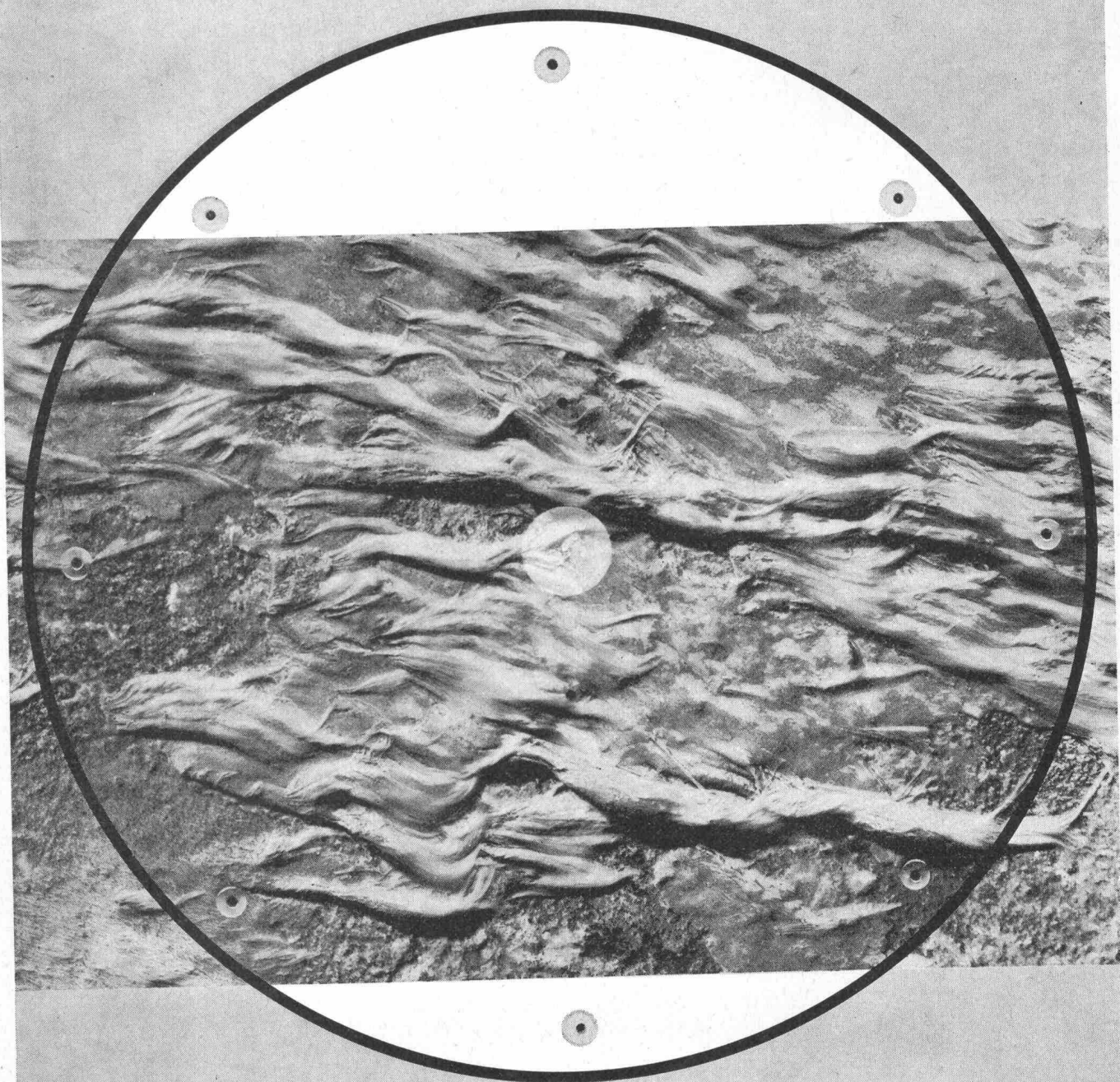
Über 2000 Pumpenmodelle ermöglichen, praktisch jeden Bedarfsfall zu decken, von der seriemässigen Wasserpumpe bis zur Spezialausführung für die Atomindustrie. Und die meisten der hier gezeigten Pumpen werden in 10 bis 30 verschiedenen Grössen gebaut.

Rütsci baut Zentrifugalpumpen für Wasserversorgung, Abwasserförderung, Heizung, Sanitär, Kesselspeisung, Chemie, Industrie und Reaktorbau.

RÜTSCHI PUMPEN 

5200 Brugg, Telefon 056 410455

Tauchtropfkörper Kläranlagen = reines Wasser!



So bildet sich auf den Scheiben ein
biologischer Rasen. Dieser
bewirkt einen gründlichen Abbau der gelösten
Schmutzstoffe im Abwasser.
Wirksam. Einfach. Günstig im Unterhalt
und im Stromverbrauch.
Geruchlos und lärmfrei. Betriebssicher.
Für das Einfamilienhaus
und ganze Gemeinden. Verlangen Sie
detaillierte Unterlagen.

MECANA SA
Maschinenfabrik
CH-8716 Schmerikon
Tel. 055/575 61

MECANA



Gradall® Mehrzweck-Teleskopbagger



Bereits 300 Gradall im Einsatz in der Schweiz !

Der Gradall ist eine vielseitig einsetzbare Baumaschine für Spezialarbeiten die sonst kaum bewältigt werden, oder nur durch kostspielige Handarbeit ausgeführt werden können.

Ein Gradall erspart Ihnen eine ganze Equipe von Hilfsarbeitern. Die teure Handarbeit fällt dank der präzisen Steuerung des Gradall vollständig weg.

Schnell auswechselbare Werkzeuge ergeben eine optimale Ausnützung auf Ihrer Baustelle.

Die Gradall-Reihe umfasst 3 verschiedene Grössen: G 600, G 800, G 1000, mit Pneu- oder Raupenfahwerk, vom Mehrzweckgerät bis zum Hochleistungsbagger.

Charles **Keller**

Baumaschinen

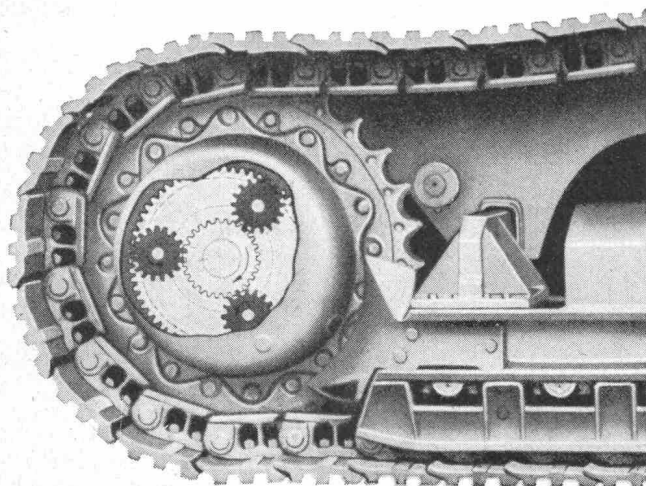
8304 Wallisellen
Kriesbachstrasse 1
Telefon 051-93 39 33
Machines d'entreprise
Route Cantonale, 1162 St-Prex
Téléphone 021-76 13 91



Verlangen Sie mehr von einem Raupenlader. Testen Sie den **INTERNATIONAL.**

Fahren Sie doch einmal den INTERNATIONAL Raupenlader. Aus reiner Neugierde, oder auch nur aus Spass. Sie werden feststellen, dass in diesem Raupenlader tatsächlich einiges mehr steckt. – Details nämlich. Details worauf es ankommt. Details die entscheidend sind.

Zum Beispiel:



Planetenübersetzung im Endantrieb

Die gesamte Kraftübertragung der «175 B» und «250 B» ist auf möglichst geringe Drehmomentbelastung der einzelnen Zahnräder und Wellen ausgelegt, wodurch die Lebensdauer des INTERNATIONAL Powershift- und des INTERNATIONAL Planetenlenkgetriebes wesentlich verlängert wird. Erst im Kettenantrieb, wo die maximale Kraft für schwere Ladearbeiten erforderlich ist, steigert die doppelte Planetenübersetzung das Drehmoment auf die erforderliche Höhe. Alle auftretenden Belastungen werden auf die drei Planetenräder gleichmässig verteilt.

Ein entscheidendes Detail?



Ulrich Rohrer-Marti AG, Baumaschinen, 3052 Zollikofen/Bern
Telephon 031 57 1157

Perfektion bis zum Aussersten.

Wild Reisszeuge werden aus rostfreiem Chromstahl hergestellt. Das bedeutet Präzision auch nach jahrelangem Gebrauch. Und dauerhafte Brillanz selbst in tropischem Klima.

Ein Beispiel höchster Perfektion: die Wild Reissfeder mit Hartmetallspitze. Sie hat sich in härtesten Tests als nahezu unverwundlich erwiesen.

Die Verwendung erstklassigen Materials und äusserste Sorgfalt in der Verarbeitung sichern Wild Reisszeugen den weltweiten Ruf als zuverlässiges Spitzenerzeugnis.

In Heerbrugg kennt man nur eine Qualität: Erste.

WILD
HEERBRUGG

Photogrammetrie
Vermessungstechnik
Mikroskopie

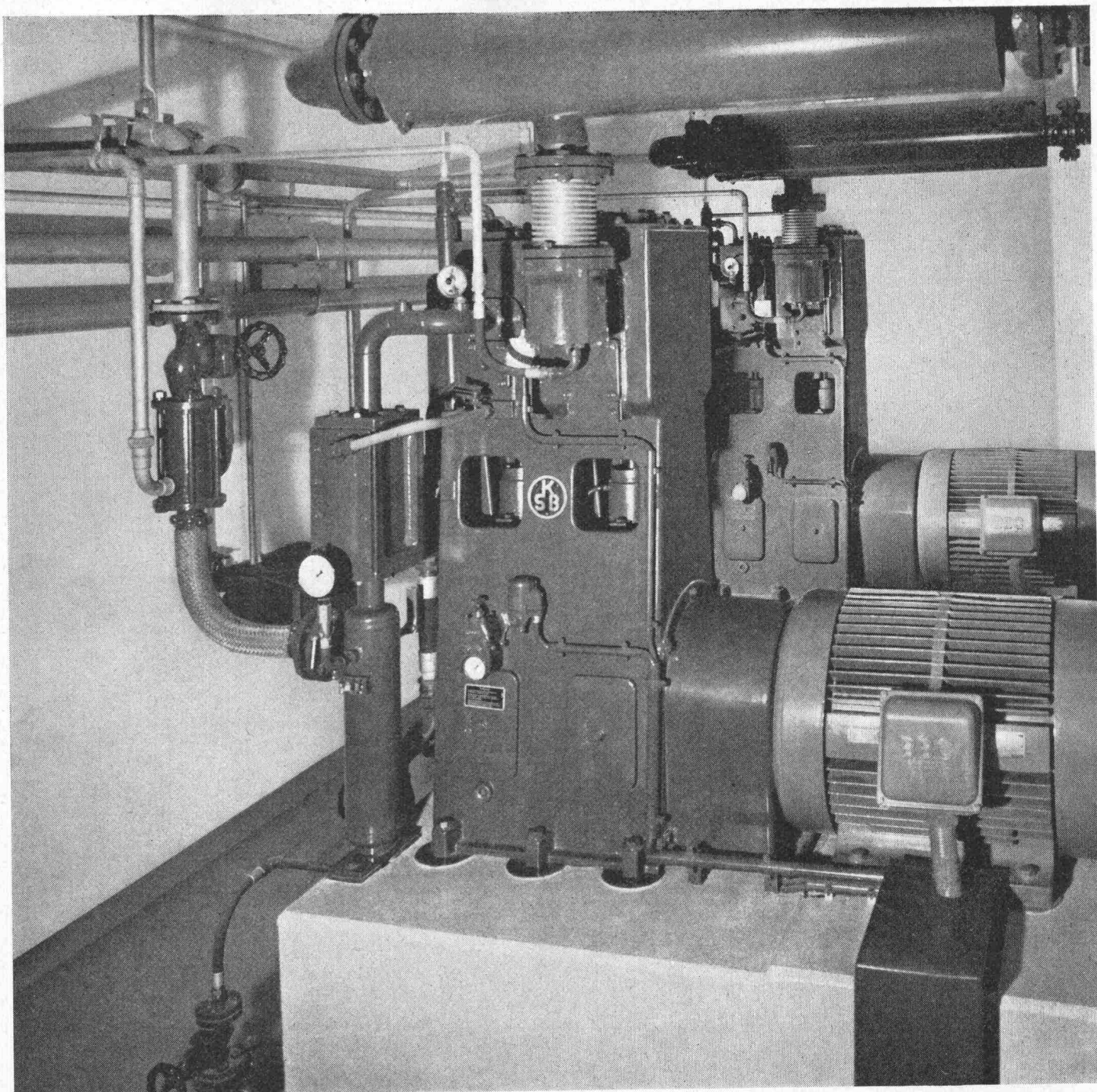
Coupon

Bitte einsenden an Wild Heerbrugg AG,
CH-9435 Heerbrugg
Senden Sie mir bitte Ihren Prospekt mit Preisliste

Name/Vorname: _____

Strasse: _____

PLZ/Ort: _____



Kompressoren für Instrumentenluft im 350 MWe—Atomkraftwerk Beznau (NOK)

Pumpen, Kompressoren und Armaturen für Kernenergieanlagen

Unsere Lieferungen in die Schweiz

EIR Würenlingen

Stopfbüchsllose Pumpen, Reaktorarmaturen, Gebläse

AKW Beznau I und II

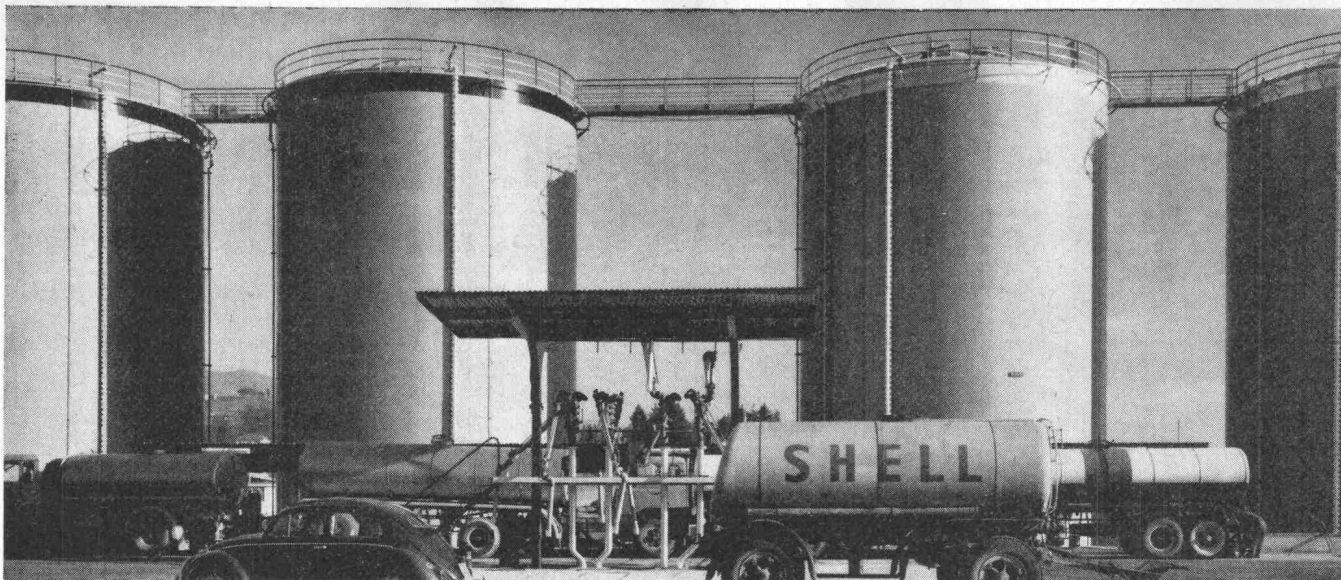
Kompressoren für Werks- und Instrumentenluft

AKW Mühleberg

Reaktorspeise- und Kondensatpumpen, Haupt- und Hilfs-Kühlwasserpumpen, Pumpen für Hilfskreisläufe, Armaturen für Primär- und Sekundärteil, Kompressoren für Werks- und Instrumentenluft

KSB

KSB Zürich AG
Spanweidstrasse 3
8006 Zürich



Tankanstriche von Siegfried Keller bieten dauerhaften Schutz

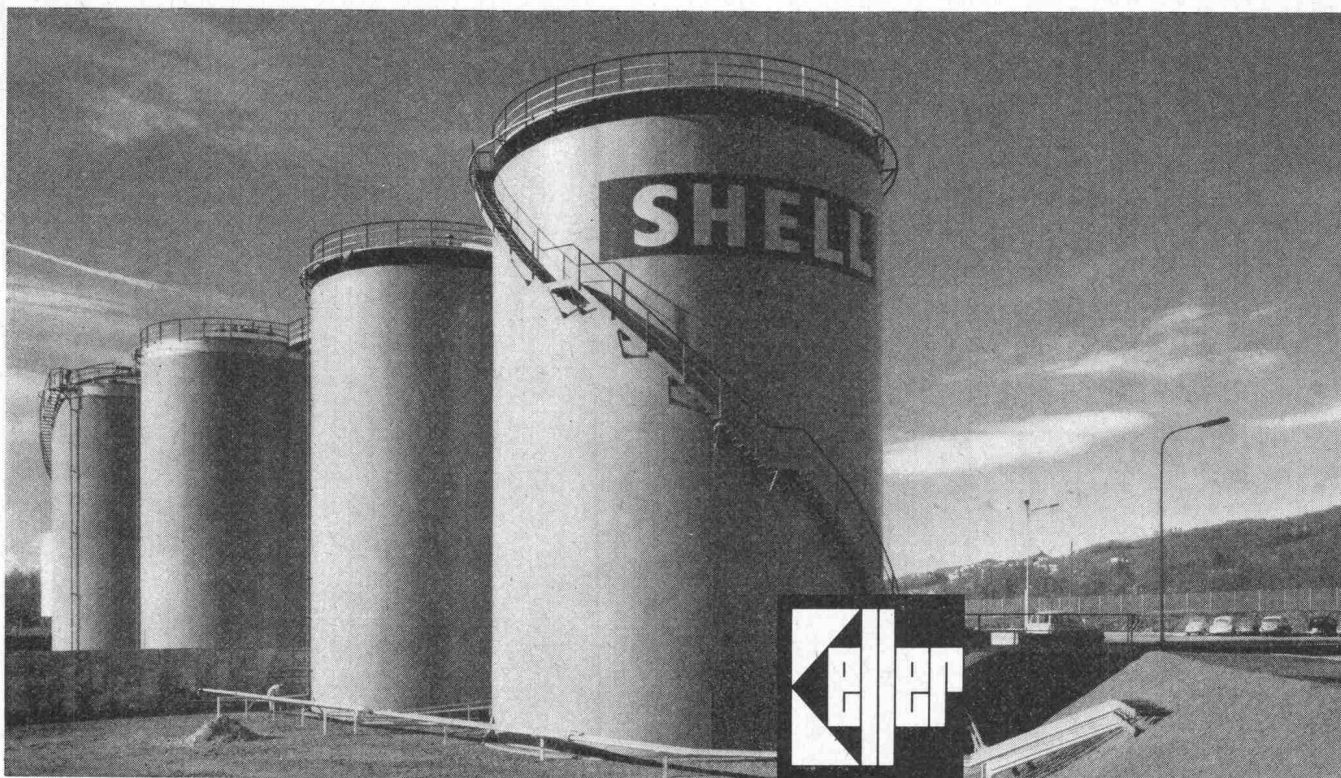
Diese Shell-Tanks in Rancate TI sind mit einem dauerhaften Keller-Korrosionsschutzsystem versehen:
2fache Grundierung mit Chromidin Mennige und 2 Deckanstriche mit Schuppenpanzerfarbe. Dadurch wurde neben der guten ästhetischen Präsentation eine hohe Abstrahlungs- und Witterungsfestigkeit erreicht. Unser Tankanstrichprogramm ist auf die modernsten Applikationsverfahren (z.B. Airless-Spritzauftrag) eingestellt. Es umfasst

neben Aussenanstrichen für Überflur- und Unterflurtanks auch lösungsmittelfreie Tankinnenbeschichtungen und Produkte für den Korrosionsschutz an der Tankbodenzone. Wenden Sie sich mit Ihren Korrosionsschutzproblemen an uns; wir bieten Ihnen jederzeit eine sorgfältige Beratung und einen gut ausgebauten Lieferdienst.

Unsere Depots für die Deutschschweiz:
Basel: W. Tschopp AG, Tel. 061/35 62 88
Bern: Lanz & Brechbühl, Tel. 031/22 31 86
Biel-Orpund: A. Hautle, Tel. 032/7 54 01
Chur: Truog & Co. AG, Tel. 081/22 22 51
Herisau: Tanner 212 & Co. AG, Tel. 071/51 12 12
Kriens-Luzern: Achermann & Cie., Tel. 041/41 12 31
Thun: K. Lanzrein, Tel. 033/21 84 1



Siegfried Keller AG
8304 Wallisellen-Zürich, Tel. 051/93 32 32
Bautenschutz, Lack- und Farbenfabrik



Wenn Sie mit ein und derselben Maschine mit Hochlöffel, Tieflöffel oder Dragline baggern und sie auch noch als Kran verwenden wollen, dann nehmen Sie den Seilbagger von Ruston-Bucyrus



RUSTON-BUCYRUS



Diese vielseitige Verwendungsmöglichkeit, das zeitsparende Umrüsten, die lange Lebensdauer und die hohe Qualität der einzelnen Aggregate ergeben eine aussergewöhnliche Wirtschaftlichkeit. Daher sind 22-RB, 30-RB und 38-RB in der Schweiz zum Begriff geworden. Bei der modernen Konstruktion wurde besonders an die Arbeitserleichterung des Baggerführers gedacht: mit einer effektvollen und betriebssicheren Luftsteuerung, schallisolierter Führerkabine, pneumatischer Kraftstoffpumpe und hervorragender Zugänglichkeit für Service-Arbeiten. — Lassen Sie sich über die neue Ruston-Bucyrus-Reihe orientieren durch die Baumaschinen-Fachleute der Generalvertretung:

ALFAG

Aktiengesellschaft für Fahrzeuge
Abteilung Baumaschinen, 8952 Schlieren
Telefon 051/98 61 61



Raumsparer

Auf dem Weg zur Zukunftsheizung, die überhaupt keinen Raum mehr beansprucht, schufen wir den Überdruckkessel GD, der enorm viel Raum spart. Viel Raum im Heizraum, und Raum in allen Stockwerken, dank dem kleinen Kaminquerschnitt.

Was sparen Sie sich ausserdem mit dem GD?

Sie sparen sich die ganze Problematik der Beheizung von Miethäusern und Wohnblöcken, denn wir haben mit 19 kompakten Kesseleinheiten (von 132 000—958 000 kcal/h) alles für Sie gelöst.

Sie sparen sich baldige Neuinstallationen, denn der GD lebt unglaublich lange.

Sie sparen Ihren Mietern Ärger mit dem Warmwasser: der Chromnickelstahlboiler oder die Zellen-Batterie liefert es stets «à discrétion».

Sie sparen sich überdimensionierte Schallisolationen, denn der GD heizt praktisch geräuschlos, da mit normalem 1- oder 2-Stufen-Brenner heizbar.

Sie sparen sich Zukunftsprobleme, denn dank der Gliederbauweise ist der Kessel jederzeit erweiterungsfähig.

Sie sparen sich Spezialkesselfundamente, denn die jedem Kesselglied angegossenen Gusseisenfüsse gewährleisten gleichmässige Bodenbelastung.

Sie sparen, wenn Sie wollen, den Kellerheizraum, denn GD-Kessel lassen sich auf dem Dach montieren.

Wer beim Bauen an die Zukunft denkt,
wählt Ideal Standard

GD

**IDEAL
STANDARD**
AG

4657 Dülliken
Verwaltung:
8600 Dübendorf, Tel. 051 85 1103

Wissen Sie im Detail, wie die Klaus Esser KG Regen und Schmelzwasser unsichtbar von Flachdächern ableitet?



Das ist alles, was Sie von esser's Dachgullys sehen (wenn sie eingebaut sind). Ein Sieb — weiter nichts. Aber unter diesem Sieb steckt mehr als nur ein „Trichter“:

Es ist eine System-Konstruktion — ein Baukastensystem: esser's Gully-Serie
esser's Gully-Serie wird auf dem Dach, bei Balkon, Terrasse und Loggia angewandt. Das gemeinsame Kennzeichen ist flexible, fugenlose und rückstausichere Anbindung an die Umgebung. Und die Elemente sind wärmegeklämt, heizbar, senkrecht oder abgewinkelt, teilweise auch höhenverstellbar.

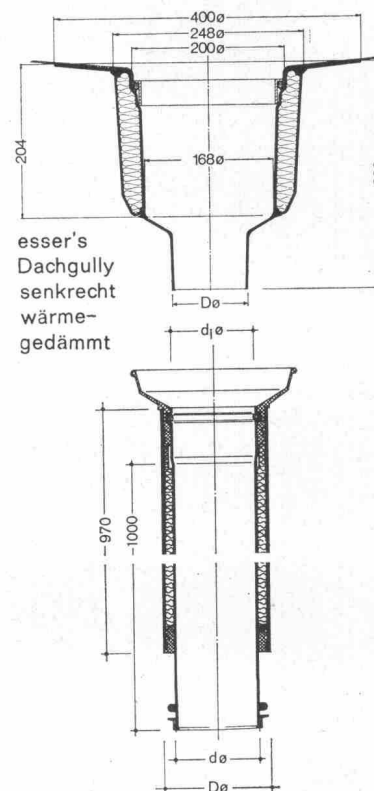
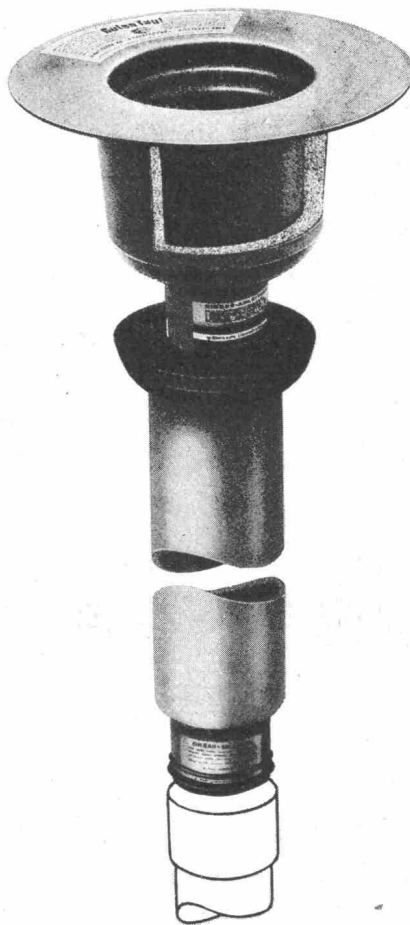
Allein in der Bundesrepublik Deutschland sind viele 100.000 Flachdächer im Industrie- und Wohnungsbau mit esser's Gully-Serie ausgebildet. Bis heute ist uns noch kein Entwässerungssystem begegnet, das einfacher und überzeugender ist.

Und wenn das Fallrohr unter dem Gully wärmegeklämt sein soll? Dann schließt sich **esser's zobelrohr**, doppelwandig und wärmegeklämt, als logische Fortsetzung einfach an.

Oder wenn's um Revisionsschächte geht. Mit **esser's Schachtabdeckungen** in 11 verschiedenen Größen, auf Wunsch auch gas- und wasserdicht, werden diese praktisch „unsichtbar“ gemacht.

Deshalb informieren Sie sich über Problemlösungen mit esser's Gully-System, mit esser's zobelrohr und esser's Schachtabdeckungen. Von denen Flachdach-erfahrene Architekten behaupten, daß es in Funktion und Qualität nichts Vergleichbares gibt.

Schreiben Sie uns, Postkarte genügt. Und Sie erhalten kostenlos und unverbindlich esser' Gully-Katalog mit esser's Schachtabdeckungen und esser's zobelrohr. Sie erhalten Problemlösungen, wie sie nach dem heutigen Stand der Technik nicht besser sein können.



esser's zobelrohr
doppelwandig, wärmegeklämt
Fallrohrstützen für esser's Dachgullys,
senkrecht



Generalvertretung:
Jakob Scherrer Söhne
Allmendstrasse 7
8059 Zürich, Postfach
Tel. 051 25 79 80

**Irrtum zu glauben,
um Holz zu schützen
und zu färben
brauche man zwei
Produkte...**



**...color xex schützt
und färbt zugleich!**

In 10 Farbtönen erhältlich!

Color xex ist eine Holzschutzfarbe, also zugleich Imprägnier- und Anstrichmaterial. Es dringt tief ins Holz ein und schützt durch fungizide und insektizide Wirkstoffe gegen Pilze und Insekten. Der atmungsfähige

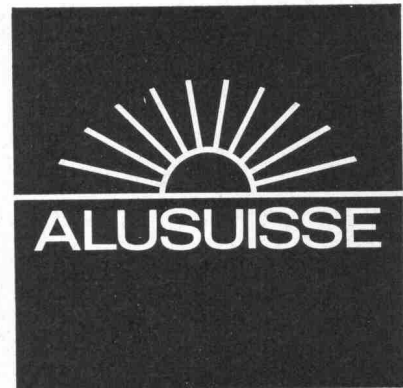
Anstrichfilm blättert nicht ab und schützt die Fassaden vor Verwitterung. Color xex ist speziell auf die klimatischen Verhältnisse unseres Landes eingestellt. Es wirkt lasierend und unterstreicht dadurch die

schöne Maserung des Holzes. Color xex ist ein erprobtes Spitzenprodukt. Aus unserer Referenzmappe: EXPO64, OLMA-Hallen St. Gallen, Feriencentrum Leysin (Fenster).

**Für Holzschutz - das Unternehmen mit der jahrzehntelangen Erfahrung:
DR. R. MAAG AG, 8157 Dielsdorf 051 94 12 55**

Alusuisse Aluminium als Werkstoff des Ingenieurs

Aluminium wird immer mehr als Werkstoff für Tragwerke wie Brücken, Hallen, Maste, Silos — besonders auch für mobile Konstruktionen wie Fahrzeuge, Krane und Fördermittel verwendet. Sein geringes Gewicht, die hohe Festigkeit der Konstruktionslegierungen, ihr ausgezeichnetes Korrosionsverhalten, die praktisch unbeschränkte Formgebungsmöglichkeit für Profile, die sowohl konstruktiv als auch statisch eine optimale Ausnutzung ermöglicht, lassen Aluminium mit Erfolg in Konkurrenz zu den traditionellen Ingenieurwerkstoffen wie Stahl, Eisenbeton und Holz treten. Die Alusuisse als Pionier des Aluminiums hat durch jahrelange Forschung und Entwicklung Konstruktionslegierungen geschaffen, die schweisssbar sind, hohe statische und dynamische Beanspruchungen aushalten und von langer Lebensdauer sind. Arbeiten auch Sie mit Alusuisse-Material und Alusuisse-Beratung. Sie können sich darauf verlassen.



Schweizerische Aluminium AG Verkaufsabteilung CH-8048 Zürich Telefon 051/548080

