

Zeitschrift: Schweizerische Bauzeitung
Herausgeber: Verlags-AG der akademischen technischen Vereine
Band: 88 (1970)
Heft: 23: Sonderheft der GEP

Werbung

Nutzungsbedingungen

Die ETH-Bibliothek ist die Anbieterin der digitalisierten Zeitschriften auf E-Periodica. Sie besitzt keine Urheberrechte an den Zeitschriften und ist nicht verantwortlich für deren Inhalte. Die Rechte liegen in der Regel bei den Herausgebern beziehungsweise den externen Rechteinhabern. Das Veröffentlichen von Bildern in Print- und Online-Publikationen sowie auf Social Media-Kanälen oder Webseiten ist nur mit vorheriger Genehmigung der Rechteinhaber erlaubt. [Mehr erfahren](#)

Conditions d'utilisation

L'ETH Library est le fournisseur des revues numérisées. Elle ne détient aucun droit d'auteur sur les revues et n'est pas responsable de leur contenu. En règle générale, les droits sont détenus par les éditeurs ou les détenteurs de droits externes. La reproduction d'images dans des publications imprimées ou en ligne ainsi que sur des canaux de médias sociaux ou des sites web n'est autorisée qu'avec l'accord préalable des détenteurs des droits. [En savoir plus](#)

Terms of use

The ETH Library is the provider of the digitised journals. It does not own any copyrights to the journals and is not responsible for their content. The rights usually lie with the publishers or the external rights holders. Publishing images in print and online publications, as well as on social media channels or websites, is only permitted with the prior consent of the rights holders. [Find out more](#)

Download PDF: 22.02.2026

ETH-Bibliothek Zürich, E-Periodica, <https://www.e-periodica.ch>

Rationalisiere mit

Sprechfunkgeräten

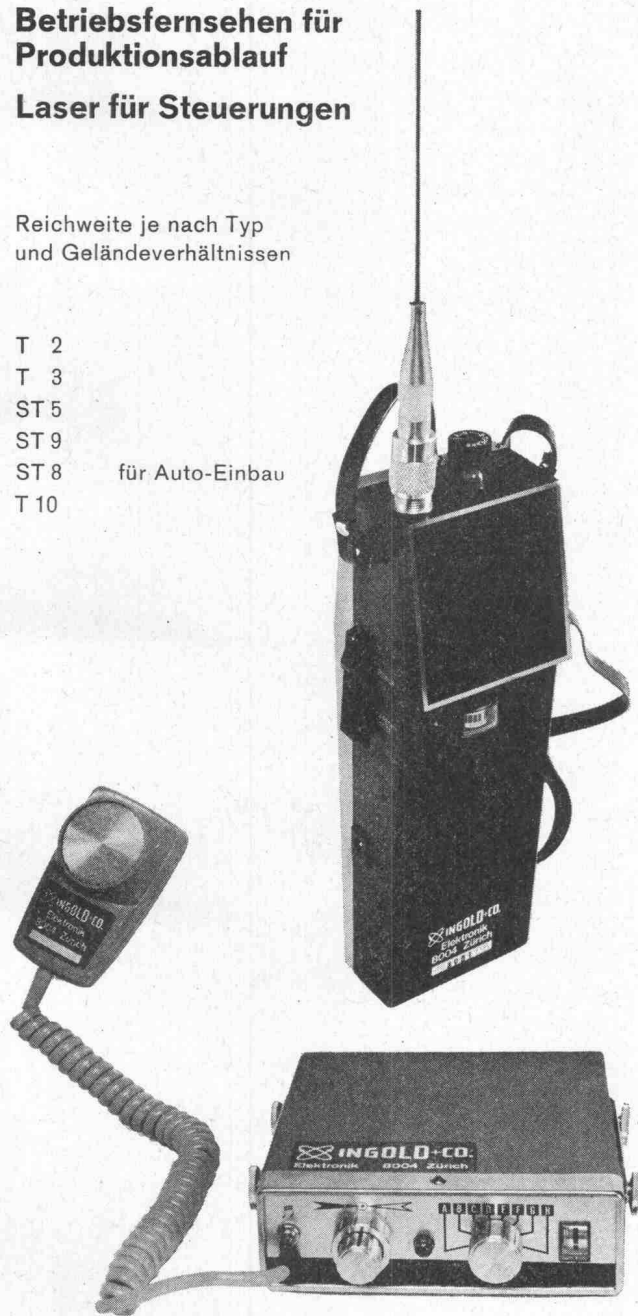
für Betriebsverkehr

Betriebsfernsehen für
Produktionsablauf

Laser für Steuerungen

Reichweite je nach Typ
und Geländebedingungen

T 2
T 3
ST 5
ST 9
ST 8 für Auto-Einbau
T 10



Wir verkaufen nicht nur Geräte, sondern wir beraten Sie auch und liefern die dafür notwendigen Zubehöre, Netz-
teile usw.

Hans Ingold & Co. Elektronik 8004 Zürich

Kernstr. 10, Telefon 051 / 25 25 87
Ab Herbst 1970 39 52 36

Schweizerische Bauzeitung

Offizielles Organ des SIA, Schweizerischer Ingenieur- und Architekten-Verein
und der GEP, Gesellschaft Ehemaliger Studierender der ETH Zürich
Gegründet 1883 von Ing. A. Waldner

88. Jahrgang Heft 23

4. Juni 1970

Inhalt

Die Feier «100 Jahre GEP» am 27. 9. 1969. Ansprachen von:

— H. P. Tschudi	497
— J. Burckhardt	498
— H. H. Hauri	499
— E. P. Kündig	501

Protokoll der 58. Generalversammlung. Von R. Heierli 502

Hans Pallmann, Forscher, Lehrer und Schulratsprä-
sident. Von A. Frey-Wyssling 503*

Neuere Entwicklungen auf dem Gebiet der Abwas-
sertechnik. Von R. Heierli 505*

GEP und AEPL im schweizerischen Nationalkomitee
der IASTE. Von K. Köchle 515

Bericht über wissenschaftliche Arbeiten auf dem Kor-
rosionsgebiet in der Schweiz im Jahre 1969. Von
A. Bukowiecki 515

Die Swissair im Jahre 1969. Von M. Künzler 516

Nekrologe

C. Stylianides; E. F. Constantin 513*

S. Szavits-Nossan 514*

H. Streuli; H. Gamper; H. Hess 515

Umschau

Moderne Methoden der Vermessung. Persönliches 517

Ein flexibler britischer Fertighaustyp 518

Wettbewerbe

Centro postale regionale in Bellinzona. Kath. Pfarrei-
zentrum für das Furtal. Künstlerische Ausschmük-
kung des Gemeinderatssaales von Lugano. Gemeinde-
haus in Effretikon. Primarschulanlage Rickenbach
bei Olten. Schulhaus und Turnhalle in Gränichen AG 518

Bulletin Technique de la Suisse Romande

Inhaltsverzeichnis von Heft 11, 1970 518

Mitteilungen aus dem SIA

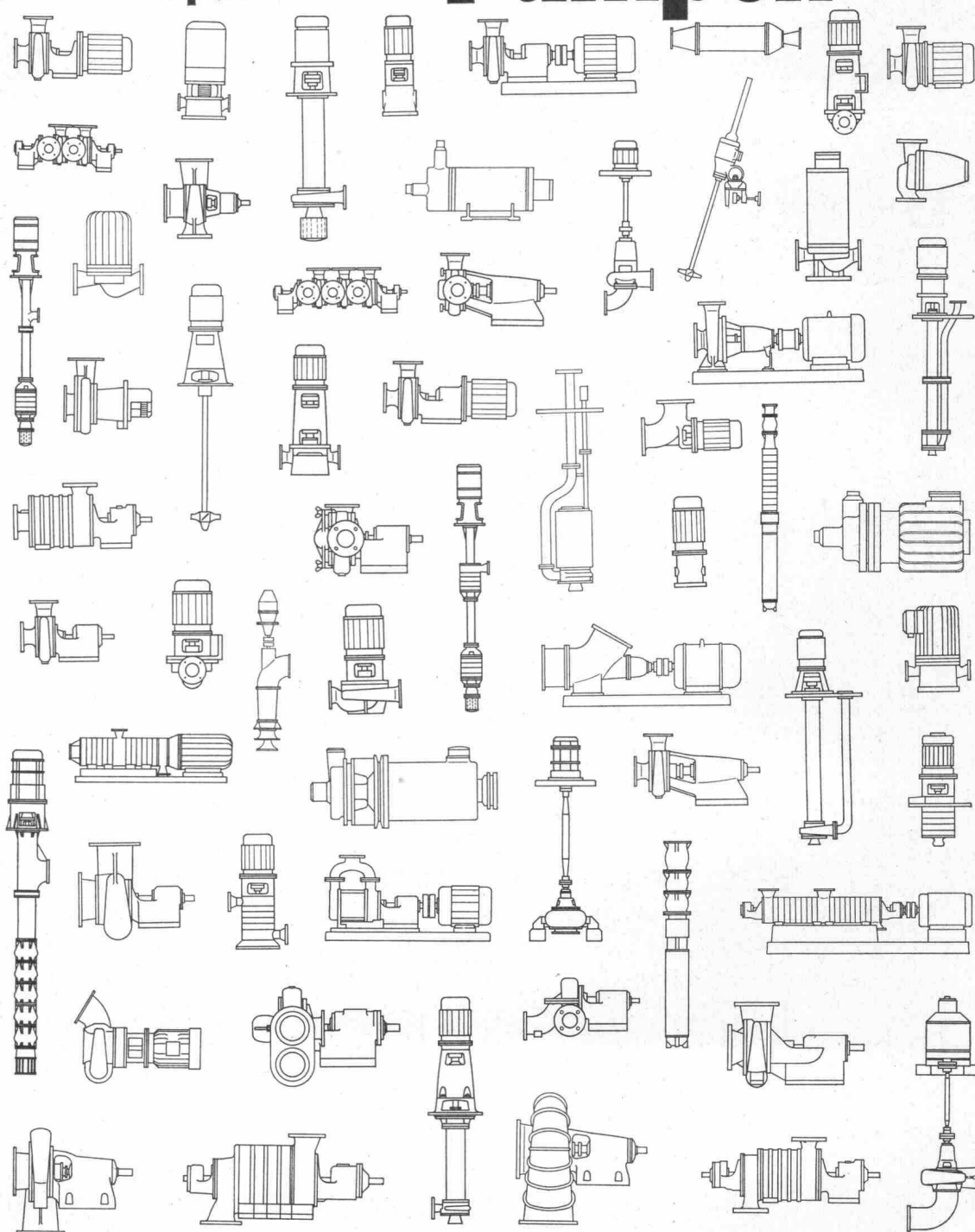
Neuer Generalsekretär des SIA. Sektionen Aargau
und Baden, Podiumsgespräch 518*

Ankündigungen

Expertenmission der UNO. Gewerbemuseum Basel.
Schweizerischer Technischer Verband. Pestalozzi &
Co. Dietikon. Datenverarbeitung in der Medizin.
FATIEPEC-Kongress, Montreux 1970. Schweizerischer
Verein für Schweisstechnik. Institute of Welding,
Lausanne 1970. Verband Schweizerischer Abwasser-
fachleute. Luftfracht-Forum und Ausstellung «Air
Cargo», Frankfurt 519

Europ. Treffen für Chemische Technik und Achema-
Tagung 1970. Symposium of the Internat. Association
for Hydraulic Research. Foratom Congress, Stock-
holm. Vortragskalender 520

Pumpen Pumpen Pumpen Pumpen



Dies ist eine Auswahl aus unserem Pumpenprogramm. Rütsci-Pumpen werden in 21 Ländern nach unseren Zeichnungen gebaut. Die Lizenzerträge gestatten uns ausgedehnte Forschungs- und Entwicklungsarbeiten.



Über 2000 Pumpenmodelle ermöglichen, praktisch jeden Bedarfsfall zu decken, von der seriemässigen Wasserpumpe bis zur Spezialausführung für die Atomindustrie. Und die meisten der hier gezeigten Pumpen werden in 10 bis 30 verschiedenen Grössen gebaut.

Rütsci baut Zentrifugalpumpen für Wasserversorgung, Abwasserförderung, Heizung, Sanitär, Kesselspeisung, Chemie, Industrie und Reaktorbau.

RÜTSCHI
PUMPEN

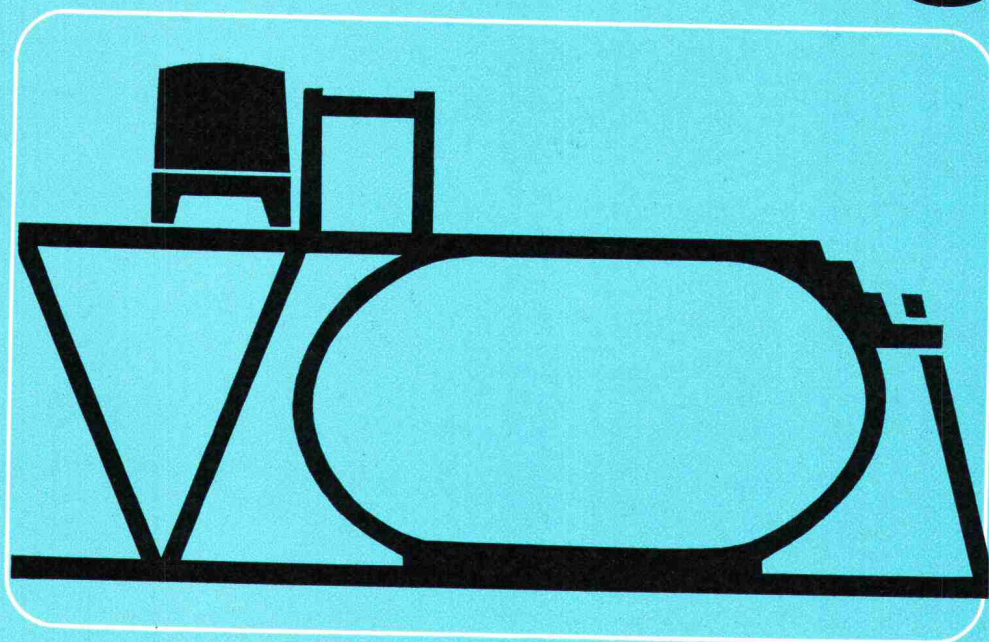


5200 Brugg, Telephone 056 410455



Oxigest®

Abwasser- Kläranlagen



Aus unserem Fabrikationsprogramm:

- **Biologische Abwasserreinigungsanlagen**, nach dem Totaloxydationsprinzip arbeitend, für 30–30000 EGW, differenzierte Baureihen, über 100 Typen, platzsparend, sehr anpassungsfähiges System
- **Sandfilter** für offenen oder geschlossenen Kreislauf, keine Rückspülung nötig, für Frischwasseraufbereitung, Klärung als auch Nachklärung von Abwasser
- **Vacuum-Scheiben-Drehfilter** für Schlammbehandlung
- **Flotationsanlagen**, bewährtes Prinzip zur Reinigung von emulgierten Abwässern (auch ölhaltige) aus Industriebetrieben etc., Kühl- und Waschwasserreinigung, Schlammbehandlung etc.
- **Flokulationseinrichtungen**, zur Fällung von Waschwässern wie solche in Kieswerken, Schleifereien etc. anfallen

Schweizerische Industrie-Gesellschaft
8212 Neuhausen am Rheinfall
Telefon 053/8 15 55 Telex 76156

FIAT

Raupenlader

Verlangen Sie ausführliche Unterlagen
oder eine Vorführung bei

Robert Aebi

Robert Aebi AG
Uraniastr. 31/33
Postfach, 8023 Zürich
Telefon 051/23 17 50

Robert Aebi AG
7302 Landquart
Telefon 081/51 25 42

Raupenladeschaufeln

Typ	Leistung	Schaufelinhalt	Gewicht
FL 4	45 PS	550 l	4,3 t
FL 6	60 PS	770 l	7,5 t
FL 8	85 PS	1150 l	10,8 t
FL 12	125 PS	1720 l	14,7 t

FIAT baut auch Planierraupen und Radlader.



**Womit
zweckdienlich isolieren?
Flumroc®
hat grösste Produktauswahl.**

Ob für einen bestimmten Zweck Platten, Matten, Filze, kaschiert oder unkaschiert, mit liegenden oder lamellierten Fasern sich am besten eignen, Flumroc mit seiner unerreichten Auswahl hat das richtige Produkt in der gewünschten Stärke.

Flumroc ist der neue Name für die vielen bewährten und neuen Isolierprodukte aus Steinwolle, die das Schmelzwerk Spoerry AG, Flums, für die verschiedensten Anwendungsgebiete im modernen Hochbau und auf dem technischen Isoliersektor bereithält.

Wer mit geringem Arbeitsaufwand bei Mauern, Böden, Decken, Zwischenwänden, Dächern, Leitungsröhren oder Luftkanälen einen wirksamen, unbrennbaren, hitzebeständigen, volumenkonstanten Schutzwall gegen Lärm, Klimawechsel, Wärmeverlust einbauen will, wählt als zweckmässiges Mittel das spezifische Flumroc-Produkt.



isoliert brandsicher

Schmelzwerk Spoerry AG, 8890 Flums, Tel. 085 31148

Coupon

(Bitte einsenden an Schmelzwerk Spoerry AG, 8890 Flums)
Wir bitten um Unterlagen über Flumroc-Produkte,
die sich für unsere Branche
besonders eignen.
Firma und Adresse: _____

A1

Die Kunst der Fuge

Johann Sebastian Bach — Musik
in letzter Vollendung — Faszination —
Bewunderung — Verehrung. Staunen über die
einzigartige Leistung eines grossen Meisters —
Grösse, die uns klein macht. Neidlos.

Daneben erscheint unsere Arbeit als ein be-
scheidener Broterwerb. Auch wenn wir an
Flugplätzen, Autobahnen, Wolkenkratzern
und selbst Konzertsälen arbeiten. Aber
nichts kann uns daran hindern, aus diesem
unserem Broterwerb eine Höchstleistung zu
machen. Eine völlig unmusikalische, prosa-
ische Arbeit zwar, die uns jedoch fasziniert,
die uns begeistert, weil wir auch darin die
Vollendung anstreben.

Deshalb ist es möglich, sich nicht nur über eine
«Fuge in G-Moll» zu freuen, sondern auch über eine perfekt
ausgeführte, saubere Isotech-Fugendichtung.

Deshalb denken wir tagsüber nur an Isotech-
Fugen. An gute, erstklassige, saubere Fugen-
Dichtungen. An Ihre Terminwünsche. An
Ihre Qualitätsansprüche. An Sie.

Nur abends — hin und wieder —
geniessen wir Bach. Fugen, die eben noch schöner,
noch besser sind und noch länger halten als
Isotech-Fugen. Und wir bleiben ohne Neid.

ISOTECH AG

Europas grösste Spezialfirma für Fugendichtungen

SC

8404 Winterthur	Hegmattenstrasse 20	Tel. 052 27 27 27
5000 Aarau	Buchserstrasse 57	Tel. 064 24 58 51
4000 Basel	Blotzheimerstrasse 22	Tel. 061 43 45 76
6500 Bellinzona	Via C. Molo	Tel. 092 5 96 10
3027 Bern	Looslistrasse 3	Tel. 031 55 37 73
6000 Luzern	Lindengartenweg 7	Tel. 041 41 71 55
9000 St. Gallen	Spisergasse 41	Tel. 071 22 66 80
8004 Zürich	Ankerstrasse 15	Tel. 051 23 96 78

ISOTECH SA

1008 Prilly
1200 Genf

ISOTECH GmbH

Frankfurt
Berlin
Karlsruhe

ISOTECH GmbH

Wien
Amsterdam

ISOTECH N. V.

6, chemin d'Huttins
21, rue du Mont-Blanc

Mauritiusstrasse 6
Wegenerstrasse 4
Hauptstrasse 75

Schiffmühlenstrasse 116
Amsteldijk 44

Tel. 021 24 56 08
Tel. 022 32 10 48

Tel. 0611 35 94 23
Tel. 0311 86 16 70
Tel. 0721 6 21 96

Tel. 24 32 36
Tel. 79 18 84



VETROFLEX

Die Isolierung

GLASFASERN AG
Verkaufsbüro
Nüschelstrasse 30
8039 Zürich

VON ZENT NEU



Zent AG Bern
3072 Ostermundigen
Niederlassungen in Deutsch-
land, Frankreich, Italien,
Österreich und Skandinavien.

ZENTOMAT - der komplett
ausgerüstete, steckerfertige
Heizautomat aus (einem)

Guss:

Kessel, Expansionsgefäß,
Heizungs- und Boilerladepum-
pen, Boiler, Steuerung etc. in
einer Einheit zusammenge-
fasst.

Ausführung:

3 Leistungsbereiche von
15 000 bis 37 000 kcal/h,
Boilergrösse 180 l,
3 Steuerungsvarianten, alle
Anschlüsse oben; kann des-
halb in Ecke oder Nische auf-
gestellt werden; 1 freier An-
schluss für eventuelle zusätz-
liche Wärmeverbraucher.

Ferner auf Wunsch:

körperschallsisolierter Sockel
und Rauchrohrschalldämpfer,
elektrische Boileraufheiz-
garnitur, eingebauter Wärme-
austauscher für Schwimmbad-
heizung.

Heizkessel:

selbstverständlich aus korro-
sionsbeständigem Zent-Guss.
Doppelbrand: für flüssige oder
gasförmige und feste Brenn-
stoffe zwei getrennte Brenn-
kammern; keine Ausmauerung
nötig. Kontrollampe erleich-
tert die Überwachung.

Boiler:

selbstverständlich aus korro-
sionsbeständigem Chrom-
nickelstahl, Warmwasserlei-
stung 600 l/h à 60° C. Inhalt
180 l; leicht zu reinigen;

Entkalkungsabonnement
(Zent-Service!)

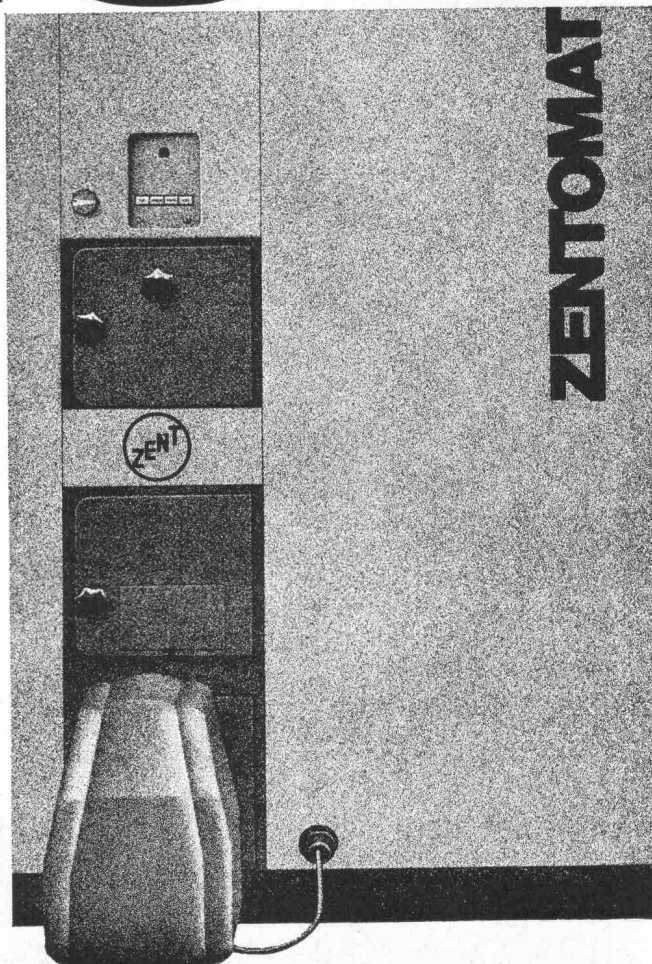
Aufstellung:

Die ganze Einheit wird auf ei-
nem mit Nivellierschrauben
versehenen Stahlsockel gelie-
fert (Betonsockel also
unnötig!)

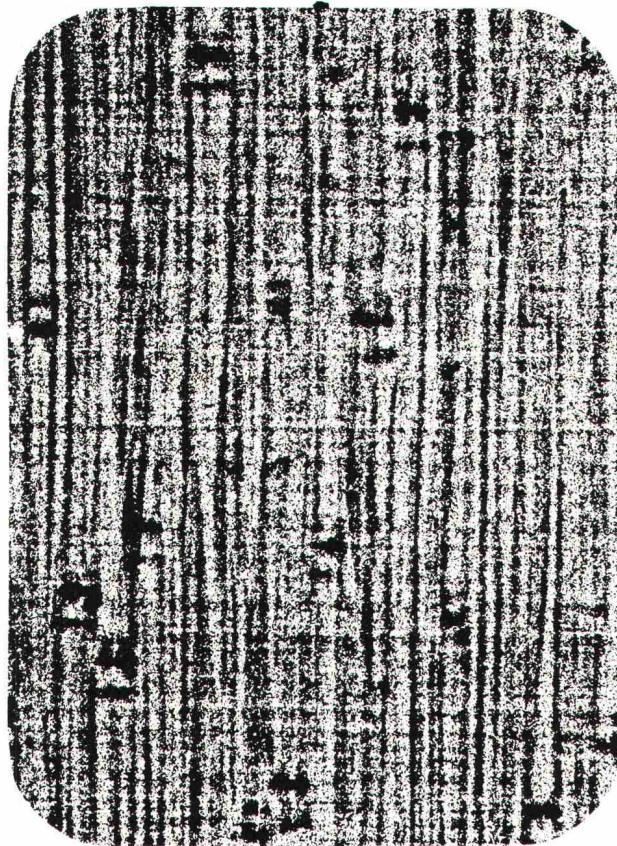
Die gesondert verpackte Ver-
schalung kann sowohl vor als
auch nach dem Anschliessen
aller Leitungen montiert wer-
den. Dadurch lässt sich die
Verschmutzung bei noch nicht
vollendeten Bauarbeiten ver-
meiden.

Ferner:

Gratisabnahmekontrolle, Ser-
viceabonnement. Das alles zu
einem Preis, von dem Sie sel-
ber sagen werden; unglaublich
günstig! Fragen Sie uns! Ver-
langen Sie Unterlagen! Lassen
Sie sich den ZENTOMAT in
unserer Ausstellung zeigen!



EXKLUSIV Kupferal



Ambiance
quadratmeterweise



FORMICA PLASTICS AG
sendet Ihnen gerne
die vollständige Kollektion

FORMICA PLASTICS AG
9303 Wittenbach / SG
Postfach 5
Telefon 071 98 16 14/15

Wir kommen, sehen und arbeiten - und das Wasser bleibt, wo es hingehört. Draussen!

(Renesco - Köpfchen sollte man haben)



Grundsätzlich unterscheiden wir zwischen starren, elastischen und kombinierten Abdichtungsverfahren. Und bei jedem dieser Verfahren existieren Unmengen verschiedener

Methoden. Viele dieser Methoden sind allgemein bekannt und werden auch von uns bei RENESCO angewendet. — Darüber hinaus gibt es aber noch andere Verfahren. Nämlich jene, die wir selbst entwickelt haben. Die nur uns bekannt sind. Die von uns härtesten Zerreißproben ausgesetzt wurden bevor wir sagten: Wieder einmal haben wir eine eindeutige Verbesserung bestehender Möglichkeiten gefunden. Und das ist nicht einfach eine Behauptung von uns. Das können wir beweisen. Jederzeit. Wie dies unsere Ausführungsequipen Tag für Tag tun mit ihrer erfolgreichen Arbeit. — Denn diese Leute wissen was es heisst, wenn irgendwo Wasser durchfliesst, wo es nicht sollte. Und sie wissen auch, was solches Wasser Architekten und Bauherren kosten kann. Und vor allem wissen sie, wie diese Kosten gesenkt werden können. Weil sie wissen, was zu tun ist und welche der vielen Methoden die richtige ist. — Auf diese Spezialisten kann man sich verlassen. Schnell und richtig entschliessen sie sich für Methode und Material. Speditiv und fachgerecht ist ihre Arbeit. Darum sind sie auch die kühlen Köpfe der RENESCO, auf die wir so stolz sind. Und wann verlangen Sie eine Probe ihres Könnens?



René Schmid + Co. AG
Chemische Baustoffe
Abdichtungen im Hoch-
und Tiefbau
Schaffhauserstrasse 359
8050 Zürich
Telefon 051 46 46 92

renesco

Rivaltect hält Brenn- und Treibstoffe in Fesseln.

Wenn Tanks über- oder auslaufen sollten.



Rivaltect, der öldichte Schutzanstrich für Auffang- und Schutzwannen aus Beton, entspricht den eidgenössischen Bestimmungen für Gewässerschutz.*

Denn Rivaltect widersteht dauerhaft allen Mineralölen, wie Heizöl, Petrol, Dieselöl u. a. Und auch verdünnten Alkalien.

Rivaltect haftet auch auf feuchter Unterlage, vermag im Beton entstehende Risse bis zu 2 mm Breite zu überbrücken, enthält keine feuergefährlichen Lösungsmittel und ist praktisch geruchlos.

All das macht Rivaltect zum Schutzanstrich, der wirklich fesselt. Damit Grundwasser klar und lauter weiterfliessen kann.

*Technische Tankvorschriften vom 27. Dez. 1967, Anhang 7, definitiver Ausweis Nr. 04.14.69.

Rivaltect

für Auffangwannen, die wirklich halten



MEYNADIER
MEYNADIER + Cie AG, Zürich, Lausanne, Bern, Luzern.

Bedienen Sie sich...



wenn es um Abdichtung geht

Bostik-Vulkseal 3104
Zwei-Komponenten-
Versiegelungsmasse auf
Thiokol-Basis.

Bostik-Neoseal 3109
Weich-gummielastisch
abbindendes Zwei-Kompo-
nenten-Versiegelungs-
material.

Bostik 3500
Ein-Komponenten Thiokol-
Dichtungsmasse.

GE-Silikon 3020
Ein-Komponenten-
Dichtungsmasse auf Silikon-
kautschuk-Basis.

Bostik-Seal 3035
Dauerplastische Spritz-
dichtung.

Bostik-Seal
Dauerplastisches Abdich-
tungsmaterial, vorgeformt
oder als ungeformte Masse.

Bostik G-Band
selbstklebendes geschlos-
senporiges Dichtungsband
auf Polyäthylen-Basis.

Bostik-Neopren-Profil
Abdicht- und Isolierprofile
für Elementbau und
Industrieverglasung.
Sämtliche Profile können
nach Zeichnung angefertigt
werden.

Bostik 2050
Paste zur Nahtabdichtung
von Gehrungen und Stößen.

Bostik stellt Hunderte von
spezifischen Produkten für
das Kleben und Abdichten
her...und entwickelt laufend
neue für neue technische
Anforderungen.

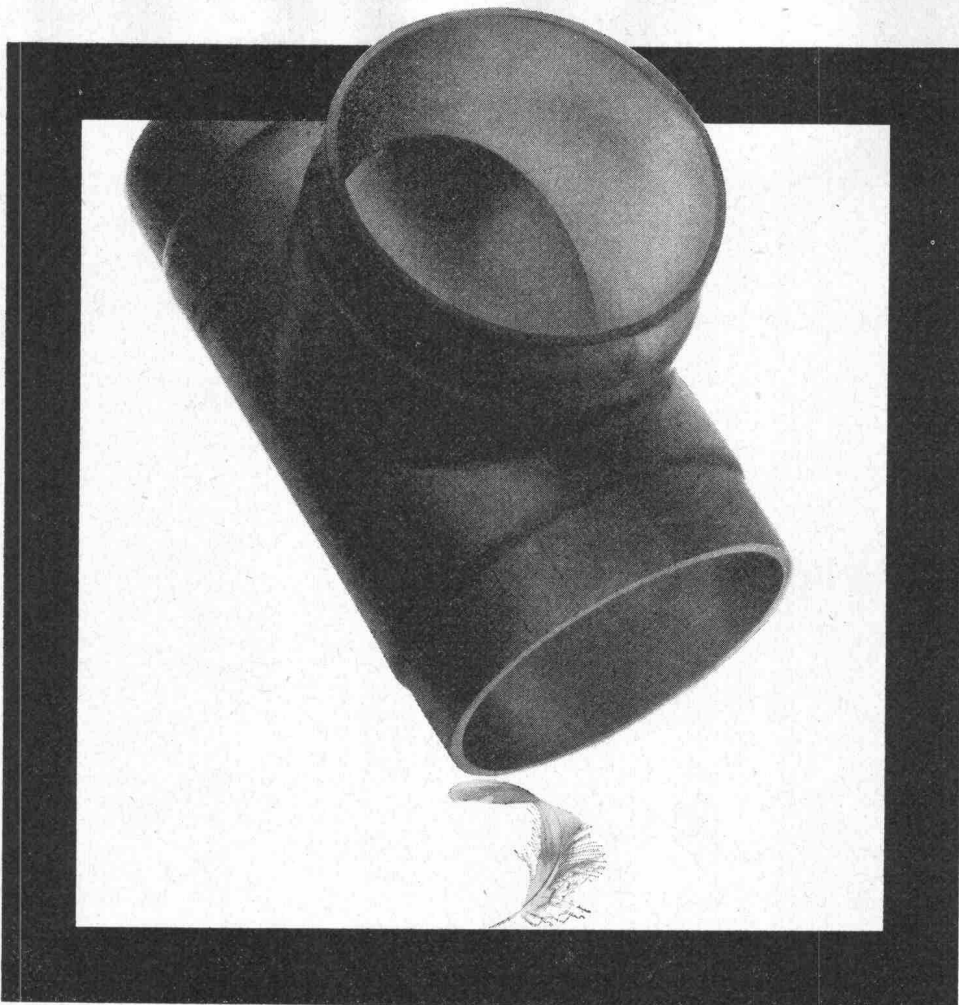
**Bostik —
für jedes
Abdichtungs-
problem das
richtige
Produkt**

Denken Sie daran:
für Bostik sind
Abdichtungsprobleme
selten echte Probleme.

**Sprechen
Sie mit
dem
Bostik
Beratungsdienst
051 621911**



**LEICHT SEIN
FÄLLT HIER
INS GEWICHT**



VON ROLL **ABLAUFLEITUNGEN** **AUS** **KUNSTSTOFF** **HART - PE**

Unsere Ablaufleitungen aus Kunststoff sind ein Element der modernen Bautechnik. Sie sind chemikalienbeständig und korrosionsfest. Sie lassen sich rasch und mühelos verlegen, dank der erprobten VON ROLL Elektro-Schweissmuffe. Die Verbindung ist absatzlos, kraftschlüssig, gas- und wasserdicht.

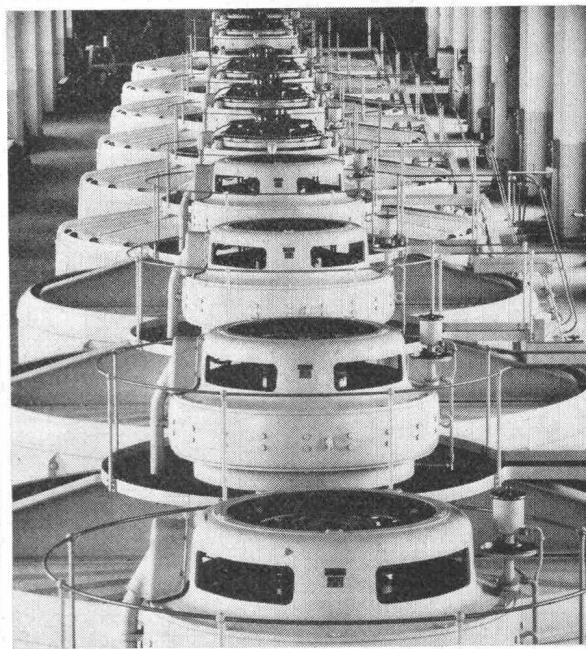
Übrigens – bei unserem System sind Dehnungselemente überflüssig.

Wissen Sie, dass wir auch Ablaufleitungen aus Gusseisen und Stahl herstellen?

VON ROLL AG. Geka-Fabrik, 4553 Subingen
Telefon 065 376 61

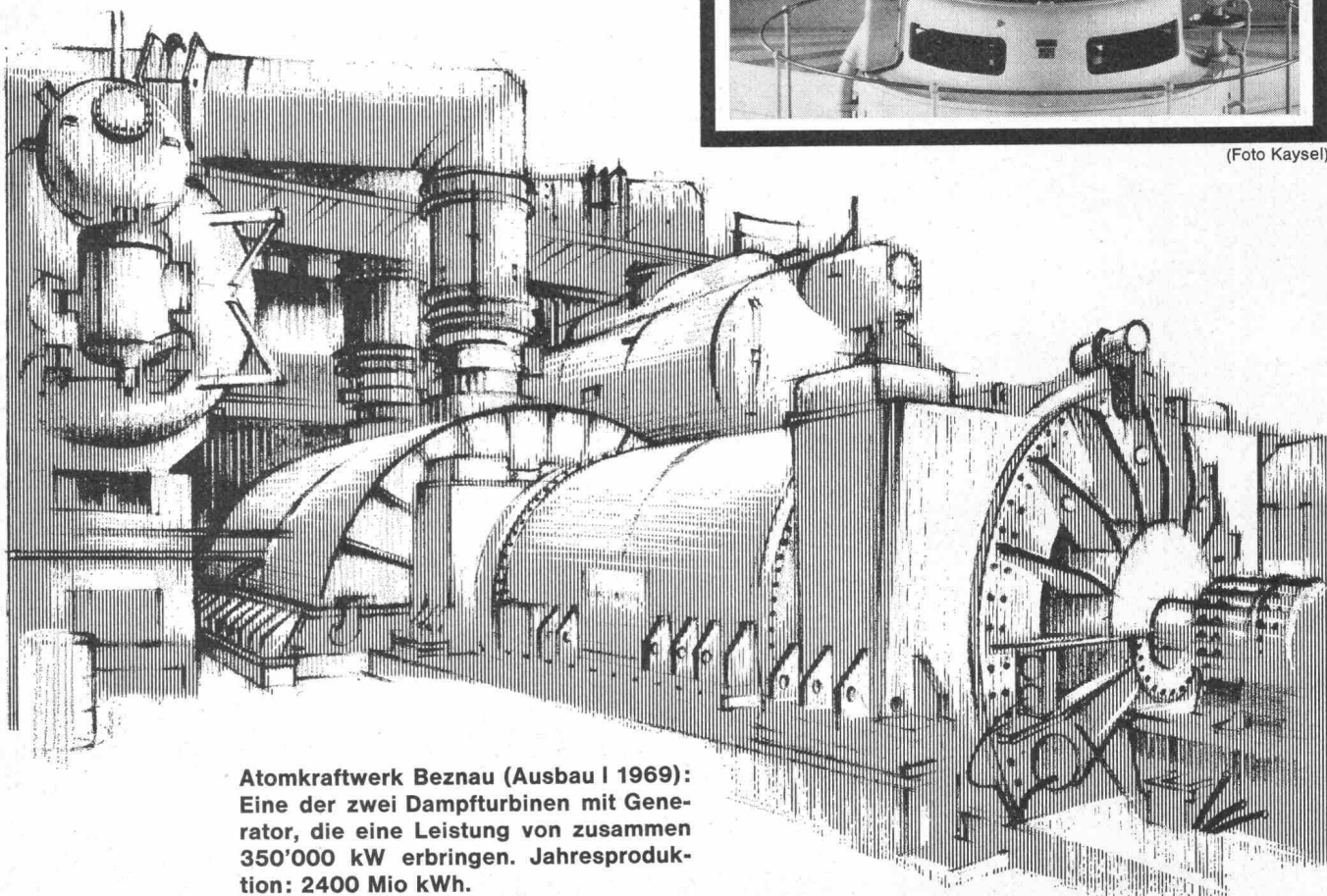
689

Hydraulisches Kraftwerk Bezau (Betriebsaufnahme 1908): Elf Propellerturbinen, die zusammen eine Leistung von 19'500 kW erbringen. Jahresproduktion: 146 Mio kWh.



(Foto Kayser)

Damals und... heute



Atomkraftwerk Bezau (Ausbau I 1969): Eine der zwei Dampfturbinen mit Generator, die eine Leistung von zusammen 350'000 kW erbringen. Jahresproduktion: 2400 Mio kWh.

bei der

NATIONAL

versichert

Die SCHWEIZERISCHE NATIONAL-VERSICHERUNGS-GESELLSCHAFT in Basel betreibt die Maschinenversicherung seit bald 70 Jahren.

NATIONAL
VERSICHERUNG
SICHER
SICHER
SICHER
SICHER
SICHER



PA

Oelauffangwannen! Betrifft

Falls Sie mit
Beschichtungen für Auffangwannen
zu tun haben, dann gibt's
Neuigkeiten für Sie.

Oleoplast-1

sagten Sie bis anhin, wenn es darum ging, eine Auffangwanne öldicht abzusichern. Ab heute aber verlangen Sie auf Grund der neuen Gewässerschutz-Vorschriften einfach

Sikadur-62 Beschichtungsharz

und Sie erhalten damit höchste Sicherheit und zusätzliche Vorteile!

- Sikadur-62
- weist eine gute chemische Beständigkeit auf
 - besitzt hohe mechanische Festigkeit und ist abrasionsfest (begehrbar!)
 - erfüllt die Vorschriften des Eidg. Amtes für Gewässerschutz, Anhang 7
 - kann in verschiedenfarbigen Schichten aufgetragen werden, was Kontrollen erleichtert
 - ist leicht zu reinigen
 - bietet Preisvorteile dank zeitsparender Verarbeitung

Schon immer war das Bessere
der Feind des Guten.
Daher werden ab jetzt
die Oelauffangwannen
mit Sikadur-62
beschichtet.

Sika Service

Kaspar Winkler + Co.
CTW Chemisch-Technische Werke AG
Sika Norm AG

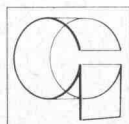




chinchilla

Dieses Glasmuster, weich und fließend
wie ein Pelz, schafft eine dezente Atmosphäre.

chinchilla ist eines der
3 neuen Gussgläser.



Glaverbel Brüssel

Das belgische Glas von Weltruf
Generalvertr. für die Schweiz: Jac. Huber & Bühler
2500 Biel 3, Mattenstrasse 137. Tel. 032 3.88.33

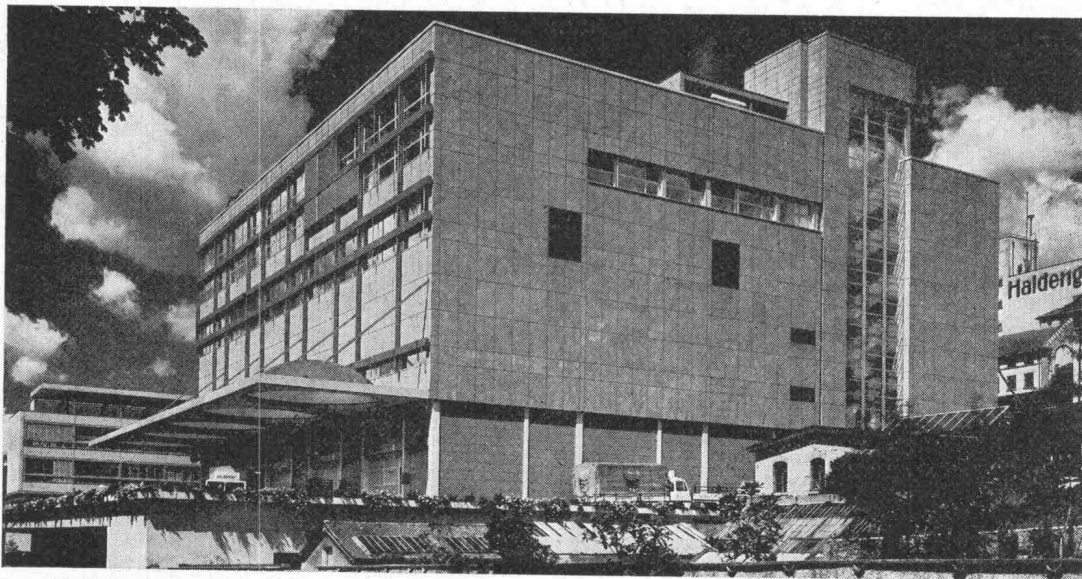
Bitte senden Sie mir ein Muster des Gussglases Chinchilla

Name

Adresse

PLZ, Ort

Gegen das Altern der Dachisolierung gibt es ein sicheres Mittel.



Objekt: Neubau Flaschengeschäft/Neubau Gärkeller/Bauherr: Brauerei Haldengut AG, Winterthur
Projekt und Bauleitung: Peter Stutz, dipl. Arch. ETH/SIA, Winterthur/Mitarbeit: Albert Schmid
Für Kühlraumisolierungen wurden in der gleichen Baustappe 2500 m² Styrofoam* FR durch Schneider & Co. AG verlegt.

Roofmate. Es hat sich tausendfach bewährt.

Viele tausend Dächer mit einer Gesamtfläche von über 10 Millionen m² wurden bis heute in Europa mit Roofmate*FR isoliert. Es gibt gute Gründe für diesen Erfolg.

Roofmate nimmt praktisch kein Wasser auf.

Roofmate hat einen besonders hohen, dauerhaften Isolierwert ($\lambda=0,026 \text{ kcal/mh } ^\circ\text{C}$) – und behält ihn auf Jahrzehnte hinaus!

Roofmate hat eine hohe Druck- und Trittfestigkeit.

Roofmate ist volumenbeständig, verrottungsfrei und bei Feuer selbstlöschend.

Roofmate ist leicht. Es lässt sich sauber, schnell und staubfrei verlegen.

Verlangen Sie weitere Informationen über Roofmate FR mit dem Coupon. Das Porto kostet Sie weniger

als eine unzweckmässige Dachisolierung.

Für persönliche Beratung stehen Ihnen unsere Techniker gerne zur Verfügung.

Verkaufsstellen für die Schweiz:

schneidegg

Sika Service 

Schneider + Co. AG
Scheideggstrasse 2
8401 Winterthur
Tel. 052 291321

Sika Service
Tüffenwies 16–22
8048 Zürich
Tel. 051 62 40 40

An: Dow Chemical Europe S.A.
Verkaufsbüro Schweiz
Lavaterstrasse 93, 8027 Zürich

Ich wünsche:

- ☐ Dokumentation «Roofmate»
☐ Techn. Beratung
☐ Devis-Unterlagen

Name: _____

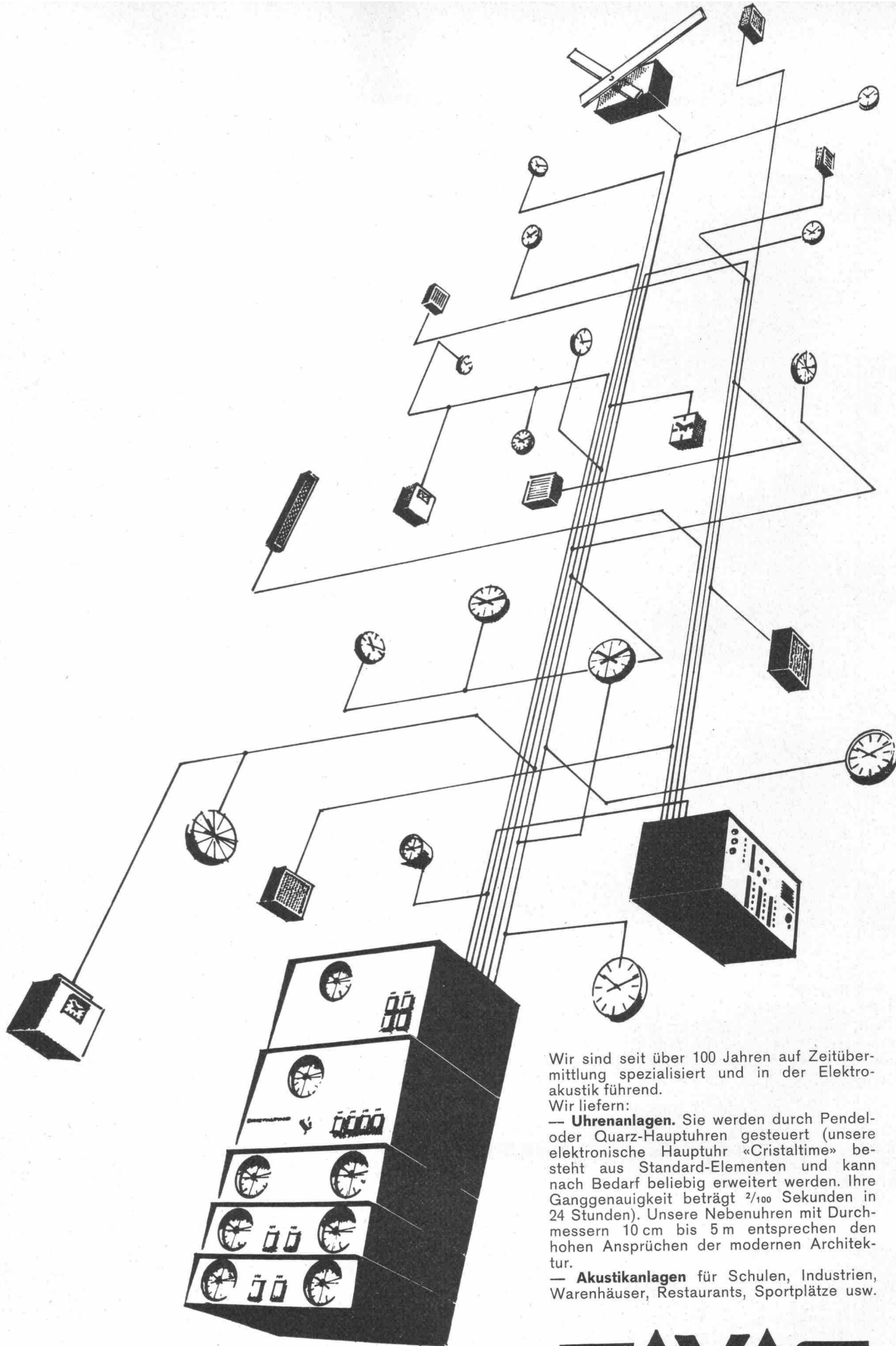
Firma: _____

Adresse: _____



* Warenzeichen –
The Dow Chemical Company

R-BZ-3



Wir sind seit über 100 Jahren auf Zeitübermittlung spezialisiert und in der Elektroakustik führend.

Wir liefern:

— **Uhrenanlagen.** Sie werden durch Pendel- oder Quarz-Hauptuhren gesteuert (unsere elektronische Hauptuhr «Cristaltime» besteht aus Standard-Elementen und kann nach Bedarf beliebig erweitert werden. Ihre Ganggenauigkeit beträgt $\frac{2}{100}$ Sekunden in 24 Stunden). Unsere Nebenuhren mit Durchmessern 10 cm bis 5 m entsprechen den hohen Ansprüchen der modernen Architektur.

— **Akustikanlagen** für Schulen, Industrien, Warenhäuser, Restaurants, Sportplätze usw.

FAVAG

Rufen Sie gleich jetzt die Nr. 038 / 5 66 01 an. Unsere technischen Berater sind Ihnen gerne behilflich.
Favag SA. 2000 Neuchâtel

Klärgruben FRIWA

Ø 125-200 cm

Für Wohnhäuser, Geschäftshäuser,
Fabriken, gewerbliche Betriebe.

Benzin-, Öl- und Fett- abscheider FRIWA

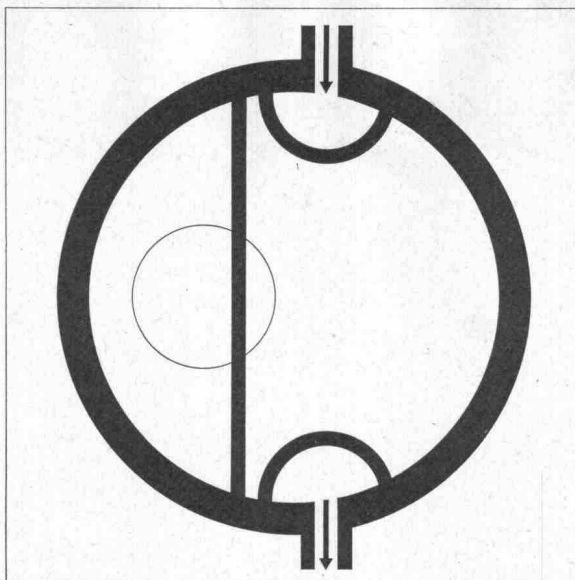
Ø 60-200 cm

Für Einzel- und Grossgaragen,
gewerbliche Betriebe.

Dreikammer-Faulgruben FRIWA

Nutzhalt max. 12 m³

Bei Fehlen einer Abwasser-
Kanalisation für Wohnhäuser,
Schulhäuser und Kirchen etc.



Alle Anlagen entsprechen den
Vorschriften des VSA und bieten
Gewähr für einwandfreie
Abscheidung der Feststoffe im
anfallenden Abwasser.

Zur Eingabe an die Behörden
erhalten Sie von uns die
erforderlichen Einbauzeichnungen.

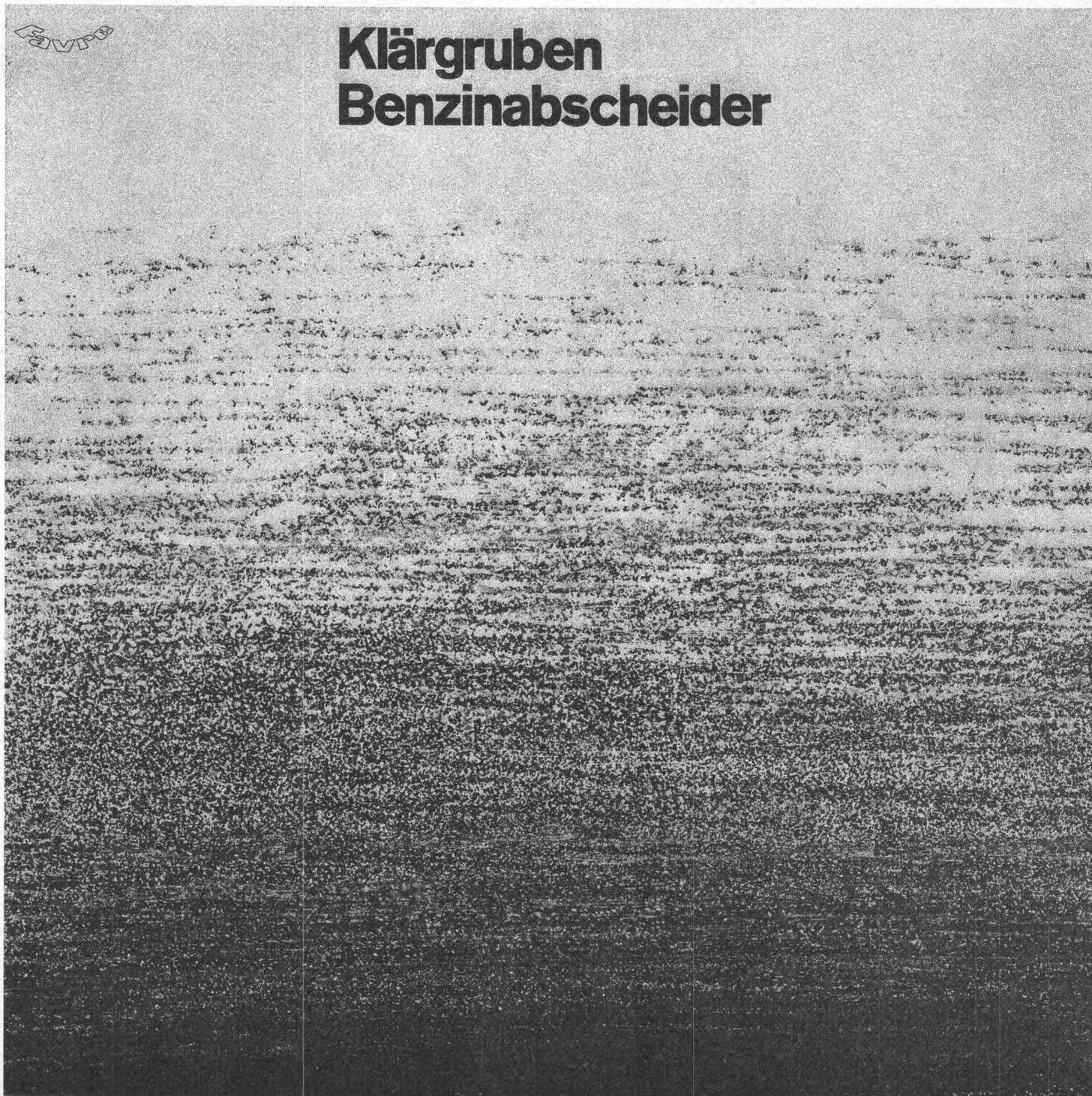
Für umfassende Beratung stehen
unsere Fachleute unverbindlich zur
Verfügung.

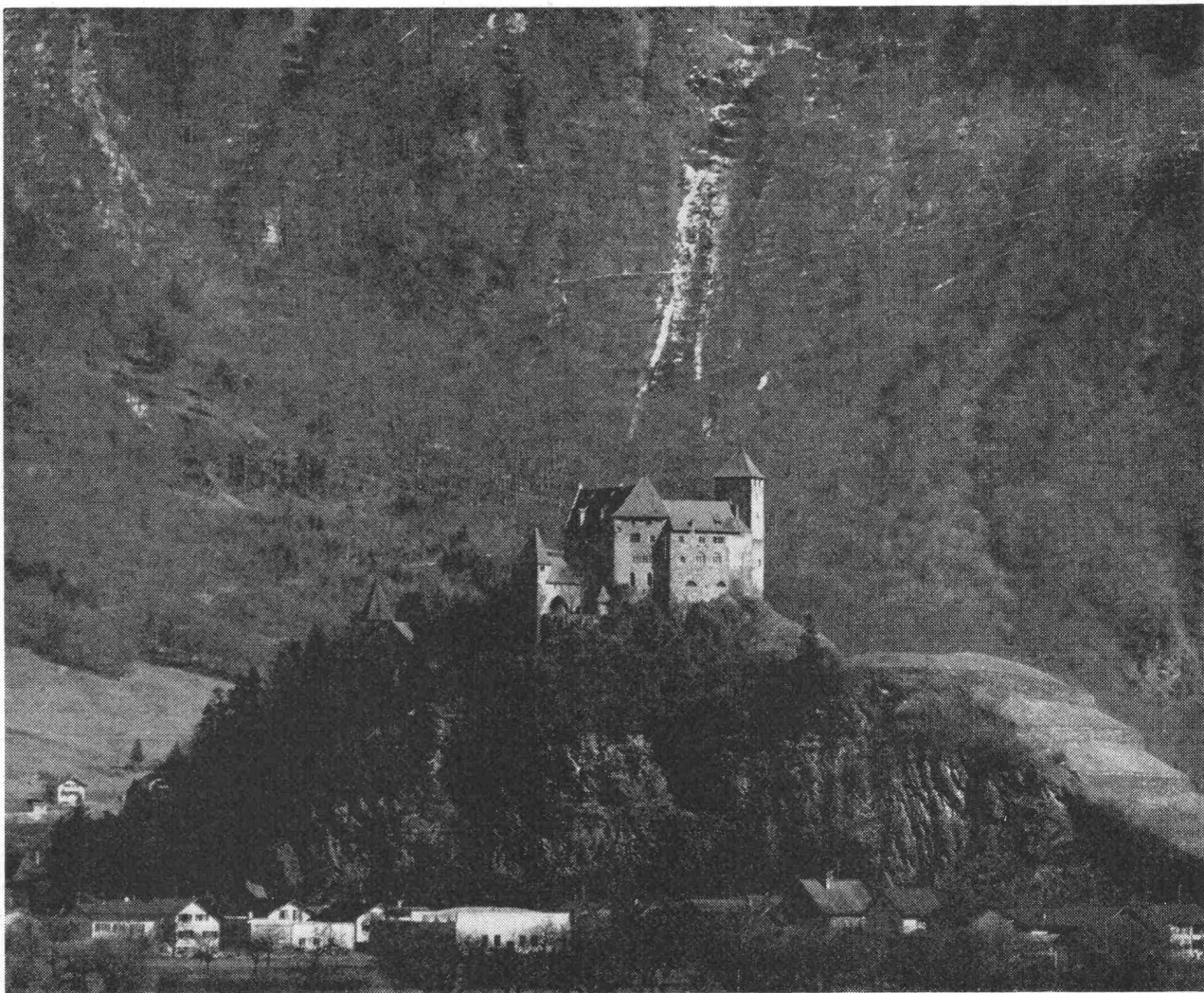
Favre & Cie AG

8304 Wallisellen, Tel. 051 / 93 20 11

Favre

Klärgruben Benzinabscheider





Balzers FL, Standort eines IBM-Rechenzentrum-Benützers.

Hier steht in einem modernen Betrieb ein IBM Terminal 1050, angeschlossen an den IBM Computer/360-40 im IBM-Rechenzentrum Bern.

Dieser Betrieb besitzt eine eigene Forschungsabteilung. Und diese Forschungsabteilung hat vielfältige Probleme, die sich ohne einen Computer nicht lösen lassen.

Da hilft ein Anruf ins IBM-Rechenzentrum nach Bern.

Das zeigt erstens: Überall, wo es Telefonverbindungen gibt, können Sie mit Hilfe eines Terminals die Kapazität von Computern in den IBM-Rechenzentren Bern oder Basel benützen. Egal, wo Ihr Betrieb steht.

Das zeigt zweitens: Jeder, der keinen eigenen Computer hat oder haben will, jeder, dessen eigene Anlage überlastet ist, jeder, der für Spezialaufgaben oder auch täglich wiederkehrende, rasch zu erledigende Arbeiten nicht ausgerüstet ist, kann es machen wie dieser Betrieb. Er braucht bloss einen Terminal, wie viele schon einen besitzen (einen Schreibmaschinenterminal, einen mit Schnelldrucker oder vielleicht einen mit Bildschirm.)

Die folgende Zusammenstellung zeigt das heute bestehende Angebot an IBM Datenfernverarbeitungs-Systemen und Terminals in der Schweiz.



Remote Job Entry: Stapel- oder Dialogverarbeitung (CRBE);

- Anschluss an den Computer/360-65 des IBM-Rechenzentrums Basel, 24 Linien;
- Terminals für 134 bis 4800 bauds;
- Anschliessbare Terminals:
IBM 1050, IBM 2770, IBM 360;
IBM 2740, IBM 2780,
IBM 2741, IBM 1130,



RAX Time Sharing:

- Anschluss an den Computer/360-40 des IBM-Rechenzentrums Bern, 31 Linien;
- Schreibmaschinenterminals für 110-134 bauds;
- Anschliessbare Terminals:
IBM 1050, Olivetti 308,
IBM 2740, Teletype 33,
IBM 2741, Plotter Benson
Friden 7102,

Dazu hat die IBM vielfältige, flexible Anwendungsprogramme, vielseitige Speichermöglichkeiten für Ihre Daten, die geeignete Programmiersprache und den geschulten Spezialisten, der Sie beraten und Ihre Mitarbeiter schulen kann.

Denn schliesslich stellt die IBM nicht nur Computer her, sondern zeigt auch, wie man sie einsetzt.

Zum Beispiel in der IBM Datenfernverarbeitung.

Coupon:

Bitte informieren Sie mich noch genauer über die Möglichkeiten der IBM Datenfernverarbeitung mit den IBM-Rechenzentren.

Name: _____

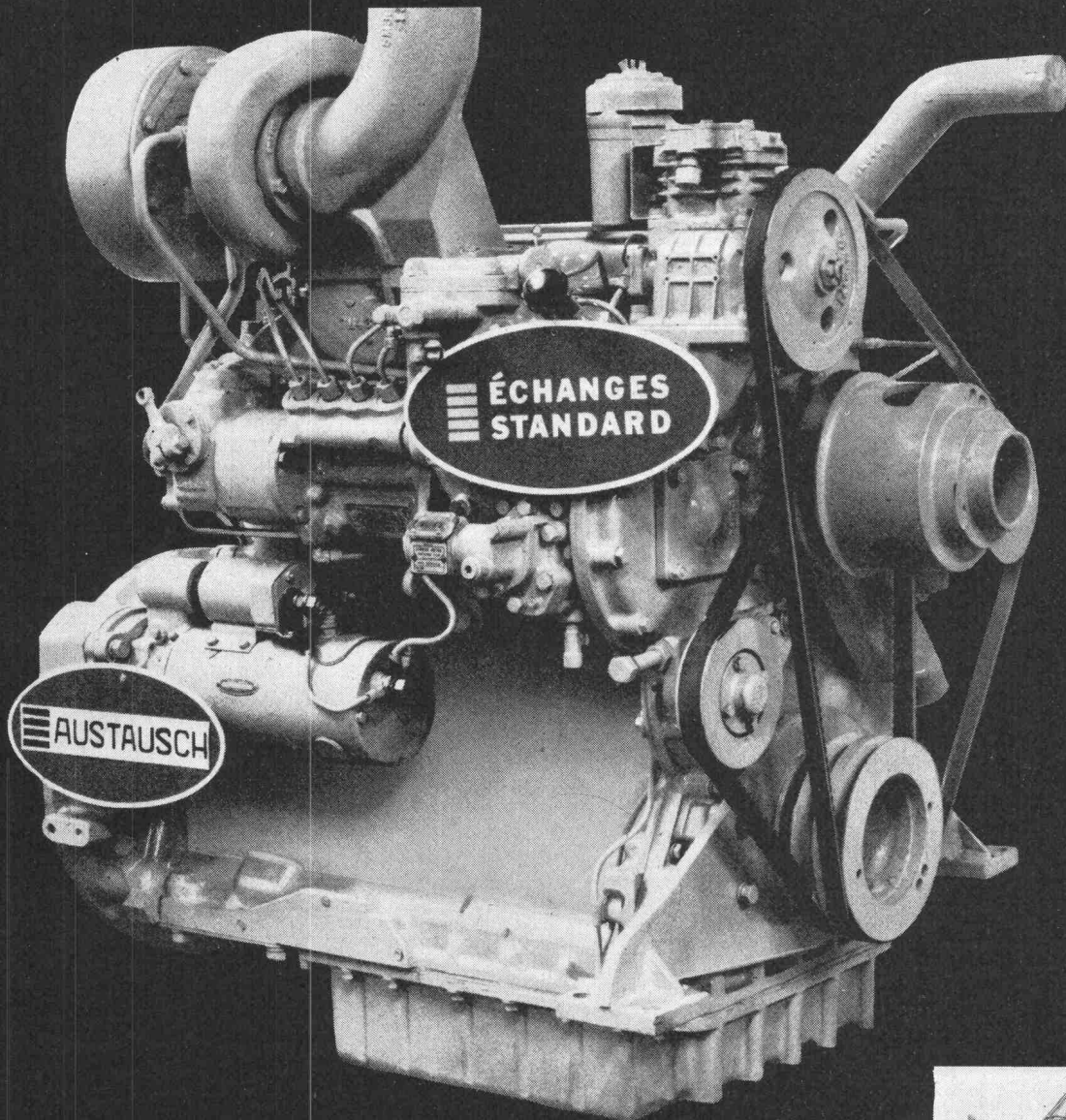
Firma: _____

Adresse: _____

Ausschneiden und einsenden an: IBM, Informationsabteilung, Talstrasse 66, 8022 Zürich

IBM

AMMANN Standard-Austausch



AMMANN 6648

**Zeitsparend
bequem
sicher
preiswert
und 6 Monate
Garantie,
wie auf
Neuware!**



Ein Beispiel unter anderen:

Der Motor einer Ihrer Caterpillar-Maschinen braucht eine Total-Revision. Sie haben die Wahl:

entweder: Instandstellung des Motors	oder: AMMANN Standard-Austausch
Ausbauen des Motors	Ausbauen des Motors
Zerlegen des Motors	Bestellung und Erhalt der Austauschgruppe
Kontrolle der zu ersetzenden Teile	
Bestellung und Erhalt aller benötigten Teile	
Zusammenbau der Gruppe	
Wiedereinbau	Wiedereinbau
	Ihre Caterpillar-Maschine ist mindestens 6 Arbeitstage früher wieder einsatzbereit!

AMMANN Standard-Austausch die beste Lösung in vielen Fällen, besonders wo es um kostspielige, komplizierte Aggregate geht. S 1470

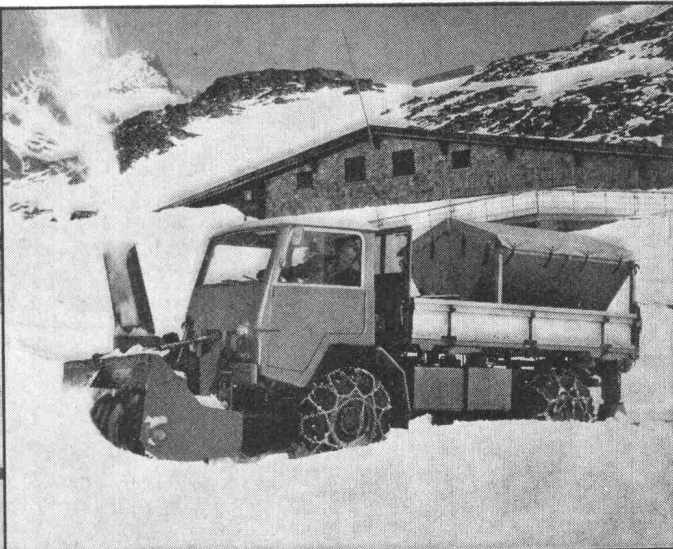
Caterpillar und Cat sind Schutzmarken der Caterpillar Tractor Co.



AMMANN

ULRICH AMMANN Baumaschinen AG
4900 Langenthal ☎ 063/2 27 02 + 2 51 22

So urteilt Urs Keller, Strasseninspektor, über den Meili-MA 4000



... Meili konstruiert seine ausbaufähigen Kommunalfahrzeuge extra für die Schweiz!

Für extreme Strassen-, Gelände und Arbeitsverhältnisse! Für jeden denkbaren Härtefall. Der Meili-MA 4000 ist ein erstaunlich vielseitiges Nutzfahrzeug, das schon in Normalausführung Aufgaben erfüllt, an die sich die meisten «Anderen» seiner Klasse nicht heranwagen. Der Meili-MA 4000 hat die schmalere Spur, die Ladefläche der «Grossen» und den bestechend engen Wendekreis der «Kleinen». Das robuste Fahrgestell, die verwindungsfreie Chassis-3-Punkt-Lagerung, die überdimensionierten geländegängigen Antriebsräder, die Nutzlast (1 m³ oder 2 m³), der kraftvolle geräuscharme 75-PS Dieselmotor, die serienmässige Differenzialsperre, die rostfreie Fahrerkabine, der zuverlässige Meili-Service (in der ganzen Schweiz) und noch viele vorteilhafte Eigenschaften, ist das Besondere am Meili-MA 4000

Es gibt ihn auch mit zusätzlichen 5 Kriechgängen (MA 4000 C)!

Der Meili-MA 4000 ist das ideale Nutzfahrzeug für Gemeinden, Strassenbauämter und Bauunternehmen!

Übrigens: Den MA 4000 gibt es auch in Sonderausführungen nach Wunsch, z.B. mit Doppelkabine.

Möchten Sie noch mehr wissen über den MA 4000? Oder über unsere Anbaugeräte (Schneesleuder, Schneefräse, Sandstreugerät, Seilwinde, Verladekran, Plattenvibrator etc.)? Rufen Sie uns an! Verlangen Sie Dokumentation, Referenzen oder eine unverbindliche Vorführung. Nicht vergessen: Heute noch den Gutschein einsenden!

Neu: Jetzt gibt es den vorteilhaften Meili-Finanzierungsplan! Er erleichtert Ihnen die Anschaffung.

MAS 1600

MAS 1600: Sattelschlepper, 3,2 t Nutzlast, Allrad, 75-PS Ford (Benzin), Führerschein Kat. A.

MS 1600: 2-Rad-Antrieb bis 4 t Nutzlast.



MA 1500

MA 1500: Kipper/Schnelltransporter, Allrad, 1,3 t Nutzlast, 52-PS Diesel, Führerschein Kat. A. M 1500: 2-Rad-Antrieb, 1,5 t Nutzlast. MA 1500 C: 15-Gang-Getriebe. MA 1600: 75-PS Ford (Benzin) Allrad.



MA 4000

MA 4000: Nutz-Kommunalfahrzeug, 4 t Nutzlast, Allrad, 75-PS-Diesel. MA 4000 C: 15-Gang-Getriebe.



Meili

E. Meili, March-Werk Spezialfahrzeuge
8862 Schübelbach SZ 055 / 7 51 91

Gutschein

Gewünschtes unterstreichen, in Blockschrift ausgefüllt senden an:
E. Meili, March-Werk, 8862 Schübelbach SZ, Telefon 055/7 51 91

Ich wünsche: gesamte Dokumentation / Referenzen

Name/Firma

Branche:

Strasse:

PLZ, Ort:

Tel.:

BZ 70

Kompromisslos

Wieso — sagten wir uns — sollen wir Kompromisse schliessen, wenn doch feste Brennstoffe je länger je weniger in Frage kommen? Wir warfen die Argumente Baukostensenkung und Platzeinsparung in die Waagschale, lehnten Kompromisse ab und schufen den überdurchschnittlich wirtschaftlichen Bitherm BM (von 20 000—106 000 kcal/h). — Hier ist er!

Kein Kompromiss mit den Dimensionen: Der Bitherm BM ist so erstaunlich klein, dass Sie Raum und Geld anderswo investieren können.

Kein Kompromiss mit der Bescheidenheit: Der Chromnickelstahl-Boiler des Bitherm BM liefert stets genügend warmes Wasser.

Kein Kompromiss mit der Zukunft: Der BM ist robust, hat ein langes Leben und ist dank der Gussgliederbauweise jederzeit erweiterungsfähig.

Kein Kompromiss mit dem Lärm: Der BM heizt praktisch geräuschlos.

Kein Kompromiss mit Russ und Staub: Der stets saubere Heizraum kann deshalb auch als Trocknungs- oder Bastelraum verwendet werden.



Wer beim Bauen an die Zukunft denkt,
wählt Ideal Standard

BM

**IDEAL
STANDARD**
AG

4657 Dulliken
Verwaltung:
8600 Dübendorf, Tel. 051 85 1103

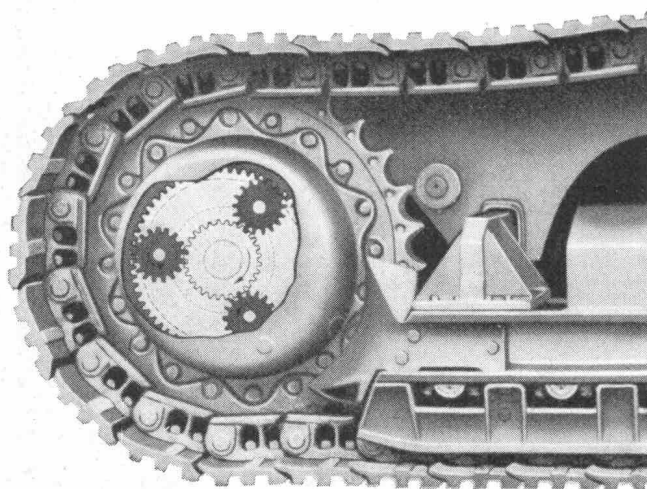
▼▼ 2598



Verlangen Sie mehr von einem Raupenlader. Testen Sie den **INTERNATIONAL.**

Fahren Sie doch einmal den INTERNATIONAL Raupenlader. Aus reiner Neugierde, oder auch nur aus Spass. Sie werden feststellen, dass in diesem Raupenlader tatsächlich einiges mehr steckt. – Details nämlich. Details worauf es ankommt. Details die entscheidend sind.

Zum Beispiel:



Planetenübersetzung im Endantrieb

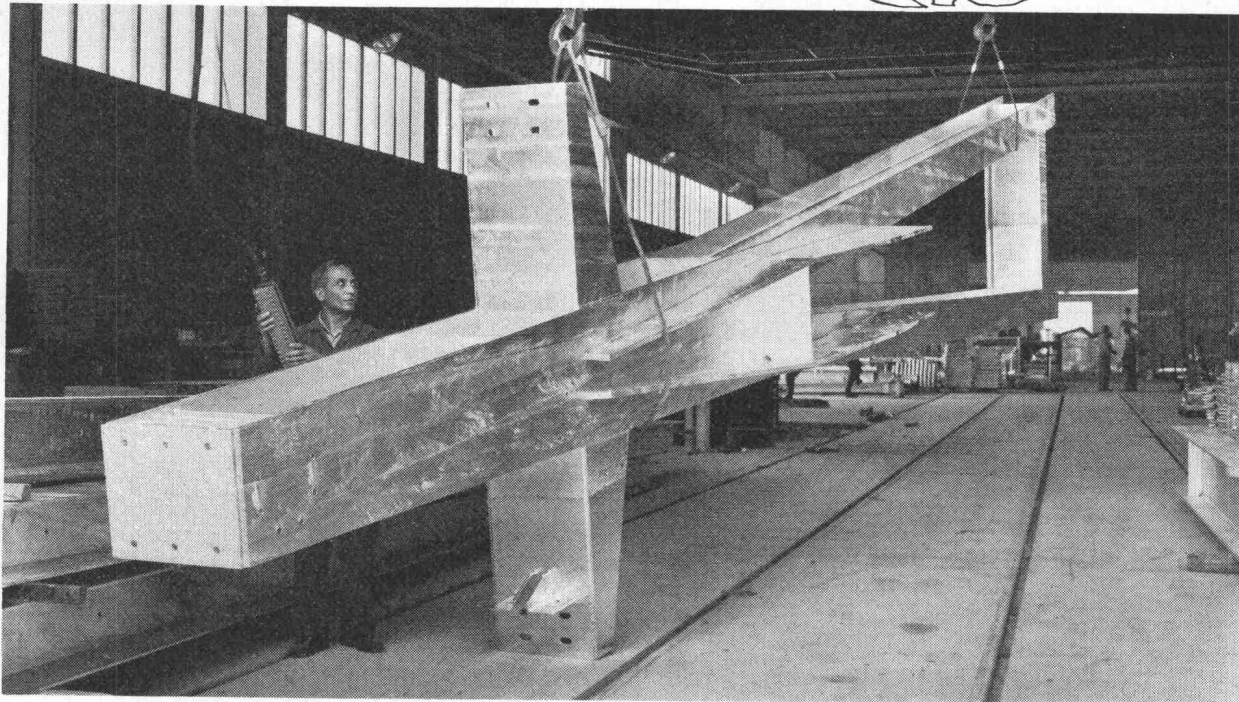
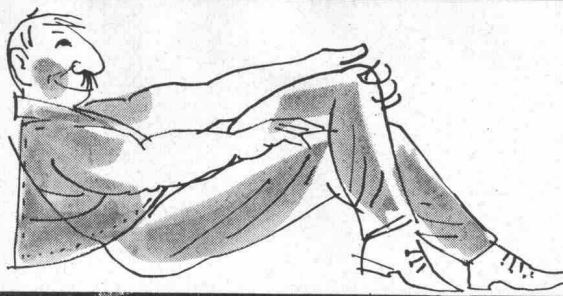
Die gesamte Kraftübertragung der «175 B» und «250 B» ist auf möglichst geringe Drehmomentbelastung der einzelnen Zahnräder und Wellen ausgelegt, wodurch die Lebensdauer des INTERNATIONAL Powershift- und des INTERNATIONAL Planetenlenkgetriebes wesentlich verlängert wird. Erst im Kettenantrieb, wo die maximale Kraft für schwere Ladearbeiten erforderlich ist, steigert die doppelte Planetenübersetzung das Drehmoment auf die erforderliche Höhe. Alle auftretenden Belastungen werden auf die drei Planetenräder gleichmässig verteilt.

Ein entscheidendes Detail?



Ulrich Rohrer-Marti AG, Baumaschinen, 3052 Zollikofen/Bern
Telephon 031 57 1157

Der Riese im neuen Kleid



769 11

Im neuen Zinkbad der Verzinkerei Aarberg erhält mancher Riese ein neues Kleid. In einem einmaligen Tauchgang. Denn das Bad fasst ca. 350 t Zink, nimmt Werkstücke bis zu 15 m Länge auf — ist das grösste elektrisch beheizte Zinkbad Europas. Hätten wir nur kleinere Bäder, müsste jeweils erst das eine, dann das andere Ende des Werkstücks eingetaucht werden. Mit dem einmaligen Tauchgang aber wird nicht nur eine Zinkschicht von gleichmässig verteilter Stärke erzielt — auch die Gefahr der Materialspannung ist gebannt.

Selbstverständlich «bekleiden» wir nicht nur Riesen — sechs weitere Bäder ermöglichen es uns,

auch das Rostschutzproblem für Ihr speziell beschaffenes Werkstück zu lösen — gleichgültig, ob es sich um grosse Serien oder um Einzelstücke handelt.

Die Verzinkereien Aarberg, Bettwiesen und die Zuberbühler AG Pfäffikon SZ arbeiten eng zusammen. Wir sind auch auf Sandstrahlreinigung, Spritzmetallisierung, Farbanstrich und das Feuerverzinken von Behältern und Werkstücken aus Gussstahl spezialisiert.

Zur technischen Leistung unsere hervorragenden Dienstleistungen

- Kurze Lieferfristen
- Abhol- und Zubringerdienst, wöchentlich auf den wichtigsten Routen der Schweiz; eigene Gleisanschlüsse.
- Auf Wunsch Lagerung Ihres Materials auf unseren grossen Lagerplätzen (über 100 000 m²).

- Komplett eingerichtete Werkstätten und preiswerte Personalunterkünfte stehen unseren Kunden offen, wenn sie — um Transportkosten zu sparen — verschiedene Schweiss- und Montagearbeiten auf unserem Areal ausführen wollen.

- Unsere Fachleute geben gerne weitere Auskünfte und beraten Sie bei Ihren Korrosionsschutzproblemen.

Übrigens: Feuerverzinken ist der preiswerteste und dauerhafteste Rostschutz. Kein Unterhalt jahrzehntelang.



**Verzinkerei AG
Aarberg BE**
Telefon (032) 82 23 85



**Verzinkerei AG
Bettwiesen TG**
Telefon (073) 6 21 44

Degrémont - Sogea

AG
SA

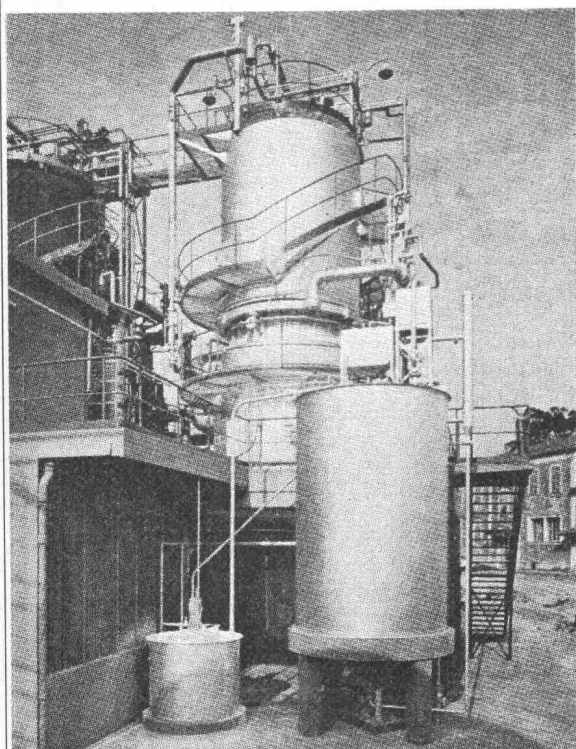


8008 ZÜRICH

Zollikerstrasse 251, Telefon 051 / 53 73 52

1800 VEVEY

16, rue du Centre, téléphone 021 / 51 89 11

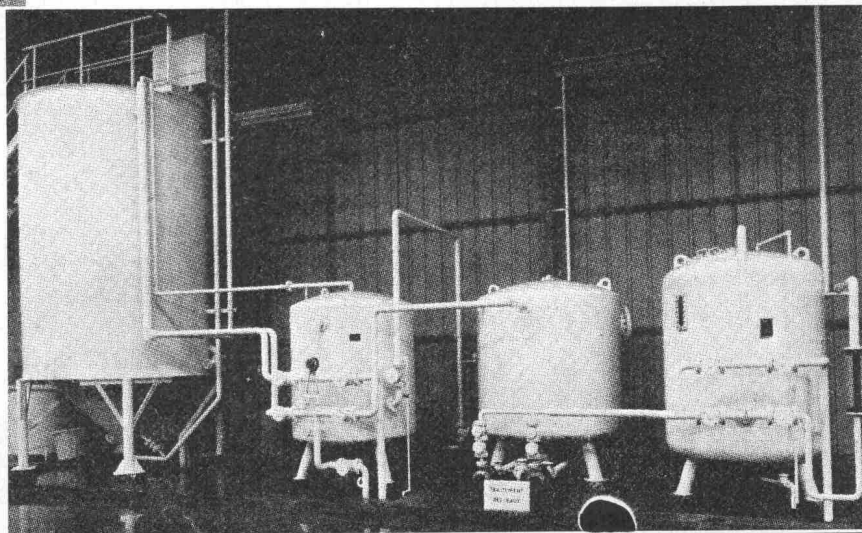


Leistung 10 m³/h

Wasseraufbereitung
mit
CIRCULATOR

Leistung 10 m³/h

- Abwasserreinigung
- Industrierwasseraufbereitung
- Trinkwasseraufbereitung
- Schwimmbäder
- Schlammbehandlung
- Kehrrechtverwertung



Wenn Sie mit ein und derselben Maschine mit Hochlöffel, Tieflöffel oder Dragline baggern und sie auch noch als Kran verwenden wollen, dann nehmen Sie den Seilbagger von Ruston-Bucyrus

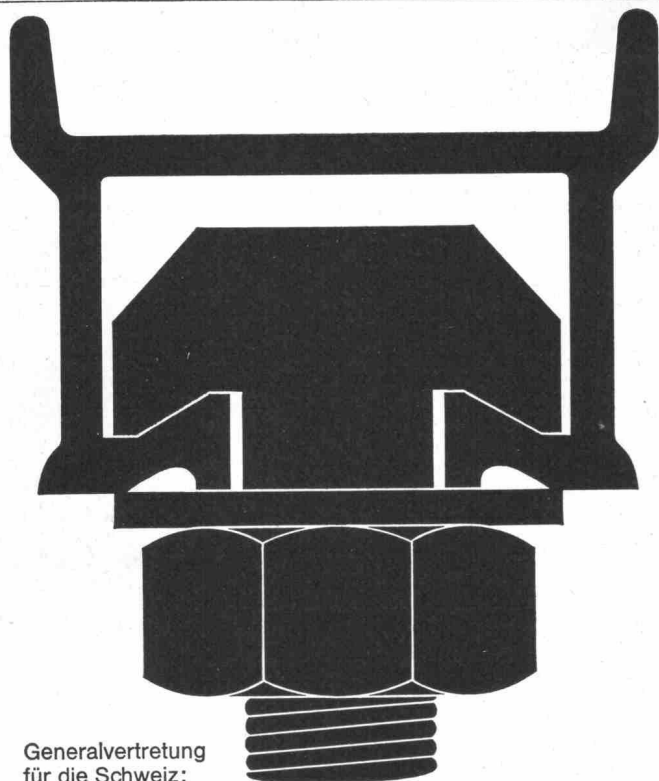


Diese vielseitige Verwendungsmöglichkeit, das zeitsparende Umrüsten, die lange Lebensdauer und die hohe Qualität der einzelnen Aggregate ergeben eine aussergewöhnliche Wirtschaftlichkeit. Daher sind 22-RB, 30-RB und 38-RB in der Schweiz zum Begriff geworden. Bei der modernen Konstruktion wurde besonders an die Arbeitserleichterung des Baggerführers gedacht: mit einer effektvollen und betriebssicheren Luftsteuerung, schallisolierter Führerkabine, pneumatischer Kraftstoffpumpe und hervorragender Zugänglichkeit für Service-Arbeiten. — Lassen Sie sich über die neue Ruston-Bucyrus-Reihe orientieren durch die Baumaschinen-Fachleute der Generalvertretung:

ALFAG

**Aktiengesellschaft für Fahrzeuge
Abteilung Baumaschinen, 8952 Schlieren
Telefon 051/98 6161**





Generalvertretung
für die Schweiz:

Wenn Ankerschienen — dann Halben-Ankerschienen Neu: jetzt mit original Styropor-Vollschäumfüllung




Halben-Ankerschienen zur sicheren Befestigung von Lasten aller Art an Beton- und Stahlkonstruktionen vermeidet zeitraubende und kostspielige Stemm- und Bohrarbeit. 20 Profile von 200 kg bis 12000 kg Tragfähigkeit p/Lfm. stehen Ihnen zur Verfügung. Verzinkte Halbenschiene werden jetzt mit der einzigartigen Styropor-Vollschäumfüllung ausgeschäumt. Vorteile: Absolut saubere Profile, kein Eindringen von Beton, oder Betonmilch. Leichtes Entfernen des Styropor-Vollschäumförmes.

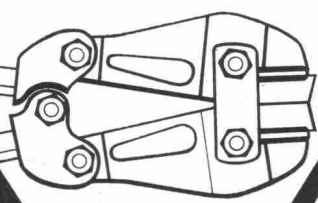
Halben-Ankerschienen sind durch die Vollschäumfüllung perfekt. Fachleute finden, man sollte der Vorteile wegen nur noch verzinkte HALFENSCHIENEN mit Vollschäumfüllung verwenden. Unser technisches Büro in Zollikofen, Tel. 031 860911/int. 218 steht Ihnen zum Lösen Ihrer Befestigungs- und Aufhängeprobleme gerne zur Verfügung. Verlangen Sie ausführliches Prospektmaterial.



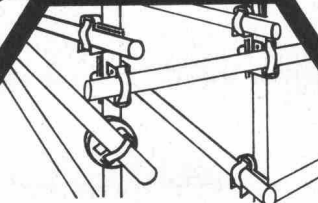
J.G. KIENER+WITTLIN AG BERN



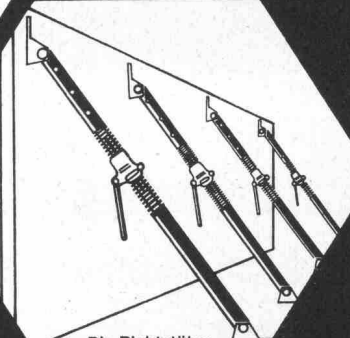
Hebegerät "BOCA"



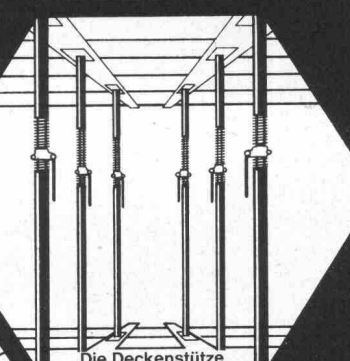
Der Stahlschneider



Stahlrohrgerüste




Die Richtstütze



Die Deckenstütze

**Immer dem Fortschritt
der Bautechnik verpflichtet**



ISMA

ISMA SA
10, Place de la Gare, Postfach 479
CH - 1001 Lausanne - Tel. 021 22 66 83

Werbeagentur Studio MII SA - Crissier 70-G a.

Im Flughafen Basel-Mulhouse baute Franke die Zwei-Länder-Küche.

Der neue Basler Flughafen liegt auf französischem Staatsgebiet. Die Grenze verläuft mitten durch das Aufnahmegebäude. Nur an einem Ort ist sie aufgehoben: In der Franke-Küche, die als extraterritoriales Gebiet sozusagen ein vorausgenommenes Stück der «Vereinigten Staaten von Europa» ist.

Die Franke-Planer hatten eine knifflige Aufgabe zu lösen. In einer einzigen zentralen Küche sollte für zwei Länder gekocht werden, aber die Service-Organisation war strikte zu trennen.

Franke hat diese Aufgabe in allen Teilen vorbildlich gelöst. In einer zentralen Vorbereitungs- und Produktions-Küche werden die Gaumenfreuden für beide Länder vor- und zubereitet. Die beiden Servicebereiche reichen zwar aus Gründen eines rationellen und organisatorisch optimalen Arbeitsablaufes bis ins Herz der Küche. Ohne dass jedoch das Servicepersonal beider Länder Kontakt hat. Franke verstand es, aus autonomen Arbeitszentren ein harmonisches Ganzes zu schaffen. Das Resultat daraus: Minimaler Personalbedarf und optimale Arbeitsbedingungen.

Diese Küche hat dank ihrer Konzeption enorme Kapazitätsreserven und wird deshalb auch im zukünftigen Jumbo Jet-Zeitalter die «rush hours» mit Leichtigkeit bewältigen.



Weniger spektakulär, doch in ihrer Kompaktheit beispielhaft sind die von Franke konzipierten Relais-Küchen und die dazugehörigen Snack Bars im französischen und schweizerischen Trakt, sowie im Transit-Geschoss.

Franke hat in Basel/Mulhouse erneut bewiesen, dass zukunftsweisende Planungsideen am besten und zur vollen Zufriedenheit aller Beteiligten durch das Unternehmen realisiert werden, das auch die Planung durchgeführt hat. Und Franke plante und realisierte die ganze Anlage, übernahm Koordination und Montage, kurz: Die Gesamtverantwortung für das ganze Projekt inkl. Garantie und Service-Leistungen.

Wenn Sie sich eingehend über den Franke-Grossküchenbau informieren wollen, verlangen Sie unsere Dokumentation oder rufen Sie uns an. Wir beraten Sie jederzeit gerne.

FRANKE

Walter Franke AG, 4663 Aarburg, Telefon 062/41 21 21

Spezialist für Grossküchen, Haushaltsküchen, Zivilschutzküchen, Spültische und Abdeckungen, Spital-Einrichtungen, Bau-Normelemente, Apparatebau.

Büropavillon vorfabriziert.

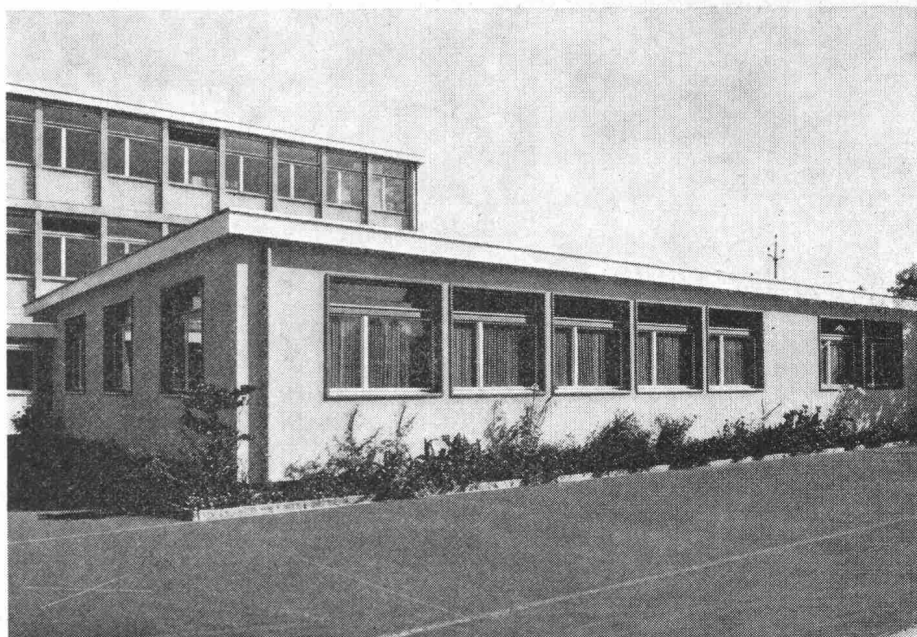
Das Unternehmen Hector Egger AG, Langenthal, vor 120 Jahren gegründet, beschäftigt heute 300 tüchtige Mitarbeiter und besitzt neuzeitliche Fabrikanlagen.

Nebst traditioneller Bauweise im Hoch- und Tiefbau, haben wir uns in den letzten 20 Jahren auf vorfabrizierte, solide Elementbauten, vorwiegend aus Holz, spezialisiert. Hunderte vorfabrizierter Holzbauten, Büro-, Verkaufs- und Schulpavillons, Kindergärten, Kantinen, Lagerhäuser, Wohnbauten, usw. in der Schweiz stammen aus unserer Fabrik.

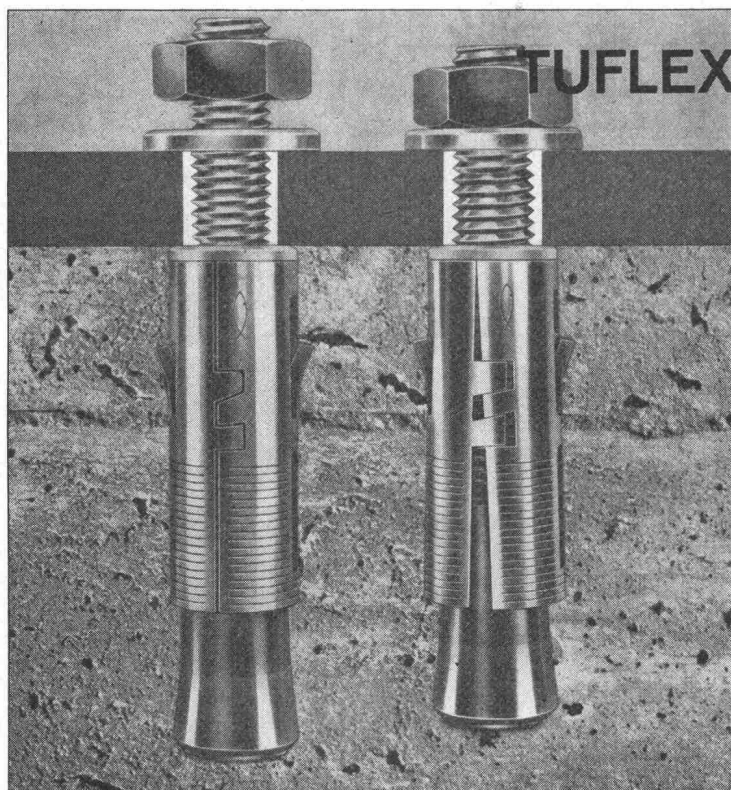
Hector Egger AG

Hector Egger AG 4900 Langenthal
Telefon 063 2 33 55

Zweigbetrieb:
Hector Egger AG 9463 Oberriet SG
Telefon 071 78 16 32



Pavillon mit 11 Büros, Konferenzzimmer, Toilette.



TUFLEX Schwerlastdübel SL

aus Stahl verzinkt.
Für feste Baustoffe, wie Beton, etc.
Schalendübel mit zweistufigem Konus
und Doppelsperre
gegen Zug und Drehung.
Für Maschinenschrauben M 5 - M 24.
Trotz geringem Bohrloch \varnothing
sehr hohe Auszugswerte.

Senden Sie mir / uns Ihre technische Schrift
«Handbuch über neuzeitliche Befestigungselemente».

Adresse: Tel.:

.....

Sachbearbeiter:

TUFLEX AG

MASCHINEN
WERKZEUGE
DÜBEL

Flughofstrasse 35, 8152 Glattbrugg/ZH ☎ 051/83 69 66



Unsere leichtesten Kanalisationsrohre sind aus Hart-PVC.

Sie sind einfach zu verlegen,
absolut dicht
und erst noch korrosionsbeständig.
Rufen Sie an oder schreiben
Sie uns.
Wir senden Ihnen dann unsere
ausführliche Dokumentation.



Küderli AG, Zürich 051 25 27 90 / Basel 061 42 54 30
Landquart/GR 081 51 27 55 / Kreuzlingen/TG 072 85 65 6 / Crissier/VD 021 34 51 44 / Monthey/VS 025 41 991 / Visp/VS 028 63 031
Eisen AG, Bern 03 22 34 02
Ulfer SA, Carouge/GE 022 43 43 60 / Satigny/GE 022 53 14 14
Scheurmann + Co AG, Olten/SO 062 22 34 22 / Aarburg/AG 062 41 55 55

KÜDERLI



**Sie wissen:
Es kommt nicht nur auf die Streckgrenze an**

Torstahl 50

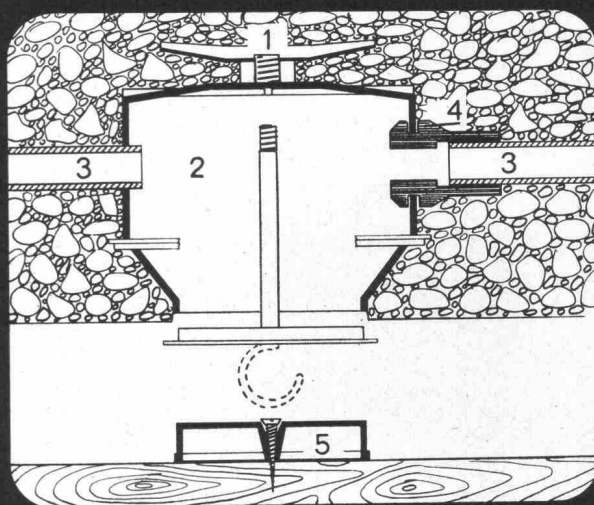
erfüllt alle Ansprüche optimal



Unser technischer Beratungsdienst steht Ihnen jederzeit zur Verfügung von Moos Luzern 041 - 22 21 01
Büro Zürich 051 - 25 16 17

Montieren Sie ebenso rasch und sauber Lampendosen?

Kaum.



Prüfen Sie Zeichnung und Argumente:

- 1 Stahltraverse, verankert im Beton, M6-Gewinde z. B. für das Tragen einer Fluoreszenzleuchte.
- 2 Reichlich Platz für die Klemmen.
- 3 Saubere Zuführung der Drähte.
- 4 Muffen für Abdichten und Festhalten der Rohre. Kein Ausrutschen. Kein Eindringen von Beton.
- 5 Befestigungsdeckel für Holzschalungen. Die Nägel werden nicht mehr abgezwickt, da der Deckel mit der Schalung wekommt.

Zubehör:

Abdeckung mit Deckenhaken M6, mit isoliertem Schaft. Oder blind mit Zentralschraube zum Überstreichen. Oder rund (2 mm hoch). Oder quadratisch wie Schalterplatten.

Bestell-Angaben:

Lampendose Ø 60 oder 80 mm	(Ti 9062)
Befestigungsdeckel	(Ti 9452)
Deckenhaken	(Ti 9115)
Blinde Abdeckung	(Ti 9116)
Abschluss-Rosette flach	(S 2722)
Quadratische Abdeckplatte	(Ti 9901)

Beratung durch uns und Verkauf durch den Elektro-Grosshandel.

BELECTRA AG

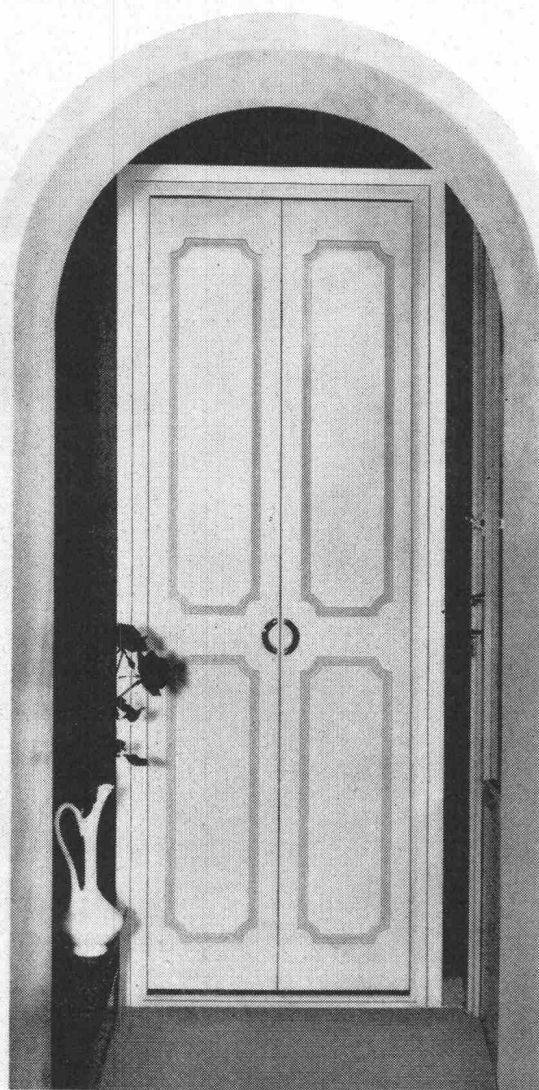
Ankerstrasse 53
8004 Zürich
Telefon 051/54 48 88



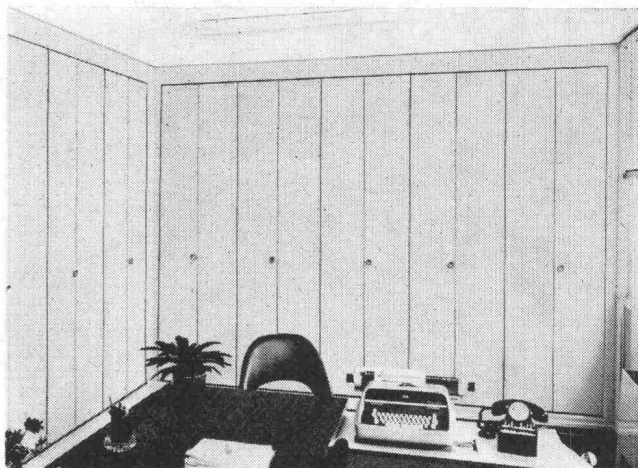
Genormte Wandschrank- Falttüren

Einbaufertig, für jeden Bedarf, für Wohnungen, Bungalows Villen, Hotels, Ausstellungs- und Verkaufsräume, Büro- und Verwaltungsgebäude.

In drei verschiedenen Stilarten «Touraine» «Parisienne» «Provence». In zahlreichen Grössen. Elemente zu zwei und vier Flügeln. Raumsparendes hochpräzises Faltsystem, äusserst geräuscharm, stabil und klimaunabhängig. Metall mit eingebranntem Elfenbein-Lack. Schrankfront und Inneres frei gestaltbar. Einfache Montage, kostensparend.



Ausführung «Touraine»
Elegante Stiltüren, mit Zierleisten und Zierbeschlägen versehen. Grundton Elfenbein.



Ausführung «Parisienne»
Glatte Ausführung, Grundton Elfenbein, lässt sich auch anders streichen, bespannen, tapezieren, furnieren.

Baubedarf

Baubedarf Zürich AG 8105 Regensdorf/ZH

Zürich-Regensdorf 051 71 27 22

Gebenstorf/AG 056 7 05 55

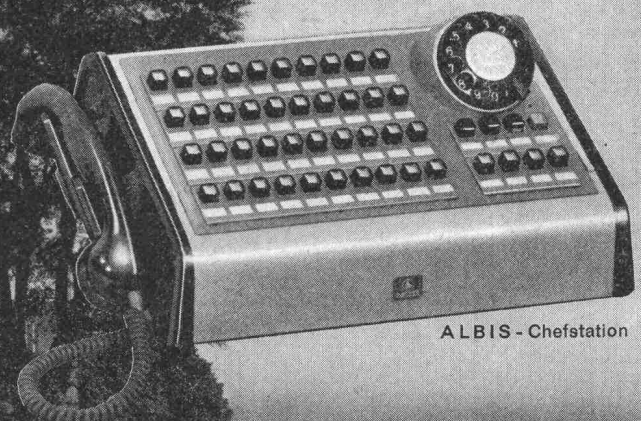
Chur und Zernez/GR 081 22 47 37



**ALBISWERK
ZÜRICH A.G.**

ALBIS - TELEPHON

Auch im modernen Hochhaus der Lonza AG in Basel übermitteln ALBIS-Telephonapparate Verbindungen aus aller Welt. Viele weitere Telephonstationen sorgen mittels einer ALBIS-Motorwähler — Haustelevonzentrale für den reibungslosen internen und externen Telephonverkehr.



ALBIS - Chefstation

ALBISWERK ZÜRICH A.G. 8047 ZÜRICH
Vertretungen in Bern, Lausanne und Zürich