

Zeitschrift: Schweizerische Bauzeitung
Herausgeber: Verlags-AG der akademischen technischen Vereine
Band: 88 (1970)
Heft: 23: Sonderheft der GEP

Werbung

Nutzungsbedingungen

Die ETH-Bibliothek ist die Anbieterin der digitalisierten Zeitschriften auf E-Periodica. Sie besitzt keine Urheberrechte an den Zeitschriften und ist nicht verantwortlich für deren Inhalte. Die Rechte liegen in der Regel bei den Herausgebern beziehungsweise den externen Rechteinhabern. Das Veröffentlichen von Bildern in Print- und Online-Publikationen sowie auf Social Media-Kanälen oder Webseiten ist nur mit vorheriger Genehmigung der Rechteinhaber erlaubt. [Mehr erfahren](#)

Conditions d'utilisation

L'ETH Library est le fournisseur des revues numérisées. Elle ne détient aucun droit d'auteur sur les revues et n'est pas responsable de leur contenu. En règle générale, les droits sont détenus par les éditeurs ou les détenteurs de droits externes. La reproduction d'images dans des publications imprimées ou en ligne ainsi que sur des canaux de médias sociaux ou des sites web n'est autorisée qu'avec l'accord préalable des détenteurs des droits. [En savoir plus](#)

Terms of use

The ETH Library is the provider of the digitised journals. It does not own any copyrights to the journals and is not responsible for their content. The rights usually lie with the publishers or the external rights holders. Publishing images in print and online publications, as well as on social media channels or websites, is only permitted with the prior consent of the rights holders. [Find out more](#)

Download PDF: 23.02.2026

ETH-Bibliothek Zürich, E-Periodica, <https://www.e-periodica.ch>

Schweizerische Bauzeitung

Revue Polytechnique Suisse

Wochenschrift für
Architektur, Bauingenieur-
wesen und Maschinentechnik

Sonderheft der GEP

23

88. Jahrgang

Donnerstag, 4. Juni 1970

Herausgegeben von der
Verlags-AG der akademischen
technischen Vereine, Zürich

Das gibt's nur bei WEMA- Lichtkuppeln.

- Keine Bohrung von oben.
(Regen- und Schmelzwasser kann nicht ein-
dringen. Alle Befestigungsteile sind vor
Wettereinflüssen geschützt.)
- Beide Acrylglas-Schalen fest verschweisst.
(Luft- und staubsichere Abdichtung)
- Neopren-Bewegungselemente.
(Gefährliche Spannungen im Kuppelmaterial durch
Temperaturbewegungen werden ausgeglichen.
Keine starren Verbindungen an gefährdeten
Punkten.)

Verlangen Sie unsere ausführliche
Dokumentation.
Oder besprechen
Sie Ihre Probleme
mit einem unserer
technischen Berater.

Siegfried Keller AG
Industriestrasse 45
8304 Wallisellen
Tel. 051 93 32 32
Telex 55423

Keller

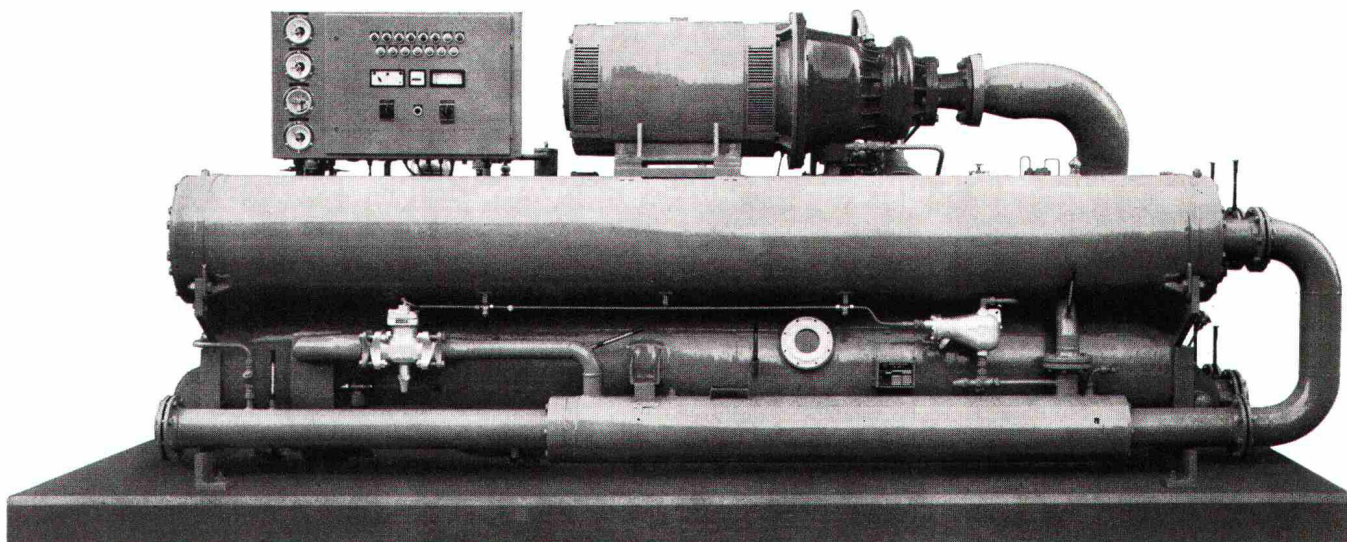
1007 Lausanne
19. route de Chavannes
Tel. 021 24 94 29

3014 Bern
Wylersstrasse 61
Tel. 031 41 42 50

Unitop

Die kompakte Kälteeinheit für Klimaanlage
0,56 bis 1,1 Mio kcal/h

- kompakt
- wirtschaftlich
- anschlussfertig
- sicher und zuverlässig
- minimale Wartung
- preisgünstig
- 12 Typen
- serienmässig hergestellt



Eine Neuentwicklung von Sulzer-Escher Wyss.

Verlangen Sie unser Prospektmaterial unter Kennwort «Unitop»



Gebrüder Sulzer, Aktiengesellschaft
CH-8401 Winterthur
Telefon (052) 811122
Telegramme:
Geb.sulzer Winterthur
Telex 76165

Escher Wyss GmbH, Werk Lindau
D-899 Lindau/Bodensee
Telefon (08382) 761
Telegramme:
Escherwyss Lindaubodensee
Telex 054341