

Zeitschrift: Schweizerische Bauzeitung
Herausgeber: Verlags-AG der akademischen technischen Vereine
Band: 88 (1970)
Heft: 22

Werbung

Nutzungsbedingungen

Die ETH-Bibliothek ist die Anbieterin der digitalisierten Zeitschriften auf E-Periodica. Sie besitzt keine Urheberrechte an den Zeitschriften und ist nicht verantwortlich für deren Inhalte. Die Rechte liegen in der Regel bei den Herausgebern beziehungsweise den externen Rechteinhabern. Das Veröffentlichen von Bildern in Print- und Online-Publikationen sowie auf Social Media-Kanälen oder Webseiten ist nur mit vorheriger Genehmigung der Rechteinhaber erlaubt. [Mehr erfahren](#)

Conditions d'utilisation

L'ETH Library est le fournisseur des revues numérisées. Elle ne détient aucun droit d'auteur sur les revues et n'est pas responsable de leur contenu. En règle générale, les droits sont détenus par les éditeurs ou les détenteurs de droits externes. La reproduction d'images dans des publications imprimées ou en ligne ainsi que sur des canaux de médias sociaux ou des sites web n'est autorisée qu'avec l'accord préalable des détenteurs des droits. [En savoir plus](#)

Terms of use

The ETH Library is the provider of the digitised journals. It does not own any copyrights to the journals and is not responsible for their content. The rights usually lie with the publishers or the external rights holders. Publishing images in print and online publications, as well as on social media channels or websites, is only permitted with the prior consent of the rights holders. [Find out more](#)

Download PDF: 22.01.2026

ETH-Bibliothek Zürich, E-Periodica, <https://www.e-periodica.ch>

SWISS PANEL

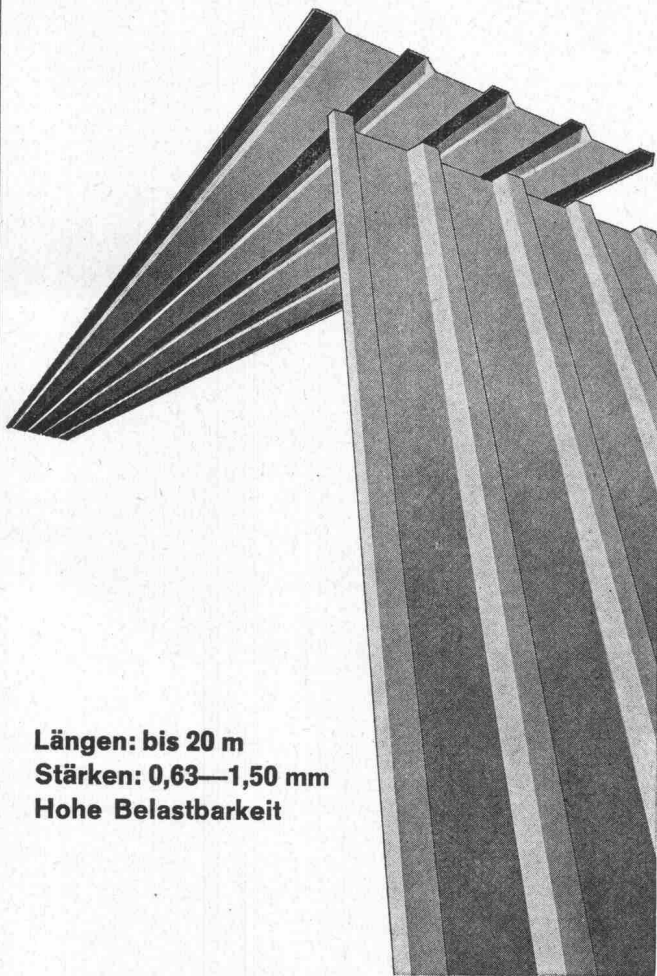
SCHWEIZER FABRIKAT

PROFILSTAHLPLATTEN

«sendzimirverzinkt»

werden verwendet für:

- BEDACHUNGEN
- FASSADEN
- KIESKLEBEDÄCHER
- VERBUNDDECKEN



Längen: bis 20 m
Stärken: 0,63—1,50 mm
Hohe Belastbarkeit



MONTANA

MONTANA STAHL AG
5303 WÜRENLINGEN

Telephon 056 / 3 08 47

Schweizerische Bauzeitung

Offizielles Organ des SIA, Schweizerischer Ingenieur- und Architekten-Verein und der GEP, Gesellschaft Ehemaliger Studierender der ETH Zürich
Gegründet 1883 von Ing. A. Waldner

88. Jahrgang Heft 22

28. Mai 1970

Inhalt

Bodenmechanische Probleme der Foundation. Von <i>H.-J. Lang</i>	475*
Frostversuche beim SBB-Hardturm-Viadukt in Zürich. Von <i>G. Müller</i>	481*
Wettbewerb für die künstlerische Gestaltung beim Schulhaus «Im Moos» in Rüslikon	484*
Das Säli-Schulhaus in Olten. Arch. <i>A. Barth</i> und <i>H. Zaugg</i> , Mitarbeiter: <i>M. Tedeschi</i> und <i>W. Guldimann</i>	486*
Aphorismen von Paul Hofer	491
Abschlussklassen-Schule in Frauenfeld. Arch. <i>A. Barth</i> und <i>H. Zaugg</i> , Mitarbeiter: <i>U. Wildi</i> , <i>A. Rusterholz</i>	491

Umschau

Die Schweizerische Luftverkehrsschule im Jahre 1969. Flughafen Zürich. Bell Maschinenfabrik AG, Kriens. Eine Baureihe von Linearmotoren	492
Heben und Fördern in der Ziegelindustrie. Aus Kunststoff hergestellte Türme. Aluminium im Bauwesen. Das 4. internat. Textilchemie-Symposium an der ETH	493*
Der Luzerner Wohnbaukostenindex am 1. April 1970	494

Buchbesprechungen

Die Kunstdenkmäler des Kantons Basel-Landschaft, von <i>H.-R. Heyer</i> . Schweizerisches Wirtschaftsjahr 1969, von der <i>Schweizerischen Bankgesellschaft</i> . Introductory Systems and Design, by <i>W. H. Huggins</i> and <i>D. R. Etnwisle</i>	494
Bemessungstheorie für durchlaufend bewehrte Betonfahrbahnen, von <i>A. Voellmy</i> . Die Schwimmbagger, von <i>F. v. Marnitz</i> . K + F Atlas: Naturbild und Wirtschaft der Erde, von <i>G. Grosjean</i> , <i>M. Schürer</i>	495

Mitteilungen aus dem SIA

Sektion Bern	495
Sektion Aargau, Seminarabend. Sektion Winterthur, Exkursion mit dem Technischen Verein	496

Bulletin Technique de la Suisse Romande

Inhaltsverzeichnis von Heft 10, 1970	496
--	-----

Ankündigungen

Kunstgewerbemuseum Zürich. Schweizerische Zentralstelle für Baurationalisierung. Schweizerischer Kurs für Personalfragen 1970/71. Schweizerischer Baumeisterverband. Gesellschaft für Schweizerische Kunstgeschichte. Kunststoffe als Werkstoff des Maschinen- und Elektroingenieurs. Vortragskalender	496
--	-----

Verlag und Redaktion

Zürich-Giesshübel, Staffelstrasse 12
Postadresse: 8021 Zürich, Postfach 630
Telefon 051 / 36 55 36, Postcheck 80 - 6110

Dumper **PERLINI**



Das Programm umfasst Fahrzeuge mit einer Nutzlast von

15t, 20t, 30t und 40t.

Basierend auf der langjährigen Erfahrung im Bau von Transportfahrzeugen, die in Europa fast unübertroffen ist, und nach umfassenden Versuchen mit Prototypen, hat die Firma Perlini 1961 die Serienproduktion von Muldenkippern mit grosser Tragfähigkeit aufgenommen.

Alle Perlini-Dumper sind mit hydropneumatischer Federung ausgerüstet. Das Fahrerhaus ist geräusch-

gedämpft und elastisch gelagert. Eine Klimaanlage mit Heizung und Lüftung sorgt für ausgezeichneten Komfort des Fahrers. Die Kippmulde kann durch die Motor-Abgase beheizt werden. Die Perlini-Dumper zeichnen sich durch ihre neuartige Konstruktion nach den modernsten Erkenntnissen und durch eine klare Formgebung aus.

Ein erstklassiger Kundendienst mit grossem Ersatzteillager gewährleistet störungsfreien Betrieb.

Charles **Keller**

Baumaschinen

8304 Wallisellen
Kriesbachstrasse 1
Telefon 051-93 39 33
Machines d'entreprise
Route Cantonale, 1162 St-Prex
Téléphone 021-76 13 91

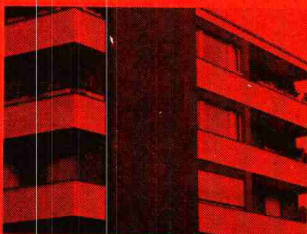
Testen Sie Ihr Fachwissen



REVOLIT Spezial
REVACRYL
ISOLEX Spezial
REVOPLAST

4 Fassadenanstriche – alle schützen in hohem Mass vor Witterungseinflüssen, Schmutz und aggressiven Industrieabgasen, sie atmen und binden zu höchster Elastizität, jede nach ihren ganz speziellen Zusatz-Eigenschaften. 4 Fassadenanstriche – alle

im neuen Gewand,
dem Einheitsgebilde von rupf+urfer ag



Was wissen Sie über Fassadenfarben? Testen Sie mit!

Wenn Sie wissen wollen, ob Ihre Antworten auf unsere Fragen richtig sind, so schicken Sie uns nebenstehenden Talon ausgefüllt zu. Als Anerkennung erhalten Sie von uns eine kleine Ueberraschung.



Frage zu Abbildung 1:
Eine Renovation auf Schallbeton, ausgeführt bei 0° C.
Welches unserer 4 Produkte wird bei solchen
Bedingungen verwendet?

Frage zu Abbildung 2: _____
Auftrag Fassadenanstrich in kürzester Frist.
Welches unserer 4 Produkte spart Zeit und Geld beim
Gerüststellen?

Frage zu Abbildung 3: _____
Fassadenanstrich für Repräsentationsbau, höchste
Schmutzunempfindlichkeit gefordert. Welches unserer
4 Produkte ist dafür das Beste geeignetste?

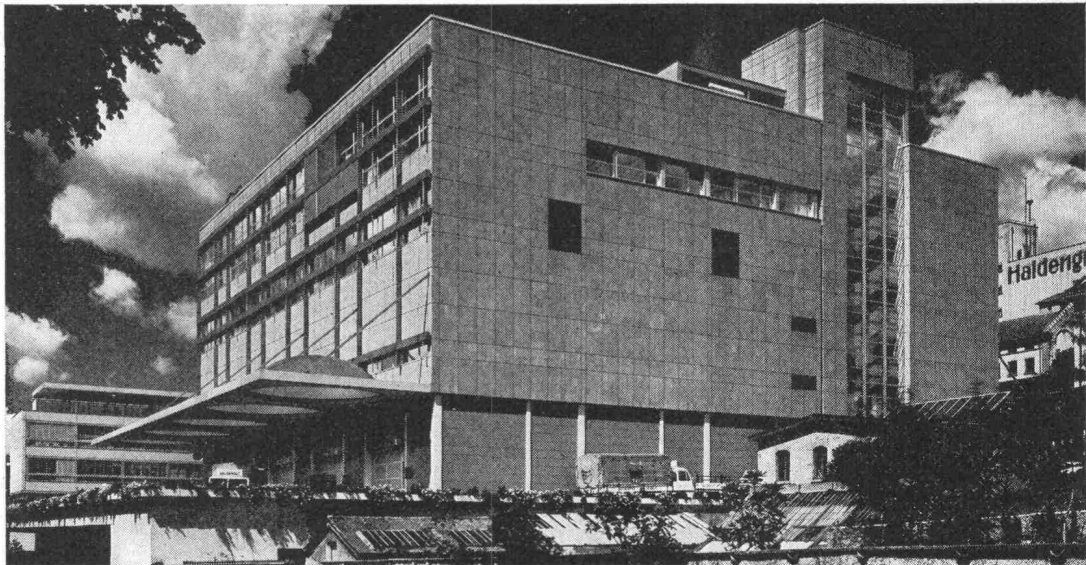
Frage zu Abbildung 4: _____
Neubau, ausgeführt mit Revolit-Spezial. Auf welcher
Binder-Basis sind alle unsere Produkte aufgebaut?
(Wetterbeständig, schmutzunempfindlich, elastisch, un-
verseifbar in höchstem Mass, sind seine Eigenschaften.)

ru rupf+urfer ag

Lack- und Farbenfabrik
Höschgasse 72/76 8008 Zürich

Telefon 051/34 51 55

Gegen das Altern der Dachisolierung gibt es ein sicheres Mittel.



Objekt: Neubau Flaschengeschäft/Neubau Gärkeller/Bauherr: Brauerei Haldengut AG, Winterthur
Projekt und Bauleitung: Peter Stutz, dipl. Arch. ETH/SIA, Winterthur/Mitarbeit: Albert Schmid
Für Kühlraumisolierungen wurden in der gleichen Bauetappe 2500 m² Styrofoam* FR durch Schneider & Co. AG verlegt.

Roofmate. Es hat sich tausendfach bewährt.

Viele tausend Dächer mit einer Gesamtfläche von über 10 Millionen m² wurden bis heute in Europa mit Roofmate*FR isoliert. Es gibt gute Gründe für diesen Erfolg.

Roofmate nimmt praktisch kein Wasser auf.

Roofmate hat einen besonders hohen, dauerhaften Isolierwert ($\lambda=0,026$ kcal/mh °C) – und behält ihn auf Jahrzehnte hinaus!

Roofmate hat eine hohe Druck- und Trittfestigkeit.

Roofmate ist volumenbeständig, verrottungsfrei und bei Feuer selbstlöschend.

Roofmate ist leicht. Es lässt sich sauber, schnell und staubfrei verlegen.

Verlangen Sie weitere Informationen über Roofmate FR mit dem Coupon. Das Porto kostet Sie weniger

als eine unzweckmässige Dachisolierung.

Fürpersönliche Beratung stehen Ihnen unsere Techniker gerne zur Verfügung.

Verkaufsstellen für die Schweiz:

schneidegg

Sika Service 

Schneider + Co. AG
Scheideggstrasse 2
8401 Winterthur
Tel. 052 2913 21

Sika Service
Tüffenwies 16–22
8048 Zürich
Tel. 051 62 40 40

An: Dow Chemical Europe S.A.
Verkaufsbüro Schweiz
Lavaterstrasse 93, 8027 Zürich

Ich wünsche:

- Dokumentation «Roofmate»
 Techn. Beratung
 Devis-Unterlagen

Name: _____

Firma: _____

Adresse: _____

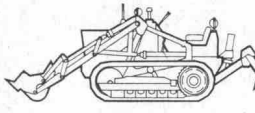


* Warenzeichen –
The Dow Chemical Company

R-BZ-2

Trax, Trax, Trax...

Informationen kann man nie genug haben. Wer Coupons anbietet, hat etwas mitzuteilen. Besonders wenn es um die gründliche und wirtschaftliche Lösung eines Problems geht. Auf dem Sektor Trax besonders, denn die Investition für die neue Maschine ist nur ein Aspekt. Ebenso wichtig sind Betriebssicherheit, Wirtschaftlichkeit, Lebensdauer... und der Kundendienst. Und vor allem muss die Maschine rentieren... in jeder Betriebsstunde.



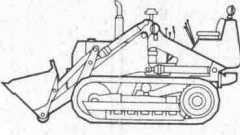
FL 4/C
Schaufelinhalt: 0,55 m³
Leistung: 45 DIN PS
Betriebsgewicht: 4350 kg

Bitte informieren Sie mich ausführlich.

Name: _____

Adresse: _____

309-5b-d1

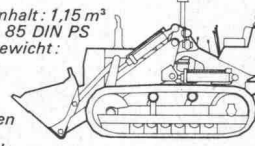


FL 6
Schaufelinhalt: 0,77 m³
Leistung: 60 DIN PS
Betriebsgewicht: 7500 kg

Bitte informieren Sie mich ausführlich.

Name: _____

Adresse: _____

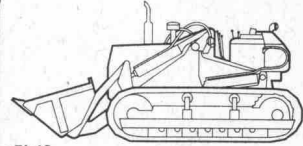


FL 8
Schaufelinhalt: 1,15 m³
Leistung: 85 DIN PS
Betriebsgewicht: 10 850 kg

Bitte informieren Sie mich ausführlich.

Name: _____

Adresse: _____



FL 12
Schaufelinhalt: 1,72 m³
Leistung: 125 DIN PS
Betriebsgewicht: 14 700 kg

Bitte informieren Sie mich ausführlich.

Name: _____

Adresse: _____



AD 18
Schildlänge: 4,20 m
Schildhöhe: 1,00 m
Leistung: 180 DIN PS
Betriebsgewicht: 17 900 kg

Bitte informieren Sie mich ausführlich.

Name: _____

Adresse: _____



AD 4
Schildlänge: 2,31 m
Schildhöhe: 0,61 m
Leistung: 45 DIN PS
Betriebsgewicht: 3135 kg

Bitte informieren Sie mich ausführlich.

Name: _____

Adresse: _____

Name: _____

Adresse: _____



AD 7
Schildlänge: 3,25 m
Schildhöhe: 0,87 m
Leistung: 74 DIN PS
Betriebsgewicht: 8200 kg

Bitte informieren Sie mich ausführlich.

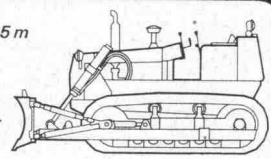


FR 12
Schaufelinhalt: 1,82 m³, Leistung: 125 DIN PS
Betriebsgewicht: 10 700 kg

Bitte informieren Sie mich ausführlich.

Name: _____

Adresse: _____



AD 12
Schildlänge: 3,82 m, Schildhöhe: 0,95 m
Leistung: 125 DIN PS
Betriebsgewicht: 13 800 kg

Bitte informieren Sie mich ausführlich.

Name: _____

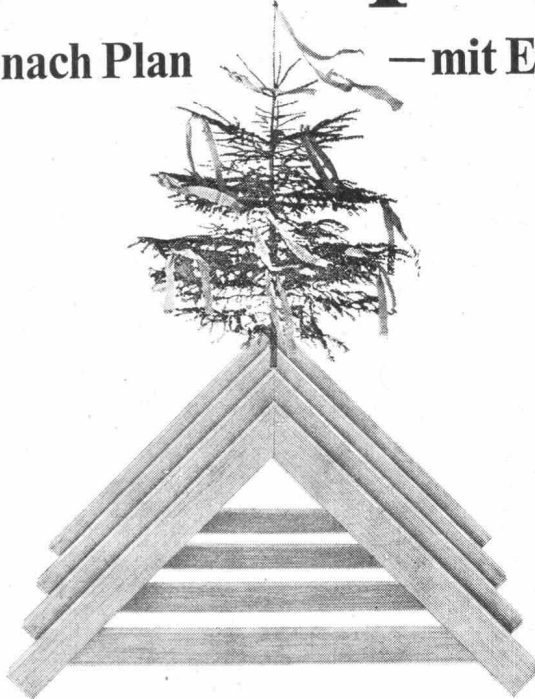
Adresse: _____

Diese Coupons verschaffen Ihnen Informationen für umfassende wirtschaftliche Problemlösungen in einem bestimmten Bereich. Bitte informieren Sie sich. Fiat (Suisse) SA, 108, rue de Lyon, 1211 Genève 13, Tel. 022 44 10 00



Prosit! Propangas!

(Sparen Sie nach Plan — mit Esso Propan)



Gas ist das Energiesystem der Zukunft.

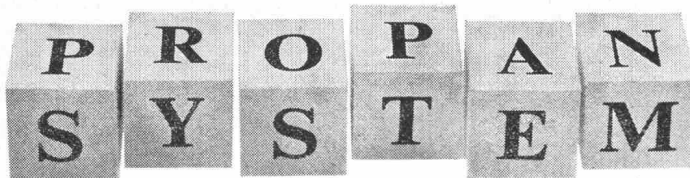
Wenn Sie sich für Propangas entscheiden, entscheiden Sie richtig. Zukunftssicher. Propangas hilft dem Bauunternehmer und Bauherrn in 3facher Hinsicht. Erstens ist Propangas in vielen Fällen kostengünstiger. (Sie sparen lange Zuleitungen, hohe Installationskosten). Zweitens ist der Zeitaufwand kleiner.

Und drittens können Sie die Vorteile von Propangas

bereits während der Bauzeit nutzen (zur Beschleunigung des Trocknungsprozesses, zur Nachtbeleuchtung usw.). Propangas ist mobil, unabhängig von teuren Zuleitungen und zukunftssicher. Darum bauen Sie auf Gas. Bauen Sie zukunftssicher. Senden Sie den Coupon ein, und der Esso Fachmann sendet Ihnen die gewünschten Unterlagen.



Sparen nach Plan — mit Esso Propan



COUPON

Ich interessiere mich für den Propan-Systemplan und bitte Sie um den unverbindlichen Besuch Ihres Spezialisten für folgende Gebiete:

- Haushalt (Kochen, Heizen, Warmwasser)
- Terrassenheizung
- Bautrocknung
- Schwimmbadheizung

Name: _____

Adresse: _____

PLZ, Ortschaft: _____

Telefon: _____

Esso Standard (Switzerland), Gas-Abteilung
Postfach, 8021 Zürich, Tel. 051/23 97 34

Oelauffangwannen! Betrifft

Falls Sie mit
Beschichtungen für Auffangwannen
zu tun haben, dann gibt's
Neuigkeiten für Sie.

Oleoplast-1

sagten Sie bis anhin, wenn es darum ging, eine Auffangwanne öldicht abzusichern. Ab heute aber verlangen Sie auf Grund der neuen Gewässerschutz-Vorschriften einfach

Sikadur-62 Beschichtungsharz

und Sie erhalten damit höchste Sicherheit und zusätzliche Vorteile!

- Sikadur-62
- weist eine gute chemische Beständigkeit auf
 - besitzt hohe mechanische Festigkeit und ist abrasionsfest (begehrbar!)
 - erfüllt die Vorschriften des Eidg. Amtes für Gewässerschutz, Anhang 7
 - kann in verschiedenfarbigen Schichten aufgetragen werden, was Kontrollen erleichtert
 - ist leicht zu reinigen
 - bietet Preisvorteile dank zeitsparender Verarbeitung

Schon immer war das Bessere

der Feind des Guten.

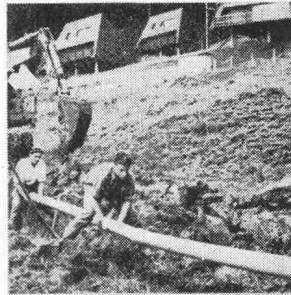
Daher werden ab jetzt
die Oelauffangwannen
mit Sikadur-62
beschichtet.

Sika Service

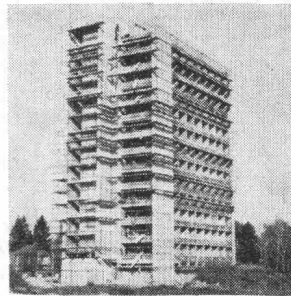
Kaspar Winkler + Co.
CTW Chemisch-Technische Werke AG
Sika Norm AG



somo rohre und formstücke aus kunststoff werden überall

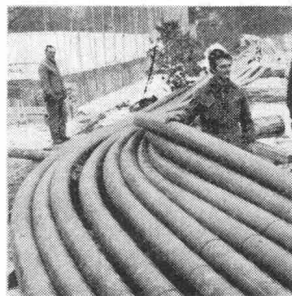


Kanalisation
Schwyz :
Rothenturm



Ablauf-
leitungen
Genève :
Cité universitaire

verlegt



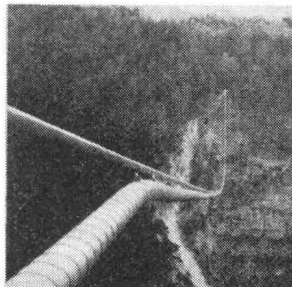
Kabelschutzrohre
Genève :
Traversée de l'arve

... in Gebäuden als Ablaufleitungen, im Hoch- und Tiefbau als Wasserzuführungen, Kanalisations- oder Entwässerungsrohre, als Schutz für Elektro- und Telephonkabel; in der Landwirtschaft für die Bewässerung und Beregnung.



Ablauf-
leitungen
Bern :
Polizei-
Verwaltungs-
gebäude

... denn die besonderen Vorteile sind: leichtes Gewicht und damit Einsparungen im Transport, in der Handhabung, im Personal beim Verlegen oder Montieren. Beständig gegen die meisten Chemikalien, geringer Reibungswiderstand, keine Verkrustungen, wodurch wiederum Unterhaltskosten entfallen:



Wasserleitung
Valais :
Conduite Soussillon-Niouc

... da jedes Verkaufs-Programm eine vollständige Reihe von Rohren und Verbindungsstücken in allen gängigen Abmessungen umfasst.

... weil der technische Dienst **somo** vor und nach dem Verkauf für Beratung, Kontrollen und Hilfeleistung bei Baustellenbeginn jederzeit zur Verfügung unserer Kunden steht.



somo

société pour les métaux ouvrés et les plastiques
1211 GENÈVE 24 téléphone 022 / 43 86 00 télex 23 195

BZT 500

Die Baustellen- Mischzentrale für die Herstellung von Qualitätsbeton

Modernste Konstruktion
Baukasten-System
Die Bausätze sind mit Bahn
oder Auto transportierbar
Leistung: 35m³/h
Elektrische Steuerung für
Hand und Automatikbetrieb
Ausbau- und Erweiterungsmöglichkeit
Sehr kurze Montagezeit

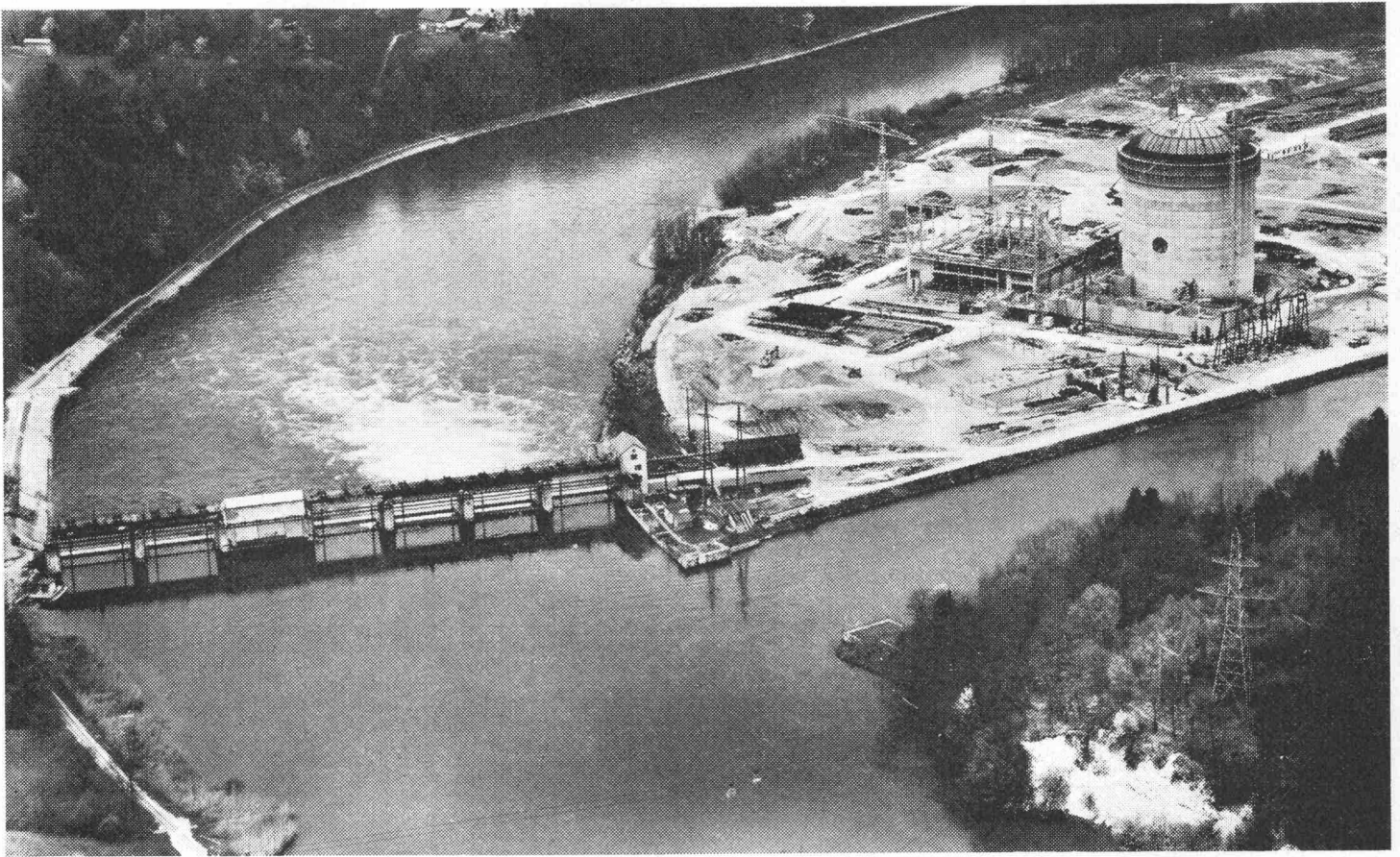
S 470



AMMANN

U. AMMANN Maschinenfabrik AG

4900 Langenthal ☎ 063 / 2 27 02 + 2 51 22



Beznau: Kraftwerk und Wehranlage

Industriebauten, Kraftwerke und Wehranlagen prägen die Industrielandschaft unserer Zeit. Unvorstellbare Mittel sind und werden laufend darin investiert. Sie bilden die Pfeiler der modernen Produktion, der wirtschaftlichen Entwicklung, eines steigenden Wohlstandes.

Diese Werke wirksam zu schützen und zu erhalten ist oberstes Gebot. Zum Beispiel mit INERTOL.

Denn: INERTOL-Produkte haben sich seit über 6 Jahrzehnten, in aller Welt und unter härtesten Bedingungen, für die Bauwerkonservierung und den Korrosionsschutz hervorragend bewährt. Kein Wunder, denn hinter den INERTOL-Produkten

steht eine jahrzehntelange und andauernde intensive Forschungs- und Entwicklungsarbeit.

Bauen Sie gut — und schützen Sie wertvolle Anlagen mit INERTOL, wie in diesem Beispiel: in unmittelbarer Nähe moderner Reaktoranlagen kommt dem Schutz konventioneller Bauten ganz besondere Bedeutung zu. In Beznau wurde das Stauwehr der NOK, Nordostschweizerische Kraftwerke AG, Baden, mit diesen INERTOL-Produkten geschützt: Unter Wasser: INERTOL I dick U über Wasser: INERTOL 82 graugrün Lassen Sie sich bei eigenen Problemen durch unsere Fachleute beraten!

IN 34/69 FBd



INERTOLAG


Bautenschutzchemie

Technischer Beratungsdienst

8400 Winterthur
Tösstalstrasse 62
Telefon 052 29 33 21

Rivaltect hält Brenn- und Treibstoffe in Fesseln.

Wenn Tanks über- oder auslaufen sollten.



Rivaltect, der öldichte Schutzanstrich für Auffang- und Schutzwannen aus Beton, entspricht den eidgenössischen Bestimmungen für Gewässerschutz.*

Denn Rivaltect widersteht dauerhaft allen Mineralölen, wie Heizöl, Petrol, Dieselöl u. a. Und auch verdünnten Alkalien.

Rivaltect haftet auch auf feuchter Unterlage, vermag im Beton entstehende Risse bis zu 2 mm Breite zu überbrücken, enthält keine feuergefährlichen Lösungsmittel und ist praktisch geruchlos.

All das macht Rivaltect zum Schutzanstrich, der wirklich fesselt. Damit Grundwasser klar und lauter weiterfließen kann.

*Technische Tankvorschriften vom 27. Dez. 1967, Anhang 7, definitiver Ausweis Nr. 04.14.69.

Rivaltect

für Auffangwannen, die wirklich halten



Barra
für
Beton

MEYNADIER

MEYNADIER + Cie AG, Zürich, Lausanne, Bern, Luzern.

BON

an Hulftegger + Co. AG
 Abt. Sport-Schwimmbecken, 8712 Stäfa

Senden Sie uns bitte Ihre ausführliche Dokumentation über
 Aluminium-Sport-Schwimmbecken System Ranshofen

Name:

Adresse:

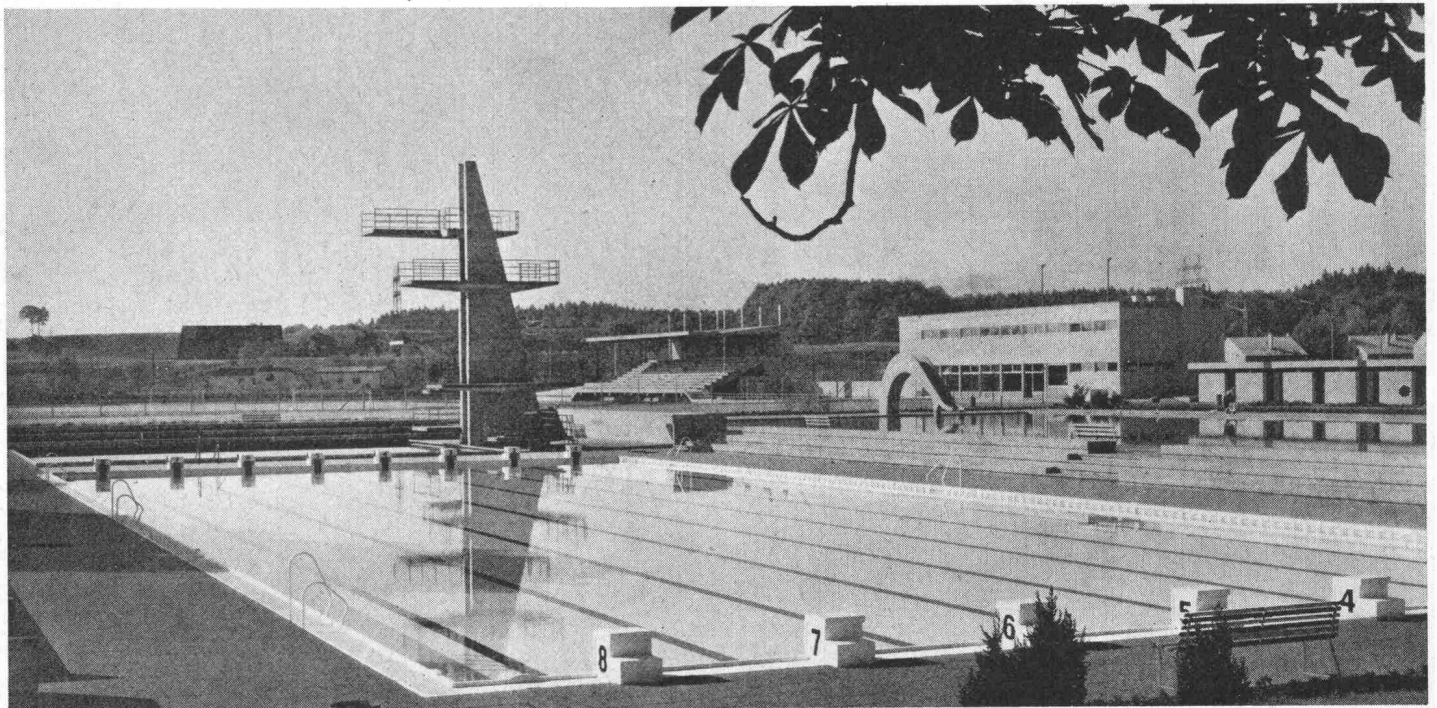
Ort:

Plz.:

Wenn Sie sich für

problemlose Sport-Schwimmbecken

interessieren, sollten Sie diesen Bon heute noch absenden!



Aluminium- Sport-Schwimmbecken System Ranshofen sind wirklich problemlos

Problemlos . . . und bewährt! Gegen 100 dieser Sport-Schwimmbecken jeder Grösse bis zur olympischen Norm 50 x 33 m sowie viele Hundert kleinere Becken (Sprungbecken, Lehrschwimmbecken, Gartenbecken, Hallenbecken usw.) wurden bisher gebaut. Weil Aluminiumbecken System Ranshofen entscheidende Vorteile bieten:

Rissfest: Bodensetzungen bzw. ungleiche Bodenbelastungen können dem Aluminiumbecken nichts an-

haben (speziell wichtig auch bei Hallenbädern!).

Frostsicher! Das Aluminiumbecken überwintert gefüllt und kann im Winter als Eisplatz dienen!

Einfachste Reinigung! Verunreinigungen können sich an den glatten, mit einer Spezialbeschichtung überzogenen Aluminiumflächen nicht festsetzen. Dadurch kann sich an den porenfreien Flächen kein Schmutz und kein Algenbefall bilden.

Kurze Montagezeit! Je nach Grösse nur 2 bis 4 Wochen.

Erweiterungsfähig! Dank der Elementbauweise kann das Aluminiumbecken beliebig vergrössert und

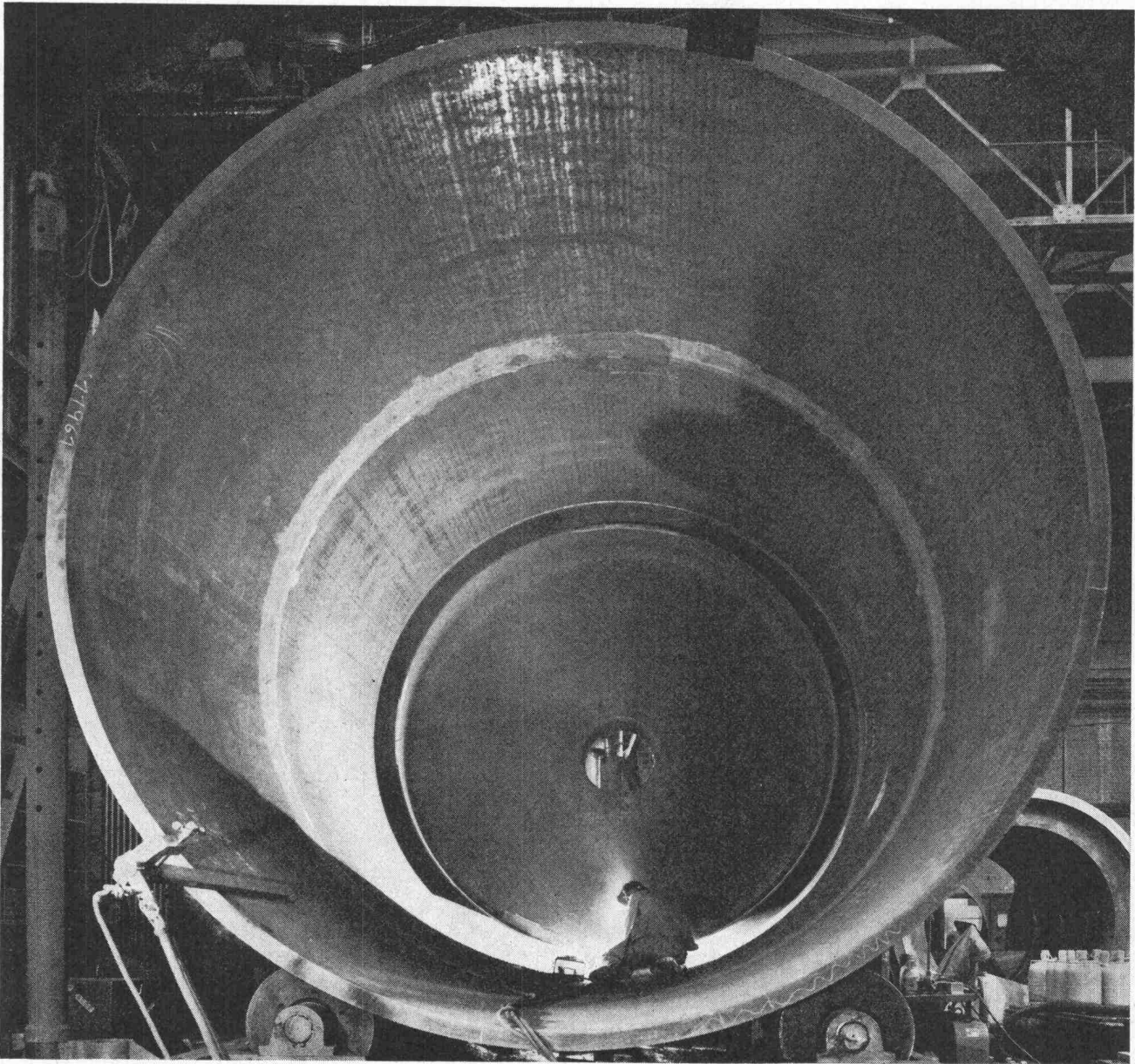
ausgebaut werden. Alte, undichte Schwimmbecken können kurzfristig durch eine Aluminium-Becken-Auskleidung saniert und vergrössert werden.

Wenn Sie ein Sport-Schwimmbecken wünschen, das nur Freude bereitet, dann senden Sie uns den Bon, oder telefonieren Sie unserem Schwimmbad-Spezialisten. Es lohnt sich!

Für problemlose Schwimmbecken

hulftegger+co/ag

8712 Stäfa Tel. 051/74 90 33



Dampferzeugeroberteile für das 350-MWe-Atomkraftwerk Beznau (NOK), Schweiz.
Innendurchmesser 3658 mm, Wandstärke 73 mm

In den letzten Jahren haben wir eine ganze Anzahl von Komponenten für Kernenergieanlagen entwickelt und geliefert und verfügen zudem über internationale Erfahrung in Planung und Ausführung solcher Anlagen und Teile, wie:

Dampferzeuger, Reaktordruckgefäße, Druckhaltebehälter, Sicherheitshüllen, Steuerungs- und Regelorgane, Kreislaufgebläse, Spezialpumpen, Rohrleitungen und Armaturen, Abschirmungen, Wärmeaustauscher, Heizungs-, Lüftungs- und Klimaanlage, Stahl- und Sphäroguß für Bauteile zu Kernkraftwerken.

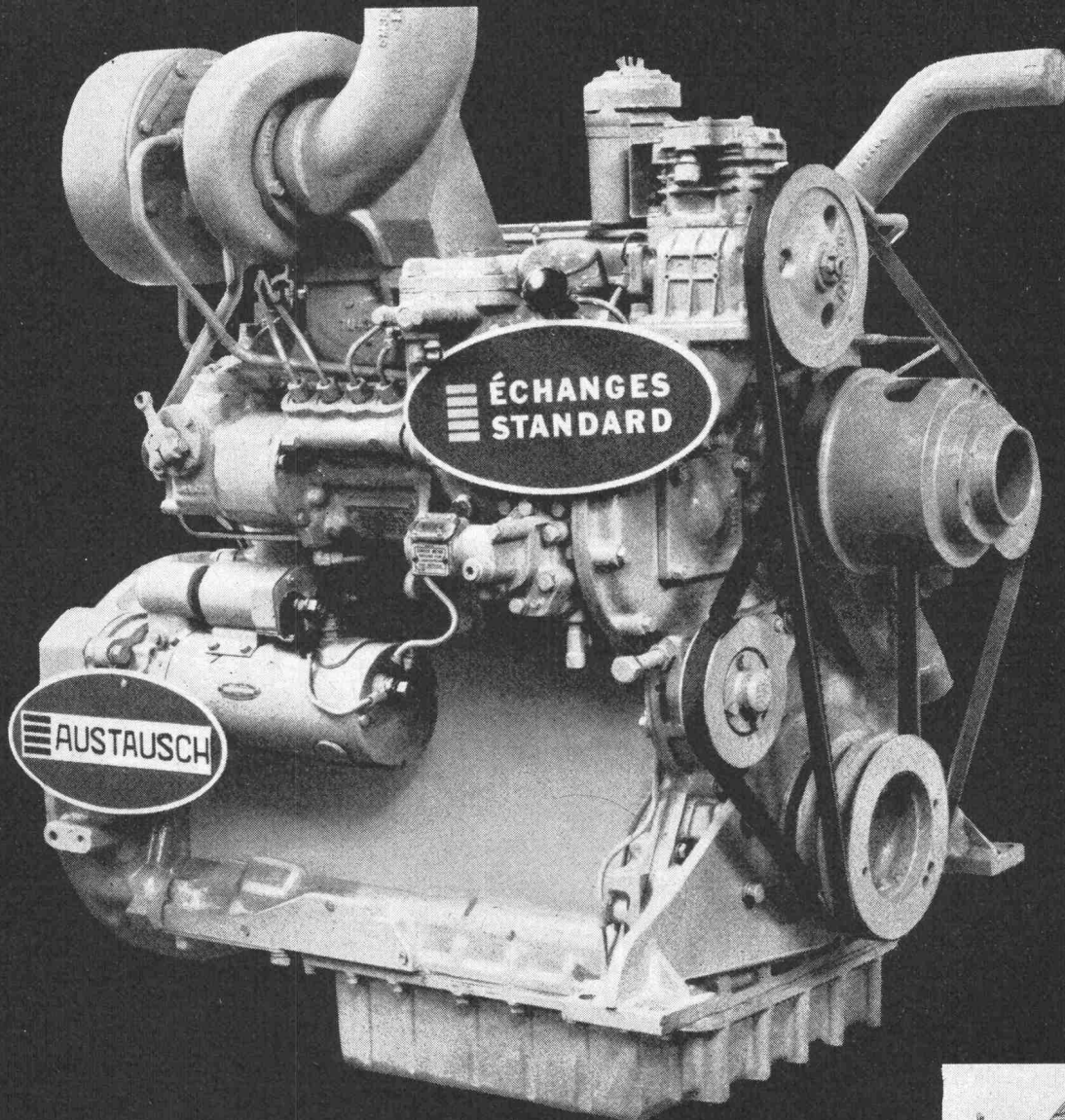
SULZER®

Gebrüder Sulzer, Aktiengesellschaft
8401 Winterthur, Schweiz

Konzerngesellschaften in: **Winterthur:** Schweizerische Lokomotiv- und Maschinenfabrik, Zürcherstraße 41; **London, W.C. 1:** Sulzer Bros. (London) Ltd., Bainbridge Street; **Paris 7e:** Cie de Construction Mécanique Procédés Sulzer, 19, rue Cognacq-Jay; **Paris 11e:** Société Anonyme Chauffage Sulzer, 7, avenue de la République; **Bruxelles 1:** Société Anonyme 'Sulzer-Calliqua Belge', Chauffage et Ventilation, 93, rue Royale; **Amsterdam-C:** Gebroeders Sulzer Nederland N.V., Singel 146; **Oslo:** Sulzer Brothers, Nordisk Aksjeselskap, Riddervoldsgate 7; **752 Bruchsal Baden:** Weise & Monski, Weise Soehne, Industriestraße 29; **Stuttgart-S:** Gebrüder Sulzer, Heizung und Lüftung GmbH, Furtbachstraße 4; **Wien III:** Gebrüder Sulzer (Wien) GmbH, Am Heumarkt 13; **Madrid:** Sulzer Hermanos S. A., Apartado 14 291; **Lissabon:** Sulzer Irmãos Ltda., Apartado 2702; **New York, 10 006:** Sulzer Bros. Inc., 19 Rector Street; **Spartanburg, 29 301 (U.S.A.):** Sulzer Bros. Inc., Textile Machinery, P.O. Box 5332; **Montreal 6:** Sulzer Bros. (Canada) Ltd., 1310 Greene Avenue, Suite 650; **México 1, D.F.:** Sulzer Hermanos S. A., Apartado postal M-7183; **Rio de Janeiro:** Sulzer do Brasil S. A., Caixa postal 2435; **Buenos Aires (R 74):** Sulzer Hermanos S. A. C. I., Avenida Belgrano Nº 865, 2º P.; **Lima (Perú):** Sulzer del Perú S. A., Contumaza 817, Casilla 4427; **Beirut:** Sulzer Bros. Ltd. & SLM Winterthur, Middle East Consulting Office, P.O. Box 5317; **Johannesburg:** Sulzer Bros. - Rice & Diethelm Ltd., P.O. Box 930; **Lagos (Nigeria):** Sulzer Central Office for West Africa, 96-102 Broad Street, P.O. Box 35; **Singapore 9:** Sulzer-SLM Central Office for S.E. Asia, Killiney Road P.O. Box 22; **North Sydney (Australia):** Sulzer Bros. (London) Ltd., P.O. Box 362; **Tokyo:** Sulzer Brothers (Japan) Limited, C.P.O. 147. — Vertretungen in den meisten andern Ländern.

3.3

AMMANN Standard-Austausch



Zeitsparend
bequem
sicher
preiswert
und 6 Monate
Garantie,
wie auf
Neuware!

AMMANN 6648



Ein Beispiel unter anderen:

Der Motor einer Ihrer Caterpillar-Maschinen braucht eine Total-Revision.
Sie haben die Wahl:

entweder: Instandstellung des Motors	oder: AMMANN Standard-Austausch
Ausbauen des Motors	Ausbauen des Motors
Zerlegen des Motors	Bestellung und Erhalt der Austauschgruppe
Kontrolle der zu ersetzenden Teile	
Bestellung und Erhalt aller benötigten Teile	
Zusammenbau der Gruppe	
Wiedereinbau	Wiedereinbau

Ihre Caterpillar-Maschine ist mindestens 6 Arbeitstage früher wieder einsatzbereit!

AMMANN Standard-Austausch die beste Lösung in vielen Fällen, besonders wo es um kostspielige, komplizierte Aggregate geht. S 1470

Caterpillar und Cat sind Schutzmarken der Caterpillar Tractor Co.



AMMANN

ULRICH AMMANN Baumaschinen AG
4900 Langenthal ☎ 063/2 27 02 + 2 51 22



Fassadenfenster

und



Fensterfassaden

Siegfried Keller AG

Wallisellen

Moderne Fensteranlagen für den
Industrie- und Gewerbebau.
Shedfenster, Acryl-Lichtkuppeln,
Fassadenverglasungen, Oberlichter,
Glas-Trennwände, Vordächer
und alles, was dazu gehört.

Siegfried Keller AG
Metallbau
8304 Wallisellen-Zürich
Industriestrasse 45
Telefon 051 93 32 32

1007 Lausanne
19, route de Chavannes
Téléphone 021 24 94 29

3014 Bern
Wylerstrasse 61
Telefon 031 41 42 50

keller

So urteilt Toni Frei, Bauunternehmer, über den Meili-MA 1500



... Meili baut den Kipper/Transporter MA 1500 extra für die Schweiz!

Für extreme Strassen- und Geländeverhältnisse! Für harten Ganzjahres-Einsatz! Der Meili-MA 1500 scheut keine Arbeit, keine noch so unwegsame Strecke. Er löst manches Problem einfacher und wirtschaftlicher als die meisten «Anderen» seiner Klasse.

Der Meili-MA 1500 hat die schmalere Spur, die Ladefläche der «Grossen» und den bestechend engen Wendekreis der «Kleinen». Das robuste Fahrgestell, die verwindungsfreie Chassis 3-Punkt-Lagerung, die überdimensionierten geländegängigen Antriebsräder, die Nutzlast (1 m³ oder 2 m³), der kraftvolle geräuscharme 52-PS Dieselmotor oder 75-PS Benzinmotor (MA 1600), die serienmässige Differenzialsperre, die rostfreie Fahrerkabine, der zuverlässige Meili-Service (in der ganzen Schweiz) und noch viele

vorteilhafte Eigenschaften zeichnen den Meili-MA 1500 besonders aus.

Es gibt ihn auch mit 2-Rad Antrieb (M 1500/1600)!

Übrigens: Sie dürfen diesen Kipper/Transporter mit dem Führerschein Kat. A fahren! Sogar mit 10-Tonnen-Anhänger! Möchten Sie noch mehr wissen über den MA 1500? Oder über das Meili-Geräteanbauprogramm (Schneesleuder, Schneefräse, Sandstreugerät, Seilwinde, Verladekran, Plattenvibrator etc.)? Rufen Sie uns an! Verlangen Sie Dokumentation, Referenzen oder eine unverbindliche Vorführung. Nicht vergessen: Heute noch den Gutschein ein-senden!

Neu: Jetzt gibt es den vorteilhaften Meili-Finanzierungsplan! Er erleichtert Ihnen die Anschaffung.

MAS 1600

MAS 1600: Sattelschlepper, 3,2 t Nutzlast, Allrad, 75-PS Ford (Benzin), Führerschein Kat. A.
MS 1600: 2-Rad-Antrieb bis 4 t Nutzlast.



MA 1500

MA 1500: Kipper/Schnelltransporter, Allrad, 1,3 t Nutzlast, 52-PS Diesel, Führerschein Kat. A. M 1500: 2-Rad-Antrieb, 1,5 t Nutzlast. MA 1500 C: 15-Gang-Getriebe. MA 1600: 75-PS Ford (Benzin) Allrad.



MA 4000

MA 4000: Nutz-Kommunalfahrzeug, 4 t Nutzlast, Allrad, 75-PS-Diesel. MA 4000 C: 15-Gang-Getriebe.



Meili

E. Meili, March-Werk Spezialfahrzeuge
8862 Schübelbach SZ 055 / 7 51 91

Gutschein

Gewünschtes unterstreichen, in Blockschrift ausgefüllt senden an:
E. Meili, March-Werk, 8862 Schübelbach SZ, Telefon 055 / 7 51 91

Ich wünsche: gesamte Dokumentation / Referenzen

Name/Firma

Branche:

Strasse:

PLZ, Ort:

Tel.:

BZ 70

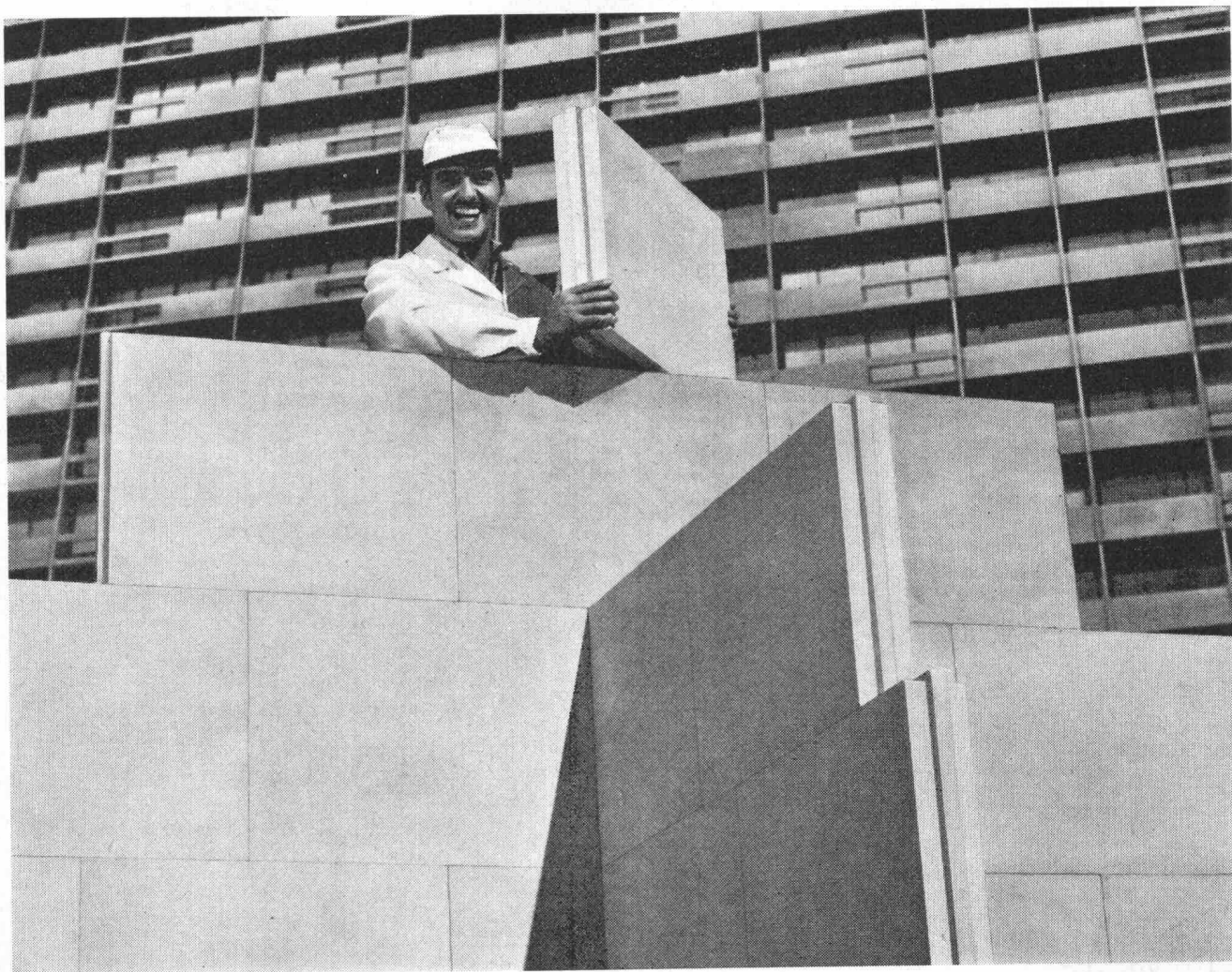
Unsere leichtesten Kanalisationsrohre sind aus Hart-PVC.

Sie sind einfach zu verlegen,
absolut dicht
und erst noch korrosionsbeständig.
Rufen Sie an oder schreiben
Sie uns.
Wir senden Ihnen dann unsere
ausführliche Dokumentation.



Küderli AG, Zürich 051 252790 / Basel 061 425430
Landquart/GR 08151 2755 / Kreuzlingen/TG 07285656 / Crissier/VD 021345144 / Monthey/VS 02541991 / Visp/VS 02863031
Eisen AG, Bern 03 223402
Ulfer SA, Carouge/GE 022434360 / Satigny/GE 022531414
Scheurmann + Co AG, Olten/SO 062223422 / Aarburg/AG 062415555

KÜDERLI



ALBA-Platten

EL

- ▶ Für zeitgemässe Wände (rationelles Bauen)
▶ Für saubere Wände (Trockenbauweise)
▶ Für glatte Wände (Putz erübrigt sich)

- ▶ Für gesunde Wände (Gips atmet)
▶ Für isolierende Wände (Schallisolation)
▶ Für schützende Wände (Feuerwiderstand)

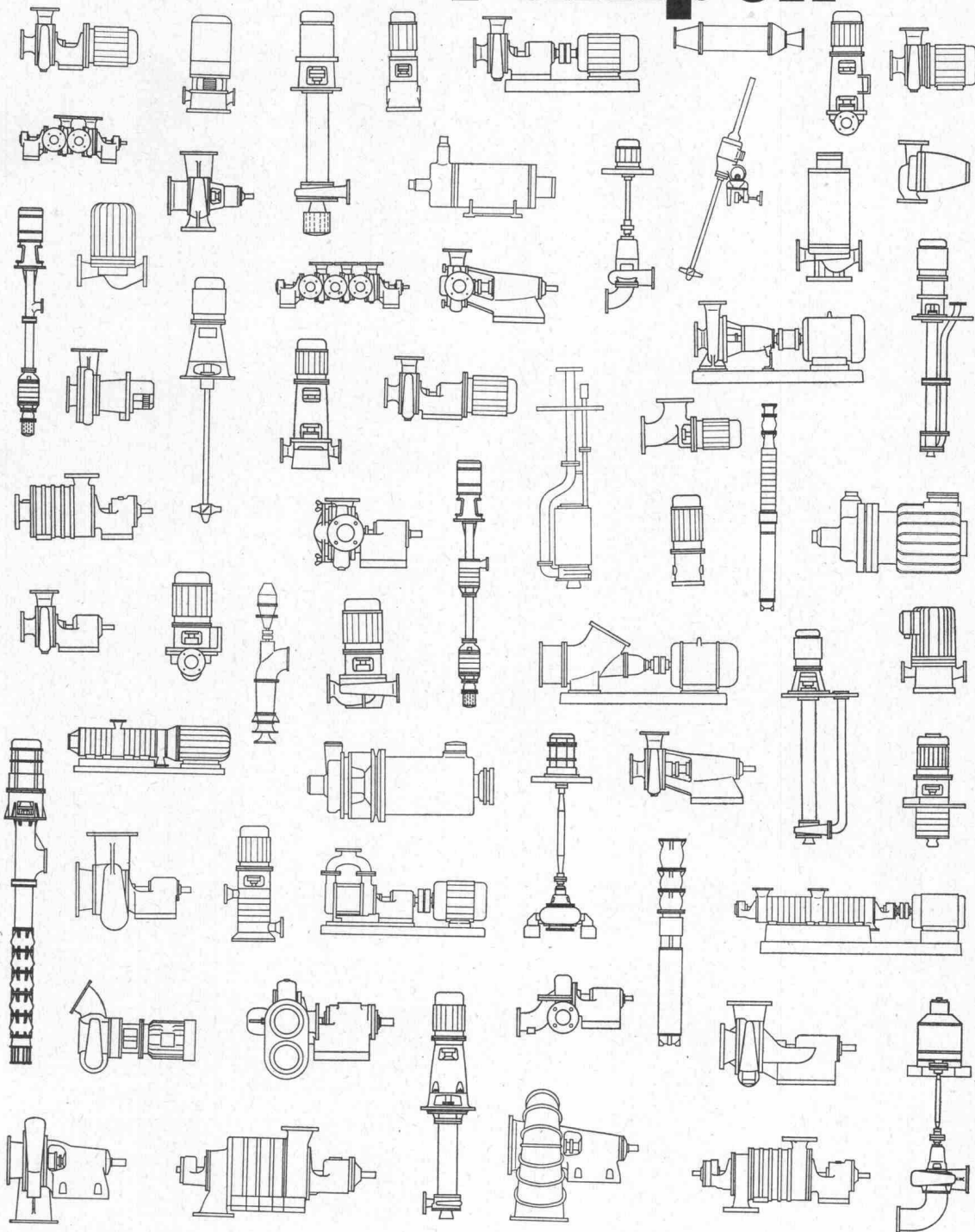
- ▶ Für arbeitssparende Wände (einfache Montage)
▶ Für preisgünstige Wände (Serienfabrikation)
▶ Für wohnliche Wände (behaglich und warm)

Beratung und Unterlagen durch

▶ **GIPS-UNION AG** 

Talstr. 83, 8021 Zürich, Tel. 051-23 37 60

Pumpen Pumpen Pumpen Pumpen



Dies ist eine Auswahl aus unserem Pumpenprogramm. Rütchi-Pumpen werden in 21 Ländern nach unseren Zeichnungen gebaut. Die Lizenzträge gestatten uns ausgedehnte Forschungs- und Entwicklungsarbeiten.



Über 2000 Pumpenmodelle ermöglichen, praktisch jeden Bedarfsfall zu decken, von der seriemässigen Wasserpumpe bis zur Spezialausführung für die Atomindustrie. Und die meisten der hier gezeigten Pumpen werden in 10 bis 30 verschiedenen Grössen gebaut.

Rütchi baut Zentrifugalpumpen für Wasserversorgung, Abwasserförderung, Heizung, Sanitär, Kesselspeisung, Chemie, Industrie und Reaktorbau.

RÜTSCHI PUMPEN 

5200 Brugg, Telefon 056 410455

Bedienen Sie sich...



Bostik[®]
USM

wenn es um Abdichtung geht

Bostik-Vulkseal 3104
Zwei-Komponenten-
Versiegelungsmasse auf
Thiokol-Basis.

Bostik-Neoseal 3109
Weich-gummielastisch
abbindendes Zwei-Kompo-
nenten-Versiegelungs-
material.

Bostik 3500
Ein-Komponenten Thiokol-
Dichtungsmasse.

GE-Silikon 3020
Ein-Komponenten-
Dichtungsmasse auf Silikon-
kautschuk-Basis.

Bostik-Seal 3035
Dauerplastische Spritz-
dichtung.

Bostik-Seal
Dauerplastisches Abdich-
tungsmaterial, vorgeformt
oder als ungeformte Masse.

Bostik G-Band
selbstklebendes geschlos-
senporiges Dichtungsband
auf Polyäthylen-Basis.

Bostik-Neopren-Profile
Abdicht- und Isolierprofile
für Elementbau und
Industrieverglasung.
Sämtliche Profile können
nach Zeichnung angefertigt
werden.

Bostik 2050
Paste zur Nahtabdichtung
von Gehrungen und Stößen.

Bostik stellt Hunderte von
spezifischen Produkten für
das Kleben und Abdichten
her...und entwickelt laufend
neue für neue technische
Anforderungen.

**Bostik —
für jedes
Abdichtungs-
problem das
richtige
Produkt**

Denken Sie daran:
für Bostik sind
Abdichtungsprobleme
selten echte Probleme.



**Sprechen
Sie mit
dem
Bostik
Beratungsdienst
051 62 19 11**

Barber-Greene

Technischer Fortschritt hinter traditioneller Silhouette

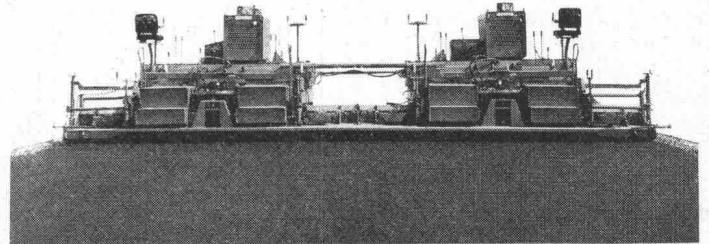


Äusserlich haben sich Barber-Greene-Fertiger SA 41 auf Raupen und SB 30 auf Pneu wenig verändert. Der kontinuierliche technische Fortschritt offenbart sich bei der Arbeit, an der Qualität des fertigen Belags und vor allem an der Zuverlässigkeit und Verschleissfestigkeit der Barber-Greene-Maschinen.

Zum Beispiel:

- Die neuen Vibrationsplatten erbringen eine höhere Vorverdichtung und eine vereinfachte Bedienung.
- Verbreiterungen sind einfach und schnell zu montieren.
- Das neu konzipierte Fahrwerk braucht weniger Kraft und Wartung und besitzt noch bessere Nivelliereigenschaften (Dreipunktlagerung).
- Die Nivellierautomatik mit 12 Volt Steuerstrom kann auch nachträglich angebracht werden. Die Kabel sind standardmässig im Barber-Greene-Fertiger eingebaut.
- Zuverlässige Förderautomatik mit Elektromagnetkupplungen.
- Einfache Bedienung und gute Zugänglichkeit für Servicearbeiten.

Ein weiterer Barber-Greene-Vorteil: das Tandem-System. Mit diesem speziell auf schweizerische Verhältnisse abgestimmten System können Sie Breiten von 6,5 bis 10 m nahtlos einbauen. Die beiden Standardfertiger SA 41, die jederzeit auch als Einzelmaschinen verwendet werden können, lassen sich von einem Führerstand aus (rechts oder links) bedienen. Jeder Barber-Greene-Fertiger SA 41 lässt sich auch nachträglich an das Tandem-System anpassen.



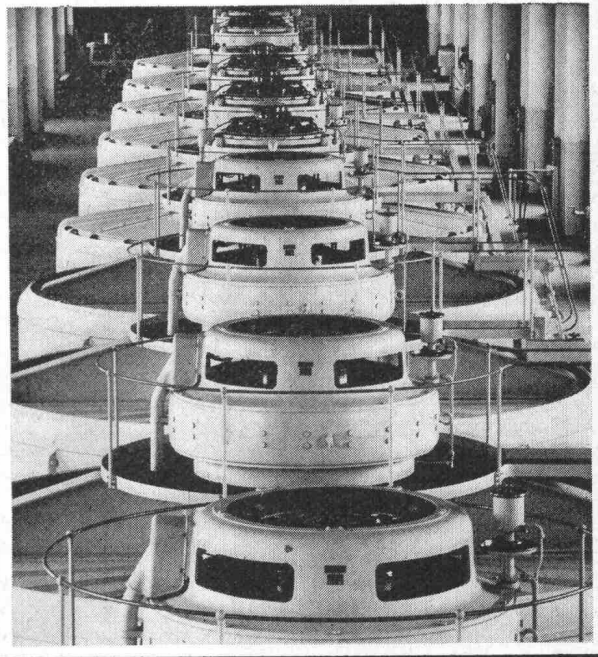
Wir senden Ihnen gern zusätzliches Informationsmaterial.

Robert Aebi

Robert Aebi AG
Uraniastrasse 31/33
8023 Zürich
Telefon 051/23 17 50

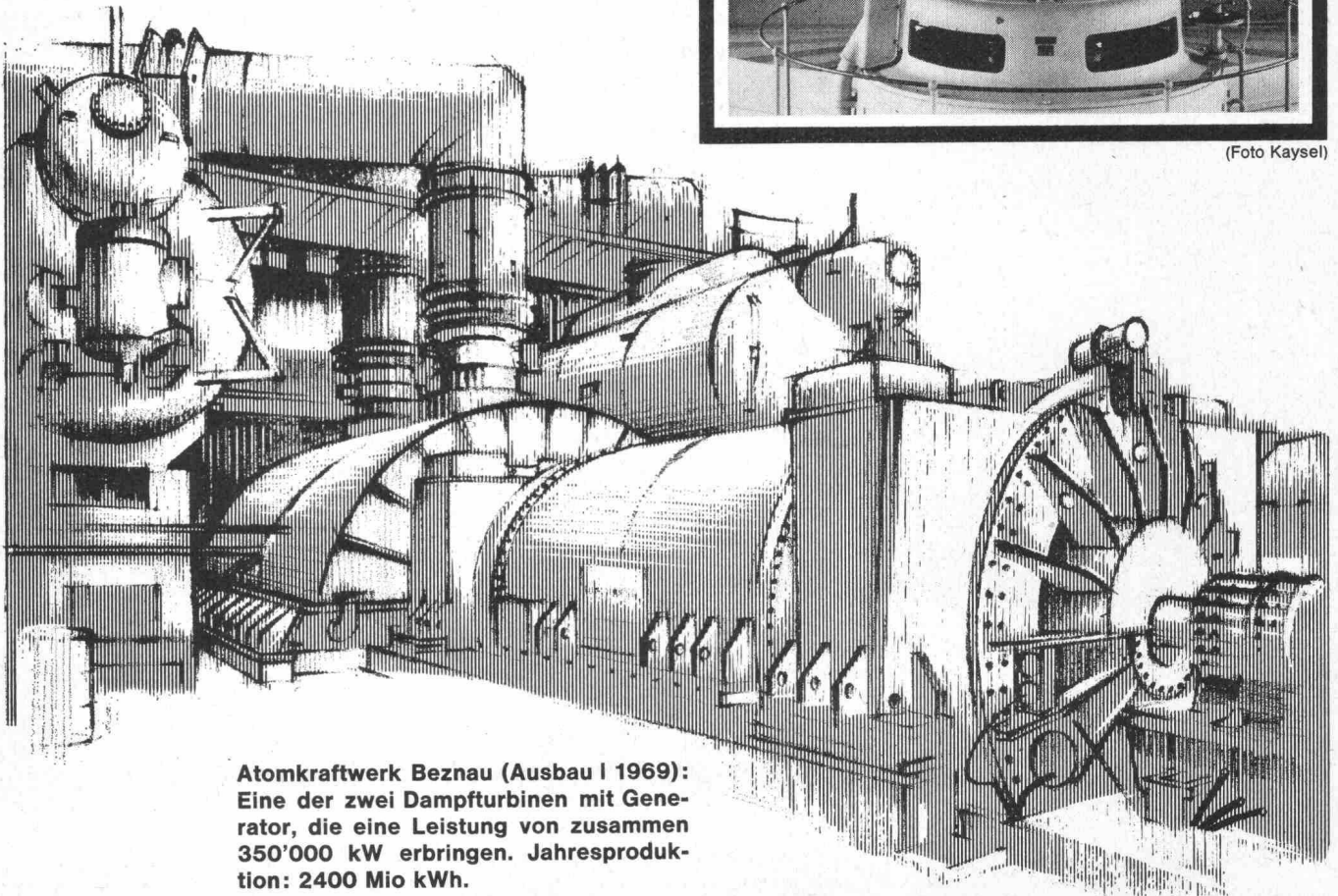
Arbedo 092/5 47 61
Landquart 081/51 25 42
Renens 021/34 42 12
Zollikofen 031/57 36 36

Hydraulisches Kraftwerk Beznau (Betriebsaufnahme 1908): Elf Propellerturbinen, die zusammen eine Leistung von 19'500 kW erbringen. Jahresproduktion: 146 Mio kWh.



(Foto Kayser)

Damals und... heute



Atomkraftwerk Beznau (Ausbau I 1969): Eine der zwei Dampfturbinen mit Generator, die eine Leistung von zusammen 350'000 kW erbringen. Jahresproduktion: 2400 Mio kWh.

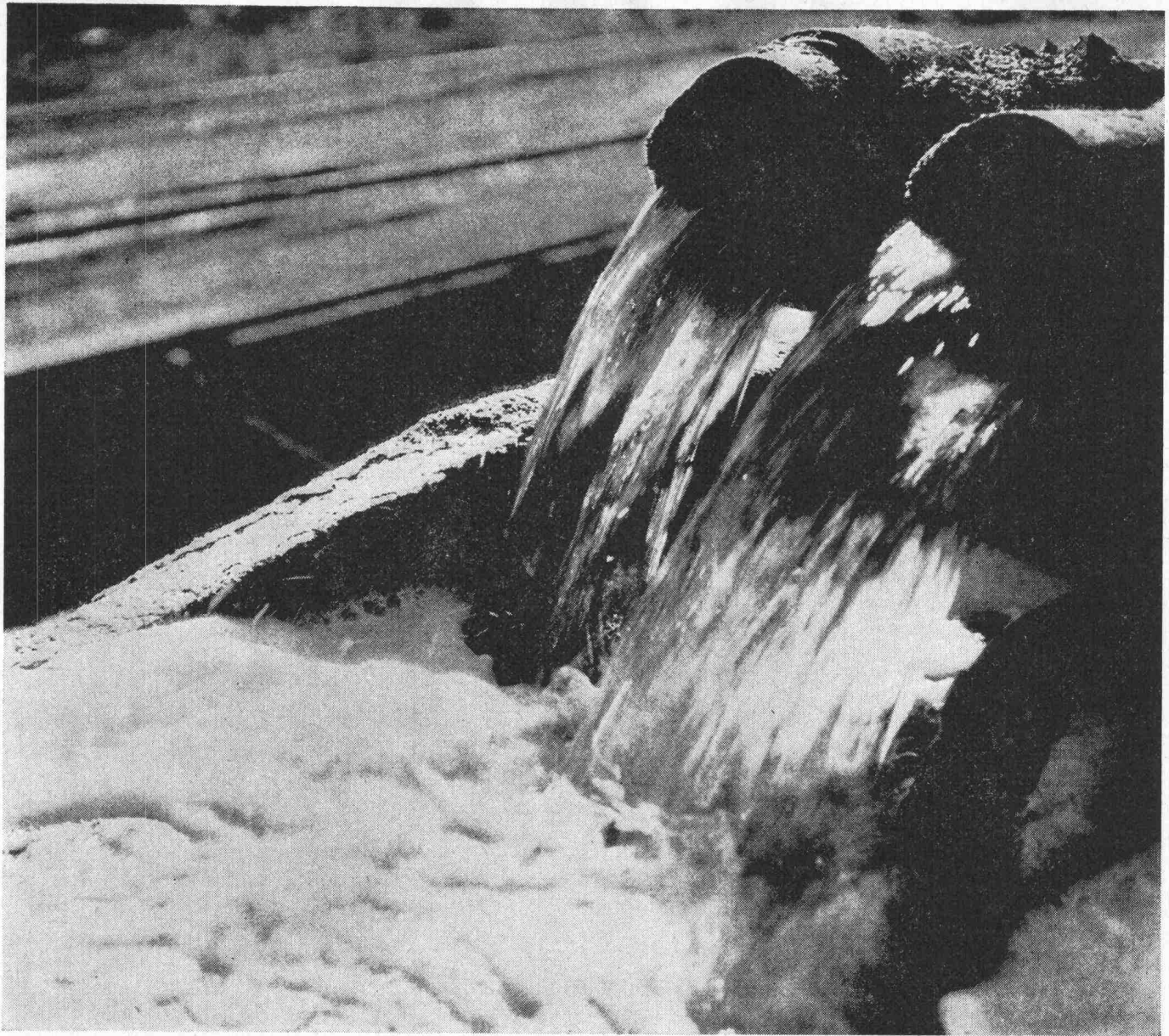
bei der **NATIONAL** versichert

Die SCHWEIZERISCHE NATIONAL-VERSICHERUNGS-GESELLSCHAFT in Basel betreibt die Maschinenversicherung seit bald 70 Jahren.

**NATIONAL
VERSICHERUNG
SICHER
SICHER
SICHER.
SICHER
SICHER**



PA



Abwasserprobleme? Trennungsschwierigkeiten? Schlechte Entwässerung?



Dow hat die Lösung bereit und wird Ihnen beim Einsatz des Polyelektrolyts Purifloc* gerne behilflich sein.

Eine Serie von Dow-Produkten, mit denen sich Arbeitsabläufe schneller, leichter und wirtschaftlicher erledigen lassen.

Verlangen Sie Unterlagen und Muster bei Dow Chemical Europe S.A., Alfred Escher-Strasse 82, 8027 Zürich, oder bei der Schweizer Vertretung:

Schneider+Co.AG, 8401 Winterthur, Scheideggstrasse 2, ☎ 052/2913 21.



Stop der Gewässerverschmutzung - mit Purifloc

*Warenzeichen - The Dow Chemical Company

Wenn Sie mit ein und derselben Maschine mit Hochlöffel, Tieflöffel oder Dragline baggern und sie auch noch als Kran verwenden wollen, dann nehmen Sie den Seilbagger von Ruston-Bucyrus



RUSTON-BUCYRUS



Diese vielseitige Verwendungsmöglichkeit, das zeitsparende Umrüsten, die lange Lebensdauer und die hohe Qualität der einzelnen Aggregate ergeben eine aussergewöhnliche Wirtschaftlichkeit. Daher sind 22-RB, 30-RB und 38-RB in der Schweiz zum Begriff geworden. Bei der modernen Konstruktion wurde besonders an die Arbeitserleichterung des Baggerführers gedacht: mit einer effektvollen und betriebssicheren Luftsteuerung, schallisolierter Führerkabine, pneumatischer Kraftstoffpumpe und hervorragender Zugänglichkeit für Service-Arbeiten. — Lassen Sie sich über die neue Ruston-Bucyrus-Reihe orientieren durch die Baumaschinen-Fachleute der Generalvertretung:

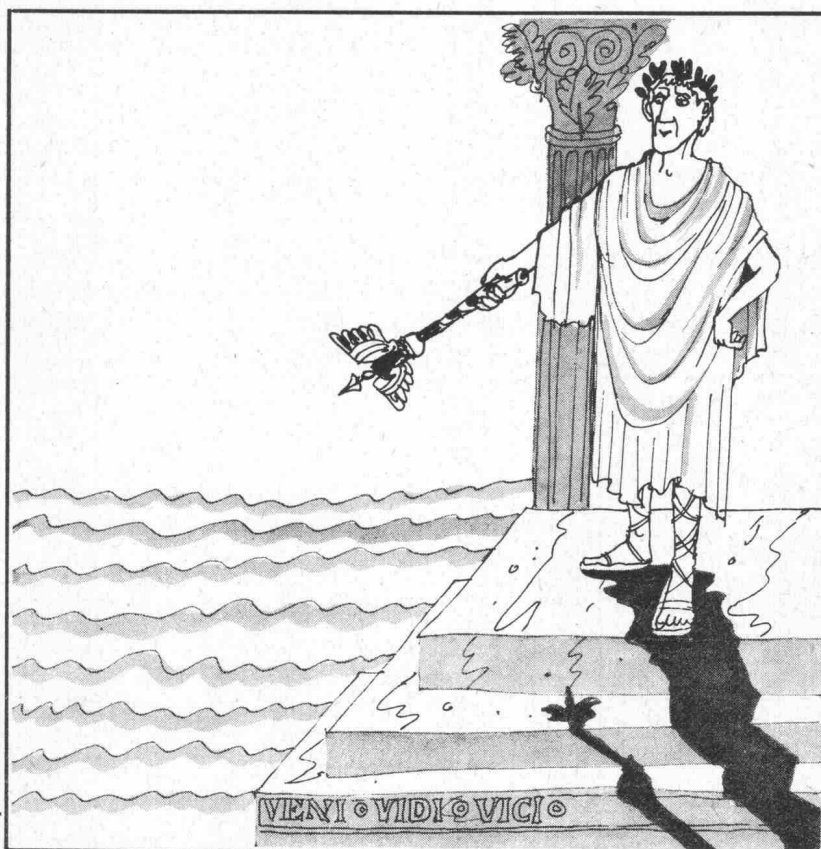
ALFAG

**Aktiengesellschaft für Fahrzeuge
Abteilung Baumaschinen, 8952 Schlieren
Telefon 051/98 6161**



Wir kommen, sehen und arbeiten - und das Wasser bleibt, wo es hingehört. Draussen!

(Renesco - Köpfchen sollte man haben)



workshop ag



**renesco -
weil kühle Köpfe
besser
denken.**

René Schmid + Co. AG
Chemische Baustoffe
Abdichtungen im Hoch-
und Tiefbau
Schaffhauserstrasse 359
8050 Zürich
Telefon 051 46 46 92

renesco

Grundsätzlich unter-
scheiden wir zwischen
starr, elastischen
und kombinierten Ab-
dichtungsverfahren. Und
bei jedem dieser Ver-
fahren existieren Unmen-
gen verschiedener

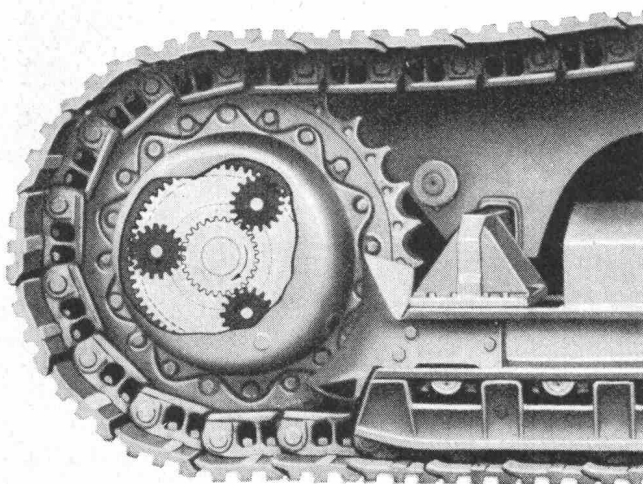
Methoden. Viele dieser Methoden sind allgemein bekannt und werden auch von uns bei RENESCO angewendet. — Darüber hinaus gibt es aber noch andere Verfahren. Nämlich jene, die wir selbst entwickelt haben. Die nur uns bekannt sind. Die von uns härtesten Zerreißproben ausgesetzt wurden bevor wir sagten: Wieder einmal haben wir eine eindeutige Verbesserung bestehender Möglichkeiten gefunden. Und das ist nicht einfach eine Behauptung von uns. Das können wir beweisen. Jederzeit. Wie dies unsere Ausführungsequipen Tag für Tag tun mit ihrer erfolgreichen Arbeit. — Denn diese Leute wissen was es reißt, wenn irgendwo Wasser durchfließt, wo es nicht sollte. Und sie wissen auch, was solches Wasser Architekten und Bauherren kosten kann. Und vor allem wissen sie, wie diese Kosten gesenkt werden können. Weil sie wissen, was zu tun ist und welche der vielen Methoden die richtige ist. — Auf diese Spezialisten kann man sich verlassen. Schnell und richtig entschlossen sie sich für Methode und Material. Speditiv und fachgerecht ist ihre Arbeit. Darum sind sie auch die kühlen Köpfe der RENESCO, auf die wir so stolz sind. Und wann verlangen Sie eine Probe ihres Könnens?



**Verlangen Sie mehr von einem Raupenlader.
Testen Sie den
INTERNATIONAL.**

Fahren Sie doch einmal den INTERNATIONAL Raupenlader. Aus reiner Neugierde, oder auch nur aus Spass. Sie werden feststellen, dass in diesem Raupenlader tatsächlich einiges mehr steckt. – Details nämlich. Details worauf es ankommt. Details die entscheidend sind.

Zum Beispiel:



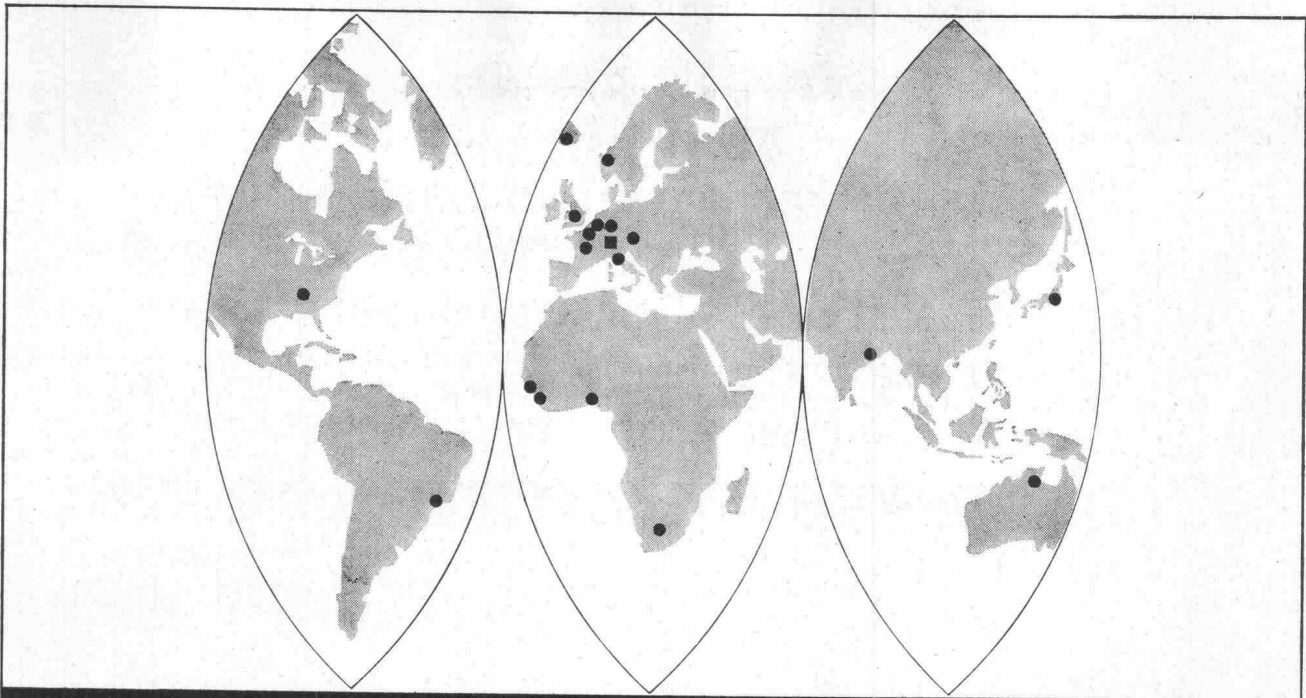
Planetenübersetzung
im Endantrieb

Die gesamte Kraftübertragung der «175 B» und «250 B» ist auf möglichst geringe Drehmomentbelastung der einzelnen Zahnräder und Wellen ausgelegt, wodurch die Lebensdauer des INTERNATIONAL Powershift- und des INTERNATIONAL Planetenlenkgetriebes wesentlich verlängert wird. Erst im Kettenantrieb, wo die maximale Kraft für schwere Ladearbeiten erforderlich ist, steigert die doppelte Planetenübersetzung das Drehmoment auf die erforderliche Höhe. Alle auftretenden Belastungen werden auf die drei Planetenräder gleichmässig verteilt.

Ein entscheidendes Detail?



Ulrich Rohrer-Marti AG, Baumaschinen, 3052 Zollikofen/Bern
Telephon 031 57 1157

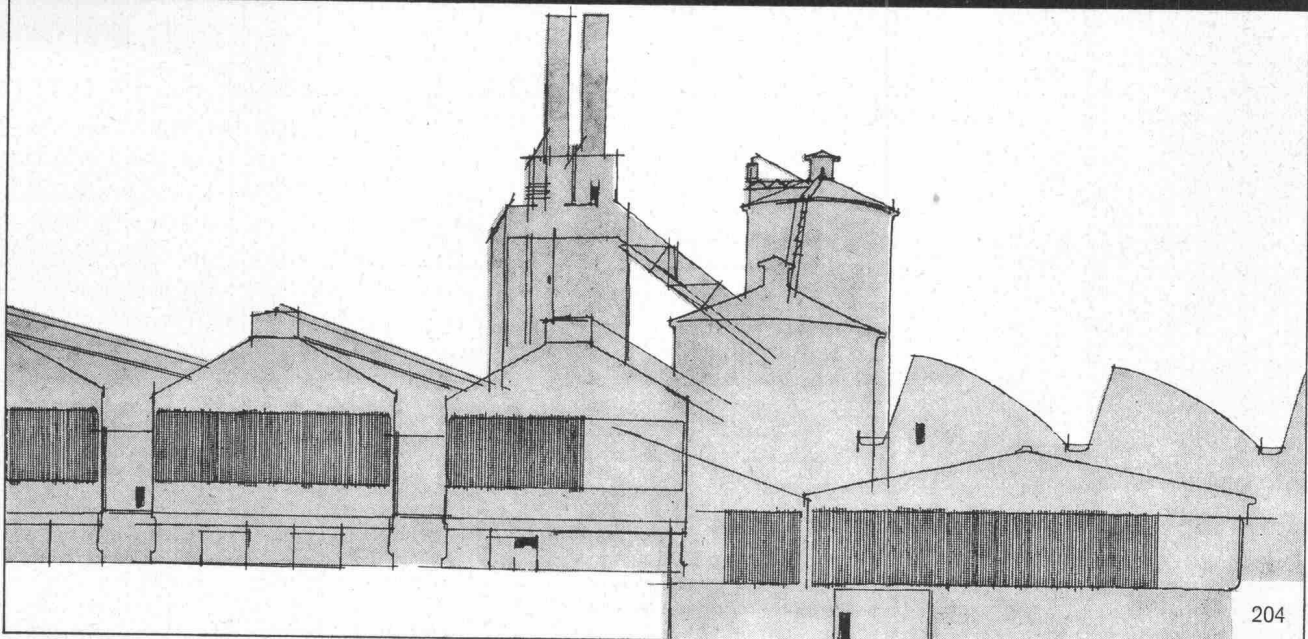


ALUSUISSE – in weltweiter Entwicklung

Auf allen Kontinenten unterhält die ALUSUISSE mehr als 50 eigene Werke, Tochter- und Beteiligungsgesellschaften. Sie gehört mit zu den bedeutendsten Leichtmetallproduzenten der Welt. Ihr Tätigkeitsbereich umfasst sämtliche Stufen der Aluminiumproduktion – vom Rohstoff bis zum Fertigprodukt: Bauxitförderung, Tonerde, Elektroden, Elektrizität, Rohaluminium, Reinaluminium, Guss- und Knetlegierungen,

Walz-, Press- und Ziehprodukte, Schmiedestücke, Warmpressteile, Aluminiumfolien, Aluminiumdosen u. a. m. Die ALUSUISSE dehnt ihre Tätigkeit auch auf das Gebiet der Kunststoffe aus. Sie verfügt über ein zentrales Forschungsinstitut und eine weltumspannende Verkaufs- und Beratungsorganisation.

Schweizerische Aluminium AG Chippis/Zürich



204

Beschichtungen von

Oeltank-Auffangwannen

mit
NEOCOSAL

- seit Jahren bewährt und amtlich zugelassen
- wird grau und weiss direkt auf Beton appliziert
- besitzt grosse Festigkeiten (begehbar)
- ist elastisch, überbrückt Schwundrisse
- preisgünstig und einfach zu verarbeiten



seit
1923

Tricosal®
BAU-CHEMIE AG BASEL (061) 23 00 16

Zement-Schnellbinde- und Dichtungsmittel, Plastifizierer, Verzögerer, Beton-Reinigungsmittel, Gipsverzögerer, Binder, Fugenbänder, Kunststoffe, Frostschutzmittel, Haftemulsion für Kunststoffmörtel, ölfeste Anstrichemulsion, Thiokol- und Acryl-Kitte, Epoxy-Lacke, Kunststoff-Dünnputze. PVC-Folien, 1 bis 2 mm, für Grundwasserwannen, Wasserbehälter usw.
Wir haben für Sie über 100 verschiedene Fugenbandprofile.

**Kittlose Oberlichter
dann
«System Kully»**

A. Kully AG, Glasdachwerke, 4632 Trimbach
Tel. (062) 21 39 01

A.Kully AG