

Zeitschrift: Schweizerische Bauzeitung
Herausgeber: Verlags-AG der akademischen technischen Vereine
Band: 88 (1970)
Heft: 21

Werbung

Nutzungsbedingungen

Die ETH-Bibliothek ist die Anbieterin der digitalisierten Zeitschriften auf E-Periodica. Sie besitzt keine Urheberrechte an den Zeitschriften und ist nicht verantwortlich für deren Inhalte. Die Rechte liegen in der Regel bei den Herausgebern beziehungsweise den externen Rechteinhabern. Das Veröffentlichen von Bildern in Print- und Online-Publikationen sowie auf Social Media-Kanälen oder Webseiten ist nur mit vorheriger Genehmigung der Rechteinhaber erlaubt. [Mehr erfahren](#)

Conditions d'utilisation

L'ETH Library est le fournisseur des revues numérisées. Elle ne détient aucun droit d'auteur sur les revues et n'est pas responsable de leur contenu. En règle générale, les droits sont détenus par les éditeurs ou les détenteurs de droits externes. La reproduction d'images dans des publications imprimées ou en ligne ainsi que sur des canaux de médias sociaux ou des sites web n'est autorisée qu'avec l'accord préalable des détenteurs des droits. [En savoir plus](#)

Terms of use

The ETH Library is the provider of the digitised journals. It does not own any copyrights to the journals and is not responsible for their content. The rights usually lie with the publishers or the external rights holders. Publishing images in print and online publications, as well as on social media channels or websites, is only permitted with the prior consent of the rights holders. [Find out more](#)

Download PDF: 15.01.2026

ETH-Bibliothek Zürich, E-Periodica, <https://www.e-periodica.ch>

Rationalisiere mit

Sprechfunkgeräten

für Betriebsverkehr

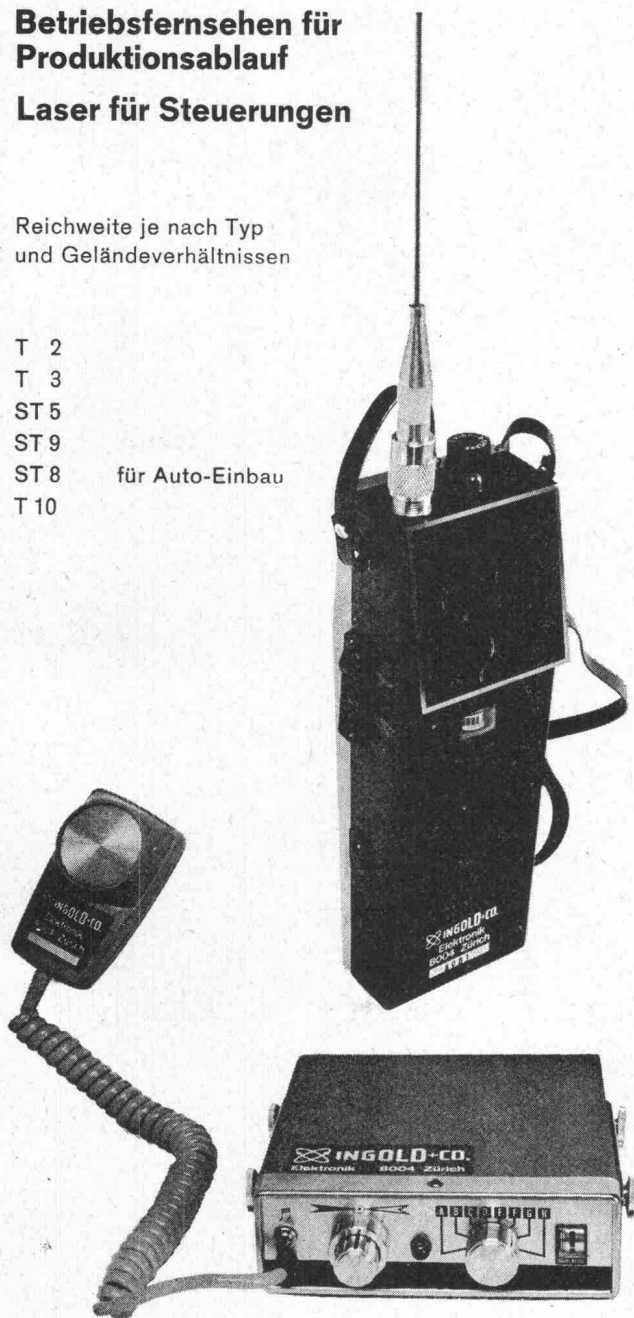
Betriebsfernsehen für
Produktionsablauf

Laser für Steuerungen

Reichweite je nach Typ
und Geländebedingungen

T 2
T 3
ST 5
ST 9
ST 8
T 10

für Auto-Einbau



Wir verkaufen nicht nur Geräte, sondern wir beraten Sie
auch und liefern die dafür notwendigen Zubehöre, Netz-
teile usw.

Hans Ingold & Co. Elektronik 8004 Zürich

Kernstr. 10, Telefon 051 / 25 25 87
Ab Herbst 1970 39 52 36

Schweizerische Bauzeitung

Offizielles Organ des SIA, Schweizerischer Ingenieur- und Architekten-Verein
und der GEP, Gesellschaft Ehemaliger Studierender der ETH Zürich
Gegründet 1883 von Ing. A. Waldner

88. Jahrgang Heft 21

21. Mai 1970

Inhalt

Berechnung segmentierter Radialgleitlager endlicher
Breite bei instationärem Betrieb. Von *H. H. Ott* . . . 457*

Buchbesprechungen

Digitaltechnik II. Schaltelemente, von *W. Seifert*, Bau-
beschriebtexte für den Hoch- und Tiefbau, von
H. Banz. Die Montagebauarten des Wohnungsbaues
in Beton, von *K. Berndt* . . . 470
Der industrielle Wärmeübergang, von *A. Schack*.
Regelungstechnik für Praktiker, von *F. Piwinger*. Die
Unfallverhütung als Ingenieuraufgabe, von der
Schweiz. Unfallversicherungsanstalt. Neuerscheinun-
gen . . . 471

Umschau

Die Thalaubachtal-Brücke der Rhönautobahn. Voll-
ständig aus Kunststoff hergestellte Tankstellen. Das
World Trade Center in New York. Persönliches.
Eidg. Technische Hochschule Zürich . . . 472*
Die Köhlbrand-Hochbrücke in Hamburg. Neuer Elb-
Tunnel bei Hamburg . . . 473

Nekrologe

F. Bachmann; F. Erismann; A. P. Furger; S. Günther;
A. Laternser; A. Lincke; G. Spiess; K. Zöllig; F. Do-
nini . . . 473

Wettbewerbe

Primar- und Sekundarschulanlage Neumatt, Belp . . . 473

Mitteilungen aus dem SIA

Sektionen Aargau und Baden . . . 473

Ankündigungen

Kunsthaus Zürich. Schallschutz durch Schalldämpfer,
VDI-Richtlinien-Entwurf . . . 473
Aluminiumguss, Film für Konstrukteure und Gies-
ser. Expertenmissionen der UNO. Feier zu Ehren
von Auguste Piccard an der ETH Zürich. Anwen-
dung der Mathematik in der Unternehmung.
Schweiz. Vereinigung für Dokumentation. IFAC-
Symposium über Verkehrssteuerung mittels Compu-
ter. Die Aufgaben der Hochschulen im Nachdiplom-
Studium der Ingenieure. Vortragskalender . . . 474

Bezugspreise

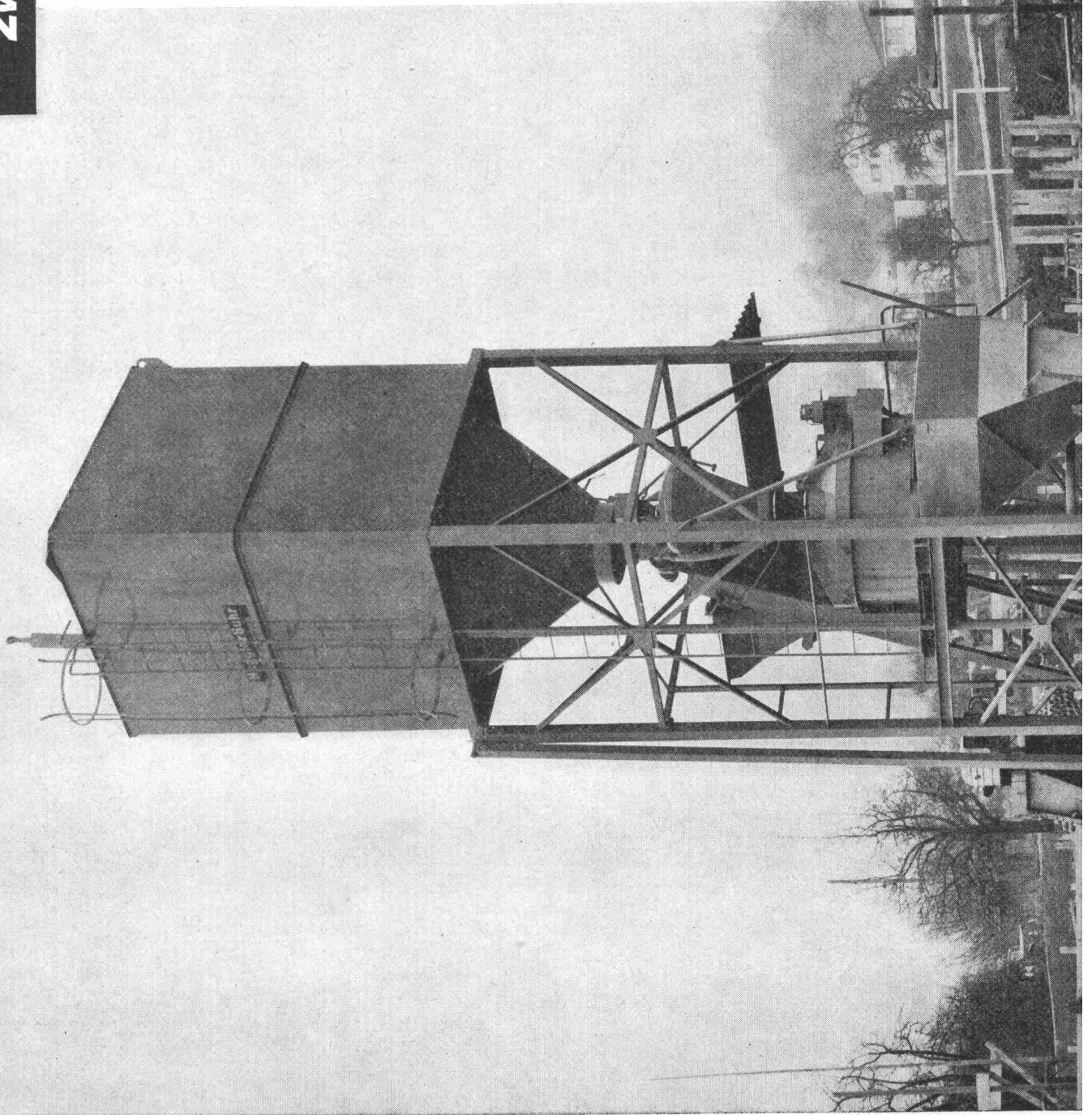
	3 Monate	6 Monate	12 Monate
Schweiz	24.50	47.—	90.—
Ausland	26.—	50.—	96.—

Für Mitglieder der Partnerverbände der Verlags-AG, des Schweiz.
Technischen Verbandes sowie für Studierende Höherer Techni-
scher Lehranstalten ermässigte Preiskategorien nach Tarif.

Verlag und Redaktion

Zürich-Giesshübel, Staffelstrasse 12
Postadresse: 8021 Zürich, Postfach 630
Telefon 051 / 36 55 36, Postcheck 80 - 6110

Huggler&Fuhr *fabriziert selber:* **Fahrbare** **Zwangsmischeranlage Huggler**



**Ein Spitzenprodukt
aus unserem Betrieb**

Zwangsmischer

Huggler

oder

oder

Zementsilo

375/250 l

550/400 l

750/500 l

25 oder 31 t

separate Zemententnahme
elektro-hydraulische
Zementdosierwaage
Aufbauschrapper
Untergestell komplett
mit Bedienungsstand
Druckknopfsteuerung
oder Automatik

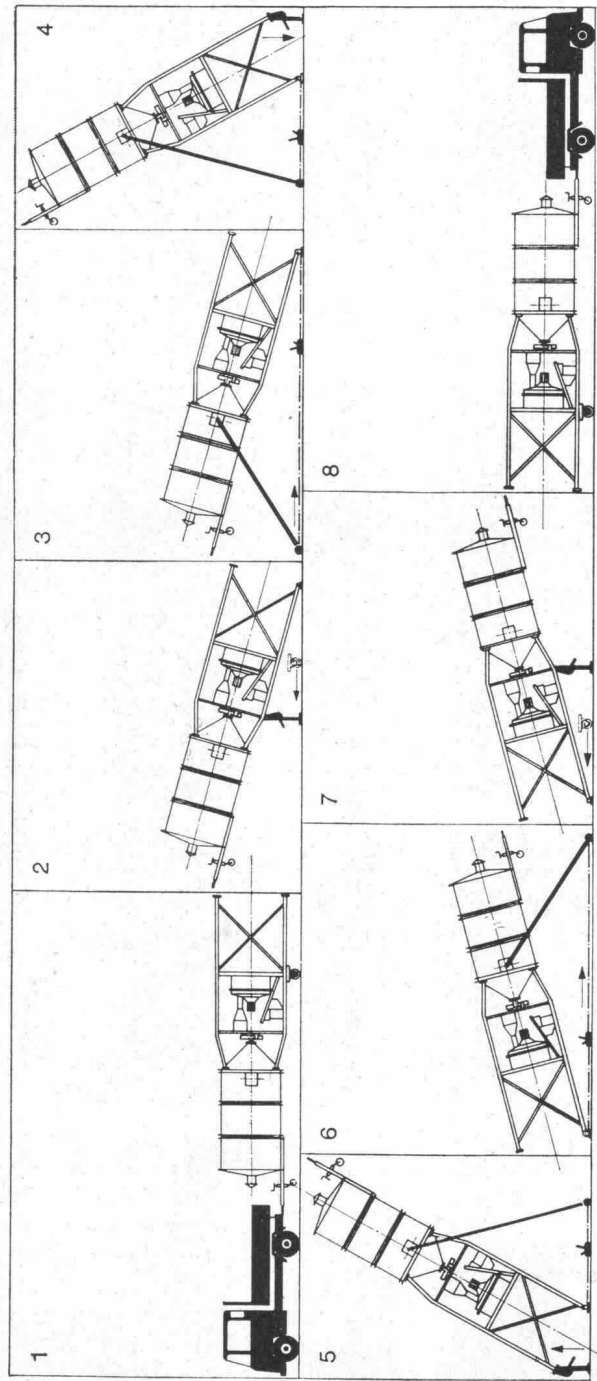
**Für die Grössen ab 750—1500 l,
stationäre Ausführung**

Beliebige Erweiterungsmöglichkeiten
für Kiessilos, Zuteilwände, Radial-
schrapppwerke, Betonvorsilos, Krankübel-
Fangkörbe usw.



Durch die fahrbare Zwangsmischer-
anlage erreichen Sie optimale Leistung
auf der Baustelle und durch die raffinierte
Konstruktion minimale Dislokations-
und Montagekosten.

**Unerreicht:
Moderne Konstruktion +
Schnellmontage-
Betriebsicherheit!**



Fahrbare Zwangsmischeranlage Huggler, von Lastwagen gezogen, mit HABEGGER-Zug aufgestellt.

Emil Huggler AG, Baumaschinenfabrik, 5034 Suhr Telefon 064 - 33 14 14

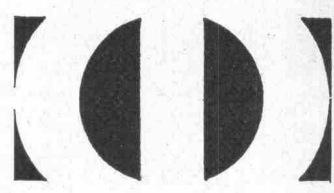
Gratis

Senden Sie uns bitte unverbindlich
Ihren neuesten Prospekt über die fahrbare
Zwangsmischeranlage Huggler.

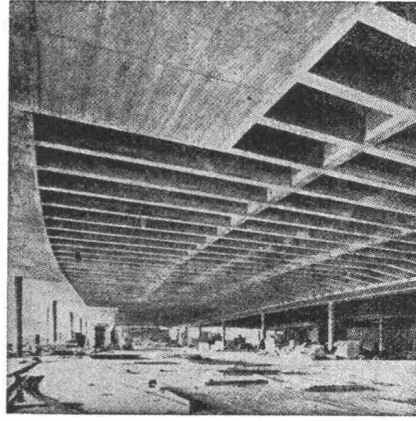
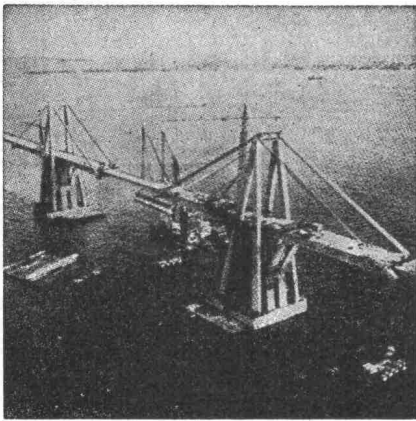
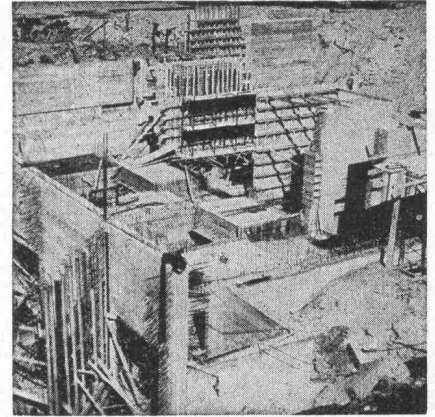
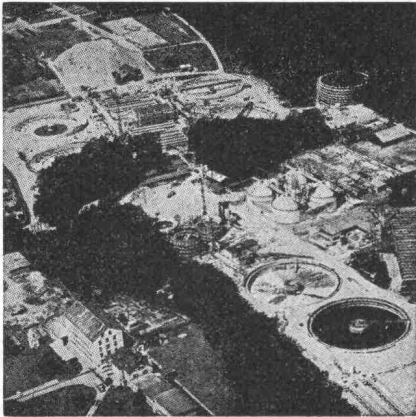
Adresse:

.....
.....
.....

HugglerSuhr



Sicherheit mit Tricosal



Kläranlage Werdhölzli Zürich. Belüftungsbecken und Nachklärbecken 2 und 4 mit TRICOSAL BV.

Hochhaus Hoffmann-La Roche, Basel.

Grundwasserwanne Kraftwerkzentrale Persico mit TRICOSAL Normal flüssig.

Maracaibo-Brücke Venezuela mit 141 000 kg TRICOSAL VZ.

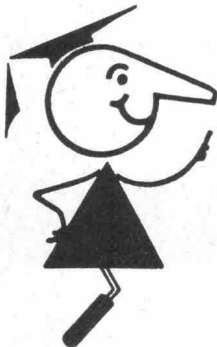
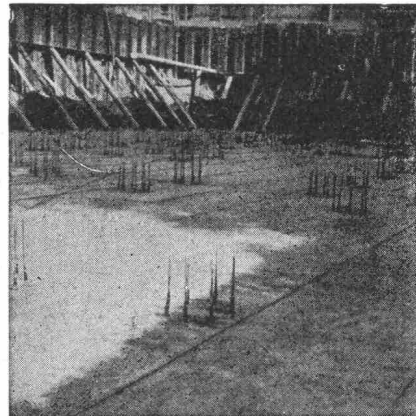
Parkterrasse «Grosse Schanze», Bern. Vorspannkabel-Auspressungen mit TRICOSAL 181.

Grundwasserwannen und Tunnel-Isolationen mit PVC-Folien.

Dehnungs-Fugenbänder mit Befestigungsglasche als Einbauhilfe.

Profitieren Sie von unseren reichen internationalen Erfahrungen.

Wir beraten Sie gern und unverbindlich.



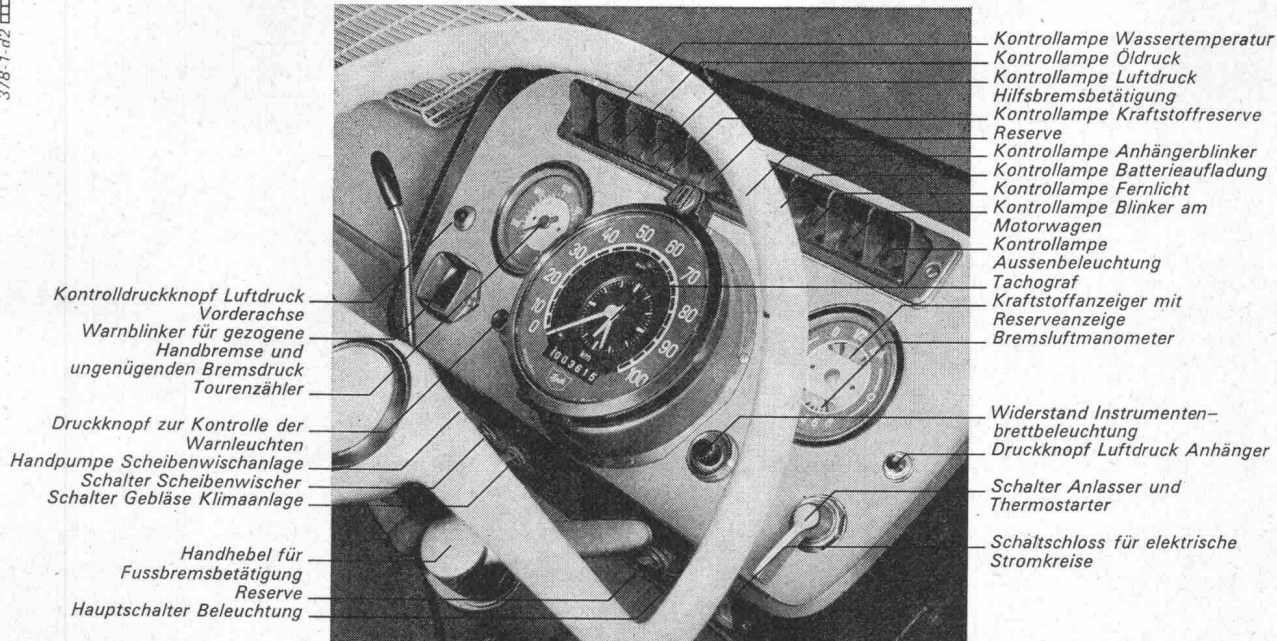
seit
1923

Tricosal®

BAU-CHEMIE AG BASEL (061) 23 00 16

Zement-Schnellbinde- und Dichtungsmittel, Plastifizierer, Verzögerer, Beton-Reinigungsmittel, Gipsverzögerer, Binder, Fugenbänder, Kunststoffe, Frostschutzmittel, Haftemulsion für Kunststoffmörtel, ölfeste Anstrichemulsion, Thiokol- und Acryl-Kitte, Epoxy-Lacke, Kunststoff-Dünnputze. PVC-Folien, 1 bis 2 mm, für Grundwasserwannen, Wasserbehälter usw. Wir haben für Sie über 100 verschiedene Fugenbandprofile.

643 EP, Gesamtgewicht 16 t



Aktionszentrum

Hier geschieht's: Beschleunigen. Schalten. Kontrollieren. Bremsen. Manövrieren. Entspannen. Und wieder handeln. Ununterbrochen. Die Masse eines Lastzuges muss ständig unter genauer Kontrolle gehalten werden, wenn sie rentieren soll. Dazu gehört eine robuste Ausführung des Fahrzeuges und eine technische Ausrüstung, die den Ansprüchen der Gewichtsklasse entspricht. Dazu gehört auch eine komfortable Kabine: Körpergerechte Sitze, Sicht, Bewegungsfreiheit (auch für den Mitfahrer). Denn die Leistungsfähigkeit des Fahrers steigt mit seinem Wohlbefinden. Und die Rentabilität mit dem Arbeitsklima. Der Fiat 643 EP kann mit allen

Aufbauten ausgerüstet werden: TIR Brücke, offene Brücke, Kühlkasten, Möbelkasten, Viehtransporter, Kipper, Wechselladekipper, Kehrlichtabfuhrwagen, Langholzwagen, Beton-Mischer, Langeisenwagen, Brennstoffzisterne, Staubguttransporter für Getreide usw. 6-Zylinder-Motor, 10 Gänge, Nutzlast bis 10500 kg auf dem Fahrgestell.

Ein Fiat-Fahrer fühlt sich wohl.



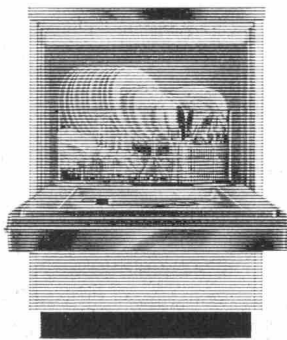
Sava finanziert zeitgemäss.

Fiat (Suisse) SA 108, rue de Lyon 1211 Genève 13

FIAT

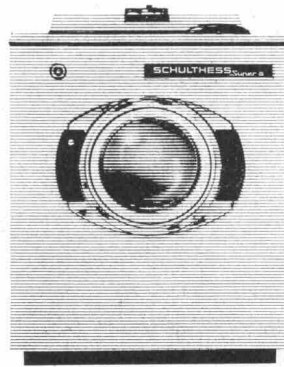
Wenn Sie wüssten, wie eine Schulthess gemacht wird, wüssten Sie auch, warum Schulthess diesen Namen hat.

Diesen guten.



Schulthess Geschirrwash-
automat SG/6.

Fassungsvermögen: 6 Normgedecke. Lochkarten steuern die verschiedenen Wasch- und Spülprogramme. Sechsfaches Düsenprühsystem und drehbarer Geschirrkorb vervielfachen die Waschwirkung. Sehr kurze Waschzeiten. Vollautomatisch vom Vorspülen bis zur Glanztrocknung.



Schulthess Super 4 oder 6 sind Waschvollautomaten mit Lochkartensteuerung. Für grössere Haushaltungen und Mehrfamilienhäuser.

Die einzigartige Lochkartensteuerung ermöglicht sämtliche heutigen und zukünftigen Waschprogramme, die alle ganz exakt auf das Waschgut abgestimmt sind.

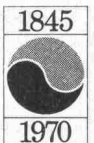


Schulthess Electronic 64 Münzwaschvollautomat für Mehrfamilienhäuser, Wohnsiedlungen und Waschsaloons.

Wahl der verschiedenen Waschprogramme durch Geldeinwurf. Keine Wasch- und Stromabrechnungen mehr mit den Mietern. Das Kassenbestandszählwerk zeigt den genauen Stand der Waschgeld-Einnahmen an. Die Electronic 64 kassiert, wählt, wäscht, zählt und rechnet ab.

Ins Schulthess-Programm gehören auch Grosswaschanlagen, Extraktoren, Zentrifugen, Trockner, Muldenmangen und Bügelautomaten.

SCHULTHESS



Schulthess Automaten finden Sie bei: Maschinenfabrik Ad. Schulthess & Co., AG, 8039 Zürich, Stockerstr. 57, Tel. 051 367350, 3000 Bern, Aarberggasse 36, Tel. 031 220321, 7000 Chur, Bahnhofstr. 9, Tel. 081 220822, 9008 St. Gallen, Langgasse 54, Tel. 071 249778, 1200 Genf, 6, rue de la Flèche, Tel. 022 358890, 1003 Lausanne, 3, place Chauderon, Tel. 021 225641, 2000 Neuenburg, 9, rue des Epancheurs, Tel. 038 58766, 6962 Lugano-Viganello, Via la Santa 18, Tel. 091 518971.

Unsere leichtesten Kanalisationsrohre sind aus Hart-PVC.

Sie sind einfach zu verlegen,
absolut dicht
und erst noch korrosionsbeständig.

Rufen Sie an oder schreiben
Sie uns.

Wir senden Ihnen dann unsere
ausführliche Dokumentation.



Küderli AG, Zürich 051 25 27 90/Basel 3 061 42 54 30

Landquart/GR 081 51 27 55/Kreuzlingen 072 8 56 56/Crissier/VD 021 34 51 44 Monthey/VS 025 4 19 91/Visp/VS 028 6 30 31

Eisen AG Bern, Bern 031 22 34 02

Ulfer SA, Satigny/GE 022 53 14 14/Carouge/GE 022 43 43 60

Scheuermann + Co AG, Olten/SO 062 22 34 22/Aarburg/AG 062 41 55 55

KÜDERLI

Eignet sich Roofmate für Flachdach-Isolierungen nicht?

Doch! 3½ Millionen Quadratmeter Roofmate*-Platten, bis heute in Schweizer Dächer verlegt, erbringen den Beweis. Jeder Quadratmeter Roofmate hat die an das Material gestellten hohen Anforderungen erfüllt. Bei fachgerechter Verlegung bietet Roofmate dem Bauherrn und dem Flachdach-Unternehmer Gewähr für eine wirtschaftliche, problemlose Dachisolierung- auf Jahrzehnte hinaus.

Ein gutes Isoliermaterial macht noch lange kein gutes Flachdach, aber:

Roofmate hat einen besonders guten, dauerhaften Isolierwert ($\lambda = 0,026 \text{ kcal/m h } ^\circ\text{C}$).

Roofmate ist praktisch gegen Wasser- und Feuchtigkeitseinwirkungen unempfindlich.

Roofmate hat eine hohe Druck- und Trittfestigkeit.

Roofmate hält alle im Flachdach auftretenden Temperaturen schadlos aus.

Roofmate ist volumenbeständig, verrottungsfest und bei Feuer selbstlöschend.

Roofmate eignet sich für konventionelle Dächer wie auch zur Verlegung unter Kunststoff-Dachfolien.

Uebrigens, Roofmate-Platten werden von Facharbeitern gerne verlegt; sie sind leicht, sauber und staubfrei.

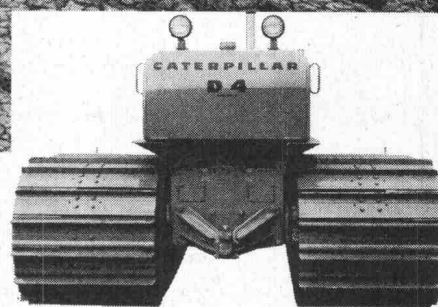


**Eingetragenes Warenzeichen The Dow Chemical Company **



Schneider + Co. AG,
Isolierungen und Industriebedarf
Scheideggstrasse 2, 8401 Winterthur
Telefon 052 29 13 21

schneidegg



Die 8790 kg schwere Cat D-4-Moorraupe entwickelt weniger Bodendruck als der Fuss eines Menschen!

Die D-4-Moorraupe ist die mit extragrossen Seitenantrieben und Leiträdern ausgestattete Weiterentwicklung der bekannten wirtschaftlichen Cat D-4. Achtzig 762 mm breite Spezial-Bodenplatten verteilen die 8790 kg Betriebsgewicht der D-4-Moorraupe auf eine Fläche von 3,38 m². Diese Auflagefläche ist 179% grösser als diejenige der D-4-Standardausführung. Das ergibt den geringen Bodendruck von nur 0,260 kg/cm².

Deshalb ist die D-4-Moorraupe auch da im Einsatz, wo Maschinen mit normalbreitem Fahrwerk wegen schlechter Bodenverhältnisse ausfallen; zum Beispiel nach langen Regenperioden. Sie eignet sich für Einsätze, für die sich sonst nur speziell ausgerüstete

Draglinemaschinen verwenden lassen. Das heisst für Arbeiten, bei denen äusserst kleiner Bodendruck verlangt wird: für Draglinearbeiten in sumpfigem Gelände oder im Moor; für Arbeiten im Schlammbecken, am Strassenbankett, zum Humusieren oder auf der weichen Kippe der Materialdeponie. Sogar für den Ski-Pistenbau lässt sich die wirtschaftliche D-4-Moorraupe einsetzen.

Vielleicht gibt es in Ihrem Betrieb einen Spezialeinsatz, den wir hier nicht aufgezählt haben; dann sollten Sie es uns sagen. Wir führen Ihnen die D-4-Moorraupe gern in den entsprechenden Verhältnissen vor.

Caterpillar und Cat sind Schutzmarken der Caterpillar Tractor Co. S 1670



AMMANN

ULRICH AMMANN Baumaschinen AG

4900 Langenthal ☎ 063/2 27 02 + 2 51 22

Was könnte passieren, dass die kühlen Köpfe von Renesco den Kopf verlieren? Nichts.

(nichts)

Es sei denn, dass einmal wirklich nichts passieren sollte. Weil sie dann nämlich nicht so recht wissen, was sie mit ihren kühlen Köpfen anfangen sollen. Aber wann soll schon einmal wirklich nichts pas-

sieren, wann? — Solange aber noch in irgendeinem Bau an irgendeiner Stelle irgendwelches unerwünschte Wasser eindringen kann und vor eben dieser Stelle von irgendwelchen Leuten hitzig diskutiert wird: So lange sind die kühlen, besonnenen und schnell handelnden Spezialisten von RENESCO noch nötig. Und wie! — Sie wissen nämlich, welches die moderne Art ist, Undichtigkeiten am Bau zu beheben. Sie haben die jahrelangen Forschungen und praktischen Erfahrungen hinter sich, die es dazu braucht. Und sie sind sich so gewöhnt an versiegendes Wasser nach getaner Arbeit, dass sie darüber nicht einmal mehr ein Wort verlieren. Nasse Stellen, die plötzlich trocken werden, sind eben für sie etwas, das sie täglich sehen. Und auch das Aussergewöhnliche wird normal, wenn es täglich passiert. — Weil sie das alles wissen, weil sie über ein so umfangreiches know-how verfügen und weil sie laufend geschult und up-to-date gehalten werden, darum können sie auch so klar denken und schnell handeln. Darum haben sie es nicht nötig, hitzige Diskussionen zu führen. Und darum sind sie die kühlen Köpfe von RENESCO.

workshop ag



René Schmid + Co. AG
Chemische Baustoffe
Abdichtungen im Hoch
und Tiefbau
Schaffhauserstrasse 359
8050 Zürich
Telefon 051 46 46 92

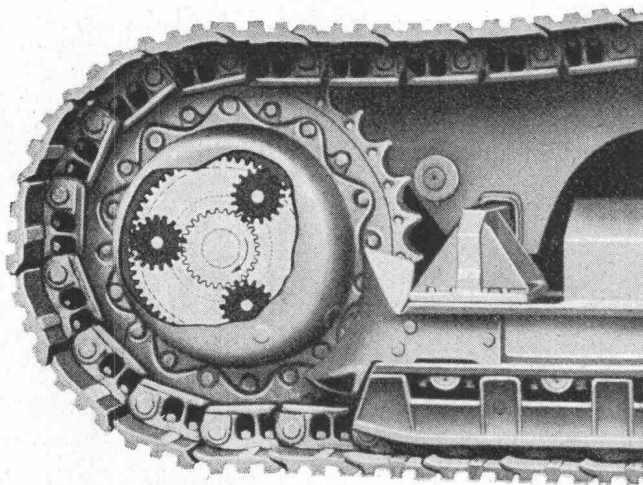
renesco



Verlangen Sie mehr von einem Raupenlader. Testen Sie den **INTERNATIONAL.**

Fahren Sie doch einmal den INTERNATIONAL Raupenlader. Aus reiner Neugierde, oder auch nur aus Spass. Sie werden feststellen, dass in diesem Raupenlader tatsächlich einiges mehr steckt. – Details nämlich. Details worauf es ankommt. Details die entscheidend sind.

Zum Beispiel:



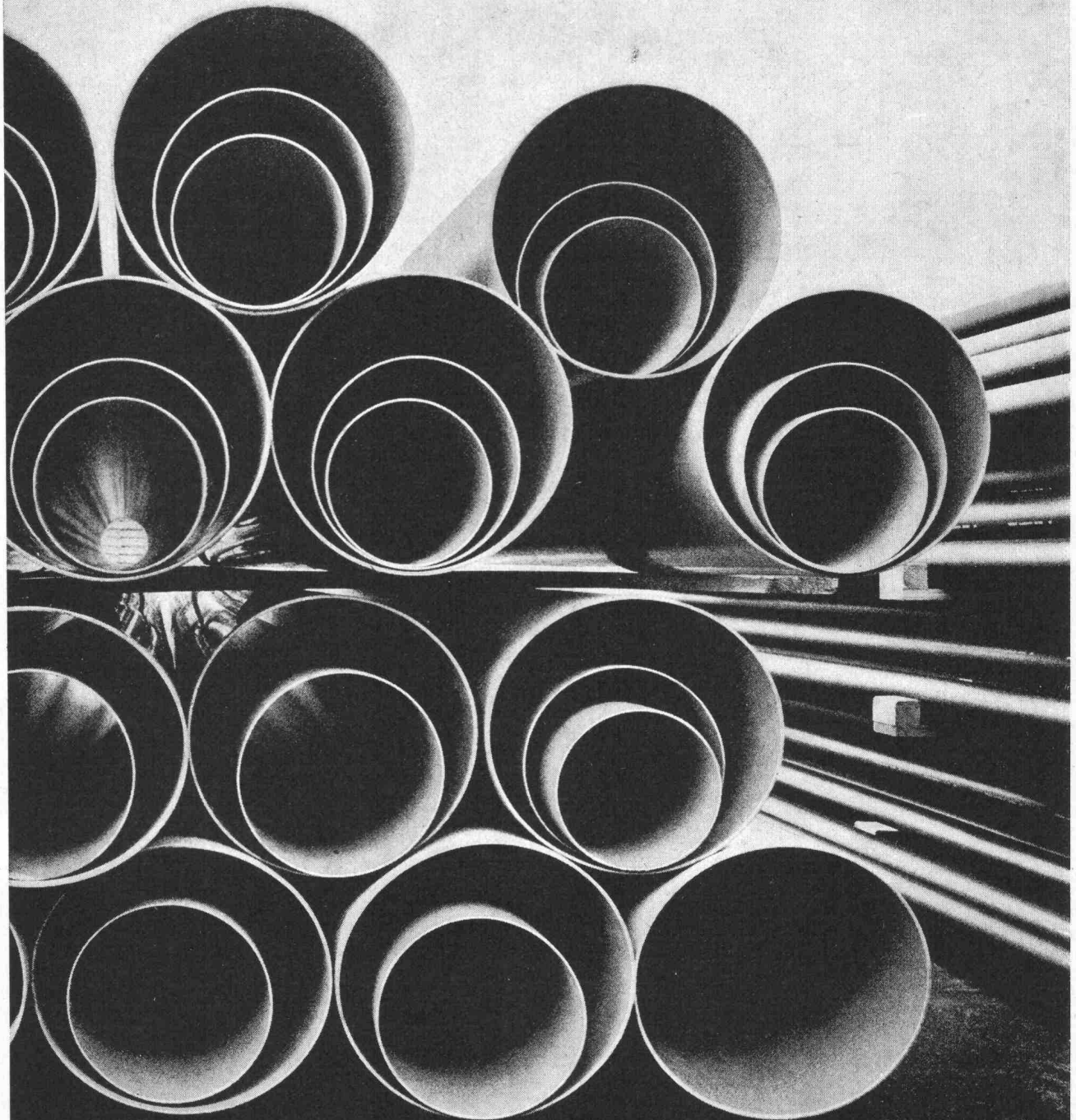
Planetenübersetzung im Endantrieb

Die gesamte Kraftübertragung der «175 B» und «250 B» ist auf möglichst geringe Drehmomentbelastung der einzelnen Zahnräder und Wellen ausgelegt, wodurch die Lebensdauer des INTERNATIONAL Powershift- und des INTERNATIONAL Planetenlenkgetriebes wesentlich verlängert wird. Erst im Kettenantrieb, wo die maximale Kraft für schwere Ladearbeiten erforderlich ist, steigert die doppelte Planetenübersetzung das Drehmoment auf die erforderliche Höhe. Alle auftretenden Belastungen werden auf die drei Planetenräder gleichmässig verteilt.

Ein entscheidendes Detail?



Ulrich Rohrer-Marti AG, Baumaschinen, 3052 Zollikofen/Bern
Telephon 031 57 1157



AG FÜR SYNTHETISCHE PRODUKTE 8022 ZÜRICH

69 5

Warum verwenden erfahrene Unternehmer für Abdeckungen in der Küche nur Chromnickelstahl?



Wenn Unternehmer, die für vorbildliche Wohnungen und Haushalküchen weitherum bekannt sind, seit Jahren ausschliesslich Abdeckungen aus Chromnickelstahl von Franke verwenden, hat das seine guten Gründe.

Denn für diese Unternehmer gibt es keinen Zweifel: Chromnickelstahl ist das dauerhafteste, unverwundlichste, widerstandsfähigste

Material, das sich für diesen Zweck denken lässt. Müssen doch die Abstellflächen und Spültische in einer Küche wahre Strapazen erdulden: Hitze-, Schlag-, Stoss und Korrosionsstrapazen. Und Chromnickelstahl hält ihnen allen stand. Deshalb haben diese Unternehmer nicht die geringsten Bedenken, für jede Franke-Abdeckung eine zehnjährige Garantie abzugeben. Chromnickelstahl ist nämlich sogar nach 20 oder 30 Jahren praktisch wie neu: fugenlos, hygienisch und widerstandsfähig wie am ersten Tag.

Verwenden auch Sie Franke-Abdeckungen aus Chromnickelstahl. Und wenn Sie Genaueres darüber wissen wollen, verlangen Sie unsere Dokumentation oder rufen Sie uns an. Wir beraten Sie jederzeit gerne.

FRANKE

Walter Franke AG, 4663 Aarburg, Telefon 062/41 21 21

Spezialist für Spültische und Abdeckungen, Haushalküchen, Grossküchen, Zivilschutzküchen, Spital-Einrichtungen, Bau-Normelemente, Apparatebau.

Was ich nicht weiss macht mir nicht heiss.

Aber vielleicht kalt.

Heraklith, magnesitgebundene Holzwolle-Leichtbauplatten als thermische Isolation.

Gesunde und lärmfreie Wohn- und Arbeitsplätze sind dringende Erfordernisse in unserer hektischen, lärmgefüllten Zeit. Ungenügende oder falsche Wärme- und Schallschutz-Massnahmen an Bauwerken führen sehr oft zu Mängeln oder Schäden, welche später nicht mehr oder nur mit grossem Aufwand behoben werden können.

Durch die Anwendung von Heraklith-Leichtbauplatten als Wärmeschutz ist eine dauernde Verminderung der Heizkosten bis zu 50% absolut möglich. Auf die Bestandesdauer eines Hauses gerechnet, wird für die Raumheizung ein so grosser Betrag aufgewendet, dass eine grosszügige Heraklith-Isolierung dadurch zum wirtschaftlichen Gebot wird.

Heraklith vereinigt die Vorteile hoher Wärmedämmfähigkeit mit ausgezeichneter Schalldämmung und Schallschluckung. Unbegrenzte Lebensdauer, feuerhemmende Wirkung und vorzügliche Putzhaftung gewährleisten beste Wirtschaftlichkeit.

Die magnesitgebundenen Heraklith-Holzwolle-Leichtbauplatten werden in folgenden Ausführungen geliefert:

Normalplatte, PV-Porenverschlussplatte (ein- oder beidseitig beschichtet), GL-Glasfaser-Porenverschlussplatte, Akustikplatte (fein- oder grobfaserig, grau oder hell, natur oder weiss gespritzt), Travertin-Akustikplatte (weiss gefärbt mit strukturierter Oberfläche), Profilplatte für Trockenlegungen von feuchtem Mauerwerk, Herathan-Polyurethan-Hartschaumplatte für Flachdächer, Heratekta-Schichtplatte (Sandwichplatte, mehrschichtig, aus Schaumstoff und magnesitgebundener Holzwolle).

Mit ausführlichem Prospektmaterial und persönlicher Beratung orientieren wir Sie gerne über das breite Sortiment von Heraklith-Leichtbauplatten.

Propatec AG

8304 Wallisellen, Telefon 051/93 12 54

corex Basel AG

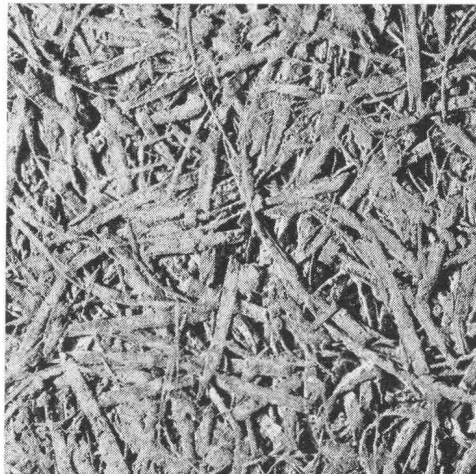
Lindenhofstrasse 28, 4002 Basel

Telefon 061/35 82 25, ab Oktober 70: 061/22 23 00

Heraklith

Leichtbauplatten

ZZ 2.70



Struktur einer unbeschichteten
Heraklith-Leichtbauplatte

BON

an Hulftegger + Co. AG
Abt. Sport-Schwimmbecken, 8712 Stäfa

Senden Sie uns bitte Ihre ausführliche Dokumentation über
Aluminium-Sport-Schwimmbecken System Ranshofen

Name:

Adresse:

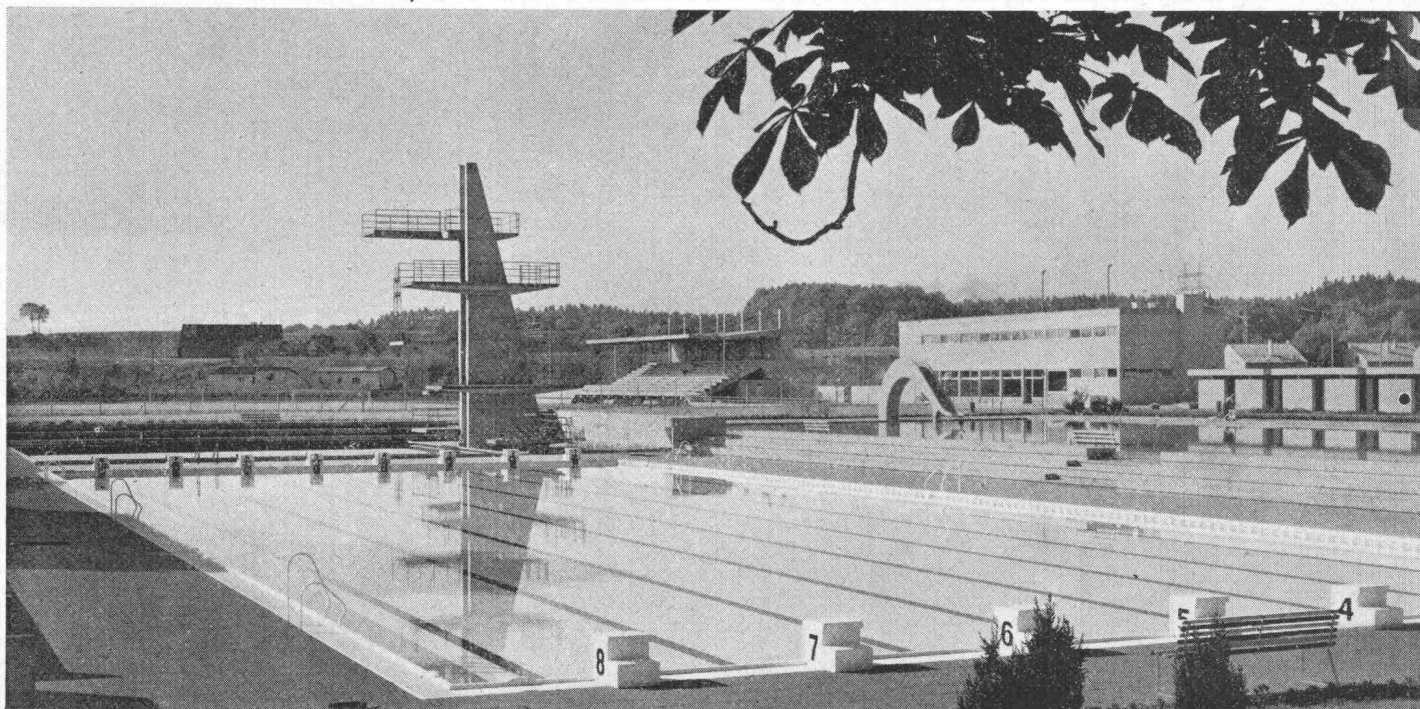
Ort:

Plz.:

Wenn Sie sich für

problemlose Sport-Schwimmbecken

interessieren, sollten Sie diesen Bon heute noch absenden!



Aluminium- Sport-Schwimmbecken System Ranshofen sind wirklich problemlos

Problemlos . . . und bewährt! Gegen 100 dieser Sport-Schwimmbecken jeder Grösse bis zur olympischen Norm 50 x 33 m sowie viele Hundert kleinere Becken (Sprungbecken, Lehrschwimmbecken, Gartenbecken, Hallenbecken usw.) wurden bisher gebaut. Weil Aluminiumbecken System Ranshofen entscheidende Vorteile bieten:

Rissfest: Bodensetzungen bzw. ungleiche Bodenbelastungen können dem Aluminiumbecken nichts an-

haben (speziell wichtig auch bei Hallenbädern!).

Frostsicher! Das Aluminiumbecken überwintert gefüllt und kann im Winter als Eisplatz dienen!

Einfachste Reinigung! Verunreinigungen können sich an den glatten, mit einer Spezialbeschichtung überzogenen Aluminiumflächen nicht festsetzen. Dadurch kann sich an den porenfreien Flächen kein Schmutz und kein Algenbefall bilden.

Kurze Montagezeit! Je nach Grösse nur 2 bis 4 Wochen.

Erweiterungsfähig! Dank der Elementbauweise kann das Aluminiumbecken beliebig vergrössert und

ausgebaut werden. Alte, undichte Schwimmbecken können kurzfristig durch eine Aluminium-Becken-Auskleidung saniert und vergrössert werden.

Wenn Sie ein Sport-Schwimmbecken wünschen, das nur Freude bereitet, dann senden Sie uns den Bon, oder telefonieren Sie unserem Schwimmbad-Spezialisten. Es lohnt sich!

Für problemlose Schwimmbecken

hulftegger+co/ag

8712 Stäfa Tel. 051/74 90 33

So urteilt Urs Keller, Strasseninspektor, über den Meili-MA 4000



... Meili konstruiert seine ausbaufähigen Kommunalfahrzeuge extra für die Schweiz!

Für extreme Strassen-, Gelände und Arbeitsverhältnisse! Für jeden denkbaren Härtefall. Der Meili-MA 4000 ist ein erstaunlich vielseitiges Nutzfahrzeug, das schon in Normalausführung Aufgaben erfüllt, an die sich die meisten «Anderen» seiner Klasse nicht heranwagen. Der Meili-MA 4000 hat die schmalere Spur, die Ladefläche der «Grossen» und den bestechend engen Wendekreis der «Kleinen». Das robuste Fahrgestell, die verwindungsfreie Chassis-3-Punkt-Lagerung, die überdimensionierten geländegängigen Antriebsräder, die Nutzlast (1 m³ oder 2 m³), der kraftvolle geräuscharme 75-PS Dieselmotor, die serienmässige Differenzialsperre, die rostfreie Fahrerkabine, der zuverlässige Meili-Service (in der ganzen Schweiz) und noch viele vorteilhafte Eigenschaften, ist das Besondere am Meili-MA 4000

Es gibt ihn auch mit zusätzlichen 5 Kriechgängen (MA 4000 C)!

Der Meili-MA 4000 ist das ideale Nutzfahrzeug für Gemeinden, Strassenbauämter und Bauunternehmen!

Übrigens: Den MA 4000 gibt es auch in Sonderausführungen nach Wunsch, z.B. mit Doppelkabine.

Möchten Sie noch mehr wissen über den MA 4000? Oder über unsere Anbaugeräte (Schneesleuder, Schneefräse, Sandstreuer, Seilwinde, Verladekran, Plattenvibrator etc.)? Rufen Sie uns an! Verlangen Sie Dokumentation, Referenzen oder eine unverbindliche Vorführung. Nicht vergessen: Heute noch den Gutschein einsenden!

Neu: Jetzt gibt es den vorteilhaften Meili-Finanzierungsplan! Er erleichtert Ihnen die Anschaffung.

MAS 1600

MAS 1600: Sattelschlepper, 3,2 t Nutzlast, Allrad, 75-PS Ford (Benzin), Führerschein Kat. A.
MS 1600: 2-Rad-Antrieb bis 4 t Nutzlast.



MA 1500

MA 1500: Kipper/Schnelltransporter, Allrad, 1,3 t Nutzlast, 52-PS Diesel, Führerschein Kat. A. M 1500: 2-Rad-Antrieb, 1,5 t Nutzlast. MA 1500 C: 15-Gang-Getriebe. MA 1600: 75-PS Ford (Benzin) Allrad.



MA 4000

MA 4000: Nutz-Kommunalfahrzeug, 4 t Nutzlast, Allrad, 75-PS-Diesel. MA 4000 C: 15-Gang-Getriebe.

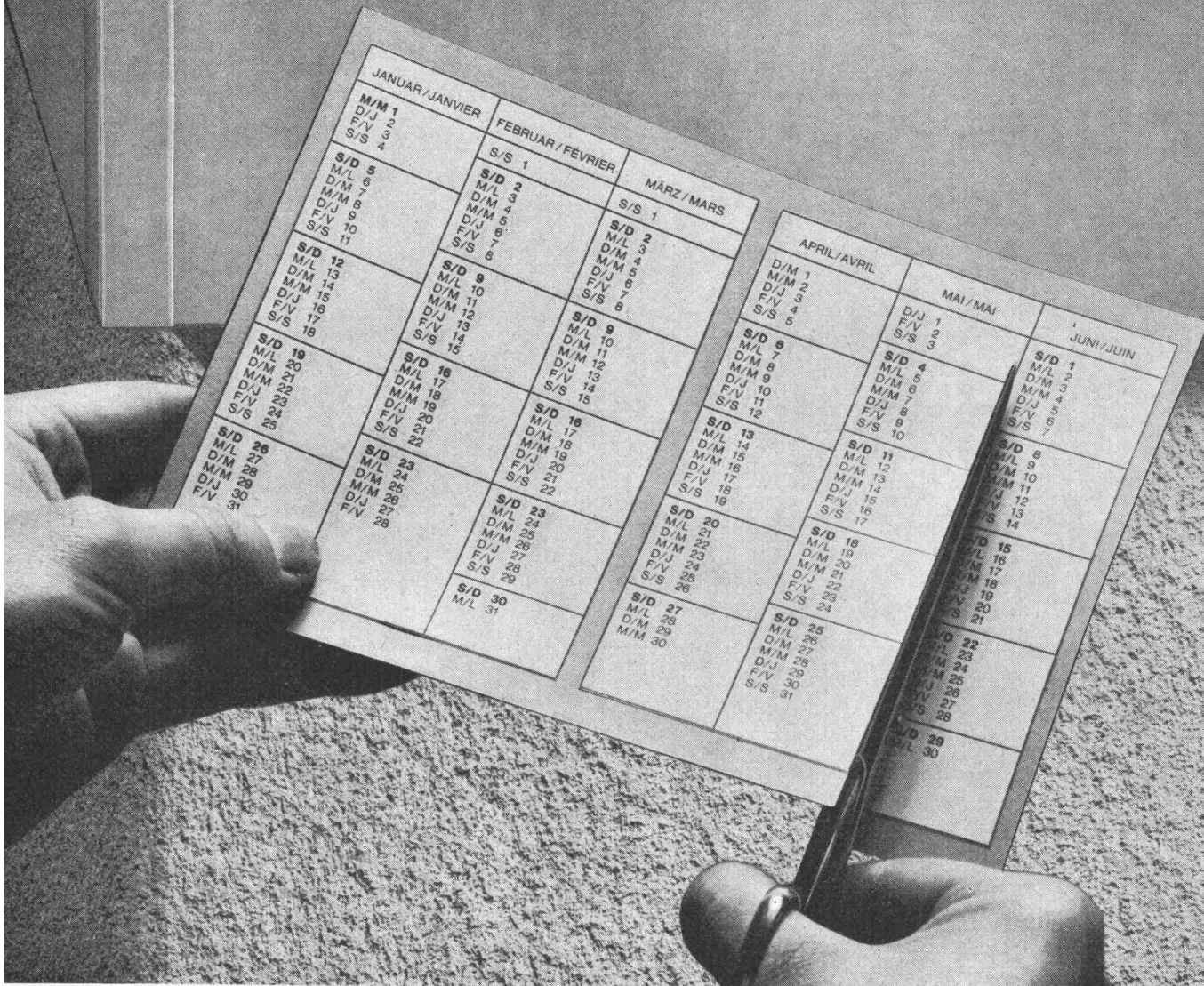


Meili

E. Meili, March-Werk Spezialfahrzeuge
8862 Schübelbach SZ 055 / 7 51 91

Gutschein

Gewünschtes unterstreichen, in Blockschrift ausgefüllt senden an:
E. Meili, March-Werk, 8862 Schübelbach SZ, Telefon 055/7 51 91
Ich wünsche: gesamte Dokumentation / Referenzen
Name/Firma
Branche:
Strasse:
PLZ, Ort:
Tel.:
BZ 70



Ein scharfer Schnitt durch die Terminrechnung im Flachdachbau

Tectabord wird Ihr Flachdach um mehrere Wochen früher eingedeckt. Das ist kein Wunsch. Wir haben es bereits verschiedenen unseren Kunden bewiesen. Mit den vorfabrizierten Tectabord-Elementen kann in 1-2 Tagen der Dachrandabschluss verlegt werden. Unmittelbar danach wird die Dachisolierung aufgebracht.

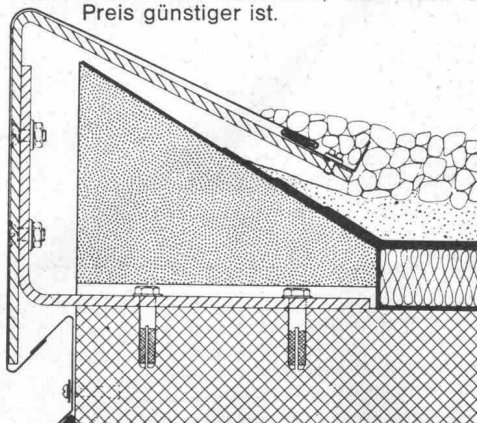
Leichte und schnelle Montage

Die Montage der vorfabrizierten Tectabord-Elemente verlangt keine besonderen Kenntnisse. Tectabord wird gleich nach der Erhärtung der Betondecke montiert. Selbst bei feuchter Witterung. Die Dampfsperre lässt sich sofort mit den Bordsteinen verbinden. Die Dachfläche ist abgeschlossen — dieses «Notdach» erlaubt den früheren Beginn des Innenausbaus. Aber auch das ist wichtig: Tectabord und die Dachisolierung werden durch den gleichen Handwerker gelegt... also haben Sie hier weder Termin- noch Garantie-Schwierigkeiten.

Alle Quellen der Dachisolierung werden eliminiert

Wenn mit Tectabord entfallen alle neuralgischen Punkte (Dilatationskästen, Lötstellen, Anschlüsse

von Dachpappe auf Blech usw.). Selbst Kältebrücken werden reduziert, weil die Wärme-Isolation bis zur Aussenkante reicht. Sind das nicht triftige Gründe, um sich das Tectabord-System einmal näher anzusehen? Dabei werden Sie feststellen, dass auch der Preis günstiger ist.



tectabord

MEYNADIER+CIE AG Zürich, Lausanne
Biel, Bern, Luzern, Bellinzona, Chur

Ich interessiere mich für Ihr zeit- und geldsparendes Tectabord-System.

- ☐ Ich bitte um nähere Einzelheiten
☐ Ich bitte um den Besuch eines Fachmannes

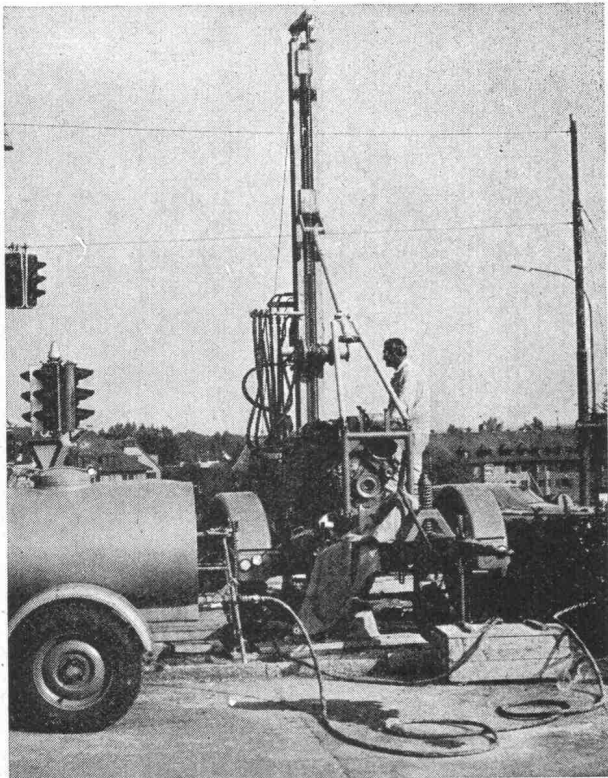
Name, Vorname _____

Beruf _____

Adresse/PLZ _____

Telefon Nr. _____

Einsenden an: Meynadier + Cie AG, Vulkanstrasse 110, 8023 Zürich



Sondierbohrung Bucheggplatz Zürich

Sondierbohrungen

Rotationskernbohrungen
 Rammsondierungen
 Scherflügelversuche
 Ungestörte Bodenproben
 Durchlässigkeitsuntersuchungen
 Bohrungen für Injektionen
 Fels- und Lockergesteins-Anker

Ing. Greuter AG, Zürich

Tel. 051 / 32 90 28

Spezialfirma für Gunit, Spritzbeton, Injektionen und Bohrungen

Jetzt

2

HUCO-Kataloge:

Technische Leuchten und Wohnraum- Leuchten

... also ein komplettes Beleuchtungsprogramm

Technische Leuchten

Fluoreszenzleuchten
 Technische
 Glühlampeleuchten
 Industrieleuchten für
 Glüh- und Metall-
 dampflampen
 Lichtfluter und
 Scheinwerfer
 Strassen-, Garten-
 und Platzleuchten

Wohnraum-Leuchten

Aufbau-Decken-
 leuchten
 Einbau-Decken-
 leuchten
 Spotleuchten
 Pendel-Leuchten
 Leuchter u. Gehänge
 Tischleuchten
 Ständerleuchten
 Innen-Wandleuchten
 Aussen-Wand-
 leuchten
 Porzellan- und Kunst-
 stoffleuchten
 Transparente
 Sockelleuchten
 Blumenbeetleuchten
 Gartenkandelaber
 Platzkandelaber



Diese **beiden** Kataloge müssen Sie haben, denn damit können Sie **jedes** Beleuchtungsproblem lösen.



Huco AG
Leuchten-
und Metallindustrie
9542 Münchwilen TG
Telefon 073/6 07 22

ab 16. 5. 70: Tel. 073/26 27 27

Coupon

Bitte senden Sie uns/mir gratis:

- ☐ Katalog Technische Leuchten
☐ Katalog Wohnraum-Leuchten

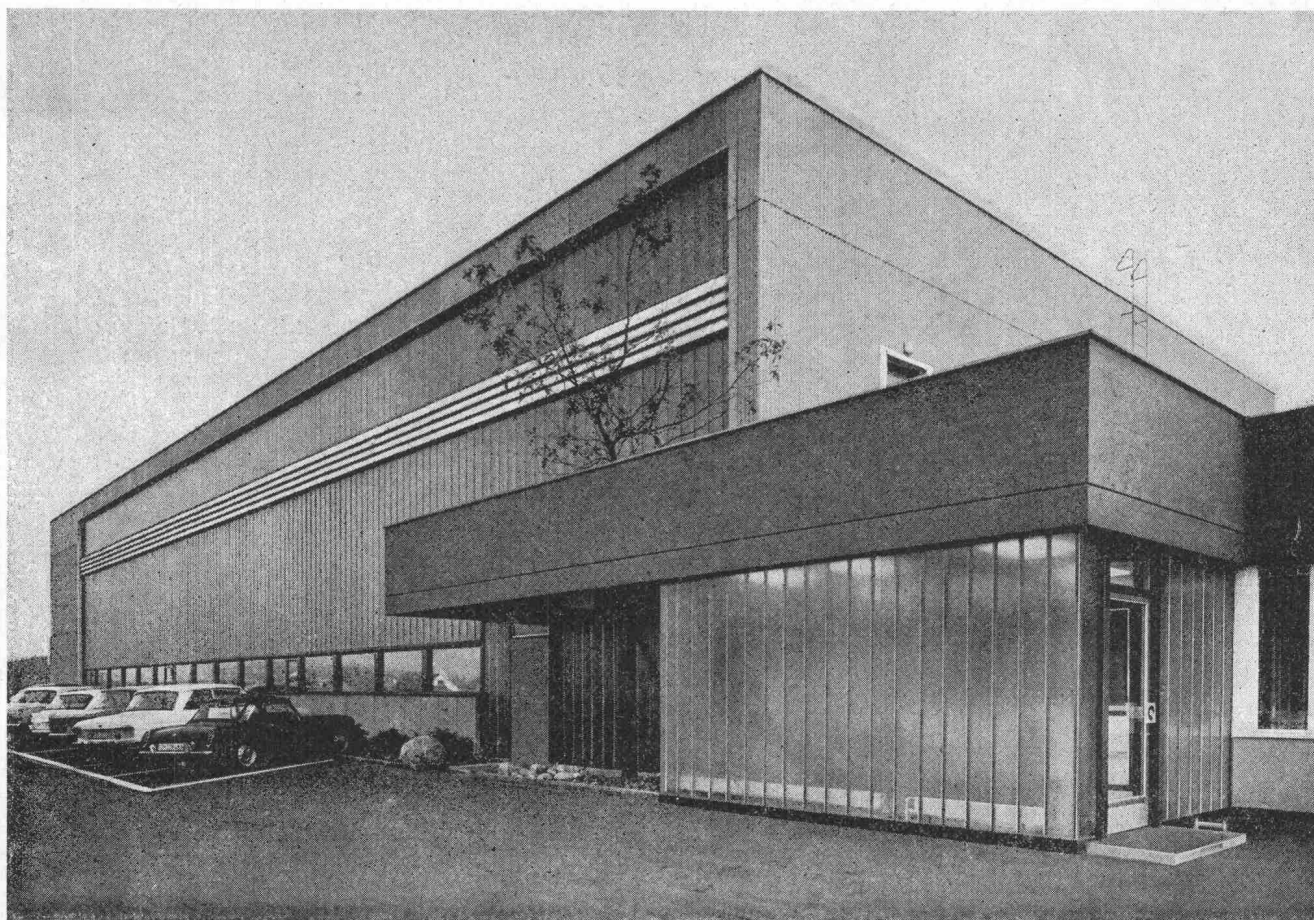
Firma:

Adresse:

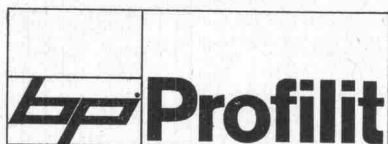
PLZ/Ort:

Telefon:

Profilit

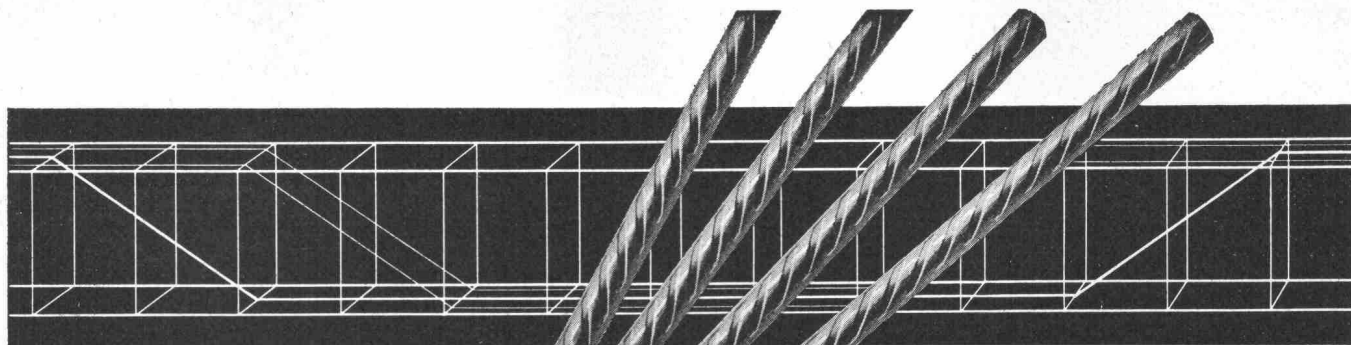


Verlangen Sie von uns Glasmuster und
technische Unterlagen zur Planung



Bruno Piatti
Bauelemente

8305 Dietlikon
Telefon 051 93 16 11



Elemente



Rippenstahl

Mit fi-Rista-Elementen voraus

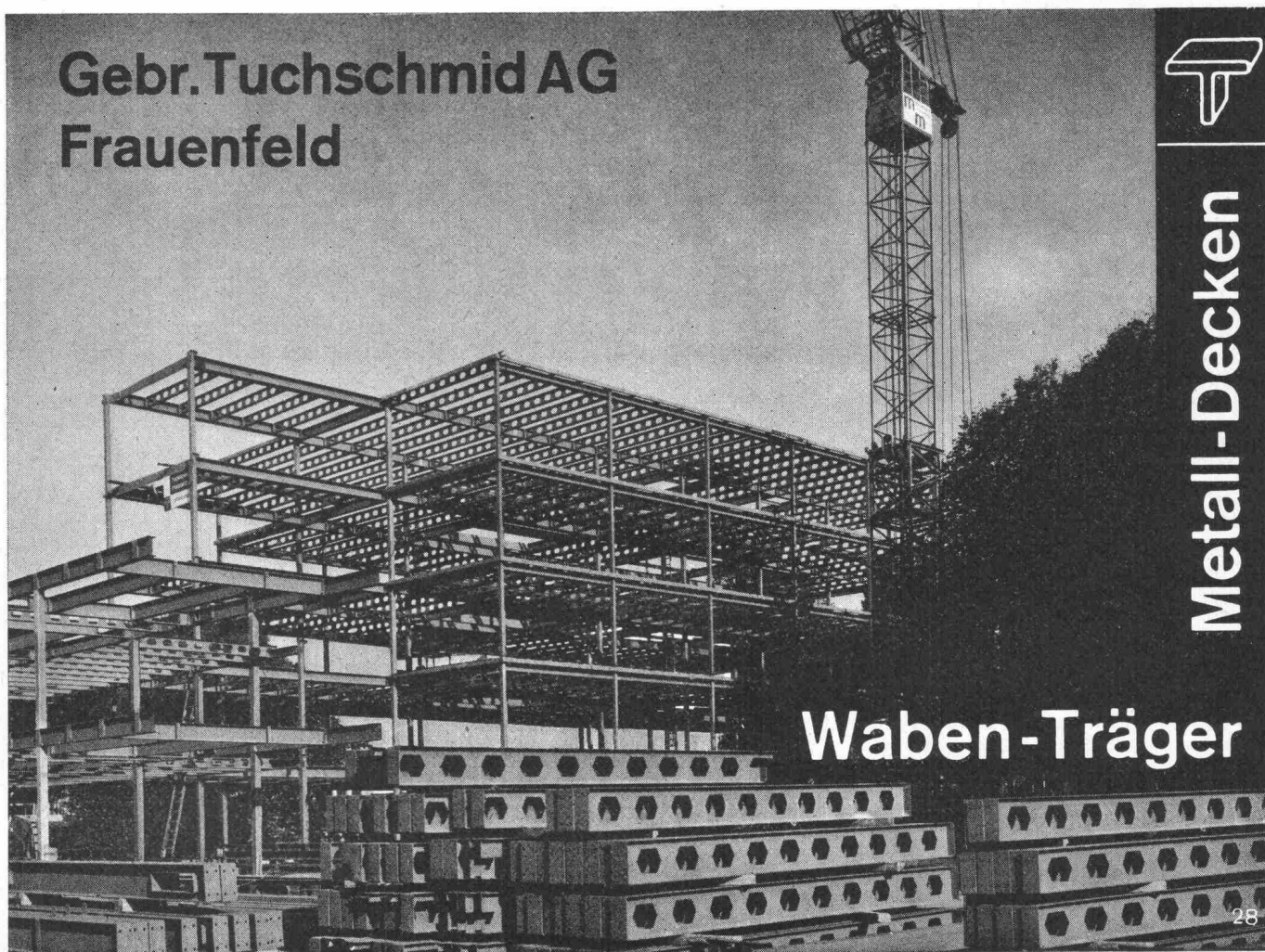
fi-Rista-Elemente sind vorfabrizierte, punktgeschweisste Armierungen aus fi-Rista-Rippenstahl ϕ 3—12 mm. Zulässige Stahlspannung: 3000 kg/cm².

Betonfertigteile, Zementwaren usw. armieren Sie billiger, sicherer und rationeller mit fi-Rista-Elementen. Verlangen Sie unsere Dokumentation mit vielen Beispielen und profitieren Sie von unserer Erfahrung und Beratung durch unseren Bauingenieur.

Beachten Sie die fi-Rista-Rauhung

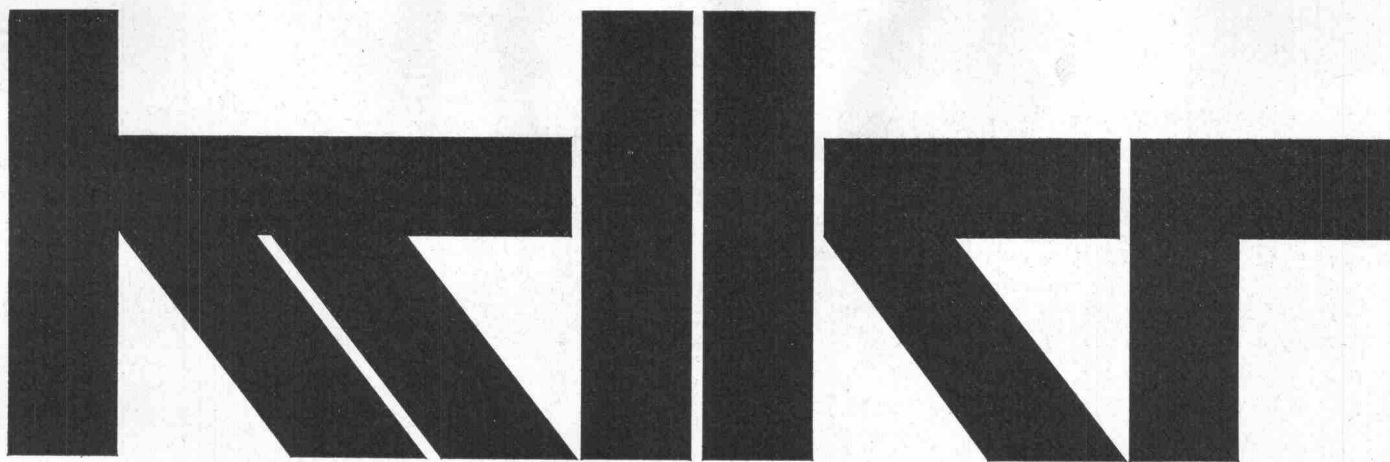
Fischer & Co. Drahtwerke 5734 Reinach AG
Telefon 064/7115 55

Gebr. Tuchs Schmid AG
Frauenfeld



Metall-Decken

Waben-Träger



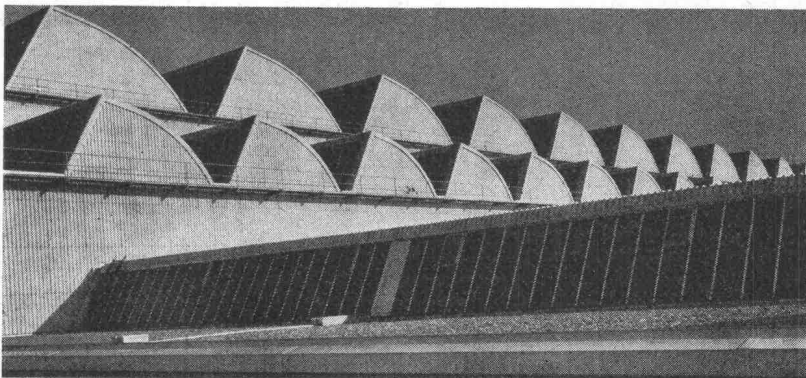
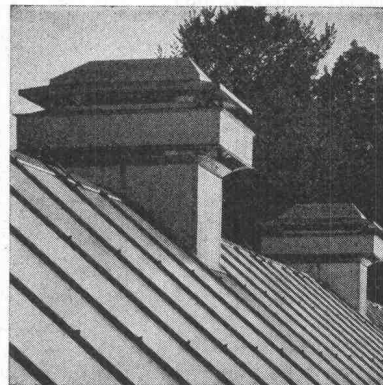
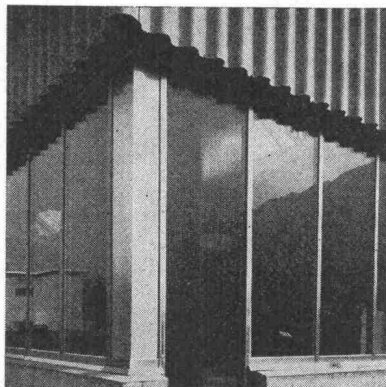
Engineering im Fensterbau

Siegfried Keller AG, Wallisellen

Wir geben uns nicht damit zufrieden, einfach nur gute und preiswerte Fensteranlagen zu liefern. Es liegt uns daran, Ihnen mehr zu bieten. Das heisst, dass wir uns bemühen, in jedem Einzelfall aus dem Komplex verschiedenartigster Probleme die beste Lösung herauszuschälen.

Da ist einmal die Tageslichtbeleuchtung. Hier lassen wir nichts unbeantwortet. Vielleicht sagen wir Ihnen sogar mehr darüber, als Sie fragen können. Aber die Fragen der Beleuchtung und der Lichtführung sind nur Teilprobleme. Wir nehmen es beispielsweise auch mit dem Sonnenwärmeschutz ganz genau. Auch die natürliche Lüftung peilen wir nicht über den Daumen. Den Fragen der Blendung schenken wir genau soviel Beachtung wie etwa der Reinigungsmöglichkeit der Fenster. Und sollte Ihnen die Lärmübertragung durch Fensterflächen Sorge bereiten, sind wir auch da gewappnet. Dem Kondenswasserproblem schliesslich nehmen wir uns ebenso an, wie etwa der heizwirtschaftlichen Untersuchung bei verschiedenen Fensterisolationen. Wir überlassen wirklich nichts dem Zufall. Vielleicht ist das der Grund, weshalb so viele Bauherren und Architekten unsere Dienste in Anspruch nehmen.

Siegfried Keller AG, Industrieverglasungen, 8304 Wallisellen-Zürich,
Telefon 051 93 32 32
Technisches Bureau Westschweiz: 19, route de Chavannes, 1000 Lausanne,
Téléphone 021 24 94 29



Ihr Partner auf dem Flachdach für Tageslichttechnik Entlüftung Entwässerung

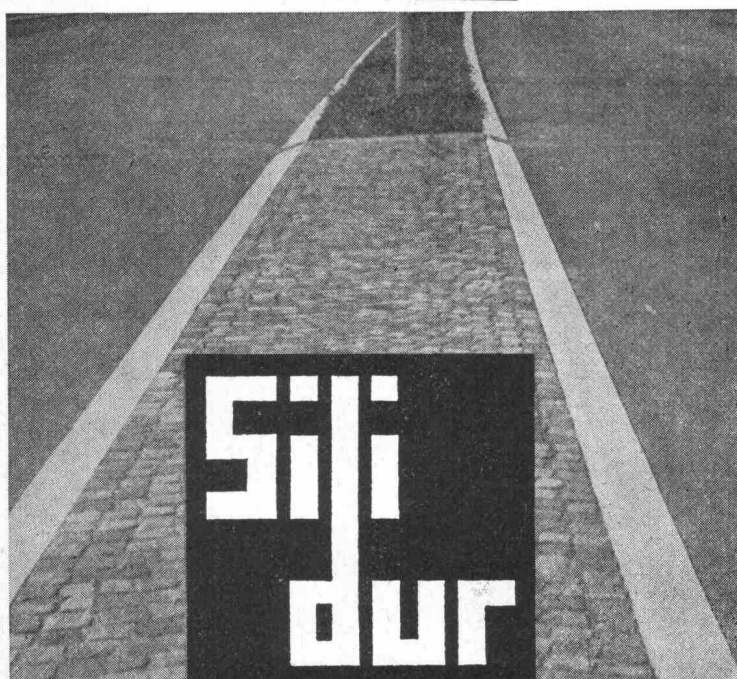
Jahrzehntelange Erfahrung! Wir bieten Ihnen optimale Sicherheit durch ausgereifte Konstruktionen. Fragen Sie uns an. Wir finden auch für Sie die wirtschaftlichste Lösung.



Lichtkuppeln
Glasdachwerk
Spenglerei
Bleipresswerk

Jakob Scherrer Söhne
Allmendstrasse 5-7
8059 Zürich 2
Tel. 051 25 79 80

WEGWEISEND!



- Rinnsteine
- Bundsteine
- Trottoirrandsteine
- Brückensteine
- Inselsteine
- Gartenplatten
- Weichgruben-Einfassungen

STEINER SILIDUR AG
8450 Andelfingen

☎ 052 / 41 10 21

Formstein AG Rubigen
3113 Rubigen

☎ 031 / 68 25 44

COLES Mobil- und Autokrane haben sich in der Schweiz hundertfach bewährt

Für jeden Einsatz die geeignete Maschine



COLES L45 Autokran, Tragkraft 45 t, Hakenhöhe 53 m

Dieselhydraulische COLES-Mobil- und Autokrane
mit Teleskopausleger:

Modell	Tragkraft	Hakenhöhe
Hydra 4 T	5,0 t	9,0 m
Hydra 5 T	6,0 t	9,0 m
Hydra 6 T	6,0 t	11,5 m
Hydra 7 T	8,0 t	12,0 m
Husky 150 T	20,0 t	29,0 m
Truck 120 T	13,6 t	26,0 m
Truck 150 T	18,0 t	29,0 m
Truck 250 T	27,5 t	32,0 m
Truck 300 T	34,0 t	46,0 m
Truck LH45	45,0 t	53,0 m

COLES-Krane sind Erzeugnisse der British Crane and Excavator Corporation, des grössten Herstellers der Welt von Mobil- und Autokranen.

Verlangen Sie detaillierte technische Unterlagen, Referenzen oder eine sachkundige Beratung durch unsere Spezialisten.

Diselelektrische COLES-Autokrane
mit Gittermastausleger:

Modell	Tragkraft	Hakenhöhe
Vulcan	32,7 t	59 m
L35	35,0 t	51 m
Vigorous	40,8 t	61 m
Illustrious*	45,0 t	70 m
L50	50,0 t	60 m
Zealous*	60,0 t	75 m
Gargantua	70,0 t	70 m
L75*	75,0 t	75 m
L100*	100,0 t	100 m

* auch mit Turmausleger lieferbar

Ausserdem umfasst das COLES-Programm diverse diesel-elektrische Mobilkrane mit Gittermastausleger sowie diesel-hydraulische Krane mit Teleskopausleger auf Raupenfahrgestell, Tragkräfte 9–100 t.

Robert Aebi

Robert Aebi AG
Uraniastrasse 31/33
8023 Zürich
Tel. 051/2317 50

Arbedo 092/547 61
Landquart 081/5125 42
Renens 021/34 42 12
Zollikofen 031/57 36 36

Auf Dicht kann man bauen.

Wenn's um Spezialarbeiten im Tiefbau geht.
Denn Dicht findet immer den wirtschaftlichsten Weg:
mit dem genau passenden Pfahlssystem,
dem geeigneten Spezialgerät
und der nötigen Erfahrung.
Das alles senkt Ihre Baukosten.
Und gibt Ihnen Sicherheit, wenn Sie
auf Pfahlgründungen von Dicht bauen.

Dicht AG
St. Gallen 071-23 16 45
Luzern 041-22 24 65
Bern 031-22 72 77
Zürich 051-52 06 33

