

**Zeitschrift:** Schweizerische Bauzeitung  
**Herausgeber:** Verlags-AG der akademischen technischen Vereine  
**Band:** 88 (1970)  
**Heft:** 20

## **Werbung**

### **Nutzungsbedingungen**

Die ETH-Bibliothek ist die Anbieterin der digitalisierten Zeitschriften auf E-Periodica. Sie besitzt keine Urheberrechte an den Zeitschriften und ist nicht verantwortlich für deren Inhalte. Die Rechte liegen in der Regel bei den Herausgebern beziehungsweise den externen Rechteinhabern. Das Veröffentlichen von Bildern in Print- und Online-Publikationen sowie auf Social Media-Kanälen oder Webseiten ist nur mit vorheriger Genehmigung der Rechteinhaber erlaubt. [Mehr erfahren](#)

### **Conditions d'utilisation**

L'ETH Library est le fournisseur des revues numérisées. Elle ne détient aucun droit d'auteur sur les revues et n'est pas responsable de leur contenu. En règle générale, les droits sont détenus par les éditeurs ou les détenteurs de droits externes. La reproduction d'images dans des publications imprimées ou en ligne ainsi que sur des canaux de médias sociaux ou des sites web n'est autorisée qu'avec l'accord préalable des détenteurs des droits. [En savoir plus](#)

### **Terms of use**

The ETH Library is the provider of the digitised journals. It does not own any copyrights to the journals and is not responsible for their content. The rights usually lie with the publishers or the external rights holders. Publishing images in print and online publications, as well as on social media channels or websites, is only permitted with the prior consent of the rights holders. [Find out more](#)

**Download PDF:** 28.01.2026

**ETH-Bibliothek Zürich, E-Periodica, <https://www.e-periodica.ch>**

# Schweizerische Bauzeitung

Revue Polytechnique Suisse

Wochenschrift für  
Architektur, Bauingenieur-  
wesen und Maschinentechnik

20

88. Jahrgang

Donnerstag, 14. Mai 1970

Herausgegeben von der  
Verlags-AG der akademischen  
technischen Vereine, Zürich

## INDUSTRIEBÖDEN

**WALO**

Walo Bertschinger AG.SA

**DURATEX**

Hartbeton-Bodenbelag  
aussergewöhnlich hart und  
verschleissfest, leicht zu  
reinigen, unempfindlich gegen  
Öl, Benzin und Laugen

Lagerhallen  
Parkgaragen  
Tankstellen  
Fabrikhallen

**FAMA**

Hartsteinholz-Belag  
verschleissfest, fusswarm  
gleit-, feuer- und  
funkensicher, fett-,  
öl- und benzinbeständig

Maschinenfabriken  
Montagehallen  
Schuhfabriken  
Druckereien

**KIESERLING**

Spezial-Betonbelag  
ausserordentliche Härte,  
beständig gegen Fette, Blut,  
Fäkalien, Benzin, Öl,  
leichte Reinhaltung

Parkplätze  
Fabrikstrassen  
Schlacht- und Viehhöfe  
Fleischwarenfabriken

**NOVAFALT**

Asphalt-Mastic-Boden  
dauerhaft, fugenlos,  
staubfrei, besonders  
hygienisch,  
leicht zu reinigen

Schulen  
Spitäler  
Garderoben  
Duschen  
Brücken

**SYNTOLISS**

Epoxiharz-Fliessbelag  
zähhart, verschleissfest  
und widerstandsfähig, gute  
Isolierung, dauerhaft, fusswarm,  
staubfrei, fugenlos

Fabrikationsräume  
der Elektroindustrie u.  
Präzisionsmechanik  
chemische Industrie  
Labors

**SYNTOCRET**

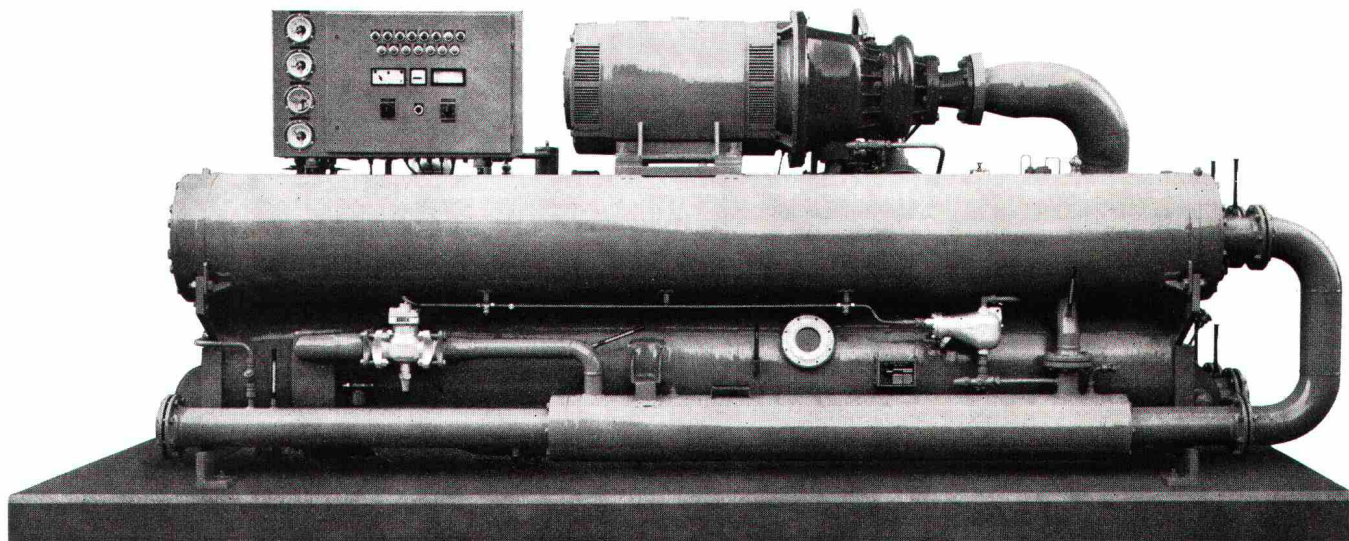
Epoxiharz-Mörtelbelag  
verschleissfest, dauerhaft,  
gleitsicher, staubfrei, be-  
ständig gegen Öle und Fette  
und viele Chemikalien

chemische Industrie  
galvanische Anstalten  
Brauereien  
Molkereien  
Lagerhallen

# Unitop

**Die kompakte Kälteeinheit für Klimaanlage**  
*0,56 bis 1,1 Mio kcal/h*

- kompakt
- wirtschaftlich
- anschlussfertig
- sicher und zuverlässig
- minimale Wartung
- preisgünstig
- 12 Typen
- serienmässig hergestellt



*Eine Neuentwicklung von Sulzer-Escher Wyss.*

*Verlangen Sie unser Prospektmaterial unter Kennwort «Unitop»*



Gebrüder Sulzer, Aktiengesellschaft  
CH-8401 Winterthur  
Telefon (052) 811122  
Telegramme:  
Geb.sulzer Winterthur  
Telex 76165

Escher Wyss GmbH, Werk Lindau  
D-899 Lindau/Bodensee  
Telefon (08382) 761  
Telegramme:  
Escherwyss Lindaubodensee  
Telex 054341