

Zeitschrift: Schweizerische Bauzeitung
Herausgeber: Verlags-AG der akademischen technischen Vereine
Band: 88 (1970)
Heft: 19

Werbung

Nutzungsbedingungen

Die ETH-Bibliothek ist die Anbieterin der digitalisierten Zeitschriften auf E-Periodica. Sie besitzt keine Urheberrechte an den Zeitschriften und ist nicht verantwortlich für deren Inhalte. Die Rechte liegen in der Regel bei den Herausgebern beziehungsweise den externen Rechteinhabern. Das Veröffentlichen von Bildern in Print- und Online-Publikationen sowie auf Social Media-Kanälen oder Webseiten ist nur mit vorheriger Genehmigung der Rechteinhaber erlaubt. [Mehr erfahren](#)

Conditions d'utilisation

L'ETH Library est le fournisseur des revues numérisées. Elle ne détient aucun droit d'auteur sur les revues et n'est pas responsable de leur contenu. En règle générale, les droits sont détenus par les éditeurs ou les détenteurs de droits externes. La reproduction d'images dans des publications imprimées ou en ligne ainsi que sur des canaux de médias sociaux ou des sites web n'est autorisée qu'avec l'accord préalable des détenteurs des droits. [En savoir plus](#)

Terms of use

The ETH Library is the provider of the digitised journals. It does not own any copyrights to the journals and is not responsible for their content. The rights usually lie with the publishers or the external rights holders. Publishing images in print and online publications, as well as on social media channels or websites, is only permitted with the prior consent of the rights holders. [Find out more](#)

Download PDF: 11.01.2026

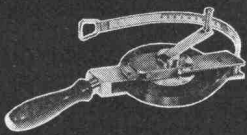
ETH-Bibliothek Zürich, E-Periodica, <https://www.e-periodica.ch>

Gut ausgerüstet mit Meßgeräten von G+W



Gliedermeter
Nivelliermeter

Bandmaße in
Stahl, Leinen,
Glasfaser PVC



für
unbegrenzte Meßdistanz
und «Einmannbedienung»:



AGEBA
Universal-
Meßrad

Senkrote
Brunnen-
pfeifen
Kabellicht-
lote

Meß-,
Nivellier-,
Setzlatten

Klapp- und
Auszuglatten

Jalons in
Holz, Stahlrohr,
Anticorodal



Gefahren-Faltsignale
aus wetterbeständigem
Plastic-Gewebe



Die Namensliste der gebräuchlichen Messgeräte würde dieses Inserat überfüllen. So zeigen wir hier nur einen Querschnitt davon.

Sie wissen jedoch: Bei uns finden Sie, neben der größten Auswahl der Schweiz an Vermessungs-Instrumenten, das entsprechend umfangreiche Angebot aller Ausrüstungs-Bestandteile für Vermessung auf dem Bau, im Felde, an der Strasse usw. Hier kaufen Sie nicht einfach, sondern wählen aus. Unentgeltlich steht Ihnen dabei unsere fachmännische Beratung zur Verfügung.

14

GRAB+WILDI AG

8023 ZÜRICH Seilergraben 61 Tel. 051/32 57 88-89
Verkaufslokal und Ausstellung

8902 URDORF bei Zürich Tel. 051/98 76 67-68

Reichhaltiges Prospektmaterial senden wir den Interessenten gerne zu. Wenn es Ihnen möglich ist, dann sollten Sie unserem Ausstellungslokal Zürich 1 (nur 4 Minuten vom Hauptbahnhof entfernt) regelmäßig einen Besuch abstatten. So können Sie sich über jeweilige Neuigkeiten gründlich informieren lassen. Wir freuen uns auf Ihren Besuch!

Schweizerische Bauzeitung

Offizielles Organ des SIA, Schweizerischer Ingenieur- und Architekten-Verein und der GEP, Gesellschaft Ehemaliger Studierender der ETH Zürich
Gegründet 1883 von Ing. A. Waldner

88. Jahrgang Heft 19

7. Mai 1970

Inhalt

- Berechnung instationärer Abflüsse in offenen Gerinnen beliebiger Geometrie. Von *Th. Dracos* . . . 413*
- Vorwort, von *G. Schnitter* . . . 413
- Calcul de l'onde de submersion consécutive à la rupture d'un barrage.
- Première partie: la méthode de calcul, par *A. Chervet* et *P. Dallèves* . . . 420*
- Deuxième partie: comparaisons entre observations et calculs, par *A. Chervet* et *P. Dallèves* . . . 425*

Nekrologe

- N. J. Folke Winquist, P. O. Stern, R. J. Neutra, R. V. Baud . . . 432*

Umschau

- Brandversuch an einem Parkhaus in Stahlkonstruktion. Flughafen Zürich . . . 433
- Deutsch-englische Fachzeitschrift über Meerestechnik. Die «Strahlende Struktur» in Osaka. Messung des Feuchtigkeitsgehaltes von Ölen. Persönliches . . . 434

Buchbesprechungen

- Rheological Aspects of Soil Mechanics, by *L. Suklje*. Teilleitbild der Siedlungswasserwirtschaft, von *E. Trüeb* . . . 434
- Umsetzbare Innenwände, von der *Studiengemeinschaft für Fertigbau*. Wörterbuch für Bautechnik und Baumaschinen, von *H. Bucksch*. Betontechnische Berichte 1968, von *K. Walz* . . . 435

Wettbewerbe

- Zentralschweizerisches Technikum Luzern in Horw . 435
- Schulanlage «Esterli» in Niederrohrdorf AG. Genfer Ausstellungs- und Kongresszentrum . . . 436

Ankündigungen

- Galerie im Kornhaus, Baden. Fluid Dynamics Research and Development Facilities. Bauzentrum München. Vereinigung Schweizerischer Strassenfachmänner. Symposium on Problems of Low Housing Related to Urban Renewal and Development. Vortragskalender . . . 436

Bezugspreise

	3 Monate	6 Monate	12 Monate
Schweiz	24.50	47.—	90.—
Ausland	26.—	50.—	96.—

Für Mitglieder der Partnerverbände der Verlags-AG, des Schweiz. Technischen Verbandes sowie für Studierende Höherer Technischer Lehranstalten ermässigte Preiskategorien nach Tarif.

Anzeigenverwaltung

IVA AG für internationale Werbung
8035 Zürich, Beckenhofstrasse 16
Telefon 051 / 26 97 40, Postcheck 80 - 32735
Filialen in Lausanne und Genf

Druck: Offset + Buchdruck AG, Zürich



Der Fugenkitt, der ins Schwarze trifft

haftet auch auf feuchter Oberfläche
bleibt dauerhaft elastisch
ist einfach zu verarbeiten (nur eine Komponente)
und ist vor allem
äusserst preisgünstig

Paltox-Acryl

eine weitere Pionierleistung der Meynadier-Forschung

Einkomponenten-
Fugenkitt
gebrauchsfertig
dauernd
elastisch

**Paltox-
Acryl**
grau

Voranstrich
mit Primer PA.
Plasticspitze gemäss
Querschnitt der
Fuge abschneiden.
Kitt von oben
nach unten in die
Fuge drücken.
Oberfläche kann
mit etwas Wasser
geglättet werden.
Nicht unter
+5° C. verarbeiten



MEYNADIER



MEYNADIER

Zürich, Lausanne, Bern, Luzern, Bellinzona, Chur



ISOGENOPAK

das ideale Material zur Verkleidung von isolierten Rohrleitungen

Die Spezial-Hart-PVC-Folie Isogenopak hat eine permanente Rollneigung. Sie legt sich von selbst um das isolierte Rohr. Man verschließt nur noch die Längsnaht der Folie mit einem Kaltschweißmittel, und die Arbeit ist getan. Kein Anstreichen, keine Wartung. Rationeller und ökonomischer geht es nicht, wenn Sie unsere Methode mit anderen vergleichen.

Isogenopak ist sauber und schnell zu verarbeiten. Man kann es am Arbeitsplatz schneiden - oder auch schon vorher, um Zeit zu sparen. Und man kann es stapeln. Isogenopak umschließt jedes Isolationsmaterial - ob hart oder weich und gleicht Unebenheiten aus. Und vor allem: es ist robust und stoßelastisch. Isogenopak hat eine hohe Reißfestigkeit, ist temperaturbeständig (-15°C bis $+75^{\circ}\text{C}$), schwer entflammbar gemäß DIN 53382, absolut weichmacherfrei und weitgehend beständig gegen Säuren, Laugen, Salze usw. Isogenopak gibt es in hellgrau. Es ist 150 cm breit mit einer Dicke von 0,35 mm. Ein umfangreiches Sortiment vorgefertigter Bogenteile steht zur Verfügung.

Verwenden Sie also das Beste, wenn Sie etwas zu isolieren haben. Verwenden Sie Isogenopak. Wir geben Ihnen 7 Jahre Garantie.

Neu: Isogenopak UV-stabilisiert in Dicken von 0,750 und 1 mm für die Ummantelung isolierter Rohrleitungen im Freien.

Kalle Aktiengesellschaft
D-6202 Wiesbaden-Biebrich

In der Schweiz vertreten durch:
Plüss-Stauffer AG
Oftringen
☎ (062) 412424

**Fragen Sie Kalle,
wenn Folien in Frage kommen.**



RUST-OLEUM*

Beugt vor, stoppt, verhindert Rost!

Der Rost kostet der Industrie eine ansehnliche Summe. Jedes Jahr! So natürlich auch Ihrem Unternehmen. Die Anti-Rost-Anstriche RUST-OLEUM schützen Ihre Maschinen, Eisenträger, Rohre, Zäune, Behälter, Lastwagen, Dächer, Pfeiler, die Brücken, Schiffe und Eisenbahnen. Und das wirksam! Die Wirksamkeit und Qualität der RUST-OLEUM-Anstriche sind überall auf der Welt ein Begriff. Sie wurden zu «speziellen Schutzsystemen» entwickelt, die Ihren Anforderungen angepasst sind.

Widerstandsfähig, wirksam,
sparsam:

RUST-OLEUM Farben!

Das bedeutet:

- **Wirksamer Schutz gegen Rost**
- **Reduktion der Unterhaltungskosten**
- **Lösung Ihrer Probleme**

Zentrallager für die Schweiz:

EMIL HAUSER & CO.
8820 Wädenswil-Schweiz
Telefon (051) 75 03 65/66



Vertriebsfirmen:

Auguste Delvecchio,
Couleurs et vernis,
route Bel-Air 1, 1000 Lausanne –
Josef Dolder, Malerartikel
& Bauwerkzeuge, Teufenerstr. 40,
9000 St. Gallen – Frigerio & Co.,
ferri ferramente casalinghi,
piazza Muraccio, 6600 Locarno –
Ernest Geiger SA, Fournitures industr.,
rue Chs-Neuhaus 24, 2501 Bienne –
Gugolz AG, Lacke & Farben,
Frauenfelderstr. 1, 8400 Winterthur –
Molinari SA, ferri-metalli-ferramenta
e materie plastiche,
via Flli Ciani 38, 6900 Lugano –
Oberflächen-Technik AG,
Neustadtstr. 24a, 6000 Luzern –
Fritz Stotzer AG, Eisenwaren,
Schulweg 10, 3000 Bern – W. Tschopp AG,
Drogerie, Steinertorstr. 1, 4000 Basel

* Eingetragenes Warenzeichen
Rust-Oleum Corporation,
Evanston, Ill. U.S.A.
Rust-Oleum (Nederland) N.V.,
Roosendaal, Netherlands

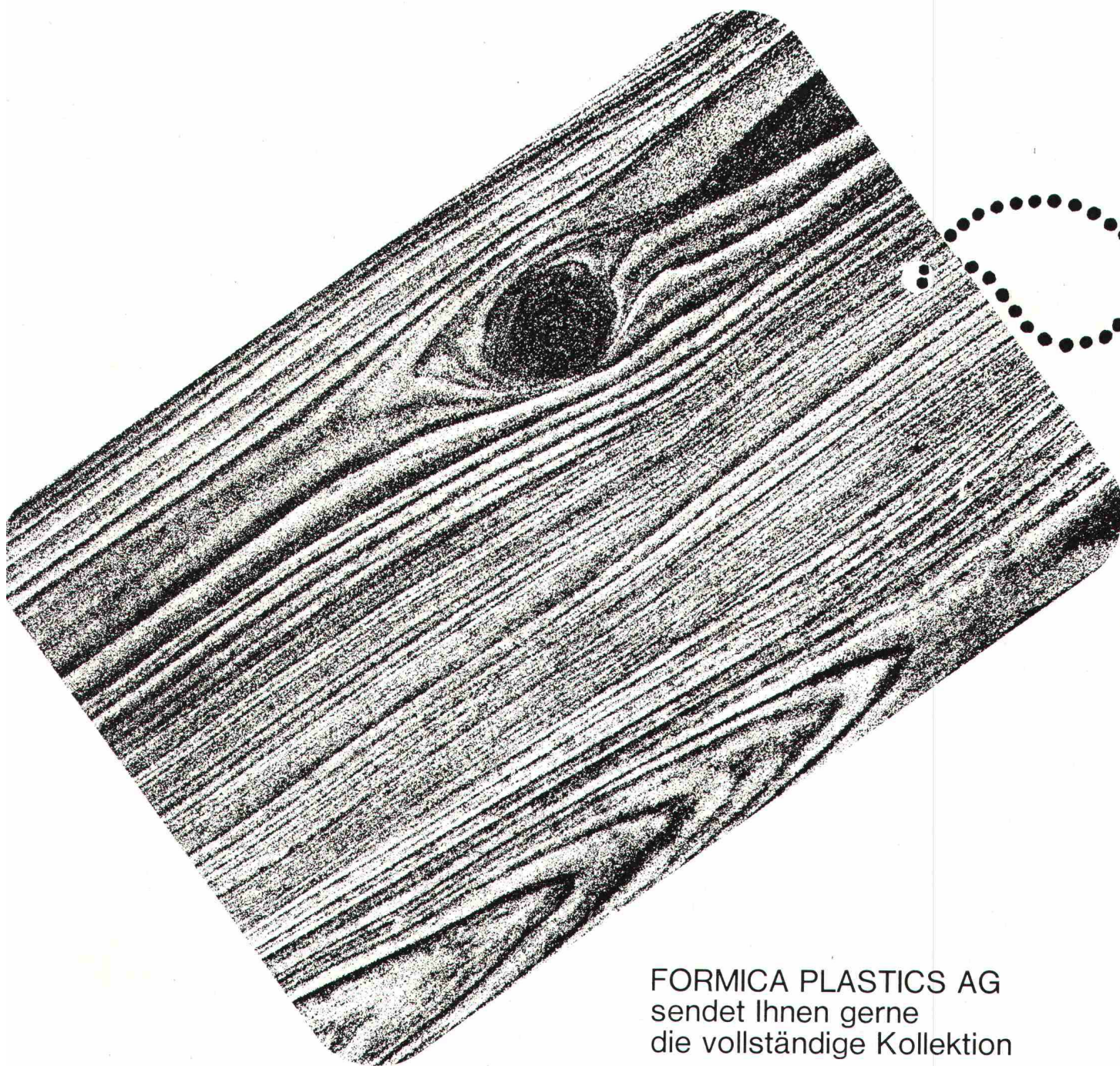
bep

Natürlichkeit – natürlich

PORENFINISH®

EXKLUSIV

Diese Exklusivkollektion
von Formica enthält jetzt
21 erlesene Dessins



FORMICA PLASTICS AG
sendet Ihnen gerne
die vollständige Kollektion



FORMICA PLASTICS AG
9303 Wittenbach / SG
Postfach 5
Telefon 071 98 16 14/15

Die Kunst der Fuge

Johann Sebastian Bach — Musik
in letzter Vollendung — Faszination —
Bewunderung — Verehrung. Staunen über die
einzigartige Leistung eines grossen Meisters —
Grösse, die uns klein macht. Neidlos.

Daneben erscheint unsere Arbeit als ein bescheidener Broterwerb. Auch wenn wir an Flugplätzen, Autobahnen, Wolkenkratzern und selbst Konzertsälen arbeiten. Aber nichts kann uns daran hindern, aus diesem unserem Broterwerb eine Höchstleistung zu machen. Eine völlig unmusikalische, prosaische Arbeit zwar, die uns jedoch fasziniert, die uns begeistert, weil wir auch darin die Vollendung anstreben.

Deshalb ist es möglich, sich nicht nur über eine «Fuge in G-Moll» zu freuen, sondern auch über eine perfekt ausgeführte, saubere Isotech-Fugendichtung.

Deshalb denken wir tagsüber nur an Isotech-Fugen. An gute, erstklassige, saubere Fugendichtungen. An Ihre Terminwünsche. An Ihre Qualitätsansprüche. An Sie.

Nur abends — hin und wieder —
geniessen wir Bach. Fugen, die eben noch schöner,
noch besser sind und noch länger halten als
Isotech-Fugen. Und wir bleiben ohne Neid.

ISOTECH AG

Europas grösste Spezialfirma für Fugendichtungen

sc

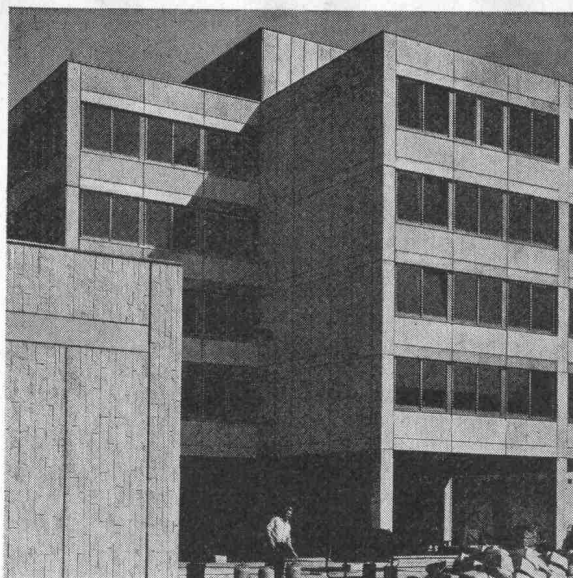
8404 Winterthur	Hegmattenstrasse 20	Tel. 052 27 27 27
5000 Aarau	Buchserstrasse 57	Tel. 064 24 58 51
4000 Basel	Blotzheimerstrasse 22	Tel. 061 43 45 76
6500 Bellinzona	Via C. Molo	Tel. 092 5 96 10
3027 Bern	Looslistrasse 3	Tel. 031 55 37 73
6000 Luzern	Lindengartenweg 7	Tel. 041 41 71 55
9000 St. Gallen	Spisergasse 41	Tel. 071 22 66 80
8004 Zürich	Ankerstrasse 15	Tel. 051 23 96 78

ISOTECH SA	1008 Prilly	6, chemin d'Huttins	Tel. 021 24 56 08
	1200 Genf	21, rue du Mont-Blanc	Tel. 022 32 10 48
ISOTECH GmbH	Frankfurt	Mauritiusstrasse 6	Tel. 0611 35 94 23
	Berlin	Wegenerstrasse 4	Tel. 0311 86 16 70
	Karlsruhe	Hauptstrasse 75	Tel. 0721 6 21 96
ISOTECH GmbH	Wien	Schiffmühlenstrasse 116	Tel. 24 32 36
ISOTECH N. V.	Amsterdam	Amsteldijk 44	Tel. 79 18 84

Vorfabrizierte Betonelemente

Mit vorfabrizierten Betonelementen kann rasch, zweckmässig und wirtschaftlich gebaut werden.

Elemente mit den verschiedensten Abmessungen und Oberflächenstrukturen wie z. B. Waschbeton, Besenstrich, Holzfaser, Mosaik stehen dem Planer zur Verfügung. Öffentliche Bauten, Industriebauten, Wohn- und Geschäftshäuser werden mit Favre-Betonelementen ausgeführt.



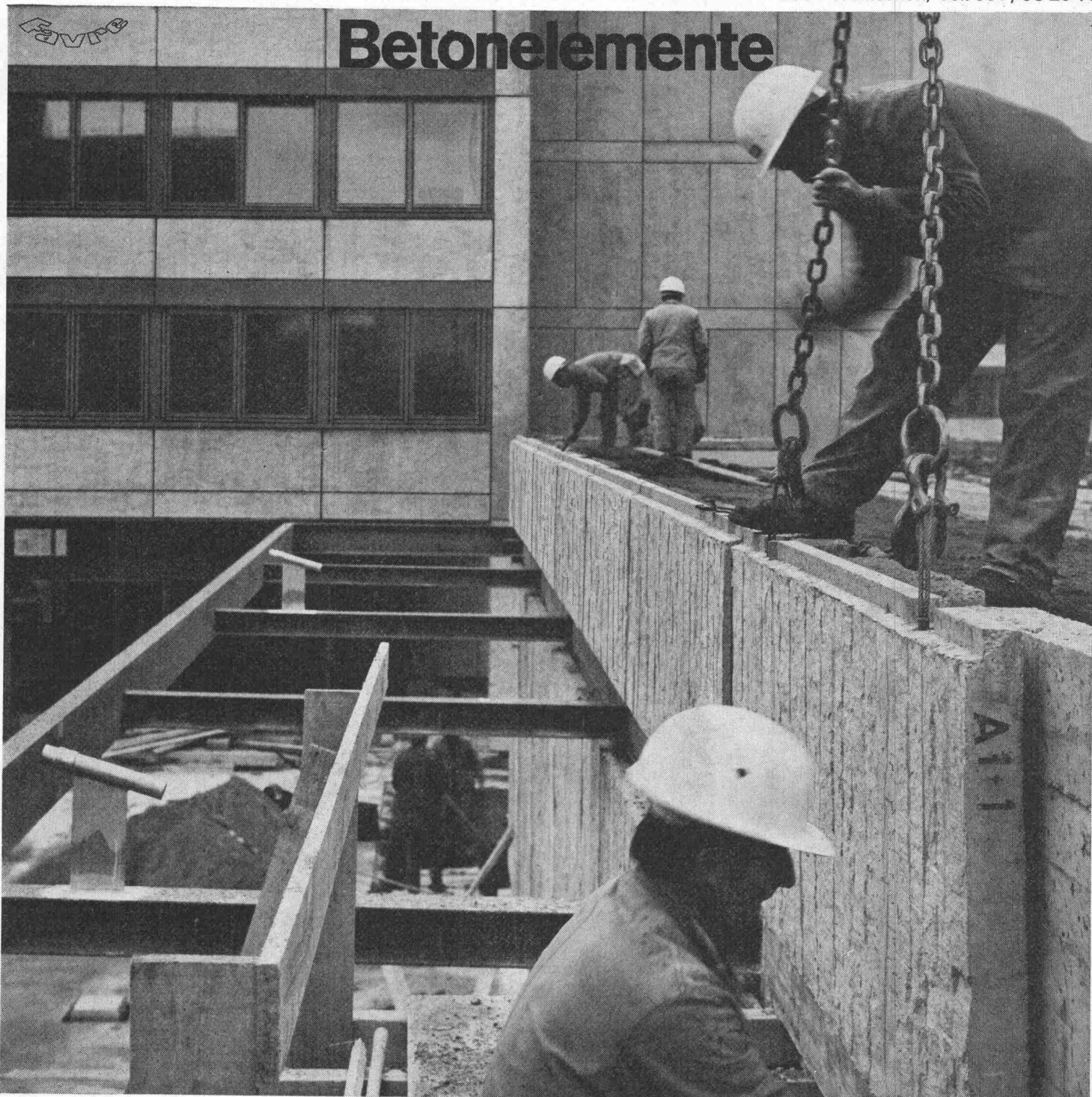
Als Beispiel:
Betonelemente für das Einkaufszentrum Witikon, Zürich

Eidenbenz, Bosshard, Meyer,
dipl. Architekten BSA/SIA, Zürich

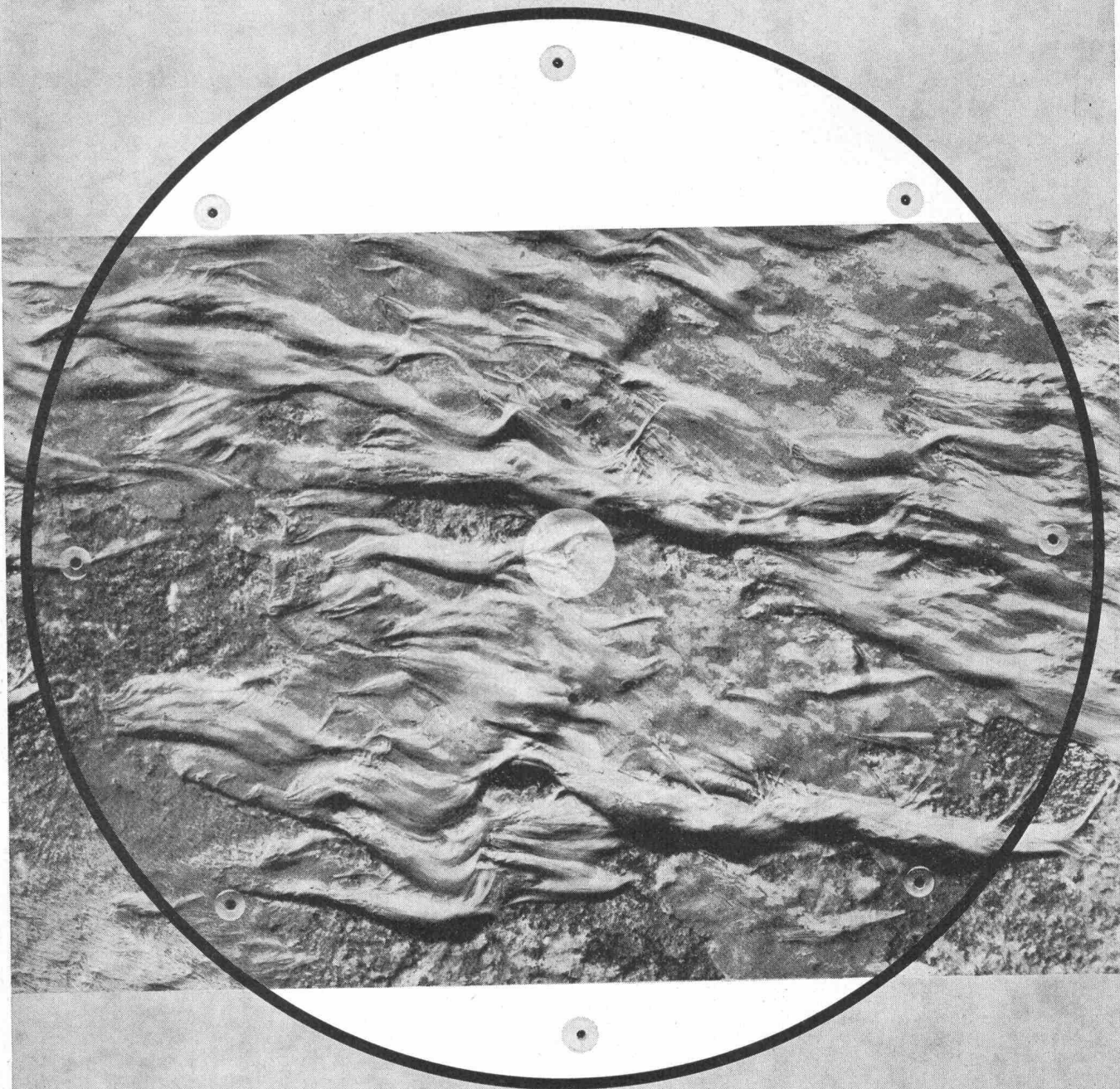
Unsere Lieferung umfasste 3250 m²
Elemente mit Mosaikstruktur:
Fensterbrüstungen
(mit eingebauter Isolation),
Brüstungen (ohne Isolation),
Wandplatten,
Verkleidplatten für Pfeiler

Favre & Cie AG

8304 Wallisellen, Tel. 051 / 93 20 11



Tauchtropfkörper Kläranlagen = reines Wasser!



So bildet sich auf den Scheiben ein
biologischer Rasen. Dieser
bewirkt einen gründlichen Abbau der gelösten
Schmutzstoffe im Abwasser.
Wirksam. Einfach. Günstig im Unterhalt
und im Stromverbrauch.
Geruchlos und lärmfrei. Betriebssicher.
Für das Einfamilienhaus
und ganze Gemeinden. Verlangen Sie
detaillierte Unterlagen.

MECANA SA
Maschinenfabrik
CH-8716 Schmerikon
Tel. 055/575 61

MECANA





Sicherheit

Seit Jahrzehnten sind WOLFF-Turmdrehkrane wegen ihrer Qualität und Zuverlässigkeit in der Schweiz hochgeschätzt. Die solide Ausführung und reichliche Bemessung aller mechanischen, elektrischen und Stahlbauteile sind Merkmale, die auch die modernen Laufkatzenmodelle auszeichnen.

Weniger bekannt ist, dass WOLFF-Laufkatzenkrane auch zusätzliche Sicherheitsvorrichtungen enthalten, die über das Vorgeschriebene hinausgehen. Zum Beispiel:

Die ferngeschalteten elektromechanischen Kupplungen der Hubwerksgänge werden durch ein Relais überwacht. Fällt der Arbeitsstrom unerwartet aus, schaltet das Relais sofort den Hauptschutz aus und die Bremse fällt automatisch ein.

Selbsttätige Überlastschalter regeln die maximale Tragkraft jeder Schaltstufe. Ein Anheben zu schwerer Lasten im betreffenden Hubwerksgang ist unmöglich.

Die automatische Seilbruch-sicherung am Katzfahrseil würde bei einem Bruch dieses Drahtseils die Laufkatze an Ort blockieren. Eine Überlastung durch die weg-fahrende Laufkatze wird dadurch verunmöglicht.

Über 150 WOLFF-Laufkatzenkran-Besitzer in der Schweiz haben sich bei der Wahl ihres Krans nicht zuletzt von solchen Überlegungen leiten lassen. Denn Sicherheit auf der Baustelle geht über alles.

Wolff

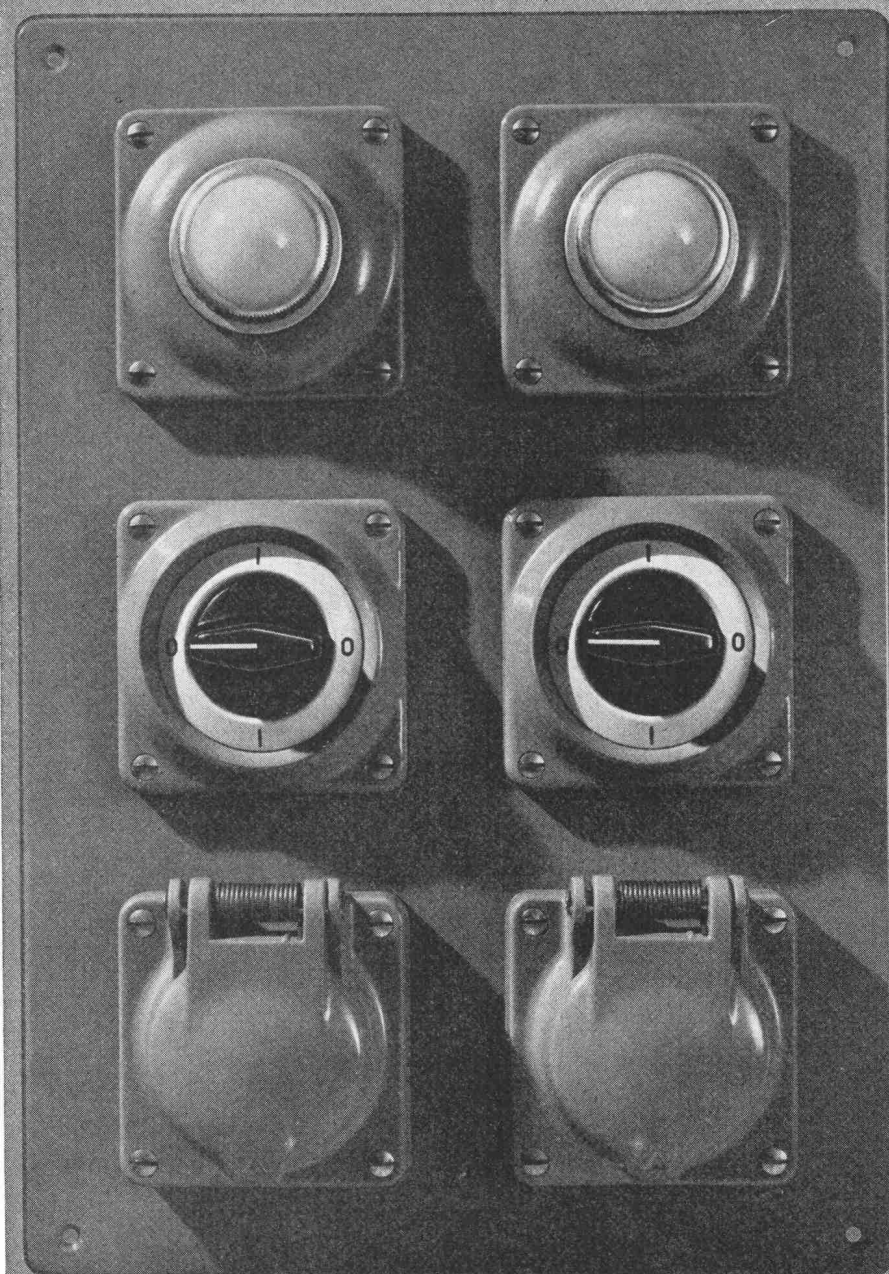
Der Kran für gute Rechner

Verkauf und Service:
Robert Aebi AG, Zürich
Telefon 051/231750

Spritzwassersichere Feller-Kombinationen für Industrie und Gewerbe



Feller



Unsere frontseitig spritzwassersicheren Schalter, Steckdosen, Druckkontakte und Signallampen lassen sich besonders leicht und speditiv in Apparate, Maschinen und Schalttafeln einbauen. Auf Wunsch bauen wir solche Kombinationen auch nach Ihren individuellen Bedürfnissen.

Adolf Feller AG Horgen
Fabrik elektrischer Apparate

Telefon 051 821611

Raumsparer

Auf dem Weg zur Zukunftsheizung, die überhaupt keinen Raum mehr beansprucht, schufen wir den Überdruckkessel GD, der enorm viel Raum spart. Viel Raum im Heizraum, und Raum in allen Stockwerken, dank dem kleinen Kaminquerschnitt.

Was sparen Sie sich ausserdem mit dem GD?

Sie sparen sich die ganze Problematik der Beheizung von Miethäusern und Wohnblöcken, denn wir haben mit 19 kompakten Kesseleinheiten (von 132 000—958 000 kcal/h) alles für Sie gelöst.

Sie sparen sich baldige Neuinstallationen, denn der GD lebt unglaublich lange.

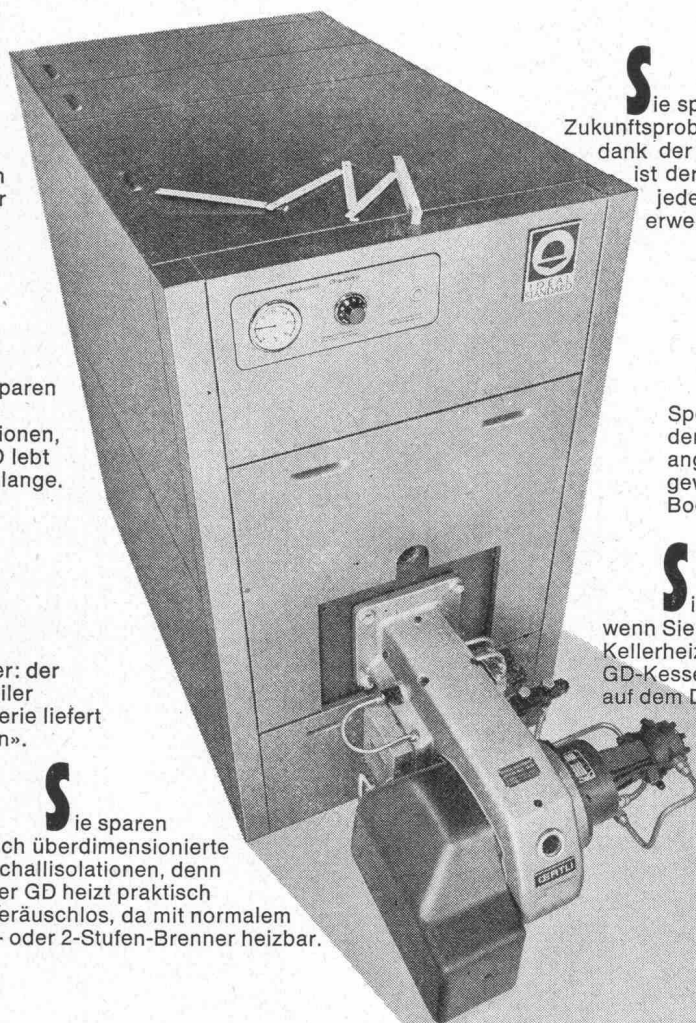
Sie sparen Ihren Mietern Ärger mit dem Warmwasser: der Chromnickelstahlboiler oder die Zellen-Batterie liefert es stets «à discrétion».

Sie sparen sich überdimensionierte Schallisolationen, denn der GD heizt praktisch geräuschlos, da mit normalem 1- oder 2-Stufen-Brenner heizbar.

Sie sparen sich Zukunftsprobleme, denn dank der Gliederbauweise ist der Kessel jederzeit erweiterungsfähig.

Sie sparen sich Spezialkesselfundamente, denn die jedem Kesselglied angegossenen Gusseisenfüsse gewährleisten gleichmässige Bodenbelastung.

Sie sparen, wenn Sie wollen, den Kellerheizraum, denn GD-Kessel lassen sich auf dem Dach montieren.



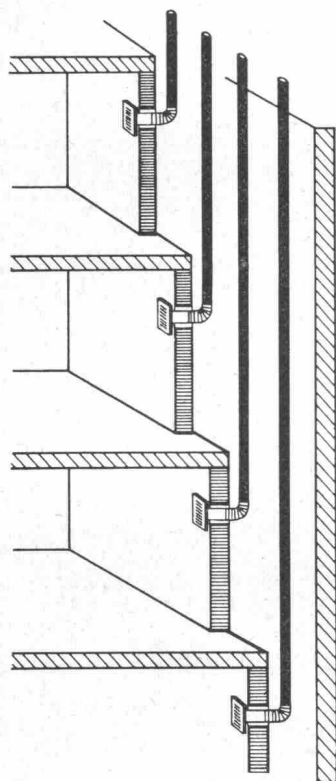
Wer beim Bauen an die Zukunft denkt,
wählt Ideal Standard

GD

**IDEAL
STANDARD**
AG

4657 Dulliken
Verwaltung:
8600 Dübendorf, Tel. 051 85 1103

LUNOS



LUNOS Ventilatoren sind der Begriff für technische Perfektion. Küchen, innenliegende WC's und Badezimmer – was es auch sei, LUNOS Ventilatoren bieten immer Vorteile:

1. Eine individuelle Entlüftung, weil alle Ventilatoren einzeln gesteuert werden, auf Wunsch mit Zeitnachlauf.
2. Hohe Leistung, auch in den untersten Stockwerken.
3. Keine Schallbelästigung. LUNOS Ventilatoren laufen leise.
4. Reparatur- und wartungsfrei.
5. Einfachste, schnelle Montage. Leicht zu reinigen.
6. Für Einbauschächte ab 10×10 cm

Fordern Sie bitte unsere Prospekte und Preisunterlagen an. Oder senden Sie uns Ihre Pläne zu: wir unterbreiten Ihnen unverbindlich unsere Angebote.

LUNOS super für Küchenentlüftung
LUNOS junior für Bad/WC Entlüftung

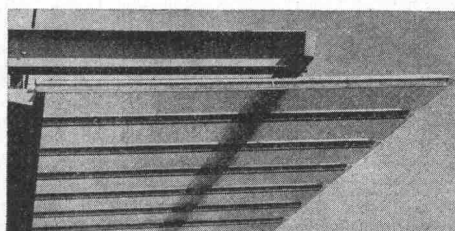
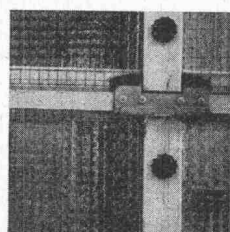
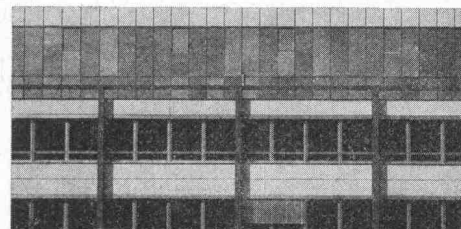
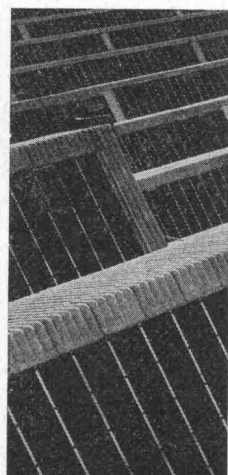
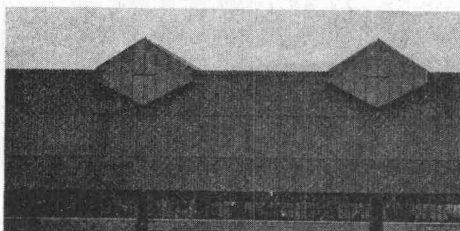
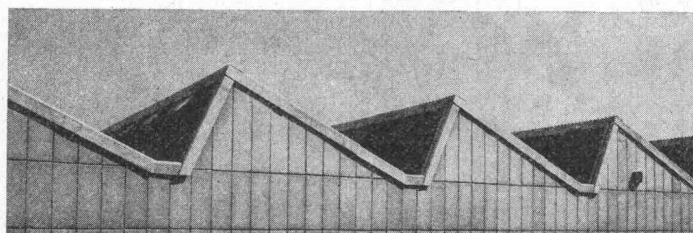
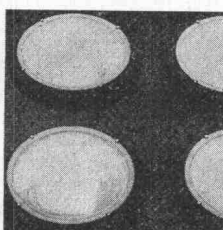
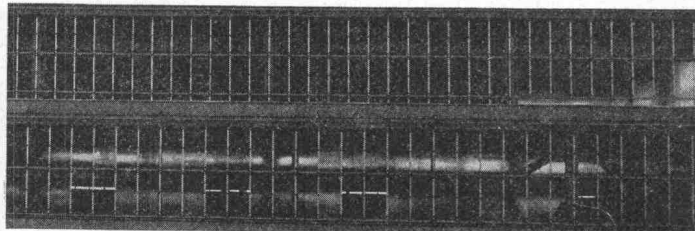
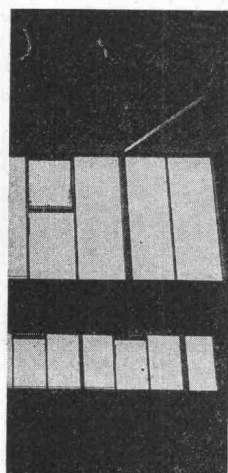
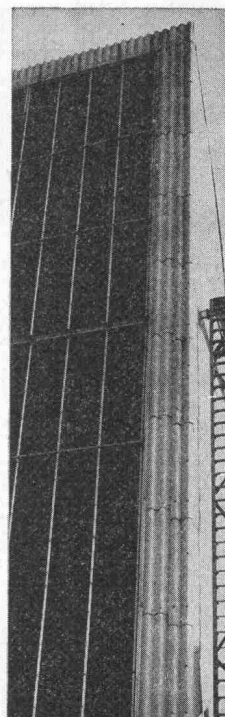
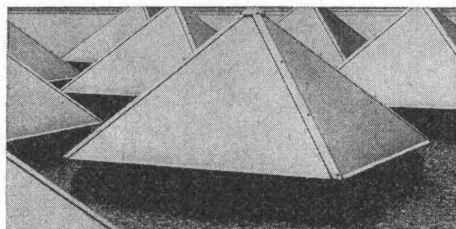
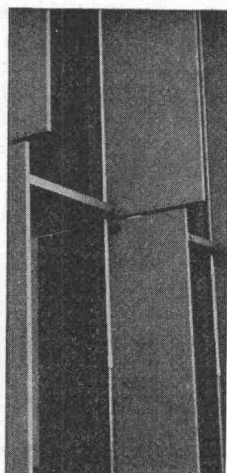
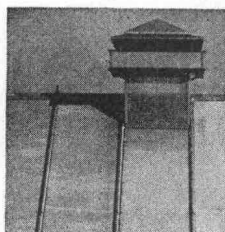
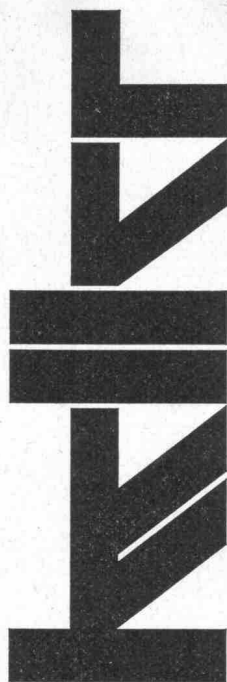
Generalvertretung der
LUNOS-Lüftung
 Benno Schöttler KG Berlin
 Anson AG Abt. A 3
 Alfred-Escher-Str. 5
 8002 Zürich Tel. 051/366131



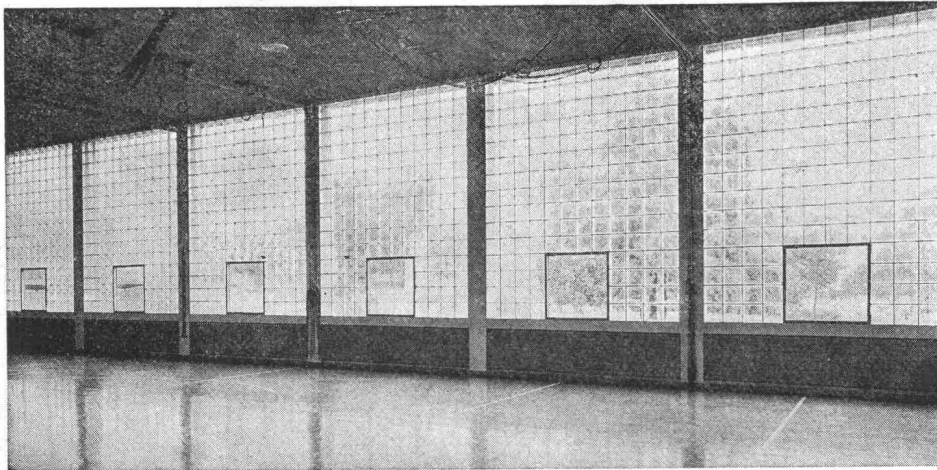
LUNOS

Moderne Fensteranlagen
für den
Industrie- und Gewerbebau.
Shedfenster
Acryl-Lichtkuppeln
Oberlichter
Fassadenverglasungen
Glas-Trennwände
Vordächer
und alles, was dazugehört.

Siegfried Keller AG
Metallbau
8304 Wallisellen-Zürich
Industriestrasse 45
Telefon 051 93 32 32
1007 Lausanne
19, route de Chavannes
Téléphone 021 24 94 29



Siegfried Keller AG, Wallisellen



Glasbeton

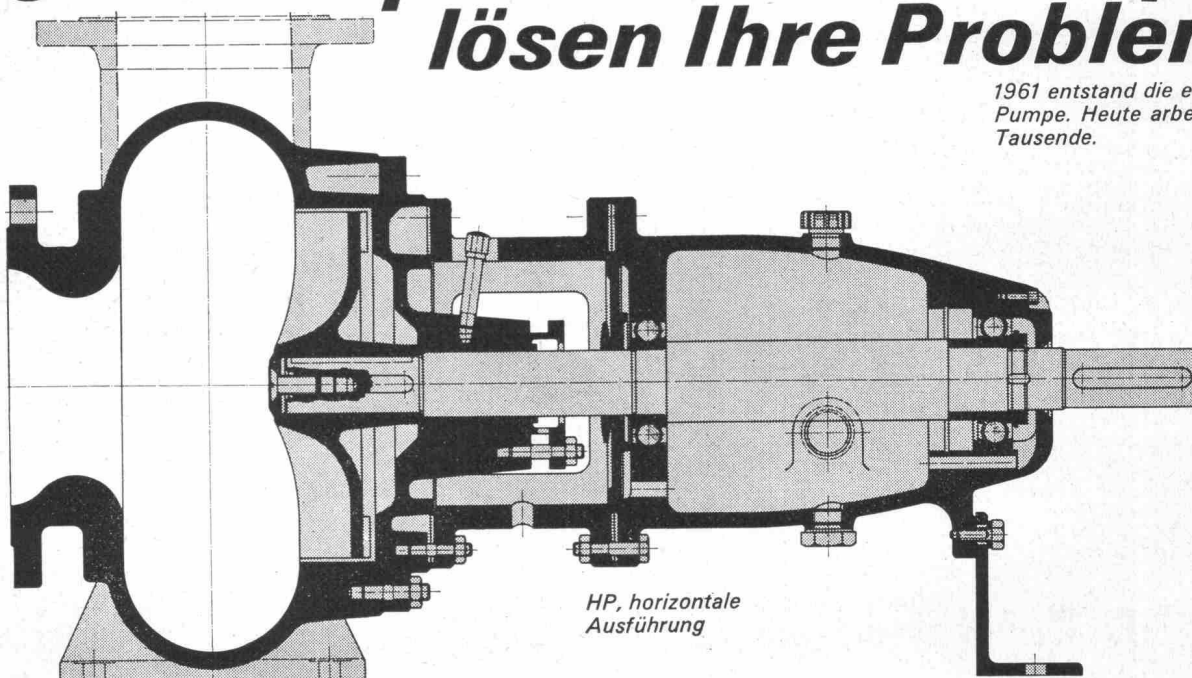
Glasbausteine eignen sich für Aussenwände, Treppenhäuser, innere Trennwände. Grosse Lichtdurchlässigkeit bei allseitiger Lichtstreuung. Vorzügliche Isolation gegen Schall und extreme Temperaturen. Hygienisch, säurefest und korrosionsbeständig.

Verlangen Sie unsere kostenlose Dokumentation.

Ruppert, Singer + Cie AG
Zürich Vulkanstr. 116

Unverstopfbare TURO-Pumpen lösen Ihre Probleme

1961 entstand die erste TURO-Pumpe. Heute arbeiten davon Tausende.



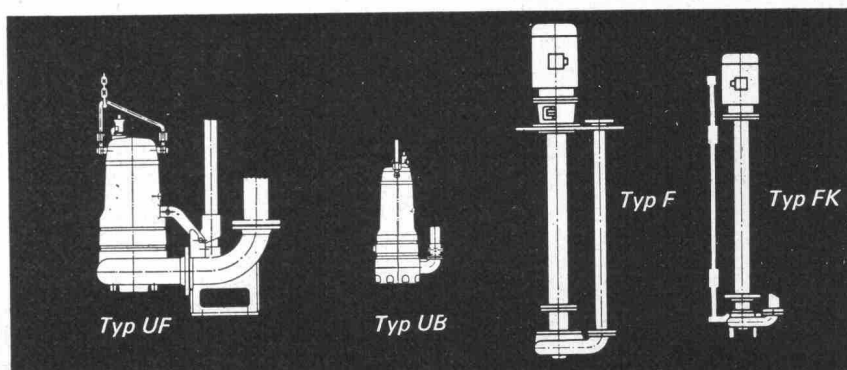
Coupon

Bitte senden Sie mir/uns unverbindlich Unterlagen über TURO-Pumpen

Name _____

Adresse _____

EMILE EGGER & CIE SA
Fabrique de pompes et de machines
CH-2088 Cressier NE, Suisse

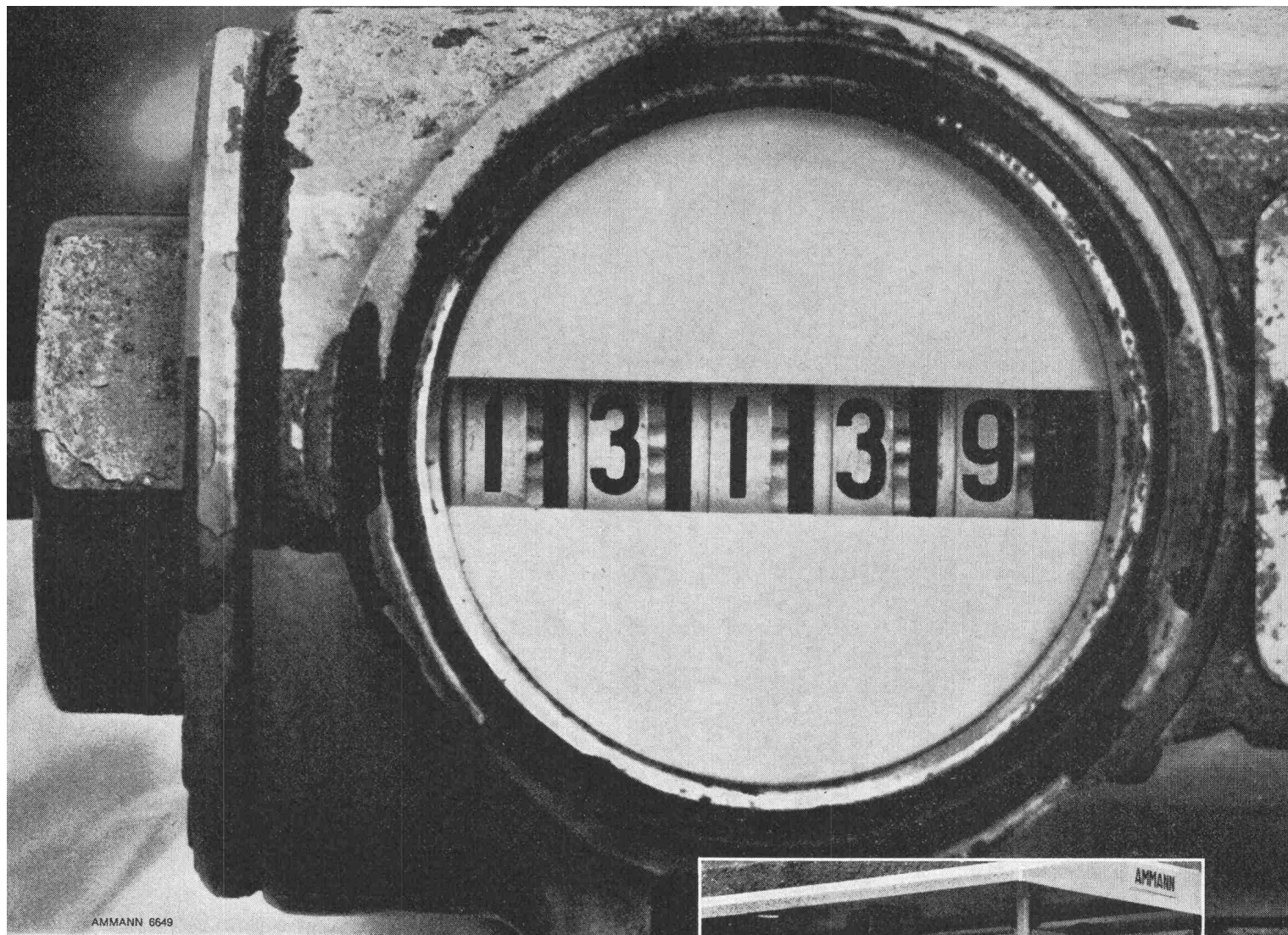


TURO-Pumpen verfügen über einen vollkommen freien Durchgang und haben keine Dichtungsringe. Betriebssicherheit und Lebensdauer sind unübertroffen. EGGER liefert ein vollständiges TURO-Pumpenprogramm nach dem Baukastensystem, horizontal, vertikal, trocken oder nass aufstellbar, Tauchmotorpumpen oder Sonderkonstruktionen.

TURO

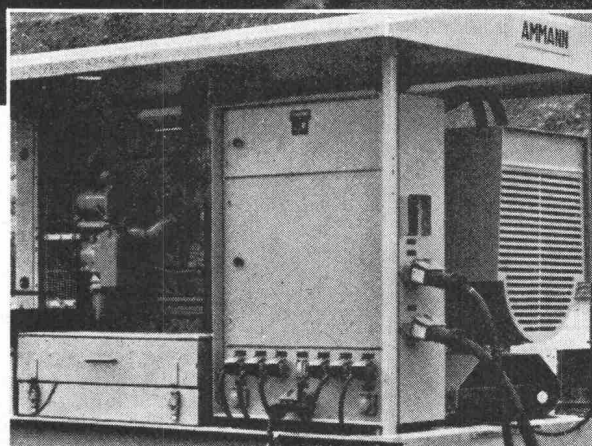
EGGER

EMILE EGGER & CIE SA, Fabrique de pompes et de machines
CH-2088 Cressier NE, ☎ 038 / 772 17, Télex 35207



AMMANN 6649

Nach über 13 000 Betriebsstunden beginnt für diese Caterpillar-Generatorgruppe ein «zweites Leben»



Von Caterpillar-Motoren wird mit Recht viel verlangt, denn sie sind für harten Dauereinsatz gebaut.

Während Jahren hat diese Caterpillar-Generatorgruppe unter harten Bedingungen in schwerem Einsatz gestanden: als Stromversorgungs-Aggregat für die Beleuchtung von Baustellen und für den Antrieb von Elektrovibratoren und Elektrobaggern. Zeitweise waren die Arbeitsbedingungen extrem hart: Klimawechsel, feuchte Luft und Sandstaub in der Wüste.

Heute, nach über 13000 Betriebsstunden und einer teilweisen Überholung, wird diese Maschine wieder eingesetzt, denn ihr Besitzer erwartet von ihr ein «zweites Leben». Solche Langlebigkeit beweist, dass Caterpillar-Motoren zu den besten Investitionen gehören!

Ihr Besitzer sagt uns: «Wir beurteilen eine Maschine nicht nur nach ihrer Leistung, sondern auch nach der Leistungsfähigkeit der Service-Organisation, die sie mit sich bringt.»

Caterpillar und Cat sind Schutzmarken der Caterpillar Tractor Co. S1570



AMMANN

ULRICH AMMANN Baumaschinen AG

4900 Langenthal ☎ 063/2 27 02 + 2 51 22

**DIE
GROSSFLÄCHENSCHALUNG**

CONSTRUVIT SA

LYSS

PRESTO

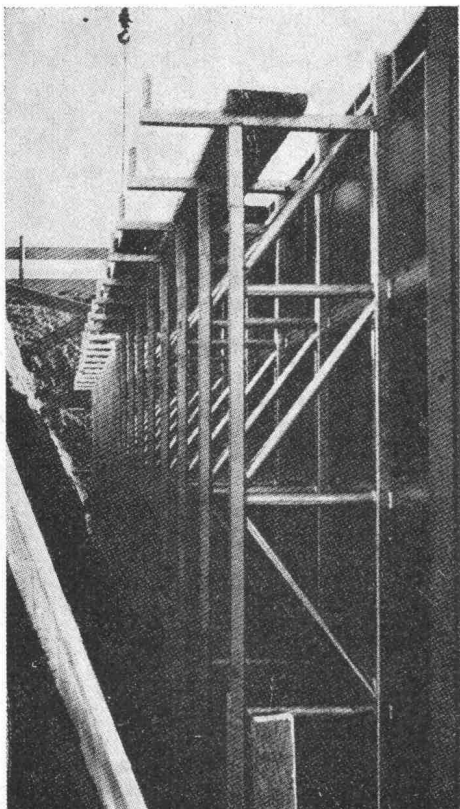
MACHT IHREM NAMEN EHRE

**Schalzeiten 0,3 h/m² inklusive
Ausschalen und Reinigen**

**Wir beweisen es durch
unverbindliche Baustellen-
Demonstrationen**

**Telefonieren Sie noch heute:
032 84 24 05**

CONSTRUVIT AG 3250 LYSS



Der Stahlschneider

**Immer dem Fortschritt
der Bautechnik verpflichtet**

ISMA

ISMA SA
10, Place de la Gare, Postfach 479
CH - 1001 Lausanne - Tel. 021 22 66 83

Die Borelle für stützen

Die Richtstütze

Die Deckenstütze

Stahlrohrgerüste

Werbeagentur Studio MII SA - Crissier 70-G a.



K70

Mit PAVAROC verbrennt man sich die Finger nicht.

PAVAROC gefällt nicht nur wegen der modernen Oberflächen-Strukturen, sondern auch, weil es echte, beste Eigenschaften hat. PAVAROC brennt und glimmt nicht. Mit der praktischen Abhängevorrichtung lassen sich PAVAROC-Decken leicht und schnell montieren. Das wirkt sich auch im Einhalten der Termine aus.

Wer aus geschmacklichen, terminlichen oder feuerpolizeilichen Gründen die Finger nicht verbrennen will, wählt PAVAROC.

pavaroc[®]

eingetragene Schutzmarke

Pavatex AG
Jenatschstr. 4
8027 Zürich
Tel. 051 36 21 23

Die zuverlässigen Gilbarco- Tanksäulen für Wagenparkbesitzer

Rasch einfüllen, rasch ablesen, rasch wegfahren — das können Sie mit den amtlich geeichten Gilbarco-Tanksäulen für Benzin und Dieselöl. Modelle für 35 bis 80 Minutenliter. Auf Wunsch lieferbar mit automatischem Stopp-hahn sowie mit Nebenzählwerk-Anlagen bis 100 Einzelzählwerken.

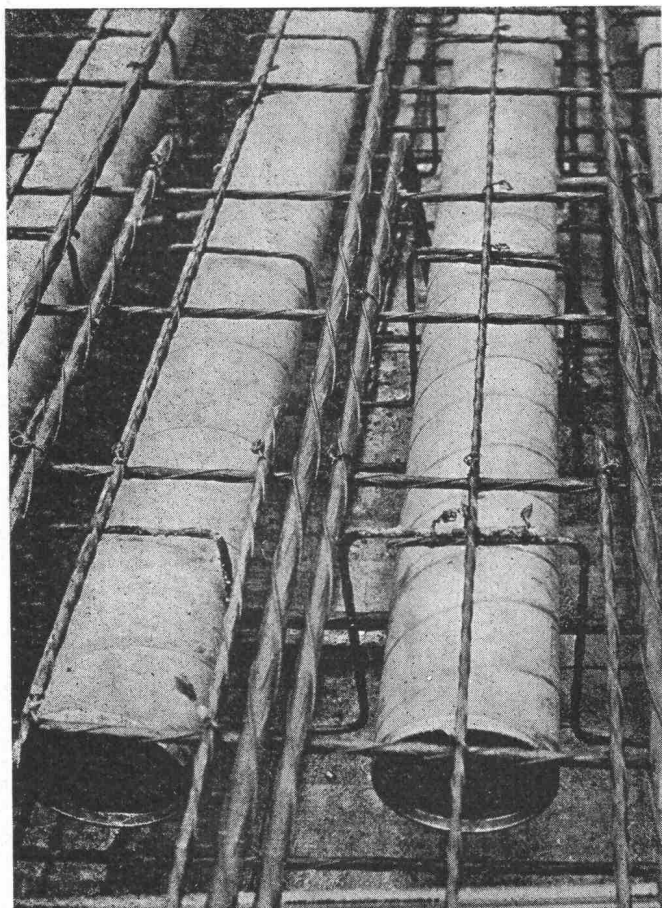
Ferner umfasst unser Verkaufsprogramm:
Benzinsäulen für Servicestationen,
Brodie-Durchlaufzähler für Tankwagen und Depotanlagen,
OPW-Schnellkupplungen und Schwenkarme, Schmieranlagen und Garage-Einrichtungen, Kompressoren.

Unsere über die ganze Schweiz verteilten Servicestellen verfügen über besteingerichtete Servicewagen mit Autoruf-Anlagen.



Gilbarco AG, Garageeinrichtungen und Oelfeuerungen

8045 Zürich, Töpferstrasse 26, Telefon 051 / 35 45 25



Schalungsrohre für den Betonbau

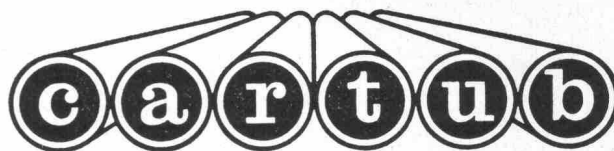
Industriebauten

Unterflurgaragen

Schulbauten

Brückenbau

Vorfabrizierte Elemente



Verlorene Säulenschalungen

Imprägnieranstalt AG Zofingen

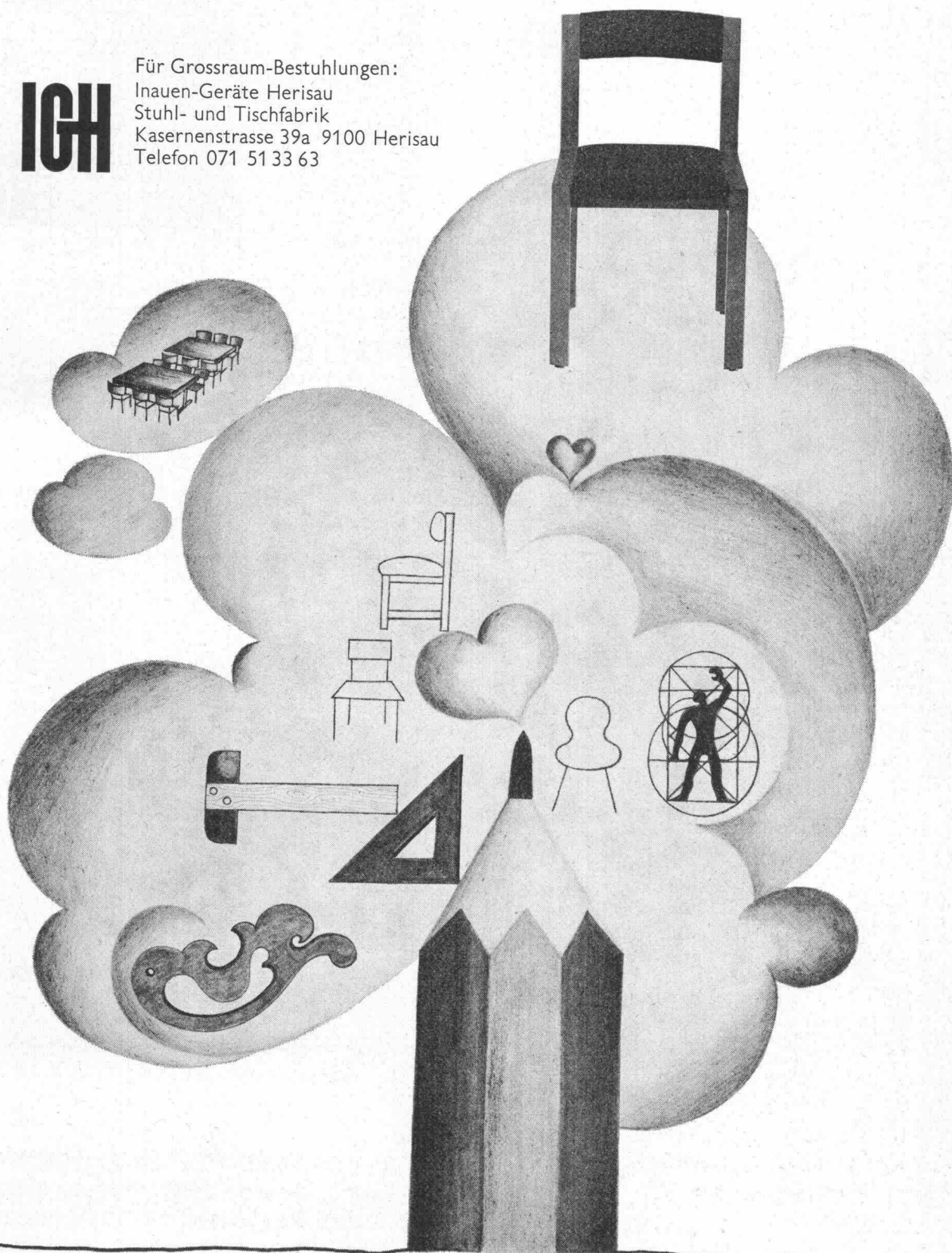
4800 Zofingen Obere Brühlstrasse Tel. 062 / 51 35 44

Wir leben von der Liebe.

Von der Liebe zur natürlichen Eleganz.
Von der Liebe zur vollendeten Form.
Und von der Liebe zum sinnvollen Detail.
Denn unsere Liebe gilt den schönen Stühlen.

IGH

Für Grossraum-Bestuhlungen:
Inauen-Geräte Herisau
Stuhl- und Tischfabrik
Kasernenstrasse 39a 9100 Herisau
Telefon 071 51 33 63





**Sie
wissen:**

Torstahl 50

**hat geringen
Kohlenstoffgehalt
deshalb
ist er
leicht und sicher
schweisssbar**



**Unser technischer Beratungsdienst
steht Ihnen jederzeit zur Verfügung
von Moos Luzern 041 - 22 21 01
Büro Zürich 051 - 25 16 17**

Revolution im Grabaushub

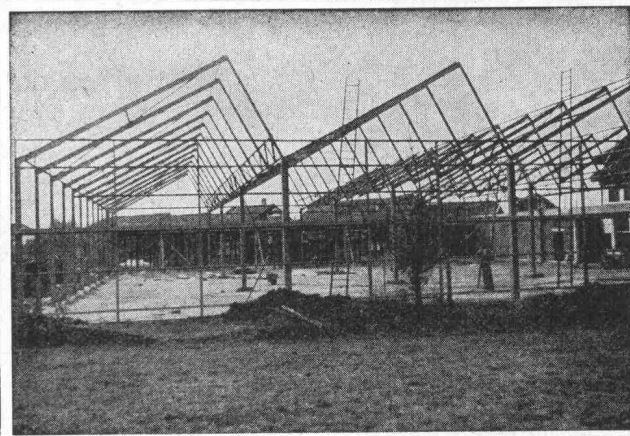
durch die führenden, weltbekannten USA Davis Trencher und Cleveland Trencher. Für Pipelines, Drainage, Kabelgräben, Fundamente, Schächte, Wasserleitungen, militärische Zwecke usw.



Davis gräbt an Traversen (bis 20%) senkrechte Gräben durch hydraulisch kippbaren Oberteil. Davis gräbt an Hängen bis zu 100%. Hydraulische Tieflöffel mit 5 oder 8 Tonnen Reisskraft, für Spezialeinsatz (2,5 bis 3,4 m Tiefe). Hydraulischer Dozer zum Zudecken und planieren der Gräben. **Davis Trencher:** 9 Modelle, Grabbreiten: 5–70 cm, Grabtiefen bis 230 cm, Grabgeschwindigkeit: bis 540 m/h. Preis Fr. 6200.– bis ca. Fr. 145 000.–. Zubehör: Tieflöffel, Dozer, Lader, Bohrgerät, usw. **Cleveland Trencher:** 13 Modelle und 2 Backfiller und Tamper. Grabbreiten: 25 cm bis 1,5 m (verstellbares Rad, bis 1,8 m, Krone bis 6 m breit). Grabgeschwindigkeit: bis 44 m/min. Preise ab Fr. 79 000.– bis ca. Fr. 490 000.–.

INTRAVEND AG

Buckhauserstrasse 28, 8048 Zürich
Telefon (051) 54 54 45-47, Telex 54 289



Stahlhochbau

Behälter

Schlosserei

Brückenbau

Silos

Metallbau

Ingenieurbureau

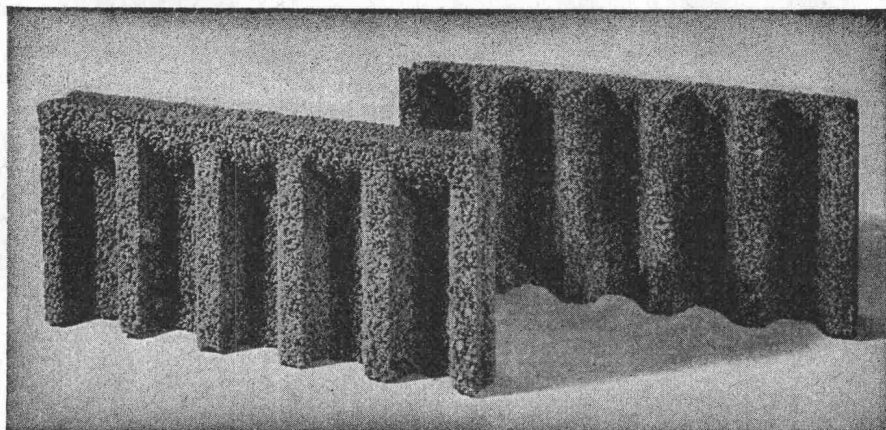
PREISWERK & ESSER

Basel

Schönaustr. 10

Tel. (061) 32 46 88

ROBA-Sickersteine Praktisch und robust



Typen:	Sickerstein und Abdeckplatte
Masse:	50 × 25 × 6 cm
Gewicht:	10 kg
Preis:	Fr. 6.40 pro m ² (80 Rappen pro Stück) ab Werk

Beziehbar direkt oder durch die Handelsgenossenschaft des SBV und den Baumaterialienhandel

Element und Baustein AG
(vormals E. Jucker)

8307 Kindhausen-Effretikon
Telefon 051 / 86 41 90



Ihr Vorteil: Einsparungen

- durch rationelle Erstellung eines besseren Entwässerungssystems
- an Verschleiss von Schalungsmaterial und dessen Transportkosten

Ihr Vorteil: Verbesserung

- der Entwässerung des Erdreichs
- Belüftung der Fundamente
- der Kanalisation des Sickerwassers

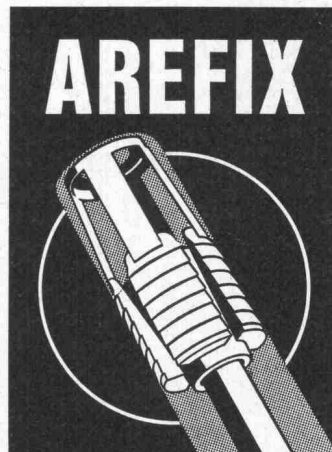
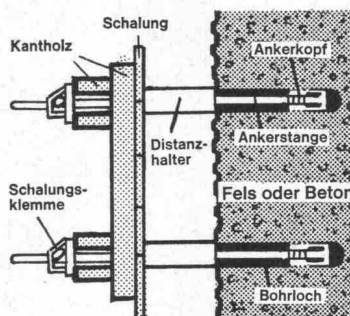
Ihr Vorteil: Verkürzung der Bauzeit

- durch vereinfachte vollmaschinelle Aufschüttung

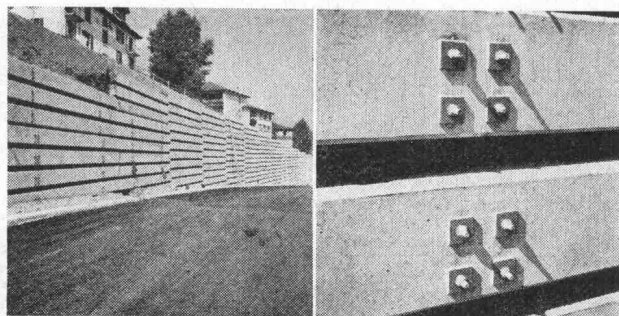
Fels- und Schalungsanker

❶ Schalungsanker für einhäuptige Schalungen

Verankerung von einhäutigen Schalungen in Beton und Fels mit Schalungsankern AREFIX und Schalungsklemmen ARETOR.



❷ Verankerung von Beton-Elementen



Verankerung von Beton-Elementen in Bohrpfehlen mit Felsanker AREFIX.



R. Rigling & Co., 8050 Zürich-Oerlikon
Spezial-Baugeräte
Tel. 051 / 46 82 25, Leutschenbachstr. 44

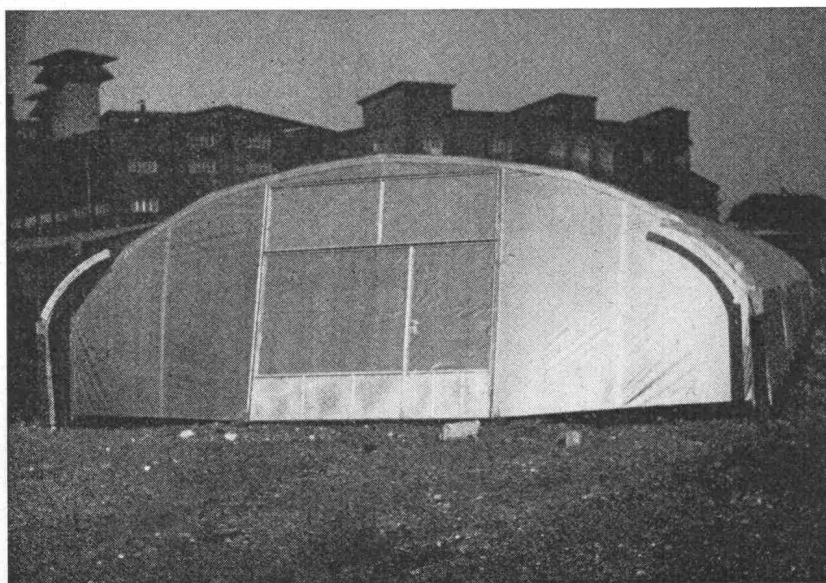
Fenster Kiefer AG Zürich



Fenster und Türen
in Doppelverglasung,
Isolierglas, Aluminium-
Holz, Kunststoff.

Bedienen Sie sich
unserer technischen
Beratung.

☎ 051/45 24 55



Demontable Lagerhallen

aus Gitterstahlrohrkonstruktion
und Spezialgitterfolie.

Typ 1: Stehwand 130 cm,
Firsthöhe 320 cm, Breite 860 cm

Typ 2: Stehwand 200 cm,
Firsthöhe etwa 420 cm, Breite 860 cm

Typ 3: Stehwand 200 cm,
Firsthöhe etwa 500 cm, Breite 1200 cm

Länge nach Belieben.

LU-RA RAPPERSWIL

Gewächshausbau

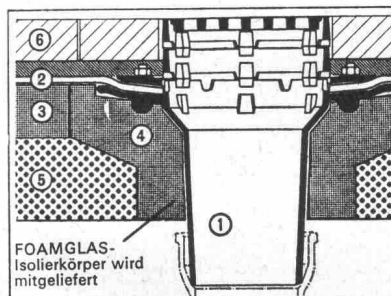
E. Lutz, Bachtelstrasse 23, 8640 Rapperswil
Telefon 055 / 2 00 30

Keine Aussparungen

Isolierkörper in
Schalung legen

Keine Kältebrücken
sofortiges Abbleiten,
des Dachwassers.

**Verlangen Sie meine
Devisierungsunterlagen
für den Spengler!**



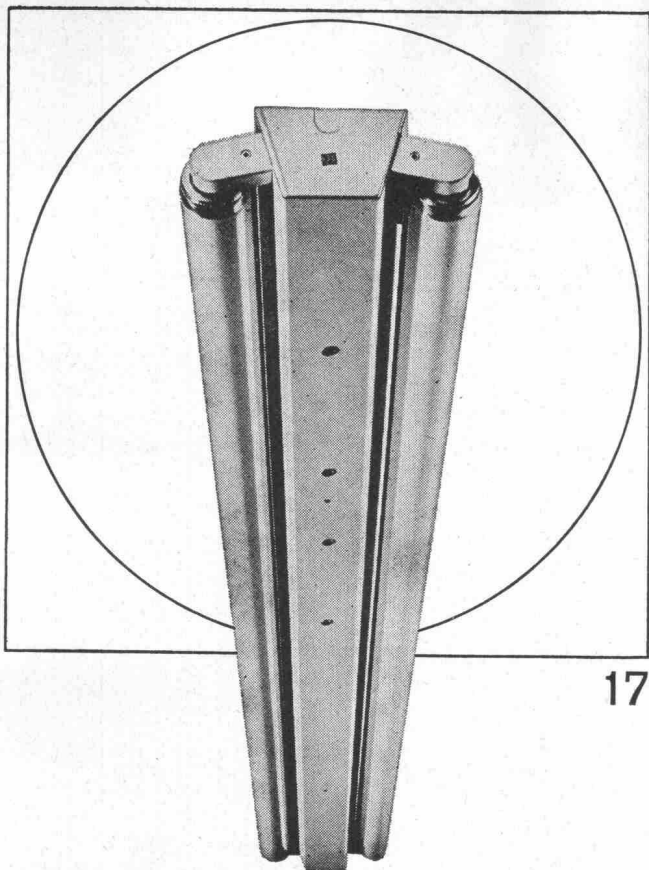
Passavant- Dachabläufe aus Gusseisen

— rosten nicht
— lösen die Probleme
der Flachdachent-
wässerung endgültig

Verlangen Sie Unterlagen bei Werner Maag, Zeltweg 44, 8032 Zürich, Telefon 32 75 80

Name _____

Adresse _____



17

Ob Werkstatt oder Büro, ob Schulzimmer oder Bastelraum, ob Verkehrsweg, Tunnel oder Sportplatz, immer muss deren Beleuchtung den Erfordernissen angepasst sein. Zweckmässige, blendungsfreie und ausreichende Beleuchtung soll vermittelt werden durch formal gut gestaltete, allen technischen Anforderungen genügende Leuchten. Bei Entwurf, Konstruktion und Fabrikation werden all diese Gesichtspunkte berücksichtigt — darum wählen Sie vorteilhaft Produkte der BAG Turgi.

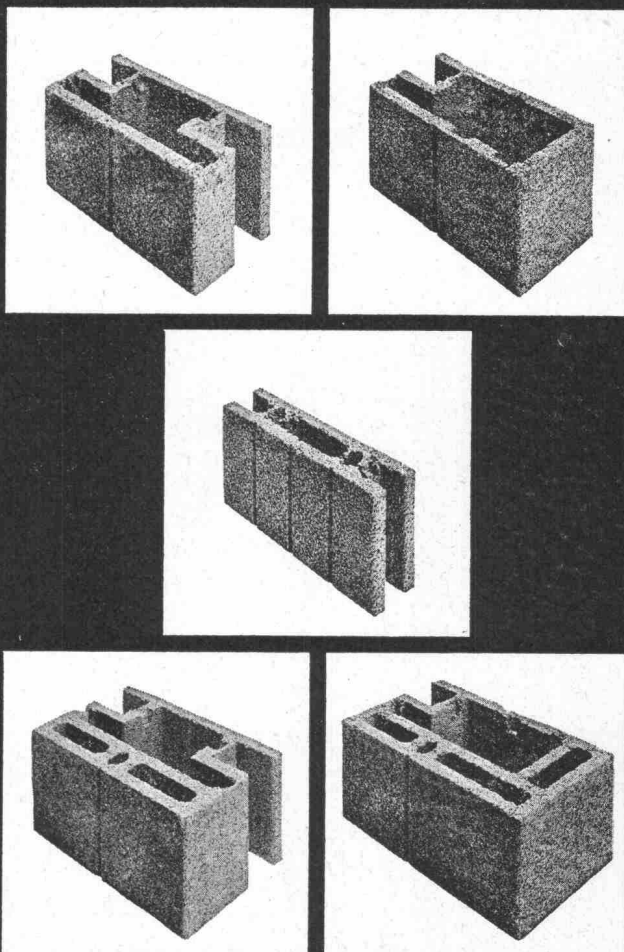
BAG TURGI

BAG Bronzewarenfabrik AG 5300 Turgi
Telefon 056/31111

Ausstellungs- und Verkaufsräume:
8023 Zürich, Konradstrasse 58
Telefon 051/445844
8023 Zürich, Pelikanstrasse 5
nähe Bahnhofstrasse
Telefon 051/25 7343



LOMA-BAU-SYSTEM



Massgenaue Steine.
Einfaches, trockenes Versetzen
ohne Mörtelfugen,
daher Verputzvorteile.
Einlegen der Installationen,
kein Spitzen und Zuputzen.
Hohlkörper und Füllgut in
Leca- oder Normalbeton.
Homogenes, raumsparendes Mauerwerk.




**BAU+INDUSTRIE-
BEDARF AG**

4002 Basel, Lange Gasse 13
Telefon 061 35 20 65

SchenkerStoren ein Begriff für Qualität


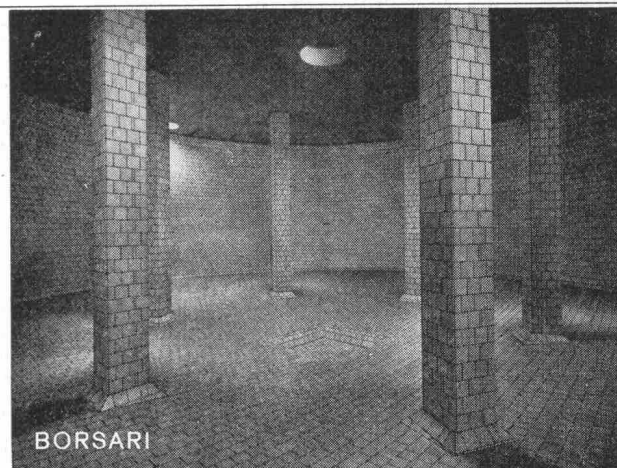
Emil Schenker AG 5012 Schönenwerd Telefon 064/41 26 52
Vertretungen in Basel, Bern, Genf, Lausanne, Lugano,
Luzern, Neuenburg, St. Gallen,
Solothurn, Winterthur und Zürich
Benutzen Sie bitte die fachmännische,
unverbindliche SCHENKER-Beratung



**Tuchs Schmid
Türzargen + Türen**

Stahl
Chromnickelstahl
Leichtmetall
Kunststoff

Gebr. Tuchs Schmid AG
Bahnhofplatz
8500 Frauenfeld
Schaffhauserstr. 34
8006 Zürich

BORSARI
Flugplatz-Immobilien-gesellschaft, Kloten
7 Tanks total 5 600 000 Liter Heizöl

Borsari Heizöltanks

aus Stahlbeton mit Spezialauskleidungen

Bewährt seit 1900
Keine Korrosion

Erstklassige Referenzen
Kein Unterhalt

BORSARI & CO.,
Telefon 051 / 65 86 55

8702 Zollikon-Zürich
Gegründet 1873



Wirkliche Rationalisierung ohne ungesunden Preisdruck

Grossflächen-Schalungen

Flexible Rund-Schalungen

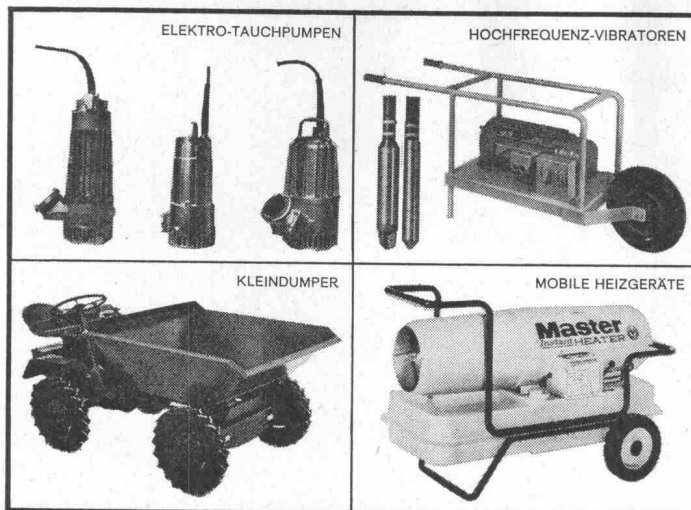
Variable Säulen-Schalungen

Schalungen bei 032 84 24 05

CONSTRUVIT SA LYSS
PRESTO

CONSTRUVIT SA LYSS
ACROW

CONSTRUVIT SA LYSS
VARIA

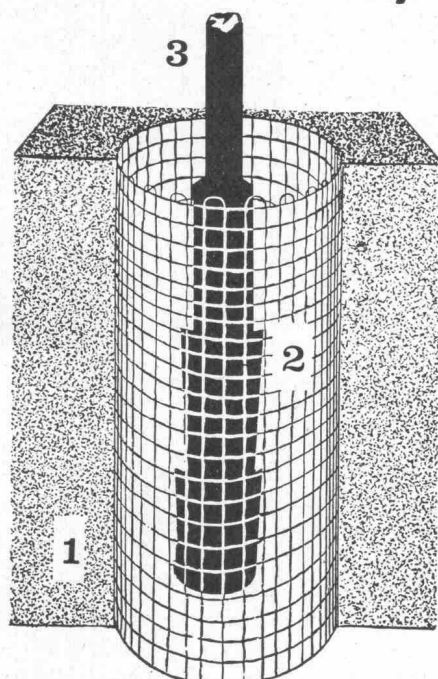


Charles **Keller**

Baumaschinen, 8304 Wallisellen
Kriesbachstrasse 1
Telefon 051 - 93 39 33

Machines d'entreprise
Route Cantonale, 1162 St-Prex
Téléphone 021 - 76 13 91

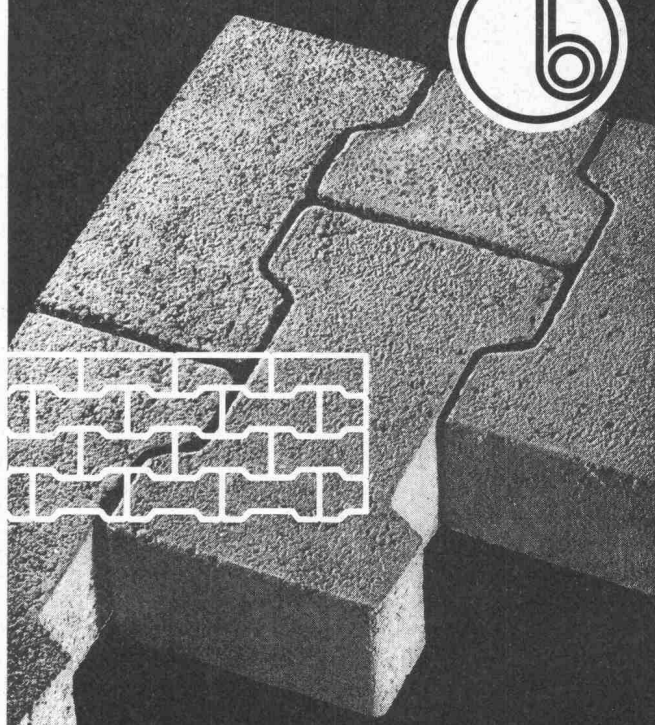
BETONDRAHTKERNE *Alpha*



1 = Schnitt Beton 2 = Beton-Drahtkern 3 = Eisenstück,
einzubetonieren
Lieferung durch

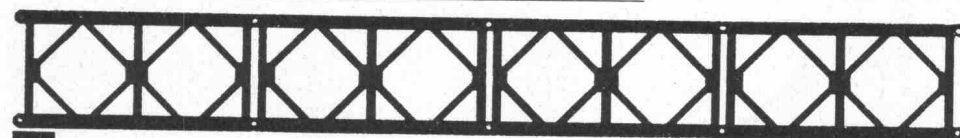
Alpha AG. Nidau Tel. (032) 2 46 92

CORBETON-PAVE



beton a.g.
WERK FÜR BETONWAREN
2542 PIETERLEN / BEI BIEL

Werk Pieterlen
☎ 032/8715 34
Werk Grenchen
☎ 065/8 50 55



**RATIONELLE RÜSTUNGEN UND
SCHALUNGEN SIND UNSER FACHGEBIET:**

Deckenstützen · Schalungsträger 556 · Schal-Tische
Stützböcke · Absenkwinden · Hydraulische Fahr-
Vorrichtung · Schwere Last-Türme 25 To · Bailey
Träger für grosse Lasten und Spannweiten · Frei-
vorbau · Versetzgeräte
Tel. 032 84 24 05

CONSTRUVIT SA
PRESTO **LYSS**

CONSTRUVIT SA
LT 25 **LYSS**

CONSTRUVIT SA
BAILEY **LYSS**

**Wollen Sie Fabrikationsprozesse automatisieren?
Wollen Sie aus vorhandenen Kapazitäten mehr Leistung
herausholen und mehr Qualität?
Wollen Sie Silo- und Tankinhalte kontinuierlich messen?
Wollen Sie von unsern Erfahrungen profitieren?**

Wir liefern Ihnen nicht nur vollautomatische Steuerungsanlagen zu günstigen Preisen. Wir liefern unsere langjährigen Erfahrungen gleich mit. Denn wir haben schon Hunderte von Anlagen projektiert, konstruiert und installiert. Für unzählige Branchen. Zum Beispiel für die Nahrungsmittelindustrie. Für Gas- und Kieswerke. Für chemische Betriebe und für Kunststofffabriken. Und so weiter. Unsere vollautomatischen Anlagen beweisen ihre Leistungsfähigkeit und Zuverlässigkeit jeden Tag. Überall in der Welt. Auch unter

extremsten klimatischen Bedingungen. Denn sie steuern, dosieren, mischen und messen in mehr als 30 Ländern. Setzen Sie sich mit uns in Verbindung – wir lösen auch Ihre Steuerungsprobleme.

Werkzeugmaschinenfabrik Oerlikon-Bührle AG
Abteilung Programmsteuerungen
CH-8050 Zürich
Telefon (051) 46 36 10

