

Zeitschrift: Schweizerische Bauzeitung
Herausgeber: Verlags-AG der akademischen technischen Vereine
Band: 88 (1970)
Heft: 17

Werbung

Nutzungsbedingungen

Die ETH-Bibliothek ist die Anbieterin der digitalisierten Zeitschriften auf E-Periodica. Sie besitzt keine Urheberrechte an den Zeitschriften und ist nicht verantwortlich für deren Inhalte. Die Rechte liegen in der Regel bei den Herausgebern beziehungsweise den externen Rechteinhabern. Das Veröffentlichen von Bildern in Print- und Online-Publikationen sowie auf Social Media-Kanälen oder Webseiten ist nur mit vorheriger Genehmigung der Rechteinhaber erlaubt. [Mehr erfahren](#)

Conditions d'utilisation

L'ETH Library est le fournisseur des revues numérisées. Elle ne détient aucun droit d'auteur sur les revues et n'est pas responsable de leur contenu. En règle générale, les droits sont détenus par les éditeurs ou les détenteurs de droits externes. La reproduction d'images dans des publications imprimées ou en ligne ainsi que sur des canaux de médias sociaux ou des sites web n'est autorisée qu'avec l'accord préalable des détenteurs des droits. [En savoir plus](#)

Terms of use

The ETH Library is the provider of the digitised journals. It does not own any copyrights to the journals and is not responsible for their content. The rights usually lie with the publishers or the external rights holders. Publishing images in print and online publications, as well as on social media channels or websites, is only permitted with the prior consent of the rights holders. [Find out more](#)

Download PDF: 13.01.2026

ETH-Bibliothek Zürich, E-Periodica, <https://www.e-periodica.ch>

Rationalisiere mit

Sprechfunkgeräten

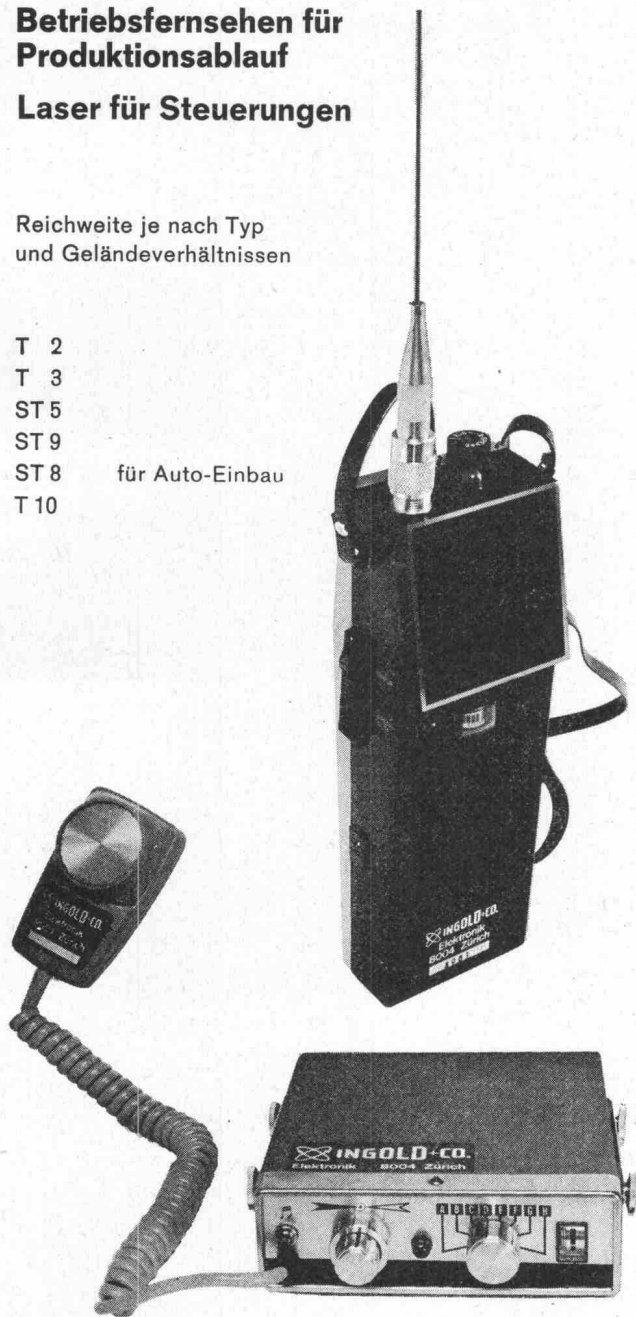
für Betriebsverkehr

Betriebsfernsehen für
Produktionsablauf

Laser für Steuerungen

Reichweite je nach Typ
und Geländebedingungen

T 2
T 3
ST 5
ST 9
ST 8 für Auto-Einbau
T 10



Wir verkaufen nicht nur Geräte, sondern wir beraten Sie
auch und liefern die dafür notwendigen Zubehöre, Netz-
teile usw.

Hans Ingold & Co. Elektronik 8004 Zürich

Kernstr. 10, Telefon 051 / 25 25 87
Ab Herbst 1970 39 52 36

Schweizerische Bauzeitung

Offizielles Organ des SIA, Schweizerischer Ingenieur- und Architekten-Verein
und der GEP, Gesellschaft Ehemaliger Studierender der ETH Zürich
Gegründet 1883 von Ing. A. Waldner

88. Jahrgang Heft 17

23. April 1970

Inhalt

«Strahlende Struktur» des Schweizer Pavillons, Osaka. Von A. Moser	377*
Ein Wasser- und Lufthygiene-Inspektorat der Wirt- schaft	386
Gedanken eines Bauphysikers. Von O. Mühlebach	387
Neue Tendenzen und Anlagen auf dem Gebiete der Zementproduktion	388*
«Technologie» und «Struktur». Von W. Jegher	389

Nekrologe

M. Itschner. W. A. Allemann	390*
---------------------------------------	------

Umschau

Über den Bau des Limfjord-Tunnels	390
Bandstahl aus Eisenpulver. Direkte Anzeige und Mes- sung des Vereisungsgrades. Eidg. Technische Hoch- schule Zürich. Wohnungsbauplanung mit Computer	391
Persönliches	392

Bulletin Technique de la Suisse Romande

Inhaltsverzeichnis von Heft 8, 1970	392
---	-----

Mitteilungen aus dem SIA

Fachgruppe für industrielles Bauen. Sektion Aargau	392
--	-----

Ankündigungen

ETH Zürich, Graphische Sammlung. Verkehrshaus der Schweiz, Luzern. Kurs über Betriebsschutz, Win- terthur. 1. Deutscher Architektentag	392
1. Internat. Konferenz über statische Elektrizität, Wien. X. Konferenz der Silikatindustrie, Budapest. 1. Internat. Kongress der Krankenhausbautechnik, Rom. Mathematische Optimierungsmethoden in der Investitionsplanung. Wasserbauliches Kolloquium an der Universität Karlsruhe. Kurs für Architektur- Photogrammetrie. Schweiz. Vereinigung für Gesund- heitstechnik. Salon International Europlastique Euro- caoutchouc, Paris. Weltkonferenz über Flughafen- finanzen, Amsterdam	393
«INEL 71» mit Sondergruppe «Bio-Engineering». XII. Kongress der Int. Föderation der Landschafts- architekten. 9. Eurogypsum-Kongress, Luzern. Kurse «Theorie und Praxis der Korngrössenanalyse», Karls- ruhe. Canadian Chemical Engineering Conference. Vortragskalender	394

Verlag und Redaktion

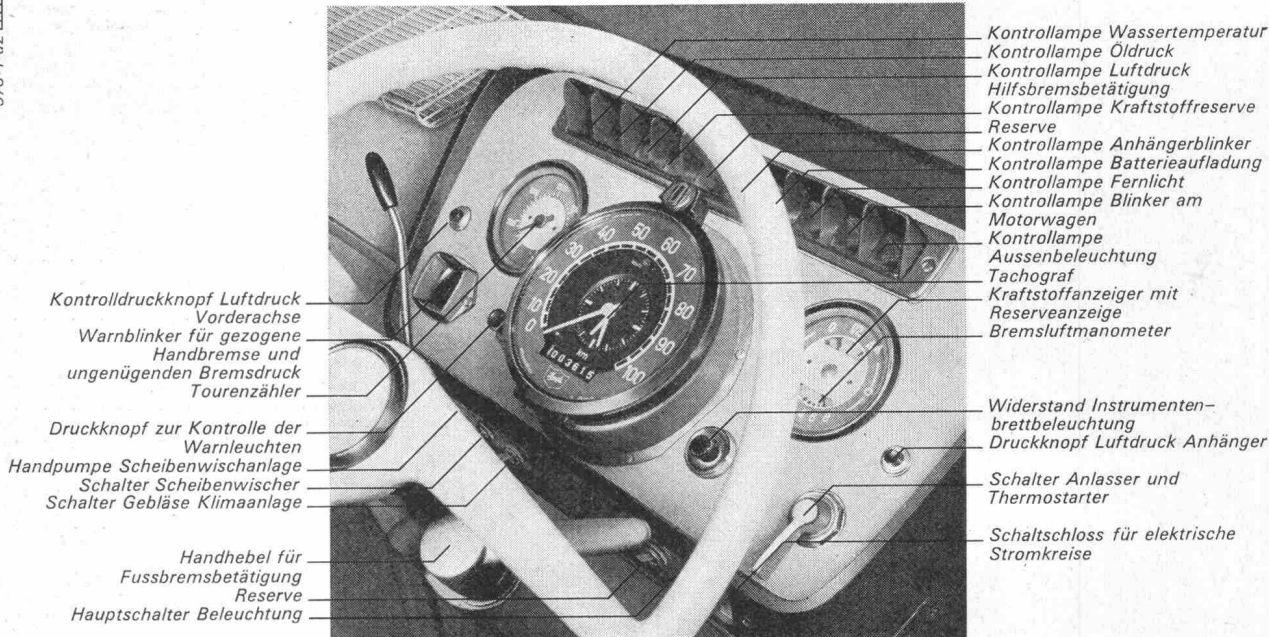
Zürich-Giesshübel, Staffelstrasse 12
Postadresse: 8021 Zürich, Postfach 630
Telefon 051 / 36 55 36, Postcheck 80 - 6110

Bezugspreise

	3 Monate	6 Monate	12 Monate
Schweiz	24.50	47.—	90.—
Ausland	26.—	50.—	96.—

Für Mitglieder der Partnerverbände der Verlags-AG, des Schweiz.
Technischen Verbandes sowie für Studierende Höherer Techni-
scher Lehranstalten ermässigte Preiskategorien nach Tarif.

643 EP, Gesamtgewicht 16 t



Aktionszentrum

Hier geschieht's: Beschleunigen. Schalten. Kontrollieren. Bremsen. Manövrieren. Entspannen. Und wieder handeln. Ununterbrochen. Die Masse eines Lastzuges muss ständig unter genauer Kontrolle gehalten werden, wenn sie rentieren soll. Dazu gehört eine robuste Ausführung des Fahrzeuges und eine technische Ausrüstung, die den Ansprüchen der Gewichtsklasse entspricht. Dazu gehört auch eine komfortable Kabine: Körpergerechte Sitze, Sicht, Bewegungsfreiheit (auch für den Mitfahrer). Denn die Leistungsfähigkeit des Fahrers steigt mit seinem Wohlbefinden. Und die Rentabilität mit dem Arbeitsklima. Der Fiat 643EP kann mit allen

Aufbauten ausgerüstet werden: TIR Brücke, offene Brücke, Kühlkasten, Möbelkasten, Viehtransporter, Kipper, Wechselladekipper, Kehrlichtabfuhrwagen, Langholzwagen, Beton-Mischer, Langeisenwagen, Brennstoffzisterne, Staubguttransporter für Getreide usw. 6-Zylinder-Motor, 10 Gänge, Nutzlast bis 10500 kg auf dem Fahrgestell.

Ein Fiat-Fahrer fühlt sich wohl.



Sava finanziert zeitgemäss.

Fiat (Suisse) SA 108, rue de Lyon 1211 Genève 13

FIAT



Durch Pinselstrich

WASSERDICH

Der neue Barra Schlämmputz wurde in kürzester Zeit zum Verkaufserfolg. Denn seine Vorteile überzeugen sofort.

Barra Schlämmputz

- schützt alle Bauten sicher gegen Hang- und Sickerwasser, Erdfeuchtigkeit, Berg- und Grundwasser.
- wird gebrauchsfertig geliefert und muss nur noch mit Wasser angemacht werden.

- wird mit Pinsel, Bürste, Zahntraufel oder Spritzgerät millimeterdünn aufgetragen.
- bildet nach dem Abbinden und Erhärten eine äusserst widerstandsfähige wasserdichte Isolierung.

So ersetzt Barra Schlämmputz auf rationelle Weise den bekannt komplizierten wasserdichten Verputz von 2 bis 4 cm Stärke. Die Verarbeitung ist rasch, der Verbrauch gering und der Preisvorteil offensichtlich.

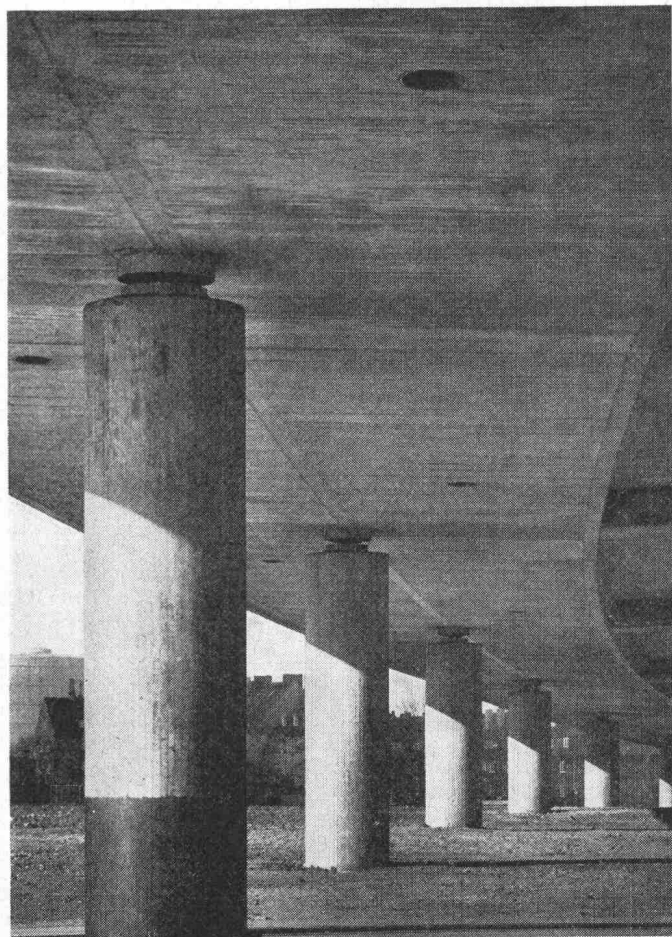
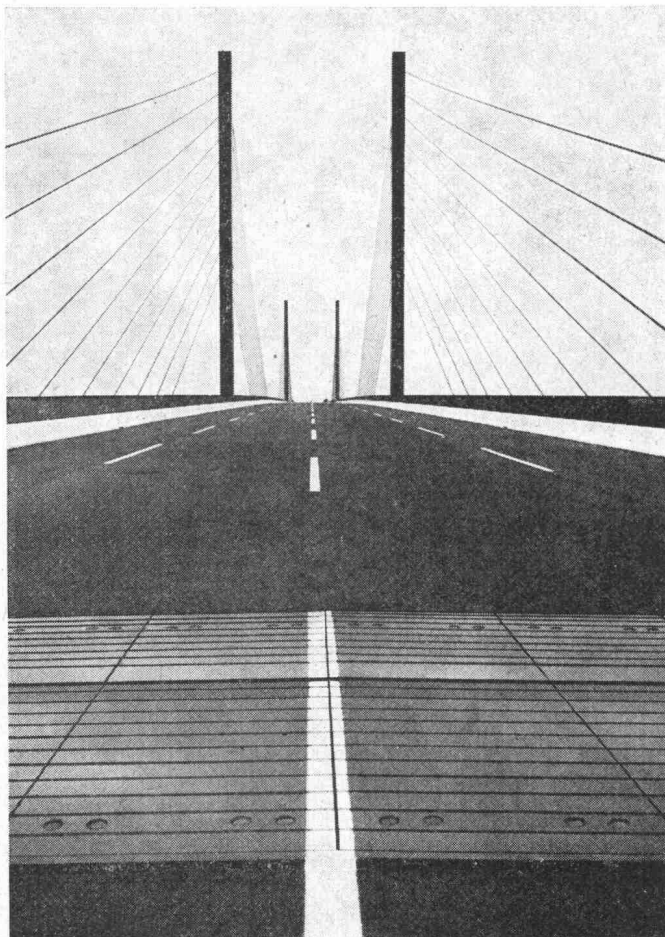
Nutzen auch Sie diesen Fortschritt moderner Dichtungstechnik. Unsere Spezialisten freuen sich darauf, Ihnen die praktische Anwendung auf der Baustelle zu demonstrieren.

BARRA SCHLÄMMPUTZ



MEYNADIER
Zürich, Lausanne, Bern, Luzern, Bellinzona, Chur

Übergangslösung von Dauer



Übergänge und Brückenlager sind unscheinbare, aber wesentliche Elemente jeder Straßenbrücke. Sie entscheiden über Sicherheit, Leistungsfähigkeit und Lebensdauer. Verformungen, durch Temperaturänderungen, Winddruck und Verkehrslast hervorgerufen, müssen ausgeglichen werden. Die DEMAG hat seit Jahrzehnten dauerhafte Lösungen aller bei Übergängen von Straßenbrücken auftretenden Probleme gefunden. Sie liefert Fahrbahnübergänge und Lager „nach Maß“ für Stahlbrücken oder für Brücken in Massivbauweise.

Die Lager sind gegen Industrie- und Meeresatmosphäre beständig. Niedrige Reibungszahlen garantieren schlanke Unterbauten. Erfahrung und technisches know how sorgen dafür, daß jedes Brückenlager und jede „Übergangslösung“ der DEMAG nicht zur Übergangslösung wird.

Bitte fordern Sie unsere Prospekte an. Nennen Sie uns Ihre Probleme. Unsere Fachingenieure beraten Sie gern.

DEMAG

Stahlbau

Ein Produktbereich der Demag

Demag Aktiengesellschaft, Abt.: 6113/100, 4000 Düsseldorf-Benrath, Forststr. 16, Tel.: 7 10 51

Auf Dicht kann man bauen.

Wenn's um Spezialarbeiten im Tiefbau geht. Denn jede Aufgabe auf diesem Gebiet kann Dicht lösen:

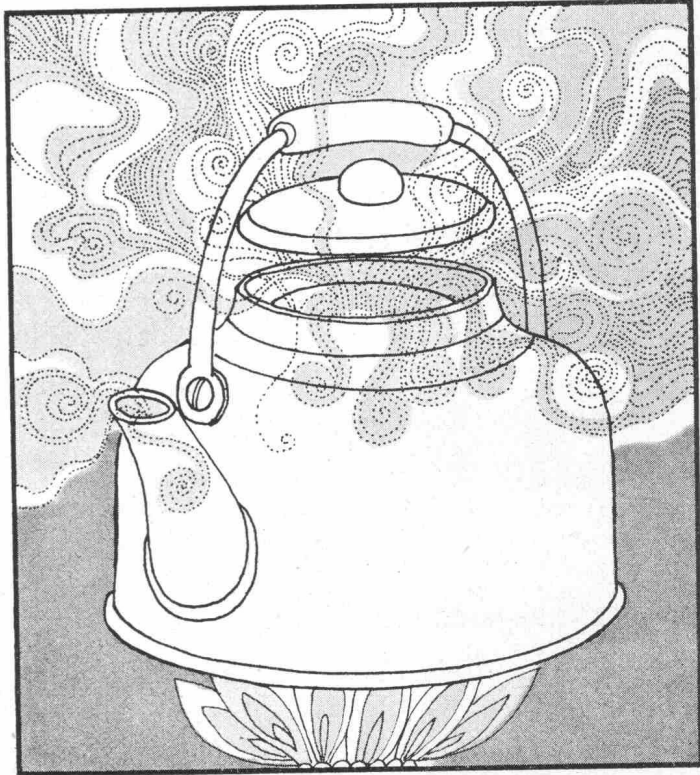
Aufschlussbohrungen
Laboruntersuchungen
Pfahlfundationen
Unterfangungen
Baugrubenumschliessungen
Grundwasser-Absenkungen

Jede dieser Arbeiten hat Dicht schon ausgeführt.
Das gibt Erfahrung. Und Ihnen Sicherheit,
wenn Sie auf Gründungen von Dicht bauen.

Dicht AG
St. Gallen 071-23 16 45
Luzern 041-22 24 65
Bern 031-22 72 77
Zürich 051-52 06 33



**Es stimmt.
Wir von RENESCO
kochen auch nur mit
Wasser.**



**Aber
wir haben mehr
Dampf auf dem Kessel.**

Warum eigentlich? Wo unterscheidet sich RENESCO wirklich von den anderen?

Unsere Firma ist jung und dynamisch, dementsprechend ihre Arbeitsweise. RENESCO-Produkte sind in der Verarbeitung weitgehend witterungsunabhängig. Sie wissen, was das bedeutet. Mit der Arbeit an Ihrem Objekt beginnen wir erst, wenn die ebenerdige Kellerdecke eingebracht ist. Sie werden also im Arbeitsablauf in keiner Weise behindert. Die Arbeitsrichtlinien

unserer Produkte sind nicht nur das Ergebnis von Labortests, sie sind durch die praktische Erfahrung unserer Service-Gruppen untermauert. RENESCO hilft Ihnen Geld sparen: Bei Verwendung einer RENESCON-Isolation beispielsweise können Sie an der Baukonstruktion bis zu 300% des Isolationspreises einsparen. Diese Zahlen können wir beweisen.

Darum sagen wir: RENESCO-Spezialisten haben mehr Dampf auf dem Kessel.

renesco

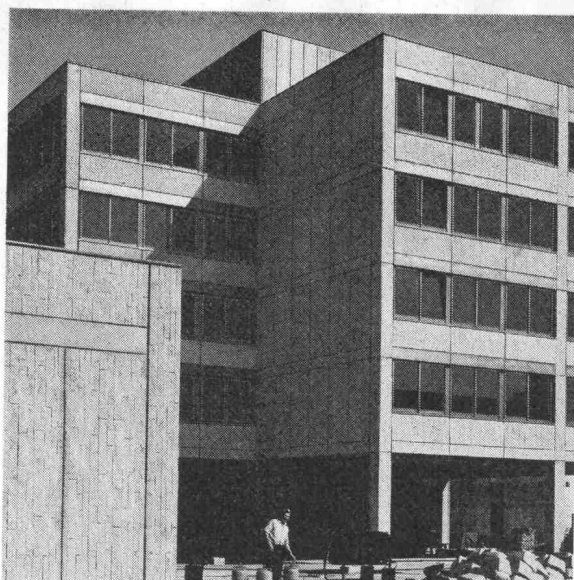
René Schmid + Co. AG

chemische Baustoffe
Abdichtungen im Hoch- und Tiefbau
Schaffhauserstrasse 359
8050 Zürich
Telefon 051 46 46 92

Vorfabrizierte Betonelemente

Mit vorfabrizierten Betonelementen kann rasch, zweckmässig und wirtschaftlich gebaut werden.

Elemente mit den verschiedensten Abmessungen und Oberflächenstrukturen wie z. B. Waschbeton, Besenstrich, Holzfaser, Mosaik stehen dem Planer zur Verfügung. Öffentliche Bauten, Industriebauten, Wohn- und Geschäftshäuser werden mit Favre-Betonelementen ausgeführt.



Als Beispiel:
Betonelemente für das Einkaufszentrum Witikon, Zürich

Eidenbenz, Bosshard, Meyer,
dipl. Architekten BSA/SIA, Zürich

Unsere Lieferung umfasste 3250 m² Elemente mit Mosaikstruktur: Fensterbrüstungen (mit eingebauter Isolation), Brüstungen (ohne Isolation), Wandplatten, Verkleidplatten für Pfeiler

Favre & Cie AG

8304 Wallisellen, Tel. 051 / 93 20 11

Betonelemente



Es heisst wie es ist: RN TOP PLANUNGSDIENST

(Ein Rüegg-Naegeli Spezialisten-Team)

Der Mensch unterscheidet sich von anderen Wesen dadurch, dass er denkt. Wir haben die menschlichsten Menschen. Sie arbeiten bei uns im RN TOP Planungsdienst. Das heisst, dass sie Problemlöser sind. Sie wissen in kleinen Belangen so gut Bescheid wie bei betrieblichen Einrichtungsfragen auf höchster Ebene.

Sie wissen heute schon, wie ein grosser Bürobetrieb in ein paar Jahren aussehen und funktionieren wird.

Denn sie beginnen ein Gespräch dann, wenn ein Bauherr sein Grundstück bestimmt hat. Dann fangen sie an zu planen. Aber immer Hand in Hand mit dem Architekten, dem Bauherrn und dem Betriebsorganisator.

Teamwork wird bei ihnen gross geschrieben. Denn jeder einzelne in diesem Planungsgremium ist auf seinem Gebiet ein Spezialist, der auch Ratschläge von anderen Spezialisten entgegennehmen wird. Weil es ja eben ein anderes Gebiet ist.

Und unser Gebiet ist die Planung neuzeitlicher Bürobetriebe. Im weitesten Sinne sogar. Wir beginnen ungefähr beim Problem des spezifizierten Raumprogramms und wissen später beispielsweise auch Bescheid über den sinnvollsten Rechenmaschinentyp für eine bestimmte Arbeit oder über den Einsatz des zweckmässigsten Planungsgerätes für den Ablauf einer solchen Arbeit.

Das ist unsere Stärke. Wir wissen Bescheid.



RN Center

für Büro- und Betriebsorganisation,
Rüegg-Naegeli + Cie AG
8022 Zürich Beethovenstrasse 49 Tel. 051 270 250
7000 Chur Quaderstrasse 17 Tel. 081 22 52 83
6000-Luzern Pilatusstrasse 2 Tel. 041 22 35 38

Coupon

Ich bin froh, dass Sie auf dem Gebiet der Büroplanung Bescheid wissen, und möchte daher etwas mehr über Ihre Arbeitsmethoden wissen. Schicken Sie mir doch Ihre Dokumentation über den RN TOP Planungsdienst, damit ich mehr über Sie Bescheid weiss. Rüegg-Naegeli + Cie AG, Beethovenstrasse 49, 8022 Zürich. Oder telefonieren Sie einfach unserem Herrn Walder, 051 270 250.

Firma _____

Sachbearbeiter _____

Strasse _____

PLZ und Ort _____ Telefon _____

RNT-1d

Raumsparer

Auf dem Weg zur Zukunftsheizung, die überhaupt keinen Raum mehr beansprucht, schufen wir den Überdruckkessel GD, der enorm viel Raum spart. Viel Raum im Heizraum, und Raum in allen Stockwerken, dank dem kleinen Kaminquerschnitt.

Was sparen Sie sich ausserdem mit dem GD?

Sie sparen sich die ganze Problematik der Beheizung von Miethäusern und Wohnblöcken, denn wir haben mit 19 kompakten Kessel-einheiten (von 132 000—958 000 kcal/h) alles für Sie gelöst.

Sie sparen sich baldige Neuinstallationen, denn der GD lebt unglaublich lange.

Sie sparen Ihren Mietern Ärger mit dem Warmwasser: der Chromnickelstahlboiler oder die Zellen-Batterie liefert es stets «à discrétion».

Sie sparen sich überdimensionierte Schallisolationen, denn der GD heizt praktisch geräuschlos, da mit normalem 1- oder 2-Stufen-Brenner heizbar.

Sie sparen sich Zukunftsprobleme, denn dank der Gliederbauweise ist der Kessel jederzeit erweiterungsfähig.

Sie sparen sich Spezialkesselfundamente, denn die jedem Kesselglied angegossenen Gusseisenfüsse gewährleisten gleichmässige Bodenbelastung.

Sie sparen, wenn Sie wollen, den Kellerheizraum, denn GD-Kessel lassen sich auf dem Dach montieren.

Wer beim Bauen an die Zukunft denkt,
wählt Ideal Standard

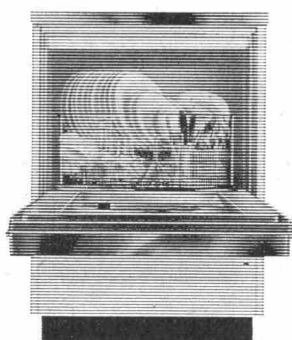
GD

**IDEAL
STANDARD**
AG

4657 Dulliken
Verwaltung:
8600 Dübendorf, Tel. 051 85 11 03

Wenn Sie wüssten, wie eine Schulthess gemacht wird, wüssten Sie auch, warum Schulthess diesen Namen hat.

Diesen guten.



Schulthess Geschirrwash-
automat SG/6.

Fassungsvermögen: 6
Normgedecke. Lochkarten
steuern die verschiedenen
Wasch- und Spülpro-
gramme. Sechsfaches
Düsenprühsystem und
drehbarer Geschirrkorb
vervielfachen die Wasch-
wirkung. Sehr kurze
Waschzeiten. Vollautoma-
tisch vom Vorspülen bis
zur Glanztrocknung.



Schulthess Super 4 oder 6
sind Waschvollautomaten
mit Lochkartensteuerung.
Für grössere Haushaltun-
gen und Mehrfamilien-
häuser.

Die einzigartige Loch-
kartensteuerung ermög-
licht sämtliche heutigen
und zukünftigen Wasch-
programme, die alle ganz
exakt auf das Waschgut
abgestimmt sind.



Schulthess Electronic 64
Münzwashvollautomat
für Mehrfamilienhäuser,
Wohnsiedlungen und
Waschsalons.

Wahl der verschiedenen
Waschprogramme durch
Geldeinwurf. Keine Wasch-
und Stromabrechnungen
mehr mit den Mietern.
Das Kassenbestandszähl-
werk zeigt den genauen
Stand der Waschgeld-Ein-
nahmen an. Die Electronic
64 kassiert, wählt, wäscht,
zählt und rechnet ab.

Ins Schulthess-Programm gehören auch Grosswaschanlagen, Extraktoren, Zentrifugen,
Trockner, Muldenmangen und Bügelautomaten.

SCHULTHESS



Schulthess Automaten finden Sie bei: Maschinenfabrik Ad. Schulthess & Co., AG, 8039 Zürich, Stockerstr. 57, Tel. 051 367350, 3000 Bern, Aarberggasse 36, Tel. 031 220321, 7000 Chur, Bahnhofstr. 9, Tel. 081 220822, 9008 St. Gallen, Langgasse 54, Tel. 071 249778, 1200 Genf, 6, rue de la Flèche, Tel. 022 358890, 1003 Lausanne, 3, place Chauderon, Tel. 021 225641, 2000 Neuenburg, 9, rue des Epancheurs, Tel. 038 58766, 6962 Lugano-Viganella, Via la Santa 18, Tel. 091 518971.

BZT 500

Die Baustellen- Mischzentrale für die Herstellung von Qualitätsbeton

Modernste Konstruktion

Baukasten-System

Die Bausätze sind mit Bahn
oder Auto transportierbar

Leistung: 35m³/h

Elektrische Steuerung für
Hand und Automatikbetrieb

Ausbau- und Erweiterungs-
möglichkeit

Sehr kurze Montagezeit

S. 470



AMMANN

U. AMMANN Maschinenfabrik AG

4900 Langenthal ☎ 063 / 2 27 02 + 2 51 22

AMMANN 663

Bedienen Sie sich...



wenn es um Abdichtung geht

Bostik-Vulkseal 3104
Zwei-Komponenten-
Versiegelungsmasse auf
Thiokol-Basis.

Bostik-Neoseal 3109
Weich-gummielastisch
abbindendes Zwei-Kompo-
nenten-Versiegelungs-
material.

Bostik 3500
Ein-Komponenten Thiokol-
Dichtungsmasse.

GE-Silikon 3020
Ein-Komponenten-
Dichtungsmasse auf Silikon-
kautschuk-Basis.

Bostik-Seal 3035
Dauerplastische Spritz-
dichtung.

Bostik-Seal
Dauerplastisches Abdich-
tungsmaterial, vorgeformt
oder als ungeformte Masse.

Bostik G-Band
selbstklebendes geschlos-
senporiges Dichtungsband
auf Polyäthylen-Basis.

Bostik-Neopren-Profil
Abdicht- und Isolierprofile
für Elementbau und
Industrieverglasung.
Sämtliche Profile können
nach Zeichnung angefertigt
werden.

Bostik 2050
Paste zur Nahtabdichtung
von Gehrungen und Stößen.

Bostik stellt Hunderte von
spezifischen Produkten für
das Kleben und Abdichten
her...und entwickelt laufend
neue für neue technische
Anforderungen.

**Bostik —
für jedes
Abdichtungs-
problem das
richtige
Produkt**

Denken Sie daran:
für Bostik sind
Abdichtungsprobleme
selten echte Probleme.

**Sprechen
Sie mit
dem
Bostik
Beratungsdienst
051 62 19 11**



Wissen Sie im Detail, wie die Klaus Esser KG Regen und Schmelzwasser unsichtbar von Flachdächern ableitet?



Das ist alles, was Sie von esser's Dachgullys sehen (wenn sie eingebaut sind). Ein Sieb — weiter nichts. Aber unter diesem Sieb steckt mehr als nur ein „Trichter“:

Es ist eine System-Konstruktion — ein Baukastensystem: esser's Gully-Serie
esser's Gully-Serie wird auf dem Dach, bei Balkon, Terrasse und Loggia angewandt. Das gemeinsame Kennzeichen ist flexible, fugenlose und rückstausichere Anbindung an die Umgebung. Und die Elemente sind wärmegeklämt, heizbar, senkrecht oder abgewinkelt, teilweise auch höhenverstellbar.

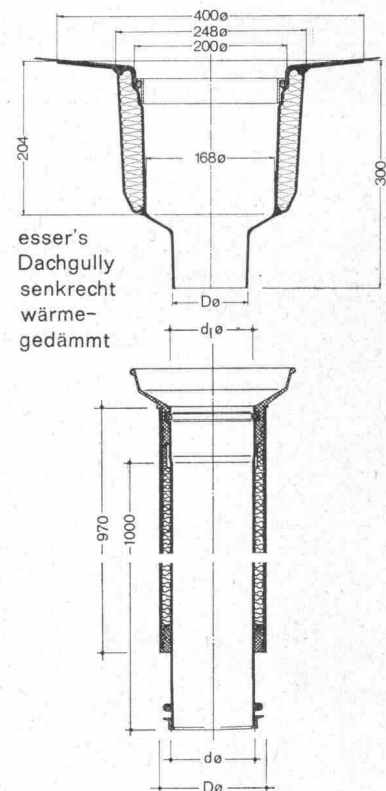
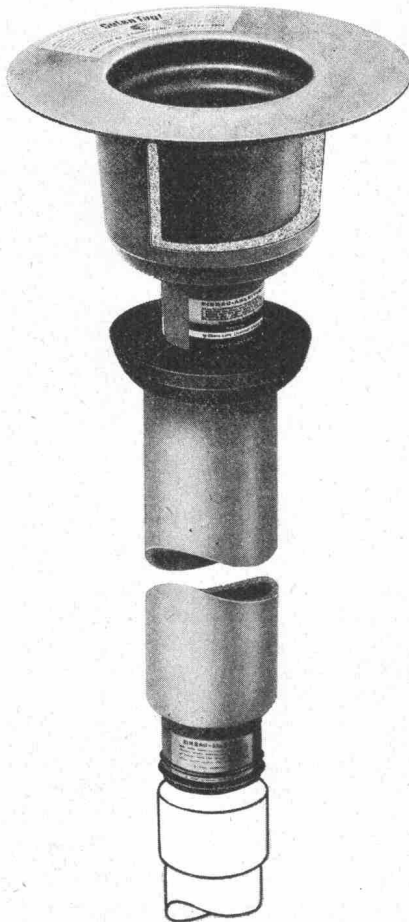
Allein in der Bundesrepublik Deutschland sind viele 100.000 Flachdächer im Industrie- und Wohnungsbau mit esser's Gully-Serie ausgebildet. Bis heute ist uns noch kein Entwässerungssystem begegnet, das einfacher und überzeugender ist.

Und wenn das Fallrohr unter dem Gully wärmegeklämt sein soll? Dann schließt sich **esser's zobelrohr**, doppelwandig und wärmegeklämt, als logische Fortsetzung einfach an.

Oder wenn's um Revisionsschächte geht. Mit **esser's Schachtabdeckungen** in 11 verschiedenen Größen, auf Wunsch auch gas- und wasserdicht, werden diese praktisch „unsichtbar“ gemacht.

Deshalb informieren Sie sich über Problemlösungen mit esser's Gully-System, mit esser's zobelrohr und esser's Schachtabdeckungen. Von denen Flachdach-erfahrene Architekten behaupten, daß es in Funktion und Qualität nichts Vergleichbares gibt.

Schreiben Sie uns, Postkarte genügt. Und Sie erhalten kostenlos und unverbindlich esser' Gully-Katalog mit esser's Schachtabdeckungen und esser's zobelrohr. Sie erhalten Problemlösungen, wie sie nach dem heutigen Stand der Technik nicht besser sein können.



esser's zobelrohr
doppelwandiger, wärmegeklämter
Fallrohrstützen für esser's Dachgullys,
senkrecht

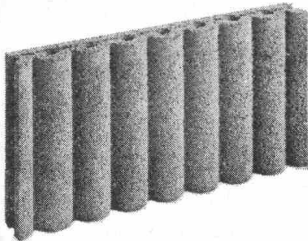


Generalvertretung:
Jakob Scherrer Söhne
Allmendstrasse 7
8059 Zürich, Postfach
Tel. 051 25 79 80

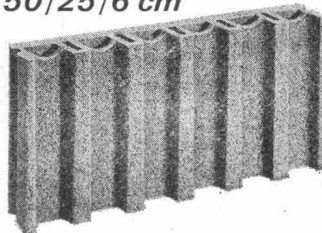


Sickerplatten

mit Doppelkammern



50/25/6 cm



50/25/8 cm

«Eine gute Sache...» sagte unser Kunde am Telefon und wurde ein Grossabnehmer!

Es ist schon so: BBS-Sickerplatten verkaufen sich selbst.

Vorteile der BBS-Sickerplatten:

Doppelkammersystem
Mörtelfreie Lagerfugen

Stauungsfreier Abfluss
Narrensichere Montage

Für den Kanton Bern

NEU!

Für den Kanton Graubünden



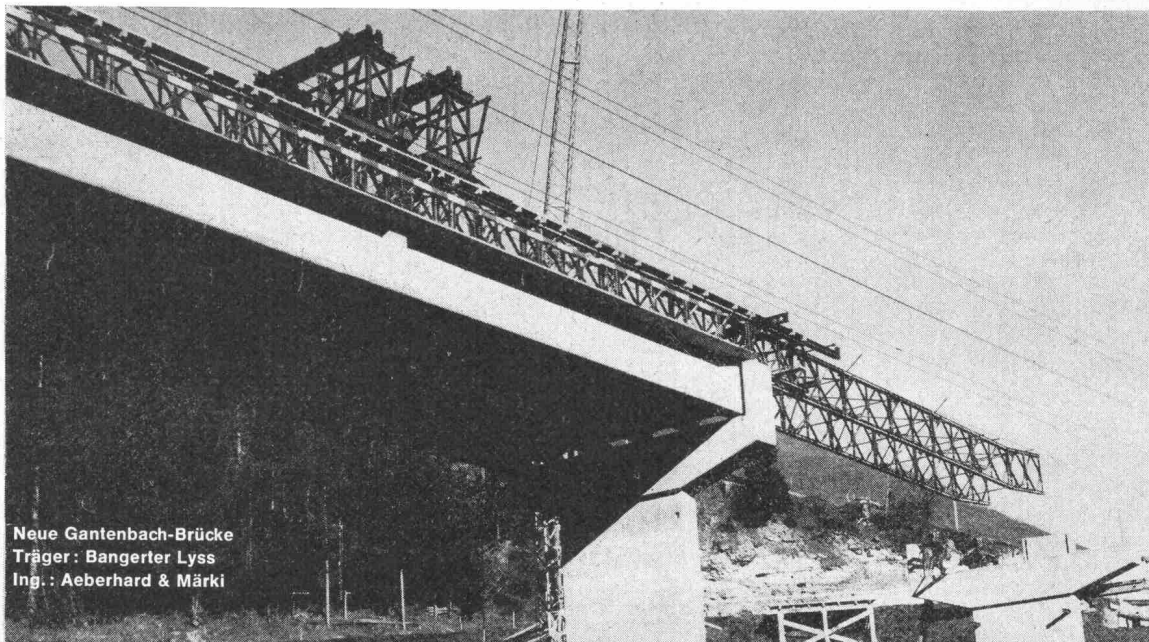
Bausteinfabrik
3527 Heimberg
Tel. 033 371188

Baustoffwerke AG Surava
Bahnhofplatz 8
7000 Chur

Tel. 081 22 00 25

Baustein & Betonwarenfabrik AG **8957 Spreitenbach**
Pat. No. 471943 **Tel. 051 88 84 78**

CONSTRUVIT SA



Neue Gantenbach-Brücke
Träger: Bangerter Lyss
Ing.: Aeberhard & Märki

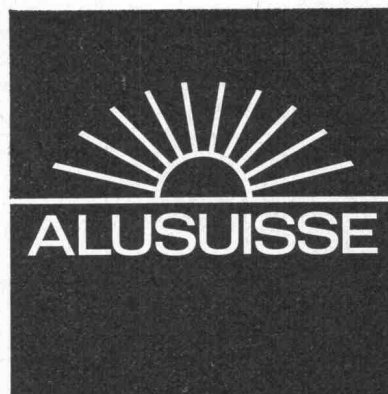
SA
LYSS

Freivorbau- und Versetzgerät für vorfabrizierte Brückenträger
30 To/30 m - Terrainunabhängig - Rasch - Sicher - Rationell -
Günstig - System Bailey - Mietofferten Tel. 032 84 24 05

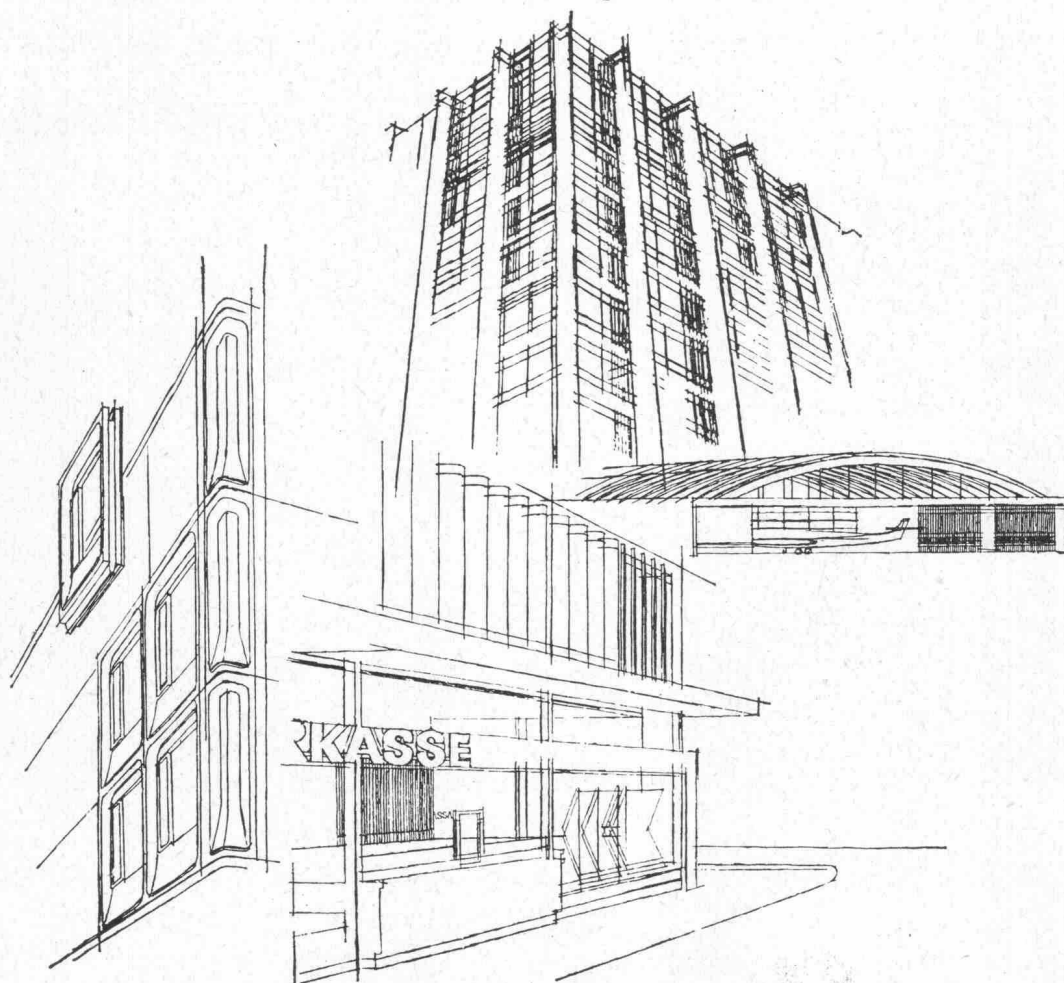
Alusuisse Aluminium Baustoff für 1000 Ideen!

Aluminium findet im Bauwesen dank der verschiedenartigsten Lieferformen und seiner vielen guten Eigenschaften immer breitere Verwendung.

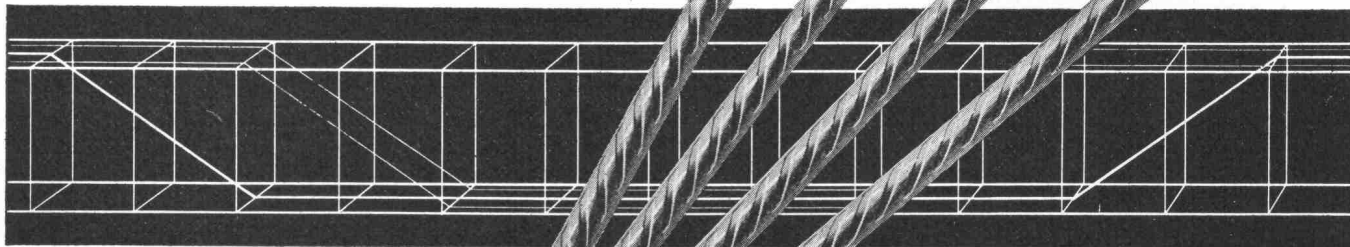
Profile, Bleche, gewellte Bänder, Verbundplatten, gegossene Elemente, neue Legierungen und Oberflächenverfahren, z.B. für beständige Eigenfärbungen, öffnen ein weites Gebiet für die gestalterischen Ideen der Architekten. Aluminium hat seine Dauerbewährung und damit auch seine Wirtschaftlichkeit schon längst unter Beweis gestellt. Die Alusuisse-Fachleute stellen ihre reiche Erfahrung in den Dienst der Kunden. Wer mit Aluminium baut, baut für die Zukunft. Fragen Sie die Alusuisse, arbeiten Sie mit Alusuisse-Material. Sie können sich darauf verlassen.



Schweizerische Aluminium AG Verkaufsabteilung CH-8048 Zürich Telefon 051/548080



4/120



Elemente



Rippenstahl

Mit fi-Rista-Elementen voraus

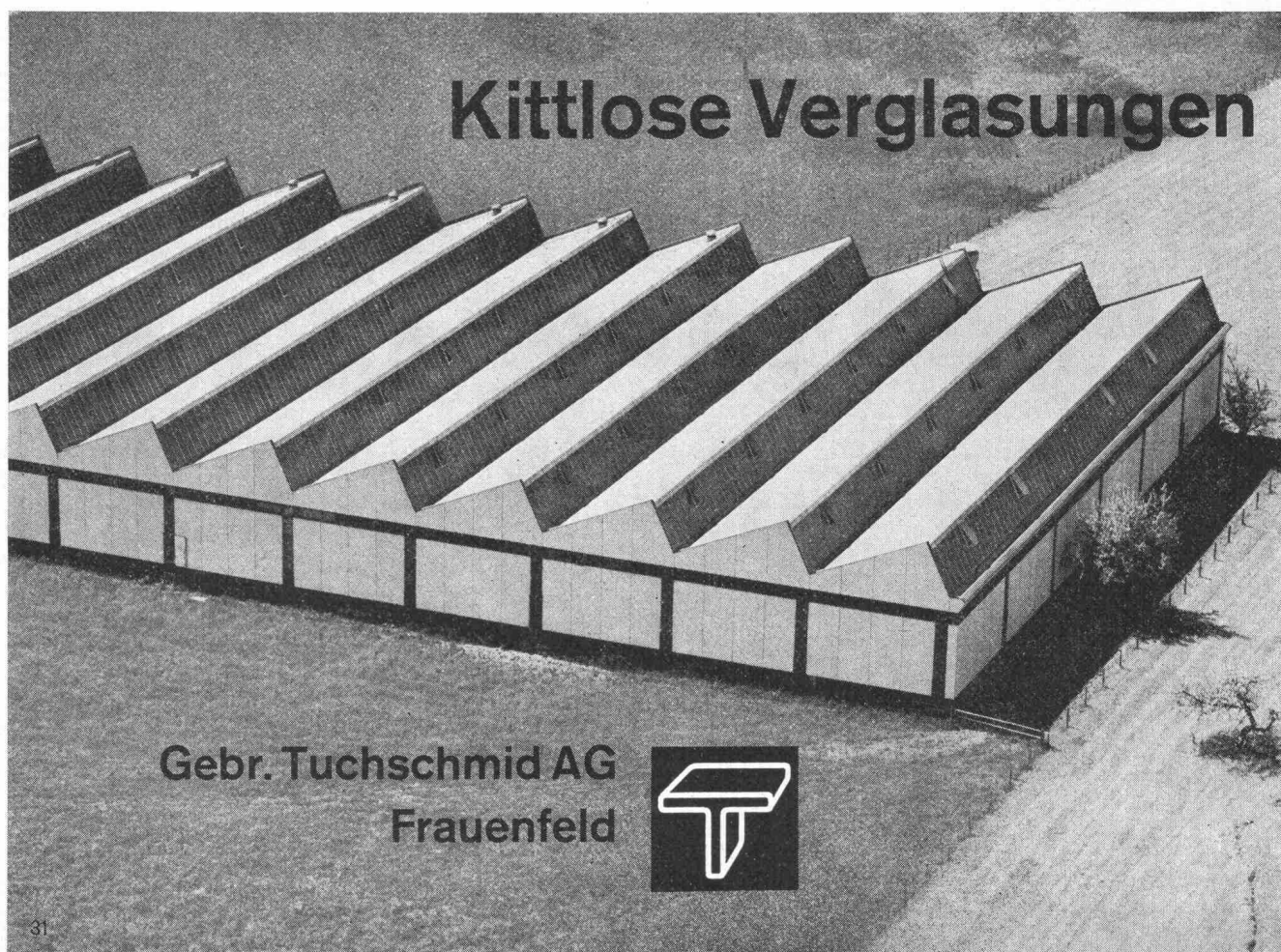
fi-Rista-Elemente sind vorfabrizierte, punktgeschweisste Armierungen aus fi-Rista-Rippenstahl ϕ 3—12 mm. Zulässige Stahlspannung: 3000 kg/cm².

Betonfertigteile, Zementwaren usw. armieren Sie billiger, sicherer und rationeller mit fi-Rista-Elementen. Verlangen Sie unsere Dokumentation mit vielen Beispielen und profitieren Sie von unserer Erfahrung und Beratung durch unseren Bauingenieur.

Beachten Sie die fi-Rista-Rauhung

Fischer & Co. Drahtwerke 5734 Reinach AG
Telefon 064/711555

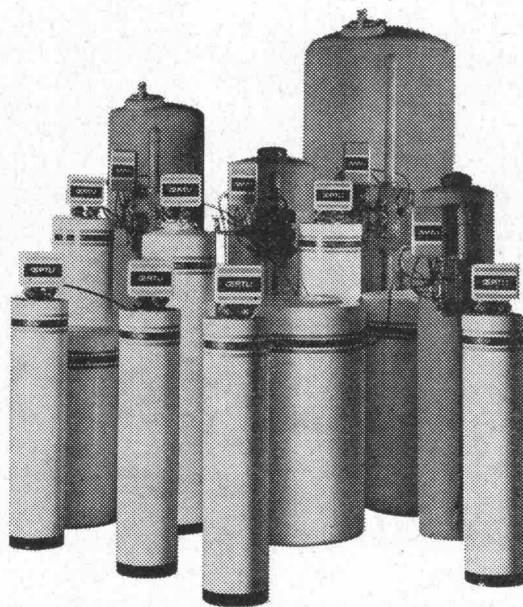
Kittlose Verglasungen



Gebr. Tuchs Schmid AG
Frauenfeld



An alle Architekten und Installateure:



OERTLI-Wasserenthärter sind das Ergebnis langjähriger Erfahrung in der Wasseraufbereitung! Qualitätserzeugnisse, die dem neuesten Stand der Technik entsprechen.

Automatische OERTLI-Wasserenthärtungsanlagen für den Haushalt

Dieses Programm umfasst Modelle mit Durchflussleistungen von 30 bis 55 lt/min. Regenerationsintervalle bis zu 12 Tagen. Robuste, gefällige Konstruktion — je nach Modell, mehrfache Isolation gegen Korrosion und Schwitzwasserbildung.

Gewerbe- und Industrieanlagen

Über 26 verschiedene Modelle mit Durchflussleistungen von 50 bis 1000 lt/min. Enthärterssäulen aus Qualitätsstahl und schwer verzinkt. Die Enthärterssäulen dieser Modelle sind zusätzlich mit einem kondenswasserhemmenden Überzug versehen — ein Verfahren, das sich auch als Korrosionsschutz bewährt.

Unsere Leistungen:

Lieferung der Apparate durch unseren Monteur * Instruktion der anschliessenden Sanitär-Firma am Montageort * Inbetriebnahme und Einregulierung der Anlage * Übergabe der Anlage und Instruktion des Besitzers * 1 Jahr Vollgarantie.

OERTLI-Service — einzigartig in der Schweiz!

In der Schweiz besitzt OERTLI die grösste private Serviceorganisation. Dazu gehören 71 Servicestationen mit über 250 mobilen Servicestellen.

Jeder Servicemonteur ist ein ausgebildeter Fachmann. Er sorgt für die Betriebssicherheit und Wirtschaftlichkeit der OERTLI-Apparate. Sein Service-Wagen ist ein fahrendes Ersatzteillager und jederzeit einsatzbereit. Wenn man ihn braucht, ist er rasch zur Stelle.

Denken Sie daran:

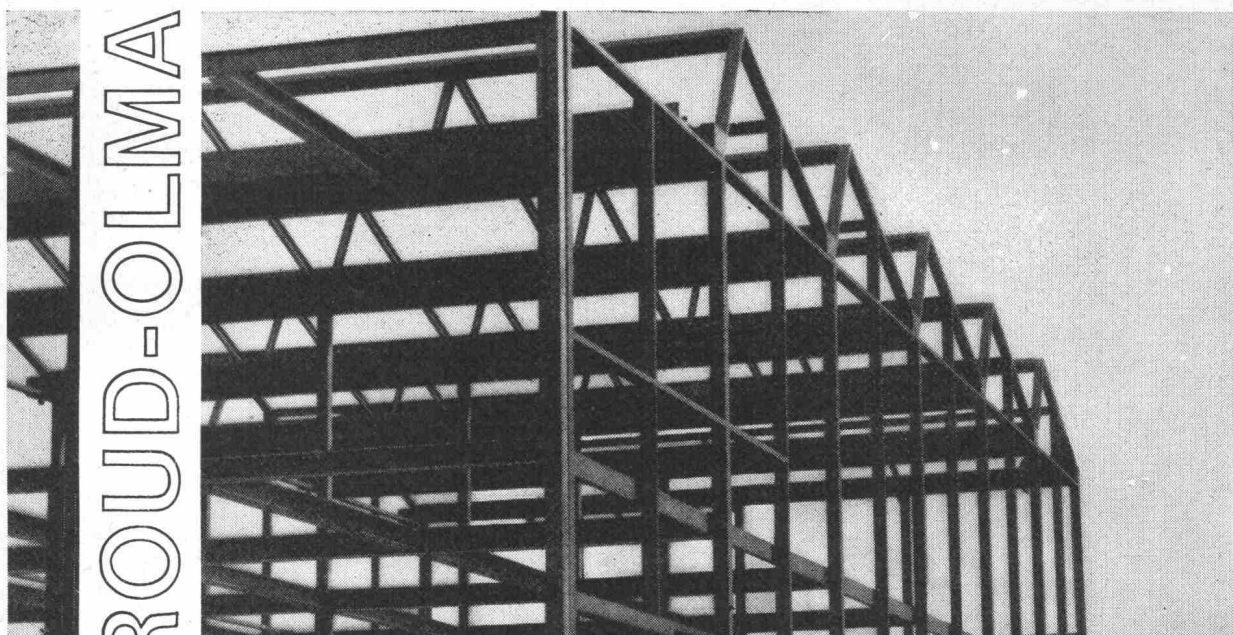
OERTLI-Produkte sind das Ergebnis intensiver Forschung, langjähriger Erfahrung und sorgfältiger Arbeit. Qualitätsprodukte also, für die Sie sich mit ruhigem Gewissen einsetzen können!

ING. W. OERTLI AG, Brenner für Oel und Gas, Wasseraufbereitung
Zürichstrasse 130, 8600 Dübendorf, Tel. 051 85 05 11

OERTLI

GIROUD-OLMA AG

Stahlkonstruktionen für
Industriebauten.
Behälter- u. Apparatebau



**GIROUD
OLMA**

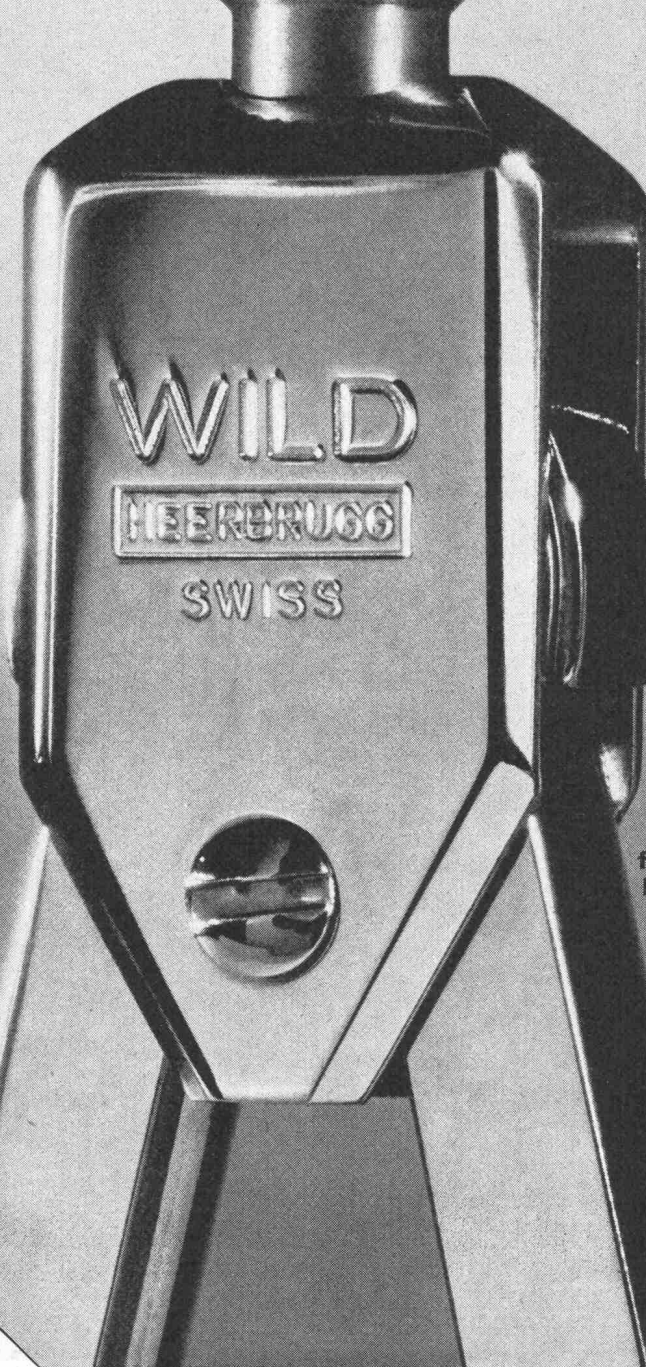
GIROUD-OLMA AG OLTEN
Maschinen- und Stahlbau

Kittlose Oberlichter dann «System Kully»

A. Kully AG, Glasdachwerke, 4632 Trimbach
Tel. (062) 21 39 01

A.KullyAG 

Wir haben nur eine Qualität: Erste.



Wild Reisszeuge werden aus rostfreiem Chromstahl hergestellt. Das bedeutet Präzision auch nach jahrelangem Gebrauch. Und dauerhafte Brillanz selbst in tropischem Klima.

Ein Beispiel höchster Perfektion: die präzise Geradeführung des Wild Zirkels. Sie ermöglicht ein zuverlässiges Arbeiten. Rasch und sicher kann jede Winkellage exakt eingestellt werden. Ohne Zurückfedern der Zirkelschenkel.

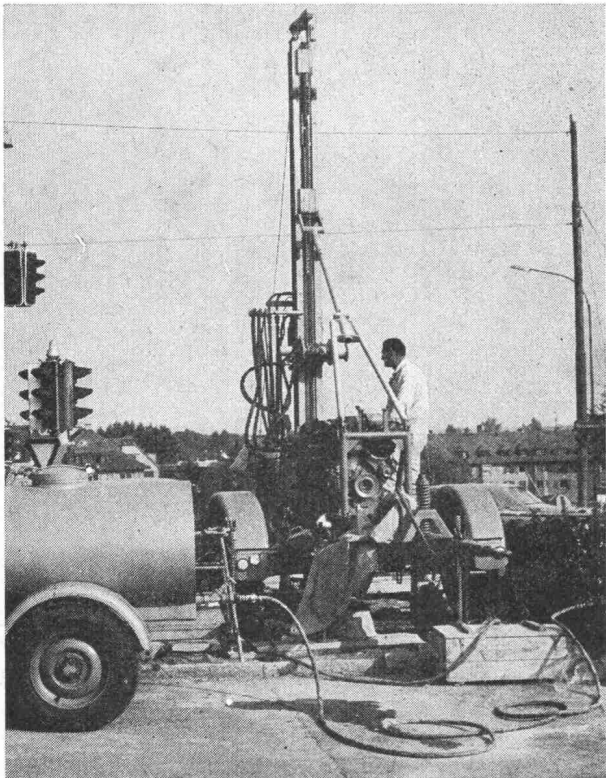
Die Verwendung nur erstklassigen Materials und äusserste Sorgfalt in der Verarbeitung führen zu der weltweit bekannten Spitzenqualität, Made in Heerbrugg.

WILD
HEERBRUGG

Photogrammetrie
Vermessungstechnik
Mikroskopie

Coupon

Bitte einsenden an Wild Heerbrugg AG,
CH-9435 Heerbrugg
Senden Sie mir bitte Ihren Prospekt mit Preisliste
Name / Vorname: _____
Strasse: _____
PLZ / Ort: _____



Sondierbohrung Bucheggplatz Zürich

Sondierbohrungen

Rotationskernbohrungen
 Rammsondierungen
 Scherflügelversuche
 Ungestörte Bodenproben
 Durchlässigkeitsuntersuchungen
 Bohrungen für Injektionen
 Fels- und Lockergesteins-Anker

Ing. Greuter AG, Zürich

Tel. 051 / 32 90 28

Spezialfirma für Gunit, Spritzbeton, Injektionen und Bohrungen

JANSEN-Kabelschutzrohre



JANOlén KR
aus Weich-PE

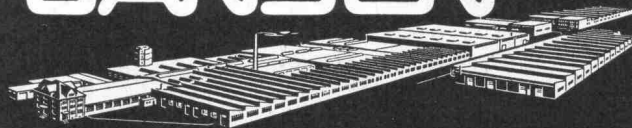
JANOdur KR
aus Hart-PVC

Wählen Sie JANSEN für **Kabelschutzrohre** in Hart-PVC und PE

— Ihren bewährten Lieferanten für alle Elektrorohre

Selbstverständlich entsprechen auch diese JANSEN-Produkte den Vorschriften des SEV.

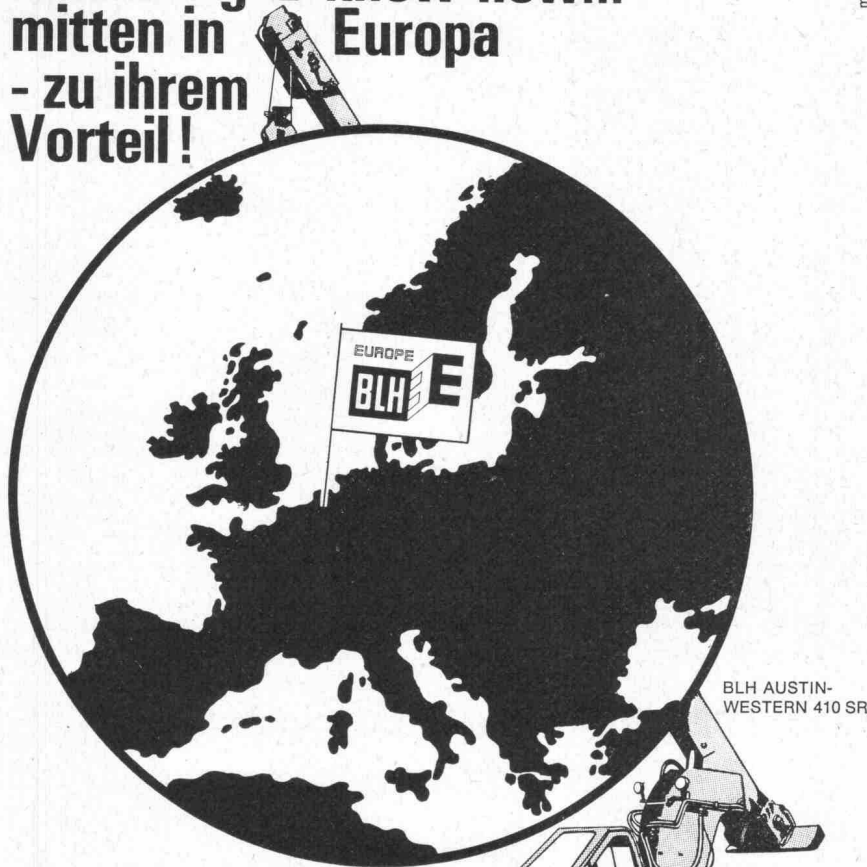
JANSEN



JANSEN & CO. AG., 9463 Oberriet SG
 Stahlröhren- und Sauerstoffwerke, Kunststoffwerk
 Tel. 071/78 12 44 Telex 77 159

BLH Erfahrung & know-how... mitten in Europa - zu ihrem Vorteil!

mens conseilis



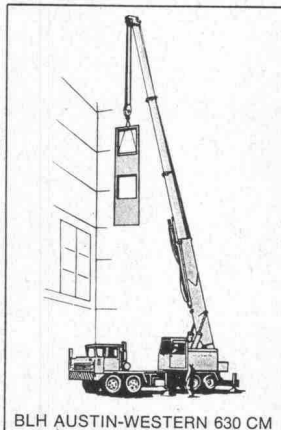
BLH AUSTIN-
WESTERN 410 SR



BLH - EUROPE S.A., eine Gemeinschaftsgründung der Baldwin-Lima-Hamilton Corporation (USA) und der LaBrugnoise et Nivelles S.A. (Belgien), errichtet ein neues, ultramodernes Werk in Belgien, mitten im Herzen Europas.

Das Programm der BLH-EUROPE umfasst die Herstellung und die Entwicklung von Baugerät für öffentliche Bauten, das Ingenieurbauwesen und Materialhandhabung. Schon jetzt baut das neue Werk den weltbekannten, hydraulischen BLHAUSTIN-WESTERN Selbstfahrkran, Modell 410 Senior, und weitere BLH AUSTIN-WESTERN & LIMA - Ausrüstungen gehen noch vor Jahresende in die Produktion. Seit November 1969 beliefert das neue Werk ganz Europa mit BLH "Long Life" Originalteilen.

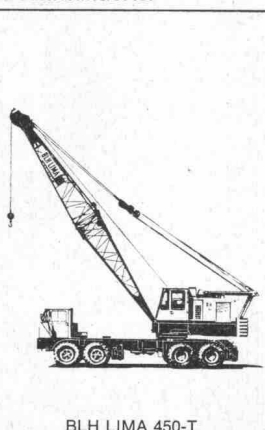
Hinter BLH-EUROPE S.A. steht die Erfahrung eines ganzen Jahrhunderts.



BLH AUSTIN-WESTERN 630 CM



BLH LIMA 1250



BLH LIMA 450-T

BLH - EUROPE S.A. - 6100 MONT-SUR-MARCHIEUNE - BELGIEN

ARMAVERIT



Rohre und Bogen

glasfaserverstärkter Kunststoff

für Kanalisationsleitungen
Hangleitungen im Kraftwerkbau
Brückenentwässerungen
Schlammleitungen
Schalungen usw.

korrosionssicher
sehr leicht
geringe Verlegungskosten
absolut dicht
Formstücke nach Wunsch

Verlangen Sie Angebote, Muster und Angaben von Referenzen!

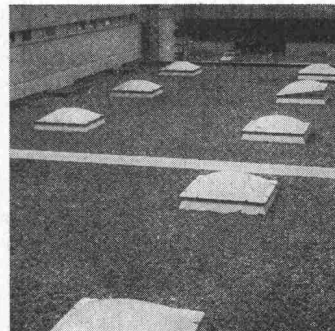
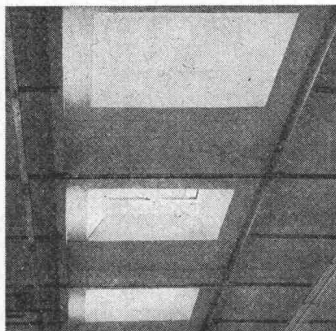
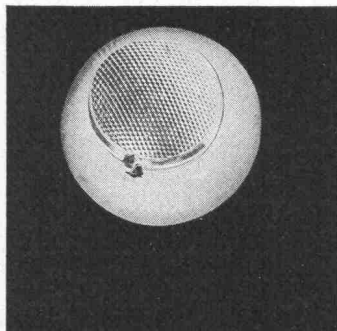
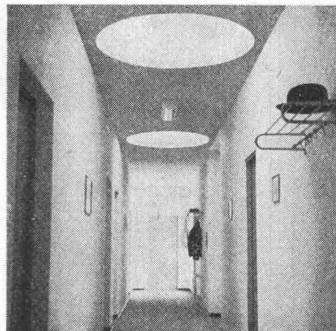
Abt. Kunststoff, Badenstrasse 25
Tel. 061 / 33 23 29

Basler Stückfärberei AG, 4000 Basel

CUPOLUX

eurodome

+ eurobase



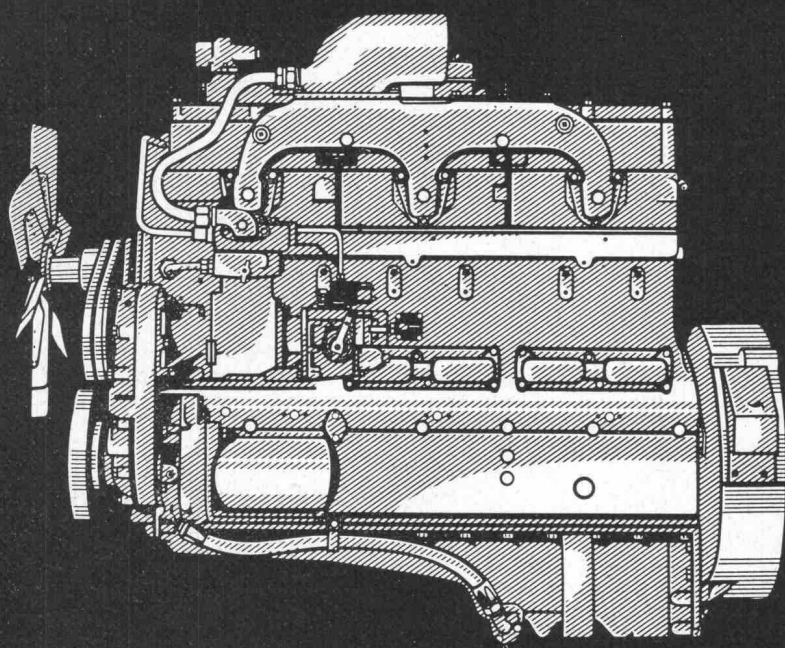
Durchschnittlich montieren wir gegen 2000 Lichtkuppeln pro Jahr. Das zeigt unsere Leistungsfähigkeit und die Qualität unserer Cupolux und eurodome (1955 montierte Kuppeln sind heute noch klar durchsichtig). Wenn Zeit Geld bedeutet, dann bietet die Scherrer-Baueinheit «Lichtkuppel + Zargenrahmen» ganz wesentliche Vorteile. Lassen Sie sich von uns beraten.

Jakob Scherrer Söhne
Allmendstrasse 7
8059 Zürich 2
Tel. 051 / 25 79 80

**die rationelle
Scherrer-
Lichtkuppel-einheit**



Lichtkuppeln Glasdachwerk
Spenglerei Bleipresswerk



**CUMMINS
DIESEL +**

Cummins Dieselmotoren
von 100–800 PS für Bau-
maschinen, Strassenfahrzeuge,
Schienenfahrzeuge, Schiffe,
Industrie etc.

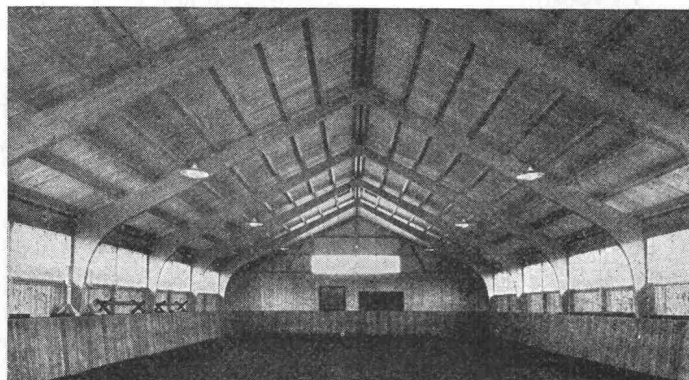
Cummins Generatorgruppen
für Leistungen von 50–335 kW

Beratung und Verkauf, Service
und Ersatzteile durch die
Generalvertretung

Robert Aebi

Robert Aebi AG
8023 Zürich
Tel. 051/ 23 17 50

50 JAHRE HOLZLEIMBAU



Reithalle



Seit über 50 Jahren stellen wir lamellenverleimte Träger und Binder, sogenannte «Hetzerträger», her. Die in der ganzen Schweiz sowie auch im Ausland von uns in grosser Zahl erstellten Bauten mit Hetzerbindern zeugen von unserer Qualitätsarbeit.

Wir rechnen, projektieren, offerieren für Sie nach Ihren Ideen oder nach eigenen Vorschlägen.

Haben Sie ein Problem, kommen Sie zu uns.

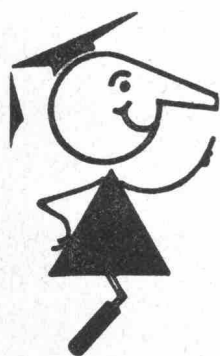
WERNER ZÖLLIG AG - HOLZLEIMBAU
9320 ARBON TELEFON 071 / 46 14 38

SCHLÄMMPUTZ

mit ECOSAL seit Jahren bewährt und wasserdicht, bis 30 Atm.

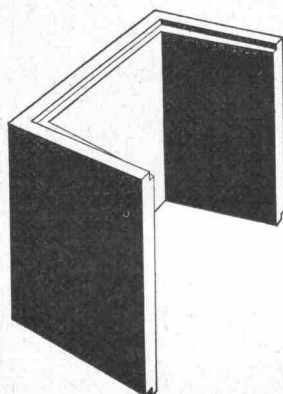
Sicherheit muss man nicht dick auftragen. Es genügt, wenn man dünn aufträgt. Einen staubfreien, elastischen Ueberzug zum Beispiel (auch auf schadhaftem, altem Untergrund, wenn es sein muss). Einen Mörtel, der etwas aushält. Bei dem man sicher sein kann, dass er sich nicht ablöst. Den kann man ruhig dünn auftragen, wenn im Estrichmörtel ECOSAL drin ist. Die Kunststoffdispersion. Sie verbessert die Biegezugfestigkeit auf 200%. Entsprechend steigt auch

die Bruchdehnung. Mörtel mit ECOSAL-Zusatz haftet auch auf altem Beton, auf glattem Beton, auf Klinkermauerwerk usw. Man nimmt es für Spritzputz auf glattem Untergrund. **Für feuchtigkeitsisolierende Schlämmanstriche.** Zum Kleben von Platten und Mosaik. Zum Ausbessern von Sichtbetonflächen. Zum Reparieren von Rissen, Löchern und Kanten-Treppenstufen zum Beispiel. Ueberall, wo Sicherheit gefragt ist, sollten Sie nach ECOSAL fragen.



seit 1923 **Tricosal**®
BAU-CHEMIE AG BASEL (061) 23 00 16

Zement-Schnellbinde- und Dichtungsmittel, Plastifizierer, Verzögerer, Beton-Reinigungsmittel, Gipsverzögerer, Binder, Fugenbänder, Kunststoffe, Frostschutzmittel, Haftemulsion für Kunststoffmörtel, ölfeste Anstrichemulsion, Thiokol- und Acryl-Kitte, Epoxy-Lacke, Kunststoff-Dünnputze. PVC-Folien, 1 bis 2 mm, für Grundwasserwannen, Wasserbehälter usw. Wir haben für Sie über 100 verschiedene Fugenbandprofile.



Vorfabrizierte Schutzhaut-Lichtschächte

genehmigt vom Bundesamt für Zivilschutz
2 Modelle: Für 1 Atü oder 3 Atü Schutzräume. Lichtmass: 80×60 cm

Lichtschacht für 1 Atü Schutzräume für normalen Wohnungsbau		Lichtschacht für 3 Atü Schutzräume für Sammel-Schutzräume	
Bauhöhe cm	Gewicht kg	Bauhöhe cm	Gewicht kg
130	507	130	725
50	195	50	275

Verlangen Sie bitte den Spezial-Prospekt oder wenden Sie sich an Ihren Baumaterial-Lieferanten.

comolli

Comolli's Erben AG Betonelemente
5620 Bremgarten Tel. 057/51414