

Zeitschrift: Schweizerische Bauzeitung
Herausgeber: Verlags-AG der akademischen technischen Vereine
Band: 88 (1970)
Heft: 16

Werbung

Nutzungsbedingungen

Die ETH-Bibliothek ist die Anbieterin der digitalisierten Zeitschriften auf E-Periodica. Sie besitzt keine Urheberrechte an den Zeitschriften und ist nicht verantwortlich für deren Inhalte. Die Rechte liegen in der Regel bei den Herausgebern beziehungsweise den externen Rechteinhabern. Das Veröffentlichen von Bildern in Print- und Online-Publikationen sowie auf Social Media-Kanälen oder Webseiten ist nur mit vorheriger Genehmigung der Rechteinhaber erlaubt. [Mehr erfahren](#)

Conditions d'utilisation

L'ETH Library est le fournisseur des revues numérisées. Elle ne détient aucun droit d'auteur sur les revues et n'est pas responsable de leur contenu. En règle générale, les droits sont détenus par les éditeurs ou les détenteurs de droits externes. La reproduction d'images dans des publications imprimées ou en ligne ainsi que sur des canaux de médias sociaux ou des sites web n'est autorisée qu'avec l'accord préalable des détenteurs des droits. [En savoir plus](#)

Terms of use

The ETH Library is the provider of the digitised journals. It does not own any copyrights to the journals and is not responsible for their content. The rights usually lie with the publishers or the external rights holders. Publishing images in print and online publications, as well as on social media channels or websites, is only permitted with the prior consent of the rights holders. [Find out more](#)

Download PDF: 23.02.2026

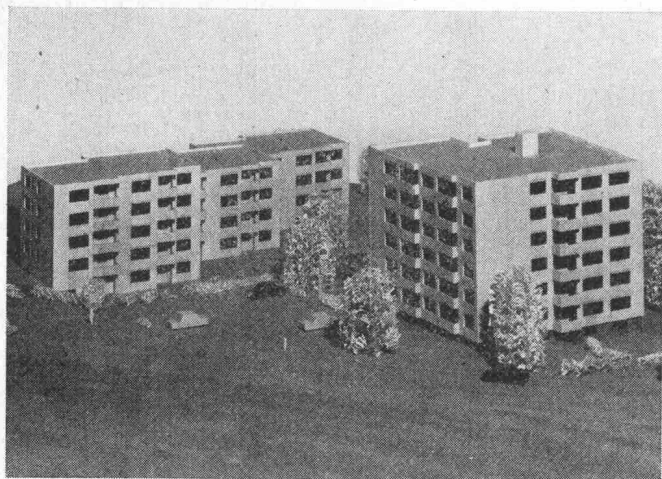
ETH-Bibliothek Zürich, E-Periodica, <https://www.e-periodica.ch>



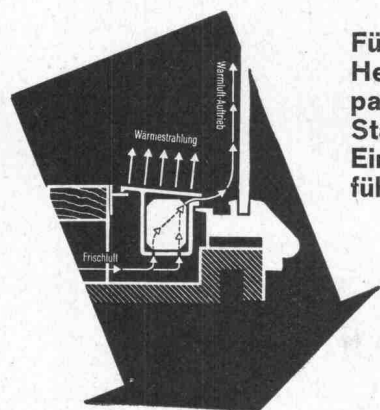
Elektro-Strahlungs- und Speicher-Heizung — die Heizung der Zukunft

erschliesst neue Anwendungsgebiete für den Architekten. Orientieren Sie sich bei uns über die Anwendungsmöglichkeiten für:

**Ein- und Mehrfamilienhäuser
Chalets — Kindergärten
Hotels — Restaurants
Kirchen
Büros — Fabrikationsräume
Verkaufsläden — Kioske**



Diese Grossüberbauung wird vollelektrisch beheizt. Technische Daten: Anzahl Wohnungen: total 63; Anschlusswert der Heizanlage: ca. 580 kW; Ausrüstung: Star Unity-Nachtstrom-Wärmespeicher, Star Unity-Niedertemperatur-Strahlungsheizung; Steuerung: vollautomatisch, aussen- und innentemperaturabhängig.



Für Schaufenster-Heizung ist das patentierte Star Unity-Einbauprofil führend

STAR UNITY AG 8053 ZÜRICH

Fabrik für Elektro-Heizungen

Fabrik in 8804 Au/Zürich, Telefon 051 / 75 04 04

Schweizerische Bauzeitung

Offizielles Organ des SIA, Schweizerischer Ingenieur- und Architekten-Verein und der GEP, Gesellschaft Ehemaliger Studierender der ETH Zürich
Gegründet 1883 von Ing. A. Waldner

88. Jahrgang Heft 16

16. April 1970

Inhalt

Theodor Stein zum 75. Geburtstag. Von A. Ostertag	359
Integrator für PID-Regelung von Wasserturbinen. Von T. Stein	359*
Bemerkung zur Stabilitätsprüfung in Wasserkraftwerken. Von K. H. Fasol	363*
Schulhausbau aus der Sicht des Lehrers. Von G. Risch	364*
Zu den Bauten der Architekten Alfons Barth und Hans Zaugg. Von G. Risch	367
Kantonsschule Aarau, Erweiterung 1967 bis 1969. Arch. A. Barth und H. Zaugg	367*
Aufwärtsfördern flüssiger Metalle	371
Das Kraftwerk Flumenthal an der Aare. Von M. Künzler	371*

Nekrologe

F. Bachmann. A. Rölly	373*
-----------------------	------

Umschau

Eidg. Technische Hochschule Zürich	373
Abend-Techniker im europäischen Raum. Fertigteilbauten der Firma Wayss & Freytag	374

Bulletin Technique de la Suisse Romande

Inhaltsverzeichnis von Heft 7, 1970	374
-------------------------------------	-----

Wettbewerbe

Erweiterung der Berufsschulen Olten. Kantonsschule Rheintal in Heerbrugg. Bankgebäude der Hypothekarbank in Lenzburg. Université Libre de Bruxelles. Primarschulhaus in Weinfelden	374
------------------------------------------------------------------------------------------------------------------------------------------------------------------------------------	-----

Ankündigungen

Kunstmuseum Basel. Ausstellung Paul Klee im Kunstmuseum Bern. Aargauer Künstler. Kunstmuseum St. Gallen. Technische Wochen, Paris. Ausstellung «Moderne Bibliotheksbauten» in der Zentralbibliothek Zürich. Bildhaftes Gestalten in Schweizer Schulen. Lehrgänge des VDI-Bildungswerkes	375
Schweiz. Werkbund. Weiterbildungskurse des STV. Basler Kunstverein. Schweiz. Nationalvereinigung für Technik in der Landwirtschaft. Hannover-Messe 1970. Fachtagungen während der Hannover-Messe. Deutsche Luftfahrtschau 1970, Hannover. ETHZ, Abteilung für Architektur. STRIP-Kurse der Digital. Tagung über Schwimmbäder und Sportanlagen, Zürich. Vortragskalender	376

Verlag und Redaktion

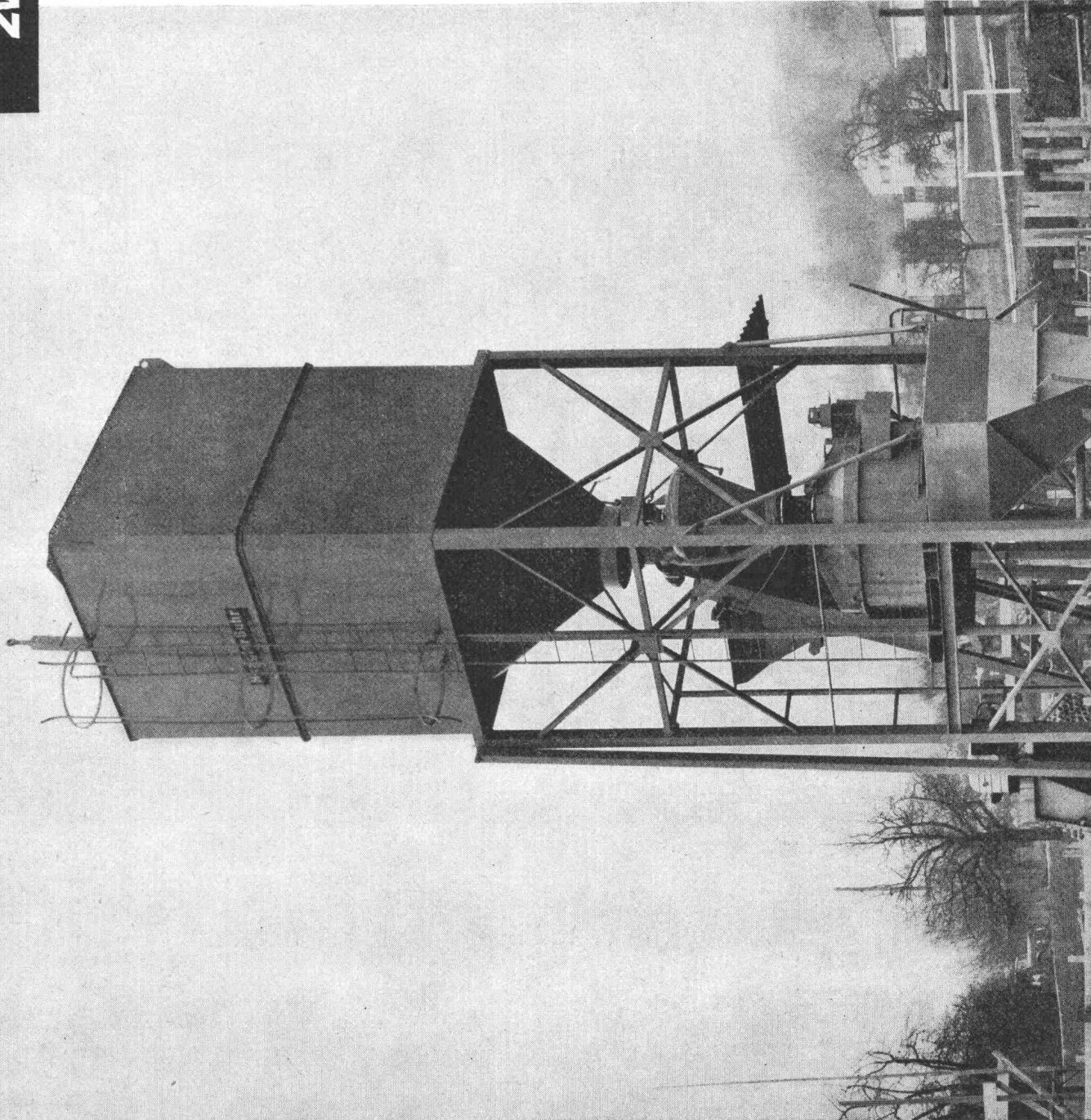
Zürich-Giesshübel, Staffelstrasse 12
Postadresse: 8021 Zürich, Postfach 630
Telefon 051 / 36 55 36, Postcheck 80 - 6110

Bezugspreise

	3 Monate	6 Monate	12 Monate
Schweiz	24.50	47.—	90.—
Ausland	26.—	50.—	96.—

Für Mitglieder der Partnerverbände der Verlags-AG, des Schweiz. Technischen Verbandes sowie für Studierende Höherer Technischer Lehranstalten ermässigte Preiskategorien nach Tarif.

HugglerSuhr fabriziert selber: **Fahrbare** **Zwangsmischeranlage Huggler**



**Ein Spitzenprodukt
aus unserem Betrieb**

Zwangsmischer

Huggler

oder

oder

Zementsilo

375/250 l

550/400 l

750/500 l

25 oder 31 t

separate Zemententnahme
elektro-hydraulische
Zementdosierwaage
Aufbauschrapper
Untergestell komplett
mit Bedienungsstand
Druckknopfsteuerung
oder Automatik

**Für die Größen ab 750—1500 l,
stationäre Ausführung**

Beliebige Erweiterungsmöglichkeiten
für Kiessilos, Zuteilwände, Radial-
schrapppwerke, Betonvorsilos, Krankübel-
Fangkörbe usw.



Durch die fahrbare Zwangsmischeranlage erreichen Sie optimale Leistung auf der Baustelle und durch die raffinierte Konstruktion minimale Dislokations- und Montagekosten.

**Unerreicht:
Moderne Konstruktion +
Schnellmontage-
Betriebssicherheit!**

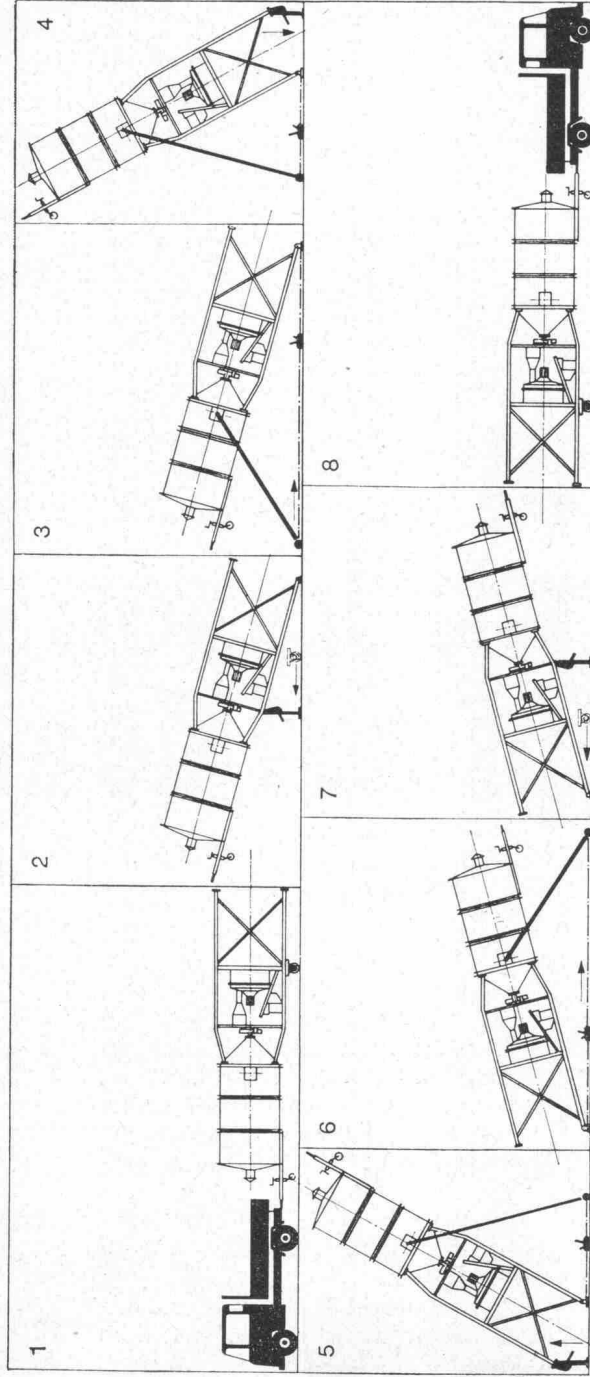
Gratis

Senden Sie uns bitte unverbindlich
Ihren neuesten Prospekt über die fahrbare
Zwangsmischeranlage Huggler.

Adresse:

Fahrbare Zwangsmischeranlage Huggler, von Lastwagen gezogen, mit HABEGGER-Zug aufgestellt.

Emil Huggler AG, Baumaschinenfabrik, 5034 Suhr Telefon 064 - 33 14 14



Huggler-Suhr

**Es stimmt.
Wir von RENESCO
kochen auch nur mit
Wasser.**



**Aber
wir haben mehr
Dampf auf dem Kessel.**

Warum eigentlich? Wo unterscheidet sich RENESCO wirklich von den anderen?

Unsere Firma ist jung und dynamisch, dementsprechend ihre Arbeitsweise. RENESCO-Produkte sind in der Verarbeitung weitgehend witterungsunabhängig. Sie wissen, was das bedeutet. Mit der Arbeit an Ihrem Objekt beginnen wir erst, wenn die ebenerdige Kellerdecke eingebracht ist. Sie werden also im Arbeitsablauf in keiner Weise behindert. Die Arbeitsrichtlinien

unserer Produkte sind nicht nur das Ergebnis von Labortests, sie sind durch die praktische Erfahrung unserer Service-Gruppen untermauert. RENESCO hilft Ihnen Geld sparen: Bei Verwendung einer RENESCON-Isolation beispielsweise können Sie an der Baukonstruktion bis zu 300% des Isolationspreises einsparen. Diese Zahlen können wir beweisen.

Darum sagen wir: RENESCO-Spezialisten haben mehr Dampf auf dem Kessel.

renesco

René Schmid + Co. AG

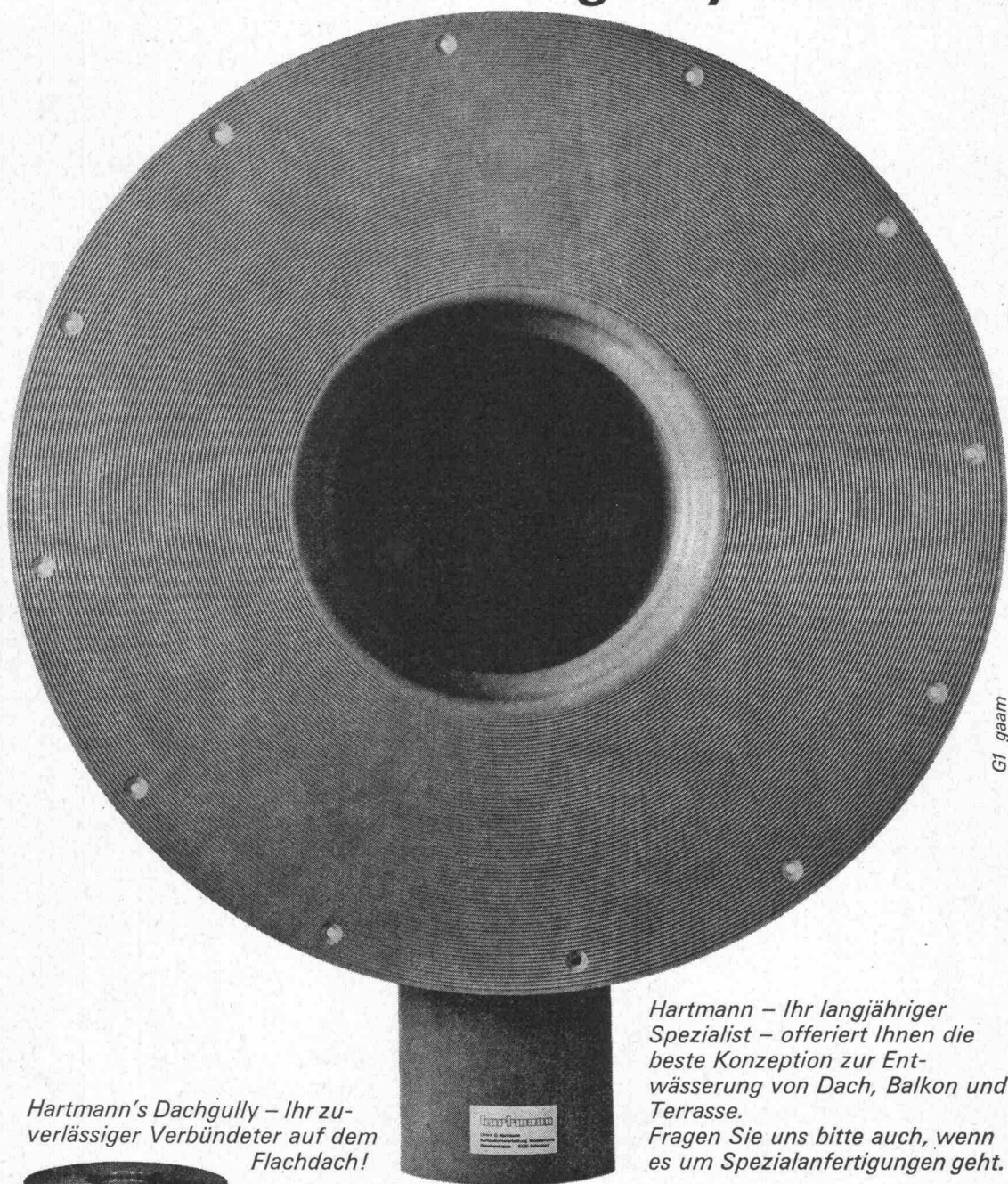
chemische Baustoffe
Abdichtungen im Hoch- und Tiefbau
Schaffhauserstrasse 359
8050 Zürich
Telefon 051 464692

1 Der neue Hartmann-Dachgully aus Kunststoff besitzt einen breiten, gerillten Klebeflansch mit Schraubblöchern. Auf Wunsch auch mit Anschlussfolie lieferbar.

2 Der neue Hartmann-Dachgully aus Kunststoff hat einen Ablaufstutzen nach Richtlinien des schweiz. Installationsgewerbes – und von genügender Länge. Problemloses Anpassen auf der Baustelle.

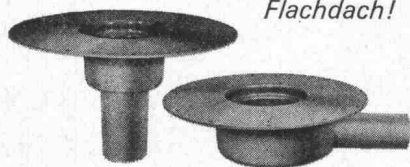
3 Der neue Hartmann-Dachgully aus Kunststoff verfügt über eine niedrige Bauhöhe (13 cm). Er lässt sich deshalb in die Decke komplett einbauen.

... das zuverlässige Konzept in der neuen Hartmann-Dachgully-Serie!



Hartmann's Dachgully – Ihr zuverlässiger Verbündeter auf dem Flachdach!

*Hartmann – Ihr langjähriger Spezialist – offeriert Ihnen die beste Konzeption zur Entwässerung von Dach, Balkon und Terrasse.
Fragen Sie uns bitte auch, wenn es um Spezialanfertigungen geht.*



HARTMANN

Ulrich O. Hartmann 8320 Fehraltorf Kunststoffwerk Russikerstrasse Tel. 051/97 73 49

Ist Ihnen schon aufgefallen, daß schallgedämpfte DEMAG-POKORNY-Kompressoren mit geschlossener Verkleidung laufen?

Wenn Sie einen mit offener Verkleidung sehen, dann liegt das an der sicher gutgemeinten, aber falschen «Vorsicht» des Maschinisten. Schallgedämpfte DEMAG-POKORNY-Kompressoren müssen geschlossen betrieben werden, sonst verfehlen sie ihren Zweck, leise zu sein.

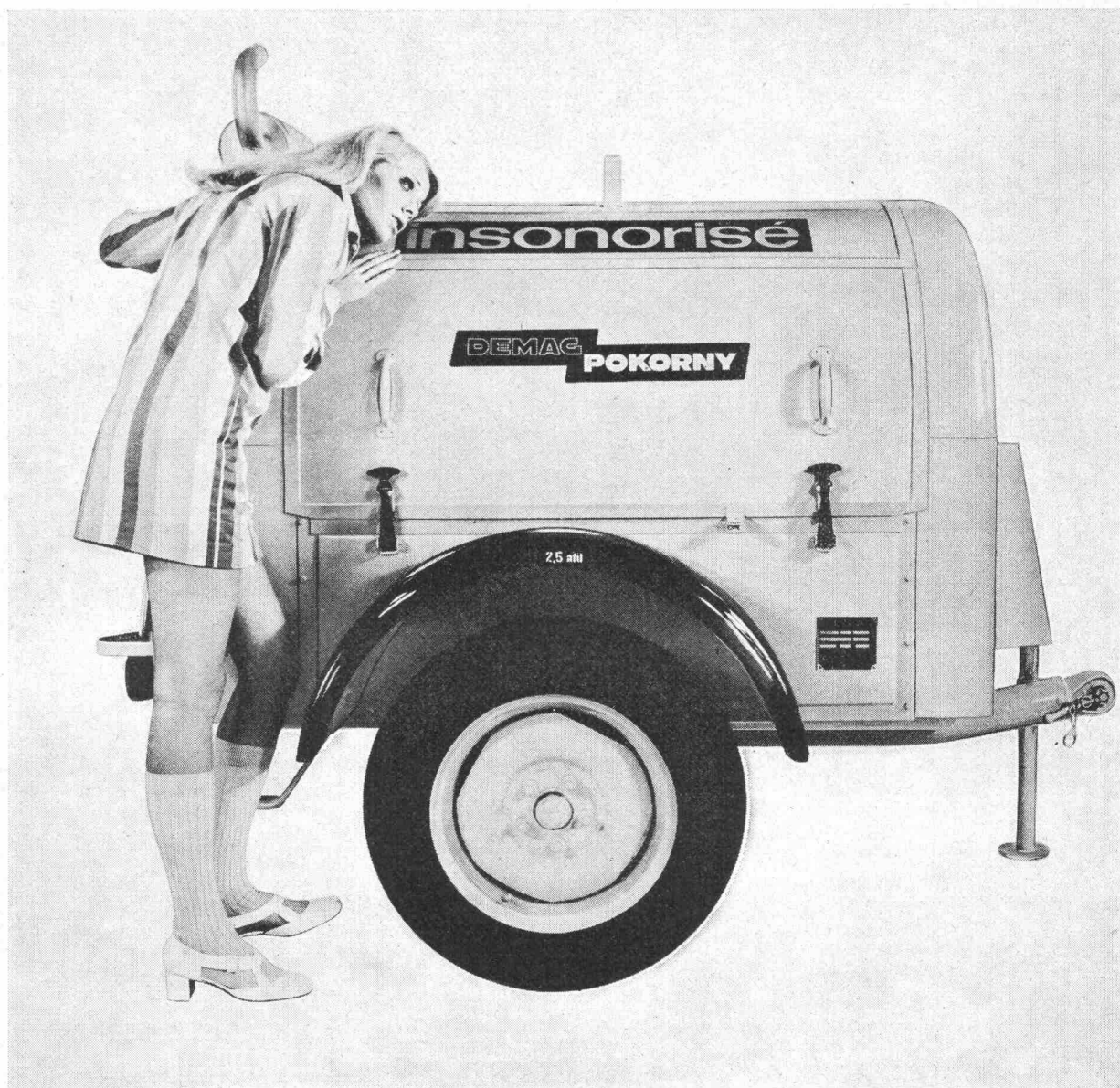
Sie sind mit dem Ziel konstruiert und gebaut worden, die Umgebung Ihrer Baustelle von vermeidbarem Lärm freizuhalten. Damit Sie nicht mit der «Verordnung über den Baulärm» kollidieren. Schallgedämpfte DEMAG-POKORNY-Kompressoren sind mit geschlossener Verkleidung genauso betriebssicher wie die normalen Typen mit offener Haube. Genauso leistungsstark! Die Schalldämpfung vermindert nicht im geringsten ihre Leistung. Auf die Sie sich verlassen können.

Das große Druckluft-Programm für Bauindustrie und Gesteinsgewinnung:

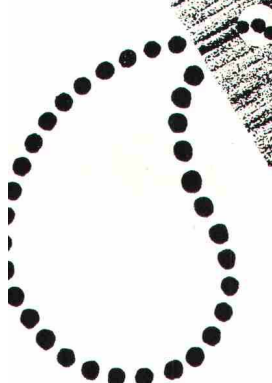
Fahrbare und stationäre Kompressoren, Abbau-, Aufbruch-, Spaten-, Keilloch-, Meißel-, Bohrhämmer, Bohrwagen, Rammen, Ziehgeräte, Felsbrecher, Zubehör u. a.

DEMAG

Industriemaschinen-Vertrieb AG
8600 Dübendorf
Zürichstraße 127/131
Tel. (051) 85 16 35



EXKLUSIV



Natürlichkeit – natürlich

**POREN
FINISH®**

Die neue Exklusivkollektion
von Formica
enthält vier neue Dessins



FORMICA PLASTICS AG
sendet Ihnen gerne
die vollständige Kollektion

Formica Plastics AG
9303 Wittenbach/SG
Postfach 5
Telefon 071 98 16 14

Die wirtschaftliche Kraftinstallation beginnt beim **BD-System**



63/10

Mit dem BD-System installieren heißt:

- Planungsarbeit sparen.
- Ein System verwenden, das sich schnell und ohne Spezialarbeiten montieren läßt.
- Unbegrenzte Freizügigkeit bei der Aufstellung von Maschinen und Apparaten haben.
- Jeder betrieblichen Umstellung gewachsen sein.
- Bei Bedarf sofort Lichtbänder montieren können.

BD-System, die moderne elektrische Kraftinstallation für Fertigungs- und Reparaturbetriebe, Forschungslaboratorien, Büros und Schulen, bis 400 A, 500 V ~



KLÖCKNER-MOELLER

Hauptverwaltung:
Techn. Aussenbüros:

Effretikon 8307 Effretikon
Bern 3000 Bern
Lausanne 1005 Lausanne
Zürich 8603 Schwerzenbach ZH

Wenden Sie sich bitte an eines
unserer Technischen Aussenbüros:

Bahnhofstrasse 28 ☎ 052 / 32 24 21
Cäcilienstr. 21 ☎ 031 / 45 34 15
Chemin de Martinet 28 ☎ 021 / 25 37 96
Eschenstr. 1 ☎ 051 / 85 44 11

Kompromisslos

Wieso — sagten wir uns — sollen wir Kompromisse schliessen, wenn doch andere Brennstoffe als Oel je länger je weniger in Frage kommen?

Wir warfen die Argumente Baukostensenkung und Platzeinsparung in die Waagschale, lehnten Kompromisse ab und schufen den überdurchschnittlich wirtschaftlichen Bitherm BM (von 20 000—106 000 kcal/h). — Hier ist er!

Kein Kompromiss mit den Dimensionen: Der Bitherm BM ist so erstaunlich klein, dass Sie Raum und Geld anderswo investieren können.

Kein Kompromiss mit der Bescheidenheit: Der Chromnickelstahl-Boiler des Bitherm BM liefert stets genügend warmes Wasser.

Kein Kompromiss mit der Zukunft: Der BM ist robust, hat ein langes Leben und ist dank der Gussgliederbauweise jederzeit erweiterungsfähig.

Kein Kompromiss mit dem Lärm: Der BM heizt praktisch geräuschlos.

Kein Kompromiss mit Russ und Staub: Der stets saubere Heizraum kann deshalb auch als Trocknungs- oder Bastelraum verwendet werden.



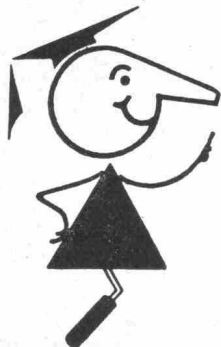
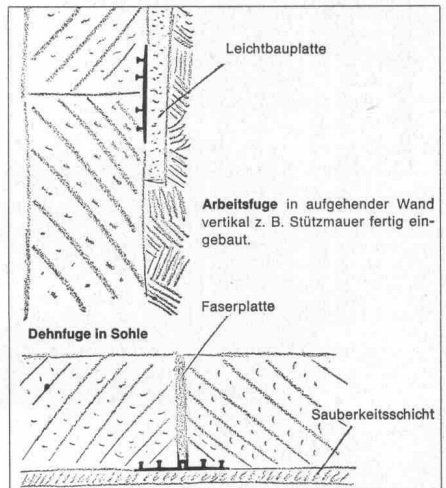
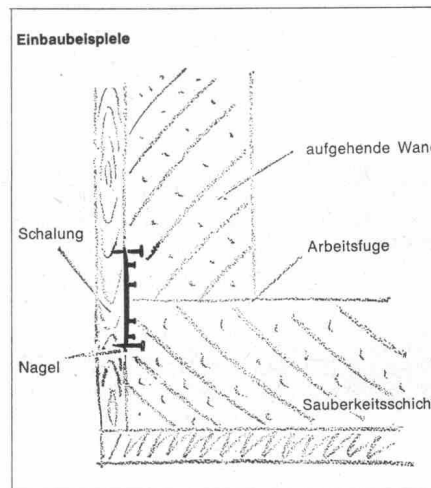
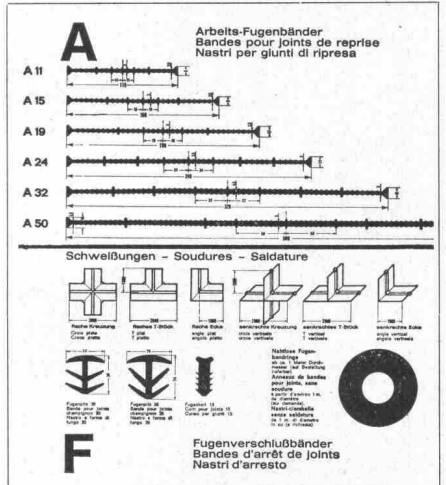
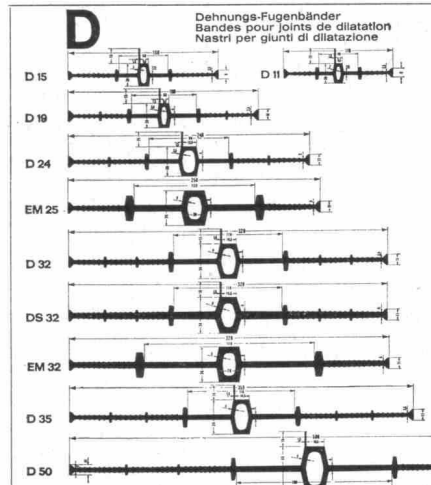
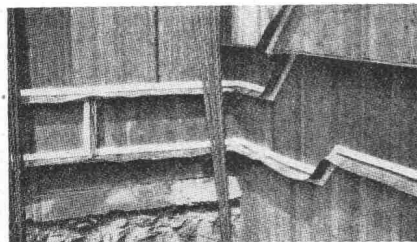
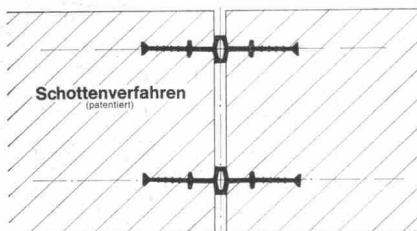
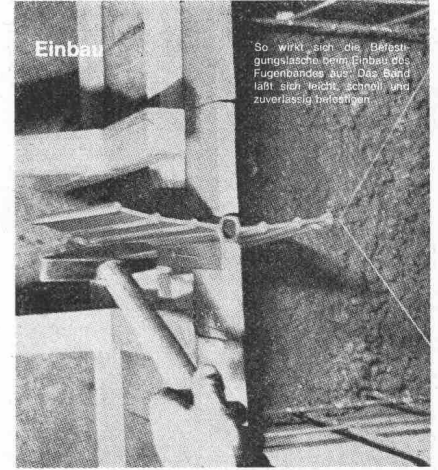
Wer beim Bauen an die Zukunft denkt,
wählt Ideal Standard

BM

**IDEAL
STANDARD**
AG

4657 Dulliken
Verwaltung:
8600 Dübendorf, Tel. 051 85 11 03

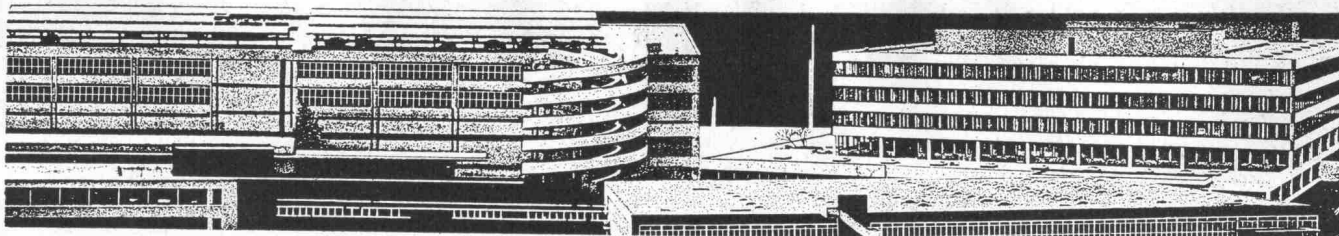
Sicherheit mit Tricosal



seit 1923 **Tricosal**®

BAU-CHEMIE AG BASEL (061) 23 00 16

Zement-Schnellbinde- und Dichtungsmittel, Plastifizierer, Verzögerer, Beton-Reinigungsmittel, Gipsverzögerer, Binder, Fugenbänder, Kunststoffe, Frostschutzmittel, Haftemulsion für Kunststoffmörtel, ölfeste Anstrichemulsion, Thiokol- und Acryl-Kitte, Epoxy-Lacke, Kunststoff-Dünnpütze. PVC-Folien, 1 bis 2 mm, für Grundwasserwannen, Wasserbehälter usw. Wir haben für Sie über 100 verschiedene Fugenbandprofile.



Bei solchen Firmen liegen MAMMUT® und TURICUM®

OERLIKON

SCHWEIZERISCHE LEBENSVERSICHERUNGS- UND RENTENANSTALT

ESCHER WYSS

SULZER

LANDIS & GYR

SAURER

SCHWEIZERISCHE KREDITANSTALT ZÜRICH

Globus

SBB

SCHWEIZERISCHER BANKVEREIN

LOCHER & CIE AG

Maschinenfabrik Oerlikon

MAAG-ZAHNRÄDER

CIBA

SWISSAIR

HHH

GEIGY BASEL

SCHINDLER 1874

MIGROS

SHELL

Motor-Columbus

Bell

Feldhaus

ERNST GÖHNER AG

ED. ZÜBLIN & CIE. AG.

co%o

PAPIERFABRIK CHAM AG

U SBG S

Dr. Juchli

7-48

MAMMUT® und TURICUM®
zwei starke Schweizer Marken

AEZ

Asphalt-Emulsion AG

MAMMUT® und TURICUM®
für bituminöse Isolierungen. Seit
über 50 Jahren verwendet —
durchwegs mit grossem Erfolg.

Erstellen auch Sie Flachdach-
beläge, Terrassenbeläge
sowie Grundwasserisolierungen
mit MAMMUT® und TURICUM®
Wir beraten Sie gerne.

Rufen Sie an!
Telefon 051-258866

Zürich

Schleuderbetonrohre

Mit Glockenmuffen:

unarmiert \varnothing 25-100 cm
armiert \varnothing 25-150 cm

Mit Spitzmuffen:

unarmiert \varnothing 25-125 cm
armiert \varnothing 25-150 cm

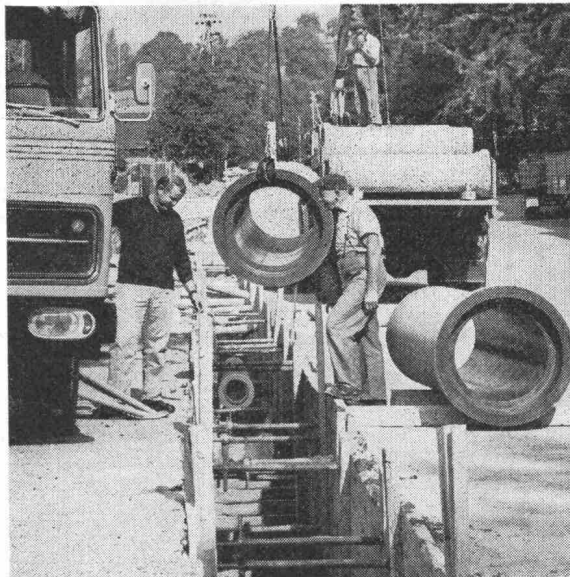
Spezialbetonrohre

Mit Glockenmuffen

unarmiert \varnothing 25-100 cm
armiert \varnothing 25-135 cm

Mit Spitzmuffen:

unarmiert \varnothing 20-100 cm
armiert \varnothing 25-125 cm



Wesentliche Voraussetzungen für eine einwandfrei funktionierende Kanalisation sind erstklassiges Rohrmaterial und sorgfältige Arbeitsausführung.

Modernste Fabrikationsmethoden und laufende Kontrollen im Werk gewährleisten Massgenauigkeit und höchste Festigkeit der Favre-Betonrohre

Favre-Service umfasst fachmännische Beratung und termingerechte Bedienung.

Favre & Cie AG

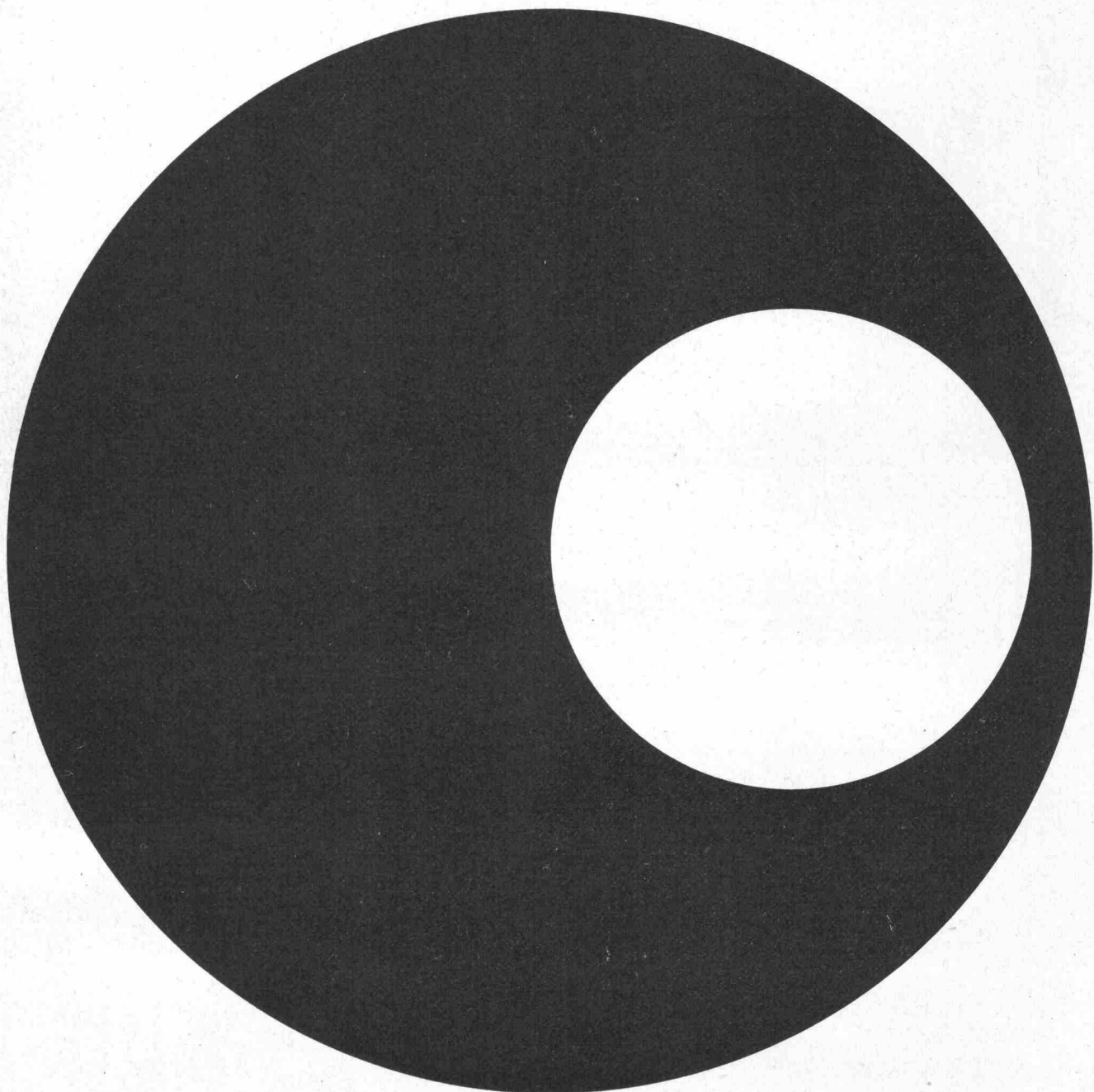
8304 Wallisellen, Tel. 051 / 93 20 11

4658 Däniken/SO, 062 / 65 17 17

1897 Bouveret/VS, Tel. 021 / 60 65 02



Betonrohre



Nur die Feuerwehr hat noch mehr rote Autos als wir



Wenn Sie also einen *OERTLI-Brenner* oder eine *OERTLI-Wasserenthärtungsanlage* installieren möchten, dann können wir Ihnen mit einem einzigartigen Service dienen. Das ist mithin ein Grund, weshalb sich bisher Hunderttausende für OERTLI-Produkte entschieden haben.

Jeder OERTLI-ServiceMonteur ist ein ausgebildeter Fachmann, auf den Sie sich verlassen können. Wenn's drauf ankommt, ist er mit seiner «fahrenden Werkstatt» rasch zur Stelle.

Auch in der Nacht und an Sonn- und Feiertagen.

OERTLI-Service – einzigartig in der Schweiz!

Ich bitte um nähere Auskunft über:

- ☐ Ölfeuerung
- ☐ Gasfeuerung
- ☐ Wasserenthärtung
- ☐ Brenner-Service-Abonnement

Name: _____

Adresse: _____

Tel. _____

Ausschneiden und einsenden an:

ING. W. OERTLI AG, Zürichstrasse 130, 8600 Dübendorf, Tel. 051 85 05 11

OERTLI



Überraschende Perspektiven

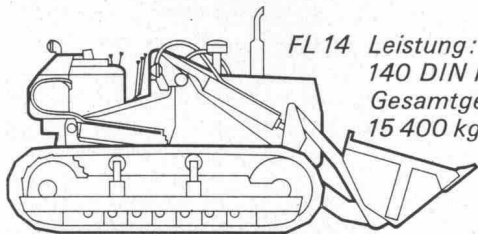
So sieht das Fischauge der Kamera unsere BAMAX Spezial- und Schleuderbetonrohre. Oft lohnt es sich, Bekanntes einmal aus einer neuen Perspektive zu betrachten. BAMAX Spezial- und Schleuderbetonrohre sind armiert und unarmiert, mit Glocken- und Spitzmuffen, in allen gewünschten Durchmessern und in Baulängen bis zu 500 cm erhältlich. Sie sind für grösste Beanspruchungen geschaffen. Verlangen Sie unsere Dokumentation.

Bangerter Lyss

A. Bangerter & Cie AG, 3250 Lyss
Zementwaren und Bausteinwerke
Tel. 032 / 84 31 31

Y&R-S

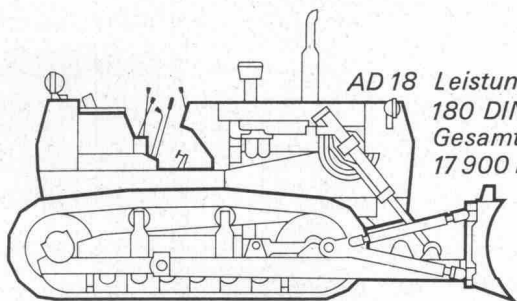
...Trax,Trax,Trax...



FL 14 Leistung:
140 DIN PS
Gesamtgewicht:
15 400 kg

Fiat. Ein Wort, das eine günstige Kostenrechnung auf lange Sicht bedeutet. Ein Wort, das sich für Sie lohnen kann.

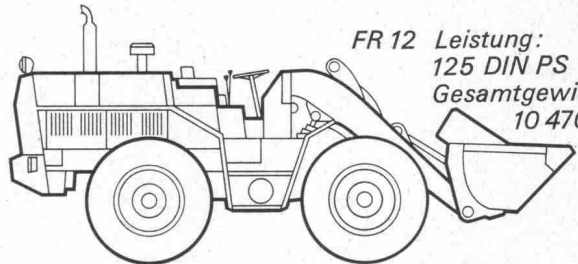
Lassen Sie Ihren Buchhalter oder Kostenrechner ausrechnen, wie günstig ein Fiat Trax im Betrieb ist. Und im Unterhalt. Und wie schnell sich die Anschaffung z.B. eines FL14 amortisiert.



AD 18 Leistung:
180 DIN PS
Gesamtgewicht:
17 900 kg

Der Trax-Experte sagt Ihnen auch, mit welchem Trax aus dem breiten Fiat-Trax-Programm Sie bei Ihrem Geschäft am besten fahren. Auch das gehört zu unserem Service. Denn jeder Kunde soll individuell beraten sein.

Und wenn Sie genaue Informationen über den Service für Standard-Auswechslung haben möchten, dann wäre es gut, Sie sprechen einmal



FR 12 Leistung:
125 DIN PS
Gesamtgewicht:
10 470 kg

unverbindlich mit dem Trax-Experten. Er kommt gerne bei Ihnen vorbei.

FIAT
FIAT FL 14
FIAT AD 18
FR 12 Fiat (Suisse) SA
108, rue de Lyon
1211 Genève 13
Tel. 022 4410 00

Coupon

☐ Bitte, senden Sie mir Prospektmaterial mit allen technischen Details über Fiat Trax.

☐ Wann kann Ihr Trax-Experte mich unverbindlich beraten?

(Zutreffendes bitte ankreuzen)

Name: _____

Adresse: _____



381-1-d1



wetterfeste Raffstoren

normavent[®]

**mit 55 oder 80 mm breiten,
gebördelten Lamellen**

Moderne Bauten verlangen einen formschönen, witterungsbeständigen Sonnen- und Wärmeschutz. Betriebssichere Lamellenstoren, die eine gute Fensterabschirmung gewährleisten.

normavent[®] Raffstoren ermöglichen dank verschiedenen Lamellenbreiten, 55 oder 80 mm, eine individuelle Anpassung an die baulichen Gegebenheiten.

Stabile Lamellen aus Aluminium-Speziallegierung, beidseitig nach unten randgebördelt, einbrennlackiert, Lagerung der Lamellen in starken, wasserabstossenden Leiterkordeln aus Terylene sowie seitliche, geräuscharme Führungen durch eloxierte Aluminium-Profile gewährleisten eine lange, wartungsfreie Lebensdauer.

Bedienung durch Gelenkkurbel oder Motorantrieb. Montage durch unser Fachpersonal.

Verlangen Sie den Besuch unseres Beraters oder die Dokumentation mit den Einbauplänen im Massstab 1:1.



Metallbau AG Zürich

Anemonenstrasse 40, 8047 Zürich
Telefon 051 54 67 00

norm[®]

Vertretungen und Servicestellen in
Basel, Bern, Lausanne, Locarno, Luzern, St. Gallen.

Wer nicht hören will... will Ruhe.

Heraklith-Leichtbauplatten als akustische Isolation.

Raumakustik und Lärmbekämpfung sind dringende Erfordernisse in unserer lärmerfüllten Zeit. Wer sich mit Wohnungsmietern, Betriebsleitern oder Arbeitern über Lärmfragen unterhält, hat aber leider oft den Eindruck, dass die wesentlichen Probleme der Isolation bei Bauwerken nicht gelöst worden sind. Mit Recht weisen die Ärzte auf gesundheitliche Schäden durch ungenügenden Lärmschutz hin und warnen davor, die Dinge leichtzunehmen.

Durch die Anwendung von Heraklith-Platten ist es möglich, jeden gewünschten akustischen Effekt zu erzielen, angefangen von höchster Schluckwirkung über Lärmbekämpfung in Industriebetrieben bis zur individuell gesteuerten Nachhallregelung im Konzertsaal oder Tonstudio.

Heraklith vereinigt die Vorteile ausgezeichnete Schalldämmung und Schallschluckung mit hoher Wärmedämmfähigkeit. Grosse Festigkeit, unbegrenzte Lebensdauer, feuerhemmende Wirkung und vorzügliche Putzhaftung gewährleisten beste Wirtschaftlichkeit.

Die magnesitgebundenen Heraklith-Holzwolle-Leichtbauplatten werden in folgenden Ausführungen geliefert:

Normalplatte, PV-Porenverschlussplatte (ein- oder beidseitig beschichtet), GL-Glasfaser-Porenverschlussplatte, Akustikplatte (fein- oder grobfaserig, grau oder hell, natur oder weiss gespritzt), Travertin-Akustikplatte (weiss gefärbt mit strukturierter Oberfläche), Profilplatte für Trockenlegungen von feuchtem Mauerwerk, Herathan-Polyurethan-Hartschaumplatte für Flachdächer, Heratekta-Schichtplatte (Sandwichplatte, mehrschichtig, aus Schaumstoff und magnesitgebundener Holzwolle).

Mit ausführlichem Prospektmaterial und persönlicher Beratung orientieren wir Sie gerne über das breite Sortiment von Heraklith-Leichtbauplatten.

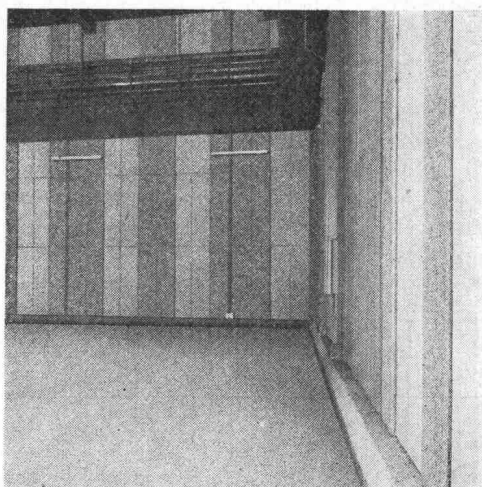
Propatec AG

8304 Wallisellen
Telefon 051/931254

Heraklith

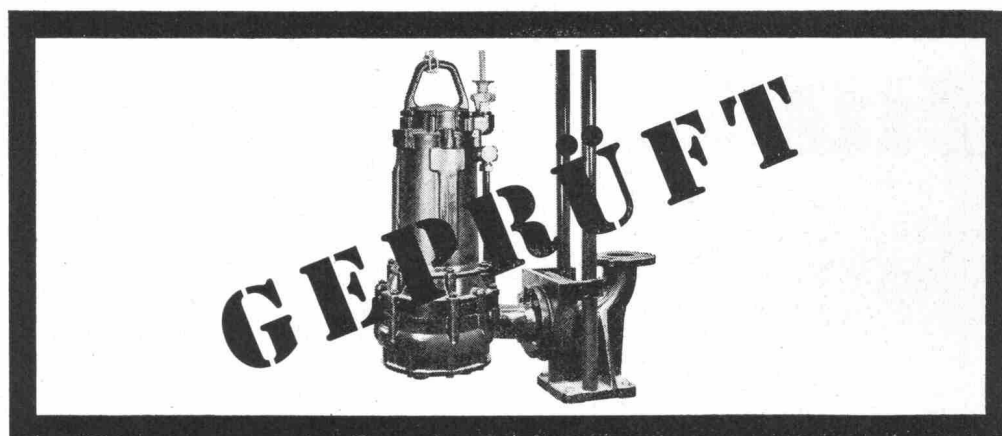
Leichtbauplatten

ZZ 2.70



Heraklith-Akustikplatten in einem der 4 Aufnahmerräume des neuen Fernsehstudios in Zürich.

Darum sind Bieri-Pumpen führend:



Jede Bieri-Pumpe wird — bevor sie das Werk verlässt — nach strengen Normen einer Reihe von Kontrollen unterzogen. Funktion, Leistung, Stromaufnahme und Dichtigkeit, um nur einige zu nennen. Je nach Modell und späterem Verwendungszweck der Pumpe wird die Kontrolle auf besondere Laufruhe sowie einen mehrstündigen Nass- und Trockenlauf ausgedehnt. So hat jeder Kunde die Gewissheit, dass die Bieri-Pumpen — wo immer sie im Einsatz stehen — zuverlässig, wirtschaftlich und betriebssicher funktionieren.

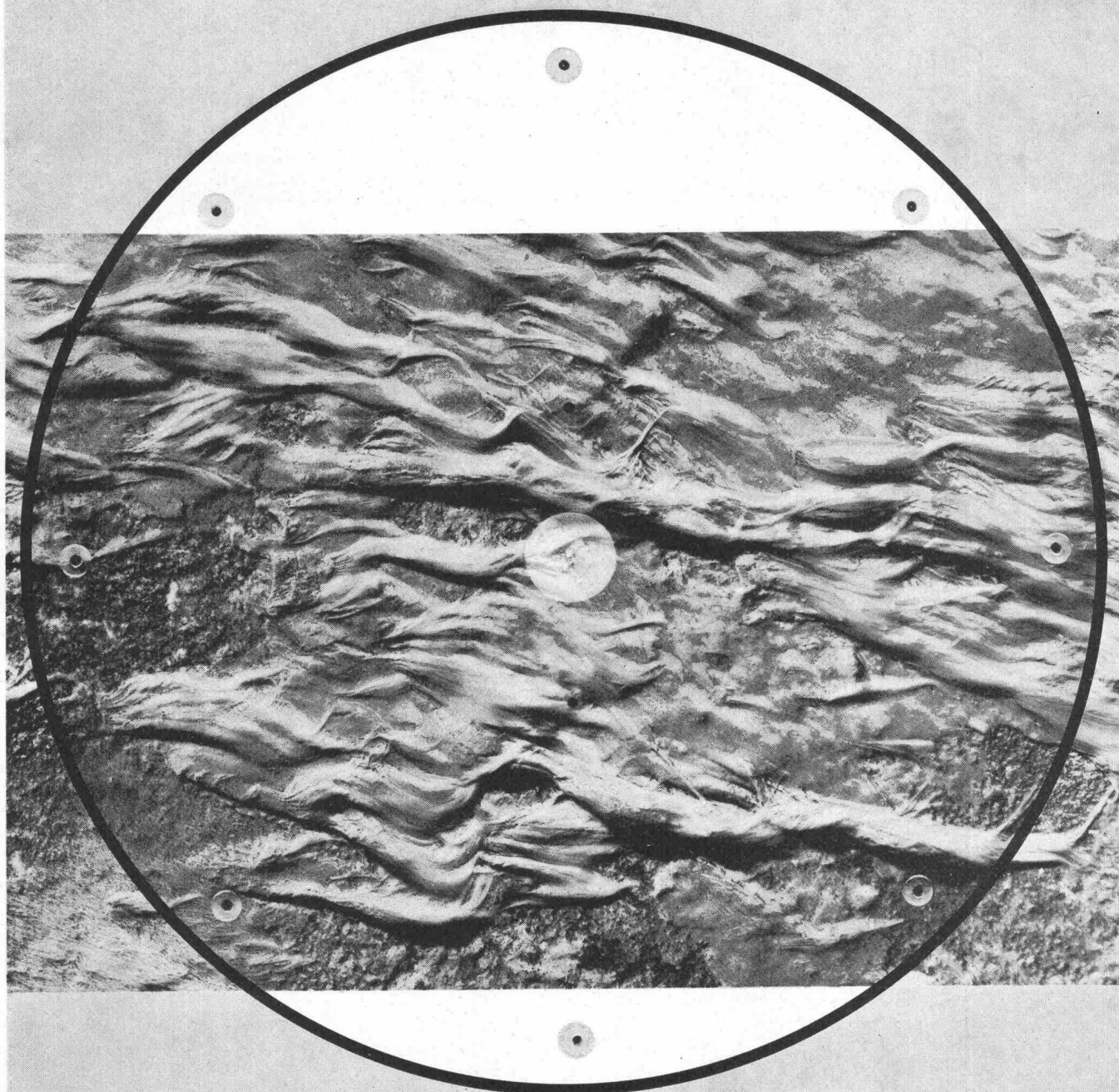
Die genauen Schlusskontrollen sind — neben der Präzision bei der Herstellung, der ausgereiften Konstruktion und der durch die Praxis erwiesenen überdurchschnittlich langen Lebensdauer — der Grund, dass sich Bieri-Pumpen im In- und Ausland in Hunderttausenden von Anlagen erfolgreich bewähren.

Bieri Pumpenbau AG — 3110 Münsingen
Telefon 031 920505

*Bieri baut Pumpen für alle Zwecke. Zum Beispiel: Fäkalien- und Abwasserpumpen — für Gemeinden, Industrie, Siedlungen, Grossüberbauungen oder einzelne Häuser — zur Förderung von Flüssigkeiten mit beträchtlichen Mengen von Schwebestoffen wie Lappen, Stroh, Laub, Schlamm usw.

Bieri Pumpen

Tauchtropfkörper Kläranlagen = reines Wasser!



So bildet sich auf den Scheiben ein
biologischer Rasen. Dieser
bewirkt einen gründlichen Abbau der gelösten
Schmutzstoffe im Abwasser.
Wirksam. Einfach. Günstig im Unterhalt
und im Stromverbrauch.
Geruchlos und lärmfrei. Betriebssicher.
Für das Einfamilienhaus
und ganze Gemeinden. Verlangen Sie
detaillierte Unterlagen.

MECANA SA
Maschinenfabrik
CH - 8716 Schmerikon
Tel. 055 / 575 61

MECANA

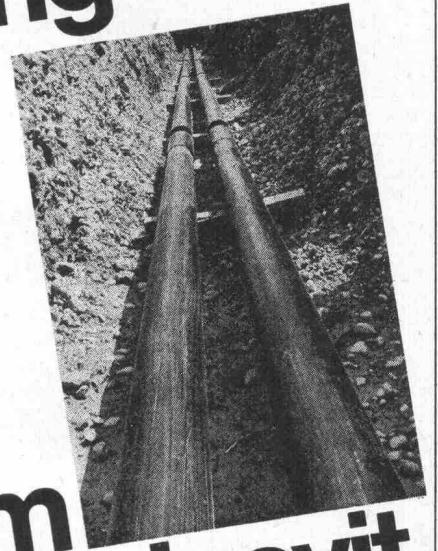


Fernleitungen... ...direkte Erdverlegung mit vorfabrizierter Kunststoff-Isolierung

Vorfabrizierte, wasserdichte Verbund-Isolierung
(Hartmoltopren-Schaumstoff mit PE-Schutzmantel).
Kostensparnis bis 60 %
(Wegfall von kostspieligen Betonkanälen).
Montage durch jeden fortschrittlichen
Heizungs- und Sanitärfachmann.
Langjährige Erfahrungen; Gutachten
von Architekten und Prüfungsanstalten.
Internationale Referenzen und Schutzrechte.
Wärmeleitzahl: 0,022 kcal/mh °C.
Temperaturfest von -200 °C bis +130 °C.



Prospekte und Projektberatung durch
Meier-Schenk AG
Isolierwerk Zürich
8105 Regensdorf
Biel, St. Gallen
Telefon 051 71 16 84



System Pan-Isovit

© Internationales Warenzeichen

Wema-Gitterroste Siegfried Keller AG, Wallisellen

Siegfried Keller AG, Metallbau
8304 Wallisellen-Zürich

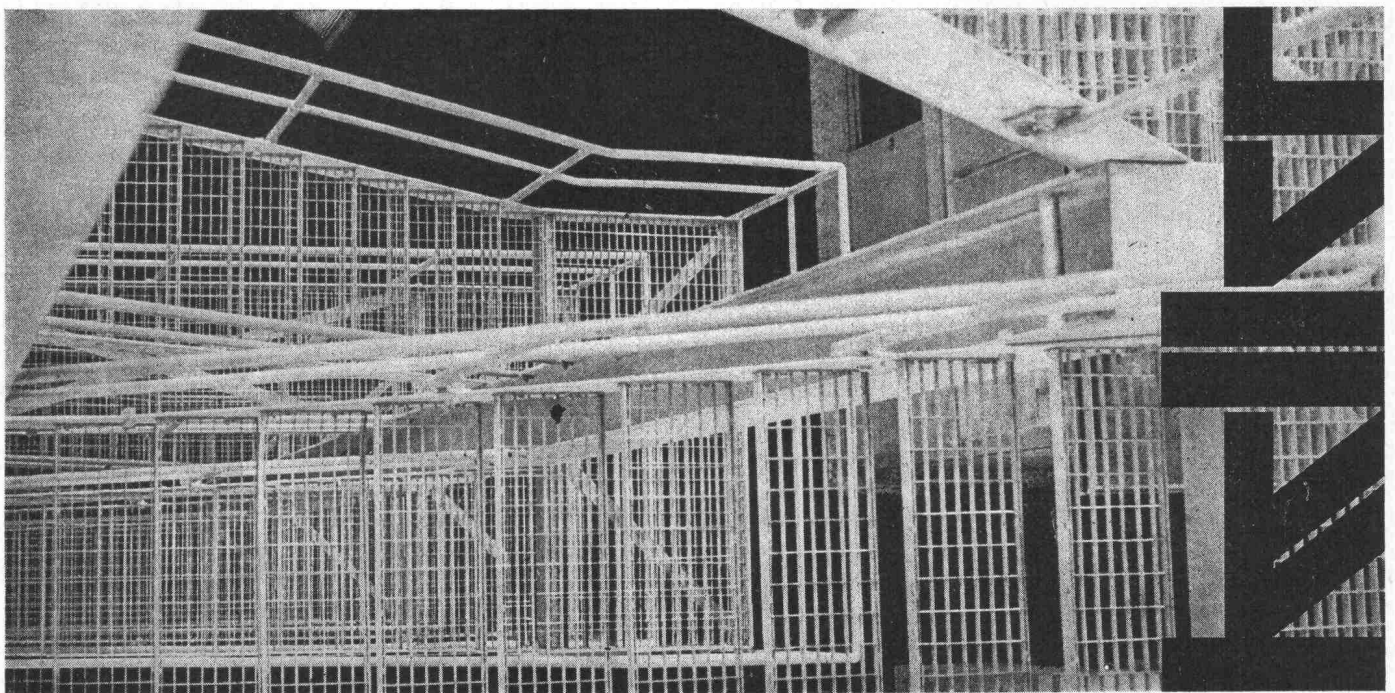
Telefon 051 93 32 32

3014 Bern, Wylerstrasse 61

Telefon 031 41 42 50

1007 Lausanne, 19, route de Chavannes

Téléphone 021 24 94 29

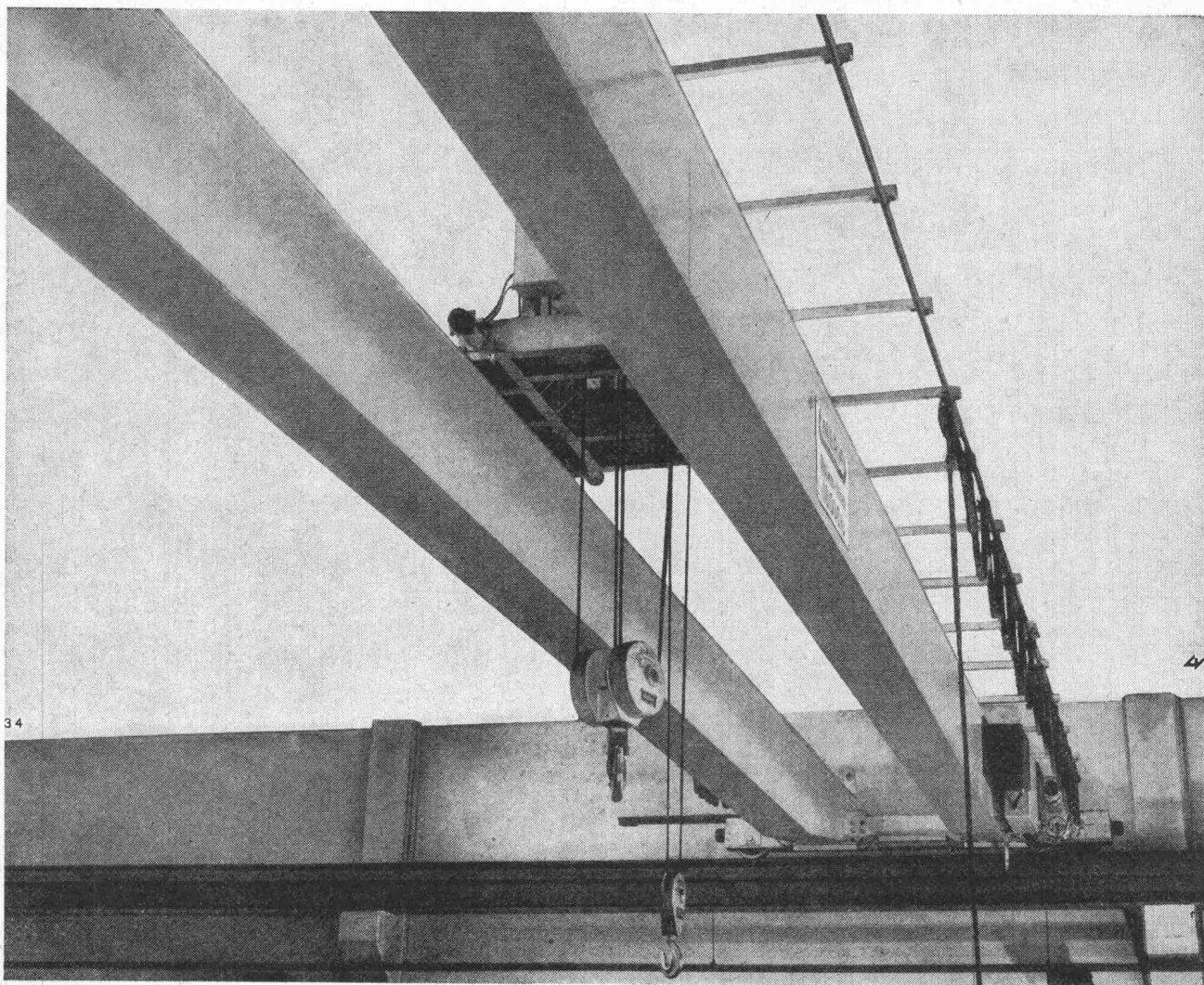




Merk, Spezialist für Laufkrane

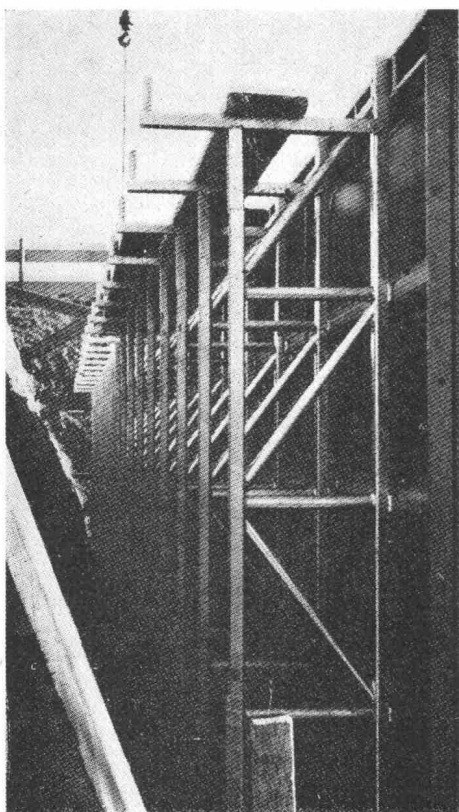
Merk findet Lösungen für jede bauliche Situation. Formschöne, moderne Konstruktionen mit Normteilen und Kastenträgern, niedrige Bauhöhe, kleines Eigengewicht, einfache Bedienung, Servicedienst in der ganzen Schweiz. Verlangen Sie unverbindliche Beratung und Offerte.

Merk AG Maschinenfabrik 8953 Dietikon/ZH Tel. 051 88 48 05



DIE
GROSSFLÄCHENSCHALUNG

CONSTRUVIT SA
LYSS
PRESTO



MACHT IHREM NAMEN EHRE

**Schalzeiten 0,3 h/m² inklusive
Ausschalen und Reinigen**

**Wir beweisen es durch
unverbindliche Baustellen-
Demonstrationen**

**Telefonieren Sie noch heute:
032 84 24 05**

CONSTRUVIT AG 3250 LYSS

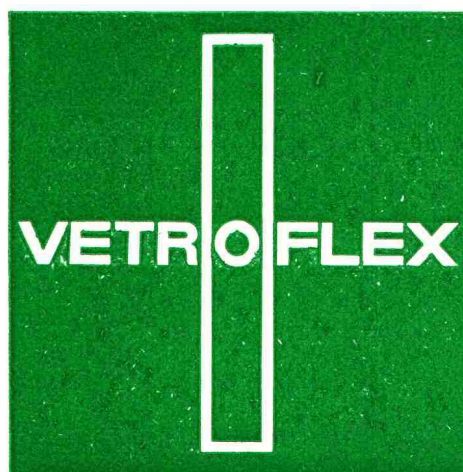
**Kittlose Oberlichter
dann
«System Kully»**

A. Kully AG, Glasdachwerke, 4632 Trimbach
Tel. (062) 21 39 01

A.Kully AG

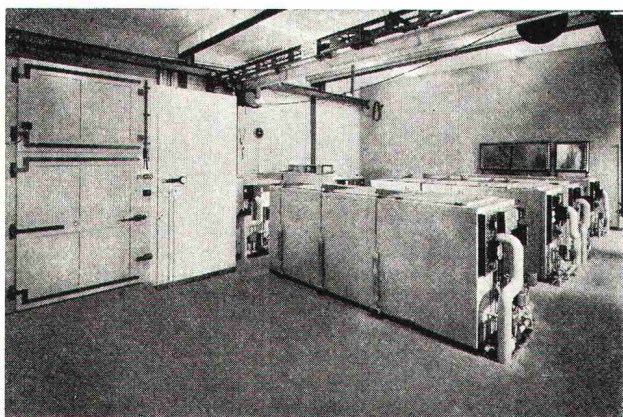
VETROFLEX ISOLIERUNG:

**WIRKSAMKEIT
KOMFORT
EINSPARUNGEN**



TEL-Verfahren

GLASFASERN AG
VERKAUFSBÜRO
8039 ZÜRICH
TEL. 051 271715



Beton-Frostanlage in der Empa



Qualität schont die Nerven

denn Qualität gibt keinen Anlass zu Aerger und Verdruss. Gibt es etwas Besseres als einen Autofrigo-Kühlautomaten, der auch nach vielen Jahren noch zur vollen Zufriedenheit funktioniert? Wir glauben es nicht.

Eine Autofrigo-Kühlanlage ist aber auch eine gute Kapitalanlage, selbst dann, wenn für die Anschaffung etwas mehr ausgelegt wird, denn Qualität macht sich immer bezahlt.

Die Qualität des von uns verwendeten Materials und die Perfekt-Montage, ausgeführt durch unser qualifiziertes Personal, geben unseren Anlagen das gewisse «Etwas», das zu einer guten Anlage gehört. Daran sollten Sie denken, wenn Sie an Ihrer Kühlanlage eine Änderung oder Vergrößerung vornehmen. Darum:

Für jeden Kältebedarf

Autofrigo AG 8052 Zürich Schaffhauserstr. 473
Telefon 051 / 48 15 55

Vertretungen und Servicestellen in:

Baar, Basel, Bern, Biel, Charrat, Chur, Davos,
Fribourg, Genève, Lausanne, Lugano, Luzern,
St. Gallen

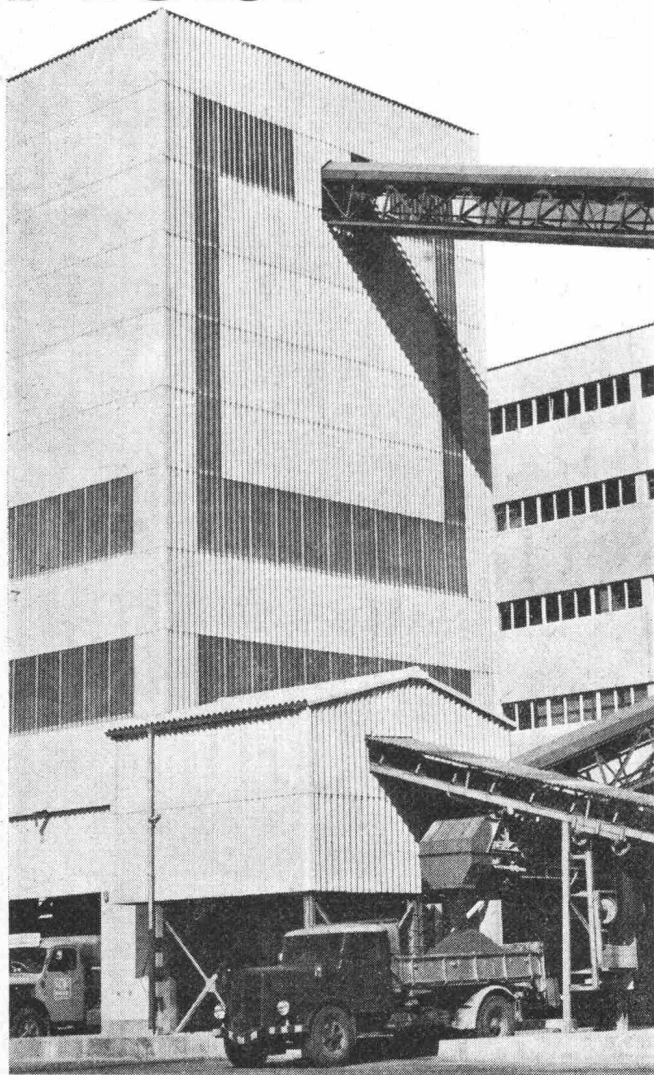
Betonfabriken — Frischbetonwerke

- mit Abgabel Leistungen von 40—200 m³ Festbeton pro Stunde
- Zufuhr oder Lagerung der Zuschlagstoffe von benachbarten Kieswerken ab Freideponie oder Kiessilos in der Anlage
- Einmann-Bedienung

Wir projektieren und erstellen Frischbetonwerke, Kiesbeschickungs- und Transportanlagen, die bis ins Detail sorgfältig geplant und auf die örtlichen Verhältnisse optimal abgestimmt sind. Der Einsatz modernster Geräte und Steuerungen garantiert eine erstklassige Dosierung und Zusammensetzung des Betons.

Profitieren Sie von unserer langjährigen Erfahrung und lassen Sie sich von unsern Spezialisten sachkundig beraten.

Beton Aebi



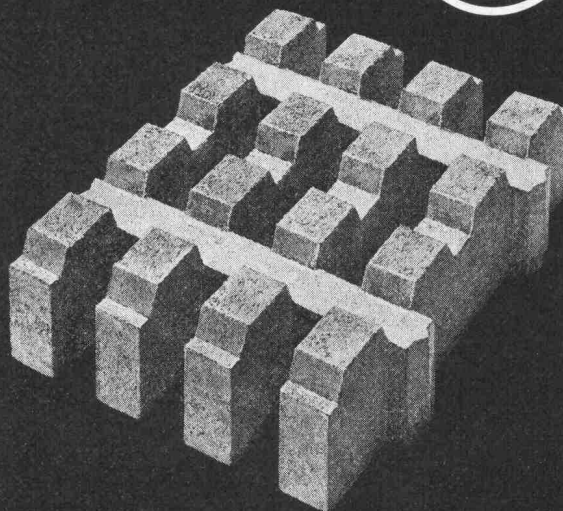
Robert Aebi AG, 8023 Zürich

Uraniast. 31/33
Tel. 051/23 17 50

Hartmann Biel Metallbau

Hartmann + Co. AG Biel 032 / 4 92 61

**CORBETON-
RASENSTEIN**



beton a.g.
WERK FÜR BETONWAREN
2542 PIETERLEN / BEI BIEL

Werk Pieterlen
☎ 032/87 15 34

Werk Grenchen
☎ 065/8 50 55