

Zeitschrift: Schweizerische Bauzeitung
Herausgeber: Verlags-AG der akademischen technischen Vereine
Band: 88 (1970)
Heft: 2

Werbung

Nutzungsbedingungen

Die ETH-Bibliothek ist die Anbieterin der digitalisierten Zeitschriften auf E-Periodica. Sie besitzt keine Urheberrechte an den Zeitschriften und ist nicht verantwortlich für deren Inhalte. Die Rechte liegen in der Regel bei den Herausgebern beziehungsweise den externen Rechteinhabern. Das Veröffentlichen von Bildern in Print- und Online-Publikationen sowie auf Social Media-Kanälen oder Webseiten ist nur mit vorheriger Genehmigung der Rechteinhaber erlaubt. [Mehr erfahren](#)

Conditions d'utilisation

L'ETH Library est le fournisseur des revues numérisées. Elle ne détient aucun droit d'auteur sur les revues et n'est pas responsable de leur contenu. En règle générale, les droits sont détenus par les éditeurs ou les détenteurs de droits externes. La reproduction d'images dans des publications imprimées ou en ligne ainsi que sur des canaux de médias sociaux ou des sites web n'est autorisée qu'avec l'accord préalable des détenteurs des droits. [En savoir plus](#)

Terms of use

The ETH Library is the provider of the digitised journals. It does not own any copyrights to the journals and is not responsible for their content. The rights usually lie with the publishers or the external rights holders. Publishing images in print and online publications, as well as on social media channels or websites, is only permitted with the prior consent of the rights holders. [Find out more](#)

Download PDF: 21.02.2026

ETH-Bibliothek Zürich, E-Periodica, <https://www.e-periodica.ch>

Rationalisieren!

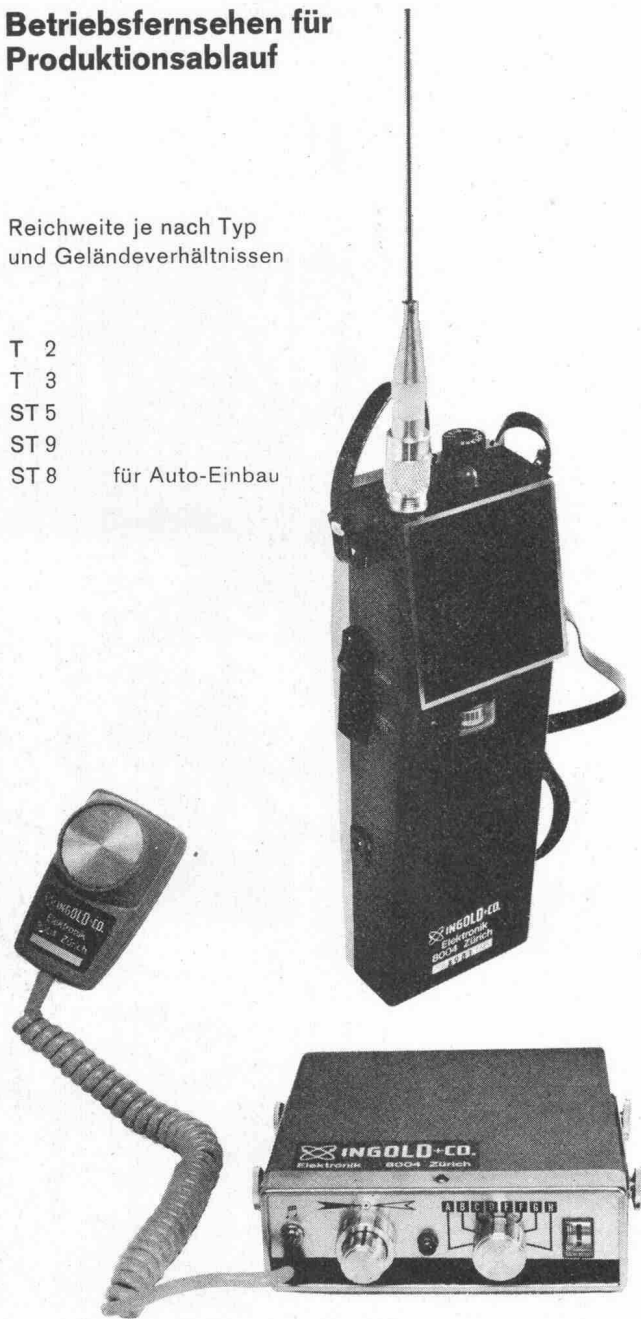
Sprechfunkgeräte

für Betriebsverkehr

Betriebsfernsehen für
Produktionsablauf

Reichweite je nach Typ
und Geländeverhältnissen

T 2
T 3
ST 5
ST 9
ST 8 für Auto-Einbau



Wir verkaufen nicht nur Geräte, sondern wir beraten Sie
auch und liefern die dafür notwendigen Zubehöre, Netz-
teile usw.

Hans Ingold & Co. Elektronik 8004 Zürich

Kernstrasse 10, Telefon 051 / 25 25 87

Schweizerische Bauzeitung

88. Jahrgang Heft 2

8. Januar 1970

Inhalt

Der denkmalpflegerische Auftrag in unserer Zeit.	
Von A. Wyss	15*
— Definitionen	22
† Linus Birchler. Von G. Risch	23*
Ein Verfahren zur Herstellung von Betonfertigteilen an der Baustelle. Von C. N. Craig	24*
Architekt und Ingenieur. Von H. Hossdorf	25*

Umschau

Schwebende Bohrtürme in Alaska	28
RILEM, Réunion Internat. des Laboratoires d'Essais et de recherches sur les Matériaux et les constructions. Drei perfekte Blindlandungen. Eidg. Technische Hochschule Zürich. Container ohne Fugen und Nähte. Die Oxford Air Training School	29

Nekrologe

C. Mossdorf	29*
-----------------------	-----

Wettbewerbe

Gestaltung der Place Saint-François in Lausanne. Turnhalle und Gemeindesaal in Elm. Primarschule in Mühleberg BE	30
Primar- und Oberstufenschulhaus Sihlweid in Zürich- Leimbach	31

Ankündigungen

Seminar «Lagertechnik 80», Wien. Wirtschaftspolitik lateinamerikanischer Länder, Kolloquium in St. Gal- len. Fremdarbeiterinitiative Schwarzenbach, Instruk- tionstagung. Discussion on the Effects and Control of Vibration in Machinery, London. Discussion on Treatment and Disposal of Process Liquid Effluent, London. Symposium on The Use of Grease as an Engineering Component. Kunststoffe im Bauwesen, VDI-Lehrgang, München	31
Conference on Earth Station Technology, London. Modernes Management im Baugewerbe, St. Gallen. Vortragskalender	32
Schweizerische Bauzeitung	32

Bezugspreise

	3 Monate	6 Monate	12 Monate
Schweiz	24.50	47.—	90.—
Ausland	26.—	50.—	96.—

Für Mitglieder der Partnerverbände der Verlags-AG, des Schweiz.
Technischen Verbandes sowie für Studierende Höherer Techni-
scher Lehranstalten ermässigte Preiskategorien nach Tarif.

Verlag und Redaktion

Zürich-Giesshübel, Staffelstrasse 12
Postadresse: 8021 Zürich, Postfach 630
Telefon 051 / 36 55 36, Postcheck 80 - 6110

Anzeigenverwaltung

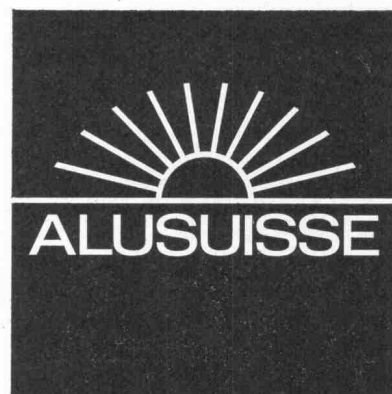
IVA AG für internationale Werbung
8035 Zürich, Beckenhofstrasse 16
Telefon 051 / 26 97 40, Postcheck 80 - 32735
Filialen in Lausanne und Genf

Druck: Offset + Buchdruck AG, Zürich

Alusuisse Aluminium Baustoff für 1000 Ideen!

Aluminium findet im Bauwesen dank der verschiedenartigsten Lieferformen und seiner vielen guten Eigenschaften immer breitere Verwendung.

Profile, Bleche, gewellte Bänder, Verbundplatten, gegossene Elemente, neue Legierungen und Oberflächenverfahren, z.B. für beständige Eigenfärbungen, öffnen ein weites Gebiet für die gestalterischen Ideen der Architekten. Aluminium hat seine Dauerbewährung und damit auch seine Wirtschaftlichkeit schon längst unter Beweis gestellt. Die Alusuisse-Fachleute stellen ihre reiche Erfahrung in den Dienst der Kunden. Wer mit Aluminium baut, baut für die Zukunft. Fragen Sie die Alusuisse, arbeiten Sie mit Alusuisse-Material. Sie können sich darauf verlassen.



Schweizerische Aluminium AG Verkaufsabteilung CH-8048 Zürich Telefon 051/54 80 80



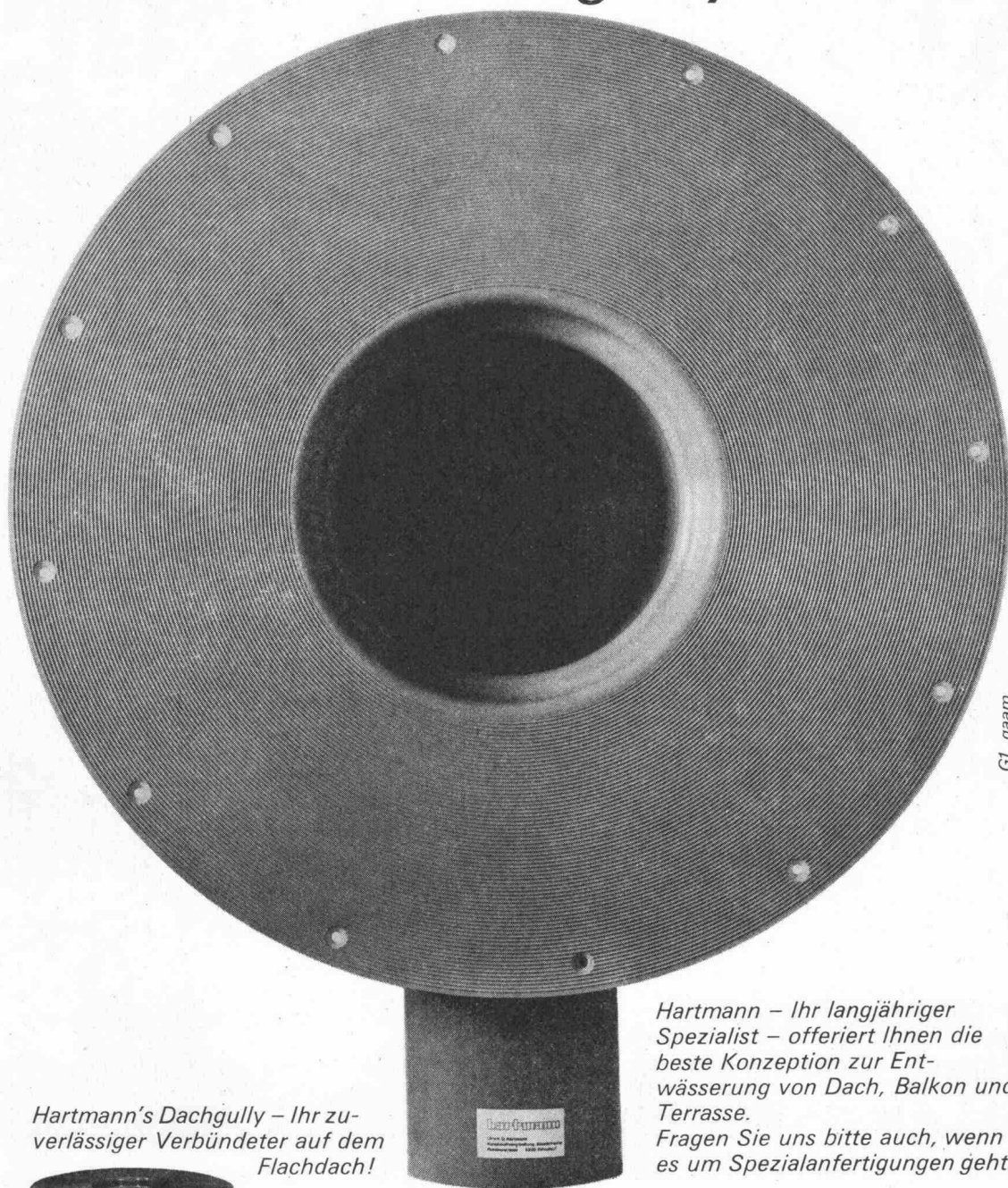
4/120

1 Der neue Hartmann-Dachgully aus Kunststoff besitzt einen breiten, gerillten Klebeflansch mit Schraublöchern. Auf Wunsch auch mit Anschlussfolie lieferbar.

2 Der neue Hartmann-Dachgully aus Kunststoff hat einen Ablaufstutzen nach Richtlinien des schweiz. Installationsgewerbes – und von genügender Länge. Problemloses Anpassen auf der Baustelle.

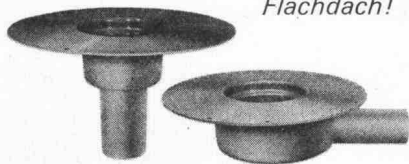
3 Der neue Hartmann-Dachgully aus Kunststoff verfügt über eine niedrige Bauhöhe (13 cm). Er lässt sich deshalb in die Decke komplett einbauen.

... das zuverlässige Konzept in der neuen Hartmann-Dachgully-Serie!



Hartmann's Dachgully – Ihr zuverlässiger Verbündeter auf dem Flachdach!

Hartmann – Ihr langjähriger Spezialist – offeriert Ihnen die beste Konzeption zur Entwässerung von Dach, Balkon und Terrasse.
Fragen Sie uns bitte auch, wenn es um Spezialanfertigungen geht.



Hartmann

Die Kunst der Fuge

Johann Sebastian Bach — Musik
in letzter Vollendung — Faszination —
Bewunderung — Verehrung. Staunen über die
einzigartige Leistung eines grossen Meisters —
Grösse, die uns klein macht. Neidlos.

Daneben erscheint unsere Arbeit als ein bescheidener Broterwerb. Auch wenn wir an Flugplätzen, Autobahnen, Wolkenkratzern und selbst Konzertsälen arbeiten. Aber nichts kann uns daran hindern, aus diesem unserem Broterwerb eine Höchstleistung zu machen. Eine völlig unmusikalische, prosaische Arbeit zwar, die uns jedoch fasziniert, die uns begeistert, weil wir auch darin die Vollendung anstreben.

Deshalb ist es möglich, sich nicht nur über eine «Fuge in G-Moll» zu freuen, sondern auch über eine perfekt ausgeführte, saubere Isotech-Fugendichtung.

Deshalb denken wir tagsüber nur an Isotech-Fugen. An gute, erstklassige, saubere Fugendichtungen. An Ihre Terminwünsche. An Ihre Qualitätsansprüche. An Sie.

Nur abends — hin und wieder —
geniessen wir Bach. Fugen, die eben noch schöner,
noch besser sind und noch länger halten als
Isotech-Fugen. Und wir bleiben ohne Neid.

ISOTECH AG

Europas grösste Spezialfirma für Fugendichtungen

sc

8404 Winterthur	Hegmattenstrasse 20	Tel. 052 27 27 27	ISOTECH SA	1000 Lausanne	Petit-Chêne 14	Tel. 021 22 25 68
5000 Aarau	Buchserstrasse 57	Tel. 064 24 58 51		1200 Genf	Rue d. Mont-Blanc 21	Tel. 022 32 10 48
4000 Basel	Thannerstrasse 59	Tel. 061 39 20 39	ISOTECH GmbH	Frankfurt	Mauritiusstrasse 6	Tel. 0611 35 94 23
6500 Bellinzona	Via C. Molo	Tel. 092 5 96 10		Berlin	Wegenerstrasse 4	Tel. 0811 86 16 70
3027 Bern	Looslistrasse 3	Tel. 031 55 37 73		Karlsruhe	Zunftstrasse 11	Tel. 0721 4 55 39
2500 Biel	Bahnhofstrasse 6	Tel. 032 3 42 21	ISOTECH GmbH	Wien	Biberstrasse 4	Tel. 52 05 38
9000 St. Gallen	Spisergasse 41	Tel. 071 22 66 80	ISOTECH N. V.	Amsterdam	Amsteldijk 44	Tel. 79 18 84
8004 Zürich	Ankerstrasse 15	Tel. 051 23 96 78				

ROLL-S^{UPER}

Der kaltverwundene Rippenstahl III b
für den Stahlbetonbau.

Seine WERTE liegen höher, als die
neue SIA-Norm Nr. 162 vorschreibt.



Streckgrenze	min. 5000 kg/cm ²	Mittelwert	5400 kg/cm ²
Zugfestigkeit	min. 5600 kg/cm ²	Mittelwert	6300 kg/cm ²
Bruchdehnung	min. 13 %	Mittelwert	16 %
Biegeeigenschaften und Sprödbrechtsicherheit			
Haft- und Verankerungsvermögen			

vorzüglich

hervorragend

ROLL-S erlaubt die hakenlose
Bauweise.

Noch wirtschaftlicher bauen
Noch sicherer bauen

mit **ROLL-S**

VON ROLL

VON ROLL AG. Werk Gerlafingen, 4563 Gerlafingen

Schätzen Sie Ihre Arbeitskraft?

Kennen Sie ihren wahren Wert in Franken?
Einige Beispiele:

Alter	Durchschnittliches Monatseinkommen	Kapitalisierter Wert dieses Einkommens ★
25	Fr. 1500.-	Fr. 405 000.-
	Fr. 2000.-	Fr. 540 000.-
30	Fr. 2000.-	Fr. 515 000.-
	Fr. 3000.-	Fr. 770 000.-
40	Fr. 2000.-	Fr. 450 000.-
	Fr. 3000.-	Fr. 675 000.-

★ Das ist das Kapital, welches bei 100% Invalidität und Annahme eines Zinssatzes von 3 1/2% benötigt wird, um das gleiche Einkommen zu gewährleisten.

Verlorene Arbeitskraft ist unwiederbringlich. — Trägt Ihre Unfallversicherung heute noch sowohl dem Wert Ihrer Arbeitskraft als auch den stark gestiegenen Kosten Rechnung? Den Heilungskosten und den Lebenshaltungskosten? Sind Ihre zukünftigen persönlichen Verhältnisse und die mutmassliche Entwicklung Ihres Einkommens berücksichtigt?

Die Winterthur-Unfall bietet Ihnen jetzt eine ganze Reihe Neuerungen

Wir haben an Ihre Zukunft gedacht und deshalb vielen Versicherten viele Fragen gestellt. Wir haben die Auswirkungen von Unfällen für die direkt und indirekt Betroffenen erforscht. Dann haben wir als Erstes die Versicherungsleistungen bei schwerwiegender Invalidität stark erhöht (bis

350% der einfachen Versicherungssumme). Und wir verzichten bei den Heilungskosten jetzt ausdrücklich auf das sonst übliche Kündigungsrecht, sei es nach einem Unfall oder bei Vertragsablauf. Das ist für spätere Jahre wichtig, im Alter.

Unsere Informationsschrift «Schätzen Sie Ihre Arbeitskraft?» hilft Ihnen Ihre persönlichen Unfallversicherungsprobleme überblicken. Sie ist bei allen unseren Geschäftsstellen und Agenturen erhältlich.

Winterthur UNFALL

Schweizerische Unfallversicherungs-Gesellschaft
in Winterthur, General Guisan-Strasse 40, 8401 Winterthur

**Die zeitgemässe Unfallversicherung bleibt im
Wirbel des Lebens ein sicherer Halt!**

COUPON

Bitte ausschneiden und in offenem Kuvert mit 10 Rp. frankiert einsenden an Winterthur-Unfall, Postfach, 8401 Winterthur. Sie erhalten dann in den nächsten Tagen die Informationsschrift «Schätzen Sie Ihre Arbeitskraft?».

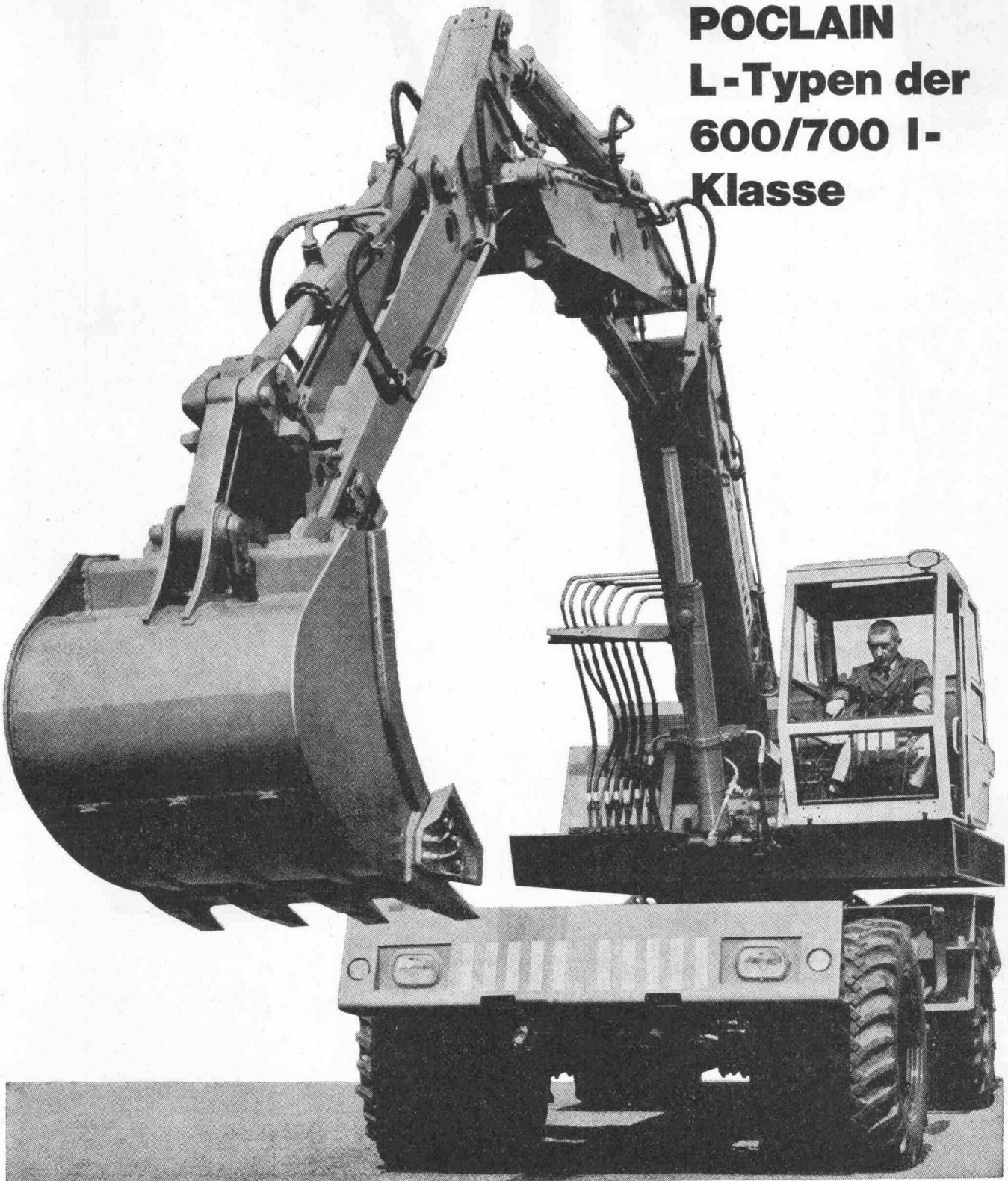
Name: _____

Strasse/Nr.: _____

PLZ/Ort: _____

109

POCLAIN L-Typen der 600/700 I- Klasse



Die kräftigen Poclain L - Typen sind auf Raupen oder auf Pneu, mit dem äusserst beweglichen Dreipunkt-Fahrwerk oder dem geländegängigen Vierpunkt-Allradantrieb lieferbar.

Die für Ihren Betrieb massgerechte Maschine – versehen mit einer Vielzahl zweckmässiger Ausrüstungen – können Sie jetzt unter 10 verschiedenen Poclain Mobil- oder Raupenbaggern von 200 – 1500 l Kübelinhalt aussuchen. Diese Auswahl bietet nur Poclain.

Verlangen Sie unser instruktives Prospektmaterial über die neuen Poclain L - Typen und lassen Sie sich diese leistungsfähigen Maschinen bei erster Gelegenheit vorführen.

Robert Aebi

Robert Aebi AG
8023 Zürich
Uraniastrasse 31/33
Telefon 051/231750

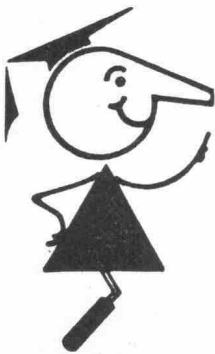
Arbedo 092/54761
Landquart 081/512542
Renens 021/344212
Zollikofen 031/573636

SCHLÄMMPUTZ

mit ECOSAL seit Jahren bewährt und wasserdicht, bis 30 Atm.

Sicherheit muss man nicht dick auftragen. Es genügt, wenn man dünn aufträgt. Einen staubfreien, elastischen Ueberzug zum Beispiel (auch auf schadhaftem, altem Untergrund, wenn es sein muss). Einen Mörtel, der etwas aushält. Bei dem man sicher sein kann, dass er sich nicht ablöst. Den kann man ruhig dünn auftragen, wenn im Estrichmörtel ECOSAL drin ist. Die Kunststoffdispersion. Sie verbessert die Biegezugfestigkeit auf 200%. Entsprechend steigt auch

die Bruchdehnung. Mörtel mit ECOSAL-Zusatz haftet auch auf altem Beton, auf glattem Beton, auf Klinkermauerwerk usw. Man nimmt es für Spritzputz auf glattem Untergrund. **Für feuchtigkeitsisolierende Schlämmanstriche.** Zum Kleben von Platten und Mosaik. Zum Ausbessern von Sichtbetonflächen. Zum Reparieren von Rissen, Löchern und Kanten-Treppenstufen zum Beispiel. Ueberall, wo Sicherheit gefragt ist, sollten Sie nach ECOSAL fragen.



seit
1923

Tricosal®
BAU-CHEMIE AG BASEL (061) 23 00 16

Zement-Schnellbinde- und Dichtungsmittel, Plastifizierer, Verzögerer, Beton-Reinigungsmittel, Gipsverzögerer, Binder, Fugenbänder, Kunststoffe, Frostschutzmittel, Haftemulsion für Kunststoffmörtel, ölfeste Anstrichemulsion, Thiokol- und Acryl-Kitte, Epoxy-Lacke, Kunststoff-Dünnputze. PVC-Folien, 1 bis 2 mm, für Grundwasserwannen, Wasserbehälter usw. Wir haben für Sie über 100 verschiedene Fugenbandprofile.

Aluminium-Schweisskurse 1970

In der Lehrwerkstätte unseres Forschungsinstitutes in Neuhausen am Rheinfluss werden Kurse für das Schweißen von Aluminium durchgeführt. Auf Wunsch werden anlässlich der Kurse auch andere Bearbeitungsarten gezeigt. Interessierte Fachleute sind zur Teilnahme eingeladen, vor allem Spezialarbeiter und Schweißer, da es sich um praktische Arbeitskurse handelt.

Die Kurse sind gratis. Unterkunft und Verpflegung gehen zu Lasten der Teilnehmer.

Auf Wunsch und bei genügender Beteiligung kann der Alusuisse-Demonstrationswagen mit modernen MIG- und TIG-Schutzgasschweißanlagen auch in Ihrer Werkstatt aufgestellt werden. Wir bitten um Angabe der Problemstellung und Ihrerseits wünschbaren Daten.

Autogenschweißen

26.-30. Januar 1970
9.-13. März
11.-15. Mai
21.-25. September
9.-13. November

Schutzgasschweißen MIG

(Kurse für Fortgeschrittene)
23.-27. Februar 1970
20.-24. April
15.-19. Juni
26.-30. Oktober
7.-11. Dezember

Schutzgasschweißen TIG und MIG

(Kurse für Anfänger)
12.-16. Januar 1970
9.-13. Februar
6.-10. April
25.-29. Mai
7.-11. September
12.-16. Oktober
23.-27. November

Verlangen Sie das Anmeldeformular unter genauer Angabe, an welchem Kurs Sie teilzunehmen wünschen.

Schweizerische Aluminium AG

Verkaufsabteilung
8048 Zürich
Telefon 051 54 80 80



Salon in Genf



*Der 40.
Nutzfahrzeug-Salon
in Genf öffnet
vom 31. Januar bis zum
8. Februar 1970
seine Tore. Fiat präsentiert
bei dieser Gelegenheit
14 Nutzfahrzeuge.
Unter diesen Modellen
hat der 619 N1 und 693 N2
Weltpremiere, der
616 Benzin
Schweizerpremiere.*

FIAT

Die Fiat (Suisse) SA
erwartet Sie an Stand 12 und 12b.
Fiat (Suisse) SA,
1211 Genève 13

363-1-d2



-Nutzfahrzeuge

Verlangen Sie unser Angebot für:
DIENT- UND VORFÜHRWAGEN
PIC UP — BUS — KOMBI 1968 und 1969

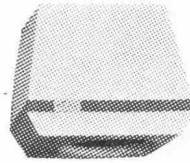
Garantie, Eintausch aller Marken, Zahlungserleichterungen, Günstiges Eintauschangebot
DRIVE-IN auch für Nutzfahrzeug-Occasionen!



WANKDORF

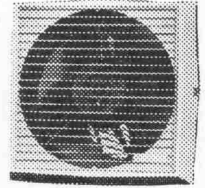
Grossgarage bei der
Autobahnausfahrt Bern
Telefon 031 / 42 52 22

HUBER Ventilation Klima-Anlagen



Turbine AG 2S
2 Geschwindigkeiten
500/1000 m³/h
Enorme Blaskraft
für jede Druckleistung

Ein komplettes
Ventilationsprogramm:
mehr als 60 Modelle



Ventilator AV 252
1 oder 2 Geschwindigkeiten
1000/1400 m³/h
Für Büros, Laden,
Küchen usw.

Liefermöglichkeit, Prospekt und Konditionen durch
HUBER Ventilation, Urdorferstrasse 40 f, 8952 Schlieren ZH
Tel. 051 / 98 44 33

ARMAVERIT



Rohre und Bogen

glasfaserverstärkter Kunststoff

für Kanalisationsleitungen
Hangleitungen im Kraftwerkbau
Brückenentwässerungen
Schlammleitungen
Schalungen usw.

korrosionssicher
sehr leicht
geringe Verlegungskosten
absolut dicht
Formstücke nach Wunsch

Verlangen Sie Angebote, Muster und Angaben von
Referenzen!

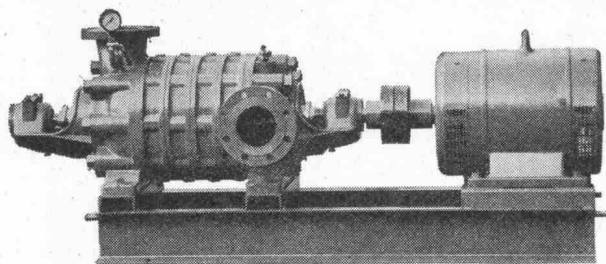
Abt. Kunststoff, Badenstrasse 25
Tel. 061 / 33 23 29

Basler Stückfärberei AG, 4000 Basel



WALTER J. HELLER AG.
BAUUNTERNEHMUNG
SION BERN ILANZ

Hochdruck-Zentrifugal-Pumpen

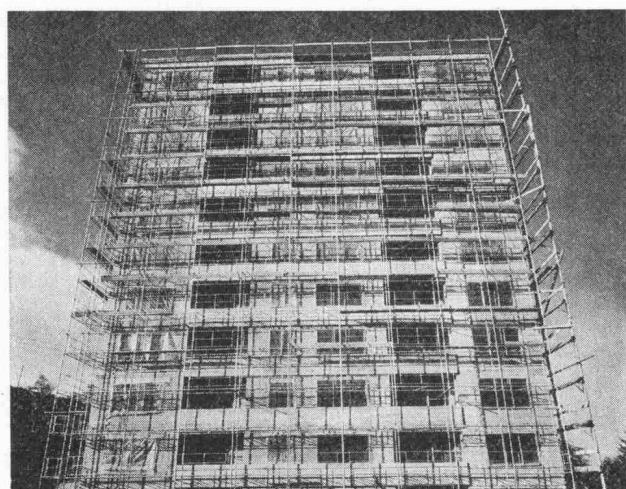


für:

Wasserversorgungen
Druckkesselanlagen
Industrie, Kesselhäuser
Sand- und Kieswerke
Bewässerungen
Wagenwaschanlagen

Maschinenfabrik a. d. Sihl AG
8023 Zürich 4

Gegründet 1871 Telefon (051) 23 35 14



Echafaudages tubulaires
Barrières pour ponts et routes
Toutes constructions métalliques

Stahlrohr-Gerüste
Strassen- und Brückengeländer
Metallbau

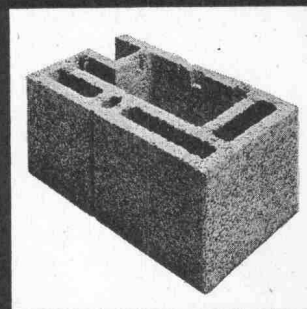
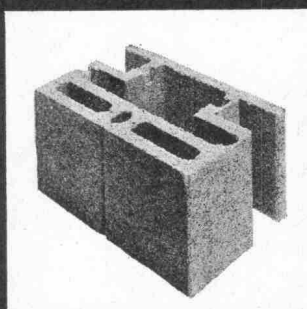
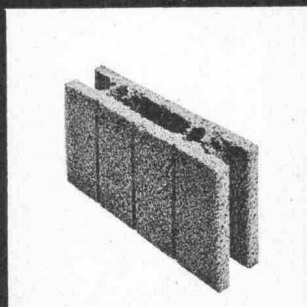
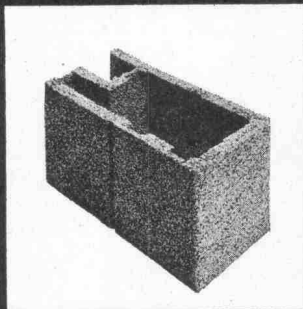
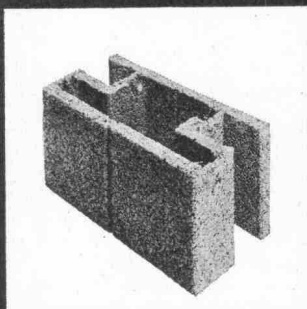
RIEDER

1880 BEX

Tél. 025/5 12 97



LOMA-BAU-SYSTEM



Massgenaue Steine.
 Einfaches, trockenes Versetzen
 ohne Mörtelfugen,
 daher Verputzvorteile.

Einlegen der Installationen,
 kein Spitzen und Zuputzen.
 Hohlkörper und Füllgut in
 Leca- oder Normalbeton.

Homogenes, raumsparendes Mauerwerk.



**BAU+INDUSTRIE-
 BEDARF AG**

4002 Basel, Lange Gasse 13
 Telefon 061 35 20 65

**Wollen Sie Fabrikationsprozesse automatisieren?
Wollen Sie aus vorhandenen Kapazitäten mehr Leistung
herausholen und mehr Qualität?
Wollen Sie Silo- und Tankinhalte kontinuierlich messen?
Wollen Sie von unsern Erfahrungen profitieren?**

Wir liefern Ihnen nicht nur vollautomatische Steuerungsanlagen zu günstigen Preisen. Wir liefern unsere langjährigen Erfahrungen gleich mit. Denn wir haben schon Hunderte von Anlagen projektiert, konstruiert und installiert. Für unzählige Branchen. Zum Beispiel für die Nahrungsmittelindustrie. Für Gas- und Kieswerke. Für chemische Betriebe und für Kunststofffabriken. Und so weiter. Unsere vollautomatischen Anlagen beweisen ihre Leistungsfähigkeit und Zuverlässigkeit jeden Tag. Überall in der Welt. Auch unter

extremsten klimatischen Bedingungen. Denn sie steuern, dosieren, mischen und messen in mehr als 30 Ländern. Setzen Sie sich mit uns in Verbindung – wir lösen auch Ihre Steuerungsprobleme.

Werkzeugmaschinenfabrik Oerlikon-Bührle AG
Abteilung Programmsteuerungen
CH-8050 Zürich
Telefon (051) 46 36 10

