

**Zeitschrift:** Schweizerische Bauzeitung  
**Herausgeber:** Verlags-AG der akademischen technischen Vereine  
**Band:** 88 (1970)  
**Heft:** 13: Sonderheft Baumaschinen und -geräte

## **Werbung**

### **Nutzungsbedingungen**

Die ETH-Bibliothek ist die Anbieterin der digitalisierten Zeitschriften auf E-Periodica. Sie besitzt keine Urheberrechte an den Zeitschriften und ist nicht verantwortlich für deren Inhalte. Die Rechte liegen in der Regel bei den Herausgebern beziehungsweise den externen Rechteinhabern. Das Veröffentlichen von Bildern in Print- und Online-Publikationen sowie auf Social Media-Kanälen oder Webseiten ist nur mit vorheriger Genehmigung der Rechteinhaber erlaubt. [Mehr erfahren](#)

### **Conditions d'utilisation**

L'ETH Library est le fournisseur des revues numérisées. Elle ne détient aucun droit d'auteur sur les revues et n'est pas responsable de leur contenu. En règle générale, les droits sont détenus par les éditeurs ou les détenteurs de droits externes. La reproduction d'images dans des publications imprimées ou en ligne ainsi que sur des canaux de médias sociaux ou des sites web n'est autorisée qu'avec l'accord préalable des détenteurs des droits. [En savoir plus](#)

### **Terms of use**

The ETH Library is the provider of the digitised journals. It does not own any copyrights to the journals and is not responsible for their content. The rights usually lie with the publishers or the external rights holders. Publishing images in print and online publications, as well as on social media channels or websites, is only permitted with the prior consent of the rights holders. [Find out more](#)

**Download PDF:** 23.02.2026

**ETH-Bibliothek Zürich, E-Periodica, <https://www.e-periodica.ch>**

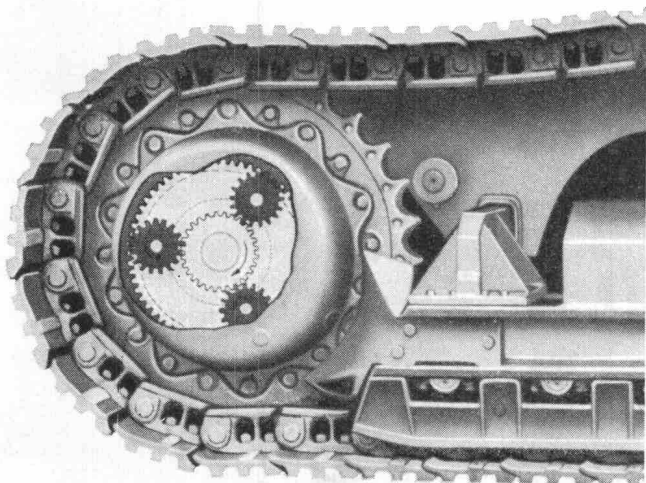


## Verlangen Sie mehr von einem Raupenlader.

### Testen Sie den **INTERNATIONAL.**

Fahren Sie doch einmal den INTERNATIONAL Raupenlader. Aus reiner Neugierde, oder auch nur aus Spass. Sie werden feststellen, dass in diesem Raupenlader tatsächlich einiges mehr steckt. – Details nämlich. Details worauf es ankommt. Details die entscheidend sind.

Zum Beispiel:



Planetenübersetzung  
im Endantrieb

Die gesamte Kraftübertragung der «175 B» und «250 B» ist auf möglichst geringe Drehmomentbelastung der einzelnen Zahnräder und Wellen ausgelegt, wodurch die Lebensdauer des INTERNATIONAL Powershift- und des INTERNATIONAL Planetenlenkgetriebes wesentlich verlängert wird. Erst im Kettenantrieb, wo die maximale Kraft für schwere Ladearbeiten erforderlich ist, steigert die doppelte Planetenübersetzung das Drehmoment auf die erforderliche Höhe. Alle auftretenden Belastungen werden auf die drei Planetenräder gleichmässig verteilt.

Ein entscheidendes Detail?



Ulrich Rohrer-Marti AG, Baumaschinen, 3052 Zollikofen/Bern  
Telephon 031 57 1157

# Auf Dicht kann man bauen.

Wenn's um Spezialarbeiten im Tiefbau geht. Denn jede Aufgabe auf diesem Gebiet kann Dicht lösen:

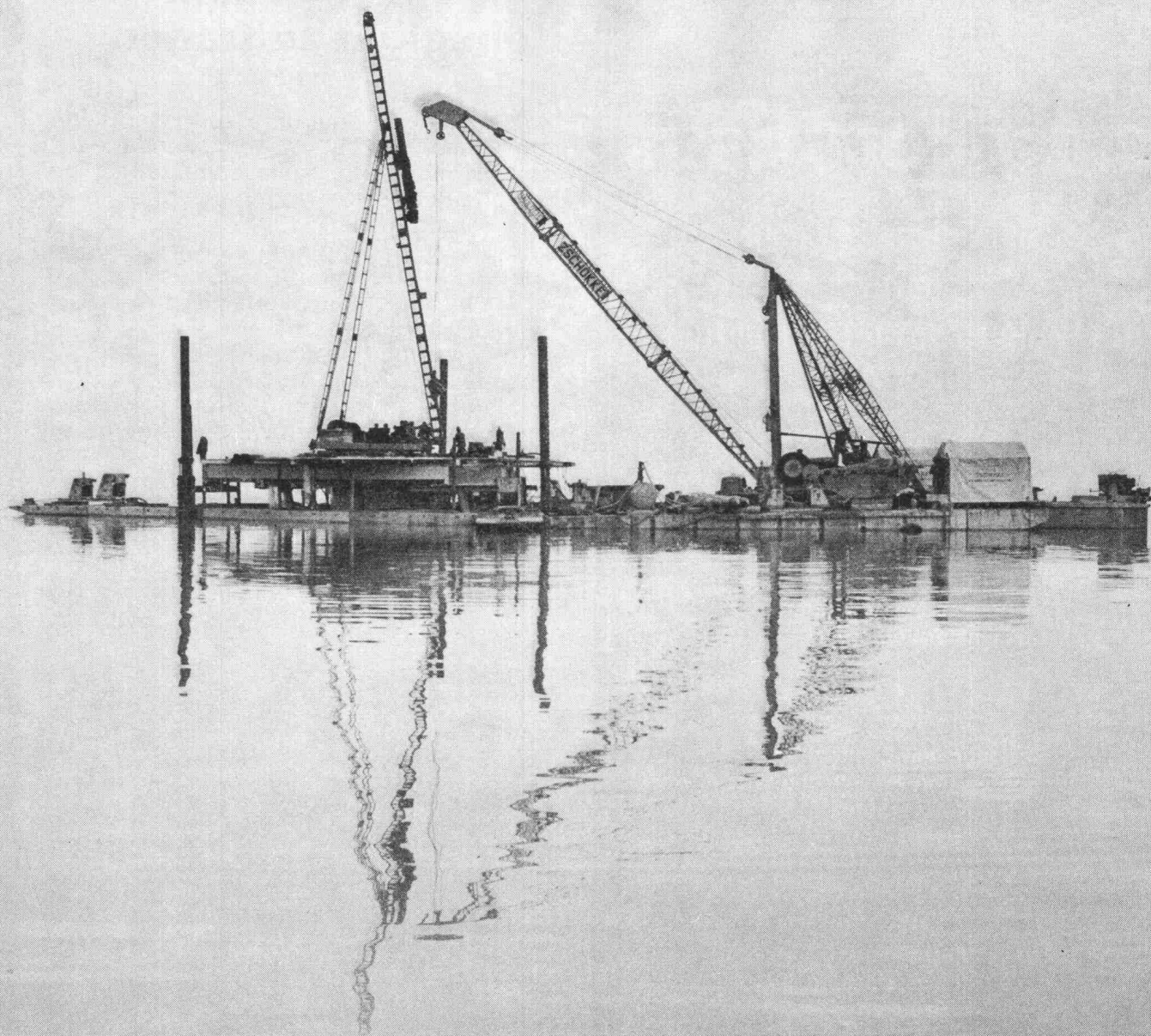
Aufschlussbohrungen  
Laboruntersuchungen  
Pfahlfundationen  
Unterfangungen  
Baugrubenumschliessungen  
Grundwasser-Absenkungen

Jede dieser Arbeiten hat Dicht schon ausgeführt.  
Das gibt Erfahrung. Und Ihnen Sicherheit,  
wenn Sie auf Gründungen von Dicht bauen.

Dicht AG  
St. Gallen 071-23 16 45  
Luzern 041-22 24 65  
Bern 031-22 72 77  
Zürich 051-52 06 33







# Sind Sie sicher, dass Sie nicht auch bald im Wasser bauen?

Das «Im-Wasser-Bauen» bringt Probleme mit sich, zum Beispiel Pfählungs-Probleme.

Doch wir haben darin etliche Erfahrungen\* gesammelt, die wir unseren Arbeiten kostenlos vorausliefern. Deshalb sind Pfählungen im Wasser kein Problem mehr. Auch solche, bei denen grosse Druck- oder Zugkräfte auf den Baugrund zu übertragen sind.

Übrigens – unsere Pfähle werden nicht nur im Wasser gerammt. MV-

Pfähle eignen sich auch für «schwimmende Gründungen», Auftriebs-sicherungen von Klärbecken, Gründungen von Leitungs-Masten, als Schrägpfähle (bis 1:1) u.a.m.

Wir beraten Sie gerne bei Ihrem Pfählungs-Problem.

\*beispielsweise hier im Genfersee, beim Bau einer Sendestation für den Flughafen Genf Cointrin.

**ZSCHOKKE**

**MV - PFÄHLE**

Aktiengesellschaft Conrad Zschokke, 8045 Zürich, Räffelstr.11, Tel.051 35 52 35



# MOTORCOLUMBUS

## Im Dienste der Infrastruktur in aller Welt

Energieversorgung  
Wasserkraftwerke  
Thermische Kraftwerke  
Kernkraftwerke  
Übertragungsleitungen  
Gasfernleitungen

Energiewirtschaft  
Beratung von Elektrizitäts-  
behörden und -gesellschaften  
Netzverbund  
Expertisen

Verkehr  
Autobahnen  
Gebirgsstrassen  
Brücken  
Strassen- und Bahntunnels

Gesundheitswesen  
Wasserversorgung  
Abwasserreinigung  
Kehrichtbeseitigung  
und -verwertung

# MOTORCOLUMBUS

INGENIEURUNTERNEHMUNG AG  
Baden/Schweiz

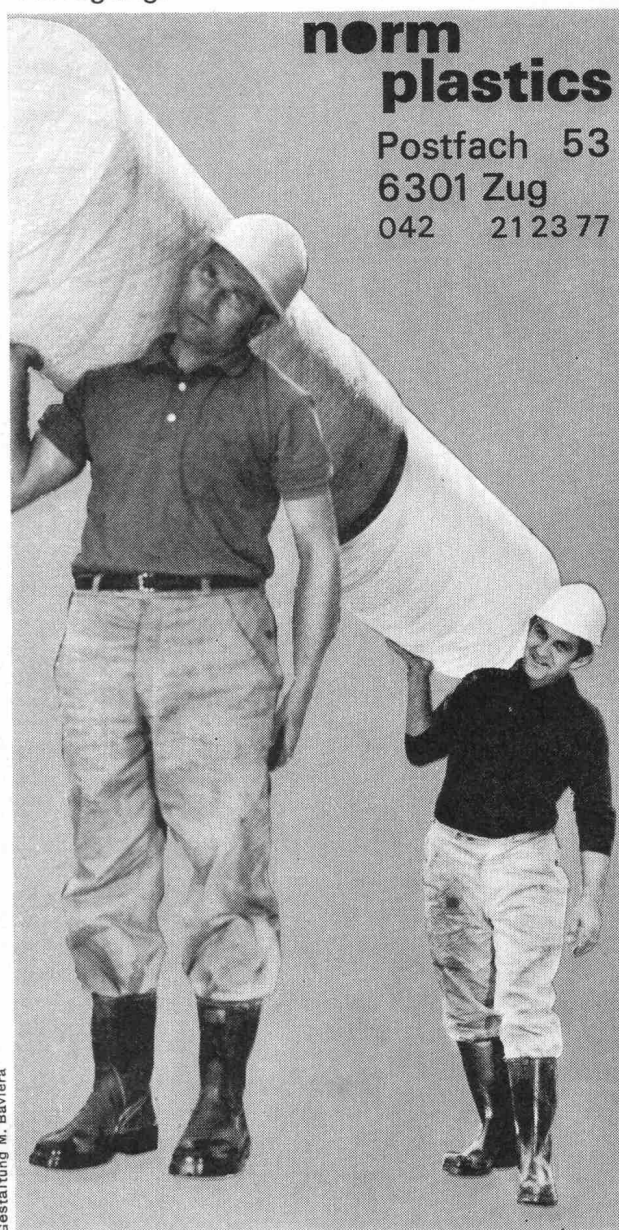
## TEN CATE — eine Keinigkeit zu tragen

Grosskalibrige Kanalrohre von Hand verlegen? Unmöglich? Wir sagen ja, und meinen damit TEN CATE glasfaserverstärkte, gewickelte Polyesterrohre mit hervorragenden Eigenschaften wie:

- einfache Verlegung (angeformte Rollringmuffe)
- rationell (Baulängen 5 oder 10 m)
- hydraulisch glatt
- gute chemische Beständigkeit
- lange Lebensdauer
- auf Jahre hinaus wartungsfrei

Für Beratungen stehen wir Ihnen gerne zur Verfügung.

**norm  
plastics**  
Postfach 53  
6301 Zug  
042 21 23 77



The image shows two men in work attire (hard hats, polo shirts, trousers, and boots) carrying a large, white, flexible roll of material. The man on the left is taller and wears a light-colored shirt and trousers, while the man on the right is shorter and wears a dark shirt and light trousers. They are both smiling and looking towards the camera. The background is a plain, light-colored surface.

Gestaltung M. Baviera

Bitte senden Sie mir Ihr Dokumentationsmaterial über TEN CATE

Name

Strasse

Ort



**MBA/DÜBENDORF**

3.105.HD

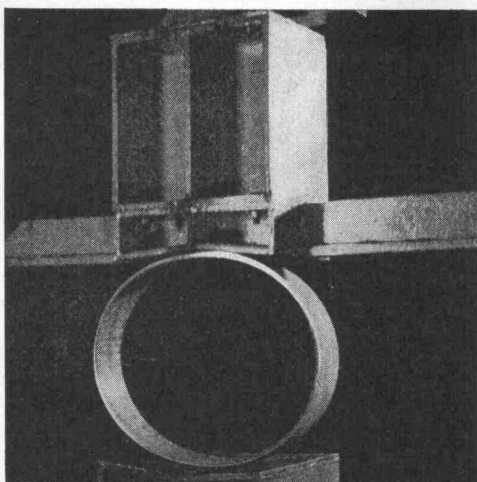
**O+K ist  
immer da**

**RH 6**

**O+K-HYDRO-BAGGER**

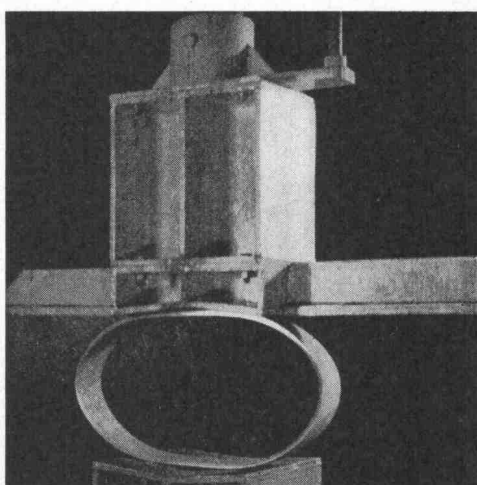






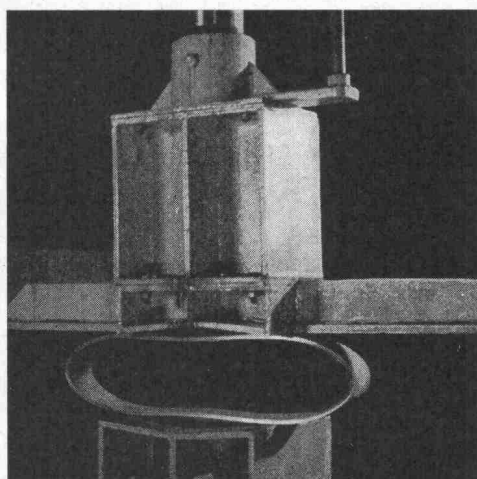
Wenn

es kritisch wird, durch Druck, Schlag, Schwingungen, Erschütterungen oder Erdverwerfungen-



dann

fällt Ihnen die Entscheidung leicht -



## Duktile Gußrohre

sind verformbar, bruchfest und korrosionsbeständig

Fragen Sie

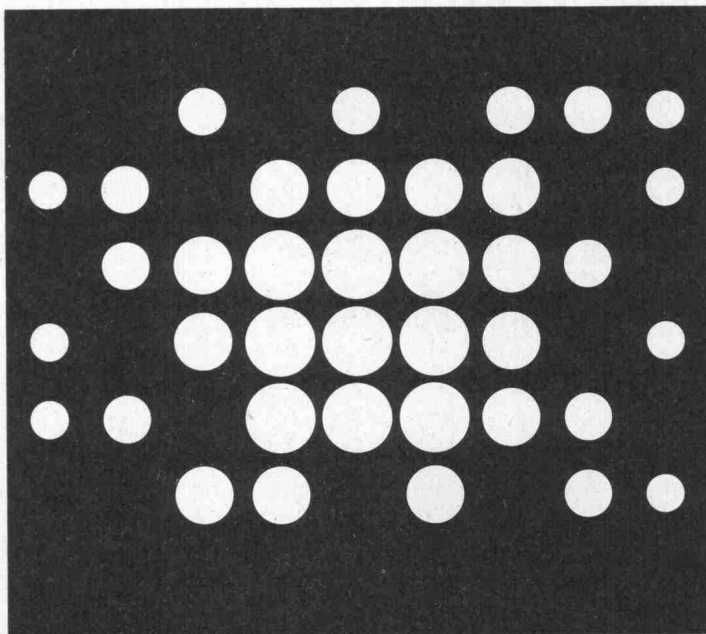
**KÄGI & Co.**, 8401 Winterthur, Paulstrasse 7,  
Telefon 052/236331 Vertretung und Lager der  
HALBERGERHÜTTE GmbH Brebach-Saar

## Wer baut – sollte Dryvit prüfen

die perfekte Aussenisolierung

SAP Baustoffe AG 9306 Freidorf bei St. Gallen  
Tel. 071 / 48 15 45

Wir beraten Sie eingehend über alle bezgl. Probleme



**Soviel Sie auch  
arbeiten, lesen,  
lernen...**

Sie können die Hannover-Messe nicht überbieten!  
Fachleute aus Forschung, Produktion und Vertrieb machen Sie zu Partnern ihres Wissens.  
Produkte, Werkstoffe, Verfahren. Technische Neuheiten und Problemlösungen.  
Hannover-System:  
Wichtige Fachmessen zur gleichen Zeit am gleichen Ort. Informationen, Kontakte. Mehr Wissen. Mehr Können.

**Sie müssen kommen!**

**HANNOVER  
MESSE '70**



Samstag, 25.4.  
– Sonntag, 3.5.

Weltmarkt der Industrie

Handelskammer Deutschland-Schweiz, Talacker 41,  
(051) 253702  
Reisebüro Kuoni AG, Bahnhofplatz 7, 8023 - Zürich,  
Telex: 53251, (051) 293411

### 4 Kuoni-Schlafwagen-Sonderzüge

(Hotelzüge) ab Zürich, Genf, Bern und Basel, mit 3 bzw. 2 Tagen Aufenthalt im Messegelände.  
Ab Schweiz: 24. 4., 27. 4., 29. 4., 1. 5.

Pauschalpreis ab Fr. 315.—

### 2- und 3tägige Flugpauschalreisen

mit Swissair- und Lufthansa-Sonderkursen, inkl. Unterkunft in Hotels und Privatzimmern, ab Fr. 382.—

### Eintag-Sonderflüge mit Jet, Fr. 240.—

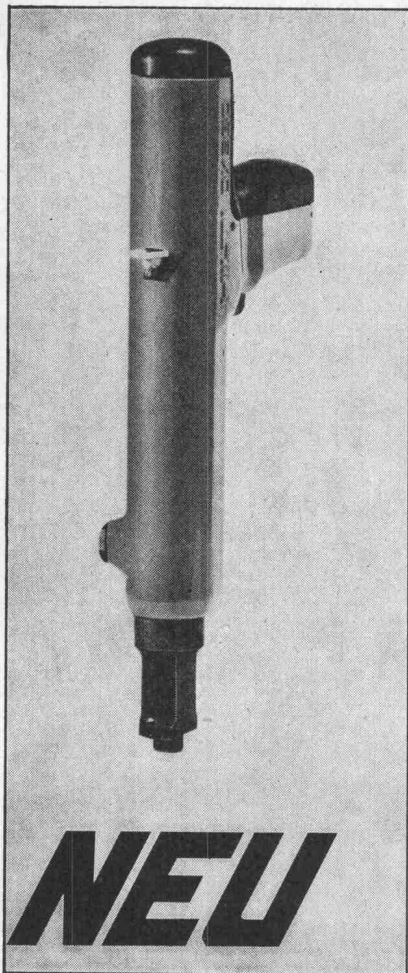
Täglich vom 27. 4. bis 2. 5. für Blitzbesucher, inkl. Messeausweis, Katalog sowie Ueberführung in Hannover zum Messegelände und zurück.

Auskunft und Prospekte bei allen Kuoni-Filialen.



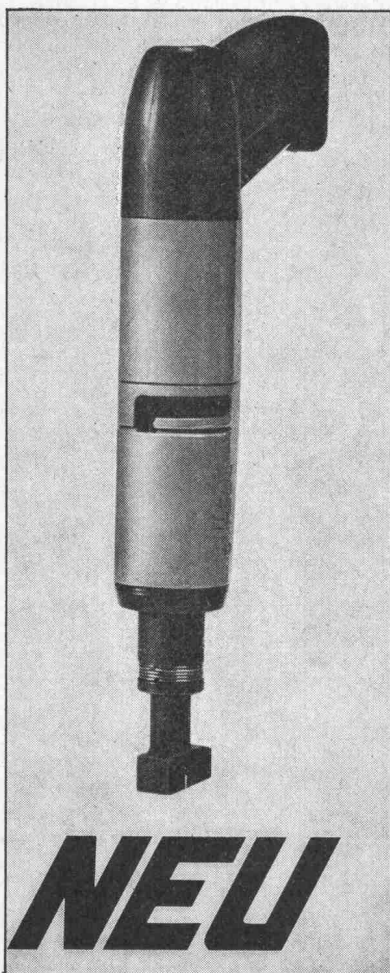
# HILTI

## Montage nach Mass



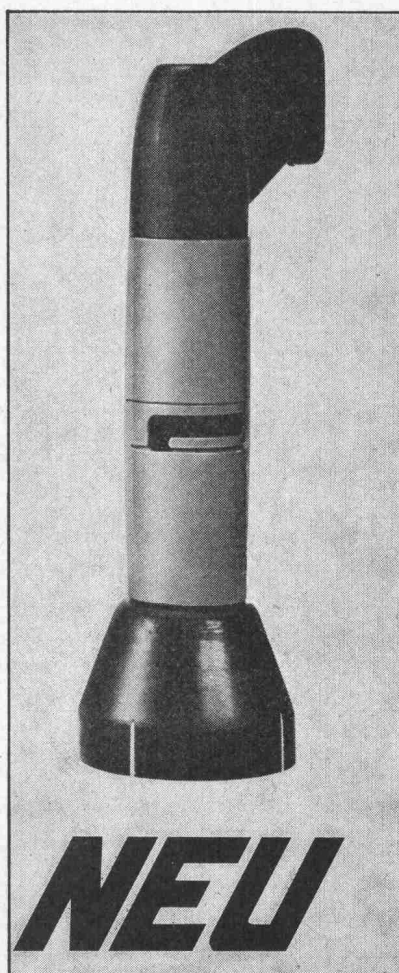
**DX 350**

wenn Schnelligkeit  
entscheidend ist...



**DX 400**

wenn Punktgenauigkeit  
verlangt wird...



**DX 600**

wenn es auf noch mehr  
Kraft ankommt...

Das ist die Erfolgskombination der neuen HILTI-Geräte. Denn Leistung allein genügt nicht mehr. Wer fortschrittlich denkt, verlangt nach erhöhter Sicherheit für sich und seine Mitarbeiter –

nach rationelleren Lösungen für die täglichen Befestigungsprobleme. Deshalb entwickelten wir die Montage nach Maß – deshalb bieten wir Ihnen diese neuen Geräte:

**RAMOTEC AG**

8004 Zürich Gartenhofstrasse 17 Tel. 051 / 23 56 56

**BON**

BZ 13

für Dokumentation

Name: \_\_\_\_\_

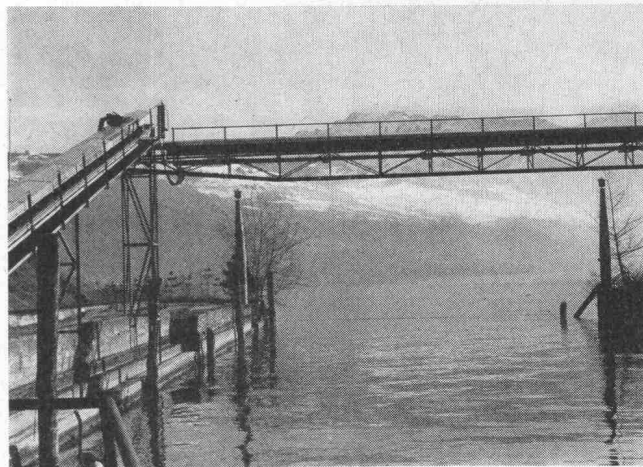
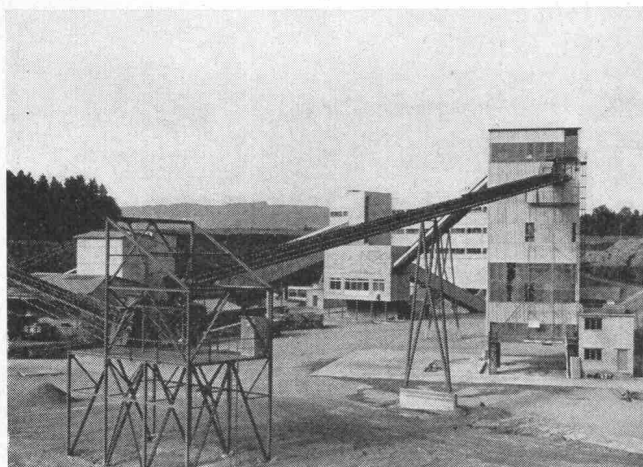
Branche: \_\_\_\_\_

Strasse: \_\_\_\_\_

Ort: \_\_\_\_\_

# SFZ STÖSSEL + FREI ZÜRICH

Projektierung und Lieferung von Förderanlagen für Sand- und Kieswerke, Baugewerbe, Industrie

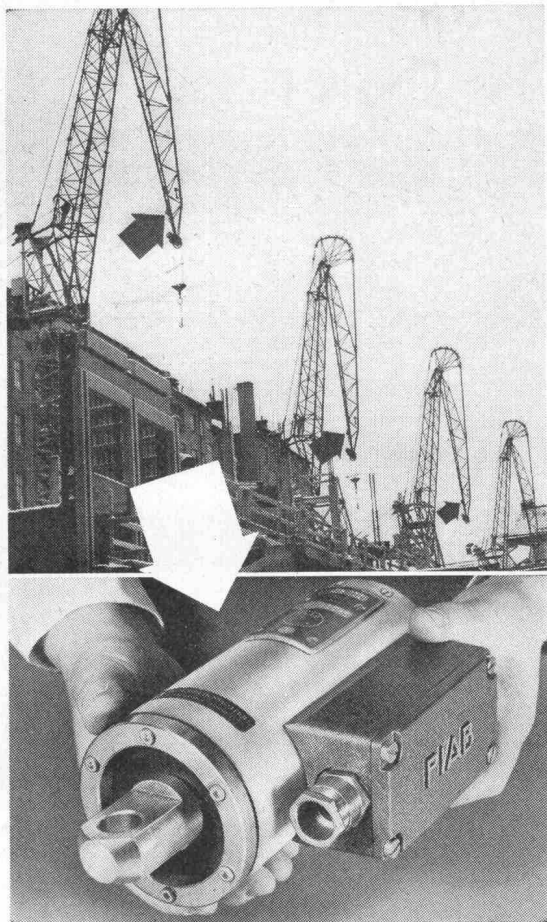


## Projektierung und Lieferung von Förderanlagen

Lieferung sämtlicher Förderbandzubehörteile

Büro Bern, Tel. 031 / 58 01 53  
Lindenhofstrasse 8, 3048 Worblaufen BE

Büro Zürich, Tel. 051 / 52 25 85  
Untermosstrasse 21, 8047 Zürich



## SICHERHEIT durch PIAB ÜBERLASTUNGSSCHUTZ

für Krane, Laufkatzen, Aufzüge und sonstige Hebevorrichtungen

PIAB Belastungsanzeiger ist ein mechanisch-elektrisches Organ, das bei einem oder mehreren bestimmten Belastungswerten automatisch elektrische Kreise unterbricht oder schliesst. Diese Funktionen können für verschiedene Zwecke verwendet werden, z. B.:

- automatische Überlastungs- oder Lastmomentauslösung.
- Warnung bei Überlastungsgefahr und Unterbrechung des Speisestromes bei Überlastung von Aufzügen und Hebevorrichtungen.
- Steuerung von Wäge- und Zuteilungsverfahren, die automatisiert werden sollen.

Die Genauigkeit und Sicherheit unseres Überlastungsschutzes ist im Inland und Ausland unter Beweis gestellt. Zeugnisse der zuständigen Einrichtungen und Behörden sowie Beschreibungen und Einbaubeispiele werden auf Wunsch übersandt.

**pm AB PRODUKTIONSMATERIEL**

Alleinverkauf für die Schweiz:

**Walter Meier** WERKZEUGMASCHINEN AG

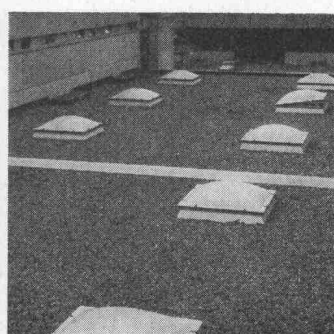
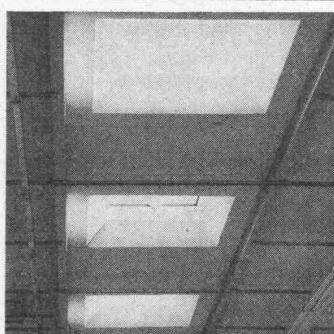
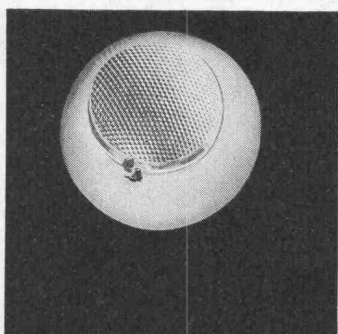
Mühlebachstrasse 11—15, 8024 Zürich  
Telefon 051 / 34 54 00



CUPOLUX

eurodome

+eurobase



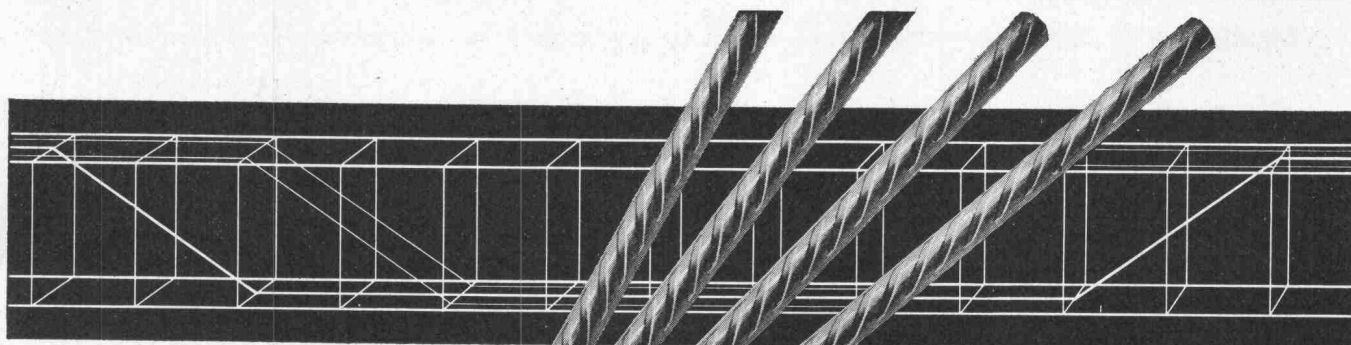
Durchschnittlich montieren wir gegen 2000 Lichtkuppeln pro Jahr. Das zeigt unsere Leistungsfähigkeit und die Qualität unserer Cupolux und eurodome (1955 montierte Kuppeln sind heute noch klar durchsichtig). Wenn Zeit Geld bedeutet, dann bietet die Scherrer-Baueinheit «Lichtkuppel + Zargenrahmen» ganz wesentliche Vorteile. Lassen Sie sich von uns beraten.

die rationelle  
Scherrer-  
Lichtkuppel-einheit



Jakob Scherrer Söhne  
Allmendstrasse 7  
8059 Zürich 2  
Tel. 051 / 25 79 80

Lichtkuppeln Glasdachwerk  
Spenglerei Bleipresswerk



Elemente



Rippenstahl

Mit fi-Rista-Elementen voraus

fi-Rista-Elemente sind vorfabrizierte, punktgeschweisste Armierungen aus fi-Rista-Rippenstahl  $\phi$  3—12 mm. Zulässige Stahlspannung: 3000 kg/cm<sup>2</sup>.

Betonfertigteile, Zementwaren usw. armieren Sie billiger, sicherer und rationeller mit fi-Rista-Elementen. Verlangen Sie unsere Dokumentation mit vielen Beispielen und profitieren Sie von unserer Erfahrung und Beratung durch unseren Bauingenieur.

Beachten Sie die fi-Rista-Rauhung

Fischer & Co. Drahtwerke 5734 Reinach AG  
Telefon 064/7115 55



# ARMAVERIT



## Rohre und Bogen

glasfaserverstärkter Kunststoff

für Kanalisationsleitungen  
Hangleitungen im Kraftwerksbau  
Brückenentwässerungen  
Schlammleitungen  
Schalungen usw.

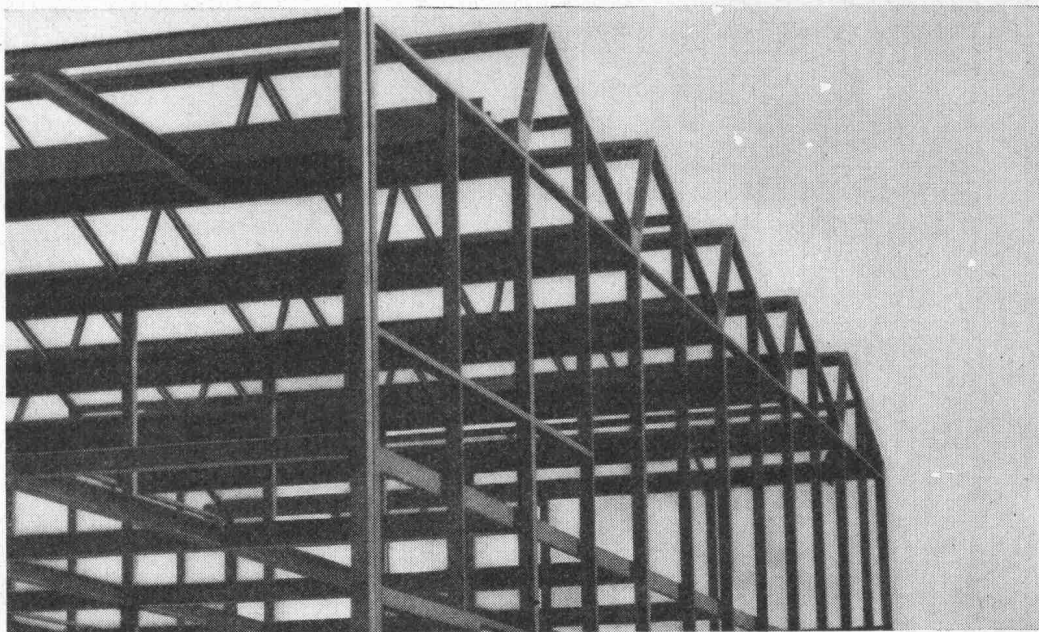
korrosionssicher  
sehr leicht  
geringe Verlegungskosten  
absolut dicht  
Formstücke nach Wunsch

Verlangen Sie Angebote, Muster und Angaben von Referenzen!

Abt. Kunststoff, Badenstrasse 25  
Tel. 061 / 33 23 29

**Basler Stückfärberei AG, 4000 Basel**

GIROUD-OLMA AG

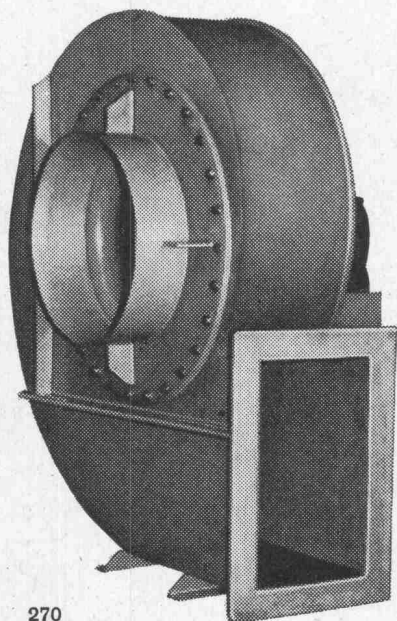


Stahlkonstruktionen für  
Industriebauten.  
Behälter- u. Apparatebau

**GIROUD  
OLMA**

**GIROUD-OLMA AG OLTEN**  
Maschinen- und Stahlbau

# Meidinger



270

fabriziert  
Säurebeständige Ventila-  
toren, Apparate, Kanäle,  
Rohrleitungen usw. aus  
PVC, PAHT, PPr, oder  
Blech



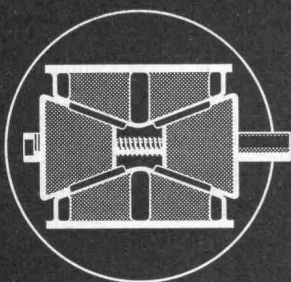
G. Meidinger u. Cie.  
Basel 4  
Maiengasse 12-20  
Tel. 061-23 88 70

## Kittlose Oberlichter dann «System Kully»

A. Kully AG, Glasdachwerke, 4632 Trimbach  
Tel. (062) 21 39 01

**A.Kully AG**

# RIX



## Absenk-Keile

für Lehrgerüste und Fertigelemente

20 t und 40 t Tragkraft

verkauft und vermietet



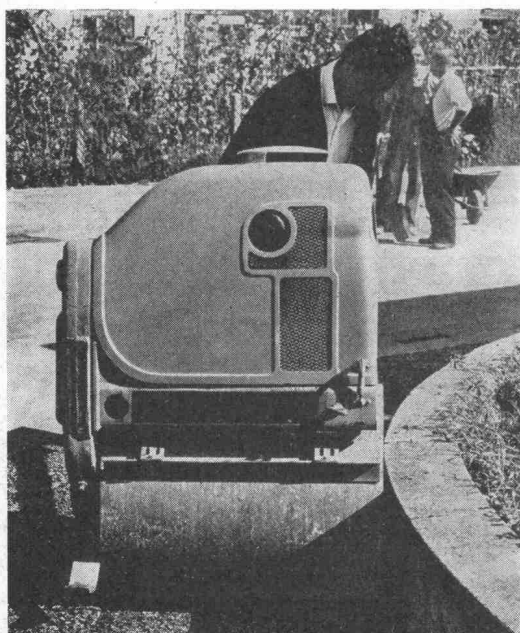
### RIGLING

R. Rigling & Co., 8050 Zürich-Oerlikon

Spezial-Baugeräte

Tel. 051 / 46 82 25, Leutschenbachstr. 44

## Vibrations-Kantenwalze



# irniger

## VIBROLL S&P

Vollständig freie Walzseite

Sehr leicht manövrierbar

Dynamische Hochfrequenz-  
verdichtung mit grosser  
Tiefenwirkung.

7 Modelle von 350 kg  
bis 7 Tonnen

Generalvertretung

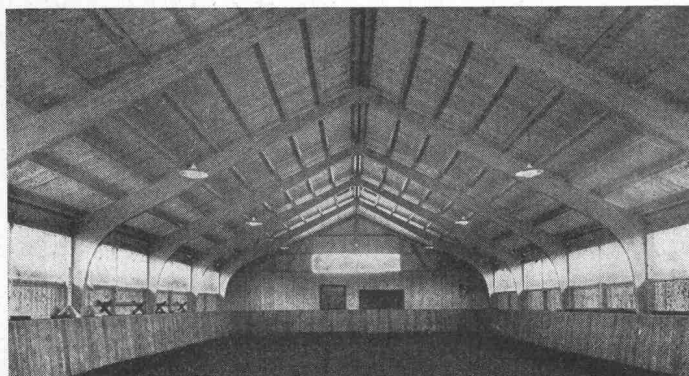
IRNIGER AG

Baumaschinen

8105 Regensdorf-Adlikon

Tel. 051 / 71 50 80

## 50 JAHRE HOLZLEIMBAU



Reithalle



Seit über 50 Jahren stellen wir lamellenverleimte Träger und Binder, sogenannte «Hetzerträger», her. Die in der ganzen Schweiz sowie auch im Ausland von uns in grosser Zahl erstellten Bauten mit Hetzerbindern zeugen von unserer Qualitätsarbeit.

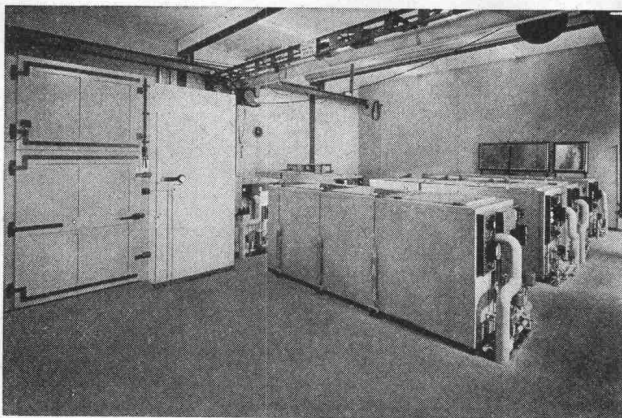
Wir rechnen, projektieren, offerieren für Sie nach Ihren Ideen oder nach eigenen Vorschlägen.

Haben Sie ein Problem, kommen Sie zu uns.

**WERNER ZÖLLIG AG - HOLZLEIMBAU**

9320 ARBON TELEFON 071 / 46 14 38





Beton-Frostanlage in der Empa

## Qualität schont die Nerven

denn Qualität gibt keinen Anlass zu Aerger und Verdruss. Gibt es etwas Besseres als einen Autofrigo-Kühlautomaten, der auch nach vielen Jahren noch zur vollen Zufriedenheit funktioniert? Wir glauben es nicht.

Eine Autofrigo-Kühlanlage ist aber auch eine gute Kapitalanlage, selbst dann, wenn für die Anschaffung etwas mehr ausgelegt wird, denn Qualität macht sich immer bezahlt.

Die Qualität des von uns verwendeten Materials und die Perfekt-Montage, ausgeführt durch unser qualifiziertes Personal, geben unseren Anlagen das gewisse «Etwas», das zu einer guten Anlage gehört. Daran sollten Sie denken, wenn Sie an Ihrer Kühlanlage eine Aenderung oder Vergrösserung vornehmen. Darum:

## Für jeden Kältebedarf

**Autofrigo AG 8052 Zürich Schaffhauserstr. 473**  
Telefon 051 / 48 15 55

Vertretungen und Servicestellen in:

Baar, Basel, Bern, Biel, Charrat, Chur, Davos, Fribourg, Genève, Lausanne, Lugano, Luzern, St. Gallen



**comolli**

**Spezialbetonröhren für  
hohe Ansprüche**

PHLOMAX- u. VIBRO-PRESS-  
Betonröhren mit Spitz- und  
Doppelglockenmuffen armiert  
und unarmiert. Baulänge 2 m.  
Lichtweiten von 20-150 cm.

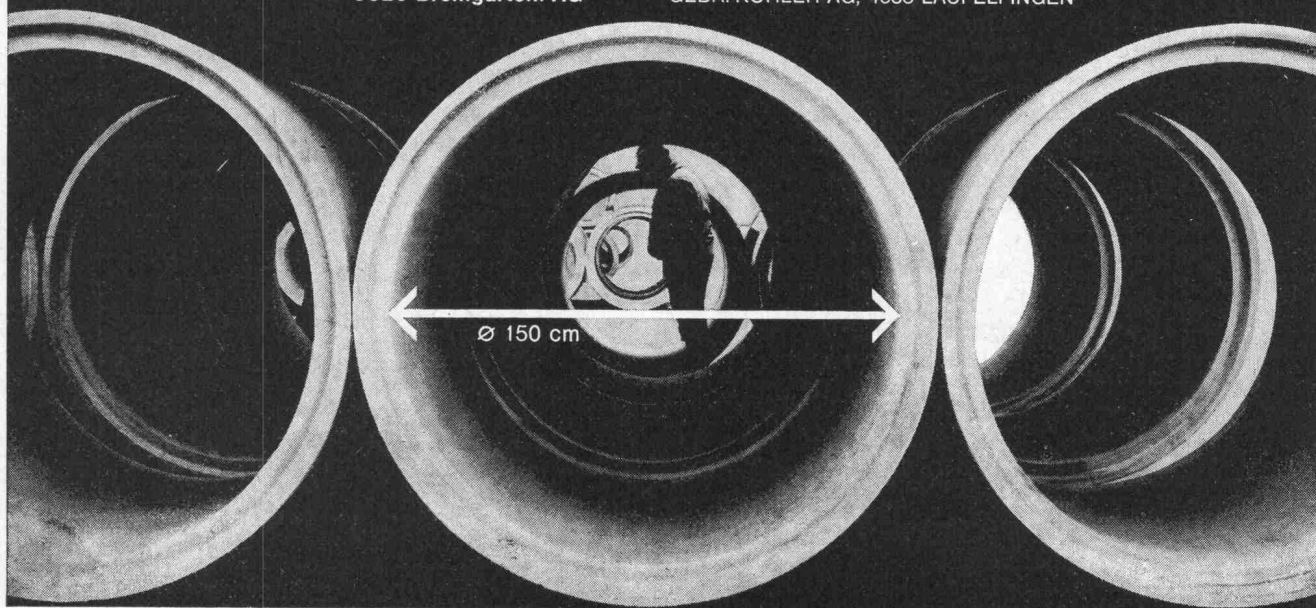
Überzeugen auch Sie sich  
schon bei nächster Gelegen-  
heit von der Qualität der  
COMOLLI-Betonröhren

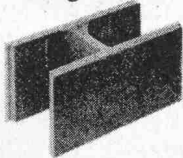
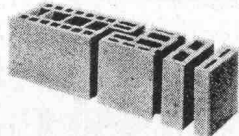
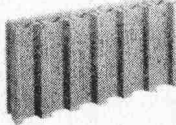


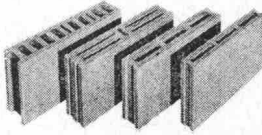

**Comolli's Erben AG,  
5620 Bremgarten/AG**

speziell über das genaue In-  
einanderpassen der Muffen,  
was Ihnen ein rasches Ver-  
legen gewährleistet und damit  
Ihre Kosten senken hilft.

Prompte Lieferung ab Werk  
und franko Verwendungsstelle  
Wir sind zu jeder Auskunft  
und technischen Beratung  
gerne bereit. Tel. 057 / 5 14 14

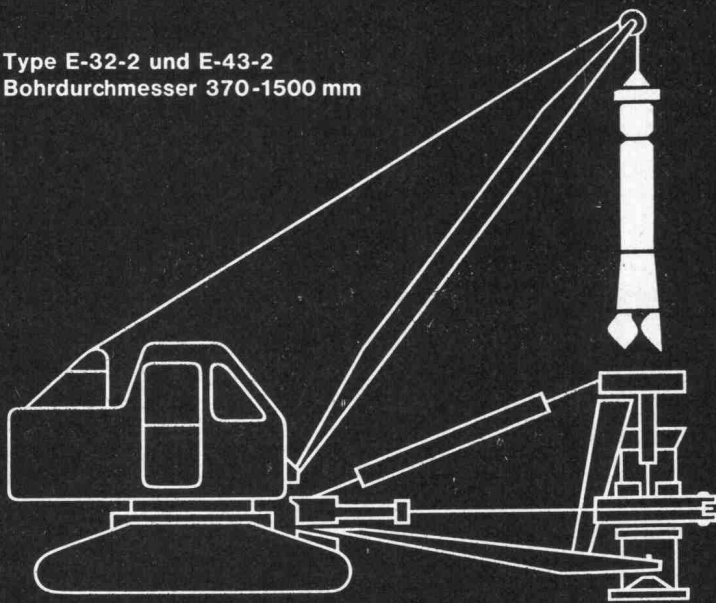
Vertretung für die Kantone Basel Stadt und Basel Land:  
GEBR. KOHLER AG, 4633 LÄUFELFINGEN



|   |   |  |   |
|---|---|--|---|
| <b>Schalungssteine</b><br> | <b>Hohlblock-Kombisteine</b><br> | <b>Sickerplatten</b><br> |  |
| <b>Decorit</b><br>         | <b>Zwischenwand-Platten</b><br>  | <b>Decken</b><br>        |   |

# «Bade» Einseil-Bohrgreifer

Type E-32-2 und E-43-2  
Bohrdurchmesser 370-1500 mm

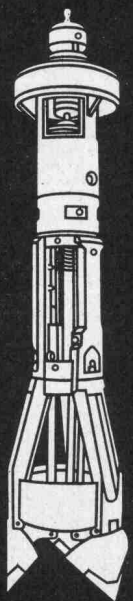


BADE-Einseil-Bohrgreifer gestatten es, Gross-Bohrlöcher schnell, sicher und besonders wirtschaftlich herzustellen. Hervorragende Leistungen werden auch in schwierigen Formationen wie Ton, Mergel, Schotter, Geröll usw. erreicht.

BADE-Bohrgreifer werden speziell bei der Herstellung von Bohrpfehlen in der ganzen Welt mit bestem Erfolg eingesetzt.

Zum Absenken der Bohrröhre dienen unsere hydraulischen Verrohrungsmaschinen Typ HVM. Verlangen Sie unsere Prospekte und unverbindlichen Angebote.

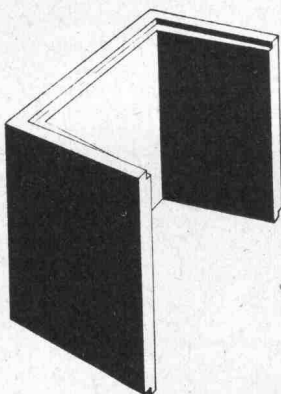
Theo Noerdlinger, Ing. AG  
Zimmergasse 16, 8008 Zürich  
Telefon 051 47 88 80



## Noerdlinger Ing.A.G.

### Vorfabrizierte Schutzraum-Lichtschächte

genehmigt vom Bundesamt für Zivilschutz  
2 Modelle: Für 1 Atü oder 3 Atü Schutzräume. Lichtmass: 80×60 cm



| Lichtschacht für 1 Atü Schutzräume für normalen Wohnungsbau |            | Lichtschacht für 3 Atü Schutzräume für Sammel-Schutzräume |            |
|---|------------|---|------------|
| Bauhöhe cm  | Gewicht kg | Bauhöhe cm  | Gewicht kg |
| 130   | 507        | 130   | 725        |
| 50  | 195        | 50  | 275        |

Verlangen Sie bitte den Spezial-Prospekt oder wenden Sie sich an Ihren Baumaterial-Lieferanten.

# comolli

Comolli's Erben AG Betonelemente  
5620 Bremgarten Tel. 057/51414





Sondierbohrung Bucheggplatz Zürich

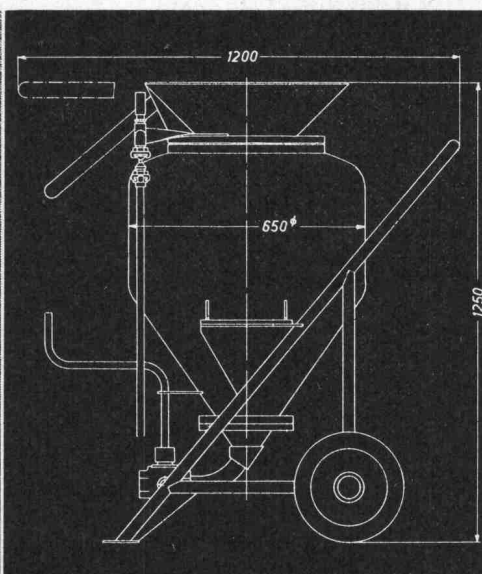
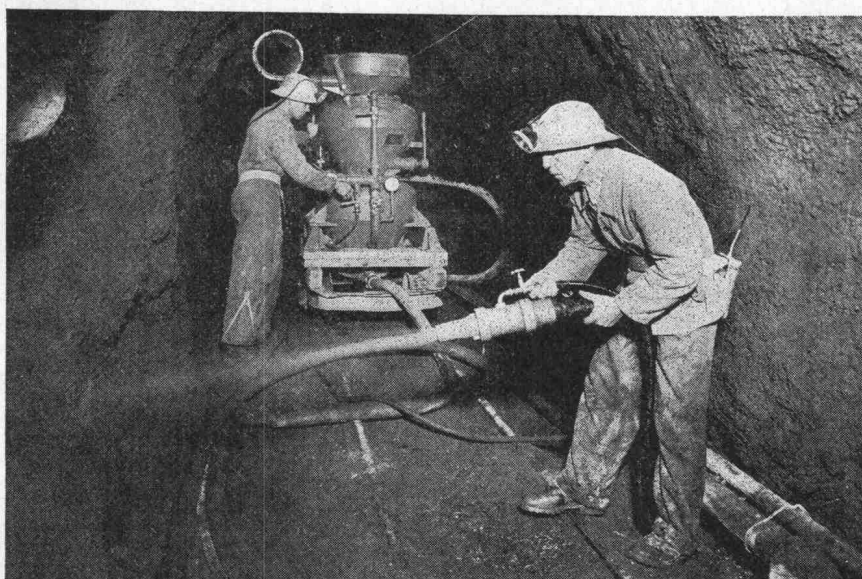
## Sondierbohrungen

Rotationskernbohrungen  
 Rammsondierungen  
 Scherflügelversuche  
 Ungestörte Bodenproben  
 Durchlässigkeitsuntersuchungen  
 Bohrungen für Injektionen  
 Fels- und Lockergesteins-Anker

**Ing. Greuter AG, Zürich**

Tel. 051 / 32 90 28

**Spezialfirma für Gunit, Spritzbeton, Injektionen  
und Bohrungen**



### Beton-Spritzmaschinen

für 7 bis 30mm Maximalkorn und Förderleistungen bis 8 m<sup>3</sup>/h.

#### BSM-Betonpumpen

hydraulisch, ein- oder zweizylindrig, mit Diesel- oder Elektromotor, Förderleistung 16 und 32 m<sup>3</sup>/h.

# kamag

K8B



### Zementmörtel- Injektionsgeräte

für Verpressdrücke bis 10 atü.

Beratung - Verkauf - **Service**

kamag  
 8952 Schlieren-Zürich  
 Zürcherstrasse 137  
 Tel. 051/98 92 88



Steinzeug gibt es auch in anderer Form als Röhren: Als Sohleinlage für betonierte Kanäle beispielsweise. Hier verhindert diese langlebige Auskleidung den Angriff des Betons durch hoch konzentriertes Niederwasser. Beweis: 100 Jahre alte Steinzeugkanäle.

Beratungsstelle Zürich ☎ 051 / 27 36 23

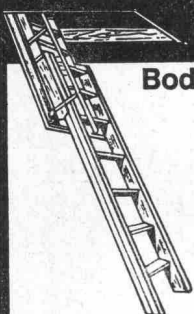
Für Kanalisationen und Hausentwässerungen, Röhren aus

# Steinzeug

mit der vorfabrizierten **flexbell** - Steckmuffe



## Bodentreppe aus Holz



## Scherentreppe aus Leichtmetall

Leichteste Handhabung  
Höchste Stabilität  
Beste Verarbeitung  
Keinerlei Raumbedarf auf dem Dachboden



**MÜHLBERGER & CO**

9000 St. Gallen

Rorschacherstr. 53, Tel. 071/24 65 22

Jede Treppe wird nach Mass ohne Aufpreis angefertigt

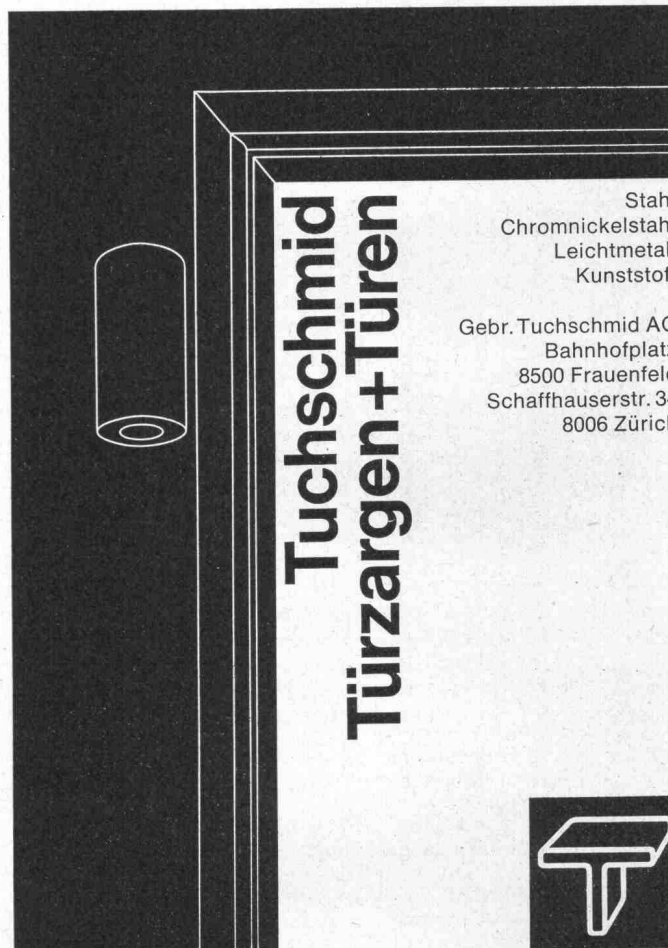
Neben der bewährten Aufzugstreppe

bauen wir den COLUMBUS-Flachdachausstieg

mit Scherentreppe, die ideale Konstruktion für das Flachdach.

Saubere Verarbeitung, prompte Bedienung, grosszügiger Kundendienst sind uns ein besonderes Anliegen.

Scherentreppe schweiz. Pat.



## Tuchschild Türzargen + Türen

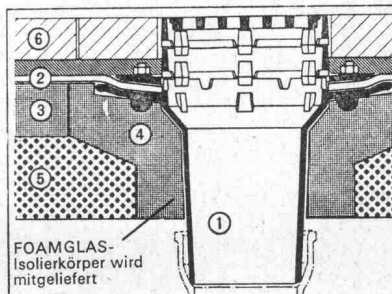
Stahl  
Chromnickelstahl  
Leichtmetall  
Kunststoff

Gebr. Tuchschild AG  
Bahnhofplatz  
8500 Frauenfeld  
Schaffhauserstr. 34  
8006 Zürich



**Keine Aussparungen**  
Isolierkörper in Schalung legen  
Keine Kältebrücken  
Sofortiges Ableiten, des Dachwassers.

**Verlangen Sie meine Devisierungsunterlagen für den Spengler!**



## Passavant-Dachabläufe aus Gusseisen

— rosten nicht  
— lösen die Probleme der Flachdachentwässerung endgültig

FOAMGLAS-Isolierkörper wird mitgeliefert

Verlangen Sie Unterlagen bei Werner Maag, Zeltweg 44, 8032 Zürich, Telefon 32 75 80

Name \_\_\_\_\_

Adresse \_\_\_\_\_

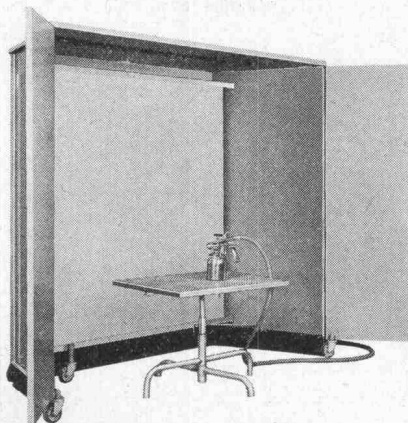
# Fenster Kiefer AG Zürich



Fenster und Türen  
in Doppelverglasung,  
Isolierglas, Aluminium-  
Holz, Kunststoff.

Bedienen Sie sich  
unserer technischen  
Beratung.

☎ 051/45 24 55



Warum die  
**Fröhlich**  
Spritzkabine?

- Weil — sie mobil und zusammenlegbar ist und dadurch spätere Umplazierungen leicht möglich sind  
— sie eine bisher unerreichte Saugkraft besitzt  
— sie dank dem patentierten Filtersystem den Abluft-Entzug auf die Hälfte reduziert  
— dadurch enorme Heizkosten eingespart werden  
— der Filter schnell und praktisch kostenlos zu reinigen ist  
— sie geringste Betriebskosten und gesünderes Arbeitsklima garantiert.

Eine Demonstration in Ihrem Betrieb stellt alle diese Argumente unter Beweis.

**Fröhlich** SPRITZKABINEN

5524 Niederwil, Telefon 057 / 6 36 83



**PREISWERK & ESSER**

Stahlhochbau Schlosserei

Brückenbau Metallbau

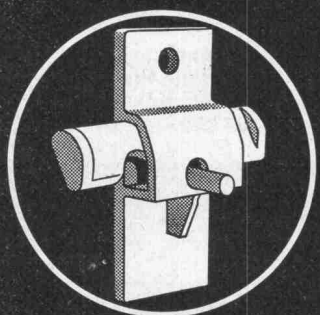
Behälter Silos Ingenieurbureau

Basel

Schönaustr. 10

Tel. (061) 32 46 88

**ARETOR**



**Die solide und  
praktische Schalungsklemme**  
+ Pat. (aus Stahl, nicht Guss)

Mit -ARETOR- Verwendung von  
gewöhnlichen Rundeisen als Zugstab

Mit -ARETOR- absolute Sicherheit: je grösser  
der Betondruck, desto grösser die Klemmwirkung.

**R. RIGLING & CO.**  
Zürich 50 - Oerlikon  
Leutschenbachstr. 44  
Tel. 051/46 82 25



# compriband

## für alle Fugendichtungen

grosse Querschnitte auch vor-  
komprimiert lieferbar.

normal oder selbstklebend  
schwarz oder grau

Generalvertretung

**ROGER FREY, dipl. Ing. ETH**

8039 Zürich Beethovenstrasse 47  
Tel. 051/36 25 44

Die 5. Neuauflage des

### Schweizer Baufachmarken-Registers

ist erschienen!

### 3100 Markenerzeugnisse

von «Aachener Sportplatzbelägen» bis «ZZ-Ventilations-  
zügen» sind kurz beschrieben und mit der Bezugsquelle  
versehen. Dieses Nachschlagewerk, im Sinne eines  
Baustoff-Lexikons einzig in seiner Art, kann zu Fr. 10.—  
durch die Herausgeberin bezogen werden:

Schweizer Baumuster-Centrale Zürich  
Talstrasse 9, 8001 Zürich

#### Techn. Ausbildung

(ohne Vorkenntnisse) zum Techn. Zeich-  
ner(in) in den Fachgruppen: Maschinen-,  
Bau- und Elektrozeichnen. Abendkurse.

#### Eidg. Meisterprüfung

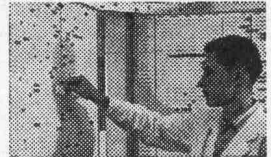
Vorbereitung für Mechaniker-, Elektro-  
mechaniker-, Schlosser-, Elektro-Instal-  
lateur-, Maurer-, Baumeister usw.

#### Techn. Weiterbildung

für Berufsleute zum Hochbau-, Tiefbau-,  
Techniker, Maschinen-, Fernmelde- und  
Starkstrom-Techniker, Bauführer, Bau-  
fachzeichner, Maurerpolier, Maurermei-  
ster, Baumeister usw.

#### Industr. Elektronik

Individuelle Lehrmethode in kl. Klassen



#### Techn. Kaufmann

Ausbildung für Kaufleute  
und Berufsleute  
in den Fachrichtungen Bau-,  
Elektro- und Maschinenfach.  
Schulbeginn ab 24. April 1970



**INSTITUT FÜR TECHN. AUSBILDUNG AG**

Zürich, Hafnerstrasse 9 (3 Min. v. HB)

Tel. 051 / 42 66 36

**BON**

für Gratis-Schulprogramm  
kein Vertreterbesuch

Name: \_\_\_\_\_

Strasse: \_\_\_\_\_

Wohnort: \_\_\_\_\_

64

## Treppenanlagen und Bodenplatten in Kunststein

Offerten für Lieferung oder für fertigversetzte Arbeiten. Kostenlose,  
technische Beratung.



**MARMOR-MOSAIKWERKE  
BALDEGG AG  
KUNSTSTEINFABRIK**

6283 BALDEGG LU  
TELEFON 041 8810 54

# hiag

### Schal-Tafeln

Kunstharzbeschichtet für Sichtbeton,  
ölimprägniert für Schalbeton

**Hiag Holzindustrie AG**  
**9430 St. Margrethen**

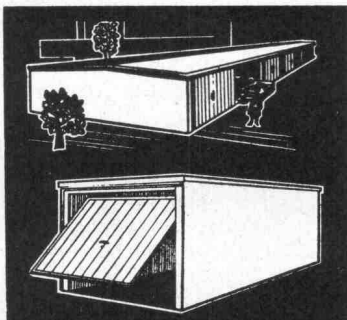
Tel. 071 / 71 12 01

## Mehr wissen — besser disponieren

Anzeigen mit hohem Informationswert  
enthält diese Nummer der Schweizeri-  
schen Bauzeitung.

### Stahlbeton Fertig-Garagen Broder 7320 Sargans SG

sofort benutzbar  
solid  
formschön  
preisgünstig  
Telefon 085 / 2 26 47



*Ernst*  
**URINALANLAGEN**  
ohne Wasserspülung, geruchlos

F. Ernst, Ing. AG. Zürich 3, Weststrasse 52  
Tel. 33 60 66/35 36 55

# Stellen- und Gelegenheits-Anzeigen

## Tarif

|   |   |                                 |
|---|---|---------------------------------|
| 1/1 Seite 185 x 259 mm Fr. 510.—                | 1/4 Seite 185 x 60 mm<br>90 x 128 mm Fr. 127.50 | 1/12 Seite 90 x 40 mm Fr. 42.50 |
| 1/2 Seite 185 x 128 mm<br>90 x 259 mm Fr. 255.— | 1/6 Seite 185 x 40 mm<br>90 x 84 mm Fr. 85.—    | 1/16 Seite 90 x 28 mm Fr. 32.—  |
| 1/3 Seite 185 x 84 mm Fr. 170.—                 | 1/8 Seite 185 x 28 mm<br>90 x 60 mm Fr. 63.80   | 1/24 Seite 90 x 18 mm Fr. 21.30 |

Chiffregebühr Fr. 2.—

Stellengesuche werden nur noch schriftlich entgegengenommen.

Anzeigenschluss: Mittwoch der Vorwoche, 10 Uhr.  
Sofern drucktechnisch möglich, kann der Anzeigenschluss bis Donnerstag der Vorwoche, 10 Uhr, verlängert werden.

**IVA AG für internationale Werbung, 8035 Zürich**

Beckenhofstrasse 16, Tel. 051/26 97 40, PC 80-32735

Ermässigte Preise  
ohne Rabatt  
für  
Wiederholungen

Filialen:

1004 Lausanne, 19, av. de Beaulieu, Tel. 021/34 72 65

1204 Genève, 8, rue du Marché, Tel. 022/26 03 45

Wer möchte in einem Ingenieurbüro in Zürich Chef der Strassenbauabteilung werden?

Sind Sie

**dipl. Bauingenieur ETH  
evtl. Ingenieur-Techniker HTL**

und interessieren Sie sich für grosse Aufträge auf dem Gebiet kantonalen und städtischen Hochleistungs- und Hauptstrassen, würden wir Ihnen gerne diesen verantwortungsvollen Posten anvertrauen.

Wir freuen uns auf Ihren Telefonanruf: 051 / 60 26 39

Zur Erweiterung meines Mitarbeiterstabes suche ich

**Hochbauzeichner  
Hochbautechniker  
Bauführer**

die Freude haben an verantwortungsbewusstem Arbeiten in gutem Team.

Ausbaufähige Stellen in angenehmem Arbeitsklima.

**Adelbert Stähli, Architekt FSAI**

8853 Lachen, Zeughausstrasse 12, Tel. 055 / 7 17 70

# SULZER

Für die Gruppe «Anlageplanung» unserer Konzerngruppe **Textilmaschinen** suchen wir einen tüchtigen, an selbständiges Arbeiten gewöhnten

**Hochbauzeichner**

dem wir das Zeichnen von Projekten, Baukonstruktionen und Maschinenaufstellungsplänen sowie das Bearbeiten von bautechnischen Details übertragen möchten.

Dürfen wir Sie zu einer Besprechung einladen? Gerne erwarten wir Ihre schriftliche oder telefonische Anfrage (Tel. 052 / 81 38 92).

Kennziffer 6287 mit unserem Personalbüro für Technische Angestellte.

**Gebrüder Sulzer  
Aktiengesellschaft  
Winterthur, Schweiz**

Wir sind ein seit 15 Jahren gut eingeführtes, mittleres Ingenieurbüro in Zürich und suchen einen

**dipl. Ingenieur**

(Statiker)

Praktische Erfahrung für anspruchsvolle Aufgaben im Hochbau ist Voraussetzung. Mit schöpferisch-konstruktivem Geschick suchen Sie selbstständig optimale Lösungen.

Bei gegenseitiger Bereitschaft diskutieren wir gerne die Möglichkeit einer späteren Teilhaberschaft.

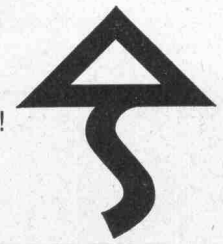
Spricht Sie unsere Aufgabenbeschreibung an, freuen wir uns auf Ihre kurze, das Wesentliche enthaltende Antwort. Chiffre SBZ 326, IVA AG, Postfach, 8035 Zürich.



## Norm - Türen

montiert und unmontiert, mit oder ohne Stahlzargen.  
Folienbeläge aller Art. Mobile Trennwände.  
Beachten: Türfälze ummantelt.

Prospekte verlangen!



### Theodor Schlatter & Co. A. G.

9000 St. Gallen, Wassergasse 24, Telefon 071 / 22 74 01

Nach

*Davos*

gesucht

**Bauingenieur  
Ing.-Techniker HTL  
Eisenbetonzeichner**

Vielseitige, selbständige Dauerstellen mit angenehmen Arbeitsbedingungen.

**Cuno Künzli, dipl. Ing. ETH/SIA  
Ingenieurbüro  
7260 Davos-Dorf**

**ZSCHOKKE**

Gesucht

### Bauingenieur

als Sektionsingenieur für den Vortrieb und die Betonierung im

### Gotthard-Strassentunnel

mit der Möglichkeit, den Tätigkeitsbereich später zu erweitern.

Bewerber mit praktischer Erfahrung im Untertagebau, speziell im mechanisierten Ausbruch, sind gebeten, ihre Offerten mit den üblichen Beilagen sowie mit Angaben über den Gehaltsanspruch und frühestem Eintrittstermin einzureichen an

**AG Conrad Zschokke, Räfelstrasse 11, 8045 Zürich**

Zur Erweiterung unseres Mitarbeiterstabes suchen wir für unsern Hauptsitz in Herzogenbuchsee einen qualifizierten, selbständigen

### Bauführer

Wir verlangen abgeschlossene Berufsausbildung, Praxis als Bauführer, Kontaktfreudigkeit, gute Allgemeinbildung, Deutsch- und Französischkenntnisse, Führerausweis Kat. A (Geschäftswagen steht für Privatfahrten unentgeltlich zur Verfügung).

Einem initiativen Bauführer bieten wir ein selbständiges Arbeitsgebiet (Norm- und individuelle Bauten) bei neuzeitlichen Anstellungsbedingungen.

**BAUGENOSSENSCHAFT  
«HAUS + HERD»**

3360 Herzogenbuchsee      Telefon 063 5 27 31

Architekturbüro SIA in Aarau sucht jüngeren

### dipl. Architekten ETH

zur Mithilfe bei Wettbewerben und selbständigen Bearbeitung eines interessanten Bauobjektes. Eintritt nach Vereinbarung.

Offerten unter Chiffre 2839 R an Orell Füssli-Annoncen AG, 5001 Aarau.

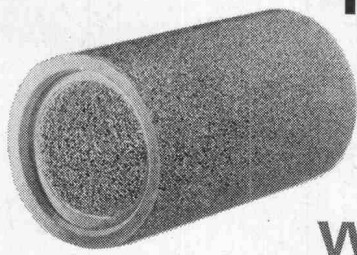
### Werkanlage, 1320 m<sup>2</sup>

zurzeit für Metallverarbeitung ausgerüstet, auf Grundstück von 17 600 m<sup>2</sup>, zu verkaufen. 18 km von Lausanne entfernt und von allen Richtungen leicht erreichbar. Würde sich für Fertigfabrikation, Montage, Schwermaschinen eignen. Ausdehnungsmöglichkeiten und Wohnungsbau. Zuschriften unter Chiffre P E 22873 an Publicitas AG, 1002 Lausanne.

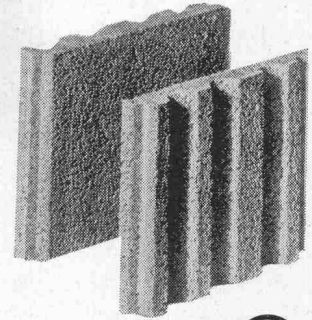
Architekturmodelle in Gips, Holz, Plexiglas, termingerecht und in tadelloser Ausführung

## Architekturmodelle

**Zaborowsky & Schalk**  
Neumarkt 10, 8001 Zürich  
Telefon 34 22 16  
Siewerdstr. 99, 8050 Zürich  
Telefon 46 62 11



# Hunziker-Filterrohre und Filterplatten entwässern das Erdreich dauernd wirkungsvoll



AG **HUNZIKER** <sup>HOE</sup> Baustoff-Fabriken in Zürich, Bern, Brugg, Landquart, Olten und Pfäffikon SZ



## Bauführer

mit langjähriger Erfahrung im Wohn- und Geschäftshausbau, sucht neuen Wirkungskreis. Kanton Aargau/Zürich bevorzugt.

Offerten unter Chiffre SBZ 337, IVA AG, Postfach, 8035 Zürich.

## Dipl. Tiefbautechniker übernimmt

nebenamtlich statische Berechnungen von Stahlbetonkonstruktionen, vorwiegend links Zürichseeufer. Offerten sind erbeten unter Chiffre 6897 an Mosse-Annoncen AG, 8023 Zürich.

## Wo fehlt ein Entwurfsarchitekt?

Ich suche leitende Stelle innerhalb eines Teams in aufgeschlossenem Architekturbüro. 31 Jahre, Wettbewerbserfolge im In- und Ausland. Offerten unter Chiffre SBZ 345, IVA AG, Postfach, 8035 Zürich.

Architekturbüro sucht für Winterthur

## kaufm. Angestellte(n)

mit abgeschlossener Ausbildung. Praxis in Baubranche. Büroarbeiten aller Art. RUF-Buchhaltung, Korrespondenz, Maschinenschreiben. Gute Umgangsformen.

Abwechslungsreiche Tätigkeit, Leistungslohn, Fünftagewoche, Personalversicherungen. Eintritt: 1. April oder nach Vereinbarung.

Bewerbungen mit Unterlagen bitte unter Chiffre 41-21145 an Publicitas, 8401 Winterthur.

Architekturbüro in Winterthur sucht:

## Architekt-Techniker HTL Bauführer

sowie einen

## Bauzeichner

für Planung und Ausführung interessanter Bauobjekte (Verwaltungs- und Industriebau). Dauerstellen, 5-Tage-Woche, Leistungslohn, Personalversicherung. Eintritt: nach Vereinbarung.

Bewerbung mit Unterlagen bitte unter Chiffre 41-21144 an Publicitas, 8401 Winterthur.

Wir suchen per sofort oder nach Uebereinkunft einen tüchtigen

## Bauführer

für unsere Abteilung «Spezialtiefbau».

Wir bieten:

- Selbständigkeit
- hohes Salär
- Pensionsversicherung

**A. Brunner's Erben**, Bauunternehmung  
8050 Zürich, Leutschenbachstr. 52, Tel. 051 / 46 46 60

## Ingenieur-Techniker HTL

Schwede mit Niederlassung, 10jährige Erfahrung als Statiker und Konstrukteur, sucht neuen Wirkungskreis in Ingenieurbüro oder Unternehmung. Offerten sind erbeten unter Chiffre SBZ 343, IVA AG, Postfach, 8035 Zürich.

## Hochbauzeichnerin

sucht neuen Wirkungskreis im Engadin, Tessin oder Wallis. Offerten unter Chiffre SBZ 342, IVA AG, Postfach, 8035 Zürich.

## Eisenbetonzeichner

29. sucht interessante Stelle in Ingenieurbüro oder Unternehmung. Raum Aarau oder Zürich bevorzugt. Offerten erbeten unter Chiffre 6874 an Mosse-Annoncen AG, 8023 Zürich.

## Dipl. Kulturingenieur

(Geom. pat.) sucht sich gelegentlich zu verändern in qualifizierte Stellung in Verwaltung oder Privatindustrie (evtl. Ausland). Offerten erbeten unter Chiffre 6896 an Mosse-Annoncen AG, 8023 Zürich.

**Anliker & Co. AG**  
Generalunternehmung  
6020 Emmenbrücke  
Tel. 041 5 26 26

Wir suchen einen mindestens 25jährigen Mitarbeiter als

## Assistenten der kaufmännischen Leitung

Haben Sie Interesse an einem verantwortungsvollen und vielseitigen Tätigkeitsgebiet, welches folgende Aufgaben umfasst:

- Arbeitsvergebungen
- Bauabrechnungen
- Verhandlungen mit Architekten und Bauherren

Der bisherige Stelleninhaber wird demnächst andere Aufgaben übernehmen, jedoch für Ihre Einarbeitung persönlich besorgt sein.

Wir erwarten von Ihnen

- kaufmännisch-wirtschaftliches Denken
- Freude an Verhandlungen
- einwandfreien Charakter
- Erfahrung im Baufach

Schreiben oder telefonieren Sie uns!



**ANLIKER**



Die Einwohnergemeinde Cham sucht auf ihr Baubüro zum möglichst baldigen Eintritt

## Hochbautechniker

als Stellvertreter des Bauverwalters, für die technische Prüfung der eingehenden Baugesuche, die Ueberwachung gemeindlicher Hochbauten und weitere in dieses Fachgebiet fallende Arbeiten.

## Hochbauzeichner

für die Ausarbeitung der gemeindlichen Baupläne, Bauleitungen, den Unterhalt gemeindlicher Liegenschaften u. a. m.

### Besoldungen:

Je nach Ausbildung und bisheriger Praxis im Rahmen des gemeindlichen Besoldungsreglementes.

Schriftliche Anmeldungen mit Besoldungsansprüchen sind zu richten an das

Baupräsidium Cham

Wir suchen

## Ingenieur-Techniker HTL

als Mitarbeiter bei der Bearbeitung von vielseitigen Projekten im Nationalstrassen- und Hauptstrassenbau.

## Eisenbetonzeichner(in)

für die Planbearbeitung von interessanten Aufgaben im Industrie- und Wohnungsbau.

Eintritt: Frühjahr 1970. Dauerstelle, angenehmes Arbeitsklima, zeitgemässes Salär, Sozialversicherung.

**Grünenfelder & Keller, Ingenieurbüro**  
8400 Winterthur, Merkurstr. 25 und 9500 Wil SG  
Telefon 052 / 22 12 41

Zur Ergänzung unseres Mitarbeiterstabes suchen wir:

## 1 Eisenbetonzeichner 1 Tiefbauzeichner

für die selbständige Bearbeitung von interessanten Bauaufgaben aus dem Wohnungs- und Schulhausbau bzw. Strassen- und Kanalisationsbauten (inkl. Mithilfe bei der Bauleitung).

Zeitgemässe Salarierung, Personalversicherung, Eintritt nach Uebereinkunft.

Offerten erbeten an: Ingenieurbüro Jos. Schmidlin, dipl. Ing. ETH/SIA  
Marktgasse 57, 9500 Wil SG, Telefon 073 / 6 34 77

Wir suchen initiativen jüngeren

## Bauzeichner/Bauführer

zur Erledigung von allgemeinen Zeichnerarbeiten und für einfachere Bauführungsaufgaben auf dem Gebiete des Spezialtiefbaus, vor allem für Sondierbohrungen und Baugrubenverankerungen. Nach erfolgter Einarbeitung wird eine abwechslungsreiche, selbständige Tätigkeit geboten. Bewerbungen mit den üblichen Unterlagen wollen Sie bitte richten an

Ing. Greuter AG, Böcklinstrasse 26, 8032 Zürich, Tel. 051 / 32 90 28

Architekturbüro SIA sucht für Büro Zürich

## Bauführer

mit einigen Jahren Praxis für Devisierung und Bauleitung, sowie für Büro Zürich und Büro Genf

## Bauzeichner / Bautechniker

zur Planbearbeitung grosser Wohn- und Geschäftshausprojekte.

Geboten wird gute Dauerstelle, Fünftagewoche, Pensionskasse.

Anfragen an:

**H. Hochuli, Architekt SIA, Nüscherstrasse 44,**  
8001 Zürich, Telefon 27 57 30

Gesucht auf Architekturbüro in Klosters gut ausgewiesenen

## Bauführer

sowie einen tüchtigen

## Bauzeichner

zur Bearbeitung von interessanten Bauaufgaben. Eintritt nach Uebereinkunft. Offerten erbeten an Büro Architekten C. + J. Daescher, Klosters, Telefon 083 / 4 16 03.

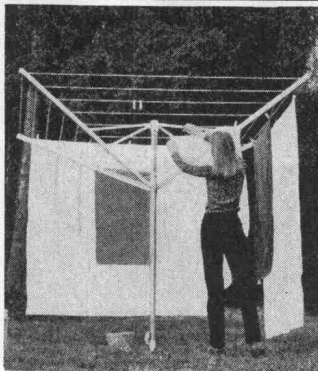
# Neu: Der Gölz- Wäscheschirm mit den 12 Vorteilen!

12 wichtige Vorteile, die jeder Hausfrau den Waschtage um vieles erleichtern. Z. B. wiegt der neue Gölz-Wäscheschirm nur

7 kg!

Stufenlos verstellbar von bodentieft bis über die Kopfhöhe ist nur der Gölz-Wäscheschirm. Er wird komplett aus Aluminium hergestellt und eloxiert.

Verlangen Sie den ausführlichen, 4-farbigen Gratis-Prospekt, um alle Vorteile kennen zu lernen. Sie werden begeistert sein.



Bon



GÖLZ

Gölz AG, Metallbau  
Badenerstr. 701, 8048 Zürich  
Telefon 051 / 62 69 22

Wir suchen für sofort oder nach Vereinbarung

## Tiefbauzeichner Eisenbetonzeichner

für abwechslungsreiche und interessante Tätigkeit im Hoch- und Tiefbau. Initiativen und selbständigen Bewerbern bieten wir moderne Arbeitsbedingungen, den Leistungen entsprechende Salarierung, Sozialleistungen (Fürsorgefonds). Büros in Horgen und Wädenswil. Offerten mit Unterlagen an

Ingenieurbüro Flückiger+Hartmann, Horgen und Wädenswil  
Tel. 051 / 82 24 40 und 75 23 71

Ingenieurbüro in der Ostschweiz sucht als Leiter der Tiefbauabteilung

## Ingenieur-Techniker HTL

mit einigen Jahren Praxis.

Der neue Mitarbeiter findet bei uns ein breites Tätigkeitsfeld auf dem Gebiet des allgemeinen Tiefbaues.

Wir bieten angenehmes Arbeitsklima mit Personalfürsorgekasse.

Offerten sind zu richten unter Chiffre J 33-23743 an Publicitas AG, 9001 St. Gallen.

Für die Erweiterungsbauten des Seminars Kreuzlingen suchen wir einen

## örtlichen Bauführer

Bedingung: Erfahrung in der Ausführung eines grösseren Bauobjekts.

Eintritt möglichst rasch.

Anfragen an:  
Rudolf + Esther Guyer, dipl. Arch. BSA/SIA  
8032 Zürich, Höhenweg 20, Tel. 051 / 53 82 50

Für unser technisches Büro suchen wir jüngeren

## Ingenieur-Techniker HTL

und einen

## Tiefbau- oder Eisenbetonzeichner

für die Bearbeitung von

- Eisenbeton
- Strassen- und Kanalisationsprojekten
- Bachverbauung

Stämpfli & Co., Bauunternehmung  
3550 Langnau i. E., Telefon 035 / 2 13 31

Zur Erweiterung meines Mitarbeiterstabes suche ich

## Architekt-Techniker HTL

- interessante, vorwiegend öffentliche Bauvorhaben
- ausbaufähige Stellen in angenehmem Arbeitsklima

Max P. Kollbrunner, Architekt BSA/SIA  
8051 Zürich, Friedrichstrasse 9, Telefon 051 / 41 45 45

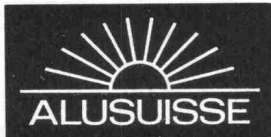
Hätten Sie Lust an interessanten touristischen Entwicklungsprojekten mit Wohnüberbauungen und Sportzentren (zum Teil Wettbewerbe) mitzuarbeiten? Wir suchen einen

## Architekten oder Praktikanten ETH

dem wir ein möglichst grosses Mass an Selbständigkeit einräumen möchten. Andererseits erwarten wir ein gutes Basisrüstzeug und etwas eigene Initiative. Wenn Sie unsere Aufgabe interessiert, setzen Sie sich bitte mit uns in Verbindung.

H. P. Mann, dipl. Arch. ETH/SIA, Bahnhofstrasse 14, 7000 Chur  
Tel. 081 / 22 66 80





Unsere **Bauabteilung** in Zürich-Altstetten, welche Projekte jeder Art bearbeitet, sucht für verschiedene Bauvorhaben in der Schweiz, im europäischen Ausland und in Uebersee

### **drei dipl. Architekten ETH oder EPF**

vorerst als Stellvertreter, später als selbständiger Projektleiter. Praxis von mindestens vier bis fünf Jahren ist erforderlich. Im Zusammenhang mit Reisen ins Ausland sind französische und englische Sprachkenntnisse erwünscht.

### **einige Architekt-Techniker HTL**

für die selbständige Lösung von Problemen und Aufgaben im Hochbausektor. Auch für diese Herren kommt ein späterer Einsatz auf interessante Posten im Ausland in Frage.

### **einige Hochbauzeichner sowie Zeichnerinnen**

für die Mitwirkung bei der Erstellung von Projekten, Detailzeichnungen und Ausschreibungsunterlagen. Einige dieser Kandidaten sind auch für die spätere Versetzung auf ausländische Baustellen vorgesehen.

Gut ausgewiesenen Mitarbeitern bieten wir entwicklungsfähige Dauerstelle mit gut ausgebauten Sozialleistungen.

Schweizer Bürger oder kontingentfreie Ausländer sind gebeten, ihre Angebote mit Lebenslauf, Zeugniskopien und Photo zu richten an die Personalabteilung

**SCHWEIZERISCHE ALUMINIUM AG**  
8048 Zürich, Buckhauserstrasse 11

### **Ingenieurbüro**

im Industriegebiet Raum Zürich sucht für interessante Aufgaben des konstruktiven Ingenieurbauwes

### **Eisenbetonzeichner-Konstrukteur**

mit abgeschlossener Lehre, der auf Grund überdurchschnittlicher Kenntnisse und mehrjähriger Erfahrung in der Lage ist und besondere Freude daran hat, selbständig und mit voller Verantwortung Projekt- und Konstruktionspläne, Massenberechnungen und Kostenvoranschläge zu bearbeiten.

#### **Bewerbungen**

mit lückenlosem Lebenslauf, Zeugnisabschriften, Gehaltsanspruch, Eintrittstermin und Lichtbild erbeten unter Chiffre 6864 an die Mosse-Annoncen AG, Limmatquai 94, 8023 Zürich.

Zur Ergänzung unseres Mitarbeiterstabes suchen wir:

### **1 Architekten ETH**

als Entwerfer und Chef von 6 bis 8 Mitarbeitern.

#### **Aufgaben:**

Projektierung von Ein- und Mehrfamilienhäusern sowie Gesamtüberbauungen.

### **1 Architekt-Techniker HTL**

als Konstrukteur und Gruppenchef von 5 bis 6 Hochbauzeichnern.

#### **Aufgaben:**

selbständiges Bearbeiten von Werk- und Detailplänen, Erstellen von Kostenvoranschlägen und Kostenvergleichen.

## **BAUGENOSSENSCHAFT** **«HAUS + HERD»**

3360 Herzogenbuchsee Telefon 063 52731

Wir suchen für anspruchsvolle Projektierungsarbeiten (Baueingaben) einen fähigen

### **Architekten**

und einen talentierten

### **Hochbauzeichner**

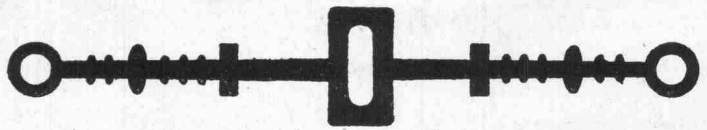
Sie finden eine interessante und gut bezahlte Tätigkeit in einem fortschrittlichen Team.

Moderne Büros in der City von Zürich.

Bitte setzen Sie sich telefonisch mit unserem Herrn Corrigan in Verbindung, Tel. 051 / 36 09 00.

# Aquarex

Fugenbänder  
Beton- und Mörtelzusätze



# Polyrex AG

Grünhaldenstrasse 6 8050 Zürich  
Tel. 051 48 79 03 Chemische Baustoffe

Eine begeisternde Aufgabe: **Planen und Bauen auf dem Lande.**

**SVIL** sucht

**Architekt-Techniker HTL**

und

**Bauführer**

für Planung, Detailbearbeitung, Submission, Bauführung und Abrechnung.

Bewerber sind freundlich eingeladen, Kontakt aufzunehmen mit der Direktion der SVIL, Schweizerische Vereinigung Industrie und Landwirtschaft, Schützengasse 30, 8001 Zürich.

Für die technische Bearbeitung und Ausführung eines interessanten öffentlichen Bauvorhabens suchen wir auf Frühling 1970

**Bauzeichner/Bauführer**

Initiative und einsatzfreudige Bewerber melden sich bitte bei

**MARTI + KAST**, dipl. Architekten SIA  
Sophienstrasse 2, 8032 Zürich, Tel. 051 / 34 85 11

Für die Mitarbeit bei Aufgaben im Bereich der

**Orts- und Regionalplanung**  
suchen wir einen

**Architekten  
Hochbautechniker**

Wir erwarten:

- Interesse an der Lösung von Problemen aus dem Bereich der Orts- und Regionalplanung
- Kontaktfreudigkeit und Gewandtheit im mündlichen und schriftlichen Verkehr

Wir bieten:

- Einarbeitung in die Aufgaben der Orts- und Regionalplanung
- Zusammenarbeit mit Mitarbeitern aus verschiedenen Fachbereichen
- vier Wochen Ferien, freie Arbeitszeit
- regelmässig bezahlten Urlaub zur Weiterbildung

Falls Sie sich für diese Stelle interessieren, telefonieren Sie bitte unserem Herrn H. R. Henz.

**METRON**

**Orts-/Regional-/Verkehrsplanung**  
5200 Brugg, Fröhlichstrasse 33  
Telefon 056 / 41 41 04

Unsere Architekturabteilung arbeitet an mehreren interessanten Grossaufträgen. Wir suchen zwei weitere tüchtige, ideenreiche

**Architekten**

für Entwurfsarbeiten in der Projektierungs- und Ausführungsphase. Für diese Posten brauchen Sie eine solide technische Grundausbildung, mehrjährige Baupraxis und Entwurfserfahrung, ferner ein gewisses Verhandlungsgeschick. Wir bieten eine verantwortungsvolle, weitgehend selbständige Tätigkeit, der Verantwortung und Leistung angemessene Salarierung sowie ein interessantes, firma-internes Weiterbildungsprogramm.

Bitte setzen Sie sich schriftlich oder telefonisch mit uns in Verbindung, damit wir eine Besprechung vereinbaren und Sie uns einige Arbeitsproben vorlegen können.

# STEINER

**KARL STEINER, 8050 Zürich**  
Hagenholzstrasse 60, Tel. 051 / 48 50 50

**metron**



**Tiefbau- und Strassenverwaltung  
des Kantons St. Gallen**

Zur Erweiterung und Ergänzung unseres Personalbestandes suchen wir für den Staatsstrassen- und Nationalstrassenbau

**dipl. Bauingenieure  
dipl. Tiefbautechniker  
Tiefbauzeichner**

Bei allen Stellen bietet sich die Möglichkeit, an äusserst interessanten und abwechslungsreichen Problemen und Aufgaben des modernen Strassenbaues (einschliesslich Kunstbauten) mitzuwirken.

Konkurrenzfähige Besoldung nach den neuen Ansätzen, gültig ab 1. Januar 1970, mit Aufstiegsmöglichkeiten, Fünftagewoche, drei bis vier Wochen Ferien.

Sofern Sie sich für eine dieser Stellen interessieren, verlangen Sie eine unverbindliche Gehaltsofferte oder richten Ihre Bewerbung direkt an:

**Tiefbau- und Strassenverwaltung  
des Kantons St. Gallen  
9001 St. Gallen, Lämmlisbrunnenstrasse 54  
Telefon 071 / 24 92 92, intern 268**

**Baudepartement des Kantons St. Gallen**

# Konsum Verein Zürich sucht

für seine Abteilung Ladenbau zum baldigen Eintritt einen

## Hochbauzeichner

**Anforderungen:**

abgeschlossene Lehre als Hochbauzeichner. Wenn möglich einige Jahre Praxis.

**Arbeitsgebiet:**

Mithilfe bei der Planung von Grossraumläden mit Metzgereien und Restaurationsbetrieben, Umbauten. Bearbeitung von Ausführungsplänen, Ueberwachung von Bauvorhaben.

**Geboten werden:**

vielseitige Dauerstelle mit vorbildlichen Sozialleistungen.

Offerten mit Lebenslauf und Angaben über die bisherige Tätigkeit sind zu richten an die Personaldirektion des Konsum Vereins Zürich, Postfach, 8021 Zürich.

**Wir bauen**

vorfabrizierte Wohn- und Ferienhäuser in der ganzen Schweiz.

**Wir suchen**

## Architekten ETH

**Wir erwarten**

mindestens 5 Jahre Praxis  
Organisationstalent  
Führungsqualitäten  
Beherrschung der französischen Sprache  
Führerschein Kat. A

**Wir bieten**

selbständige, leitende Position  
der Stellung angemessenes Salär

**Rufen Sie uns an**

Telefon 061 / 34 02 47



**SOCITOUR AG**  
4008 Basel  
Güterstrasse 133

Wir suchen zur Ergänzung unseres Mitarbeiterstabes für interessante Arbeiten des Industriebaues und unterirdischer Anlagen, für vorwiegend konstruktiv/technische Aufgaben

## Ingenieur-Techniker HTL

(Stahlbeton)

### Tiefbauzeichner(in)

### Hochbauzeichner(in)

Geboten wird: zeitgemässes Salär, Fünftagewoche, gutes Arbeitsklima.

**G. Schindler, Architektur- und Ingenieurbüro**  
8001 Zürich, Talstrasse 62, Tel. 051 / 25 18 53

Angesehenes mittelgrosses Ingenieurbüro in  
Basel sucht jüngeren

### dipl. Bauingenieur ETH

für die selbständige konstruktive und statische Bearbeitung anspruchsvoller Industrie-, Hoch- und Brückenbauten.

Schweizer Bürger

Wir bieten gute Anstellungsbedingungen, entwicklungsfähige Dauerstelle und gut ausgebauten Personalfürsorge.

Interessierte Herren sind höflich eingeladen, ihre Bewerbung, die diskret behandelt wird, unter Chiffre S 03-985339 zuzustellen an Publicitas AG, 4001 Basel.

Zur Erweiterung meines Mitarbeiterstabes  
suche ich

### Hochbauzeichner

- Interessante, vorwiegend öffentliche Bauvorhaben
- Ausbaufähige Stellen in angenehmem Arbeitsklima

**Max P. Kollbrunner**, Arch. BSA/SIA  
Friedrichstrasse 9, 8051 Zürich  
Tel. 051 / 41 45 45

Gesucht

### technischer Vertreter

mit Erfahrung im Baufach, für die Beratung von Gemeinden, Architekten und Privaten im

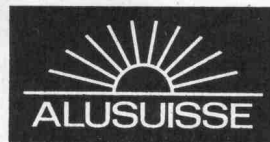
### Hallen- und Freibadbau

Unser neuer Mitarbeiter wird gründlich in die Materie eingeführt.

Wir bieten fortschrittliche Anstellungsbedingungen und Sozialleistungen.

Offerten erbeten an:

**HULFTEGGER & Co. AG**  
8712 Stäfa, Telefon 051 / 74 90 33



### Technische Beratung und Entwicklung

Für neue Aufgaben in der Kundenberatung sucht unsere Gruppe «Architektur» einen

### Hochbauzeichner

im Alter von etwa 27 bis 35 Jahren.

Dieser Mitarbeiter wird hauptsächlich im

### Aussendienst

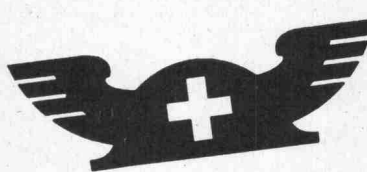
tätig sein und mit den Kunden technische Probleme über Leichtmetallanwendung in der Baubranche behandeln.

Für diese Aufgabe wird er bei uns speziell ausgebildet. Neben den beruflichen Voraussetzungen sind eine zielstrebige, verantwortungsbewusste Arbeitsweise, gute Umgangsformen und Kontaktfähigkeit in hohem Masse erforderlich.

An einer Dauerstelle interessierte Bewerber sind gebeten, ihre Angebote mit den üblichen Unterlagen zu richten an die Personalabteilung

**Schweizerische Aluminium AG**  
Buckhauserstrasse 11, 8048 Zürich

Schweizer  
Mustermesse Basel  
11.-21. April 1970



Das bedeutendste Angebot schweizerischer Qualitäts-Erzeugnisse 1970:  
Beteiligung der Gruppen Werkzeugmaschinen und Elektrotechnik.  
Tageskarten Fr. 5.—, an den besonderen Einkäufertagen, am 15., 16., 17. April, ungültig.  
Die Billette einfacher Fahrt sind zur Rückfahrt innert 6 Tagen gültig; sie müssen jedoch in der Messe abgestempelt werden.





Beim Eidgenössischen Amt für Strassen- und Flussbau ist die Stelle

## des Chefs der Sektion Talsperren

wegen Erreichung der Altersgrenze des bisherigen Amtsinhabers neu zu besetzen.

**Aufgabenbereich:** Bearbeitung der Talsperrenprobleme im Rahmen der Oberaufsicht des Bundes über die Stauanlagen (Prüfung von Talsperrenprojekten, Kontrolle der Bauausführung, Ueberwachung der bestehenden Anlagen).

**Anforderungen:** Schweizer Bürger, abgeschlossenes Hochschulstudium als Bauingenieur an der ETH oder EPUL; Praxis im Talsperrenbau; Muttersprache Deutsch oder Französisch mit sehr guten Kenntnissen der anderen Sprache.  
Besoldung: nach Vereinbarung.

Ferner wird gesucht

## dipl. Ingenieur

als Mitarbeiter der Sektion Talsperren.

**Anforderungen:** Schweizer Bürger, abgeschlossenes Hochschulstudium als Bauingenieur.

Bewerbungen sind mit vollständigen Angaben über Bildungsgang, bisherige Tätigkeit, Sprachkenntnisse und Referenzen zu richten an das

**Eidg. Amt für Strassen- und Flussbau  
3003 Bern, Monbijoustrasse 40**

Kurt Fehlmann, dipl. Architekt ETH/SIA,  
5040 Schöftland

sucht

## Architekt-Techniker HTL

### Bautechniker

### Bauzeichner

zur Mitarbeit an Projekten für Wohn-, Industrie- und Schulbauten sowie Ortsplanungen.

Herren, die eine vielseitige und verantwortungsvolle Tätigkeit schätzen, bitte ich, mit mir in Verbindung zu treten.



## Kreistelephondirektion Zürich

Wir suchen initiative und verantwortungsbewusste

### Ingenieur-Techniker HTL

der Fachrichtungen Elektro- oder Maschinentechnik für die **Planung und den Bau von Telephonnetzen.**

Unsere Mitarbeiter führen wir gründlich in das interessante Arbeitsgebiet ein. Die vielfältigen Aufgaben bieten gute Aufstiegsmöglichkeiten. Wir erwarten gerne Ihren Anruf (Telephon 051 / 36 11 11, intern 651), um mit Ihnen eine persönliche Besprechung zu vereinbaren und Sie über das Fachgebiet sowie die Anstellungsbedingungen orientieren zu können.

**Kreistelephondirektion Zürich Postfach, 8027 Zürich**

# LOSINGER

Wir suchen für unsere Abteilung Generalunternehmung

## Architekt-Techniker HTL

Der Arbeitsbereich umfasst

### Arbeitsvorbereitung und Bauleitung

Erforderlich sind solide Kenntnisse in allen Bereichen des Hochbaus.

Neben angemessener Salarierung und gut ausgebauten Sozialleistungen legen wir grosses Gewicht auf

### Selbstständigkeit

und bitten initiative und rasch entschlossene Bewerber um eine kurze Offerte an die

Personalabteilung  
**LOSINGER + CO. AG**  
Könizstrasse 74, 3001 BERN

# 1.

Prenorm-  
Betonbalkendecken  
sind preiswert

Betonbalkendecken

# prenorm

Zürcher Ziegeleien  
Zürich  
Telefon 051/35 93 30

J. Schmidheiny & Co. AG  
Verkaufsbüro: St. Gallen  
Telefon 071/22 32 62

Baustoffe AG Chur  
Chur  
Telefon 081/24 46 46

Bureau d'architectes SIA à **Genève** cherche pour tout de suite ou époque à convenir

## un technicien conducteur de travaux

connaissant bien le français. Place intéressante, indépendante, très bien rétribuée. Débutant s'abstenir.

Faire offres avec copies, certificats et références sous chiffres K 920295-18 à Publicitas, 1211 Genève 3.

## Dipl. Architekt ETH

sucht interessante Entwurfsarbeit in Architekturbüro (Zürich oder Umgebung).  
Offerten unter Chiffre SBZ 344, IVA AG, Postfach, 8035 Zürich.

Gesucht tüchtiger

## Eisenbetonzeichner/Konstrukteur

für interessante Bauvorhaben.

Kleine Arbeitsgruppen, moderne Arbeitsplätze, Personalfürsorgestiftung.

**WEHRLI, WEIMER, GOLTA**  
Ingenieure für Hoch- und Tiefbau  
Grünhaldenstrasse 6, **8050 Zürich**, Tel. 051 / 46 45 72

Staatsdienst sei langweilig, heisst es oft.  
Wir behaupten das Gegenteil!

## Architekten Hochbautechniker Bauführer Hochbauzeichner

**Lassen Sie sich orientieren**  
über die abwechslungsreiche, interessante Mitarbeit an

- grossen und grössten Bauten
- anspruchsvollen Planungen
- kniffligen Umbauten usw.

Sie finden bei uns die Ihnen zusagende Arbeit und ein entsprechendes Salär, ob Chefstelle oder Mitarbeit in kleinem Team.

Wir suchen Leute, die Verantwortung übernehmen wollen! Jungen teilen wir unsere Erfahrungen mit, die Erfahrung der Junggebliebenen nehmen wir gerne an.

Ihr Arbeitsplatz: Helle Räume, 300 Schritte vom Hauptbahnhof, Baustellen im ganzen Kanton.

Gerne erwarten wir Ihren Anruf oder Ihre Kurzofferte an

**Hochbauamt des Kantons Zürich**  
Walcheter, 8090 Zürich  
Tel. 051 / 32 96 11, intern 3232

## Frutiger Söhne AG

Wir suchen

## 1 Architekt-Techniker HTL 1 Hochbauzeichner

für die Bearbeitung interessanter Bauaufgaben mit modernen Baumethoden.

Wir bieten Dauerstelle mit der Möglichkeit zur Erweiterung der beruflichen Kenntnisse, bei angemessenem Salär und neuzeitlichen Arbeitsbedingungen.

Schriftliche oder mündliche Anmeldung erbeten an

**Frutiger Söhne AG, 3601 Thun**  
Frutigenstr. 37, Tel. 033 / 3 22 02, intern 62



Infolge Büroerweiterung suche ich per 1. Mai 1970 oder nach Vereinbarung tüchtigen, zuverlässigen

### **Hochbauzeichner**

mit einigen Jahren Praxis und an selbständiges Arbeiten gewöhnt, für die Bearbeitung verschiedener interessanter Bauvorhaben.

**G. Ritschard**, Architekt SIA  
Alte Landstrasse 111, 8803 Rüschlikon

Wir suchen

### **Ingenieur-Techniker HTL**

für selbständige Projektierung und Bauleitung von Abwasserreinigungsanlagen und interessanten Spezialbauwerken des Kanalisationswesens.

Qualifizierten Bewerbern bieten wir gute Entlohnung, Weiterbildungsmöglichkeit, angenehmes Betriebsklima und Pensionskasse.

Offerten sind zu richten unter Chiffre SBZ 3391 an IVA AG, Postfach, 8035 Zürich, oder setzen Sie sich über Telefon 051 / 60 26 39 mit uns in Verbindung.

### **Wasserversorgung Zürich**

Für unsere Rohnetzabteilung suchen wir einen

### **Ingenieur-Techniker HTL**

(Richtung Tiefbau oder Maschinenbau)

**als Stellvertreter des Abteilungsleiters.**

Der Bau und Unterhalt unserer Verteilanlagen bietet im Büro- und Aussendienst ein vielseitiges Aufgabengebiet. Es erstreckt sich u. a. auf technische Beratungen sowie Organisations- und Führungsaufgaben und erfordert somit Geschick im persönlichen Umgang.

Sie finden bei uns ein kameradschaftliches Betriebsklima, fortschrittliche Sozialleistungen und eine zeitgemässe, der Ausbildung und Leistung entsprechende Salarierung.

Auf Wunsch kann Personalwohnung (freistehendes 5-Zimmer-Einfamilienhaus in Zürich 3) zur Verfügung gestellt werden.

Für nähere Auskünfte steht jeweils vormittags der Abteilungsleiter des Netzdienstes (A. Näf, Tel. 25 08 55, intern 2539) zur Verfügung.

Wir bitten Interessenten um Zusendung der üblichen Bewerbungsunterlagen an die

**Direktion der Wasserversorgung der Stadt Zürich**  
Postfach, 8023 Zürich 1

# CKW

Wir suchen  
für die **Liegenschaftsverwaltung**

### **gelernten Hochbauzeichner oder Bauzeichnerin**

für die Erstellung und die Bearbeitung von Bauplänen im Bereiche des Hochbaus.

Aufgaben und Arbeitsbereich sind interessant und sehr vielseitig. Einem geeigneten Bewerber wird Gelegenheit zu weitgehend selbständiger Tätigkeit geboten.

Unsere Anstellungsbedingungen sind zeitgemäss und fortschrittlich.

Anmeldungen sind zu richten an das Personalbüro der  
**CENTRALSCHWEIZERISCHEN KRAFTWERKE**  
Hirschengraben 33, 6002 Luzern, Tel. 041 / 22 67 44

**Centralschweizerische Kraftwerke Luzern**

**Richner + Bachmann, Architekten SIA, Aarau**  
Inhaber: **Jul. Bachmann, dipl. Architekt SIA/BSP**

suchen

### **Architekt-Techniker HTL**

versiert in allen Belangen des Hochbaus. Objektorientierte Tätigkeit (Planung, Devisierung, Bauführung, Abrechnung). Es wird Wert auf Selbständigkeit und freundliche Umgangsformen gelegt.

### **Planungstechniker Planungszeichner(in) Hilfszeichner oder Hilfszeichnerin**

zur Bearbeitung von Orts- und Regionalplanungen. Die Bewerber können in das Sachgebiet eingeführt werden. Hilfspersonal aus anderen zeichnerischen Berufen oder Bewerber mit Freude am Zeichnen und Malen werden angelernt.

Entlohnung je nach Leistung und bisheriger Tätigkeit, Arbeitszeit und Ferien wie üblich.

Melden Sie sich bitte telefonisch zu einer Aussprache:  
064 / 22 18 64.

# 2.

Prenorm-  
Betonbalkendecken  
sind wirtschaftlich

Betonbalkendecken

# prenorm

Zürcher Ziegeleien  
Zürich  
Telefon 051/35 93 30

J. Schmidheiny & Co. AG  
Verkaufsbüro: St. Gallen  
Telefon 071/22 32 62

Baustoffe AG Chur  
Chur  
Telefon 081/24 46 46

Welcher initiative, selbständige Hochbauzeichner/Architekt-Techniker möchte in unserem Büro mit vielseitigen Aufträgen die Stelle eines

## Teamleiters

einnehmen oder sich darin einarbeiten.

Wenn Sie die notwendigen Qualifikationen besitzen, werden Sie bei uns bestimmt die Ihnen zusagende Tätigkeit finden.

**H. Weideli + E. Kuster**, Architekten SIA  
Rämistrasse 5, 8001 Zürich, Tel. 051 / 34 08 07

Wir suchen in unser Werk für vorfabrizierte Betonelemente einen tüchtigen

## Zimmermann

für den Schalungsbau.

Sie finden bei uns ein vielseitiges Tätigkeitsgebiet, grosse Sozialleistungen und gute Verdienstmöglichkeiten.

Gerne erwarten wir Ihre telefonische oder schriftliche Bewerbung.

**PEIKERT BAU AG**, Betonwerk  
6300 Zug, Tel. 042 / 31 41 72

Wir suchen einen gut ausgewiesenen

## Architekt-Techniker HTL

sowie einen tüchtigen

## Hochbauzeichner

oder eine speditive

## Hochbauzeichnerin

Sie suchen eine **besonders** interessante und verantwortungsvolle Stelle.

Bei uns können Sie diese Stelle finden, in einem modernen Architektur- und Planungsbüro (Nähe HB Zürich). Wir bearbeiten im Team kleine und grosse, kurz- und langfristige Aufgaben, bieten eine zeitgemässe Entlohnung, ein nettes Arbeitsklima und freuen uns auf Ihre Bewerbung.

Ein unverbindlicher Besuch lohnt sich bestimmt.

Gerne erwarten wir Ihren Anruf (Telefon 051 / 60 10 10) oder Ihre Kurzofferte mit Bild unter Chiffre OFA 852 Zv an Orell Füssli-Annoncen AG, Postfach, 8022 Zürich.

Anliker & Co. AG  
Generalunternehmung  
6020 Emmenbrücke  
Tel. 041 5 26 26

Zur Ergänzung unseres Mitarbeiterstabes suchen wir einen jungen

## Eisenbetonzeichner

für interessante und abwechslungsreiche Arbeit (vorwiegend Massivbau, gelegentlich Tiefbau/Strassenbau).

Wer Freude hat, in einem kleinen Team aktiv mitzuwirken und von fortschrittlichen Anstellungsbedingungen zu profitieren, dem raten wir, Telefon (041) 5 26 26 anzurufen. Wir werden gerne weitere Auskunft erteilen und eine persönliche Kontaktnahme vereinbaren.

 **ANLIKER**



### Sektion Bahndienst Rapperswil

Wir suchen für das interessante Arbeitsgebiet des Bahndienstes einen

## Ingenieur-Techniker HTL

dem vielseitige Aufgaben zur selbständigen Betreuung übertragen werden.

#### Aufgaben:

- Projektierung und Absteckung von Geleise- und Weichenanlagen
- Projektierung und Bauleitung von Tiefbauarbeiten
- Verkehr mit Behörden, Unternehmern und Privaten

#### Anforderungen:

- Diplom einer höheren technischen Lehranstalt oder eines Abendtechnikums, Fachrichtung Tiefbau oder Vermessung
- Initiative Persönlichkeit
- Freude an selbständigem Arbeiten

#### Wir bieten:

- Dauerstelle
- Einführung in das Arbeitsgebiet
- zeitgemässe Besoldung mit fortschrittlichen Sozialleistungen, Fünftagewoche
- gute Aufstiegsmöglichkeiten

Sind Sie an einer Anstellung interessiert, so telefonieren oder schreiben Sie uns.  
Telefon 055 / 2 53 84, intern 313

Wir stehen Ihnen gerne unverbindlich für alle weiteren Auskünfte zur Verfügung.

Handschriftliche Offerten sind zu richten an:

**SBB, Bauabteilung Kreis III**  
Sektion Bahndienst IV  
Obere Bahnhofstrasse 44, 8640 Rapperswil



Wir suchen einen

## Ingenieur-Techniker HTL (Fachrichtung Tiefbau)

für Arbeiten im Zusammenhang mit der Projektierung und Bauleitung von Hochspannungsleitungen, insbesondere für Fundationen und umfangreiche Verkabelungsarbeiten.

#### Wir erwarten:

- Diplomabschluss an einer Höheren Technischen Lehranstalt
- einige Jahre Praxis
- angenehme Umgangsformen und Verhandlungsgewandtheit

#### Wir bieten:

- eine vielseitige und verantwortungsvolle Tätigkeit im Innen- und Aussendienst
- gute Besoldung und ausgebaute Sozialleistungen

Ingenieure, die Freude an einer selbständigen, abwechslungsreichen Stellung haben, bitten wir um die Bewerbung mit den üblichen Unterlagen.

**Aargauisches Elektrizitätswerk**  
Obere Vorstadt 40, 5001 Aarau

Auskünfte können unter Tel. 064 / 22 13 21, intern 233, eingeholt werden.

Ausländischer (mit Schweizerin verheirateter)

## dipl. Bauingenieur

(B. Sc. Engineering 1962, Manchester University), mit 7½ Jahren Praxis im Atomkraftwerk-, Raffinerie- und Brückenbau, sucht Stelle in der Schweiz. Ihr Angebot richten Sie bitte an N. Malik, 35, Woodbridge Close, Leagrave, Luton, Bedfordshire, England.

Wir suchen zur Erweiterung unseres Mitarbeiterstabes

## Bauzeichner

flinke und geschickte Darsteller, die interessiert sind, an grösseren Bauten wie Schulen oder Spitalbauten mitzuwirken, die auch mit Eifer an Wettbewerben mithelfen wollen.

Anstellung sofort oder nach Uebereinkunft.

**GASS + BOOS, Architekten BSA/SIA**  
Gellertpark 12, 4002 Basel, Telefon 061 / 41 79 79







AG HUNZIKER AG



# durobeton durbeton durbeton

unarmierte Schleuderrohre

Wir suchen gute Mitarbeiter

## Bauführer Bauzeichner Sekretärin

die Freude haben an verantwortungsbewusstem Arbeiten in gutem Team.

Ihr Anruf oder Ihre Kurzofferte freut uns.

**Paul Weber**, dipl. Architekt ETH/SIA  
**6300 Zug**, Aegeristrasse 50  
Telefon 042 / 21 42 42

Für die Mitarbeit bei Wettbewerben, Projektierung und Ausführung von interessanten Bauvorhaben suchen wir sofort oder nach Vereinbarung initiative

## Bauzeichner/Bautechniker

Sie finden bei uns eine abwechslungsreiche und entwicklungsfähige Tätigkeit in kleinerem, aufgeschlossenem Team.

**Hanns A. Brütsch**, Architekt BSA/SIA  
**Edwin A. Bernet**, Architekt  
Bahnhofstrasse 29, Zug, Tel. 042 / 21 17 27

## Tiefbauamt der Stadt Bern

Im Zuge der Reorganisation des Tiefbauamtes sind einige Stellen neu zu besetzen. Wir befassen uns in der Hauptsache mit dem Bau von Strassen und Kanalisationen. Daneben sind aber auch Spezialaufgaben des städtischen Tiefbaues und Probleme des Brückenbaus und -unterhalts zu lösen, zum Teil in Zusammenarbeit mit privaten Ingenieurbüros. Diese vielseitige Tätigkeit verlangt ideenreiche, selbständige, auf praktische Lösungen bedachte

## dipl. Bauingenieure ETH dipl. Bauingenieur-Techniker HTL

Wir bieten zeitgemässe Besoldung und die einer fortschrittlichen Verwaltung angepassten sozialen Sicherheiten.

Bewerber sind gebeten, ihre Anmeldungen mit Lebenslauf und Zeugnissen dem Tiefbauamt der Stadt Bern, Postfach 2731, 3001 Bern, einzureichen. Auskunft erteilt der beauftragte Stadttingenieur, Herr H. P. Bernet, dipl. Ing., c/o Ingenieurbüro Bernet + Weyeneth, Telefon 031 / 44 63 34, der ihnen für eine unverbindliche Besprechung zur Verfügung steht.

Tiefbauamt der Stadt Bern

**Pfister  
Waagen**

Normwaagen für die Bauindustrie  
Fahrzeugwaagen  
Präzisions-Förderbandwaagen  
Automatische Dosier- und Förderanlagen  
Steuerungs- und Registriertechnik

Pfister-Waagen und -Dosieranlagen sind  
Erzeugnisse einer jahrzehntelangen Erfahrung  
auf dem Gebiet der Wiegetechnik.

**Robert Aebi**

Robert Aebi AG  
Uraniastr. 31/33  
8023 Zürich  
Tel. 051 / 23 17 50

Der Verein Alterssiedlung Obersiggenthal eröffnet einen

## Ideenwettbewerb

zur Erlangung von Entwürfen für ein

### Alterszentrum Gässliacher

Teilnahmeberechtigt sind selbständige Architekten, die seit dem 1. Januar 1969 im Bezirk Baden Wohn- oder Geschäftssitz haben oder in Obersiggenthal heimatberechtigt sind. Zusätzlich sind sechs auswärtige Architekturbüros ohne besondere Entschädigung eingeladen worden.

Anforderungen: schematische Pläne Massstab 1:500.  
Abgabetermin: 3. bzw. 17. Juli 1970.

Die Unterlagen können gegen eine Hinterlegung von Fr. 50.— auf der Bauverwaltung Obersiggenthal bezogen werden.

Bedeutende Zürcher Generalunternehmung sucht für interessante Baustellen einige tüchtige, einsatzfreudige, charakterfeste

## Bauführer

**Anforderungen:** Mehrjährige Erfahrung im Wohn- oder Geschäftshausbau (inkl. Innenausbau).

**Aufgaben:** Selbständige örtliche Bauführung für ein bis zwei anspruchsvolle Baustellen.

Gute Entlohnung, interessante Arbeitsbedingungen. Schulungsprogramm für die fachliche Weiterbildung.

Interessenten sind gebeten, mit handschriftlichem Lebenslauf und Zeugniskopien oder Referenzen zu schreiben unter Chiffre 44-50377 an Publicitas AG, 8021 Zürich.

Wir suchen bestqualifizierten

## ARCHITEKT-TECHNIKER HTL BAUZEICHNER

Wir bieten gutbezahlte Dauerstelle in fortschrittlichem Arbeitsteam mit Pensionskasse.

**E. Buser, Architekt, B. Buser & J. Zaeslin, dipl. Arch. ETH/SIA**  
Missionsstrasse 17a, 4000 Basel, Tel. 061 / 25 77 81

## Bautechniker Bauführer

gesucht. Eintritt 1. Mai 1970 oder nach Uebereinkunft. 5-Tage-Woche, angenehmes Arbeitsklima.

**Robert Rothon, Architekt, 8400 Winterthur**  
Rundstrasse 36, Tel. 052 / 22 19 61

## Aargauisches Baudepartement

Das Baudepartement sucht für die Abteilung Verkehrsplanung und Verkehrstechnik einen

### Verkehrsingenieur

als Chef einer Arbeitsgruppe, ferner einen

### Verkehrsingenieur

für allgemeine verkehrstechnische Aufgaben  
und zwei

### Ingenieur-Techniker

für allgemein planerische und verkehrstechnische Aufgaben.

#### Aufgabenbereich:

Transportpläne; Strassenrichtpläne und kantonale Ueberbauungspläne; Bahn- und Busplanungen; Entwurf, Projektierung und Bau von Verkehrsanlagen; Begleitung und Ueberwachung von beauftragten Ingenieurbüros; Mitarbeit in Studiengruppen und Fachkommissionen; Verkehr mit Behörden und Privaten.

#### Wir bieten:

zeitgemässe Besoldung, Spesenvergütung und Autoentschädigung, Pensionskasse, Fünftagewoche; angenehmes Arbeitsklima in jungem, dynamischem Team von 10 bis 15 Mitarbeitern.

Schreiben Sie uns oder setzen Sie sich direkt mit unserem Herrn Adj. Garfein (Tel. 064 / 22 05 71) in Verbindung. Er wird Ihnen gerne weitere Auskünfte erteilen und gegebenenfalls eine Besprechung vereinbaren.

**Aargauisches Baudepartement, 5000 Aarau**  
Buchenhof

## Das ist die Idealstelle für einen jungen, tüchtigen Eisenbetonzeichner. Sind Sie nicht auch dieser Meinung?

Sie beschäftigen sich gerne mit interessanten Aufgaben, vor allem auf dem Gebiete des Hochbaus und speziell des Wohnungsbaus. Sie fühlen sich wohl in einem kleinen, dynamischen Team mit kollegialem Zusammenhalt. Es macht Ihnen Freude, selbständig zu denken und zu disponieren. Und Sie schätzen es, dass Sie für Ihre guten Leistungen sehr hoch bezahlt werden. Wo sich Ihr neues Tätigkeitsfeld befindet? Im Zentrum von Oerlikon — mit Auto, Bus, Tram, Bahn von überall her schnell zu erreichen. Ihr Arbeitsplatz wird ebenfalls den Vorstellungen entsprechen: er ist modern, hell, freundlich.

Wenn Ihnen diese in jeder Beziehung dankbare Stelle zusagen würde, setzen Sie sich gleich jetzt mit uns in Verbindung. Als Beauftragte unseres Kunden erwarten wir gerne Ihre Kurzofferte mit Bild und Referenzen. Selbstverständlich wird vollste Diskretion gewährt.

**Werbeagentur Lorch BSR/SWB, 8001 Zürich**  
Metzgergasse 3, Tel. 051 / 34 45 77

# FÜR BAUGRUNDUNTERSUCHUNG Rammsondierungen

Günstige Preise dank der mechanischen ARES-SONDE

Tel. 052 / 23 26 70

BÜRO E. und R. STUDER  
8400 WINTERTHUR, Schützenstr. 75

28jähriger, versierter

## Tiefbauzeichner/Bauführer

sucht neuen Wirkungskreis auf den Gebieten Projektierung, Devisierung, Bauleitung (inkl. Abrechnung) sämtlicher Tiefbauarbeiten, Offerten unter Chiffre SBZ 338, IVA AG, Postfach, 8035 Zürich.

Gut ausgewiesener

## Bauingenieur ETH

mit 12 Jahren Praxis in Stahlbau, Eisenbeton und Vorspannbeton (Wohnungsbau, Industrie- und Brückenbau) übernimmt Aufträge (Detailprojekte und Vorprojekte, Wettbewerbe) sowie Studienaufträge aus der Forschung.

Offerten unter Chiffre SBZ 346, IVA AG, Postfach, 8035 Zürich.

## Bauführer und Bauzeichner/Bautechniker

mit 11- bzw. 5jähriger Erfahrung im Wohnungs-, Industrie- und Schulhausbau suchen gemeinsam als **Arbeitssteam** Stellen in mittelgroßem Architekturbüro im Raume Brugg-Zürich.

Offerten mit ungefährer Salärangabe sind erbeten unter Chiffre SBZ 336, IVA AG, Postfach, 8035 Zürich.

Wir sind eine mittlere und gut eingeführte Generalunternehmung und suchen für die

## Leitung des Architekturbüros

einen erfahrenen Mann mittleren Alters. Bevorzugt wird ein

## dipl. Hochbautechniker

oder gleichwertige Ausbildung mit vielseitiger Praxis. Submissionserfahrung, gut fundierte Fachkenntnisse und wirtschaftlich-kaufmännisches Denken sowie Einsatzfreudigkeit sind Voraussetzungen für diesen Posten.

Als **Aufgaben** stellen sich dem neuen Mitarbeiter:

- die gesamte Leitung des Architekturbüros und Führung seiner 7 Mitarbeiter
- Verkehr mit Behörden, Bauherren, Handwerkern und den Ressortchefs des eigenen Betriebes
- Ausführung ganzer Ueberbauungen und einzelner Objekte.

Wir bieten:

- angenehmes Arbeitsklima
- ein den Leistungen und dem Können entsprechendes Gehalt und gut ausgebaute Personalversicherung
- die üblichen Anstellungsbedingungen eines fortschrittlichen Betriebes
- absolut selbständige und interessante Position. Nur der Geschäftsleitung gegenüber verantwortlich.

Wenn Sie gewillt sind, sich in unser junges, dynamisches Führungsteam einzufügen und über die nötigen Kenntnisse verfügen, so richten Sie Ihre Offerte unter Chiffre SBZ 340, IVA AG, Postfach, 8035 Zürich.

Gesucht wird erfahrener

## dipl. Bauingenieur ETH als Filialleiter

eines gut eingeführten, mittelgrossen

## Ingenieurbüros im Oberwallis

Selbständige, abwechslungsreiche Tätigkeit im Hoch- und Tiefbau. Zeitgemässe Anstellungsbedingungen und Sozialleistungen. Eintritt nach Uebereinkunft.

Bewerbungen mit Lebenslauf, Zeugniskopien, Foto und Gehaltsanspruch unter Chiffre SBZ 341 an IVA AG, Postfach, 8035 Zürich.

Absolute Diskretion selbstverständlich.



Sind Sie ein

## Bautechniker

der die Vorbereitung und Durchführung von Verkehrserhebungen und die Bearbeitung allgemeiner städtischer Verkehrsprobleme schätzt?

Gerne erwarten wir Ihren Telefonanruf (Nr. 23 98 40, intern 394) oder Ihre schriftliche Bewerbung an das **Sekretariat des Baudepartementes, Münsterplatz 11, 4001 Basel, bis 11. April 1970.**

Wir bieten Ihnen interessante Aufgaben in kleinem, fortschrittlichem Team sowie vorbildliche Sozialleistungen und Entlohnung.



## Neuer 75-t-Gleiskettenkran

Der Lima-Zweig der Baldwin-Lima-Hamilton Corp. hat einen neuen, auf Gleisketten montierten 75-t-Hebekran (PCSA-Klasse 12-297) mit auslegbaren Eckrahmen vorgestellt, welcher auf Schürf- und Greifarbeiten umgestellt werden kann. Er trägt die Bezeichnung 75-C und weist hydraulisch auslegbare Eckrahmen auf, welche die Fortbewegung zwischen den einzelnen Einsatzstellen erleichtern, ohne dass dabei die Stabilität bei seitlich überhängenden, schweren Lasten oder bei Arbeiten mit dem langen Ausleger beeinträchtigt wird. Die Maschine ist ausgerüstet mit einem vorfabrizierten Unterwagen in Verbindung mit einer Kugellagerdrehscheibe.

Der 75-C kann aus eigener Kraft einen 60 m hohen Hauptausleger oder eine Kombination bestehend aus einem 66 m hohen Ausleger mit Spitzenausleger aufrichten. Das Antriebsaggregat kann unter einer Vielzahl verschiedener Dieselmotoren mit Ein- oder Dreistufen-Drehmomentwandlern gewählt werden. Die Gegengewichte sind einhängbar, womit die Aufrichtung beschleunigt und die Fortbewegung zwischen den einzelnen Einsatzstellen erleichtert wird. Bei der Normalausführung beträgt die Gleiskettenlänge

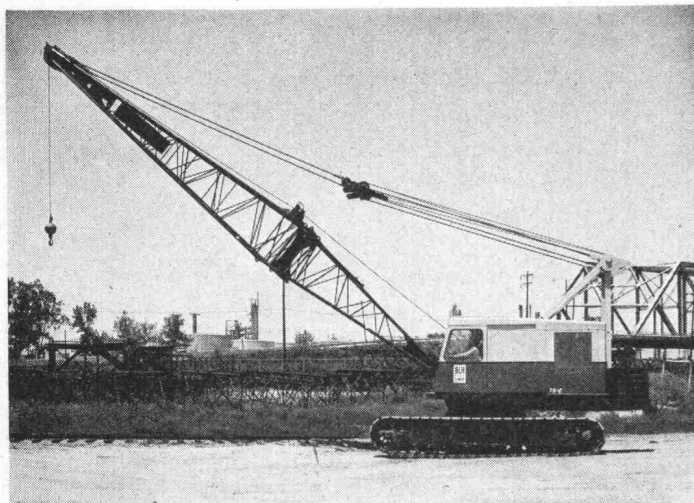


Bild 1. Ansicht des neuen Lima-75-C-Kranes in der Ausführung für Hebearbeiten

5,70 m. Bei einer Kettenbreite von 0,75 m ist die Spurweite in eingezogener Stellung 3,35 m, in der geöffneten, arbeitsbereiten Stellung 4,12 m. Auf Wunsch sind Kettenbreiten von 0,90 oder 1,05 m erhältlich; dabei vergrößert sich die Spurweite entsprechend. Das Arbeitsgewicht der als Kran ausgerüsteten Maschine beträgt rund 61,8 t, Bild 1. Ausgerüstet für Schürf- und Greifarbeiten, kann der 75-C einen 21 m hohen Ausleger betätigen. Dabei betragen Einzelhub und Schwenklast maximal 5400 kg.

In der Normalausführung besitzt der 75-C hydraulisch auslegbare Eckrahmen, Dieselmotor und Drehmomentwandler, ein motorisch angetriebenes Auslegerhebwerk und pantographische Auslegersperren mit Sicherheitsautomatik zur Absperrung des Auslegerhebwerkes. Ebenfalls erhältlich sind Lastsenkvorrichtungen, eine dritte Trommel, ein unabhängiger Antrieb, eine Gegengewichtsabnahmevorrichtung und eine hohe Kabine.

Ulrich Rohrer-Marti AG, 3052 Zollikofen

## Technik im Umbruch

Blieben Sie auf dem laufenden durch fortgesetztes Studium der Schweizerischen Bauzeitung. Auch der Anzeigenteil vermittelt Ihnen nützliche Informationen.

## Selbstfahrende Traktor-Vibrationswalze

Mit dieser Maschine kommt ein leistungsfähiges und wirtschaftliches Verdichtungsgerät auf den schweizerischen Markt, das in den USA seit Jahren für schwere und umfangreiche Verdichtungsarbeiten eingesetzt wird und dem erstklassige Baustellenerfahrungen vorausgehen.

Die «Tramac» Modell 400 (Bild 1) hat ein Betriebsgewicht von rund 8 t und eine Walzenbreite von 2,00 m. Walze und Antriebs- teil sind durch eine zentrale Knicklenkung verbunden, die der Maschine grosse Beweglichkeit (Wenderadius nur 5,15 m), aussergewöhnliche Geländegängigkeit, leichte Steuerbarkeit (alle Steuerun-

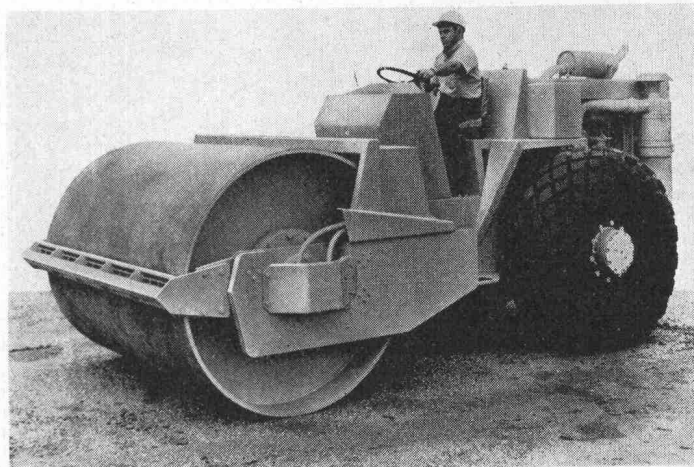


Bild 1. Die Tramac-400-Vibrationswalze im Einsatz.

gen hydraulisch) und hohe Manövrierfähigkeit verleiht. Drei Geschwindigkeitsbereiche erlauben eine gute Anpassung der Arbeitsgeschwindigkeit an die Arbeitsverhältnisse.

Der Vibrationsantrieb erfolgt über zwei beidseitig des Walzenzylinders angebrachte Hydraulikmotoren direkt auf zwei in der Walzzylinderseite angeordnete Unwuchtaggregate, die untereinander durch eine Traverse verbunden und in robusten Lagern montiert sind.

Gross bemessene Silentblocs gewähren einen optimalen Vibrationschutz des Fahrgestells; die ganze Vibrationskraft wird auf den Walzzylinder konzentriert. Dieser ist bis 40 cm über Boden völlig frei und breiter als die Traktorspur; dadurch kann man auch nahe an Hindernissen entlang walzen.

Das Bauprogramm enthält noch eine grössere Ausführung, die «Tramac» 600, mit einem Betriebsgewicht von rund 13 t und einer Walzenbreite von 2,54 m.

Untersuchungen durch eine namhafte belgische Unternehmung, die schon drei dieser Walzen im Einsatz hat, haben im Vergleich zu Anhängewalzen mit entsprechender Motorleistung sowohl höhere Verdichtungswerte als auch bedeutend höhere Arbeitsgeschwindigkeiten und dadurch viel mehr Flächenleistung ergeben. Wenn bei einer leistungsmässig gleich starken Anhängewalze richtigerweise auch das hierzu nötige Zugfahrzeug berücksichtigt wird, liegen auch die Investitionskosten für eine selbstfahrende und wesentlich beweglichere Traktovibrowalze günstiger.

Robert Aebi AG, Uraniastrasse 31—33, 8001 Zürich

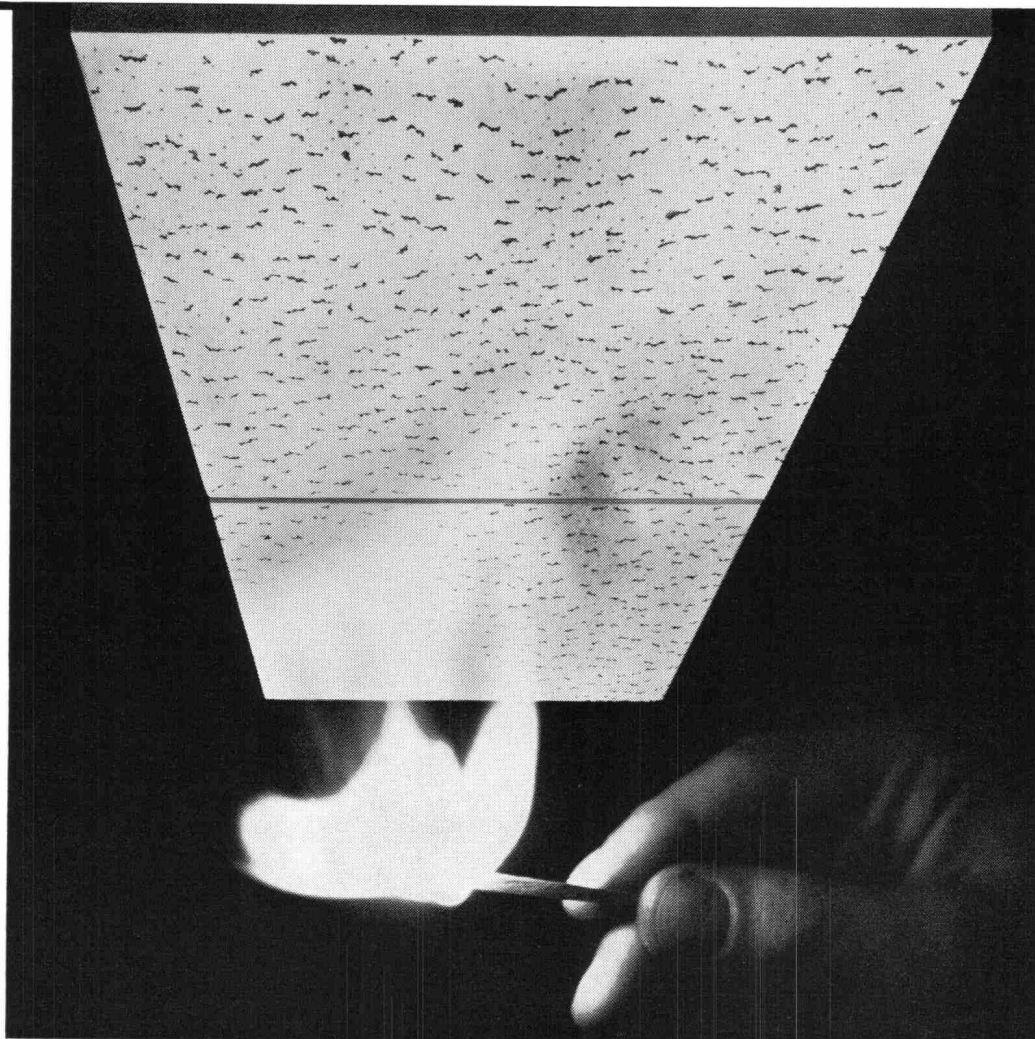
## Architekt

in ungekündigter Stellung sucht ab 1. Juli 1970 oder nach Vereinbarung neuen Wirkungskreis.

Geboten wird: gut ausgewiesener als qualifizierter, selbstständiger Sachbearbeiter mit langjähriger, erfolgreicher praktischer Tätigkeit.

Gewünscht wird: verantwortungsvolle, leitende Position in anerkanntem Architekturbüro oder Generalunternehmung als Sachbearbeiter oder Bauleiter.

Kontaktnahme unter Chiffre 861-E der Insertas Annoncenexpedition, 9490 Vaduz.



K 69

## Ihre Forderung nach Sicherheit und Schönheit lässt sich erfüllen

Mit der PAVAROC-Akustik-Platte haben Sie beides: Schönheit durch die neuen, modernen Dessins und Strukturen – Sicherheit mit dem Mineralfaser-Material, das nicht brennt, nicht glimmt, nicht mottet und weitgehend hitzebeständig ist. Überall dort, wo die Verwendung von unbrennbaren Baustoffen gefordert wird, ist PAVAROC richtig. Sie kennen doch unsere speziell entwickelte PAVAROC-Metallabhängekonstruktion? Mit ihr lassen sich PAVAROC-Decken mit geringem Zeitaufwand montieren.

Verlangen Sie mit dem Coupon Gratismuster mit Verlegeanleitung, Liste der Lagerformate und Kantenausführungen. Unser Beraterteam steht auf Wunsch gerne zu Ihrer Verfügung.

**BON**

Bitte senden Sie mir/uns kostenlos Muster von Pavaroc-Platten mit Verlegeanleitung. Unverbindliche Beratung wird gewünscht: Ja/Nein

Firma:

Strasse:

Ort:

Telefon:

© eingetragene Schutzmarke

**pavaroc**

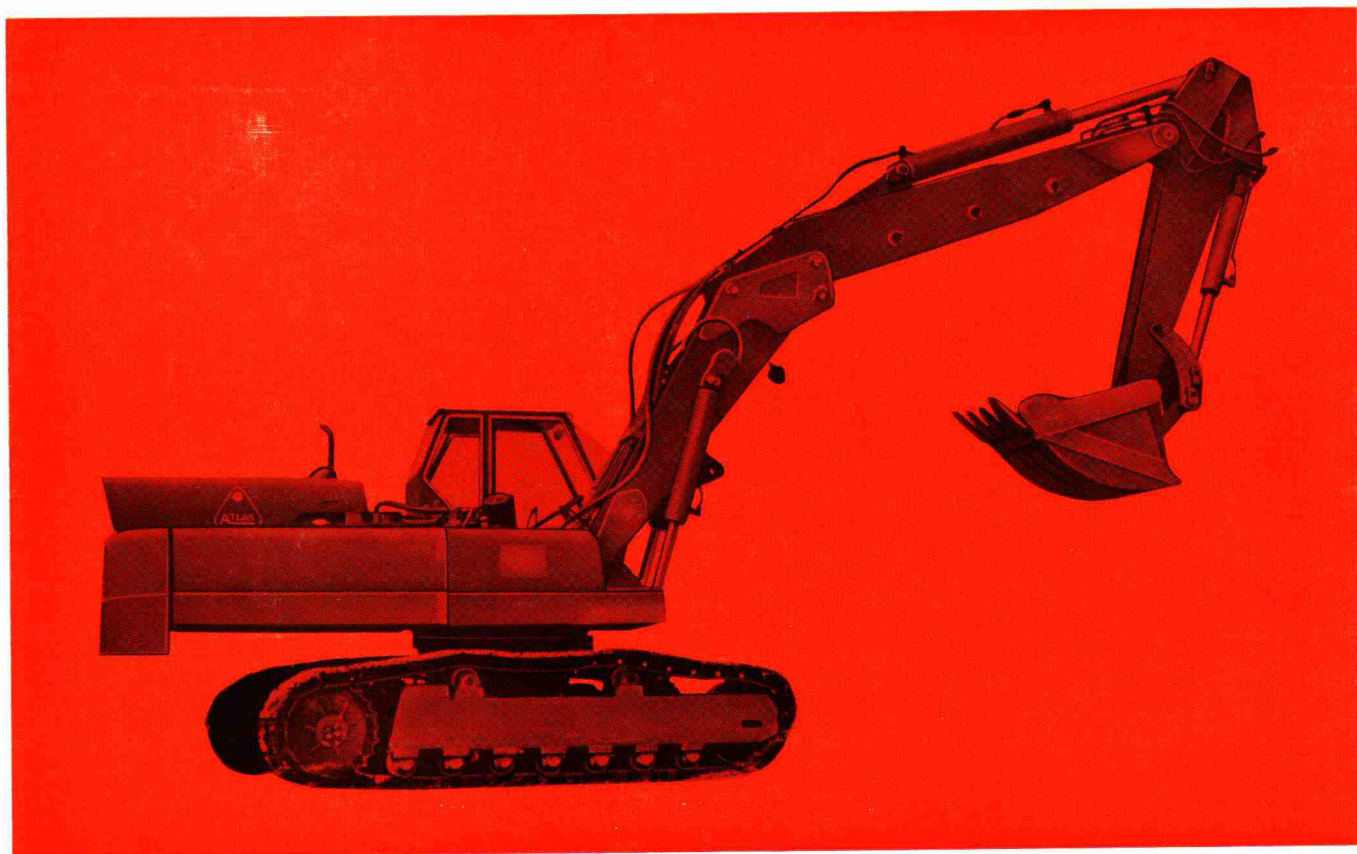
Pavatex AG  
Jenatschstr. 4  
8027 Zürich  
Tel. 051 237676

# Die neue Bagger - Generation



**AB 1202 - AB 1302 - AB 1602 - AB 1702 - AB 2002**

**Von 8 bis 22 t. 100% hydraulisch - Auf Raupen oder auf Pneus**



Generalvertretung für die Schweiz:

Verlangen Sie unverbindlich  
eine Offerte oder eine Vorführung

## **AIMSA**

20, rue Boissonnas - 1211 Genève 26 - Tél. 022 425800  
Landstrasse - 8116 Würenlos - Tel. 056 36545