

Zeitschrift: Schweizerische Bauzeitung
Herausgeber: Verlags-AG der akademischen technischen Vereine
Band: 88 (1970)
Heft: 12

Werbung

Nutzungsbedingungen

Die ETH-Bibliothek ist die Anbieterin der digitalisierten Zeitschriften auf E-Periodica. Sie besitzt keine Urheberrechte an den Zeitschriften und ist nicht verantwortlich für deren Inhalte. Die Rechte liegen in der Regel bei den Herausgebern beziehungsweise den externen Rechteinhabern. Das Veröffentlichen von Bildern in Print- und Online-Publikationen sowie auf Social Media-Kanälen oder Webseiten ist nur mit vorheriger Genehmigung der Rechteinhaber erlaubt. [Mehr erfahren](#)

Conditions d'utilisation

L'ETH Library est le fournisseur des revues numérisées. Elle ne détient aucun droit d'auteur sur les revues et n'est pas responsable de leur contenu. En règle générale, les droits sont détenus par les éditeurs ou les détenteurs de droits externes. La reproduction d'images dans des publications imprimées ou en ligne ainsi que sur des canaux de médias sociaux ou des sites web n'est autorisée qu'avec l'accord préalable des détenteurs des droits. [En savoir plus](#)

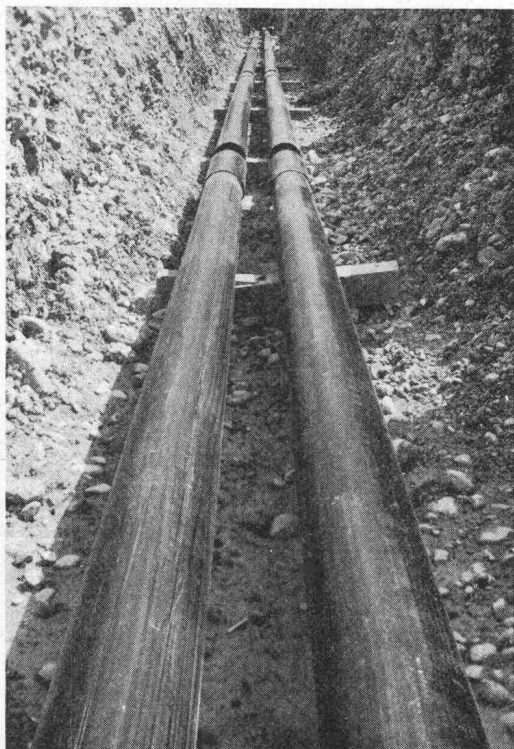
Terms of use

The ETH Library is the provider of the digitised journals. It does not own any copyrights to the journals and is not responsible for their content. The rights usually lie with the publishers or the external rights holders. Publishing images in print and online publications, as well as on social media channels or websites, is only permitted with the prior consent of the rights holders. [Find out more](#)

Download PDF: 10.01.2026

ETH-Bibliothek Zürich, E-Periodica, <https://www.e-periodica.ch>

Fernleitungen...
...direkte Erdverlegung
mit vorfabrizierter
Kunststoff-Isolierung
System
Pan-Isovit
...billiger
...schneller verlegt



Vorfabrizierte, wasserdichte Verbund-Isolierung (Hartmoltopren-Schaumstoff mit PE-Schutzmantel). Kostenersparnis bis 60 % (Wegfall von kostspieligen Betonkanälen). Montage durch jeden fortschrittlichen Heizungs- und Sanitärfachmann. Langjährige Erfahrungen; Gutachten von Architekten und Prüfungsanstalten. Internationale Referenzen und Schutzrechte. Wärmeleitzahl: 0,022 kcal/mh °C. Temperaturfest von -200 °C bis +130 °C. Prospekte und Projektberatung durch

Meier-Schenk AG
 Isolierwerk Zürich
 8105 Regensdorf
 Biel, St. Gallen
 Telefon 051 71 16 84

PAN-ISOvit INTERNATIONAL

Schweizerische Bauzeitung

Offizielles Organ des SIA, Schweizerischer Ingenieur- und Architekten-Verein und der GEP, Gesellschaft Ehemaliger Studierender der ETH Zürich
 Gegründet 1883 von Ing. A. Waldner

88. Jahrgang Heft 12

19. März 1970

Inhalt

Einfluss eines schwankenden Vorfluterspiegels auf den Grundwasserspiegel. Von <i>D. Vischer</i>	243*
Aphorismen von <i>Paul Hofer</i>	246
Zur Bewertung thermodynamischer Prozesse. Von <i>M. Berchtold</i>	247*

Nekrologe

H. Abegg, J. Brinch Hansen	260*
--------------------------------------	------

Umschau

Das Nordwest-Zentrum in Frankfurt am Main. Montage von Gittermasten für Ueberland-Leitungen mittels Helikopter. Ein Elektronenmikroskop	261
Das Reaktordruckgefäß für das 800-MWe-Kernkraftwerk Brunsbüttel. Ein britisches Hovercraft. Pumpspeicherwerk Vianden wird erweitert. Nukleare Unterseeboot-Tanker. Abkommen der KSSU-Gruppe unterzeichnet	262*
Persönliches. Der tiefste durchgehende Bergbauschacht. Fördergesellschaft Technischer Ausbau e. V. Ostpakistanisches Kernkraftwerk. Textiltechnologisches Kolloquium an der ETH Zürich	263

Buchbesprechungen

Applied Optimal Control, by <i>A. E. Bryson</i> and <i>Yu-Chi Ho</i>	263
Erdbauten. Standsicherheit und Entwässerung; von <i>A. Kézdi</i> und <i>I. Marko</i> . Richtlinien für die Planung und Ausführung von Flachdächern mit bituminoplastischen Baumaterialien und Wärmedämmstoffen. Planung, Organisation und Einrichtung von Intensivbehandlungseinheiten am Krankenhaus, von <i>H. W. Opderbeke</i>	264
Neuerscheinungen	265

Mitteilungen aus dem REG

Berufsordnung der technischen und baukünstlerischen Berufe	265
--	-----

Ankündigungen

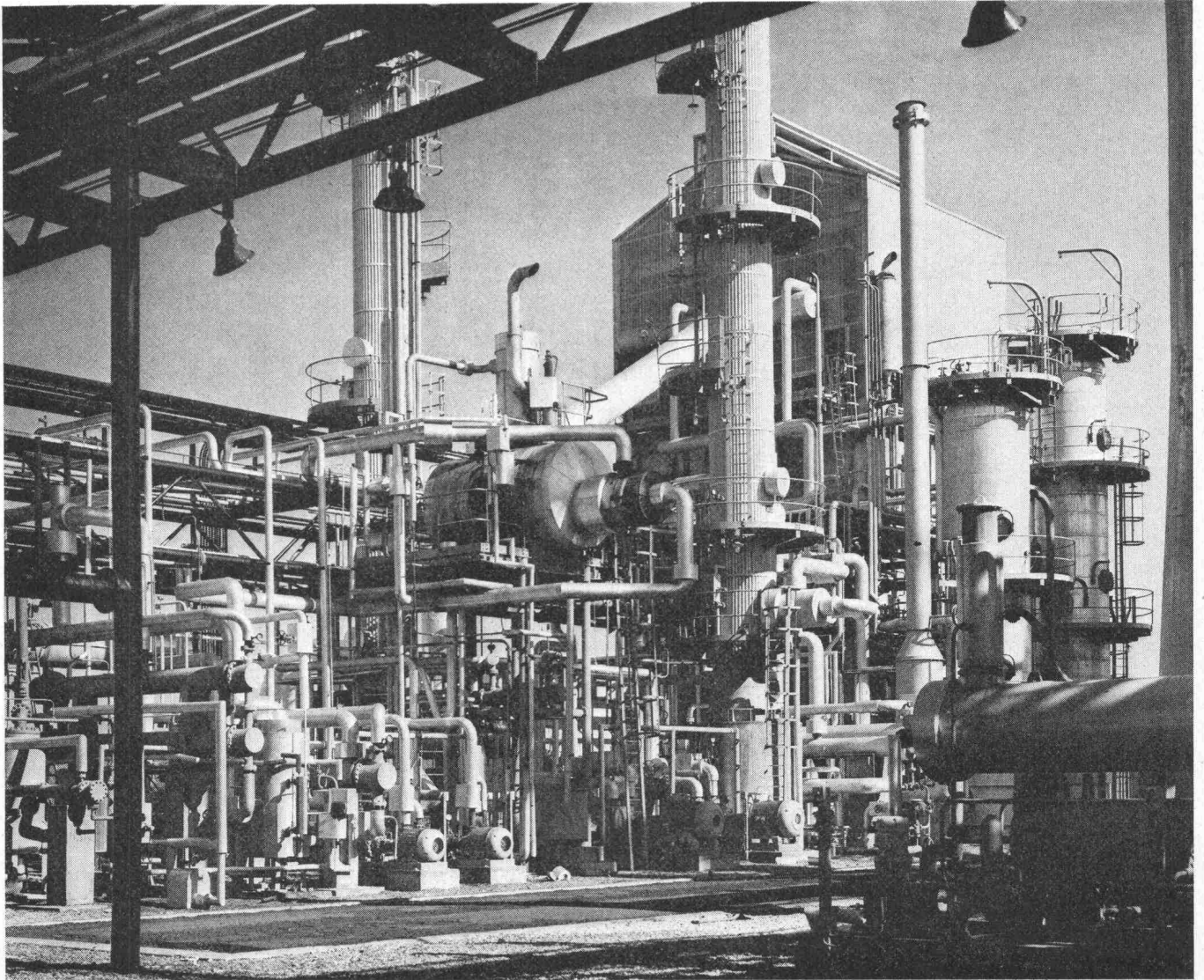
Kunstmuseum Winterthur. Studiengemeinschaft für Fertigbau, Wiesbaden. Haus der Technik, Essen. Verkehrssicherheit auf Landstrassen. Wasserbauliches Kolloquium an der Universität Karlsruhe. Jahrestagung der Fachgruppe Wasserchemie. Technische Wochen, Paris 1970	265
Tagung «Kommunalhygiene — Städtereinigung», Biel 1970. Vortragskalender	266

Bezugspreise

	3 Monate	6 Monate	12 Monate
Schweiz	24.50	47.—	90.—
Ausland	26.—	50.—	96.—

Für Mitglieder der Partnerverbände der Verlags-AG, des Schweiz. Technischen Verbandes sowie für Studierende Höherer Technischer Lehranstalten ermässigte Preiskategorien nach Tarif.

Das E. M. Edwards Gaswerk in Llandarcy, South Wales (Grossbritannien), bietet ein eindruckliches Beispiel für die Anwendung von ®Araldit-Epoxidharzen der CIBA als Grundlage eines dauerhaften Schutzanstriches, sind doch die meisten der der Witterung ausgesetzten Metallteile dieser Anlage durch einen solchen Anstrich gegen Korrosion geschützt.



ARALDIT-Epoxidharze und Spezialhärter für den Oberflächenschutz

Der Lack- und Farbenindustrie stehen wir für alle weiteren Auskünfte und technische Beratung jederzeit gerne zur Verfügung.

C I B A

Unsere Techniker arbeiten mit Hochdruck...

...um den Druck in Ihren Anlagen zu erhöhen

Wir halten mit der stetigen Entwicklung in der Industrie Schritt. Die Rüttschi-Techniker haben Pumpen konstruiert, die Systemdrücken bis zu 400 kg/cm^2 standhalten.

Und zwar so konstruiert, dass Sie nicht mit Störungen oder Ausfällen rechnen müssen.

Unsere Techniker denken aber nicht nur an den konstruktiven

Fortschritt. Sie denken auch an Ihre Betriebskosten. Ein Beispiel aus der Praxis: Eine 150-PS-Hochdruckpumpe aus unserem Programm kann im Jahr über 3300 Franken sparen. Das sind rund 42 000 kw/h. Und das aus dem einfachen Grund, weil wir in diesem

Falle mit mehr als 80% Wirkungsgrad einige PS weniger

brauchen, um die gleiche Menge mit dem gleichen Druck zu fördern – Rüttschi senkt Ihre Betriebskosten.

Rüttschi baut Zentrifugalpumpen für: Wasserversorgung, Abwasserförderung, Heizung, Sanitär, Kesselspeisung, Chemie, Industrie und Reaktorbau.

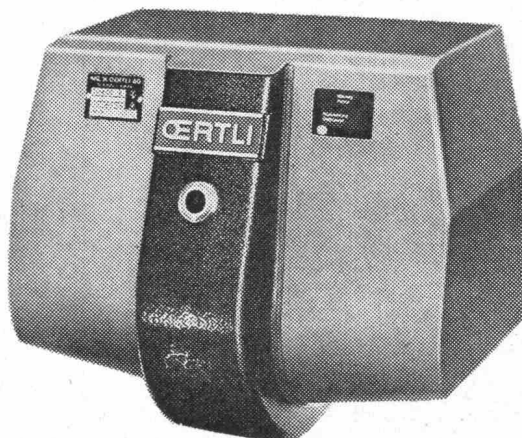
 **RÜTSCHI
PUMPEN**

5200 Brugg, Telefon 056 4104 55



xxx

Bestseller: OE-9



1968 kam er auf den Markt. Seither hat er sich in Tausenden von Anlagen im In- und Ausland bewährt – unser Kleinoelbrenner OE-9. Mit einem Leistungsbereich von 15 000–130 000 kcal/h ist dieser Kompakt-Brenner speziell für Ein-, Zwei- und kleinere Mehrfamilien-Häuser entwickelt worden. Diesen Brennertyp liefern wir unter der Typenbezeichnung OE-9 G auch als Gasbrenner.

OERTLI-Brenner – OERTLI-Vorteile:

Geräuscharmer Betrieb * gute Verbrennungsergebnisse
* einfache Regulierung und Anpassungsmöglichkeiten
an alle Kesseltypen * geringer Stromverbrauch * einfacher elektrischer Anschluss * moderne, raumsparende und formschöne Ausführung.

OERTLI-Service – einzigartig in der Schweiz!

In der Schweiz besitzt OERTLI die grösste private Serviceorganisation. Dazu gehören 71 Servicestationen mit über 250 mobilen Servicestellen.

Jeder Servicemonteur ist ein ausgebildeter Fachmann. Er sorgt für die Betriebssicherheit und Wirtschaftlichkeit der OERTLI-Apparate. Sein Service-Wagen ist ein fahrendes Ersatzteillager und jederzeit einsatzbereit. Wenn man ihn braucht, ist er rasch zur Stelle – auch in der Nacht und an Sonn- und Feiertagen.

Denken Sie daran:

OERTLI-Produkte sind das Ergebnis intensiver Forschung, langjähriger Erfahrung und sorgfältiger Arbeit. Qualitätsprodukte also, für die Sie sich mit ruhigem Gewissen einsetzen können.



ING. W. OERTLI AG, Brenner für Öl und Gas, Wasseraufbereitung
Zürichstrasse 130, 8600 Dübendorf, Tel. 051 85 05 11

OERTLI

Rivaltect hält Brenn- und Treibstoffe in Fesseln.

Wenn Tanks über- oder auslaufen sollten.



Rivaltect, der öldichte Schutzanstrich für Auffang- und Schutzwannen aus Beton, entspricht den eidgenössischen Bestimmungen für Gewässerschutz.*

Denn Rivaltect widersteht dauerhaft allen Mineralölen, wie Heizöl Petrol, Dieselöl u. a. Und auch verdünnten Alkalien.

Rivaltect haftet auch auf feuchter Unterlage, vermag im Beton entstehende Risse bis zu 2 mm Breite zu

überbrücken, enthält keine feuergefährlichen Lösungsmittel und ist praktisch geruchlos.

All das macht Rivaltect zum Schutzanstrich, der wirklich fesselt. Damit Grundwasser klar und lauter weiterfliessen kann.

*Technische Tankvorschriften vom 27. Dez. 1967, Anhang 7, definitiver Ausweis Nr. 04.14. 69.

Rivaltect

für Auffangwannen, die wirklich halten



MEYNADIER

MEYNADIER + Cie AG, Zürich, Lausanne, Bern, Luzern, Bellinzona, Chur.

Bedienen Sie sich...



Bostik[®]
USM

wenn es um Abdichtung geht

Bostik-Vulkseal 3104
Zwei-Komponenten-
Versiegelungsmasse auf
Thiokol-Basis.

Bostik-Neoseal 3109
Weich-gummielastisch
abbindendes Zwei-Kompo-
nenten-Versiegelungs-
material.

Bostik 3500
Ein-Komponenten Thiokol-
Dichtungsmasse.

GE-Silikon 3020
Ein-Komponenten-
Dichtungsmasse auf Silikon-
kautschuk-Basis.

Bostik-Seal 3035
Dauerplastische Spritz-
dichtung.

Bostik-Seal
Dauerplastisches Abdich-
tungsmaterial, vorgeformt
oder als ungeformte Masse.

Bostik G-Band
selbstklebendes geschlos-
senporiges Dichtungsband
auf Polyäthylen-Basis.

Bostik-Neopren-Profil
Abdicht- und Isolierprofile
für Elementbau und
Industrieverglasung.
Sämtliche Profile können
nach Zeichnung angefertigt
werden.

Bostik 2050
Paste zur Nahtabdichtung
von Gehrungen und Stößen.

Bostik stellt Hunderte von
spezifischen Produkten für
das Kleben und Abdichten
her...und entwickelt laufend
neue für neue technische
Anforderungen.

**Bostik –
für jedes
Abdichtungs-
problem das
richtige
Produkt**

Denken Sie daran:
für Bostik sind
Abdichtungsprobleme
selten echte Probleme.



**Sprechen
Sie mit
dem
Bostik
Beratungsdienst
051 62 19 11**

EIN Träger kann genügen

Natürlich muss er stabil sein.
Dies ist der Fall beim

VON ROLL
Einträger-Laufkran
mit Elektrozug.

553

Ein Normkran.
Er kennt **keine Störungen**
und braucht praktisch
keine Wartung.
Er hat Wälzlager.
Seine Laufrollen werden
direkt angetrieben. (Nicht
über offene Verzahnungen, die
man dauernd schmieren muss.)

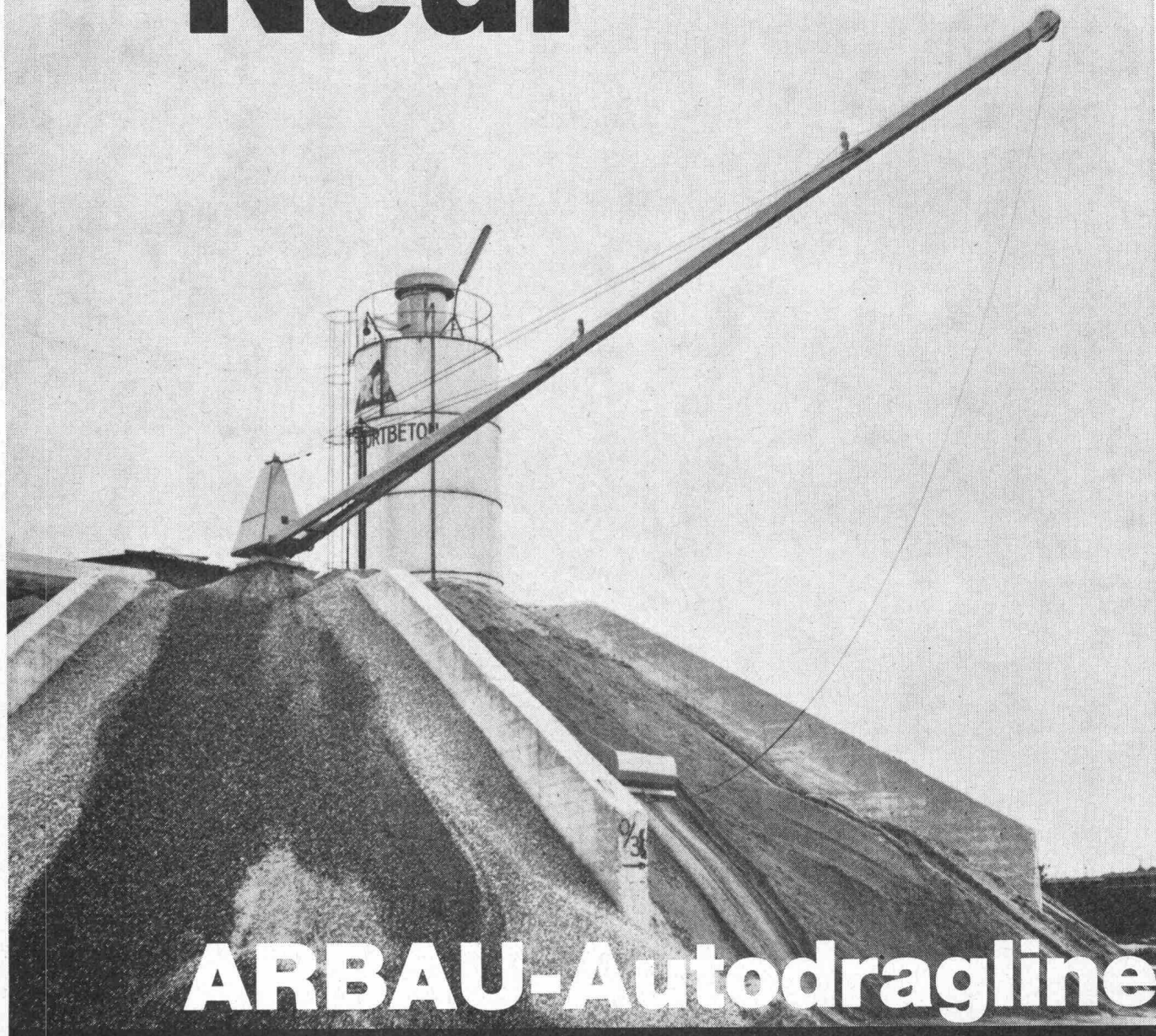
Auskünfte geben wir Ihnen
jederzeit. Wir helfen Ihnen
auch beim Planen.

VON ROLL AG. Werk Bern
3001 Bern

VON ROLL

Krane

Neu:



ARBAU-Autodragline

das erste freitragende, programmgesteuerte und vollautomatische Ausleger-Schrappgerät

Ohne zusätzlichen Mann vollautomatisches Schrap-
pen der Zuschlagstoffe auch bei Vollast der Beton-
Aufbereitungsanlage dank ARBAU-Autodragline!
Die ARBAU-Autodragline ist lieferbar in den beiden
Typen AD 12 und AD 16. Mit Auslegerlängen von
12 bzw. 16 m.

Ihre Schrapppautomatik zeichnet sich aus durch:
Auswahlmöglichkeiten bis zu fünf Boxen; ein
schrittweises Schwenken des Auslegers beim
Schrappen im ganzen Boxenbereich; eine – elek-
trisch – regulierbare Schrappleistung, je nach Stun-
denbedarf, bis zu maximal 45 m³/h Trockengut; ein
Programmschaltwerk für den nach der Sieblinie
zeitlich bemessenen Aufenthalt des Schrappkübel
in den einzelnen Boxen, und für die automatische

Wiederholung dieses Vorgangs einen neuartigen
Schrappkübel, der sich – ohne die bisher notwen-
digen Korrekturen – in jeder Lage füllt; die volle
Ausnützung der Ausladung des Schrapper-Ausle-
gers dank einer vorteilhaften Führung des Schrap-
perkübel.

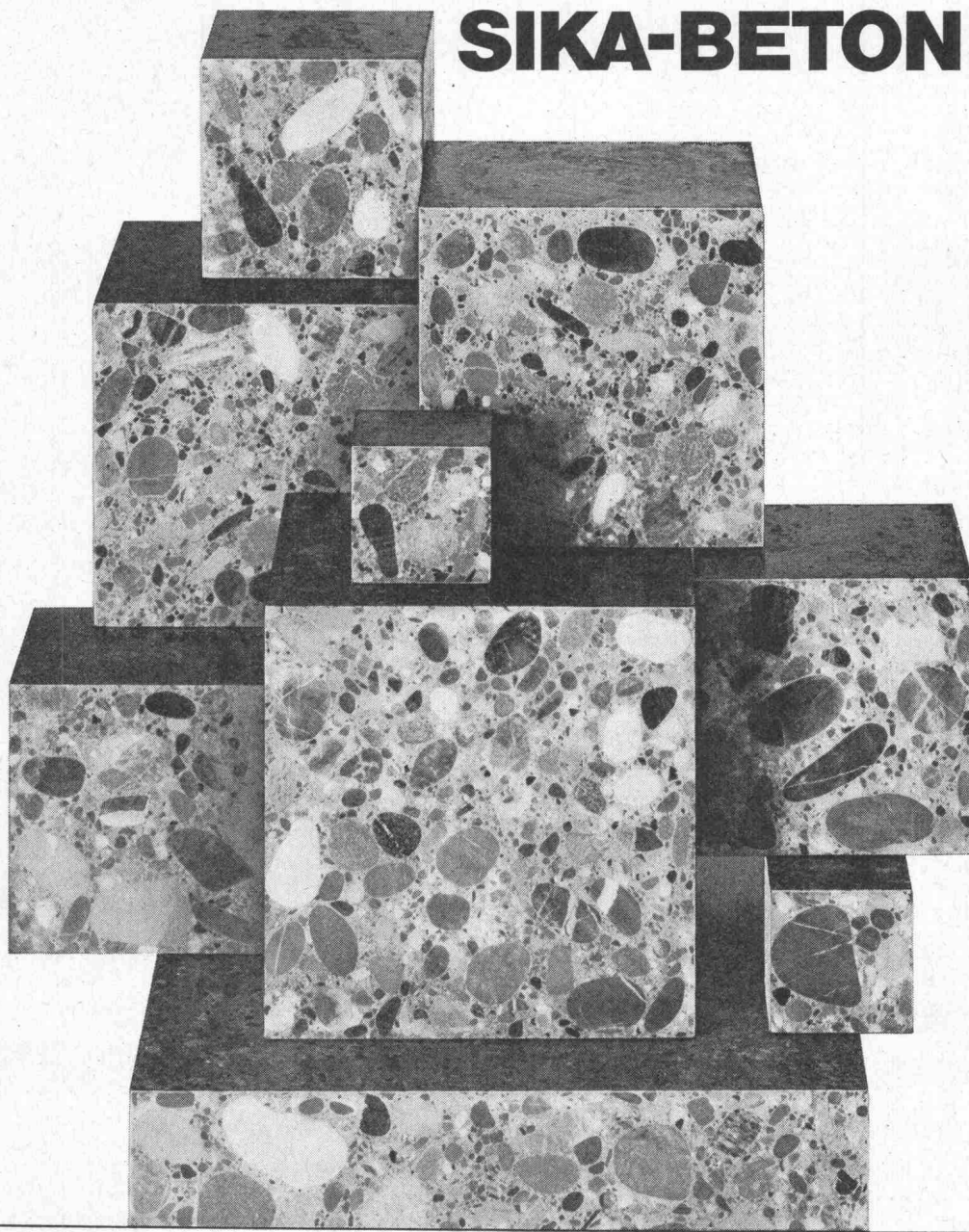
Und: die ARBAU-Autodragline macht ein Versetzen
des Auslegers bei der Entladung der Zusatzstoffe
überflüssig! Unsere technischen Fachleute werden
Sie gerne ausführlich über alle Einzelheiten orien-
tieren!

BRUN + CIE. AG
Maschinenfabrik
6244 Nebikon LU
Telefon 062 86 16 12

brun



PROFIT MIT JEDEM m³ SIKA-BETON

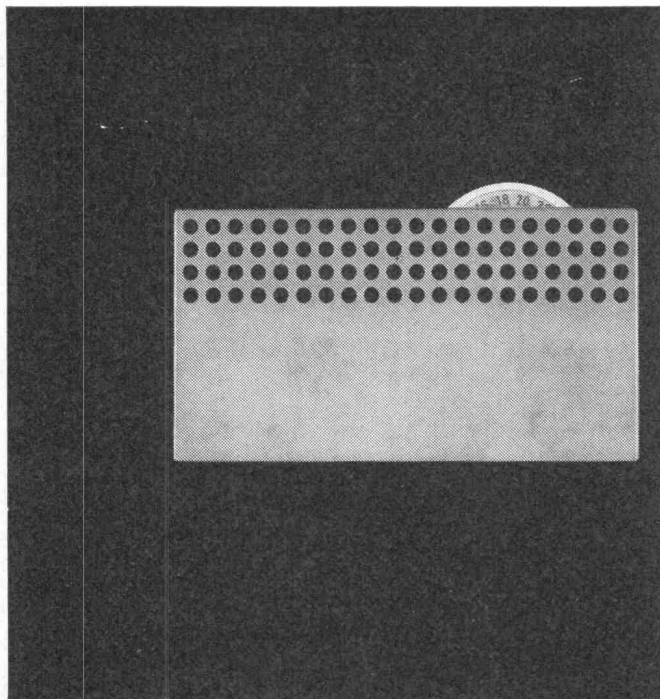


Ein mit Sika-Zusatzmitteln dosierter Beton ist eine Kubikmeter um Kubikmeter profitable Sache. Denn unsere Zusatzmittel tun zwei Dinge gleichzeitig. Zum einen verkürzen und erleichtern sie die Verarbeitung und zum andern verbessern sie beträchtlich die Betonqualität. Oder mit anderen Worten: sie helfen sparen und geben Sicherheit. Und das für wenig Geld. — Es kommt beim Bauen selten vor, dass etwas, das kaum mehr kostet, wesentlich grösseren Gewinn abwirft. Bei einem mit Sika-Zusatzmitteln hergestellten Beton trifft dies aber tatsächlich zu. — So was nennt man einen Sika-Spartrick.

Sika Service

Kaspar Winkler + Co.
CTW Chemisch-Technische Werke AG
Sika Norm AG
8048 Zürich, Tel. 051 62 40 40

Raum-Thermostate TS...
und Raum-Hygrostate HSC...



**Die neuen Raum-Thermostate TS...
und Raum-Hygrostate HSC... sind
Zweipunkt-Regler.**

**Sie garantieren zuverlässig die
gewünschte Temperatur bzw. Luft-
feuchtigkeit in Wohn-, Gewerbe- und
Industrieräumen.**

**Die Gehäuse der Temperatur- und
der Feuchtigkeitsregler sind nach
modernsten Gesichtspunkten ge-
staltet und von gleichem Äusseren,
sie lassen sich daher aus technischen
wie aus ästhetischen Gründen vor-
teilhaft nebeneinander montieren.
Je nach Typ sind die Raum-Thermo-
state mit oder ohne Thermometer,
Nachtabenkung oder thermischer
Rückführung ausgerüstet.**

**Aussenmasse des Gehäuses:
11 cm breit, 6 cm hoch und 4 cm tief.**

I 162  **SAUTER**
Fr. Sauter AG 4000 Basel 16
Fabrik elektrischer Apparate
Telefon 061 - 32 44 55, Telex 62 260

Technische Büros in Zürich, Bern, St. Gallen, Aarau, Genf, Lausanne

Aebi Betonier- anlagen

Unsere robusten, für den Einmannbetrieb konstruierten
Betonieranlagen erlauben vielseitige Kombinations-
möglichkeiten.

Mischer:

- mit Zwangsmischer Raco-von Roll 500-1000 l für die Baustelle und bis 3000 l für die Betonzentrale
- mit Reversiermischer 335-670 l

Beschickung:

- mit Hand- oder Automatik-Schrapper
- ab Sand/Kies-Silo
- ab jedem andern Sand/Kies-Aufgabesystem
- mit oder ohne Sand/Kies-Waage zum Beschickerkübel

Frischbeton-Abnahme:

- direkt in Betonkübel, Dumper usw.
- in Frischbeton-Vorsilos von 1,0-3,5 m³ Inhalt für die Beschickung von Betonkübeln oder Lastwagen
- kombiniert mit erstem Vorsilo von beispielsweise 1,6 m³ für die Kübelbeschickung und zweitem Vorsilo von 3,5 m³ für die Abgabe an Lastwagen
- Kübelfangkorb-System

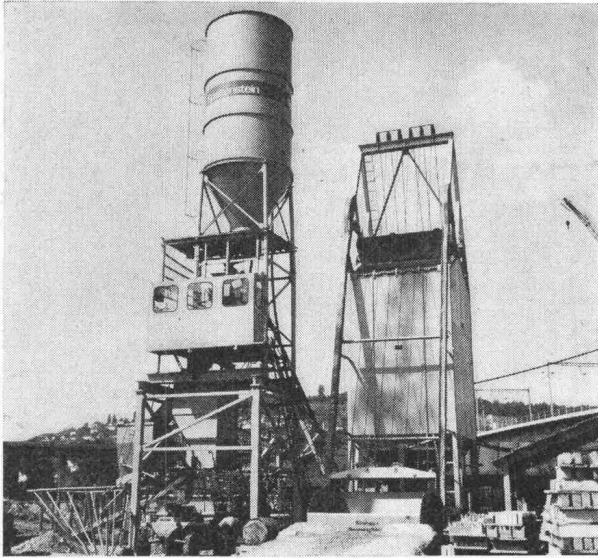
Besondere Merkmale:

- weitgehend automatisierte Beschickung, Zement- und Wasserdosierung, Mischung und Entleerung
- Sicherungssperren gegen Fehlmischungen
- sehr einfache, starke Turmkonstruktion für schnelle Kranmontage
- ausbaufähig zu zentraler Frischbetonanlage für die Belieferung mehrerer Baustellen oder verschiedener Abnehmer

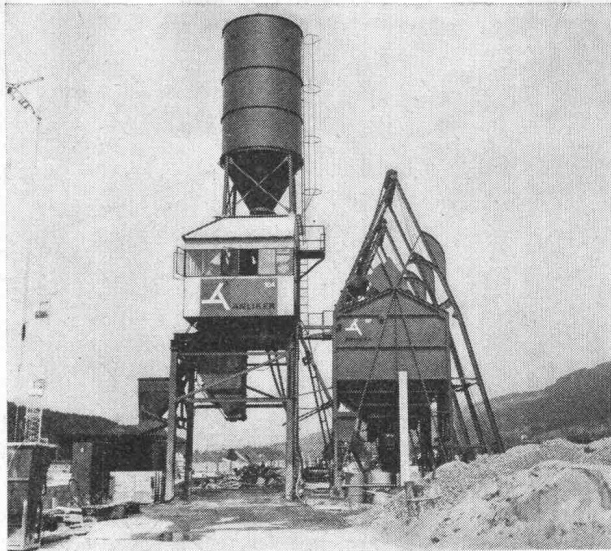
Robert Aebi

Robert Aebi AG
8023 Zürich
Telefon 051/2317 50

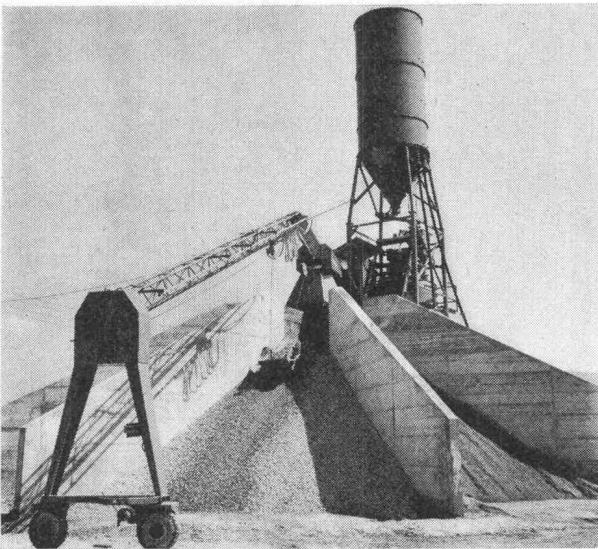
Arbedo 092/547 61
Landquart 081/5125 42
Renens 021/34 42 12
Zollikofen 031/57 36 36



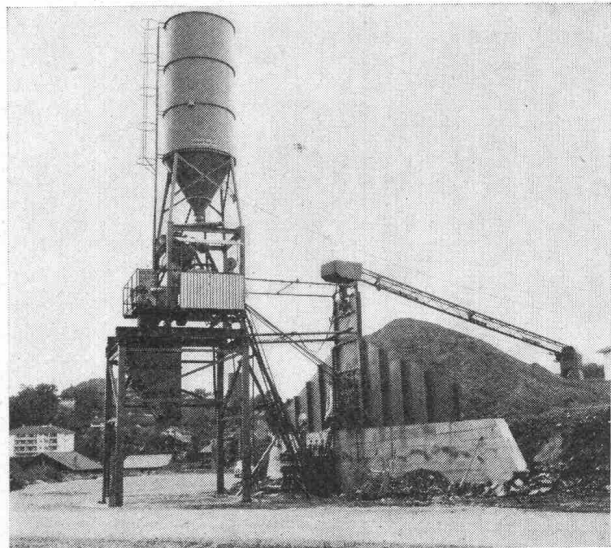
Zwangsmischer Raco-von Roll 750 I, Pfister-Kieswaage mit Fernanzeige, 2 Frischbeton-Vorsilos von 1,6 m³ und 3,5 m³, Fangkorb (Spaltenstein+Co., Zürich)



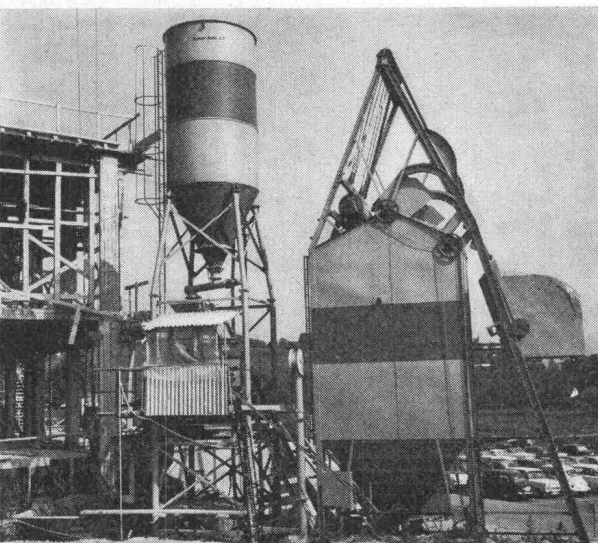
Zwangsmischer Raco-von Roll 750 I, Pfister-Kieswaage mit Fernanzeige, 2 Frischbeton-Vorsilos von 1,6 m³ und 3,5 m³, Fangkorb (Anliker+Co. AG, Emmenbrücke)



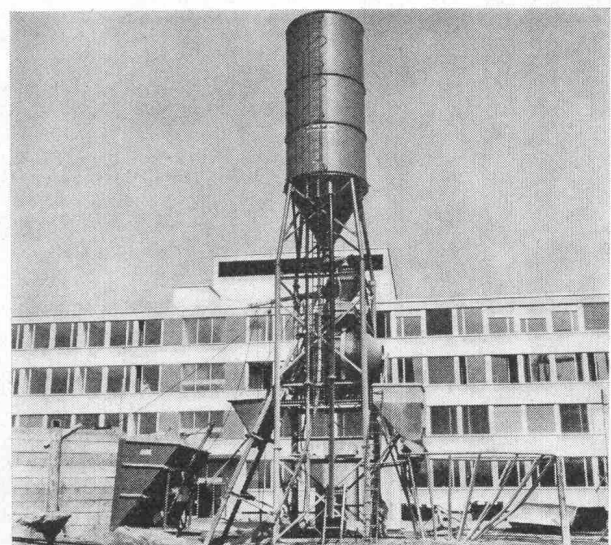
Zwangsmischer Raco-von Roll 750 I, Automatik-Schrapper Zyklus, Pfister-Kieswaage mit Fernanzeige, Frischbeton-Vorsilo 3,5 m³ für Lastwagenbeschickung (Gravière de Courroux SA, Courroux)



Zwangsmischer Raco-von Roll 750 I, Automatik-Schrapper Zyklus, Pfister-Kieswaage mit Fernanzeige, Frischbeton-Vorsilo 3,5 m³ (Béton Prêt, Châtel-St-Denis)



Zwangsmischer Raco-von Roll 750 I, Pfister-Kieswaage mit Fernanzeige, Frischbeton-Vorsilo (Dangel+Co., Zürich)



Reversiermischer Raco-von Roll 670 I, Zementsilo 30 t mit separatem Entnahmerohr, Frischbeton-Vorsilo 1,6 m³, Fangkorb (Ed. Züblin+Cie. AG, Zürich)

Begrünungs probleme?

Die dauerhafte, zweckmässige Begrünung von Anschlussgelände und Böschungen im Strassenbau lässt sich mit UFA-Samen (VSS-Normen oder Spezialmischungen) rasch und preisgünstig durchführen. — Verlangen Sie bitte Offerte und sachliche Beratung durch unsere Fachleute.

UFA Samen

VÖLG	Winterthur
VLG Bern	Bern
VLGZ	Luzern
Landverband	St. Gallen
Nordwestverband	Solothurn
GVS	Schaffhausen
FSA Fribourg	Fribourg
USAR	Lausanne
Agricola Ticinese	Bellinzona

**Kittlose Oberlichter
dann
«System Kully»**

A. Kully AG, Glasdachwerke, 4632 Trimbach
Tel. (062) 21 39 01

A.Kully AG 



**Dachpappen
Dach- und Dichtungsbahnen
Kunststoff-Folien
Spenglerei-Halbfabrikate
Isoliermaterialien**

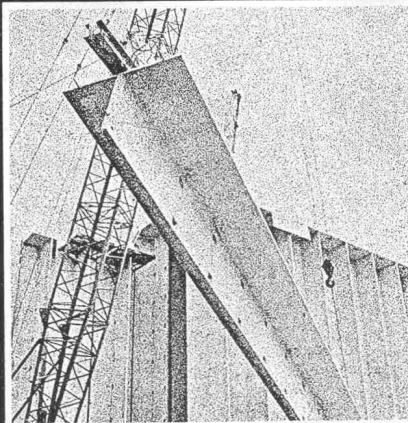
Als Lieferant sämtlicher bei Flachdach-Isolationen und plastischen Abdichtungen zum Einsatz gelangenden Materialien sind wir mit einem umfassenden Verkaufsprogramm ausgerüstet. Wir stehen Ihnen zur Beratung über Einsatz und Anwendungsbereiche unserer Produkte für plastische Bedachungen und Abdichtungen gerne zur Verfügung. — Rufen Sie uns an!

Tel. 062 21 06 41 Verbia AG 4600 Olten

VERBIA

MECANA - Ihr Hersteller von

**Stahl-
schalungen**



Verlangen Sie unsere Dokumentation

MECANA

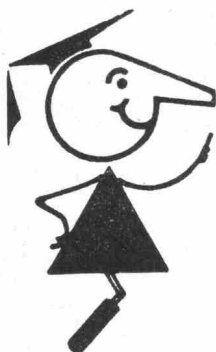
MECANA SA, Maschinenfabrik
CH-8716 Schmerikon, Tel. 055/57561

SCHLÄMMPUTZ

mit ECOSAL seit Jahren bewährt und wasserdicht, bis 30 Atm.

Sicherheit muss man nicht dick auftragen. Es genügt, wenn man dünn aufträgt. Einen staubfreien, elastischen Ueberzug zum Beispiel (auch auf schadhaftem, altem Untergrund, wenn es sein muss). Einen Mörtel, der etwas aushält. Bei dem man sicher sein kann, dass er sich nicht ablöst. Den kann man ruhig dünn auftragen, wenn im Estrichmörtel ECOSAL drin ist. Die Kunststoffdispersion. Sie verbessert die Biegezugfestigkeit auf 200%. Entsprechend steigt auch

die Bruchdehnung. Mörtel mit ECOSAL-Zusatz haftet auch auf altem Beton, auf glattem Beton, auf Klinkermauerwerk usw. Man nimmt es für Spritzputz auf glattem Untergrund. **Für feuchtigkeitsisolierende Schlämmanstriche.** Zum Kleben von Platten und Mosaik. Zum Ausbessern von Sichtbetonflächen. Zum Reparieren von Rissen, Löchern und Kanten-Treppenstufen zum Beispiel. Ueberall, wo Sicherheit gefragt ist, sollten Sie nach ECOSAL fragen.



seit
1923

Tricosal®
BAU-CHEMIE AG BASEL (061) 23 00 16

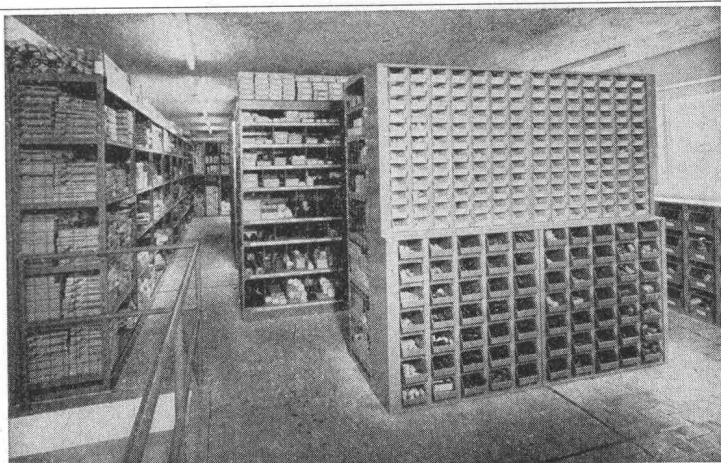
Zement-Schnellbinde- und Dichtungsmittel, Plastifizierer, Verzögerer, Beton-Reinigungsmittel, Gipsverzögerer, Binder, Fugenbänder, Kunststoffe, Frostschutzmittel, Haftemulsion für Kunststoffmörtel, ölfeste Anstrichemulsion, Thiokol- und Acryl-Kitte, Epoxy-Lacke, Kunststoff-Dünnputze. PVC-Folien, 1 bis 2 mm, für Grundwasserwannen, Wasserbehälter usw. Wir haben für Sie über 100 verschiedene Fugenbandprofile.

Kombinierte Magazinanlagen rationellste Lagerhaltung

Unsere individuellen Mehrzweck-Gitter- oder Tablarestelle, kombiniert mit Sichtlagerkästen, Kleinteil- oder Werkzeugschränken genügen verwöhntesten Ansprüchen.



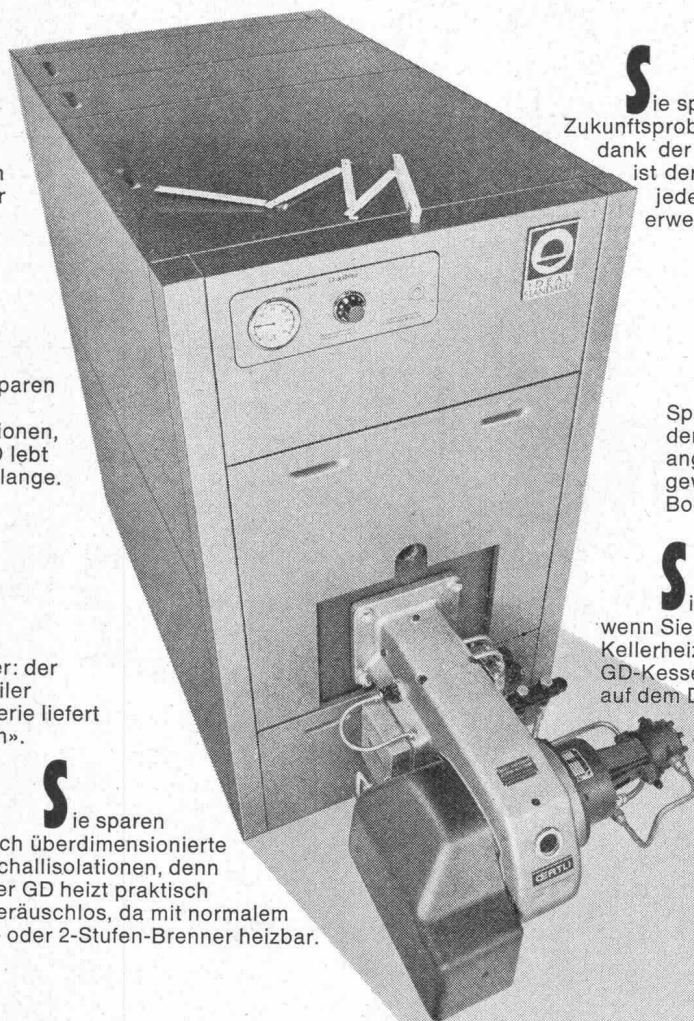
SUNEX AG, 5430 Wettingen
Metallbau
Telefon 056 / 6 15 50



Raumsparer

Auf dem Weg zur Zukunftsheizung, die überhaupt keinen Raum mehr beansprucht, schufen wir den Überdruckkessel GD, der enorm viel Raum spart. Viel Raum im Heizraum, und Raum in allen Stockwerken, dank dem kleinen Kaminquerschnitt.

Was sparen Sie sich ausserdem mit dem GD?



Sie sparen sich die ganze Problematik der Beheizung von Miethäusern und Wohnblöcken, denn wir haben mit 19 kompakten Kesseleinheiten (von 132 000—958 000 kcal/h) alles für Sie gelöst.

Sie sparen sich baldige Neuinstallationen, denn der GD lebt unglaublich lange.

Sie sparen Ihren Mietern Ärger mit dem Warmwasser: der Chromnickelstahlboiler oder die Zellen-Batterie liefert es stets «à discrétion».

Sie sparen sich überdimensionierte Schallisolationen, denn der GD heizt praktisch geräuschlos, da mit normalem 1- oder 2-Stufen-Brenner heizbar.

Sie sparen sich Zukunftsprobleme, denn dank der Gliederbauweise ist der Kessel jederzeit erweiterungsfähig.

Sie sparen sich Spezialkesselfundamente, denn die jedem Kesselglied angegossenen Gusseisenfüsse gewährleisten gleichmässige Bodenbelastung.

Sie sparen, wenn Sie wollen, den Kellerheizraum, denn GD-Kessel lassen sich auf dem Dach montieren.

Wer beim Bauen an die Zukunft denkt,
wählt Ideal Standard

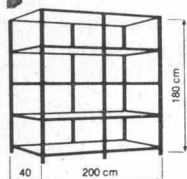
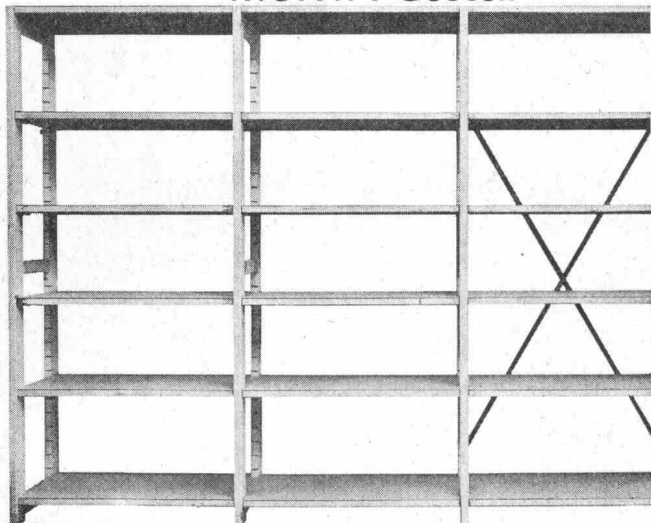
GD

**IDEAL
STANDARD**
AG

4657 Dulliken
Verwaltung:
8600 Dübendorf, Tel. 051 85 1103



Das vorfabrizierte, äusserst preisgünstige MONTA-Gestell



Fr. 161.50 ab Werk

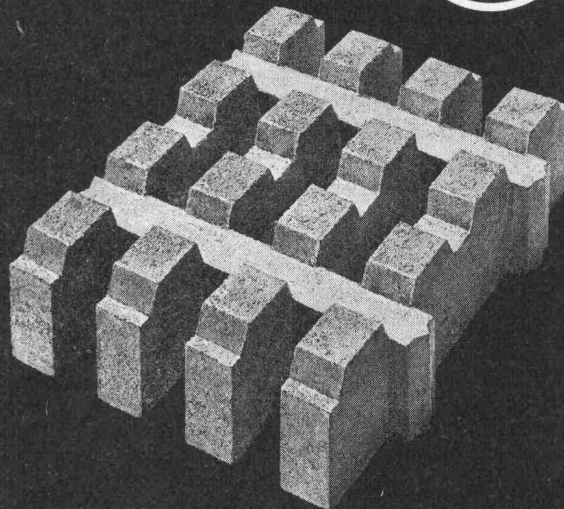
Rahmen wahlweise in Holz oder Metall (= Mehrpreis). Montex-Tablare kastenverleimt und beidseitig mit Hartfaserplatten beschichtet. Oberfläche glatt und harzfrei. Schraubenloses System mit patentierten Bügeln zum Einstecken; daher schnelle und problemlose Montage. Prompte Lieferung direkt vom Hersteller. Verlangen Sie bitte Unterlagen.

Walter+Bruynzeel AG

8362 Balterswil TG, 073/431313 (4 35 31)

72

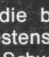
**CORBETON-
RASENSTEIN**

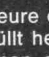


beton a.g.
WERK FÜR BETONWAREN
2542 PIETERLEN / BEI BIEL

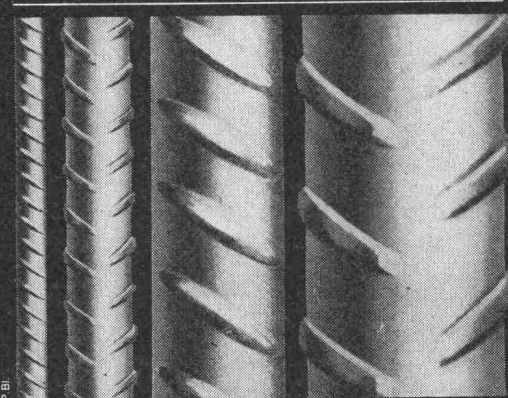
Werk Pieterlen
☎ 032/8715 34
Werk Grenchen
☎ 065/8 50 55

BOX ULTRA

Seit Jahren sind die bautechnischen Vorteile von BOX  ULTRA bestens bekannt und unbestritten: Optimaler Verbund, Schweissbarkeit ohne Festigkeits-einbusse, höchste Brandsicherheit, grosse Material-zähigkeit und höchste Festigkeit.

Monteforno-Ingenieure entwickeln weiter: BOX  ULTRA erfüllt heute nicht nur alle Erfordernisse der SIA-Normen, sondern erlaubt bei gleichem Preis dank höchster Festigkeit wirtschaftlichere Konstruktionen bei grösserer Sicherheit.

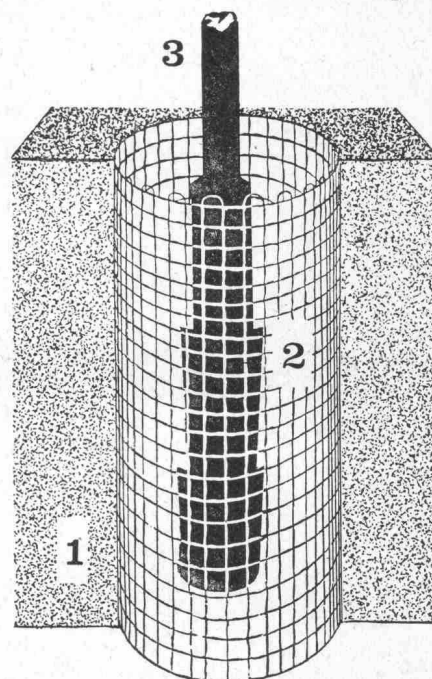
MONTEFORNO



Monteforno, Stahl- und Walzwerke AG

Bodio/TI

BETONDRAHTKERNE *Alpha*



1 = Schnitt Beton 2 = Beton-Drahtkern 3 = Eisenstück, einzubetonieren

Lieferungen durch

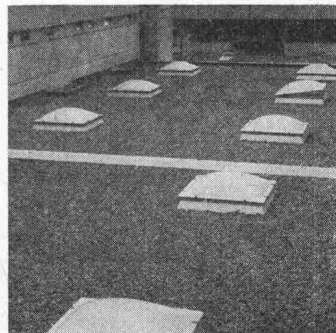
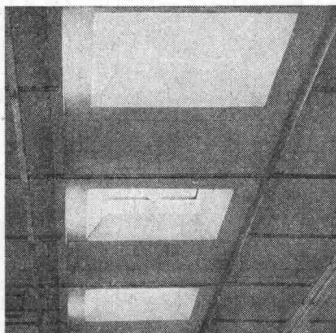
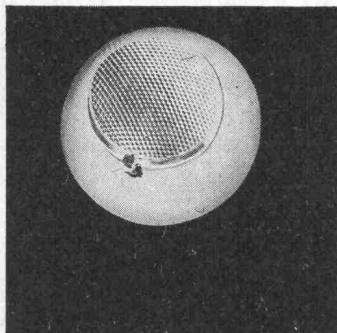
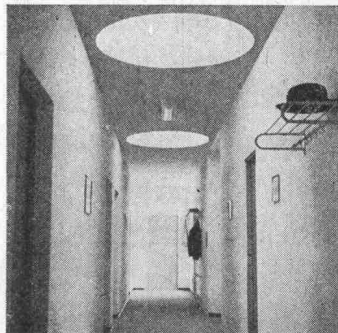
Alpha AG. Nidau

Tel. (032)
2 46 92

CUPOLUX

euROdome

+ euRObase



Durchschnittlich montieren wir gegen 2000 Lichtkuppeln pro Jahr. Das zeigt unsere Leistungsfähigkeit und die Qualität unserer Cupolux und euROdome (1955 montierte Kuppeln sind heute noch klar durchsichtig). Wenn Zeit Geld bedeutet, dann bietet die Scherrer-Baueinheit «Lichtkuppel + Zargenrahmen» ganz wesentliche Vorteile. Lassen Sie sich von uns beraten.

Jakob Scherrer Söhne
Allmendstrasse 7
8059 Zürich 2
Tel. 051 / 25 79 80

**die rationelle
Scherrer-
Lichtkuppel-einheit**

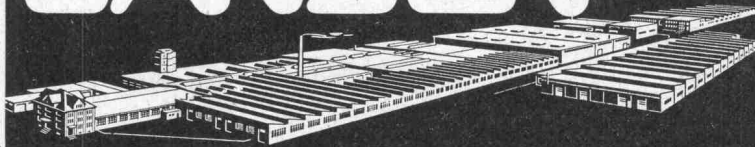


Lichtkuppeln Glasdachwerk
Spenglerei Bleipresswerk

JANOdur KANALROHRE aus Hart-PVC lösen Abwasserprobleme

- Anschlussmöglichkeit an andere Rohrarten
- zeitsparende Verlegung
- geringes Gewicht
 - absolute Dichtheit durch Gummi-Ringe
 - leichte Bearbeitbarkeit
- Baulängen 1, 2 und 5 m
- NW 100 - 400 mm
- grosses Formstück-Programm

JANSEN



JANSEN & CO. AG., 9463 Oberriet/SG Schweiz Stahlrohren- und Sauerstoffwerke, Kunststoffwerk Tel. 071/78 12 44 Telex 77 159



Telefon 051 / 52 69 52 Triemlistrasse 52

sofort benutzbar
solid
formschön
preisgünstig
Telefon 085 / 2 26 47

Isolierkörper in
Schalung legen
keine Kältebrücken
sofortiges Ableiten,
des Dachwassers.

Verlangen Sie Unterlagen bei Werner Maag, Zeltweg 44, 8032 Zürich, Telefon 32 75 80

Adresse

a
pl
pla
plan
planu
planung

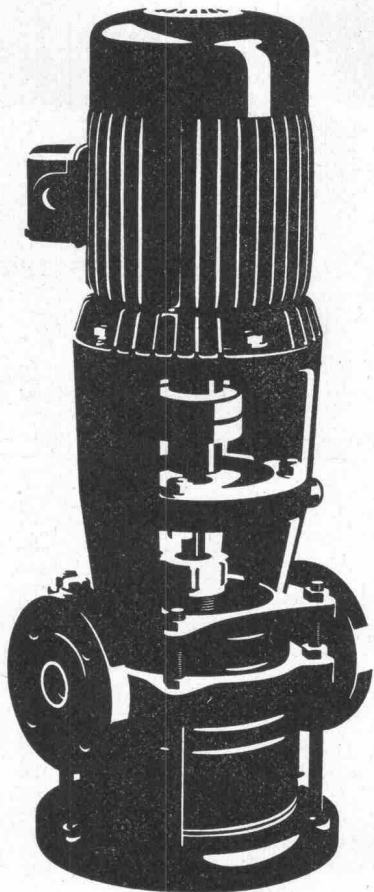
beratung
beratung
beratun
berät
bera
ber
be
b

The logo consists of a diamond shape containing a stylized building or tower. Below the diamond are several horizontal lines.

au
aus
ausf
ausfüh
ausführ
ausführung

isomat bau ag abdichtungen isolati
onen flachdach grundwasserisolationen
gussasphaltbeläge kunststoffbeläge besch
ichtungen abdichtungen grundwasserisolation
gussasphaltbelag kunststoffbelag isomat bau ag

Abdichtungen im Hoch- und Tiefbau
8040 Zürich, Badenerstrasse 362
Telefon 051 / 54 11 66



Auch Ihre Pumpe ist im breiten SIHI-Programm

Zentrifugal- und selbstansaugende Pumpen bis 6000 l/min
für Kalt- und Heisswasser
für Treib- und Brennstoffe
für Wärmeträgeröl
für Lösungsmittel und Säuren

Kondensatpumpen zum Fördern von siedendem Wasser bei
einer erforderlichen Zulaufhöhe von nur 20–60 cm.

Tauchpumpen für Schmutzwasser und Fäkalien

Automatische Fäkalienhebeanlagen

Flüssigkeitsring-Vakuumpumpen P abs. 25 Torr
kombiniert mit Gasstrahler P abs. 6 Torr

SIHI-Pumpen sind immer richtig.
Nicht zuletzt auch wegen unseres Beratungsdienstes
und der kurzen Lieferfristen.

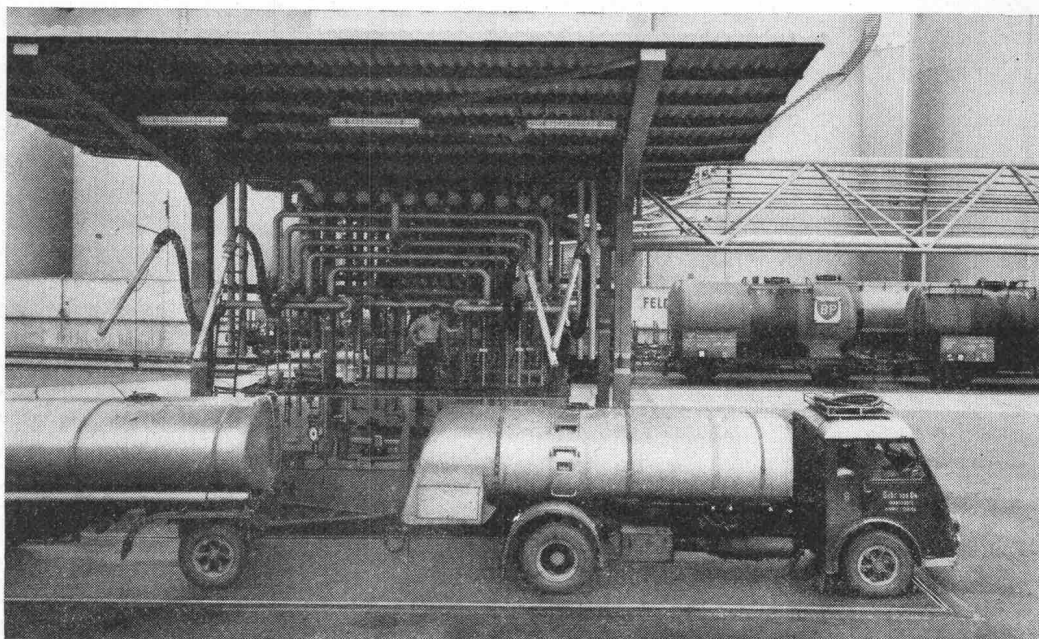
PUMPENBAU SCHAFFHAUSEN AG

8200 Schaffhausen Goldsteinstrasse 2 Telefon 053-43021

84 PS

GIROUD-OLMA AG

Industrie-Waagen jeder
Art und Grösse



**GIROUD
OLMA**

GIROUD-OLMA AG OLTEN
Maschinen- und Stahlbau

Stellen- und Gelegenheits-Anzeigen

Tarif

1/1 Seite 185 x 259 mm Fr. 510.—	1/4 Seite 185 x 60 mm 90 x 128 mm Fr. 127.50	1/12 Seite 90 x 40 mm Fr. 42.50
1/2 Seite 185 x 128 mm 90 x 259 mm Fr. 255.—	1/6 Seite 185 x 40 mm 90 x 84 mm Fr. 85.—	1/16 Seite 90 x 28 mm Fr. 32.—
1/3 Seite 185 x 84 mm Fr. 170.—	1/8 Seite 185 x 28 mm 90 x 60 mm Fr. 63.80	1/24 Seite 90 x 18 mm Fr. 21.30

Chiffregebühr Fr. 2.—

Stellengesuche werden nur noch schriftlich entgegengenommen.

Anzeigenschluss: Mittwoch der Vorwoche, 10 Uhr. Sofern drucktechnisch möglich, kann der Anzeigenschluss bis Donnerstag der Vorwoche, 10 Uhr, verlängert werden.

IVA AG für internationale Werbung, 8035 Zürich

Beckenhofstrasse 16, Tel. 051/26 97 40, PC 80-32735

Ermässigte Preise ohne Rabatt für Wiederholungen

Filialen:
1004 Lausanne, 19, av. de Beaulieu, Tel. 021/34 72 65
1204 Genève, 8, rue du Marché, Tel. 022/26 03 45

Tradition und

Fortschritt

Die Schweizerische Bauzeitung ist jetzt 85 Jahre alt, aber die Vielseitigkeit und Frische des Denkens sind ihr erhalten geblieben. In ihren Spalten spiegelt sich die Entwicklung des neuen technischen Bewusstseins. Die redaktionelle Sicht reicht weit zurück und voraus, Tradition und Fortschritt wirken befruchtend ineinander. Dadurch ist Gewähr geboten, dass die Schweizerische Bauzeitung ihre führende Stellung als zentrales Informationsorgan der akademisch ausge-

bildeten Architekten, Bau- und Maschineningenieure weiterhin behauptet. Die Leserschaftsanalyse des Blattes gibt darüber detaillierten Aufschluss.

Eine repräsentative Bedeutung für das technische Schaffen der schweizerischen Wirtschaft kommt auch dem Anzeigenteil der Schweizerischen Bauzeitung zu.

Alleinige Anzeigenannahme:

**IVA AG
für internationale Werbung**

8035 Zürich
Beckenhofstr. 16
Tel. 051/26 97 40

1004 Lausanne
19, av. de Beaulieu
Tél. 021/34 72 65

1204 Genève
8, rue du Marché
Tél. 022/26 03 45

STS POOL

Offene Stellen

Wir veröffentlichen an dieser Stelle jede Woche einen kleinen Auszug aus unseren neuesten Listen «OFFENE STELLEN» aller Fachrichtungen. Nach Ihrer Anmeldung bei STS-Pool als Stellensuchender sind Sie automatisch auf eine Liste Ihrer Fachrichtung abonniert. Unsere Listen sind jede Woche à jour.

Ref. 022 B* Ingénieur civil dipl. EPF/EPUL ayant quelques années de pratique, pour études de béton armé et béton précontraint pour bâtiments industriels et administratifs. Entrée dès que possible. Bureau à Genève.

Unsere Patronatsverbände haben beschlossen, den **STS-POOL**

auf den 30. April 1970

aufzulösen. Diese Massnahme erfolgte vornehmlich aus der Erkenntnis heraus, dass die im Krisenjahr 1922 gegründete Institution durch die Entwicklung der Arbeitsmarktlage in der Schweiz ihrem ursprünglichen Zweck entfremdet worden ist.

Wir bitten Stellensuchende und Firmen, uns von nun an keine neuen Anmeldungen mehr zukommen zu lassen. Die letzten Listen **Stellenbewerbungen** und **offene Stellen**

Der neue Stellendienst für die technischen Berufe, auf Gegenseitigkeit

Ref. 0023 B* Dessinateur en béton armé ayant pratique pour bâtiments industriels et administratifs. Entrée dès que possible. Bureau à Genève.

Ref. 0024 B* Ingénieur civil dipl. EPF/EPUL ayant plusieurs années de pratique, comme Chef du Bureau d'étude de béton armé et béton précontraint. Notions d'allemand exigées. Entrée à convenir. Possibilité d'association. Bureau d'ingénieur à Genève.

Ref. 0033 A Conducteur de travaux en architecture ayant plusieurs années de pratique, pour surveillance technique et administrative de la reconstruction d'un immeuble administratif à Paris. Langue maternelle française. Durée: env. 12 mois. Entrée immédiate. Organisation Suisse pour son siège à Paris.

* Aus Kontingentsgründen nur für Schweizer und Niederlasser

erscheinen am 20. 3. 70. Bewerbungen, die noch bei uns registriert sind, werden bis und mit 31. 3. 70 an Firmen weitergeleitet. Ab 1. 4. 70 werden nur noch laufende Geschäfte zum Abschluss gebracht. Sprechstunden nur noch für alte Kunden und auf spezielle Vereinbarung. Wir bitten um Ihr Verständnis und danken Ihnen für das uns stets erwiesene Zutrauen.

Zürich, im März 1970

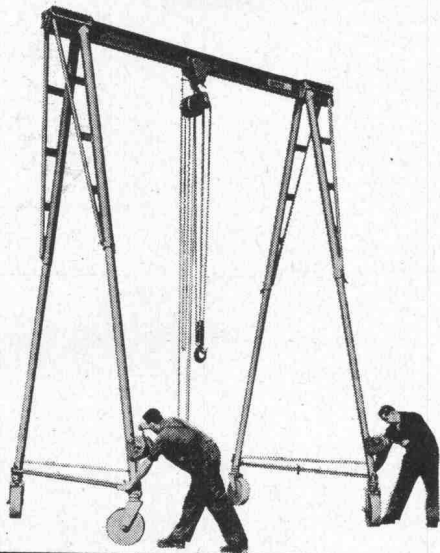
STS-POOL / Schweizerische Technische Stellenvermittlung
8004 Zürich, Kanzleistrasse 17
Telefon 051/23 54 26

(MERK)

Merk für Bockkrane

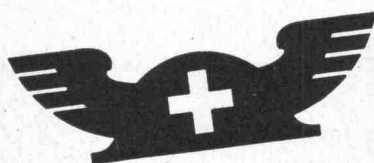
Der zerlegbare und leicht transportable Merk-Kran ist ideal für Baustellen und Montage.
Durch vielseitiges Zubehör anpassungsfähig.
Verlangen Sie unverbindliche Beratung und Offerte.

Merk AG Maschinenfabrik
8953 Dietikon/ZH Telefon 051 88 48 05



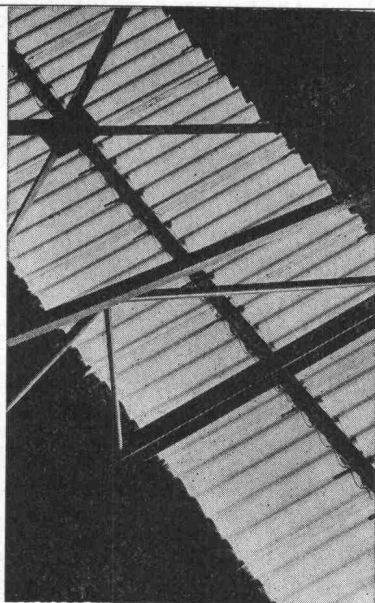
41

Schweizer
Mustermesse Basel
11.-21. April 1970



Das bedeutendste Angebot schweizerischer Qualitäts-Erzeugnisse 1970:

Beteiligung der Gruppen
Werkzeugmaschinen
und Elektrotechnik.
Tageskarten Fr. 5.-,
an den besonderen
Einkaufertagen, am 15.,
16., 17. April, ungültig.
Die Billette einfacher
Fahrt sind zur Rückfahrt
innert 6 Tagen gültig;
sie müssen jedoch in der
Messe abgestempelt
werden.



VERONDULIT- Wellglas

gewellte Glas-
scheibe mit Draht-
einlage auf
Eternitwellung
passend

grösste Licht-
ausbeute

unbrennbares
Material

unveränderlich in
Farbe und Ober-
flächen

keine Alterung

preisgünstig

seit Jahrzehnten
bewährt

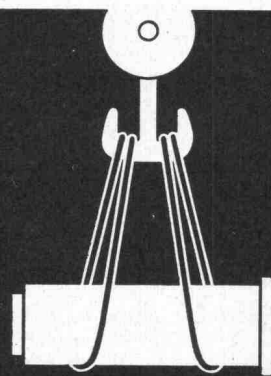
Beratung,
Offerten und
Lagerhaltung



GRÜNINGER
OLTEN **DIETIKON ZH**

Aarburgerstr. 105
Tel. 062 / 22 14 22

Allmendstr. 27
Tel. 051 / 88 34 06



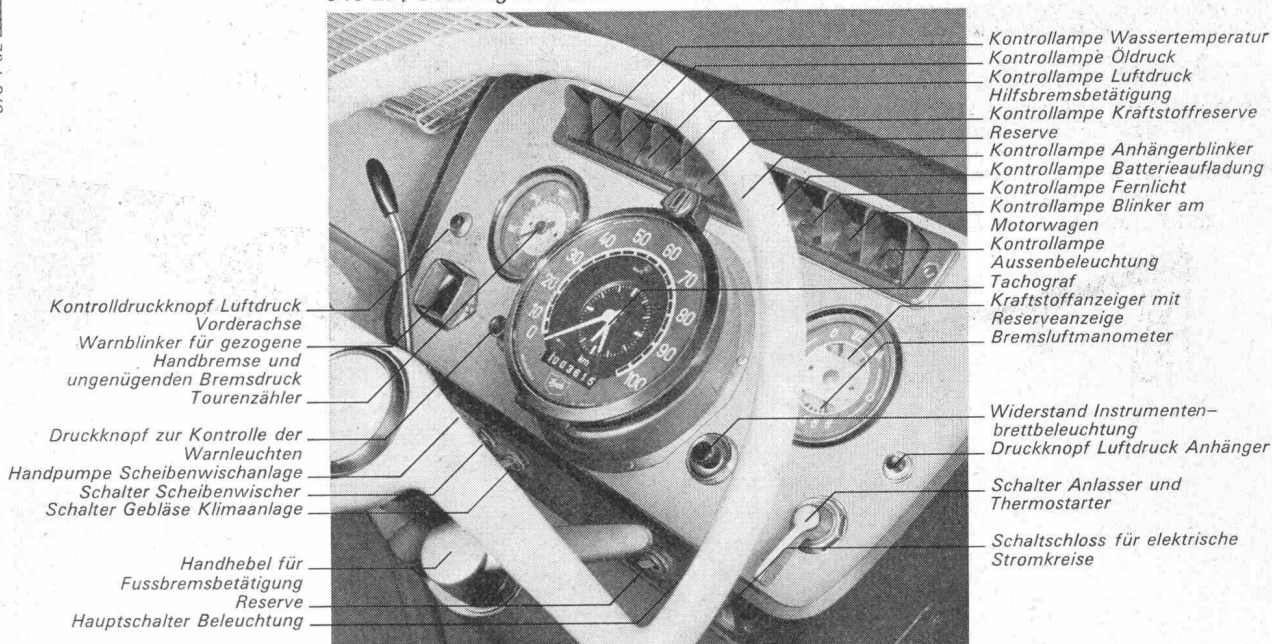
FATZER Drahtseil- Struppen

Wirfabrizieren Struppen in jeder gewünschten Dimension
und Ausführung, endlose Schlingen in Kabelschlag usw.



FATZER AG Drahtseilfabrik
(gegründet 1836) 8590 Romanshorn
Telefon (071) 63 12 32

643 EP, Gesamtgewicht 16 t



Aktionszentrum

Hier geschieht's: Beschleunigen. Schalten. Kontrollieren. Bremsen. Manövrieren. Entspannen. Und wieder handeln. Ununterbrochen. Die Masse eines Lastzuges muss ständig unter genauer Kontrolle gehalten werden, wenn sie rentieren soll. Dazu gehört eine robuste Ausführung des Fahrzeuges und eine technische Ausrüstung, die den Ansprüchen der Gewichtsklasse entspricht. Dazu gehört auch eine komfortable Kabine: Körpergerechte Sitze, Sicht, Bewegungsfreiheit (auch für den Mitfahrer). Denn die Leistungsfähigkeit des Fahrers steigt mit seinem Wohlbefinden. Und die Rentabilität mit dem Arbeitsklima. Der Fiat 643 EP kann mit allen

Aufbauten ausgerüstet werden: TIR Brücke, offene Brücke, Kühlkasten, Möbelkasten, Viehtransporter, Kipper, Wechselladekipper, Kehrlichtabfuhrwagen, Langholzwagen, Beton-Mischer, Langeisenwagen, Brennstoffzisterne, Staubguttransporter für Getreide usw. 6-Zylinder-Motor, 10 Gänge, Nutzlast bis 10500 kg auf dem Fahrgestell.

Ein Fiat-Fahrer
fühlt sich wohl.



Sava finanziert zeitgemäss.

Fiat (Suisse) SA 108, rue de Lyon 1211 Genève 13

FIAT