

Zeitschrift: Schweizerische Bauzeitung
Herausgeber: Verlags-AG der akademischen technischen Vereine
Band: 88 (1970)
Heft: 7

Werbung

Nutzungsbedingungen

Die ETH-Bibliothek ist die Anbieterin der digitalisierten Zeitschriften auf E-Periodica. Sie besitzt keine Urheberrechte an den Zeitschriften und ist nicht verantwortlich für deren Inhalte. Die Rechte liegen in der Regel bei den Herausgebern beziehungsweise den externen Rechteinhabern. Das Veröffentlichen von Bildern in Print- und Online-Publikationen sowie auf Social Media-Kanälen oder Webseiten ist nur mit vorheriger Genehmigung der Rechteinhaber erlaubt. [Mehr erfahren](#)

Conditions d'utilisation

L'ETH Library est le fournisseur des revues numérisées. Elle ne détient aucun droit d'auteur sur les revues et n'est pas responsable de leur contenu. En règle générale, les droits sont détenus par les éditeurs ou les détenteurs de droits externes. La reproduction d'images dans des publications imprimées ou en ligne ainsi que sur des canaux de médias sociaux ou des sites web n'est autorisée qu'avec l'accord préalable des détenteurs des droits. [En savoir plus](#)

Terms of use

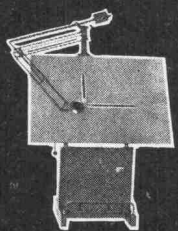
The ETH Library is the provider of the digitised journals. It does not own any copyrights to the journals and is not responsible for their content. The rights usually lie with the publishers or the external rights holders. Publishing images in print and online publications, as well as on social media channels or websites, is only permitted with the prior consent of the rights holders. [Find out more](#)

Download PDF: 13.01.2026

ETH-Bibliothek Zürich, E-Periodica, <https://www.e-periodica.ch>



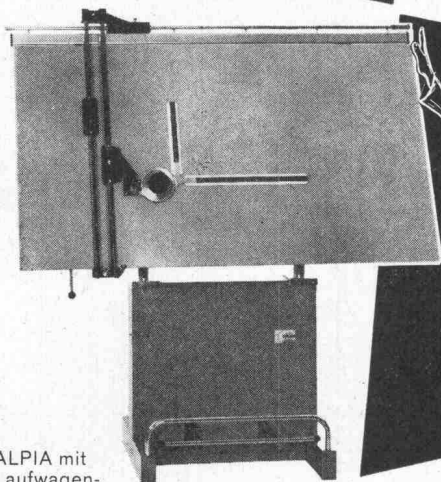
Des Zeichner's Herz schlägt für ALPIA



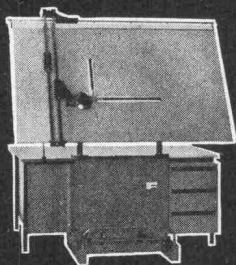
ALPIA kann ganz wunschgemäß ausgerüstet werden, so mit Gegengewicht-Zeichenmaschine PRO SIGNA STANDARD,

oder auch so:

Das ist so richtig der Zeichentisch, an dem mir meine Arbeit Freude macht!



ALPIA mit Laufwagen-Zeichenmaschine PRO SIGNA



ALPIA, kombiniert mit unserem Pultzeichentisch MASTER, vollbringt beste Raumaussnutzung, was dann bei Reihenaufstellung im Zeichensaal hervorragende Möglichkeiten bietet!

Ja, es ist verständlich, dass des Zeichners Wahl auf ALPIA fällt. Denn für seine Verstellmöglichkeiten verdient ALPIA die höchste Note:

Durch einfaches Auslösen mittels Fussvorrichtung lässt sich das Brett federleicht in der Höhe verstellen und in der gewünschten Lage fixieren. Davon unabhängig kann das Brett in der Schräglage beliebig verändert werden, stufenlos von horizontal bis vertikal.

GRAB+WILDI AG

8023 ZÜRICH Seilergraben 61 Tel. 051/32 57 88-89
Verkaufslokal und Ausstellung

8902 URDORF bei Zürich Tel. 051/98 76 67-68

In unserer Ausstellung am Seilergraben 61, Zürich 1 (nur 4 Minuten vom Hauptbahnhof entfernt), stehen Zeichenständer ALPIA zu Ihrer Begutachtung. Es würde uns freuen, Sie bei uns begrüßen zu dürfen. Gespannt sind wir dabei auf Ihr Urteil über ALPIA!

Schweizerische Bauzeitung

Offizielles Organ des SIA, Schweizerischer Ingenieur- und Architekten-Verein und der GEP, Gesellschaft Ehemaliger Studierender der ETH Zürich
Gegründet 1883 von Ing. A. Waldner

88. Jahrgang Heft 7

12. Februar 1970

Inhalt

Wettbewerb für Neubauten der Universitäts-Kinderklinik Bern 127*

Umschau

«Cementbulletin». Zusammenschluss von zwei Organisationen auf dem Kerngebiet. Swissair beschafft Schalldämpfer für Grossflugzeuge. Schweiz. Bauzeitung. Eidg. Technische Hochschule Zürich 144

Bulletin Technique de la Suisse romande

Inhaltsverzeichnis der Hefte 2 und 3, 1970 144

Wettbewerbe

Université Libre de Bruxelles. Römisch-katholische Kirche Langnau bei Reiden 144

Mitteilungen aus der UIA

Die soziale Rolle der Schule, Seminar in Wien 145

Ankündigungen

Architekt unbekannt. Graphische Sammlung der ETH Zürich. Der Ausbau der Hochschulen. Citizen and City in the Year 2000. VGB-Fachtagung «Kohlenfeuerungen 1970». Das Basler Messejahr 1970. Industrialisierung des Bauwesens, Schlüssel zu einem neuen Städtebau? 145

Modernes Management im Baugewerbe, Arbeitstagung in St. Gallen. Kunststoffe im Bauwesen, Tagung in Rotterdam. Internat. Plant Engineering Conference, Tokyo 1970. Course on River Mechanics, Colorado State University, June 15th — 26th 1970. Internat. Fachausstellung Winterdienstgeräte, München 1970. Vortragskalender 146

Bezugspreise

	3 Monate	6 Monate	12 Monate
Schweiz	24.50	47.—	90.—
Ausland	26.—	50.—	96.—

Für Mitglieder der Partnerverbände der Verlags-AG, des Schweiz. Technischen Verbandes sowie für Studierende Höherer Technischer Lehranstalten ermässigte Preiskategorien nach Tarif.

Verlag und Redaktion

Zürich-Giesshübel, Staffelstrasse 12
Postadresse: 8021 Zürich, Postfach 630
Telefon 051 / 36 55 36, Postcheck 80 - 6110

Anzeigenverwaltung

IWA AG für internationale Werbung
8035 Zürich, Beckenhofstrasse 16
Telefon 051 / 26 97 40, Postcheck 80 - 32735
Filialen in Lausanne und Genf

Druck: Offset + Buchdruck AG, Zürich

Kompromisslos

Wieso — sagten wir uns — sollen wir Kompromisse schliessen, wenn doch andere Brennstoffe als Oel je länger je weniger in Frage kommen? Wir warfen die Argumente Baukostensenkung und Platzeinsparung in die Waagschale, lehnten Kompromisse ab und schufen den überdurchschnittlich wirtschaftlichen Bitherm BM (von 20 000—106 000 kcal/h). — Hier ist er!

Kein Kompromiss mit den Dimensionen: Der Bitherm BM ist so erstaunlich klein, dass Sie Raum und Geld anderswo investieren können.

Kein Kompromiss mit der Bescheidenheit: Der Chromnickelstahl-Boiler des Bitherm BM liefert stets genügend warmes Wasser.

Kein Kompromiss mit der Zukunft: Der BM ist robust, hat ein langes Leben und ist dank der Gussgliederbauweise jederzeit erweiterungsfähig.

Kein Kompromiss mit dem Lärm: Der BM heizt praktisch geräuschlos.

Kein Kompromiss mit Russ und Staub: Der stets saubere Heizraum kann deshalb auch als Trocknungs- oder Bastelraum verwendet werden.

Wer beim Bauen an die Zukunft denkt,
wählt Ideal Standard

BM

**IDEAL
STANDARD**
AG

4657 Dulliken, Tel. 062 211115
Verwaltung:
8600 Dübendorf, Tel. 051 851103

Raumsparer

Auf dem Weg zur Zukunftsheizung, die überhaupt keinen Raum mehr beansprucht, schufen wir den Überdruckkessel GD, der enorm viel Raum spart. Viel Raum im Heizraum, und Raum in allen Stockwerken, dank dem kleinen Kaminquerschnitt.

Was sparen Sie sich ausserdem mit dem GD?

Sie sparen sich die ganze Problematik der Beheizung von Miethäusern und Wohnblöcken, denn wir haben mit 19 kompakten Kesseleinheiten (von 132 000—958 000 kcal/h) alles für Sie gelöst.

Sie sparen sich baldige Neuinstallationen, denn der GD lebt unglaublich lange.

Sie sparen Ihren Mietern Ärger mit dem Warmwasser: der Chromnickelstahlboiler oder die Zellen-Batterie liefert es stets «à discrétion».

Sie sparen sich überdimensionierte Schallisolationen, denn der GD heizt praktisch geräuschlos, da mit normalem 1- oder 2-Stufen-Brenner heizbar.

Sie sparen sich Zukunftsprobleme, denn dank der Gliederbauweise ist der Kessel jederzeit erweiterungsfähig.

Sie sparen sich Spezialkesselfundamente, denn die jedem Kesselglied angegossenen Gusseisenfüsse gewährleisten gleichmässige Bodenbelastung.

Sie sparen, wenn Sie wollen, den Kellerheizraum, denn GD-Kessel lassen sich auf dem Dach montieren.

Wer beim Bauen an die Zukunft denkt,
wählt Ideal Standard

GD

**IDEAL
STANDARD**
AG

4657 Dulliken, Tel. 062 211115
Verwaltung:
8600 Dübendorf, Tel. 051 851103

Tettovinyl®

macht Bauen so viel leichter



Machen auch Sie sich's leichter mit Tettovinyl, denn...

Tettovinyl! hat so viele gute Eigenschaften:
homogen, deshalb unempfindlich gegen Witterungs- und Korrosionseinflüsse, gegen Chemikalien und Industriegase, leicht sauber zu halten, lichtdurchlässig, schwer brennbar, mühelos in der Handhabung, preisgünstig.

Tettovinyl! mit 5 Jahren Garantie auf Schlagfestigkeit dank den einmaligen Materialvorzügen, die Tettovinyl besitzt. Tettovinyl ist formbar, schlagzäh, elastisch und hagelfest.

Tettovinyl! bietet sozusagen unbegrenzte Verwendungsmöglichkeiten:
Überdachungen jeder Art, Lichtbänder, Wände und Brüstungen, Betonschalungen, Innenverkleidungen u.a.m.

Tettovinyl! gibt es in verschiedenen Profilen und in zweckmässiger Farbauswahl

Tettovinyl! ist ein Schweizer Qualitätsprodukt der Giubiasco Industrie AG, 6512 Giubiasco, Tel. 092/512 71 oder Zürich Tel. 051/2502 22.

Tettovinyl-Depositäre:

Giubiasco

5000 Aarau Richner AG — 1860 Aigle Gétaz, Romang, Ecoffey SA — 4000 Basel Küderli AG — 6500 Bellinzona Cesare Regusci SA, Julius Schoch & Co. — 3000 Bern Bläsi AG — 3000 Bern-Weissenbühl Baustoffe Bern AG — 2500 Biel/Bienne Baubedarf & Holz AG, Notz & Co. AG — 1630 Bulle J.+A. Glasson SA — 1030 Bussigny Charles Nell SA — 1837 Château-d'Oex Gétaz, Romang, Ecoffey SA — 1618 Châtel-St. Denis Gétaz, Romang, Ecoffey SA — 2300 La Chaux-de-Fonds Nuding SA — 7000 Chur H. Weber & Co. AG — 2800 Delémont Soc. Jurassienne de mat. — 2114 Fleurier U. Schmutz — 4402 Frenkendorf Debrunner & Cie. AG — 1700 Fribourg A. Michel SA — 1200 Genève Gétaz, Romang, Ecoffey SA, Noverraz, l'Huillier & Cie. — 3360 Herzogenbuchsee Baubedarf AG — 1000 Lausanne, Bussigny Gétaz, Romang, Ecoffey SA — 6600 Locarno Frigerio & Co. — 6900 Lugano Molinari SA, Pestalozzi & Co. — 6000 Luzern Sabag+Baumaterial AG — 1920 Martigny-Ville Paul Marty — 6850 Mendrisio Mario Rezzonico & Co. — 1820 Montreux Gétaz, Romang, Ecoffey SA — 4600 Olten Moser & Cie. AG — 8200 Schaffhausen Deggeler+Peter — 8952 Schlieren Sponagel AG — 1950 Sion Gétaz, Romang, Ecoffey SA — 4500 Solothurn Bausteinfabrik Solothurn AG — 9000 St. Gallen Debrunner & Cie. AG — 3600 Thun Baumaterial AG — 7430 Thusis Oscar Prevost — 1800 Vevey Gétaz, Romang, Ecoffey SA — 3930 Visp Gétaz, Romang, Ecoffey SA — 8570 Weinfelden Debrunner & Cie. AG — 5430 Wettingen Emil Reinle AG — 8404 Winterthur Werner-Graf & Co. AG — 1400 Yverdon Carrel SA, Charles Dubath Fils — 6300 Zug Carl Bossard — 8004 Zürich H. & A. Hefti — 8021 Zürich Küderli AG



**DAS SIND UNSERE
STATIC-
ARMIERUNGSNETZE**

ARMIERUNGSNETZE

Lagernetze 5 x 2 m

15 Typen STATIC, 13 Typen K
Spezialnetze · Betonstrassennetze

SPAREN BAUZEIT

Unsere Beratungsstelle

Seefeldstrasse 7, 8008 Zürich

Telefon 051 34 02 46

gibt Ihnen gerne Auskunft

VON ROLL

ARMIERUNGSNETZE

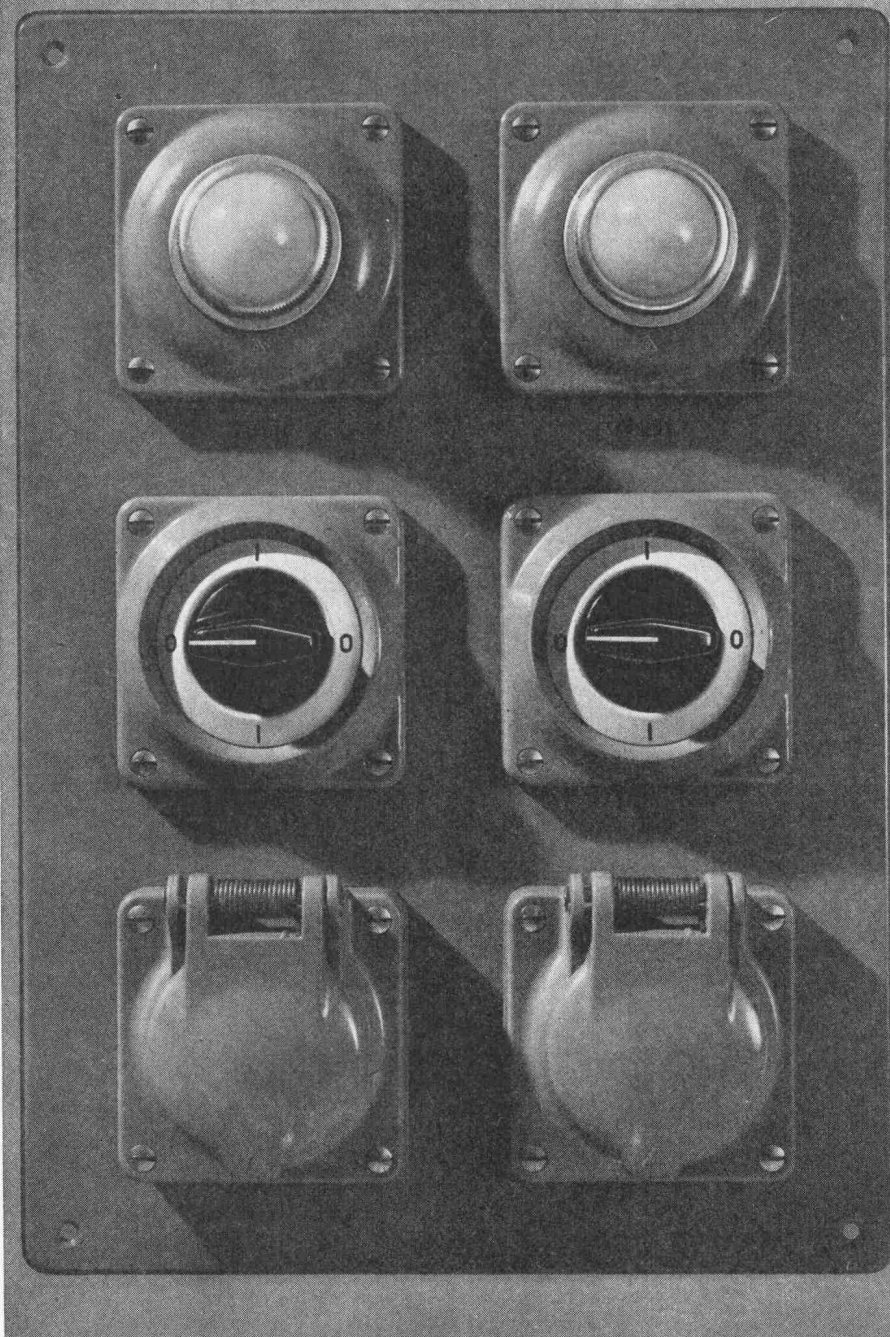
651

VON ROLL AG. Werk Gerlafingen

**Spritzwassersichere
Feller-Kombinationen für Industrie
und Gewerbe**



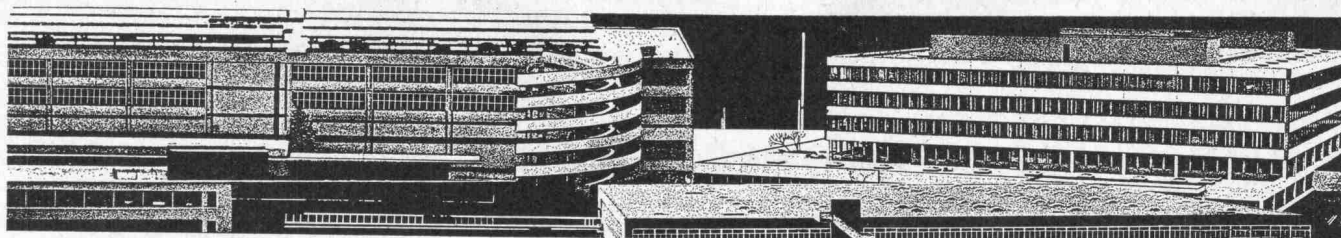
Feller



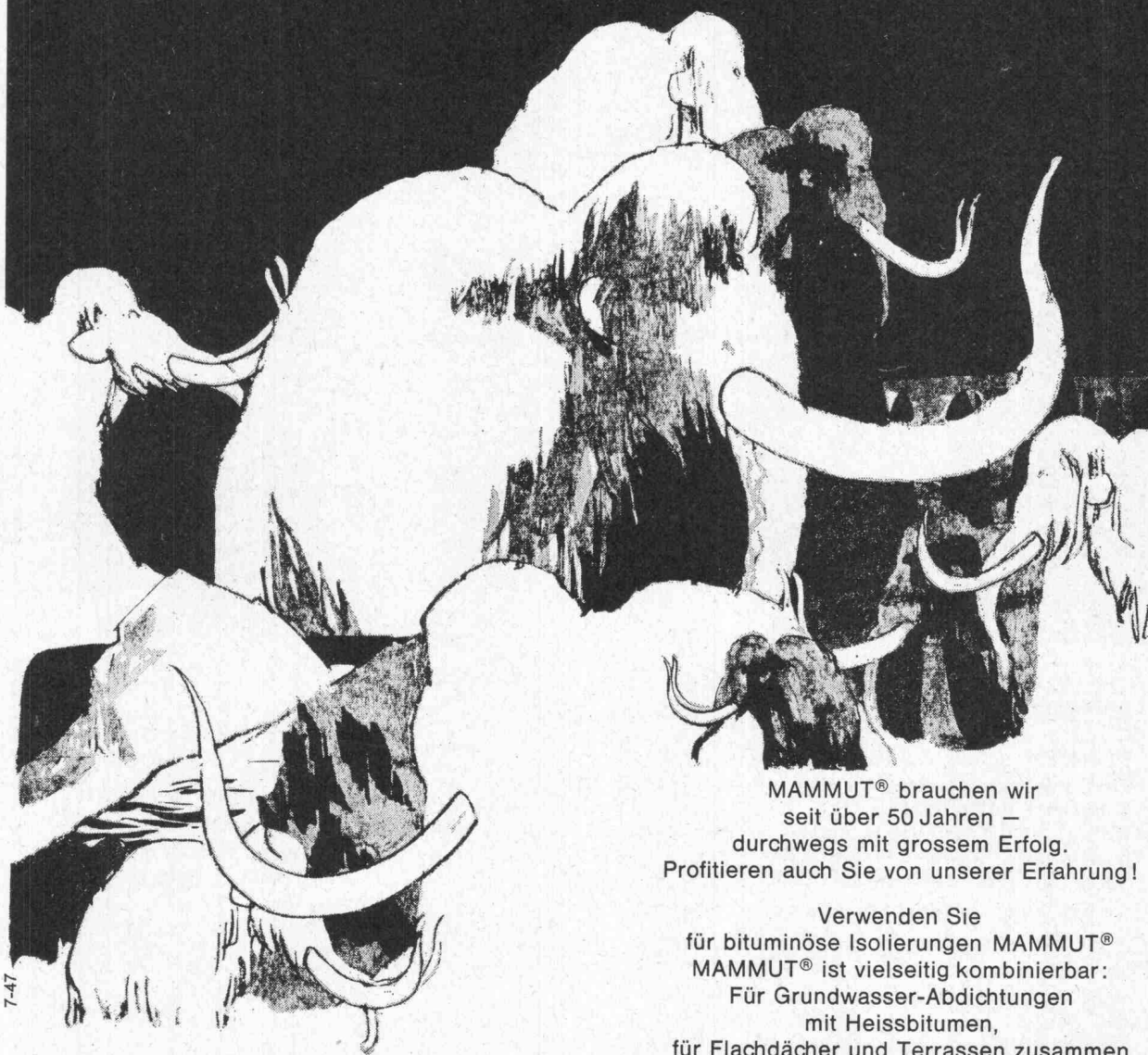
Unsere frontseitig spritzwassersicheren Schalter, Steckdosen, Druckkontakte und Signallampen lassen sich besonders leicht und speditiv in Apparate, Maschinen und Schalttafeln einbauen. Auf Wunsch bauen wir solche Kombinationen auch nach Ihren individuellen Bedürfnissen.

Adolf Feller AG Horgen
Fabrik elektrischer Apparate

Telefon 051 821611



MAMMUT® die starke Marke für bituminöse Isolierungen



Dr. Juchli

MAMMUT® brauchen wir
seit über 50 Jahren —
durchwegs mit grossem Erfolg.
Profitieren auch Sie von unserer Erfahrung!

Verwenden Sie
für bituminöse Isolierungen MAMMUT®
MAMMUT® ist vielseitig kombinierbar:
Für Grundwasser-Abdichtungen
mit Heissbitumen,
für Flachdächer und Terrassen zusammen
mit TURICUM® und Heissbitumen.

MAMMUT® die starke Schweizer Marke

AEZ

Asphalt-Emulsion AG

Wir beraten Sie gerne.
Rufen Sie an!
Telefon 051-25 88 66

Zürich

Die wirtschaftliche Kraftinstallation beginnt beim **BD-System**



63/10

Mit dem BD-System installieren heißt:

- Planungsarbeit sparen.
- Ein System verwenden, das sich schnell und ohne Spezialarbeiten montieren läßt.
- Unbegrenzte Freizügigkeit bei der Aufstellung von Maschinen und Apparaten haben.
- Jeder betrieblichen Umstellung gewachsen sein.
- Bei Bedarf sofort Lichtbänder montieren können.

BD-System, die moderne elektrische Kraftinstallation für Fertigungs- und Reparaturbetriebe, Forschungslaboratorien, Büros und Schulen, bis 400 A, 500 V ~



KLÖCKNER-MOELLER

Hauptverwaltung:
Techn. Aussenbüros:

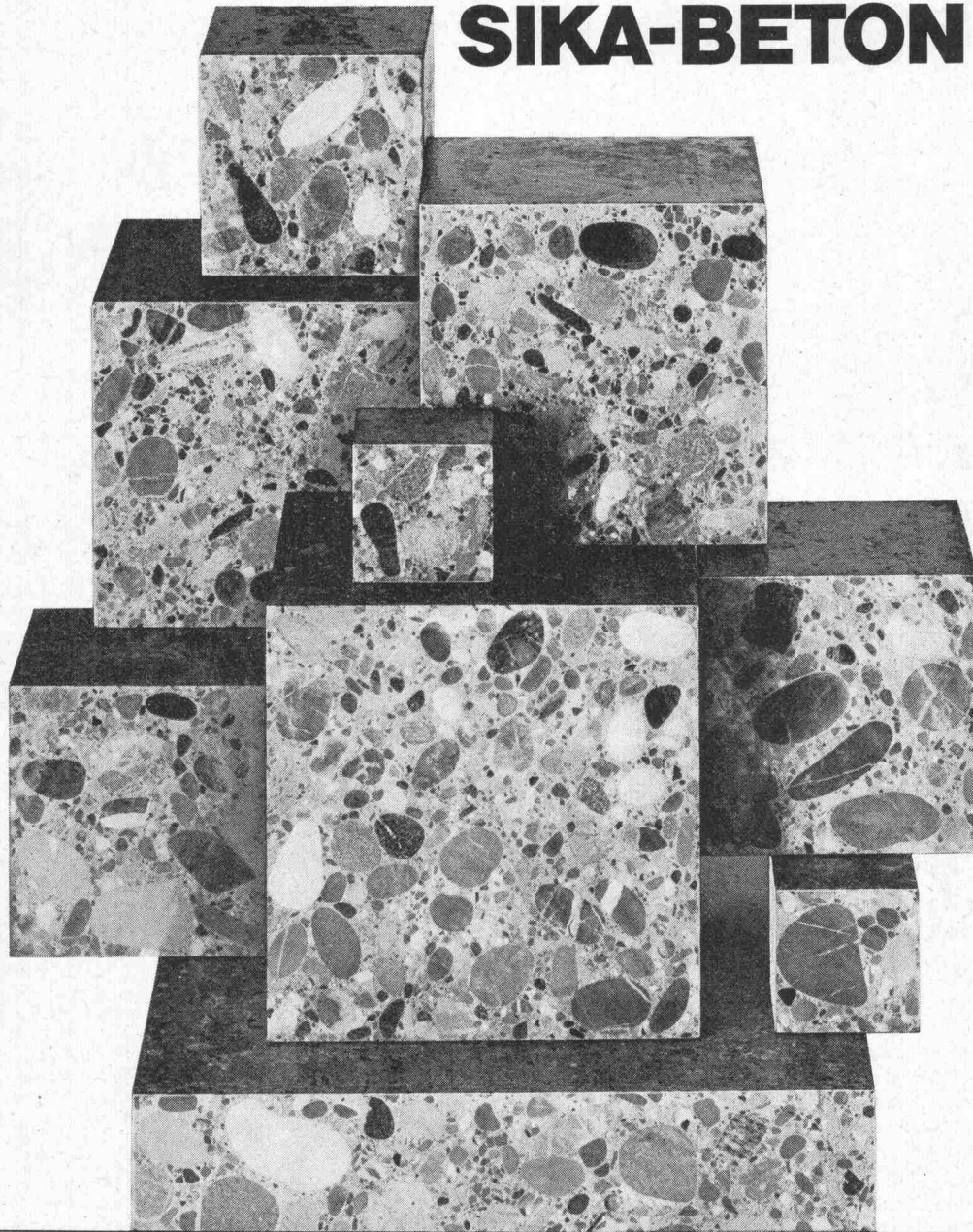
Effretikon 8307 Effretikon
Bern 3000 Bern
Lausanne 1005 Lausanne
Zürich 8603 Schwerzenbach ZH

Wenden Sie sich bitte an eines
unserer Technischen Aussenbüros:

Bahnhofstrasse 28 Ø 052 / 32 24 21
Cäcilienstr. 21 Ø 031 / 45 34 15
Chemin de Martinet 28 Ø 021 / 25 37 96
Eschenstr. 1 Ø 051 / 85 44 11



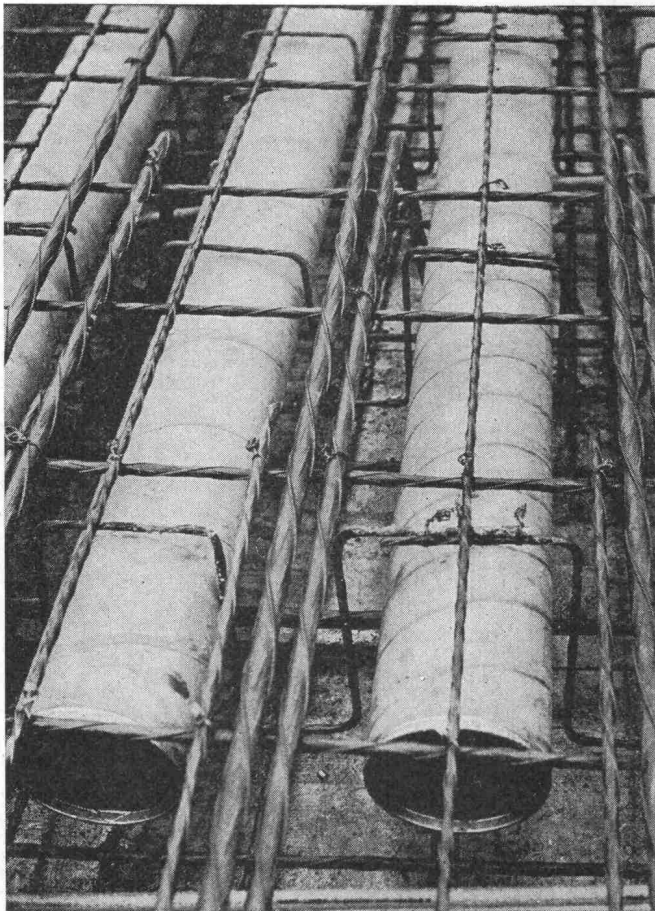
PROFIT MIT JEDEM m³ SIKA-BETON



Ein mit Sika-Zusatzmitteln dosierter Beton ist eine Kubikmeter um Kubikmeter profitable Sache. Denn unsere Zusatzmittel tun zwei Dinge gleichzeitig. Zum einen verkürzen und erleichtern sie die Verarbeitung und zum andern verbessern sie beträchtlich die Betonqualität. Oder mit anderen Worten: sie helfen sparen und geben Sicherheit. Und das für wenig Geld. — Es kommt beim Bauen selten vor, dass etwas, das kaum mehr kostet, wesentlich grösseren Gewinn abwirft. Bei einem mit Sika-Zusatzmitteln hergestellten Beton trifft dies aber tatsächlich zu. — So was nennt man einen Sika-Spartrick.

Sika Service

Kaspar Winkler + Co.
CTW Chemisch-Technische Werke AG
Sika Norm AG
8048 Zürich, Tel. 051 62 40 40



Schalungsrohre für den Betonbau

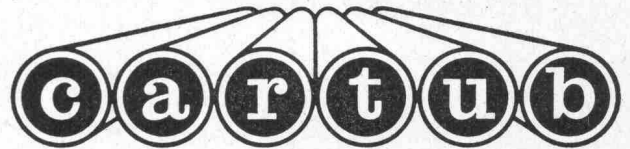
Industriebauten

Unterflurgaragen

Schulbauten

Brückenbau

Vorfabrizierte Elemente



Verlorene Säulenschalungen

Imprägnieranstalt AG Zofingen

4800 Zofingen Obere Brühlstrasse Tel. 062 / 51 35 44

Aluminium-Schweissskurse 1970

In der Lehrwerkstätte unseres Forschungsinstitutes in Neuhausen am Rheinfall werden Kurse für das Schweißen von Aluminium durchgeführt. Auf Wunsch werden anlässlich der Kurse auch andere Bearbeitungsarten gezeigt. Interessierte Fachleute sind zur Teilnahme eingeladen, vor allem Spezialarbeiter und Schweißer, da es sich um praktische Arbeitskurse handelt.

Die Kurse sind gratis. Unterkunft und Verpflegung gehen zu Lasten der Teilnehmer.

Auf Wunsch und bei genügender Beteiligung kann der Alusuisse-Demonstrationswagen mit modernen MIG- und TIG-Schutzgasschweißanlagen auch in Ihrer Werkstatt aufgestellt werden. Wir bitten um Angabe der Problemstellung und Ihrerseits wünschbaren Daten.

Autogenschweißen

26.-30. Januar 1970
9.-13. März
11.-15. Mai
21.-25. September
9.-13. November

Schutzgasschweißen TIG und MIG

(Kurse für Anfänger)
12.-16. Januar 1970
9.-13. Februar
6.-10. April
25.-29. Mai
7.-11. September
12.-16. Oktober
23.-27. November

Schutzgasschweißen MIG

(Kurse für Fortgeschrittene)
23.-27. Februar 1970
20.-24. April
15.-19. Juni
26.-30. Oktober
7.-11. Dezember

Verlangen Sie das Anmeldeformular unter genauer Angabe, an welchem Kurs Sie teilzunehmen wünschen.

Schweizerische Aluminium AG

Verkaufsabteilung
8048 Zürich
Telefon 051 54 80 80



BZT 500

Die Baustellen- Mischzentrale für die Herstellung von Qualitätsbeton

Modernste Konstruktion
Baukasten-System
Die Bausätze sind mit Bahn
oder Auto transportierbar
Leistung: 35m³/h
Elektrische Steuerung für
Hand und Automatikbetrieb
Ausbau- und Erweiterungs-
möglichkeit
Sehr kurze Montagezeit

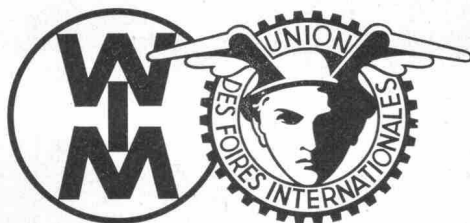
S 470



AMMANN

U. AMMANN Maschinenfabrik AG

4900 Langenthal ☎ 063 / 2 27 02 + 2 51 22



91. WIENER INTERNATIONALE MESSE

8. bis 15. März 1970

Österreichs-universelle Mustermesse — gegliedert in 25 Fachmessen

Oesterreich und 30 Auslandstaaten sind mit zusammen 4000 Firmen vertreten, welche die Güterproduktion der Welt repräsentieren

Unsere Baumesse mit einer Fläche von 52 000 m² bietet weitreichende Orientierung und Kontakte mit Fachleuten von über 400 Firmen der Bauwirtschaft. Die Sparten Beheizung, Belüftung, Beleuchtung, Bodenbeläge, Transportgeräte sind hier ebenso vertreten wie das Warenangebot der Produktionsgüter- und Konsumgüterindustrie

Möbelausstellung in den Hallen: Nord, Nordwest, 23 und 24
Möbelzubehörausstellung in Halle 10
Zweirad-, Zubehör- und Servicegeräte-Ausstellung in Halle 5

Auskünfte und Messeausweise:

**Oesterreichische Handelskammer
in der Schweiz**

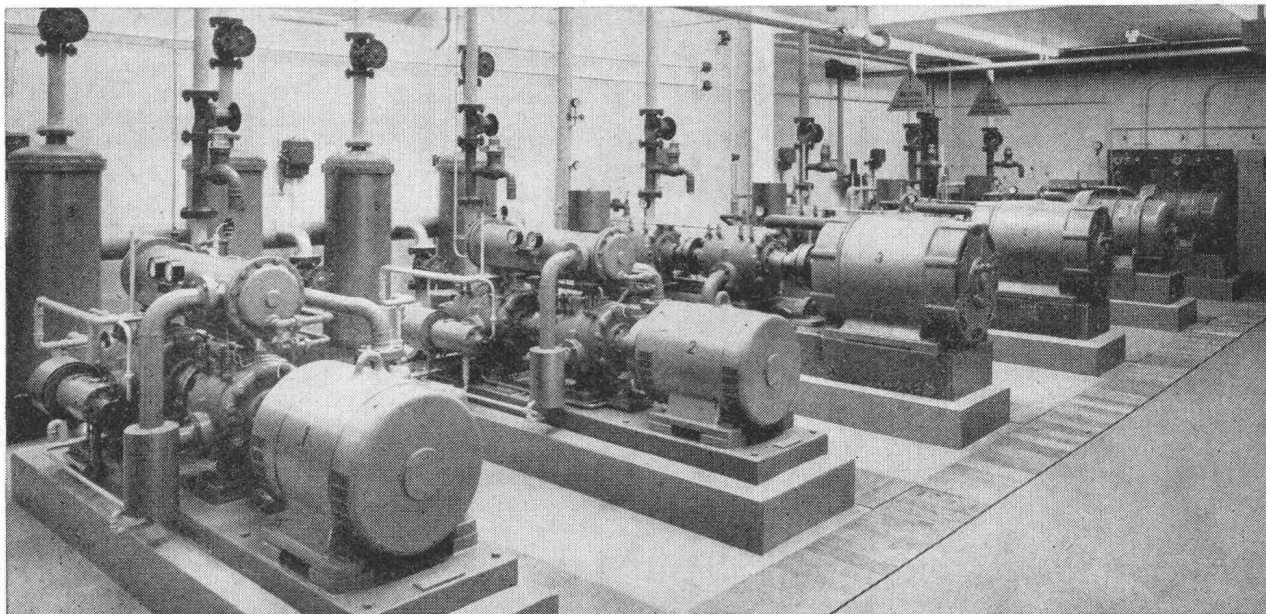
8008 Zürich, Mühlebachstrasse 28
Telefon 051 / 32 83 13

**GRABER
+
WENING**

Vollautomatische Druckluftzentralen

arbeiten wirtschaftlich mit
Graber & Wening Rotations-Kompressoren

GW-546



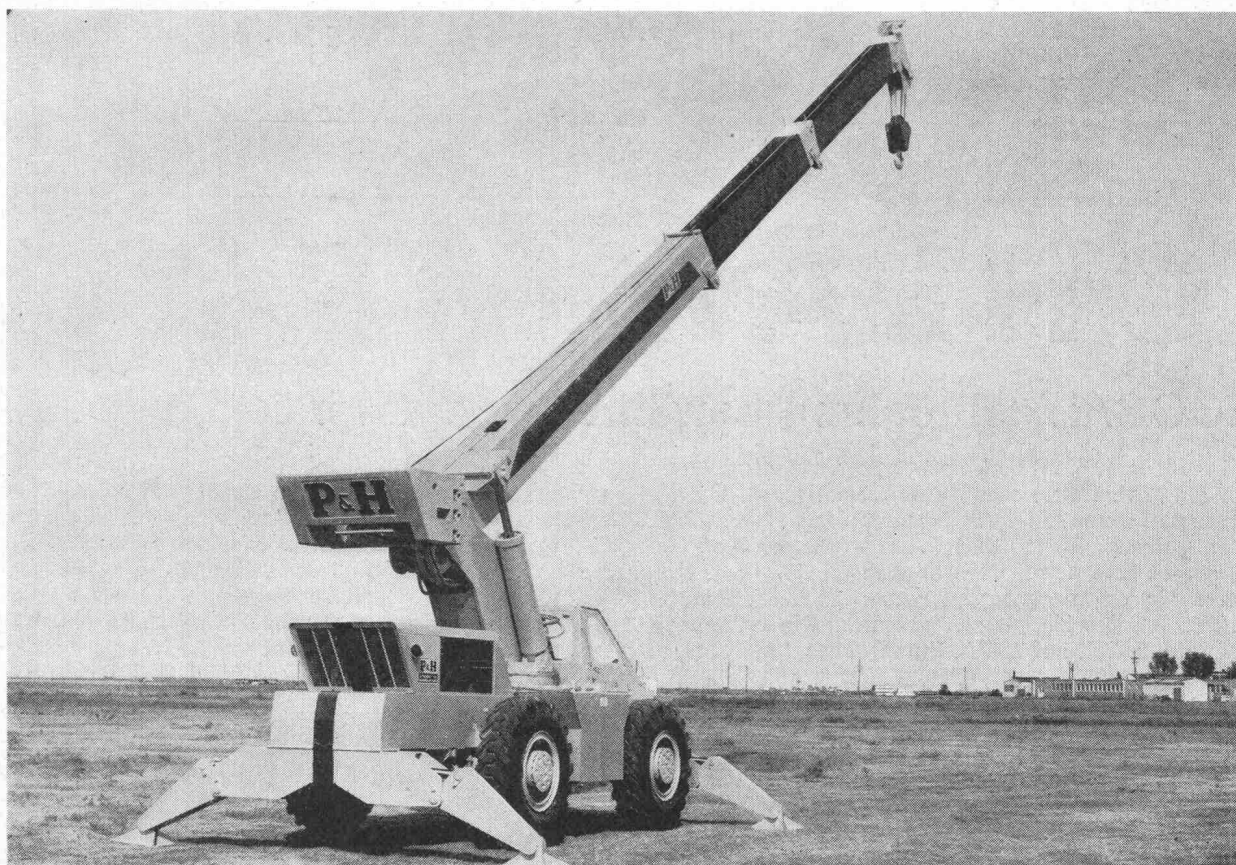
**Maschinenfabrik Graber & Wening AG
Neftenbach bei Winterthur Schweiz**

1- und 2-stufige Kompressoren für 4 und 8 atü Betriebsdruck.
Effektive Leistung: 100-1000 m³/h

0.391.1

UNBEGRENZTES VERTRAUEN ZUM P&H-MOBIL- HYDRAULIKKRAN

Das ist kein Superlativ von uns, das ist die
spontane Äusserung eines Geschäftsfreundes!



Mobil-Hydraulikkrane

R - 125	Tragkraft 11 350 kg
R - 150	13 600 kg
R - 180	16 300 kg

Auto-Hydraulikkrane

T - 150	Tragkraft 13 600 kg
T - 250	22 700 kg
T - 650	59 000 kg

DAMMBAU

in Theorie und Praxis

Von

Dr.-Ing. habil. **Werner Striegler**
und Dr.-Ing. **Dietrich Werner**

253 Abbildungen. 462 Seiten. 1969.
Ganzleinen DM 78,—

■ Bitte Prospekt anfordern!

Dieses Buch gibt von den boden- und felsmechanischen Grundlagen über die Standsicherheitsberechnung, Konstruktion, Bauausführung und -überwachung unter Verwendung vieler repräsentativer internationaler Beispiele eine Gesamtdarstellung der Theorie und Praxis des Dammbaus moderner Verkehrs-, Stau-, Kanal- und Deichanlagen.

Inhalt:

Bedeutung des Dammbaus

Anwendungsgebiete des Dammbaus. — Einteilung der Dämme.

Die Dammbaustoffe

Einteilung der Dammbaustoffe. — Eigenschaften und Anwendung der Dammbaustoffe. — Einflüsse auf die Ausführung von Dammbauten.

Entwurf und Konstruktion von Verkehrsdämmen

Gliederung und Querschnitte von Verkehrsdämmen. — Beanspruchung und Tragfähigkeit der Verkehrsdämme. — Sicherungsmaßnahmen von Dammböschungen. — Standsicherheitsuntersuchungen an Verkehrsdämmen. — Wechselwirkung zwischen Verkehrsdamm und Untergrund. — Bewegungen an Verkehrsdämmen.

Entwurf und Konstruktion von Staudämmen

Gliederung und Merkmale von Dämmen im Wasserbau. — Beanspruchung von Staudämmen. — Konstruktion von Staudämmen. — Messungen an Staudämmen.

Ausführung von Dammbauten

Bauvorbereitung. — Baustelleneinrichtung. — Verfahren zur Gründung von Dämmen. — Lösen und Laden der Dammbaustoffe. — Transportieren der Dammbaustoffe. — Einbau von Dammbaustoffen. — Verdichtung von Dammbaustoffen. — Dichtung von Staudämmen.

Überwachung der Bauausführung

Anschluß des Baugrundes an den Dammkörper. — Eignungskontrolle der Dammbaustoffe. — Einbaukontrolle. — Verdichtungskontrolle. — Sonstige Kontrollen.

Formelzeichen, Literatur- und Sachverzeichnis



SPRINGER-VERLAG WIEN · NEW YORK

SCHLÄMMPUTZ

mit ECOSAL seit Jahren bewährt und wasserdicht, bis 30 Atm.

Sicherheit muss man nicht dick auftragen. Es genügt, wenn man dünn aufträgt. Einen staubfreien, elastischen Ueberzug zum Beispiel (auch auf schadhaftem, altem Untergrund, wenn es sein muss). Einen Mörtel, der etwas aushält. Bei dem man sicher sein kann, dass er sich nicht ablöst. Den kann man ruhig dünn auftragen, wenn im Estrichmörtel ECOSAL drin ist. Die Kunststoffdispersion. Sie verbessert die Biegezugfestigkeit auf 200%. Entsprechend steigt auch

die Bruchdehnung. Mörtel mit ECOSAL-Zusatz haftet auch auf altem Beton, auf glattem Beton, auf Klinkermauerwerk usw. Man nimmt es für Spritzputz auf glattem Untergrund. **Für feuchtigkeitisolierende Schlänmanstriche.** Zum Kleben von Platten und Mosaik. Zum Ausbessern von Sichtbetonflächen. Zum Reparieren von Rissen, Löchern und Kanten-Treppenstufen zum Beispiel. Ueberall, wo Sicherheit gefragt ist, sollten Sie nach ECOSAL fragen.



seit
1923

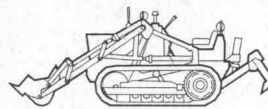
Tricosal®

BAU-CHEMIE AG BASEL (061) 23 00 16

Zement-Schnellbinde- und Dichtungsmittel, Plastifizierer, Verzögerer, Beton-Reinigungsmittel, Gipsverzögerer, Binder, Fugenbänder, Kunststoffe, Frostschutzmittel, Haftemulsion für Kunststoffmörtel, ölfeste Anstrichemulsion, Thiokol- und Acryl-Kitte, Epoxy-Lacke, Kunststoff-Dünnputze. PVC-Folien, 1 bis 2 mm, für Grundwasserwannen, Wasserbehälter usw. Wir haben für Sie über 100 verschiedene Fugenbandprofile.

Trax, Trax, Trax...

Informationen kann man nie genug haben. Wer Coupons anbietet, hat etwas mitzuteilen. Besonders wenn es um die gründliche und wirtschaftliche Lösung eines Problems geht. Auf dem Sektor Trax besonders, denn die Investition für die neue Maschine ist nur ein Aspekt. Ebenso wichtig sind Betriebssicherheit, Wirtschaftlichkeit, Lebensdauer... und der Kundendienst. Und vor allem muss die Maschine rentieren... in jeder Betriebsstunde.



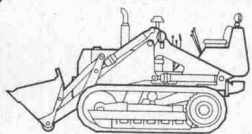
FL 4/C
Schaufelinhalt: 0,55 m³
Leistung: 45 DIN PS
Betriebsgewicht:
4350 kg

Bitte informieren Sie mich ausführlich.

Name: _____

Adresse: _____

381-1-d1



FL 6
Schaufelinhalt: 0,77 m³
Leistung: 60 DIN PS
Betriebsgewicht:
7500 kg

Bitte informieren Sie mich ausführlich.

Name: _____

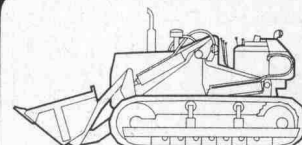
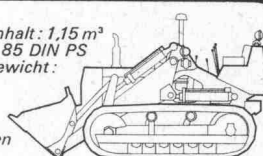
Adresse: _____

FL 8
Schaufelinhalt: 1,15 m³
Leistung: 85 DIN PS
Betriebsgewicht:
10 850 kg

Bitte informieren Sie mich ausführlich.

Name: _____

Adresse: _____

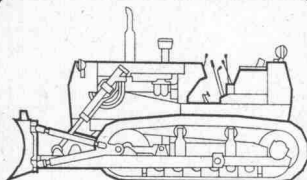


FL 14
Schaufelinhalt: 1,72 m³
Leistung: 140 DIN PS
Betriebsgewicht: 15 400 kg

Bitte informieren Sie mich ausführlich.

Name: _____

Adresse: _____

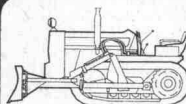


AD 18
Schildlänge: 4,20 m
Schildhöhe: 1,00 m
Leistung: 180 DIN PS
Betriebsgewicht: 17 900 kg

Bitte informieren Sie mich ausführlich.

Name: _____

Adresse: _____



AD 4
Schildlänge: 2,31 m
Schildhöhe: 0,61 m
Leistung: 45 DIN PS
Betriebsgewicht: 3135 kg

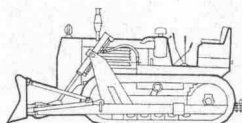
Bitte informieren Sie mich ausführlich.

Name: _____

Adresse: _____

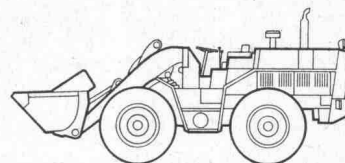
AD 7
Schildlänge: 3,25 m
Schildhöhe: 0,87 m
Leistung: 74 DIN PS
Betriebsgewicht:
8200 kg

Bitte informieren Sie mich ausführlich.



Name: _____

Adresse: _____



FR 12
Schaufelinhalt: 1,82 m³, Leistung: 125 DIN PS
Betriebsgewicht: 10 700 kg

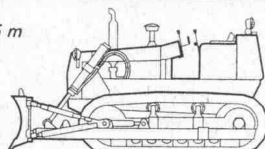
Bitte informieren Sie mich ausführlich.

Name: _____

Adresse: _____

AD 14
Schildlänge: 3,82 m, Schildhöhe: 0,95 m
Leistung: 140 DIN PS
Betriebsgewicht: 14 600 kg

Bitte informieren Sie mich ausführlich.



Name: _____

Adresse: _____

Diese Coupons verschaffen Ihnen Informationen für umfassende wirtschaftliche Problemlösungen in einem bestimmten Bereich. Bitte informieren Sie sich. Fiat (Suisse) SA, 108, rue de Lyon, 1211 Genève 13,

FIAT Tel. 022 44 10 00

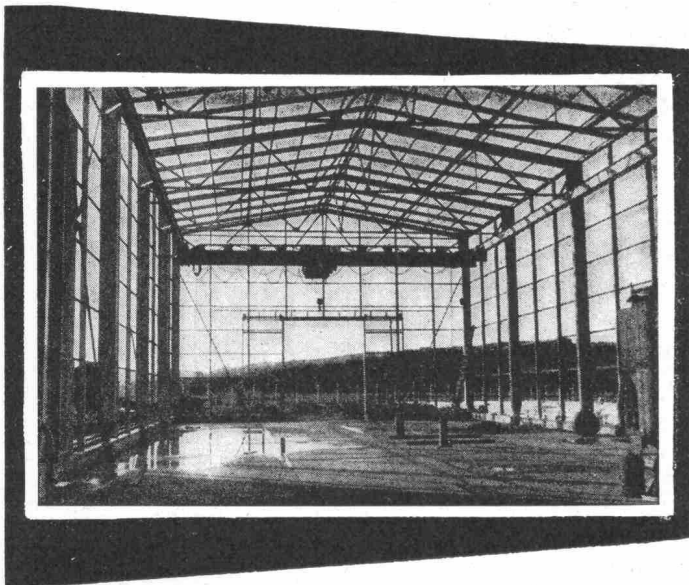
Fenster Kiefer AG Zürich



Fenster und Türen
in Doppelverglasung,
Isolierglas, Aluminium –
Holz, Kunststoff.

Bedienen Sie sich
unserer technischen
Beratung.

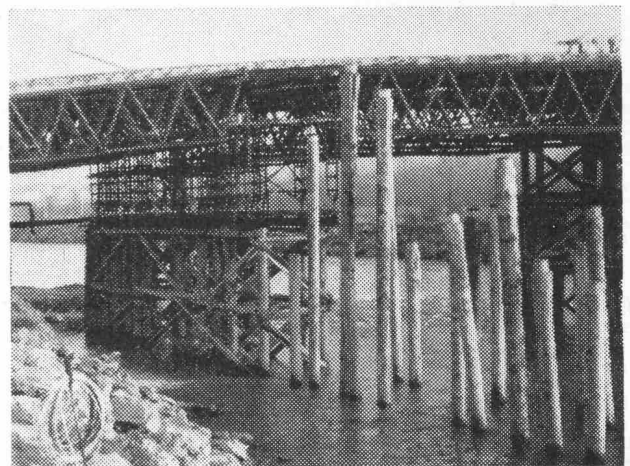
☎ 051/45 24 55



Stahlhochbau Behälter Schlosserei
Brückenbau Silos Metallbau
Ingenieurbureau

PREISWERK & ESSER

Schönaustr. 10
Basel Tel. (061) 32 46 88



Rammarbeiten

Vorfabrizierte
Betonpfähle
**Ortsbetonpfähle
System DELTA**

Spundwände

Ufermauerfundamente
Lehrgerüst-Pfählungen

Eggstein AG

Tribtschenstr. 57

Luzern

Tel. 041 / 44 66 04 / 44 37 80

optimale ▶
Kontaktchancen ▶
minimale ◀
Kontaktkosten ◀

Die Leserschaftsanalyse eines neutralen Marktforschungsinstitutes hat ergeben, dass die Schweizerische Bauzeitung vom grössten Teil der

befragten Fachleute (5% der Architekten, 5% der Bauingenieure und 2/3 der Maschineningenieure) gelesen wird. Als offizielle Fachzeitschrift des SIA hat sie in diesen Berufsgruppen eine optimale Streudichte. Setzen wir die Kontaktmöglichkeiten (rund 20 000 Leser in der Schweiz) mit dem Insertionspreis in Beziehung, so ergibt sich, dass ein Leserkontakt durch eine ganzseitige Anzeige kaum 2 Rappen kostet. Mit 52 Anzeigen nutzen Sie die höchstmögliche Frequenz aus — die ganzjährige permanente Zielgruppendeckung.

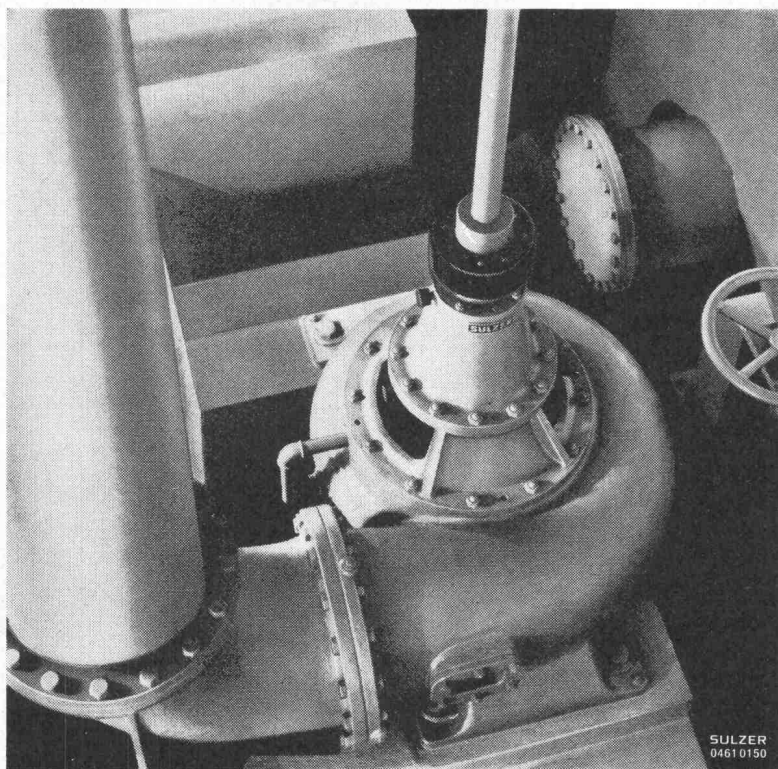
Alleinige Anzeigenannahme
**IVA AG für internationale
Werbung**

8035 Zürich
Beckenhofstr. 16
Tel. 051 / 26 97 40

1004 Lausanne
19, av. de Beaulieu
Tél. 021 / 34 72 65

1204 Genève
8, rue du Marché
Tél. 022 / 26 03 45

SULZER Abwasserförderung



Wir liefern:

- Förder- und verfahrenstechnische Einrichtungen für Kläranlagen
- Abwasserpumpen jeder Art und Größe in horizontaler und vertikaler Ausführung
- Schnecken-Hebewerke
- Pumpen für Schlammförderung und Schlammumwälzung
- Desintegratoren für das Rechengut
- Gebläse und Luftpumpen für Belüftungsbecken und Öl- und Fettabscheider
- Faulraumheizungen
- Abwasserpumpwerke jeder Art und Größe für Städte, Gemeinden, Fabrikanlagen usw.
- Entwässerungspumpenanlagen für Straßenunterführungen, Kraftwerksbauten
- Stollen- und Tunnelbau

Gebrüder Sulzer, Aktiengesellschaft
8401 Winterthur, Schweiz, Tel. 052 / 81 11 22

SULZER
0461 0150

4.4

SULZER®

comolli Spezialbetonröhren für hohe Ansprüche

PHLOMAX- u. VIBRO-PRESS-Betonröhren mit Spitz- und Doppelglockenmuffen armiert und unarmiert. Baulänge 2 m. Lichtweiten von 20-150 cm.

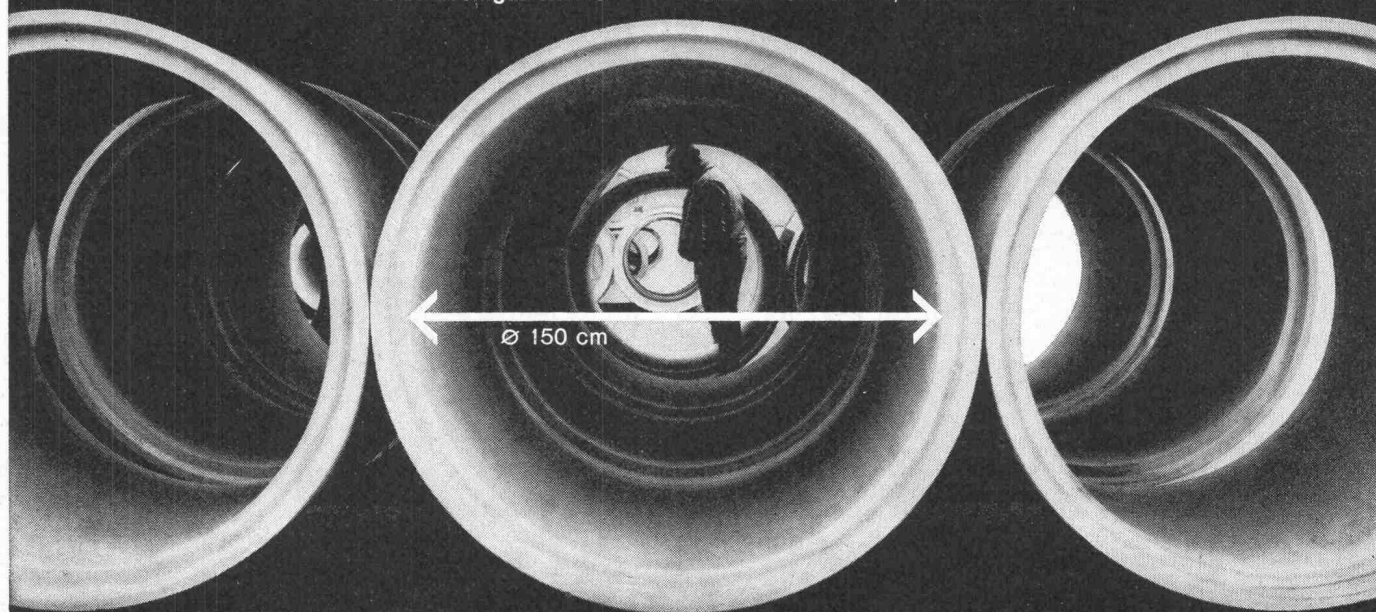
Überzeugen auch Sie sich schon bei nächster Gelegenheit von der Qualität der COMOLLI-Betonröhren

**Comolli's Erben AG,
5620 Bremgarten/AG**

speziell über das genaue ineinanderpassen der Muffen, was Ihnen ein rasches Verlegen gewährleistet und damit Ihre Kosten senken hilft.

Prompte Lieferung ab Werk und franko Verwendungsstelle. Wir sind zu jeder Auskunft und technischen Beratung gerne bereit. Tel. 057 / 7 14 14

Vertretung für die Kantone Basel Stadt und Basel Land:
GEBR. KOHLER AG, 4633 LÄUFELFINGEN





**Tauch-
tropfkörper
für
12 Einwohner bis
10000 Einwohner**

**mechanisch-biologisch-chemische
Abwasserreinigungsanlagen**

- optimale Reinigungsleistung
- niedrige Betriebskosten
- hohe Belastungsflexibilität
- grosse Betriebssicherheit
- einfache Wartung
- geräuscharmer Betrieb



reines Wasser



ist Leben

Lieferprogramm

Gemeinde — mechanische Ausrüstung für Frischwasseranlagen im Mischsystem 1000—10000 EGW.

Dorf — mechanische Ausrüstung für Frischwasseranlagen im Trenn- oder Mischsystem 100—1000 EGW.

Ortsgebundene Bauten — Vorfabrizierte Einheiten aus Beton oder Stahl komb. mit Abwasserfaulraum 12—75 EGW.

Schmutzwasser- und Dickstoffpumpen, selbstansaugend, für alle Bedürfnisse auf dem Abwassergebiet.

BERATUNG — QUALITÄT — GARANTIE — SERVICE

MECANA SA

Maschinenfabrik 8716 Schmerikon SG Telefon 055-575 61

Tuchschmid Türzargen + Türen

Stahl
Chromnickelstahl
Leichtmetall
Kunststoff

Gebr. Tuchschmid AG
Bahnhofplatz
8500 Frauenfeld
Schaffhauserstr. 34
8006 Zürich



**Wirtschaftlicher
armieren
mit fi-Rista
Elementen
armieren**

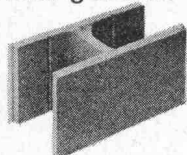
Drahtwerke Fischer & Co.
Reinach AG Tel. (064) 71 15 55



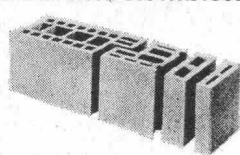
**Aufzugtreppe
Grösste Vorteile
auf kleinstem Raum**

FELDMANN & CO. AG, Holzbau
3250 Lyss Telefon 032 / 84 11 84

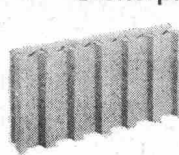
Schalungssteine



Hohlblock-Kombisteine



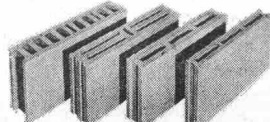
Sickerplatten



Decorit



Zwischenwand-Platten



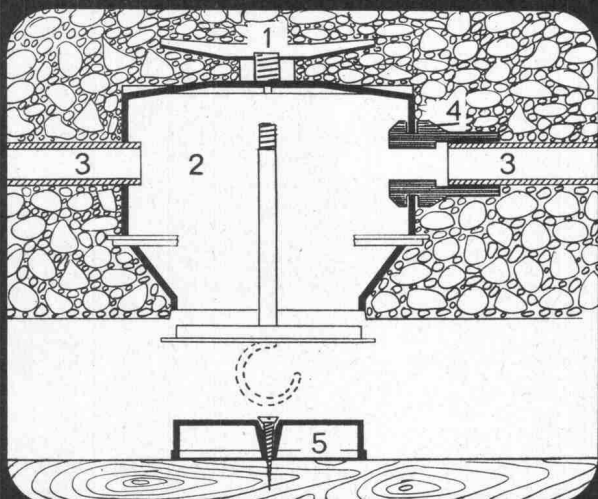
Decken



**Baustein- und
Betonwarenfabrik AG**
8957 Spreitenbach
Tel. 051 88 84 78

Montieren Sie
ebenso rasch und
sauber Lampen-
dosen?

Kaum.



Prüfen Sie Zeichnung und Argumente:

- 1 Stahltraverse, verankert im Beton, M6-Gewinde z. B. für das Tragen einer Fluoreszenzleuchte.
- 2 Reichlich Platz für die Klemmen.
- 3 Saubere Zuführung der Drähte.
- 4 Muffen für Abdichten und Festhalten der Rohre. Kein Ausrutschen. Kein Eindringen von Beton.
- 5 Befestigungsdeckel für Holzschalungen. Die Nägel werden nicht mehr abgezwickelt, da der Deckel mit der Schalung wekommt.

Zubehör:

Abdeckung mit Deckenhaken M6, mit isoliertem Schaft.
Oder blind mit Zentralschraube zum Überstreichen.
Oder rund (2 mm hoch).
Oder quadratisch wie Schalterplatten.

Bestell-Angaben:

Lampendose Ø 60 oder 80 mm	(Ti 9062)
Befestigungsdeckel	(Ti 9452)
Deckenhaken	(Ti 9115)
Blinde Abdeckung	(Ti 9116)
Abschluss-Rosette flach	(S 2722)
Quadratische Abdeckplatte	(Ti 9901)

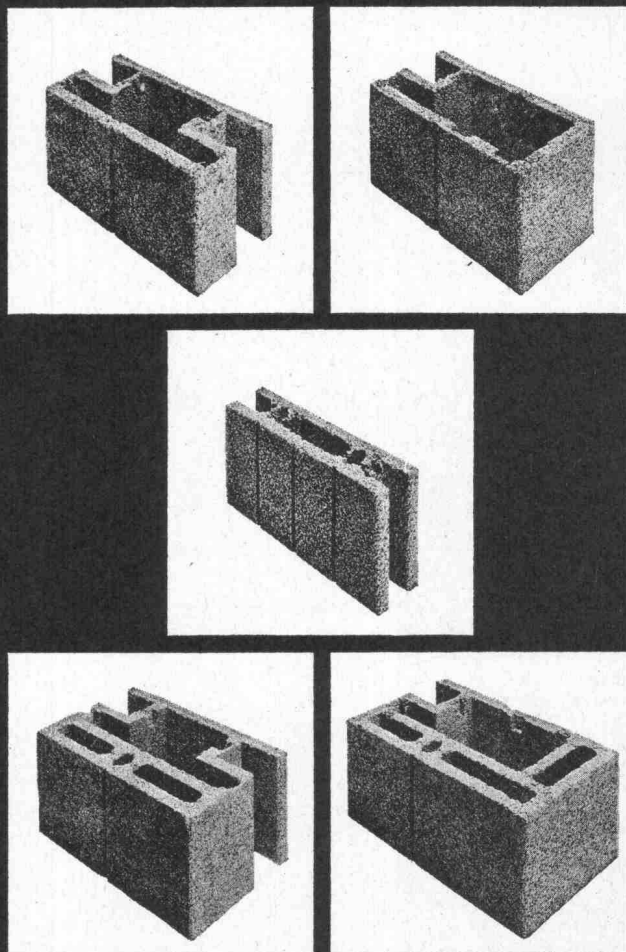
Beratung durch uns und Verkauf durch den
Elektro-Grosshandel.

BELECTRA AG

Ankerstrasse 53
8004 Zürich
Telefon 051/54 48 88



LOMA-BAU-SYSTEM



Massgenaue Steine.
Einfaches, trockenes Versetzen
ohne Mörtelfugen,
daher Verputzvorteile.

Einlegen der Installationen,
kein Spitzen und Zuputzen.
Hohlkörper und Füllgut in
Leca- oder Normalbeton.

Homogenes, raumsparendes Mauerwerk.



**BAU+INDUSTRIE-
BEDARF AG**

4002 Basel, Lange Gasse 13
Telefon 061 35 20 65

50 JAHRE



Frick-Glass AG

8048 Zürich (b. Bhf. Altstetten)

Tel. (051) 52 51 11

Boden-Isolierungen

Flachdach-Beläge

Kork-Isolierungen

in zuverlässiger Ausführung

hiag

Schal-Tafeln

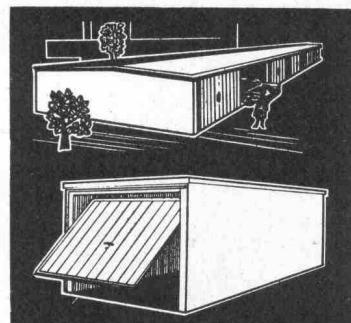
Kunstharzbeschichtet für Sichtbeton,
ölimprägniert für Schalbeton

Hiag Holzindustrie AG
9430 St. Margrethen

Tel. 071 / 71 12 01

Fertig-Stahlbeton Garagen
Broder 7320 Sargans SG

sofort benutzbar
solid
formschön
preisgünstig
Telefon 085 / 2 26 47



KUMA

➔ **Qualitäts-
Vollbadverzinkung**

als Korrosionsschutz

sauber
preiswert und
prompt

➔ Aktiengesellschaft
Kummler & Matter,
Verzinkereiwerke
4658 Däniken/SO
Tel. 062 / 65 11 54

**Die führende
Stellung**

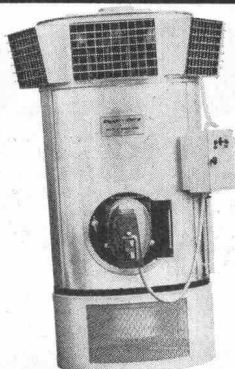
der Schweizerischen Bauzeitung im
Bau- und Maschinensektor unserer
Wirtschaft wird allgemein anerkannt.
Eine repräsentative Bedeutung für
das technische Schaffen der Schweiz
kommt auch dem Anzeigenteil dieses
Fachblattes zu.

Wehntalerstr. 17 Zürich 57 Tel. 051 26 16 14

pavillons Mobilwände Hallendächer Saaldecken Holzbau

Müller Sohn + Co

Nicht



dreinschiessen

wenn Sie Heizungsprobleme lösen müssen!
Für die Beheizung Ihrer Lager- oder Fabrikhalle sind vielleicht
unsere EMPA-geprüften Bacher-Therm-Warmluftgeneratoren ge-
nau das Richtige. Billig in Montage und Unterhalt, wirkungsvoll,
robust, unproblematisch... was wollen Sie noch mehr?
Verlangen Sie unsere Spezialprospekte.

Bacher AG
Apparatebau + Heizungen
4153 Reinach/BL / 061-76 10 10

bacher