

Zeitschrift: Schweizerische Bauzeitung
Herausgeber: Verlags-AG der akademischen technischen Vereine
Band: 87 (1969)
Heft: 50

Werbung

Nutzungsbedingungen

Die ETH-Bibliothek ist die Anbieterin der digitalisierten Zeitschriften auf E-Periodica. Sie besitzt keine Urheberrechte an den Zeitschriften und ist nicht verantwortlich für deren Inhalte. Die Rechte liegen in der Regel bei den Herausgebern beziehungsweise den externen Rechteinhabern. Das Veröffentlichen von Bildern in Print- und Online-Publikationen sowie auf Social Media-Kanälen oder Webseiten ist nur mit vorheriger Genehmigung der Rechteinhaber erlaubt. [Mehr erfahren](#)

Conditions d'utilisation

L'ETH Library est le fournisseur des revues numérisées. Elle ne détient aucun droit d'auteur sur les revues et n'est pas responsable de leur contenu. En règle générale, les droits sont détenus par les éditeurs ou les détenteurs de droits externes. La reproduction d'images dans des publications imprimées ou en ligne ainsi que sur des canaux de médias sociaux ou des sites web n'est autorisée qu'avec l'accord préalable des détenteurs des droits. [En savoir plus](#)

Terms of use

The ETH Library is the provider of the digitised journals. It does not own any copyrights to the journals and is not responsible for their content. The rights usually lie with the publishers or the external rights holders. Publishing images in print and online publications, as well as on social media channels or websites, is only permitted with the prior consent of the rights holders. [Find out more](#)

Download PDF: 20.02.2026

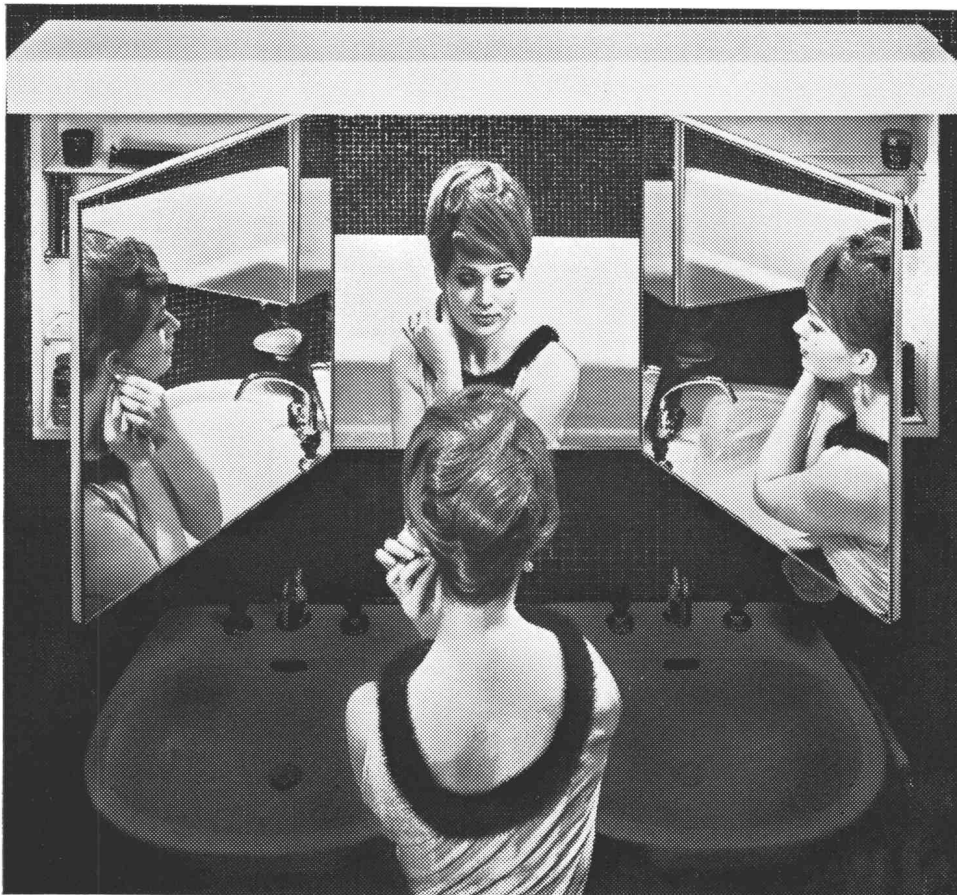
ETH-Bibliothek Zürich, E-Periodica, <https://www.e-periodica.ch>

Wohnlichkeit im Badezimmer ?

Ihr Badezimmer ist der Raum, den Sie morgens als ersten und abends als letzten betreten. Zudem benützen Sie Ihr Badezimmer tagsüber auch unzählige Male.

Ein Raum, in dem Sie sich oft aufhalten, sollte aber nicht nur zweckdienlich eingerichtet sein. Er darf sicher auch eine gewisse wohnliche, luxuriöse Atmosphäre haben.

Die neuen Sabez «form 2000» Kristallspiegel-Schränke sind dank ihres anspruchsvollen Ausbaues und der grosszügigen äusseren Gestaltung in idealer Weise geeignet, Ihrem Badezimmer mehr Luxus — und eben «Atmosphäre» — zu geben.



5 verschiedene Grössen und einfachste Befestigungsart ermöglichen auch eine nachträgliche Montage ohne Schwierigkeiten.

Verkauf durch Ihren Sanitär-Installateur, Ihren Sanitär-Grossisten, oder Sabez Sanitär-Bedarf AG 8008 Zürich, Büro und Ausstellung Kreuzstrasse 54 Tel. 051-47 35 10

Sabez «form 2000» bringt Atmosphäre

Inhalt

Parkraumplanung am Beispiel der Städte Zürich und Aarau	
— Vorbemerkung zur Aufgabe. Von G. Sidler	969
— Parkraumplanung Zürich. Von H. B. Barbe und H. Litz	969
— Berechnung des Parkraumbedarfes. Von P. Guha	974*
— Parkgaragen unter öffentlichen Anlagen	976*
— Parkierungsanlagen und Verkehr. Von K. J. Heine und G. D. Lyberatos	979*

Umschau

Eidg. Technische Hochschule	984
Das Gas in der Energiewirtschaft der Schweiz und der Welt. «Lash» im Transport auf dem Wasserweg	985

Buchbesprechungen

Architekturführer Schweiz, herausgegeben von H. Girsberger und F. Adler	985
Bodeninjektionstechnik, v. H. Cambefort. Verkehrs-Tunnelbau, von G. Mandel. Terminologie des Hoch- und Brückenbaues, von K. de Sousa Ferreira. Properties of Water and Steam in SI-Units, von E. Schmidt	986
Conservation of Mass and Energy, by J. C. Whitwell and R. K. Toner. Sie kommen mir so bekannt vor, herausgegeben von E. Billeter. Neuerscheinungen	987

Wettbewerbe

Primarschulanlagen im Sonnenberg, Thalwil. Ref. kirchliches Zentrum in Kradolf TG. Alterswohnheim und Alterswohnungen in Mollis. Gewerbeschule in Sarnen. Erweiterung des Kunsthause Zürich	988
---	-----

Mitteilungen aus dem SIA

ZIA: Protokoll der Hauptversammlung vom 29. Oktober 1969	988
Seminar über die neue SIA-Norm Nr. 162	989

Mitteilungen aus dem UIA

Verschiedenes. Internat. Wettbewerbe	989
--------------------------------------	-----

Ankündigungen

Ausstellung im Museum Bellerive, Zürich. Orientierungstagung über die Computeranwendung in der Fertigung, Bern 1970	989
Internat. Symposium Joint Movement, Design and Materials. Schweiz. Autostrassen-Verein. Spezialkurse der Abend- und Tagesfachschnule für Industrie und Gewerbe. 4. Internat. Konferenz für Wärmeübertragung, Paris 1970. Vortragskalender	990

Verlag und Redaktion

Zürich-Giesshübel, Staffelstr. 12
Postadresse: Postfach, 8021 Zürich
Tel. (051) 36 55 36, Postcheck 80-61 10

Anzeigenverwaltung

IWA AG für internationale Werbung,
8035 Zürich, Beckenhofstrasse 16,
Tel. (051) 26 97 40, Postcheck 80 - 32735
Filialen in Lausanne und Genf

Druck: Offset + Buchdruck AG

Asbestzement-Druckrohre Eternit® ideal für Wasserversorgungen



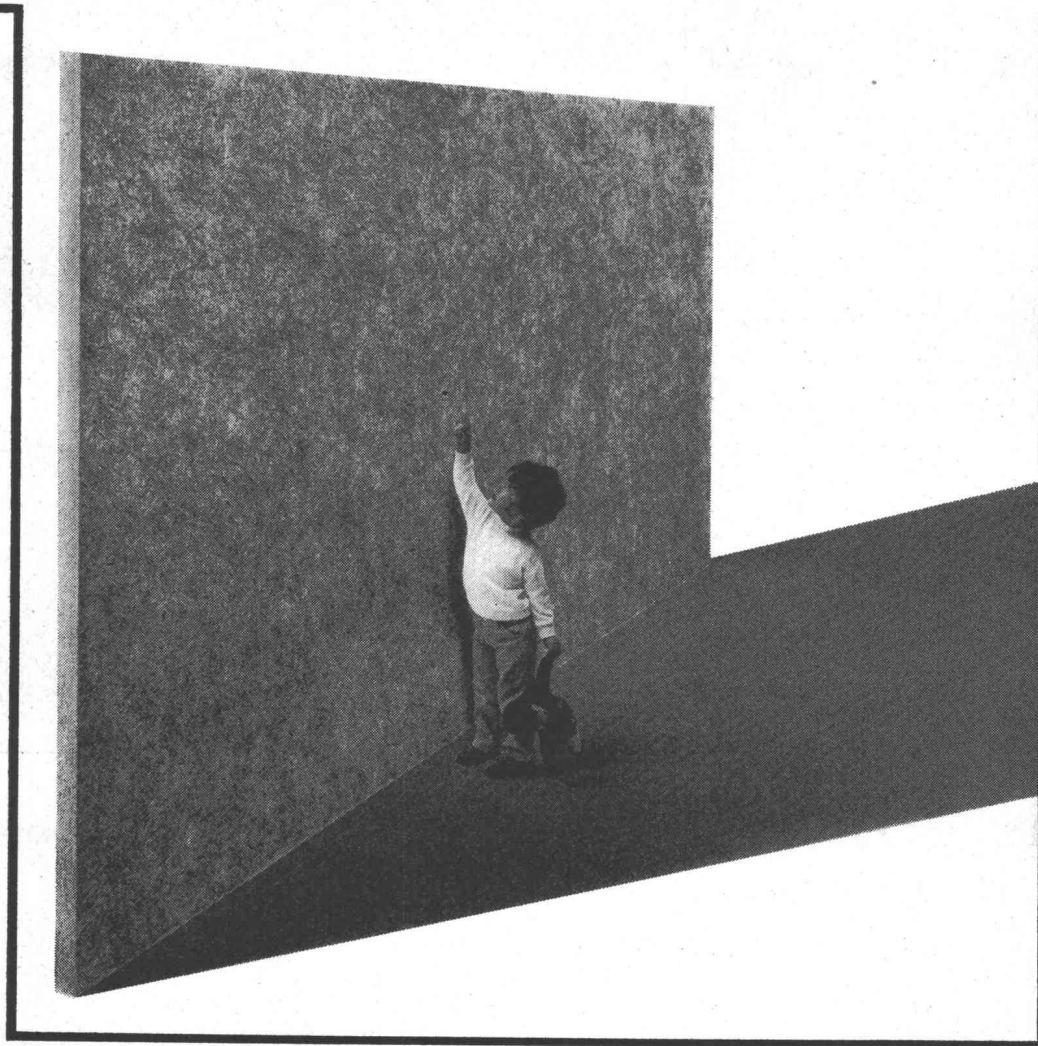
Ein Optimum an Betriebssicherheit, Rentabilität und Kosten bieten Asbestzement-Druckrohre «ETERNIT». Deshalb wird in allen Regionen der Schweiz Wasser in Druckrohren «ETERNIT» befördert. Sie bewähren sich ebenso in verkehrsreichen Strassenzügen wie im offenen Gelände, am Steilhang, in wurzeldurchzogenem Waldboden oder in felsigen Kavernen.

Auch Spezialprobleme lassen sich mit Asbestzement-Druckrohren «ETERNIT» lösen. Verlangen Sie unsere Dokumentation und lassen Sie sich von unserem Technischen Dienst unverbindlich beraten.

Das Vertrauen, das der Fachmann in Asbestzement-Druckrohre «ETERNIT» setzt, wird gerechtfertigt durch:

- gleichbleibende Wasserqualität
- gute Förderleistung über Jahrzehnte
- keine Verkrustung, keine Korrosion
- absolut dichte Rohrverbindungen
- hohe Betriebssicherheit
- lange Lebensdauer
- rationelle Verlegung
- wirtschaftliche Bauausführung
- reichhaltiges Lieferprogramm
- umfassenden Kundendienst

Eternit®



K 69

Brauchen Sie ein «Brett» von 205 x 525 cm Grösse?

Wir empfehlen Ihnen dafür die PAVATEX-Bauplatte. In ihr sind die Vorteile der Grossflächigkeit mit den Eigenschaften von naturgewachsenem Holz ideal vereinigt.

PAVATEX-Bauplatten lassen sich mühelos mit Säge, Fräse, Bohr- und Kehlmaschine bearbeiten. Sie sind schraub- und nagelfest. Man kann sie stumpf verleimen. Die glatte Oberfläche ist streichfertig.

Für PAVATEX-Bauplatten gibt es viele Verwendungsmöglichkeiten – bestimmt auch bei Ihnen!

Verlangen Sie mit dem Coupon Gratismuster und Liste der Lagerformate. Unser Beraterteam steht auf Wunsch gerne zu Ihrer Verfügung.

COUPON

Bitte senden Sie mir/uns kostenlos Muster von Pavatex-Bauplatten
Unverbindliche Beratung wird gewünscht:
Ja/Nein

Firma:

Strasse:

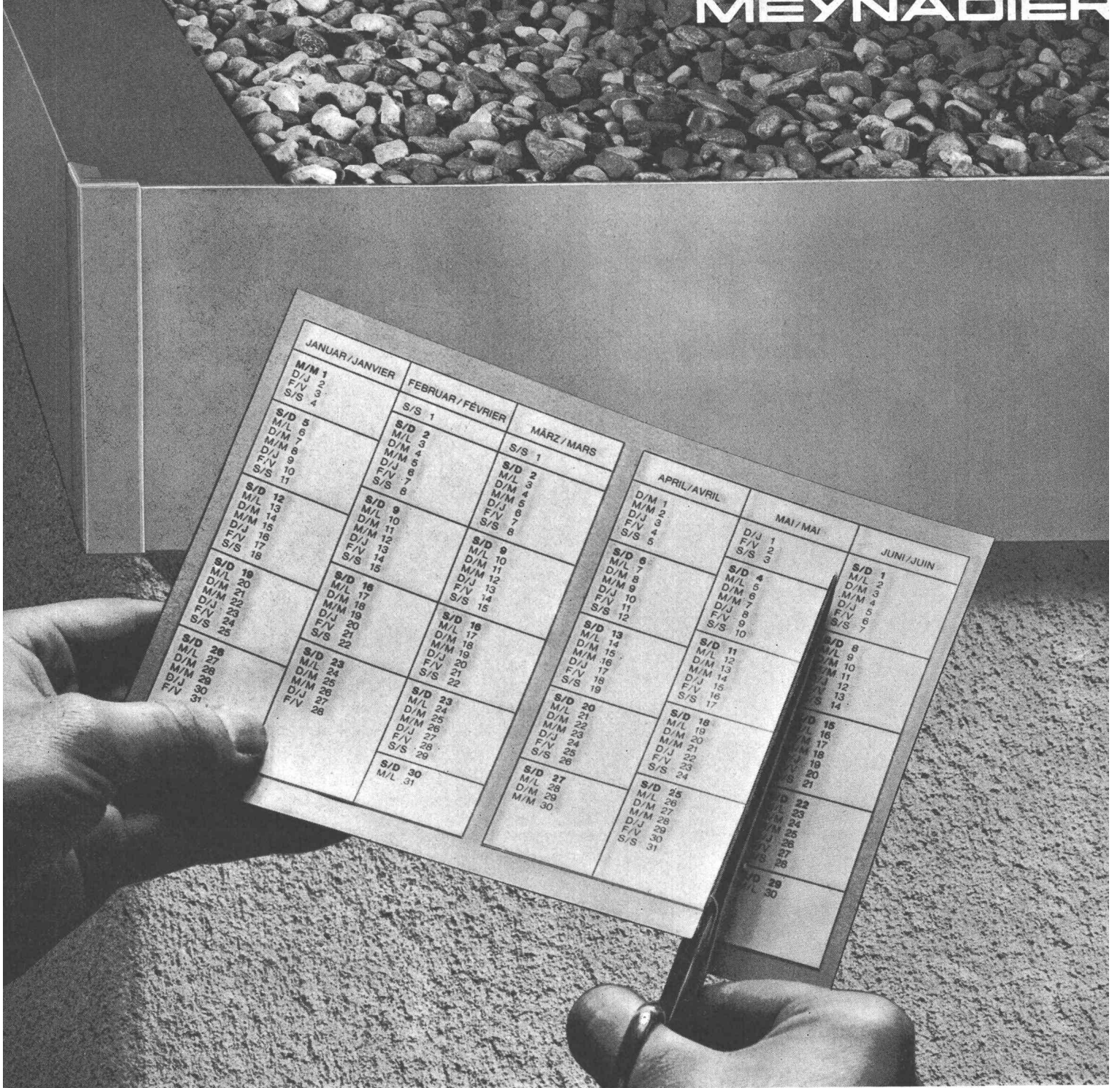
Ort:

Telefon:

© eingetragene Schutzmarke

pavatex

Pavatex AG
Jenatschstr. 4
8027 Zürich
Tel. 051 237676



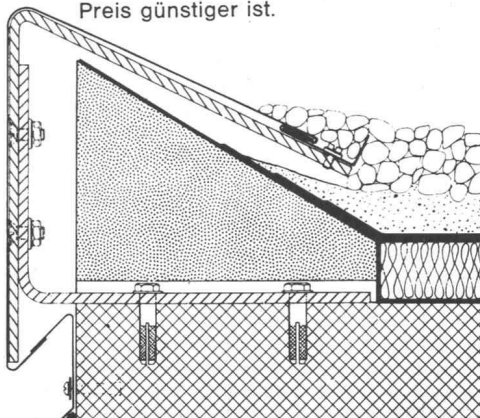
Ein scharfer Schnitt durch die Terminrechnung im Flachdachbau

it Tectabord wird Ihr Flachdach um mehrere Wochen früher eingedeckt. Das ist kein Wunschraum. Wir haben es bereits verschiedenen unserer Kunden bewiesen. Mit den vorfabrizierten Tectabord-Elementen kann in 1-2 Tagen der Dachrandabschluss verlegt werden. Unmittelbar danach wird die Dachisolierung aufgebracht.

Einfache und schnelle Montage
Die Montage der vorfabrizierten Tectabord-Elemente verlangt keine besonderen Kenntnisse. Tectabord wird gleich nach der Erhärtung der Betondecke montiert. Selbst bei feuchter Witterung. Die Dampfsperre lässt sich sofort mit den Bordsteinen verbinden. Die Dachfläche ist abgeschlossen – dieses «Notdach» erlaubt den früheren Beginn des Innenausbaus. Aber auch das ist wichtig: Tectabord und die Dachisolierung werden durch den gleichen Handwerker verlegt... also haben Sie hier weder Termin- noch Garantie-Schwierigkeiten.

Ursachenquellen der Dachisolierung werden eliminiert
Wenn mit Tectabord entfallen alle neuralgischen Punkte (Dilatationskästen, Lötstellen, Anschlüsse

von Dachpappe auf Blech usw.). Selbst Kältebrücken werden reduziert, weil die Wärme-Isolation bis zur Aussenkante reicht. Sind das nicht triftige Gründe, um sich das Tectabord-System einmal näher anzusehen? Dabei werden Sie feststellen, dass auch der Preis günstiger ist.



tectabord

MEYNADIER+CIE AG Zürich, Lausanne, Biel, Bern, Luzern, Bellinzona, Chur

Ich interessiere mich für Ihr zeit- und geldsparendes Tectabord-System. a

Ich bitte um nähere Einzelheiten

Ich bitte um den Besuch eines Fachmannes

Name, Vorname _____

Beruf _____

Adresse/PLZ _____

Telefon Nr. _____

Einsenden an: Meynadier + Cie AG, Vulkanstrasse 11, 8023 Zürich



Mit den **Bitherm BM** beginnt das Zeitalter der extrem wirtschaftlichen «Miniatur»-Heizkessel

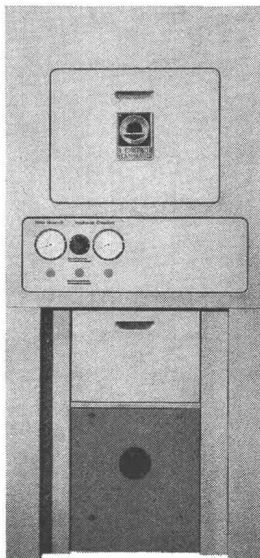
Wichtige Argumente für Ihren Bauherrn:

- Kein Russ und Staub. Der Heizraum kann deshalb als Trocknungs-, Bastelraum usw. verwendet werden.
- Praktisch geräuschloser Betrieb.
- Äusserst geringe Abmessungen.
- Vorteile der Gussgliederkessel:
Lange Lebensdauer – Vergrösserung möglich.
- Der korrosionsbeständige Chromnickelstahl-Boiler liefert Warmwasser «à discrétion».

Die 11 Modelle der BM-Serie sind dermassen kompakt, dass man geradezu von «Miniatur-Kesseln» sprechen kann.

Die Erfahrung hat gelehrt, dass Wechselbrandkessel kaum mit einem anderen Brennstoff als Öl gefeuert werden. Wir haben daraus die Konsequenz gezogen und einen neuen Kleinheizkessel, der ausschliesslich für Ölföherung bestimmt ist, entwickelt: den kompakten und überdurchschnittlich wirtschaftlichen Bitherm BM.

Bekanntlich spielen die Baukostensenkung und Platzersparung heute eine entscheidende Rolle. Diesen Anforderungen entspricht die Serie Bitherm BM: geringere Investitionen und geringerer Raumbedarf! Zudem ein weiterer entscheidender Vorteil: reine Ölföherung garantiert einen absolut sauberen Betrieb: der Heizraum kann für andere Zwecke gebraucht werden (Bügelzimmer, Trocknungsraum, Spielzimmer, Bastelraum usw.).



Heizkessel Bitherm	Leistung kcal/h	A mm	B mm	H mm	Warmwasser-Leistung max. l/h 60°C
BM 14	20 000	671	700	1560	270
BM 15	26 500	671	700	1560	270
BM 16	33 000	881	700	1560	380
BM 17	39 500	881	700	1560	380
BM 26	46 000	923	700	1770	780
BM 27	58 000	923	700	1770	780
BM 28	70 000	1403	700	1770	1200
BM 29	82 000	1403	700	1770	1200
BM 210	94 000	1403	700	1770	1200
BM 211	106 000	1403	700	1770	1200

IDEAL STANDARD
AG

4657 Dulliken, Telefon 062 211115

3 cm Roofmate* genügen für eine Flachdach-Isolierung in Arosa nicht. In Ascona vielleicht schon.

Die richtige Isolierstärke ist jedoch von verschiedenen Faktoren abhängig. Art des Gebäudes sowie die klimatischen Verhältnisse müssen bekannt sein, um die wirtschaftlichste Isolierstärke bestimmen zu können. Unser Technischer Dienst steht Ihnen für alle Isolierfragen gerne zur Verfügung.

Ein gutes Isoliermaterial macht noch lange kein gutes Flachdach, aber:

Roofmate hat einen besonders guten, dauerhaften Isolierwert ($\lambda = 0,026 \text{ kcal/m h } ^\circ\text{C}$). Roofmate ist praktisch gegen Wasser- und Feuchtigkeitseinwirkungen unempfindlich. Roofmate hat eine hohe Druck- und Trittfestigkeit.

Roofmate hält alle im Flachdach auftretenden Temperaturen schadlos aus.

Roofmate ist volumenbeständig, verrottungsfest und bei Feuer selbstlöschend.

Roofmate eignet sich für konventionelle Dächer wie auch zur Verlegung unter Kunststoff-Dachfolien.

Uebrigens, Roofmate-Platten werden von Facharbeitern gerne verlegt; sie sind leicht, sauber und staubfrei.

DOW

*Warenzeichen - The Dow Chemical Company



Schneider + Co. AG,
Isolierungen und Industriebedarf
Scheideggstrasse 2, 8401 Winterthur
Telefon 052 29 13 21

schneider+co

Neu von
Ideal Standard

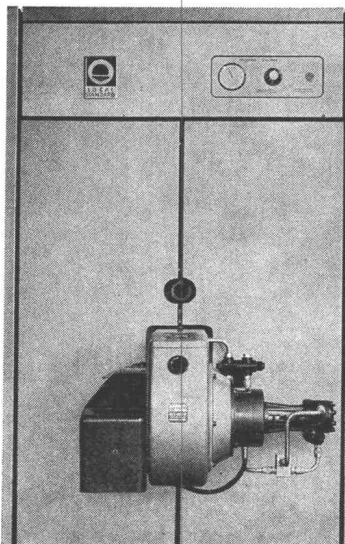
Der Überdruckkessel GD: Mit dem geringsten Raumbedarf pro Leistungseinheit

Wichtige Merkmale des Überdruck-Heizkessels GD:

Die neuen Heizkessel der Serie GD beanspruchen – da Überdruck-Feuerung – ausserordentlich wenig Raum pro Heizleistung. Der Kaminquerschnitt kann reduziert werden, da die Kessel vom Kaminzug unabhängig sind. Zu diesen wesentlichen Vorteilen der Überdruck-Feuerung bieten die Heizkessel GD die charakteristischen Vorzüge der Gliederbauweise: geräuscharmer Betrieb, lange Lebensdauer, Lieferung im Block montiert oder in einzelnen Gliedern, spätere Erweiterungsmöglichkeit... der «GD» ist die ideale Lösung!

- Geringster Raumbedarf dank dem Überdruckprinzip, optimale Wärmeabgabe, erreicht durch die turbulente Rauchgasführung.
- Gliederkessel aus korrosionsbeständigem Spezial-Gusseisen gewährleistet lange Lebensdauer, geräuscharmen Betrieb, spätere Erweiterungsmöglichkeit.
- Minimaler Überdruck (max. 20 mm WS), Voraussetzung für ruhigen Betrieb.
- Kleiner Kaminquerschnitt (Kessel unabhängig vom Kaminzug), ergibt Kosteneinsparung.
- Möglichkeit der Kesselmontage auf dem Dach.
- Gleichmässige Bodenbelastung, da jedes Kesselglied mit angegossenen Füßen.
- Chromstahlboiler mit hoher Warmwasserleistung.

Mit den 18 kompakten Kesseleinheiten der GD-Serie lösen Sie jedes Heizproblem, von kleinen Miethäusern bis zu grossen Wohnblöcken, raumsparend und wirtschaftlich.



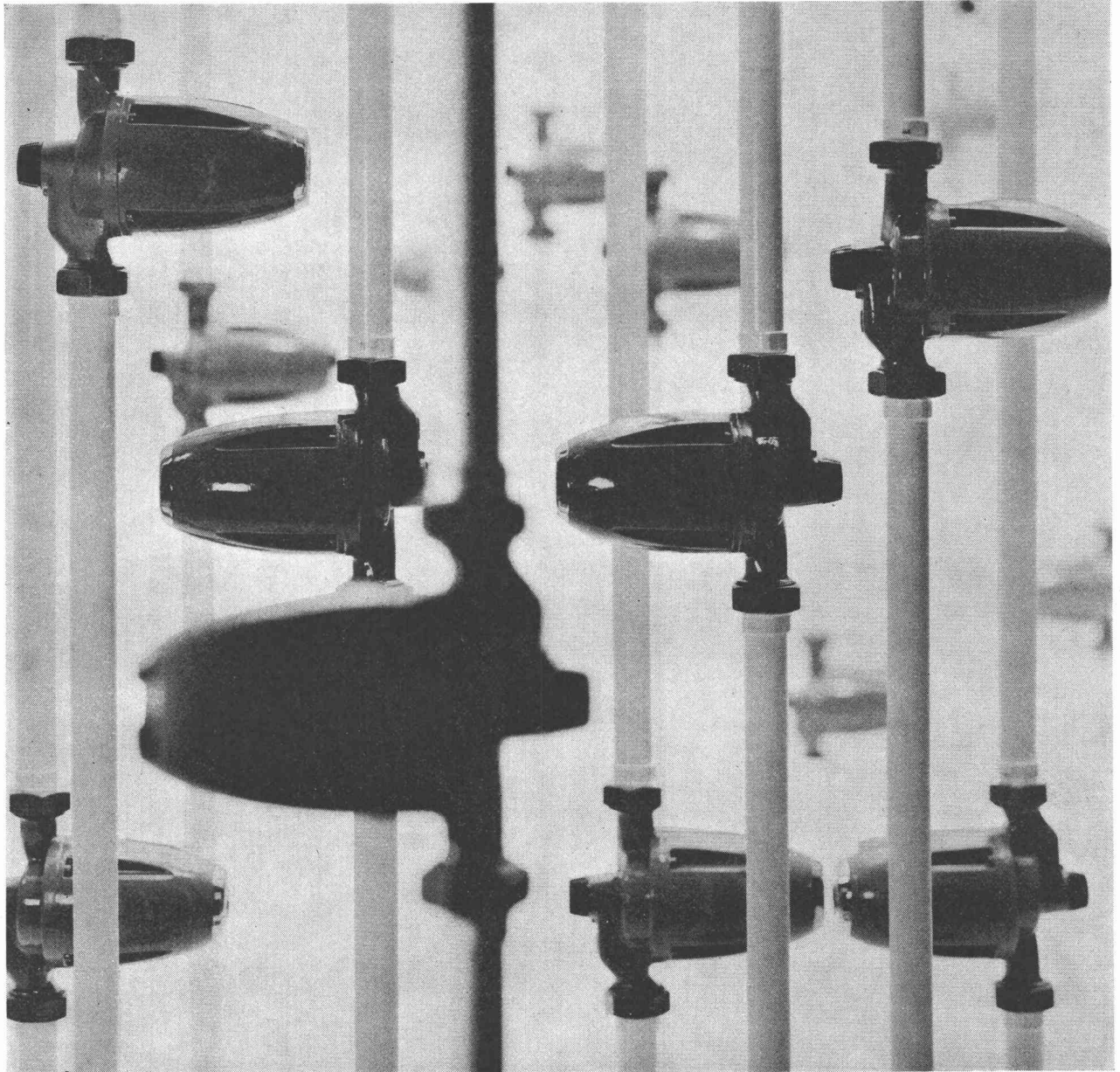
Heizkessel Bitherm	Leistung kcal/h	A* mm	B mm	H mm	Warmwasser- Leistung max. l/h 60°C
GD 3	132 000/ 356 000	1091/ 1811	950	2340	1720- 3450
GD 4	380 000/ 785 000	1480/ 2640	1860/ 2620	1800	2040- 4080

* mit Rauchabgang

**IDEAL
STANDARD**
AG

4657 Dulliken, Telefon 062 211115

RÜTSCHI PUMPEN



perfecta

Mehr als fünf Millionen «Perfecta»-Umwälzpumpen bringen Jahr für Jahr modernen Heizkomfort in ungezählte Wohnungen und Häuser. «Perfecta»-Pumpen sind nicht

Heizungs- Umwälzpumpen

nur betriebssicher und wartungsfrei, sie sind auch anerkannt schön und wurden dafür verschiedentlich ausgezeichnet. Wählen Sie für Ihre Heizung die robuste

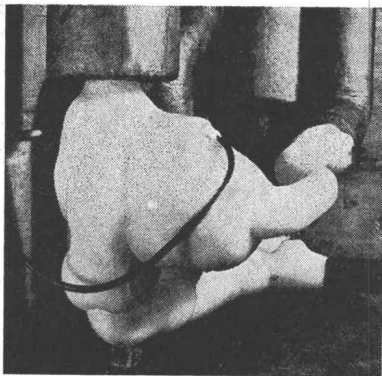
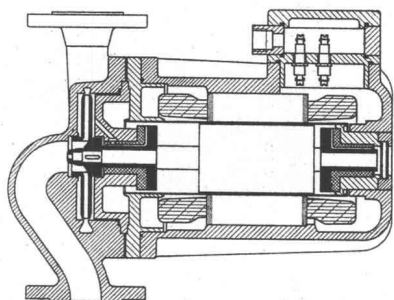
«Perfecta» mit hohem Wirkungsgrad und geringem Stromverbrauch. Mit 20 Ländern, in denen «Perfecta»-Pumpen nach unseren Zeichnungen hergestellt werden, besteht ein laufender Erfahrungsaustausch. Auf diese Weise kommt weltweite Erfahrung auch Ihrer «Perfecta» zugut.

Mit Salzsäure geschmierte Motorenlager?

Sie glauben, das sei ein schlechter Witz, ein Blickfang oder so etwas.

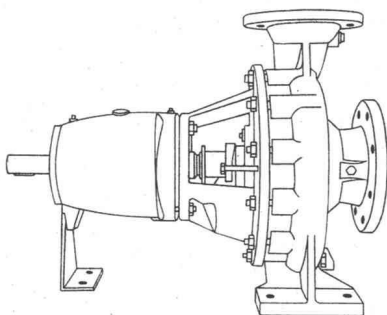
Nein, es trifft wort-wörtlich zu. Zur Erklärung müssen wir etwas weiter ausholen. 1912 erfand ein Schweizer den Spaltrohrmotor, bei welchem der Rotor vom Stator (Wicklung) durch eine nichtmagnetische Hülse getrennt ist. Dies blieb aber während mehr als 20 Jahren eine Papiererfindung. Erst 1935 konnte der Spaltrohrmotor wirklich gebaut werden, als Krupp rostfreie Stähle herstellte, aus denen dann solche Spaltröhre gefertigt werden konnten. Nun baute man einen solchen Spaltrohrmotor eng mit einer Pumpe zusammen, so dass keine Stopfbüchse mehr notwendig wurde, wobei die Förderflüssigkeit der Pumpe im Motorinnern zirkulierte und damit auch deren Lager schmierte. Die Wicklung ist aber durch diese nichtmagnetische Hülse, genannt Spaltrohr, von der Flüssigkeit getrennt.

Zuerst hat man dieses Prinzip lediglich bei Heizungspumpen für die Warmwasserzirkulation verwendet. Dann wurde die Erfindung in der Atomindustrie lebenswichtig, weil hier bei Pumpen auf keinen Fall radioaktive Flüssigkeit nach aussen tropfen darf. Aber auch die Chemie hat die riesigen Vorteile einer solchen stopfbüchsenlosen Pumpe erkannt und verwendet diese für alle möglichen Förderflüssigkeiten, darunter auch für Salzsäure. Und in diesem Fall dient nun also Salzsäure zur Schmierung der Gleitlager, welche natürlich aus einem besonderen Material hergestellt werden müssen. Hier ist nun das Wissen um die richtige Materialwahl eine unserer Stärken, auf die Sie sich verlassen können.



Kältemittelpumpe

Da die Pumpe eine Flüssigkeit mit tieferen Temperaturen fördert, bildet sich um das ganze Aggregat ein Kondensat. Oft entsteht dann eine dicke Eisschicht (siehe Bild 3), die jedoch auf die Pumpe keine schädliche Einwirkung hat. Ein Enteisen ist nicht nötig.



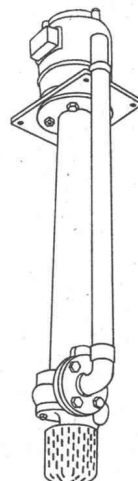
Neue Normpumpe

Diese leichten Chemie-Pumpen entsprechen in den Abmessungen DIN Entwurf 24256. Zur Vermeidung hoher Reibungsverluste in Ventilen und Rohrleitungen sind die Druckstutzen einzelner Pumpen um eine Nennweite grösser.

Ausbau des Pumpenläufers ohne Demontage der Saug- und Druckleitung möglich. Wellenabdichtung mit Packungs-Stopfbüchse oder Gleitring. Für hohe Temperaturen (z. B. Prozesspumpen) Gehäusefüsse in Achsmittle.

RÜTSCHI PUMPEN 

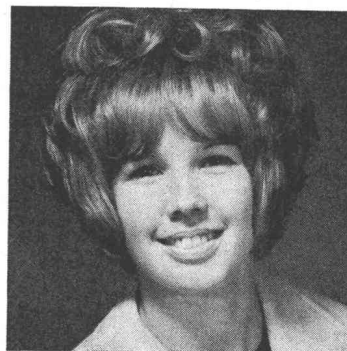
RÜTSCHI PUMPEN



Vertikalpumpe

Eintauchausführung für Grubenentleerung und Abwasserförderung, besonders geeignet für automatischen Betrieb.

Kennen Sie Fräulein Fischer?

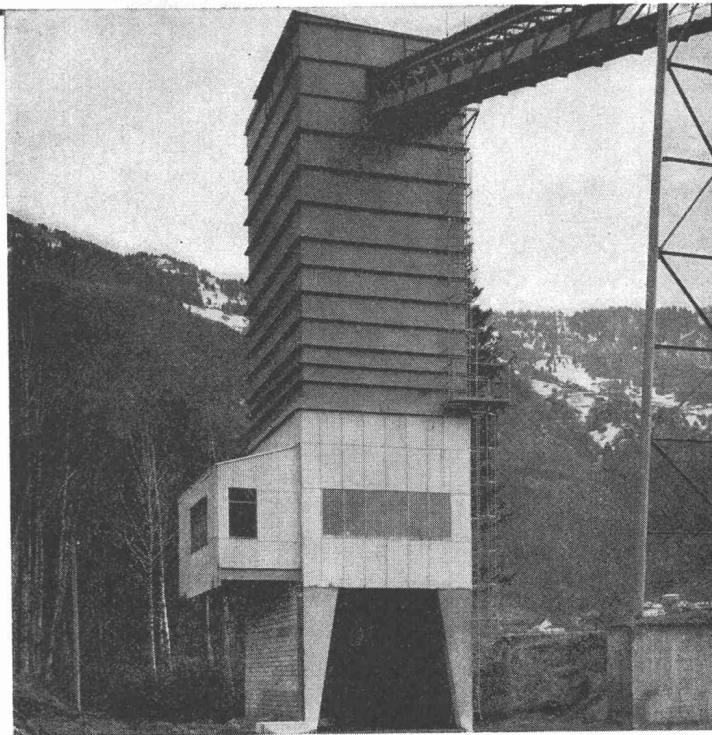


Sie hat die freundliche Stimme am Telefon, und sie hat das gewinnende Lächeln für Besucher. Sie weiss, wer Ihre Fragen beantworten kann, wer Ihre Probleme löst. Sie betreut den Empfang und die Telefonzentrale.

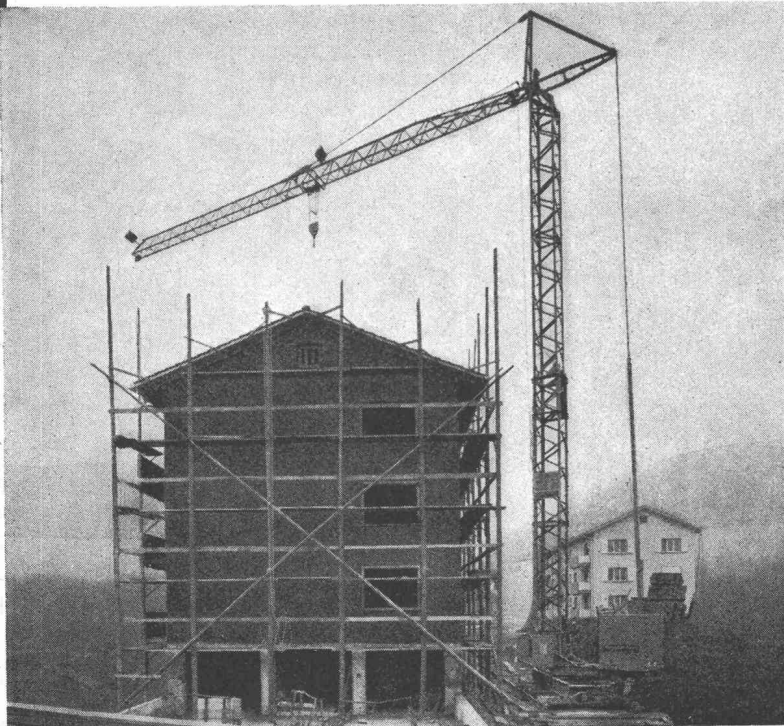
K. Rütschi AG, Pumpenbau
5200 Brugg
Telefon 056 / 41 04 55

**Betonzentralen
in jeder gewünschten
Grösse,
mit Zwangsmischer
Patent Huggler**

**Prompter Service-
und Ersatzteildienst**



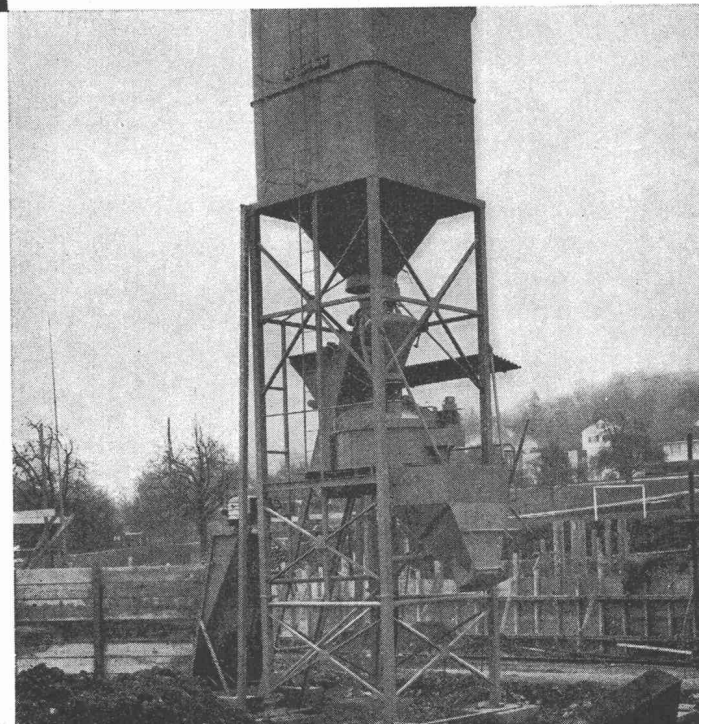
**Huggler fabriziert
selber**



**Laufkatzenkrane Huggler
16-25 m Ausladung
bis 3 t Hubkraft**

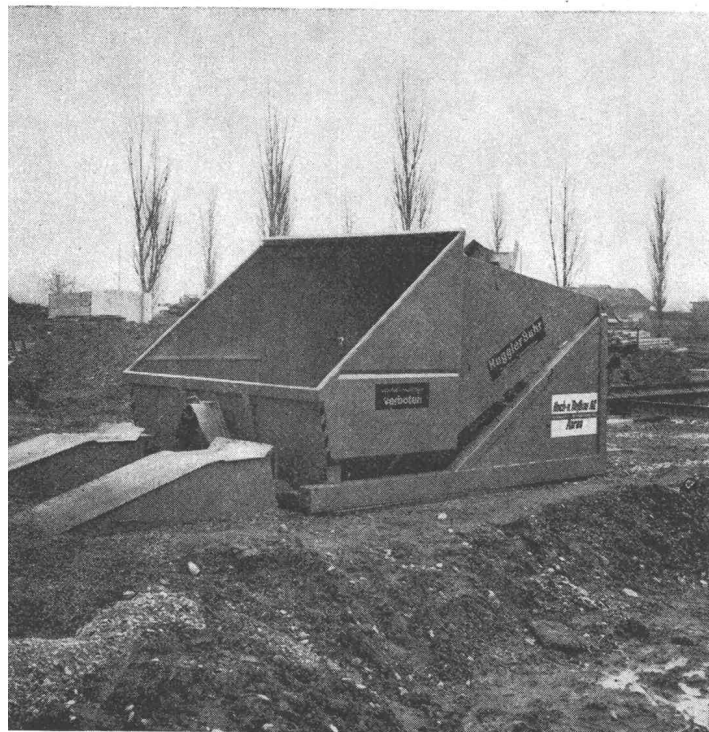
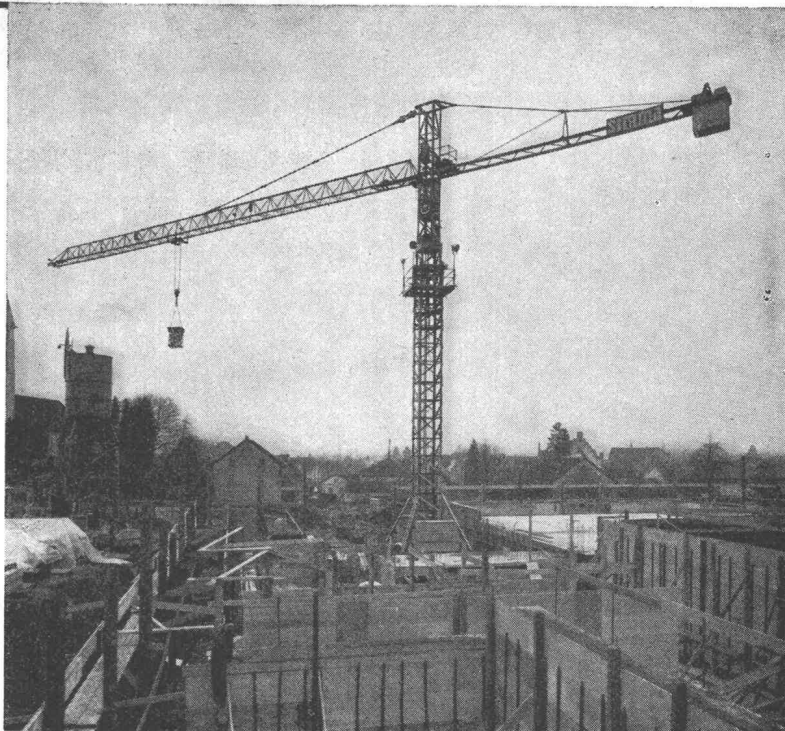
**Fahrbar/stationäre
Betonanlagen Huggler
mit Zwangs- oder
Reversiermischer**

**Huggler-Produkte sind
Qualitätserzeugnisse**



**Laufkatzkrane Simma
23 Typen verschiedener
Ausführung -
Ein Spitzenprodukt
aus Europas modernster
Kranfabrik**

**Dank Eigenfabrikation
gesicherter Ersatzteildienst**



**Umschlaggeräte Huggler
4, 5 und 6 Kubikmeter
mit oder ohne
Druckluftbremse,
absolut verwindungsfrei**

**Haben Sie Probleme?
Rufen Sie Huggler:**

064 - 22 59 66

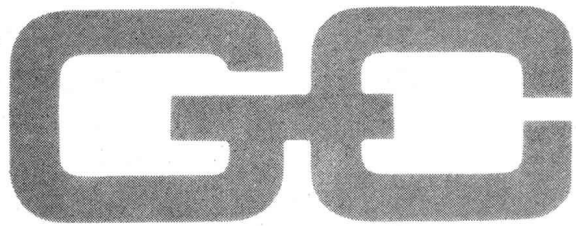
**Supertransborder Huggler
für Umschlag von
Abbruch, Aushubmaterial
und Beton**



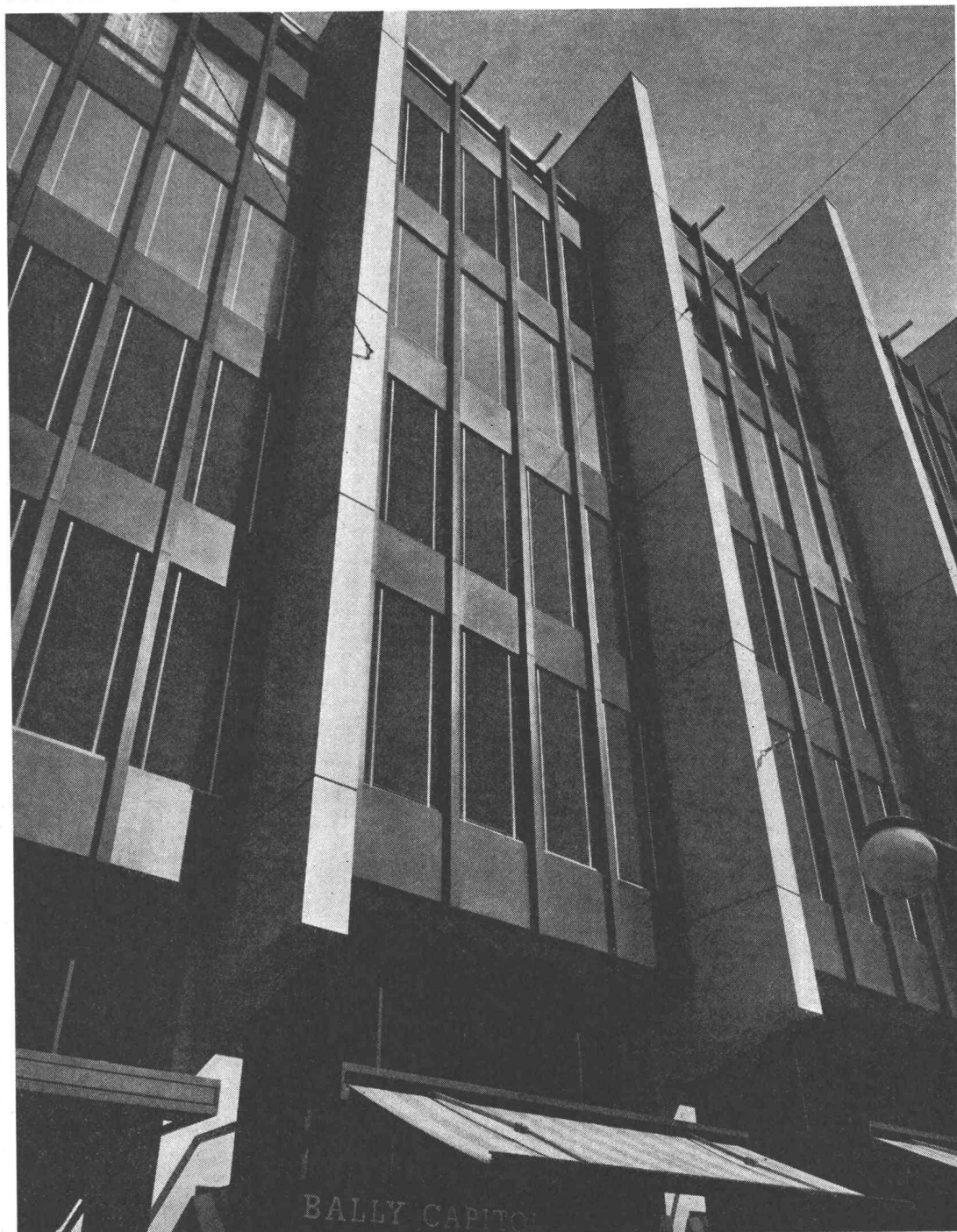
**Emil Huggler AG
Baumaschinenfabrik
5034 Suhr**



**GC-Holz/Metall-Fassaden
als Gestaltungselemente
markanter Geschäftsbauten
Geilinger + Co. Metallbau 8401 Winterthur
Telefon 052 22 28 21**

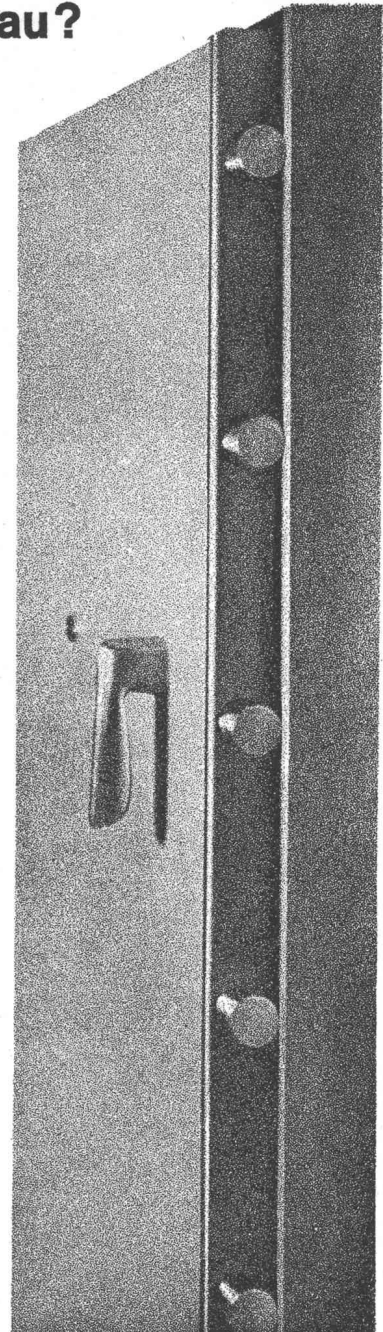
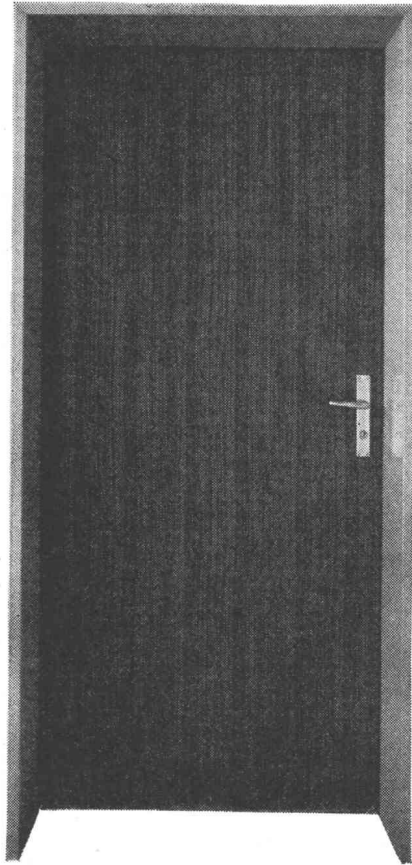
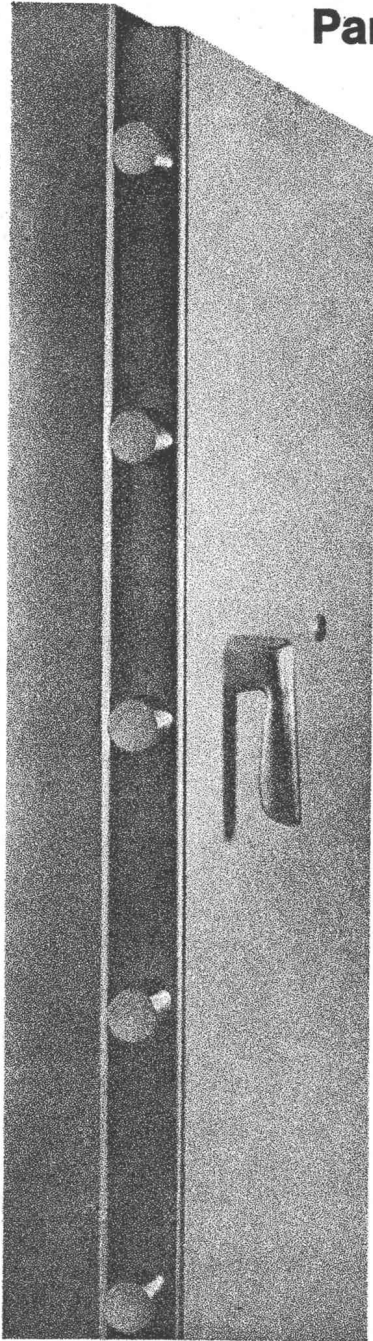


Geschäftshaus Bally, Rennweg/Bahnhofstrasse, Zürich
Architekten BSA/SIA Haefeli, Moser, Steiger, Zürich
BGT-Holz/Metall-Fassadenelemente/Äussere Verkleidungen aus Leichtmetall
nach dem Grinacolorverfahren in dunklem Bronzeton eloxiert



Panzertüren im Wohnungsbau?

Kommt es bei einer Tür auf ganz besondere Stabilität, Widerstandsfähigkeit, Abdichtung und Formgebung an, erfüllt die **NT-Stahlzarge** ihren Zweck. Das ebenso schöne wie anpassungsfähige Wohnungstürelement entspricht **allen** Ansprüchen. NT-Stahlzargen sind elegant, garantieren ausserordentliche Lebensdauer und sind erstaunlich preiswert.



Die NT-Stahlzarge im Detail:

Die perfekte, erstklassig verzinkte Zarge besteht aus Feinstahlblech und ist mit formschönen Bändern und elektrisch eingeschweissten Mauerankern ausgestattet. Dank PVC-Puffer geräuschloses Schliessen. Auf Wunsch umlaufende Hohldichtungen aus Neopren für zusätzliche Dichtung gegen Zugluft und Schall. Lieferbar in Breiten (Lichtmasse) von 600 bis 900 mm, abgestuft von 50 auf 50 mm und Wandstärken in den gebräuchlichsten Massen von 60 bis 180 mm.

Dazu die NT-Dienstleistungen:

- Planung und Projektierung
- Montage auf der Baustelle (Versetzen **und** Hintergiessen)
- NT-Service

NT-Türblätter nach Wunsch

Normalausführung:

Spezialgehärtete Hartfaserplatte (Schweizer Fabrikat) mit astfreiem Rahmenholz verleimt. Oberfläche nach Wahl: grundiert zum Streichen, edelfourniert oder mit PVC-Beschichtung (weiss, grau und auch in Holzdekor). A propos PVC-Beschichtung: Sie ist nicht teurer als ein Kunstharzanstrich. Ihre bedeutenden Vorteile: lichtbeständig, schmutzabweisend und wartungsfrei.

Compact-Ausführung:

Erhöhte Schall- und Wärmeisolation, feuerhemmend.

NT

Norm-Tür AG

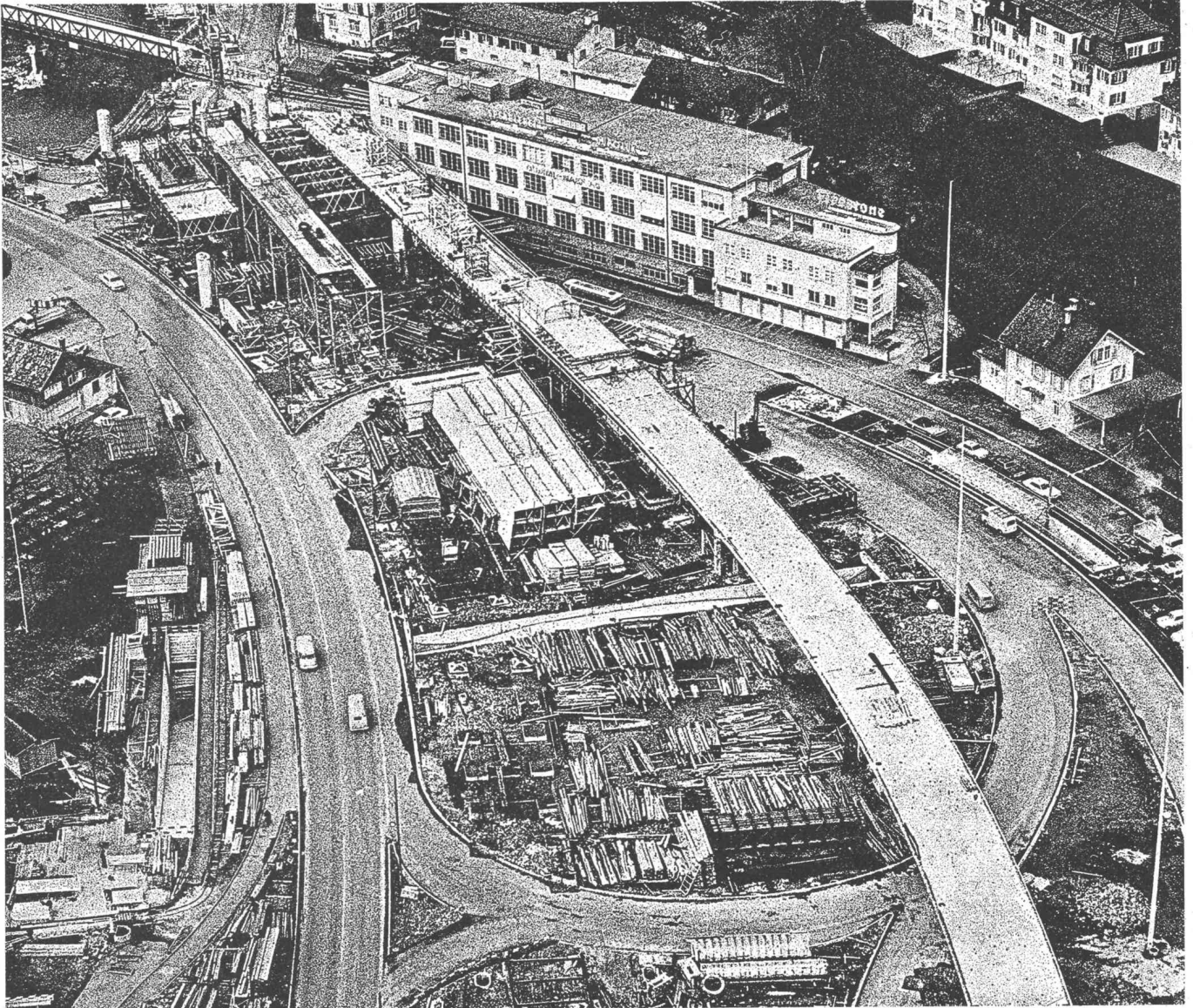
5000 Aarau

General Guisan-Strasse 52

Tel. 064 22 35 22

th 4

PROCEQ SA ...



... liefert für das Bauwesen

Prüf- und Messgeräte
für Baustoffe, Steine und Erden,
Drahtmaterial, Wasser usw.

**Auflager für den Hoch- und
Tiefbau**
zur Aufnahme von Lasten, Ver-
drehungen und Verschiebungen
in Bauwerken.

PROCEQ SA
Riesbachstrasse 57
CH - 8034 Zürich
Tel. 051/477800

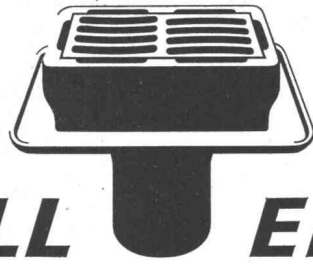
Pumpen und Pressen
für ölhydraulisches Heben, Ver-
schieben, Spannen.

**Fahrbahnübergänge und
Fugendichtungen**
zum Ausgleich der Dilatationen in
Bauwerken. Fugendichtungen für
den Hoch- und Tiefbau.

Spezialmaschinen und Geräte
für Spannbetonanlagen, Verlegen
von Fugenprofilen usw.

Maschinen, Geräte, Werkzeuge
für Mischen und Injizieren von
Mörtel, Schneiden und Spannen
von Drahtmaterial.

proceq



VON ROLL Entwässerungs- kasten

*gleichen
Differenzen aus.*

*Niveaudifferenzen.
Vom ersten bis zum letzten
Strassenbelag.*

636



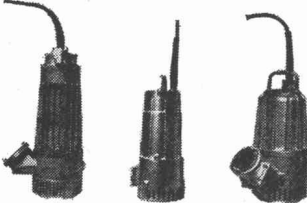
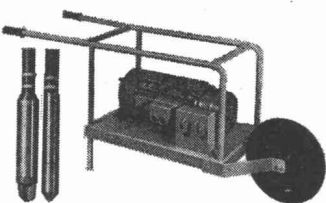

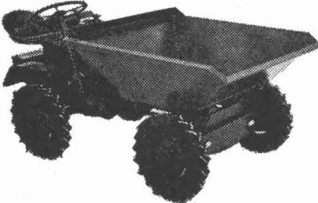

*Dank den
Aufsatzrahmen.*

*Die Aufsatzrahmen
sind auswechselbar und
kombinierbar.
Das heisst: Jede Höhe
ist herstellbar.*

*Einbautiefe niedrig.
Belastbarkeit hoch.
Schluckvermögen gross.*

**VON ROLL Entwässerungs-
kasten für
Autobahnbrücken
Strassentunnel
Parkterrassen**

VON ROLL AG.
*Werk Klus,
4710 Klus*

<p>ELEKTRO-TAUCHPUMPEN</p> 	<p>HOCHFREQUENZ-VIBRATOREN</p> 	<p>Charles Keller </p> <p>Baumaschinen, 8304 Wallisellen Kriesbachstrasse 1 Telefon 051 - 93 39 33</p> <p>Machines d'entreprise Route Cantonale, 1162 St-Prex Téléphone 021 - 76 13 91</p>
<p>KLEINDÜMPER</p> 	<p>MOBILE HEIZGERÄTE</p> 	

Hohe Schule
des
Lichtpausens

Tochterpaus- filme aus Polyester

(Zwischenoriginale)

Der Weg über ein Zwischenoriginal aus Polyester bietet folgende Vorteile:

Die Deckkraft besonders feiner Linien wird durch die bessere Lichtabsorption erhöht.

Tochterpausfilme aus Polyester sind verzugsfrei, masshaltig, reissfest und garantieren hohe Präzision.

Sie lassen sich leicht beschriften, beliebig oft radieren und korrigieren. (Änderungen)

Unbeschränkte Kopiermöglichkeit: Von Tochterpausfilmen aus Polyester können beliebig viele Lichtpausen erstellt werden, ohne dass sie Schaden nehmen.

Aus unserem Spezialprogramm von Lichtpauspapieren:

Weisse Lichtpauspapiere
in verschiedenen Lichtempfindlichkeiten und Gewichten;
in Rollen und Formaten.

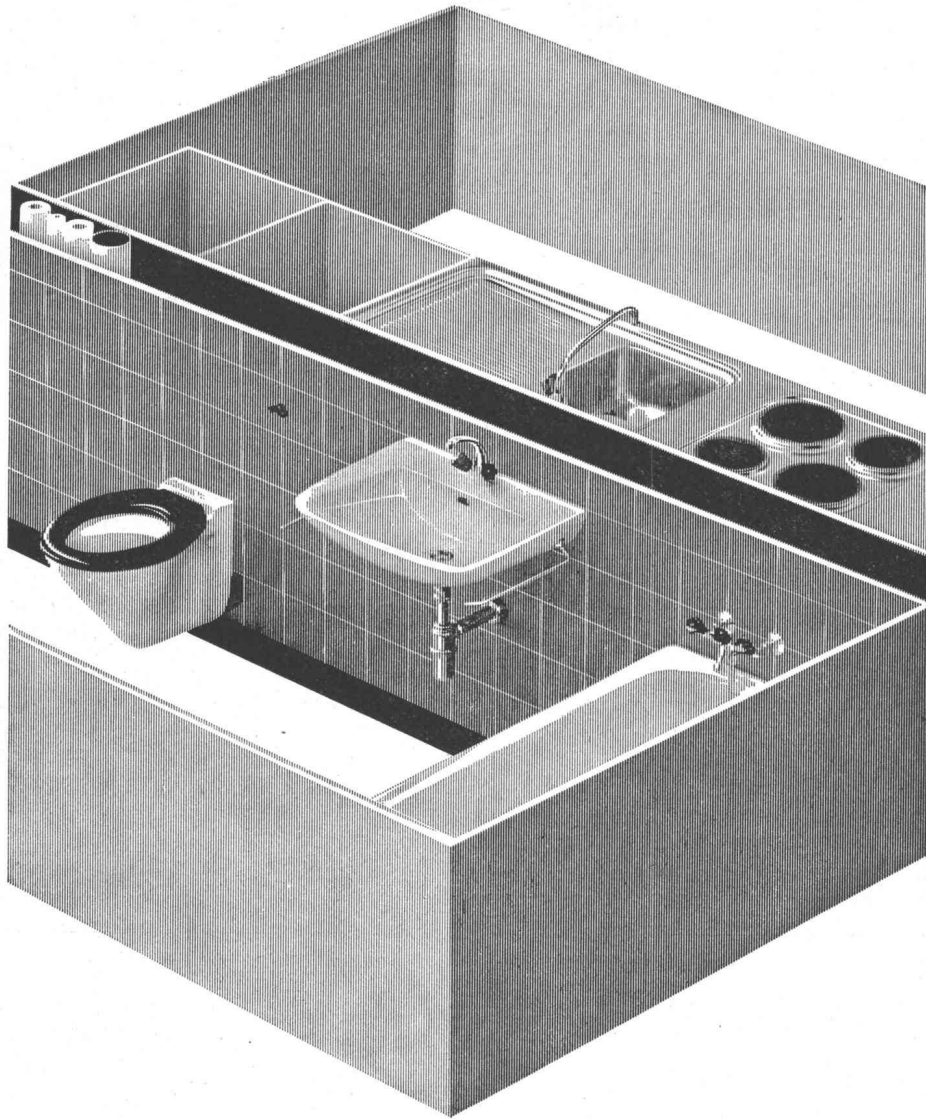
Farbige Lichtpauspapiere
in gelb, rosa, grün, blau.

Als Spezialisten auf dem Lichtpassektor verfügen wir über eine grosse Auswahl an Pauspapieren, satiniert und matt, in Rollen und Formaten sowie an modernsten Lichtpausmaschinen und -Automaten für Halbtrocken- und Trockenentwicklung.

Verlangen Sie unsere Dokumentation und Muster. Wir beraten Sie gerne und fachgerecht.

A.MESSERLI
AG
ZÜRICH

Lavaterstrasse 61, 8027 Zürich
Telefon 051 2712 33



Sanfit verbilligt den Wohnungsbau durch Rationalisierung.

Konsequent rationell durchdacht, erlaubt die Sanfit-Montagemethode den Einbau der kompletten Bad- und Kücheneinrichtung in die fertigerstellten Räume am Ende der Bauzeit. Lieferung, Montage und Inbetriebnahme einer Wohnungseinheit erfolgen in einer einzigen, fortlaufenden Arbeitsphase von wenigen Stunden. Die Sanitär-Fertiginstallation Sanfit ist im vorgefertigten Elementbau wie auch bei der konventionellen Bauweise anwendbar. Diese Vorteile und noch viele weitere lassen sich Bauherren und Architekten an einer Musteranlage beim Regionalvertreter zeigen.

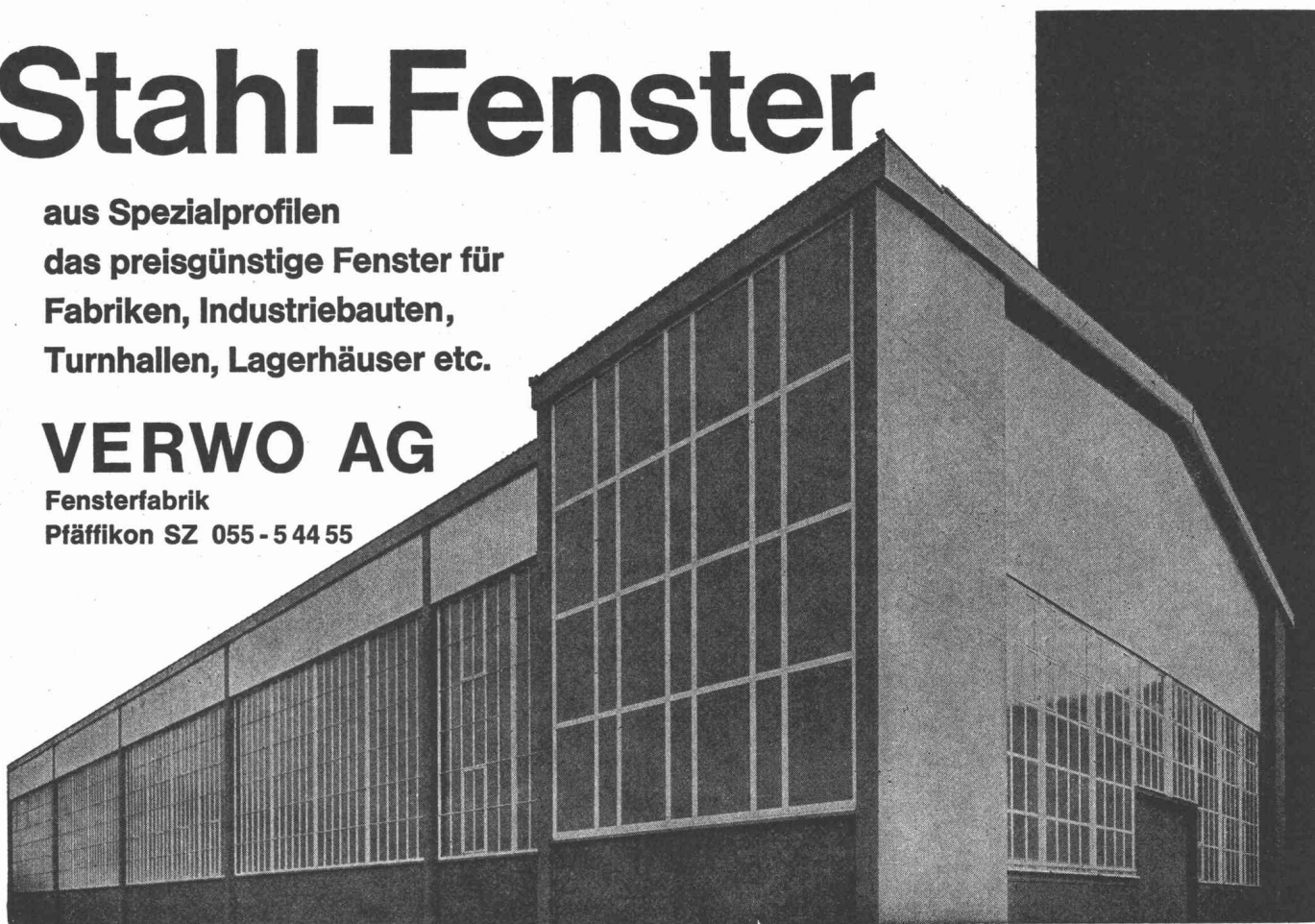
Beratung, Verkauf und Einbau erfolgen durch bestausgewiesene Sanitär-Installationsfirmen in der ganzen Schweiz: **Aarau:** Ernst Ammann AG, Milchgasse 7, Tel. 064 222966. **Basel:** L.+H. Rosenmund, Riehentorstrasse 17, Tel. 061 339810. **Bern:** Schmid-Bill AG, Haldenstrasse 16, Tel. 031 421286. Arnold Baumann AG, Seftigenstrasse 41, Tel. 031 462277. **Biel:** Pärli + Cie, Renferstrasse 4-6, Tel. 032 48822. **Chur:** Dipl. Ing. E. Willi AG, Ottostrasse 25, Tel. 081 228622. **Liestal:** L.+H. Rosenmund, Gestadeckplatz 6, Tel. 061 841821. **Luzern:** Kramit AG, Fluhmattweg 6, Tel. 041 64803. **Schaffhausen:** Alfred Scherrer AG, Neustadt 57, Tel. 053 54644. **Solothurn:** Urs Arm, Bielstrasse 111, Tel. 065 23297. **St. Gallen:** Heinrich Kreis, Moosstrasse 52, Tel. 071 272311. **Thun:** Arnold Baumann AG, Florastrasse 2, Tel. 033 22376. **Vaduz FL:** Gustav Ospelt, Installationen, Tel. 075 21155. **Zug:** Wickart AG, St.-Antons-Gasse 5, Tel. 042 48333. **Zürich:** Rothmayr + Co. AG, Hallwylstrasse 71, Tel. 051 270192. **Bezugsquellennachweis** für alle Regionen der Schweiz durch die Sanfit AG, Frauenfelderstrasse, 8475 Ossingen ZH, Tel. 052 41833.

Stahl-Fenster

aus Spezialprofilen
das preisgünstige Fenster für
Fabriken, Industriebauten,
Turnhallen, Lagerhäuser etc.

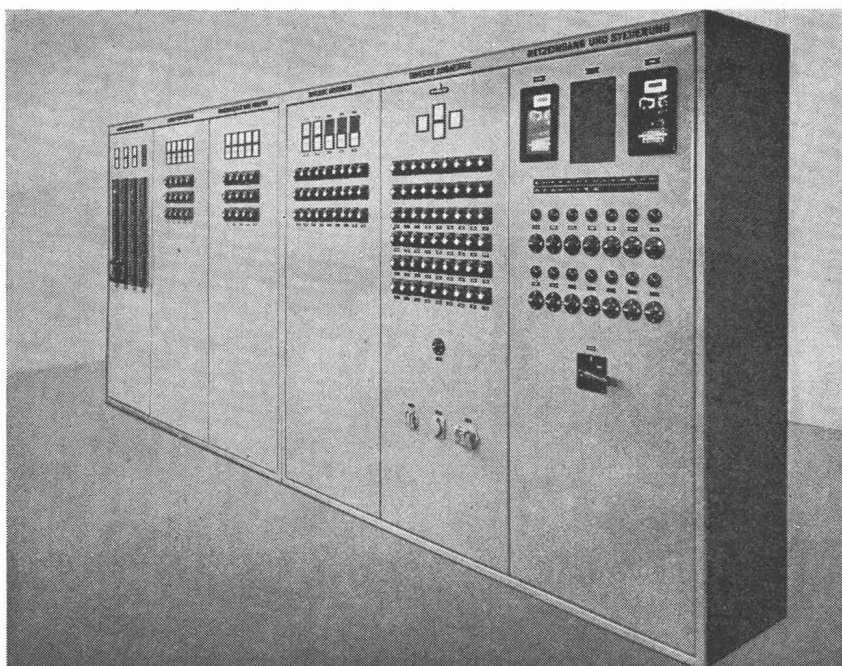
VERWO AG

Fensterfabrik
Pfäffikon SZ 055-5 44 55



Xamax

Xamax AG
8050 Zürich Birchstr. 210



Verteilanlagen

In unserer Abteilung Schalttafelbau planen und bauen wir für Sie zweckmässige, formschöne und preiswerte Anlagen. Unser Programm umfasst im wesentlichen Kleinverteiler, Sicherungs- und Zählerverteilschränke für Aufputz- und Unterputzmontage, Nieder- und Hochspannungsanlagen, Kompensationsanlagen, Steuerungen in Schrank- oder Pultausführung sowie Leuchtschaltbilder.

Durch fachgemässe Montage, übersichtliche Verdrahtung und Verwendung hochwertiger Apparate garantieren unsere Anlagen höchste Betriebssicherheit!

Bitte unterbreiten Sie uns Ihre Probleme! Unsere Fachleute stehen Ihnen jederzeit gerne zur Verfügung.



Eine wirkungsvolle akustische und optische Raumgestaltung durch blaugespritzte HERAKLITH-Leichtbauplatten

Lassen Sie sich anregen, ebenfalls mit
HERAKLITH-Platten
zweckmässig und schön zu bauen!

HERAKLITH-Platten sind magnesitgebundene Holz-
wolle-Leichtbauelemente, die durch ihre Vielseitig-
keit ungeahnte Möglichkeiten in der Planung und
Ausführung erlauben.

Eine reichhaltige Dokumentation sowie eine ein-
gehende technische Beratung stehen Ihnen kosten-
los zur Verfügung.

Rufen Sie uns an. Wir orientieren Sie gerne über
die verschiedenen interessanten Anwendungsgebiete
der HERAKLITH-Leichtbauplatten.

HERAKLITH-Verkaufsstelle
Propatec AG
8304 Wallisellen ZH
Telefon 051 / 93 12 54

HERAKLITH – HERAKLITH – HERAKLITH | – HERAKLITH

Ausschalbare Kunstharzschalungen

Vermietung von ausschalbaren Kunstharzschalungen für die Konstruktion von Kassettendecken mit gekreuzten Rippen, und von Relief-Verschalungselementen für Granit-Imitation von Betonmauern. Normierte Grössen. Spezialfabrikation auf Bestellung.



Zahlreiche Ausführungen bereits in der ganzen Schweiz
Neue Decken in Zürich, Brunnen und Thun

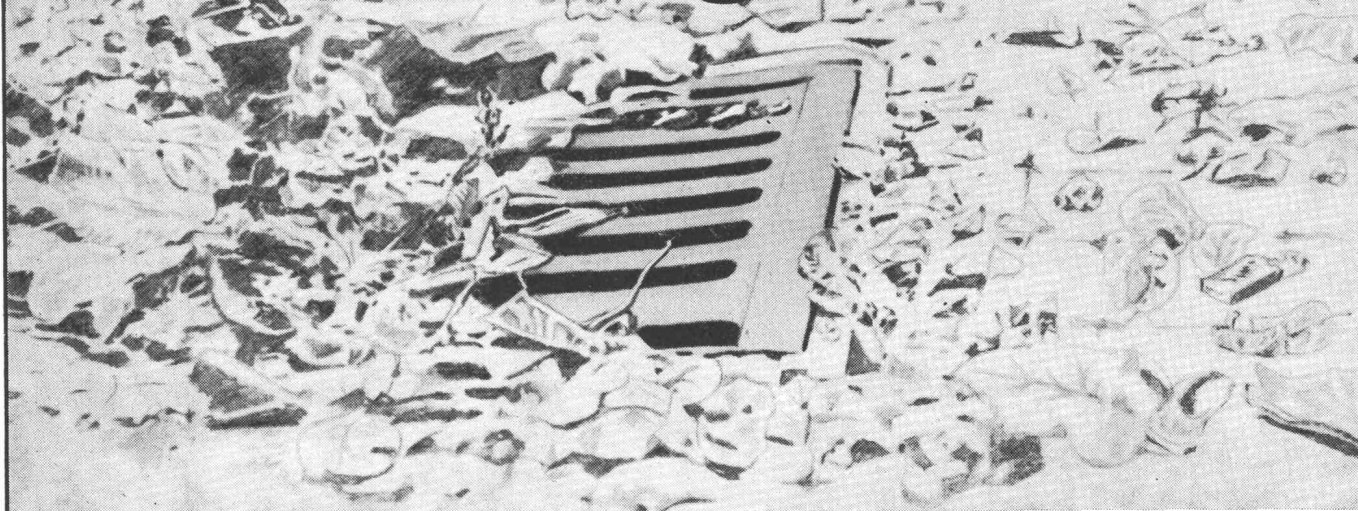
Plasticoffre

Polyform-Plasticoffre SA

1099 Ropraz

Tel. 021 / 93 10 05

Entwässerungs-Probleme



bei **Brücken — Unterführungen — Tunnels — Flachdächer — Grund- und Sammelleitungen** entfallen bei Verwendung unserer

Einlaufschächte:

zweiteilig mit Höhen-, Seiten- und Neigungsverstellbarkeit. Zusätzliche Sickerwasserableitung durch fachgerechten Belags- und Isolationsanschluss. Beheizbare Abläufe.

Kunststoff-Leitungen

günstige Abflusswerte — abriebfest — keine Inkrustation — leichte Montage. Formstücke mit Ausdehnungs-

muffen. Reinigungs-, Spül- und Kontrollmöglichkeiten.

Leitungs-Auflagerung

Ankerschienen — höhen- und seitenverstellbare Aufhänge- oder Abstützelemente zur Aufnahme von Verschiebungen und Durchbiegungen. Auftriebssicherung einbetonierter Rohre.

Instruktion oder Versetzen durch unsere Fachleute.

Bitte verlangen Sie unsere neue ausführliche Dokumentation mit Entwässerungs-System und Berechnungs-Grundlagen.

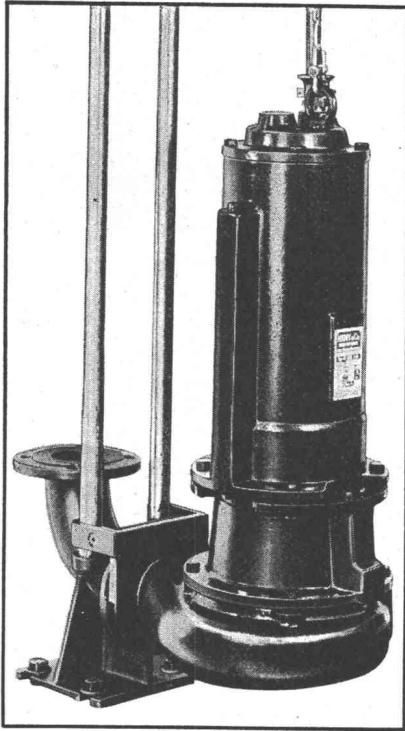
HEINZ HONEGGER TECHNISCHES UNTERNEHMEN

Soligänterstrasse 24 8180 Bülach Postfach 2575 Tel. 051 / 96 10 88

REHAU

BERATUNG

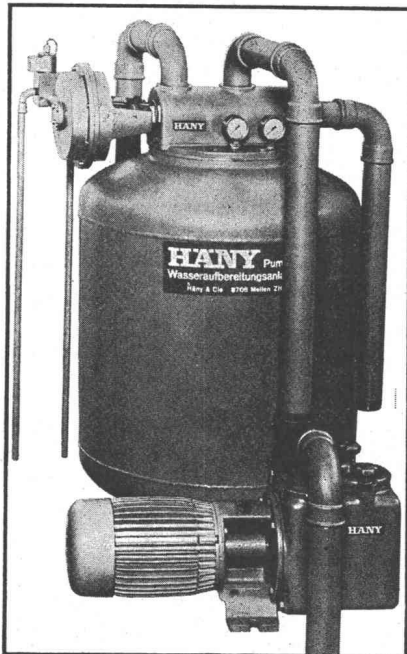
Abwassertauchpumpen für Abwasser und Fäkalien



- Vorteile der ATP:
- Mit dem bewährten Häny-Wirbelrad ausgerüstet
 - Zwei Gleitringdichtungen
 - Beide Gleitringdichtungen im Ölbad laufend
 - Motor mit oelfester Spezialwicklung
 - Motor mit Oelfüllung
 - Leichter Ein- und Ausbau
 - Ruhig laufend
 - Preisgünstig

HÄNY

Häny-Schwimmbadfilter



- Vorteile:
- Vollautomatisch
 - Betriebssicher
 - Kristallklares Wasser
 - Ruhig laufende Pumpen
 - In verschiedenen Grössen lieferbar
 - Geeignet für öffentliche Bäder, Hotels, Schulen und Private

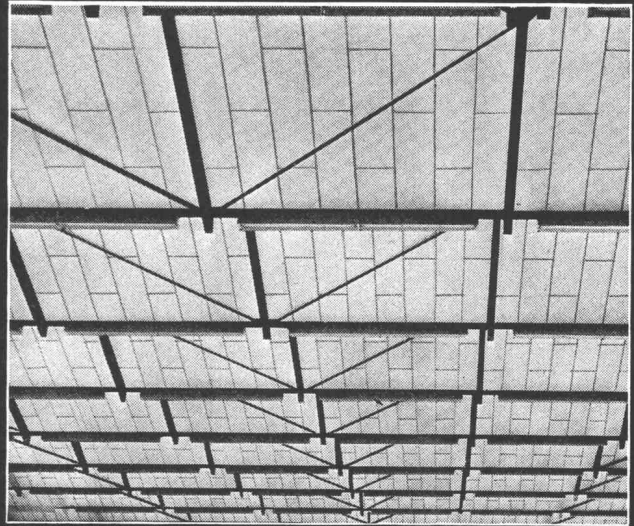
Häny & Cie. Pumpen- und Wasseraufbereitungsanlagen

8706 Meilen
Schweiz
Telefon 051 73 05 55
Telex 75 540

Im Hallenbau

SCHICHTEX SPEZIAL

mit den roten Punkten.



Aus schwer entflammablem Styropor.
Raumgewicht 18–20 kg/m³.
Längen bis 300 cm, Breite 62,5 cm.

Mit PVC-Folie[®] als Dampfbremse
und fertiger, abwaschbarer Untersicht weiss.

Mit eingebauter Aluminium-Folie[®]
als Dampfsperre.

Fertige Untersichten mit:
Strukturanstrich, Dispersionsanstrich offen,
Dispersionsanstrich poreschliessend,
Verputz weiss,
Zementschlämme poreschliessend grau,
Gipsauftrag, Glattstrich weiss.

**Selbsttragende, begehbare
SCHICHTEX-Dachplatte 100/III,
30 kg/m², Spannweite bis 250 cm.**



BAU+INDUSTRIE- BEDARF AG

4002 Basel, Lange Gasse 13
Telefon 061 35 20 65

Rationalisieren!

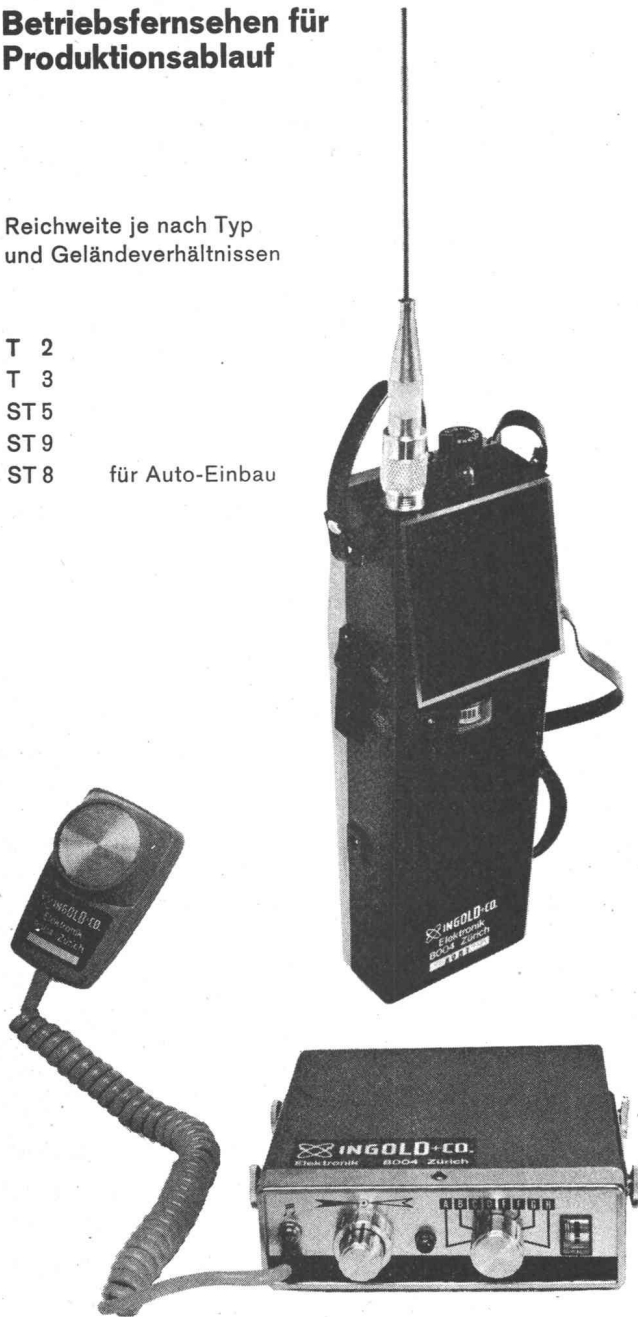
Sprechfunkgeräte

für Betriebsverkehr

Betriebsfernsehen für
Produktionsablauf

Reichweite je nach Typ
und Geländeverhältnissen

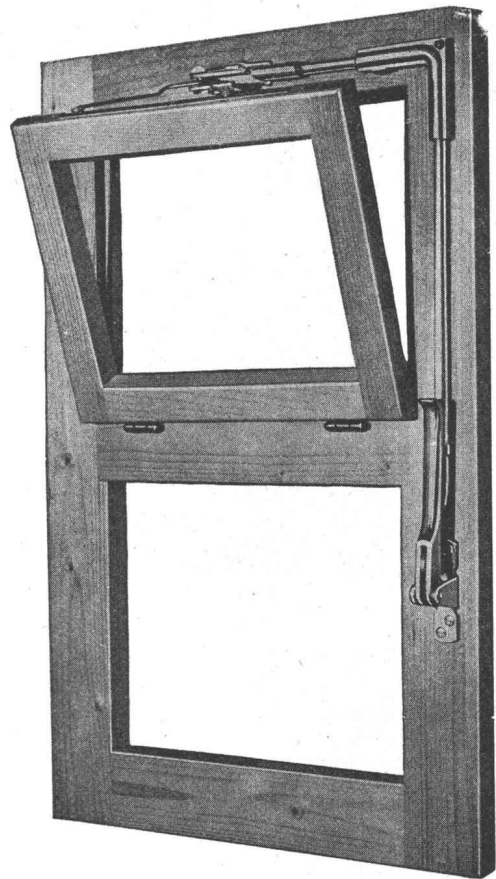
T 2
T 3
ST 5
ST 9
ST 8 für Auto-Einbau



Wir verkaufen nicht nur Geräte, sondern wir beraten Sie auch und liefern die dafür notwendigen Zubehöre, Netzteile usw.

Hans Ingold & Co. Elektronik 8004 Zürich

Kernstrasse 10, Telefon 051 / 25 25 87



VENTUS E

Schweizer Fabrikat

der Oberlichtverschluss

funktionssicher, den höchsten Ansprüchen der modernen Bautechnik entsprechend.

Eignet sich für Einzelverschluss und Gruppenanlagen, für Auf- und Unterputz-Montage, Holz- oder Metallkonstruktionen.

Dieser Verschluss hat sich tausendfach bewährt in Schulhäusern, Turnhallen, Bahn-, Post-, Bank- und Bürogebäuden, Fabriken, Hochhäusern usw.

Lieferung durch den Fachhandel.



Unser technischer Dienst steht Ihnen zur Beratung gerne zur Verfügung.
Schloss- und Beschlägefabrik AG
Kleinlützel SO
Tel. 061 / 89 86 77 / 78

VETROFLEX ISOLIERUNG:

**WIRKSAMKEIT
KOMFORT
EINSPARUNGEN**



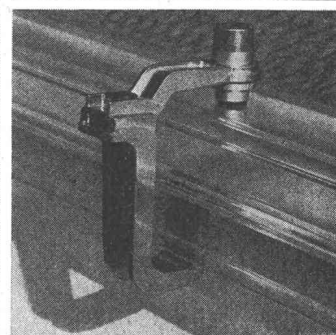
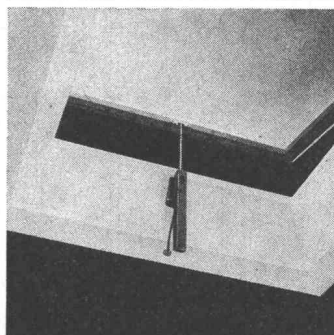
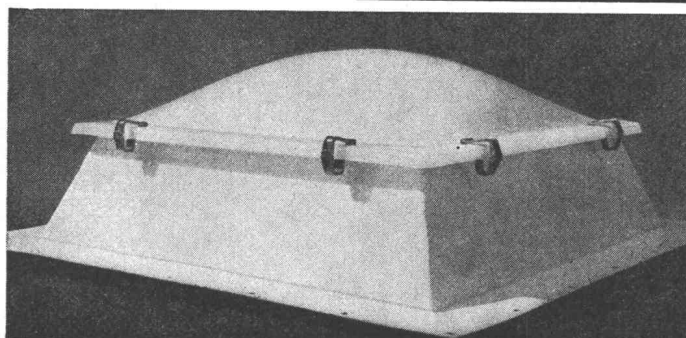
TEL-Verfahren

GLASFASERN AG
VERKAUFSBÜRO
8039 ZÜRICH
TEL. 051 27 17 15

CUPO LUX

euROdome

+ euRObase



Als Konstruktionsfirma mit Oberlicht-Erfahrung seit 1907 haben wir bereits 1963 zu Cupolux und eurodome zeitsparende, vorfabrizierte eurobase-Zargenrahmen entwickelt. Unsere Lichtkuppeln, auf Wunsch mit Lüftungsöffner, Dachausstieg und individuellem Bedienungszubehör lieferbar, lassen sich aber ebenso gut auf jeden bauseits erstellten Aufsatzkranz (Beton, Holz, Metall) montieren. Es lohnt sich, uns anzufragen.

Jakob Scherrer Söhne
Allmendstrasse 7
8059 Zürich 2
Tel. 051 / 25 79 80

**anpassungsfähig
bis ins
letzte Detail**



Lichtkuppeln Glasdachwerk
Spenglerei Bleipresswerk

Haben Sie oft Distanzen zu messen?

Ob Sie Distanzen auf 1 cm oder 1 dm genau messen müssen, immer finden Sie unter den Kern-Reduktions-Tachymetern das geeignete Instrument. Die Genauigkeit ist den verschie-

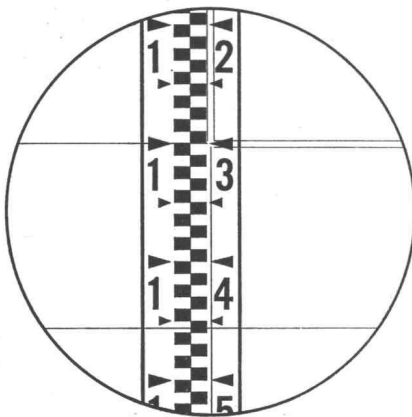
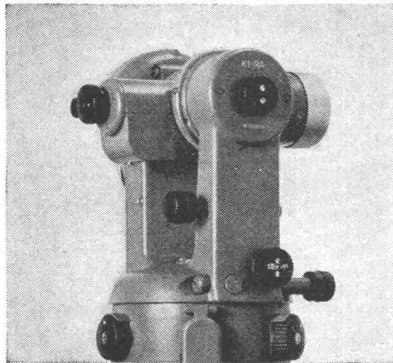
denen Anwendungsgebieten gut angepaßt, ihre Handhabung ist einfach, und dank dem bewährten Kern-Zentrierstativ sind die Instrumente in jedem Gelände rasch meßbereit.



Kern & Co. AG Aarau

K 1-RA

Selbstreduzierender Ingenieur-Tachymetertheodolit



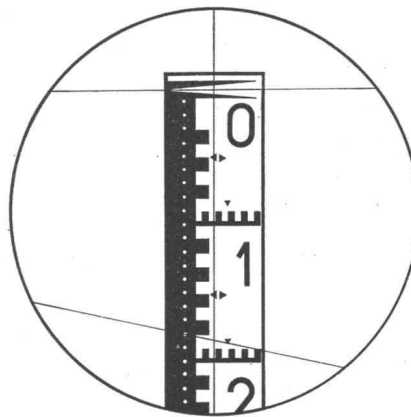
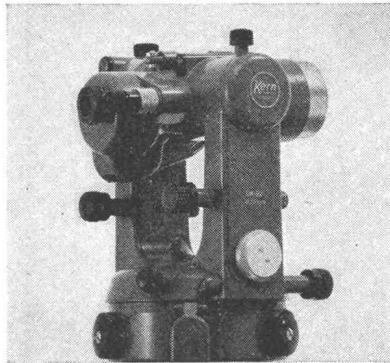
15,6 m

Das vielseitige Instrument mit automatischem Pendelkompensator für alle Ingenieurarbeiten. Zwei parallele horizontale Striche im Fernrohrsichtfeld gestatten das direkte Ablesen von Horizontaldistanz und Höhendifferenz an einer normalen Vertikallatte. Mittlerer Fehler an Distanz und Höhendifferenz auf 100 m:

± 10–20 cm

DK-RV

Reduktionstachymeter für vertikale Latte



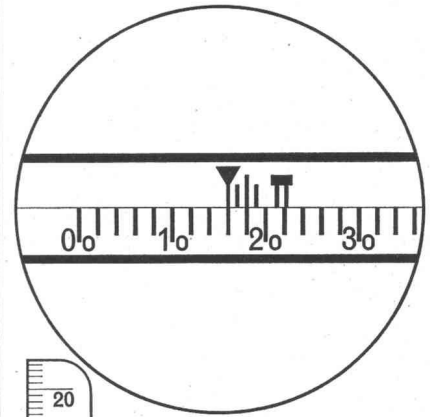
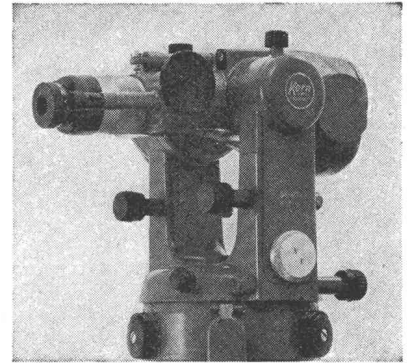
18,28 m

Wo die Sichtverhältnisse die Verwendung der horizontalen Latte verbieten und doch eine hohe Genauigkeit gefordert ist, eignet sich der DK-RV vorzüglich für viele Vermessungsaufgaben. Die neue Distanzmeßeinrichtung ergibt eine mit der vertikalen Latte bisher nicht erreichte Genauigkeit. Mittlerer Distanzmeßfehler auf 100 m:

± 3–5 cm

DK-RT

Reduktionstachymeter für horizontale Latte



16,275 m

Als Doppelbild-Distanzmesser modernster Bauart ist der DK-RT das geeignete Instrument für die Katastervermessung. Die Distanzablesung ist dank der nonienlosen Meßlatte besonders einfach. Ein Vorsatzkeil ermöglicht die Korrektur des persönlichen Fehlers. Mittlerer Distanzmeßfehler auf 100 m:

± 1–2 cm