

**Zeitschrift:** Schweizerische Bauzeitung  
**Herausgeber:** Verlags-AG der akademischen technischen Vereine  
**Band:** 87 (1969)  
**Heft:** 49

## **Werbung**

### **Nutzungsbedingungen**

Die ETH-Bibliothek ist die Anbieterin der digitalisierten Zeitschriften auf E-Periodica. Sie besitzt keine Urheberrechte an den Zeitschriften und ist nicht verantwortlich für deren Inhalte. Die Rechte liegen in der Regel bei den Herausgebern beziehungsweise den externen Rechteinhabern. Das Veröffentlichen von Bildern in Print- und Online-Publikationen sowie auf Social Media-Kanälen oder Webseiten ist nur mit vorheriger Genehmigung der Rechteinhaber erlaubt. [Mehr erfahren](#)

### **Conditions d'utilisation**

L'ETH Library est le fournisseur des revues numérisées. Elle ne détient aucun droit d'auteur sur les revues et n'est pas responsable de leur contenu. En règle générale, les droits sont détenus par les éditeurs ou les détenteurs de droits externes. La reproduction d'images dans des publications imprimées ou en ligne ainsi que sur des canaux de médias sociaux ou des sites web n'est autorisée qu'avec l'accord préalable des détenteurs des droits. [En savoir plus](#)

### **Terms of use**

The ETH Library is the provider of the digitised journals. It does not own any copyrights to the journals and is not responsible for their content. The rights usually lie with the publishers or the external rights holders. Publishing images in print and online publications, as well as on social media channels or websites, is only permitted with the prior consent of the rights holders. [Find out more](#)

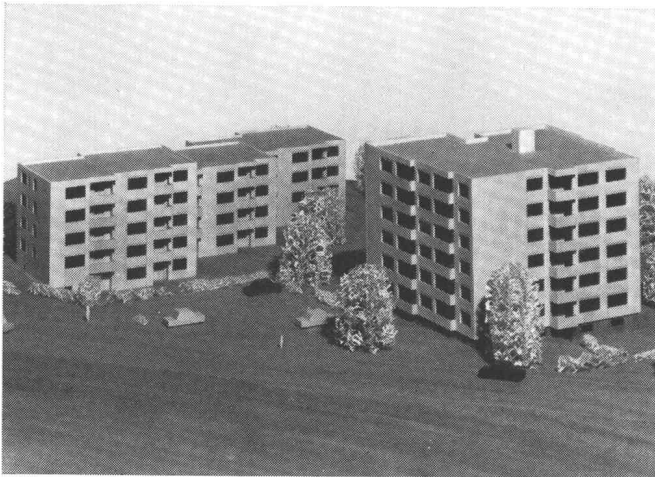
**Download PDF:** 14.01.2026

**ETH-Bibliothek Zürich, E-Periodica, <https://www.e-periodica.ch>**



## Elektro-Strahlungs- und Speicher-Heizung die Heizung der Zukunft

## Geruchlos — Rauchlos — Flammenlos



### Diese Grossüberbauung wird vollelektrisch beheizt

Technische Daten: Anzahl Wohnungen: Total 63. Anschlusswert der Heizanlage: ca. 580 KW. Ausrüstung: Star Unity-Nachtstrom-Wärmespeicher, Star Unity-Niedertemperatur-Strahlungsheizung. Steuerung: Vollautomatisch, aussen- und innentemperaturabhängig.

Senden Sie uns Ihre Planunterlagen für die unverbindliche Projektierung einer wirtschaftlichen Elektro-Heizanlage

**Star Unity AG, Fabrik elektrischer Apparate**  
**8053 Zürich**  
**Fabrik in 8804 Au/ZH, Tel. 051/75 04 04**

## Inhalt

Gesetze der geometrischen Aehnlichkeit hydraulischer Turbomaschinen bei Einbeziehung betriebsbedingter Deformation und Spaltänderungen der Laufschaufeln. Von J. Osterwalder und P. Gast . . . . 951\*

Ausnahme-Transporte. Von H. Wüger . . . 956\*

Die sofortige Ueberprüfung von Stau-mauerdeformationen. Von N. Schnitter . . 961\*

Jubiläumsfeier «100 Jahre GEP». Von E. Witta . . . . . 964

Eidg. Technische Hochschule: ETH-Tag 1969 . . . . . 964\*

### Nekrologe

H. Killias, A. Lambert, F. Lotz, R. de Perrot, L. Perrottet, A. Richon, P. E. Rosier, A. Rutishauser, F. Schönenberger, A. Eichinger, W. Lescaze . . . . . 966\*

### Buchbesprechungen

Leçon de mathématiques financières, par B. de Finetti. Neuerscheinungen . . . . 967

### Wettbewerbe

Ideen-Wettbewerb für die Feldbefestigung. Sonderschulen in Hohenrain LU. Ueberbauung «Titlis» in Engelberg. Saalbau, Hallenbad und Erweiterung des Freibades und der Kunsteisbahn in Kloten . . . 967

Kath. Pfarreizentrum St. Markus in Baar. Schulbauten in Melano. Oberstufenschulhaus Moosmatt in Urdorf. Primarschulhaus in Uesslingen TG . . . . . 968

Vortragskalender . . . . . 968

## Bezugspreise

	3 Monate	6 Monate	12 Monate
Schweiz	24.50	47.—	90.—
Ausland	26.—	50.—	96.—

Für Mitglieder der Partnerverbände der Verlags-AG, des Schweiz. Technischen Verbandes sowie für Studierende Höherer Technischer Lehranstalten ermässigte Preiskategorien nach Tarif.

## Verlag und Redaktion

Zürich-Giesshübel, Staffelstr. 12  
Postadresse: Postfach, 8021 Zürich  
Tel. (051) 36 55 36, Postcheck 80-61 10

## Anzeigenverwaltung

IVA AG für internationale Werbung,  
8035 Zürich, Beckenhofstrasse 16,  
Tel. (051) 26 97 40, Postcheck 80 - 32735  
Filialen in Lausanne und Genf

Druck: Offset + Buchdruck AG



**IGH  
macht das  
Rennen um  
Grossraum-Bestuhlungen.**

**Architekten  
und  
Bauherren  
setzen auf  
IGH**

Inauen-Geräte Herisau  
Stuhl- und Tischfabrik  
Kasernenstr. 39a 9100 Herisau  
Tel. 071 51 33 63

## Woher der Fortschritt in der Isolation?

### Nur Flumroc® führt die neuen Lamell-Produkte.

Bei Lamell-Produkten stehen die Fasern senkrecht zur Fläche der Platten oder Matten. Darum sind die Platten belastbar. Und die Matten lassen sich leicht um Röhren oder Kessel biegen, ohne bei Druck oder Hitze an Volumen zu verlieren. Je nach Ausführung kaschiert mit Krepp-Papier, Alufolie oder einer trittfesten Pavatexschicht, erlauben sie bessere und einfachere Lösungen bei vielen Isolationsaufgaben. In der Schweiz bietet nur Flumroc die Vorteile des patentierten Lamell-Verfahrens.

Flumroc ist der neue Name für die vielen bewährten und neuen Isolierprodukte aus Steinwolle, die das Schmelzwerk Spoerry AG, Flums, für die verschiedensten Anwendungsgebiete bereithält.

Wer mit geringem Arbeitsaufwand, vor allem bei Rohrleitungen, Kesseln, Industrieöfen und technischen Installationen sowie bei Betonelementen, Flachdächern usw. eine einwandfreie, unbrennbare Isolation mit oder ohne Dampfsperre einbauen will, wählt die neuen patentierten Flumroc Lamell-Produkte.



isoliert brandsicher

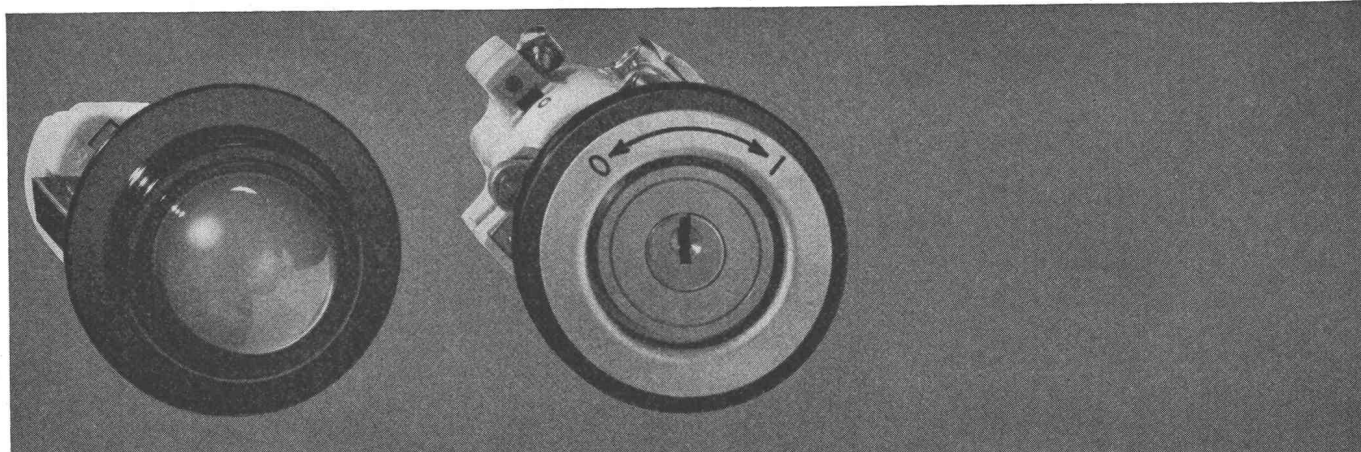
Schmelzwerk Spoerry AG, 8890 Flums, Tel. 085 31148

**Coupon**

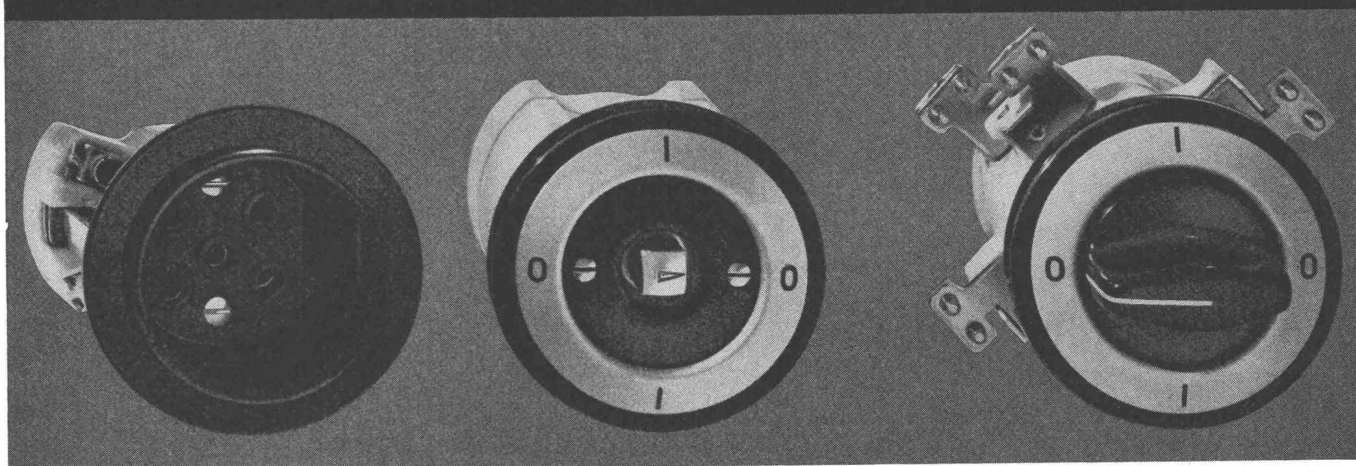
(Bitte einsenden an Schmelzwerk Spoerry AG, 8890 Flums)  
Wir bitten um Unterlagen über Flumroc-Produkte,  
die sich für unsere Branche  
besonders eignen.  
Firma und Adresse: \_\_\_\_\_  
\_\_\_\_\_

A 3





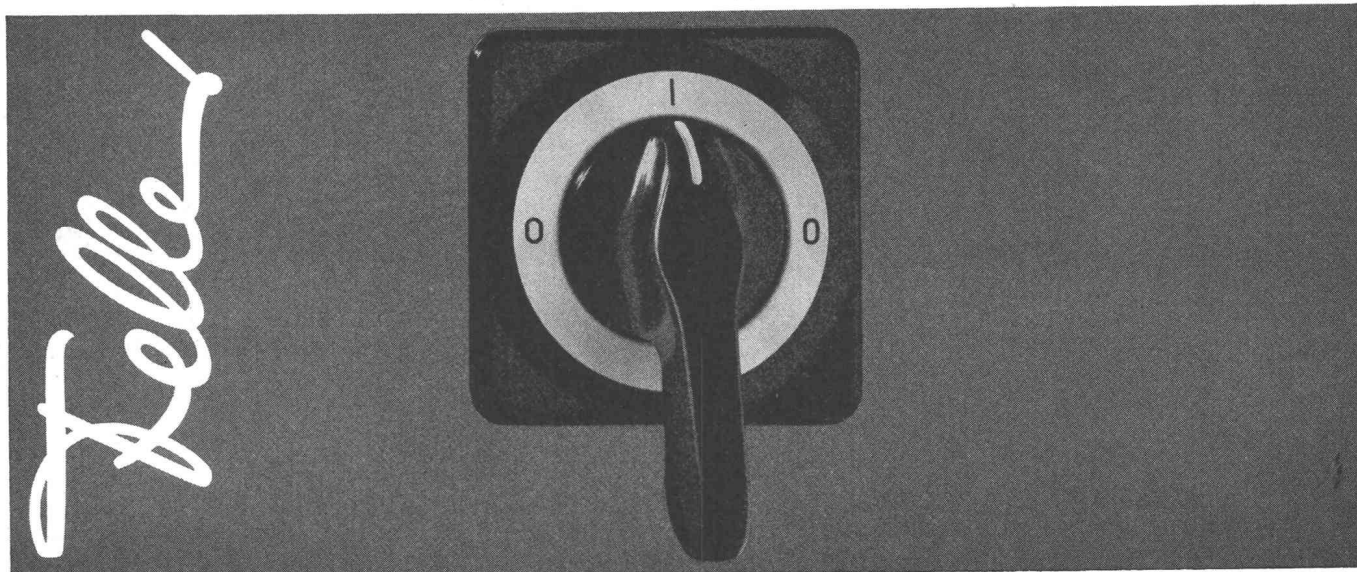
## Feller-Signallampen, Steckdosen und Paketschalter für den Einbau in Maschinen, Geräte und Schalttafeln

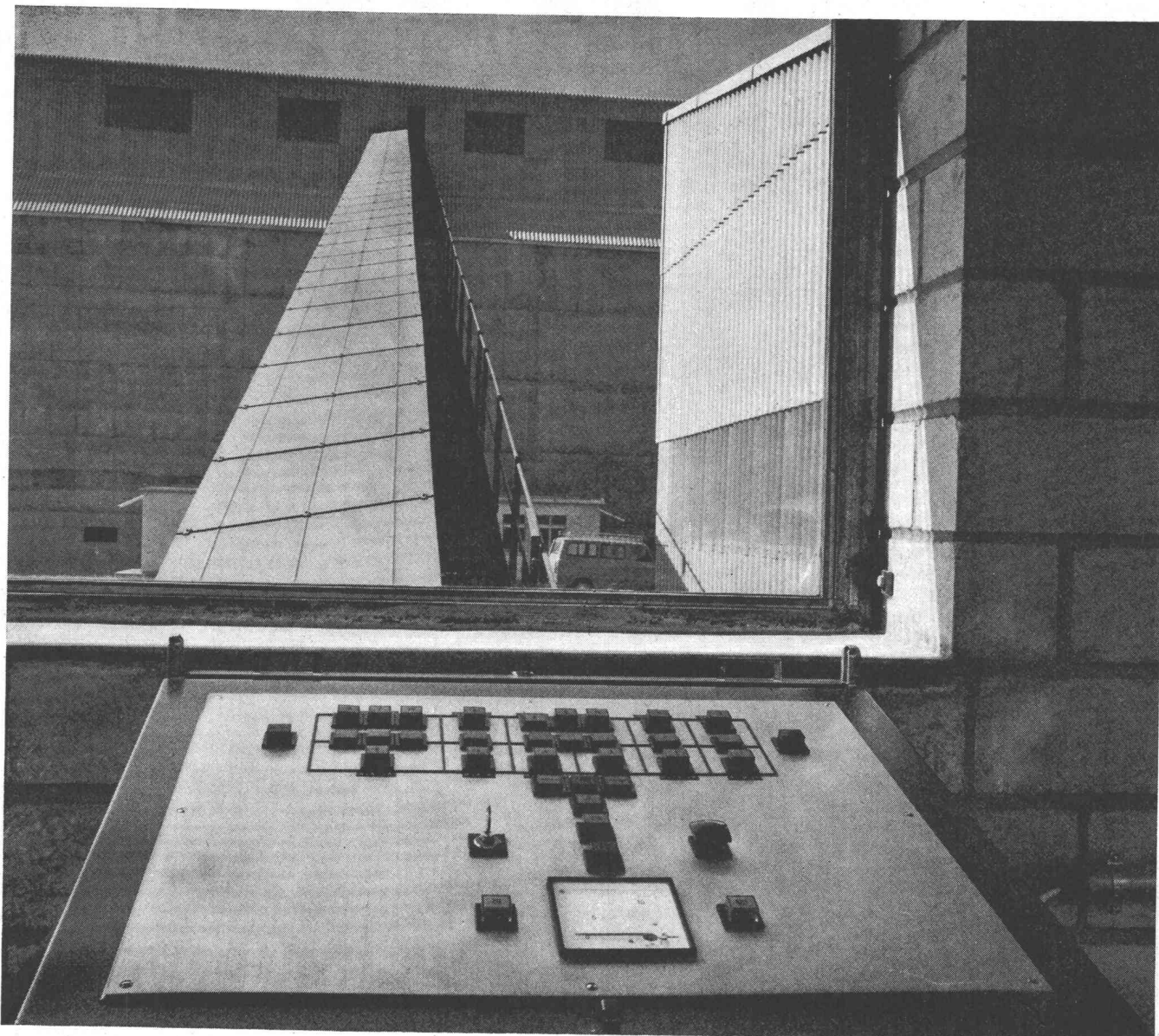


Feller-Einbauapparate gibt es in vielen Bauarten, in den verschiedensten Schemata und mit folgenden Bedienungsorganen: Normalgriff, Hebelgriff, Steckschlüssel oder Sicherheitsschloss – ganz nach Ihren Wünschen.

Adolf Feller AG Horgen  
Fabrik elektrischer Apparate

Telefon 051 82 16 11

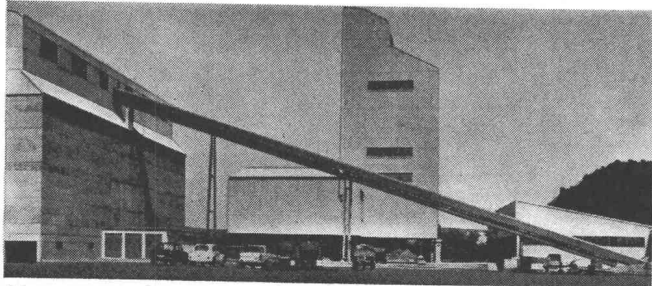




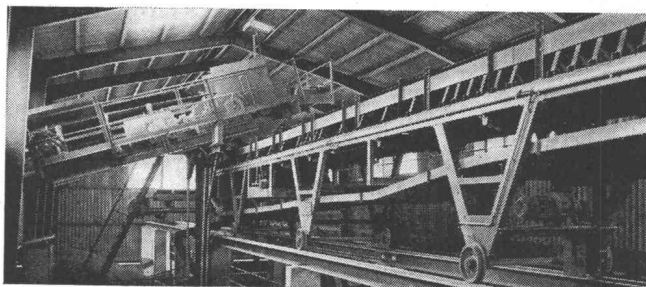
## Automatische Silobeschickung

Von diesem Kommandopult aus steuert ein Mann den gesamten Beschickungsprozess einer modernen Kies- und Sand-Umschlaganlage von 7200 m<sup>3</sup> Lagerkapazität. Bis zu 600 m<sup>3</sup> Material pro Stunde können durch einfachen Tastendruck von der Entladestation vorgewählt und in die 12 Silozellen befördert werden.

Unsere Abteilung für Aufbereitungstechnik projiziert und erstellt komplette Transport- und Beschickungsanlagen. Sie zeichnen sich aus durch hohe Leistung und störungsfreien Dauerbetrieb bei minimalem Personaleinsatz.



Über ein Transportband von 80 m Länge kann stündlich 600 m<sup>3</sup> Material von der Entladegasse (Bahn- und Autobeschickung) in die Siloanlage transportiert werden.



Aebi / von Roll-Verteiltörderbänder beschicken bei Vorwahl automatisch die entsprechenden Silozellen.

# Robert Aebi

Robert Aebi AG  
8023 Zürich  
Tel. 051/2317 50

Beschriebene Anlage:  
Vereinigte Kieswerke AG  
Wil (SG)



# Sicherheit vor allem!



Kern Aarau liefert vollständige Präzisions-Meßausrüstungen zur Absteckung, Kontrolle und Überwachung von Bauwerken jeder Art. Besonders bei Deformationsmessungen an Stau-mauern und -dämmen von Wasserkraftanlagen spielen die zuverlässigen und präzisen Kern-Instrumente eine immer wichtigere Rolle.

Eine reichhaltige, illustrierte Broschüre über die verschiedenen Meßmethoden und die dafür geeigneten Kern-Ausrüstungen stellen wir Interessenten gerne zu.



**Kern & Co. AG Aarau**

Werke für Präzisionsmechanik und Optik

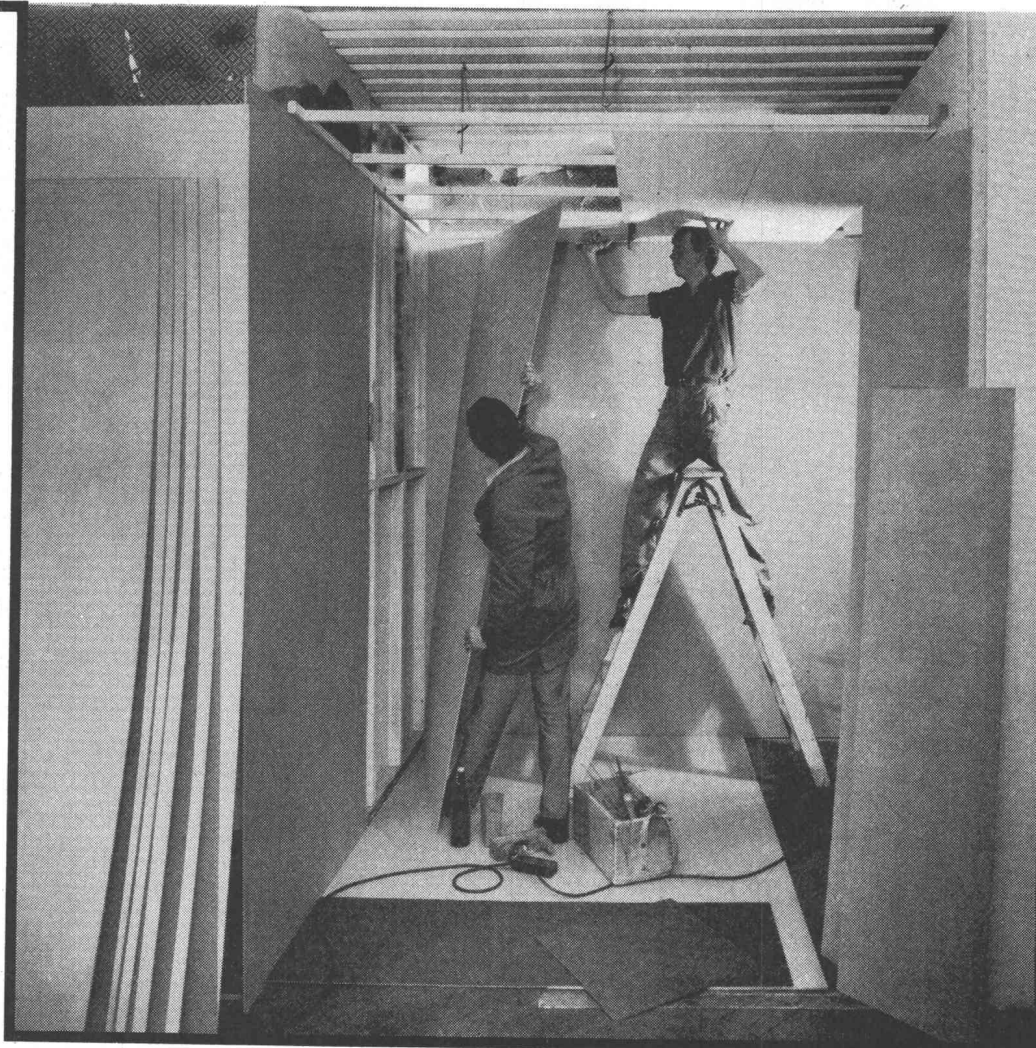
Senden Sie mir bitte Ihre Broschüre  
«Präzisions-Meßausrüstungen»

Name \_\_\_\_\_

Beruf \_\_\_\_\_

Adresse \_\_\_\_\_

Bitte Coupon an Kern & Co. AG 5001 Aarau senden



K 69

## PAVATEX-Halbhartplatten sind ideal zum Renovieren und Modernisieren

Geben Sie einem alten Raum ein modernes Gesicht mit den qualitativ hochwertigen PAVATEX-Halbhartplatten 6 mm. Sie eignen sich vorzüglich für Wandverkleidungen. Die zweckmässigen Plattenformate von 122 × 262 cm und 122 × 525 cm sorgen für einen minimalen Verschnitt.

Dank der glatten Oberfläche können Halbhartplatten ohne vorheriges Schleifen und Spachteln gestrichen und tapeziert werden. Das bedeutet eine wesentliche Kostenersparnis. Und die zusätzlichen, guten Isoliereigenschaften gegen Kälte und Wärme verhelfen einem alten Raum nicht nur zu einem neuen Gesicht, sondern auch zu neuer Behaglichkeit.

PAVATEX zum Bauen und Wohnen.

® eingetragene Schutzmarke

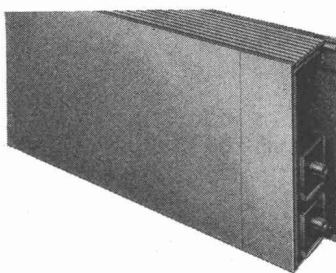
**pavatex**

Pavatex AG  
Jenatschstr. 4  
8027 Zürich  
Tel. 051 237676

# Führend in Leistung und Qualität...

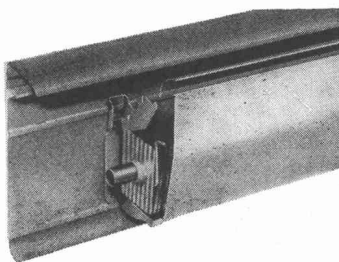
sind die Produkte der englischen Firma  
Copperad Ltd., deren Vertretung wir für die Schweiz  
übernommen haben.

## Copperad Classic Sill- Line



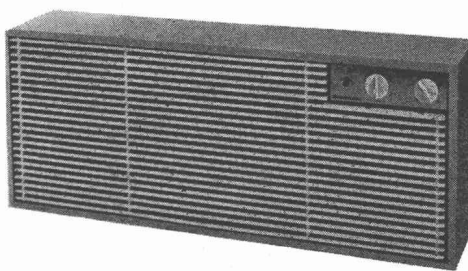
Systemkonvektor von bestechender Eleganz für Geschäftshäuser, Restaurants, Hotels, Schulen, Wohnungen usw. Wo die architektonische Gesamtkonzeption eines Gebäudes durch Einbau einer konventionellen Heizungsanlage gestört würde, wird der Copperad System-Konvektor die beste Lösung des Problems bieten.

## Copperad Wallstrip



Diese Fussleistenkonvektoren für Büros, Wohnbauten, Schulen usw. bieten angenehm gleichmässige Raumwärme bei gleichzeitiger beachtlicher Brennstoffersparnis (bis zu 15%). Äusserst platzsparend und unauffällig. Preisgünstig durch einfache Installation in Alt- wie Neubauten.

## Copperad Minivektor



Der Copperad-Minivektor, ein kleiner Ventilator-Konvektor, kann auf einfache Art an oder in jeder Wand horizontal oder vertikal montiert werden. Das Heizelement wird an die Zentralheizung angeschlossen. Auf Wunsch wird das Gerät mit einer zusätzlichen Elektro-Heizung geliefert.



**Orion Werke AG  
Zürich**

Apparate für Luft-, Wärme-  
und Kältetechnik

Hardturmstrasse 185  
Telefon 051 / 42 16 00  
Telex 54 889 8005 Zürich  
Bureaux à Vevey:  
Téléphone 021 / 51 37 47  
58, Av. Général Guisan



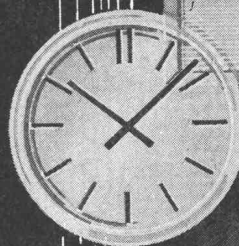
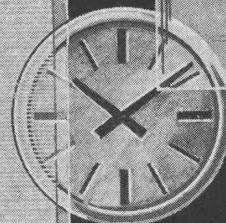
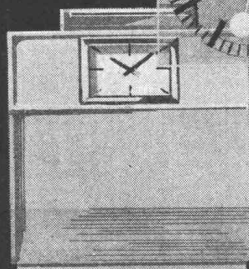
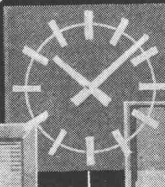
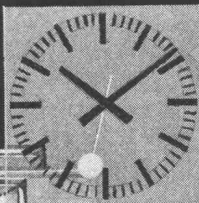
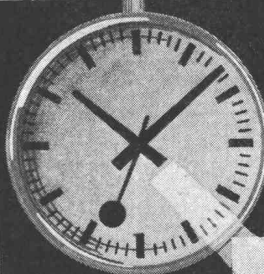


4 x ausgezeichnet:  
schallgedämpfte DEMAG POKORNY  
Kompressoren

**DEMAG**

**Industriemaschinen-  
Vertrieb AG  
Sektion FMA POKORNY**

8600 Dübendorf-Zürich  
Zürichstraße 127/131  
Telefon (051) 851635



Verbleiben Sie  
an der Spitze  
des Fortschritts.  
Benützen Sie  
die Erfahrung des  
Atomuhren-Herstellers.  
Rüsten Sie Ihr Unternehmen  
mit einer genauen und absolut  
betriebssicheren Zeitzentrale  
auf Mass aus.

In Ihrer Empfangshalle gegenüber  
Ihren Besuchern aufgestellt, ist sie  
das Sinnbild Ihrer Fortschrittlichkeit  
und der Qualität Ihrer Dienste.

- Hohe Stabilität durch  
Quarzsteuerung  
(0,001 sek. pro Tag)
- Grösste Betriebs-  
sicherheit

- Massausführung –  
bausteinartige  
Konstruktion
- Durch die PTT genehmigt
- Kein Unterhalt

Verlangen Sie bitte unsere detaillierten Unterlagen. Noch besser,  
treffen Sie sich mit unseren Spezialisten. Diese beraten Sie gerne,  
ohne Verpflichtungen für Sie, und sind in der Lage,  
alle Ihre Zeitverteilungsprobleme zu lösen. (Tel. 038/5 85 01)

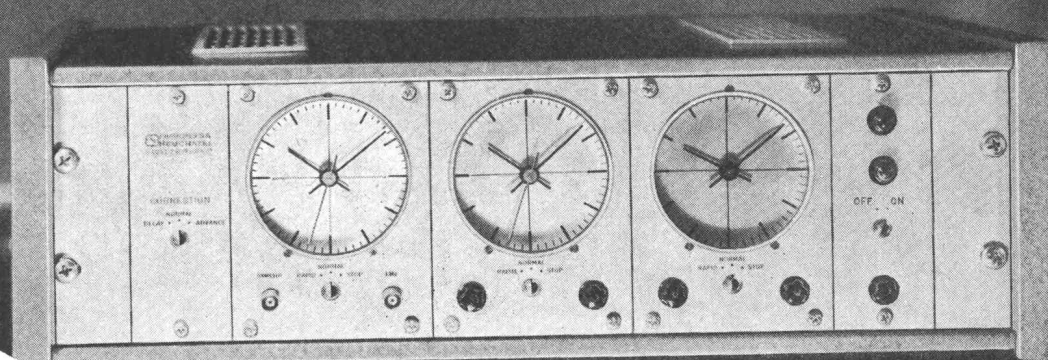
## *Das Prestige Ihres Unternehmens*

Die Ebauches Zeitzentrale – Ausdruck Ihrer Leistungsfähigkeit und Ihres Dynamismus

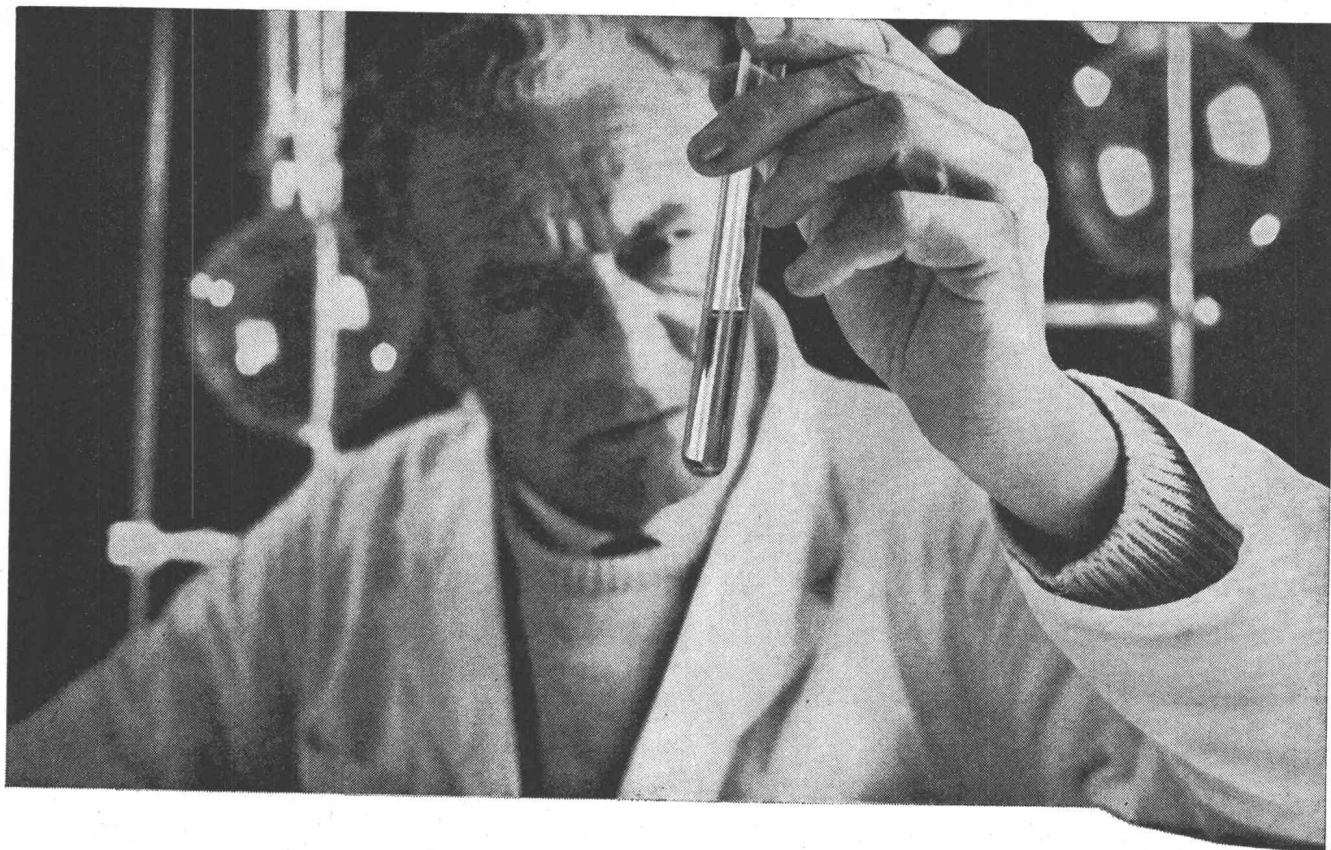


# EBAUCHES

OSCILLOQUARTZ ABTEILUNG NEUCHÂTEL/SCHWEIZ







# Das sind Oele, die sich in allen Motoren bewähren! Ein Resultat erfolgreicher Forschung.

Um den Anforderungen, die an einen Transportbetrieb gestellt werden, genügen zu können, setzen immer mehr Unternehmer Fahrzeuge ein, die genau den gestellten Aufgaben entsprechen. Einmal sind das Fahrzeuge mit Dieselmotoren, das nächste Mal mit Benzinmotoren.

Durch die Verwendung von nur einer oder zwei Oelsorten ist es möglich, die Lagerhaltung zu vereinfachen, den Betrieb rationell und wirtschaftlich zu gestalten.

Shell Rotella S Oil, Shell Rotella T Oil und Shell Rimula CT Oil wurden so formuliert, dass sie ebensogut in Dieselmotoren verwendet werden können wie in Benzinmotoren.

Eigenschaften, die für diese Oele sprechen:

- verhüten Kolbenring-verklebung
- bekämpfen Kaltschlamm-bildung

- verhindern die Oelalterung und die daraus resultierende Oeleindickung
- bekämpfen mechanische Abnützung
- reduzieren die Depotbildung auf den Kolben und im Verbrennungsraum
- verwendbar in Diesel- und in Benzinmotoren
- erhältlich im ganzen westlichen Europa

Ausser Schmierölen finden Sie bei Shell noch viele andere Produkte: alle Treibstoffe, Frostschutzmittel, Schmierfette, Hydraulikflüssigkeiten, Propangas, Butangas und Heizöle.



**Shell Rotella S Oil**

**Shell Rotella T Oil**

**Shell Rimula CT Oil**

Approved by Caterpillar  
as series 3 lubricants

	Dieselmotoren ohne Aufladung	Dieselmotoren mit Aufladung	Schwerstbeanspruchte Dieselmotoren mit Aufladung	Benzinmotoren	Hydraulikanlagen in Baumaschinen
Shell Rotella S Oil	*			*	*
Shell Rotella T Oil	*	*		*	*
Shell Rimula CT Oil	*	*	*	*	*



Sondierbohrung Bucheggplatz Zürich

## Sondierbohrungen

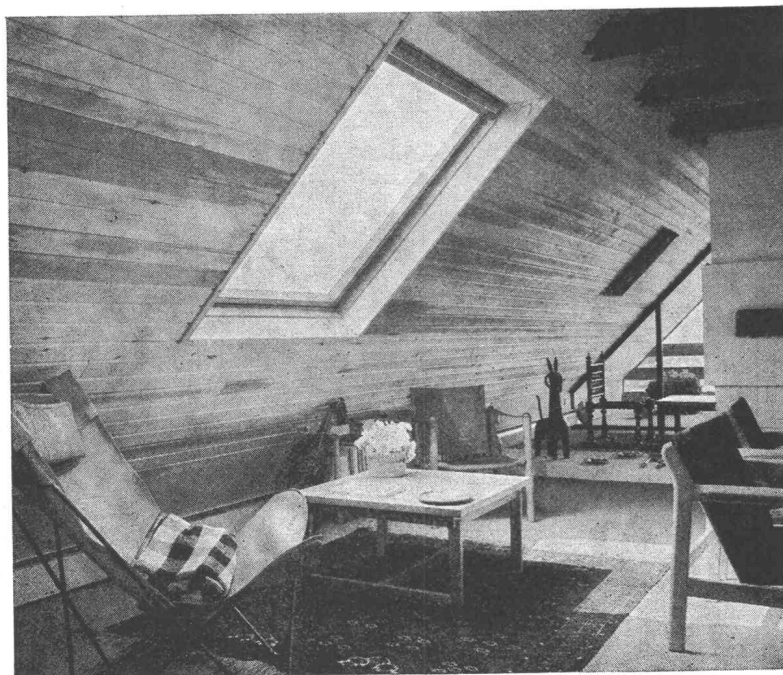
Rotationskernbohrungen  
 Rammsondierungen  
 Scherflügelversuche  
 Ungestörte Bodenproben  
 Durchlässigkeitsuntersuchungen  
 Bohrungen für Injektionen  
 Fels- und Lockergesteins-Anker

**Ing. Greuter AG, Zürich**

Tel. 051 / 32 90 28

Spezialfirma für Gunit, Spritzbeton, Injektionen  
 und Bohrungen

# Das neue **VELUX** Dachflächenfenster GGL



ist noch einfacher zu bedienen und  
 bietet noch mehr Komfort.

### VELUX GGL

mit Isolierglasscheibe (Verbundglas)  
 mit zugfreier Dauerlüftung bei ge-  
 schlossenem Flügel  
 mit stufenloser Flügeleinstellung  
 mit neuer Bedienungsvorrichtung  
 mit neuer Arretierungsmöglichkeit  
 für Daueröffnung und Putzstellung

### VELUX GGL

montagefertig mit Eindeckrahmen

VELUX, das ideale Fenster für Wohn-  
 räume unterm Dach. Verlangen Sie  
 unsere ausführliche Dokumentation.

A. Kully AG, Glasdachwerke,  
 4632 Trimbach, Telefon 062 21 39 01



# Je schärfer die Kurven, desto besser werden Sie ihn finden.



Zum Geradeausfahren sind alle Transporter mehr oder weniger gleich gut.

Nun haben aber die meisten Strassen die Eigenschaft, Kurven zu haben. Und häufig ziemlich scharfe.

Darum hat der VW-Transporter zwei Einrichtungen, die ihn auch in Kurven gut machen (selbst in den schärfsten): Eine Doppelgelenk-Hinterachse und einen Querstabilisator vorn.

Sie sorgen dafür, dass die Räder immer zuverlässig in der Spur bleiben. Und dass die Reifen immer fest aufliegen.

Darum hat der VW-Transporter zwei Einrichtungen, die ihn auch in den Kurven schlechter Strassen gut machen: einzeln aufgehängte Räder und Drehstabfederung vorn.

Sie sorgen dafür, dass Schlaglöcher, Bodenwellen und sonstige Boshaflichkeiten harmlos werden.

Wie gut muss also der VW-Transporter erst auf guter Strasse und gerader Strecke sein.

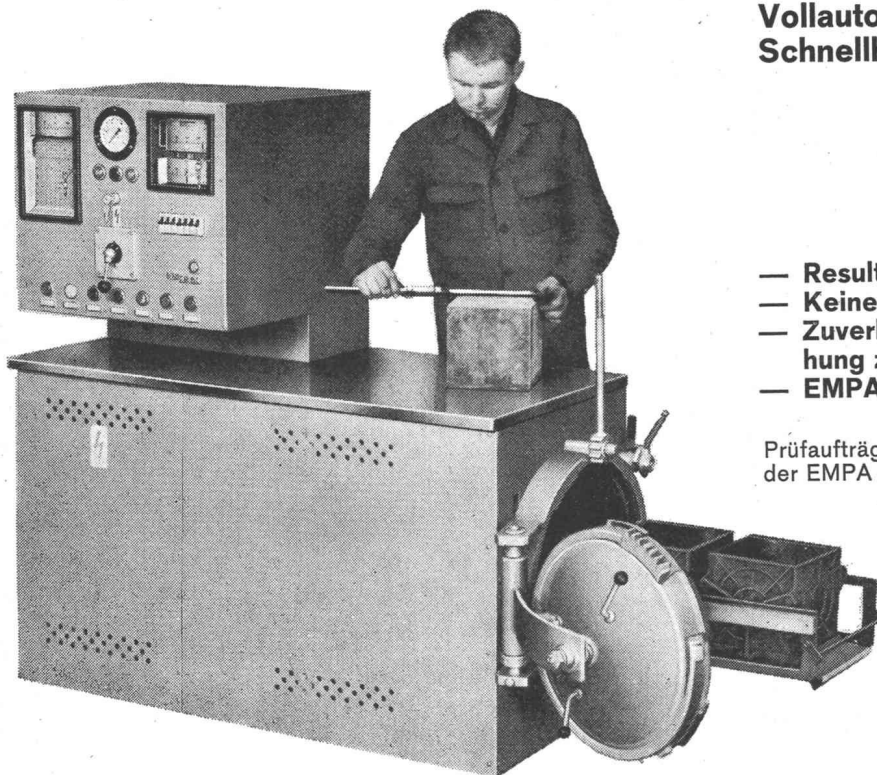


SCHINZNACH-BAD GENERALVERTRETUNG

## eine sichere Sache!



## BETONPRÜFUNG



## BETON-RAPIDUMAT

**Vollautomatische Betonproben-Schnellhärtung**

- Resultat nach 5 Stunden
- Keine Vorlagerung
- Zuverlässige und wiederholbare Beziehung zur 28-Tage-Festigkeit
- EMPA-Attest

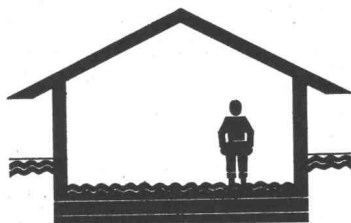
Prüfaufträge aus der Region Zürich werden von der EMPA gerne entgegengenommen.

Maschinen + Bahnbedarf AG  
8600 Dübendorf  
Tel. 051 / 85 00 21

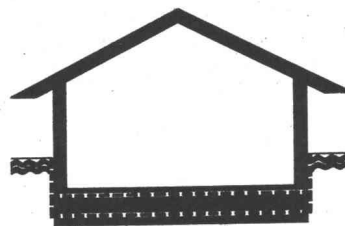
**MBA/DÜBENDORF**

## VANDEX das älteste zementgebundene Oberflächendichtungsmittel

Was nützt Ihnen ein Dach über dem Kopf,  
wenn Ihre Füße trotzdem nass werden?



Wählen Sie für Ihre Abdichtungen VANDEX.  
Bewährt, zuverlässig, kostensparend.



## VANDEX-Abdichtungen sind überlegen

Grundwasserisolationen, Abdichtungen von Schlitzwänden und Tunnelbauten, wasserdichte Auskleidungen von Reservoirs, Hallenbädern und Schwimmbecken, nachträgliche Innenabdichtungen.

Beratung und Ausführung

**Spannbeton AG**

Bern 031/46 19 44  
Basel 061/35 59 56  
St. Gallen 071/31 16 40  
Lausanne 021/23 14 95

# Flexodur-Bodenbelag, jahrzehntelang strapazierfähig, auch wenn Sie Elephanten im Hause haben

Flexodur ist ein neuer Bodenbelag auf Kunststoff-Basis. Mit hervorragenden Eigenschaften. Speziell entwickelt für Industriebauten, Lagergebäude, Garagen, öffentliche Bauten, Flugplatzhallen, Schulhäuser, Spitäler usw. Als fließende Masse aufgetragen, lässt sich Flexodur bei jeder Raumform fugenlos verlegen.

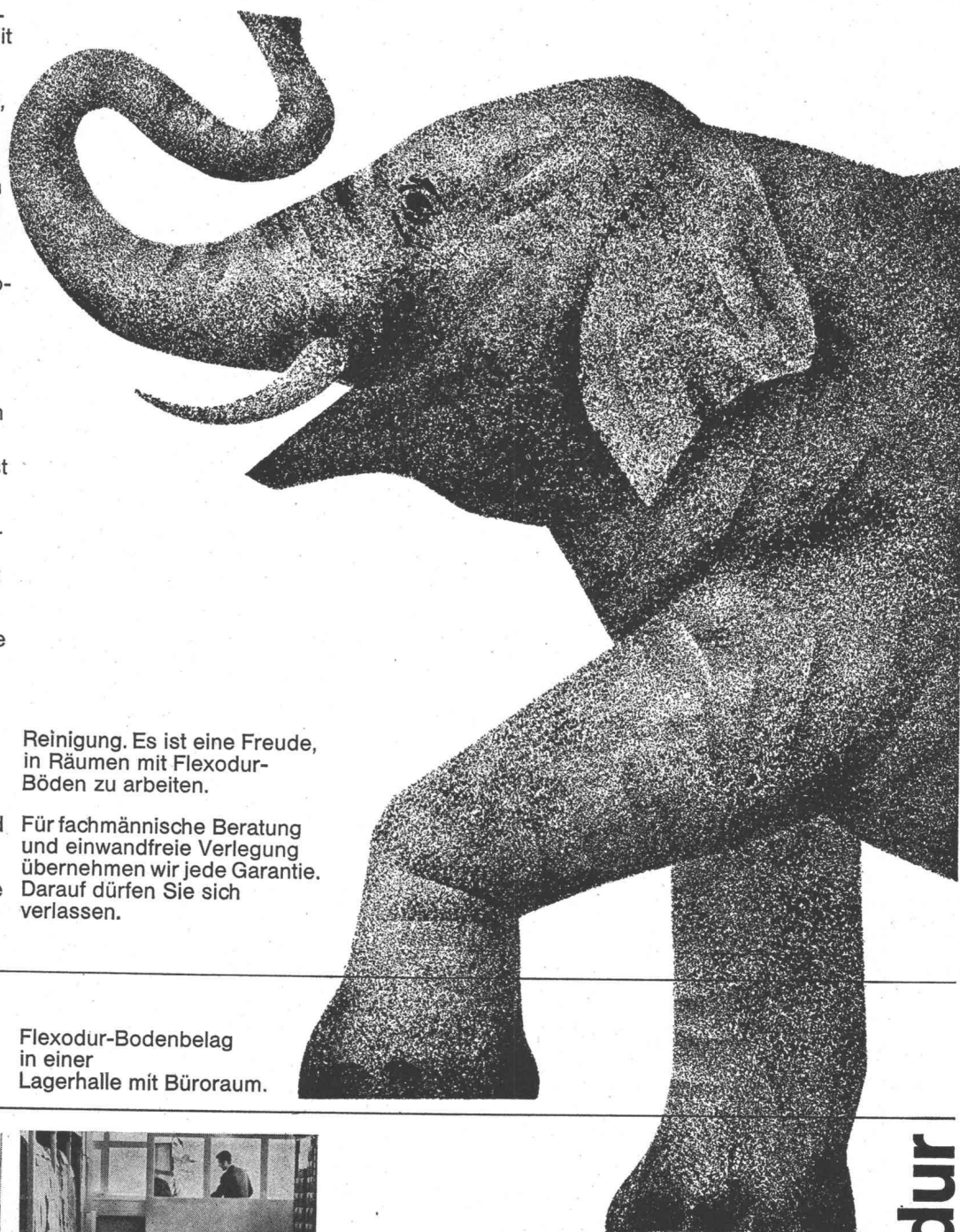
Flexodur verwandelt unansehnliche Betonböden in dekorative, gefällige Geh- und Fahrflächen. Bei immer mehr Neubauten werden Flexodur-Böden von allem Anfang an eingeplant. Das lohnt sich. Flexodur ist praktisch in jedem Farbton erhältlich.

Gutes Aussehen ist aber längst nicht der einzige Trumpf: Flexodur hält stärkster Beanspruchung stand. Druckfestigkeit und Schlagfestigkeit sind enorm. Die Abnutzung beträgt nur 1/20 eines Zement-Glattstriches. Auf Flexodur-Böden können Sie ruhig vollbeladene Hubstapler einsetzen... oder Damen mit spitzen Absätzen spazieren lassen.

Flexodur-Böden sind besonders widerstandsfähig gegen Chemikalien, Öl, Fett, Treibstoffe usw. Die Zusammensetzung lässt sich variieren und damit individuellen Bedürfnissen anpassen. Auch für Hygiene ist gesorgt: Reduzierte Staubeentwicklung, leichte

Reinigung. Es ist eine Freude, in Räumen mit Flexodur-Böden zu arbeiten.

Für fachmännische Beratung und einwandfreie Verlegung übernehmen wir jede Garantie. Darauf dürfen Sie sich verlassen.

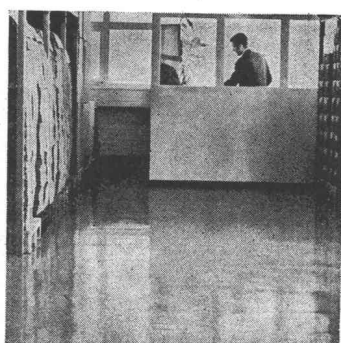


## Beispiele aus der Praxis:

Flexodur-Bodenbelag in einer Fabrikationsabteilung.



Flexodur-Bodenbelag in einer Lagerhalle mit Büroraum.



Gebr. E. + A. Schoch  
Flexodur-Bodenbeläge  
Lackfabrik  
Telefon 034/21816  
3400 Burgdorf

**Flexodur**

# Stahlbau

kühn, wirtschaftlich, zeitsparend

durch die

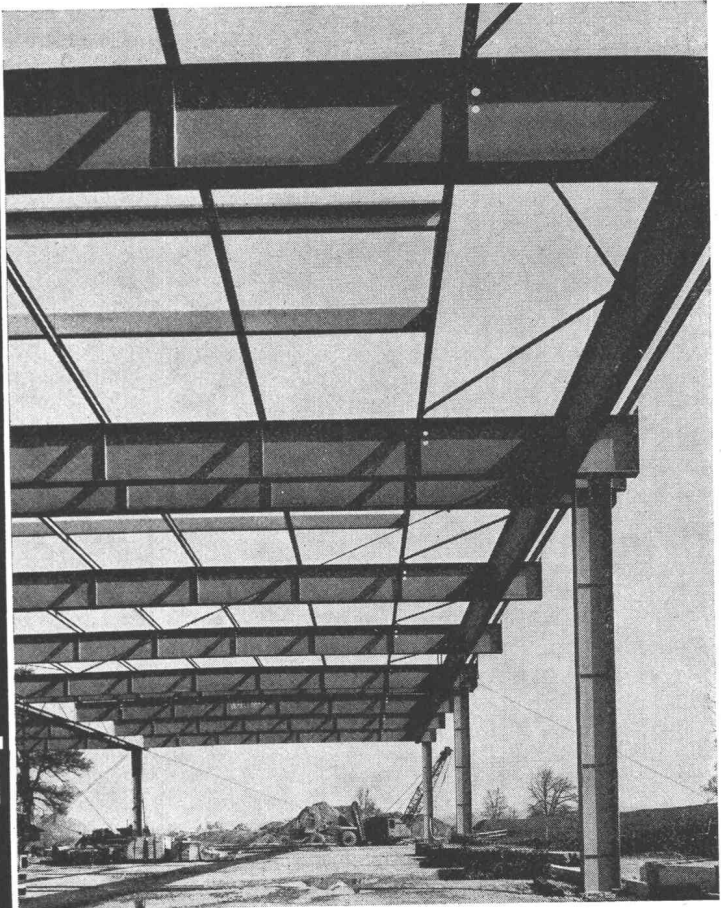
## Fachfirma

mit ihrer jahrzehntelangen  
Erfahrung

# WARTMANN

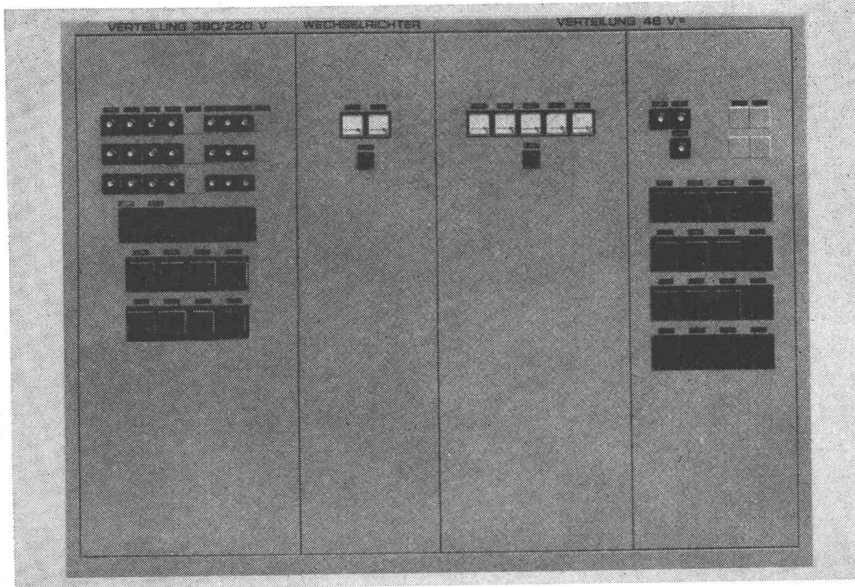
**Wartmann & Cie. AG.**

Stahlbau und Kesselbau  
Zürich BRUGG Oberbipp



Risikofreude bei Notstromanlagen ist fehl  
am Platz. Gehen Sie auf Marke sicher,  
auf «convertomat»-Wechselrichter

GUTOR-convertomat  
Wechselrichter für  
Leistungen von 0,25–10 kVA



Betriebssicherheit und  
Wirtschaftlichkeit sind die  
wichtigsten Anforderungen  
an Notstromanlagen im  
Wechselstromnetz.  
An Stelle der früher  
eingesetzten Benzin- oder  
Diesel-Aggregate werden  
mehr und mehr statische  
Wechselrichter kombiniert  
mit Batterien als sofort  
verfügbare und zuverlässige  
Energiereserve verwendet.  
Der convertomat-Wechsel-  
richter garantiert bei  
Netzausfall eine unter-  
bruchlose Stromversorgung.

**GUTOR AG 5430 Wettingen**

Telephon 056.62525





# CONSTRUCTA 1970

**Internationale  
Bau-Fachausstellung  
Hannover-Messe Gelände  
24. Januar – 1. Februar**

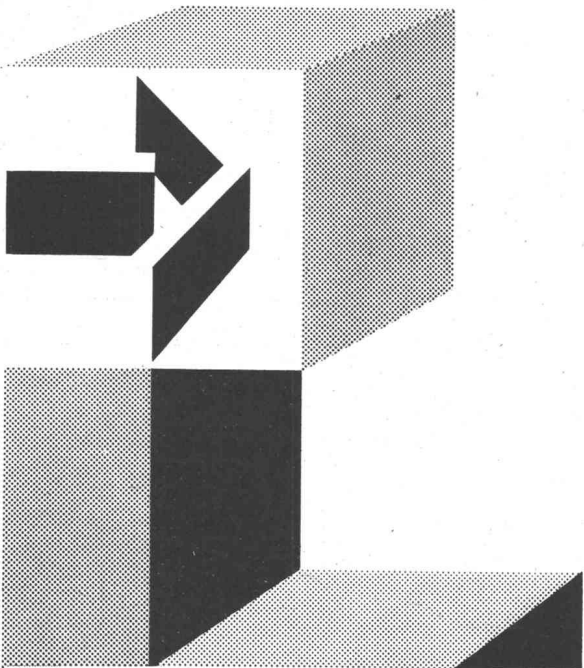
Sie sind Architekt, Bau-Ingenieur, Bau-Unternehmer, Bau-Handwerker? Sie sind Bauherr – oder werden es in Kürze sein? Dann informieren Sie sich auf der CONSTRUCTA 1970 in Hannover über das internationale Angebot der Bauwirtschaft. Die CONSTRUCTA 1970 zeigt Baustoffe, Bauelemente, Bauarten und Konstruktionen vom Einzelteil bis zum fertigen Bau. Sie gibt allen am Bau Beteiligten eine Übersicht über die technischen und wirtschaftlichen Vorteile, die heute und morgen zur Verfügung stehen. Fachtagungen mit aktuellen Themen ergänzen das Ausstellungsprogramm und machen es für den Fachmann besonders interessant. Sie sollten deshalb nicht versäumen, diese internationale Bau-Fachausstellung zu besuchen.

**Die CONSTRUCTA 1970  
informiert jeden der baut**

Informationen und Prospekte:

Handelskammer Deutschland-Schweiz  
Talacker 41, 8001-Zürich  
Telex: 52684 Deutschhandel,  
Tel.: 051/253702, Kabel: Hanofair

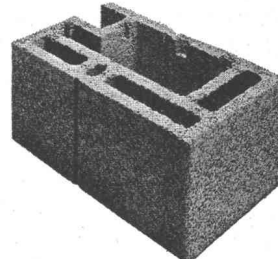
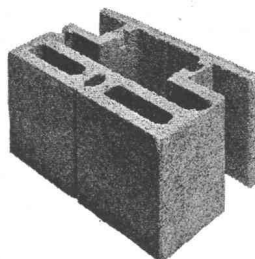
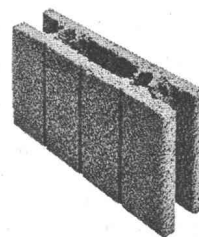
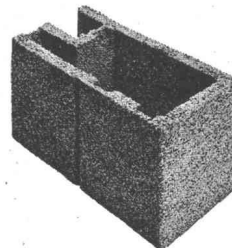
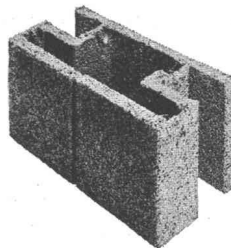
Reisebüro A. Kuoni AG,  
Bahnhofplatz 7, 8023-Zürich  
Telex: 53251, Tel.: 051/293411  
Kabel: Kuonitours



**KUONI Flugpauschal-Arrangements**  
mit täglichen Swissair- und Lufthansa-Kursen.  
Inkl. Unterkunft und Messeausweis! **ab 382,-**



## LOMA-BAU-SYSTEM



Massgenaue Steine.  
Einfaches, trockenes Versetzen  
ohne Mörtelfugen,  
daher Verputzvorteile.  
Einlegen der Installationen,  
kein Spitzen und Zuputzen.  
Hohlkörper und Füllgut in  
Leca- oder Normalbeton.  
Homogenes, raumsparendes Mauerwerk.



## BAU+INDUSTRIE- BEDARF AG

4002 Basel, Lange Gasse 13  
Telefon 061 35 20 65



Herzogenbuchsee

Tel. 063 5 28 42

Falt-, Schiebe-, Klapp-, Hallen-, Boxen-  
und Kipptore

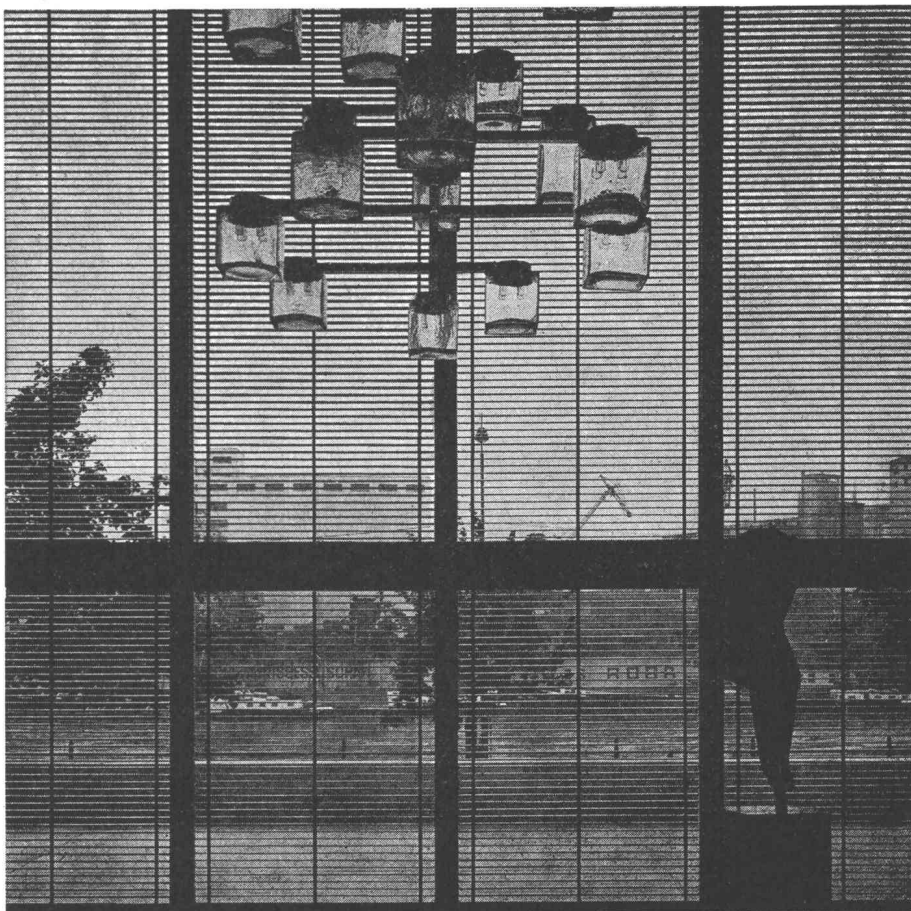
Kranklappen, Stapelwände, Antrieb,  
Steuerungen, Signalanlagen

Wo mehr  
als Qualität  
verlangt  
wird ...

*Schenker* **Storen**

Schon vor der Lieferung unserer Qualitätsprodukte können Sie den kostenlosen Schenker-Beratungsdienst beanspruchen. Zum Beispiel bei Storenmotorisierung: Abklärung der Stromzufuhr, -verteilung, -schaltung usw. In all diesen wichtigen Fragen beraten Sie **betriebsinterne** Spezialisten — schon bei der Projektierung. Dadurch können Parallelarbeiten vermieden und erhebliche Kosten gesenkt werden. Profitieren Sie von diesem zusätzlichen Service.

Emil Schenker AG, 5012 Schönenwerd  
Telefon 064 / 41 20 31  
Vertretungen



**Tauch-  
tropfkörper  
für  
12 Einwohner bis  
10000 Einwohner**

mechanisch-biologisch-chemische  
**Abwasserreinigungsanlagen**

- optimale Reinigungsleistung
- niedrige Betriebskosten
- hohe Belastungsflexibilität
- grosse Betriebssicherheit
- einfache Wartung
- geräuscharmer Betrieb



**reines Wasser**



**ist Leben**

**Lieferprogramm**

**Gemeinde** — mechanische Ausrüstung für Frischwasseranlagen im Mischsystem 1000—10000 EGW.

**Dorf** — mechanische Ausrüstung für Frischwasseranlagen im Trenn- oder Mischsystem 100—1000 EGW.

**Ortsgebundene Bauten** — Vorfabrizierte Einheiten aus Beton oder Stahl komb. mit Abwasserfallraum 12—75 EGW.

Schmutzwasser- und Dickstoffpumpen, selbstansaugend, für alle Bedürfnisse auf dem Abwassergebiet.

**BERATUNG — QUALITÄT — GARANTIE — SERVICE**

**MECANA SA**

Maschinenfabrik 8716 Schmerikon SG Telefon 055-575 61



# Scherrer am Bau — Qualität am Werk



**Glasdachbau  
seit 1907**

Auf Scherrer-Glasdächer ist Verlass, weil jeder Auftrag vom eigenen technischen Büro sorgfältig geplant und von erfahrenen Montage-Equipen zuverlässig ausgeführt wird. Das tönt selbstverständlich, ist es auch für uns. Gerne senden wir Ihnen Referenzen und nähere Angaben über unser bestbewährtes System.

Allmendstrasse 7  
8059 Zürich 2  
Tel. 051 - 25 79 80



## ARMAVERIT



### Rohre und Bogen

glasfaserverstärkter Kunststoff

für Kanalisationsleitungen  
Hangleitungen im Kraftwerksbau  
Brückenentwässerungen  
Schlammleitungen  
Schalungen usw.

korrosionssicher  
sehr leicht  
geringe Verlegungskosten  
absolut dicht  
Formstücke nach Wunsch

Verlangen Sie Angebote, Muster und Angaben von Referenzen!

Abt. Kunststoff, Badenstrasse 25  
Tel. 061 / 33 23 29

**Basler Stückfärberei AG, 4000 Basel**

**XPELAIR**

Ventilatoren

**XPELAIR**



Kein Luxus, sondern hygienische Notwendigkeit für alle Räume, in denen Menschen sich aufhalten. 15 Modelle. Einbau in Glas oder Mauerwerk. Mit Zugkordel oder Fernsteuerung. Spezialmodelle für Dachmontage oder Dunkelkammern; Schachtventilatoren für gefangene Räume. Nun auch mit Fettfilter für 9"- und 12"-Geräte.

Günstig im Preis. Auch Sie können (sollen) sich einen XPELAIR (sprich ixpelär) leisten. Erhältlich im guten Elektrofachgeschäft.  
WOODS AG, Abteilung XPELAIR, Kernstrasse 57  
8026 Zürich, Tel. 051 / 52 00 44  
Gratis ausführlicher Farbprospekt!

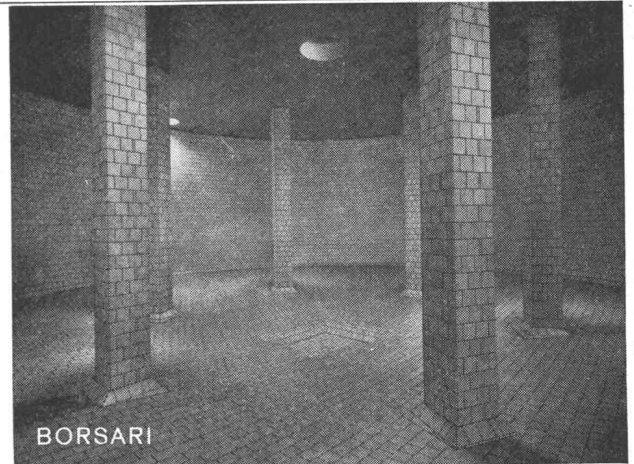
# FEUER- FESTE ERZEUG- NISSE

aus Schamotte  
Sillimanit, Korund  
Karbonundum  
Leichtqualitäten  
Säurebeständige  
Erzeugnisse

Steinzeug-  
Bodenplatten



**TONWERK LAUSEN AG**



BORSARI

Flugplatz-Immobilien-gesellschaft, Kloten  
7 Tanks total 5 600 000 Liter Heizöl

## Borsari Heizöltanks

aus Stahlbeton mit Spezialauskleidungen

Bewährt seit 1900  
Keine Korrosion

Erstklassige Referenzen  
Kein Unterhalt

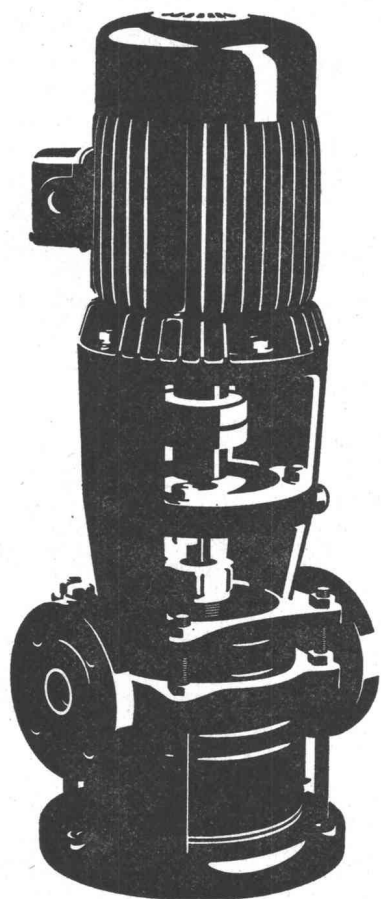
**BORSARI & CO.,**  
Telefon 051 / 65 86 55

**8702 Zollikon-Zürich**  
Gegründet 1873

# ZUBLIN

Hochbau Tiefbau Pfählungen  
Vorfabrikation Ingenieurbureau

ZÜRICH BASEL LAUSANNE



# Auch Ihre Pumpe ist im breiten SIHI-Programm

Zentrifugalpumpen und selbstansaugende Pumpen

für automatische Hauswasseranlagen  
für Druckerhöhung für Hochhäuser mit nur  
1 m<sup>2</sup> Platzbedarf (ohne Druckkessel)  
für Heisswasser und Kondensat

Abwasser- und Fäkalienpumpen

automatische Fäkalienhebeanlagen

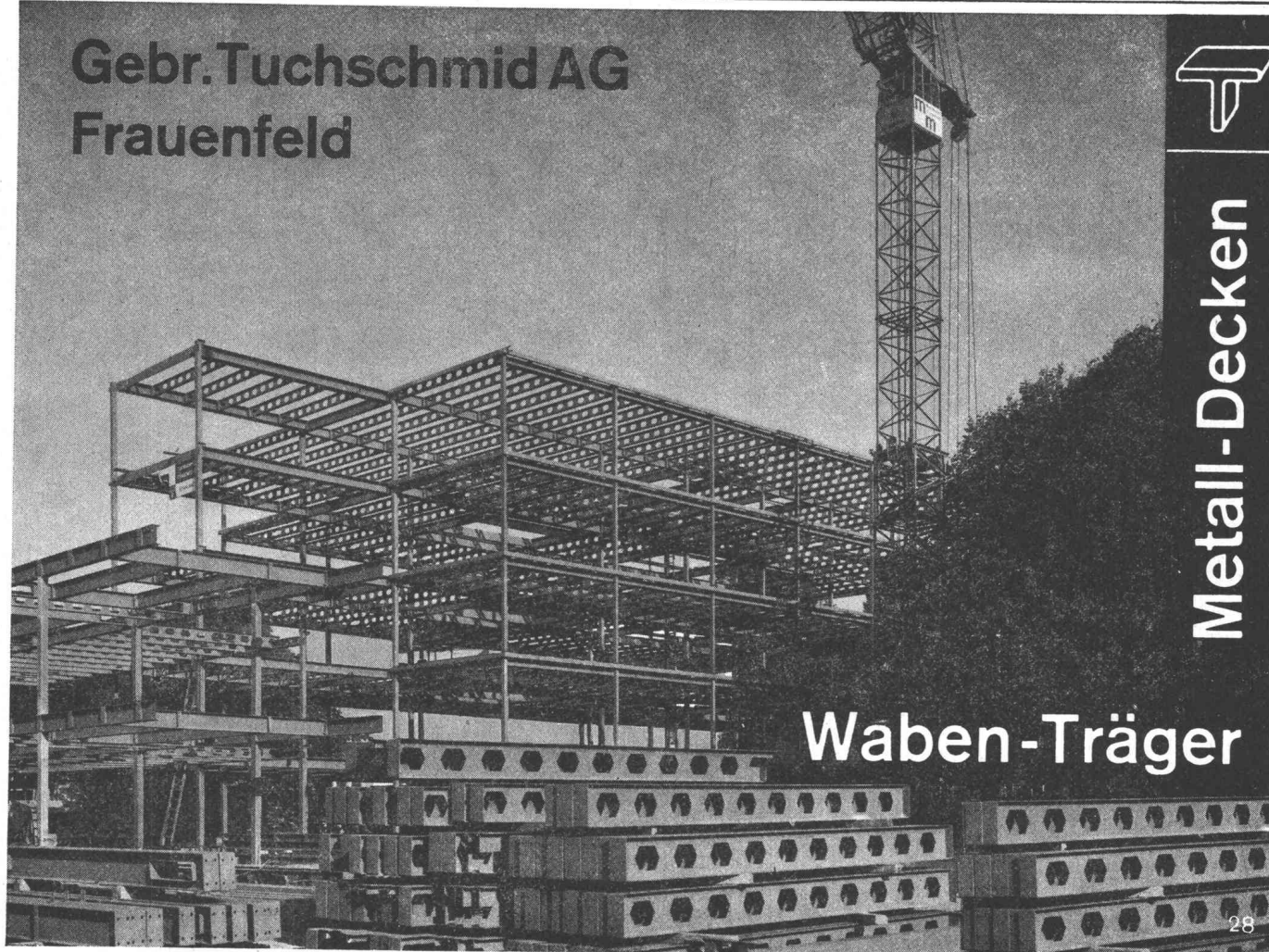
SIHI-Pumpen sind immer richtig.  
Nicht zuletzt auch wegen unseres Beratungsdienstes  
und der kurzen Lieferfristen.

**PUMPENBAU SCHAFFHAUSEN AG**

8200 Schaffhausen Goldsteinstrasse 2 Telefon 053-430 21

83 PS

**Gebr. Tuchs Schmid AG**  
**Frauenfeld**



**Metall-Decken**

**Waben-Träger**

28



Maschinen+Bahnbedarf AG  
8600 Dübendorf  
Tel. 051 / 85 00 21  
Centro MBA, 6953 Cadenazzo, Tel. 092 / 6 86 27  
Service MBA, 1373 Chavornay, Tél. 024 / 7 35 48



**MBA/DÜBENDORF**

3 120.1

**... für härtesten  
Einsatz  
konstruiert**

Laderaupen 0,75—2,1 m<sup>3</sup>

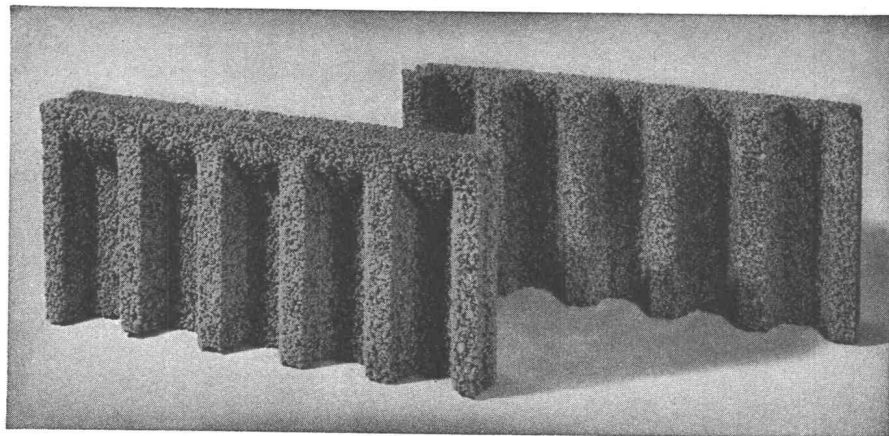
Pneulader 1,23—2,6 m<sup>3</sup>

K 8

**HANOMAG-Trax**



# ROBA-Sickersteine Praktisch und robust



Typen:	Sickerstein und Abdeckplatte
Masse:	50 × 25 × 6 cm
Gewicht:	10 kg
Preis:	Fr. 6.40 pro m <sup>2</sup> (80 Rappen pro Stück) ab Werk

Beziehbar direkt oder durch die Handelsgenossenschaft des SBV und den Baumaterialienhandel

## Ihr Vorteil: Einsparungen

- durch rationelle Erstellung eines besseren Entwässerungssystems
- an Verschleiss von Schalungsmaterial und dessen Transportkosten

## Ihr Vorteil: Verbesserung

- der Entwässerung des Erdreichs
- Belüftung der Fundamente
- der Kanalisation des Sickerwassers

## Ihr Vorteil: Verkürzung der Bauzeit

- durch vereinfachte vollmaschinelle Aufschüttung

**Element und Baustein AG**  
(vormals E. Jucker)

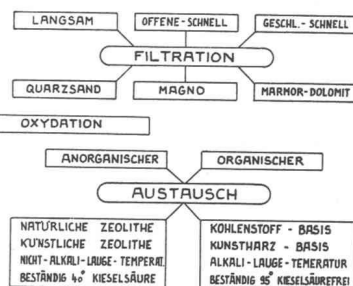
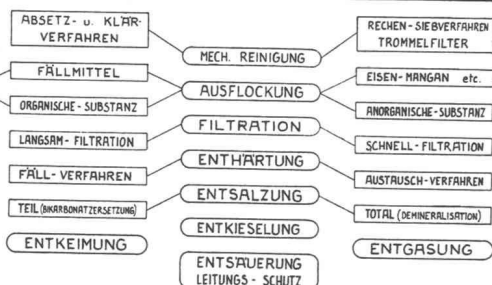
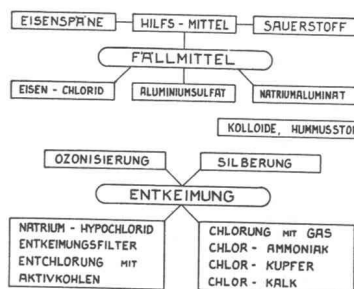
**8307 Kindhausen-Effretikon**  
Telefon 051 / 86 41 90



## UNSER ARBEITSGEBIET

## AUFBEREITUNGS-ANLAGEN FÜR

### GRUND-QUELL-FLUSS- u. SEE-WASSER



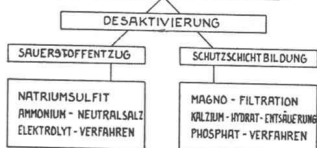
### BADEWASSER

HAARFÄNGER  
UMWÄLPZUMPEN  
FÄLLMITTEL  
BELÜFTUNG  
FILTRATION  
ENTKEIMUNG  
Evt. ERWÄRMUNG

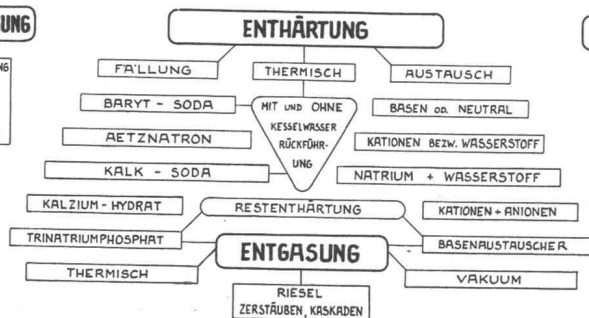
### ENT-EISEN-MANGANUNG

OXYDATION, BELÜFTUNG  
AUSFLOCKUNG  
SEDIMENTATION  
FILTRATION MIT  
MARMOR od. MAGNO

### ENTSAUERUNG-LEITUNGS-SCHUTZ



## TRINK-INDUSTRIE-BRAUCH- u. KESSEL-WASSER



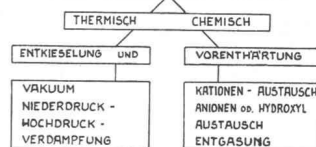
### TEIL-ENTSALZUNG

BIBRONATZERSETZUNG  
REGENERATION MIT  
NATRIUMCHLORID +  
SALZ- od. SCHWEFELSÄURE

### MAGNOFILTRATION

DESAKTIVIERUNG  
SCHUTTSCHICHTBILDUNG  
ENTSAUERUNG  
ENTEISENUNG  
ENTMANGANUNG  
ELIMINIERUNG FREI CHLOR  
ROST u. KORROSIONSSCHUTZ

### ENTSALZUNG



BERATUNG, PROJEKTIERUNG UND BAU VON ANLAGEN DURCH

TEL (051) 906066 **ROSHARD** TEL (051) 906066

ENTWURF: K. ROSHARD ING.

KÜSNACHT - ZÜRICH - SCHWEIZ

1695

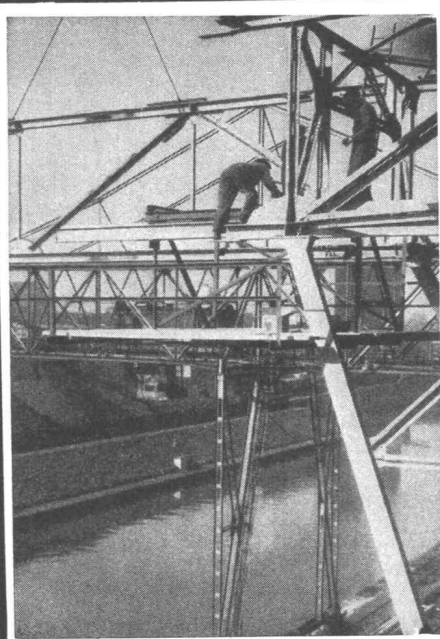
NACHDRUCK VERBOTEN





**kamm**

Kamm & Co., Zentralheizungen, Gerbernstrasse 7a/b, 3000 Bern, Telefon 031 / 22 18 22



## PREISWERK & ESSER

Stahlhochbau Schlosserei

Brückenbau Metallbau

Behälter Silos Ingenieurbureau

Basel

Schönastr. 10

Tel. (061) 32 46 88

## Wer baut – sollte Dryvit prüfen die perfekte Aussenisolierung

SAP Baustoffe AG 9306 Freidorf bei St. Gallen  
Tel. 071/48 15 45

Wir beraten Sie eingehend über alle bezgl. Probleme



## Vogel-Skihalter

Ganzmetall  
Feuerverzinkt  
Robust

Planen und Ein-  
richten von Ski-  
räumen. Liefern  
von Teilen für  
Selbstmontage.

Für Hotels, Ski-  
u. Ferienhäuser,  
Schulen, Berg-  
bahnen usw.  
Bis 16 Paar Ski  
per Laufmeter.

VOGEL-SKIHALTER  
EFAU-PRODUKTE  
8102 OBERENGSTRINGEN  
EGGSTR. 12. TEL. 051 / 98 17 54

# Sarnafil®

Modernes Material für  
moderne Flachdächer.  
Sichere Isolation.  
Sauber und einfach zu  
verlegen. Preisgünstig.

Herstellung, Beratung, Verkauf: **KUNSTSTOFF AG SARNEN**, 6060 Sarnen, Ø 041 85 23 33  
Beratung und Verkauf Bern, Solothurn und Westschweiz: **Tecta AG**, Bern, Ø 031 41 47 41