

Objektyp: **Advertising**

Zeitschrift: **Schweizerische Bauzeitung**

Band (Jahr): **87 (1969)**

Heft 1

PDF erstellt am: **21.09.2024**

Nutzungsbedingungen

Die ETH-Bibliothek ist Anbieterin der digitalisierten Zeitschriften. Sie besitzt keine Urheberrechte an den Inhalten der Zeitschriften. Die Rechte liegen in der Regel bei den Herausgebern. Die auf der Plattform e-periodica veröffentlichten Dokumente stehen für nicht-kommerzielle Zwecke in Lehre und Forschung sowie für die private Nutzung frei zur Verfügung. Einzelne Dateien oder Ausdrucke aus diesem Angebot können zusammen mit diesen Nutzungsbedingungen und den korrekten Herkunftsbezeichnungen weitergegeben werden. Das Veröffentlichen von Bildern in Print- und Online-Publikationen ist nur mit vorheriger Genehmigung der Rechteinhaber erlaubt. Die systematische Speicherung von Teilen des elektronischen Angebots auf anderen Servern bedarf ebenfalls des schriftlichen Einverständnisses der Rechteinhaber.

Haftungsausschluss

Alle Angaben erfolgen ohne Gewähr für Vollständigkeit oder Richtigkeit. Es wird keine Haftung übernommen für Schäden durch die Verwendung von Informationen aus diesem Online-Angebot oder durch das Fehlen von Informationen. Dies gilt auch für Inhalte Dritter, die über dieses Angebot zugänglich sind.

Schweizerische Bauzeitung

Revue Polytechnique Suisse
Wochenschrift für
Architektur, Bauingenieur-
wesen und Maschinentechnik
Gegründet 1883
von Ing. August Waldner
Herausgegeben von der
Verlags-AG der akademischen
technischen Vereine, Zürich

1

87. Jahrgang

Donnerstag, 2. Januar 1969

**Auch Sie können vorwärtskommen,
können mehr verdienen, können die
Zukunft sichern, wenn Sie einen unse-
rer bewährten Kurse absolvieren.
Zum Beispiel:**

Technische Ausbildung

Ausbildung zum Techniker für Elektronik
und Automation
Ausbildung zum Maschinentechniker
Ausbildung zum Starkstromtechniker
Ausbildung zum Fernmeldetechniker
Ausbildung zum Sanitär- und Heizungs-
techniker
(mit Lüftungs-, Klima- und Kältetechnik)
Ausbildung zum Bautechniker
(Hoch- und Tiefbau)
Ausbildung zum Betriebstechniker
Ausbildung zum Werkmeister
Ausbildung zum Maschinenzeichner(in)
Ausbildung zum Konstrukteur
Ausbildung zum Betriebsfachmann
(Arbeitsvorbereitung, Zeitstudien,
Terminwesen, Betriebsmittelkonstruktion)
Ausbildung zum Kalkulator(in)
Vorbereitung auf Meisterprüfung
(Metallberufe)
Rechenschieberkurs
Vorbereitung auf das Technikum
(Aufnahmeprüfung)
Ausbildung zum Bauführer
Ausbildung zum Maurerpolier
Ausbildung zum Bauzeichner(in)
Ausbildung zum Elektro-Fachzeichner(in)
Ausbildung zum Sanitär- und Heizungs-
zeichner(in)
Mathematisch-physikalischer
Grundlehrgang

Ausbildung zum techn. Kaufmann
(für Kaufleute)
Ausbildung zum Betriebsleiter
Ausbildung zum Vorarbeiter

Kaufmännische Ausbildung

Kaufm. Ausbildungskurs mit Handelsdiplom
(Buchhaltung, Handelsrecht, Korrespon-
denz, Kaufm. Rechnen, Stenographie,
Maschinenschreiben)
Ausbildung zum Vorgesetzten
Ausbildung zum Verkaufsförderer
(Sales Promoter)
Ausbildung zum Vertreter(in)
Werbefachkurs
Ausbildung zum Lochkartenspezialisten
(konventionell und elektronisch)
Französische Handelskorrespondenz
Englische Handelskorrespondenz
Italienische Handelskorrespondenz
Spanische Handelskorrespondenz

Sprachkurse

Französisch
Englisch
Italienisch
Spanisch

**Es ist nie zu spät,
sich für eine
bessere Zukunft
zu entscheiden!**

**Verlangen Sie mit dem nachstehenden Bon noch heute
unverbindlich alle Gratisauskünfte vom**

Institut
Mössinger

Grösste Fernschule der Schweiz
Räffelstrasse 11, 8045 Zürich
Telefon 051 / 35 53 91

BON

Bitte informieren Sie mich kostenlos und ohne Verpflichtung für mich über das Schulprogramm für den Kurs: **SBAZ 26**

(Bitte den gewünschten Kurs hier notieren!)

Name

Strasse

Ort

Inhalt

Über den Rang der Entscheidung in der Arbeit des Ingenieurs. Von *J. Schneider* 1
Militärische Planung und Forschung . . . 4
Die Sonderschule der Stadt Zürich für cerebral gelähmte Kinder 5*
Neuer Kurzhub-Dieselmotor britischen Ursprungs. Von *M. Künzler* 9*

Umschau

Betonziegel. Reparaturschweissen in der Bauindustrie. Ein Laser für die Erkennung bössartiger Gewebe. Università degli studi di Roma, Istituto di costruzioni idrauliche. Die Grosstanker-Bautätigkeit Norwegens. Fenster schliesst automatisch bei Lärm. Veröffentlichungen des staatlichen Instituts für Technische Forschung, Finnland. Untersuchungen über Regenfälle 13

Nekrologe

A. von Senger 13

Wettbewerbe

Schulhaus mit Turnhalle in Rapperswil. Altersheim Moosmatt in Murgenthal . . . 14

Buchbesprechungen

Die Tragweite der Wissenschaft, von *C. F. von Weizsäcker*. Bäume und Sträucher im Nachbarrecht, von *A. Lindenmann*. Kirchliches Bauen, von *S. Nagel* und *S. Linke*. Verkehrs-Tunnelbau, von *Mandel* und *Wagner*. Construction of Structural Steel Building Frames, by *W. G. Rapp*. General Mechanics, by *H. Cabannes*. Werkstoffe für Meerwasseranlagen, herausgegeben von der *Internat. Nickel Ltd.* Neuerscheinungen 15

Mitteilungen aus dem SIA

Delegiertenversammlung und Generalversammlung vom 14. Dezember 1968 . . . 16

Ankündigungen

Berner Kunstmuseum. Tagung über Kirchenbaufragen. Vortragskalender 16

Verlag und Redaktion

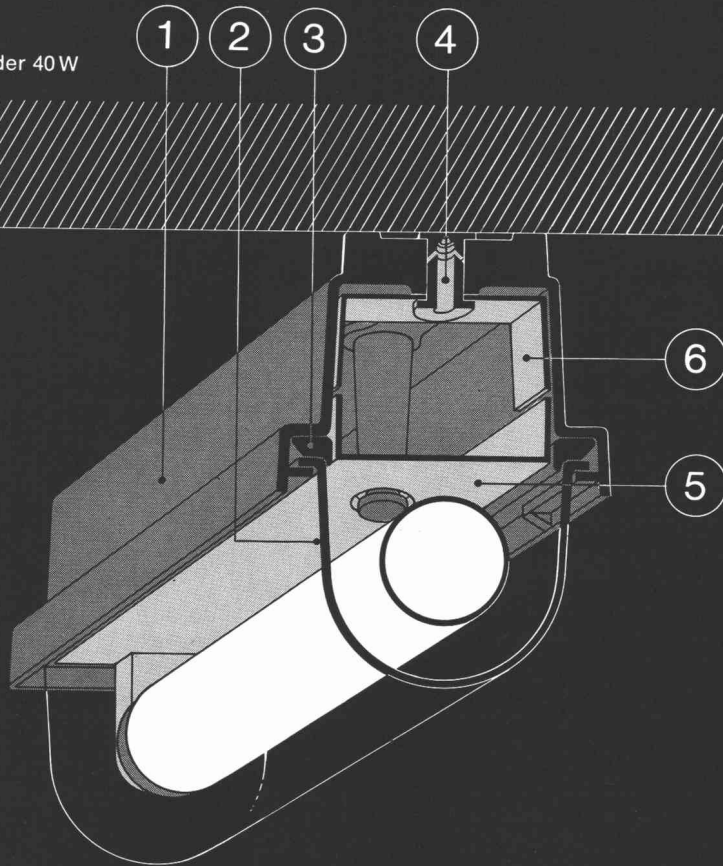
Zürich-Giesshübel, Staffelstr. 12
Postadresse: Postfach, 8021 Zürich
Tel. 051 / 23 45 07 - 08, Postcheck 80 - 6110

Anzeigenverwaltung

IVA AG für internationale Werbung,
8035 Zürich, Beckenhofstrasse 16,
Tel. (051) 26 97 40, Postcheck 80 - 32735
Filialen in Lausanne und Genf

Druck: Offset + Buchdruck AG

Staubgeschützte, spritzwassersichere
und korrosionsbeständige
Kunststoffleuchte Typ 19 KU,
für eine Fluoreszenzlampe 20 oder 40 W

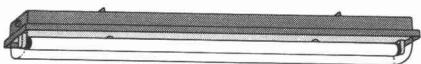


Dieses Detail
zeigt nur, wie gut
diese Leuchte gebaut ist;
aber nicht,
was sie alles «kann»



..... Diese «Fluora»-Leuchte macht sich nichts aus ganzen Wolken von Staub. Sie scheut sich nicht vor einer kalten Dusche. Und sie fürchtet sich ebensowenig vor aggressiven Säure- und Alkaliendämpfen . . . Mit gutem Grund, denn sie hat

● ein starkes, unverwüstliches Gehäuse (1) aus Kunststoff hoher Wärmebeständigkeit;



● eine stabile Abdeckung (2) aus klarem oder opalisiertem Acrylglas;

● ein Spezial-Dichtungsprofil (3) aus temperatur- und alterungsbeständigem Material als sicheren Schutz vor dem Eindringen von Dämpfen, Staub und Spritzwasser ins Leuchteninnere;

● eine Dichtung (4) aus Kunststoff in den Befestigungslöchern;

● und ausserdem einen leicht demontierbaren Leuchteneinsatz (5) als Träger des gesamten elektrischen Teiles, sowie ein Wärmeleitblech (6) über dem Vorschaltgerät.

Kein Wunder, dass es in chemischen Fabriken, Labors, Aetzereien, Ausrüstwerken, Färbereien, galvanotechnischen Anlagen, Käsereien, Metzgereien, Konservenfabriken, Stallungen, Schreinereien, Mühlen usw. schon so viele «Fluora»-Kunststoffleuchten gibt!

Noch mehr über diese ganz besondere «Fluora»-Spezialität, oder über das vielseitige «Fluora»-Leuchtenprogramm ganz allgemein, erfahren Sie aus unserem neuesten, ausführlichen Katalog . . . oder noch besser von unserem lichttechnischen Beratungsdienst. Beides steht unentgeltlich zu Ihrer Verfügung.

Fluora

Spezialfabrik für Fluoreszenzleuchten,
9102 Herisau, Tel. 071/51 23 63

*Gefahrlos
für Jung und Alt
sind*

WEBER Leitungsschutz-Automaten



Selbst bei Dunkelheit können Sie die Automaten absolut sicher bedienen, da der Hebelgriff die Schaltstellung immer deutlich anzeigt. Sie ersparen sich auch das lästige Suchen nach neuen Sicherungspatronen.

Technische Daten:

6 A, 10 A, 15 A, 20 A und 25 A, 380 V

Typ LS: magnetische Auslösung beim 4- bis 6fachen Nennstrom

Typ LG: magnetische Auslösung beim 10- bis 14fachen Nennstrom

Ihr Grossist liefert Ihnen diese Produkte ab Lager.

WEBER AG CH-6020 EMMENBRÜCKE TEL. (041) 5 22 44

Fabrik elektrotechnischer Artikel und Apparate

Service Center Basel (061) 42 16 55
Service Center Luzern (041) 5 78 78
Bureau de Neuchâtel (038) 4 25 44

Service Center Lausanne (021) 24 45 47
Service Center Zürich (051) 62 22 55

Der Ententest beweist es Ihnen...



...Roofmate* FR

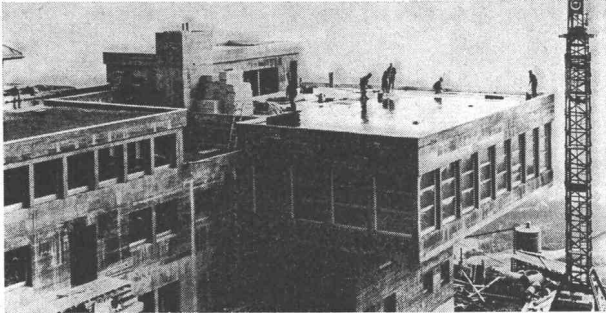
isoliert Dächer dauerhaft.

Denn es nimmt kein Wasser auf.

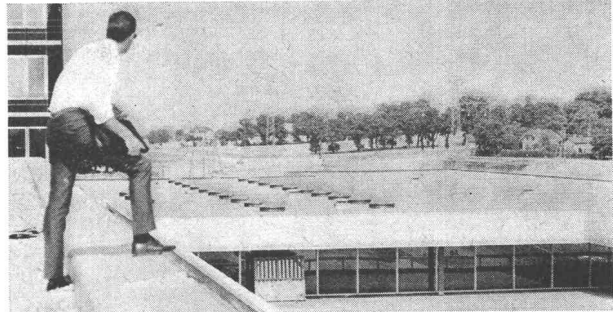
Grosser Trend in Europa zu Roofmate FR - Dachisolation

Bereits Tausende von Architekten und Bauherren verwenden Roofmate* FR als Dachisolation. Kein Wunder: Roofmate isoliert wirklich **dauerhaft**. Wieso? In einem speziellen Extrusionsverfahren entsteht ein Kunststoff-Hartschaum mit vollkommen geschlossenen Zellen und einer hochverdichteten Oberfläche. Das bedeutet: Roofmate ist absolut unempfindlich gegen Wasser von oben und Wasserdampf von

unten. Und es bleibt sein Leben lang massstabil. Es ist unempfindlich gegen normalen Arbeitsbetrieb auf dem Dach während und nach der Verlegung. Dabei ist es ganz einfach zu verarbeiten. Sie sehen: Roofmate senkt Arbeits- und Baukosten. Drastisch. Machen Sie darum den Ententest mit der Roofmate-Ente. Dann wissen Sie alles über Roofmate. Sie brauchen uns nur den Coupon zu schicken.



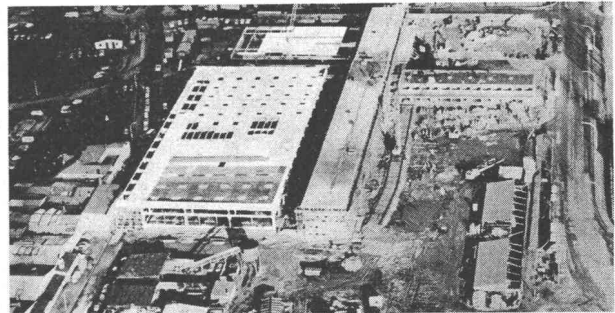
Schweiz – Bergstation Corviglia 2500 m.ü.M. Rauhes Klima: Roofmate wurde zur Dachisolation in der Bergstation Corviglia verwendet. Hier war wesentlich, dass Material verwendet wurde, das den schlimmsten Wetterverhältnissen widersteht.



Schweiz – Flughafen Genf Verhinderung von Wärmedehnung: 10 000 m² Roofmate wurden im neuen Flughafengebäude Genf verlegt, weil es die bei Wärmedehnung auftretenden Spannungen in der Dachterrasse verhindert.



Frankreich – Olympisches Dorf Grenoble Bessere Raumklima-Gestaltung: Roofmate fand im Olympischen Dorf in Grenoble ausgedehnte Verwendung, weil es die Aufrechterhaltung eines angenehmen Raumklimas in den Wohnquartieren erleichterte. Diese Anforderung wird bei industriellen, kommerziellen und Wohnbau-Projekten immer wichtiger. Roofmate – ein Produkt höchster Qualität – bietet Gewähr, dass diese hohen Anforderungen während der ganzen Lebensdauer des Gebäudes erfüllt bleiben.



Deutschland – Flughafen Hamburg, Luftfrachtgebäude Verhütung von Beschädigungen durch Dacharbeiten: 10 000 m² Roofmate wurden beim Bau des Luftfrachtgebäudes des Flughafens Hamburg verwendet. Roofmate wurde besonders deshalb gewählt, weil es gegen die Feuchtigkeitseinwirkung, wie sie bei umfangreichen Dachbauarbeiten entsteht, unempfindlich ist.

Dow heute in Europa

Dow ist einer der grössten Chemie-Konzerne der Welt. Mit weit gespanntem Programm: Entwicklung, Herstellung und Verkauf von Kunststoffen, Chemikalien, Metallen, Bio-Produkten, Verpackungsmaterial und Verbrauchsgütern in allen Teilen der Welt. Dow verkauft in Europa. Und Dow produziert in Europa.



*Warenzeichen – The Dow Chemical Company

Roofmate FR dauerhafte Dachisolation

Verkauf für die Schweiz:

Schneider + Co. AG, Scheideggstrasse 2
8401 Winterthur Tel. (052) 291321

Noch heute: den Ententest

Senden Sie uns diesen Coupon, und wir schicken Ihnen die Roofmate-Ente. Legen Sie sie ins Wasser – 5 Minuten oder 5 Wochen – und sehen Sie, wie sie trocken bleibt. Durch und durch.

An:
Dow Chemical Europe S.A.,
Lavaterstrasse 93, 8027 Zürich.

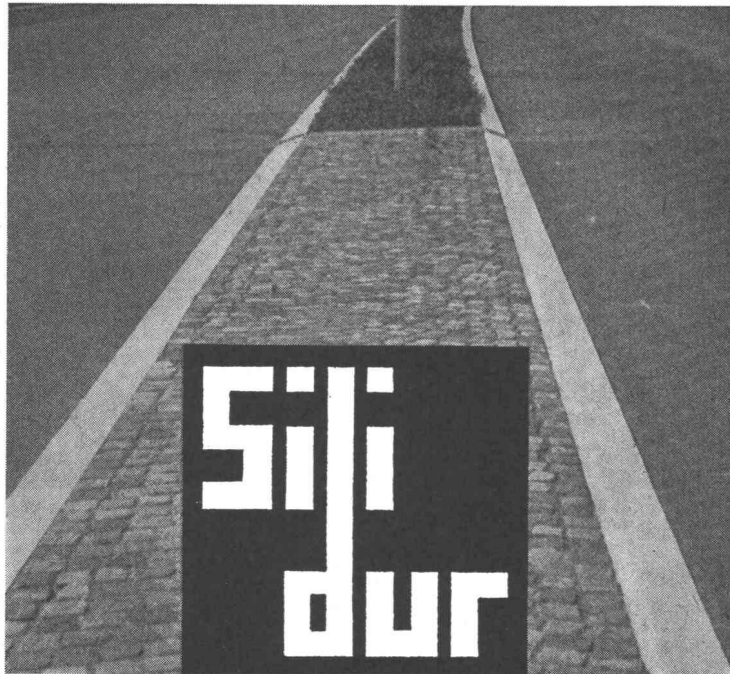
Ich möchte den Ententest machen.
Bitte senden Sie mir die Roofmate-Ente. BZ

Name _____

Berufsstellung/Firma _____

Strasse _____ Ort _____

WEGWEISEND!



- Rinnsteine
- Bundsteine
- Trottoirrandsteine
- Brückensteine
- Inselsteine
- Gartenplatten
- Weichgruben-Einfassungen

STEINER SILIDUR AG
8450 Andelfingen

☎ 052 / 41 10 21

Formstein AG Rubigen
3113 Rubigen

☎ 031 / 68 25 44



Dieser Dachgarten wiegt nur 145 kg pro m². Geländer kann nachträglich verlegt werden ohne Spitzarbeit (ohne Verletzung der Dachfläche).

★ Depositär für Dachgarten-Elemente: Peter Schär, Garten-Center, 4153 Reinach BL, Bruderholzstrasse 7, Tel. 061 / 76 46 00. Bitte Preisliste verlangen.

Hans Gilgen, dipl. Gärtnermeister
4102 Binningen
Tel. 061 / 54 10 04
Eigener Versuchsgarten

optima[®]

Universalerde

5 cm ersetzen
20 cm Gartenerde
Leicht: 500 kg pro m³

optima[®]

★ **Dachgarten-Elemente**
35 cm hoch, als solide Umrandung und zugleich als Sitzbank. Leicht: 25—37 kg pro m. Rasch verlegt: Ab Fr. 26.—.

Arbeits- gemeinschaft Vingelz- Tunnel

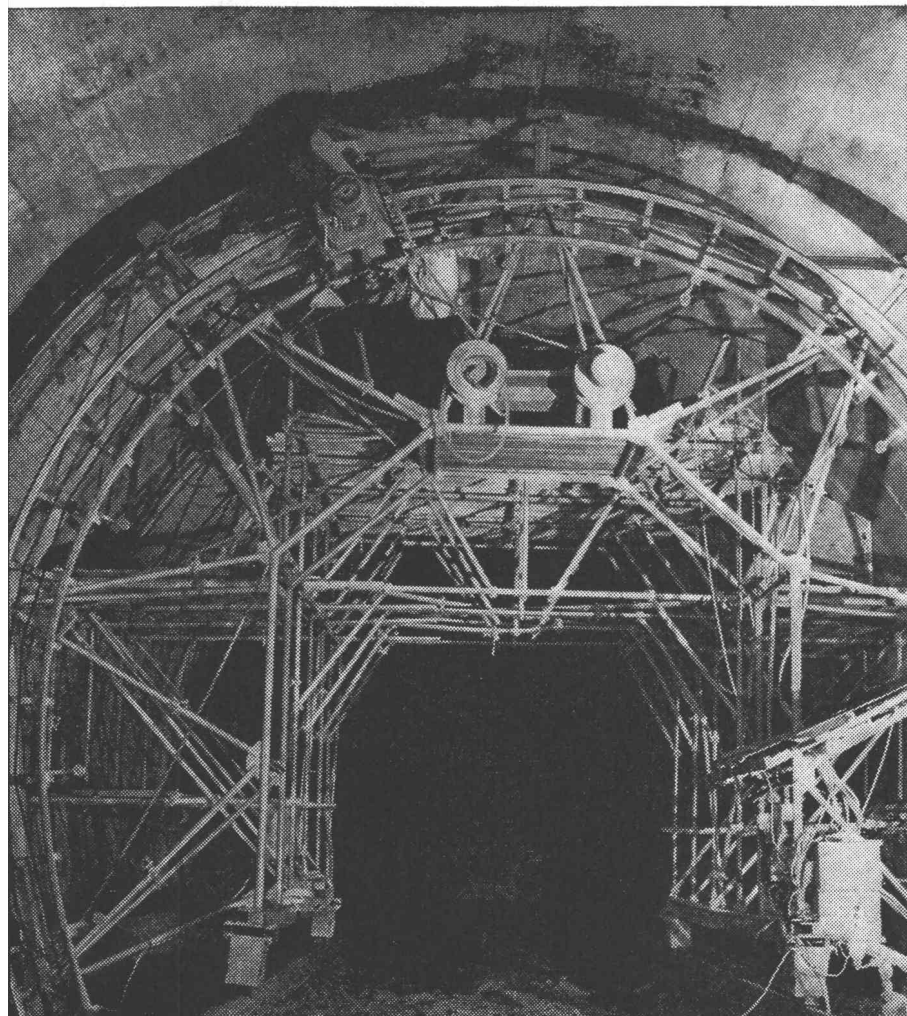
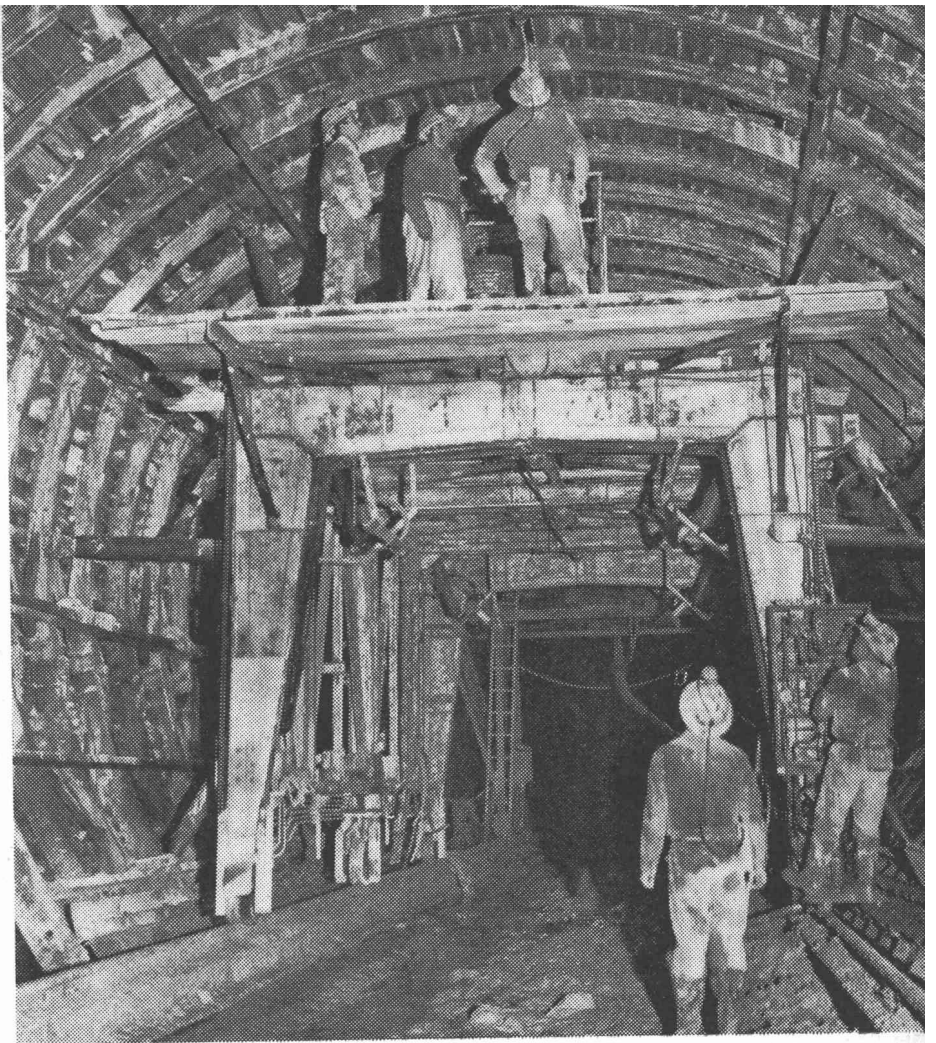
Ausführung des 2400 m langen
Eisenbahntunnels von
Biel nach Alfermée

Walter J. Heller AG
Bern

H. R. Schmalz AG
Bern

Walo Bertschinger
Zürich

P. Andrey & Cie SA
La Neuveville



Wir fräsen

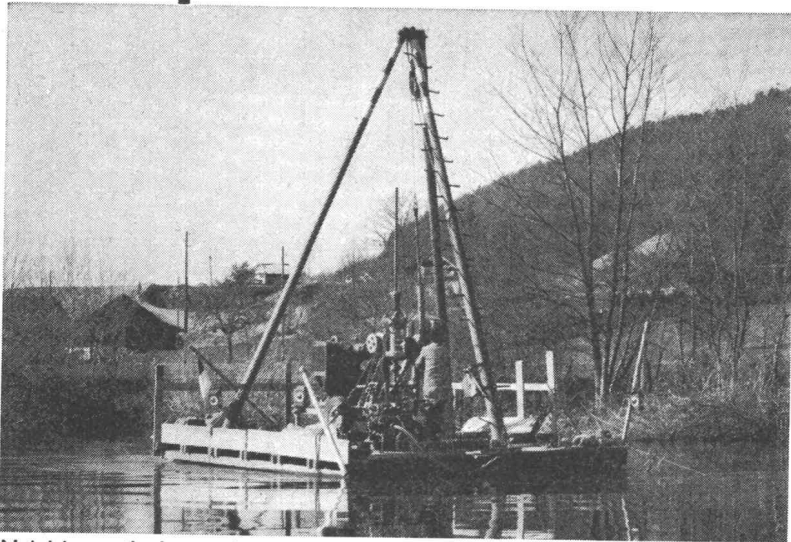
Trennfugen in alle Tunnelgewölbe

(+ Pat. angemeldet)

Walter J. Heller
AG Bauunternehmung

Schlosstrasse 131
3000 Bern 5

SONDIERBOHRUNGEN

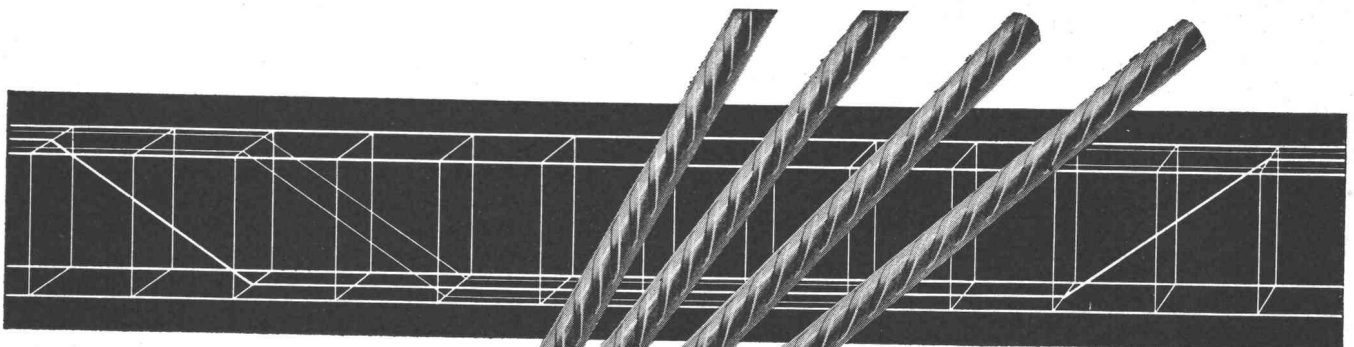


N 1 Limmatbohrung bei Oetwil

Rotationskernbohrungen
Rammsondierungen
Scherflügelversuche
Ungestörte Bodenproben
Durchlässigkeitsuntersuchungen
Bohrungen für Injektionen
Fels- und Lockergesteins-Anker

Ing. M. Greuter & Cie AG, 8032 Zürich, Tel. 051/329028

Spezialfirma für Gunit, Spritzbeton, Injektionen und Bohrungen



Elemente



Rippenstahl

Mit fi-Rista-Elementen voraus

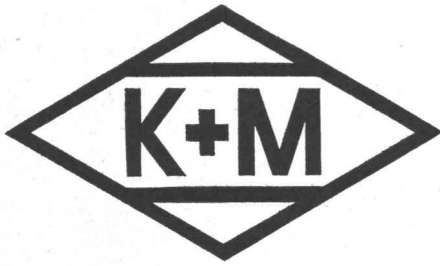
fi-Rista-Elemente sind vorfabrizierte, punktgeschweisste Armierungen aus fi-Rista-Rippenstahl ϕ 3–12 mm. Zulässige Stahlspannung: 3000 kg/cm².

Betonfertigteile, Zementwaren usw. armieren Sie billiger, sicherer und rationeller mit fi-Rista-Elementen. Verlangen Sie unsere Dokumentation mit vielen Beispielen und profitieren Sie von unserer Erfahrung und Beratung durch unseren Bauingenieur.

Beachten Sie die fi-Rista-Rauhung

**Fischer & Co. Drahtwerke 5734 Reinach AG
Telefon 064/711555**

**Sämtliche
elektrischen Anlagen
für Industrie und Gewerbe**



**Schaltanlagen
Kabelverlegung
Telefon A und B**

Aktiengesellschaft

Kummler & Matter 8026 Zürich

Hohlstrasse 176

Tel. 051 44 42 40 Filialen in Bern, Chur, Spreitenbach und Martigny

Mipolam®

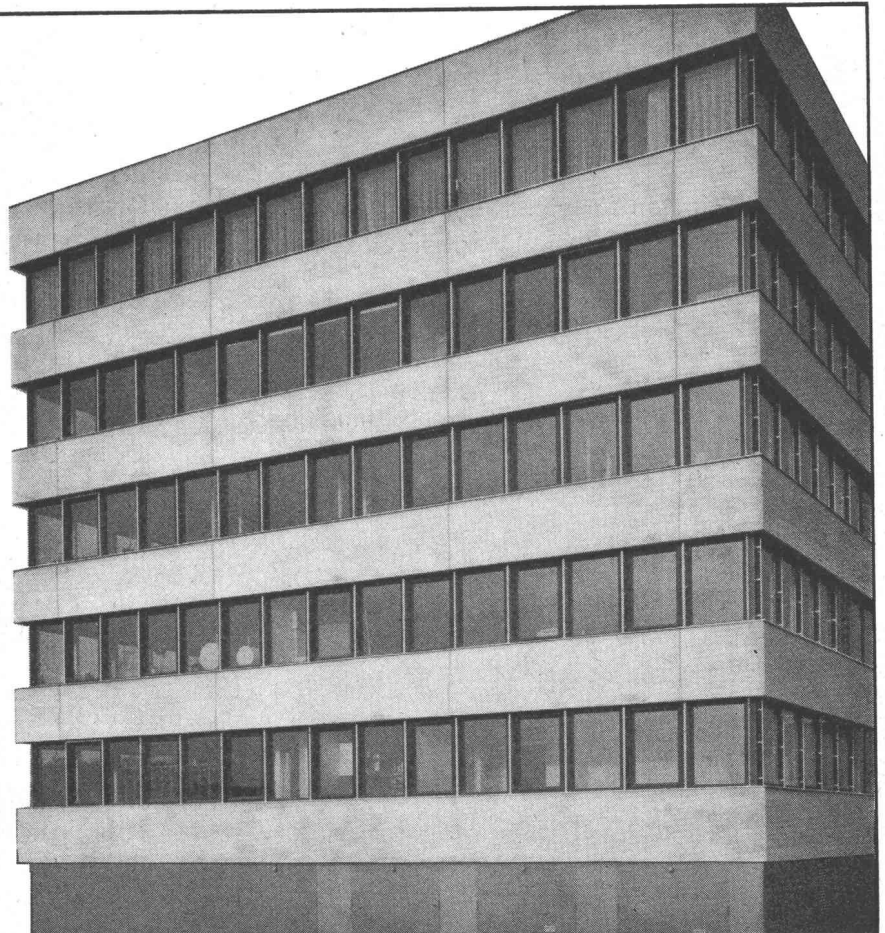
**Kunststoff-Fenster
Kunststoff-Türen
Kunststoff-Fassaden**

VERWO

VERWO AG, 8808 Pfäffikon SZ
055 - 5 44 55

KISSLING

Hans Kissling AG Bern
3072 Ostermundigen 031 - 51 43 11



**Schweizerische Zentralstelle
für Baurationalisierung (CRB)**

Ausbildungskurse Projektorganisation mit Netzplantechnik im Hoch- und Tiefbau

Auf die Bedürfnisse des Praktikers
ausgerichtete, viertägige Kurse (2mal
2 Tage). Vermittlung des Stoffes der
Netzplantechnik und der darauf auf-
bauenden Planungssysteme.

Bern: Kurs Hochbau:
16./17. und 30./31. Januar 1969

Bern: Kurs Tiefbau:
10./11. und 24./25. Februar 1969

Entsprechende Kurse
sind auch für Basel und St. Gallen
vorgesehen.

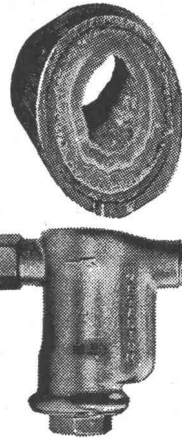
Kosten für vier Kurstage mit Uebun-
gen und umfangreicher Dokumenta-
tion: Fr. 360.—

Prospekte, Auskünfte und Anmeldung:

**Schweizerische
Zentralstelle
für Baurationalisierung
(CRB)**

Torgasse 4
8001 Zürich

Tel. 051 / 47 25 65



Kein Verkalken mehr

Schutz gegen Verkalkung, Rost und Korrosion durch das einfache, billige und erfolgreiche **METADIUM-Verfahren** (amtl. geprüft). Bereits sind über 5000 Apparate und Anlagen in der Schweiz installiert worden.

Für Sanitär-, Heizungs- und Klimaanlage

Anwendung: in Haushalt, Gewerbe und Industrie für Kühl- und Klimaanlage, Luftbefeuchter, Combi-Heizkessel, Boiler, Waschautomaten, Heisswasser- und Kaffeemaschinen usw.

(Verlangen Sie Unterlagen)

Verkauf und Beratung: SA

A. Luisoni, Ingenieur, 8047 Zürich
Telefon (051) 52 69 52 Triemlistrasse 62



H. HEER + CO.
4600 OLTEN

062 / 211.633

Individuell • Leistungsfähig • Seit 1875

H. HEER + CO.
4600 OLTEN

062 / 211.633

Individuell • Leistungsfähig • Seit 1875



genau
beobachten

**Druck
Temperatur
Feuchtigkeit**

mit

HAENNI

MESSGERÄTEN

Haenni + Cie. AG. Jegenstorf
Fabrik für
Manometer, Thermometer, Hygrometer

Ausschalbare Kunstharzschalungen

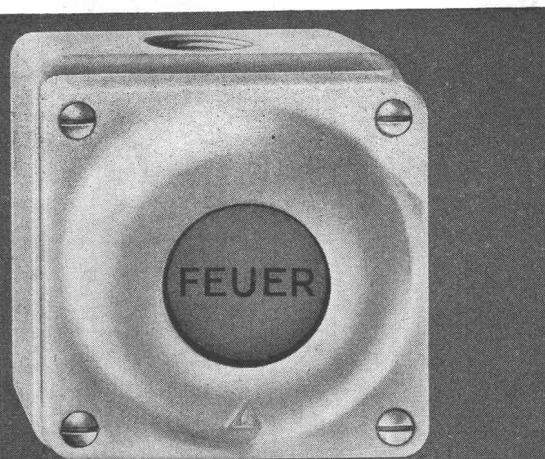
Vermietung von ausschalbaren
Kunstharzschalungen für die
Konstruktion von Kassettendecken
mit gekreuzten Rippen.
Ausgezeichnete Betonansicht
der ausgeschalteten Decke
ohne nachherige Behandlung.
Normierte Grössen.
Spezialfabrikation auf Bestellung.



Zahlreiche Ausführungen bereits in der Westschweiz.
Neue Dallen in Zürich, Brunnen und Thun

Plasticoffre

1099 Ropraz
Tel. 021/931005



Feller-Alarm-Druckkontakte erhöhen
die Sicherheit



Mit Arbeits- oder Ruhekontakten, in verschiedenen Schutzarten. Drücker mit transparenter Scheibe gegen unbeabsichtigte Betätigung geschützt. Bezeichnungen «Feuer», «Alarm» usw. ab Lager, weitere Schilder kurzfristig lieferbar.

Adolf Feller AG Horgen Telefon 051 821611

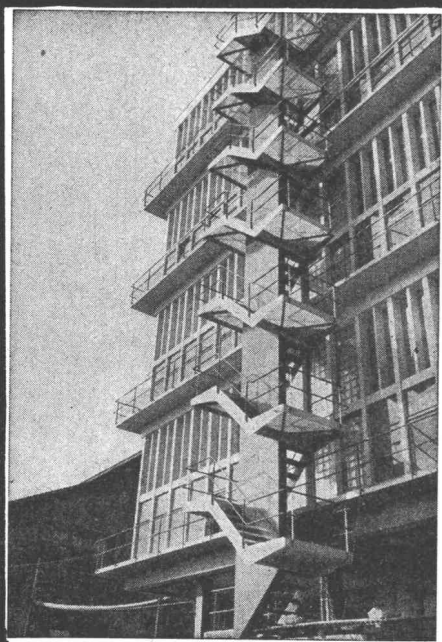
bator ag

Herzogenbuchsee

Tel. 063 52842

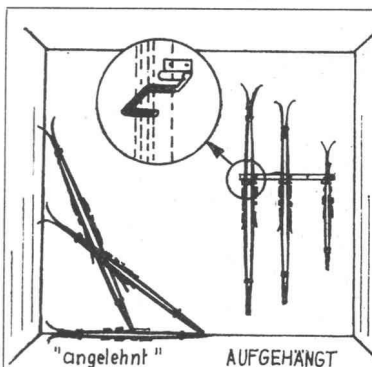
Falt-, Schiebe-, Klapp-, Hallen-, Boxen- und Kipptore

Krankklappen, Stapelwände, Antrieb, Steuerungen, Signalanlagen



PREISWERK & ESSER

Stahlhochbau	Schlosserei	Basel Schönaustr. 10 Tel. (061) 32 46 88
Brückenbau	Metallbau	
Behälter Silos	Ingenieurbureau	



Vogel-Wand-Skihalter ordnet und schont Ihre Ski

Zum Selbstmontieren in Garage, Keller, zu Hause, im Chalet usw.
Fr. 6.80 für 1 Paar Ski.

Erhältlich im guten Fachgeschäft f. Sport, Haushalt u. Eisenwaren. Spezialmodelle für Hotels, Schulen, Skihütten, bis 16 Paar Ski pro Meter.

Bezugsquellennachweis:

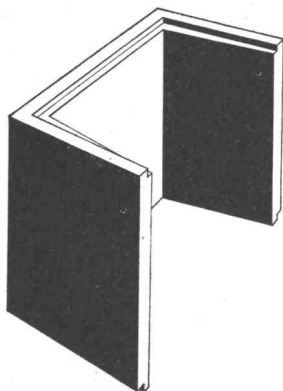
E. Vogel, Eggstrasse 12, Telefon 051 / 98 17 54
8102 Oberengstringen

KISSLING

Stahlbau, Metallbau, Torbau
Blechpresserei
Kunststoff-Konstruktionen

Hans Kissling AG Bern

Telefon 031 / 51 43 11
Zentweg 1
3072 Ostermundigen



Vorfabrizierte Schutzraum-Lichtschächte

genehmigt vom Bundesamt für Zivilschutz

2 Modelle: Für 1 Atü oder 3 Atü Schutzräume
Lichtmass: 80x60 cm

Lichtschacht für 1 Atü Schutzräume für normalen Wohnungsbau		Lichtschacht für 3 Atü Schutzräume für Sammel-Schutzräume	
Bauhöhe cm	Gewicht kg	Bauhöhe cm	Gewicht kg
130	507	130	725
50	195	50	275

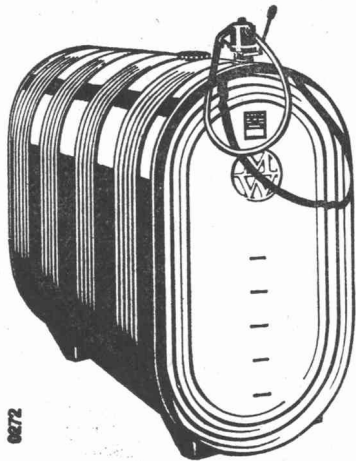
Verlangen Sie bitte den Spezial-Prospekt oder wenden Sie sich an Ihren Baumaterialien-Lieferanten.

comolli

Comolli's Erben AG. 5620 Bremgarten

Telefon 057/71414

Mannesmann-Behälter



0672

Haushaltsbehälter

nach DIN 6622 für Zimmeröfen

Unterirdische Lagerbehälter

nach DIN 6608
ein- und doppelwandig

Batteriebehälter

nach DIN 6620
zur Aufstellung in Kellerräumen

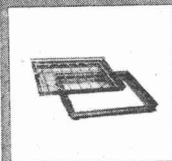
JACCAZ

Fässer + Zubehöre
8105 Regensdorf
Telefon 051 / 71 20 20



Preiskatalog '68

Stand 1.10.1968



esser's
Schachtabdeckung



esser's
Gully-Serie

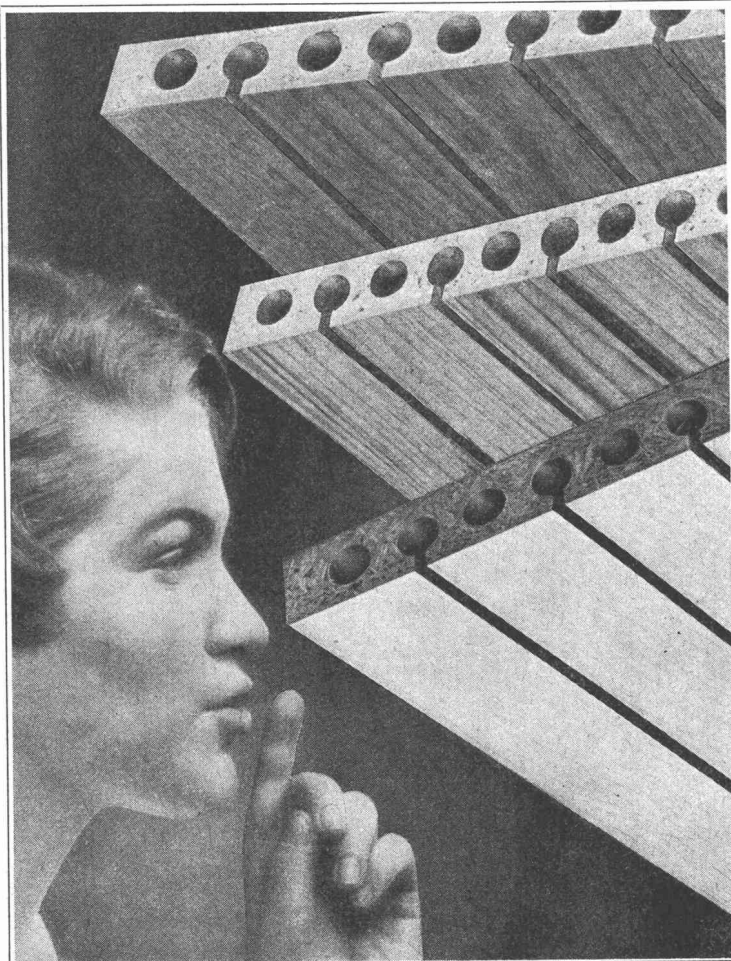
Die neue Konzeption
für Dach, Balkon und Terrasse

Dieser Preiskatalog enthält vieles über
moderne, erprobte Bauteile für die
Flachdachentwässerung
und den Innenausbau

Sie wissen ja, Telefon oder Postkarte
genügt, und der Katalog gehört Ihnen!

Ulrich O. Hartmann
8320 Fehraltorf ZH

Kunststoffverarbeitung Bauelemente
Russikerstr. Tel. 051/97 73 49



Trysil

Akustische Decken und Wandplatten

- mit echtem Holz furniert
- grosse Auswahl der schönsten Holzarten
- äusserst einfache Montage
- niedriger Preis
- ausgezeichnete Schalldämpfung

TRYSIL-Produkte auch
als Trennwand-Platten und als Dekor-Täfer

Die TRYSIL-Produkte werden in der Schweiz verkauft
durch Ihren Lieferanten von Holz und Holzprodukten.

Der neue Name für Holz

NORWOOD

Norwood S. A.
Tel. 021 / 28 09 17

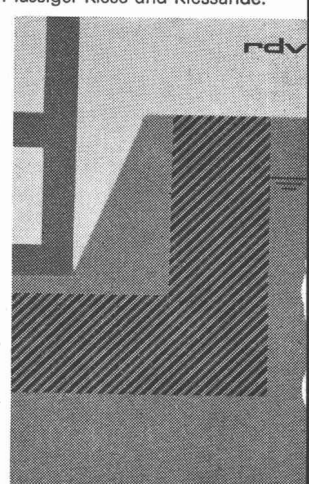
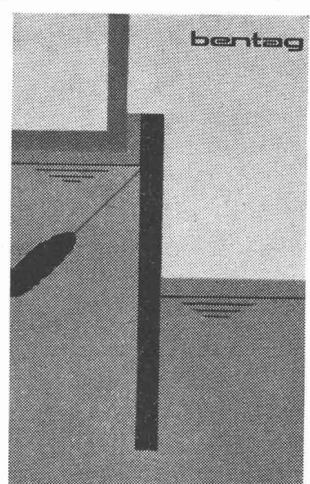
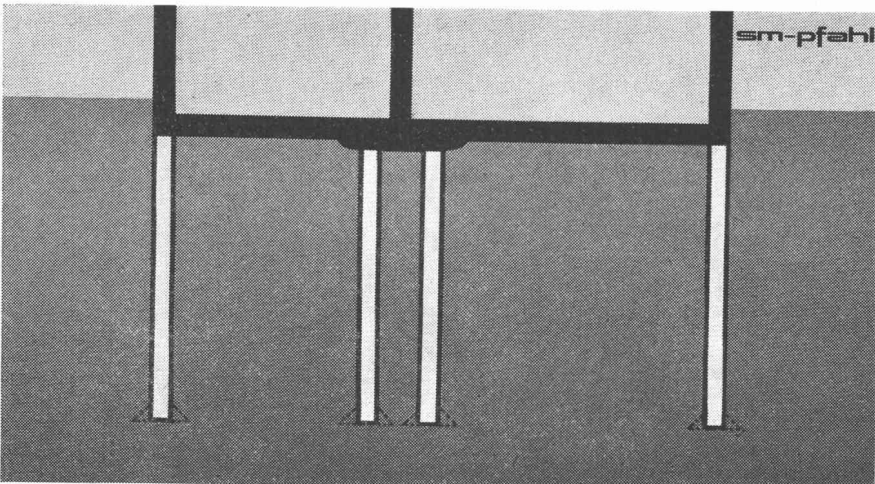
1009 Pully-Lausanne
Av. des Cerisiers 6



Ortsbeton-Bohrpfähle für Lasten von 100 bis 700 Tonnen. Bohrungen unverroht im Bentonitverfahren, Durchmesser 50 cm bis 150 cm, mit oder ohne glockenförmiger Fussverbreiterung zur Verminderung der Bodenpressung, mit oder ohne Schaftarmierung. Lärm- und vibrationsarm (kein Rammen).

Schlitzwände im Bentonitverfahren für Baugrubenumschliessungen. Öldichte Tauchwände zum Schutz des Grundwassers. Stützmauern. Pfähle grosser Tragkraft und Tiefe. Lärm- und vibrationsarm.

Tiefenverdichtungen nach dem Rütteldruckverfahren. Zur Erhöhung der Tragfähigkeit anstehender Böden oder künstlicher Aufschüttungen. Zur Reduktion der Wasserdurchlässigkeit (k-Wert) grobdurchlässiger Kiese und Kiessande.



SPEZIALFUNDATIONEN
Postfach 8032 Zürich
Zollikerstrasse 44
Telefon (051) 32 52 13
Telex 5 27 38
weitere Geschäftsstellen:
Basel, Liestal und Chur.

TIEFBAU
Strassen- und Flugplatzbau
Stollen- und Tunnelbau
Kraftwerk- und Flussbau
Postfach 8032 Zürich
Neumünsterallee 9

ERDBAULABOR
alle erdbaumechanischen und bauchemischen Untersuchungen
Postfach 4410 Liestal

SCHAFIR  MUGGLIN