

**Zeitschrift:** Schweizerische Bauzeitung  
**Herausgeber:** Verlags-AG der akademischen technischen Vereine  
**Band:** 87 (1969)  
**Heft:** 47

## Werbung

### Nutzungsbedingungen

Die ETH-Bibliothek ist die Anbieterin der digitalisierten Zeitschriften auf E-Periodica. Sie besitzt keine Urheberrechte an den Zeitschriften und ist nicht verantwortlich für deren Inhalte. Die Rechte liegen in der Regel bei den Herausgebern beziehungsweise den externen Rechteinhabern. Das Veröffentlichen von Bildern in Print- und Online-Publikationen sowie auf Social Media-Kanälen oder Webseiten ist nur mit vorheriger Genehmigung der Rechteinhaber erlaubt. [Mehr erfahren](#)

### Conditions d'utilisation

L'ETH Library est le fournisseur des revues numérisées. Elle ne détient aucun droit d'auteur sur les revues et n'est pas responsable de leur contenu. En règle générale, les droits sont détenus par les éditeurs ou les détenteurs de droits externes. La reproduction d'images dans des publications imprimées ou en ligne ainsi que sur des canaux de médias sociaux ou des sites web n'est autorisée qu'avec l'accord préalable des détenteurs des droits. [En savoir plus](#)

### Terms of use

The ETH Library is the provider of the digitised journals. It does not own any copyrights to the journals and is not responsible for their content. The rights usually lie with the publishers or the external rights holders. Publishing images in print and online publications, as well as on social media channels or websites, is only permitted with the prior consent of the rights holders. [Find out more](#)

**Download PDF:** 16.04.2026

**ETH-Bibliothek Zürich, E-Periodica, <https://www.e-periodica.ch>**

# rationeller bauen besser isolieren

Verlangen Sie  
für die Lösung Ihrer  
Baufaufgaben  
den Besuch unserer  
Fachberater!

Telefon  
051/88 69 81

# Durisol

## Inhalt

- Elektronische Berechnung von Kanalisationsnetzen, gezeigt am Beispiel Basel. Von *G. Warg* und *G. Kubat* . . . . . 915\*
- Der internationale Studentenaustausch für Ferienpraxis der IAESTE. Von *K. Köchle* . . . . . 927
- Ueberquerung des Aaretales durch die Autobahn N 3 in der Gegend von Brugg. Von *H. Marti* . . . . . 927\*
- Wettbewerb Altersheim in Richterswil . . . . . 930\*
- Kern & Co AG, Aarau, zum 150. Jubiläum. Von *M. Künzler* . . . . . 930\*

## Umschau

- Die Abwasserbeseitigung am Starnberger See. 20 Jahre Stahlton-Prebeton AG. Eidg. Technische Hochschule, Zürich. Normpositionen-Katalog CRB in französischer Sprache. Association Internat. de Cybernétique . . . . . 932
- Hochspannungsleitungen werden durch Detonation gekuppelt, Schweiz. Technischer Verband. Qualitätskontrolle von Beton im Vorfabrikationswerk. Persönliches . . . . . 933

## Nekrologe

- Ch. Blenk. R. Gilmiat. C. Mosdorf. W. Streuli. A. Thill . . . . . 933

## Wettbewerbe

- Pfarrreizentrum Zurzach, Post und Gemeindehaus in Flawil . . . . . 933

## Ankündigungen

- Conference on Influence of Electric Fields on Chemical Engineering, London 1970. Cement and Concrete Association, Weiterbildungskurse. Technischer Verein Winterthur und Sektion des SIA. Abend-Techniker dürfen feiern, und sie tun es! Tagungen der Schweiz. Vereinigung für Operations Research . . . . . 933
- Ziele, Methoden und Ergebnisse der Hochbauforschung. Studiengesellschaft für Personalfragen. Internat. Symposium der IVBH, Madrid 1970. Internat. Kongress für Hochfrequenzkinematographie, Denver, Colo 1970. FIP-Kongress, Prag 1970. Internat. Symposium Kunststoffe im Bauwesen, Rotterdam 1970. Vortragskalender . . . . . 934

## Verlag und Redaktion

Zürich-Giesshübel, Staffelstr. 12  
Postadresse: Postfach, 8021 Zürich  
Tel. (051) 36 55 36, Postcheck 80-6110

## Anzeigenverwaltung

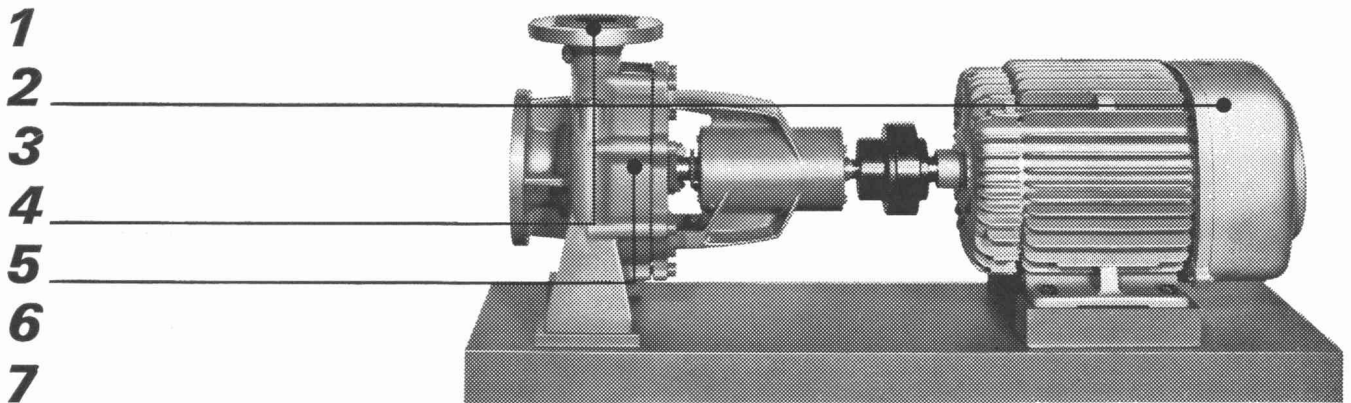
IVA AG für internationale Werbung,  
8035 Zürich, Beckenhofstrasse 16,  
Tel. (051) 26 97 40, Postcheck 80 - 32735  
Filialen in Lausanne und Genf

Druck: Offset + Buchdruck AG

# Sulzer stellt vor:

## Typ AZ

die neue Niederdruck-  
Normpumpe Typ AZ  
für Industrie, Gewerbe und öffentliche  
Betriebe  
für Fördermengen bis 85 l/s und  
Förderhöhen bis 90 m



Mit der neuen Niederdruck-Normpumpe Typ AZ offerieren wir Ihnen ein Produkt modernster Konstruktion, in welchem unsere langjährigen Erfahrungen, wie auch die von der Praxis her gestellten heutigen Forderungen berücksichtigt sind.

Ausser der Basisausführung für Kaltwasser liefern wir auch entsprechende Pumpen

- für Heisswasser bis 140°C mit gekühlter Stopfbüchse
- für Kondensat mit Fremdwassersperrung

Weitere Standardvarianten sind

- Gleitlagerausführung für geräuscharmen Lauf
- Stopfbüchse mit Gleitringdichtung statt Weichpackung

Beachten Sie die Vorteile, die Ihnen unsere neue Pumpenreihe bietet:

- 1 Niedrigerer Anschaffungspreis
- 2 Komplette Gruppen mit Elektromotor und Fundamentplatte kurzfristig lieferbar
- 3 Baukastensystem – somit vereinfachte Ersatzteillagerhaltung
- 4 Zentraler Druckstutzen – gestattet symmetrische Leitungsdisposition
- 5 Einfache Revision – Leitungen bleiben unange-tastet am Gehäuse, da Ausbau der Rotorteile gegen Antriebsseite
- 6 Hoher Wirkungsgrad – damit niedrige Betriebskosten
- 7 Robuste Bauart – geringe Reparaturanfälligkeit und lange Lebensdauer



Gebrüder Sulzer, Aktiengesellschaft  
8401 Winterthur, Schweiz  
Telephon 052/81 11 22

**SULZER**



**Wie  
Feuer am Umsichgreifen  
hindern?  
Flumroc®  
isoliert brandsicher.**

So gut wie es bei kaltem Wetter Wärme beisammenhält und Heizkosten sparen hilft, so gut schützt es, wenn sich einmal in der Nähe ein Brandherd bildet. Denn Flumroc ist unbrennbar und hält Temperaturen bis 700° C aus.

Flumroc ist der neue Name für die vielen bewährten und neuen Isolierprodukte aus Steinwolle, welche die Firma Schmelzwerk Spoerry AG, Flums, für die verschiedensten Anwendungsgebiete im modernen Bauwesen bereithält.

Wer mit geringem Arbeitsaufwand bei Mauern, Böden, Decken, Zwischenwänden, Dächern, Leitungsröhren oder Luftkanälen einen wirksamen, unbrennbaren, hitzebeständigen, volumenkonstanten Schutzwall gegen Lärm, Klimawechsel, Wärmeverlust einbauen will, wählt als zweckmässige Mittel Flumroc-Produkte.



isoliert brandsicher

Schmelzwerk Spoerry AG, 8890 Flums, Tel. 085 311 48

## Computereinsatz für baustatische Probleme

Die enorme Leistungsfähigkeit des CDC 6500 Grosscomputers erlaubt die schnelle, preisgünstige und kostensparende Lösung baustatischer Probleme.

### STRESS

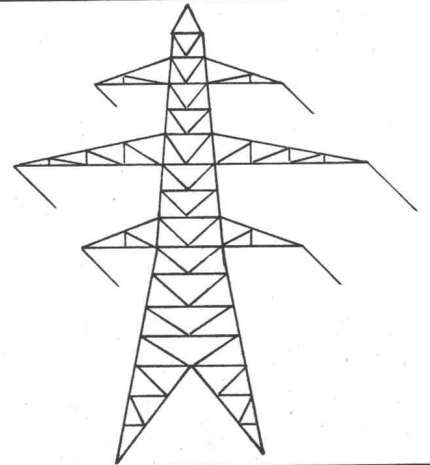
STR ess  
E ngineering  
S ystem  
S olver

STRESS ist eine Applikationssprache für die statische Berechnung von Trägerrosten, ebenen und räumlichen Fachwerken und Rahmen.

An den CDC 6500 angepasste und weiter verbesserte ETH-Version von STRESS.

Ein typisches räumliches Problem mit 31 Knoten, 42 Stäben und 8 Lastfällen braucht weniger als 50 Sekunden.

Fast unbeschränkt grosse Probleme sind möglich.



### EASE

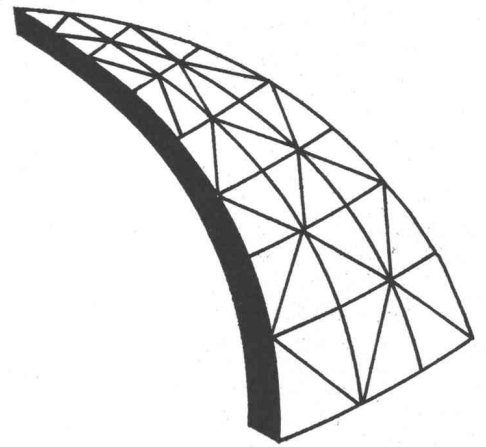
E lastic  
A nalysis  
S tructural  
E ngineering

Ein Finite-Element-Programm zur Berechnung von Schalen, Platten und räumlichen Stabtragwerken.

Die Struktur darf bis zu 3000 Knoten und 5000 Elemente aufweisen.

Membran-, Platten-, Schalen- und Balken-Elemente können nebeneinander verwendet werden.

Plot Output der eingegebenen Struktur unter beliebig wählbarer Blickrichtung in Vorbereitung.



### SAUD

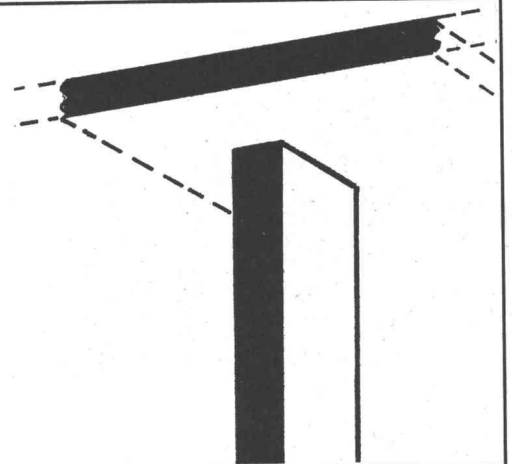
S tatische  
A nalyse  
U nterzugsloser  
D ecken

Weiterentwicklung der ETH-Version, äusserst einfache Eingabe.

Anzahl und Anordnung der Stützen beliebig.

Möglichkeit elastischer Auflagen für Stützen und Ränder.

Genauigkeit der Resultate wählbar.



Diese drei erprobten Programme stehen im FIDES-Rechenzentrum zur Verfügung und können mit einem Schreibmaschinen-Terminal sogar von Ihrem Büro aus eingesetzt werden. In 1- bis 2-tägigen Kursen führen wir Sie in diese leicht erlernbaren Systeme ein.

Wir stehen Ihnen für Auskünfte und Beratung gerne zur Verfügung und laden Sie zu einer kostenlosen Vergleichsrechnung ein.

## FIDES Rechenzentrum

Treuhand-Vereinigung, 8027 Zürich, Bleicherweg 33, Telefon 051 / 25 78 40

## Eisbrecher-Rezept für Winterbeton



### 2% Friolite-oC oder 1% Sika-Frostschutz

Ein Sika-Rezept, das Ihrem Winterbeton Sommerwärme bringt! Ein Sika-Rezept, mit dem Sie im Winter problemloser, rationeller und wirtschaftlicher betonieren! Ein Rezept, dessen Leistung einen wirkungsvollen Beitrag zum Erfolg bringt. Betonieren Sie risikolos mit dem Eisbrecher-Rezept:

2% Friolite-oC bei Dauerfrost

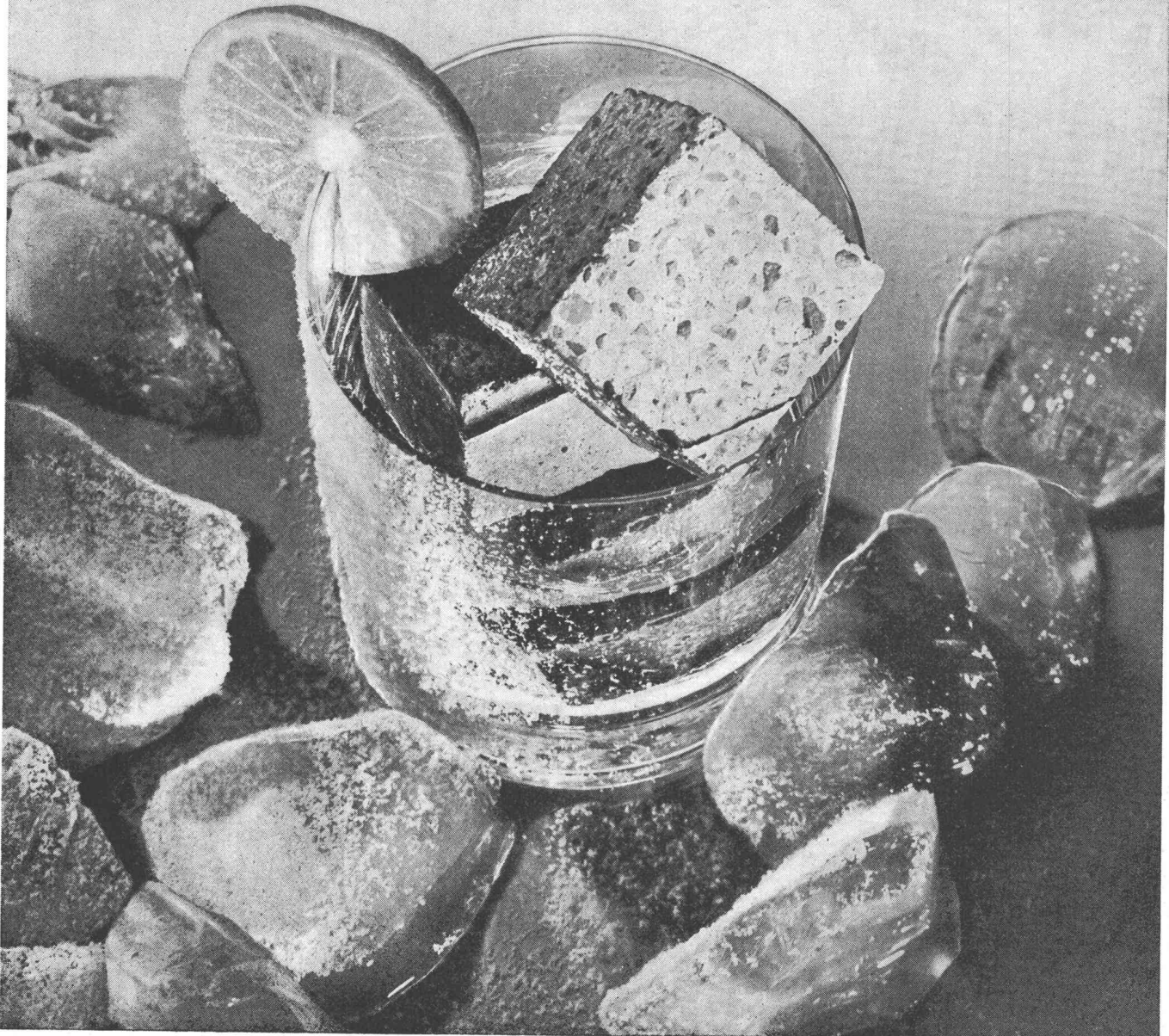
und schwerer Kältebeanspruchung. 1% Sika-Frostschutz bei Nachtfrostgefahr und kalter Witterung.

Ihre Vorteile: keinen Stillstand der Bauarbeiten im Winter; Beschleunigung des Erhärtungsprozesses Ihres Betons; Ammoniak- und Chloridfreiheit, daher keine Korrosions-, Geruch- oder Farbschäden. Ihr Bauma-

terialhändler versorgt Sie gerne mit den bewährten Sika-Frostschutzprodukten.

### Sika Service

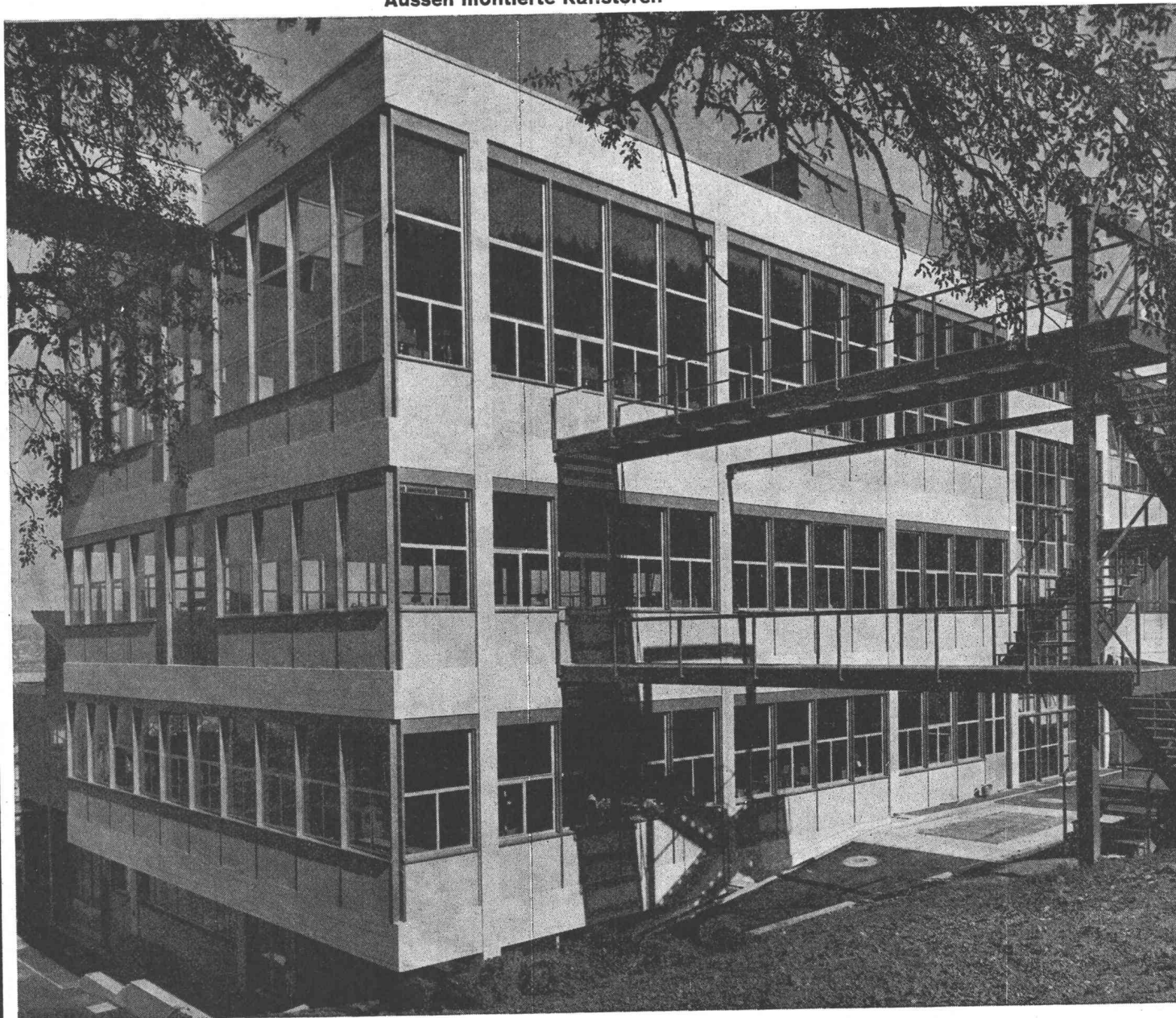
Kaspar Winkler + Co  
CTW Chemisch-Technische Werke AG  
Sika Norm AG  
8048 Zürich, Tel. 051 62 40 40



# Leichtmetallfenster- und Fassadenbau

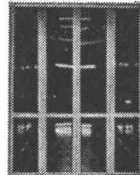
## Geilinger & Co. Winterthur

Fabrikationsgebäude Feller AG. Horgen, Hans Fischli Architekt BSA Zürich  
Fassadenelemente aus gepressten Stahlblechprofilen  
Brüstungen gemauert  
Leichtmetallfenster aus isolierten Profilen System ALSEC (AIAG)  
Verglasung mit Verbundscheiben  
Aussen montierte Raffstoren

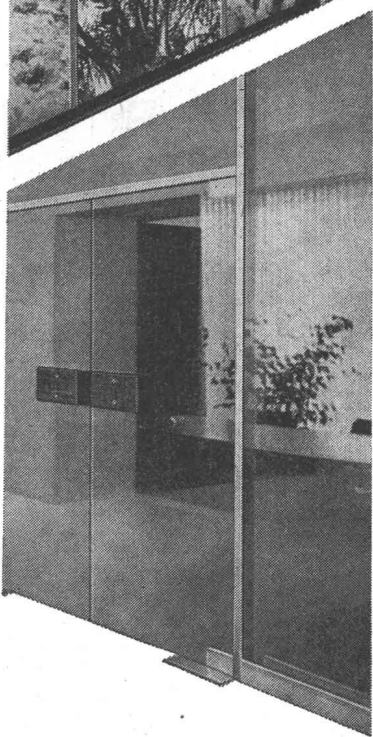


**GC**

# CLOISALL MACHT DIE TREN=NUNG LEICHT



Mit  
Paneelen  
und diversen  
Verglasungen.  
Mit Türen und  
Einbauschränken.  
Für grosse Fronten.  
Oder kleine Räume.  
Stationär oder mobil.



Das elegante, vielseitig anwendbare CLOISALL-Trennwandsystem beruht auf einer technisch ausgereiften Skelett-Konstruktion aus schlanken Aluminium-Profilen.

Ein praktisches Spannelement vermeidet jegliche Beschädigung der Böden, Decken und Wände. Schrauben- und nagellos halten Verkleidungselemente und Verglasungen am Gerüst fest - dank einer genialen Spezialvorrichtung. Die auch das Auswechseln einfach macht.

Frei nach Ihren Bedürfnissen wählen Sie die Wandverkleidung: Paneele (Verkleidungsplatten) in verschiedenen Farben und Ausführungen, Einfach- und Doppelverglasungen für grosse und kleine Flächen. Dazu passende Türen und Schränke.

Was immer Sie für eine Trennwand brauchen, Wernle hält alles für Sie im CLOISALL-Programm bereit.

- Dazu die  
Wernle-Dienstleistungen
- Planung und Projektierung
  - Montage auf der Baustelle
  - Ausarbeitung von Einbauzeichnungen
  - Mobile Service-Equipen



**J. Wernle AG**  
5024 Küttigen AG  
Tel. 064 241661



h 8

Arbeitsgemeinschaft Wernle AG, Küttigen, Schmiedwerk, Wien

# Klöckner-Moeller plant und baut für die Industrie:



## Steuerungen und Energieverteiler

Zielbewusstem Forschen verdanken wir die Zuverlässigkeit unserer Schaltgeräte, der täglichen Auseinandersetzung mit den Problemen der Praxis unsere Erfahrung.

Hochwertige Geräte und reiche Erfahrung sind Grundlagen, die es uns gestatten, verschiedenartigste Aufgaben in der Grossindustrie zu lösen: Steuerungen für Aufbereitungsanlagen, Elevatoren, pneumatische Transportmittel, Schnecken, Schüttelrinnen, Transportbänder, Silos und Tanks seien hier nur stellvertretend für viele andere Projekte genannt.

Unsere Steuerungen und Energieverteiler sind zu finden in Automobilfabriken, Brauereien, Farbenfabriken, Giessereien, Hochhäusern, Kraftwerken, Molkereien, Raffinerien, Walzwerken und Webereien, in allen Bereichen der Industrie. In kundennahen Technischen Aussenbüros planen und bauen wir unsere Anlagen, anschlussfertig und termingerecht liefern wir sie aus.

Wenden Sie sich bitte an unser Aussenbüro oder direkt an uns.

65/4

Unsere Industrieschaltgeräte sind SEV-geprüft

Vom  
Energieverteiler  
bis zum  
Einzelgerät  
ein  
geschlossenes  
Programm



## KLÖCKNER-MOELLER AG

Hauptverwaltung: **Effretikon** 8307 Effretikon

Bahnhofstr. 28 ☎ 052 / 32 24 21

Techn. Aussenbüros: **Bern** 3000 Bern  
**Lausanne** 1000 Lausanne  
**Zürich** 8603 Schwerzenbach ZH

Cäcilienstr. 21 ☎ 031 / 45 34 15  
Chemin de Martinet 28 ☎ 021 / 25 37 96  
Eschenstr. ☎ 051 / 85 44 11



# Mobil- und Autokrane haben sich in der Schweiz hundertfach bewährt

## Für jeden Einsatz die geeignete Maschine



COLES Hydra 300 T Autokran Tragkraft 34t, Hakenhöhe 35 m

Dieselhydraulische COLES-Mobil- und Autokrane  
mit Teleskopausleger:

Modell	Tragkraft	Hakenhöhe
Hydra 4T	5,0t	9,0m
Hydra 5T	6,0t	9,0m
Hydra 6T	6,0t	11,5m
Hydra 7T	7,0t	17,5m
Hydra Husky	13,6t	26,0m
Hydra 120T	13,6t	26,0m
Hydra 150T	18,0t	29,5m
Hydra LH25	25,0t	35,0m
Hydra 300T	34,0t	35,0m
Hydra LH35	35,0t	42,0m

COLES-Krane sind Erzeugnisse der British Crane and Excavator Corporation, des grössten Herstellers der Welt von Mobil- und Autokranen.

Verlangen Sie detaillierte technische Unterlagen, Referenzen oder eine sachkundige Beratung durch unsere Spezialisten.

Dieselelektrische COLES-Autokrane  
mit Gittermastausleger:

Modell	Tragkraft	Auslegerlänge
Endurance	31,7t	48,8m
L 30/35	35,0t	51,0m
Vigorous	40,8t	48,8m
Illustrious*	40,8t	54,9m
L 45/50*	50,0t	60,0m
Zealous	60,0t	64,0m
Gargantua	70,0t	70,0m
L 60/75*	75,0t	80,0m
L 80/100*	100,0t	100,0m
L 100/125*	125,0t	110,0m

\*) auch mit Turmausleger lieferbar

Ausserdem umfasst das COLES-Programm diverse dieselelektrische Mobilkrane mit Gittermastausleger, Tragkraft 9 – 125 t.

# Robert Aebi

Robert Aebi AG  
Uraniastr. 31/33  
8023 Zürich  
Tel. 051/ 231750

Arbedo 092/ 54761  
Landquart 081/ 512542  
Renens 021/ 344212  
Zollikofen 031/ 573636

# Können Sie sich ein technisches Büro ohne arbeitsgerechte Sitzmöbel vorstellen?



## Wir auch nicht.

Wir haben uns darauf spezialisiert, vollständige Einrichtungen für moderne technische Büros zu liefern. Darum finden Sie bei uns nicht nur Reissbrett und Zirkel, nicht nur Zeichentisch und Farbkasten, sondern auch anatomisch richtige, besonders formschöne Stühle von stollgiroflex.

Denn ist ein Arbeitsplatz heute komplett ohne einen modernen Arbeitssitzplatz? Ohne einen Stuhl, auf dem man wirklich ermüdungsfrei sitzt, entspannt, bequem, in der richtigen Höhe und im richtigen Abstand von und zu allen Arbeiten?

Ihren speziellen Gegebenheiten entsprechend empfehlen wir Ihnen diese stollgiroflex-Modelle, die alle nach der Konzeption des anatomisch richtigen Sitzens gebaut sind und die Ihnen bei Ihren Arbeiten ebenso gute Dienste leisten wie gutes Reisszeug:



**rembo 675**  
der Arbeitsstuhl  
mit «Denker-Lehne» und  
Armauflage



**rembo 671**  
ein leichter, praktischer  
Hocker



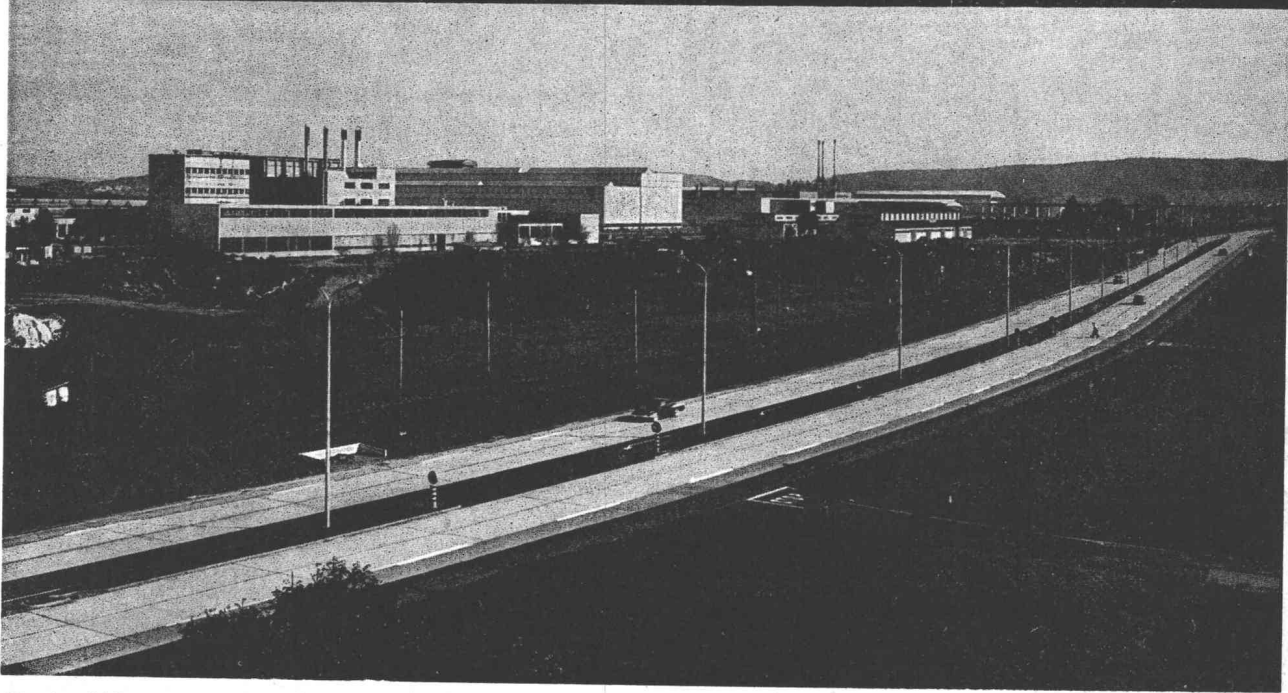
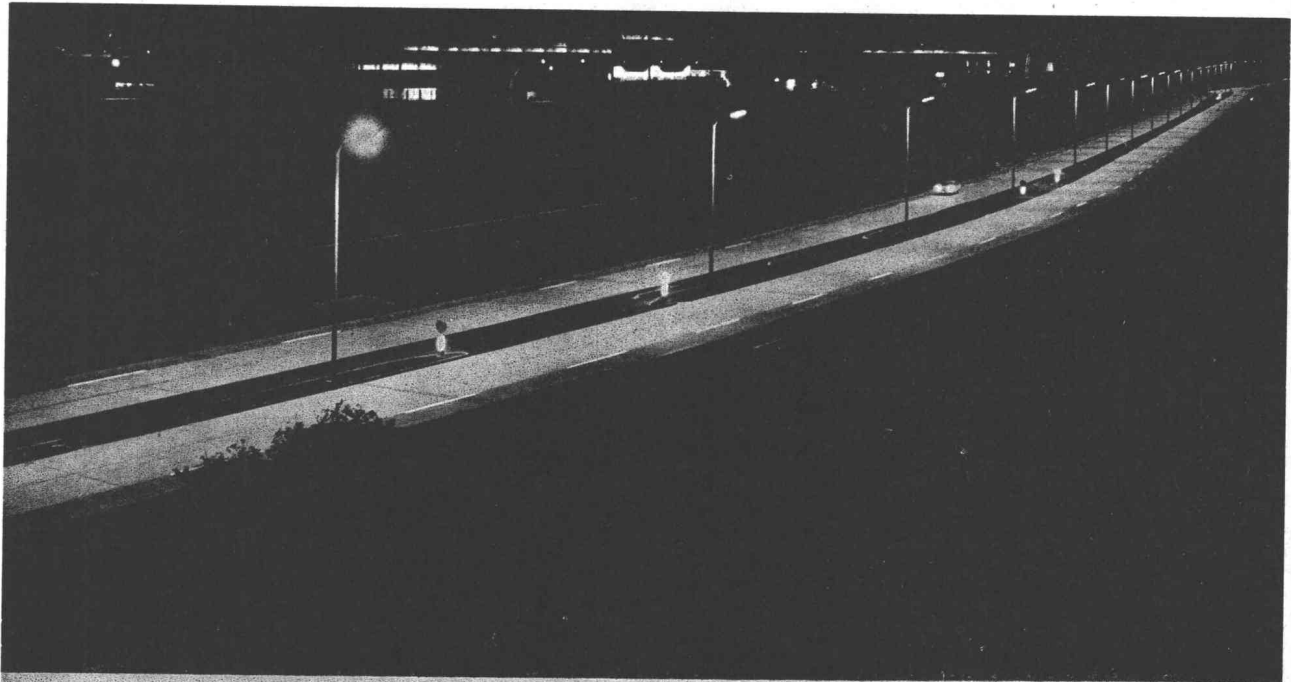
**rembo 673**  
ein moderner Arbeitsstuhl  
mit horizontal und vertikal  
verstellbarer Rückenlehne

Wir beraten Sie unverbindlich,  
kommen Sie zu uns.

Racher & Co. AG 8025 Zürich 1  
Marktgasse 12, Telefon 051/479211

Racher & Cie S.A.  
1211 Genève 4 Agence de Genève,  
17, bd du Pont-d'Arve  
Téléphone 022/247230

**Racher**  
**stollgiroflex®**  
anatomisch richtig sitzen

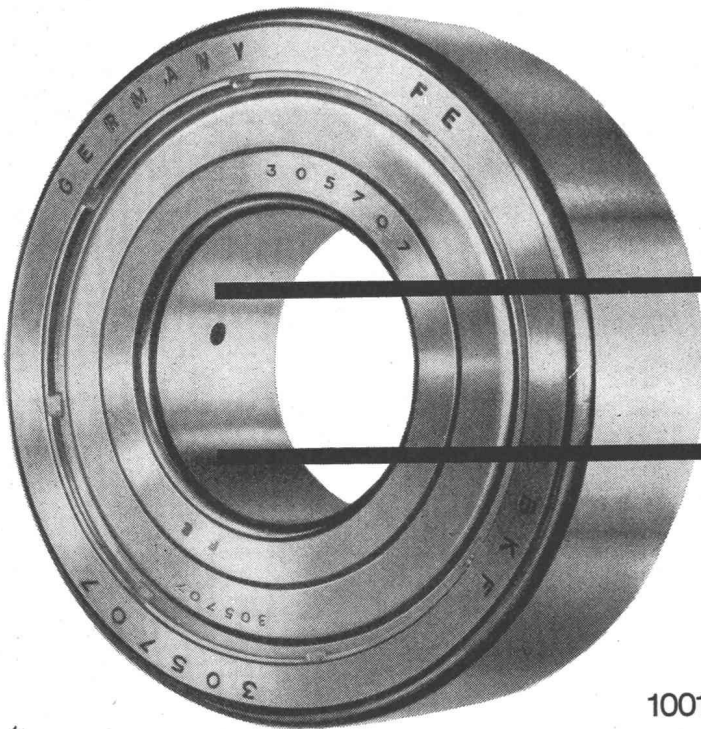


Zweimal Hauptstrasse Winterthur—St. Gallen bei Grüze (Betonbelag)

**Ob Nacht, ob Tag—  
Beton ist hell**

## SKF-Laufrollen

Eine einbaufertige Lagereinheit  
mit zylindrischer oder balliger  
Lauffläche, weitgehend wartungsfrei.  
Zu verwenden als Führungsrollen,  
Kurvenrollen, Steuerrollen, Stütz-  
rollen, Tragrollen, Umlenkrollen usw.



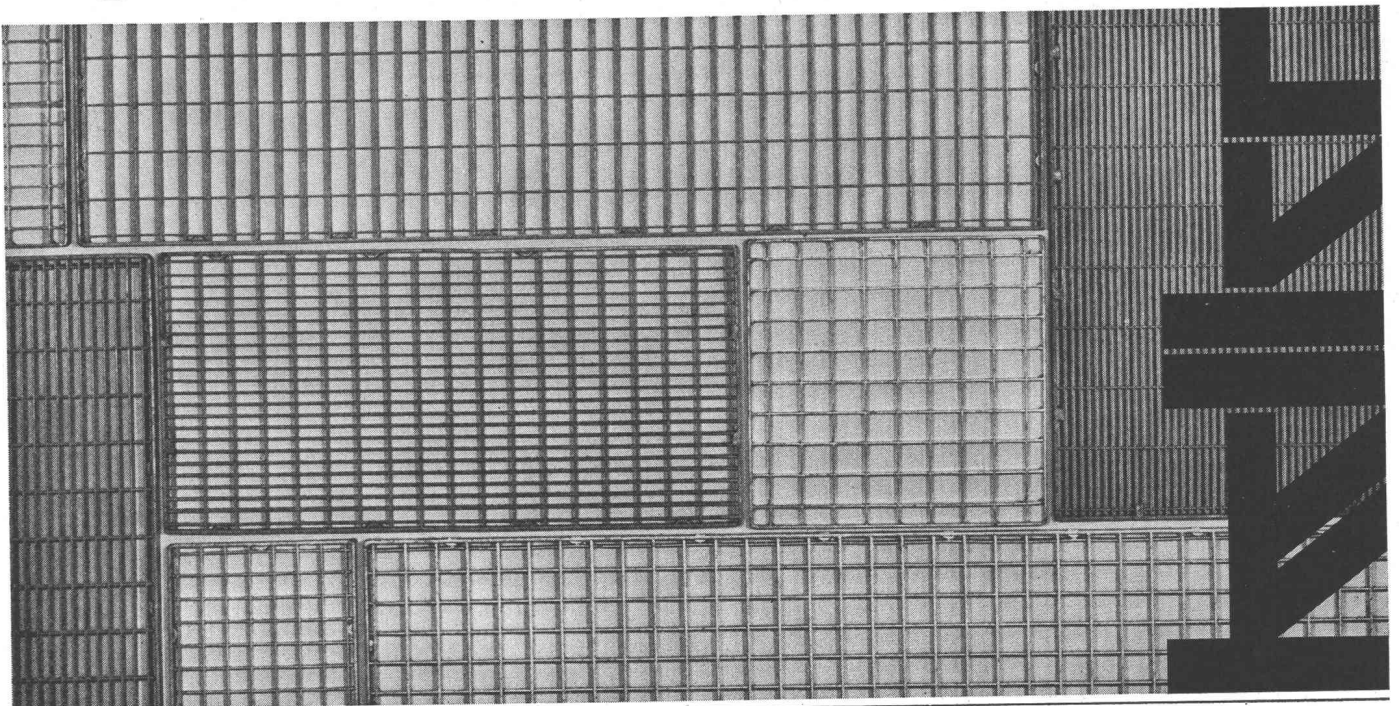
# SKF

SKF Kugellager AG  
8021 Zürich, Postfach, Tel. 051/47 03 70  
3001 Bern, Postfach, Tel. 031/25 58 22  
1001 Lausanne, Case postale, Tél. 021/22 91 93

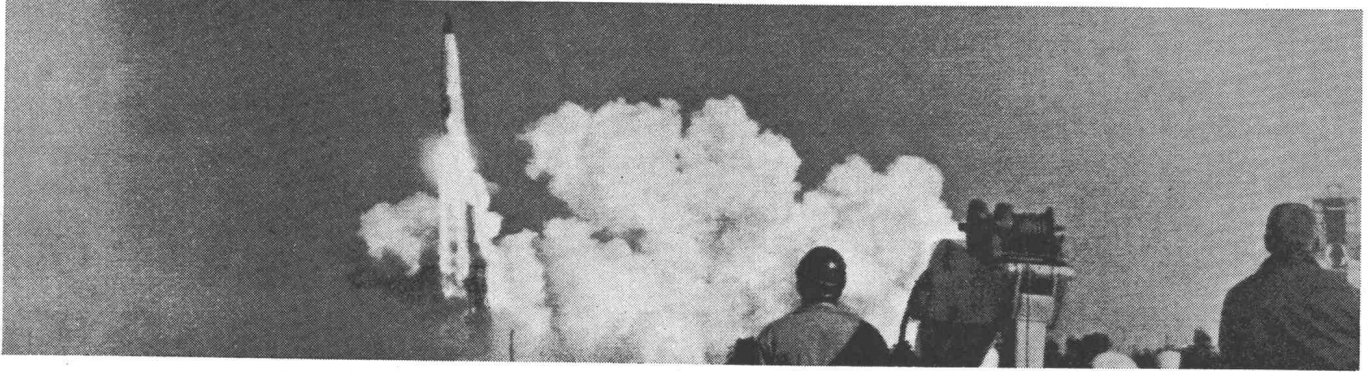
4

## Wema-Gitterroste, Normgrössen ab Lager Siegfried Keller AG, Wallisellen

Siegfried Keller AG, Metallbau  
8304 Wallisellen-Zürich  
Telefon 051 93 32 32  
3014 Bern, Wylstrasse 61  
Telefon 031 41 42 50  
1007 Lausanne, 19, route de Chavannes  
Téléphone 021 24 94 29



# Überall wo es darauf ankommt...



## ...Chromnickelstahl

**Die Raketentechnik braucht Werkstoffe, die unbeschadet durchs Feuer gehen. — Die Wahl fiel auf Chromnickelstahl.**

**Ein Material, das solchen extremen Beanspruchungen widersteht, bewährt sich auch im irdischen Alltag:**

## In der Haushaltsküche zum Beispiel.

Es gibt praktisch kein Material, das alle Vorzüge des Chromnickelstahls in sich vereint:

Hitze- und wasserbeständig — enorme Lebensdauer — Korrosionssicherheit — Elastizität — Hygiene — Schönheit.

Daher fabriziert Franke Abdeckungen wie Spültische nur aus Chromnickelstahl. Jahrzehnte umfassender Erfahrung im Umgang mit diesem Werkstoff und in der Ausstattung moderner Haushaltsküchen machen dieses Unternehmen zum besten Partner für Sie.

Wenn Sie mit Chromnickelstahl bauen: Vertrauen Sie sich dem Spezialisten an — Franke in Aarburg.

Der Fachmann rät Ihnen:

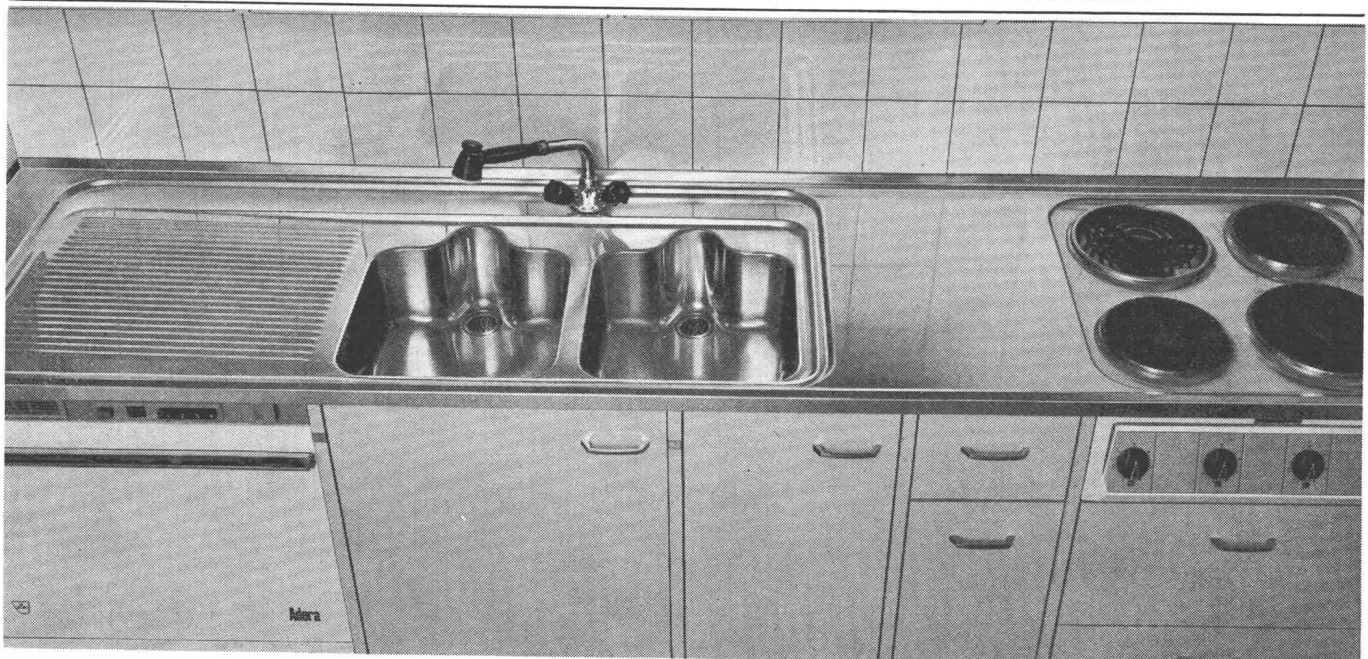
Überall, wo mit Wasser gearbeitet wird (am und um den Spültisch) und wo Hitze auftritt (also rund um das Kochzentrum), brauchen Sie Chromnickelstahl.

Franke liefert:

Abdeckungen — Spültische — Haushaltsküchen — Grossküchen — Zivilschutzküchen — Fassadenelemente — Türen und Fenster — Behälter und Apparate.

Dokumentation:

Zu jedem Franke Arbeitsgebiet ist umfangreiches Dokumentations- und Referenz-Material erhältlich. Bitte geben Sie Ihre Interessen bekannt.



# FRANKE

4990 ▼▼

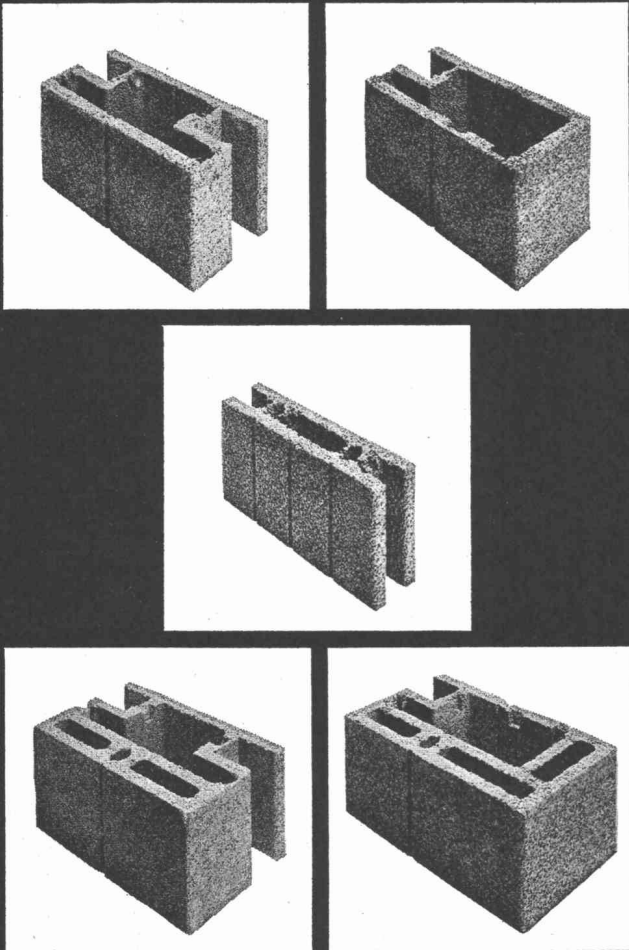
der führende Verarbeiter von Chromnickelstahl

Walter Franke AG

4663 Aarburg/Schweiz Tel. 062/41 21 21



## LOMA-BAU-SYSTEM



Massgenaue Steine.  
Einfaches, trockenes Versetzen  
ohne Mörtelfugen,  
daher Verputzvorteile.

Einlegen der Installationen,  
kein Spitzen und Zuputzen.  
Hohlkörper und Füllgut in  
Leca- oder Normalbeton.

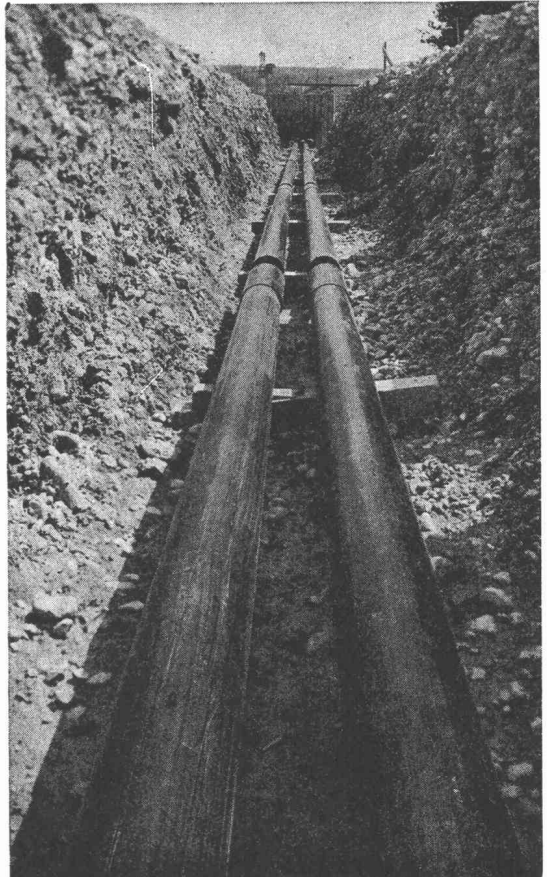
Homogenes, raumsparendes Mauerwerk.



## BAU+INDUSTRIE- BEDARF AG

4002 Basel, Lange Gasse 13  
Telefon 061 35 20 65

*Wie kann ich billiger  
und schneller Fern-  
leitungen erstellen?*



## **PAN-ISOVIT** - Fernleitungen

Kanalfreie Verlegung  
mit vorfabrizierter  
Kunststoff-Isolierung

Das PAN-ISOVIT-System für den Transport von  
Wärme, Kälte und Öl bringt Kosteneinsparun-  
gen bis 60 Prozent. Die einfache und schnelle  
Montage kann durch jeden Installateur erfolgen.

### Technische Daten von PAN-ISOVIT:

Wärmeleitfähigkeit  $\lambda = 0,022 \text{ kcal/mh } ^\circ\text{C}$

Temperaturfest  $-200^\circ$  bis  $+130^\circ \text{C}$

Druckfestigkeit bis  $20 \text{ kg/cm}^2$

Wasserdichte Verbund-Isolierung mit nahtloser  
PE-Ummantelung.

® Patent-, Muster- und Markenschutz.

Beratung, Herstellung und Verkauf:



## MEIER-SCHENK AG ISOLIERWERK

8105 REGENSDORF 051/71 16 84  
9001 ST. GALLEN 071/22 35 64  
2501 BIEL-BIENNE 032/ 4 76 76

# Warum wurden hier mehrere tausend Meter GEBERIT-PE-Abläufe montiert?



Ganz einfach, weil Bauherren, Architekten und Installateure bestrebt waren, möglichst gut, modern und dauerhaft zu bauen. Und weil sie Ablaufrohre brauchten, die ganz verschiedenartigen Beanspruchungen gewachsen sind.

Darum wählten sie das universelle Programm der GEBERIT-PE-Abläufe.

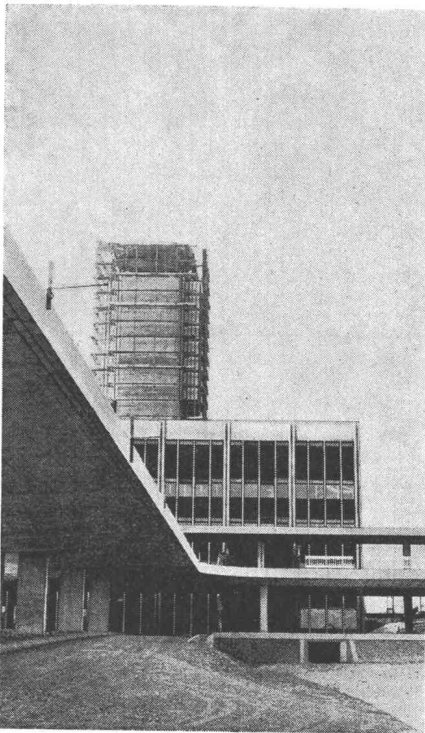
Denn diese haben sich nicht nur in unzähligen Laboratorien bestens bewährt, sondern auch in Betrieben der chemischen Industrie.

GEBERIT-PE widersteht praktisch allen Che-

mikalien, ob flüssig oder gasförmig. Selbst durch radioaktives Wasser (bis 10 Curie) ist kein Schaden zu befürchten. Dazu kommt:

GEBERIT-PE erträgt auch Frost und Heisswasser und hält rauher Behandlung – was auf Bauplätzen nicht zu vermeiden ist – sowie den Belastungen des Einbetonierens stand. Das GEBERIT-PE-Programm – universell, zeitgemäss und zukunftssicher –

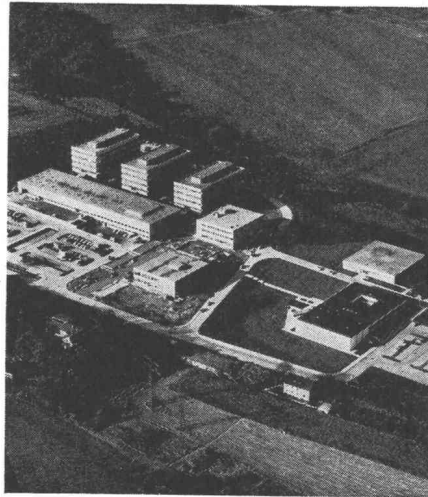
darum das richtige Ablaufprogramm für die chemische Industrie, Laboratorien, Institut- und Schulbauten, Wohnungsbau usw.



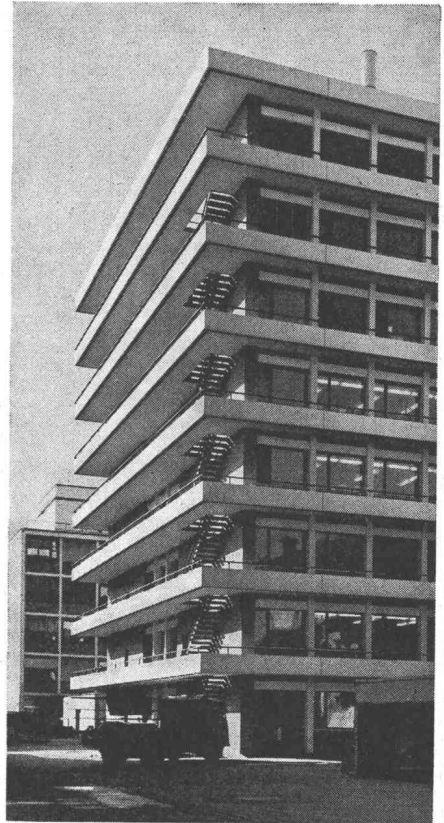
Neue Abfertigungshallen des Flughafens Basel/Mülhausen im Dreiländereck Schweiz-Frankreich-Deutschland. Ein weiteres Beispiel für fortschrittliche Installationstechnik.



Das Verwaltungsgebäude der Oberösterreichischen Krankenkasse Linz ist ein typisches Beispiel moderner, zweckmässiger Bau-Denkweise. Bei der architektonischen Planung dieses repräsentativen Geschäftshauses wurde auch an unverwüstliche Ablaufinstallationen gedacht.



Universität Dortmund. Auch in diesem ausgedehnten Gebäudekomplex mit seinen zahlreichen Laboratorien und Prüfwerkstätten zeigt sich wieder die universelle Zweckmässigkeit der GEBERIT-PE-Abflussinstallationen.



Neues Laborgebäude des Chemieunternehmens Geigy, Basel, Schweiz. Alle Abflussleitungen aus GEBERIT-PE. Gibt es einen überzeugenderen Beweis für die hohe Resistenz von GEBERIT-PE gegen Säuren, Laugen und Lösungsmittel?

**GEBERT + CIE**  
**Armaturen- und Apparatefabrik**  
**8640 Rapperswil am Zürichsee**  
**Tel. 055 2 03 44**  
**Telex 75625**

# SCHLÄMMPUTZ

mit ECOSAL seit Jahren bewährt und wasserdicht, bis 30 Atm.

Sicherheit muss man nicht dick auftragen. Es genügt, wenn man dünn aufträgt. Einen staubfreien, elastischen Ueberzug zum Beispiel (auch auf schadhaftem, altem Untergrund, wenn es sein muss). Einen Mörtel, der etwas aushält. Bei dem man sicher sein kann, dass er sich nicht ablöst. Den kann man ruhig dünn auftragen, wenn im Estrichmörtel ECOSAL drin ist. Die Kunststoffdispersion. Sie verbessert die Biegezugfestigkeit auf 200%. Entsprechend steigt auch

die Bruchdehnung. Mörtel mit ECOSAL-Zusatz haftet auch auf altem Beton, auf glattem Beton, auf Klinkermauerwerk usw. Man nimmt es für Spritzputz auf glattem Untergrund. **Für feuchtigkeitsisolierende Schlänmanstriche.** Zum Kleben von Platten und Mosaik. Zum Ausbessern von Sichtbetonflächen. Zum Reparieren von Rissen, Löchern und Kanten-Treppenstufen zum Beispiel. Ueberall, wo Sicherheit gefragt ist, sollten Sie nach ECOSAL fragen.



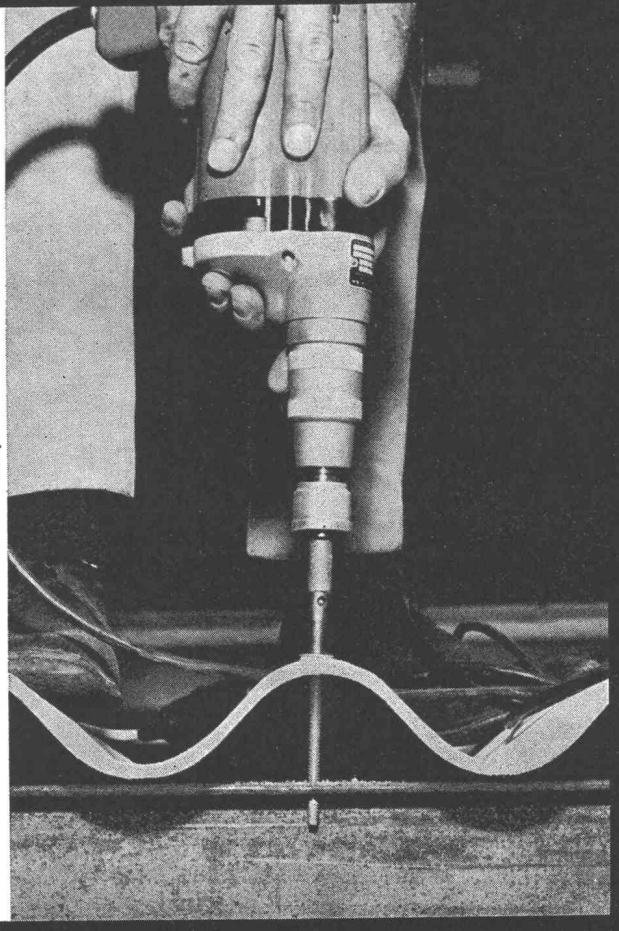
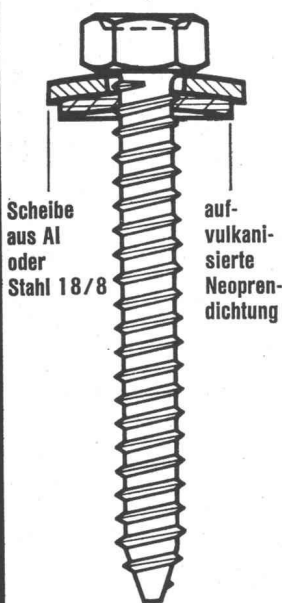
seit  
1923

# Tricosal<sup>®</sup>

**BAU-CHEMIE AG BASEL (061) 23 00 16**

Zement-Schnellbinde- und Dichtungsmittel, Plastifizierer, Verzögerer, Beton-Reinigungsmittel, Gipsverzögerer, Binder, Fugenbänder, Kunststoffe, Frostschutzmittel, Haftemulsion für Kunststoffmörtel, ölfeste Anstrichemulsion, Thiokol- und Acryl-Kitte, Epoxy-Lacke, Kunststoff-Dünnputze. PVC-Folien, 1 bis 2 mm, für Grundwasserwannen, Wasserbehälter usw. Wir haben für Sie über 100 verschiedene Fugenbandprofile.

## FABCO-Schraube



## FABCO

### Befestigungs-System

Das FABCO-System, das auf dem Prinzip einer gewindeförmigen Dichtschraube basiert, bietet neue Möglichkeiten, Dach- und Wandplatten rationell zu befestigen. Wird absolute Korrosionsbeständigkeit gewünscht, sind FABCO-Schrauben aus rostfreiem Stahl 18/8 zu verwenden.

Unsere Sachbearbeiter zeigen Ihnen gerne die FABCO-Vorteile an Hand einer unverbindlichen Demonstration.

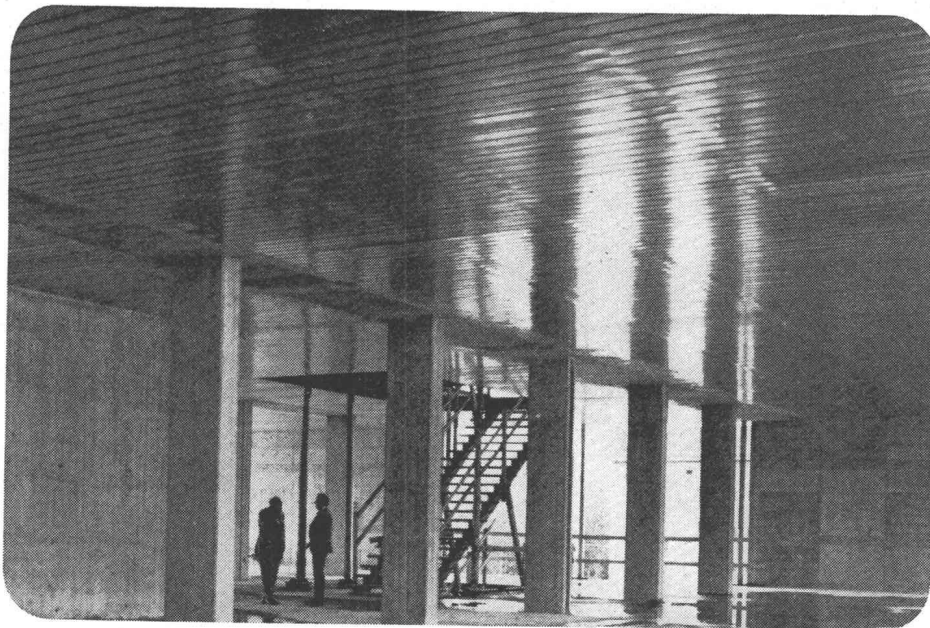
## KOENIG

Dr. Ing. Koenig AG Tel. 051 - 88 26 61  
8953 Dietikon Abt. Befestigungs-Technik



Service-Center für  
Blech nach Mass  
Befestigungs-Technik

*Wissen Sie, dass Holorib auch im Betonbau erfolgreich verwendet wird?*



*Neues Technikum Buchs SG (16000 m<sup>2</sup> Holorib 38/0,91)*

*... dass Holorib 0,75 mm mit allen Vorteilen (alle 15 cm eine Ankerschiene dank den Rippen) auch als verlorene Schalung eingesetzt wird?*

**\*\*Holorib®**

*Verlangen Sie mit dem Coupon die Dokumentation über Holorib oder den Besuch eines technischen Beraters.*

*Generalvertretung für Europa: **Holorib SA** 2, rue Vallin 1201 Genève Telefon 022/318160*

**Coupon** ◀ 14

*Wir wünschen:*

- Holorib - 0,91 - Dokumentation*
- Holorib - 0,75 - Dokumentation*
- Besuch des technischen Beraters*


*Firma*.....

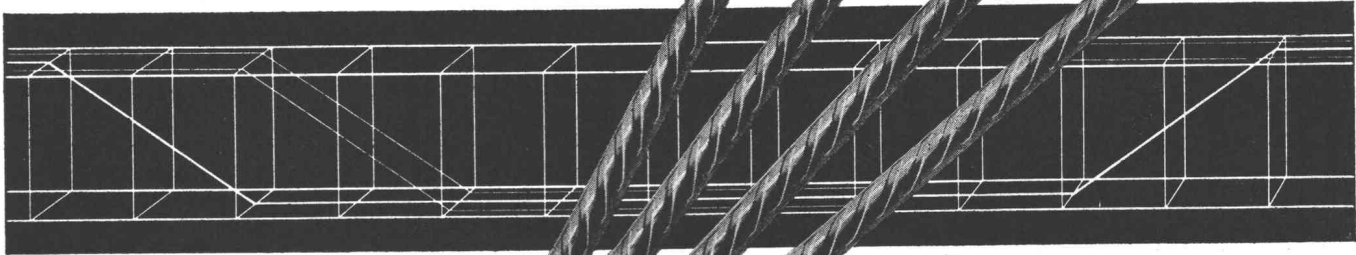
*Sachbearbeiter*.....

*Strasse*.....

*PLZ/Ort*.....

*Telefon*.....





## Elemente



## Rippenstahl

### Mit fi-Resta-Elementen voraus

fi-Rista-Elemente sind vorfabrizierte, punktgeschweisste Armierungen aus fi-Rista-Rippenstahl  $\phi$  3—12 mm. Zulässige Stahlspannung: 3000 kg/cm<sup>2</sup>.

Betonfertigteile, Zementwaren usw. armieren Sie billiger, sicherer und rationeller mit fi-Rista-Elementen. Verlangen Sie unsere Dokumentation mit vielen Beispielen und profitieren Sie von unserer Erfahrung und Beratung durch unseren Bauingenieur.

Beachten Sie die fi-Rista-Rauhung

Fischer & Co. Drahtwerke 5734 Reinach AG  
Telefon 064/711555

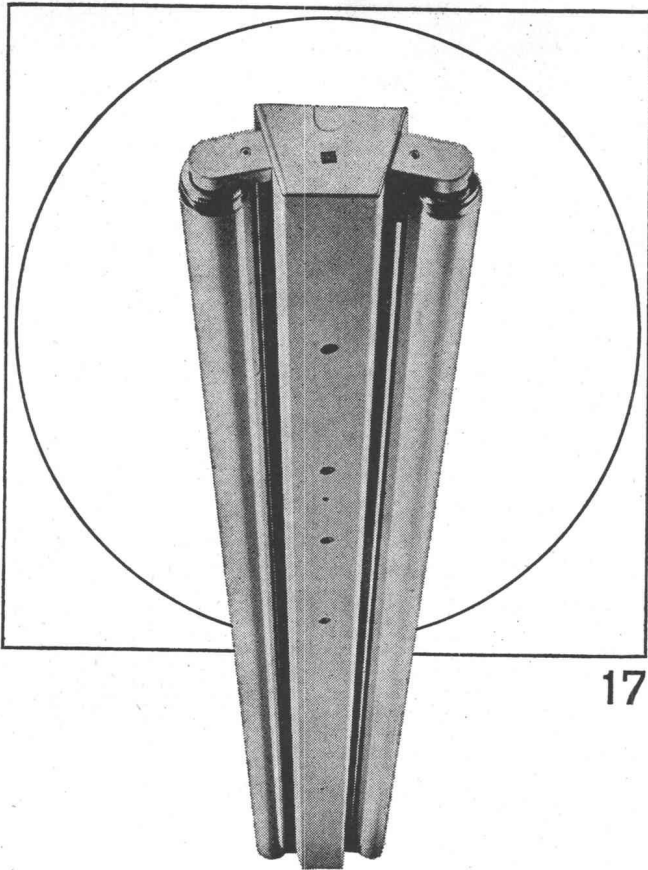


**Sparen Sie Zeit, Arbeit und Raum mit der LISTA-Ordnung**

LISTA-Garderobenschränke sind solid und formschön, in verschiedenen Grössen mit Vollblech- oder Gittertüren, mit Zylinderschloss oder Riegelverschluss. Jedes Abteil mit Huttablar, Kleiderstange, beweglichen Kleiderhaken und fest eingebautem Schirmhalter mit Plasticdropschale. Spezialanfertigung auf Anfrage.

**LISTA**

Lienhard AG, Büro- und Betriebseinrichtungen  
8586 Erlen, Tel. 072 3 75 75  
Telex 77246



17

Ob Werkstatt oder Büro, ob Schulzimmer oder Bastelraum, ob Verkehrsweg, Tunnel oder Sportplatz, immer muss deren Beleuchtung den Erfordernissen angepasst sein. Zweckmässige, blendungsfreie und ausreichende Beleuchtung soll vermittelt werden durch formal gut gestaltete, allen technischen Anforderungen genügende Leuchten. Bei Entwurf, Konstruktion und Fabrikation werden all diese Gesichtspunkte berücksichtigt — darum wählen Sie vorteilhaft Produkte der BAG Turgi.

**BAG TURGI**

BAG Bronzwarenfabrik AG 5300 Turgi  
 Telefon 056/31111  
 Ausstellungs- und Verkaufsräume:  
 8023 Zürich, Konradstrasse 58  
 Telefon 051/445844  
 8023 Zürich, Pelikanstrasse 5  
 nahe Bahnhofstrasse  
 Telefon 051/257343

**GEKA**

**Ablaufrohre  
 und Formstücke  
 aus Stahl und  
 Kunststoff (PAE)**

**Normalformstücke  
 Spezialausführungen  
 montagefertig  
 vorfabriziert**

**für sanitäre Abwasser**

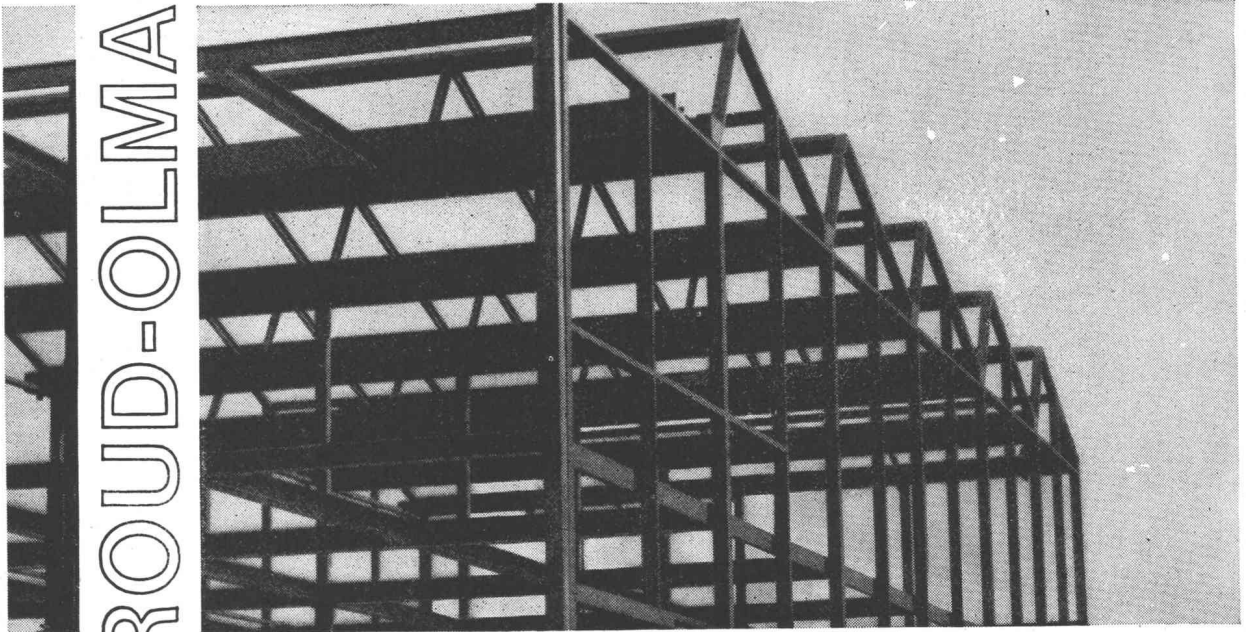


VON ROLL AG.  
 GEKA-Fabrik  
 4553 Subingen

595

GIROUD-OLMA AG

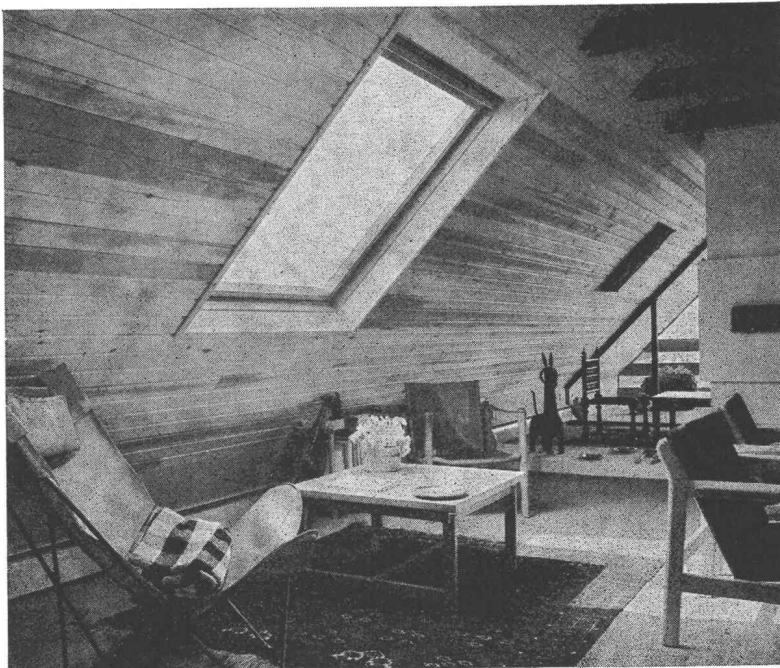
Stahlkonstruktionen für  
Industriebauten.  
Behälter- u. Apparatebau



**GIROUD  
OLMA**

**GIROUD-OLMA AG OLTEN**  
Maschinen- und Stahlbau

# Das neue **VELUX** Dachflächenfenster **GGL**



ist noch einfacher zu bedienen und  
bietet noch mehr Komfort.

## **VELUX GGL**

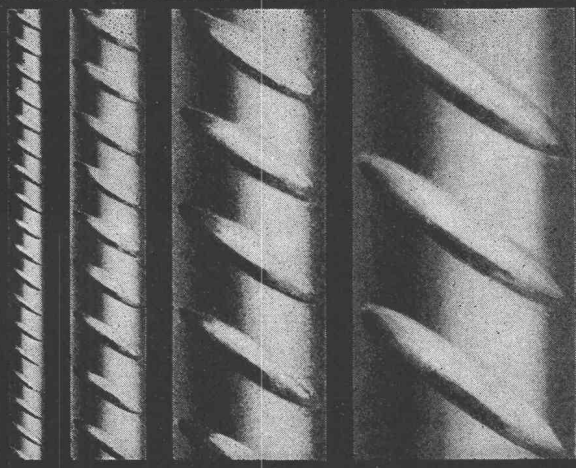
mit Isolierglasscheibe (Verbundglas)  
mit zugfreier Dauerlüftung bei ge-  
schlossenem Flügel  
mit stufenloser Flügelseinstellung  
mit neuer Bedienungsvorrichtung  
mit neuer Arretierungsmöglichkeit  
für Daueröffnung und Putzstellung

## **VELUX GGL**

montagefertig mit Eindeckrahmen

VELUX, das ideale Fenster für Wohn-  
räume unterm Dach. Verlangen Sie  
unsere ausführliche Dokumentation.

A. Kully AG, Glasdachwerke,  
4632 Trimbach, Telefon 062 21 39 01



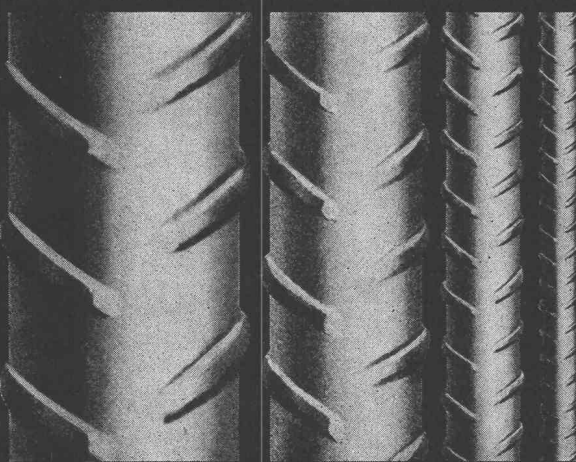
P. Bloch

## BOX Ø ULTRA

Seit Jahren sind die bautechnischen Vorteile von BOX Ø ULTRA bestens bekannt und unbestritten: Optimaler Verbund, Schweißbarkeit ohne Festigkeitseinbusse, höchste Brandsicherheit, grosse Materialzähigkeit und höchste Festigkeit.

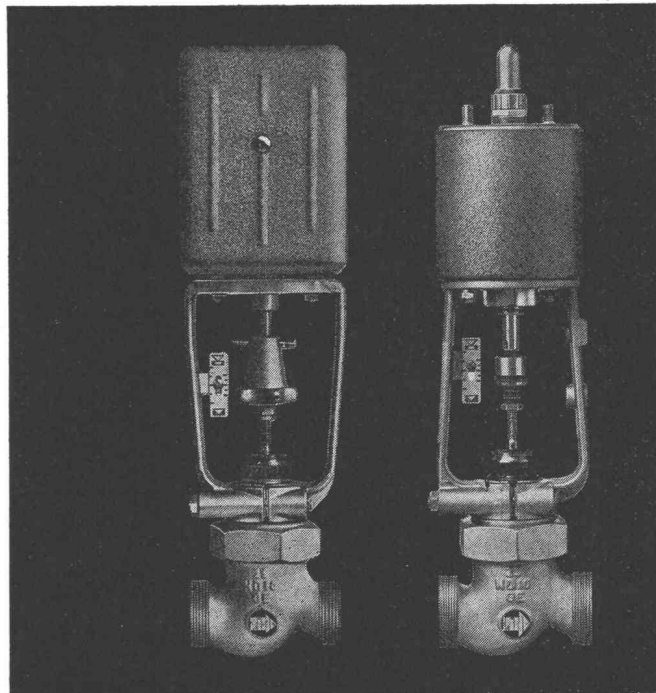
Monteforno-Ingenieure entwickeln weiter: BOX Ø ULTRA erfüllt heute nicht nur alle Erfordernisse der SIA-Normen, sondern erlaubt bei gleichem Preis dank höchster Festigkeit wirtschaftlichere Konstruktionen bei grösserer Sicherheit.

## MONTEFORNO



Monteforno, Stahl- und Walzwerke AG Bodio/TI

### Neue Sauter-Stellorgane mit elektrischem oder pneumatischem Antrieb



Über 1000 verschiedene Stellorgane lassen sich dank dem reichhaltigen Sortiment an Drosselklappen, Mischhahnen, Durchgangs- und Dreiwegventilen sowie an elektrischen und pneumatischen Antrieben und dank dem Baukastensystem mühelos zusammensetzen.

Sauter-Stellorgane können in Zweipunkt oder stetigen und in elektromechanischen, elektronischen oder pneumatischen Regeleinrichtungen eingesetzt werden. Sie sind je nach Typ für Wasser, Dampf, Öl, Gas, Luft, Sole, Freon, Ammoniak usw. verwendbar. Für aggressive Medien stehen spezielle Ventiltypen zur Verfügung.

Die Ventile können mit linearer oder gleichprozentiger Kennlinie geliefert werden.

1161



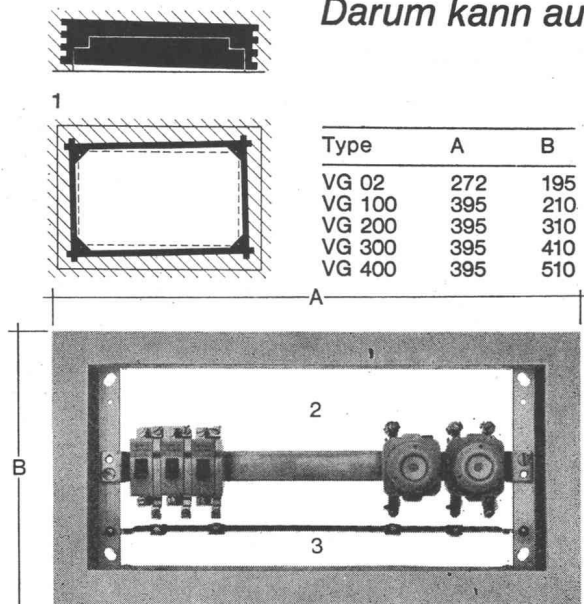
# SAUTER

Fr. Sauter AG 4000 Basel 16  
Fabrik elektrischer Apparate  
Telefon 061 - 32 44 55, Telex 62 260

Technische Büros in Zürich, Bern, St. Gallen, Aarau, Genf, Lausanne

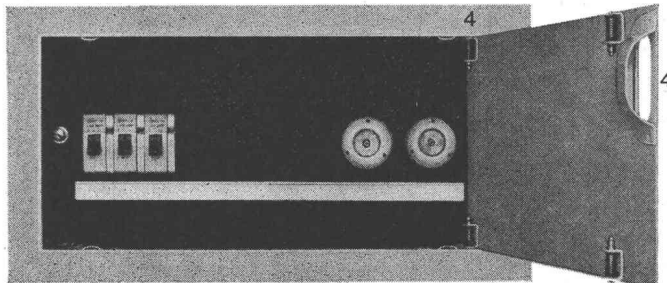
## Darum kann auch jeder Stift ein VG montieren...

weil es nichts Einfacheres gibt.



Sehen Sie sich die Zeichnung an. Der Einlasskasten ist schräg eingemauert; trotzdem lässt sich das VG waagrecht und auf allen Seiten anliegend einsetzen.

WEBER-Kleinverteiler VG sind hellbeige gespritzt. Viele lassen ihnen die ursprüngliche Farbe (sie ist eingebrannt), andere überspritzen oder tapezieren Türe und Rahmen. Dann wird der Verteiler eben eingesetzt, bevor die Wand fertig behandelt ist.



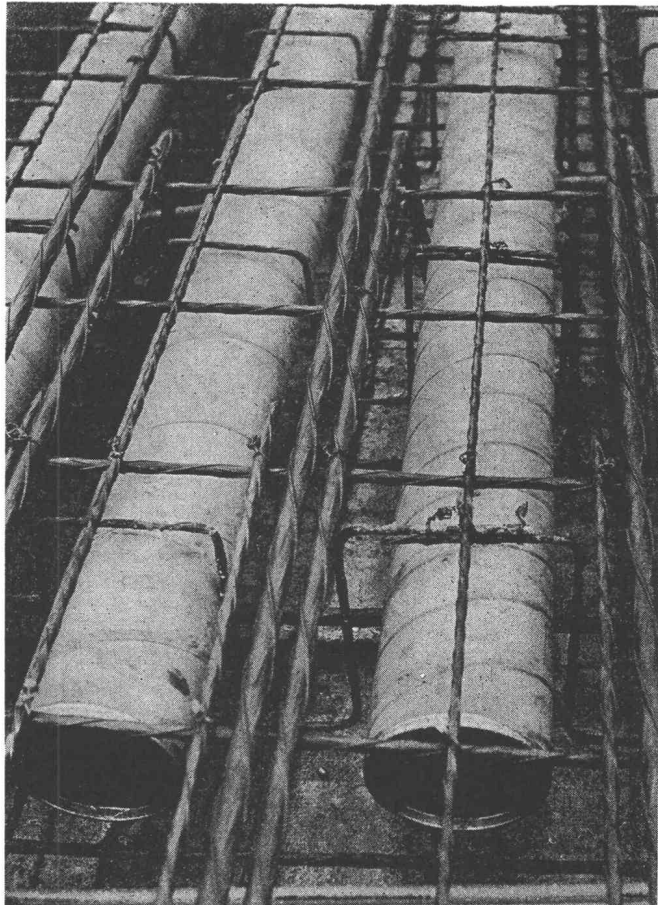
- 1 Einlasskasten und Verteiler sind getrennte Einheiten, deshalb kann jedes VG immer putzbündig und waagrecht eingebaut werden.
- 2 Viel Anschlussraum erleichtert die Verdrahtung auf der Baustelle.
- 3 Erdschiene mit schiebbaren Klemmen gestattet eine übersichtliche Anordnung der Erddrähte.
- 4 Bequemer, versenkter Muschelgriff und solides Schnappschloss. Türe wahlweise nach links oder nach rechts öffnend.

Service Center Basel  
Service Center Lausanne  
Service Center Luzern  
Service Center Zürich  
Bureau Neuchâtel

Tel. 061 42 16 55  
Tel. 021 24 45 47  
Tel. 041 5 78 78  
Tel. 051 62 22 55  
Tel. 038 4 25 44



**WEBER AG** Fabrik elektrotechnischer Artikel und Apparate 6020 Emmenbrücke Tel. 041 5 22 44



## Schalungsrohre für den Betonbau

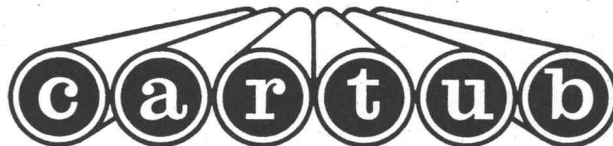
Industriebauten

Unterflurgaragen

Schulbauten

Brückenbau

Vorfabrizierte Elemente



Verlorene Säulenschalungen

**Imprägnieranstalt AG Zofingen**

4800 Zofingen Obere Brühlstrasse Tel. 062 / 51 35 44

# Wema—Lichtkuppeln

Neopren-Bewegungselemente  
(ohne durchgehende Schraube)  
gewährleisten spannungsfreie  
Temperaturbewegungen

beide Schalen fest  
verschweisst  
= luft- und staubdicht

aus Acrylglas → vergilbt nicht  
lichtecht wetterfest

alle Befestigungsteile  
witterungsgeschützt,  
rostfrei

Keine Bohrungen  
durch die Kuppelschalen

einfachste Befestigung auf  
Beton, Kork, Holz... auf allen  
bekannten Deckenplatten

Lichtdurchlässigkeit  
doppelschalig 2 × opal = 83%  
diffus lichtstreuend

auch ein- oder dreischalig lieferbar

doppelschaliger Aufsatzkranz  
aus glasfaserverstärktem Polyester  
isoliert mit Polyurethanschaum  
weiss matt eingefärbt  
kein Anstrich nötig!

Aufsatzkranz in 3 Varianten  
16 cm hoch (gebräuchlich im Mittelland)  
30 cm hoch (für höhergelegene Gebiete)  
50 cm hoch (in schneereichen Höhen)

Lichtmass = Bestellmass 35 Grössen von 60 cm bis 300 cm  
in Stufen von 20 cm, 25 cm und 50 cm

Verlangen Sie ausführliche Dokumentation

**Siegfried Keller AG, Wallisellen**

8304 Wallisellen  
Industriestr. 45  
Tel. 051 933232

1007 Lausanne  
19, rte de Chavannes  
Tél. 021 249429

3014 Bern  
Wylersstrasse 61  
Tel. 031 41 4250

FÜLLSTANDS-  
MESSUNG

FÜLLSTANDS-  
DETEKTION

DURCHFLUSS-  
MESSUNG

DURCHFLUSS-  
REGELUNG

DURCHFLUSS-  
KONTROLLE

MAGNET-  
VENTILE

SCHLAUCH-  
VENTILE

ULTRASCHALL-  
SCHRANKEN

ANNÄHERUNGS-  
SCHALTER

STEUER-  
GERÄTE



**MESS- + REGELTECHNIK  
FÜR DIE AUTOMATION**

BERATUNG

SERVICE

**G. H. ENDRESS + CO. 4153 REINACH**

Tel. 061/7615 00  
Telex 62878

# Sarnafil®

Modernes Material für  
moderne Flachdächer.  
Sichere Isolation.  
Sauber und einfach zu  
verlegen. Preisgünstig.

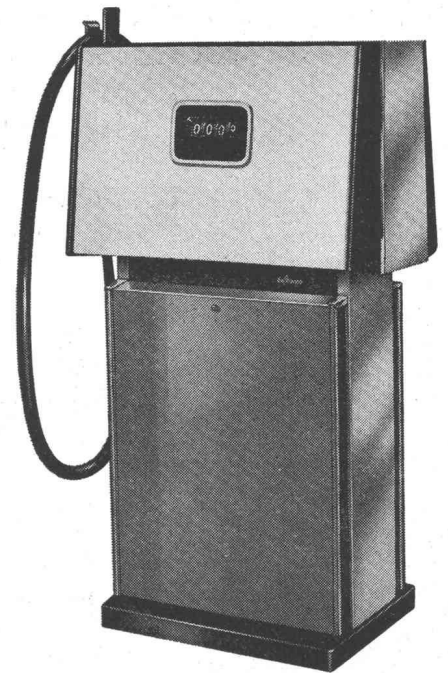
Herstellung, Beratung, Verkauf: **KUNSTSTOFF AG SARNEN**, 6060 Sarnen, ☎ 041 85 23 33  
Beratung und Verkauf Bern, Solothurn und Westschweiz: **Tecta AG, Bern**, ☎ 031 41 47 41

## Die zuverlässigen Gilbarco- Tanksäulen für Wagenparkbesitzer

Rasch einfüllen, rasch ablesen,  
rasch wegfahren — das können  
Sie mit den amtlich geeichten  
Gilbarco-Tanksäulen für Benzin  
und Dieselöl. Modelle für 35 bis  
80 Minutenliter. Auf Wunsch  
lieferbar mit automatischem Stopp-  
hahn sowie mit Nebenzählwerk-  
Anlagen bis 100 Einzelzählwerken.

Ferner umfasst unser Verkaufs-  
programm:  
Benzinsäulen für Servicestationen,  
Brodie-Durchlaufzähler für  
Tankwagen und Depotanlagen,  
OPW-Schnellkupplungen und  
Schwenkarne, Schmieranlagen  
und Garage-Einrichtungen,  
Kompressoren.

Unsere über die ganze Schweiz  
verteilten Servicestellen verfügen  
über besteingerichtete  
Servicewagen mit Autoruf-Anlagen.



# Gilbarco

**Gilbarco AG, Garageeinrichtungen und Oelfeuerungen**  
8045 Zürich, Töpferstrasse 26, Telephon 051 / 35 45 25



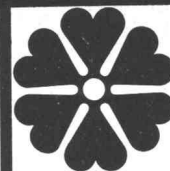
**Tauch-  
tropfkörper  
für  
12 Einwohner bis  
10000 Einwohner**

mechanisch-biologisch-chemische  
**Abwasserreinigungsanlagen**

- optimale Reinigungsleistung
- niedrige Betriebskosten
- hohe Belastungsflexibilität
- grosse Betriebssicherheit
- einfache Wartung
- geräuscharmer Betrieb



**reines Wasser**



**ist Leben**

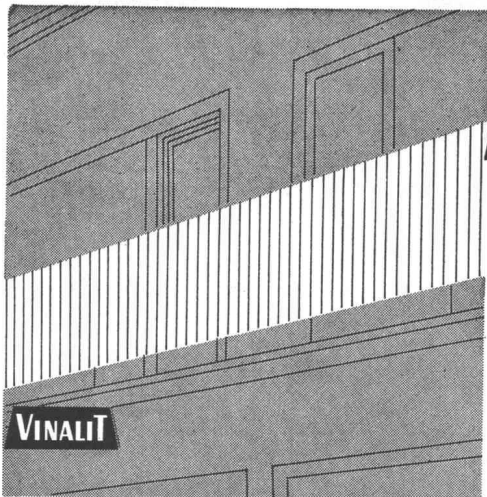
**Lieferprogramm**

**Gemeinde** — mechanische Ausrüstung für Frischwasseranlagen im Mischsystem 1000—10000 EGW.  
**Dorf** — mechanische Ausrüstung für Frischwasseranlagen im Trenn- oder Mischsystem 100—1000 EGW.  
**Ortsgebundene Bauten** — Vorfabrizierte Einheiten aus Beton oder Stahl komb. mit Abwasserfallraum 12—75 EGW.  
Schmutzwasser- und Dickstoffpumpen, selbstansaugend, für alle Bedürfnisse auf dem Abwassergebiet.

**BERATUNG — QUALITÄT — GARANTIE — SERVICE**

**MECANA SA**

Maschinenfabrik 8716 Schmerikon SG Telephon 055-575 61



# VINALIT

## Kunststoff-Wellplatten SB

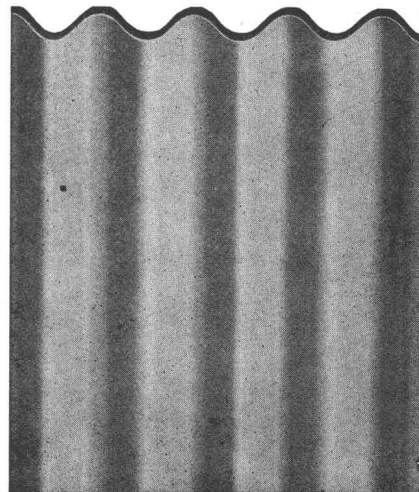
aus PVC, schwer brennbar V. 2.2.4.

Schweizer Fabrikat

**Farben:** 5 Farben lichtdurchlässig und  
5 Farben deckend nach Farbmuster

### Anwendungsgebiete:

Vordächer, Rampenüberdachung, Sheddächer,  
Lichtbänder für Bedachung, Trennwände  
für Garderobe in Schwimmbädern, für Aus-  
stellungshallen, Balkone, Brüstungen,  
Fassadenverkleidungen, Windschutzwände etc.



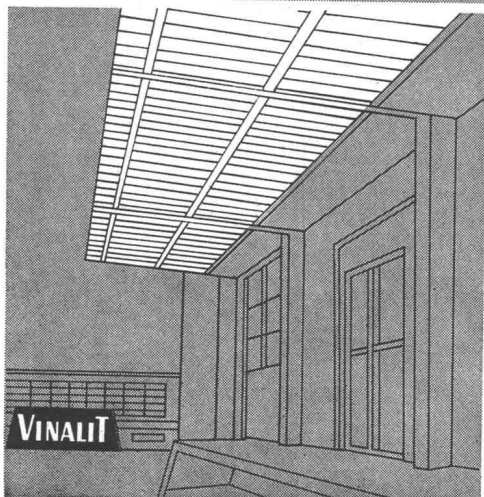
### Eigenschaften:

spez. Gewicht 1,4  
Wärmeleitzahl 0,13 kcal/mh °C  
flamwidrig  
sehr hohe Lichtdurchlässigkeit  
gleichmäßig blendfreies Licht  
wetterbeständig, chemikalienfest  
dauerhaft, schlagfest  
hervorragende Isolation  
gut verarbeitbar, läßt sich sägen,  
schneiden, bohren, nageln, schrauben,  
stanzen, hobeln  
Trotzdem preisgünstig!

### Lieferungsart:

Großwellung	EG 177/52 mm
Kleinwellung	EK 73/24 mm
Wellblech Großwellung	WG 100/30 mm
Spundwand	SP 70/18 mm
Platten, plan	P

VINALIT



VINALIT

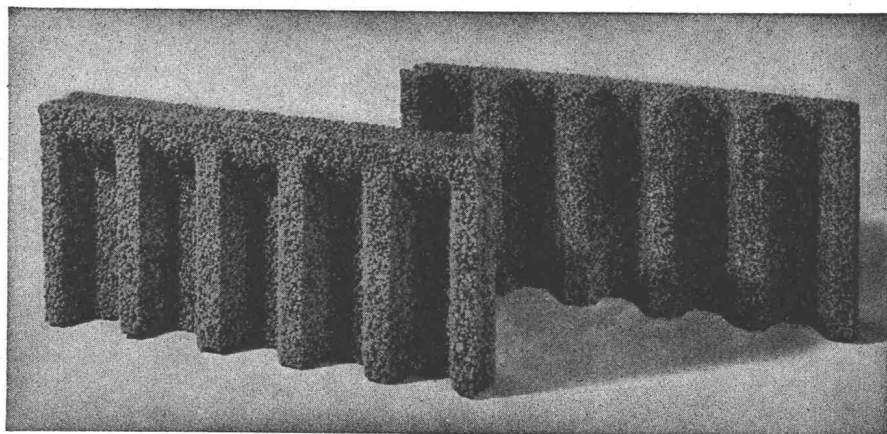


Hersteller:

**Emil Keller, Bischofzell**

Platten- und Kunststoffwerk  
Telefon 071 / 81 16 91

## ROBA-Sickersteine Praktisch und robust



### Ihr Vorteil: Einsparungen

- durch rationelle Erstellung eines  
besseren Entwässerungssystems
- an Verschleiss von Schalungs-  
material und dessen Transport-  
kosten

### Ihr Vorteil: Verbesserung

- der Entwässerung des Erdreichs
- Belüftung der Fundamente
- der Kanalisation des Sicker-  
wassers

### Ihr Vorteil: Verkürzung der Bauzeit

- durch vereinfachte vollmaschi-  
nelle Aufschüttung

Typen: Sickerstein und Abdeckplatte

Masse: 50 × 25 × 6 cm

Gewicht: 10 kg

Preis: Fr. 6.40 pro m<sup>2</sup>

(80 Rappen pro Stück) ab Werk

Beziehbar direkt oder durch die Handels-  
genossenschaft des SBV  
und den Baumaterialienhandel

### Element und Baustein AG

(vormals E. Jucker)

8307 Kindhausen-Effretikon

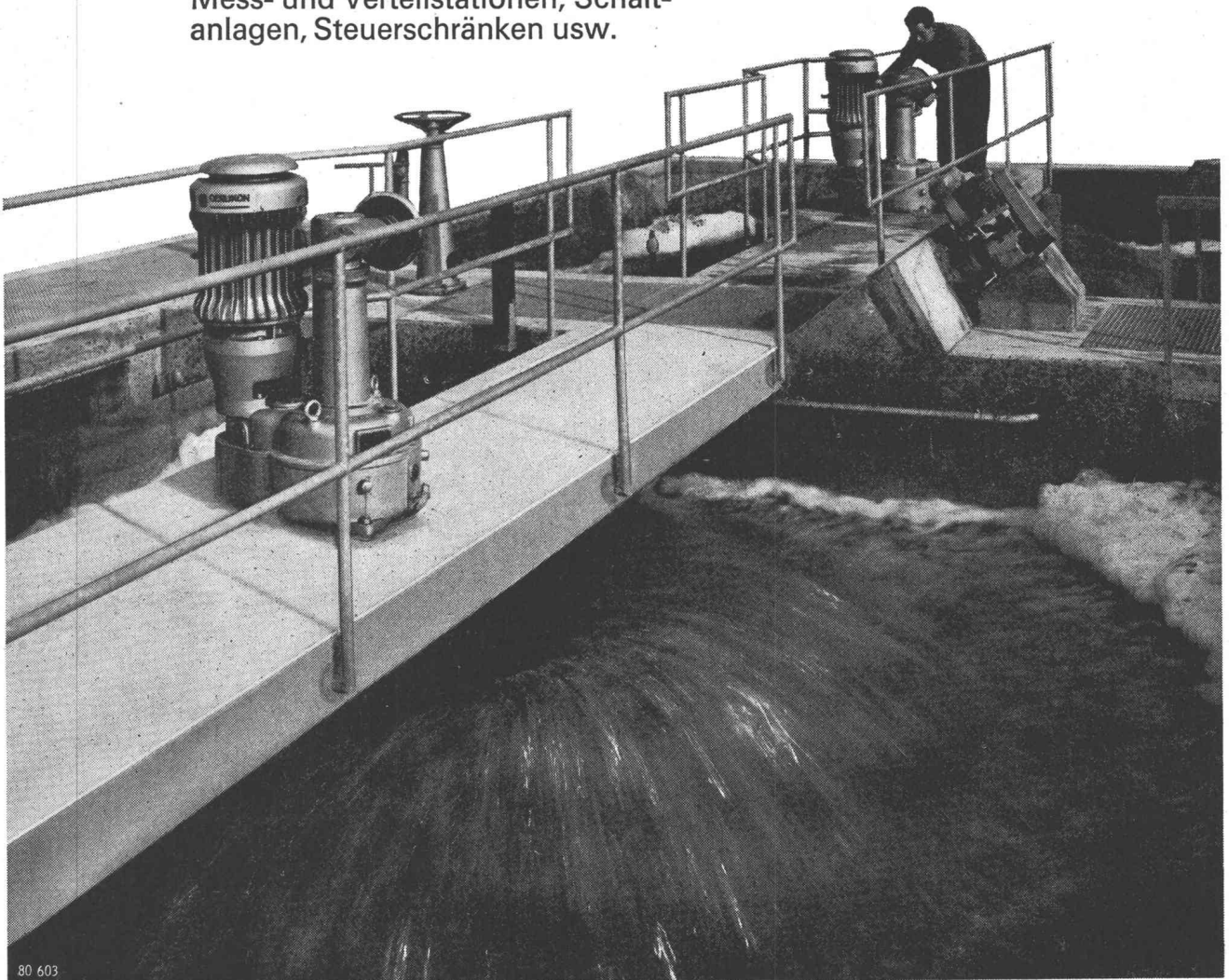
Telefon 051 / 86 41 90



# Kläranlagen

## eine Notwendigkeit

Unser Lieferprogramm reicht vom Einzelantrieb für Pumpen oder Gebläse bis zur kompletten elektrischen Ausrüstung ganzer Anlagen, bestehend aus Transformatoren, Mess- und Verteilstationen, Schaltanlagen, Steuerschränken usw.



**Maschinenfabrik Oerlikon 8050 Zürich**  
*ein Mitglied des Brown Boveri Konzerns*