

Zeitschrift: Schweizerische Bauzeitung
Herausgeber: Verlags-AG der akademischen technischen Vereine
Band: 87 (1969)
Heft: 46

Werbung

Nutzungsbedingungen

Die ETH-Bibliothek ist die Anbieterin der digitalisierten Zeitschriften auf E-Periodica. Sie besitzt keine Urheberrechte an den Zeitschriften und ist nicht verantwortlich für deren Inhalte. Die Rechte liegen in der Regel bei den Herausgebern beziehungsweise den externen Rechteinhabern. Das Veröffentlichen von Bildern in Print- und Online-Publikationen sowie auf Social Media-Kanälen oder Webseiten ist nur mit vorheriger Genehmigung der Rechteinhaber erlaubt. [Mehr erfahren](#)

Conditions d'utilisation

L'ETH Library est le fournisseur des revues numérisées. Elle ne détient aucun droit d'auteur sur les revues et n'est pas responsable de leur contenu. En règle générale, les droits sont détenus par les éditeurs ou les détenteurs de droits externes. La reproduction d'images dans des publications imprimées ou en ligne ainsi que sur des canaux de médias sociaux ou des sites web n'est autorisée qu'avec l'accord préalable des détenteurs des droits. [En savoir plus](#)

Terms of use

The ETH Library is the provider of the digitised journals. It does not own any copyrights to the journals and is not responsible for their content. The rights usually lie with the publishers or the external rights holders. Publishing images in print and online publications, as well as on social media channels or websites, is only permitted with the prior consent of the rights holders. [Find out more](#)

Download PDF: 14.01.2026

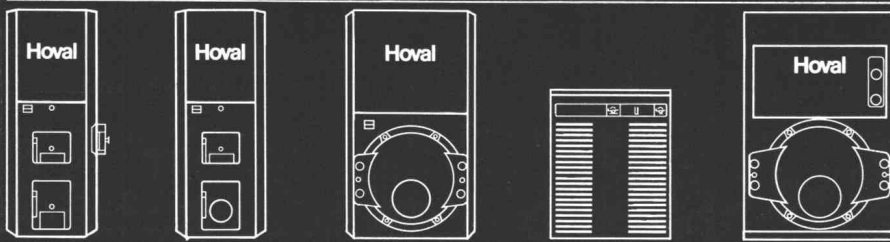
ETH-Bibliothek Zürich, E-Periodica, <https://www.e-periodica.ch>

Gehen Sie auf sicher,
wenn es um
die Heizung und
Warmwasserbereitung geht.
Beim Hoval-Kessel
wird die Sicherheit
mitgeliefert.

Eine Heizungs- und Warmwasserbereitungsanlage muss ein Leben lang jeden Tag Komfort bieten. Sie gehört deshalb zu den Anschaffungen, auf die man sich jederzeit verlassen will. Darum legt Hoval nicht nur grossen Wert auf die Qualität der Konstruktion, sondern pflegt auch den Kundendienst. Das bedeutet, dass die Anlage einwandfrei läuft und dass sie — jederzeit — den uneingeschränkten Hoval-Komfort bietet: Sparsame Heizung und un-

beschränkt Warmwasser zu niedrigsten Kosten. Hoval-Kessel verfeuern Öl, Gas oder feste Brennstoffe. Es gibt sie für Ein- und Mehrfamilienhäuser, Hotels, Schwimmbad-Heizungen, Schulen und Gewerbebetriebe, für Neubauten und für die Modernisierung bestehender Häuser.

Hoval Herzog AG, 8706 Feldmeilen
Telefon 051-731282
Basel, Bern, Lausanne, Lugano



Hoval

Inhalt

Auflager-Bewegungen bei Brücken, Von C. Menn	899*
Schriften zum Studium an der ETH: Der Bauingenieur, Von H. Hofacker. — Zur Einführung in den Beruf eines Maschineningenieurs, Von A. Ostertag	900
R. M. Schindler — seine Bauten in Kalifornien, Von G. Risch	901*
Zu Schindlers Leben und Wirken als Beitrag zur internationalen Architektur, Von H. Ronner	901
Rudolph M. Schindler — ein Wiener Architekt in Kalifornien	906*
— Verzeichnis der Bauten	910
— Schriften von Arch. R. M. Schindler	910
— Bibliographie	911

Umschau

Persönliches	913
------------------------	-----

Wettbewerbe

Katholisches Zentrum Hünenberg, Reformiertes Kirchgemeindehaus in Wald (ZH), Gemeindehaus und Zentrumplanung in Effretikon, Schulzentrum in Romont	913
--	-----

Ankündigungen

R. M. Schindler — seine Bauten in Kalifornien, Verkehrshaus der Schweiz, Luzern, Geschichte des Architekturunterrichtes an der Architekturabteilung der ETH Zürich, Internationale Fachmesse für die Oberflächenbehandlung, Basel, Öffentlichkeit und Landesplanung	913
Tagung über zerstörungsfreies Prüfen von Werkstoffen, Holzwirtschaftliche Kolloquien an der ETH im Wintersemester 1969/70, Diskussionsversammlung Sicherheit und Schutz elektrischer Netze, Vortragskalender	914

Bezugspreise

	3 Monate	6 Monate	12 Monate
Schweiz	24.50	47.—	90.—
Ausland	26.—	50.—	96.—

Für Mitglieder der Partnerverbände der Verlags-AG, des Schweiz. Technischen Verbandes sowie für Studierende Höherer Technischer Lehranstalten ermässigte Preiskategorien nach Tarif.

Verlag und Redaktion

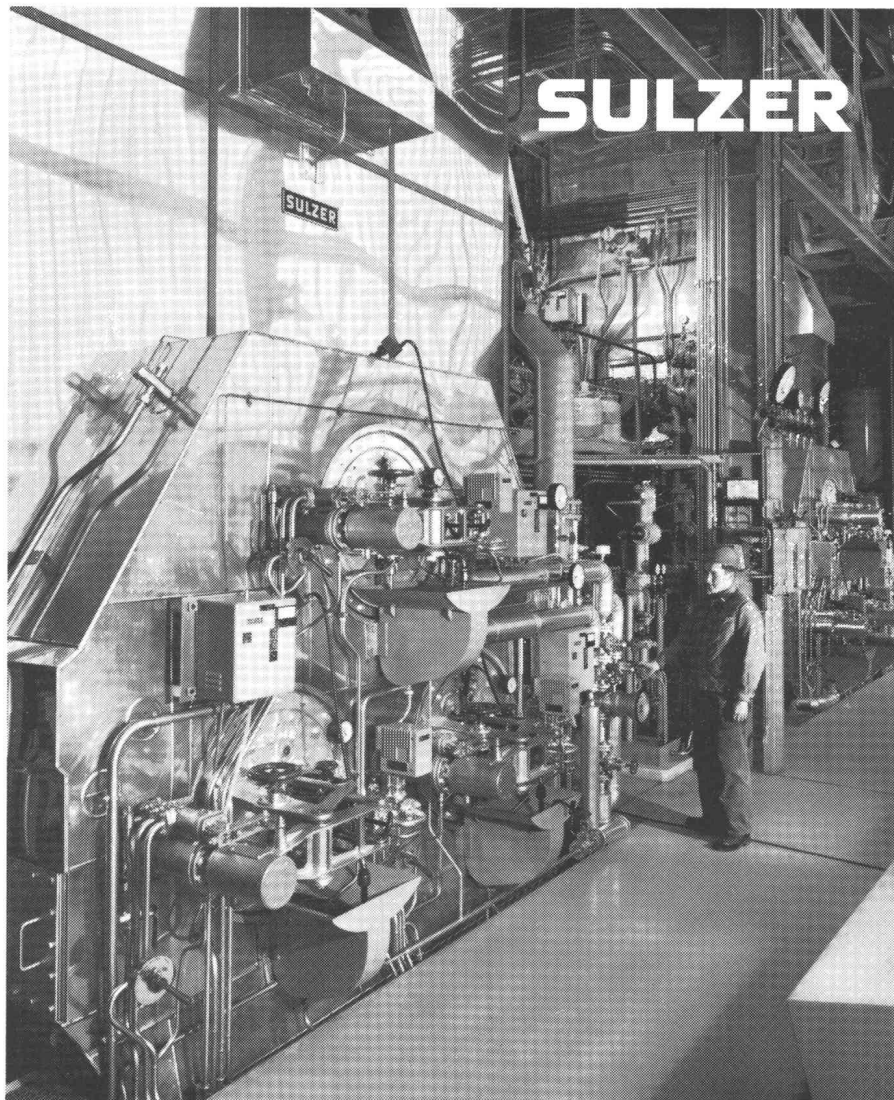
Zürich-Giesshübel, Staffenstr. 12
Postadresse: Postfach, 8021 Zürich
Tel. (051) 36 55 36, Postcheck 80-61 10

Anzeigenverwaltung

IVA AG für internationale Werbung,
8035 Zürich, Beckenhofstrasse 16,
Tel. (051) 26 97 40, Postcheck 80 - 32735
Filialen in Lausanne und Genf

Druck: Offset + Buchdruck AG

SULZER



Sulzer-Hochleistungs-Strahlungskessel mit Überdruck-Brennkammer und Sulzer-Ölfeuerung. Kesselleistung je 21–26 t/h, 84 atü 520 °C.

Dampf- und Heisswasseranlagen

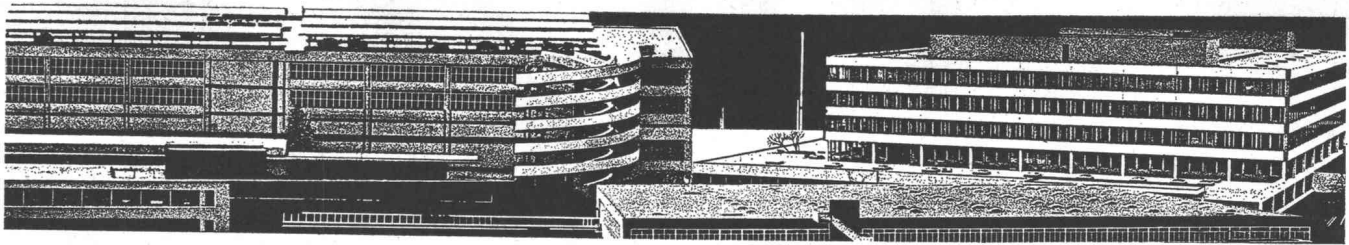
Abfallverbrennungs- und Spezialkessel für das Verbrennen mit Wärmegewinn fast aller Abfälle.

Die industrielle Wärme-erzeugung und -nutzung ist seit jeher Tätigkeitsgebiet von Sulzer. Nutzen Sie unsere Erfahrung bei der Planung von Neuanlagen und beim Erneuern bestehender Wärmeversorgungs- und Wärmekraftanlagen.

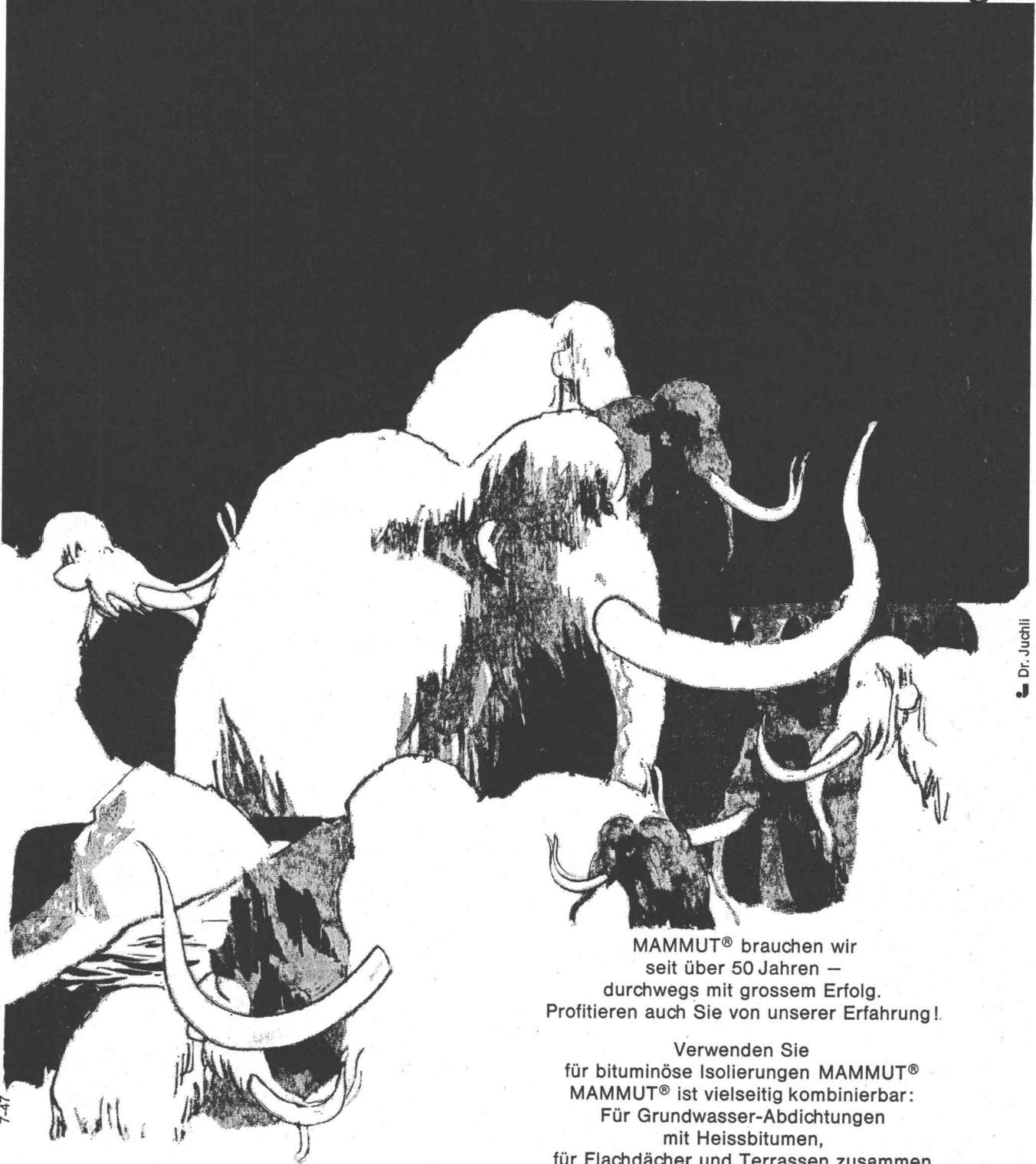
Einrohrdampferzeuger	für höchste Dampfmengen, Drücke und Temperaturen
Strahlungskessel	Typ C und CV, bis 16 bzw. 10 t/h, bis 25 atü Typ N, bis 32 t/h, bis 64 atü, bis 425 °C Typ H, bis 250 t/h, bis 100 atü, bis 540 °C
Dreizugkessel	bis 16 t/h, bis 20 atü
Heißwasser-Röhrenkessel Typ S	bis 10 Mio kcal/h, bis 25 atü
Elektrokessel	Dampfleistung bis 25 t/h, Betriebsspannung bis 30 kV
Sonderkessel mit Zwangsumlauf	

SULZER®

Gebrüder Sulzer, Aktiengesellschaft, 8401 Winterthur
Telephon (052) 811122, Telex 76165



MAMMUT® die starke Marke für bituminöse Isolierungen



Dr. Juchli

MAMMUT® brauchen wir
seit über 50 Jahren —
durchwegs mit grossem Erfolg.
Profitieren auch Sie von unserer Erfahrung!

Verwenden Sie
für bituminöse Isolierungen MAMMUT®
MAMMUT® ist vielseitig kombinierbar:
Für Grundwasser-Abdichtungen
mit Heissbitumen,
für Flachdächer und Terrassen zusammen
mit TURICUM® und Heissbitumen.

MAMMUT® die starke Schweizer Marke

AEZ Asphalt-Emulsion AG

Wir beraten Sie gerne.
Rufen Sie an!
Telefon 051-258866

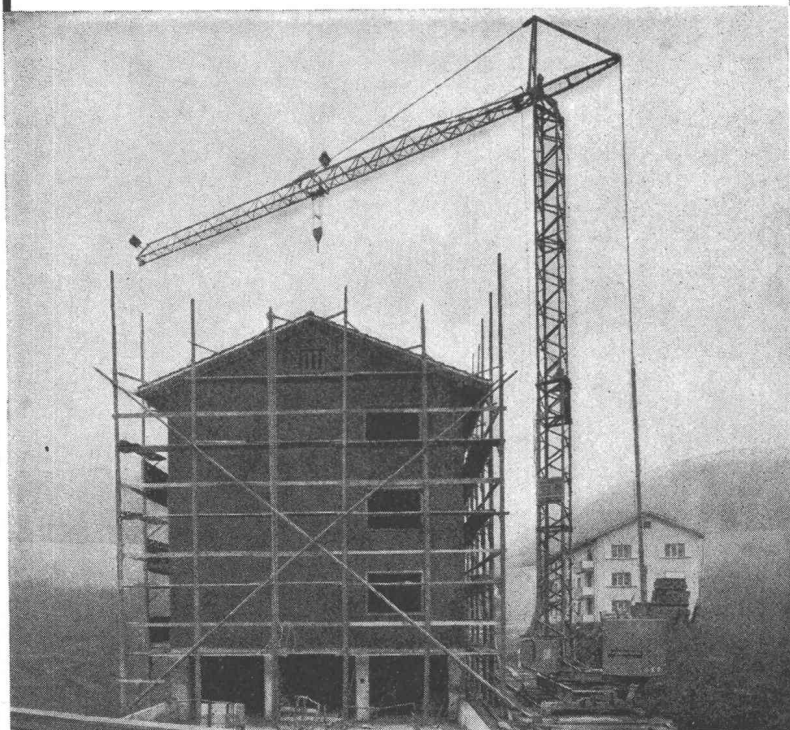
Zürich

**Betonzentralen
in jeder gewünschten
Grösse,
mit Zwangsmischer
Patent Huggler**

**Prompter Service-
und Ersatzteildienst**



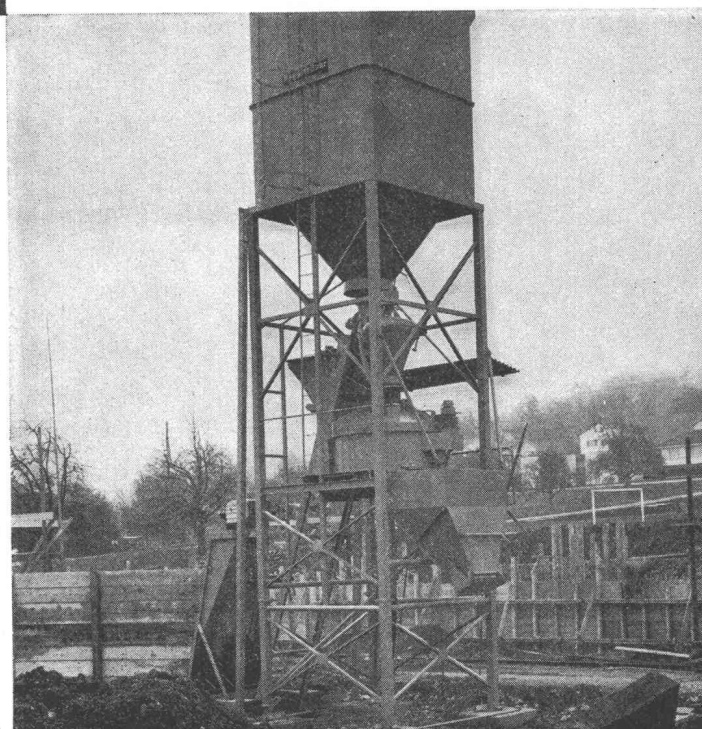
**Huggler fabriziert
selber**



**Laufkatzkrane Huggler
16-25 m Ausladung
bis 3 t Hubkraft**

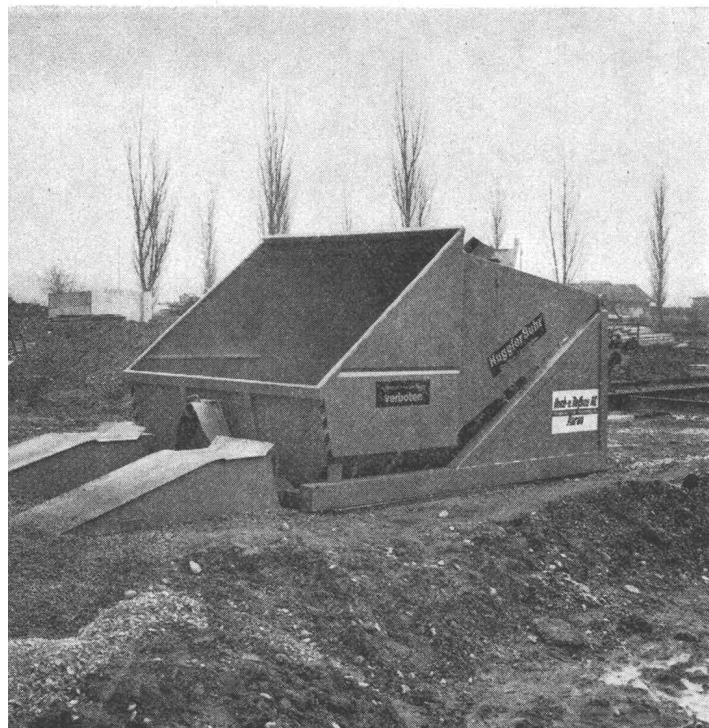
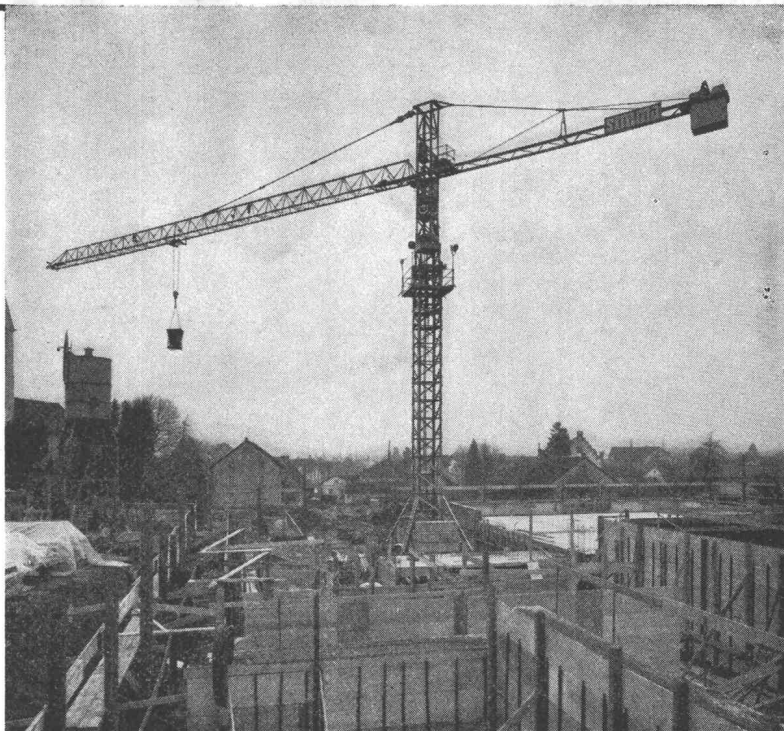
**Fahrbar/stationäre
Betonanlagen Huggler
mit Zwangs- oder
Reversiermischer**

**Huggler-Produkte sind
Qualitätserzeugnisse**



Laufkatzkrane Simma
23 Typen verschiedener
Ausführung -
Ein Spitzenprodukt
aus Europas modernster
Kranfabrik

Dank Eigenfabrikation
gesicherter Ersatzteildienst



Umschlaggeräte Huggler
4, 5 und 6 Kubikmeter
mit oder ohne
Druckluftbremse,
absolut verwindungsfrei

Haben Sie Probleme?
Rufen Sie Huggler:

064 - 22 59 66

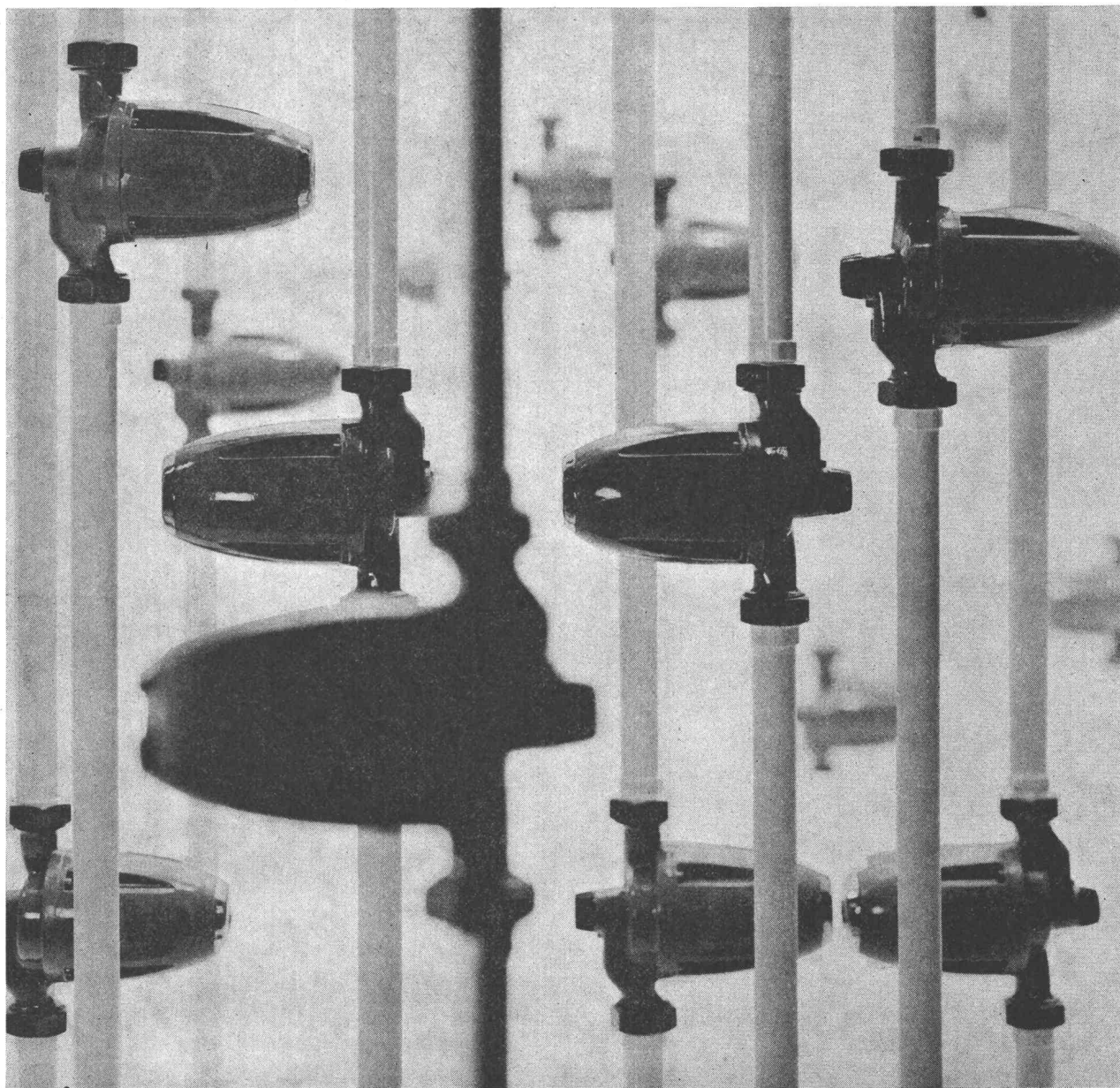
Supertransborder Huggler
für Umschlag von
Abbruch, Aushubmaterial
und Beton



Emil Huggler AG
Baumaschinenfabrik
5034 Suhr



RÜTSCHI PUMPEN



perfecta

Mehr als fünf Millionen «Perfecta»-Umwälzpumpen bringen Jahr für Jahr modernen Heizkomfort in ungezählte Wohnungen und Häuser. «Perfecta»-Pumpen sind nicht

Heizungs- Umwälzpumpen

nur betriebssicher und wartungsfrei, sie sind auch anerkannt schön und wurden dafür verschiedentlich ausgezeichnet. Wählen Sie für Ihre Heizung die robuste

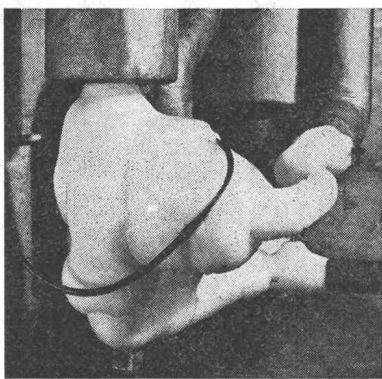
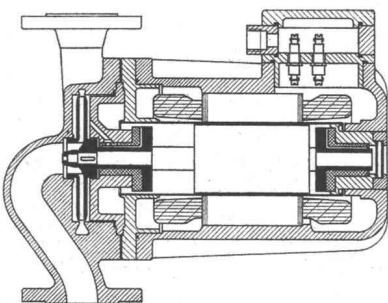
«Perfecta» mit hohem Wirkungsgrad und geringem Stromverbrauch. Mit 20 Ländern, in denen «Perfecta»-Pumpen nach unseren Zeichnungen hergestellt werden, besteht ein laufender Erfahrungsaustausch. Auf diese Weise kommt weltweite Erfahrung auch Ihrer «Perfecta» zugut.

Mit Salzsäure geschmierte Motorenlager?

Sie glauben, das sei ein schlechter Witz, ein Blickfang oder so etwas.

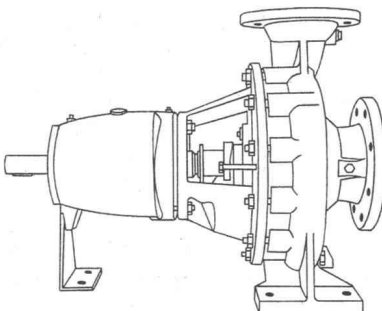
Nein, es trifft wort-wörtlich zu. Zur Erklärung müssen wir etwas weiter ausholen. 1912 erfand ein Schweizer den Spaltrohrmotor, bei welchem der Rotor vom Stator (Wicklung) durch eine nicht-magnetische Hülse getrennt ist. Dies blieb aber während mehr als 20 Jahren eine Papiererfindung. Erst 1935 konnte der Spaltrohrmotor wirklich gebaut werden, als Krupp rostfreie Stähle herstellte, aus denen dann solche Spaltrohre gefertigt werden konnten. Nun baute man einen solchen Spaltrohrmotor eng mit einer Pumpe zusammen, so dass keine Stopfbuchse mehr notwendig wurde, wobei die Förderflüssigkeit der Pumpe im Motorinnern zirkulierte und damit auch deren Lager schmierte. Die Wicklung ist aber durch diese nichtmagnetische Hülse, genannt Spaltrohr, von der Flüssigkeit getrennt.

Zuerst hat man dieses Prinzip lediglich bei Heizungspumpen für die Warmwasserzirkulation verwendet. Dann wurde die Erfindung in der Atomindustrie lebenswichtig, weil hier bei Pumpen auf keinen Fall radioaktive Flüssigkeit nach aussen tropfen darf. Aber auch die Chemie hat die riesigen Vorteile einer solchen stopfbuchsenlosen Pumpe erkannt und verwendet diese für alle möglichen Förderflüssigkeiten, darunter auch für Salzsäure. Und in diesem Fall dient nun also Salzsäure zur Schmierung der Gleitlager, welche natürlich aus einem besonderen Material hergestellt werden müssen. Hier ist nun das Wissen um die richtige Materialwahl eine unserer Stärken, auf die Sie sich verlassen können.



Kältemittelpumpe

Da die Pumpe eine Flüssigkeit mit tieferen Temperaturen fördert, bildet sich um das ganze Aggregat ein Kondensat. Oft entsteht dann eine dicke Eisschicht (siehe Bild 3), die jedoch auf die Pumpe keine schädliche Einwirkung hat. Ein Enteisen ist nicht nötig.



Neue Normpumpe

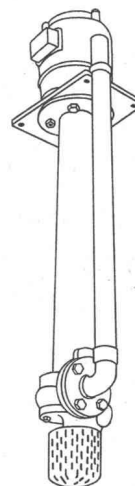
Diese leichten Chemie-Pumpen entsprechen in den Abmessungen DIN Entwurf 24256. Zur Vermeidung hoher Reibungsverluste in Ventilen und Rohrleitungen sind die Druckstutzen einzelner Pumpen um eine Nennweite grösser.

Ausbau des Pumpenläufers ohne Demontage der Saug- und Druckleitung möglich. Wellenabdichtung mit Packungs-Stopfbuchse oder Gleitring. Für hohe Temperaturen (z. B. Prozesspumpen) Gehäusefüsse in Achsmitte.

RÜTSCHI PUMPEN



RÜTSCHI PUMPEN



Vertikalpumpe

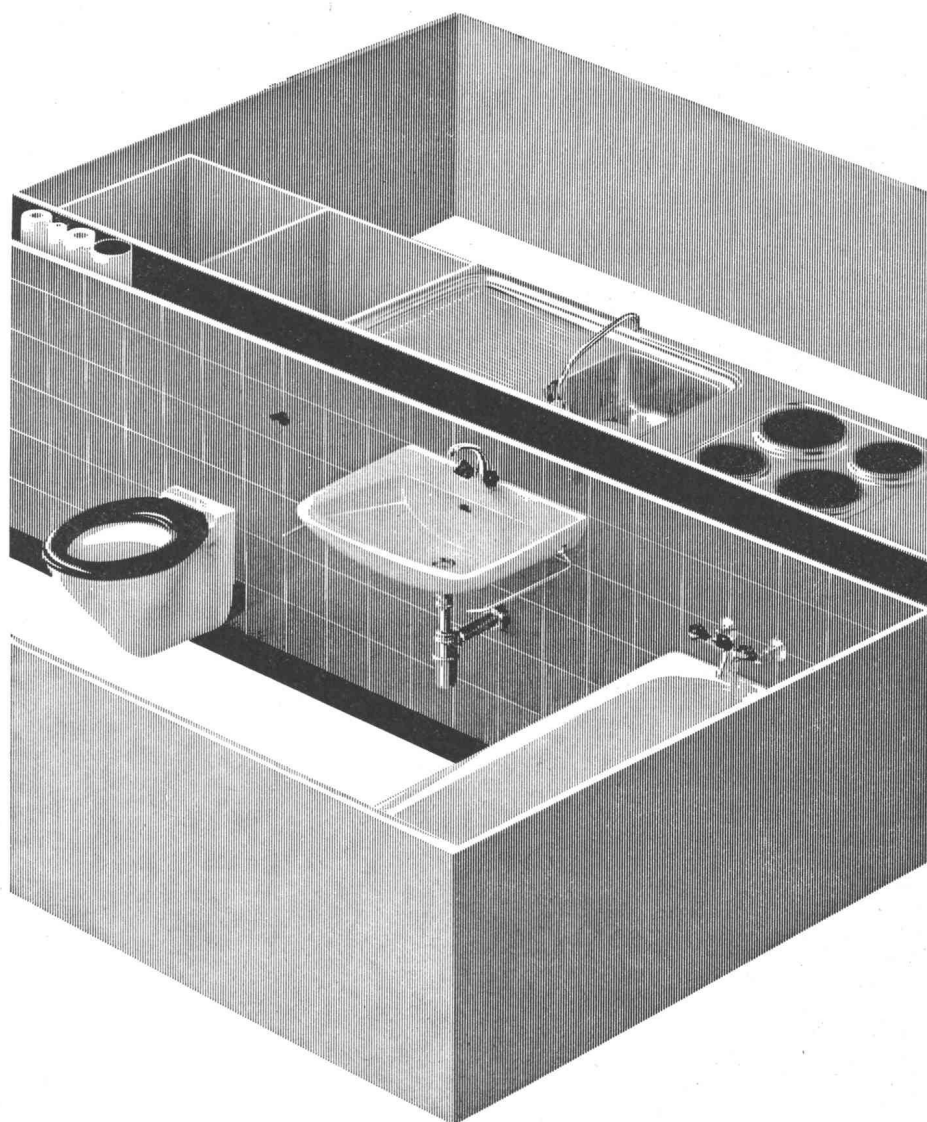
Eintauchausführung für Grubentleerung und Abwasserförderung, besonders geeignet für automatischen Betrieb.

Kennen Sie Frau Patrik?



Sie hat die freundliche Stimme am Telefon, und sie hat das gewinnende Lächeln für Besucher. Sie weiss, wer Ihre Fragen beantworten kann, wer Ihre Probleme löst. Sie betreut den Empfang und die Telefonzentrale.

K. Rüttschi AG, Pumpenbau
5200 Brugg
Telefon 056 / 41 04 55



Sanfit verbilligt den Wohnungsbau durch Rationalisierung.

Konsequent rationell durchdacht, erlaubt die Sanfit-Montagemethode den Einbau der kompletten Bad- und Kücheneinrichtung in die fertigerstellten Räume am Ende der Bauzeit. Lieferung, Montage und Inbetriebnahme einer Wohnungseinheit erfolgen in einer einzigen, fortlaufenden Arbeitsphase von wenigen Stunden. Die Sanitär-Fertiginstallation Sanfit ist im vorgefertigten Elementbau wie auch bei der konventionellen Bauweise anwendbar. Diese Vorteile und noch viele weitere lassen sich Bauherren und Architekten an einer Musteranlage beim Regionalvertreter zeigen.

Beratung, Verkauf und Einbau erfolgen durch bestausgewiesene Sanitär-Installationsfirmen in der ganzen Schweiz: **Aarau:** Ernst Ammann AG, Milchgasse 7, Tel. 064 22 29 66. **Basel:** L.+H. Rosenmund, Riehentorstrasse 17, Tel. 061 33 98 10. **Bern:** Schmid-Bill AG, Haldenstrasse 16, Tel. 031 42 12 86. Arnold Baumann AG, Seftigenstrasse 41, Tel. 031 46 22 77. **Biel:** Pärli + Cie, Renferstrasse 4-6, Tel. 032 48 82 22. **Chur:** Dipl. Ing. E. Willi AG, Ottostrasse 25, Tel. 081 22 86 22. **Liestal:** L.+H. Rosenmund, Gestadeckplatz 6, Tel. 061 84 18 21. **Luzern:** Kramit AG, Fluhmattweg 6, Tel. 041 64 80 3. **Schaffhausen:** Alfred Scherrer AG, Neustadt 57, Tel. 053 54 64 4. **Solothurn:** Urs Arm, Bielstrasse 111, Tel. 065 23 29 7. **St. Gallen:** Heinrich Kreis, Moosstrasse 52, Tel. 071 27 23 11. **Thun:** Arnold Baumann AG, Florastrasse 2, Tel. 033 22 37 6. **Vaduz FL:** Gustav Ospelt, Installationen, Tel. 075 21 15 5. **Zug:** Wickart AG, St.-Antons-Gasse 5, Tel. 042 48 33 3. **Zürich:** Rothmayr + Co. AG, Hallwylstrasse 71, Tel. 051 27 01 92. **Bezugsquellennachweis** für alle Regionen der Schweiz durch die Sanfit AG, Frauenfelderstrasse, 8475 Ossingen ZH, Tel. 052 41 83 3.

getrennte Räume

volles Licht

Glastrennwände*

Siegfried Keller AG

Wallisellen

Moderne Fensteranlagen für den Industrie- und Gewerbebau. Shedfenster, Acryl-Lichtkuppeln, Fassadenverglasungen, Oberlichter, *Glas-Trennwände (besonders wirtschaftlich im kittlosen System WEMA)*
Verlangen Sie die Dokumentation und Beratung.

Siegfried Keller AG
Metallbau
8304 Wallisellen-Zürich
Industriestrasse 45
Telefon 051 93 32 32

1007 Lausanne
19, route de Chavannes
Téléphone 021 24 94 29

3014 Bern
Wylstrasse 61
Telefon 031 41 42 50

keller

3 cm Roofmate* genügen für eine Flachdach-Isolierung in Arosa nicht. In Ascona vielleicht schon.

Die richtige Isolierstärke ist jedoch von verschiedenen Faktoren abhängig. Art des Gebäudes sowie die klimatischen Verhältnisse müssen bekannt sein, um die wirtschaftlichste Isolierstärke bestimmen zu können. Unser Technischer Dienst steht Ihnen für alle Isolierfragen gerne zur Verfügung.

Ein gutes Isoliermaterial macht noch lange kein gutes Flachdach, aber:

Roofmate hat einen besonders guten, dauerhaften Isolierwert ($\lambda = 0,026 \text{ kcal/m h } ^\circ\text{C}$). Roofmate ist praktisch gegen Wasser- und Feuchtigkeitseinwirkungen unempfindlich. Roofmate hat eine hohe Druck- und Trittfestigkeit.

Roofmate hält alle im Flachdach auftretenden Temperaturen schadlos aus.

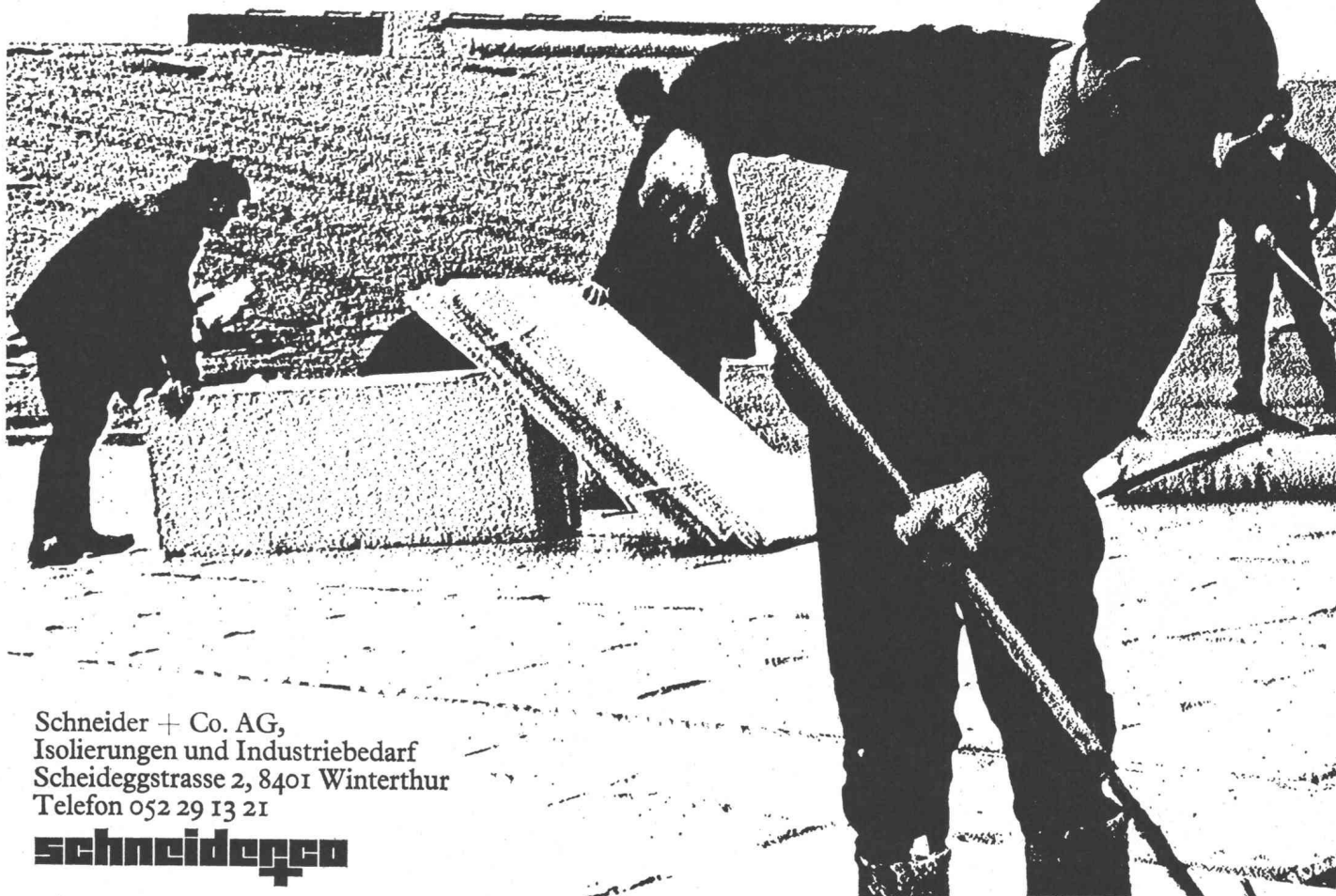
Roofmate ist volumenbeständig, verrottungsfest und bei Feuer selbstlöschend.

Roofmate eignet sich für konventionelle Dächer wie auch zur Verlegung unter Kunststoff-Dachfolien.

Uebrigens, Roofmate-Platten werden von Facharbeitern gerne verlegt; sie sind leicht, sauber und staubfrei.

*Warenzeichen - The Dow Chemical Company

DOW



Schneider + Co. AG,
Isolierungen und Industriebedarf
Scheideggstrasse 2, 8401 Winterthur
Telefon 052 29 13 21

schneidegg



Mit den **Bitherm BM** beginnt das Zeitalter der extrem wirtschaftlichen «Miniatur»-Heizkessel

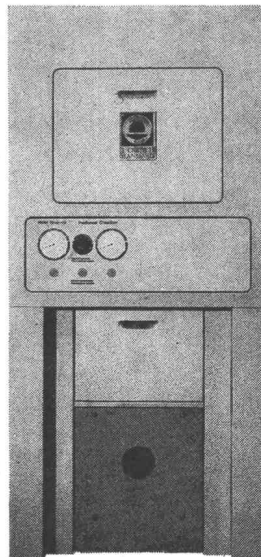
Wichtige Argumente für Ihren Bauherrn:

Die Erfahrung hat gelehrt, dass Wechselbrandkessel kaum mit einem anderen Brennstoff als Öl gefeuert werden. Wir haben daraus die Konsequenz gezogen und einen neuen Klein-Heizkessel, der ausschliesslich für Ölfeuerung bestimmt ist, entwickelt: den kompakten und überdurchschnittlich wirtschaftlichen Bitherm BM.

Bekanntlich spielen die Baukosten-senkung und Platzeinsparung heute eine entscheidende Rolle. Diesen Anforderungen entspricht die Serie Bitherm BM: geringere Investitionen und geringer Raumbedarf! Zudem ein weiterer entscheidender Vorteil: reine Ölfeuerung garantiert einen absolut sauberen Betrieb: der Heizraum kann für andere Zwecke gebraucht werden (Bügelzimmer, Trocknungsraum, Spielzimmer, Bastelraum usw.).

- Kein Russ und Staub. Der Heizraum kann deshalb als Trocknungs-, Bastelraum usw. verwendet werden.
- Praktisch geräuschloser Betrieb.
- Äusserst geringe Abmessungen.
- Vorteile der Gussgliederkessel: Lange Lebensdauer – Vergrößerung möglich.
- Der korrosionsbeständige Chromnickelstahl-Boiler liefert Warmwasser «à discrétion».

Die 11 Modelle der BM-Serie sind dermassen kompakt, dass man geradezu von «Miniatur-Kesseln» sprechen kann.



Heizkessel Bitherm	Leistung kcal/h	A mm	B mm	H mm	Warmwasser- Leistung max. l/h 60°C
BM 14	20000	671	700	1560	270
BM 15	26500	671	700	1560	270
BM 16	33000	881	700	1560	380
BM 17	39500	881	700	1560	380
BM 26	46000	923	700	1770	780
BM 27	58000	923	700	1770	780
BM 28	70000	1403	700	1770	1200
BM 29	82000	1403	700	1770	1200
BM 210	94000	1403	700	1770	1200
BM 211	106000	1403	700	1770	1200

**IDEAL
STANDARD**
AG
4657 Dulliken, Telefon 062 211115

IDEAL

**eine
ideale Elektrode**



IDEAL

eine neue Universalelektrode

IDEAL

*ideal für den Stahl-, Maschinen-, Kessel- und
Rohrleitungsbau*

IDEAL

*ausgezeichnete Schweisseeigenschaften in allen
Lagen – glatte und porenfreie Schweissnähte –
praktisch unempfindlich gegen Feuchtigkeit –
wenig Spritzer – ausgezeichnete mechanische
Gütwerte – Schlacke sehr leicht entfernbar*

S. A. des Ateliers de Sécheron

Abteilung Schweissttechnik

1196 Gland, Tel. (022) 641381, Telex 22439

Büro Zürich: Am Schanzengraben 25 Tel. (051) 234579

Büro Lausanne: avenue de la Gare 50 Tel. (021) 236735

S 126 d

R. Benguerel

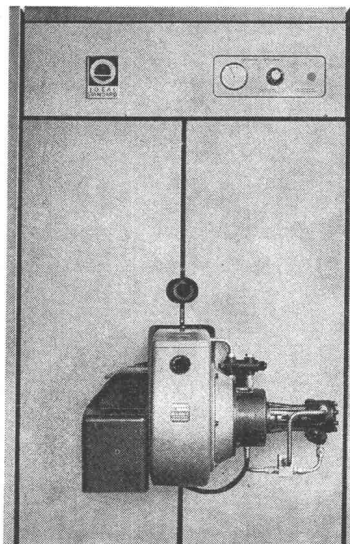
Neu von
Ideal Standard

Der Überdruckkessel GD: Mit dem geringsten Raumbedarf pro Leistungseinheit

Wichtige Merkmale des Überdruck-Heizkessels GD:

- Geringster Raumbedarf dank dem Überdruckprinzip, optimale Wärmeabgabe, erreicht durch die turbulente Rauchgasführung.
- Gliederkessel aus korrosionsbeständigem Spezial-Gusseisen gewährleistet lange Lebensdauer, geräuscharmen Betrieb, spätere Erweiterungsmöglichkeit.
- Minimaler Überdruck (max. 20 mm WS), Voraussetzung für ruhigen Betrieb.
- Kleiner Kaminquerschnitt (Kessel unabhängig vom Kaminzug), ergibt Kosteneinsparung.
- Möglichkeit der Kesselmontage auf dem Dach.
- Gleichmässige Bodenbelastung, da jedes Kesselglied mit angegossenen Füßen.
- Chromstahlboiler mit hoher Warmwasserleistung.

Mit den 18 kompakten Kesseleinheiten der GD-Serie lösen Sie jedes Heizproblem, von kleinen Miethäusern bis zu grossen Wohnblöcken, raumsparend und wirtschaftlich.



Heizkessel Bitherm	Leistung kcal/h	A* mm	B mm	H mm	Warmwasser- Leistung max. l/h 60°C
GD 3	132 000/ 356 000	1091/ 1811	950	2340	1720- 3450
GD 4	380 000/ 785 000	1480/ 2640	1860/ 2620	1800	2040- 4080

* mit Rauchabgang

**IDEAL
STANDARD** AG

4657 Dulliken, Telefon 062 211115

Wer beim Bauen an die Zukunft denkt, wählt Ideal Standard

Abdichtungsprobleme sind selten echte Probleme

Sprechen Sie mit dem Bostik Beratungs- dienst



Die Antwort zu Ihrem Abdichtungsproblem liegt näher als Sie vielleicht im Moment denken. 051 62 19 11 verbindet Sie mit dem Bostik-Beratungsdienst. Er hat allein im letzten Jahr 3871 Anfragen und Probleme bearbeitet und erfolgreich gelöst. Vielleicht (oder wahrscheinlich sogar) war Ihr Abdichtungsproblem bereits dabei. In diesem Falle ist die Antwort schnell erteilt... gleich am Telefon. Wenn jedoch eine detaillierte Abklärung an Ort und Stelle erwünscht ist, sind unsere Abdichtungs-Spezialisten rasch bei Ihnen. Und für ganz aussergewöhnliche Knacknüsse gibt es in allen 5 Erdteilen die Bostik Forschungsstätten, wo Abdichtungsprobleme grossen Stils bearbeitet werden.



WPS BO 691

Wenn es um
Abdichtung geht,
lohnt es sich,
mit Bostik zu sprechen.
Das Telefon
steht gleich
neben Ihnen.
051 62 19 11 Bostik-
Beratungsdienst.



Bostik GmbH Badenerstr. 697 8048 Zürich

Eisbrecher-Rezept für Winterbeton

2% Friolite-oC oder 1% Sika-Frostschutz

Ein Sika-Rezept, das Ihrem Winterbeton Sommerwärme bringt! Ein Sika-Rezept, mit dem Sie im Winter problemloser, rationeller und wirtschaftlicher betonieren! Ein Rezept, dessen Leistung einen wirkungsvollen Beitrag zum Erfolg bringt. Betonieren Sie risikolos mit dem Eisbrecher-Rezept:

2% Friolite-oC bei Dauerfrost

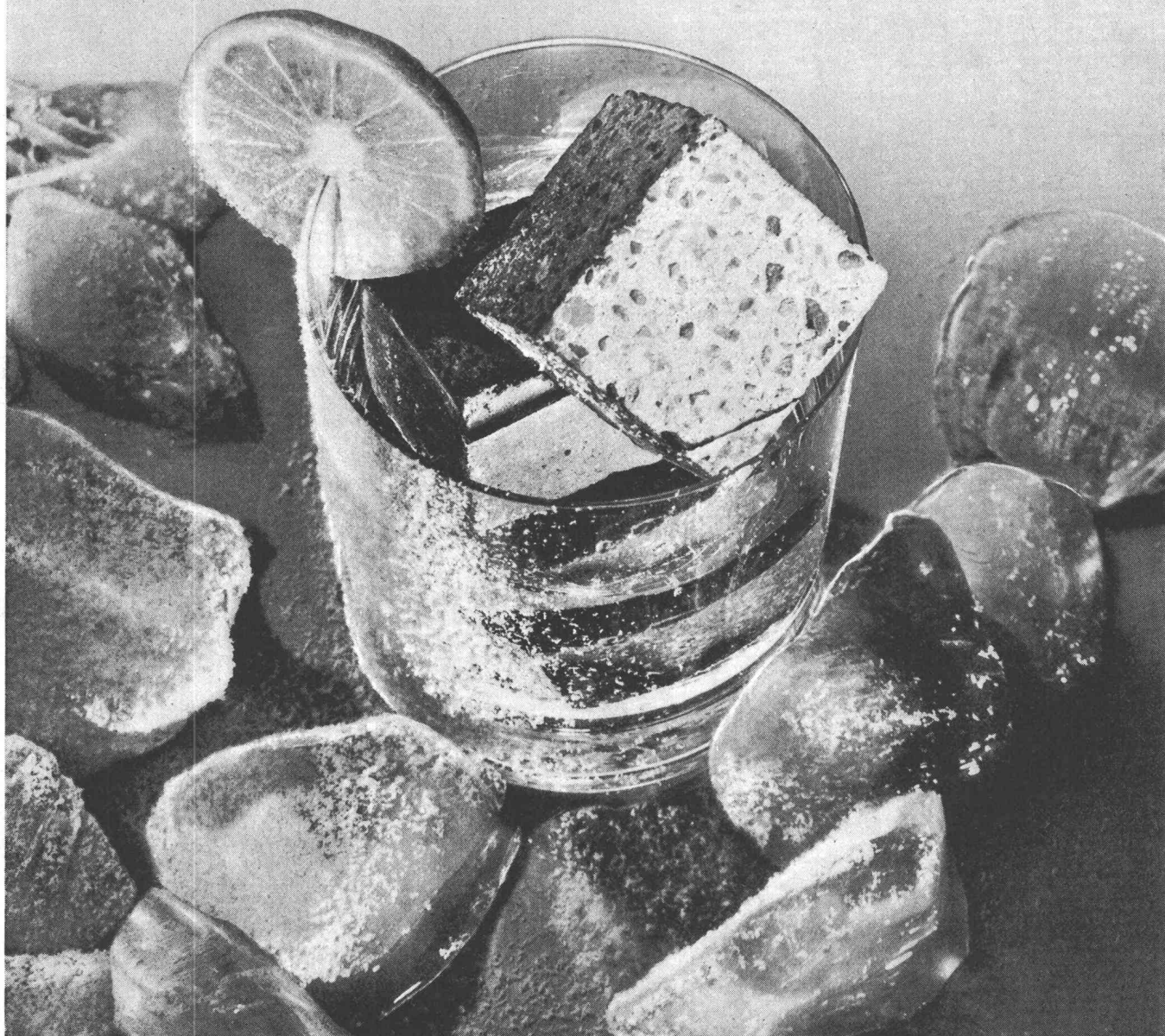
und schwerer Kältebeanspruchung. 1% Sika-Frostschutz bei Nachtfrostgefahr und kalter Witterung.

Ihre Vorteile: keinen Stillstand der Bauarbeiten im Winter; Beschleunigung des Erhärtungsprozesses Ihres Betons; Ammoniak- und Chloridfreiheit, daher keine Korrosions-, Geruch- oder Farbschäden. Ihr Bauma-

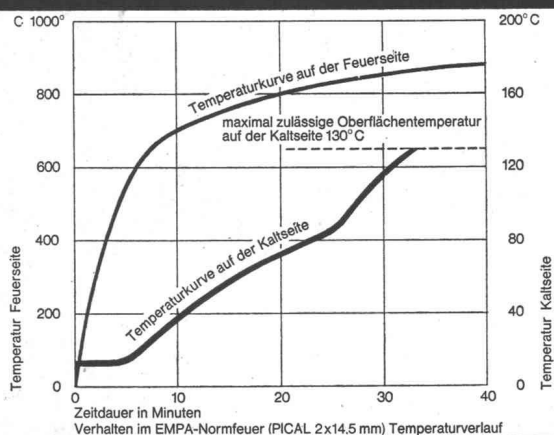
terialhändler versorgt Sie gerne mit den bewährten Sika-Frostschutzprodukten.

Sika Service

Kaspar Winkler + Co
CTW Chemisch-Technische Werke AG
Sika Norm AG
8048 Zürich, Tel. 051 62 40 40



PICAL - nicht nur feuerhemmend



Die Isolierplatte PICAL können Sie nicht anzünden. Sie ist unbrennbar und wird deshalb am Bau als feuerhemmende Verkleidung eingesetzt.

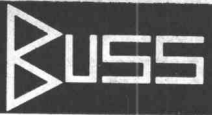
PICAL-Isolierplatten bilden eine ideale Brandbarriere. Sie sind feuerhemmend und werden gemäss Attest der EMPA im Brandfalle weder qualmen, noch tropfen oder giftige Gase abgeben.

PICAL-Isolierplatten besitzen einen niedrigen Wärmedurchgangskoeffizienten, wirken schalldämmend und feuchtigkeitsregulierend. Sie sind leicht und lassen sich mit gewöhnlichen Schreinerwerkzeugen bearbeiten.

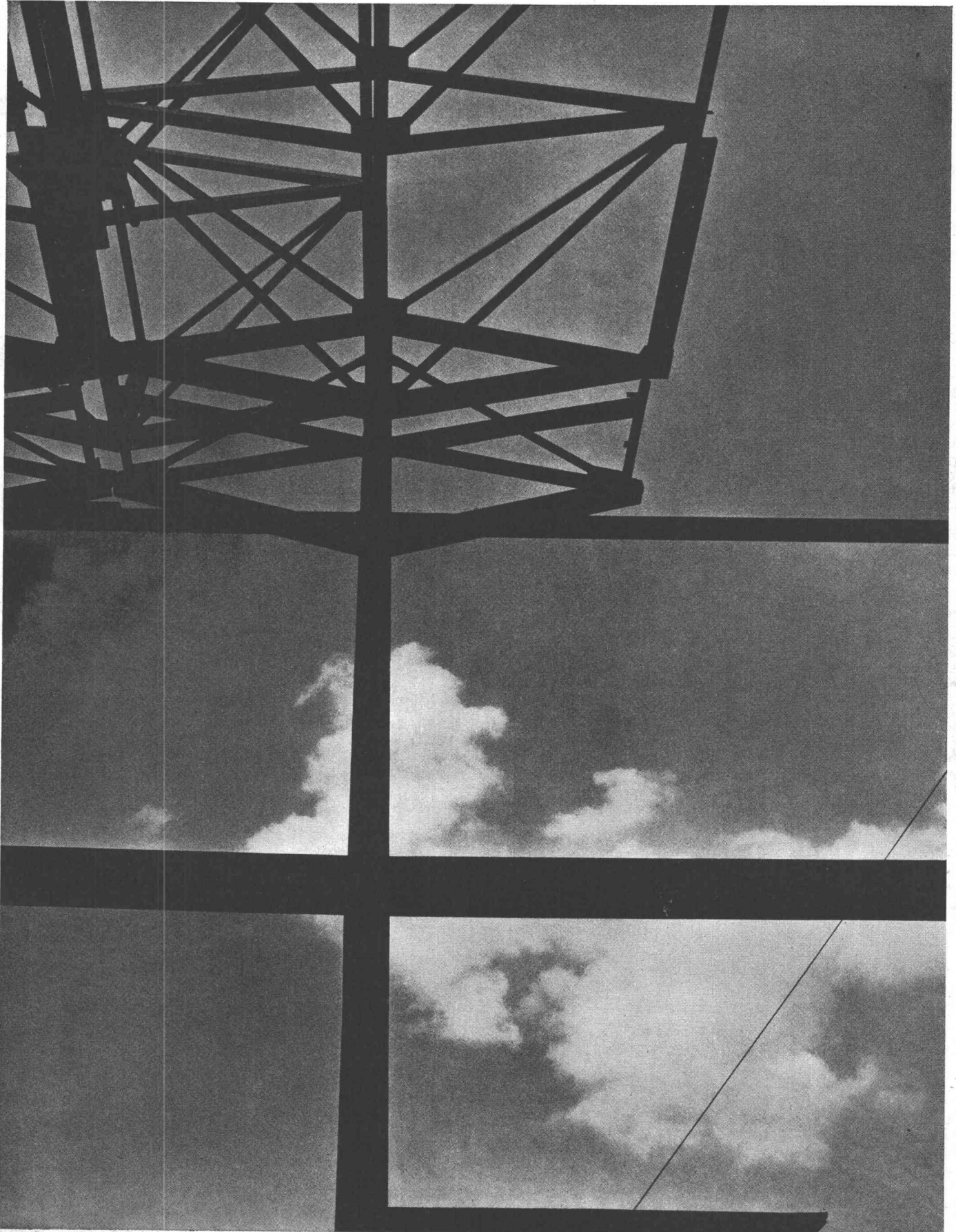
Überlegen Sie sich, wie einfach Sie die Brandschutzvorschriften erfüllen können, wieviel mehr Sicherheit Sie dem Gebäude und den Bewohnern geben, wenn Sie für Ihre Projekte PICAL vorsehen.

Eternit®

Gesetzlich geschützte Marke für Asbestzement-Produkte



Stahlhochbau
Buss AG
4002 Basel
Telefon 061 - 81 54 41





Im Jahre 1819 eröffnete Jakob Kern in Aarau eine Werkstätte für den Bau von mathematischen Instrumenten.

Vieles hat sich in dieser langen Zeitspanne gewandelt: Aus der bescheidenen Werkstätte ist ein bedeutender Industriebetrieb mit 1300 Mitarbeitern geworden, einfache Handwerkzeuge mußten automatischen Maschinen weichen, neue Werkstoffe und Verfahren haben die alten verdrängt.

Und doch hat einiges die 150 Jahre überdauert: Direkte Nachkommen des Gründers leiten auch heute noch das Unternehmen, die Stadt Aarau ist Sitz unserer Firma geblieben, Vermessungsinstrumente und Reißzeuge, denen schon der Gründer Weltgeltung zu verschaffen wußte, sind immer noch die bedeutendsten Teile unseres Fabrikationsprogrammes.

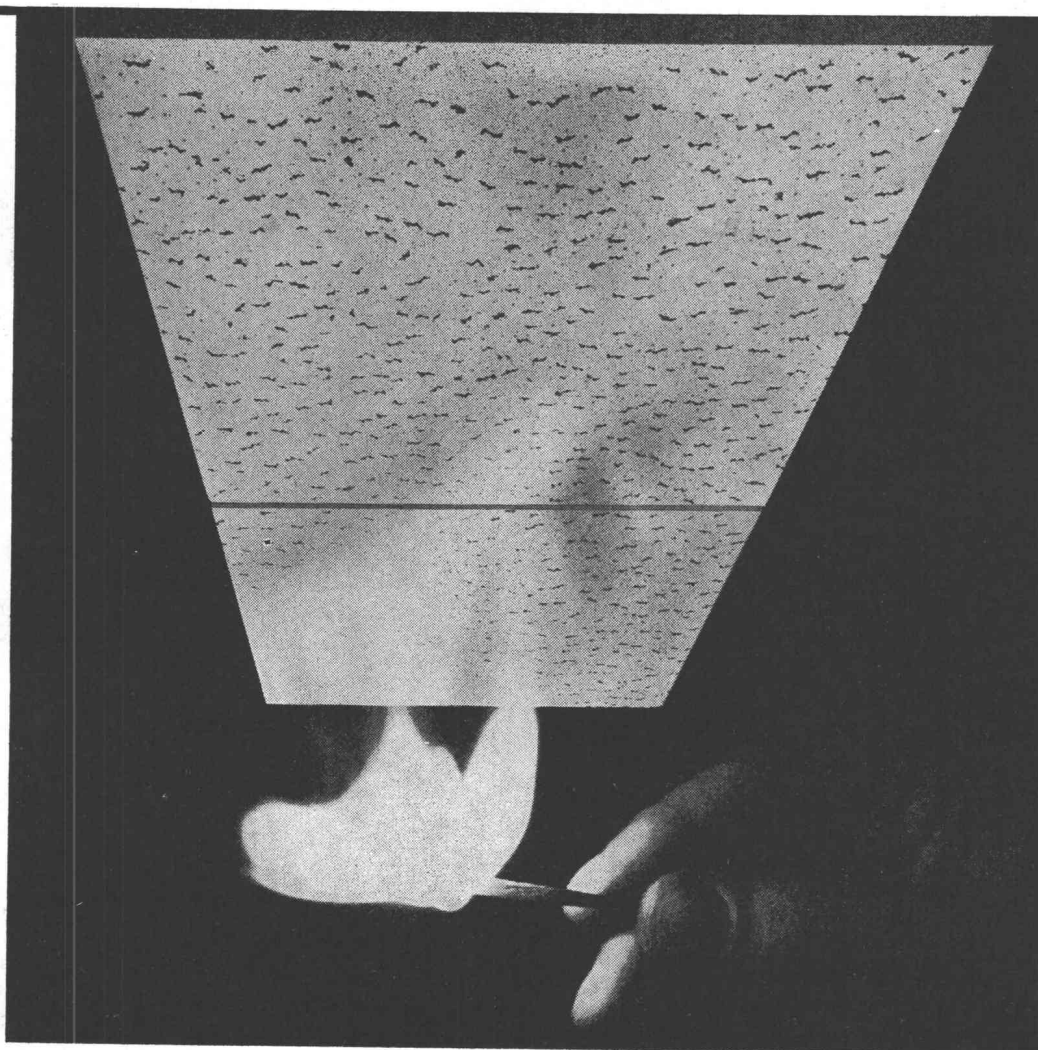
Heute stellen wir außerdem photogrammetrische Geräte, Feldstecher, Fernrohre, Stereomikroskope und Objektive für Foto- und Filmkameras her. Etwa 90% unserer Produktion findet im Ausland Absatz. 120 Kern-Vertretungen in allen fünf Kontinenten wirken als Bindeglieder zwischen dem Werk in Aarau und unseren Kunden in aller Welt.

Neuerdings gehören auch die Astronauten zu den Benützern von Kern-Produkten. Im Auftrag der NASA entwickelten wir eine Reihe von Spezialobjektiven für 16-mm-Filmkameras, die dabei waren, als Menschen zum erstenmal die Mondoberfläche betraten.

So sind wir in allen unsern Arbeitsgebieten damit beschäftigt, Neues zu schaffen, um das weltweite Ansehen unserer Produkte durch immer bessere Leistungen zu erhalten und zu mehren.

Kern & Co. AG Aarau
Werke für Präzisionsmechanik und Optik





K 69

Ihre Forderung nach Sicherheit und Schönheit lässt sich erfüllen

Mit der PAVAROC-Akustik-Platte haben Sie beides: Schönheit durch die neuen, modernen Dessins und Strukturen – Sicherheit mit dem Mineralfaser-Material, das nicht brennt, nicht glimmt, nicht mottet und weitgehend hitzebeständig ist. Überall dort, wo die Verwendung von unbrennbaren Baustoffen gefordert wird, ist PAVAROC richtig. Sie kennen doch unsere speziell entwickelte PAVAROC-Metallabhängekonstruktion? Mit ihr lassen sich PAVAROC-Decken mit geringem Zeitaufwand montieren.

Verlangen Sie mit dem Coupon Gratismuster mit Verlegeanleitung, Liste der Lagerformate und Kantenausführungen. Unser Beraterteam steht auf Wunsch gerne zu Ihrer Verfügung.

BON

Bitte senden Sie mir/uns kostenlos Muster von Pavaroc-Platten mit Verlegeanleitung. Unverbindliche Beratung wird gewünscht: Ja/Nein

Firma:

Strasse:

Ort:

Telefon:

© eingetragene Schutzmarke

pavaroc

Pavatex AG
Jenatschstr. 4
8027 Zürich
Tel. 051 237676



Eine wirkungsvolle akustische und optische Raumgestaltung durch blaugespritzte HERAKLITH-Leichtbauplatten

Lassen Sie sich anregen, ebenfalls mit
HERAKLITH-Platten
zweckmässig und schön zu bauen!

HERAKLITH-Platten sind magnesitgebundene Holz-
wolle-Leichtbauelemente, die durch ihre Vielseitig-
keit ungeahnte Möglichkeiten in der Planung und
Ausführung erlauben.

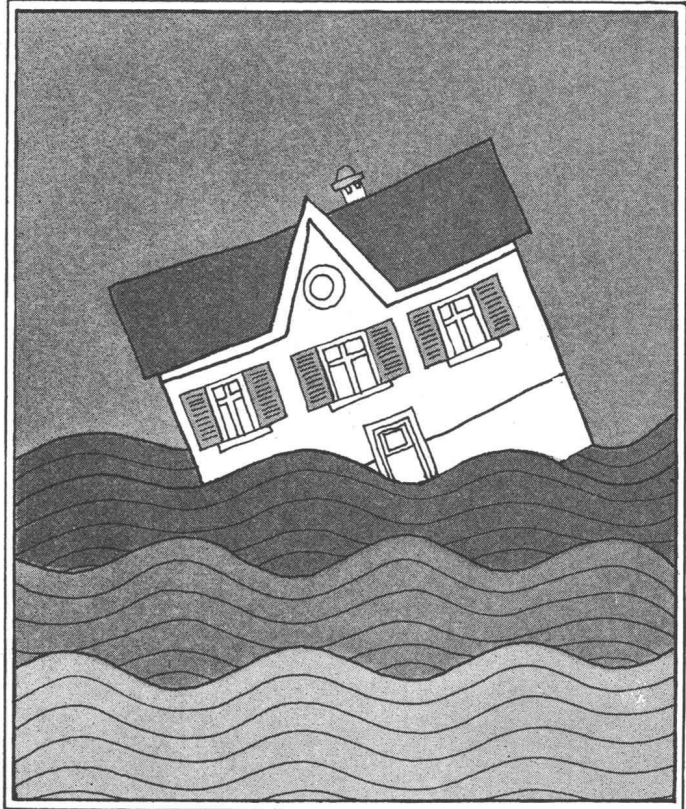
Eine reichhaltige Dokumentation sowie eine ein-
gehende technische Beratung stehen Ihnen kosten-
los zur Verfügung.

Rufen Sie uns an. Wir orientieren Sie gerne über
die verschiedenen interessanten Anwendungsgebiete
der HERAKLITH-Leichtbauplatten.

HERAKLITH-Verkaufsstelle
Propatec AG
8304 Wallisellen ZH
Telefon 051 / 93 12 54

HERAKLITH – HERAKLITH – HERAKLITH – HERAKLITH

**Wenn Sie
Grundwasser unter dem
Haus haben, ist das noch
lange kein Grund, Wasser
im Haus
zu haben.**



workshop ag

**RENESCO
sagt Ihnen hier, warum.**

liessendes Wasser im Haus zu haben wir wissen es – ist zwar im 20. Jahrhundert eine zivilisatorische Selbstverständlichkeit und über den Begriff Luxus längst hinausgewachsen. Wenn aber das Wasser durch Mauern und Böden direkt in Ihre Räume fliesst, wird diese in relativ kurzer Zeit in stinkende Schwimmbäder verwandelt, ist das mit Zivilisation nichts mehr zu tun. Vor allem, wenn der Fluss einfach nicht zu stoppen ist. Dann ist es höchste Zeit, unsere Spe-

zialisten zu rufen. Wir von RENESCO wissen nämlich genau, was in solchen Fällen zu tun ist, und wir sorgen dafür, dass das Wasser wieder auf dem normalen Weg in Ihr Haus kommt – durch die dafür vorgesehene Röhre. Nebenbei: Es ist keineswegs ein Geheimnis, wie wir das fertigbringen. Ihre Wände und Böden werden einfach mit RENESCON behandelt. Und das einzige, was Sie von RENESCON sehen können, ist eine trockene Mauer. Garantiert.

renesco
René Schmid + Co. AG

chemische Baustoffe
Abdichtungen im Hoch- und Tiefbau
Schaffhauserstrasse 359
8050 Zürich
Telefon 051 46 46 92

ROYALS

Eingriff-Drehkipp

Laiengerechte Bedienungsweise
(keine Bedienungsanleitung erforderlich)

Progressiver Anzug

Griffolive in Verschlußstellung senkrecht.
kein störendes Bedienungselement ragt in
die Glasscheibe.

Die kritischen Stellen für das Eindringen
von Wind und Regen (besonders bei
Hochhäusern) werden durch waagrechte
untere und obere Mittelverschlüsse
sicher verriegelt.

Geringes Blendrahmenfreimaß

Der feinjustierbare Schließbock bietet
besonders in Verbindung mit dem verstell-
baren ROTO-Regler A 70 und den
besonders konstruierten Rahmenbändern
die Möglichkeit, die Falzluft nachträg-
lich zu korrigieren.

In Drehstellung rastet die Griffolive ein.

Die Griffolive ist abnehmbar.

Auf Wunsch

Ausführung mit Steckverschluß.

Obere Flügelhalterung Rotomatschere
verdeckt oder ROTO-Regler. Dadurch eine
immer funktionierende Fehlbedienungs-
sicherung, die nicht durch Farbver-
klebung oder Funktionsstörung wirkungs-
los gemacht werden kann.

Fixierende Spaltlüftung durch den ROTO-
Steller

Griffolive kann in beliebiger Höhe
angebracht werden.

Baukastensystem · Lagerbeschlag · Ver-
wendung handelsüblicher Verbund-
beschläge · keine besonderen Holzquer-
schnitte · schnell und leicht anzuschlagen

Anwendungsbereich

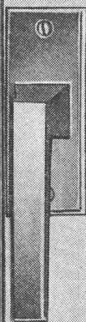
maximale Flügelbreite	ca. 1,60 m
maximale Flügelhöhe	ca. 2,00 m
maximales Flügelgewicht	ca. 100 kg

Lieferung

nur über den Baubeschlag-Fachhandel

ROTO FRANK AG, Bändlistrasse 39, 8048 Zürich

Telefon 051/62 46 22



Flexodur-Bodenbelag

Make up für Alt- und Neubauten

Flexodur ist ein neuer Bodenbelag auf Kunststoff-Basis. Mit hervorragenden Eigenschaften. Speziell entwickelt für Industriebauten, Lagergebäude, Garagen, öffentliche Bauten, Flugplatzhallen, Schulhäuser, Spitäler usw. Als fließende Masse aufgetragen, lässt sich Flexodur bei jeder Raumform fugenlos verlegen.

Flexodur verwandelt unansehnliche Betonböden in dekorative, gefällige Geh- und Fahrflächen. Bei immer mehr Neubauten werden Flexodur-Böden von allem Anfang an eingeplant. Das lohnt sich. Flexodur ist praktisch in jedem Farbton erhältlich.

Gutes Aussehen ist aber längst nicht der einzige Trumpf: Flexodur hält stärkster Beanspruchung stand. Druckfestigkeit und Schlagfestigkeit sind enorm. Die Abnutzung beträgt nur 1/20 eines Zement-Glattstriches. Auf Flexodur-Böden können Sie ruhig vollbeladene Hubstapler einsetzen... oder Damen mit spitzen Absätzen spazieren lassen.

Flexodur-Böden sind besonders widerstandsfähig gegen Chemikalien, Öl, Fett, Treibstoffe usw. Die Zusammensetzung lässt sich variieren und damit individuellen Bedürfnissen anpassen. Auch für Hygiene ist gesorgt: Reduzierte Staubentwicklung, leichte

Reinigung. Es ist eine Freude, in Räumen mit Flexodur-Böden zu arbeiten.

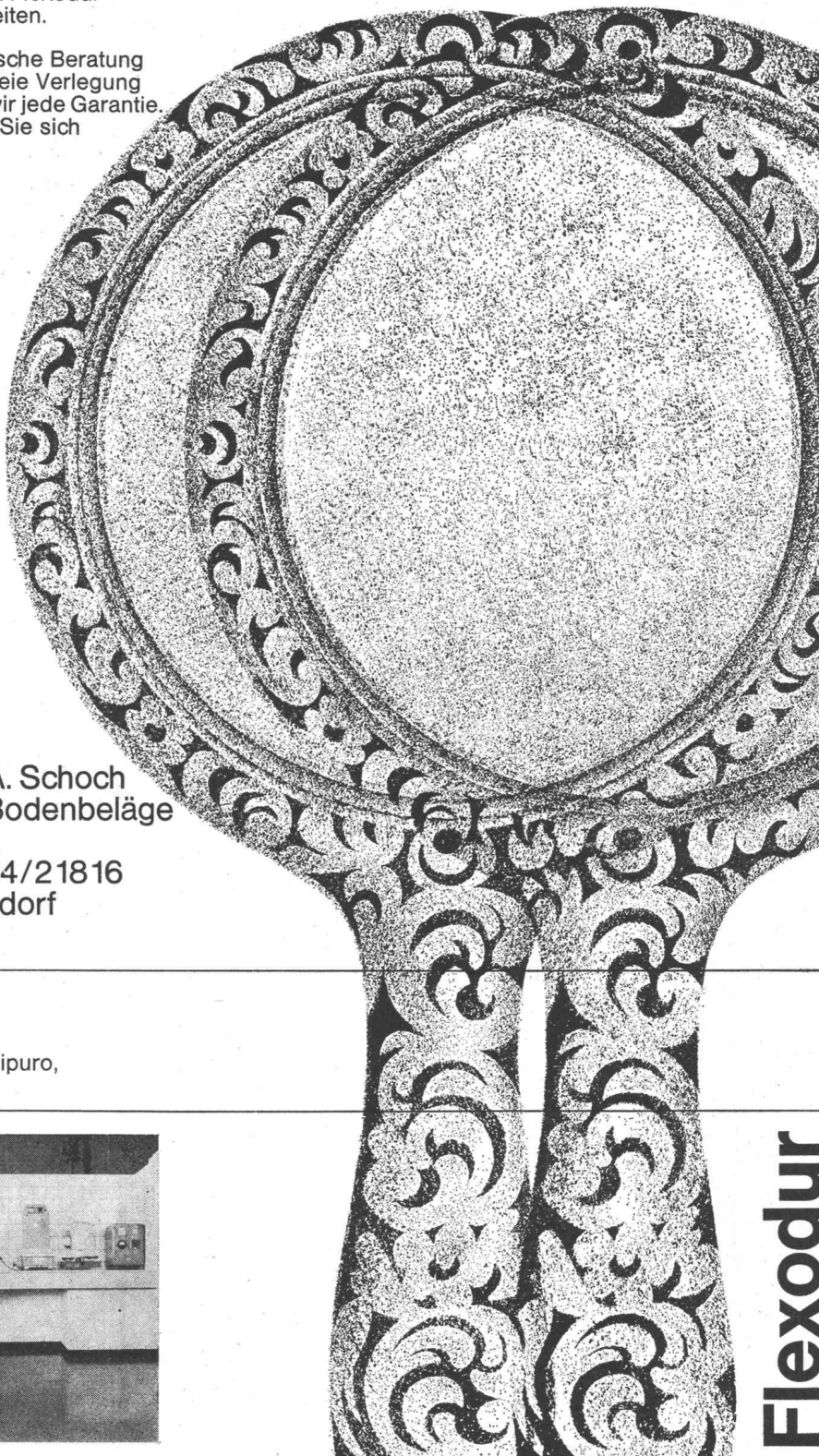
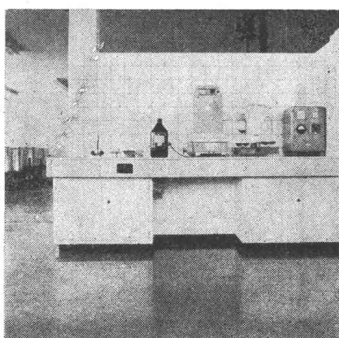
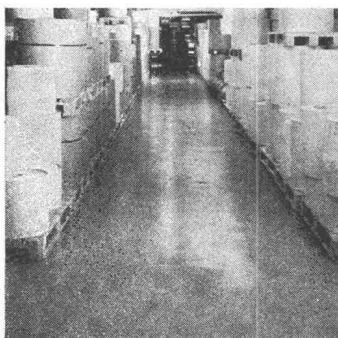
Für fachmännische Beratung und einwandfreie Verlegung übernehmen wir jede Garantie. Darauf dürfen Sie sich verlassen.

Gebr. E. + A. Schoch
Flexodur-Bodenbeläge
Lackfabrik
Telefon 034/2 18 16
3400 Burgdorf

Aus unserer Referenzenliste:

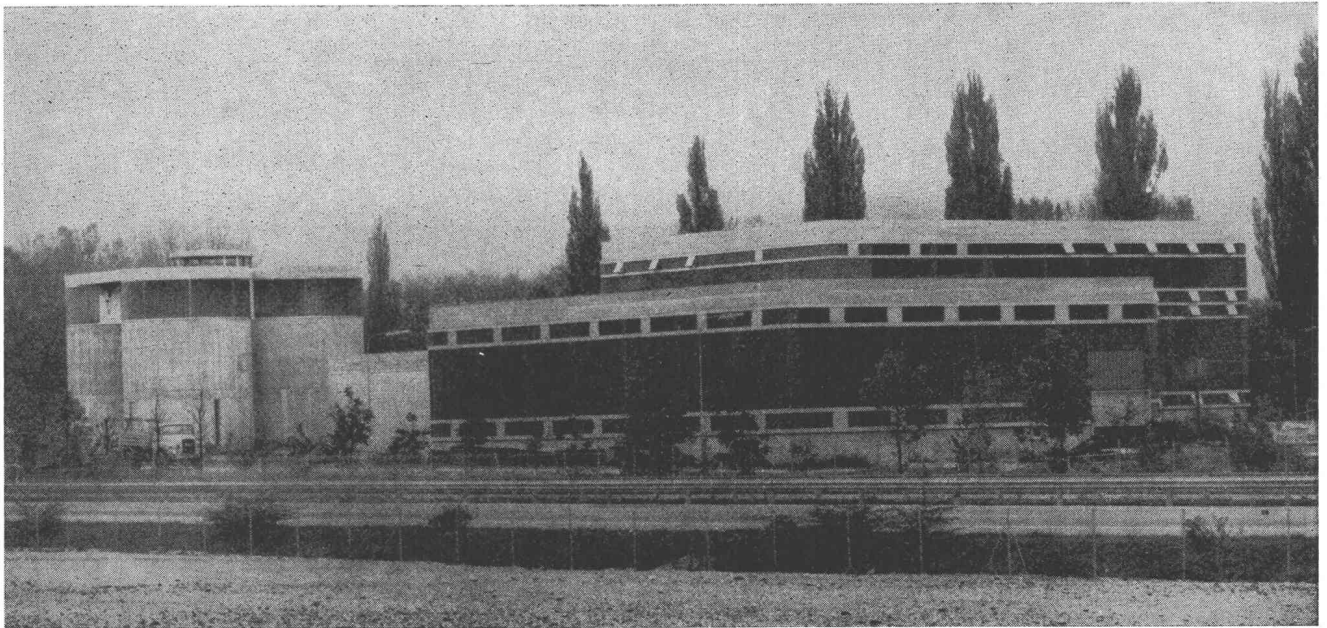
Rollenlager,
Nyffeler Corti AG,
Kirchberg

Labor,
Laboratoires Sipuro,
Münsingen



Flexodur

PROFILIT BAUGLAS



Ausführung sämtlicher Profilit-Fassaden
am Neubau der Kläranlage der Region Lausanne (STEP)



Unsere Metallbauabteilung
ist spezialisiert im Fassadenbau
mit Profilit-Bauglas

Bruno Piatti, Bauelemente
8305 Dietlikon ZH
Telefon 051 / 93 16 11

Verlangen Sie Glasmuster und technische Unterlagen zur Planung

Betonieren trotz Frost mit Barra Frost



Barra Frost ist Frostschutz und hochwertiger Betonzusatz zugleich — für jeden Beton, den Sie im Winter herstellen. — Ein Frostschutz, der die Eislinnenbildung verhindert und Ihren Beton zuverlässig bis -10°C schützt. — Ein hochwertiger Betonzusatz, der plastifizierend wirkt und die Anfangserhärtung beschleunigt. Darum ist Barra Frost für armierten Konstruktionsbeton ebenso gut geeignet wie für nicht armierten Beton. Barra Frost ist auch für Zementmörtel verwendbar.

Dosierung nur 1%

Chlorid- und ammoniakfrei. In Pulverform und flüssig erhältlich.

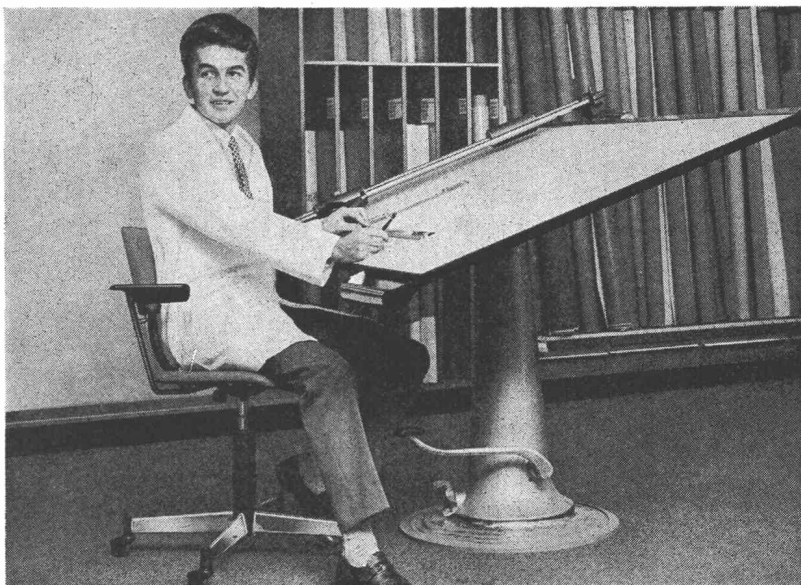
Sorgen Sie rechtzeitig vor! Ihr Baumaterialhändler verhilft Ihnen zum nötigen Vorrat.



MEYNADIER

Zürich - Lausanne - Bern - Luzern - Bellinzona - Chur

Können Sie sich ein technisches Büro ohne arbeitsgerechte Sitzmöbel vorstellen?



Wir auch nicht.

Wir haben uns darauf spezialisiert, vollständige Einrichtungen für moderne technische Büros zu liefern. Darum finden Sie bei uns nicht nur Reissbrett und Zirkel, nicht nur Zeichentisch und Farbkasten, sondern auch anatomisch richtige, besonders formschöne Stühle von stollgiroflex.

Denn ist ein Arbeitsplatz heute komplett ohne einen modernen Arbeitssitzplatz? Ohne einen Stuhl, auf dem man wirklich ermüdungsfrei sitzt, entspannt, bequem, in der richtigen Höhe und im richtigen Abstand von und zu allen Arbeiten?

Ihren speziellen Gegebenheiten entsprechend empfehlen wir Ihnen diese stollgiroflex-Modelle, die alle nach der Konzeption des anatomisch richtigen Sitzens gebaut sind und die Ihnen bei Ihren Arbeiten ebenso gute Dienste leisten wie gutes Reisszeug:



rembo 675
der Arbeitsstuhl
mit «Denker-Lehne» und
Armauflage



rembo 671
ein leichter, praktischer
Hocker



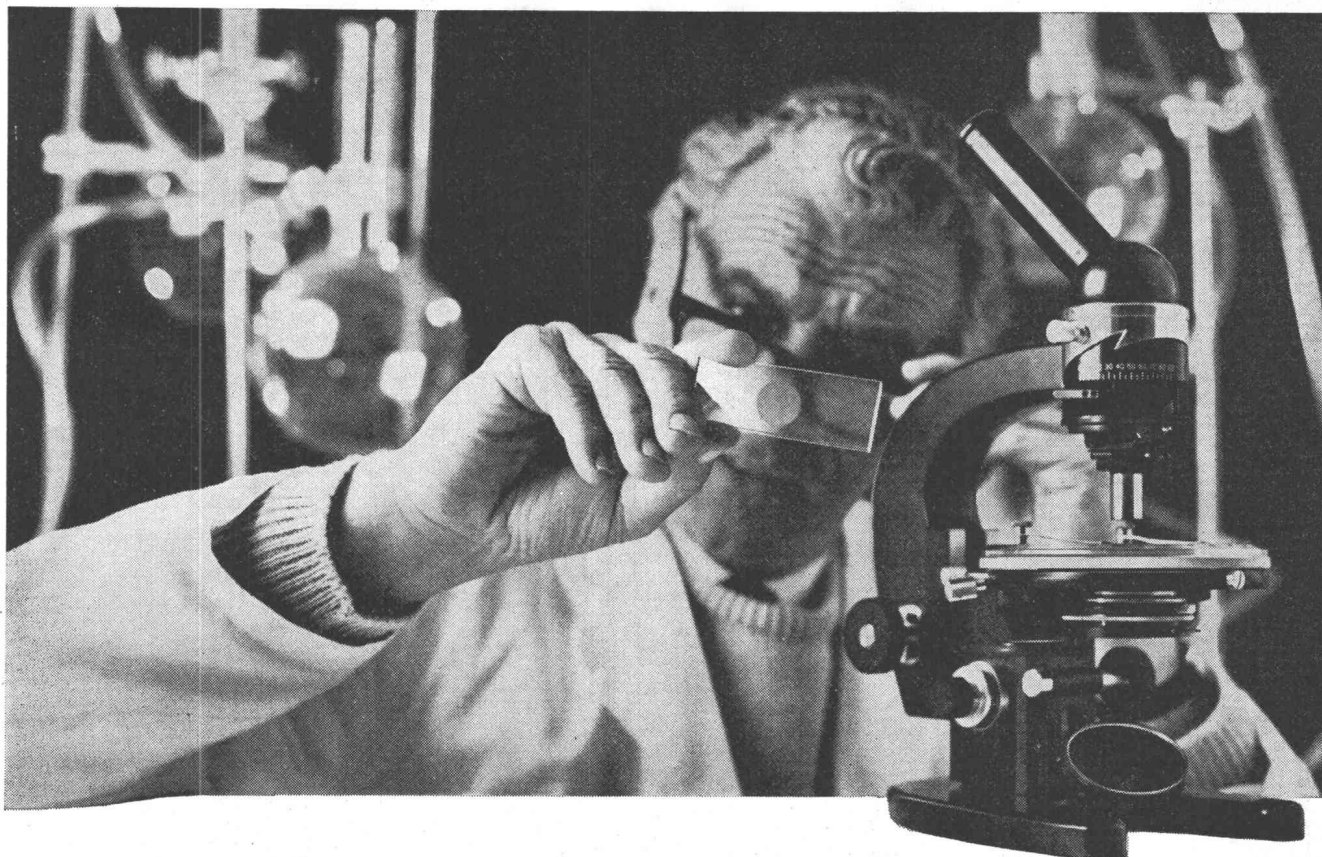
rembo 673
ein moderner Arbeitsstuhl
mit horizontal und vertikal
verstellbarer Rückenlehne

Wir beraten Sie unverbindlich,
kommen Sie zu uns.

Racher & Co. AG 8025 Zürich 1
Marktgasse 12, Telefon 051/479211

Racher & Cie S.A.
1211 Genève 4 Agence de Genève,
17, bd du Pont-d'Arve
Téléphone 022/24 72 30

Racher
stollgiroflex®
anatomisch richtig sitzen



Das Kaltschlamm-Problem ist gelöst! Ein Resultat erfolgreicher Forschung.

Wenn Sie die Oelwanne öffnen, entdecken Sie ihn, den Feind der Oelsiebe und Filter: den Kaltschlamm.

Personen-, Liefer- und Lastwagen werden immer häufiger nur noch, oder vor allem, im Kurzstreckenbetrieb eingesetzt. Die Motoren werden nicht mehr richtig warm. Überreste von unvollständiger Verbrennung, Kondenswasser, Brennstoff und Russ gelangen zwischen Kolben und Zylinder hindurch in das Kurbelgehäuse. Diese Schmutzteile ballen sich zusammen und bilden den berüchtigten Kaltschlamm, eine zähe, schmierige Masse. Er verstopft Filter und Siebe, behindert den Oelfluss. – Resultat: Motorschäden.

Shell Rotella S Oil, Shell Rotella T Oil und Shell Rimula CT Oil enthalten besondere Dispersant-Additive, welche die Oberflächen der Schmutzpartikel aktivieren, so dass sie sich gegenseitig abstossen und sich nicht zusammenballen können. Die Teilchen werden fein verteilt im Oel getragen. Die Kaltschlamm-bildung wird verhindert.

Eigenschaften, die für diese Oele sprechen:

- verhüten Kolbenring-verklebung
- bekämpfen Kaltschlamm-bildung
- verhindern die Oelalterung und die daraus resultierende Oeleindickung
- bekämpfen mechanische Ab-nützung
- reduzieren die Depotbildung auf den Kolben und im Ver-brennungsraum
- verwendbar in Diesel- und in Benzinmotoren
- erhältlich im ganzen west-lichen Europa



Ausser Schmierölen finden Sie bei Shell noch viele andere Pro- dukte: alle Treibstoffe, Frost- schutzmittel, Schmierfette, Hy- draulikflüssigkeiten, Propangas, Butangas und Heizöle.

Shell Rotella S Oil

Shell Rotella T Oil

Shell Rimula CT Oil

Approved by Caterpillar
as series 3 lubricants

Dieselmotoren ohne Aufladung	Dieselmotoren mit Aufladung	Schwerstbeanspruchte Dieselmotoren mit Aufladung	Benzinmotoren	Hydraulikanlagen in Baumaschinen
*			*	*
*	*		*	*
*	*	*	*	*

Pfiffner

*Beratung, Vorprojektion und
Ausführung von modernen
Heizungs-, Lüftungs- und
Klimaanlagen.
Eigenes Ingenieurbüro.*

Anton Pfiffner AG, Heizung-Lüftung

8048 Zürich
Farbhofstrasse 4
051 62 06 33

6300 Zug
Grienbachstrasse 37
042 31 24 97

*Die Qualität der
Lichtpause beginnt
beim Original:*

Polyester- Zeichenfilme

für Pläne und
Zeichnungen, bei
denen es auf höchste
Qualität ankommt.

Polyester-Zeichenfilme sind hochtransparentes Pausmaterial auf Polyesterbasis. Sie sind verzugsfrei, masshaltig, reissfest, leicht beschrift- und radierbar. Erhältlich in Rollen und Formaten, in verschiedenen Dicken, ein- und beidseitig matt. Polyester-Zeichenfilme werten jeden Plan, jede Zeichnung auf. Als Spezialisten auf dem Lichtpaussektor verfügen wir über eine grosse Auswahl an Pauspapieren, satiniert und matt, in Rollen und Formaten sowie

an modernsten Lichtpausmaschinen und -Automaten für Halbtrocken- und Trockentwicklung.

Aus unserem Spezialprogramm von Lichtpauspapieren:

Syntosil-Lichtpausen
fürchten weder Regen, Schnee noch Schmutz.

Flugpost-Lichtpausen
extra-leicht (20 g) zum Versand nach Übersee.

Verlangen Sie unsere
Dokumentation und Muster.
Wir beraten Sie gerne
und fachgerecht.

**A.MESSERLI
AG
ZÜRICH**

Lavaterstrasse 61, 8027 Zürich
Telefon 051 27 12 33

Schätzen Sie Ihre Arbeitskraft?

Kennen Sie ihren wahren Wert in Franken?
Einige Beispiele:

Alter	Durchschnittliches Monatseinkommen	Kapitalisierter Wert dieses Einkommens *
25	Fr. 1500.-	Fr. 405 000.-
	Fr. 2000.-	Fr. 540 000.-
30	Fr. 2000.-	Fr. 515 000.-
	Fr. 3000.-	Fr. 770 000.-
40	Fr. 2000.-	Fr. 450 000.-
	Fr. 3000.-	Fr. 675 000.-

* Das ist das Kapital, welches bei 100% Invalidität und Annahme eines Zinssatzes von 3½% benötigt wird, um das gleiche Einkommen zu gewährleisten.

Verlorene Arbeitskraft ist unwiederbringlich. — Trägt Ihre Unfallversicherung heute noch sowohl dem Wert Ihrer Arbeitskraft als auch den stark gestiegenen Kosten Rechnung? Den Heilungskosten und den Lebenshaltungskosten? Sind Ihre zukünftigen persönlichen Verhältnisse und die mutmassliche Entwicklung Ihres Einkommens berücksichtigt?

Die Winterthur-Unfall bietet Ihnen jetzt eine ganze Reihe Neuerungen

Wir haben an Ihre Zukunft gedacht und deshalb vielen Versicherten viele Fragen gestellt. Wir haben die Auswirkungen von Unfällen für die direkt und indirekt Betroffenen erforscht. Dann haben wir als Erstes die Versicherungsleistungen bei schwerwiegender Invalidität stark erhöht (bis

350% der einfachen Versicherungssumme). Und wir verzichten bei den Heilungskosten jetzt ausdrücklich auf das sonst übliche Kündigungsrecht, sei es nach einem Unfall oder bei Vertragsablauf. Das ist für spätere Jahre wichtig, im Alter.

Unsere Informationsschrift «Schätzen Sie Ihre Arbeitskraft?» hilft Ihnen Ihre persönlichen Unfallversicherungsprobleme überblicken. Sie ist bei allen unseren Geschäftsstellen und Agenturen erhältlich.

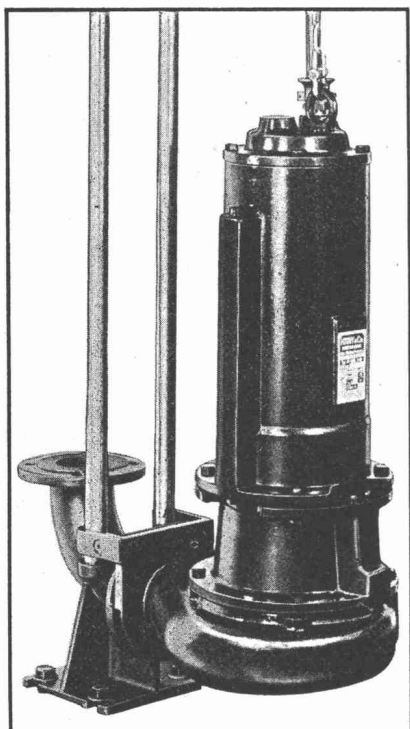
Winterthur UNFALL

Schweizerische Unfallversicherungs-Gesellschaft
in Winterthur, General Guisan-Strasse 40, 8401 Winterthur

**Die zeitgemässe Unfallversicherung bleibt im
Wirbel des Lebens ein sicherer Halt!**

COUPON	Bitte ausschneiden und in offenem Kuvert mit 10 Rp. frankiert einsenden an Winterthur-Unfall, Postfach, 8401 Winterthur. Sie erhalten dann in den nächsten Tagen die Informationsschrift «Schätzen Sie Ihre Arbeitskraft?».	Name: _____
		Strasse/Nr.: _____
		PLZ/Ort: _____ 109

Abwassertauchpumpen für Abwasser und Fäkalien



Vorteile der ATP:

Mit dem bewährten
Häny-Wirbelrad aus-
gerüstet

Zwei Gleitring-
dichtungen

Beide Gleitring-
dichtungen im Oel-
bad laufend

Motor mit oelfester
Spezialwicklung

Motor mit Oelfüllung

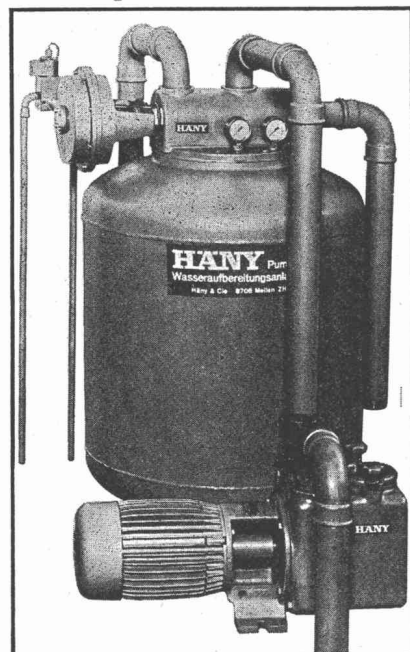
Leichter Ein- und
Ausbau

Ruhig laufend

Preisgünstig

HÄNY

Häny-Schwimmbadfilter



Vorteile:

Vollautomatisch

Betriebssicher

Kristallklares Wasser

Ruhig laufende
Pumpen

In verschiedenen
Größen lieferbar

Geeignet für öffent-
liche Bäder, Hotels,
Schulen und Private

**Häny & Cie. Pumpen-und
Wasseraufbereitungsanlagen**

8706 Meilen
Schweiz
Telefon 051 73 05 55
Telex 75 540

Rationalisieren!

Sprechfunkgeräte

für Betriebsverkehr

**Betriebsfernsehen für
Produktionsablauf**

Reichweite je nach Typ
und Geländeverhältnissen

T 2

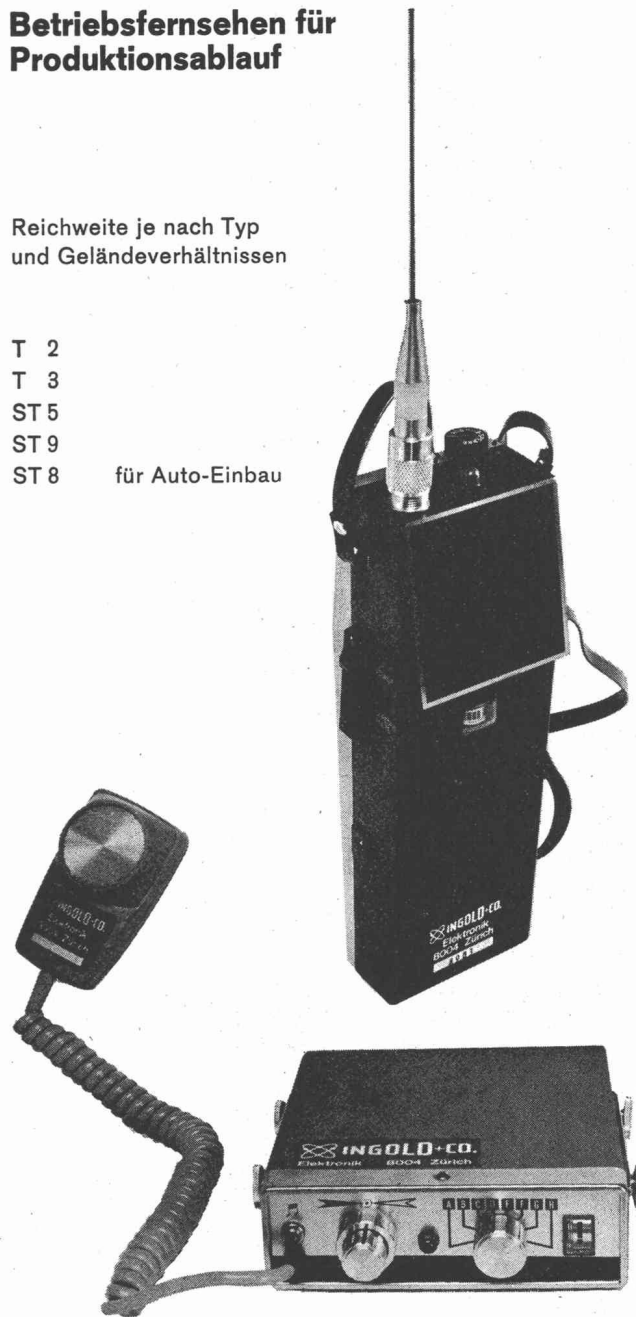
T 3

ST 5

ST 9

ST 8

für Auto-Einbau



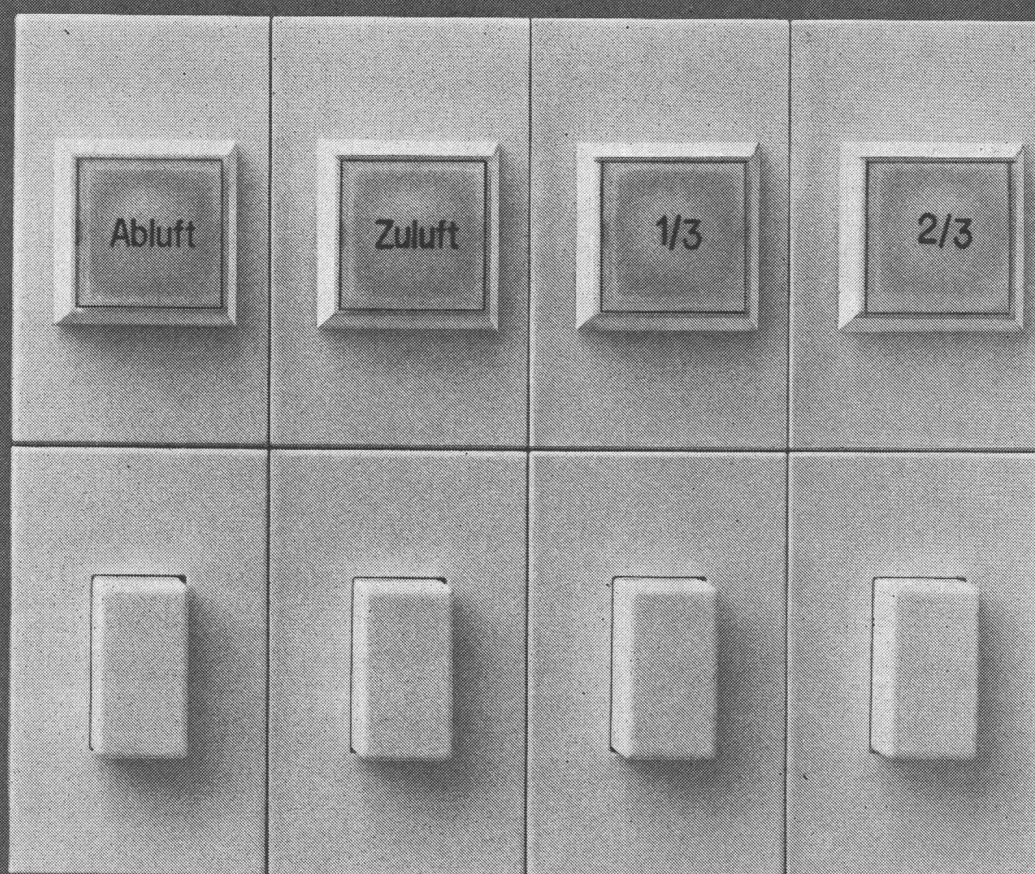
Wir verkaufen nicht nur Geräte, sondern wir beraten Sie
auch und liefern die dafür notwendigen Zubehöre, Netz-
teile usw.

Hans Ingold & Co. Elektronik 8004 Zürich

Kernstrasse 10, Telefon 051 / 25 25 87

Feller

Ventilation



Ventilatoren

El. Lüfterhitzer

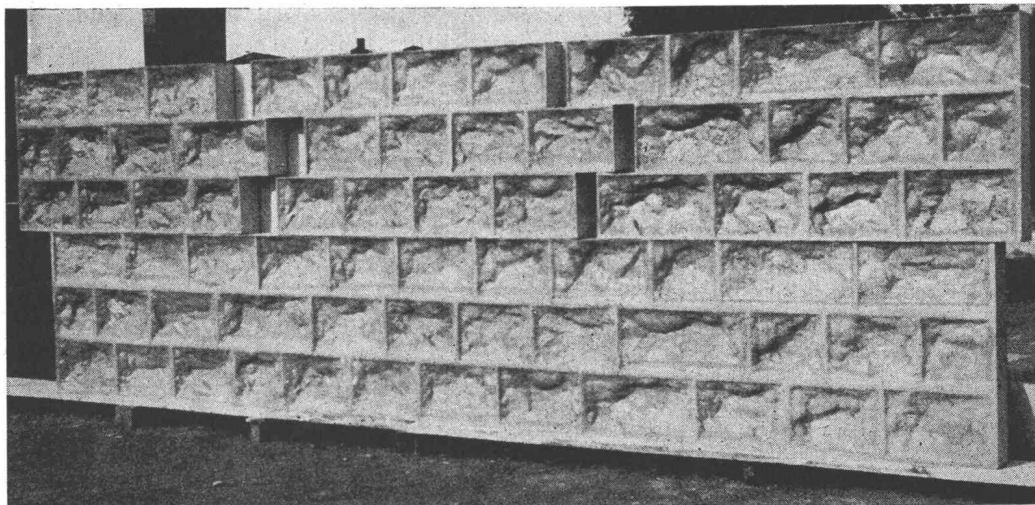
Feller-«FLF»-Apparate lassen sich zu kleinen, eleganten Kombinationen zusammenstellen. Die durch blosses Einschnappen rasch montierten Apparate können als Druckschalter, Druck-Impulskontakte, Signallampen und Steckdosen, Typ 12 und 13, geliefert werden. Geben Sie uns Ihre Wünsche bekannt, wir liefern Ihnen die einbaufertige Kombination!

Adolf Feller AG Horgen
Fabrik elektrischer Apparate

Telefon 051 821611

Ausschalbare Kunstharzschalungen

Vermietung von ausschalbaren Kunstharzschalungen für die Konstruktion von Kassettendecken mit gekreuzten Rippen, und von Relief-Verschalungselementen für Granit-Imitation von Betonmauern. Normierte Grössen. Spezialfabrikation auf Bestellung.



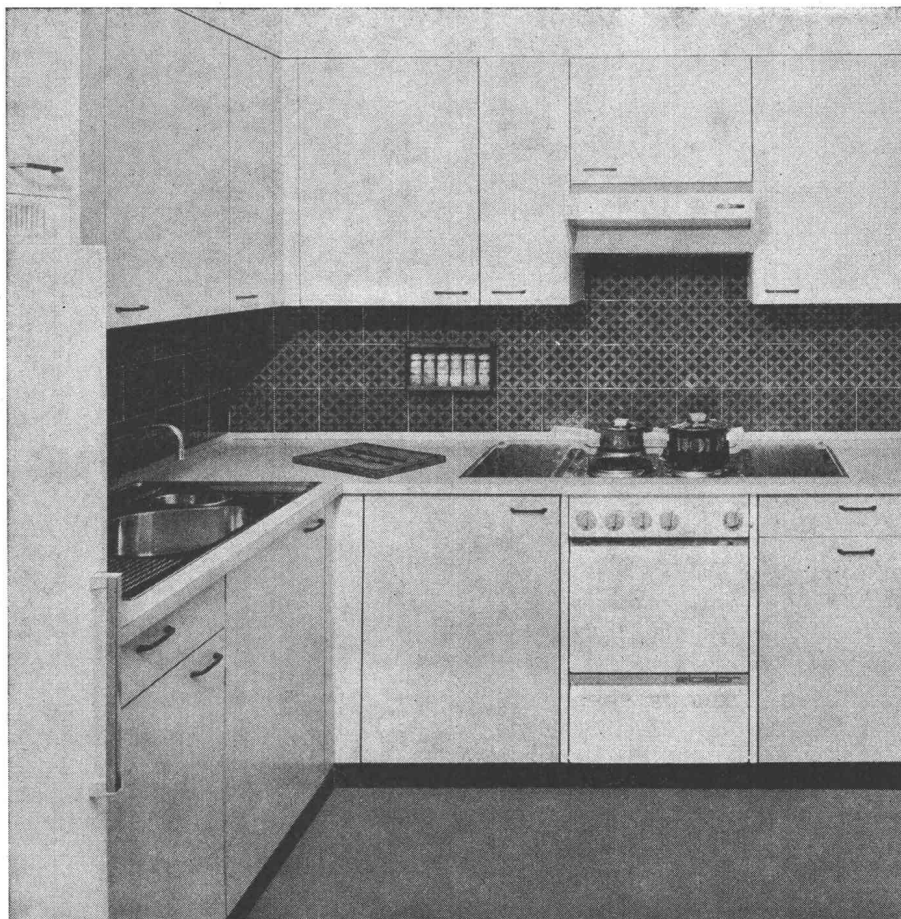
Zahlreiche Ausführungen bereits in der ganzen Schweiz
Neue Decken in Zürich, Brunnen und Thun

Plasticoffre

Polyform-Plasticoffre SA

1099 Ropraz

Tel. 021 / 93 10 05



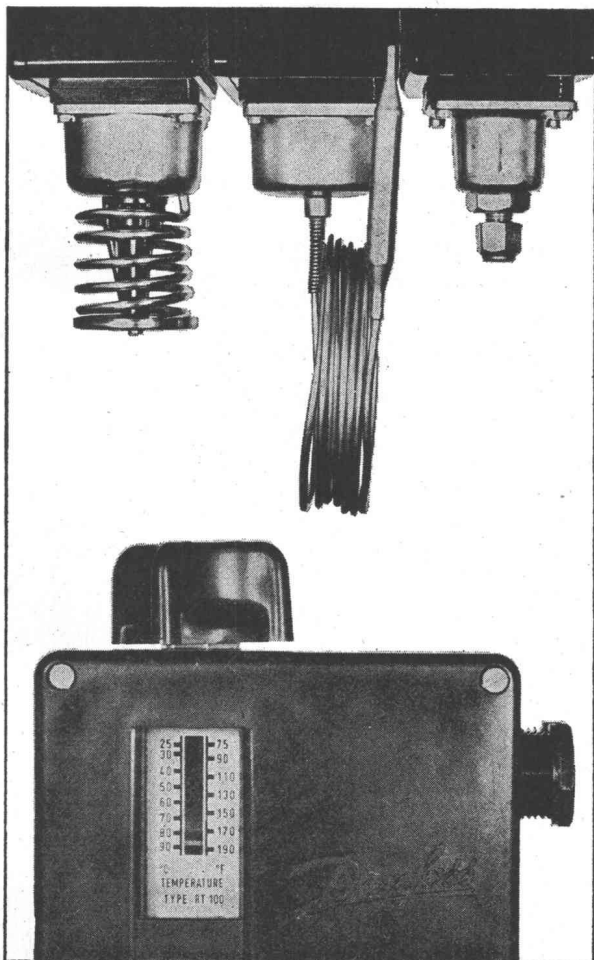
Kücheneinrichtungen
Waschautomaten
Geschirrspülmaschinen
Wand- und Bodenbeläge

SABAG

SABAG + BAUMATERIAL AG 2500 Biel
☎ 032 3 53 53 / 3 59 51

SABAG + BAUMATERIAL AG 6000 Luzern
☎ 041 44 61 61

SABAG LAUSANNE SA 1000 Lausanne
☎ 021 26 90 31



7083

Danfoss RT-Apparate für automatische Druck- und Temperaturregelung

Die RT-Reihe umfasst: Thermostate, Pressostate, Flüssigkeits-Niveauregler für Kühl- und Heizungsanlagen, für Druckluft- und Wasserverteilungsanlagen.

Danfoss RT sind das Resultat von über 25 Jahren Erfahrung in Konstruktion und Fabrikation von Regelgeräten. Dauernde Verbesserungen in der Fabrikation und der Kontrolle ergeben zusammen mit den konstruktiven Hauptmerkmalen der Danfoss RT-Reihe maximale Qualität, Zuverlässigkeit und Vielseitigkeit.

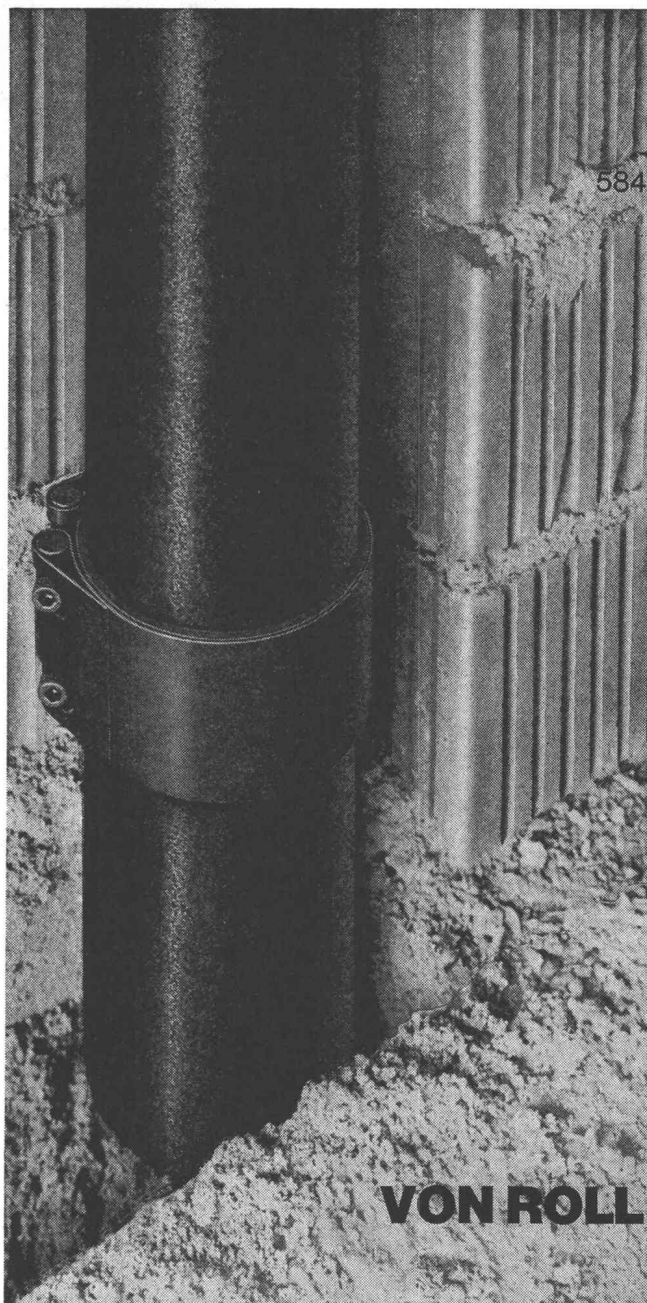


Fabrik für Automatische Schalt- und Regelapparate

Werner Kuster AG

4132 Muttenz 2 / Basel
Hofackerstrasse 71
Telefon 061 / 42 12 55

Depot Lausanne Tel. 021 / 25 01 68
Depot Wallisellen Tel. 051 / 93 40 54



VON ROLL

**Ablaufleitungen aus Gusseisen
sind architektonisch
kein Problem mehr**

dank der neuen

VON ROLL Bridenverbindung

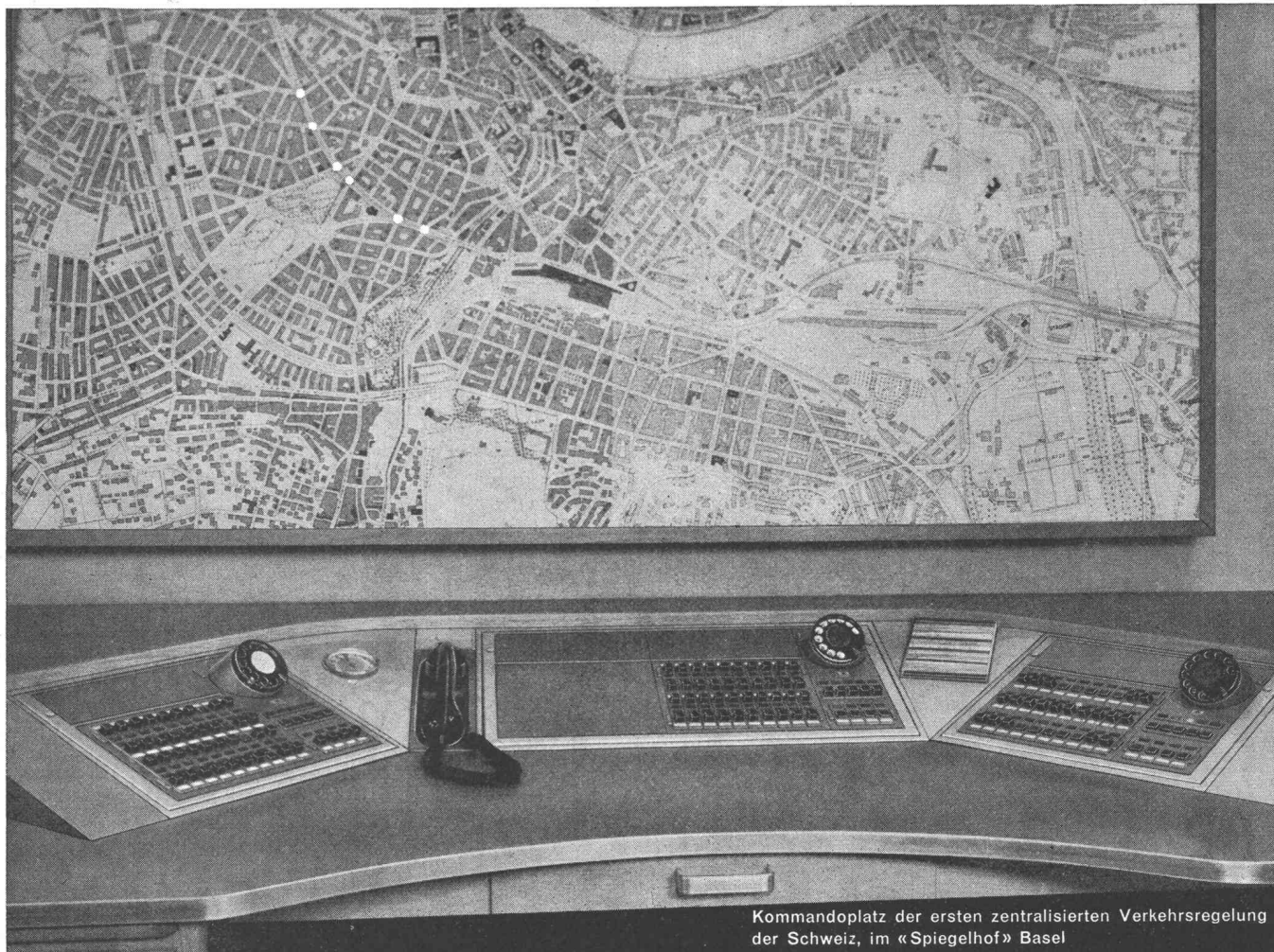
denn sie beansprucht
nur wenig Raum
und lässt sich auch
in dünnen Decken und Wänden
unterbringen

VON ROLL AG, Werk Klus, 4710 Klus



**ALBISWERK
ZÜRICH A.G.**

ALBIS-STEUERUNG



Kommandoplatz der ersten zentralisierten Verkehrsregelung der Schweiz, im «Spiegelhof» Basel

Programmgesteuerte Grüne Welle seit 1950!

Die zentralgesteuerte ALBIS-Verkehrsregelungsanlage erlaubt die Zusammenschaltung der Signalanlagen beliebig langer Strassenzüge zu grünen Wellen. Der Eingabe des jeweils auf Grund von Statistik oder Momentanzählungen ausgewählten Regelungsprogrammes in

jede Schaltgruppe dient der gezeigte Kommandoplatz. Seit 1965 haben Rechner, die den Datenfluss des Fahrzeugmeldenetzes verarbeiten, die vollautomatische verkehrsgerechte Programmauswahl von stark belasteten Kreuzungsgruppen übernommen.

Verlangen Sie unsere Prospekte B 1050 und 1051

ALBISWERK ZÜRICH A.G. 8047 ZÜRICH
Vertretungen in Bern, Lausanne und Zürich