

Zeitschrift: Schweizerische Bauzeitung
Herausgeber: Verlags-AG der akademischen technischen Vereine
Band: 87 (1969)
Heft: 43

Werbung

Nutzungsbedingungen

Die ETH-Bibliothek ist die Anbieterin der digitalisierten Zeitschriften auf E-Periodica. Sie besitzt keine Urheberrechte an den Zeitschriften und ist nicht verantwortlich für deren Inhalte. Die Rechte liegen in der Regel bei den Herausgebern beziehungsweise den externen Rechteinhabern. Das Veröffentlichen von Bildern in Print- und Online-Publikationen sowie auf Social Media-Kanälen oder Webseiten ist nur mit vorheriger Genehmigung der Rechteinhaber erlaubt. [Mehr erfahren](#)

Conditions d'utilisation

L'ETH Library est le fournisseur des revues numérisées. Elle ne détient aucun droit d'auteur sur les revues et n'est pas responsable de leur contenu. En règle générale, les droits sont détenus par les éditeurs ou les détenteurs de droits externes. La reproduction d'images dans des publications imprimées ou en ligne ainsi que sur des canaux de médias sociaux ou des sites web n'est autorisée qu'avec l'accord préalable des détenteurs des droits. [En savoir plus](#)

Terms of use

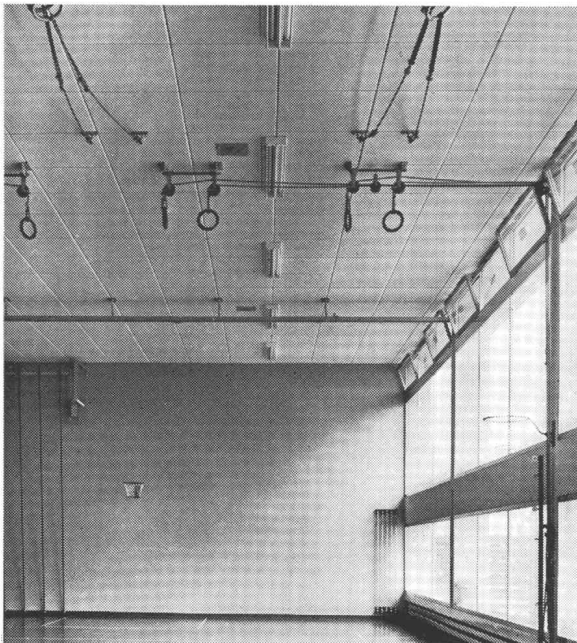
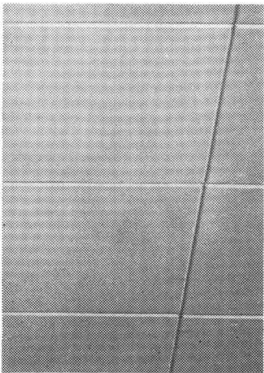
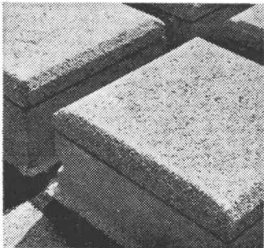
The ETH Library is the provider of the digitised journals. It does not own any copyrights to the journals and is not responsible for their content. The rights usually lie with the publishers or the external rights holders. Publishing images in print and online publications, as well as on social media channels or websites, is only permitted with the prior consent of the rights holders. [Find out more](#)

Download PDF: 23.02.2026

ETH-Bibliothek Zürich, E-Periodica, <https://www.e-periodica.ch>

Eine wirtschaftliche Deckenkonstruktion

hochisolierend, schallabsorbierend, feuchtigkeitsausgleichend und feuerhemmend: Alle diese Eigenschaften vereint der Durisol-Kassettenhourdis sehr zweckmässig. Eine untergehängte Decke erübrigt sich, da die rohe, geweißelte oder gestrichene Durisol-Untersicht sauber und gleichmässig ist.



Durisol

Durisol Villmergen AG
8953 Dietikon, Tel. 051 88 69 81

Inhalt

Ansprache von Präsident André Rivoire an die 71. Generalversammlung des SIA	853
Ansprache des Direktors der eidg. Bauten an die SIA-Generalversammlung	855
Gesichtspunkte zur Landesplanung. Von C. Bonnard	855
Rückblick auf die Generalversammlung 1969 des SIA. Von W. Jegher	856
Hydrodynamische Kraftübertragung. Von W. Gsching	857*
Orts- und Regionalplanung in den USA. Von P. Güller	862
Festigkeitsuntersuchungen an unbewehrten Mörtelfugen. Von P. Scartazzini und E. Witta	863*
Europrefab-Symposium in Prag	866

Buchbesprechungen

Last, Biegung, Spannung, von R. Krieger. Einflussfelder der Momente schiefwinkliger Platten, von H. Rüsch und A. Hergebröder	866
Digitaltechnik I, von H. Grob und W. Weber. Kälte - Wärme - Klima aktuell, von F. Steimle. Neuerscheinungen	867

Wettbewerbe

Kirchgemeindehaus mit Kongressaal und Telephonegebäude in Gstaad	867
Alterssiedlung in Kilchberg. Hallenfreibad in Kilchberg	868

Ankündigungen

VGB-Fachtagung «Gasfeuerungen 1969». Aargauischer Strassenverein, Jahresversammlung, International Building and Construction Conference, London. Bäder-Informationsfahrt nach Los Angeles. Vortragskalender	868
---	-----

Bezugspreise

	3 Monate	6 Monate	12 Monate
Schweiz	24.50	47.—	90.—
Ausland	26.—	50.—	96.—

Für Mitglieder der Partnerverbände der Verlags-AG, des Schweiz. Technischen Verbandes sowie für Studierende Höherer Technischer Lehranstalten ermässigte Preiskategorien nach Tarif.

Verlag und Redaktion

Zürich-Giesshübel, Staffelstr. 12
Postadresse: Postfach, 8021 Zürich
Tel. 051 / 23 45 07 - 08, Postcheck 80 - 6110

Anzeigenverwaltung

IVA AG für internationale Werbung,
8035 Zürich, Beckenhofstrasse 16,
Tel. (051) 26 97 40, Postcheck 80 - 32735
Filialen in Lausanne und Genf

Druck: Offset + Buchdruck AG

SULZER

ESCHER WYSS

**Vollautomatische
Kunsteisbahnen für
Sommer- und Winter-
betrieb**

**Patinoires artificielles
entièrement automa-
tiques pour exploitation
estivale et hivernale**

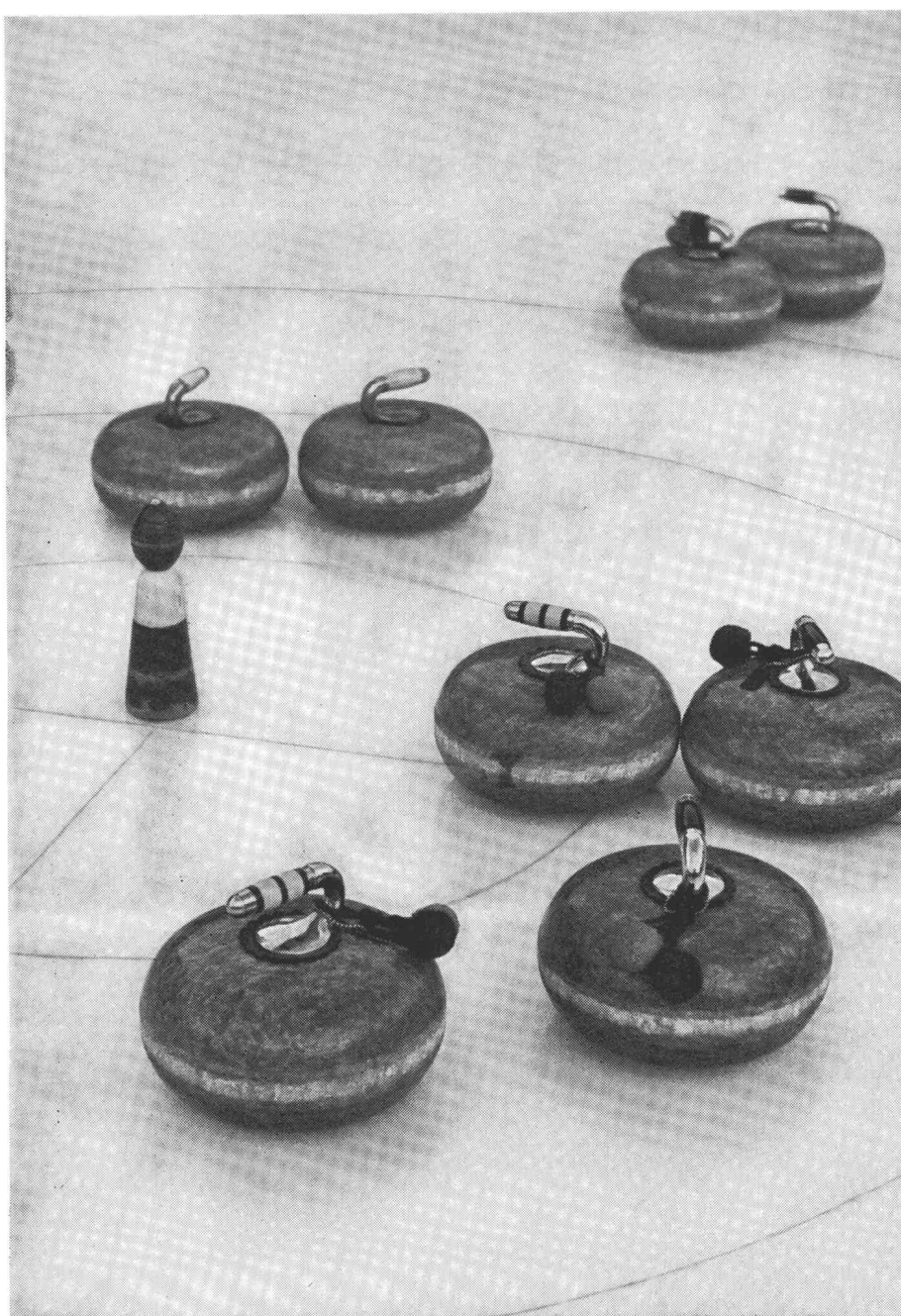
Wir planen und bauen moderne vollautomatische Freiluft- und Hallen-Kunsteisbahnen jeder gewünschten Größe für Curling, Eislauf und Eishockey

Nous projetons et construisons des patinoires artificielles entièrement automatiques, couvertes et à ciel ouvert, de toutes dimensions, pour le curling, le patinage et le hockey sur glace



Gebrüder Sulzer, Aktiengesellschaft
CH-8401 Winterthur, Schweiz

Escher Wyss GmbH, Werk Lindau
D-899 Lindau/Bodensee



Curlingturnier in der großen Kunsteishalle Les Vernets, Genève
Tournoi de curling dans la grande patinoire artificielle Les Vernets, Genève

Neu in der Schweiz



Rheinstahl Hydraulikbagger

**70 R (Raupen) und 70 M (Mobil), erstlieferbare Typen
aus dem Rheinstahl-Hydraulikbagger-Programm**

DEUTZ 6-Zylinder-Motor mit 101 PS, jedoch eingestellt
auf 78 PS nach DIN Dauerleistung B
2 Axialkolbenpumpen mit Summenleistungsregelung
17 Tonnen Einsatzgewicht

14 Tonnen Reisskraft an der Zahnschneidspitze
10 Tonnen Hubkraft
lieferbar mit Tieflöffel, Hochlöffel, Greifer, Dragline,
Scooper

AMMANN-Service und Ersatzteildienst nun auch für
Rheinstahl-Hydraulikbagger.

S 3769

**100 JAHRE
AMMANN**



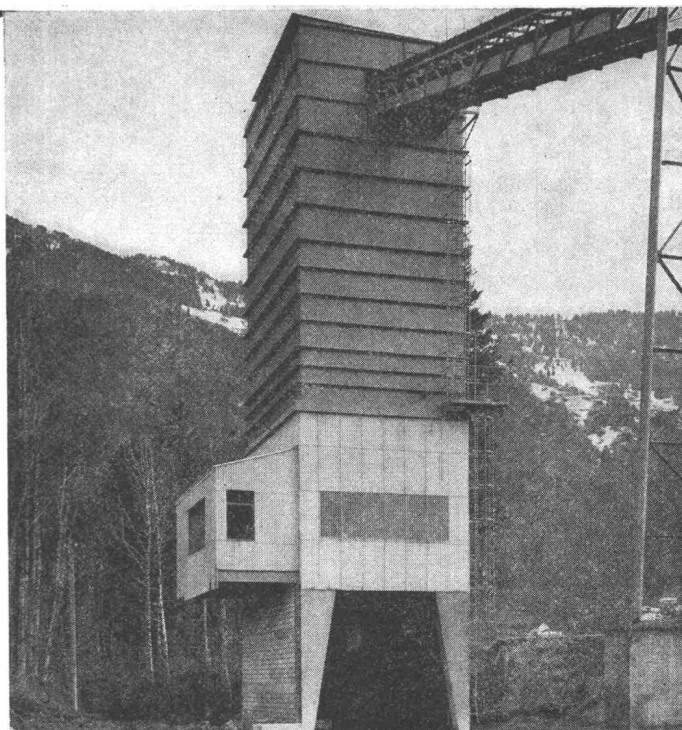
ULRICH AMMANN

Baumaschinen AG 4900 Langenthal

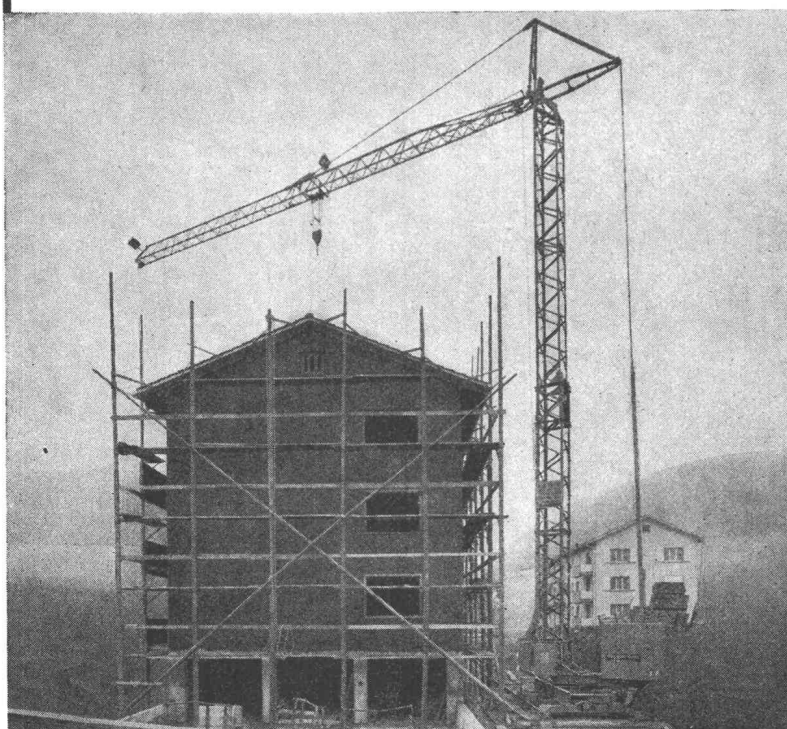
☎ 063/227 02 + 25122

**Betonzentralen
in jeder gewünschten
Grösse,
mit Zwangsmischer
Patent Huggler**

**Prompter Service-
und Ersatzteildienst**



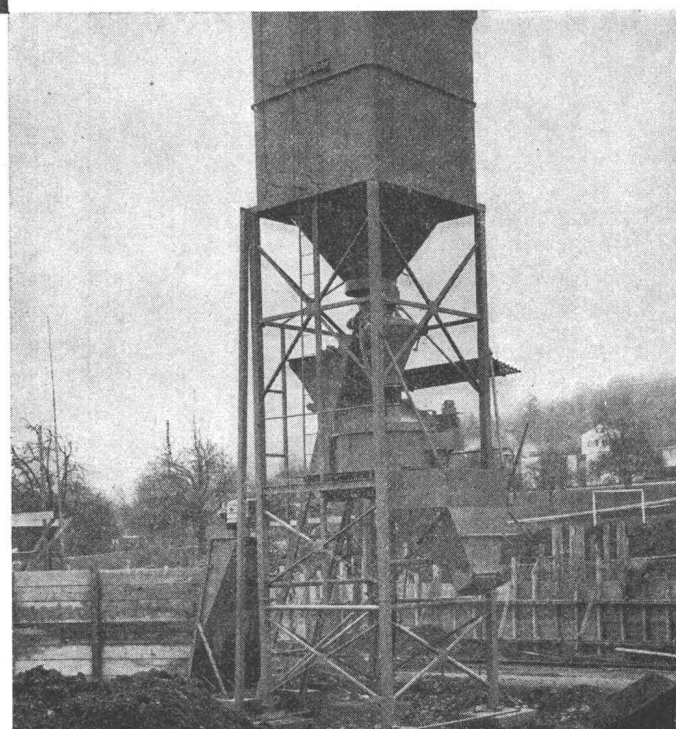
**Huggler fabriziert
selber**



**Laufkatzkrane Huggler
16-25 m Ausladung
bis 3 t Hubkraft**

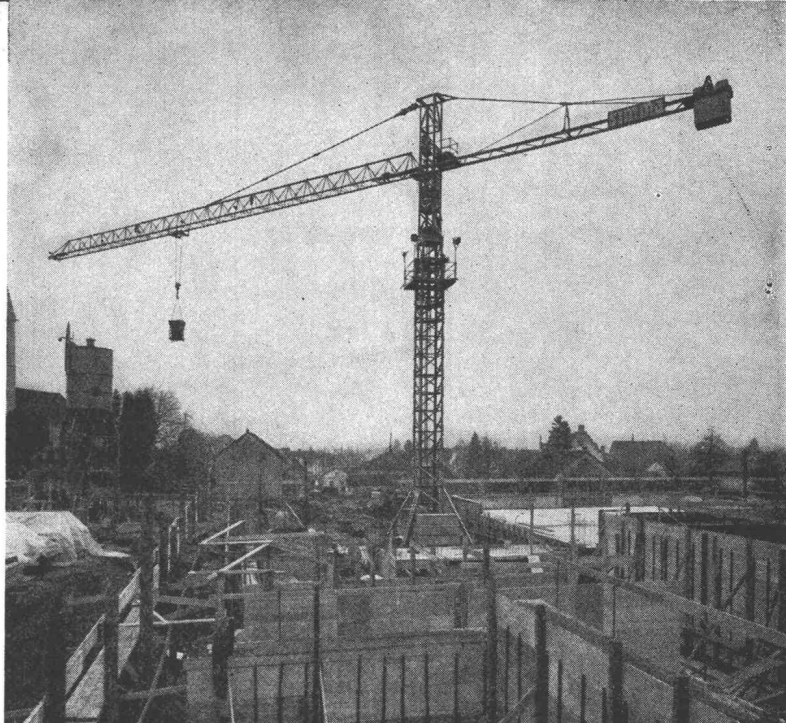
**Fahrbar/stationäre
Betonanlagen Huggler
mit Zwangs- oder
Reversiermischer**

**Huggler-Produkte sind
Qualitätserzeugnisse**



aufkatzkrane Simma
3 Typen verschiedener
ausführung -
in Spitzenprodukt
aus Europas modernster
Stranfabrik

Bank Eigenfabrikation
gesicherter Ersatzteildienst



Umschlaggeräte Huggler
4, 5 und 6 Kubikmeter
mit oder ohne
Druckluftbremse,
absolut verwindungsfrei

Haben Sie Probleme?
Rufen Sie Huggler:

064 - 22 59 66

Supertransborder Huggler
für Umschlag von
Abbruch, Aushubmaterial
und Beton



mil Huggler AG
baumaschinenfabrik
034 Suhr



Haben Sie oft Distanzen zu messen?

Ob Sie Distanzen auf 1 cm oder 1 dm genau messen müssen, immer finden Sie unter den Kern-Reduktions-Tachymetern das geeignete Instrument. Die Genauigkeit ist den verschie-

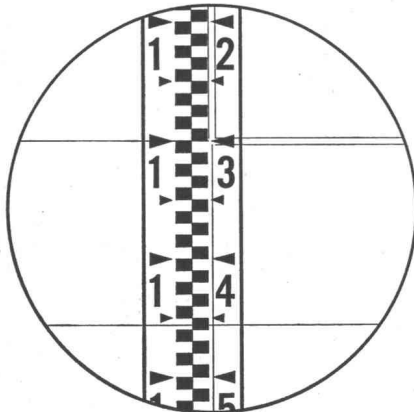
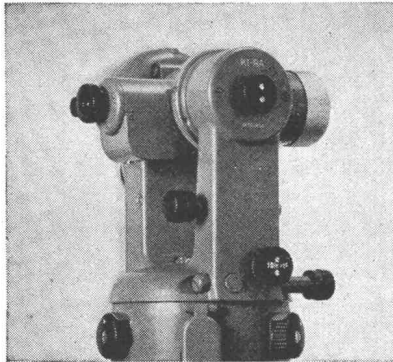
denen Anwendungsgebieten gut angepaßt, ihre Handhabung ist einfach, und dank dem bewährten Kern-Zentrierstativ sind die Instrumente in jedem Gelände rasch meßbereit.



Kern & Co. AG Aarau

K 1-RA

Selbstreduzierender Ingenieur-Tachymetertheodolit



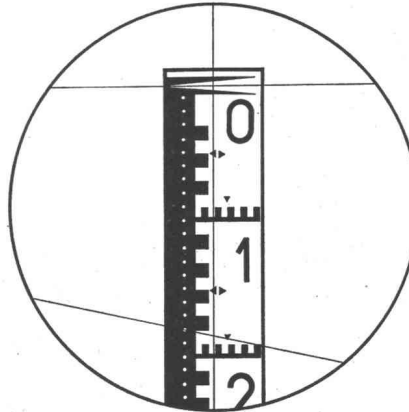
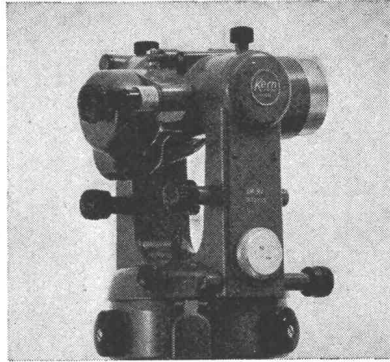
15,6 m

Das vielseitige Instrument mit automatischem Pendelkompensator für alle Ingenieurarbeiten. Zwei parallele horizontale Striche im Fernrohr Gesichtsfeld gestatten das direkte Ablesen von Horizontaldistanz und Höhendifferenz an einer normalen Vertikallatte. Mittlerer Fehler an Distanz und Höhendifferenz auf 100 m:

± 10–20 cm

DK-RV

Reduktionstachymeter für vertikale Latte



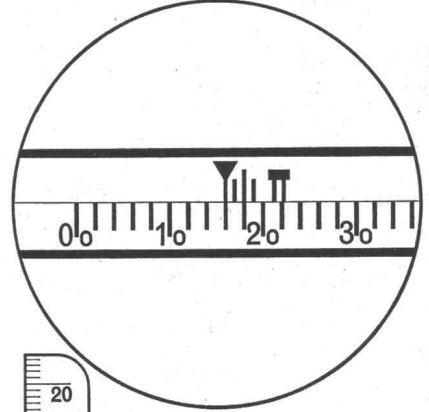
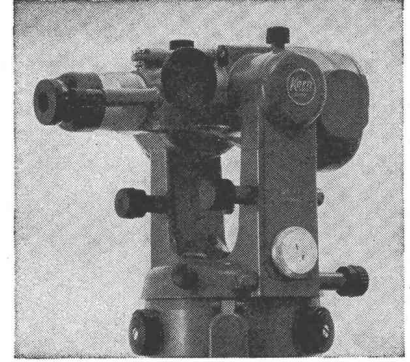
18,28 m

Wo die Sichtverhältnisse die Verwendung der horizontalen Latte verbieten und doch eine hohe Genauigkeit gefordert ist, eignet sich der DK-RV vorzüglich für viele Vermessungsaufgaben. Die neue Distanzmeßeinrichtung ergibt eine mit der vertikalen Latte bisher nicht erreichte Genauigkeit. Mittlerer Distanzmeßfehler auf 100 m:

± 3–5 cm

DK-RT

Reduktionstachymeter für horizontale Latte



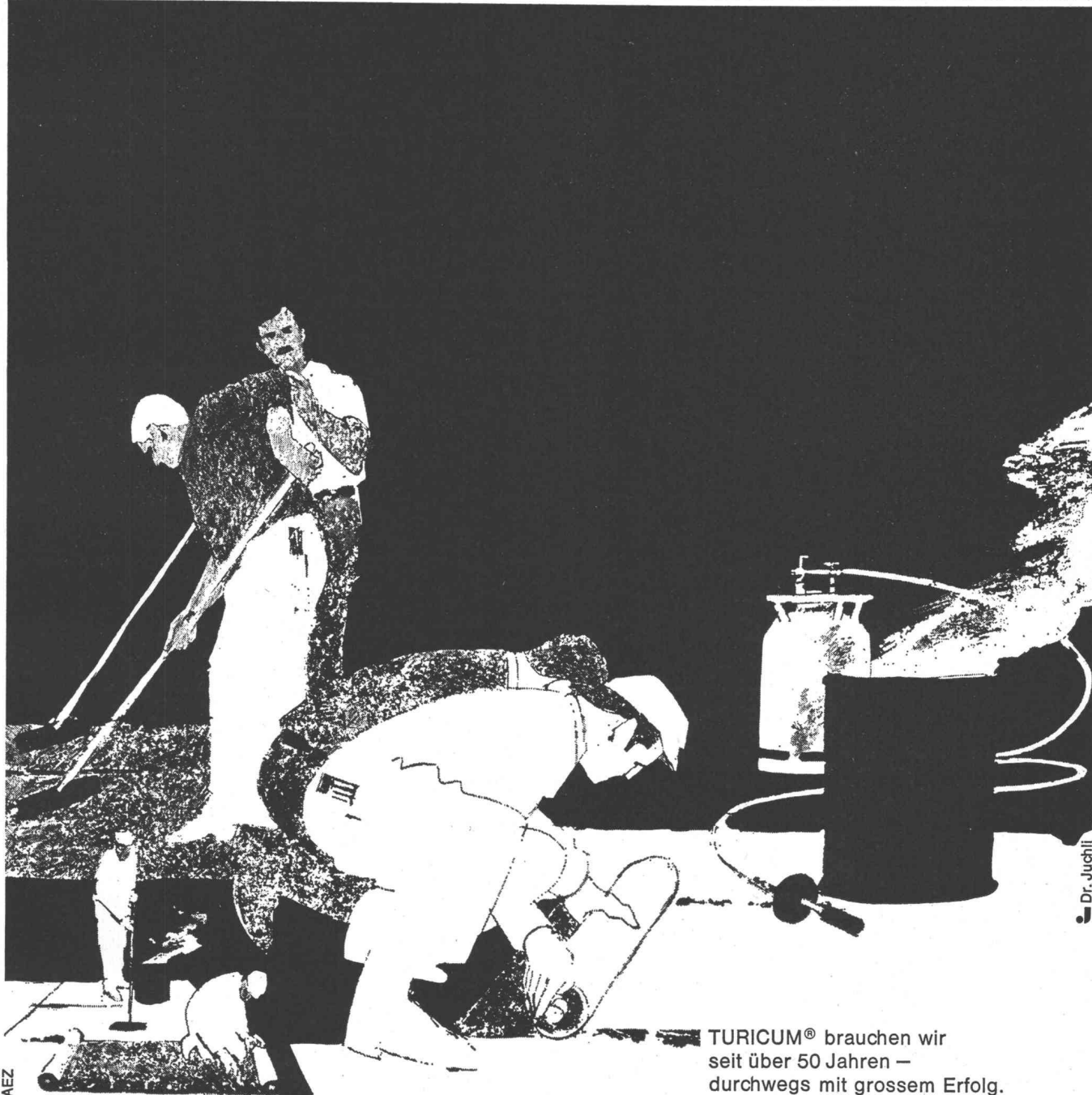
16,275 m

Als Doppelbild-Distanzmesser modernster Bauart ist der DK-RT das geeignete Instrument für die Katastervermessung. Die Distanzablesung ist dank der nonienlosen Meßlatte besonders einfach. Ein Vorsatzkeil ermöglicht die Korrektur des persönlichen Fehlers. Mittlerer Distanzmeßfehler auf 100 m:

± 1–2 cm



Bituminös isolieren... ohne Probleme mit TURICUM®



Dr. Juchli

TURICUM® brauchen wir
seit über 50 Jahren –
durchwegs mit grossem Erfolg.
Denn bituminöse Isolierungen mit
TURICUM® bleiben problemlos.

Darum verwenden auch
Sie für einfache bituminöse
Isolierungen TURICUM®
Für anspruchsvollere Flachdach-
und Terrassenbeläge TURICUM®
zusammen mit MAMMUT®

So oder so: Rufen Sie an!
Telefon 051-25 88 66

Zürich

TURICUM® und MAMMUT®
zwei starke Schweizer Marken

AEZ Asphalt-Emulsion AG

Jetzt brauchen Sie nur noch ein Erzeugnis,
um die unterschiedlichsten Fugenprobleme
schnell, einwandfrei und dauerhaft zu lösen:

Palesit-Kunststoff 020

Selbstvulkanisierender Siliconkautschuk für das dauerelastische Abdichten von Fugen, Rissen und Ritzen aller Art im Hochbau und bei Installationen.

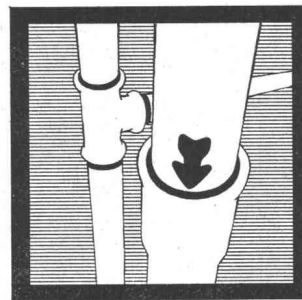
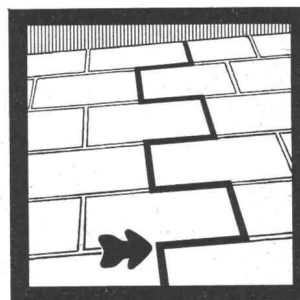
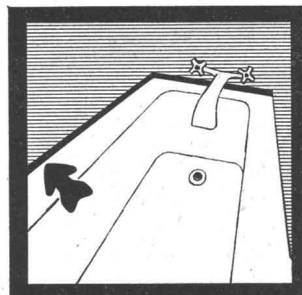
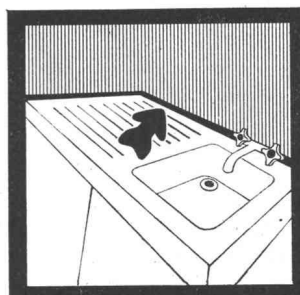
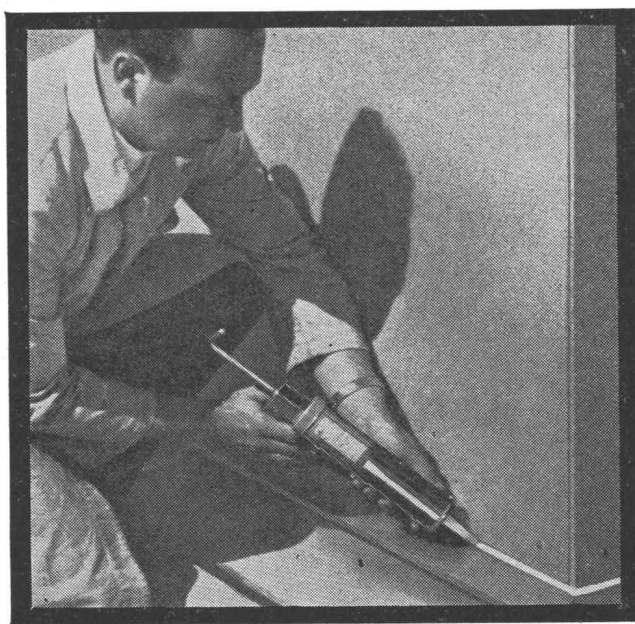
Urteilen Sie selbst: Palesit-Kunststoff 020 eröffnet neue Möglichkeiten.

Palesit-Kunststoff 020 vereint in sich nicht nur nahezu universelle Haftung und hohe Dauerbeständigkeit gegen unterschiedlichste Einflüsse und Beanspruchungen, sondern Palesit-Kunststoff 020 ist und bleibt auch dauerelastisch wie Gummi und zeichnet sich durch hohe Dehnbarkeit aus; es gibt also kein Klebrigbleiben, kein Verformen, kein Altern, Schrumpfen oder Rissigwerden und kein Abbröckeln. Palesit-Kunststoff 020 ist gleichfalls aber auch

ein Einkomponenten-Produkt und in handlichen Kartuschen jederzeit sofort gebrauchsbereit. Das heisst für Sie: einfachste Anwendung, keine «Topfzeit», kein Zeitverlust mehr durch Mischen, Aufrühren und Umfüllen und auch bei Arbeitsunterbrechung kein Materialverlust durch unbrauchbar werdende Reste.

Palesit-Kunststoff 020 ist gleichzeitig aber auch saubere und dauerhafte Qualitätsarbeit! Hinter Palesit-Kunststoff 020 stehen die jahrzehntelangen Erfahrungen auf dem Gebiet der Bautenschutzchemie mit den weltbekannten Erzeugnissen Inertol und Icosit.

Verlangen Sie unsere ausführlich orientierende Gratisbroschüre über Palesit-Kunststoff 020!



Inertol AG Bautenschutzchemie
8400 Winterthur
Tösstalstrasse 62 Telefon 052 29 33 21

Technischer Beratungsdienst

INERTOLAG

Coupon

Wir bitten um:

Übersendung Ihrer Broschüre

Unverbindliche Beratung

Gratisprobe

Bezugsquellen-Nachweis

BAU TERMINE!

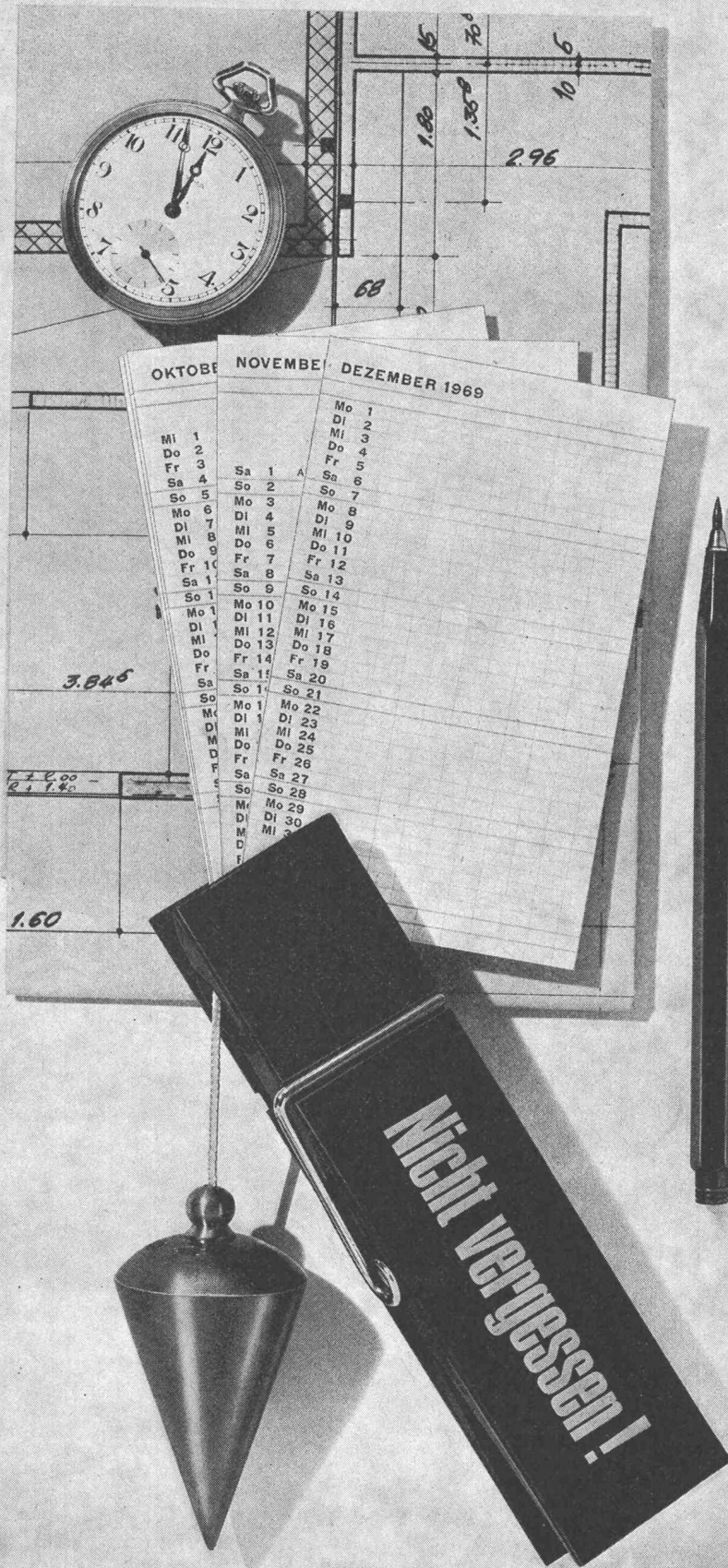
Trotz Frost, Kälte und Eis werden Bautermine eingehalten. Wie? — mit Sommerwärme in Ihrem Winterbeton; und damit werden Ihre Bautermine verlängert. — Einfach — für das sorgenlose Betonieren im Winter nimmt man Friolite-oC oder Sika-Frostschutz.

Die Sika-Frostschutzmittel sind in der Praxis längst bewährt. Profitieren auch Sie von den bemerkenswerten Leistungen: Minimale Anmachwassermenge, chlorid- und ammoniakfrei, rascher Festigkeitsanstieg. Besorgen Sie sich rechtzeitig Friolite-oC oder Sika-Frostschutz beim Baumaterialhändler, und Ihre Terminsorgen werden klein sein, trotz Frost, Kälte und Eis.

Sika Service



Kaspar Winkler + Co
CTW Chemisch-Technische Werke AG
Sika Norm AG
8048 Zürich, Tel. 051 62 40 40

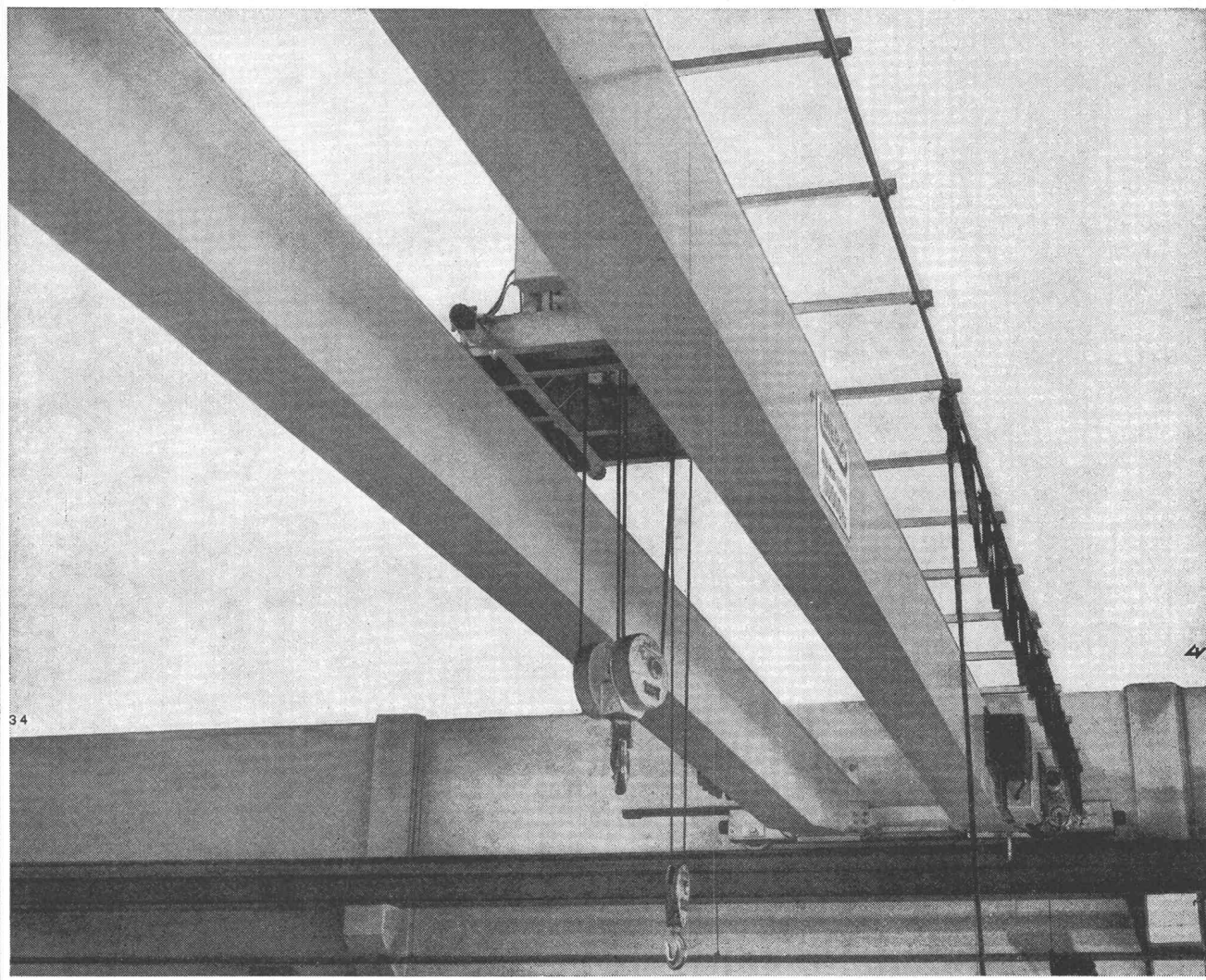


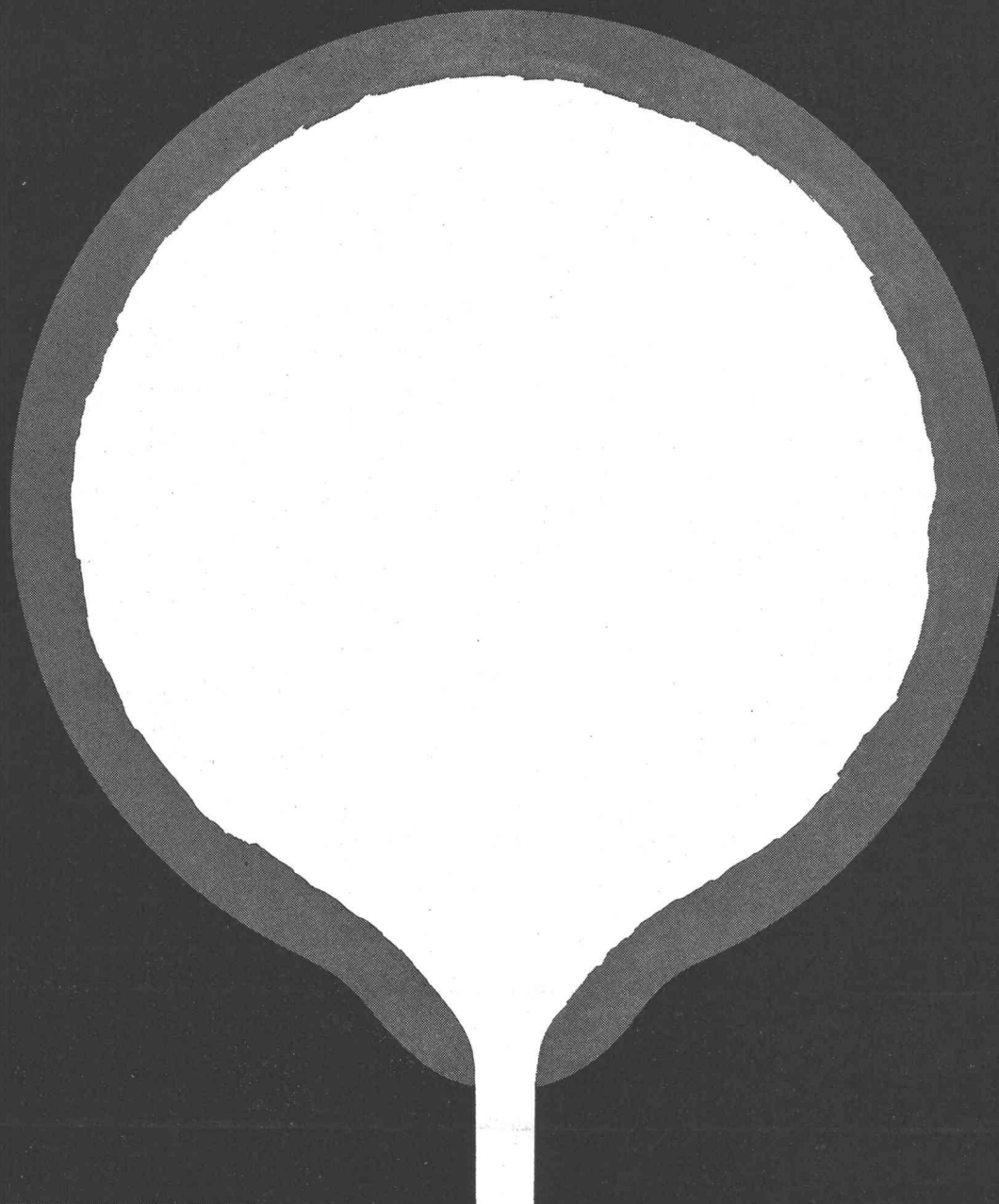


Merk, Spezialist für Laufkrane

Merk findet Lösungen für jede bauliche Situation. Formschöne, moderne Konstruktionen mit Normteilen und Kastenträgern, niedrige Bauhöhe, kleines Eigengewicht, einfache Bedienung, Servicedienst in der ganzen Schweiz. Verlangen Sie unverbindliche Beratung und Offerte.

Merk AG Maschinenfabrik 8953 Dietikon/ZH Tel. 051 88 48 05





VON ROLL **Grau guss**

erfüllt die Ansprüche von heute

VON ROLL AG.
Giessereien der Werke
Klus, Olten,
Choindez, Rondez
Beratungs-
und Koordinationsstelle
für Kundenguss
4563 Gerlafingen

spektrometrisch geprüft
automatisch geformt
und dennoch individuell
immer massgenau
immer werkstoffgerecht
Oberfläche sauber
preisgünstig und
kurzfristig lieferbar

525

Neu
Neu

ist der Hydraulik-Bagger
20-H von Ruston Bucyrus

ist die Generalvertretung
in der Schweiz



20-H -Bagger sind leistungsstark

Sie sind die stärksten in ihrer Klasse. Gebaut für schnelles, rationelles Arbeiten.

20-H -Bagger sind unverwüstlich

Die durchdachte Konstruktion und die bestechend hohe Qualität halten die Unterhaltskosten niedrig.

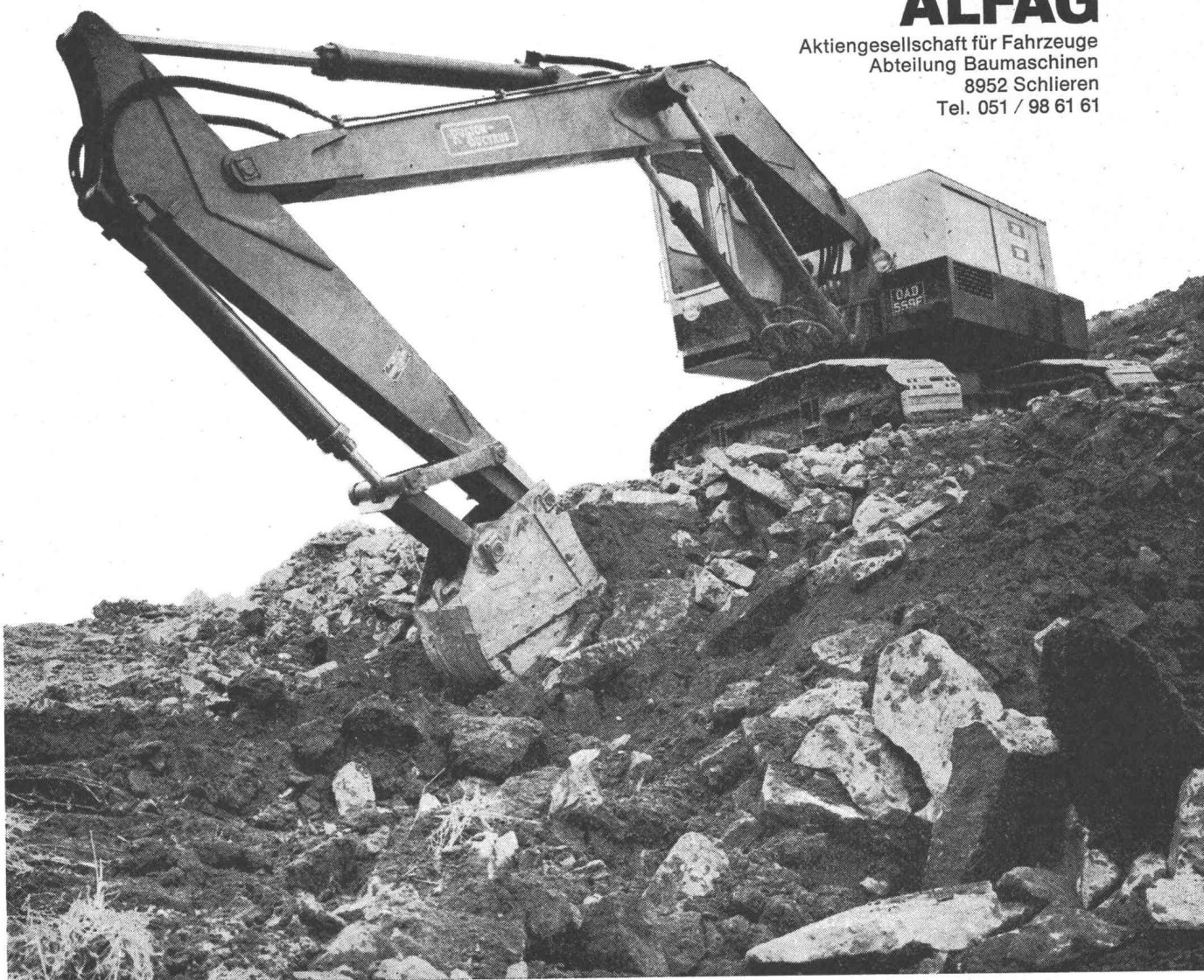
20-H -Bagger sind narrensicher

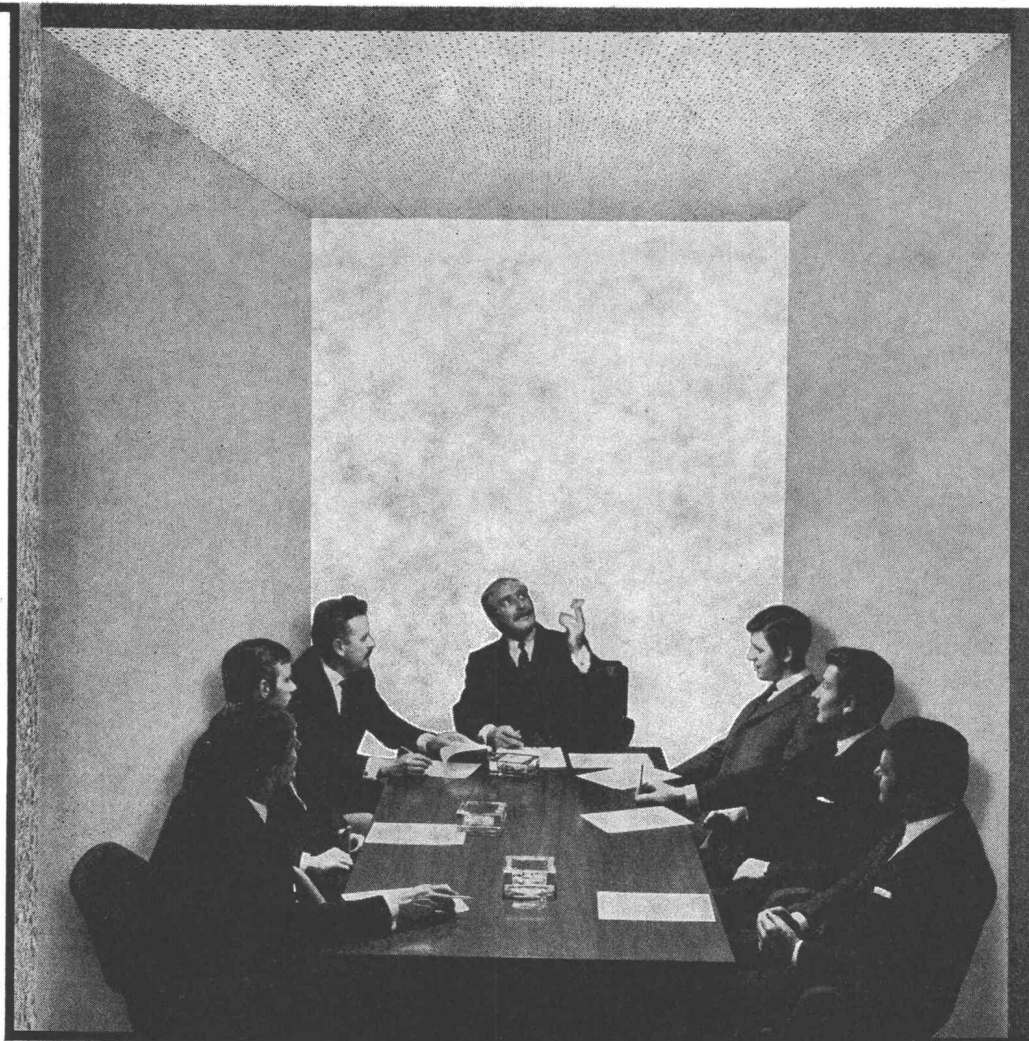
Die Bedienung ist denkbar einfach. Mit nur zwei Hebeln wird der ganze Bagger-Vorgang lufthydraulisch gesteuert. Das komfortable Führerhaus gestattet freie Sicht nach allen Seiten.

20-H Möchten Sie mehr über die Vorteile der neuen Hydraulik-Bagger von Ruston Bucyrus wissen, dann telefonieren oder schreiben Sie an die neue Generalvertretung:

ALFAG

Aktiengesellschaft für Fahrzeuge
Abteilung Baumaschinen
8952 Schlieren
Tel. 051 / 98 61 61





K 69

Diese Pavatex-Platte speichert Behaglichkeit

Darum ist sie auch die ideale Isolier-Holzfaserplatte. Die filzartig miteinander verbundenen Fasern bilden unzählige, mikroskopisch kleine Lufthohlräume. Holz und Luft schaffen eine hervorragende Isolation gegen Kälte und Wärme.

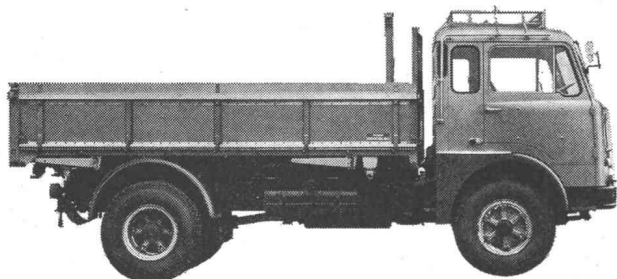
PAVATEX-Isolierplatten sorgen nicht nur für ein ausgeglichenes Klima, sondern auch für niedrige Heizkosten. Zudem sind sie schallabsorbierend. Und erst noch preisgünstig!

® eingetragene Schutzmarke

pavatex

Pavatex AG
Jenatschstr. 4
8027 Zürich
Tel. 051 23 76 76

Spezialaufbauten



643 EP

Gesamtgewicht: 16000 kg, Nutzlast: bis 10200 kg

Aufbau ist auch ein Kostenfaktor. Nicht nur beim Bauen, sondern auch bei Lastkraftwagen. Nicht jeder Unternehmer braucht eine Pritsche. Viele brauchen Aufbauten für Kühlwaren, Möbel, Holzstämme, Flüssigkeiten, Tiere, usw.

Und diese Tatsache kann die ganze Rentabilität eines Lastwagens in Frage stellen. Deshalb vorher kalkulieren. Mit dem Buchhalter. Er ist Ihr bester Berater. Mehrpreise für Aufbauten sind sehr unterschiedlich. Amortisation, Unterhalt, Betriebskosten, Ersatzteile und Wartung kommen noch hinzu. Wenn es schliesslich in der Kasse

stimmen soll, dann lohnt sich eine genaue Rentabilitätsberechnung im voraus auf jeden Fall. Sprechen Sie mit unserem Berater über eine genaue Kostenübersicht für Ihr Problem.

Fiat baut seine Nutzfahrzeuge auf Rentabilitätsbasis. Informieren Sie sich bitte.



Fiat (Suisse) SA, 108, rue de Lyon
1211 Genève 13, Tel. 022 44 1000

Coupon

- ☐ Ich möchte mit Ihrem Berater über Aufbauten sprechen.
- ☐ Bitte informieren Sie mich über die Serie 643.

(Gewünschtes bitte ankreuzen)

Name: _____

Adresse: _____

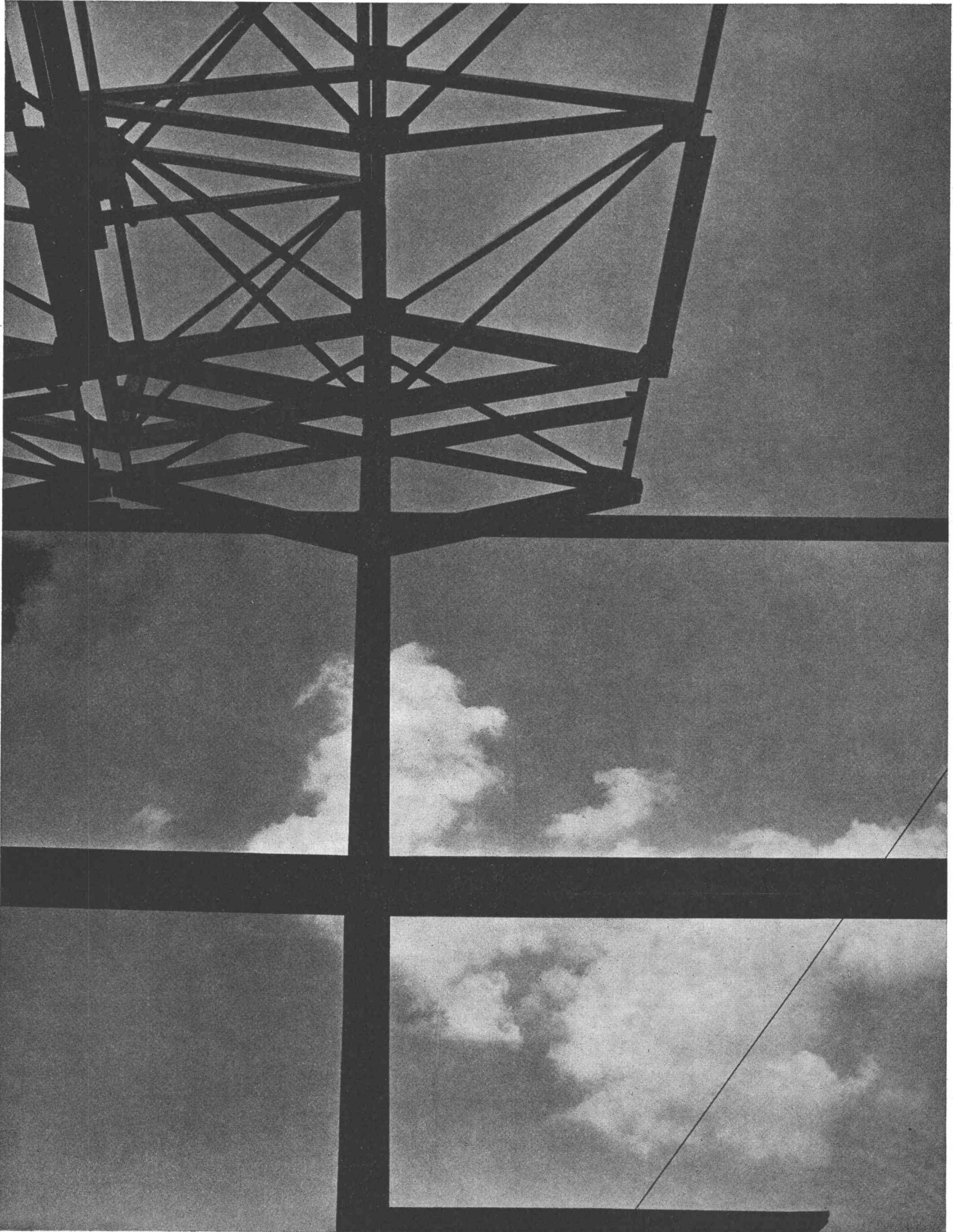


309-2a-d1





Stahlhochbau
Buss AG
4002 Basel
Telefon 061 - 81 54 41



Tettovinyl®

macht Bauen so viel leichter



Machen auch Sie sich's leichter mit Tettovinyl, denn...

Tettovinyl! hat so viele gute Eigenschaften:
homogen, deshalb unempfindlich gegen Witterungs- und Korrosionseinflüsse, gegen Chemikalien und Industriegase, leicht sauber zu halten, lichtdurchlässig, schwer brennbar, mühelos in der Handhabung, preisgünstig.

Tettovinyl! mit 5 Jahren Garantie auf Schlagfestigkeit dank den einmaligen Materialvorzügen, die Tettovinyl besitzt. Tettovinyl ist formbar, schlagzäh, elastisch und hagelfest.

Tettovinyl! bietet sozusagen unbegrenzte Verwendungsmöglichkeiten: Überdachungen jeder Art, Lichtbänder, Wände und Brüstungen, Betonschalungen, Innenverkleidungen u.a.m.

Tettovinyl! gibt es in verschiedenen Profilen und in zweckmässiger Farbauswahl

Tettovinyl! ist ein Schweizer Qualitätsprodukt der Giubiasco Industrie AG, 6512 Giubiasco, Tel. 092/51271 oder Zürich Tel. 051/250222.

Giubiasco

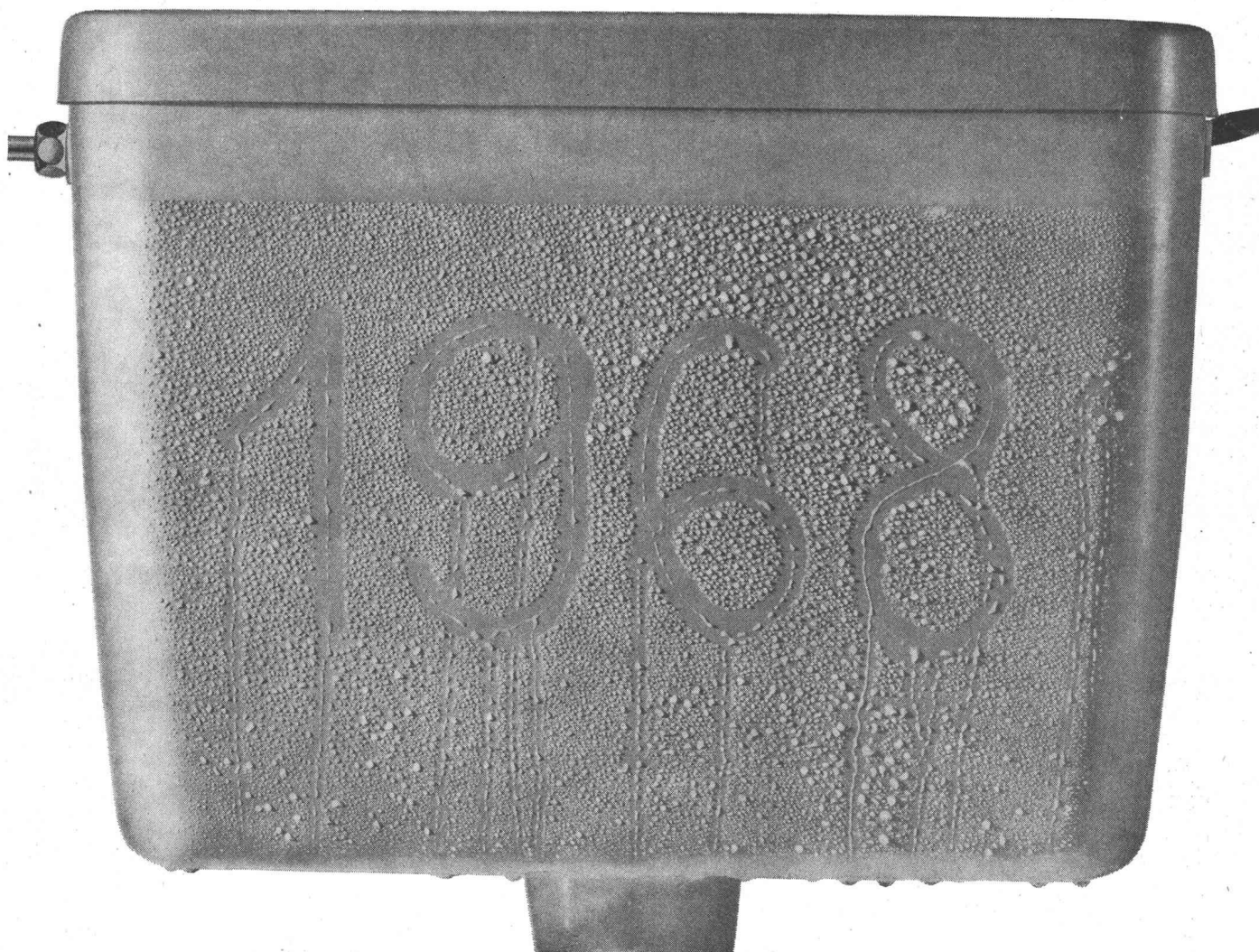
Tettovinyl-Depositäre:

5000 Aarau Richner AG — 1860 Aigle Gétaz, Romang, Ecoffey SA — 4000 Basel Küderli AG — 6500 Bellinzona Cesare Regusci SA, Julius Schoch & Co. — 3000 Bern Bläsi AG — 3000 Bern-Weissenbühl Baustoffe Bern AG — 2500 Biel/Bienne Baubedarf & Holz AG, Notz & Co. AG — 1630 Bulle J. + A. Glasson SA — 1030 Bussigny Charles Nelli SA — 1837 Château-d'Oex Gétaz, Romang, Ecoffey SA — 1618 Châtel-St. Denis Gétaz, Romang, Ecoffey SA — 2300 La Chaux-de-Fonds Nuding SA — 7000 Chur H. Weber & Co. AG — 2800 Delémont Soc. Jurassienne de mat. — 2114 Fleurier U. Schmutz — 4402 Frenkendorf Debrunner & Cie. AG — 1700 Fribourg A. Michel SA — 1200 Genève Gétaz, Romang, Ecoffey SA, Noverraz, l'Huillier & Cie. — 3360 Herzogenbuchsee Baubedarf AG — 1000 Lausanne, Bussigny Gétaz, Romang, Ecoffey SA — 6600 Locarno Frigerio & Co. — 6900 Lugano Molinari SA, Pestalozzi & Co. — 6000 Luzern Sabag+Baumaterial AG — 1920 Martigny-Ville Paul Marty — 6850 Mendrisio Mario Rezzonico & Co. — 1820 Montreux Gétaz, Romang, Ecoffey SA — 4600 Olten Moser & Cie. AG — 8200 Schaffhausen Deggeler+Peter — 8952 Schlieren Sponagel AG — 1950 Sion Gétaz, Romang, Ecoffey SA — 4500 Solothurn Bausteinfabrik Solothurn AG — 9000 St. Gallen Debrunner & Cie. AG — 3600 Thun Baumaterial AG — 7430 Thuisen Oscar Prevost — 1800 Vevey Gétaz, Romang, Ecoffey SA — 3930 Visp Gétaz, Romang, Ecoffey SA — 8570 Weinfelden Debrunner & Cie. AG — 5430 Wettingen Emil Reinle AG — 8404 Winterthur Werner-Graf & Co. AG — 1400 Yverdon Carrel SA, Charles Dubath Fils — 6300 Zug Carl Bossard — 8004 Zürich H. & A. Hefti — 8021 Zürich Küderli AG

Diese Schwitzwasser-Isolation wirkt sich überall vorteilhaft aus, jedoch besonders in Gegenden mit kaltem Wasser oder mit hoher Luftfeuchtigkeit, bei stark frequentierten Klosettanlagen sowie in innenliegenden WC-Räumen. Zudem trägt sie dazu bei, daß der bekannt leise GEBERIT-Spülkasten noch leiser wurde, genau:

26–28 dB (A) leise, nach DIN 52218.

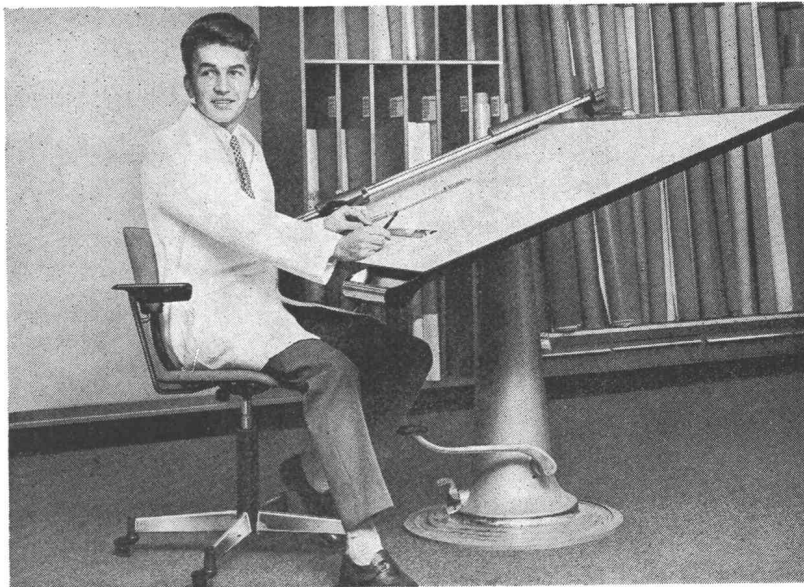
GEBERT + CIE
Armaturen- und Apparatefabrik
8640 Rapperswil am Zürichsee
Tel. 055 2 03 44
Telex 75625



Das war unser letztes Schwitzjahr.

(Jetzt hat jeder GEBERIT-Spülkasten
serienmäßig Schwitzwasser-Isolation – ohne Mehrpreis.)

Können Sie sich ein technisches Büro ohne arbeitsgerechte Sitzmöbel vorstellen?



Wir auch nicht.

Wir haben uns darauf spezialisiert, vollständige Einrichtungen für moderne technische Büros zu liefern. Darum finden Sie bei uns nicht nur Reissbrett und Zirkel, nicht nur Zeichentisch und Farbkasten, sondern auch anatomisch richtige, besonders formschöne Stühle von stollgiroflex.

Denn ist ein Arbeitsplatz heute komplett ohne einen modernen Arbeitssitzplatz? Ohne einen Stuhl, auf dem man wirklich ermüdungsfrei sitzt, entspannt, bequem, in der richtigen Höhe und im richtigen Abstand von und zu allen Arbeiten?

Ihren speziellen Gegebenheiten entsprechend empfehlen wir Ihnen diese stollgiroflex-Modelle, die alle nach der Konzeption des anatomisch richtigen Sitzens gebaut sind und die Ihnen bei Ihren Arbeiten ebenso gute Dienste leisten wie gutes Reisszeug:



rembo 675
der Arbeitsstuhl
mit «Denker-Lehne» und
Armauflage



rembo 671
ein leichter, praktischer
Hocker



rembo 673
ein moderner Arbeitsstuhl
mit horizontal und vertikal
verstellbarer Rückenlehne

Wir beraten Sie unverbindlich,
kommen Sie zu uns.

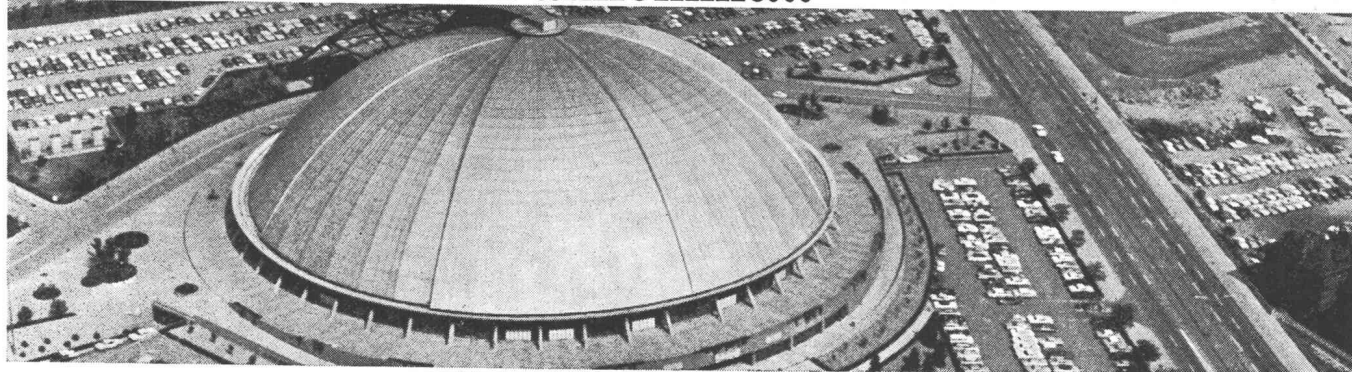
Racher & Co. AG 8025 Zürich 1
Marktgasse 12, Telefon 051/479211

Racher & Cie S.A.
1211 Genève 4 Agence de Genève,
17, bd du Pont-d'Arve
Téléphone 022/247230

Racher
stollgiroflex®
anatomisch richtig sitzen

Überall wo es darauf ankommt...

vr 4992



Public Auditorium, Pittsburgh

...Chromnickelstahl

Für Repräsentativbauten sind architektonische Lösung und verwendeter Werkstoff entscheidend.

Das Material der Wahl: Chromnickelstahl, der Werkstoff, der nicht altert und sich immer wieder bewährt:

Beim Fassadenbau zum Beispiel.

Franke-Fassaden sind das Ergebnis langjähriger Erfahrungen und Entwicklungsarbeit. Sie sind korrosionsbeständig, kennen keine Alterung, benötigen nur geringen Unterhalt.

Fassaden aus Chromnickelstahl liefern wir nach eigenen Konstruktionsnormen mit selbstgefertigten Profilen. Franke-Fassaden bieten umfassende Elementsysteme und sind mit den verschiedensten Fensterflügel- und Türtypen erhältlich.

Rund 1000 Mitarbeiter – vom Planer bis zum Monteur – garantieren die Leistungsfähigkeit dieses Unternehmens.

Wenn Sie also mit Chromnickelstahl bauen: Vertrauen Sie sich dem Spezialisten an – Franke in Aarburg.

Franke liefert:

Fassadenelemente – Türen und Fenster – Abdeckungen – Spültische – Haushaltsküchen – Grossküchen – Zivilschutzküchen – Behälter und Apparate.

Planung und Beratung:

Auf Wunsch stellt Ihnen Franke ihre Berater und Planer zur Verfügung, um in enger Zusammenarbeit mit Architekt und Bauherr die optimale Lösung für Ihre Fassadenprobleme zu entwickeln.

Dokumentation:

Zu jedem Franke-Arbeitsgebiet ist umfangreiches Dokumentations- und Referenz-Material erhältlich. Bitte geben Sie Ihre Interessen bekannt.

FRANKE

der führende Verarbeiter von Chromnickelstahl

Walter Franke AG
4663 Aarburg/Schweiz
Telefon 062 / 41 21 21



Hochspannungen? Telefonstangen? Verbaute Stadtviertel? Kein Problem mit BLH Austin-Western hydraulischen Pneukränen!



Ein oder mehrere BLH Austin-Western Pneukräne sollten in keinem Maschinenpark von bedeutenden Bauunternehmen fehlen, bieten sie doch folgende Vorteile: vollhydraulische Kontrolle — schnell, zuverlässig und exakt; kontinuierliches Drehen des Auslegerturms; vollhydraulische Ausleger, teleskopierbar bis 17 m; das grösste der 8 Modelle hebt bis 11,35 Tonnen; Gesamthöhe 3,60 m; Strassengeschwindigkeit bis 45 km/h; Allradantrieb für 100% Zugkraft; Allradlenkung für höchste Wendigkeit.

Ob Sie nun Rohre zu legen haben (wie im obigen Bild) oder ob es sich um Aufträge für Autostrassen, Brücken, Bahnüberführungen, Hochhäuser oder Flughäfen handelt, was immer es auch sei, für diesen Kran werden Sie unbegrenzte Einsatzmöglichkeiten finden. Sie können ihn nicht nur zum Rohrlegen verwenden, sondern auch zum Betongiessen, Laden und Abladen von Baumaterial, als Hilfsgerät beim

Unterhalt anderer Maschinen und bei vielen anderen Arbeiten. Dazu kommen noch die zahlreichen Zusatzgeräte und Zubehöre — von der Schnellseilzugwinde, der hydr. Seilwinde bis zur Greiferausrüstung usw.

Es wird allgemein anerkannt, dass sich Austin-Western Pneukräne durch ihre Dienstleistungen bezahlt machen. Beweis dafür ist, dass sie in aller Welt verwendet werden, und Bauunternehmern helfen, unzählige Arbeitsstunden und Geld einzusparen. Erkundigen Sie sich bei einem Besitzer, er wird es Ihnen begeistert bestätigen. Wir sind davon überzeugt, dass es auch Sie interessieren wird, alles über die erstaunlichen Einsatzmöglichkeiten eines oder mehrerer dieser Kräne zu erfahren. Schreiben oder telefonieren Sie uns, wir erteilen Ihnen gerne ausführliche Auskunft und Angaben über die ganze Reihe der 8 selbstfahrenden oder feststehenden Modelle.

BALDWIN · LIMA · HAMILTON
A subsidiary of Armour and Company

BLH
AUSTIN-WESTERN

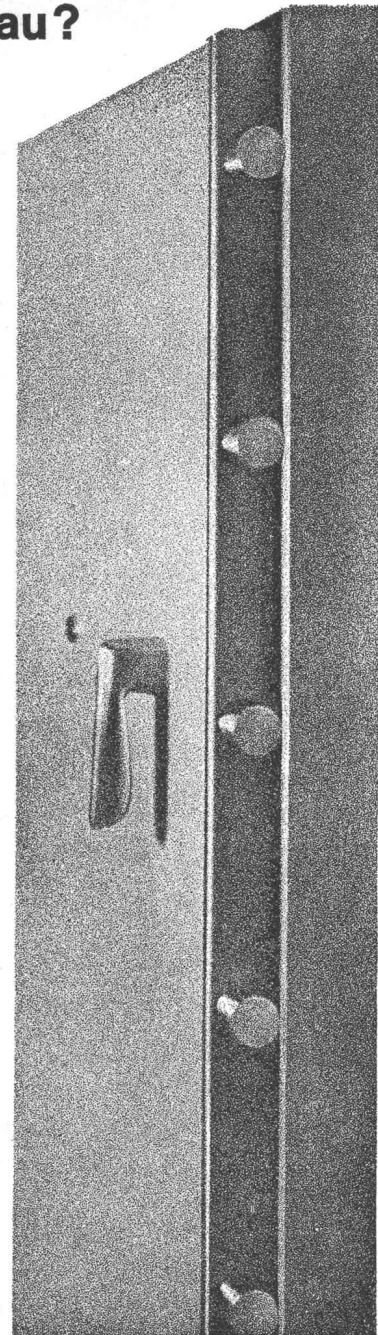
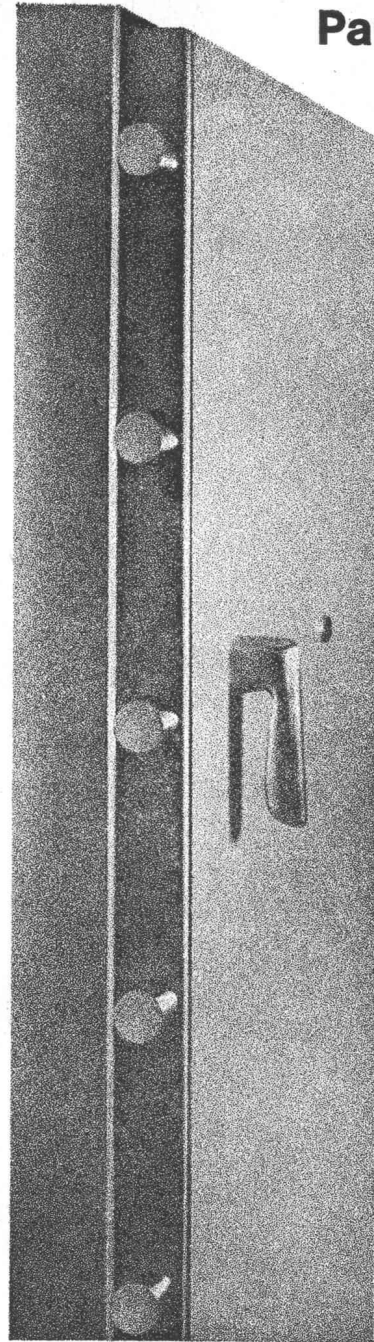
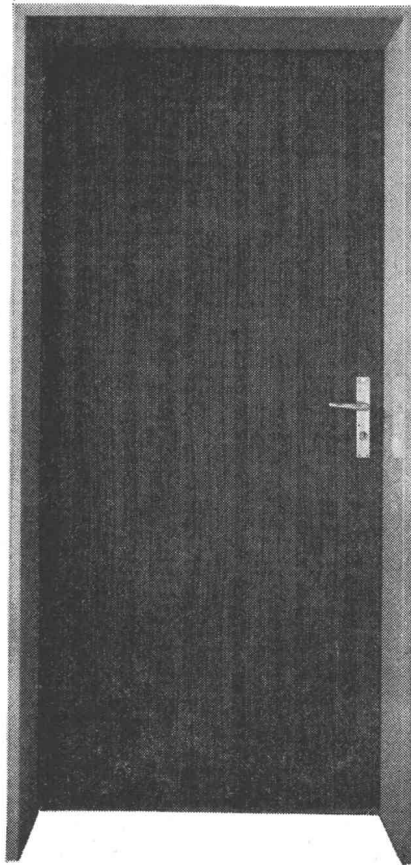
Generalvertretung für die Schweiz:

Ulrich Rohrer-Marti AG
3052 Zollikofen-Bern

Telefon 031/57 11 57

Panzertüren im Wohnungsbau?

Kommt es bei einer Tür auf ganz besondere Stabilität, Widerstandsfähigkeit, Abdichtung und Formgebung an, erfüllt die **NT-Stahlzarge** ihren Zweck. Das ebenso schöne wie anpassungsfähige Wohnungstürelement entspricht **allen** Ansprüchen. NT-Stahlzargen sind elegant, garantieren ausserordentliche Lebensdauer und sind erstaunlich preiswert.



Die NT-Stahlzarge im Detail:

Die perfekte, erstklassig verzinkte Zarge besteht aus Feinstahlblech und ist mit formschönen Bändern und elektrisch eingeschweissten Mauerankern ausgestattet. Dank PVC-Puffer geräuschloses Schliessen. Auf Wunsch umlaufende Hohl dichtungen aus Neopren für zusätzliche Dichtung gegen Zugluft und Schall. Lieferbar in Breiten (Lichtmasse) von 600 bis 900 mm, abgestuft von 50 auf 50 mm und Wandstärken in den gebräuchlichsten Massen von 60 bis 180 mm.

Dazu die NT-Dienstleistungen:

● Planung und Projektierung ● Montage auf der Baustelle (Versetzen und Hintergiessen) ● NT-Service

NT-Türblätter nach Wunsch

Normalausführung:

Spezialgehärtete Hartfaserplatte (Schweizer Fabrikat) mit astfreiem Rahmenholz verleimt. Oberfläche nach Wahl: grundiert zum Streichen, edelfourniert oder mit PVC-Beschichtung (weiss, grau und auch in Holzdekor). A propos PVC-Beschichtung: Sie ist nicht teurer als ein Kunstharzanstrich. Ihre bedeutenden Vorteile: lichtbeständig, schmutzabweisend und wartungsfrei.

Compact-Ausführung:

Erhöhte Schall- und Wärmeisolation, feuerhemmend.

NT

Norm-Tür AG

**5000 Aarau
General Guisan-Strasse 52
Tel. 064 22 35 22**

th 4

ROYALS

Eingriff-Drehkipp

Laiengerechte Bedienungsweise
(keine Bedienungsanleitung erforderlich)

Progressiver Anzug

Griffolive in Verschlussstellung senkrecht.
kein störendes Bedienungselement ragt in
die Glasscheibe.

Die kritischen Stellen für das Eindringen
von Wind und Regen (besonders bei
Hochhäusern) werden durch waagrechte
untere und obere Mittelverschlüsse
sicher verriegelt.

Geringes Blendrahmenfreimaß

Der feinjustierbare Schließbock bietet
besonders in Verbindung mit dem verstell-
baren ROTO-Regler A 70 und den
besonders konstruierten Rahmenbändern
die Möglichkeit, die Falzlufth nachträg-
lich zu korrigieren.

In Drehstellung rastet die Griffolive ein.
Die Griffolive ist abnehmbar.
Auf Wunsch
Ausführung mit Steckverschluß.

Obere Flügelhalterung Rotomatschere
verdeckt oder ROTO-Regler. Dadurch eine
immer funktionierende Fehlbedienungs-
sicherung, die nicht durch Farbver-
klebung oder Funktionsstörung wirkungs-
los gemacht werden kann.

Fixierende Spaltlüftung durch den ROTO-
Steller

Griffolive kann in beliebiger Höhe
angebracht werden.

Baukastensystem · Lagerbeschlag · Ver-
wendung handelsüblicher Verbund-
beschläge · keine besonderen Holzquer-
schnitte · schnell und leicht anzuschlagen

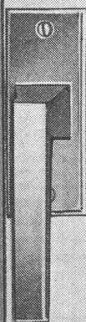
Anwendungsbereich

maximale Flügelbreite	ca. 1,60 m
maximale Flügelhöhe	ca. 2,00 m
maximales Flügelgewicht	ca. 100 kg

Lieferung
nur über den Baubeschlag-Fachhandel

ROTO FRANK AG, Bändlistrasse 39, 8048 Zürich

Telefon 051/62 46 22



**Es stimmt.
Wir von RENESCO
kochen auch nur mit
Wasser.**



**Aber
wir haben mehr
Dampf auf dem Kessel.**

um eigentlich? Wo unterscheidet
RENESCO wirklich von den
anderen?

ere Firma ist jung und dynamisch,
entsprechend ihre Arbeitsweise.
RENESCO-Produkte sind in der Ver-
arbeitung weitgehend witterungsun-
abhängig. Sie wissen, was das bedeu-

Mit der Arbeit an Ihrem Objekt
innen wir erst, wenn die ebenerdige
erdecke eingebracht ist. Sie wer-
also im Arbeitsablauf in keiner
se behindert. Die Arbeitsrichtlinien

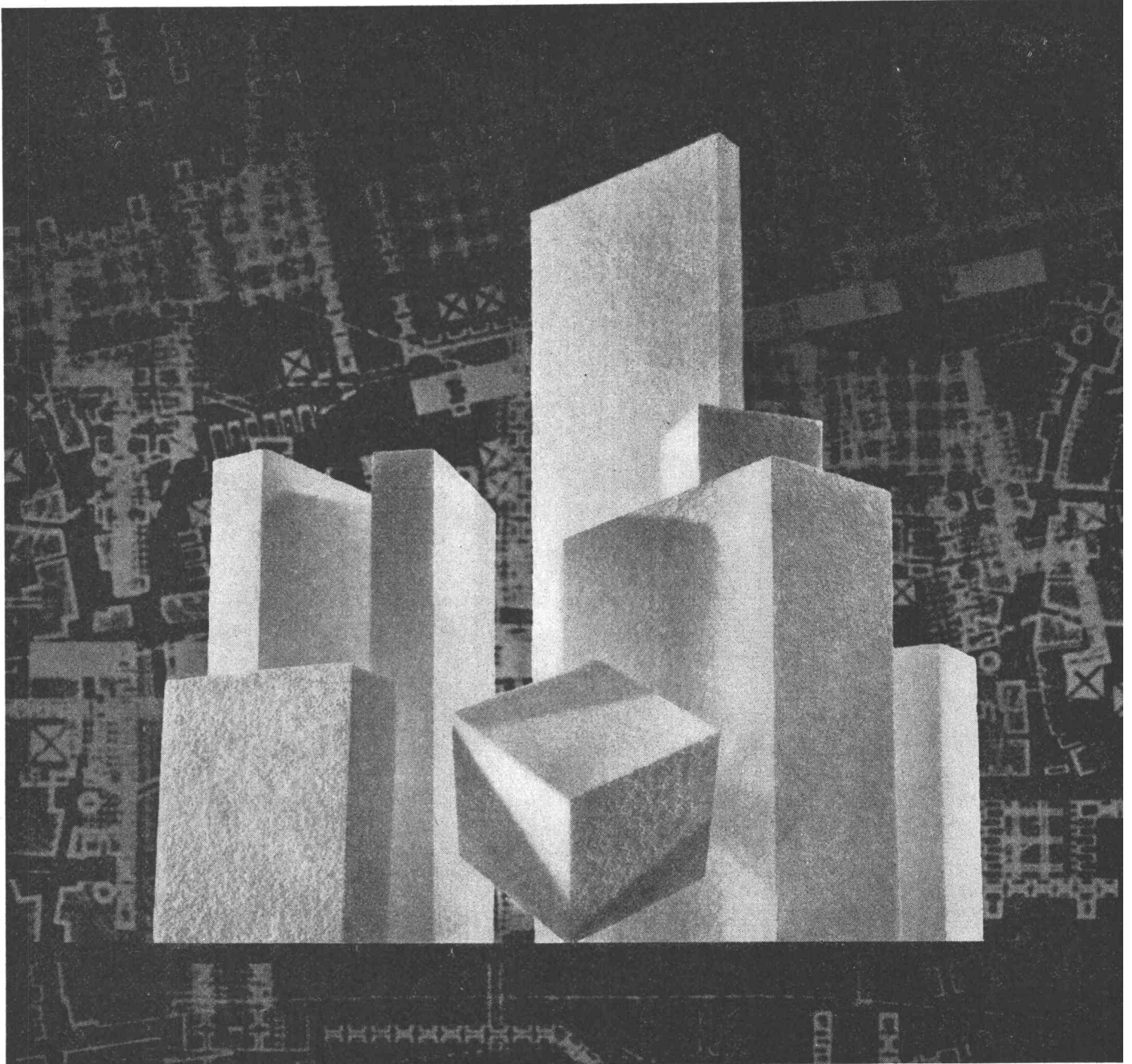
unserer Produkte sind nicht nur das
Ergebnis von Labortests, sie sind durch
die praktische Erfahrung unserer Ser-
vice-Gruppen untermauert. RENESCO
hilft Ihnen Geld sparen: Bei Verwen-
dung einer RENESCON-Isolation bei-
spielsweise können Sie an der Baukon-
struktion bis zu 300% des Isolations-
preises einsparen. Diese Zahlen können
wir beweisen.

Darum sagen wir: RENESCO-Speziali-
sten haben mehr Dampf auf dem
Kessel.

renesco

René Schmid + Co. AG

chemische Baustoffe
Abdichtungen im Hoch- und
Tiefbau
Schaffhauserstrasse 359
8050 Zürich
Telefon 051 46 46 92



K3-1044-169

Entdecken Sie einen der vielseitigsten Dämmstoffe der modernen Welt: Hartschaum aus Styropor der BASF

In der ganzen Welt wird er verarbeitet. Er ist leicht, geschlossenzellig, widerstandsfähig und einfach anzuwenden. Er erfüllt die vielfältigsten Aufgaben der Dämmung in Wand, Boden, Decke, Dach. **Jedermann vom Bau kennt seinen Wert.**

- STYROPOR-Hartschaum ist vorwiegend ein Dämmstoff zur Wärme- und Kälte-dämmung im Hochbau. Er ist die Bremse zwischen warm und kalt.
- STYROPOR-Hartschaum verringert Wandstärken auf das statisch not-

wendige Maß. Er schafft zusätzlichen Raum.

- STYROPOR-Hartschaum spart nachweislich erhebliche Heizkosten. Er gestattet den Einbau kleinerer Heizanlagen.
- STYROPOR-Hartschaum hat sich bewährt in der Trittschalldämmung. Er ist nicht nur ein Wärme- (bzw. Kälte-) Dämmstoff.
- STYROPOR-Hartschaum hält die Wärme im Raum und die Kälte drau-

Ben; oder die Kühle im Raum und die Hitze draußen. Er schafft gesunde Wohnverhältnisse.

- STYROPOR-Hartschaum ist auch in der Kühltechnik und der Lagerung temperaturgebundener Güter von unschätzbarem Wert. Er ist ein idealer Dämmstoff.

Badische Anilin- & Soda-Fabrik AG
Ludwigshafen am Rhein
Deutschland

Vertretung für die Schweiz
Organchemie AG
Seestrasse 40
8802 Kilchberg-Zürich
Telefon 051/911921

® Registriertes Warenzeichen der BASF

® **Styropor** **BASF**

Nehmen Sie doch
****Holorib®**
 wenn es an
 Armierungseisen
 fehlt.



Holorib ist das einzige Verbunddecken-System.

Holorib ersetzt beim Betonieren der Decken die Schalung, die Schalungsstützen und in den meisten Fällen die Stahlarmierung.

Holorib ist in Längen bis zu 18 Metern lieferbar.

Holorib bietet dank der trapezförmigen Profilierung ein hervorragendes Aufhänge-System für alle Leitungen, Ventilationen, Decken usw.

Die aussergewöhnlichen Vorteile von Holorib haben die meisten fortschrittlichen Architekten Europas erkannt.

Unzählige Bauten in den USA, in Frankreich, Italien, Oesterreich, Belgien, Holland, England und in der Schweiz zeugen vom erfolgreichen Einsatz der vorteilhaften Holorib-Bleche.

Verlangen Sie die ausführlichen Holorib-Unterlagen.

Generalvertretung für Europa: **Holorib SA** 2, rue Vallin 1201 Genève Telefon 022/318160

Coupon

←15

Wir wünschen:

- ☐ Holorib - 0,91 - Dokumentation
- ☐ Holorib - 0,75 - Dokumentation
- ☐ Besuch des technischen Beraters

Firma

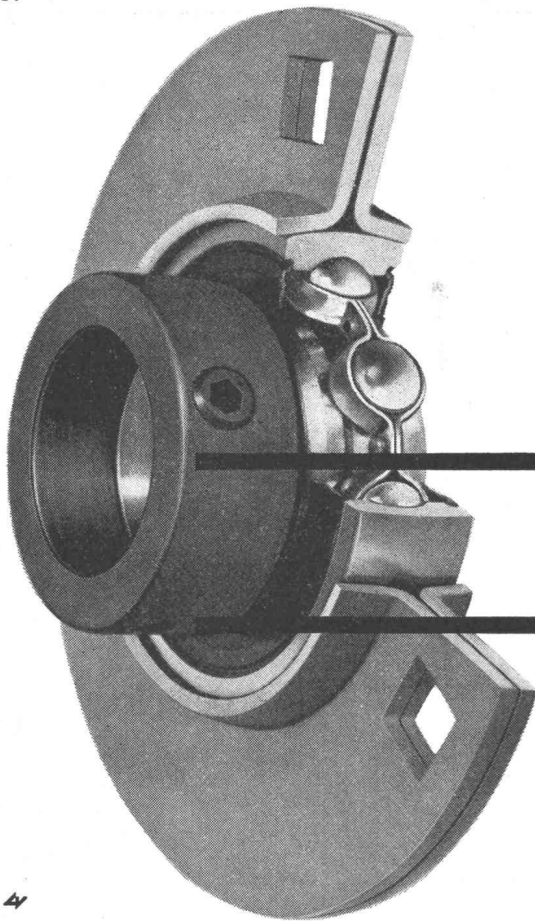
Sachbearbeiter

Strasse

PLZ/Ort

Telefon



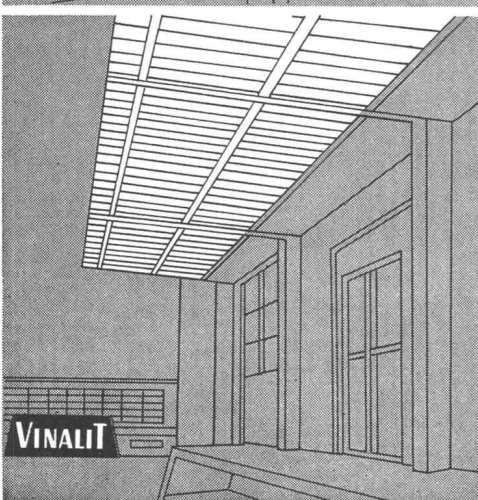
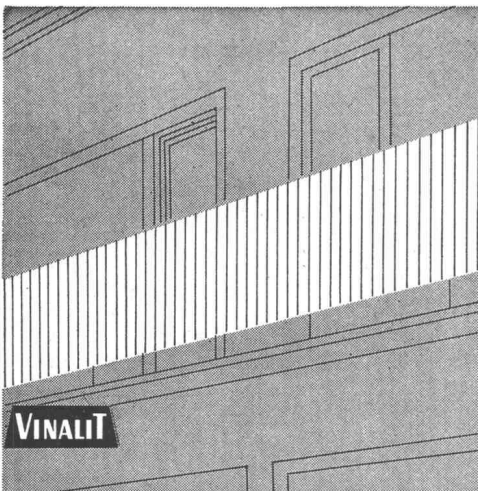


SKF-Y-Lager

Wirksam abgedichtet, wartungsfrei,
einfache Montage, vielseitige Anwendung.
Als Einheit in Steh-, Flansch- und Spann-
lagern aus Guss und Blech lieferbar.

SKF

SKF Kugellager AG
8021 Zürich, Postfach, Tel. 051/47 03 70
3001 Bern, Postfach, Tel. 031/25 58 22
1001 Lausanne, Case postale, Tél. 021/22 91 93



VINALIT

Kunststoff-Wellplatten SB

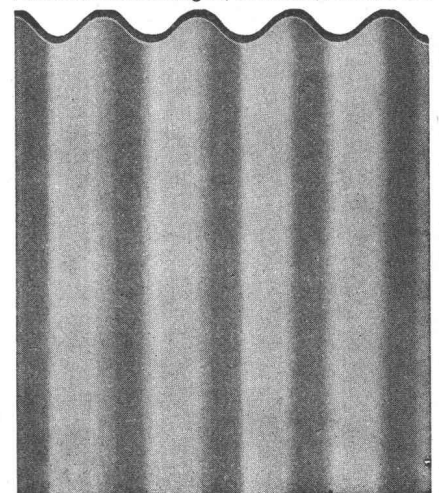
aus PVC, schwer brennbar V. 2.2.4.

Schweizer Fabrikat

Farben: 5 Farben lichtdurchlässig und
5 Farben deckend nach Farbmuster

Anwendungsgebiete:

Vordächer, Rampenüberdachung, Sheddächer,
Lichtbänder für Bedachung, Trennwände
für Garderobe in Schwimmbädern, für Aus-
stellungshallen, Balkone, Brüstungen,
Fassadenverkleidungen, Windschutzwände etc.



Eigenschaften:

spez. Gewicht 1,4
Wärmeleitzahl 0,13 kcal/mh ° C
flammwidrig
sehr hohe Lichtdurchlässigkeit
gleichmäßig blendfreies Licht
wetterbeständig, chemikalienfest
dauerhaft, schlagfest
hervorragende Isolation
gut verarbeitbar, läßt sich sägen,
schneiden, bohren, nageln, schrauben,
stanzen, hobeln
Trotzdem preisgünstig!

Lieferungsart:

Großwellung	EG 177/52 mm
Kleinwellung	EK 73/24 mm
Wellblech Großwellung	WG 100/30 mm
Spundwand	SP 70/18 mm
Platten, plan	P



Hersteller:

Emil Keller, Bischofszell

Platten- und Kunststoffwerk
Telefon 071/81 16 91

Reden wir von Wohnbaukosten. Ja.

Von den Wohnbaukosten, die unaufhaltsam steigen und steigen. Als natürliche Folge der immer grösser werdenden Lohnkosten. Beide sind so untragbar wie zu hohe Miet- und Bauzinse.

Tragbar dafür und zugleich wirtschaftlichste Lösung ist Vorfabrikation:

Billiger zu bauen, bei bester Qualität, bei gutem Komfort.

Vorfabriziertes Bauen benötigt pro Wohneinheit weniger Arbeitskräfte.

Also weniger Löhne. Geplante Vorfabrikation bringt Verbilligung von Rohbau und Ausbau.

Schalungen können zum Beispiel 1000 Mal und mehr eingesetzt werden. In der Herstellung völlig unabhängig von der Witterung. Ebenfalls werden Regie- und Hilfsarbeiten auf ein Minimum reduziert.

Peikert baute in Inwil bei Baar (Zug) 216 Wohnungen, die im freien Wohnungsmarkt bedeutend billiger vermietet werden als vergleichbare Wohnungen in der ganzen Region.



Trotzdem stehen diese Wohnungen in Qualität und Komfort über dem Durchschnitt. Sie sind geräumig, gut isoliert, haben grosse Fenster, grosse Balkone und sind mit allen notwendigen Einrichtungen wie künstliche Entlüftung, Kehrtafelabfuhrschacht, Abstellräume usw. versehen.

Sie sehen: Vorfabrikation ist ein wirksames Mittel zur Lösung der Bau- und Finanzprobleme.

PEIKERT

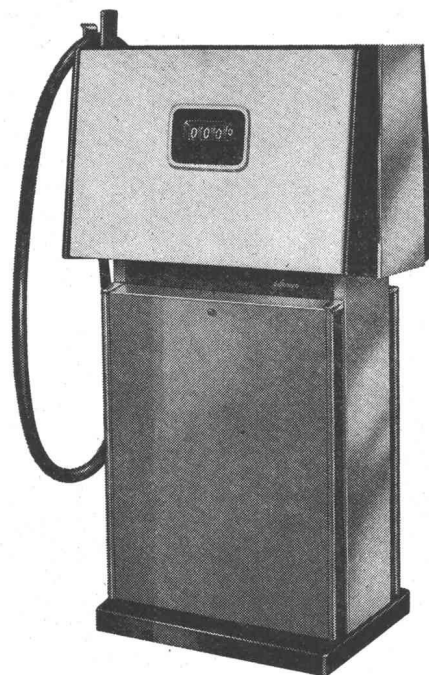
Peikert Bau AG 6300 Zug
Industriestrasse 22
Telefon 042 4 93 93

Die zuverlässigen Gilbarco- Tanksäulen für Wagenparkbesitzer

Rasch einfüllen, rasch ablesen, rasch wegfahren — das können Sie mit den amtlich geeichten Gilbarco-Tanksäulen für Benzin und Dieselöl. Modelle für 35 bis 80 Minutenliter. Auf Wunsch lieferbar mit automatischem Stopp-hahn sowie mit Nebenzählwerk-Anlagen bis 100 Einzelzählwerken.

Ferner umfasst unser Verkaufsprogramm: Benzinsäulen für Servicestationen, Brodie-Durchlaufzähler für Tankwagen und Depotanlagen, OPW-Schnellkupplungen und Schwenkarme, Schmieranlagen und Garage-Einrichtungen, Kompressoren.

Unsere über die ganze Schweiz verteilten Servicestellen verfügen über besteingerichtete Servicewagen mit Autoruf-Anlagen.



Gilbarco

Gilbarco AG, Garageeinrichtungen und Oelfeuerungen
8045 Zürich, Töpferstrasse 26, Telefon 051 / 35 45 25

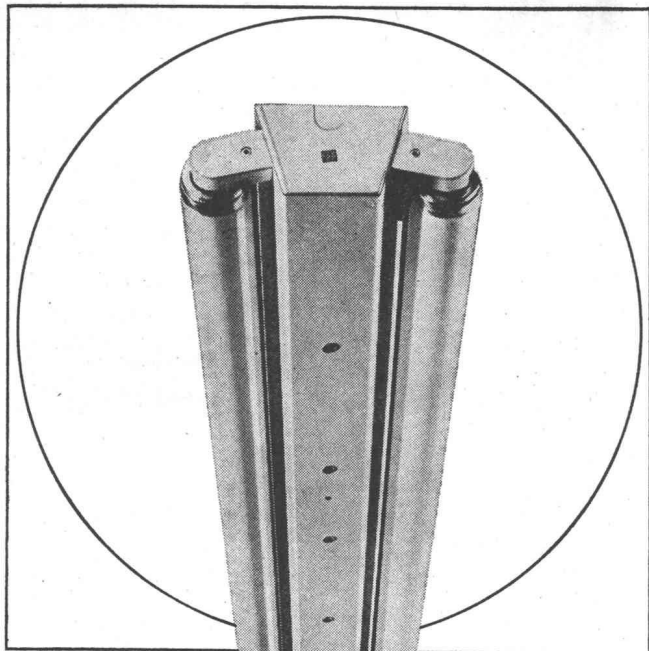
Gebr. Tuchs Schmid AG
Frauenfeld



Metall-Decken

Waben-Träger

28



17

Ob Werkstatt oder Büro, ob Schulzimmer oder Bastelraum, ob Verkehrsweg, Tunnel oder Sportplatz, immer muss deren Beleuchtung den Erfordernissen angepasst sein. Zweckmässige, blendungsfreie und ausreichende Beleuchtung soll vermittelt werden durch formal gut gestaltete, allen technischen Anforderungen genügende Leuchten. Bei Entwurf, Konstruktion und Fabrikation werden all diese Gesichtspunkte berücksichtigt — darum wählen Sie vorteilhaft Produkte der BAG Turgi.

BAG TURGI

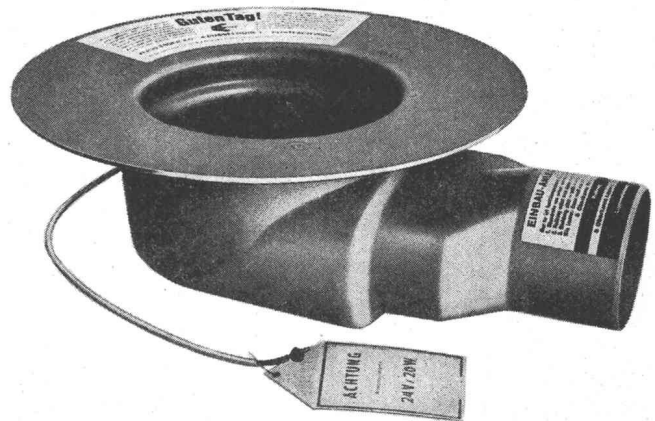
BAG Bronzewarenfabrik AG 5300 Turgi
Telefon 056/31111
Ausstellungs- und Verkaufsräume:
8023 Zürich, Konradstrasse 58
Telefon 051/44 5844
8023 Zürich, Pelikanstrasse 5
nähe Bahnhofstrasse
Telefon 051/25 7343

Wir liefern Ihnen System, Montagevorteile, Sicherheit und esser's Dachabläufe

Und den Beweis für unsere Behauptung liefern wir Ihnen ebenfalls:

1. System

Kombination aller Teile nach dem Baukastenprinzip und ein breites Sortiment an Abläufen für alle normalen und besonderen Fälle: senkrecht, abgewinkelt, breitflansch, flach, wärmegeädmt und heizbar, wärmegeädmt.



2. Montagevorteile

Der Gully wird in der Decke einbetoniert (keine Aussparungen). Schnelle, absolut rückstausichere und elastische Montage (Dehn- und Setzbewegungen des Bauwerks werden aufgefangen) mit Anschlussfolie und Klemmkragen. Aufstockelement zur Entwässerung mehrerer Beschichtungsebenen.

3. Sicherheit

Esser's Dachgully bestehen aus besten glasfaserverstärkten Polyesterharzen. Keine Korrosion kann ihre Zuverlässigkeit beeinträchtigen.

Verlangen Sie bitte Katalog und Beratung über das gesamte esser Gully-Programm bei

hartmann

Ulrich O. Hartmann, 8320 Fehraltorf ZH
Kunststoffwerk, Bauelemente
Russikerstrasse, Telefon 051 / 97 73 49



Feller- Lichtregler

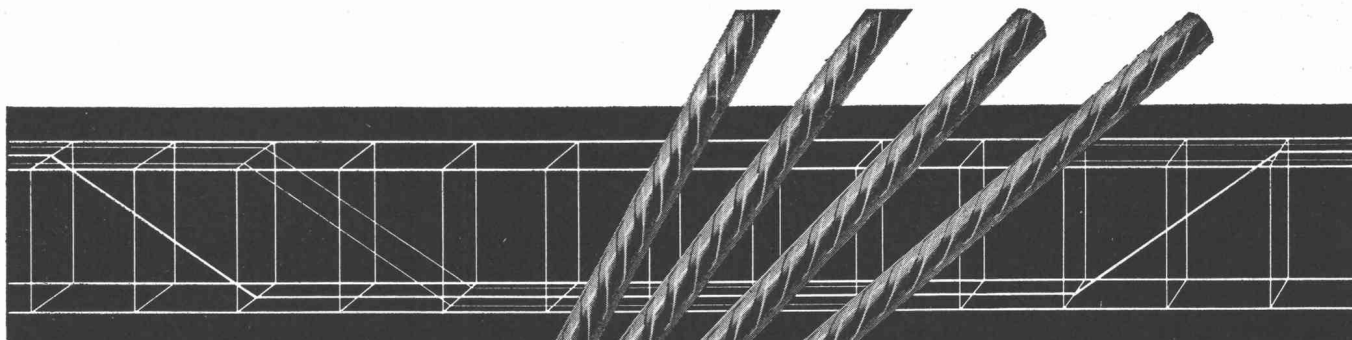
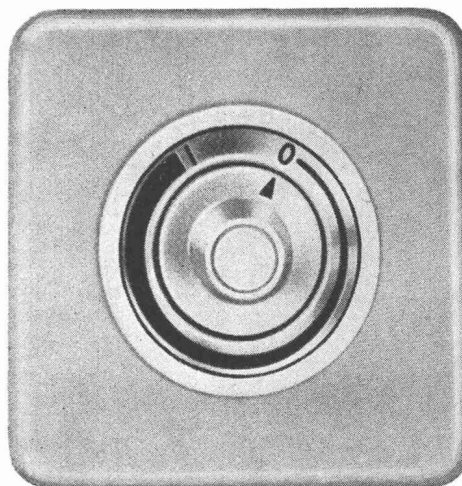
Helligkeit nach Wunsch

für Glühlampen von 40 bis 440 Watt

an Stelle eines gewöhnlichen Schalters einbaubar
mit SEV-Sicherheitszeichen 
radioentstört

Adolf Feller AG CH-8810 Horgen

Feller



Elemente



Rippenstahl

Mit fi-Resta-Elementen voraus

fi-Rista-Elemente sind vorfabrizierte, punktgeschweisste Armierungen aus fi-Rista-Rippenstahl ϕ 3—12 mm. Zulässige Stahlspannung: 3000 kg/cm².

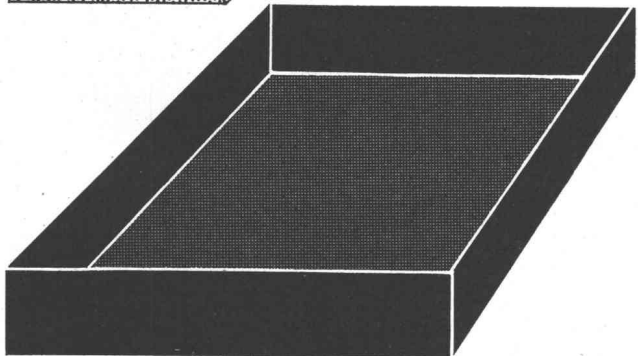
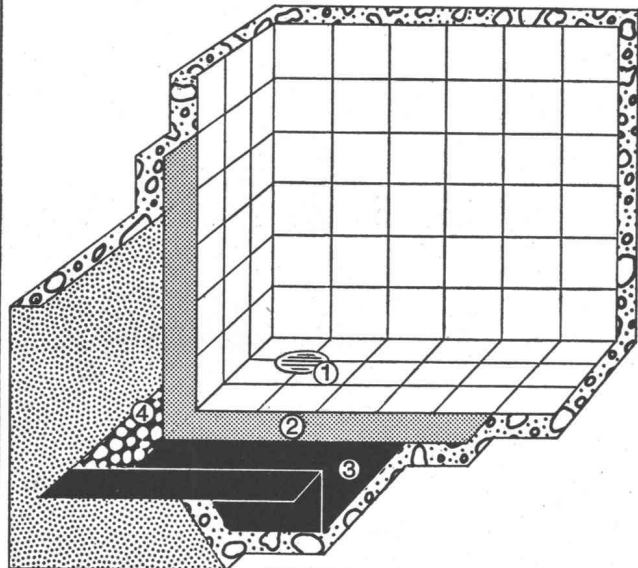
Betonfertigteile, Zementwaren usw. armieren Sie billiger, sicherer und rationeller mit fi-Rista-Elementen. Verlangen Sie unsere Dokumentation mit vielen Beispielen und profitieren Sie von unserer Erfahrung und Beratung durch unseren Bauingenieur.

Beachten Sie die fi-Rista-Rauhung

Fischer & Co. Drahtwerke 5734 Reinach AG
Telefon 064/7115 55

Ausführung in Walzblei 2 mm mit Geberit-Ablauf 52.303, Rabitz-Auskleidung und Bitumenanstrich. Absolut dicht geschweisst, einfachste Montage. Wir liefern jede Form und Grösse, von der kleinsten Dusche bis zum Schwimmbassin.

- 1 Geberit-Ablauf
- 2 Mörtel
- 3 Duschentasse
- 4 Rabitz



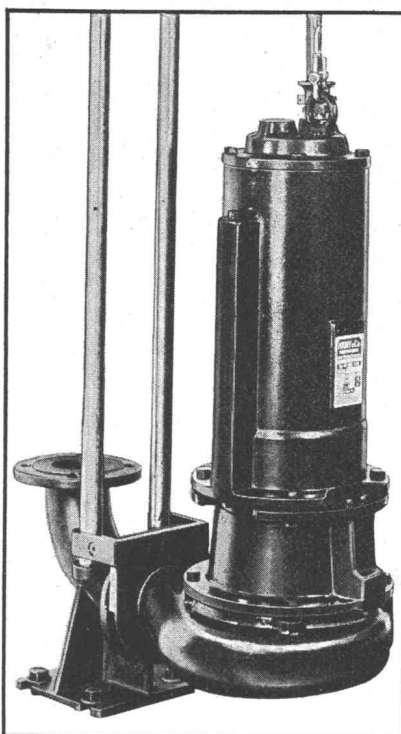
Blei-Duschen-tassen

Verlangen Sie Auskunft bei:



Weka AG 8620 Wetzikon
Telefon 051 / 77 03 02

Abwassertauchpumpen für Abwasser und Fäkalien



Vorteile der ATP:

Mit dem bewährten Hany-Wirbelrad ausgerüstet

Zwei Gleitringdichtungen

Beide Gleitringdichtungen im Oelbad laufend

Motor mit oelfester Spezialwicklung

Motor mit Oelfüllung

Leichter Ein- und Ausbau

Ruhig laufend

Preisgünstig

HÄNY

Häny-Schwimmbadfilter



Vorteile:

Vollautomatisch

Betriebssicher

Kristallklares Wasser

Ruhig laufende Pumpen

In verschiedenen Grössen lieferbar

Geeignet für öffentliche Bäder, Hotels, Schulen und Private

Häny & Cie. Pumpen- und Wasseraufbereitungsanlagen

8706 Meilen
Schweiz
Telefon 051 73 05 55
Telex 75 540

Maschinen + Bahnbedarf AG
8600 Dübendorf
051 / 85 00 21



MBA/DÜBENDORF

3.105.HD

**O+K ist
immer da**

RH 6

O+K-HYDRO-BAGGER

